

# INFORME TÉCNICO DIARIO

IDEAM comunica al Sistema Nacional para la Gestión del Riesgo de Desastres (SNGRD) y al Sistema Nacional Ambiental (SINA)

Bogotá D. C., 30 de octubre de 2019  
Hora de la actualización: 12:45 HLC

Boletín No.

303



## CONTENIDO

[Lo más destacado](#)

[Precipitación](#)

[Temperaturas](#)

[Alerta por descensos significativos de las temperaturas mínimas del aire](#)

[Condiciones Hidrometeorológicas actuales](#)

[Pronóstico de precipitación de las próximas 24 horas](#)

[Pronóstico condiciones meteorológicas adicionales](#)

[Alertas Hidrológicas](#)

[Seguimiento y Pronóstico de las Amenazas por Deslizamientos](#)

[Seguimiento y Pronóstico de las Amenazas por Incendios](#)

[Alertas Meteomarinas vigentes Mar Caribe Colombiano](#)

[Alertas Meteomarinas vigentes Océano Pacífico Nacional](#)

[Alertas Meteomarina por Ciclón Tropical Mar Caribe Colombiano](#)



Alerta  
**ROJA**

**PARA TOMAR ACCIÓN** Advierte a los sistemas de prevención y atención de desastres sobre la amenaza que puede ocasionar un fenómeno con efectos adversos sobre la población, el cual requiere la atención inmediata por parte de la población y de los cuerpos de atención y socorro. Se emite una alerta sólo cuando la identificación de un evento extraordinario indique la probabilidad de amenaza inminente y cuando la gravedad del fenómeno implique la movilización de personas y equipos, interrumpiendo el normal desarrollo de sus actividades cotidianas.



Alerta  
**NARANJA**

**PARA PREPARARSE** Indica la presencia de un fenómeno. No implica amenaza inmediata y como tanto es catalogado como un mensaje para informarse y prepararse. El aviso implica vigilancia continua ya que las condiciones son propicias para el desarrollo de un fenómeno, sin que se requiera permanecer alerta.



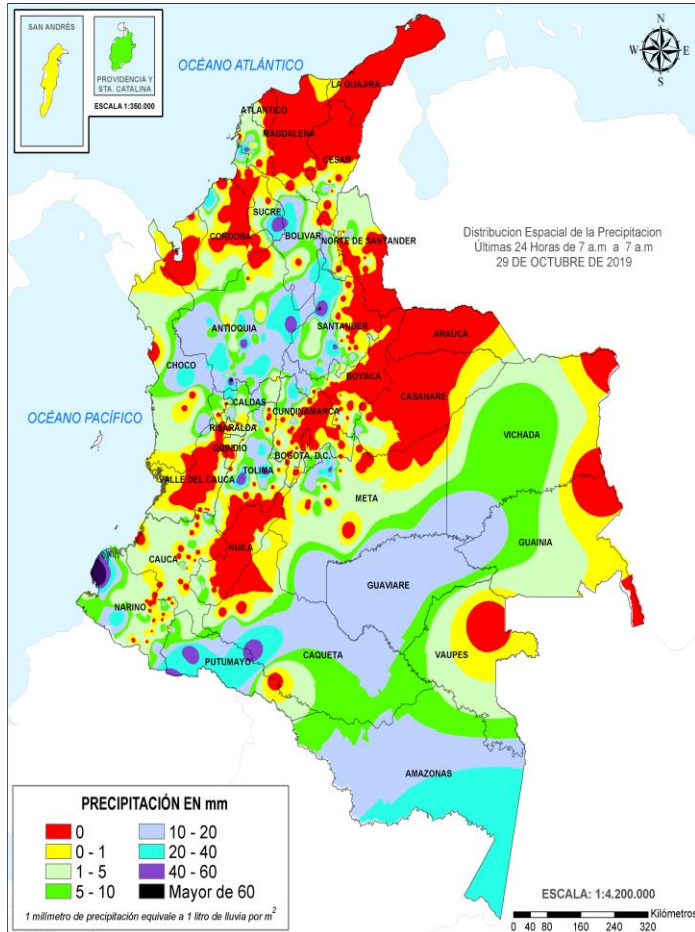
Alerta  
**AMARILLA**

**PARA INFORMARSE** Es un mensaje oficial por el cual se difunde información. Por lo regular se refiere a eventos observados, registrados o registrados y puede contener algunos elementos de pronóstico a manera de orientación. Por sus características pretéritas y futuras difiere del aviso y de la alerta, y por lo general no está encaminado a alertar sino a informar.

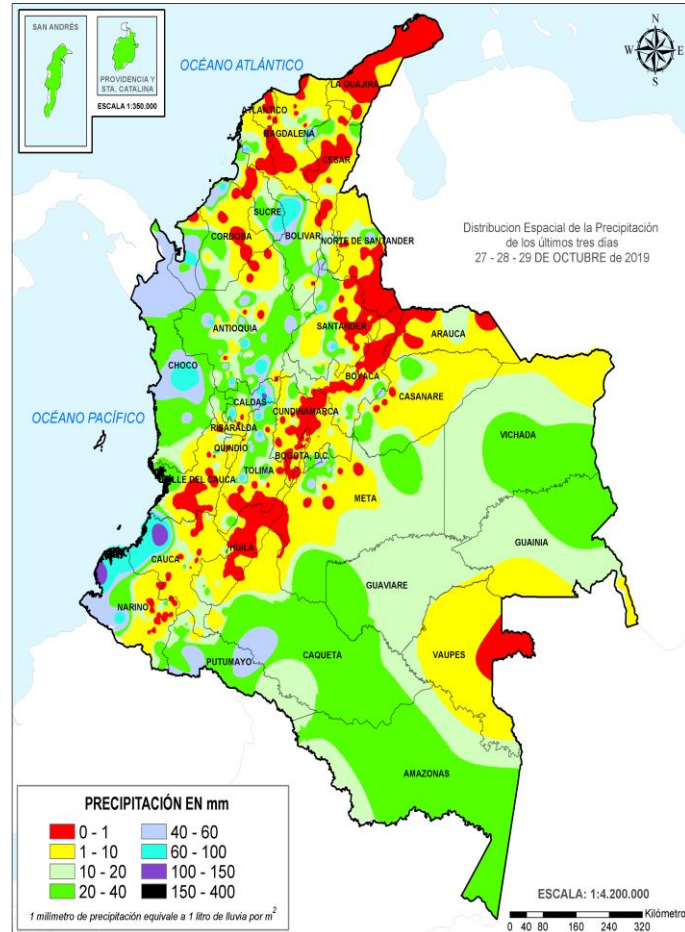
**CONDICIONES NORMALES** La información que se suministra se encuentra dentro de los rangos normales.

**Alertas vigentes hasta: 30 de octubre de 2019 - 18:00 HLC.**

## Mapas de precipitación



Precipitación diaria desde las 7:00 HLC del martes 29 y hasta las 7:00 HLC del miércoles, 30 de octubre de 2019  
Fuente: IDEAM



Precipitación últimas 72 horas desde las 7:00 HLC del domingo 27 de octubre y hasta las 7:00 HLC del miércoles, 30 de octubre de 2019  
Fuente: IDEAM

- Un milímetro de lluvia (1 mm) equivale a un litro (1 L) de lluvia que ha caído en un metro cuadrado (1 m<sup>2</sup>). La lluvia acumulada es la suma de los milímetros de agua lluvia que se han registrado en un lapso de tiempo.

## Lluvias registradas en las últimas 24 horas

En las últimas 24 horas se presentó leve descenso de las precipitaciones, las cuales se registraron en sectores de las regiones Caribe, Andina, Amazonia y Orinoquia. El mayor volumen de lluvia reportado en el municipio de **Francisco Pizarro (Nariño)**, con 85,0 mm.



- Por probabilidad alta de ocurrencia de crecientes súbitas en varias corrientes del área hidrológica Magdalena-Cauca
- Alta probabilidad de deslizamientos de tierra en zonas inestables o de ladera ubicadas en los departamentos de: Boyacá y Cundinamarca.
- Por alta probabilidad de incendios de la cobertura vegetal en zonas inestables o de ladera ubicadas en los departamentos de la región Caribe.



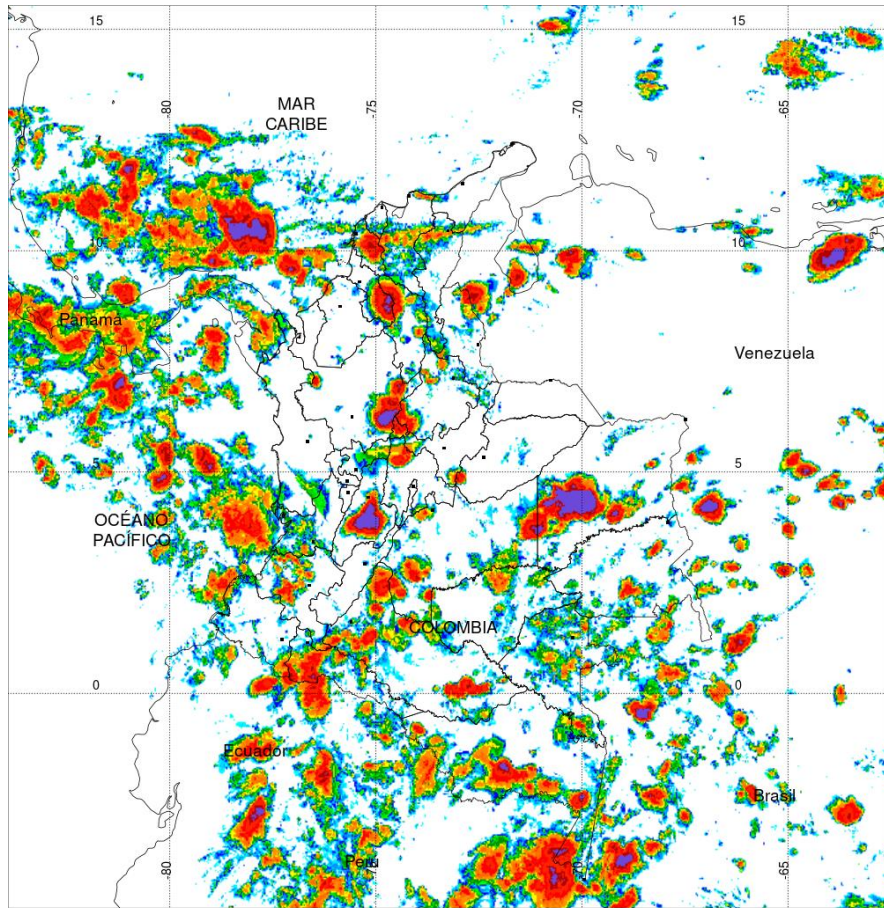
- Por probabilidad media de ocurrencia de crecientes súbitas en varias corrientes de las áreas hidrográficas de Cauca, Magdalena-Cauca y Pacífico.
- Por moderada probabilidad de deslizamientos de tierra en zonas inestables o de ladera ubicadas en los departamentos de las siguientes regiones: Andina, Pacífico y Putumayo.
- Por moderada probabilidad de incendios de la cobertura vegetal en zonas inestables o de ladera ubicadas en los departamentos de Antioquia, Cesar, Córdoba, Santander y Sucre.

**Alertas amarillas** e información más detallada para cada una de las categorías de alerta, remítase a la temática particular del informe.





## Estimación Satelital (24 Horas)



**PRECIPITACIÓN TOTAL ACUMULADA POR ESTIMACIÓN SATELITAL (GOES-16)**  
**OCT 29 DE 2019 (7:00) - OCT 30 DE 2019 (7:00)**

Elaborado por: Oficina del Servicio de Pronósticos y Alertas.



Fuente:  
Imágenes GOES-16  
(95/96 imágenes)



Precipitación Acumulada (mm)  
(Producto en evaluación. No son valores oficiales de precipitación)



## Precipitaciones

A continuación se relacionan los municipios donde en las últimas 24 horas se registraron precipitaciones iguales o superiores a 40.0 mm.

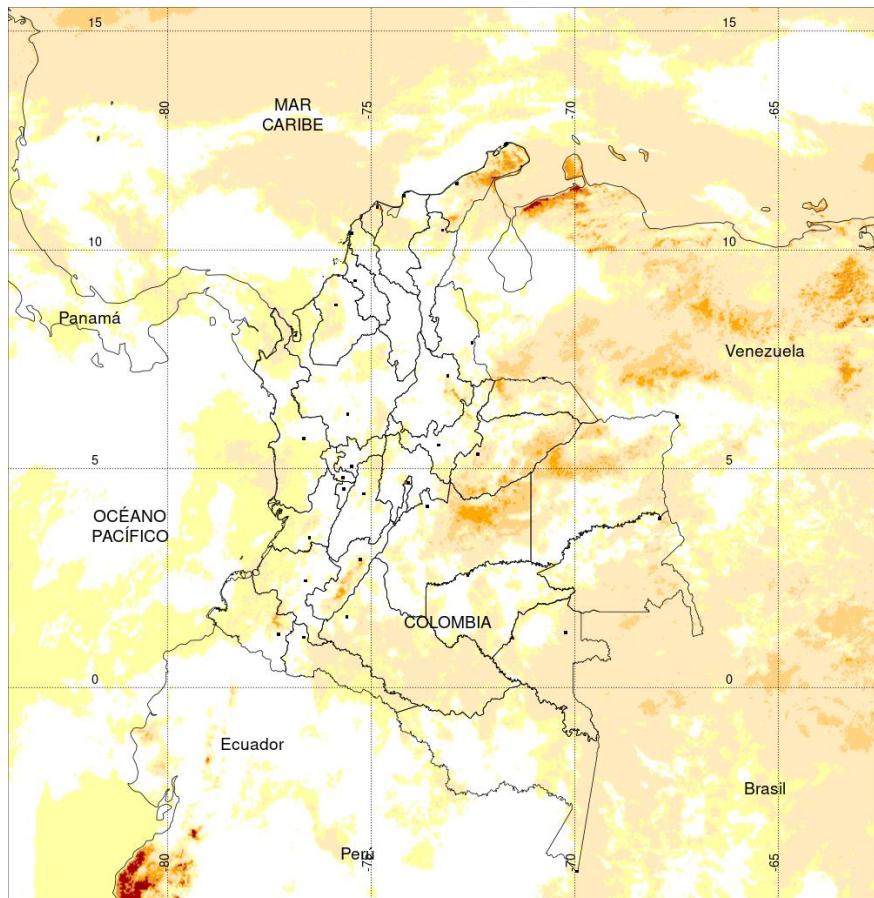
**Aclaración:** aunque los volúmenes de lluvia registrados en un municipio se relacionan con la ubicación de las estaciones de monitoreo del IDEAM, en ocasiones, dichas estaciones pueden estar distantes de los lugares en donde se concentra la mayor población o alejados de los centros municipales.

DEPARTAMENTO	MUNICIPIO
AMAZONAS	Apto. Leticia (30,3),
ANTIOQUIA	Támesis (64), Girardota (60), Puerto Berrio (43), Venecia (38,8), Betulia (37), San Francisco (36),
BOLIVAR	María La Baja (46,7),
CAQUETA	Solano (41,2),
CORDOBA	Puerto Escondido (32),
META	Villavicencio (10 Km en línea recta Sur de la ciudad) (48), Restrepo (31),
NARIÑO	Francisco Pizarro (85),
PUTUMAYO	Puerto Caicedo (47,5), San Miguel (46,2),
SANTANDER	Apto. Barrancabermeja (60,2), Contratación (45), PUERTO WILCHES (40), Sabana De Torres (36,7), Sucre (30,5),
SUCRE	Majagual (50),
TOLIMA	San Antonio (53,9), Guamo (46,2), Ibagué (20 Km en línea al nor-orienté de la ciudad) (32),

**NO SE SUPERARON VALORES HISTÓRICOS DE PRECIPITACION**



## Estimación Satelital (24 Horas)

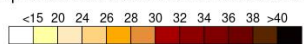


TEMPERATURA SUPERFICIAL MÁXIMA POR ESTIMACIÓN SATELITAL (GOES-16)  
( 2019-10-30 09:00:00 a 2019-10-30 09:50:00 )

Elaborado por: Oficina del Servicio de Pronósticos y Alertas.



Fuente:  
Imágenes GOES-16  
(Imágenes)



Temperatura (°C)  
(Producto en evaluación. No son valores oficiales de temperatura)



### Temperaturas Máximas

A continuación se relacionan los municipios donde en las últimas 24 horas se registraron temperaturas iguales o superiores a 34.0 °C.

**Aclaración:** aunque las temperaturas registradas en un municipio se relacionan con la ubicación de las estaciones de monitoreo del IDEAM, en ocasiones, dichas estaciones pueden estar distantes de los lugares en donde se concentra la mayor población o alejados de los centros municipales.

DEPARTAMENTO	MUNICIPIO
ARAUCA	Tame (34),
BOLIVAR	Arjona (34,2),
CAQUETA	Valparaíso (34,2),
CESAR	Agustín Codazzi (36), Chiriguana (34),
CUNDINAMARCA	Jerusalén (37),
HUILA	Villavieja (36,4),
LA GUAJIRA	Manaure (38), Uribí (35), Riohacha (Est. 12 Km al sur) (34,6), Riohacha (34,4),
SANTANDER	Capitanejo (34,4), Cimitarra (34),
TOLIMA	Flandes (34,4), Guamo (34),
VICHADA	Puerto Carreño (34,4),

**NO SE SUPERARON VALORES HISTÓRICOS DE TEMPERATURA**

### Temperaturas Mínimas

A continuación se relacionan los municipios donde en las últimas 24 horas se registraron temperaturas menores o iguales a 5.0°C.

MUNICIPIO
No se registraron temperaturas menores o iguales a 5.0°C



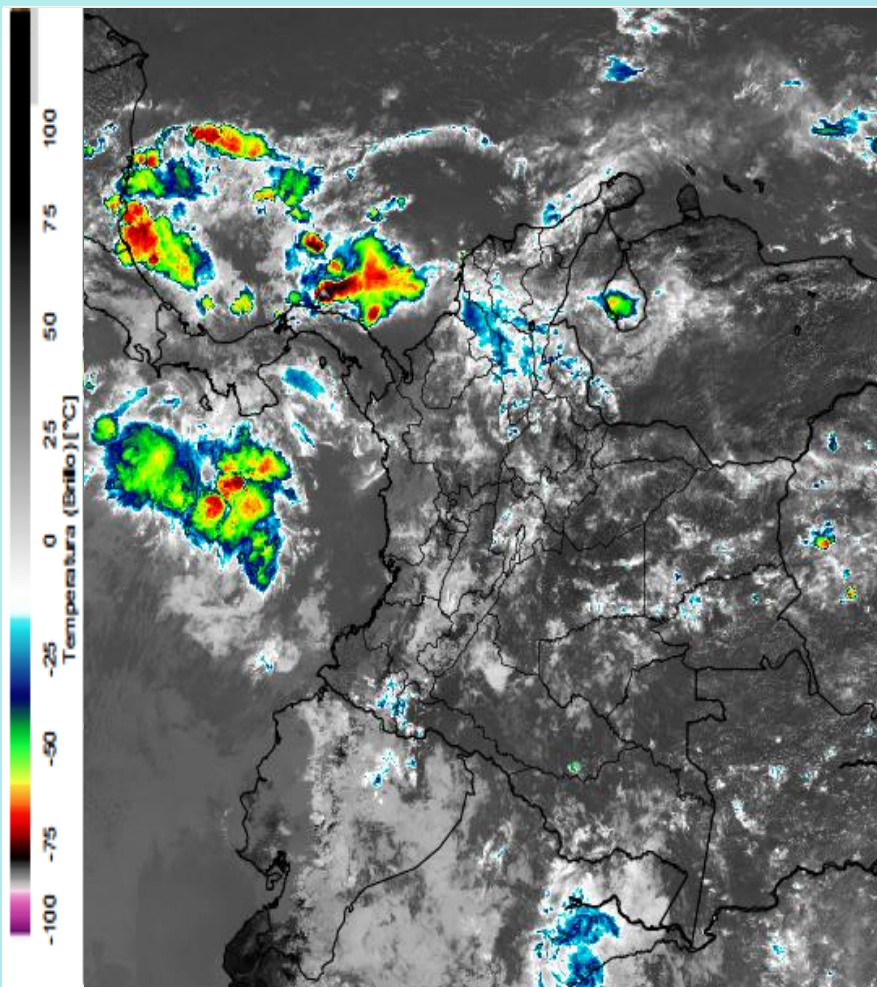
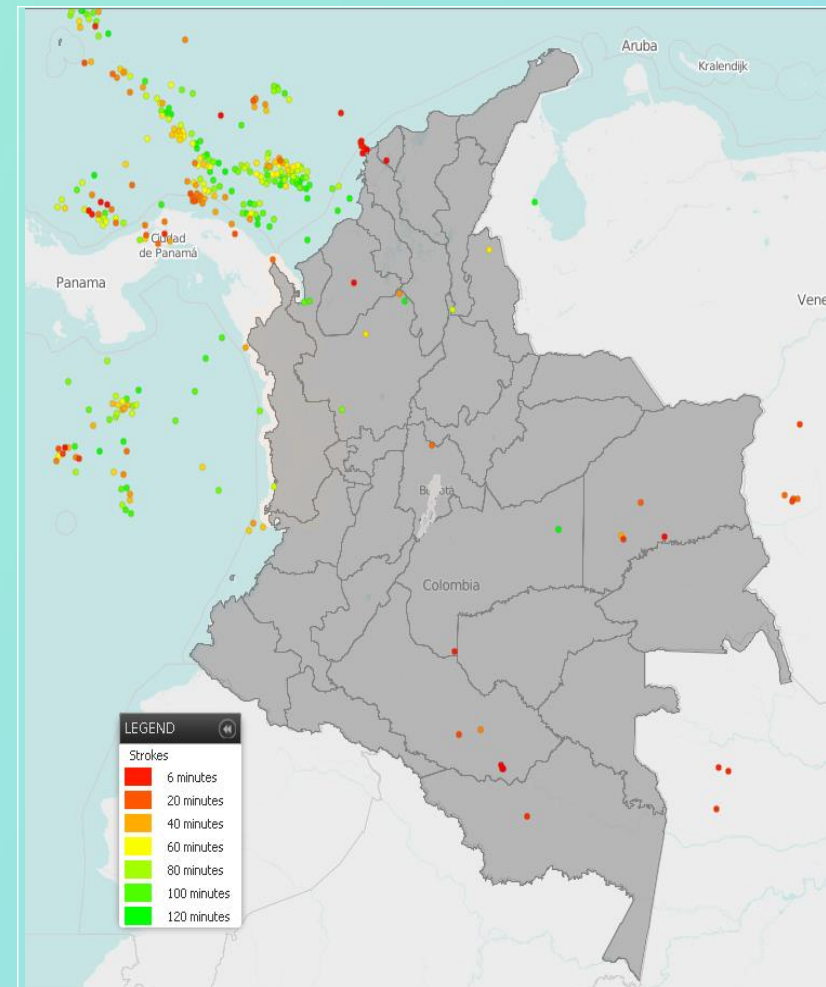


Imagen GOES East Canal Infrarrojo 30 de octubre de 2019. Hora 11:30 HLC.  
Fuente: IDEAM-GOES 16

En la mañana se observó algunas lluvias en sectores del norte de la región Andina, abarcando amplios sectores de los departamentos de Antioquia y los santanderes, así como al sur de la región Caribe, especialmente al sur de Sucre, Bolívar y Cesar. Predominó en gran parte del país tiempo seco, con cielo entre parcial y mayormente nublado.

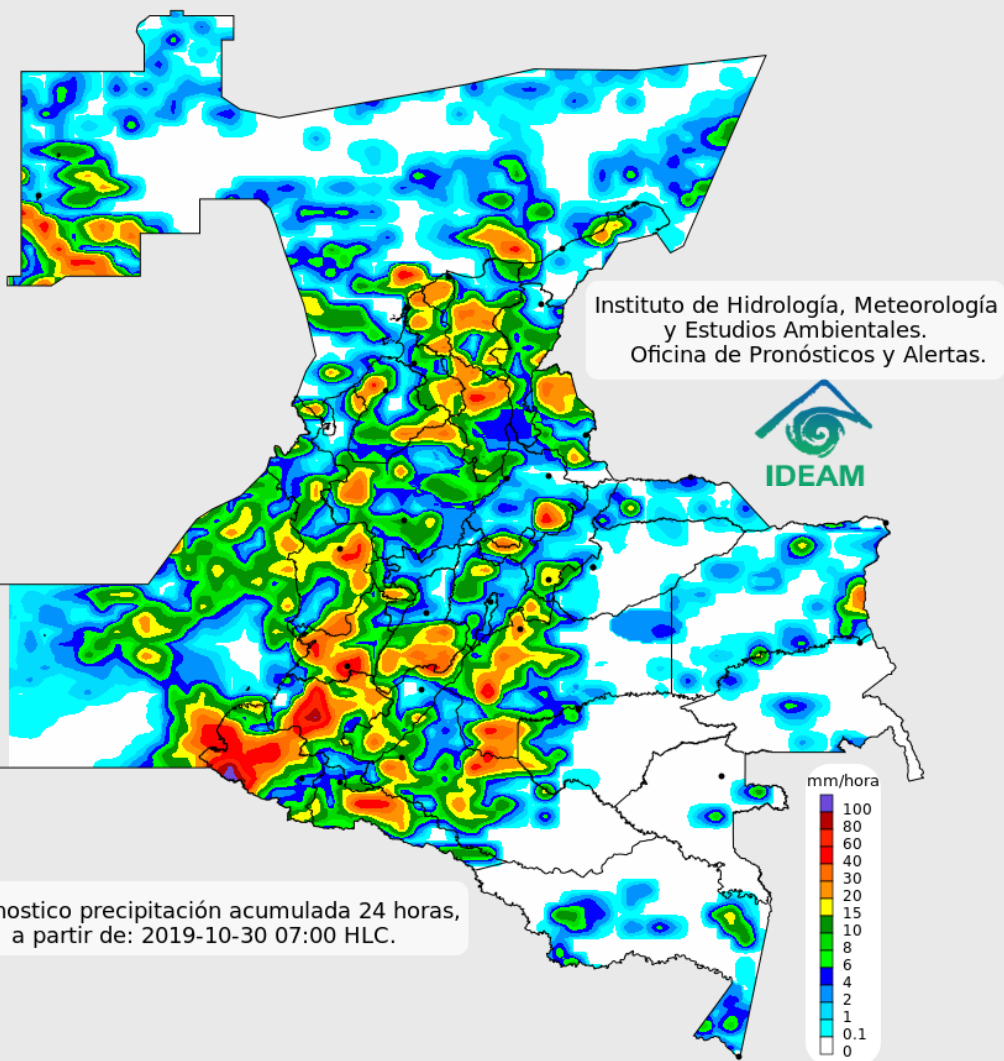


Descargas eléctricas en las últimas 4 horas.  
Fuente: Keraunos – Linetview.

- La imagen del canal infrarrojo (10.3  $\mu\text{m}$ ) permite identificar nubes en cualquier período temporal a partir de la temperatura de brillo de la nube (ver escala de colores). De esta forma, se puede identificar, clasificar y caracterizar la nubosidad en una zona determinada.
- La imagen de las descargas eléctricas muestra los rayos nube-tierra que se han descargado en una zona en las últimas 4 horas (ver escala de colores)



## Pronóstico de precipitación para las próximas veinticuatro (24) horas



### Condiciones para destacar en las próximas 24 horas

Se prevé lluvias en sectores dispersos de las regiones Andina (Antioquia, eje cafetero, santanderes, Tolima) Caribe (Sucre, Córdoba, Bolívar, Atlántico y Cesar) y Pacífica (Chocó, Valle del Cauca y cauca); lluvias de menor intensidad en zonas del oriente de la Orinoquia y en el piedemonte amazónico.



Para mayor información sobre el estado del tiempo, alertas y pronósticos, consulte la aplicación móvil MI PRONÓSTICO

- La resolución espacial del mapa de pronóstico es de 6.5 km aproximadamente. Por lo tanto, fenómenos meteorológicos inferiores a esta escala no están considerados en esta predicción.
- La escala de colores está asociada a un rango de precipitación en el intervalo de tiempo indicado, lo que implica que el pronóstico no es determinista (un valor exacto en una zona) sino corresponde a un pronóstico cuantitativo (un rango de valores en una zona).

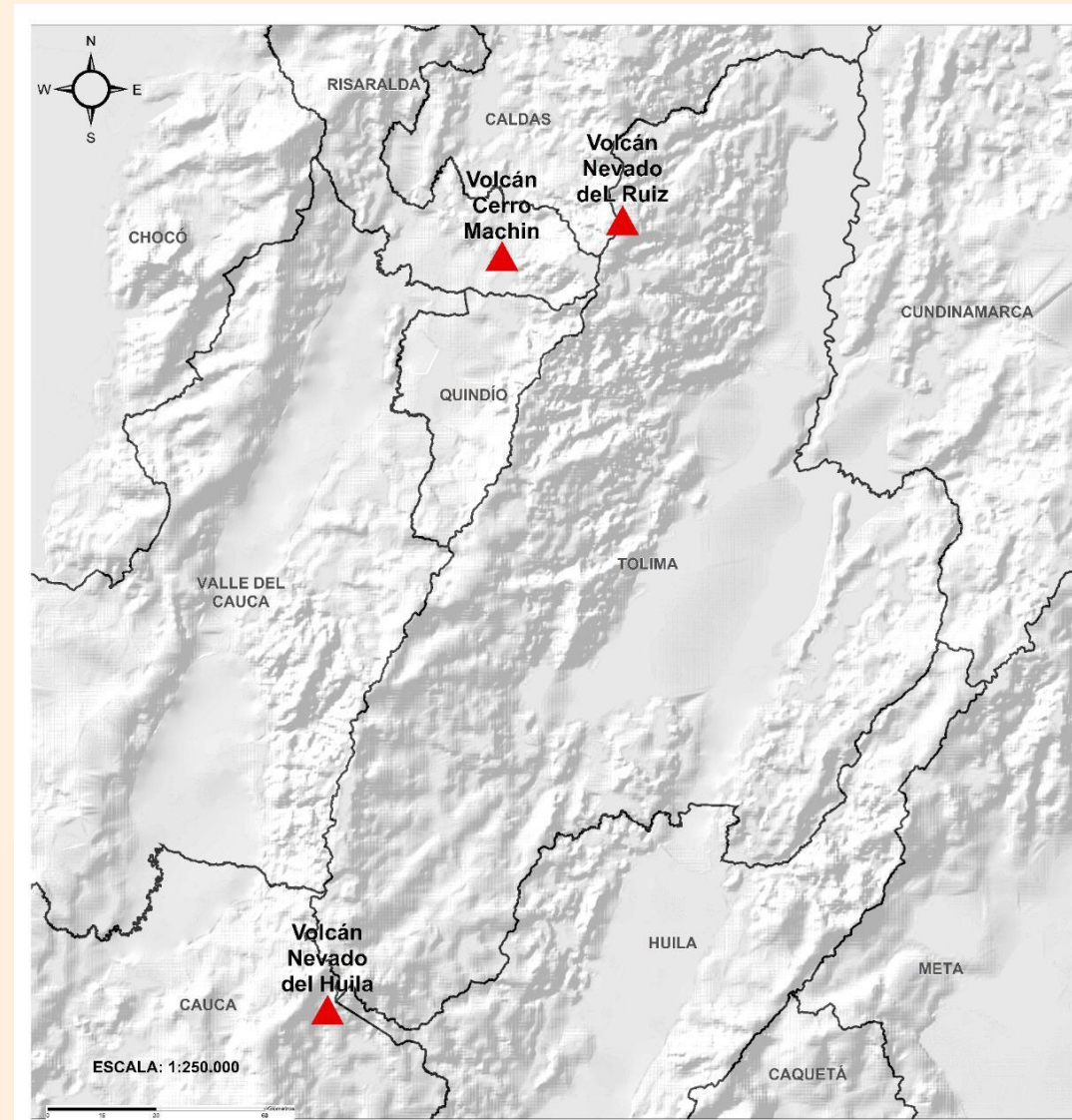




## Pronóstico zonas volcánicas

## Mapa de zonas volcánicas

ÁREA DEL VOLCÁN NEVADO DEL RUIZ			
En las horas de la mañana se prevé tiempo seco. Después del mediodía se incrementará la nubosidad con precipitaciones.			
EI SERVICIO GEOLÓGICO COLOMBIANO reporta en nivel AMARILLO (III): CAMBIOS EN EL COMPORTAMIENTO DE LA ACTIVIDAD VOLCÁNICA. Lat: 4.89 Lon: -75.32			
ELEVACIÓN (pies)	DIRECCIÓN	VELOCIDAD	
		NUDOS	Km/h
10.000	NORESTE	0 - 5	0 - 9
18.000	SURESTE	15 - 20	27 - 37
24.000	NORESTE	0 - 5	0 - 9
30.000	NORESTE	5 - 10	9 - 18
ÁREA DEL VOLCÁN NEVADO DEL HUILA			
En el transcurso de la jornada, predominarán las condiciones mayormente cubiertas con lloviznas intermitentes durante la mañana y en la tarde			
EI SERVICIO GEOLÓGICO COLOMBIANO reporta en nivel AMARILLO (III): CAMBIOS EN EL COMPORTAMIENTO DE LA ACTIVIDAD VOLCÁNICA. Lat:2.92 Lon:-76.05			
ELEVACIÓN (pies)	DIRECCIÓN	VELOCIDAD	
	DIRECCIÓN	NUDOS	Km/h
10.000	ESTE	0 - 5	0 - 9
18.000	SURESTE	15 - 20	27 - 37
24.000	NORESTE	5 - 10	9 - 18
30.000	NORTE	5 - 10	9 - 18
ÁREA DEL VOLCÁN CERRO MACHÍN			
Predominarán las condiciones cubiertas con precipitaciones entre ligeras y moderadas.			
EI SERVICIO GEOLÓGICO COLOMBIANO reporta en nivel AMARILLO (III): CAMBIOS EN EL COMPORTAMIENTO DE LA ACTIVIDAD VOLCÁNICA. Lat:4.80 Lon:-75.62			
ELEVACIÓN (pies)	DIRECCIÓN	VELOCIDAD	
		NUDOS	Km/h
10.000	SURESTE	0 - 5	0 - 9
18.000	SURESTE	15 - 20	27 - 37
24.000	NORESTE	0 - 5	0 - 9
30.000	NORESTE	5 - 10	9 - 18





## Pronóstico zonas volcánicas

### ÁREA DEL VOLCÁN GALERAS

Predominarán las condiciones cubiertas con precipitaciones entre ligeras y moderadas.

EL SERVICIO GEOLÓGICO COLOMBIANO reporta en nivel AMARILLO (III): CAMBIOS EN EL COMPORTAMIENTO DE LA ACTIVIDAD VOLCÁNICA. Lat 1.55 Lon: -77.37

ELEVACIÓN (pies)	DIRECCIÓN	VELOCIDAD	
		NUDOS	Km/h
10.000	SURESTE	5 - 10	9 - 18
18.000	SURESTE	15 - 20	27 - 37
24.000	NORESTE	5 - 10	9 - 18
30.000	NORTE	5 - 10	9 - 18

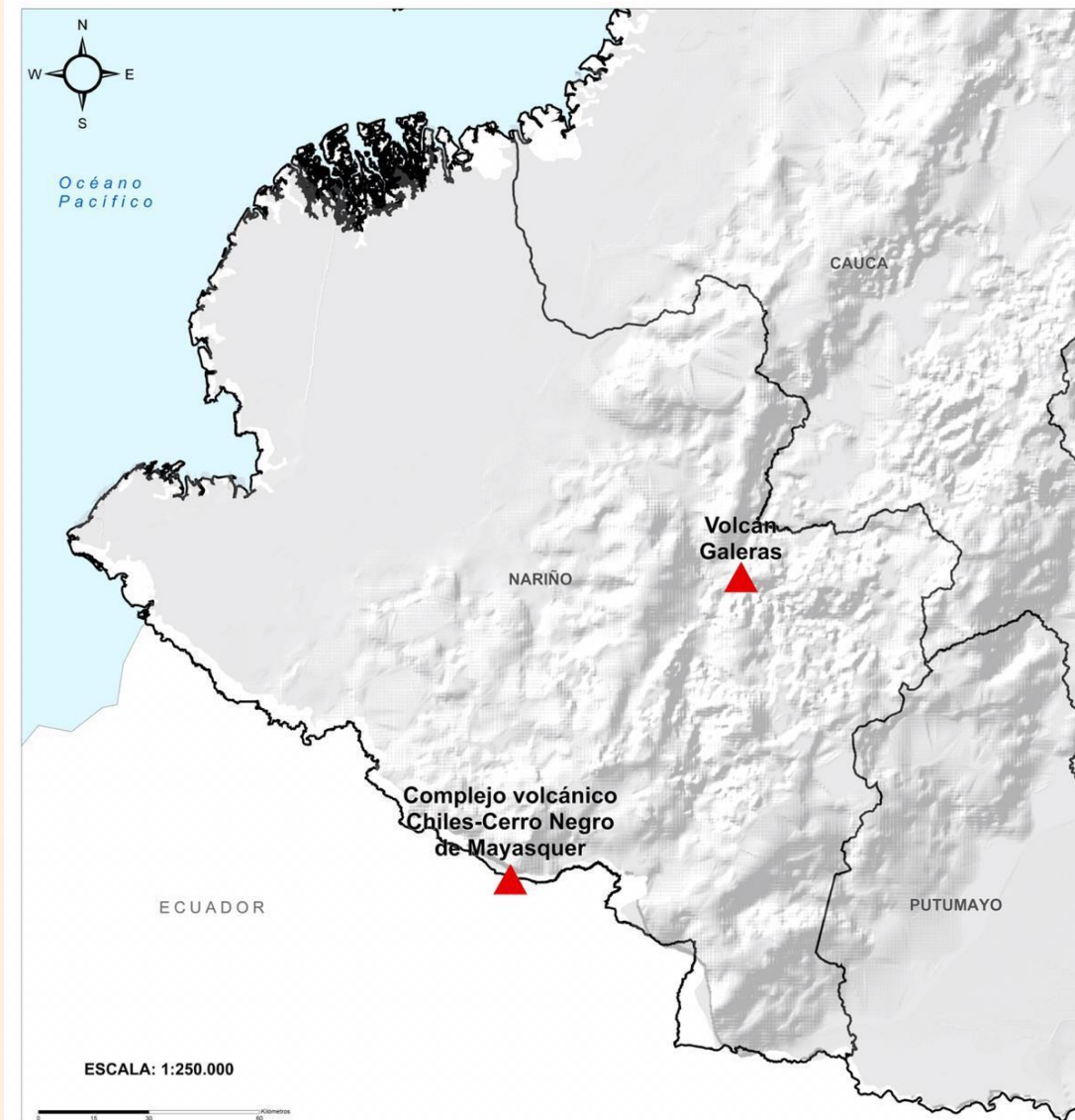
### ÁREA DEL COMPLEJO VOLCÁNICO CHILES-CERRO NEGRO DE MAYASQUER

Predominarán las condiciones cubiertas con precipitaciones entre ligeras y moderadas.

EL SERVICIO GEOLÓGICO COLOMBIANO reporta en nivel AMARILLO (III): CAMBIOS EN EL COMPORTAMIENTO DE LA ACTIVIDAD VOLCÁNICA. Lat: 0.81 -Lon:77.93 Lat: 0.76 Lon:-77.95

ELEVACIÓN (pies)	DIRECCIÓN	VELOCIDAD	
		NUDOS	Km/h
10.000	ESTE	0 - 5	0 - 9
18.000	SURESTE	15 - 20	27 - 37
24.000	NORESTE	5 - 10	9 - 18
30.000	NORTE	5 - 10	9 - 18

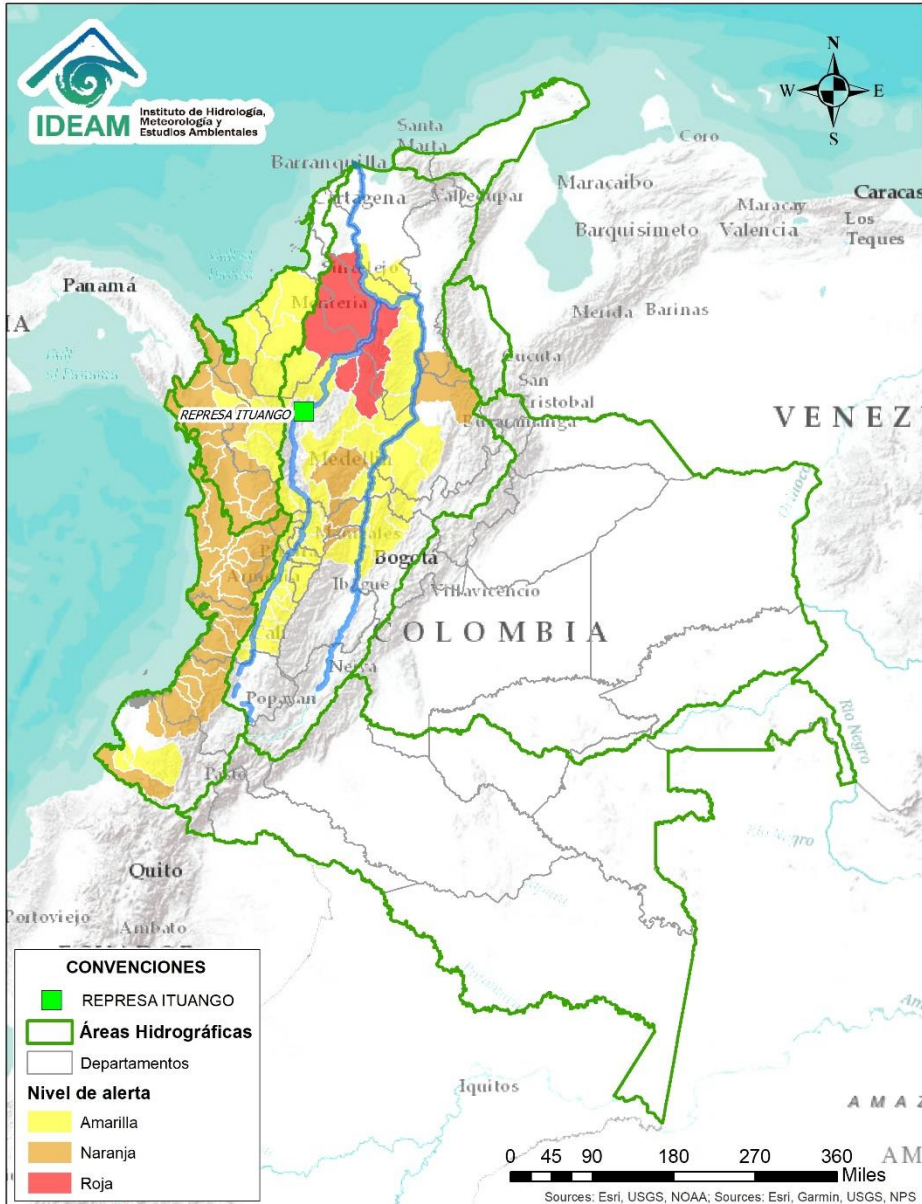
## Mapa de zonas volcánicas







# Alertas Hidrológicas



Caño Cristales el río de los cinco colores, paraíso tropical! (Sierra de La Macarena – Meta, Colombia). – Autor: Mcleods, 19 de Febrero de 2018  
Fuente: [https://upload.wikimedia.org/wikipedia/commons/3/3e/Flashpacker\\_Connect\\_-\\_Cano\\_Cristales\\_webp](https://upload.wikimedia.org/wikipedia/commons/3/3e/Flashpacker_Connect_-_Cano_Cristales_webp)

## FEWS COLOMBIA

SISTEMA DE PRONÓSTICOS HIDROLÓGICOS Y ALERTAS TEMPRANAS

Consulte aquí el estado de los niveles en los ríos del país:

<http://fews.ideam.gov.co/colombia/MapaEstacionesColombiaEstado.html>



- Nota 1:** Las alertas hidrológicas pueden ser corregidas y/o actualizadas en el futuro. No representa una certificación oficial del IDEAM.
- Nota 2:** Es probable que los eventos hidrológicos reportados en las alertas emitidas no se estén presentando sobre los ríos principales sino sobre sus afluentes.
- Nota 3:** El IDEAM le recomienda a la población ribereña estar muy atentos al comportamiento de los niveles de los ríos y atender las recomendaciones que la Unidad Nacional de Gestión del Riesgo de Desastres (UNGRD) emita para la implementación de medidas de contingencia ante posibles afectaciones por desbordamientos e inundaciones.



LLUVIAS



NIVELES BAJOS



NIVELES ALTOS



CRECIENTE SÚBITA



TRANSITO DE CRECIENTES



CRECIENTE POR DESEMBALSE

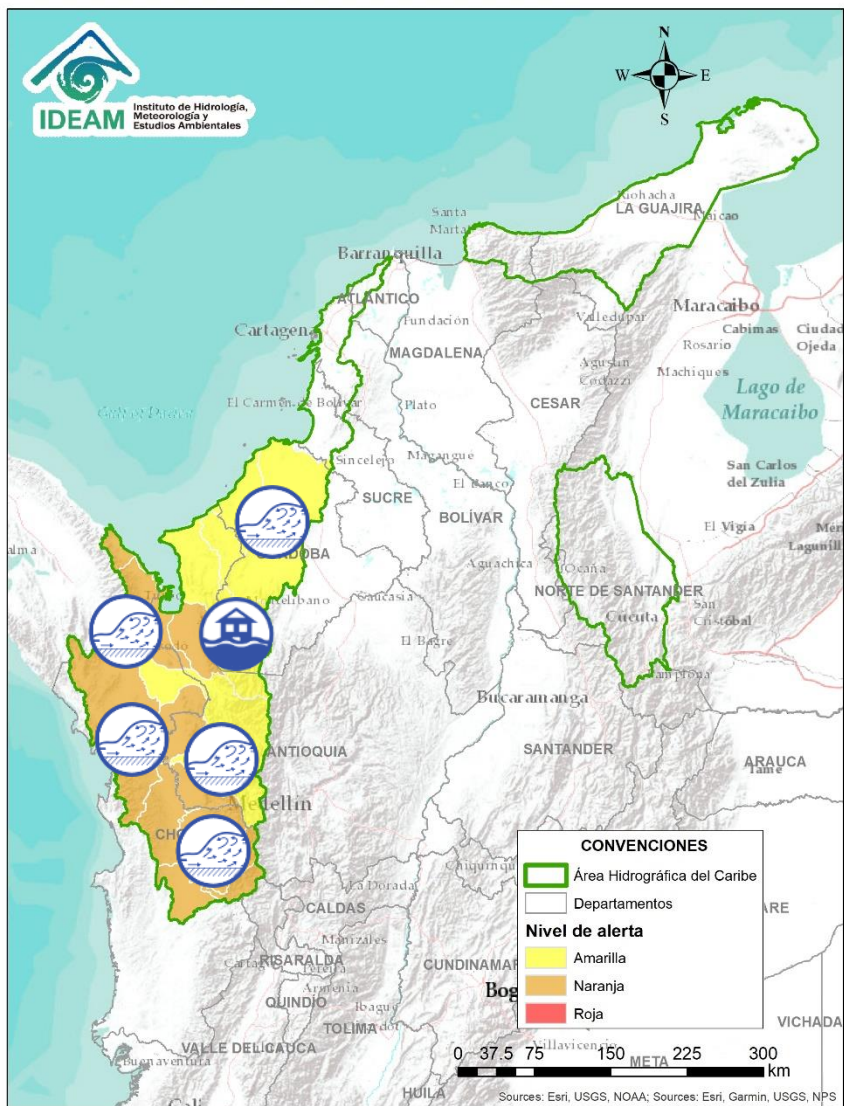


INUNDACIONES



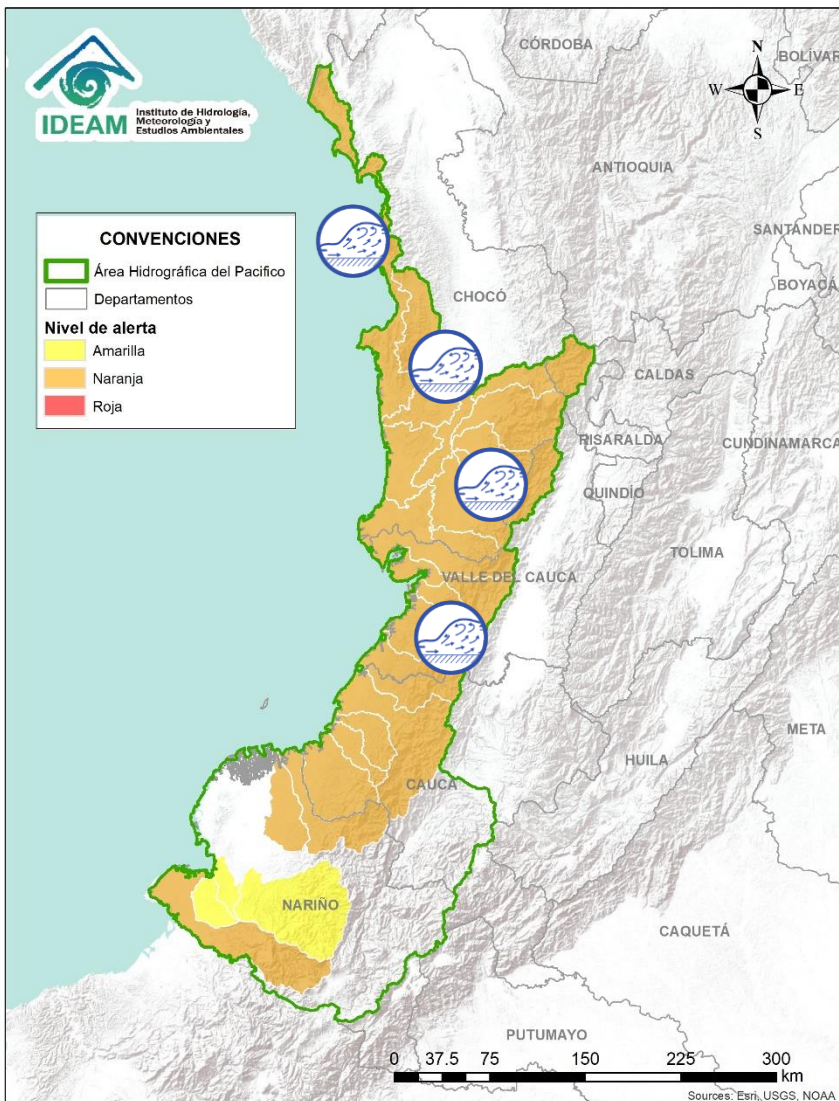


# Área Hidrográfica del Caribe

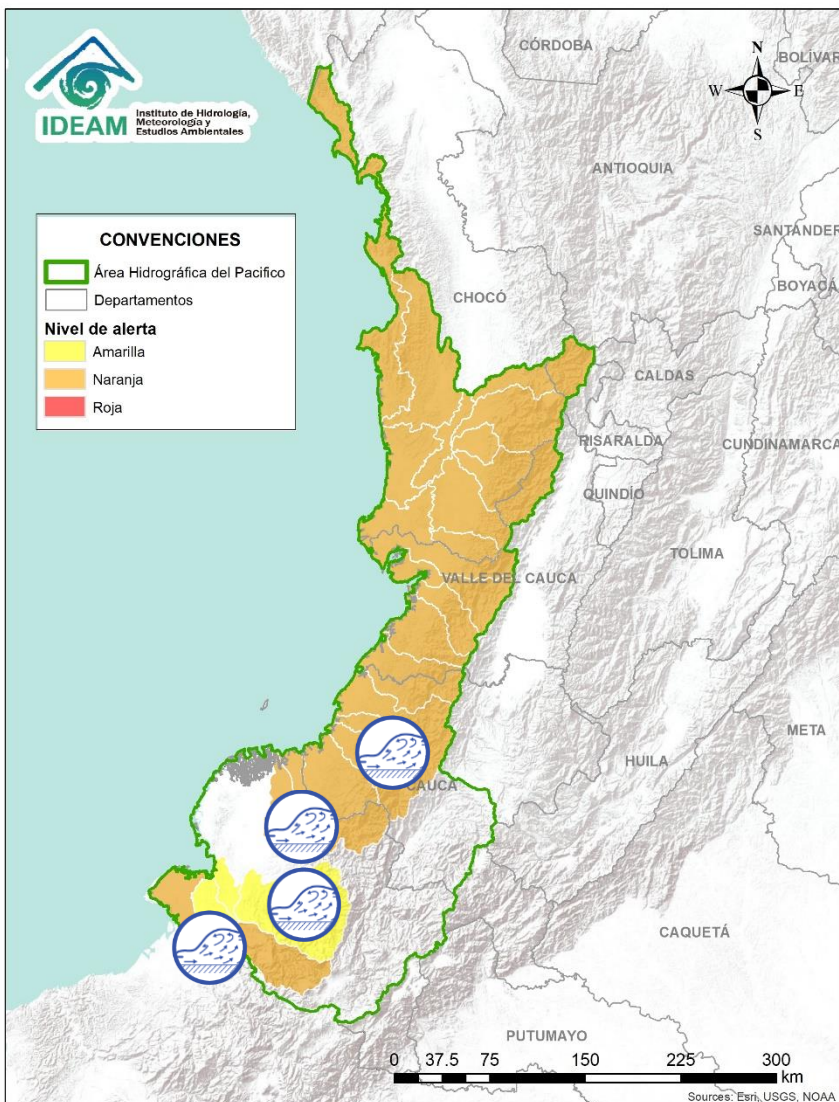


Alerta	Zona Hidrográfica	Subzona o Cuenca Hidrográfica	Descripción de la alerta hidrológica
	Atrato - Darién	Cuenca alta del río Atrato	Probabilidad incrementos súbitos en los niveles de las cuencas de los ríos Andágueda, Quito y Cabí, afluentes de la parte alta del río Atrato.
	Atrato - Darién	Cuenca media del río Atrato	Probabilidad de incrementos en el nivel de los ríos Cuía, Chicué, Uva, Pogué, Bebaramá, Bojayá, Napipí, Opagadó, Salaquí, entre otros directos a la cuenca media del río Atrato, se recomienda especial atención en el nivel del río Atrato a la altura de los municipios de Vigía de Fuerte.
	Atrato - Darién	Cuenca media del río Atrato	Se observan niveles altos del río Atrato a la altura del municipio de Vigía del Fuerte, por lo que debe mantener atentos especialmente en zonas bajas de los municipios de Medio Atrato (Beté), Bojayá, Carmen del Darién (Curbaradó) y Riosucio, e igualmente en Vigía del Fuerte y Urrao en el departamento de Antioquia.
	Atrato - Darién	Cuenca media del río Atrato	Probabilidad de incrementos súbitos en el nivel de los ríos Murrí, Murindó y Sucio entre otros directos a la cuenca media del río Atrato, se recomienda especial atención en los municipios de Vigía de Fuerte, Urrao, Frontino, Murindó, Dabeiba y Mutatá.
	Atrato - Darién	Cuenca baja del río Atrato	Se prevé crecientes súbitas en el río Cacarica entre otros afluentes directos al río Atrato en la cuenca baja.
	Caribe - Litoral	Cuencas del Golfo de Urabá	Probabilidad de crecientes súbitas en los ríos León, Mulatos, Guaduas, Carepa, Grande, Currulao, Guadualito, Zungo, Bobal, Bijagual, Tanela y Tola entre otros que desembocan al Golfo de Urabá, se recomienda especial atención en los municipios de Chigorodó, Carepa, Apartado y Turbo.
	Caribe - Litoral	Cuencas del Golfo de Urabá	Probabilidad de crecientes súbitas del río Apartadó con afectaciones en algunos barrios.
	Sinú	Cuenca del río Sinú	Probabilidad de incremento en los niveles del río Sinú en su cuenca baja, se recomienda especial atención municipios de Purísima, San Bernardo del Viento, Momil y Lorica.





Alerta	Zona Hidrográfica	Subzona o Cuenca Hidrográfica	Descripción de la alerta hidrológica
	San Juan	Cuenca alta del río San Juan	Probabilidad de crecientes súbitas en el río San Juan y sus afluentes, especialmente los ríos Tamaná, Condoto y Cajón, se recomienda especial atención a la altura de los municipios de Tadó, Istmina, Condoto, Novita, Santa Rita y San José del Palmar.
	San Juan	Cuenca media y baja del río San Juan	Probabilidad de crecientes súbitas en el río San Juan y sus afluentes, especialmente los ríos Sípi, Capoma, Calima y Munguidó, se recomienda especial atención a la altura de los municipios de Sipí, Medio San Juan y Litoral de San Juan.
	Baudó	Cuenca del río Baudó	Probabilidad de crecientes súbitas en el río Baudó y sus afluentes, se recomienda especial atención en la cabecera municipal del municipio de Alto, Medio y Bajo Baudó, y para varios de sus corregimientos entre los cuales se destacan Santa María, Miacorá, Divisa, Cohecho, Chachajo, Santa Rita, La Pureza y Nauca.
	Directos al Pacífico	Cuencas directas al Pacífico (Chocó)	Se mantiene esta alerta ante los posibles incrementos súbitos en el nivel de los ríos Jella, Chocolatal, Jurado y sus afluentes, entre otros directos al Océano Pacífico en el departamento de Chocó, se recomienda especial atención en los municipios de Bahía Solano y Juradó.
	Directos al Océano Pacífico	Cuencas departamento Valle del Cauca	Probabilidad de incrementos súbitos en los niveles de los ríos Dagua, Escalereite, Anchicayá, Cajambre, Mayorquín, Raposo, Naya y sus afluentes, directos al Océano Pacífico en el departamento de Valle del Cauca. Especial atención en el río Dagua, ya que se han registrado precipitaciones fuertes en las últimas horas.



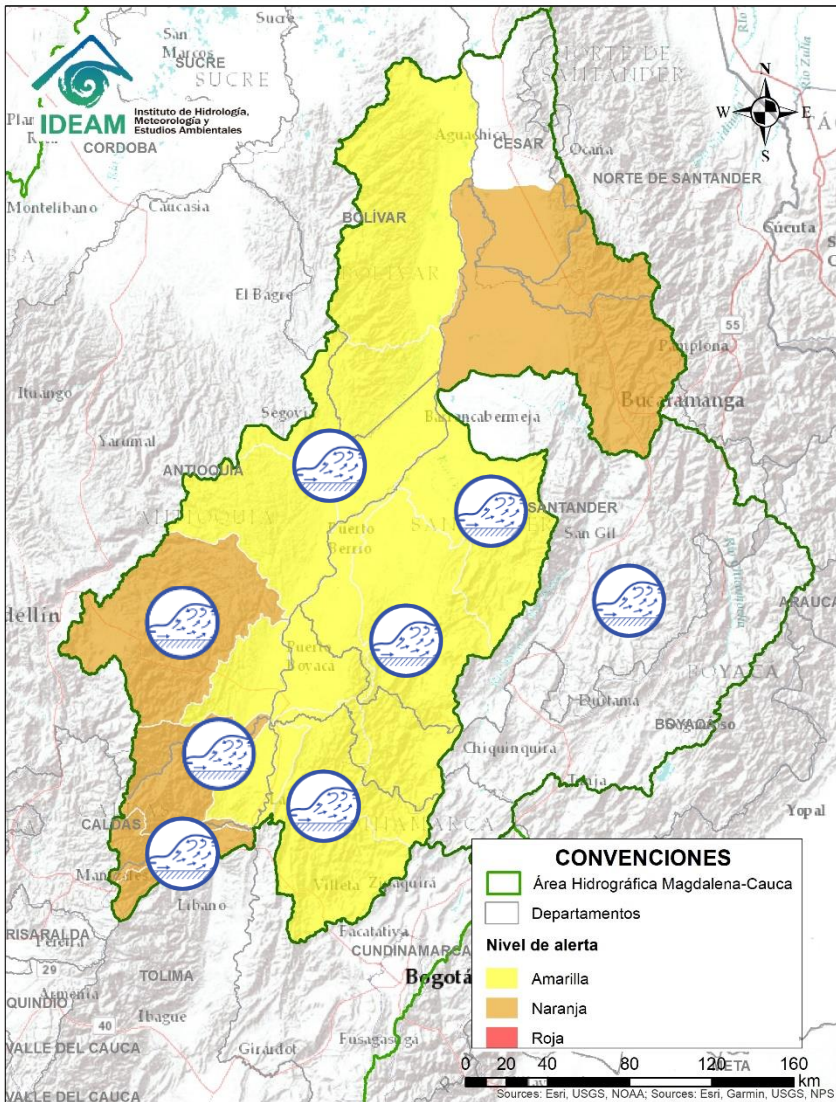
Alerta	Zona Hidrográfica	Subzona o Cuenca Hidrográfica	Descripción de la alerta hidrológica
	Directos al Océano Pacífico	Cuencas departamento de Cauca	Probabilidad de crecientes súbitas en los ríos San Francisco (afuente al Naya), Naya, San Juan de Micay, Saija, Timbiquí y sus afluentes: Se recomienda especial atención a todos los ríos directos al Océano Pacífico en el departamento de Cauca.
	Patía	Cuenca del río Telembí	Probabilidad de crecientes súbitas en la cuenca del río Telembí y sus aportantes, en el municipio de Barbacoas (Nariño).
	Directos al Océano Pacífico	Cuencas de los ríos Iscuandé y Tapaje	Probabilidad de crecientes súbitas en los ríos Iscuandé, Tapaje y sus afluentes, los cuales drenan sus aguas al Océano Pacífico, se recomienda especial atención en el municipio de Santa Bárbara al noroccidente del departamento de Nariño.
	Mira	Cuencas de los ríos Tola y Rosario	Probabilidad de crecientes súbitas en los ríos Tola, Rosario y sus afluentes, al sur occidente del departamento de Nariño.
	Mira	Cuenca del río Mira	Probabilidad de crecientes súbitas en el río Mira y sus afluentes especialmente el río Guiza, se recomienda especial atención a la altura de los municipios de Ricaurte y Tumaco (Nariño).





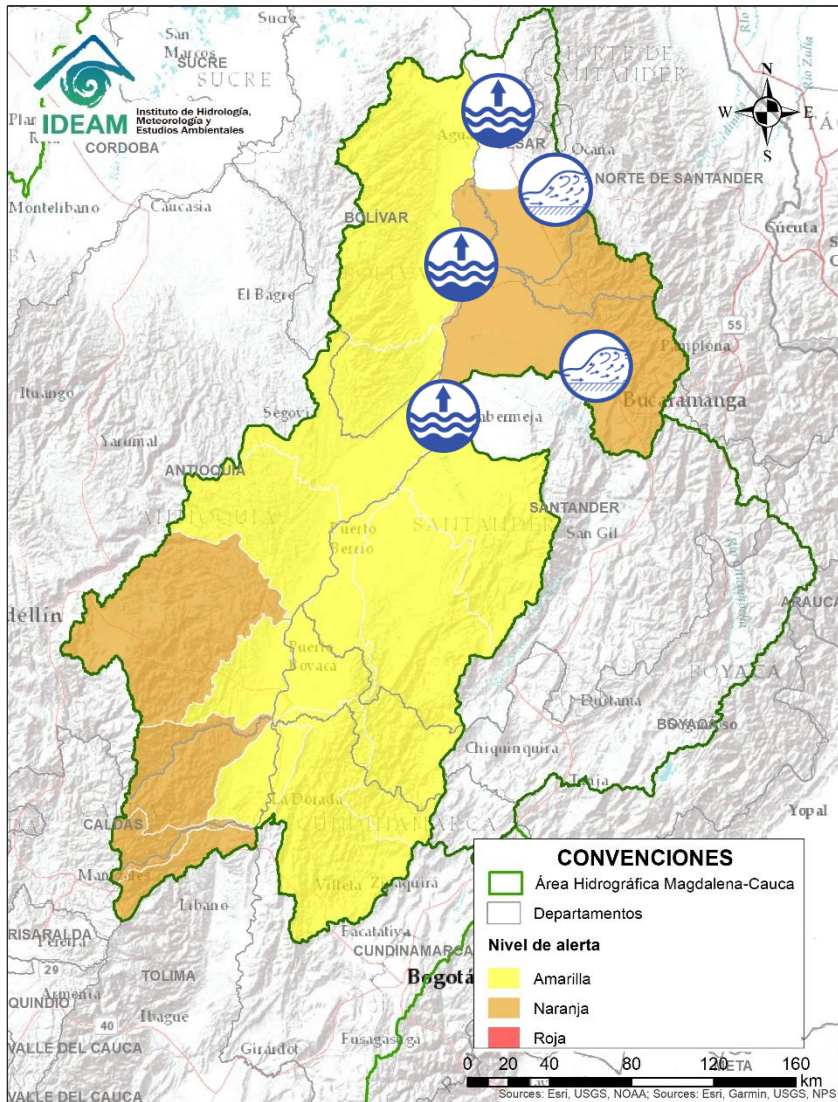
# Área Hidrográfica del Magdalena – Cauca



## (cuenca media del río Magdalena)



Alerta	Zona Hidrográfica	Subzona o Cuenca Hidrográfica	Descripción de la alerta hidrológica
	Medio Magdalena	Cuencas de los ríos Gualí y Guarinó	Probabilidad de crecientes súbitas los ríos Gualí y sus afluentes, especial recomendación en el municipio de Fresno, Mariquita, Pensilvania, Samaná (Tolima), así como para el río Guarinó y sus afluentes, a la altura de Manzanares, La Victoria (Caldas).
	Medio Magdalena	Cuenca del río La Miel	Probabilidad de incrementos en los niveles de los ríos La Miel a la altura de Sonsón (Antioquia).
	Medio Magdalena	Cuenca del río Nare	Probabilidad de Crecientes súbitas en el nivel del río Nare y sus afluentes los ríos Negro, Marinilla, Nus y Samaná entre otros, en los municipios de Rionegro, Marinilla, San Luis, Yolombó y Puerto Nare.
	Medio Magdalena	Cuenca del río San Bartolomé y Cimitarra	Probabilidad de incrementos súbitos en el nivel de los ríos Cimitarra, San Bartolomé y sus afluentes, especialmente en el río Regla.
	Medio Magdalena	Cuenca del río Negro	Probabilidad de crecientes súbitas en el río Negro y sus afluentes, a la altura de los municipios de Nimaima y El Peñón (Cundinamarca). Se recomienda especial atención al río Moras en el municipio de Yacopí (Cundinamarca), entre otros directos al Magdalena Medio.
	Medio Magdalena	Cuenca del río Carare	Crecientes súbitas en el río Carare a la altura del municipio de Cimitarra (Santander).
	Medio Magdalena	Cuenca del río Opón	Probabilidad de crecientes súbitas en el río La Colorada entre otros afluentes al río Opón a la altura del municipio de Simacota (Santander).
	Sogamoso	Cuenca del río Fonce	Probabilidad de crecientes súbitas en la cuenca del río Fonce y afluentes, a la altura de los municipios de Páramo, Mogotes y San Gil.

# Área Hidrográfica del Magdalena – Cauca (cuenca media del río Magdalena)

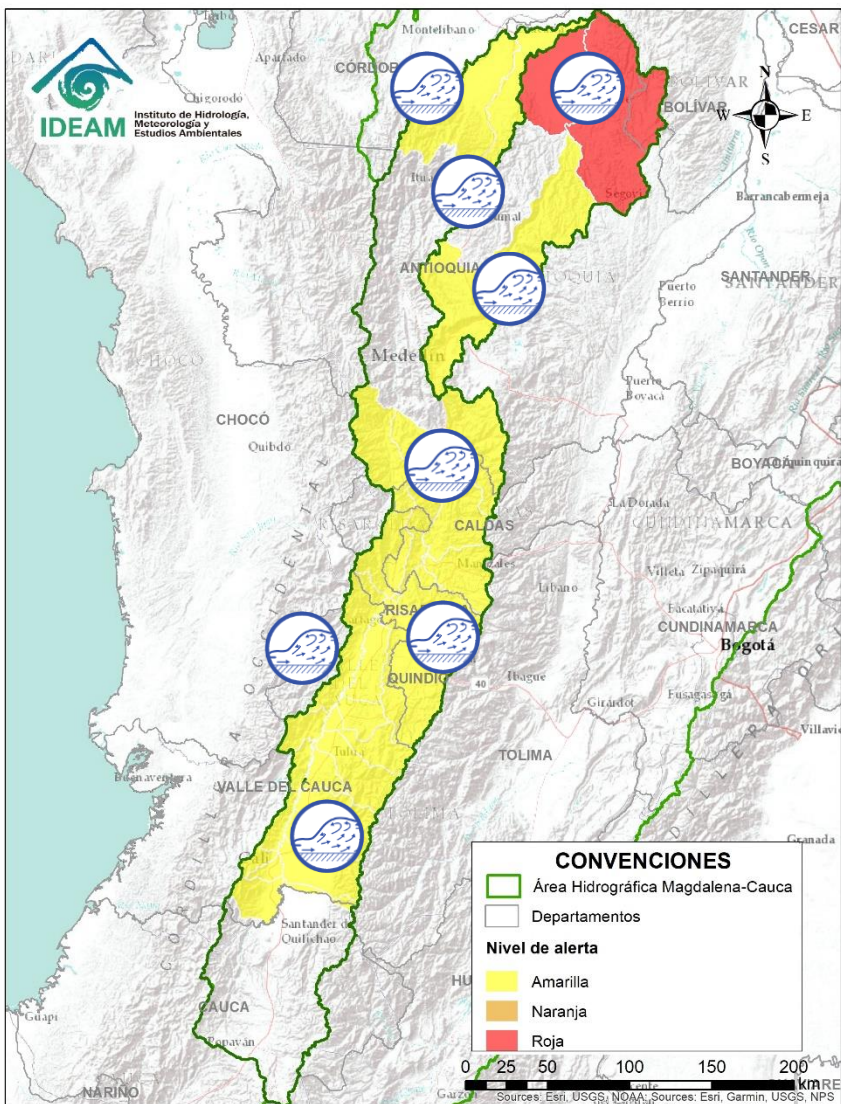


Alerta	Zona Hidrográfica	Subzona o Cuenca Hidrográfica	Descripción de la alerta hidrológica
	Medio Magdalena	Cuenca del río Lebrija	Probabilidad de incrementos súbitos en los niveles de los afluentes al río Lebrija, especialmente el río de Oro y la cuenca del río Surata que atraviesan la ciudad de Bucaramanga, al igual que en el cauce principal del río Lebrija a la altura de los municipios de Puerto Wilches y Sabana de Torres (Santander). Estar atentos en los niveles de los afluentes al río Lebrija, hacia el sur del departamento de Cesar.
	Medio Magdalena	Parte media del río Magdalena	Se mantiene esta alerta por niveles altos para el río Magdalena en Barrancabermeja (Santander) - San Pablo (Bolívar) - Puerto Wilches (Santander) - Gamarrá (Cesar).



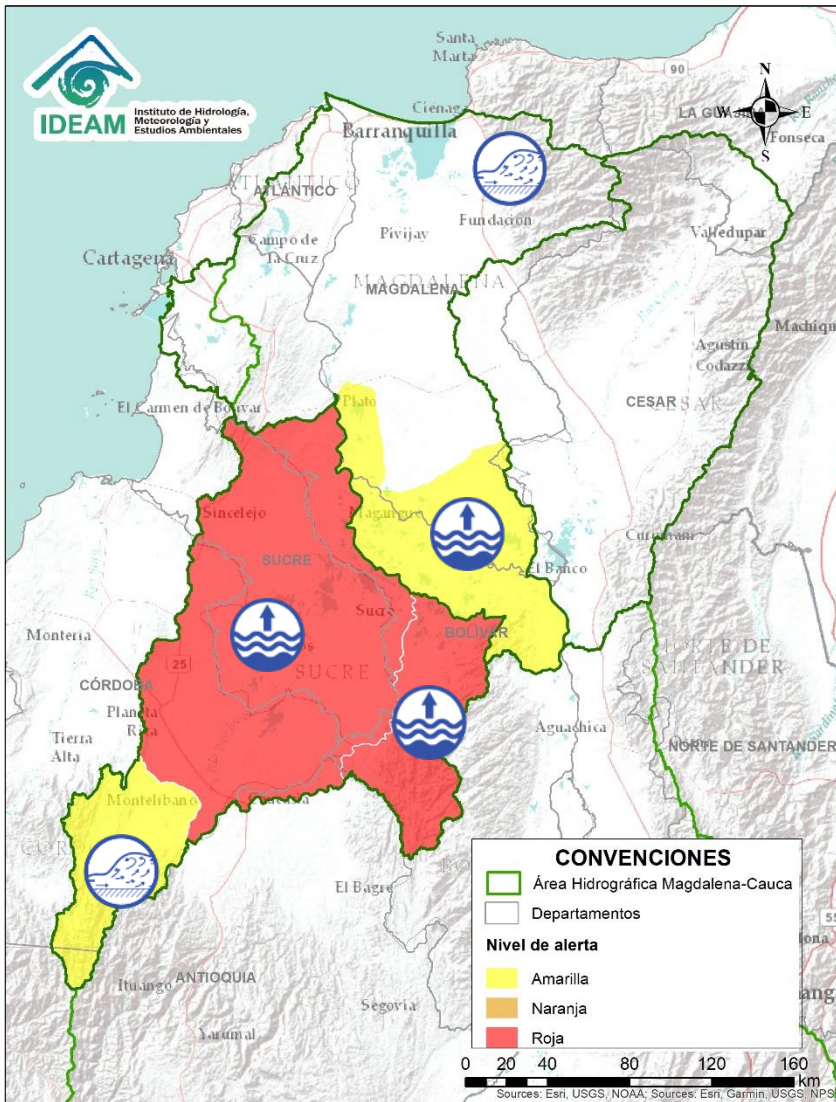







# Área Hidrográfica del Magdalena – Cauca (cuenca del río Cauca)



Alerta	Zona Hidrográfica	Subzona o Cuenca Hidrográfica	Descripción de la alerta hidrológica
	Cauca	Cuenca alta y media del Cauca	Probabilidad de crecientes súbitas en los aportantes de la cuenca alta del río Cauca: especialmente en los ríos Claro, Jamundí, Palace, Cali, Lili, Meléndez, Cañaveralejo, Frio, Pescador, Las Cañas, Los Micos, Obando, Guadalajara, Bugalagrande, Paila y San Pedro, entre otros directos al río Cauca (departamento de Valle del Cauca).
	Cauca	Cuencas de los ríos del Eje Cafetero	Probabilidad de crecientes súbitas en las cuencas de los ríos Arma, Frío, Tapias, Risaralda, Chinchiná, Otún y La Vieja, en los departamentos de Quindío, Caldas y Risaralda.
	Cauca	Cuenca del río San Juan	Crecientes súbitas en el río San Juan y sus afluentes especialmente la quebrada la Liboriana, a la altura de los municipios de Salgar y Ciudad Bolívar (Antioquia).
	Nechí	Cuenca del río Porce	Probabilidad de crecientes súbitas en las quebradas y ríos del Valle de Aburra, aportante de la cuenca alta del río Porce. Especial atención a los niveles del río Medellín y sus aportantes las quebradas La Guayabala y La Altavista, en los municipios de Rionegro, Caldas, Sabaneta, Itagüí, Bello y La Estrella.
	Cauca	Directos al río Cauca entre Pto Valdivia y Nechí	Se mantiene esta alerta por condición de ascenso del cauce principal del río Cauca a la altura del municipio de Caucasia (Antioquia).
	Cauca	Cuenca del río Taraza-Man	Crecientes súbitas en el río Tarazá-Man y sus afluentes, especialmente el río Tarazá a la altura del municipio del mismo nombre, no se descarta situación similar en el río Man en Cáceres (Antioquia).
	Nechí	Cuenca baja del río Nechí y Afluentes directos.	Condición de ascenso del cauce principal del río Nechí y valores altos que superan la cota de afectación a la altura del municipio de Nechí (Antioquia).

# Área Hidrográfica del Magdalena – Cauca (cuena baja del río Magdalena)



Alerta	Zona Hidrográfica	Subzona o Cuenca Hidrográfica	Descripción de la alerta hidrológica
	Bajo Magdalena	Parte baja del río Cauca	Niveles altos en el nivel del río Cauca entre los municipios de Nechí (Antioquia), San Jacinto del Cauca (Bolívar), Guaranda (Sucre), Achí y Pinillos (Bolívar).
	Bajo Magdalena	Cuenca alta del río San Jorge	Niveles altos en la parte alta del río San Jorge, en los municipios de Montelíbano, Buenavista y Ayapel, en Córdoba. Crecientes súbitas en la cuenca alta del río San Jorge en inmediaciones del municipio Puerto Libertador, San José de Uré y Montelíbano.
	Bajo Magdalena	Ciénaga de San Marcos y parte baja del río San Jorge	Se registra niveles estables en el río San Jorge, con una condición de ascenso ligero a la altura del centro poblado Marralú, así como en las ciénagas de San Marcos y Ayapel. A partir de las lluvias puntuales registradas durante el último día. Nota: Se espera que en horas de la noche el río San Jorge pueda exceder el umbral de la alerta roja a la altura del centro urbano de La Apartada (municipio de Buenavista-Córdoba).
	Bajo Magdalena	Parte baja del río Magdalena	Se mantiene esta alerta por niveles altos para el río Magdalena en el municipio El Banco y Plato.
	Bajo Magdalena	Cuencas ríos Sierra Nevada - Ciénaga Grande de Santa Marta	Probabilidad de crecientes súbitas en los ríos que descienden de la Sierra Nevada y descargan sus aguas en la Ciénaga Grande de Santa Marta, tales como los ríos Frío, Sevilla, Tucurínca, Aracataca, Fundación y sus afluentes. Se recomienda especial atención en los municipios de Ciénaga, Zona Bananera, Aracataca y Fundación.





# Estado de los Embalses

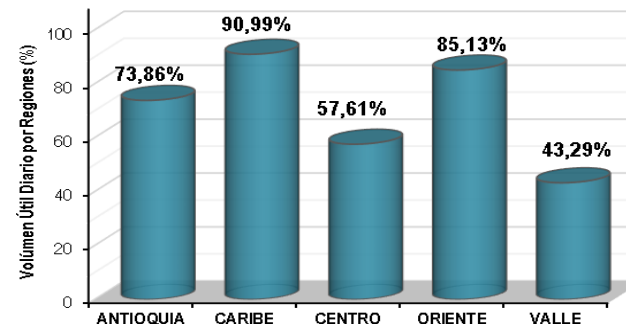
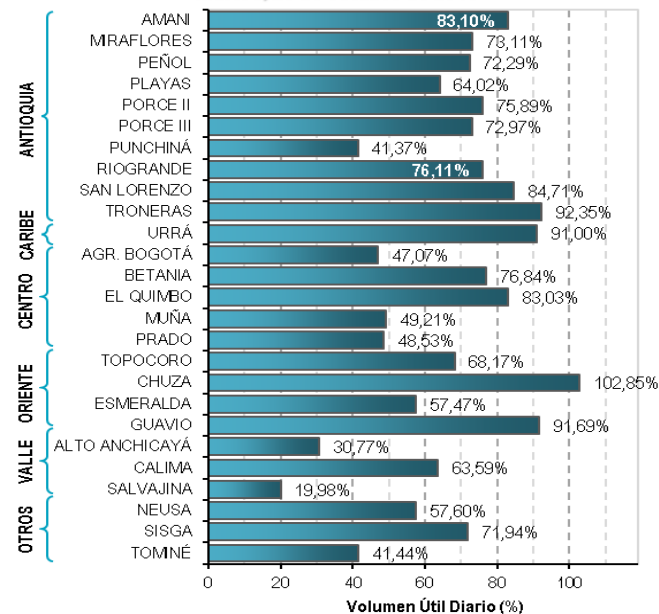


A continuación se relaciona el volumen útil diario de los principales embalses del país (expresado en porcentaje), de acuerdo con la información reportada por XM S.A. E.S.P en la siguiente dirección electrónica: <http://ido.xm.com.co/ido/SitePages/hidrologia.aspx?q=reservas>



## VOLUMEN ÚTIL DIARIO EN LOS PRINCIPALES EMBALSES DEL PAÍS

Martes, 29 de octubre de 2019

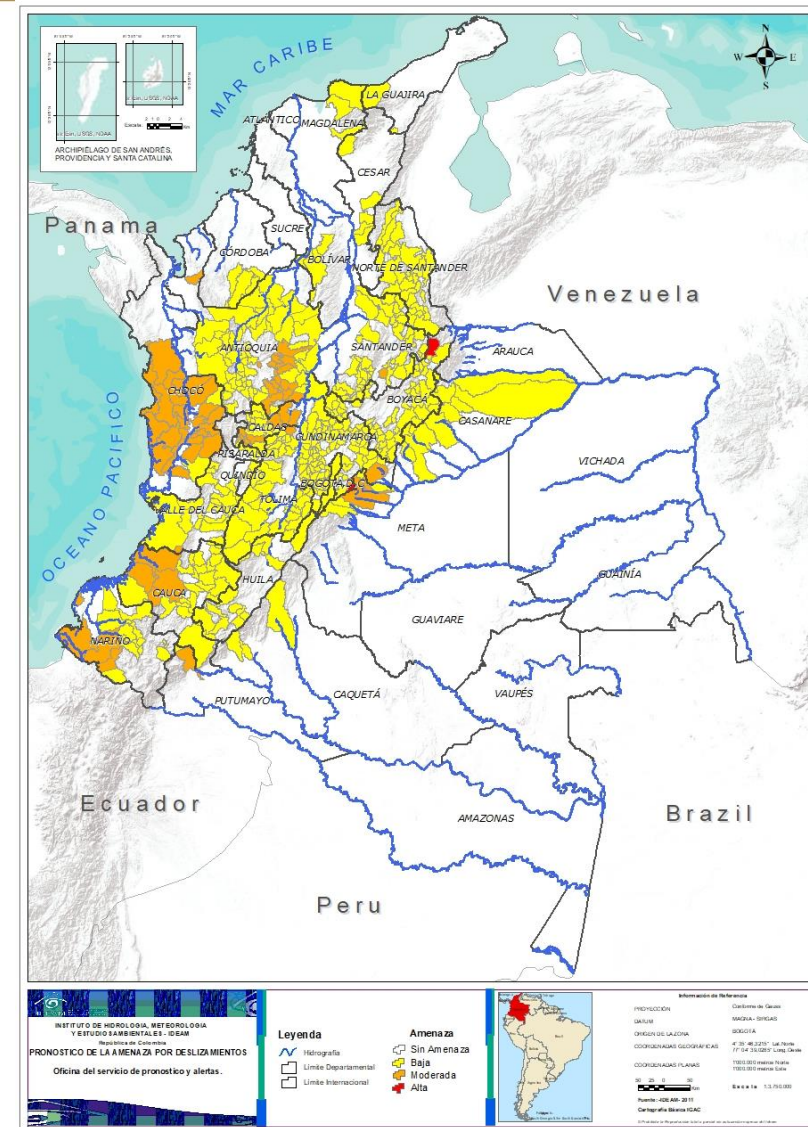




## RESUMEN

Se mantiene saturación de humedad en los suelos ocasionando probabilidad alta y moderada de ocurrencia de deslizamientos de tierra en algunos municipios de los departamentos de la región Andina, Pacífico, Orinoquia y Amazonía.

**Mapa 1.** Pronóstico nacional de amenaza por deslizamientos de tierra detonados por lluvias.



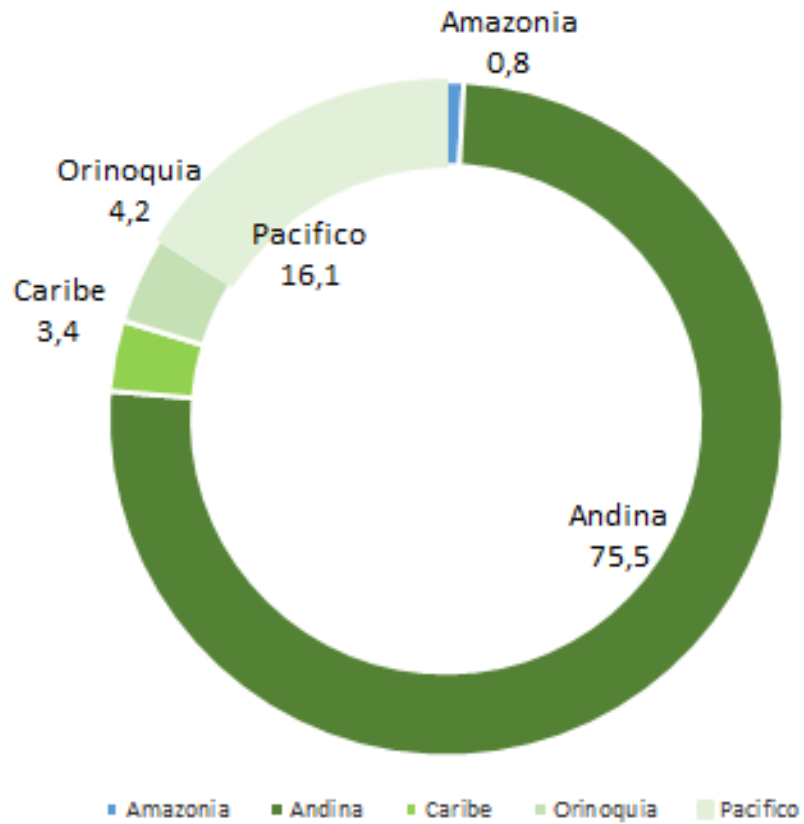




# Pronóstico de la Amenaza por Deslizamientos de Tierra



## Alertas por Región



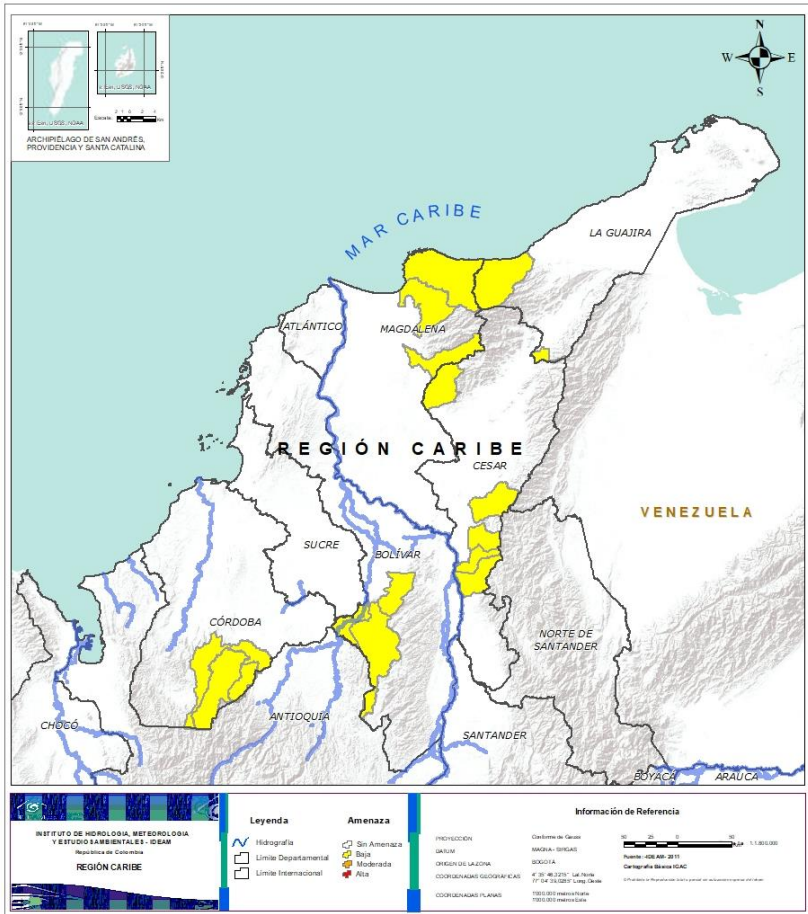
DEPARTAMENTO	Nº
BOYACÁ	1
CUNDINAMARCA	1
<b>TOTAL</b>	<b>2</b>

DEPARTAMENTO	Nº
ANTIOQUIA	16
CALDAS	10
CAUCA	4
CHOCÓ	19
CUNDINAMARCA	2
META	4
NARIÑO	3
PUTUMAYO	1
SANTANDER	1
TOLIMA	1
<b>TOTAL</b>	<b>61</b>

DEPARTAMENTO	Nº
ANTIOQUIA	57
BOLÍVAR	3
BOYACÁ	57
CALDAS	12
CAQUETÁ	3
CASANARE	12
CAUCA	21
CESAR	5
CHOCÓ	2
CÓRDOBA	3
CUNDINAMARCA	82
HUILA	11
LA GUAJIRA	2
MAGDALENA	3
META	4
NARIÑO	11
NORTE DE SANTANDER	26
QUINDÍO	3
RISARALDA	2
SANTANDER	43
TOLIMA	32
VALLE DEL CAUCA	16
<b>TOTAL</b>	<b>410</b>



## REGIÓN CARIBE



### Alerta

### SITIOS PARA LOS CUALES SE GENERA LA ALERTA



**BOLÍVAR:** Montecristo, San Jacinto Del Cauca, Tiquisio (Puerto Rico).

**CESAR:** Curumaní, El Copey, La Gloria, Pailitas, Pelaya.

**CÓRDOBA:** Montelíbano, Puerto Libertador, San Jose De Ure.

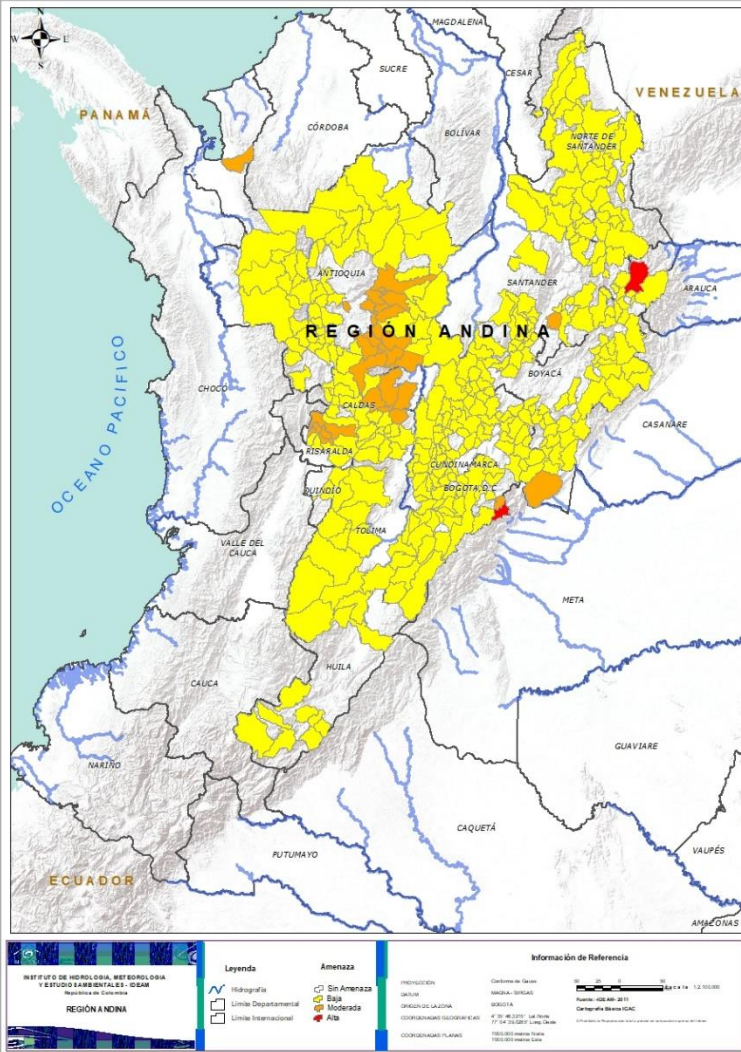
**LA GUAJIRA:** Dibulla, La Jagua Del Pilar.

**MAGDALENA:** Ciénaga, Fundación, Santa Marta.





## REGIÓN ANDINA



### Alerta

### SITIOS PARA LOS CUALES SE GENERA LA ALERTA



**BOYACÁ:** Chiscas.  
**CUNDINAMARCA:** GuayabetaL.



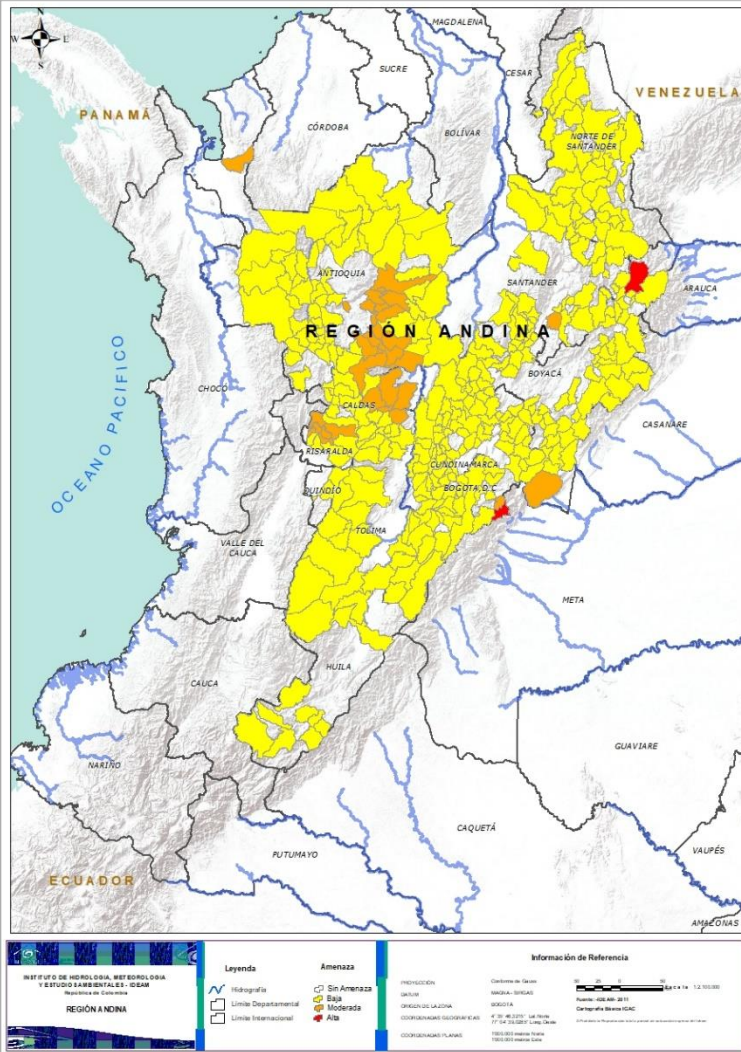
**ANTIOQUIA:** Alejandría, Apartadó, Carmen De Viboral, Cisneros, Cocorná, Concepción, Girardota, Granada, Guatapé, San Francisco, San Luis, San Rafael, San Roque, Santo Domingo, Sonsón, Yolombó.  
**CALDAS:** Anserma, Chinchiná, Manizales, Marquetalia, Palestina, Pensilvania, Risaralda, Samaná, San José, Victoria.  
**CAUCA:** Argelia, El Tambo, López, Timbiquí.  
**CUNDINAMARCA:** Medina, Quetame.  
**SANTANDER:** Oiba.  
**TOLIMA:** Mariquita.



**ANTIOQUIA:** Abejorral, Abriaquí, Amagá, Amalfi, Andes, Angelópolis, Anorí, Armenia, Belmira, Betulia, Briceño, Buriticá, Cáceres, Caicedo, Caldas, Campamento, Cañasgordas, Caracol, Caramanta, Ciudad Bolívar, Concordia, Dabeiba, Ebéjico, Fredonia, Frontino, Giraldo, Heliconia, Ituango, La Unión, Maceo, Medellín, Montebello, Nariño, Olaya, Puerto Berrio, Puerto Nare, Puerto Triunfo, Remedios, Sabanalarga, Salgar, San Carlos, San Jerónimo, San Pedro De Los Milagros, Santa Bárbara, Santa Fe De Antioquia, Segovia, Sopetrán, Tarazá, Titiribí, Toledo, Uramita, Urao, Valdivia, Venecia, Yalí, Yarumal, Zaragoza.  
**BOYACÁ:** Almeida, Aquitania, Betétiva, Boavita, Buenavista, Campohermoso, Chinavita, Chita, Chivor, Coper, Corrales, Covarachía, El Espino, Gámeza, Garagoa, Guicán, La Uvita, La Victoria, Labranzagrande, Macanal, Maripí, Miraflores, Mongua, Monquirá, Muzo, Otanche, Pachavita, Páez, Pajarito, Panqueba, Pauna, Paya, Paz De Rio, Pesca, Pisba, Puerto Boyacá, Quípama, Rondón, Saboyá, San Eduardo, San José De Pare, San Luis De Gaceno, San Mateo, San Pablo De Borbur, Santa María, Santana, Soatá, Socha, Socotá, Sogamoso, Susacón, Tasco, Tibaná, Tópaga, Turmequé, Úmbita, Ventaquemada.  
**CALDAS:** Aguadas, Belalcazar, Filadelfia, La Merced, Manzanares, Marmato, Marulanda, Neira, Pácora, Salamina, Supia, Villamaria.



## REGIÓN ANDINA



### Alerta

### SITIOS PARA LOS CUALES SE GENERA LA ALERTA



**CUNDINAMARCA:** Agua De Dios, Albán, Anapoima, Anolaima, Apulo, Arbeláez, Beltrán, Bituima, Bogotá, D.c., Bojacá, Cabrera, Cachipay, Caparrapí, Cáqueza, Carmen De Carupa, Chaguaní, Chipaque, Choachí, Chocontá, Cogua, Cucunubá, El Colegio, El Peñón, El Rosal, Facatativá, Fusagasugá, Gachalá, Gachetá, Gama, Guaduas, Guatavita, Guayabal De Síquima, Gutiérrez, Jerusalén, Junín, La Calera, La Mesa, La Palma, La Peña, Lenguazaque, Machetá, Manta, Nilo, Nimaima, Nocaima, Pacho, Paima, Pandi, Pasca, Pulí, Quebradanegra, Quipile, San Antonio De Tequendama, San Bernardo, San Cayetano, San Juan De Rioseco, Sasaima, Sesquilé, Sibaté, Sylvania, Soacha, Subachoque, Suesca, Supatá, Sutatausa, Tabio, Tausa, Tena, Tibacuy, Tocaima, Topaipí, Ubalá, Útica, Vergara, Vianí, Villagómez, Villapinzón, Villeta, Viotá, Yacopí, Zipacón, Zipaquirá.

**HUILA:** Aipe, Altamira, Colombia, Guadalupe, La Plata, Neiva, Pitalito, Saladoblanco, San Agustín, Suaza, Tarqui.

**NORTE DE SANTANDER:** Ábrego, Arboledas, Cáchira, Cágota, Chinácota, Chitagá, Convención, Cúcuta, Cucutilla, Durania, El Tarra, El Zulia, Gramalote, Hacarí, Labateca, Lourdes, Mutiscua, Ocaña, Pamplona, Salazar, San Calixto, Santiago, Sardinata, Silos, Teorama, Villa Caro.

**QUINDÍO:** Calarcá, Córdoba, Salento.

**RISARALDA:** Marsella, Santa Rosa De Cabal.

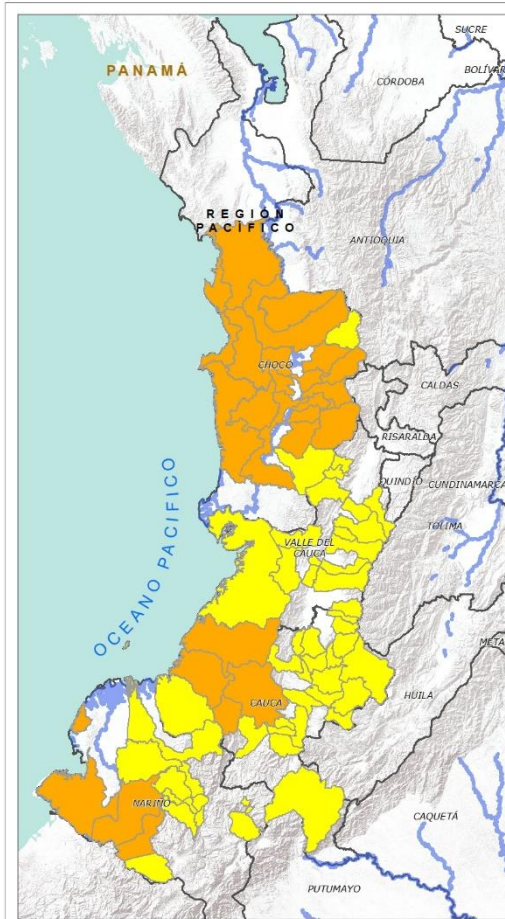
**SANTANDER:** Aguada, Albania, Barbosa, Bucaramanga, Carcasí, Cerrito, Charalá, Charta, Chipatá, Confines, Contratación, Coromoro, El Guacamayo, El Playón, Florián, Floridablanca, Guaca, Guavatá, Güepsa, La Belleza, La Paz, Landázuri, Lebrija, Macaravita, Málaga, Matanza, Mogotes, Onzaga, Páramo, Piedecuesta, Puente Nacional, Rionegro, Sabana De Torres, San Andrés, San Benito, San Miguel, San Vicente De Chucurí, Santa Helena Del Opón, Sucre, Suratá, Tona, Valle De San José, Vélez.

**TOLIMA:** Alpujarra, Anzoátegui, Armero (Guayabal), Ataco, Cajamarca, Carmen De Apicalá, Casabianca, Chaparral, Cunday, Dolores, Falan, Fresno, Herveo, Ibagué, Icononzo, Lérida, Libano, Melgar, Murillo, Natagaima, Ortega, Palocabildo, Planadas, Prado, Purificación, Rioblanco, Roncesvalles, Rovira, San Antonio, Suárez, Villahermosa, Villarrica.





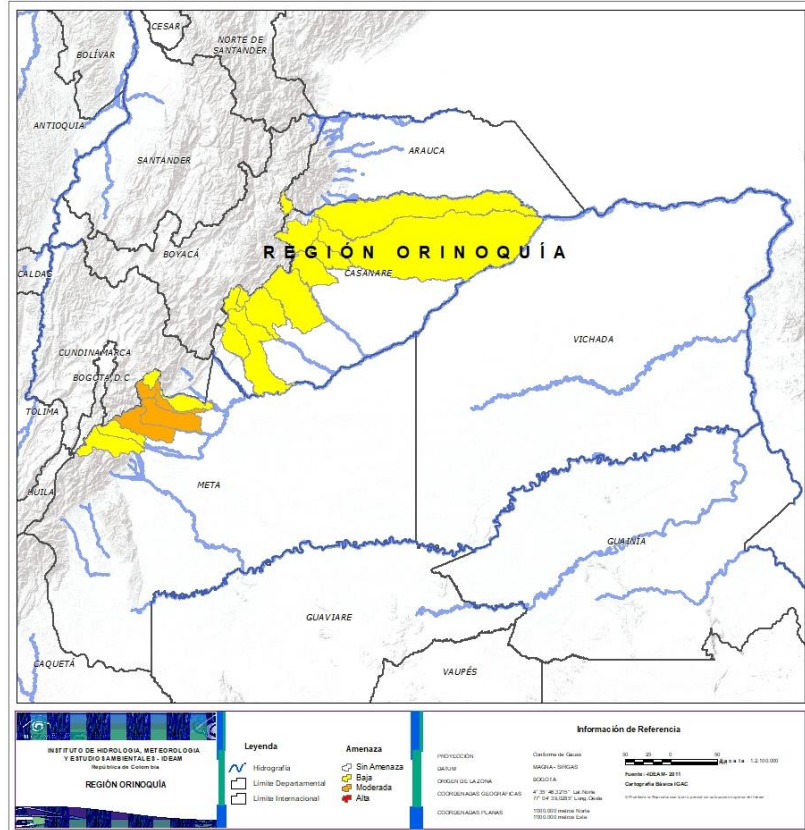
## REGIÓN PACÍFICO



Alerta	SITIOS PARA LOS CUALES SE GENERA LA ALERTA
	<p><b>CHOCÓ:</b> Alto Baudó (Pie De Pato), Bagadó, Bahía Solano (Mutis), Bajo Baudó (Pizarro), Bojayá (Bellavista), Cértegui, Condoto, El Cantón Del San Pablo (Managrú), Istmina, Lloró, Medio Atrato (Beté), Medio Baudó(Boca De Pepé), Nóvita, Nuquí, Quibdó, Rio Iró (Santa Rita), Rio Quito (Paimadó), San José Del Palmar, Tadó.</p> <p><b>NARIÑO:</b> Barbacoas, Ricaurte, Tumaco.</p>
	<p><b>CAUCA:</b> Buenos Aires, Caldono, Corinto, Guapi, Inzá, Jambaló, La Sierra, La Vega, Miranda, Morales, Páez (Belalcázar), Patía (El Bordo), Piendamó, Popayán, Rosas, Santa Rosa, Santander De Quilichao, Silvia, Sotará (Paispamba), Toribío, Totoró.</p> <p><b>CHOCÓ:</b> El Carmen, Sipí.</p> <p><b>NARIÑO:</b> Albán (San José), Buesaco, Cumbal, Cumbitara, El Charco, La Llanada, Linares, Los Andes (Sotomayor), Magüi (Payán), Samaniego, San Pedro De Cartago (Cartago).</p> <p><b>VALLE DEL CAUCA:</b> Bolívar, Buenaventura, Buga, Bugalagrande, Calima (El Darién), Dagua, El Cerrito, El Dovio, Florida, Palmira, San Pedro, Sevilla, Tuluá, Versailles, Vijos, Yumbo.</p>



## REGIÓN ORINOQUÍA



### Alerta

### SITIOS PARA LOS CUALES SE GENERA LA ALERTA



**META:** Acacias, El Calvario, Restrepo, Villavicencio.



**CASANARE:** Aguazul, Chámeza, Hato Corozal, La Salina, Monterrey, Nunchía, Paz De Ariporo, Pore, Recetor, Támara, Tauramena, Yopal.  
**META:** Cubarral, Cumaral, Guamal, San Juanito.





## REGIÓN AMAZONIA



### Alerta

### SITIOS PARA LOS CUALES SE GENERA LA ALERTA



**PUTUMAYO:** Mocoa.



**CAQUETÁ:** Belén De Los Andaquíes, Morelia, Puerto Rico.



## SECTORES VIALES



### SECTORES VIALES REPORTADOS CON AFECTACIÓN VIAL POR DESLIZAMIENTOS

DEPARTAMENTO	SECTOR VIAL
ANTIOQUIA	La Mansa – Primavera Medellín – Manizales Yolombó – Yalí Armenia – Medellín Yolombolo – Sofia Mango – Amalfi Medellín – Venecia (Bolombolo)
BOYACÁ	Sogamoso – Aguazul Guateque – El secreto Tunja – Ramiriquí Samacá – Puerto Boyaca Quípana – Muzo – La Victoria Sachica - Tunja
CAUCA	Mojarras – Popayán Popayán – Inza
CAQUETÁ	Suaza – Florencia
CHOCO	Quibdó – Medellín
CUNDINAMARCA	Honda – Guaduas Gama – Gachalá Bogotá – Villavicencio Facatativá - Villeta
META	Bogotá – Villavicencio
CASANARE	Tamara – Yopal





## SECTORES VIALES



### SECTORES VIALES REPORTADOS CON AFECTACIÓN VIAL POR DESLIZAMIENTOS

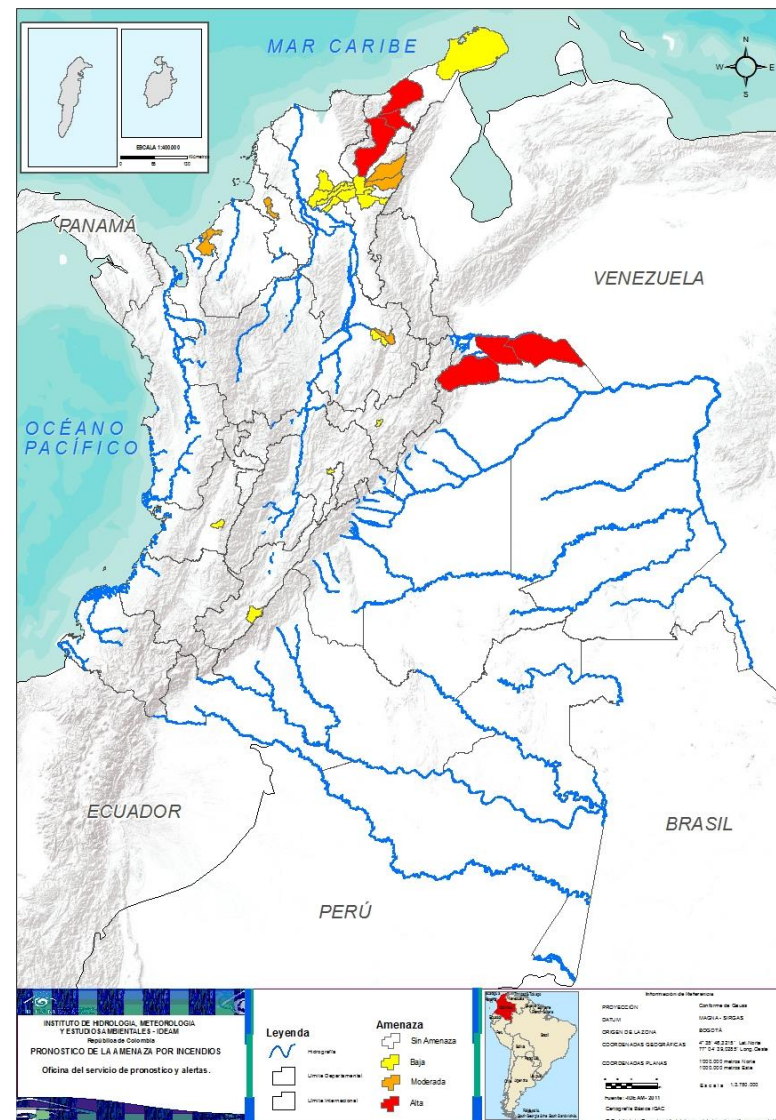
DEPARTAMENTO	SECTOR VIAL
SANTANDER	La Fortuna – Bucaramanga
CALDAS	La manuela – Tres puertas
RISARALDA	Pueblo rico – Santa Cecilia



## RESUMEN

A pesar del incremento de los volúmenes de precipitación que se presentan en amplias zonas del país, aun persisten condiciones de alerta por incendios de la cobertura vegetal en algunas áreas de la región Andina, Caribe y Orinoquia por este tipo de eventos.

Mapa 1. Pronóstico nacional de amenaza por incendios de la cobertura vegetal







# Pronóstico de la Amenaza por Incendios de la Cobertura Vegetal

## Alertas por Región

Andina  
26,9



■ Amazonia ■ Andina ■ Caribe ■ Orinoquía ■ Pacifico

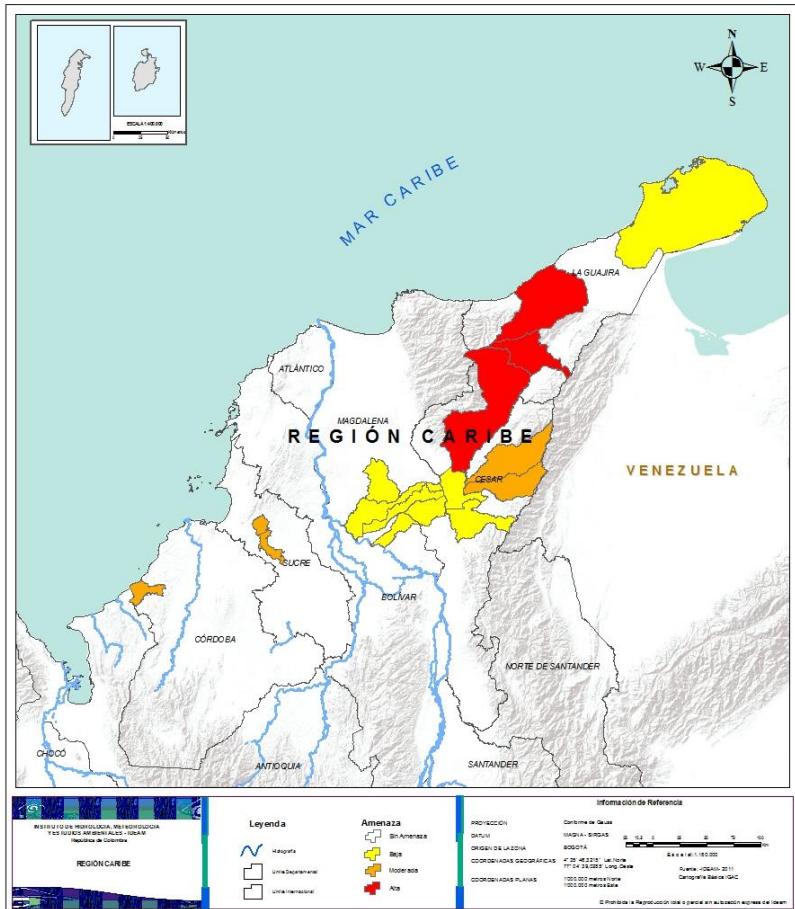
DEPARTAMENTO	Nº
ARAUCA	3
CESAR	1
LA GUAJIRA	2
<b>TOTAL</b>	<b>6</b>

DEPARTAMENTO	Nº
ANTIOQUIA	1
CESAR	2
CÓRDOBA	1
SANTANDER	1
SUCRE	2
<b>TOTAL</b>	<b>7</b>

DEPARTAMENTO	Nº
BOYACÁ	1
CESAR	3
CUNDINAMARCA	1
HUILA	1
LA GUAJIRA	1
MAGDALENA	4
SANTANDER	1
VALLE DEL CAUCA	1
<b>TOTAL</b>	<b>13</b>



## REGIÓN CARIBE



Alerta	SITIOS PARA LOS CUALES SE GENERA LA ALERTA
	<b>CESAR:</b> Valledupar. <b>LA GUAJIRA:</b> Riohacha, San Juan Del Cesar.
	<b>CESAR:</b> Agustín Codazzi, Becerril. <b>CÓRDOBA:</b> Los Córdoba. <b>SUCRE:</b> Corozal, Morroa.
	<b>CESAR:</b> Astrea, Chiriguana, El Paso. <b>LA GUAJIRA:</b> Uribia. <b>MAGDALENA:</b> Nueva Granada, Pijiño Del Carmen, San Sebastián De Buenavista, Santa Ana.





## REGIÓN ANDINA



### Alerta

### SITIOS PARA LOS CUALES SE GENERA LA ALERTA



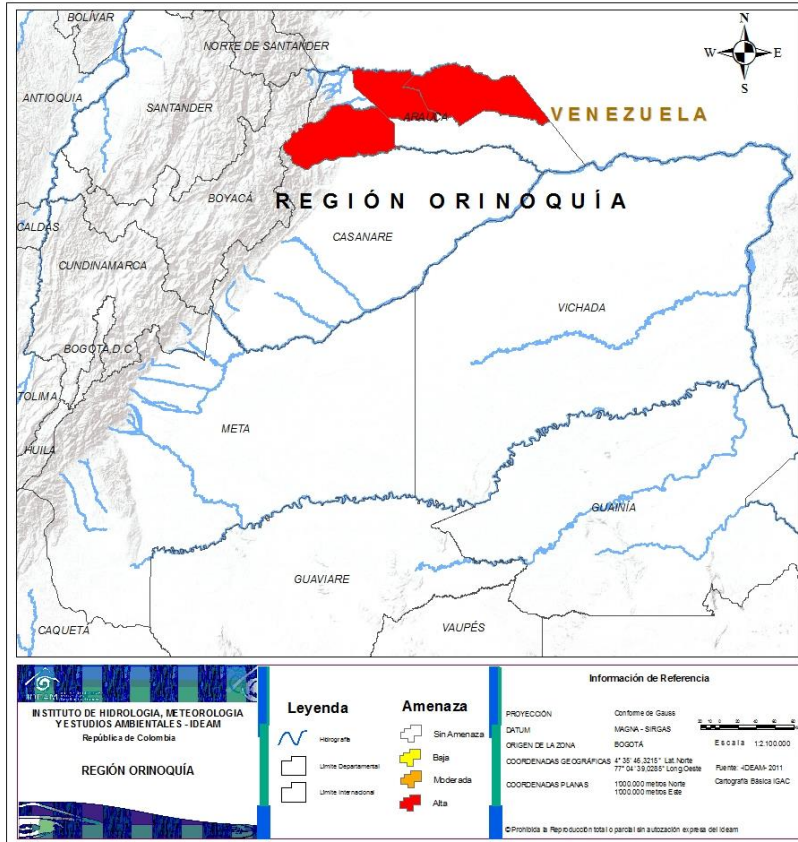
**SANTANDER:** Girón.



**ANTIOQUIA:** Arboletes.  
**BOYACÁ:** Tunja.  
**CUNDINAMARCA:** Mosquera.  
**HUILA:** Garzón.  
**SANTANDER:** Betulia.  
**VALLE DEL CAUCA:** Ginebra.



## REGIÓN CARIBE



Alerta

SITIOS PARA LOS CUALES SE GENERA LA ALERTA



**ARAUCA:** Arauca, Arauquita, Tame.





**CONDICIONES  
NORMALES**

➤ **REGIÓN PACÍFICA**

➤ **REGIÓN AMAZONIA**



# ALERTAS METEOMARINAS VIGENTES

## Mar Caribe colombiano

### ABREVIATURAS

**VV**

Velocidad del viento máxima probable

**AO**

Altura de la ola máxima posible

**DV**

Dirección predominante del viento

### CONVENCIONES



#### Tiempo lluvioso

Probabilidad de lluvias moderadas a fuertes, en algunos casos con posibilidad de tormentas eléctricas y rachas de viento.



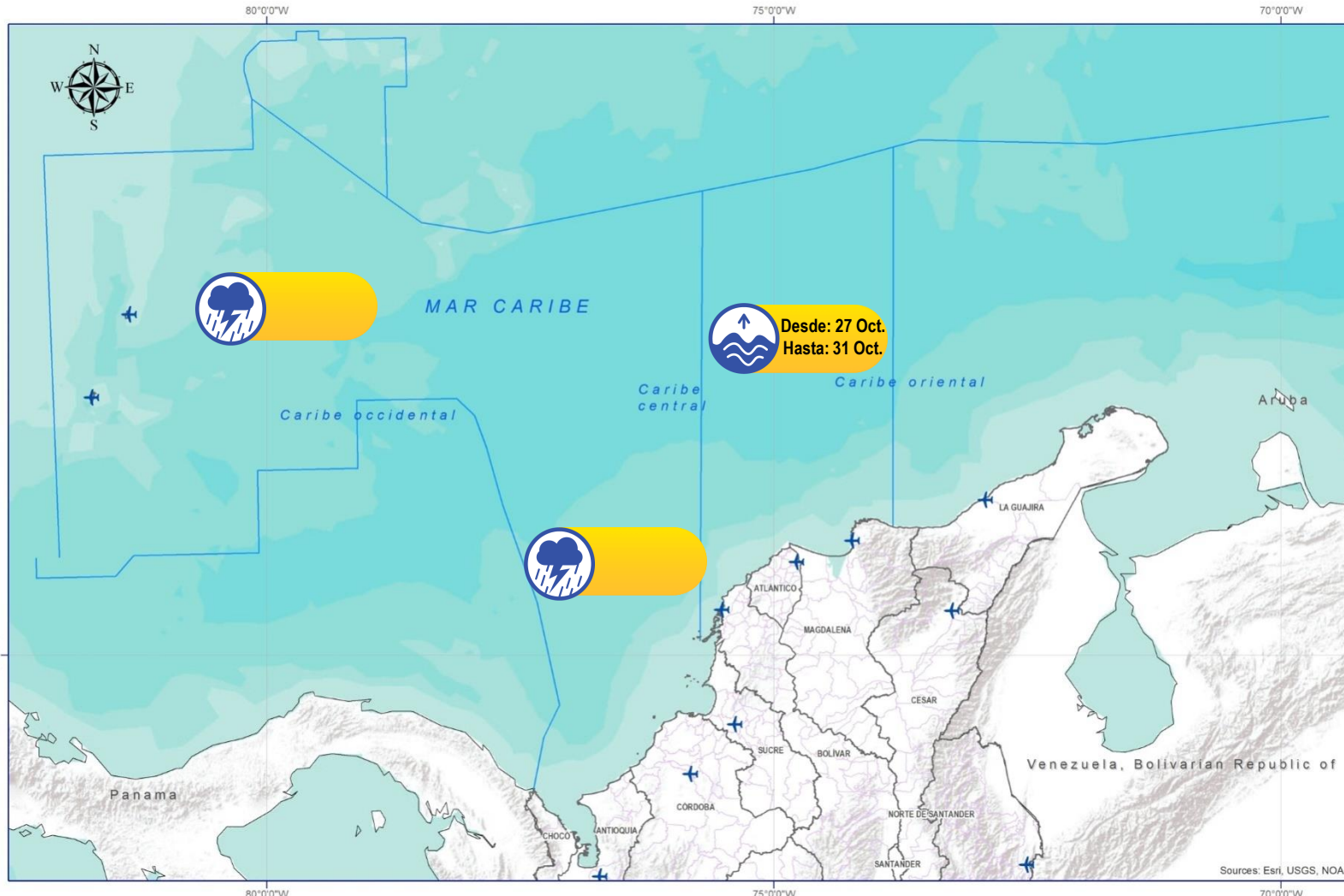
#### Pleamar

La marea alcanzará su máximo nivel en el intervalo de tiempo establecido.



#### Viento y oleaje

Velocidad del viento y altura del oleaje con valores por encima de lo normal para la época.



CONVENCIONES	SUGERENCIAS O RECOMENDACIONES
	A las embarcaciones de poco calado, consultar con las Capitanías de puerto antes de zarpar en zonas de inminente tempestad.  A los bañistas y habitantes costeros, estar atentos a la evolución de las condiciones meteorológicas y a los avisos de las autoridades locales.
	Se sugiere a los habitantes costeros estar atentos a la evolución del fenómeno.
	A los bañistas y habitantes costeros, estar atentos a la evolución del fenómeno y a las indicaciones de las autoridades locales.  A las embarcaciones de poco calado, consultar con las Capitanías de puerto antes de zarpar.

Sources: Esri, USGS, NOAA





# ALERTAS METEOMARINAS VIGENTES

## Océano Pacífico Nacional

### ABREVIATURAS

**VV**

Velocidad del viento máxima probable

**AO**

Altura de la ola máxima posible

**DV**

Dirección predominante del viento

### CONVENCIONES



#### Tiempo lluvioso

Probabilidad de lluvias moderadas a fuertes, en algunos casos con posibilidad de tormentas eléctricas y rachas de viento.



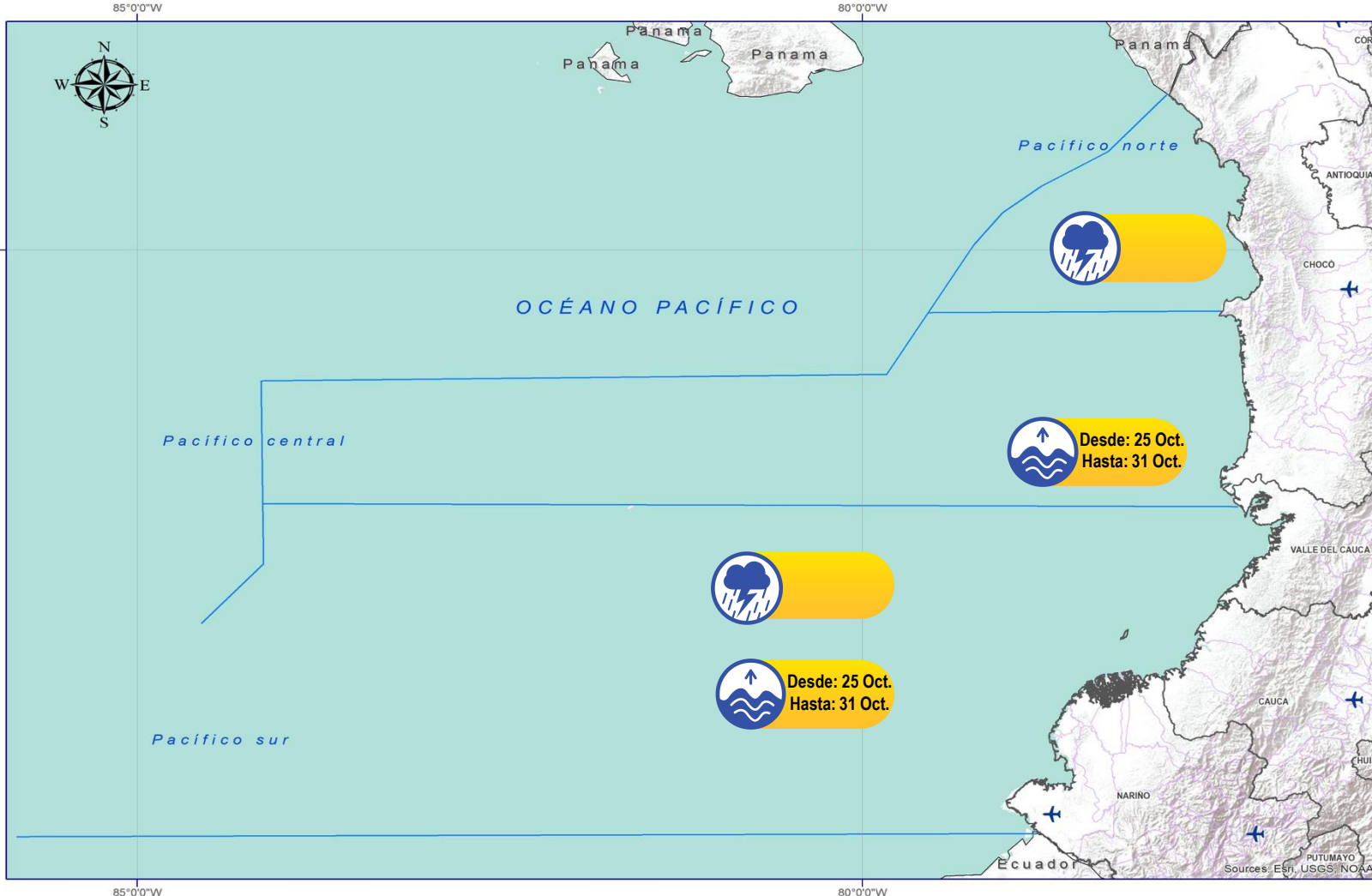
#### Pleamar

La marea alcanzará su máximo nivel en el intervalo de tiempo establecido.



#### Viento y oleaje

Velocidad del viento y altura del oleaje con valores por encima de lo normal para la época.



CONVENCIONES	SUGERENCIAS O RECOMENDACIONES
	A las embarcaciones de poco calado, consultar con las Capitanías de puerto antes de zarpar en zonas de inminente tempestad.  A los bañistas y habitantes costeros, estar atentos a la evolución de las condiciones meteorológicas y a los avisos de las autoridades locales.
	Se sugiere a los habitantes costeros estar atentos a la evolución del fenómeno.
	A los bañistas y habitantes costeros, estar atentos a la evolución del fenómeno y a las indicaciones de las autoridades locales.  A las embarcaciones de poco calado, consultar con las Capitanías de puerto antes de zarpar.



## CONVENCIONES

## SUGERENCIAS O RECOMENDACIONES



### Tiempo lluvioso

Probabilidad de lluvias moderadas a fuertes, en algunos casos con posibilidad de tormentas eléctricas y rachas de viento.

A las embarcaciones de poco calado, consultar con las Capitanías de puerto antes de zarpar en zonas de inminente tempestad.

A los bañistas y habitantes costeros, estar atentos a la evolución de las condiciones meteorológicas y a los avisos de las autoridades locales.



### Pleamar

La marea alcanzará su máximo nivel en el intervalo de tiempo establecido.

Se sugiere a los habitantes costeros estar atentos a la evolución del fenómeno.



### Viento y oleaje

Velocidad del viento y altura del oleaje con valores por encima de lo normal para la época.

A los bañistas y habitantes costeros, estar atentos a la evolución del fenómeno y a las indicaciones de las autoridades locales.

A las embarcaciones de poco calado, consultar con las Capitanías de puerto antes de zarpar.



# INFORME TÉCNICO DIARIO

## EQUIPO DE TRABAJO IDEAM

Yolanda González H. | Directora General

Mery E. Fernández P. | Jefe Oficina del Servicio de Pronóstico y Alertas

Elaboró:

OFICINA DEL SERVICIO DE PRONÓSTICO Y ALERTAS:

Camilo Alejandro PEDRAZA P. (Hidrólogo)

Sergio ROJAS (Incendios de la Cobertura Vegetal)

Felipe ESPEJO (Deslizamientos de Tierra)

Luis A LOPEZ y Rodney POVEDA (Meteorólogos)

Mauricio TORRES (Datos)

Mirovan SVERKO (Coordinador)

<http://www.ideam.gov.co>

Correos electrónicos: [servicio@ideam.gov.co](mailto:servicio@ideam.gov.co), [alertas@ideam.gov.co](mailto:alertas@ideam.gov.co)

Calle 25D N° 96B - 70, piso 3. Bogotá, D.C.

Teléfono: 3075625 ext. 1334 -1336.

## VISITA NUESTRAS REDES SOCIALES



[ideam.instituto](https://www.facebook.com/ideam.instituto)



[InstitutoIDEAM](https://www.youtube.com/InstitutoIDEAM)



[@IDEAMColombia](https://twitter.com/IDEAMColombia)



[ideamcolombia](https://www.instagram.com/ideamcolombia)

