

INFORME TÉCNICO DIARIO

IDEAM comunica al Sistema Nacional para la Gestión del Riesgo de Desastres (SNGRD) y al Sistema Nacional Ambiental (SINA)

Bogotá D. C., 14 de noviembre de 2019
Hora de la actualización: 12:00 HLC

Boletín No.

318



CONTENIDO

[Lo más destacado](#)

[Precipitación](#)

[Temperaturas](#)

[Alerta por descensos significativos de las temperaturas mínimas del aire](#)

[Condiciones Hidrometeorológicas actuales](#)

[Pronóstico de precipitación de las próximas 24 horas](#)

[Pronóstico condiciones meteorológicas adicionales](#)

[Alertas Hidrológicas](#)

[Seguimiento y Pronóstico de las Amenazas por Deslizamientos](#)

[Seguimiento y Pronóstico de las Amenazas por Incendios](#)

[Alertas Meteomarinas vigentes Mar Caribe Colombiano](#)

[Alertas Meteomarinas vigentes Océano Pacífico Nacional](#)

[Alertas Meteomarina por Ciclón Tropical Mar Caribe Colombiano](#)



Alerta
ROJA

PARA TOMAR ACCIÓN Advierte a los sistemas de prevención y atención de desastres sobre la amenaza que puede ocasionar un fenómeno con efectos adversos sobre la población, el cual requiere la atención inmediata por parte de la población y de los cuerpos de atención y socorro. Se emite una alerta sólo cuando la identificación de un evento extraordinario indique la probabilidad de amenaza inminente y cuando la gravedad del fenómeno implique la movilización de personas y equipos, interrumpiendo el normal desarrollo de sus actividades cotidianas.



Alerta
NARANJA

PARA PREPARARSE Indica la presencia de un fenómeno. No implica amenaza inmediata y como tanto es catalogado como un mensaje para informarse y prepararse. El aviso implica vigilancia continua ya que las condiciones son propicias para el desarrollo de un fenómeno, sin que se requiera permanecer alerta.



Alerta
AMARILLA

PARA INFORMARSE Es un mensaje oficial por el cual se difunde información. Por lo regular se refiere a eventos observados, registrados o registrados y puede contener algunos elementos de pronóstico a manera de orientación. Por sus características pretéritas y futuras difiere del aviso y de la alerta, y por lo general no está encaminado a alertar sino a informar.

CONDICIONES NORMALES La información que se suministra se encuentra dentro de los rangos normales.

Alertas vigentes hasta: 14 de noviembre de 2019 - 18:00 HLC.

Mapas de precipitación

Lluvias registradas en las últimas 24 horas

El volumen acumulado de precipitación a nivel nacional disminuyó significativamente en comparación con las 24 horas anteriores, las lluvias de mayor consideración fueron puntuales y se registraron en el sur de La Guajira, noroccidente de Cundinamarca, occidente de Meta, Norte de Santander, y Santander. El municipio con volumen más alto fue **Villanueva (La Guajira)** con **90,0 mm**.



Alerta ROJA

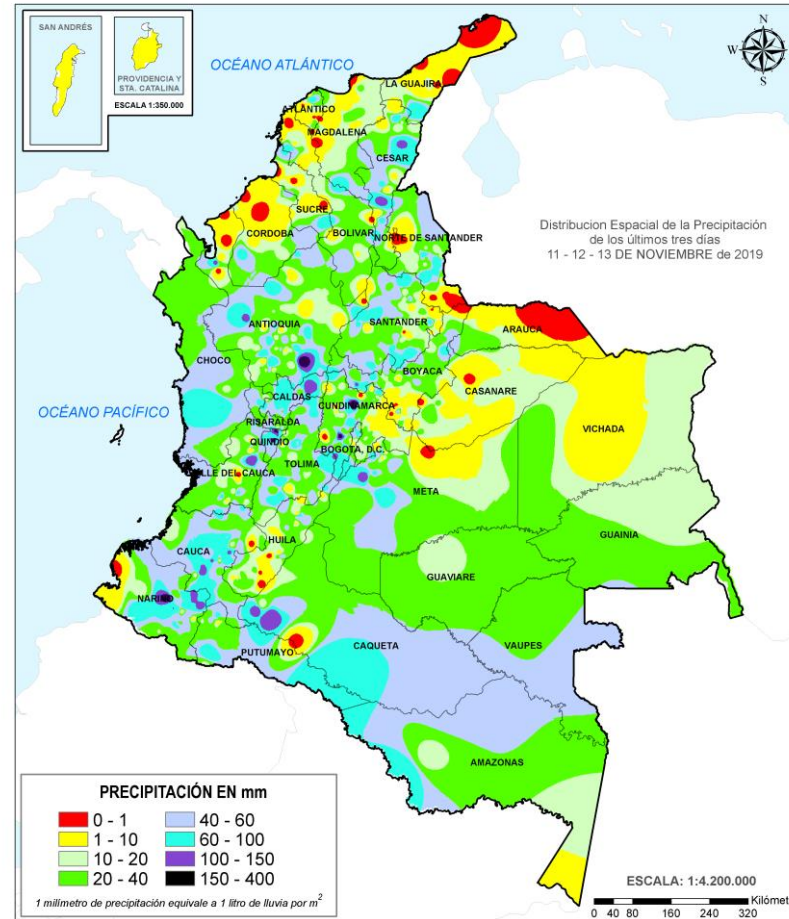
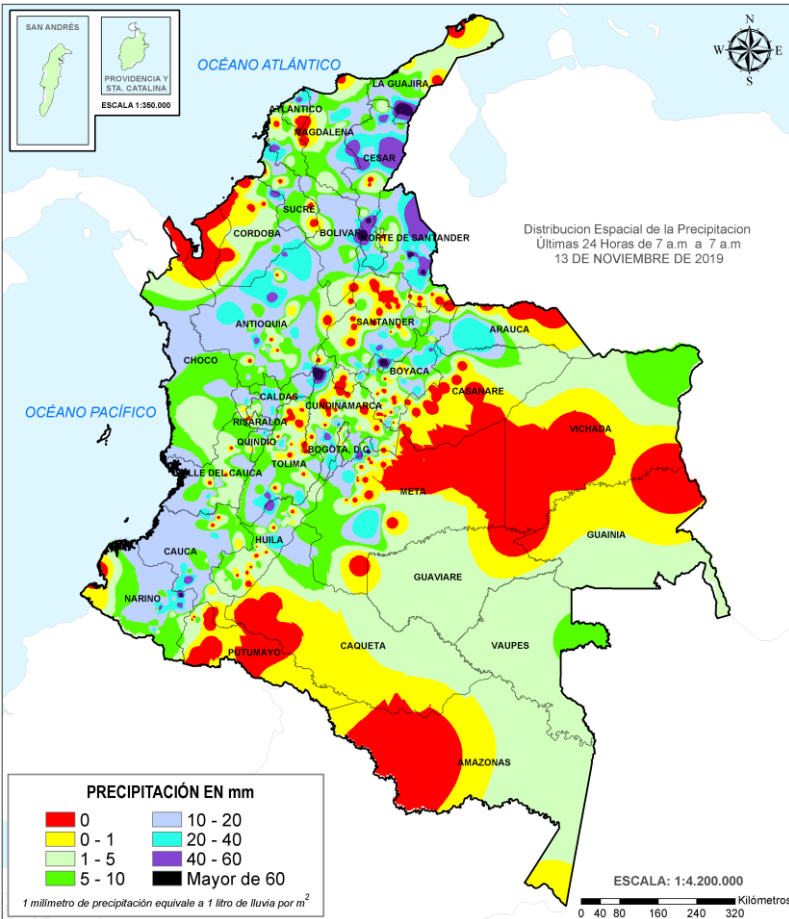
- Por alta probabilidad de incremento de niveles en corrientes de las regiones Caribe, Andina, Pacífica
- Por alta probabilidad de deslizamientos de tierra en zonas inestables o de ladera ubicadas en alguno municipios de los departamentos Antioquia, Caldas, Quindío, Boyacá, Nariño, Valle, Cundinamarca y Meta.
- Por alta posibilidad de ocurrencia de incendios de la cobertura vegetal en áreas de bosques, cultivos y pastos ubicadas en Magdalena.



Alerta NARANJA

- Por moderada probabilidad de incremento de niveles en corrientes de las regiones Pacífica y Andina.
- Por mediana posibilidad de deslizamientos de tierra en zonas inestables o de alta pendiente ubicadas en las regiones Andina, Pacífica, sectores del occidente de la Amazonía, y en los departamentos de Cesar y occidente de Meta.
- Por moderada posibilidad de ocurrencia de incendios de la cobertura vegetal en áreas de bosques, cultivos y pastos ubicadas en La Guajira.
- Por tiempo lluvioso, con posibilidad de tormentas eléctricas y rachas de viento en el suroccidente del mar Caribe y en el centro del Pacífico colombiano.

Alertas amarillas e información más detallada para cada una de las categorías de alerta, remítase a la temática particular del informe.



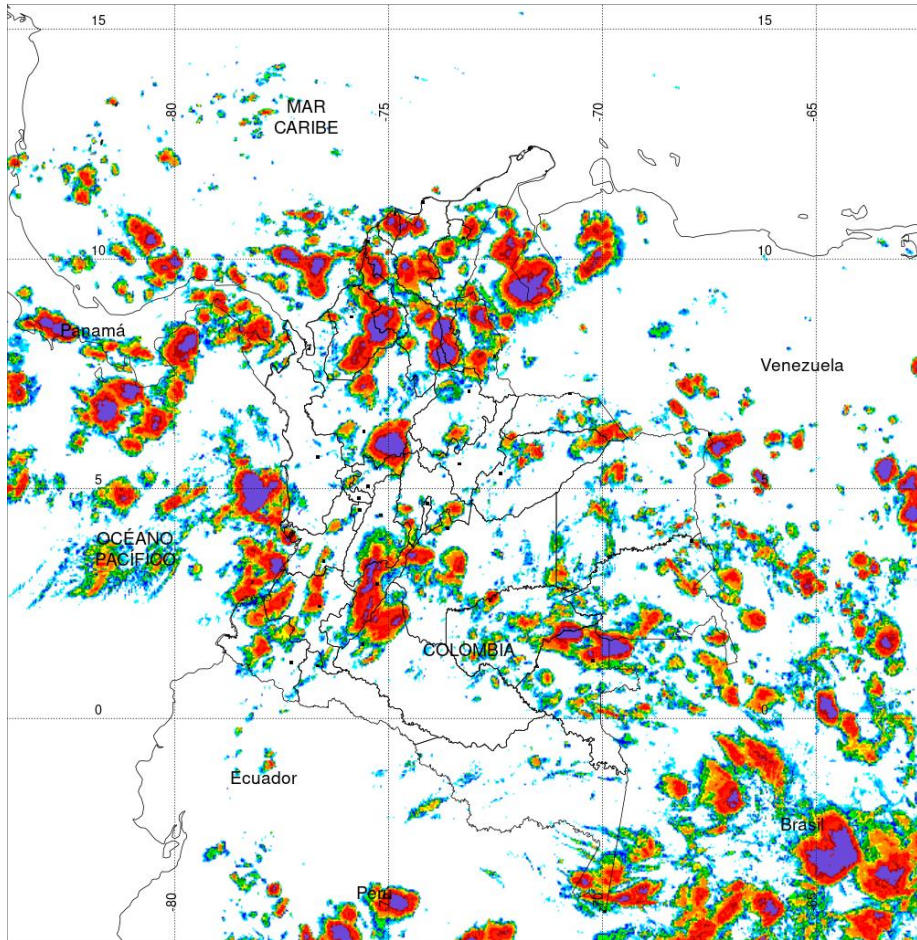
Precipitación diaria desde las 7:00 HLC del miércoles 13 y hasta las 7:00 HLC del jueves, 14 de noviembre de 2019
Fuente: IDEAM

Precipitación últimas 72 horas desde las 7:00 HLC del lunes 11 y hasta las 7:00 HLC del jueves, 14 de noviembre de 2019
Fuente: IDEAM

- Un milímetro de lluvia (1 mm) equivale a un litro (1 L) de lluvia que ha caído en un metro cuadrado (1 m²). La lluvia acumulada es la suma de los milímetros de agua lluvia que se han registrado en un lapso de tiempo.



Estimación Satelital (24 Horas)



PRECIPITACIÓN TOTAL ACUMULADA POR ESTIMACIÓN SATELITAL (GOES-16)
NOV 13 DE 2019 (7:00) - NOV 14 DE 2019 (7:00)

Elaborado por: Oficina del Servicio de Pronósticos y Alertas.



Fuente:
Imágenes GOES-16
(140/96 imágenes)



Precipitaciones

A continuación se relacionan los municipios donde en las últimas 24 horas se registraron precipitaciones iguales o superiores a 50.0 mm.

Aclaración: aunque los volúmenes de lluvia registrados en un municipio se relacionan con la ubicación de las estaciones de monitoreo del IDEAM, en ocasiones, dichas estaciones pueden estar distantes de los lugares en donde se concentra la mayor población o alejados de los centros municipales.

DEPARTAMENTO	MUNICIPIO
ANTIOQUIA	Medellín (20 Km en línea recta al occidente de la ciudad) (55),
BOLIVAR	María La Baja (57,7),
CAUCA	Bolivar (51,4),
CESAR	Gamarra (63), La Gloria (61,5), Agustín Codazzi (57), Valledupar (19 km en línea recta sur-oriente e la ciudad) (57), Agustín Codazzi (51),
CORDOBA	Chinu (53,9),
CUNDINAMARCA	Puerto Salgar (81,2), Guayabetal (58), El Colegio (56,6),
LA GUAJIRA	Villanueva (90,0),
META	Restrepo (81),
NARIÑO	La Unión (63,8), Linares (58,2),
NORTE DE SANTANDER	Lourdes (76,3), Chinacota (62,9), Villa del Rosario (57), Cúcuta (14 km en línea recta al sur de la ciudad) (56,6), Tibu (55,5), Sardinata (51),
SANTANDER	Gambita (70,4), Guadalupe (50),

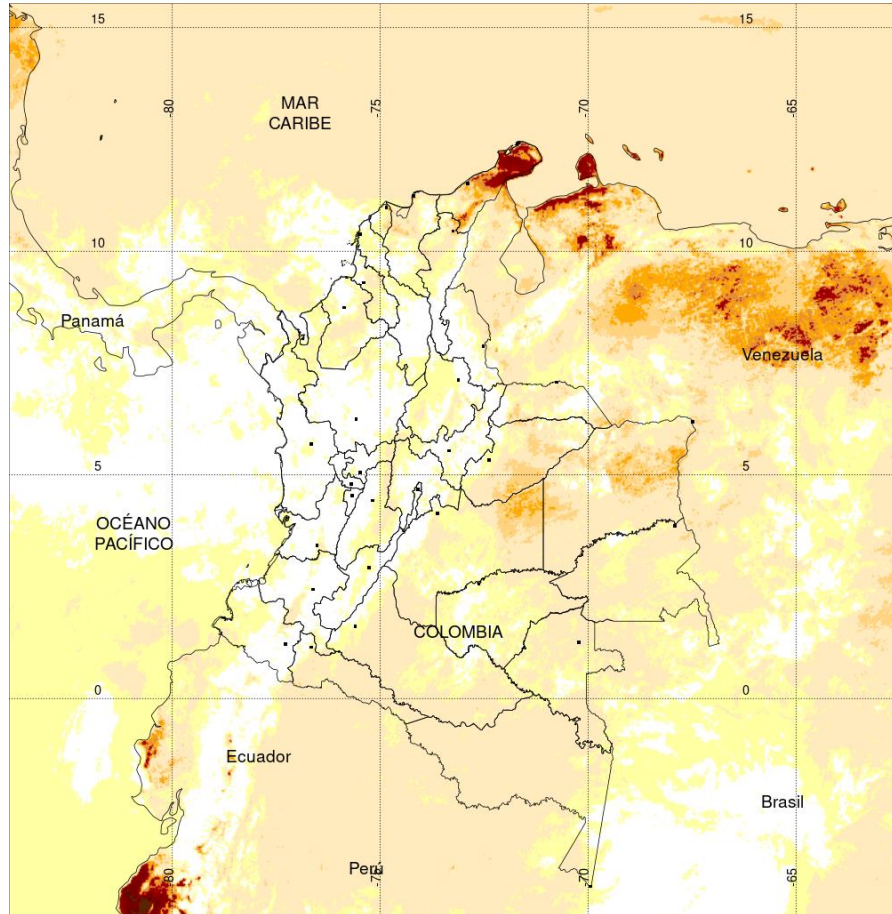
Estaciones con precipitaciones del 2019-11-13 por encima del máximo histórico del mes

ESTACIÓN	MUNICIPIO	DEPARTAMENTO	PREC mm.	MAX_HIST 24h. mm.	DIFERENCIA mm.
GJA PROVIDENCIA	TENJO	CUNDINAMARCA	48.2	40.6	7.6
VIVERO LINARES	LINARES	NARIÑO	58.2	54.0	4.2

El hidroestimador utiliza datos de los satélites ambientales geoestacionarios operacionales (GOES) de NOAA para estimar las tasas de lluvia. Las estimaciones de las precipitaciones de los satélites pueden proporcionar información crítica sobre las precipitaciones en regiones donde los datos de los medidores o radares no están disponibles o no son confiables.



Estimación Satelital (24 Horas)

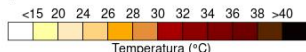


TEMPERATURA SUPERFICIAL MÁXIMA POR ESTIMACIÓN SATELITAL (GOES-16)
(2019-11-13 09:00:00 a 2019-11-13 18:30:00)

Elaborado por: Oficina del Servicio de Pronósticos y Alertas.



Fuente:
Imágenes GOES-16
(56 imágenes)



(Producto en evaluación. No son valores oficiales de temperatura)



Temperaturas Máximas

A continuación se relacionan los municipios donde en las últimas 24 horas se registraron temperaturas iguales o superiores a 34.0 °C.

Aclaración: aunque las temperaturas registradas en un municipio se relacionan con la ubicación de las estaciones de monitoreo del IDEAM, en ocasiones, dichas estaciones pueden estar distantes de los lugares en donde se concentra la mayor población o alejados de los centros municipales.

DEPARTAMENTO

MUNICIPIO

CESAR

Chiriguana (34,4),

NO SE SUPERARON VALORES HISTÓRICOS DE TEMPERATURA DEL AIRE

Temperaturas Mínimas

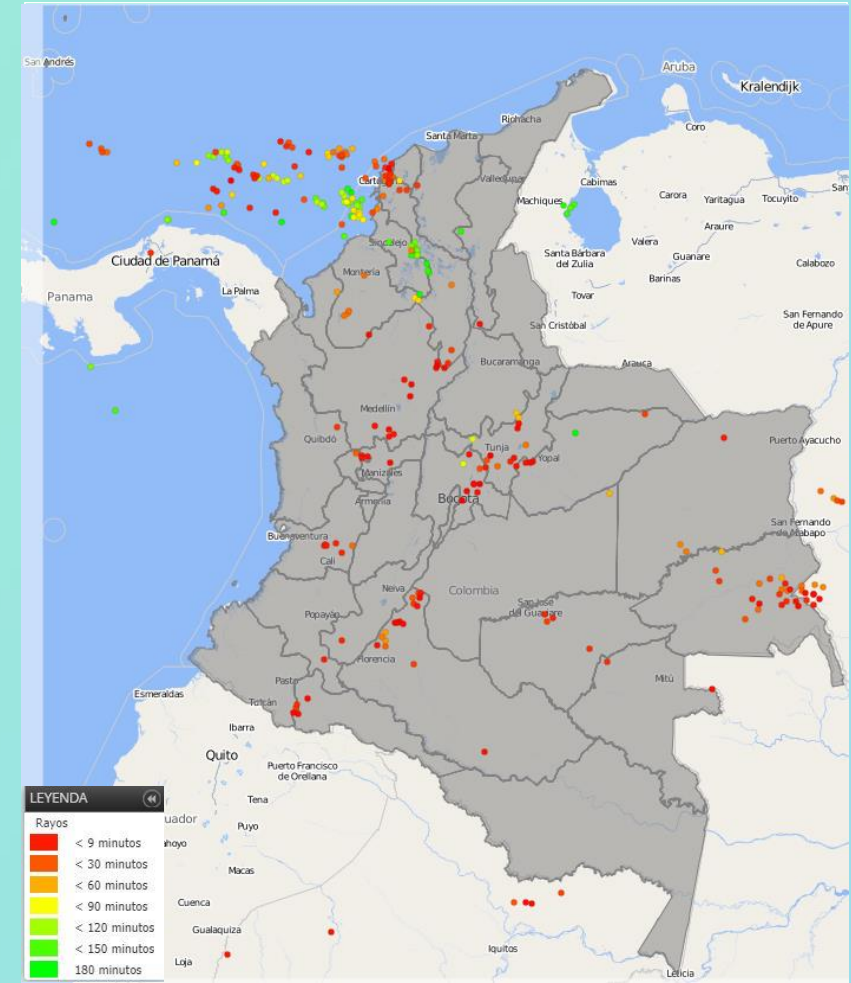
A continuación se relacionan los municipios donde en las últimas 24 horas se registraron temperaturas menores o iguales a 5.0°C.

Para el día de hoy no se registraron temperaturas del aire inferiores a 5.0°C.



Imagen GOES East Canal Infrarrojo 14 de noviembre de 2019. Hora 11:30 HLC.
Fuente: IDEAM-GOES 16

Durante las últimas horas se ha observado cielo ligeramente nublado con predominio de tiempo seco en las regiones Orinoquia y Amazonia, parcialmente nublado y lloviznas dispersas en el sur de la región Andina y centro y sur de la región Pacífica y chubascos en zona costera y sur de Sucre.

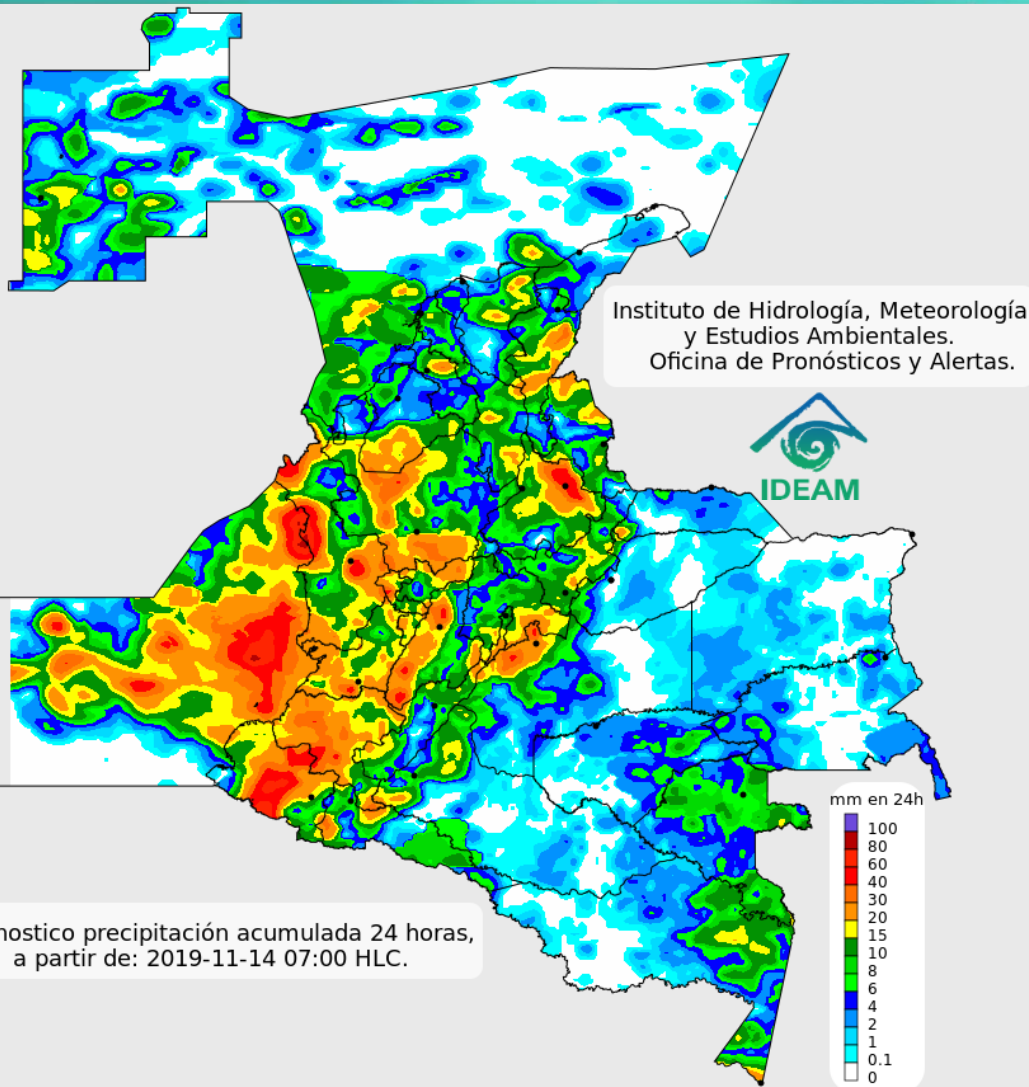


Descargas eléctricas en las últimas 4 horas.
Fuente: Keraunos – Linetview.

- La imagen del canal infrarrojo (10.3 μm) permite identificar nubes en cualquier período temporal a partir de la temperatura de brillo de la nube (ver escala de colores). De esta forma, se puede identificar, clasificar y caracterizar la nubosidad en una zona determinada.
- La imagen de las descargas eléctricas muestra los rayos nube-tierra que se han descargado en una zona en las últimas 4 horas (ver escala de colores)



Pronóstico de precipitación para las próximas veinticuatro (24) horas



Condiciones para destacar en las próximas 24 horas

El pronóstico para el día de hoy indica que las lluvias se concentrarán especialmente en el occidente del país, en la región Pacífica y occidente y centro de la región Andina, adicionalmente, se prevé lluvias locales en sectores del centro y occidente de la región Caribe y piedemonte de Meta. Se prevé condiciones nubosas y tormentas en el centro del océano pacifico colombiano y sectores del golfo de Urabá.

El IDEAM recomienda identificar y tomar las medidas preventivas en zonas de peligro ante la probabilidad de crecientes súbitas o deslizamientos de tierra en zonas ladera.



Para mayor información sobre el estado del tiempo, alertas y pronósticos, consulte la aplicación móvil **MI PRONÓSTICO**

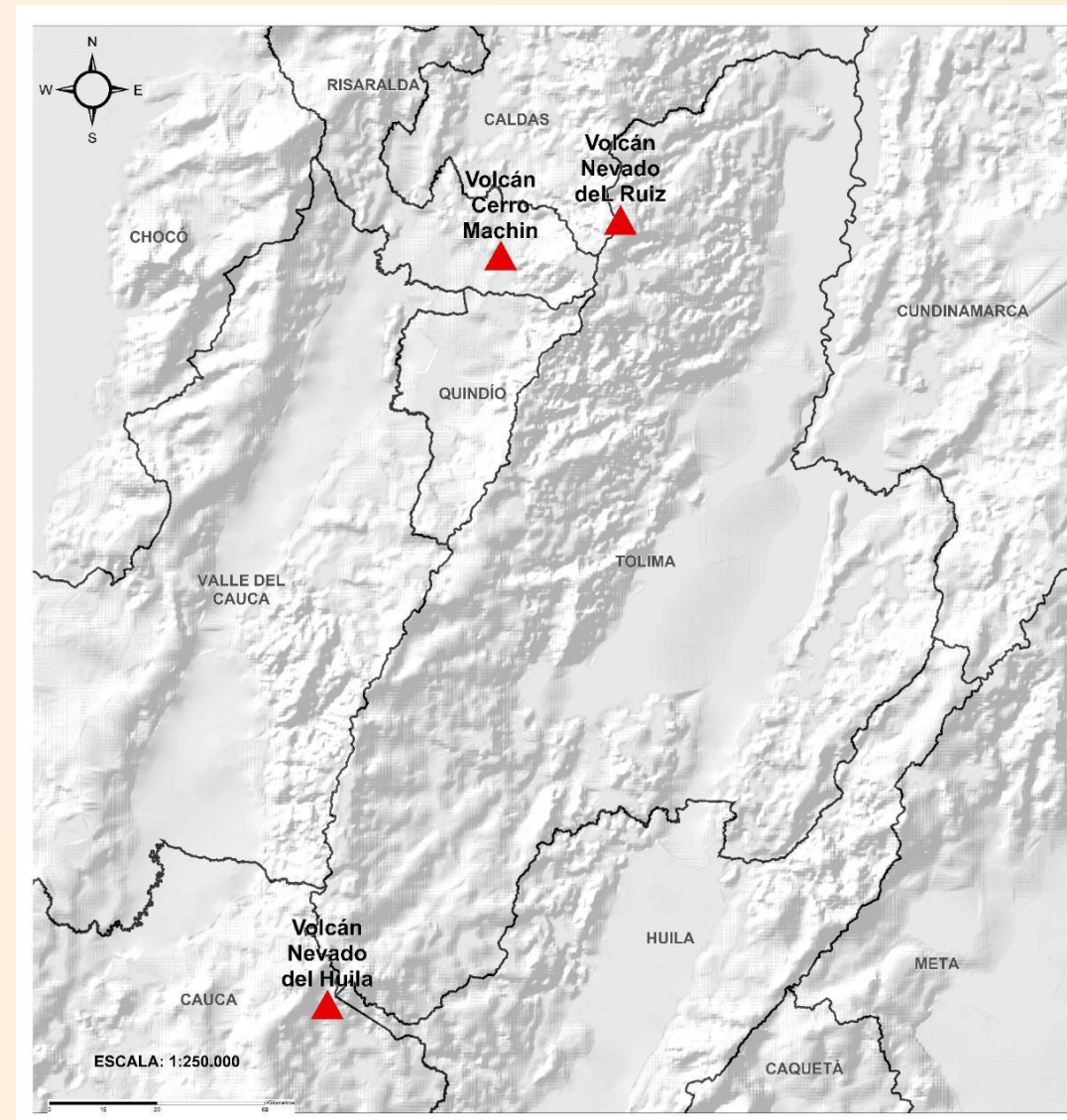
- La resolución espacial del mapa de pronóstico es de 6.5 km aproximadamente. Por lo tanto, fenómenos meteorológicos inferiores a esta escala no están considerados en esta predicción.
- La escala de colores está asociada a un rango de precipitación en el intervalo de tiempo indicado, lo que implica que el pronóstico no es determinista (un valor exacto en una zona) sino corresponde a un pronóstico cuantitativo (un rango de valores en una zona).



Pronóstico zonas volcánicas

ÁREA DEL VOLCÁN NEVADO DEL RUIZ			
Cielo nublado con precipitaciones a diferentes horas de la tarde y noche.			
El SERVICIO GEOLÓGICO COLOMBIANO reporta en nivel AMARILLO (III): CAMBIOS EN EL COMPORTAMIENTO DE LA ACTIVIDAD VOLCÁNICA. Lat: 4.89 Lon: -75.32			
ELEVACIÓN (pies)	DIRECCIÓN	VELOCIDAD	
		NUDOS	Km/h
10.000	NOROESTE	0 - 5	0 - 9
18.000	ESTE-NORESTE	0 - 5	0 - 9
24.000	ESTE	5 - 10	9 - 18
30.000	ESTE	10 - 15	18 - 27
ÁREA DEL VOLCÁN NEVADO DEL HUILA			
En la mayor parte de la jornada se estima cielo parcialmente cubierto con tiempo seco, mientras que finalizando la tarde y en horas de la noche se espera aumento de nubosidad con precipitaciones entre ligeras y moderadas.			
El SERVICIO GEOLÓGICO COLOMBIANO reporta en nivel AMARILLO (III): CAMBIOS EN EL COMPORTAMIENTO DE LA ACTIVIDAD VOLCÁNICA. Lat:2.92 Lon:-76.05			
ELEVACIÓN (pies)	DIRECCIÓN	VELOCIDAD	
		NUDOS	Km/h
10.000	NORTE-NOROESTE	0 - 5	0 - 9
18.000	SURESTE	0 - 5	0 - 9
24.000	ESTE	5 - 10	9 - 18
30.000	ESTE	10 - 15	18 - 27
ÁREA DEL VOLCÁN CERRO MACHÍN			
En la mayor parte de la jornada se estima cielo parcialmente cubierto con tiempo seco, mientras que finalizando la tarde y en horas de la noche se espera aumento de nubosidad con precipitaciones entre ligeras y moderadas.			
El SERVICIO GEOLÓGICO COLOMBIANO reporta en nivel AMARILLO (III): CAMBIOS EN EL COMPORTAMIENTO DE LA ACTIVIDAD VOLCÁNICA. Lat:4.80 Lon:-75.62			
ELEVACIÓN (pies)	DIRECCIÓN	VELOCIDAD	
		NUDOS	Km/h
10.000	OESTE-NOROESTE	0 - 5	0 - 9
18.000	SURESTE	0 - 5	0 - 9
24.000	ESTE	5 - 10	9 - 18
30.000	ESTE	10 - 15	18 - 27

Mapa de zonas volcánicas





Pronóstico zonas volcánicas

Mapa de zonas volcánicas

ÁREA DEL VOLCÁN GALERAS

En el área prevalecerán las condiciones nubosas con lluvias de carácter intermitente.

EL SERVICIO GEOLÓGICO COLOMBIANO reporta en nivel AMARILLO (III): CAMBIOS EN EL COMPORTAMIENTO DE LA ACTIVIDAD VOLCÁNICA. Lat: 1.55 Lon: -77.37

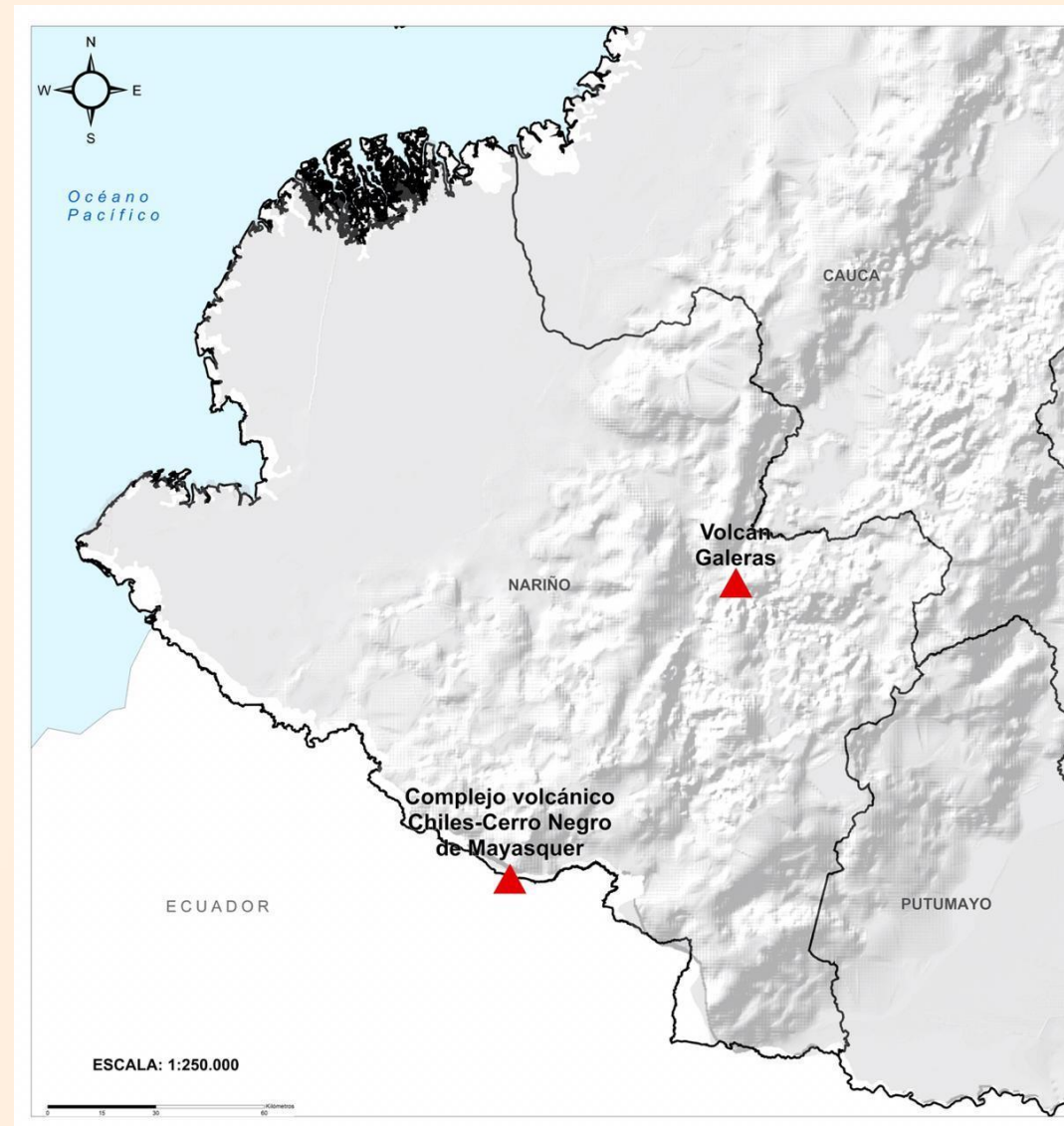
ELEVACIÓN (pies)	DIRECCIÓN	VELOCIDAD	
		NUDOS	Km/h
10.000	NORTE-NOROESTE	0 - 5	0 - 9
18.000	SURESTE	0 - 5	0 - 9
24.000	ESTE-SURESTE	10 - 15	18 - 27
30.000	ESTE	15 - 20	27 - 37

ÁREA DEL COMPLEJO VOLCÁNICO CHILES-CERRO NEGRO DE MAYASQUER

En la mañana y hasta entrada la tarde prevalecerán las condiciones secas, luego se advierten precipitaciones ligeras y dispersas.

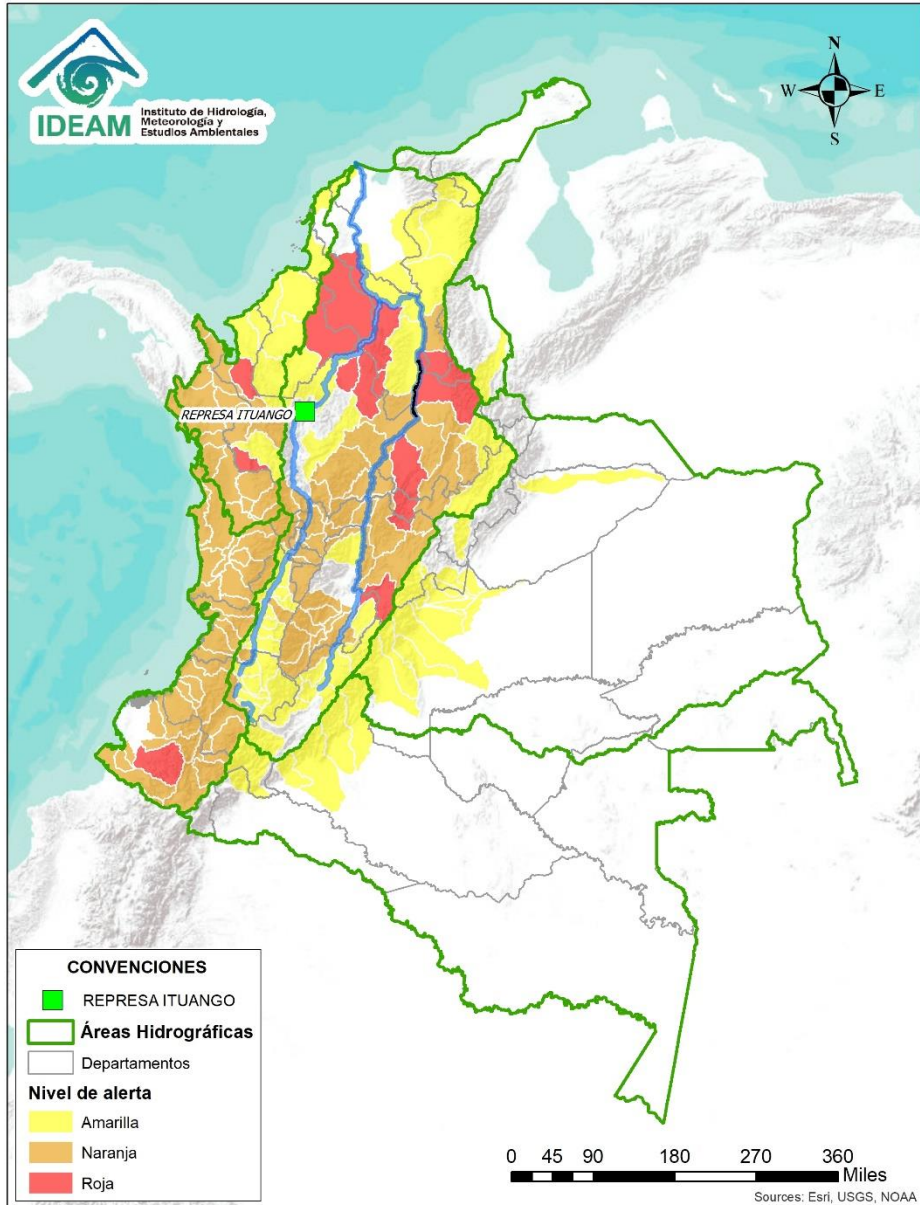
EL SERVICIO GEOLÓGICO COLOMBIANO reporta en nivel AMARILLO (III): CAMBIOS EN EL COMPORTAMIENTO DE LA ACTIVIDAD VOLCÁNICA. Lat: 0.81 -Lon:77.93 Lat: 0.76 Lon:-77.95

ELEVACIÓN (pies)	DIRECCIÓN	VELOCIDAD	
		NUDOS	Km/h
10.000	NOROESTE	0 - 5	0 - 9
18.000	ESTE-SURESTE	5 - 10	9 - 18
24.000	ESTE-SURESTE	10 - 15	18 - 27
30.000	ESTE	15 - 20	27 - 37





Alertas Hidrológicas



Caño Cristales el río de los cinco colores, paraíso tropical! (Sierra de La Macarena – Meta, Colombia). – Autor: Mcleods, 19 de Febrero de 2018
Fuente: https://upload.wikimedia.org/wikipedia/commons/3/3e/Flashpacker_Connect_-_Cano_Cristales_.webp

FEWS COLOMBIA
SISTEMA DE PRONÓSTICOS HIDROLÓGICOS Y ALERTAS TEMPRANAS

Consulte aquí el estado de los niveles en los ríos del país:

<http://fews.ideam.gov.co/colombia/MapaEstacionesColombiaEstado.html>



- Nota 1:** Las alertas hidrológicas pueden ser corregidas y/o actualizadas en el futuro. No representa una certificación oficial del IDEAM.
- Nota 2:** Es probable que los eventos hidrológicos reportados en las alertas emitidas no se estén presentando sobre los ríos principales sino sobre sus afluentes.
- Nota 3:** El IDEAM le recomienda a la población ribereña estar muy atentos al comportamiento de los niveles de los ríos y atender las recomendaciones que la Unidad Nacional de Gestión del Riesgo de Desastres (UNGRD) emita para la implementación de medidas de contingencia ante posibles afectaciones por desbordamientos e inundaciones.



LLUVIAS



NIVELES BAJOS



NIVELES ALTOS



CRECIENTE SÚBITA



TRANSITO DE CRECIENTES



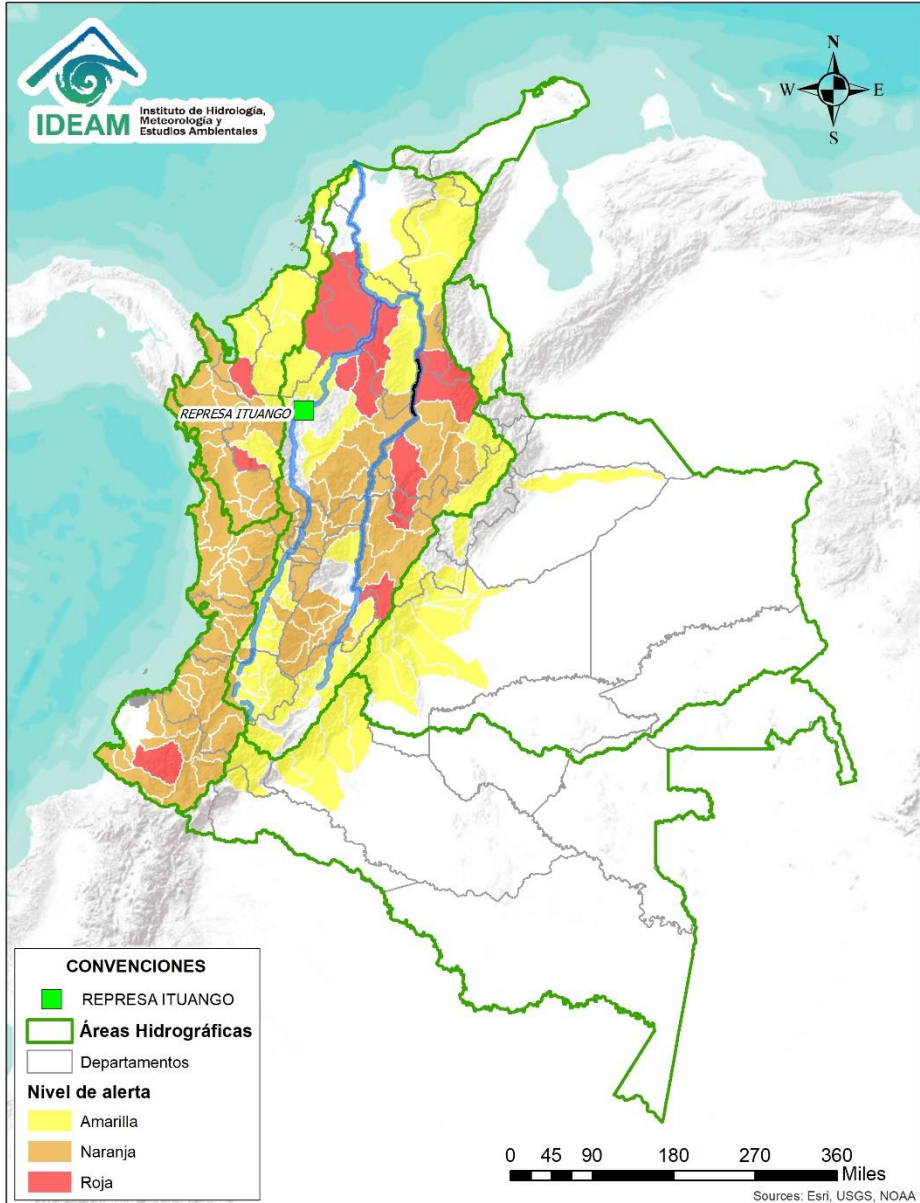
CRECIENTE POR DESEMBALE



INUNDACIONES



Alertas Hidrológicas



Caño Cristales el río de los cinco colores, paraíso tropical! (Sierra de La Macarena – Meta, Colombia). – Autor: Mcleods, 19 de Febrero de 2018
Fuente: https://upload.wikimedia.org/wikipedia/commons/3/3e/Flashpacker_Connect_-_Cano_Cristales_.webp

FEWS COLOMBIA
SISTEMA DE PRONÓSTICOS HIDROLÓGICOS Y ALERTAS TEMPRANAS

Consulte aquí el estado de los niveles en los ríos del país:
<http://fews.ideam.gov.co/colombia/MapaEstacionesColombiaEstado.html>



Nota 1: Las alertas hidrológicas pueden ser corregidas y/o actualizadas en el futuro. No representa una certificación oficial del IDEAM.

Nota 2: Es probable que los eventos hidrológicos reportados en las alertas emitidas no se estén presentando sobre los ríos principales sino sobre sus afluentes.

Nota 3: El IDEAM le recomienda a la población ribereña estar muy atentos al comportamiento de los niveles de los ríos y atender las recomendaciones que la Unidad Nacional de Gestión del Riesgo de Desastres (UNGRD) emita para la implementación de medidas de contingencia ante posibles afectaciones por desbordamientos e inundaciones.



LLUVIAS



NIVELES BAJOS



NIVELES ALTOS



CRECIENTE SÚBITA



TRANSITO DE CRECIENTES



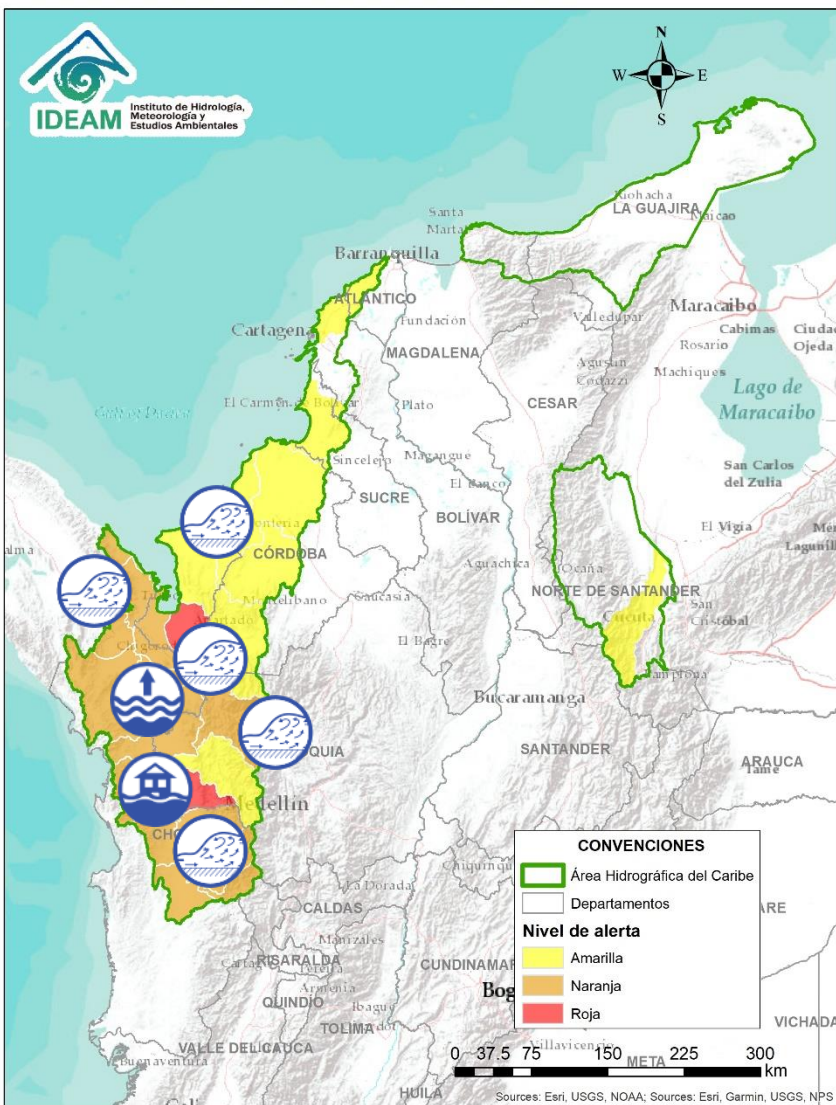
CRECIENTE POR DESEMBALSE



INUNDACIONES



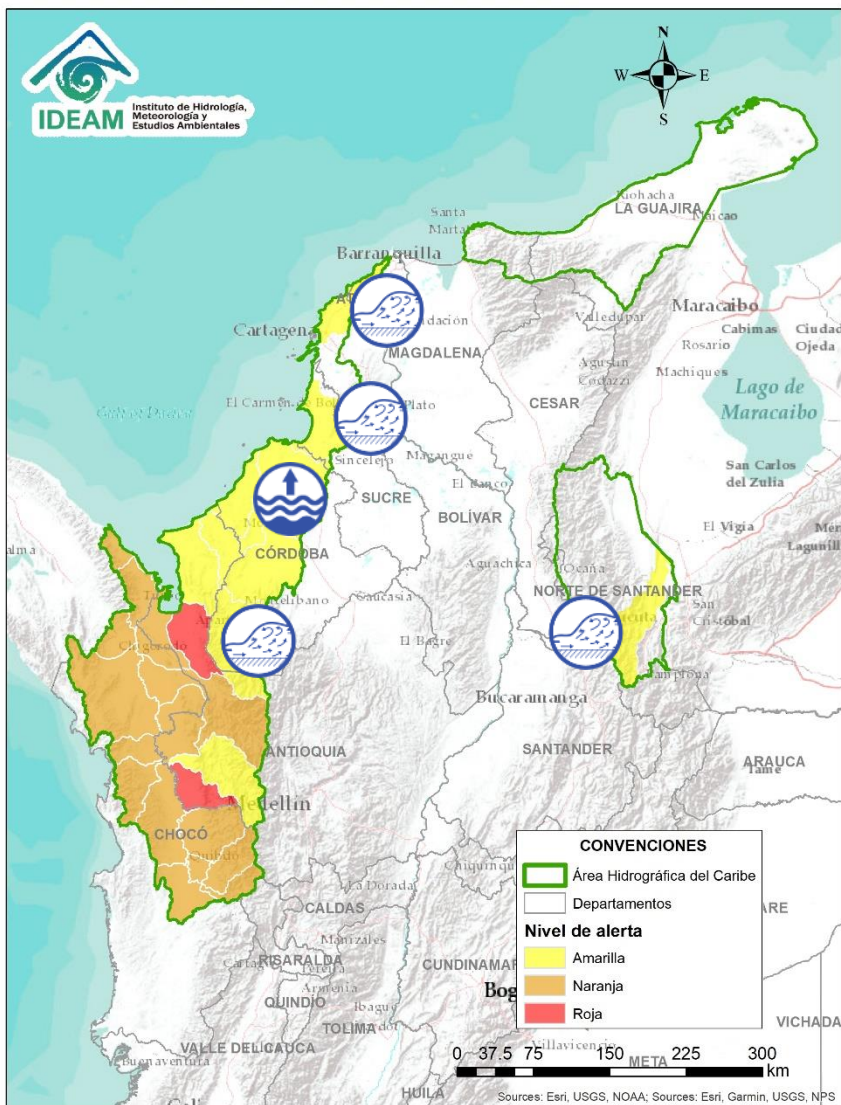
Área Hidrográfica del Caribe



Alerta	Zona Hidrográfica	Subzona o Cuenca Hidrográfica	Descripción de la alerta hidrológica
	Atrato - Darién	Cuenca alta del río Atrato	Probabilidad incrementos súbitos en los niveles de las cuencas de los ríos Andágueda, Quito y Cabí, afluentes de la parte alta del río Atrato.
	Atrato - Darién	Cuenca media del río Atrato	Probabilidad de incrementos súbitos en el nivel del río Murri y sus afluentes, se recomienda especial atención en el municipio de Urao (Antioquia).
	Atrato - Darién	Cuenca media del río Atrato	Probabilidad de crecientes súbitas en las cuencas de los ríos Murindó y Sucio, entre otros directos a la cuenca media del río Atrato en Antioquia.
	Atrato - Darién	Cuenca media y baja del río Atrato	Probabilidad de incrementos en el nivel de los ríos Cuía, Chicué, Uva, Pogué, Bebaramá, Bojayá, Napipí, Opagadó, Salaquí, Cacarica, entre otros directos a la cuenca media y baja del río Atrato.
	Atrato - Darién	Cuenca media y baja del río Atrato	Se observan niveles altos del río Atrato a la altura del municipio de Vigía del Fuerte, por lo que debe mantenerse atentos especialmente en zonas bajas de los municipios de Medio Atrato (Beté), Bojayá, Carmen del Darién (Curbaradó) y Riosucio.
	Atrato - Darién	Cuenca media del río Atrato	Se reportan afectaciones por desbordamiento e inundaciones del río Arquía a la altura del municipio de Vigía del Fuerte.
	Caribe - Litoral	Cuenca del Golfo de Urabá (Antioquia)	Probabilidad de crecientes súbitas en las cuencas de los ríos León, Apartadó, Carepa, especial atención en los municipios de Chigorodó, Carepa, Apartadó y Turbo (Golfo de Urabá). Nota: Creciente súbita en el río León, ya que la generó desbordamiento de este río.
	Caribe - Litoral	Cuencas del Golfo de Urabá (Chocó)	Probabilidad de crecientes súbitas en los ríos Tanela y Tolo entre otros que desembocan al Golfo de Urabá, se recomienda especial atención en los municipios Unguía y Acandí.
	Caribe - Litoral	Directos mar Caribe	Probabilidad de crecientes súbitas en el río Mulatos, San Juan y Canalete entre otros directos al mar Caribe en los departamentos de Antioquia y Córdoba.



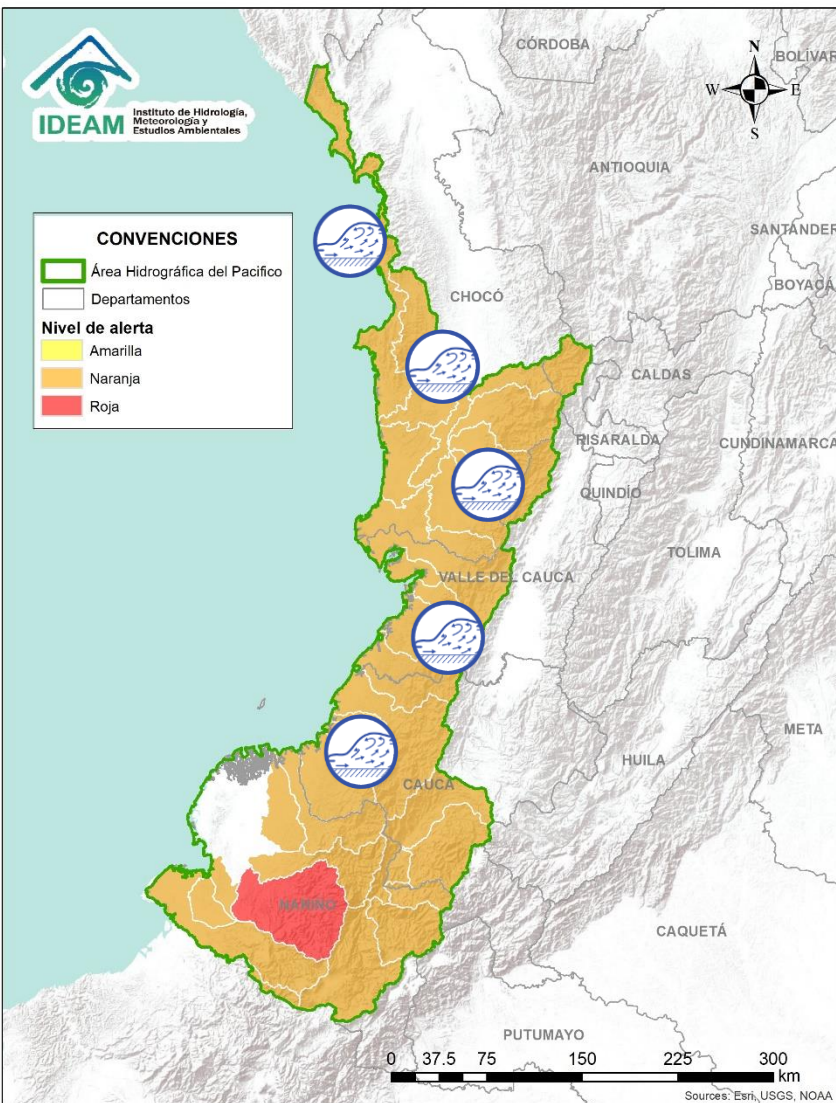
Área Hidrográfica del Caribe



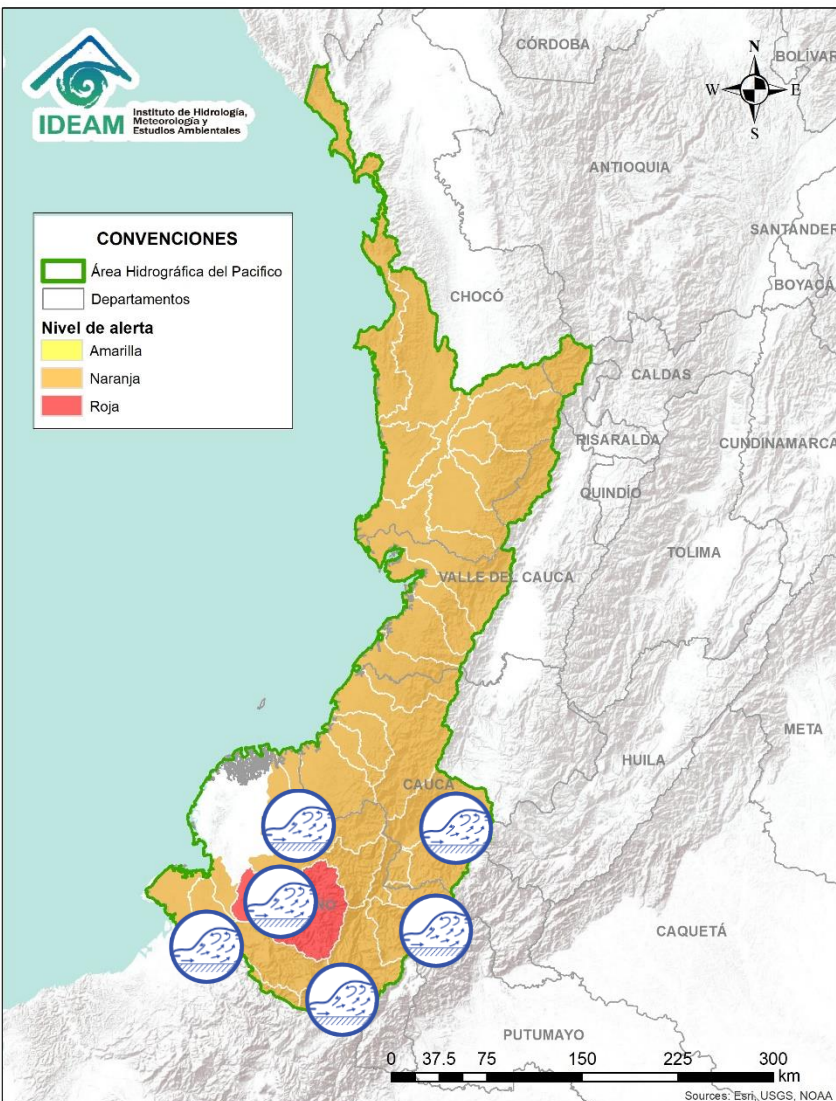
Alerta	Zona Hidrográfica	Subzona o Cuenca Hidrográfica	Descripción de la alerta hidrológica
	Sinú	Cuenca alta del río Sinú	Probabilidad de incrementos en los niveles de la cuenca alta del río Sinú, se recomienda especial atención en el municipio de Tierraalta.
	Sinú	Cuenca media y baja del río Sinú	Probabilidad de incrementos en los niveles de la parte media y baja del río Sinú y sus afluentes, se recomienda especial atención en el municipio de Montería, Lórica y Purísima.
	Caribe - Litoral	Arroyos directos al Caribe	Probabilidad de incrementos en los niveles de los ríos directos al mar Caribe en el Golfo de Morrosquillo.
	Caribe - Litoral	Arroyos directos al Caribe	No se descarta posible formación de arroyos en las ciudades de Cartagena y Barranquilla.
	Catatumbo	Cuenca del río Zulia	Crecientes súbitas en el río Zulia y sus afluentes, en la región del Catatumbo.



Área Hidrográfica del Pacífico



Alerta	Zona Hidrográfica	Subzona o Cuenca Hidrográfica	Descripción de la alerta hidrológica
	San Juan	Cuenca alta del río San Juan	Probabilidad de crecientes súbitas en el río San Juan y sus afluentes, especialmente los ríos Tamaná, Condoto y Cajón, se recomienda especial atención a la altura de los municipios de Tadó, Istmina, Condoto, Novita, Santa Rita y San José del Palmar.
	San Juan	Cuenca media y baja del río San Juan	Probabilidad de crecientes súbitas en el río San Juan y sus afluentes, especialmente los ríos Sípi, Cajón, Capoma, Calima, y Munguidó, se recomienda especial atención a la altura de los municipios de Sipí, Medio San Juan y Litoral de San Juan.
	Baudó	Cuenca del río Baudó	Probabilidad de crecientes súbitas en el río Baudó y sus afluentes, se recomienda especial atención en la cabecera municipal del municipio de Alto, Medio y Bajo Baudó, y para varios de sus corregimientos entre los cuales se destacan Santa María, Miacorá, Divisa, Cohecho, Chachajo, Santa Rita, La Pureza y Nauca.
	Directos al Pacífico	Cuencas directas al Pacífico (Chocó)	Se mantiene esta alerta ante los posibles incrementos súbitos en el nivel de los ríos Jella, Chocolatal, Jurado y sus afluentes, entre otros directos al Océano Pacífico en el departamento de Chocó, se recomienda especial atención en los municipios de Bahía Solano y Juradó.
	Directos al Océano Pacífico	Cuencas departamento Valle del Cauca	Probabilidad de incrementos súbitos en los niveles de los ríos Dagua, Escalerete, Anchicayá, Cajambre, Mayorquín, Raposo, Naya y sus afluentes, directos al Océano Pacífico en el departamento de Valle del Cauca. Especial atención en el río Dagua, ya que se han registrado precipitaciones fuertes en las últimas horas.
	Directos al Océano Pacífico	Cuencas departamento de Cauca	Probabilidad de crecientes súbitas en los ríos San Francisco (afluente al Naya), Naya, San Juan de Micay, Saija, Timbiquí, Guapi y sus afluentes: Se recomienda especial atención a todos los ríos directos al Océano Pacífico en el departamento de Cauca.

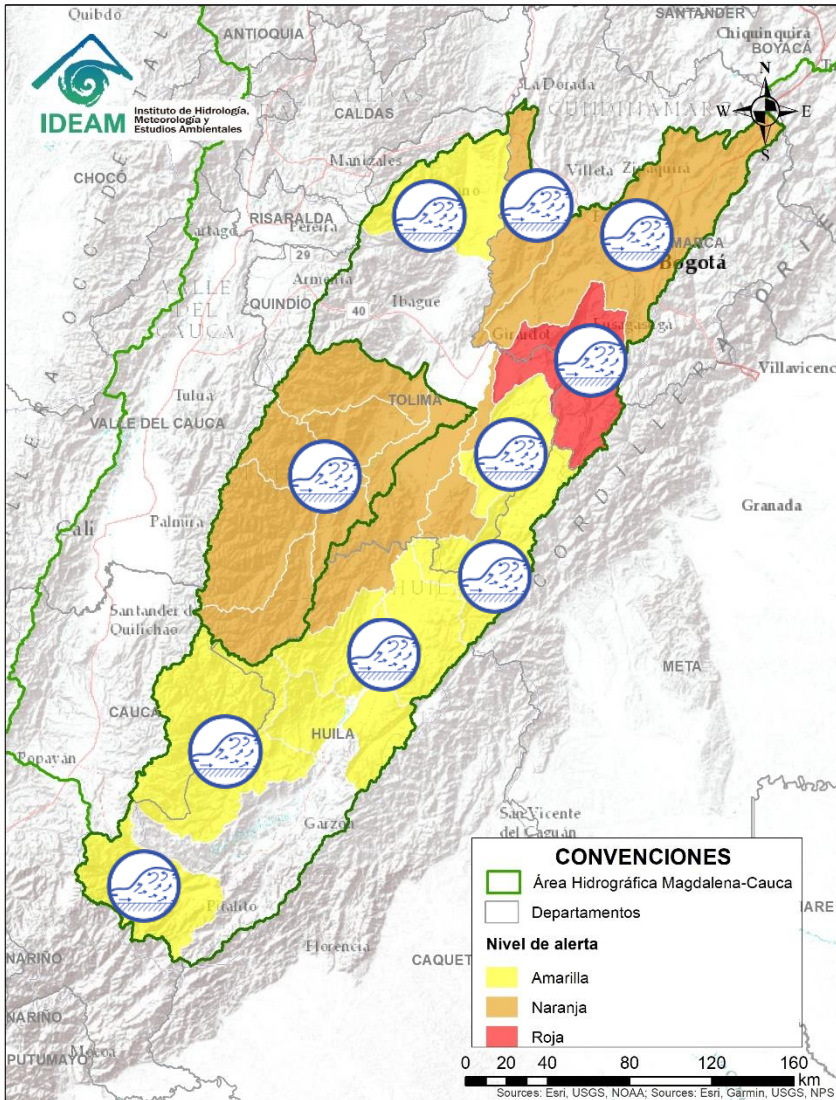


Alerta	Zona Hidrografica	Subzona o Cuenca Hidrografica	Descripción de la alerta hidrológica
	Patía	Cuenca alta del río Patía	Crecientes súbitas en las cuencas de los ríos Guaitara, Guachicono, Mayo, Juananbú afluentes de la cuenca del río Patía, se recomienda especial atención a la altura de los municipios de Cumbitara, El Tambo, Leiva y Pasto.
	Patía	Cuenca del río Telembí	Crecientes súbitas en la cuenca del río Telembí (afluente al río Patía en su parte baja), se recomienda especial atención en el municipio de Barbacoas en el departamento de Nariño. Nota: La UNGRD reporta que hoy 13/11/2019 se presentaron afectaciones por desbordamiento e inundaciones del río Telembí a la altura del municipio de Barbacoas (Nariño).
	Directos al Océano Pacífico	Cuencas de los ríos Iscuandé y Tapaje	Probabilidad de crecientes súbitas en los ríos Iscuandé, Tapaje y sus afluentes, los cuales drenan sus aguas al Océano Pacífico, se recomienda especial atención en el municipio de Santa Bárbara al noroccidente del departamento de Nariño.
	Mira	Cuencas de los ríos Tola y Rosario	Probabilidad de crecientes súbitas en los ríos Tola, Rosario y sus afluentes, al sur occidente del departamento de Nariño.
	Mira	Cuenca del río Mira	Probabilidad de crecientes súbitas en los ríos San Juan, Mira y sus afluentes especialmente el río Guiza, se recomienda especial atención a la altura de los municipios de Ricaurte y Tumaco (Nariño).



Área Hidrográfica del Magdalena – Cauca

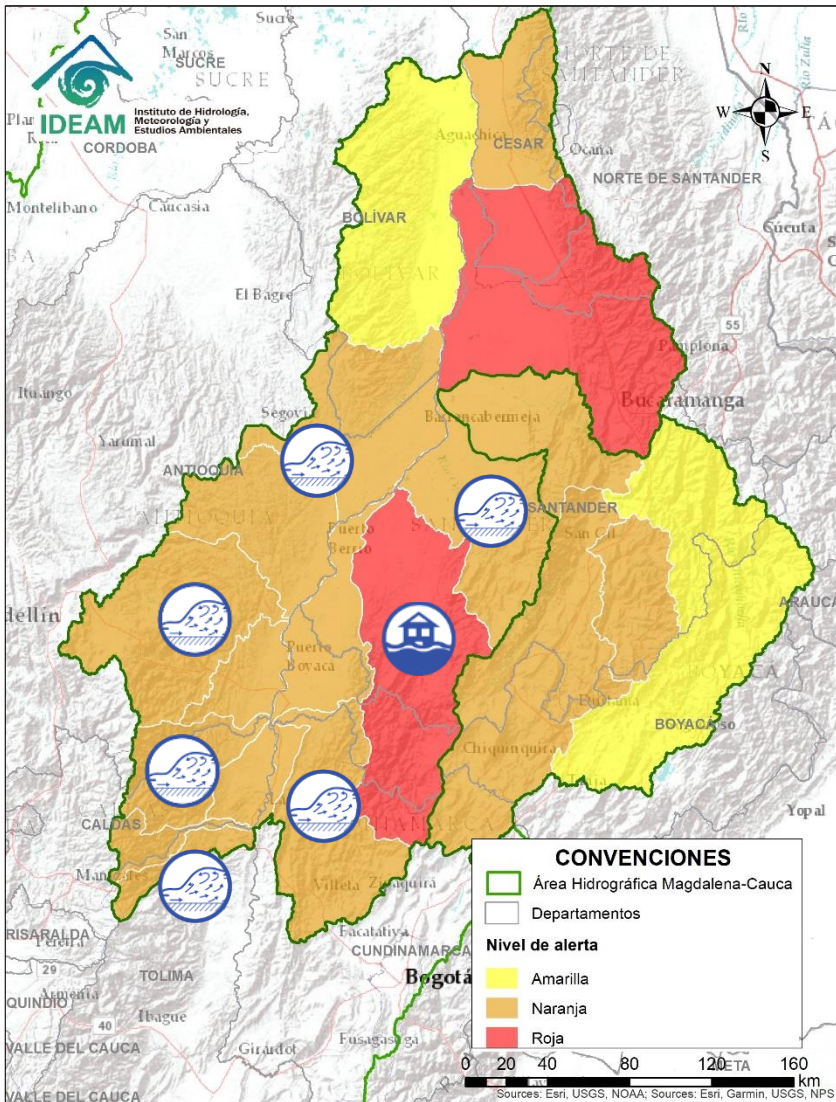
(cuenca alta del río Magdalena)



Alerta	Zona Hidrográfica	Subzona o Cuenca Hidrográfica	Descripción de la alerta hidrológica
	Alto Magdalena	Cuenca del río Paéz	Probabilidad de crecientes súbitas en el río Plata, Paéz y sus afluentes, a la altura de los municipios de Paéz (Cauca), La Plata y Tesalia (Huila).
	Alto Magdalena	Cuencas afluentes al alto Magdalena	Probabilidad de crecientes súbitas en los ríos Guarapas, Yaguará, Iquira, Neiva, Fortalecillas, Juncal, Bache, Aipe - Chenche (Huila) entre otros afluentes al Alto Magdalena. Nota: La UNGRD reporta que el día de hoy 13/11/2019 se presentaron inundaciones por represamiento de la quebrada la Sardinata a la altura del municipio de Palermo (Huila).
	Saldaña	Cuenca del río Saldaña	Probabilidad de ocurrencia de crecientes súbitas en los ríos Atá, Saldaña, Amoyá, Tetuán, Ortega y Cucuana (Tolima).
	Alto Magdalena	Cuenca del río Cabrera	Probabilidad de crecientes súbitas en la cuenca el río Cabrera a la altura de Colombia (Huila).
	Alto Magdalena	Cuenca del río Prado	Se prevén crecientes súbitas en los ríos Prado, Cuinde y Negro, afluentes al embalse de Prado (Tolima).
	Alto Magdalena	Cuenca del río Sumapaz	Crecientes súbitas en el río Sumapaz a la altura de los municipios de Cabrera, Pandi, San Bernardo y Melgar, no se descarta situación similar en los demás afluentes de la cuenca del río Sumapaz.
	Alto Magdalena	Cuenca del río Bogotá	Crecientes súbitas en la cuenca del río Bogotá y sus afluentes los ríos Teusacá, Tunjuelo, Canal Salitre y Cundinamarca, a la altura de los municipios de Chocontá, Suesca, Gachancipá, Tocancipá, Funza, La Calera, Tocaima y Girardot entre otros (Cundinamarca). Niveles en ascenso a la altura de Girardot.
	Alto Magdalena	Cuenca del río Seco	Probabilidad de incrementos súbitos en el nivel del río Seco entre otros directos al Magdalena en este sector.
	Alto Magdalena	Cuenca del río Lagunilla	Incrementos súbitos en los niveles de los ríos Sabandija, Recio y Lagunilla, afluentes del alto Magdalena a la altura de los municipios de Lérida, Armero y Líbano (Tolima).



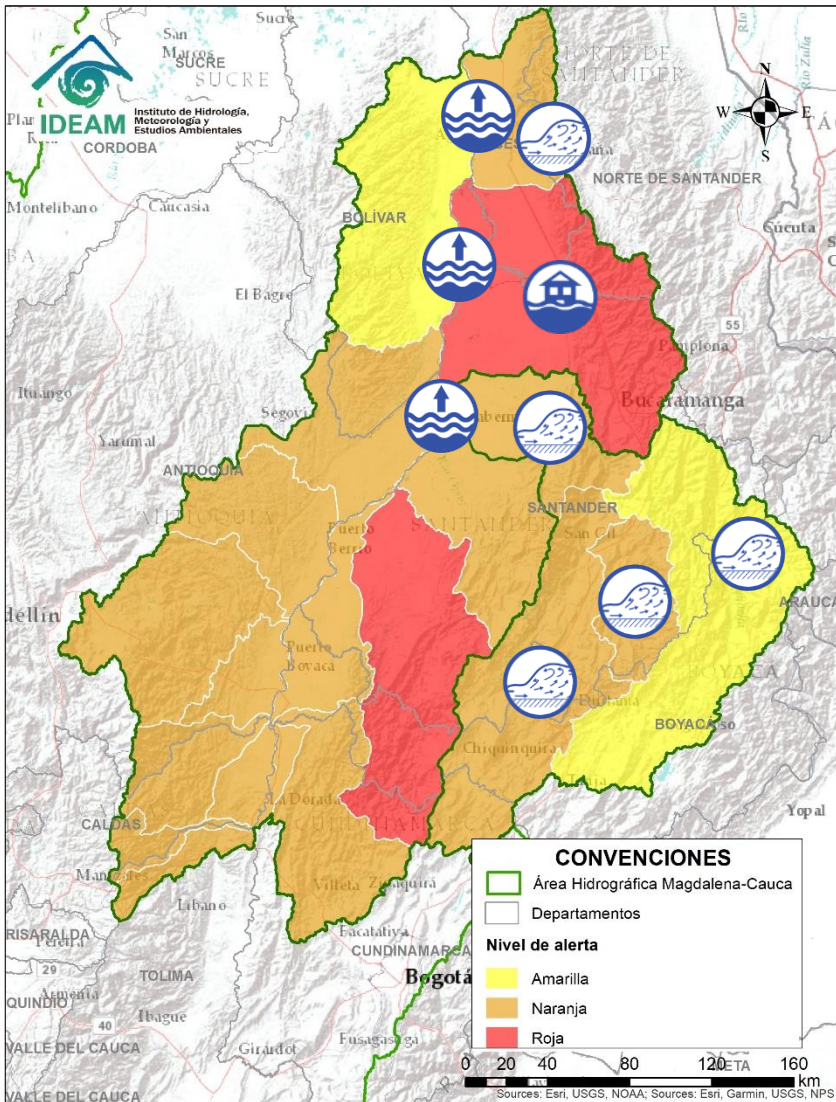
Área Hidrográfica del Magdalena – Cauca (cuenca media del río Magdalena)



Alerta	Zona Hidrografica	Subzona o Cuenca Hidrografica	Descripción de la alerta hidrológica
	Medio Magdalena	Cuencas de los ríos Gualí y Guarinó	Probabilidad de crecientes súbitas los ríos Gualí y sus afluentes, especial recomendación en el municipio de Fresno, Mariquita, Pensilvania, Samaná (Tolima), así como para el río Guarinó y sus afluentes, a la altura de Manzanares, La Victoria (Caldas).
	Medio Magdalena	Cuenca del río La Miel	Probabilidad de incrementos en los niveles de los ríos La Miel a la altura de Sonsón y Samaná (Antioquia).
	Medio Magdalena	Cuenca del río Nare	Probabilidad de Crecientes súbitas en el nivel del río Nare y sus afluentes los ríos Negro, Marinilla, Nus y Samaná entre otros, en los municipios de Rionegro, Marinilla, San Luis, Yolombó y Puerto Nare. Nota: Se han reportado desbordamientos en el río Calderas (afluentes al río Samaná). Estar atentos en el río Negro, debido a las crecientes registradas.
	Medio Magdalena	Cuenca del río San Bartolomé y Cimitarra	Probabilidad de incrementos súbitos en el nivel de los ríos Cimitarra, San Bartolomé y sus afluentes, especialmente el río Regla.
	Medio Magdalena	Cuenca del río Negro	Probabilidad de crecientes súbitas en el río Negro y sus afluentes especialmente en el río Moras, a la altura de los municipios de Nimaima, Villeta, Yacopí y El Peñón (Cundinamarca). entre otros directos al Magdalena Medio.
	Medio Magdalena	Cuenca del río Carare	Crecientes súbitas en el río Carare a la altura del municipio de Cimitarra y Puerto Parra (Santander). Nota: La UNGRD reporto que el día 9/11/2019 se presentaron afectaciones por desbordamientos e inundaciones del río Minero a la altura del municipio de Bolívar (Santander).
	Medio Magdalena	Cuenca del río Opón	Probabilidad de crecientes súbitas en el río La Colorada entre otros afluentes al río Opón a la altura del municipio de Simacota (Santander).



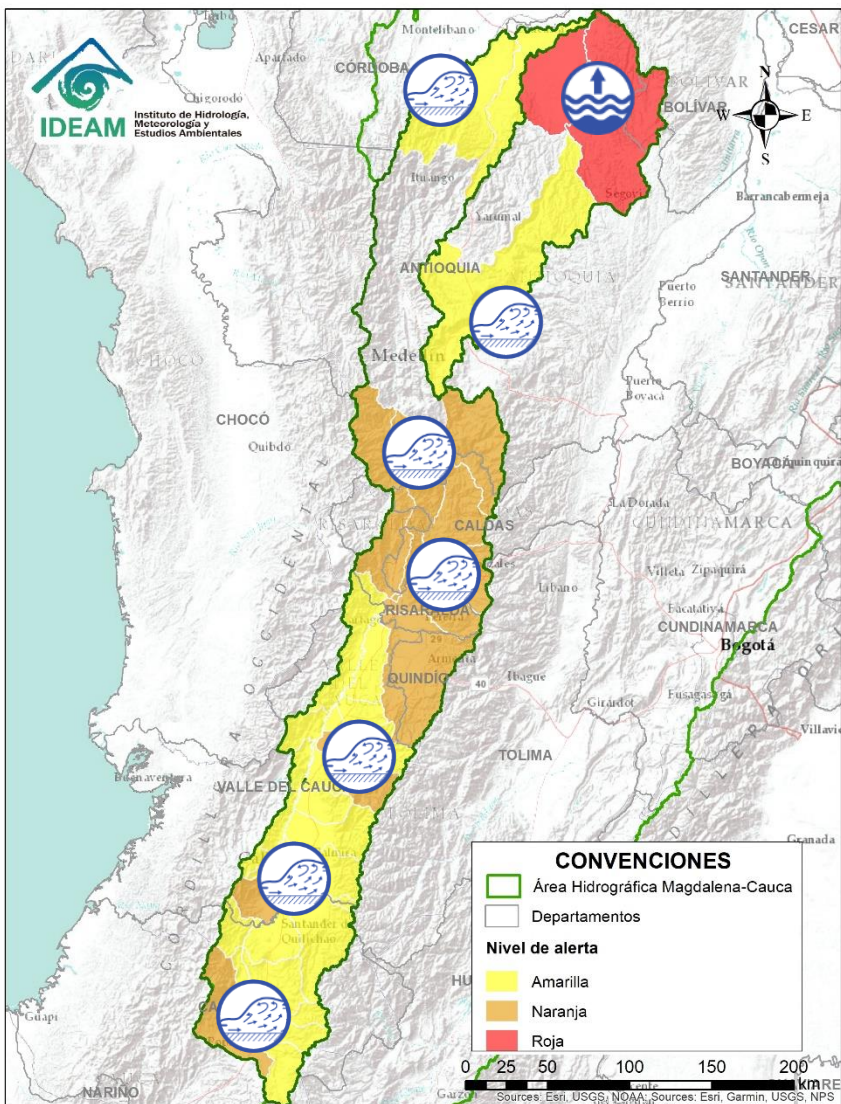
Área Hidrográfica del Magdalena – Cauca (cuenca media del río Magdalena)



Alerta	Zona Hidrografica	Subzona o Cuenca Hidrografica	Descripción de la alerta hidrológica
	Medio Magdalena	Cuenca del río Chicamocha	Probabilidad de incrementos súbitos en los niveles del río Chicamocha y sus aportantes los ríos Bajira y Chiscano, a la altura del municipio de Chiscas (estación Puente La Ramada), similar condición se registra en el nivel del río Nevado, a la altura del municipio de Boavita.
	Sogamoso	Cuenca del río Suárez	Incrementos súbitos en los niveles del río Suárez y sus afluentes, especialmente los ríos Monquirá y Cane.
	Sogamoso	Cuenca del río Fonce	Probabilidad de incrementos súbitos en la cuenca del río Fonce a la altura de los municipios de Páramo y Mogotes.
	Sogamoso	Cuenca del río Sogamoso	Incremento en el nivel del río Sogamoso a la altura de los municipios de los Santos (en la parte alta) y Puerto Wilches (en la parte baja), se espera que esta condición hidrológica se refleje en los demás aportantes al río Sogamoso.
	Medio Magdalena	Cuenca del río Lebrija	Probabilidad afectaciones por desbordamientos e inundaciones en la cuenca del río Lebrija, y sus afluentes, a la altura de los municipios de Bucaramanga, Floridablanca, Piedecuesta, Puerto Wilches y Sabana de Torres (Santander).
	Medio Magdalena	Quebrada el Carmen	Probabilidad de incrementos súbitos en la cuenca de la Quebrada el Carmen, departamento del Cesar.
	Medio Magdalena	Parte media del río Magdalena	Niveles altos en el río Magdalena en Puerto Nare (Antioquia) y en el tramo entre Barrancabermeja (Santander) - San Pablo (Bolívar) - Puerto Wilches (Santander) - Gamarra (Cesar).

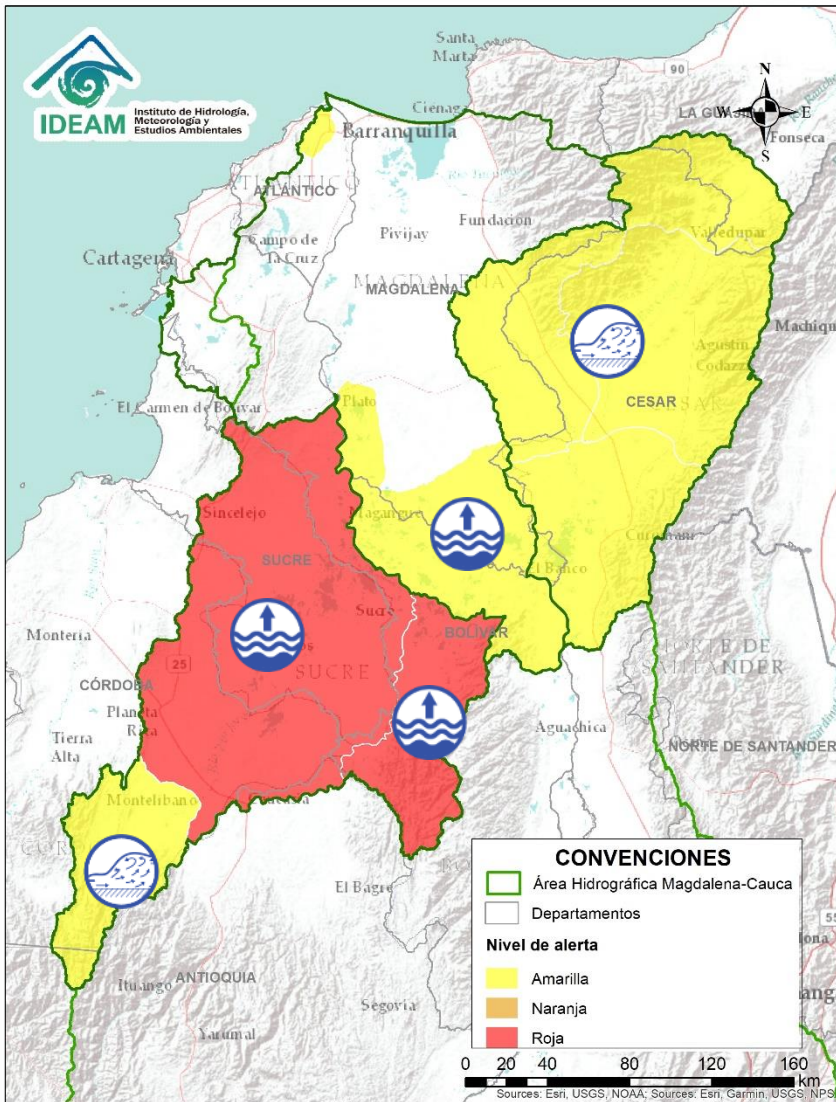







Área Hidrográfica del Magdalena – Cauca (cuenca del río Cauca)



Alerta	Zona Hidrográfica	Subzona o Cuenca Hidrográfica	Descripción de la alerta hidrológica
	Cauca	Cuenca alta y media del Cauca	Probabilidad de crecientes súbitas en los aportantes de la cuenca alta del río Cauca, especialmente en los ríos Salado, Arroyohondo, Yumbo, Mulatos, Vijos, Yotoco, Mediacanoa y Piedras, Timba, Claro, Jamundí, Frío, Cañas, Los Micos, Obando, Pescador, RUT, Chanco, Catarina, Cañaveral, Palace, Ovejas, Quinamayo, Palo, Cali, Lili, Bolo, Fraile, Parraga, Meléndez, Cañaveralejo, Pescador, Las Cañas, Los Micos, Obando, Guadalajara, Bugalagrande, Paila y San Pedro, entre otros directos al río Cauca.
	Cauca	Cuenca alta del Cauca	Crecientes súbitas en el río Salado, Claro, Jamundí, Pance y Tuluá, en parte alta y media del río Cauca.
	Cauca	Cuencas de los ríos del Eje Cafetero	Crecientes súbitas en las cuencas de los ríos Arma, Frío, Tapias, Risaralda, Chinchiná, Otún y La Vieja, en los departamentos de Quindío, Caldas y Risaralda.
	Cauca	Cuenca del río San Juan	Crecientes súbitas en el río San Juan y sus afluentes especialmente la quebrada la Liboriana, a la altura de los municipios de Salgar, Andes, Hispania y Ciudad Bolívar (Antioquia).
	Nechí	Cuenca del río Porce	Probabilidad de crecientes súbitas en las quebradas y ríos del Valle de Aburrá, aportante de la cuenca alta del río Porce. Especial atención a los niveles del río Medellín y sus aportantes en los municipios de Rionegro, Caldas, Sabaneta, Itagüí, Bello y La Estrella.
	Cauca	Directos al río Cauca entre Pto Valdivia y Nechí	Se mantiene esta alerta por probabilidad de incrementos súbitos en los niveles de los aportantes directos al río Cauca entre Pto Valdivia y Nechí (Antioquia).
	Cauca	Cuenca del río Taraza-Man	Probabilidad de crecientes súbitas en el río Tarazá-Man y sus afluentes, especialmente a la altura del municipio del mismo nombre, no se descarta situación similar en el río Man en Cáceres (Antioquia).
	Nechí	Cuenca baja del río Nechí y Afluentes directos.	Niveles altos en la cuenca baja del río Nechí a la altura del municipio de Nechí (Antioquia).

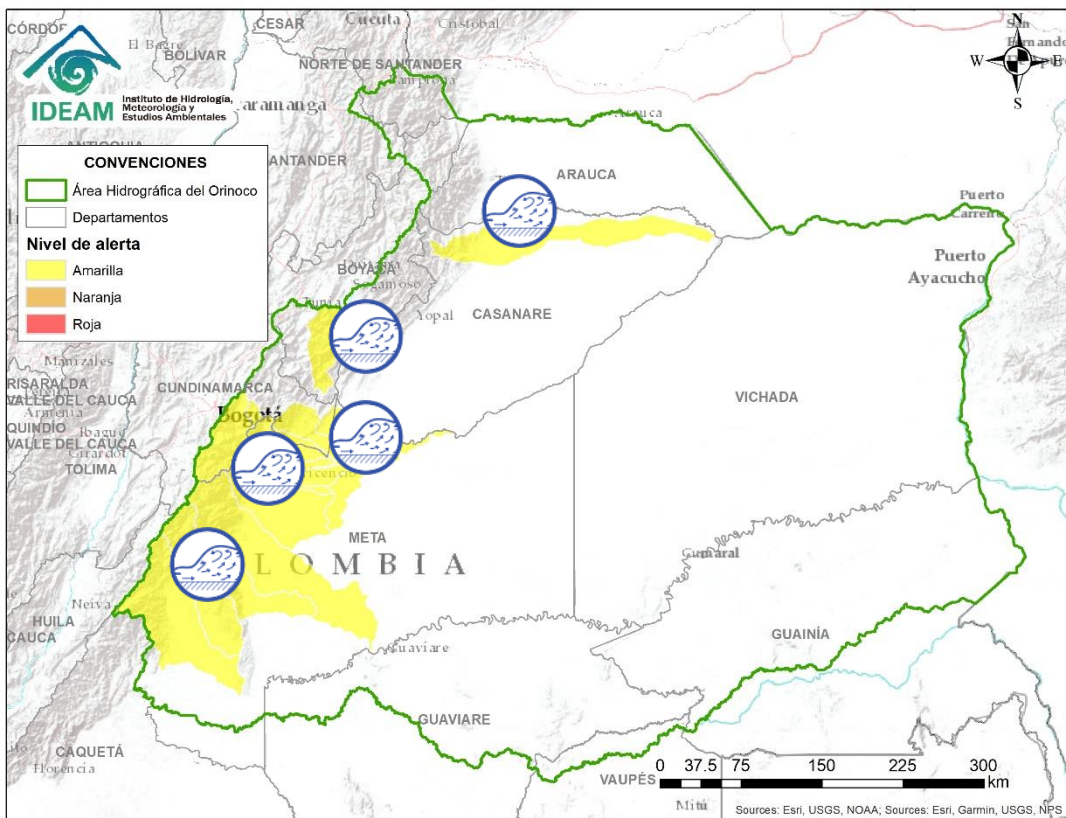
Área Hidrográfica del Magdalena – Cauca (cuenca baja del río Magdalena)



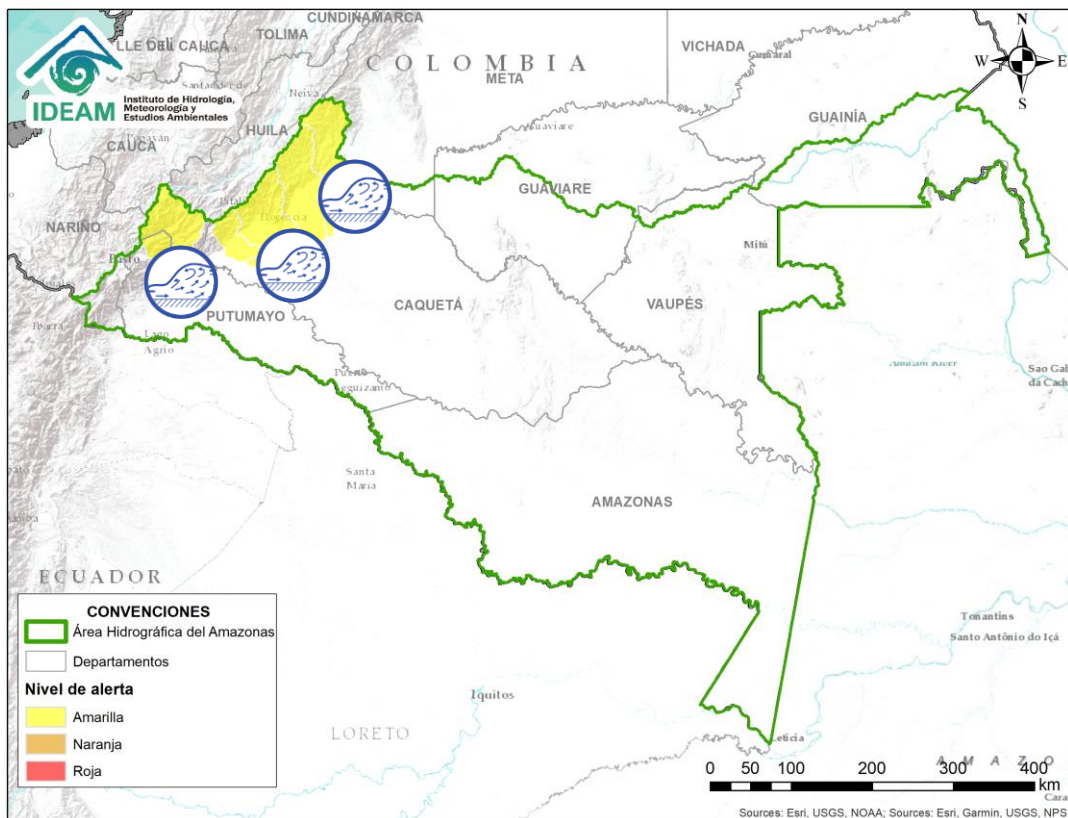
Alerta	Zona Hidrográfica	Subzona o Cuenca Hidrográfica	Descripción de la alerta hidrológica
	Bajo Magdalena	Parte baja del río Cauca	Niveles altos en el río Cauca entre los municipios de Nechí (Antioquia), San Jacinto del Cauca (Bolívar), Guaranda y Majagual (Sucre), Achí y Pinillos (Bolívar) y en el sector La Raya - Brazo de Loba.
	Bajo Magdalena	Cuenca alta del río San Jorge	Probabilidad de crecientes súbitas en la cuenca alta del río San Jorge en inmediaciones del municipio Puerto Libertador, San José de Uré y Montelíbano.
	Bajo Magdalena	Cuenca baja del río San Jorge	Se registra niveles en ascenso en el río San Jorge, y niveles altos en las ciénagas de San Marcos y Ayapel, entre otras del complejo Mojana.
	Bajo Magdalena	Parte baja del río Magdalena	Se mantiene esta alerta por niveles altos para el río Magdalena en el municipio El Banco.
	Bajo Magdalena	Cuenca del río Cesar (parte alta, media y baja)	Probabilidad de incrementos súbitos en los niveles del río Cesar y sus afluentes los ríos Ariguani y Guatapuri, se recomienda especial atención en los municipios de San Juan de Cesar, Valledupar, Pueblo Bello, El Copey y Ariguani entre otros.






Área Hidrográfica del Orinoco



Alerta	Zona Hidrografica	Subzona o Cuenca Hidrografica	Descripción de la alerta hidrológica
	Guaviare	Cuencas de la parte alta del río Ariari	Probabilidad de incrementos súbitos en los niveles de los ríos Guayabero, Guape, Guejar, Ariari y sus afluentes, aportante a la cuenca alta del río Guaviare.
	Meta	Cuencas de la parte alta del río Meta	Probabilidad de crecientes súbitas en los ríos que descienden del piedemonte llanero, especialmente para los ríos Guayuriba, Guatiquía, Guacavia, Metica, Guamal – Humadea, Humea, Negro, Lengupá, entre otros afluentes de la cuenca alta del río Meta.
	Meta	Parte alta del río Meta	Niveles altos en el río Meta en el tramo comprendido entre los municipios de Puerto López (Meta) y Puerto Gaitán (Meta).
	Meta	Cuenca Ariporo	Niveles altos en el río Ariporo a la altura de los municipios de Paz de Ariporo y Hato Corozal.



Alerta	Zona Hidrográfica	Subzona o Cuenca Hidrográfica	Descripción de la alerta hidrológica
	Caguán	Cuenca del río Caguán Alto y Guayas	Probabilidad de crecientes súbitas en los niveles del río Caguán alto y Guayas a la altura de San Vicente del Caguán y Puerto Rico en el Caquetá.
	Caquetá	Cuenca del río Orteguaza y Pescado	Probabilidad de crecientes súbitas en los niveles del río Orteguaza y sus afluentes los ríos Caraño y Hacha en el piedemonte caqueteño, a la altura del municipio de Florencia (Caquetá), similar comportamiento en los niveles se espera para la cuenca del río Pescado.
	Caquetá	Cuenca del río Mocoa	Fluctuaciones en el nivel del río Mocoa. No se descarta situación similar en sus afluentes, los ríos Sangoyaco y Mulato, entre otros que atraviesan la ciudad de Mocoa.



Estado de los Embalses

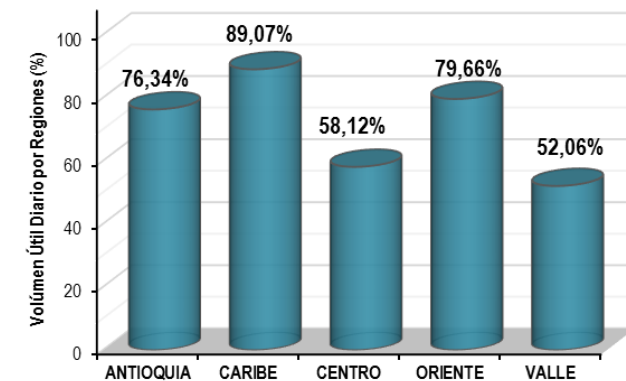
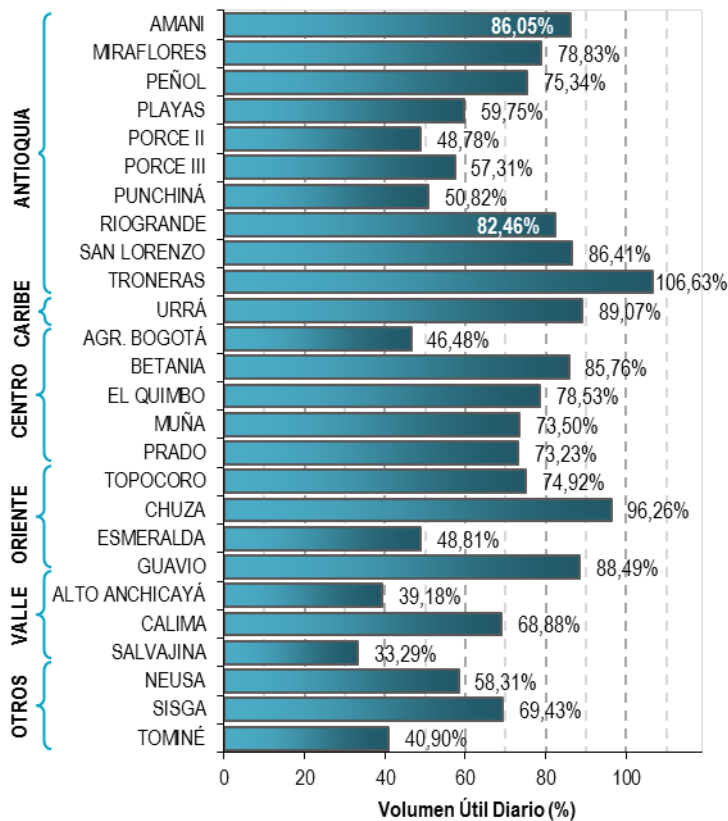


A continuación se relaciona el volumen útil diario de los principales embalses del país (expresado en porcentaje), de acuerdo con la información reportada por XM S.A. E.S.P en la siguiente dirección electrónica: <http://ido.xm.com.co/ido/SitePages/hidrologia.aspx?q=reservas>



VOLÚMEN ÚTIL DIARIO EN LOS PRINCIPALES EMBALSES DEL PAÍS

Miércoles, 13 de noviembre de 2019



Infografía: Fuente:



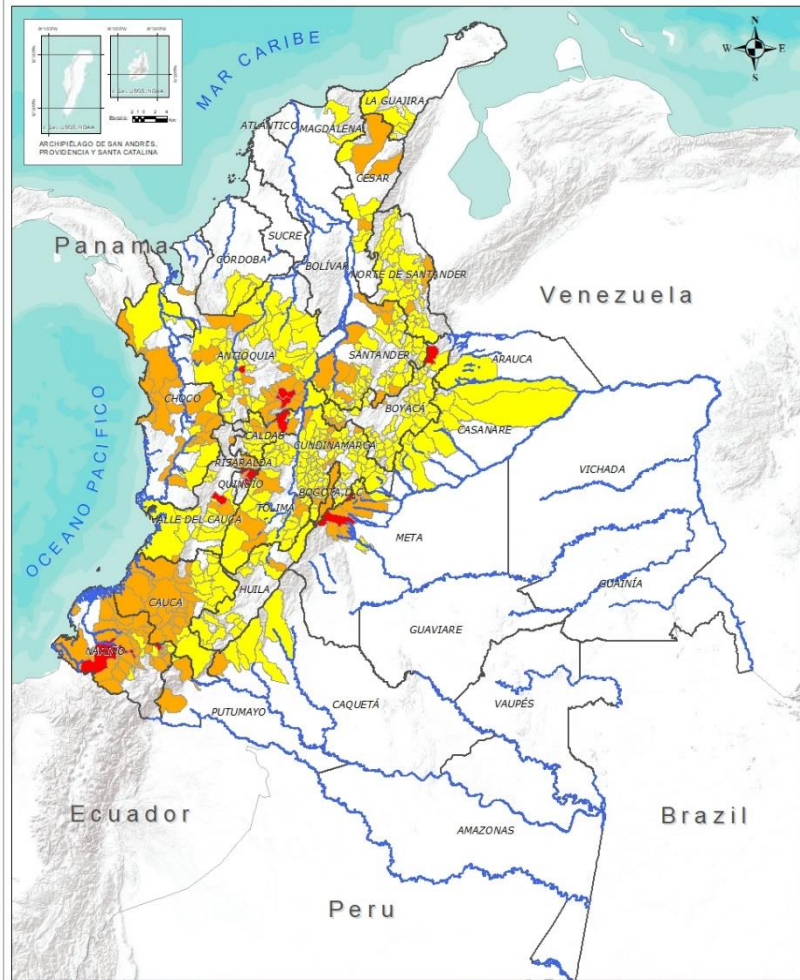
RESUMEN

Se mantiene saturación de humedad en los suelos ocasionando probabilidad alta y moderada de ocurrencia de deslizamientos de tierra en algunos municipios de los departamentos de la región Andina, Pacífico, Orinoquia y Amazonía.





Pronóstico de la Amenaza por Deslizamientos de Tierra



DEPARTAMENTO	Nº
ANTIOQUIA	3
BOYACÁ	1
CALDAS	1
CUNDINAMARCA	1
META	1
NARIÑO	3
QUINDÍO	3
VALLE DEL CAUCA	1
TOTAL	14

TOTAL DEPARTAMENTOS: 8

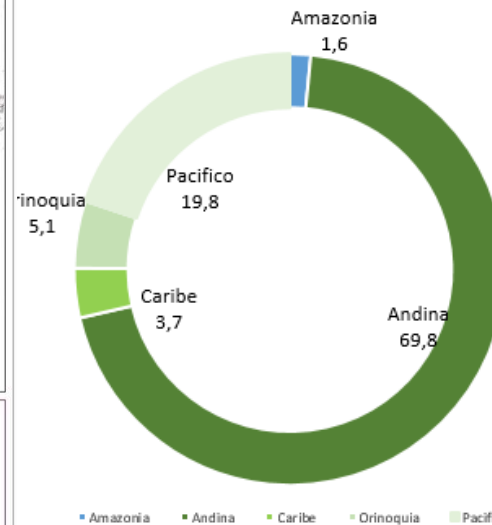
DEPARTAMENTO	Nº
ANTIOQUIA	15
BOYACÁ	4
CALDAS	5
CAQUETÁ	1
CAUCA	21
CESAR	3
CHOCÓ	11
CUNDINAMARCA	12
HUILA	1
META	7
NARIÑO	24
NORTE DE SANTANDER	3
PUTUMAYO	2
QUINDÍO	1
RISARALDA	4
SANTANDER	8
TOLIMA	5
VALLE DEL CAUCA	1
TOTAL	128

TOTAL DEPARTAMENTOS: 18

DEPARTAMENTO	Nº
ANTIOQUIA	46
ARAUCA	1
BOYACÁ	52
CALDAS	12
CAQUETÁ	5
CASANARE	13
CAUCA	13
CESAR	5
CHOCÓ	6
CÓRDOBA	3
CUNDINAMARCA	78
HUILA	12
LA GUAJIRA	6
MAGDALENA	2
META	4
NARIÑO	8
NORTE DE SANTANDER	23
QUINDÍO	1
SANTANDER	41
TOLIMA	27
VALLE DEL CAUCA	14
TOTAL	372

TOTAL DEPARTAMENTOS: 21

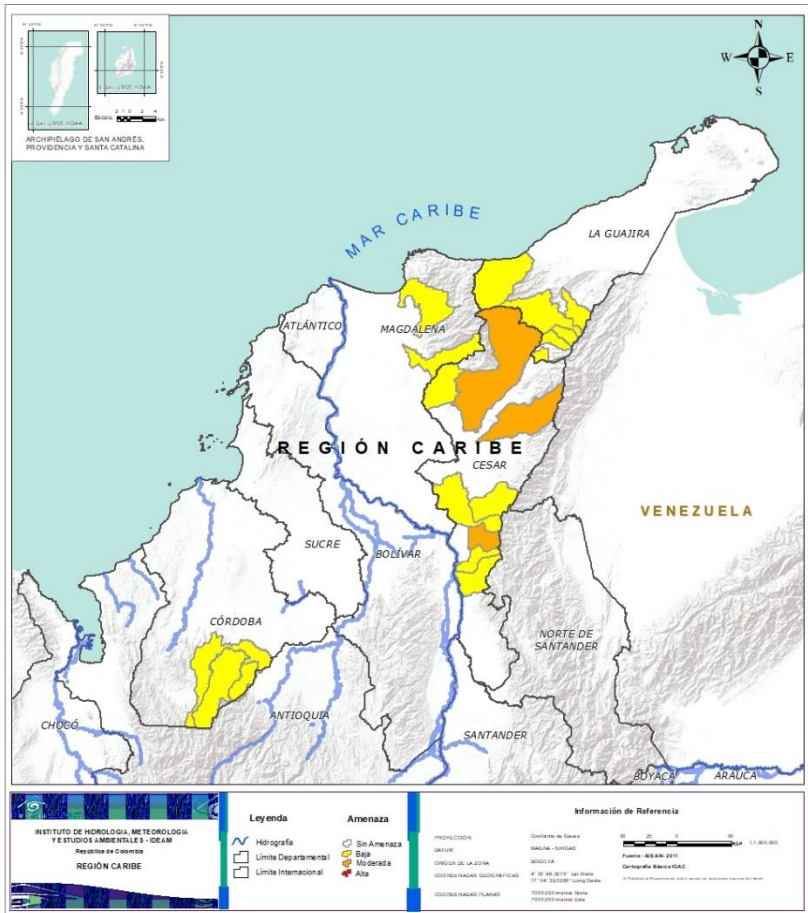
Alertas por Región



TOTAL MUNICIPIOS: 514



REGIÓN CARIBE



Alerta

SITIOS PARA LOS CUALES SE GENERA LA ALERTA



CESAR: Agustín Codazzi, Pailitas, Valledupar.



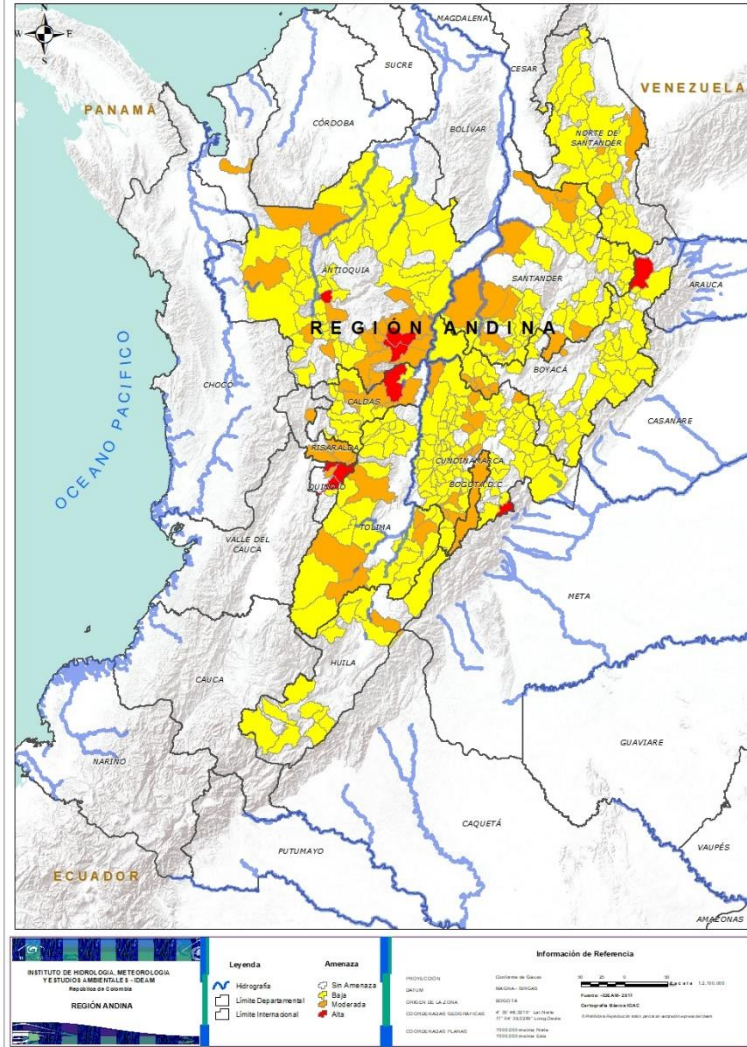
CESAR: Chimichagua, Curumani, El Copey, La Gloria, Pelaya.
CÓRDOBA: Montelíbano, Puerto Libertador, San Jose De Ure.
LA GUAJIRA: Dibulla, El Molino, Fonseca, La Jagua Del Pilar, San Juan Del Cesar, Villanueva.
MAGDALENA: Ciénaga, Fundación.



Pronóstico de la Amenaza por Deslizamientos de Tierra



REGIÓN ANDINA



Alerta

SITIOS PARA LOS CUALES SE GENERA LA ALERTA



ANTIOQUIA: San Francisco, San Jerónimo, San Luis.
BOYACÁ: Chiscas.
CALDAS: Samaná.
CUNDINAMARCA: Guayabetal.
QUINDÍO: Calarcá, Filandia, Salento.



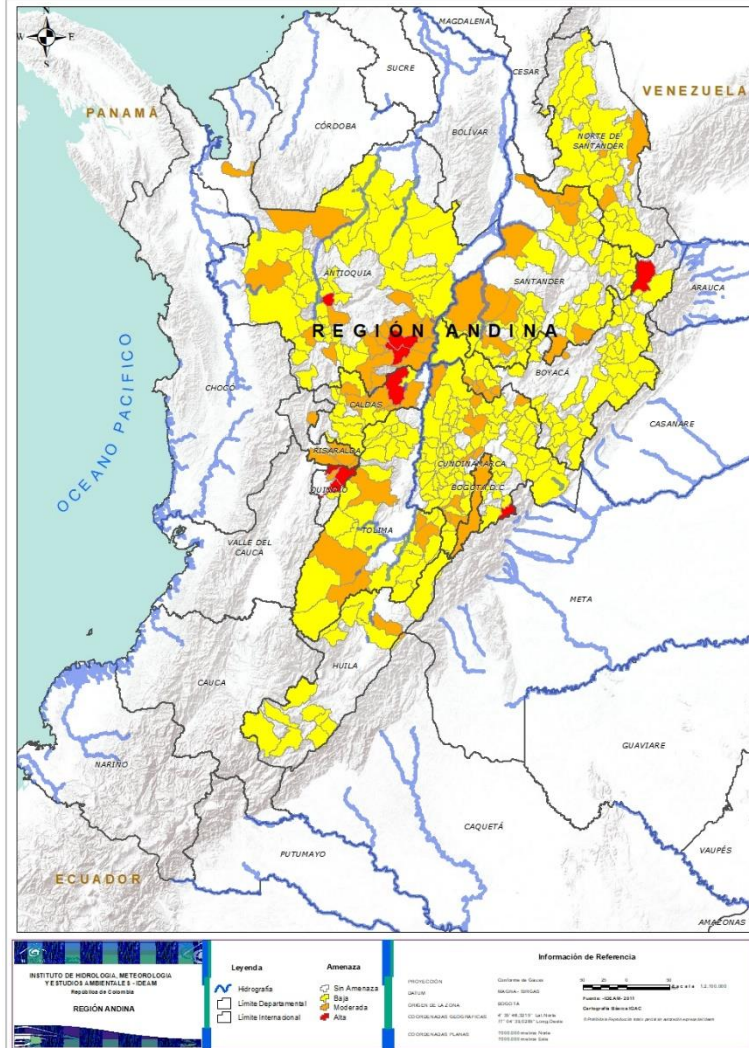
ANTIOQUIA: Carepa, Carmen De Viboral, Cocorná, Concordia, Fredonia, Frontino, Granada, Ituango, Medellín, Nariño, Puerto Nare, Puerto Triunfo, San Carlos, San Roque, Sonsón.
BOYACÁ: Buenavista, Coper, Muzo, Quípama.
CALDAS: Marquetalia, Pácora, Pensilvania, Salamina, Victoria.
CUNDINAMARCA: Bogotá, D.c., El Colegio, Fusagasugá, Guachetá, Madrid, Pacho, Paima, Pandi, Puerto Salgar, San Bernardo, Supatá, Tenjo.
HUILA: Tello.
NORTE DE SANTANDER: Cúcuta, Cucutilla, Lourdes.
QUINDÍO: Circasia.
RISARALDA: Belén De Umbria, Dosquebradas, Pereira, Santa Rosa De Cabal.
SANTANDER: Barrancabermeja, Cimitarra, El Playón, Encino, Gámbita, Landázuri, Rionegro, Sucre.
TOLIMA: Ataco, Carmen De Apicalá, Chaparral, Cunday, Ibagué.



ANTIOQUIA: Abejorral, Abriaquí, Amagá, Amalfi, Andes, Angelópolis, Anorí, Armenia, Belmira, Betulia, Briceño, Buritica, Cáceres, Caicedo, Caldas, Campamento, Cañasgordas, Caracol, Caramanta, Ciudad Bolívar, Dabeiba, Ebéjico, Giraldo, Heliconia, La Unión, Maceo, Montebello, Olaya, Puerto Berrío, Remedios, Salgar, San Pedro De Los Milagros, Santa Bárbara, Santa Fe De Antioquia, Segovia, Sopetrán, Tarazá, Titiribí, Toledo, Uramita, Urrao, Valdivia, Yalí, Yarumal, Yolombó, Zaragoza.
CALDAS: Aguadas, Chinchiná, Filadelfia, La Merced, Manizales, Manzanares, Marmato, Marulanda, Neira, Norcasia, Supia, Villamaría.



REGIÓN ANDINA



Alerta

SITIOS PARA LOS CUALES SE GENERA LA ALERTA



BOYACÁ: Almeida, Aquitania, Betétiva, Boavita, Campohermoso, Chinavita, Chita, Chivor, Corrales, Covarachía, El Espino, Gámeza, Garagoa, Guicán, La Uvita, La Victoria, Labranzagrande, Macanal, Maripí, Miraflores, Mongua, Monquirá, Otanche, Pachavita, Páez, Pajarito, Panqueba, Pauna, Paya, Paz De Rio, Pesca, Pisba, Puerto Boyacá, Rondón, Saboyá, San Eduardo, San José De Pare, San Luis De Gaceno, San Mateo, San Pablo De Borbur, Santana, Soatá, Socha, Socotá, Sogamoso, Susacón, Tasco, Tibaná, Tópaga, Turmequé, Úmbita, Ventaquemada.

CUNDINAMARCA: AAgua De Dios, Albán, Anapoima, Anolaima, Apulo, Arbeláez, Beltrán, Bituima, Bojacá, Cabrera, Cachipay, Caparrapí, Cáqueza, Carmen De Carupa, Chaguaní, Chipaque, Choachí, Chocontá, Cogua, Cucunubá, El Colegio, El Peñón, El Rosal, Facatativá, Gachalá, Gachetá, Gama, Guaduas, Guatavita, Guayabal De Síquima, Gutiérrez, Jerusalén, Junín, La Calera, La Mesa, La Palma, La Peña, Lenguaque, Machetá, Manta, Medina, Nilo, Nimaima, Nocaima, Pasca, Pulí, Quebradanegra, Quetame, Quipile, San Antonio De Tequendama, San Cayetano, San Juan De Rioseco, Sasaima, Sesquilé, Sibaté, Silvania, Soacha, Subachoque, Suesca, Sutatausa, Tabio, Tausa, Tena, Tibacuy, Tocaima, Topaipí, Ubalá, Útica, Venecia, Vergara, Vianí, Villagómez, Villapinzón, Villeta, Viotá, Yacopí, Zipacón, Zipaquirá.

HUILA: Aipe, Altamira, Colombia, Guadalupe, La Plata, Neiva, Pitalito, Saldoblanco, San Agustín, Santa María, Suaza, Tarqui.

NORTE DE SANTANDER: Ábrego, Arboledas, Cáchira, Cócota, Chinácota, Chitagá, Convención, Durania, El Tarra, El Zulia, Gramalote, Hacarí, Labateca, Mutiscua, Ocaña, Pamplona, Salazar, San Calixto, Santiago, Sardinata, Silos, Teorama, Villa Caro.

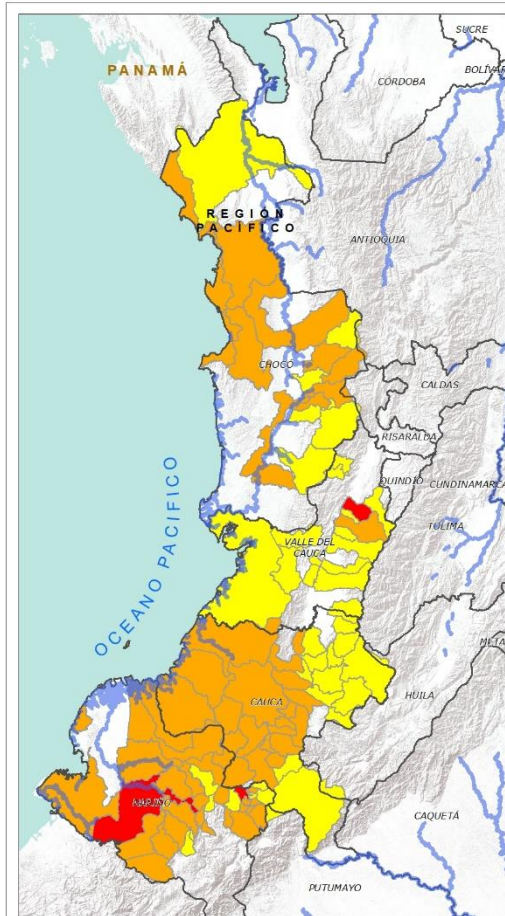
QUINDÍO: Córdoba.

SANTANDER: Aguada, Albania, Barbosa, Bolivar, Bucaramanga, Carcasí, Cerrito, Charalá, Charta, Chipatá, Concepción, Confines, Contratación, Coromoro, El Guacamayo, Florián, Floridablanca, Girón, Guaca, Guavatá, Güepsa, La Belleza, La Paz, Lebrija, Macaravita, Málaga, Matanza, Mogotes, Oiba, Onzaga, Piedecuesta, Puente Nacional, San Andrés, San Benito, San Miguel, San Vicente De Chucurí, Santa Helena Del Opón, Suratá, Tona, Valle De San José, Vélez.

TOLIMA: Alpujarra, Anzoátegui, Armero (Guayabal), Cajamarca, Casabianca, Dolores, Falan, Fresno, Herveo, Icononzo, Lérída, Líbano, Melgar, Murillo, Natagaima, Ortega, Palocabildo, Planadas, Prado, Purificación, Rioblanco, Roncesvalles, Rovira, San Antonio, Suárez, Villahermosa, Villarrica.



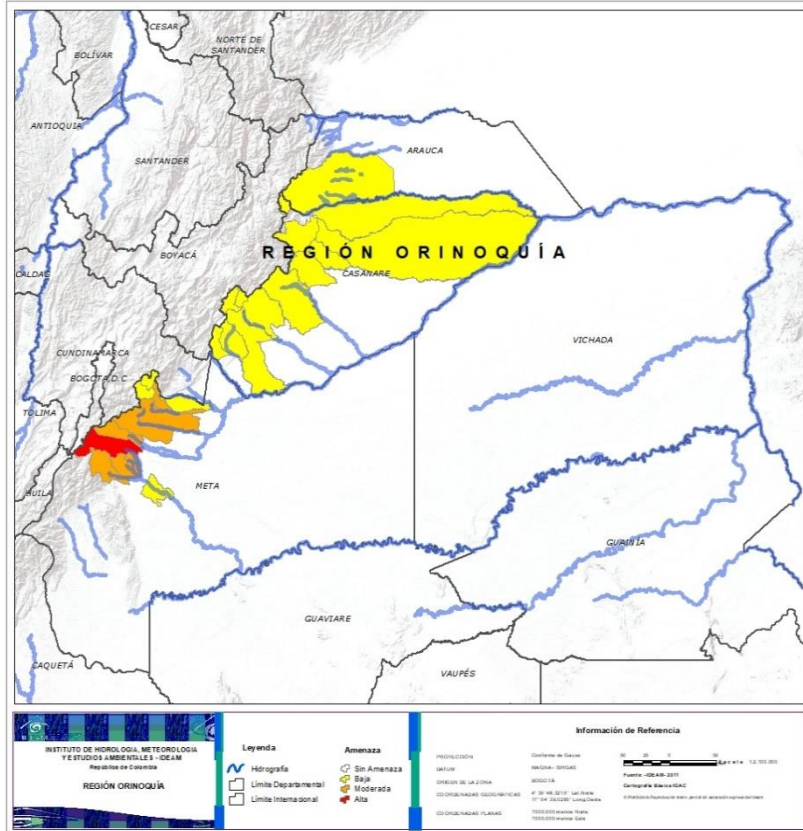
REGIÓN PACÍFICO



Alerta	SITIOS PARA LOS CUALES SE GENERA LA ALERTA
	<p>NARIÑO: Barbacoas, La Llanada, La Unión. VALLE DEL CAUCA: Bugalagrande.</p>
	<p>CAUCA: Almaguer, Argelia, Balboa, Bolívar, Buenos Aires, Cajibío, El Tambo, Guapi, La Sierra, La Vega, López, Mercaderes, Morales, Patía (El Bordo), Popayán, Rosas, Sotaró (Paispamba), Sotaró (Paispamba), Sucre, Timbío, Timbiquí. CHOCÓ: Alto Baudó (Pie De Pato), Bagadó, Bahía Solano (Mutis), Bojayá (Bellavista), Istmina, Juradó, Lloró, Nuquí, Quibdó, Río Iró (Santa Rita), Tadó. NARIÑO: Albán (San José), Arboleda (Berruecos), Buesaco, Chachagüí, Colón (Génova), Cumbal, Cumbitara, El Charco, El Rosario, El Tablón, Leiva, Linares, Los Andes (Sotomayor), Magüí (Payán), Mallama (Piedrancha), Ricaurte, Samaniego, San Bernardo, San Pedro De Cartago (Cartago), Sandoná, Santa Bárbara (Iscuandé), Santa Cruz (Guachavés), Taminango, Tumaco. VALLE DEL CAUCA: Tuluá.</p>
	<p>CAUCA: Caldono, Corinto, Inzá, Jambaló, Miranda, Páez (Belalcázar), Piendamó, San Sebastián, Santa Rosa, Santander De Quilichao, Silvia, Toribío, Totoró. CHOCÓ: Cértegui, Condoto, El Carmen, Riosucio, San José Del Palmar, Sipí. NARIÑO: Belén, El Peñol, La Cruz, Policarpa, Providencia, San Lorenzo, San Pablo, Túquerres. VALLE DEL CAUCA: Andalucía, Buenaventura, Buga, Calima (El Darién), Dagua, El Cerrito, El Dovio, Florida, Palmira, San Pedro, Sevilla, Versalles, Vijes, Yumbo.</p>



REGIÓN ORINOQUIA



Alerta

SITIOS PARA LOS CUALES SE GENERA LA ALERTA



META: Cubarral.



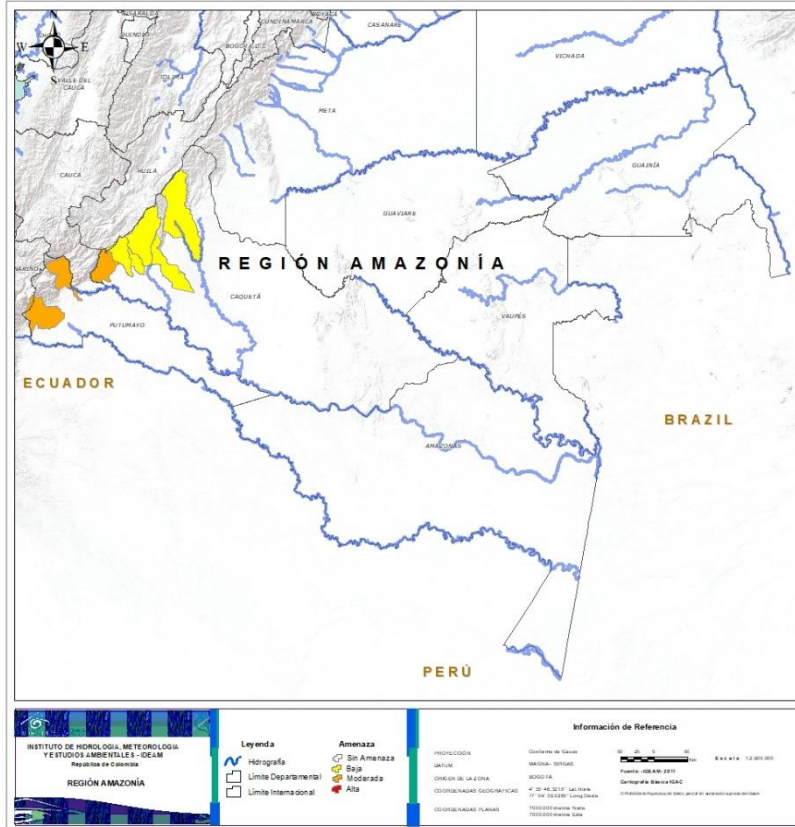
META: Acacias, El Castillo, El Dorado, Guamal, Lejanías, Restrepo, Villavicencio.



ARAUCA: Tame.
CASANARE: Aguazul, Chámeza, Hato Corozal, La Salina, Monterrey, Nunchía, Paz De Ariporo, Pore, Recetor, Sabanalarga, Támara, Tauramena, Yopal.
META: Cumaral, El Calvario, San Juanito.



REGIÓN AMAZONIA



Alerta

SITIOS PARA LOS CUALES SE GENERA LA ALERTA



CAQUETÁ: San José Del Fragua.
PUTUMAYO: Moccoa, Orito.



CAQUETÁ: Belén De Los Andaquíes, Florencia, Montañita, Morelia, Puerto Rico.



SECTORES VIALES



SECTORES VIALES REPORTADOS CON AFECTACIÓN VIAL POR DESLIZAMIENTOS

DEPARTAMENTO	SECTOR VIAL
ANTIOQUIA	La Mansa – Primavera Medellín – Manizales Yolombó – Yalí Armenia – Medellín Yolombolo – Sofia Mango – Amalfi Medellín – Bolombolo Medellín – Jericó Dabeiba – Santa Fé de Antioquia Jericó – Jamica – Jericó Andes – Remolinos La Bodega – Peñalías San Rafael – Guatapé Autopista – San Luis San Luis – San Carlos
BOYACÁ	Sogamoso – Aguazul Guateque – El secreto Tunja – Ramiriquí Samacá – Puerto Boyaca Quípana – Muzo – La Victoria Sachica - Tunja
CAUCA	Mojarras – Popayán Popayán – Inza
CAQUETÁ	Suaza – Florencia



SECTORES VIALES



SECTORES VIALES REPORTADOS CON AFECTACIÓN VIAL POR DESLIZAMIENTOS

DEPARTAMENTO	SECTOR VIAL
CHOCO	Quibdó – Medellín
CUNDINAMARCA	Honda – Guaduas Gama – Gachalá Bogotá – Villavicencio Facatativá - Villeta
META	Bogotá – Villavicencio
CASANARE	Tamara – Yopal
SANTANDER	La Fortuna – Bucaramanga
CALDAS	La manuela – Tres puertas
RISARALDA	Pueblo rico – Santa Cecilia



RESUMEN

A pesar de la disminución de la precipitación, se mantienen altos volúmenes en varias zonas del país, por lo cual aun persisten condiciones de alerta por incendios de la cobertura vegetal en algunas áreas de la región Caribe por este tipo de eventos.



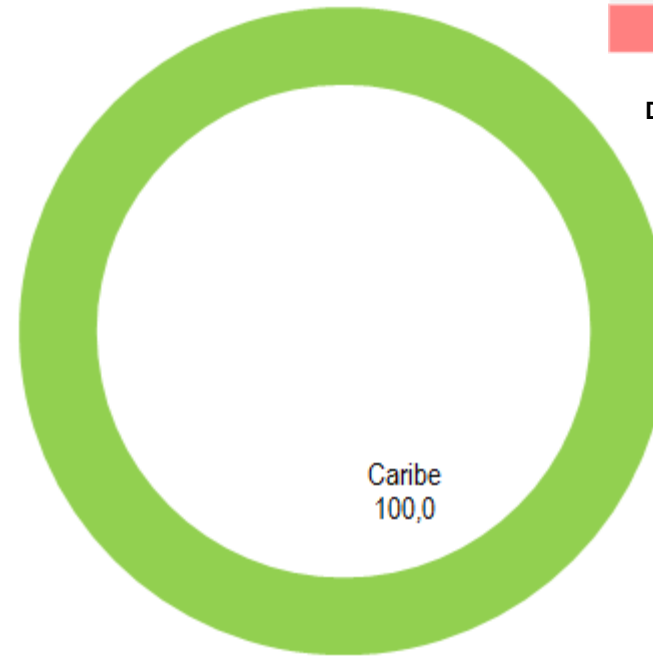
<https://diarioroatan.com/colombia/incendio-forestal-castano-50-hectareas-de-bosque/>



Pronóstico de la Amenaza por Incendios de la Cobertura Vegetal



Alertas por Región



DEPARTAMENTO	Nº
MAGDALENA	1
TOTAL	1

TOTAL DEPARTAMENTOS: 1

DEPARTAMENTO	Nº
LA GUAJIRA	4
TOTAL	4

TOTAL DEPARTAMENTOS: 1

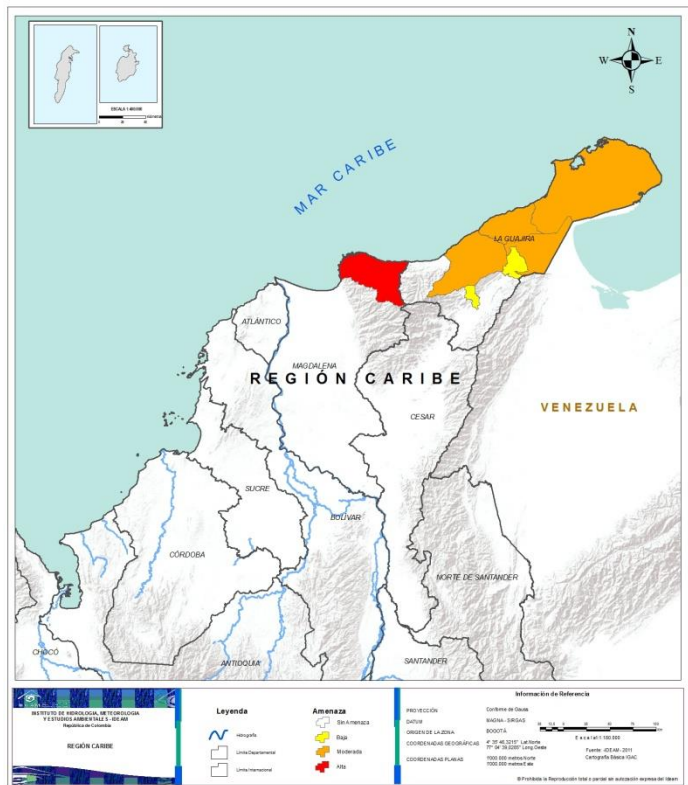
DEPARTAMENTO	Nº
LA GUAJIRA	2
TOTAL	2

TOTAL DEPARTAMENTOS: 1

TOTAL MUNICIPIOS: 7



REGIÓN CARIBE



Alerta

SITIOS PARA LOS CUALES SE GENERA LA ALERTA



MAGDALENA: Santa Marta.



LA GUAJIRA: Maicao, Manaure, Riohacha, Uribia.



LA GUAJIRA: Albania, Distracción.



CONDICIONES NORMALES

- **REGIÓN PACÍFICA**
- **REGIÓN ORINOQUÍA**
- **REGIÓN AMAZONÍA**
- **REGIÓN ANDINA**



ALERTAS METEOMARINAS VIGENTES

Mar Caribe colombiano

ABREVIATURAS

VV

Velocidad del viento máxima probable

AO

Altura de la ola máxima posible

DV

Dirección predominante del viento

CONVENCIONES



Tiempo lluvioso

Probabilidad de lluvias moderadas a fuertes, en algunos casos con posibilidad de tormentas eléctricas y rachas de viento.



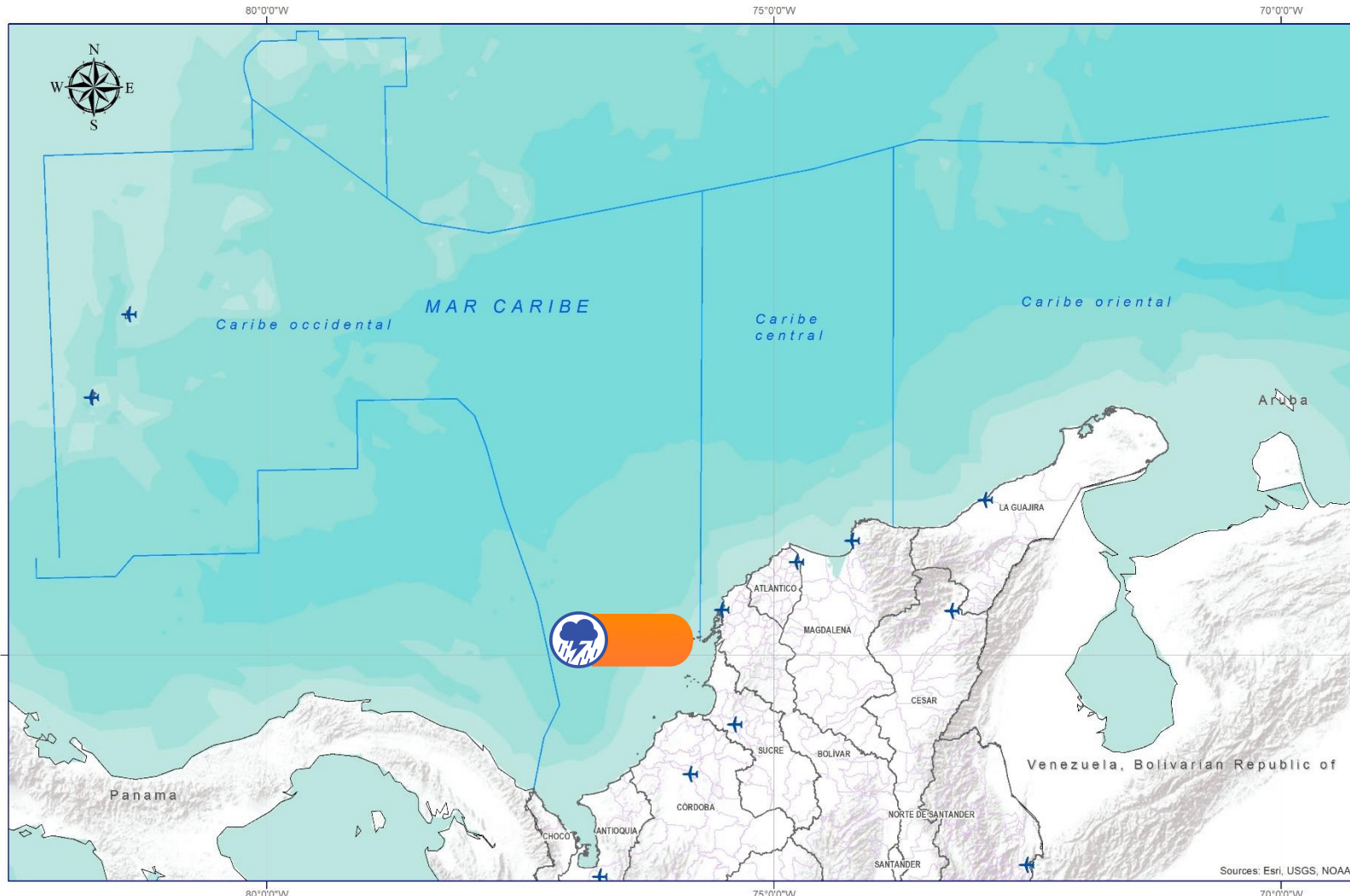
Pleamar

La marea alcanzará su máximo nivel en el intervalo de tiempo establecido.



Viento y oleaje

Velocidad del viento y altura del oleaje con valores por encima de lo normal para la época.



CONVENCIONES	SUGERENCIAS O RECOMENDACIONES
	<p>A las embarcaciones de poco calado, consultar con las Capitanías de puerto antes de zarpar en zonas de inminente tempestad.</p> <p>A los bañistas y habitantes costeros, estar atentos a la evolución de las condiciones meteorológicas y a los avisos de las autoridades locales.</p>
	<p>Se sugiere a los habitantes costeros estar atentos a la evolución del fenómeno.</p>
	<p>A los bañistas y habitantes costeros, estar atentos a la evolución del fenómeno y a las indicaciones de las autoridades locales.</p> <p>A las embarcaciones de poco calado, consultar con las Capitanías de puerto antes de zarpar.</p>



ALERTAS METEOMARINAS VIGENTES

Océano Pacífico Nacional

ABREVIATURAS

VV

Velocidad del viento máxima probable

DV

Dirección predominante del viento

AO

Altura de la ola máxima posible

CONVENCIONES



Tiempo lluvioso

Probabilidad de lluvias moderadas a fuertes, en algunos casos con posibilidad de tormentas eléctricas y rachas de viento.



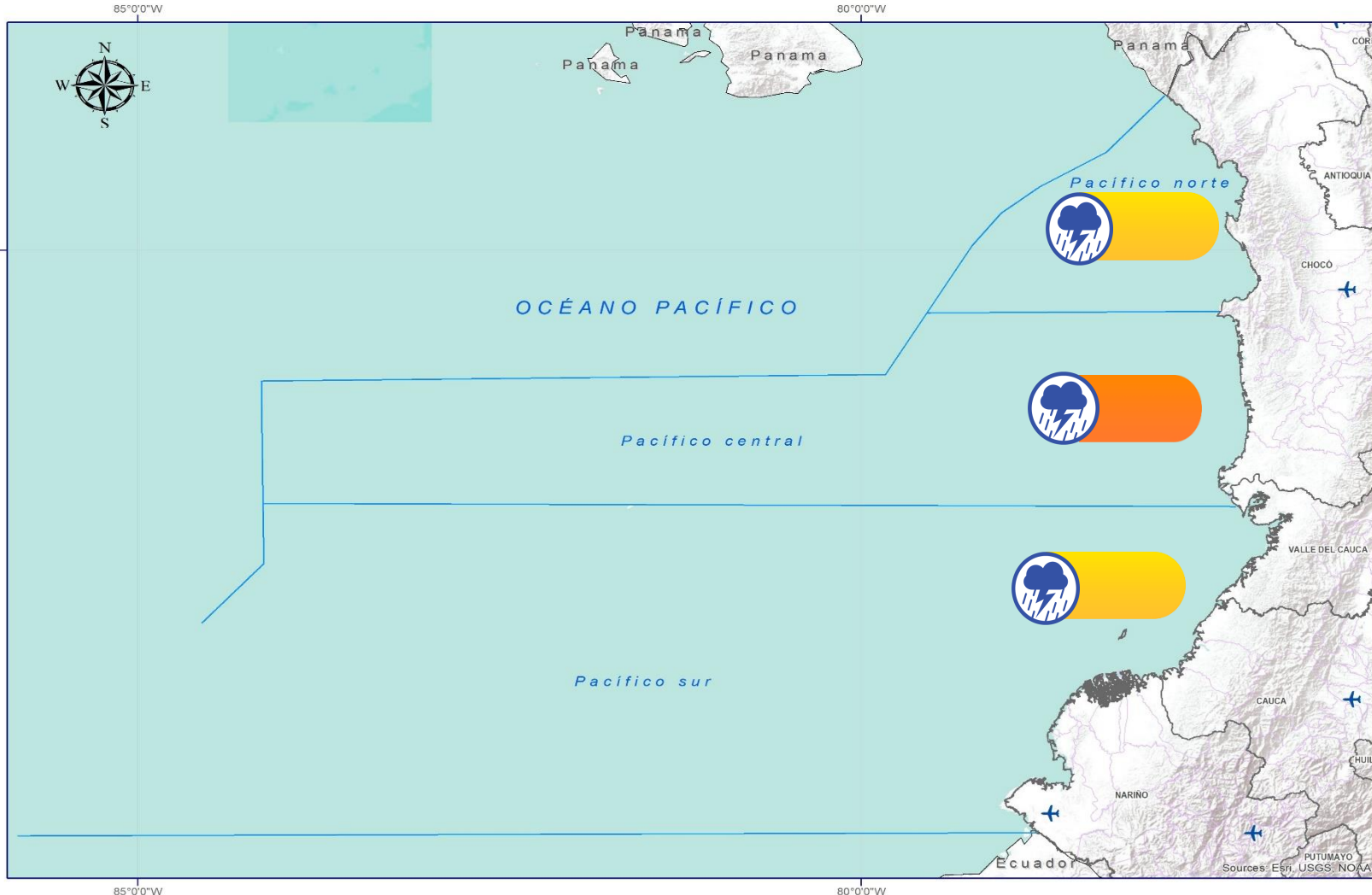
Pleamar

La marea alcanzará su máximo nivel en el intervalo de tiempo establecido.



Viento y oleaje

Velocidad del viento y altura del oleaje con valores por encima de lo normal para la época.



CONVENCIONES	SUGERENCIAS O RECOMENDACIONES
	A las embarcaciones de poco calado, consultar con las Capitanías de puerto antes de zarpar en zonas de inminente tempestad. A los bañistas y habitantes costeros, estar atentos a la evolución de las condiciones meteorológicas y a los avisos de las autoridades locales.
	Se sugiere a los habitantes costeros estar atentos a la evolución del fenómeno.
	A los bañistas y habitantes costeros, estar atentos a la evolución del fenómeno y a las indicaciones de las autoridades locales. A las embarcaciones de poco calado, consultar con las Capitanías de puerto antes de zarpar.



CONVENCIONES

SUGERENCIAS O RECOMENDACIONES



Tiempo lluvioso

Probabilidad de lluvias moderadas a fuertes, en algunos casos con posibilidad de tormentas eléctricas y rachas de viento.

A las embarcaciones de poco calado, consultar con las Capitanías de puerto antes de zarpar en zonas de inminente tempestad.

A los bañistas y habitantes costeros, estar atentos a la evolución de las condiciones meteorológicas y a los avisos de las autoridades locales.



Pleamar

La marea alcanzará su máximo nivel en el intervalo de tiempo establecido.

Se sugiere a los habitantes costeros estar atentos a la evolución del fenómeno.



Viento y oleaje

Velocidad del viento y altura del oleaje con valores por encima de lo normal para la época.

A los bañistas y habitantes costeros, estar atentos a la evolución del fenómeno y a las indicaciones de las autoridades locales.

A las embarcaciones de poco calado, consultar con las Capitanías de puerto antes de zarpar.

INFORME TÉCNICO DIARIO

EQUIPO DE TRABAJO IDEAM

Yolanda González H. | Directora General
Mery E. Fernández P. | Jefe Oficina del Servicio de Pronóstico y Alertas

Elaboró:
OFICINA DEL SERVICIO DE PRONÓSTICO Y ALERTAS:

Mirovan SVERKO – Daniel USECHE - Meteorólogos
Alberto PARDO - Hidrólogo
Sergio A. ROJAS - Deslizamientos de Tierra
Julian URREZ - Incendios de la Cobertura Vegetal
Mauricio TORRES - Datos
Catherine TOBÓN CRUZ– Coordinadora Alertas Hidrometeorológicas

<http://www.ideam.gov.co>

Correos electrónicos: servicio@ideam.gov.co, alertas@ideam.gov.co

Calle 25D N° 96B - 70, piso 3. Bogotá, D.C.

Teléfono: 3075625 ext. 1334 -1336.

VISITA NUESTRAS REDES SOCIALES



ideam.instituto



InstitutoIDEAM



@IDEAMColombia



ideamcolombia

