

INFORME TÉCNICO DIARIO

IDEAM comunica al Sistema Nacional para la Gestión del Riesgo de Desastres (SNGRD) y al Sistema Nacional Ambiental (SINA)

Bogotá D. C., 6 de diciembre de 2019
Hora de la actualización: 11:40 HLC

Boletín No.

340



CONTENIDO

[Lo más destacado](#)

[Precipitación](#)

[Temperaturas](#)

[Alerta por descensos significativos de las temperaturas mínimas del aire](#)

[Condiciones Hidrometeorológicas actuales](#)

[Pronóstico de precipitación de las próximas 24 horas](#)

[Pronóstico condiciones meteorológicas adicionales](#)

[Alertas Hidrológicas](#)

[Seguimiento y Pronóstico de las Amenazas por Deslizamientos](#)

[Seguimiento y Pronóstico de las Amenazas por Incendios](#)

[Alertas Meteomarinas vigentes Mar Caribe Colombiano](#)

[Alertas Meteomarinas vigentes Océano Pacífico Nacional](#)

[Alertas Meteomarinas por Ciclón Tropical Mar Caribe Colombiano](#)



Alerta
ROJA

PARA TOMAR ACCIÓN Advierte a los sistemas de prevención y atención de desastres sobre la amenaza que puede ocasionar un fenómeno con efectos adversos sobre la población, el cual requiere la atención inmediata por parte de la población y de los cuerpos de atención y socorro. Se emite una alerta sólo cuando la identificación de un evento extraordinario indique la probabilidad de amenaza inminente y cuando la gravedad del fenómeno implique la movilización de personas y equipos, interrumpiendo el normal desarrollo de sus actividades cotidianas.



Alerta
NARANJA

PARA PREPARARSE Indica la presencia de un fenómeno. No implica amenaza inmediata y como tanto es catalogado como un mensaje para informarse y prepararse. El aviso implica vigilancia continua ya que las condiciones son propicias para el desarrollo de un fenómeno, sin que se requiera permanecer alerta.



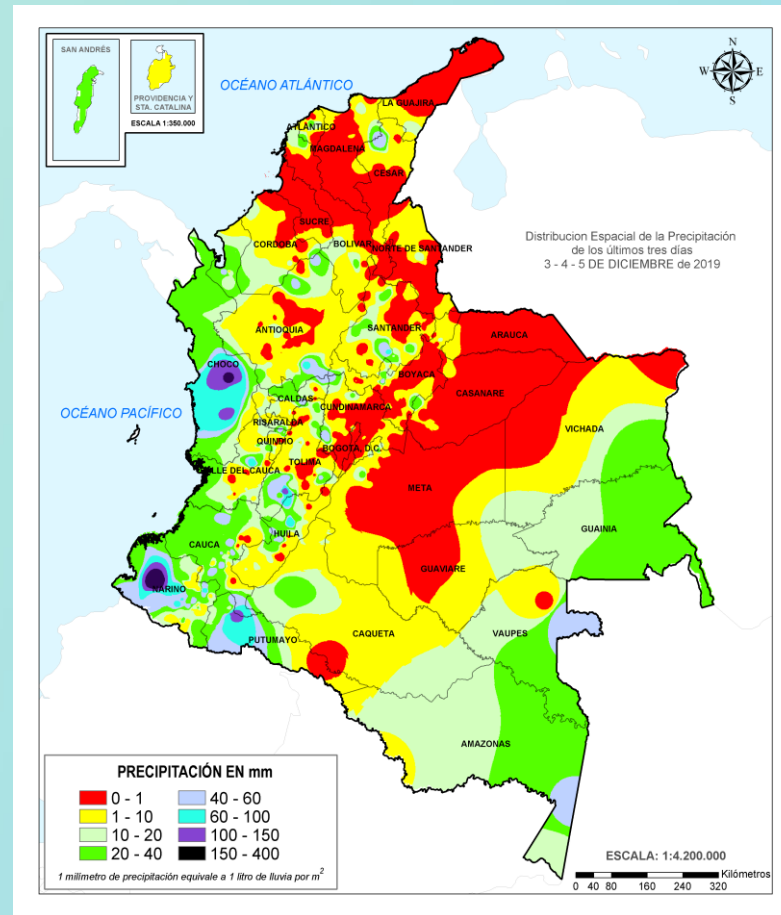
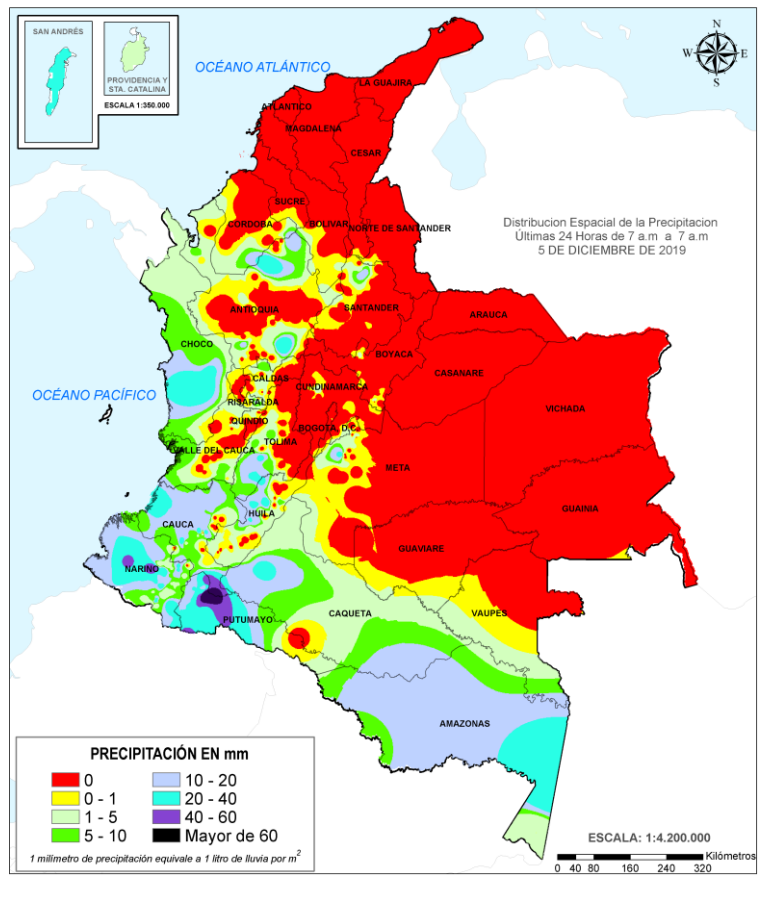
Alerta
AMARILLA

PARA INFORMARSE Es un mensaje oficial por el cual se difunde información. Por lo regular se refiere a eventos observados, registrados o registrados y puede contener algunos elementos de pronóstico a manera de orientación. Por sus características pretéritas y futuras difiere del aviso y de la alerta, y por lo general no está encaminado a alertar sino a informar.

CONDICIONES NORMALES La información que se suministra se encuentra dentro de los rangos normales.

Alertas vigentes hasta: 6 de diciembre de 2019 - 18:00 HLC.

Mapas de precipitación



Precipitación diaria desde las 7:00 HLC del jueves 05 hasta las 7:00 HLC de viernes, 6 de diciembre de 2019. Fuente: IDEAM

Precipitación últimas 72 horas desde las 7:00 HLC del martes 03 hasta las 7:00 HLC del viernes, 6 de diciembre de 2019. Fuente: IDEAM

- Un milímetro de lluvia (1 mm) equivale a un litro (1 L) de lluvia que ha caído en un metro cuadrado (1 m²). La lluvia acumulada es la suma de los milímetros de agua lluvia que se han registrado en un lapso de tiempo.

Lluvias registradas en las últimas 24 horas

En la mayor parte del territorio nacional ha prevalecido el tiempo seco y elevadas temperaturas del aire en sectores de las regiones Caribe, Orinoquia y norte de la Amazonía. Hubo un descenso en las precipitaciones y estas se presentaron especialmente en la región Pacífica, sur de la región Andina y sur de la Amazonia, alcanzando el mayor valor en el municipio de **Mocoa-20 Km (Putumayo)**, con **91.8 mm**.



Alerta
ROJA

- Por niveles altos en la cuenca media y alta del río Atrato.
- Por alta probabilidad de deslizamientos de tierra en zonas inestables o de ladera ubicadas en los departamentos de Boyacá, Cundinamarca.
- Por alta posibilidad de incendios de la cobertura vegetal en sectores de bosques, cultivos y pastos localizados en los departamentos de Arauca, Atlántico, Bolívar, Boyacá, Casanare, La Guajira, Magdalena.



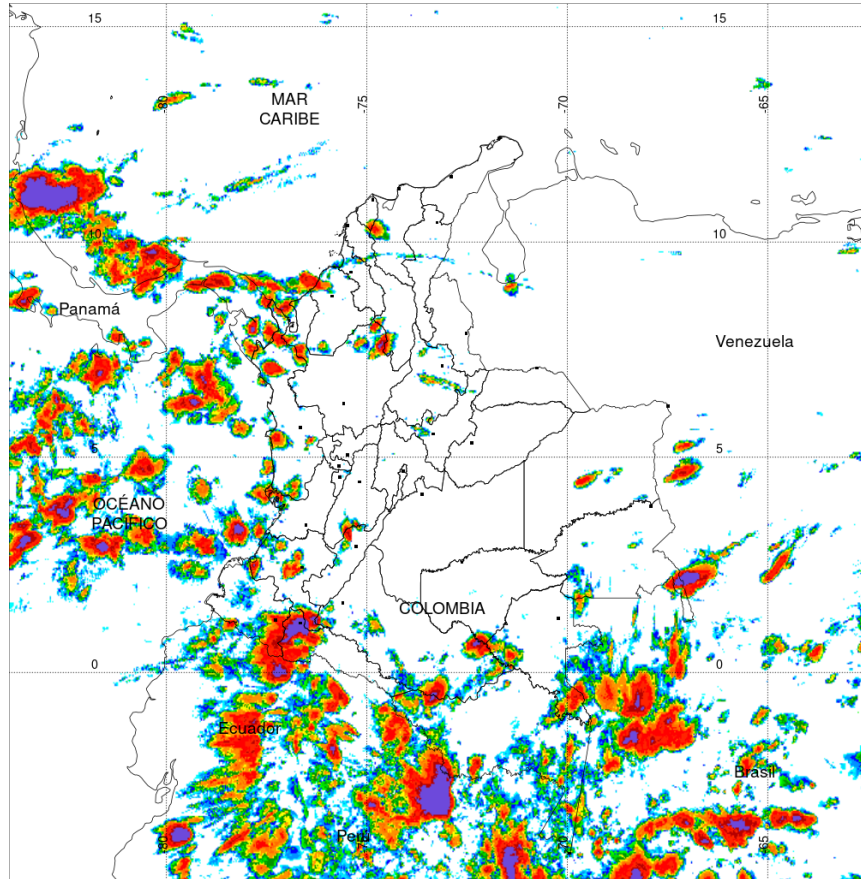
Alerta
NARANJA

- Por mediana probabilidad de incrementos de nivel en corrientes ubicadas en la cuenca del río Atrato, cuencas del Golfo de Urabá (Chocó), cuenca del río San Juan, Cuenca del río Baudó, cuencas directas al Pacífico (Chocó), cuenca del río Dagua, Cuenca alta del río Patía, Cuenca baja del río Nechí y afluentes directos., Cuencas departamento de Cauca, Cuencas de los ríos Iscuandé, Cuenca del alta Cauca,, parte baja del río Cauca.
- Por mediana posibilidad de deslizamientos de tierra en zonas inestables o de alta pendiente ubicadas en algunos municipios de Antioquia, Caldas, Cauca, Chocó, Nariño, Putumayo.
- Por mediana probabilidad de incendios de la cobertura vegetal en sectores de bosques, cultivos y pastos localizado en las regiones: Caribe, norte de la Andina y Orinoquia.
- Por tiempo lluvioso con posibilidad de tormentas eléctricas y rachas de viento en centro y norte del océano Pacífico colombiano.

Alertas amarillas e información más detallada para cada una de las categorías de alerta, remítase a la temática particular del informe.



Estimación Satelital (24 Horas)

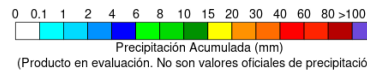


PRECIPITACIÓN TOTAL ACUMULADA POR ESTIMACIÓN SATELITAL (GOES-16)
DEC 05 DE 2019 (7:00) - DEC 06 DE 2019 (7:00)

Elaborado por: Oficina del Servicio de Pronósticos y Alertas.



Fuente:
Imágenes GOES-16
(122/96 imágenes)



(Producto en evaluación. No son valores oficiales de precipitación)



Precipitaciones

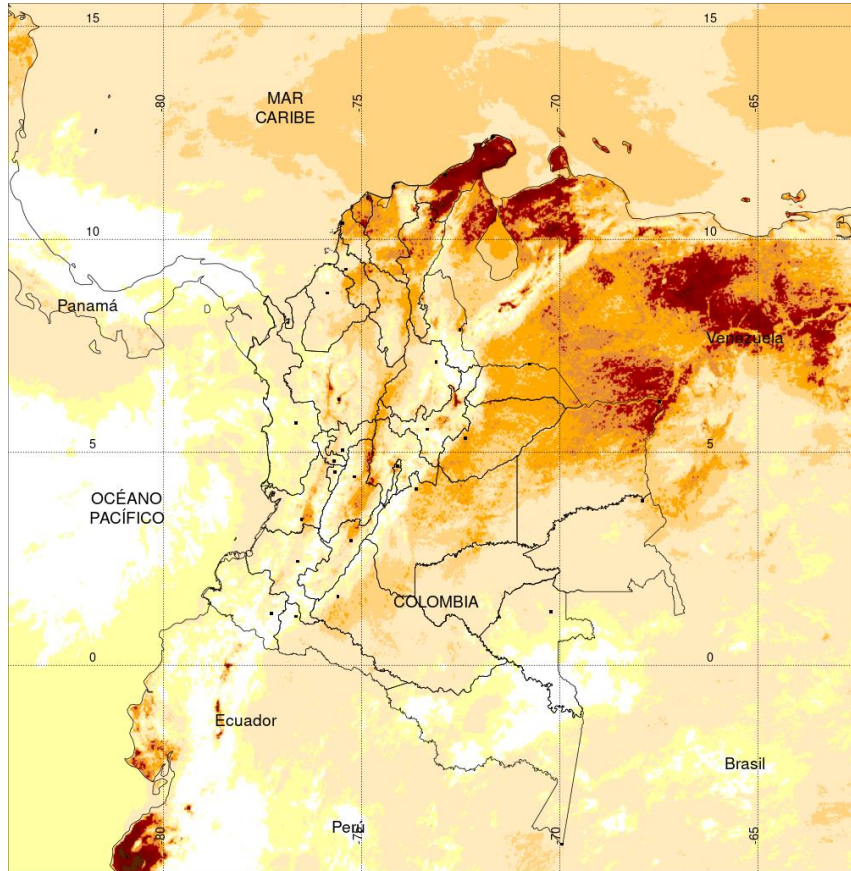
A continuación se relacionan los municipios donde en las últimas 24 horas se registraron precipitaciones iguales o superiores a 20.0 mm.

Aclaración: aunque los volúmenes de lluvia registrados en un municipio se relacionan con la ubicación de las estaciones de monitoreo del IDEAM, en ocasiones, dichas estaciones pueden estar distantes de los lugares en donde se concentra la mayor población o alejados de los centros municipales.

DEPARTAMENTO	MUNICIPIO
AMAZONAS	Tarapacá (31),
ANTIOQUIA	Cáceres (38), San Francisco (37), Tarazá (21),
CAQUETA	Florencia (23),
CAUCA	Rosas (28), Timbiqui (26), Patía (25), Sotara (24,1),
CHOCO	Istmina (35), Lloró (21,3), Medio San Juan (20),
HUILA	Palermo (27), TERUEL (23,3), Tesalia (22), Aipe (21),
META	Cubarral (14 Km línea recta piedemonte) (23),
NARIÑO	La Llanada (50,9), Barbacoas (40,3), El Peñol (34,6), Samaniego (31,4), Gualmatan (27,7), Puerres (26), Consaca (23,5), La Unión (20,8), Arboleda (20,5),
PUTUMAYO	Mocoa (20 Km en línea recta al sur - occidentede la ciudad) (91,8), Villagarzón (14 Km al sur en línea del municipio de Mocoa) (91,5), Mocoa (16,5 Km en línea recta al sur-occidente de la ciudad) (46), San Miguel (41,6), Puerto Caicedo (38), Mocoa (7 Km en línea recta al sur-occidente de la ciudad) (25,3), Mocoa (7 Km en línea recta al norte de la ciudad) (21,9), San Francisco (21,4), Orito (20),
SAN ANDRES PROVIDENCIA Y STA C	Apto. San Andrés (20,4),
TOLIMA	Ataco (25), Chaparral (21),



Estimación Satelital (24 Horas)

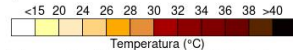


TEMPERATURA SUPERFICIAL MÁXIMA POR ESTIMACIÓN SATELITAL (GOES-16)
(2019-12-05 10:20:00 a 2019-12-05 18:30:00)

Elaborado por: Oficina del Servicio de Pronósticos y Alertas.



Fuente:
Imágenes GOES-16
(50imágenes)



(Producto en evaluación. No son valores oficiales de temperatura)



Temperaturas Máximas

A continuación se relacionan los municipios donde en las últimas 24 horas se registraron temperaturas iguales o superiores a 35.0 °C.

Aclaración: aunque las temperaturas registradas en un municipio se relacionan con la ubicación de las estaciones de monitoreo del IDEAM, en ocasiones, dichas estaciones pueden estar distantes de los lugares en donde se concentra la mayor población o alejados de los centros municipales.

DEPARTAMENTO	MUNICIPIO
CESAR	Chiriguana (35,8), Valledupar (35,3), Valledupar (35,2),
LA GUAJIRA	Manaure (37,2), Uribí (36), Urumita (35,6), Riohacha (35,5),

Temperaturas Mínimas

A continuación se relacionan los municipios donde en las últimas 24 horas se registraron temperaturas menores o iguales a 5.0°C.

DEPARTAMENTO	MUNICIPIO
CUNDINAMARCA	Mosquera (1,6), Madrid (2,0), Subachoque (2,6), Tenjo(2,6) y Facatativá (2,6).
BOYACÁ	Sogamoso (0,8) y Cerinza (1,0), Toca(3,0), Duitama(4,0), Chita(4,4)
SANTANDER	Tona(2,4)



Alerta por descensos significativos de las temperaturas mínimas del aire



Se emite esta alerta por la probabilidad de descensos significativos de la temperatura del aire en horas de la madrugada para zonas de altiplano (entre los 2,500 y los 2,900 msnm) de los siguientes municipios:

REGIÓN ANDINA

SITIOS PARA LOS CUALES SE GENERA LA ALERTA



ALTIPLANO CUNDIBOYACENSE:

BOGOTÁ: Área Rural y Urbana.

CUNDINAMARCA: Bojacá, Cajicá, Chía, Chipaque, Choachí, Chocontá, Cogua, Cota, Cucunubá, El Rosal, Facatativá, Funza, Fúquene, Gachancipá, Guachetá, Guasca, Guatavita, La Calera, Lenguazaque, Madrid, Mosquera, Nemocón, Sesquilé, Sibaté, Simijaca, Soacha, Sopó, Subachoque, Suesca, Susa, Sutatausa, Tabio, Tausa, Tenjo, Tocancipá, Ubaque, Ubaté, Villapinzón, Zipacón y Zipaquirá.

BOYACÁ: Tunja, Aquitania, Arcabuco, Belén, Betétiva, Busbanzá, Caldas, Cerinza, Chiquinquirá, Chivatá, Ciénega, Cómbita, Corrales, Cucaita, Cúitva, Chíquiza, Duitama, Firavitoba, Floresta, Gámeza, Iza, Villa de Leyva, Mongua, Monguquí, Motavita, Nobsa, Oicatá, Paipa, Paz de Río, Pesca, Ráquira, Saboyá, Samacá, San Miguel de Sema, Santa Rosa de Viterbo, Siachoque, Socha, Sogamoso, Sora, Sotaquirá, Soracá, Tasco, Tibasosa, Toca, Tópaga, Tota, Tuta, Tutazá, Ventaquemada y Viracachá.

SANTANDERES:

NORTE DE SANTANDER: Cácosta, Mutiscua, Pamplona y Silos.

SANTANDER: Bolívar, El Peñón, Jesús María, Sucre y Vélez.

Debido a que este fenómeno es local y está sujeto a cambios en variables tales como la nubosidad, la humedad y temperatura del aire y la intensidad y dirección del viento, el IDEAM monitorea permanentemente las condiciones atmosféricas y en caso de ser necesario emitirá nuevos comunicados. Por esto, se sugiere a los agricultores, ganaderos y floricultores estar atentos a los boletines y comunicados emitidos por la entidad.

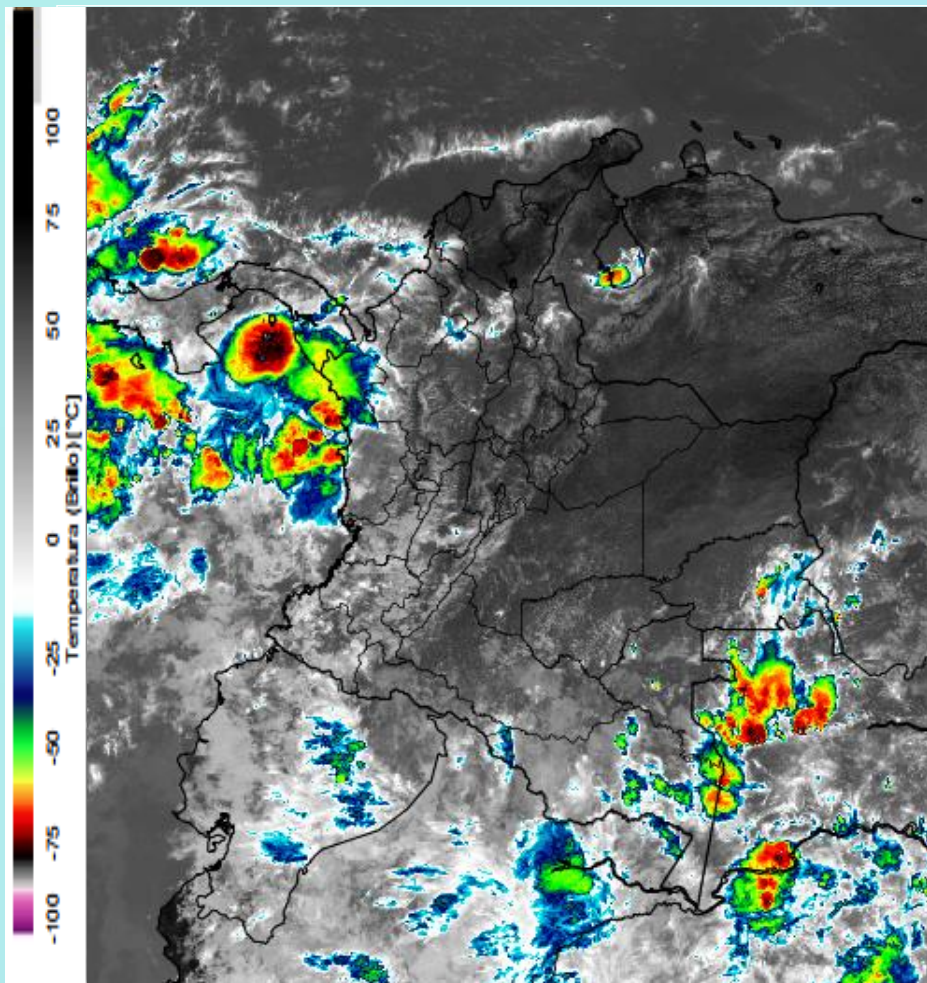
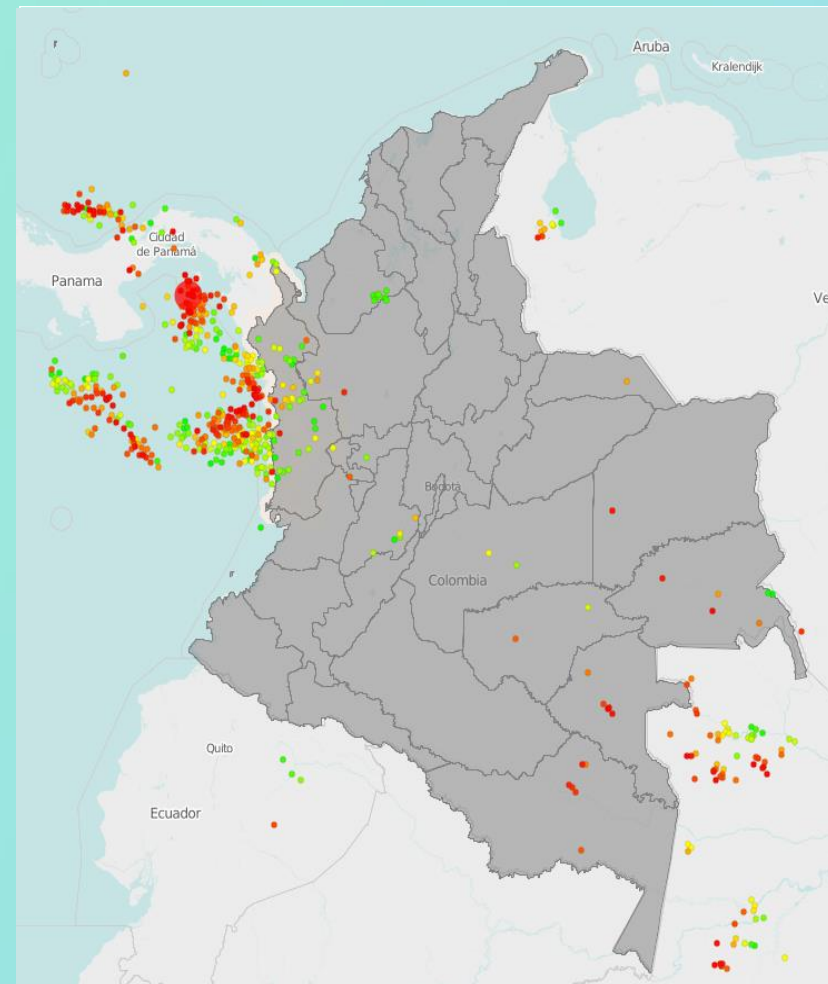


Imagen GOES East Canal Infrarrojo 6 de diciembre de 2019. Hora 11:10 HLC.
Fuente: IDEAM-GOES 16

En las últimas horas se han registrado lluvias con actividad eléctrica en el Pacífico colombiano y sectores de Antioquia, eje cafetero, La Amazonia, Putumayo. Predominio de tiempo seco en gran parte del territorio colombiano.

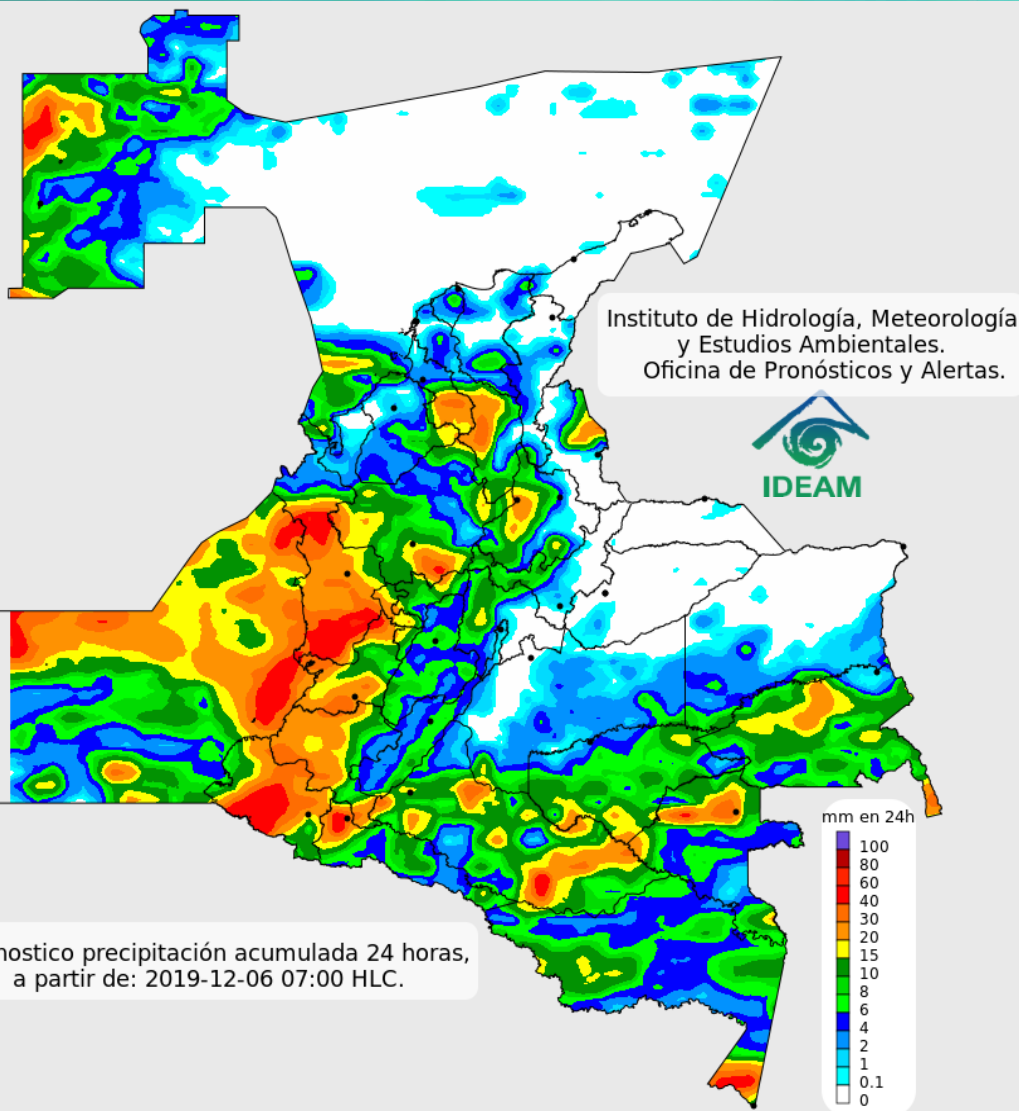


Descargas eléctricas en las últimas 4 horas.
Fuente: Keraunos – Linetview.

- La imagen del canal infrarrojo ($10.3 \mu\text{m}$) permite identificar nubes en cualquier período temporal a partir de la temperatura de brillo de la nube (ver escala de colores). De esta forma, se puede identificar, clasificar y caracterizar la nubosidad en una zona determinada.
- La imagen de las descargas eléctricas muestra los rayos nube-tierra que se han descargado en una zona en las últimas 4 horas (ver escala de colores)



Pronóstico de precipitación para las próximas veinticuatro (24) horas



Condiciones para destacar en las próximas 24 horas

Se prevé lluvias moderadas en sectores de la cuenca del océano pacífico, región Pacífica, sectores de La Amazonia, Piedemonte Amazónico, sur de Córdoba y Antioquia. Predominio de tiempo seco en el resto del país.



Para mayor información sobre el estado del tiempo, alertas y pronósticos, consulte la aplicación móvil MI PRONÓSTICO

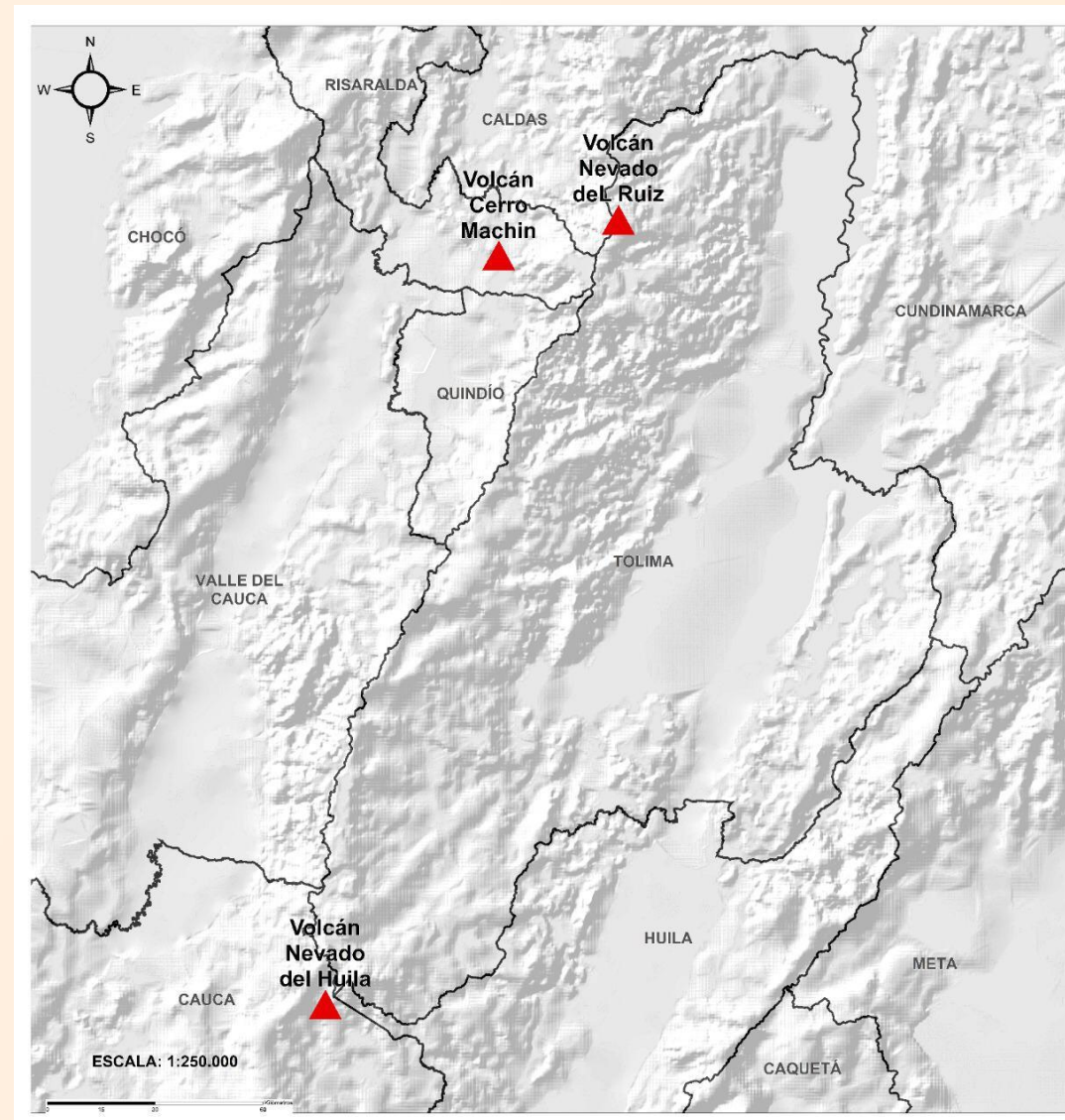
- La resolución espacial del mapa de pronóstico es de 6.5 km aproximadamente. Por lo tanto, fenómenos meteorológicos inferiores a esta escala no están considerados en esta predicción.
- La escala de colores está asociada a un rango de precipitación en el intervalo de tiempo indicado, lo que implica que el pronóstico no es determinista (un valor exacto en una zona) sino corresponde a un pronóstico cuantitativo (un rango de valores en una zona).



Pronóstico zonas volcánicas

Mapa de zonas volcánicas

ÁREA DEL VOLCÁN NEVADO DEL RUIZ			
A lo largo de la jornada se estima cielo entre parcial y mayormente cubierto con predominio de tiempo seco.			
El SERVICIO GEOLÓGICO COLOMBIANO reporta en nivel AMARILLO (III): CAMBIOS EN EL COMPORTAMIENTO DE LA ACTIVIDAD VOLCÁNICA. Lat: 4.89 Lon: -75.32			
ELEVACIÓN (pies)	DIRECCIÓN	VELOCIDAD	
		NUDOS	Km/h
10.000	ESTE-NORESTE	0 - 5	0 - 9
18.000	ESTE	10 - 15	18 - 27
24.000	SURESTE	5 - 10	9 - 18
30.000	SURESTE	5 - 10	9 - 18
ÁREA DEL VOLCÁN NEVADO DEL HUILA			
Prevelecerán las condiciones de tiempo seco en gran parte del día. Al final de la tarde no se descartan algunas lloviznas en el sector.			
El SERVICIO GEOLÓGICO COLOMBIANO reporta en nivel AMARILLO (III): CAMBIOS EN EL COMPORTAMIENTO DE LA ACTIVIDAD VOLCÁNICA. Lat:2.92 Lon:-76.05			
ELEVACIÓN (pies)	DIRECCIÓN	VELOCIDAD	
		NUDOS	Km/h
10.000	ESTE-NORESTE	0 - 5	0 - 9
18.000	ESTE-NORESTE	10 - 15	18 - 27
24.000	ESTE-SURESTE	10 - 15	18 - 27
30.000	ESTE-SURESTE	10 - 15	18 - 27
ÁREA DEL VOLCÁN CERRO MACHÍN			
Se estima que durante gran parte de la jornada se presente tiempo seco, aunque al finalizar el día se incrementará la nubosidad.			
El SERVICIO GEOLÓGICO COLOMBIANO reporta en nivel AMARILLO (III): CAMBIOS EN EL COMPORTAMIENTO DE LA ACTIVIDAD VOLCÁNICA. Lat:4.80 Lon:-75.62			
ELEVACIÓN (pies)	DIRECCIÓN	VELOCIDAD	
		NUDOS	Km/h
10.000	ESTE	0 - 5	0 - 9
18.000	ESTE	5 - 10	9 - 18
24.000	ESTE-SURESTE	5 - 10	9 - 18
30.000	SURESTE	5 - 10	9 - 18

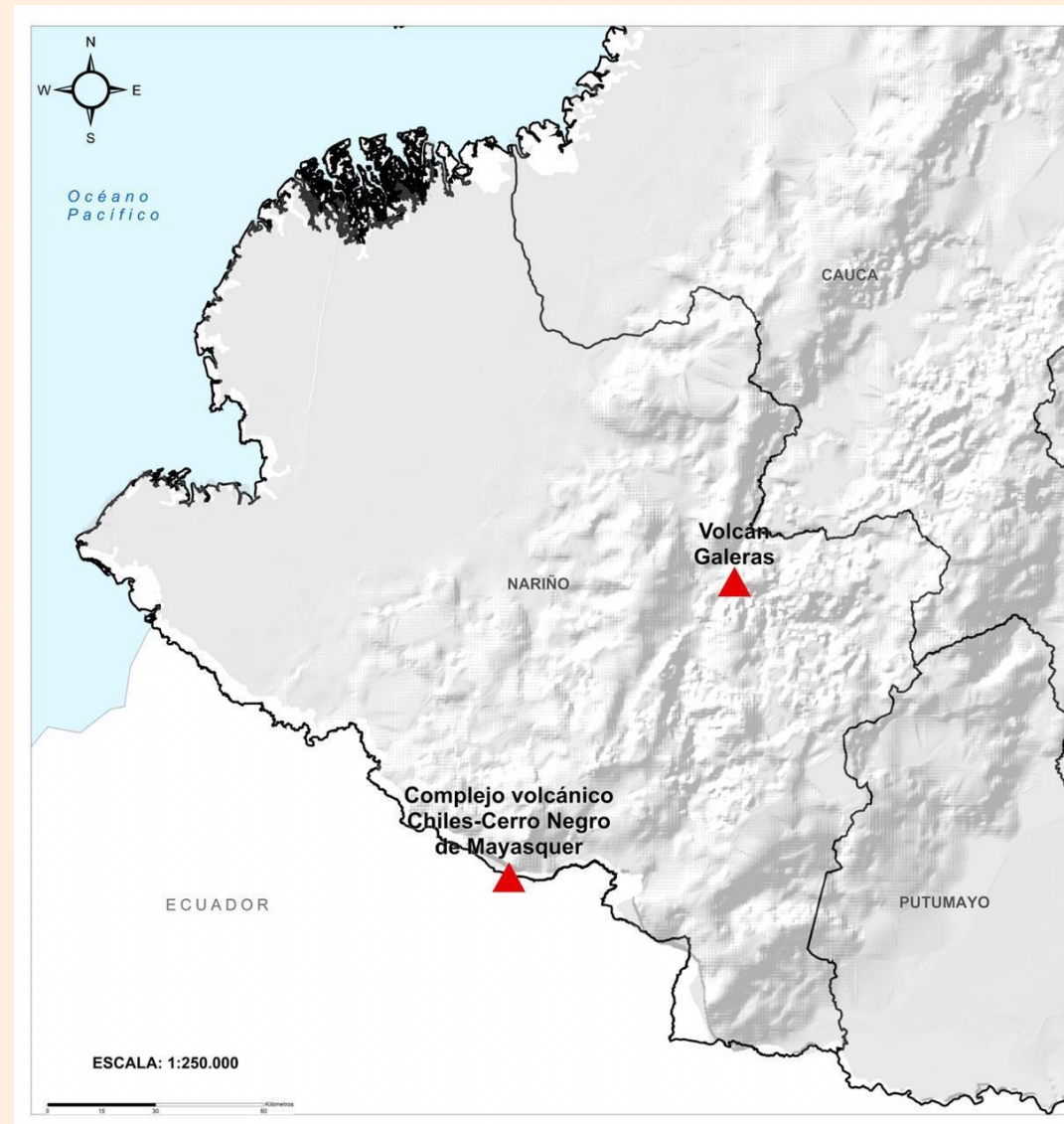




Pronóstico zonas volcánicas

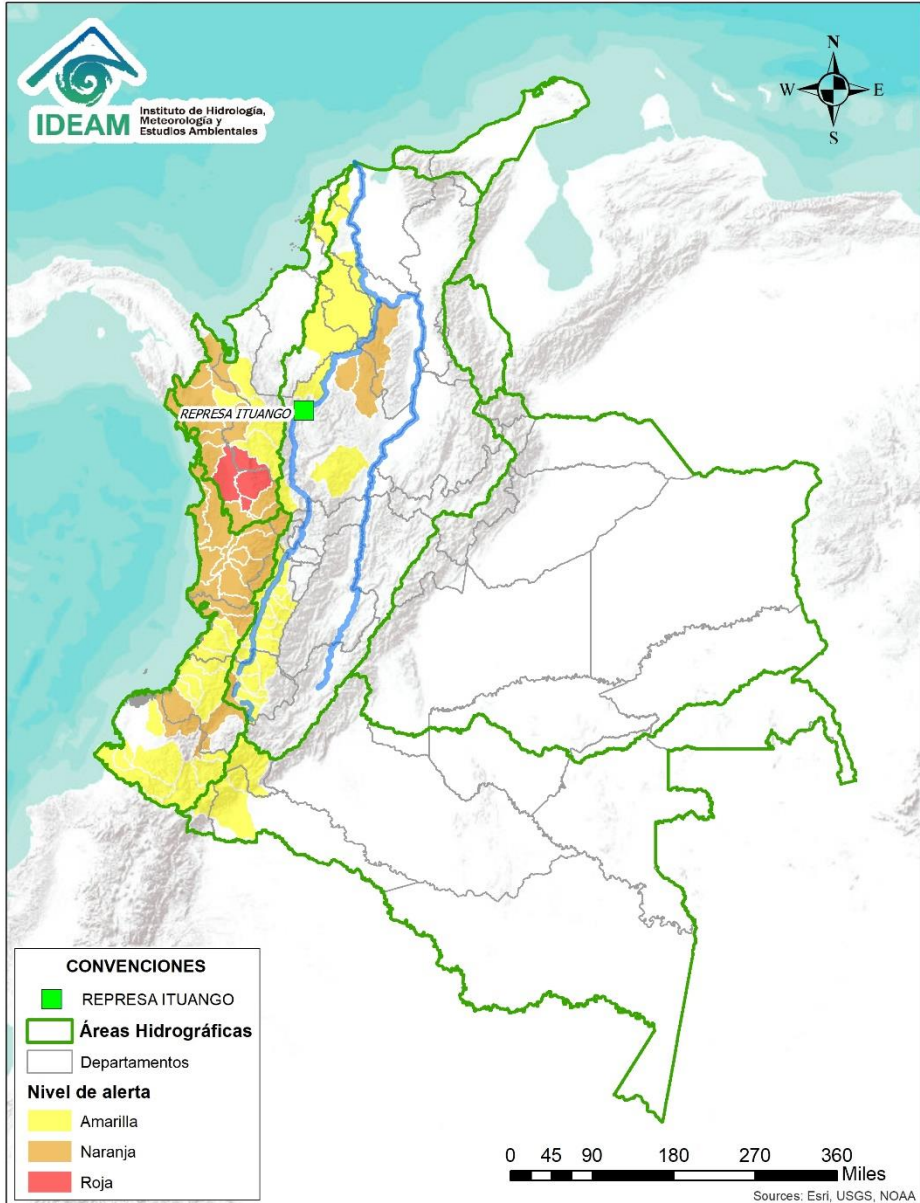
Mapa de zonas volcánicas

ÁREA DEL VOLCÁN GALERAS			
En el área se espera abundante nubosidad con lluvias de carácter intermitente.			
EL SERVICIO GEOLÓGICO COLOMBIANO reporta en nivel AMARILLO (III): CAMBIOS EN EL COMPORTAMIENTO DE LA ACTIVIDAD VOLCÁNICA. Lat: 1.55 Lon: -77.37			
ELEVACIÓN (pies)	DIRECCIÓN	VELOCIDAD	
		NUDOS	Km/h
10.000	ESTE-SURESTE	0 - 5	0 - 9
18.000	ESTE-NORESTE	5 - 10	9 - 18
24.000	ESTE	15 - 20	27 - 37
30.000	ESTE	15 - 20	27 - 37
ÁREA DEL COMPLEJO VOLCÁNICO CHILES-CERRO NEGRO DE MAYASQUER			
Predominarán las condiciones cubiertas con precipitaciones entre ligeras y moderadas.			
EL SERVICIO GEOLÓGICO COLOMBIANO reporta en nivel AMARILLO (III): CAMBIOS EN EL COMPORTAMIENTO DE LA ACTIVIDAD VOLCÁNICA. Lat: 0.81 -Lon:77.93 Lat: 0.76 Lon:-77.95			
ELEVACIÓN (pies)	DIRECCIÓN	VELOCIDAD	
		NUDOS	Km/h
10.000	NOROESTE	0 - 5	0 - 9
18.000	ESTE	10 - 15	18 - 27
24.000	ESTE	15 - 20	27 - 37
30.000	ESTE	15 - 20	27 - 37





Alertas Hidrológicas



Caño Cristales el río de los cinco colores, paraíso tropical! (Sierra de La Macarena – Meta, Colombia). – Autor: Mcleods, 19 de Febrero de 2018
Fuente: https://upload.wikimedia.org/wikipedia/commons/3/3e/Flashpacker_Connect_-_Cano_Cristales_webp

FEWS COLOMBIA
SISTEMA DE PRONÓSTICOS HIDROLÓGICOS Y ALERTAS TEMPRANAS

Consulte aquí el estado de los niveles en los ríos del país:

<http://fews.ideam.gov.co/colombia/MapaEstacionesColombiaEstado.html>



Nota 1: Las alertas hidrológicas pueden ser corregidas y/o actualizadas en el futuro. No representa una certificación oficial del IDEAM.
Nota 2: Es probable que los eventos hidrológicos reportados en las alertas emitidas no se estén presentando sobre los ríos principales sino sobre sus afluentes.
Nota 3: El IDEAM le recomienda a la población ribereña estar muy atentos al comportamiento de los niveles de los ríos y atender las recomendaciones que la Unidad Nacional de Gestión del Riesgo de Desastres (UNGRD) emita para la implementación de medidas de contingencia ante posibles afectaciones por desbordamientos e inundaciones.



LLUVIAS



NIVELES BAJOS



NIVELES ALTOS



CRECIENTE SÚBITA



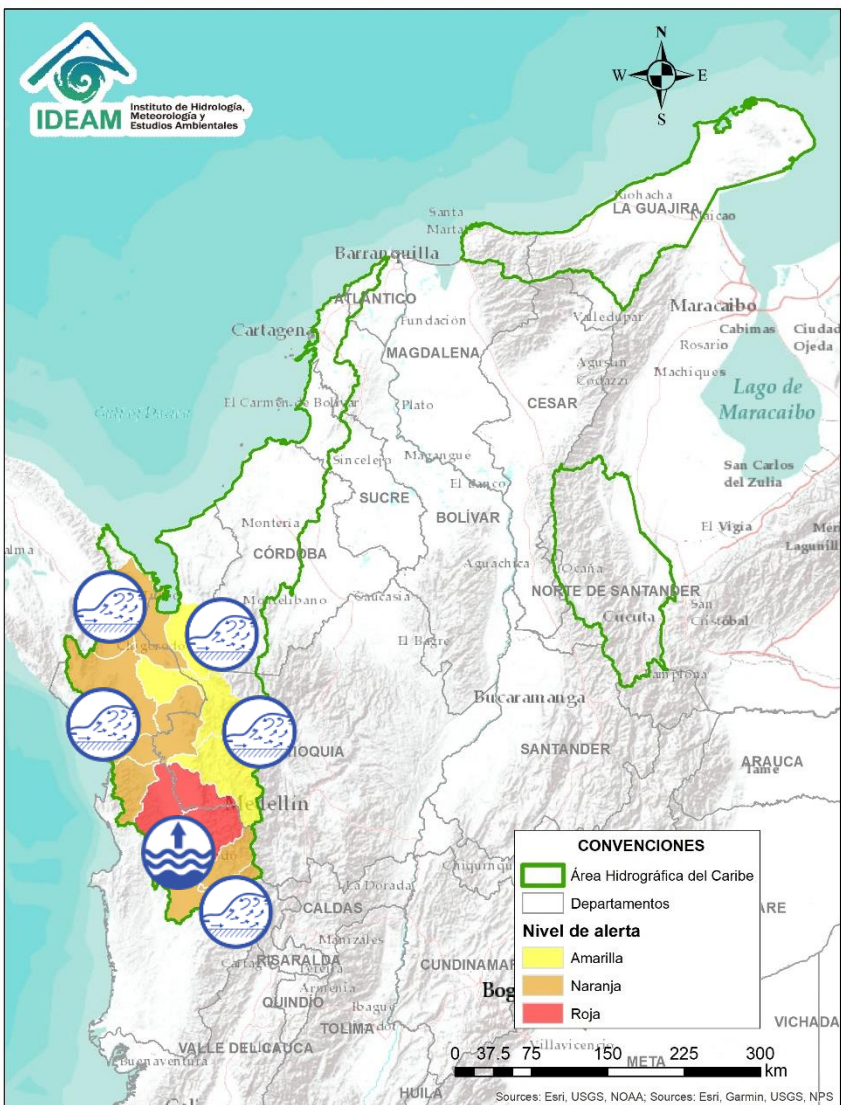
TRANSITO DE CRECIENTES



CRECIENTE POR DESEMBALSE

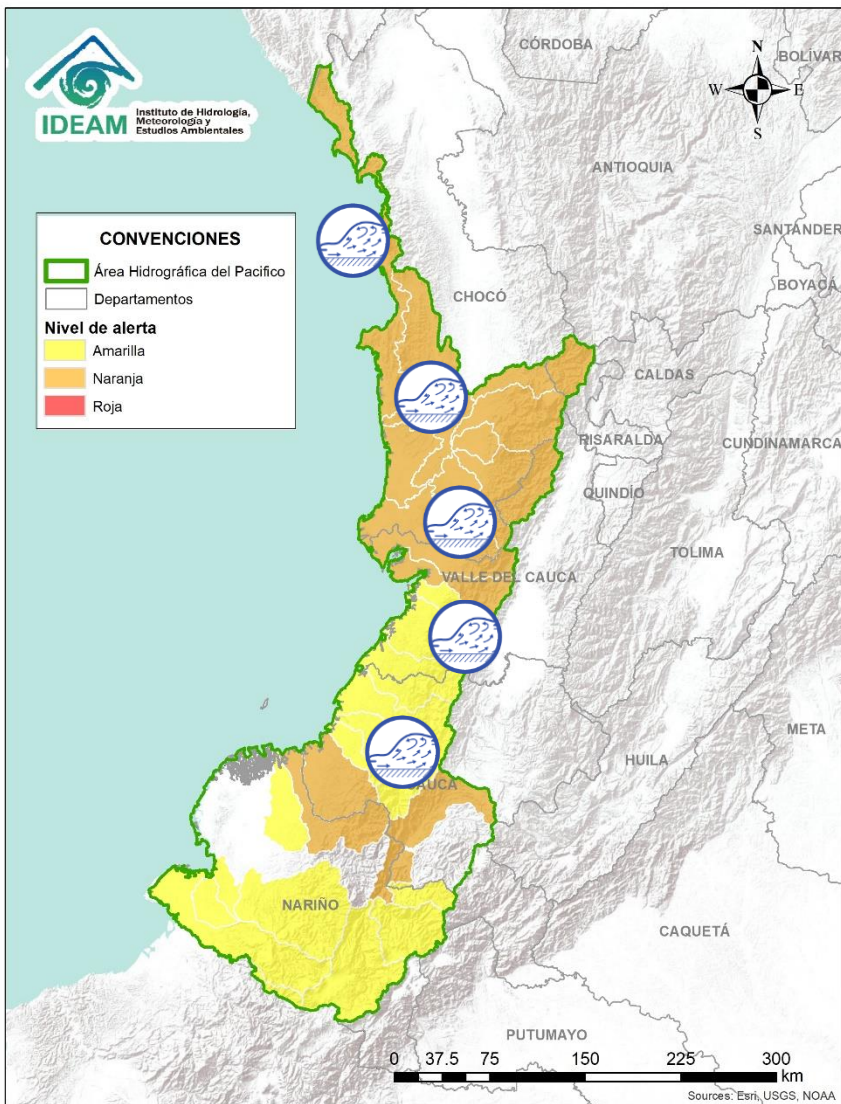


INUNDACIONES

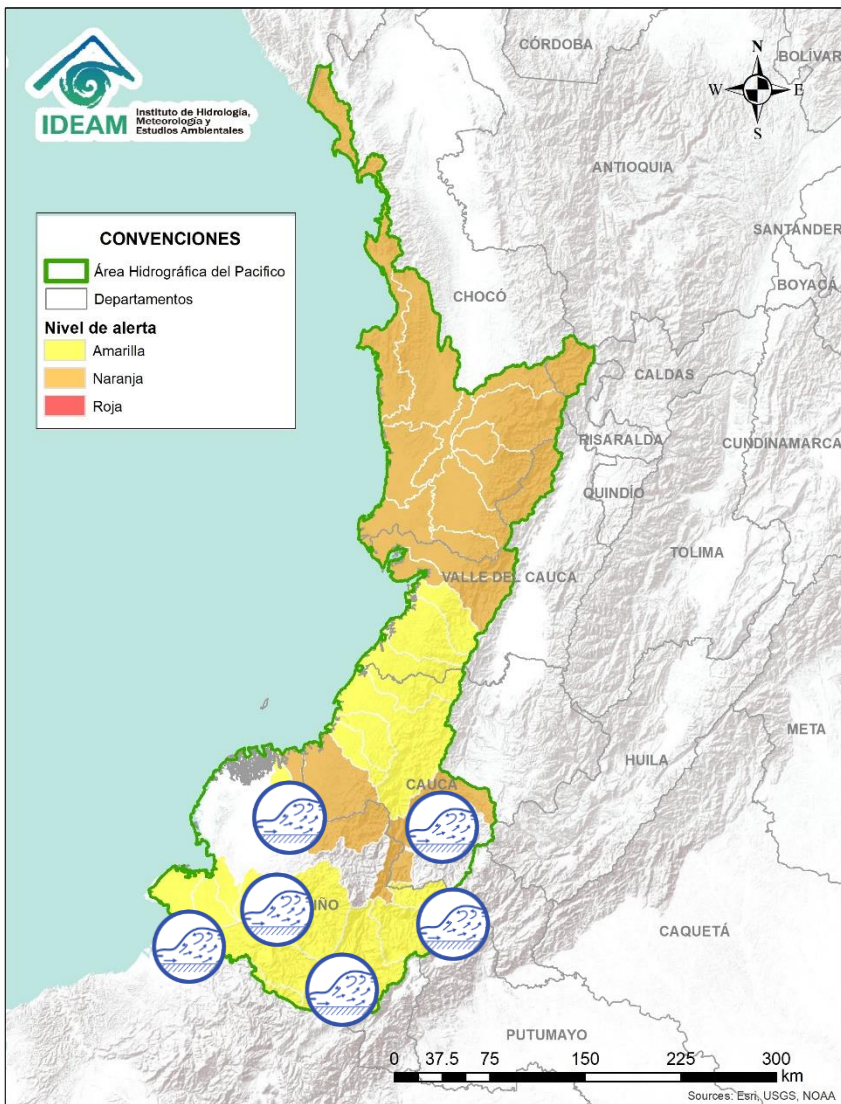


Alerta	Zona Hidrográfica	Subzona o Cuenca Hidrográfica	Descripción de la alerta hidrológica
	Atrato - Darién	Cuenca media y alta del río Atrato	Incrementos en los niveles registrados en los ríos Cabí, Bebaramá, Murrí y otros directos al Atrato entre los ríos Quito y Bojayá, y entre Bebaramá y Murrí.
	Atrato - Darién	Cuenca alta del río Atrato	Probabilidad de incrementos súbitos en el río Quito, Andágueda y otros directos a la cuenca alta del río Atrato.
	Atrato - Darién	Cuenca media y baja del río Atrato	Probabilidad de incrementos súbitos en el nivel de los ríos Bojayá, Napipí, Opogadó, Murindó, Salaquí, Cacarica, entre otros directos a la cuenca media y baja del río Atrato. Se recomienda especial atención en zonas bajas de los municipios de Medio Atrato (Beté), Bojayá y Carmen del Darién (Curbaradó).
	Atrato - Darién	Cuenca media del río Atrato	Probabilidad de incrementos súbitos en el nivel de los ríos Sucio y Murrí, entre otros directos a la cuenca media del río Atrato, especial atención en los municipios de Urao, Mutatá y Dabeiba (Antioquia).
	Caribe - Litoral	Cuencas del Golfo de Urabá (Chocó)	Probabilidad de crecientes súbitas en el río Tanela entre otros que desembocan al Golfo de Urabá, se recomienda especial atención en el municipio de Unguía.
	Caribe - Litoral	Cuenca del río León	Probabilidad de crecientes súbitas en la cuenca del río León y afluentes como los ríos Carepa, Apartado, río Guaduas.

Sources: Esri, USGS, NOAA; Sources: Esri, Garmin, USGS, NPS



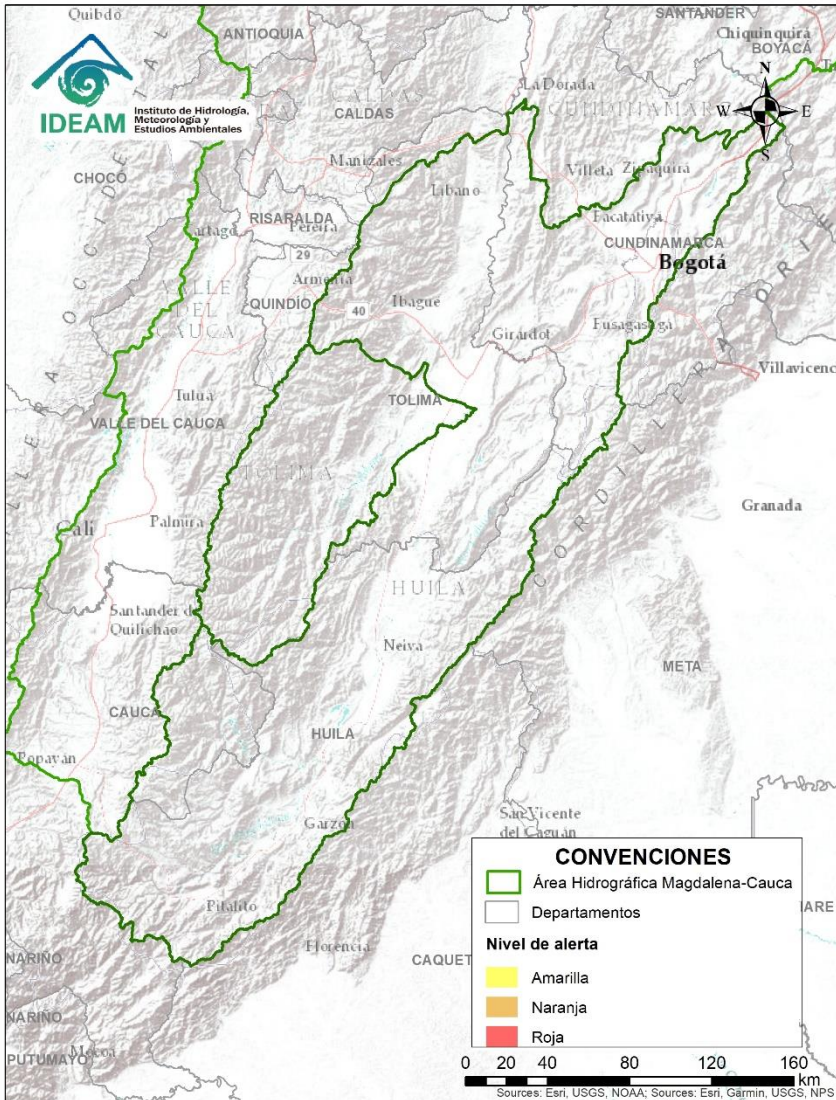
Alerta	Zona Hidrografica	Subzona o Cuenca Hidrografica	Descripción de la alerta hidrológica
	San Juan	Cuenca alta del río San Juan	Probabilidad de crecientes súbitas en la parte alta del río San Juan y sus afluentes, especialmente los ríos Tamaná y Condoto, se recomienda especial atención a la altura de los municipios de Tadó, Istmina, Condoto, Novita, Santa Rita y San José del Palmar.
	San Juan	Cuenca media y baja del río San Juan	Probabilidad de crecientes súbitas en el río San Juan y sus afluentes, especialmente los ríos Sipí, Cajón, Capoma, Calima, y Munguidó, se recomienda especial atención a la altura de los municipios de Sipí, Medio San Juan y Litoral de San Juan.
	Baudó	Cuenca del río Baudó	Probabilidad de crecientes súbitas en el río Baudó y sus afluentes, se recomienda especial atención en la cabecera municipal del municipio de Alto, Medio y Bajo Baudó, y para varios de sus corregimientos entre los cuales se destacan Santa María, Miacorá, Divisa, Cohecho, Chachajo, Santa Rita, La Pureza y Nauca.
	Directos al Pacífico	Cuencas directas al Pacífico (Chocó)	Se mantiene esta alerta ante los posibles incrementos súbitos en el nivel de los ríos Jella, Chocolatal, Jurado y sus afluentes, entre otros directos al Océano Pacífico en el departamento de Chocó, se recomienda especial atención en los municipios de Bahía Solano y Juradó.
	Directos al Pacífico	Cuenca del río Dagua	Probabilidad de crecientes súbitas en el río Dagua y directos al Pacífico entre Buenaventura y Bahía Málaga.
	Directos al Océano Pacífico	Cuencas departamento Valle del Cauca	Probabilidad de incrementos súbitos en los niveles de los ríos Anchicayá, Cajambre, Mayorquín, Raposo y sus afluentes, directos al Océano Pacífico en el departamento de Valle del Cauca.
	Directos al Océano Pacífico	Cuencas departamento de Cauca	Probabilidad de nuevas crecientes súbitas en los ríos San Francisco (afluente al Naya), Naya, San Juan de Micay, Saija, Yurumanguí, Timbiquí y sus afluentes. Se recomienda especial atención a todos los ríos directos al Océano Pacífico en el departamento de Cauca.



Alerta	Zona Hidrográfica	Subzona o Cuenca Hidrográfica	Descripción de la alerta hidrológica
	Patía	Cuenca alta del río Patía	Probabilidad de crecientes súbitas en la cuenca alta del río Patía a la altura del municipio de El Tambo.
	Patía	Cuencas de los ríos Juananbú, Guátara y Mayo	Probabilidad de crecientes súbitas en las cuencas de los ríos Juananbú, Guátara y Mayo (afuente al río Patía). Especial atención en los municipios de Pasto, Contadero y Aldana, en el departamento de Nariño.
	Patía	Cuenca del río Telembí	Probabilidad de crecientes súbitas en la cuenca del río Telembí (afuente al río Patía en su parte baja), se recomienda especial atención en el municipio de Barbacoas en el departamento de Nariño.
	Directos al Océano Pacífico	Cuencas del río Tapaje	Probabilidad de crecientes súbitas en el río Tapaje y sus afluentes, los cuales drenan sus aguas al Océano Pacífico, se recomienda especial atención en el municipio de Santa Bárbara al noroccidente del departamento de Nariño.
	Mira	Cuencas de los ríos Tola y Rosario	Probabilidad de crecientes súbitas en los ríos Tola, Rosario y sus afluentes, al sur occidente del departamento de Nariño.
	Mira	Cuenca del río Mira	Probabilidad de crecientes súbitas en los ríos San Juan, Mira y sus afluentes espacialmente el río Guiza, se recomienda especial atención a la altura de los municipios de Ricaurte y Tumaco (Nariño).
	Directos al Océano Pacífico	Cuencas departamento de Cauca	Probabilidad crecientes súbitas en el río Guapi y sus afluentes en el departamento de Cauca.
	Directos al Océano Pacífico	Cuencas de los ríos Iscuandé	Probabilidad de crecientes súbitas en el río Iscuandé y sus afluentes en el departamento de Nariño.

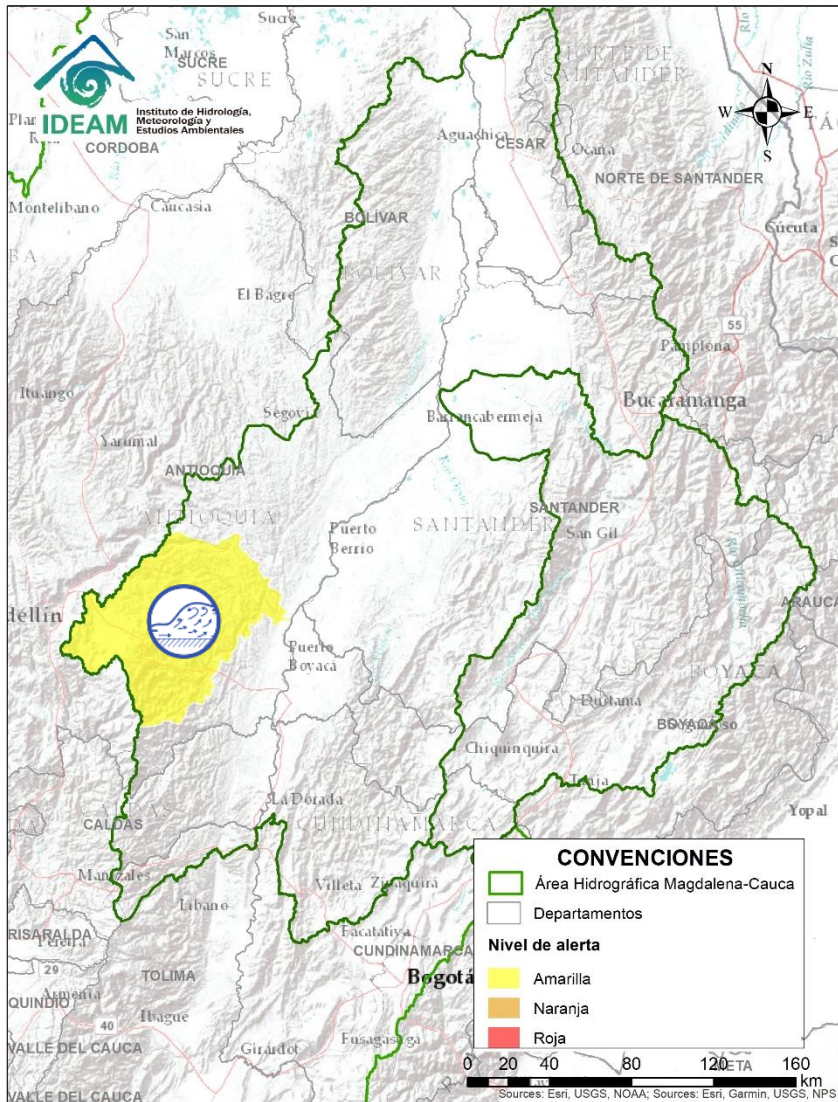



Área Hidrográfica del Magdalena – Cauca (cuena alta del río Magdalena)



**CONDICIONES
NORMALES**

Área Hidrográfica del Magdalena – Cauca (cuenca media del río Magdalena)

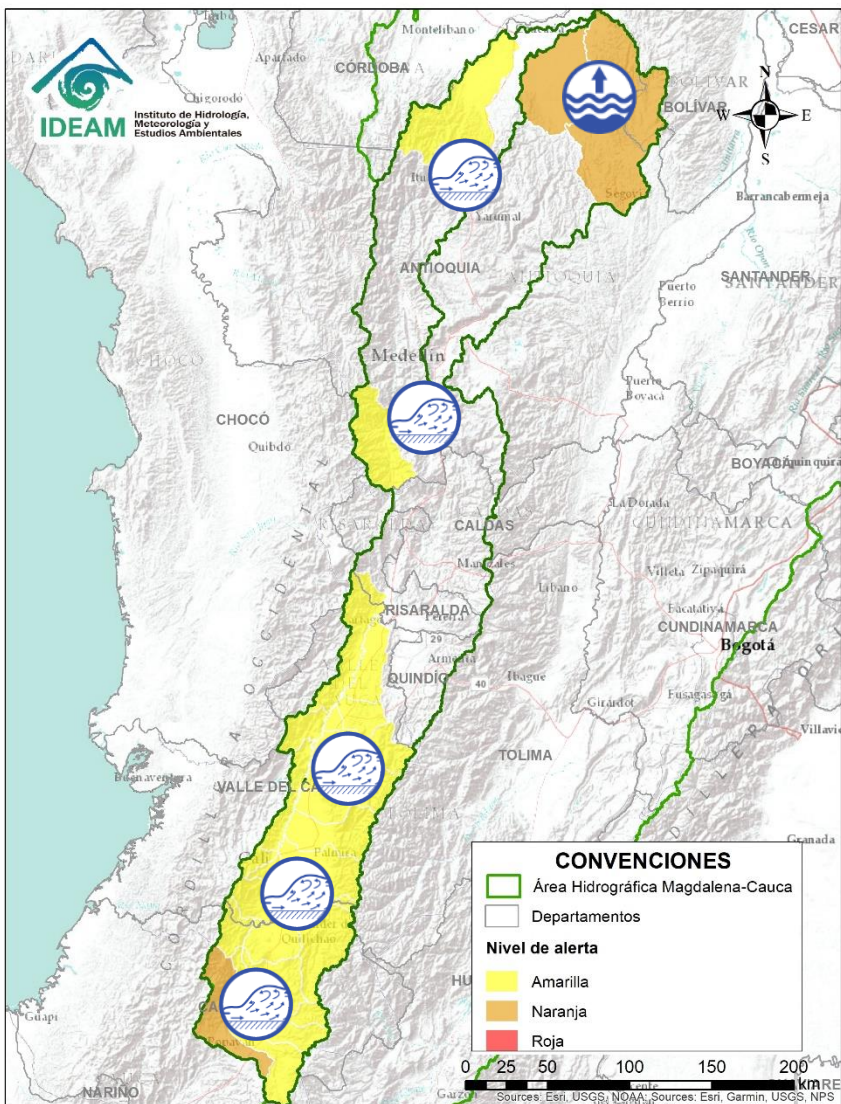


Alerta	Zona Hidrografica	Subzona o Cuenca Hidrografica	Descripción de la alerta hidrológica
	Medio Magdalena	Cuenca del río Nare	Probabilidad de crecientes súbitas en la cuenca del río Nare. Especial atención en los municipios de San Luis (afluente Samaná Norte) y Puerto Nare.



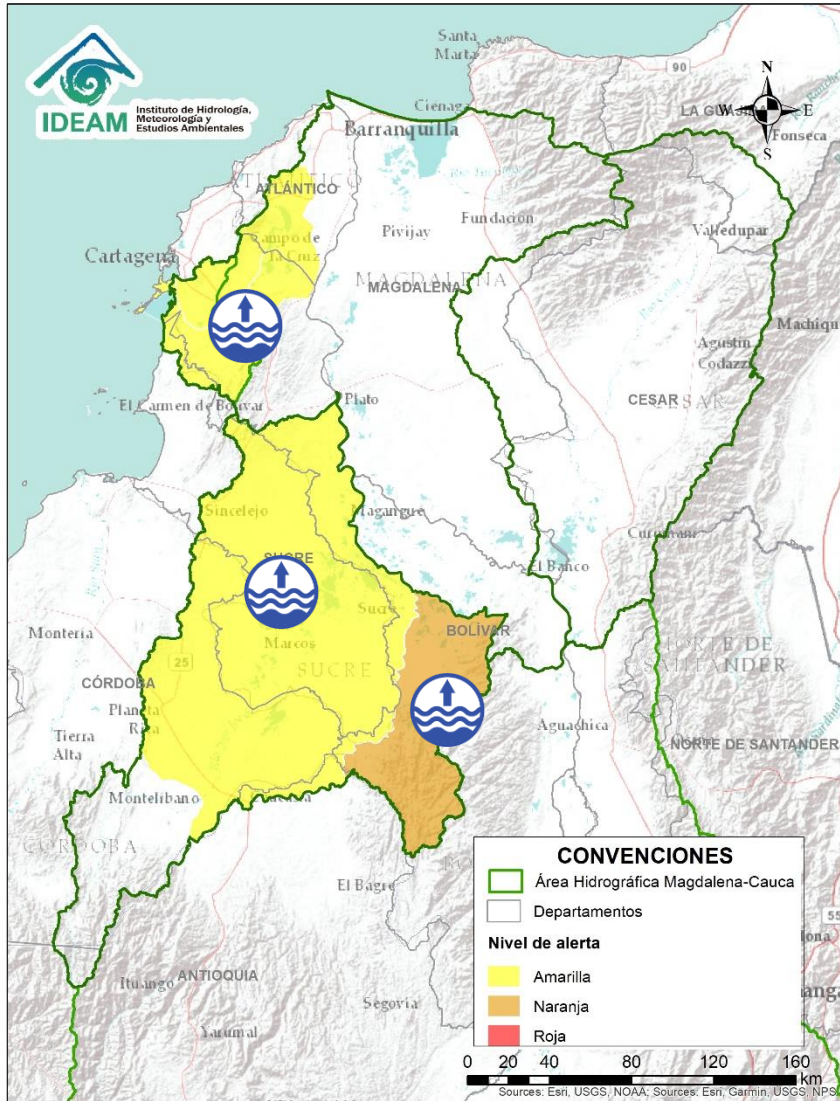
Área Hidrográfica del Magdalena – Cauca




(cuenca del río Cauca)

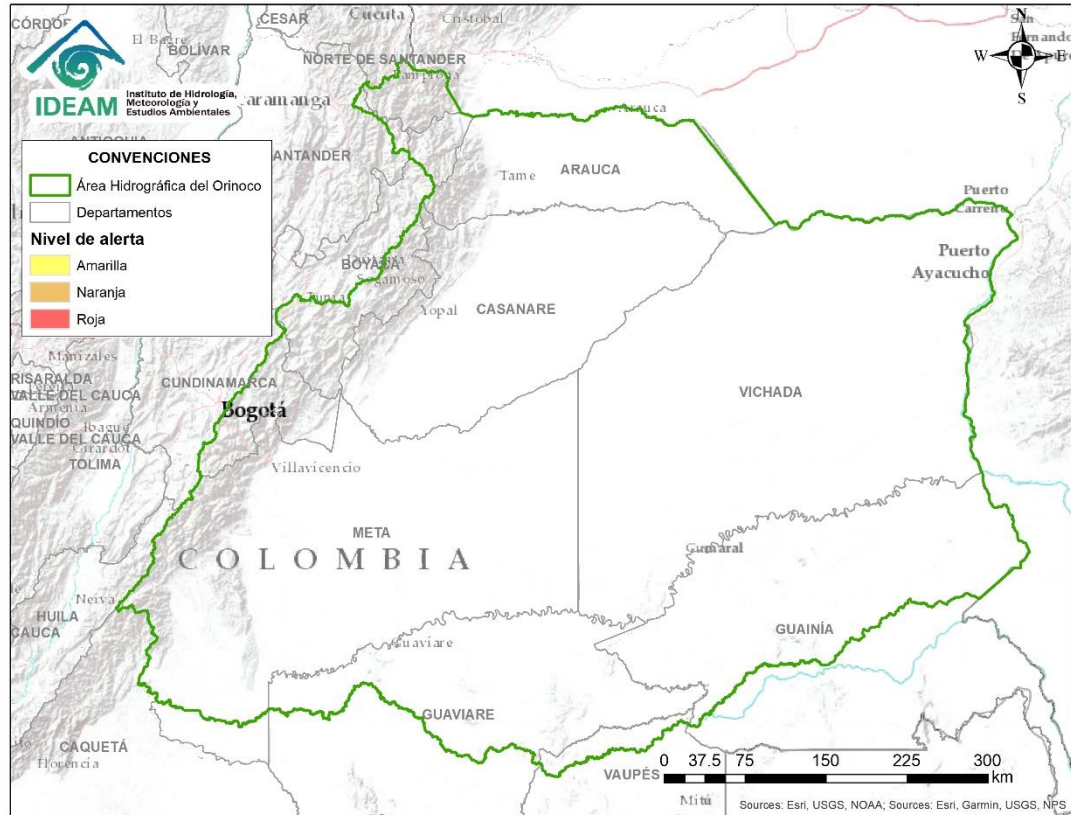


Alerta	Zona Hidrografica	Subzona o Cuenca Hidrografica	Descripción de la alerta hidrológica
	Cauca	Cuencas afluentes al río Cauca en su parte alta	Probabilidad de incrementos súbitos en los niveles de los ríos Salado, Piendamó, Palacé, Palo, Timba y Ovejas, entre otros directos a la parte alta del río Cauca (departamento de Cauca).
	Cauca	Cuenca del alta Cauca	Probabilidad de incrementos súbitos en el nivel del río Cauca en su cuenca alta a la altura de Cajibío (Cauca)
	Cauca	Cuencas del medio Cauca	Probabilidad de incrementos súbitos en los niveles de los ríos Lili, Meléndez, Cañaveralejo, Claro, Cali, Pance, Jamundí, Guachal, Amaime, Cerrito, Guabas, Tuluá, Morales, Bugalagrande, Guadalajara de Buga, Paila, Las Cañas, Los Micos, Obando, Frío, Pescador, RUT, Chanco, Catarina, Cañaveral, Arroyohondo, Yumbo, Mulato, Vijes, Yotoco, Mediacanoa y Piedras, entre otros directos al río Cauca (departamento de Valle del Cauca).
	Cauca	Cuenca del río San Juan	Probabilidad de crecientes súbitas en el río San Juan y sus afluentes a la altura de los municipios de Salgar, Andes, Hispania y Ciudad Bolívar (Antioquia).
	Nechí	Cuenca baja del río Nechí y afluentes directos.	Niveles altos en la cuenca baja del río Nechí y sus aportantes a la altura del municipio de Nechí (Antioquia).
	Cauca	Cuenca del río Taraza-Man	Posibles incrementos súbitos en el río Tarazá-Man y sus afluentes, a la altura del municipio de Cáceres (Antioquia).

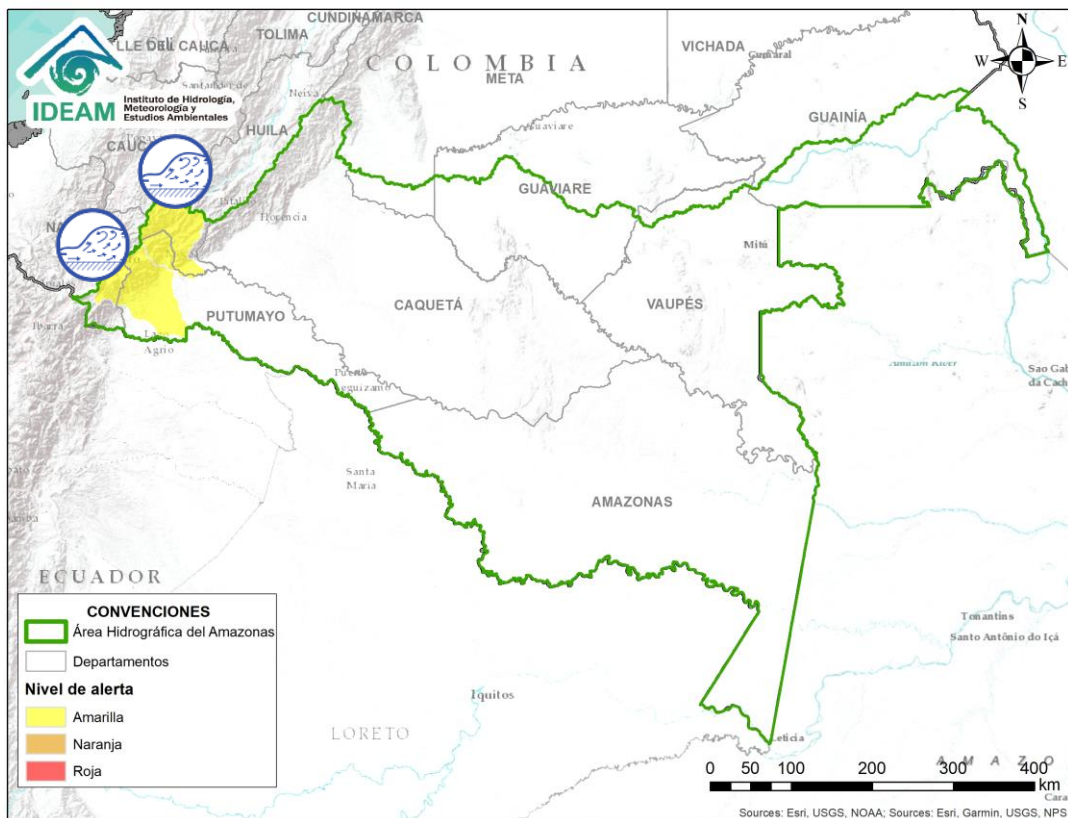
Área Hidrográfica del Magdalena – Cauca (cuena baja del río Magdalena)





Alerta	Zona Hidrográfica	Subzona o Cuena Hidrográfica	Descripción de la alerta hidrológica
	Bajo Magdalena	Parte baja del río Cauca	Niveles altos en el río Cauca entre los municipios de Nechí (Antioquia), San Jacinto del Cauca (Bolívar), Guaranda y Majagual (Sucre), Achí y Pinillos (Bolívar) y en el sector La Raya - Brazo de Loba.
	Bajo Magdalena	Cuena baja del río San Jorge	Niveles altos la mayoría de cuerpos de agua de la zona de la Mojana y la cuena baja del río San Jorge.
	Bajo Magdalena	Canal del Dique	Niveles altos en el canal del dique.



**CONDICIONES
NORMALES**



Alerta	Zona Hidrografica	Subzona o Cuenca Hidrografica	Descripción de la alerta hidrológica
	Cuenca Putumayo	Cuenca alta del río Putumayo	Niveles con tendencia al ascenso en el río Putumayo y sus afluentes. Especial atención a la altura de los municipios de Santiago y Puerres.
	Cuenca Caquetá	Cuenca alta del río Caquetá	Probabilidad de incrementos súbitos en el nivel de los ríos de la cuenca alta del Caquetá. Especial atención en el río Mocoa y en sus afluentes, como sus ríos Sangoyaco y Mulato, los cuales atraviesan la ciudad de Mocoa. Igualmente, en el río Caquetá a la altura del municipio Santa Rosa (Cauca).

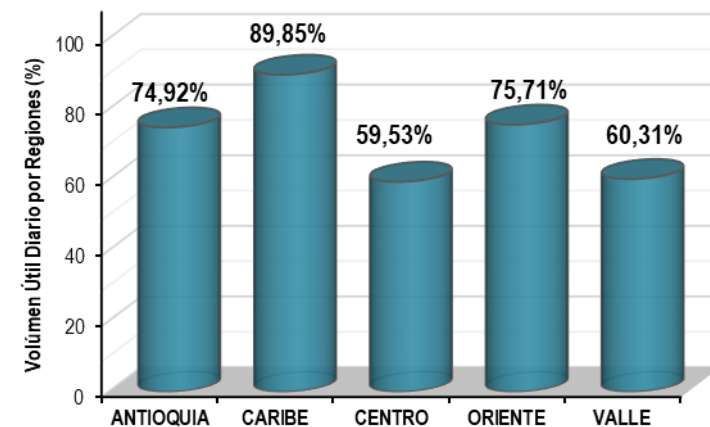
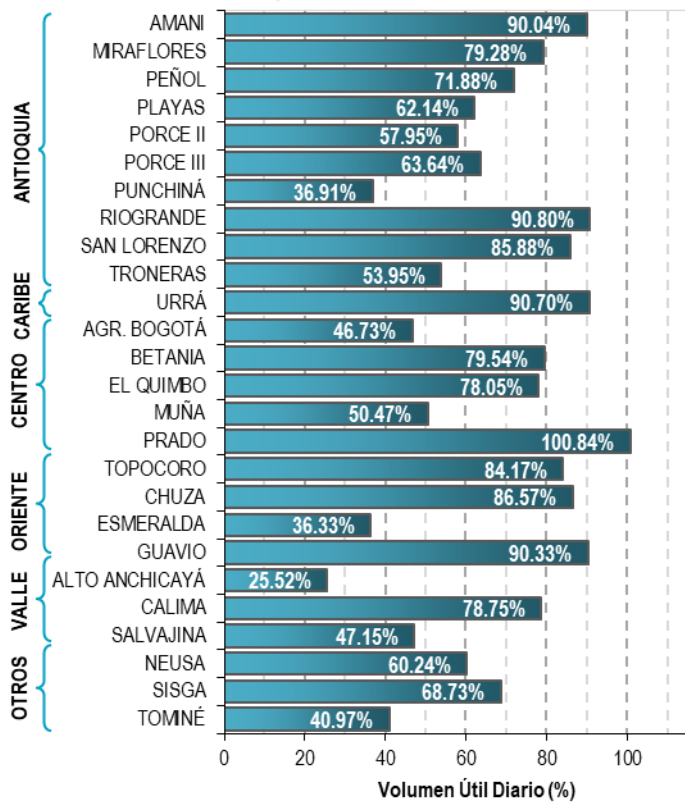


A continuación se relaciona el volumen útil diario de los principales embalses del país (expresado en porcentaje), de acuerdo con la información reportada por XM S.A. E.S.P en la siguiente dirección electrónica: <http://ido.xm.com.co/ido/SitePages/hidrologia.aspx?q=reservas>



VOLUMEN ÚTIL DIARIO EN LOS PRINCIPALES EMBALSES DEL PAÍS

Jueves, 05 de diciembre de 2019



Infografía: Fuente:



RESUMEN

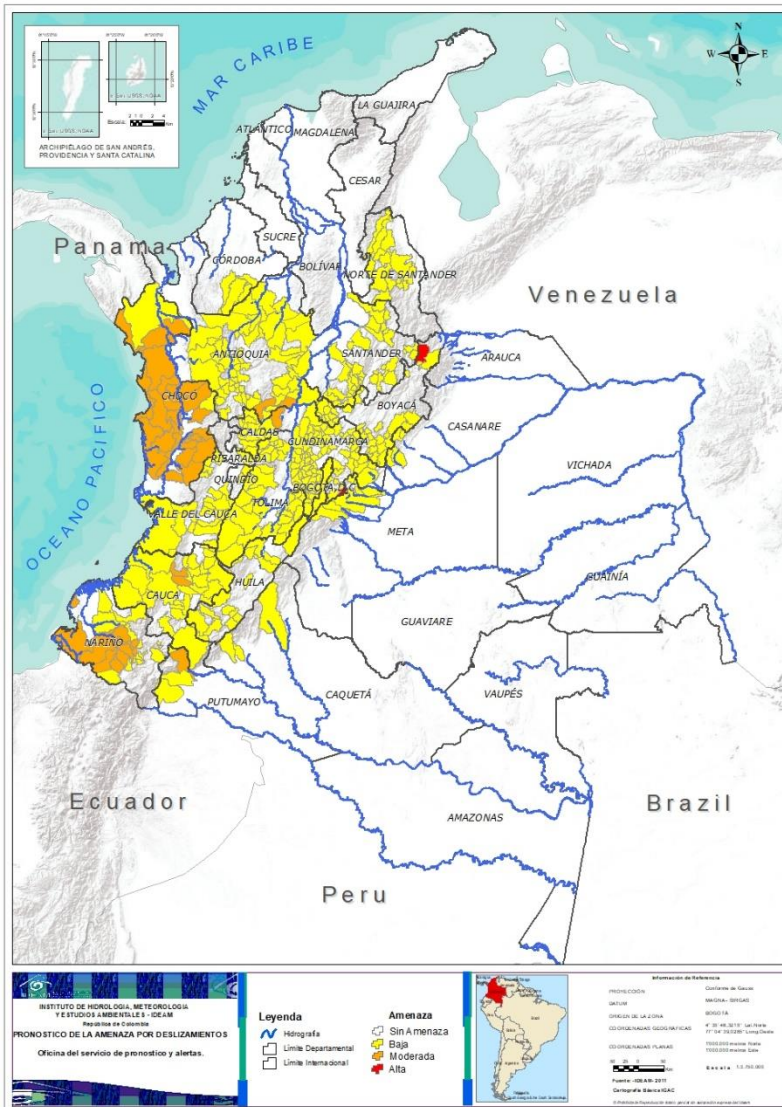
Se mantiene saturación de humedad en los suelos ocasionando probabilidad alta y moderada de ocurrencia de deslizamientos de tierra en algunos municipios de los departamentos de la región Andina, Pacífico, Orinoquia y Amazonía.



Fuente: <https://www.telesurtv.net/>



Pronóstico de la Amenaza por Deslizamientos de Tierra

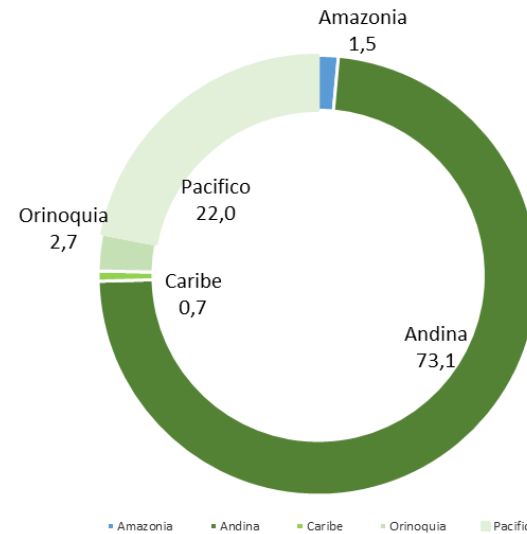


DEPARTAMENTO	Nº
BOYACÁ	1
CUNDINAMARCA	1
TOTAL	2

TOTAL DEPARTAMENTOS: 2

TOTAL MUNICIPIOS: 405

Alertas por Región



DEPARTAMENTO	Nº
ANTIOQUIA	1
CALDAS	1
CAUCA	2
CHOCÓ	20
NARIÑO	9
PUTUMAYO	1
TOTAL	34

TOTAL DEPARTAMENTOS: 6

DEPARTAMENTO	Nº
ANTIOQUIA	59
BOYACÁ	38
CALDAS	14
CAQUETÁ	3
CASANARE	4
CAUCA	24
CHOCÓ	2
CÓRDOBA	3
CUNDINAMARCA	82
HUILA	13
META	7
NARIÑO	14
NORTE DE SANTANDER	14
PUTUMAYO	2
QUINDÍO	3
RISARALDA	1
SANTANDER	36
TOLIMA	32
VALLE DEL CAUCA	18
TOTAL	369

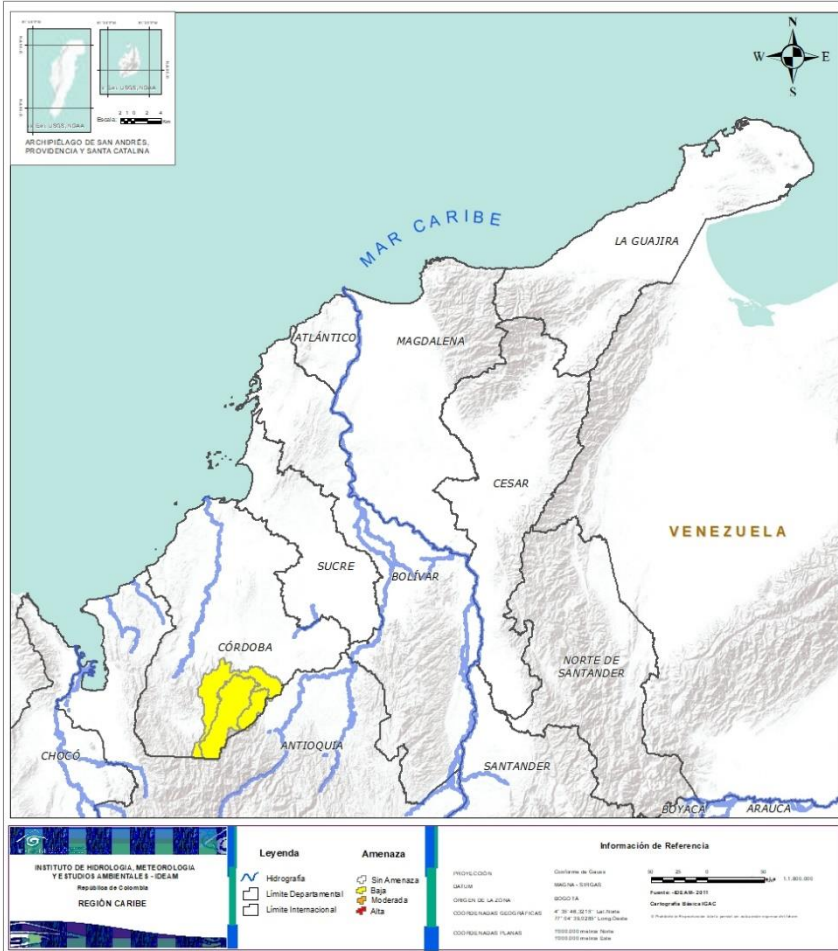
TOTAL DEPARTAMENTOS: 18



Pronóstico de la Amenaza por Deslizamientos de Tierra



REGIÓN CARIBE



Alerta

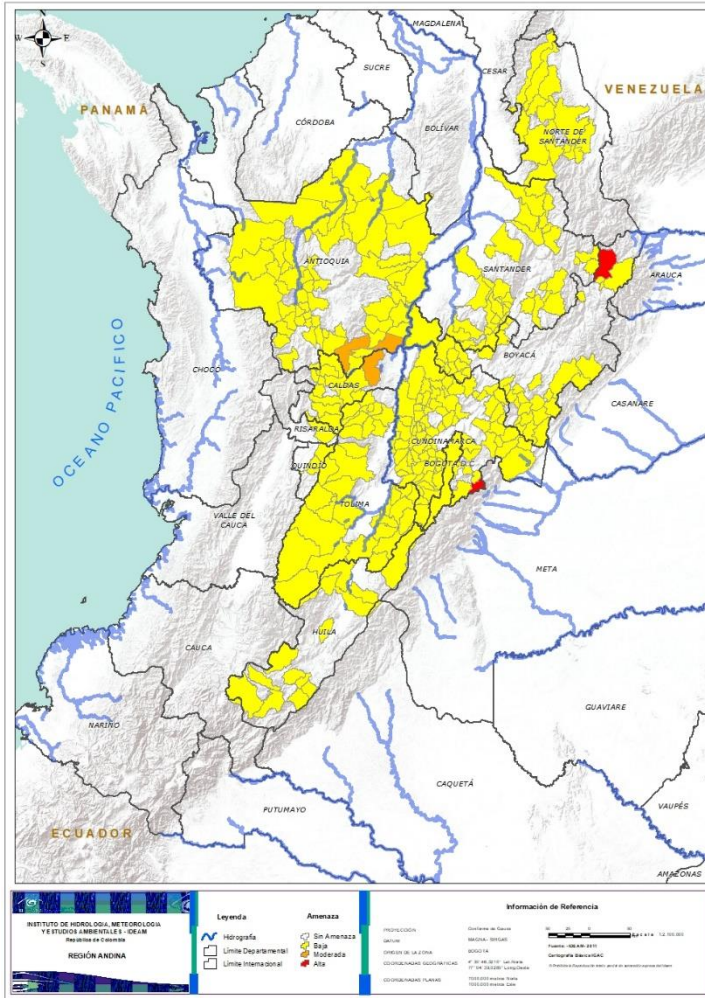
SITIOS PARA LOS CUALES SE GENERA LA ALERTA



CÓRDOBA: Montelíbano, Puerto Libertador, San Jose De Ure.



REGIÓN ANDINA



Alerta

SITIOS PARA LOS CUALES SE GENERA LA ALERTA



BOYACÁ: Chiscas.
CUNDINAMARCA: Guayabetal.



ANTIOQUIA: Sonsón.
CALDAS: Samaná.



ANTIOQUIA: Abejorral, Abriaquí, Amagá, Amalfi, Andes, Angelópolis, Anorí, Argelia, Armenia, Belmira, Betulia, Briceño, Buiticá, Cáceres, Caicedo, Caldas, Campamento, Cañasgordas, Caracolí, Caramanta, Ciudad Bolívar, Concordia, Dabeiba, Ebéjico, Fredonia, Frontino, Giraldo, Heliconia, Ituango, La Unión, Maceo, Medellín, Montebello, Nariño, Olaya, Puerto Berrío, Puerto Nare, Puerto Triunfo, Remedios, Salgar, San Carlos, San Francisco, San Jerónimo, San Luis, San Pedro De Los Milagros, Santa Bárbara, Santa Fe De Antioquia, Segovia, Sopetrán, Tarazá, Titiribí, Toledo, Uramita, Urao, Valdivia, Yalí, Yarumal, Yolombó, Zaragoza.

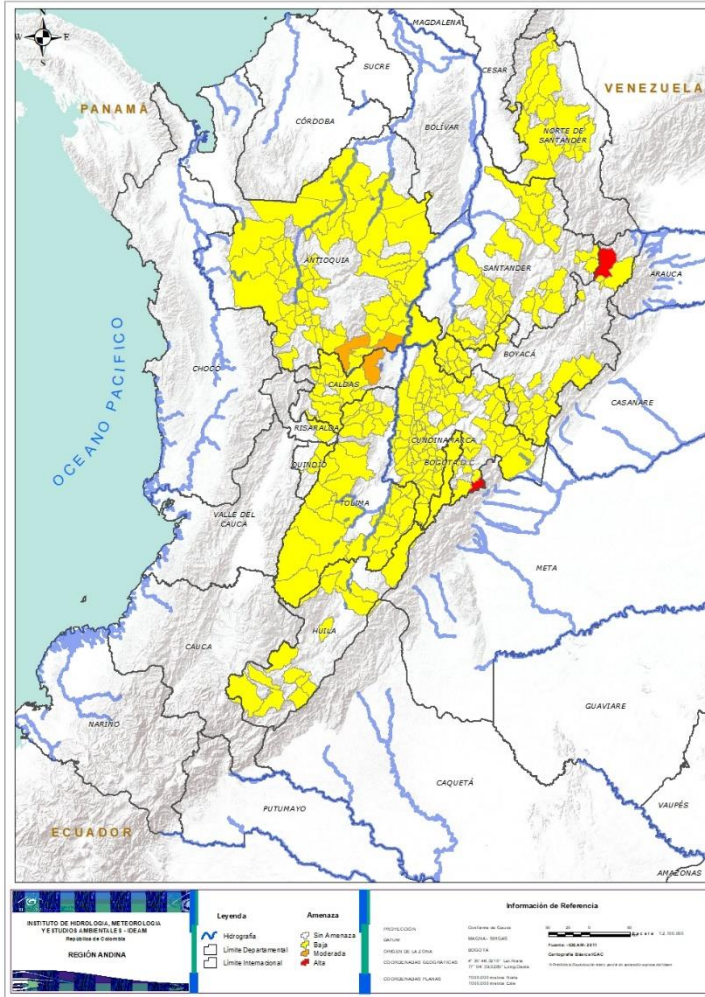
BOYACÁ: Almeida, Aquitania, Buenavista, Campohermoso, Chinavita, Chivor, Coper, El Espino, Garagoa, Guicán, La Victoria, Labranzagrande, Macanal, Maripí, Miraflores, Monquirá, Muzo, Otanche, Pachavita, Páez, Pajarito, Panqueba, Pauna, Puerto Boyacá, Quípama, Rondón, Saboyá, San Eduardo, San José De Pare, San Luis De Gaceno, San Pablo De Borbur, Santa María, Santana, Soatá, Tibaná, Turmequé, Úmbita, Ventaquemada.

CALDAS: Aguadas, Chinchiná, Filadelfia, La Merced, Manizales, Manzanares, Marmato, Marulanda, Neira, Pácora, Pensilvania, Salamina, Supia, Villamaria.

CUNDINAMARCA: Agua De Dios, Albán, Anapoima, Anolaima, Apulo, Arbeláez, Beltrán, Bituima, Bogotá, D.c., Bojacá, Cabrera, Cachipay, Caparrapí, Cáqueza, Carmen De Carupa, Chaguaní, Chipaque, Choachí, Chocontá, Cucunubá, El Colegio, El Peñón, El Rosal, Facatativá, Fusagasugá, Gachalá, Gachetá, Gama, Granada, Guaduas, Guatavita, Guayabal De Síquima, Gutiérrez, Jerusalén, Junín, La Calera, La Mesa, La Palma, La Peña, Lenguaque, Mchetá, Manta, Medina, Nilo, Nimaima, Nocaima, Pacho, Paima, Pandi, Pasca, Pulí, Quebradanegra, Quetame, Quipile, San Antonio De Tequendama, San Bernardo, San Cayetano, San Juan De Rioseco, Sasaima, Sibaté, Sylvania, Soacha, Subachoque, Supatá, Sutatausa, Tabio, Tena, Tibacuy, Tocaima, Topaipí, Ubalá, Útica, Venecia, Vergara, Vianí, Villagómez, Villapinzón, Villeta, Viotá, Yacopí, Zipacón, Zipaquirá.



REGIÓN ANDINA



Alerta

SITIOS PARA LOS CUALES SE GENERA LA ALERTA



HUILA: Aipe, Altamira, Colombia, Guadalupe, La Plata, Neiva, Pitalito, Salado blanco, San Agustín, Suaza, Tarqui, Tello, Yaguará.

QUINDÍO: Calarcá, Córdoba, Salento.

RISARALDA: Santa Rosa De Cabal.

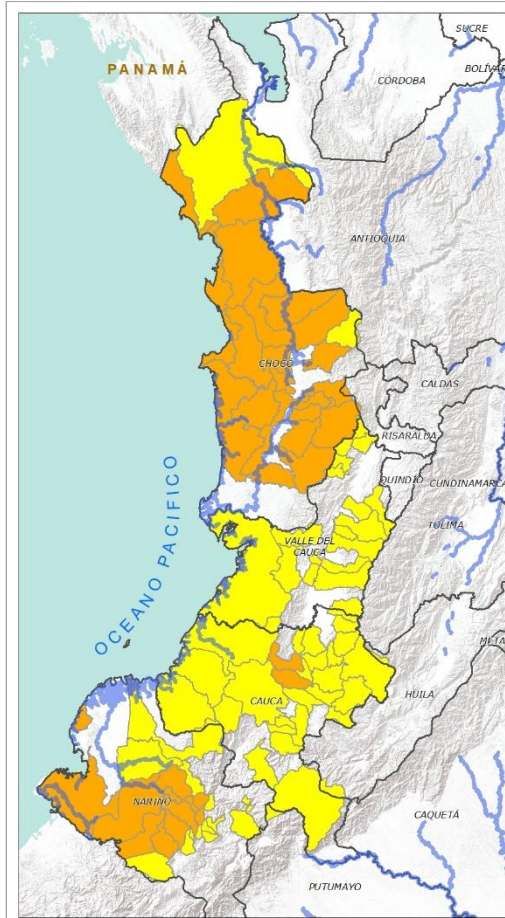
SANTANDER: Aguada, Albania, Barbosa, Bucaramanga, Carcasí, Charalá, Chipatá, Concepción, Confines, Contratación, Coromoro, El Guacamayo, El Playón, Florián, Floridablanca, Girón, Guavatá, Güepsa, La Belleza, La Paz, Landázuri, Lebrija, Málaga, Matanza, Mogotes, Oiba, Piedecuesta, Puente Nacional, Puerto Parra, Rionegro, San Benito, San Vicente De Chucurí, Santa Helena Del Opón, Sucre, Valle De San José, Vélez.

NORTE DE SANTANDER: Ábrego, Cáchira, Convención, El Tarra, El Zulia, Gramalote, Hacarí, Lourdes, Ocaña, San Calixto, Santiago, Sardinata, Teorama, Villa Caro.

TOLIMA: Alpujarra, Anzoátegui, Armero (Guayabal), Ataco, Cajamarca, Carmen De Apicalá, Casabianca, Chaparral, Cunday, Dolores, Falan, Fresno, Herveo, Ibagué, Icononzo, Lérida, Libano, Melgar, Murillo, Natagaima, Ortega, Palocabildo, Planadas, Prado, Purificación, Rioblanco, Roncesvalles, Rovira, San Antonio, Suárez, Villahermosa, Villarrica.



REGIÓN PACÍFICO



Alerta

SITIOS PARA LOS CUALES SE GENERA LA ALERTA



CAUCA: Cajibío, Morales.

CHOCÓ: Alto Baudó (Pie De Pato), Bahía Solano (Mutis), Bajo Baudó (Pizarro), Bojayá (Bellavista), Carmen Del Darién (Curbaradó), Condoto, El Cantón Del San Pablo (Managrú), Istmina, Juradó, Lloró, Medio Atrato (Beté), Medio Baudó (Boca De Pepé), Nóvita, Nuquí, Quibdó, Rio Iró (Santa Rita), Rio Quito (Paimadó), San José Del Palmar, Sipí, Tadó.

NARIÑO: Barbacoas, La Llanada, Linares, Los Andes (Sotomayor), Mallama (Piedrancha), Ricaurte, Samaniego, Santa Cruz (Guachavés), Tumaco.



CAUCA: Argelia, Bolívar, Buenos Aires, Caldono, Corinto, El Tambo, Guapi, Inzá, Jambaló, La Sierra, La Vega, López, Miranda, Páez (Belalcázar), Piendamó, Popayán, Rosas, Santa Rosa, Santander De Quilichao, Silvia, Sotará (Paispamba), Timbiquí, Toribío, Totoró.

CHOCÓ: El Carmen, Riosucio.

NARIÑO: Albán (San José), Ancuya, Buesaco, Consacá, Cumbal, Cumbitara, El Charco, El Peñol, La Florida, Magüí (Payán), Providencia, San Pedro De Cartago (Cartago), Sandoná, Túquerres.

VALLE DEL CAUCA: Ansermanuevo, Buenaventura, Buga, Bugalagrande, Calima (El Darién), Dagua, El Águila, El Cairo, El Cerrito, El Dovio, Florida, Palmira, San Pedro, Sevilla, Tuluá, Versailles, Vijes, Yumbo.



REGIÓN ORINOQUÍA

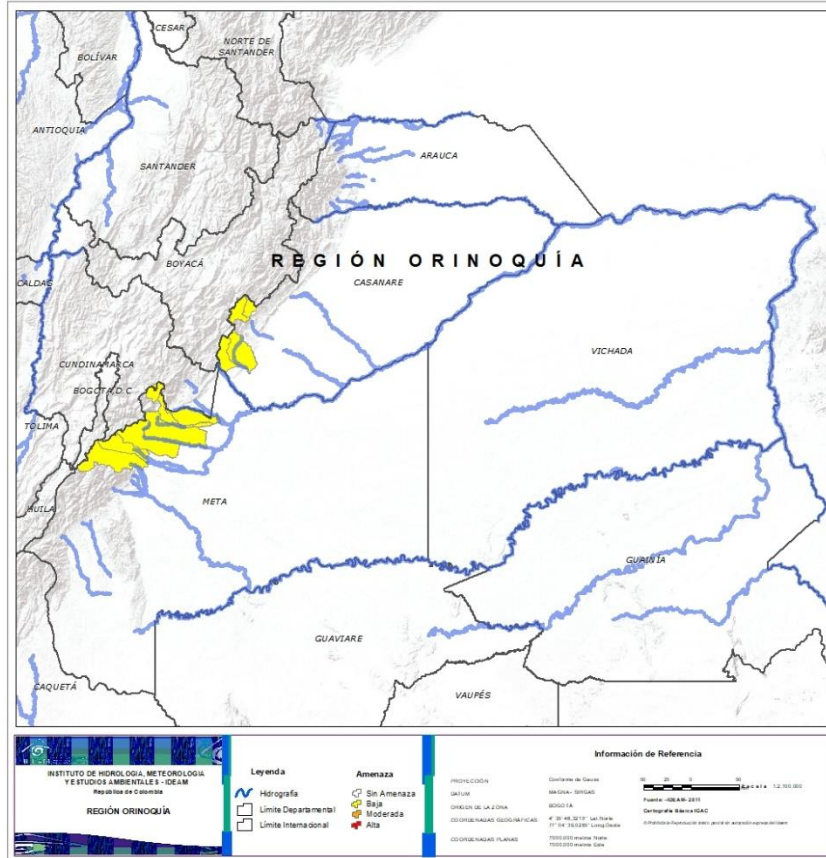
Alerta

SITIOS PARA LOS CUALES SE GENERA LA ALERTA



CASANARE: Chámeza, Monterrey, Recetor, Sabanalarga.

META: Acacías, Cubarral, Cumaral, Guamal, Restrepo, San Juanito, Villavicencio.





REGIÓN AMAZONIA



Alerta

SITIOS PARA LOS CUALES SE GENERA LA ALERTA



PUTUMAYO: Mocoa.



CAQUETÁ: Belén De Los Andaquíes, Morelia, Puerto Rico.
PUTUMAYO: Orito, Villagarzón.



SECTORES VIALES



SECTORES VIALES REPORTADOS CON AFECTACIÓN VIAL POR DESLIZAMIENTOS

DEPARTAMENTO	SECTOR VIAL
ANTIOQUIA	La Mansa – Primavera Medellín – Manizales Yolombó – Yalí Armenia – Medellín Yolombolo – Sofía Mango – Amalfi Medellín – Bolombolo Medellín – Jericó Dabeiba – Santa Fé de Antioquia Jericó – Jamica – Jericó Andes – Remolinos La Bodega – Peñalías San Rafael – Guatapé Autopista – San Luis San Luis – San Carlos Bogotá – Medellín
BOYACÁ	Quípana – Muzo – La Victoria Sachica – Tunja
CAUCA	Mojarras – Popayán Popayán – Inza



SECTORES VIALES



SECTORES VIALES REPORTADOS CON AFECTACIÓN VIAL POR DESLIZAMIENTOS

DEPARTAMENTO	SECTOR VIAL
CHOCO	Quibdó – Medellín
CAQUETÁ	Suaza – Florencia
CUNDINAMARCA	Bogotá – Villavicencio
META	Bogotá – Villavicencio
CALDAS	La manuela – Tres puertas
RISARALDA	Pueblo rico – Santa Cecilia



RESUMEN

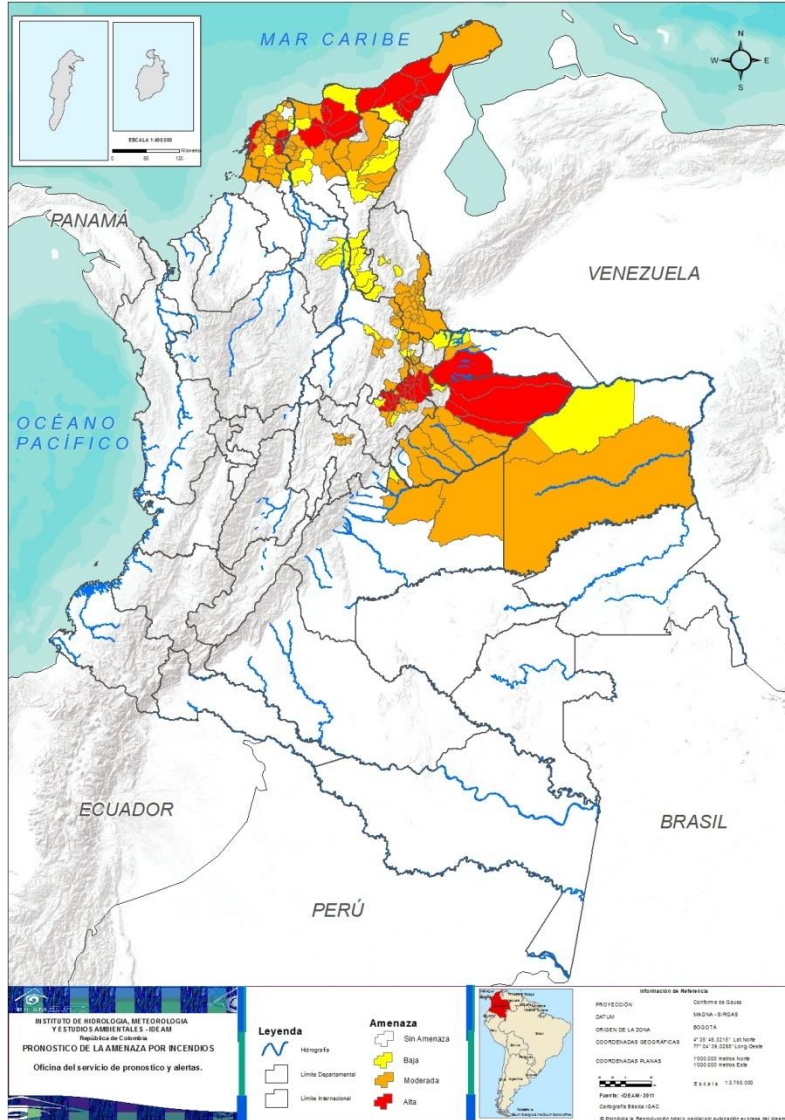
Con la disminución de la precipitación en amplias zonas del país, persisten condiciones de alerta por incendios de la cobertura vegetal en algunas áreas de las regiones Caribe, Andina y Orinoquía por este tipo de eventos.



<https://diarioroatan.com/colombia/incendio-forestal-destroza-50-hectareas-de-bosque/>

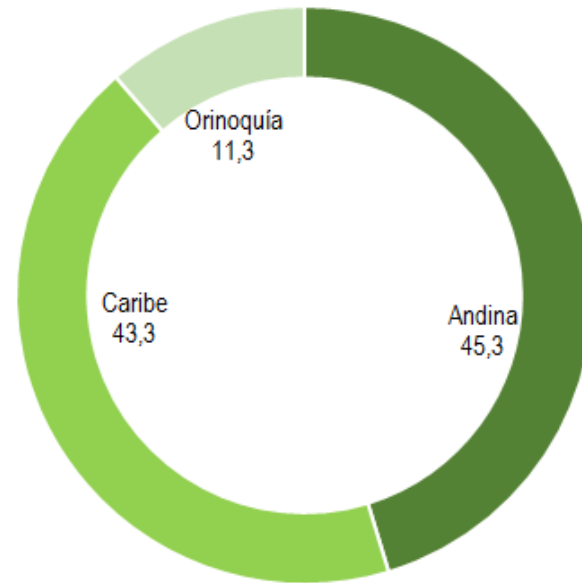


Pronóstico de la Amenaza por Incendios de la Cobertura Vegetal



TOTAL MUNICIPIOS: 203

Alertas por Región



■ Amazonia ■ Andina ■ Caribe ■ Orinoquía ■ Pacifico

DEPARTAMENTO	Nº
ARAUCA	1
ATLÁNTICO	4
BOLÍVAR	4
BOYACÁ	21
CASANARE	4
LA GUAJIRA	9
MAGDALENA	6
TOTAL	49

TOTAL DEPARTAMENTOS: 7

DEPARTAMENTO	Nº
ARAUCA	1
ATLÁNTICO	4
BOLÍVAR	5
BOYACÁ	5
CASANARE	1
CESAR	9
LA GUAJIRA	1
MAGDALENA	4
META	1
NORTE DE SANTANDER	4
SANTANDER	5
VICHADA	1
TOTAL	41

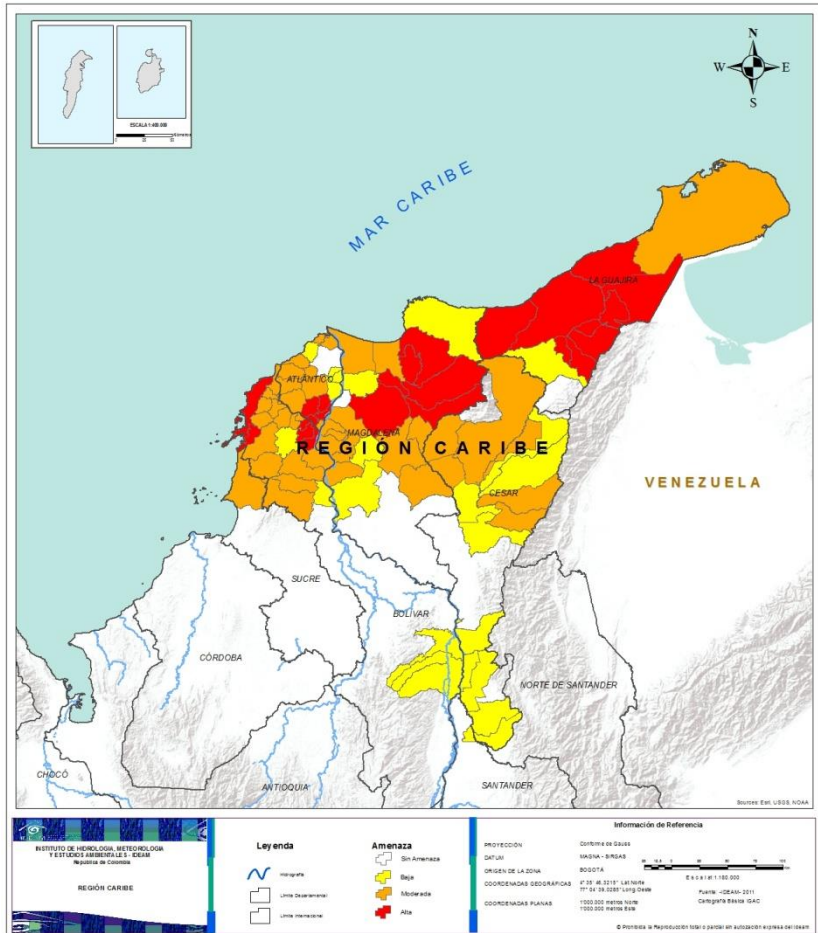
TOTAL DEPARTAMENTOS: 12

DEPARTAMENTO	Nº
ARAUCA	1
ATLÁNTICO	9
BOLÍVAR	14
BOYACÁ	17
CASANARE	8
CESAR	6
CUNDINAMARCA	4
LA GUAJIRA	1
MAGDALENA	11
META	3
NORTE DE SANTANDER	19
SANTANDER	17
SUCRE	1
VICHADA	2
TOTAL	113

TOTAL DEPARTAMENTOS: 14



REGIÓN CARIBE



Alerta

SITIOS PARA LOS CUALES SE GENERA LA ALERTA



ATLÁNTICO: Campo De La Cruz, Candelaria, Manatí, Santa Lucía.
BOLÍVAR: Arroyohondo, Calamar, Cartagena De Indias, Turbana.
LA GUAJIRA: Albania, Barrancas, Dibulla, Distracción, Fonseca, Hato Nuevo, Maicao, Manaure, Riohacha.
MAGDALENA: Aracataca, Ciénaga, El Retén, Fundación, Pivijay, Zona Bananera.



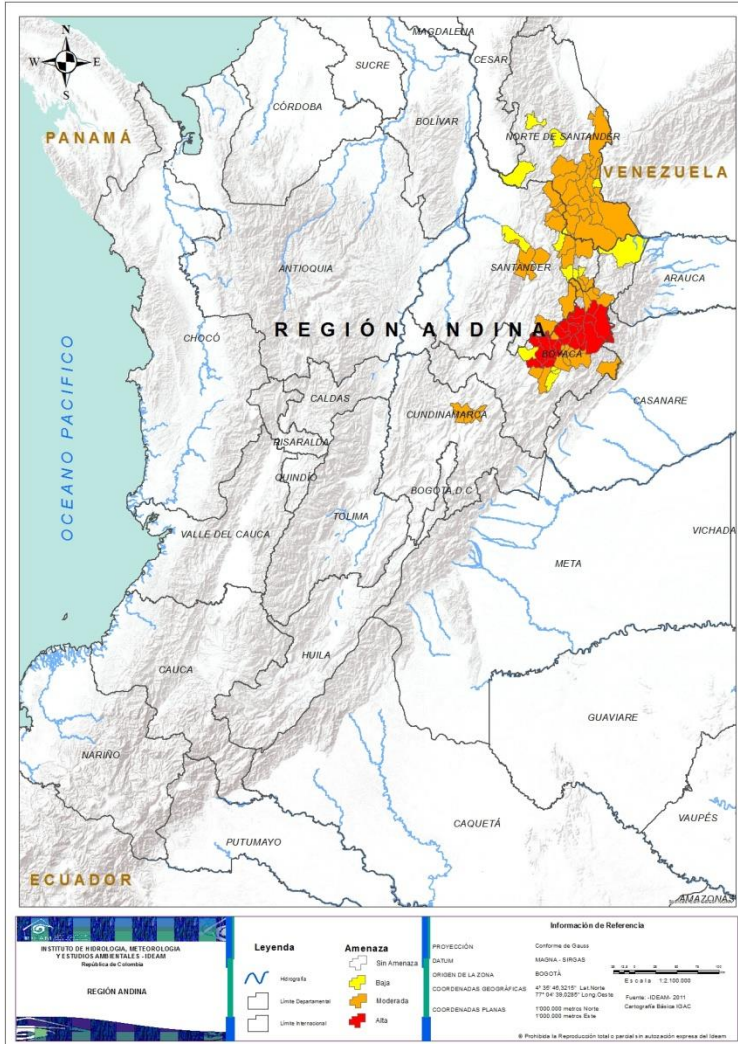
ATLÁNTICO: Barranquilla, Juan De Acosta, Luruaco, Piojó, Puerto Colombia, Repelón, Sabanalarga, Suan, Utiacurí.
BOLÍVAR: Arjona, Clemencia, El Carmen De Bolívar, El Guamo, María La Baja, San Cristobal, San Estanislao, San Jacinto, San Juan Nepomuceno, Santa Catalina, Santa Rosa, Soplaviento, Turbaco, Villanueva.
CESAR: Becerrill, Bosconia, El Copey, La Jagua De Iberico, San Diego, Valledupar.
LA GUAJIRA: Uribia.
MAGDALENA: Algarrobo, Ariguaní (El Difícil), Cerro De San Antonio, Concordia, El Piñón, Pedraza, Puebloviejo, Sabanas De San Angel, Sitionuevo, Tenerife, Zapayán..
SUCRE: San Onofre.



ATLÁNTICO: Palmar De Varela, Ponedera, Santo Tomás, Tubará.
BOLÍVAR: Arenal, Mahates, Morales, Rioviejo, Zambrano.
CESAR: Aguachica, Agustín Codazzi, Chiriguaná, El Paso, Gamarra, La Gloria, La Paz, San Alberto, San Martín.
LA GUAJIRA: San Juan Del Cesar.
MAGDALENA: Chivolo, Plato, Remolino, Santa Marta.



REGIÓN ANDINA



Alerta

SITIOS PARA LOS CUALES SE GENERA LA ALERTA



BOYACÁ: Belén, Betéitiva, Chita, Duitama, Firavitoba, Floresta, Jericó, La Uvita, Nobsa, Paipa, Paz De Rio, Santa Rosa De Viterbo, Sativanorte, Sativasur, Socha, Socotá, Susacón, Tasco, Tibasosa, Tuta, Tutazá.



BOYACÁ: Boavita, Busbanzá, Cerinza, Corrales, Covarachía, El Cocuy, Gámeza, Guacamayas, Mongua, Monguí, Paya, Pesca, San Mateo, Sogamoso, Tipacoque, Toca, Tópaga.

CUNDINAMARCA: Cogua, Nemocón, Suesca, Tausa.

NORTE DE SANTADER: Arboledas, Bochalema, Cácosta, Chinácota, Chitagá, Cúcuta, Cucutilla, Durania, Herrán, Labateca, Los Patios, Mutiscua, Pamplona, Pamplonita, Salazar, San Cayetano, Silos, Toledo, Villa Del Rosario..

SANTANDER: Barichara, California, Capitanejo, Cerrito, Charta, Encino, Galán, Guaca, Los Santos, Macaravita, Onzaga, San Andrés, San Miguel, Suratá, Tona, Vetas, Zapatoca.



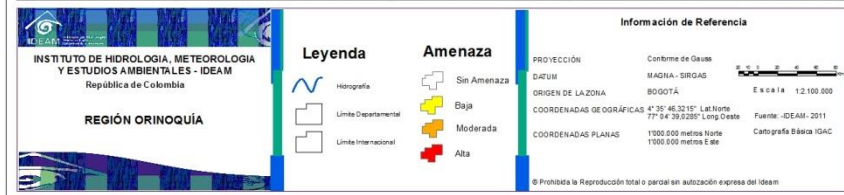
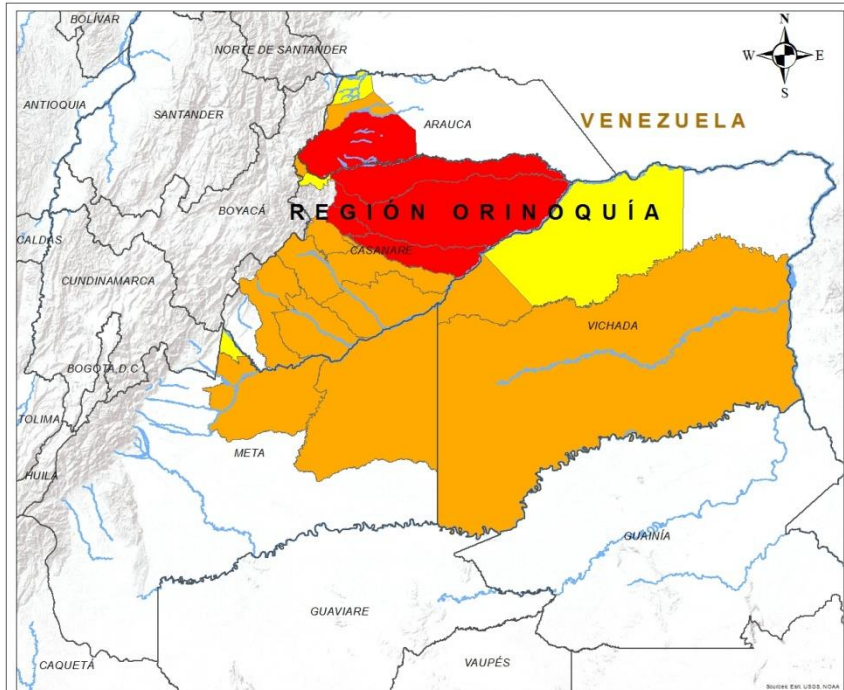
BOYACÁ: Cubará, Cúitiva, Iza, Sotaquirá, Tota.

NORTE DE SANTADER: Bucarasica, La Esperanza, La Playa, Ragonvalia.

SANTANDER: Betulia, Enciso, Molagavita, San José De Miranda, Santa Bárbara.



REGIÓN ORINOQUÍA



Alerta

SITIOS PARA LOS CUALES SE GENERA LA ALERTA



ARAUCA: Tame.
CASANARE: Hato Corozal, Paz De Ariporo, Pore, Trinidad.



ARAUCA: Fortul.
CASANARE: Aguazul, La Salina, Maní, Nunchía, Orocué, San Luis De Palenque, Tauramena, Yopal.
META: Cabuyaro, Puerto Gaitán, Puerto López.
VICHADA: Cumaribo, Santa Rosalía.



ARAUCA: Saravena.
CASANARE: Sácama.
META: Barranca De Upía.
VICHADA: La Primavera.



CONDICIONES NORMALES

- **REGIÓN PACÍFICA**
- **REGIÓN AMAZONÍA**



ALERTAS METEOMARINAS VIGENTES

Mar Caribe colombiano

ABREVIATURAS

VV

Velocidad del viento
máxima probable

AO

Altura de la
ola máxima
posible

DV

Dirección
predominante
del viento

CONVENCIONES



Tiempo lluvioso

Probabilidad de lluvias moderadas a fuertes, en algunos casos con posibilidad de tormentas eléctricas y rachas de viento.



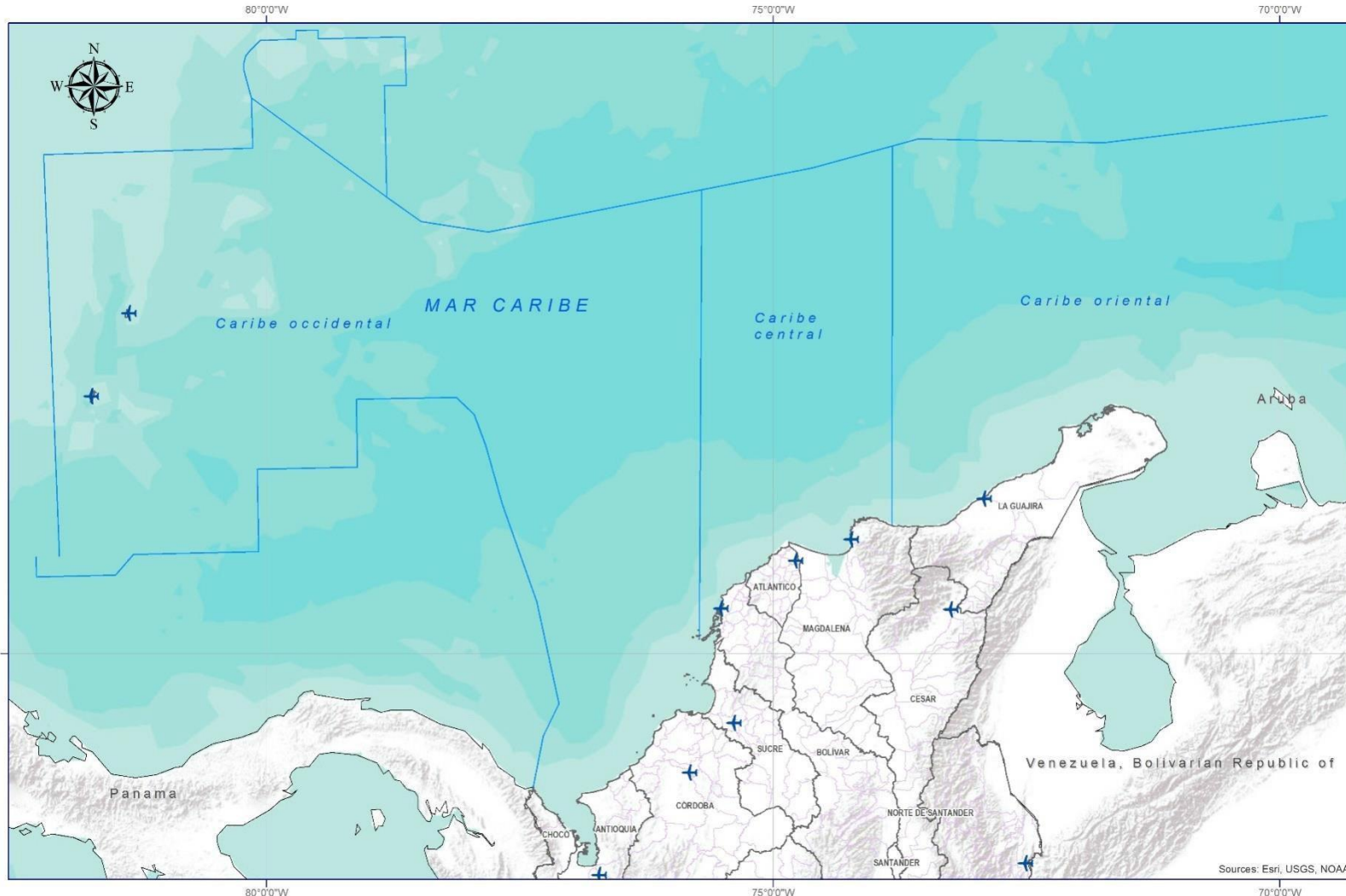
Pleamar

La marea alcanzará su máximo nivel en el intervalo de tiempo establecido.



Viento y oleaje

Velocidad del viento y altura del oleaje con valores por encima de lo normal para la época.



CONVENCIONES

SUGERENCIAS O RECOMENDACIONES



A las embarcaciones de poco calado, consultar con las Capitanías de puerto antes de zarpar en zonas de inminente tempestad. A los bañistas y habitantes costeros, estar atentos a la evolución de las condiciones meteorológicas y a los avisos de las autoridades locales.



Se sugiere a los habitantes costeros estar atentos a la evolución del fenómeno.



A los bañistas y habitantes costeros, estar atentos a la evolución del fenómeno y a las indicaciones de las autoridades locales. A las embarcaciones de poco calado, consultar con las Capitanías de puerto antes de zarpar.



ALERTAS METEOMARINAS VIGENTES

Océano Pacífico Nacional

ABREVIATURAS

VV

Velocidad del viento máxima probable

AO

Altura de la ola máxima posible

DV

Dirección predominante del viento

CONVENCIONES



Tiempo lluvioso

Probabilidad de lluvias moderadas a fuertes, en algunos casos con posibilidad de tormentas eléctricas y rachas de viento.



Pleamar

La marea alcanzará su máximo nivel en el intervalo de tiempo establecido.

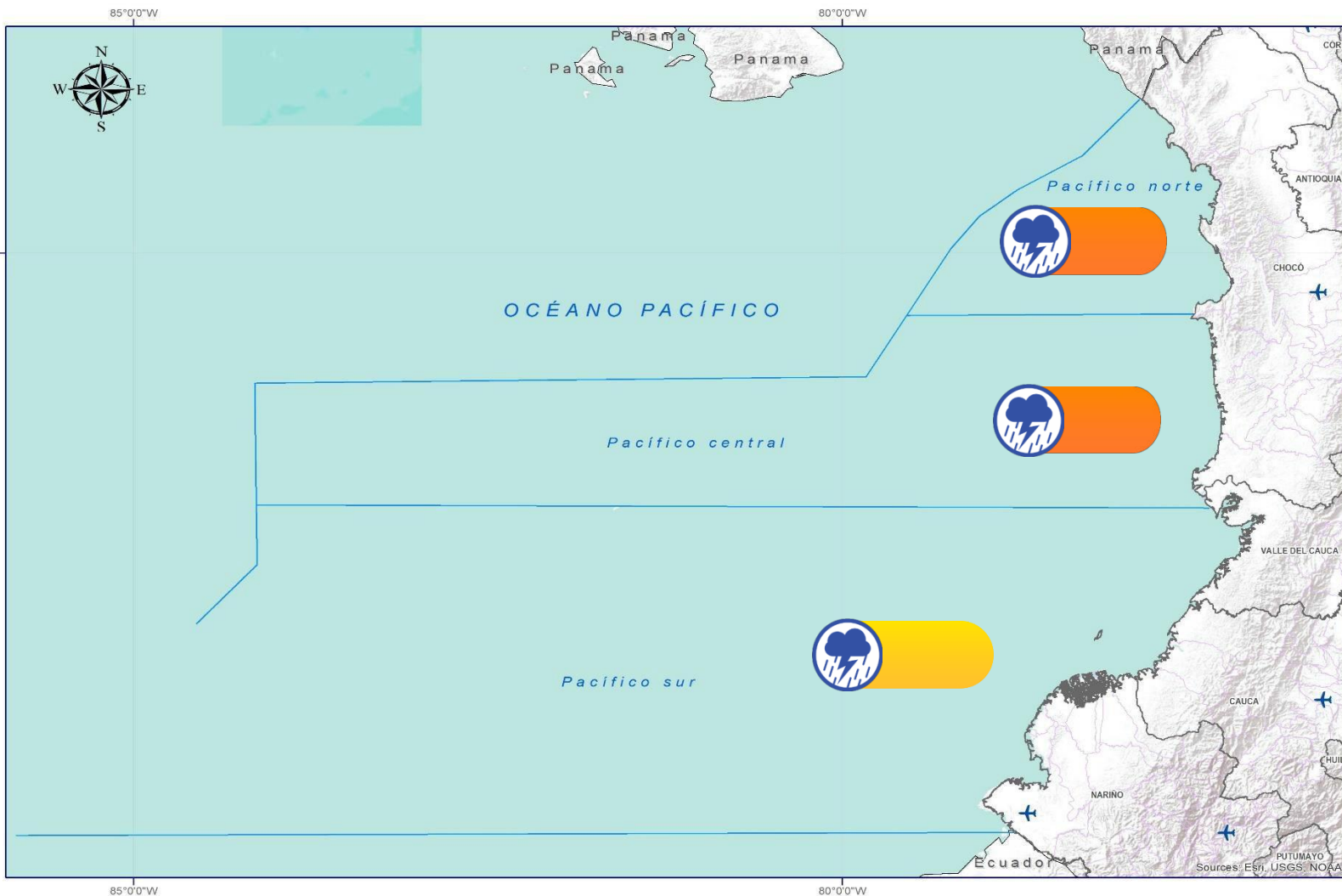


Viento y oleaje

Velocidad del viento y altura del oleaje con valores por encima de lo normal para la época.



IDEAM



CONVENCIONES

SUGERENCIAS O RECOMENDACIONES



A las embarcaciones de poco calado, consultar con las Capitanías de puerto antes de zarpar en zonas de inminente tempestad. A los bañistas y habitantes costeros, estar atentos a la evolución de las condiciones meteorológicas y a los avisos de las autoridades locales.



Se sugiere a los habitantes costeros estar atentos a la evolución del fenómeno.



A los bañistas y habitantes costeros, estar atentos a la evolución del fenómeno y a las indicaciones de las autoridades locales. A las embarcaciones de poco calado, consultar con las Capitanías de puerto antes de zarpar.



CONVENCIONES

SUGERENCIAS O RECOMENDACIONES



Tiempo lluvioso

Probabilidad de lluvias moderadas a fuertes, en algunos casos con posibilidad de tormentas eléctricas y rachas de viento.

A las embarcaciones de poco calado, consultar con las Capitanías de puerto antes de zarpar en zonas de inminente tempestad.

A los bañistas y habitantes costeros, estar atentos a la evolución de las condiciones meteorológicas y a los avisos de las autoridades locales.



Pleamar

La marea alcanzará su máximo nivel en el intervalo de tiempo establecido.

Se sugiere a los habitantes costeros estar atentos a la evolución del fenómeno.



Viento y oleaje

Velocidad del viento y altura del oleaje con valores por encima de lo normal para la época.

A los bañistas y habitantes costeros, estar atentos a la evolución del fenómeno y a las indicaciones de las autoridades locales.

A las embarcaciones de poco calado, consultar con las Capitanías de puerto antes de zarpar.

INFORME TÉCNICO DIARIO

EQUIPO DE TRABAJO IDEAM

Yolanda González H. | Directora General |
Mery E. Fernández P. | Jefe Oficina del Servicio de Pronóstico y Alertas

Elaboró:

OFICINA DEL SERVICIO DE PRONÓSTICO Y ALERTAS:

Carolina VALENCIA y Rodney POVEDA (Meteorólogos)

Fidel A. PARDO (Hidrólogo)

Sergio ROJAS (Incendios de la Cobertura Vegetal)

Sonia BERMUDEZ (Deslizamientos de Tierra)

Mauricio TORRES (Datos)

Mirovan SVERKO (Coordinadores Alertas Hidrometeorológicas)

<http://www.ideam.gov.co>

Correos electrónicos: servicio@ideam.gov.co, alertas@ideam.gov.co

Calle 25D N° 96B - 70, piso 3. Bogotá, D.C.

Teléfono: 3075625 ext. 1334 -1336.

VISITA NUESTRAS REDES SOCIALES



ideam.instituto



InstitutoIDEAM



@IDEAMColombia



ideamcolombia

