

# INFORME TÉCNICO DIARIO

IDEAM comunica al Sistema Nacional para la Gestión del Riesgo de Desastres (SNGRD) y al Sistema Nacional Ambiental (SINA)

Bogotá D. C., 29 de diciembre de 2019  
Hora de la actualización: 12:00 HLC

Boletín No.

363



## CONTENIDO

[Lo más destacado](#)

[Precipitación](#)

[Temperaturas](#)

[Alerta por descensos significativos de las temperaturas mínimas del aire](#)

[Condiciones Hidrometeorológicas actuales](#)

[Pronóstico de precipitación de las próximas 24 horas](#)

[Pronóstico condiciones meteorológicas adicionales](#)

[Alertas Hidrológicas](#)

[Seguimiento y Pronóstico de las Amenazas por Deslizamientos](#)

[Seguimiento y Pronóstico de las Amenazas por Incendios](#)

[Alertas Meteomarinas vigentes Mar Caribe Colombiano](#)

[Alertas Meteomarinas vigentes Océano Pacífico Nacional](#)

[Alertas Meteomarinas por Ciclón Tropical Mar Caribe Colombiano](#)



Alerta  
**ROJA**

**PARA TOMAR ACCIÓN** Advierte a los sistemas de prevención y atención de desastres sobre la amenaza que puede ocasionar un fenómeno con efectos adversos sobre la población, el cual requiere la atención inmediata por parte de la población y de los cuerpos de atención y socorro. Se emite una alerta sólo cuando la identificación de un evento extraordinario indique la probabilidad de amenaza inminente y cuando la gravedad del fenómeno implique la movilización de personas y equipos, interrumpiendo el normal desarrollo de sus actividades cotidianas.



Alerta  
**NARANJA**

**PARA PREPARARSE** Indica la presencia de un fenómeno. No implica amenaza inmediata y como tanto es catalogado como un mensaje para informarse y prepararse. El aviso implica vigilancia continua ya que las condiciones son propicias para el desarrollo de un fenómeno, sin que se requiera permanecer alerta.



Alerta  
**AMARILLA**

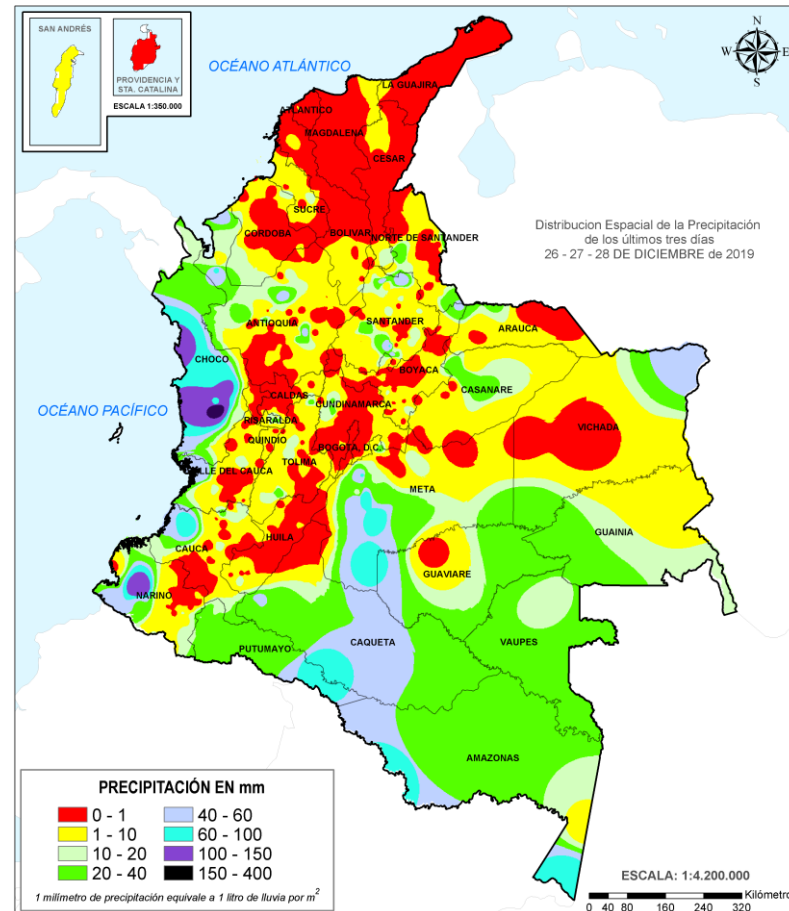
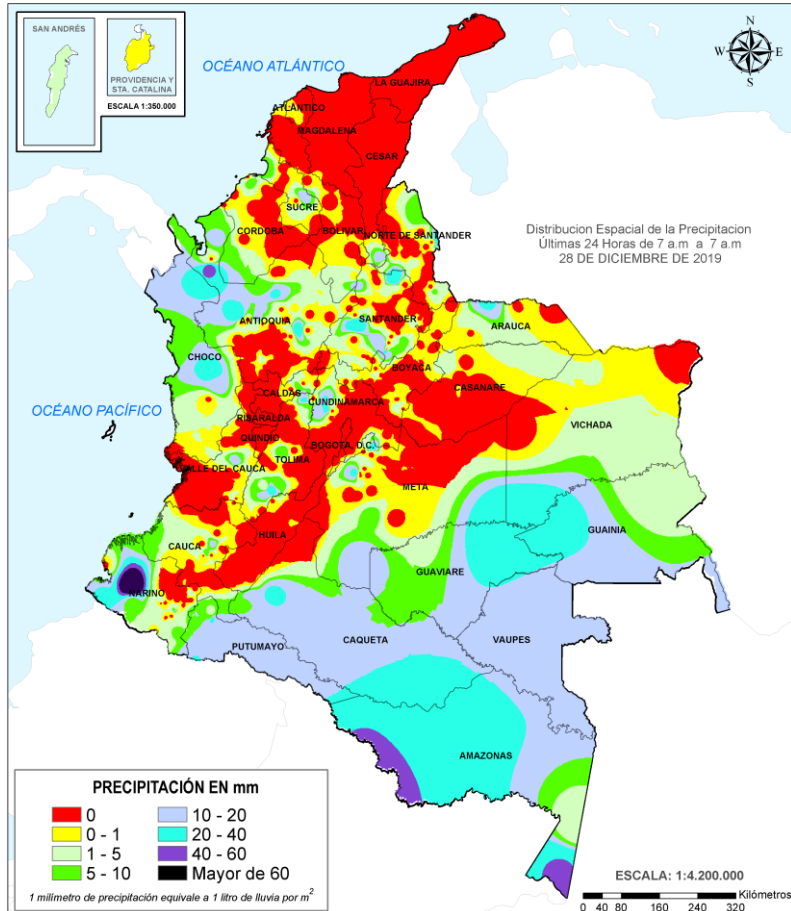
**PARA INFORMARSE** Es un mensaje oficial por el cual se difunde información. Por lo regular se refiere a eventos observados, registrados o registrados y puede contener algunos elementos de pronóstico a manera de orientación. Por sus características pretéritas y futuras difiere del aviso y de la alerta, y por lo general no está encaminado a alertar sino a informar.

**CONDICIONES NORMALES** La información que se suministra se encuentra dentro de los rangos normales.

**Alertas vigentes hasta: 30 de diciembre de 2019 - 18:00 HLC.**

## Mapas de precipitación

## Lluvias registradas en las últimas 24 horas



Las precipitaciones de mayor volumen se registraron en zonas de la Amazonia y en sectores de Nariño, Chocó, Antioquia, Santander, Cundinamarca, Meta, Vichada y Arauca. En el resto del país predominaron las condiciones secas con nubosidad variable. El mayor volumen se registró en el municipio de **Barbacoas (Nariño)** con **94,5 mm**.



- Por alta probabilidad de incremento en los niveles de los ríos Andágueda, Cabí, Quito y Babarama entre otros directos al alto Atrato.
- Por alta posibilidad de ocurrencia de incendios de la cobertura vegetal en sectores de bosques, cultivos y pastos localizados en los departamentos de Atlántico, Bolívar, Cesar, Cundinamarca, La Guajira y Magdalena.
- Por alta probabilidad de deslizamientos de tierra en zonas inestables o de ladera ubicadas en Putumayo.



- Por crecientes súbitas o probabilidad moderada de incrementos súbitos en los niveles de las cuencas de los ríos Telembí (aportante de la cuenca media del río Patía) y Amoyá (en el municipio de Chaparral – Tolima), en la cuenca alta del río Atrato, en las cuencas de los ríos San Juan, Baudó y directos al Océano Pacífico en el departamento del Chocó y Cauca.
- Por mediana posibilidad de deslizamientos de tierra en zonas inestables o de alta pendiente ubicadas en los departamentos de Chocó, Cauca, Cundinamarca, Caldas, Boyacá, Meta y Tolima.
- Por mediana probabilidad de incendios de la cobertura vegetal en sectores de las regiones Caribe y Andina.

Precipitación diaria desde las 7:00 HLC del sábado 28 hasta las 7:00 HLC de domingo 29 de diciembre de 2019. Fuente: IDEAM

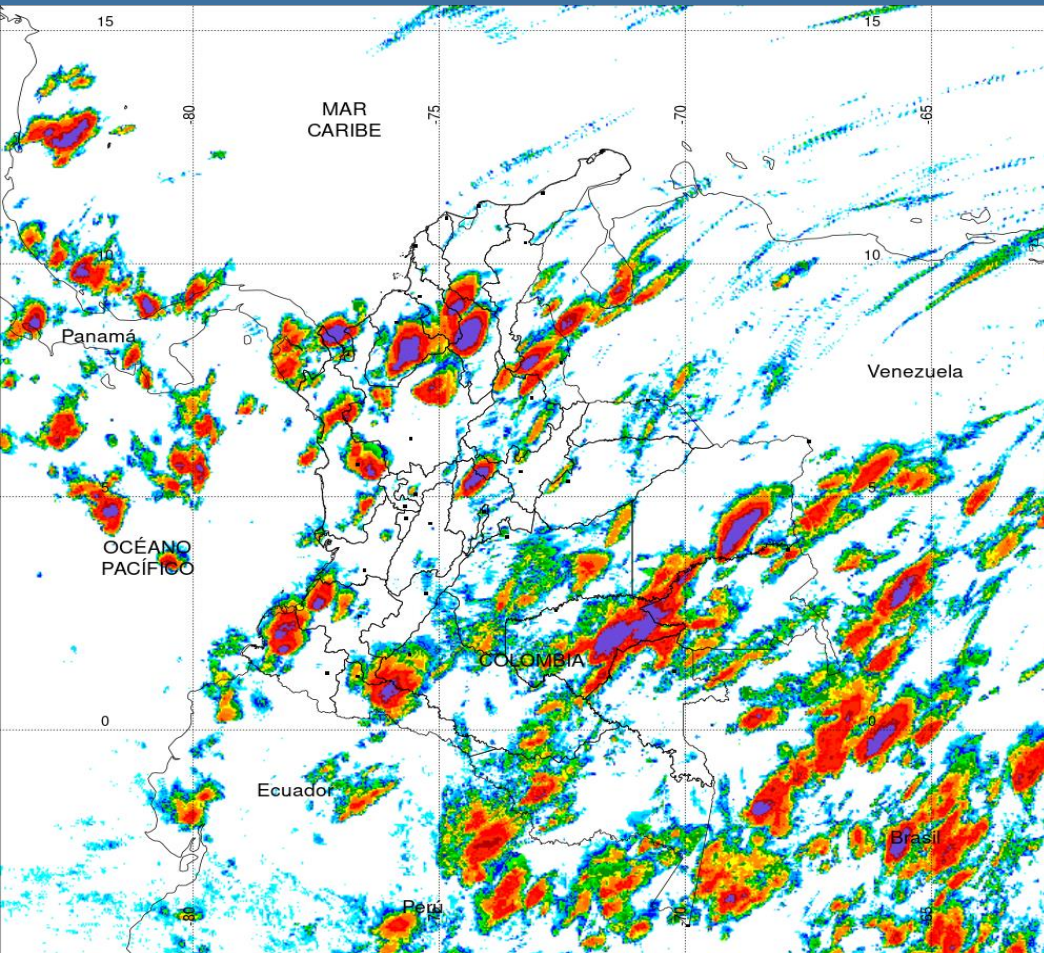
Precipitación últimas 72 horas desde las 7:00 HLC del jueves 26 hasta las 7:00 HLC del domingo 29 de diciembre de 2019. Fuente: IDEAM

- Un milímetro de lluvia (1 mm) equivale a un litro (1 L) de lluvia que ha caído en un metro cuadrado (1 m<sup>2</sup>). La lluvia acumulada es la suma de los milímetros de agua lluvia que se han registrado en un lapso de tiempo.

**Alertas amarillas** e información más detallada para cada una de las categorías de alerta, remítase a la temática particular del informe.



### Estimación Satelital (24 Horas)



#### PRECIPITACIÓN TOTAL ACUMULADA POR ESTIMACIÓN SATELITAL (GOES-16)

DEC 28 DE 2019 (7:00) - DEC 29 DE 2019 (7:00)

Elaborado por: Oficina del Servicio de Pronósticos y Alertas.

0 0.1 1 2 4 6 8 10 15 20 30 40 60 80 >100

Precipitación Acumulada (mm)  
(Producto en evaluación. No son valores oficiales de precipitación)



### Precipitaciones

A continuación se relacionan los municipios donde en las últimas 24 horas se registraron precipitaciones iguales o superiores a 20,0 mm.

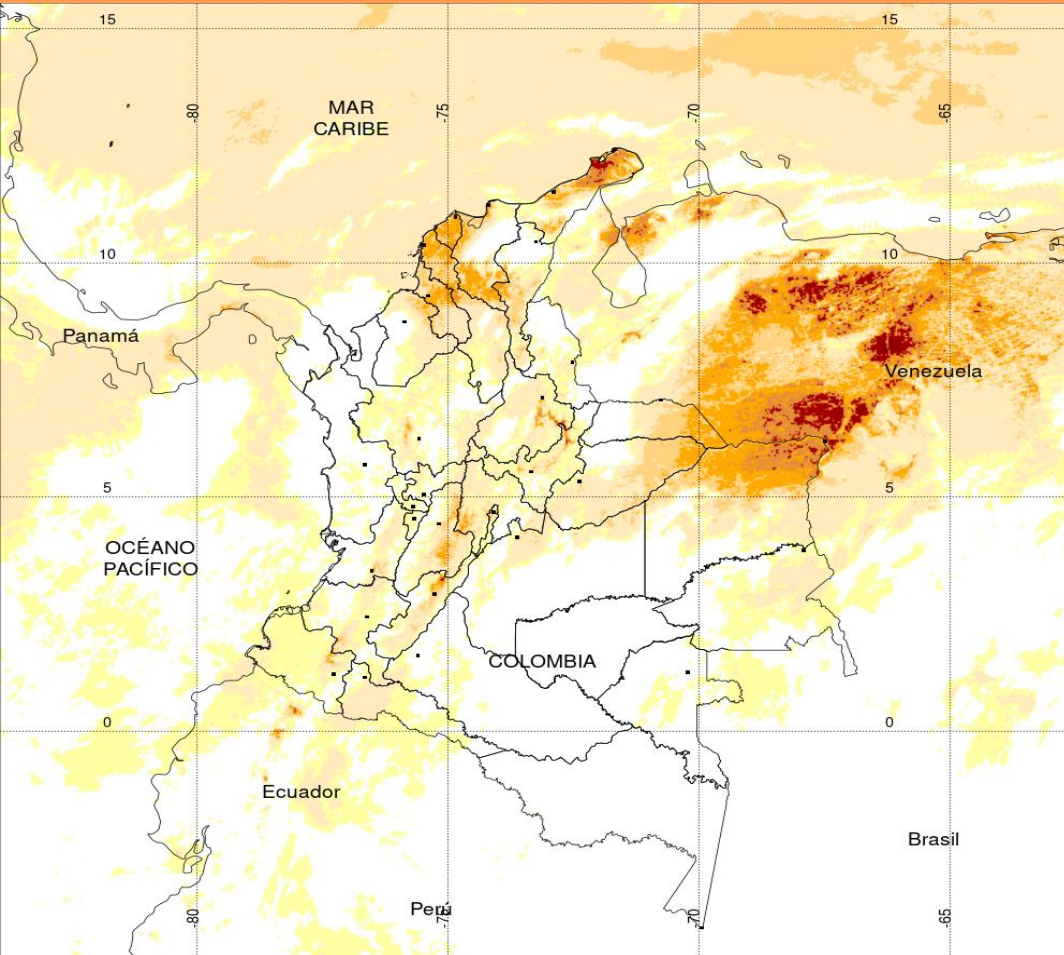
**Aclaración:** aunque los volúmenes de lluvia registrados en un municipio se relacionan con la ubicación de las estaciones de monitoreo del IDEAM, en ocasiones, dichas estaciones pueden estar distantes de los lugares en donde se concentra la mayor población o alejados de los centros municipales.

DEPARTAMENTO	MUNICIPIO
NARIÑO	Barbacoas (94,5)
ANTIOQUIA	Chigorodó (47,8), Valdivia (42,0), San Roque (39,0), Frontino (34,0)
AMAZONAS	El Encanto (52,0), Leticia (40,4)
SANTANDER	Puerto Parra (40,4), El playón (39,0)
GUAVIARE	San José del Guaviare (35,0)
META	Restrepo (29,0)
TOLIAM	Ataco (33,3)
NORTE DE SANTANDER	Cúcuta (38,6)

**NO SE SUPERARON LOS VALORES HISTÓRICOS DE PRECIPITACIÓN**

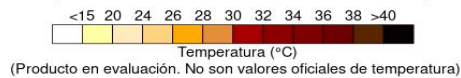


## Estimación Satelital (24 Horas)



**TEMPERATURA SUPERFICIAL MÁXIMA POR ESTIMACIÓN SATELITAL (GOES-16)**  
( 2019-12-29 09:00:00 a 2019-12-29 09:50:00 )

Elaborado por: Oficina del Servicio de Pronósticos y Alertas.



(Producto en evaluación. No son valores oficiales de temperatura)



## Temperaturas Máximas

A continuación se relacionan los municipios donde en las últimas 24 horas se registraron temperaturas iguales o superiores a 35,0 °C.

**Aclaración:** aunque las temperaturas registradas en un municipio se relacionan con la ubicación de las estaciones de monitoreo del IDEAM, en ocasiones, dichas estaciones pueden estar distantes de los lugares en donde se concentra la mayor población o alejados de los centros municipales.

DEPARTAMENTO	MUNICIPIO
<b>BOLIVAR</b>	El Carmen De Bolívar (35,5), Arjona (35,4), Magangué (35,4), María la Baja (35,2), Pinillos(35,2)
<b>CESAR</b>	<b>Agustín Codazzi (7)</b> , Valledupar (37), Pailitas (35),
<b>SANTANDER</b>	Capitanejo (36,2), Palmar (35,6)
<b>SUCRE</b>	Corozal (35,0)
<b>LA GUAJIRA</b>	Manaure (36,8), Urumita (35,0)
<b>CUNDINAMARCA</b>	Jerusalén (36,4), Puerto Salgar (35,0)
<b>HUILA</b>	Villavieja (35,8)
<b>ANTIOQUÍA</b>	Valparaiso (35,2)

## Temperaturas Mínimas

A continuación se relacionan los municipios donde en las últimas 24 horas se registraron temperaturas menores o iguales a 5.0°C.

DEPARTAMENTO	MUNICIPIO
<b>CUNDINAMARCA</b>	Mosquera(3,0), Tenjo-Vía Siberia(3,2), Subachoque (3,8), Choachí (4,0), Facatativa(4,8)
<b>BOYACÁ</b>	Sogamoso(4,8), Chita(4,8)
<b>BOGOTÁ, DC</b>	Bogotá (4,4)
<b>CAUCA</b>	San Sebastián (2,6)

La estimación satelital de la temperatura superficial máxima en 24 horas utiliza datos de los satélites ambientales geoestacionarios operacionales (GOES) de NOAA para estimar al temperatura de la superficie del país, en donde los datos de los medidores o radares no están disponibles o no son confiables.



Fuente:  
Imágenes GOES-16  
(6 imágenes)

# Altos valores de radiación ultravioleta

(Diciembre de 2019 a Marzo de 2020)



Fuente: <https://www.facebook.com/SunlightMedia/photos/a.418646038151549/2055342184481918/?type=1&theater>

Debido a los bajos valores de ozono que se presentan normalmente en el país durante gran parte del año, pero especialmente a finales y principios del mismo y a la poca nubosidad que se espera se presente en gran parte del territorio nacional desde mediados de diciembre y hasta marzo del 2020, principalmente en horas de la mañana y primeras horas de la tarde, se incrementarán los valores de radiación ultravioleta en superficie en todo el país y se recomienda: evitar la exposición directa al Sol entre las 9 de la mañana y las 4 de la tarde; usar ropa protectora cuando se está exponiendo al Sol (camisa de manga larga, sombreros de ala ancha, lentes protectores); incrementar el tiempo de estadía bajo la sombra o use sombrilla; aplicar bloqueadores solares para la piel con un factor de protección 30 o mayor y por último, deben tener especial cuidado las personas de piel blanca y los niños.

Lo anterior es porque el ozono absorbe la radiación ultravioleta procedente del Sol y si su cantidad disminuye durante el periodo mencionado anteriormente, aumentará la radiación ultravioleta en superficie, lo cual puede producir eritemas (quemaduras de la piel por exposición al Sol), acelera el envejecimiento de la piel, afecta el sistema inmunológico y puede producir daños oculares y cáncer de piel, el cual, según el Instituto Nacional de Cancerología, es el que presenta mayor cantidad de casos nuevos reportados en dicha entidad y es el tipo de cáncer con mayor crecimiento año tras año.

Los valores altos y peligrosos de radiación ultravioleta se presentarán en todo el territorio nacional, pero los máximos se darán en las zonas montañosas, en particular al sur de Antioquia, santanderes, Tolima, Eje Cafetero, Boyacá, Cundinamarca, Huila, Cauca y Nariño.



# Alerta por descensos significativos de las temperaturas mínimas del aire



Se emite esta alerta por la probabilidad de descensos de la temperatura del aire en horas de la madrugada para zonas de altiplano (entre los 2500 y los 2900 msnm) de los siguientes municipios:

## REGIÓN ANDINA

### SITIOS PARA LOS CUALES SE GENERA LA ALERTA



#### **ALTIPLANO CUNDIBOYACENSE**

**BOGOTÁ:** Área Rural y Urbana.

**CUNDINAMARCA:** Bojacá, Cajicá, Chía, Chipaque, Choachí, Chocontá, Cogua, Cota, Cucunubá, El Rosal, Facatativá, Funza, Fúquene, Gachancipá, Guachetá, Guasca, Guatavita, La Calera, Lenguazaque, Madrid, Mosquera, Nemocón, Sesquilé, Sibaté, Simijaca, Soacha, Sopó, Subachoque, Suesca, Susa, Sutatausa, Tabio, Tausa, Tenjo, Tocancipá, Ubaque, Ubaté, Villapinzón, Zipacón y Zipaquirá.

**BOYACÁ:** Tunja, Aquitania, Arcabuco, Belén, Betéitiva, Busbanzá, Caldas, Cerinza, Chiquinquirá, Chivatá, Ciénega, Cómbita, Corrales, Cucaita, Cuítiva, Chíquiza, Duitama, Firavitoba, Floresta, Gámeza, Iza, Villa de Leyva, Mongua, Monguí, Motavita, Nobsa, Oicatá, Paipa, Paz de Río, Pesca, Ráquira, Saboyá, Samacá, San Miguel de Sema, Santa Rosa de Viterbo, Siachoque, Socha, Sogamoso, Sora, Sotaquirá, Soracá, Tasco, Tibasosa, Toca, Tópaga, Tota, Tuta, Tutuzá, Ventaquemada y Viracachá.

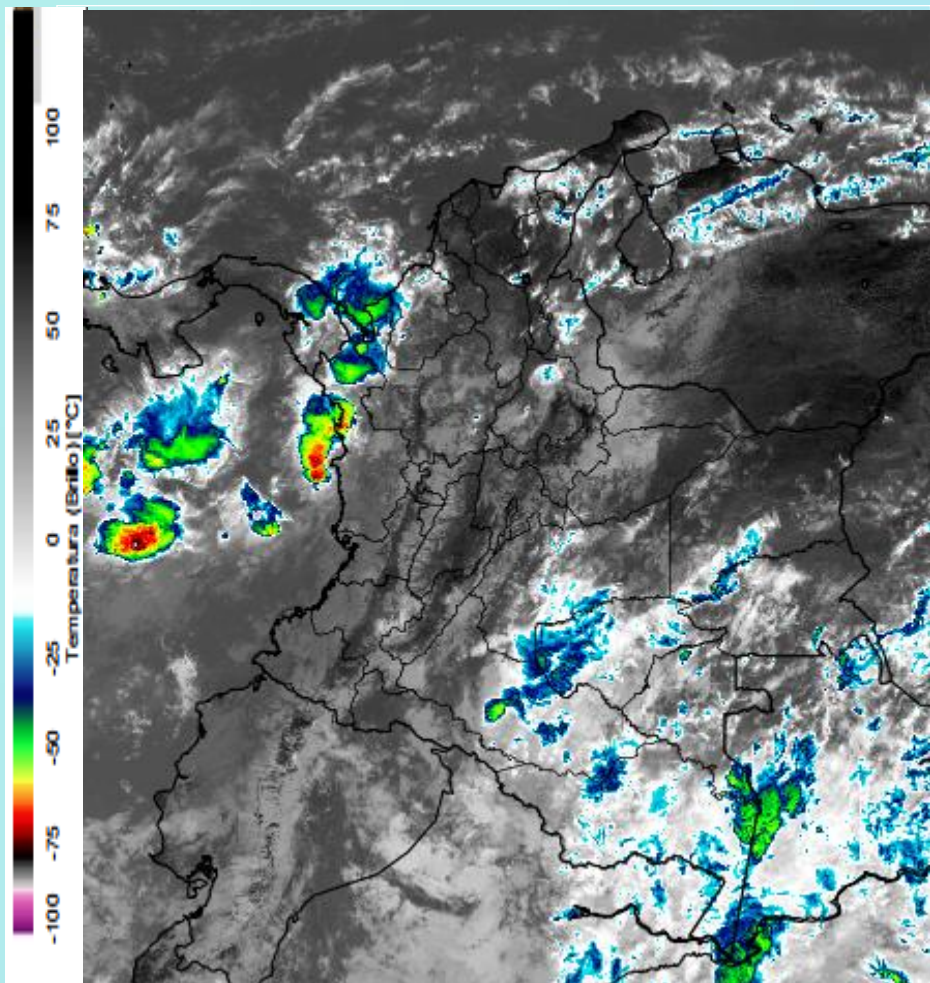
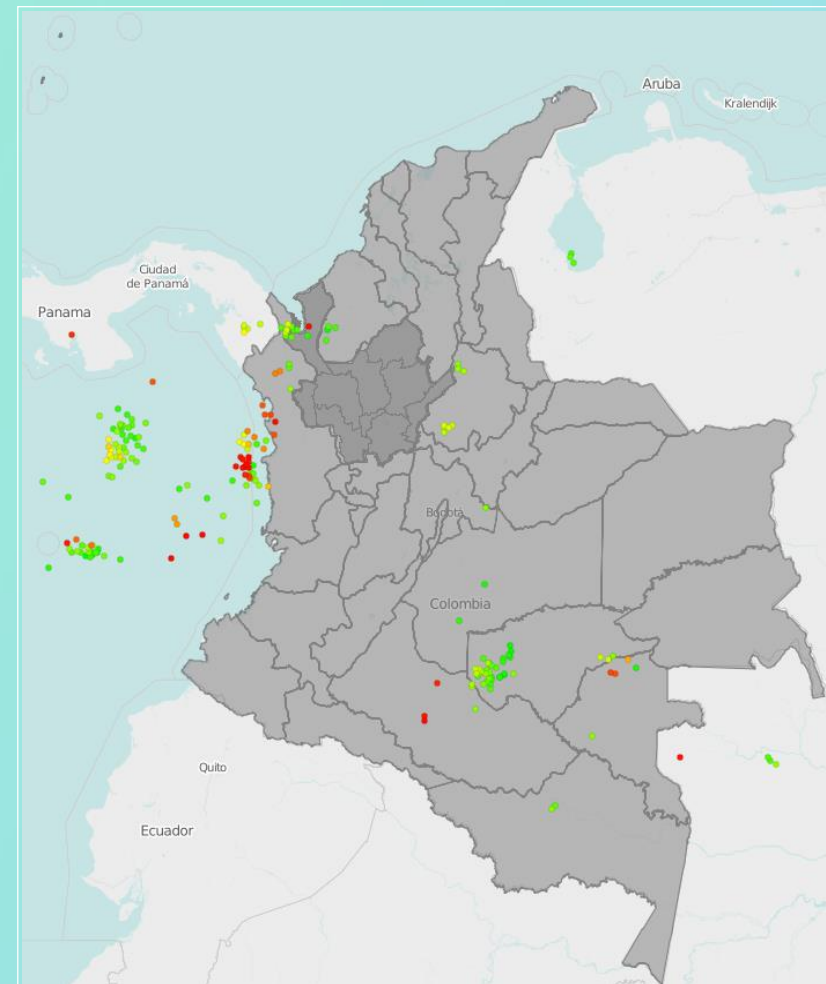


Imagen GOES East Canal Infrarrojo domingo 29 de diciembre de 2019. Hora 11:30 HLC.  
Fuente: IDEAM-GOES 16

En las últimas horas a nivel nacional se registran condiciones de cielo parcialmente nublado y predominio de tiempo seco en amplios sectores, excepto en el norte de Chocó, golfo de Urabá, occidente y norte de Santander, Guaviare, Amazonas y Caquetá.

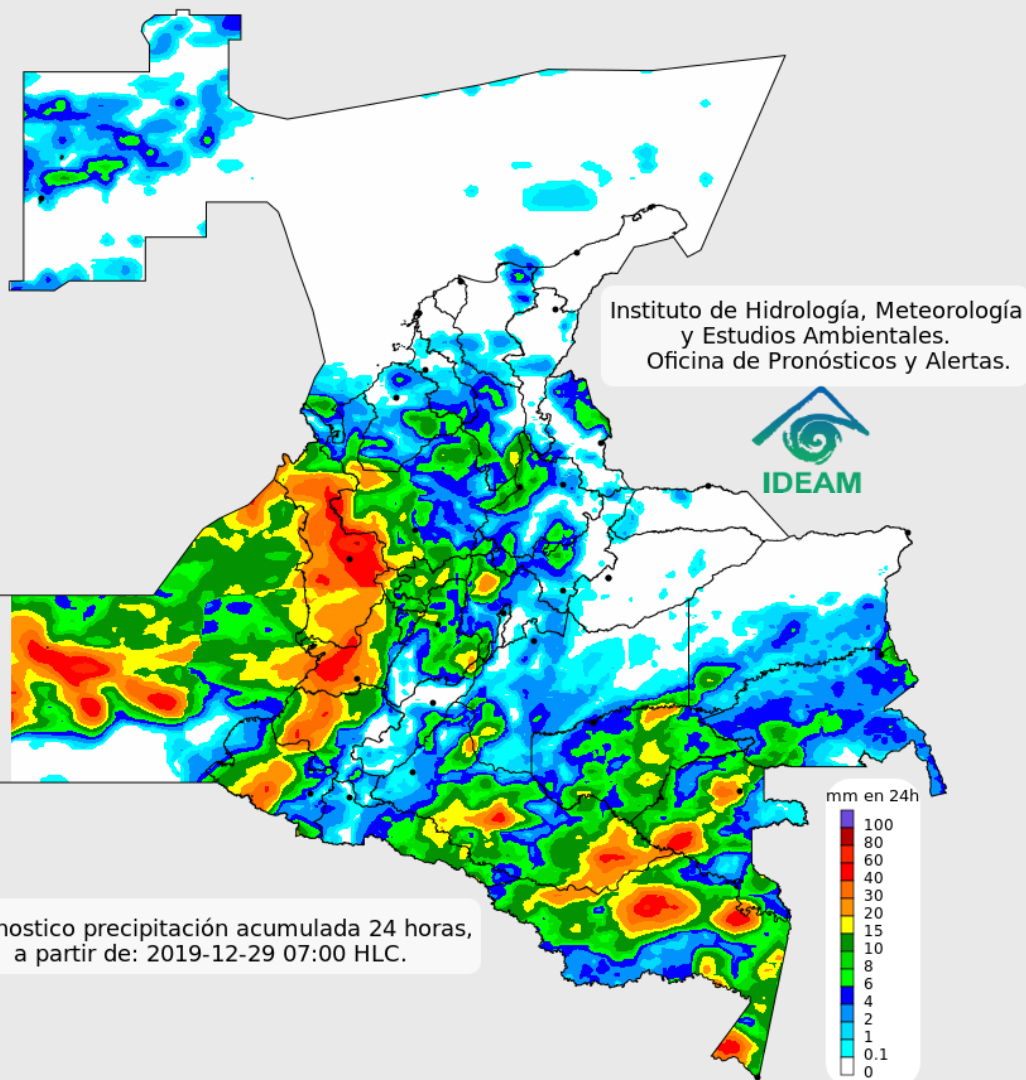


Descargas eléctricas en las últimas 4 horas.  
Fuente: Keraunos – Linetview.

- La imagen del canal infrarrojo (10.3  $\mu\text{m}$ ) permite identificar nubes en cualquier período temporal a partir de la temperatura de brillo de la nube (ver escala de colores). De esta forma, se puede identificar, clasificar y caracterizar la nubosidad en una zona determinada.
- La imagen de las descargas eléctricas muestra los rayos nube-tierra que se han descargado en una zona en las últimas 4 horas (ver escala de colores)



## Pronóstico de precipitación para las próximas veinticuatro (24) horas



### Condiciones para destacar en las próximas 24 horas

La mayor nubosidad, acompañado por lluvias, se esperan en sectores de las regiones Pacífica y Amazónica, especialmente en los departamentos de Chocó, Amazonas, Vaupés y Caquetá.

Cielo parcialmente nublado con predominio de tiempo seco en amplios sectores de las regiones Andina, Orinoquía, y Caribe, aunque son posibles lluvias finalizando la tarde y en la noche en el golfo de Urabá, el occidente y norte de Antioquía, eje Cafetero, occidente de Santander, norte de Cundinamarca y oriente de Norte de Santander. Lloviznas en el norte de Magdalena y sectores de Córdoba.



Para mayor información sobre el estado del tiempo, alertas y pronósticos, consulte la aplicación móvil **MI PRONÓSTICO**

- La resolución espacial del mapa de pronóstico es de 6.5 km aproximadamente. Por lo tanto, fenómenos meteorológicos inferiores a esta escala no están considerados en esta predicción.
- La escala de colores está asociada a un rango de precipitación en el intervalo de tiempo indicado, lo que implica que el pronóstico no es determinista (un valor exacto en una zona) sino corresponde a un pronóstico cuantitativo (un rango de valores en una zona).

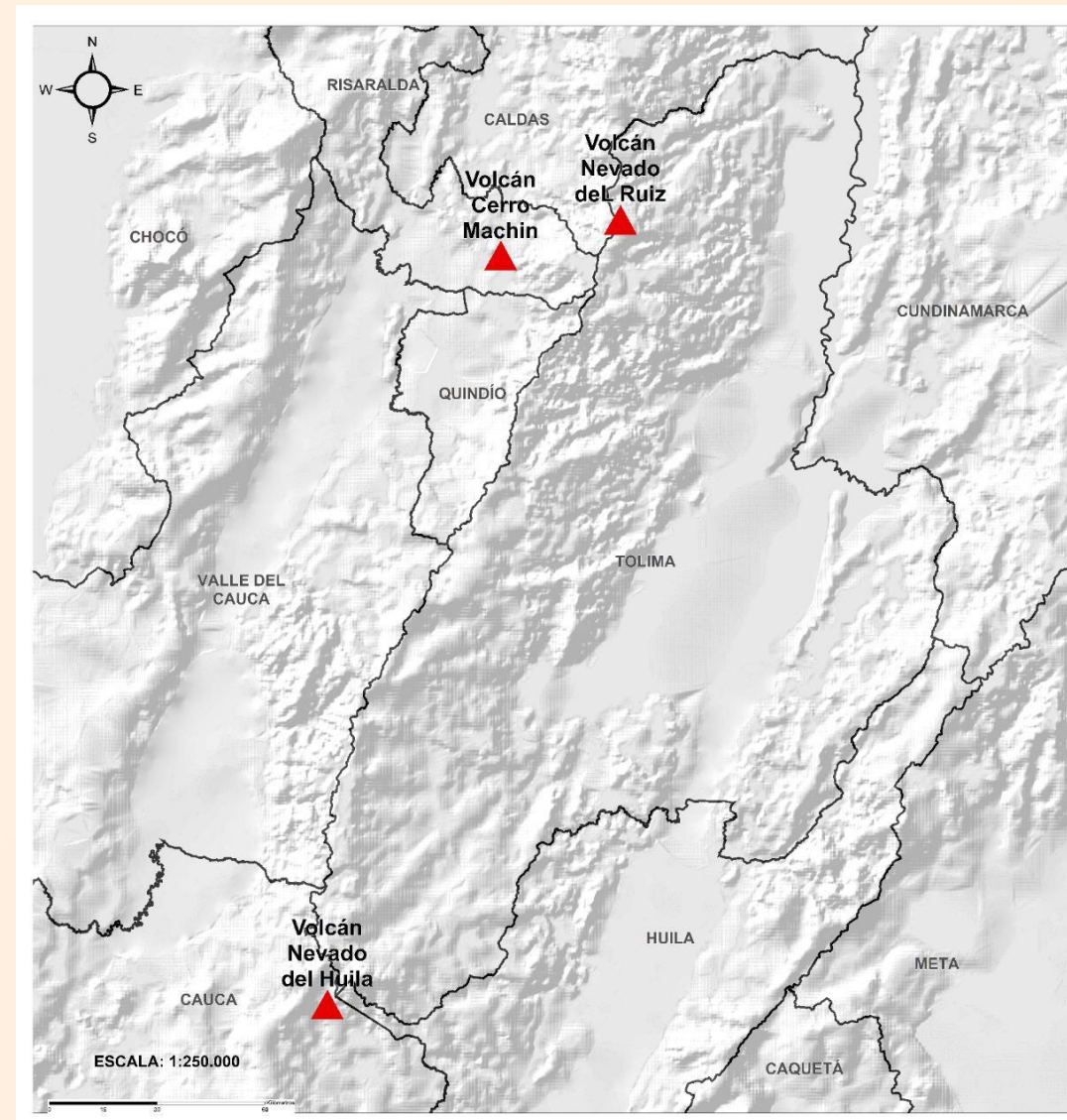




## Pronóstico zonas volcánicas

## Mapa de zonas volcánicas

ÁREA DEL VOLCÁN NEVADO DEL RUIZ			
Durante el día se estima cielo parcialmente nublado con predominio de tiempo seco.			
El SERVICIO GEOLÓGICO COLOMBIANO reporta en nivel AMARILLO (III): CAMBIOS EN EL COMPORTAMIENTO DE LA ACTIVIDAD VOLCÁNICA. Lat: 4.89 Lon: -75.32			
ELEVACIÓN (pies)	DIRECCIÓN	VELOCIDAD	
		NUDOS	Km/h
10.000	NORESTE	0 - 5	0 - 9
18.000	ESTE-NORESTE	10 - 15	18 - 27
24.000	SUR-SUROESTE	20 - 25	37 - 46
30.000	SUROESTE	25 - 30	46 - 55
ÁREA DEL VOLCÁN NEVADO DEL HUILA			
Se prevé poca nubosidad con prevalencia de tiempo seco.			
El SERVICIO GEOLÓGICO COLOMBIANO reporta en nivel AMARILLO (III): CAMBIOS EN EL COMPORTAMIENTO DE LA ACTIVIDAD VOLCÁNICA. Lat: 2.92 Lon: -76.05			
ELEVACIÓN (pies)	DIRECCIÓN	VELOCIDAD	
		NUDOS	Km/h
10.000	ESTE-SURESTE	0 - 5	0 - 9
18.000	ESTE-NORESTE	5 - 10	9 - 18
24.000	SUR-SUROESTE	25 - 30	46 - 55
30.000	SUROESTE	25 - 30	46 - 55
ÁREA DEL VOLCÁN CERRO MACHÍN			
Durante la jornada se estima cielo entre parcial y mayormente cubierto con predominio de tiempo seco.			
El SERVICIO GEOLÓGICO COLOMBIANO reporta en nivel AMARILLO (III): CAMBIOS EN EL COMPORTAMIENTO DE LA ACTIVIDAD VOLCÁNICA. Lat: 4.80 Lon: -75.62			
ELEVACIÓN (pies)	DIRECCIÓN	VELOCIDAD	
		NUDOS	Km/h
10.000	SUR-SURESTE	0 - 5	0 - 9
18.000	NORESTE	5 - 10	9 - 18
24.000	SUR-SUROESTE	20 - 25	37 - 46
30.000	SUROESTE	25 - 30	46 - 55





## Pronóstico zonas volcánicas

### ÁREA DEL VOLCÁN GALERAS

Durante el día se estima cielo parcialmente nublado con predominio de tiempo seco.

EL SERVICIO GEOLÓGICO COLOMBIANO reporta en nivel AMARILLO (III): CAMBIOS EN EL COMPORTAMIENTO DE LA ACTIVIDAD VOLCÁNICA. Lat: 1.55 Lon: -77.37

ELEVACIÓN (pies)	DIRECCIÓN	VELOCIDAD	
		NUDOS	Km/h
10.000	SURESTE	0 - 5	0 - 9
18.000	ESTE-NORESTE	10 - 15	18 - 27
24.000	SUR-SUROESTE	20 - 25	37 - 46
30.000	SUROESTE	20 - 25	37 - 46

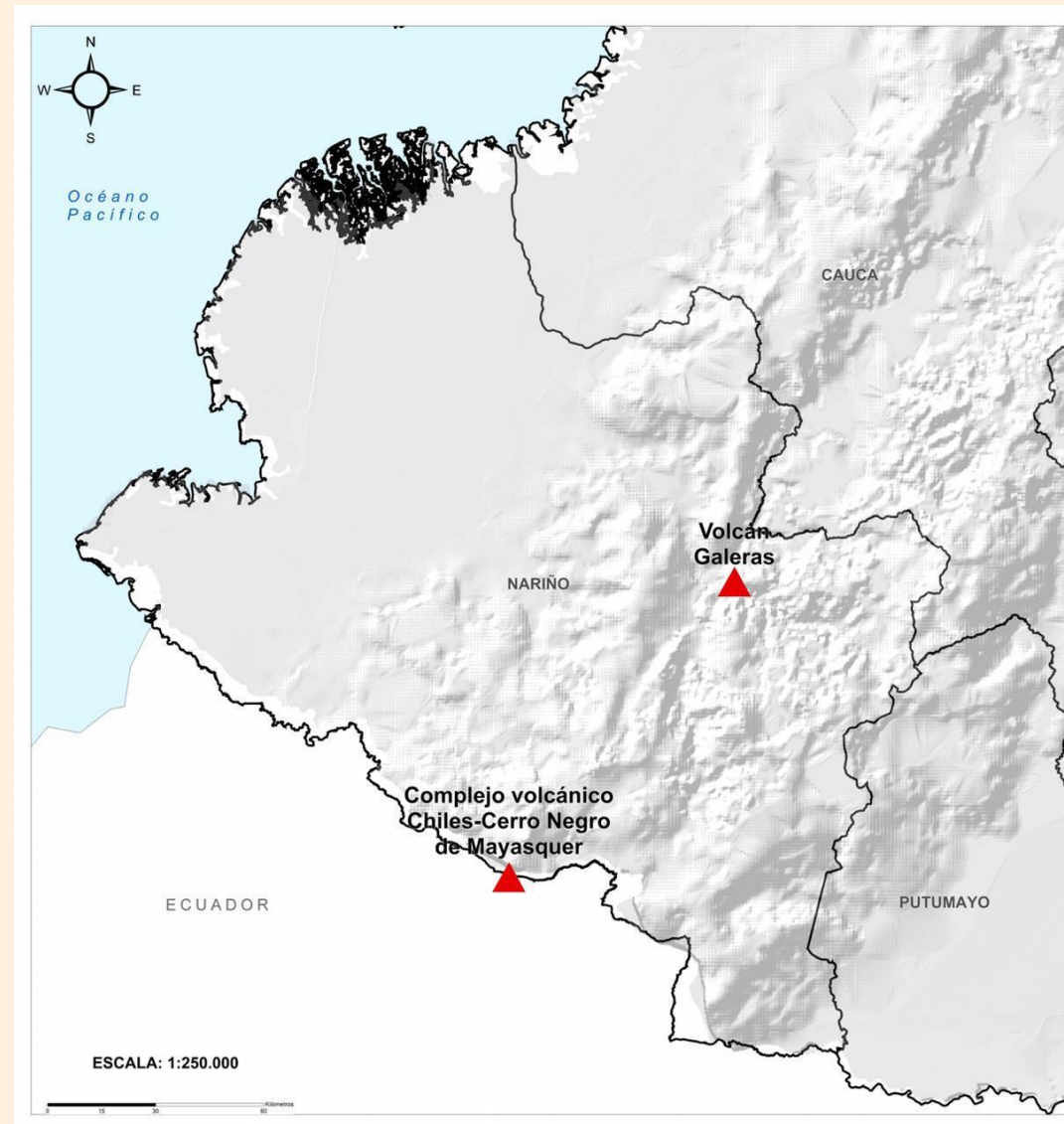
### ÁREA DEL COMPLEJO VOLCÁNICO CHILES-CERRO NEGRO DE MAYASQUER

En la mañana y hasta entrada la tarde prevalecerán las condiciones secas, luego se advierten precipitaciones ligeras y dispersas.

EL SERVICIO GEOLÓGICO COLOMBIANO reporta en nivel AMARILLO (III): CAMBIOS EN EL COMPORTAMIENTO DE LA ACTIVIDAD VOLCÁNICA. Lat: 0.81 -Lon:77.93 Lat: 0.76 Lon:-77.95

ELEVACIÓN (pies)	DIRECCIÓN	VELOCIDAD	
		NUDOS	Km/h
10.000	ESTE-NORESTE	0 - 5	0 - 9
18.000	ESTE	10 - 15	18 - 27
24.000	SUR-SUROESTE	20 - 25	37 - 46
30.000	SUROESTE	20 - 25	37 - 46

## Mapa de zonas volcánicas



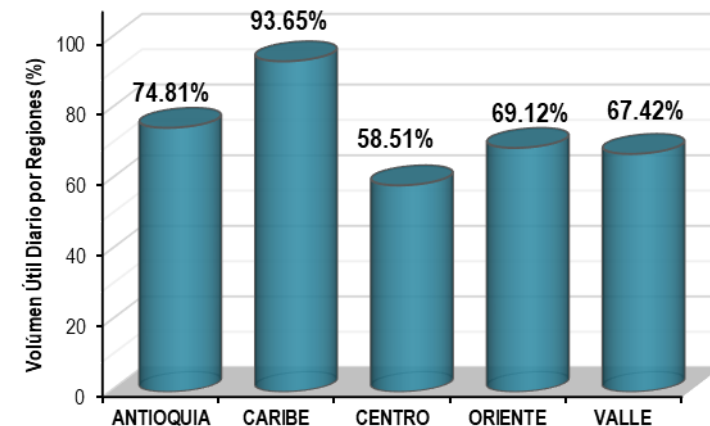
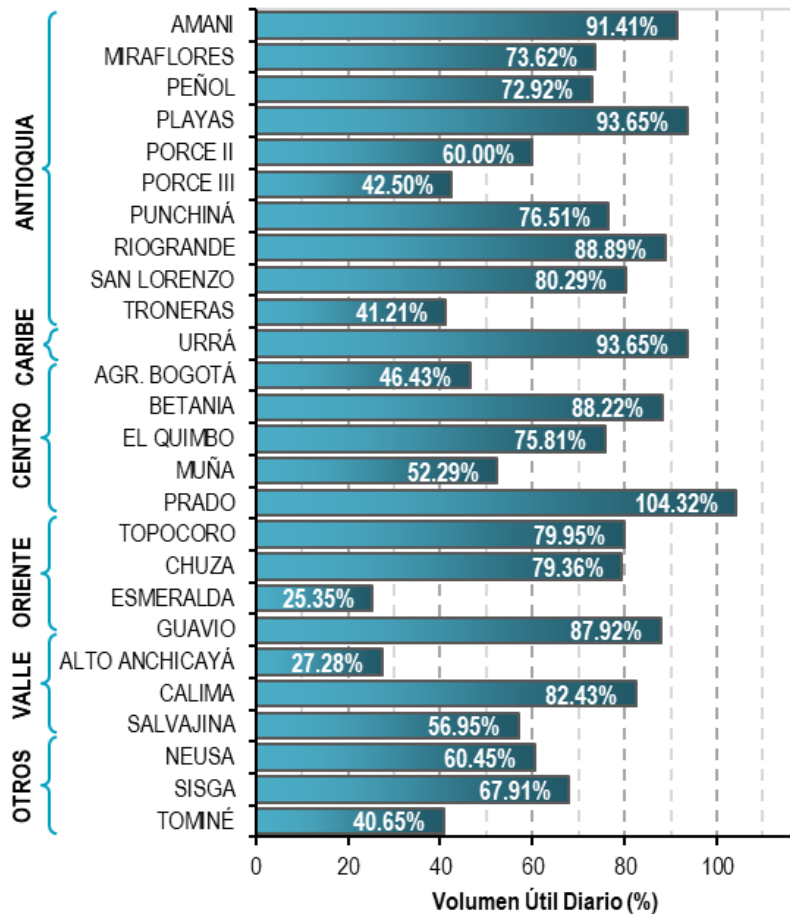


A continuación se relaciona el volumen útil diario de los principales embalses del país (expresado en porcentaje), de acuerdo con la información reportada por XM S.A. E.S.P en la siguiente dirección electrónica: <http://ido.xm.com.co/ido/SitePages/hidrologia.aspx?q=reservas>



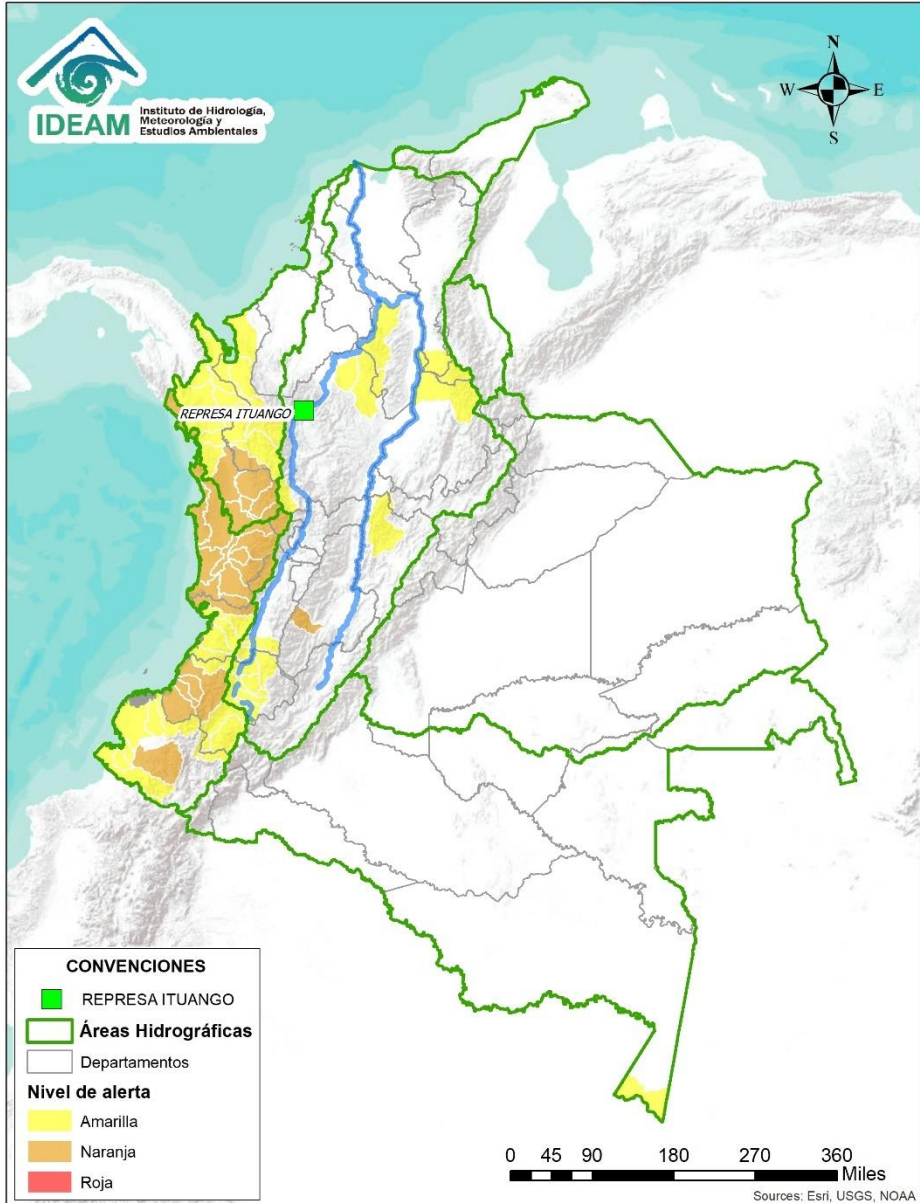
## VOLUMEN ÚTIL DIARIO EN LOS PRINCIPALES EMBALSES DEL PAÍS

Sábado, 28 de diciembre de 2019





# Alertas Hidrológicas



Caño Cristales el río de los cinco colores, paraíso tropical! (Sierra de La Macarena – Meta, Colombia). – Autor: Mcleods, 19 de Febrero de 2018  
Fuente: [https://upload.wikimedia.org/wikipedia/commons/3/3e/Flashpacker\\_Connect\\_-\\_Cano\\_Cristales\\_.webp](https://upload.wikimedia.org/wikipedia/commons/3/3e/Flashpacker_Connect_-_Cano_Cristales_.webp)

**FEWS COLOMBIA**  
SISTEMA DE PRONÓSTICOS HIDROLÓGICOS Y ALERTAS TEMPRANAS

Consulte aquí el estado de los niveles en los ríos del país:  
<http://fews.ideam.gov.co/colombia/MapaEstacionesColombiaEstado.html>



- Nota 1:** Las alertas hidrológicas pueden ser corregidas y/o actualizadas en el futuro. No representa una certificación oficial del IDEAM.
- Nota 2:** Es probable que los eventos hidrológicos reportados en las alertas emitidas no se estén presentando sobre los ríos principales sino sobre sus afluentes.
- Nota 3:** El IDEAM le recomienda a la población ribereña estar muy atentos al comportamiento de los niveles de los ríos y atender las recomendaciones que la Unidad Nacional de Gestión del Riesgo de Desastres (UNGRD) emita para la implementación de medidas de contingencia ante posibles afectaciones por desbordamientos e inundaciones.



LLUVIAS



NIVELES BAJOS



NIVELES ALTOS



CRECIENTE SÚBITA



TRANSITO DE CRECIENTES



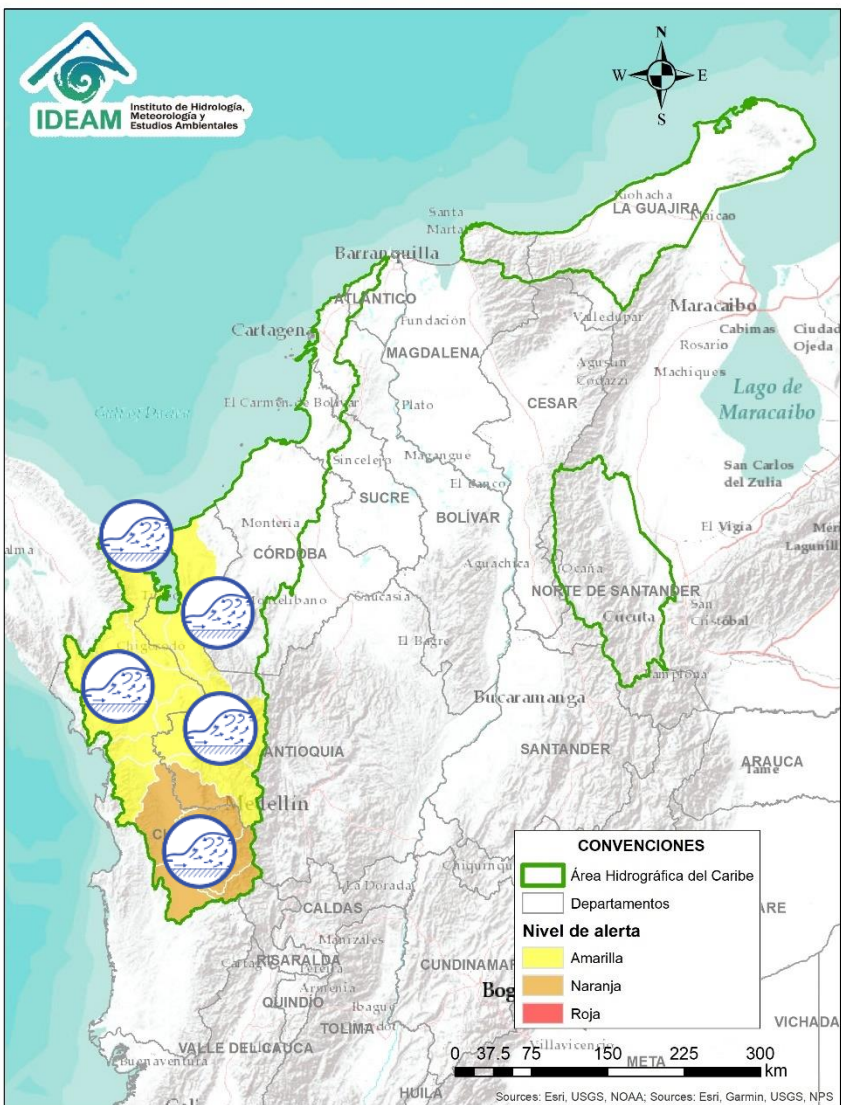
CRECIENTE POR DESEMBALSE



INUNDACIONES



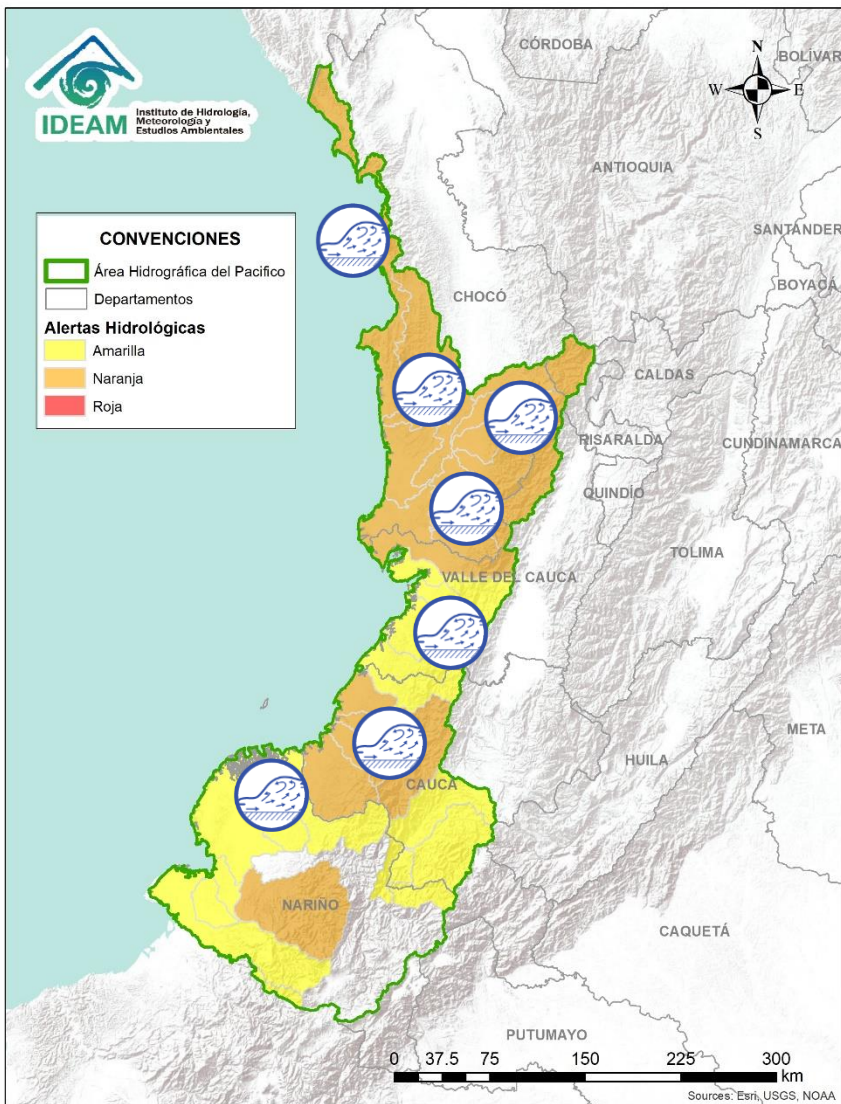
# Área Hidrográfica del Caribe



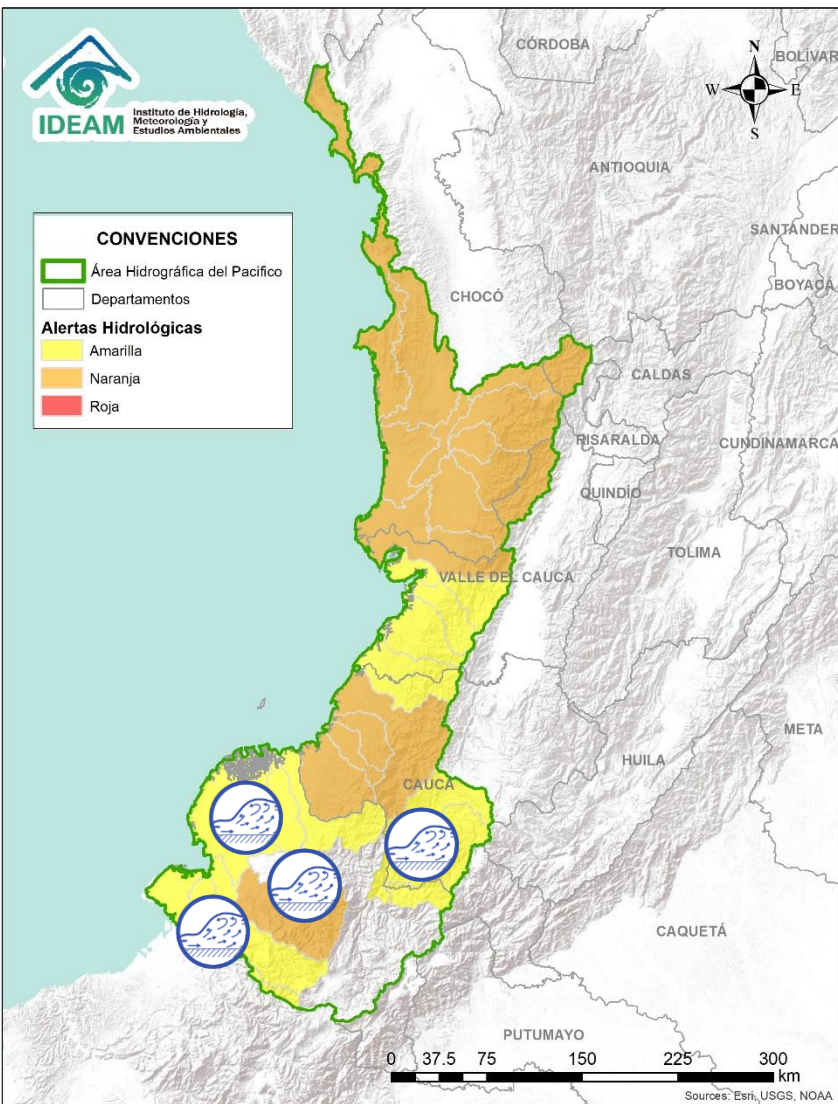
Alerta	Zona Hidrográfica	Subzona o Cuenca Hidrográfica	Descripción de la alerta hidrológica
	Atrato - Darién	Cuenca alta del río Atrato	Crecientes súbitas en la cuenca alta del río Atrato, especialmente en ríos Andágueda, Cabí, Quito y Bebarama entre otros directos al alto Atrato, se recomienda especial atención a los municipios de Lloró y Quibdó.
	Atrato - Darién	Cuenca media y baja del río Atrato	Probabilidad de incrementos súbitos en el nivel del río Bojayá, Sucio, Cacarica, Murindó, Murri, Napipí, Opogadó, Salaqui y Tanela, entre otros directos al Atrato.
	Caribe - Litoral	Cuencas del Golfo de Urabá	Probabilidad de crecientes súbitas en los ríos Mulatos, León, Carepa y Apartadó, entre otros que desembocan al Golfo de Urabá, se recomienda especial atención en los municipios de Turbo, Chigorodó, Carepa y Apartado (Antioquia).
	Atrato - Darién	Cuenca del río Tolo	Probabilidad de crecientes súbitas en el río Acandí, Tolo y otros directos al Caribe.



# Área Hidrográfica del Pacífico



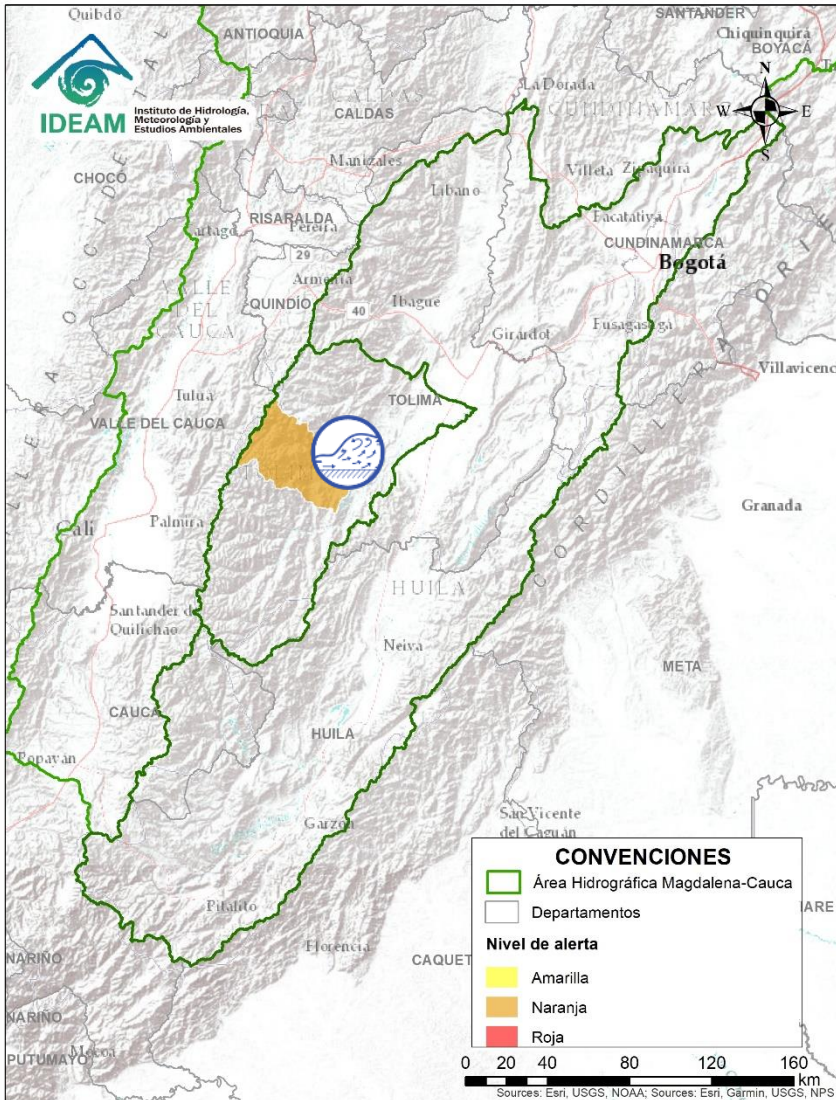
Alerta	Zona Hidrográfica	Subzona o Cuenca Hidrográfica	Descripción de la alerta hidrológica
	San Juan	Cuenca alta del río San Juan	Probabilidad de crecientes súbitas en la parte alta del río San Juan y sus afluentes, especialmente los ríos Tamaná y Condoto, se recomienda especial atención a la altura de los municipios de Tadó, Istmina, Condoto, Novita, Santa Rita y San José del Palmar.
	San Juan	Cuenca baja del río San Juan	Probabilidad de crecientes súbitas en el río San Juan y sus afluentes, especialmente los ríos Sípi, Cajón, Capoma, Calima, y Munguidó, se recomienda especial atención a la altura de los municipios de Sípi y Litoral de San Juan.
	Baudó	Cuenca del río Baudó	Probabilidad de crecientes súbitas en el río Baudó y sus afluentes, se recomienda especial atención para las poblaciones ribereñas, se destacan los corregimientos de Santa María, Miacorá, Divisa, Cohecho, Chachajo, Santa Rita, La Pureza y Nauca.
	Directos al Pacífico	Cuencas directas al Pacífico (Chocó)	Se mantiene esta alerta ante posibles incrementos súbitos en el nivel de los ríos Jella, Chocolatal, Docampadó, Jurado y sus afluentes, entre otros directos al Océano Pacífico en el departamento de Chocó, se recomienda especial atención en los municipios de Bahía Solano y Juradó.
	Tapaje - Dagua - Directos	Cuencas departamento Valle del Cauca	Probabilidad de incrementos súbitos en los niveles de los ríos Dagua, Anchicayá, Cajambre, Mayorquín, Raposo y sus afluentes, directos al Océano Pacífico en el departamento de Valle del Cauca.
	Tapaje - Dagua - Directos	Cuencas departamento de Cauca	Probabilidad de crecientes súbitas en los ríos San Francisco (afluente al Naya), Naya, San Juan de Micay, Saija, Yurumanguí, Timbiquí, Guapi y sus afluentes, entre otros directos al Océano Pacífico en el departamento de Cauca.
	Tapaje - Dagua - Directos	Cuencas de los ríos Iscuandé y Tapaje	Probabilidad de crecientes súbitas en los ríos Iscuandé, Tapaje y sus afluentes, los cuales drenan sus aguas al Océano Pacífico.



Alerta	Zona Hidrográfica	Subzona o Cuenca Hidrográfica	Descripción de la alerta hidrológica
	Patía	Cuenca del río Telembí	Probabilidad de crecientes súbitas en el río Telembí y sus aportantes, se recomienda especial atención en el municipio de Barbacoas (Nariño).
	Patía	Cuenca del Patía	Probabilidad de crecientes súbitas en las cuencas de los ríos Guachicono y Mayo, entre otros afluentes al Alto Patía. Igualmente, se prevé incremento en los niveles de la parte baja del río Patía.
	Mira	Cuencas de los ríos Tola y Rosario	Probabilidad de crecientes súbitas en los ríos Tola, Rosario y sus afluentes, al sur occidente del departamento de Nariño.
	Mira	Cuenca del río Mira	Probabilidad de crecientes súbitas en los ríos San Juan, Mira y sus afluentes especialmente el río Guiza, se recomienda especial atención a la altura de los municipios de Ricaurte y Tumaco (Nariño).



# Área Hidrográfica del Magdalena – Cauca (cuena alta del río Magdalena)

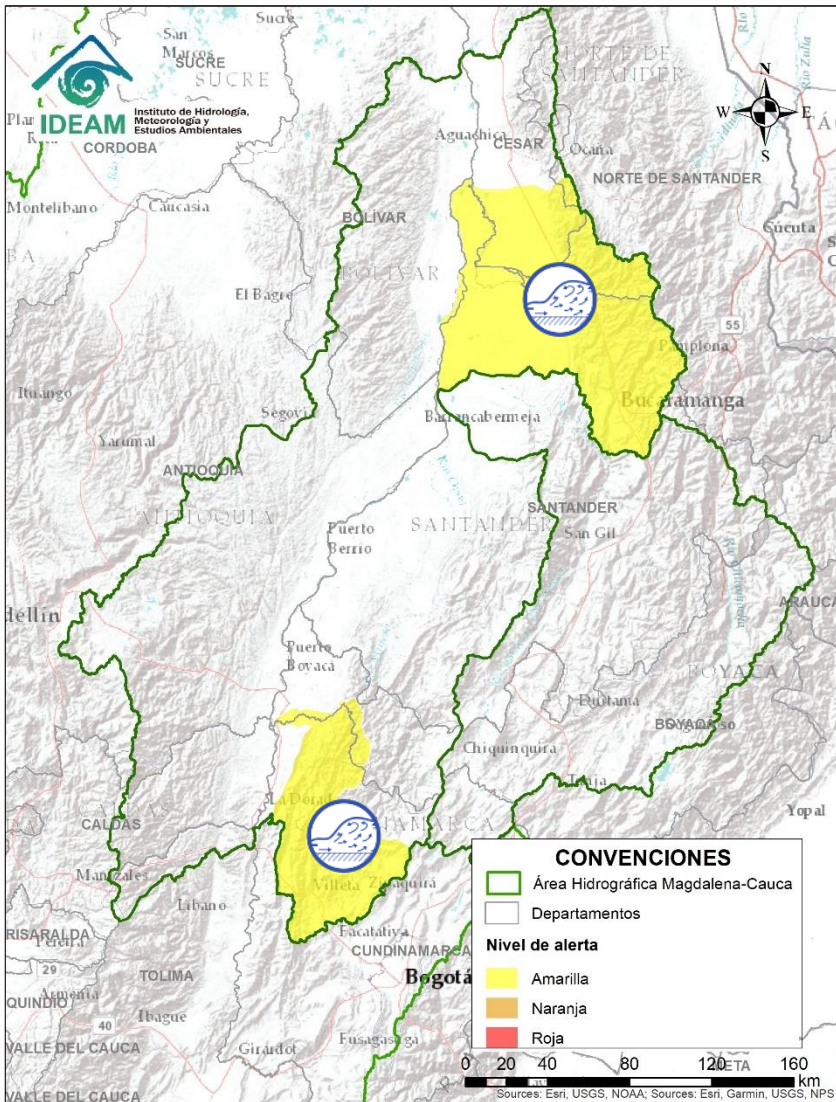


Alerta	Zona Hidrografica	Subzona o Cuenca Hidrografica	Descripción de la alerta hidrológica
	Saldaña	Cuenca del río Amoyá	Afectaciones por crecientes súbitas en la cuenca del río Amoyá, especialmente en su aportante la quebrada el Mono en el municipio de Chaparral (Tolima).





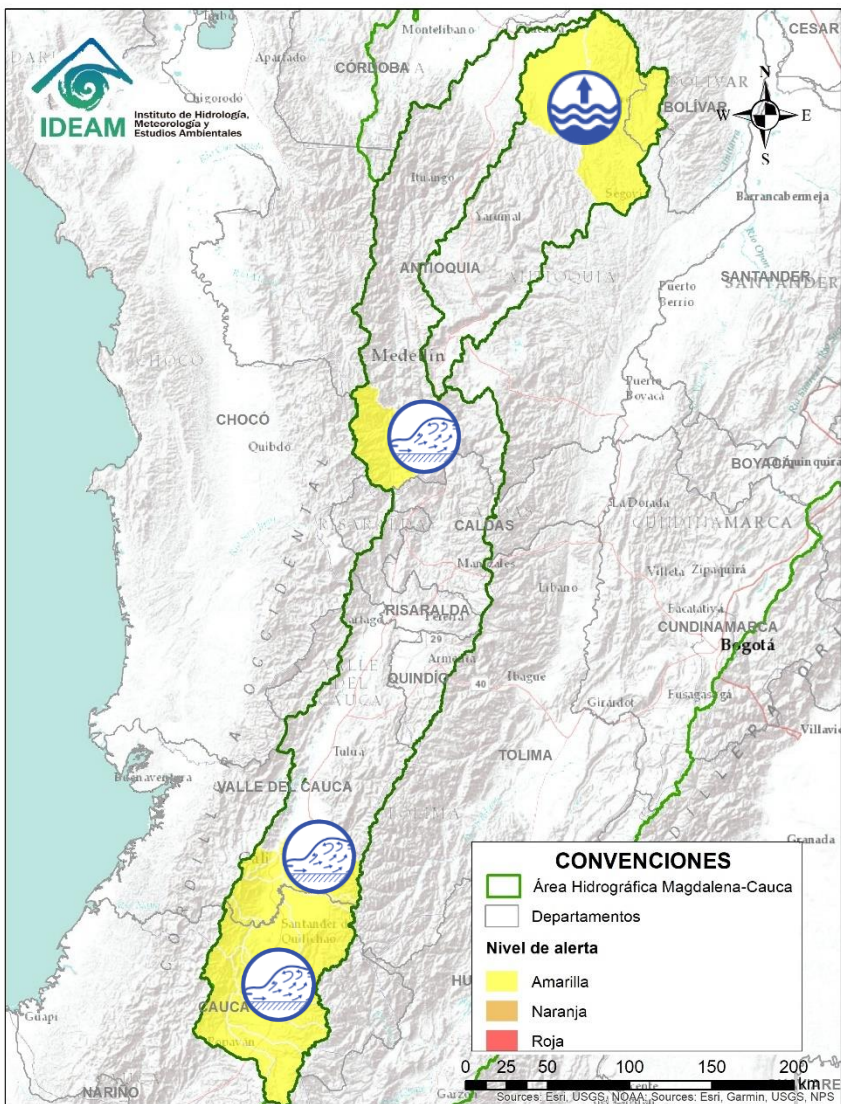
# Área Hidrográfica del Magdalena – Cauca (cuenca media del río Magdalena)



Alerta	Zona Hidrografica	Subzona o Cuenca Hidrografica	Descripción de la alerta hidrológica
	Medio Magdalena	Cuenca del río Negro	Probabilidad de crecientes súbitas en el río Negro y sus afluentes, se recomienda especial atención en los municipios de Útica, Villeta y Guaduas (Cundinamarca).
	Medio Magdalena	Cuenca del río Lebrija	Probabilidad de incrementos súbitos en los niveles de los afluentes a la cuenca del río Lebrija, especialmente los ríos de Oro y Surata que atraviesan la ciudad de Bucaramanga, al igual que en el cauce principal del río Lebrija a la altura de los municipios de Puerto Wilches y Sabana de Torres (Santander).

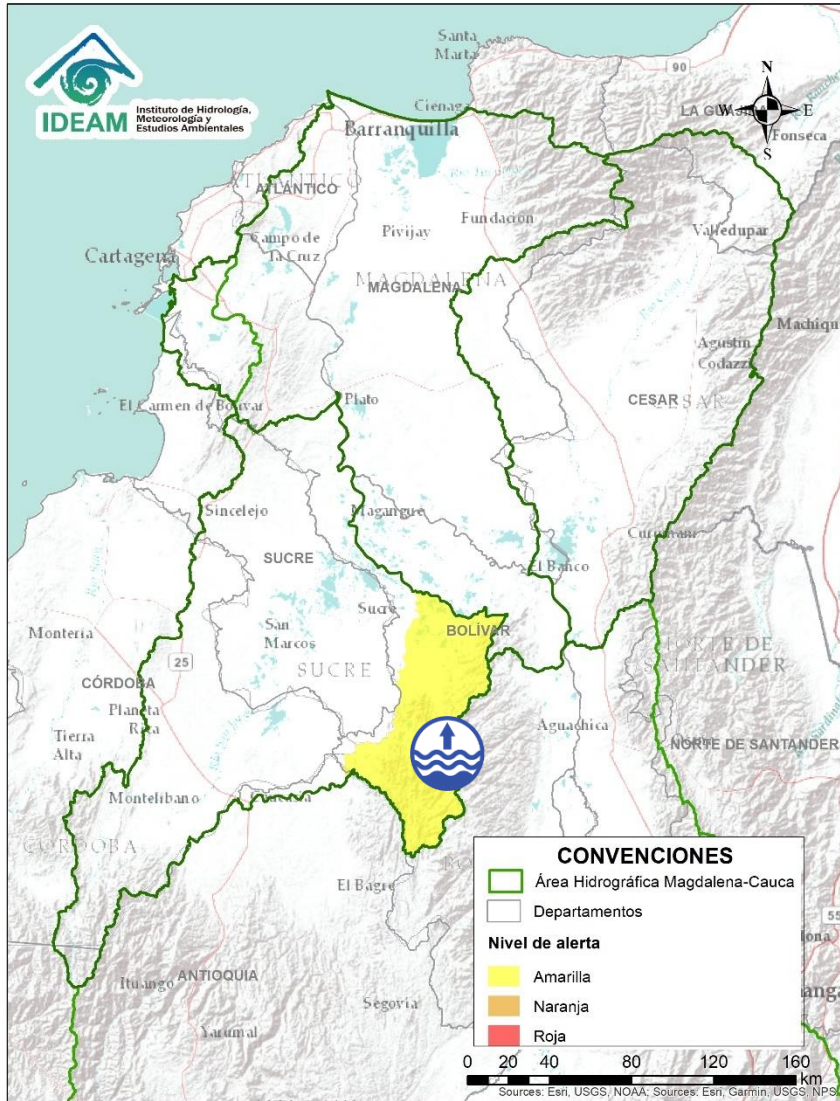


# Área Hidrográfica del Magdalena – Cauca (cuenca del río Cauca)

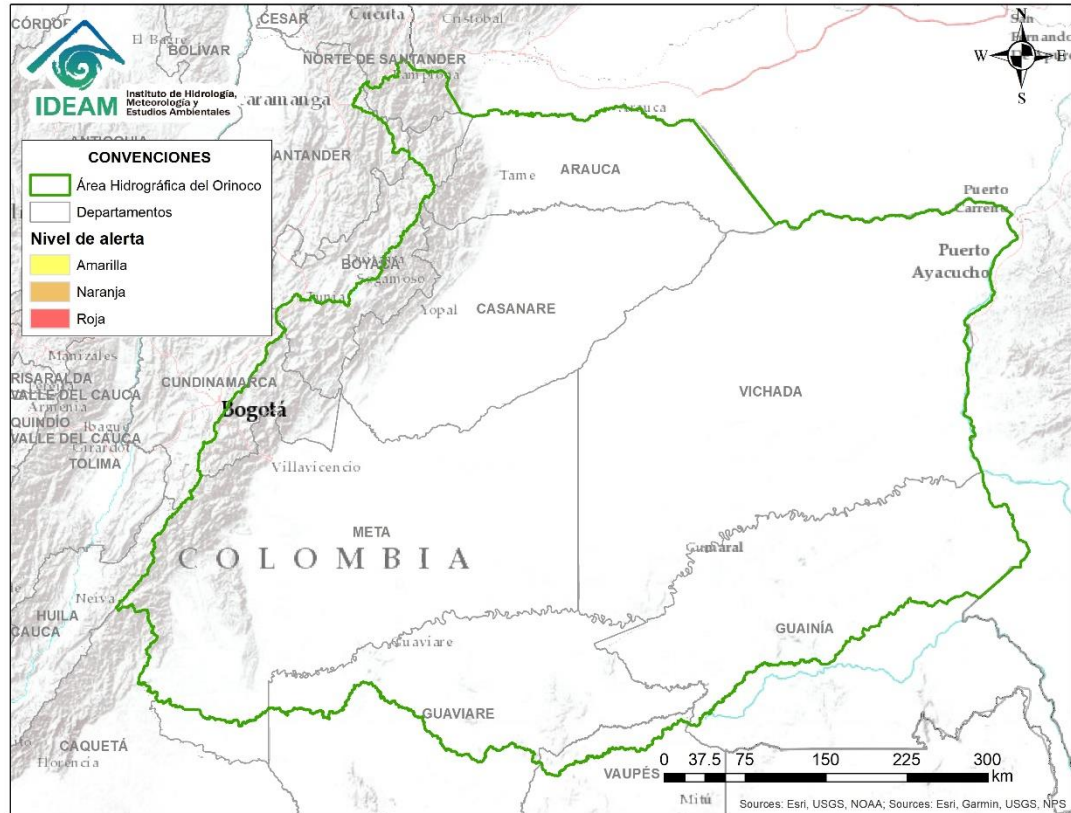


Alerta	Zona Hidrografica	Subzona o Cuenca Hidrografica	Descripción de la alerta hidrológica
	Cauca	Cuencas afluentes al río Cauca en su parte alta	Probabilidad de incrementos en los afluentes de la cuenca alta del río Cauca como son Salado, Palace, Piendamó, Ovejas, Palo, Quinamáyo, Timba, en el departamento del Cauca.
	Cauca	Cuencas afluentes al río Cauca en su parte media	Probabilidad de incrementos súbitos en los niveles de algunos afluentes de la cuenca media del río Cauca como son los ríos Claro, Jamundí, Desbaratado, Guachal, Bolo, Fraile, Párraga, Lili, Meléndez, Cañaveralejo y Cali, en el departamento del Valle del Cauca.
	Cauca	Cuenca del río San Juan	Probabilidad de crecientes súbitas en la cuenca del río San Juan y sus afluentes como las quebradas La Linda, Los Monos, El Empuje y El Manzanillo entre otros aportantes.
	Nechí	Cuenca baja del río Nechí	Niveles altos en la cuenca baja del río Nechí, especialmente a la altura del municipio de Nechí (Antioquia).

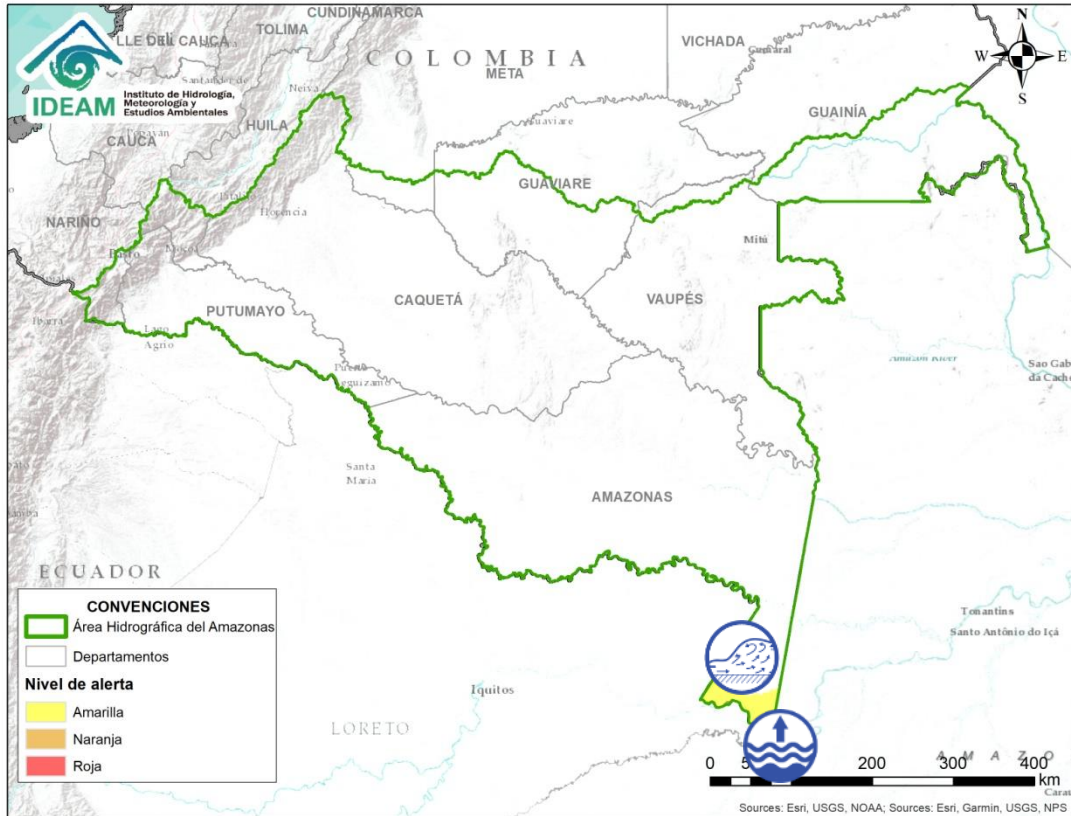
# Área Hidrográfica del Magdalena – Cauca (cuena baja del río Magdalena)




Alerta	Zona Hidrografica	Subzona o Cuenca Hidrografica	Descripción de la alerta hidrológica
	Bajo Magdalena	Parte baja del río Cauca	Niveles altos en el río Cauca entre los municipios de Nechí (Antioquia), San Jacinto del Cauca (Bolívar), Guaranda y Majagual (Sucre), Achí y Pinillos (Bolívar) y en el sector La Raya - Brazo de Loba.



**CONDICIONES  
NORMALES**



Alerta	Zona Hidrografica	Subzona o Cuenca Hidrografica	Descripción de la alerta hidrológica
	Amazonas	Cuenca del río Amazonas	Probabilidad de incrementos súbitos en los niveles de los ríos y quebradas aportantes al río Amazonas a la altura del municipio de Puerto Nariño. Igualmente, se prevé continúe la tendencia al ascenso en el nivel del cauce principal del río Amazonas a la altura de Leticia (Amazonas).



## RESUMEN

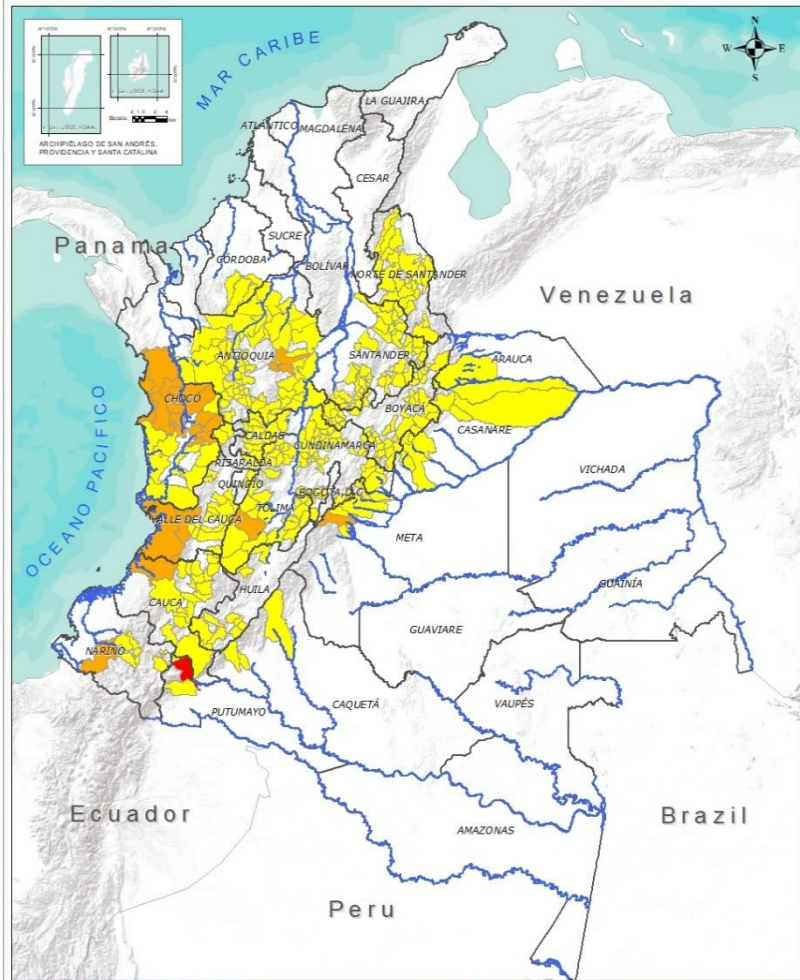
Se mantiene saturación de humedad en los suelos ocasionando probabilidad alta y moderada de ocurrencia de deslizamientos de tierra en algunos municipios de los departamentos de la región Andina, Pacífico, Orinoquía y Amazonía.



Fuente: <https://www.telesurtv.net/>



# Pronóstico de la Amenaza por Deslizamientos de Tierra

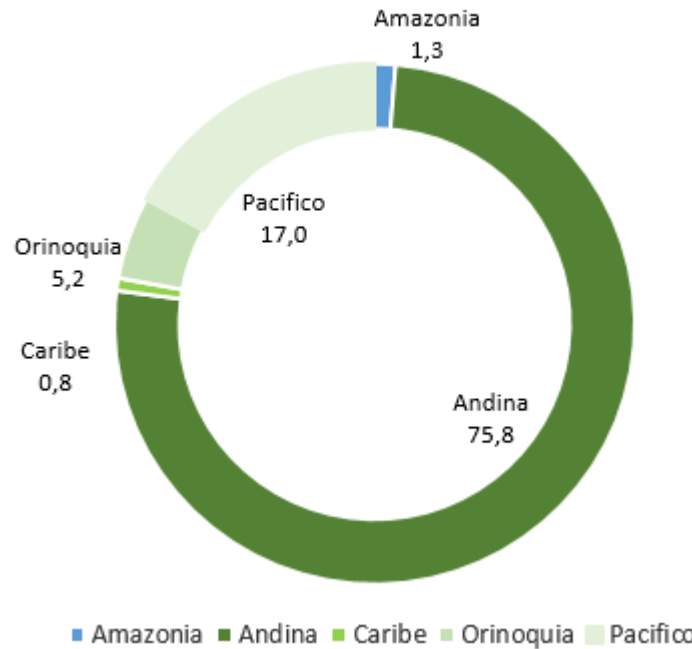


DEPARTAMENTO	Nº
PUTUMAYO	1
<b>TOTAL</b>	<b>1</b>

**TOTAL DEPARTAMENTOS: 1**

**TOTAL MUNICIPIOS: 388**

## Alertas por Región



DEPARTAMENTO	Nº
ANTIOQUIA	3
CAUCA	1
CHOCÓ	13
CUNDINAMARCA	1
META	1
NARIÑO	1
TOLIMA	1
VALLE DEL CAUCA	3
<b>TOTAL</b>	<b>24</b>

**TOTAL TAMENTOS: 8**

DEPARTAMENTO	Nº
ANTIOQUIA	63
ARAUCA	1
BOYACÁ	53
CALDAS	15
CAQUETÁ	3
CASANARE	10
CAUCA	19
CHOCÓ	8
CÓRDOBA	3
CUNDINAMARCA	50
HUILA	9
META	8
NARIÑO	8
NORTE DE SANTANDER	21
PUTUMAYO	1
QUINDÍO	3
RISARALDA	3
SANTANDER	44
TOLIMA	28
VALLE DEL CAUCA	13
<b>TOTAL</b>	<b>363</b>

**TOTAL DEPARTAMENTOS: 20**

**INSTITUTO DE HOLOGÍA, METEOROLOGÍA Y ESTUDIOS AMBIENTALES - IDEAM**  
Pronóstico de la Amenaza por Deslizamientos  
Oficina del servicio de pronóstico y alertas.

**Legenda**

- Hidrografía
- Límite Departamental
- Límite Internacional

**Amenaza**

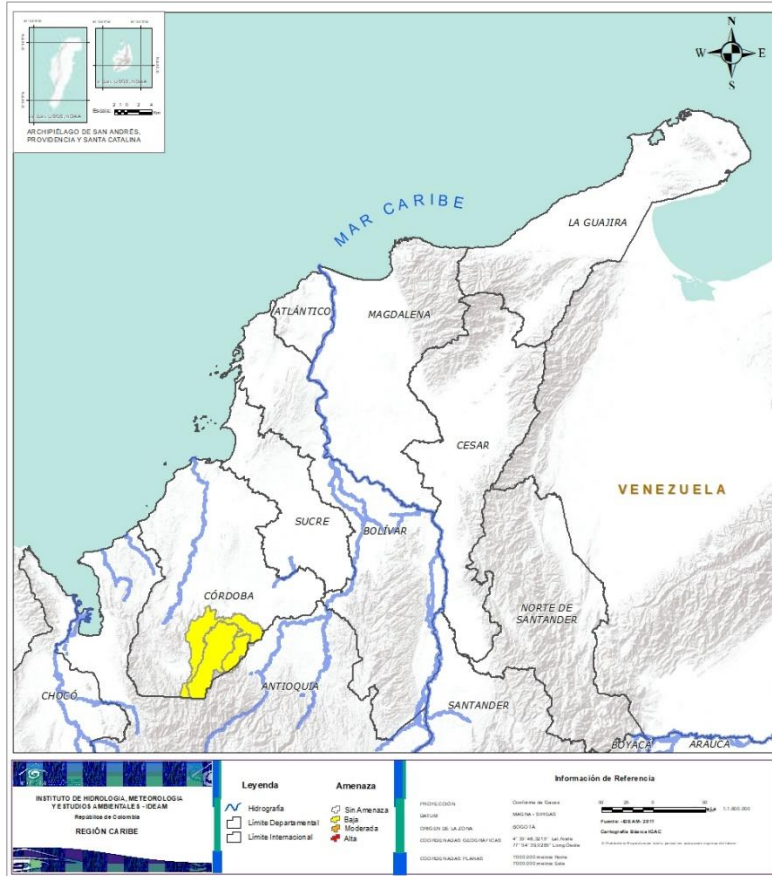
- Sin Amenaza
- Baja
- Moderada
- Alta

**Información de Referencia**

PROYECCIÓN: Sistema de Coordenadas UTM  
DATUM: SAD69  
ORIGEN DE LA ZONAS: 56Q  
COORDENADAS PLANA: 5625000 metros Norte  
5625000 metros Este  
Escala: 1:500.000



## REGIÓN CARIBE



Alería

SITIOS PARA LOS CUALES SE GENERA LA ALERTA

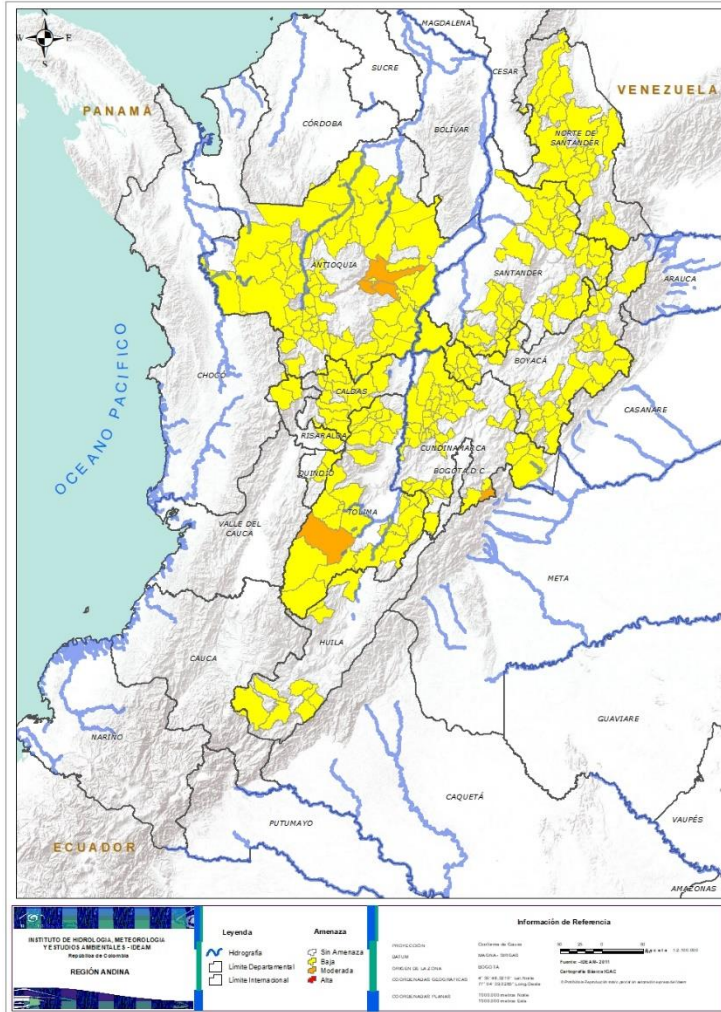


**CÓRDOBA:** Montelíbano, Puerto Libertador, San Jose De Ure.





## REGIÓN ANDINA



Alerta

SITIOS PARA LOS CUALES SE GENERA LA ALERTA



**ANTIOQUIA:** San Roque, Santo Domingo, Yolombó.  
**CUNDINAMARCA:** Guayabetal.  
**TOLIMA:** Chaparral.

**ANTIOQUIA:** Abejorral, Abriaquí, Amagá, Amalfi, Andes, Angelópolis, Anorí, Argelia, Armenia, Belmira, Betulia, Briceño, Buriticá, Cáceres, Caicedo, Caldas, Campamento, Cañasgordas, Caracolí, Caramanta, Cisneros, Ciudad Bolívar, Concordia, Dabeiba, Ebéjico, Fredonia, Frontino, Giraldo, Heliconia, Ituango, La Unión, Maceo, Medellín, Montebello, Nariño, Olaya, Puerto Berrío, Puerto Nare, Puerto Triunfo, Remedios, Sabanalarga, Salgar, San Carlos, San Francisco, San Jerónimo, San Luis, San Pedro De Los Milagros, Santa Bárbara, Santa Fe De Antioquia, Segovia, Sonsón, Sopetrán, Tarazá, Titiribí, Toledo, Uramita, Urrao, Valdivia, Venecia, Vigía Del Fuerte, Yalí, Yarumal, Zaragoza.

**BOYACÁ:** Almeida, Aquitania, Betéitiva, Boavita, Buenavista, Campohermoso, Chinavita, Chivor, Coper, Corrales, Covarachía, El Espino, Gámeza, Garagoa, Guicán, La Uvita, La Victoria, Labranzagrande, Macanal, Maripí, Miraflores, Monquirá, Muzo, Otanche, Pachavita, Páez, Pajarito, Panqueba, Pauna, Paya, Paz De Rio, Pesca, Pisba, Puerto Boyacá, Quípama, Rondón, Saboyá, San Eduardo, San José De Pare, San Luis De Gaceno, San Mateo, San Pablo De Borbur, Santana, Soatá, Socha, Socotá, Sogamoso, Susacón, Tasco, Tibaná, Turmequé, Úmbita, Ventaquemada.

**CALDAS:** Aguadas, Chinchiná, Filadelfia, La Merced, Manizales, Manzanares, Marmato, Marulanda, Neira, Pácora, Pensilvania, Salamina, Samaná, Supia, Villamaria.

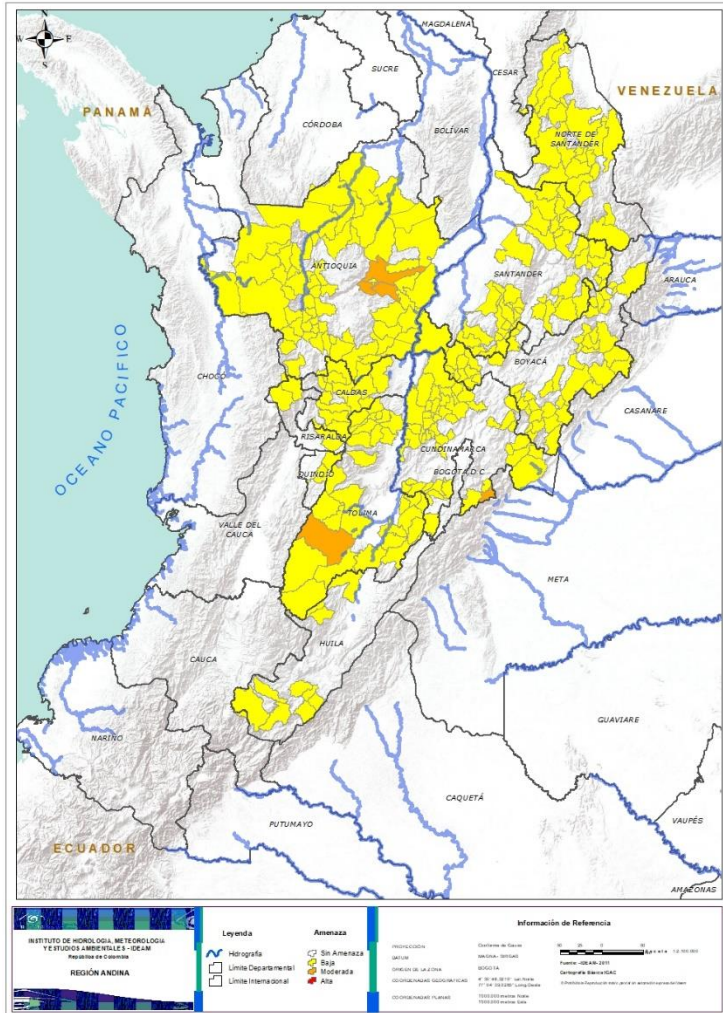
**CUNDINAMARCA:** Agua De Dios, Albán, Arbeláez, Beltrán, Bituima, Bojacá, Cabrera, Caparrapí, Chaguaní, El Peñón, El Rosal, Facatativá, Fusagasugá, Gachalá, Gama, Guaduas, Guayabal De Siquima, Gutiérrez, La Palma, La Peña, Machetá, Manta, Medina, Nilo, Nimaima, Nocaima, Pacho, Paima, Pandi, Pasca, Quebradanegra, Quetame, Ricaurte, San Cayetano, San Juan De Rioseco, Sasaima, Sesquilé, Supatá, Tausa, Tibacuy, Topaipí, Ubalá, Útica, Vergara, Vianí, Villagómez, Villapinzón, Villeta, Yacopí, Zipacón.

**HUILA:** Aipe, Altamira, Guadalupe, Pitalito, Saladoblanco, San Agustín, Santa María, Suaza, Tarqui.





## REGIÓN ANDINA



### Alerta

### SITIOS PARA LOS CUALES SE GENERA LA ALERTA



**NORTE DE SANTANDER:** Ábrego, Arboledas, Cáchira, Chitagá, Convención, Cúcuta, Cucutilla, Durania, El Tarra, El Zulia, Gramalote, Hacarí, Labateca, Lourdes, Ocaña, Salazar, San Calixto, Santiago, Sardinata, Teorama, Villa Caro.

**QUINDÍO:** Calarcá, Córdoba, Salento.

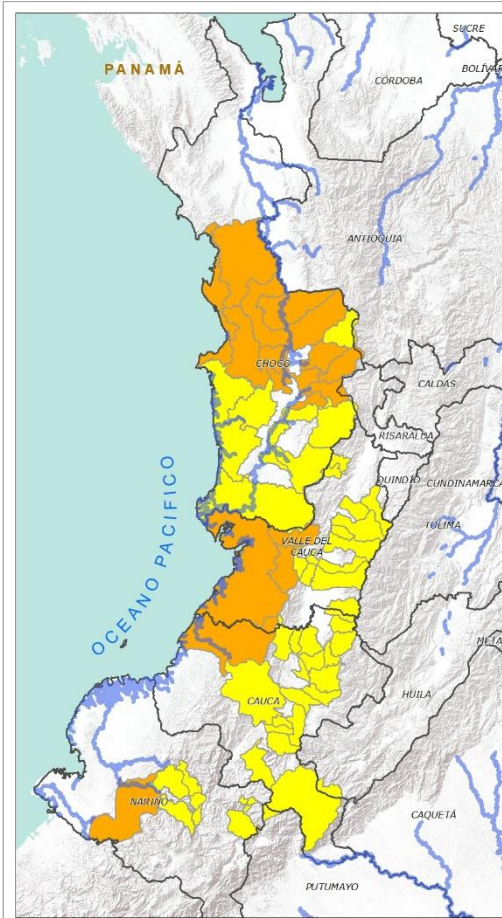
**RISARALDA:** Mistrató, Pueblo Rico, Santa Rosa De Cabal.

**SANTANDER:** Aguada, Albania, Barbosa, Bucaramanga, Carcasí, Cerrito, Charalá, Charta, Chipatá, Concepción, Confinés, Contratación, Coromoro, El Guacamayo, El Playón, Florián, Floridablanca, Girón, Guaca, Guavatá, Güepsa, La Belleza, La Paz, Landázuri, Lebrija, Macaravita, Málaga, Matanza, Mogotes, Oiba, Onzaga, Piedecuesta, Puente Nacional, Rionegro, San Andrés, San Benito, San Miguel, San Vicente De Chucurí, Santa Helena Del Opón, Sucre, Suratá, Tona, Valle De San José, Vélez.

**TOLIMA:** Anzoátegui, Amero (Guayabal), Ataco, Cajamarca, Carmen De Apicalá, Casabianca, Cunday, Dolores, Falan, Fresno, Herveo, Icononzo, Lérida, Líbano, Melgar, Murillo, Natagaima, Ortega, Palocabildo, Planadas, Prado, Purificación, Rioblanco, Roncesvalles, Rovira, San Antonio, Villahermosa, Villarrica.



## REGIÓN PACÍFICO



**INSTITUTO DE HIDROLOGÍA, METEOROLOGÍA Y ESTUDIOS AMBIENTALES - IDEAM**  
República de Colombia  
**REGIÓN PACÍFICO**

**Legenda**  
 Hidrografía  
 Límite Departamental  
 Límite Intermunicipal  
**Amenaza**  
 Sin Amenaza  
 Alta  
 Media

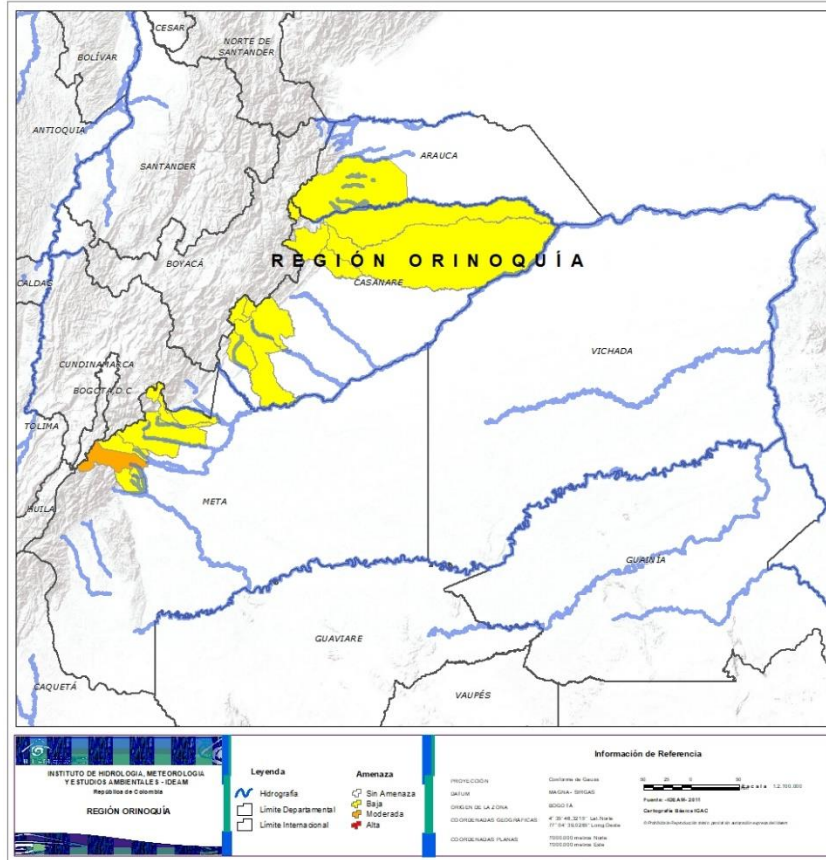
**Información de Referencia**  
 PROYECCIÓN: Colombia de UTM  
 DATUM: Bogotá  
 SISTEMA DE LA ZONA: BOGOTÁ  
 COORDENADAS GEOGRÁFICAS: 4° 30' 46.200" Latitud Sur  
 77° 14' 39.200" Longitud Oeste  
 COORDENADAS PLANAS:  
 1000.000 metros Norte  
 1000.000 metros Oeste

Escala: 1:50,000  
 Fuente: IDEAM 2010  
 Cartografía: Biblioteca SIGAC  
 © Proyección y procesamiento de datos de IDEAM

Alerta	SITIOS PARA LOS CUALES SE GENERA LA ALERTA
	<p><b>CAUCA:</b> López.</p> <p><b>CHOCÓ:</b> Alto Baudó (Pie De Pato), Bagadó, Bahía Solano (Mutis), Bojayá (Bellavista), Cértogui, El Cantón Del San Pablo (Managrú), Lloró, Medio Atrato (Beté), Nuquí, Quibdó, Rio Iró (Santa Rita), Rio Quito (Paimadó), Tadó.</p> <p><b>NARIÑO:</b> Barbacoas.</p> <p><b>VALLE DEL CAUCA:</b> Buenaventura, Calima (El Darién), Dagua.</p>
	<p><b>CAUCA:</b> Bolívar, Buenos Aires, Caldono, Corinto, El Tambo, Jambaló, La Sierra, La Vega, Miranda, Piendamó, Popayán, Rosas, Santa Rosa, Santander De Quilichao, Silvia, Sotaró (Paispamba), Suárez, Toribío, Totoró.</p> <p><b>CHOCÓ:</b> Bajo Baudó (Pizarro), Condoto, El Carmen, El Litoral Del San Juan (Docordó), Medio Baudó (Boca De Pepé), Medio San Juan, San José Del Palmar, Sipí.</p> <p><b>NARIÑO:</b> Albán (San José), Buesaco, Cumbitara, Linares, Los Andes (Sotomayor), Samaniego, San Bernardo, San Pedro De Cartago (Cartago).</p> <p><b>VALLE DEL CAUCA:</b> Buga, Bugalagrande, El Cerrito, El Dovio, Florida, La Cumbre, Palmira, San Pedro, Sevilla, Tuluá, Versailles, Vijes, Yumbo.</p>



## REGIÓN ORINOQUÍA



Alerta	SITIOS PARA LOS CUALES SE GENERA LA ALERTA
	<b>META:</b> Cubarral.
	<b>ARAUCA:</b> Tame. <b>CASANARE:</b> Aguazul, Chámeza, Hato Corozal, La Salina, Monterrey, Paz De Ariporo, Pore, Recetor, Támara, Tauramena. <b>META:</b> Acacías, Cumaral, El Castillo, El Dorado, Guamal, Restrepo, San Juanito, Villavicencio.



## REGIÓN AMAZONIA



### Alerta

### SITIOS PARA LOS CUALES SE GENERA LA ALERTA



**PUTUMAYO:** Mocoa.



**CAQUETÁ:** Belén De Los Andaquíes, Morelia, Puerto Rico.  
**PUTUMAYO:** Villagarzón.



## SECTORES VIALES



### SECTORES VIALES REPORTADOS CON AFECTACIÓN VIAL POR DESLIZAMIENTOS

DEPARTAMENTO	SECTOR VIAL
ANTIOQUIA	Medellín – Manizales Jericó – Jamica – Jericó Autopista – San Luis San Luis – San Carlos Bogotá – Medellín Medellín - Doradal
CHOCO	Quibdó – Medellín
CUNDINAMARCA	Bogotá – Villavicencio Ubalá - Gachetá
META	Bogotá – Villavicencio
NARIÑO	Tuquerres – Samaniego Rumichaca - Pasto
PUTUMAYO	Mocoa - Pitalito
NORTE DE SANTANDER	Pamplona - Saravena



## RESUMEN

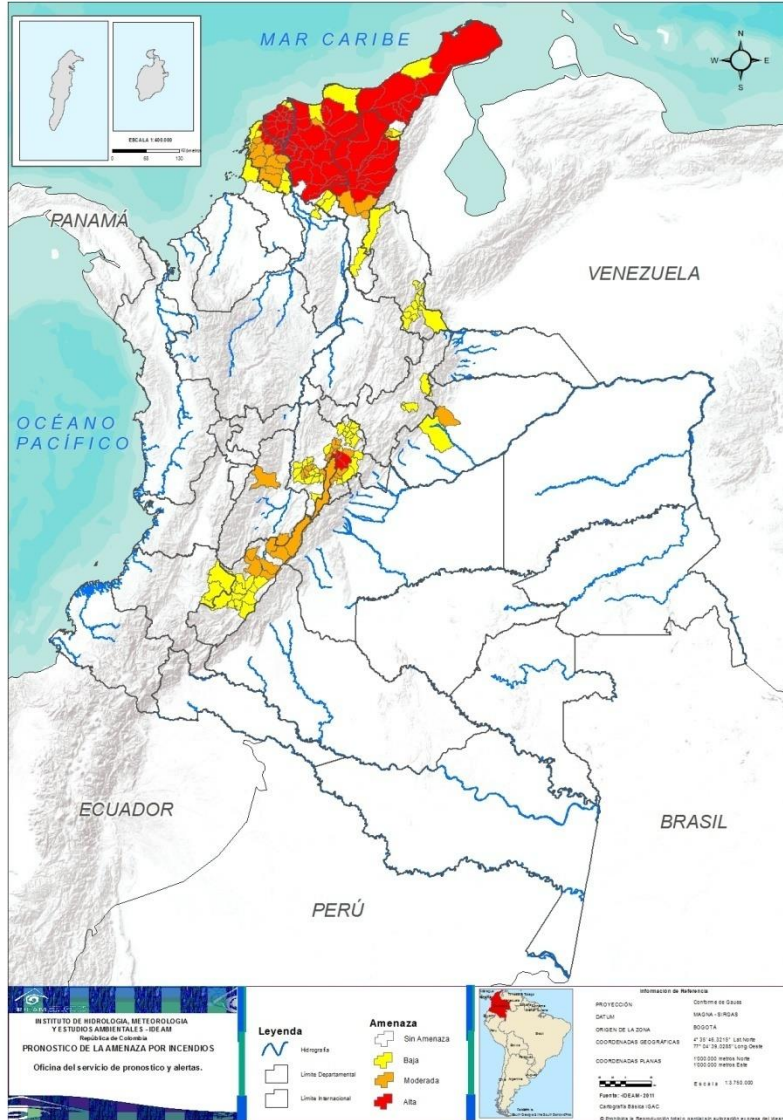
Con la disminución de la precipitación en amplias zonas del país, persisten condiciones de alerta por incendios de la cobertura vegetal en algunas áreas de las regiones Caribe, Andina y Orinoquia por este tipo de eventos.



<https://diarioroatan.com/colombia-incendio-forestal-consume-50-hectareas-de-bosque/>

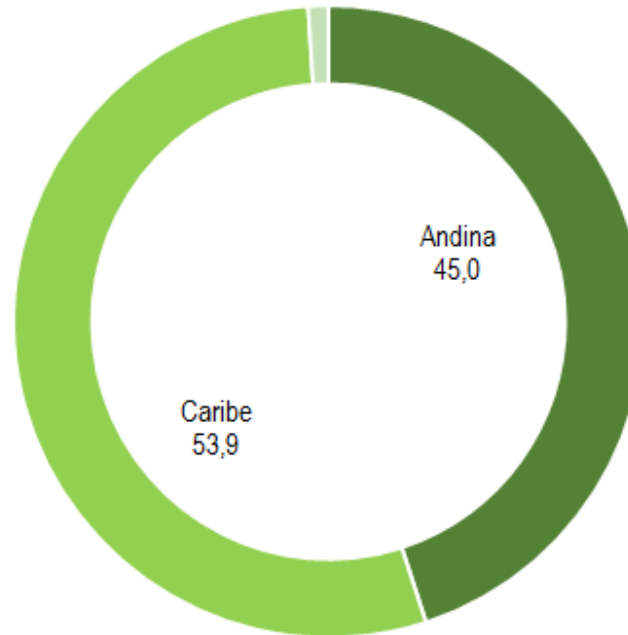


# Pronóstico de la Amenaza por Incendios de la Cobertura Vegetal



TOTAL MUNICIPIOS: 191

## Alertas por Región



■ Amazonia ■ Andina ■ Caribe ■ Orinoquía ■ Pacifico

DEPARTAMENTO	Nº
ATLÁNTICO	20
BOLÍVAR	8
CESAR	12
CUNDINAMARCA	5
LA GUAJIRA	10
MAGDALENA	22
<b>TOTAL</b>	<b>77</b>

TOTAL DEPARTAMENTOS: 6

DEPARTAMENTO	Nº
ATLÁNTICO	2
BOLÍVAR	5
BOYACÁ	4
CASANARE	1
CAUCA	2
CESAR	2
CUNDINAMARCA	29
HUILA	12
LA GUAJIRA	2
MAGDALENA	4
NORTE DE SANTANDER	12
SUCRE	2
<b>TOTAL</b>	<b>77</b>

TOTAL DEPARTAMENTOS: 10

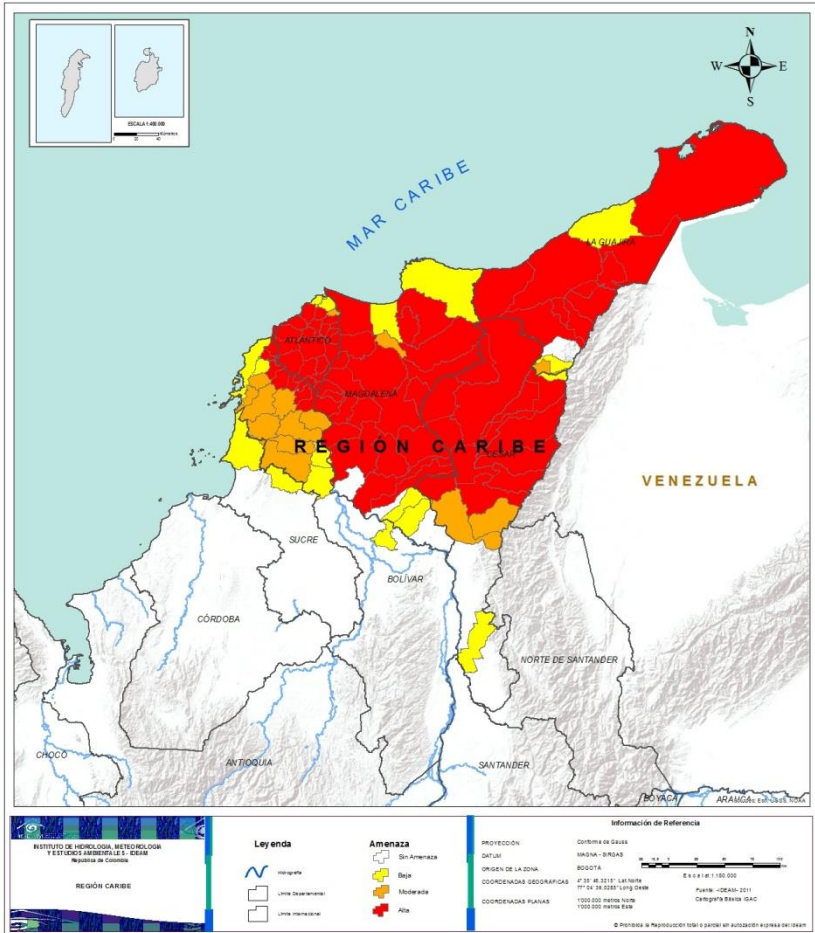
DEPARTAMENTO	Nº
ATLÁNTICO	1
BOLÍVAR	9
CASANARE	1
CESAR	2
CUNDINAMARCA	14
HUILA	6
LA GUAJIRA	1
MAGDALENA	1
TOLIMA	2
<b>TOTAL</b>	<b>37</b>

TOTAL DEPARTAMENTOS: 8





## REGIÓN CARIBE



### Alerta

### SITIOS PARA LOS CUALES SE GENERA LA ALERTA



**ATLÁNTICO:** Baranoa, Campo De La Cruz, Candelaria, Galapa, Juan De Acosta, Luruaco, Malambo, Manatí, Palmar De Varela, Piojó, Polonuevo, Ponedera, Repelón, Sabanagrande, Sabanalarga, Santa Lucía, Santo Tomás, Suan, Tubará, Usiacurí.

**BOLÍVAR:** Arroyohondo, Calamar, Clemencia, San Cristobal, San Estanislao, Santa Catalina, Soplaviento, Villanueva.

**CESAR:** Agustín Codazzi, Astrea, Becerril, Bosconia, Chiriguaná, El Copey, El Paso, La Jagua De Ibirico, La Paz, Pueblo Bello, San Diego, Valledupar.

**LA GUAJIRA:** Albania, Barrancas, Dibulla, Distracción, Fonseca, Hato Nuevo, Maicao, Riohacha, San Juan Del Cesar, Uribia.

**MAGDALENA:** Algarrobo, Aracataca, Ariguani (El Difícil), Cerro De San Antonio, Chivolo, Ciénaga, Concordia, El Piñón, Fundación, Nueva Granada, Pedraza, Pijiño Del Carmen, Pivijay, Plato, Remolino, Sabanas De San Angel, Salamina, Santa Ana, Sitionuevo, Tenerife, Zapayán, Zona Bananera.



**ATLÁNTICO:** Soledad.

**BOLÍVAR:** Arjona, El Carmen De Bolívar, El Guamo, Mahates, María La Baja, San Jacinto, San Juan Nepomuceno, Turbaco, Turbana.

**CESAR:** Chimichagua, Curumaní.

**LA GUAJIRA:** La Jagua Del Pilar.

**MAGDALENA:** El El Retén.



**ATLÁNTICO:** Barranquilla, Puerto Colombia.

**BOLÍVAR:** Cartagena De Indias, Córdoba, San Fernando, Santa Rosa, Zambrano.

**CESAR:** Aguachica, Manaure Balcón Del Cesar.

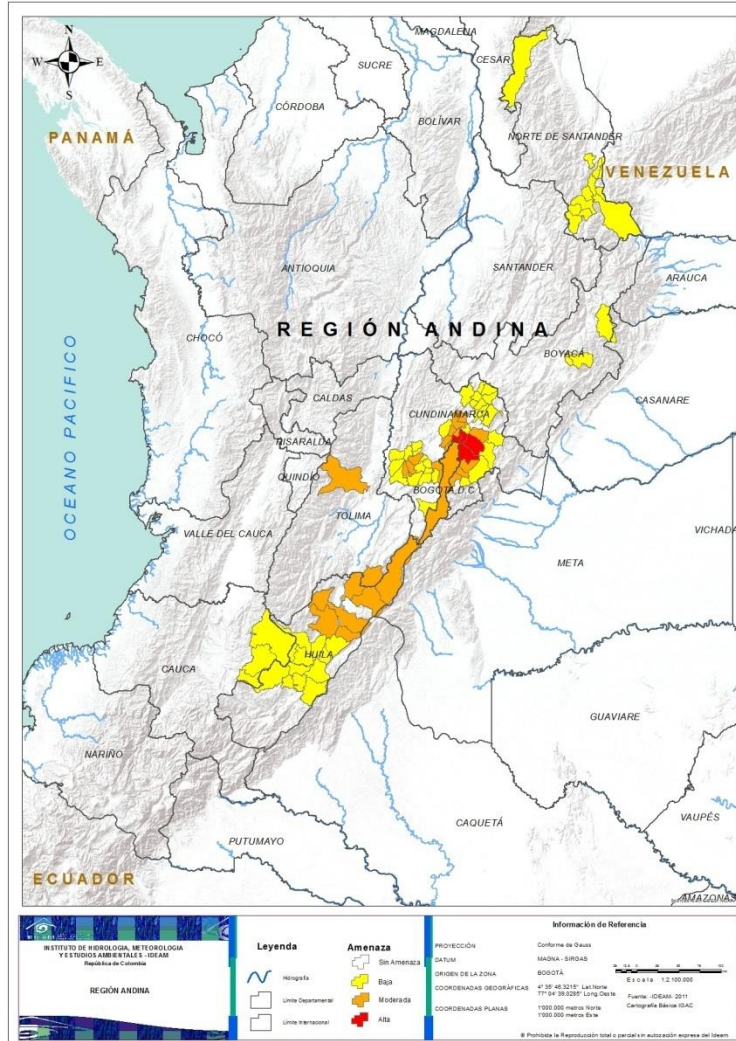
**LA GUAJIRA:** Manaure, Urumita.

**MAGDALENA:** Guamal, Puebloviejo, San Sebastián De Buenavista, Santa Marta.

**SUCRE:** Ovejas, San Onofre.



## REGIÓN ANDINA



### Alerta

### SITIOS PARA LOS CUALES SE GENERA LA ALERTA



**CUNDINAMARCA:** Bogotá, D.c., Chía, Guasca, La Calera, Sopó.



**CUNDINAMARCA:** Anapoima, Apulo, Cajicá, Chipaque, Choachí, Cogua, Cota, Guatavita, La Mesa, Soacha, Tabio, Tenjo, Ubaque, Zipaquirá.

**HUILA:** Baraya, Colombia, Neiva, Palermo, Rivera, Villavieja.

**TOLIMA:** Alpujarra, Ibagué.



**BOYACÁ:** Chita, Mongua, Monguí, Tópaga.

**CAUCA:** Inzá, Páez (Belalcázar).

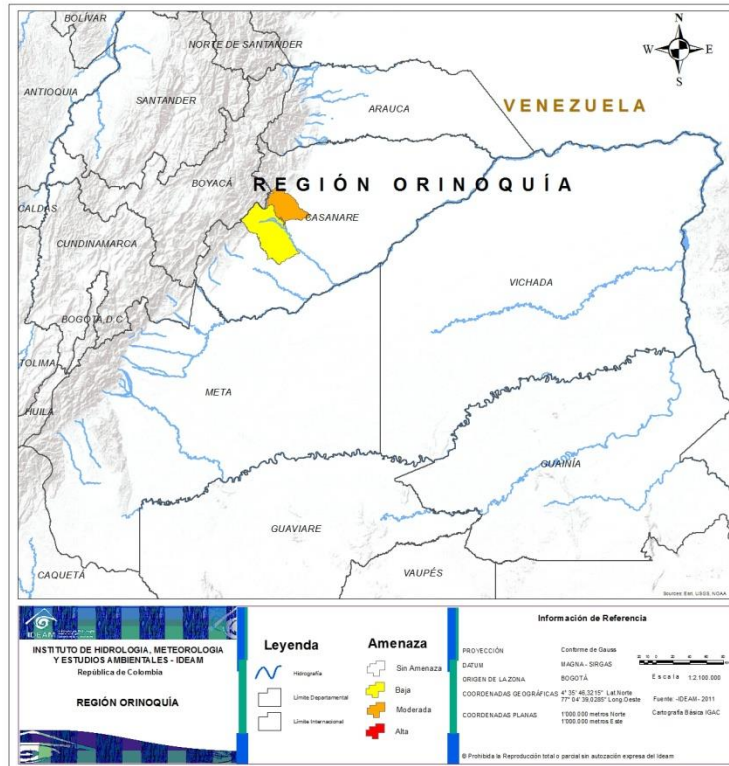
**CUNDINAMARCA:** Anolaima, Cachipay, Cáqueza, Carmen De Carupa, Chocontá, Cucunubá, El Colegio, Fómeque, Fúquene, Gachetá, Granada, Guachetá, Jerusalén, Junín, Lenguazaque, Pulí, Quipile, San Antonio De Tequendama, San Bernardo, Sibaté, Sylvania, Subachoque, Suesca, Sutatausa, Tena, Tocaima, Tocancipá, Ubaté, Viotá.

**HUILA:** Agrado, Campoalegre, Garzón, Gigante, Hobo, Íquira, La Plata, Nátaga, Paicol, Pital, Tesalia, Yaguará.

**NORTE DE SANTADER:** Cácosta, Chinácota, El Carmen, Herrán, Los Patios, Mutiscua, Pamplona, Pamplonita, San Cayetano, Silos, Toledo, Villa Del Rosario.



## REGIÓN ORINOQUÍA



Alerta

SITIOS PARA LOS CUALES SE GENERA LA ALERTA



CASANARE: Nunchía.



CASANARE: Yopal.



## CONDICIONES NORMALES

- **REGIÓN AMAZONÍA**
- **REGIÓN PACÍFICA**



# ALERTAS METEOMARINAS VIGENTES

## Mar Caribe colombiano

### ABREVIATURAS

**VV**

Velocidad del viento máxima probable

**AO**

Altura de la ola máxima posible

**DV**

Dirección predominante del viento

### CONVENCIONES



#### Tiempo lluvioso

Probabilidad de lluvias moderadas a fuertes, en algunos casos con posibilidad de tormentas eléctricas y rachas de viento.



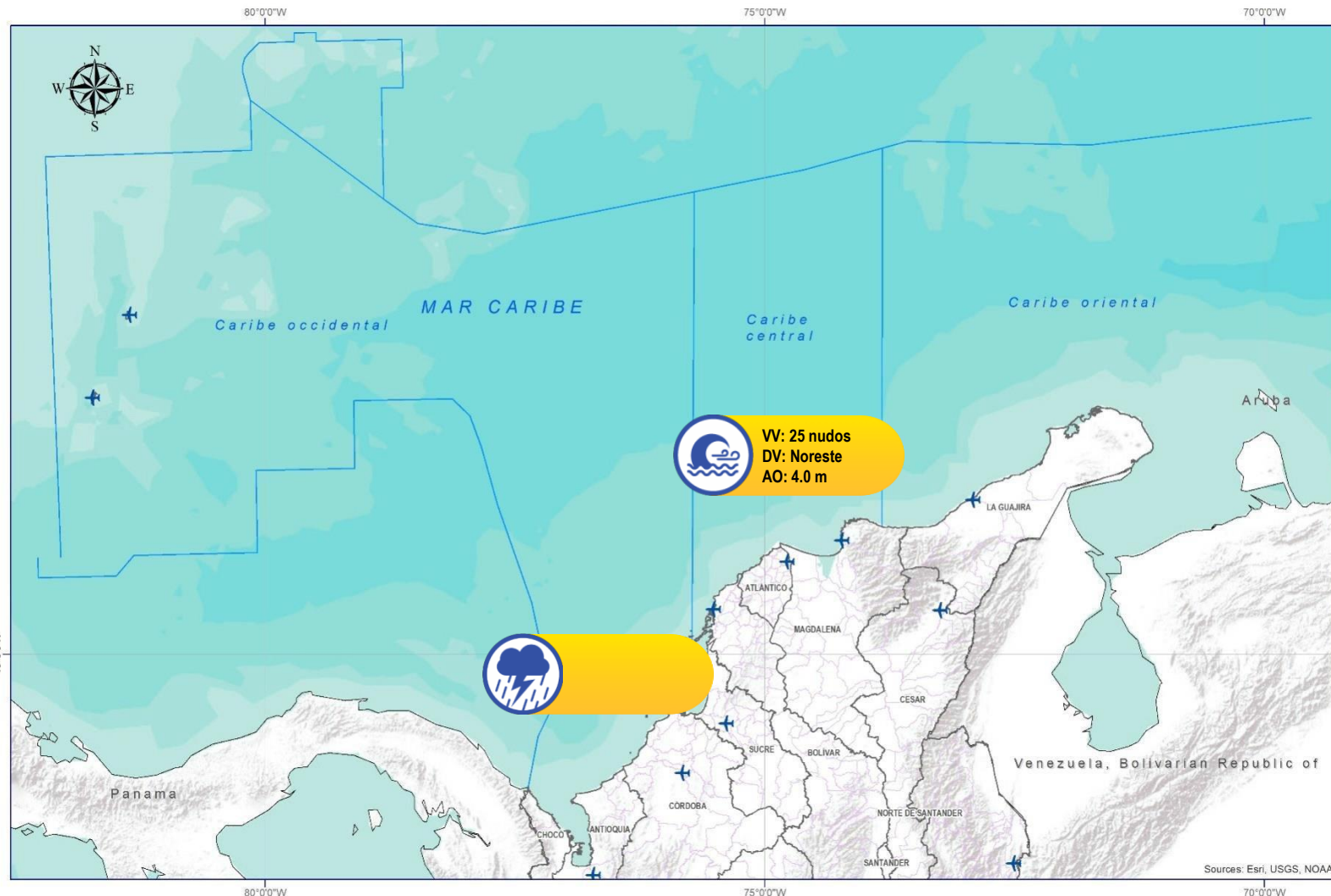
#### Pleamar

La marea alcanzará su máximo nivel en el intervalo de tiempo establecido.



#### Viento y oleaje

Velocidad del viento y altura del oleaje con valores por encima de lo normal para la época.



### CONVENCIONES

### SUGERENCIAS O RECOMENDACIONES



A las embarcaciones de poco calado, consultar con las Capitanías de puerto antes de zarpar en zonas de inminente tempestad. A los bañistas y habitantes costeros, estar atentos a la evolución de las condiciones meteorológicas y a los avisos de las autoridades locales.



Se sugiere a los habitantes costeros estar atentos a la evolución del fenómeno.



A los bañistas y habitantes costeros, estar atentos a la evolución del fenómeno y a las indicaciones de las autoridades locales. A las embarcaciones de poco calado, consultar con las Capitanías de puerto antes de zarpar.



# ALERTAS METEOMARINAS VIGENTES

## Océano Pacífico Nacional

### ABREVIATURAS

**VV**

Velocidad del viento máxima probable

**AO**

Altura de la ola máxima posible

**DV**

Dirección predominante del viento

### CONVENCIONES



#### Tiempo lluvioso

Probabilidad de lluvias moderadas a fuertes, en algunos casos con posibilidad de tormentas eléctricas y rachas de viento.



#### Pleamar

La marea alcanzará su máximo nivel en el intervalo de tiempo establecido.

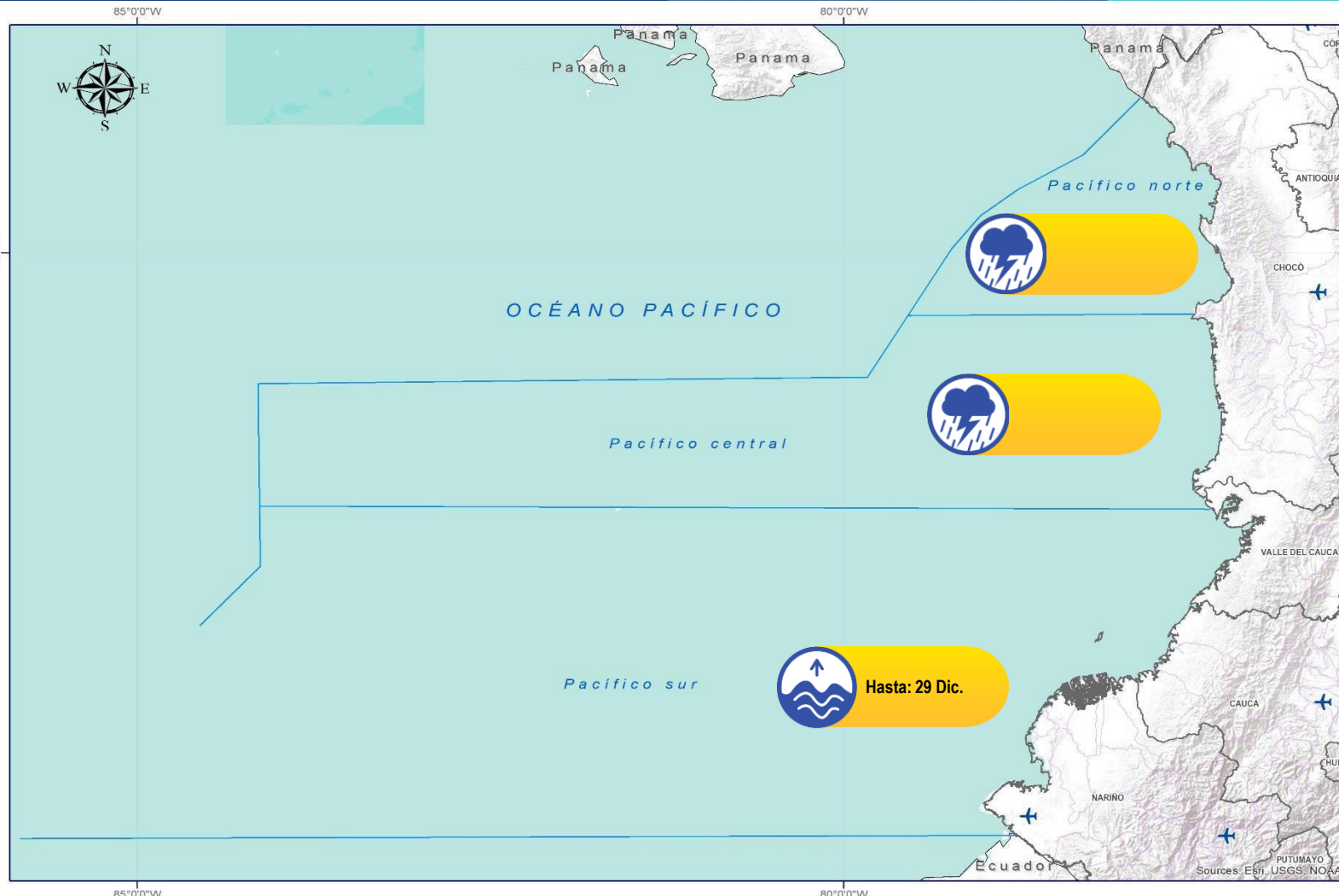


#### Viento y oleaje

Velocidad del viento y altura del oleaje con valores por encima de lo normal para la época.



IDEAM



### CONVENCIONES

### SUGERENCIAS O RECOMENDACIONES



A las embarcaciones de poco calado, consultar con las Capitanías de puerto antes de zarpar en zonas de inminente tempestad. A los bañistas y habitantes costeros, estar atentos a la evolución de las condiciones meteorológicas y a los avisos de las autoridades locales.



Se sugiere a los habitantes costeros estar atentos a la evolución del fenómeno.



A los bañistas y habitantes costeros, estar atentos a la evolución del fenómeno y a las indicaciones de las autoridades locales. A las embarcaciones de poco calado, consultar con las Capitanías de puerto antes de zarpar.



## CONVENCIONES

## SUGERENCIAS O RECOMENDACIONES



### Tiempo lluvioso

Probabilidad de lluvias moderadas a fuertes, en algunos casos con posibilidad de tormentas eléctricas y rachas de viento.

A las embarcaciones de poco calado, consultar con las Capitanías de puerto antes de zarpar en zonas de inminente tempestad.

A los bañistas y habitantes costeros, estar atentos a la evolución de las condiciones meteorológicas y a los avisos de las autoridades locales.



### Pleamar

La marea alcanzará su máximo nivel en el intervalo de tiempo establecido.

Se sugiere a los habitantes costeros estar atentos a la evolución del fenómeno.



### Viento y oleaje

Velocidad del viento y altura del oleaje con valores por encima de lo normal para la época.

A los bañistas y habitantes costeros, estar atentos a la evolución del fenómeno y a las indicaciones de las autoridades locales.

A las embarcaciones de poco calado, consultar con las Capitanías de puerto antes de zarpar.

# INFORME TÉCNICO DIARIO

## EQUIPO DE TRABAJO IDEAM

Yolanda González - Directora General |  
Mery E. FERNÁNDEZ - Jefe Oficina del Servicio de Pronóstico y Alertas

Elaboró:

OFICINA DEL SERVICIO DE PRONÓSTICO Y ALERTAS:

Diego SUAREZ – Cristian ARANGO (Meteorólogos)  
Carlos M. MERCHÁN (Hidrólogo)  
Sergio A. ROJAS – (Deslizamientos de Tierra - Incendios de la Cobertura Vegetal)  
Mauricio TORRES (Datos)

<http://www.ideam.gov.co>

Correos electrónicos: [servicio@ideam.gov.co](mailto:servicio@ideam.gov.co), [alertas@ideam.gov.co](mailto:alertas@ideam.gov.co)

Calle 25D N° 96B - 70, piso 3. Bogotá, D.C.

Teléfono: 3075625 ext. 1334 -1336.

## VISITA NUESTRAS REDES SOCIALES



ideam.instituto



InstitutoIDEAM



@IDEAMColombia



ideamcolombia

