

INFORME TÉCNICO DIARIO

IDEAM comunica al Sistema Nacional para la Gestión del Riesgo de Desastres (SNGRD) y al Sistema Nacional Ambiental (SINA)

Bogotá D. C., 05 de enero de 2020
Hora de la actualización: 12:00 HLC

Boletín No.

005



CONTENIDO

[Lo más destacado](#)

[Precipitación](#)

[Temperaturas](#)

[Alerta por descensos significativos de las temperaturas mínimas del aire](#)

[Condiciones Hidrometeorológicas actuales](#)

[Pronóstico de precipitación de las próximas 24 horas](#)

[Pronóstico condiciones meteorológicas adicionales](#)

[Alertas Hidrológicas](#)

[Seguimiento y Pronóstico de las Amenazas por Deslizamientos](#)

[Seguimiento y Pronóstico de las Amenazas por Incendios](#)

[Alertas Meteomarinas vigentes Mar Caribe Colombiano](#)

[Alertas Meteomarinas vigentes Océano Pacífico Nacional](#)

[Alertas Meteomarinas por Ciclón Tropical Mar Caribe Colombiano](#)



Alerta
ROJA

PARA TOMAR ACCIÓN Advierte a los sistemas de prevención y atención de desastres sobre la amenaza que puede ocasionar un fenómeno con efectos adversos sobre la población, el cual requiere la atención inmediata por parte de la población y de los cuerpos de atención y socorro. Se emite una alerta sólo cuando la identificación de un evento extraordinario indique la probabilidad de amenaza inminente y cuando la gravedad del fenómeno implique la movilización de personas y equipos, interrumpiendo el normal desarrollo de sus actividades cotidianas.



Alerta
NARANJA

PARA PREPARARSE Indica la presencia de un fenómeno. No implica amenaza inmediata y como tanto es catalogado como un mensaje para informarse y prepararse. El aviso implica vigilancia continua ya que las condiciones son propicias para el desarrollo de un fenómeno, sin que se requiera permanecer alerta.



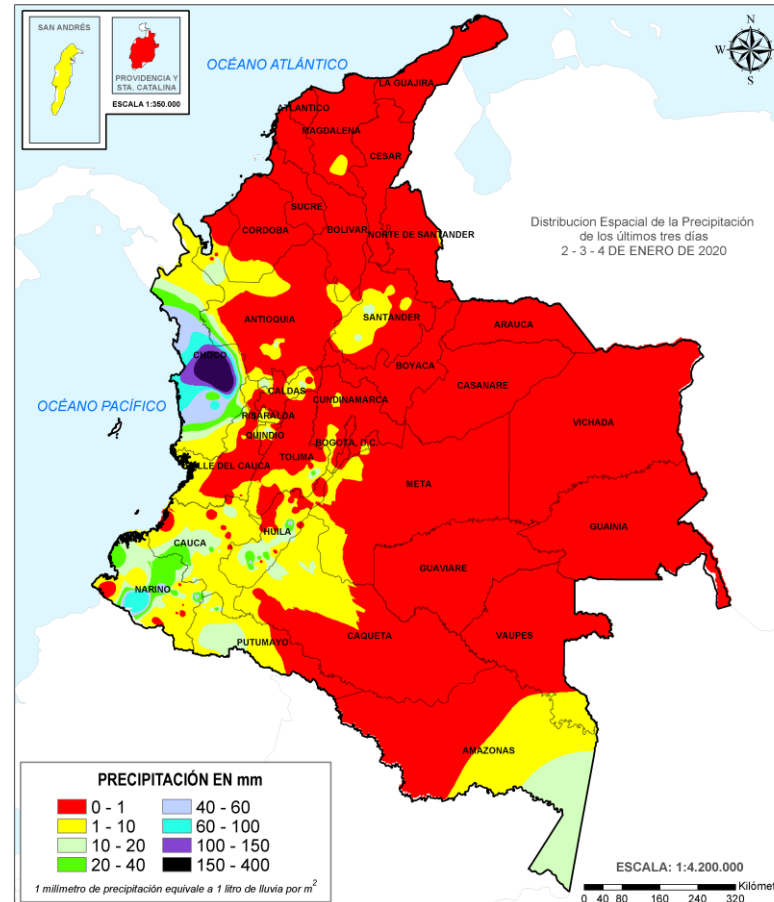
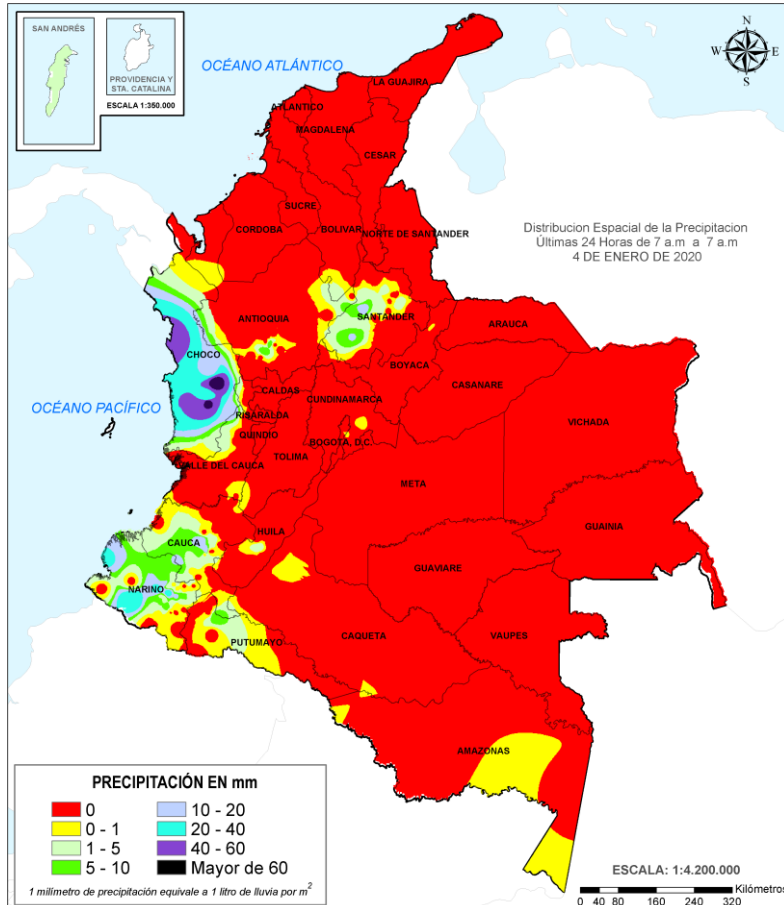
Alerta
AMARILLA

PARA INFORMARSE Es un mensaje oficial por el cual se difunde información. Por lo regular se refiere a eventos observados, registrados o registrados y puede contener algunos elementos de pronóstico a manera de orientación. Por sus características pretéritas y futuras difiere del aviso y de la alerta, y por lo general no está encaminado a alertar sino a informar.

CONDICIONES NORMALES La información que se suministra se encuentra dentro de los rangos normales.

Alertas vigentes hasta: 06 de enero de 2020 - 18:00 HLC.

Mapas de precipitación



Lluvias registradas en las últimas 24 horas

En gran parte del país tendieron a predominar las condiciones atmosféricas estables con poca nubosidad, al contrario se reportaron precipitaciones en Chocó, Cauca, Nariño y en sectores dispersos de Antioquia, Santander y piedemonte de Putumayo, alcanzado el mayor volumen en el municipio de **Medio San Juan (Chocó) con 66,0mm.**



- Por alta posibilidad de ocurrencia de incendios de la cobertura vegetal en sectores de bosques, cultivos y pastos localizados en Atlántico, Bolívar, Casanare, Cesar, La Guajira y Magdalena.
- Por alta probabilidad de deslizamientos de tierra en zonas inestables o de ladera ubicadas en el departamento de Chocó.



- Por mediana posibilidad de crecientes súbitas en quebradas y ríos localizados cuenca del río Atrato, cuenca alta y baja del río San Juan, cuenca del río Baudó, cuencas directas al Océano Pacífico, cuenca del río Telembí, cuencas de los ríos Tola y Rosario y cuenca del río Mira.
- Por mediana posibilidad de deslizamientos de tierra en zonas inestables o de alta pendiente ubicadas en Cauca, Chocó y Nariño..
- Por mediana probabilidad de incendios de la cobertura vegetal en sectores de bosques, cultivos y pastos localizados en las regiones Caribe y Andina.

Precipitación diaria desde las 7:00 HLC del sábado 04 y hasta las 7:00 HLC de domingo, 05 de enero de 2020. Fuente: IDEAM

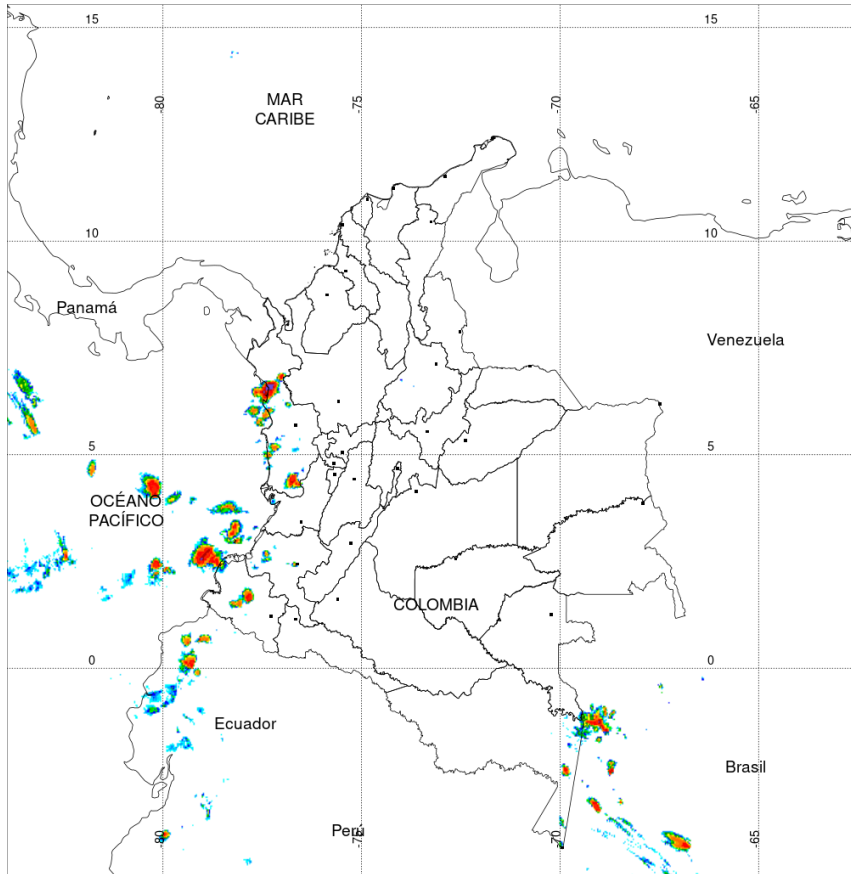
Precipitación últimas 72 horas desde las 7:00 HLC del jueves 02 y hasta las 7:00 HLC del domingo, 05 de enero de 2020. Fuente: IDEAM

- Un milímetro de lluvia (1 mm) equivale a un litro (1 L) de lluvia que ha caído en un metro cuadrado (1 m²). La lluvia acumulada es la suma de los milímetros de agua lluvia que se han registrado en un lapso de tiempo.

Alertas amarillas e información más detallada para cada una de las categorías de alerta, remítase a la temática particular del informe.

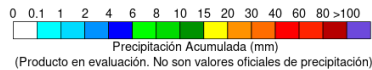


Estimación Satelital (24 Horas)



PRECIPITACIÓN TOTAL ACUMULADA POR ESTIMACIÓN SATELITAL (GOES-16)
JAN 04 DE 2020 (7:00) - JAN 05 DE 2020 (7:00)

Elaborado por: Oficina del Servicio de Pronósticos y Alertas.



Precipitaciones

A continuación se relacionan los municipios donde en las últimas 24 horas se registraron precipitaciones iguales o superiores a 10,0 mm.

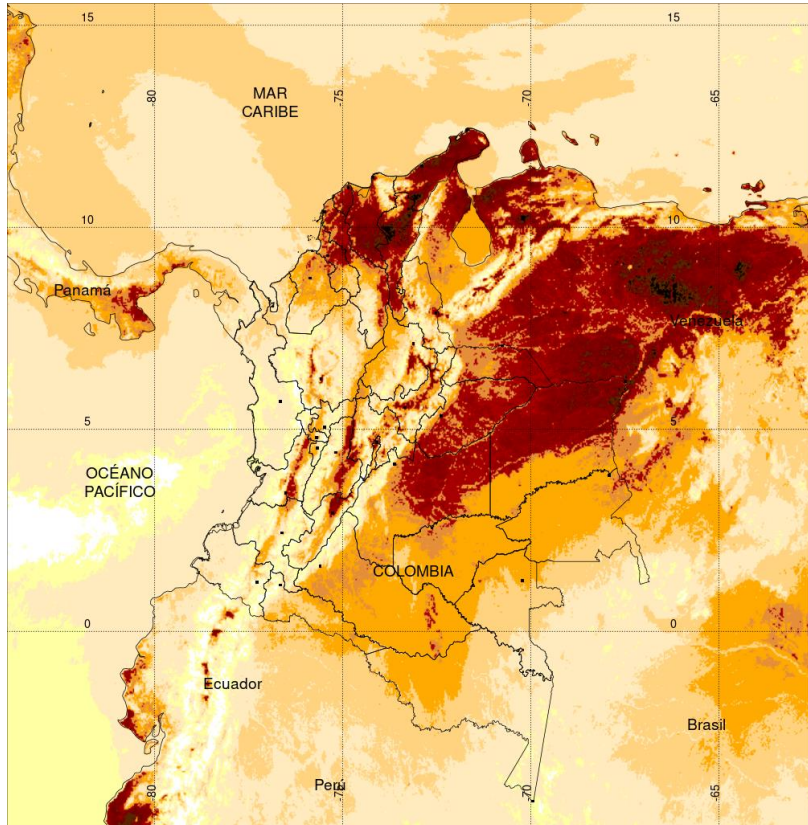
Aclaración: aunque los volúmenes de lluvia registrados en un municipio se relacionan con la ubicación de las estaciones de monitoreo del IDEAM, en ocasiones, dichas estaciones pueden estar distantes de los lugares en donde se concentra la mayor población o alejados de los centros municipales.

DEPARTAMENTO	MUNICIPIO
ANTIOQUIA	Medellín (corregimiento de Sta. Helana al oriente de la ciudad) (8,3), Valdivia (8,3),
CAUCA	Rosas (18,6), El Tambo (14,0), Balboa (14), Balboa (9,7), Rosas (7,9),
CHOCO	Medio San Juan (66,0), Lloró (65,7), Bahía Solano (46,0), Istmina (24,0), Apto. Quibdó (15,4), San José Del Palmar (15,2),
NARIÑO	Barbacoas (Piedemonte a 50 km en línea recta al occidente de la ciudad) (33,0), El Peñol (25,0), La Llanada (23,4), Francisco Pizarro (23,0), Cumbitara (12,8), Apto. Chachagui (10,6), Buesaco (9,0), Samaniego (8,8), Policarpa (8,0), Consaca (6,8), Leiva (6,0), Colon (5,0),
PUTUMAYO	Mocoa (20 Km en línea recta al sur - occidentede la ciudad) (9,5),
SANTANDER	Barrancabermeja (15 Km en línea recta al sur-oriente de la ciudad) (13,2), Cimitarra (10,1), Simacota (7,0), Barrancabermeja (45 Km en línea recta al sur de la ciudad) (5,7),

NO SE SUPERARON LOS VALORES HISTÓRICOS DE PRECIPITACIÓN



Estimación Satelital (24 Horas)

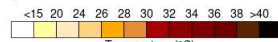


TEMPERATURA SUPERFICIAL MÁXIMA POR ESTIMACIÓN SATELITAL (GOES-16)
(2020-01-04 09:00:00 a 2020-01-04 18:30:00)

Elaborado por: Oficina del Servicio de Pronósticos y Alertas.



Fuente:
Imágenes GOES-16
(58 imágenes)



(Producto en evaluación. No son valores oficiales de temperatura)



Temperaturas Máximas

A continuación se relacionan los municipios donde en las últimas 24 horas se registraron temperaturas iguales o superiores a 36,0 °C.

Aclaración: aunque las temperaturas registradas en un municipio se relacionan con la ubicación de las estaciones de monitoreo del IDEAM, en ocasiones, dichas estaciones pueden estar distantes de los lugares en donde se concentra la mayor población o alejados de los centros municipales.

DEPARTAMENTO	MUNICIPIO
BOLIVAR	Zambrano (36,2), El Carmen De Bolívar (35,9), María La Baja (35,8), Arjona (35,1),
CESAR	Agustín Codazzi (38,6), Valledupar (36,8), Valledupar (36,5), Agustín Codazzi (35,2), Chiriguana (35,2),
CORDOBA	Montería (35),
CUNDINAMARCA	Jerusalén (37),
LA GUAJIRA	Urumita (35,6),
SANTANDER	Capitanejo (36,2),
SUCRE	Corozal (35,2),
TOLIMA	Flandes (36,0), Guamo (35,4), Prado (35,0),

NO SE SUPERARON LOS VALORES HISTÓRICOS DE TEMPERATURA MÁXIMA

Temperaturas Mínimas

A continuación se relacionan los municipios donde en las últimas 24 horas se registraron temperaturas menores o iguales a 5,0°C.

DEPARTAMENTO	MUNICIPIO
BOYACÁ	Toca(1,2), Cerinza(0,3), Duitama(2,2), Paipa (2,8) y Tunja (3,6).
CUNDINAMARCA	Subachoque (2,0), 2,0, Zipaquirá (4,4), Nemocon-aut(-2,0), Tenjo(3,4), Facatativá(4,6), Mosquera(3,0), Chocontá(4,8), Tabio(4,8)
SANTANDER	Toná(-4,6) , Cerrito (5,0).
CAUCA	Totoro(0,2) y San Sebastian (1,4)

La estimación satelital de la temperatura superficial máxima en 24 horas utiliza datos de los satélites ambientales geoestacionarios operacionales (GOES) de NOAA para estimar al temperatura de la superficie del país, en donde los datos de los medidores o radares no están disponibles o no son confiables.

Altos valores de radiación ultravioleta

(Diciembre de 2019 a Marzo de 2020)



Fuente: <https://www.facebook.com/SunlightMedia/photos/a.418646038151549/2055342184481918/?type=1&theater>

Debido a los bajos valores de ozono que se presentan normalmente en el país durante gran parte del año, pero especialmente a finales y principios del mismo y a la poca nubosidad que se espera se presente en gran parte del territorio nacional desde mediados de diciembre y hasta marzo del 2020, principalmente en horas de la mañana y primeras horas de la tarde, se incrementarán los valores de radiación ultravioleta en superficie en todo el país y se recomienda: evitar la exposición directa al Sol entre las 9 de la mañana y las 4 de la tarde; usar ropa protectora cuando se está exponiendo al Sol (camisa de manga larga, sombreros de ala ancha, lentes protectores); incrementar el tiempo de estadía bajo la sombra o use sombrilla; aplicar bloqueadores solares para la piel con un factor de protección 30 o mayor y por último, deben tener especial cuidado las personas de piel blanca y los niños.

Lo anterior es porque el ozono absorbe la radiación ultravioleta procedente del Sol y si su cantidad disminuye durante el periodo mencionado anteriormente, aumentará la radiación ultravioleta en superficie, lo cual puede producir eritemas (quemaduras de la piel por exposición al Sol), acelera el envejecimiento de la piel, afecta el sistema inmunológico y puede producir daños oculares y cáncer de piel, el cual, según el Instituto Nacional de Cancerología, es el que presenta mayor cantidad de casos nuevos reportados en dicha entidad y es el tipo de cáncer con mayor crecimiento año tras año.

Los valores altos y peligrosos de radiación ultravioleta se presentarán en todo el territorio nacional, pero los máximos se darán en las zonas montañosas, en particular al sur de Antioquia, santanderes, Tolima, Eje Cafetero, Boyacá, Cundinamarca, Huila, Cauca y Nariño.



Alerta por descensos significativos de las temperaturas mínimas del aire



Se emite esta alerta por la probabilidad de descensos significativos de la temperatura del aire en horas de la madrugada para zonas de altiplano (entre los 2,500 y los 2,900 msnm) de los siguientes municipios:

REGIÓN ANDINA

SITIOS PARA LOS CUALES SE GENERA LA ALERTA



ALTIPLANO CUNDIBOYACENSE:

BOGOTÁ: Área Rural y Urbana.

CUNDINAMARCA: Bojacá, Cajicá, Chía, Chipaque, Choachí, Chocontá, Cogua, Cota, Cucunubá, El Rosal, Facatativá, Funza, Fúquene, Gachancipá, Guachetá, Guasca, Guatavita, La Calera, Lenguazaque, Madrid, Mosquera, Nemocón, Sesquilé, Sibaté, Simijaca, Soacha, Sopó, Subachoque, Suesca, Susa, Sutatausa, Tabio, Tausa, Tenjo, Tocancipá, Ubaque, Ubaté, Villapinzón, Zipacón y Zipaquirá.

BOYACÁ: Tunja, Aquitania, Arcabuco, Belén, Betétiva, Busbanzá, Caldas, Cerinza, Chiquinquirá, Chivatá, Ciénega, Cómbita, Corrales, Cucaita, Cúitiva, Chíquiza, Duitama, Firavitoba, Floresta, Gámeza, Iza, Villa de Leyva, Mongua, Monguí, Motavita, Nobsa, Oicatá, Paipa, Paz de Río, Pesca, Ráquira, Saboyá, Samacá, San Miguel de Sema, Santa Rosa de Viterbo, Siachoque, Socha, Sogamoso, Sora, Sotaquirá, Soracá, Tasco, Tibasosa, Toca, Tópaga, Tota, Tuta, Tutazá, Ventaquemada y Viracachá.

ANTIOQUIA Y EJE CAFETERO:

ANTIOQUIA: Angostura, Belmira, Entreríos, San Andrés, San José de La Montaña, San Pedro, Santa Rosa de Osos y Yarumal.

CALDAS: Villamaría.

RISARALDA: Santa Rosa de Cabal.

CAUCA :

CAUCA: Almaguer, Bolívar, Corinto, Inzá, Jambaló, La Vega, Miranda, Páez (Belalcázar), Puracé (Coconuco), San Sebastián, Santa Rosa, Silvia, Sotará (Paispamba), Sucre, Toribío y Totoró.

SANTANDERES:

NORTE DE SANTANDER: Cácosta, Mutiscua, Pamplona y Silos.

SANTANDER: Bolívar, El Peñón, Jesús María, Sucre y Vélez.

Debido a que este fenómeno es local y está sujeto a cambios en variables tales como la nubosidad, la humedad y temperatura del aire y la intensidad y dirección del viento, el IDEAM monitorea permanentemente las condiciones atmosféricas y en caso de ser necesario emitirá nuevos comunicados. Por esto, se sugiere a los agricultores, ganaderos y floricultores estar atentos a los boletines y comunicados emitidos por la entidad.

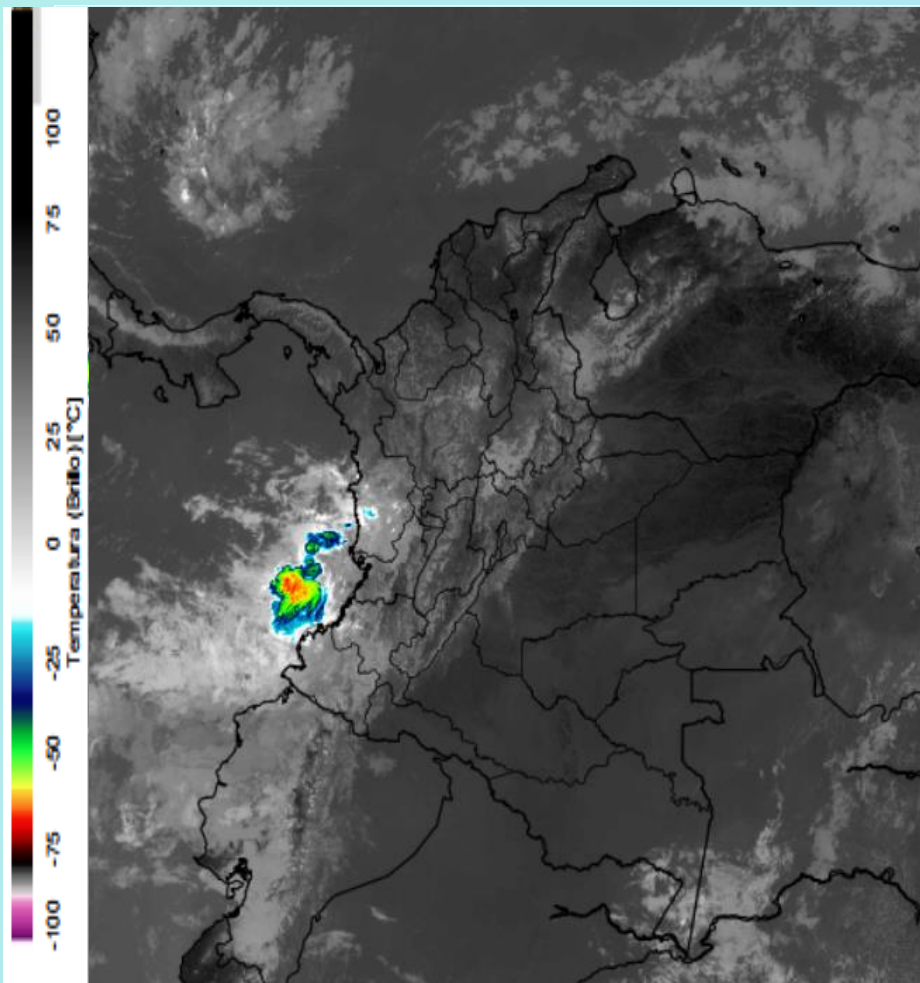
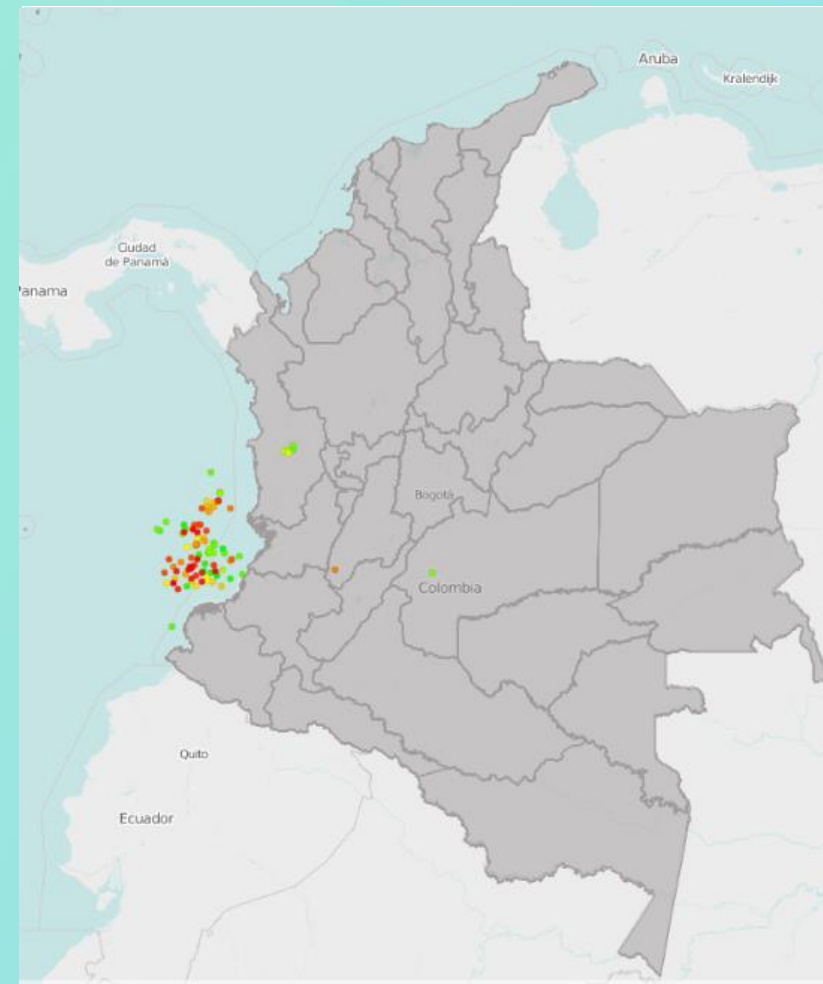


Imagen GOES East Canal Infrarrojo domingo, 05 de enero de 2020. Hora 10:10 HLC.
Fuente: IDEAM-GOES 16

Cielo entre ligero y parcialmente nublado con predominio de tiempo seco en gran parte del país. Sin embargo, sobre la región Pacífica se han registrado lluvias en las primeras horas del día y mayor nubosidad en el litoral y con tormenta eléctrica en la zona marítima.

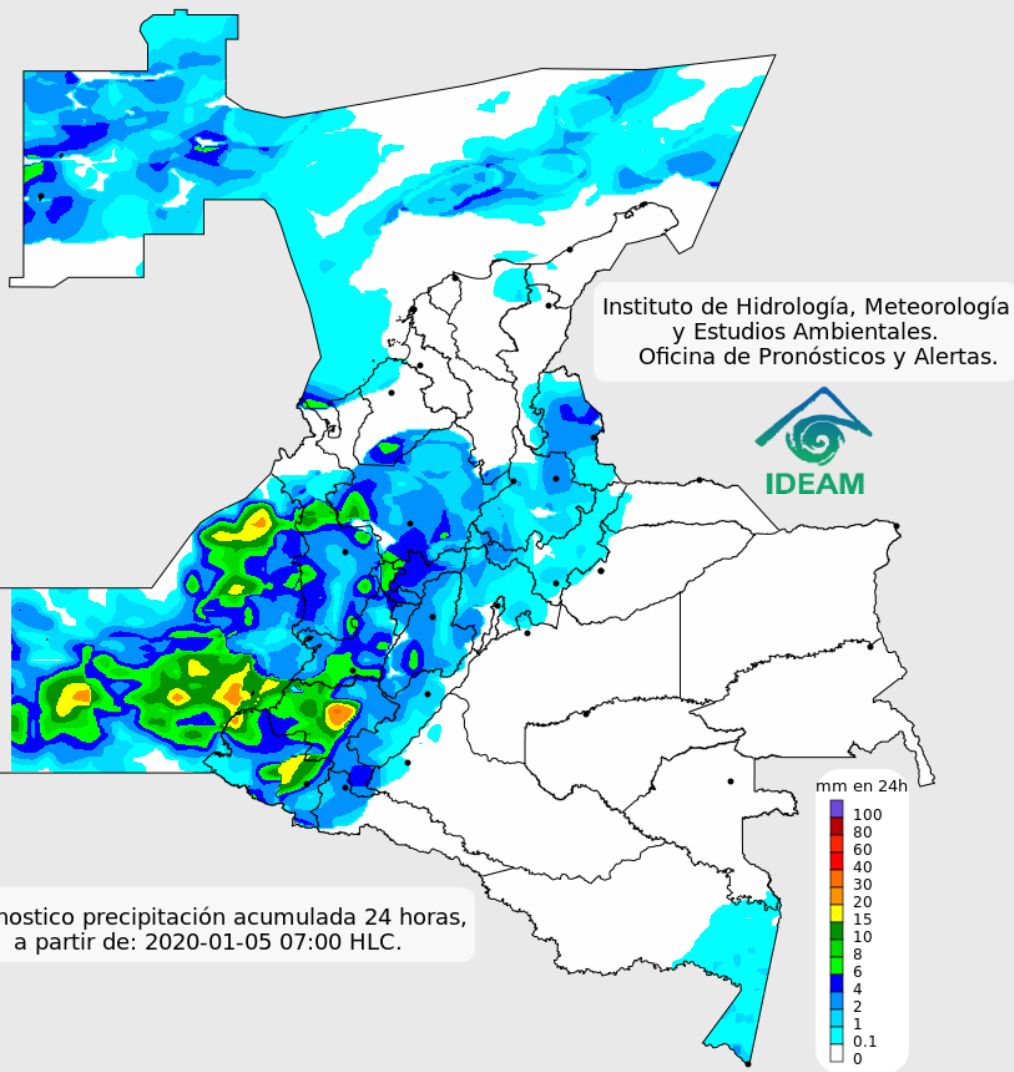


Descargas eléctricas en las últimas 4 horas.
Fuente: Keraunos – Linetview.

- La imagen del canal infrarrojo (10.3 μm) permite identificar nubes en cualquier período temporal a partir de la temperatura de brillo de la nube (ver escala de colores). De esta forma, se puede identificar, clasificar y caracterizar la nubosidad en una zona determinada.
- La imagen de las descargas eléctricas muestra los rayos nube-tierra que se han descargado en una zona en las últimas 4 horas (ver escala de colores)



Pronóstico de precipitación para las próximas veinticuatro (24) horas



Condiciones para destacar en las próximas 24 horas

Durante la jornada de hoy, se prevé persistan las condiciones de tiempo seco con escasa nubosidad especialmente sobre las regiones Caribe y Orinoquia, así como, en gran parte de la Andina y Amazonia. Sin embargo, se estima un aumento de nubosidad en horas de la tarde sobre occidente del eje Cafetero y Antioquia con probables precipitaciones ligeras, persistencia de la nubosidad y lluvias en la región Pacífica; no se descartan lloviznas en el trapecio amazónico.



Para mayor información sobre el estado del tiempo, alertas y pronósticos, consulte la aplicación móvil MI PRONÓSTICO

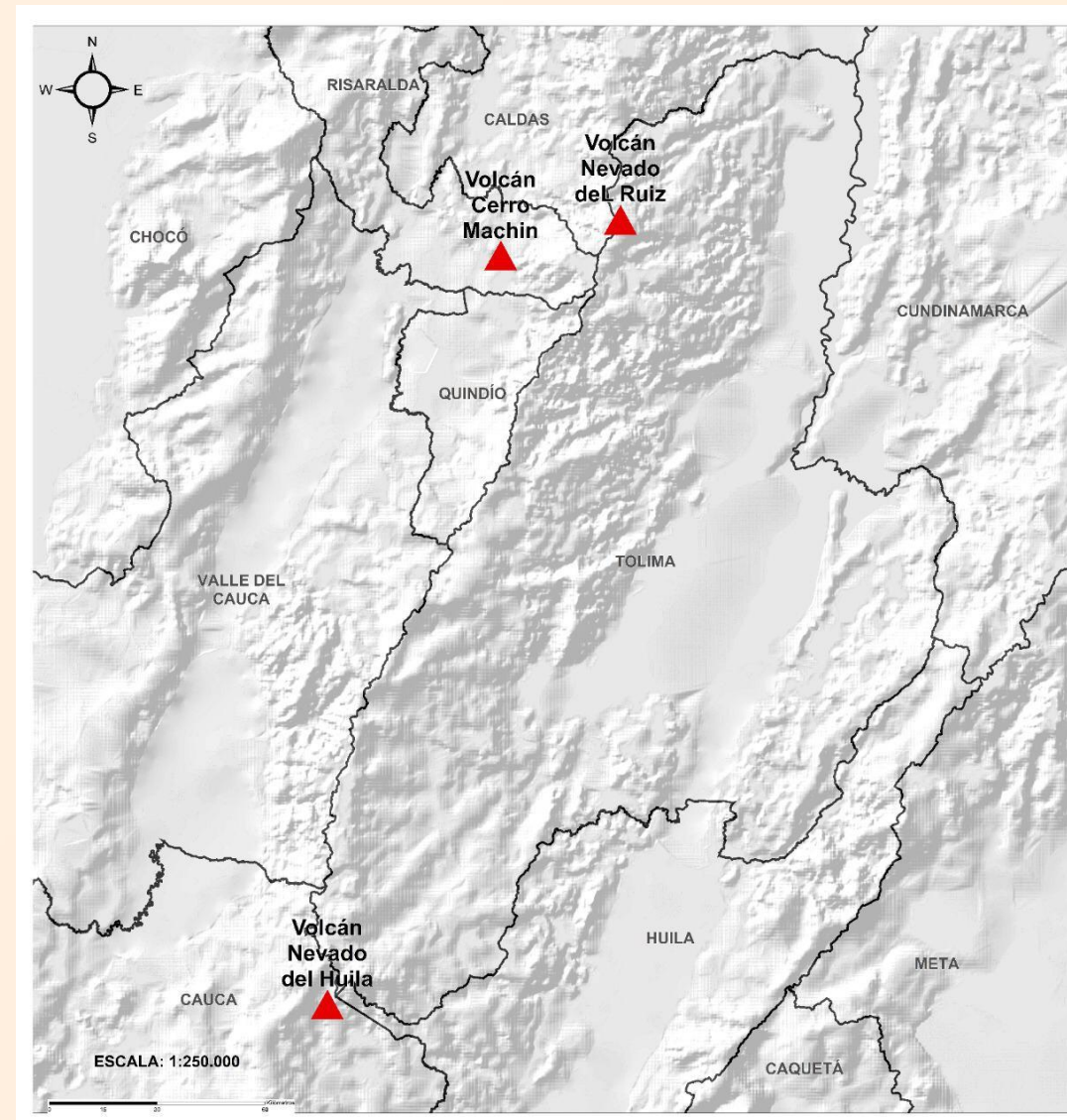
- La resolución espacial del mapa de pronóstico es de 6.5 km aproximadamente. Por lo tanto, fenómenos meteorológicos inferiores a esta escala no están considerados en esta predicción.
- La escala de colores está asociada a un rango de precipitación en el intervalo de tiempo indicado, lo que implica que el pronóstico no es determinista (un valor exacto en una zona) sino corresponde a un pronóstico cuantitativo (un rango de valores en una zona).



Pronóstico zonas volcánicas

Mapa de zonas volcánicas

ÁREA DEL VOLCÁN NEVADO DEL RUIZ			
En las horas de la mañana se prevé tiempo seco. Después del mediodía se incrementará la nubosidad con lloviznas eventuales			
El SERVICIO GEOLÓGICO COLOMBIANO reporta en nivel AMARILLO (III): CAMBIOS EN EL COMPORTAMIENTO DE LA ACTIVIDAD VOLCÁNICA. Lat: 4.89 Lon: -75.32			
ELEVACIÓN (pies)	DIRECCIÓN	VELOCIDAD	
		NUDOS	Km/h
10.000	NOROESTE	0 - 5	0 - 9
18.000	ESTE-NORESTE	15 - 20	27 - 37
24.000	NOROESTE	5 - 10	9 - 18
30.000	NORTE-NOROESTE	20 - 25	37 - 46
ÁREA DEL VOLCÁN NEVADO DEL HUILA			
Durante el día se estima cielo parcialmente nublado con predominio de tiempo seco.			
El SERVICIO GEOLÓGICO COLOMBIANO reporta en nivel AMARILLO (III): CAMBIOS EN EL COMPORTAMIENTO DE LA ACTIVIDAD VOLCÁNICA. Lat:2.92 Lon:-76.05			
ELEVACIÓN (pies)	DIRECCIÓN	VELOCIDAD	
		NUDOS	Km/h
10.000	NOROESTE	0 - 5	0 - 9
18.000	ESTE-NORESTE	15 - 20	27 - 37
24.000	OESTE-NOROESTE	5 - 10	9 - 18
30.000	NORTE-NOROESTE	15 - 20	27 - 37
ÁREA DEL VOLCÁN CERRO MACHÍN			
Durante el día se estima cielo parcialmente nublado con predominio de tiempo seco.			
El SERVICIO GEOLÓGICO COLOMBIANO reporta en nivel AMARILLO (III): CAMBIOS EN EL COMPORTAMIENTO DE LA ACTIVIDAD VOLCÁNICA. Lat:4.80 Lon:-75.62			
ELEVACIÓN (pies)	DIRECCIÓN	VELOCIDAD	
		NUDOS	Km/h
10.000	OESTE-NOROESTE	0 - 5	0 - 9
18.000	ESTE-NORESTE	15 - 20	27 - 37
24.000	NOROESTE	5 - 10	9 - 18
30.000	NORTE-NOROESTE	20 - 25	37 - 46





Pronóstico zonas volcánicas

ÁREA DEL VOLCÁN GALERAS

Para las horas de la mañana se estima tiempo seco. En la tarde y noche mayor nubosidad con precipitaciones entre ligeras y moderadas.

EL SERVICIO GEOLÓGICO COLOMBIANO reporta en nivel AMARILLO (III): CAMBIOS EN EL COMPORTAMIENTO DE LA ACTIVIDAD VOLCÁNICA. Lat: 1.55 Lon: -77.37

ELEVACIÓN (pies)	DIRECCIÓN	VELOCIDAD	
		NUDOS	Km/h
10.000	OESTE-NOROESTE	0 - 5	0 - 9
18.000	NORESTE	10 - 15	18 - 27
24.000	OESTE	5 - 10	9 - 18
30.000	NORTE-NOROESTE	5 - 10	9 - 18

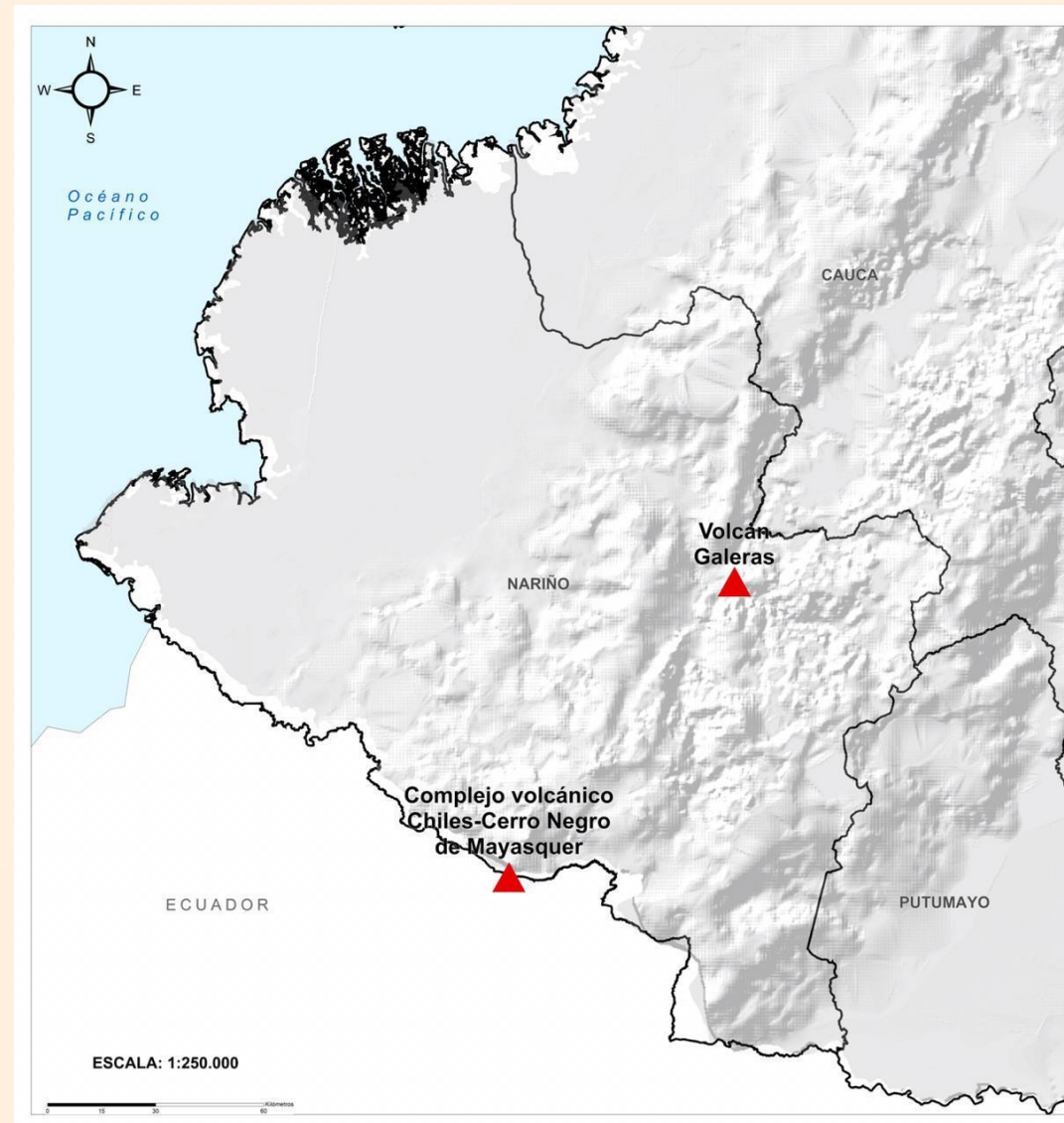
ÁREA DEL COMPLEJO VOLCÁNICO CHILES-CERRO NEGRO DE MAYASQUER

Durante la jornada se pronostican condiciones nubosas con lloviznas intermitentes

EL SERVICIO GEOLÓGICO COLOMBIANO reporta en nivel AMARILLO (III): CAMBIOS EN EL COMPORTAMIENTO DE LA ACTIVIDAD VOLCÁNICA. Lat: 0.81 -Lon:77.93 Lat: 0.76 Lon:-77.95

ELEVACIÓN (pies)	DIRECCIÓN	VELOCIDAD	
		NUDOS	Km/h
10.000	OESTE-NOROESTE	0 - 5	0 - 9
18.000	NORESTE	10 - 15	18 - 27
24.000	OESTE-NOROESTE	0 - 5	0 - 9
30.000	NORTE-NOROESTE	0 - 5	0 - 9

Mapa de zonas volcánicas





Estado de los Embalses

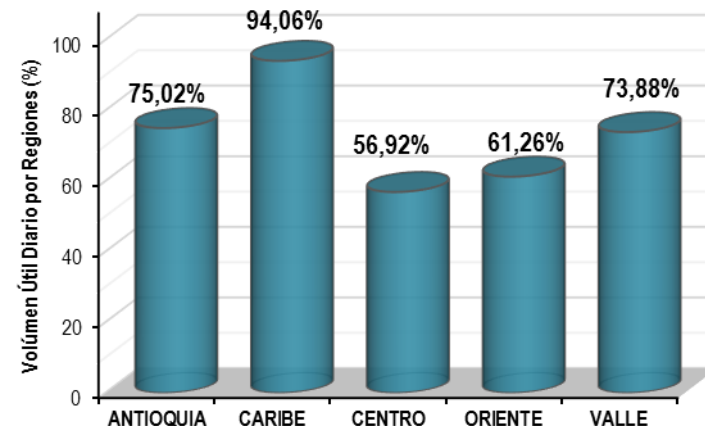
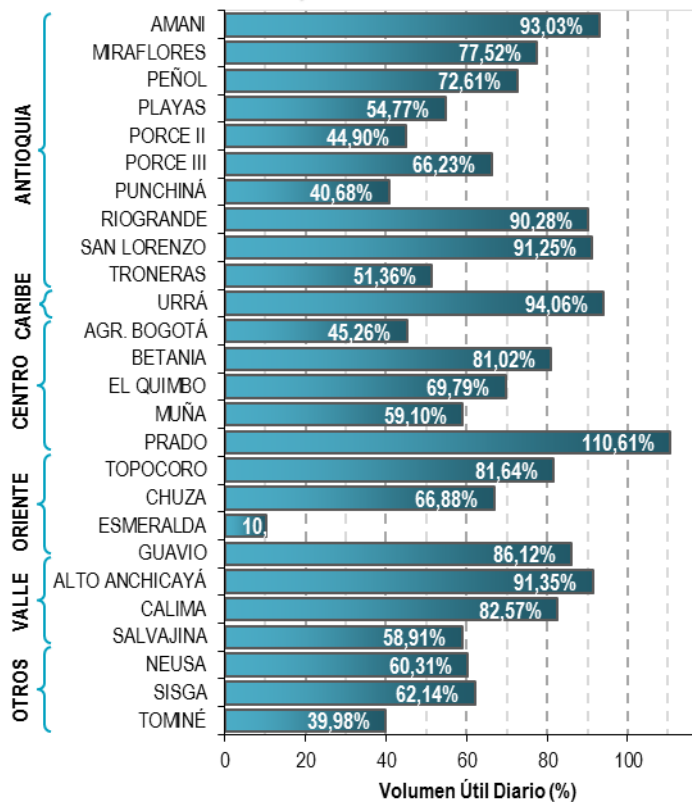


A continuación se relaciona el volumen útil diario de los principales embalses del país (expresado en porcentaje), de acuerdo con la información reportada por XM S.A. E.S.P en la siguiente dirección electrónica: <http://ido.xm.com.co/ido/SitePages/hidrologia.aspx?q=reservas>



VOLUMEN ÚTIL DIARIO EN LOS PRINCIPALES EMBALSES DEL PAÍS

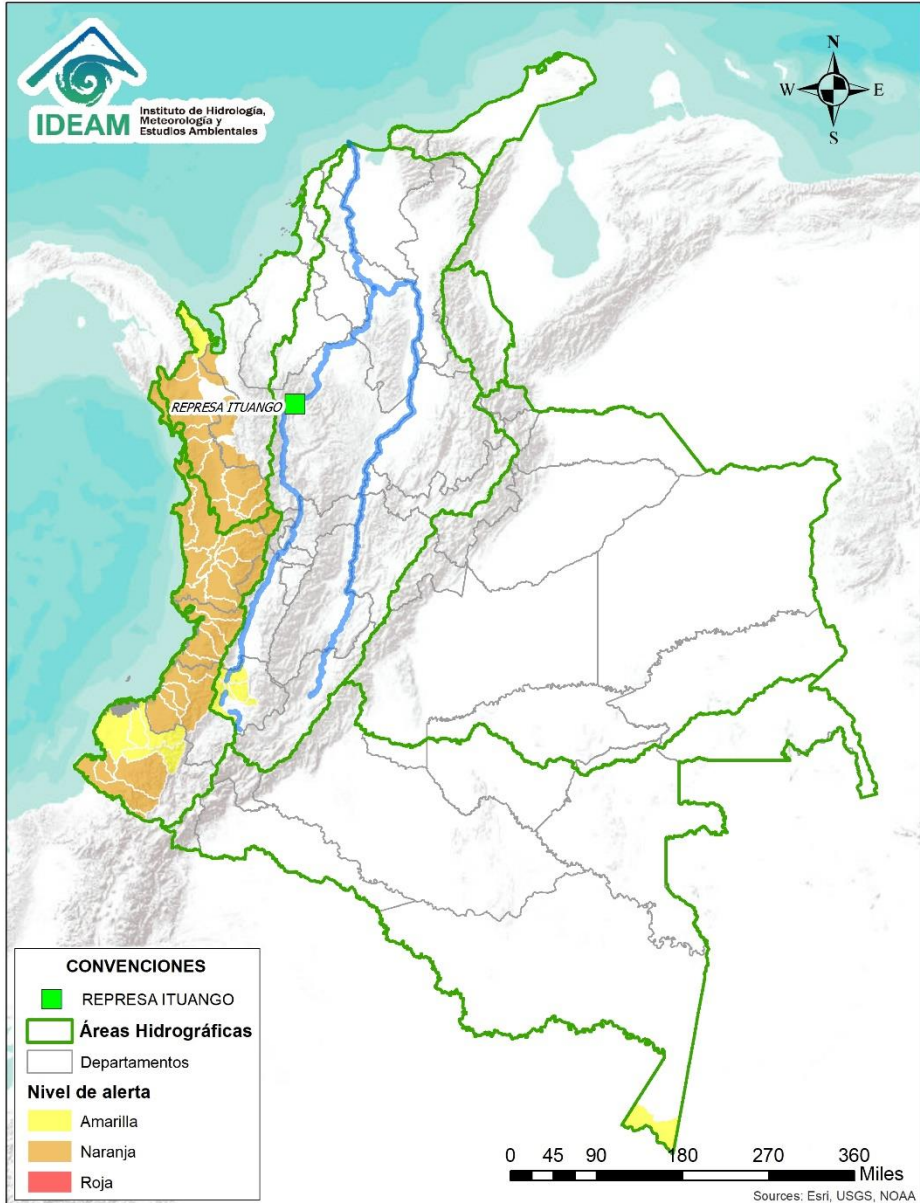
Sábado, 04 de enero de 2020



Infografía: Fuente:



Alertas Hidrológicas



Caño Cristales el río de los cinco colores, paraíso tropical! (Sierra de La Macarena – Meta, Colombia). – Autor: Mcleods, 19 de Febrero de 2018
Fuente: https://upload.wikimedia.org/wikipedia/commons/3/3e/Flashpacker_Connect_-_Cano_Cristales_webp

FEWS COLOMBIA

SISTEMA DE PRONÓSTICOS HIDROLÓGICOS Y ALERTAS TEMPRANAS

Consulte aquí el estado de los niveles en los ríos del país:

<http://fews.ideam.gov.co/colombia/MapaEstacionesColombiaEstado.html>



- Nota 1:** Las alertas hidrológicas pueden ser corregidas y/o actualizadas en el futuro. No representa una certificación oficial del IDEAM.
- Nota 2:** Es probable que los eventos hidrológicos reportados en las alertas emitidas no se estén presentando sobre los ríos principales sino sobre sus afluentes.
- Nota 3:** El IDEAM le recomienda a la población ribereña estar muy atentos al comportamiento de los niveles de los ríos y atender las recomendaciones que la Unidad Nacional de Gestión del Riesgo de Desastres (UNGRD) emita para la implementación de medidas de contingencia ante posibles afectaciones por desbordamientos e inundaciones.



LLUVIAS



NIVELES BAJOS



NIVELES ALTOS



CRECIENTE SÚBITA



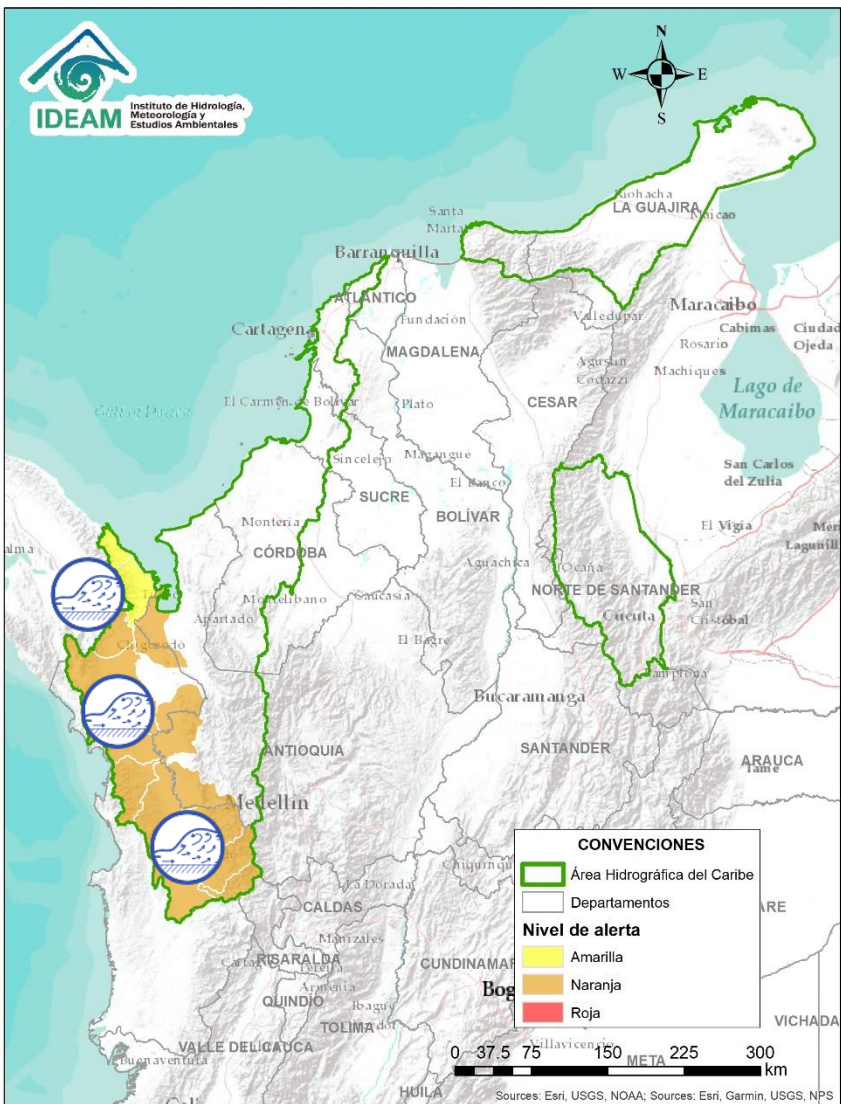
TRANSITO DE CRECIENTES



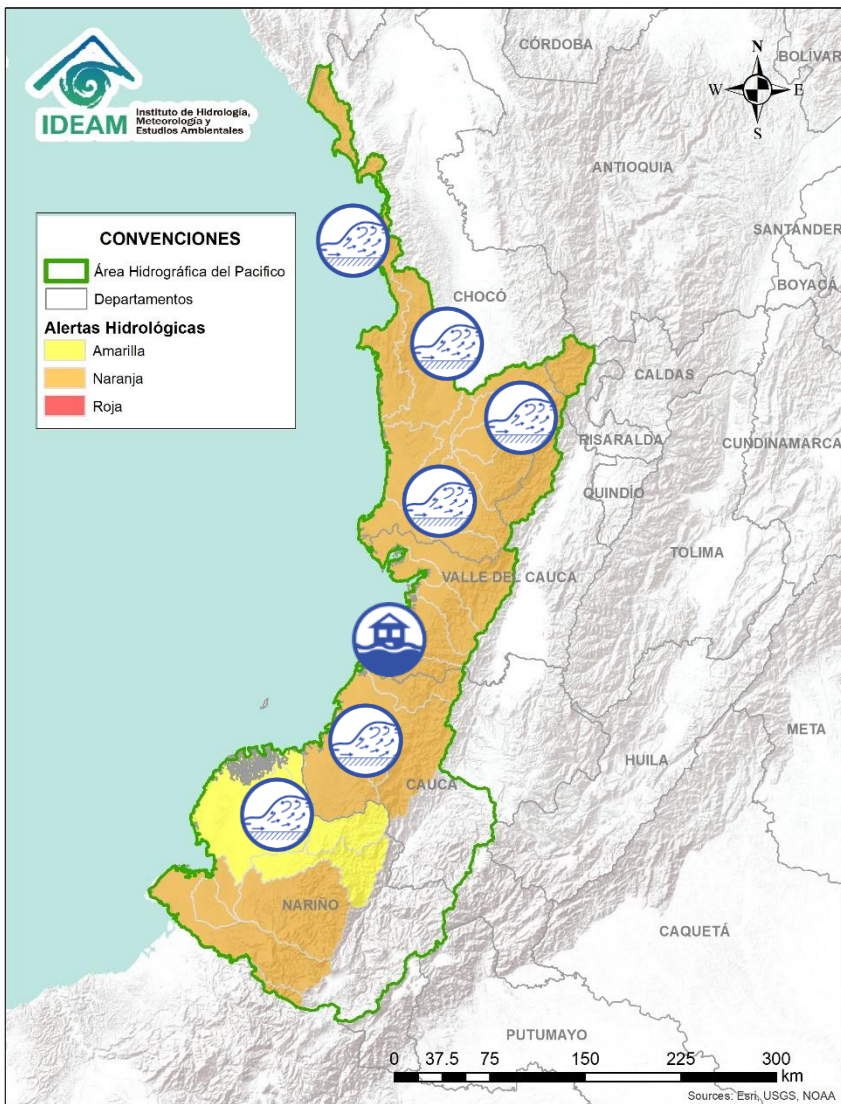
CRECIENTE POR DESEMBALSE



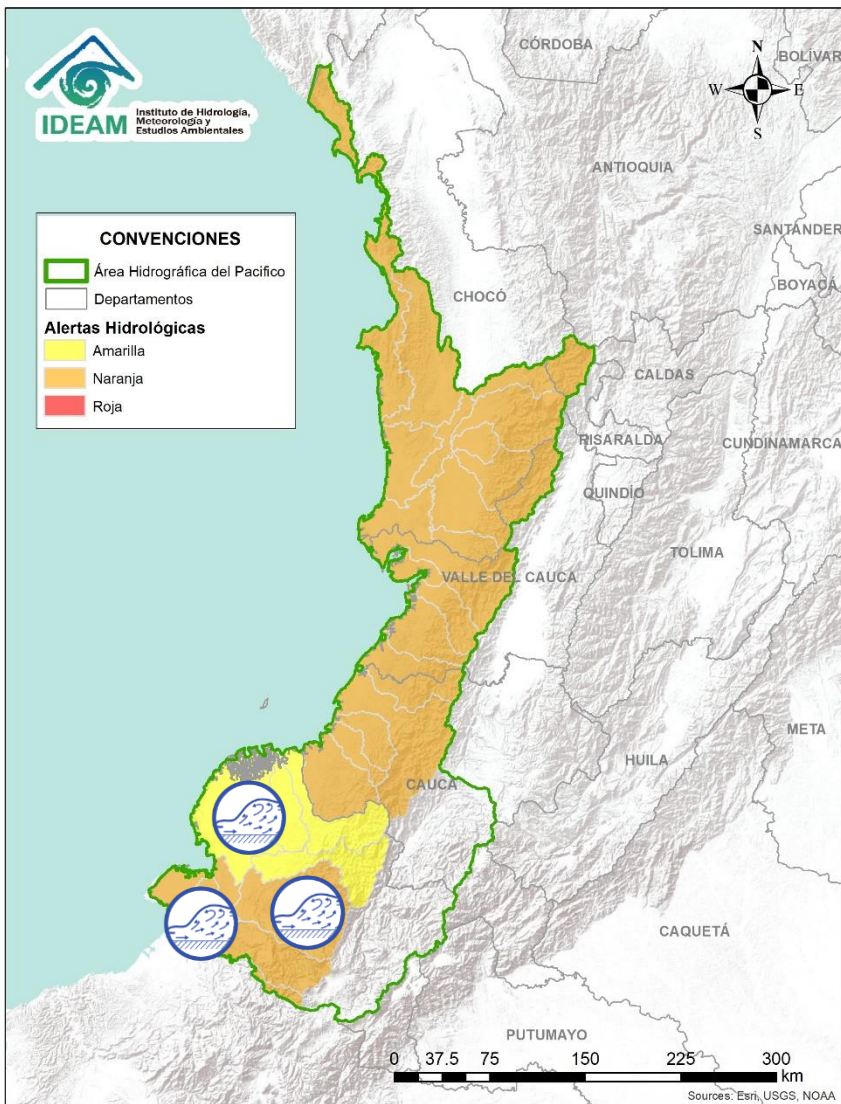
INUNDACIONES



Alerta	Zona Hidrografica	Subzona o Cuenca Hidrografica	Descripción de la alerta hidrológica
	Atrato - Darién	Cuenca alta del río Atrato	Probabilidad de crecientes súbitas en la cuenca alta del río Atrato, especialmente en sus afluentes los ríos Andágueda, Cabí, Quito y Bebarama entre otros directos al alto Atrato. Nota: Niveles altos del cauce principal del río Atrato a la altura de Quibdó.
	Atrato - Darién	Cuenca media y baja del río Atrato	Probabilidad de incrementos súbitos en el nivel del río Bojayá, Murindó, Napipí, Opogadó, Caricá y Salaquí entre otros directos al Atrato.
	Atrato - Darién	Directos mar Caribe	Niveles altos del río Atrato y sus aportantes Tanela (Unguía y Cutí) y Tolo entre otros directos a mar Caribe.

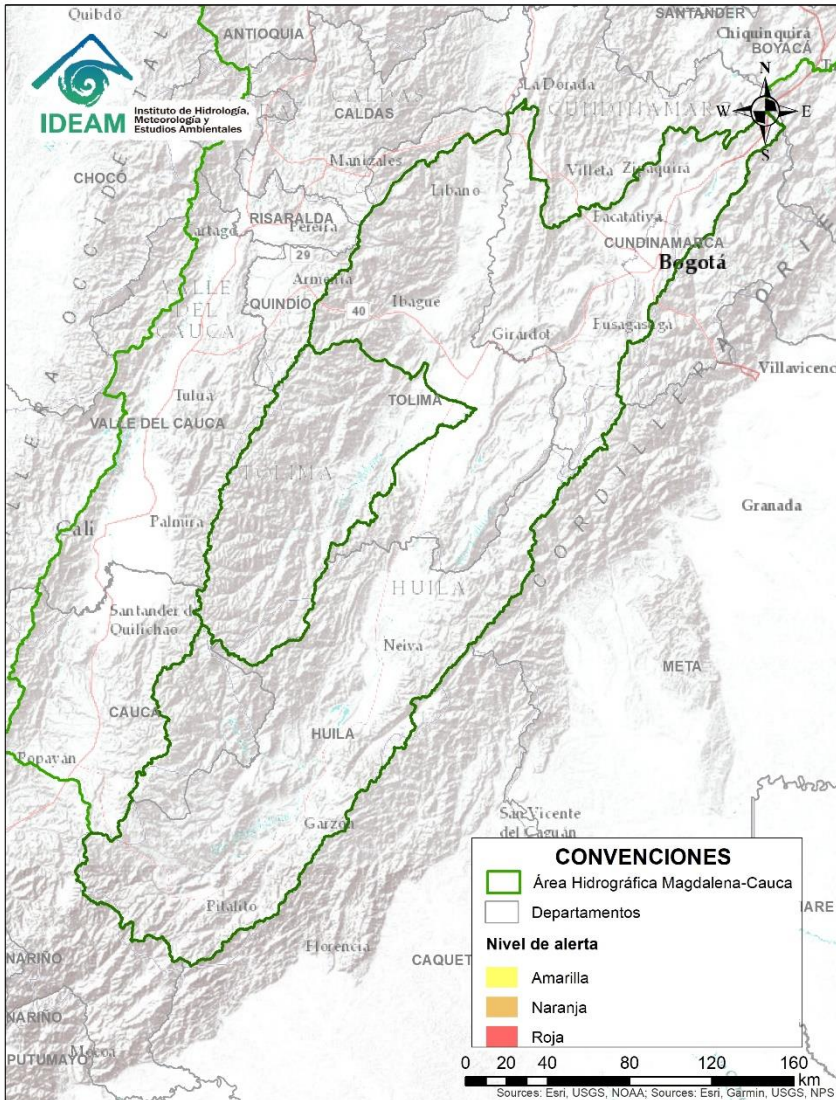


Alerta	Zona Hidrografica	Subzona o Cuenca Hidrografica	Descripción de la alerta hidrológica
	San Juan	Cuenca alta del río San Juan	Probabilidad de crecientes súbitas en la parte alta del río San Juan y sus afluentes, especialmente los ríos Tamaná y Condoto, se recomienda especial atención a la altura de los municipios de Tadó, Istmina, Condoto, Novita, Santa Rita y San José del Palmar.
	San Juan	Cuenca baja del río San Juan	Probabilidad de crecientes súbitas en el Bajo San Juan y sus afluentes, especialmente los ríos Sípi, Cajón, Capoma, Calima, y Munguidó, se recomienda especial atención a la altura de los municipios de Sípi y Litoral de San Juan.
	Baudó	Cuenca del río Baudó	Probabilidad de crecientes súbitas en el río Baudó y sus afluentes, se recomienda especial atención para las poblaciones ribereñas, se destacan los corregimientos de Santa María, Miacorá, Divisa, Cohecho, Chachajo, Santa Rita, La Pureza y Nauca.
	Directos al Pacífico	Cuencas directas al Pacífico (Chocó)	Se mantiene esta alerta ante posibles incrementos súbitos en el nivel de los ríos Jella, Chocolatal, Docampadó, Jurado y sus afluentes, entre otros directos al Océano Pacífico en el departamento de Chocó, se recomienda especial atención en los municipios de Bahía Solano y Juradó.
	Tapaje - Dagua - Directos	Cuencas directas al Océano Pacífico	Probabilidad de Crecientes súbitas y desbordamientos en la cuencas de los ríos Dagua, Anchicayá, Cajambre, Mayorquín, Raposo, Naya, San Juan de Micay, Yurumanguí y sus afluentes, entre otros directos al Océano Pacífico. Nota: Especial atención en el municipio de San Juan de Micay, ya que el río con este mismo nombre, presenta niveles altos.
	Tapaje - Dagua - Directos	Cuencas departamento de Cauca	Probabilidad de crecientes súbitas en los ríos Saija, Timbiquí, Guapi y sus afluentes, entre otros directos al Océano Pacífico en el departamento de Cauca.
	Tapaje - Dagua - Directos	Cuencas de los ríos Iscuandé y Tapaje	Probabilidad de crecientes súbitas en los ríos Iscuandé, Tapaje y sus afluentes, los cuales drenan sus aguas al Océano Pacífico.



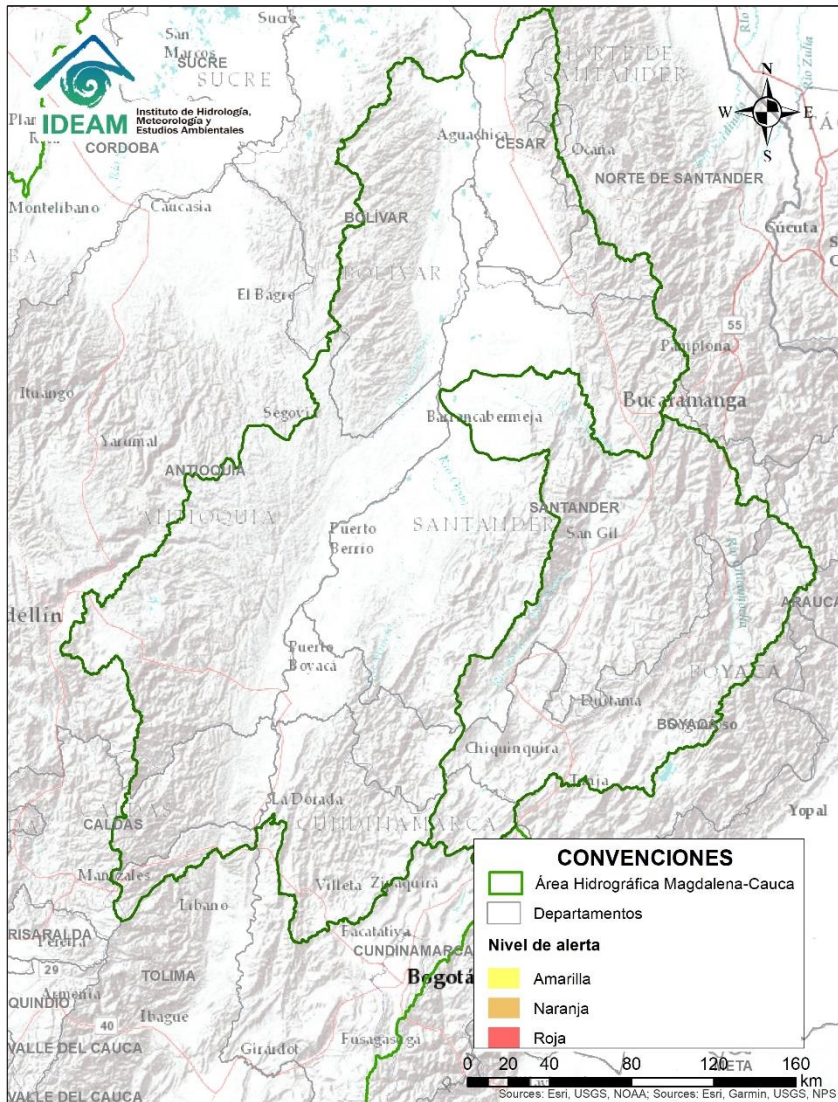
Alerta	Zona Hidrografica	Subzona o Cuenca Hidrografica	Descripción de la alerta hidrológica
	Patía	Cuenca media y baja del Patía	Se prevé incremento en los niveles de la parte media y baja del río Patía.
	Patía	Cuenca del río Telembí	Probabilidad de crecientes súbitas en el río Telembí y sus aportantes. Se recomienda especial atención en el municipio de Barbacoas (Nariño).
	Mira	Cuencas de los ríos Tola y Rosario	Probabilidad de crecientes súbitas en los ríos Tola, Rosario y sus afluentes, al sur occidente del departamento de Nariño.
	Mira	Cuenca del río Mira	Probabilidad de crecientes súbitas en los ríos San Juan, Mira y sus afluentes espacialmente el río Guiza, se recomienda especial atención a la altura de los municipios de Ricaurte y Tumaco (Nariño).

Área Hidrográfica del Magdalena – Cauca (cuena alta del río Magdalena)



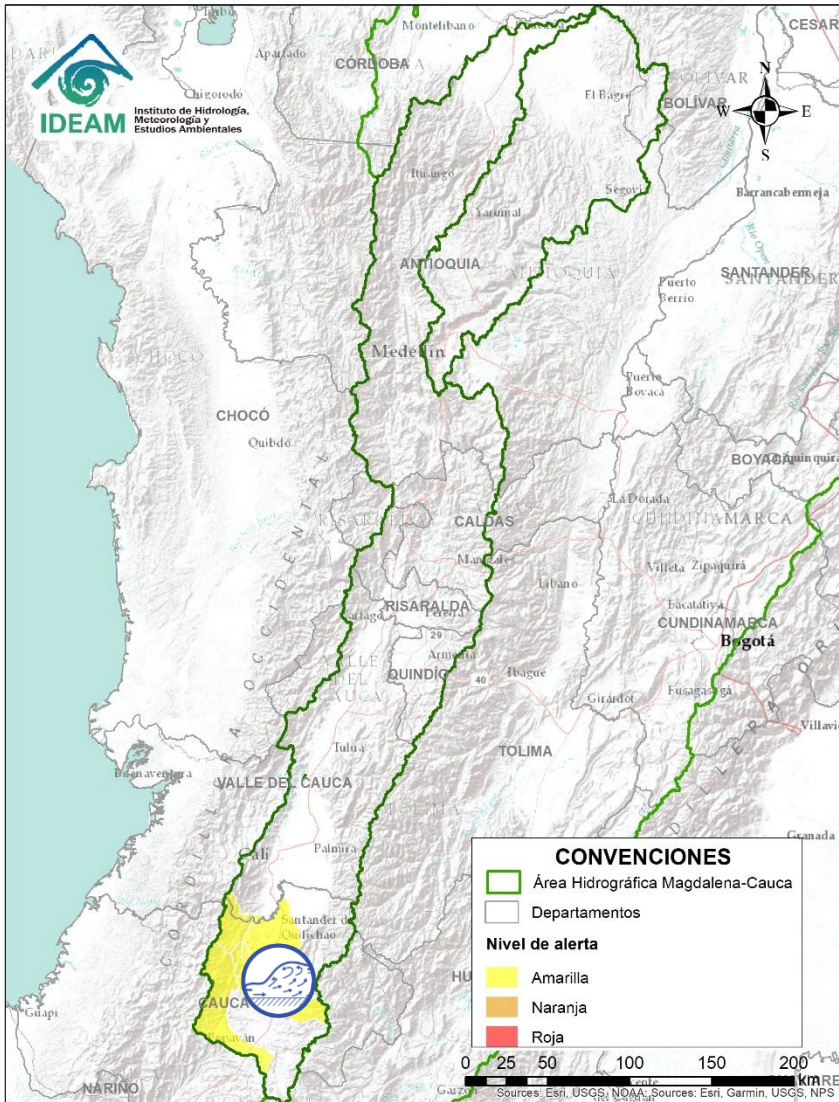
**CONDICIONES
NORMALES**


Área Hidrográfica del Magdalena - Cauca (cuenca media del río Magdalena)



**CONDICIONES
NORMALES**

Área Hidrográfica del Magdalena – Cauca (cuenca del río Cauca)

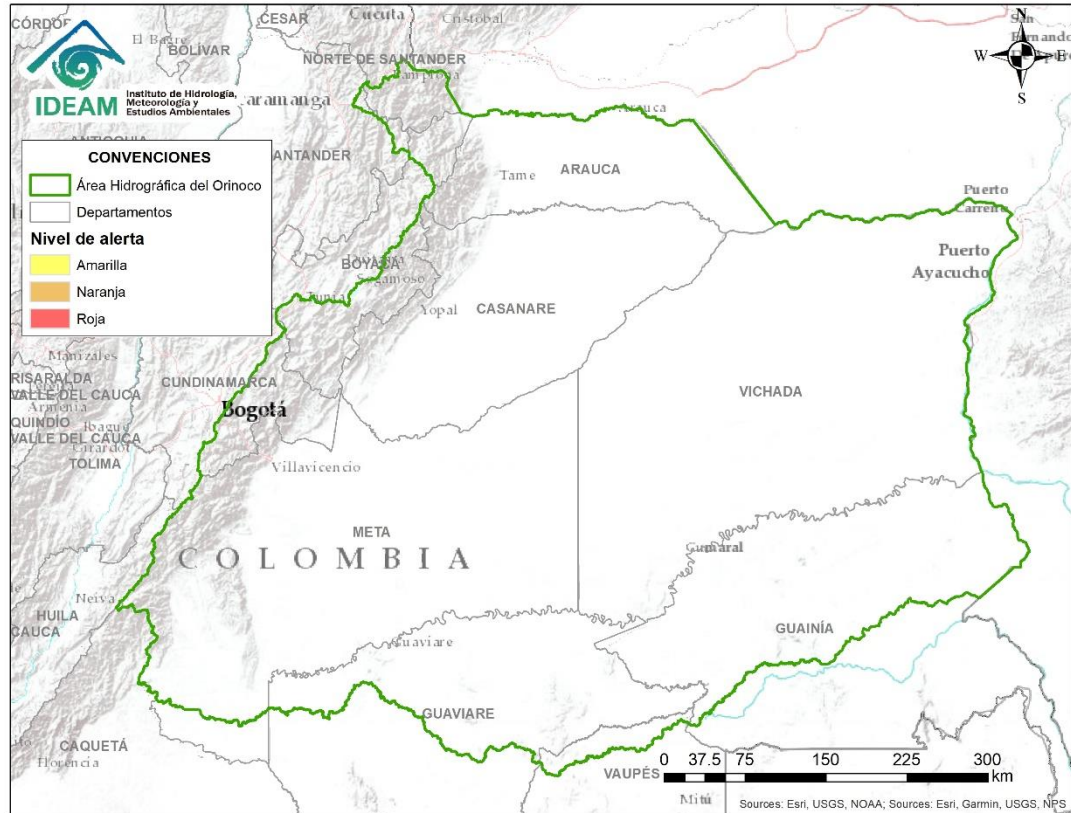


Alerta	Zona Hidrografica	Subzona o Cuenca Hidrografica	Descripción de la alerta hidrológica
	Cauca	Cuencas afluentes al río Cauca en su parte alta	Probabilidad de incrementos en los afluentes de la cuenca alta del río Cauca como son Salado, Piendamó, Ovejas, Quinamáyo, Timba, en el departamento del Cauca, y niveles altos del río Cauca en la parte alta.

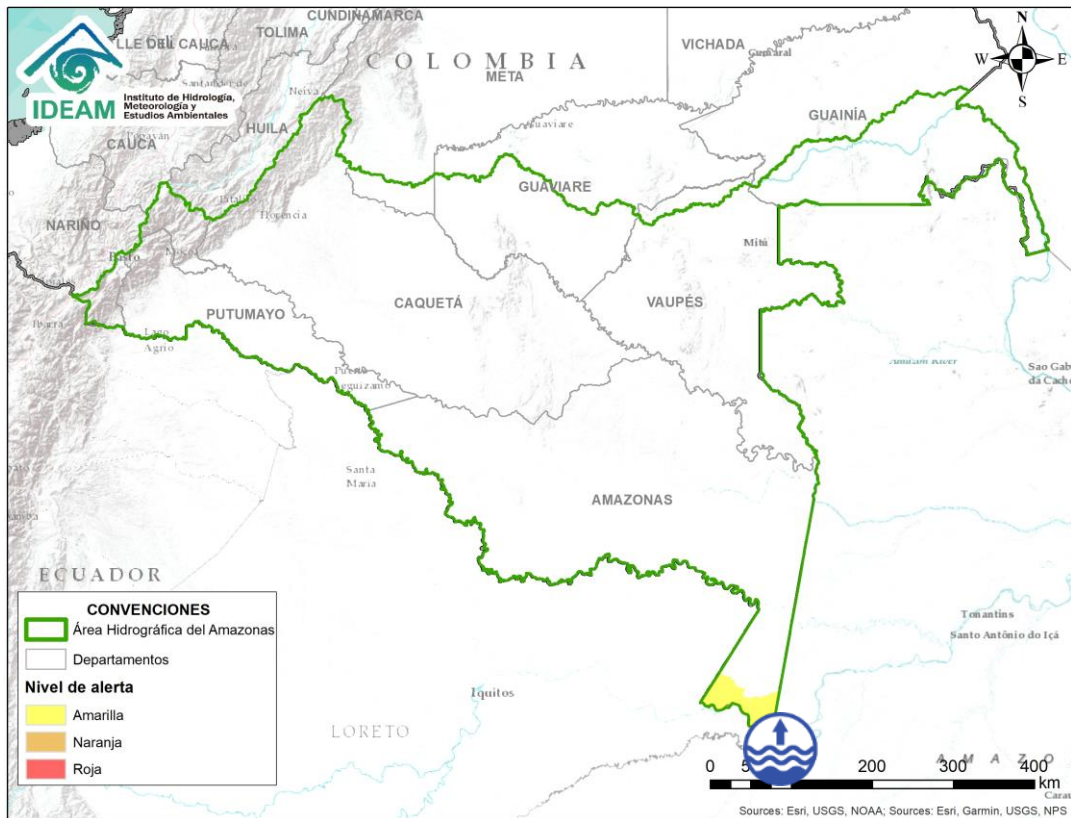
Área Hidrográfica del Magdalena – Cauca (cuena baja del río Magdalena)




**CONDICIONES
NORMALES**



**CONDICIONES
NORMALES**



Alerta	Zona Hidrografica	Subzona o Cuenca Hidrografica	Descripción de la alerta hidrológica
	Amazonas	Cuenca del río Amazonas	Incrementos en los niveles de los ríos y quebradas aportantes al río Amazonas a la altura del municipio de Puerto Nariño. Igualmente, se prevé continúe la tendencia al ascenso en el nivel del cauce principal del río Amazonas a la altura de Leticia (Amazonas).



RESUMEN

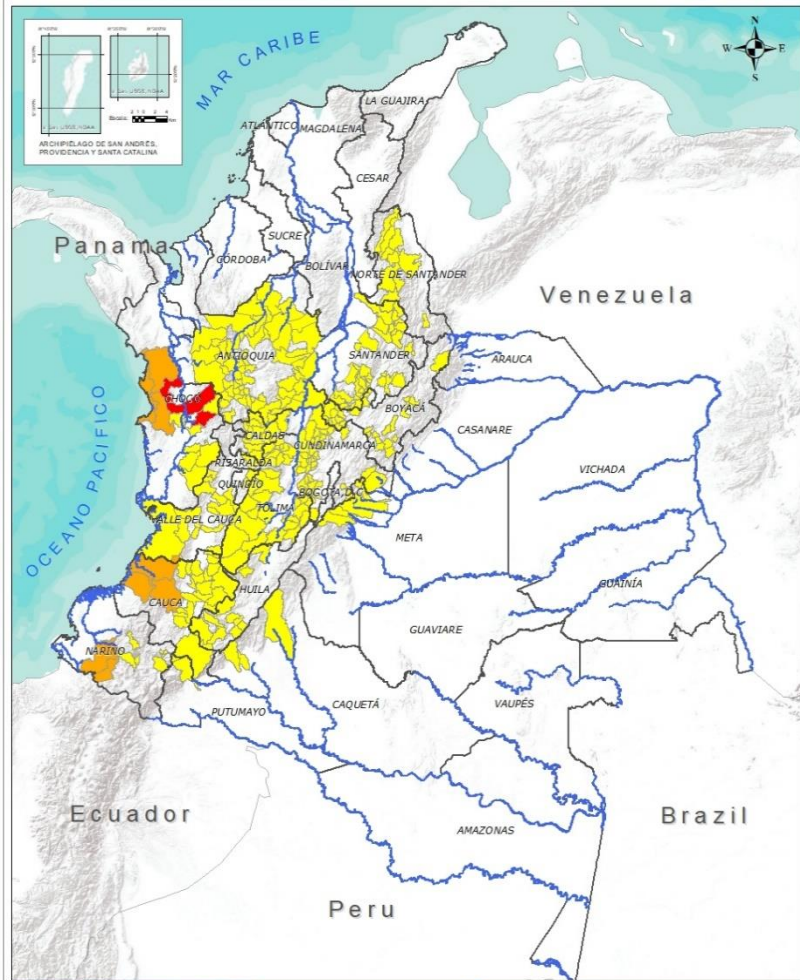
Se mantiene saturación de humedad en los suelos ocasionando probabilidad alta y moderada de ocurrencia de deslizamientos de tierra en algunos municipios de los departamentos de la región Pacífico.



Fuente: <https://www.telesurtv.net/>



Pronóstico de la Amenaza por Deslizamientos de Tierra



DEPARTAMENTO	Nº
CHOCÓ	2
TOTAL	2

TOTAL DEPARTAMENTOS: 1

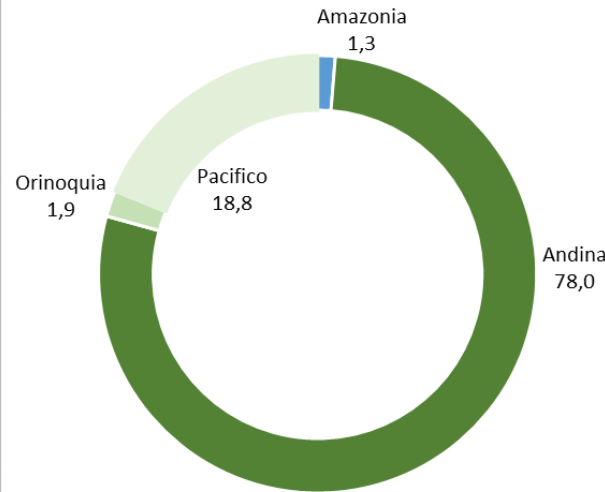
DEPARTAMENTO	Nº
CAUCA	3
CHOCÓ	4
NARIÑO	2
TOTAL	9

TOTAL DEPARTAMENTOS: 4

DEPARTAMENTO	Nº
ANTIOQUIA	62
BOYACÁ	31
CALDAS	15
CAQUETÁ	3
CAUCA	19
CHOCÓ	7
CUNDINAMARCA	44
HUILA	10
META	6
NARIÑO	7
NORTE DE SANTANDER	10
PUTUMAYO	1
QUINDÍO	3
RISARALDA	1
SANTANDER	35
TOLIMA	30
VALLE DEL CAUCA	14
TOTAL	298

TOTAL DEPARTAMENTOS: 17

Alertas por Región



■ Amazonia ■ Andina ■ Caribe ■ Orinoquia ■ Pacifico

TOTAL MUNICIPIOS: 309

INSTITUTO DE HIDROLOGÍA, METEOROLOGÍA Y ESTUDIOS AMBIENTALES - IDEAM
 REGIONAL DE COLOMBIA
PRONOSTICO DE LA AMENAZA POR DESLIZAMIENTOS
 Oficina del servicio de pronóstico y alertas.

Legenda

- Hidrografía
- Límite Departamental
- Límite Internacional

Amenaza

- Sin Amenaza
- Baja
- Moderada
- Alta

Información de Referencia

PROYECCIÓN: Corridos de Gauss
 DATUM: MAGDALENA - BRIGAS
 UNIDAD: METROS

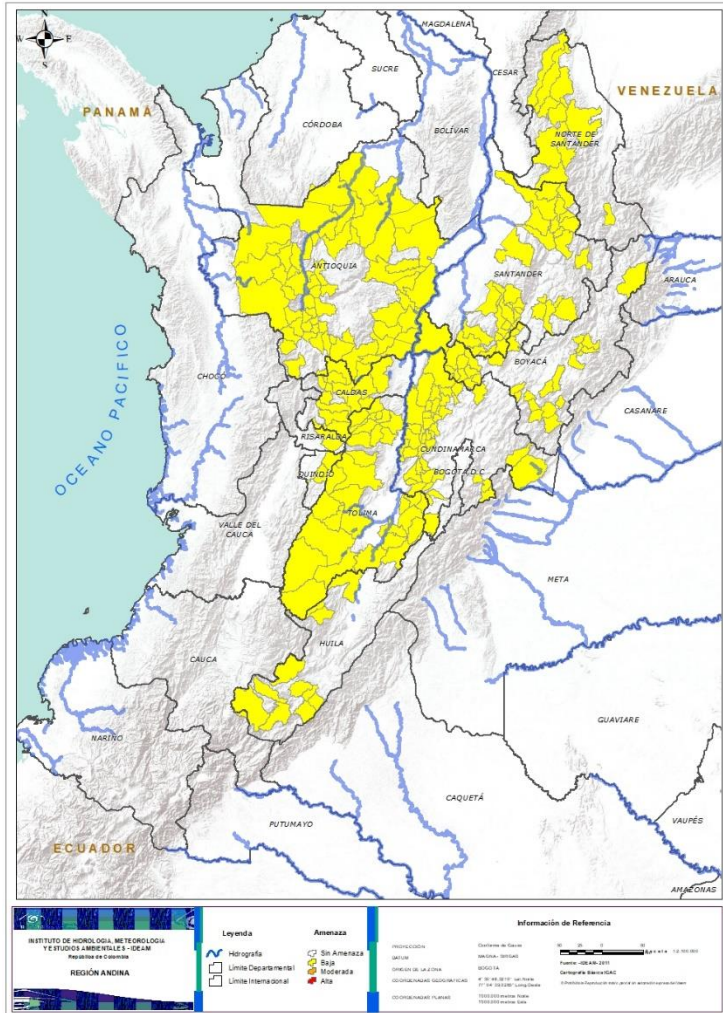
COORDENADAS GEOGRÁFICAS: 4° 36' 00" Nul. Paralelo
 77° 54' 00" Oul. Meridiano

COORDENADAS PLANAS: 989000 metros Norte
 699000 metros Este

Escala: 1:1.000.000
 Fuente: IDEAM 2010
 Geografía Básica IDEAM



REGIÓN ANDINA



Alerta

SITIOS PARA LOS CUALES SE GENERA LA ALERTA



ANTIOQUIA: Abejorral, Abriaquí, Amagá, Amalfi, Andes, Angelópolis, Anorí, Argelia, Armenia, Belmira, Betulia, Briceño, Buriticá, Cáceres, Caicedo, Caldas, Campamento, Cañasgordas, Caracolí, Caramanta, Ciudad Bolívar, Concordia, Dabeiba, Ebéjico, Fredonia, Frontino, Giraldo, Heliconia, Ituango, La Unión, Maceo, Medellín, Montebello, Nariño, Olaya, Puerto Berrío, Puerto Nare, Puerto Triunfo, Remedios, Sabanalarga, Salgar, San Carlos, San Francisco, San Jerónimo, San Luis, San Pedro De Los Milagros, Santa Bárbara, Santa Fe De Antioquia, Segovia, Sonsón, Sopetrán, Tarazá, Titiribí, Toledo, Uramita, Urrao, Valdivia, Venecia, Yalí, Yarumal, Yolombó, Zaragoza.

BOYACÁ: Betéitiva, Buenavista, Campohermoso, Chinavita, Coper, Corrales, Gámeza, Garagoa, Guicán, La Victoria, Maripí, Miraflores, Monquirá, Muzo, Otanche, Pauna, Pesca, Puerto Boyacá, Quípama, Rondón, Saboyá, San Eduardo, San José De Pare, San Pablo De Borbur, Santana, Sogamoso, Tasco, Tibaná, Tópaga, Turmequé, Ventaquemada.

CALDAS: Aguadas, Chinchiná, Filadelfia, La Merced, Manzales, Manzanares, Marmato, Marulanda, Neira, Pácora, Pensilvania, Salamina, Samaná, Supia, Villamaria.

CUNDINAMARCA: Agua De Dios, Albán, Anapoima, Anolaima, Apulo, Arbeláez, Beltrán, Bituima, Cabrera, Cachipay, Caparrapí, Cáqueza, Carmen De Carupa, Chaguaní, El Peñón, Gachalá, Guaduas, Guayabal De Siquima, Guayabetal, La Palma, La Peña, Medina, Nilo, Nimaima, Nocaima, Paima, Pandí, Pulí, Quebradanegra, Quetame, Quipile, San Juan De Rioseco, Sasaima, Sylvania, Tibacuy, Tocaima, Topaipí, Útica, Vergara, Vianí, Villagómez, Villeta, Viotá, Yacopí.

HUILA: Aipe, Altamira, Guadalupe, La Plata, Pitalito, Saladoblanco, San Agustín, Santa María, Suaza, Tarqui.

NORTE DE SANTANDER: Ábrego, Cáchira, Convención, El Tarra, Hacarí, Labateca, San Calixto, Sardinata, Teorama, Villa Caro.

QUINDÍO: Calarcá, Córdoba, Salento.

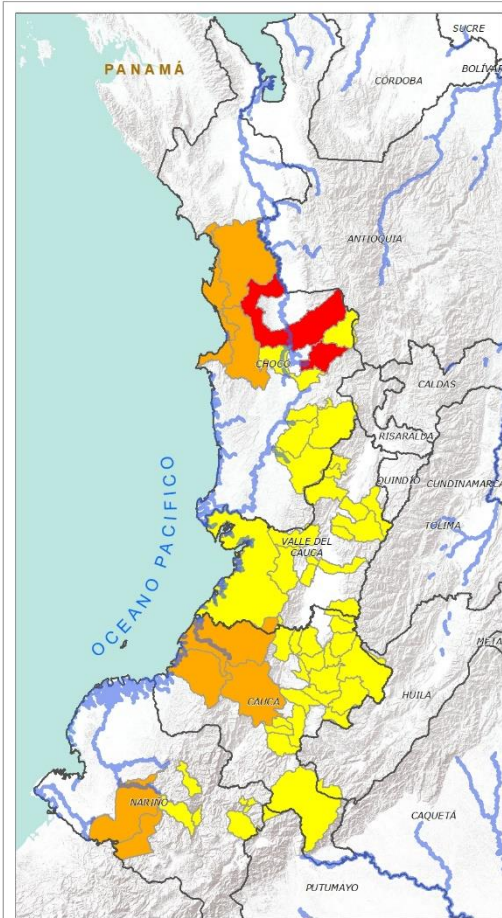
RISARALDA: Santa Rosa De Cabal.

SANTANDER: Aguada, Albania, Barbosa, Bucaramanga, Charalá, Charta, Chipatá, Confines, Contratación, Coromoro, El Guacamayo, El Playón, Florián, Floridablanca, Girón, Guavatá, Güepsa, La Belleza, La Paz, Landázuri, Lebrija, Málaga, Matanza, Oiba, Piedecuesta, Puente Nacional, Rionegro, San Andrés, San Benito, San Vicente De Chucurí, Santa Helena Del Opón, Sucre, Suratá, Tona, Vélez.

TOLIMA: Anzoátegui, Armero (Guayabal), Ataco, Cajamarca, Carmen De Apicalá, Casabianca, Chaparral, Cunday, Dolores, Falan, Fresno, Herveo, Ibagué, Icononzo, Lérída, Líbano, Melgar, Murillo, Natagaima, Ortega, Palocabildo, Planadas, Prado, Purificación, Rioblanco, Roncesvalles, Rovira, San Antonio, Villahermosa, Villarrica.



REGIÓN PACÍFICO



INSTITUTO DE HIDROLOGÍA, METEOROLOGÍA Y ESTUDIOS AMBIENTALES - IDEAM
 República de Colombia
REGIÓN PACÍFICO

Legenda
 - Hidrografía
 - Límite Departamental
 - Límite Intermunicipal

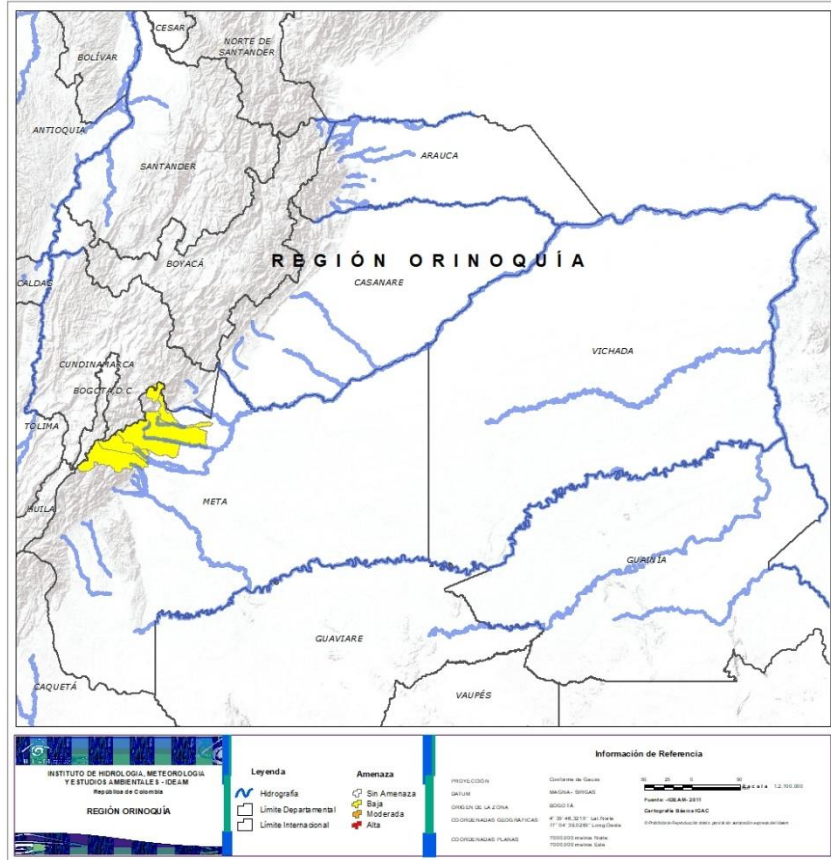
Amenaza
 - Sin Amenaza
 - Baja
 - Media
 - Alta

Información de Referencia
 PROYECCIÓN: UTM
 SISTEMA DE COORDENADAS: UTM
 DATUM: WGS 84
 UNIDAD DE LONGITUD: METROS
 UNIDAD DE ANCHURA: METROS
 COORDENADAS PLANAS: X: 1000 000 metros Norte, Y: 1000 000 metros Este
 Escala: 1:100 000
 Fuente: IDEAM 2011, Cartografía Básica IDEAM
 © 2011 IDEAM. Reservados todos los derechos. No se permite la explotación económica ni la transformación de esta obra.

Alerta	SITIOS PARA LOS CUALES SE GENERA LA ALERTA
	CHOCÓ: Lloró, Quibdó.
	CAUCA: El Tambo, López, Timbiquí. CHOCÓ: Alto Baudó (Pie De Pato), Bahía Solano (Mutis), Bojayá (Bellavista), Nuquí. NARIÑO: Barbacoas, Ricaurte.
	CAUCA: Buenos Aires, Caldono, Corinto, Inzá, Jambaló, La Sierra, La Vega, Miranda, Páez (Belalcázar), Piendamó, Popayán, Rosas, Santa Rosa, Santander De Quilichao, Silvia, Sotará (Paispamba), Suárez, Toribío, Totoró. CHOCÓ: Cértegui, Condoto, El Carmen, Nóvita, Río Quito (Paimadó), San José Del Palmar, Sipí. NARIÑO: Albán (San José), Buesaco, Cumbitara, Linares, Samaniego, San Bernardo, San Pedro De Cartago (Cartago). VALLE DEL CAUCA: Bolívar, Buenaventura, Bugalagrande, Calima (El Darién), Dagua, El Cerrito, El Dovio, Florida, San Pedro, Sevilla, Tuluá, Versalles, Vijes, Yumbo.



REGIÓN ORINOQUÍA



Alerta

SITIOS PARA LOS CUALES SE GENERA LA ALERTA



META: Acacías, Cubarral, Guamal, Restrepo, San Juanito, Villavicencio.



REGIÓN AMAZONIA



Alerta

SITIOS PARA LOS CUALES SE GENERA LA ALERTA



CAQUETÁ: Belén De Los Andaquíes, Morelia, Puerto Rico.
PUTUMAYO: Mocoa.



**CONDICIONES
NORMALES**

➤ **REGIÓN CARIBE**



SECTORES VIALES



SECTORES VIALES REPORTADOS CON AFECTACIÓN VIAL POR DESLIZAMIENTOS

DEPARTAMENTO	SECTOR VIAL
ANTIOQUIA	Jericó – Jamica – Jericó Bogotá – Medellín
CHOCO	Quibdó – Medellín
CUNDINAMARCA - META	Bogotá – Villavicencio
PUTUMAYO	Mocoa - Pitalito



RESUMEN

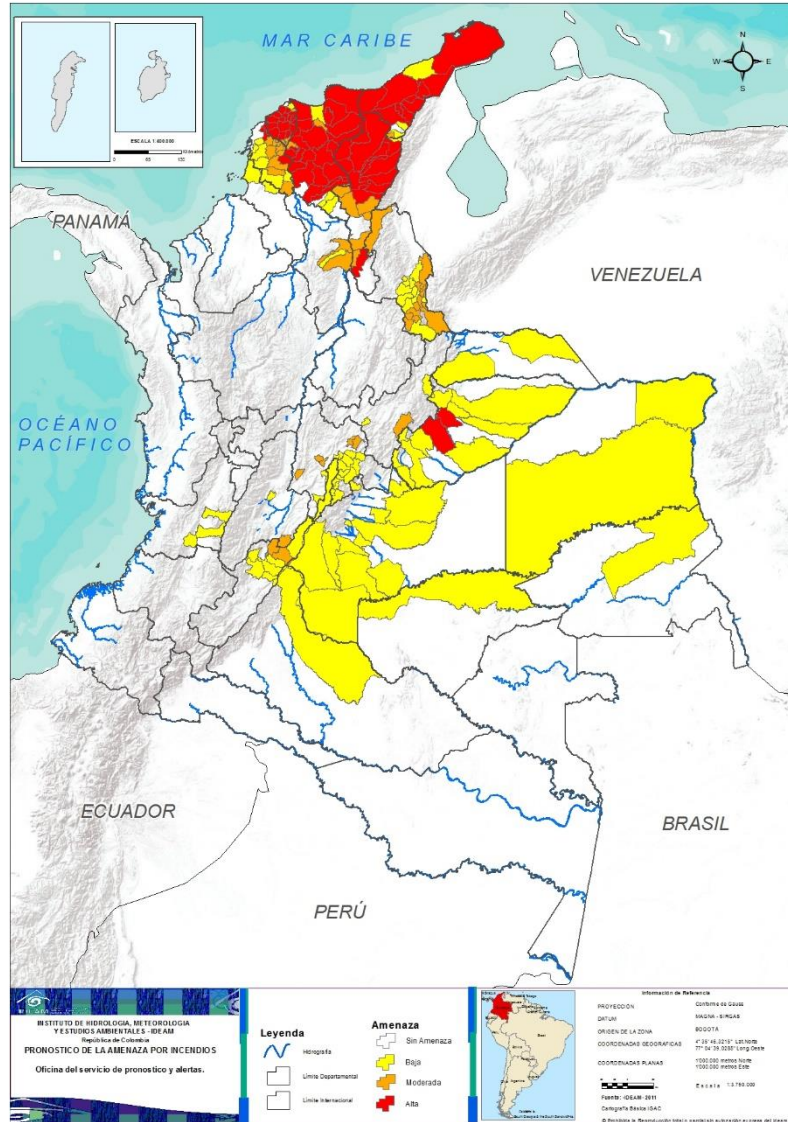
Con el aumento de la precipitación en amplias zonas del país, aun persisten condiciones de alerta por incendios de la cobertura vegetal en algunas áreas de las regiones Caribe, Andina, Orinoquia y Amazonia por este tipo de eventos.



<https://diarioroatan.com/colombia-incendio-forestal-consume-50-hectareas-de-bosque/>

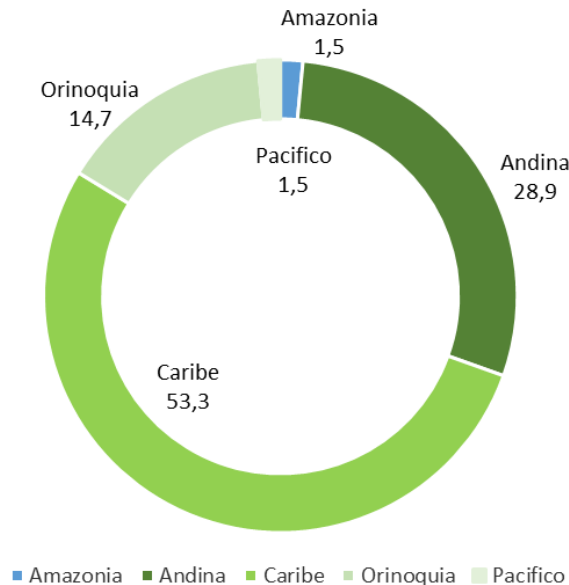


Pronóstico de la Amenaza por Incendios de la Cobertura Vegetal



TOTAL MUNICIPIOS: 197

Alertas por Región



DEPARTAMENTO	Nº
ATLÁNTICO	17
BOLÍVAR	4
CASANARE	2
CESAR	12
LA GUAJIRA	10
MAGDALENA	22
TOTAL	67

TOTAL DEPARTAMENTOS: 6

DEPARTAMENTO	Nº
ATLÁNTICO	4
BOLÍVAR	11
BOYACÁ	1
CESAR	5
CUNDINAMARCA	5
HUILA	2
LA GUAJIRA	1
MAGDALENA	2
NORTE DE SANTADER	13
TOLIMA	1
TOTAL	45

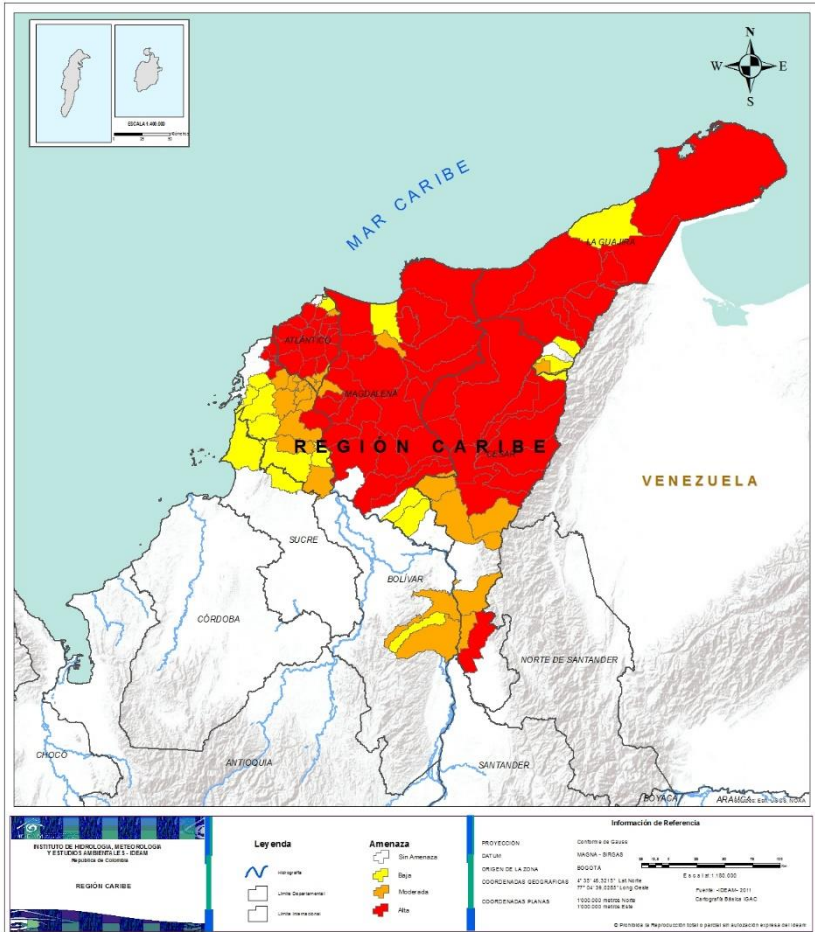
TOTAL DEPARTAMENTOS: 10

DEPARTAMENTO	Nº
ARAUCA	2
ATLÁNTICO	1
BOLÍVAR	7
BOYACÁ	2
CAQUETÁ	1
CASANARE	10
CESAR	1
CUNDINAMARCA	16
GUAINÍA	1
GUAVIARE	1
HUILA	5
LA GUAJIRA	3
MAGDALENA	3
META	13
NORTE DE SANTADER	11
SUCRE	2
TOLIMA	1
VALLE DEL CAUCA	3
VICHADA	2
TOTAL	85

TOTAL DEPARTAMENTOS: 19



REGIÓN CARIBE



Alerta

SITIOS PARA LOS CUALES SE GENERA LA ALERTA



ATLÁNTICO: Baranoa, Candelaria, Galapa, Juan De Acosta, Luruaco, Malambo, Manatí, Palmar De Varela, Piojó, Polonuevo, Ponedera, Repelón, Sabanagrande, Sabanalarga, Santo Tomás, Tubará, Usiacurí.

BOLÍVAR: Clemencia, El Guamo, Santa Catalina, Villanueva.

CESAR: Aguachica, Agustín Codazzi, Becerrill, Bosconia, Chiriguaná, El Copey, El Paso, La Jagua De Ibirico, La Paz, Pueblo Bello, San Diego, Valledupar.

LA GUAJIRA: Albania, Barrancas, Dibulla, Distracción, Fonseca, Hato Nuevo, Maicao, Riohacha, San Juan Del Cesar, Uribia.

MAGDALENA: Algarrobo, Aracataca, Ariguaní (El Difícil), Chivolo, Ciénaga, Concordia, El Piñón, Fundación, Nueva Granada, Pedraza, Pijiño Del Carmen, Pivijay, Plato, Remolino, Sabanas De San Angel, Salamina, Santa Ana, Santa Marta, Sitionuevo, Tenerife, Zapayán, Zona Bananera.



ATLÁNTICO: Campo De La Cruz, Santa Lucía, Soledad, Suan.

BOLÍVAR: Arroyohondo, Calamar, Córdoba, Mahates, Morales, Rioviejo, San Cristobal, San Estanislao, San Jacinto, San Juan Nepomuceno, Soplaviento.

CESAR: Astrea, Chimichagua, Curumaní, Gamarra, La Gloria.

LA GUAJIRA: La Jagua Del Pilar.

MAGDALENA: Cerro De San Antonio, El Retén.



ATLÁNTICO: Barranquilla.

BOLÍVAR: Arenal, Arjona, El Carmen De Bolívar, María La Baja, Turbaco, Turbana, Zambrano.

CESAR: Manaure Balcón Del Cesar.

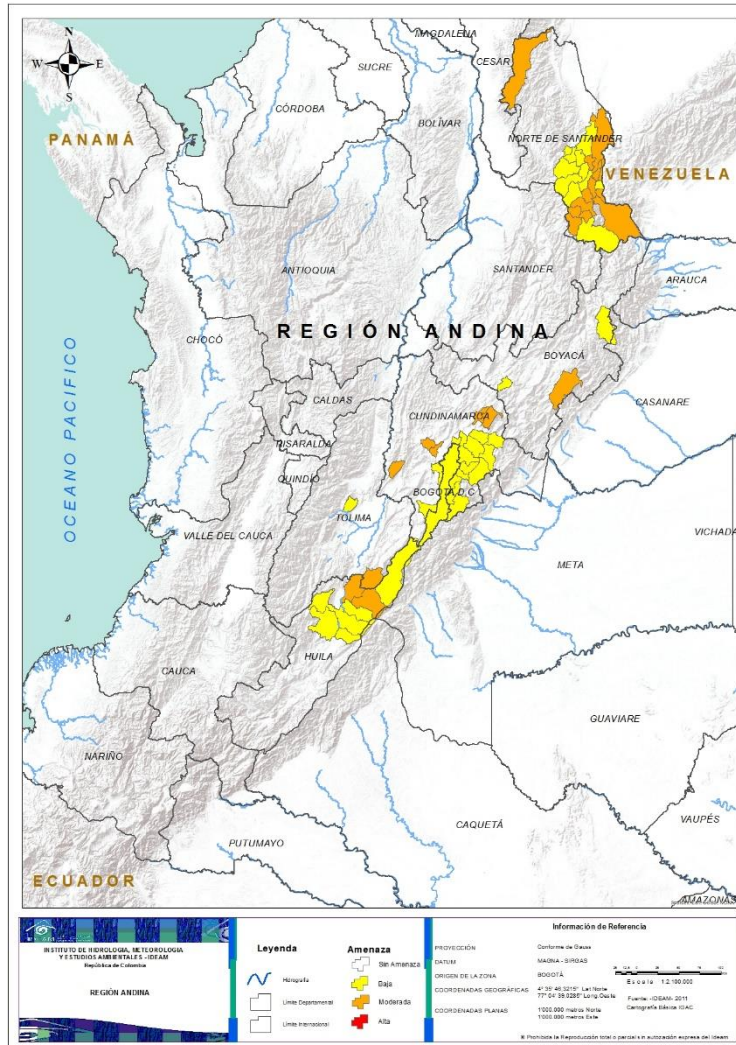
LA GUAJIRA: El Molino, Manaure, Urumita.

MAGDALENA: Guamal, Puebloviejo, San Sebastián De Buenavista.

SUCRE: Ovejas, San Onofre.



REGIÓN ANDINA



Alerta

SITIOS PARA LOS CUALES SE GENERA LA ALERTA



BOYACÁ: Aquitania.

CUNDINAMARCA: Chocontá, Facatativá, Jerusalén, Madrid, Suesca.

HUILA: Baraya, Villavieja.

TOLIMA: Alpujarra.

NORTE DE SANTANDER: Cácuta, Chinácota, Cúcuta, El Carmen, Herrán, Los Patios, Mutiscua, Pamplona, Pamplonita, San Cayetano, Silos, Toledo, Villa Del Rosario.



BOYACÁ: Chita, Samacá.

CUNDINAMARCA: Bogotá, D.c., Chía, Chipaque, Choachí, Fómeque, Gachetá, Guasca, Guatavita, Gutiérrez, Junín, La Calera, San Bernardo, Soacha, Sopó, Ubaque, Une.

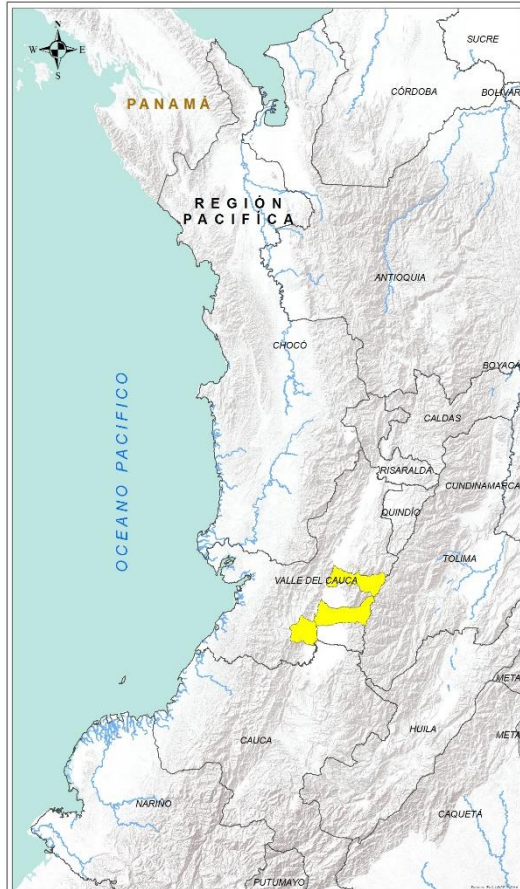
HUILA: Colombia, Neiva, Palermo, Rivera, Tello.

NORTE DE SANTANDER: Arboledas, Bochalema, Chitagá, Cucutilla, Durania, El Zulia, Gramalote, Lourdes, Ragonvalia, Salazar, Santiago.

TOLIMA: Valle De San Juan.



REGIÓN ANDINA



Alerta

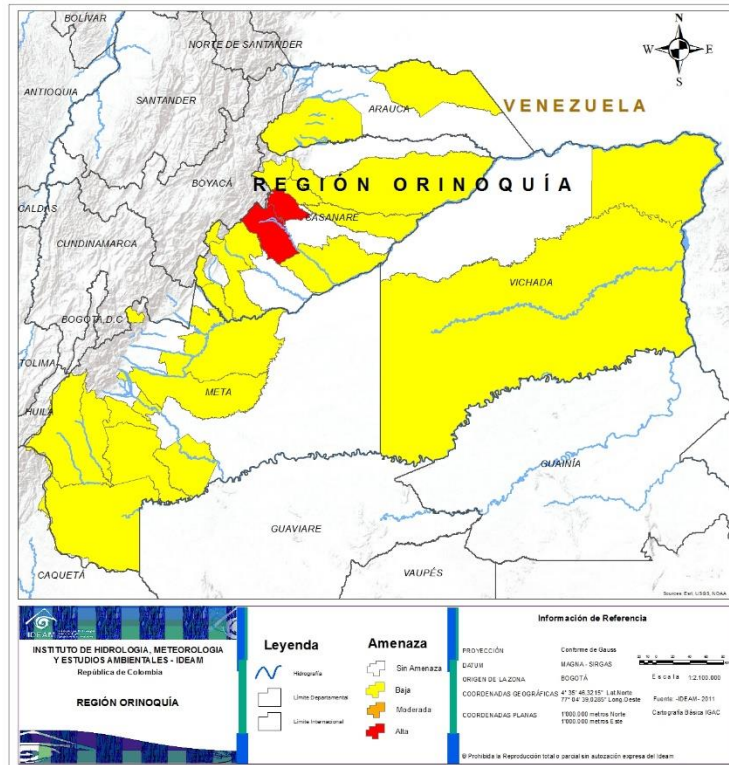
SITIOS PARA LOS CUALES SE GENERA LA ALERTA

VALLE DEL CAUCA: Buga, Cali, Palmira.





REGIÓN ORINOQUÍA



Alerta

SITIOS PARA LOS CUALES SE GENERA LA ALERTA



CASANARE: Nunchía, Yopal.



ARAUCA: Arauca, Tame.

CASANARE: Aguazul, Chámeza, Orocué, Paz De Ariporo, Pore, Sabanalarga, Támara, Tauramena, Trinidad, Villanueva.

META: Cabuyaro, El Calvario, El Dorado, Fuente De Oro, La Macarena, Mesetas, Puerto López, Puerto Rico, San Carlos De Guaroa, San Juan De Arama, San Martín, Uribe, Vistahermosa.

VICHADA: Cumaribo, Puerto Carreño.



REGIÓN AMAZONIA

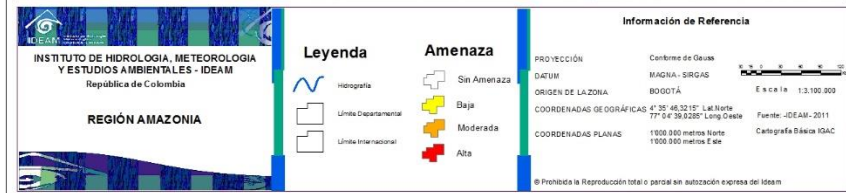


Alerta

SITIOS PARA LOS CUALES SE GENERA LA ALERTA



CAQUETÁ: San Vicente Del Caguán.
GUAINÍA: Inírida.
GUAVIARE: San José Del Guaviare.





ALERTAS METEOMARINAS VIGENTES

Mar Caribe colombiano

ABREVIATURAS

VV

Velocidad del viento máxima probable

AO

Altura de la ola máxima posible

DV

Dirección predominante del viento

CONVENCIONES



Tiempo lluvioso

Probabilidad de lluvias moderadas a fuertes, en algunos casos con posibilidad de tormentas eléctricas y rachas de viento.



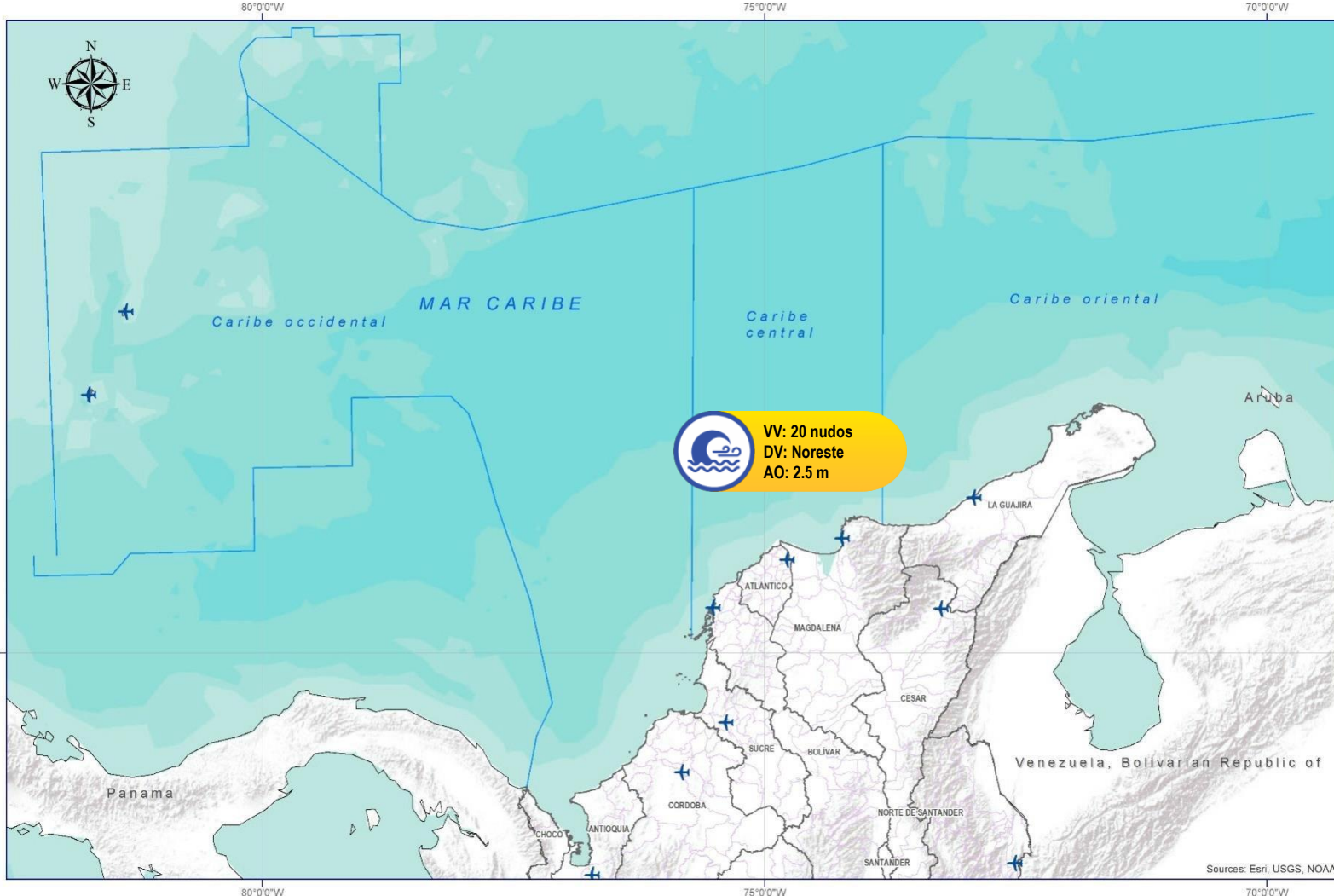
Pleamar

La marea alcanzará su máximo nivel en el intervalo de tiempo establecido.



Viento y oleaje

Velocidad del viento y altura del oleaje con valores por encima de lo normal para la época.



CONVENCIONES

SUGERENCIAS O RECOMENDACIONES



A las embarcaciones de poco calado, consultar con las Capitanías de puerto antes de zarpar en zonas de inminente tempestad. A los bañistas y habitantes costeros, estar atentos a la evolución de las condiciones meteorológicas y a los avisos de las autoridades locales.



Se sugiere a los habitantes costeros estar atentos a la evolución del fenómeno.



A los bañistas y habitantes costeros, estar atentos a la evolución del fenómeno y a las indicaciones de las autoridades locales. A las embarcaciones de poco calado, consultar con las Capitanías de puerto antes de zarpar.



ALERTAS METEOMARINAS VIGENTES

Océano Pacífico Nacional

ABREVIATURAS

VV

Velocidad del viento máxima probable

AO

Altura de la ola máxima posible

DV

Dirección predominante del viento

CONVENCIONES



Tiempo lluvioso

Probabilidad de lluvias moderadas a fuertes, en algunos casos con posibilidad de tormentas eléctricas y rachas de viento.



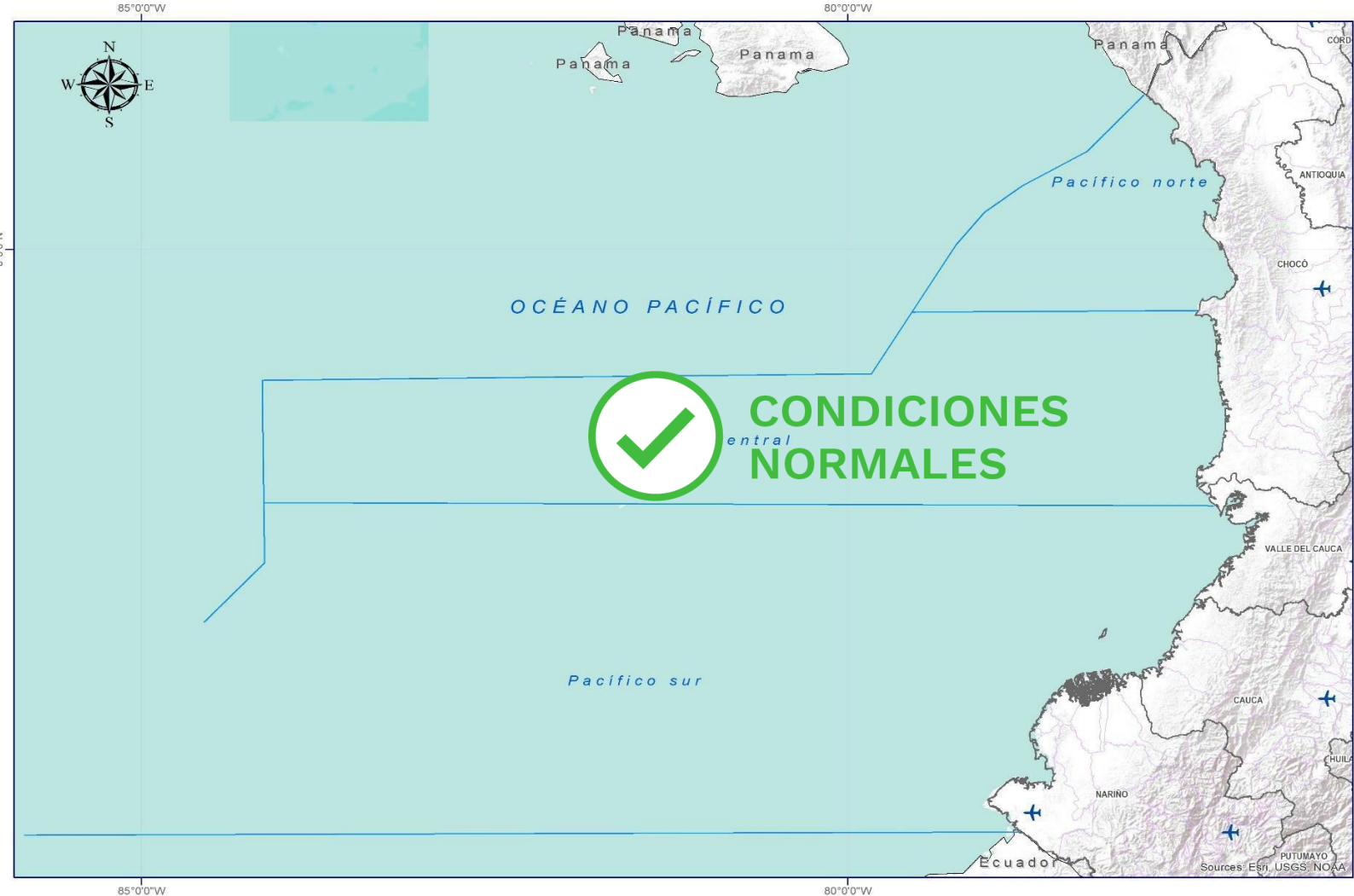
Pleamar

La marea alcanzará su máximo nivel en el intervalo de tiempo establecido.



Viento y oleaje

Velocidad del viento y altura del oleaje con valores por encima de lo normal para la época.



CONVENCIONES

SUGERENCIAS O RECOMENDACIONES



A las embarcaciones de poco calado, consultar con las Capitanías de puerto antes de zarpar en zonas de inminente tempestad. A los bañistas y habitantes costeros, estar atentos a la evolución de las condiciones meteorológicas y a los avisos de las autoridades locales.



Se sugiere a los habitantes costeros estar atentos a la evolución del fenómeno.



A los bañistas y habitantes costeros, estar atentos a la evolución del fenómeno y a las indicaciones de las autoridades locales. A las embarcaciones de poco calado, consultar con las Capitanías de puerto antes de zarpar.



CONVENCIONES

SUGERENCIAS O RECOMENDACIONES



Tiempo lluvioso

Probabilidad de lluvias moderadas a fuertes, en algunos casos con posibilidad de tormentas eléctricas y rachas de viento.

A las embarcaciones de poco calado, consultar con las Capitanías de puerto antes de zarpar en zonas de inminente tempestad.
A los bañistas y habitantes costeros, estar atentos a la evolución de las condiciones meteorológicas y a los avisos de las autoridades locales.



Pleamar

La marea alcanzará su máximo nivel en el intervalo de tiempo establecido.

Se sugiere a los habitantes costeros estar atentos a la evolución del fenómeno.



Viento y oleaje

Velocidad del viento y altura del oleaje con valores por encima de lo normal para la época.

A los bañistas y habitantes costeros, estar atentos a la evolución del fenómeno y a las indicaciones de las autoridades locales.
A las embarcaciones de poco calado, consultar con las Capitanías de puerto antes de zarpar.

INFORME TÉCNICO DIARIO

EQUIPO DE TRABAJO IDEAM

Yolanda GONZÁLEZ H. - Directora General |
Daniel USECHE S. - Jefe Oficina del Servicio de Pronóstico y Alertas (E)

Elaboró:

OFICINA DEL SERVICIO DE PRONÓSTICO Y ALERTAS:

Carolina VALENCIA y David NAVIA (Meteorólogos)
Juan Pablo URREGO (Hidrólogo)
Sonia C. BERMÚDEZ (Deslizamientos de Tierra) - (Incendios de la Cobertura Vegetal)
Mauricio TORRES (Datos)
Mirovan SVERKO (Coordinador de Alertas)

<http://www.ideam.gov.co>

Correos electrónicos: servicio@ideam.gov.co, alertas@ideam.gov.co

Calle 25D N° 96B - 70, piso 3. Bogotá, D.C.

Teléfono: 3075625 ext. 1334 -1336.

VISITA NUESTRAS REDES SOCIALES



ideam.instituto



InstitutoIDEAM



@IDEAMColombia



ideamcolombia

