

# INFORME TÉCNICO DIARIO

IDEAM comunica al Sistema Nacional para la Gestión del Riesgo de Desastres (SNGRD) y al Sistema Nacional Ambiental (SINA)

Bogotá D. C., 06 de enero de 2020  
Hora de la actualización: 12:00 HLC

Boletín No.

006



## CONTENIDO

[Lo más destacado](#)

[Precipitación](#)

[Temperaturas](#)

[Alerta por descensos significativos de las temperaturas mínimas del aire](#)

[Condiciones Hidrometeorológicas actuales](#)

[Pronóstico de precipitación de las próximas 24 horas](#)

[Pronóstico condiciones meteorológicas adicionales](#)

[Alertas Hidrológicas](#)

[Seguimiento y Pronóstico de las Amenazas por Deslizamientos](#)

[Seguimiento y Pronóstico de las Amenazas por Incendios](#)

[Alertas Meteomarinas vigentes Mar Caribe Colombiano](#)

[Alertas Meteomarinas vigentes Océano Pacífico Nacional](#)

[Alertas Meteomarinas por Ciclón Tropical Mar Caribe Colombiano](#)



Alerta  
**ROJA**

**PARA TOMAR ACCIÓN** Advierte a los sistemas de prevención y atención de desastres sobre la amenaza que puede ocasionar un fenómeno con efectos adversos sobre la población, el cual requiere la atención inmediata por parte de la población y de los cuerpos de atención y socorro. Se emite una alerta sólo cuando la identificación de un evento extraordinario indique la probabilidad de amenaza inminente y cuando la gravedad del fenómeno implique la movilización de personas y equipos, interrumpiendo el normal desarrollo de sus actividades cotidianas.



Alerta  
**NARANJA**

**PARA PREPARARSE** Indica la presencia de un fenómeno. No implica amenaza inmediata y como tanto es catalogado como un mensaje para informarse y prepararse. El aviso implica vigilancia continua ya que las condiciones son propicias para el desarrollo de un fenómeno, sin que se requiera permanecer alerta.



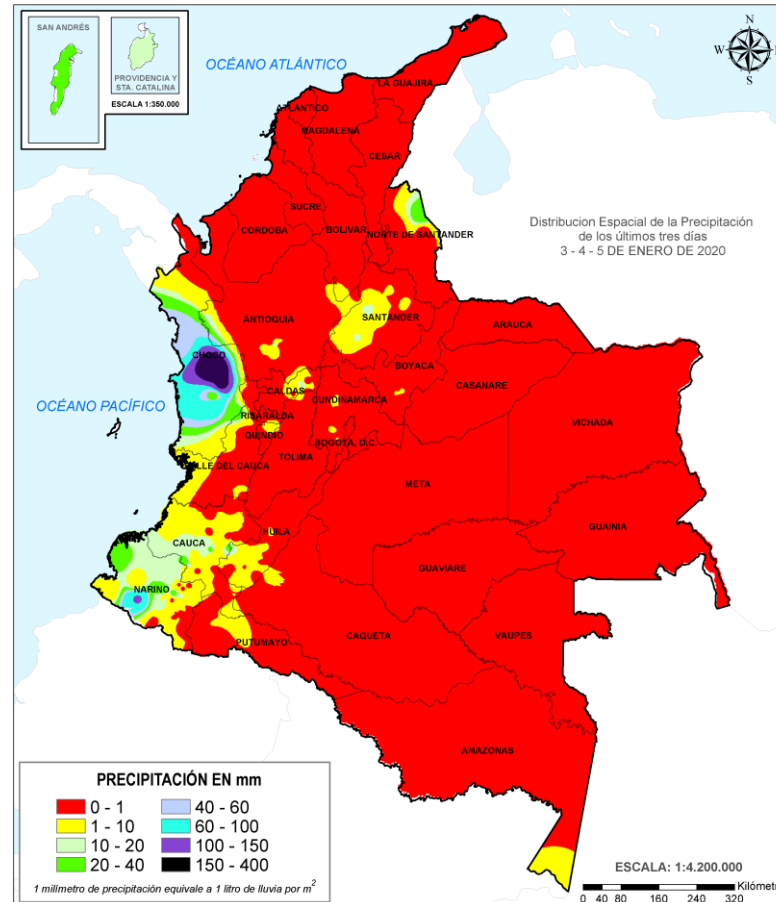
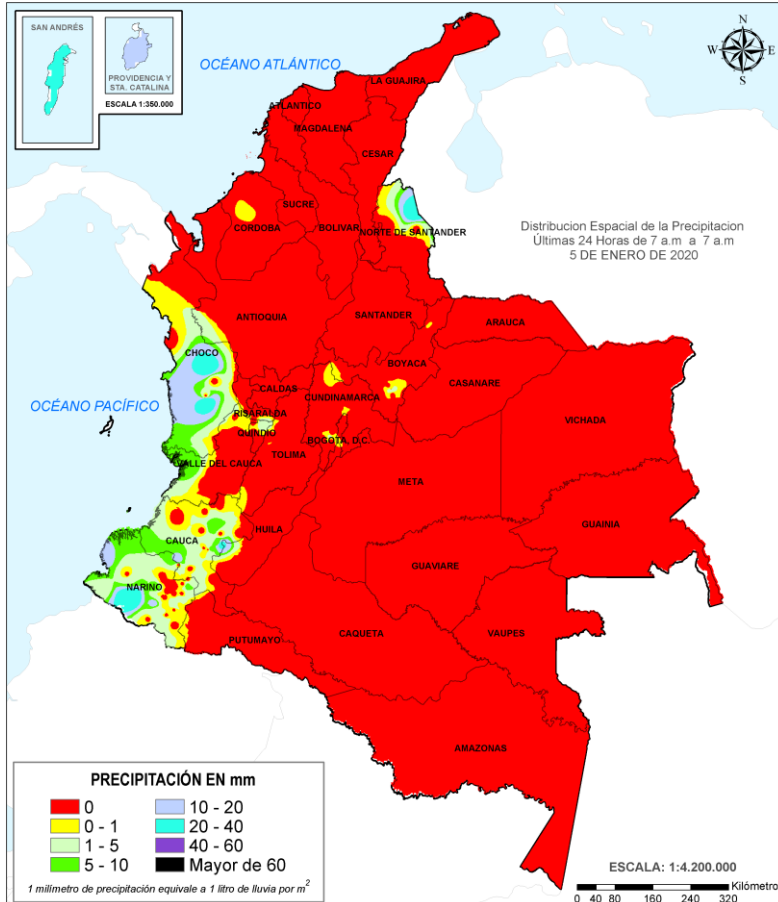
Alerta  
**AMARILLA**

**PARA INFORMARSE** Es un mensaje oficial por el cual se difunde información. Por lo regular se refiere a eventos observados, registrados o registrados y puede contener algunos elementos de pronóstico a manera de orientación. Por sus características pretéritas y futuras difiere del aviso y de la alerta, y por lo general no está encaminado a alertar sino a informar.

**CONDICIONES NORMALES** La información que se suministra se encuentra dentro de los rangos normales.

**Alertas vigentes hasta: 06 de enero de 2020 - 18:00 HLC.**

## Mapas de precipitación



Precipitación diaria desde las 7:00 HLC del domingo 05 y hasta las 7:00 HLC de lunes, 06 de enero de 2020. Fuente: IDEAM

Precipitación últimas 72 horas desde las 7:00 HLC del viernes 03 y hasta las 7:00 HLC del lunes, 06 de enero de 2020. Fuente: IDEAM

- Un milímetro de lluvia (1 mm) equivale a un litro (1 L) de lluvia que ha caído en un metro cuadrado (1 m<sup>2</sup>). La lluvia acumulada es la suma de los milímetros de agua lluvia que se han registrado en un lapso de tiempo.

## Lluvias registradas en las últimas 24 horas

El día de ayer ha sido el día mas seco de lo que ha corrido del mes. Así ,ha predominado las condiciones atmosféricas estables con poca nubosidad en gran parte del país, sin embargo se reportaron precipitaciones en sectores de la región Pacífica y muy dispersas en la Andina y en el archipiélago de San Andrés y Providencia. El mayor volumen en el municipio de **Barbacoas (Nariño) con 38,0mm.**



- Por alta posibilidad de ocurrencia de incendios de la cobertura vegetal en sectores de bosques, cultivos y pastos localizados en las regiones Caribe y Orinoquia.
- Por alta probabilidad de deslizamientos de tierra en zonas inestables o de ladera ubicadas en el departamento de Chocó.



- Por mediana posibilidad de crecientes súbitas en quebradas y ríos localizados cuenca del río Atrato, cuenca alta y baja del río San Juan, cuenca del río Baudó, cuencas directas al Océano Pacífico, cuenca del río Telembí, cuencas de los ríos Tola y Rosario y cuenca del río Mira.
- Por mediana posibilidad de deslizamientos de tierra en zonas inestables o de alta pendiente ubicadas en Cauca, Chocó y Nariño..
- Por mediana probabilidad de incendios de la cobertura vegetal en sectores de bosques, cultivos y pastos localizados en las regiones Caribe, Orinoquia y Andina.

**Alertas amarillas** e información más detallada para cada una de las categorías de alerta, remítase a la temática particular del informe.

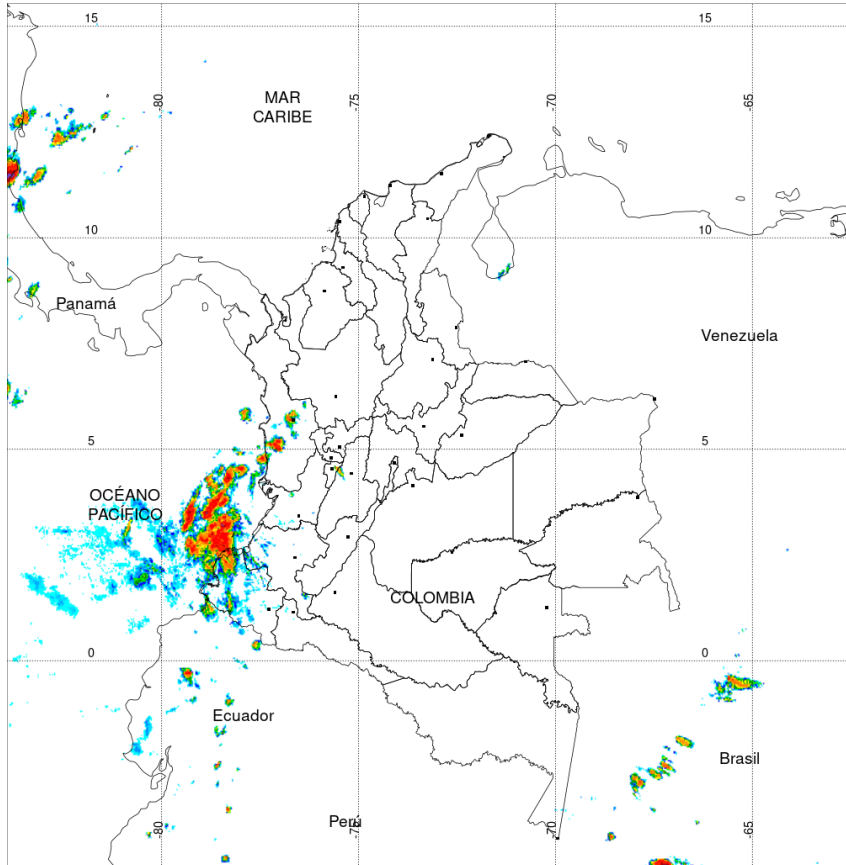


### Estimación Satelital (24 Horas)

### Precipitaciones

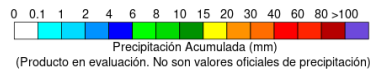
A continuación se relacionan los municipios donde en las últimas 24 horas se registraron precipitaciones iguales o superiores a 5,0 mm.

**Aclaración:** aunque los volúmenes de lluvia registrados en un municipio se relacionan con la ubicación de las estaciones de monitoreo del IDEAM, en ocasiones, dichas estaciones pueden estar distantes de los lugares en donde se concentra la mayor población o alejados de los centros municipales.



**PRECIPITACIÓN TOTAL ACUMULADA POR ESTIMACIÓN SATELITAL (GOES-16)**  
**JAN 05 DE 2020 (7:00) - JAN 06 DE 2020 (7:00)**

Elaborado por: Oficina del Servicio de Pronósticos y Alertas.



Fuentes:  
 Imágenes GOES-16  
 (142/144 imágenes)

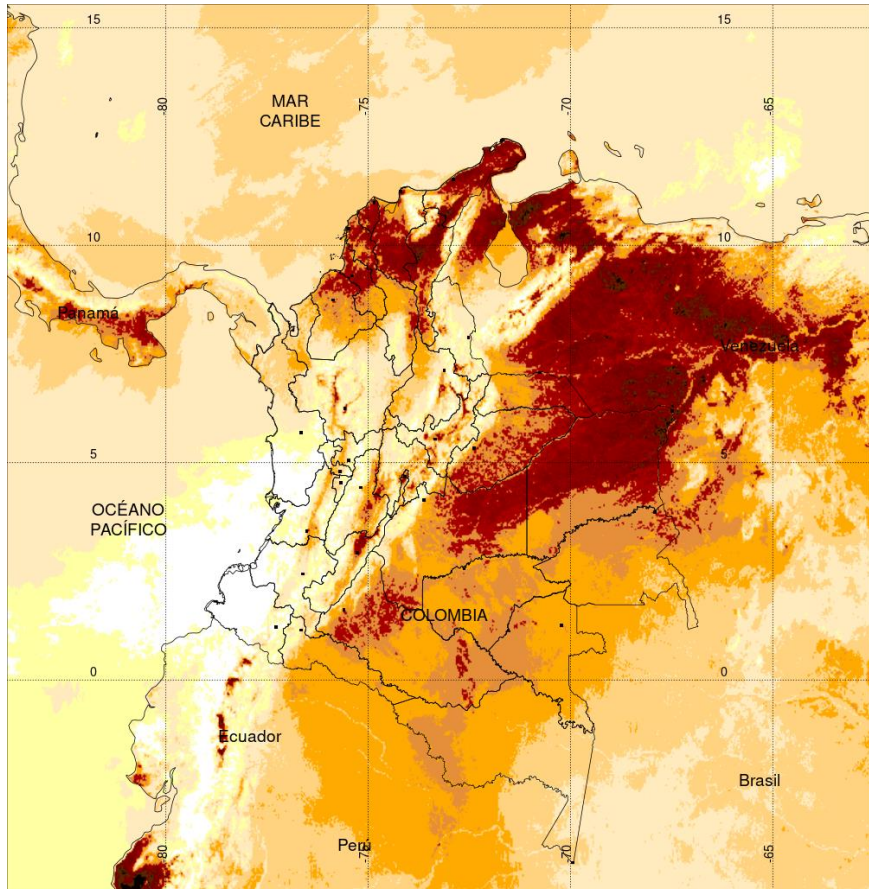


DEPARTAMENTO	MUNICIPIO
<b>CAUCA</b>	Purace (24), Balboa (13), Balboa (10,5), Piendamó (9), Apto. Guapi (8,7), Piendamó (8,6), Sotara (6,2), Santander De Quilichao (5), Purace (5),
<b>CHOCO</b>	Medio San Juan (33), Apto. Quibdó (26),
<b>NARIÑO</b>	Barbacoas (Piedemonte a 50 km en línea recta al occidente de la ciudad) (38), Santacruz (12), Francisco Pizarro (12), Tumaco (8,8), San Bernardo (8,4), La Llanada (6,9),
<b>NORTE DE SANTANDER</b>	Tibu (27,4), Cúcuta (42 Km en línea recta al norte de la ciudad). (5,6),
<b>QUINDIO</b>	Salento (5),
<b>SAN ANDRÉS PROVIDENCIA Y STA C</b>	Apto. San Andrés (24), Apto. Providencia (16,3),
<b>VALLE DEL CAUCA</b>	Apto. Buenaventura (8,8),

**NO SE SUPERARON LOS VALORES HISTÓRICOS DE PRECIPITACIÓN**



## Estimación Satelital (24 Horas)

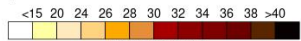


**TEMPERATURA SUPERFICIAL MÁXIMA POR ESTIMACIÓN SATELITAL (GOES-16)**  
( 2020-01-05 09:00:00 a 2020-01-05 18:30:00 )

Elaborado por: Oficina del Servicio de Pronósticos y Alertas.



Fuente:  
Imágenes GOES-16  
(58 imágenes)



Temperatura (°C)  
(Producto en evaluación. No son valores oficiales de temperatura)



## Temperaturas Máximas

A continuación se relacionan los municipios donde en las últimas 24 horas se registraron temperaturas iguales o superiores a 35,0 °C.

**Aclaración:** aunque las temperaturas registradas en un municipio se relacionan con la ubicación de las estaciones de monitoreo del IDEAM, en ocasiones, dichas estaciones pueden estar distantes de los lugares en donde se concentra la mayor población o alejados de los centros municipales.

DEPARTAMENTO	MUNICIPIO
ANTIOQUIA	Valparaiso (Fredonia) (35),
BOLIVAR	Zambrano (36,2), Arjona (36), El Carmen De Bolívar (35,6), María La Baja (35,5), María La Baja (35), María La Baja (35),
CAQUETA	Valparaíso (36,2), Solano (35,4),
CESAR	Agustín Codazzi (37), Valledupar (36,2), Valledupar (35,4),
CORDOBA	Montería (35),
CUNDINAMARCA	Jerusalen (35,4),
HUILA	Villavieja (35,4),
LA GUAJIRA	Urumita (35),
SANTANDER	Capitanejo (35,4),
TOLIMA	Flandes (35,2),

**NO SE SUPERARON LOS VALORES HISTÓRICOS DE TEMPERATURA MÁXIMA**

## Temperaturas Mínimas

A continuación se relacionan los municipios donde en las últimas 24 horas se registraron temperaturas menores o iguales a 5.0°C.

DEPARTAMENTO	MUNICIPIO
BOYACÁ	Toca(5,0), Chita(1,8), Cerinza(01,8), Duitama(2,4), Paipa (3,8), Sogamoso(3,8), Nuevo Colon(3,8), Tunja (3,6), Guican(4,6),
CUNDINAMARCA	Subachoque (0,6), 2,0), Zipaquirá (2,0), Tenjo(3,0), Facatativá(1,8), Mosquera(3,0), Chia(4,9), Bogotá_ apto Eldorado(4,1), Chocontá(5,0), Mosquera(3,4), Sopó(2,2), Choachí(3,4)
SANTANDER	<b>Toná(-6,6),</b>

La estimación satelital de la temperatura superficial máxima en 24 horas utiliza datos de los satélites ambientales geoestacionarios operacionales (GOES) de NOAA para estimar al temperatura de la superficie del país, en donde los datos de los medidores o radares no están disponibles o no son confiables.

# Altos valores de radiación ultravioleta

(Diciembre de 2019 a Marzo de 2020)



Fuente: <https://www.facebook.com/SunlightMedia/photos/a.418646038151549/2055342184481918/?type=1&theater>

Debido a los bajos valores de ozono que se presentan normalmente en el país durante gran parte del año, pero especialmente a finales y principios del mismo y a la poca nubosidad que se espera se presente en gran parte del territorio nacional desde mediados de diciembre y hasta marzo del 2020, principalmente en horas de la mañana y primeras horas de la tarde, se incrementarán los valores de radiación ultravioleta en superficie en todo el país y se recomienda: evitar la exposición directa al Sol entre las 9 de la mañana y las 4 de la tarde; usar ropa protectora cuando se está exponiendo al Sol (camisa de manga larga, sombreros de ala ancha, lentes protectores); incrementar el tiempo de estadía bajo la sombra o use sombrilla; aplicar bloqueadores solares para la piel con un factor de protección 30 o mayor y por último, deben tener especial cuidado las personas de piel blanca y los niños.

Lo anterior es porque el ozono absorbe la radiación ultravioleta procedente del Sol y si su cantidad disminuye durante el periodo mencionado anteriormente, aumentará la radiación ultravioleta en superficie, lo cual puede producir eritemas (quemaduras de la piel por exposición al Sol), acelera el envejecimiento de la piel, afecta el sistema inmunológico y puede producir daños oculares y cáncer de piel, el cual, según el Instituto Nacional de Cancerología, es el que presenta mayor cantidad de casos nuevos reportados en dicha entidad y es el tipo de cáncer con mayor crecimiento año tras año.

Los valores altos y peligrosos de radiación ultravioleta se presentarán en todo el territorio nacional, pero los máximos se darán en las zonas montañosas, en particular al sur de Antioquia, santanderes, Tolima, Eje Cafetero, Boyacá, Cundinamarca, Huila, Cauca y Nariño.



# Alerta por descensos significativos de las temperaturas mínimas del aire



Se emite esta alerta por la probabilidad de descensos significativos de la temperatura del aire en horas de la madrugada para zonas de altiplano (entre los 2,500 y los 2,900 msnm) de los siguientes municipios:

## REGIÓN ANDINA

### SITIOS PARA LOS CUALES SE GENERA LA ALERTA



#### **ALTIPLANO CUNDIBOYACENSE:**

BOGOTÁ: Área Rural y Urbana.

CUNDINAMARCA: Bojacá, Cajicá, Chía, Chipaque, Choachí, Chocontá, Cogua, Cota, Cucunubá, El Rosal, Facatativá, Funza, Fúquene, Gachancipá, Guachetá, Guasca, Guatavita, La Calera, Lenguazaque, Madrid, Mosquera, Nemocón, Sesquilé, Sibaté, Simijaca, Soacha, Sopó, Subachoque, Suesca, Susa, Sutatausa, Tabio, Tausa, Tenjo, Tocancipá, Ubaque, Ubaté, Villapinzón, Zipacón y Zipaquirá.

BOYACÁ: Tunja, Aquitania, Arcabuco, Belén, Betétiva, Busbanzá, Caldas, Cerinza, Chiquinquirá, Chivatá, Ciénega, Cómbita, Corrales, Cucaita, Cúitva, Chíquiza, Duitama, Firavitoba, Floresta, Gámeza, Iza, Villa de Leyva, Mongua, Monguí, Motavita, Nobsa, Oicatá, Paipa, Paz de Río, Pesca, Ráquira, Saboyá, Samacá, San Miguel de Sema, Santa Rosa de Viterbo, Siachoque, Socha, Sogamoso, Sora, Sotaquirá, Soracá, Tasco, Tibasosa, Toca, Tópaga, Tota, Tuta, Tutazá, Ventaquemada y Viracachá.

#### **ANTIOQUIA Y EJE CAFETERO:**

ANTIOQUIA: Angostura, Belmira, Entreríos, San Andrés, San José de La Montaña, San Pedro, Santa Rosa de Osos y Yarumal.

CALDAS: Villamaría.

RISARALDA: Santa Rosa de Cabal.

#### **CAUCA Y NARIÑO:**

CAUCA: Almaguer, Bolívar, Corinto, Inzá, Jambaló, La Vega, Miranda, Páez (Belalcázar), Puracé (Coconuco), San Sebastián, Santa Rosa, Silvia, Sotará (Paispamba), Sucre, Toribío y Totoró.

NARIÑO: Pasto, Aldana, Buesaco, Consacá, Contadero, Córdoba, Cuaspud (Carlosama), Cumbal, Chachagüí, El Tablón, Funes, Guaitarilla, Gualmatán, Iles, Imués, Ipiales, La Cruz, La Florida, Mallama (Piedrancha), Nariño, Ospina, Potosí, Providencia, Puerres, Pupiales, Sandoná, San Bernardo, San Pablo, Santa Cruz (Guachavés), Sapuyes, Tangua, Túquerres y Yacuanquer.

#### **SANTANDERES:**

NORTE DE SANTANDER: Cácuta, Mutiscua, Pamplona y Silos.

SANTANDER: Bolívar, El Peñón, Jesús María, Sucre y Vélez.

Debido a que este fenómeno es local y está sujeto a cambios en variables tales como la nubosidad, la humedad y temperatura del aire y la intensidad y dirección del viento, el IDEAM monitorea permanentemente las condiciones atmosféricas y en caso de ser necesario emitirá nuevos comunicados. Por esto, se sugiere a los agricultores, ganaderos y floricultores estar atentos a los boletines y comunicados emitidos por la entidad.

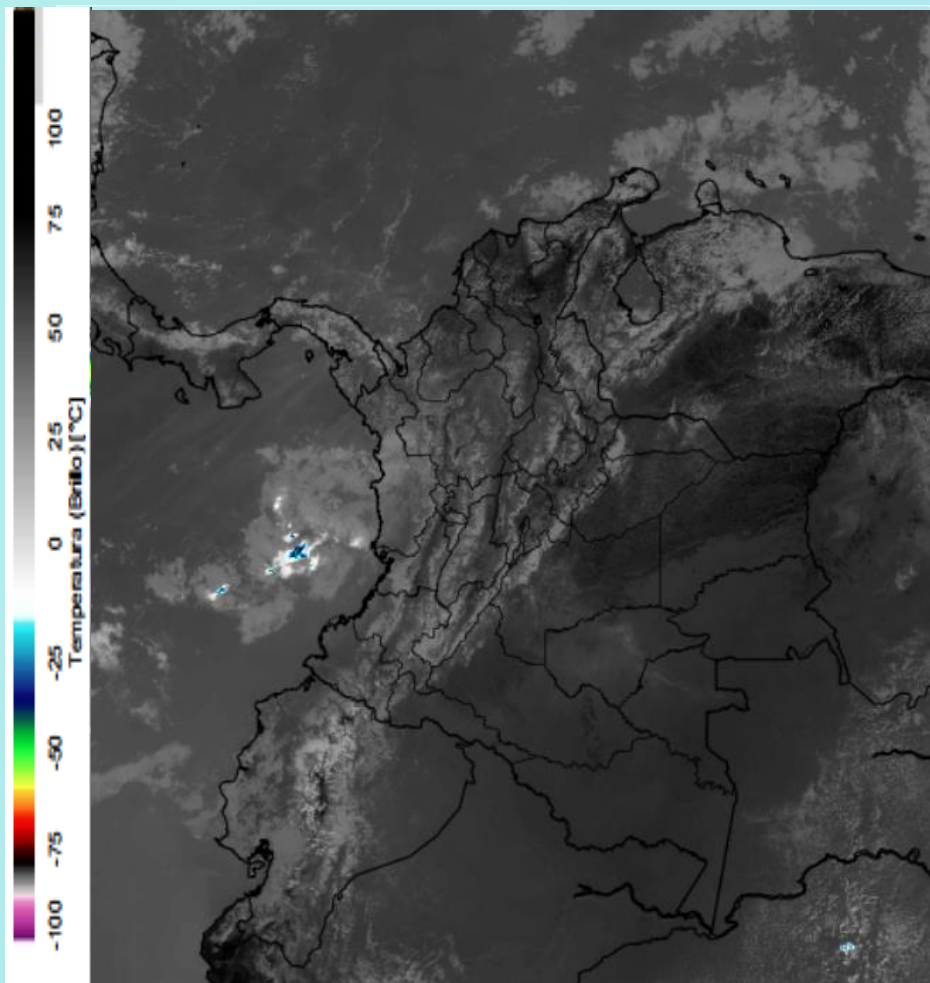


Imagen GOES East Canal Infrarrojo 06 de enero de 2020. Hora 11:10 HLC.  
Fuente: IDEAM-GOES 16

Cielo entre ligero y parcialmente nublado con predominio de tiempo seco en gran parte del país. A excepción de el norte de la región Pacífica, donde se han registrado lluvias de carácter ligero en las primeras horas del día.

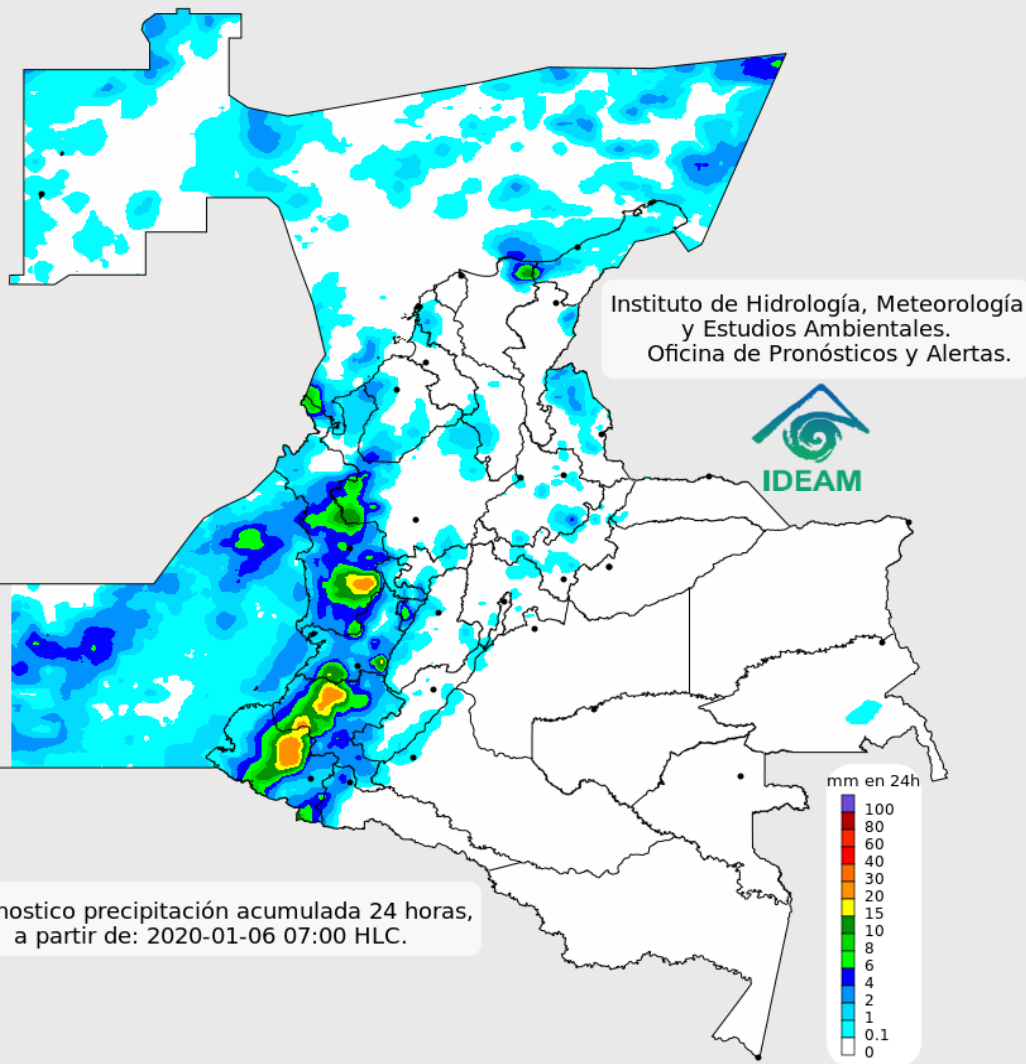


Descargas eléctricas en las últimas 4 horas.  
Fuente: Keraunos – Linetview.

- La imagen del canal infrarrojo ( $10.3 \mu\text{m}$ ) permite identificar nubes en cualquier período temporal a partir de la temperatura de brillo de la nube (ver escala de colores). De esta forma, se puede identificar, clasificar y caracterizar la nubosidad en una zona determinada.
- La imagen de las descargas eléctricas muestra los rayos nube-tierra que se han descargado en una zona en las últimas 4 horas (ver escala de colores)



## Pronóstico de precipitación para las próximas veinticuatro (24) horas



### Condiciones para destacar en las próximas 24 horas

Durante la jornada de hoy se espera persistan las condiciones de tiempo seco con escasa nubosidad en las regiones Caribe y Orinoquia, así como, en gran parte de la Amazonia, norte y centro de la Andina. Aunque se esperan lluvias de carácter moderado en amplias zonas de la región Pacífica, especialmente en Nariño, Cauca, Valle del Cauca y sur de Chocó. Lluvias de carácter ligero a moderado en sectores puntuales del eje cafetero, occidente de Antioquía, norte de Chocó, península de La Guajira y golfo de Urabá.



Para mayor información sobre el estado del tiempo, alertas y pronósticos, consulte la aplicación móvil MI PRONÓSTICO

- La resolución espacial del mapa de pronóstico es de 6.5 km aproximadamente. Por lo tanto, fenómenos meteorológicos inferiores a esta escala no están considerados en esta predicción.
- La escala de colores está asociada a un rango de precipitación en el intervalo de tiempo indicado, lo que implica que el pronóstico no es determinista (un valor exacto en una zona) sino corresponde a un pronóstico cuantitativo (un rango de valores en una zona).

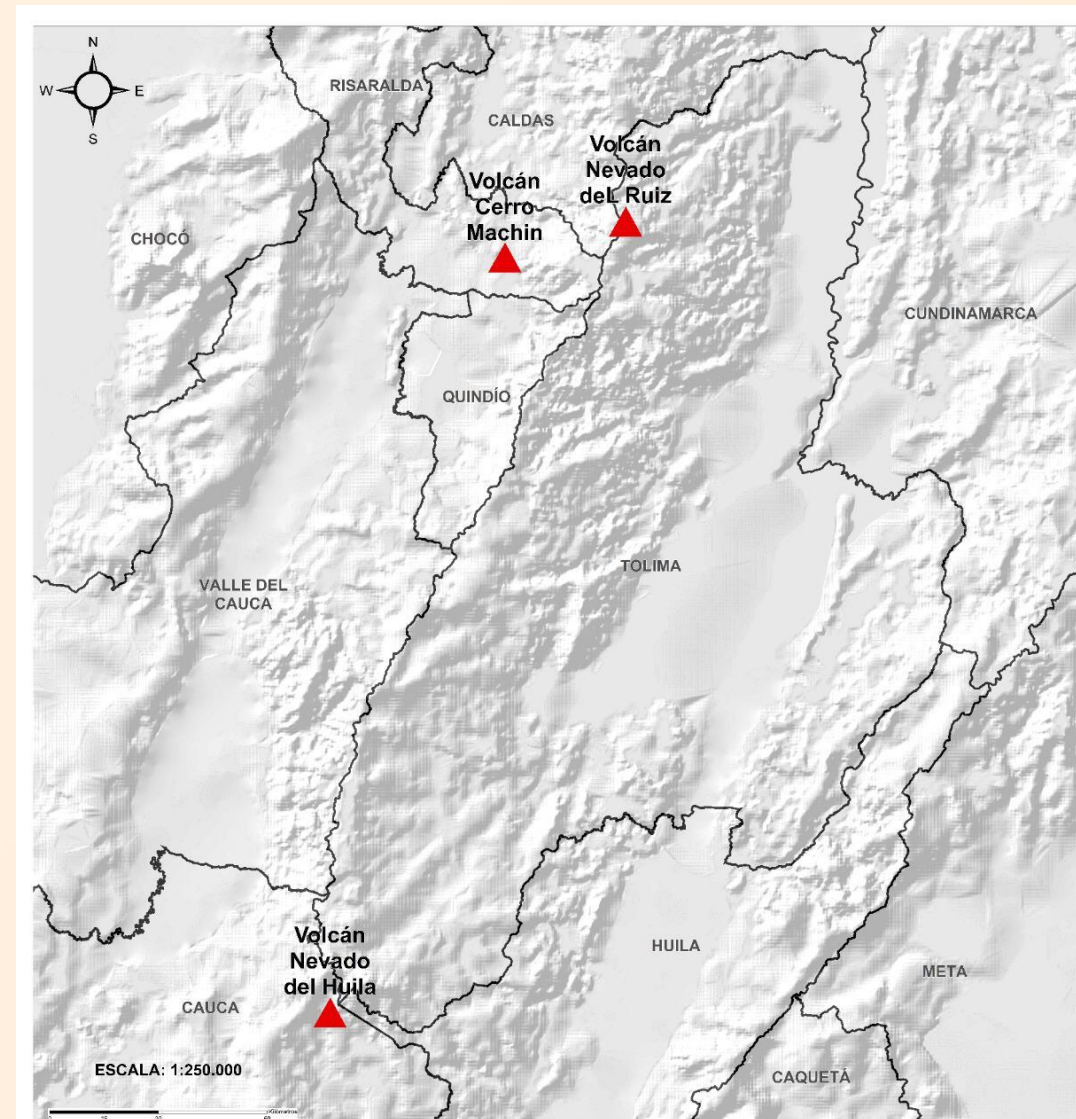




## Pronóstico zonas volcánicas

## Mapa de zonas volcánicas

ÁREA DEL VOLCÁN NEVADO DEL RUIZ			
<b>Se prevé poca nubosidad con prevalencia de tiempo seco.</b>			
EI SERVICIO GEOLÓGICO COLOMBIANO reporta en nivel AMARILLO (III): CAMBIOS EN EL COMPORTAMIENTO DE LA ACTIVIDAD VOLCÁNICA. Lat: 4.89 Lon: -75.32			
ELEVACIÓN (pies)	DIRECCIÓN	VELOCIDAD	
		NUDOS	Km/h
10.000	NORESTE	0 - 5	0 - 9
18.000	ESTE	15 - 20	27 - 37
24.000	NORTE-NOROESTE	10 - 15	18 - 27
30.000	NOROESTE	25 - 30	46 - 55
ÁREA DEL VOLCÁN NEVADO DEL HUILA			
<b>Durante la jornada se pronostican condiciones nubosas con lloviznas intermitentes</b>			
EI SERVICIO GEOLÓGICO COLOMBIANO reporta en nivel AMARILLO (III): CAMBIOS EN EL COMPORTAMIENTO DE LA ACTIVIDAD VOLCÁNICA. Lat:2.92 Lon:-76.05			
ELEVACIÓN (pies)	DIRECCIÓN	VELOCIDAD	
		NUDOS	Km/h
10.000	NORTE-NOROESTE	0 - 5	0 - 9
18.000	ESTE-NORESTE	10 - 15	18 - 27
24.000	NOROESTE	10 - 15	18 - 27
30.000	NOROESTE	20 - 25	37 - 46
ÁREA DEL VOLCÁN CERRO MACHÍN			
<b>Durante la jornada se estima cielo entre parcial y mayormente cubierto con predominio de tiempo seco.</b>			
EI SERVICIO GEOLÓGICO COLOMBIANO reporta en nivel AMARILLO (III): CAMBIOS EN EL COMPORTAMIENTO DE LA ACTIVIDAD VOLCÁNICA. Lat:4.80 Lon:-75.62			
ELEVACIÓN (pies)	DIRECCIÓN	VELOCIDAD	
		NUDOS	Km/h
10.000	ESTE-SURESTE	0 - 5	0 - 9
18.000	ESTE	15 - 20	27 - 37
24.000	NORTE-NOROESTE	10 - 15	18 - 27
30.000	NOROESTE	25 - 30	46 - 55





## Pronóstico zonas volcánicas

### ÁREA DEL VOLCÁN GALERAS

Para las horas de la mañana se estima tiempo seco. En la tarde y noche mayor nubosidad con precipitaciones entre ligeras y moderadas.

EL SERVICIO GEOLÓGICO COLOMBIANO reporta en nivel AMARILLO (III): CAMBIOS EN EL COMPORTAMIENTO DE LA ACTIVIDAD VOLCÁNICA. Lat: 1.55 Lon: -77.37

ELEVACIÓN (pies)	DIRECCIÓN	VELOCIDAD	
		NUDOS	Km/h
10.000	NOROESTE	0 - 5	0 - 9
18.000	ESTE-NORESTE	5 - 10	9 - 18
24.000	NOROESTE	10 - 15	18 - 27
30.000	NOROESTE	10 - 15	18 - 27

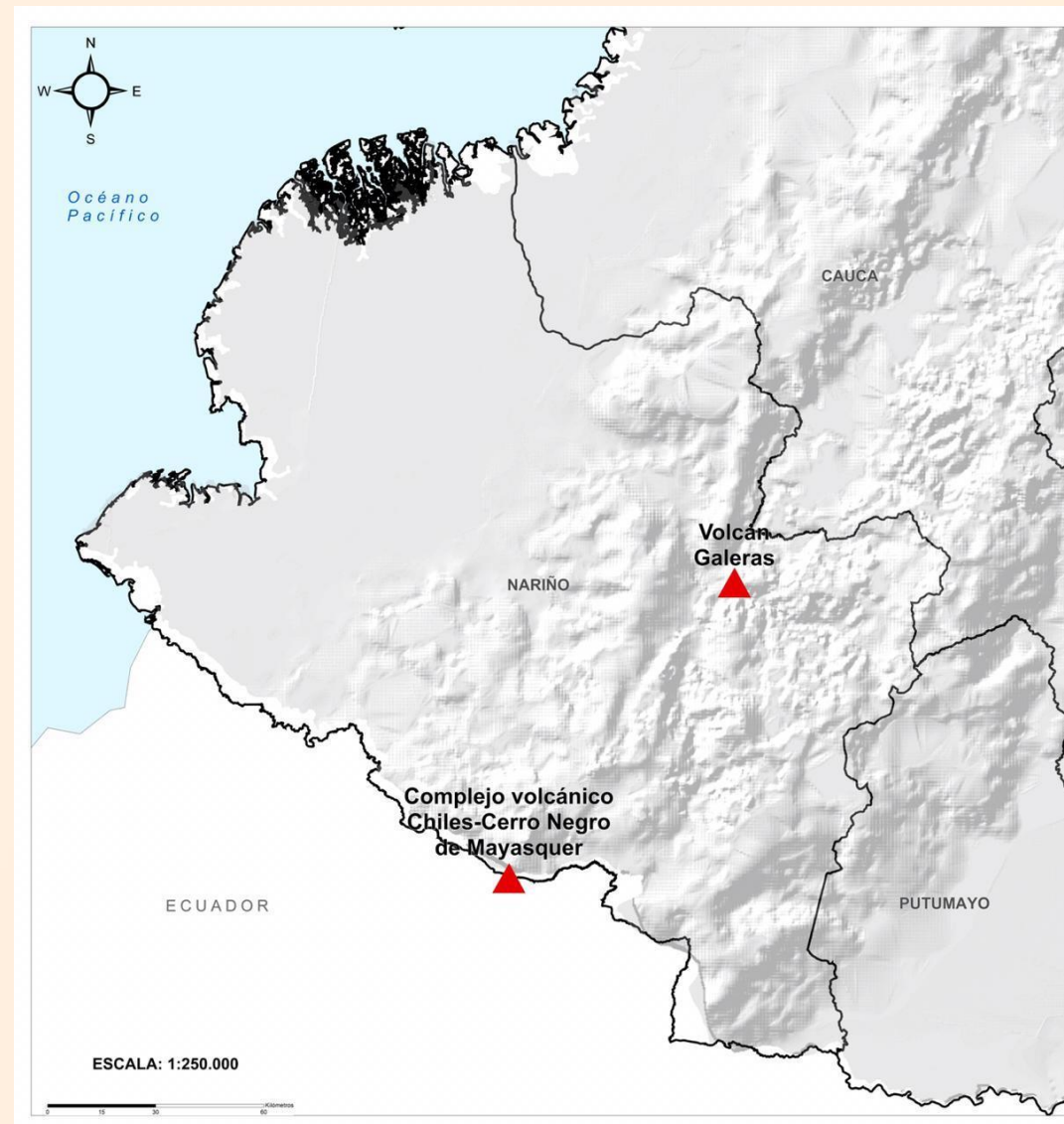
### ÁREA DEL COMPLEJO VOLCÁNICO CHILES-CERRO NEGRO DE MAYASQUER

Para las horas de la mañana se estima tiempo seco. En la tarde y noche mayor nubosidad con precipitaciones entre ligeras y moderadas.

EL SERVICIO GEOLÓGICO COLOMBIANO reporta en nivel AMARILLO (III): CAMBIOS EN EL COMPORTAMIENTO DE LA ACTIVIDAD VOLCÁNICA. Lat: 0.81 -Lon:77.93 Lat: 0.76 Lon:-77.95

ELEVACIÓN (pies)	DIRECCIÓN	VELOCIDAD	
		NUDOS	Km/h
10.000	OESTE-NOROESTE	0 - 5	0 - 9
18.000	ESTE-NORESTE	5 - 10	9 - 18
24.000	NOROESTE	10 - 15	18 - 27
30.000	NOROESTE	10 - 15	18 - 27

## Mapa de zonas volcánicas





# Estado de los Embalses

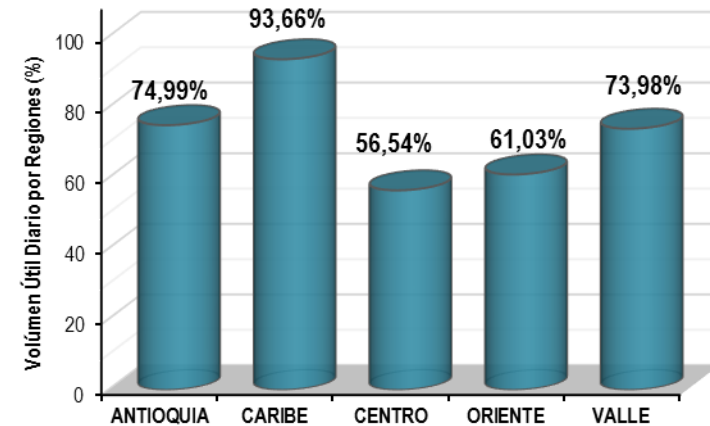
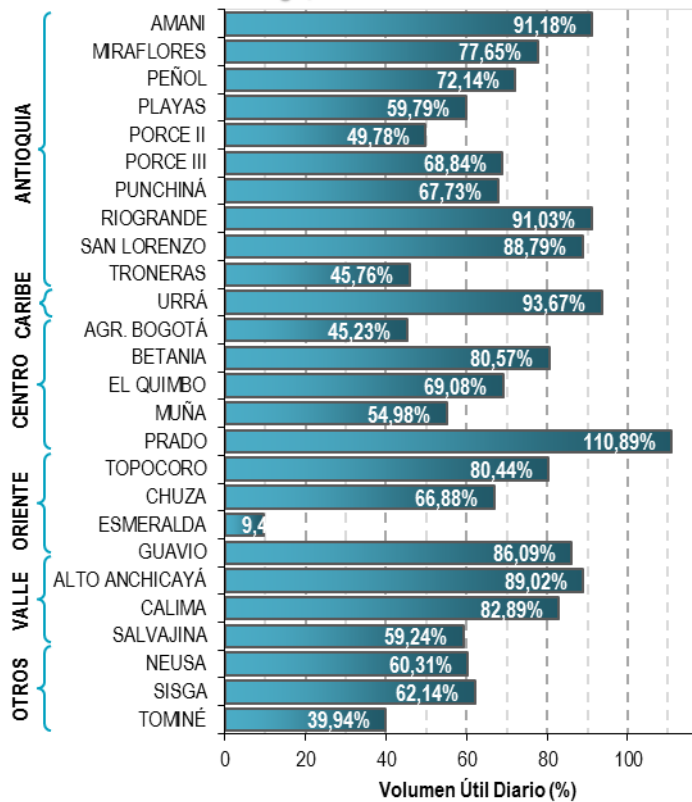


A continuación se relaciona el volumen útil diario de los principales embalses del país (expresado en porcentaje), de acuerdo con la información reportada por XM S.A. E.S.P en la siguiente dirección electrónica: <http://ido.xm.com.co/ido/SitePages/hidrologia.aspx?q=reservas>



## VOLUMEN ÚTIL DIARIO EN LOS PRINCIPALES EMBALSES DEL PAÍS

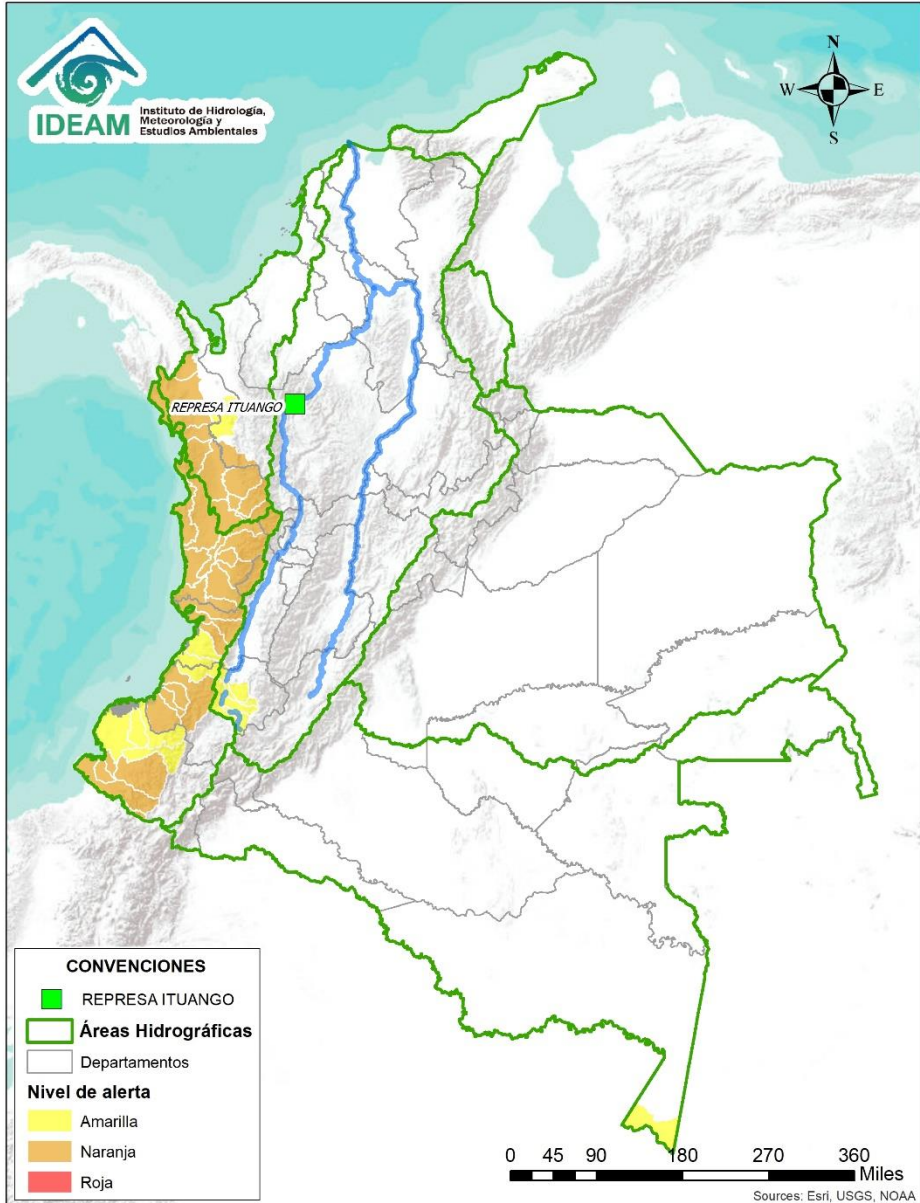
Domingo, 05 de enero de 2020



Infografía: Fuente:



# Alertas Hidrológicas



Caño Cristales el río de los cinco colores, paraíso tropical! (Sierra de La Macarena – Meta, Colombia). – Autor: Mcleods, 19 de Febrero de 2018  
Fuente: [https://upload.wikimedia.org/wikipedia/commons/3/3e/Flashpacker\\_Connect\\_-\\_Cano\\_Cristales\\_webp](https://upload.wikimedia.org/wikipedia/commons/3/3e/Flashpacker_Connect_-_Cano_Cristales_webp)

## FEWS COLOMBIA

SISTEMA DE PRONÓSTICOS HIDROLÓGICOS Y ALERTAS TEMPRANAS

Consulte aquí el estado de los niveles en los ríos del país:

<http://fews.ideam.gov.co/colombia/MapaEstacionesColombiaEstado.html>



- Nota 1:** Las alertas hidrológicas pueden ser corregidas y/o actualizadas en el futuro. No representa una certificación oficial del IDEAM.
- Nota 2:** Es probable que los eventos hidrológicos reportados en las alertas emitidas no se estén presentando sobre los ríos principales sino sobre sus afluentes.
- Nota 3:** El IDEAM le recomienda a la población ribereña estar muy atentos al comportamiento de los niveles de los ríos y atender las recomendaciones que la Unidad Nacional de Gestión del Riesgo de Desastres (UNGRD) emita para la implementación de medidas de contingencia ante posibles afectaciones por desbordamientos e inundaciones.



LLUVIAS



NIVELES BAJOS



NIVELES ALTOS



CRECIENTE SÚBITA



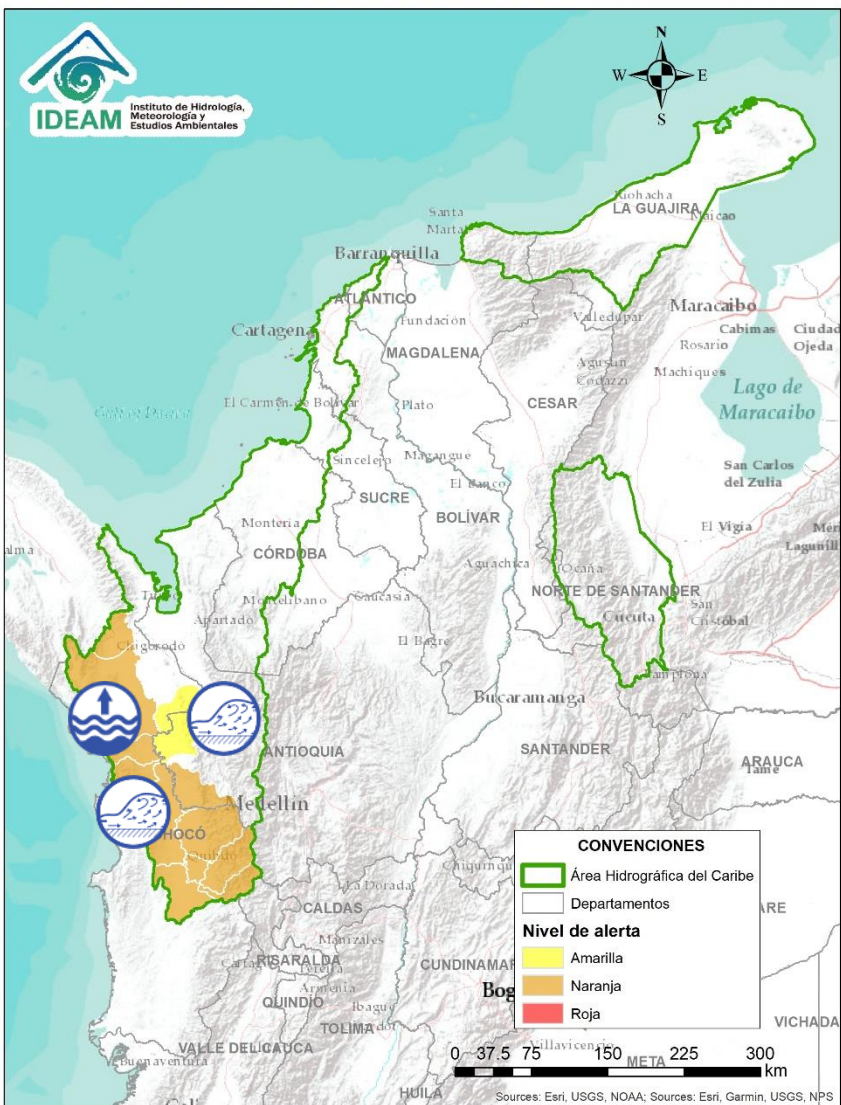
TRANSITO DE CRECIENTES



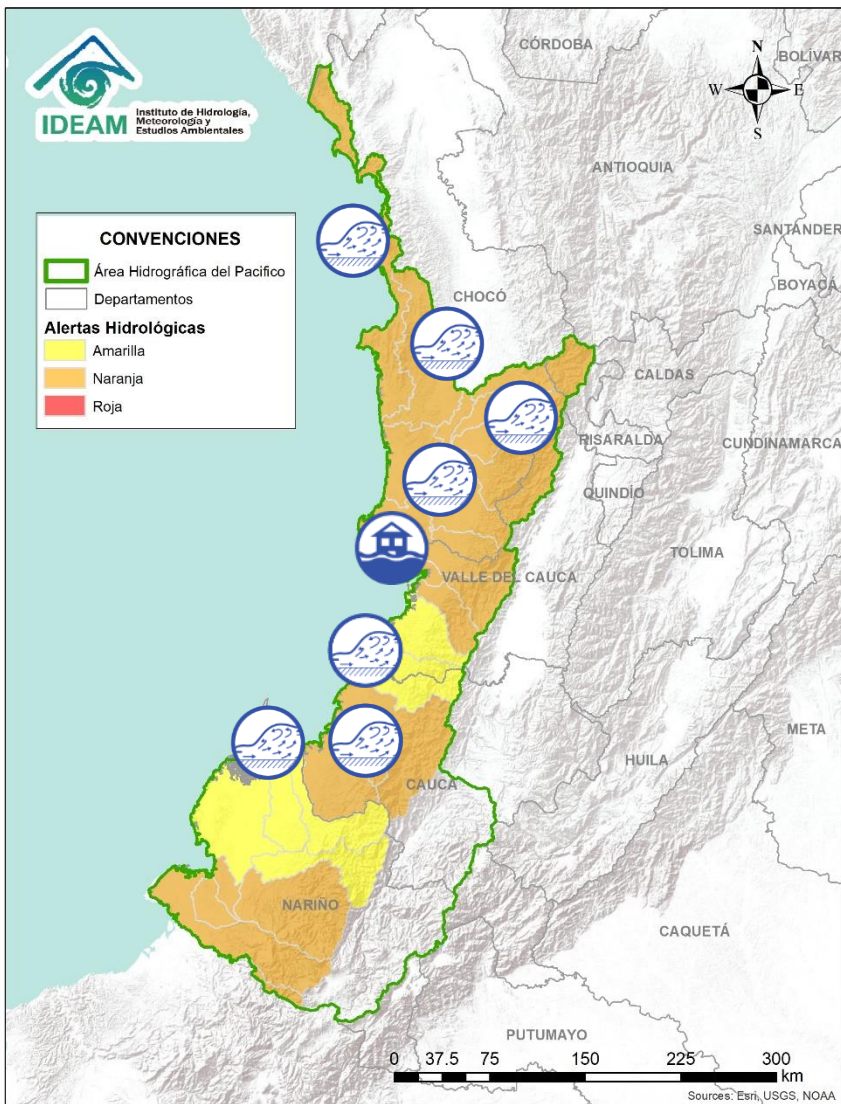
CRECIENTE POR DESEMBALSE



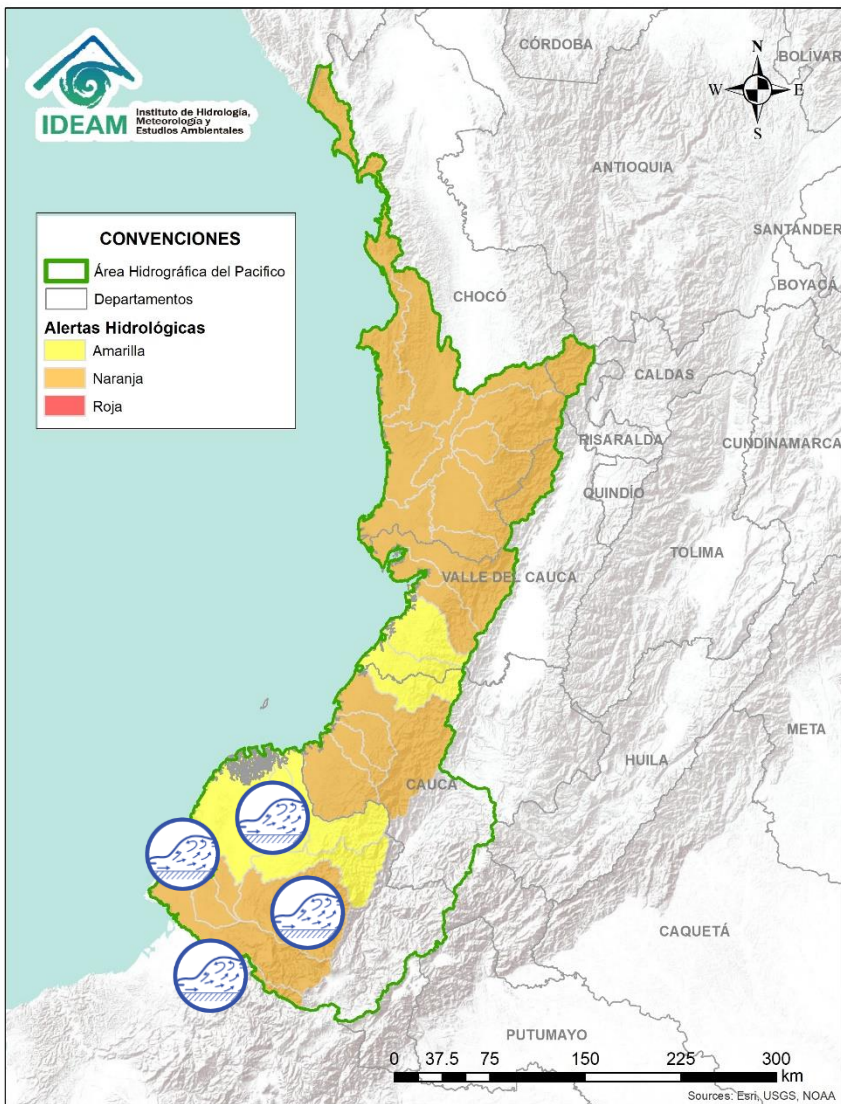
INUNDACIONES



Alerta	Zona Hidrografica	Subzona o Cuenca Hidrografica	Descripción de la alerta hidrológica
	Atrato - Darién	Cuenca alta del río Atrato	Probabilidad de crecientes súbitas en la cuenca alta del río Atrato, especialmente en sus afluentes los ríos Andágueda, Cabí, Quito y Bebarama entre otros directos al alto Atrato. <b>Nota:</b> Niveles altos del cauce principal del río Atrato, a la altura de los municipios de Quibdó y Lloró.
	Atrato - Darién	Cuenca media y baja del río Atrato	Probabilidad de incrementos súbitos en el nivel del río Bojayá, Murindó, Napipí, Opogadó, Caricá y Salaqui entre otros directos al Atrato. Estar atentos en el municipio de Vigía del Fuerte, ya que no se descartan crecientes súbitas en el río Atrato.
	Atrato - Darién	Cuenca del río Murindó	Probabilidad de incrementos súbitos en el nivel del río Murindó y afluentes.



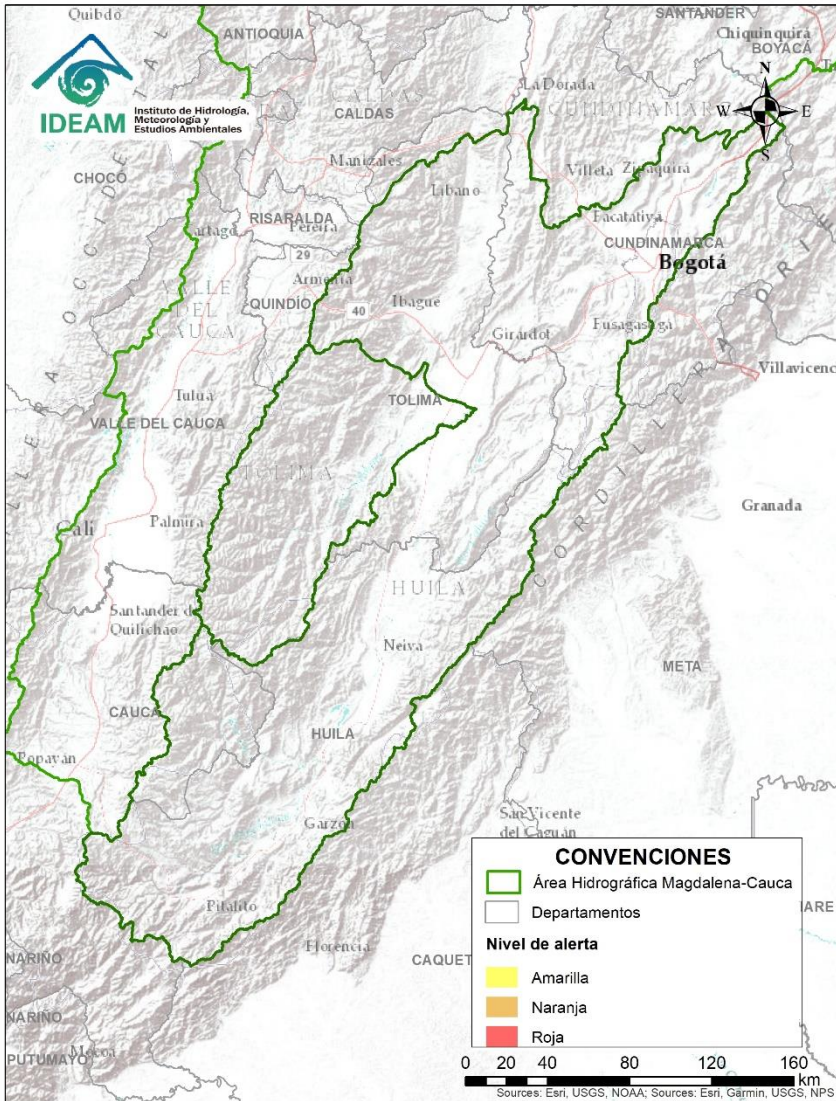
Alerta	Zona Hidrográfica	Subzona o Cuenca Hidrográfica	Descripción de la alerta hidrológica
	San Juan	Cuenca alta del río San Juan	Probabilidad de crecientes súbitas en la parte alta del río San Juan y sus afluentes, especialmente los ríos Tamaná y Condoto, se recomienda especial atención a la altura de los municipios de Tadó, Istmina, Condoto, Novita, Santa Rita y San José del Palmar.
	San Juan	Cuenca baja del río San Juan	Probabilidad de crecientes súbitas en el Bajo San Juan y sus afluentes, especialmente los ríos Sípi, Cajón, Capoma, Calima, y Munguidó, se recomienda especial atención a la altura de los municipios de Sípi y Litoral de San Juan.
	Baudó	Cuenca del río Baudó	Probabilidad de crecientes súbitas en el río Baudó y sus afluentes, se recomienda especial atención para las poblaciones ribereñas, se destacan los corregimientos de Santa María, Miacorá, Divisa, Cohecho, Chachajo, Santa Rita, La Pureza y Nauca.
	Directos al Pacífico	Cuencas directas al Pacífico (Chocó)	Se mantiene esta alerta ante posibles incrementos súbitos en el nivel de los ríos Jella, Chocolatal, Docampadó, Jurado y sus afluentes, entre otros directos al Océano Pacífico en el departamento de Chocó, se recomienda especial atención en los municipios de Bahía Solano y Juradó.
	Tapaje - Dagua - Directos	Cuencas directas al Océano Pacífico (Valle del Cauca)	Probabilidad de crecientes súbitas y desbordamientos en la cuencas de los ríos Dagua, Anchicayá y sus afluentes, entre otros directos al Océano Pacífico en el Valle del Cauca. <b>Nota:</b> En las últimas horas se registran incrementos importantes en el nivel del río Anchicayá, a la altura del municipio de Dagua.
	Tapaje - Dagua - Directos	Cuencas directas al Océano Pacífico (Valle del Cauca)	Probabilidad de crecientes súbitas y desbordamientos en la cuencas de los ríos Cajambre, Mayorquín, Raposo, Naya, Yurumanguí y sus afluentes, entre otros directos al Océano Pacífico en el Valle del Cauca.
	Tapaje - Dagua - Directos	Cuencas directas al Océano Pacífico (Cauca)	Probabilidad de crecientes súbitas en los ríos Saija, Timbiquí, Guapi, San Juan de Micay y sus afluentes, entre otros directos al Océano Pacífico en el departamento de Cauca. <b>Nota:</b> Especial atención en el municipio de San Juan de Micay, ya que el río con este mismo nombre, presenta niveles altos.
	Tapaje - Dagua - Directos	Cuencas de los ríos Iscuandé y Tapaje	Probabilidad de crecientes súbitas en los ríos Iscuandé, Tapaje y sus afluentes, los cuales drenan sus aguas al Océano Pacífico.



Alerta	Zona Hidrografica	Subzona o Cuenca Hidrografica	Descripción de la alerta hidrológica
	Patía	Cuenca media y baja del Patía	Se prevé incremento en los niveles de la parte media y baja del río Patía.
	Patía	Cuenca del río Telembí	Probabilidad de crecientes súbitas en el río Telembí y sus aportantes. Se recomienda especial atención en el municipio de Barbacoas (Nariño).
	Mira	Cuencas de los ríos Tola y Rosario	Probabilidad de crecientes súbitas en los ríos Tola, Rosario y sus afluentes, al sur occidente del departamento de Nariño.
	Mira	Cuenca del río Mira	Probabilidad de crecientes súbitas en los ríos San Juan, Mira y sus afluentes espacialmente el río Guiza, se recomienda especial atención a la altura de los municipios de Ricaurte y Tumaco (Nariño).



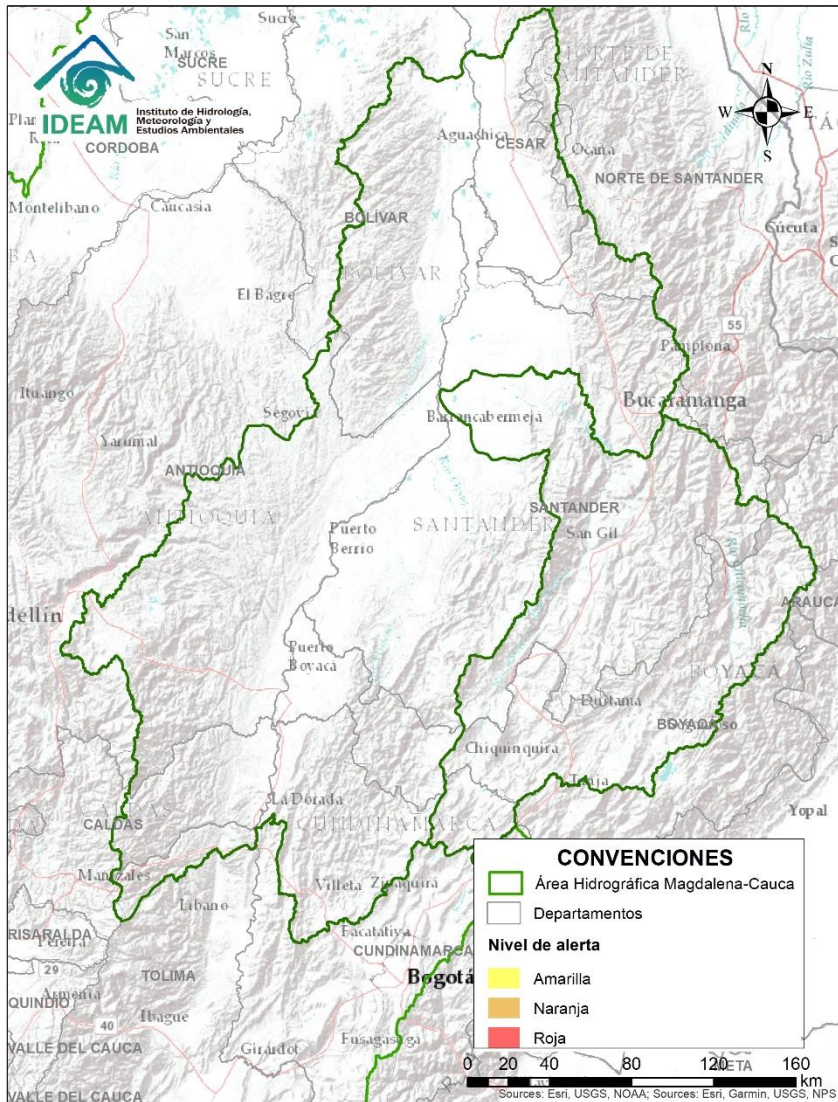
# Área Hidrográfica del Magdalena - Cauca (cuena alta del río Magdalena)



**CONDICIONES  
NORMALES**

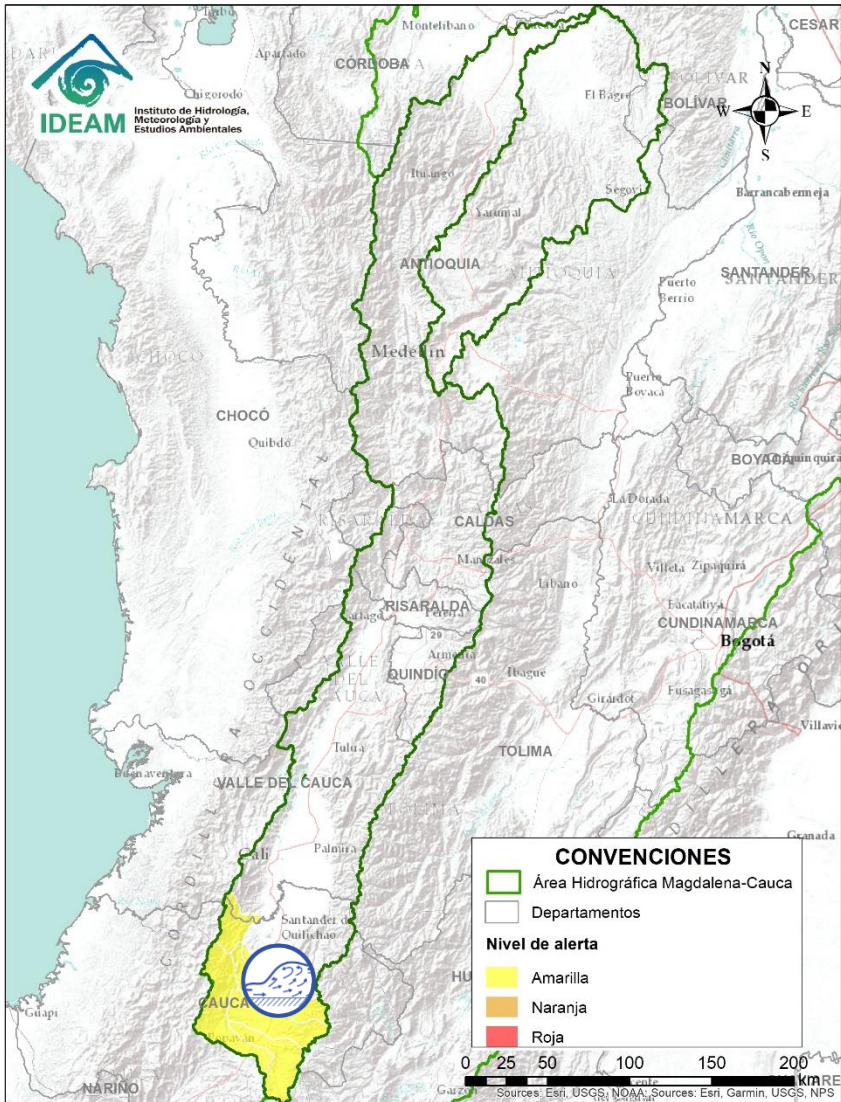



# Área Hidrográfica del Magdalena – Cauca (cuenca media del río Magdalena)



**CONDICIONES  
NORMALES**

# Área Hidrográfica del Magdalena – Cauca (cuenca del río Cauca)

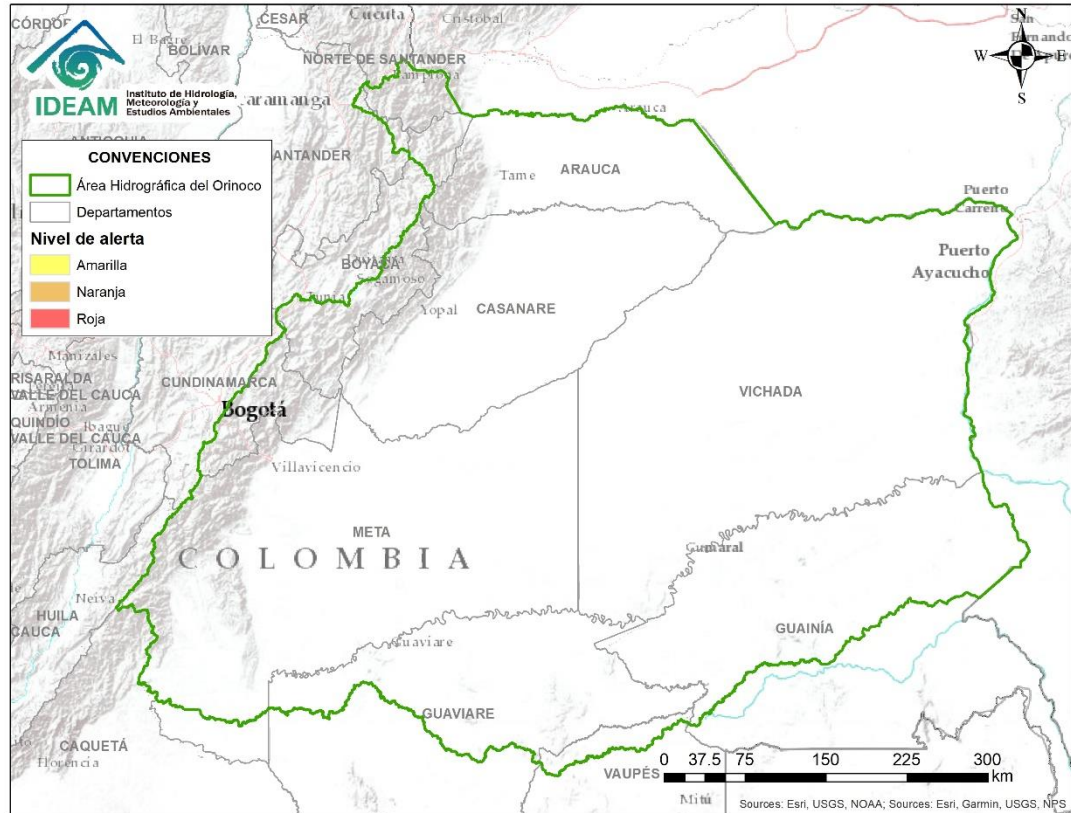


Alerta	Zona Hidrografica	Subzona o Cuenca Hidrografica	Descripción de la alerta hidrológica
	Cauca	Cuencas afluentes al río Cauca en su parte alta	Probabilidad de incrementos en los afluentes de la cuenca alta del río Cauca como son Salado, Palacé, Piendamó, Ovejas, Timba y otros en el departamento del Cauca, y niveles altos del río Cauca en la parte alta.

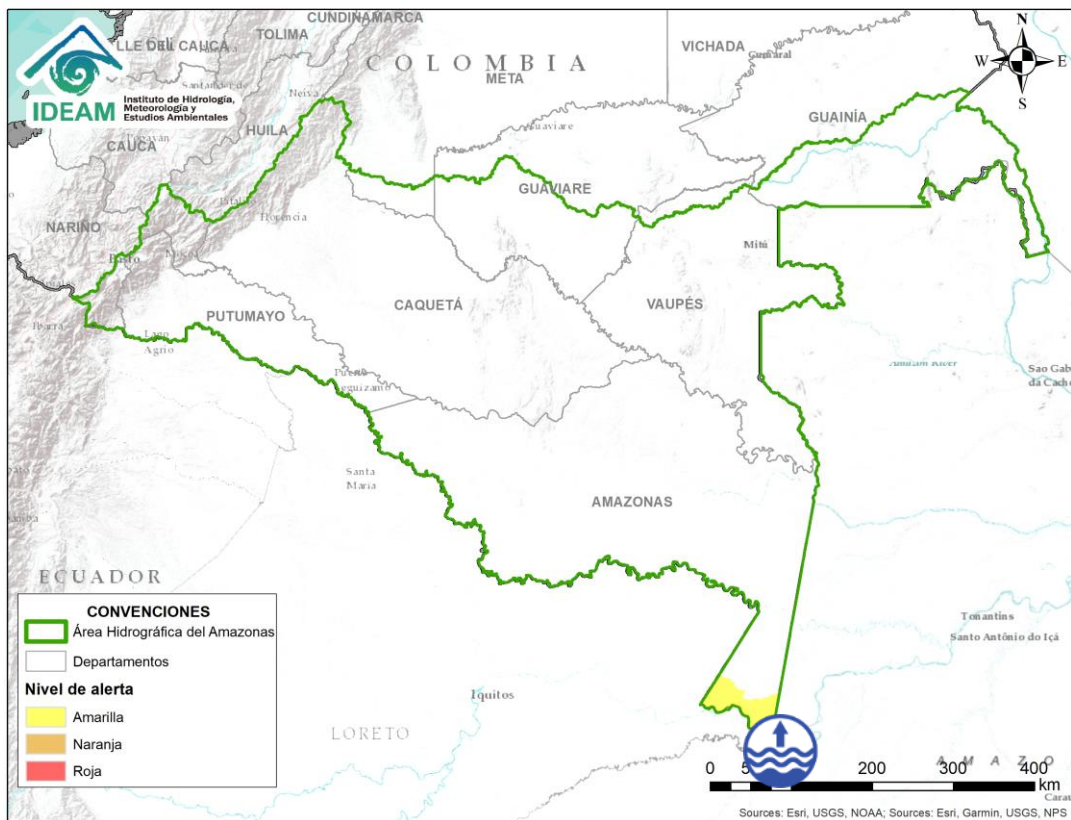
# Área Hidrográfica del Magdalena – Cauca (cuena baja del río Magdalena)




**CONDICIONES  
NORMALES**



**CONDICIONES  
NORMALES**



Alerta	Zona Hidrografica	Subzona o Cuenca Hidrografica	Descripción de la alerta hidrológica
	Amazonas	Cuenca del río Amazonas	Incrementos en los niveles de los ríos y quebradas aportantes al río Amazonas a la altura del municipio de Puerto Nariño. Igualmente, se prevé continúe la tendencia al ascenso en el nivel del cauce principal del río Amazonas a la altura de Leticia (Amazonas).



## RESUMEN

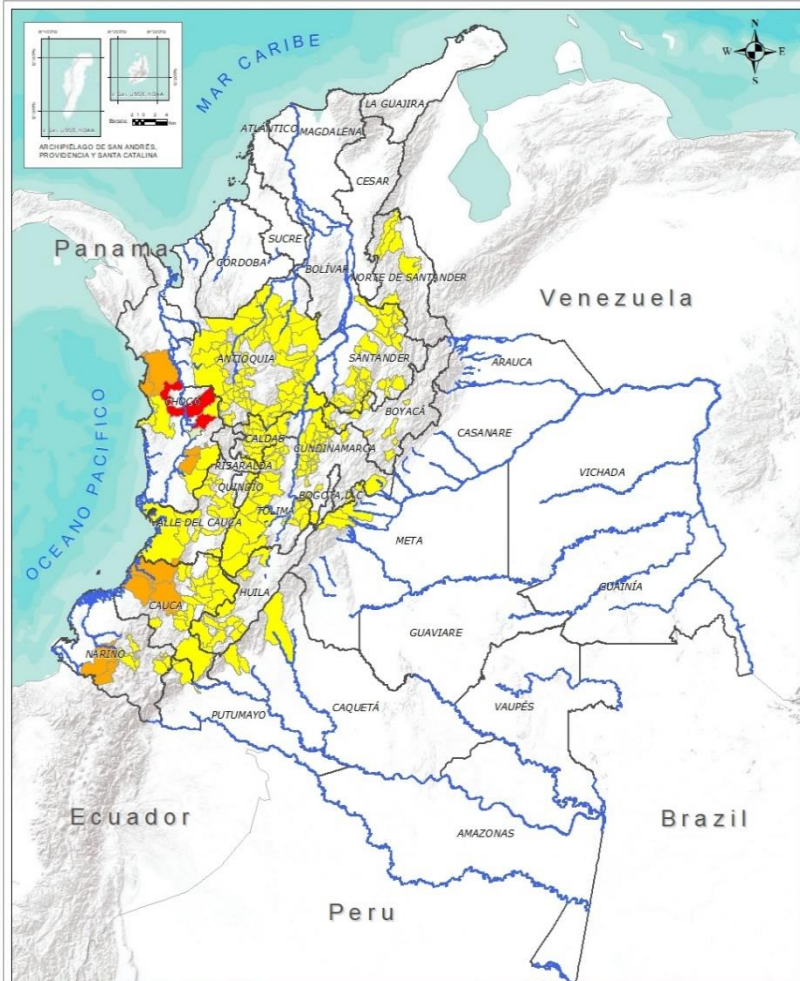
Se mantiene saturación de humedad en los suelos ocasionando probabilidad alta y moderada de ocurrencia de deslizamientos de tierra en algunos municipios de los departamentos de la región Pacífica.



Fuente: <https://www.telesurtv.net/>



# Pronóstico de la Amenaza por Deslizamientos de Tierra



DEPARTAMENTO	Nº
CHOCÓ	2
<b>TOTAL</b>	<b>2</b>

**TOTAL DEPARTAMENTOS: 1**

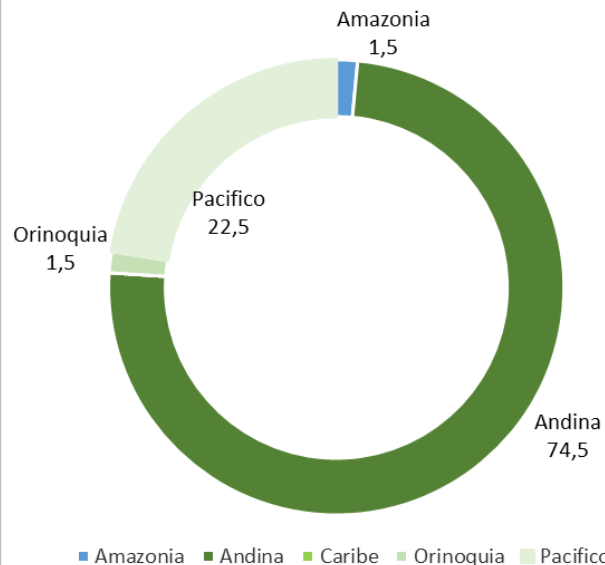
DEPARTAMENTO	Nº
CAUCA	3
CHOCÓ	4
NARIÑO	2
<b>TOTAL</b>	<b>9</b>

**TOTAL DEPARTAMENTOS: 3**

DEPARTAMENTO	Nº
ANTIOQUIA	58
BOYACÁ	16
CALDAS	15
CAQUETÁ	3
CAUCA	19
CHOCÓ	5
CUNDINAMARCA	35
HUILA	11
META	4
NARIÑO	9
NORTE DE SANTANDER	5
PUTUMAYO	1
QUINDÍO	3
RISARALDA	1
SANTANDER	30
TOLIMA	25
VALLE DEL CAUCA	15
<b>TOTAL</b>	<b>255</b>

**TOTAL DEPARTAMENTOS: 17**

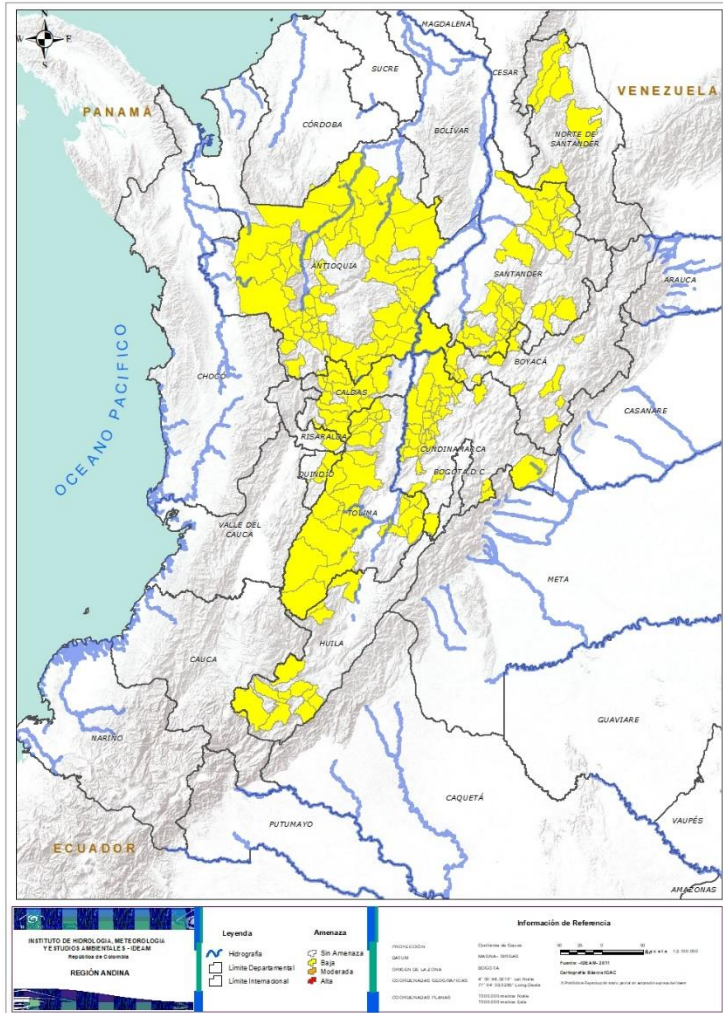
Alertas por Región



**TOTAL MUNICIPIOS: 267**



## REGIÓN ANDINA



### Alerta

### SITIOS PARA LOS CUALES SE GENERA LA ALERTA



**ANTIOQUIA:** Abejorral, Abriaquí, Amagá, Amalfi, Andes, Angelópolis, Anorí, Argelia, Armenia, Belmira, Betulia, Briceño, Buriticá, Cáceres, Caicedo, Caldas, Campamento, Cañasgordas, Caracolí, Caramanta, Ciudad Bolívar, Concordia, Dabeiba, Ebéjico, Fredonia, Frontino, Giraldo, Heliconia, Ituango, Maceo, Medellín, Montebello, Nariño, Puerto Berrío, Puerto Nare, Puerto Triunfo, Remedios, Sabanalarga, Salgar, San Carlos, San Francisco, San Jerónimo, San Luis, San Pedro De Los Milagros, Santa Bárbara, Segovia, Sonsón, Tarazá, Titiribí, Toledo, Uramita, Urao, Valdivia, Venecia, Yalí, Yarumal, Yolombó, Zaragoza.

**BOYACÁ:** Betétiva, Buenavista, Campohermoso, La Victoria, Moniquirá, Muzo, Otanche, Pesca, Puerto Boyacá, Quípama, Rondón, Saboyá, San Eduardo, San José De Pare, Santana, Ventaquemada.

**CALDAS:** Aguadas, Chinchiná, Filadelfia, La Merced, Manizales, Manzanares, Marmato, Marulanda, Neira, Pácora, Pensilvania, Salamina, Samaná, Supia, Villamaria.

**CUNDINAMARCA:** Albán, Anolaima, Apulo, Beltrán, Bituima, Cabrera, Cachipay, Caparrapí, Carmen De Carupa, Chaguaní, El Peñón, Guaduas, Guayabal De Síquima, Guayabetal, La Palma, La Peña, Medina, Nilo, Nimaima, Nocaima, Paima, Pulí, Quebradanegra, Quetame, Quipile, San Juan De Rioseco, Sasaima, Sylvania, Topaipí, Útica, Vergara, Vianí, Villagómez, Villeta, Yacopí.

**HUILA:** Aipe, Altamira, Guadalupe, La Plata, Oporapa, Pitalito, Saladoblanco, San Agustín, Santa María, Suaza, Tarqui.

**NORTE DE SANTANDER:** Cáchira, Convención, El Tarra, Sardinata, Teorama.

**QUINDÍO:** Calarcá, Córdoba, Salento.

**RISARALDA:** Santa Rosa De Cabal.

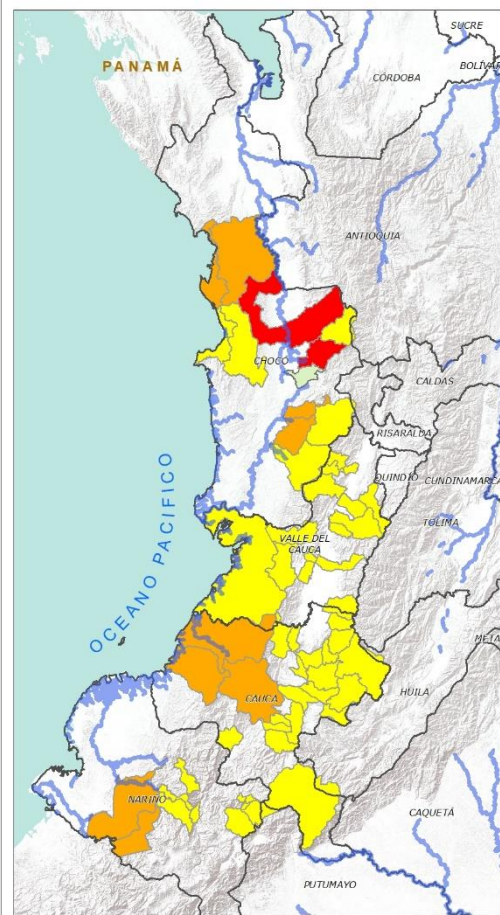
**SANTANDER:** Aguada, Albania, Barbosa, Bucaramanga, Charalá, Charta, Chipatá, Contratación, Coromoro, El Guacamayo, El Playón, Floridablanca, Girón, Guavatá, Güepsa, La Belleza, La Paz, Landázuri, Lebrija, Matanza, Oiba, Piedecuesta, Puente Nacional, Rionegro, San Benito, San Vicente De Chucurí, Santa Helena Del Opón, Sucre, Suratá, Vélez.

**TOLIMA:** Anzoátegui, Ataco, Cajamarca, Carmen De Apicalá, Casabianca, Chaparral, Cunday, Falan, Fresno, Herveo, Ibagué, Icononzo, Líbano, Melgar, Murillo, Ortega, Palocabildo, Planadas, Purificación, Rioblanco, Roncesvalles, Rovira, San Antonio, Villahermosa, Villarrica.





## REGIÓN PACÍFICO



**INSTITUTO DE HIDROLOGÍA, METEOROLOGÍA Y ESTUDIOS AMBIENTALES - IDEAM**  
 República de Colombia  
**REGIÓN PACÍFICO**

**Legenda**  
 - Hidrografía  
 - Límite Departamental  
 - Límite Intermunicipal

**Amenaza**  
 - Sin Amenaza  
 - Baja  
 - Intermedia  
 - Alta

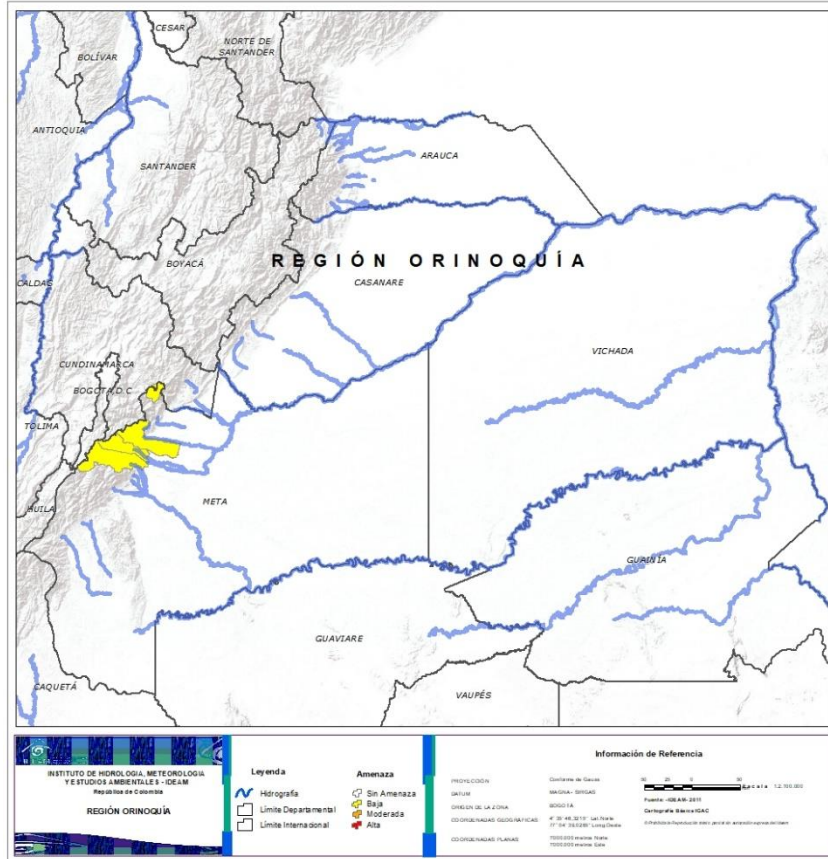
**Información de Referencia**  
 PROYECCIÓN: Conforme de Gauss  
 DATUM: Bogotá 1988  
 ORIGEN DE LA ZONA: BOGOTÁ, 000000  
 COORDENADAS SECCIONALES: 4° 26' 46.000" Latitud, 77° 14' 39.000" Longitud  
 COORDENADAS PLANAS: 1000 000 metros Norte, 1000 000 metros Este

Escala: 1:100,000  
 Fuente: IDEAM 2011 Cartografía: IDEAM (SAC)  
 © Todos los Derechos Reservados por el Estado de Colombia

Alerta	SITIOS PARA LOS CUALES SE GENERA LA ALERTA
	<b>CHOCÓ:</b> Lloró, Quibdó.
	<b>CAUCA:</b> El Tambo, López, Timbiquí. <b>CHOCÓ:</b> Bahía Solano (Mutis), Bojayá (Bellavista), Condoto, Nóvita. <b>NARIÑO:</b> Barbacoas, Ricaurte.
	<b>CAUCA:</b> Balboa, Buenos Aires, Caldono, Corinto, Inzá, Jambaló, La Sierra, La Vega, Miranda, Páez (Belalcázar), Piendamó, Popayán, Rosas, Santa Rosa, Silvia, Sotará (Paispamba), Suárez, Toribío, Totoró. <b>CHOCÓ:</b> Alto Baudó (Pie De Pato), El Carmen, Nuquí, San José Del Palmar, Sipí. <b>NARIÑO:</b> Albán (San José), Buesaco, Cumbitara, El Tablón, La Llanada, Linares, Samaniego, San Bernardo, San Pedro De Cartago (Cartago). <b>VALLE DEL CAUCA:</b> Bolívar, Buenaventura, Bugalagrande, Calima (El Darién), Dagua, El Cerrito, El Dovio, Florida, La Unión, San Pedro, Sevilla, Tuluá, Versailles, Vijes, Yumbo.



## REGIÓN ORINOQUÍA



Alerta

SITIOS PARA LOS CUALES SE GENERA LA ALERTA



**META:** Acacias, Cubarral, Guamal, San Juanito.



## REGIÓN AMAZONIA



Alerta

SITIOS PARA LOS CUALES SE GENERA LA ALERTA



**CAQUETÁ:** Belén De Los Andaquíes, Morelia, Puerto Rico.  
**PUTUMAYO:** Mocoa.



**CONDICIONES  
NORMALES**

➤ **REGIÓN CARIBE**



## SECTORES VIALES



### SECTORES VIALES REPORTADOS CON AFECTACIÓN VIAL POR DESLIZAMIENTOS

DEPARTAMENTO	SECTOR VIAL
CHOCO	Quibdó – Medellín
CUNDINAMARCA - META	Bogotá – Villavicencio
PUTUMAYO	Mocoa - Pitalito



## RESUMEN

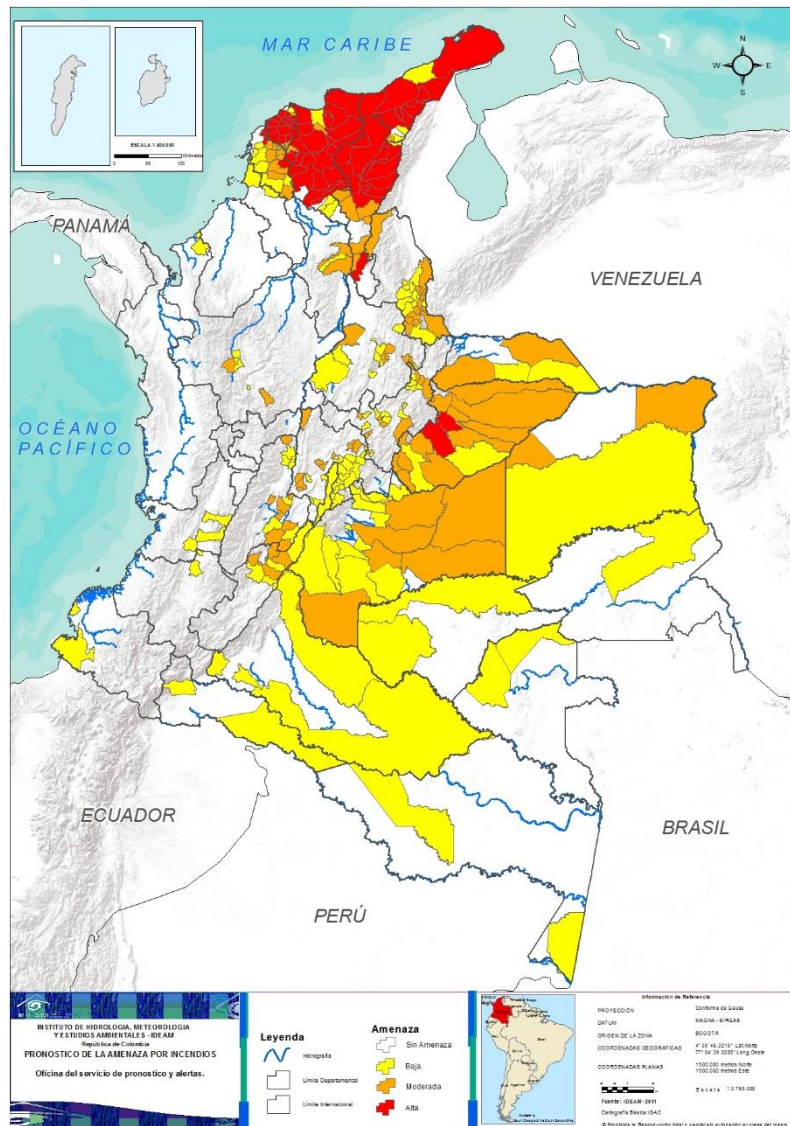
Con la disminución de la precipitación en amplias zonas del país, se presentan condiciones de alerta por incendios de la cobertura vegetal en áreas de las regiones Caribe, Andina, Orinoquia, Pacífica y Amazonia por este tipo de eventos.



<https://diarioroatan.com/colombia-incendio-forestal-consume-50-hectareas-de-bosque/>



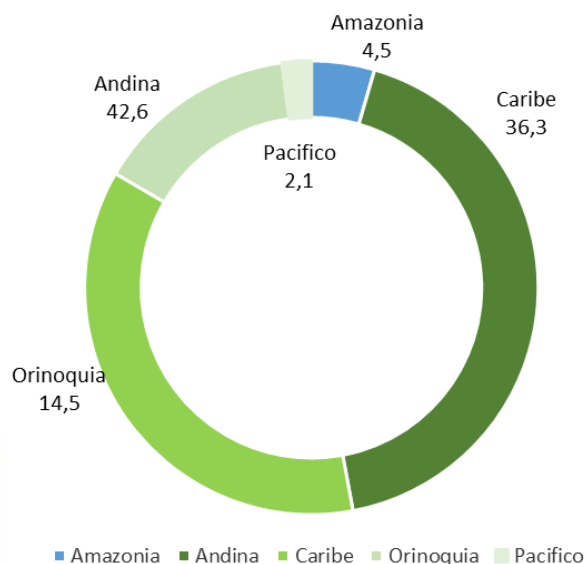
# Pronóstico de la Amenaza por Incendios de la Cobertura Vegetal



DEPARTAMENTO	Nº
ATLÁNTICO	17
BOLÍVAR	4
CASANARE	2
CESAR	12
LA GUAJIRA	10
MAGDALENA	22
<b>TOTAL</b>	<b>67</b>

TOTAL DEPARTAMENTOS: 6

## Alertas por Región



DEPARTAMENTO	Nº
ANTIOQUIA	2
ARAUCA	2
ATLÁNTICO	4
BOLÍVAR	11
BOYACÁ	11
CASANARE	12
CESAR	5
CUNDINAMARCA	9
HUILA	3
LA GUAJIRA	1
MAGDALENA	2
META	6
NORTE DE SANTANDER	13
SANTANDER	7
TOLIMA	8
VICHADA	2
<b>TOTAL</b>	<b>98</b>

TOTAL DEPARTAMENTOS: 16

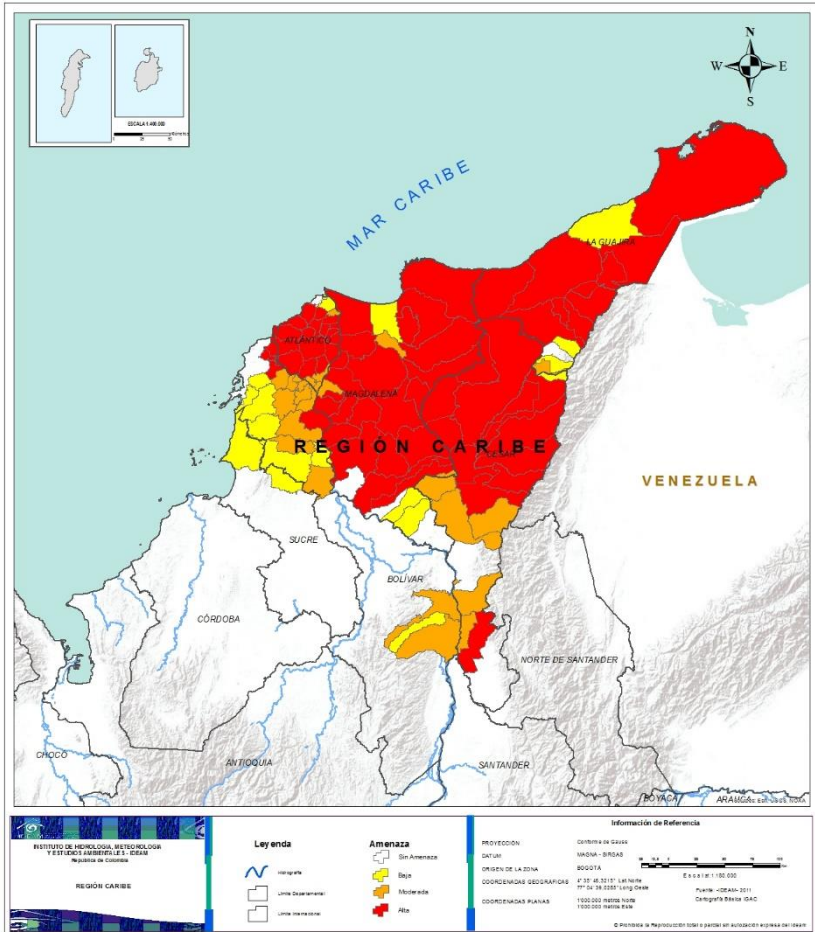
TOTAL MUNICIPIOS: 289

DEPARTAMENTO	Nº
AMAZONAS	2
ANTIOQUIA	5
ARAUCA	2
ATLÁNTICO	1
BOLÍVAR	7
BOYACÁ	15
CAQUETÁ	4
CASANARE	2
CAUCA	2
CESAR	1
CUNDINAMARCA	21
GUAINÍA	1
GUAVIARE	2
HUILA	4
LA GUAJIRA	3
MAGDALENA	3
META	13
NARIÑO	1
NORTE DE SANTANDER	11
PUTUMAYO	2
SANTANDER	8
SUCRE	2
TOLIMA	6
VALLE DEL CAUCA	3
VAUPÉS	2
VICHADA	1
<b>TOTAL</b>	<b>124</b>

TOTAL DEPARTAMENTOS: 25



## REGIÓN CARIBE



### Alerta

### SITIOS PARA LOS CUALES SE GENERA LA ALERTA



**ATLÁNTICO:** Baranoa, Candelaria, Galapa, Juan De Acosta, Luruaco, Malambo, Manatí, Palmar De Varela, Piojó, Polonuevo, Ponedera, Repelón, Sabanagrande, Sabanalarga, Santo Tomás, Tubará, Usiacurí.

**BOLÍVAR:** Clemencia, El Guamo, Santa Catalina, Villanueva.

**CESAR:** Aguachica, Agustín Codazzi, Becerrill, Bosconia, Chiriguana, El Copey, El Paso, La Jagua De Ibirico, La Paz, Pueblo Bello, San Diego, Valledupar.

**LA GUAJIRA:** Albania, Barrancas, Dibulla, Distracción, Fonseca, Hato Nuevo, Maicao, Riohacha, San Juan Del Cesar, Uribia.

**MAGDALENA:** Algarrobo, Aracataca, Ariguaní (El Difícil), Chivolo, Ciénaga, Concordia, El Piñón, Fundación, Nueva Granada, Pedraza, Pijiño Del Carmen, Pivijay, Plato, Remolino, Sabanas De San Angel, Salamina, Santa Ana, Santa Marta, Sitionuevo, Tenerife, Zapayán, Zona Bananera.



**ATLÁNTICO:** Campo De La Cruz, Santa Lucía, Soledad, Suan.

**BOLÍVAR:** Arroyohondo, Calamar, Córdoba, Mahates, Morales, Rioviejo, San Cristobal, San Estanislao, San Jacinto, San Juan Nepomuceno, Soplaviento.

**CESAR:** Astrea, Chimichagua, Curumaní, Gamarra, La Gloria.

**LA GUAJIRA:** La Jagua Del Pilar.

**MAGDALENA:** Cerro De San Antonio, El Retén.



**ATLÁNTICO:** Barranquilla.

**BOLÍVAR:** Arenal, Arjona, El Carmen De Bolívar, María La Baja, Turbaco, Turbana, Zambrano.

**CESAR:** Manaure Balcón Del Cesar.

**LA GUAJIRA:** El Molino, Manaure, Urumita.

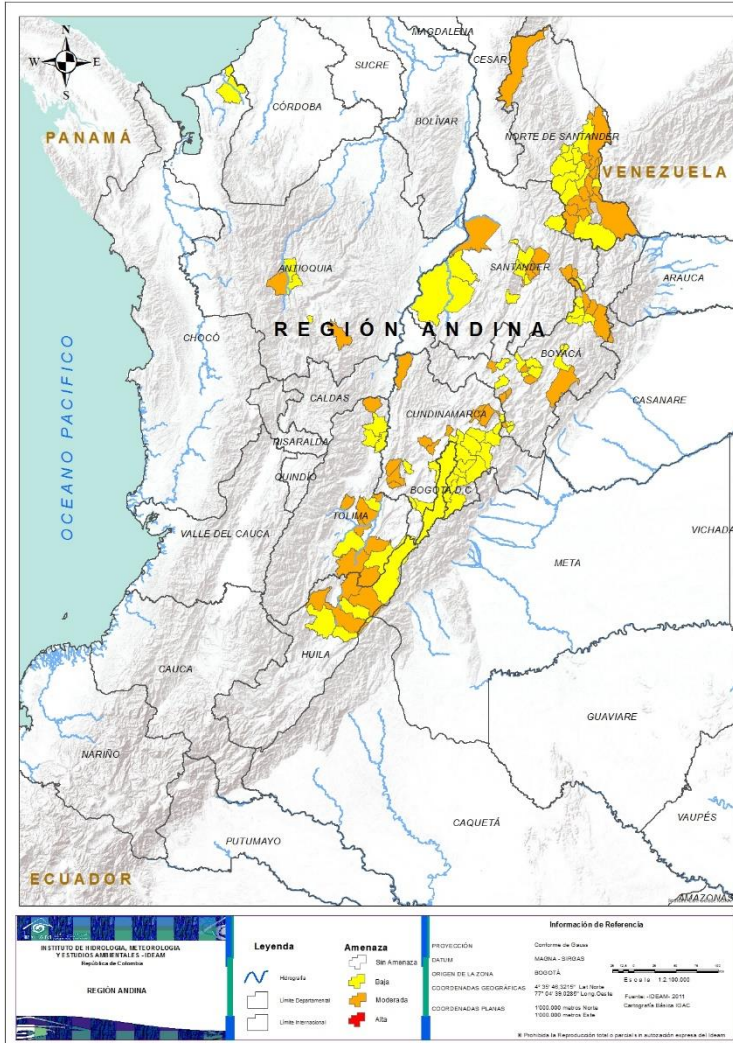
**MAGDALENA:** Guamal, Pueblo Viejo, San Sebastián De Buenavista.

**SUCRE:** Ovejas, San Onofre.





## REGIÓN ANDINA



### Alerta

### SITIOS PARA LOS CUALES SE GENERA LA ALERTA



**ANTIOQUIA:** Carmen De Viboral, Santa Fe De Antioquia.

**BOYACÁ:** Aquitania, Boavita, Chita, Covarachía, Guateque, La Uvita, Nuevo Colón, Oicatá, Siachoque, Sutamarchán, Turmequé.

**CUNDINAMARCA:** Agua De Dios, Chocontá, Facatativá, Jerusalén, Madrid, Puerto Salgar, Suesca, Tabio, Tocaima.

**HUILA:** Baraya, Neiva, Villavieja.

**NORTE DE SANTANDER:** Cácuta, Chinácota, Cúcuta, El Carmen, Herrán, Los Patios, Mutiscua, Pamplona, Pamplonita, San Cayetano, Silos, Toledo, Villa Del Rosario.

**SANTANDER:** Barichara, Barrancabermeja, Los Santos, Molagavita, Palmar, San José De Miranda, Villanueva.

**TOLIMA:** Alpujarra, Flandes, Guamo, Mariquita, Natagaima, Prado, Saldaña, Valle De San Juan.



**ANTIOQUIA:** Arboletes, Envigado, Liborina, Olaya, Sopetrán.

**BOYACÁ:** Busbanzá, Chivatá, Cómbita, Corrales, Jericó, Samacá, Sativanorte, Soatá, Sogamoso, Somondoco, Susacón, Sutatenza, Toca, Tuta, Villa De Leiva.

**CUNDINAMARCA:** Anapoima, Bogotá, D.c., Cáqueza, Chía, Chipaque, Choachí, Fómeque, Gachetá, Guasca, Guatavita, Gutiérrez, Junín, La Calera, Manta, Pandi, San Bernardo, Soacha, Sopó, Tibirita, Ubaque, Une.

**HUILA:** Colombia, Palermo, Rivera, Tello.

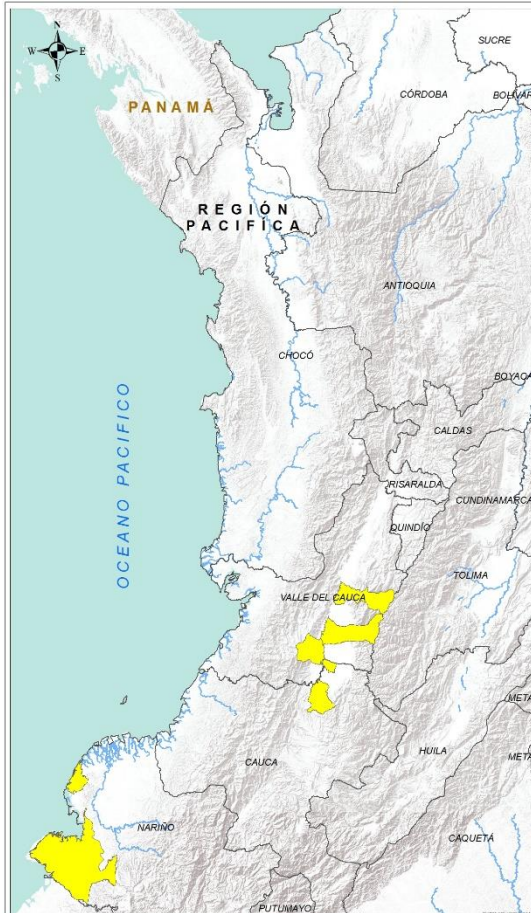
**NORTE DE SANTANDER:** Arboledas, Bochalema, Chitagá, Cucutilla, Durania, El Zulia, Gramalote, Lourdes, Ragonvalia, Salazar, Santiago.

**SANTANDER:** Cabrera, Capitanejo, Chima, Cimitarra, Galán, Puerto Parra, Tona, Zapatoca.

**TOLIMA:** Ambalema, Armero (Guayabal), Coyaima, Dolores, Espinal, Lérída.



## REGIÓN PACÍFICA



Alerta

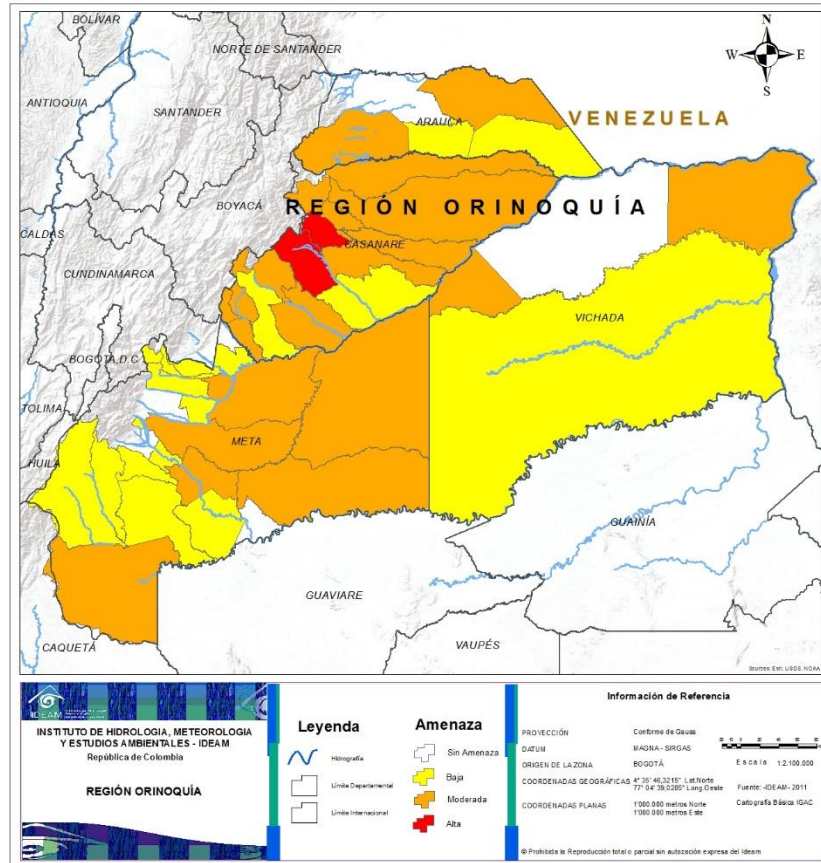
SITIOS PARA LOS CUALES SE GENERA LA ALERTA



**CAUCA:** Puerto Tejada, Santander De Quilichao.  
**NARIÑO:** Tumaco.  
**VALLE DEL CAUCA:** Buga, Cali, Palmira.



## REGIÓN ORINOQUÍA



### Alerta

### SITIOS PARA LOS CUALES SE GENERA LA ALERTA



**CASANARE:** Nunchía, Yopal.



**ARAUCA:** Arauca, Tame.

**CASANARE:** Aguazul, Chámeza, Hato Corozal, Maní, Monterrey, Paz De Ariporo, Pore, Sabanalarga, San Luis De Palenque, Támara, Trinidad, Villanueva.

**META:** La Macarena, Mapiripán, Puerto Gaitán, Puerto Lleras, Puerto López, San Martín.

**VICHADA:** Puerto Carreño, Santa Rosalía.



**ARAUCA:** Cravo Norte, Puerto Rondón.

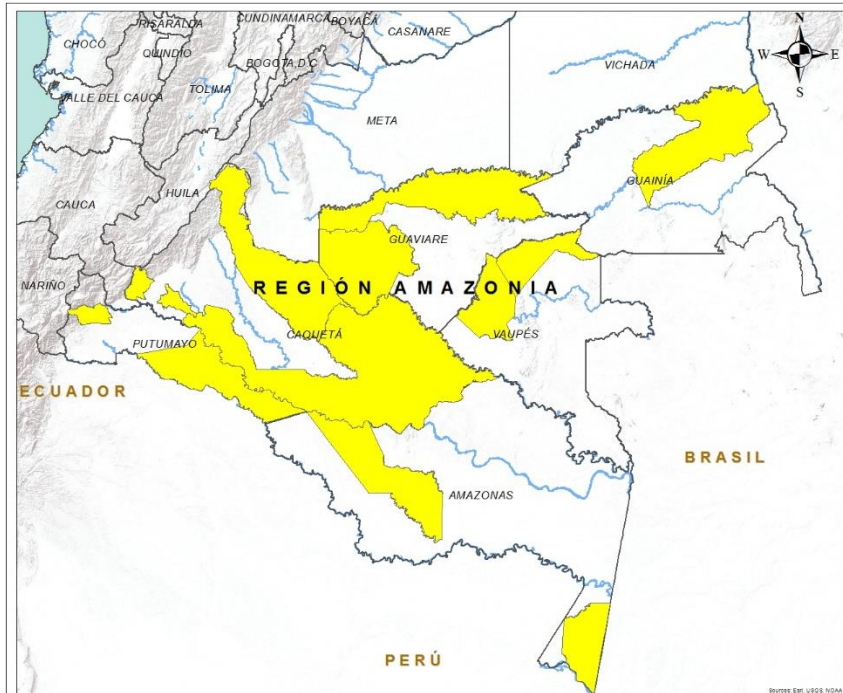
**CASANARE:** Orocué, Tauramena.

**META:** Cabuyaro, Cumaral, El Calvario, El Dorado, Fuente De Oro, Mesetas, Puerto Rico, Restrepo, San Carlos De Guaroa, San Juan De Arama, Uribe, Villavicencio, Vistahermosa.

**VICHADA:** Cumaribo.



## REGIÓN AMAZONIA

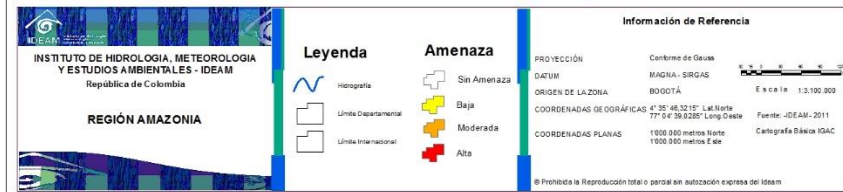


### Alerta

### SITIOS PARA LOS CUALES SE GENERA LA ALERTA



- AMAZONAS:** La Chorrera, Leticia.
- CAQUETÁ:** San José Del Fragua, San Vicente Del Caguán, Solano, Valparaíso.
- GUAINÍA:** Inírida.
- GUAVIARE:** Calamar, San José Del Guaviare.
- PUTUMAYO:** Puerto Leguízamo, Villagarzón.
- VAUPÉS:** Carurú, Papunaua(Cor. Departamental).





# ALERTAS METEOMARINAS VIGENTES

## Mar Caribe colombiano

### ABREVIATURAS

**VV**

Velocidad del viento máxima probable

**AO**

Altura de la ola máxima posible

**DV**

Dirección predominante del viento

### CONVENCIONES



#### Tiempo lluvioso

Probabilidad de lluvias moderadas a fuertes, en algunos casos con posibilidad de tormentas eléctricas y rachas de viento.



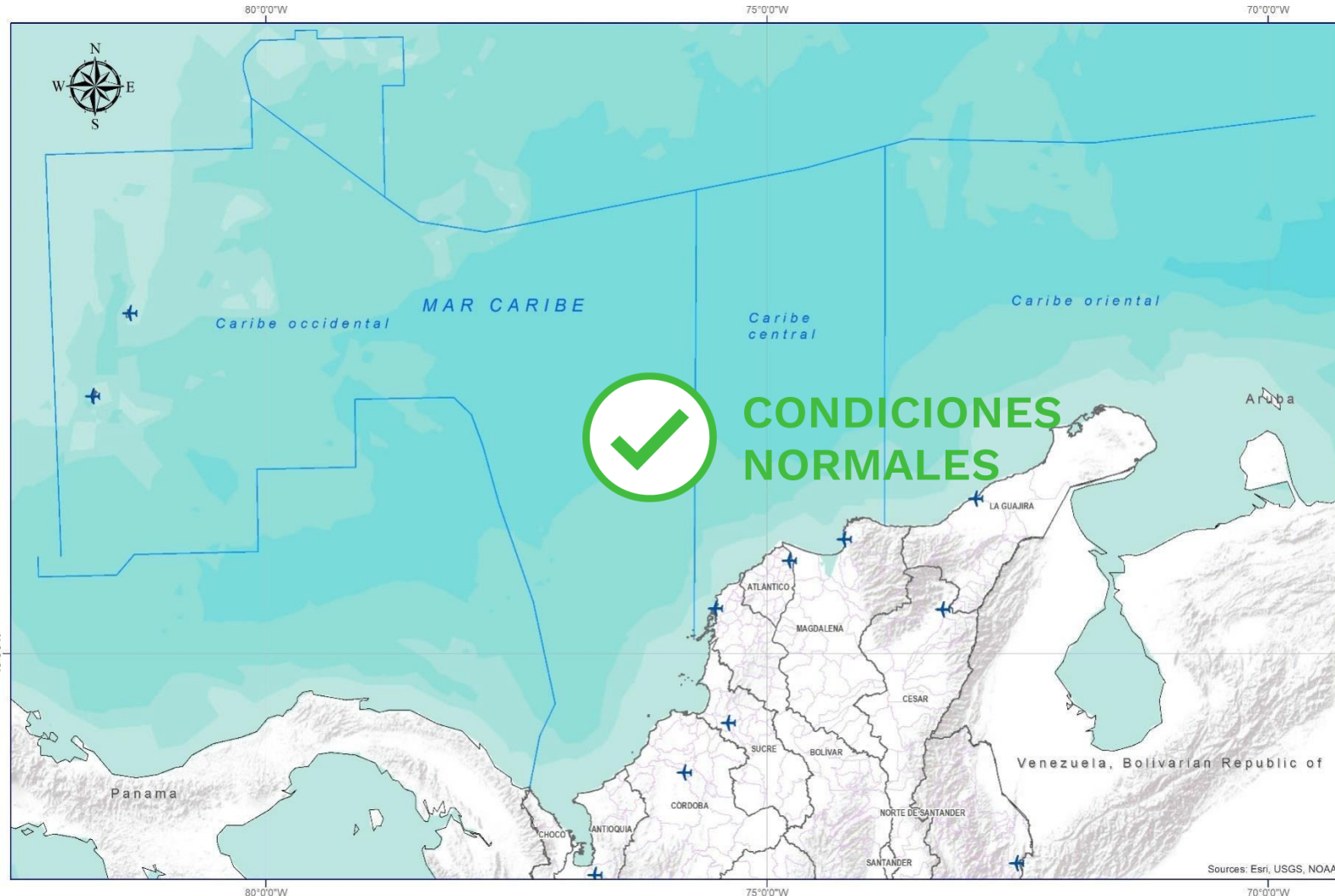
#### Pleamar

La marea alcanzará su máximo nivel en el intervalo de tiempo establecido.



#### Viento y oleaje

Velocidad del viento y altura del oleaje con valores por encima de lo normal para la época.



### CONVENCIONES

### SUGERENCIAS O RECOMENDACIONES



A las embarcaciones de poco calado, consultar con las Capitanías de puerto antes de zarpar en zonas de inminente tempestad. A los bañistas y habitantes costeros, estar atentos a la evolución de las condiciones meteorológicas y a los avisos de las autoridades locales.



Se sugiere a los habitantes costeros estar atentos a la evolución del fenómeno.



A los bañistas y habitantes costeros, estar atentos a la evolución del fenómeno y a las indicaciones de las autoridades locales. A las embarcaciones de poco calado, consultar con las Capitanías de puerto antes de zarpar.



# ALERTAS METEOMARINAS VIGENTES

## Océano Pacífico Nacional

### ABREVIATURAS

**VV**

Velocidad del viento máxima probable

**AO**

Altura de la ola máxima posible

**DV**

Dirección predominante del viento

### CONVENCIONES



#### Tiempo lluvioso

Probabilidad de lluvias moderadas a fuertes, en algunos casos con posibilidad de tormentas eléctricas y rachas de viento.



#### Pleamar

La marea alcanzará su máximo nivel en el intervalo de tiempo establecido.

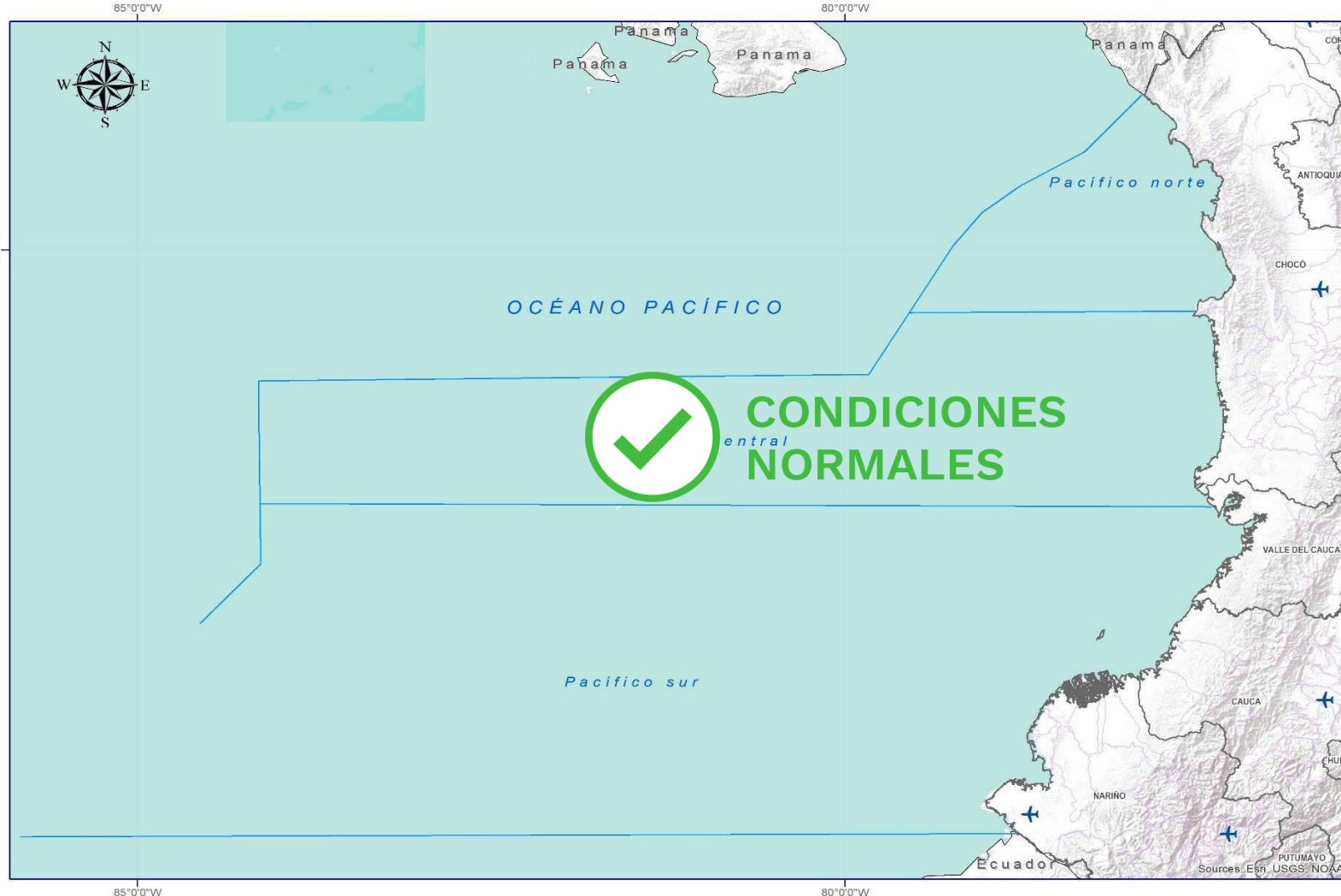


#### Viento y oleaje

Velocidad del viento y altura del oleaje con valores por encima de lo normal para la época.



IDEAM



### CONVENCIONES

### SUGERENCIAS O RECOMENDACIONES



A las embarcaciones de poco calado, consultar con las Capitanías de puerto antes de zarpar en zonas de inminente tempestad. A los bañistas y habitantes costeros, estar atentos a la evolución de las condiciones meteorológicas y a los avisos de las autoridades locales.



Se sugiere a los habitantes costeros estar atentos a la evolución del fenómeno.



A los bañistas y habitantes costeros, estar atentos a la evolución del fenómeno y a las indicaciones de las autoridades locales. A las embarcaciones de poco calado, consultar con las Capitanías de puerto antes de zarpar.



## CONVENCIONES

## SUGERENCIAS O RECOMENDACIONES



### Tiempo lluvioso

Probabilidad de lluvias moderadas a fuertes, en algunos casos con posibilidad de tormentas eléctricas y rachas de viento.

A las embarcaciones de poco calado, consultar con las Capitanías de puerto antes de zarpar en zonas de inminente tempestad.  
A los bañistas y habitantes costeros, estar atentos a la evolución de las condiciones meteorológicas y a los avisos de las autoridades locales.



### Pleamar

La marea alcanzará su máximo nivel en el intervalo de tiempo establecido.

Se sugiere a los habitantes costeros estar atentos a la evolución del fenómeno.



### Viento y oleaje

Velocidad del viento y altura del oleaje con valores por encima de lo normal para la época.

A los bañistas y habitantes costeros, estar atentos a la evolución del fenómeno y a las indicaciones de las autoridades locales.  
A las embarcaciones de poco calado, consultar con las Capitanías de puerto antes de zarpar.

# INFORME TÉCNICO DIARIO

## EQUIPO DE TRABAJO IDEAM

Yolanda GONZÁLEZ H. - Directora General |  
Daniel USECHE S. - Jefe Oficina del Servicio de Pronóstico y Alertas (E)

Elaboró:

### OFICINA DEL SERVICIO DE PRONÓSTICO Y ALERTAS:

Carolina VALENCIA y Yira FONSECA (Meteorólogos)  
Yuli VELANDIA (Hidróloga)  
Sonia C. BERMÚDEZ (Deslizamientos de Tierra) - (Incendios de la Cobertura Vegetal)  
Mauricio TORRES (Datos)  
Mirovan SVERKO (Coordinador de Alertas )

<http://www.ideam.gov.co>

Correos electrónicos: [servicio@ideam.gov.co](mailto:servicio@ideam.gov.co), [alertas@ideam.gov.co](mailto:alertas@ideam.gov.co)

Calle 25D N° 96B - 70, piso 3. Bogotá, D.C.

Teléfono: 3075625 ext. 1334 -1336.

## VISITA NUESTRAS REDES SOCIALES



ideam.instituto



InstitutoIDEAM



@IDEAMColombia



ideamcolombia

