

INFORME TÉCNICO DIARIO

IDEAM comunica al Sistema Nacional para la Gestión del Riesgo de Desastres (SNGRD) y al Sistema Nacional Ambiental (SINA)

Bogotá D. C., 08 de enero de 2020
Hora de la actualización: 13:50 HLC

Boletín No.

008



CONTENIDO

[Lo más destacado](#)

[Precipitación](#)

[Temperaturas](#)

[Alerta por descensos significativos de las temperaturas mínimas del aire](#)

[Condiciones Hidrometeorológicas actuales](#)

[Pronóstico de precipitación de las próximas 24 horas](#)

[Pronóstico condiciones meteorológicas adicionales](#)

[Alertas Hidrológicas](#)

[Seguimiento y Pronóstico de las Amenazas por Deslizamientos](#)

[Seguimiento y Pronóstico de las Amenazas por Incendios](#)

[Alertas Meteomarinas vigentes Mar Caribe Colombiano](#)

[Alertas Meteomarinas vigentes Océano Pacífico Nacional](#)

[Alertas Meteomarinas por Ciclón Tropical Mar Caribe Colombiano](#)



Alerta
ROJA

PARA TOMAR ACCIÓN Advierte a los sistemas de prevención y atención de desastres sobre la amenaza que puede ocasionar un fenómeno con efectos adversos sobre la población, el cual requiere la atención inmediata por parte de la población y de los cuerpos de atención y socorro. Se emite una alerta sólo cuando la identificación de un evento extraordinario indique la probabilidad de amenaza inminente y cuando la gravedad del fenómeno implique la movilización de personas y equipos, interrumpiendo el normal desarrollo de sus actividades cotidianas.



Alerta
NARANJA

PARA PREPARARSE Indica la presencia de un fenómeno. No implica amenaza inmediata y como tanto es catalogado como un mensaje para informarse y prepararse. El aviso implica vigilancia continua ya que las condiciones son propicias para el desarrollo de un fenómeno, sin que se requiera permanecer alerta.



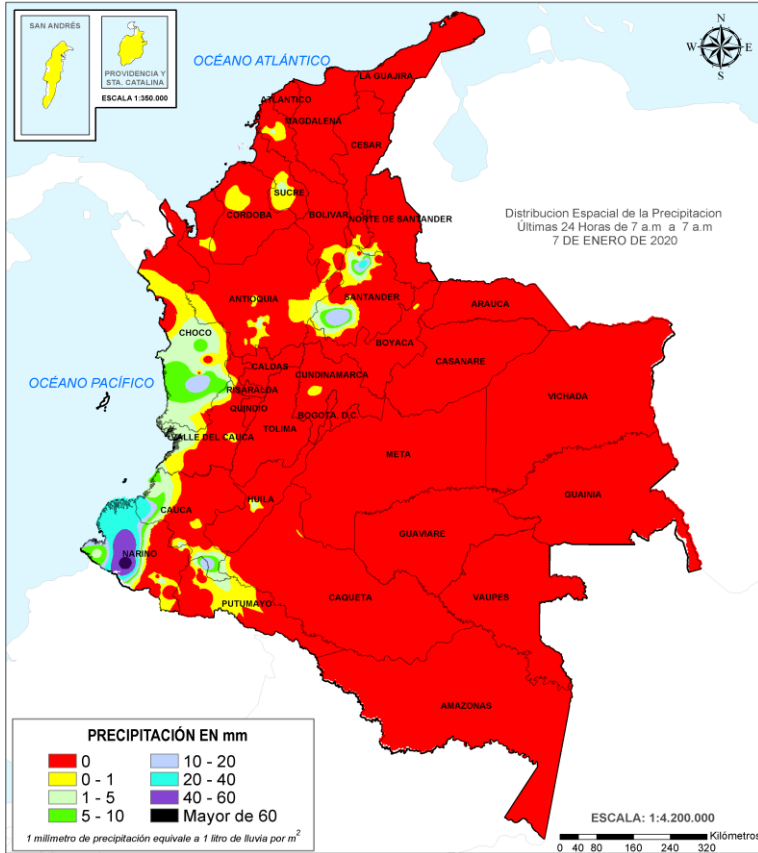
Alerta
AMARILLA

PARA INFORMARSE Es un mensaje oficial por el cual se difunde información. Por lo regular se refiere a eventos observados, registrados o registrados y puede contener algunos elementos de pronóstico a manera de orientación. Por sus características pretéritas y futuras difiere del aviso y de la alerta, y por lo general no está encaminado a alertar sino a informar.

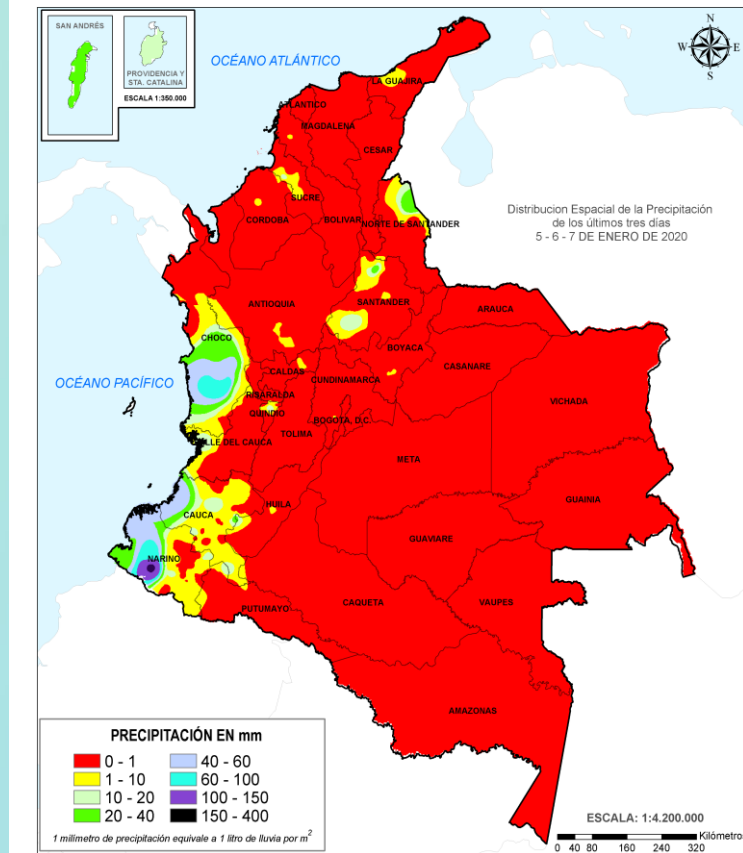
CONDICIONES NORMALES La información que se suministra se encuentra dentro de los rangos normales.

Alertas vigentes hasta: 8 de enero de 2020 - 18:00 HLC.

Mapas de precipitación



Precipitación diaria desde las 7:00 HLC del lunes 06 y hasta las 7:00 HLC de miércoles, 8 de enero de 2020. Fuente: IDEAM



Precipitación últimas 72 horas desde las 7:00 HLC del sábado 04 y hasta las 7:00 HLC del miércoles, 8 de enero de 2020. Fuente: IDEAM

- Un milímetro de lluvia (1 mm) equivale a un litro (1 L) de lluvia que ha caído en un metro cuadrado (1 m²). La lluvia acumulada es la suma de los milímetros de agua lluvia que se han registrado en un lapso de tiempo.

Lluvias registradas en las últimas 24 horas

Descenso importante de las precipitaciones, siendo el día de ayer el más seco en el transcurso del mes de enero de 2020; éstas se concentraron principalmente en las regiones Pacífico, Andina y Amazonía.. El mayor volumen en el municipio de **Barbacoas (Nariño), con 61.7 mm.**



- Por alta posibilidad de ocurrencia de incendios de la cobertura vegetal en sectores de bosques, cultivos y pastos localizados en algunos municipios en las regiones Caribe, Orinoquía, Amazonía y Andina.
- Por alta probabilidad de deslizamientos de tierra en zonas inestables o de ladera ubicadas en el municipio de Barbacoas, Nariño.

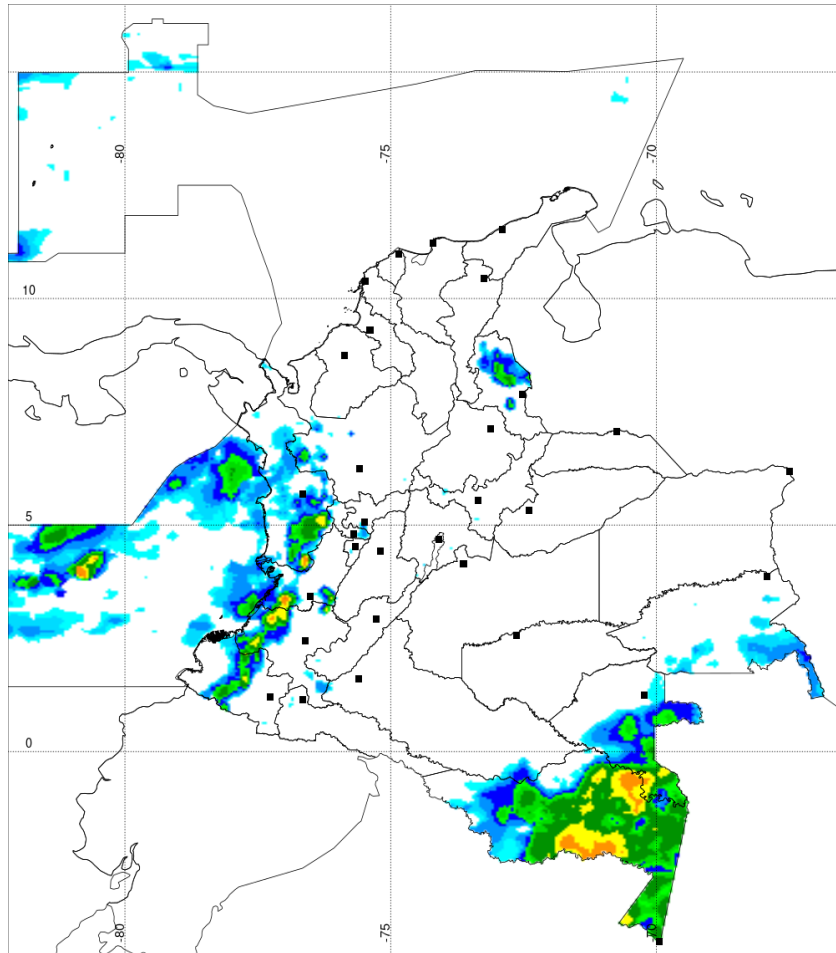


- Por mediana posibilidad de crecientes súbitas en quebradas y ríos localizados cuenca del río Atrato, cuenca alta y baja del río San Juan, cuenca del río Baudó, cuencas directas al Océano Pacífico.
- Por mediana posibilidad de deslizamientos de tierra en zonas inestables o de alta pendiente ubicadas en Cauca, Choco y Nariño.
- Por mediana probabilidad de incendios de la cobertura vegetal en sectores de bosques, cultivos y pastos localizados en las regiones Caribe, Orinoquía, Amazonía y Andina.

Alertas amarillas e información más detallada para cada una de las categorías de alerta, remítase a la temática particular del informe.



Estimación Satelital (24 Horas)



PRONOSTICO DE PRECIPITACION PARA EL DIA 09 DE JAN
Oficina del Servicio de Pronosticos y Alertas. Meteorologo(s) SVERKO



Precipitación Acumulada (mm) entre las 7:00 a.m del 09 de JAN a las 7:00 a.m del día 10 de JAN



Precipitaciones

A continuación se relacionan los municipios donde en las últimas 24 horas se registraron precipitaciones iguales o superiores a 10.0 mm.

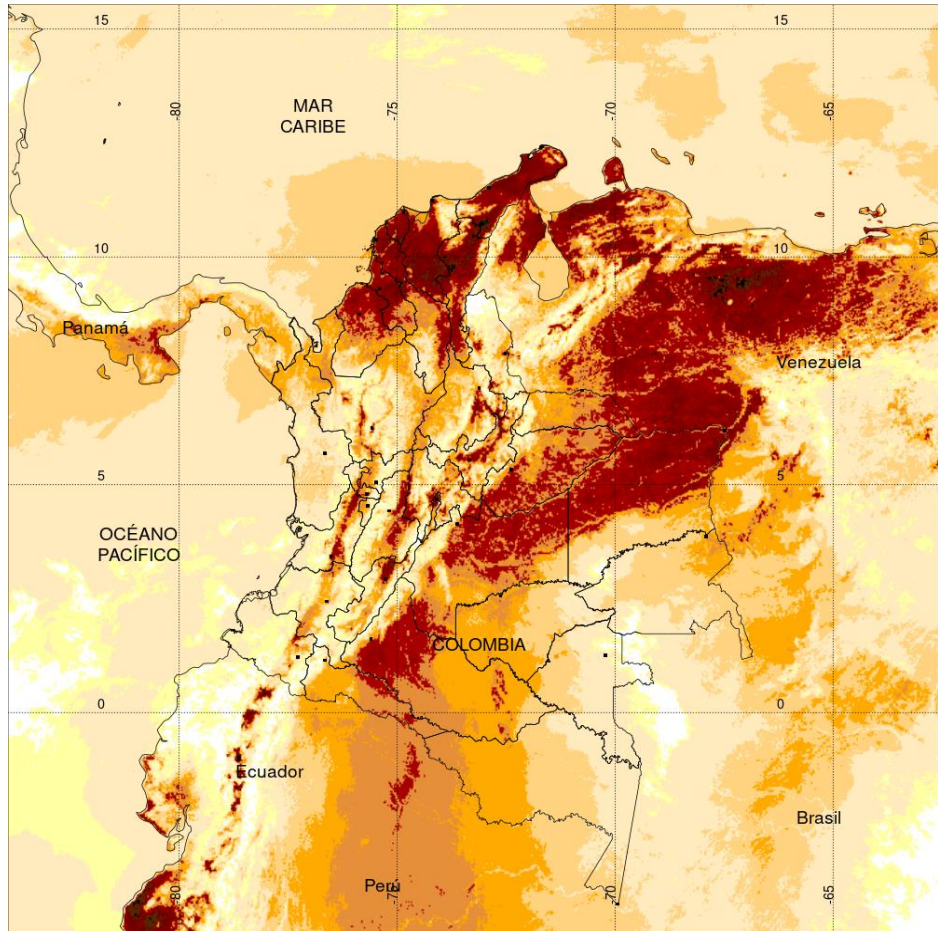
Aclaración: aunque los volúmenes de lluvia registrados en un municipio se relacionan con la ubicación de las estaciones de monitoreo del IDEAM, en ocasiones, dichas estaciones pueden estar distantes de los lugares en donde se concentra la mayor población o alejados de los centros municipales.

DEPARTAMENTO	MUNICIPIO
CAUCA	Guapi (34.7),
CHOCÓ	Medio Asan Juan (18.0),
NARIÑO	Barbacoas (61.7) , Francisco Pizarro (32.0), Tumaco (12.2).
PUTUMAYO	Mocoa (17.0)
SANTANDER	Sabana de Torres (26.7), Cimitarra (18.9),

NO SE SUPERARON LOS VALORES HISTÓRICOS DE PRECIPITACIÓN

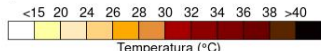


Estimación Satelital (24 Horas)



TEMPERATURA SUPERFICIAL MÁXIMA POR ESTIMACIÓN SATELITAL (GOES-16)
(2020-01-08 09:00:00 a 2020-01-08 12:40:00)

Elaborado por: Oficina del Servicio de Pronósticos y Alertas.



(Producto en evaluación. No son valores oficiales de temperatura)



Fuente:
Imágenes GOES-16
(23 imágenes)



Temperaturas Máximas

A continuación se relacionan los municipios donde en las últimas 24 horas se registraron temperaturas iguales o superiores a 35,0 °C.

Aclaración: aunque las temperaturas registradas en un municipio se relacionan con la ubicación de las estaciones de monitoreo del IDEAM, en ocasiones, dichas estaciones pueden estar distantes de los lugares en donde se concentra la mayor población o alejados de los centros municipales.

DEPARTAMENTO	MUNICIPIO
BOLÍVAR	María La Baja (36.0).
CAQUETÁ	Valparaíso (37.0), Solano (36.2)
CESAR	Valledupar (36.8), Agustín Codazzi (36.8),
CUNDINAMARCA	Puerto Salgar (38.0),
HUILA	Villavieja (36,4)
LA GUAJIRA	Urumita (36.2)

Temperaturas Mínimas

A continuación se relacionan los municipios donde en las últimas 24 horas se registraron temperaturas menores o iguales a 5.0°C.

DEPARTAMENTO	MUNICIPIO
BOYACÁ	Sogamoso (-4,2), Cerinza (-4.0), Duitama (-1.0), Paipa (-0.2), Samacá (5.0).
CAUCA	Totoró (-4.6),
CUNDINAMARCA	Sopó (-1.6), Subachoque (-0.6), Bogotá D. C. (1.0), Tenjo (1.0), Zipaquirá (1.0), Chocontá (2.0), Chía (3.0), Mosquera (3.6), Facatativá (3.8), Madrid (4.0).
NORTE DE SANTANDER	Pamplona (2.2).
SANTANDER	Cerrito (4.6).

La estimación satelital de la temperatura superficial máxima en 24 horas utiliza datos de los satélites ambientales geoestacionarios operacionales (GOES) de NOAA para estimar al temperatura de la superficie del país, en donde los datos de los medidores o radares no están disponibles o no son confiables.

Altos valores de radiación ultravioleta

(Diciembre de 2019 a Marzo de 2020)



Fuente: <https://www.facebook.com/SunlightMedia/photos/a.418646038151549/2055342184481918/?type=1&theater>

Debido a los bajos valores de ozono que se presentan normalmente en el país durante gran parte del año, pero especialmente a finales y principios del mismo y a la poca nubosidad que se espera se presente en gran parte del territorio nacional desde mediados de diciembre y hasta marzo del 2020, principalmente en horas de la mañana y primeras horas de la tarde, se incrementarán los valores de radiación ultravioleta en superficie en todo el país y se recomienda: evitar la exposición directa al Sol entre las 9 de la mañana y las 4 de la tarde; usar ropa protectora cuando se está exponiendo al Sol (camisa de manga larga, sombreros de ala ancha, lentes protectores); incrementar el tiempo de estadía bajo la sombra o use sombrilla; aplicar bloqueadores solares para la piel con un factor de protección 30 o mayor y por último, deben tener especial cuidado las personas de piel blanca y los niños.

Lo anterior es porque el ozono absorbe la radiación ultravioleta procedente del Sol y si su cantidad disminuye durante el periodo mencionado anteriormente, aumentará la radiación ultravioleta en superficie, lo cual puede producir eritemas (quemaduras de la piel por exposición al Sol), acelera el envejecimiento de la piel, afecta el sistema inmunológico y puede producir daños oculares y cáncer de piel, el cual, según el Instituto Nacional de Cancerología, es el que presenta mayor cantidad de casos nuevos reportados en dicha entidad y es el tipo de cáncer con mayor crecimiento año tras año.

Los valores altos y peligrosos de radiación ultravioleta se presentarán en todo el territorio nacional, pero los máximos se darán en las zonas montañosas, en particular al sur de Antioquia, santanderes, Tolima, Eje Cafetero, Boyacá, Cundinamarca, Huila, Cauca y Nariño.



Alerta por descensos significativos de las temperaturas mínimas del aire



Se emite esta alerta por la probabilidad de descensos significativos de la temperatura del aire en horas de la madrugada para zonas de altiplano (entre los 2,500 y los 2,900 msnm) de los siguientes municipios:

REGIÓN ANDINA

SITIOS PARA LOS CUALES SE GENERA LA ALERTA



ALTIPLANO CUNDIBOYACENSE:

BOGOTÁ: Área Rural y Urbana.

CUNDINAMARCA: Bojacá, Cajicá, Chía, Chipaque, Choachí, Chocontá, Cogua, Cota, Cucunubá, El Rosal, Facatativá, Funza, Fúquene, Gachancipá, Guachetá, Guasca, Guatavita, La Calera, Lenguazaque, Madrid, Mosquera, Nemocón, Sesquilé, Sibaté, Simijaca, Soacha, Sopó, Subachoque, Suesca, Susa, Sutatausa, Tabio, Tausa, Tenjo, Tocancipá, Ubaque, Ubaté, Villapinzón, Zipacón y Zipaquirá.

BOYACÁ: Tunja, Aquitania, Arcabuco, Belén, Betétiva, Busbanzá, Caldas, Cerinza, Chiquinquirá, Chivatá, Ciénega, Cómbita, Corrales, Cucaita, Cúitva, Chíquiza, Duitama, Firavitoba, Floresta, Gámeza, Iza, Villa de Leyva, Mongua, Monguí, Motavita, Nobsa, Oicatá, Paipa, Paz de Río, Pesca, Ráquira, Saboyá, Samacá, San Miguel de Sema, Santa Rosa de Viterbo, Siachoque, Socha, Sogamoso, Sora, Sotaquirá, Soracá, Tasco, Tibasosa, Toca, Tópaga, Tota, Tuta, Tutazá, Ventaquemada y Viracachá.

ANTIOQUIA Y EJE CAFETERO:

ANTIOQUIA: Angostura, Belmira, Entreríos, San Andrés, San José de La Montaña, San Pedro, Santa Rosa de Osos y Yarumal.

CALDAS: Villamaría.

RISARALDA: Santa Rosa de Cabal.

CAUCA Y NARIÑO:

CAUCA: Almaguer, Bolívar, Corinto, Inzá, Jambaló, La Vega, Miranda, Páez (Belalcázar), Puracé (Coconuco), San Sebastián, Santa Rosa, Silvia, Sotará (Paispamba), Sucre, Toribío y Totoró.

NARIÑO: Pasto, Aldana, Buesaco, Consacá, Contadero, Córdoba, Cuaspud (Carlosama), Cumbal, Chachagüí, El Tablón, Funes, Guaitarilla, Gualmatán, Iles, Imués, Ipiales, La Cruz, La Florida, Mallama (Piedrancha), Nariño, Ospina, Potosí, Providencia, Puerres, Pupiales, Sandoná, San Bernardo, San Pablo, Santa Cruz (Guachavés), Sapuyes, Tangua, Túquerres y Yacuanquer.

SANTANDERES:

NORTE DE SANTANDER: Cácuta, Mutiscua, Pamplona y Silos.

SANTANDER: Bolívar, El Peñón, Jesús María, Sucre y Vélez.

Debido a que este fenómeno es local y está sujeto a cambios en variables tales como la nubosidad, la humedad y temperatura del aire y la intensidad y dirección del viento, el IDEAM monitorea permanentemente las condiciones atmosféricas y en caso de ser necesario emitirá nuevos comunicados. Por esto, se sugiere a los agricultores, ganaderos y floricultores estar atentos a los boletines y comunicados emitidos por la entidad.

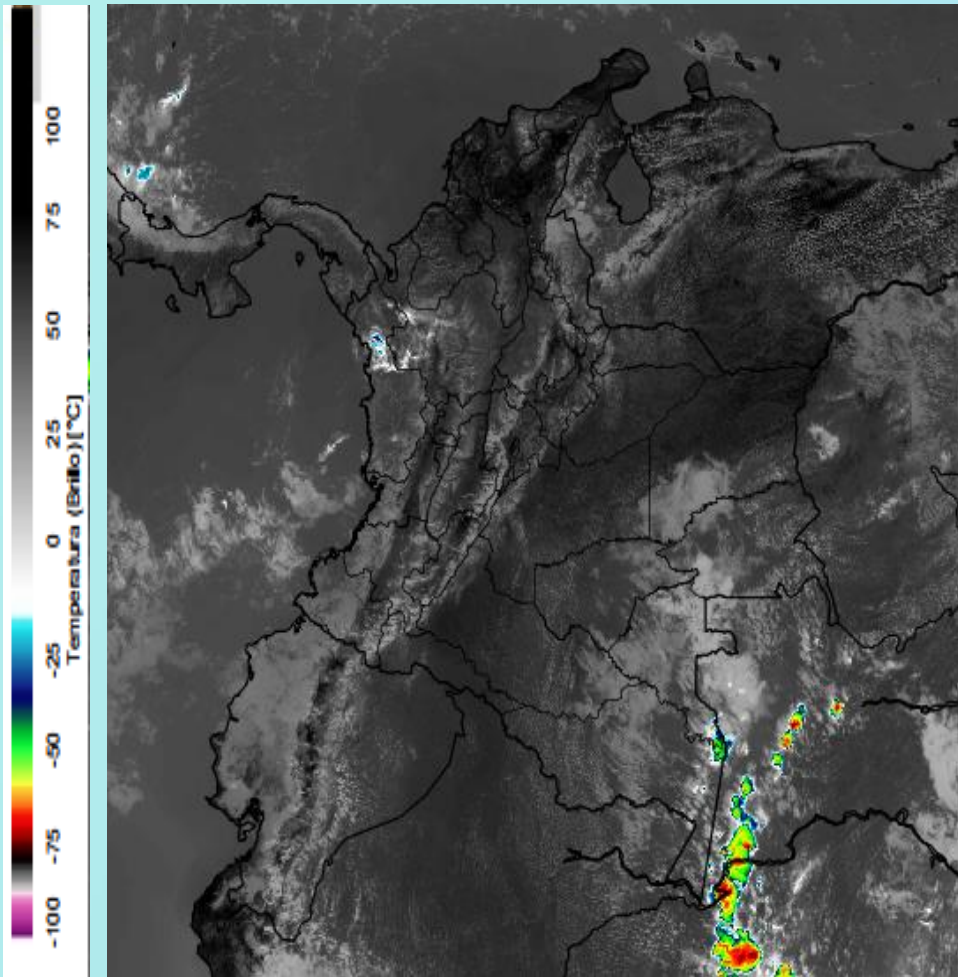


Imagen GOES East Canal Infrarrojo 08 de enero de 2020. Hora 12:50 HLC.
Fuente: IDEAM-GOES 16

Persiste la escasa nubosidad con predominio de tiempo seco en gran parte del país, salvo por lluvias locales en el sur de Chocó, occidente de Valle del Cauca, Cauca y de Nariño, las cuales se presentaron en las primeras horas de la jornada.

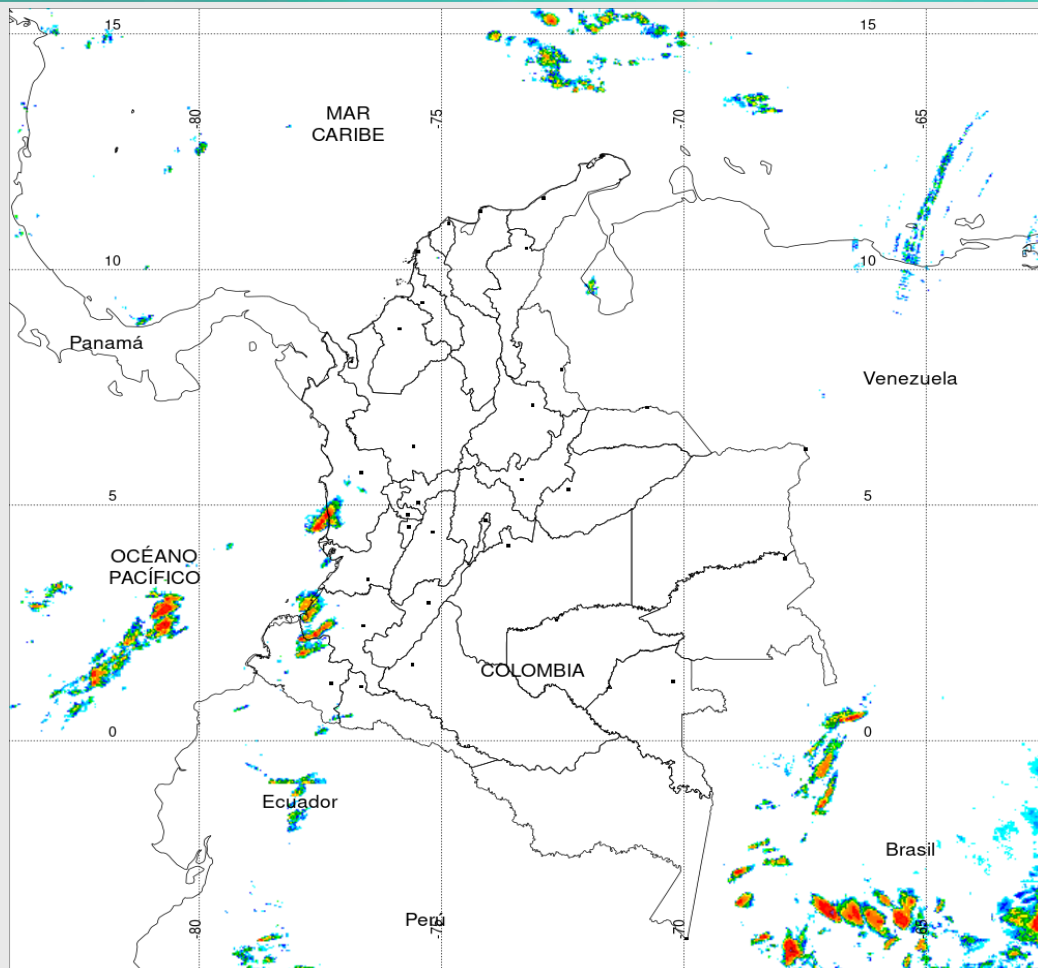


Descargas eléctricas en las últimas 4 horas.
Fuente: Keraunos – Linetview.

- La imagen del canal infrarrojo (10.3 μm) permite identificar nubes en cualquier período temporal a partir de la temperatura de brillo de la nube (ver escala de colores). De esta forma, se puede identificar, clasificar y caracterizar la nubosidad en una zona determinada.
- La imagen de las descargas eléctricas muestra los rayos nube-tierra que se han descargado en una zona en las últimas 4 horas (ver escala de colores)



Pronóstico de precipitación para las próximas veinticuatro (24) horas



PRECIPITACIÓN TOTAL ACUMULADA POR ESTIMACIÓN SATELITAL (GOES-16)

JAN 07 DE 2020 (7:00) - JAN 08 DE 2020 (7:00)

Elaborado por: Oficina del Servicio de Pronósticos y Alertas.



Fuentes:
Imágenes GOES-16
(144/144 imágenes)



Condiciones para destacar en las próximas 24 horas

Prevalecerán las condiciones secas con escasa nubosidad en amplios sectores del territorio nacional; sin embargo, se presentará mayor nubosidad con probables lluvias moderadas en sectores del sur de Chocó y litoral del Valle del Cauca, Cauca y de Nariño. No se descartan lluvias ligeras ocasionales en zonas puntuales de Norte de Santander, Vaupés y trapecio amazónico.



Para mayor información sobre el estado del tiempo, alertas y pronósticos, consulte la aplicación móvil MI PRONÓSTICO

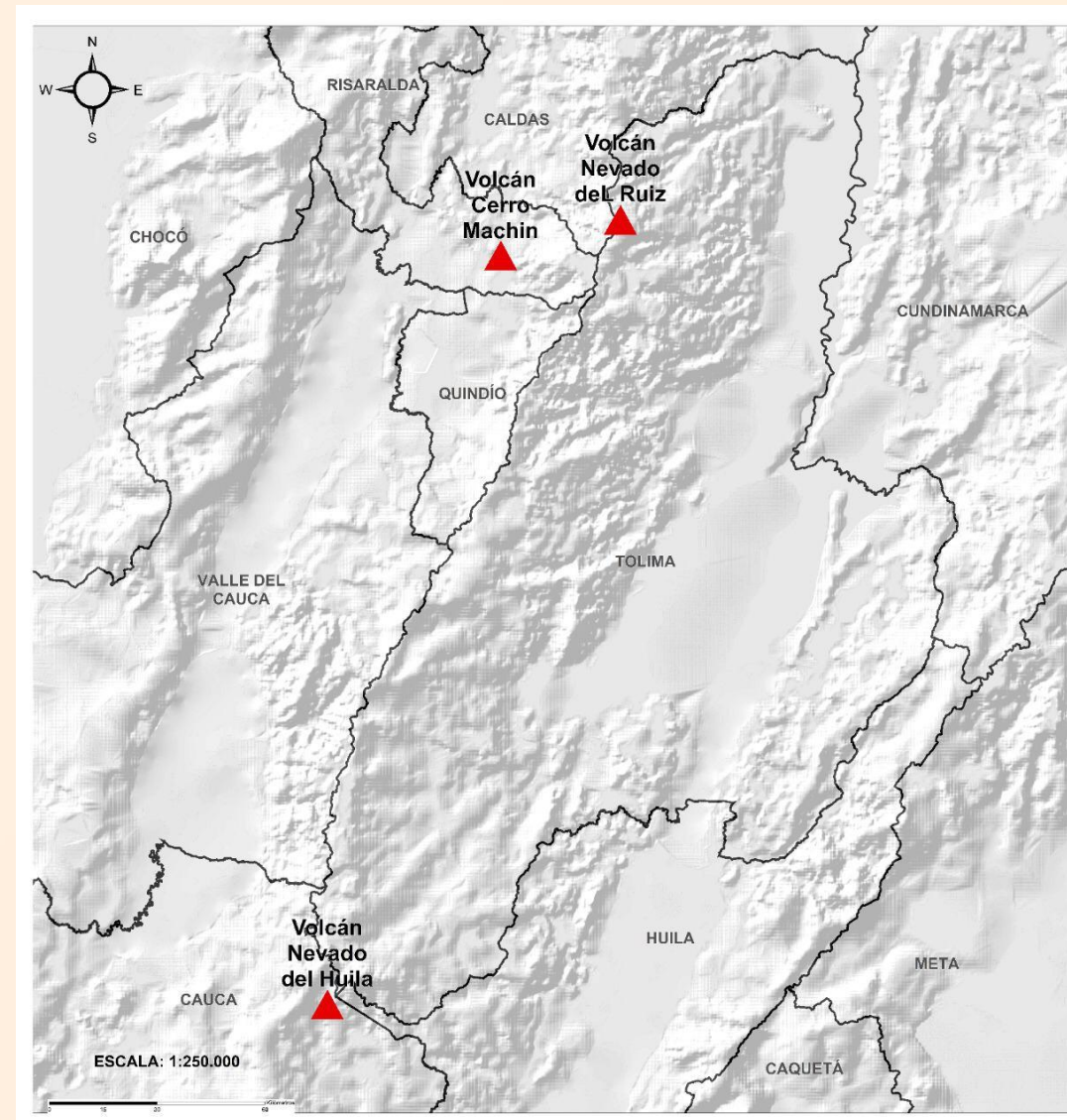
- La resolución espacial del mapa de pronóstico es de 6.5 km aproximadamente. Por lo tanto, fenómenos meteorológicos inferiores a esta escala no están considerados en esta predicción.
- La escala de colores está asociada a un rango de precipitación en el intervalo de tiempo indicado, lo que implica que el pronóstico no es determinista (un valor exacto en una zona) sino corresponde a un pronóstico cuantitativo (un rango de valores en una zona).



Pronóstico zonas volcánicas

Mapa de zonas volcánicas

ÁREA DEL VOLCÁN NEVADO DEL RUIZ			
Escasa nubosidad durante la jornada.			
EI SERVICIO GEOLÓGICO COLOMBIANO reporta en nivel AMARILLO (III): CAMBIOS EN EL COMPORTAMIENTO DE LA ACTIVIDAD VOLCÁNICA. Lat: 4.89 Lon: -75.32			
ELEVACIÓN (pies)	DIRECCIÓN	VELOCIDAD	
		NUDOS	Km/h
10.000	ESTE-NORESTE	0 - 5	0 - 9
18.000	ESTE-SURESTE	20 - 25	37 - 46
24.000	SUROESTE	20 - 25	37 - 46
30.000	SUR-SUROESTE	35 - 40	64 - 74
ÁREA DEL VOLCÁN NEVADO DEL HUILA			
Durante el día se estima cielo parcialmente nublado con predominio de tiempo seco.			
EI SERVICIO GEOLÓGICO COLOMBIANO reporta en nivel AMARILLO (III): CAMBIOS EN EL COMPORTAMIENTO DE LA ACTIVIDAD VOLCÁNICA. Lat: 2.92 Lon: -76.05			
ELEVACIÓN (pies)	DIRECCIÓN	VELOCIDAD	
		NUDOS	Km/h
10.000	ESTE	5 - 10	9 - 18
18.000	ESTE-SURESTE	15 - 20	27 - 37
24.000	SUROESTE	20 - 25	37 - 46
30.000	SUR-SUROESTE	Mayor a 40	Mayor a 74
ÁREA DEL VOLCÁN CERRO MACHÍN			
Durante el día se estima cielo parcialmente nublado con predominio de tiempo seco.			
EI SERVICIO GEOLÓGICO COLOMBIANO reporta en nivel AMARILLO (III): CAMBIOS EN EL COMPORTAMIENTO DE LA ACTIVIDAD VOLCÁNICA. Lat: 4.80 Lon: -75.62			
ELEVACIÓN (pies)	DIRECCIÓN	VELOCIDAD	
		NUDOS	Km/h
10.000	ESTE-SURESTE	0 - 5	0 - 9
18.000	ESTE-SURESTE	20 - 25	37 - 46
24.000	SUROESTE	20 - 25	37 - 46
30.000	SUR-SUROESTE	35 - 40	64 - 74

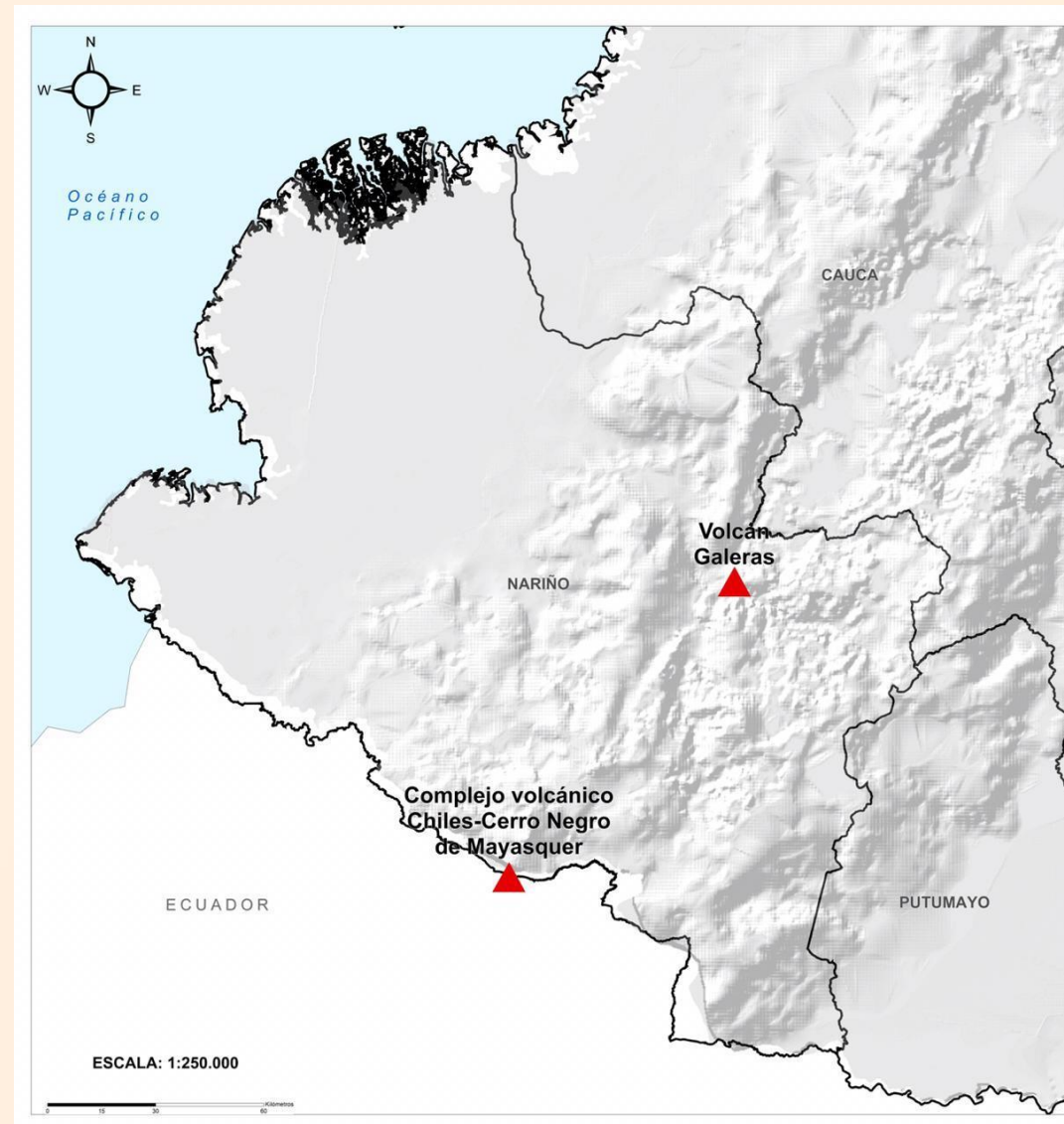




Pronóstico zonas volcánicas

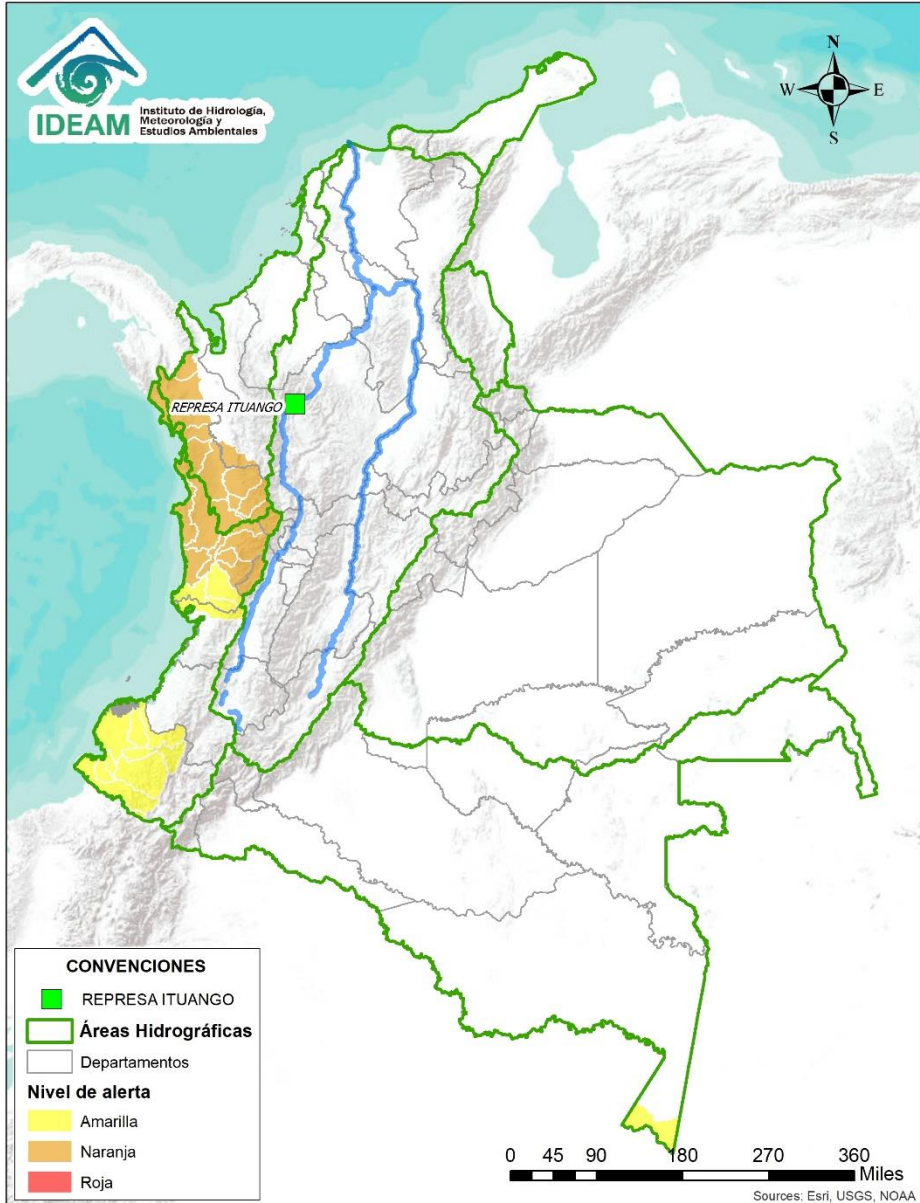
Mapa de zonas volcánicas

ÁREA DEL VOLCÁN GALERAS			
Escasa nubosidad en la mañana y parcialmente nublado en la tarde con tiempo seco.			
EL SERVICIO GEOLÓGICO COLOMBIANO reporta en nivel AMARILLO (III): CAMBIOS EN EL COMPORTAMIENTO DE LA ACTIVIDAD VOLCÁNICA. Lat: 1.55 Lon: -77.37			
ELEVACIÓN (pies)	DIRECCIÓN	VELOCIDAD	
		NUDOS	Km/h
10.000	ESTE-SURESTE	10 - 15	18 - 27
18.000	SURESTE	20 - 25	37 - 46
24.000	SUROESTE	20 - 25	37 - 46
30.000	SUR-SUROESTE	35 - 40	64 - 74
ÁREA DEL COMPLEJO VOLCÁNICO CHILES-CERRO NEGRO DE MAYASQUER			
Escasa nubosidad en la mañana y parcialmente nublado en la tarde con tiempo seco.			
EL SERVICIO GEOLÓGICO COLOMBIANO reporta en nivel AMARILLO (III): CAMBIOS EN EL COMPORTAMIENTO DE LA ACTIVIDAD VOLCÁNICA. Lat: 0.81 -Lon:77.93 Lat: 0.76 Lon:-77.95			
ELEVACIÓN (pies)	DIRECCIÓN	VELOCIDAD	
		NUDOS	Km/h
10.000	ESTE-SURESTE	5 - 10	9 - 18
18.000	ESTE-SURESTE	15 - 20	27 - 37
24.000	SUROESTE	20 - 25	37 - 46
30.000	SUR-SUROESTE	35 - 40	64 - 74





Alertas Hidrológicas



Caño Cristales el río de los cinco colores, paraíso tropical! (Sierra de La Macarena – Meta, Colombia). – Autor: Mcleods, 19 de Febrero de 2018
Fuente: https://upload.wikimedia.org/wikipedia/commons/3/3e/Flashpacker_Connect_-_Cano_Cristales_webp

FEWS COLOMBIA

SISTEMA DE PRONÓSTICOS HIDROLÓGICOS Y ALERTAS TEMPRANAS

Consulte aquí el estado de los niveles en los ríos del país:

<http://fews.ideam.gov.co/colombia/MapaEstacionesColombiaEstado.html>



- Nota 1:** Las alertas hidrológicas pueden ser corregidas y/o actualizadas en el futuro. No representa una certificación oficial del IDEAM.
- Nota 2:** Es probable que los eventos hidrológicos reportados en las alertas emitidas no se estén presentando sobre los ríos principales sino sobre sus afluentes.
- Nota 3:** El IDEAM le recomienda a la población ribereña estar muy atentos al comportamiento de los niveles de los ríos y atender las recomendaciones que la Unidad Nacional de Gestión del Riesgo de Desastres (UNGRD) emita para la implementación de medidas de contingencia ante posibles afectaciones por desbordamientos e inundaciones.



LLUVIAS



NIVELES BAJOS



NIVELES ALTOS



CRECIENTE SÚBITA



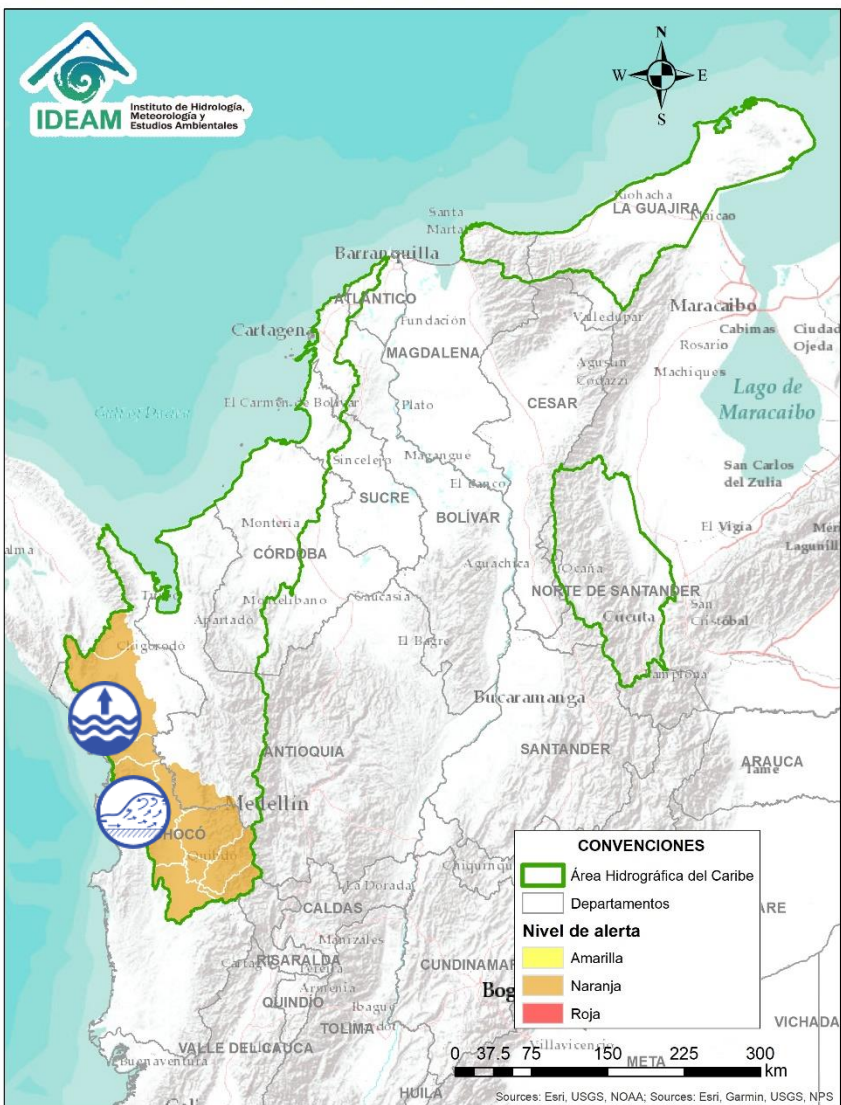
TRANSITO DE CRECIENTES



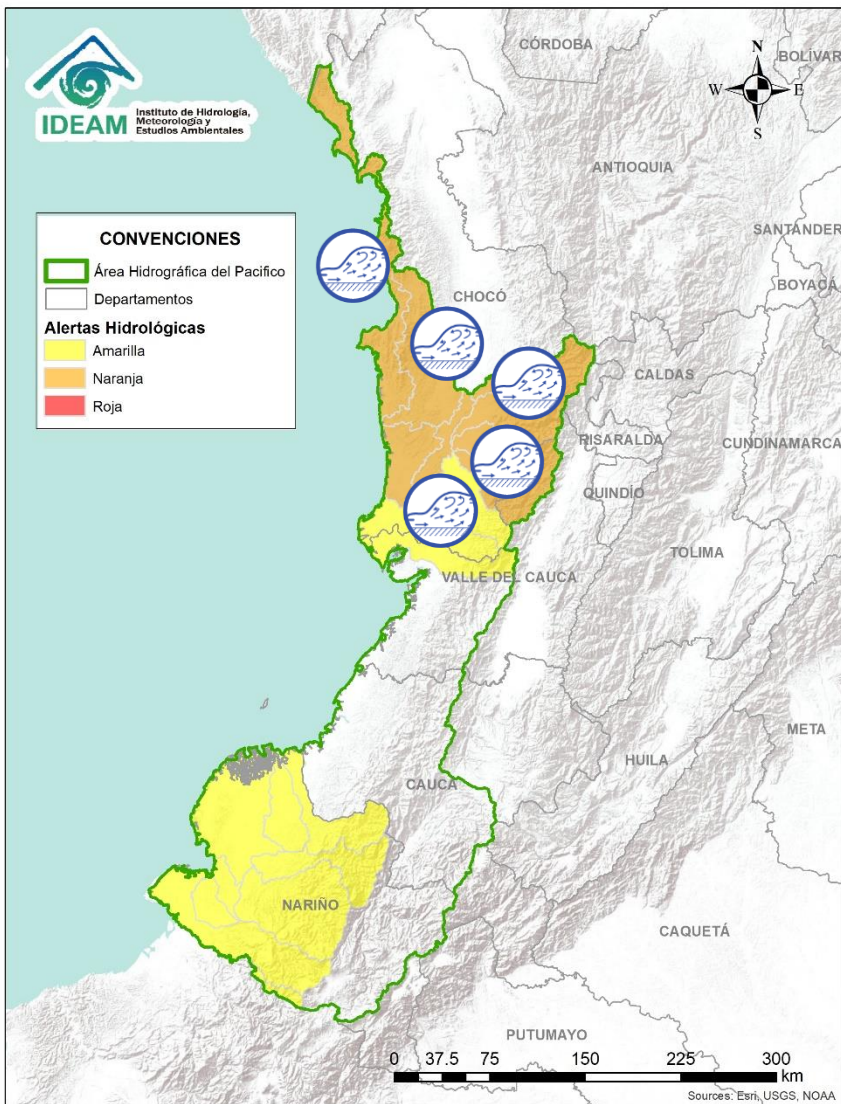
CRECIENTE POR DESEMBALSE



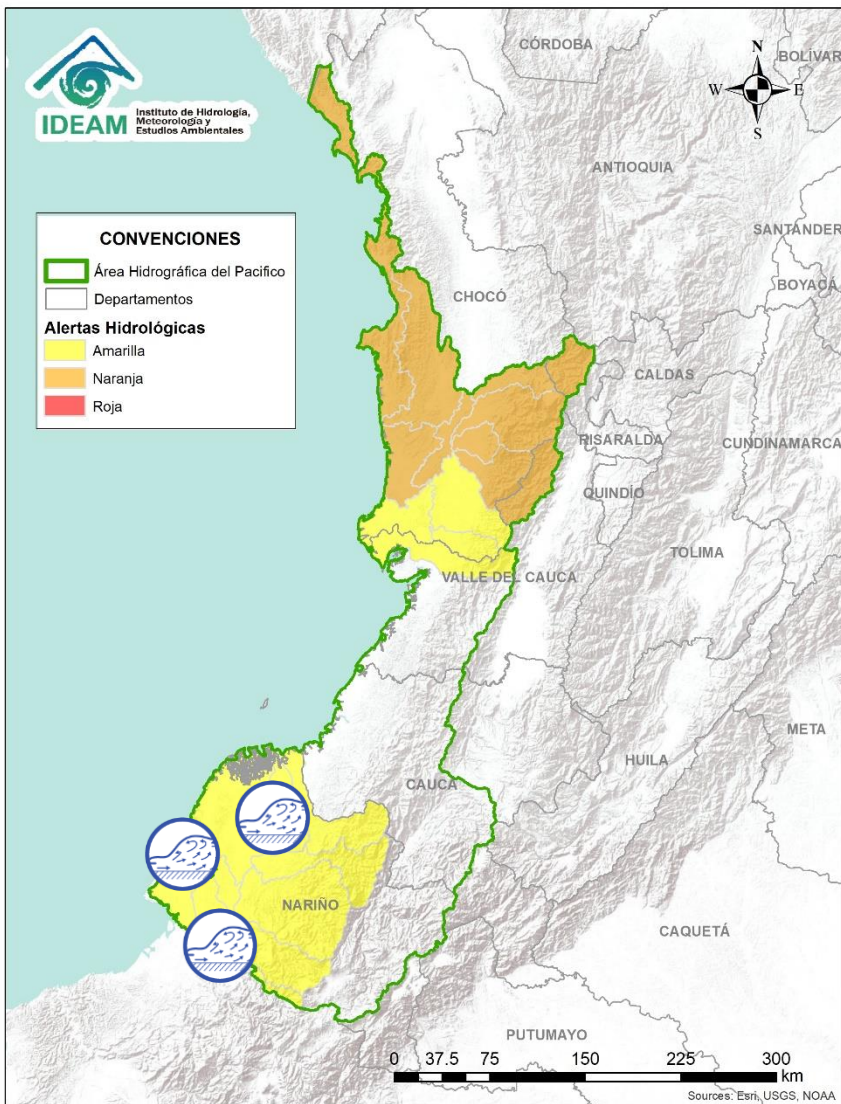
INUNDACIONES



Alerta	Zona Hidrografica	Subzona o Cuenca Hidrografica	Descripción de la alerta hidrológica
	Atrato - Darién	Cuenca alta del río Atrato	Probabilidad de crecientes súbitas en la cuenca alta del río Atrato, especialmente en sus afluentes los ríos Andágueda, Cabí, Quito y Bebarama entre otros directos al alto Atrato.
	Atrato - Darién	Cuenca media y baja del río Atrato	Probabilidad de incrementos súbitos en el nivel del río Bojayá, Murindó, Napipí, Opogadó, Cacarica y Salaqui entre otros directos al Atrato.

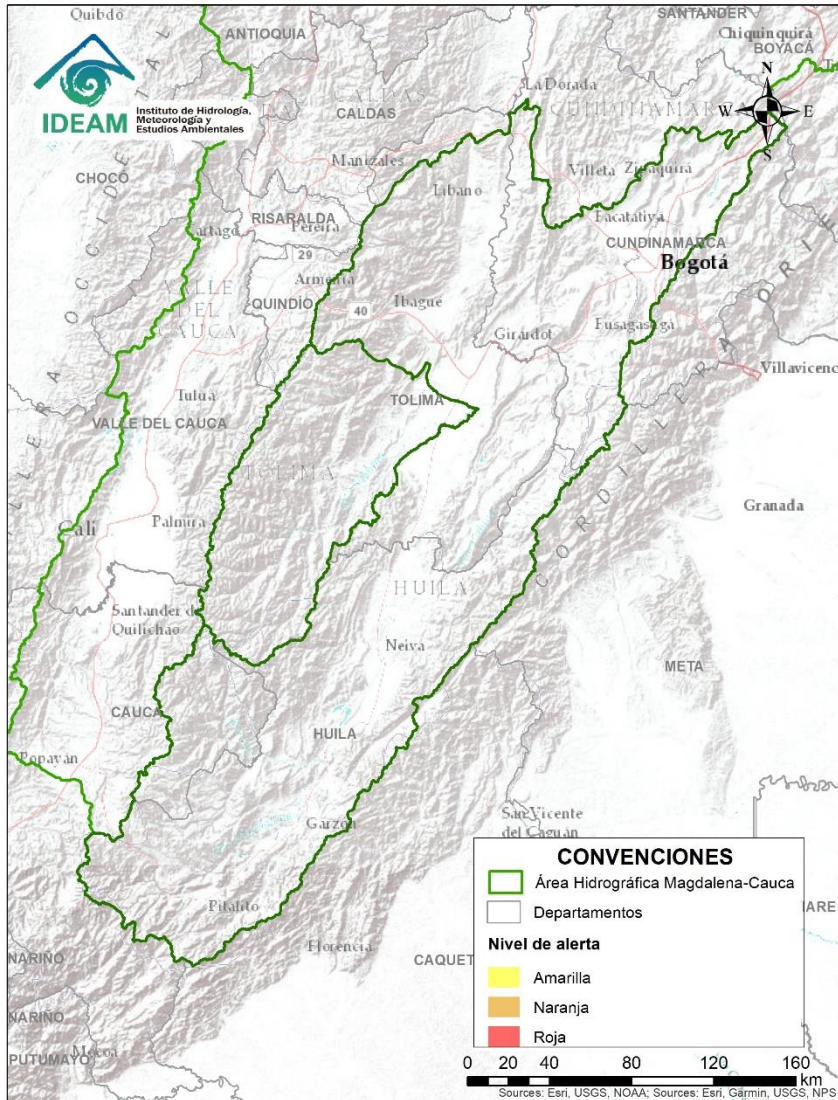


Alerta	Zona Hidrográfica	Subzona o Cuenca Hidrográfica	Descripción de la alerta hidrológica
	San Juan	Cuenca alta del río San Juan	Probabilidad de crecientes súbitas en la parte alta del río San Juan y sus afluentes, especialmente los ríos Tamaná y Condoto, se recomienda especial atención a la altura de los municipios de Tadó, Istmina, Condoto, Novita, Santa Rita y San José del Palmar.
	San Juan	Cuenca media del río San Juan	Probabilidad de crecientes súbitas en río San Juan y sus afluentes, especialmente los ríos Sípi, Cajón, a la altura de los municipios de Sípi y Litoral de San Juan.
	San Juan	Cuenca baja del río San Juan	Probabilidad de crecientes súbitas en el Bajo San Juan y sus afluentes, especialmente los ríos Capoma, Calima y Munguidó.
	Baudó	Cuenca del río Baudó	Probabilidad de crecientes súbitas en el río Baudó y sus afluentes, se recomienda especial atención para las poblaciones ribereñas, se destacan los corregimientos de Santa María, Miacorá, Divisa, Cohecho, Chachajo, Santa Rita, La Pureza y Nauca.
	Directos al Pacífico	Cuencas directas al Pacífico (Chocó)	Se mantiene esta alerta ante posibles incrementos súbitos en el nivel de los ríos Jella, Chocolatal, Docampadó, Jurado y sus afluentes, entre otros directos al Océano Pacífico en el departamento de Chocó, se recomienda especial atención en los municipios de Bahía Solano y Juradó.



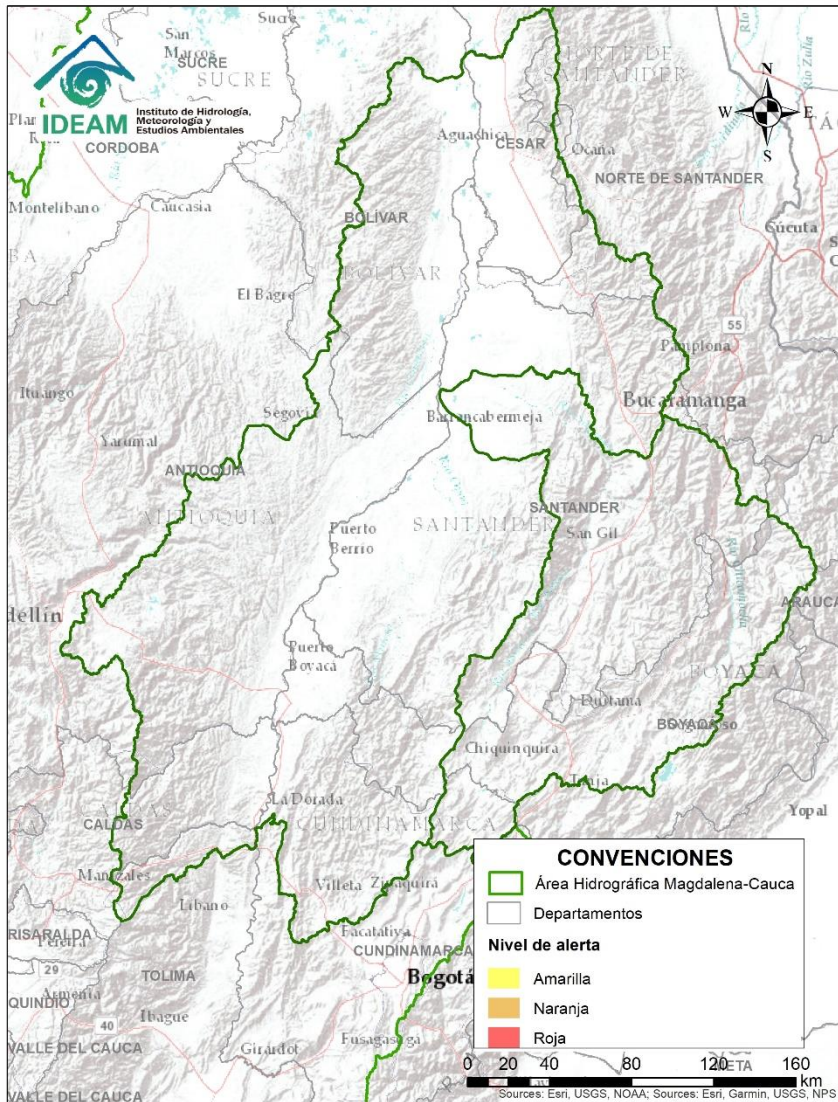
Alerta	Zona Hidrografica	Subzona o Cuenca Hidrografica	Descripción de la alerta hidrológica
	Patía	Cuenca media y baja del Patía	Se prevé incremento en los niveles de la parte media y baja del río Patía.
	Mira	Cuencas de los ríos Tola y Rosario	Probabilidad de crecientes súbitas en los ríos Tola, Rosario y sus afluentes, al sur occidente del departamento de Nariño.
	Mira	Cuenca del río Mira	Probabilidad de crecientes súbitas en los ríos San Juan, Mira y sus afluentes especialmente el río Guiza, se recomienda especial atención a la altura de los municipios de Ricaurte y Tumaco (Nariño).

Área Hidrográfica del Magdalena - Cauca (cuena alta del río Magdalena)



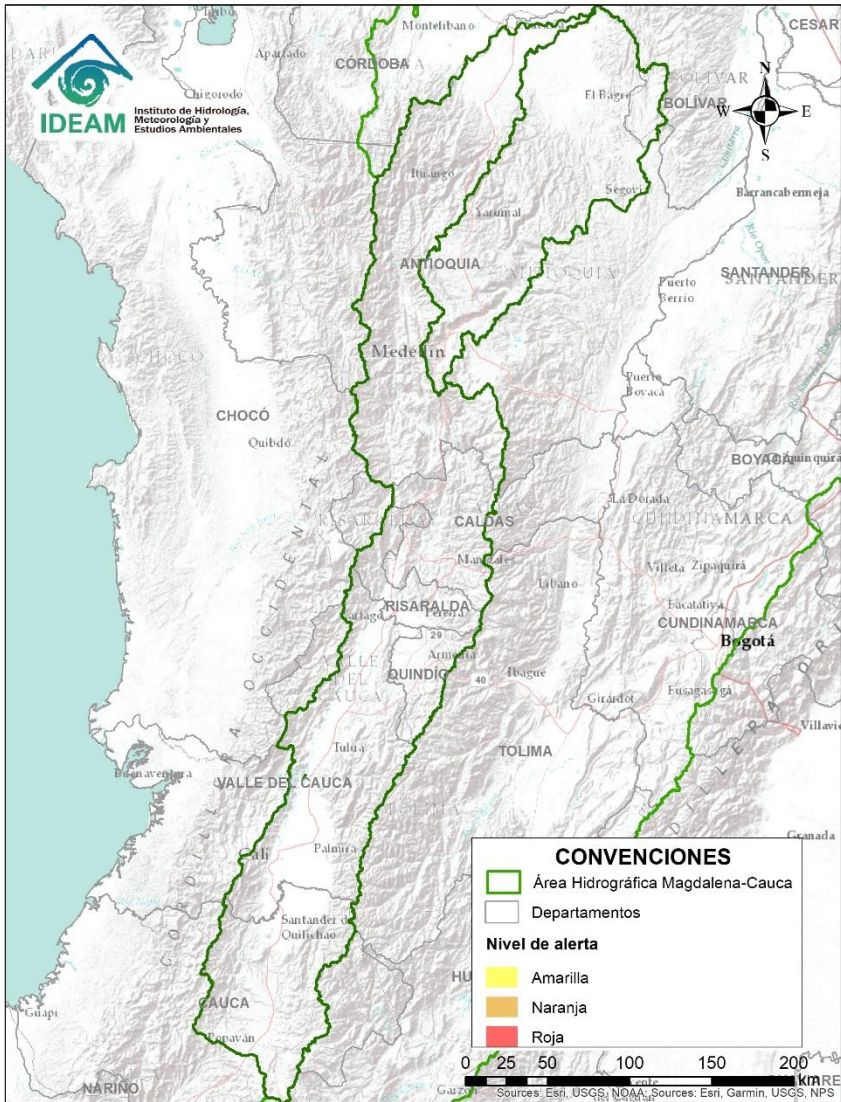
**CONDICIONES
NORMALES**

Área Hidrográfica del Magdalena – Cauca (cuenca media del río Magdalena)



**CONDICIONES
NORMALES**

Área Hidrográfica del Magdalena – Cauca (cuena del río Cauca)

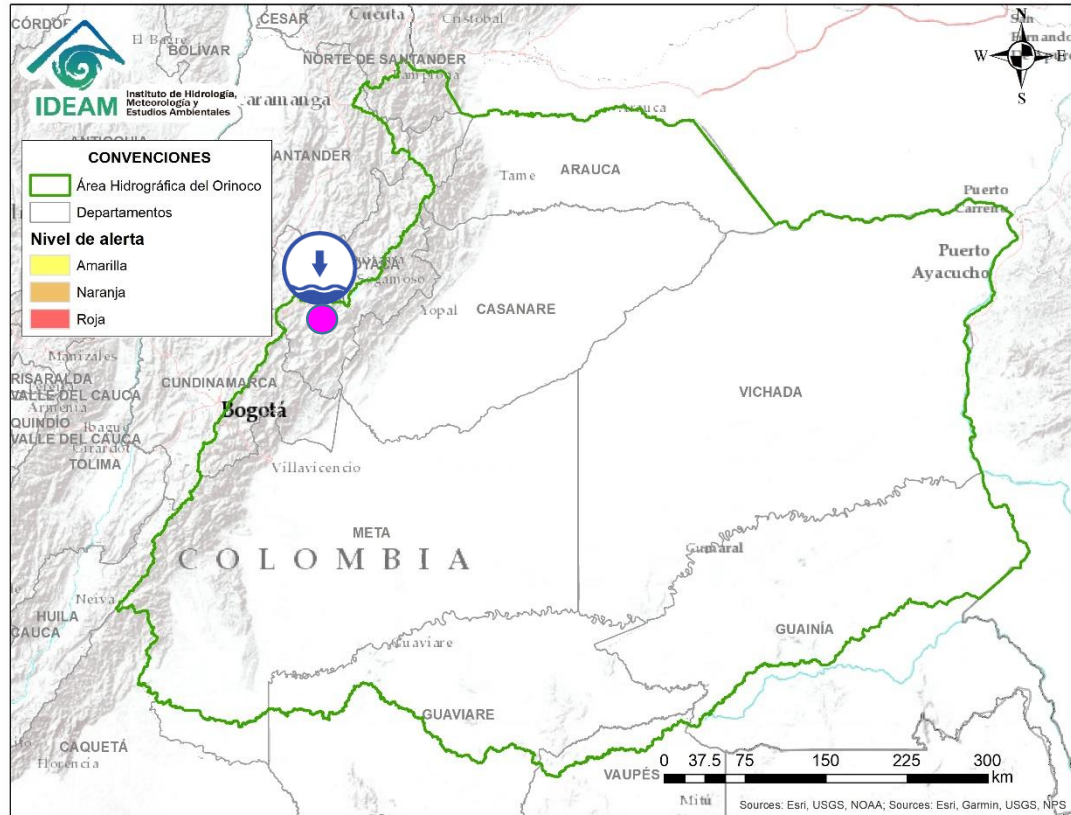


**CONDICIONES
NORMALES**

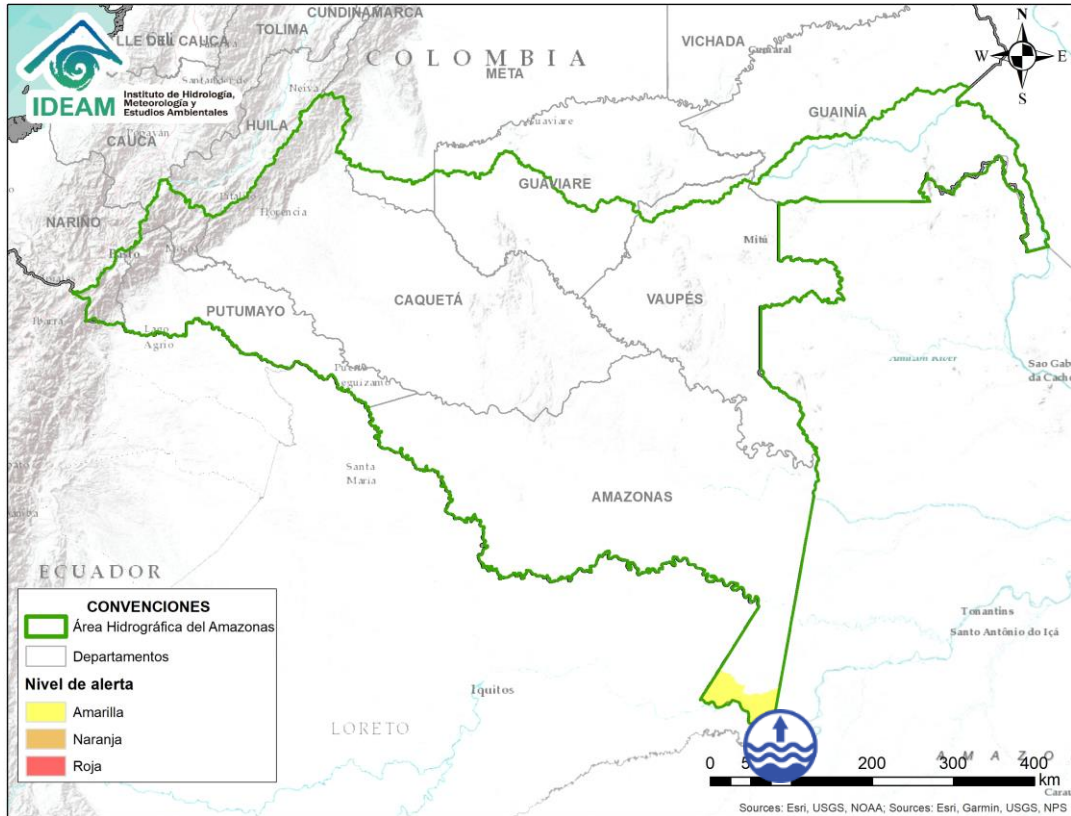
Área Hidrográfica del Magdalena – Cauca (cuena baja del río Magdalena)




**CONDICIONES
NORMALES**



Alerta	Zona Hidrografica	Subzona o Cuenca Hidrografica	Descripción de la alerta hidrológica
	Río Meta	Río Garagoa	Ante la ausencia de lluvias en las cuencas de aporte se evidencia una tendencia de descenso en los niveles de los afluentes al embalse de Chivor, el cual presenta reducción en el volumen almacenado.



Alerta	Zona Hidrografica	Subzona o Cuenca Hidrografica	Descripción de la alerta hidrológica
	Amazonas	Cuenca del río Amazonas	Persiste la tendencia al ascenso en los niveles del río Amazonas a la altura de Leticia (Amazonas).

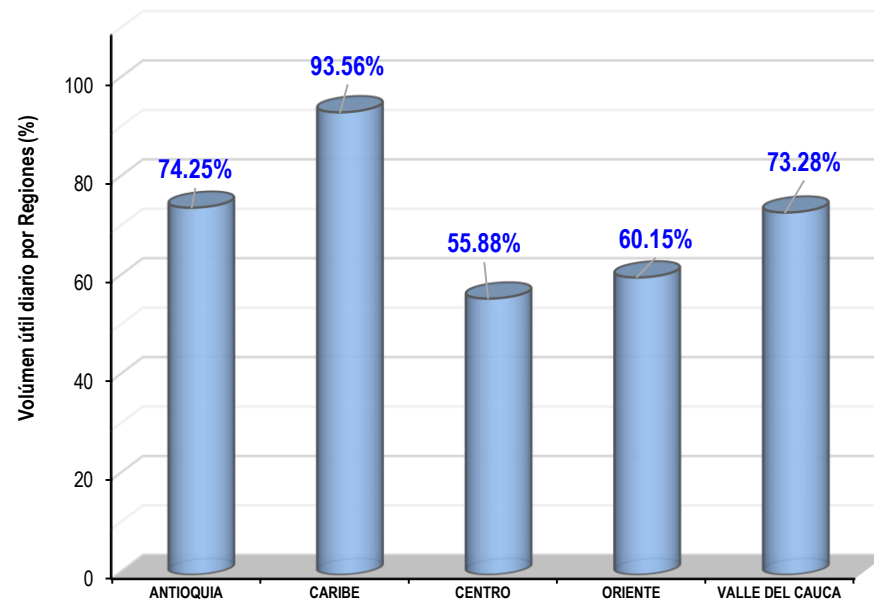
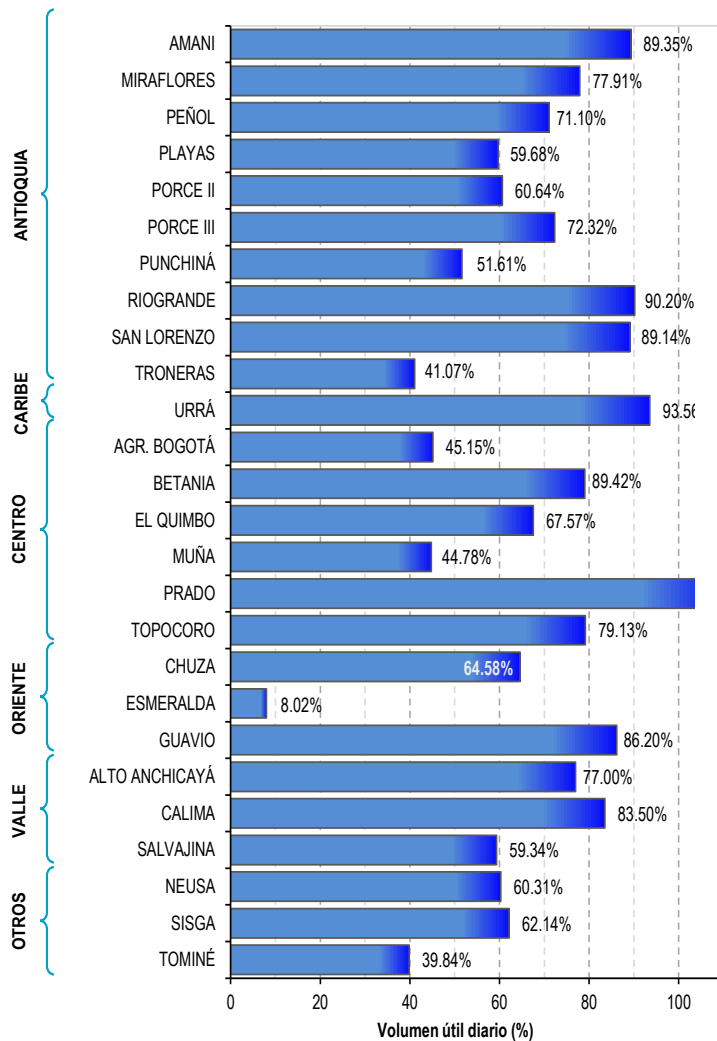


Estado de los Embalses



A continuación se relaciona el volumen útil diario de los principales embalses del país (expresado en porcentaje), de acuerdo con la información reportada por XM S.A. E.S.P en la siguiente dirección electrónica: <http://ido.xm.com.co/ido/SitePages/hidrologia.aspx?q=reservas>

VOLUMEN ÚTIL DIARIO EN LOS PRINCIPALES EMBALSES DEL PAÍS



Fuente: XM



RESUMEN

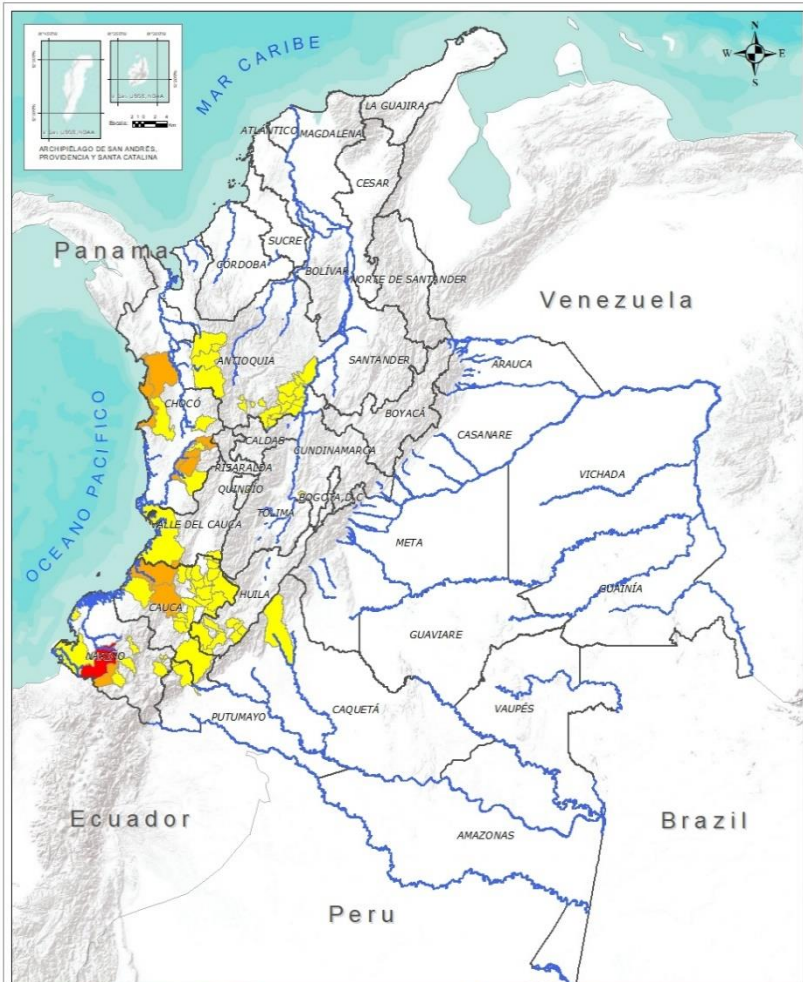
Se mantiene saturación de humedad en los suelos ocasionando probabilidad alta y moderada de ocurrencia de deslizamientos de tierra en algunos municipios de los departamentos de la región Pacífica.



Fuente: <https://www.telesurtv.net/>

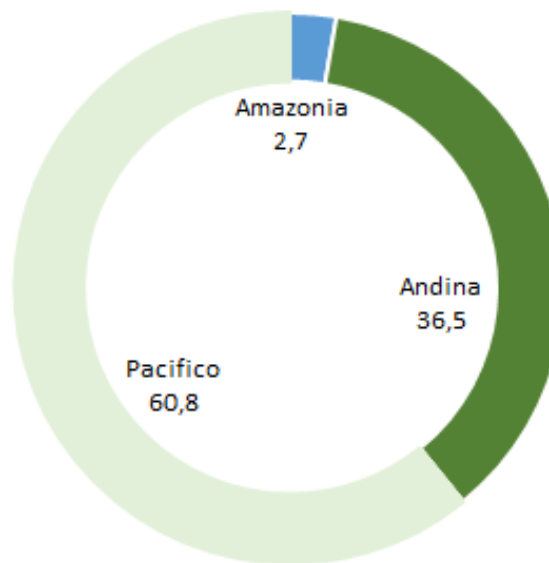


Pronóstico de la Amenaza por Deslizamientos de Tierra



TOTAL MUNICIPIOS: 74

Alertas por Región



DEPARTAMENTO	Nº
NARIÑO	1
TOTAL	1

TOTAL DEPARTAMENTOS: 1

DEPARTAMENTO	Nº
CAUCA	2
CHOCÓ	7
NARIÑO	1
TOTAL	10

TOTAL DEPARTAMENTOS: 3

DEPARTAMENTO	Nº
ANTIOQUIA	18
CAQUETÁ	1
CAUCA	20
CHOCÓ	4
CUNDINAMARCA	1
HUILA	7
NARIÑO	8
PUTUMAYO	1
QUINDÍO	1
VALLE DEL CAUCA	2
TOTAL	63

TOTAL DEPARTAMENTOS: 10

INSTITUTO DE HIDROLOGÍA, METEOROLOGÍA Y ESTUDIOS AMBIENTALES - IDEAM
Pronóstico de la Amenaza por Deslizamientos

Legenda

- Hidrografía
- Límite Departamental
- Límite Internacional

Amenaza

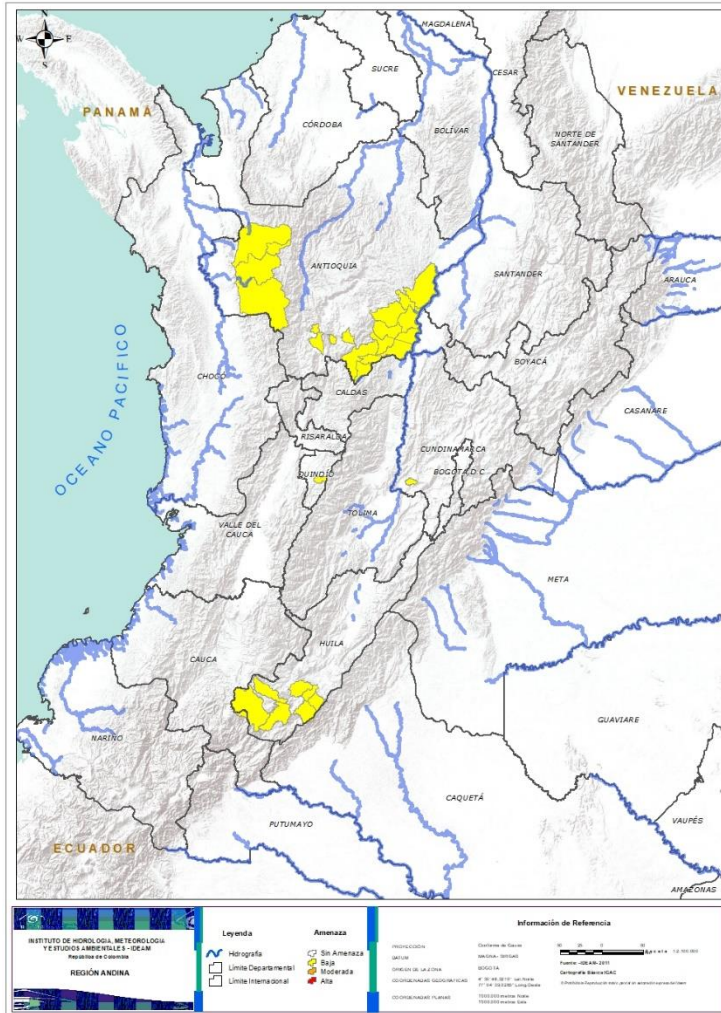
- Sin Amenaza
- Baja
- Moderada
- Alta

Información de Referencia

PROYECCIÓN: UTM
DATUM: MAGDALENA - BOGOTÁ
ORIGEN DE LA ZONA: BOGOTÁ
COORDENADAS GEOGRÁFICAS: 4° 36' 00" N | 74° 54' 00" W
COORDENADAS PLANAS: 9890000 metros Norte | 690000000 metros Este
Fuente: IDEAM 2019 | Geografía Básica IDEAM



REGIÓN ANDINA



Alerta

SITIOS PARA LOS CUALES SE GENERA LA ALERTA



ANTIOQUIA: Amagá, Argelia, Caracolí, Dabeiba, Fredonia, Frontino, La Unión, Montebello, Nariño, Puerto Berrío, Puerto Nare, Puerto Triunfo, San Carlos, San Francisco, San Luis, Sonsón, Uramita, Urrao.

CAUCA: Buenos Aires, Caldono, Corinto, Inzá, Jambaló, La Sierra, La Vega, Miranda, Páez (Belalcázar), Piendamó, Popayán, Rosas, Santa Rosa, Santander De Quilichao, Silvia, Sotaró (Paispamba), Suárez, Timbiquí, Toribío, Totoró.

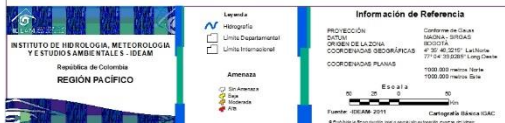
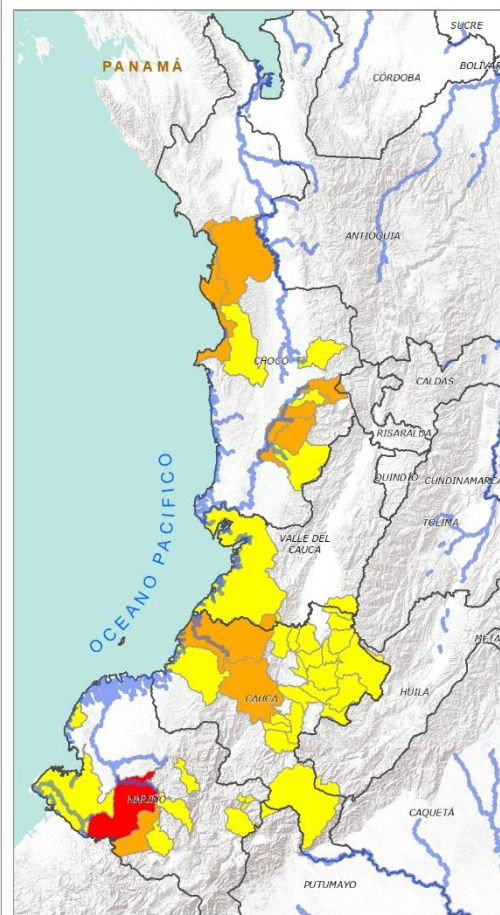
CUNDINAMARCA: Agua De Dios.

HUILA: Altamira, Guadalupe, Pitalito, Saladoblanco, San Agustín, Suaza, Tarqui.

QUINDÍO: Córdoba.



REGIÓN PACÍFICO



Alerta	SITIOS PARA LOS CUALES SE GENERA LA ALERTA
	NARIÑO: Barbacoas.
	CAUCA: El Tambo, López. CHOCÓ: Bahía Solano (Mutis), Bojayá (Bellavista), Condoto, Medio San Juan, Nóvita, Nuquí, Tadó. NARIÑO: Ricaurte.
	CAUCA: Buenos Aires, Caldono, Corinto, Guapi, Inzá, Jambaló, La Sierra, La Vega, Miranda, Páez (Belalcázar), Piendamó, Popayán, Rosas, Santa Rosa, Santander De Quilichao, Silvia, Sotará (Paispamba), Suárez, Toribio, Totoró. CHOCÓ: El Carmen, Rio Iró (Santa Rita), San José Del Palmar, Sipí. NARIÑO: Albán (San José), Buesaco, Cumbitara, Linares, Samaniego, San Bernardo, San Pedro De Cartago (Cartago), Santa Bárbara (Iscuandé), Tumaco. VALLE DEL CAUCA: Buenaventura, Bugalagrande, Calima (El Darién), El Dovio, Florida, La Unión, San Pedro, Sevilla, Tuluá, Versalles.



REGIÓN AMAZONIA



Alerta

SITIOS PARA LOS CUALES SE GENERA LA ALERTA



CAQUETÁ: Puerto Rico.
PUTUMAYO: Mocoa.



CONDICIONES NORMALES

- **REGIÓN CARIBE**
- **REGIÓN ORINOQUÍA**



SECTORES VIALES



SECTORES VIALES REPORTADOS CON AFECTACIÓN VIAL POR DESLIZAMIENTOS

DEPARTAMENTO	SECTOR VIAL
CHOCO	Quibdó – Medellín
CUNDINAMARCA - META	Bogotá – Villavicencio
PUTUMAYO	Mocoa - Pitalito



RESUMEN

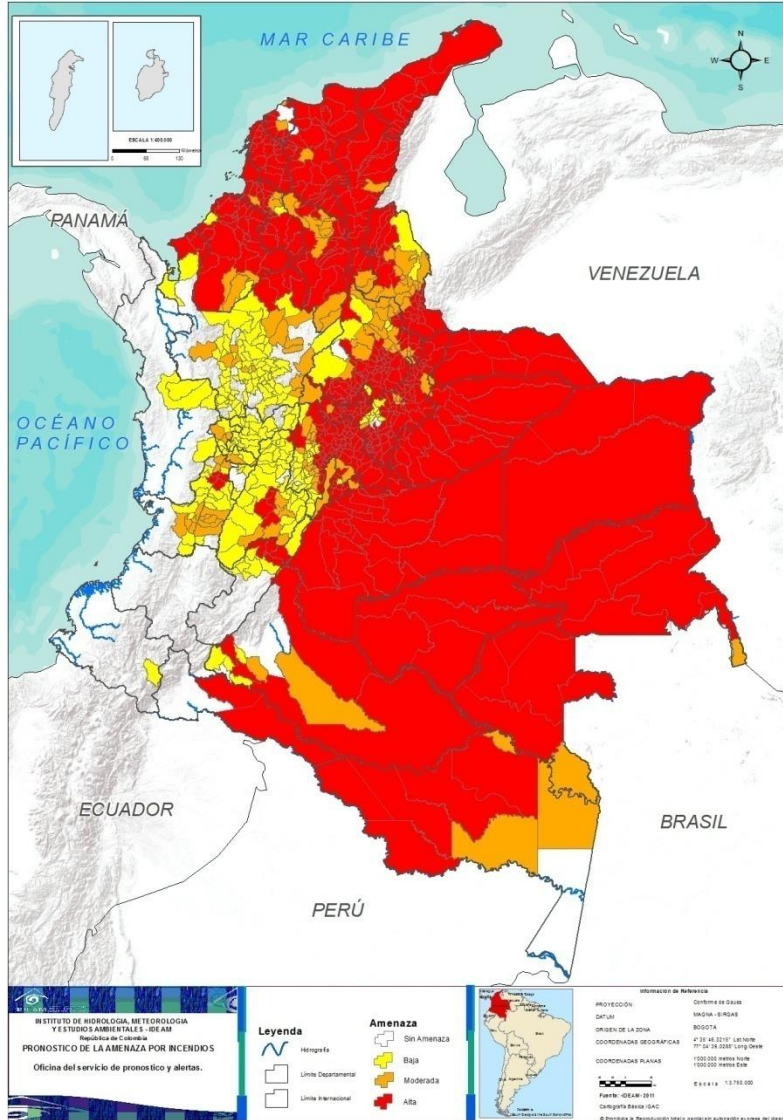
Con la disminución de la precipitación en amplias zonas del país, se presentan condiciones de alerta alta, moderada y baja por incendios de la cobertura vegetal en varios sectores de las regiones Caribe, Andina, Pacífico, Orinoquia y Amazonia por este tipo de eventos.



<https://diarioroatan.com/colombia-incendio-forestal-consume-50-hectareas-de-bosque/>

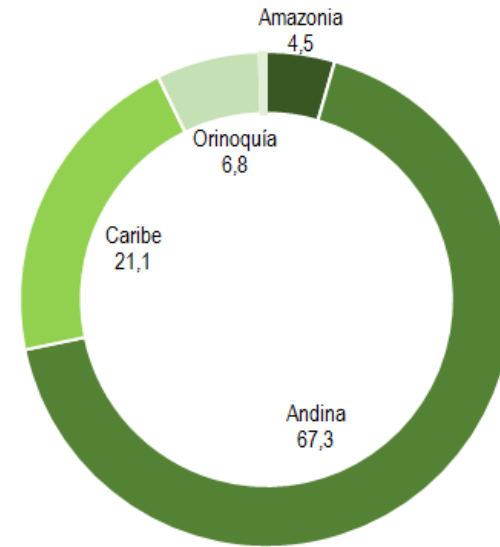


Pronóstico de la Amenaza por Incendios de la Cobertura Vegetal



TOTAL MUNICIPIOS: 867

Alertas por Región



■ Amazonia ■ Andina ■ Caribe ■ Orinoquía ■ Pacifico

DEPARTAMENTO	Nº
AMAZONAS	5
ANTIOQUIA	8
ARAUCA	7
ATLÁNTICO	11
BOLÍVAR	36
BOYACÁ	96
CAQUETÁ	4
CASANARE	18
CESAR	22
CÓRDOBA	26
CUNDINAMARCA	67
GJAINÍA	8
GUAVIARE	4
HUILA	4
LA GUAJIRA	15
MAGDALENA	28
META	28
NORTE DE SANTANDER	23
PUTUMAYO	2
SANTANDER	60
SUCRE	21
TOLIMA	5
VALLE DEL CAUCA	4
VAUPÉS	5
VICHADA	4
TOTAL	511

TOTAL DEPARTAMENTOS: 25

DEPARTAMENTO	Nº
AMAZONAS	3
ANTIOQUIA	10
ATLÁNTICO	2
BOLÍVAR	10
BOYACÁ	10
CAQUETÁ	2
CASANARE	1
CESAR	3
CÓRDOBA	2
CUNDINAMARCA	20
GJAINÍA	1
MAGDALENA	1
META	1
NORTE DE SANTANDER	14
RISARALDA	4
SANTANDER	21
SUCRE	4
TOLIMA	6
VALLE DEL CAUCA	13
VAUPÉS	1
TOTAL	129

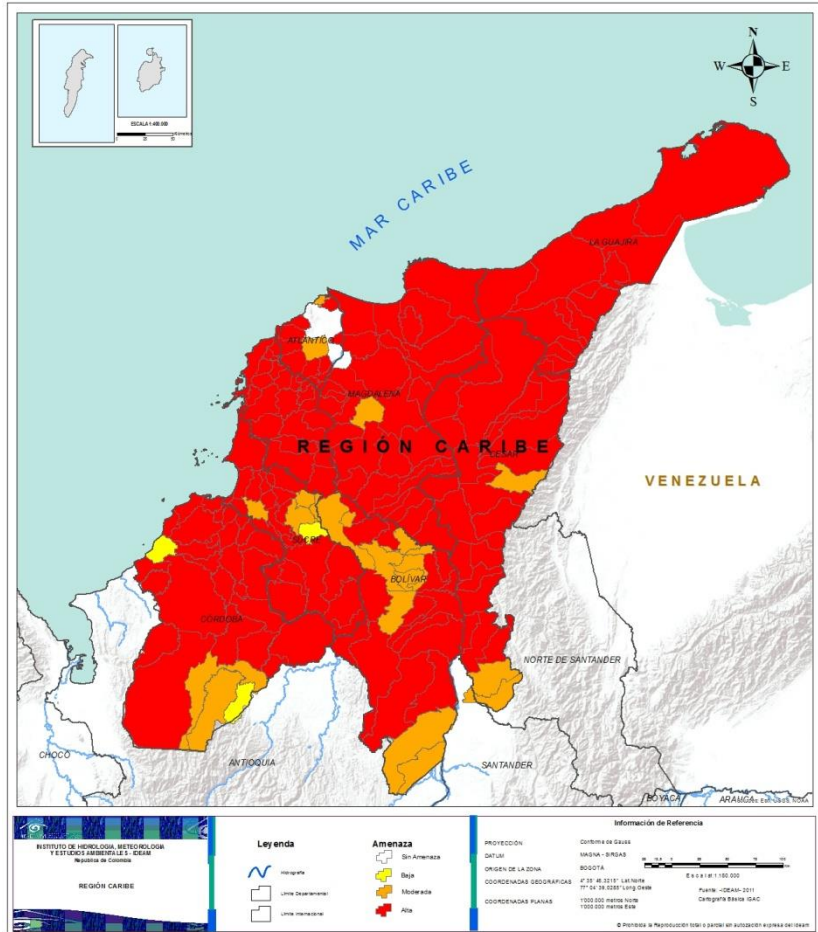
TOTAL DEPARTAMENTOS: 20

DEPARTAMENTO	Nº
ANTIOQUIA	71
BOYACÁ	12
CALDAS	25
CAQUETÁ	4
CHOCÓ	4
CÓRDOBA	2
CUNDINAMARCA	27
HUILA	5
NARIÑO	1
NORTE DE SANTANDER	3
QUINDIO	4
RISARALDA	10
SANTANDER	5
SUCRE	1
TOLIMA	35
VALLE DEL CAUCA	18
TOTAL	227

TOTAL DEPARTAMENTOS: 16



REGIÓN CARIBE



Alerta

SITIOS PARA LOS CUALES SE GENERA LA ALERTA



ATLÁNTICO: Barranquilla, Campo De La Cruz, Candelaria, Juan De Acosta, Luruaco, Manatí, Palmar De Varela, Piojó, Repelón, Santa Lucía, Suan.

BOLÍVAR: Achí, Arenal, Arjona, Arroyohondo, Calamar, Cartagena De Indias, Clemencia, Córdoba, El Carmen De Bolívar, El Guamo, El Peñón, Mahates, María La Baja, Mompós, Montecristo, Morales, Norosi, Regidor, Rioviejo, San Cristobal, San Estanislao, San Fernando, San Jacinto, San Jacinto Del Cauca, San Juan Nepomuceno, San Martin De Loba, Santa Catalina, Santa Rosa, Santa Rosa Del Sur, Simití, Soplaviento, Talaigua Nuevo, Turbaco, Turbana, Villanueva, Zambrano.

CESAR: Aguachica, Agustín Codazzi, Astrea, Becerrill, Bosconia, Chimichagua, Chiriguaná, Curumaní, El Copey, El Paso, Gamarra, González, La Gloria, La Paz, Manaure Balcón Del Cesar, Pailitas, Pelaya, Pueblo Bello, Rio De Oro, San Diego, Tamalameque, Valledupar.

CÓRDOBA: Ayapel, Buenavista, Canalete, Cereté, Chima, Chinú, Ciénaga De Oro, Cotorra, La Apartada, Loricá, Los Córdoba, Momil, Montería, Moñitos, Planeta Rica, Pueblo Nuevo, Purísima, Sahagún, San Andrés De Sotavento, San Antero, San Bernardo Del Viento, San Carlos, San Pelayo, Tierralta, Tuchín, Valencia.

LA GUAJIRA: Albania, Barrancas, Dibulla, Distracción, El Molino, Fonseca, Hato Nuevo, La Jagua Del Pilar, Maicao, Manaure, Riohacha, San Juan Del Cesar, Uribia, Urumita, Villanueva.

MAGDALENA: Algarrobo, Aracataca, Ariguani (El Dificil), Cerro De San Antonio, Ciénaga, Concordia, El Banco, El Piñón, El Retén, Fundación, Guamal, Nueva Granada, Pedraza, Pijiño Del Carmen, Pivijay, Plato, Puebloviejo, Remolino, Sabanas De San Angel, San Sebastián De Buenavista, San Zenón, Santa Ana, Santa Bárbara De Pinto, Santa Marta, Sitionuevo, Tenerife, Zapayán, Zona Bananera.

SUCRE: Caimito, Chalán, Colosó, Corozal, Coveñas, El Roble, Guaranda, La Unión, Los Palmitos, Majagual, Morroa, Ovejas, Palmito, Sampués, San Benito Abad, San Juan De Betulia (Betulia), San Marcos, San Onofre, Sucre, Tolú, Tolviejo.



ATLÁNTICO: Puerto Colombia, Sabanalarga.

BOLÍVAR: Altos Del Rosario, Barranco De Loba, Cantagallo, Cicuco, Hatillo De Loba, Magangué, Margarita, Pinillos, San Pablo, Tiquisio (Puerto Rico).

CESAR: La Jagua De Iberico, San Alberto, San Martín.

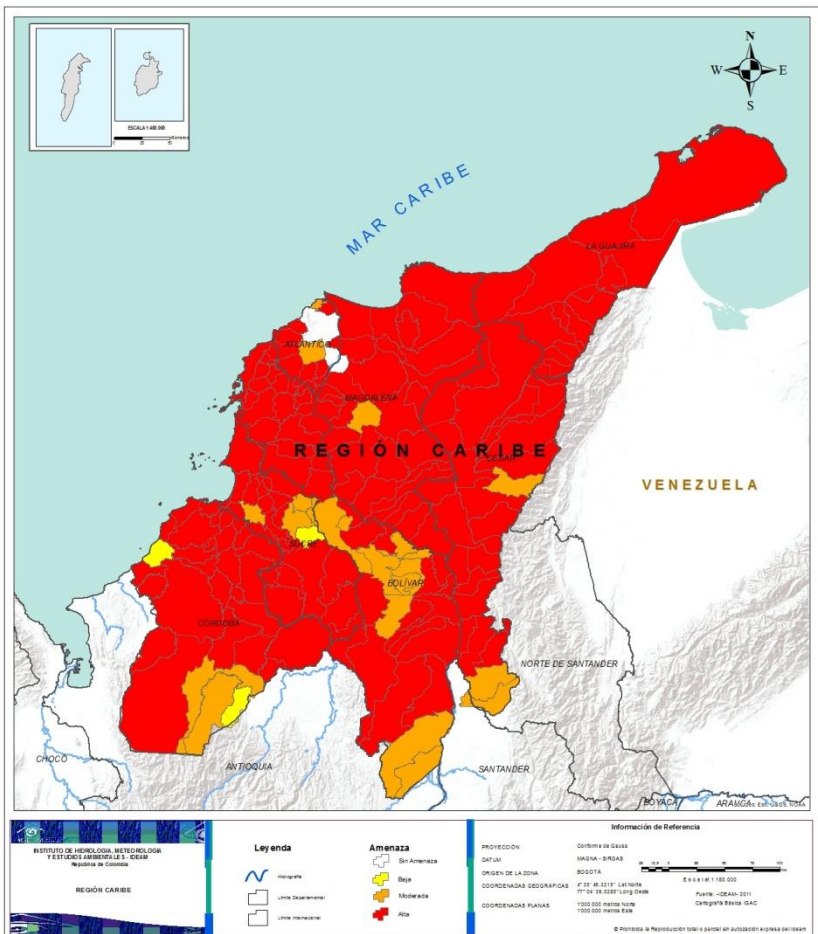
CÓRDOBA: ontelíbano, Puerto Libertador.

MAGDALENA: Chivolo.

SUCRE: Buenavista, San Pedro, Sincé, Sincelejo.



REGIÓN CARIBE



Alerta

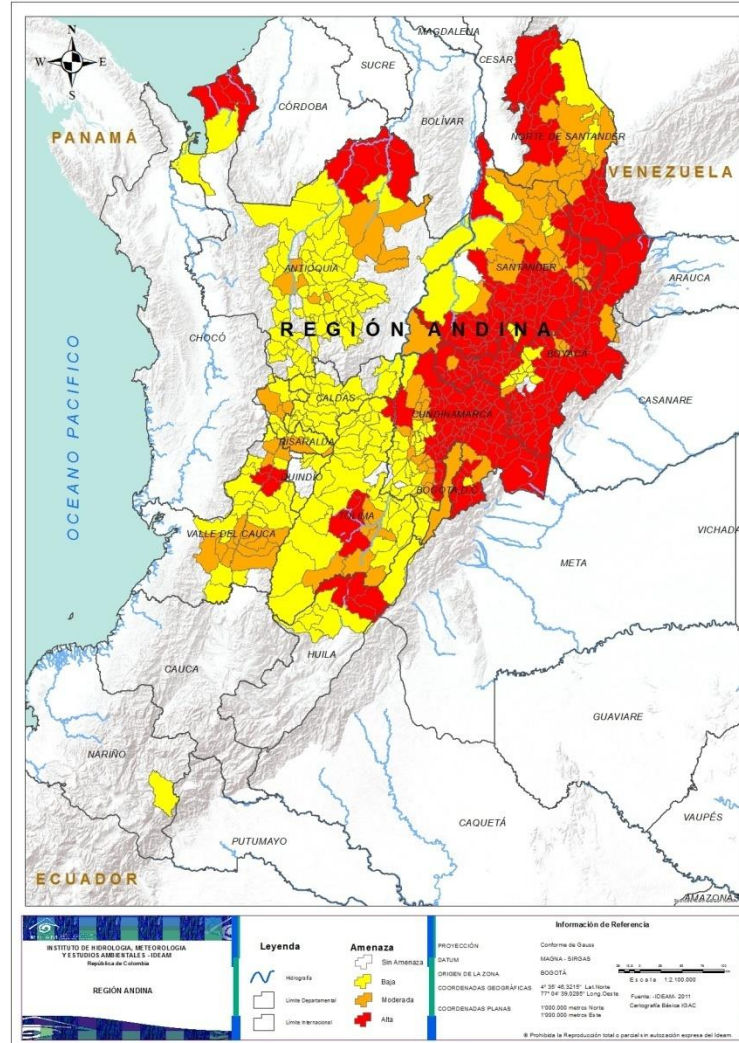
SITIOS PARA LOS CUALES SE GENERA LA ALERTA



CÓRDOBA: Puerto Escondido, San Jose De Ure.
SUCRE: Galeras.



REGIÓN ANDINA



Alerta

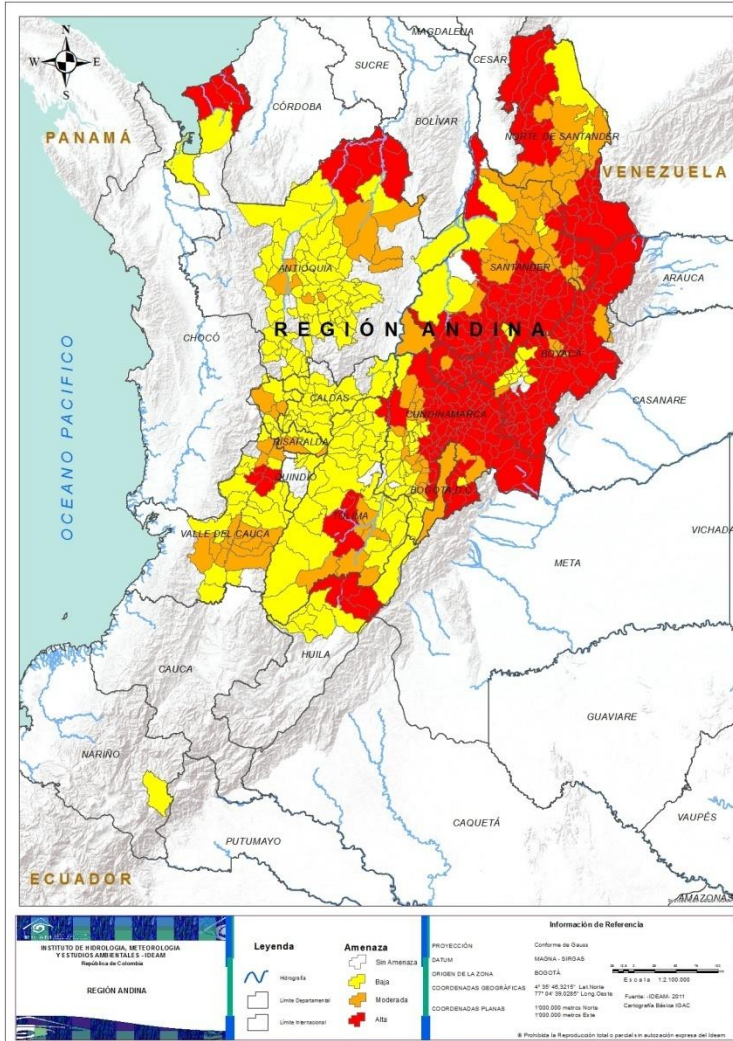
SITIOS PARA LOS CUALES SE GENERA LA ALERTA



- ANTIOQUIA:** Arboletes, Cáceres, Caucasia, El Bagre, Nechí, Necoclí, San Juan De Urabá, San Pedro De Urabá.
- BOYACÁ:** Almeida, Aquitania, Arcabuco, Belén, Berbeo, Betétiva, Boavita, Briceño, Buenavista, Caldas, Campheroso, Cerinza, Chinavita, Chiquinquirá, Chiquiza, Chiscas, Chivor, Coper, Corrales, Cubará, Cúitiva, Duitama, El Cocuy, El Espino, Firavitoba, Gachantivá, Gámeza, Garagoa, Guacamayas, Guateque, Guayatá, Guicán, Iza, Jericó, La Capilla, La Uvita, La Victoria, Labranzagrando, Macanal, Maripí, Miraflores, Mongua, Monguí, Monquirá, Muzo, Nuevo Colón, Otanche, Pachavita, Páez, Paipa, Pajarito, Panqueba, Pauna, Paya, Paz De Rio, Pesca, Pisba, Quípama, Ramiriquí, Ráquira, Rondón, Saboyá, Sáchica, San Eduardo, San José De Pare, San Luis De Gaceno, San Mateo, San Miguel De Sema, Santa María, Santa Sofía, Sativanorte, Sativasur, Soatá, Socha, Socotá, Sogamoso, Somondoco, Susacón, Sutamarchán, Sutatenza, Tasco, Tenza, Tibaná, Tibasosa, Tinjacá, Tipacoque, Toca, Togüí, Tota, Tununguá, Turmequé, Tuta, Tutazá, Úmbita, Villa De Leiva, Zetaquirá.
- CUNDINAMARCA:** Bojacá, Cajicá, Carmen De Carupa, Chía, Chipaque, Choachí, Chocontá, Cogua, Cota, Cucunubá, El Peñón, El Rosal, Facatativá, Fosca, Funza, Fúquene, Gachalá, Gachancipá, Gachetá, Gama, Guachetá, Guaduas, Guasca, Guatavita, Guayabetal, Gutiérrez, Junín, Lenguaque, Machetá, Madrid, Manta, Medina, Mosquera, Nemocón, Pacho, Paime, Paratebueno, Pasca, Quetame, San Cayetano, San Francisco, Sesquile, Sibaté, Simijaca, Soacha, Sopó, Subachoque, Suesca, Supatá, Susa, Sutatausa, Tabio, Tausa, Tenjo, Tibirita, Tocancipá, Topaipí, Ubalá, Ubaque, Ubaté, Une, Vergara, Villagómez, Villapinzón, Yacopí, Zipacón, Zipaquirá.
- HUILA:** Aipe, Baraya, Tello, Villavieja.
- NORTE DE SANTANDER:** Ábrego, Bochalema, Cácosta, Chinácota, Chitagá, Convención, El Carmen, El Tarra, Herrán, La Playa, Labateca, Los Patios, Mutiscua, Ocaña, Pamplona, Pamplonita, Ragonvalia, San Calixto, Silos, Teorama, Toledo, Villa Caro, Villa Del Rosario.
- SANTANDER:** Aguada, Albania, Barbosa, Barichara, Bolivar, Cabrera, Carcasí, Cerrito, Charalá, Charta, Chima, Chipatá, Concepción, Confines, Contratación, Coromoro, Curití, El Guacamayo, El Peñón, Encino, Florián, Galán, Gámbita, Guaca, Guadalupe, Guapotá, Guavatá, Güepsa, Hato, Jesús María, La Belleza, La Paz, Macaravita, Mogotes, Ocamonte, Oiba, Onzaga, Palmar, Palmas Del Socorro, Páramo, Pinchote, Puente Nacional, Puerto Wilches, San Andrés, San Benito, San Gil, San Joaquín, San Miguel, Santa Bárbara, Santa Helena Del Opón, Simacota, Socorro, Suaita, Sucre, Tona, Valle De San José, Vélez, Vetas, Villanueva, Zapatoca.
- TOLIMA:** Coyaima, Honda, Ortega, San Luis, Valle De San Juan.
- VALLE DEL CAUCA:** La Unión, La Victoria, Roldanillo, Zarzal.



REGIÓN ANDINA



Alerta

SITIOS PARA LOS CUALES SE GENERA LA ALERTA



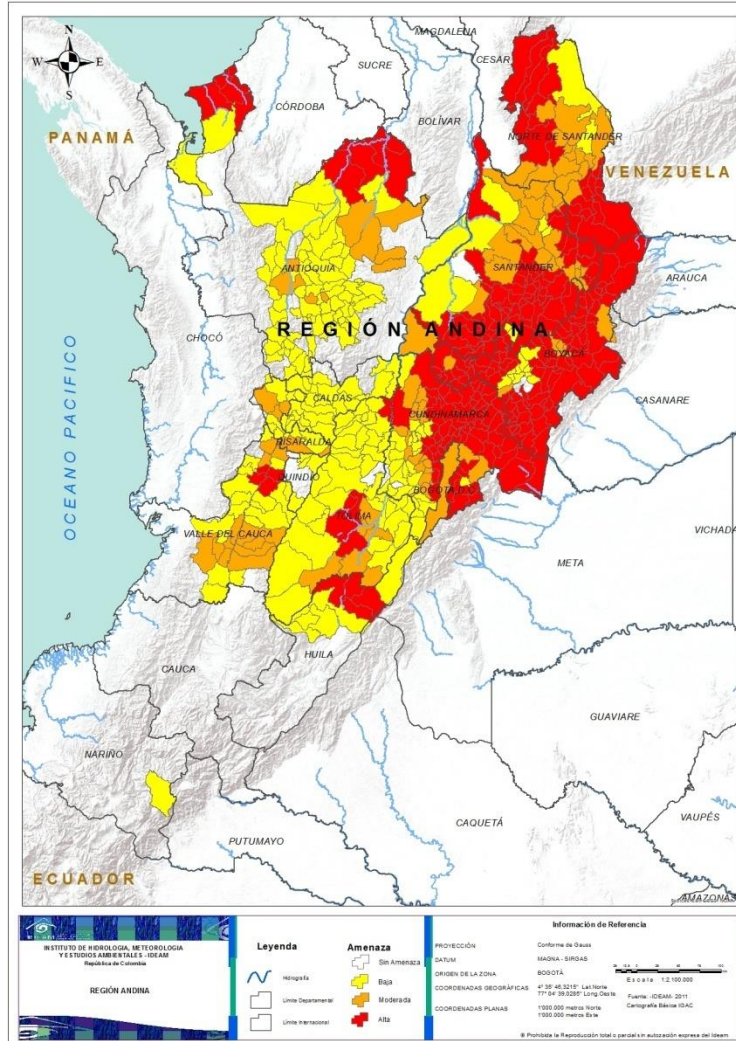
ANTIOQUIA: Amalfi, Anorí, Bello, Girardota, Liborina, Santa Fe De Antioquia, Segovia, Sopetrán, Vegachí, Yalí.
BOYACÁ: Busbanzá, Chita, Covarachía, Floresta, Nobsa, Puerto Boyacá, San Pablo De Borbur, Santa Rosa De Viterbo, Tópaga, Ventaquemada.
CUNDINAMARCA: Bogotá, D.c., Caparrapí, Chaguaní, El Colegio, Fómeque, Fusagasugá, Granada, La Calera, La Mesa, La Palma, La Peña, Nimaima, Nocaima, Quebradanegra, Quipile, San Antonio De Tequendama, Silvania, Tena, Útica, Vianí.
NORTE DE SANTADER: Arboledas, Bucarasica, Cáchira, Cúcuta, Cucutilla, Durania, Gramalote, Hacarí, La Esperanza, Lourdes, Salazar, San Cayetano, Santiago, Sardinata.
RISARALDA: Apía, Belén De Umbría, Pereira, Pueblo Rico.
SANTANDER: Aratocha, Betulia, California, Capitanejo, Cepitá, El Carmen, El Playón, Enciso, Girón, Jordán, Landázuri, Lebrija, Los Santos, Málaga, Matanza, Molagavita, Piedecuesta, Rionegro, San José De Miranda, San Vicente De Chucurí, Suratá.
TOLIMA: Alpujarra, Ataco, Guamo, Natagaima, Purificación, Saldaña.
VALLE DEL CAUCA: Ansermanuevo, Buga, Cartago, Dagua, El Cerrito, Ginebra, Guacarí, La Cumbre, Palmira, Toro, Vijes, Yotoco, Yumbo.



ANTIOQUIA: Abriaquí, Alejandría, Angostura, Anzá, Barbosa, Belmira, Betania, Betulia, Briceño, Buritacá, Caicedo, Campamento, Cañasgordas, Caramanta, Carmen De Viboral, Carolina, Cisneros, Ciudad Bolívar, Cocorná, Concepción, Concordia, Copacabana, Don Matías, Entrerrios, Envigado, Giraldo, Gómez Plata, Granada, Guadalupe, Guarne, Guatapé, Heliconia, Hispania, Itagüí, Ituango, Jardín, Jericó, La Ceja, La Estrella, La Pintada, Marinilla, Medellín, Olaya, Peñol, Peque, Pueblorrico, Retiro, Rionegro, Sabaneta, Salgar, San Andrés, San Jerónimo, San José De La Montaña, San Pedro De Los Milagros, San Rafael, San Roque, San Vicente, Santa Bárbara, Santa Rosa De Osos, Santo Domingo, Santuario, Támesis, Tarazá, Tarso, Turbo, Valdivia, Valparaiso, Venecia, Yarumal, Yondó (Casabe), Zaragoza.
BOYACÁ: Chitaraque, Chivatá, Cóbbita, Cucaita, Motavita, Oicatá, Samacá, Santana, Siachoque, Sora, Sotaquirá, Tunja.
CALDAS: Anserma, Aranzazu, Belalcazar, Chinchiná, Filadelfia, La Dorada, La Merced, Manizales, Manzanares, Marmato, Marquetalia, Marulanda, Neira, Norcasia, Pácora, Palestina, Pensilvania, Riosucio, Risaralda, Salamina, San José, Supia, Victoria, Villamaria, Viterbo.



REGIÓN ANDINA



Alerta

SITIOS PARA LOS CUALES SE GENERA LA ALERTA



CUNDINAMARCA: Albán, Anapoima, Anolaima, Apulo, Arbeláez, Beltrán, Bituima, Cabrera, Cachipay, Cáqueza, Girardot, Guayabal De Síquima, Jerusalén, La Vega, Nilo, Pandí, Puerto Salgar, Pulí, Ricaurte, San Bernardo, San Juan De Rioseco, Sasaima, Tibacuy, Tocaima, Venecia, Villeta, Viotá.

HUILA: Colombia, Neiva, Palermo, Santa María, Teruel.

NARIÑO: Pasto.

NORTE DE SANTADER: El Zulia, Puerto Santander, Tibú.

QUINDIO: Circasia, Filandia, Génova, Salento.

RISARALDA: Balboa, Dosquebradas, Guática, La Celia, La Virginia, Marsella, Mistrató, Quinchía, Santa Rosa De Cabal, Santuario.

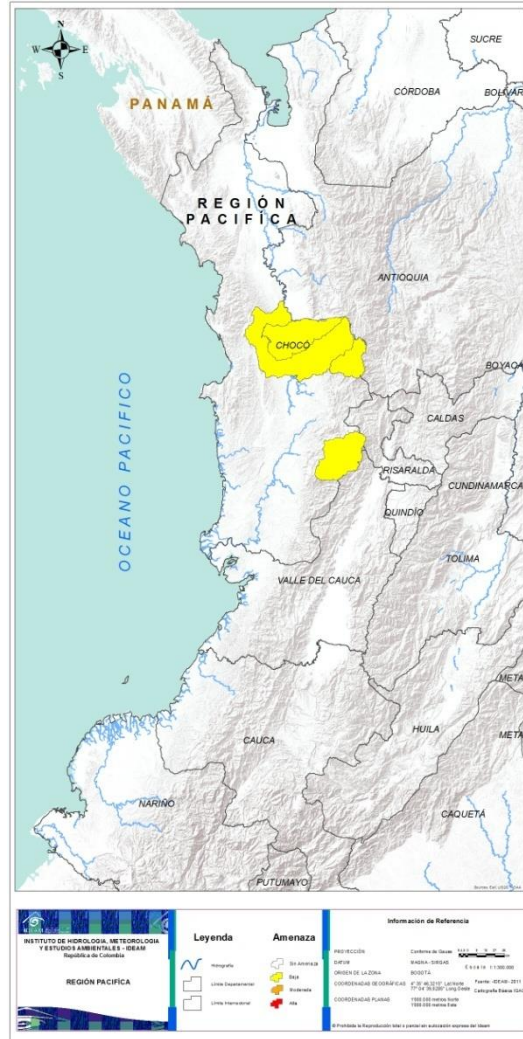
SANTANDER: Barrancabermeja, Bucaramanga, Cimitarra, Floridablanca, Sabana De Torres.

TOLIMA: Alvarado, Ambalema, Anzoátegui, Armero (Guayabal), Cajamarca, Carmen De Apicalá, Casabianca, Chaparral, Coello, Cunday, Dolores, Espinal, Falan, Flandes, Fresno, Herveo, Ibagué, Icononzo, Lériá, Líbano, Mariquita, Melgar, Murillo, Palocabildo, Planadas, Prado, Rioblanco, Roncesvalles, Rovira, San Antonio, Santa Isabel, Suárez, Venadillo, Villahermosa, Villarrica.

VALLE DEL CAUCA: Andalucía, Bolívar, Bugalagrande, Caicedonia, Cali, Calima (El Darién), Candelaria, El Águila, El Dovio, Jamundí, Obando, Restrepo, Riofrío, San Pedro, Sevilla, Trujillo, Tuluá, Versailles.



REGIÓN PACIFICO



Alerta

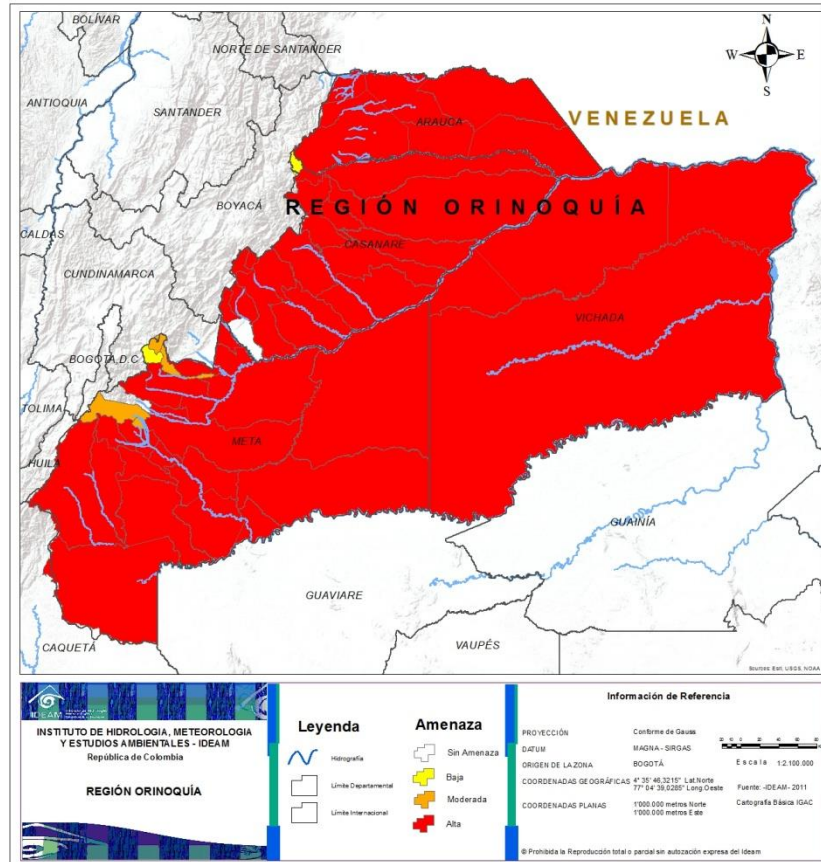
SITIOS PARA LOS CUALES SE GENERA LA ALERTA



CHOCÓ: El Carmen, Medio Atrato (Beté), Quibdó, San José Del Palmar.



REGIÓN ORINOQUÍA



Alerta

SITIOS PARA LOS CUALES SE GENERA LA ALERTA



ARAUCA: Arauca, Arauquita, Cravo Norte, Fortul, Puerto Rondón, Saravena, Tame.

CASANARE: Aguazul, Chámeza, Hato Corozal, Maní, Monterrey, Nunchía, Orocué, Paz De Ariporo, Pore, Recetor, Sabanalarga, Sácamá, San Luis De Palenque, Támara, Tauramena, Trinidad, Villanueva, Yopal.

META: Acacias, Barranca De Upía, Cabuyaro, Castilla La Nueva, Cubarral, Cumaral, El Castillo, El Dorado, Fuente De Oro, Granada, Guamal, La Macarena, Lejanías, Mapiripán, Mesetas, Puerto Concordia, Puerto Gaitán, Puerto Lleras, Puerto López, Puerto Rico, Restrepo, San Carlos De Guaroa, San Juan De Arama, San Juanito, San Martín, Uribe, Villavicencio, Vistahermosa.

VICHADA: Cumaribo, La Primavera, Puerto Carreño, Santa Rosalía.



CASANARE: La Salina.

META: El Calvario.

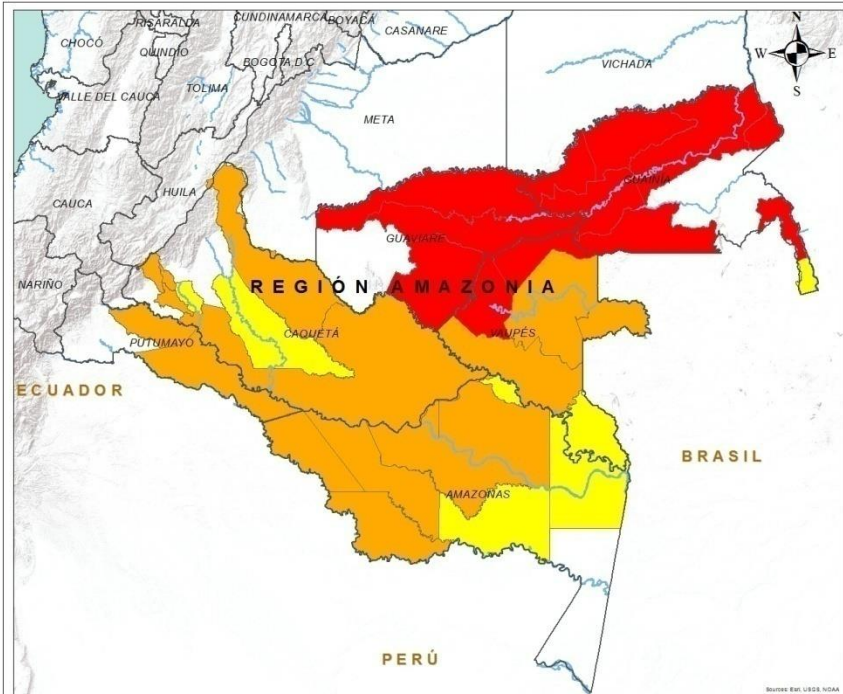


CASANARE: La Salina.

META: El Calvario.



REGIÓN AMAZONIA



Alerta

SITIOS PARA LOS CUALES SE GENERA LA ALERTA



AMAZONAS: El Encanto, La Chorrera, Mirití-Paraná (Campoamor), Puerto Alegre, Santander (Araracuara).
CAQUETÁ: Belén De Los Andaquíes, San Vicente Del Caguán, Solano, Valparaíso.
GUAINÍA: Barranco Mina, Cacahual, Inírida, Mapiripana, Morichal (Morichal Nuevo), Paná-Paná (Campo Alegre), Puerto Colombia, San Felipe.
GUAVIARE: Calamar, El Retorno, Miraflores, San José Del Guaviare.
PUTUMAYO: Puerto Guzmán, Puerto Leguizamó.
VAUPÉS: Carurú, Mitú, Pacoa (Cor. Departamental), Papunaua(Cor. Departamental), Yavaraté (Cor. Departamental).



AMAZONAS: La Pedrera, La Victoria (Pacoa), Puerto Arica.
CAQUETÁ: Cartagena Del Chairá, Milán.
GUAINÍA: La Guadalupe.
VAUPÉS: Taraira.



AMAZONAS: La Pedrera, La Victoria (Pacoa), Puerto Arica.
CAQUETÁ: Albania, Morelia, San José Del Fragua, Solita.
GUAINÍA: La Guadalupe.
VAUPÉS: Taraira.



ALERTAS METEOMARINAS VIGENTES

Mar Caribe colombiano

ABREVIATURAS

VV

Velocidad del viento máxima probable

AO
Altura de la ola máxima posible

DV

Dirección predominante del viento

CONVENCIONES



Tiempo lluvioso

Probabilidad de lluvias moderadas a fuertes, en algunos casos con posibilidad de tormentas eléctricas y rachas de viento.



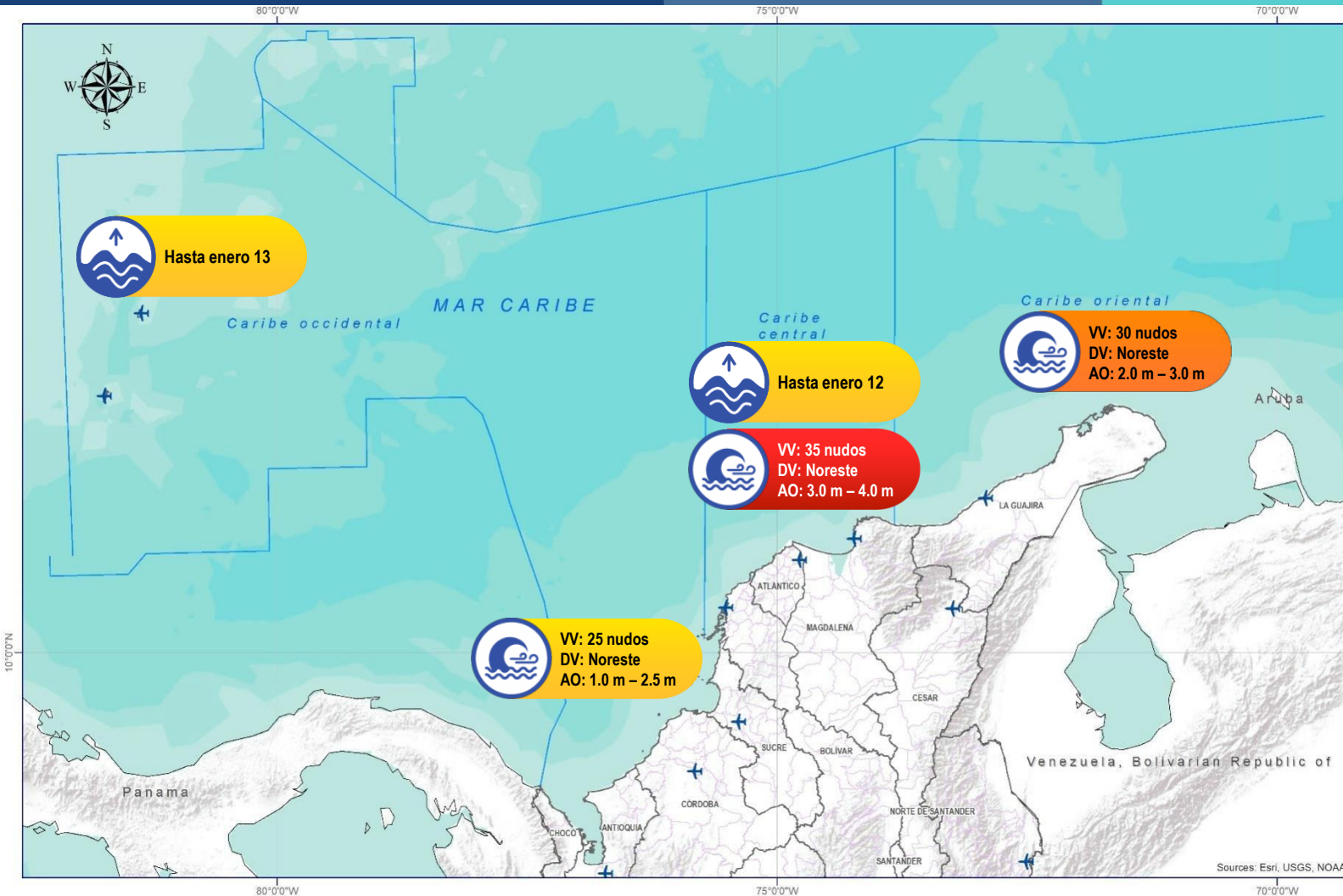
Pleamar

La marea alcanzará su máximo nivel en el intervalo de tiempo establecido.



Viento y oleaje

Velocidad del viento y altura del oleaje con valores por encima de lo normal para la época.



CONVENCIONES

SUGERENCIAS O RECOMENDACIONES



A las embarcaciones de poco calado, consultar con las Capitanías de puerto antes de zarpar en zonas de inminente tempestad. A los bañistas y habitantes costeros, estar atentos a la evolución de las condiciones meteorológicas y a los avisos de las autoridades locales.



Se sugiere a los habitantes costeros estar atentos a la evolución del fenómeno.



A los bañistas y habitantes costeros, estar atentos a la evolución del fenómeno y a las indicaciones de las autoridades locales. A las embarcaciones de poco calado, consultar con las Capitanías de puerto antes de zarpar.



ALERTAS METEOMARINAS VIGENTES

Océano Pacífico Nacional

ABREVIATURAS

VV

Velocidad del viento máxima probable

DV

Dirección predominante del viento

AO

Altura de la ola máxima posible

CONVENCIONES



Tiempo lluvioso

Probabilidad de lluvias moderadas a fuertes, en algunos casos con posibilidad de tormentas eléctricas y rachas de viento.



Pleamar

La marea alcanzará su máximo nivel en el intervalo de tiempo establecido.

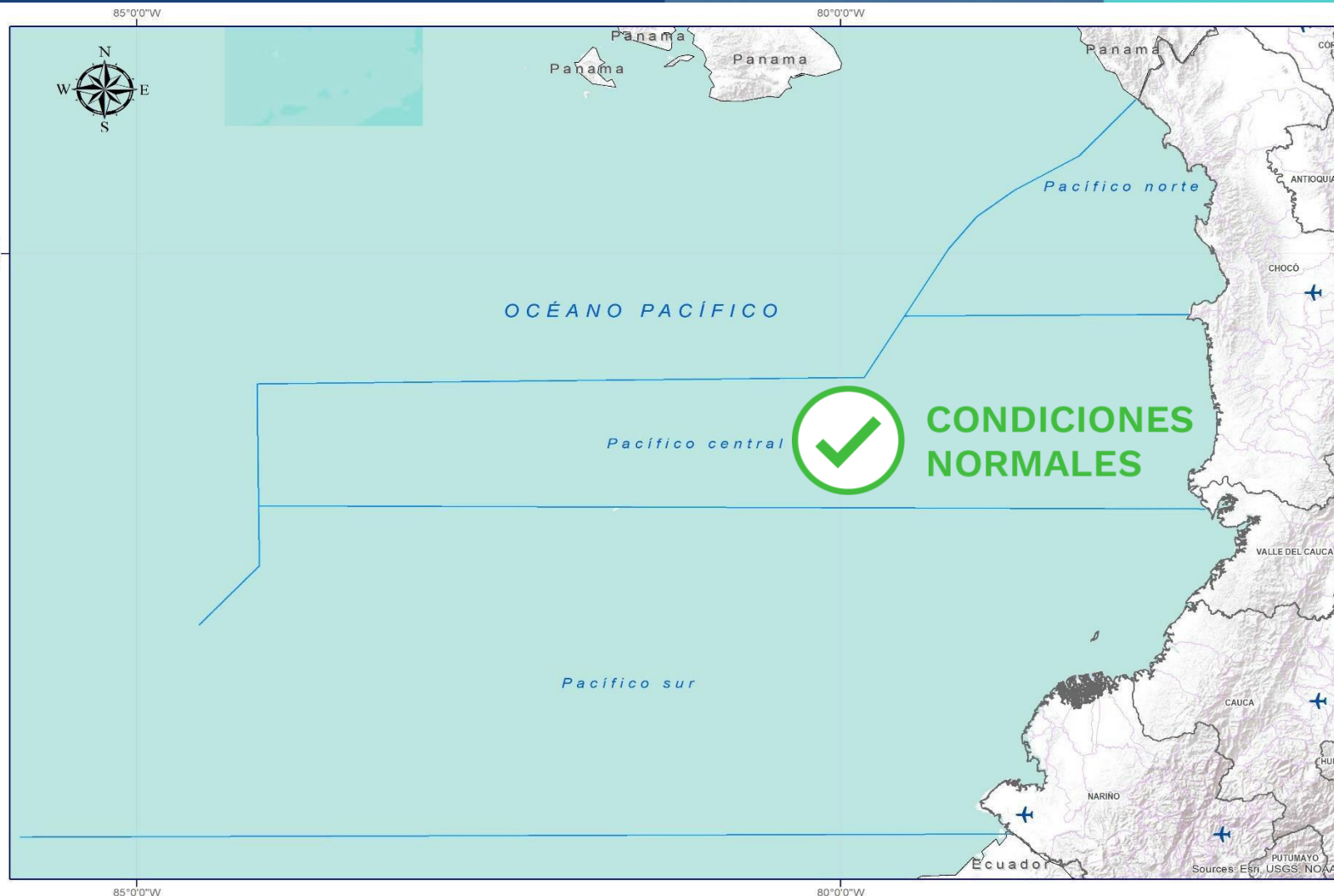


Viento y oleaje

Velocidad del viento y altura del oleaje con valores por encima de lo normal para la época.



IDEAM



CONVENCIONES

SUGERENCIAS O RECOMENDACIONES



A las embarcaciones de poco calado, consultar con las Capitanías de puerto antes de zarpar en zonas de inminente tempestad. A los bañistas y habitantes costeros, estar atentos a la evolución de las condiciones meteorológicas y a los avisos de las autoridades locales.



Se sugiere a los habitantes costeros estar atentos a la evolución del fenómeno.



A los bañistas y habitantes costeros, estar atentos a la evolución del fenómeno y a las indicaciones de las autoridades locales. A las embarcaciones de poco calado, consultar con las Capitanías de puerto antes de zarpar.



CONVENCIONES

SUGERENCIAS O RECOMENDACIONES



Tiempo lluvioso

Probabilidad de lluvias moderadas a fuertes, en algunos casos con posibilidad de tormentas eléctricas y rachas de viento.

A las embarcaciones de poco calado, consultar con las Capitanías de puerto antes de zarpar en zonas de inminente tempestad.
A los bañistas y habitantes costeros, estar atentos a la evolución de las condiciones meteorológicas y a los avisos de las autoridades locales.



Pleamar

La marea alcanzará su máximo nivel en el intervalo de tiempo establecido.

Se sugiere a los habitantes costeros estar atentos a la evolución del fenómeno.



Viento y oleaje

Velocidad del viento y altura del oleaje con valores por encima de lo normal para la época.

A los bañistas y habitantes costeros, estar atentos a la evolución del fenómeno y a las indicaciones de las autoridades locales.
A las embarcaciones de poco calado, consultar con las Capitanías de puerto antes de zarpar.

INFORME TÉCNICO DIARIO

EQUIPO DE TRABAJO IDEAM

Yolanda GONZÁLEZ H. - Directora General |
Daniel USECHE S. - Jefe Oficina del Servicio de Pronóstico y Alertas (E)

Elaboró:

OFICINA DEL SERVICIO DE PRONÓSTICO Y ALERTAS:

Mirovan SVERKO y Sebastián BARRIOS (Meteorólogos)
Nelsy VERDUGO (Hidróloga)

Sergio ROJAS (Incendios de la Cobertura Vegetal)

Andrés ESPEJO (Deslizamientos de Tierra)

Mauricio TORRES (Datos)

Alberto PARDO (Coordinador de Alertas Hidrometeorológicas y Ambientales)

<http://www.ideam.gov.co>

Correos electrónicos: servicio@ideam.gov.co, alertas@ideam.gov.co

Calle 25D N° 96B - 70, piso 3. Bogotá, D.C.

Teléfono: 3075625 ext. 1334 -1336.

VISITA NUESTRAS REDES SOCIALES



[ideam.instituto](https://www.facebook.com/ideam.instituto)



[InstitutoIDEAM](https://www.youtube.com/InstitutoIDEAM)



[@IDEAMColombia](https://twitter.com/IDEAMColombia)



[ideamcolombia](https://www.instagram.com/ideamcolombia)

