

INFORME TÉCNICO DIARIO

IDEAM comunica al Sistema Nacional para la Gestión del Riesgo de Desastres (SNGRD) y al Sistema Nacional Ambiental (SINA)

Bogotá D. C., 15 de enero de 2020
Hora de la actualización: 11:55 HLC

Boletín No.

015



CONTENIDO

[Lo más destacado](#)

[Precipitación](#)

[Temperaturas](#)

[Alerta por descensos significativos de las temperaturas mínimas del aire](#)

[Condiciones Hidrometeorológicas actuales](#)

[Pronóstico de precipitación de las próximas 24 horas](#)

[Pronóstico condiciones meteorológicas adicionales](#)

[Alertas Hidrológicas](#)

[Seguimiento y Pronóstico de las Amenazas por Deslizamientos](#)

[Seguimiento y Pronóstico de las Amenazas por Incendios](#)

[Alertas Meteomarinas vigentes Mar Caribe Colombiano](#)

[Alertas Meteomarinas vigentes Océano Pacífico Nacional](#)

[Alertas Meteomarinas por Ciclón Tropical Mar Caribe Colombiano](#)



Alerta
ROJA

PARA TOMAR ACCIÓN Advierte a los sistemas de prevención y atención de desastres sobre la amenaza que puede ocasionar un fenómeno con efectos adversos sobre la población, el cual requiere la atención inmediata por parte de la población y de los cuerpos de atención y socorro. Se emite una alerta sólo cuando la identificación de un evento extraordinario indique la probabilidad de amenaza inminente y cuando la gravedad del fenómeno implique la movilización de personas y equipos, interrumpiendo el normal desarrollo de sus actividades cotidianas.



Alerta
NARANJA

PARA PREPARARSE Indica la presencia de un fenómeno. No implica amenaza inmediata y como tanto es catalogado como un mensaje para informarse y prepararse. El aviso implica vigilancia continua ya que las condiciones son propicias para el desarrollo de un fenómeno, sin que se requiera permanecer alerta.



Alerta
AMARILLA

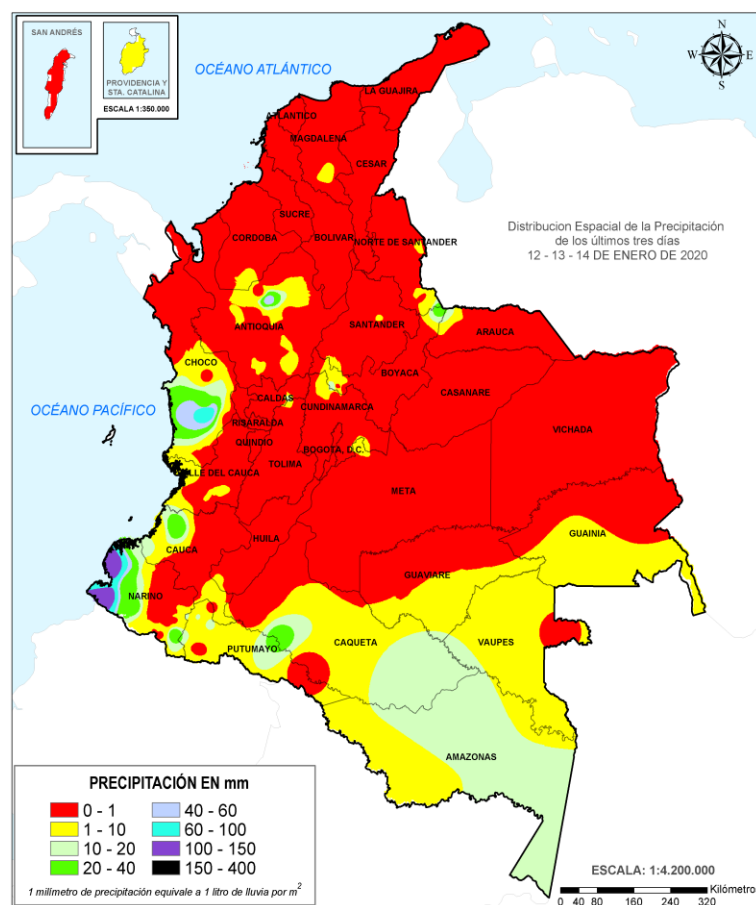
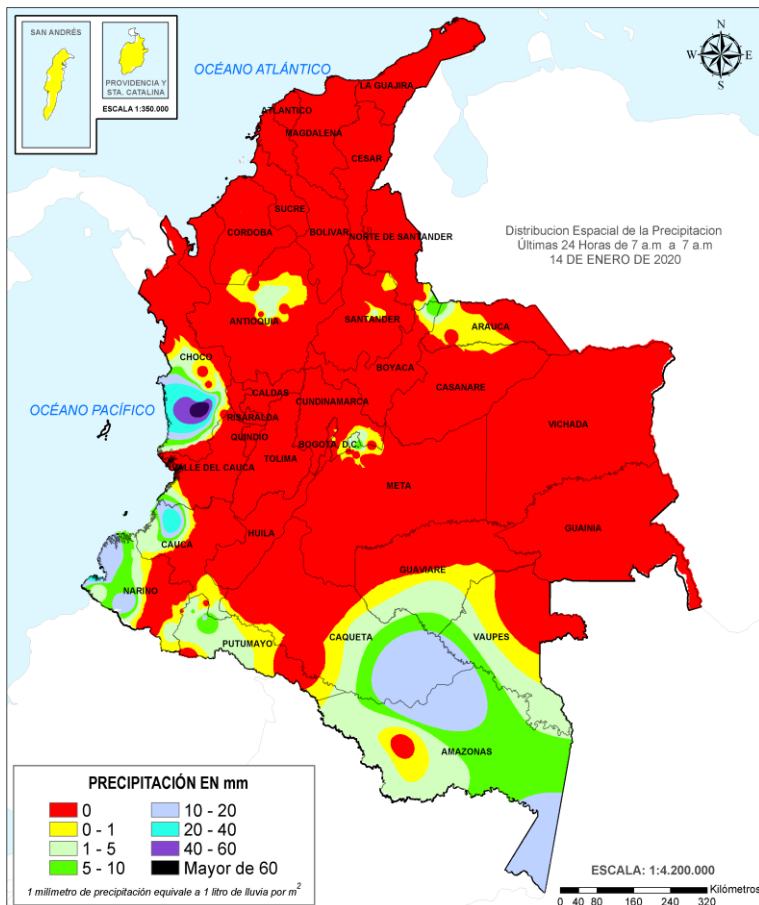
PARA INFORMARSE Es un mensaje oficial por el cual se difunde información. Por lo regular se refiere a eventos observados, registrados o registrados y puede contener algunos elementos de pronóstico a manera de orientación. Por sus características pretéritas y futuras difiere del aviso y de la alerta, y por lo general no está encaminado a alertar sino a informar.

CONDICIONES NORMALES La información que se suministra se encuentra dentro de los rangos normales.

Alertas vigentes hasta: 15 de enero de 2020 - 18:00 HLC.

Mapas de precipitación

Lluvias registradas en las últimas 24 horas



Precipitación diaria desde las 7:00 HLC del martes 14 hasta las 7:00 HLC del miércoles, 15 de enero de 2020. Fuente: IDEAM

Precipitación últimas 72 horas desde las 7:00 HLC del domingo 12 hasta las 7:00 HLC del miércoles, 15 de enero de 2020. Fuente: IDEAM

- Un milímetro de lluvia (1 mm) equivale a un litro (1 L) de lluvia que ha caído en un metro cuadrado (1 m²). La lluvia acumulada es la suma de los milímetros de agua lluvia que se han registrado en un lapso de tiempo.

En las últimas 24 horas se presentó descenso moderado de las precipitaciones, las cuales se concentraron en las regiones Amazonia y Pacífico. El mayor volumen se registro en el municipio de **Medio San Juan (Chocó)**, con **87.0 mm**.



- Por alta posibilidad de ocurrencia de incendios de la cobertura vegetal en sectores de bosques, cultivos y pastos localizados en las regiones Caribe, Orinoquía, Amazonía y Andina.
- Por oleaje y viento en las costas del mar Caribe.
- Por alta posibilidad de amenaza por deslizamientos de tierra en Francisco Pizarro en el departamento de Nariño.
- Por descensos significativos de las temperaturas mínimas del aire en municipios que se encuentran entre los 2,500 y 2,900 msnm en sectores del altiplano Cundiboyacense, Antioquia y Eje Cafetero, Cauca, Nariño y Santanderes.

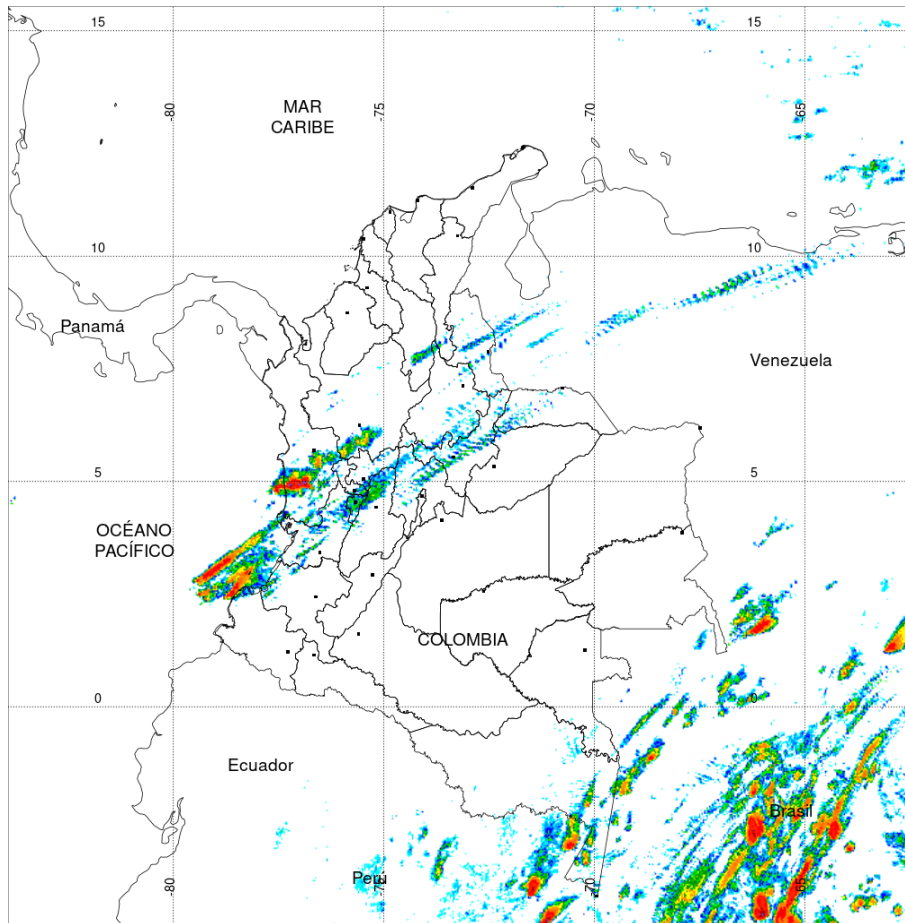


- Por mediana posibilidad de deslizamientos de tierra en zonas inestables o de alta pendiente ubicadas en Choco, Nariño, Cauca y Valle del Cauca.
- Por mediana probabilidad de incendios de la cobertura vegetal en sectores de bosques, cultivos y pastos localizados en algunos municipios de las regiones Caribe, Orinoquía, Amazonía y Andina.

Alertas amarillas e información más detallada para cada una de las categorías de alerta, remítase a la temática particular del informe.

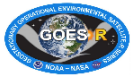


Estimación Satelital (24 Horas)

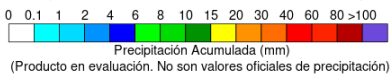


PRECIPITACIÓN TOTAL ACUMULADA POR ESTIMACIÓN SATELITAL (GOES-16)
JAN 14 DE 2020 (7:00) - JAN 15 DE 2020 (7:00)

Elaborado por: Oficina del Servicio de Pronósticos y Alertas.



Fuente:
Imágenes GOES-16
(143/144 imágenes)



Precipitaciones

A continuación se relacionan los municipios donde en las últimas 24 horas se registraron precipitaciones iguales o superiores a 5.0 mm.

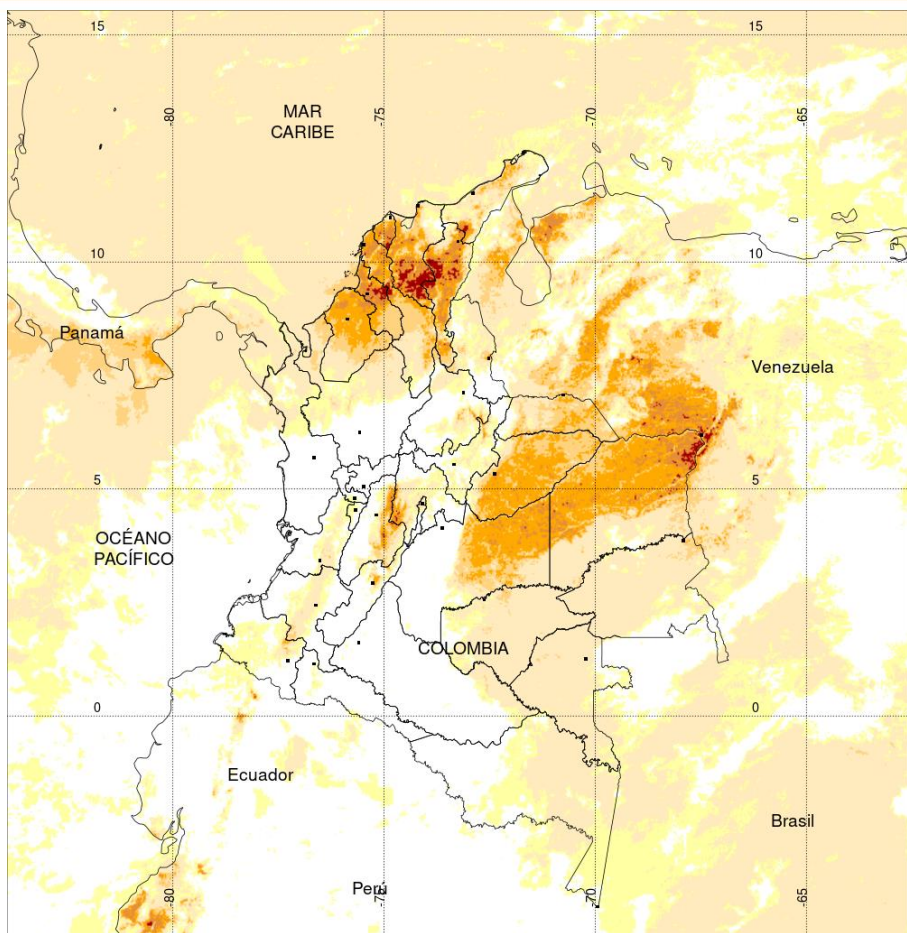
Aclaración: aunque los volúmenes de lluvia registrados en un municipio se relacionan con la ubicación de las estaciones de monitoreo del IDEAM, en ocasiones, dichas estaciones pueden estar distantes de los lugares en donde se concentra la mayor población o alejados de los centros municipales.

DEPARTAMENTO	Villagarzón (11.2), MUNICIPIO
AMAZONAS	Leticia (10.9).
ANTIOQUIA	Yarumal (5.0), Angostura (5.0).
BOYACÁ	Cubará (8.0).
CAQUETÁ	Solano (17,5)
CAUCA	López de Micay (25,0).
CHOCÓ	Medio San Juan (87.0).
META	Restrepo (10.0).
NARIÑO	Tumaco (23.2), Junín (12.2).
PUTUMAYO	Villagarzón (11.0), San Francisco (5.7).

NO SE SUPERARON LOS VALORES HISTÓRICOS DE PRECIPITACIÓN



Estimación Satelital (24 Horas)



TEMPERATURA SUPERFICIAL MÁXIMA POR ESTIMACIÓN SATELITAL (GOES-16)

(2020-01-15 09:00:00 a 2020-01-15 09:30:00)

Elaborado por: Oficina del Servicio de Pronósticos y Alertas.



Fuente:
Imágenes GOES-16
(4 imágenes)

<15 20 24 26 28 30 32 34 36 38 >40



Temperatura (°C)
(Producto en evaluación. No son valores oficiales de temperatura)



Temperaturas Máximas

A continuación se relacionan los municipios donde en las últimas 24 horas se registraron temperaturas iguales o superiores a 37.0 °C.

Aclaración: aunque las temperaturas registradas en un municipio se relacionan con la ubicación de las estaciones de monitoreo del IDEAM, en ocasiones, dichas estaciones pueden estar distantes de los lugares en donde se concentra la mayor población o alejados de los centros municipales.

DEPARTAMENTO	MUNICIPIO
ANTIOQUIA	Valparaíso (37.0).
BOLÍVAR	Zambrano (38.0), Carmen de Bolívar (37.5).
CESAR	Agustín Codazzi (37.4).
CORDOBA	Montería (37.0).
CUNDINAMARCA	Jerusalén (39.0).
HUILA	Villavieja (37.0).
TOLIMA	Natagaima (38.4), Guamo (37.4), Flandes (37.0).

Temperaturas Mínimas

A continuación se relacionan los municipios donde en las últimas 24 horas se registraron temperaturas menores o iguales a 5.0°C.

DEPARTAMENTO	MUNICIPIO
BOYACÁ	Sogamoso (-0.4), Cerinza (1.0), Duitama (1.8), Paipa (2.2), Saboyá (3.8).
CUNDINAMARCA	Nemocón (0.0), Sopó (0.0), Zipaquirá (2.0), Mosquera (2.4), Facatativá (2.4), Bogotá D. C. (3.6), Subachoque (3.8), Soacha (4.2), Tabio (4.2).

La estimación satelital de la temperatura superficial máxima en 24 horas utiliza datos de los satélites ambientales geoestacionarios operacionales (GOES) de NOAA para estimar al temperatura de la superficie del país, en donde los datos de los medidores o radares no están disponibles o no son confiables.

Altos valores de radiación ultravioleta

(Diciembre de 2019 a Marzo de 2020)



Fuente: <https://www.facebook.com/SunlightMedia/photos/a.418646038151549/2055342184481918/?type=1&theater>

Debido a los bajos valores de ozono que se presentan normalmente en el país durante gran parte del año, pero especialmente a finales y principios del mismo y a la poca nubosidad que se espera se presente en gran parte del territorio nacional desde mediados de diciembre y hasta marzo del 2020, principalmente en horas de la mañana y primeras horas de la tarde, se incrementarán los valores de radiación ultravioleta en superficie en todo el país y se recomienda: evitar la exposición directa al Sol entre las 9 de la mañana y las 4 de la tarde; usar ropa protectora cuando se está exponiendo al Sol (camisa de manga larga, sombreros de ala ancha, lentes protectores); incrementar el tiempo de estadía bajo la sombra o use sombrilla; aplicar bloqueadores solares para la piel con un factor de protección 30 o mayor y por último, deben tener especial cuidado las personas de piel blanca y los niños.

Lo anterior es porque el ozono absorbe la radiación ultravioleta procedente del Sol y si su cantidad disminuye durante el periodo mencionado anteriormente, aumentará la radiación ultravioleta en superficie, lo cual puede producir eritemas (quemaduras de la piel por exposición al Sol), acelera el envejecimiento de la piel, afecta el sistema inmunológico y puede producir daños oculares y cáncer de piel, el cual, según el Instituto Nacional de Cancerología, es el que presenta mayor cantidad de casos nuevos reportados en dicha entidad y es el tipo de cáncer con mayor crecimiento año tras año.

Los valores altos y peligrosos de radiación ultravioleta se presentarán en todo el territorio nacional, pero los máximos se darán en las zonas montañosas, en particular al sur de Antioquia, santanderes, Tolima, Eje Cafetero, Boyacá, Cundinamarca, Huila, Cauca y Nariño.



Alerta por descensos significativos de las temperaturas mínimas del aire



Se emite esta alerta por la probabilidad de descensos significativos de la temperatura del aire en horas de la madrugada para zonas de altiplano (entre los 2,500 y los 2,900 msnm) de los siguientes municipios:

REGIÓN ANDINA

SITIOS PARA LOS CUALES SE GENERA LA ALERTA



ALTIPLANO CUNDIBOYACENSE:

BOGOTÁ: Área Rural y Urbana.

CUNDINAMARCA: Bojacá, Cajicá, Chía, Chipaque, Choachí, Chocontá, Cogua, Cota, Cucunubá, El Rosal, Facatativá, Funza, Fúquene, Gachancipá, Guachetá, Guasca, Guatavita, La Calera, Lenguazaque, Madrid, Mosquera, Nemocón, Sesquilé, Sibaté, Simijaca, Soacha, Sopó, Subachoque, Suesca, Susa, Sutatausa, Tabio, Tausa, Tenjo, Tocancipá, Ubaque, Ubaté, Villapinzón, Zipacón y Zipaquirá.

BOYACÁ: Tunja, Aquitania, Arcabuco, Belén, Betétiva, Busbanzá, Caldas, Cerinza, Chiquinquirá, Chivatá, Ciénega, Cómbita, Corrales, Cucaita, Cúitva, Chíquiza, Duitama, Firavitoba, Floresta, Gámeza, Iza, Villa de Leyva, Mongua, Monguí, Motavita, Nobsa, Oicatá, Paipa, Paz de Río, Pesca, Ráquira, Saboyá, Samacá, San Miguel de Sema, Santa Rosa de Viterbo, Siachoque, Socha, Sogamoso, Sora, Sotaquirá, Soracá, Tasco, Tibasosa, Toca, Tópaga, Tota, Tuta, Tutazá, Ventaquemada y Viracachá.

ANTIOQUIA Y EJE CAFETERO:

ANTIOQUIA: Angostura, Belmira, Entreríos, San Andrés, San José de La Montaña, San Pedro, Santa Rosa de Osos y Yarumal.

CALDAS: Villamaría.

RISARALDA: Santa Rosa de Cabal.

CAUCA Y NARIÑO:

CAUCA: Almaguer, Bolívar, Corinto, Inzá, Jambaló, La Vega, Miranda, Páez (Belalcázar), Puracé (Coconuco), San Sebastián, Santa Rosa, Silvia, Sotará (Paispamba), Sucre, Toribío y Totoró.

NARIÑO: Pasto, Aldana, Buesaco, Consacá, Contadero, Córdoba, Cuaspud (Carlosama), Cumbal, Chachagüí, El Tablón, Funes, Guaitarilla, Gualmatán, Iles, Imués, Ipiales, La Cruz, La Florida, Mallama (Piedrancha), Nariño, Ospina, Potosí, Providencia, Puerres, Pupiales, Sandoná, San Bernardo, San Pablo, Santa Cruz (Guachavés), Sapuyes, Tangua, Túquerres y Yacuanquer.

SANTANDERES:

NORTE DE SANTANDER: Cácuta, Mutiscua, Pamplona y Silos.

SANTANDER: Bolívar, El Peñón, Jesús María, Sucre y Vélez.

Debido a que este fenómeno es local y está sujeto a cambios en variables tales como la nubosidad, la humedad y temperatura del aire y la intensidad y dirección del viento, el IDEAM monitorea permanentemente las condiciones atmosféricas y en caso de ser necesario emitirá nuevos comunicados. Por esto, se sugiere a los agricultores, ganaderos y floricultores estar atentos a los boletines y comunicados emitidos por la entidad.

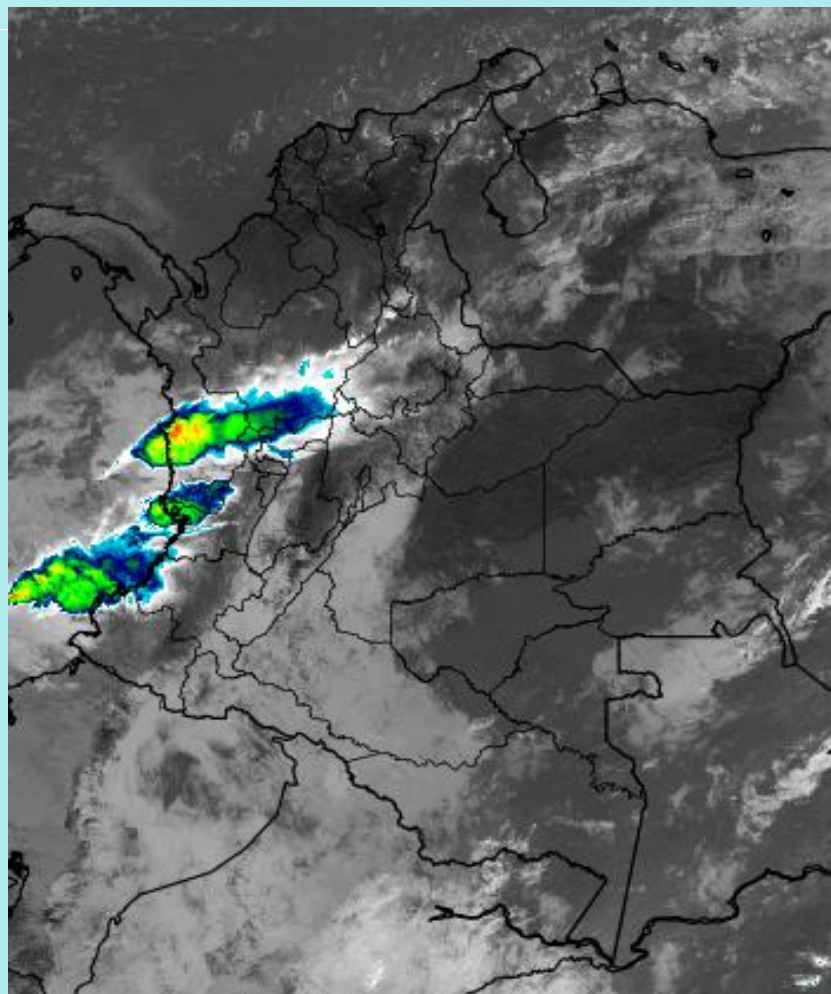


Imagen GOES East Canal Visible, 15 de enero de 2020. Hora 09:40 HLC.
Fuente: IDEAM-GOES 16

Nubosidad y lluvias con tormentas eléctricas se presentaron sobre el centro y sur del departamento de Chocó y noroccidente de Valle. Precipitaciones menos intensas se registraron sobre el occidente de Antioquia y sectores de Risaralda y Caldas. En el resto del territorio colombiano ha predominado el tiempo seco. po seco en el resto del área.

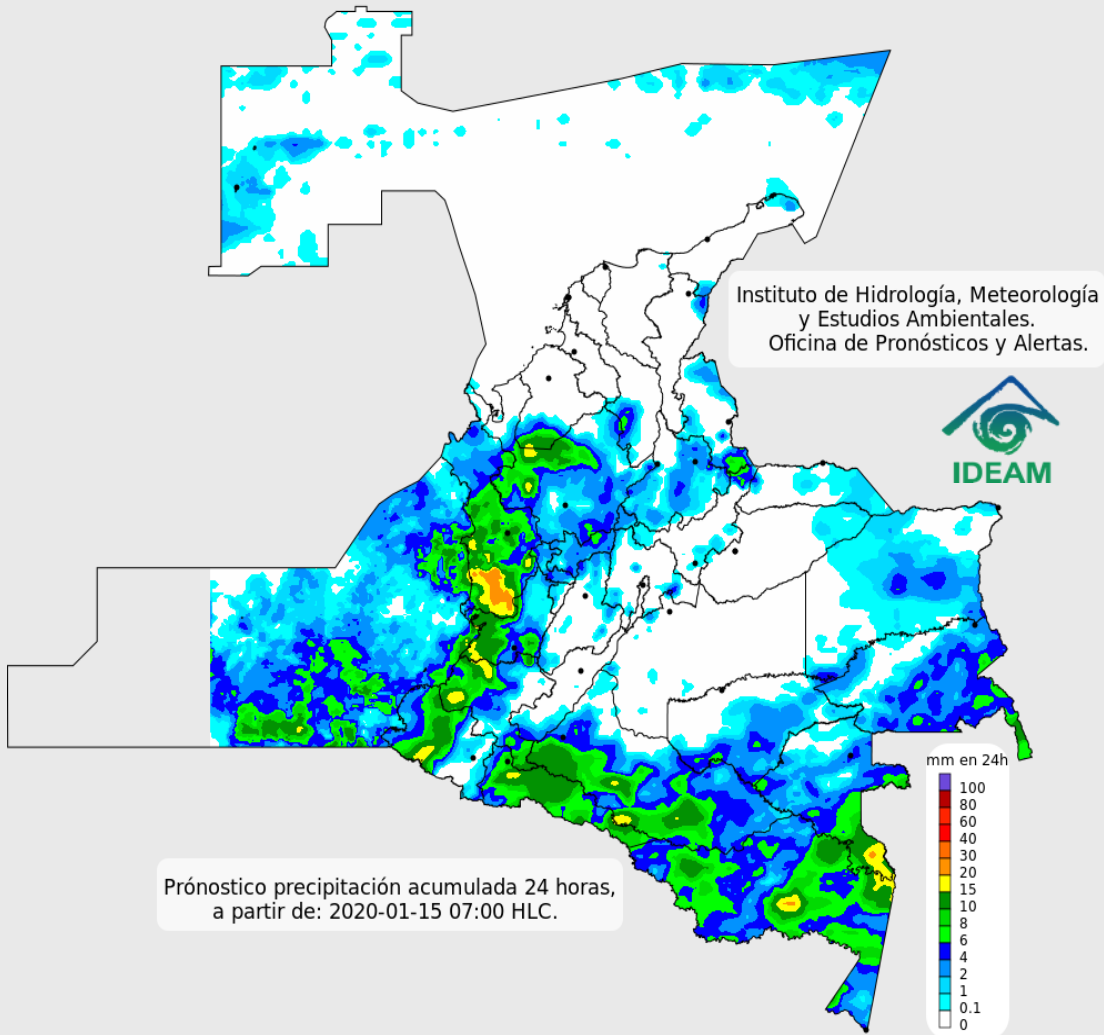


Descargas eléctricas en las últimas 4 horas.
Fuente: Keraunos – Linetview.

- La imagen del canal infrarrojo (10.3 μm) permite identificar nubes en cualquier período temporal a partir de la temperatura de brillo de la nube (ver escala de colores). De esta forma, se puede identificar, clasificar y caracterizar la nubosidad en una zona determinada.
- La imagen de las descargas eléctricas muestra los rayos nube-tierra que se han descargado en una zona en las últimas 4 horas (ver escala de colores)



Pronóstico de precipitación para las próximas veinticuatro (24) horas



Condiciones para destacar en las próximas 24 horas

En las próximas horas se estiman lluvias sobre amplios sectores de las regiones Pacífica y Amazónica. Adicionalmente, lluvias entre ligeras y moderadas sobre el occidente de Antioquia, Santanderes y Eje Cafetero. Predominio de tiempo seco en el resto del país.



Para mayor información sobre el estado del tiempo, alertas y pronósticos, consulte la aplicación móvil **MI PRONÓSTICO**

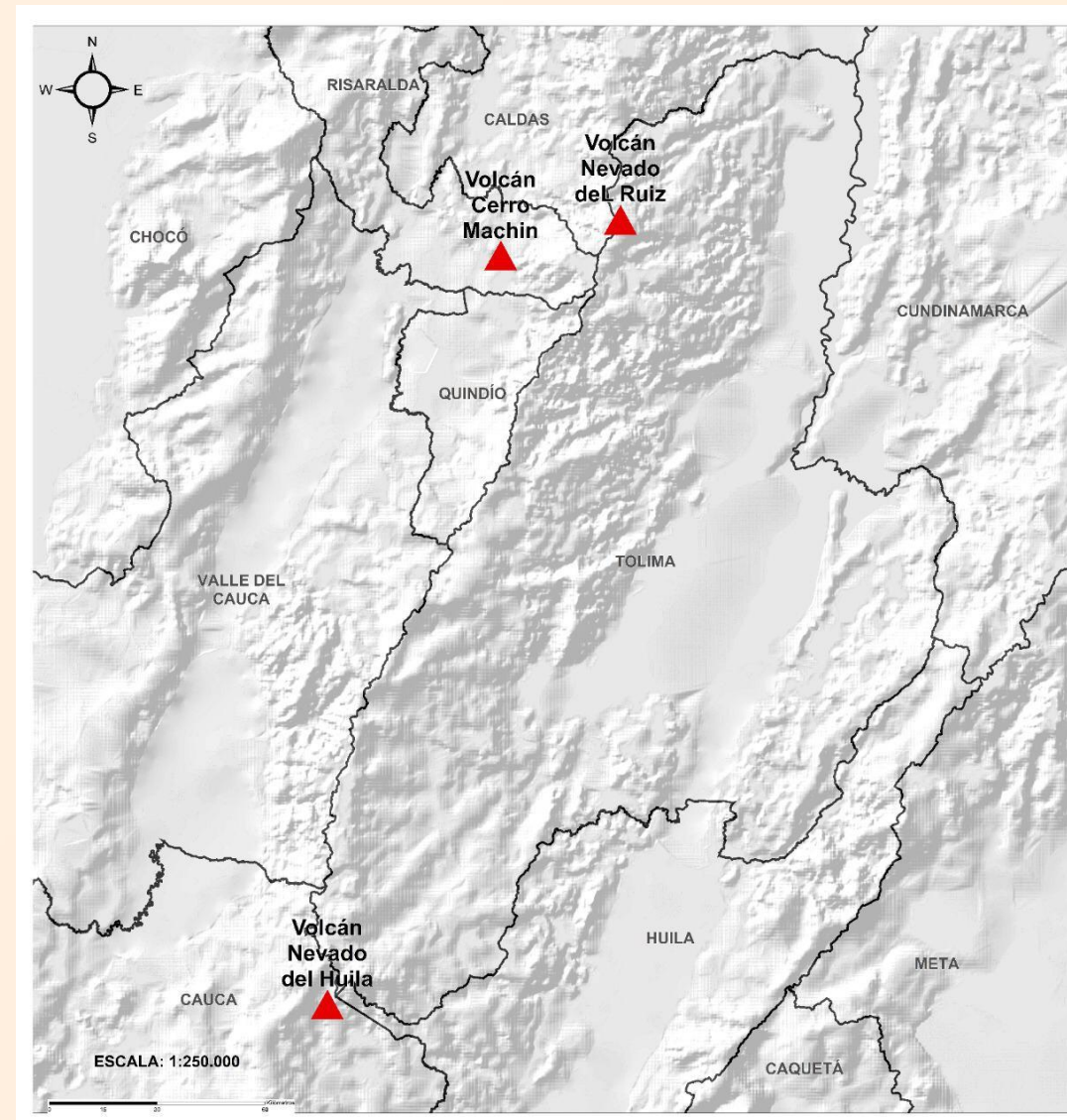
- La resolución espacial del mapa de pronóstico es de 6.5 km aproximadamente. Por lo tanto, fenómenos meteorológicos inferiores a esta escala no están considerados en esta predicción.
- La escala de colores está asociada a un rango de precipitación en el intervalo de tiempo indicado, lo que implica que el pronóstico no es determinista (un valor exacto en una zona) sino corresponde a un pronóstico cuantitativo (un rango de valores en una zona).



Pronóstico zonas volcánicas

Mapa de zonas volcánicas

ÁREA DEL VOLCÁN NEVADO DEL RUIZ			
Durante la jornada se estima cielo entre parcial y mayormente cubierto con predominio de tiempo seco.			
EI SERVICIO GEOLÓGICO COLOMBIANO reporta en nivel AMARILLO (III): CAMBIOS EN EL COMPORTAMIENTO DE LA ACTIVIDAD VOLCÁNICA. Lat: 4.89 Lon: -75.32			
ELEVACIÓN (pies)	DIRECCIÓN	VELOCIDAD	
		NUDOS	Km/h
10.000	ESTE	0 - 5	0 - 9
18.000	SUROESTE	5 - 10	9 - 18
24.000	SUROESTE	Mayor a 40	Mayor a 74
30.000	OESTE-SUROESTE	Mayor a 40	Mayor a 74
ÁREA DEL VOLCÁN NEVADO DEL HUILA			
Prevelecerán las condiciones de tiempo seco en gran parte del día. Al final de la tarde no se descartan algunas lloviznas en el sector.			
EI SERVICIO GEOLÓGICO COLOMBIANO reporta en nivel AMARILLO (III): CAMBIOS EN EL COMPORTAMIENTO DE LA ACTIVIDAD VOLCÁNICA. Lat: 2.92 Lon: -76.05			
ELEVACIÓN (pies)	DIRECCIÓN	VELOCIDAD	
		NUDOS	Km/h
10.000	SURESTE	5 - 10	9 - 18
18.000	SUR-SUROESTE	5 - 10	9 - 18
24.000	SUROESTE	Mayor a 40	Mayor a 74
30.000	OESTE-SUROESTE	Mayor a 40	Mayor a 74
ÁREA DEL VOLCÁN CERRO MACHÍN			
Escasa nubosidad en la mañana y parcialmente nublado en la tarde con tiempo seco.			
EI SERVICIO GEOLÓGICO COLOMBIANO reporta en nivel AMARILLO (III): CAMBIOS EN EL COMPORTAMIENTO DE LA ACTIVIDAD VOLCÁNICA. Lat: 4.80 Lon: -75.62			
ELEVACIÓN (pies)	DIRECCIÓN	VELOCIDAD	
		NUDOS	Km/h
10.000	SUR-SURESTE	5 - 10	9 - 18
18.000	SUROESTE	5 - 10	9 - 18
24.000	SUROESTE	Mayor a 40	Mayor a 74
30.000	OESTE-SUROESTE	Mayor a 40	Mayor a 74

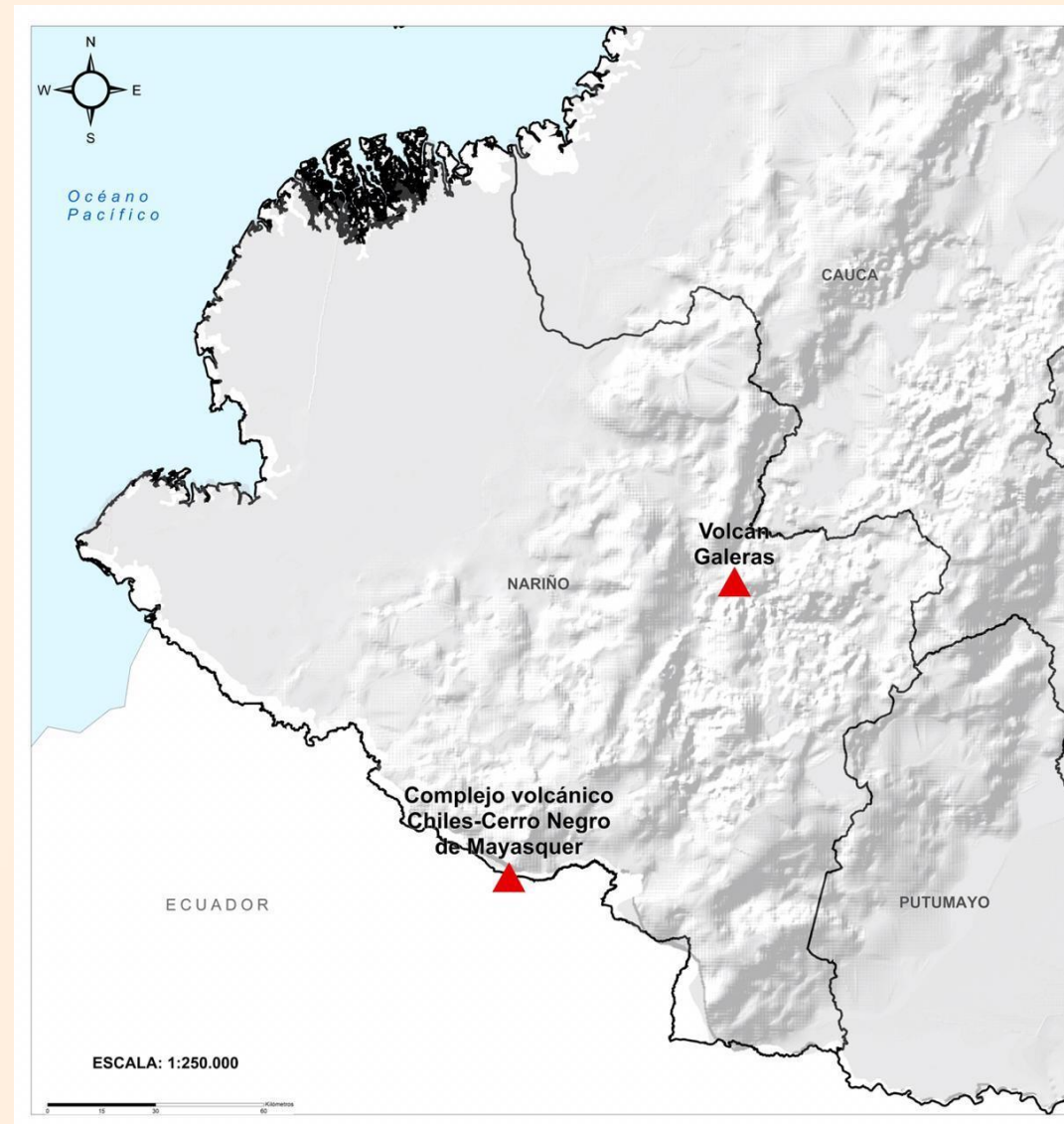




Pronóstico zonas volcánicas

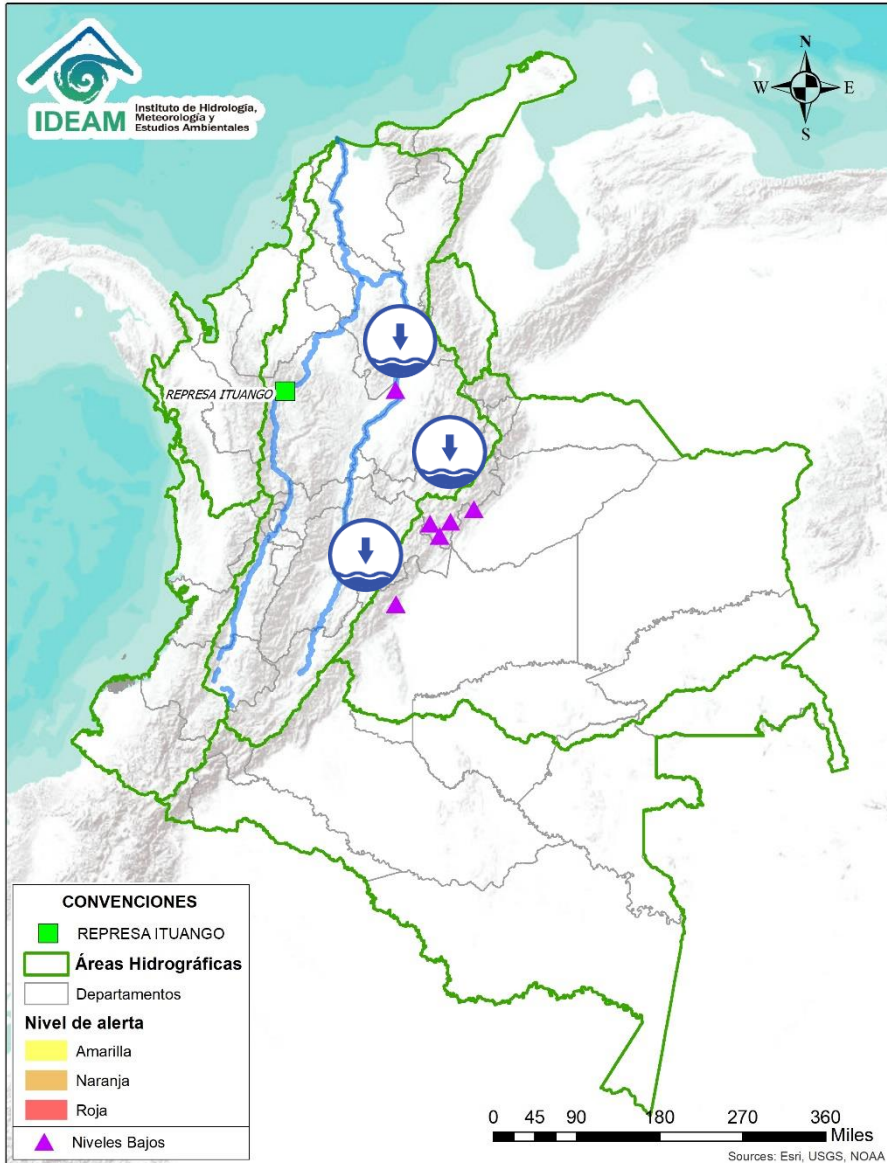
Mapa de zonas volcánicas

ÁREA DEL VOLCÁN GALERAS			
Durante el día se estima cielo parcialmente nublado con predominio de tiempo seco.			
EL SERVICIO GEOLÓGICO COLOMBIANO reporta en nivel AMARILLO (III): CAMBIOS EN EL COMPORTAMIENTO DE LA ACTIVIDAD VOLCÁNICA. Lat: 1.55 Lon: -77.37			
ELEVACIÓN (pies)	DIRECCIÓN	VELOCIDAD	
		NUDOS	Km/h
10.000	SURESTE	5 - 10	9 - 18
18.000	SUR-SUROESTE	5 - 10	9 - 18
24.000	SUROESTE	Mayor a 40	Mayor a 74
30.000	OESTE-SUROESTE	Mayor a 40	Mayor a 74
ÁREA DEL COMPLEJO VOLCÁNICO CHILES-CERRO NEGRO DE MAYASQUER			
Para las horas de la mañana se estima tiempo seco. En la tarde y noche mayor nubosidad con precipitaciones entre ligeras y moderadas.			
EL SERVICIO GEOLÓGICO COLOMBIANO reporta en nivel AMARILLO (III): CAMBIOS EN EL COMPORTAMIENTO DE LA ACTIVIDAD VOLCÁNICA. Lat: 0.81 -Lon:77.93 Lat: 0.76 Lon:-77.95			
ELEVACIÓN (pies)	DIRECCIÓN	VELOCIDAD	
		NUDOS	Km/h
10.000	ESTE-SURESTE	5 - 10	9 - 18
18.000	SUROESTE	0 - 5	0 - 9
24.000	SUROESTE	Mayor a 40	Mayor a 74
30.000	OESTE-SUROESTE	Mayor a 40	Mayor a 74





Alertas Hidrológicas



Caño Cristales el río de los cinco colores, paraíso tropical! (Sierra de La Macarena – Meta, Colombia). – Autor: Mcleods, 19 de Febrero de 2018
Fuente: https://upload.wikimedia.org/wikipedia/commons/3/3e/Flashpacker_Connect_-_Cano_Cristales_webp

FEWS COLOMBIA
SISTEMA DE PRONÓSTICOS HIDROLÓGICOS Y ALERTAS TEMPRANAS

Consulte aquí el estado de los niveles en los ríos del país:
<http://fews.ideam.gov.co/colombia/MapaEstacionesColombiaEstado.html>



Nota 1: Las alertas hidrológicas pueden ser corregidas y/o actualizadas en el futuro. No representa una certificación oficial del IDEAM.
Nota 2: Es probable que los eventos hidrológicos reportados en las alertas emitidas no se estén presentando sobre los ríos principales sino sobre sus afluentes.
Nota 3: El IDEAM le recomienda a la población ribereña estar muy atentos al comportamiento de los niveles de los ríos y atender las recomendaciones que la Unidad Nacional de Gestión del Riesgo de Desastres (UNGRD) emita para la implementación de medidas de contingencia ante posibles afectaciones por desbordamientos e inundaciones.



LLUVIAS



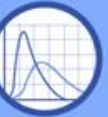
NIVELES BAJOS



NIVELES ALTOS



CRECIENTE SÚBITA



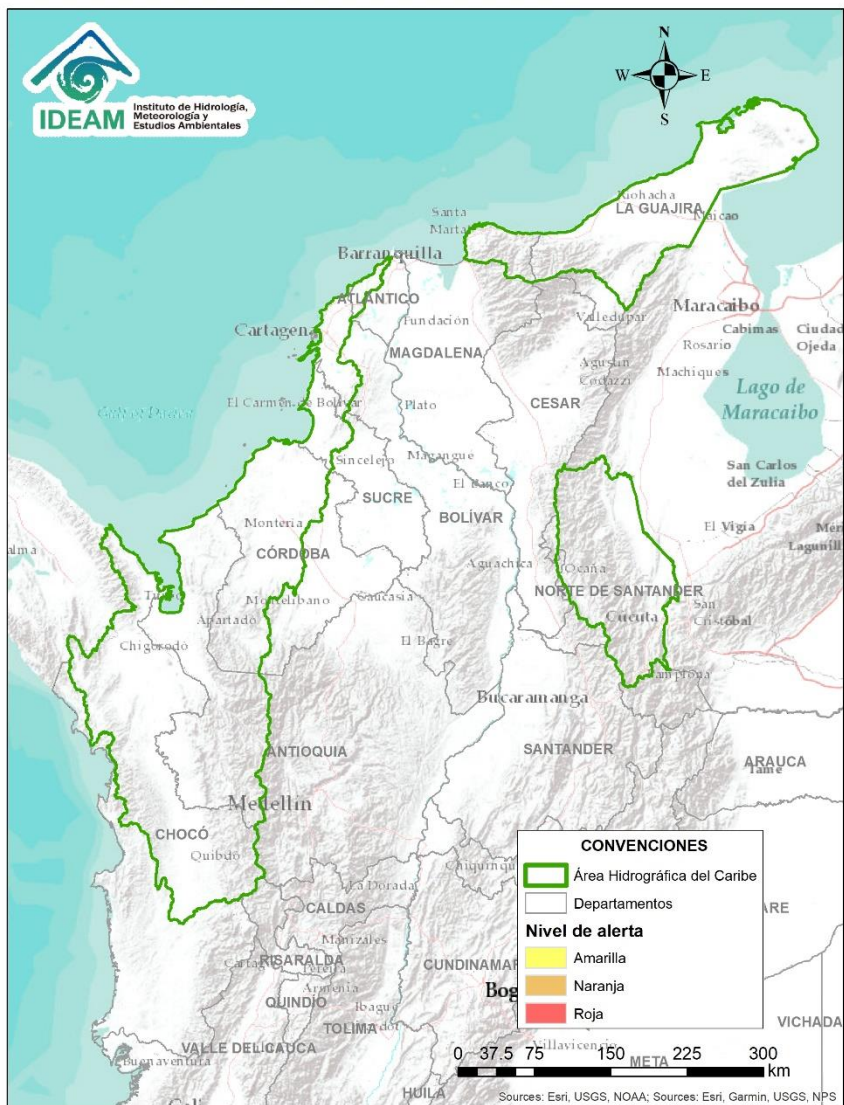
TRANSITO DE CRECIENTES



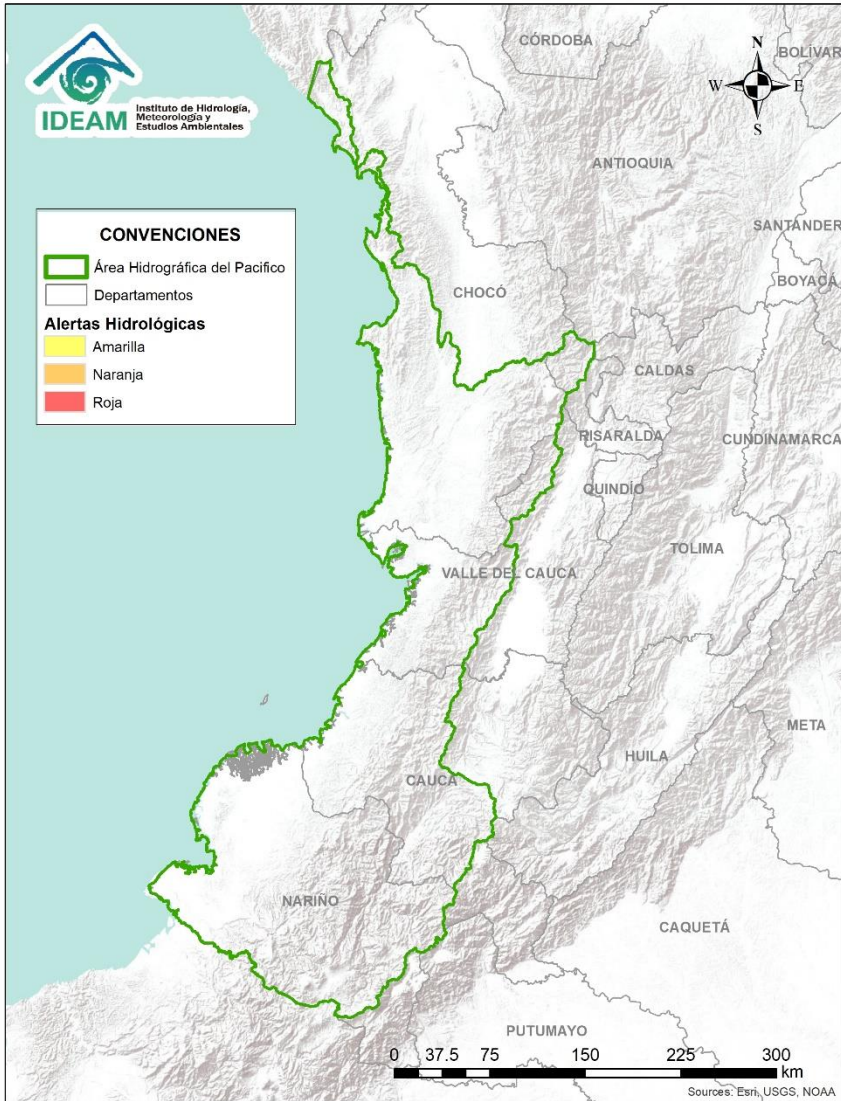
CRECIENTE POR DESEMBALSE



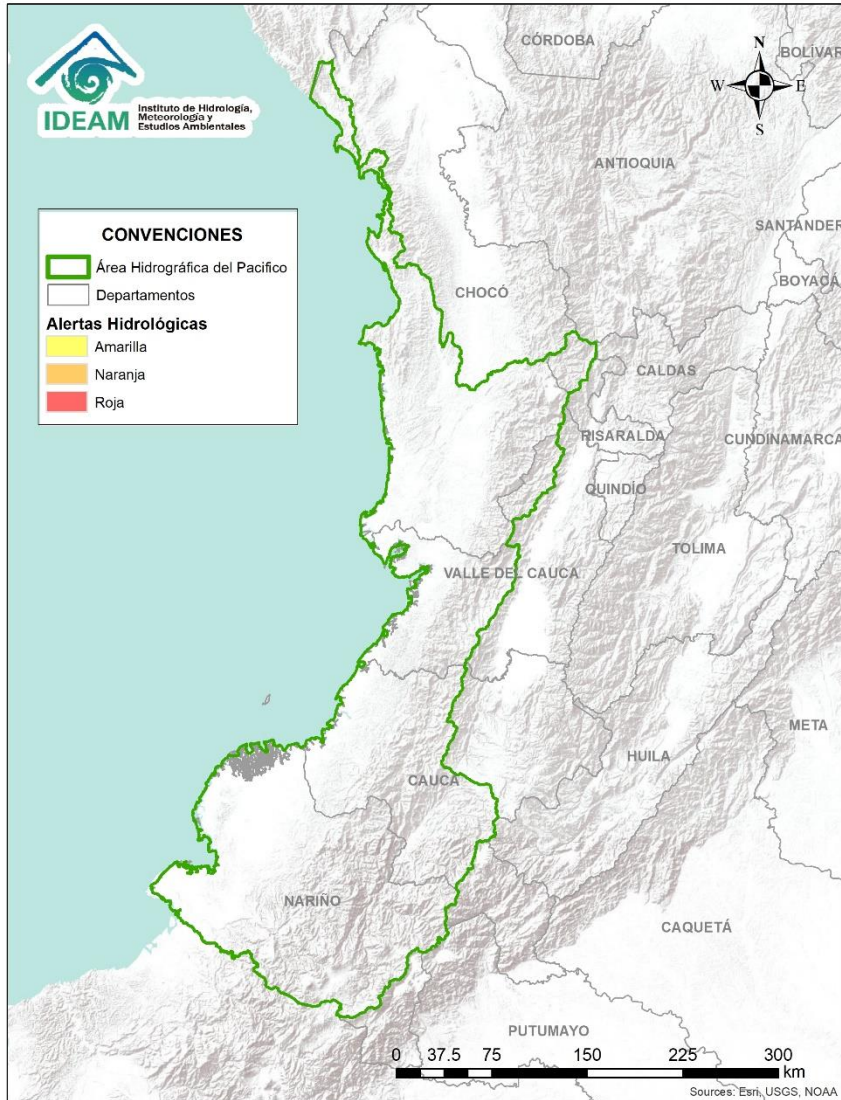
INUNDACIONES



**CONDICIONES
NORMALES**

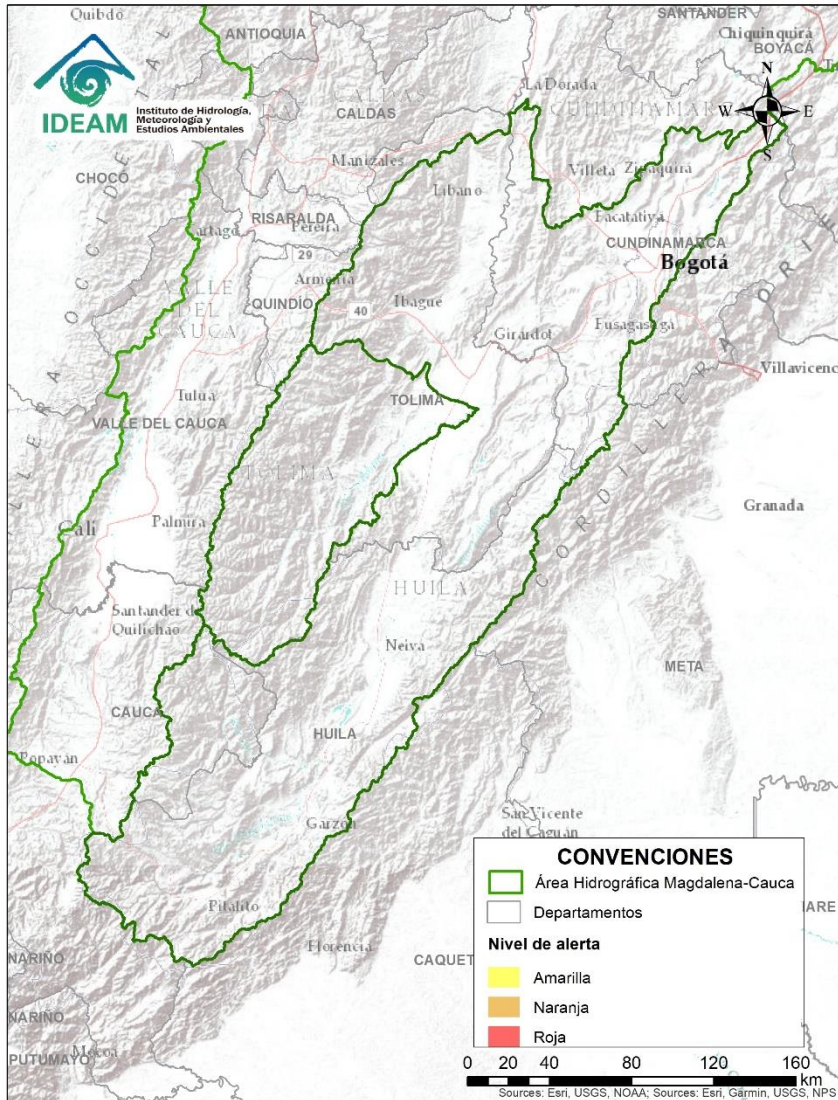


**CONDICIONES
NORMALES**



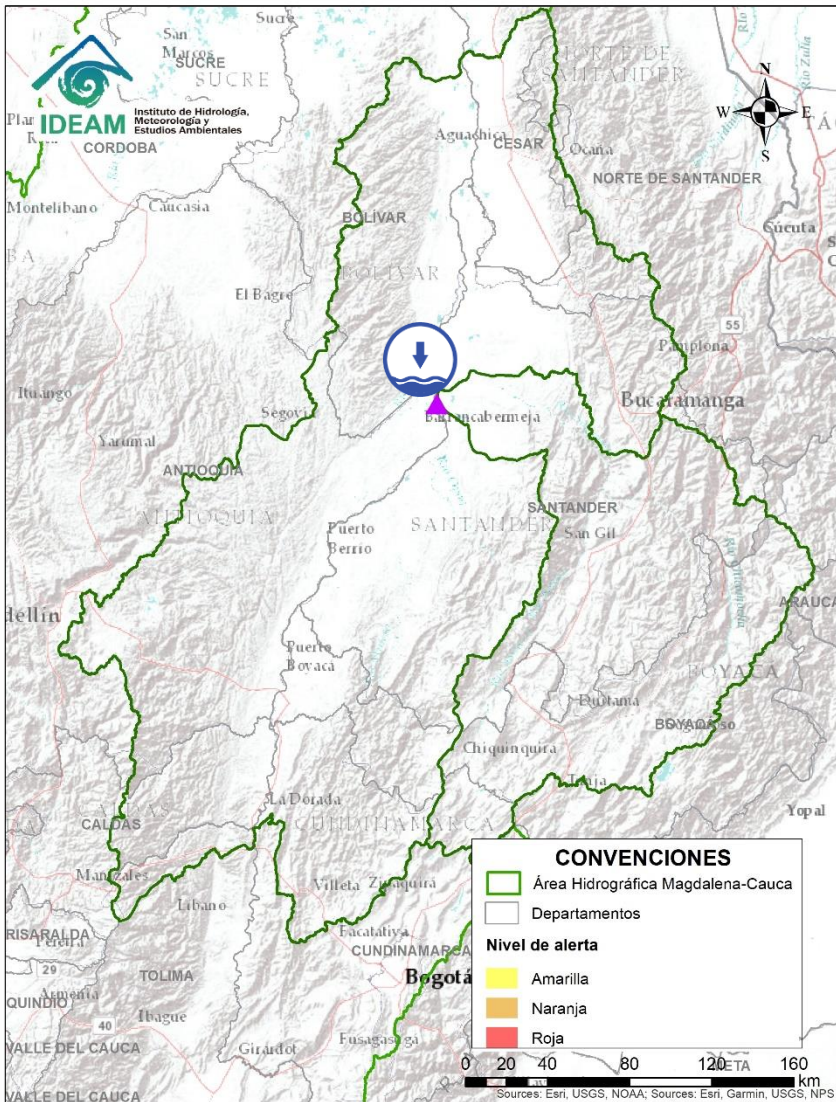
**CONDICIONES
NORMALES**


Área Hidrográfica del Magdalena – Cauca (cuena alta del río Magdalena)



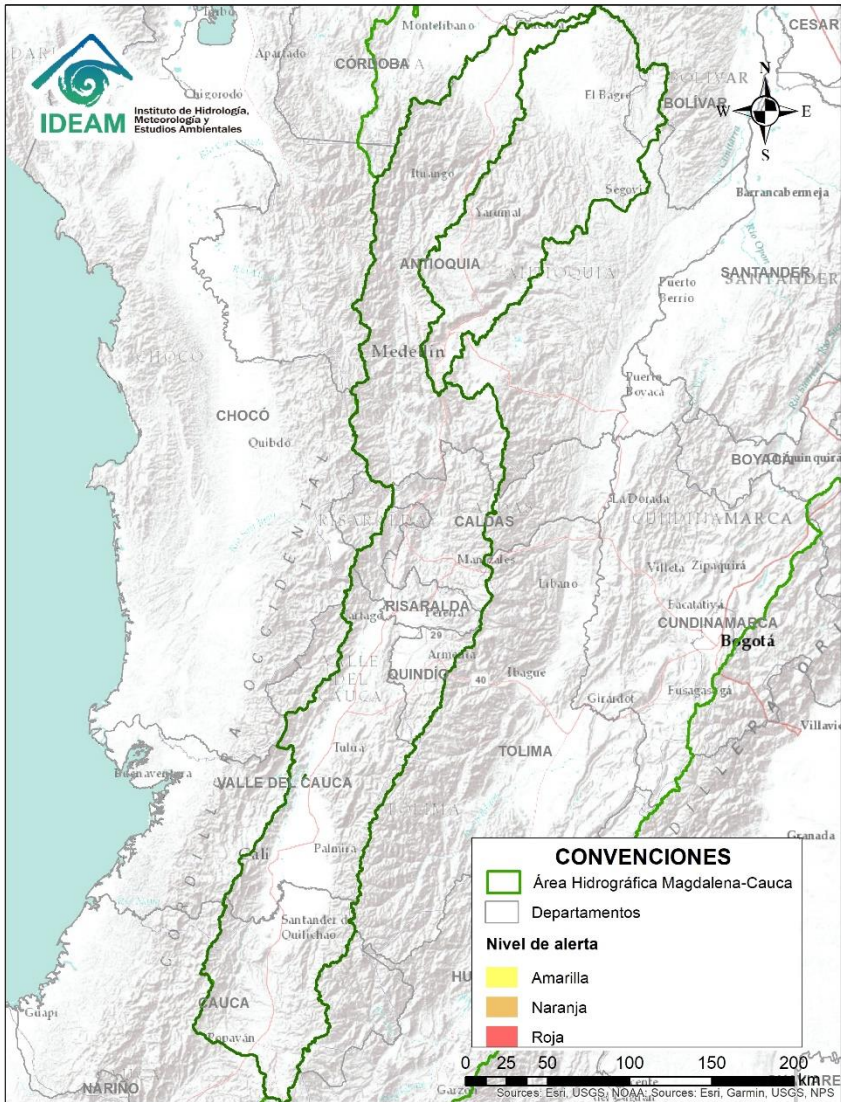
**CONDICIONES
NORMALES**

Área Hidrográfica del Magdalena – Cauca (cuenca media del río Magdalena)



Alerta	Zona Hidrográfica	Subzona o Cuenca Hidrográfica	Descripción de la alerta hidrológica
	Medio Magdalena	Parte media del río Magdalena	Durante los próximos días se prevé continúe la tendencia general al descenso en el nivel del río Magdalena, espacialmente en sector de Barrancabermeja (Santander), con valores en el rango de los promedios medios a bajos históricos para la época. Dada esta condición hidrológica se puede estar presentado restricciones en la navegación fluvial principalmente de embarcaciones mayores y posibles desabastecimientos de agua en poblaciones asentadas en las riberas del río.

Área Hidrográfica del Magdalena - Cauca (cuenca media del río Magdalena)



**CONDICIONES
NORMALES**

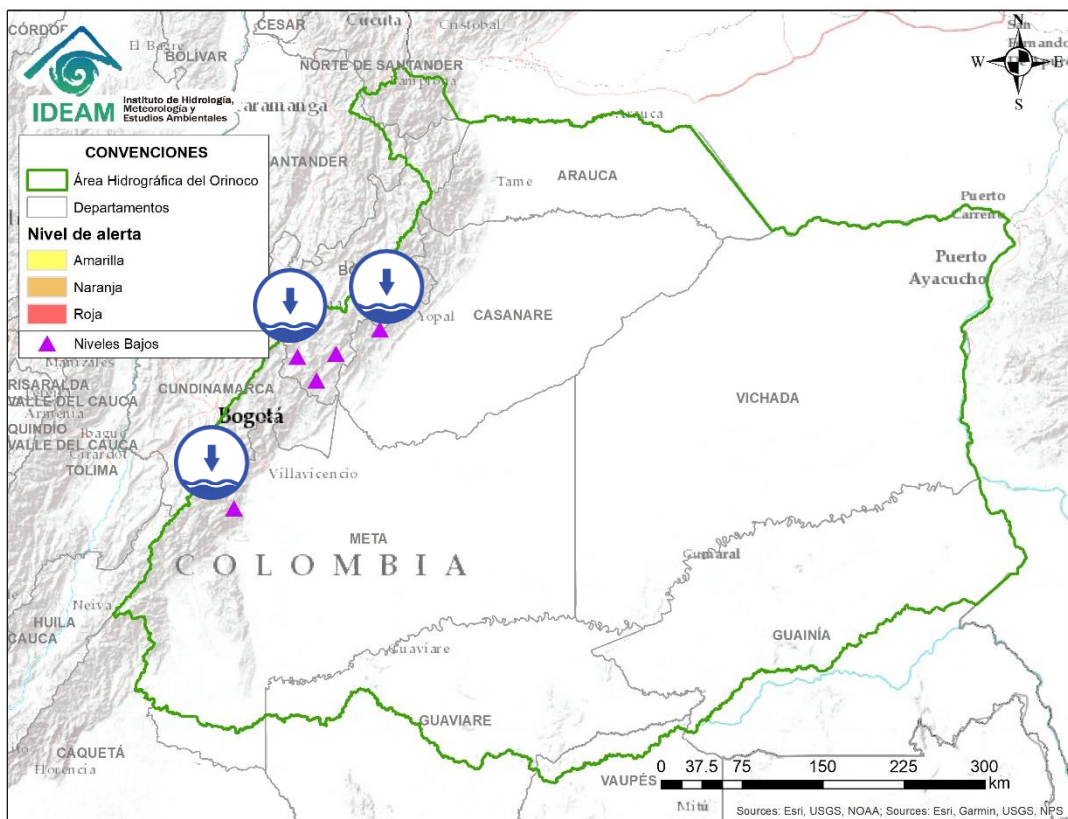
Área Hidrográfica del Magdalena – Cauca (cuena baja del río Magdalena)



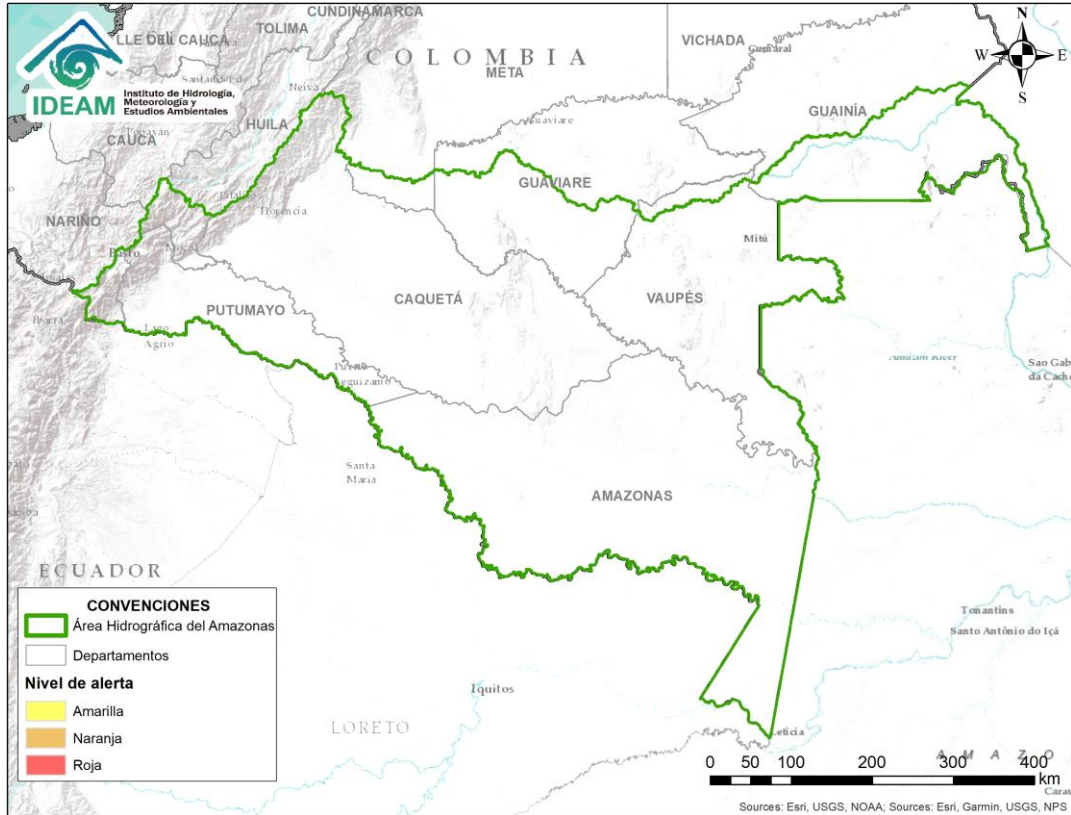
**CONDICIONES
NORMALES**



Área Hidrográfica del Orinoco



Alerta	Zona Hidrografica	Subzona o Cuenca Hidrografica	Descripción de la alerta hidrológica
	Meta	Cuenca del río Garagoa	Persisten niveles bajos en el Río Garagoa, a la altura del municipio de Garagoa (estación El Caracol), actualmente presenta valores por debajo del mínimo histórico. También se reporta disminución importante en el volumen almacenado en el embalse La Esmeralda (Chivor).
	Meta	Cuenca del río Lengupá	Niveles bajos con tendencia al descenso en el río Lengupá a la altura de los municipios de Santa María y Campohermoso (Boyacá). Actualmente se registran valores cercanos a los mínimos históricos para la época.
	Meta	Cuenca del río Cusiana	Se estima persista la tendencia al descenso en los niveles del río Cusiana, a la altura del municipio de Pajarito.
	Guaviare	Cuenca del río Ariari	Niveles bajos con tendencia al descenso en el río Ariari a la altura de San Luis de Cubarral (Meta). Es posible que en los próximos días en la parte baja del río también se alcance el umbral de nivel bajo en la estación de Puerto Rico, a la altura del municipio con este nombre.



**CONDICIONES
NORMALES**



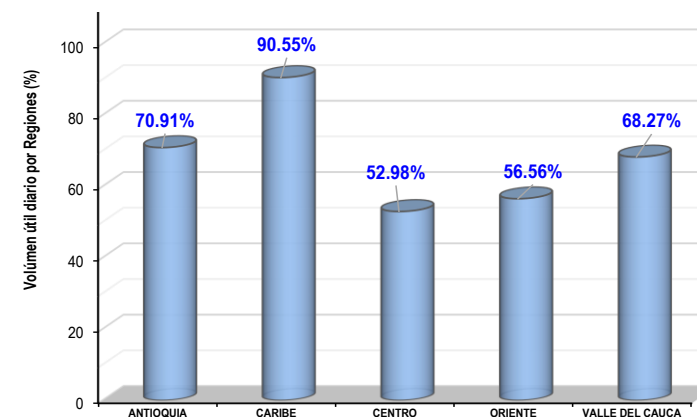
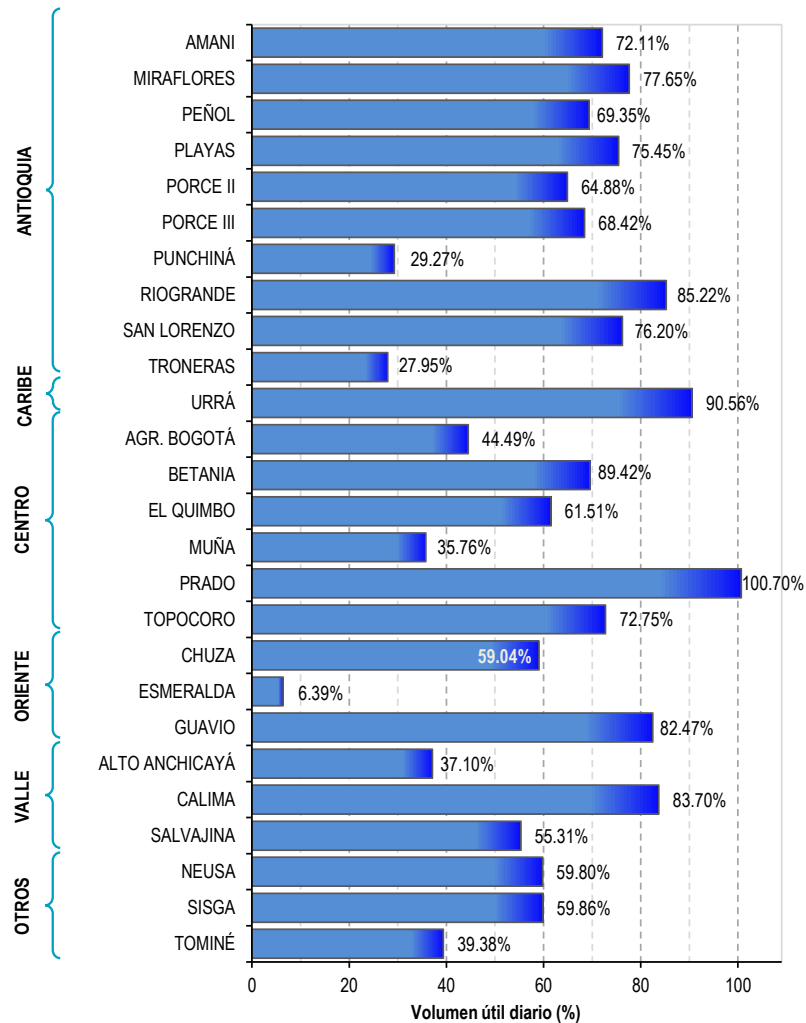
Estado de los Embalses



A continuación se relaciona el volumen útil diario de los principales embalses del país (expresado en porcentaje), de acuerdo con la información reportada por XM S.A. E.S.P en la siguiente dirección electrónica: <http://ido.xm.com.co/ido/SitePages/hidrologia.aspx?q=reservas>



VOLUMEN ÚTIL DIARIO EN LOS PRINCIPALES EMBALSES DEL PAÍS



Infografía: IDEAM

Fuente: XM



RESUMEN

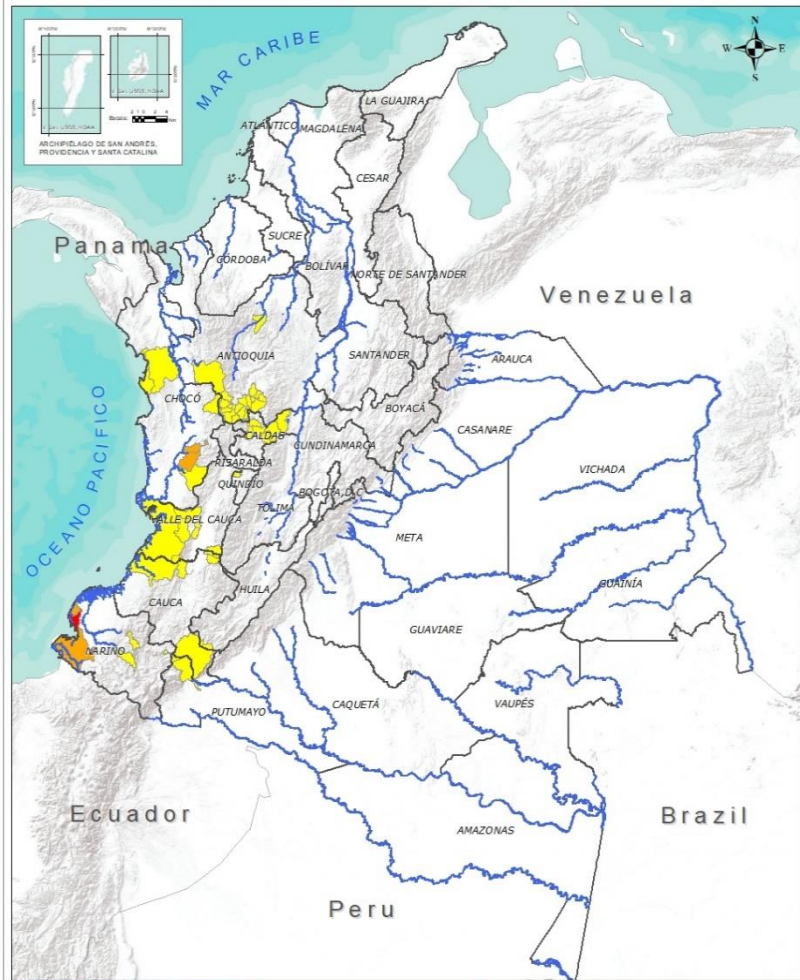
Se mantiene saturación de humedad en los suelos ocasionando probabilidad alta y moderada de ocurrencia de deslizamientos de tierra en algunos municipios de los departamentos de la región Pacífico, Amazonia y Andina.



Fuente: <https://www.telesurtv.net/>



Pronóstico de la Amenaza por Deslizamientos de Tierra



INSTITUTO DE HOLOGÍA, METEOROLOGÍA Y ESTUDIOS AMBIENTALES - IDEAM
 REGIONAL DE COLOMBIA
PRONOSTICO DE LA AMENAZA POR DESLIZAMIENTOS
 Oficina del servicio de pronóstico y alertas.

Información de Referencia:
 PROYECCIÓN: Corriente de Cassini
 DATUM: MADRID - 1956AD
 ESCALA DE LA ZONA: 80000:1
 COORDENADAS GEOGRÁFICAS: 4° 36' 00" Nul. / 77° 54' 00" Long. Oeste
 COORDENADAS PLANAS: 9893200 metros Norte / 6993200 metros Oeste
 Fuente: IDEAM, 2019
 Geografía: Servicio IDEAM

Leyenda:
 - Símbolo de montaña: Topografía
 - Línea azul: Límite Departamental
 - Línea roja: Límite Internacional

Amenaza:
 - Sin Amenaza (blanco)
 - Baja (amarillo)
 - Moderada (naranja)
 - Alta (rojo)

DEPARTAMENTO	Nº
NARIÑO	1
TOTAL	1

TOTAL DEPARTAMENTOS: 1

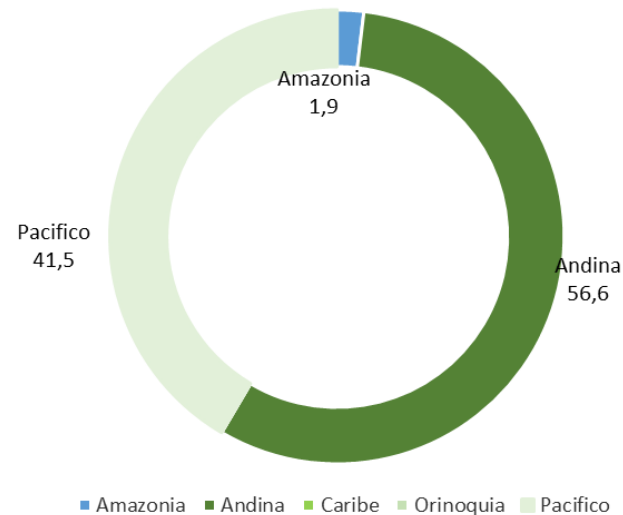
DEPARTAMENTO	Nº
CHOCÓ	2
NARIÑO	1
TOTAL	3

TOTAL DEPARTAMENTOS: 2

DEPARTAMENTO	Nº
ANTIOQUIA	20
CALDAS	9
CAUCA	5
CHOCÓ	4
NARIÑO	3
PUTUMAYO	1
QUINDÍO	1
VALLE DEL CAUCA	6
TOTAL	49

TOTAL DEPARTAMENTOS: 8

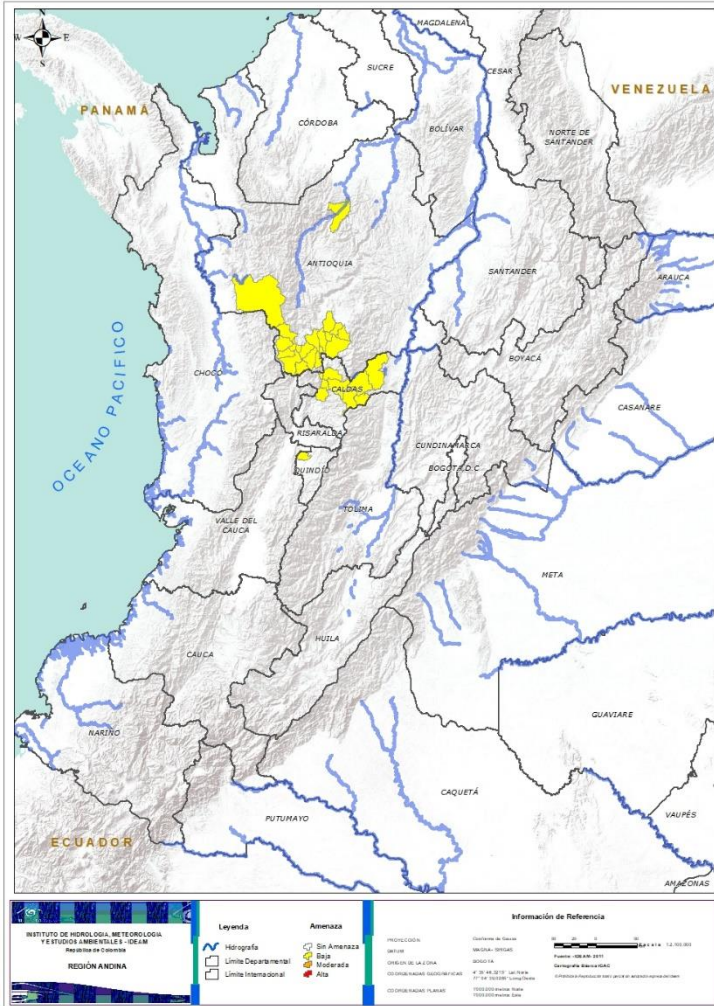
Alertas por Región



TOTAL MUNICIPIOS: 53



REGIÓN ANDINA



Alerta

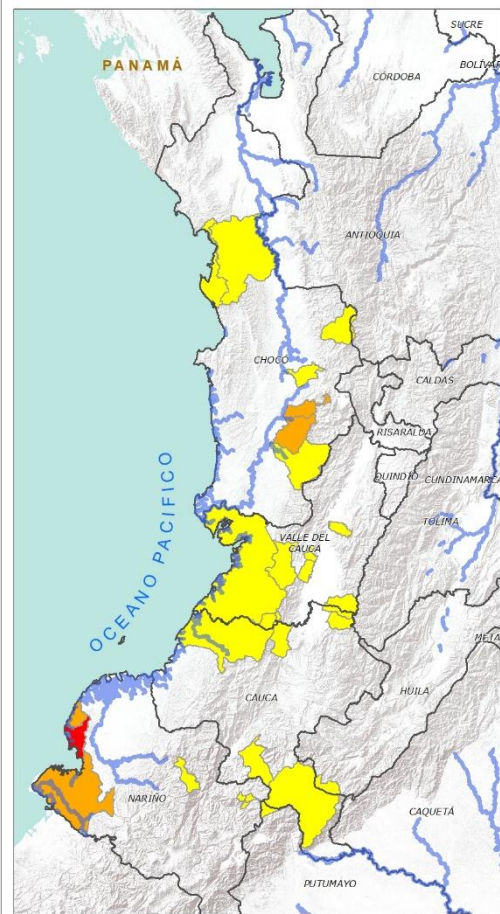
SITIOS PARA LOS CUALES SE GENERA LA ALERTA



ANTIOQUIA: Abejorral, Andes, Betania, Ciudad Bolívar, Fredonia, Hispania, Jardín, Jericó, La Ceja, La Pintada, La Unión, Montebello, Pueblorrico, Retiro, Salgar, Santa Bárbara, Támesis, Urao, Valdivia, Valparaiso.
CALDAS: Filadelfia, La Merced, Manzanares, Marmato, Marulanda, Pácora, Pensilvania, Salamina, Samaná.
QUINDÍO: Quimbaya.



REGIÓN PACÍFICO



INSTITUTO DE HIDROLOGÍA, METEOROLOGÍA Y ESTUDIOS AMBIENTALES - IDEAM
Bogotá, D.C. - Colombia

REGIÓN PACÍFICO

Legenda

- Topografía
- Unidad Departamental
- Unidad Intermunicipal

Amenaza

- Sin Amenaza
- Baja
- Alta

Información de Referencia

PROYECCIÓN: Corchero de Cauca
DATUM: Madrid 1989
ORIGEN DE LA ZONA: Bogotá, D.C.
COORDENADAS SECCIONALES: # 26 463000
COORDENADAS PLANAS: 7774 3382000 Long. Oeste

Escala: 1:100 000 metros Norte / 1:100 000 metros Sur

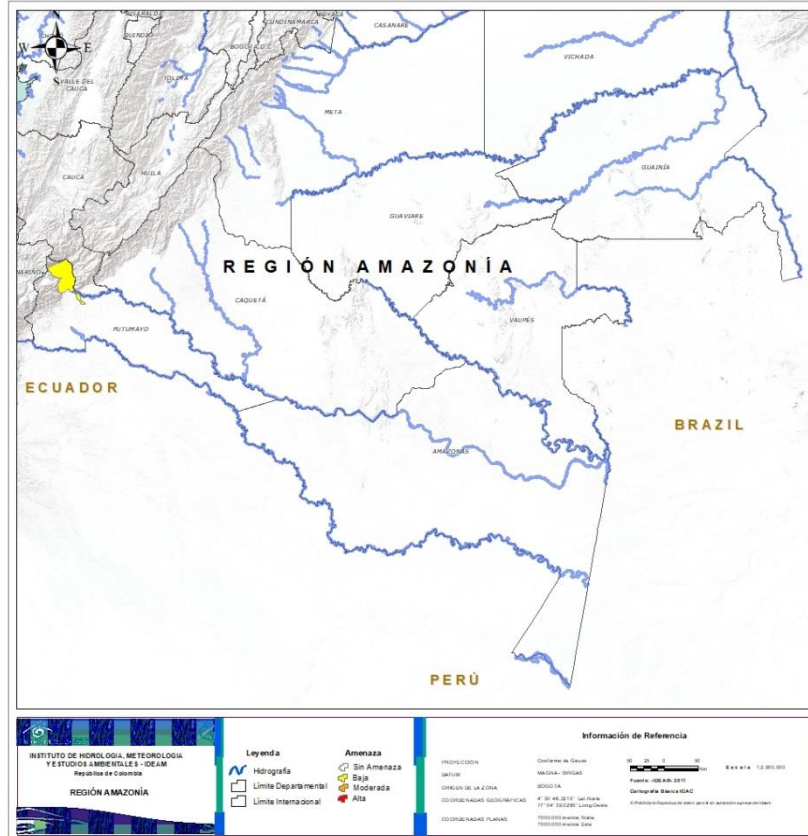
Fecha: 10/08/2011 Cartografía: IDEAM (SAC)

© 2011 IDEAM. Prohibida la reproducción sin el consentimiento escrito de IDEAM.

Alerta	SITIOS PARA LOS CUALES SE GENERA LA ALERTA
	NARIÑO: Francisco Pizarro (Salahonda).
	CHOCÓ: Condoto, Nóvita. NARIÑO: Tumaco.
	CAUCA: Corinto, López, Miranda, Santa Rosa, Suárez. CHOCÓ: Bahía Solano (Mutis), Bojayá (Bellavista), El Carmen, Sipí. NARIÑO: Cumbitara, Samaniego, San Bernardo. VALLE DEL CAUCA: Buenaventura, Calima (El Darién), Dagua, Florida, Vijes, Yumbo.



REGIÓN AMAZONIA



Alerta

SITIOS PARA LOS CUALES SE GENERA LA ALERTA



PUTUMAYO: Mocoa.



CONDICIONES NORMALES

- **REGIÓN CARIBE**
- **REGIÓN ORINOQUÍA**



SECTORES VIALES



SECTORES VIALES REPORTADOS CON AFECTACIÓN VIAL POR DESLIZAMIENTOS

DEPARTAMENTO	SECTOR VIAL
CUNDINAMARCA - META	Bogotá – Villavicencio



RESUMEN

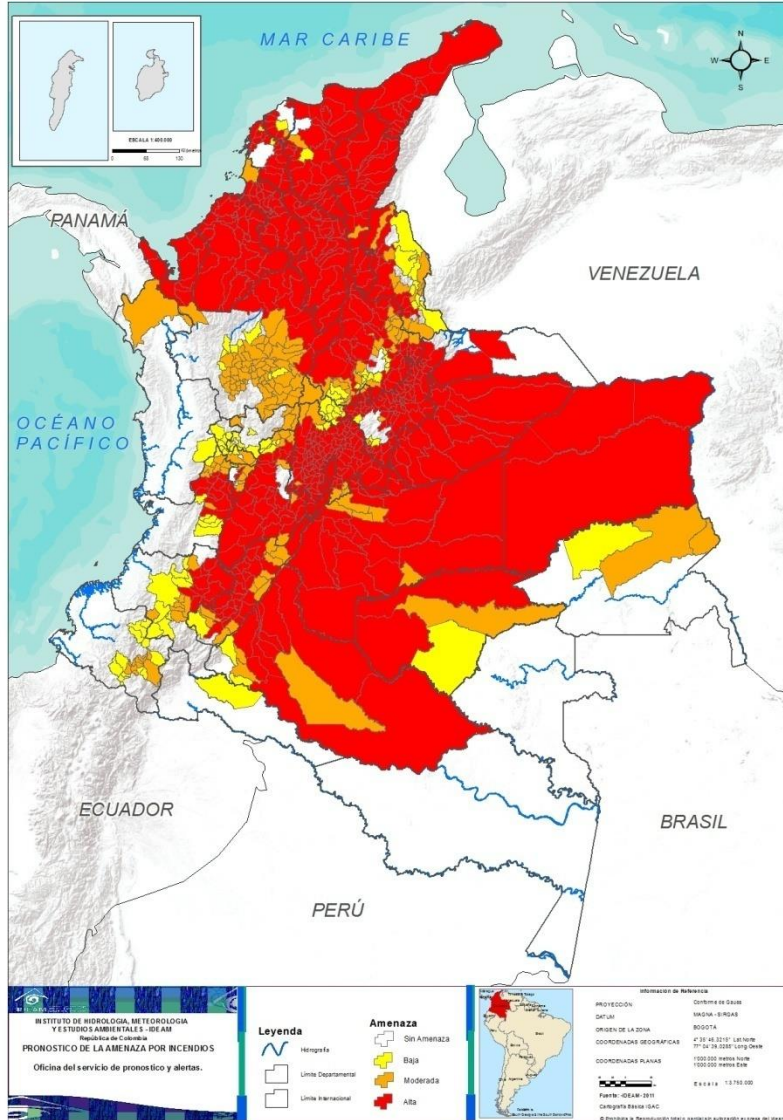
Con la disminución de la precipitación en amplias zonas del país, se presentan condiciones de alerta alta, moderada y baja por incendios de la cobertura vegetal en varios sectores de las regiones Caribe, Andina, Pacífico, Orinoquia y Amazonia por este tipo de eventos.



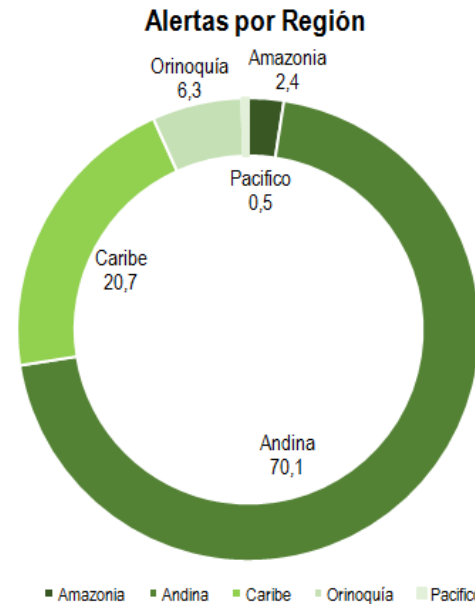
<https://diarioroatan.com/colombia-incendio-forestal-consume-50-hectareas-de-bosque/>



Pronóstico de la Amenaza por Incendios de la Cobertura Vegetal



TOTAL MUNICIPIOS: 859



DEPARTAMENTO	Nº
ANTIOQUIA	8
ATLÁNTICO	1
BOLÍVAR	2
BOYACÁ	14
CALDAS	8
CAQUETÁ	2
CAUCA	9
CHOCÓ	1
CUNDINAMARCA	2
GUAINÍA	1
GUAVIARE	1
HUILA	1
MAGDALENA	1
NARIÑO	12
NORTE DE SANTANDER	9
PUTUMAYO	1
RISARALDA	8
SANTANDER	15
TOLIMA	4
VALLE DEL CAUCA	9
TOTAL	109

TOTAL DEPARTAMENTOS: 20

DEPARTAMENTO	Nº
ANTIOQUIA	65
ATLÁNTICO	1
BOYACÁ	6
CALDAS	5
CAQUETÁ	3
CAUCA	8
CESAR	1
CHOCÓ	1
CUNDINAMARCA	6
GUAINÍA	2
GUAVIARE	1
HUILA	11
MAGDALENA	1
META	5
NARIÑO	11
NORTE DE SANTANDER	10
QUINDIO	5
RISARALDA	2
SANTANDER	22
SUCRE	1
TOLIMA	7
VALLE DEL CAUCA	8
TOTAL	182

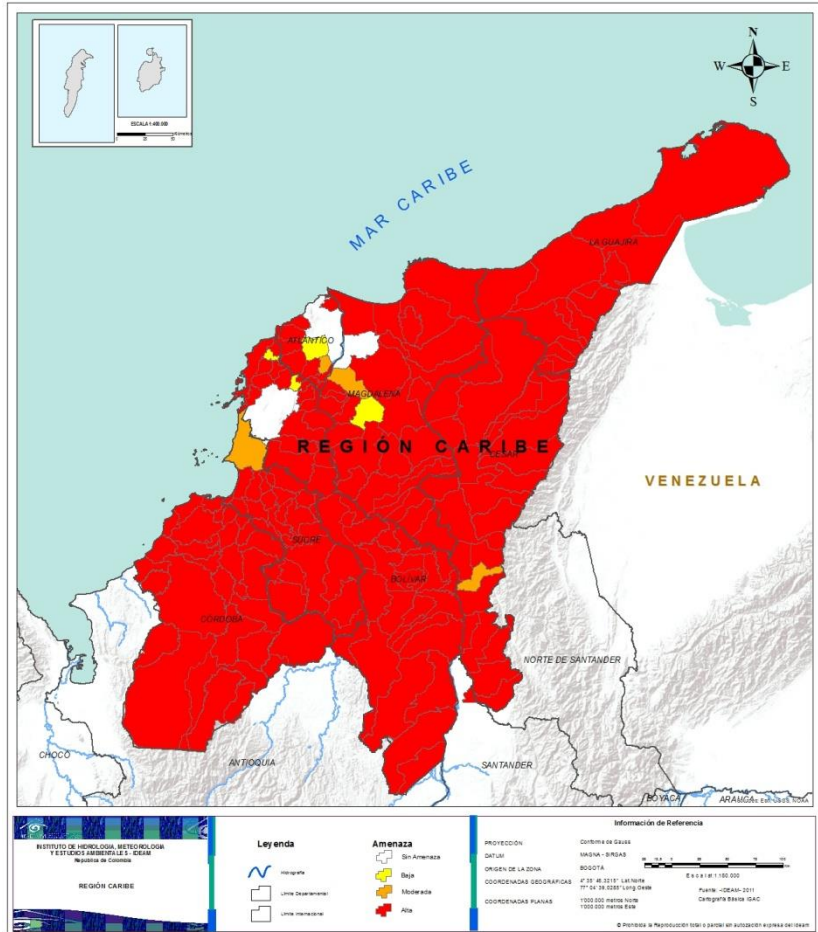
TOTAL DEPARTAMENTOS: 22

DEPARTAMENTO	Nº
ANTIOQUIA	18
ARAUCA	2
ATLÁNTICO	9
BOLÍVAR	41
BOYACÁ	81
CAQUETÁ	8
CASANARE	19
CAUCA	9
CESAR	24
CHOCÓ	2
CÓRDOBA	30
CUNDINAMARCA	107
GUAVIARE	2
HUILA	24
LA GUAJIRA	15
MAGDALENA	26
META	24
NORTE DE SANTANDER	12
QUINDIO	3
SANTANDER	39
SUCRE	25
TOLIMA	32
VALLE DEL CAUCA	12
VICHADA	4
TOTAL	568

TOTAL DEPARTAMENTOS: 24



REGIÓN CARIBE



Alerta

SITIOS PARA LOS CUALES SE GENERA LA ALERTA



ATLÁNTICO: Barranquilla, Campo De La Cruz, Juan De Acosta, Luruaco, Manatí, Piojó, Repelón, Santa Lucía, Suan.

BOLÍVAR: Achí, Altos Del Rosario, Arenal, Arroyohondo, Barranco De Loba, Calamar, Cantagallo, Cartagena De Indias, Cicuco, Córdoba, El Carmen De Bolívar, El Guamo, El Peñón, Hatillo De Loba, Magangué, Margarita, Mompós, Montecristo, Morales, Norosi, Pinillos, Regidor, Rioviejo, San Cristobal, San Estanislao, San Fernando, San Jacinto, San Jacinto Del Cauca, San Juan Nepomuceno, San Martin De Loba, San Pablo, Santa Catalina, Santa Rosa, Santa Rosa Del Sur, Simití, Talaigua Nuevo, Tiquisio (Puerto Rico), Turbaco, Turbana, Villanueva, Zambrano.

CESAR: Aguachica, Agustín Codazzi, Astrea, Becerril, Bosconia, Chimichagua, Chiriguaná, Curumaní, El Copey, El Paso, Gamarra, González, La Gloria, La Jagua De Ibirico, La Paz, Manaure Balcón Del Cesar, Pailitas, Pueblo Bello, Rio De Oro, San Alberto, San Diego, San Martín, Tamalameque, Valledupar.

CÓRDOBA: Ayapel, Buenavista, Canalete, Cereté, Chima, Chinú, Ciénaga De Oro, Cotorra, La Apartada, Loricá, Los Córdobas, Momil, Montelíbano, Montería, Moñitos, Planeta Rica, Pueblo Nuevo, Puerto Escondido, Puerto Libertador, Purísima, Sahagún, San Andrés De Sotavento, San Antero, San Bernardo Del Viento, San Carlos, San Jose De Ure, San Pelayo, Tierralta, Tuchín, Valencia.

LA GUAJIRA: Albania, Barrancas, Dibulla, Distracción, El Molino, Fonseca, Hato Nuevo, La Jagua Del Pilar, Maicao, Manaure, Riohacha, San Juan Del Cesar, Uribia, Urumita, Villanueva.

MAGDALENA: Algarrobo, Aracataca, Ariguaní (El Difícil), Cerro De San Antonio, Ciénaga, Concordia, El Banco, El Retén, Fundación, Guamal, Nueva Granada, Pedraza, Pijiño Del Carmen, Pivijay, Plato, Puebloviejo, Sabanas De San Angel, San Sebastián De Buenavista, San Zenón, Santa Ana, Santa Bárbara De Pinto, Santa Marta, Sitionuevo, Tenerife, Zapayán, Zona Bananera.

SUCRE: Buenavista, Caimito, Chalán, Colosó, Corozal, Coveñas, El Roble, Galeras, Guaranda, La Unión, Los Palmitos, Majagual, Morroa, Ovejas, Palmito, Sampués, San Benito Abad, San Juan De Betulia (Betulia), San Marcos, San Pedro, Sincé, Sincelejo, Sucre, Tolú, Toluviéjo.



ATLÁNTICO: Candelaria.

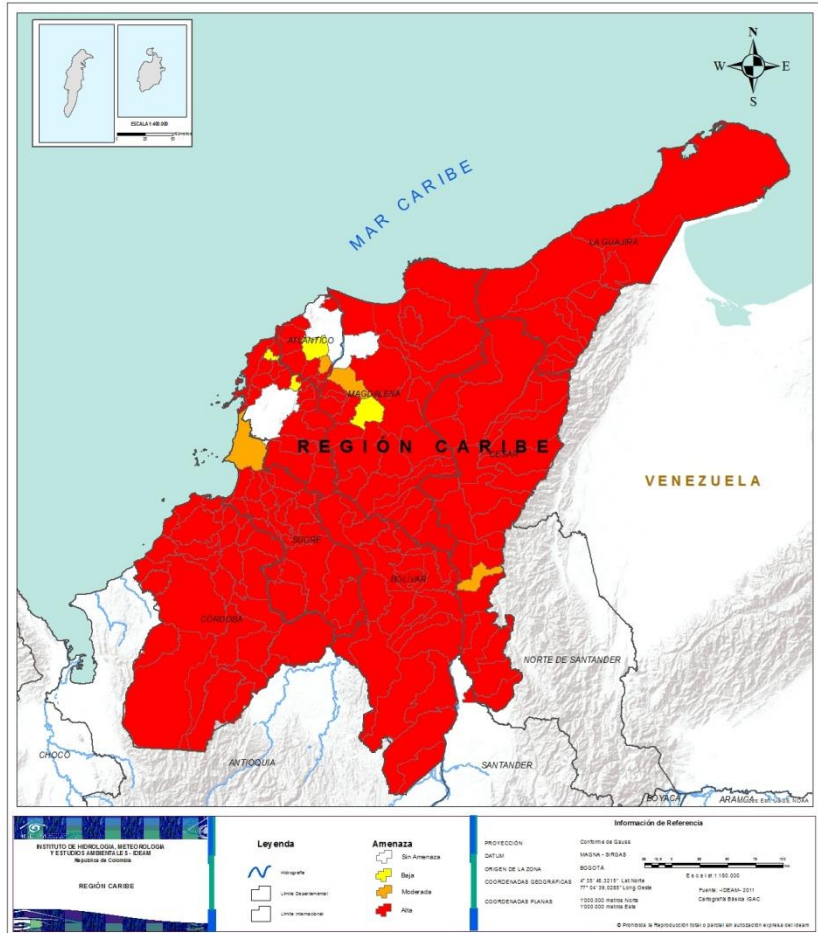
CESAR: Pelaya.

MAGDALENA: El Piñón.

SUCRE: San Onofre.



REGIÓN CARIBE



Alerta

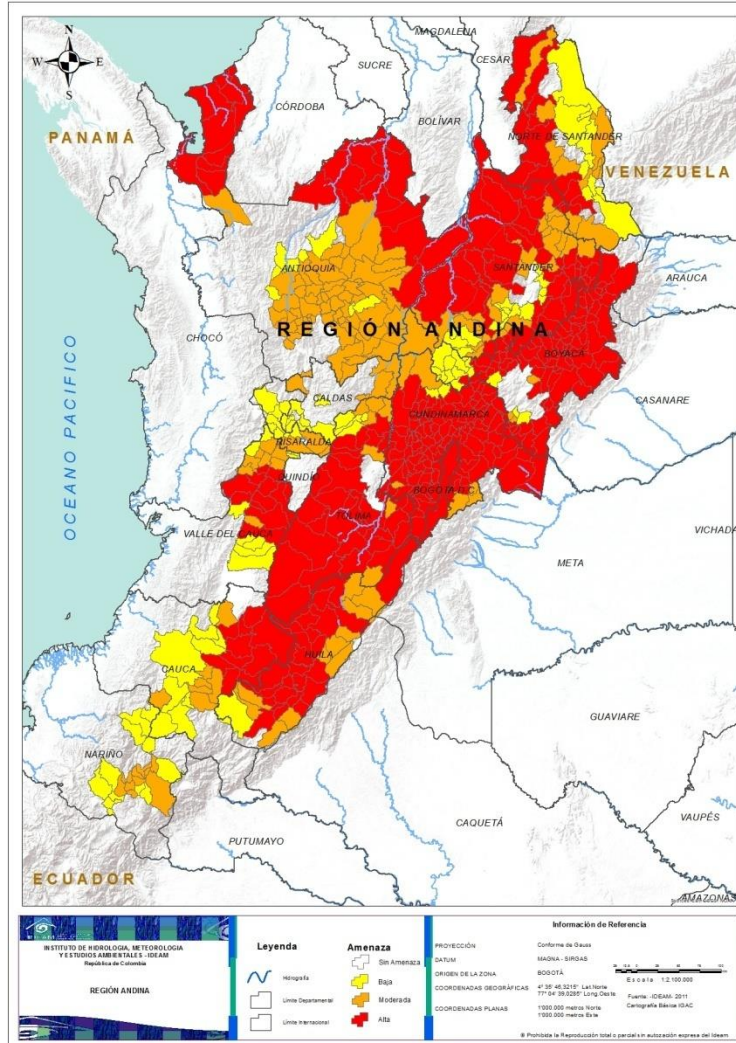
SITIOS PARA LOS CUALES SE GENERA LA ALERTA



ATLÁNTICO: Sabanalarga.
BOLÍVAR: Clemencia, Soplaviento.
MAGDALENA: Chivolo.



REGIÓN ANDINA



Alerta

SITIOS PARA LOS CUALES SE GENERA LA ALERTA

ANTIOQUIA: Apartadó, Arboletes, Cáceres, Carepa, Caucasia, Chigorodó, El Bagre, Nechí, Necoclí, Puerto Berrío, Remedios, San Juan De Urabá, San Pedro De Urabá, Segovia, Tarazá, Turbo, Yondó (Casabe), Zaragoza.

BOYACÁ: Almeida, Aquitania, Arcabuco, Belén, Berbeo, Betétiva, Boavita, Buenavista, Busbanzá, Campohermoso, Cerinza, Chiquinquirá, Chíquiza, Chiscas, Chita, Chitaraque, Chivor, Cóbmita, Corrales, Covarachía, Cuitiva, Duitama, El Cocuy, El Espino, Firavitoba, Floresta, Gachantivá, Gámeza, Guacamayas, Guateque, Guayatá, Guicán, Iza, Jericó, La Uvita, Labranzagrande, Macanal, Mongua, Monguí, Moniquirá, Nobsa, Páez, Paipa, Pajarito, Panqueba, Paya, Paz De Rio, Pesca, Pisba, Rondón, Saboyá, Sáchica, San Eduardo, San Luis De Gaceno, San Mateo, San Miguel De Sema, Santa María, Santa Rosa De Viterbo, Santa Sofía, Sativanorte, Sativasur, Soatá, Socha, Socotá, Sogamoso, Somondoco, Sotaquirá, Susacón, Sutamarchán, Sutatenza, Tasco, Tibasosa, Tinjacá, Tipacoque, Toca, Togúí, Tópaga, Tota, Tuta, Tutazá, Villa De Leiva.

CAUCA: Caldono, Inzá, Jambaló, Páez (Belalcázar), Popayán, Puracé (Coconuco), Silvia, Toribío, Totoró.

CUNDINAMARCA: Albán, Anapoima, Anolaima, Apulo, Arbeláez, Beltrán, Bituima, Bogotá, D.c., Bojacá, Cabrera, Cachipay, Cajicá, Caparrapí, Cáqueza, Carmen De Carupa, Chaguaní, Chía, Chipaque, Choachí, Chocontá, Cogua, Cota, Cucunubá, El Colegio, El Peñón, El Rosal, Facatativá, Fómeque, Fosca, Funza, Fúquene, Fusagasugá, Gachalá, Gachancipá, Gachetá, Gama, Girardot, Granada, Guachetá, Guaduas, Guasca, Guatavita, Guayabal De Síquima, Jerusalén, Junín, La Calera, La Mesa, La Palma, La Peña, La Vega, Lenguaque, Machetá, Madrid, Manta, Medina, Mosquera, Nemocón, Nilo, Nimaima, Nocaima, Pacho, Pandi, Paratebuena, Pasca, Pulí, Quebradanegra, Quipile, Ricaurte, San Antonio De Tequendama, San Bernardo, San Cayetano, San Francisco, San Juan De Rioseco, Sasaima, Sesquilé, Sibaté, Sylvania, Simijaca, Soacha, Sopó, Subachoque, Suesca, Supatá, Susa, Sutatausa, Tabio, Tausa, Tena, Tenjo, Tibacuy, Tibirita, Tocaima, Tocancipá, Ubalá, Ubaque, Ubaté, Une, Útica, Venecia, Vergara, Vianí, Villagómez, Villapinzón, Villeta, Viotá, Zipacón, Zipaquirá.

HUILA: Agrado, Aipe, Altamira, Colombia, Elías, Garzón, Gigante, Guadalupe, Íquira, La Argentina, La Plata, Nátaga, Neiva, Oporapa, Paicol, Palermo, Pital, Pitalito, Santa María, Tarqui, Teruel, Tesalia, Timaná, Yaguará.

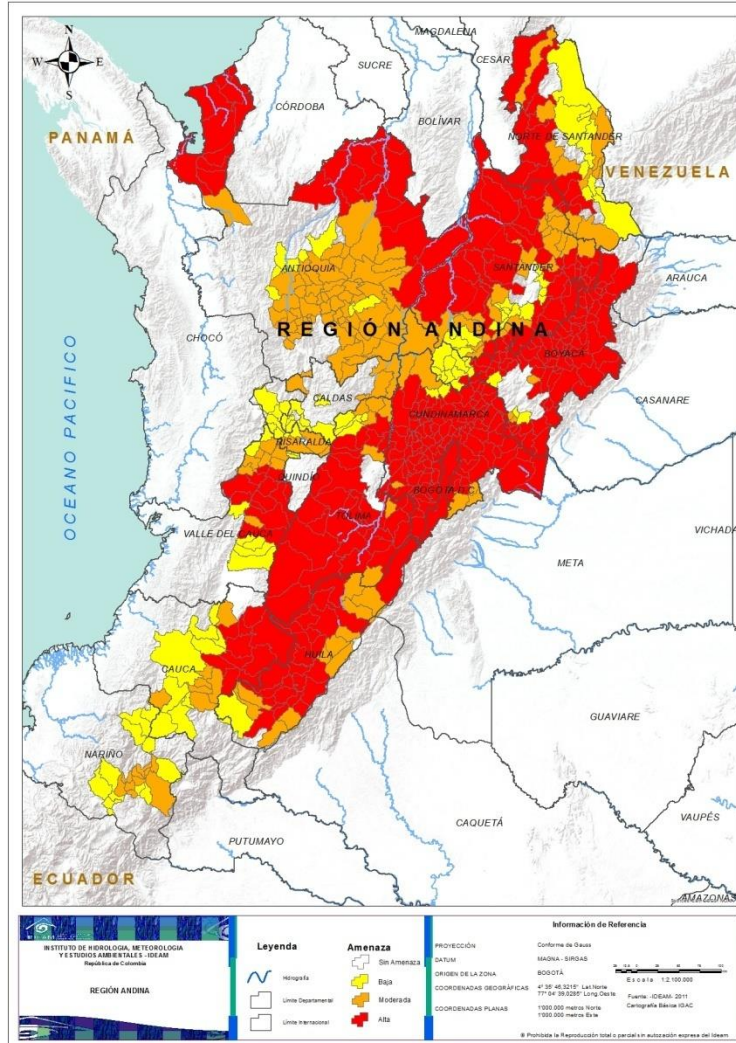
NORTE DE SANTANDER: Ábrego, Arboledas, Cáchira, Cucutilla, El Carmen, La Esperanza, La Playa, Mutiscua, Ocaña, Pamplona, San Calixto, Teorama.

QUINDÍO: Armenia, Circasia, Génova.

SANTANDER: Barrancabermeja, Betulia, California, Capitanejo, Carcasí, Cepitá, Charalá, Cimitarra, Concepción, Coromoro, Curití, El Carmen, El Playón, Encino, Enciso, Gámbita, Girón, Landázuri, Lebrija, Los Santos, Macaravita, Málaga, Mogotes, Molagavita, Onzaga, Puente Nacional, Puerto Parra, Puerto Wilches, Rionegro, Sabana De Torres, San Andrés, San Joaquín, San José De Miranda, San Miguel, San Vicente De Chucurí, Simacota, Suratá, Vélez, Vetas.



REGIÓN ANDINA



Alerta

SITIOS PARA LOS CUALES SE GENERA LA ALERTA



TOLIMA: Ambalema, Anzoátegui, Armero (Guayabal), Ataco, Cajamarca, Chaparral, Coyaima, Cunday, Dolores, Flandes, Guamo, Ibagué, Icononzo, Lérída, Líbano, Melgar, Murillo, Natagaima, Ortega, Planadas, Prado, Purificación, Rioblanco, Roncesvalles, Rovira, Saldaña, San Antonio, San Luis, Santa Isabel, Suárez, Valle De San Juan, Villarrica.

VALLE DEL CAUCA: Andalucía, Bolívar, Buga, Bugalagrande, Caicedonia, La Unión, La Victoria, Roldanillo, Sevilla, Trujillo, Tuluá, Zarzal.



ANTIOQUIA: Alejandría, Amagá, Amalfi, Angelópolis, Angostura, Anorí, Anzá, Argelia, Armenia, Barbosa, Bello, Belmira, Betulia, Caldas, Caracolí, Caramanta, Carmen De Viboral, Carolina, Cisneros, Cocorná, Concepción, Concordia, Copacabana, Don Matías, Ebéjico, Entrerrios, Envigado, Girardota, Gómez Plata, Granada, Guadalupe, Guarne, Heliconia, Itagüí, La Estrella, Maceo, Marinilla, Medellín, Mutatá, Nariño, Olaya, Peñol, Puerto Nare, Puerto Triunfo, Rionegro, Sabaneta, San Carlos, San Francisco, San Jerónimo, San Luis, San Pedro De Los Milagros, San Roque, San Vicente, Santa Fe De Antioquia, Santa Rosa De Osos, Santo Domingo, Santuario, Sonsón, Sopetrán, Tarso, Titiribí, Vegachí, Venecia, Yalí, Yolombó.

BOYACÁ: La Capilla, Puerto Boyacá, San José De Pare, Santana, Siachoque, Tenza.

CALDAS: La Dorada, Marquetalia, Norcasia, Riosucio, Victoria.

CAUCA: Área En Litigio, Balboa, La Sierra, La Vega, Rosas, Santander De Quilichao, Sotará (Paispamba), Timbío.

CUNDINAMARCA: Agua De Dios, Guayabetal, Gutiérrez, Puerto Salgar, Quetame, Yacopí.

HUILA: Acevedo, Algeciras, Baraya, Campoalegre, Hobo, Isnos, Rivera, Saladoblanco, Suaza, Tello, Villavieja.

NARIÑO: Ancuya, Chachagüí, Consacá, Guaitarilla, Imués, La Florida, Nariño, Pasto, Providencia, Sandoná, Túquerres.

NORTE DE SANTANDER: Bochalema, Chitagá, Convención, Cúcuta, Hacarí, Los Patios, Salazar, Silos, Villa Caro, Villa Del Rosario.

QUINDÍO: Calarcá, Córdoba, Filandia, Pijao, Salento.

RISARALDA: Pereira, Santa Rosa De Cabal.

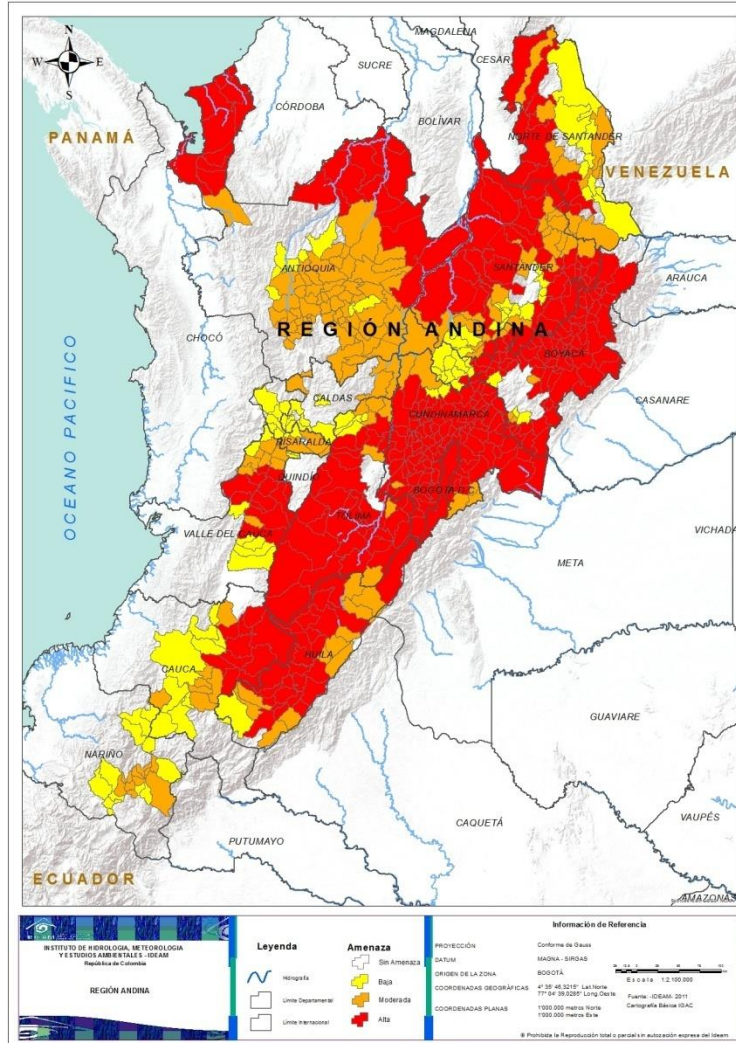
SANTANDER: Albania, Aratoca, Barbosa, Bolivar, Bucaramanga, Cerrito, Charta, El Peñón, Floridablanca, Galán, Guaca, Guavatá, Jesús María, Jordán, La Paz, Matanza, Piedecuesta, Santa Bárbara, Santa Helena Del Opón, Suaita, Tona, Zapatoca.

TOLIMA: Alpujarra, Carmen De Apicalá, Falan, Fresno, Honda, Mariquita, Venadillo.

VALLE DEL CAUCA: Ansermanuevo, Argelia, Cartago, El Dovio, Obando, San Pedro, Toro, Versalles.



REGIÓN ANDINA



Alerta

SITIOS PARA LOS CUALES SE GENERA LA ALERTA



ANTIOQUIA: Buritica, Caicedo, Giraldo, Guatapé, Liborina, San José De La Montaña, San Rafael, Yarumal.

BOYACÁ: Briceño, Caldas, Coper, Garagoa, La Victoria, Maripí, Muzo, Otanche, Pachavita, Pauna, Quípama, Ráquira, San Pablo De Borbur, Tununguá.

CALDAS: Anserma, Aranzazu, Belalcazar, Chinchiná, Palestina, San José, Villamaria, Viterbo.

CAUCA: Bolívar, Buenos Aires, Cajibío, El Tambo, Mercaderes, Morales, Patía (El Bordo), Piendamó, Sucre.

CUNDINAMARCA: Paima, Topaipí.

HUILA: San Agustín.

NARIÑO: Buesaco, Cuaspud (Carlosama), El Rosario, Guachucal, Leiva, Mallama (Piedrancha), Policarpa, Santa Cruz (Guachavés), Sapuyes, Taminango, Tangua, Yacuanquer.

NORTE DE SANTANDER: Chinácota, Durania, El Zulia, Herrán, Pamplonita, San Cayetano, Sardinata, Tibú, Toledo.

RISARALDA: Apía, Balboa, Belén De Umbría, La Celia, La Virginia, Marsella, Pueblo Rico, Santuario.

SANTANDER: Aguada, Chipatá, Contratación, El Guacamayo, Florián, Guadalupe, Güepsa, La Belleza, Ocamonte, Oiba, San Benito, San Gil, Sucre, Valle De San José, Villanueva.

TOLIMA: Casabianca, Herveo, Palocabildo, Villahermosa.

VALLE DEL CAUCA: Alcalá, El Águila, El Cairo, El Cerrito, Ginebra, Guacarí, Palmira, Riofrío, Ulloa.



REGIÓN PACÍFICO



Alerta

SITIOS PARA LOS CUALES SE GENERA LA ALERTA



CHOCÓ: Acandí, Unguía.



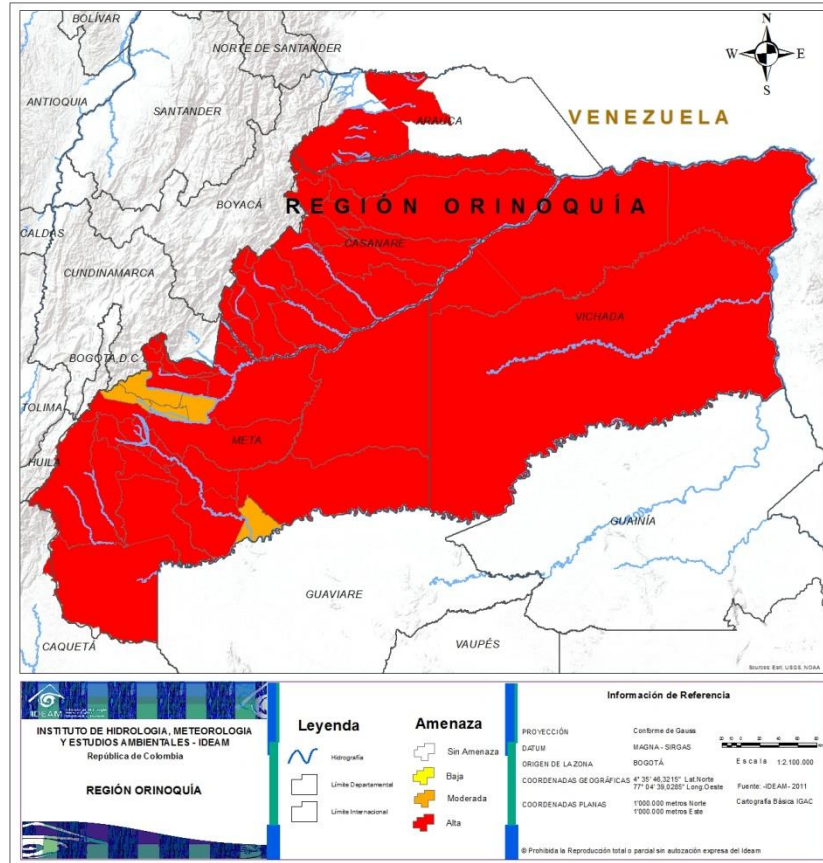
CHOCÓ: Riosucio.



CHOCÓ: San José Del Palmar.



REGIÓN ORINOQUÍA



Alerta

SITIOS PARA LOS CUALES SE GENERA LA ALERTA



ARAUCA: Arauquita, Tame.

CASANARE: Aguazul, Chámeza, Hato Corozal, La Salina, Maní, Monterrey, Nunchía, Orocué, Paz De Ariporo, Pore, Recetor, Sabanalarga, Sácama, San Luis De Palenque, Támara, Tauramena, Trinidad, Villanueva, Yopal.

META: Barranca De Upía, Cabuyaro, Cubarral, Cumaral, El Calvario, El Castillo, El Dorado, Fuente De Oro, Granada, La Macarena, Lejanías, Mapiripán, Mesetas, Puerto Gaitán, Puerto Lleras, Puerto López, Puerto Rico, Restrepo, San Juan De Arama, San Juanito, San Martín, Uribe, Villavicencio, Vistahermosa.

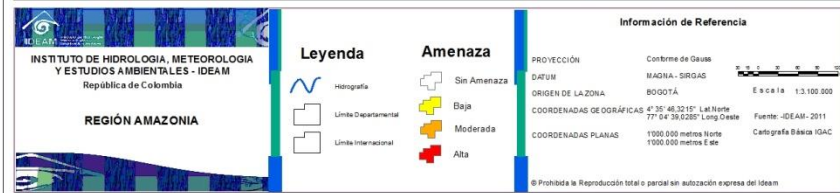
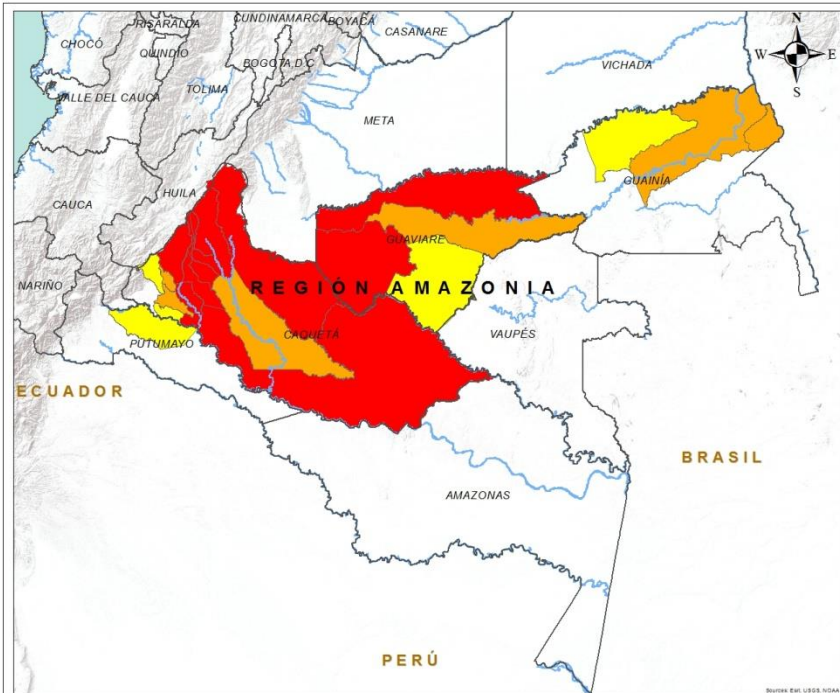
VICHADA: Cumaribo, La Primavera, Puerto Carreño, Santa Rosalía.



META: Acacias, Castilla La Nueva, Guamal, Puerto Concordia, San Carlos De Guaroa.



REGIÓN AMAZONIA



Alerta

SITIOS PARA LOS CUALES SE GENERA LA ALERTA



CAQUETÁ: El Doncello, El Paujil, Florencia, Milán, Montañita, Puerto Rico, San Vicente Del Caguán, Solano.
GUAVIARE: Calamar, San José Del Guaviare.



CAQUETÁ: Cartagena Del Chairá, Morelia, Valparaíso.
GUAINÍA: Cacahual, Inírida.
GUAVIARE: El Retorno.



CAQUETÁ: Belén De Los Andaquíes, Solita.
GUAINÍA: Barranco Mina.
GUAVIARE: Miraflores.
PUTUMAYO: Puerto Guzmán.



ALERTAS METEOMARINAS VIGENTES

Mar Caribe colombiano

ABREVIATURAS

VV

Velocidad del viento máxima probable

AO

Altura de la ola máxima posible

DV

Dirección predominante del viento

CONVENCIONES



Tiempo lluvioso

Probabilidad de lluvias moderadas a fuertes, en algunos casos con posibilidad de tormentas eléctricas y rachas de viento.



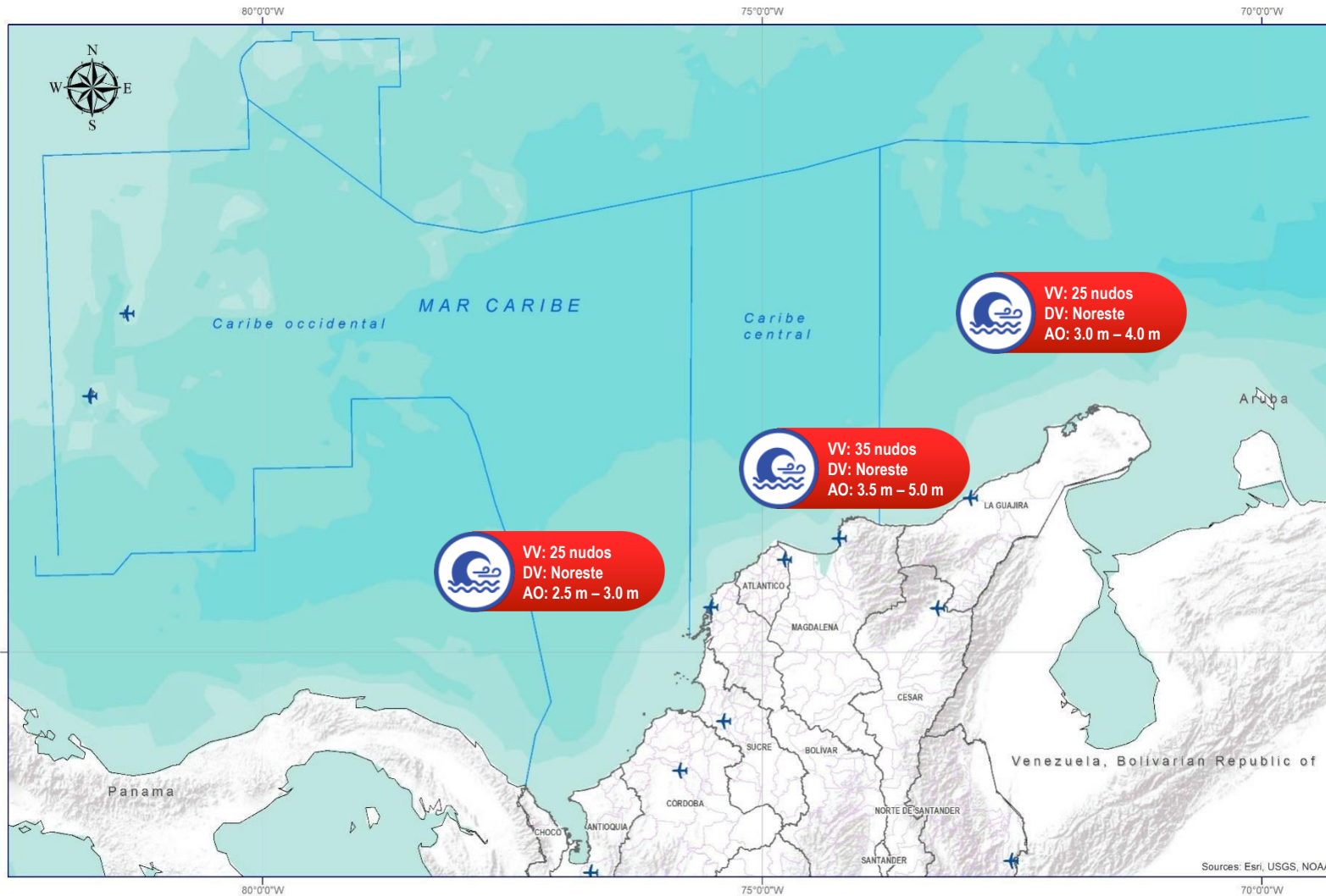
Pleamar

La marea alcanzará su máximo nivel en el intervalo de tiempo establecido.



Viento y oleaje

Velocidad del viento y altura del oleaje con valores por encima de lo normal para la época.



CONVENCIONES

SUGERENCIAS O RECOMENDACIONES



A las embarcaciones de poco calado, consultar con las Capitanías de puerto antes de zarpar en zonas de inminente tempestad. A los bañistas y habitantes costeros, estar atentos a la evolución de las condiciones meteorológicas y a los avisos de las autoridades locales.



Se sugiere a los habitantes costeros estar atentos a la evolución del fenómeno.



A los bañistas y habitantes costeros, estar atentos a la evolución del fenómeno y a las indicaciones de las autoridades locales. A las embarcaciones de poco calado, consultar con las Capitanías de puerto antes de zarpar.

Sources: Esri, USGS, NOAA



ALERTAS METEOMARINAS VIGENTES

Océano Pacífico Nacional

ABREVIATURAS

VV

Velocidad del viento máxima probable

AO

Altura de la ola máxima posible

DV

Dirección predominante del viento

CONVENCIONES



Tiempo lluvioso

Probabilidad de lluvias moderadas a fuertes, en algunos casos con posibilidad de tormentas eléctricas y rachas de viento.



Pleamar

La marea alcanzará su máximo nivel en el intervalo de tiempo establecido.

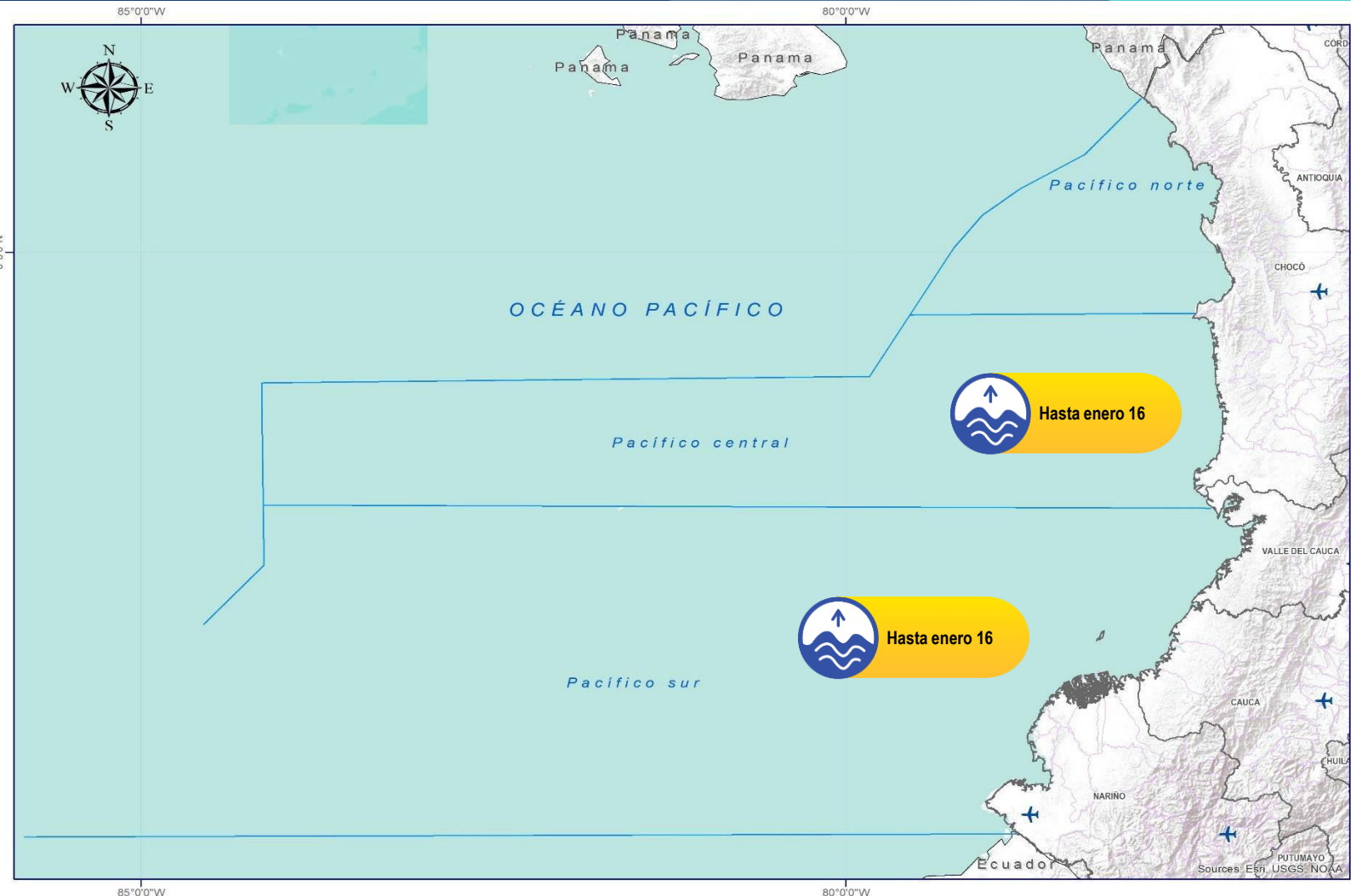


Viento y oleaje

Velocidad del viento y altura del oleaje con valores por encima de lo normal para la época.



IDEAM



CONVENCIONES

SUGERENCIAS O RECOMENDACIONES



A las embarcaciones de poco calado, consultar con las Capitanías de puerto antes de zarpar en zonas de inminente tempestad. A los bañistas y habitantes costeros, estar atentos a la evolución de las condiciones meteorológicas y a los avisos de las autoridades locales.



Se sugiere a los habitantes costeros estar atentos a la evolución del fenómeno.



A los bañistas y habitantes costeros, estar atentos a la evolución del fenómeno y a las indicaciones de las autoridades locales. A las embarcaciones de poco calado, consultar con las Capitanías de puerto antes de zarpar.



CONVENCIONES

SUGERENCIAS O RECOMENDACIONES



Tiempo lluvioso

Probabilidad de lluvias moderadas a fuertes, en algunos casos con posibilidad de tormentas eléctricas y rachas de viento.

A las embarcaciones de poco calado, consultar con las Capitanías de puerto antes de zarpar en zonas de inminente tempestad.
A los bañistas y habitantes costeros, estar atentos a la evolución de las condiciones meteorológicas y a los avisos de las autoridades locales.



Pleamar

La marea alcanzará su máximo nivel en el intervalo de tiempo establecido.

Se sugiere a los habitantes costeros estar atentos a la evolución del fenómeno.



Viento y oleaje

Velocidad del viento y altura del oleaje con valores por encima de lo normal para la época.

A los bañistas y habitantes costeros, estar atentos a la evolución del fenómeno y a las indicaciones de las autoridades locales.
A las embarcaciones de poco calado, consultar con las Capitanías de puerto antes de zarpar.

INFORME TÉCNICO DIARIO

EQUIPO DE TRABAJO IDEAM

Yolanda GONZÁLEZ H. - Directora General |
Daniel USECHE S. - Jefe Oficina del Servicio de Pronóstico y Alertas (E)

Elaboró:

OFICINA DEL SERVICIO DE PRONÓSTICO Y ALERTAS

Claudia TORRES y Sebastián BARRIOS (Meteorólogos)

Alexander VILLAMIZAR (Hidrólogo)

Sergio ROJAS (Incendios de la Cobertura Vegetal)

Sonia BERMÚDEZ (Deslizamientos de Tierra)

Mauricio TORRES (Datos)

Alberto PARDO (Coordinador de Alertas Hidrometeorológicas y Ambientales)

<http://www.ideam.gov.co>

Correos electrónicos: servicio@ideam.gov.co, alertas@ideam.gov.co

Calle 25D N° 96B - 70, piso 3. Bogotá, D.C.

Teléfono: 3075625 ext. 1334 -1336.

VISITA NUESTRAS REDES SOCIALES



[ideam.instituto](https://www.facebook.com/ideam.instituto)



[InstitutoIDEAM](https://www.youtube.com/InstitutoIDEAM)



[@IDEAMColombia](https://twitter.com/IDEAMColombia)



[ideamcolombia](https://www.instagram.com/ideamcolombia)

