

INFORME TÉCNICO DIARIO

IDEAM comunica al Sistema Nacional para la Gestión del Riesgo de Desastres (SNGRD) y al Sistema Nacional Ambiental (SINA)

Bogotá D. C., 18 de enero de 2020
Hora de la actualización: 12:00 HLC

Boletín No.

018



CONTENIDO

[Lo más destacado](#)

[Precipitación](#)

[Temperaturas](#)

[Alerta por descensos significativos de las temperaturas mínimas del aire](#)

[Condiciones Hidrometeorológicas actuales](#)

[Pronóstico de precipitación de las próximas 24 horas](#)

[Pronóstico condiciones meteorológicas adicionales](#)

[Alertas Hidrológicas](#)

[Seguimiento y Pronóstico de las Amenazas por Deslizamientos](#)

[Seguimiento y Pronóstico de las Amenazas por Incendios](#)

[Alertas Meteomarinas vigentes Mar Caribe Colombiano](#)

[Alertas Meteomarinas vigentes Océano Pacífico Nacional](#)

[Alertas Meteomarinas por Ciclón Tropical Mar Caribe Colombiano](#)



Alerta
ROJA

PARA TOMAR ACCIÓN Advierte a los sistemas de prevención y atención de desastres sobre la amenaza que puede ocasionar un fenómeno con efectos adversos sobre la población, el cual requiere la atención inmediata por parte de la población y de los cuerpos de atención y socorro. Se emite una alerta sólo cuando la identificación de un evento extraordinario indique la probabilidad de amenaza inminente y cuando la gravedad del fenómeno implique la movilización de personas y equipos, interrumpiendo el normal desarrollo de sus actividades cotidianas.



Alerta
NARANJA

PARA PREPARARSE Indica la presencia de un fenómeno. No implica amenaza inmediata y como tanto es catalogado como un mensaje para informarse y prepararse. El aviso implica vigilancia continua ya que las condiciones son propicias para el desarrollo de un fenómeno, sin que se requiera permanecer alerta.



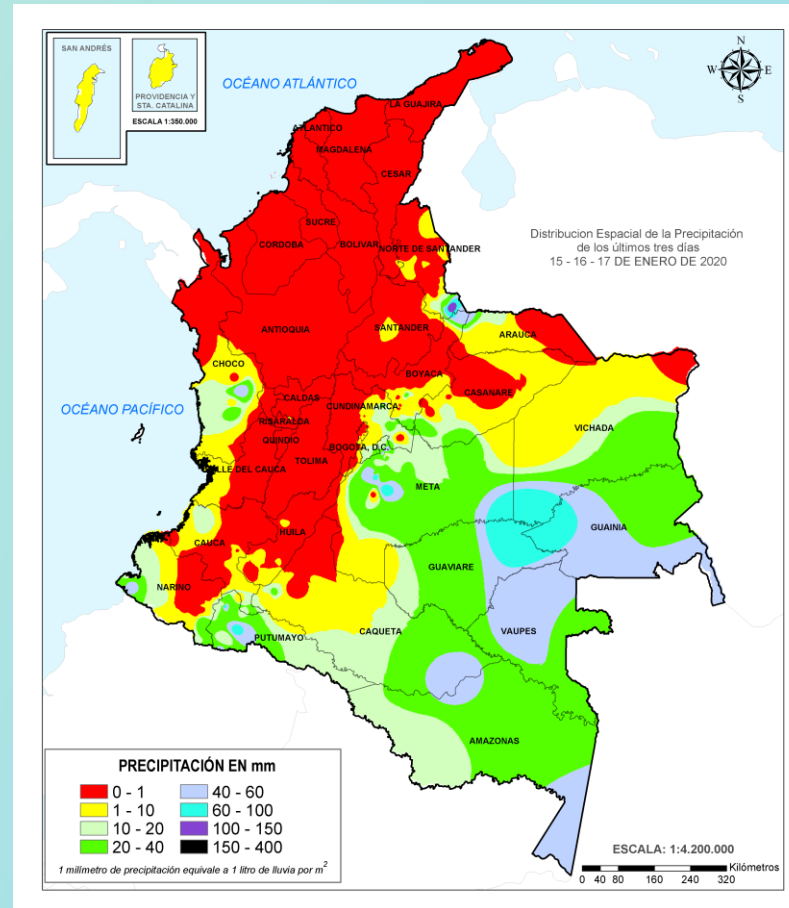
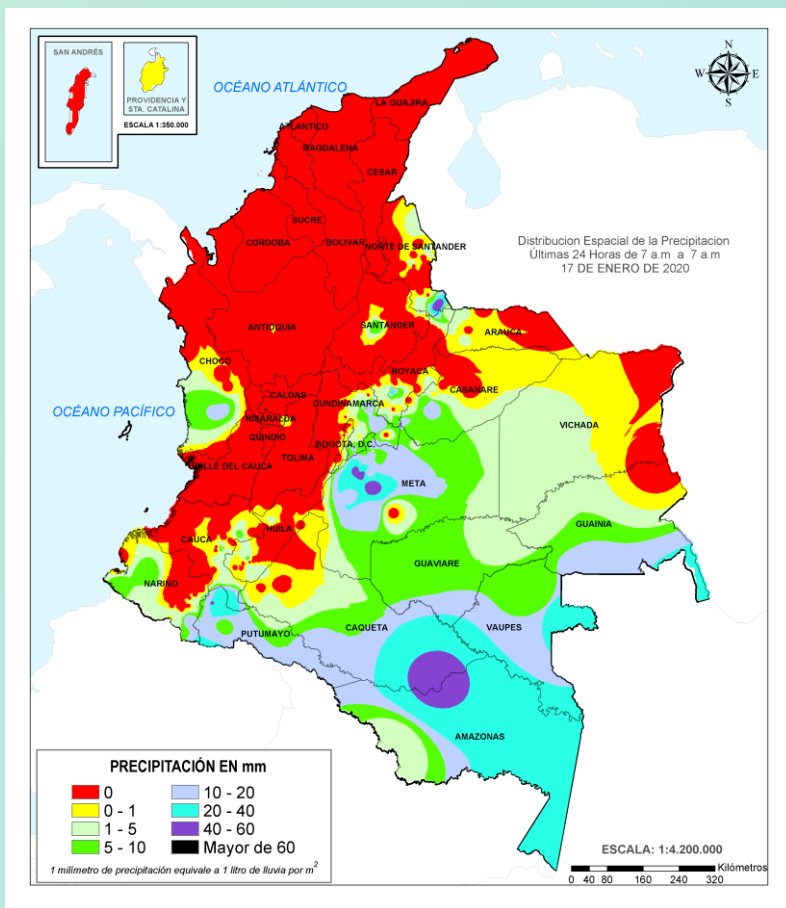
Alerta
AMARILLA

PARA INFORMARSE Es un mensaje oficial por el cual se difunde información. Por lo regular se refiere a eventos observados, registrados o registrados y puede contener algunos elementos de pronóstico a manera de orientación. Por sus características pretéritas y futuras difiere del aviso y de la alerta, y por lo general no está encaminado a alertar sino a informar.

CONDICIONES NORMALES La información que se suministra se encuentra dentro de los rangos normales.

Alertas vigentes hasta: 18 de enero de 2020 - 18:00 HLC.

Mapas de precipitación



Precipitación diaria desde las 7:00 HLC del viernes 17 hasta las 7:00 HLC del sábado, 18 de enero de 2020. Fuente: IDEAM

Precipitación últimas 72 horas desde las 7:00 HLC del miércoles 15 hasta las 7:00 HLC del sábado, 18 de enero de 2020. Fuente: IDEAM

- Un milímetro de lluvia (1 mm) equivale a un litro (1 L) de lluvia que ha caído en un metro cuadrado (1 m²). La lluvia acumulada es la suma de los milímetros de agua lluvia que se han registrado en un lapso de tiempo.

Lluvias registradas en las últimas 24 horas

En las últimas 24 horas se presentó un leve ascenso de las precipitaciones con relación al día anterior, las cuales se concentraron en los departamentos de Norte de Santander, Putumayo y Meta. El mayor volumen se registro en el municipio de **Toledo (Norte de Santander)**, con **54.0 mm**.



- Por alta posibilidad de ocurrencia de incendios de la cobertura vegetal en sectores de bosques, cultivos y pastos localizados en las regiones Caribe, Orinoquía, norte de la Amazonia, Andina y Pacífica.
- Por viento y oleaje en el centro, oriente y occidente del mar Caribe Colombiano.

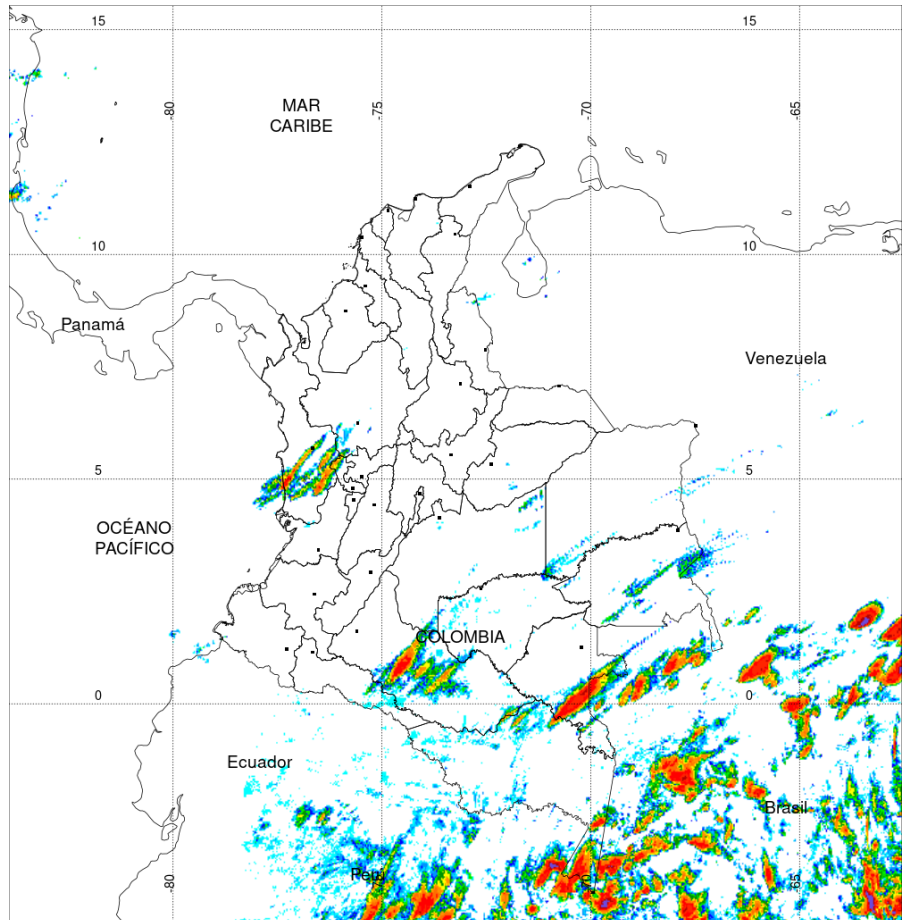


- Por mediana posibilidad de deslizamientos de tierra en zonas inestables o de alta pendiente ubicadas en el municipio de Toledo en el departamento de Norte de Santander.
- Por mediana probabilidad de incendios de la cobertura vegetal en sectores de bosques, cultivos y pastos localizados en algunos departamentos de las regiones Pacífica, Andina y Orinoquía.

Alertas amarillas e información más detallada para cada una de las categorías de alerta, remítase a la temática particular del informe.



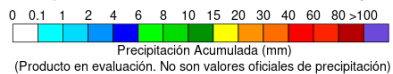
Estimación Satelital (24 Horas)



PRECIPITACIÓN TOTAL ACUMULADA POR ESTIMACIÓN SATELITAL (GOES-16)

JAN 17 DE 2020 (7:00) - JAN 18 DE 2020 (7:00)

Elaborado por: Oficina del Servicio de Pronósticos y Alertas.



Fuente:
Imágenes GOES-16
(144/144 imágenes)



Precipitaciones

A continuación se relacionan los municipios donde en las últimas 24 horas se registraron precipitaciones iguales o superiores a 20.0 mm.

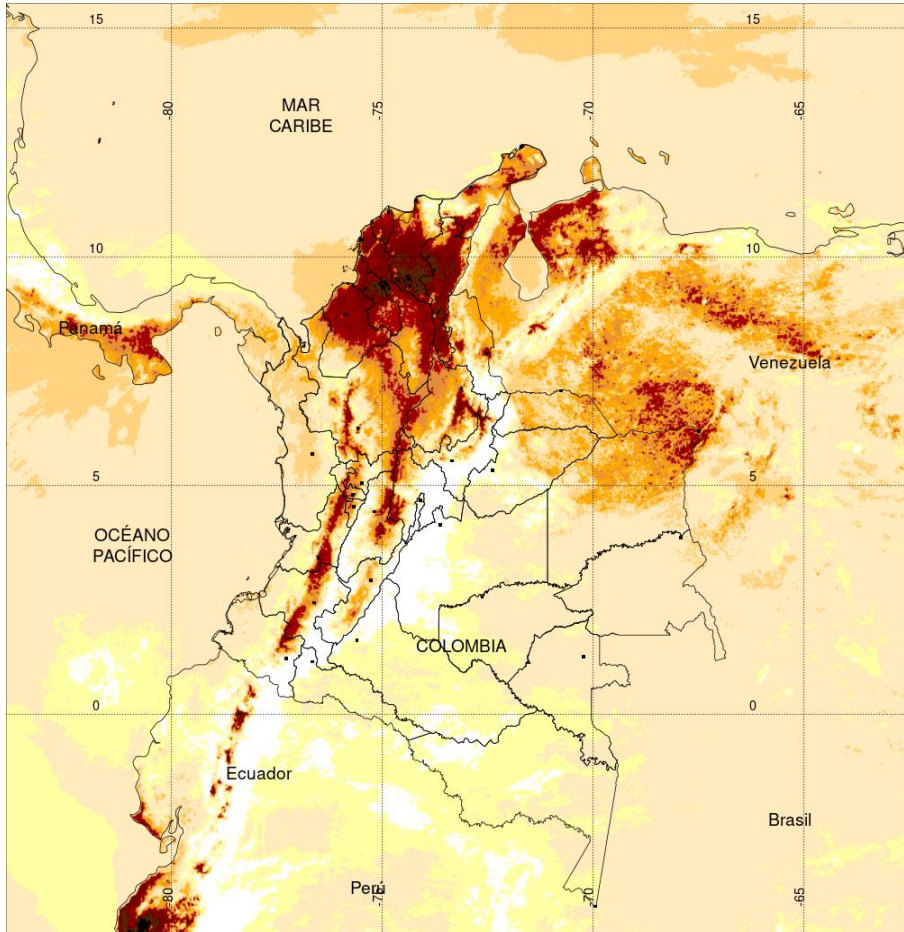
Aclaración: aunque los volúmenes de lluvia registrados en un municipio se relacionan con la ubicación de las estaciones de monitoreo del IDEAM, en ocasiones, dichas estaciones pueden estar distantes de los lugares en donde se concentra la mayor población o alejados de los centros municipales.

DEPARTAMENTO	MUNICIPIO
AMAZONAS	Apto. Leticia (34,8).
BOYACÁ	Rondo (23,0).
CAQUETÁ	Solano (41,4).
CUNDINAMARCA	Gachala (20,0).
META	El Dorado (50,0), Fuente de Oro (44,0), Cubarral (14 Km línea recta piedemonte) (42,0), San Juan de Arama (27,0), Guamal (20,0), San Carlos de Guaroa (20,0).
NORTE DE SANTANDER	Toledo (54,0).
PUTUMAYO	San Francisco (40.0 Km en línea recta al noroccidente de la ciudad) (46,2), San Miguel (33,6), Mocoa (7 Km en línea recta al sur-occidente de la ciudad) (28,5), Mocoa (casco urbano) (27,0), Villagarzón (14 Km al sur en línea del municipio de Mocoa) (22,0).
VAUPÉS	Mitú (25),

NO SE SUPERARON LOS VALORES HISTÓRICOS DE PRECIPITACIÓN



Estimación Satelital (24 Horas)

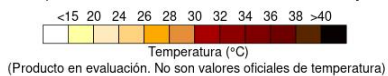


TEMPERATURA SUPERFICIAL MÁXIMA POR ESTIMACIÓN SATELITAL (GOES-16)
(2020-01-17 09:00:00 a 2020-01-17 18:30:00)

Elaborado por: Oficina del Servicio de Pronósticos y Alertas.



Fuente:
Imágenes GOES-16
(58 imágenes)



Temperaturas Máximas

A continuación se relacionan los municipios donde en las últimas 24 horas se registraron temperaturas iguales o superiores a 37.0 °C.

Aclaración: aunque las temperaturas registradas en un municipio se relacionan con la ubicación de las estaciones de monitoreo del IDEAM, en ocasiones, dichas estaciones pueden estar distantes de los lugares en donde se concentra la mayor población o alejados de los centros municipales.

DEPARTAMENTO	MUNICIPIO
ANTIOQUIA	Valparaiso (Fredonia) (37,0).
BOLÍVAR	Zambrano (40,0), El Carmen de Bolívar (38,6), Pinillos (38,3), María La Baja (37,8).
CESAR	Pailitas (40,0), Agustín Codazzi (38,6), Bosconia (38,6).
CORDOBA	Montería (39,6), Ciénaga de Oro (38,2), Planeta Rica (37,6), Chima (37,3).
CUNDINAMARCA	Puerto Salgar (39,2), Jerusalén (37,8).
SANTANDER	Palmar (37,4), Capitanejo (37,4), Puerto Parra (37,0).
SUCRE	Sampúes (37,6).
TOLIMA	Armero (37,4), Guamo (37,4), Prado (37,0).

Estaciones con temperaturas máximas del 2020-01-17 por encima del máximo histórico del mes.

ESTACIÓN	MUNICIPIO	DEPARTAMENTO	TMAX °C	MAX_HIST °C	DIFERENCIA °C
PLANETA RICA	PLANETA RICA	CÓRDOBA	37.6	36.9	0.7
PINILLOS	PINILLOS	BOLÍVAR	38.3	37.8	0.5
APTO ALFONSO BONILLA ARAGÓN	CALI	VALLE DEL CAUCA	35.8	35.4	0.4
U DE SUCRE	SINCELEJO	SUCRE	37.6	37.2	0.4
MONTERREY FORESTAL	ZAMBRANO	BOLÍVAR	40.0	39.6	0.4
CIMITARRA	CIMITARRA	SANTANDER	36.6	36.4	0.2

Temperaturas Mínimas

A continuación se relacionan los municipios donde en las últimas 24 horas se registraron temperaturas menores o iguales a 5.0°C.

CUNDINAMARCA	Tabio (4,8).
NARIÑO	Pupiales (4,8).
SANTANDER	Toná (3,6).

NO SE REGISTRARON VALORES INFERIORES A LOS HISTÓRICOS DE TEMPERATURA MÍNIMA

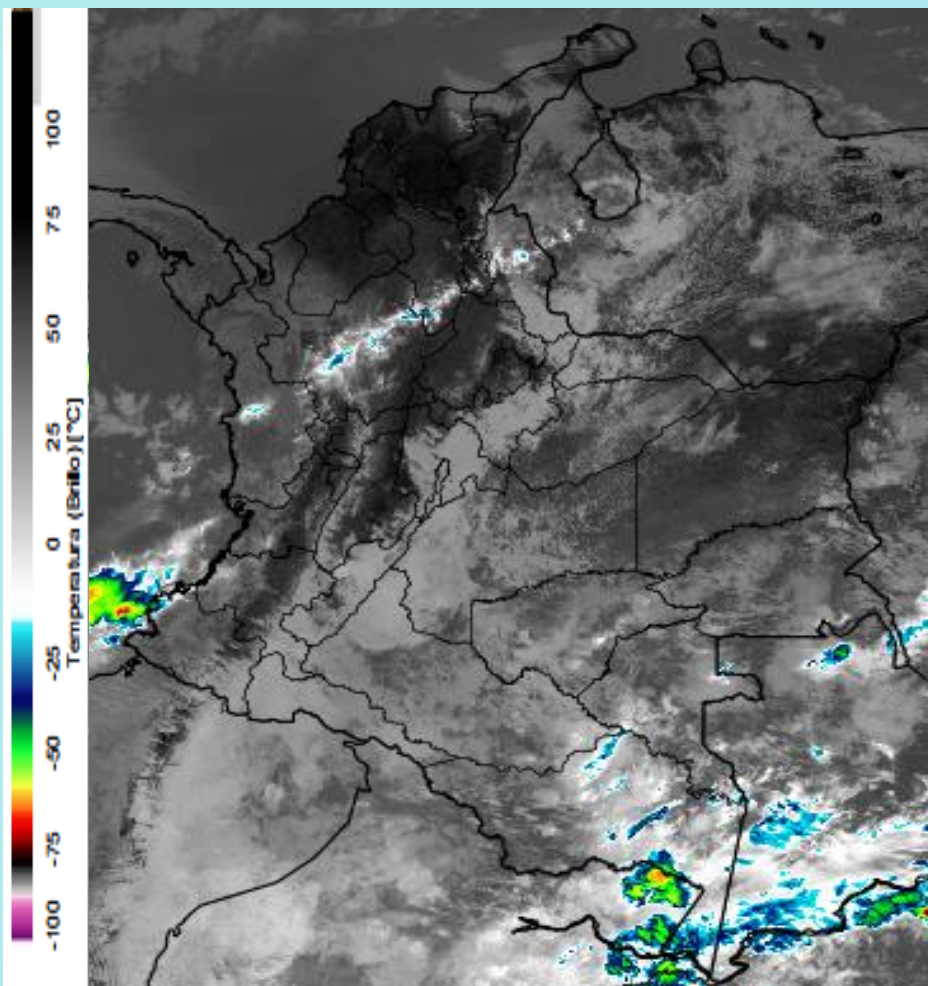


Imagen GOES East Canal Visible, 18 de enero de 2020. Hora 11:00 HLC.
Fuente: IDEAM-GOES 16

Se observa cielo parcialmente nublado con predominio de tiempo seco en la región Caribe, occidente de la región Andina y oriente de la Orinoquía. En la región Pacífica, oriente de la Andina, occidente de la Orinoquía y amplios sectores de la Amazonía se tiene cielo mayormente nublado con algunas lluvias de moderada a baja intensidad, las cuales han venido disminuyendo en el transcurso de la mañana.

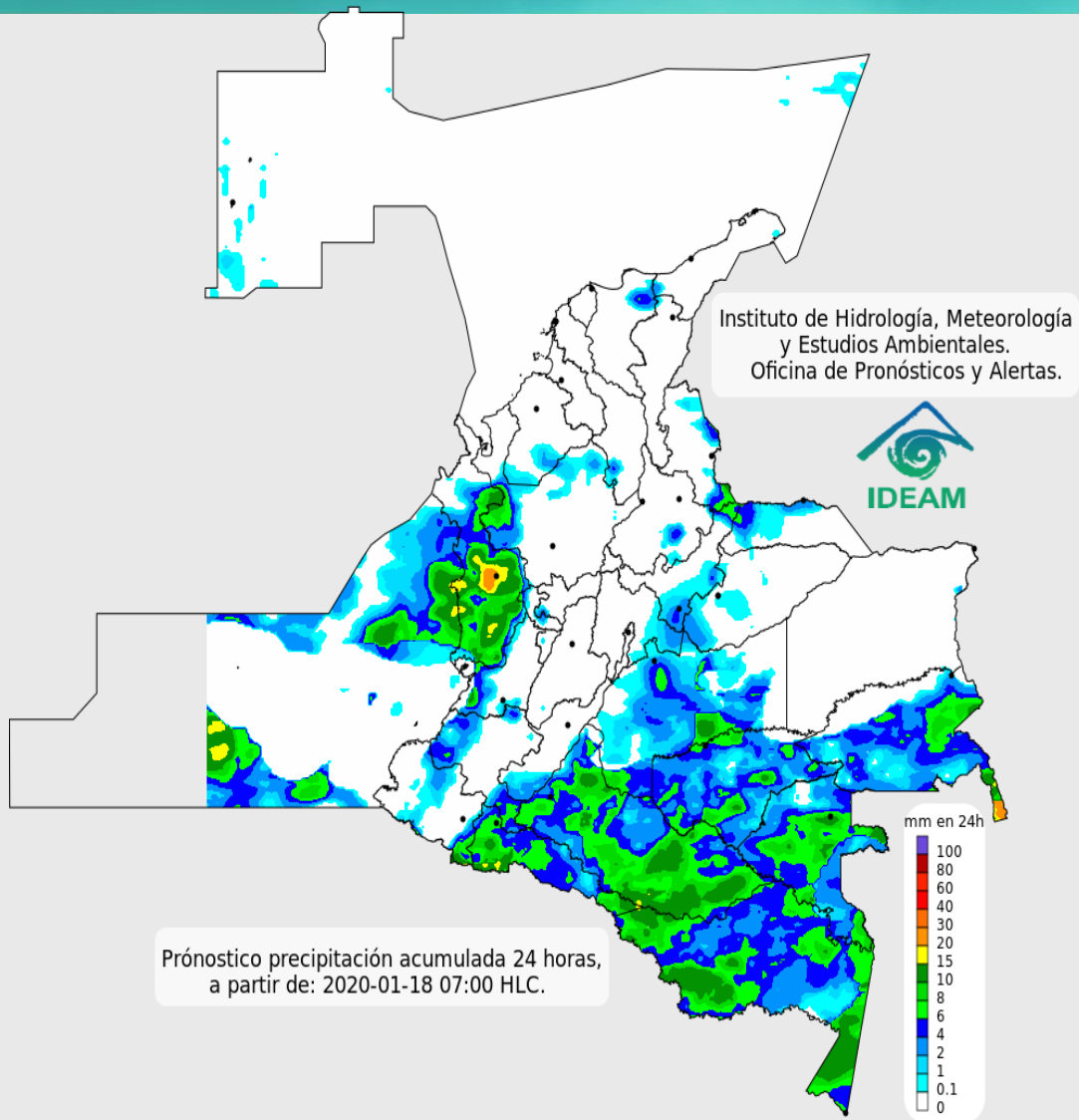


Descargas eléctricas en las últimas 4 horas.
Fuente: Keraunos – Linetview.

- La imagen del canal infrarrojo (10.3 μm) permite identificar nubes en cualquier período temporal a partir de la temperatura de brillo de la nube (ver escala de colores). De esta forma, se puede identificar, clasificar y caracterizar la nubosidad en una zona determinada.
- La imagen de las descargas eléctricas muestra los rayos nube-tierra que se han descargado en una zona en las últimas 4 horas (ver escala de colores)



Pronóstico de precipitación para las próximas veinticuatro (24) horas



Condiciones para destacar en las próximas 24 horas

La mayor nubosidad y precipitaciones se esperan en el centro y norte de la región Pacífica y la región Amazónica, especialmente al occidente de Caquetá y Putumayo y Amazonas. Lluvias de menor intensidad en el Piedemonte llanero y oriente de la región Andina.



Para mayor información sobre el estado del tiempo, alertas y pronósticos, consulte la aplicación móvil MI PRONÓSTICO

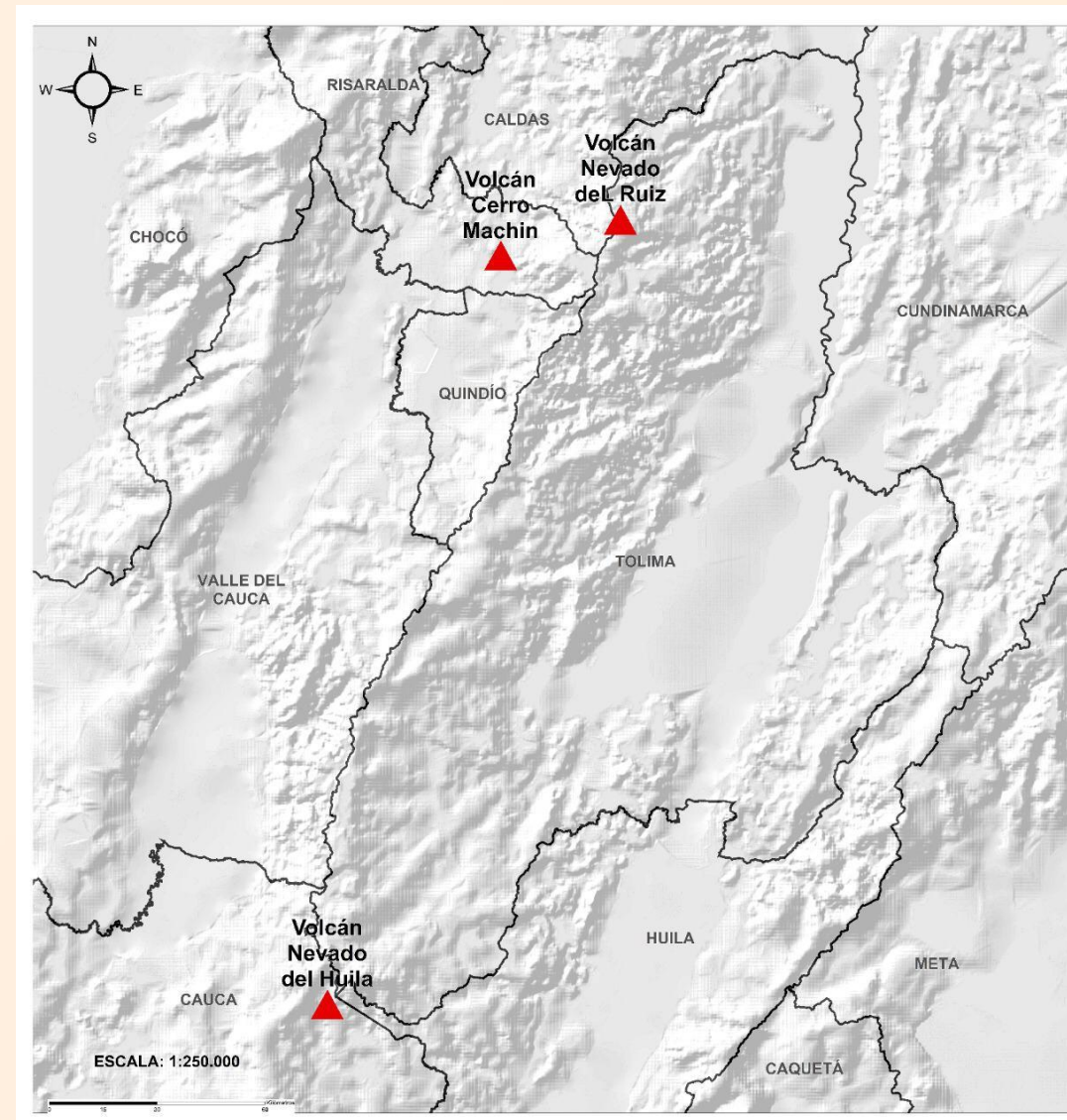
- La resolución espacial del mapa de pronóstico es de 6.5 km aproximadamente. Por lo tanto, fenómenos meteorológicos inferiores a esta escala no están considerados en esta predicción.
- La escala de colores está asociada a un rango de precipitación en el intervalo de tiempo indicado, lo que implica que el pronóstico no es determinista (un valor exacto en una zona) sino corresponde a un pronóstico cuantitativo (un rango de valores en una zona).



Pronóstico zonas volcánicas

Mapa de zonas volcánicas

ÁREA DEL VOLCÁN NEVADO DEL RUIZ			
Durante el día se estima cielo parcialmente nublado con predominio de tiempo seco.			
EI SERVICIO GEOLÓGICO COLOMBIANO reporta en nivel AMARILLO (III): CAMBIOS EN EL COMPORTAMIENTO DE LA ACTIVIDAD VOLCÁNICA. Lat: 4.89 Lon: -75.32			
ELEVACIÓN (pies)	DIRECCIÓN	VELOCIDAD	
		NUDOS	Km/h
10.000	ESTE	0 - 5	0 - 9
18.000	NORTE-NORESTE	5 - 10	9 - 18
24.000	SUROESTE	35 - 40	64 - 74
30.000	SUROESTE	Mayor a 40	Mayor a 74
ÁREA DEL VOLCÁN NEVADO DEL HUILA			
Durante la jornada se estima cielo entre parcial y mayormente cubierto con predominio de tiempo seco.			
EI SERVICIO GEOLÓGICO COLOMBIANO reporta en nivel AMARILLO (III): CAMBIOS EN EL COMPORTAMIENTO DE LA ACTIVIDAD VOLCÁNICA. Lat:2.92 Lon:-76.05			
ELEVACIÓN (pies)	DIRECCIÓN	VELOCIDAD	
		NUDOS	Km/h
10.000	ESTE-SURESTE	5 - 10	9 - 18
18.000	ESTE-SURESTE	10 - 15	18 - 27
24.000	SUROESTE	35 - 40	64 - 74
30.000	SUROESTE	Mayor a 40	Mayor a 74
ÁREA DEL VOLCÁN CERRO MACHÍN			
Se prevé poca nubosidad con prevalencia de tiempo seco.			
EI SERVICIO GEOLÓGICO COLOMBIANO reporta en nivel AMARILLO (III): CAMBIOS EN EL COMPORTAMIENTO DE LA ACTIVIDAD VOLCÁNICA. Lat:4.80 Lon:-75.62			
ELEVACIÓN (pies)	DIRECCIÓN	VELOCIDAD	
		NUDOS	Km/h
10.000	SURESTE	0 - 5	0 - 9
18.000	NORTE-NORESTE	0 - 5	0 - 9
24.000	SUROESTE	35 - 40	64 - 74
30.000	SUROESTE	Mayor a 40	Mayor a 74





Pronóstico zonas volcánicas

ÁREA DEL VOLCÁN GALERAS

Durante la jornada se estima cielo entre parcial y mayormente cubierto con predominio de tiempo seco.

EL SERVICIO GEOLÓGICO COLOMBIANO reporta en nivel AMARILLO (III): CAMBIOS EN EL COMPORTAMIENTO DE LA ACTIVIDAD VOLCÁNICA. Lat: 1.55 Lon: -77.37

ELEVACIÓN (pies)	DIRECCIÓN	VELOCIDAD	
		NUDOS	Km/h
10.000	SURESTE	10 - 15	18 - 27
18.000	ESTE-SURESTE	5 - 10	9 - 18
24.000	SUROESTE	35 - 40	64 - 74
30.000	SUROESTE	Mayor a 40	Mayor a 74

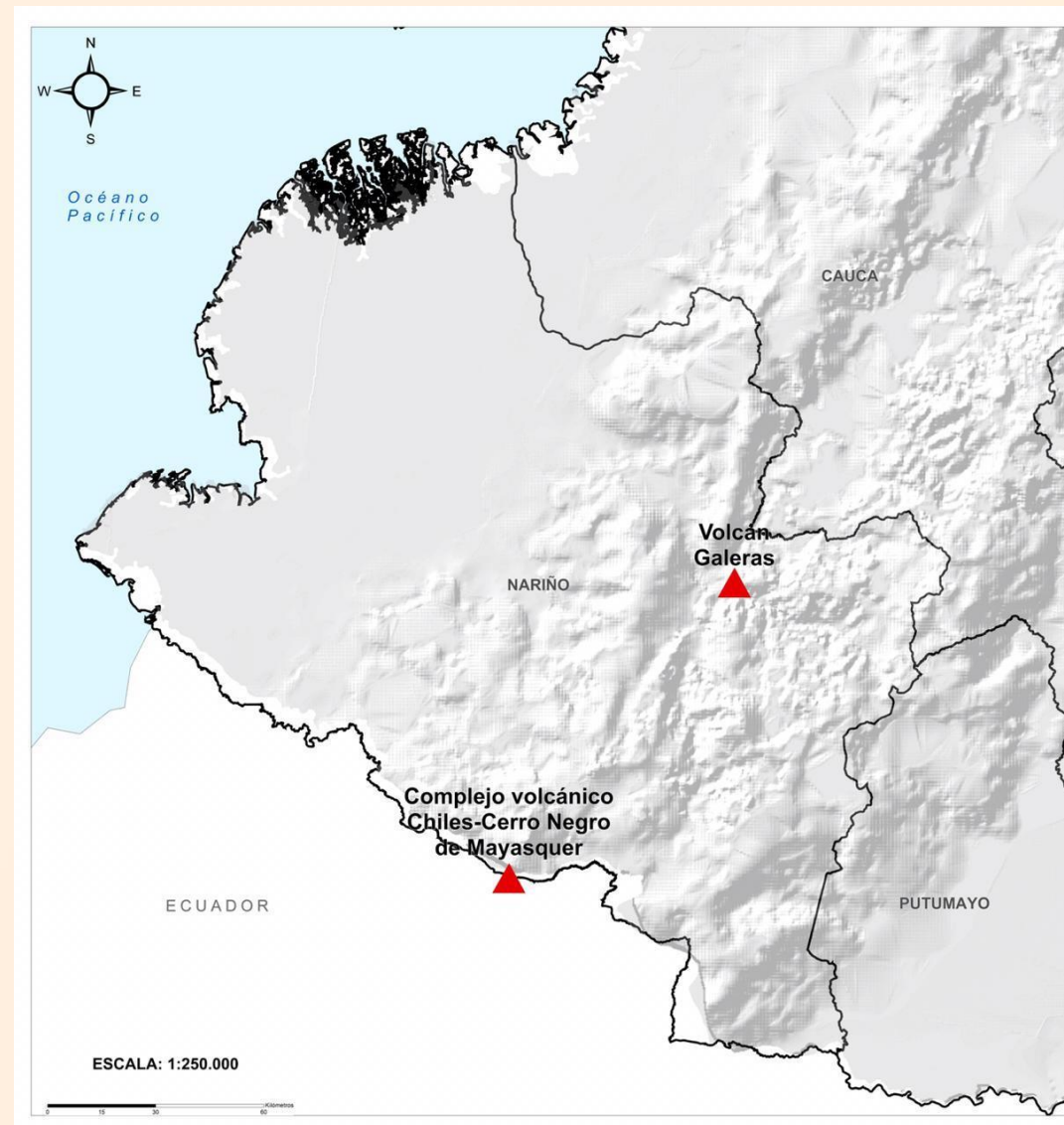
ÁREA DEL COMPLEJO VOLCÁNICO CHILES-CERRO NEGRO DE MAYASQUER

Durante las horas de la mañana y tarde se estima tiempo seco con cielo parcialmente cubierto. En la noche son previstas precipitaciones.

EL SERVICIO GEOLÓGICO COLOMBIANO reporta en nivel AMARILLO (III): CAMBIOS EN EL COMPORTAMIENTO DE LA ACTIVIDAD VOLCÁNICA. Lat: 0.81 -Lon:77.93 Lat: 0.76 Lon:-77.95

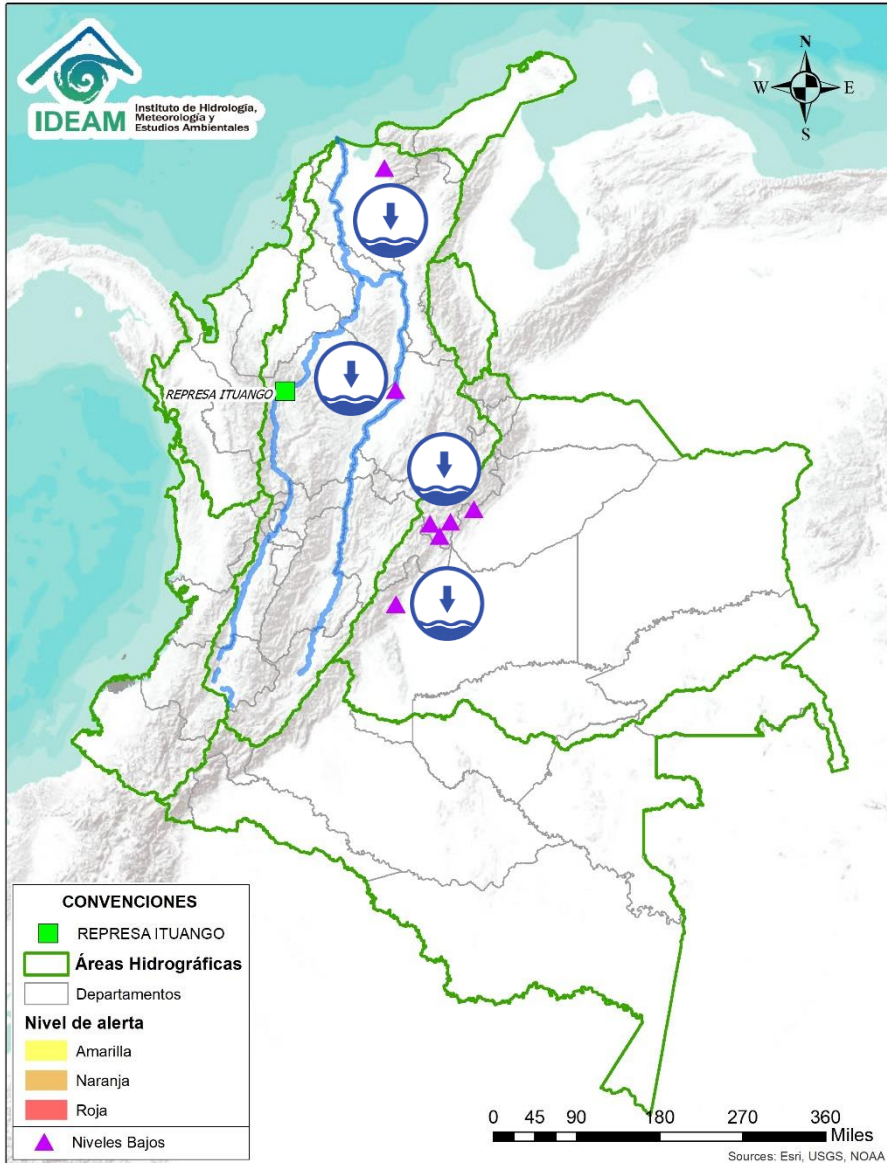
ELEVACIÓN (pies)	DIRECCIÓN	VELOCIDAD	
		NUDOS	Km/h
10.000	ESTE-SURESTE	10 - 15	18 - 27
18.000	ESTE	5 - 10	9 - 18
24.000	SUROESTE	30 - 35	55 - 64
30.000	SUROESTE	Mayor a 40	Mayor a 74

Mapa de zonas volcánicas





Alertas Hidrológicas



Caño Cristales el río de los cinco colores, paraíso tropical! (Sierra de La Macarena – Meta, Colombia). – Autor: Mcleods, 19 de Febrero de 2018
Fuente: https://upload.wikimedia.org/wikipedia/commons/3/3e/Flashpacker_Connect_-_Cano_Cristales_.webp

FEWS COLOMBIA
SISTEMA DE PRONÓSTICOS HIDROLÓGICOS Y ALERTAS TEMPRANAS

Consulte aquí el estado de los niveles en los ríos del país:

<http://fews.ideam.gov.co/colombia/MapaEstacionesColombiaEstado.html>



Nota 1: Las alertas hidrológicas pueden ser corregidas y/o actualizadas en el futuro. No representa una certificación oficial del IDEAM.

Nota 2: Es probable que los eventos hidrológicos reportados en las alertas emitidas no se estén presentando sobre los ríos principales sino sobre sus afluentes.

Nota 3: El IDEAM le recomienda a la población ribereña estar muy atentos al comportamiento de los niveles de los ríos y atender las recomendaciones que la Unidad Nacional de Gestión del Riesgo de Desastres (UNGRD) emita para la implementación de medidas de contingencia ante posibles afectaciones por desbordamientos e inundaciones.



LLUVIAS



NIVELES BAJOS



NIVELES ALTOS



CRECIENTE SÚBITA



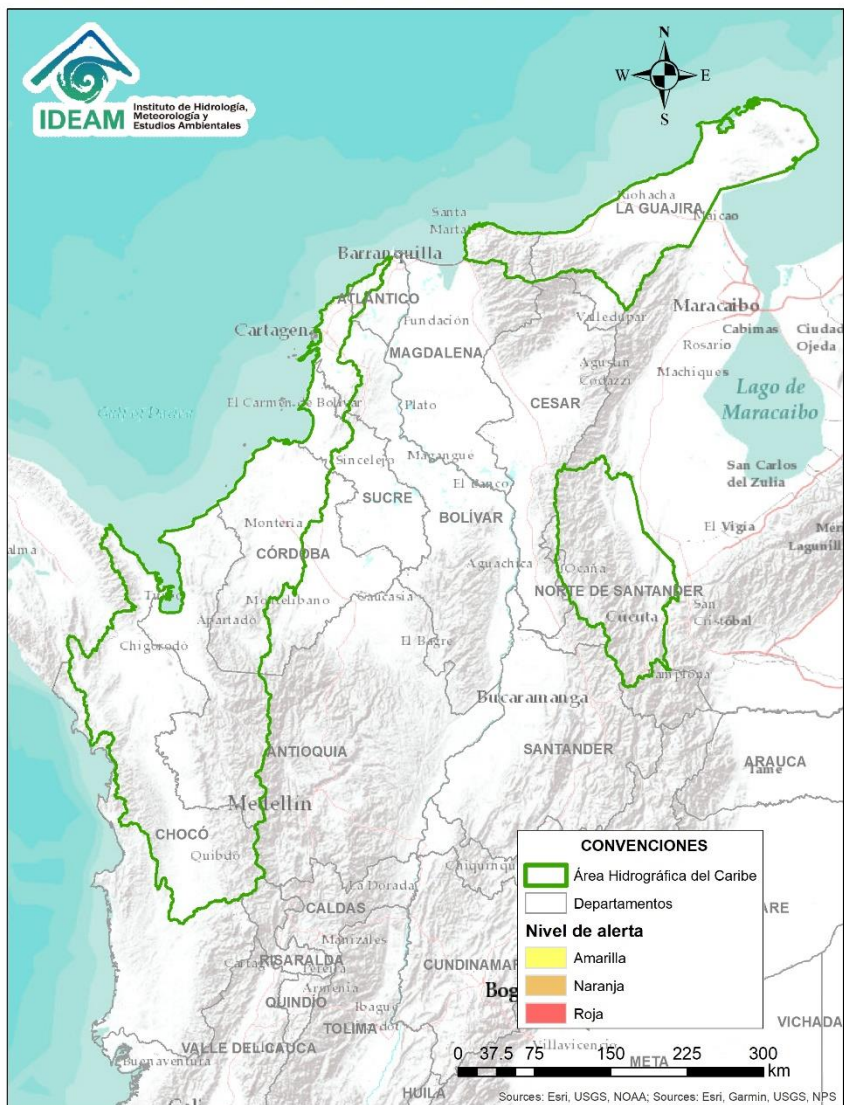
TRANSITO DE CRECIENTES



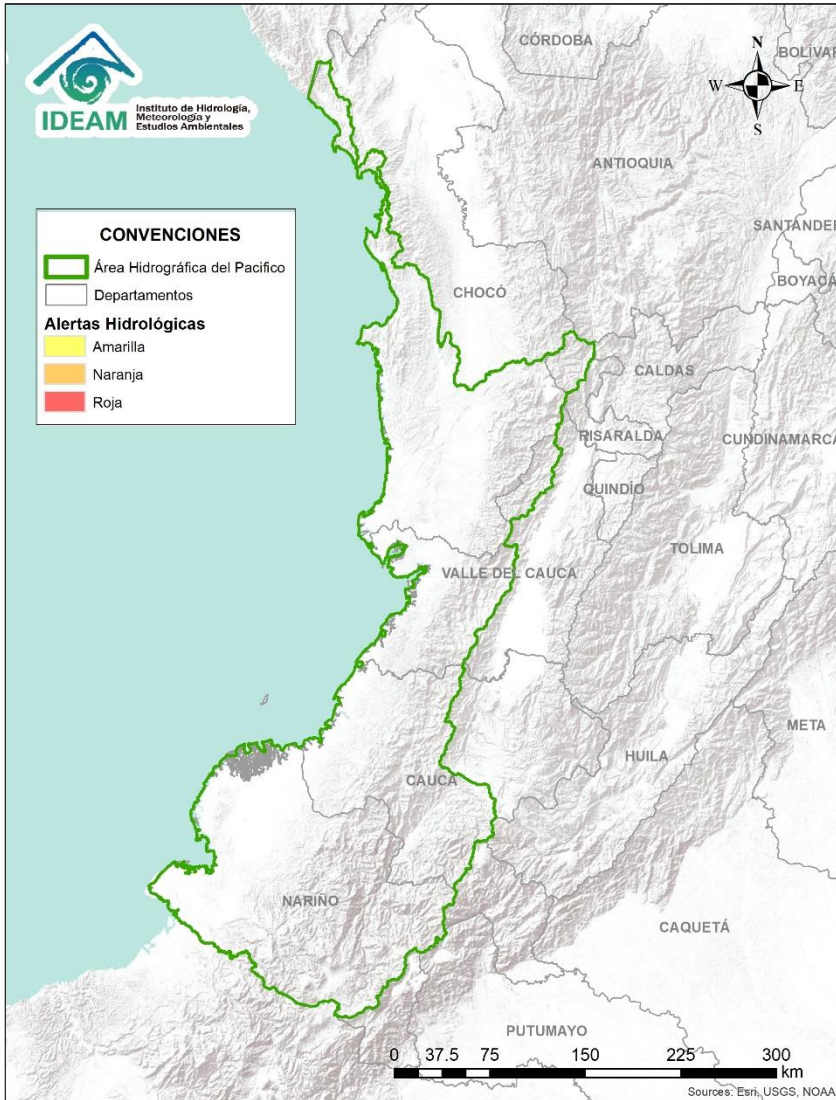
CRECIENTE POR DESEMBALSE



INUNDACIONES

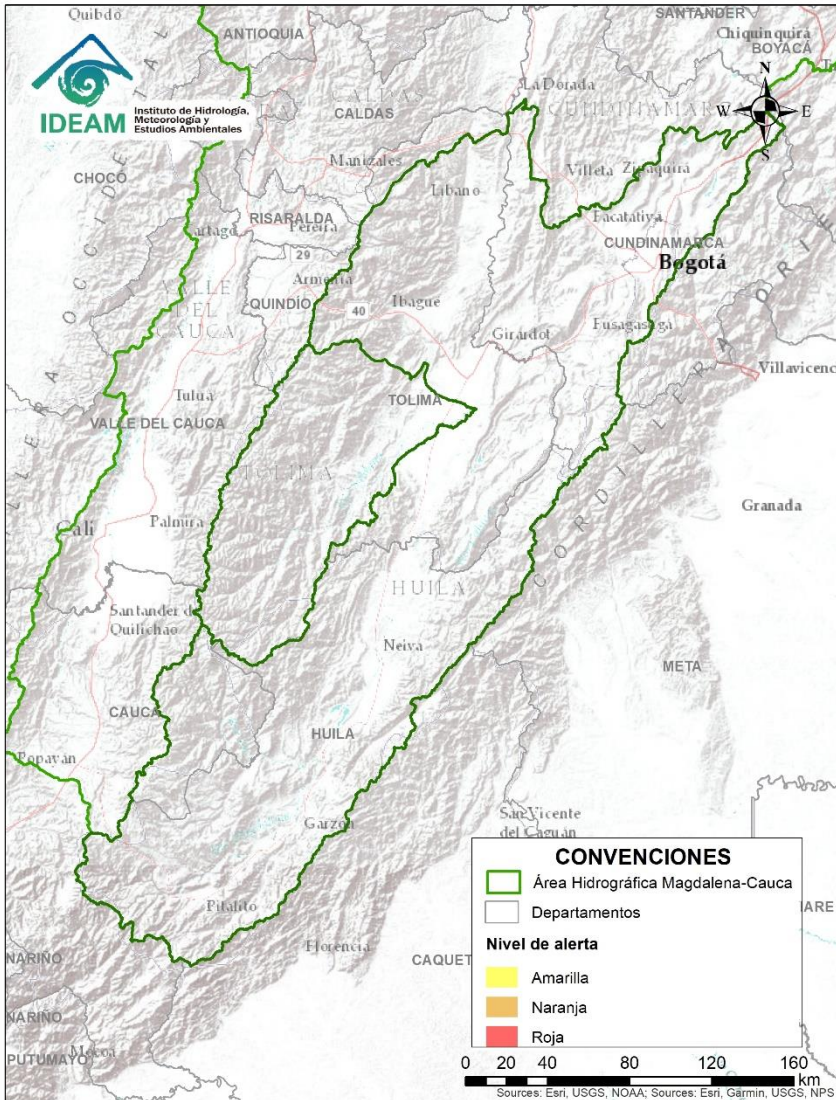


CONDICIONES NORMALES



**CONDICIONES
NORMALES**

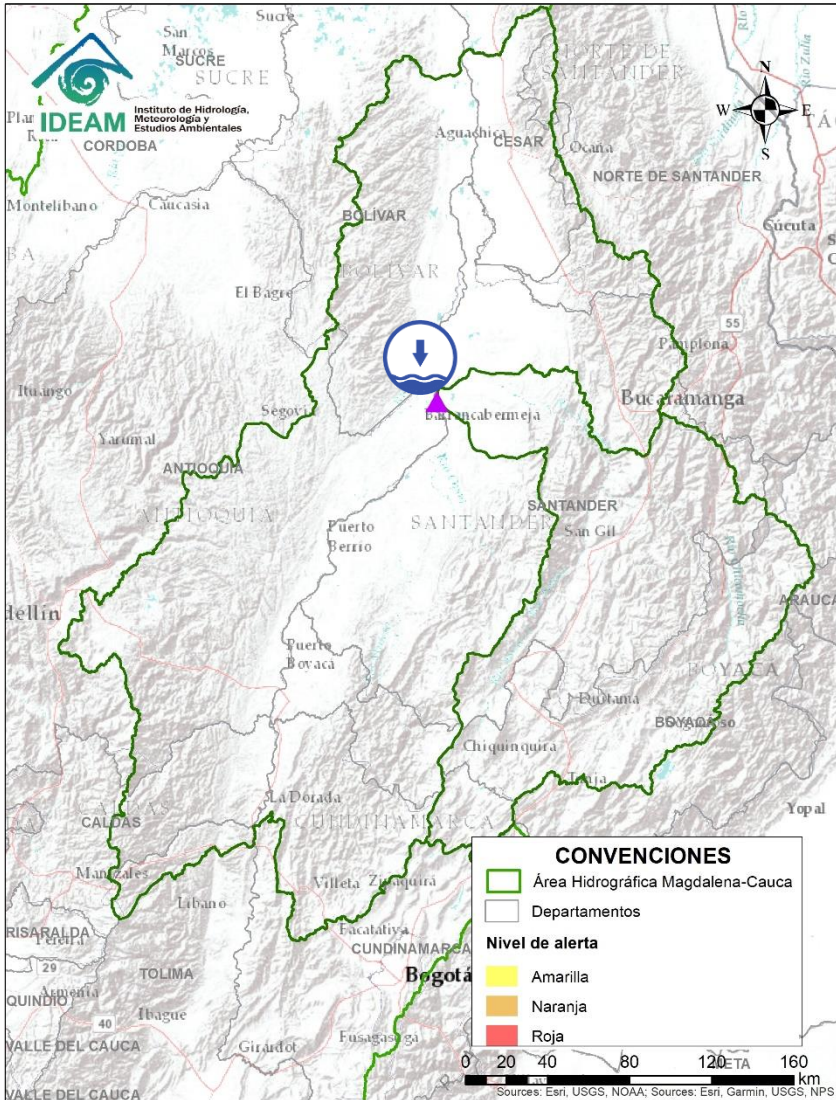
Área Hidrográfica del Magdalena - Cauca (cuena alta del río Magdalena)



**CONDICIONES
NORMALES**

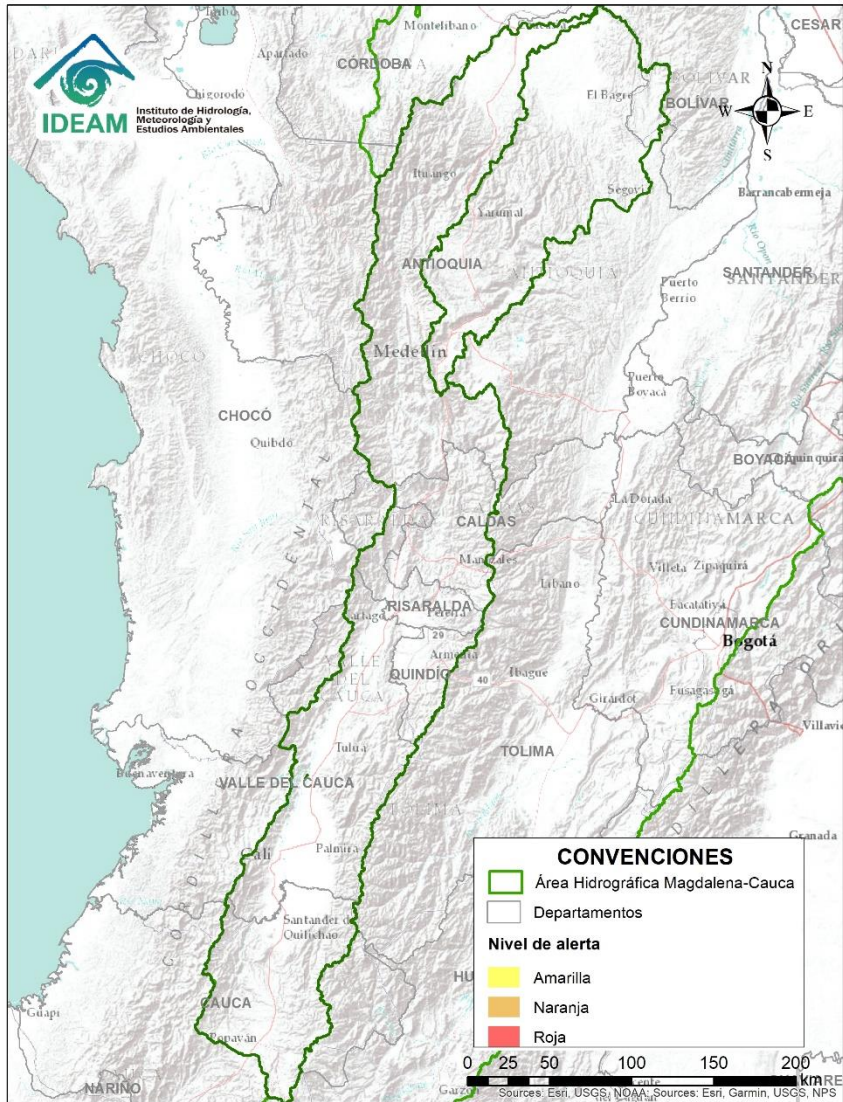


Área Hidrográfica del Magdalena – Cauca (cuenca media del río Magdalena)



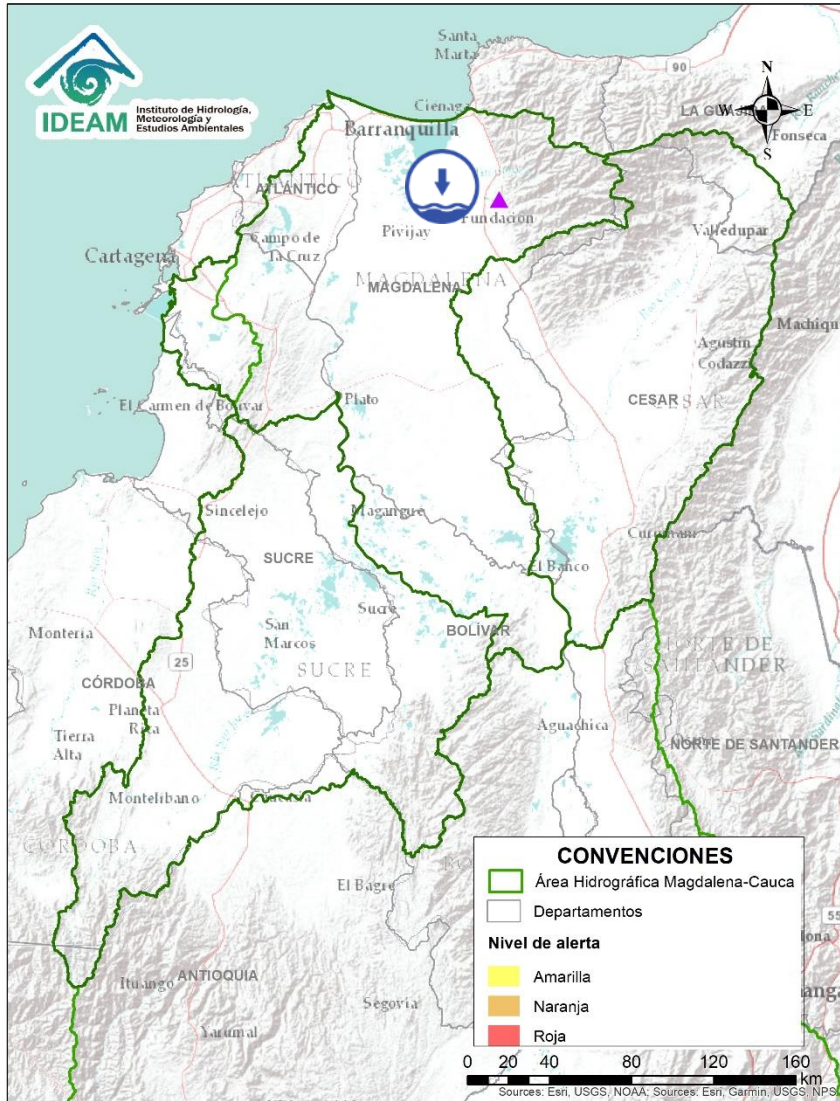
Alerta	Zona Hidrografica	Subzona o Cuenca Hidrografica	Descripción de la alerta hidrológica
	Medio Magdalena	Parte media del río Magdalena	Durante los próximos días se prevé continúe la tendencia general al descenso en el nivel del río Magdalena, espacialmente en sector de Barrancabermeja (Santander), con valores en el rango de los promedios medios a bajos históricos para la época. Dada esta condición hidrológica se puede estar presentado restricciones en la navegación fluvial principalmente de embarcaciones mayores y posibles desabastecimientos de agua en poblaciones asentadas en las riberas del río.


Área Hidrográfica del Magdalena - Cauca (cuenca media del río Magdalena)



**CONDICIONES
NORMALES**

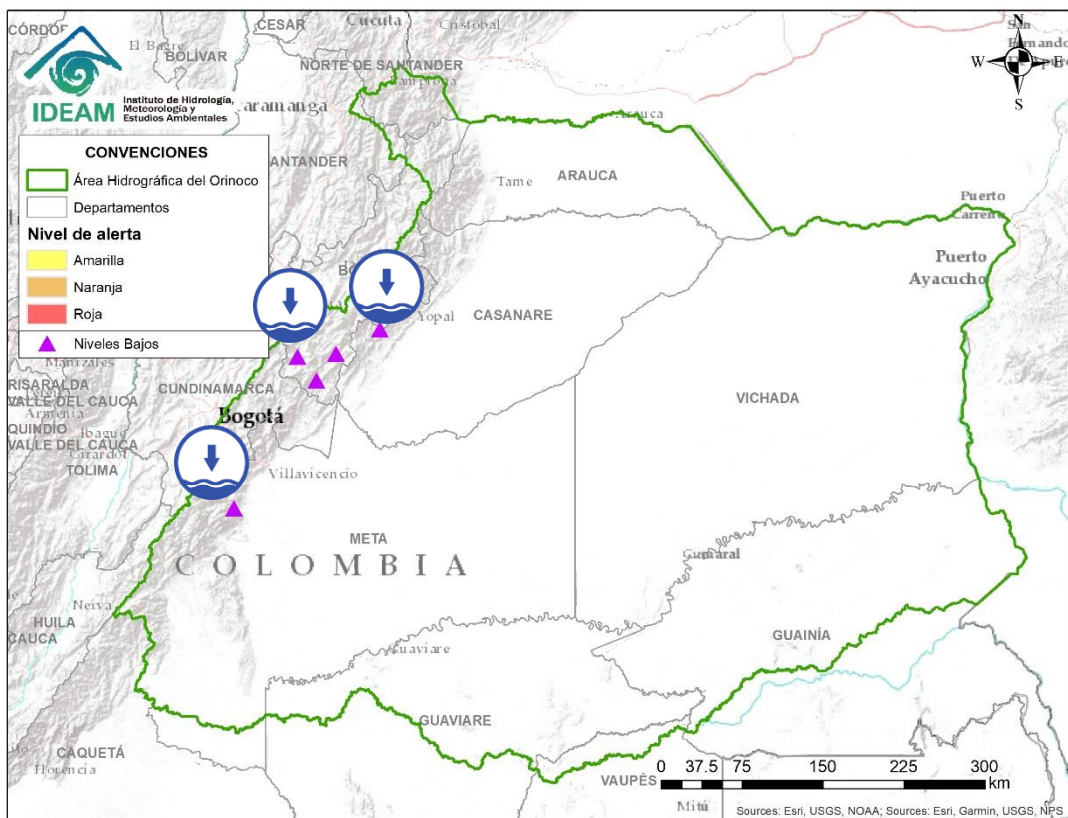
Área Hidrográfica del Magdalena – Cauca (cuena baja del río Magdalena)



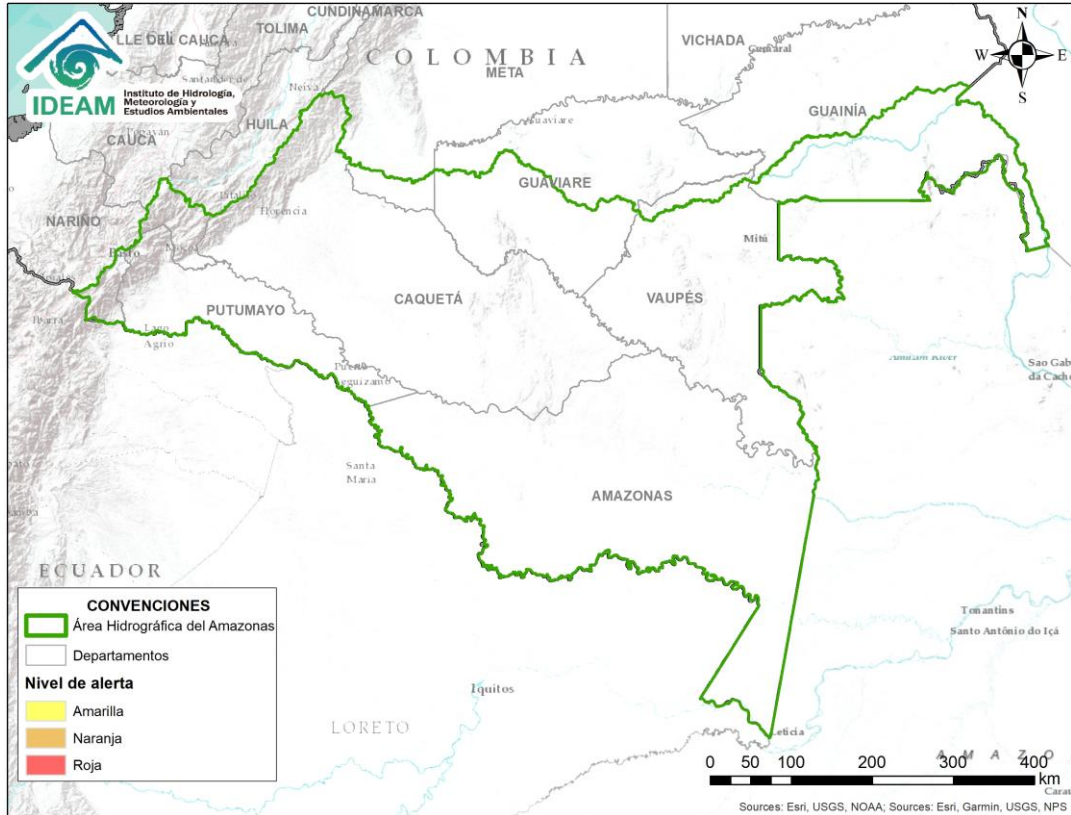
Alerta	Zona Hidrografica	Subzona o Cuenca Hidrografica	Descripción de la alerta hidrológica
	Bajo Magdalena	Cuenca del río Aracataca	Se presentan niveles bajos en la cuenca del río Aracataca que puede afectar la disponibilidad del recurso hídrico para las actividades agropecuarias del municipio de Aracataca, tales como el riego de cultivos de palma y banano. También pueden verse afectadas las actividades pesqueras a la altura del corregimiento de Pueblo Viejo.



Área Hidrográfica del Orinoco



Alerta	Zona Hidrografica	Subzona o Cuenca Hidrografica	Descripción de la alerta hidrológica
	Meta	Cuenca del río Garagoa	Persisten niveles bajos en el río Garagoa a la altura del municipio de Garagoa (estación El Caracol), con valores actuales por debajo del mínimo histórico. También se reporta disminución importante en el volumen almacenado en el embalse La Esmeralda (Chivor).
	Meta	Cuenca del río Lengupá	Niveles bajos con tendencia al descenso en el río Lengupá a la altura de los municipios de Santa María y Campohermoso (Boyacá), actualmente se registran valores cercanos a los mínimos históricos para la época.
	Meta	Cuenca del río Cusiana	Se estima persista la tendencia al descenso en los niveles del río Cusiana, a la altura del municipio de Pajarito.
	Guaviare	Cuenca del río Ariari	Niveles bajos con tendencia al descenso en el río Ariari a la altura de San Luis de Cubarral (Meta). Es posible que en los próximos días en la parte baja del río también se alcance el umbral de nivel crítico a la altura del municipio Puerto Rico.



**CONDICIONES
NORMALES**

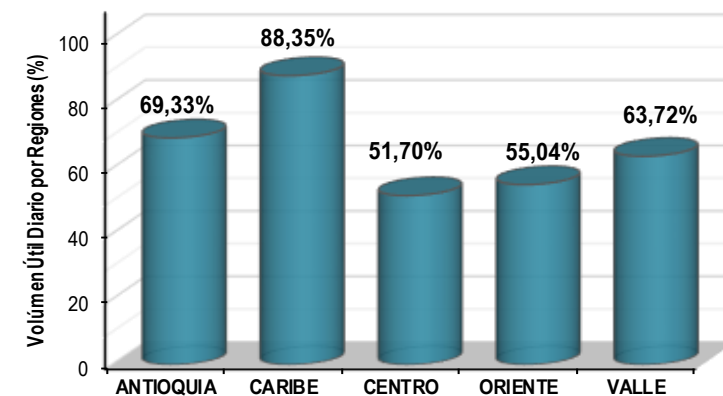
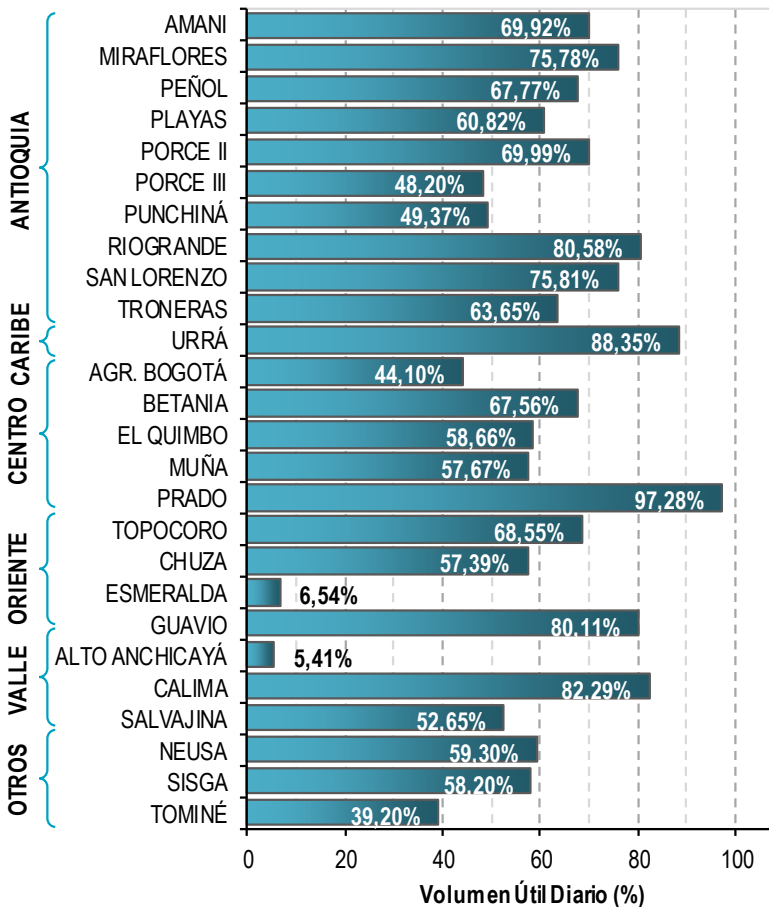


A continuación se relaciona el volumen útil diario de los principales embalses del país (expresado en porcentaje), de acuerdo con la información reportada por XM S.A. E.S.P en la siguiente dirección electrónica: <http://ido.xm.com.co/ido/SitePages/hidrologia.aspx?q=reservas>



VOLÚMEN ÚTIL DIARIO EN LOS PRINCIPALES EMBALSES DEL PAÍS

Viernes, 17 de enero de 2020





RESUMEN

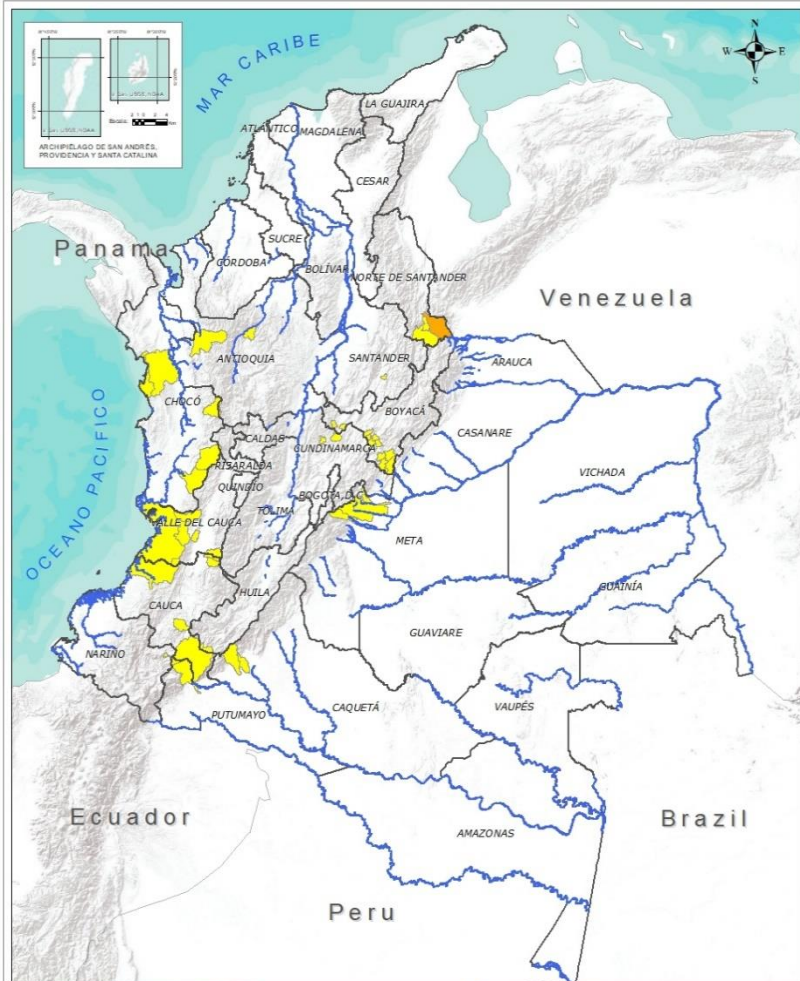
Se mantiene saturación de humedad en los suelos ocasionando probabilidad moderada y baja de ocurrencia de deslizamientos de tierra en algunos municipios de los departamentos de la región Pacífico, Orinoquía, Amazonia y Andina.



Fuente: <https://www.telesurtv.net/>



Pronóstico de la Amenaza por Deslizamientos de Tierra



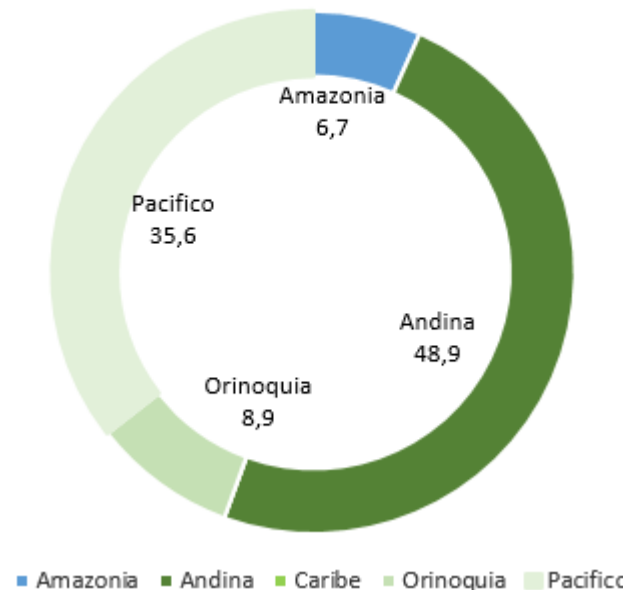
DEPARTAMENTO	Nº
NORTE DE SANTANDER	1
TOTAL	1

TOTAL DEPARTAMENTOS: 1

DEPARTAMENTO	Nº
ANTIOQUIA	2
BOYACÁ	12
CAQUETÁ	2
CAUCA	5
CHOCÓ	5
CUNDINAMARCA	2
META	4
NARIÑO	1
NORTE DE SANTANDER	2
PUTUMAYO	1
SANTANDER	1
VALLE DEL CAUCA	5
TOTAL	42

TOTAL DEPARTAMENTOS: 12

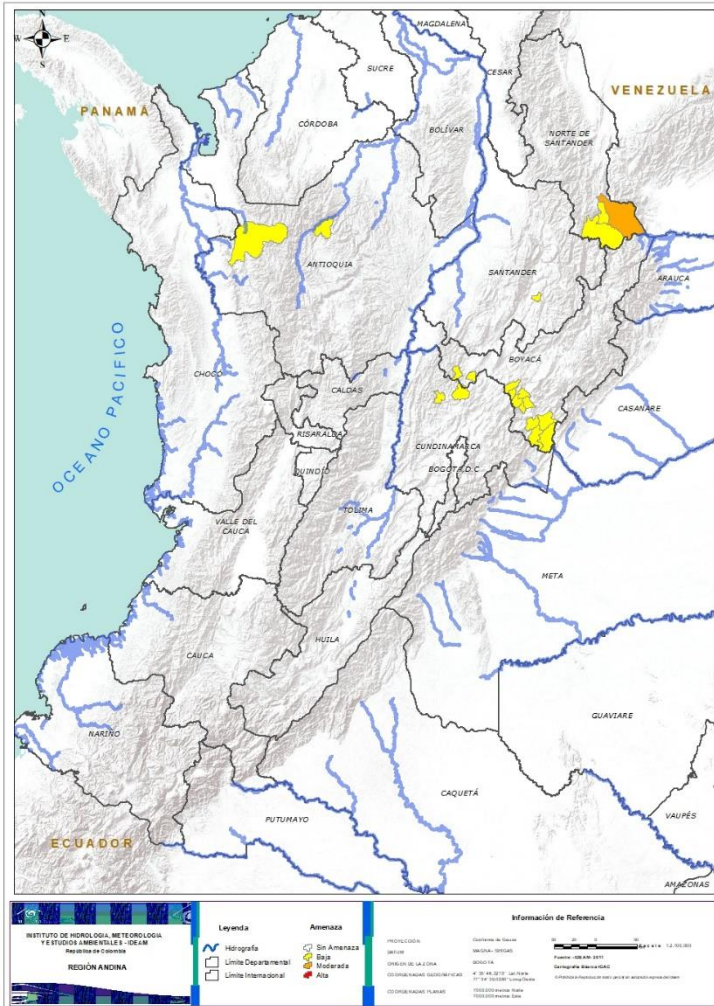
Alertas por Región



TOTAL MUNICIPIOS: 43



REGIÓN ANDINA



Alerta

SITIOS PARA LOS CUALES SE GENERA LA ALERTA



NORTE DE SANTANDER: Toledo.



ANTIOQUIA: Briceño, Dabeiba.

BOYACÁ: Buenavista, Campohermoso, Chinavita, Macanal, Muzo, Pachavita, San Luis De Gaceno, Santa María, Tibaná, Turmequé, Úmbita, Ventaquemada.

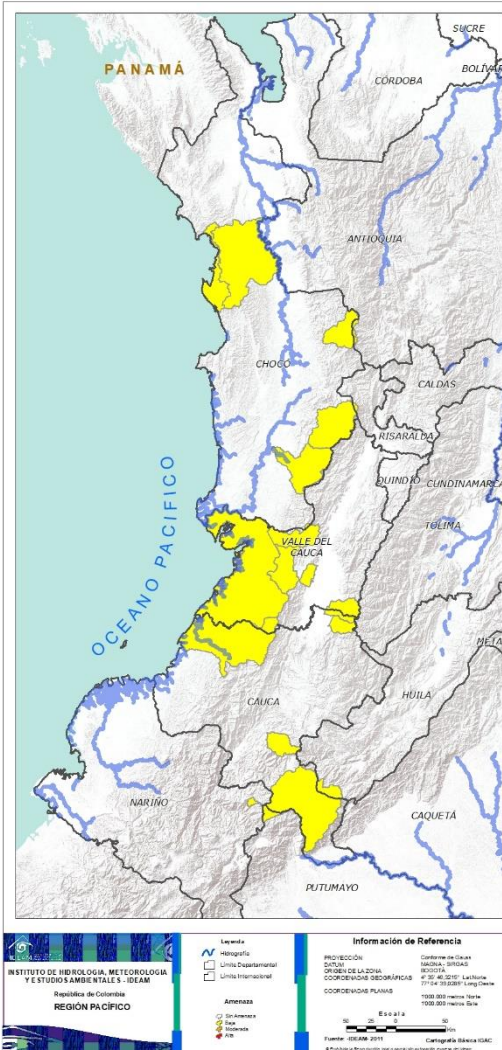
CUNDINAMARCA: El Peñón, San Cayetano.

NORTE DE SANTANDER: Chitagá, Labateca.

SANTANDER: Confines.



REGIÓN PACÍFICO



Alerta

SITIOS PARA LOS CUALES SE GENERA LA ALERTA



CAUCA: Corinto, La Vega, López, Miranda, Santa Rosa.

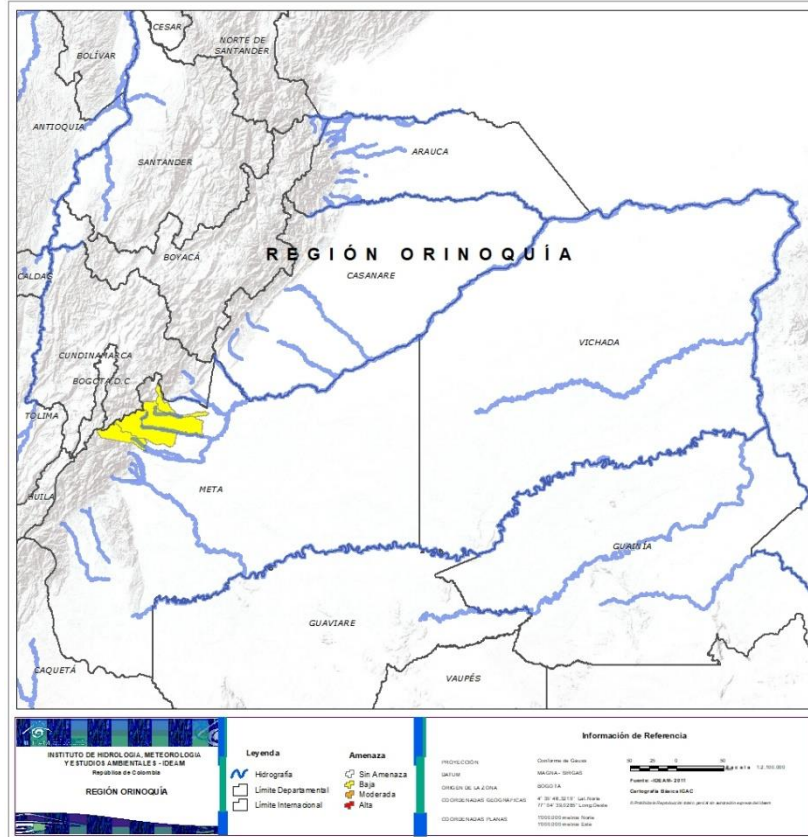
CHOCÓ: Bahía Solano (Mutis), Bojayá (Bellavista), El Carmen, San José Del Palmar, Sipí.

NARIÑO: San Bernardo.

VALLE DEL CAUCA: Buenaventura, Calima (El Darién), Dagua, Florida, Yumbo.



REGIÓN ORINOQUÍA



Alerta

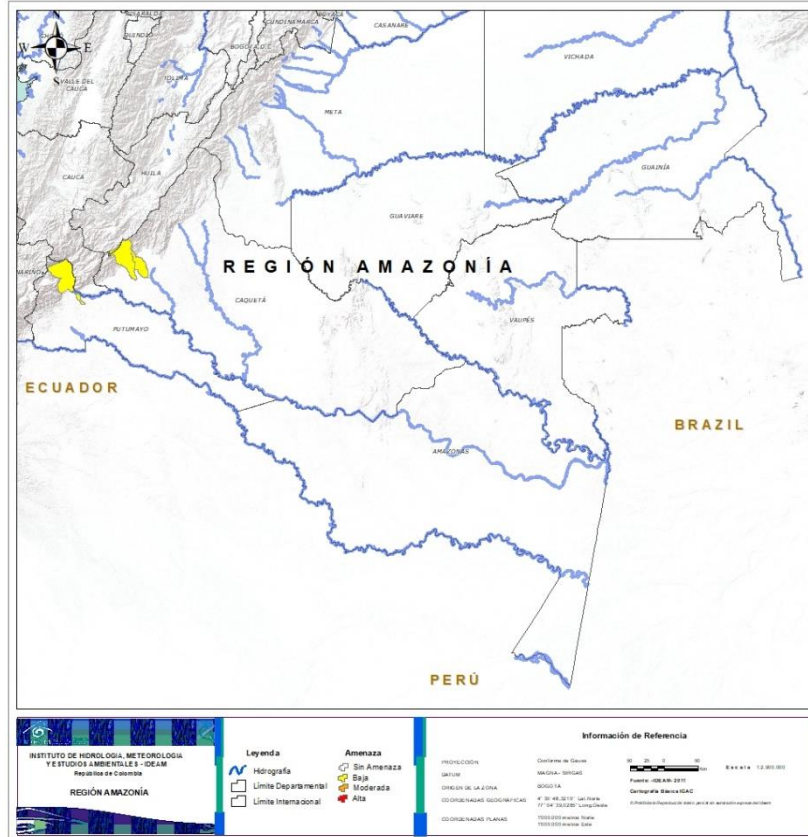
SITIOS PARA LOS CUALES SE GENERA LA ALERTA



META: Acacías, Guamal, Restrepo, Villavicencio.



REGIÓN AMAZONIA



Alerta

SITIOS PARA LOS CUALES SE GENERA LA ALERTA



CAQUETÁ: Belén De Los Andaquíes, Morelia.
PUTUMAYO: Mocoa.



**CONDICIONES
NORMALES**

➤ **REGIÓN CARIBE**



SECTORES VIALES



SECTORES VIALES REPORTADOS CON AFECTACIÓN VIAL POR DESLIZAMIENTOS

DEPARTAMENTO	SECTOR VIAL
CUNDINAMARCA - META	Bogotá – Villavicencio



RESUMEN

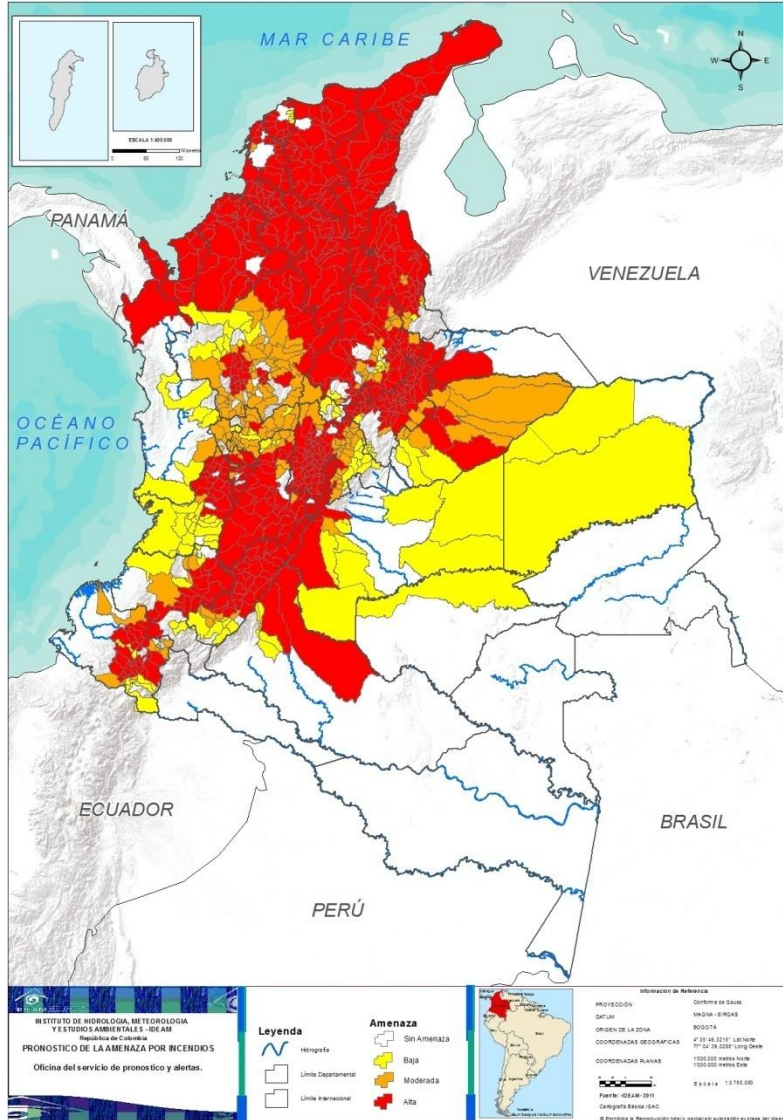
Con la disminución de la precipitación en amplias zonas del país, se presentan condiciones de alerta alta, moderada y baja por incendios de la cobertura vegetal en varios sectores de las regiones Caribe, Andina, Pacífico, Orinoquia y Amazonia por este tipo de eventos.



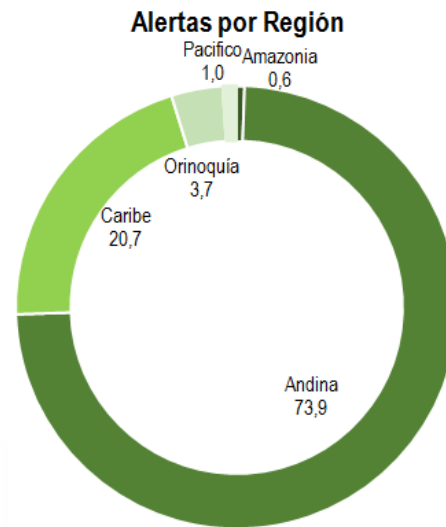
<https://diarioroatan.com/colombia-incendio-forestal-consume-50-hectareas-de-bosque/>



Pronóstico de la Amenaza por Incendios de la Cobertura Vegetal



TOTAL MUNICIPIOS: 882



■ Amazonia ■ Andina ■ Caribe ■ Orinoquía ■ Pacifico

DEPARTAMENTO	Nº
ANTIOQUIA	12
ATLÁNTICO	4
BOYACÁ	11
CALDAS	3
CAQUETÁ	2
CASANARE	3
CAUCA	7
CHOCÓ	5
CUNDINAMARCA	10
GUAVIARE	1
HUILA	6
META	9
NARIÑO	8
NORTE DE SANTANDER	3
RISARALDA	2
SANTANDER	8
TOLIMA	3
VALLE DEL CAUCA	16
VICHADA	3
TOTAL	116

TOTAL DEPARTAMENTOS: 19

DEPARTAMENTO	Nº
ANTIOQUIA	48
BOLÍVAR	1
BOYACÁ	6
CALDAS	22
CASANARE	9
CAUCA	5
CHOCÓ	1
CUNDINAMARCA	27
HUILA	4
META	1
NARIÑO	12
NORTE DE SANTANDER	5
QUINDÍO	1
RISARALDA	8
SANTANDER	19
TOLIMA	8
VALLE DEL CAUCA	4
TOTAL	181

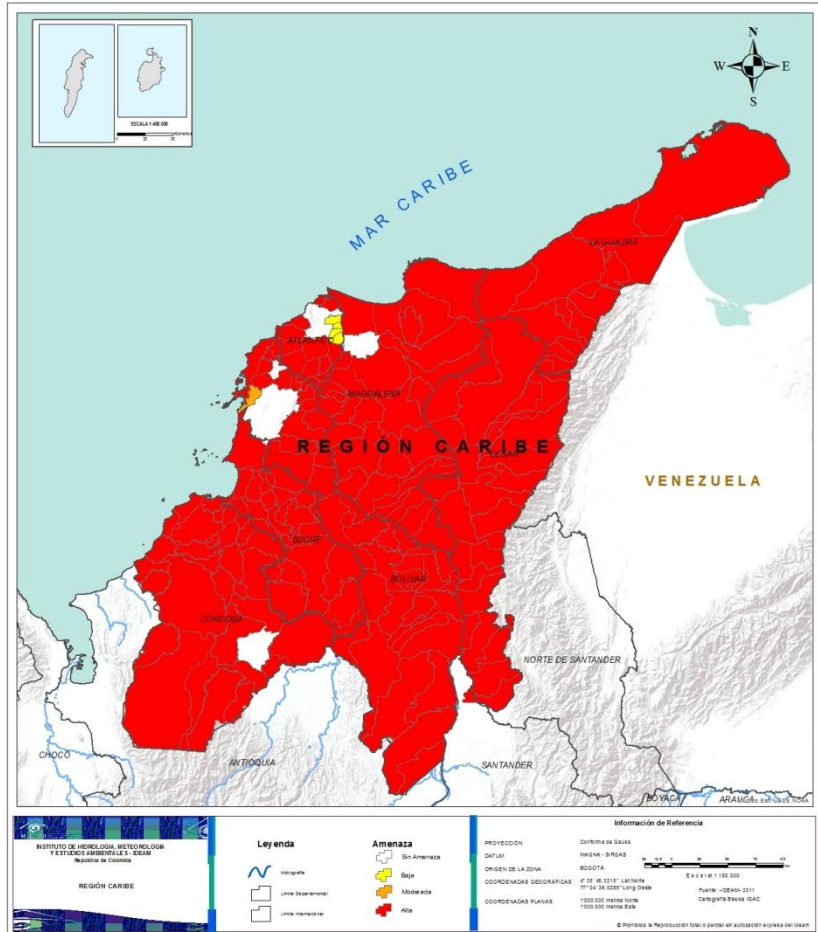
TOTAL DEPARTAMENTOS: 17

DEPARTAMENTO	Nº
ANTIOQUIA	43
ARAUCA	1
ATLÁNTICO	13
BOLÍVAR	41
BOYACÁ	67
CALDAS	1
CAQUETÁ	2
CASANARE	5
CAUCA	17
CESAR	25
CHOCÓ	3
CÓRDOBA	29
CUNDINAMARCA	73
HUILA	25
LA GUAJIRA	15
MAGDALENA	29
META	2
NARIÑO	26
NORTE DE SANTANDER	29
QUINDÍO	8
RISARALDA	2
SANTANDER	51
SUCRE	26
TOLIMA	33
VALLE DEL CAUCA	19
TOTAL	585

TOTAL DEPARTAMENTOS: 25



REGIÓN CARIBE



Alerta

SITIOS PARA LOS CUALES SE GENERA LA ALERTA



ATLÁNTICO: Barranquilla, Campo De La Cruz, Candelaria, Juan De Acosta, Luruaco, Manatí, Piojó, Ponedera, Puerto Colombia, Repelón, Sabanalarga, Santa Lucía, Swan.

BOLÍVAR: Achí, Altos Del Rosario, Arenal, Arroyohondo, Barranco De Loba, Calamar, Cantagallo, Cartagena De Indias, Cicuco, Clemencia, Córdoba, El Carmen De Bolívar, El Guamo, El Peñón, Hatillo De Loba, Magangué, Margarita, Mompós, Montecristo, Morales, Norosi, Pinillos, Regidor, Rioviejo, San Cristobal, San Estanislao, San Fernando, San Jacinto, San Jacinto Del Cauca, San Juan Nepomuceno, San Martin De Loba, San Pablo, Santa Catalina, Santa Rosa, Santa Rosa Del Sur, Simití, Soplaviento, Talaigua Nuevo, Tiquisio (Puerto Rico), Turbaco, Zambrano.

CESAR: Aguachica, Agustín Codazzi, Astrea, Becerril, Bosconia, Chimichagua, Chiriguaná, Curumaní, El Copey, El Paso, Gamarra, González, La Gloria, La Jagua De Ibirico, La Paz, Manaure Balcón Del Cesar, Pailitas, Pelaya, Pueblo Bello, Rio De Oro, San Alberto, San Diego, San Martín, Tamalameque, Valledupar.

CÓRDOBA: Ayapel, Canalete, Cereté, Chima, Chinú, Ciénaga De Oro, Cotorra, La Apartada, Lorica, Los Córdoba, Momil, Montelíbano, Montería, Moñitos, Planeta Rica, Pueblo Nuevo, Puerto Escondido, Puerto Libertador, Purísima, Sahagún, San Andrés De Sotavento, San Antero, San Bernardo Del Viento, San Carlos, San Jose De Ure, San Pelayo, Tierralta, Tuchín, Valencia.

LA GUAJIRA: Albania, Barrancas, Dibulla, Distracción, El Molino, Fonseca, Hato Nuevo, La Jagua Del Pilar, Maicao, Manaure, Riohacha, San Juan Del Cesar, Uribia, Urumita, Villanueva.

MAGDALENA: Algarrobo, Aracataca, Ariguaní (El Difícil), Cerro De San Antonio, Chivolo, Ciénaga, Concordia, El Banco, El Piñón, El Retén, Fundación, Guamal, Nueva Granada, Pedraza, Pijiño Del Carmen, Pivijay, Plato, Puebloviejo, Sabanas De San Angel, Salamina, San Sebastián De Buenavista, San Zenón, Santa Ana, Santa Bárbara De Pinto, Santa Marta, Sitionuevo, Tenerife, Zapayán, Zona Bananera.

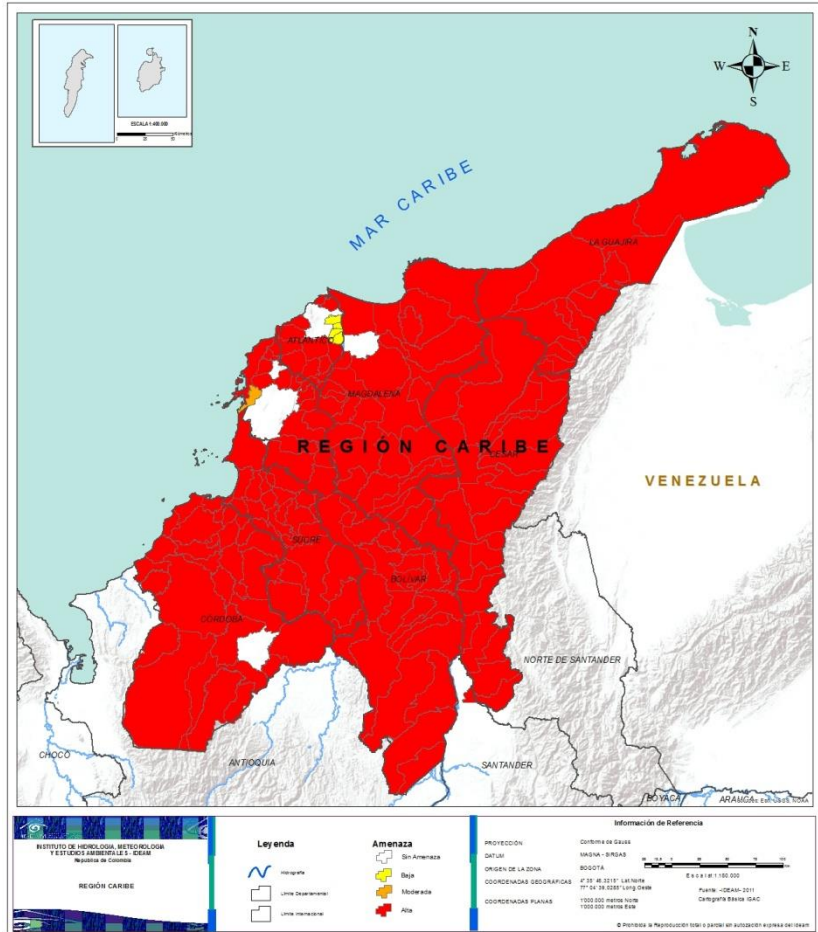
SUCRE: Buenavista, Caimito, Chalán, Colosó, Corozal, Coveñas, El Roble, Galeras, Guaranda, La Unión, Los Palmitos, Majagual, Morroa, Ovejas, Palmito, Sampués, San Benito Abad, San Juan De Betulia (Betulia), San Marcos, San Onofre, San Pedro, Sincé, Sincelejo, Sucre, Tolú, Toluviéjo.



BOLÍVAR: Turbana.



REGIÓN CARIBE



Alerta

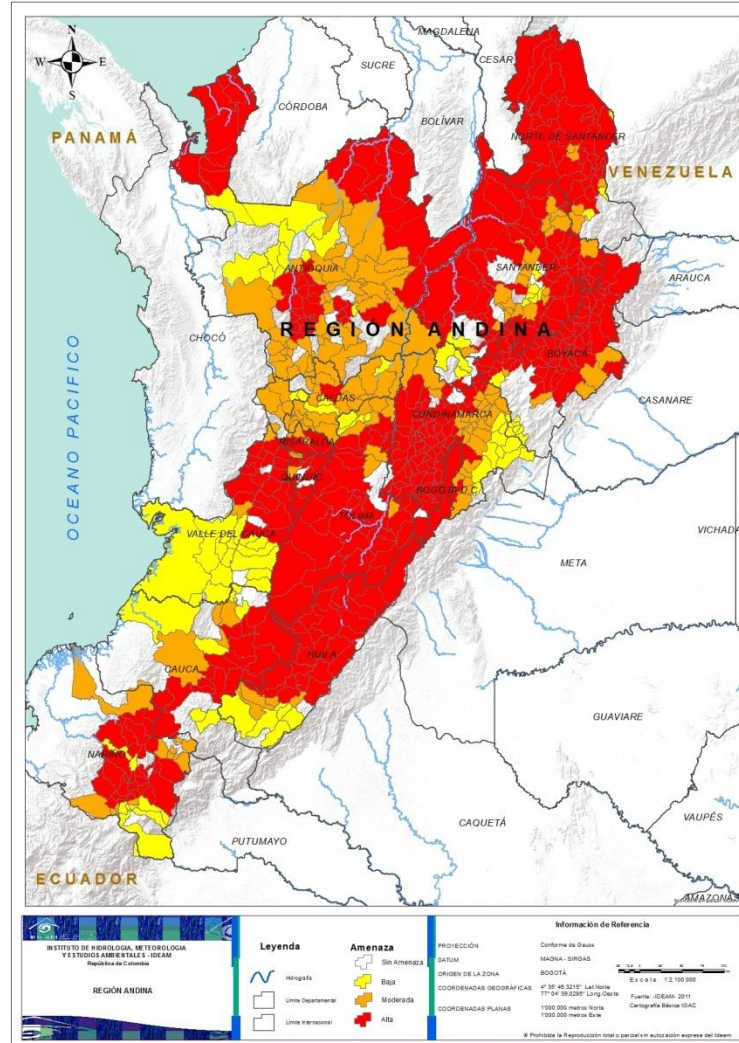
SITIOS PARA LOS CUALES SE GENERA LA ALERTA



ATLÁNTICO: Malambo, Palmar De Varela, Sabanagrande, Santo Tomás.



REGIÓN ANDINA



Alerta

SITIOS PARA LOS CUALES SE GENERA LA ALERTA

ANTIOQUIA: Amagá, Angelópolis, Anzá, Apartadó, Arboletes, Armenia, Bello, Belmira, Cáceres, Caldas, Carepa, Cauca, Chigorodó, Ebéjico, El Bagre, Envigado, Heliconia, Itagüí, La Estrella, Marinilla, Medellín, Nechí, Necoclí, Olaya, Peñol, Puerto Berrio, Remedios, Sabaneta, San Carlos, San Jerónimo, San Juan De Urabá, San Pedro De Los Milagros, San Pedro De Urabá, San Vicente, Santa Fe De Antioquia, Santuario, Segovia, Sopetrán, Titiribí, Turbo, Venecia, Yondó (Casabe), Zaragoza.

BOYACÁ: Aquitania, Arcabuco, Belén, Betétiva, Boavita, Busbanzá, Cerinza, Chiquinquirá, Chíquiza, Chiscas, Chita, Chitaraque, Cóbmita, Coper, Corrales, Covarachía, Cuítiva, Duitama, El Cocuy, El Espino, Firavitoba, Floresta, Gachantivá, Gámeza, Guacamayas, Guicán, Iza, Jericó, La Uvita, Mongua, Monguí, Monquirá, Nobsa, Paipa, Panqueba, Paya, Paz De Rio, Pesca, Rondón, Saboyá, San José De Pare, San Mateo, San Miguel De Sema, Santa Rosa De Viterbo, Santa Sofía, Santana, Sativanorte, Sativasur, Siachoque, Soatá, Socha, Socotá, Sogamoso, Sotaquirá, Susacón, Sutamarchán, Tasco, Tibasosa, Tinjacá, Tipacoque, Toca, Togüí, Tópaga, Tota, Tuta, Tutazá, Villa De Leiva.

CALDAS: Salamina.

CAUCA: Balboa, Caldono, Florencia, Inzá, Jambaló, La Sierra, Mercaderes, Páez (Belalcázar), Patía (El Bordo), Popayán, Puracé (Coconuco), Rosas, Silvia, Sotaró (Paispamba), Timbío, Toribío, Totoró.

CUNDINAMARCA: Agua De Dios, Albán, Anapoima, Anolaima, Apulo, Arbeláez, Beltrán, Bituima, Bogotá, D.c., Bojacá, Cabrera, Cachipay, Caparrapí, Carmen De Carupa, Chaguaní, Chía, Cota, El Colegio, El Rosal, Facatativá, Funza, Fúquene, Fusagasugá, Girardot, Granada, Guaduas, Guayabal De Síquima, Jerusalén, La Calera, La Mesa, La Palma, La Peña, La Vega, Madrid, Mosquera, Nariño, Nilo, Nimaima, Nocaima, Pacho, Paime, Pandi, Pasca, Pulí, Quebradanegra, Quipile, Ricaurte, San Antonio De Tequendama, San Bernardo, San Francisco, San Juan De Rioseco, Sasaima, Sibaté, Silvania, Simijaca, Soacha, Subachoque, Supatá, Susa, Tabio, Tausa, Tena, Tenjo, Tibacuy, Tocaima, Une, Útica, Vergara, Vianí, Villagómez, Villeta, Viotá, Zipacón.

HUILA: Agrado, Aipe, Algeciras, Baraya, Campoalegre, Colombia, Garzón, Gigante, Hobo, Íquira, La Argentina, La Plata, Nátaga, Neiva, Paicol, Palermo, Pital, Rivera, Santa María, Tarqui, Tello, Teruel, Tesalia, Villavieja, Yaguará.

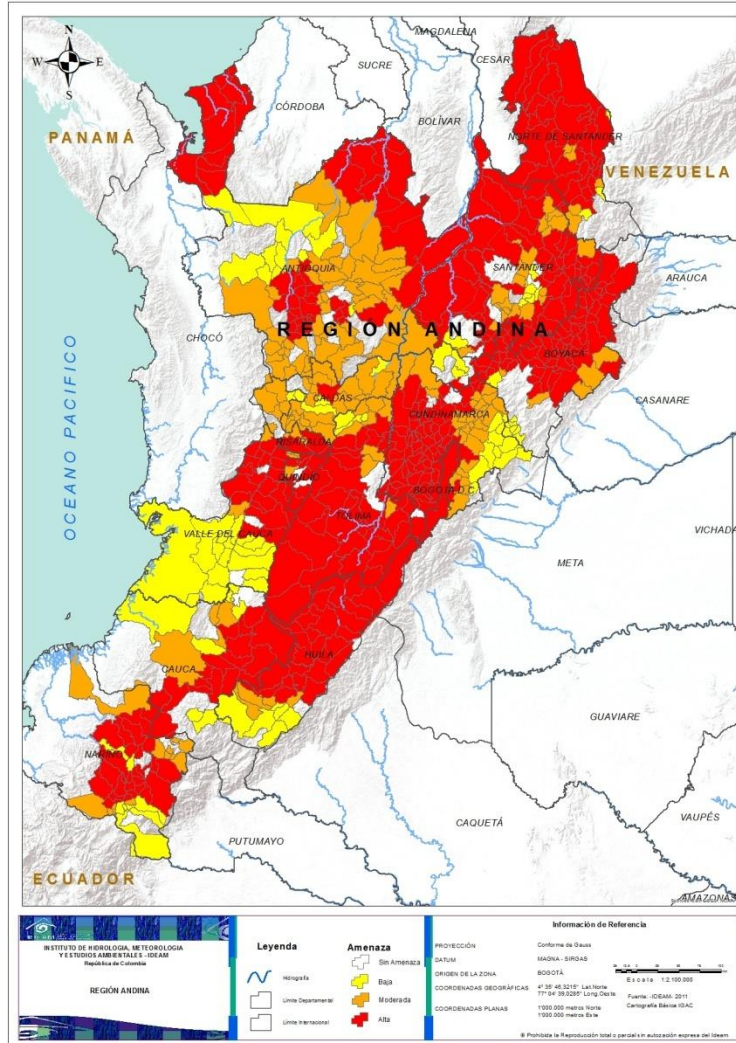
NARIÑO: Ancuya, Buesaco, Chachagüí, Consacá, Cumbitara, El Peñol, El Rosario, Guachucal, Guaitarilla, Imués, La Florida, Leiva, Los Andes (Sotomayor), Mallama (Piedrancha), Ospina, Pasto, Policarpa, Providencia, Samaniego, Sandoná, Santa Cruz (Guachavés), Sapuyes, Taminango, Tangua, Túquerres, Yacuanquer.

NORTE DE SANTANDER: Ábrego, Arboledas, Bochalema, Bucarasica, Cáchira, Chinácota, Convención, Cúcuta, Cucutilla, Durania, El Carmen, El Tarra, El Zulia, Hacarí, La Esperanza, La Playa, Los Patios, Ocaña, Pamplona, Pamplonita, Salazar, San Calixto, San Cayetano, Santiago, Sardinata, Teorama, Tibú, Villa Caro, Villa Del Rosario.





REGIÓN ANDINA



Alerta

SITIOS PARA LOS CUALES SE GENERA LA ALERTA



QUINDÍO: Calarcá, Circasia, Filandia, Génova, La Tebaida, Pijao, Quimbaya, Salento.

RISARALDA: Pereira, Santa Rosa De Cabal.

SANTANDER: Aratoca, Barbosa, Barrancabermeja, Betulia, Bolivar, California, Capitanejo, Carcasí, Cepitá, Charalá, Cimitarra, Concepción, Coromoro, Curití, El Playón, Encino, Enciso, Gámbita, Girón, Guaca, Guavatá, Güepsa, Jesús María, Jordán, Landázuri, Lebrija, Los Santos, Macaravita, Málaga, Mogotes, Molagavita, Onzaga, Piedecuesta, Puente Nacional, Puerto Parra, Puerto Wilches, Rionegro, Sabana De Torres, San Andrés, San Benito, San Gil, San Joaquín, San José De Miranda, San Miguel, San Vicente De Chucurí, Santa Bárbara, Simacota, Suaita, Suratá, Vélez, Vetas.

TOLIMA: Alpujarra, Ambalema, Anzoátegui, Armero (Guayabal), Ataco, Cajamarca, Chaparral, Coyaima, Cunday, Dolores, Flandes, Guamo, Ibagué, Icononzo, Lérida, Libano, Melgar, Murillo, Natagaima, Ortega, Planadas, Prado, Purificación, Rioblanco, Roncesvalles, Rovira, Saldaña, San Antonio, San Luis, Santa Isabel, Suárez, Valle De San Juan, Villarrica.

VALLE DEL CAUCA: Andalucía, Ansermanuevo, Argelia, Bolívar, Buga, Bugalagrande, Caicedonia, Cartago, El Cairo, El Dovio, La Victoria, Obando, Roldanillo, Sevilla, Toro, Trujillo, Tuluá, Versalles, Zarzal.



ANTIOQUIA: Abejorral, Alejandría, Amalfi, Andes, Angostura, Anorí, Betania, Caicedo, Caracolí, Caramanta, Carmen De Viboral, Carolina, Cisneros, Ciudad Bolívar, Cocorná, Copacabana, Don Matías, Entrerrios, Fredonia, Girardota, Gómez Plata, Guarne, Hispania, Jardín, La Ceja, La Pintada, Liborina, Maceo, Montebello, Pueblorrico, Puerto Nare, Puerto Triunfo, Retiro, Salgar, San Rafael, San Roque, Santa Rosa De Osos, Santo Domingo, Sonsón, Támesis, Tarazá, Tarso, Urrao, Valdivia, Valparaiso, Vegachí, Yalí, Yolombó.

BOYACÁ: Labranzagrande, Pajarito, Pisba, Puerto Boyacá, Sáchica, Zetaquirá.

CALDAS: Aguadas, Anserma, Belalcazar, Chinchiná, Filadelfia, La Dorada, La Merced, Manizales, Manzanares, Marmato, Marquetalia, Marulanda, Pácora, Palestina, Pensilvania, Risaralda, Samaná, San José, Supia, Victoria, Villamaria, Viterbo.

CAUCA: Área En Litigio, Buenos Aires, El Tambo, Piendamó, Santander De Quilichao.

CUNDINAMARCA: Cajicá, Cáqueza, Chipaque, Choachí, Chocontá, Cogua, Cucunubá, Fosca, Gachancipá, Guachetá, Guasca, Guatavita, Gutiérrez, Lenguazaque, Nemocón, Puerto Salgar, Sesquilé, Sopó, Suesca, Sutatausa, Tocancipá, Topaipí, Ubaque, Ubaté, Villapinzón, Yacopí, Zipaquirá.

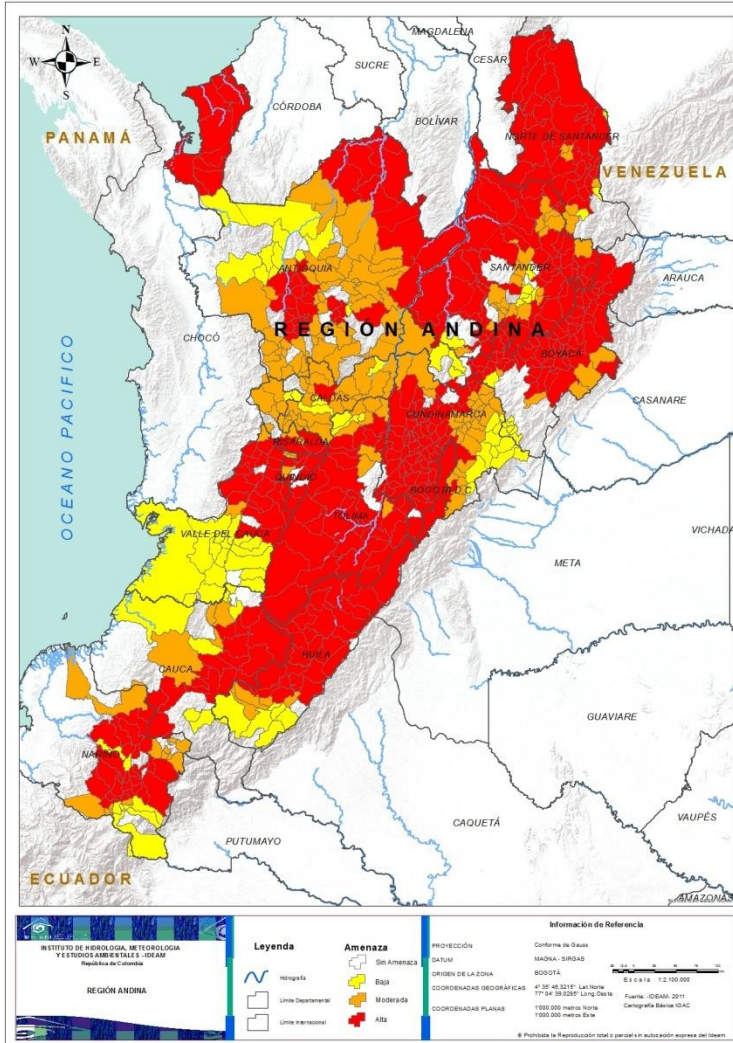
HUILA: Altamira, Isnos, Oporapa, Saladoblanco.

NARIÑO: Albán (San José), Aldana, Arboleda (Berruecos), Colón (Génova), Cuaspud (Carlosama), Cumbal, El Charco, El Tablón, Iles, La Cruz, San Lorenzo, San Pedro De Cartago (Cartago).

NORTE DE SANTANDER: Gramalote, Lourdes, Mutiscua, Ragonvalia, Silos.



REGIÓN ANDINA



Alerta

SITIOS PARA LOS CUALES SE GENERA LA ALERTA



QUINDÍO: Montenegro.

RISARALDA: Apía, Belén De Umbría, Dosquebradas, La Celia, La Virginia, Marsella, Mistrató, Pueblo Rico.

SANTANDER: Aguada, Bucaramanga, Cerrito, Charta, Chipatá, Contratación, El Guacamayo, Florián, Floridablanca, Galán, Guadalupe, Hato, Matanza, Ocamonte, Oiba, Santa Helena Del Opón, Tona, Valle De San José, Zapatoca.

TOLIMA: Alvarado, Carmen De Apicalá, Falan, Fresno, Honda, Mariquita, Venadillo, Villahermosa.

VALLE DEL CAUCA: Alcalá, El Águila, Riofrío, Ulloa.



ANTIOQUIA: Abriaquí, Briceño, Buriticá, Cañasgordas, Frontino, Giraldo, Guatapé, Ituango, Mutatá, Peque, San José De La Montaña, Yarumal.

BOYACÁ: Almeida, Chivor, Guateque, Guayatá, Maripí, Otanche, Pauna, Ráquira, Somondoco, Sutatenza, Tenza.

CALDAS: Aranzazu, Neira, Norcasia.

CAUCA: Almaguer, Cajibío, Caloto, López, Puerto Tejada, San Sebastián, Villa Rica.

CUNDINAMARCA: Fómeque, Gachalá, Gachetá, Gama, Junín, Machetá, Manta, Quetame, Tibirita, Ubalá.

HUILA: Acevedo, Elías, Pitalito, San Agustín, Suaza, Timaná.

NARIÑO: Contadero, Funes, Gualmatán, Ipiales, La Llanada, Linares, Puerres, Pupiales.

NORTE DE SANTANDER: Cácosta, Herrán, Puerto Santander.

RISARALDA: Guática, Quinchía.

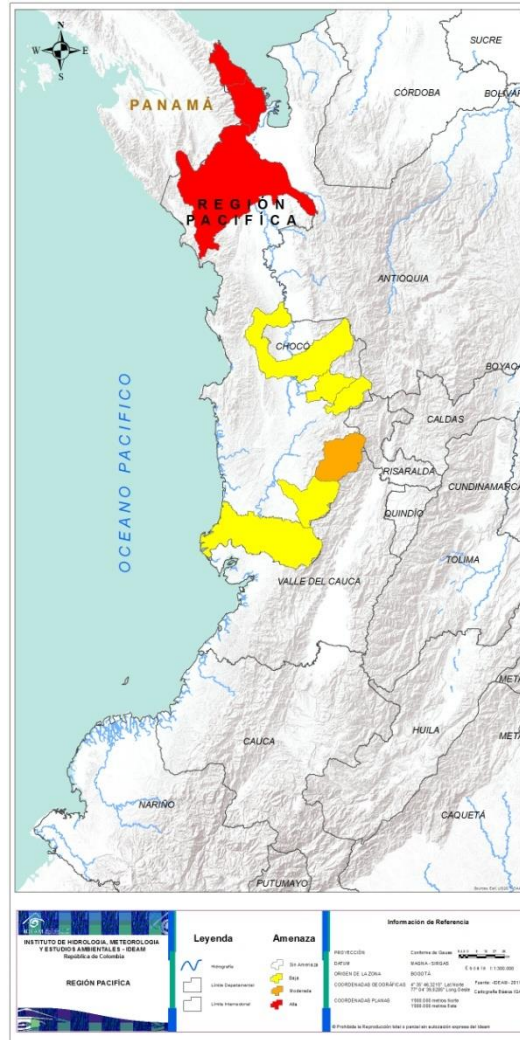
SANTANDER: Barichara, Confines, Guapotá, La Belleza, Palmar, Palmas Del Socorro, Páramo, Socorro.

TOLIMA: Casabianca, Herveo, Palocabildo.

VALLE DEL CAUCA: Buenaventura, Cali, Calima (El Darién), Dagua, El Cerrito, Florida, Ginebra, Guacarí, Jamundí, La Cumbre, Palmira, Pradera, Restrepo, Vijes, Yotoco, Yumbo.



REGIÓN PACIFICO



Alerta

SITIOS PARA LOS CUALES SE GENERA LA ALERTA



CHOCÓ: Acandí, Riosucio, Unguía.



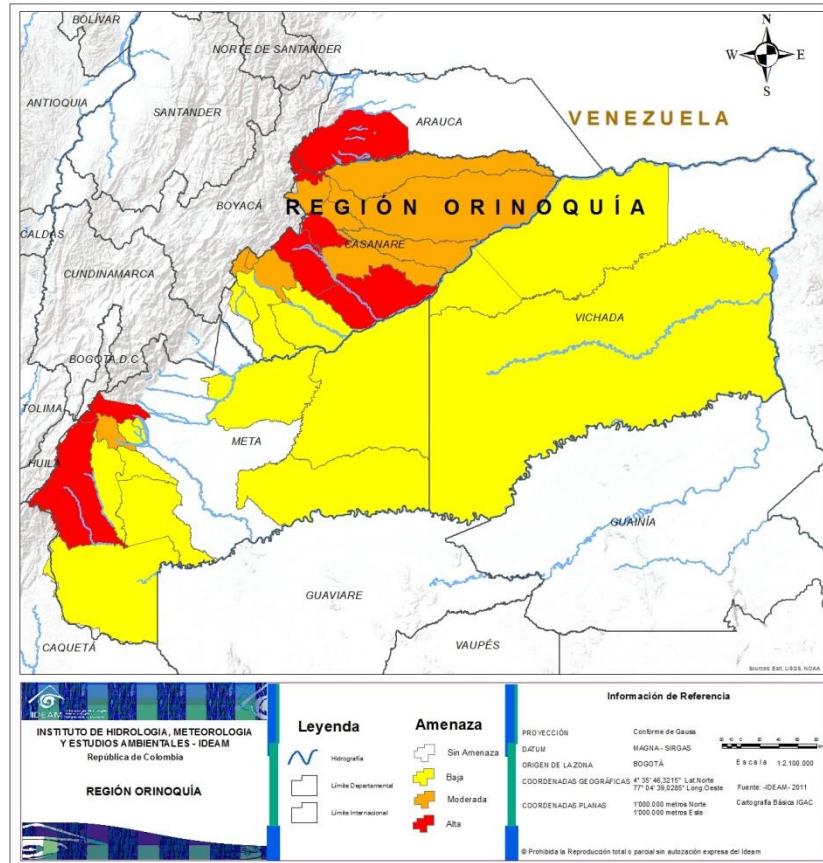
CHOCÓ: San José Del Palmar.



CHOCÓ: Bagadó, El Litoral Del San Juan (Docordó), Lloró, Quibdó, Sipí.



REGIÓN ORINOQUÍA



Alerta

SITIOS PARA LOS CUALES SE GENERA LA ALERTA



ARAUCA: Tame.
CASANARE: La Salina, Nunchía, Orocué, Sácama, Yopal.
META: Cubarral, Uribe.



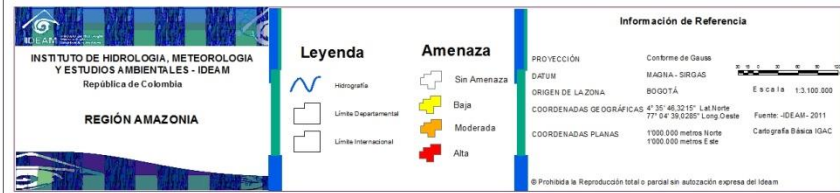
CASANARE: Aguazul, Chámeza, Hato Corozal, Paz De Ariporo, Pore, Recetor, San Luis De Palenque, Támara, Trinidad.
META: Lejanías.



CASANARE: Maní, Monterrey, Tauramena.
META: El Castillo, El Dorado, La Macarena, Mapiripán, Mesetas, Puerto Gaitán, Puerto López, San Juan De Arama, Vistahermosa.
VICHADA: Cumaribo, La Primavera, Santa Rosalía.



REGIÓN AMAZONIA



Alerta

SITIOS PARA LOS CUALES SE GENERA LA ALERTA



CAQUETÁ: Puerto Rico, San Vicente Del Caguán.



CAQUETÁ: Puerto Rico.



CAQUETÁ: El Doncello, El Paujil.
GUAVIARE: San José Del Guaviare.



ALERTAS METEOMARINAS VIGENTES

Mar Caribe colombiano

ABREVIATURAS

VV

Velocidad del viento máxima probable

AO
Altura de la ola máxima posible

DV

Dirección predominante del viento

CONVENCIONES



Tiempo lluvioso

Probabilidad de lluvias moderadas a fuertes, en algunos casos con posibilidad de tormentas eléctricas y rachas de viento.



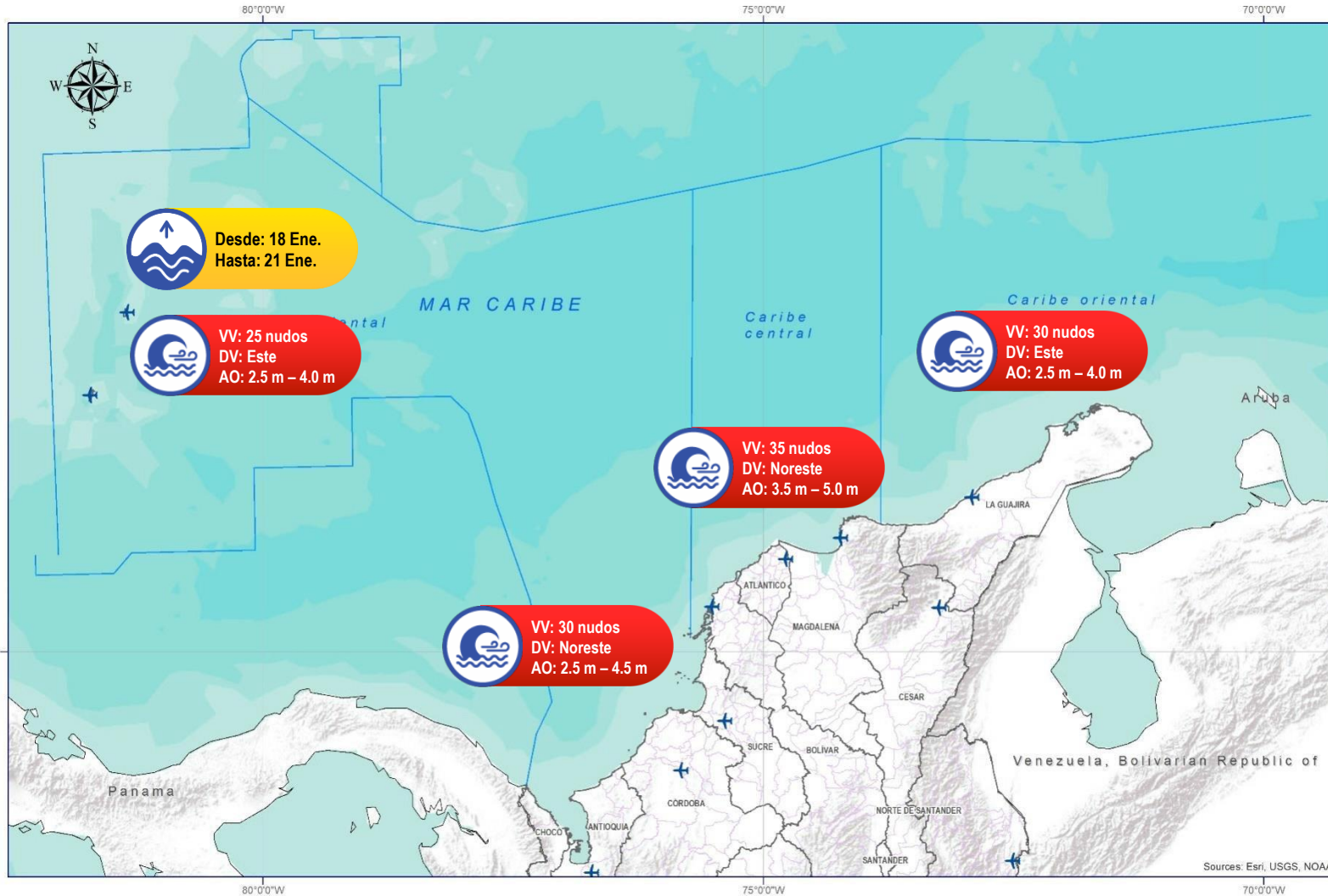
Pleamar

La marea alcanzará su máximo nivel en el intervalo de tiempo establecido.



Viento y oleaje

Velocidad del viento y altura del oleaje con valores por encima de lo normal para la época.



CONVENCIONES

SUGERENCIAS O RECOMENDACIONES



A las embarcaciones de poco calado, consultar con las Capitanías de puerto antes de zarpar en zonas de inminente tempestad. A los bañistas y habitantes costeros, estar atentos a la evolución de las condiciones meteorológicas y a los avisos de las autoridades locales.



Se sugiere a los habitantes costeros estar atentos a la evolución del fenómeno.



A los bañistas y habitantes costeros, estar atentos a la evolución del fenómeno y a las indicaciones de las autoridades locales. A las embarcaciones de poco calado, consultar con las Capitanías de puerto antes de zarpar.



ALERTAS METEOMARINAS VIGENTES

Océano Pacífico Nacional

ABREVIATURAS

VV

Velocidad del viento máxima probable

DV

Dirección predominante del viento

AO

Altura de la ola máxima posible

CONVENCIONES



Tiempo lluvioso

Probabilidad de lluvias moderadas a fuertes, en algunos casos con posibilidad de tormentas eléctricas y rachas de viento.



Pleamar

La marea alcanzará su máximo nivel en el intervalo de tiempo establecido.

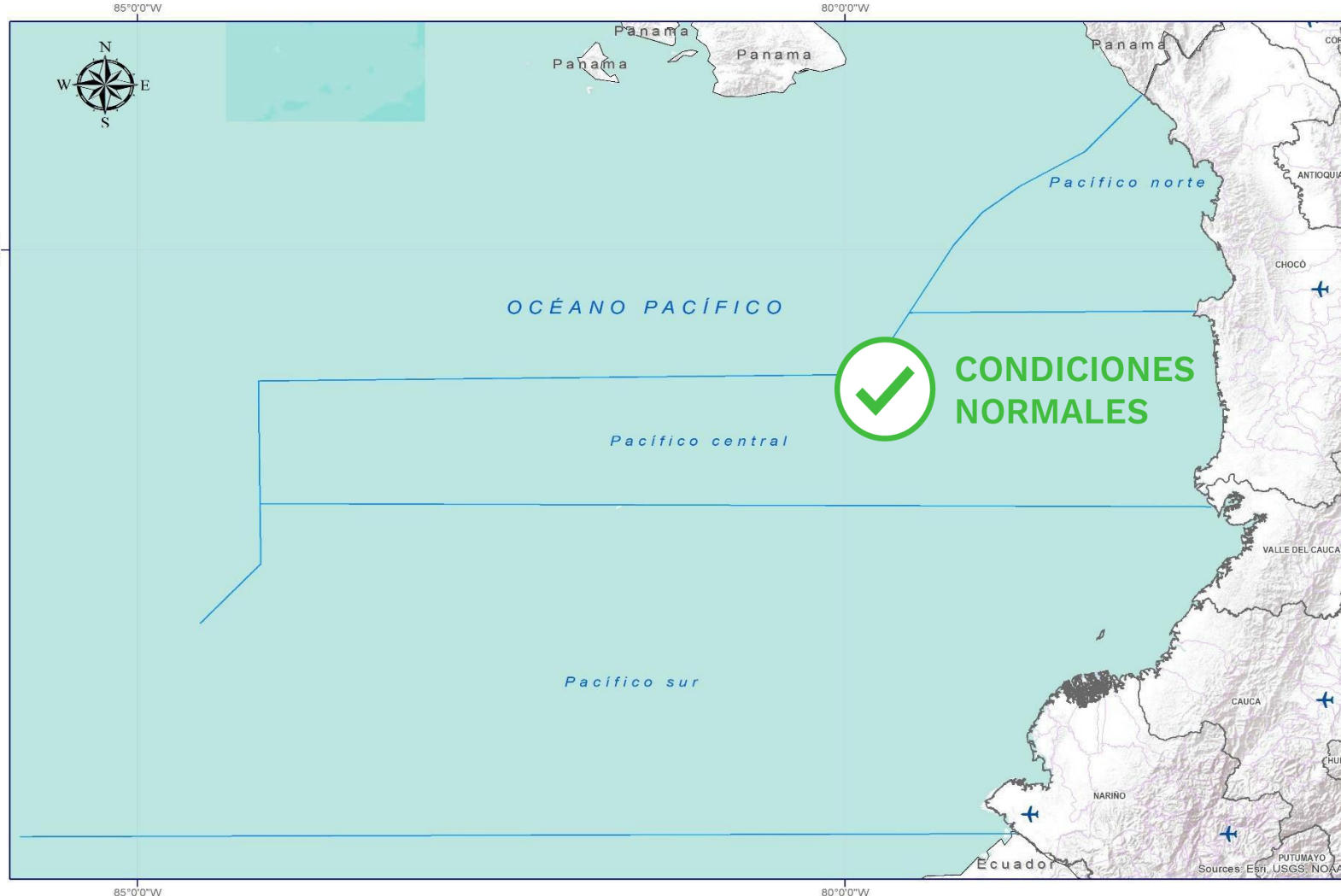


Viento y oleaje

Velocidad del viento y altura del oleaje con valores por encima de lo normal para la época.



IDEAM



CONVENCIONES

SUGERENCIAS O RECOMENDACIONES



A las embarcaciones de poco calado, consultar con las Capitanías de puerto antes de zarpar en zonas de inminente tempestad. A los bañistas y habitantes costeros, estar atentos a la evolución de las condiciones meteorológicas y a los avisos de las autoridades locales.



Se sugiere a los habitantes costeros estar atentos a la evolución del fenómeno.



A los bañistas y habitantes costeros, estar atentos a la evolución del fenómeno y a las indicaciones de las autoridades locales. A las embarcaciones de poco calado, consultar con las Capitanías de puerto antes de zarpar.



CONVENCIONES

SUGERENCIAS O RECOMENDACIONES



Tiempo lluvioso

Probabilidad de lluvias moderadas a fuertes, en algunos casos con posibilidad de tormentas eléctricas y rachas de viento.

A las embarcaciones de poco calado, consultar con las Capitanías de puerto antes de zarpar en zonas de inminente tempestad.
A los bañistas y habitantes costeros, estar atentos a la evolución de las condiciones meteorológicas y a los avisos de las autoridades locales.



Pleamar

La marea alcanzará su máximo nivel en el intervalo de tiempo establecido.

Se sugiere a los habitantes costeros estar atentos a la evolución del fenómeno.



Viento y oleaje

Velocidad del viento y altura del oleaje con valores por encima de lo normal para la época.

A los bañistas y habitantes costeros, estar atentos a la evolución del fenómeno y a las indicaciones de las autoridades locales.
A las embarcaciones de poco calado, consultar con las Capitanías de puerto antes de zarpar.

INFORME TÉCNICO DIARIO

EQUIPO DE TRABAJO IDEAM

Yolanda GONZÁLEZ H. - Directora General |
Daniel USECHE S. - Jefe Oficina del Servicio de Pronóstico y Alertas (E)

Elaboró:

OFICINA DEL SERVICIO DE PRONÓSTICO Y ALERTAS

Cristian ARANGO – Alexander MARTÍNEZ (Meteorólogos)

Alberto PARDO (Hidrólogo)

Sergio ROJAS (Incendios de la Cobertura Vegetal)

Sergio ROJAS (Deslizamientos de Tierra)

Ruth LÓPEZ (Datos)

Ana Milena RINCÓN (Coordinadora de Alertas Hidrometeorológicas y Ambientales)

<http://www.ideam.gov.co>

Correos electrónicos: servicio@ideam.gov.co, alertas@ideam.gov.co

Calle 25D N° 96B - 70, piso 3. Bogotá, D.C.

Teléfono: 3075625 ext. 1334 -1336.

VISITA NUESTRAS REDES SOCIALES



[ideam.instituto](https://www.facebook.com/ideam.instituto)



[InstitutoIDEAM](https://www.youtube.com/InstitutoIDEAM)



[@IDEAMColombia](https://twitter.com/IDEAMColombia)



[ideamcolombia](https://www.instagram.com/ideamcolombia)

