

# INFORME TÉCNICO DIARIO

IDEAM comunica al Sistema Nacional para la  
Gestión del Riesgo de Desastres (SNGRD) y al  
Sistema Nacional Ambiental (SINA).

23 de enero de 2020.

Bogotá D. C.,

Hora de actualización 12:00 HLC

Boletín No.

023



## CONTENIDO

[Lo más destacado](#)

[Precipitación](#)

[Temperaturas](#)

[Alerta por descensos significativos de las temperaturas mínimas del aire](#)

[Condiciones Hidrometeorológicas actuales](#)

[Pronóstico de precipitación de las próximas 24 horas](#)

[Pronóstico condiciones meteorológicas adicionales](#)

[Alertas Hidrológicas](#)

[Seguimiento y Pronóstico de las Amenazas por Deslizamientos](#)

[Seguimiento y Pronóstico de las Amenazas por Incendios](#)

[Alertas Meteomarinas vigentes Mar Caribe Colombiano](#)

[Alertas Meteomarinas vigentes Océano Pacífico Nacional](#)

[Alertas Meteomarinas por Ciclón Tropical Mar Caribe Colombiano](#)



Alerta  
**ROJA**

**PARA TOMAR ACCIÓN** Advierte a los sistemas de prevención y atención de desastres sobre la amenaza que puede ocasionar un fenómeno con efectos adversos sobre la población, el cual requiere la atención inmediata por parte de la población y de los cuerpos de atención y socorro. Se emite una alerta sólo cuando la identificación de un evento extraordinario indique la probabilidad de amenaza inminente y cuando la gravedad del fenómeno implique la movilización de personas y equipos, interrumpiendo el normal desarrollo de sus actividades cotidianas.



Alerta  
**NARANJA**

**PARA PREPARARSE** Indica la presencia de un fenómeno. No implica amenaza inmediata y como tanto es catalogado como un mensaje para informarse y prepararse. El aviso implica vigilancia continua ya que las condiciones son propicias para el desarrollo de un fenómeno, sin que se requiera permanecer alerta.



Alerta  
**AMARILLA**

**PARA INFORMARSE** Es un mensaje oficial por el cual se difunde información. Por lo regular se refiere a eventos observados, registrados o registrados y puede contener algunos elementos de pronóstico a manera de orientación. Por sus características pretéritas y futuras difiere del aviso y de la alerta, y por lo general no está encaminado a alertar sino a informar.

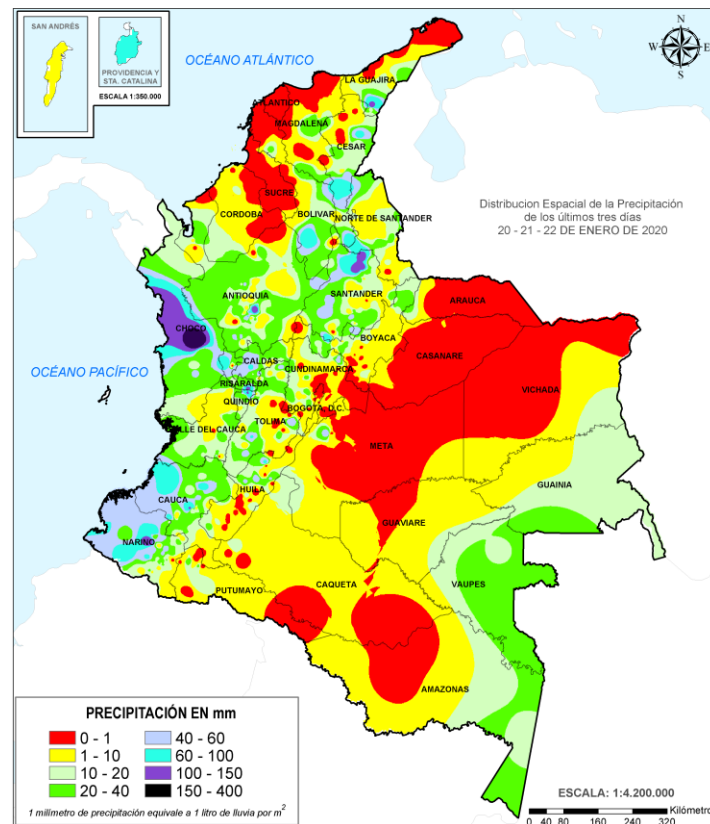
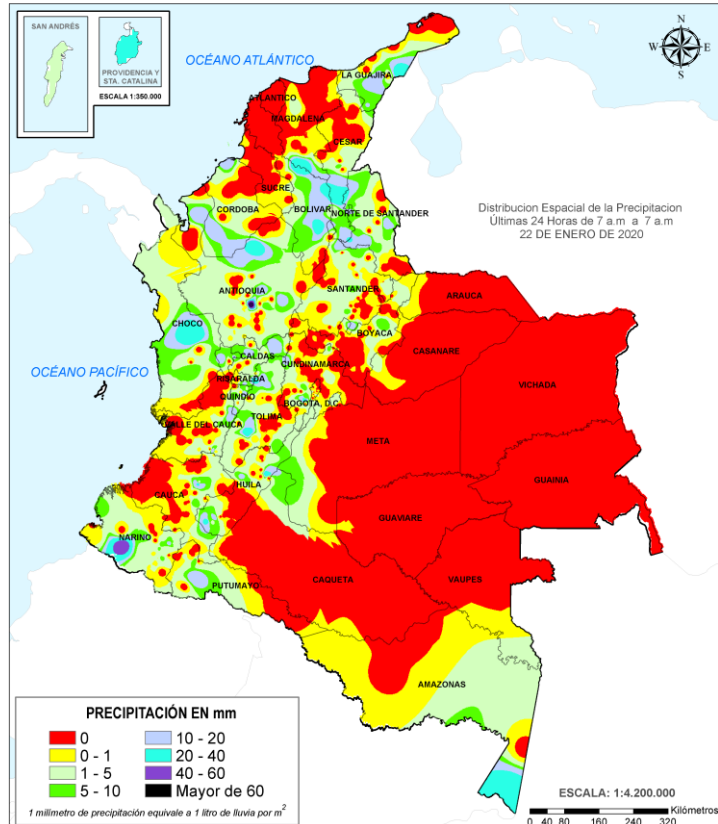
**CONDICIONES NORMALES** La información que se suministra se encuentra dentro de los rangos normales.

**Alertas vigentes hasta: 23 de enero de 2020 - 18:00 HLC.**

## Mapas de precipitación

## Lluvias registradas en las últimas 24 horas

En las últimas 24 horas se presentó un descenso de las precipitaciones, éstas fueron ligeras y moderadas y registradas principalmente en la región Pacífica, sectores de la Andina y sur del Caribe. El máximo registro se presentó en el municipio de **Girardota (Antioquia), con 68.0 mm.**



**Alerta ROJA**

- Por alta posibilidad de ocurrencia de incendios de la cobertura vegetal en sectores de bosques, cultivos y pastos localizados en Atlántico, Bolívar, Córdoba, La Guajira, Magdalena, Sucre y Casanare.
- Por alta posibilidad de deslizamientos de tierra en zonas inestables o de alta pendiente ubicadas en Antioquia, Chocó y Santander.
- Posibilidad de crecientes súbitas en la cuenca del río Telembí



**Alerta NARANJA**

- Por mediana probabilidad de incendios de la cobertura vegetal en sectores de bosques, cultivos y pastos localizados en algunos departamentos de las regiones Caribe, norte de la Andina y sectores de la Orinoquia.
- Por moderada posibilidad de deslizamientos de tierra en zonas inestables o de alta pendiente ubicadas en el norte y occidente de la región Andina y Pacífica.
- Posibilidad de crecientes súbitas en cuenca alta y media del río Atrato, cuencas directas al Pacífico (Chocó), cuencas de los ríos Iscuandé y Tapaje, cuenca baja del río Patía, cuenca de los ríos Tola y Rosario.
- Por tiempo oleaje y viento en el área del archipiélago de San Andrés y Providencia.

Precipitación diaria desde las 7:00 HLC del miércoles 22 hasta las 7:00 HLC del jueves, 23 de enero de 2020. Fuente: IDEAM

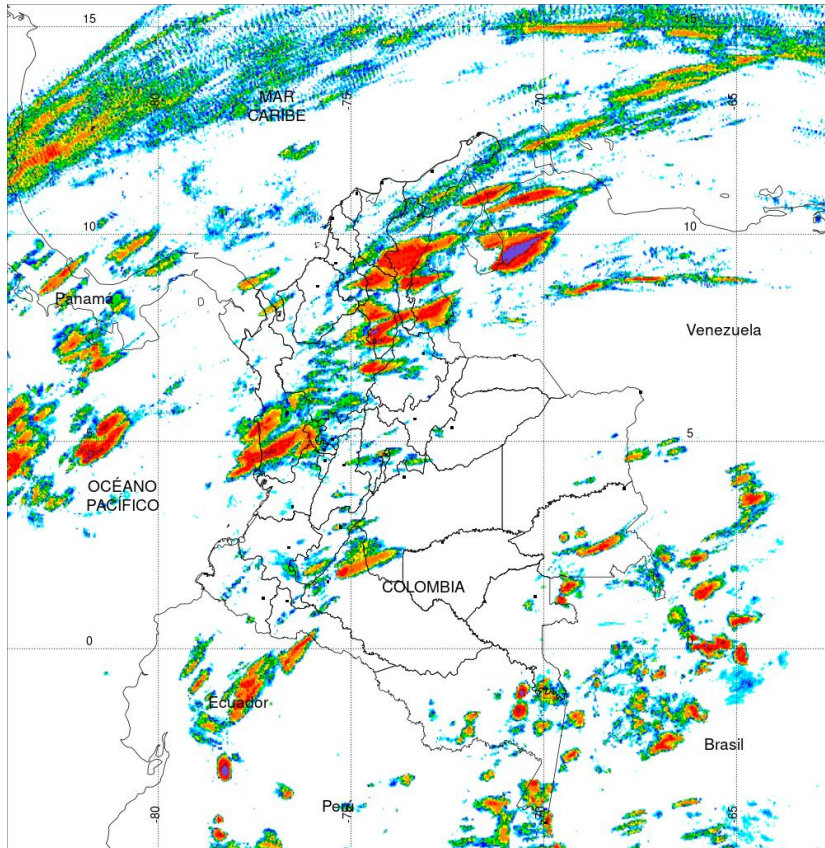
Precipitación últimas 72 horas desde las 7:00 HLC del lunes 20 hasta las 7:00 HLC del jueves, 23 de enero de 2020. Fuente: IDEAM

- Un milímetro de lluvia (1 mm) equivale a un litro (1 L) de lluvia que ha caído en un metro cuadrado (1 m<sup>2</sup>). La lluvia acumulada es la suma de los milímetros de agua lluvia que se han registrado en un lapso de tiempo.

**Alertas amarillas** e información más detallada para cada una de las categorías de alerta, remítase a la temática particular del informe.



### Estimación Satelital (24 Horas)



**PRECIPITACIÓN TOTAL ACUMULADA POR ESTIMACIÓN SATELITAL (GOES-16)**  
**JAN 22 DE 2020 (7:00) - JAN 23 DE 2020 (7:00)**

Elaborado por: Oficina del Servicio de Pronósticos y Alertas.



Fuente:  
Imágenes GOES-16  
(135/144 imágenes)



### Precipitaciones

A continuación se relacionan los municipios donde en las últimas 24 horas se registraron precipitaciones iguales o superiores a 30.0 mm.

**Aclaración:** aunque los volúmenes de lluvia registrados en un municipio se relacionan con la ubicación de las estaciones de monitoreo del IDEAM, en ocasiones, dichas estaciones pueden estar distantes de los lugares en donde se concentra la mayor población o alejados de los centros municipales.

DEPARTAMENTO	MUNICIPIO
ANTIOQUIA	Girardota (68,0),
BOLIVAR	Apto. Mompos (37,7),
CESAR	La Gloria (34,9), Pelaya (31,1),
CHOCO	Apto. Quibdó (31,6),
CUNDINAMARCA	Fusagasuga (31,1),
HUILA	Neiva (25 Km en línea recta al oriente de la ciudad) (33,3),
NARIÑO	Barbacoas (Piedemonte a 50 km en línea recta al occidente de la ciudad) (46,0),

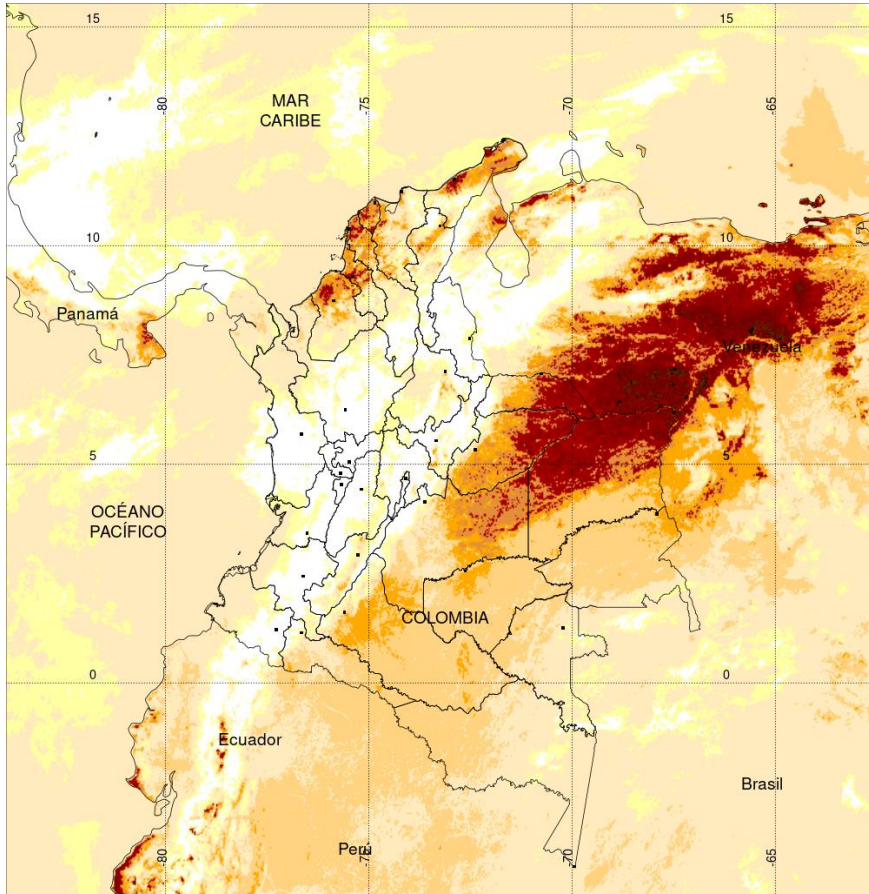
Estaciones con precipitaciones del 2020-01-22 por encima del máximo histórico del mes

ESTACIÓN	MUNICIPIO	DEPARTAMENTO	PREC mm.	MAX_HIST 24h. mm.	DIFERENCIA mm.
LA CUCHILLA	GIRARDOTA	ANTIOQUIA	68	60	8





## Estimación Satelital (24 Horas)

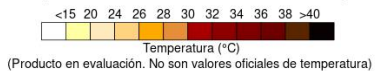


**TEMPERATURA SUPERFICIAL MÁXIMA POR ESTIMACIÓN SATELITAL (GOES-16)**  
( 2020-01-22 09:00:00 a 2020-01-22 18:30:00 )

Elaborado por: Oficina del Servicio de Pronósticos y Alertas.



Fuente:  
Imágenes GOES-16  
(49imágenes)



(Producto en evaluación. No son valores oficiales de temperatura)



## Temperaturas Máximas

A continuación se relacionan los municipios donde en las últimas 24 horas se registraron temperaturas iguales o superiores a 35.0 °C.

**Aclaración:** aunque las temperaturas registradas en un municipio se relacionan con la ubicación de las estaciones de monitoreo del IDEAM, en ocasiones, dichas estaciones pueden estar distantes de los lugares en donde se concentra la mayor población o alejados de los centros municipales.

DEPARTAMENTO	MUNICIPIO
AMAZONAS	Leticia (35,1),
CAQUETA	Valparaíso (35,8), Solano (35)
CESAR	Agustín Codazzi (35,4),
META	Puerto López (35,4),
VICHADA	Puerto Carreño (36,8), Cumaribo (35,6),

Estaciones con temperaturas máximas del 2020-01-22 por encima del máximo histórico del mes

ESTACIÓN	MUNICIPIO	DEPARTAMENTO	TMAX °C	MAX_HIST °C	DIFERENCIA °C
SABOYÁ	SABOYÁ	BOYACÁ	25,8	25,6	0,2

## Temperaturas Mínimas

A continuación se relacionan los municipios donde en las últimas 24 horas se registraron temperaturas menores o iguales a 5.0°C.

BOYACA	Chita(5,0)
CUNDINAMARCA	Sopó (4,2), Nemocón (4,8), Subachoque (4,6), Mosquera(4,0)
CAUCA	San Sebastián (3,0)



# Altos valores de radiación ultravioleta

(Diciembre de 2019 a Marzo de 2020)



Fuente: <https://www.facebook.com/SunlightMedia/photos/a.418646038151549/2055342184481918/?type=1&theater>

Debido a los bajos valores de ozono que se presentan normalmente en el país durante gran parte del año, pero especialmente a finales y principios del mismo y a la poca nubosidad que se espera se presente en gran parte del territorio nacional desde mediados de diciembre y hasta marzo del 2020, principalmente en horas de la mañana y primeras horas de la tarde, se incrementarán los valores de radiación ultravioleta en superficie en todo el país y se recomienda: evitar la exposición directa al Sol entre las 9 de la mañana y las 4 de la tarde; usar ropa protectora cuando se está exponiendo al Sol (camisa de manga larga, sombreros de ala ancha, lentes protectores); incrementar el tiempo de estadía bajo la sombra o use sombrilla; aplicar bloqueadores solares para la piel con un factor de protección 30 o mayor y por último, deben tener especial cuidado las personas de piel blanca y los niños.

Lo anterior es porque el ozono absorbe la radiación ultravioleta procedente del Sol y si su cantidad disminuye durante el periodo mencionado anteriormente, aumentará la radiación ultravioleta en superficie, lo cual puede producir eritemas (quemaduras de la piel por exposición al Sol), acelera el envejecimiento de la piel, afecta el sistema inmunológico y puede producir daños oculares y cáncer de piel, el cual, según el Instituto Nacional de Cancerología, es el que presenta mayor cantidad de casos nuevos reportados en dicha entidad y es el tipo de cáncer con mayor crecimiento año tras año.

Los valores altos y peligrosos de radiación ultravioleta se presentarán en todo el territorio nacional, pero los máximos se darán en las zonas montañosas, en particular al sur de Antioquia, Santanderes, Tolima, Eje Cafetero, Boyacá, Cundinamarca, Huila, Cauca y Nariño.

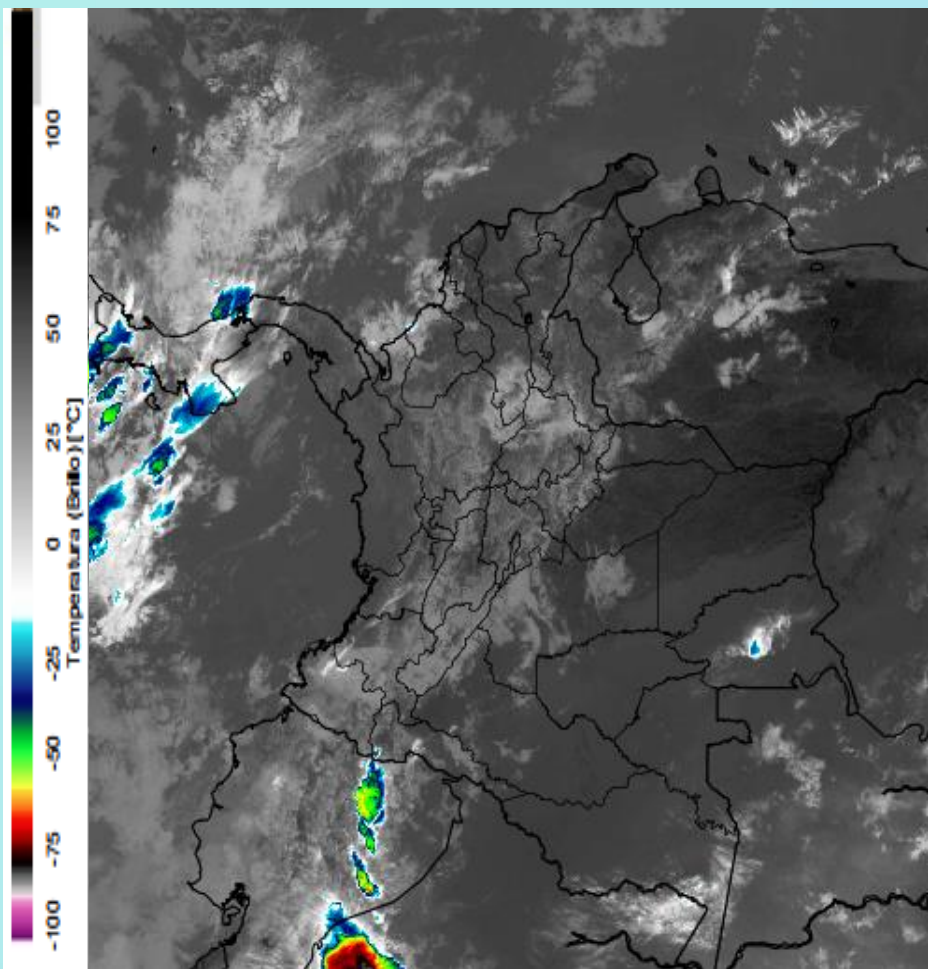
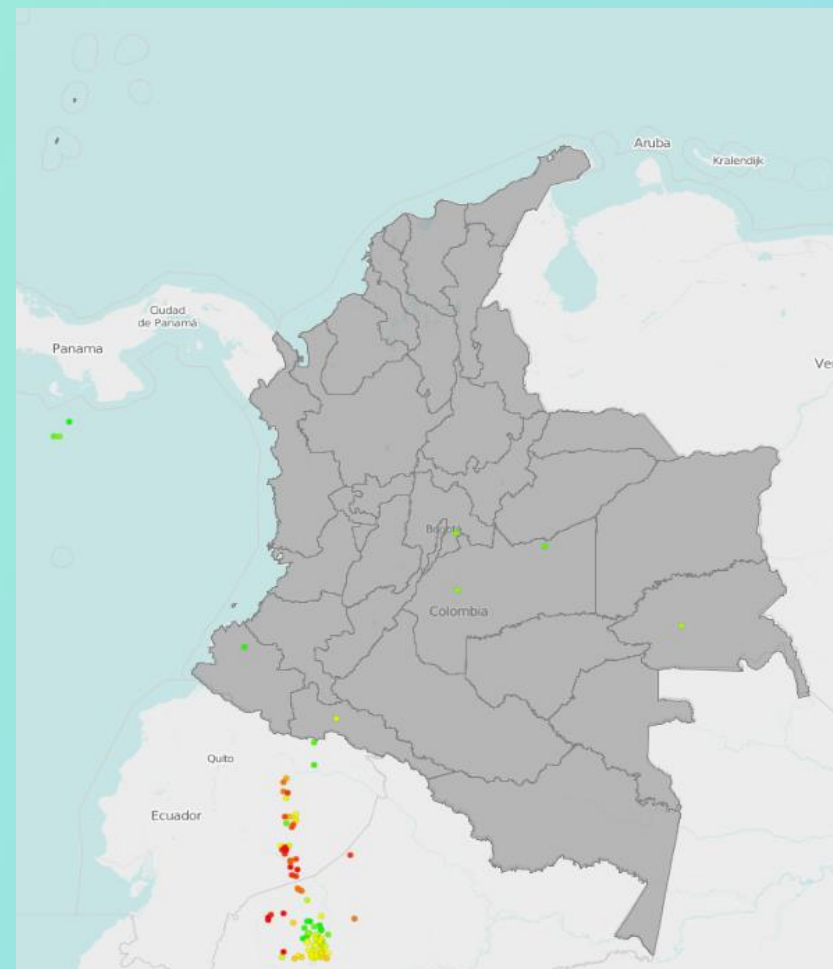


Imagen GOES East Canal Infrarrojo , 23 de enero de 2020. Hora 9:40 HLC.  
Fuente: IDEAM-GOES 16

Cielo con escasa nubosidad y tiempo seco en la Orinoquia, Amazonia y gran parte del Pacifico y del Caribe. Lluvias ligeras y dispersas en el sur de la Andina, del Pacifico y litoral del occidente de la Caribe.

En el occidente del mar Caribe colombiano, presencia de nubosidad y lluvias ligeras



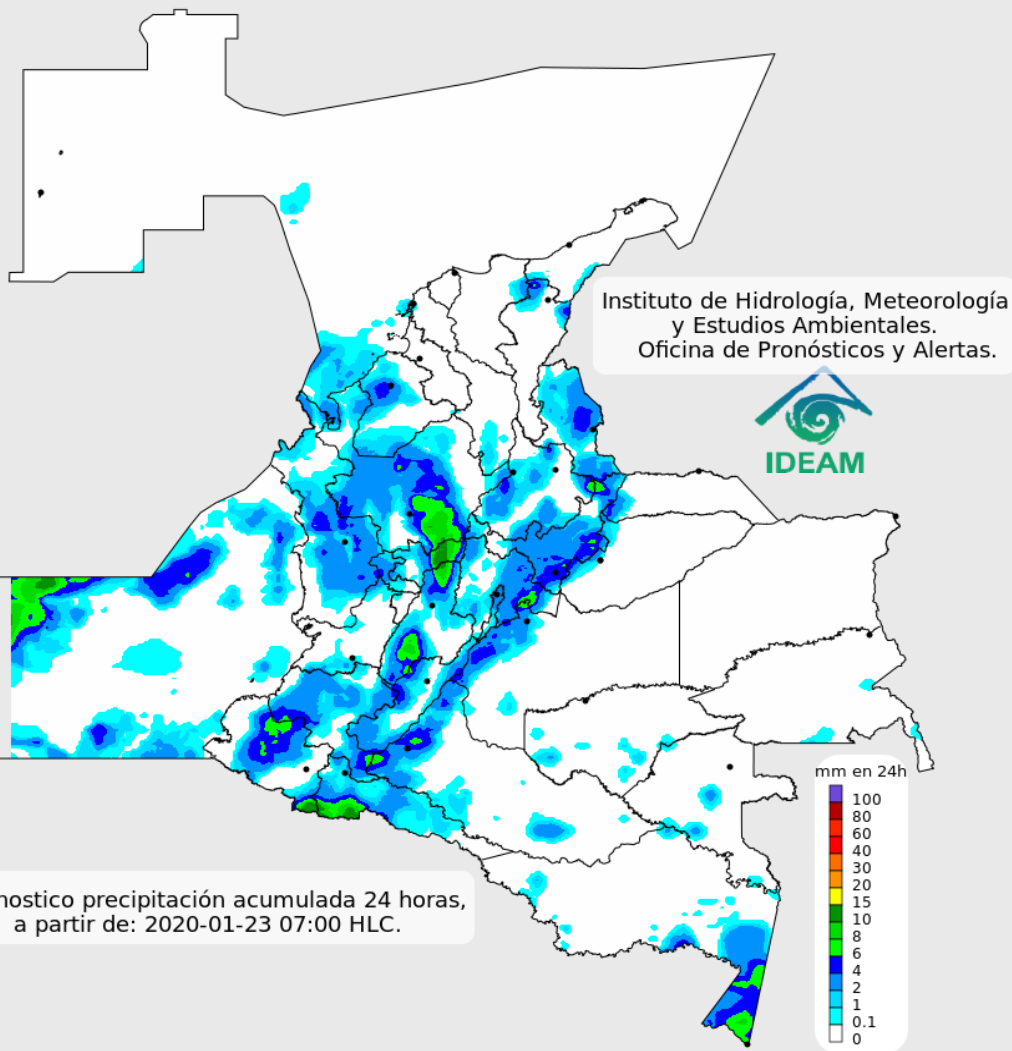
Descargas eléctricas en las últimas 4 horas.  
Fuente: Keraunos – Linetview.

- La imagen del canal infrarrojo (10.3  $\mu\text{m}$ ) permite identificar nubes en cualquier período temporal a partir de la temperatura de brillo de la nube (ver escala de colores). De esta forma, se puede identificar, clasificar y caracterizar la nubosidad en una zona determinada.
- La imagen de las descargas eléctricas muestra los rayos nube-tierra que se han descargado en una zona en las últimas 4 horas (ver escala de colores)





## Pronóstico de precipitación para las próximas veinticuatro (24) horas



### Condiciones para destacar en las próximas 24 horas

Se prevé cielo parcialmente cubierto con predominio de tiempo seco en gran parte del país; sin embargo, se estiman lluvias sectorizadas en las regiones Pacífica, Andina, occidente del mar Caribe colombiano, Córdoba, sur de Amazonas, así como, en puntos dispersos de los piedemontes, tanto amazónico como llanero.



Para mayor información sobre el estado del tiempo, alertas y pronósticos, consulte la aplicación móvil MI PRONÓSTICO

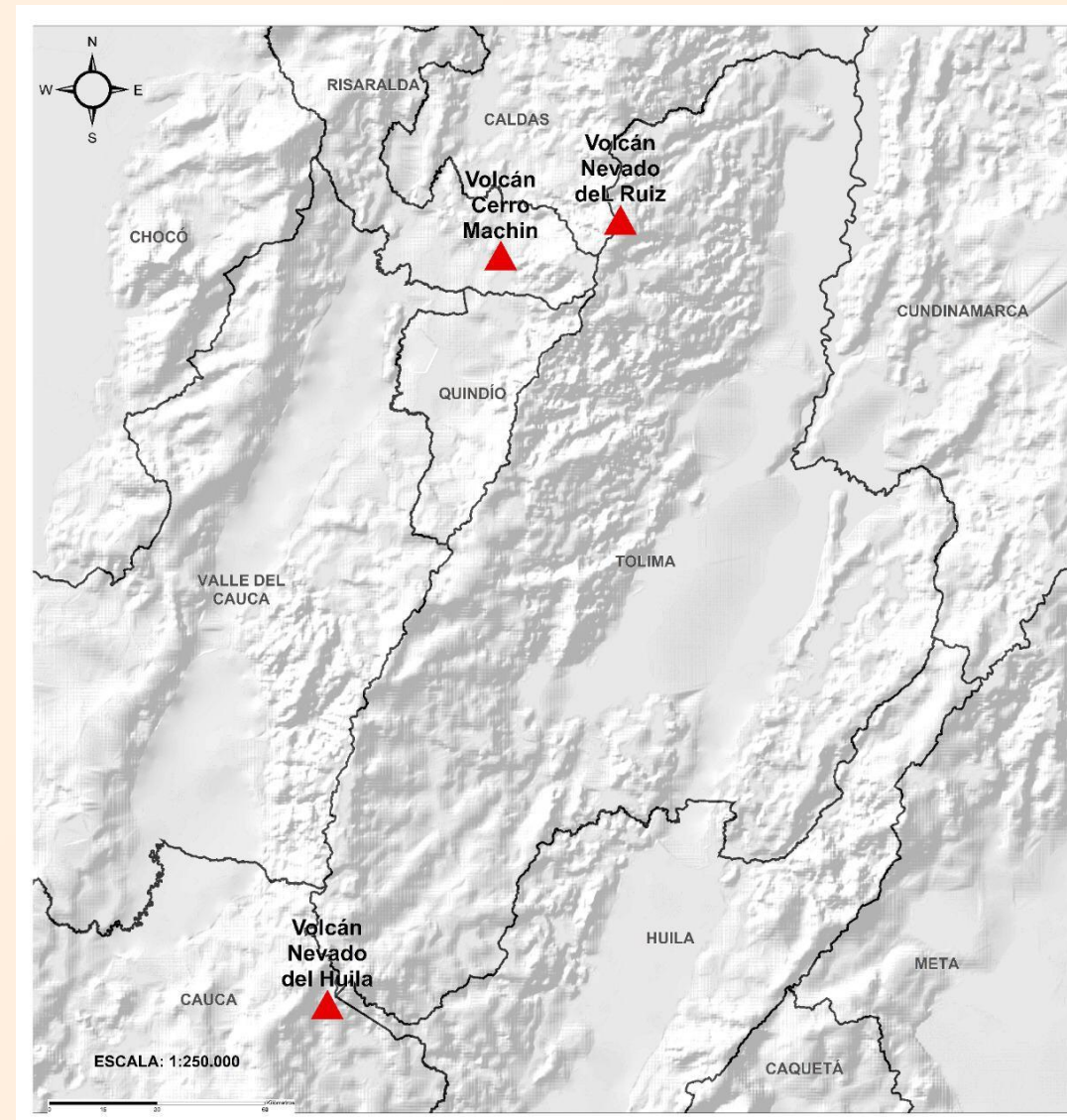
- La resolución espacial del mapa de pronóstico es de 6.5 km aproximadamente. Por lo tanto, fenómenos meteorológicos inferiores a esta escala no están considerados en esta predicción.
- La escala de colores está asociada a un rango de precipitación en el intervalo de tiempo indicado, lo que implica que el pronóstico no es determinista (un valor exacto en una zona) sino corresponde a un pronóstico cuantitativo (un rango de valores en una zona).



## Pronóstico zonas volcánicas

## Mapa de zonas volcánicas

ÁREA DEL VOLCÁN NEVADO DEL RUIZ			
Para las horas de la mañana se estima tiempo seco. En la tarde y noche mayor nubosidad con precipitaciones entre ligeras y moderadas.			
El SERVICIO GEOLÓGICO COLOMBIANO reporta en nivel AMARILLO (III): CAMBIOS EN EL COMPORTAMIENTO DE LA ACTIVIDAD VOLCÁNICA. Lat: 4.89 Lon: -75.32			
ELEVACIÓN (pies)	DIRECCIÓN	VELOCIDAD	
		NUDOS	Km/h
10.000	NORTE-NORESTE	0 - 5	0 - 9
18.000	ESTE	10 - 15	18 - 27
24.000	SUR	25 - 30	46 - 55
30.000	SUR-SUROESTE	15 - 20	27 - 37
ÁREA DEL VOLCÁN NEVADO DEL HUILA			
Cielo entre parcial y mayormente cubierto con precipitaciones al final de la tarde y durante la noche.			
El SERVICIO GEOLÓGICO COLOMBIANO reporta en nivel AMARILLO (III): CAMBIOS EN EL COMPORTAMIENTO DE LA ACTIVIDAD VOLCÁNICA. Lat:2.92 Lon:-76.05			
ELEVACIÓN (pies)	DIRECCIÓN	VELOCIDAD	
		NUDOS	Km/h
10.000	ESTE	0 - 5	0 - 9
18.000	ESTE	15 - 20	27 - 37
24.000	SUR	25 - 30	46 - 55
30.000	SUROESTE	15 - 20	27 - 37
ÁREA DEL VOLCÁN CERRO MACHÍN			
Cielo entre parcial y mayormente cubierto con precipitaciones al final de la tarde y durante la noche.			
El SERVICIO GEOLÓGICO COLOMBIANO reporta en nivel AMARILLO (III): CAMBIOS EN EL COMPORTAMIENTO DE LA ACTIVIDAD VOLCÁNICA. Lat:4.80 Lon:-75.62			
ELEVACIÓN (pies)	DIRECCIÓN	VELOCIDAD	
		NUDOS	Km/h
10.000	SUR-SURESTE	0 - 5	0 - 9
18.000	ESTE	10 - 15	18 - 27
24.000	SUR	25 - 30	46 - 55
30.000	SUROESTE	15 - 20	27 - 37



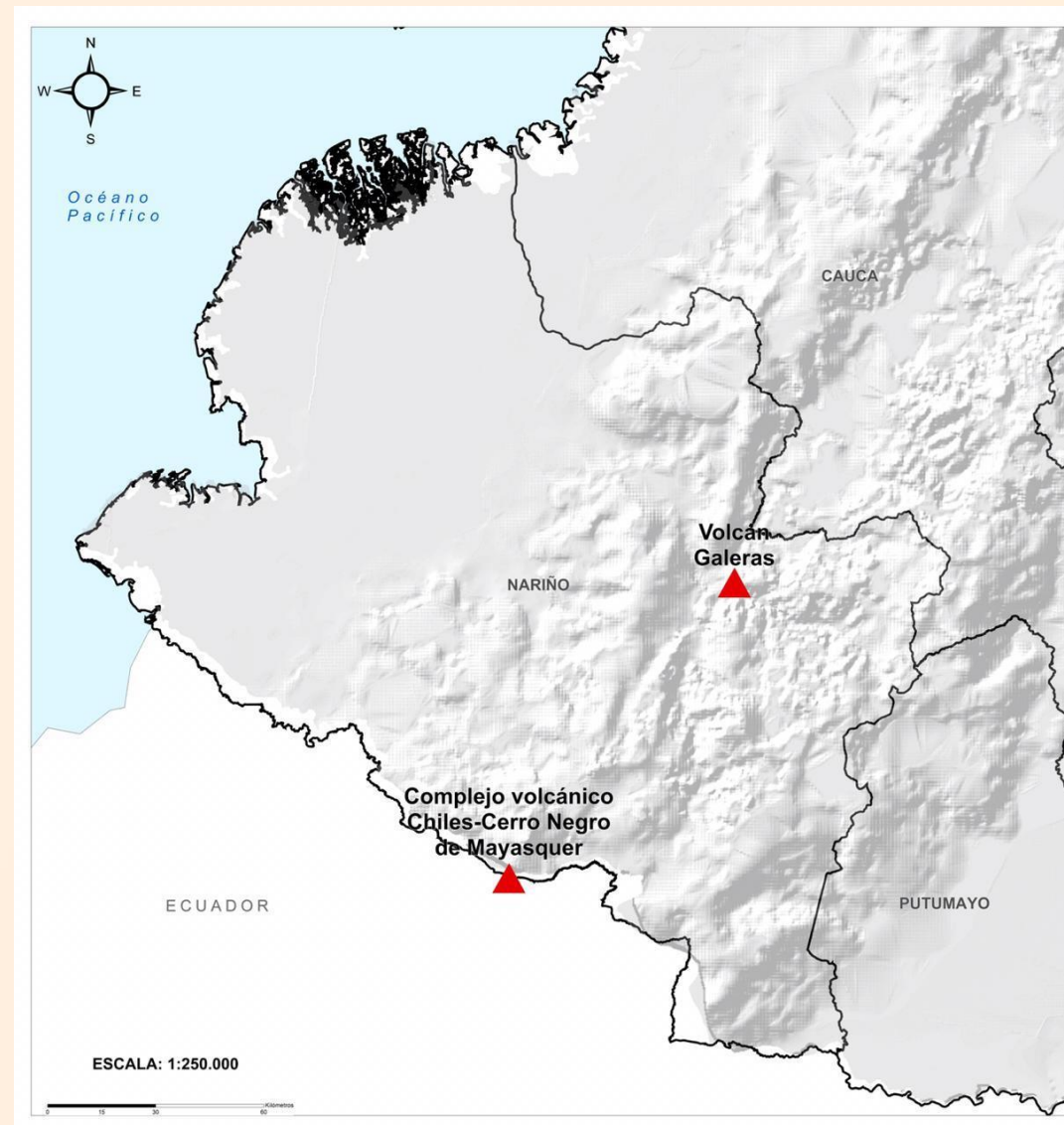




## Pronóstico zonas volcánicas

## Mapa de zonas volcánicas

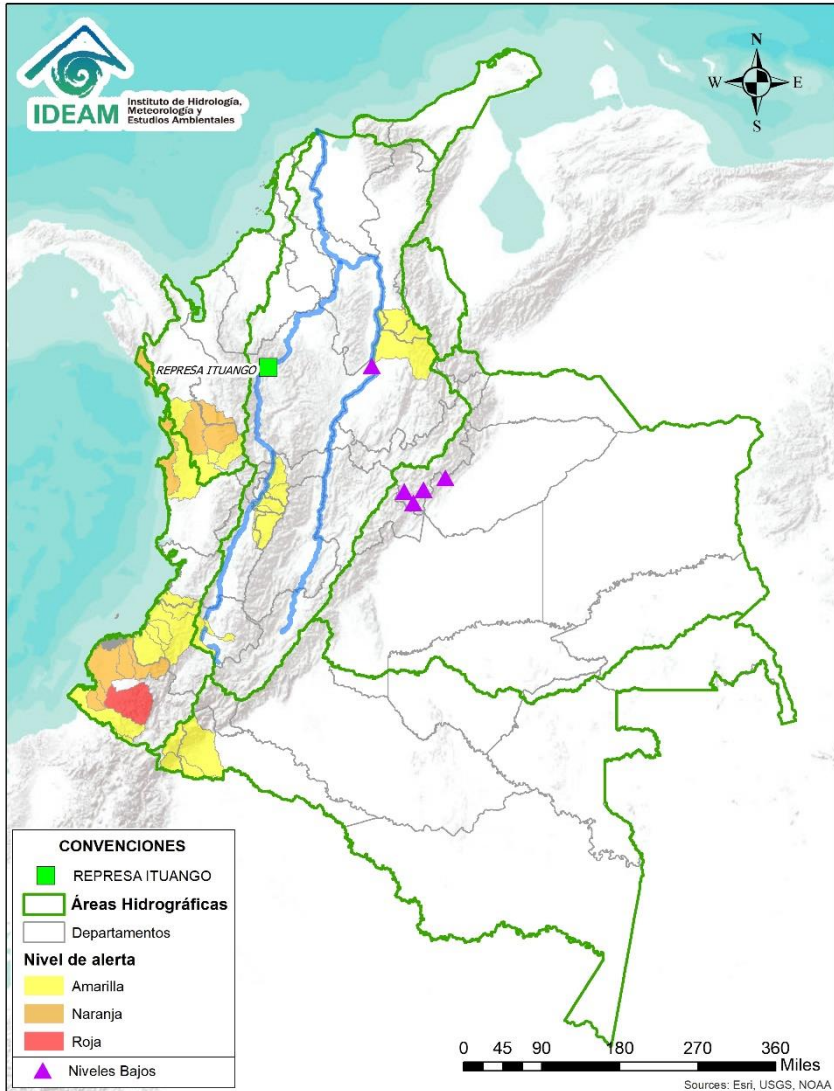
ÁREA DEL VOLCÁN GALERAS			
Cielo mayormente nublado con precipitaciones a diferentes horas.			
EL SERVICIO GEOLÓGICO COLOMBIANO reporta en nivel AMARILLO (III): CAMBIOS EN EL COMPORTAMIENTO DE LA ACTIVIDAD VOLCÁNICA. Lat: 1.55 Lon: -77.37			
ELEVACIÓN (pies)	DIRECCIÓN	VELOCIDAD	
		NUDOS	Km/h
10.000	ESTE-SURESTE	5 - 10	9 - 18
18.000	ESTE-SURESTE	15 - 20	27 - 37
24.000	SUR	20 - 25	37 - 46
30.000	SUROESTE	15 - 20	27 - 37
ÁREA DEL COMPLEJO VOLCÁNICO CHILES-CERRO NEGRO DE MAYASQUER			
Cielo mayormente nublado con precipitaciones a diferentes horas.			
EL SERVICIO GEOLÓGICO COLOMBIANO reporta en nivel AMARILLO (III): CAMBIOS EN EL COMPORTAMIENTO DE LA ACTIVIDAD VOLCÁNICA. Lat: 0.81 -Lon:77.93 Lat: 0.76 Lon:-77.95			
ELEVACIÓN (pies)	DIRECCIÓN	VELOCIDAD	
		NUDOS	Km/h
10.000	ESTE-SURESTE	0 - 5	0 - 9
18.000	ESTE-SURESTE	20 - 25	37 - 46
24.000	SUR	20 - 25	37 - 46
30.000	SUROESTE	15 - 20	27 - 37







# Alertas Hidrológicas



Caño Cristales el río de los cinco colores, paraíso tropical! (Sierra de La Macarena – Meta, Colombia). – Autor: Mcleods, 19 de Febrero de 2018  
Fuente: [https://upload.wikimedia.org/wikipedia/commons/3/3e/Flashpacker\\_Connect\\_-\\_Cano\\_Cristales\\_.webp](https://upload.wikimedia.org/wikipedia/commons/3/3e/Flashpacker_Connect_-_Cano_Cristales_.webp)

**FEWS COLOMBIA**  
SISTEMA DE PRONÓSTICOS HIDROLÓGICOS Y ALERTAS TEMPRANAS

Consulte aquí el estado de los niveles en los ríos del país:  
<http://fews.ideam.gov.co/colombia/MapaEstacionesColombiaEstado.html>



- Nota 1:** Las alertas hidrológicas pueden ser corregidas y/o actualizadas en el futuro. No representa una certificación oficial del IDEAM.
- Nota 2:** Es probable que los eventos hidrológicos reportados en las alertas emitidas no se estén presentando sobre los ríos principales sino sobre sus afluentes.
- Nota 3:** El IDEAM le recomienda a la población ribereña estar muy atentos al comportamiento de los niveles de los ríos y atender las recomendaciones que la Unidad Nacional de Gestión del Riesgo de Desastres (UNGRD) emita para la implementación de medidas de contingencia ante posibles afectaciones por desbordamientos e inundaciones.



LLUVIAS



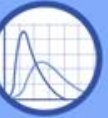
NIVELES BAJOS



NIVELES ALTOS



CRECIENTE SÚBITA



TRANSITO DE CRECIENTES

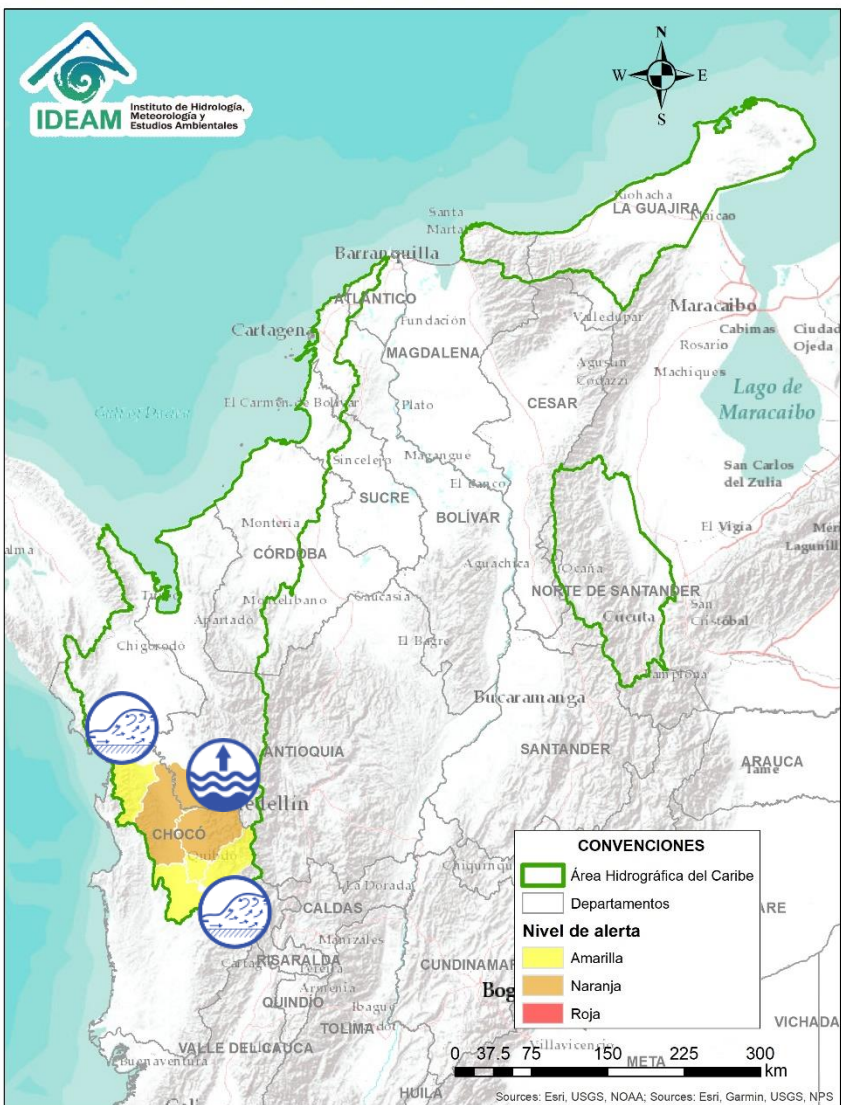


CRECIENTE POR DESEMBALSE



INUNDACIONES

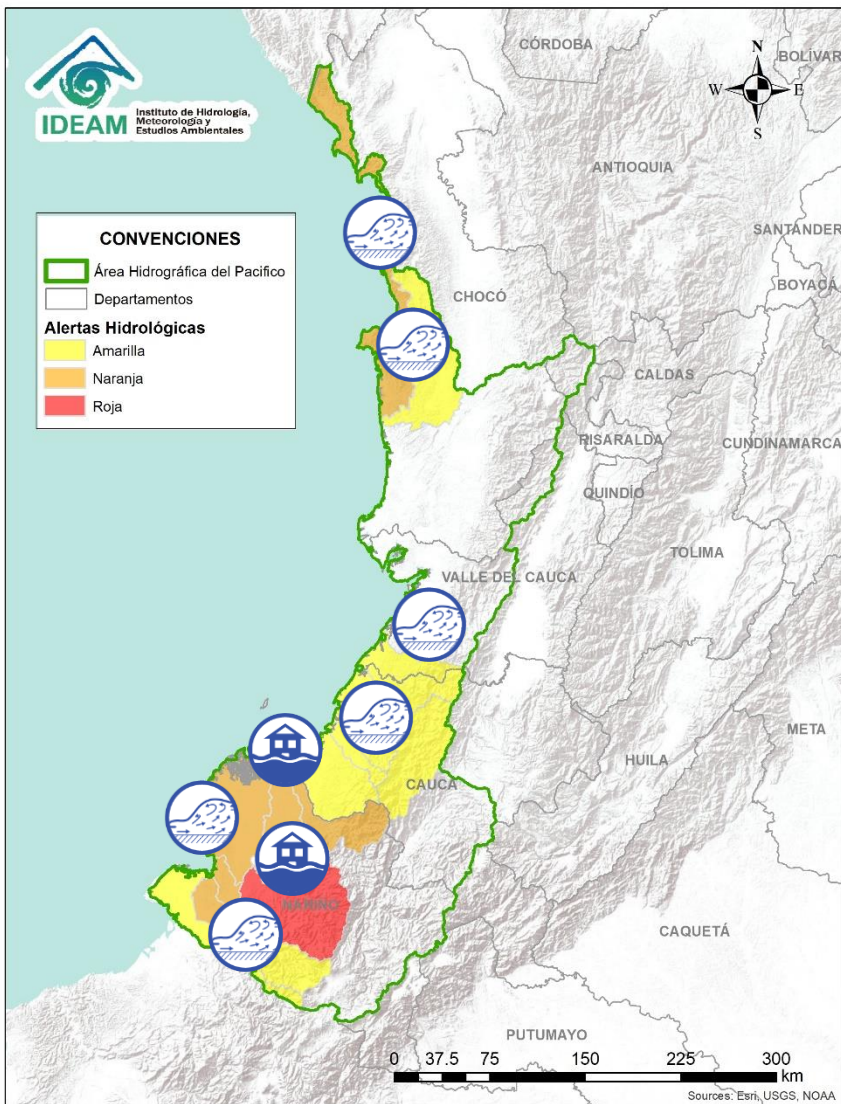




Alerta	Zona Hidrografica	Subzona o Cuenca Hidrografica	Descripción de la alerta hidrológica
	Atrato - Darién	Cuenca alta del río Atrato	Probabilidad de crecientes súbitas en la cuenca alta del río Atrato, especialmente los ríos, Cabí, Quito entre otros directos al alto Atrato.
	Atrato - Darién	Cuenca alta y media del río Atrato	Niveles altos del río Atrato en el área de influencia del municipio de Quibdó.
	Atrato - Darién	Cuenca media del río Atrato	Probabilidad de crecientes súbitas afluentes en la cuenca media del río Atrato, especialmente el río Bojayá.



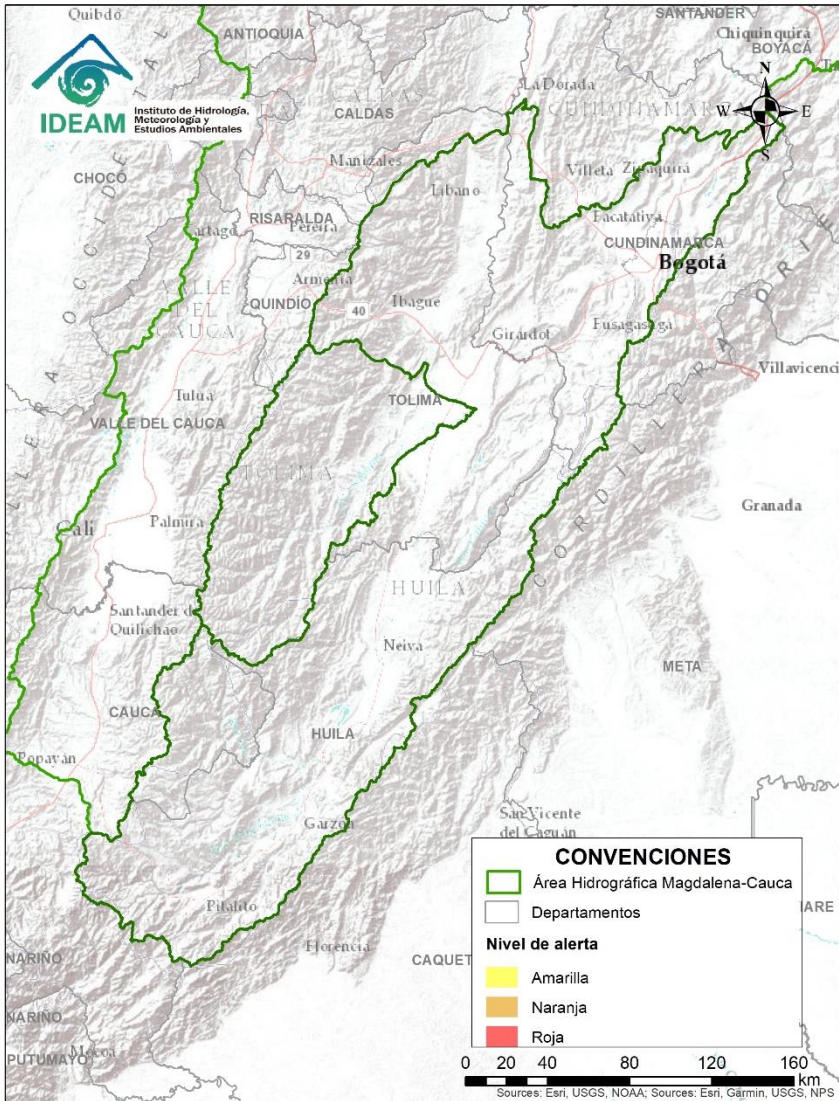
# Área Hidrográfica del Pacífico



Alerta	Zona Hidrografica	Subzona o Cuenca Hidrografica	Descripción de la alerta hidrológica
	Baudó	Cuenca del río Baudó	Probabilidad de crecientes súbitas en el río Baudó y sus afluentes, se recomienda especial atención para las poblaciones ribereñas, se destacan los corregimientos de Santa María, Miacorá, Divisa, Cohecho, Chachajo, Santa Rita, La Pureza y Nauca.
	Directos al Pacífico	Cuencas directas al Pacífico (Chocó)	Posibles incrementos súbitos en el nivel de los ríos Jella, Chocolatal, Docampadó, Jurado y sus afluentes, entre otros directos al Océano Pacífico en el departamento de Chocó, se recomienda especial atención en los municipios de Bahía Solano y Juradó.
	Tapaje - Dagua - Directos	Cuencas directas al Océano Pacífico (Valle del Cauca)	Probabilidad de crecientes súbitas y desbordamientos en la cuencas de los ríos Naya, Yurumanguí y sus afluentes, entre otros directos al Océano Pacífico en el Valle del Cauca.
	Tapaje - Dagua - Directos	Cuencas directas al Océano Pacífico (Cauca)	Probabilidad de crecientes súbitas en los ríos Saija, Timbiquí, Guapi, San Juan de Micay y sus afluentes, entre otros directos al Océano Pacífico en el departamento de Cauca.
	Tapaje - Dagua - Directos	Cuencas de los ríos Iscuandé y Tapaje	Niveles altos en el río Iscuandé y sus afluentes, los cuales drenan sus aguas al Océano Pacífico. <b>NOTA se reporto el 21 de enero por parte de la UNGRD afectaciones por inundación en los centros poblados de Santa Bárbara de Iscuandé, vereda Santa Rita (Nariño)</b>
	Patía	Cuenca del río Telembí	Niveles altos en el río Telembí y sus aportantes. Especial atención en el municipio de Barbacoas Nariño. <b>NOTA se reporto el 21 de enero por parte de la UNGRD afectaciones en el centro poblado Roberto Payan en la vereda La Mina (Nariño).</b>
	Patía	Cuenca baja del río Patía	Probabilidad de Niveles altos en la cuenca baja del río Patía.
	Mira	Cuenca de los ríos Tola y Rosario	Probabilidad de crecientes súbitas en los ríos Tola, Rosario y sus aportantes al sur del departamento de Nariño, en el municipio de Tumaco.
	Mira	Cuenca del río Mira	Probabilidad de crecientes súbitas en el río Mira y sus aportantes. Especial atención en el municipio de Ricaurte (Nariño).

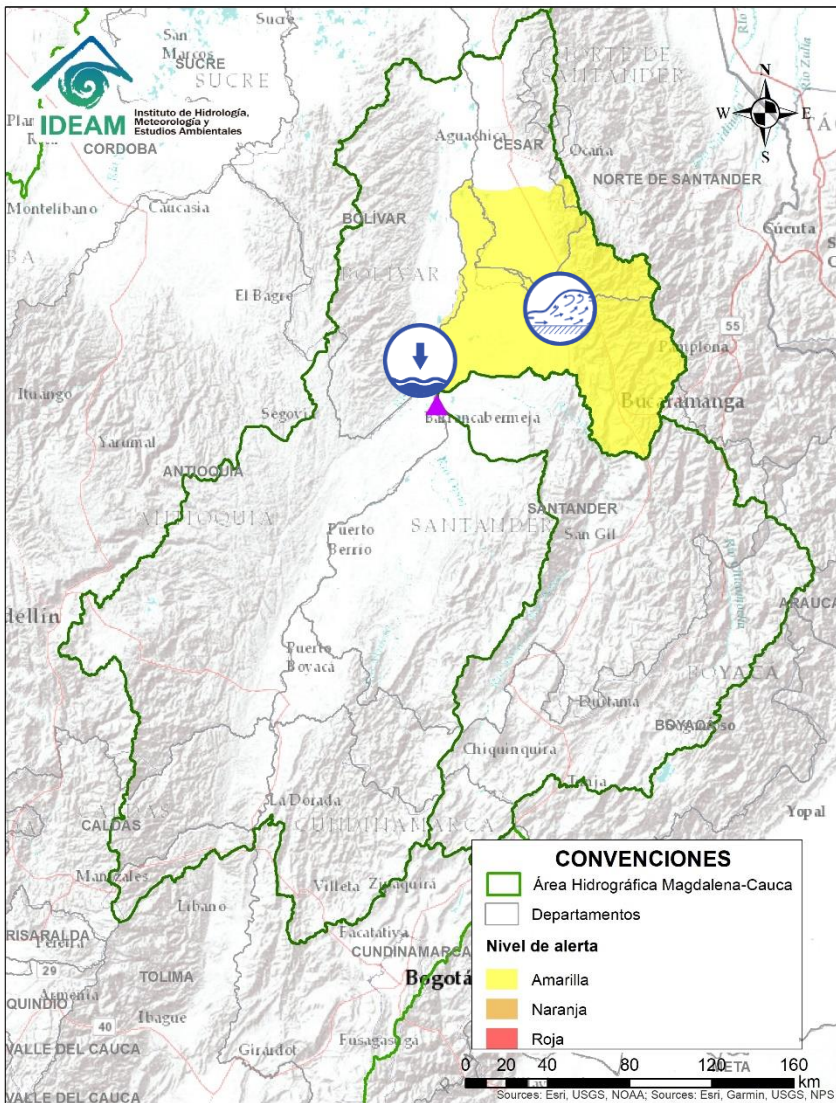




# Área Hidrográfica del Magdalena - Cauca (cuena alta del río Magdalena)



**CONDICIONES  
NORMALES**

# Área Hidrográfica del Magdalena – Cauca (cuenca media del río Magdalena)

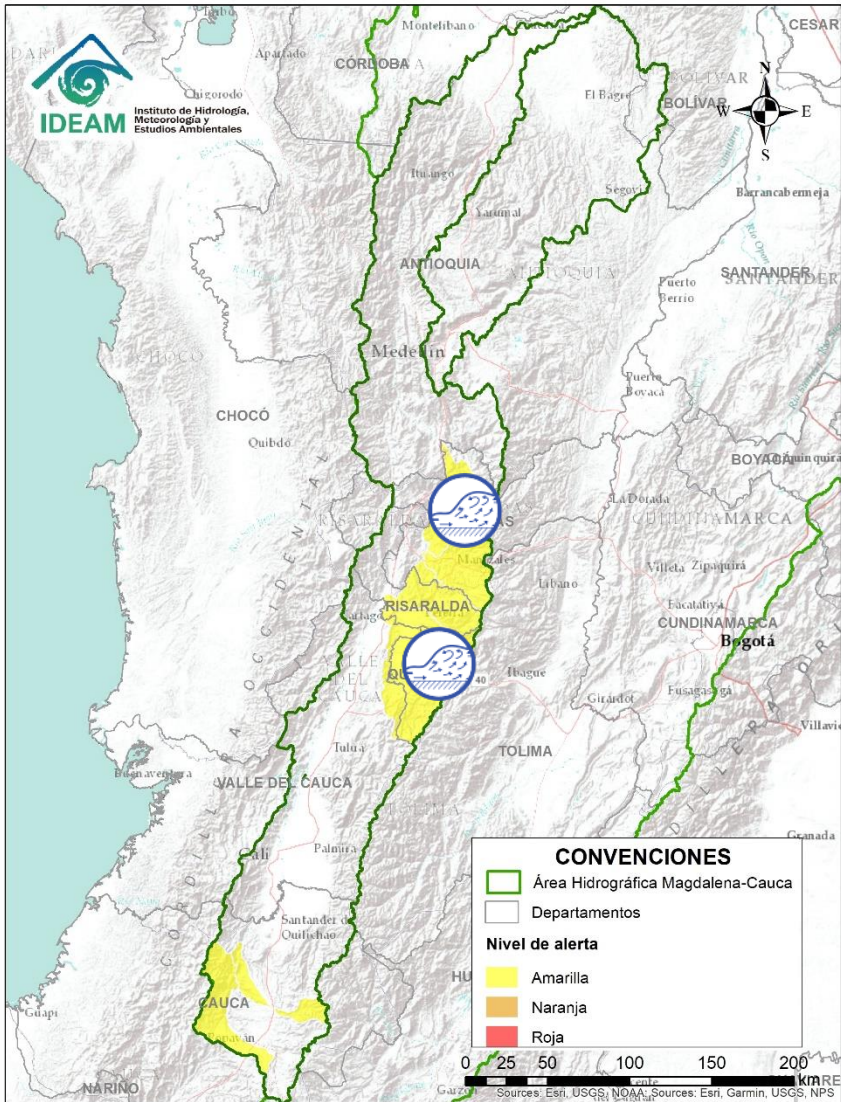


Alerta	Zona Hidrográfica	Subzona o Cuenca Hidrográfica	Descripción de la alerta hidrológica
	Medio Magdalena	Parte media del río Magdalena	Niveles bajos en el río Magdalena, especialmente en sector de Barrancabermeja (Santander), con valores en el rango de los promedios medios a bajos históricos para la época. Dada esta condición hidrológica se puede estar presentado restricciones en la navegación fluvial principalmente de embarcaciones mayores y posibles desabastecimientos de agua en poblaciones asentadas en las riberas del río.
	Medio Magdalena	Cuenca del río Lebrija	Probabilidad de creciente súbitas en la cuenca del río Lebrija. Especial atención en el nivel del río, a la altura de los municipios de Rionegro, Puerto Wilches y Sabana de Torres (Santander).



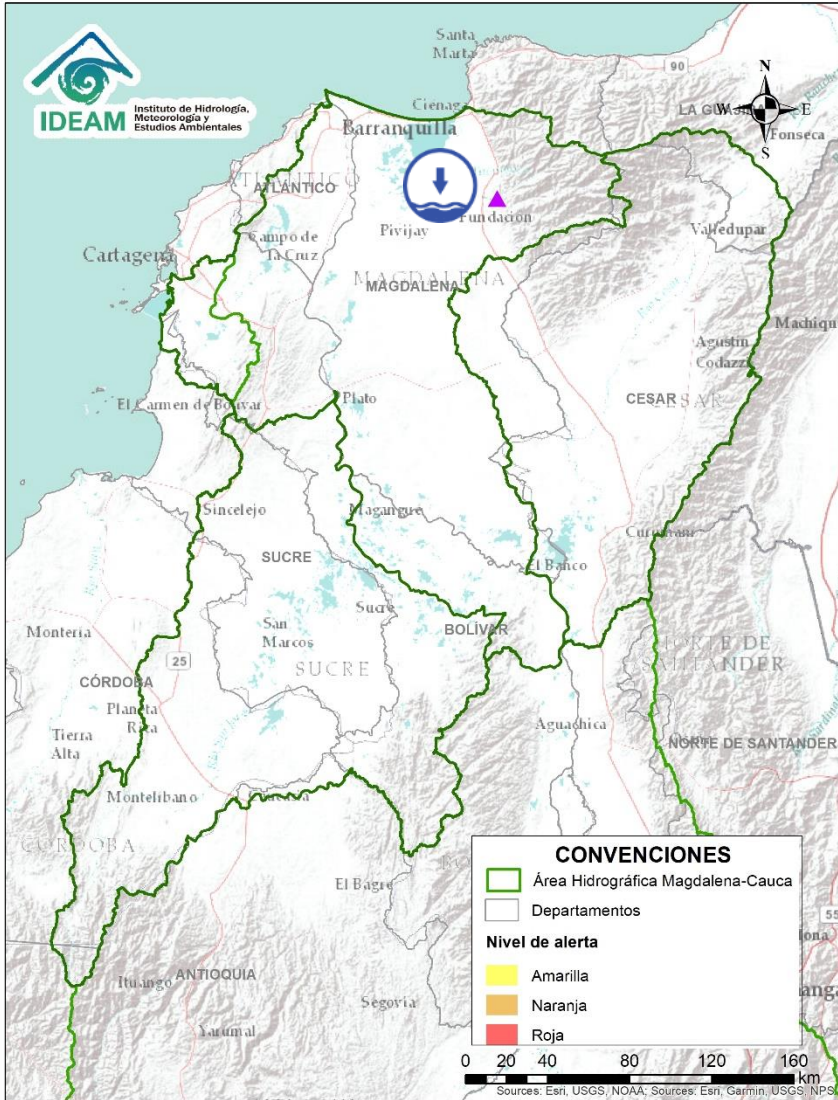



# Área Hidrográfica del Magdalena – Cauca (cuenca media del río Magdalena)



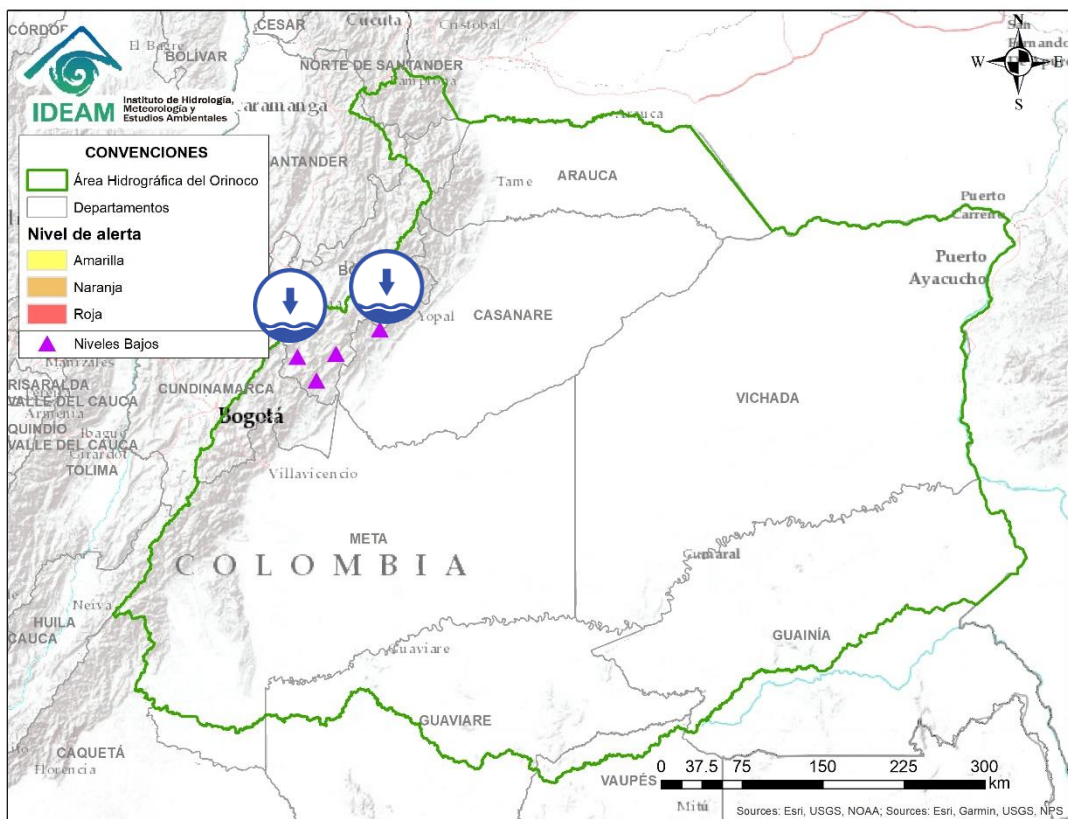
Alerta	Zona Hidrográfica	Subzona o Cuenca Hidrográfica	Descripción de la alerta hidrológica
	Cauca	Cuencas afluentes al río Cauca en su parte alta	Probabilidad de incrementos en algunos de los afluentes de la cuenca alta del río Cauca como los ríos Salado y Piendamó.
	Cauca	Cuencas de los ríos del Eje Cafetero	Probabilidad de crecientes súbitas en las cuencas de los La Vieja, Otún, Tapias y Chinchiná.

# Área Hidrográfica del Magdalena – Cauca (cuena baja del río Magdalena)

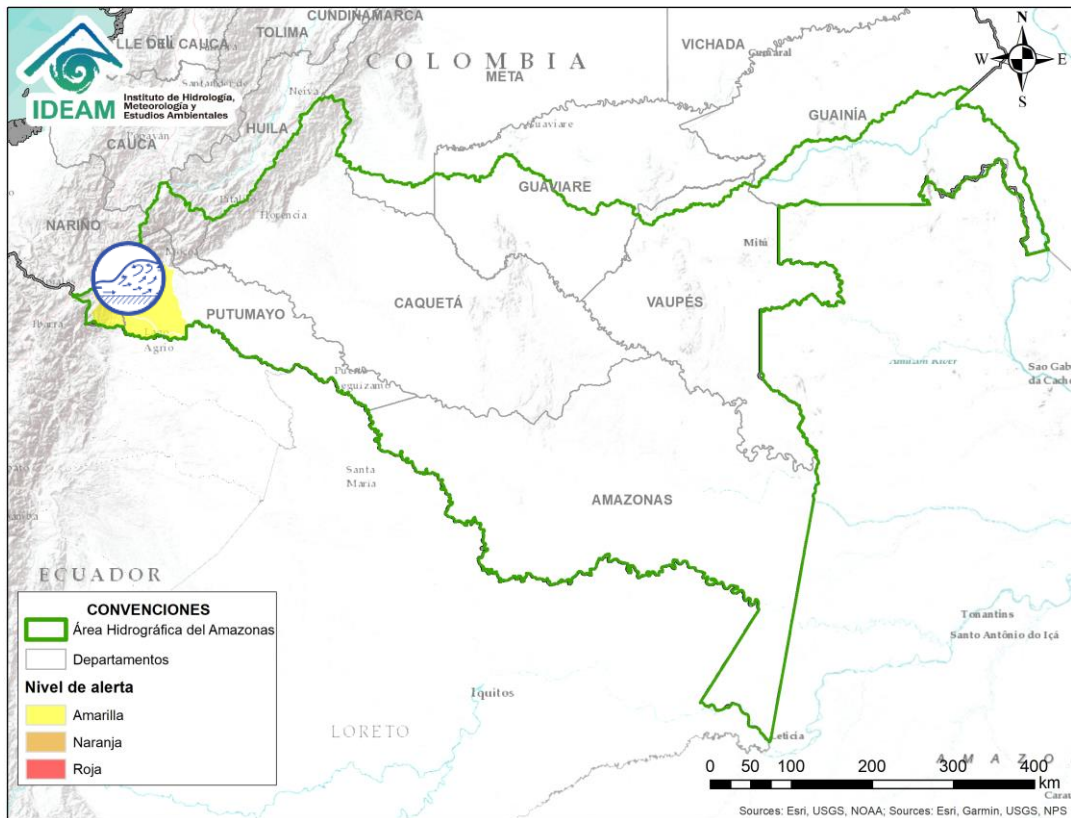



Alerta	Zona Hidrográfica	Subzona o Cuenca Hidrográfica	Descripción de la alerta hidrológica
	Bajo Magdalena	Cuenca del río Aracataca	Niveles bajos en la cuenca del río Aracataca que puede afectar la disponibilidad del recurso hídrico para las actividades agropecuarias del municipio de Aracataca.





Alerta	Zona Hidrografica	Subzona o Cuenca Hidrografica	Descripción de la alerta hidrológica
	Meta	Cuenca del río Garagoa	Niveles bajos en el río Garagoa a la altura del municipio de Garagoa (estación El Caracol), con valores por debajo del mínimo histórico. También se reporta disminución importante en el volumen almacenado en el embalse La Esmeralda (Chivor).
	Meta	Cuenca del río Cusiana	Niveles bajos en el río Cusiana y tendencia al descenso, a la altura del municipio de Pajarito.
	Meta	Cuenca del río Lengupá	Niveles bajos con tendencia al descenso en el río Lengupá a la altura de los municipios de Santa Maria y Campohermoso (Boyacá), actualmente se registran valores cercanos a los mínimos históricos para la época.



Alerta	Zona Hidrográfica	Subzona o Cuenca Hidrográfica	Descripción de la alerta hidrológica
	Putumayo	Cuenca alta del río Putumayo	Probabilidad de incrementos súbitos en los niveles de la parte alta del río Putumayo y sus afluentes, especialmente los ríos Sucio, Guineo y Guamuéz, se recomienda especial atención en los municipios de Puerres (Nariño), Santiago, Villagarzón, Orito y Puerto Asís (Putumayo).





# Estado de los Embalses

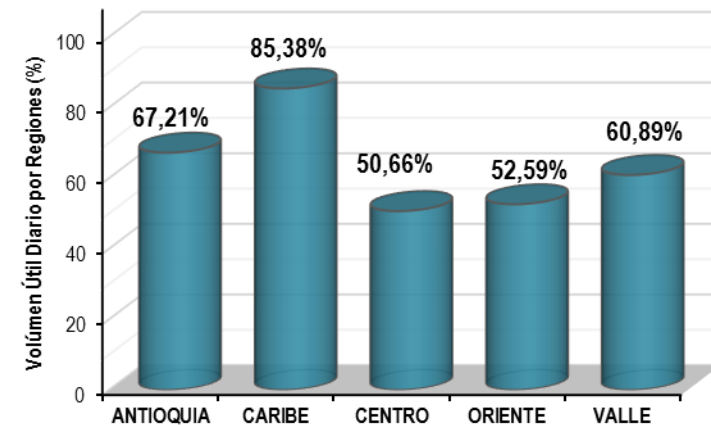
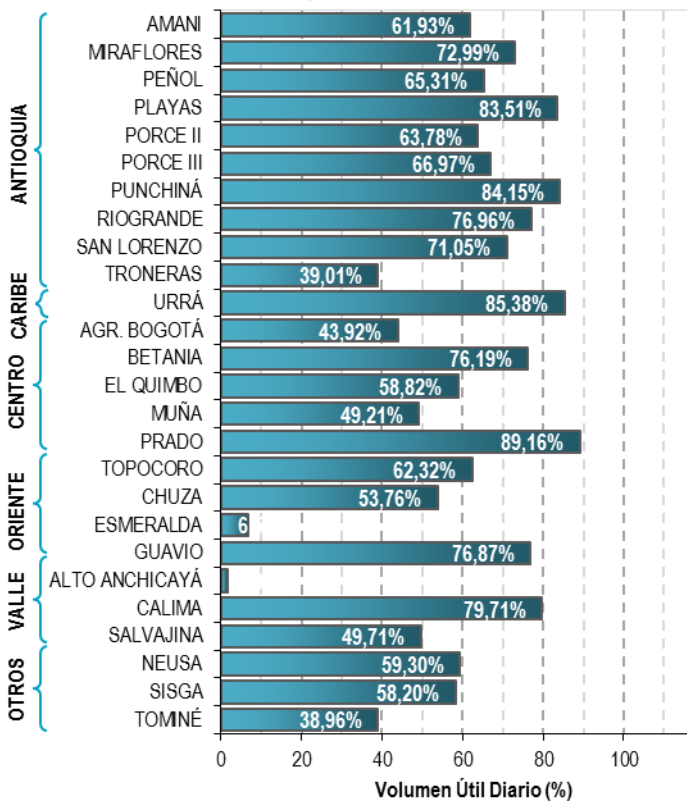


A continuación se relaciona el volumen útil diario de los principales embalses del país (expresado en porcentaje), de acuerdo con la información reportada por XM S.A. E.S.P en la siguiente dirección electrónica: <http://ido.xm.com.co/ido/SitePages/hidrologia.aspx?q=reservas>



## VOLUMEN ÚTIL DIARIO EN LOS PRINCIPALES EMBALSES DEL PAÍS

Miércoles, 22 de enero de 2020



Infografía: Fuente:



## RESUMEN

Se mantiene saturación de humedad en los suelos ocasionando probabilidad alta y moderada de ocurrencia de deslizamientos de tierra en algunos municipios de los departamentos de la región Pacífico, Amazonia, Orinoquia y Andina.

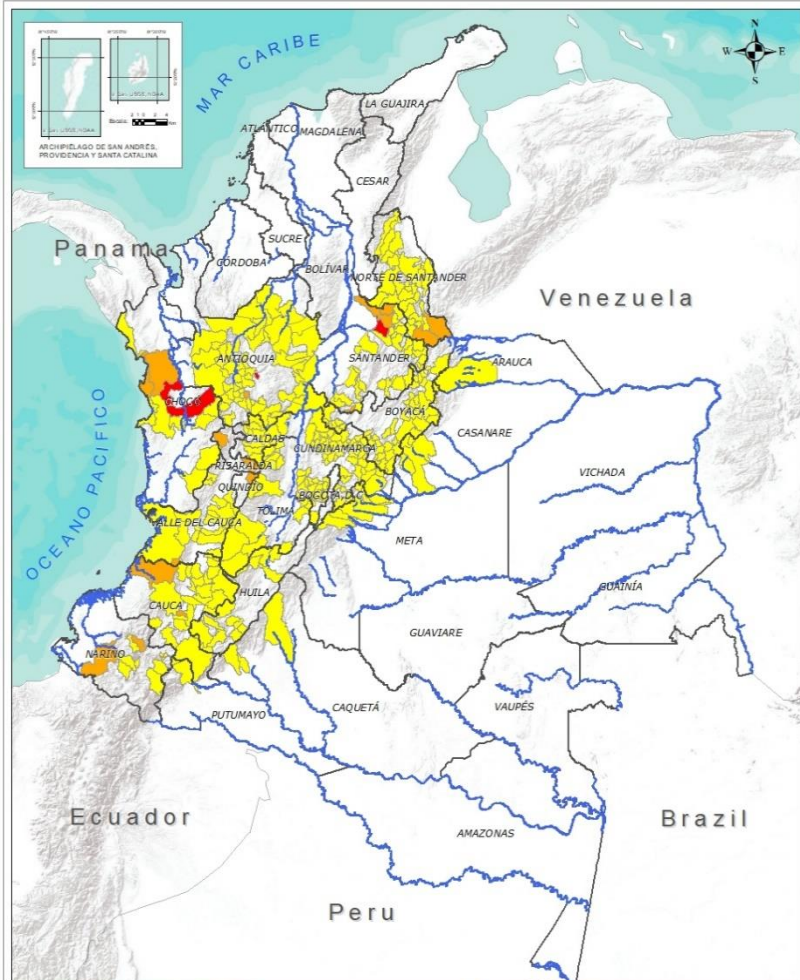


Fuente: <https://www.telesurtv.net/>





# Pronóstico de la Amenaza por Deslizamientos de Tierra



DEPARTAMENTO	Nº
ANTIOQUIA	1
CHOCÓ	1
SANTANDER	1
<b>TOTAL</b>	<b>3</b>

**TOTAL DEPARTAMENTOS: 3**

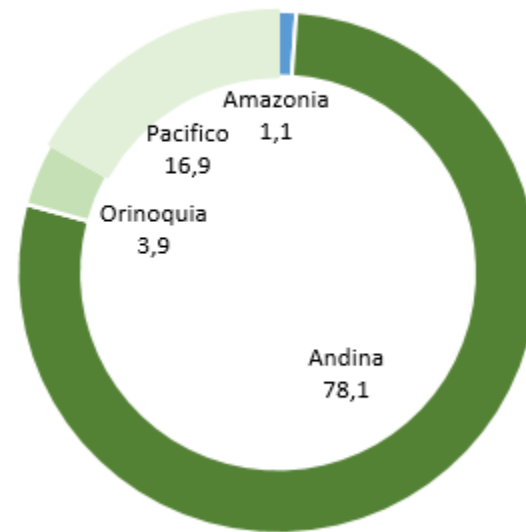
DEPARTAMENTO	Nº
ANTIOQUIA	1
CAUCA	2
CHOCÓ	2
NARIÑO	2
NORTE DE SANTANDER	2
QUINDÍO	1
RISARALDA	2
SANTANDER	3
<b>TOTAL</b>	<b>15</b>

**TOTAL DEPARTAMENTOS: 8**

DEPARTAMENTO	Nº
ANTIOQUIA	59
ARAUCA	1
BOYACÁ	51
CALDAS	13
CAQUETÁ	3
CASANARE	6
CAUCA	21
CHOCÓ	8
CUNDINAMARCA	65
HUILA	11
META	7
NARIÑO	9
NORTE DE SANTANDER	25
PUTUMAYO	1
SANTANDER	27
TOLIMA	16
VALLE DEL CAUCA	15
<b>TOTAL</b>	<b>338</b>

**TOTAL DEPARTAMENTOS: 17**

## Alertas por Región



**TOTAL MUNICIPIOS: 356**

■ Amazonia ■ Andina ■ Caribe ■ Orinoquia ■ Pacifico

INSTITUTO DE HIDROLOGÍA, METEOROLOGÍA Y ESTUDIOS AMBIENTALES - IDEAM  
 Pronóstico de la Amenaza por Deslizamientos  
 Oficina del servicio de pronóstico y alertas.

**Legenda**

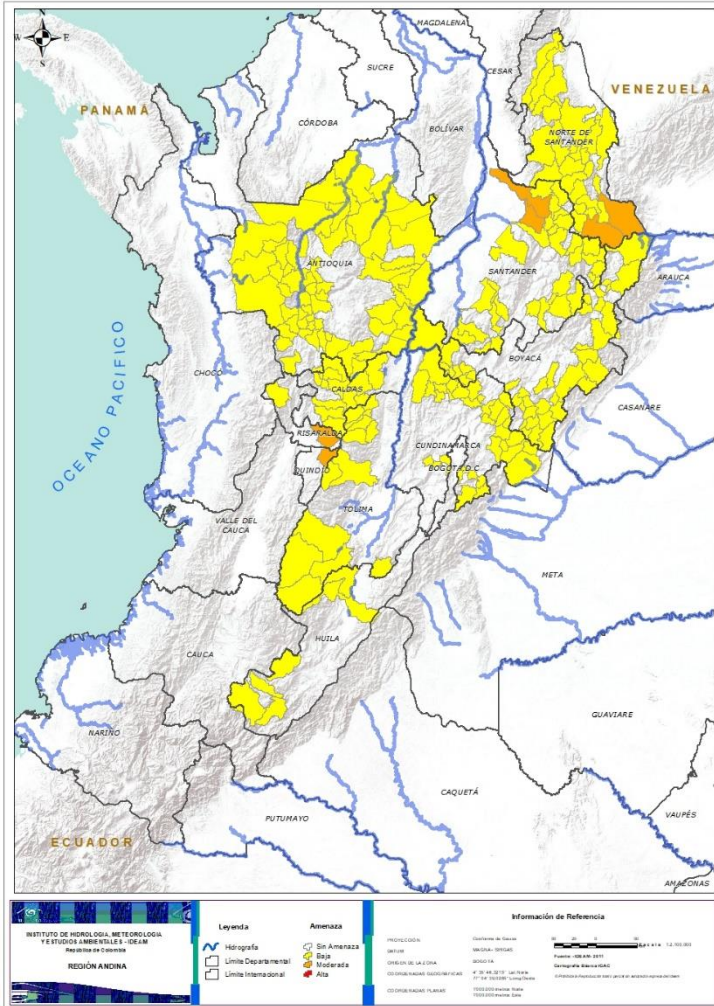
- Hidrografía
- Límite Departamental
- Límite Internacional
- Sin Amenaza
- Baja
- Moderada
- Alta

**Información de Referencia**

PROYECCIÓN: UTM  
 DATUM: MAGDALENA - BOGOTÁ  
 ESCALA DE LA ZONA: 1:500.000  
 COORDENADAS GEOGRÁFICAS: 76° 30' 00" W, 4° 30' 00" N  
 COORDENADAS PLANAS: 589500 metros Norte, 689500 metros Este  
 Fuente: IDEAM 2019, Geografía Básica IDEAM



## REGIÓN ANDINA



### Alerta

### SITIOS PARA LOS CUALES SE GENERA LA ALERTA



**NORTE DE SANTANDER:** Chitagá, Toledo.  
**QUINDÍO:** Salento.  
**RISARALDA:** Santa Rosa De Cabal.  
**SANTANDER:** Lebrija, Rionegro.



**ANTIOQUIA:** Abejorral, Abriaquí, Amagá, Amalfi, Andes, Angelópolis, Anorí, Argelia, Armenia, Bello, Belmira, Betulia, Briceño, Buriticá, Cáceres, Caicedo, Caldas, Campamento, Cañasgordas, Caracolí, Caramanta, Ciudad Bolívar, Concordia, Dabeiba, Ebéjico, Fredonia, Frontino, Giraldo, Heliconia, Ituango, Maceo, Medellín, Montebello, Nariño, Olaya, Puerto Berrío, Puerto Nare, Puerto Triunfo, Remedios, Sabanalarga, Salgar, San Carlos, San Jerónimo, San Luis, San Pedro De Los Milagros, Santa Bárbara, Santa Fe De Antioquia, Segovia, Sonsón, Sopetrán, Tarazá, Titiribí, Uramita, Urrao, Valdivia, Venecia, Yalí, Yarumal, Yolombó, Zaragoza.

**BOYACÁ:** Almeida, Aquitania, Buenavista, Campohermoso, Chinavita, Chita, Chivor, Coper, Cubará, El Espino, Gámeza, Garagoa, Guicán, La Uvita, La Victoria, Labranzagrande, Macanal, Maripí, Miraflores, Mongua, Muzo, Otanche, Pachavita, Páez, Pajarito, Panqueba, Pesca, Puerto Boyacá, Quípama, Rondón, San Eduardo, San Luis De Gaceno, San Mateo, Santa María, Soatá, Socotá, Susacón, Tibaná, Tópaga, Úmbita, Ventaquemada.

**CALDAS:** Aguadas, La Merced, Manizales, Manzanares, Marmato, Marulanda, Neira, Pácora, Pensilvania, Salamina, Samaná, Supia, Villamaria.

**CUNDINAMARCA:** Caparrapí, Cáqueza, Carmen De Carupa, Chipaque, Chocontá, El Colegio, El Peñón, Gachalá, Gachetá, Gama, Granada, Guayabetal, Gutiérrez, Junín, La Palma, Machetá, Manta, Medina, Paima, Quetame, San Cayetano, Sesquilé, Soacha, Suesca, Sutatausa, Tausa, Topaipí, Ubalá, Villagómez, Villapinzón, Yacopí.

**HUILA:** Aipe, La Plata, Neiva, Pitalito, Saladoblanco, San Agustín.

**NORTE DE SANTANDER:** Ábrego, Arboledas, Cáchira, Cágota, Chinácota, Convención, Cúcuta, Cucutilla, Durania, El Tarra, El Zulia, Gramalote, Hacarí, Labateca, Lourdes, Mutiscua, Pamplona, Salazar, San Calixto, Santiago, Sardinata, Silos, Teorama, Villa Caro.

**SANTANDER:** Albania, Bucaramanga, Carcasí, Cerrito, Charalá, Charta, Concepción, Coromoro, El Playón, Floridablanca, Girón, Guaca, La Belleza, La Paz, Landázuri, Macaravita, Matanza, Mogotes, Oiba, Onzaga, Piedecuesta, Puente Nacional, San Andrés, San Miguel, San Vicente De Chucurí, Sucre, Suratá, Tona, Vélez.

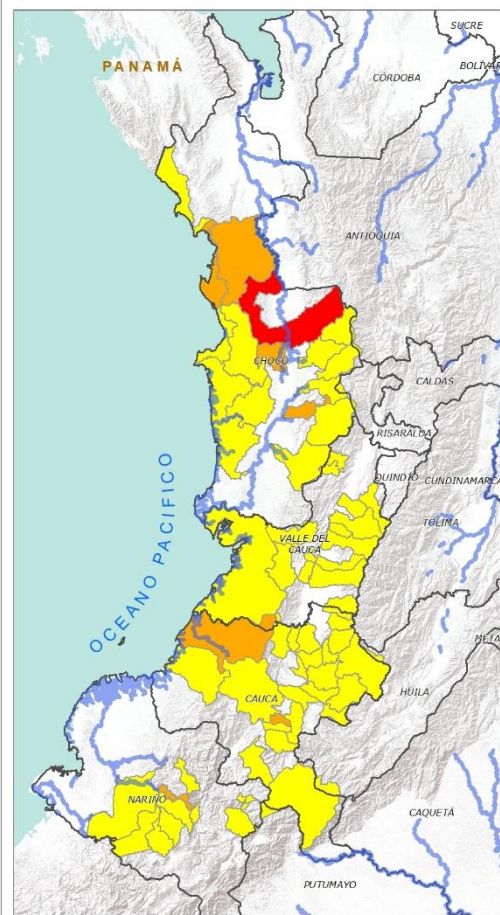
**RISARALDA:** Pueblo Rico.

**TOLIMA:** Alpujarra, Ataco, Cajamarca, Casabianca, Chaparral, Fresno, Herveo, Ibagué, Líbano, Murillo, Planadas, Rioblanco, Villahermosa.





## REGIÓN PACÍFICO



**INSTITUTO DE HIDROLOGÍA, METEOROLOGÍA Y ESTUDIOS AMBIENTALES - IDEAM**  
 República de Colombia  
**REGIÓN PACÍFICO**

**Legenda**  
 - Hidrografía  
 - Límite Departamental  
 - Límite Intermunicipal

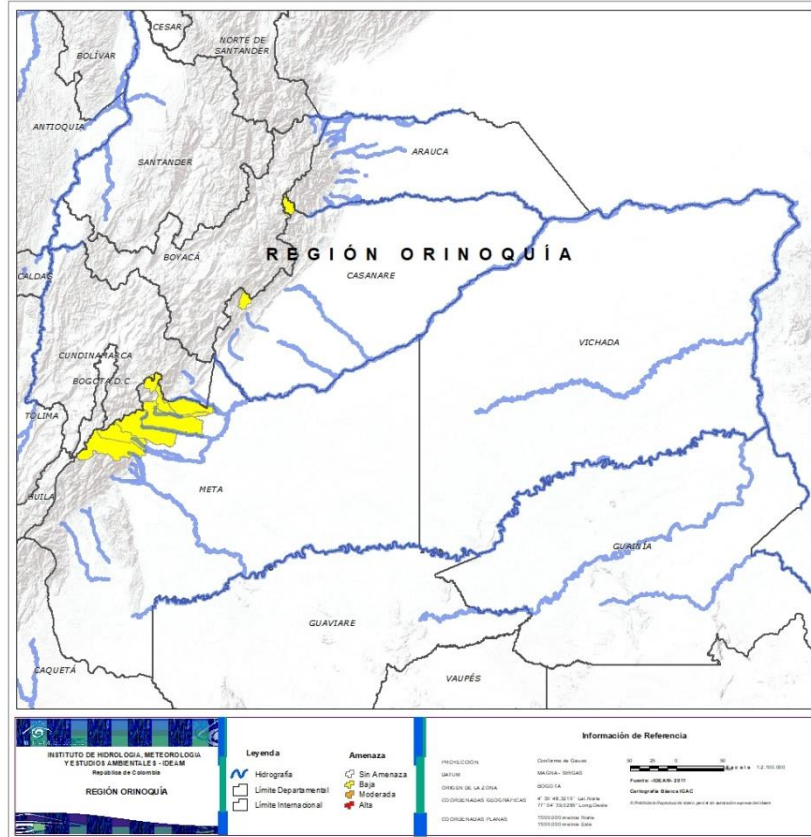
**Amenaza**  
 - Sin Amenaza  
 - Baja  
 - Media  
 - Alta

**Información de Referencia**  
 PROYECCIÓN: UTM  
 SISTEMA DE COORDENADAS: UTM  
 DATUM: WGS 84  
 UNIDAD DE LONGITUD: METROS  
 UNIDAD DE ANCHURA: METROS  
 COORDENADAS PLANAS: 1000 000 metros Norte, 1000 000 metros Este  
 Fuente: IDEAM 2011, Cartografía IDEAM (SAC)  
 © 2011 IDEAM. Reservados todos los derechos. No se permite la explotación económica ni la transformación de esta obra.

Alerta	SITIOS PARA LOS CUALES SE GENERA LA ALERTA
	<b>CHOCÓ:</b> Quibdó.
	<b>CAUCA:</b> López, Rosas. <b>CHOCÓ:</b> Bahía Solano (Mutis), Bojayá (Bellavista), Condoto, Rio Quito (Paimadó). <b>NARIÑO:</b> La Llanada.
	<b>CAUCA:</b> Bolívar, Buenos Aires, Caldon, Corinto, El Tambo, Inzá, Jambaló, La Sierra, La Vega, Miranda, Páez (Belalcázar), Piendamó, Popayán, Santa Rosa, Santander De Quilichao, Silvia, Sotaró (Paispamba), Suárez, Timbiquí, Toribío, Totoró. <b>CHOCÓ:</b> Alto Baudó (Pie De Pato), Bagadó, Bajo Baudó (Pizarro), El Carmen, Juradó, Lloró, Medio Baudó(Boca De Pepé), Nuquí, San José Del Palmar, Sipí, Tadó. <b>NARIÑO:</b> Albán (San José), Barbacoas, Buesaco, Cumbitara, Linares, Mallama (Piedrancha), Ricaurte, Samaniego, San Bernardo, San Pedro De Cartago (Cartago), Santa Cruz (Guachavés). <b>VALLE DEL CAUCA:</b> Buenaventura, Buga, Bugalagrande, Calima (El Darién), Dagua, El Cerrito, El Dovio, Florida, Palmira, San Pedro, Sevilla, Tuluá, Versalles, Vijes, Yumbo.



## REGIÓN ORINOQUÍA



### Alerta

### SITIOS PARA LOS CUALES SE GENERA LA ALERTA



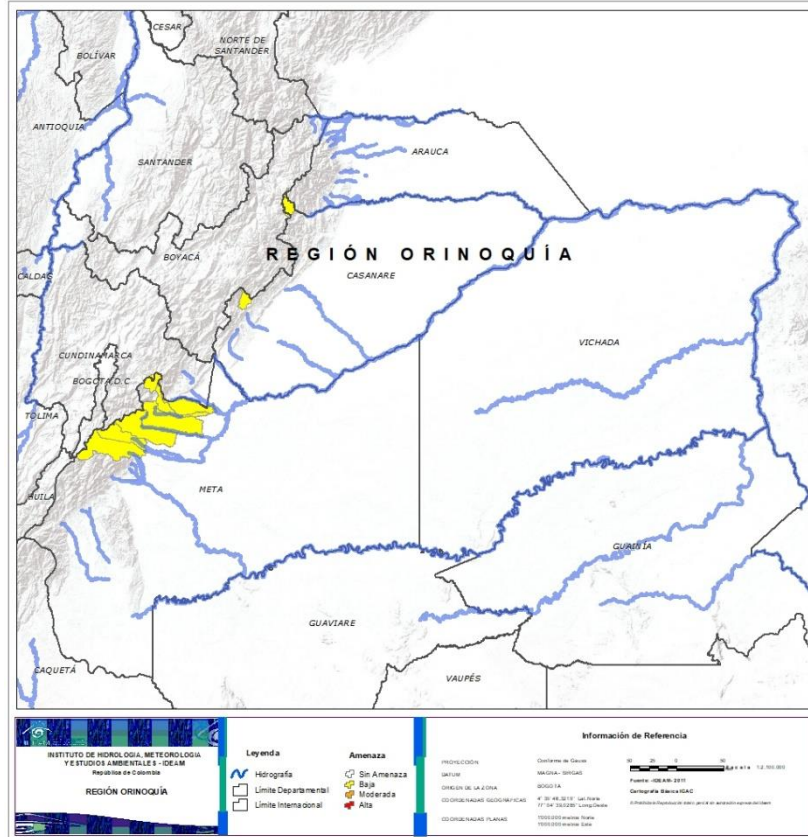
**CASANARE:** La Salina, Recetor.

**META:** Acacías, Cubarral, Cumaral, Guamal, Restrepo, San Juanito, Villavicencio.





## REGIÓN AMAZONÍA



Alerta

SITIOS PARA LOS CUALES SE GENERA LA ALERTA



**CAQUETÁ:** Belén De Los Andaquíes, Morelia, Puerto Rico.  
**PUTUMAYO:** Mocoa.



## REGIÓN CARIBE



**CONDICIONES  
NORMALES**





## SECTORES VIALES



### SECTORES VIALES REPORTADOS CON AFECTACIÓN VIAL POR DESLIZAMIENTOS

DEPARTAMENTO	SECTOR VIAL
CUNDINAMARCA - META	Bogotá – Villavicencio
NARIÑO	Pasto – Mojarras



## RESUMEN

Con el aumento de la precipitación algunas zonas del país, aun se presentan condiciones de alerta alta, moderada y baja por incendios de la cobertura vegetal en varios sectores de las regiones Caribe, Andina y Orinoquia por este tipo de eventos.

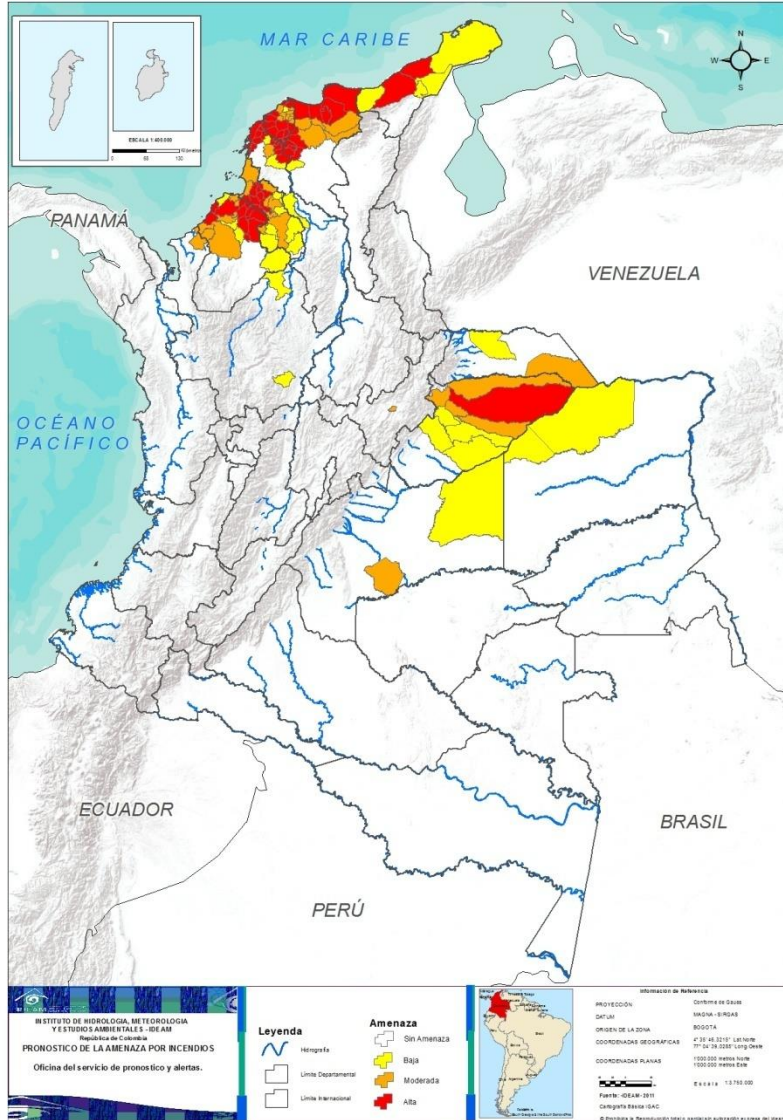


<https://diarioroatan.com/colombia-incendio-forestal-consume-50-hectareas-de-bosque/>



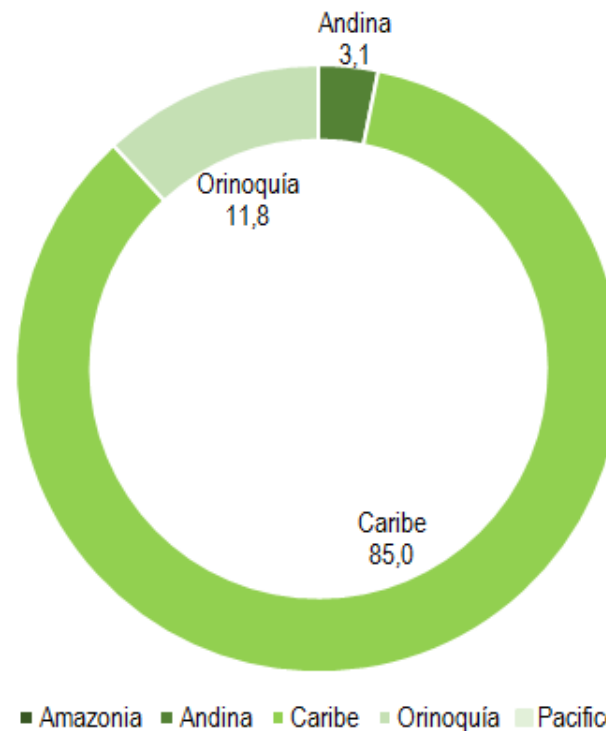


# Pronóstico de la Amenaza por Incendios de la Cobertura Vegetal



TOTAL MUNICIPIOS: 127

## Alertas por Región



DEPARTAMENTO	Nº
ATLÁNTICO	13
BOLÍVAR	12
CASANARE	1
CÓRDOBA	10
LA GUAJIRA	2
MAGDALENA	11
SUCRE	9
<b>TOTAL</b>	<b>58</b>

TOTAL DEPARTAMENTOS: 7

DEPARTAMENTO	Nº
ANTIOQUIA	1
ARAUCA	1
ATLÁNTICO	9
BOLÍVAR	1
BOYACÁ	1
CASANARE	4
CÓRDOBA	7
MAGDALENA	5
META	1
SUCRE	9
<b>TOTAL</b>	<b>39</b>

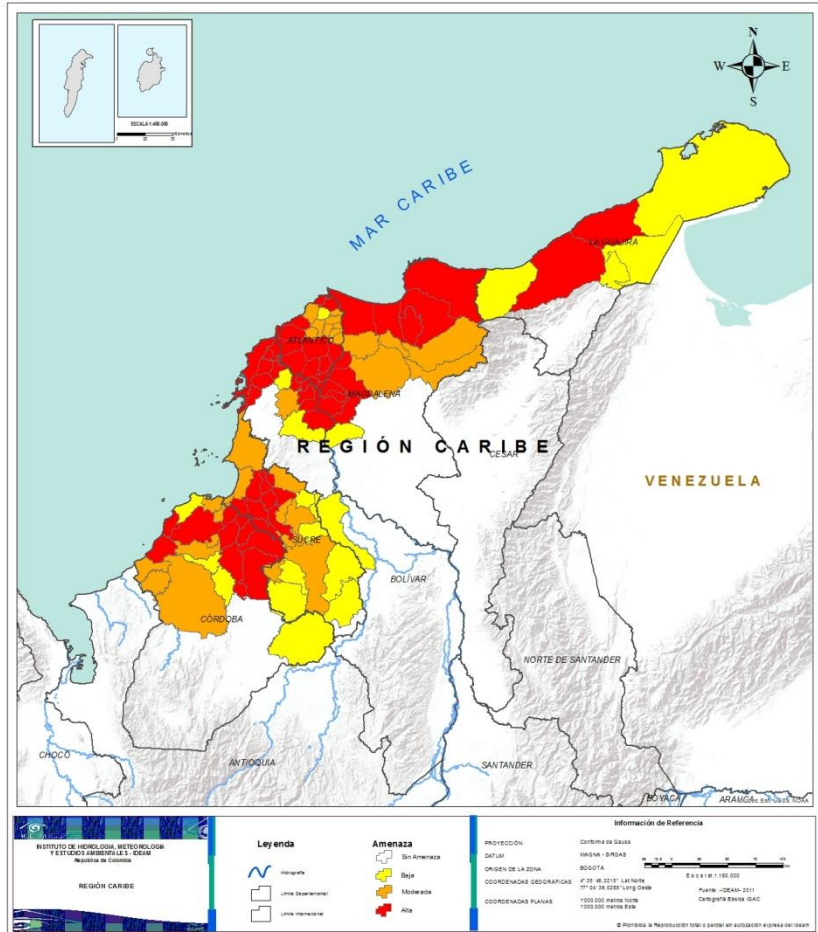
TOTAL DEPARTAMENTOS: 10

DEPARTAMENTO	Nº
ANTIOQUIA	2
ARAUCA	1
ATLÁNTICO	1
BOLÍVAR	3
CASANARE	4
CÓRDOBA	4
LA GUAJIRA	4
MAGDALENA	1
META	1
SUCRE	7
VICHADA	2
<b>TOTAL</b>	<b>30</b>

TOTAL DEPARTAMENTOS: 11



## REGIÓN CARIBE



Alerta

SITIOS PARA LOS CUALES SE GENERA LA ALERTA



**ATLÁNTICO:** Barranquilla, Campo De La Cruz, Candelaria, Juan De Acosta, Luruaco, Manatí, Piojó, Ponedera, Puerto Colombia, Repelón, Sabanalarga, Santa Lucía, Suan.

**BOLÍVAR:** Arroyohondo, Calamar, Cartagena De Indias, Clemencia, El Guamo, San Cristobal, Santa Catalina, Santa Rosa, Soplaviento, Turbaco, Turbana, Villanueva.

**CÓRDOBA:** Chima, Chinú, Ciénaga De Oro, Lorica, Momil, Moñitos, Puerto Escondido, Sahagún, San Andrés De Sotavento, Tuchín.

**LA GUAJIRA:** Manaure, Riohacha.

**MAGDALENA:** Cerro De San Antonio, Ciénaga, Concordia, El Piñón, Pedraza, Pueblo Viejo, Salamina, Santa Marta, Sitionuevo, Zapayán, Zona Bananera.

**SUCRE:** Chalán, Colosó, Corozal, Los Palmitos, Morroa, Palmito, Sampués, Sincelejo, Toluvejo.



**ATLÁNTICO:** Baranoa, Malambo, Palmar De Varela, Polonuevo, Sabanagrande, Santo Tomás, Soledad, Tubará, Usiacurí.

**BOLÍVAR:** Mahates.

**CÓRDOBA:** Canalete, Cotorra, Los Córdobas, Montería, Purísima, San Antero, San Pelayo.

**MAGDALENA:** Aracataca, El Retén, Fundación, Pivijay, Remolino.

**SUCRE:** Coveñas, El Roble, La Unión, Ovejas, San Benito Abad, San Juan De Betulia (Betulia), San Onofre, Sincé, Tolú.



**ATLÁNTICO:** Galapa.

**BOLÍVAR:** Magangué, San Estanislao, San Juan Nepomuceno.

**CÓRDOBA:** Ayapel, Cereté, San Bernardo Del Viento, San Carlos.

**LA GUAJIRA:** Albania, Dibulla, Maicao, Uribia.

**MAGDALENA:** Tenerife.

**SUCRE:** Buenavista, Caimito, Galeras, Majagual, San Marcos, San Pedro, Sucre.





## REGIÓN ANDINA



Alerta

SITIOS PARA LOS CUALES SE GENERA LA ALERTA



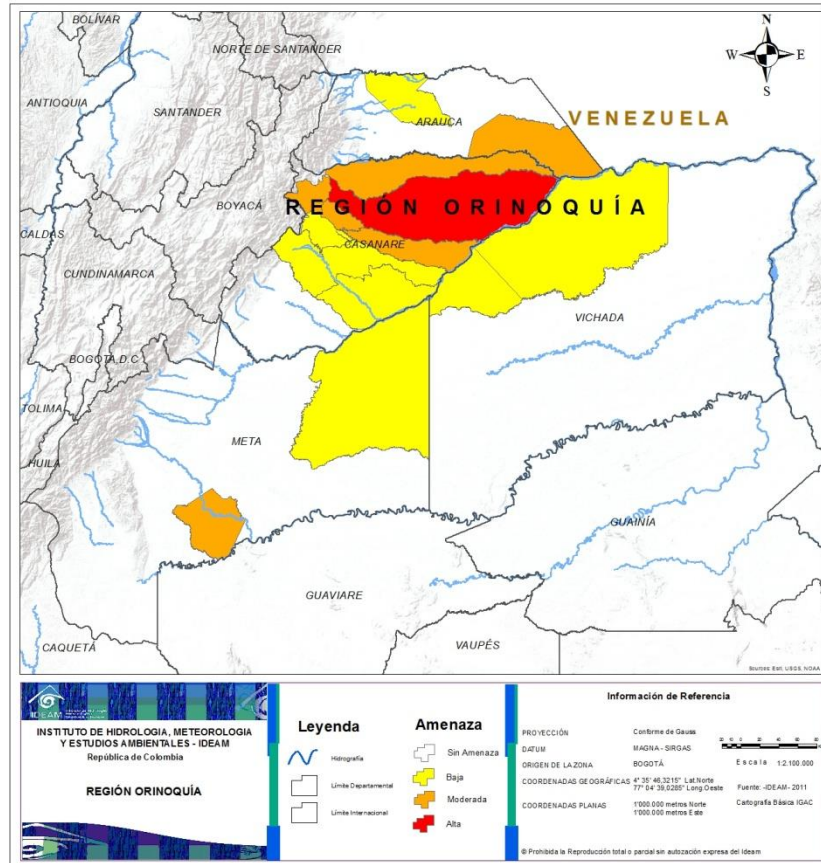
**ANTIOQUIA:** Arboletes.  
**BOYACÁ:** Firavitoba.



**ANTIOQUIA:** Caucasia, San Carlos.



## REGIÓN ORINOQUÍA



### Alerta

### SITIOS PARA LOS CUALES SE GENERA LA ALERTA



**CASANARE:** Paz De Ariporo.



**ARAUCA:** Cravo Norte.  
**CASANARE:** Hato Corozal, Pore, Támara, Trinidad.  
**META:** Puerto Rico.



**ARAUCA:** Arauquita.  
**CASANARE:** Nunchía, Orocué, San Luis De Palenque, Yopal.  
**META:** Puerto Gaitán.  
**VICHADA:** La Primavera, Santa Rosalía.





## REGIÓN PACIFICO



**CONDICIONES  
NORMALES**



## REGIÓN AMAZONIA



**CONDICIONES  
NORMALES**





# ALERTAS METEOMARINAS VIGENTES

## Mar Caribe colombiano

### ABREVIATURAS

**VV**

Velocidad del viento máxima probable

**AO**

Altura de la ola máxima posible

**DV**

Dirección predominante del viento

### CONVENCIONES



#### Tiempo lluvioso

Probabilidad de lluvias moderadas a fuertes, en algunos casos con posibilidad de tormentas eléctricas y rachas de viento.



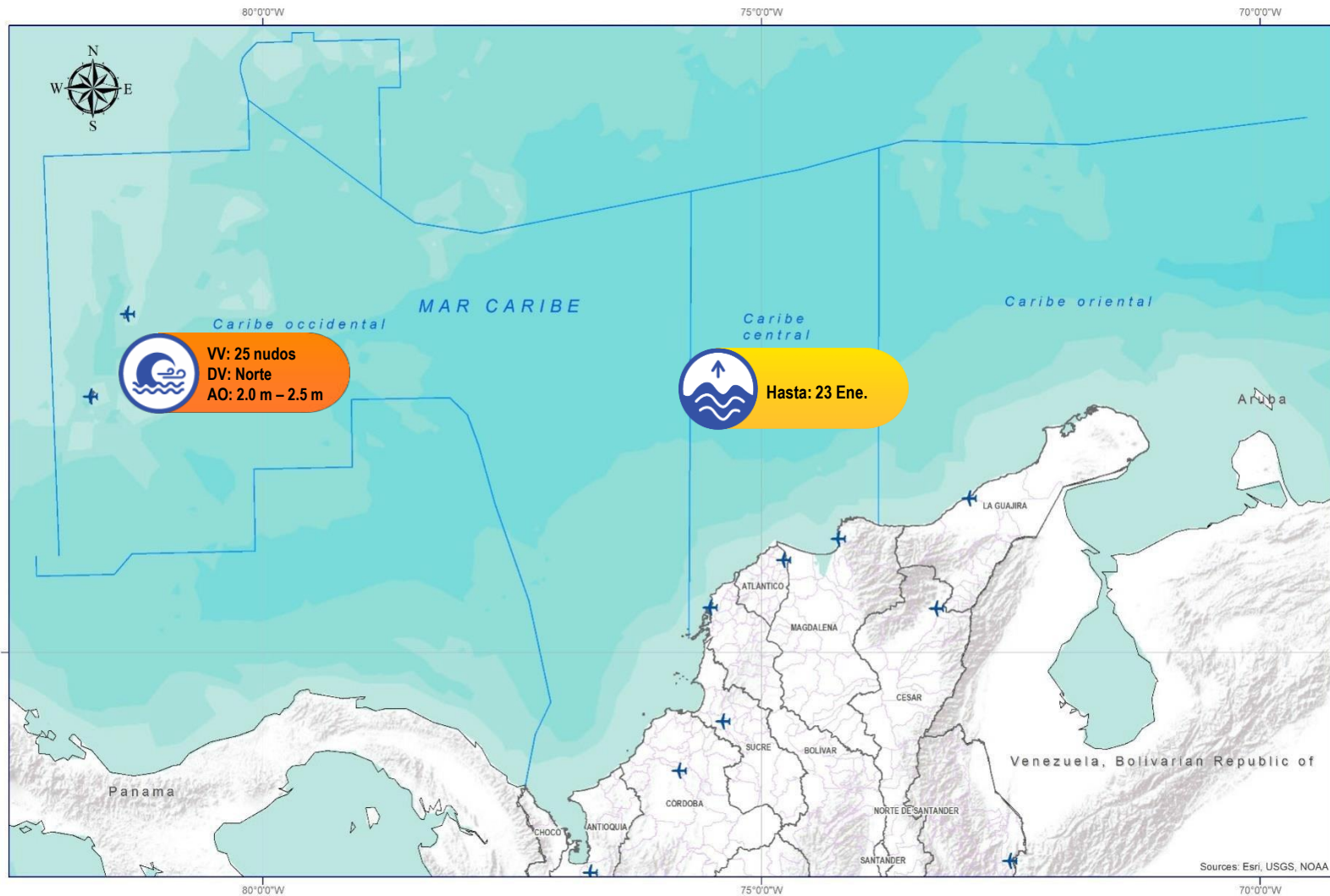
#### Pleamar

La marea alcanzará su máximo nivel en el intervalo de tiempo establecido.



#### Viento y oleaje

Velocidad del viento y altura del oleaje con valores por encima de lo normal para la época.



### CONVENCIONES

### SUGERENCIAS O RECOMENDACIONES



A las embarcaciones de poco calado, consultar con las Capitanías de puerto antes de zarpar en zonas de inminente tempestad. A los bañistas y habitantes costeros, estar atentos a la evolución de las condiciones meteorológicas y a los avisos de las autoridades locales.



Se sugiere a los habitantes costeros estar atentos a la evolución del fenómeno.



A los bañistas y habitantes costeros, estar atentos a la evolución del fenómeno y a las indicaciones de las autoridades locales. A las embarcaciones de poco calado, consultar con las Capitanías de puerto antes de zarpar.



# ALERTAS METEOMARINAS VIGENTES

## Océano Pacífico Nacional

### ABREVIATURAS

**VV**

Velocidad del viento máxima probable

**AO**

Altura de la ola máxima posible

**DV**

Dirección predominante del viento

### CONVENCIONES



#### Tiempo lluvioso

Probabilidad de lluvias moderadas a fuertes, en algunos casos con posibilidad de tormentas eléctricas y rachas de viento.



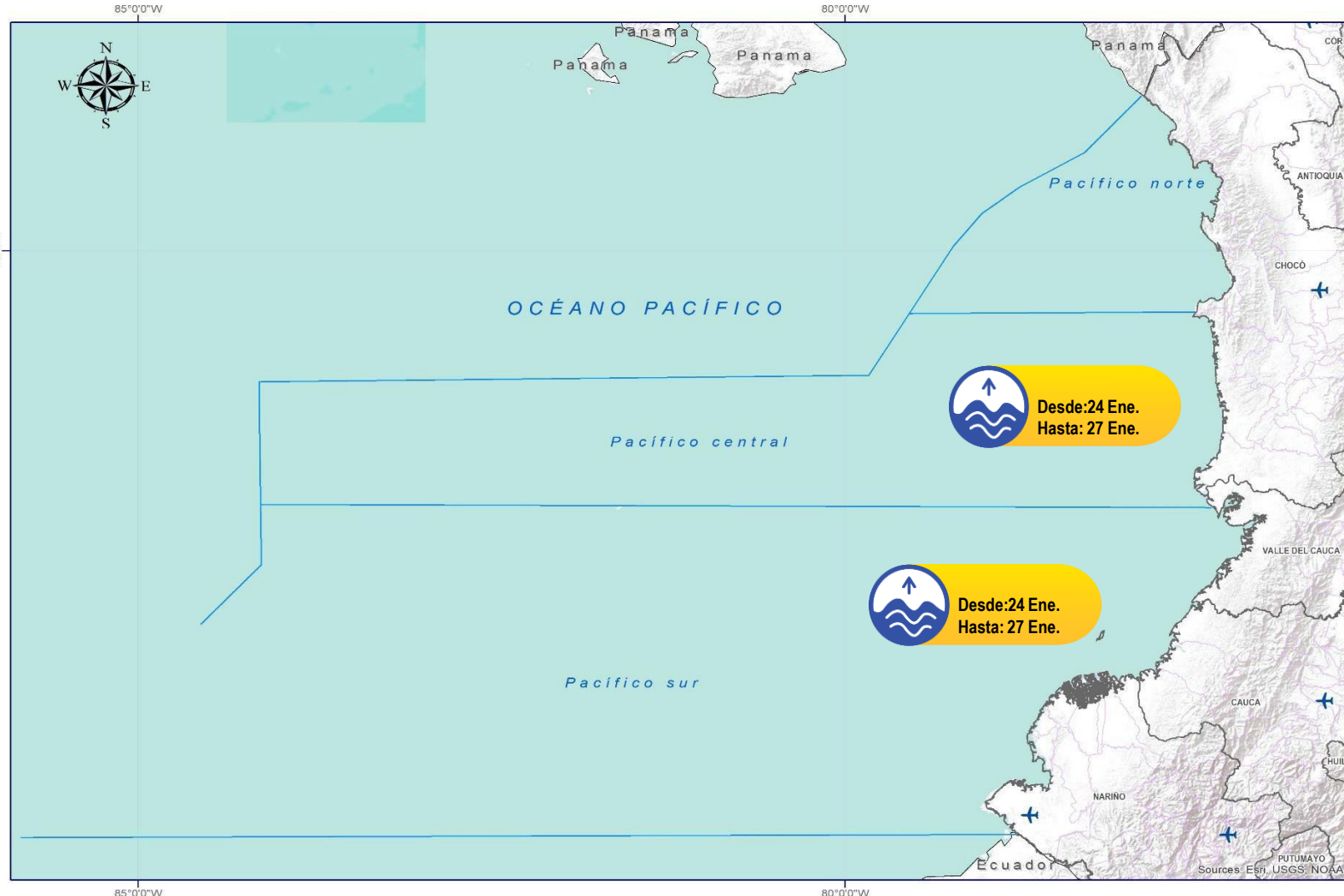
#### Pleamar

La marea alcanzará su máximo nivel en el intervalo de tiempo establecido.



#### Viento y oleaje

Velocidad del viento y altura del oleaje con valores por encima de lo normal para la época.



### CONVENCIONES

### SUGERENCIAS O RECOMENDACIONES



A las embarcaciones de poco calado, consultar con las Capitanías de puerto antes de zarpar en zonas de inminente tempestad. A los bañistas y habitantes costeros, estar atentos a la evolución de las condiciones meteorológicas y a los avisos de las autoridades locales.



Se sugiere a los habitantes costeros estar atentos a la evolución del fenómeno.



A los bañistas y habitantes costeros, estar atentos a la evolución del fenómeno y a las indicaciones de las autoridades locales. A las embarcaciones de poco calado, consultar con las Capitanías de puerto antes de zarpar.





## CONVENCIONES

## SUGERENCIAS O RECOMENDACIONES



### Tiempo lluvioso

Probabilidad de lluvias moderadas a fuertes, en algunos casos con posibilidad de tormentas eléctricas y rachas de viento.

A las embarcaciones de poco calado, consultar con las Capitanías de puerto antes de zarpar en zonas de inminente tempestad.  
A los bañistas y habitantes costeros, estar atentos a la evolución de las condiciones meteorológicas y a los avisos de las autoridades locales.



### Pleamar

La marea alcanzará su máximo nivel en el intervalo de tiempo establecido.

Se sugiere a los habitantes costeros estar atentos a la evolución del fenómeno.



### Viento y oleaje

Velocidad del viento y altura del oleaje con valores por encima de lo normal para la época.

A los bañistas y habitantes costeros, estar atentos a la evolución del fenómeno y a las indicaciones de las autoridades locales.  
A las embarcaciones de poco calado, consultar con las Capitanías de puerto antes de zarpar.

# INFORME TÉCNICO DIARIO

EQUIPO DE TRABAJO IDEAM

Yolanda GONZÁLEZ H. - Directora General |  
Daniel USECHE S. - Jefe Oficina del Servicio de Pronóstico y Alertas (E)

Elaboró:  
OFICINA DEL SERVICIO DE PRONÓSTICO Y ALERTAS

Alexander MARTINEZ y Carolina VALENCIA (Meteorólogos)  
Alberto PARDO (Hidrólogo)  
Sergio ROJAS (Deslizamientos de Tierra)  
Felipe ESPEJO (Incendios de la Cobertura VEGETAL)  
Milena RINCON (Datos)  
Mirovan SVERKO (Coordinador de Alertas Hidrometeorológicas y Ambientales)

<http://www.ideam.gov.co>  
Correos electrónicos: [servicio@ideam.gov.co](mailto:servicio@ideam.gov.co), [alertas@ideam.gov.co](mailto:alertas@ideam.gov.co)  
Calle 25D N° 96B - 70, piso 3. Bogotá, D.C.  
Teléfono: 3075625 ext. 1334 -1336.

## VISITA NUESTRAS REDES SOCIALES



[ideam.instituto](https://www.facebook.com/ideam.instituto)



[InstitutoIDEAM](https://www.youtube.com/InstitutoIDEAM)



[@IDEAMColombia](https://twitter.com/IDEAMColombia)



[ideamcolombia](https://www.instagram.com/ideamcolombia)

