

INFORME TÉCNICO DIARIO

IDEAM comunica al Sistema Nacional para la
Gestión del Riesgo de Desastres (SNGRD) y al
Sistema Nacional Ambiental (SINA).

26 de enero de 2020.

Bogotá D. C.,

Hora de actualización 12:30 HLC

Boletín No.

026



CONTENIDO

[Lo más destacado](#)

[Precipitación](#)

[Temperaturas](#)

[Alerta por descensos significativos de las temperaturas mínimas del aire](#)

[Condiciones Hidrometeorológicas actuales](#)

[Pronóstico de precipitación de las próximas 24 horas](#)

[Pronóstico condiciones meteorológicas adicionales](#)

[Alertas Hidrológicas](#)

[Seguimiento y Pronóstico de las Amenazas por Deslizamientos](#)

[Seguimiento y Pronóstico de las Amenazas por Incendios](#)

[Alertas Meteomarinas vigentes Mar Caribe Colombiano](#)

[Alertas Meteomarinas vigentes Océano Pacífico Nacional](#)

[Alertas Meteomarinas por Ciclón Tropical Mar Caribe Colombiano](#)



Alerta
ROJA

PARA TOMAR ACCIÓN Advierte a los sistemas de prevención y atención de desastres sobre la amenaza que puede ocasionar un fenómeno con efectos adversos sobre la población, el cual requiere la atención inmediata por parte de la población y de los cuerpos de atención y socorro. Se emite una alerta sólo cuando la identificación de un evento extraordinario indique la probabilidad de amenaza inminente y cuando la gravedad del fenómeno implique la movilización de personas y equipos, interrumpiendo el normal desarrollo de sus actividades cotidianas.



Alerta
NARANJA

PARA PREPARARSE Indica la presencia de un fenómeno. No implica amenaza inmediata y como tanto es catalogado como un mensaje para informarse y prepararse. El aviso implica vigilancia continua ya que las condiciones son propicias para el desarrollo de un fenómeno, sin que se requiera permanecer alerta.



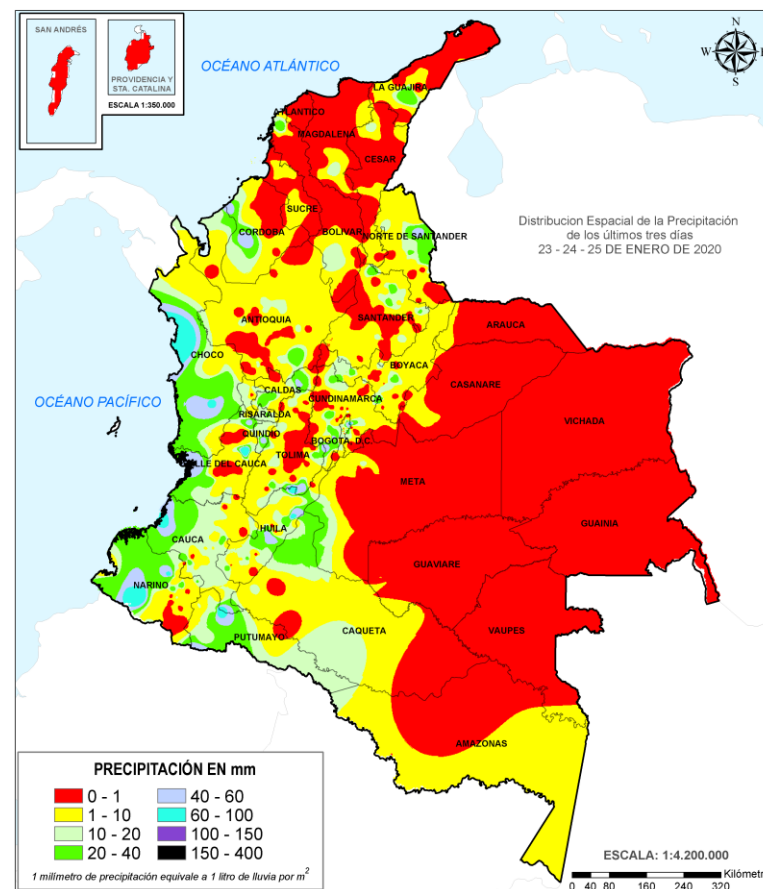
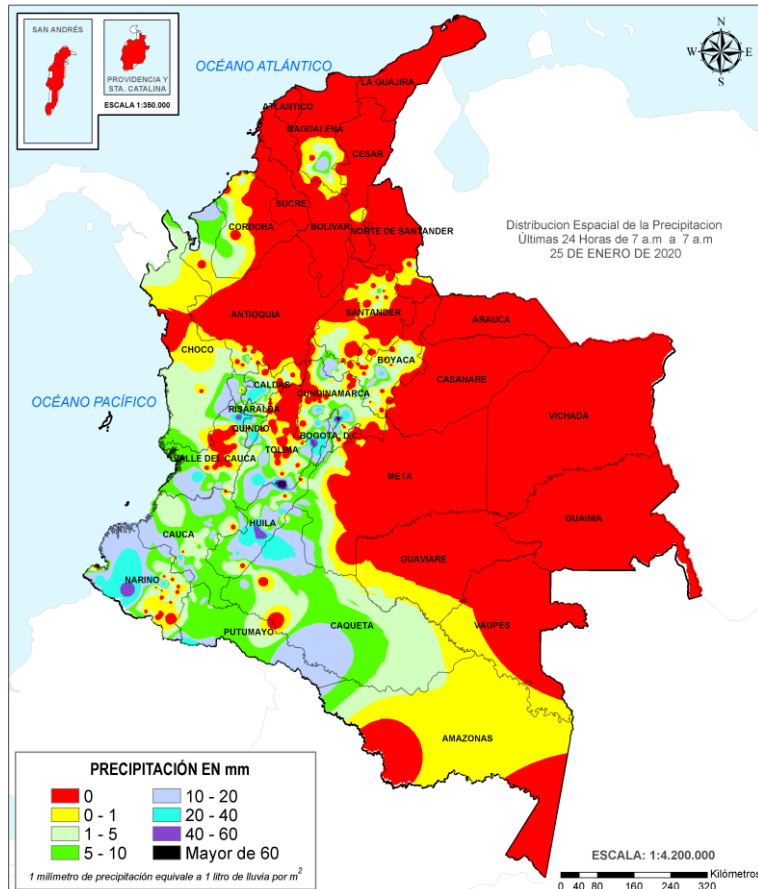
Alerta
AMARILLA

PARA INFORMARSE Es un mensaje oficial por el cual se difunde información. Por lo regular se refiere a eventos observados, registrados o registrados y puede contener algunos elementos de pronóstico a manera de orientación. Por sus características pretéritas y futuras difiere del aviso y de la alerta, y por lo general no está encaminado a alertar sino a informar.

CONDICIONES NORMALES La información que se suministra se encuentra dentro de los rangos normales.

Alertas vigentes hasta: 26 de enero de 2020 - 18:00 HLC.

Mapas de precipitación



Precipitación diaria desde las 7:00 HLC del sábado 22 hasta las 7:00 HLC del domingo, 26 de enero de 2020. Fuente: IDEAM

Precipitación últimas 72 horas desde las 7:00 HLC del jueves 23 hasta las 7:00 HLC del domingo, 26 de enero de 2020. Fuente: IDEAM

- Un milímetro de lluvia (1 mm) equivale a un litro (1 L) de lluvia que ha caído en un metro cuadrado (1 m²). La lluvia acumulada es la suma de los milímetros de agua lluvia que se han registrado en un lapso de tiempo.

Lluvias registradas en las últimas 24 horas

En las últimas 24 las lluvias de mayor volumen se registraron en zonas del sur de la región Pacífica, sur y centro de la Andina y occidente de la Amazonia. El máximo registro se presentó en el **municipio de Villavieja (Huila), con 68.0 mm.**



- Por alta posibilidad de ocurrencia de incendios de la cobertura vegetal en sectores de bosques, cultivos y pastos localizados en Atlántico, Bolívar, Córdoba, Magdalena, Sucre y Casanare, Meta y Vichada.
- Posibilidad de crecientes súbitas en la cuenca del río Telembí.

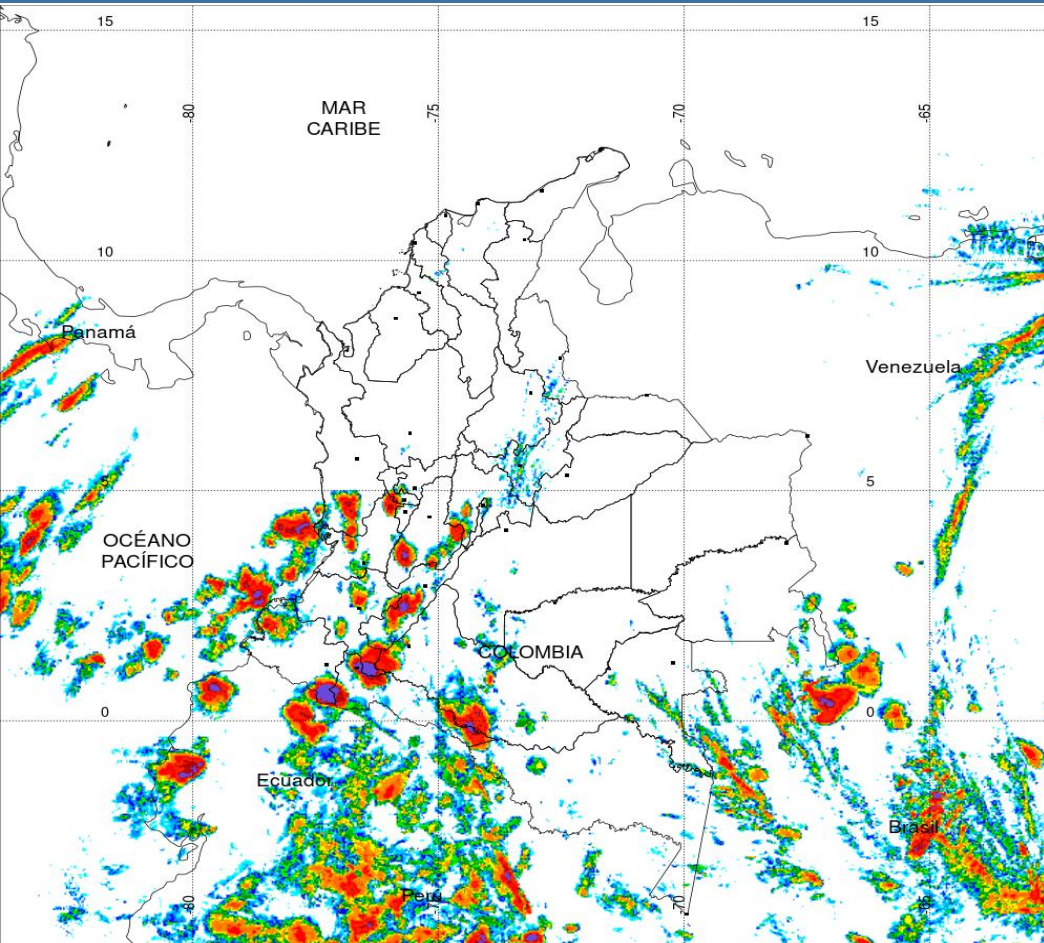


- Por mediana probabilidad de incendios de la cobertura vegetal en sectores de bosques, cultivos y pastos localizados en algunos departamentos de las regiones Caribe, oriente de la Andina y sectores de la Orinoquia.
- Por moderada posibilidad de deslizamientos de tierra en zonas inestables o de alta pendiente ubicadas en Cauca, Chocó, Nariño y Putumayo
- Posibilidad de crecientes súbitas en las cuencas de los ríos Iscuandé (Nariño), cuenca baja del río Patía, cuenca de los ríos Tola, Rosario.

Alertas amarillas e información más detallada para cada una de las categorías de alerta, remítase a la temática particular del informe.



Estimación Satelital (24 Horas)



PRECIPITACIÓN TOTAL ACUMULADA POR ESTIMACIÓN SATELITAL (GOES-16)

JAN 25 DE 2020 (7:00) - JAN 26 DE 2020 (7:00)

Elaborado por: Oficina del Servicio de Pronósticos y Alertas.



(Producto en evaluación. No son valores oficiales de precipitación)



Precipitaciones

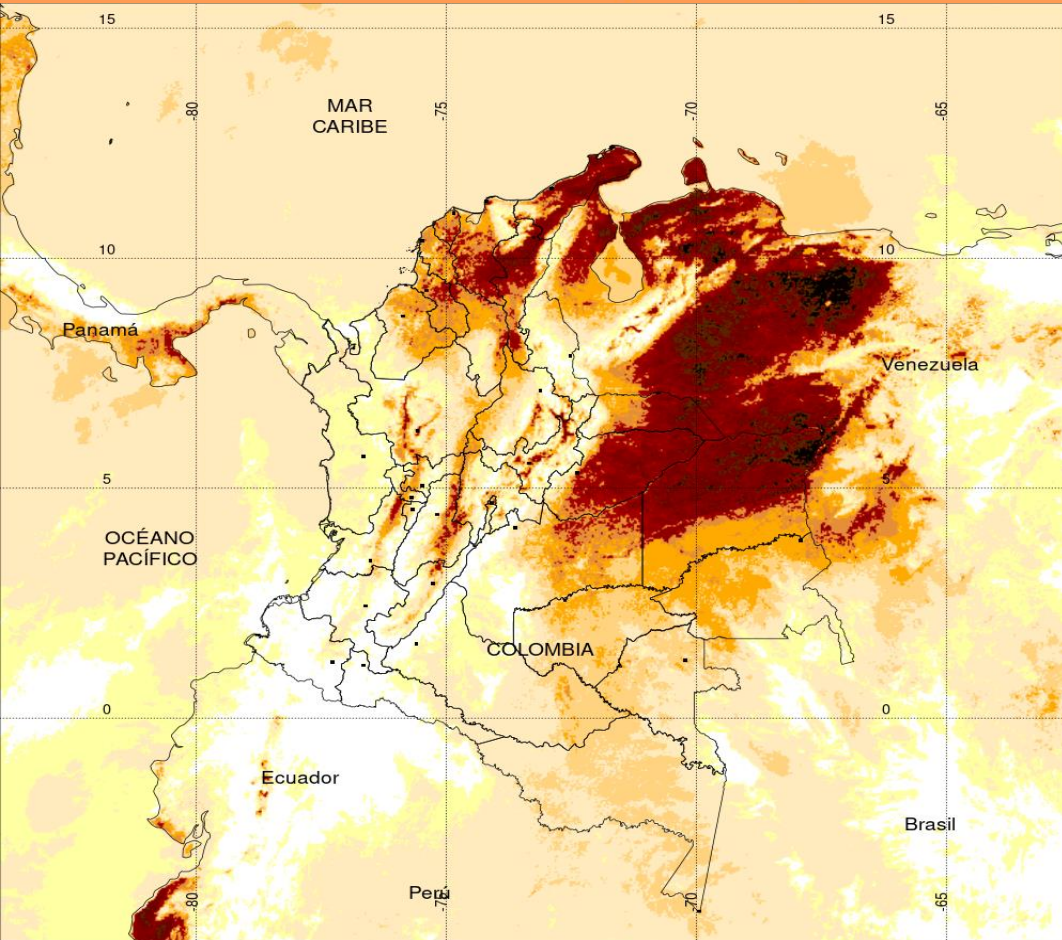
A continuación se relacionan los municipios donde en las últimas 24 horas se registraron precipitaciones iguales o superiores a 20.0 mm.

Aclaración: aunque los volúmenes de lluvia registrados en un municipio se relacionan con la ubicación de las estaciones de monitoreo del IDEAM, en ocasiones, dichas estaciones pueden estar distantes de los lugares en donde se concentra la mayor población o alejados de los centros municipales.

DEPARTAMENTO	MUNICIPIO
BOYACA	Toca (21,4),
CALDAS	Palestina (34,9), Neira (26),
CAUCA	Patía (22,8), Balboa (21), Puerto Tejada (20),
CUNDINAMARCA	Bogotá D.C (Cerros Nor-oriental) (67,4),Pandi (44), Bogotá D.C (Sur-oriental) (43,2), Pasca (30,5), El Colegio (24), Facatativá (21,5).
HUILA	Villavieja (68), Gigante (58), Tesalia (47), Paicol (35), Agrado (32), Neiva (25 Km en línea recta al oriente de la ciudad) (29,2), Garzón (24,8), Yaguará (24), Tesalia (21), Oporapa (21), Nataga (20), Garzón (20),
NARIÑO	Barbacoas (Piedemonte a 50 km en línea recta al occidente de la ciudad) (41,5), Barbacoas (38,7), La Llanada (23,7), El Peñol (22), San Andrés De Tumaco (33 km en línea recta al sur-oriental el casco urbano de Tumaco) (20,2),
PUTUMAYO	San Miguel (27,2),
QUINDIO	Pijao (38),
TOLIMA	Ataco (23,2),
VALLE DEL CAUCA	Cartago (43), Alcalá (27,6), Dagua (27), Candelaria (20),



Estimación Satelital (24 Horas)



TEMPERATURA SUPERFICIAL MÁXIMA POR ESTIMACIÓN SATELITAL (GOES-16)

(2020-01-25 09:00:00 a 2020-01-25 18:30:00)

Elaborado por: Oficina del Servicio de Pronósticos y Alertas.

<15 20 24 26 28 30 32 34 36 38 >40

Temperatura (°C)

(Producto en evaluación. No son valores oficiales de temperatura)



Fuente:
Imágenes GOES-16
(34 imágenes)



Temperaturas Máximas

A continuación se relacionan los municipios donde en las últimas 24 horas se registraron temperaturas iguales o superiores a 36.0 °C.

Aclaración: aunque las temperaturas registradas en un municipio se relacionan con la ubicación de las estaciones de monitoreo del IDEAM, en ocasiones, dichas estaciones pueden estar distantes de los lugares en donde se concentra la mayor población o alejados de los centros municipales.

DEPARTAMENTO	MUNICIPIO
ANTIOQUIA	Valparaiso (Fredonia) (36),
ARAUCA	Arauca (36,2),
BOLIVAR	Zambrano (36,4),
CASANARE	Orocue (36,1),
CESAR	Valledupar (36,6),
TOLIMA	Flandes (36,8), Guamo (36),
VICHADA	Puerto Carreño (36,6),

Temperaturas Mínimas

A continuación se relacionan los municipios donde en las últimas 24 horas se registraron temperaturas menores o iguales a 5.0°C.

DEPARTAMENTO	MUNICIPIO
CAUCA	Totoro (3,8), San Sebastian(4,0)
SANTANDER	Toná(0,4)

La estimación satelital de la temperatura superficial máxima en 24 horas utiliza datos de los satélites ambientales geoestacionarios operacionales (GOES) de NOAA para estimar al temperatura de la superficie del país, en donde los datos de los medidores o radares no están disponibles o no son confiables.

Altos valores de radiación ultravioleta

(Diciembre de 2019 a Marzo de 2020)



Fuente: <https://www.facebook.com/SunlightMedia/photos/a.418646038151549/2055342184481918/?type=1&theater>

Debido a los bajos valores de ozono que se presentan normalmente en el país durante gran parte del año, pero especialmente a finales y principios del mismo y a la poca nubosidad que se espera se presente en gran parte del territorio nacional desde mediados de diciembre y hasta marzo del 2020, principalmente en horas de la mañana y primeras horas de la tarde, se incrementarán los valores de radiación ultravioleta en superficie en todo el país y se recomienda: evitar la exposición directa al Sol entre las 9 de la mañana y las 4 de la tarde; usar ropa protectora cuando se está exponiendo al Sol (camisa de manga larga, sombreros de ala ancha, lentes protectores); incrementar el tiempo de estadía bajo la sombra o use sombrilla; aplicar bloqueadores solares para la piel con un factor de protección 30 o mayor y por último, deben tener especial cuidado las personas de piel blanca y los niños.

Lo anterior es porque el ozono absorbe la radiación ultravioleta procedente del Sol y si su cantidad disminuye durante el periodo mencionado anteriormente, aumentará la radiación ultravioleta en superficie, lo cual puede producir eritemas (quemaduras de la piel por exposición al Sol), acelera el envejecimiento de la piel, afecta el sistema inmunológico y puede producir daños oculares y cáncer de piel, el cual, según el Instituto Nacional de Cancerología, es el que presenta mayor cantidad de casos nuevos reportados en dicha entidad y es el tipo de cáncer con mayor crecimiento año tras año.

Los valores altos y peligrosos de radiación ultravioleta se presentarán en todo el territorio nacional, pero los máximos se darán en las zonas montañosas, en particular al sur de Antioquia, Santanderes, Tolima, Eje Cafetero, Boyacá, Cundinamarca, Huila, Cauca y Nariño.

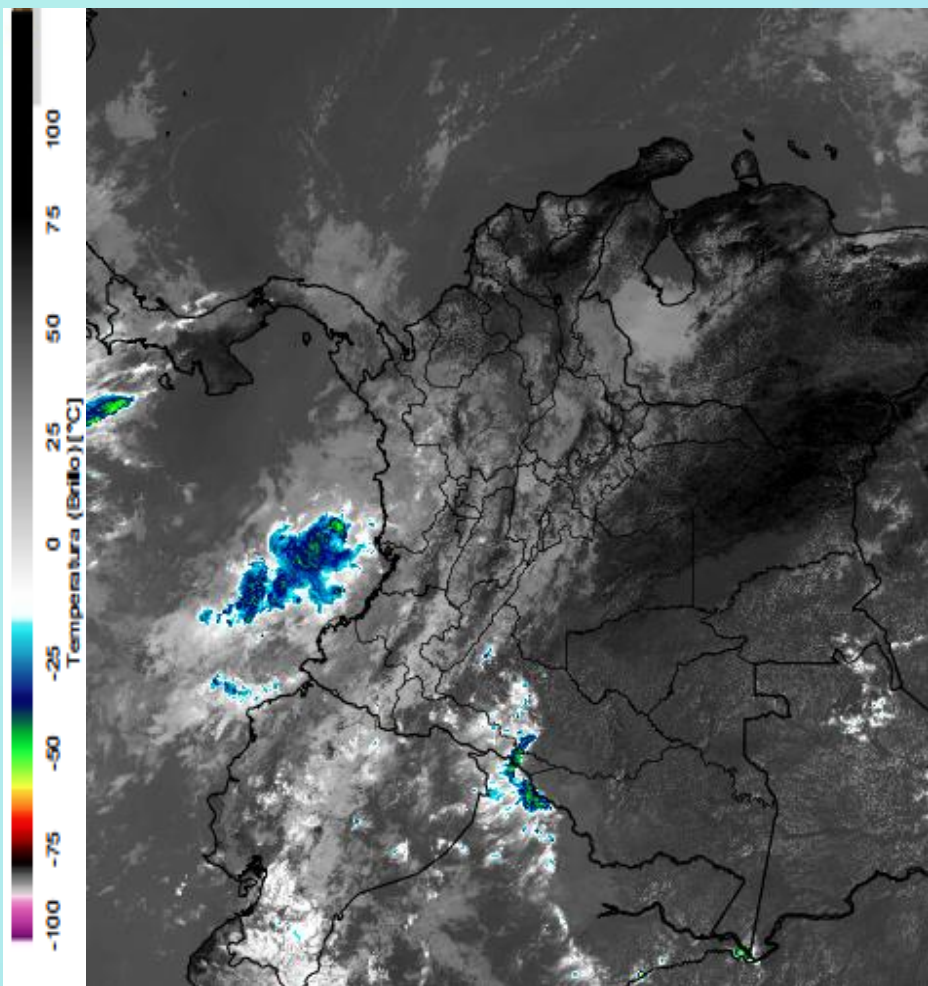
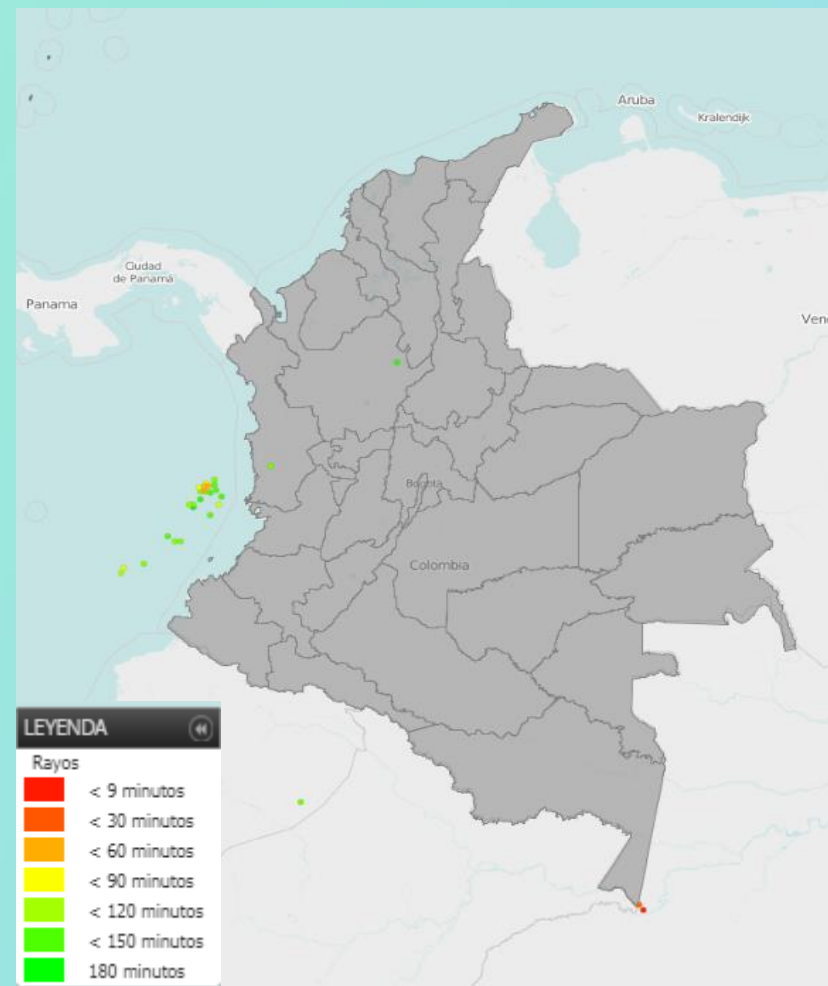


Imagen GOES East Canal Infrarrojo , 26 de enero de 2020. Hora 11:50 HLC.
Fuente: IDEAM-GOES 16

Durante las últimas horas se han registrado condiciones nubosas en el centro y sur de la región Pacífica y Norte de Santander y piedemonte de Meta con registro de lluvias dispersas.

El resto del territorio nacional con escasa nubosidad en la Orinoquía, Amazonía y gran parte del Caribe con predominio de tiempo seco.

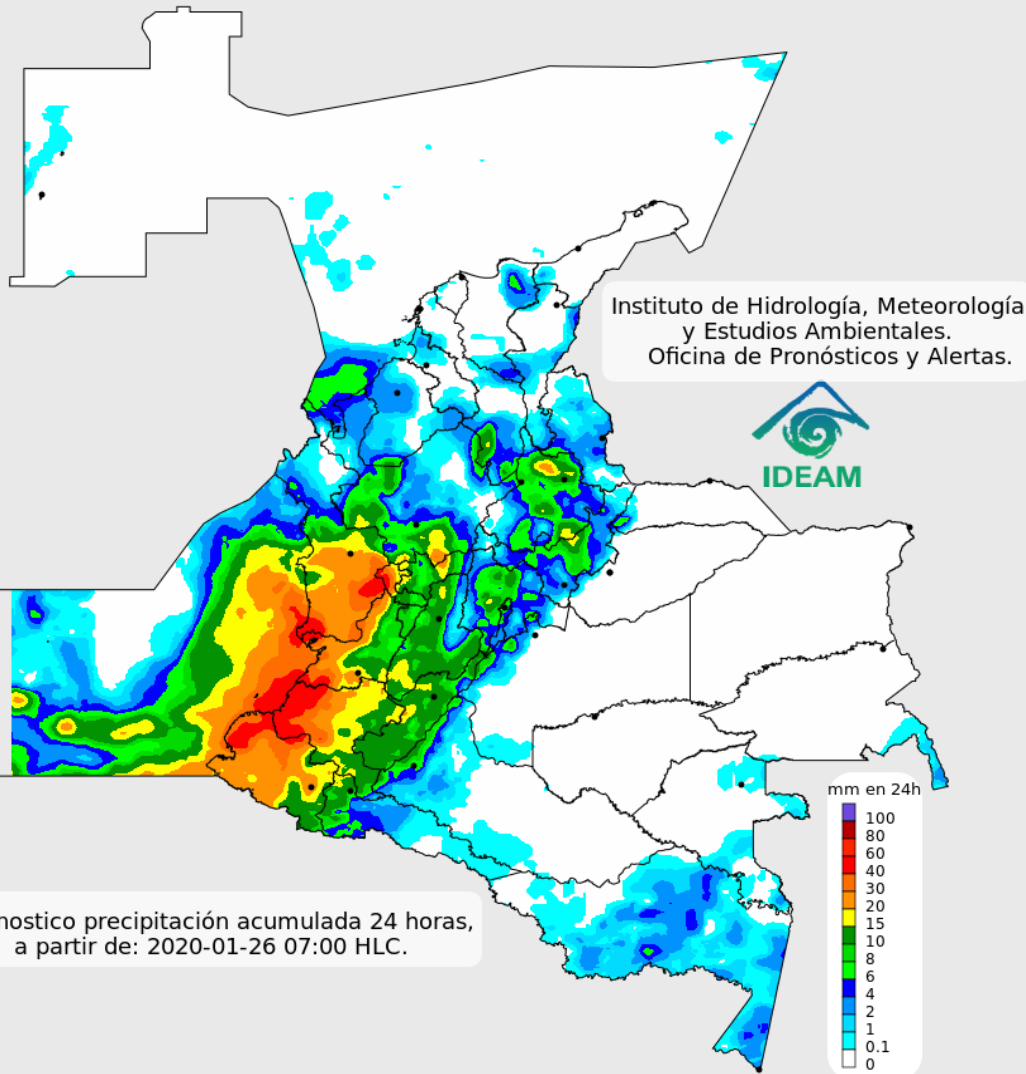


Descargas eléctricas en las últimas 4 horas.
Fuente: Keraunos – Linetview.

- La imagen del canal infrarrojo (10.3 μm) permite identificar nubes en cualquier período temporal a partir de la temperatura de brillo de la nube (ver escala de colores). De esta forma, se puede identificar, clasificar y caracterizar la nubosidad en una zona determinada.
- La imagen de las descargas eléctricas muestra los rayos nube-tierra que se han descargado en una zona en las últimas 4 horas (ver escala de colores)



Pronóstico de precipitación para las próximas veinticuatro (24) horas



Condiciones para destacar en las próximas 24 horas

Se estima que las lluvias más intensas y con posibles descargas eléctricas se registren en zonas de la región Pacífica y lluvias moderadas en algunos sectores de la región Andina.

Por el contrario, en la Orinoquia gran parte del Caribe y de la Amazonia prevalecerán las condiciones secas con poca y parcialmente nubosidad.



Para mayor información sobre el estado del tiempo, alertas y pronósticos, consulte la aplicación móvil **MI PRONÓSTICO**

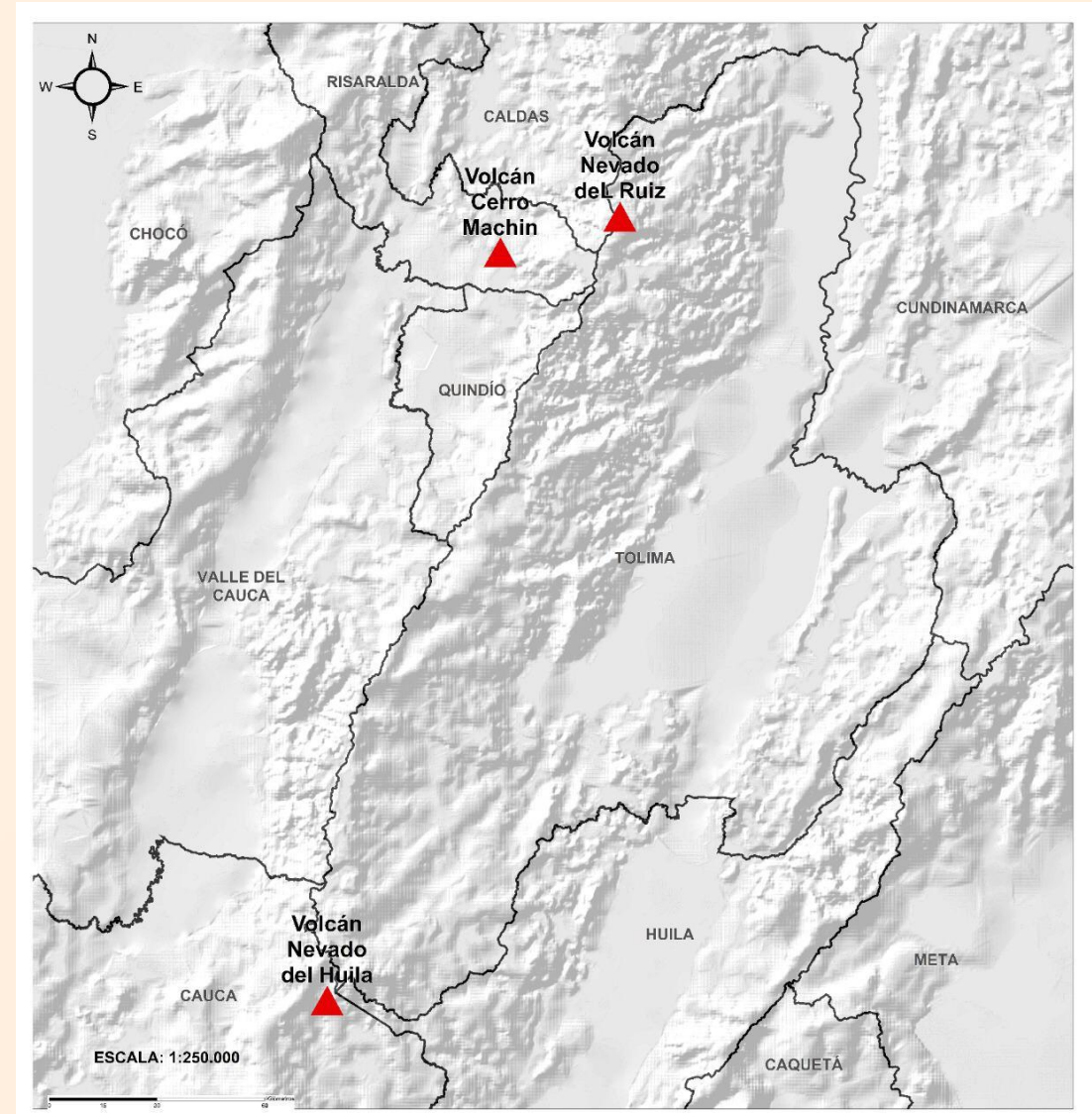
- La resolución espacial del mapa de pronóstico es de 6.5 km aproximadamente. Por lo tanto, fenómenos meteorológicos inferiores a esta escala no están considerados en esta predicción.
- La escala de colores está asociada a un rango de precipitación en el intervalo de tiempo indicado, lo que implica que el pronóstico no es determinista (un valor exacto en una zona) sino corresponde a un pronóstico cuantitativo (un rango de valores en una zona).



Pronóstico zonas volcánicas

Mapa de zonas volcánicas

ÁREA DEL VOLCÁN NEVADO DEL RUIZ			
Mañana: Cielo ligeramente nublado - Tiempo seco			
Tarde: Cielo nublado - Lluvias			
Noche: Cielo nublado - Lluvias			
Madrugada: Cielo nublado - Lluvias			
El SERVICIO GEOLÓGICO COLOMBIANO reporta en nivel AMARILLO (III): CAMBIOS EN EL COMPORTAMIENTO DE LA ACTIVIDAD VOLCÁNICA. Lat: 4.89 Lon: -75.32			
		VELOCIDAD	
ELEVACIÓN (pies)	DIRECCIÓN	VELOCIDAD (Nudos)	VELOCIDAD (Km/h)
10.000	NORTE	0 - 5	0 - 9
18.000	NORESTE	10 - 15	18 - 27
24.000	NOROESTE	10 - 15	18 - 27
30.000	ESTE-SURESTE	0 - 5	0 - 9
ÁREA DEL VOLCÁN NEVADO DEL HUILA			
Mañana: Cielo nublado - Lloviznas			
Tarde: Cielo nublado - Lluvias			
Noche: Cielo nublado - Lluvias			
Madrugada: Cielo nublado - Lluvias			
El SERVICIO GEOLÓGICO COLOMBIANO reporta en nivel AMARILLO (III): CAMBIOS EN EL COMPORTAMIENTO DE LA ACTIVIDAD VOLCÁNICA. Lat:2.92 Lon:-76.05			
		VELOCIDAD	
ELEVACIÓN (pies)	DIRECCIÓN	VELOCIDAD (Nudos)	VELOCIDAD (Km/h)
10.000	NORESTE	0 - 5	0 - 9
18.000	NORESTE	10 - 15	18 - 27
24.000	NORESTE	10 - 15	18 - 27
30.000	ESTE	0 - 5	0 - 9
ÁREA DEL VOLCÁN CERRO MACHÍN			
Mañana: Cielo parcialmente nublado - Lloviznas			
Tarde: Cielo nublado - Lluvias			
Noche: Cielo nublado - Lloviznas			
Madrugada: Cielo nublado - Lloviznas			
El SERVICIO GEOLÓGICO COLOMBIANO reporta en nivel AMARILLO (III): CAMBIOS EN EL COMPORTAMIENTO DE LA ACTIVIDAD VOLCÁNICA. Lat:4.80 Lon:-75.62			
		VELOCIDAD	
ELEVACIÓN (pies)	DIRECCIÓN	VELOCIDAD (Nudos)	VELOCIDAD (Km/h)
10.000	SUR-SURESTE	0 - 5	0 - 9
18.000	NORTE-NORESTE	10 - 15	18 - 27
24.000	NORTE-NOROESTE	5 - 10	9 - 18
30.000	NORESTE	0 - 5	0 - 9

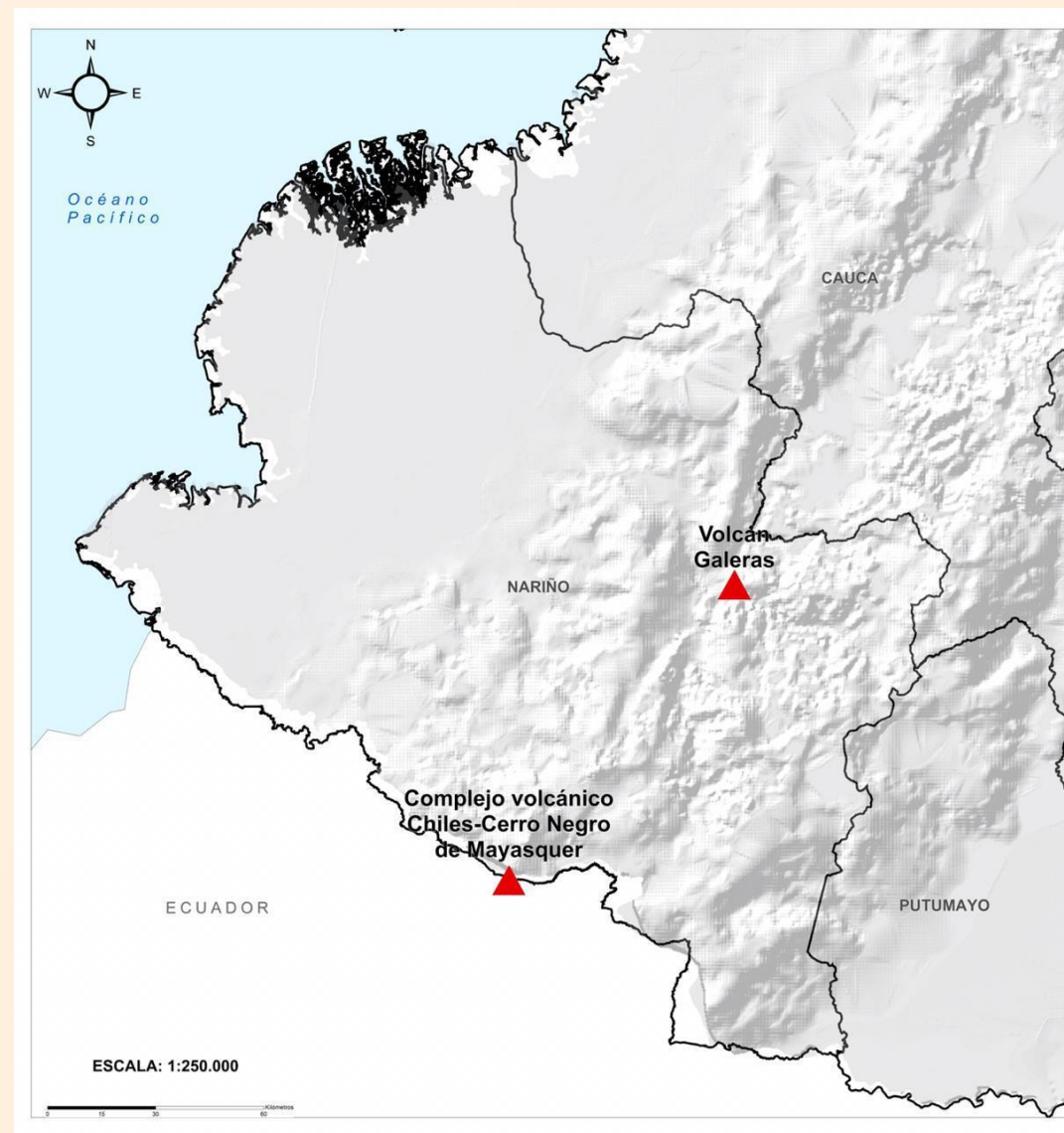




Pronóstico zonas volcánicas

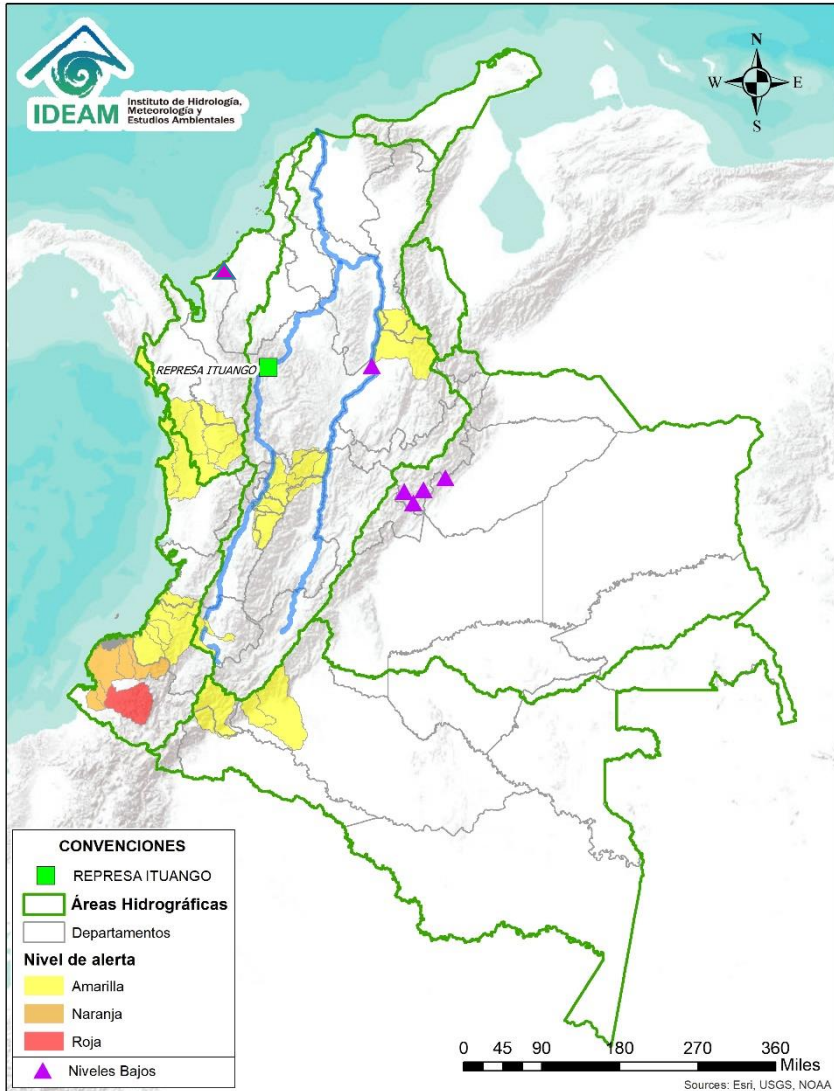
Mapa de zonas volcánicas

ÁREA DEL VOLCÁN GALERAS			
Mañana: Cielo nublado - Lloviznas			
Tarde: Cielo nublado - Lluvias			
Noche: Cielo nublado - Lluvias			
Madrugada: Cielo nublado - Lluvias			
EL SERVICIO GEOLÓGICO COLOMBIANO reporta en nivel AMARILLO (III): CAMBIOS EN EL COMPORTAMIENTO DE LA ACTIVIDAD VOLCÁNICA. Lat: 1.55 Lon: -77.37			
ELEVACIÓN (pies)	DIRECCIÓN	VELOCIDAD	
		VELOCIDAD (Nudos)	VELOCIDAD (Km/h)
10.000	OESTE-NOROESTE	0 - 5	0 - 9
18.000	ESTE-NORESTE	5 - 10	9 - 18
24.000	ESTE-NORESTE	15 - 20	27 - 37
30.000	ESTE	5 - 10	9 - 18
ÁREA DEL COMPLEJO VOLCÁNICO CHILES-CERRO NEGRO DE MAYASQUER			
Mañana: Cielo nublado - Lloviznas			
Tarde: Cielo nublado - Lluvias			
Noche: Cielo nublado - Lluvias			
Madrugada: Cielo nublado - Lluvias			
EL SERVICIO GEOLÓGICO COLOMBIANO reporta en nivel AMARILLO (III): CAMBIOS EN EL COMPORTAMIENTO DE LA ACTIVIDAD VOLCÁNICA. Lat: 0.81 -Lon:77.93 Lat: 0.76 Lon:-77.95			
ELEVACIÓN (pies)	DIRECCIÓN	VELOCIDAD	
		VELOCIDAD (Nudos)	VELOCIDAD (Km/h)
10.000	NOROESTE	0 - 5	0 - 9
18.000	ESTE-NORESTE	5 - 10	9 - 18
24.000	ESTE-NORESTE	15 - 20	27 - 37
30.000	ESTE	10 - 15	18 - 27





Alertas Hidrológicas



Caño Cristales el río de los cinco colores, paraíso tropical! (Sierra de La Macarena – Meta, Colombia). – Autor: Mcleods, 19 de Febrero de 2018
Fuente: https://upload.wikimedia.org/wikipedia/commons/3/3e/Flashpacker_Connect_-_Cano_Cristales_.webp

FEWS COLOMBIA
SISTEMA DE PRONÓSTICOS HIDROLÓGICOS Y ALERTAS TEMPRANAS

Consulte aquí el estado de los niveles en los ríos del país:

<http://fews.ideam.gov.co/colombia/MapaEstacionesColombiaEstado.html>



Nota 1: Las alertas hidrológicas pueden ser corregidas y/o actualizadas en el futuro. No representa una certificación oficial del IDEAM.

Nota 2: Es probable que los eventos hidrológicos reportados en las alertas emitidas no se estén presentando sobre los ríos principales sino sobre sus afluentes.

Nota 3: El IDEAM le recomienda a la población ribereña estar muy atentos al comportamiento de los niveles de los ríos y atender las recomendaciones que la Unidad Nacional de Gestión del Riesgo de Desastres (UNGRD) emita para la implementación de medidas de contingencia ante posibles afectaciones por desbordamientos e inundaciones.



LLUVIAS



NIVELES BAJOS



NIVELES ALTOS



CRECIENTE SÚBITA



TRANSITO DE CRECIENTES



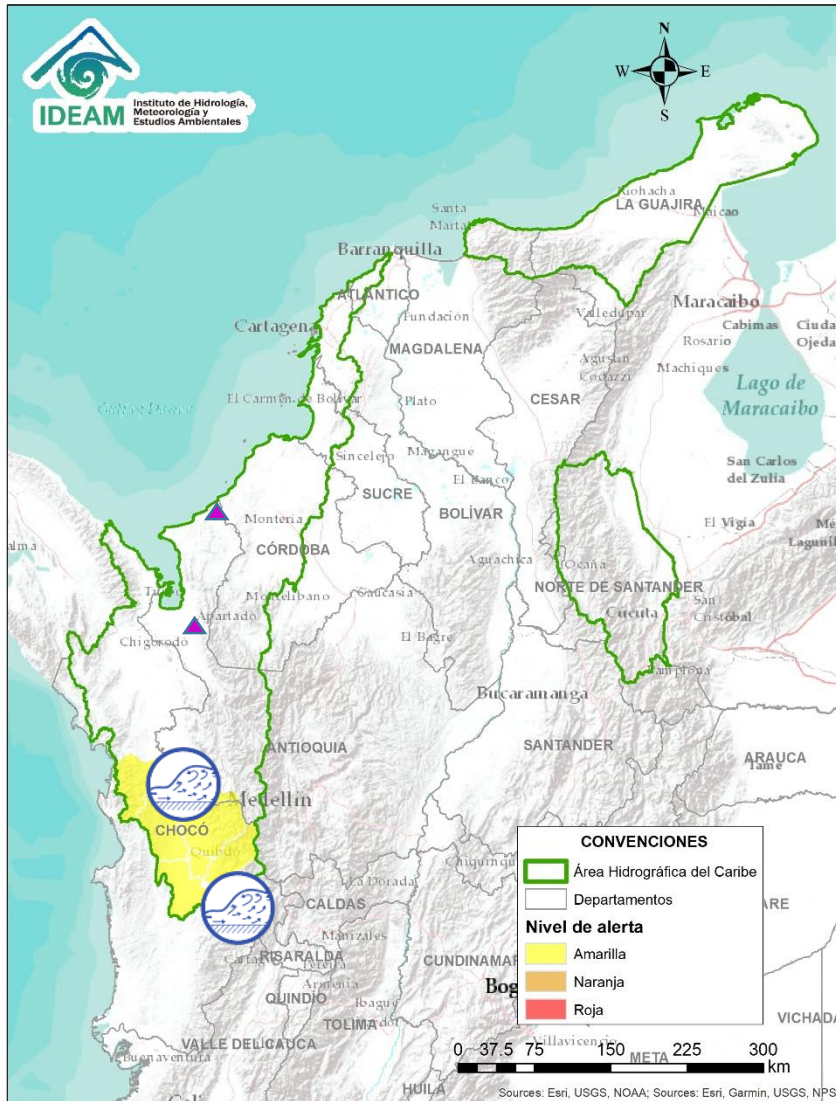
CRECIENTE POR DESEMBALSE



INUNDACIONES



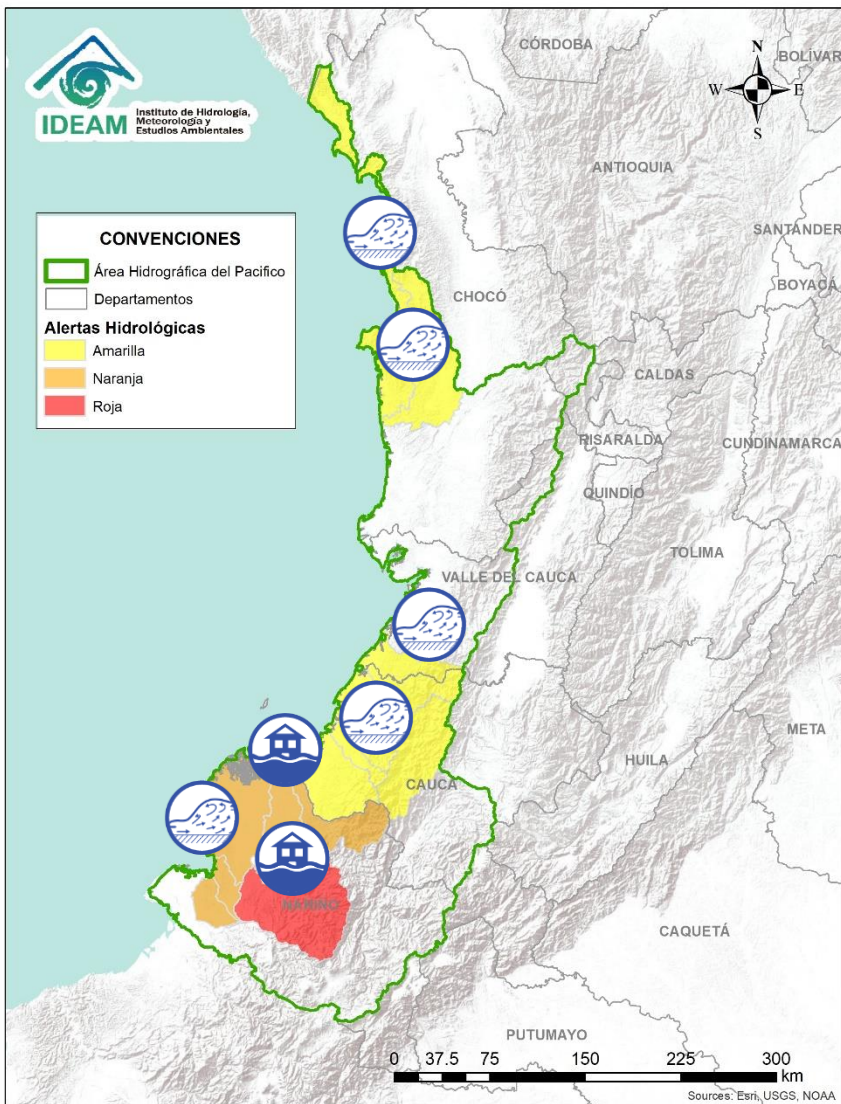
Área Hidrográfica del Caribe



Alerta	Zona Hidrografica	Subzona o Cuenca Hidrografica	Descripción de la alerta hidrológica
	Atrato - Darién	Cuenca alta y media del río Atrato	Probabilidad de crecientes súbitas en la cuenca alta y media del río Atrato, especialmente los ríos, Cabí, Quito, Bebaramá, Bojayá, directos al Atrato entre los ríos Quito y Bojayá, y entre los ríos Bebaramá y Murri.
	Atrato - Darién	Cuenca media del río Atrato	Probabilidad de crecientes súbitas afluentes en la cuenca media del río Bojayá.
	Atrato - Darién	Cuenca alta del río Atrato	Probabilidad de crecientes súbitas en la cuenca alta del río Atrato, especialmente los ríos, Cabí, Quito entre otros directos al alto Atrato.
	Caribe	Cuenca de los ríos Jobo y El Bote	Descenso considerable de los niveles de éstos ríos en zona de influencia del municipio de Arboletes (Antioquia), situación que podría causar desabastecimiento.
	Caribe	Afluentes cuenca del río León	Descenso de los niveles de afluentes al río León, generando desabastecimiento de agua en 6 veredas de la zona rural de Chigorodó. Nota: Lo anterior es un reporte de CDGRD Antioquia, del día 25/01/2020.



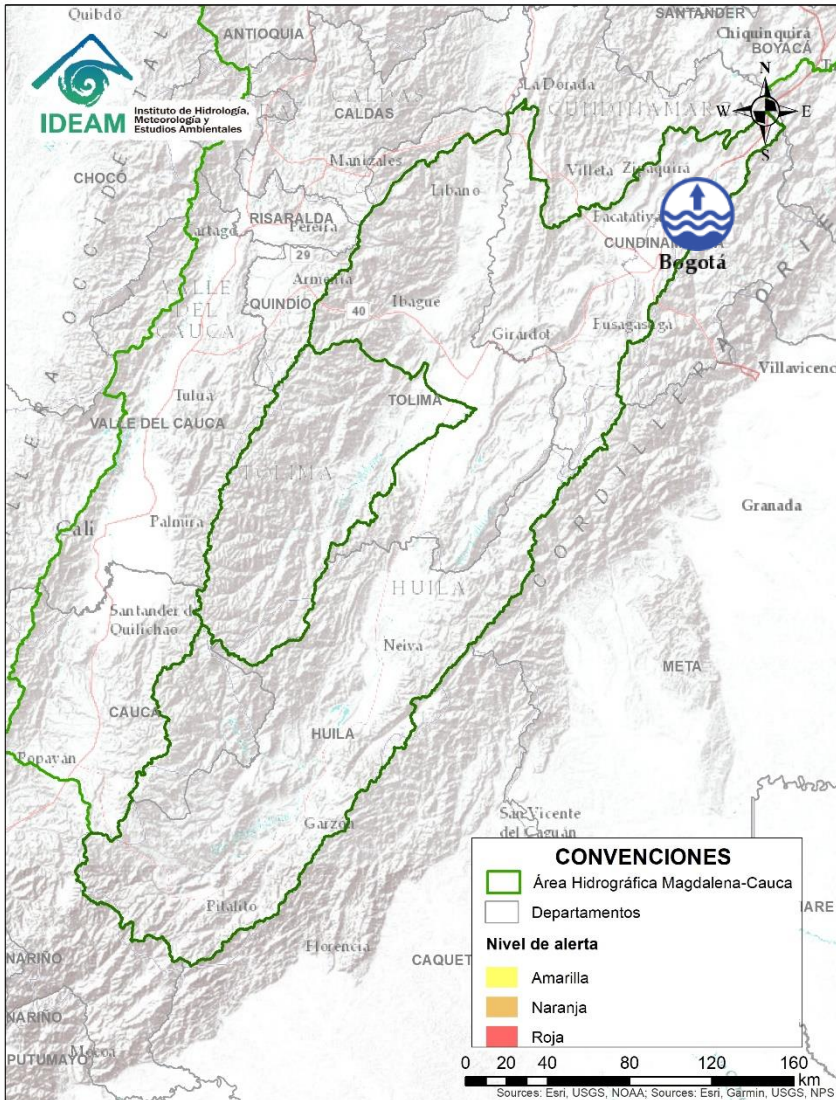
Área Hidrográfica del Pacífico



Alerta	Zona Hidrográfica	Subzona o Cuenca Hidrográfica	Descripción de la alerta hidrológica
	Baudó	Cuenca del río Baudó	Probabilidad de crecientes súbitas en el río Baudó y sus afluentes, se recomienda especial atención para las poblaciones ribereñas, se destacan los corregimientos de Santa María, Miacorá, Divisa, Cohecho, Chachajo, Santa Rita, La Pureza y Nauca.
	Directos al Pacífico	Cuencas directas al Pacífico (Chocó)	Posibles incrementos súbitos en el nivel de los ríos Jella, Chocolatal, Docampadó, Jurado y sus afluentes, entre otros directos al Océano Pacífico en el departamento de Chocó, se recomienda especial atención en los municipios de Bahía Solano y Juradó.
	Tapaje - Dagua - Directos	Cuencas directas al Océano Pacífico (Valle del Cauca)	Probabilidad de crecientes súbitas y desbordamientos en la cuencas de los ríos Naya, Yurumanguí y sus afluentes, entre otros directos al Océano Pacífico en el Valle del Cauca.
	Tapaje - Dagua - Directos	Cuencas directas al Océano Pacífico (Cauca)	Probabilidad de crecientes súbitas en los ríos Saija, Timbiquí, Guapi, San Juan de Micay y sus afluentes, entre otros directos al Océano Pacífico en el departamento de Cauca.
	Tapaje - Dagua - Directos	Cuencas de los ríos Iscuandé y Tapaje	Niveles altos en el río Iscuandé y sus afluentes, los cuales drenan sus aguas al Océano Pacífico. NOTA: se reporto el 21 de enero por parte de la CDGRD de NARIÑO, afectaciones por inundación en los centros poblados de Santa Bárbara de Iscuandé, vereda Santa Rita (Nariño).
	Patía	Cuenca del río Telembí	Niveles altos en el río Telembí y sus aportantes. Especial atención en el municipio de Barbaçoas Nariño. NOTA: se reporto el 21 de enero por parte de la CDGRD de NARIÑO, afectaciones en el centro poblado Roberto Payan en la vereda La Mina (Nariño).
	Patía	Cuenca baja del río Patía	Probabilidad de Niveles altos en la cuenca baja del río Patía.
	Mira	Cuenca de los ríos Tola y Rosario	Probabilidad de crecientes súbitas en los ríos Tola, Rosario y sus aportantes al sur del departamento de Nariño, en el municipio de Tumaco.



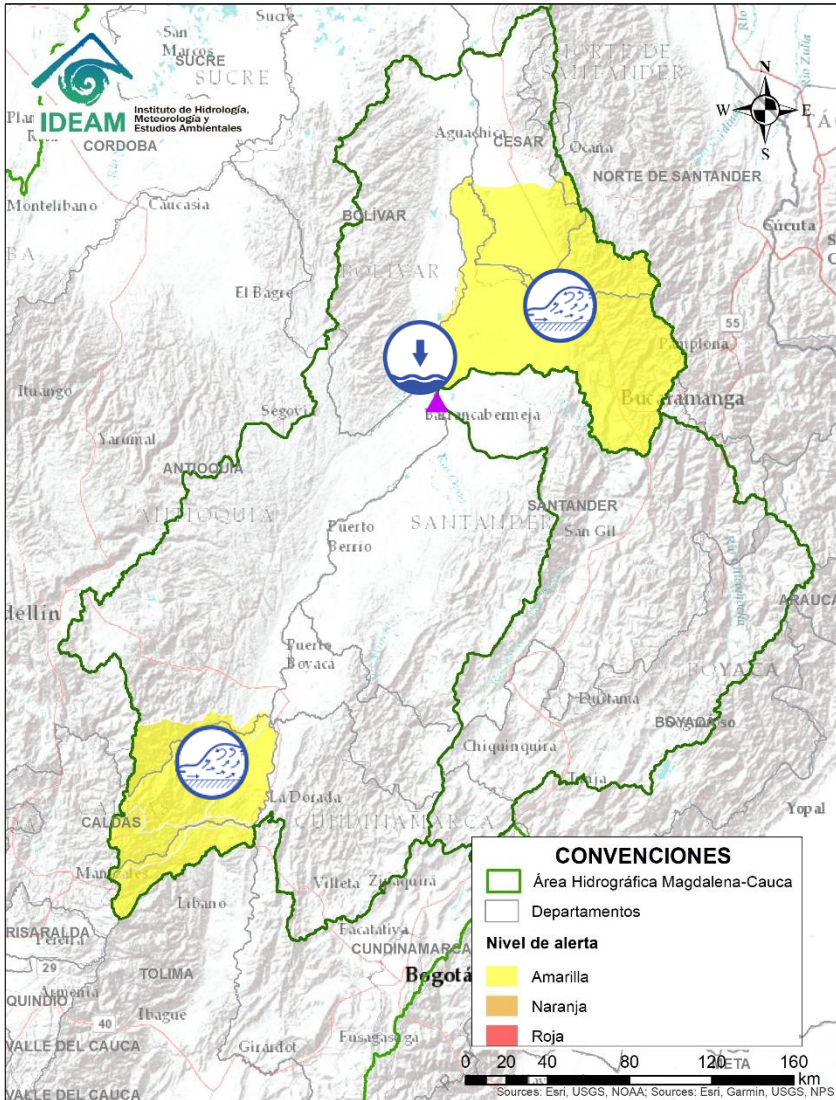
Área Hidrográfica del Magdalena – Cauca (cuena alta del río Magdalena)



Alerta	Zona Hidrografica	Subzona o Cuena Hidrografica	Descripción de la alerta hidrológica
	Alto Magdalena	Cuena Río Bogotá	Debido a las lluvias registradas el día de ayer, no se descarta que en la ciudad de Bogotá se presenten algunos anegamientos.



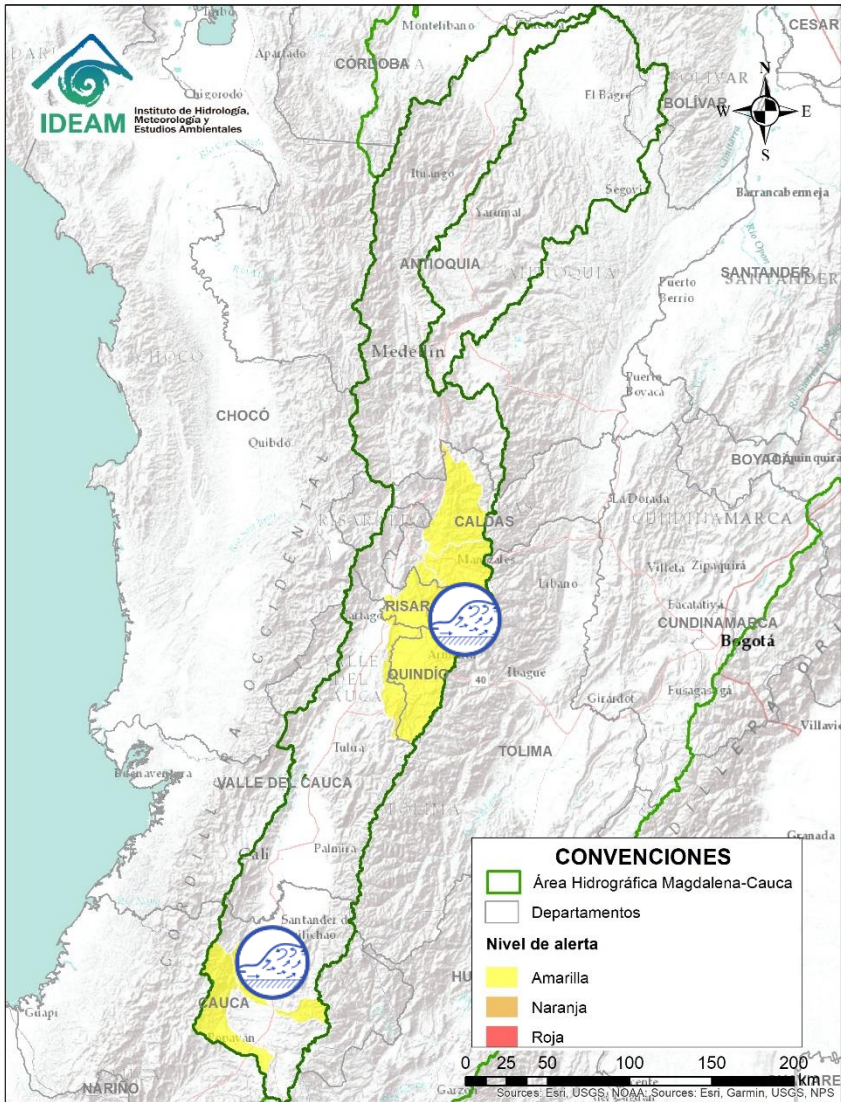
Área Hidrográfica del Magdalena – Cauca (cuenca media del río Magdalena)



Alerta	Zona Hidrográfica	Subzona o Cuenca Hidrográfica	Descripción de la alerta hidrológica
	Medio Magdalena	Parte media del río Magdalena	Niveles bajos en el río Magdalena, especialmente en sector de Barrancabermeja (Santander), con valores en el rango de los promedios medios a bajos históricos para la época. Dada esta condición hidrológica se puede estar presentado restricciones en la navegación fluvial principalmente de embarcaciones mayores y posibles desabastecimientos de agua en poblaciones asentadas en las riberas del río.
	Medio Magdalena	Cuenca del río Lebrija	Probabilidad de creciente súbitas en la cuenca del río Lebrija. Especial atención en el nivel del río, a la altura de los municipios de Rionegro, Puerto Wilches y Sabana de Torres (Santander).
	Medio Magdalena	Cuencas de los ríos Gualí, Guarinó y La Miel	Probabilidad de creciente súbitas en las cuencas de los ríos Gualí, La Miel, Guarinó y sus afluentes. Especial atención en el nivel del río, a la altura del municipio de Pensilvania.

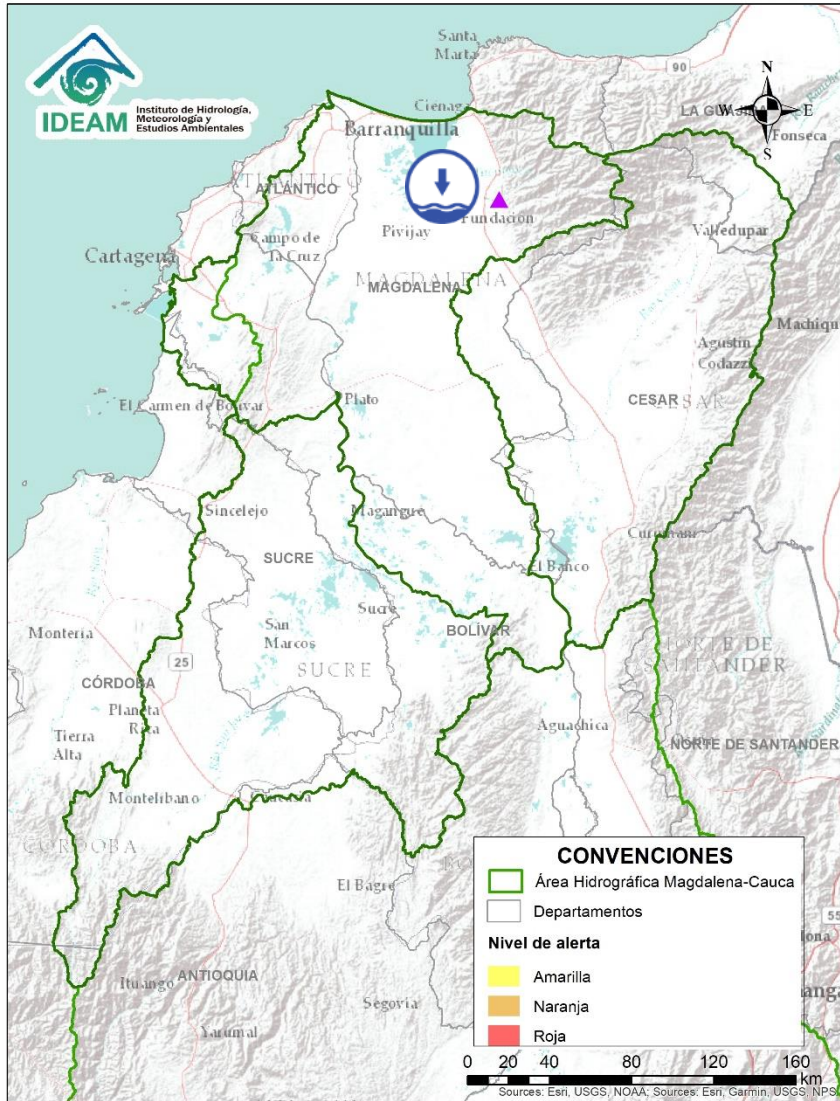


Área Hidrográfica del Magdalena – Cauca (cuenca media del río Magdalena)

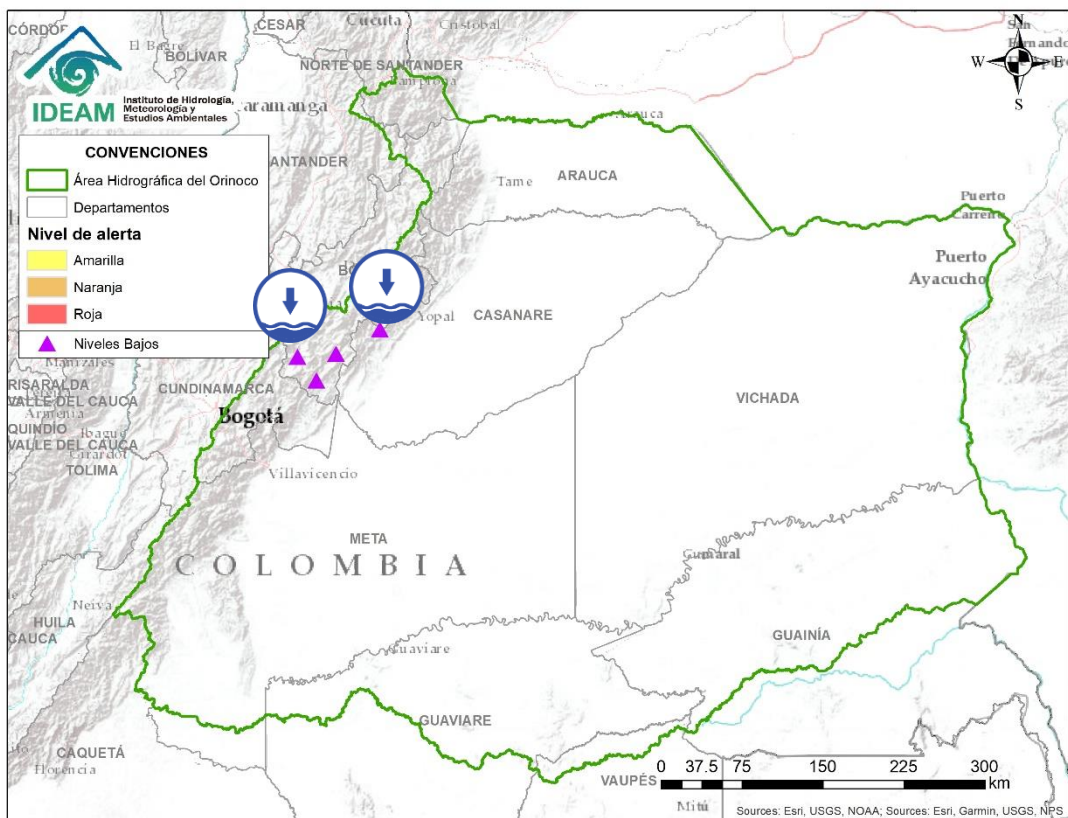


Alerta	Zona Hidrográfica	Subzona o Cuenca Hidrográfica	Descripción de la alerta hidrológica
	Cauca	Cuencas afluentes al río Cauca en su parte alta	Probabilidad de incrementos en algunos de los afluentes de la cuenca alta del río Cauca como los ríos Salado y Piendamó.
	Cauca	Cuencas de los ríos del Eje Cafetero	Probabilidad de crecientes súbitas en las cuencas de los La Vieja, Otún, Tapias y Chinchiná.

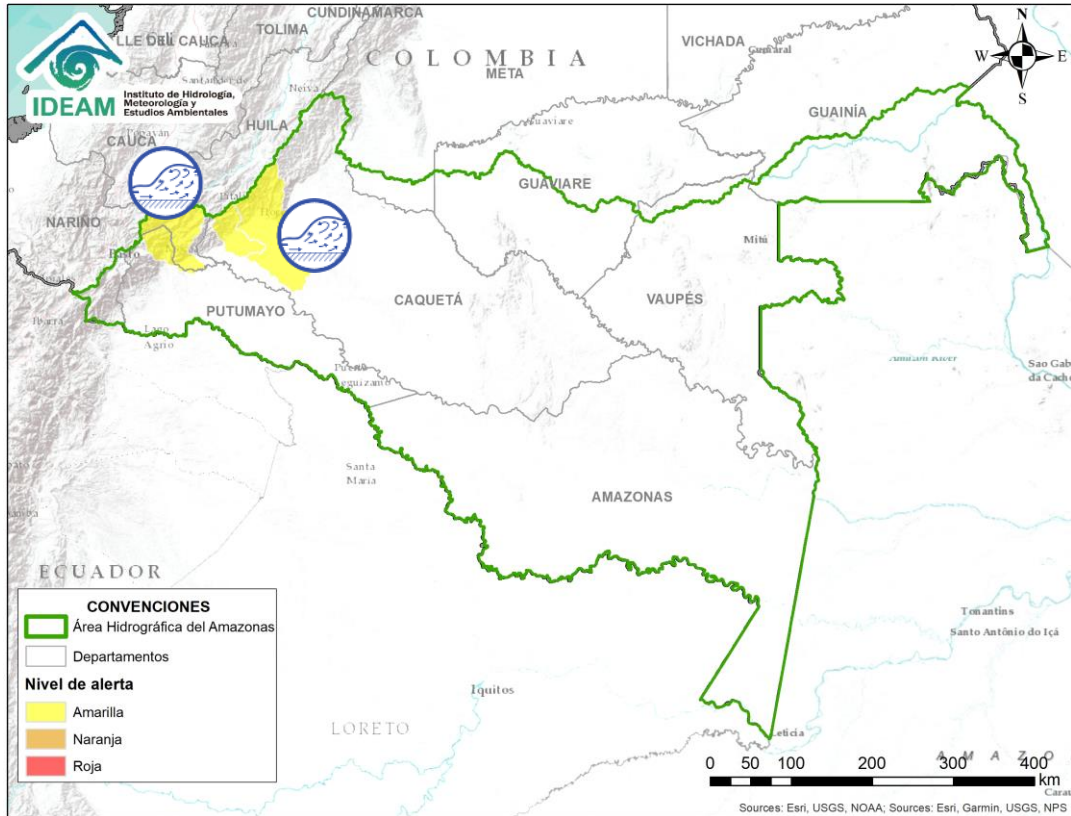
Área Hidrográfica del Magdalena – Cauca (cuena baja del río Magdalena)





Alerta	Zona Hidrográfica	Subzona o Cuenca Hidrográfica	Descripción de la alerta hidrológica
	Bajo Magdalena	Cuenca del río Aracataca	Niveles bajos en la cuenca del río Aracataca que puede afectar la disponibilidad del recurso hídrico para las actividades agropecuarias del municipio de Aracataca.



Alerta	Zona Hidrografica	Subzona o Cuenca Hidrografica	Descripción de la alerta hidrológica
	Meta	Cuenca del río Garagoa	Niveles bajos en el río Garagoa a la altura del municipio de Garagoa (estación El Caracol), con valores por debajo del mínimo histórico. También se reporta disminución importante en el volumen almacenado en el embalse La Esmeralda (Chivor).
	Meta	Cuenca del río Cusiana	Niveles bajos en el río Cusiana y tendencia al descenso, a la altura del municipio de Pajarito.
	Meta	Cuenca del río Lengupá	Niveles bajos con tendencia al descenso en el río Lengupá a la altura de los municipios de Santa Maria y Campohermoso (Boyacá), actualmente se registran valores cercanos a los mínimos históricos para la época.



Alerta	Zona Hidrografica	Subzona o Cuenca Hidrografica	Descripción de la alerta hidrológica
	Caquetá	Cuenca alta del río Caquetá	Probabilidad de crecientes súbitas en la cuenca del río Caquetá se recomienda especial atención a los ríos Mocoa, Sangoyaco y Mulato.
	Caquetá	Cuenca del río Orteguaza y Pescado	Probabilidad de incrementos súbitos en los niveles del río Orteguaza y sus afluentes los ríos Caraño y Hacha en el piedemonte caqueteño, a la altura del municipio de Florencia (Caquetá), similar comportamiento se espera para la cuenca del río Pescado.

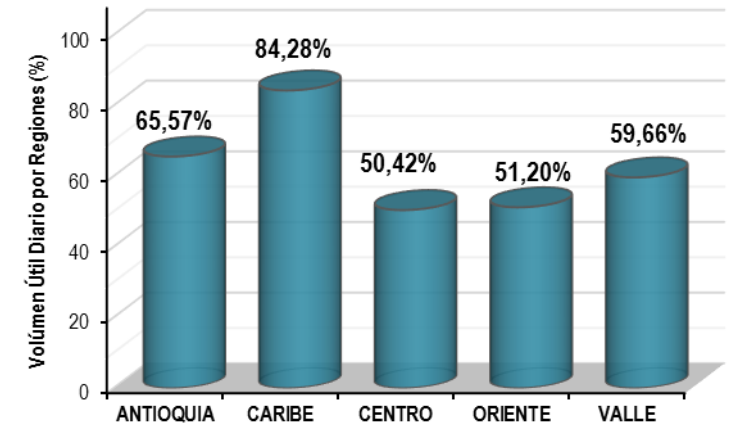
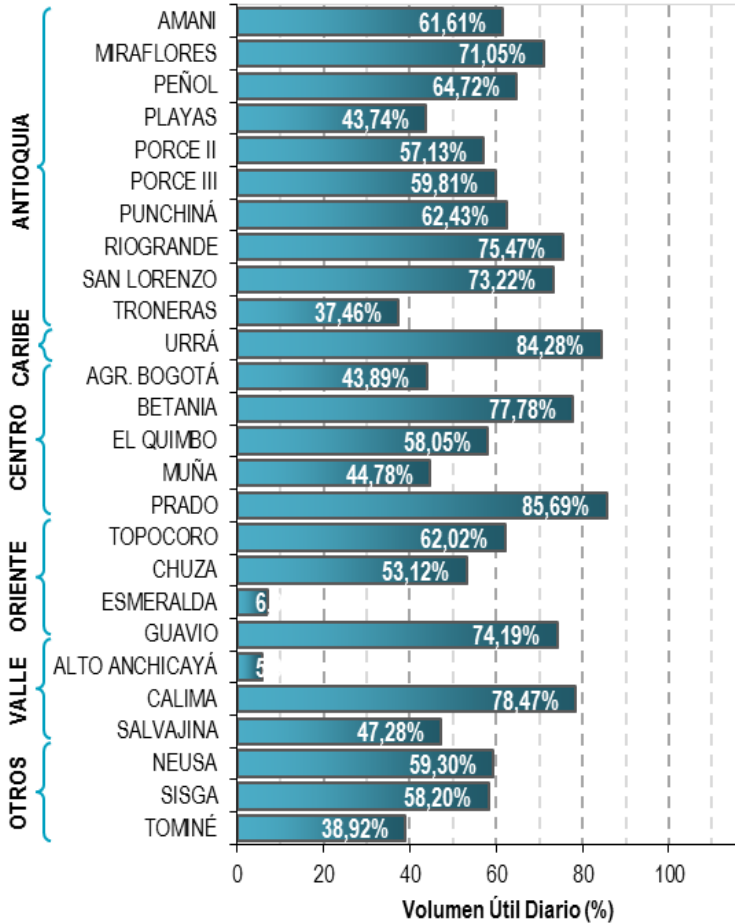


A continuación se relaciona el volumen útil diario de los principales embalses del país (expresado en porcentaje), de acuerdo con la información reportada por XM S.A. E.S.P en la siguiente dirección electrónica: <http://ido.xm.com.co/ido/SitePages/hidrologia.aspx?q=reservas>



VOLUMEN ÚTIL DIARIO EN LOS PRINCIPALES EMBALSES DEL PAÍS

Sábado, 25 de enero de 2020



Infografía: Fuente:



RESUMEN

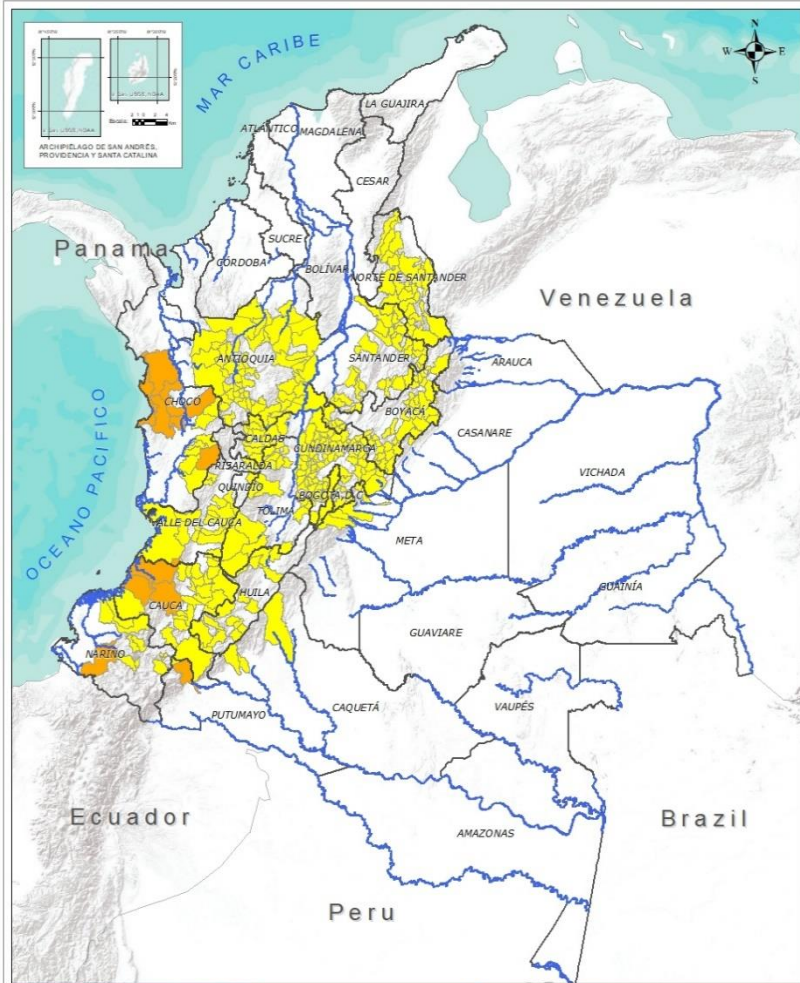
Se mantiene saturación de humedad en los suelos ocasionando probabilidad moderada de ocurrencia de deslizamientos de tierra en algunos municipios de los departamentos de la región Pacífico, Amazonia y Andina.



Fuente: <https://www.telesurtv.net/>

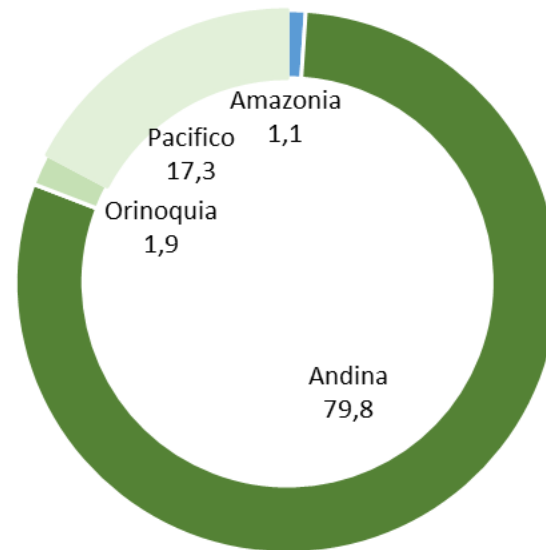


Pronóstico de la Amenaza por Deslizamientos de Tierra



TOTAL MUNICIPIOS: 371

Alertas por Región



■ Amazonia ■ Andina ■ Caribe ■ Orinoquia ■ Pacífico

DEPARTAMENTO	Nº
CAUCA	3
CHOCÓ	7
NARIÑO	1
PUTUMAYO	1
TOTAL	12

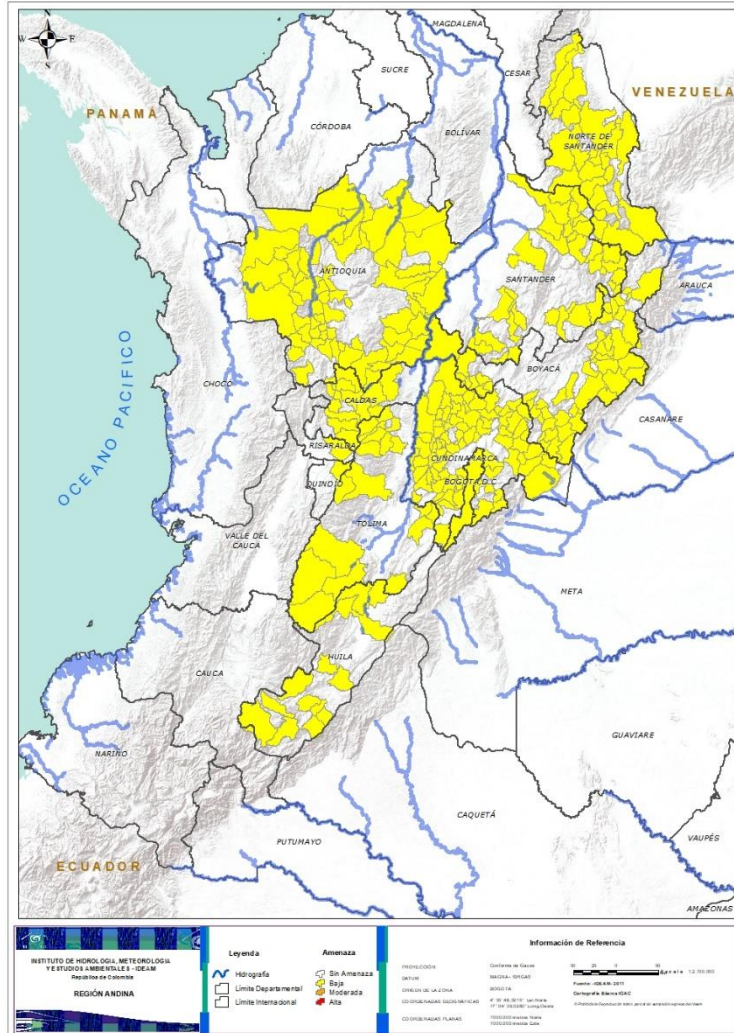
TOTAL DEPARTAMENTOS: 4

DEPARTAMENTO	Nº
ANTIOQUIA	61
BOYACÁ	51
CALDAS	14
CAQUETÁ	3
CASANARE	2
CAUCA	21
CHOCÓ	7
CUNDINAMARCA	82
HUILA	13
META	5
NARIÑO	10
NORTE DE SANTANDER	24
QUINDÍO	1
RISARALDA	1
SANTANDER	31
TOLIMA	18
VALLE DEL CAUCA	15
TOTAL	359

TOTAL DEPARTAMENTOS: 17



REGIÓN ANDINA



Alerta

SITIOS PARA LOS CUALES SE GENERA LA ALERTA



ANTIOQUIA: Abejorral, Abriaquí, Amagá, Amalfi, Andes, Angelópolis, Anorí, Argelia, Armenia, Belmira, Betulia, Briceño, Buiticá, Caicedo, Caldas, Campamento, Cañasgordas, Caracolí, Caramanta, Ciudad Bolívar, Concordia, Dabeiba, Ebéjico, Fredonia, Frontino, Giraldo, Girardota, Heliconia, Ituango, La Unión, Maceo, Medellín, Montebello, Nariño, Olaya, Puerto Berrío, Puerto Nare, Puerto Triunfo, Remedios, Sabanalarga, Salgar, San Carlos, San Francisco, San Jerónimo, San Luis, San Pedro De Los Milagros, Santa Bárbara, Santa Fe De Antioquia, Segovia, Sonsón, Sopetrán, Tarazá, Titiribí, Uramita, Urrao, Valdivia, Venecia, Yalí, Yarumal, Yolombó, Zaragoza.

BOYACÁ: Almeida, Aquitania, Betéitiva, Boavita, Buenavista, Campohermoso, Chinavita, Chita, Chivor, Coper, Corrales, Covarachía, El Espino, Gámeza, Garagoa, Guicán, La Uvita, La Victoria, Labranzagrande, Macanal, Maripí, Miraflores, Mongua, Muzo, Otanche, Pachavita, Páez, Pajarito, Panqueba, Paya, Paz De Rio, Pesca, Pisba, Puerto Boyacá, Quípama, Rondón, San Eduardo, San Luis De Gaceno, San Mateo, Santa María, Soatá, Socha, Socotá, Sogamoso, Susacón, Tasco, Tibaná, Tópaga, Turmequé, Úmbita, Ventaquemada.

CALDAS: Aguadas, Filadelfia, La Merced, Manizales, Manzanares, Marmato, Marulanda, Neira, Pácora, Pensilvania, Salamina, Samaná, Supia, Villamaria.

CUNDINAMARCA: Albán, Anapoima, Anolaima, Apulo, Arbeláez, Beltrán, Bituima, Bogotá, D.c., Cabrera, Cachipay, Caparrapí, Cáqueza, Carmen De Carupa, Chaguaní, Chipaque, Choachí, Chocontá, Cogua, Cucunubá, El Colegio, El Peñón, El Rosal, Facatativá, Fusagasugá, Gachalá, Gachetá, Gama, Granada, Guaduas, Guatavita, Guayabal De Siquima, Guayabetal, Gutiérrez, Jerusalén, Junín, La Calera, La Mesa, La Palma, La Peña, Lenguaque, Machetá, Manta, Medina, Nimaima, Nocaima, Pacho, Paima, Pandi, Pasca, Pulí, Quebradanegra, Quetame, Quipile, Ricaurte, San Cayetano, San Francisco, San Juan De Rioseco, Sasaima, Sesquilé, Sibaté, Sylvania, Soacha, Subachoque, Suesca, Supatá, Sutatausa, Tabio, Tausa, Tibacuy, Tocaima, Topaipí, Ubalá, Útica, Vergara, Vianí, Villagómez, Villapinzón, Villeta, Viotá, Yacopí, Zipacón, Zipaquirá.

HUILA: Aipe, Altamira, Gigante, Guadalupe, La Plata, Neiva, Pitalito, Saladoblanco, San Agustín, Suaza, Tarqui, Tesalia, Villavieja.

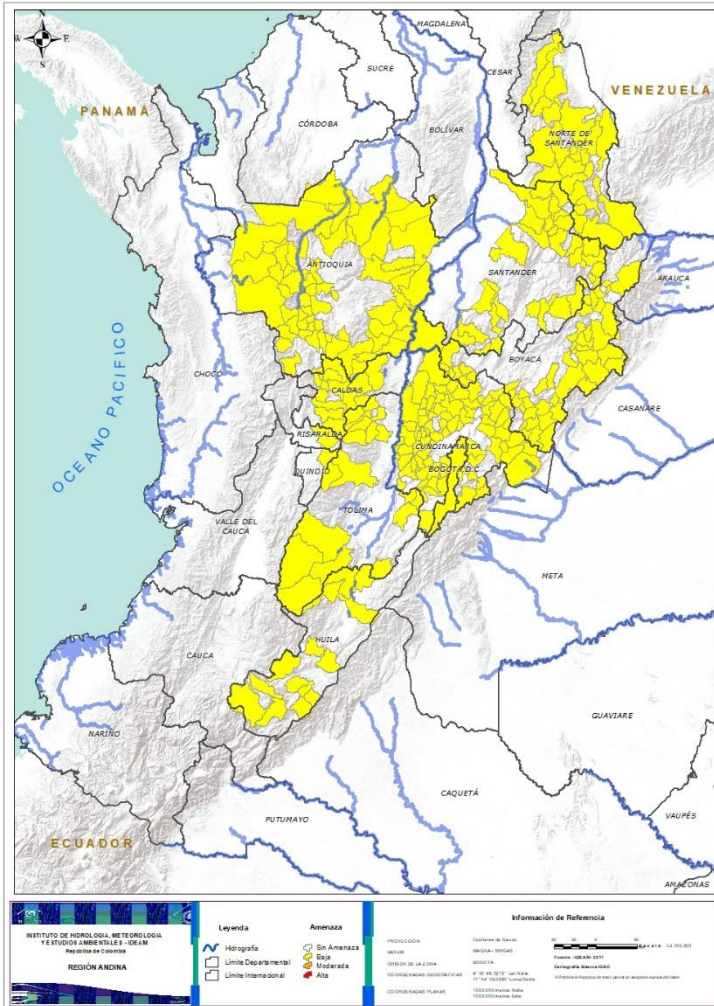
NORTE DE SANTANDER: Ábrego, Arboledas, Cáchira, Chinácota, Chitagá, Convención, Cúcuta, Cucutilla, Durania, El Tarra, El Zulia, Gramalote, Hacarí, Lourdes, Mutiscua, Pamplona, Salazar, San Calixto, Santiago, Sardinata, Silos, Teorama, Toledo, Villa Caro.

QUINDÍO: Salento.

RISARALDA: Santa Rosa De Cabal.



REGIÓN ANDINA



Alerta

SITIOS PARA LOS CUALES SE GENERA LA ALERTA

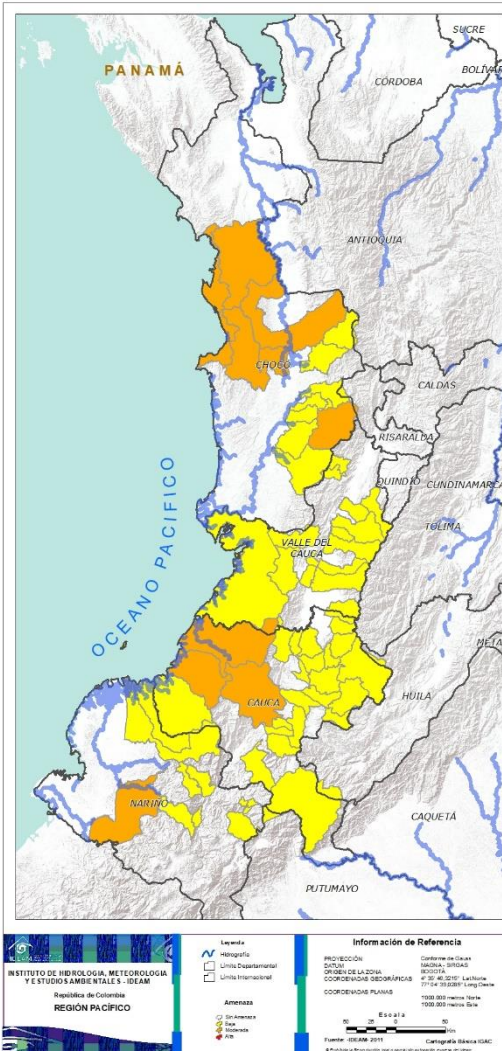


SANTANDER: Albania, Bucaramanga, Carcasí, Cerrito, Charalá, Charta, Concepción, Coromoro, El Playón, Floridablanca, Girón, Guaca, La Belleza, La Paz, Landázuri, Lebrija, Macaravita, Málaga, Matanza, Oiba, Onzaga, Piedecuesta, Puente Nacional, Rionegro, San Andrés, San Miguel, San Vicente De Chucurí, Sucre, Suratá, Tona, Vélez.

TOLIMA: Alpujarra, Ataco, Cajamarca, Casabianca, Chaparral, Cunday, Falan, Fresno, Herveo, Ibagué, Icononzo, Lérica, Líbano, Melgar, Murillo, Planadas, Rioblanco, Villahermosa.



REGIÓN PACÍFICO



Alerta

SITIOS PARA LOS CUALES SE GENERA LA ALERTA



CAUCA: El Tambo, López, Timbiquí.

CHOCÓ: Alto Baudó (Pie De Pato), Bahía Solano (Mutis), Bojayá (Bellavista), Nuquí, Quibdó, Rio Quito (Paimadó), San José Del Palmar.

NARIÑO: Barbacoas.



CAUCA: Bolívar, Buenos Aires, Caldon, Corinto, Guapi, Inzá, Jambaló, La Sierra, La Vega, Miranda, Páez (Belalcázar), Piendamó, Popayán, Rosas, Santa Rosa, Santander De Quilichao, Silvia, Sotará (Paispamba), Suárez, Toribio, Totoró.

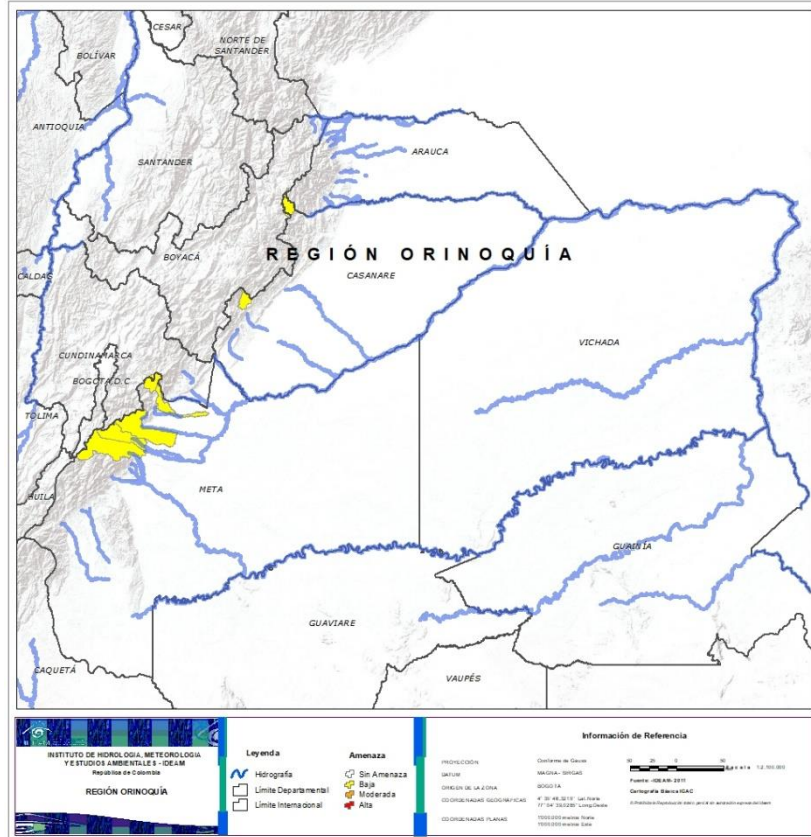
CHOCÓ: Condoto, El Carmen, Lloró, Nóvita, Rio Iró (Santa Rita), Sipí, Tadó.

NARIÑO: Albán (San José), Buesaco, Cumbitara, El Charco, Linares, Policarpa, Samaniego, San Bernardo, San Pedro De Cartago (Cartago), Santa Bárbara (Iscuandé).

VALLE DEL CAUCA: Buenaventura, Buga, Bugalagrande, Calima (El Darién), Dagua, El Cerrito, El Dovio, Florida, Palmira, San Pedro, Sevilla, Tuluá, Versailles, Vijes, Yumbo.



REGIÓN ORINOQUÍA



Alerta

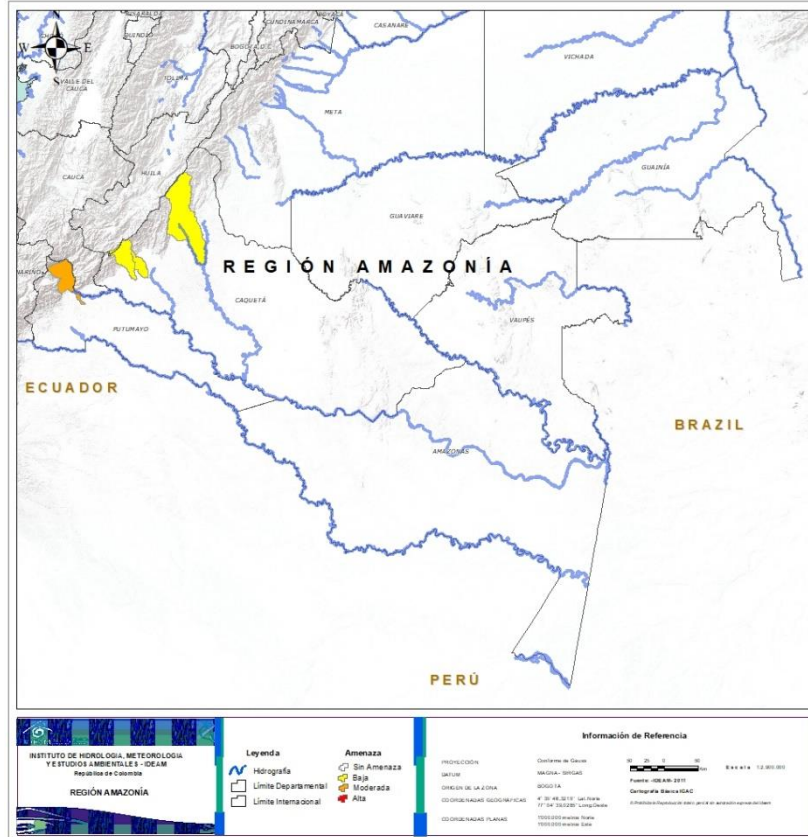
SITIOS PARA LOS CUALES SE GENERA LA ALERTA



CASANARE: La Salina, Recetor.
META: Acacías, Cubarral, Guamal, Restrepo, San Juanito.



REGIÓN AMAZONIA



Alerta

SITIOS PARA LOS CUALES SE GENERA LA ALERTA



PUTUMAYO: Mocoa.



CAQUETÁ: Belén De Los Andaquíes, Morelia, Puerto Rico.



**CONDICIONES
NORMALES**

➤ **REGIÓN CARIBE**



SECTORES VIALES



SECTORES VIALES REPORTADOS CON AFECTACIÓN VIAL POR DESLIZAMIENTOS

DEPARTAMENTO	SECTOR VIAL
CUNDINAMARCA - META	Bogotá – Villavicencio
NARIÑO	Pasto – Mojarras



RESUMEN

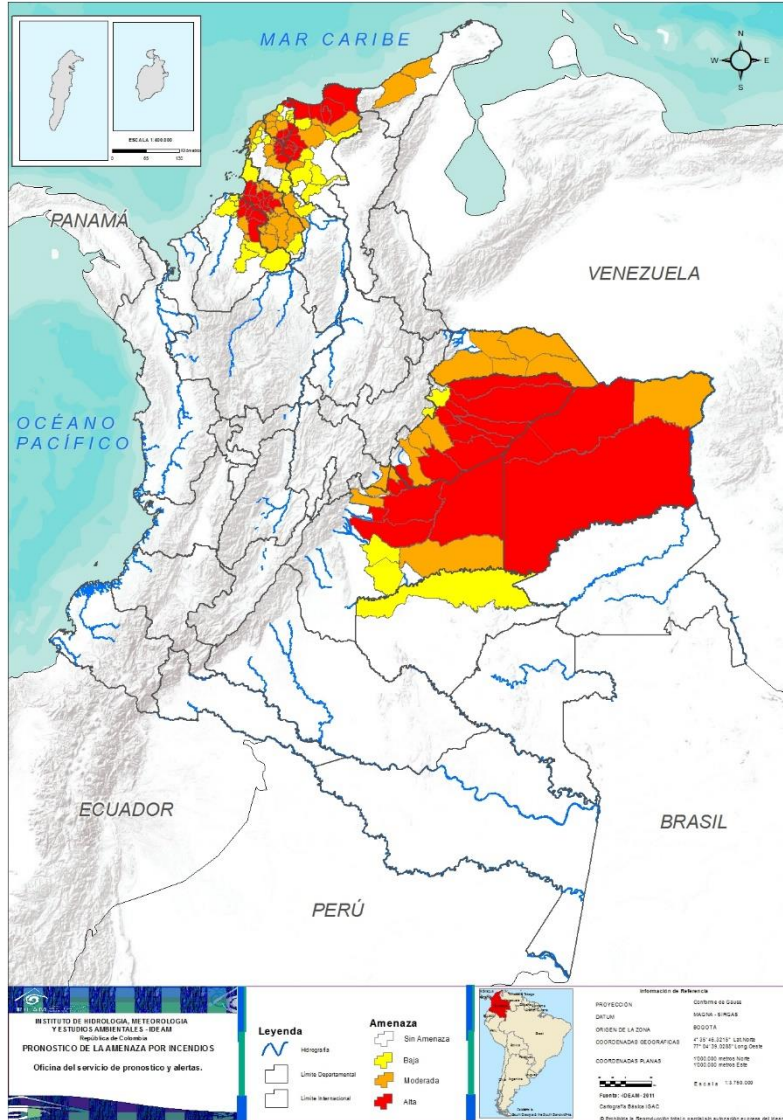
A pesar del aumento de la precipitación algunas zonas del país, aun se presentan condiciones de alerta alta, moderada y baja por incendios de la cobertura vegetal en varios sectores de las regiones Caribe, Andina y Orinoquia por este tipo de eventos.



<https://diarioroatan.com/colombia-incendio-forestal-consume-50-hectareas-de-bosque/>

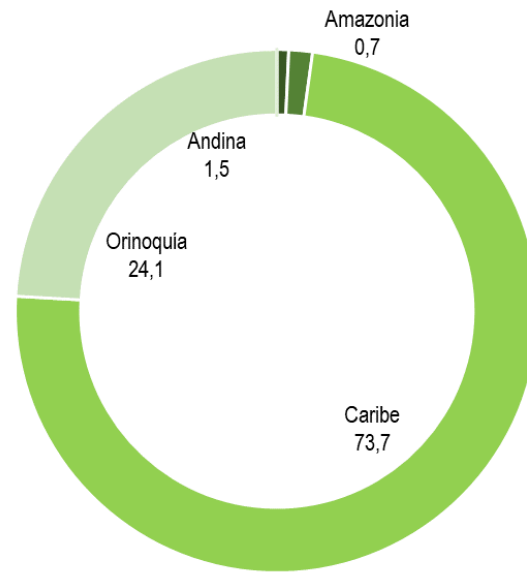


Pronóstico de la Amenaza por Incendios de la Cobertura Vegetal



TOTAL MUNICIPIOS: 137

Alertas por Región



■ Amazonia ■ Andina ■ Caribe ■ Orinoquía ■ Pacífico

DEPARTAMENTO	Nº
ATLÁNTICO	8
BOLÍVAR	3
CASANARE	9
CÓRDOBA	6
MAGDALENA	11
META	5
SUCRE	10
VICHADA	3
TOTAL	55

TOTAL DEPARTAMENTOS: 8

DEPARTAMENTO	Nº
ATLÁNTICO	7
BOLÍVAR	9
BOYACÁ	1
CASANARE	1
CÓRDOBA	7
GUAVIARE	1
MAGDALENA	6
META	2
SUCRE	2
TOTAL	36

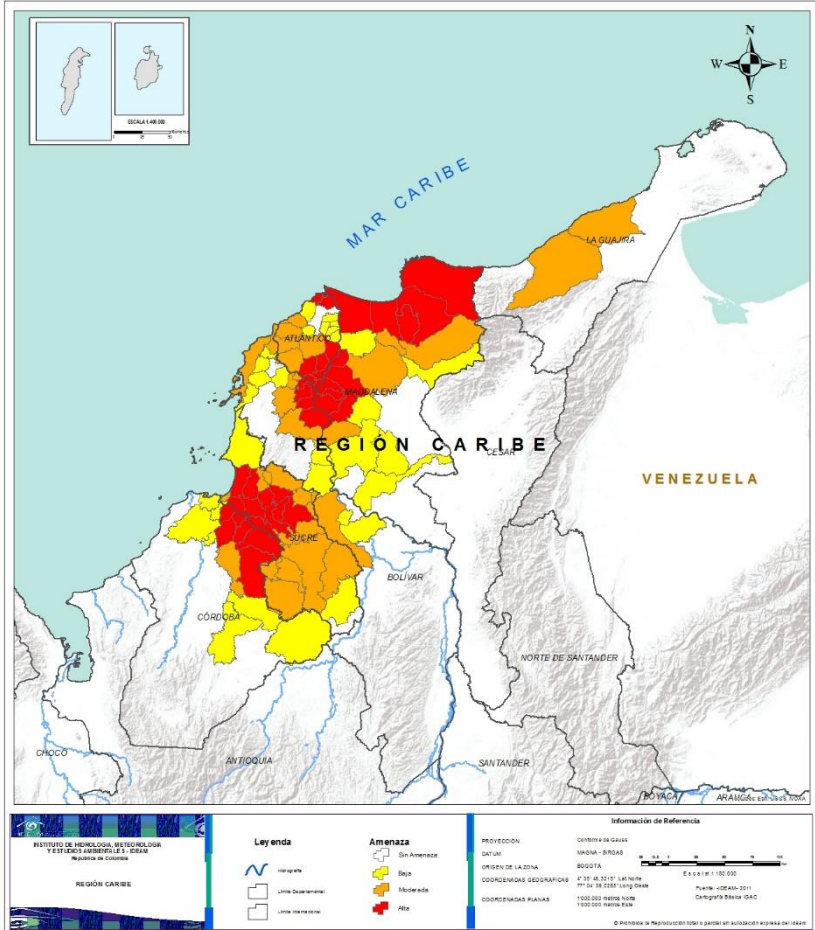
TOTAL DEPARTAMENTOS: 09

DEPARTAMENTO	Nº
ARAUCA	5
ATLÁNTICO	5
BOLÍVAR	7
CASANARE	3
CÓRDOBA	1
CUNDINAMARCA	1
LA GUAJIRA	2
MAGDALENA	4
META	4
SUCRE	13
VICHADA	1
TOTAL	46

TOTAL DEPARTAMENTOS: 11



REGIÓN CARIBE



Alerta

SITIOS PARA LOS CUALES SE GENERA LA ALERTA



ATLÁNTICO: Barranquilla, Campo De La Cruz, Candelaria, Manatí, Ponedera, Puerto Colombia, Santa Lucía, Suan.
BOLÍVAR: Arroyohondo, Calamar, El Guamo.
CÓRDOBA: Chima, Chinú, Momil, Sahagún, San Andrés De Sotavento, Tuchín.
MAGDALENA: Cerro De San Antonio, Ciénaga, Concordia, El Piñón, Pedraza, Pueblviejo, Salamina, Santa Marta, Sitionuevo, Zapayán, Zona Bananera.
SUCRE: Corozal, Los Palmitos, Morroa, Palmito, Sampués, San Juan De Betulia (Betulia), Sincé, Sincelejo, Tolú, Tolviejo.



ATLÁNTICO: Juan De Acosta, Luruaco, Piojó, Repelón, Sabanalarga.
BOLÍVAR: Cartagena De Indias, Magangué, Mahates, San Cristobal, San Juan Nepomuceno, Santa Catalina, Soplaviento.
CÓRDOBA: Ciénaga De Oro.
LA GUAJIRA: Manaure, Riohacha.
MAGDALENA: Aracataca, El Retén, Pivijay, Tenerife.
SUCRE: Buenavista, Caimito, Chalán, Colosó, Coveñas, El Roble, Galeras, La Unión, Ovejas, San Benito Abad, San Marcos, San Pedro, Sucre.



ATLÁNTICO: Malambo, Palmar De Varela, Polonuevo, Sabanagrande, Santo Tomás, Tubará, Usiacurí.
BOLÍVAR: Cicuco, Clemencia, Córdoba, Mompós, San Estanislao, Santa Rosa, Turbaco, Turbana, Zambrano.
CÓRDOBA: Ayapel, Cotorra, Lórica, Planeta Rica, Pueblo Nuevo, Purísima, San Antero.
MAGDALENA: Chivolo, Fundación, Nueva Granada, Plato, Remolino, Santa Ana.
SUCRE: Majagual, San Onofre.



REGIÓN ANDINA



Alerta

SITIOS PARA LOS CUALES SE GENERA LA ALERTA



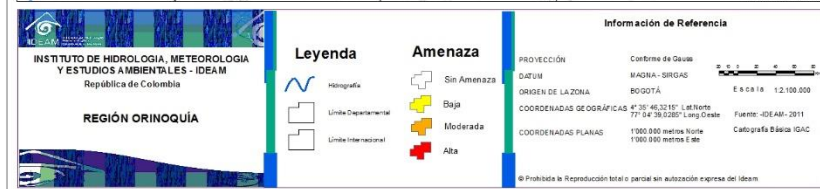
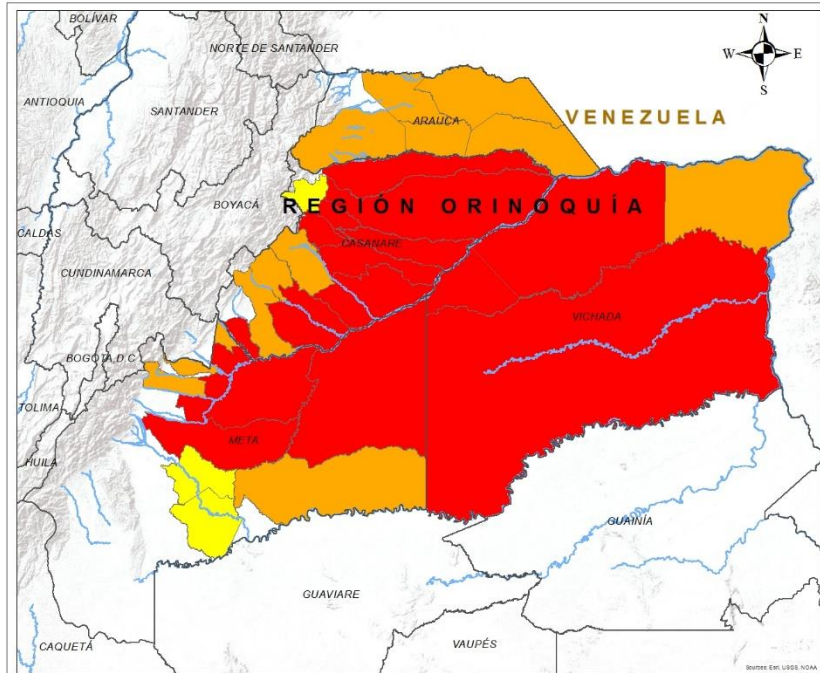
CUNDINAMARCA: Paratebueno.



BOYACÁ: Paya.



REGIÓN ORINOQUÍA



Alerta

SITIOS PARA LOS CUALES SE GENERA LA ALERTA



CASANARE: Hato Corozal, Maní, Nunchía, Orocué, Paz De Ariporo, Pore, San Luis De Palenque, Trinidad, Villanueva.

META: Cabuyaro, Puerto Gaitán, Puerto López, San Carlos De Guaroa, San Martín.

VICHADA: Cumaribo, La Primavera, Santa Rosalía.



ARAUCA: Arauca, Arauquita, Cravo Norte, Puerto Rondón, Tame.

CASANARE: Aguazul, Tauramena, Yopal.

META: Barranca De Upía, Cumaral, Mapiripán, Villavicencio.

VICHADA: Puerto Carreño.

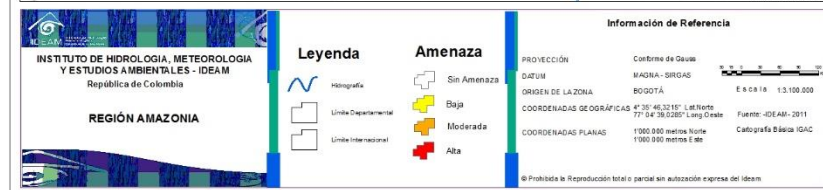


CASANARE: Támara.

META: Puerto Lleras, Puerto Rico.



REGIÓN AMAZONÍA



Alerta

SITIOS PARA LOS CUALES SE GENERA LA ALERTA



GUAVIARE: San José Del Guaviare.



**CONDICIONES
NORMALES**

➤ **REGIÓN PACÍFICO**



ALERTAS METEOMARINAS VIGENTES

Mar Caribe colombiano

ABREVIATURAS

VV

Velocidad del viento máxima probable

AO

Altura de la ola máxima posible

DV

Dirección predominante del viento

CONVENCIONES



Tiempo lluvioso

Probabilidad de lluvias moderadas a fuertes, en algunos casos con posibilidad de tormentas eléctricas y rachas de viento.



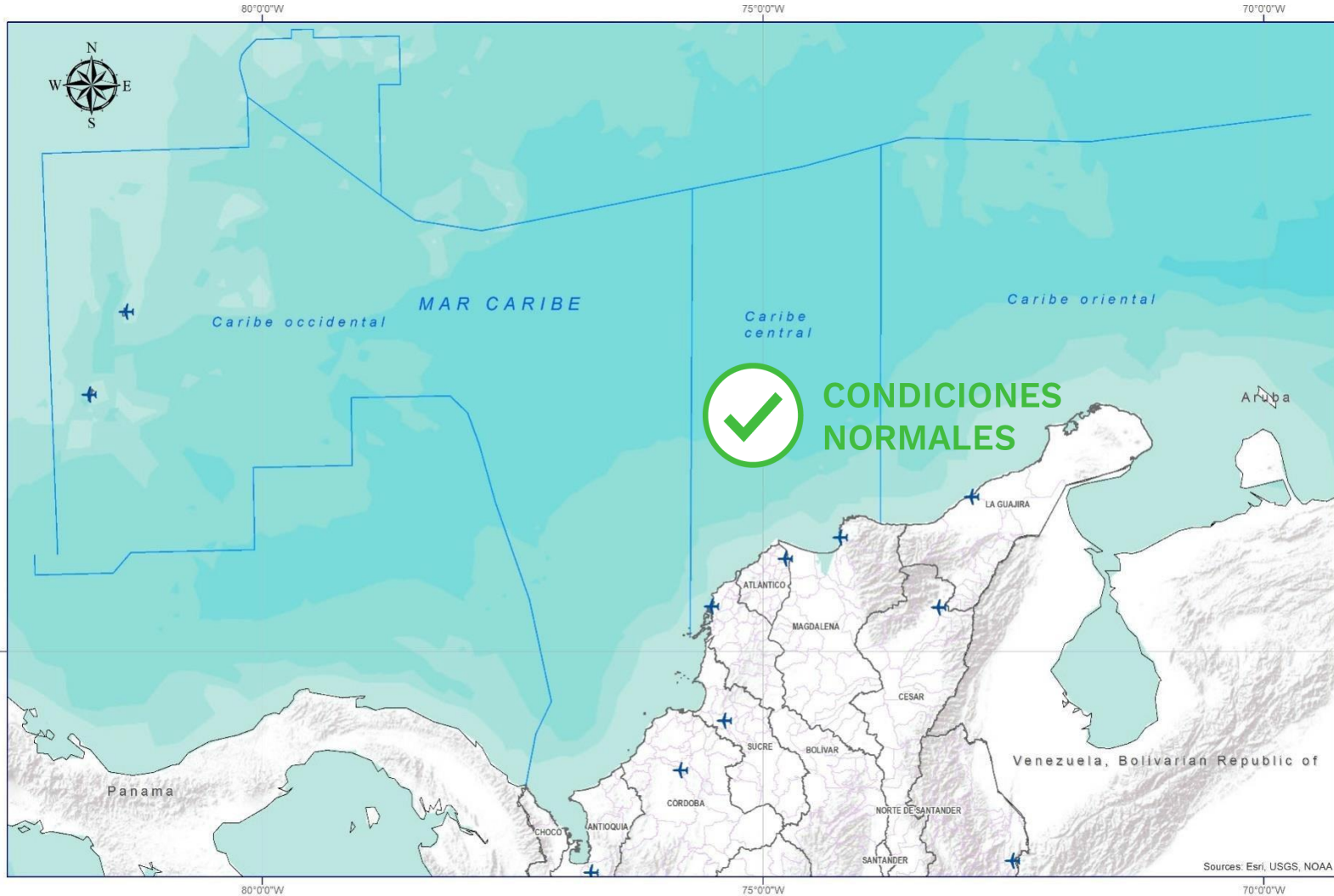
Pleamar

La marea alcanzará su máximo nivel en el intervalo de tiempo establecido.



Viento y oleaje

Velocidad del viento y altura del oleaje con valores por encima de lo normal para la época.



CONVENCIONES

SUGERENCIAS O RECOMENDACIONES



A las embarcaciones de poco calado, consultar con las Capitanías de puerto antes de zarpar en zonas de inminente tempestad. A los bañistas y habitantes costeros, estar atentos a la evolución de las condiciones meteorológicas y a los avisos de las autoridades locales.



Se sugiere a los habitantes costeros estar atentos a la evolución del fenómeno.



A los bañistas y habitantes costeros, estar atentos a la evolución del fenómeno y a las indicaciones de las autoridades locales. A las embarcaciones de poco calado, consultar con las Capitanías de puerto antes de zarpar.



ALERTAS METEOMARINAS VIGENTES

Océano Pacífico Nacional

ABREVIATURAS

VV

Velocidad del viento máxima probable

AO

Altura de la ola máxima posible

DV

Dirección predominante del viento

CONVENCIONES



Tiempo lluvioso

Probabilidad de lluvias moderadas a fuertes, en algunos casos con posibilidad de tormentas eléctricas y rachas de viento.



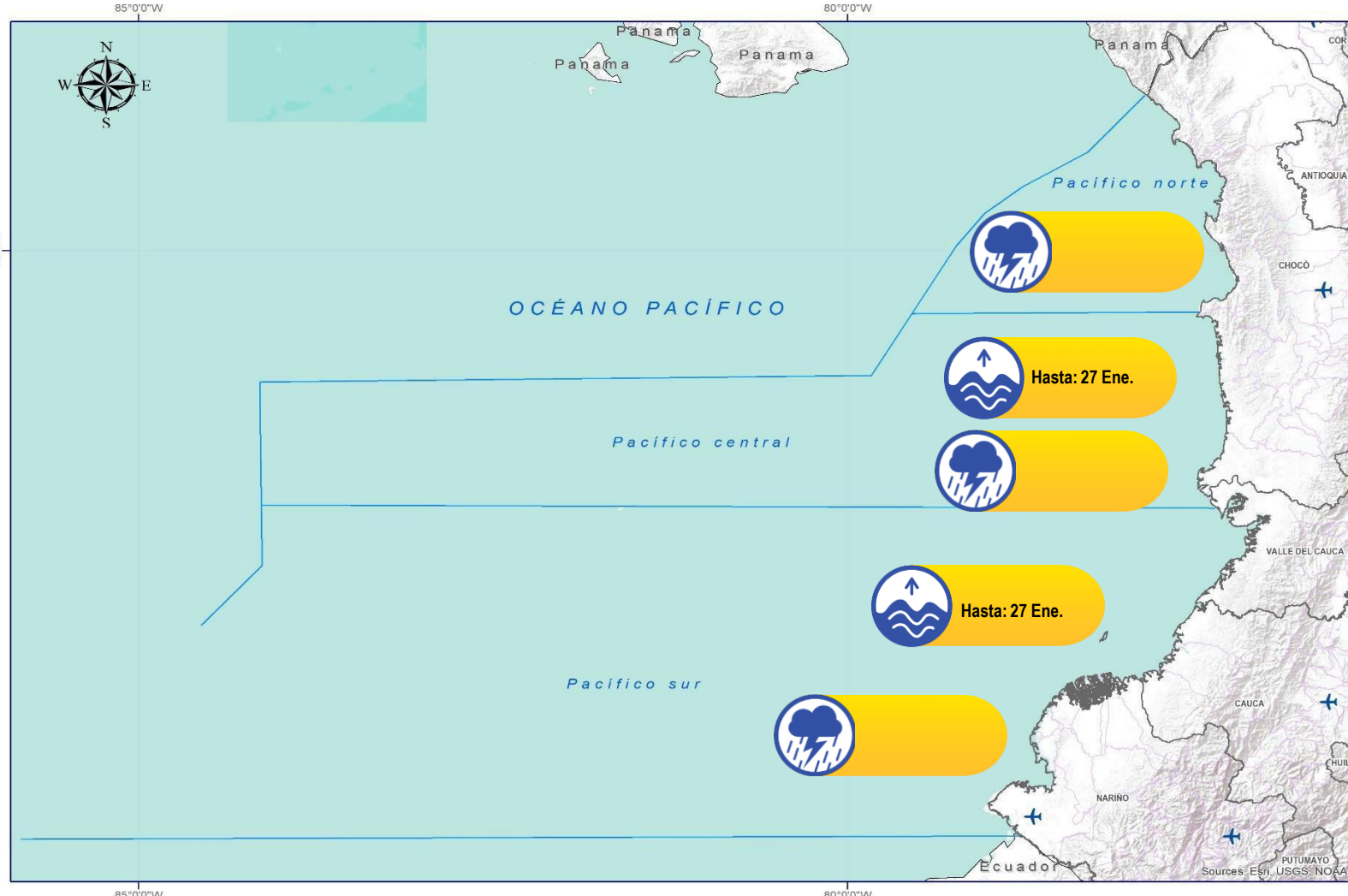
Pleamar

La marea alcanzará su máximo nivel en el intervalo de tiempo establecido.



Viento y oleaje

Velocidad del viento y altura del oleaje con valores por encima de lo normal para la época.



CONVENCIONES

SUGERENCIAS O RECOMENDACIONES



A las embarcaciones de poco calado, consultar con las Capitanías de puerto antes de zarpar en zonas de inminente tempestad. A los bañistas y habitantes costeros, estar atentos a la evolución de las condiciones meteorológicas y a los avisos de las autoridades locales.



Se sugiere a los habitantes costeros estar atentos a la evolución del fenómeno.



A los bañistas y habitantes costeros, estar atentos a la evolución del fenómeno y a las indicaciones de las autoridades locales. A las embarcaciones de poco calado, consultar con las Capitanías de puerto antes de zarpar.



CONVENCIONES

SUGERENCIAS O RECOMENDACIONES



Tiempo lluvioso

Probabilidad de lluvias moderadas a fuertes, en algunos casos con posibilidad de tormentas eléctricas y rachas de viento.

A las embarcaciones de poco calado, consultar con las Capitanías de puerto antes de zarpar en zonas de inminente tempestad.
A los bañistas y habitantes costeros, estar atentos a la evolución de las condiciones meteorológicas y a los avisos de las autoridades locales.



Pleamar

La marea alcanzará su máximo nivel en el intervalo de tiempo establecido.

Se sugiere a los habitantes costeros estar atentos a la evolución del fenómeno.



Viento y oleaje

Velocidad del viento y altura del oleaje con valores por encima de lo normal para la época.

A los bañistas y habitantes costeros, estar atentos a la evolución del fenómeno y a las indicaciones de las autoridades locales.
A las embarcaciones de poco calado, consultar con las Capitanías de puerto antes de zarpar.

INFORME TÉCNICO DIARIO

EQUIPO DE TRABAJO IDEAM

Yolanda GONZÁLEZ H. - Directora General |
Daniel USECHE S. - Jefe Oficina del Servicio de Pronóstico y Alertas (E)

Elaboró:
OFICINA DEL SERVICIO DE PRONÓSTICO Y ALERTAS

Alfonso LOPEZ (Meteorólogos)
Juan Pablo URREGO (Hidrólogo)
Sonia BERMÚDEZ (Incendios de la Cobertura Vegetal)
Sonia BERMÚDEZ (Incendios de la Cobertura VEGTAL)
Anita VEGA (Datos)
Mirovan SVERKO (Coordinador de Alertas Hidrometeorológicas y Ambientales)

<http://www.ideam.gov.co>
Correos electrónicos: servicio@ideam.gov.co, alertas@ideam.gov.co
Calle 25D N° 96B - 70, piso 3. Bogotá, D.C.
Teléfono: 3075625 ext. 1334 -1336.

VISITA NUESTRAS REDES SOCIALES



[ideam.instituto](https://www.facebook.com/ideam.instituto)



[InstitutoIDEAM](https://www.youtube.com/InstitutoIDEAM)



[@IDEAMColombia](https://twitter.com/IDEAMColombia)



[ideamcolombia](https://www.instagram.com/ideamcolombia)

