

# INFORME TÉCNICO DIARIO

IDEAM comunica al Sistema Nacional para la  
Gestión del Riesgo de Desastres (SNGRD) y al  
Sistema Nacional Ambiental (SINA).

31 de enero de 2020.

Bogotá D. C.,

Hora de actualización 12:00 HLC

Boletín No.

031



## CONTENIDO

[Lo más destacado](#)

[Precipitación](#)

[Temperaturas](#)

[Alerta por descensos significativos de las temperaturas mínimas del aire](#)

[Condiciones Hidrometeorológicas actuales](#)

[Pronóstico de precipitación de las próximas 24 horas](#)

[Pronóstico condiciones meteorológicas adicionales](#)

[Alertas Hidrológicas](#)

[Seguimiento y Pronóstico de las Amenazas por Deslizamientos](#)

[Seguimiento y Pronóstico de las Amenazas por Incendios](#)

[Alertas Meteomarinas vigentes Mar Caribe Colombiano](#)

[Alertas Meteomarinas vigentes Océano Pacífico Nacional](#)

[Alertas Meteomarinas por Ciclón Tropical Mar Caribe Colombiano](#)



Alerta  
**ROJA**

**PARA TOMAR ACCIÓN** Advierte a los sistemas de prevención y atención de desastres sobre la amenaza que puede ocasionar un fenómeno con efectos adversos sobre la población, el cual requiere la atención inmediata por parte de la población y de los cuerpos de atención y socorro. Se emite una alerta sólo cuando la identificación de un evento extraordinario indique la probabilidad de amenaza inminente y cuando la gravedad del fenómeno implique la movilización de personas y equipos, interrumpiendo el normal desarrollo de sus actividades cotidianas.



Alerta  
**NARANJA**

**PARA PREPARARSE** Indica la presencia de un fenómeno. No implica amenaza inmediata y como tanto es catalogado como un mensaje para informarse y prepararse. El aviso implica vigilancia continua ya que las condiciones son propicias para el desarrollo de un fenómeno, sin que se requiera permanecer alerta.



Alerta  
**AMARILLA**

**PARA INFORMARSE** Es un mensaje oficial por el cual se difunde información. Por lo regular se refiere a eventos observados, registrados o registrados y puede contener algunos elementos de pronóstico a manera de orientación. Por sus características pretéritas y futuras difiere del aviso y de la alerta, y por lo general no está encaminado a alertar sino a informar.

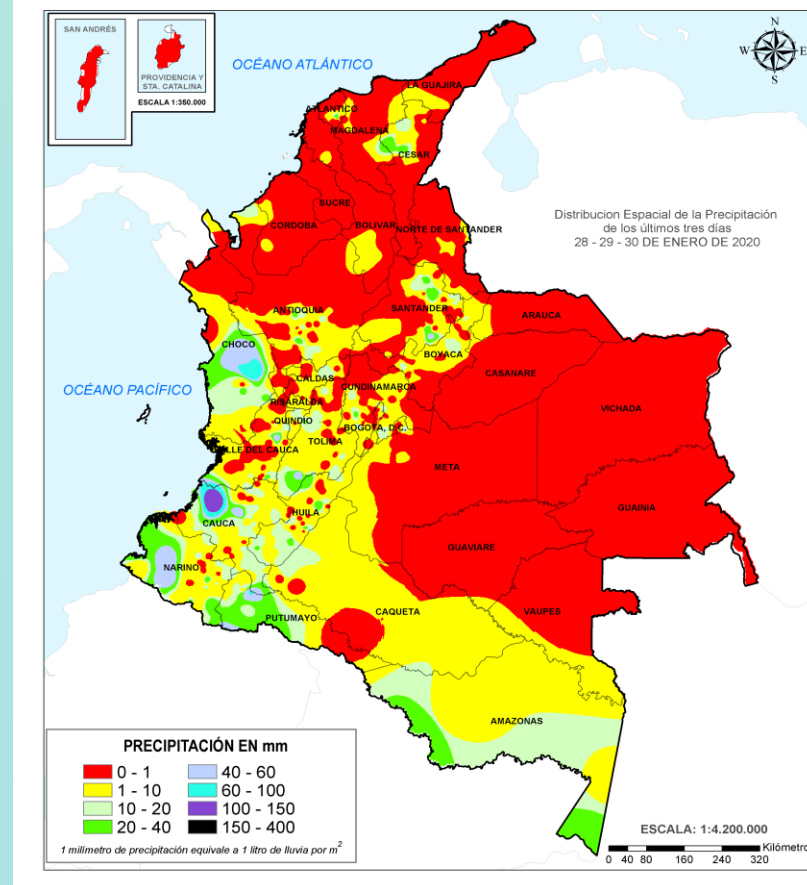
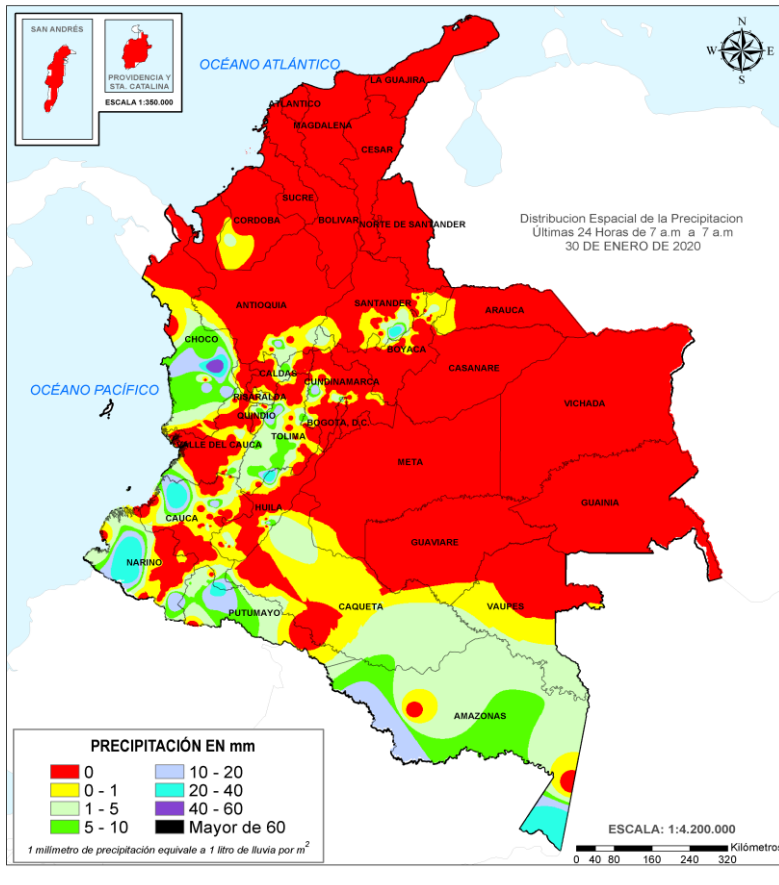
**CONDICIONES NORMALES** La información que se suministra se encuentra dentro de los rangos normales.

**Alertas vigentes hasta: 31 de enero de 2020 - 18:00 HLC.**

## Mapas de precipitación

## Lluvias registradas en las últimas 24 horas

En las últimas 24 las lluvias de mayor volumen se registraron en zonas de Chocó, Cauca, Nariño, Santander, Huila, Putumayo y Amazonas. El máximo registro se presentó en el municipio de **Lloró (Chocó), con 48.9 mm.**



Precipitación diaria desde las 7:00 HLC del jueves 30 hasta las 7:00 HLC del viernes, 31 de enero de 2020. Fuente: IDEAM

Precipitación últimas 72 horas desde las 7:00 HLC del martes 28 hasta las 7:00 HLC del viernes, 31 de enero de 2020. Fuente: IDEAM



- Por alta posibilidad de ocurrencia de incendios de la cobertura vegetal en sectores de bosques, cultivos y pastos localizados en municipios de los departamentos de Antioquia, Arauca, Bolívar, Boyacá, Casanare, Cesar, Córdoba, Cundinamarca, Guanía, Guaviare, La Guajira, Magdalena, Meta, Sucre y Vichada.



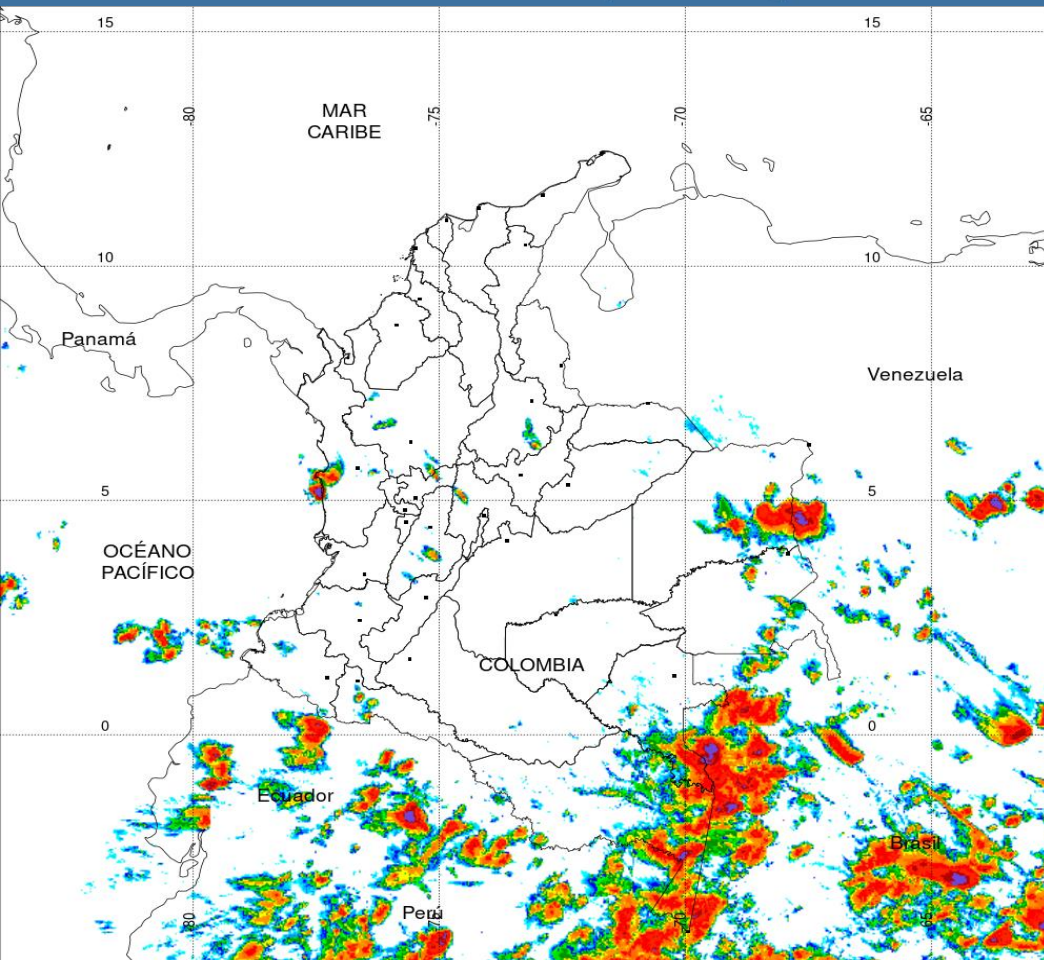
- Por moderada posibilidad de ocurrencia de incendios de la cobertura vegetal en sectores de bosques, cultivos y pastos localizados en municipios de los departamentos de las regiones Caribe, Orinoquía y sectores de la Andina.
- Por moderada probabilidad de deslizamientos de tierra en zonas inestables o de alta pendiente ubicadas en algunos municipios de los departamentos de Cauca, Nariño, Quindío, Santander y Tolima.

- Un milímetro de lluvia (1 mm) equivale a un litro (1 L) de lluvia que ha caído en un metro cuadrado (1 m<sup>2</sup>). La lluvia acumulada es la suma de los milímetros de agua lluvia que se han registrado en un lapso de tiempo.

**Alertas amarillas** e información más detallada para cada una de las categorías de alerta, remítase a la temática particular del informe.



### Estimación Satelital (24 Horas)



**PRECIPITACIÓN TOTAL ACUMULADA POR ESTIMACIÓN SATELITAL (GOES-16)**  
**JAN 30 DE 2020 (7:00) - JAN 31 DE 2020 (7:00)**

Elaborado por: Oficina del Servicio de Pronósticos y Alertas.



(Producto en evaluación. No son valores oficiales de precipitación)



### Precipitaciones

A continuación se relacionan los municipios donde en las últimas 24 horas se registraron precipitaciones iguales o superiores a 20.0 mm.

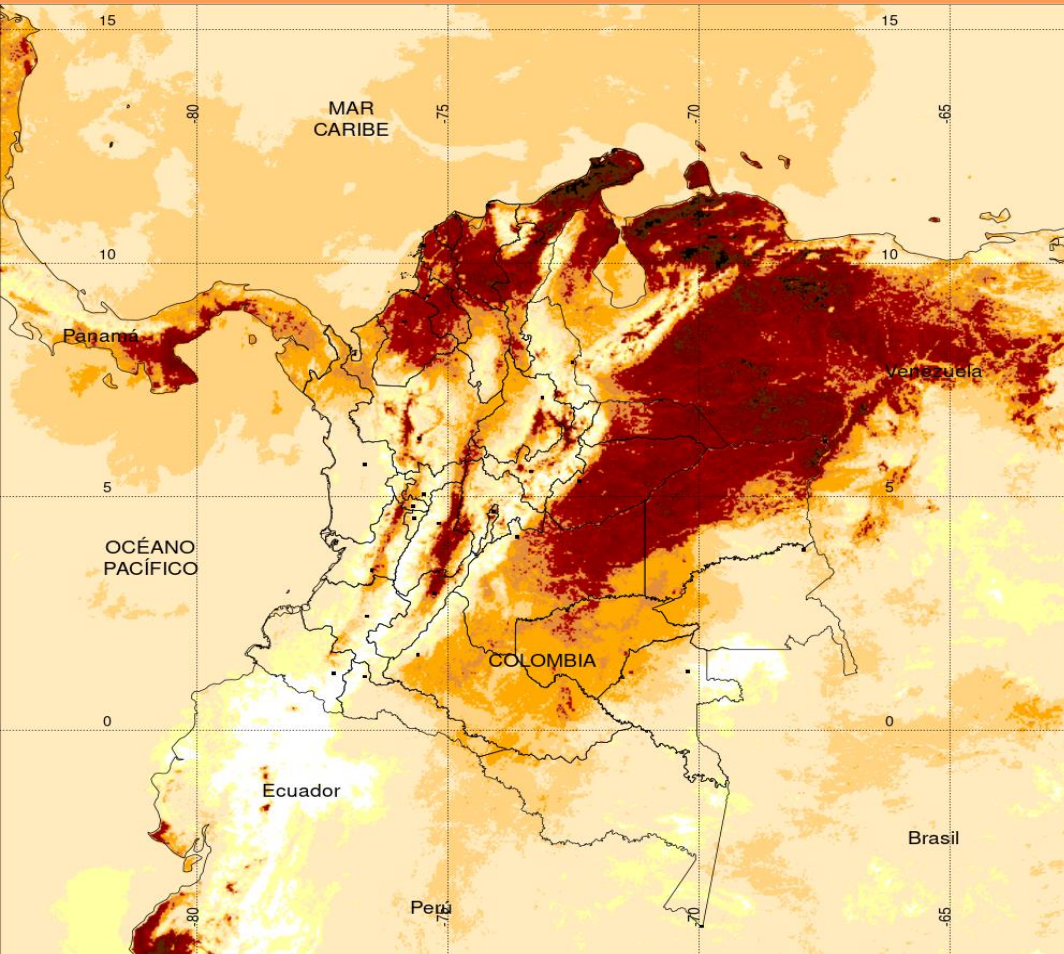
**Aclaración:** aunque los volúmenes de lluvia registrados en un municipio se relacionan con la ubicación de las estaciones de monitoreo del IDEAM, en ocasiones, dichas estaciones pueden estar distantes de los lugares en donde se concentra la mayor población o alejados de los centros municipales.

DEPARTAMENTO	MUNICIPIO
AMAZONAS	Apto. Leticia (22.6), El Encanto (20.0),
CAUCA	López de Micay (27.0),
CHOCO	Lloró (48.9),
HUILA	Aipe (32.0),
NARIÑO	Barbacoas (37.4), Barbacoas (Piedemonte a 50 km en línea recta al occidente de la ciudad) (25.0),
PUTUMAYO	Mocoa (20 Km en línea recta al sur - occidente de la ciudad) (35.8),
SANTANDER	Encino (34.7),
TOLIMA	Cajamarca (20.2), Ibagué (20 Km en línea recta suroccidente de la ciudad) (20.0)

**NO SE REGISTRARON VALORES MAYORES A LOS HISTÓRICOS DE PRECIPITACIÓN**

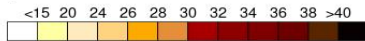


## Estimación Satelital (24 Horas)



**TEMPERATURA SUPERFICIAL MÁXIMA POR ESTIMACIÓN SATELITAL (GOES-16)**  
( 2020-01-30 09:00:00 a 2020-01-30 18:30:00 )

Elaborado por: Oficina del Servicio de Pronósticos y Alertas.



Fuente: Imágenes GOES-16 (58 imágenes)  
(Producto en evaluación. No son valores oficiales de temperatura)



## Temperaturas Máximas

A continuación se relacionan los municipios donde en las últimas 24 horas se registraron temperaturas iguales o superiores a 37.0 °C.

**Aclaración:** aunque las temperaturas registradas en un municipio se relacionan con la ubicación de las estaciones de monitoreo del IDEAM, en ocasiones, dichas estaciones pueden estar distantes de los lugares en donde se concentra la mayor población o alejados de los centros municipales.

DEPARTAMENTO	MUNICIPIO
BOLIVAR	María La Baja (37.0)
CESAR	Valledupar (37.2)
CUNDINAMARCA	Jerusalen (37.0)
LA GUAJIRA	Manaure (37.4), Urumita (37)
MAGDALENA	Pivijay (37.2)
TOLIMA	Armero (37.8), Guamo (37.6), Flandes (37.0)
VICHADA	Puerto Carreño (37.2)

NO SE REGISTRARON VALORES MAYORES A LOS HISTÓRICOS DE TEMPERATURA MÁXIMA

## Temperaturas Mínimas

A continuación se relacionan los municipios donde en las últimas 24 horas se registraron temperaturas menores o iguales a 5.0°C.

DEPARTAMENTO	MUNICIPIO
BOYACÁ	Sogamoso (1.0), Cerinza (3.0), Duitama (3.8)
CUNDINAMARCA	Sopo (1.6), Soacha (4.2), Mosquera (4.2), Tabio (4.8)
SANTANDER	Toná (2.2)

NO SE REGISTRARON VALORES INFERIORES A LOS HISTÓRICOS DE TEMPERATURA MÍNIMA

La estimación satelital de la temperatura superficial máxima en 24 horas utiliza datos de los satélites ambientales geoestacionarios operacionales (GOES) de NOAA para estimar al temperatura de la superficie del país, en donde los datos de los medidores o radares no están disponibles o no son confiables.

# Altos valores de radiación ultravioleta

(Diciembre de 2019 a Marzo de 2020)



Fuente: <https://www.facebook.com/SunlightMedia/photos/a.418646038151549/2055342184481918/?type=1&theater>

Debido a los bajos valores de ozono que se presentan normalmente en el país durante gran parte del año, pero especialmente a finales y principios del mismo y a la poca nubosidad que se espera se presente en gran parte del territorio nacional desde mediados de diciembre y hasta marzo del 2020, principalmente en horas de la mañana y primeras horas de la tarde, se incrementarán los valores de radiación ultravioleta en superficie en todo el país y se recomienda: evitar la exposición directa al Sol entre las 9 de la mañana y las 4 de la tarde; usar ropa protectora cuando se está exponiendo al Sol (camisa de manga larga, sombreros de ala ancha, lentes protectores); incrementar el tiempo de estadía bajo la sombra o use sombrilla; aplicar bloqueadores solares para la piel con un factor de protección 30 o mayor y por último, deben tener especial cuidado las personas de piel blanca y los niños.

Lo anterior es porque el ozono absorbe la radiación ultravioleta procedente del Sol y si su cantidad disminuye durante el periodo mencionado anteriormente, aumentará la radiación ultravioleta en superficie, lo cual puede producir eritemas (quemaduras de la piel por exposición al Sol), acelera el envejecimiento de la piel, afecta el sistema inmunológico y puede producir daños oculares y cáncer de piel, el cual, según el Instituto Nacional de Cancerología, es el que presenta mayor cantidad de casos nuevos reportados en dicha entidad y es el tipo de cáncer con mayor crecimiento año tras año.

Los valores altos y peligrosos de radiación ultravioleta se presentarán en todo el territorio nacional, pero los máximos se darán en las zonas montañosas, en particular al sur de Antioquia, Santanderes, Tolima, Eje Cafetero, Boyacá, Cundinamarca, Huila, Cauca y Nariño.

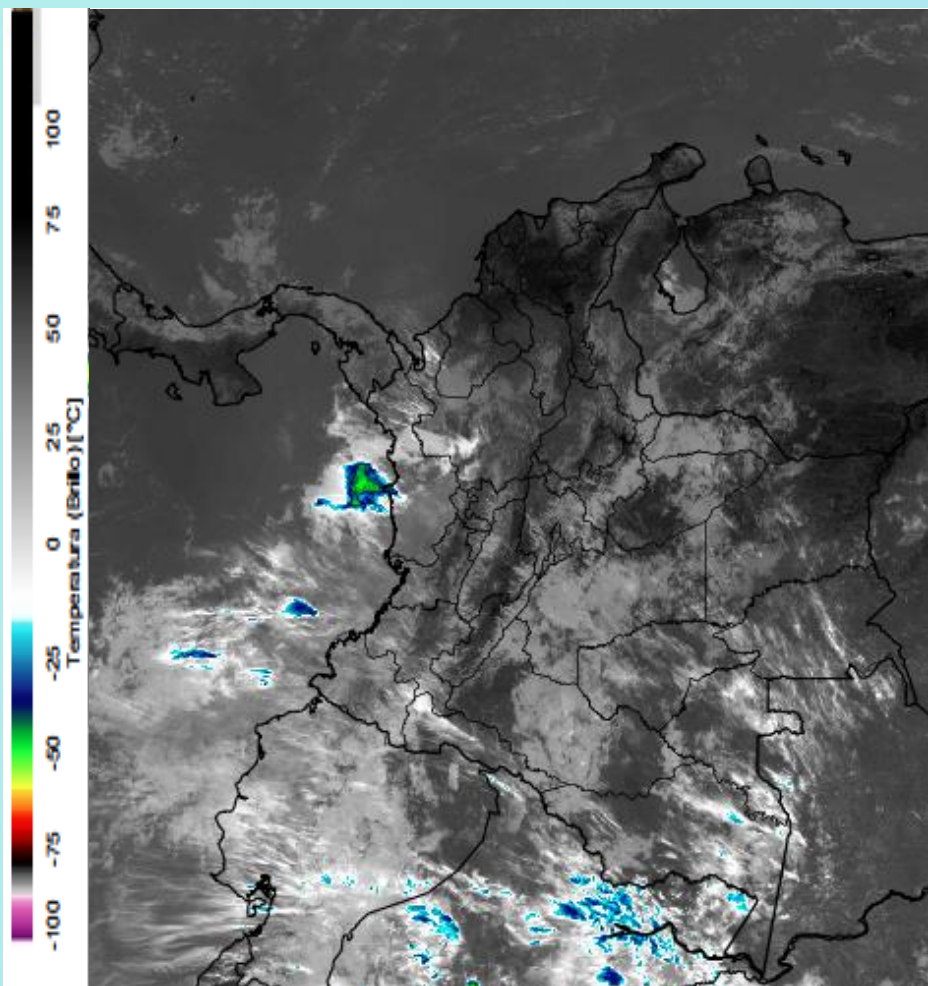
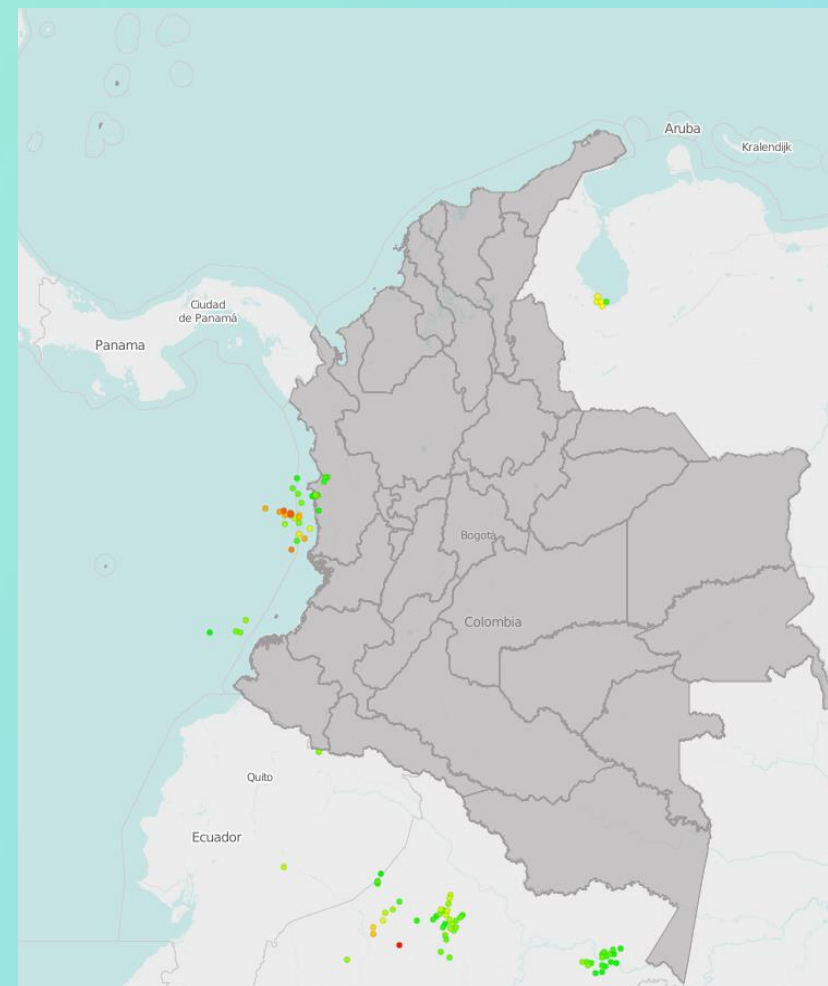


Imagen GOES East Canal Infrarrojo, 31 de enero de 2020. Hora 10:50 HLC.  
Fuente: IDEAM-GOES 16

Durante la mañana de hoy predominaron las condiciones de cielo parcial a ligeramente nublado con tiempo seco en amplios sectores del territorio nacional, salvo por algunas lluvias locales en el centro de Chocó y suroccidente de Cundinamarca.

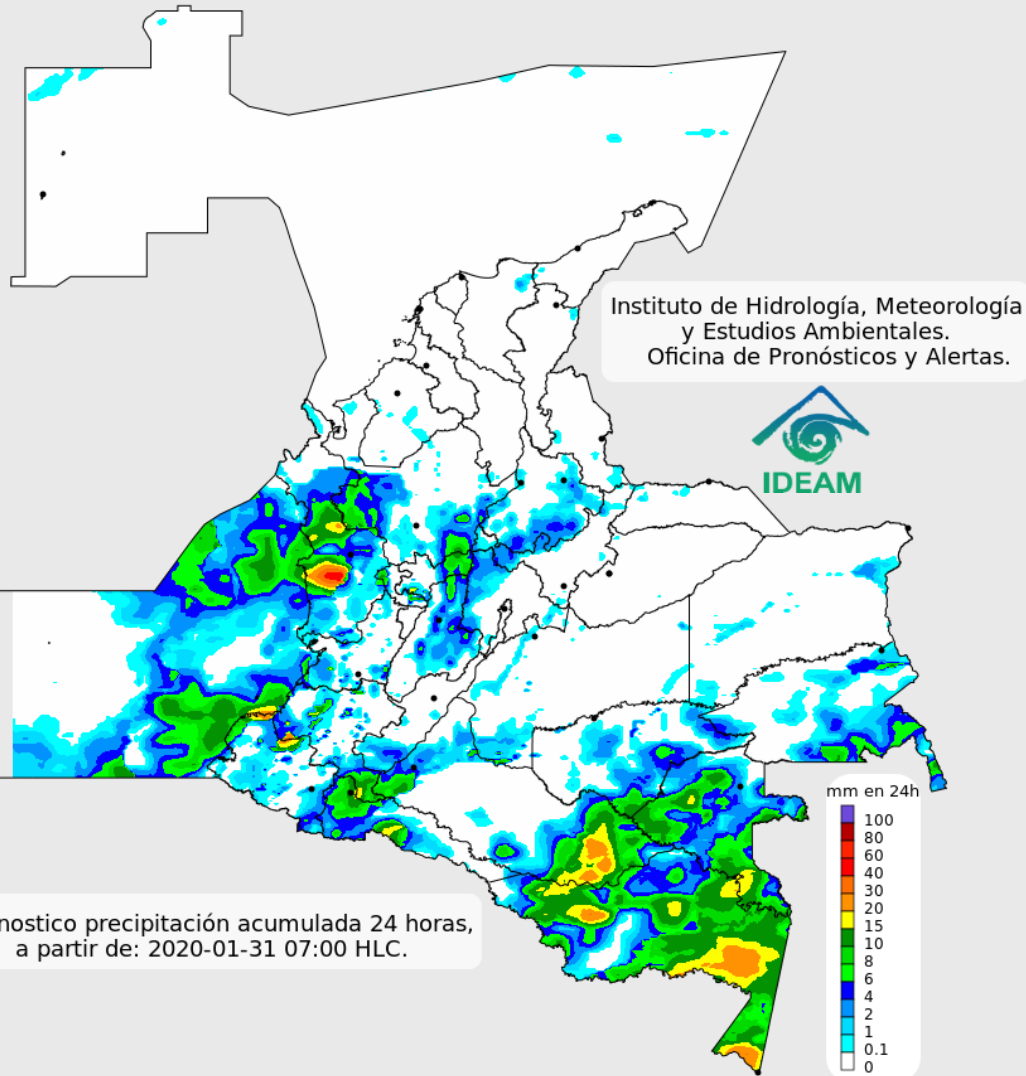


Descargas eléctricas en las últimas 4 horas.  
Fuente: Keraunos – Linetview.

- La imagen del canal infrarrojo (10.3  $\mu\text{m}$ ) permite identificar nubes en cualquier período temporal a partir de la temperatura de brillo de la nube (ver escala de colores). De esta forma, se puede identificar, clasificar y caracterizar la nubosidad en una zona determinada.
- La imagen de las descargas eléctricas muestra los rayos nube-tierra que se han descargado en una zona en las últimas 4 horas (ver escala de colores)



## Pronóstico de precipitación para las próximas veinticuatro (24) horas



### Condiciones para destacar en las próximas 24 horas

El pronóstico indica que en horas de la tarde y noche se presentarán lluvias en zonas de la región Amazónica, las más fuertes en el Piedemonte de Caquetá y Putumayo, también se esperan precipitaciones en Chocó, Cauca, Nariño, sectores dispersos de la región Andina, en zonas de Santander, Antioquía, Cundinamarca y eje cafetero. Tiempo seco en las regiones Caribe y Orinoquía.



Para mayor información sobre el estado del tiempo, alertas y pronósticos, consulte la aplicación móvil **MI PRONÓSTICO**

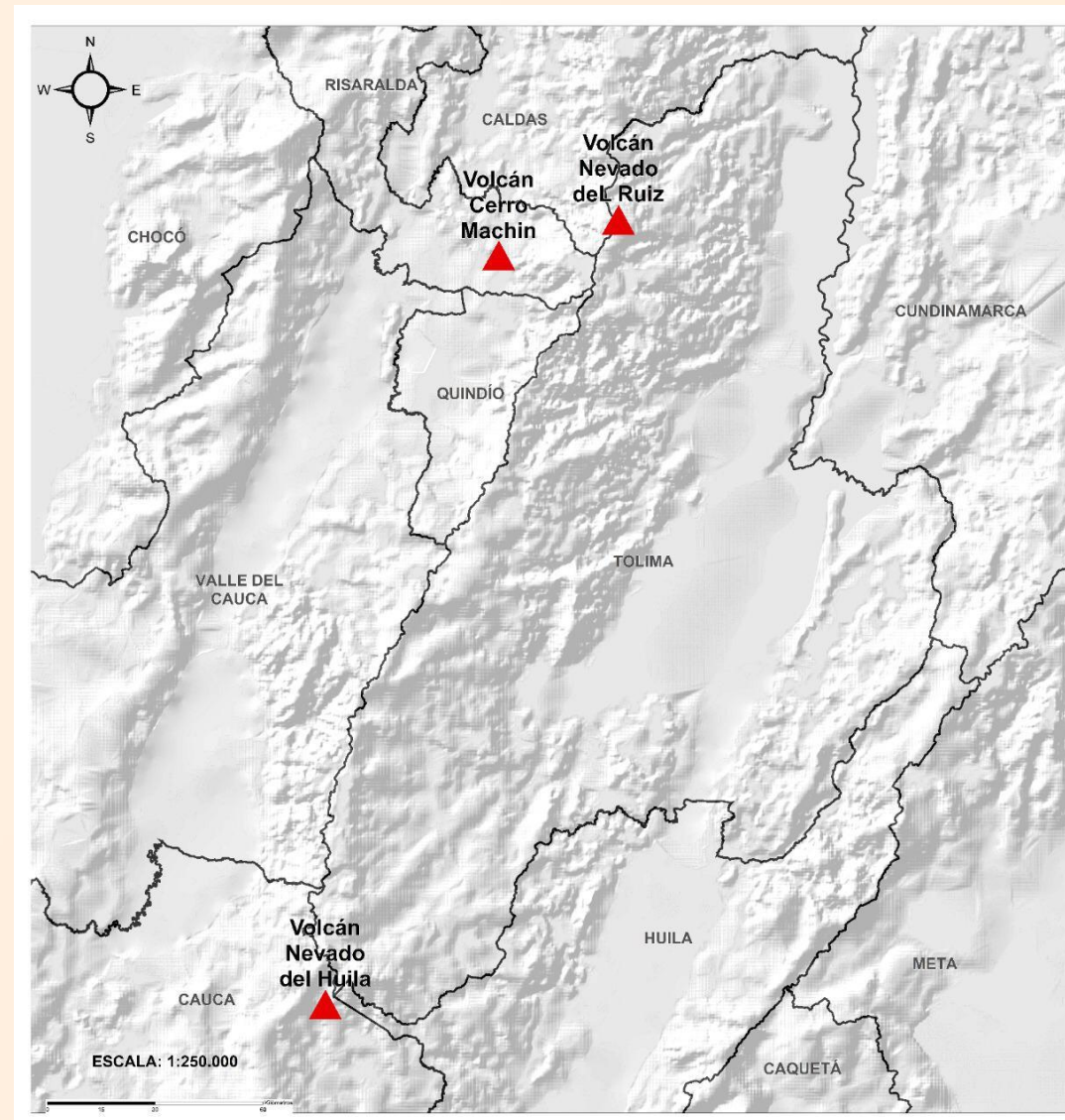
- La resolución espacial del mapa de pronóstico es de 6.5 km aproximadamente. Por lo tanto, fenómenos meteorológicos inferiores a esta escala no están considerados en esta predicción.
- La escala de colores está asociada a un rango de precipitación en el intervalo de tiempo indicado, lo que implica que el pronóstico no es determinista (un valor exacto en una zona) sino corresponde a un pronóstico cuantitativo (un rango de valores en una zona).



## Pronóstico zonas volcánicas

ÁREA DEL VOLCÁN NEVADO DEL RUIZ			
Mañana: Cielo ligeramente nublado - Tiempo seco			
Tarde: Cielo parcialmente nublado - Lloviznas			
Noche: Cielo parcialmente nublado - Tiempo seco			
Madrugada: Cielo parcialmente nublado - Tiempo seco			
El SERVICIO GEOLÓGICO COLOMBIANO reporta en nivel AMARILLO (III): CAMBIOS EN EL COMPORTAMIENTO DE LA ACTIVIDAD VOLCÁNICA. Lat: 4.89 Lon: -75.32			
ELEVACIÓN (pies)	DIRECCIÓN	VELOCIDAD	
		VELOCIDAD (Nudos)	VELOCIDAD (Km/h)
10.000	NORESTE	0 - 5	0 - 9
18.000	SURESTE	10 - 15	18 - 27
24.000	SUROESTE	5 - 10	9 - 18
30.000	SURESTE	10 - 15	18 - 27
ÁREA DEL VOLCÁN NEVADO DEL HUILA			
Mañana: Cielo ligeramente nublado - Tiempo seco			
Tarde: Cielo ligeramente nublado - Tiempo seco			
Noche: Cielo ligeramente nublado - Tiempo seco			
Madrugada: Cielo ligeramente nublado - Tiempo seco			
El SERVICIO GEOLÓGICO COLOMBIANO reporta en nivel AMARILLO (III): CAMBIOS EN EL COMPORTAMIENTO DE LA ACTIVIDAD VOLCÁNICA. Lat: 2.92 Lon: -76.05			
ELEVACIÓN (pies)	DIRECCIÓN	VELOCIDAD	
		VELOCIDAD (Nudos)	VELOCIDAD (Km/h)
10.000	ESTE	5 - 10	9 - 18
18.000	ESTE-SURESTE	15 - 20	27 - 37
24.000	ESTE-SURESTE	0 - 5	0 - 9
30.000	ESTE-SURESTE	20 - 25	37 - 46
ÁREA DEL VOLCÁN CERRO MACHÍN			
Mañana: Cielo ligeramente nublado - Tiempo seco			
Tarde: Cielo ligeramente nublado - Tiempo seco			
Noche: Cielo parcialmente nublado - Tiempo seco			
Madrugada: Cielo parcialmente nublado - Tiempo seco			
El SERVICIO GEOLÓGICO COLOMBIANO reporta en nivel AMARILLO (III): CAMBIOS EN EL COMPORTAMIENTO DE LA ACTIVIDAD VOLCÁNICA. Lat: 4.80 Lon: -75.62			
ELEVACIÓN (pies)	DIRECCIÓN	VELOCIDAD	
		VELOCIDAD (Nudos)	VELOCIDAD (Km/h)
10.000	SURESTE	0 - 5	0 - 9
18.000	SURESTE	15 - 20	27 - 37
24.000	SUROESTE	5 - 10	9 - 18
30.000	SURESTE	10 - 15	18 - 27

## Mapa de zonas volcánicas



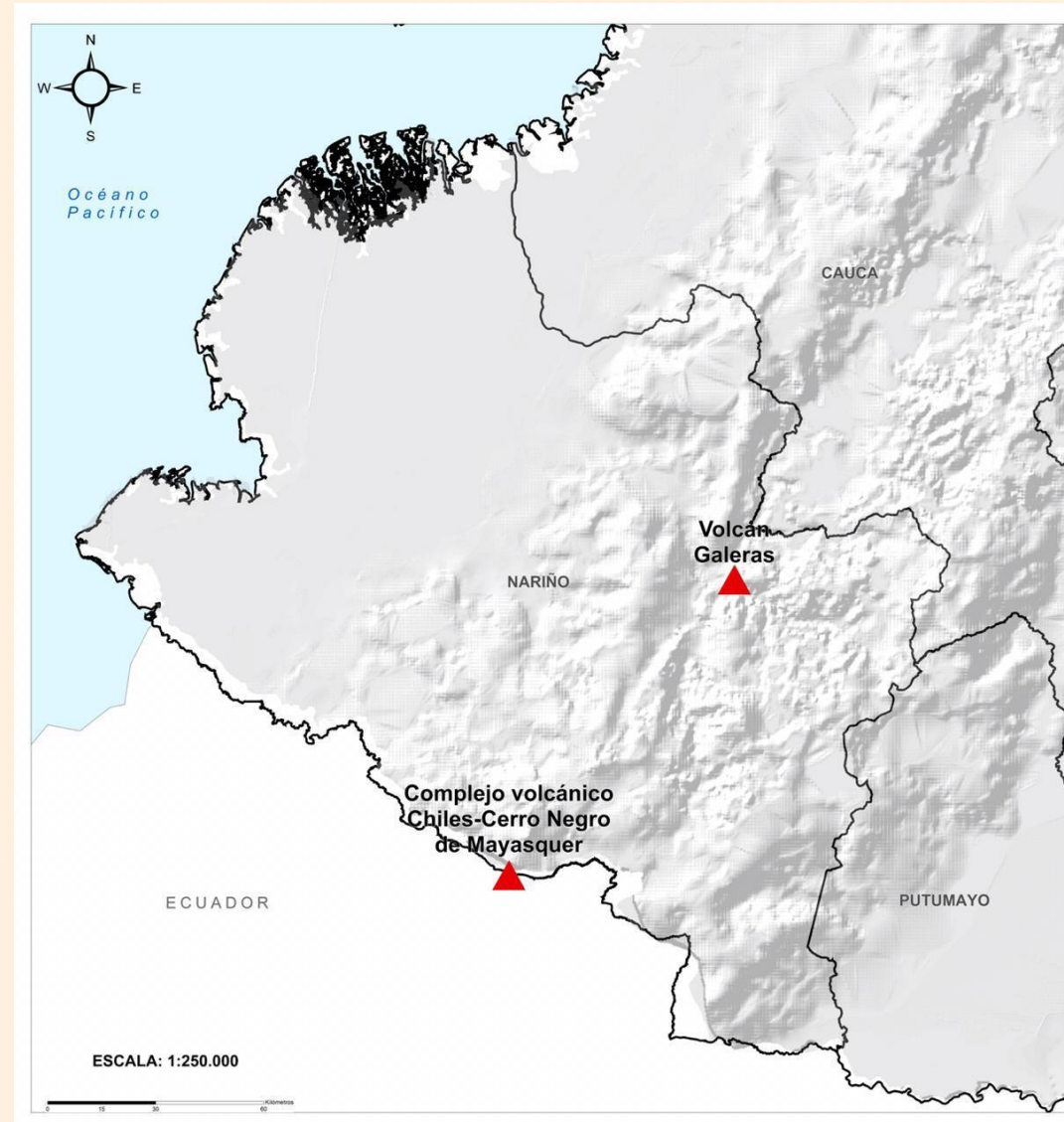




## Pronóstico zonas volcánicas

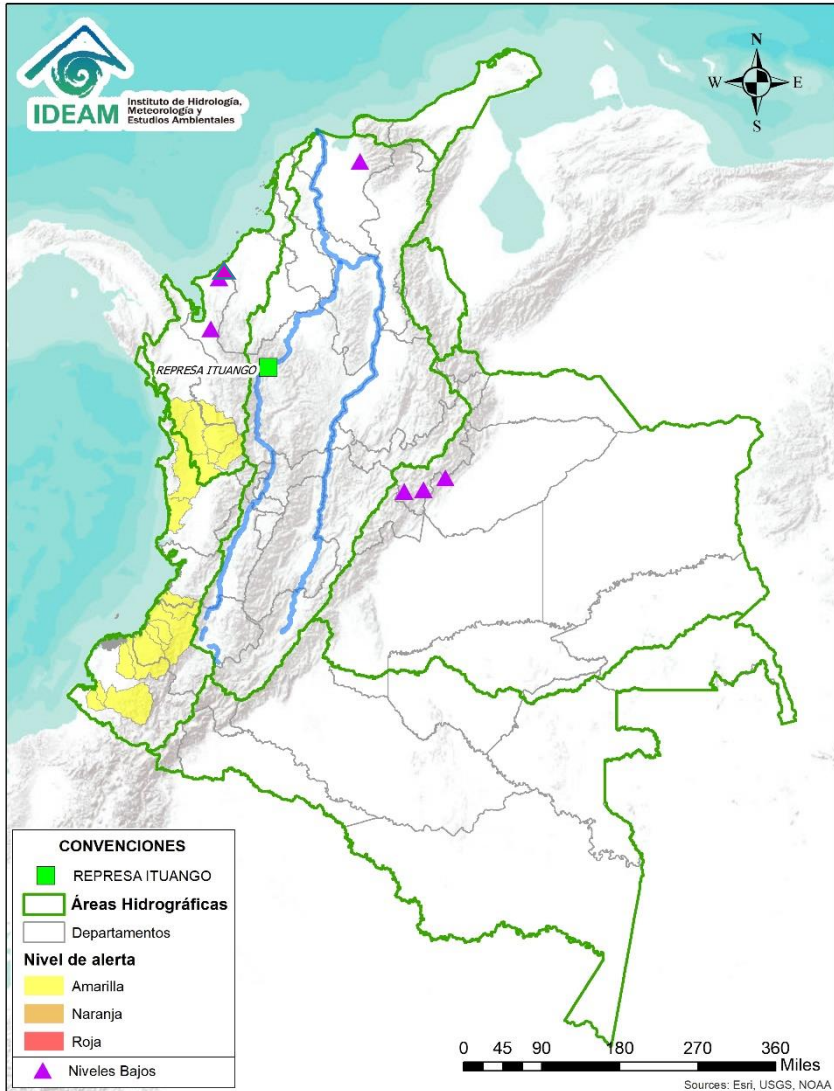
## Mapa de zonas volcánicas

ÁREA DEL VOLCÁN GALERAS			
Mañana: Cielo parcialmente nublado - Tiempo seco			
Tarde: Cielo parcialmente nublado - Lluvias			
Noche: Cielo parcialmente nublado - Tiempo seco			
Madrugada: Cielo parcialmente nublado - Tiempo seco			
EL SERVICIO GEOLÓGICO COLOMBIANO reporta en nivel AMARILLO (III): CAMBIOS EN EL COMPORTAMIENTO DE LA ACTIVIDAD VOLCÁNICA. Lat: 1.55 Lon: -77.37			
ELEVACIÓN (pies)	DIRECCIÓN	VELOCIDAD	
		VELOCIDAD (Nudos)	VELOCIDAD (Km/h)
10.000	ESTE-SURESTE	5 - 10	9 - 18
18.000	ESTE-SURESTE	10 - 15	18 - 27
24.000	ESTE	0 - 5	0 - 9
30.000	ESTE-SURESTE	20 - 25	37 - 46
ÁREA DEL COMPLEJO VOLCÁNICO CHILES-CERRO NEGRO DE MAYASQUER			
Mañana: Cielo ligeramente nublado - Tiempo seco			
Tarde: Cielo nublado - Lloviznas			
Noche: Cielo ligeramente nublado - Tiempo seco			
Madrugada: Cielo ligeramente nublado - Tiempo seco			
EL SERVICIO GEOLÓGICO COLOMBIANO reporta en nivel AMARILLO (III): CAMBIOS EN EL COMPORTAMIENTO DE LA ACTIVIDAD VOLCÁNICA. Lat: 0.81 -Lon:77.93 Lat: 0.76 Lon:-77.95			
ELEVACIÓN (pies)	DIRECCIÓN	VELOCIDAD	
		VELOCIDAD (Nudos)	VELOCIDAD (Km/h)
10.000	ESTE-SURESTE	0 - 5	0 - 9
18.000	ESTE-SURESTE	10 - 15	18 - 27
24.000	ESTE	5 - 10	9 - 18
30.000	ESTE-SURESTE	20 - 25	37 - 46





# Alertas Hidrológicas



Caño Cristales el río de los cinco colores, paraíso tropical! (Sierra de La Macarena – Meta, Colombia). – Autor: Mcleods, 19 de Febrero de 2018  
Fuente: [https://upload.wikimedia.org/wikipedia/commons/3/3e/Flashpacker\\_Connect\\_-\\_Cano\\_Cristales\\_.webp](https://upload.wikimedia.org/wikipedia/commons/3/3e/Flashpacker_Connect_-_Cano_Cristales_.webp)

**FEWS COLOMBIA**  
SISTEMA DE PRONÓSTICOS HIDROLÓGICOS Y ALERTAS TEMPRANAS

Consulte aquí el estado de los niveles en los ríos del país:

<http://fews.ideam.gov.co/colombia/MapaEstacionesColombiaEstado.html>



**Nota 1:** Las alertas hidrológicas pueden ser corregidas y/o actualizadas en el futuro. No representa una certificación oficial del IDEAM.

**Nota 2:** Es probable que los eventos hidrológicos reportados en las alertas emitidas no se estén presentando sobre los ríos principales sino sobre sus afluentes.

**Nota 3:** El IDEAM le recomienda a la población ribereña estar muy atentos al comportamiento de los niveles de los ríos y atender las recomendaciones que la Unidad Nacional de Gestión del Riesgo de Desastres (UNGRD) emita para la implementación de medidas de contingencia ante posibles afectaciones por desbordamientos e inundaciones.



LLUVIAS



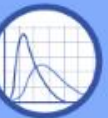
NIVELES BAJOS



NIVELES ALTOS



CRECIENTE SÚBITA



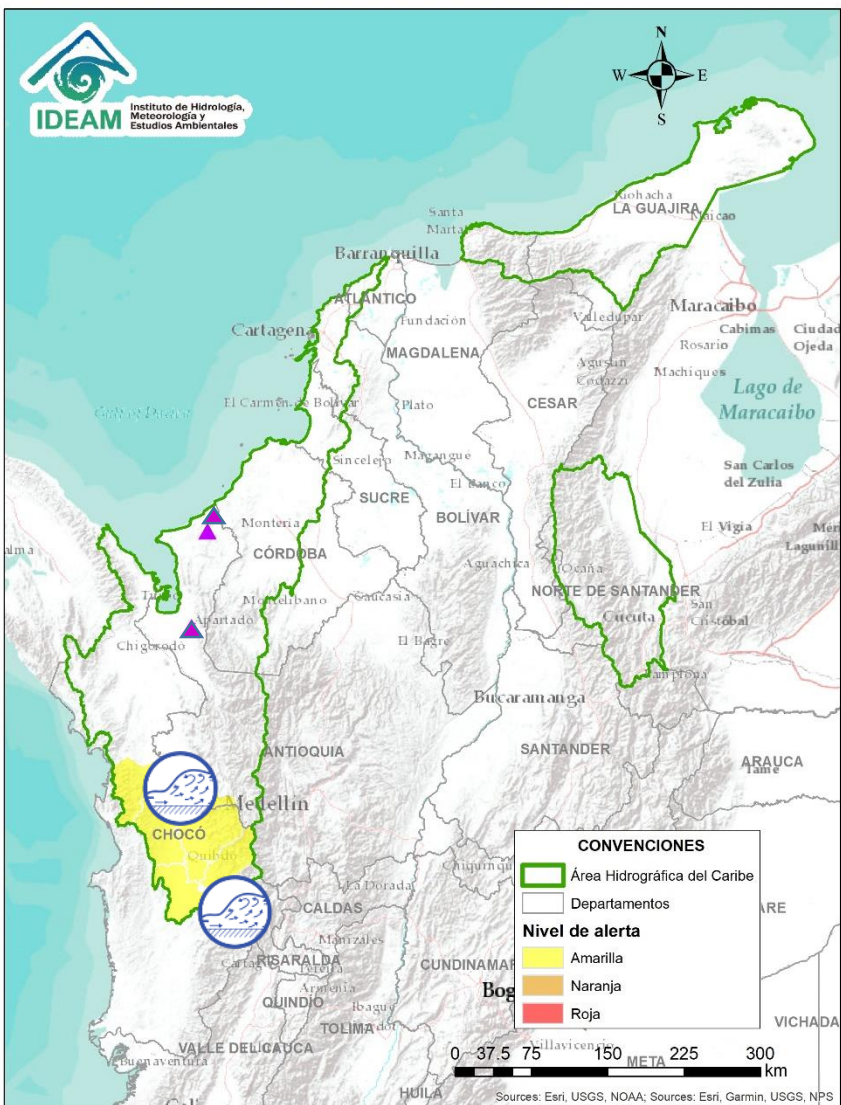
TRANSITO DE CRECIENTES



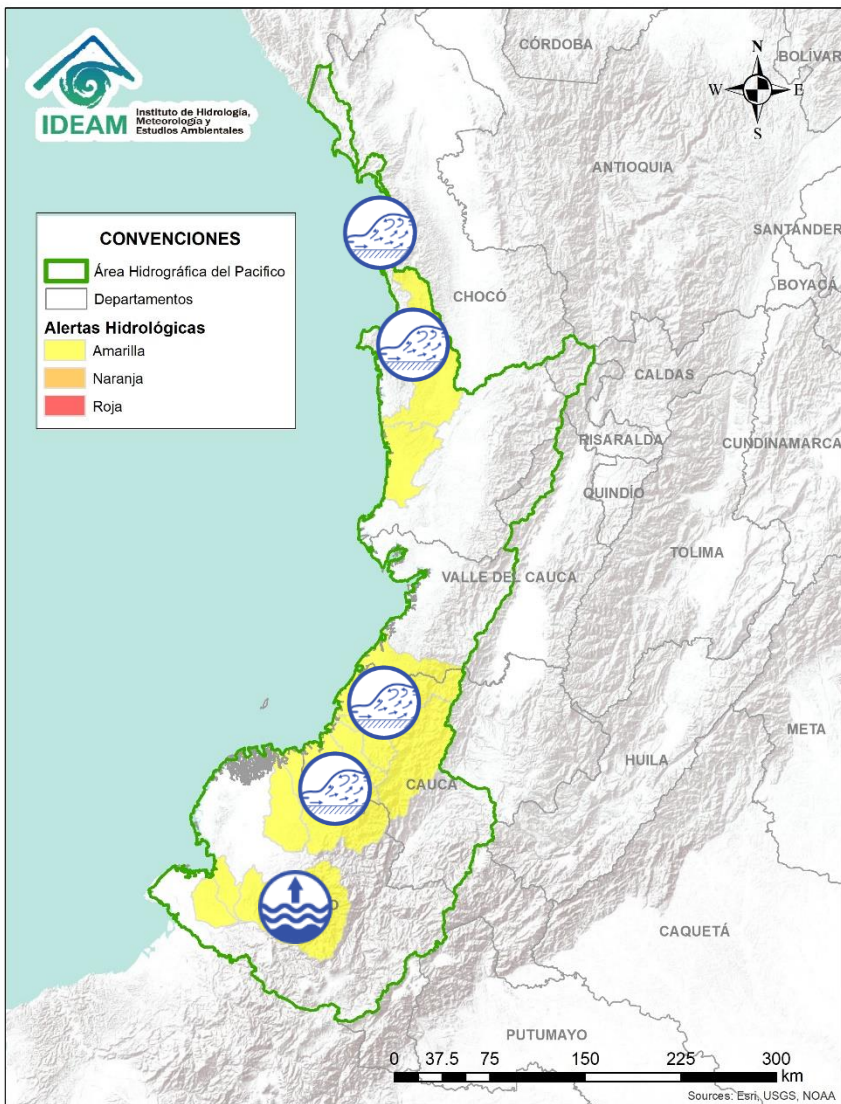
CRECIENTE POR DESEMBALSE



INUNDACIONES

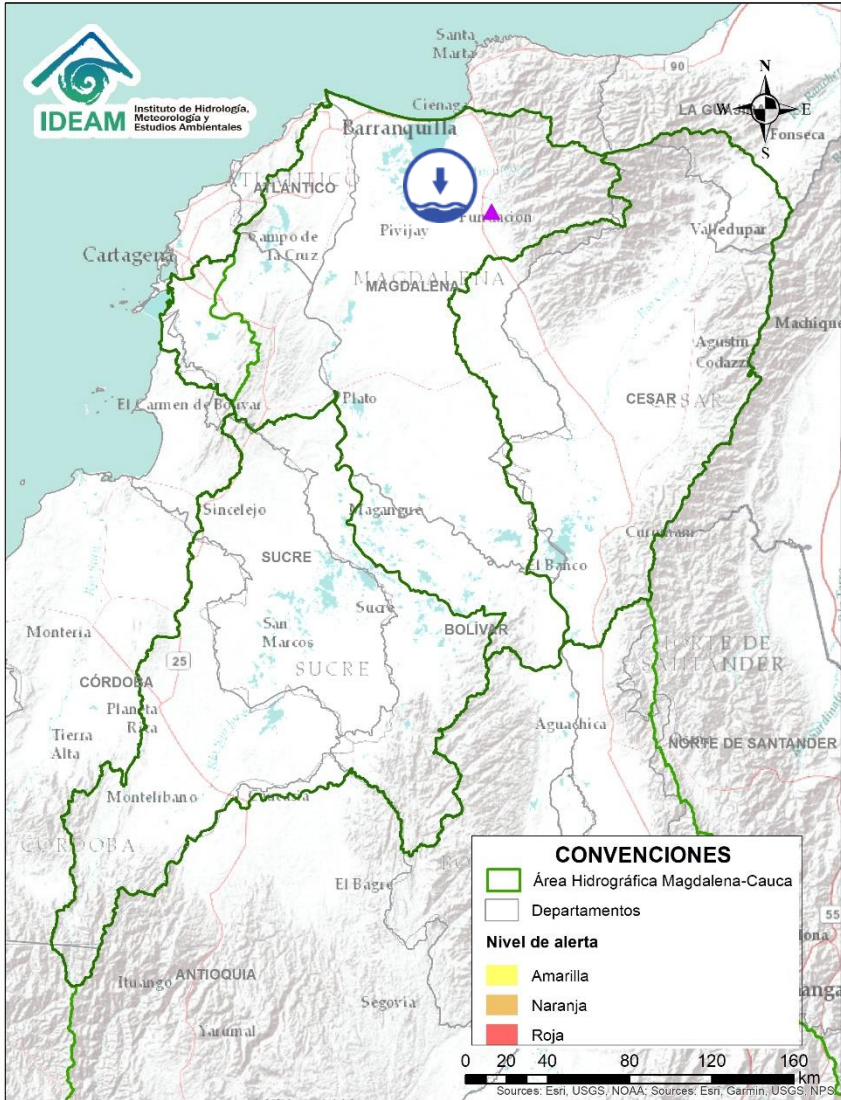


Alerta	Zona Hidrografica	Subzona o Cuenca Hidrografica	Descripción de la alerta hidrológica
	Atrato - Darién	Cuenca alta del río Atrato	Probabilidad de crecientes súbitas en la cuenca alta del río Atrato especialmente por los niveles observados sobre este cauce a la altura del municipio de Carmen de Atrato, Lloro y Bagadó, se espera que esta condición hidrológica se refleje en los demás ríos afluentes al Atrato como el Quito, Andágueda y Cabi entre otros aportantes al río Atrato en la cuenca alta.
	Atrato - Darién	Cuenca media del río Atrato	Probabilidad de crecientes súbitas en la cuenca media del río Atrato, especialmente los ríos Bebaramá, Bojayá y directos al Atrato entre los ríos Quito y Bojayá, y entre los ríos Bebaramá y Murri.
	Caribe	Cuenca de los ríos Jobo y El Bote	Descenso considerable de los niveles de éstos ríos en zona de influencia del municipio de Arboletes (Antioquia), situación que podría causar desabastecimiento.
	Caribe	Afluentes cuenca del río León	Descenso de los niveles de afluentes al río León, generando desabastecimiento de agua en 6 veredas de la zona rural de Chigorodó. <b>Nota: Lo anterior es un reporte de CDGRD Antioquia, del día 25/01/2020.</b>

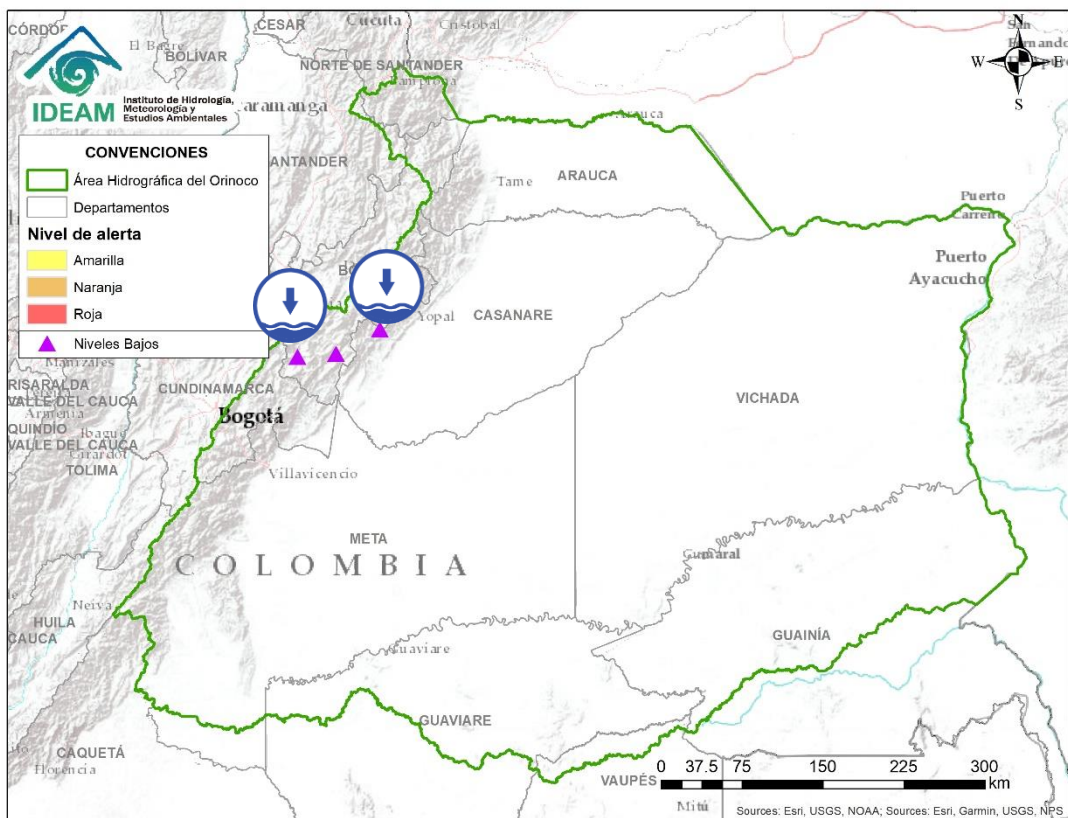


Alerta	Zona Hidrográfica	Subzona o Cuenca Hidrográfica	Descripción de la alerta hidrológica
	Baudó	Cuenca del río Baudó	Probabilidad de crecientes súbitas en el río Baudó y sus afluentes, se recomienda especial atención para las poblaciones ribereñas, se destacan los corregimientos de Santa María, Miacorá, Divisa, Cohecho, Chachajo, Santa Rita, La Pureza y Nauca.
	Directos al Pacífico	Cuencas directas al Pacífico (Chocó)	Posibles incrementos súbitos en el nivel de los ríos Jella, Chocolatal, Docampadó, Jurado y sus afluentes, entre otros directos al Océano Pacífico en el departamento de Chocó, se recomienda especial atención en los municipios de Bahía Solano y Juradó.
	Tapaje - Dagua - Directos	Cuencas directas al Océano Pacífico (Valle del Cauca)	Probabilidad de crecientes súbitas y desbordamientos en la cuencas de los ríos Naya, Yurumanguí y sus afluentes, entre otros directos al Océano Pacífico en el Valle del Cauca.
	Tapaje - Dagua - Directos	Cuencas directas al Océano Pacífico (Cauca)	Probabilidad de crecientes súbitas en los ríos Saija, Timbiquí, Guapi, San Juan de Micay y sus afluentes, entre otros directos al Océano Pacífico en el departamento de Cauca.

# Área Hidrográfica del Magdalena – Cauca (cuenca baja del río Magdalena)



Alerta	Zona Hidrográfica	Subzona o Cuenca Hidrográfica	Descripción de la alerta hidrológica
	Bajo Magdalena	Cuenca del río Aracataca	Niveles bajos en la cuenca del río Aracataca que puede afectar la disponibilidad del recurso hídrico para las actividades agropecuarias del municipio de Aracataca.



Alerta	Zona Hidrografica	Subzona o Cuenca Hidrografica	Descripción de la alerta hidrológica
	Meta	Cuenca del río Garagoa	Niveles bajos en el río Garagoa a la altura del municipio de Garagoa (estación El Caracol), con valores por debajo del mínimo histórico. También se reporta disminución importante en el volumen almacenado en el embalse La Esmeralda (Chivor).
	Meta	Cuenca del río Cusiana	Niveles bajos en el río Cusiana y tendencia al descenso, a la altura del municipio de Pajarito.
	Meta	Cuenca del río Lengupá	Niveles bajos con tendencia al descenso en el río Lengupá a la altura de los municipios de Santa Maria y Campohermoso (Boyacá), actualmente se registran valores cercanos a los mínimos históricos para la época.



# Estado de los Embalses

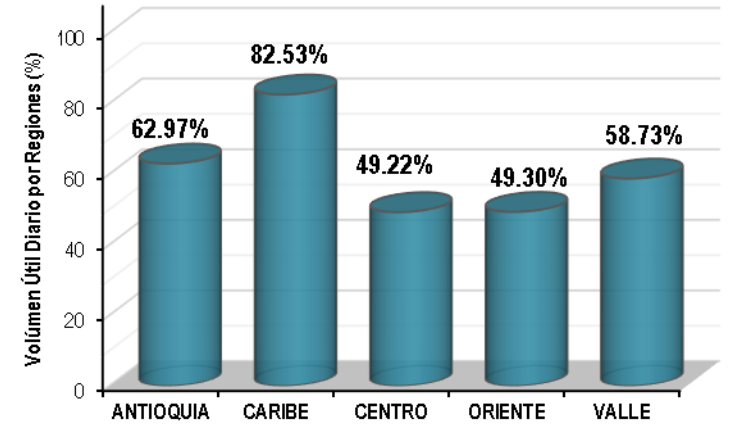
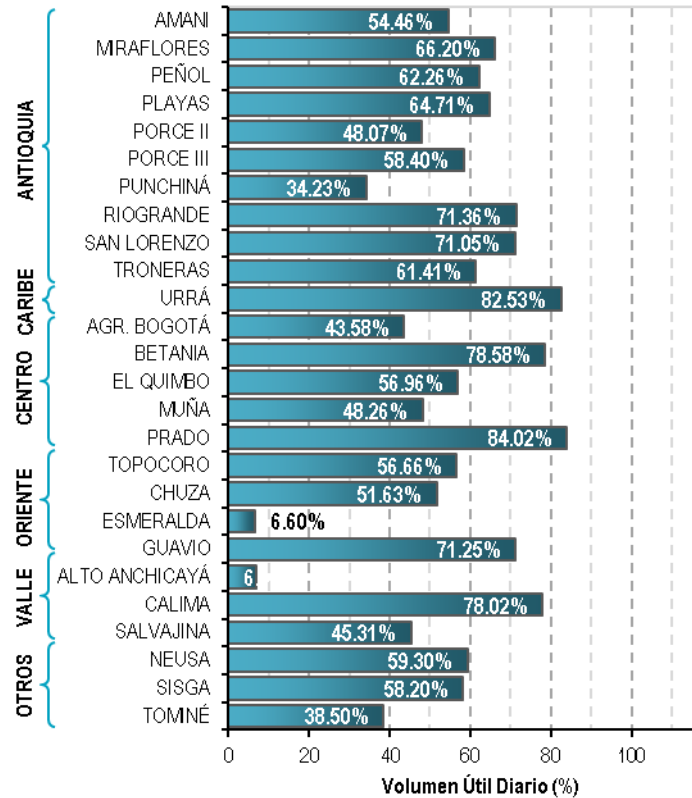


A continuación se relaciona el volumen útil diario de los principales embalses del país (expresado en porcentaje), de acuerdo con la información reportada por XM S.A. E.S.P en la siguiente dirección electrónica: <http://ido.xm.com.co/ido/SitePages/hidrologia.aspx?q=reservas>



## VOLUMEN ÚTIL DIARIO EN LOS PRINCIPALES EMBALSES DEL PAÍS

Jueves, 30 de enero de 2020



Infografía: Fuente:



## RESUMEN

Debido al incremento de las precipitaciones se presenta saturación de humedad en los suelos ocasionando probabilidad moderada de ocurrencia de deslizamientos de tierra en algunos municipios de los departamentos de la región Andina y Pacífico.



Fuente: <https://www.telesurtv.net/>





# Pronóstico de la Amenaza por Deslizamientos de Tierra



**INSTITUTO DE HIDROLOGÍA, METEOROLOGÍA Y ESTUDIOS AMBIENTALES - IDEAM**  
 República de Colombia  
**PRONÓSTICO DE LA AMENAZA POR DESLIZAMIENTOS**  
 Oficina del servicio de pronóstico y alertas.

**Legenda**

- Hidrografía
- Límite Departamental
- Límite Intermunicipal

**Amenaza**

- Sin Amenaza
- Baja
- Moderada
- Alta

**Información de Referencia**

PROYECCIÓN: Datum de Gauss  
 METRO: METROS  
 DATUM: BOGOTÁ 54  
 COORDENADAS GEOGRÁFICAS: 4° 36' 46.210" Lat Norte  
 77° 34' 36.210" Long Oeste  
 COORDENADAS PLANAS: 1000000 metros Norte  
 1000000 metros Este  
 ESCALA: 1:5.000.000  
 Fuente: IDEAM (2017)  
 Elaboración: IDEAM (2017)

DEPARTAMENTO	Nº
CAUCA	2
NARIÑO	1
QUINDÍO	1
SANTANDER	1
TOLIMA	1
<b>TOTAL</b>	<b>6</b>

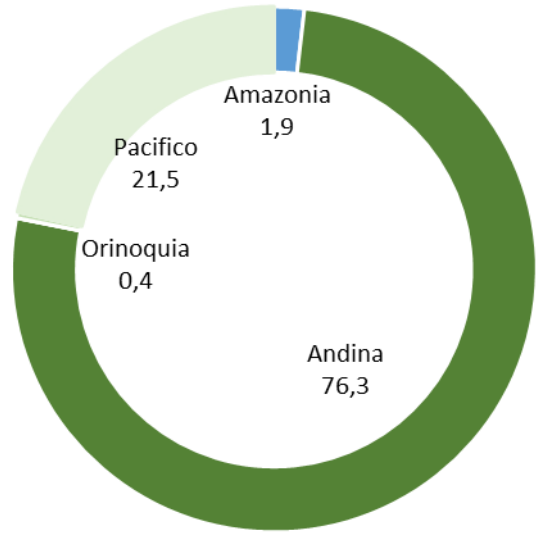
**TOTAL DEPARTAMENTOS: 5**

DEPARTAMENTO	Nº
ANTIOQUIA	40
BOYACÁ	23
CALDAS	14
CAQUETÁ	3
CAUCA	21
CHOCÓ	11
CUNDINAMARCA	57
HUILA	9
META	1
NARIÑO	8
NORTE DE SANTANDER	16
PUTUMAYO	2
QUINDÍO	5
RISARALDA	3
SANTANDER	20
TOLIMA	16
VALLE DEL CAUCA	15
<b>TOTAL</b>	<b>264</b>

**TOTAL DEPARTAMENTOS: 17**

**TOTAL MUNICIPIOS: 270**

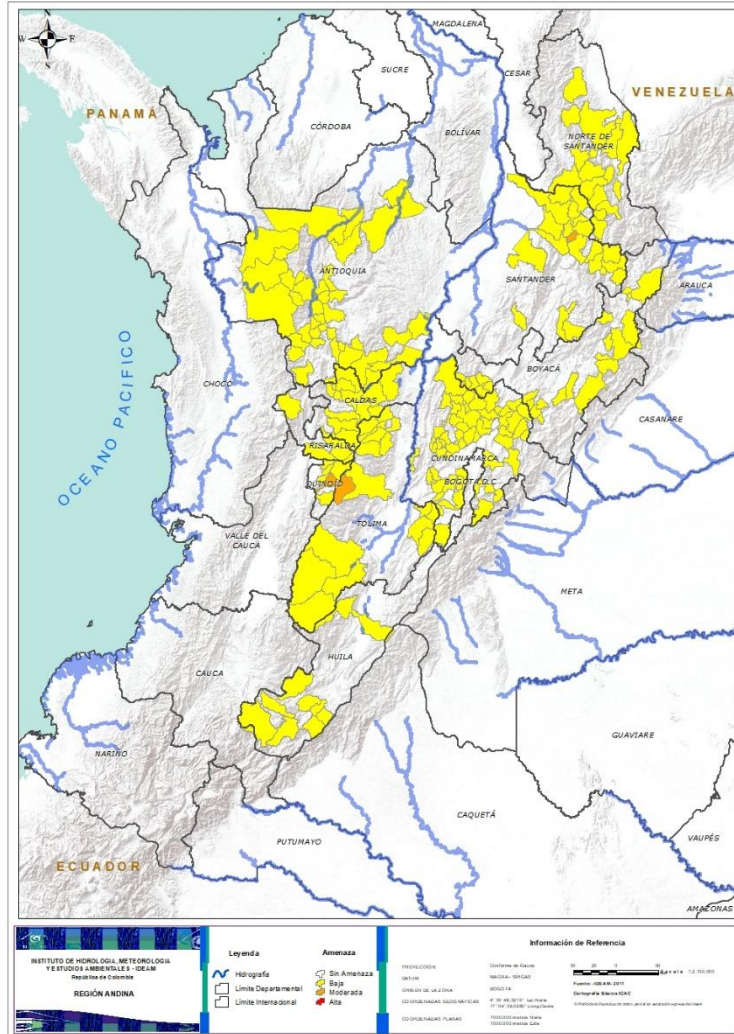
## Alertas por Región



■ Amazonia ■ Andina ■ Caribe ■ Orinoquia ■ Pacífico



## REGIÓN ANDINA



Alerta

SITIOS PARA LOS CUALES SE GENERA LA ALERTA



**QUINDÍO:** Calarcá.  
**SANTANDER:** Floridablanca.  
**TOLIMA:** Cajamarca.



**ANTIOQUIA:** Abejorral, Abriaquí, Andes, Angelópolis, Anorí, Argelia, Armenia, Belmira, Briceño, Caicedo, Caldas, Caramanta, Ciudad Bolívar, Concordia, Dabeiba, Ebéjico, Frontino, Giraldo, Heliconia, Ituango, La Unión, Medellín, Montebello, Nariño, Puerto Nare, Salgar, San Jerónimo, San Luis, San Pedro De Los Milagros, Santa Bárbara, Santa Fe De Antioquia, Sonsón, Sopetrán, Titiribí, Uramita, Urao, Valdivia, Venecia, Yarumal, Zaragoza.

**BOYACÁ:** Aquitania, Buenavista, Chita, Coper, El Espino, Gámeza, Guicán, La Victoria, Maripí, Mongua, Muzo, Pachavita, Panqueba, Pesca, Quípama, Rondón, Socha, Socotá, Susacón, Tibaná, Turmequé, Úmbita, Ventaquemada.

**CALDAS:** Aguadas, Chinchiná, La Merced, Manizales, Manzanares, Marmato, Marulanda, Neira, Pácora, Pensilvania, Salamina, Samaná, Supia, Villamaria.

**CUNDINAMARCA:** Albán, Anapoima, Anolaima, Apulo, Arbeláez, Beltrán, Bituima, Cabrera, Cáqueza, Carmen De Carupa, Chipaque, Chocontá, Cogua, Cucunubá, El Peñón, El Rosal, Facatativá, Granada, Guatavita, Guayabal De Siquima, Gutiérrez, Junín, La Calera, La Palma, Lenguazaque, Machetá, Manta, Nimaima, Pacho, Paime, Pandí, Pasca, Quetame, San Cayetano, San Francisco, Sasaima, Sesquilé, Sibaté, Sylvania, Soacha, Subachoque, Suesca, Supatá, Sutatausa, Tabio, Tausa, Tibacuy, Topaipí, Vergara, Vianí, Villagómez, Villapinzón, Villeta, Viotá, Yacopí, Zipacón, Zipaquirá.

**HUILA:** Altamira, Guadalupe, La Plata, Neiva, Pitalito, Saladoblanco, San Agustín, Suaza, Tarqui.

**NORTE DE SANTANDER:** Arboledas, Cáchira, Chinácota, Cúcuta, Cucutilla, Durania, El Tarra, El Zulia, Hacarí, Lourdes, Mutiscua, Pamplona, Salazar, Sardinata, Silos, Villa Caro.

**QUINDÍO:** Armenia, Circasia, Filandia, Pijao, Salento.

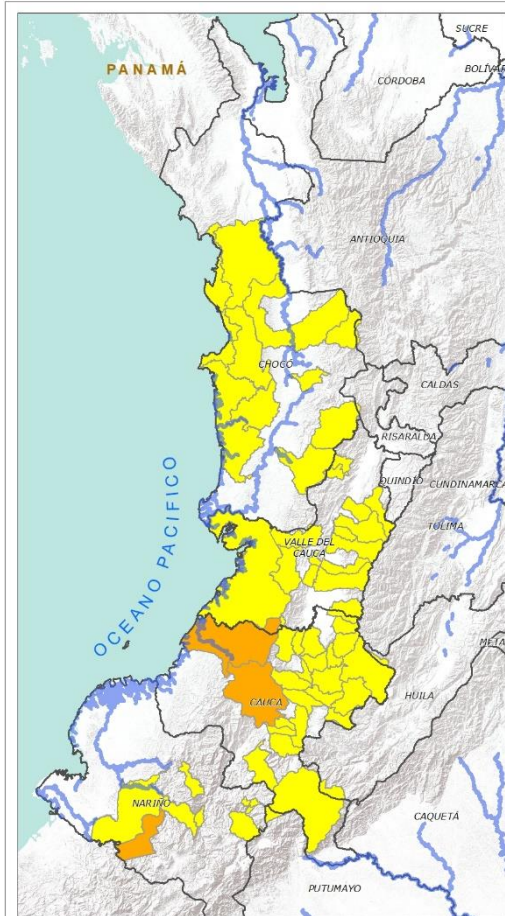
**RISARALDA:** Pereira, Pueblo Rico, Santa Rosa De Cabal.

**SANTANDER:** Bucaramanga, Carcasí, Cerrito, Charalá, Charta, Concepción, El Playón, Encino, Girón, Guaca, La Paz, Lebrija, Málaga, Matanza, Piedecuesta, Rionegro, San Andrés, San Vicente De Chucurí, Suratá, Tona.

**TOLIMA:** Ataco, Casabianca, Chaparral, Cunday, Falan, Fresno, Herveo, Ibagué, Icononzo, Libano, Melgar, Murillo, Planadas, Rioblanco, Villaherrosa, Villarrica.



## REGIÓN PACÍFICO



### Alerta

### SITIOS PARA LOS CUALES SE GENERA LA ALERTA



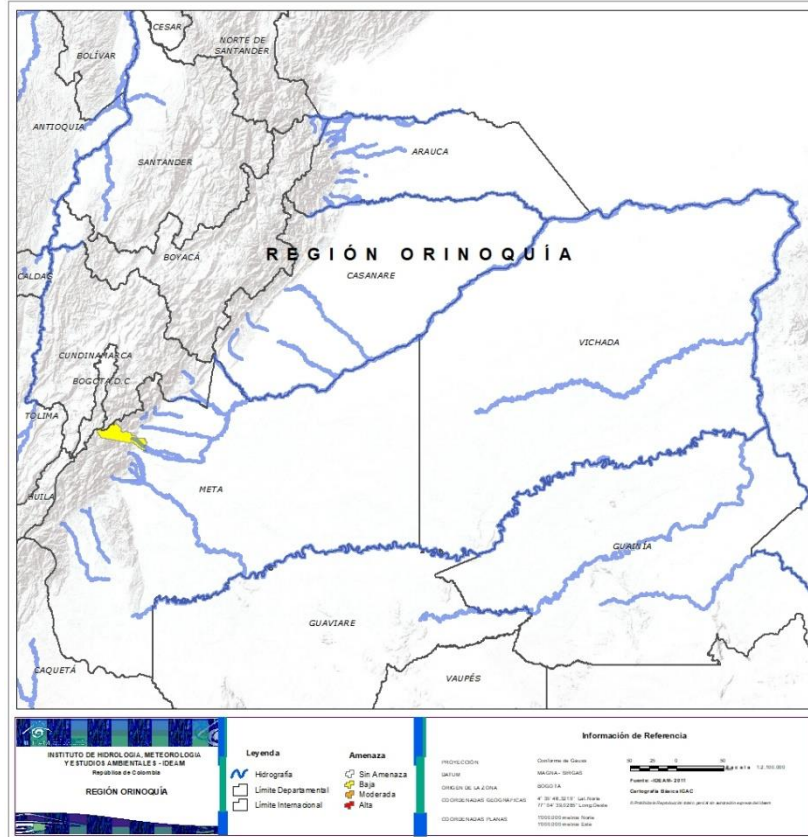
**CAUCA:** El Tambo, López.  
**NARIÑO:** Ricaurte.



**CAUCA:** Bolívar, Buenos Aires, Cajibío, Caldono, Corinto, Inzá, Jambaló, La Sierra, La Vega, Miranda, Páez (Belalcázar), Piendamó, Popayán, Rosas, Santa Rosa, Santander De Quilichao, Silvia, Sotará (Paispamba), Suárez, Toribío, Totoró.  
**CHOCÓ:** Alto Baudó (Pie De Pato), Bahía Solano (Mutis), Bajo Baudó (Pizarro), Bojayá (Bellavista), Cértegui, El Carmen, Medio Baudó (Boca De Pepé), Nuquí, Quibdó, San José Del Palmar, Sipí.  
**NARIÑO:** Albán (San José), Barbacoas, Buesaco, Cumbitara, Linares, Samaniego, San Bernardo, San Pedro De Cartago (Cartago).  
**VALLE DEL CAUCA:** Buenaventura, Buga, Bugalagrande, Calima (El Darién), Dagua, El Cerrito, El Dovio, Florida, Palmira, San Pedro, Sevilla, Tuluá, Versalles, Vijos, Yumbo.



## REGIÓN ORINOQUÍA



Alerta

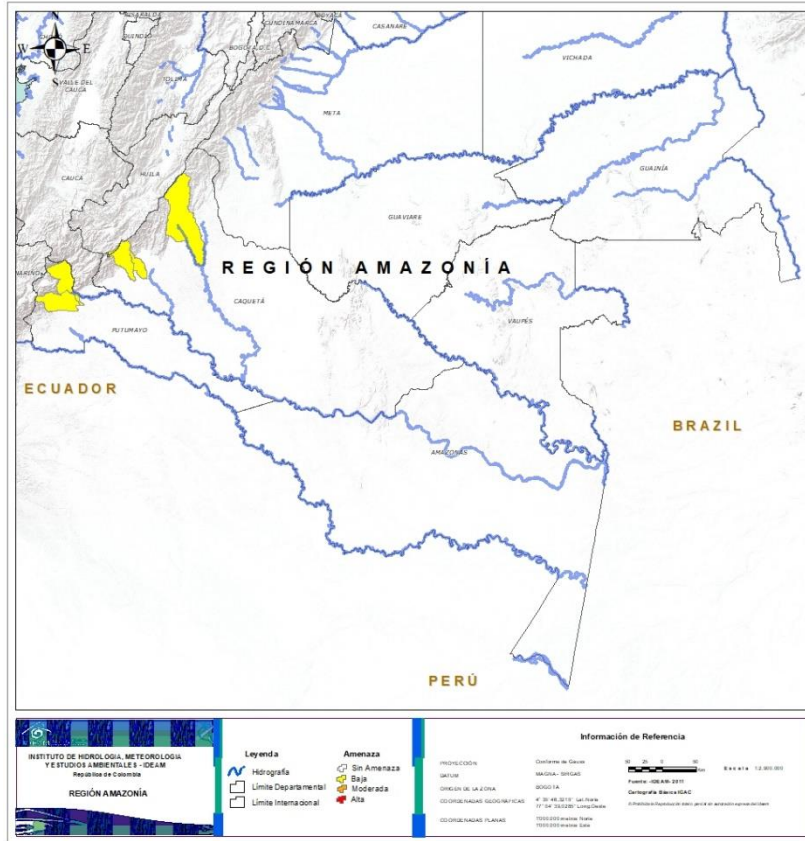
SITIOS PARA LOS CUALES SE GENERA LA ALERTA



**META:** Guamal.



## REGIÓN AMAZONIA



Alerta

SITIOS PARA LOS CUALES SE GENERA LA ALERTA



**CAQUETÁ:** Belén De Los Andaquíes, Morelia, Puerto Rico.  
**PUTUMAYO:** Mocoa, Villagarzón.



**CONDICIONES  
NORMALES**

➤ **REGIÓN CARIBE**



## SECTORES VIALES



### SECTORES VIALES REPORTADOS CON AFECTACIÓN VIAL POR DESLIZAMIENTOS

DEPARTAMENTO	SECTOR VIAL
CUNDINAMARCA - META	Bogotá – Villavicencio
NARIÑO	Pasto – Mojarras
TOLIMA – QUINDÍO	Alto de la Línea
VALLE DEL CAUCA	Cali - Bueanventura



## RESUMEN

A pesar del aumento de la precipitación algunas zonas del país, aun se presentan condiciones de alerta alta, moderada y baja por incendios de la cobertura vegetal en varios sectores de las regiones Caribe, Andina, Amazonía y Orinoquia por este tipo de eventos.

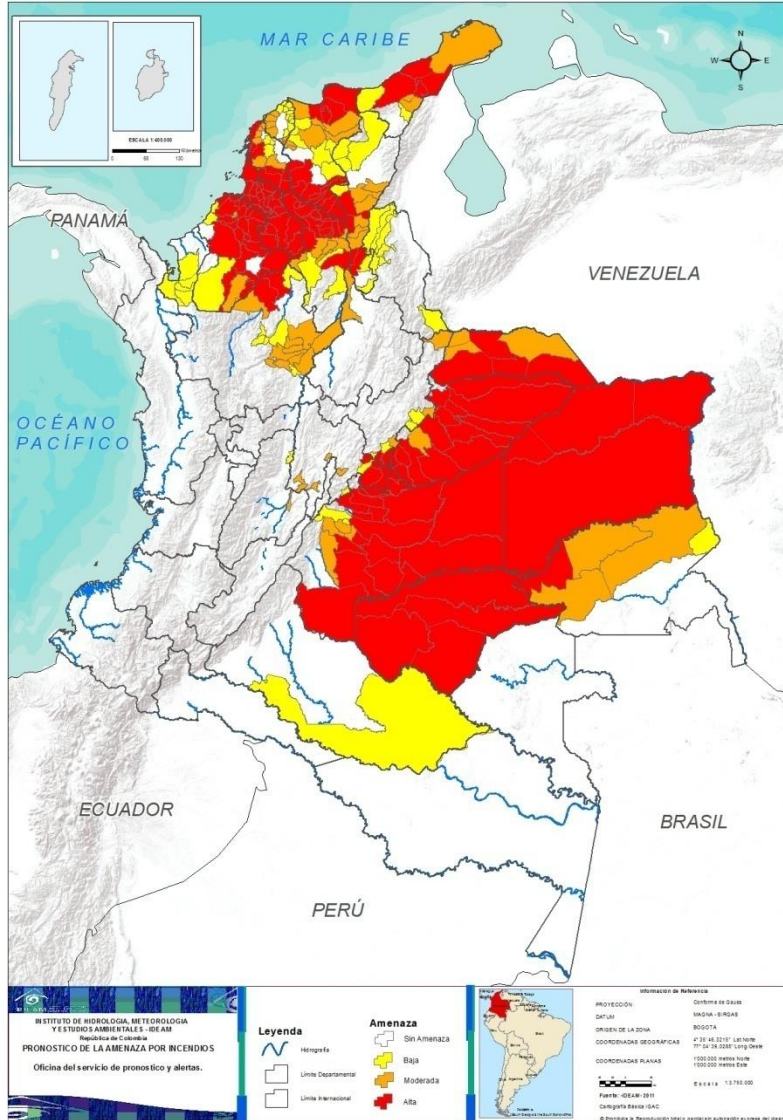


<https://diarioroatan.com/colombia-incendio-forestal-consume-50-hectareas-de-bosque/>



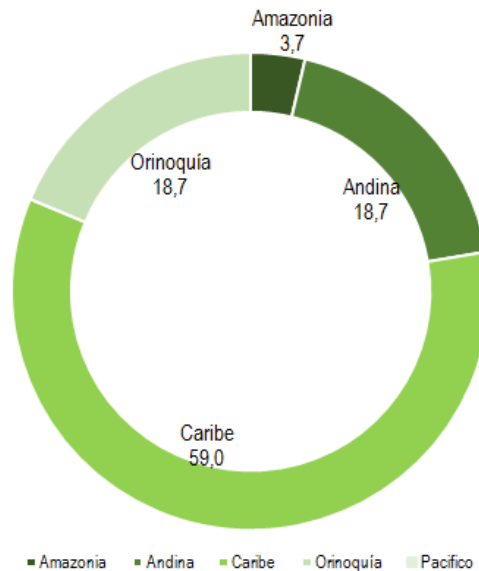


# Pronóstico de la Amenaza por Incendios de la Cobertura Vegetal



**TOTAL MUNICIPIOS: 273**

## Alertas por Región



DEPARTAMENTO	Nº
ANTIOQUIA	2
ARAUCA	4
BOLÍVAR	21
BOYACÁ	2
CASANARE	14
CESAR	4
CÓRDOBA	21
CUNDINAMARCA	3
GJAINÍA	1
GUAVIARE	4
LA GUAJIRA	4
MAGDALENA	13
META	19
SUCRE	26
VICHADA	4
<b>TOTAL</b>	<b>142</b>

**TOTAL DEPARTAMENTOS: 15**

DEPARTAMENTO	Nº
ANTIOQUIA	10
ARAUCA	3
ATLÁNTICO	7
BOLÍVAR	11
BOYACÁ	3
CASANARE	1
CESAR	6
CÓRDOBA	2
CUNDINAMARCA	5
GUAINÍA	3
LA GUAJIRA	3
MAGDALENA	7
META	4
SANTANDER	1
TOLIMA	1
<b>TOTAL</b>	<b>67</b>

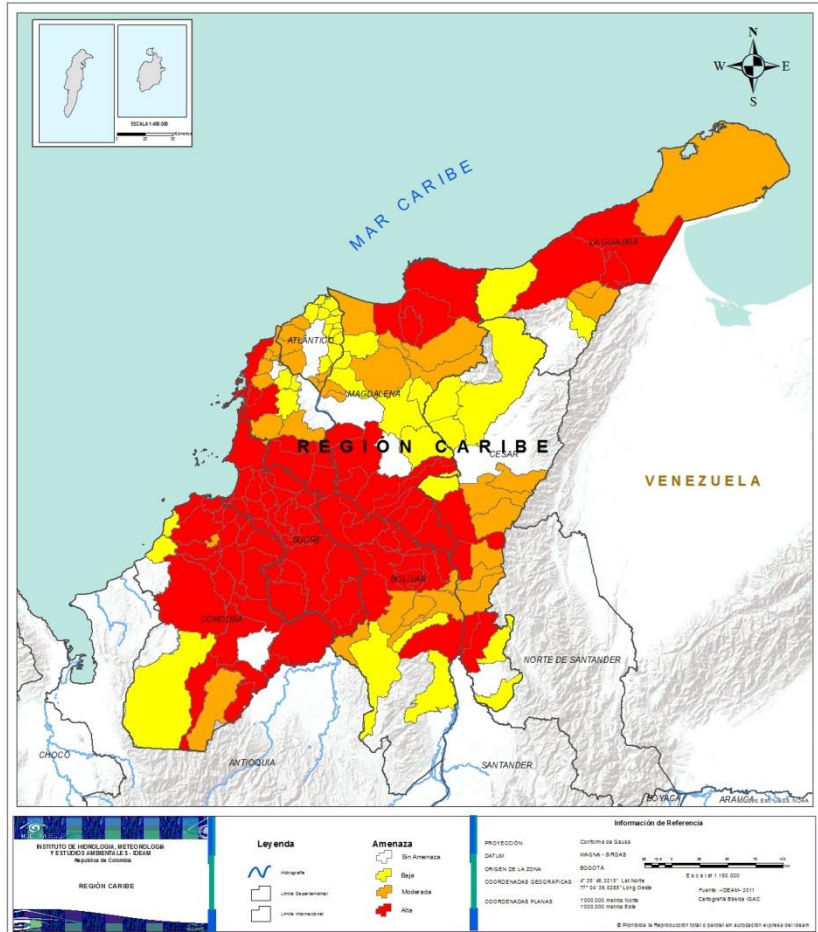
**TOTAL DEPARTAMENTOS: 15**

DEPARTAMENTO	Nº
ANTIOQUIA	10
ATLÁNTICO	12
BOLÍVAR	6
BOYACÁ	4
CAQUETÁ	1
CESAR	7
CÓRDOBA	3
CUNDINAMARCA	2
GUAINÍA	1
LA GUAJIRA	2
MAGDALENA	6
META	2
NORTE DE SANTANDER	7
TOLIMA	1
<b>TOTAL</b>	<b>64</b>

**TOTAL DEPARTAMENTOS: 14**



## REGIÓN CARIBE



### Alerta

### SITIOS PARA LOS CUALES SE GENERA LA ALERTA



**BOLÍVAR:** Achí, Altos Del Rosario, Arjona, Barranco De Loba, Cartagena De Indias, Cicuco, Córdoba, El Carmen De Bolívar, El Peñón, Hatillo De Loba, Magangué, Margarita, Mompós, Morales, Pinillos, San Fernando, San Jacinto, San Martin De Loba, Talaigua Nuevo, Turbana, Zambrano.

**CESAR:** Aguachica, Chimichagua, Gamarra, Tamalameque.

**CÓRDOBA:** Ayapel, Cereté, Chima, Chinú, Ciénaga De Oro, La Apartada, Lorica, Momil, Montelíbano, Montería, Planeta Rica, Pueblo Nuevo, Purísima, Sahagún, San Andrés De Sotavento, San Antero, San Bernardo Del Viento, San Carlos, San Jose De Ure, San Pelayo, Tuchín.

**LA GUAJIRA:** Albania, Maicao, Manaure, Riohacha.

**MAGDALENA:** Ciénaga, El Banco, Guamal, Pijiño Del Carmen, Plato, Pueblviejo, San Sebastián De Buenavista, San Zenón, Santa Ana, Santa Bárbara De Pinto, Santa Marta, Tenerife, Zona Bananera.

**SUCRE:** Buenavista, Caimito, Chalán, Colosó, Corozal, Coveñas, El Roble, Galeras, Guaranda, La Unión, Los Palmitos, Majagual, Morroa, Ovejas, Palmito, Sampués, San Benito Abad, San Juan De Betulia (Betulia), San Marcos, San Onofre, San Pedro, Sincé, Sincelejo, Sucre, Tolú, Tolvujejo.



**ATLÁNTICO:** Campo De La Cruz, Juan De Acosta, Luruaco, Piojó, Repelón, Santa Lucía, Suan.

**BOLÍVAR:** Clemencia, María La Baja, Norosi, Regidor, Rioviejo, San Jacinto Del Cauca, San Juan Nepomuceno, Santa Catalina, Santa Rosa, Tiquisio (Puerto Rico), Turbaco.

**CESAR:** Chiriguaná, Curumani, La Gloria, La Jagua De Ibirico, Pailitas, Pelaya.

**CÓRDOBA:** Cotorra, Puerto Libertador.

**LA GUAJIRA:** Barrancas, Hato Nuevo, Uribia.

**MAGDALENA:** Aracataca, Cerro De San Antonio, Concordia, El Retén, Fundación, Pivijay, Sitionuevo.



**ATLÁNTICO:** Barranquilla, Candelaria, Galapa, Malambo, Palmar De Varela, Polonuevo, Ponedera, Puerto Colombia, Sabanagrande, Santo Tomás, Soledad, Tubará.

**BOLÍVAR:** Arenal, Mahates, Montecristo, San Estanislao, Simití, Soplaviento.

**CESAR:** Astrea, Bosconia, El Copey, González, Rio De Oro, San Alberto, Valledupar.

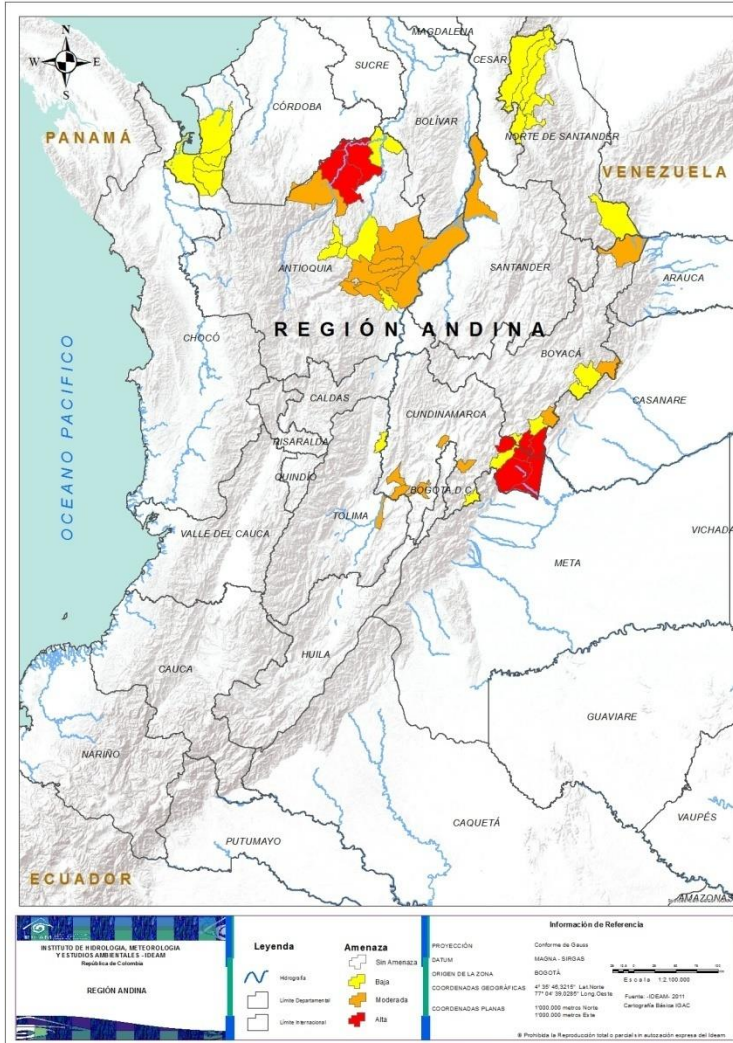
**CÓRDOBA:** Moñitos, Puerto Escondido, Tierralta.

**LA GUAJIRA:** Dibulla, Fonseca.

**MAGDALENA:** Algarrobo, Ariguaní (El Difícil), El Piñón, Remolino, Sabanas De San Angel, Salamina.



## REGIÓN ANDINA



### Alerta

### SITIOS PARA LOS CUALES SE GENERA LA ALERTA



**ANTIOQUIA:** Cáceres, Caucasia.  
**BOYACÁ:** San Luis De Gaceno, Santa María.  
**CUNDINAMARCA:** Medina, Paratebuena, Ubalá.



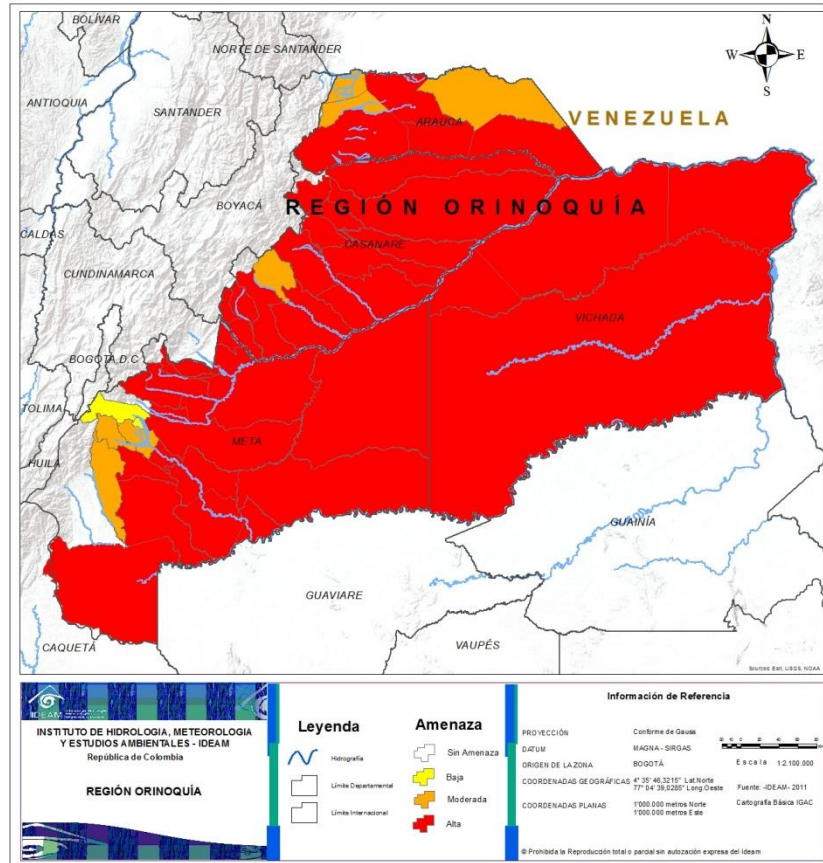
**ANTIOQUIA:** Maceo, Puerto Berrío, Remedios, San Roque, Santo Domingo, Tarazá, Vegachí, Yalí, Yolombó, Yondó (Casabe).  
**BOYACÁ:** Cubará, Páez, Paya.  
**CUNDINAMARCA:** Choachí, Fusagasugá, Nilo, Tenjo, Tocaima.  
**SANTANDER:** Puerto Wilches.  
**TOLIMA:** Suárez.



**ANTIOQUIA:** Amalfi, Angostura, Apartadó, Campamento, Caracolí, Carepa, Chigorodó, Guadalupe, Nechí, Turbo.  
**BOYACÁ:** Campohermoso, Chivor, Labranzagrande, Pajarito.  
**CUNDINAMARCA:** Gachalá, Guayabetal.  
**NORTE DE SANTANDER:** Toledo.  
**SANTANDER:** Convención, El Carmen, La Playa, Ocaña, San Calixto, Teorama, Toledo.  
**TOLIMA:** Ambalema.



## REGIÓN ORINOQUÍA



### Alerta

### SITIOS PARA LOS CUALES SE GENERA LA ALERTA



**ARAUCA:** Arauquita, Cravo Norte, Puerto Rondón, Tame.

**CASANARE:** Hato Corozal, Maní, Monterrey, Nunchía, Orocué, Paz De Ariporo, Pore, Sabanalarga, San Luis De Palenque, Támara, Tauramena, Trinidad, Villanueva, Yopal.

**META:** Acacías, Barranca De Upía, Cabuyaro, Castilla La Nueva, Cumaral, Fuente De Oro, La Macarena, Mapiripán, Puerto Concordia, Puerto Gaitán, Puerto Lleras, Puerto López, Puerto Rico, Restrepo, San Carlos De Guaroa, San Juan De Arama, San Martín, Villavicencio, Vistahermosa.

**VICHADA:** Cumaribo, La Primavera, Puerto Carreño, Santa Rosalía.



**ARAUCA:** Arauca, Fortul, Saravena.

**CASANARE:** Aguazul.

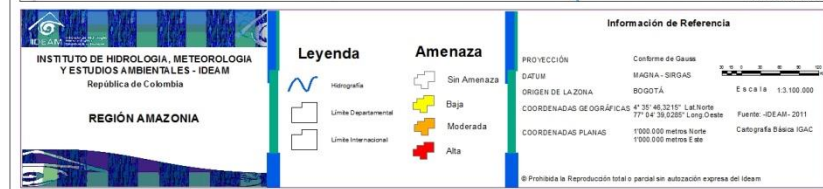
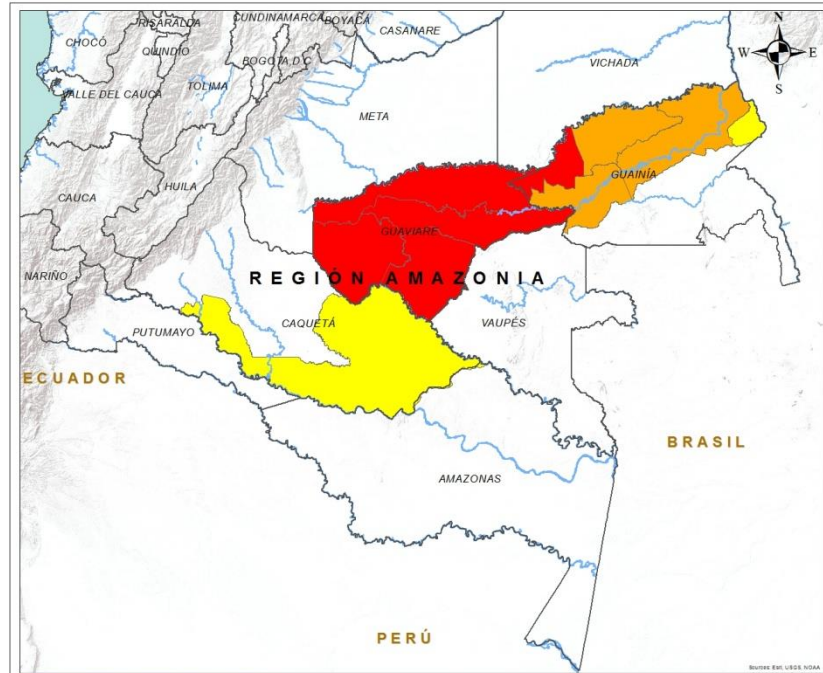
**META:** El Castillo, Granada, Lejanías, Mesetas.



**META:** Cubarral, El Dorado.



## REGIÓN AMAZONÍA



Alerta

SITIOS PARA LOS CUALES SE GENERA LA ALERTA



**GUAINÍA:** Mapiripana.  
**GUAVIARE:** Calamar, El Retorno, Miraflores, San José Del Guaviare.



**GUAINÍA:** Barranco Mina, Inírida, Morichal (Morichal Nuevo).



**CAQUETÁ:** Solano.  
**GUAINÍA:** Cacahual.



**CONDICIONES  
NORMALES**

➤ **REGIÓN PACÍFICO**



# ALERTAS METEOMARINAS VIGENTES

## Mar Caribe colombiano

### ABREVIATURAS

**VV**

Velocidad del viento máxima probable

**AO**

Altura de la ola máxima posible

**DV**

Dirección predominante del viento

### CONVENCIONES



#### Tiempo lluvioso

Probabilidad de lluvias moderadas a fuertes, en algunos casos con posibilidad de tormentas eléctricas y rachas de viento.



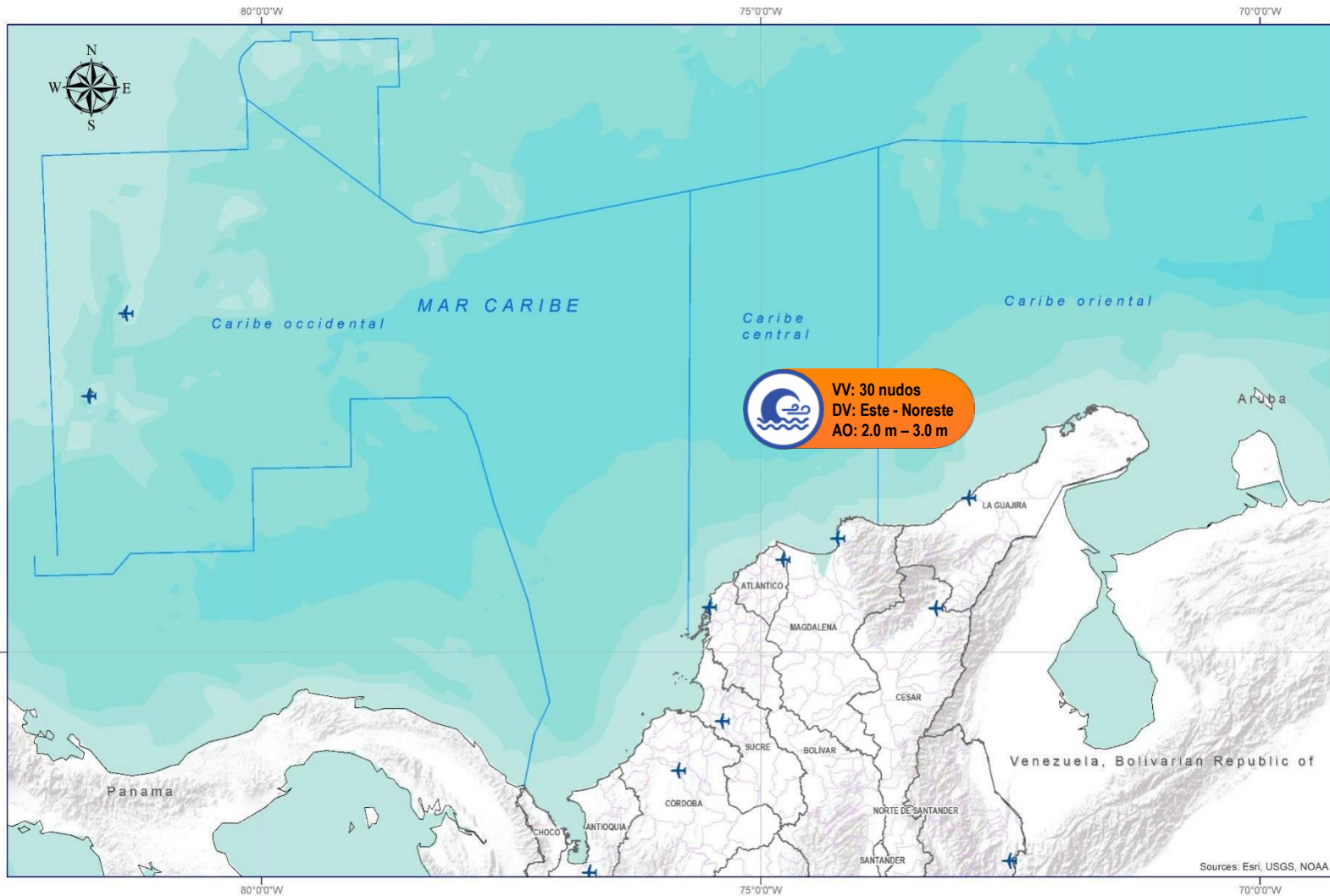
#### Pleamar

La marea alcanzará su máximo nivel en el intervalo de tiempo establecido.



#### Viento y oleaje

Velocidad del viento y altura del oleaje con valores por encima de lo normal para la época.



### CONVENCIONES

### SUGERENCIAS O RECOMENDACIONES



A las embarcaciones de poco calado, consultar con las Capitanías de puerto antes de zarpar en zonas de inminente tempestad. A los bañistas y habitantes costeros, estar atentos a la evolución de las condiciones meteorológicas y a los avisos de las autoridades locales.



Se sugiere a los habitantes costeros estar atentos a la evolución del fenómeno.



A los bañistas y habitantes costeros, estar atentos a la evolución del fenómeno y a las indicaciones de las autoridades locales. A las embarcaciones de poco calado, consultar con las Capitanías de puerto antes de zarpar.



# ALERTAS METEOMARINAS VIGENTES

## Océano Pacífico Nacional

### ABREVIATURAS

**VV**

Velocidad del viento máxima probable

**DV**

Dirección predominante del viento

**AO**

Altura de la ola máxima posible

### CONVENCIONES



#### Tiempo lluvioso

Probabilidad de lluvias moderadas a fuertes, en algunos casos con posibilidad de tormentas eléctricas y rachas de viento.



#### Pleamar

La marea alcanzará su máximo nivel en el intervalo de tiempo establecido.

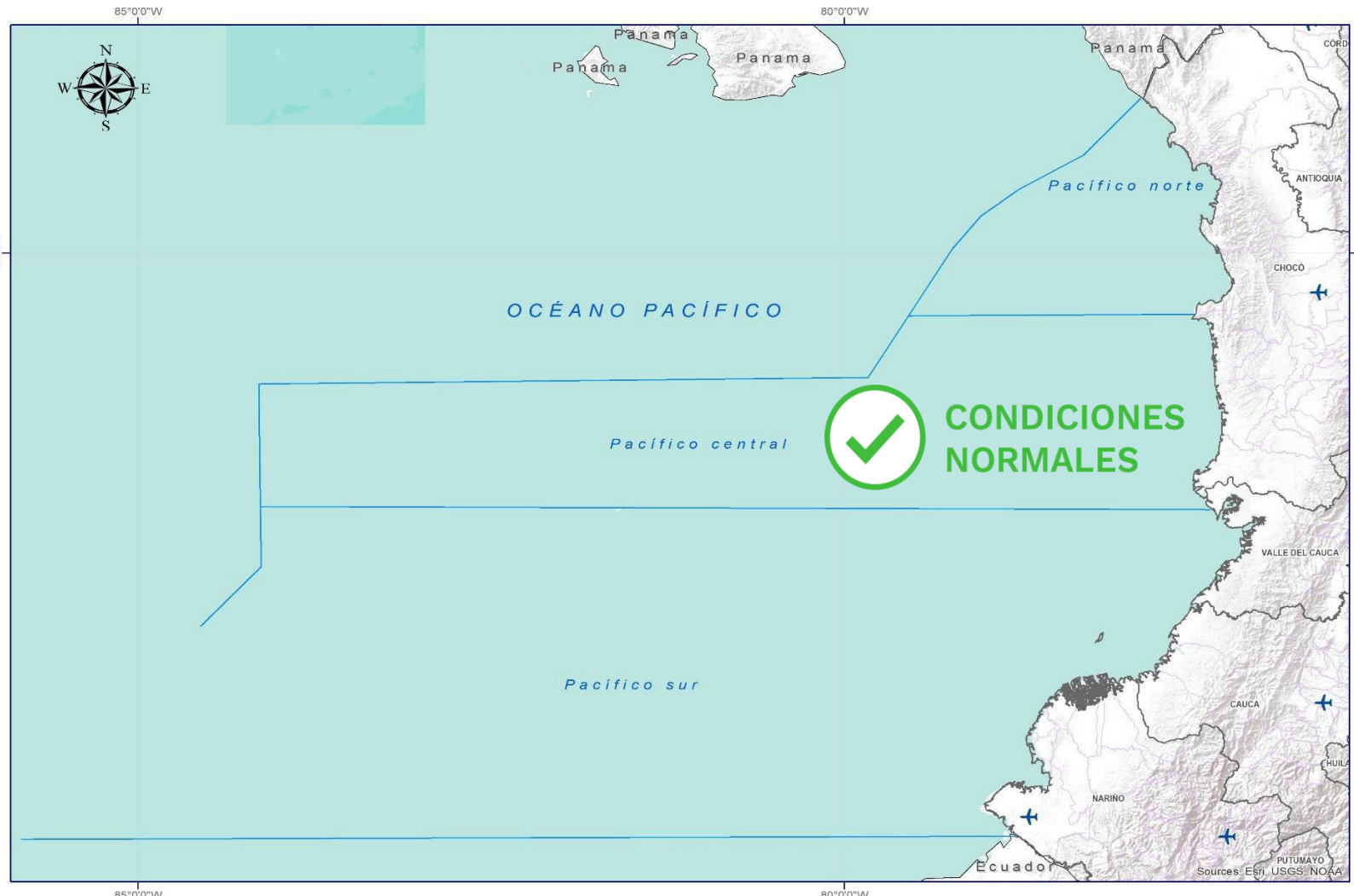


#### Viento y oleaje

Velocidad del viento y altura del oleaje con valores por encima de lo normal para la época.



IDEAM



### CONVENCIONES

### SUGERENCIAS O RECOMENDACIONES



A las embarcaciones de poco calado, consultar con las Capitanías de puerto antes de zarpar en zonas de inminente tempestad. A los bañistas y habitantes costeros, estar atentos a la evolución de las condiciones meteorológicas y a los avisos de las autoridades locales.



Se sugiere a los habitantes costeros estar atentos a la evolución del fenómeno.



A los bañistas y habitantes costeros, estar atentos a la evolución del fenómeno y a las indicaciones de las autoridades locales. A las embarcaciones de poco calado, consultar con las Capitanías de puerto antes de zarpar.





## CONVENCIONES

## SUGERENCIAS O RECOMENDACIONES



### Tiempo lluvioso

Probabilidad de lluvias moderadas a fuertes, en algunos casos con posibilidad de tormentas eléctricas y rachas de viento.

A las embarcaciones de poco calado, consultar con las Capitanías de puerto antes de zarpar en zonas de inminente tempestad.  
A los bañistas y habitantes costeros, estar atentos a la evolución de las condiciones meteorológicas y a los avisos de las autoridades locales.



### Pleamar

La marea alcanzará su máximo nivel en el intervalo de tiempo establecido.

Se sugiere a los habitantes costeros estar atentos a la evolución del fenómeno.



### Viento y oleaje

Velocidad del viento y altura del oleaje con valores por encima de lo normal para la época.

A los bañistas y habitantes costeros, estar atentos a la evolución del fenómeno y a las indicaciones de las autoridades locales.  
A las embarcaciones de poco calado, consultar con las Capitanías de puerto antes de zarpar.

# INFORME TÉCNICO DIARIO

EQUIPO DE TRABAJO IDEAM

Yolanda GONZÁLEZ H. - Directora General |  
Daniel USECHE S. - Jefe (E) Oficina del Servicio de Pronóstico y Alertas

Elaboró:  
OFICINA DEL SERVICIO DE PRONÓSTICO Y ALERTAS

Cristian Arango – Juan BARRIOS (Meteorólogos)  
Alberto PARDO (Hidrólogo)  
Sonia BERMÚDEZ (Deslizamientos de Tierra)  
Sergio ROJAS (Incendios de la Cobertura VEGTAL)  
Mauricio TORRES (Datos)  
Diego SUÁREZ – Alexander MARTÍNEZ (Coordinador de Alertas Hidrometeorológicas y Ambientales)

<http://www.ideam.gov.co>  
Correos electrónicos: [servicio@ideam.gov.co](mailto:servicio@ideam.gov.co), [alertas@ideam.gov.co](mailto:alertas@ideam.gov.co)  
Calle 25D N° 96B - 70, piso 3. Bogotá, D.C.  
Teléfono: 3075625 ext. 1334 -1336.

VISITA NUESTRAS REDES SOCIALES



[ideam.instituto](https://www.facebook.com/ideam.instituto)



[InstitutoIDEAM](https://www.youtube.com/InstitutoIDEAM)



[@IDEAMColombia](https://twitter.com/IDEAMColombia)



[ideamcolombia](https://www.instagram.com/ideamcolombia)

