

# INFORME TÉCNICO DIARIO

IDEAM comunica al Sistema Nacional para la  
Gestión del Riesgo de Desastres (SNGRD) y al  
Sistema Nacional Ambiental (SINA).

12 de febrero de 2020.

Bogotá D. C.,

Hora de actualización 11:35

HLC

Boletín No.

043



## CONTENIDO

[Lo más destacado](#)

[Precipitación](#)

[Temperaturas](#)

[Alerta por descensos significativos de las temperaturas mínimas del aire](#)

[Condiciones Hidrometeorológicas actuales](#)

[Pronóstico de precipitación de las próximas 24 horas](#)

[Pronóstico condiciones meteorológicas adicionales](#)

[Alertas Hidrológicas](#)

[Seguimiento y Pronóstico de las Amenazas por Deslizamientos](#)

[Seguimiento y Pronóstico de las Amenazas por Incendios](#)

[Alertas Meteomarinas vigentes Mar Caribe Colombiano](#)

[Alertas Meteomarinas vigentes Océano Pacífico Nacional](#)

[Alertas Meteomarinas por Ciclón Tropical Mar Caribe Colombiano](#)



Alerta  
**ROJA**

**PARA TOMAR ACCIÓN** Advierte a los sistemas de prevención y atención de desastres sobre la amenaza que puede ocasionar un fenómeno con efectos adversos sobre la población, el cual requiere la atención inmediata por parte de la población y de los cuerpos de atención y socorro. Se emite una alerta sólo cuando la identificación de un evento extraordinario indique la probabilidad de amenaza inminente y cuando la gravedad del fenómeno implique la movilización de personas y equipos, interrumpiendo el normal desarrollo de sus actividades cotidianas.



Alerta  
**NARANJA**

**PARA PREPARARSE** Indica la presencia de un fenómeno. No implica amenaza inmediata y como tanto es catalogado como un mensaje para informarse y prepararse. El aviso implica vigilancia continua ya que las condiciones son propicias para el desarrollo de un fenómeno, sin que se requiera permanecer alerta.



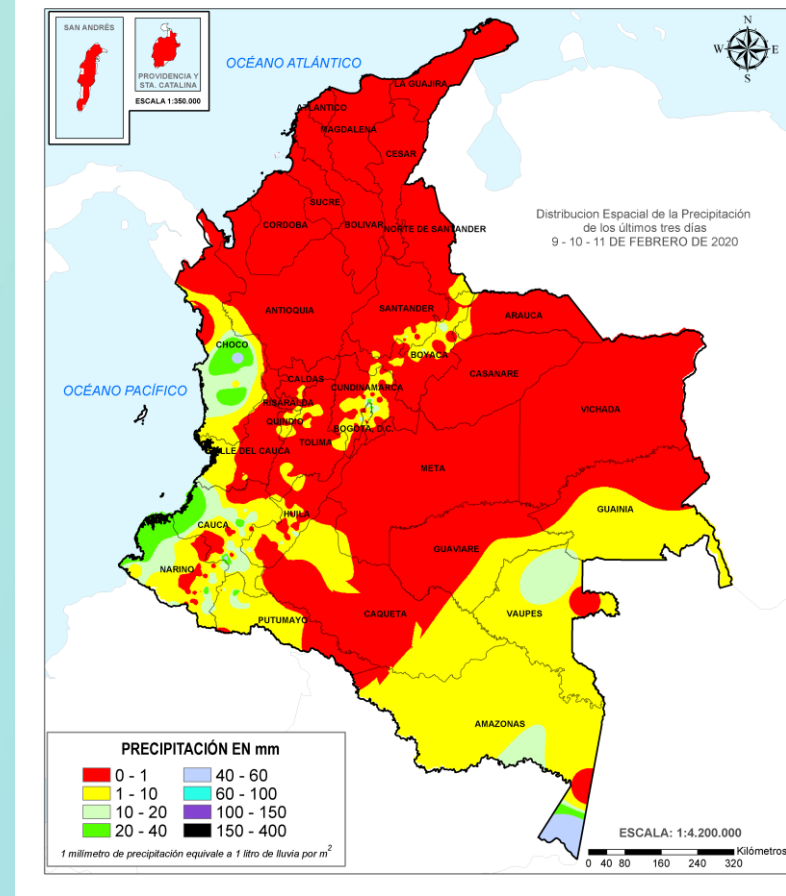
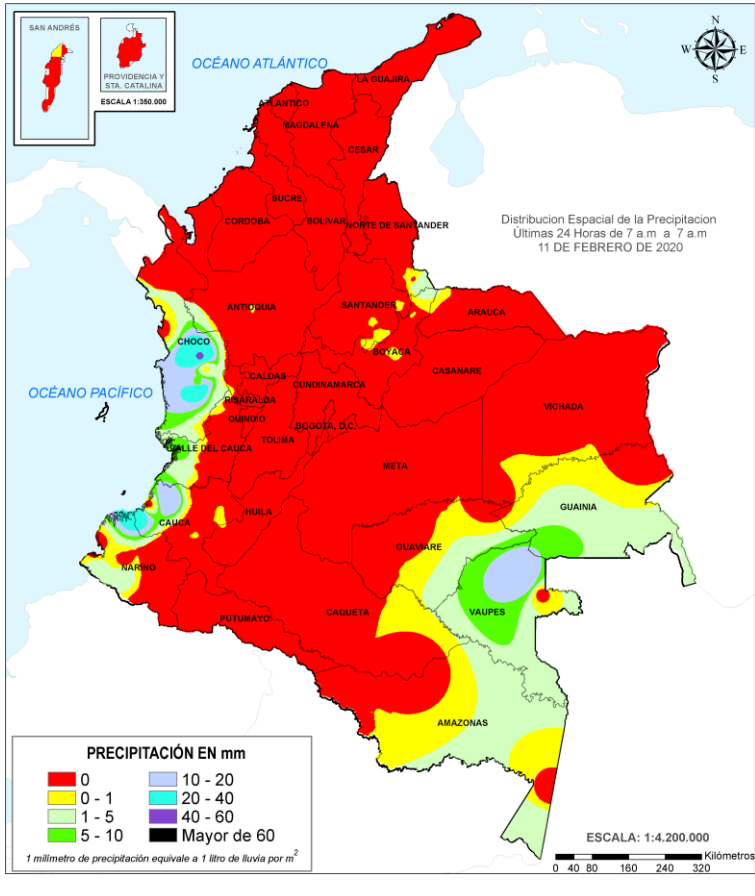
Alerta  
**AMARILLA**

**PARA INFORMARSE** Es un mensaje oficial por el cual se difunde información. Por lo regular se refiere a eventos observados, registrados o registrados y puede contener algunos elementos de pronóstico a manera de orientación. Por sus características pretéritas y futuras difiere del aviso y de la alerta, y por lo general no está encaminado a alertar sino a informar.

**CONDICIONES NORMALES** La información que se suministra se encuentra dentro de los rangos normales.

**Alertas vigentes hasta: 12 de febrero de 2020 - 18:00 HLC.**

## Mapas de precipitación



Precipitación diaria desde las 7:00 HLC del martes 11 hasta las 7:00 HLC del miércoles, 12 de febrero de 2020. Fuente: IDEAM

Precipitación últimas 72 horas desde las 7:00 HLC del domingo 09wha hasta las 7:00 HLC del miércoles, 12 de febrero de 2020. Fuente: IDEAM

- Un milímetro de lluvia (1 mm) equivale a un litro (1 L) de lluvia que ha caído en un metro cuadrado (1 m<sup>2</sup>). La lluvia acumulada es la suma de los milímetros de agua lluvia que se han registrado en un lapso de tiempo.

## Lluvias registradas en las últimas 24 horas

Leve ascenso de las precipitaciones a nivel nacional, las cuales se presentaron principalmente en sectores de la región Pacífico y oriente de la Amazonia. El máximo registro se presentó en el municipio de **Quibdó (Chocó)**, con **40.2 mm**.



- Por alta posibilidad de ocurrencia de incendios de la cobertura vegetal en sectores de bosques, cultivos y pastos localizados en municipios de las regiones Caribe, Orinoquia y Andina y norte de Chocó..
- Por viento y oleaje en el mar Caribe colombiano.
- Por descensos significativos de la temperatura mínima del aire en el altiplano Cundiboyacense y algunos municipios por encima de los 2400 msnm de los Santanderes y altiplano cundiboyense.

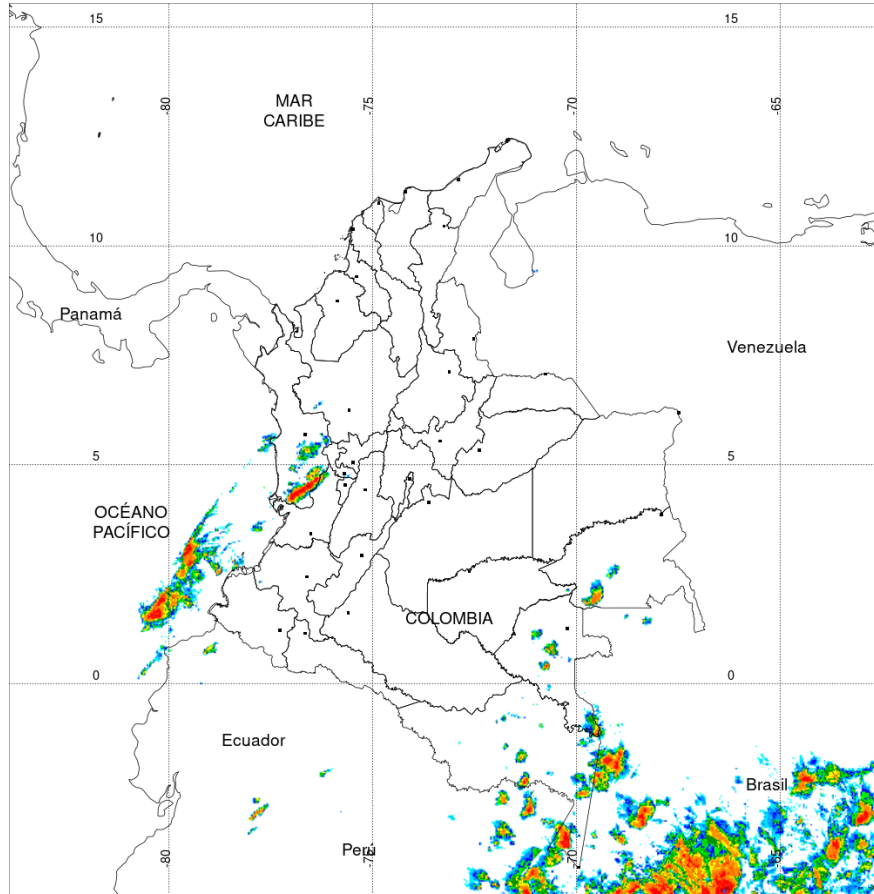


- Por moderada posibilidad de ocurrencia de incendios de la cobertura vegetal en sectores de bosques, cultivos y pastos localizados en algunos municipios de las regiones Andina, Caribe y Orinoquia.
- Por oleaje y viento en el occidente del mar Caribe colombiano.
- Por descensos significativos de la temperatura del aire en sectores por encima de los 2,400 msnm en sectores del Eje Cafetero y algunos municipios de los departamentos de Cauca, Nariño y Antioquia.

**Alertas amarillas** e información más detallada para cada una de las categorías de alerta, remítase a la temática particular del informe.



## Estimación Satelital (24 Horas)



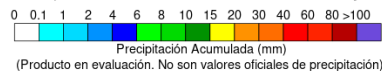
PRECIPITACIÓN TOTAL ACUMULADA POR ESTIMACIÓN SATELITAL (GOES-16)

FEB 11 DE 2020 (7:00) - FEB 12 DE 2020 (7:00)

Elaborado por: Oficina del Servicio de Pronósticos y Alertas.



Fuente:  
Imágenes GOES-16  
(94144 imágenes)



## Precipitaciones

A continuación se relacionan los municipios donde en las últimas 24 horas se registraron precipitaciones iguales o superiores a 5.0 mm.

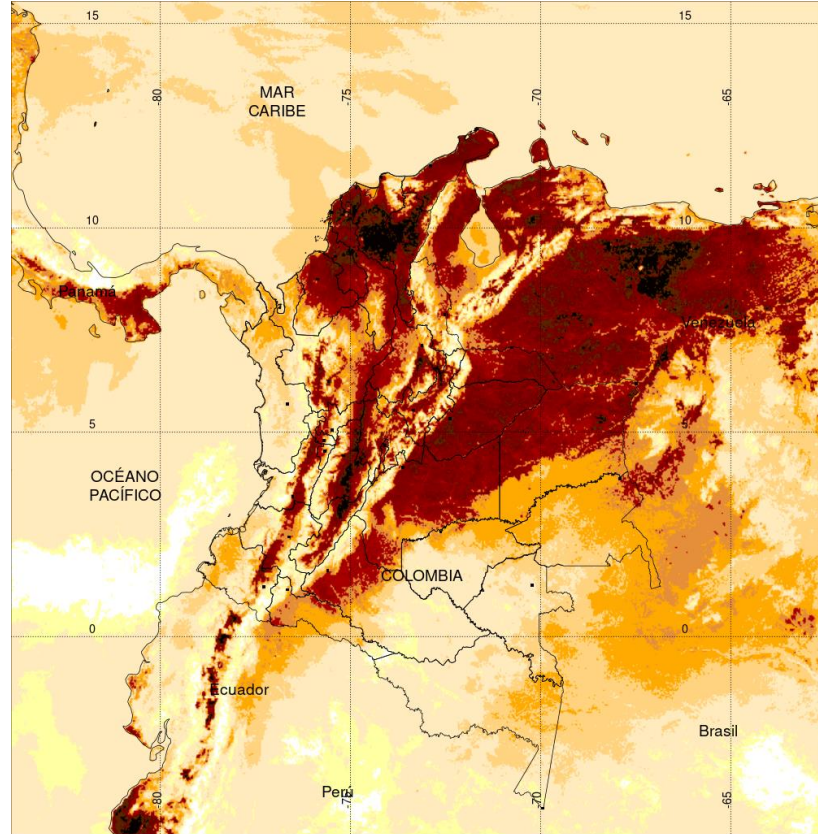
**Aclaración:** aunque los volúmenes de lluvia registrados en un municipio se relacionan con la ubicación de las estaciones de monitoreo del IDEAM, en ocasiones, dichas estaciones pueden estar distantes de los lugares en donde se concentra la mayor población o alejados de los centros municipales.

DEPARTAMENTO	MUNICIPIO
CAUCA	Apto. Guapi (29,2), López de Micay (20),
CHOCO	Apto. Quibdó (40,2), Medio San Juan (34), Istmina (7),
VALLE DEL CAUCA	Apto. Buenaventura (6), Buenaventura (5),
VAUPES	Mitú (14),

**NO SE SUPERARON REGISTROS HISTÓRICOS DE PRECIPITACIÓN**

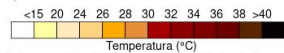


## Estimación Satelital (24 Horas)



TEMPERATURA SUPERFICIAL MÁXIMA POR ESTIMACIÓN SATELITAL (GOES-16)  
(2020-02-11 09:00:00 a 2020-02-11 18:30:00)

Elaborado por: Oficina del Servicio de Pronósticos y Alertas.



(Producto en evaluación. No son valores oficiales de temperatura)



## Temperaturas Máximas

**Aclaración:** aunque las temperaturas registradas en un municipio se relacionan con la ubicación de las estaciones de monitoreo del IDEAM, en ocasiones, dichas estaciones pueden estar distantes de los lugares en donde se concentra la mayor población o alejados de los centros municipales.

A continuación se relacionan los municipios donde en las últimas 24 horas se registraron temperaturas iguales o superiores a 37.0 °C.

DEPARTAMENTO	MUNICIPIO
ANTIOQUIA	Valparaiso (Fredonia) (38,6),
BOLIVAR	Zambrano (39,6), El Carmen De Bolívar (38,2), Magangué (37,2), Arjona (37,1),
CAQUETA	Valparaíso (37),
CESAR	Valledupar (37,8),
CORDOBA	Ciénaga De Oro (38,4), Planeta Rica (38), Chima (37,8), Montería (37,6),
CUNDINAMARCA	Jerusalén (39,8),
HUILA	Villavieja (38,8), Neiva (38,4),
LA GUAJIRA	Manaure (37,4), Urumita (37),
SANTANDER	Capitanejo (38,6), Palmar (37,2),
SUCRE	Corozal (37), Sampúes (37),
TOLIMA	Natagaima (41,2), Armero (39,4), Guamo (39,4), Saldaña (38), ESPINAL (37,8), Flandes (37,6), Prado (37,4), Mariquita (37,2), Valle De San Juan (37),

## Temperaturas Mínimas

A continuación se relacionan los municipios donde en las últimas 24 horas se registraron temperaturas menores o iguales a 5.0°C.

DEPARTAMENTO	MUNICIPIO
BOYACÁ	Tunja (4,6), Paipa(3,0), <b>Sogamoso (-0.6)</b> , Toca(3,2), Saboyá (2,6), Cerinza (2,0).
CUNDINAMARCA	Bogotá_Apto, Eldorado (3,2), Tenjo(1,6), Soacha(3,6),Chia(2,8), Nemocón(-2,0), Sopo(0,4), Facatativa(3,2), Madrid(1,2),Choachi(1,0), Guasca(2,0)
CAUCA	Totoro (5,0), San Sebastián(3,0)

# Altos valores de radiación ultravioleta

(Diciembre de 2019 a Marzo de 2020)



Fuente: <https://www.facebook.com/SunlightMedia/photos/a.418646038151549/2055342184481918/?type=1&theater>

Debido a los bajos valores de ozono que se presentan normalmente en el país durante gran parte del año, pero especialmente a finales y principios del mismo y a la poca nubosidad que se espera se presente en gran parte del territorio nacional desde mediados de diciembre y hasta marzo del 2020, principalmente en horas de la mañana y primeras horas de la tarde, se incrementarán los valores de radiación ultravioleta en superficie en todo el país y se recomienda: evitar la exposición directa al Sol entre las 9 de la mañana y las 4 de la tarde; usar ropa protectora cuando se está exponiendo al Sol (camisa de manga larga, sombreros de ala ancha, lentes protectores); incrementar el tiempo de estadía bajo la sombra o use sombrilla; aplicar bloqueadores solares para la piel con un factor de protección 30 o mayor y por último, deben tener especial cuidado las personas de piel blanca y los niños.

Lo anterior es porque el ozono absorbe la radiación ultravioleta procedente del Sol y si su cantidad disminuye durante el periodo mencionado anteriormente, aumentará la radiación ultravioleta en superficie, lo cual puede producir eritemas (quemaduras de la piel por exposición al Sol), acelera el envejecimiento de la piel, afecta el sistema inmunológico y puede producir daños oculares y cáncer de piel, el cual, según el Instituto Nacional de Cancerología, es el que presenta mayor cantidad de casos nuevos reportados en dicha entidad y es el tipo de cáncer con mayor crecimiento año tras año.

Los valores altos y peligrosos de radiación ultravioleta se presentarán en todo el territorio nacional, pero los máximos se darán en las zonas montañosas, en particular al sur de Antioquia, Santanderes, Tolima, Eje Cafetero, Boyacá, Cundinamarca, Huila, Cauca y Nariño.



# Alerta por descensos significativos de las temperaturas mínimas del aire



Se emite esta alerta por la probabilidad de descensos de la temperatura del aire en horas de la madrugada para zonas de altiplano (entre los 2,500 y los 2,900 msnm) de los siguientes municipios:

## REGIÓN ANDINA

### SITIOS PARA LOS CUALES SE GENERA LA ALERTA



#### ALTIPLANO CUNDIBOYACENSE

**BOGOTÁ:** Área Rural y Urbana.

**CUNDINAMARCA:** Bojacá, Cajicá, Chía, Chipaque, Choachí, Chocontá, Cogua, Cota, Cucunubá, El Rosal, Facatativá, Funza, Fúquene, Gachancipá, Guachetá, Guasca, Guatavita, La Calera, Lenguazaque, Madrid, Mosquera, Nemocón, Sesquilé, Sibaté, Simijaca, Soacha, Sopó, Subachoque, Suesca, Susa, Sutatausa, Tabio, Tausa, Tenjo, Tocancipá, Ubaque, Ubaté, Villapinzón, Zipacón y Zipaquirá.

**BOYACÁ:** Tunja, Aquitania, Arcabuco, Belén, Betétiva, Busbanzá, Caldas, Cerinza, Chiquinquirá, Chivatá, Ciénega, Cómbita, Corrales, Cucaita, Cuítiva, Chíquiza, Duitama, Firavitoba, Floresta, Gámeza, Iza, Villa de Leyva, Mongua, Monguít, Motavita, Nobsa, Oicatá, Paipa, Paz de Río, Pesca, Ráquira, Saboyá, Samacá, San Miguel de Sema, Santa Rosa de Viterbo, Siachoque, Socha, Sogamoso, Sora, Sotaquirá, Soracá, Tasco, Tibasosa, Toca, Tópaga, Tota, Tuta, Tutazá, Ventaquemada y Viracachá.

#### SANTANDERES

**NORTE DE SANTANDER:** Cárcota, Mutiscua, Pamplona y Silos.

**SANTANDER:** Bolívar, El Peñón, Jesús María, Sucre y Vélez.



#### CAUCA Y NARIÑO

**CAUCA:** Almaguer, Bolívar, Corinto, Inzá, Jambaló, La Vega, Miranda, Páez (Belalcázar), Puracé (Coconuco), San Sebastián, Santa Rosa, Silvia, Sotará (Paispamba), Sucre, Toribío y Totoró.

**NARIÑO:** Pasto, Aldana, Buesaco, Consacá, Contadero, Córdoba, Cuaspud (Carlosama), Cumbal, Chachaguí, El Tablón, Funes, Guaitarilla, Gualmatán, Iles, Imués, Ipiales, La Cruz, La Florida, Mallama (Piedrancha), Nariño, Ospina, Potosí, Providencia, Puerres, Pupiales, Sandoná, San Bernardo, San Pablo, Santa Cruz (Guachavés), Sapuyes, Tangua, Túquerres y Yacuanquer.

#### ANTIOQUIA Y EJE CAFETERO

**ANTIOQUIA:** Angostura, Belmira, Entreríos, San Andrés, San José de La Montaña, San Pedro, Santa Rosa de Osos y Yarumal.

**CALDAS:** Villamaría.

**RISARALDA:** Santa Rosa de Cabal.

Debido a que este fenómeno es local y está sujeto a cambios en variables tales como la nubosidad, la humedad y temperatura del aire y la intensidad y dirección del viento, el IDEAM monitorea permanentemente las condiciones atmosféricas y en caso de ser necesario emitirá nuevos comunicados. Por esto, se sugiere a los agricultores, ganaderos y floricultores estar atentos a los boletines y comunicados emitidos por la entidad.

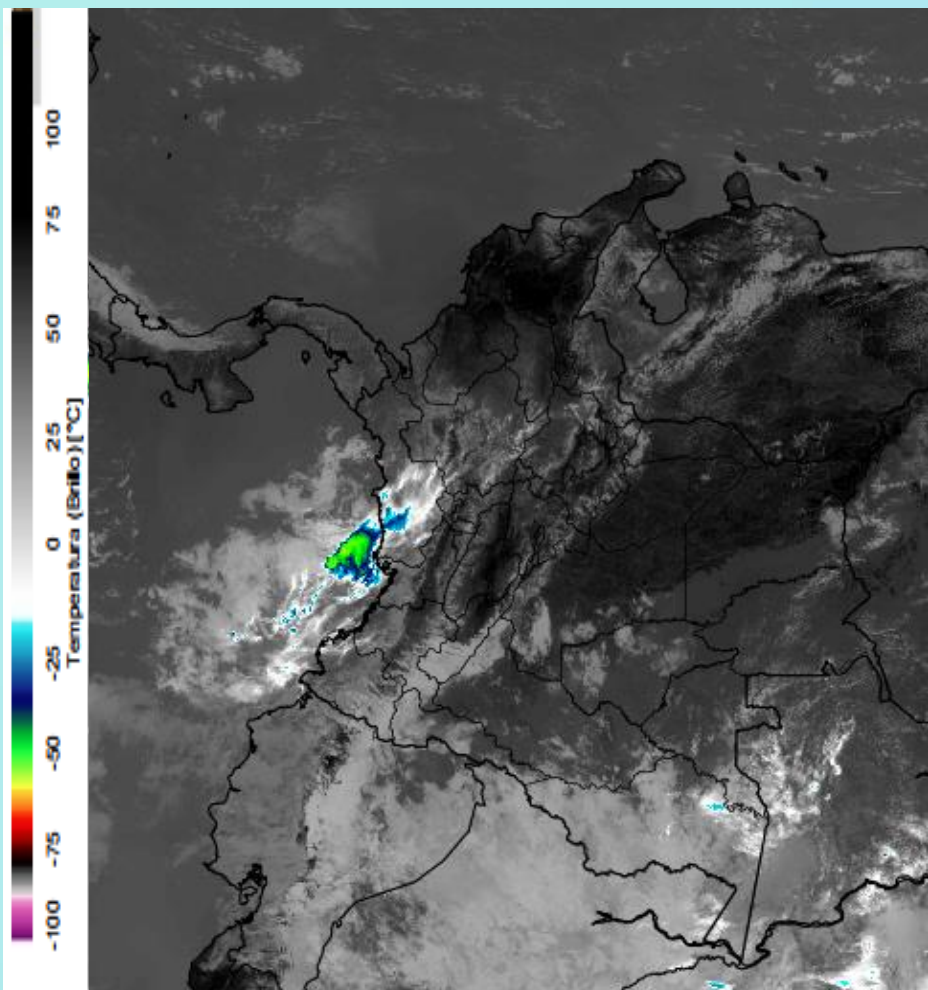


Imagen GOES East Canal Infrarrojo, 12 de febrero. Hora 11:20 HLC.  
Fuente: IDEAM-GOES 16

Predominio de tiempo seco en la mayor parte del territorio colombiano, salvo por lloviznas y lluvias ligeras, esporádicas y aisladas en el sur de Chocó, litoral de Cauca, Valle y Nariño, al igual que en zonas puntuales del oriente de Amazonas y Vaupés.

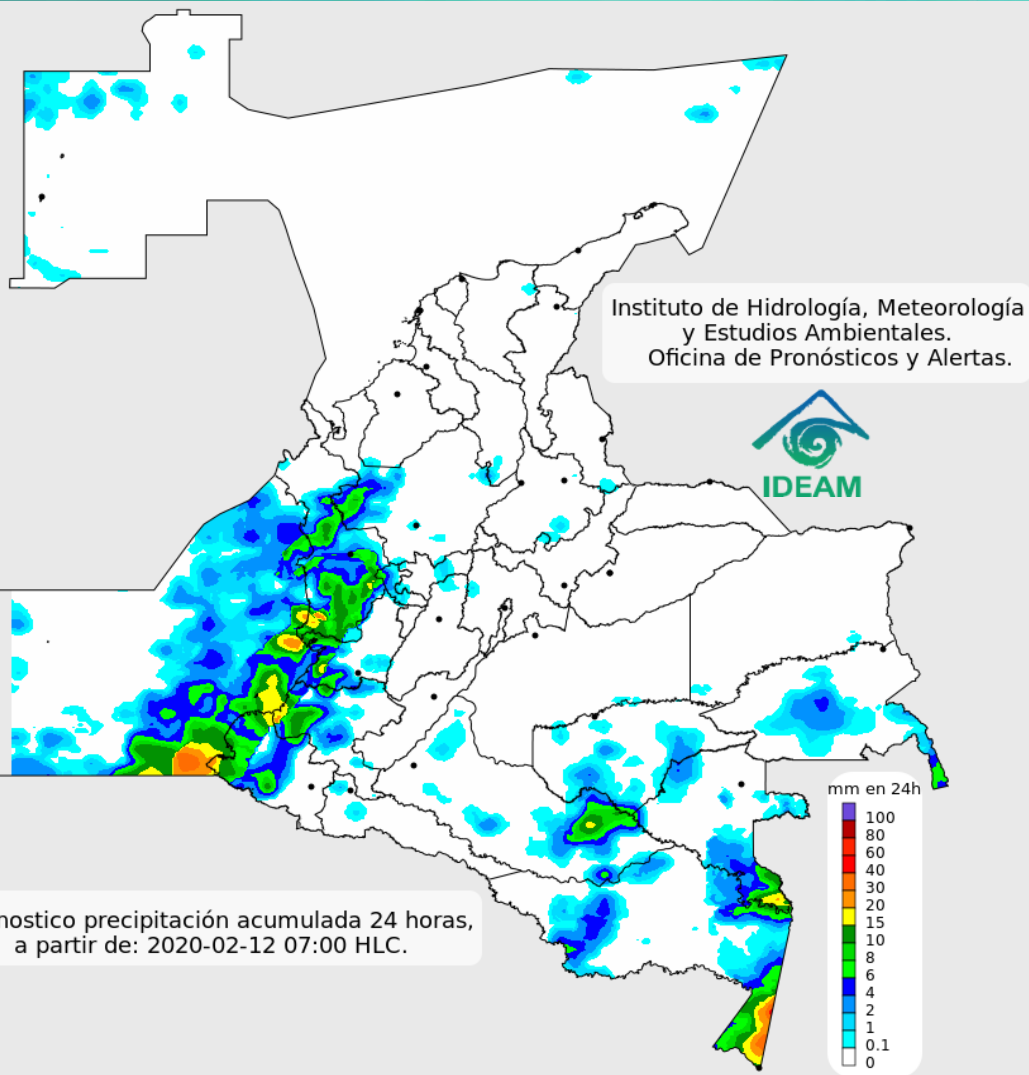


Descargas eléctricas en las últimas 4 horas.  
Fuente: Keraunos – Linetview.

- La imagen del canal infrarrojo ( $10.3 \mu\text{m}$ ) permite identificar nubes en cualquier período temporal a partir de la temperatura de brillo de la nube (ver escala de colores). De esta forma, se puede identificar, clasificar y caracterizar la nubosidad en una zona determinada.
- La imagen de las descargas eléctricas muestra los rayos nube-tierra que se han descargado en una zona en las últimas 4 horas (ver escala de colores)



## Pronóstico de precipitación para las próximas veinticuatro (24) horas



### Condiciones para destacar en las próximas 24 horas

Prevalecerán las condiciones secas con poca nubosidad y altas temperaturas del aire en amplios sectores del territorio nacional, se mantendrán algunas lluvias persistentes en sectores de Chocó, Valle del Cauca, Cauca, Nariño y Amazonas. Lluvias ligeras y ocasionales son posibles en el occidente de Antioquia, oriente de Caquetá y sur de Vaupés.



Para mayor información sobre el estado del tiempo, alertas y pronósticos, consulte la aplicación móvil **MI PRONÓSTICO**

- La resolución espacial del mapa de pronóstico es de 6.5 km aproximadamente. Por lo tanto, fenómenos meteorológicos inferiores a esta escala no están considerados en esta predicción.
- La escala de colores está asociada a un rango de precipitación en el intervalo de tiempo indicado, lo que implica que el pronóstico no es determinista (un valor exacto en una zona) sino corresponde a un pronóstico cuantitativo (un rango de valores en una zona).

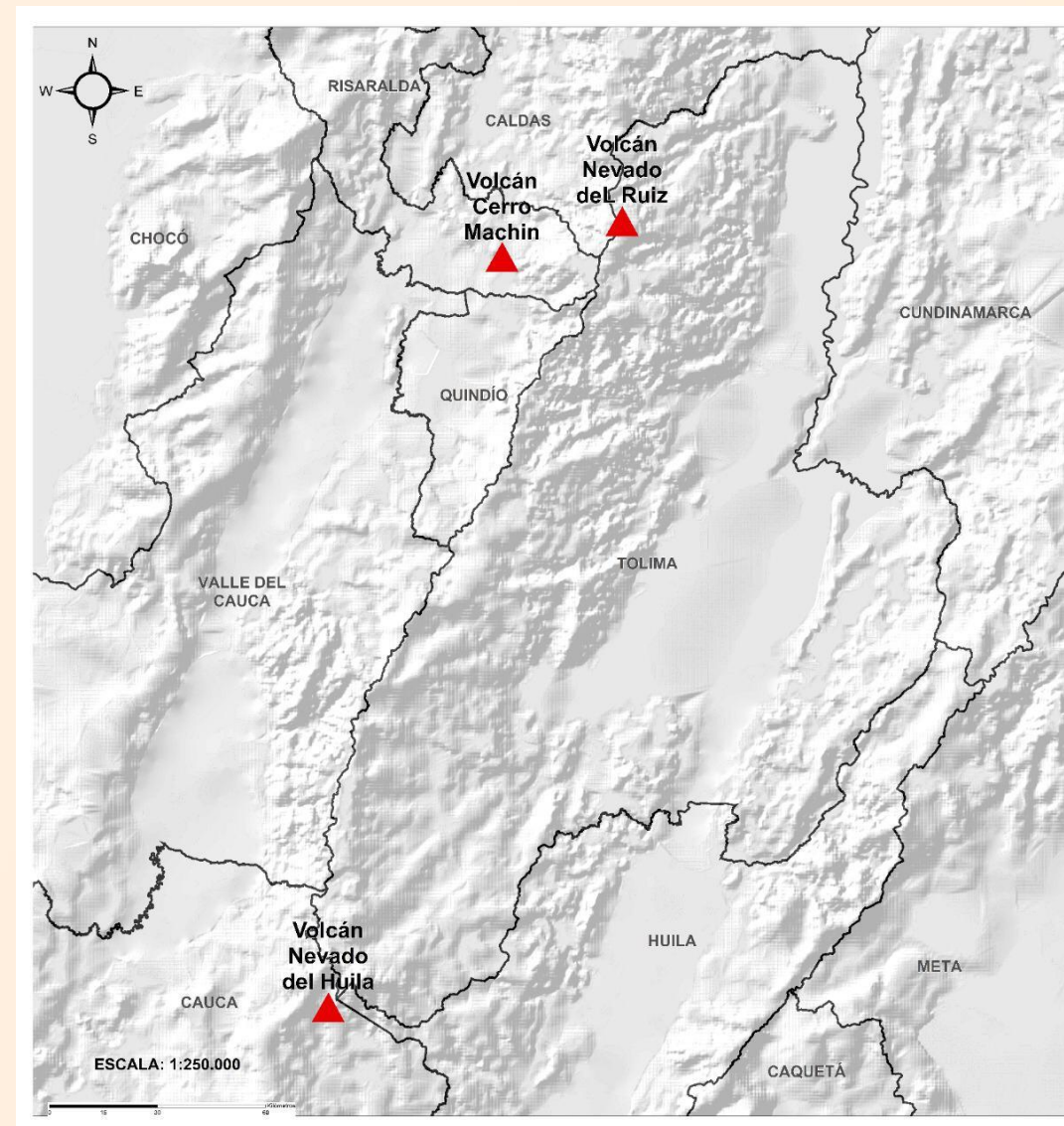




## Pronóstico zonas volcánicas

## Mapa de zonas volcánicas

ÁREA DEL VOLCÁN NEVADO DEL RUIZ			
Mañana: Cielo ligeramente nublado - Tiempo seco			
Tarde: Cielo ligeramente nublado - Tiempo seco			
Noche: Cielo ligeramente nublado - Tiempo seco			
Madrugada: Cielo ligeramente nublado - Tiempo seco			
El SERVICIO GEOLÓGICO COLOMBIANO reporta en nivel AMARILLO (III): CAMBIOS EN EL COMPORTAMIENTO DE LA ACTIVIDAD VOLCÁNICA.			
Lat: 4.89 Lon: -75.32			
ELEVACIÓN (pies)	DIRECCIÓN	VELOCIDAD	
		VELOCIDAD (Nudos)	VELOCIDAD (Km/h)
10.000	ESTE	0 - 5	0 - 9
18.000	ESTE	5 - 10	9 - 18
24.000	OESTE	35 - 40	64 - 74
30.000	OESTE-SUROESTE	35 - 40	64 - 74
ÁREA DEL VOLCÁN NEVADO DEL HUILA			
Mañana: Cielo ligeramente nublado - Tiempo seco			
Tarde: Cielo ligeramente nublado - Tiempo seco			
Noche: Cielo parcialmente nublado - Tiempo seco			
Madrugada: Cielo ligeramente nublado - Tiempo seco			
El SERVICIO GEOLÓGICO COLOMBIANO reporta en nivel AMARILLO (III): CAMBIOS EN EL COMPORTAMIENTO DE LA ACTIVIDAD VOLCÁNICA.			
Lat: 2.92 Lon: -76.05			
ELEVACIÓN (pies)	DIRECCIÓN	VELOCIDAD	
		VELOCIDAD (Nudos)	VELOCIDAD (Km/h)
10.000	ESTE-SURESTE	0 - 5	0 - 9
18.000	ESTE	5 - 10	9 - 18
24.000	OESTE	20 - 25	37 - 46
30.000	OESTE-SUROESTE	25 - 30	46 - 55
ÁREA DEL VOLCÁN CERRO MACHÍN			
Mañana: Cielo ligeramente nublado - Tiempo seco			
Tarde: Cielo ligeramente nublado - Tiempo seco			
Noche: Cielo ligeramente nublado - Tiempo seco			
Madrugada: Cielo ligeramente nublado - Tiempo seco			
El SERVICIO GEOLÓGICO COLOMBIANO reporta en nivel AMARILLO (III): CAMBIOS EN EL COMPORTAMIENTO DE LA ACTIVIDAD VOLCÁNICA.			
Lat: 4.80 Lon: -75.62			
ELEVACIÓN (pies)	DIRECCIÓN	VELOCIDAD	
		VELOCIDAD (Nudos)	VELOCIDAD (Km/h)
10.000	SUR-SURESTE	0 - 5	0 - 9
18.000	ESTE	5 - 10	9 - 18
24.000	OESTE	35 - 40	64 - 74
30.000	OESTE-SUROESTE	35 - 40	64 - 74





## Pronóstico zonas volcánicas

### ÁREA DEL VOLCÁN GALERAS

Mañana: Cielo ligeramente nublado - Tiempo seco

Tarde: Cielo ligeramente nublado - Tiempo seco

Noche: Cielo ligeramente nublado - Tiempo seco

Madrugada: Cielo ligeramente nublado - Tiempo seco

EL SERVICIO GEOLÓGICO COLOMBIANO reporta en nivel el AMARILLO (III): CAMBIOS EN EL COMPORTAMIENTO DE LA ACTIVIDAD VOLCÁNICA. Lat: 1.55 Lon: -77.37

ELEVACIÓN (pies)	DIRECCIÓN	VELOCIDAD	
		VELOCIDAD (Nudos)	VELOCIDAD (Km/h)
10.000	SURESTE	5 - 10	9 - 18
18.000	ESTE	5 - 10	9 - 18
24.000	OESTE	15 - 20	27 - 37
30.000	OESTE-SUROESTE	20 - 25	37 - 46

### ÁREA DEL COMPLEJO VOLCÁNICO CHILES-CERRO NEGRO DE MAYASQUER

Mañana: Cielo ligeramente nublado - Tiempo seco

Tarde: Cielo ligeramente nublado - Tiempo seco

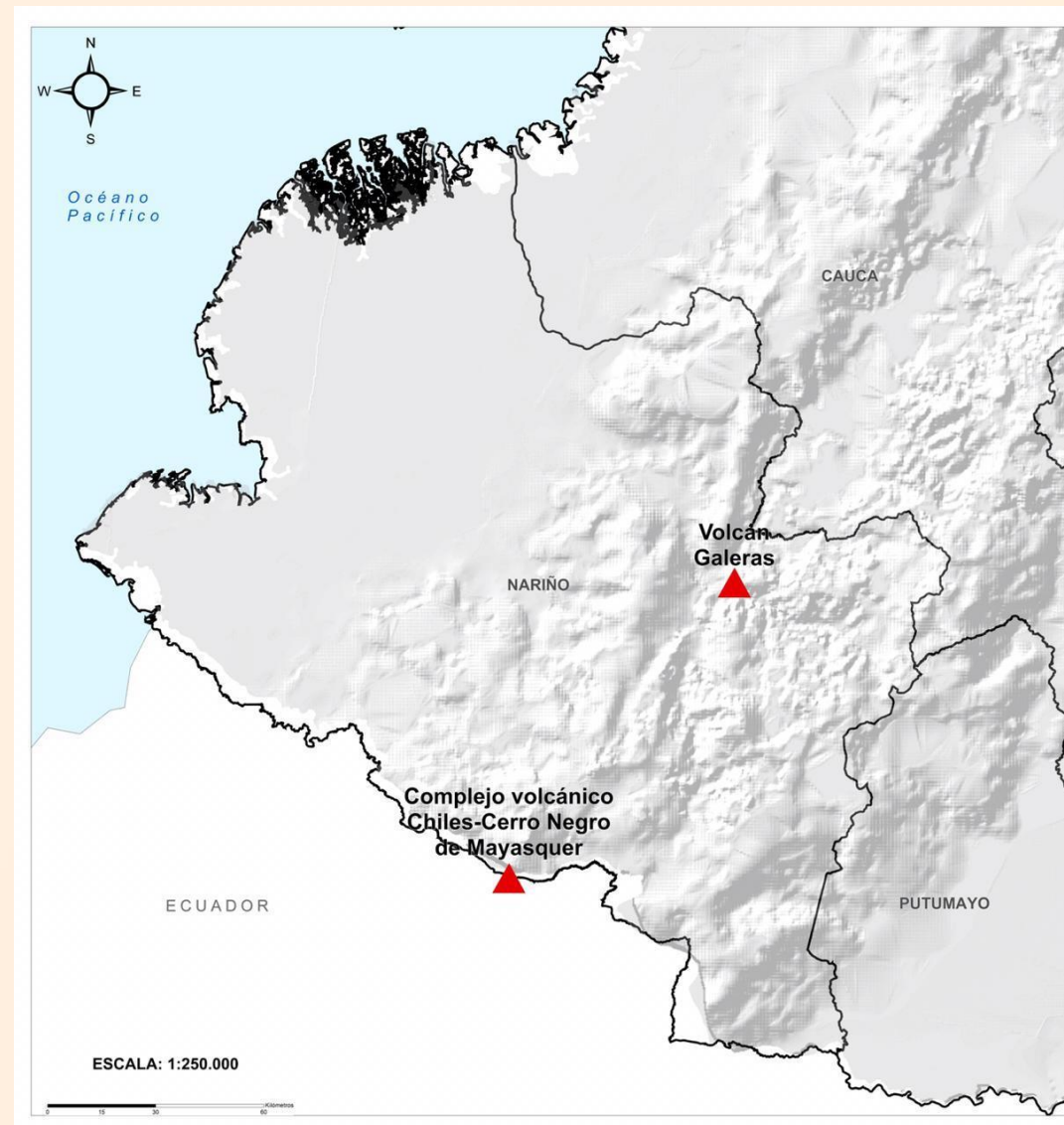
Noche: Cielo ligeramente nublado - Tiempo seco

Madrugada: Cielo ligeramente nublado - Tiempo seco

EL SERVICIO GEOLÓGICO COLOMBIANO reporta en nivel el AMARILLO (III): CAMBIOS EN EL COMPORTAMIENTO DE LA ACTIVIDAD VOLCÁNICA. Lat: 0.81 Lon: -77.93 Lat: 0.76 Lon: -77.95

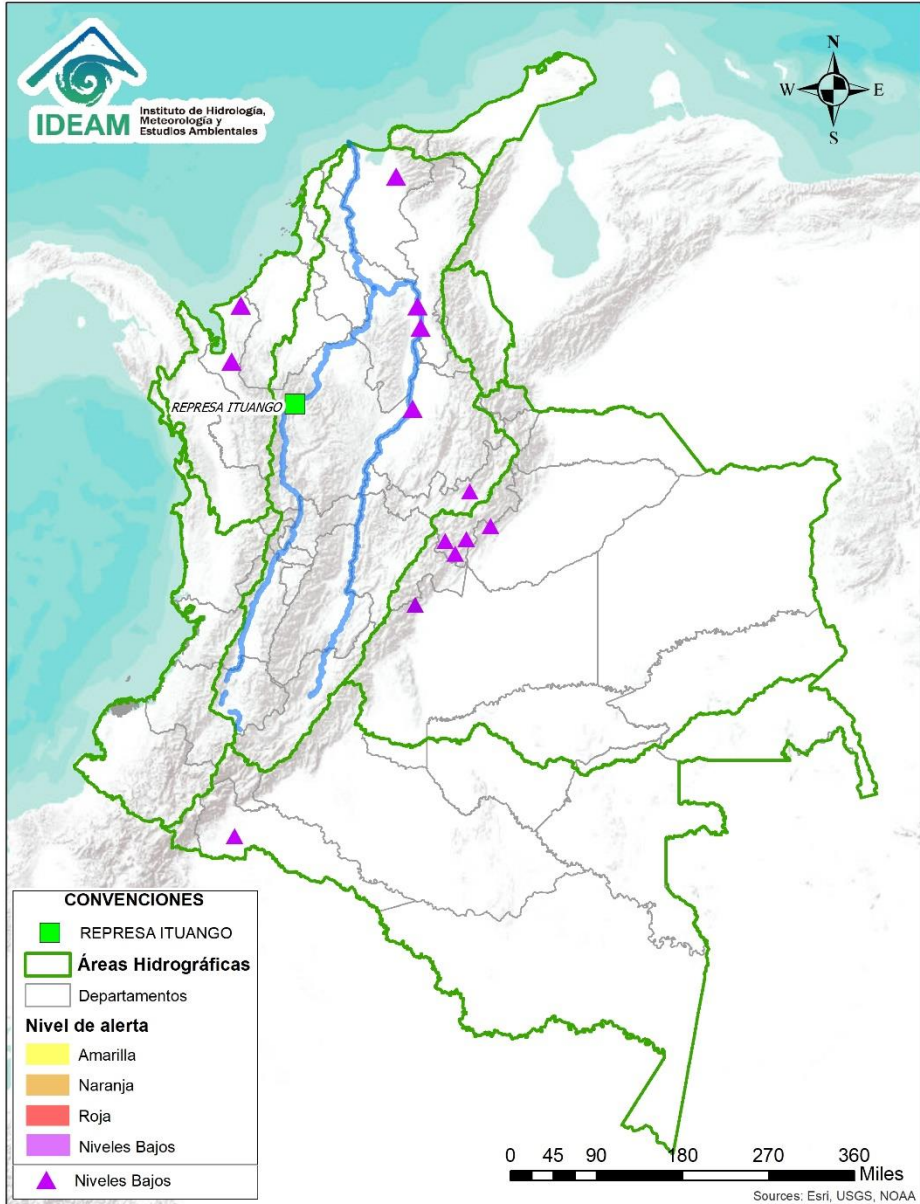
ELEVACIÓN (pies)	DIRECCIÓN	VELOCIDAD	
		VELOCIDAD (Nudos)	VELOCIDAD (Km/h)
10.000	ESTE-SURESTE	0 - 5	0 - 9
18.000	ESTE-NORESTE	5 - 10	9 - 18
24.000	OESTE	15 - 20	27 - 37
30.000	OESTE-SUROESTE	20 - 25	37 - 46

## Mapa de zonas volcánicas





# Alertas Hidrológicas



Caño Cristales el río de los cinco colores, paraíso tropical! (Sierra de La Macarena – Meta, Colombia). – Autor: Mcleods, 19 de Febrero de 2018  
Fuente: [https://upload.wikimedia.org/wikipedia/commons/3/3e/Flashpacker\\_Connect\\_-\\_Cano\\_Cristales\\_webp](https://upload.wikimedia.org/wikipedia/commons/3/3e/Flashpacker_Connect_-_Cano_Cristales_webp)

## FEWS COLOMBIA

SISTEMA DE PRONÓSTICOS HIDROLÓGICOS Y ALERTAS TEMPRANAS

Consulte aquí el estado de los niveles en los ríos del país:

<http://fews.ideam.gov.co/colombia/MapaEstacionesColombiaEstado.html>



- Nota 1:** Las alertas hidrológicas pueden ser corregidas y/o actualizadas en el futuro. No representa una certificación oficial del IDEAM.
- Nota 2:** Es probable que los eventos hidrológicos reportados en las alertas emitidas no se estén presentando sobre los ríos principales sino sobre sus afluentes.
- Nota 3:** El IDEAM le recomienda a la población ribereña estar muy atentos al comportamiento de los niveles de los ríos y atender las recomendaciones que la Unidad Nacional de Gestión del Riesgo de Desastres (UNGRD) emita para la implementación de medidas de contingencia ante posibles afectaciones por desbordamientos e inundaciones.



LLUVIAS



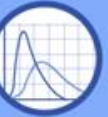
NIVELES BAJOS



NIVELES ALTOS



CRECIENTE SÚBITA



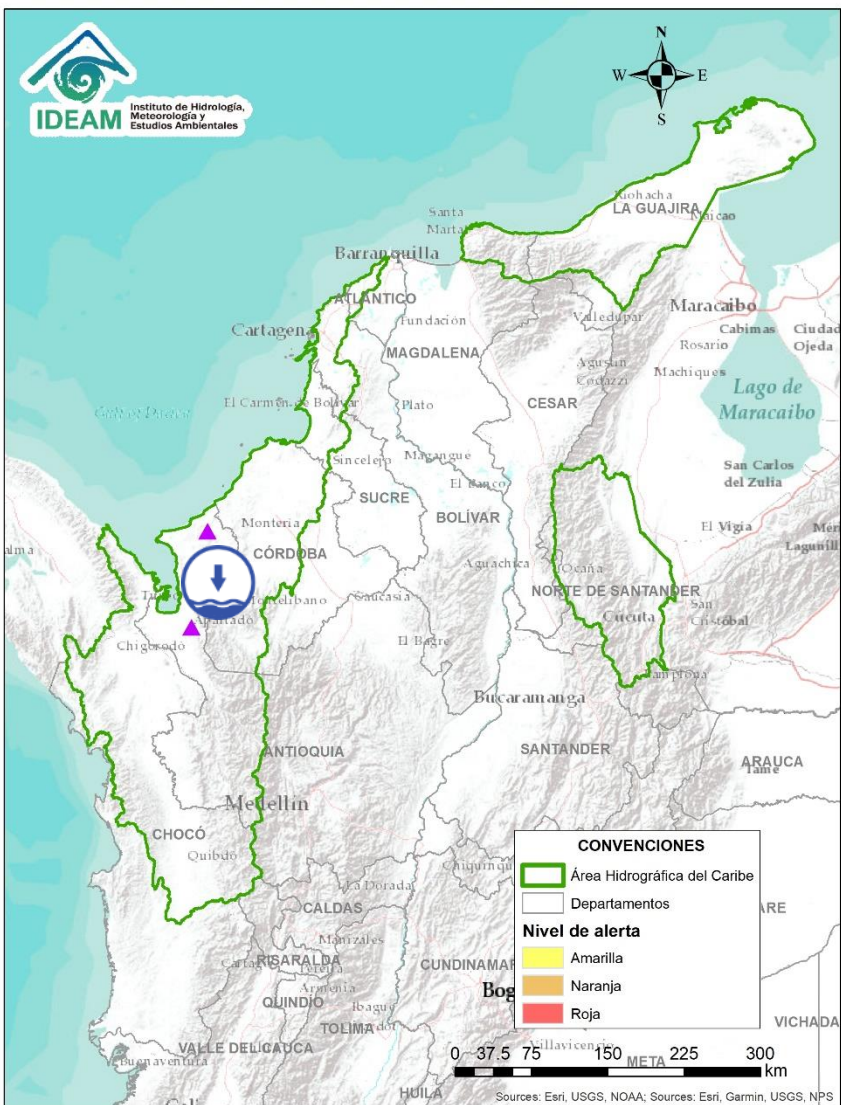
TRANSITO DE CRECIENTES



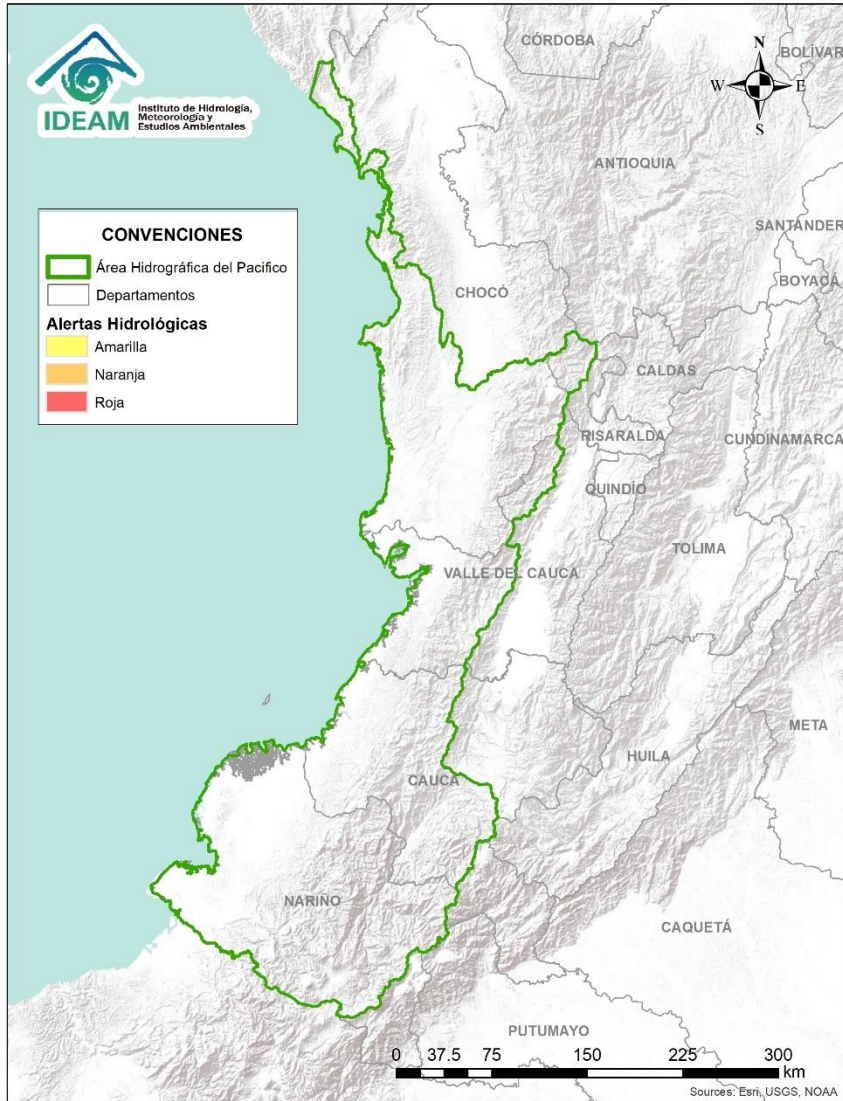
CRECIENTE POR DESEMBALSE



INUNDACIONES



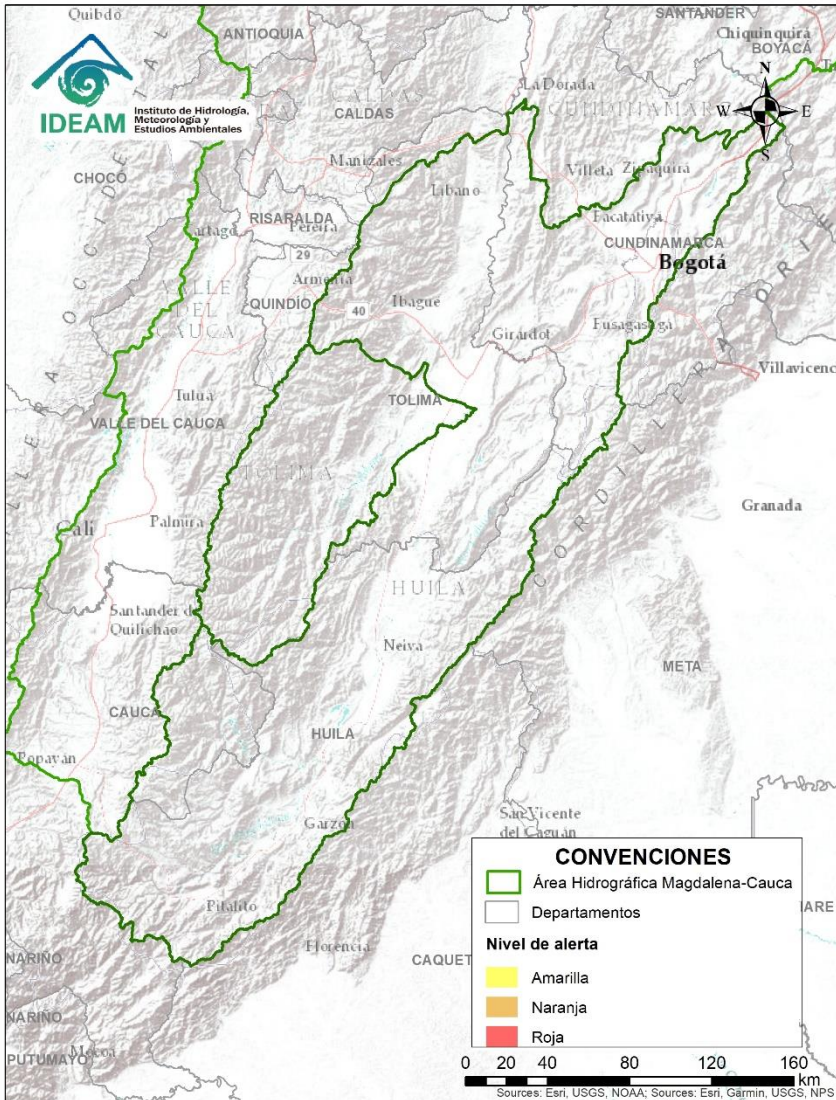
Alerta	Zona Hidrografica	Subzona o Cuenca Hidrografica	Descripción de la alerta hidrológica
	Caribe	Cuenca de los ríos Jobo y El Bote	Descenso considerable en los niveles de los ríos Jobo y El Bote, en zona de influencia del municipio de Arboletes (Antioquia), situación que podría causar desabastecimiento de agua.
	Caribe	Afluentes cuenca del río León	Niveles bajos en afluentes al río León, generando desabastecimiento de agua en 6 veredas de la zona rural de Chigorodó.



**CONDICIONES  
NORMALES**

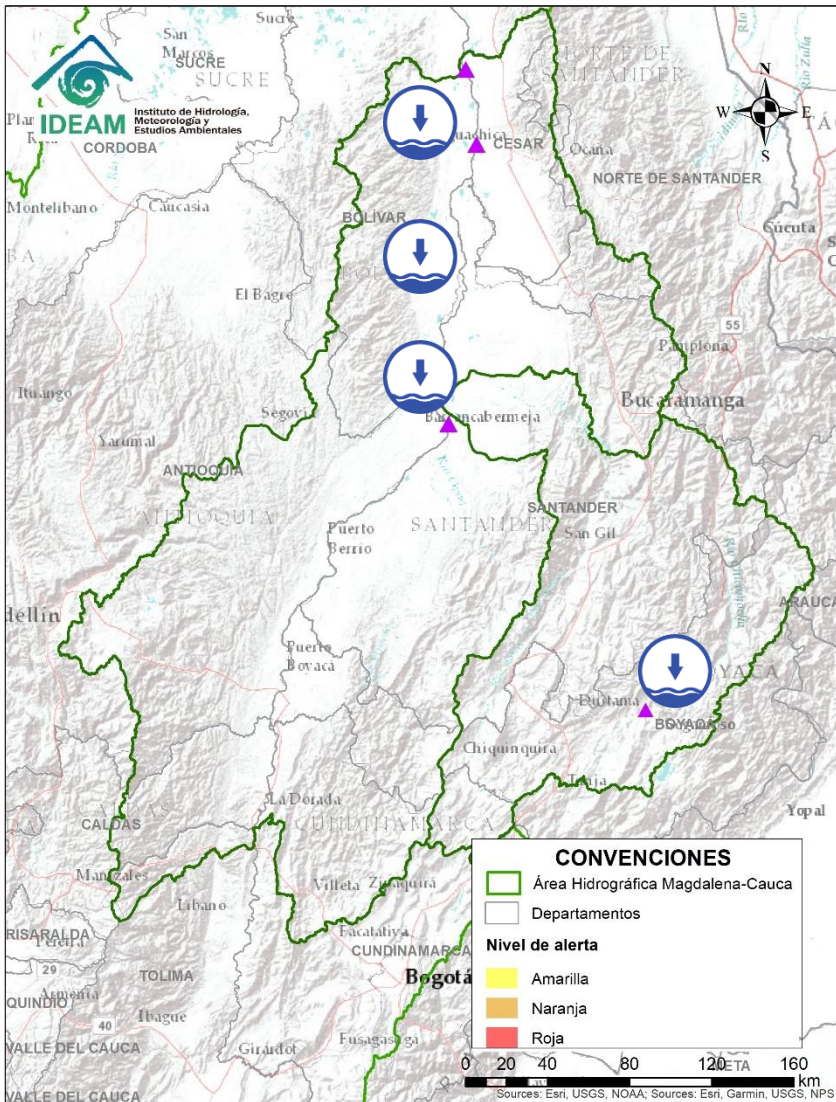




# Área Hidrográfica del Magdalena - Cauca (cuena alta del río Magdalena)



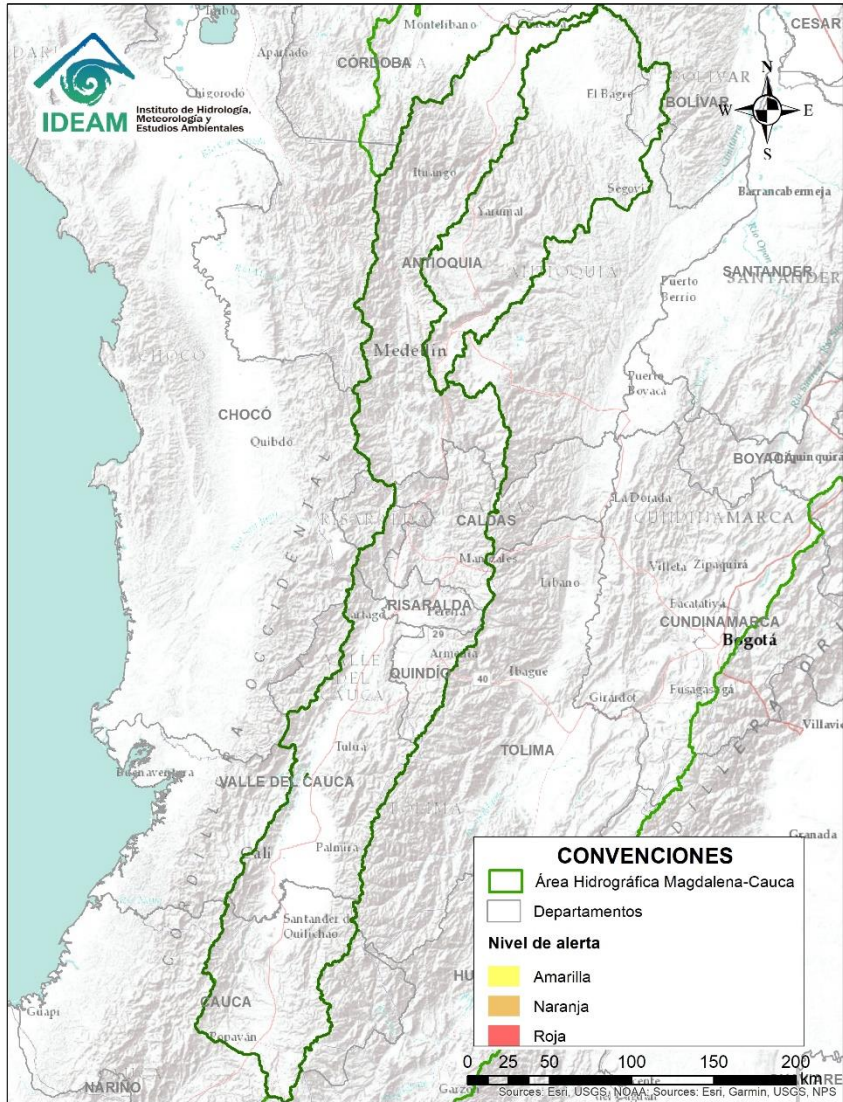
**CONDICIONES  
NORMALES**

# Área Hidrográfica del Magdalena – Cauca (cuenca media del río Magdalena)



Alerta	Zona Hidrográfica	Subzona o Cuenca Hidrográfica	Descripción de la alerta hidrológica
	Medio Magdalena	Parte media del río Magdalena	Niveles bajos en el río Magdalena espacialmente en el tramo entre Barrancabermeja (Santander) y La Gloria (Cesar), con valores en el rango de los promedios medios a bajos históricos para la época. Dada esta condición hidrológica se puede estar presentado restricciones en la navegación fluvial principalmente de embarcaciones mayores y posibles desabastecimientos de agua en poblaciones asentadas en las riberas del río.
	Medio Magdalena	Cuenca del río Chicamocha	Niveles bajos en los ríos Surba y Chiticuy afluentes al río Chicamocha, a la altura del municipio de Duitama, actualmente se presenta desabastecimiento del servicio de agua potable en la ciudad.

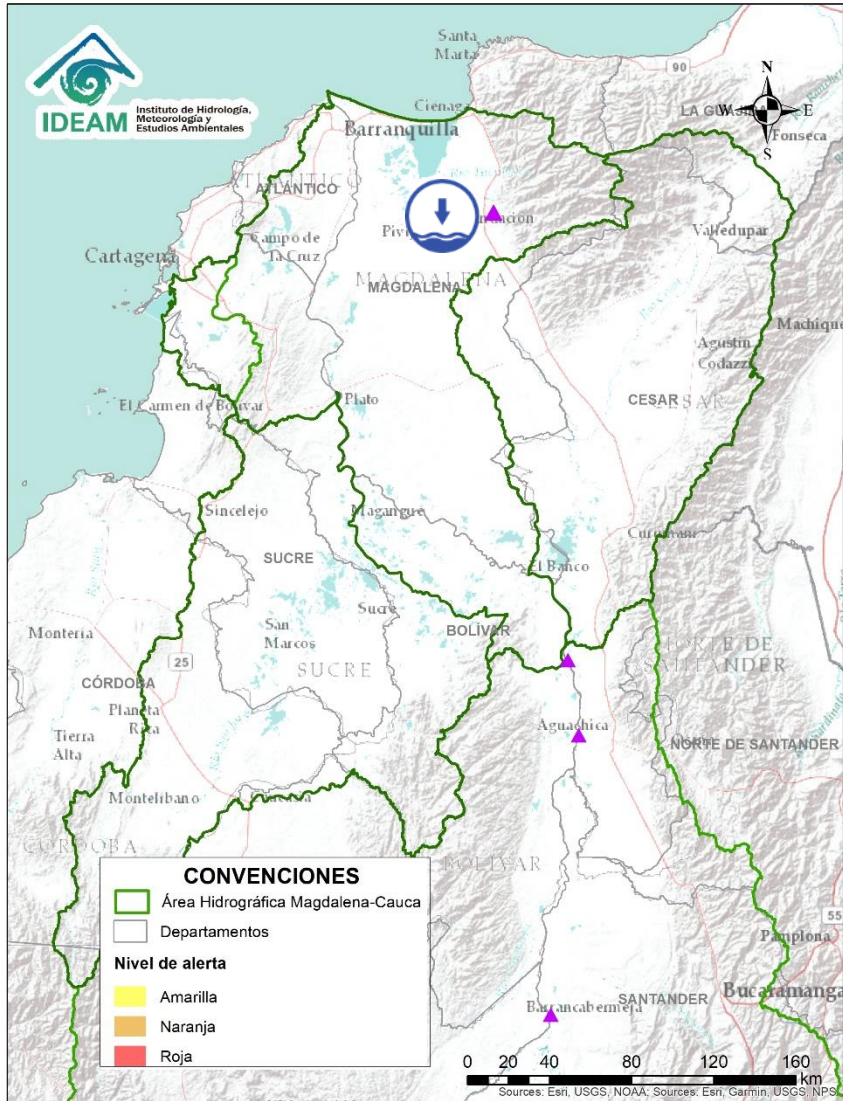
# Área Hidrográfica del Magdalena – Cauca (cuena del río Cauca)




**CONDICIONES  
NORMALES**



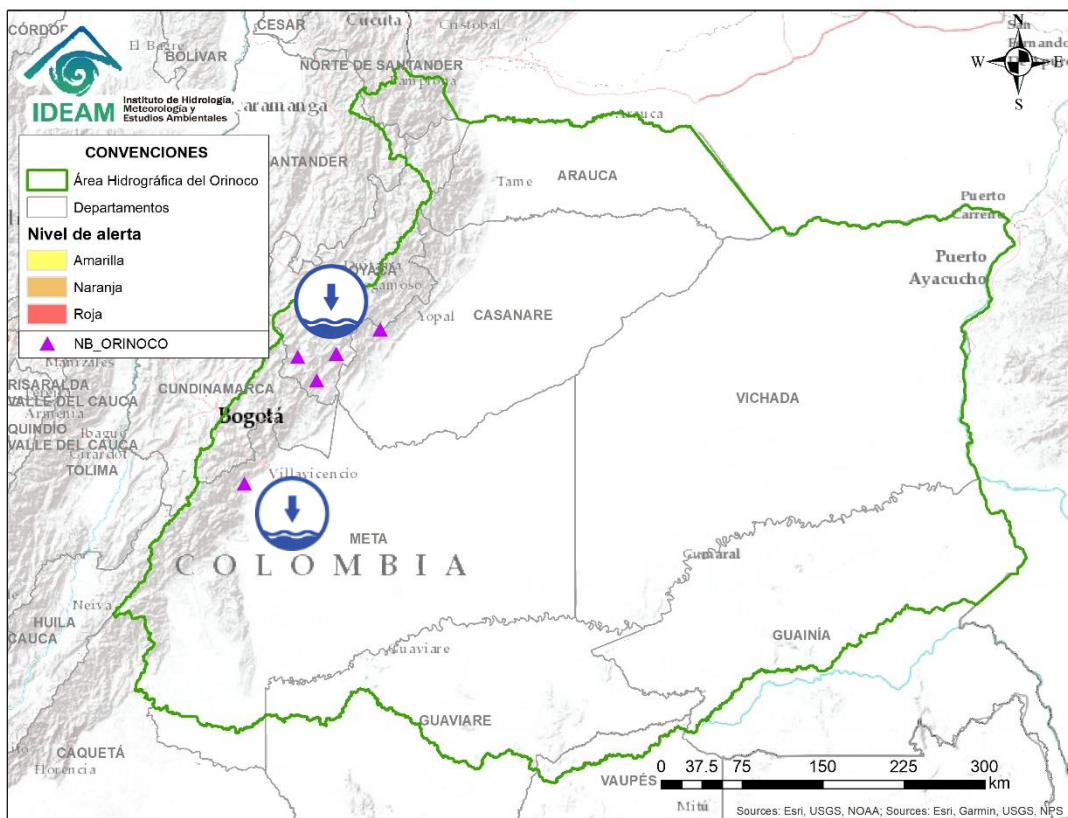
# Área Hidrográfica del Magdalena – Cauca (cuena baja del río Magdalena)



Alerta	Zona Hidrográfica	Subzona o Cuenca Hidrográfica	Descripción de la alerta hidrológica
	Bajo Magdalena	Cuenca del río Aracataca	Niveles bajos en la cuenca del río Aracataca que puede afectar la disponibilidad del recurso hídrico para las actividades agropecuarias del municipio de Aracataca (Magdalena).



# Área Hidrográfica del Orinoco



Alerta	Zona Hidrográfica	Subzona o Cuenca Hidrográfica	Descripción de la alerta hidrológica
	Meta	Cuenca del río Garagoa	Niveles bajos en el río Garagoa a la altura del municipio de Garagoa con valores por debajo del mínimo histórico. También se reporta disminución importante en el volumen almacenado en el embalse La Esmeralda (Chivor).
	Meta	Cuenca del río Cusiana	Niveles bajos en el río Cusiana y varios de sus afluentes, a la altura del municipio de Pajarito.
	Meta	Cuenca del río Lengupá	Niveles bajos con tendencia al descenso en el río Lengupá a la altura de los municipios de Santa María y Campohermoso (Boyacá), actualmente se registran valores cercanos a los mínimos históricos para la época.
	Guaviare	Cuenca del río Ariari	Niveles bajos con tendencia al descenso en el río Ariari y afluentes a la altura de San Luis de Cubarral (Meta). Es posible que en los próximos días en la parte baja del río también se alcance el umbral de nivel crítico a la altura del municipio Puerto Rico.

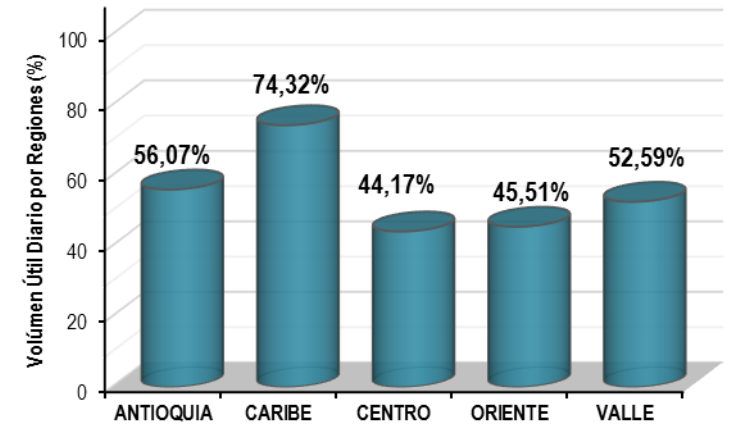
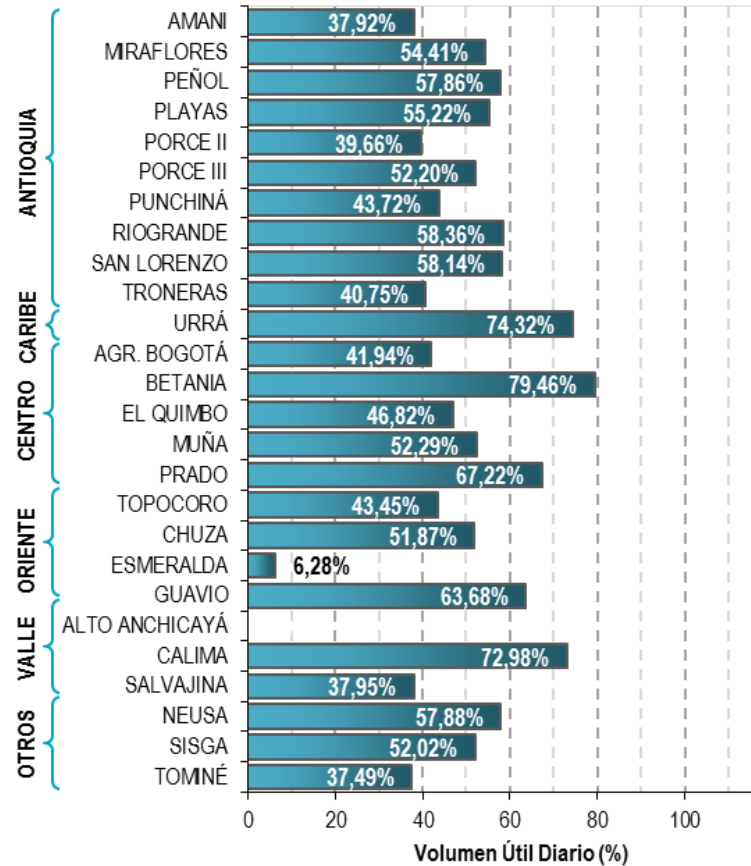


A continuación se relaciona el volumen útil diario de los principales embalses del país (expresado en porcentaje), de acuerdo con la información reportada por XM S.A. E.S.P en la siguiente dirección electrónica: <http://ido.xm.com.co/ido/SitePages/hidrologia.aspx?q=reservas>



## VOLUMEN ÚTIL DIARIO EN LOS PRINCIPALES EMBALSES DEL PAÍS

Martes, 11 de febrero de 2020



Infografía: Fuente:



## RESUMEN

A pesar del descenso de las precipitaciones se presenta saturación de humedad en los suelos ocasionando probabilidad moderada y baja de ocurrencia de deslizamientos de tierra en algunos municipios de los departamentos de la región Andina, Amazonía y Pacífico.



Fuente: <https://www.telesurtv.net/>



# Pronóstico de la Amenaza por Deslizamientos de Tierra



**INSTITUTO DE HIDROLOGÍA, METEOROLOGÍA Y ESTUDIOS AMBIENTALES - IDEAM**  
Pronóstico de la Amenaza por Deslizamientos  
Oficina del servicio de pronóstico y alertas.

**Legenda**

- Hidrografía
- Límite Departamental
- Límite Intermunicipal

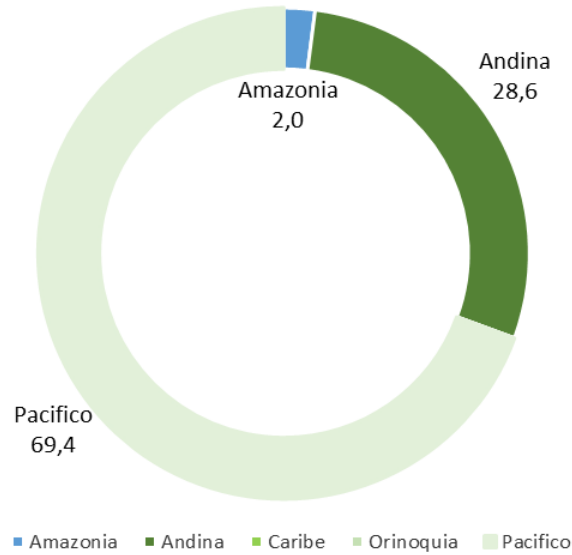
**Amenaza**

- Sin Amenaza
- Baja
- Moderada
- Alta

**Información de Referencia**

PROYECCIÓN: Datum de Gauss  
Métrica: UTM  
UNIDAD DE LA LÍNEA: METROS  
COORDENADAS GEOGRÁFICAS: 4° 36' 20.00" Sur  
77° 36' 20.00" Oeste  
COORDENADAS PLANA: 1000000 metros Norte  
1000000 metros Este  
Escala: 1:5.000.000  
Fecha: 02/02/2020  
Geografía: IDEAM

Alertas por Región



DEPARTAMENTO	Nº
ANTIOQUIA	2
BOYACÁ	2
CAUCA	22
CHOCÓ	6
CUNDINAMARCA	7
HUILA	1
NARIÑO	4
PUTUMAYO	1
TOLIMA	2
VALLE DEL CAUCA	2
<b>TOTAL</b>	<b>49</b>

**TOTAL DEPARTAMENTOS: 10**



## REGIÓN ANDINA



### Alerta

### SITIOS PARA LOS CUALES SE GENERA LA ALERTA



**ANTIOQUIA:** Ciudad Bolívar, La Unión.

**BOYACÁ:** Betétiva, Paz De Rio.

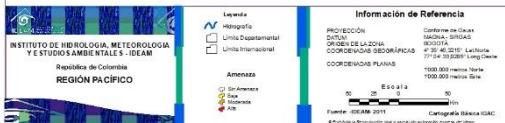
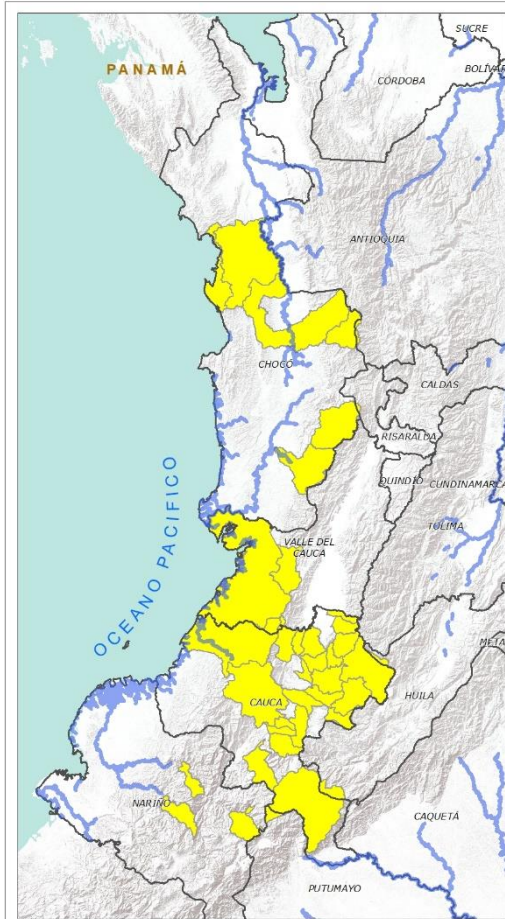
**CUNDINAMARCA:** Choachí, La Calera, San Francisco, Silvania, Subachoque, Supatá, Vergara.

**HUILA:** San Agustín.

**TOLIMA:** Cunday, Prado.



## REGIÓN PACÍFICO



### Alerta

### SITIOS PARA LOS CUALES SE GENERA LA ALERTA



**CAUCA:** Bolívar, Buenos Aires, Caldono, Corinto, El Tambo, Inzá, Jambaló, La Sierra, La Vega, López, Miranda, Páez (Belalcázar), Piendamó, Popayán, Rosas, Santa Rosa, Santander De Quilichao, Silvia, Sotará (Paispamba), Suárez, Toribío, Totoró.

**CHOCÓ:** Bahía Solano (Mutis), Bojayá (Bellavista), El Carmen, Quibdó, San José Del Palmar, Sipí.

**NARIÑO:** Albán (San José), Buesaco, Cumbitara, Samaniego.

**VALLE DEL CAUCA:** Buenaventura, Dagua.



## REGIÓN AMAZONIA



**INSTITUTO DE HIDROLOGÍA, METEOROLOGÍA Y ESTUDIOS AMBIENTALES - IDEAM**  
Resolución de Concejo

**REGIÓN AMAZONIA**

**Leyenda**

- Hidrografía
- Límite Departamental
- Límite Internacional

**Amenaza**

- Sin Amenaza
- Baja
- Moderada
- Alta

**Información de Referencia**

PROYECCIÓN: UTM  
ESCALA: 1:500,000  
COORDENADAS GEOGRÁFICAS: UTM  
COORDENADAS PLANAS: UTM  
DATUM: WGS 84  
PROYECTO: SRTM30 PLUS  
FUENTE: IDEAM 2017  
ELABORADO POR: IDEAM  
FECHA: 2017

Alerta

SITIOS PARA LOS CUALES SE GENERA LA ALERTA



**PUTUMAYO:** Moccoa.





## CONDICIONES NORMALES

- **REGIÓN CARIBE**
- **REGIÓN ORINOQUÍA**



## SECTORES VIALES



### SECTORES VIALES REPORTADOS CON AFECTACIÓN VIAL POR DESLIZAMIENTOS

DEPARTAMENTO	SECTOR VIAL
CUNDINAMARCA - META	Bogotá – Villavicencio



## RESUMEN

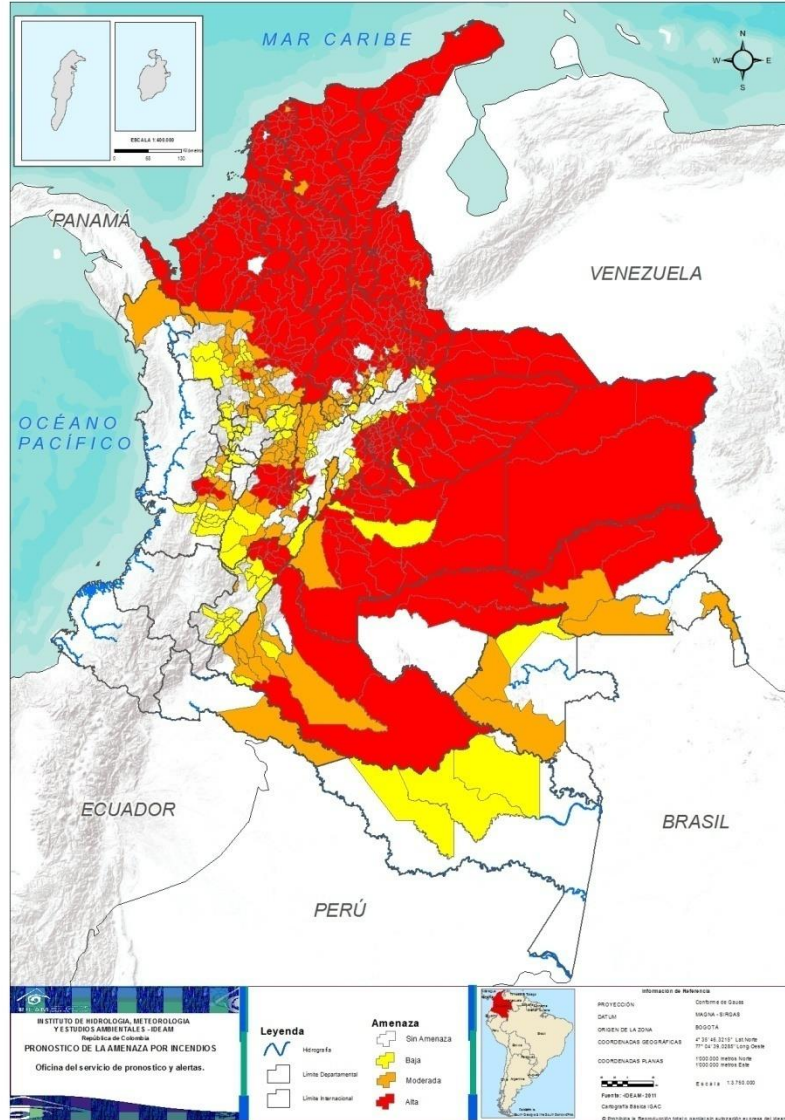
Con la disminución de la precipitación en amplias zonas del país, se presentan condiciones de alerta alta, moderada y baja por incendios de la cobertura vegetal en varios sectores de las regiones Caribe, Andina, Pacífico, Orinoquía y Amazonía por este tipo de eventos.



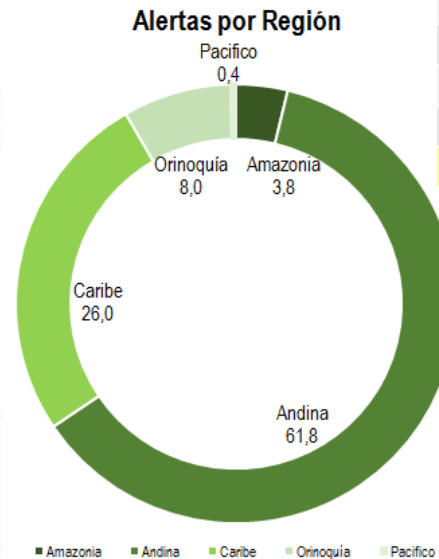
<https://diarioroatan.com/colombia-incendio-forestal-consume-50-hectareas-de-bosque/>



# Pronóstico de la Amenaza por Incendios de la Cobertura Vegetal



**TOTAL MUNICIPIOS: 741**



DEPARTAMENTO	Nº
AMAZONAS	3
ANTIOQUIA	19
BOYACÁ	17
CALDAS	11
CAQUETÁ	2
CASANARE	3
CUNDINAMARCA	21
HUILA	16
META	2
RISARALDA	7
SANTANDER	1
TOLIMA	7
VALLE DEL CAUCA	13
VAUPÉS	1
<b>TOTAL</b>	<b>123</b>

**TOTAL DEPARTAMENTOS: 12**

DEPARTAMENTO	Nº
ANTIOQUIA	39
ATLÁNTICO	1
BOLÍVAR	1
BOYACÁ	19
CALDAS	2
CAQUETÁ	8
CHOCÓ	1
CUNDINAMARCA	15
GUAINÍA	3
HUILA	1
MAGDALENA	1
META	1
NORTE DE SANTANDER	2
PUTUMAYO	1
RISARALDA	1
SANTANDER	17
TOLIMA	20
VALLE DEL CAUCA	8
VAUPÉS	2
<b>TOTAL</b>	<b>143</b>

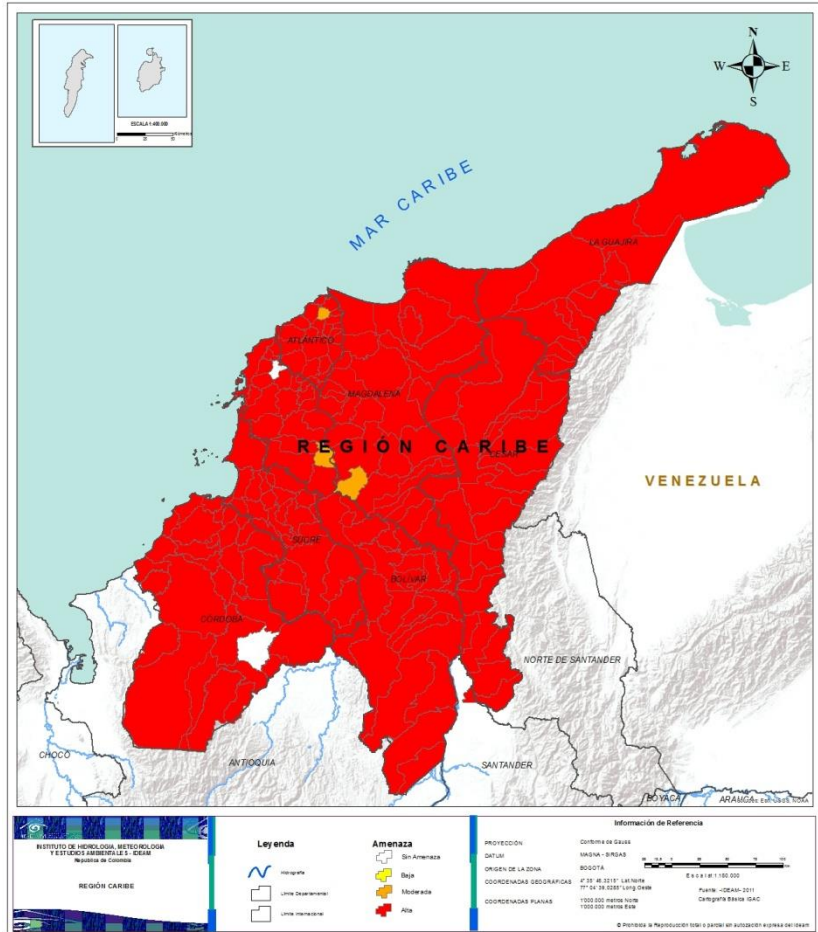
**TOTAL DEPARTAMENTOS: 19**

DEPARTAMENTO	Nº
ANTIOQUIA	39
ARAUCA	7
ATLÁNTICO	22
BOLÍVAR	44
BOYACÁ	48
CAQUETÁ	2
CASANARE	16
CESAR	25
CHOCÓ	2
CÓRDOBA	29
CUNDINAMARCA	20
GUAINÍA	4
GUAVIARE	2
HUILA	5
LA GUAJIRA	15
MAGDALENA	29
META	26
NORTE DE SANTANDER	38
SANTANDER	57
SUCRE	26
TOLIMA	12
VALLE DEL CAUCA	3
VICHADA	4
<b>TOTAL</b>	<b>475</b>

**TOTAL DEPARTAMENTOS: 23**



## REGIÓN CARIBE



### Alerta

### SITIOS PARA LOS CUALES SE GENERA LA ALERTA



**ATLÁNTICO:** Baranoa, Barranquilla, Campo De La Cruz, Candelaria, Juan De Acosta, Luruaco, Malambo, Manatí, Palmar De Varela, Piojó, Polonuevo, Ponedera, Puerto Colombia, Repelón, Sabanagrande, Sabanalarga, Santa Lucía, Santo Tomás, Soledad, Suan, Tubará, Usiacurí.

**BOLÍVAR:** Achí, Altos Del Rosario, Arenal, Arjona, Arroyohondo, Barranco De Loba, Calamar, Cantagallo, Cartagena De Indias, Cicuco, Clemencia, Córdoba, El Carmen De Bolívar, El Guamo, El Peñón, Hatillo De Loba, Magangué, Mahates, Margarita, María La Baja, Mompós, Montecristo, Morales, Norosi, Pinillos, Regidor, Rioviejo, San Cristobal, San Estanislao, San Fernando, San Jacinto, San Jacinto Del Cauca, San Juan Nepomuceno, San Martin De Loba, San Pablo, Santa Catalina, Santa Rosa, Santa Rosa Del Sur, Simití, Soplaviento, Talaigua Nuevo, Tiquisio (Puerto Rico), Turbaco, Turbana.

**CESAR:** Aguachica, Agustín Codazzi, Astrea, Becerrill, Bosconia, Chimichagua, Chiriguaná, Curumani, El Copey, El Paso, Gamarra, González, La Gloria, La Jagua De Ibirico, La Paz, Manaure Balcón Del Cesar, Pailitas, Pelaya, Pueblo Bello, Rio De Oro, San Alberto, San Diego, San Martín, Tamalameque, Valledupar.

**CÓRDOBA:** Ayapel, Canalete, Cereté, Chima, Chinú, Ciénaga De Oro, Cotorra, La Apartada, Lorica, Los Córdoba, Momil, Montelíbano, Montería, Moñitos, Planeta Rica, Pueblo Nuevo, Puerto Escondido, Puerto Libertador, Purísima, Sahagún, San Andrés De Sotavento, San Antero, San Bernardo Del Viento, San Carlos, San Jose De Ure, San Pelayo, Tierralta, Tuchín, Valencia.

**LA GUAJIRA:** Albania, Barrancas, Dibulla, Distracción, El Molino, Fonseca, Hato Nuevo, La Jagua Del Pilar, Maicao, Manaure, Riohacha, San Juan Del Cesar, Uribia, Urumita, Villanueva.

**MAGDALENA:** Algarrobo, Aracataca, Ariguaní (El Difícil), Cerro De San Antonio, Chivolo, Ciénaga, Concordia, El Banco, El Piñón, El Retén, Fundación, Guamal, Nueva Granada, Pedraza, Pijiño Del Carmen, Pivijay, Plato, Puebloviejo, Remolino, Sabanas De San Angel, Salamina, San Sebastián De Buenavista, San Zenón, Santa Ana, Santa Marta, Sitionuevo, Tenerife, Zapayán, Zona Bananera.

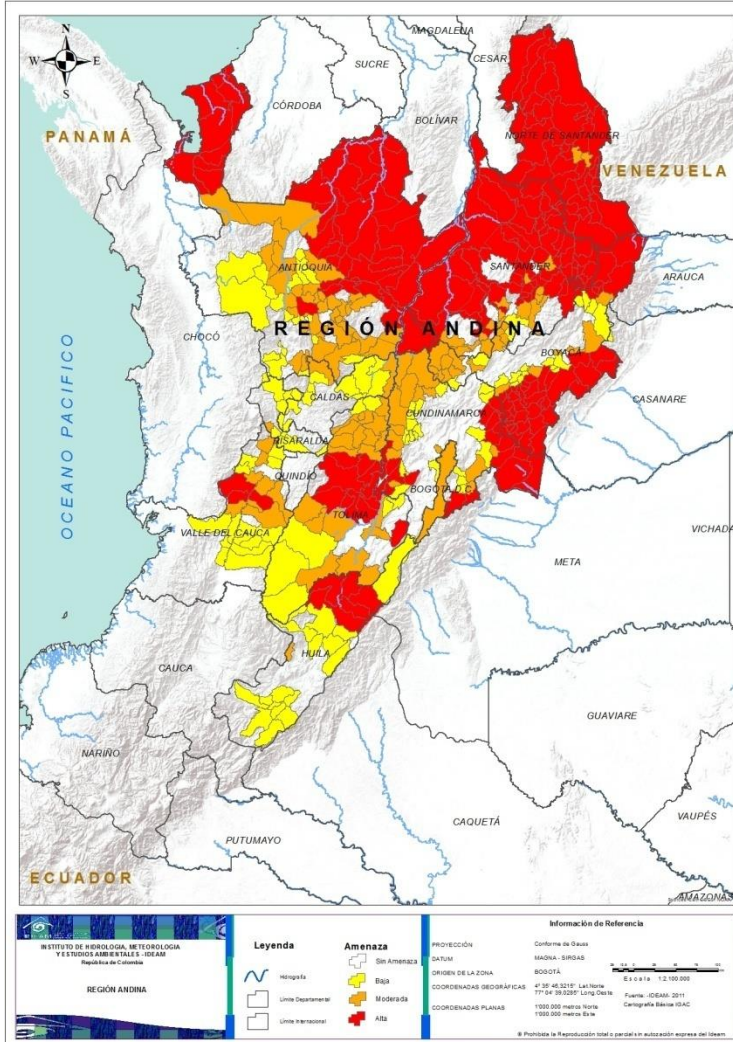
**SUCRE:** Buenavista, Caimito, Chalán, Colosó, Corozal, Coveñas, El Roble, Galeras, Guaranda, La Unión, Los Palmitos, Majagual, Morroa, Ovejas, Palmito, Sampués, San Benito Abad, San Juan De Betulia (Betulia), San Marcos, San Onofre, San Pedro, Sincé, Sincelejo, Sucre, Tolú, Toluviéjo.



**ATLÁNTICO:** Galapa.  
**BOLÍVAR:** Zambrano.  
**MAGDALENA:** Santa Bárbara De Pinto.



## REGIÓN ANDINA



### Alerta

### SITIOS PARA LOS CUALES SE GENERA LA ALERTA



**ANTIOQUIA:** Amalfi, Angostura, Anorí, Apartadó, Arboletes, Barbosa, Cáceres, Campamento, Caracolí, Carepa, Carolina, Caucasia, Chigorodó, Cisneros, Don Matías, El Bagre, Gómez Plata, Guadalupe, Maceo, Medellín, Nechí, Necoclí, Puerto Berrío, Puerto Nare, Remedios, San Juan De Urabá, San Pedro De Urabá, San Roque, Santo Domingo, Segovia, Tarazá, Turbo, Valdivia, Vegachí, Yalí, Yarumal, Yolombó, Yondó (Casabe), Zaragoza.

**BOYACÁ:** Almeida, Aquitania, Berbeo, Campohermoso, Chinavita, Chiscas, Chivor, Ciénega, Covarachía, Cubará, El Espino, Garagoa, Guacamayas, Guateque, Guayatá, Guicán, Jenesano, La Capilla, Labranzagrande, Macanal, Miraflores, Mongua, Nuevo Colón, Pachavita, Páez, Pajarito, Panqueba, Paya, Pesca, Pisba, Puerto Boyacá, Ramiriquí, Rondón, San Eduardo, San Luis De Gaceno, San Mateo, Santa María, Siachoque, Somondoco, Sutatenza, Tenza, Tibaná, Tipacoque, Tota, Turmequé, Úmbita, Viracachá, Zetaquirá.

**CUNDINAMARCA:** Beltrán, Chocontá, Gachalá, Gachetá, Girardot, Guataquí, Guayabetal, Gutiérrez, Jerusalén, Machetá, Manta, Medina, Nariño, Paratebueno, Ricaurte, Tibirita, Tocaima, Ubalá, Villapinzón, Viotá.

**HUILA:** Aipe, Baraya, Neiva, Tello, Villavieja.

**NORTE DE SANTANDER:** Ábrego, Arboledas, Bochalema, Bucarasica, Cáchira, Cácuta, Chinácota, Chitagá, Convención, Cúcuta, Cucutilla, Durania, El Carmen, El Tarra, El Zulia, Gramalote, Hacarí, Herrán, La Esperanza, La Playa, Labateca, Los Patios, Lourdes, Mutiscua, Ocaña, Pamplona, Pamplonita, Puerto Santander, Ragonvalia, Salazar, San Calixto, Sardinata, Silos, Teorama, Tibú, Toledo, Villa Caro, Villa Del Rosario.

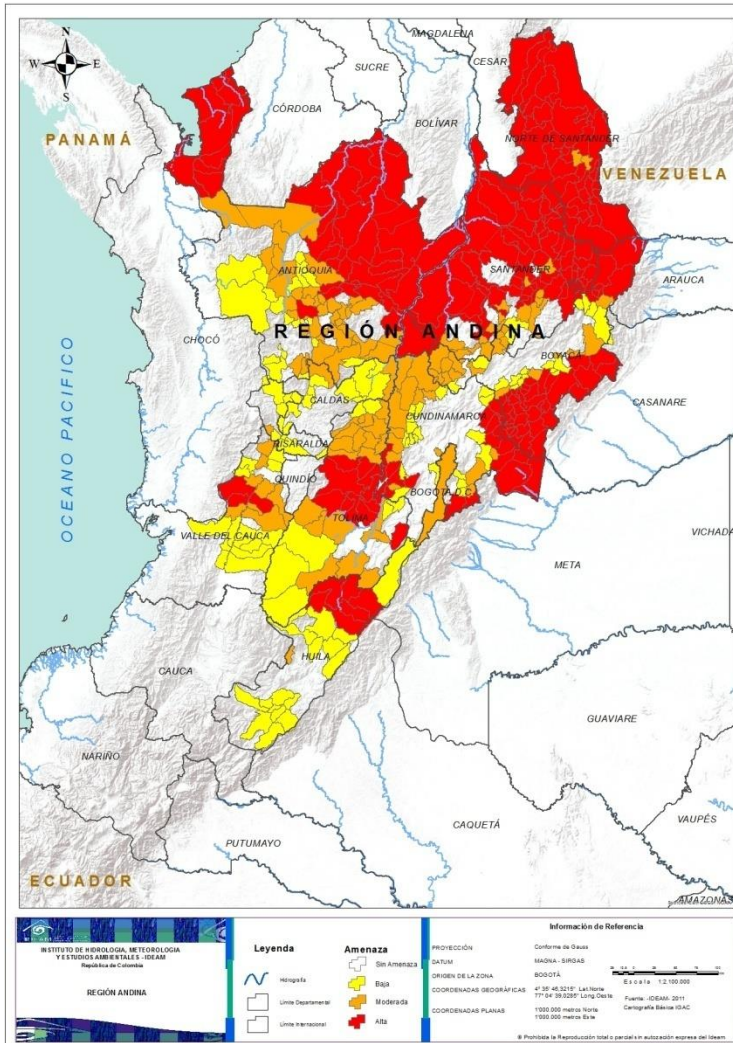
**SANTANDER:** Barichara, Barrancabermeja, Betulia, Bolívar, Bucaramanga, California, Capitanejo, Carcasí, Cepitá, Cerrito, Charta, Cimitarra, Concepción, Confines, Curití, El Guacamayo, El Playón, Enciso, Floridablanca, Galán, Girón, Guaca, Guapotá, Hato, Landázuri, Lebrija, Los Santos, Macaravita, Málaga, Matanza, Mogotes, Molagavita, Onzaga, Palmar, Palmas Del Socorro, Páramo, Piedecuesta, Pinchote, Puerto Parra, Puerto Wilches, Rionegro, Sabana De Torres, San Andrés, San Gil, San Joaquín, San José De Miranda, San Miguel, San Vicente De Chucurí, Santa Bárbara, Santa Helena Del Opón, Simacota, Socorro, Suratá, Tona, Vélez, Vetas, Zapatoca.

**TOLIMA:** Alvarado, Anzoátegui, Coello, Espinal, Flandes, Guamo, Ibagué, Piedras, Rovira, San Luis, Valle De San Juan, Villarrica.

**VALLE DEL CAUCA:** Bolívar, Bugalagrande, Trujillo.



## REGIÓN ANDINA



### Alerta

### SITIOS PARA LOS CUALES SE GENERA LA ALERTA



**ANTIOQUIA:** Abejorral, Alejandría, Bello, Briceño, Buriticá, Caldas, Cañasgordas, Carmen De Viboral, Cocorná, Copacabana, Ebéjico, Giraldo, Girardota, Guarne, Guatapé, Heliconia, Itagüí, Ituango, La Ceja, La Pintada, Liborina, Marinilla, Mutatá, Olaya, Peñol, Peque, Puerto Triunfo, Retiro, San Francisco, San Jerónimo, San Pedro De Los Milagros, San Rafael, San Vicente, Santa Fe De Antioquia, Santa Rosa De Osos, Santuario, Sonsón, Tamesis, Valparaiso.

**BOYACÁ:** Chiquinquirá, El Cocuy, Gámeza, La Victoria, Maripí, Moniquirá, Muzo, Nobsa, Otanche, Pauna, Quípama, San José De Pare, San Pablo De Borbur, Santana, Socotá, Toca, Togüí, Tununguá, Ventaquemada.

**CALDAS:** Aguadas, La Dorada.

**CUNDINAMARCA:** Agua De Dios, Bogotá, Caparrapí, Chaguaní, Fómeque, Funza, Gama, Guaduas, La Palma, Puerto Salgar, Pulí, Quetame, San Juan De Rioseco, Topaipí, Yacopí.

**HUILA:** Natagá.

**NORTE DE SANTANDER:** San Cayetano, Santiago.

**RISARALDA:** La Celía.

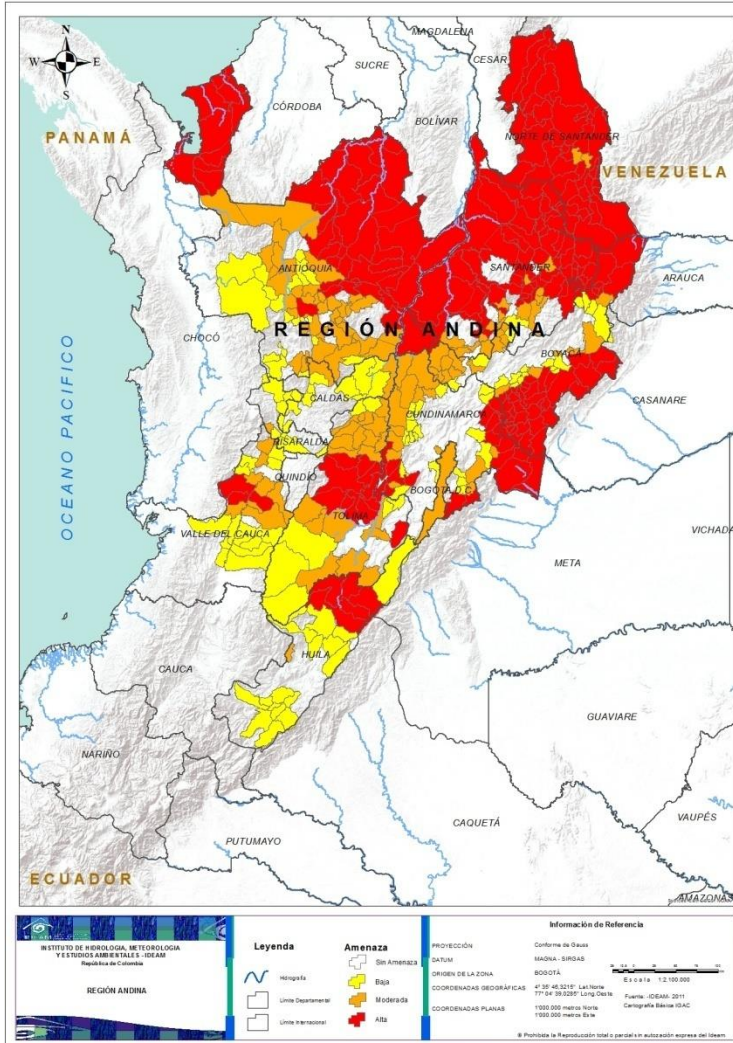
**SANTANDER:** Aguada, Aratoca, Cabrera, Charalá, Chipatá, Contratación, Florián, Guavatá, Güepsa, Jesús María, Jordán, La Belleza, Ocamonte, Oiba, Puente Nacional, San Benito, Valle De San José.

**TOLIMA:** Alpujarra, Ambalema, Armero (Guayabal), Ataco, Casabianca, Falan, Honda, Lérída, Líbano, Murillo, Natagaima, Ortega, Palocabildo, Purificación, Roncesvalles, San Antonio, Santa Isabel, Suárez, Venadillo, Villahermosa.

**VALLE DEL CAUCA:** Andalucía, Ansermanuevo, Riofrío, Roldanillo, Sevilla, Toro, Tuluá, Zarzal.



## REGIÓN ANDINA



### Alerta

### SITIOS PARA LOS CUALES SE GENERA LA ALERTA



**ANTIOQUIA:** Abriaquí, Andes, Angelópolis, Anzá, Argelia, Armenia, Belmira, Betania, Caicedo, Caramanta, Entrerrios, Envigado, Frontino, La Estrella, Montebello, Pueblorrico, San José De La Montaña, Sopetrán, Urrao.

**BOYACÁ:** Boavita, Boyacá, Chita, Chitaraque, Chivatá, Coper, Cuitiva, Firavitoba, Iza, La Uvita, Oicatá, Saboyá, Samacá, Soatá, Sogamoso, Soracá, Tunja.

**CALDAS:** Anserma, Belalcazar, Filadelfia, La Merced, Marquetalia, Norcasia, Pácora, Pensilvania, Samaná, Victoria, Viterbo.

**CUNDINAMARCA:** Albán, Apulo, Bituima, Cáqueza, Fosca, Guachetá, Guatavita, Guayabal De Siquima, Junín, La Peña, Lenguaque, Nilo, Paime, Quebradanegra, Sasaima, Soacha, Tenjo, Ubaque, Útica, Vianí, Villeta.

**HUILA:** Acevedo, Algeciras, Altamira, Campoalegre, Colombia, Elías, Oporapa, Palermo, Pitalito, Rivera, Salado blanco, Suaza, Tarqui, Teruel, Timaná, Yaguará.

**RISARALDA:** Balboa, Belén De Umbría, Guática, La Virginia, Mistrató, Pereira, Quinchía.

**SANTANDER:** Suaita.

**TOLIMA:** Carmen De Apicalá, Chaparral, Fresno, Mariquita, Melgar, Planadas, Rioblanco.

**VALLE DEL CAUCA:** Buga, Calima (El Darién), Cartago, El Cerrito, El Dovio, Ginebra, Guacarí, Obando, Palmira, Versalles, Vijes, Yotoco, Yumbo.





## REGIÓN PACÍFICO



Alerta

SITIOS PARA LOS CUALES SE GENERA LA ALERTA



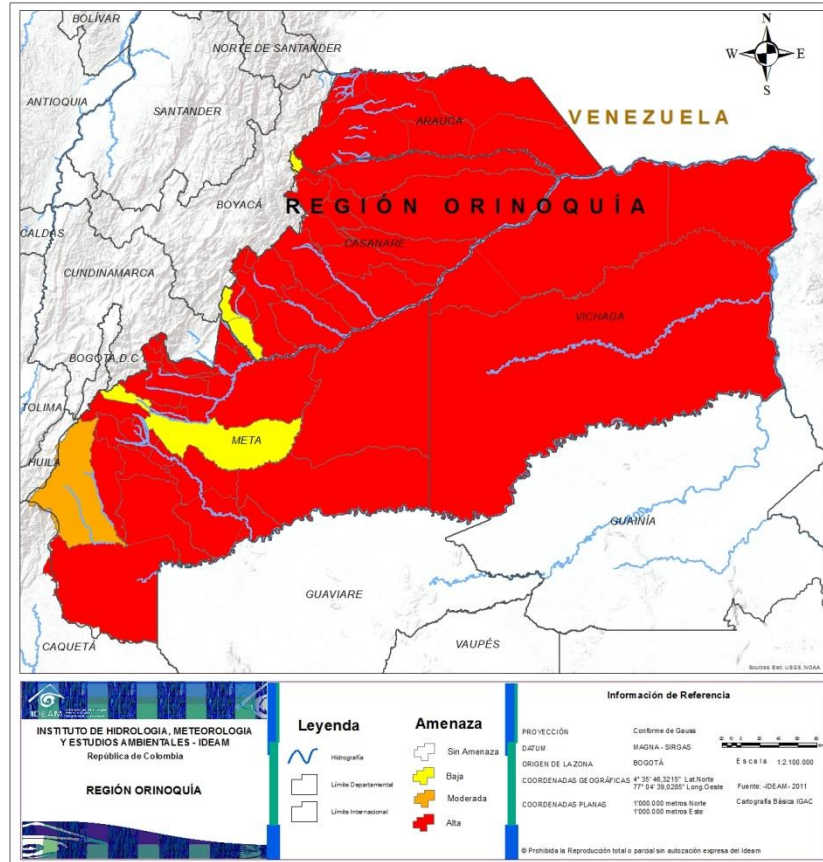
**CHOCÓ:** Acandí, Unguía.



**CHOCÓ:** Riosucio.



## REGIÓN ORINOQUÍA



### Alerta

### SITIOS PARA LOS CUALES SE GENERA LA ALERTA



**ARAUCA:** Arauca, Arauquita, Cravo Norte, Fortul, Puerto Rondón, Saravena, Tame.  
**CASANARE:** Aguazul, Chámeza, Hato Corozal, Maní, Monterrey, Nunchía, Orocué, Paz De Ariporo, Pore, Recetor, Sácama, San Luis De Palenque, Támara, Tauramena, Trinidad, Yopal.  
**META:** Acacías, Barranca De Upía, Cabuyaro, Castilla La Nueva, Cubarral, Cumaral, El Calvario, El Castillo, El Dorado, Fuente De Oro, Granada, La Macarena, Lejanías, Mapiripán, Mesetas, Puerto Concordia, Puerto Gaitán, Puerto Lleras, Puerto López, Puerto Rico, Restrepo, San Carlos De Guaroa, San Juan De Arama, San Juanito, Villavicencio, Vistahermosa.  
**VICHADA:** Cumaribo, La Primavera, Puerto Carreño, Santa Rosalía.



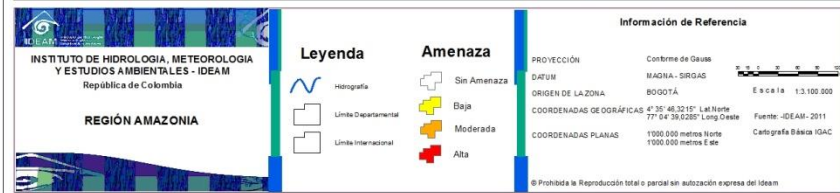
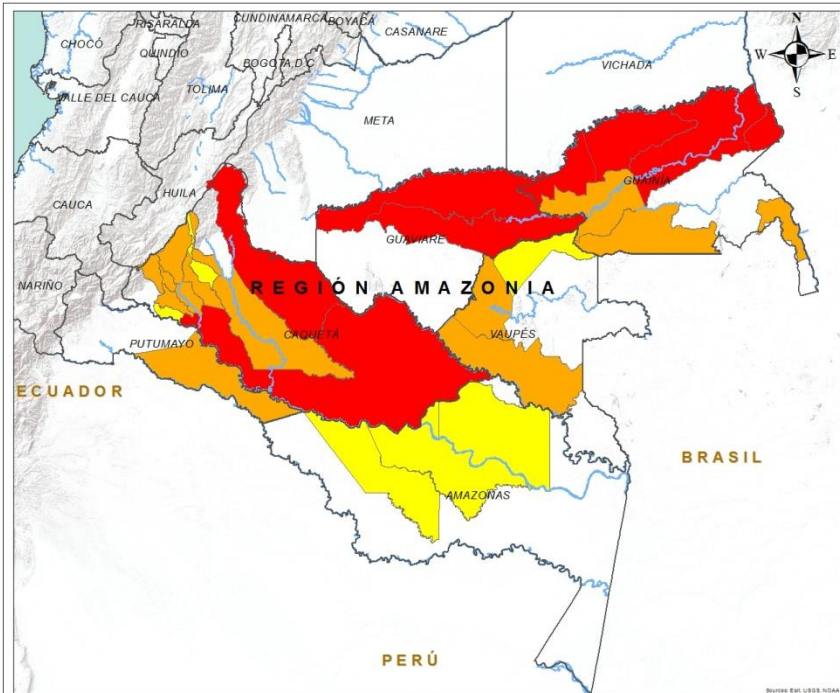
**META:** Uribe.



**CASANARE:** La Salina, Sabanalarga, Villanueva.  
**META:** Guamal, San Martín.



## REGIÓN AMAZONIA



Alerta	SITIOS PARA LOS CUALES SE GENERA LA ALERTA
	<b>CAQUETÁ:</b> San Vicente Del Caguán, Solano. <b>GUAINÍA:</b> Barranco Mina, Cacahual, Inírida, Mapiripana. <b>GUAVIARE:</b> El Retorno, San José Del Guaviare.
	<b>CAQUETÁ:</b> Belén De Los Andaquíes, Cartagena Del Chairá, El Doncello, Florencia, Milán, Montañita, Morelia, Valparaíso. <b>GUAINÍA:</b> Morichal (Morichal Nuevo), Paná-Paná (Campo Alegre), San Felipe. <b>PUTUMAYO:</b> Puerto Leguízamo. <b>VAUPÉS:</b> Carurú, Pacoa (Cor. Departamental).
	<b>AMAZONAS:</b> La Chorrera, Mirití-Paraná (Campoamor), Santander (Araracuara). <b>CAQUETÁ:</b> El Paujil, Solita. <b>VAUPÉS:</b> Papunaua (Cor. Departamental).



# ALERTAS METEOMARINAS VIGENTES

## Mar Caribe colombiano

### ABREVIATURAS

**VV**

Velocidad del viento máxima probable

**AO**

Altura de la ola máxima posible

**DV**

Dirección predominante del viento

### CONVENCIONES



#### Tiempo lluvioso

Probabilidad de lluvias moderadas a fuertes, en algunos casos con posibilidad de tormentas eléctricas y rachas de viento.



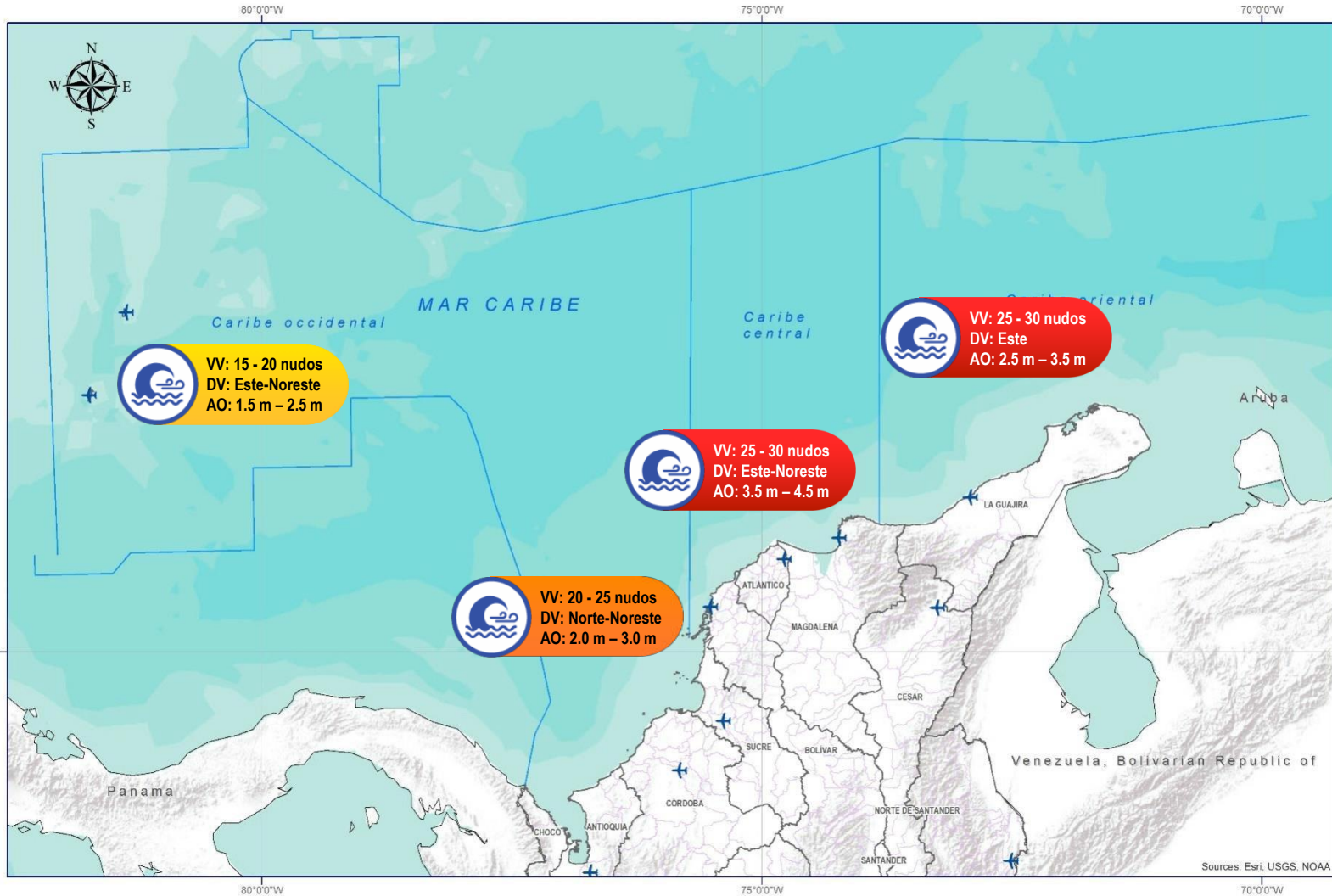
#### Pleamar

La marea alcanzará su máximo nivel en el intervalo de tiempo establecido.



#### Viento y oleaje

Velocidad del viento y altura del oleaje con valores por encima de lo normal para la época.



### CONVENCIONES

### SUGERENCIAS O RECOMENDACIONES



A las embarcaciones de poco calado, consultar con las Capitanías de puerto antes de zarpar en zonas de inminente tempestad. A los bañistas y habitantes costeros, estar atentos a la evolución de las condiciones meteorológicas y a los avisos de las autoridades locales.



Se sugiere a los habitantes costeros estar atentos a la evolución del fenómeno.



A los bañistas y habitantes costeros, estar atentos a la evolución del fenómeno y a las indicaciones de las autoridades locales. A las embarcaciones de poco calado, consultar con las Capitanías de puerto antes de zarpar.



# ALERTAS METEOMARINAS VIGENTES

## Océano Pacífico Nacional

### ABREVIATURAS

**VV**

Velocidad del viento  
máxima probable

**AO**

Altura de la  
ola máxima  
posible

**DV**

Dirección  
predominante  
del viento

### CONVENCIONES



#### Tiempo lluvioso

Probabilidad de lluvias moderadas a fuertes, en algunos casos con posibilidad de tormentas eléctricas y rachas de viento.



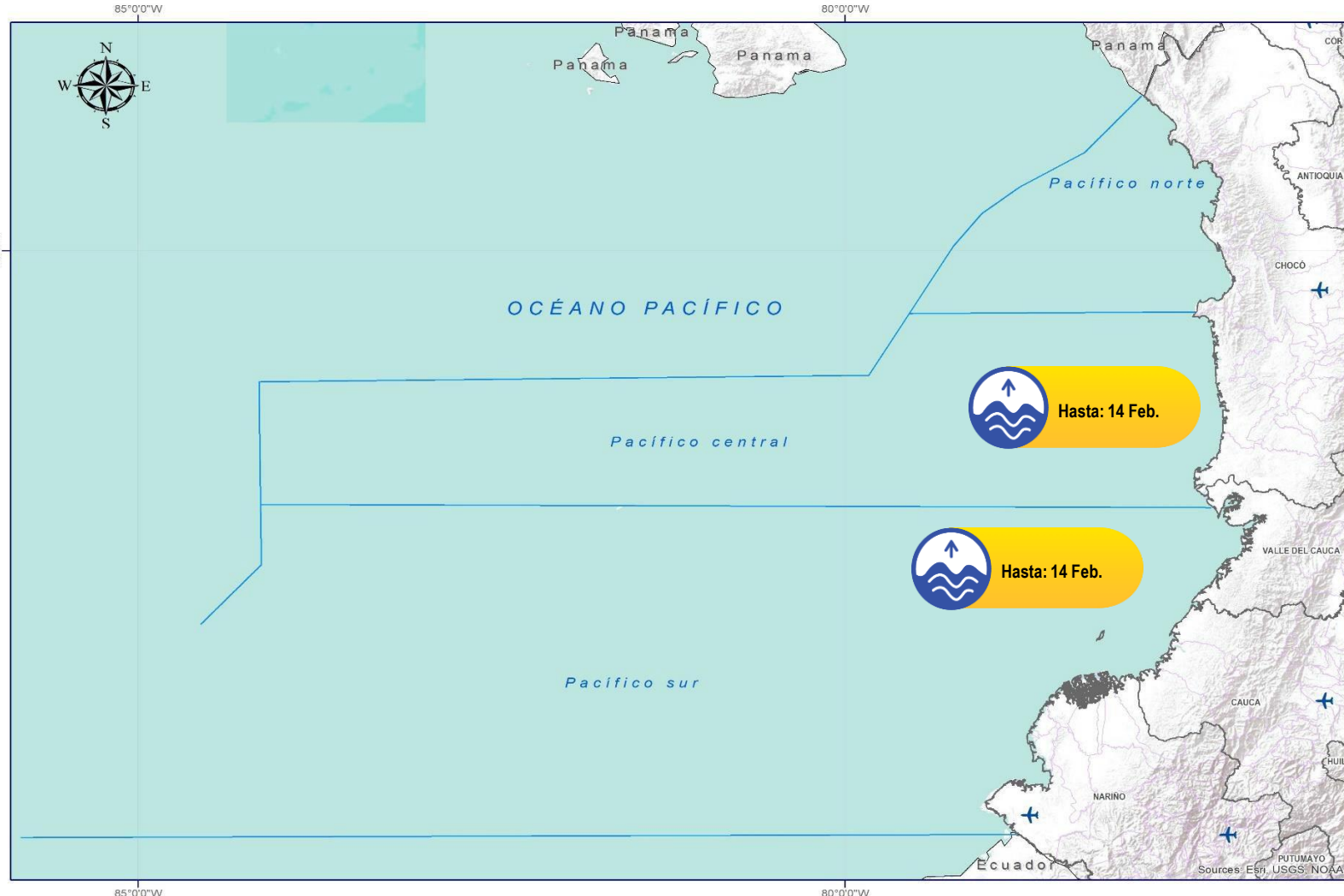
#### Pleamar

La marea alcanzará su máximo nivel en el intervalo de tiempo establecido.



#### Viento y oleaje

Velocidad del viento y altura del oleaje con valores por encima de lo normal para la época.



### CONVENCIONES

### SUGERENCIAS O RECOMENDACIONES



A las embarcaciones de poco calado, consultar con las Capitanías de puerto antes de zarpar en zonas de inminente tempestad. A los bañistas y habitantes costeros, estar atentos a la evolución de las condiciones meteorológicas y a los avisos de las autoridades locales.



Se sugiere a los habitantes costeros estar atentos a la evolución del fenómeno.



A los bañistas y habitantes costeros, estar atentos a la evolución del fenómeno y a las indicaciones de las autoridades locales. A las embarcaciones de poco calado, consultar con las Capitanías de puerto antes de zarpar.



## CONVENCIONES

## SUGERENCIAS O RECOMENDACIONES



### Tiempo lluvioso

Probabilidad de lluvias moderadas a fuertes, en algunos casos con posibilidad de tormentas eléctricas y rachas de viento.

A las embarcaciones de poco calado, consultar con las Capitanías de puerto antes de zarpar en zonas de inminente tempestad.  
A los bañistas y habitantes costeros, estar atentos a la evolución de las condiciones meteorológicas y a los avisos de las autoridades locales.



### Pleamar

La marea alcanzará su máximo nivel en el intervalo de tiempo establecido.

Se sugiere a los habitantes costeros estar atentos a la evolución del fenómeno.



### Viento y oleaje

Velocidad del viento y altura del oleaje con valores por encima de lo normal para la época.

A los bañistas y habitantes costeros, estar atentos a la evolución del fenómeno y a las indicaciones de las autoridades locales.  
A las embarcaciones de poco calado, consultar con las Capitanías de puerto antes de zarpar.

# INFORME TÉCNICO DIARIO

EQUIPO DE TRABAJO IDEAM

Yolanda GONZÁLEZ H. - Directora General |  
Daniel USECHE S. - Jefe (E) Oficina del Servicio de Pronóstico y Alertas

Elaboró:  
OFICINA DEL SERVICIO DE PRONÓSTICO Y ALERTAS

Diana GUZMAN y Juan BARRIOS (Meteorólogos)  
Camilo PEDRAZA (Hidrólogo)  
Sonia BERMUDEZ (Deslizamientos de Tierra)  
Felipe ESPEJO (Incendios de la Cobertura Vegetal)  
Mauricio TORRES (Datos)  
Mirovan SVERKO (Coordinador de Alertas Hidrometeorológicas y Ambientales)

<http://www.ideam.gov.co>  
Correos electrónicos: [servicio@ideam.gov.co](mailto:servicio@ideam.gov.co), [alertas@ideam.gov.co](mailto:alertas@ideam.gov.co)  
Calle 25D N° 96B - 70, piso 3. Bogotá, D.C.  
Teléfono: 3075625 ext. 1334 -1336.

## VISITA NUESTRAS REDES SOCIALES



[ideam.instituto](https://www.facebook.com/ideam.instituto)



[InstitutoIDEAM](https://www.youtube.com/InstitutoIDEAM)



[@IDEAMColombia](https://twitter.com/IDEAMColombia)



[ideamcolombia](https://www.instagram.com/ideamcolombia)

