

# INFORME TÉCNICO DIARIO

IDEAM comunica al Sistema Nacional para la  
Gestión del Riesgo de Desastres (SNGRD) y al  
Sistema Nacional Ambiental (SINA).

18 de febrero de 2020.

Bogotá D. C.,

Hora de actualización 13:10

HLC

Boletín No.

049



## CONTENIDO

[Lo más destacado](#)

[Precipitación](#)

[Temperaturas](#)

[Alerta por descensos significativos de las temperaturas mínimas del aire](#)

[Condiciones Hidrometeorológicas actuales](#)

[Pronóstico de precipitación de las próximas 24 horas](#)

[Pronóstico condiciones meteorológicas adicionales](#)

[Alertas Hidrológicas](#)

[Seguimiento y Pronóstico de las Amenazas por Deslizamientos](#)

[Seguimiento y Pronóstico de las Amenazas por Incendios](#)

[Alertas Meteomarinas vigentes Mar Caribe Colombiano](#)

[Alertas Meteomarinas vigentes Océano Pacífico Nacional](#)

[Alertas Meteomarinas por Ciclón Tropical Mar Caribe Colombiano](#)



Alerta  
**ROJA**

**PARA TOMAR ACCIÓN** Advierte a los sistemas de prevención y atención de desastres sobre la amenaza que puede ocasionar un fenómeno con efectos adversos sobre la población, el cual requiere la atención inmediata por parte de la población y de los cuerpos de atención y socorro. Se emite una alerta sólo cuando la identificación de un evento extraordinario indique la probabilidad de amenaza inminente y cuando la gravedad del fenómeno implique la movilización de personas y equipos, interrumpiendo el normal desarrollo de sus actividades cotidianas.



Alerta  
**NARANJA**

**PARA PREPARARSE** Indica la presencia de un fenómeno. No implica amenaza inmediata y como tanto es catalogado como un mensaje para informarse y prepararse. El aviso implica vigilancia continua ya que las condiciones son propicias para el desarrollo de un fenómeno, sin que se requiera permanecer alerta.



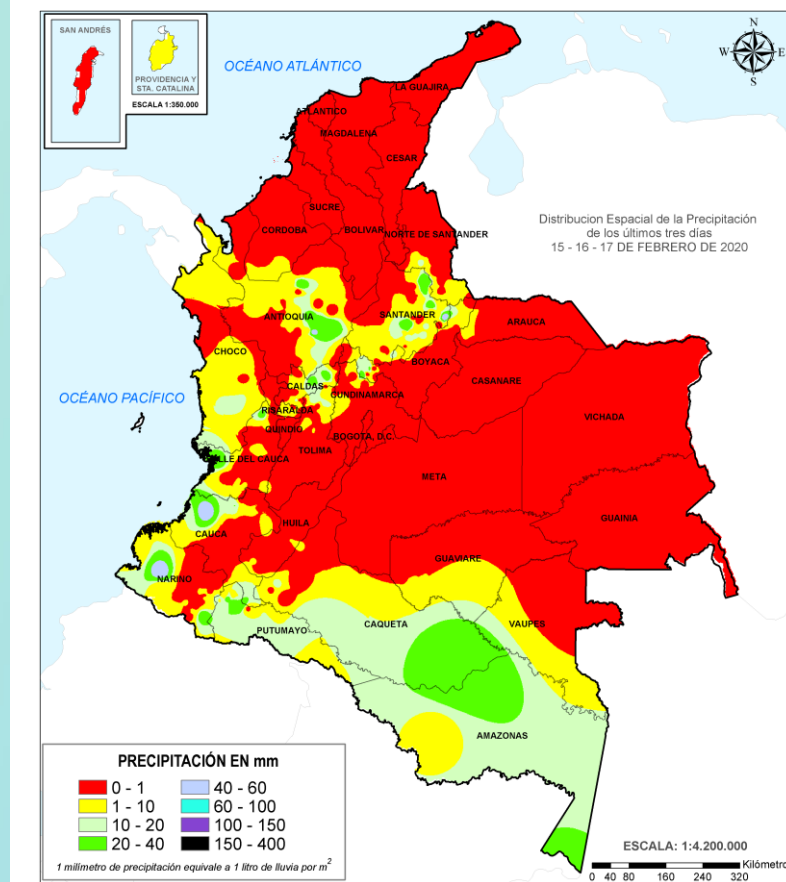
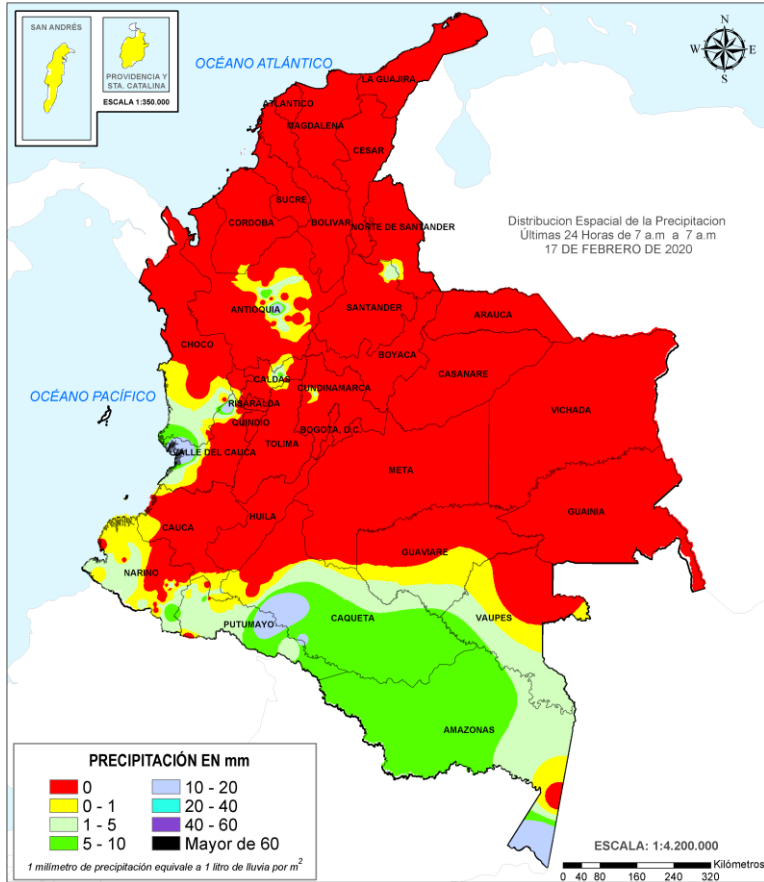
Alerta  
**AMARILLA**

**PARA INFORMARSE** Es un mensaje oficial por el cual se difunde información. Por lo regular se refiere a eventos observados, registrados o registrados y puede contener algunos elementos de pronóstico a manera de orientación. Por sus características pretéritas y futuras difiere del aviso y de la alerta, y por lo general no está encaminado a alertar sino a informar.

**CONDICIONES NORMALES** La información que se suministra se encuentra dentro de los rangos normales.

**Alertas vigentes hasta: 18 de febrero de 2020 - 18:00 HLC.**

## Mapas de precipitación



Precipitación diaria desde las 7:00 HLC del lunes 17 hasta las 7:00 HLC del martes, 18 de febrero de 2020. Fuente: IDEAM

Precipitación últimas 72 horas desde las 7:00 HLC del sábado 15 hasta las 7:00 HLC del martes, 18 de febrero de 2020. Fuente: IDEAM

- Un milímetro de lluvia (1 mm) equivale a un litro (1 L) de lluvia que ha caído en un metro cuadrado (1 m<sup>2</sup>). La lluvia acumulada es la suma de los milímetros de agua lluvia que se han registrado en un lapso de tiempo.

## Lluvias registradas en las últimas 24 horas

Descenso importante de las precipitaciones en las últimas 24 horas, las cuales se concentraron principalmente en las regiones Orinoquía, Andina, Amazonia y Pacífico, e igualmente en sectores aislados de la Andina. El mayor registro se presentó en el municipio de **Ansermanuevo (Valle del Cauca)**, con **19.0 mm**.



- Por alta posibilidad de ocurrencia de incendios de la cobertura vegetal en sectores de bosques, cultivos y pastos localizados en las regiones de las regiones Caribe (Atlántico, Bolívar, Cesar, Córdoba, Magdalena, Sucre, La Guajira), Andina (Antioquia, Boyacá, Cundinamarca, Huila, Santander, entre otros) Pacífico, Orinoquía y Amazonía.

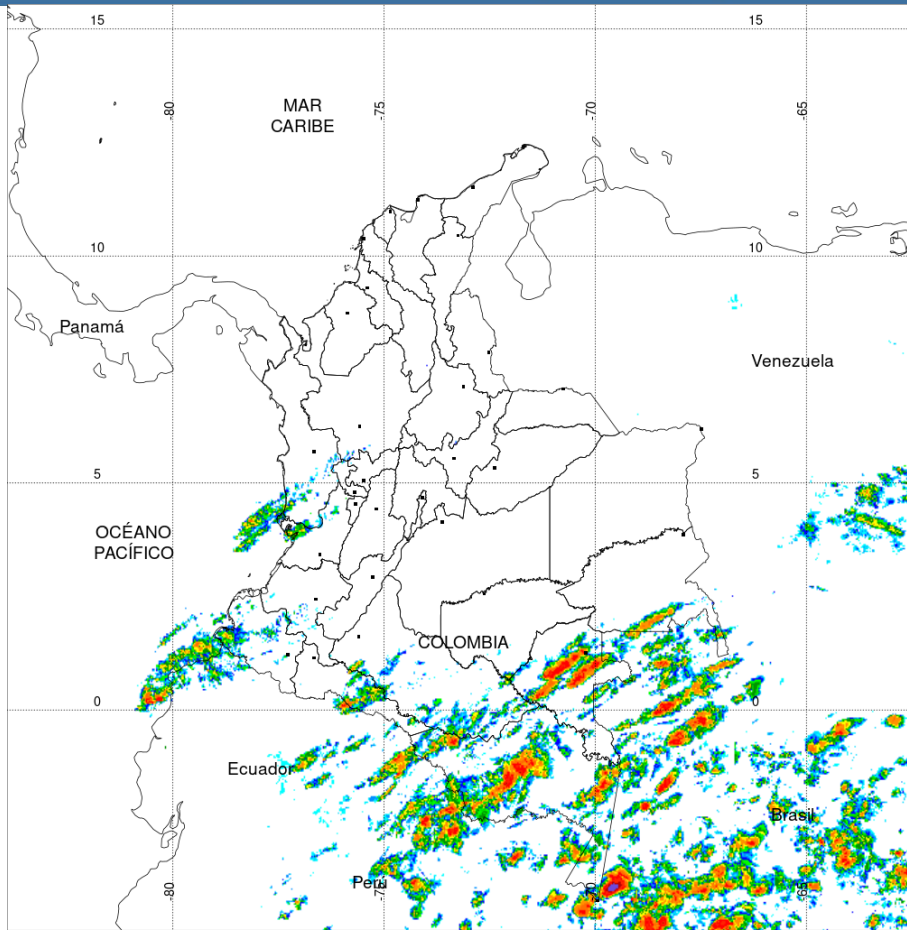


- Por moderada posibilidad de ocurrencia de incendios de la cobertura vegetal en sectores de bosques, cultivos y pastos localizados en algunos municipios de las regiones de Andina, Pacífica y Orinoquía
- Por moderada probabilidad de deslizamientos de tierra en zonas de alta pendiente e inestables en algunos municipios de Caldas y Tolima.

**Alertas amarillas** e información más detallada para cada una de las categorías de alerta, remítase a la temática particular del informe.



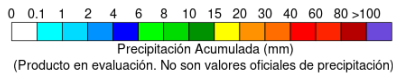
### Estimación Satelital (24 Horas)



**PRECIPITACIÓN TOTAL ACUMULADA POR ESTIMACIÓN SATELITAL (GOES-16)**

**FEB 17 DE 2020 (7:00) - FEB 18 DE 2020 (7:00)**

Elaborado por: Oficina del Servicio de Pronósticos y Alertas.



Fuente:  
Imágenes GOES-16  
(93/144 imágenes)

### Precipitaciones

A continuación se relacionan los municipios donde en las últimas 24 horas se registraron precipitaciones iguales o superiores a 5.0 mm.

**Aclaración:** aunque los volúmenes de lluvia registrados en un municipio se relacionan con la ubicación de las estaciones de monitoreo del IDEAM, en ocasiones, dichas estaciones pueden estar distantes de los lugares en donde se concentra la mayor población o alejados de los centros municipales.

DEPARTAMENTO	MUNICIPIO
AMAZONA	Apto. Leticia (12.0),.
ANTIOQUIA	Gómez Plata (14.0), Yarumal (10.0).
CALDAS	Pensilvania (5.5).
CAQUETA	Solano (18.0), Solano (9.8).
NARIÑO	Tumaco (9.0), Puerres (8.5), Pasto (5.0).
PUTUMAYO	Puerto Leguizamo (11.9), Villagarzón (14 Km al sur en línea del municipio de Mocoa) (6.5.).
VALLE DEL CAUCA	Ansermanuevo (19.0), Apto. Buenaventura (15.0).

**NO SE SUPERARON REGISTROS HISTÓRICOS DE PRECIPITACIÓN**



## Estimación Satelital (24 Horas)

### Temperaturas Máximas

**Aclaración:** aunque las temperaturas registradas en un municipio se relacionan con la ubicación de las estaciones de monitoreo del IDEAM, en ocasiones, dichas estaciones pueden estar distantes de los lugares en donde se concentra la mayor población o alejados de los centros municipales.

A continuación se relacionan los municipios donde en las últimas 24 horas se registraron temperaturas iguales o superiores a 37.0 °C.

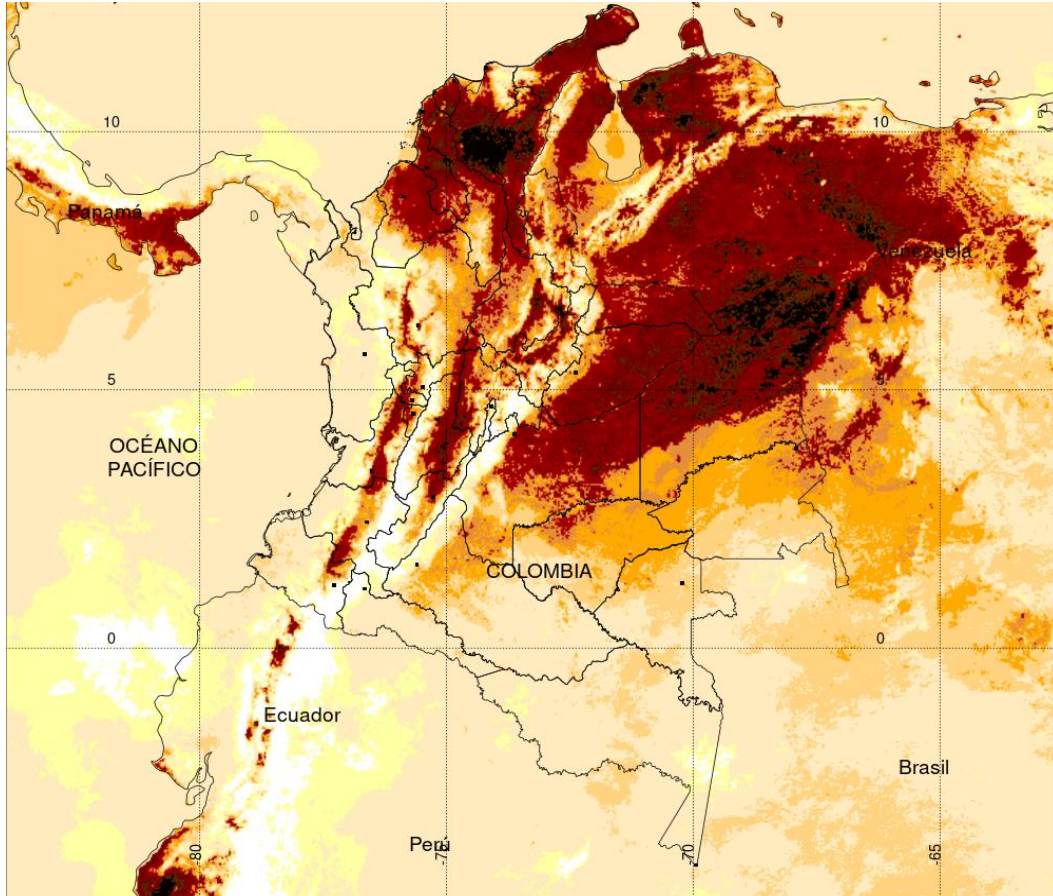
DEPARTAMENTO	MUNICIPIO
ANTIOQUIA	Valparaiso (Fredonia) (39.6),
BOLIVAR	Zambrano (39.2).
CUNDINAMARCA	Puerto Salgar (41.2), Jerusalén (41.0),
HUILA	Villavieja (39.2).
SANTANDER	Capitanejo (42.2) <b>-registro máximo histórico absoluto para el mes de febrero -</b> .
TOLIMA	Natagaima (41.0), Guamo (40.2), Saldaña (39.4), Flandes (39).0.

DEPARTAMENTO	MUNICIPIO
BOYACÁ	Sogamoso (-1.4), Saboya (1.8), Paipa (2.4), Toca (2.4), Tunja (4.6).
CUNDINAMARCA	Chocontá (-2.8), Nemocón (-2.0), Sopó (-1.4), Duitama (0.6), Cerinza (1.0), Mosquera (1.0), Facatativá (1.0), Zipaquirá (1.4), Chía (2.4), Madrid (2.4), Tenjo (2.8), Bogotá D. C. (2.8), Subachoque (3.2), Tabio (3.3).

### Temperaturas Mínimas

A continuación se relacionan los municipios donde en las últimas 24 horas se registraron temperaturas menores o iguales a 5.0°C.

**NO SE REGISTRARON VALORES INFERIORES A LOS HISTÓRICOS DE TEMPERATURA MÍNIMA**

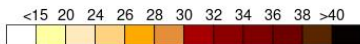


**TEMPERATURA SUPERFICIAL MÁXIMA POR ESTIMACIÓN SATELITAL (GOES-16)**  
( 2020-02-17 09:00:00 a 2020-02-17 18:30:00 )

Elaborado por: Oficina del Servicio de Pronósticos y Alertas.



Fuente:  
Imágenes GOES-16  
(38imágenes)



Temperatura (°C)  
(Producto en evaluación. No son valores oficiales de temperatura)



La estimación satelital de la temperatura superficial máxima en 24 horas utiliza datos de los satélites ambientales geoestacionarios operacionales (GOES) de NOAA para estimar al temperatura de la superficie del país, en donde los datos de los medidores o radares no están disponibles o no son confiables.

# Altos valores de radiación ultravioleta

(Diciembre de 2019 a Marzo de 2020)



Fuente: <https://www.facebook.com/SunlightMedia/photos/a.418646038151549/2055342184481918/?type=1&theater>

Debido a los bajos valores de ozono que se presentan normalmente en el país durante gran parte del año, pero especialmente a finales y principios del mismo y a la poca nubosidad que se espera se presente en gran parte del territorio nacional desde mediados de diciembre y hasta marzo del 2020, principalmente en horas de la mañana y primeras horas de la tarde, se incrementarán los valores de radiación ultravioleta en superficie en todo el país y se recomienda: evitar la exposición directa al Sol entre las 9 de la mañana y las 4 de la tarde; usar ropa protectora cuando se está exponiendo al Sol (camisa de manga larga, sombreros de ala ancha, lentes protectores); incrementar el tiempo de estadía bajo la sombra o use sombrilla; aplicar bloqueadores solares para la piel con un factor de protección 30 o mayor y por último, deben tener especial cuidado las personas de piel blanca y los niños.

Lo anterior es porque el ozono absorbe la radiación ultravioleta procedente del Sol y si su cantidad disminuye durante el periodo mencionado anteriormente, aumentará la radiación ultravioleta en superficie, lo cual puede producir eritemas (quemaduras de la piel por exposición al Sol), acelera el envejecimiento de la piel, afecta el sistema inmunológico y puede producir daños oculares y cáncer de piel, el cual, según el Instituto Nacional de Cancerología, es el que presenta mayor cantidad de casos nuevos reportados en dicha entidad y es el tipo de cáncer con mayor crecimiento año tras año.

Los valores altos y peligrosos de radiación ultravioleta se presentarán en todo el territorio nacional, pero los máximos se darán en las zonas montañosas, en particular al sur de Antioquia, Santanderes, Tolima, Eje Cafetero, Boyacá, Cundinamarca, Huila, Cauca y Nariño.

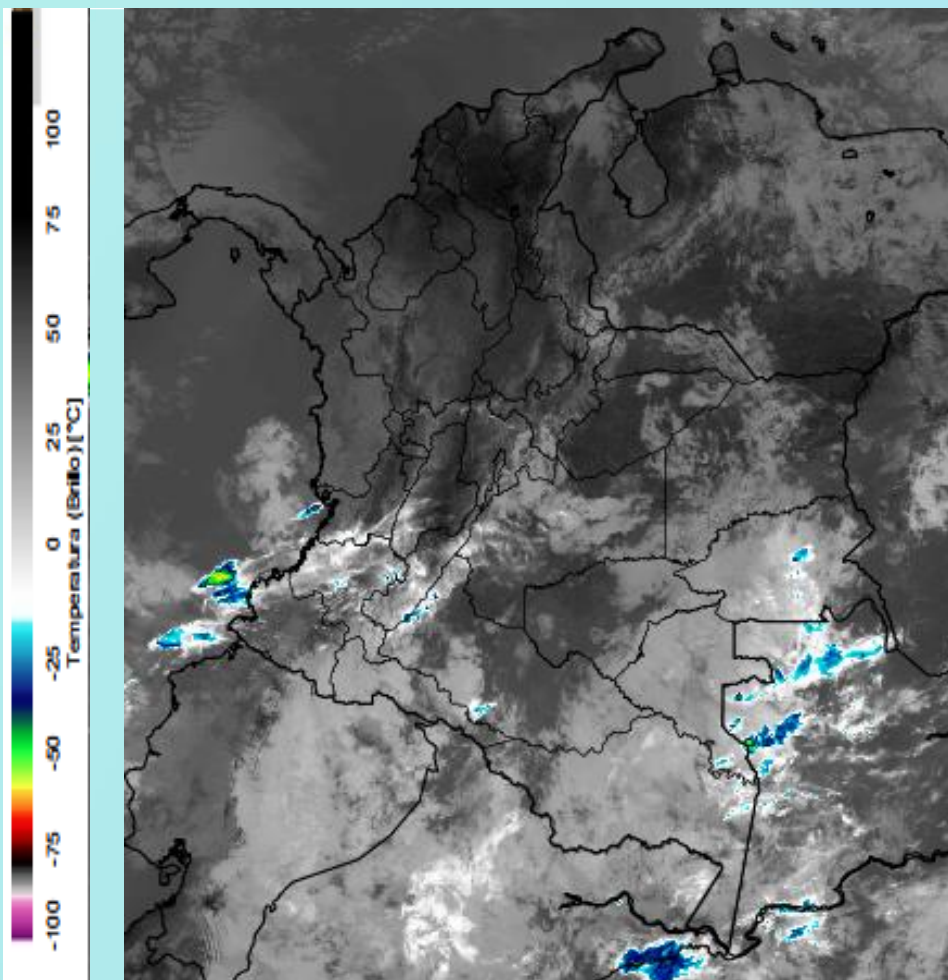


Imagen GOES East Canal Infrarrojo, 18 de febrero de 2020. Hora 9:345 HLC.  
Fuente: IDEAM-GOES 16

Prevalece el tiempo seco con nubosidad variada en amplios sectores del país, salvo por lluvias ligeras en zonas puntuales de Chocó, Valle del Cauca, Cauca, Nariño, Amazonas, Vaupés, Guainía y Caquetá.

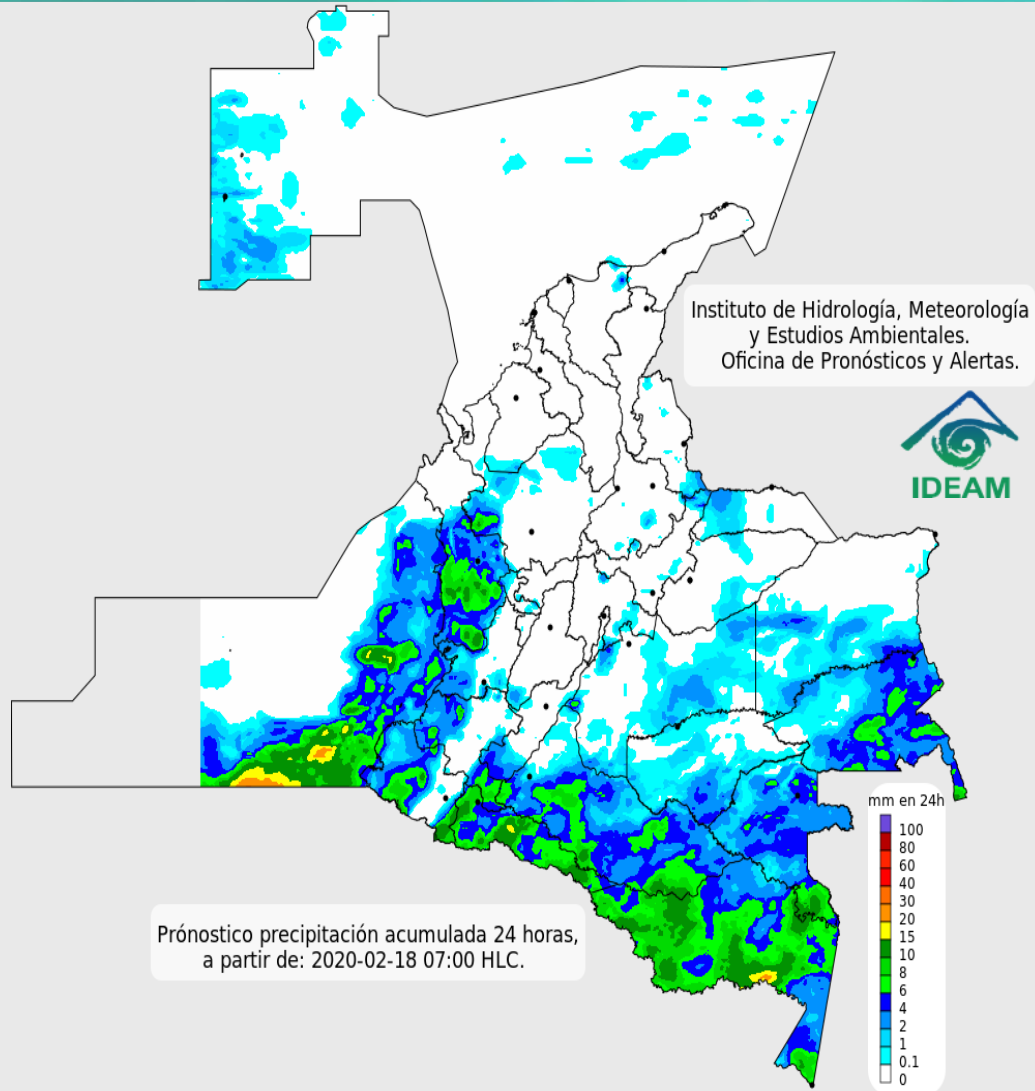


Descargas eléctricas en las últimas 4 horas.  
Fuente: Keraunos – Linetview.

- La imagen del canal infrarrojo (10.3  $\mu\text{m}$ ) permite identificar nubes en cualquier período temporal a partir de la temperatura de brillo de la nube (ver escala de colores). De esta forma, se puede identificar, clasificar y caracterizar la nubosidad en una zona determinada.
- La imagen de las descargas eléctricas muestra los rayos nube-tierra que se han descargado en una zona en las últimas 4 horas (ver escala de colores)



## Pronóstico de precipitación para las próximas veinticuatro (24) horas



### Condiciones para destacar en las próximas 24 horas

Para el día de hoy se estima predominio de tiempo seco y nubosidad parcial en gran parte del territorio nacional; sin embargo, son probables lluvias sectorizadas en las regiones Pacífica y Amazónica. No se descartan algunas precipitaciones ligeras de corta duración en zonas aisladas de la Orinoquía.



Para mayor información sobre el estado del tiempo, alertas y pronósticos, consulte la aplicación móvil **MI PRONÓSTICO**

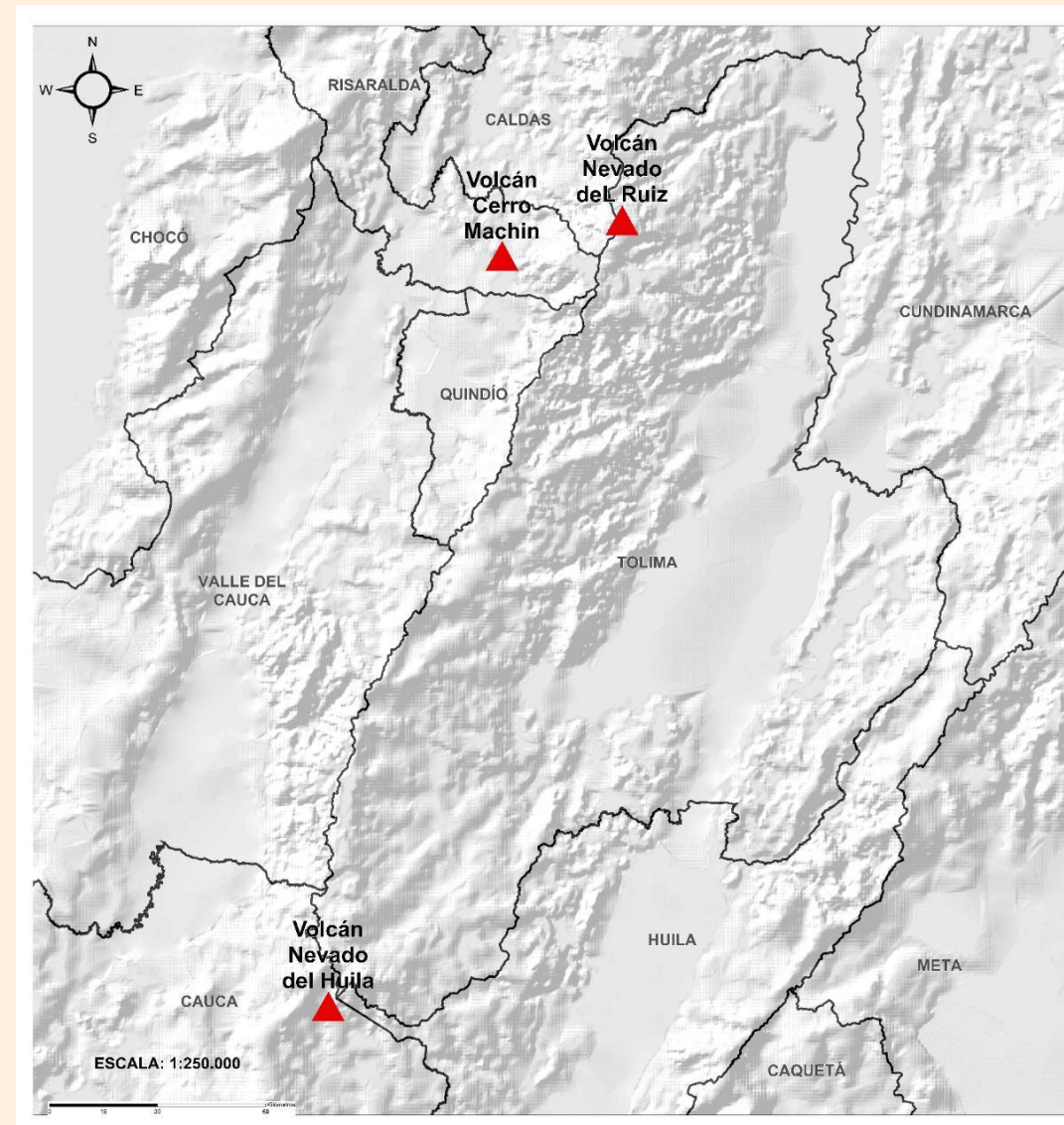
- La resolución espacial del mapa de pronóstico es de 6.5 km aproximadamente. Por lo tanto, fenómenos meteorológicos inferiores a esta escala no están considerados en esta predicción.
- La escala de colores está asociada a un rango de precipitación en el intervalo de tiempo indicado, lo que implica que el pronóstico no es determinista (un valor exacto en una zona) sino corresponde a un pronóstico cuantitativo (un rango de valores en una zona).



## Pronóstico zonas volcánicas

## Mapa de zonas volcánicas

ÁREA DEL VOLCÁN NEVADO DEL RUIZ			
Mañana: Cielo ligeramente nublado - Tiempo seco			
Tarde: Cielo ligeramente nublado - Tiempo seco			
Noche: Cielo ligeramente nublado - Tiempo seco			
Madrugada: Cielo ligeramente nublado - Tiempo seco			
El SERVICIO GEOLÓGICO COLOMBIANO reporta en nivel AMARILLO (III): CAMBIOS EN EL COMPORTAMIENTO DE LA ACTIVIDAD VOLCÁNICA. Lat: 4.89 Lon: -75.32			
ELEVACIÓN (pies)	DIRECCIÓN	VELOCIDAD	
		VELOCIDAD (Nudos)	VELOCIDAD (Km/h)
10.000	ESTE	0 - 5	0 - 9
18.000	ESTE-NORESTE	10 - 15	18 - 27
24.000	OESTE	30 - 35	55 - 64
30.000	OESTE-SUROESTE	Mayor a 40	Mayor a 74
ÁREA DEL VOLCÁN NEVADO DEL HUILA			
Mañana: Cielo ligeramente nublado - Tiempo seco			
Tarde: Cielo ligeramente nublado - Tiempo seco			
Noche: Cielo ligeramente nublado - Tiempo seco			
Madrugada: Cielo ligeramente nublado - Tiempo seco			
El SERVICIO GEOLÓGICO COLOMBIANO reporta en nivel AMARILLO (III): CAMBIOS EN EL COMPORTAMIENTO DE LA ACTIVIDAD VOLCÁNICA. Lat: 2.92 Lon: -76.05			
ELEVACIÓN (pies)	DIRECCIÓN	VELOCIDAD	
		VELOCIDAD (Nudos)	VELOCIDAD (Km/h)
10.000	ESTE-SURESTE	5 - 10	9 - 18
18.000	ESTE	10 - 15	18 - 27
24.000	OESTE	20 - 25	37 - 46
30.000	OESTE-SUROESTE	Mayor a 40	Mayor a 74
ÁREA DEL VOLCÁN CERRO MACHÍN			
Mañana: Cielo ligeramente nublado - Tiempo seco			
Tarde: Cielo ligeramente nublado - Tiempo seco			
Noche: Cielo ligeramente nublado - Tiempo seco			
Madrugada: Cielo ligeramente nublado - Tiempo seco			
El SERVICIO GEOLÓGICO COLOMBIANO reporta en nivel AMARILLO (III): CAMBIOS EN EL COMPORTAMIENTO DE LA ACTIVIDAD VOLCÁNICA. Lat: 4.80 Lon: -75.62			
ELEVACIÓN (pies)	DIRECCIÓN	VELOCIDAD	
		VELOCIDAD (Nudos)	VELOCIDAD (Km/h)
10.000	SURESTE	0 - 5	0 - 9
18.000	ESTE-NORESTE	15 - 20	27 - 37
24.000	OESTE	30 - 35	55 - 64
30.000	OESTE-SUROESTE	Mayor a 40	Mayor a 74



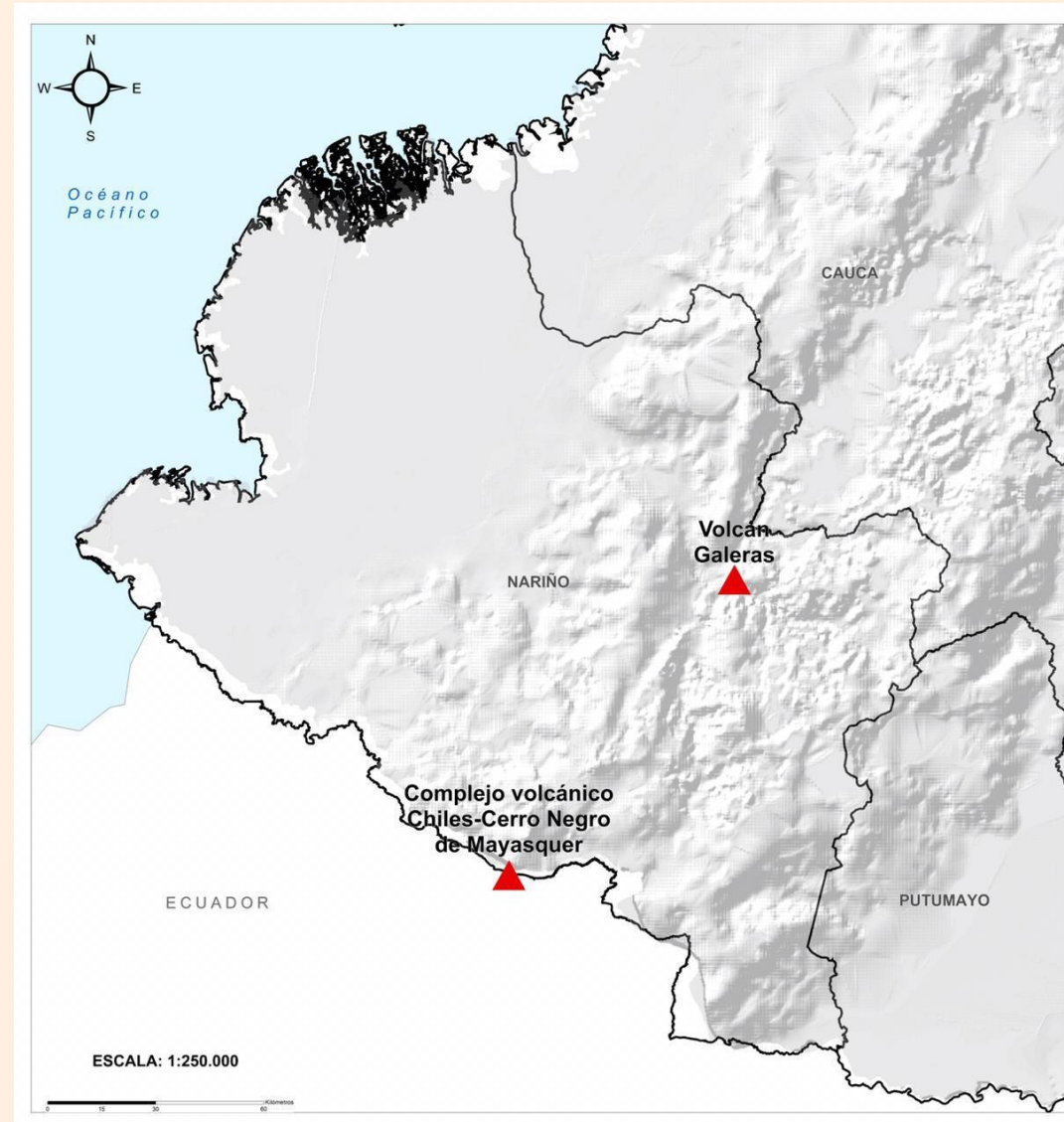




## Pronóstico zonas volcánicas

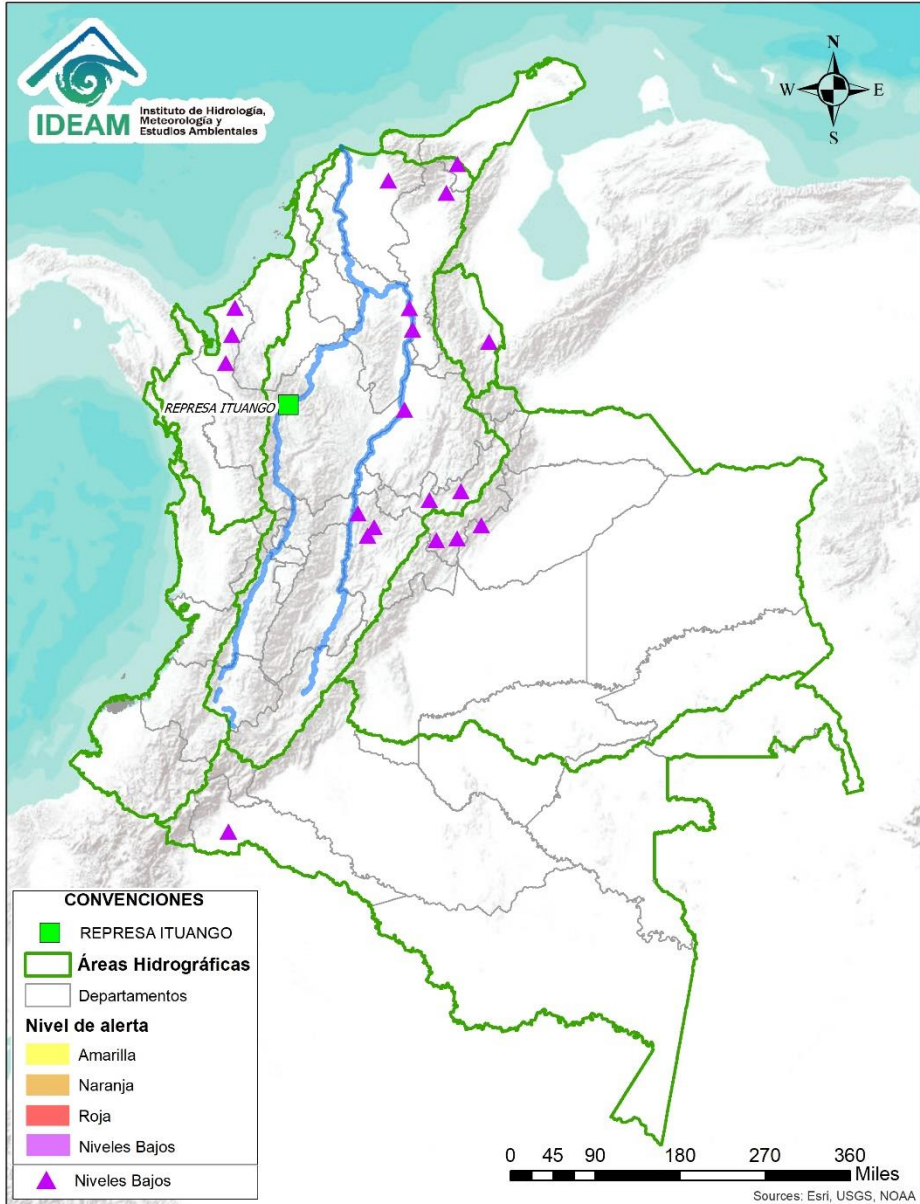
## Mapa de zonas volcánicas

ÁREA DEL VOLCÁN GALERAS			
Mañana: Cielo ligeramente nublado - Tiempo seco			
Tarde: Cielo ligeramente nublado - Tiempo seco			
Noche: Cielo ligeramente nublado - Tiempo seco			
Madrugada: Cielo ligeramente nublado - Tiempo seco			
EL SERVICIO GEOLÓGICO COLOMBIANO reporta en nivel AMARILLO (III): CAMBIOS EN EL COMPORTAMIENTO DE LA ACTIVIDAD VOLCÁNICA. Lat: 1.55 Lon: -77.37			
ELEVACIÓN (pies)	DIRECCIÓN	VELOCIDAD	
		VELOCIDAD (Nudos)	VELOCIDAD (Km/h)
10.000	SURESTE	5 - 10	9 - 18
18.000	ESTE-NORESTE	10 - 15	18 - 27
24.000	OESTE-SUROESTE	15 - 20	27 - 37
30.000	OESTE-SUROESTE	Mayor a 40	Mayor a 74
ÁREA DEL COMPLEJO VOLCÁNICO CHILES-CERRO NEGRO DE MAYASQUER			
Mañana: Cielo ligeramente nublado - Tiempo seco			
Tarde: Cielo ligeramente nublado - Tiempo seco			
Noche: Cielo ligeramente nublado - Tiempo seco			
Madrugada: Cielo ligeramente nublado - Tiempo seco			
EL SERVICIO GEOLÓGICO COLOMBIANO reporta en nivel AMARILLO (III): CAMBIOS EN EL COMPORTAMIENTO DE LA ACTIVIDAD VOLCÁNICA. Lat: 0.81 -Lon:77.93 Lat: 0.76 Lon:-77.95			
ELEVACIÓN (pies)	DIRECCIÓN	VELOCIDAD	
		VELOCIDAD (Nudos)	VELOCIDAD (Km/h)
10.000	ESTE-SURESTE	5 - 10	9 - 18
18.000	NORESTE	10 - 15	18 - 27
24.000	OESTE-SUROESTE	15 - 20	27 - 37
30.000	OESTE-SUROESTE	Mayor a 40	Mayor a 74





# Alertas Hidrológicas



Caño Cristales el río de los cinco colores, paraíso tropical! (Sierra de La Macarena – Meta, Colombia). – Autor: Mcleods, 19 de Febrero de 2018  
Fuente: [https://upload.wikimedia.org/wikipedia/commons/3/3e/Flashpacker\\_Connect\\_-\\_Cano\\_Cristales\\_webp](https://upload.wikimedia.org/wikipedia/commons/3/3e/Flashpacker_Connect_-_Cano_Cristales_webp)

**FEWS COLOMBIA**  
SISTEMA DE PRONÓSTICOS HIDROLÓGICOS Y ALERTAS TEMPRANAS

Consulte aquí el estado de los niveles en los ríos del país:  
<http://fews.ideam.gov.co/colombia/MapaEstacionesColombiaEstado.html>



**Nota 1:** Las alertas hidrológicas pueden ser corregidas y/o actualizadas en el futuro. No representa una certificación oficial del IDEAM.  
**Nota 2:** Es probable que los eventos hidrológicos reportados en las alertas emitidas no se estén presentando sobre los ríos principales sino sobre sus afluentes.  
**Nota 3:** El IDEAM le recomienda a la población ribereña estar muy atentos al comportamiento de los niveles de los ríos y atender las recomendaciones que la Unidad Nacional de Gestión del Riesgo de Desastres (UNGRD) emita para la implementación de medidas de contingencia ante posibles afectaciones por desbordamientos e inundaciones.



LLUVIAS



NIVELES BAJOS



NIVELES ALTOS



CRECIENTE SÚBITA



TRANSITO DE CRECIENTES



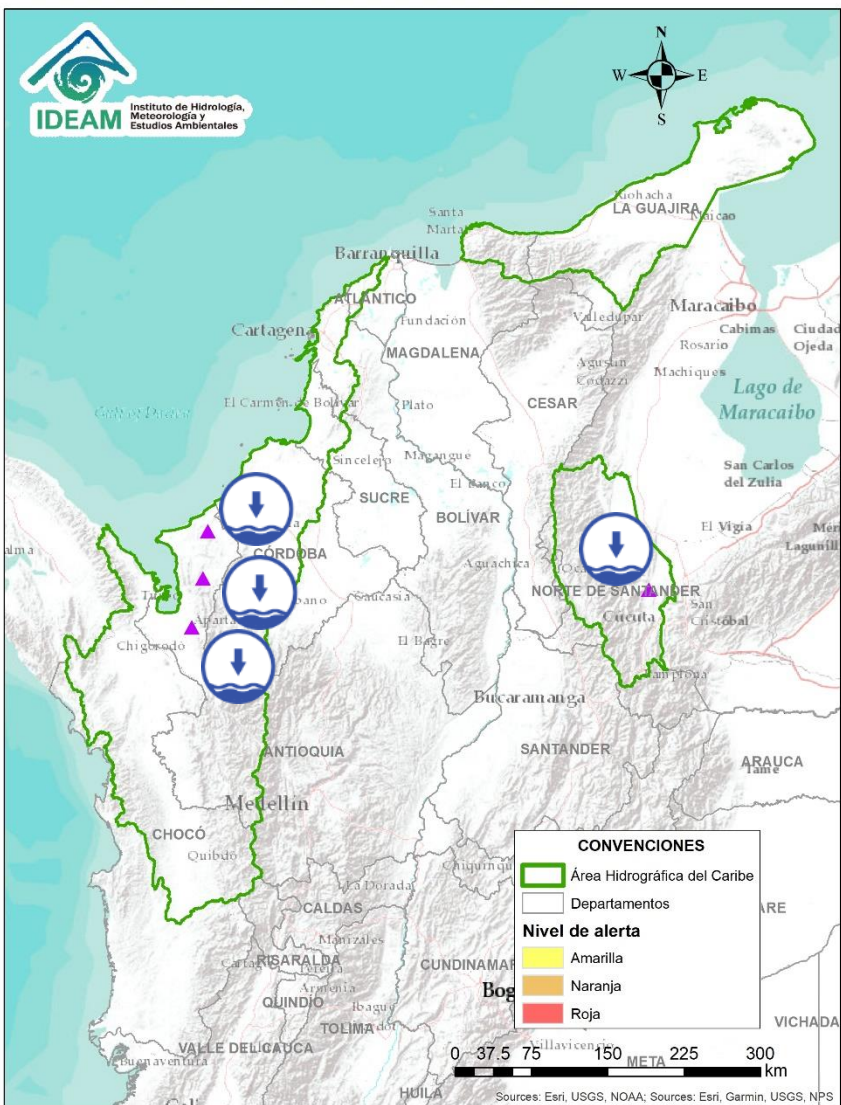
CRECIENTE POR DESEMBALSE



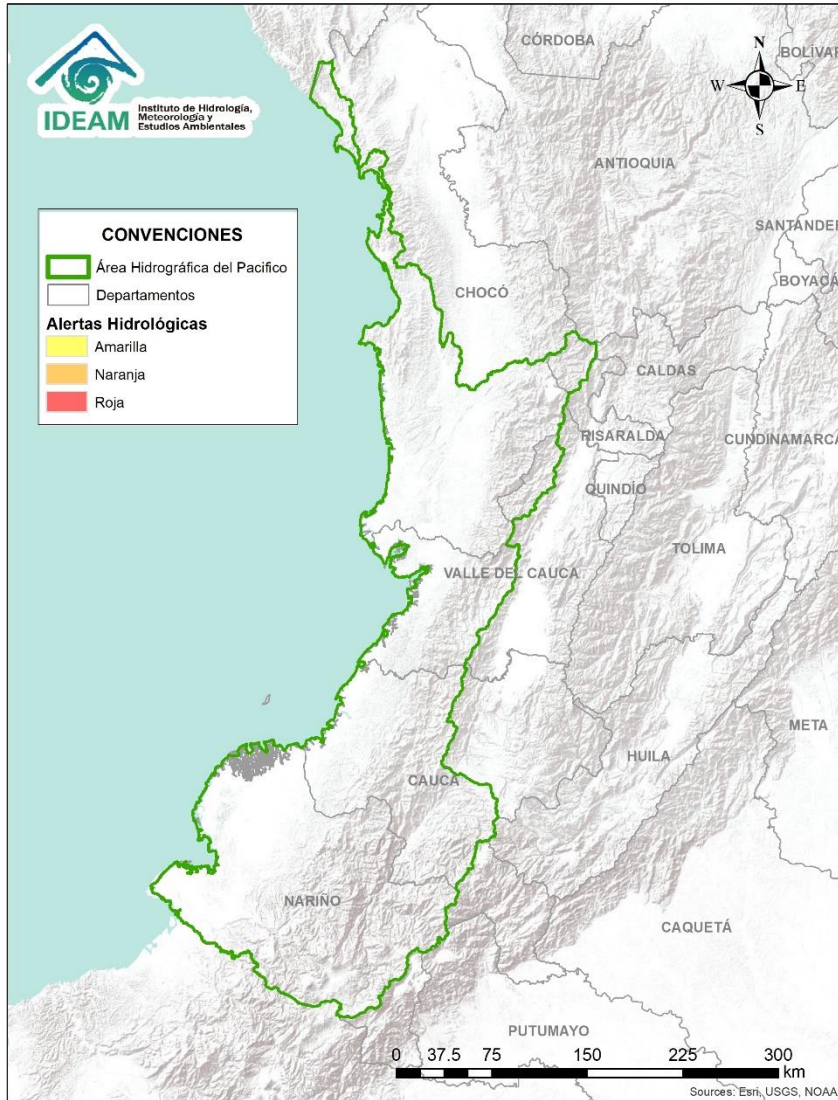
INUNDACIONES



# Área Hidrográfica del Caribe

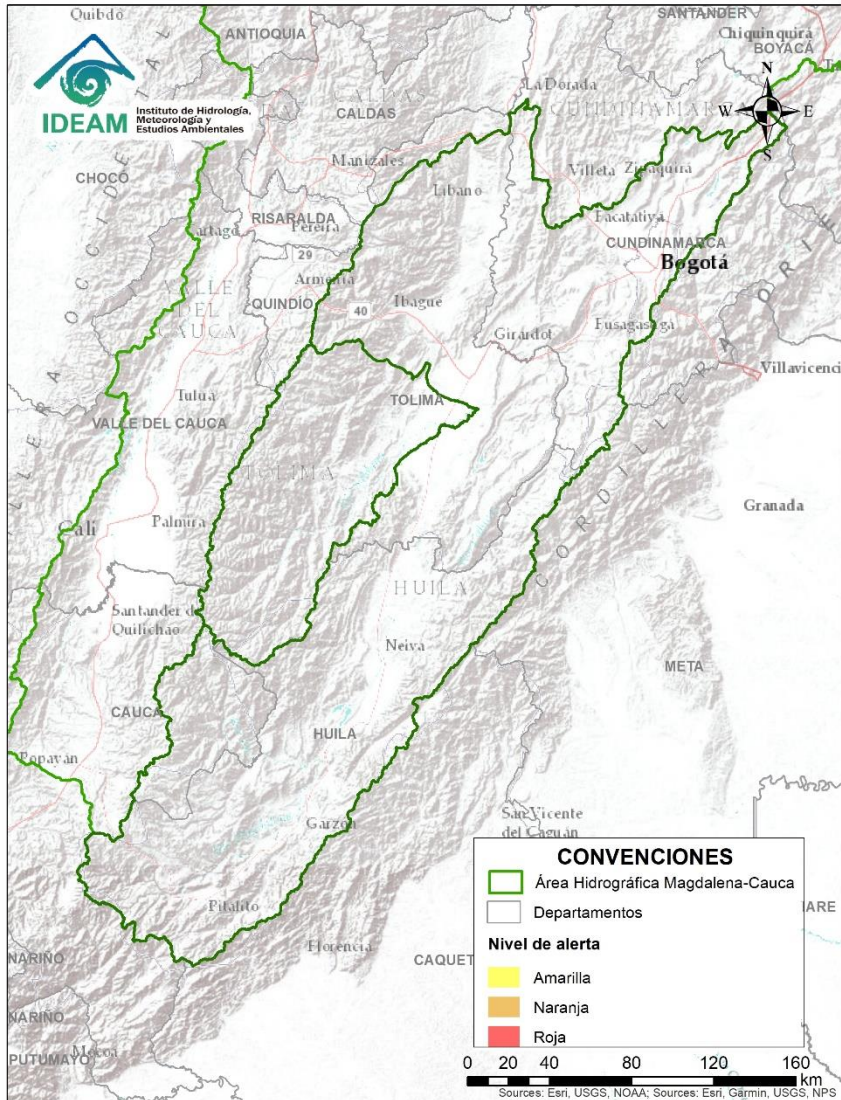


Alerta	Zona Hidrografica	Subzona o Cuenca Hidrografica	Descripción de la alerta hidrológica
	Caribe - Litoral	Cuenca del río Mulatos	Niveles bajos en el río Mulatos y sus afluentes, los cuales pueden estar afectando la disponibilidad del recurso hídrico en el municipio de Turbo (Antioquia).
	Caribe - Litoral	Afluentes a la cuenca del río León	Niveles bajos en afluentes al río León, generando desabastecimiento de agua en 6 veredas de la zona rural de Chigorodó.
	Caribe - Litoral	Cuenca de los ríos Jobo y El Bote	Niveles bajos en los ríos Jobo y el Bote, en zona de influencia del municipio de Arboletes (Antioquia), situación que podría causar desabastecimiento de agua.
	Catatumbo	Cuenca del río Zulia	Niveles bajos en el río Zulia a la altura del municipio El Zulia (Norte de Santander), los cuales podrían estar afectando la captación de los sistemas de acueducto y causar desabastecimiento de agua en algunos municipios. No se descarta situación similar en los ríos Tarra, Tibú, Táchira y Pamplonita, entre otros.



**CONDICIONES  
NORMALES**

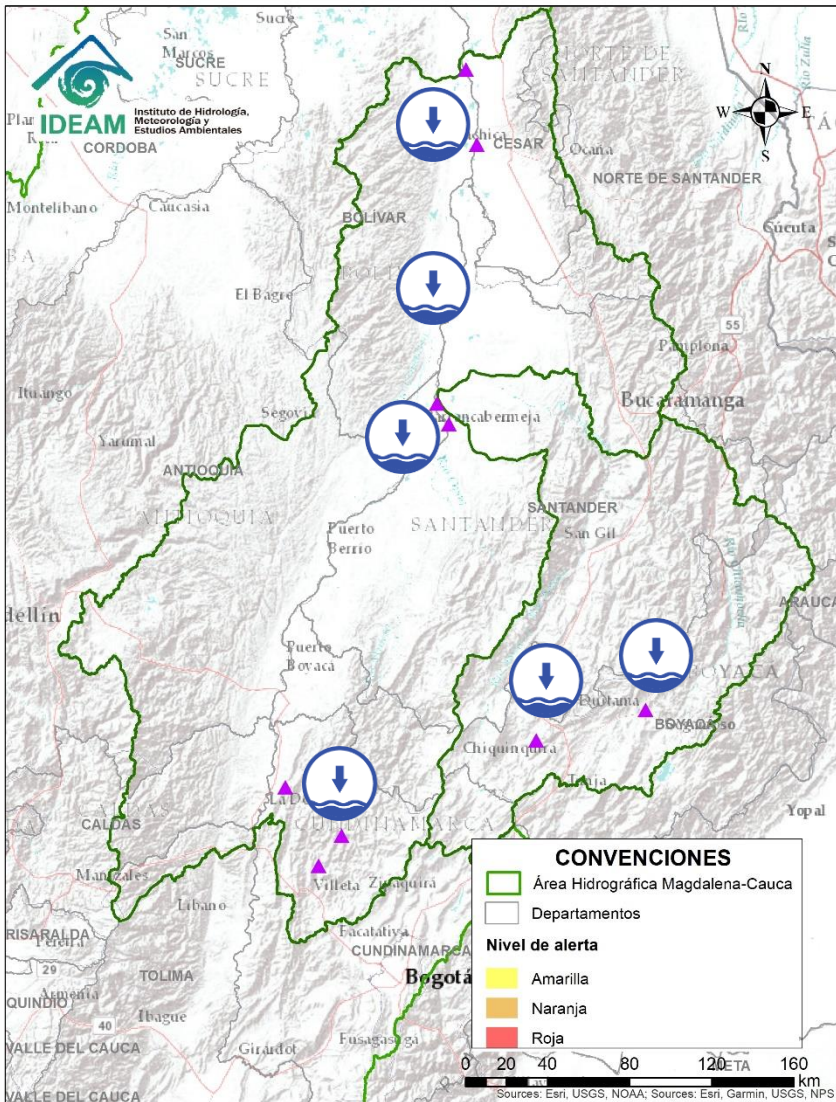
# Área Hidrográfica del Magdalena - Cauca (cuena alta del río Magdalena)



**CONDICIONES  
NORMALES**

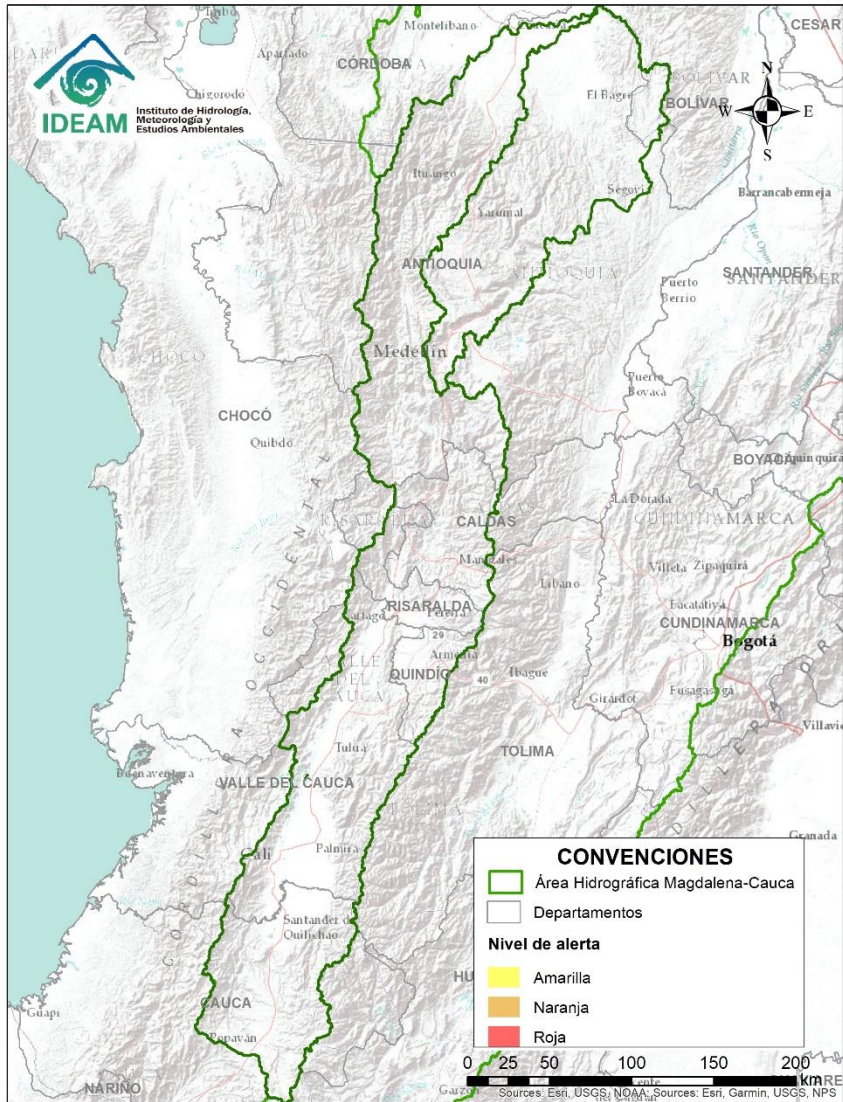


# Área Hidrográfica del Magdalena – Cauca (cuenca media del río Magdalena)



Alerta	Zona Hidrográfica	Subzona o Cuenca Hidrográfica	Descripción de la alerta hidrológica
	Medio Magdalena	Parte media del río Magdalena	Niveles bajos en el río Magdalena en el tramo entre Barrancabermeja (Santander) y La Gloria (Cesar), con valores en el rango de los promedios medios a bajos históricos para la época. Dada esta condición hidrológica se puede estar presentado restricciones en la navegación fluvial principalmente de embarcaciones mayores y posibles desabastecimientos de agua en poblaciones asentadas en las riberas del río.
	Medio Magdalena	Cuenca del río Negro	Niveles bajos en la cuenca del río Negro a la altura de los municipios de Nimaima, El Peñol y Puerto Salgar.
	Sogamoso	Cuenca del río Chicamocha	Niveles bajos en los ríos Surba y Chiticuy afluentes al río Chicamocha, a la altura del municipio de Duitama, actualmente se presenta desabastecimiento del servicio de agua potable en la ciudad.
	Sogamoso	Cuenca del río Suárez	Niveles bajos en el río Suárez lo cual puede generar desabastecimiento en diferentes municipios ubicados entre los departamentos de Boyacá y Santander. Debido a la disminución de las lluvias en las cuencas alta y media del río Suárez, se hace una recomendación para varios municipios colindantes a la hoya geográfica del río Suárez, entre otros, para Barbosa, Chipatá, Güepsa, Puente Nacional, San Benito, Suaita, Vélez (Santander), Chitaraque, Monquirá, San José de Pare, Santana y Togüí (Boyacá), ya que se pueden afectar, tanto para los sitios de abastecimiento como en las labores de irrigación.

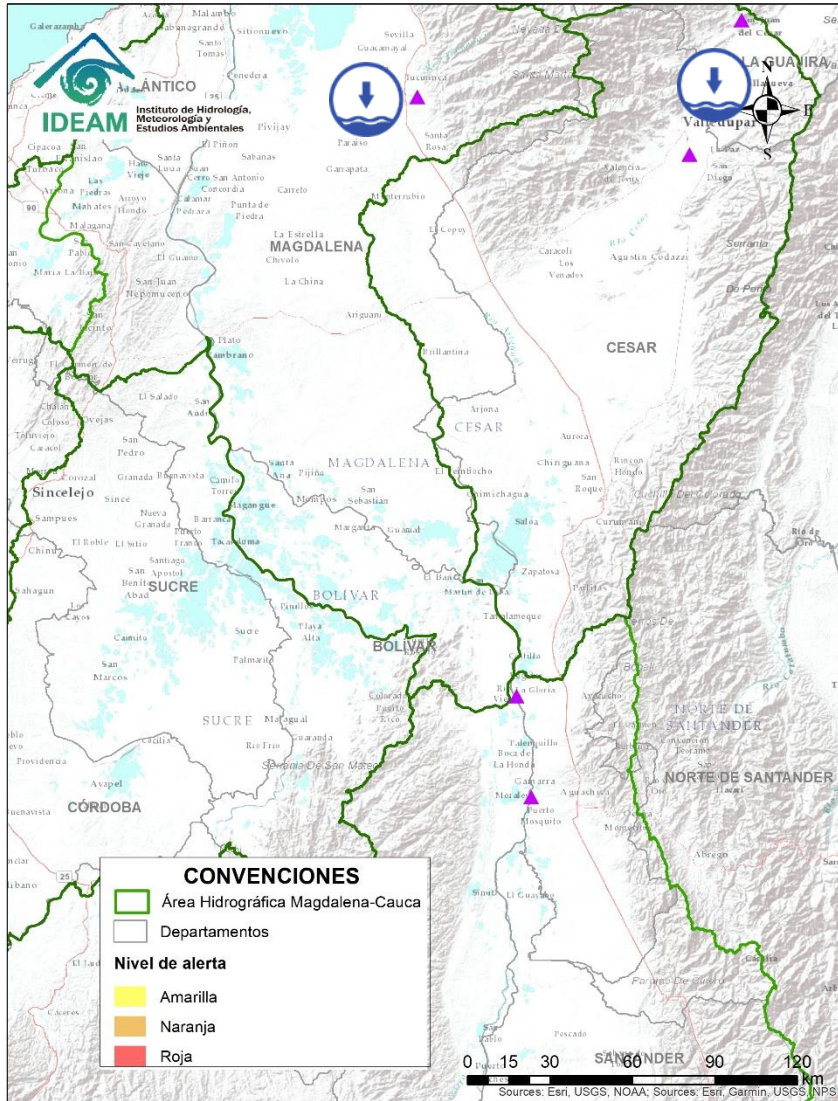
# Área Hidrográfica del Magdalena – Cauca (cuena del río Cauca)



**CONDICIONES  
NORMALES**



# Área Hidrográfica del Magdalena – Cauca (cuena baja del río Magdalena)

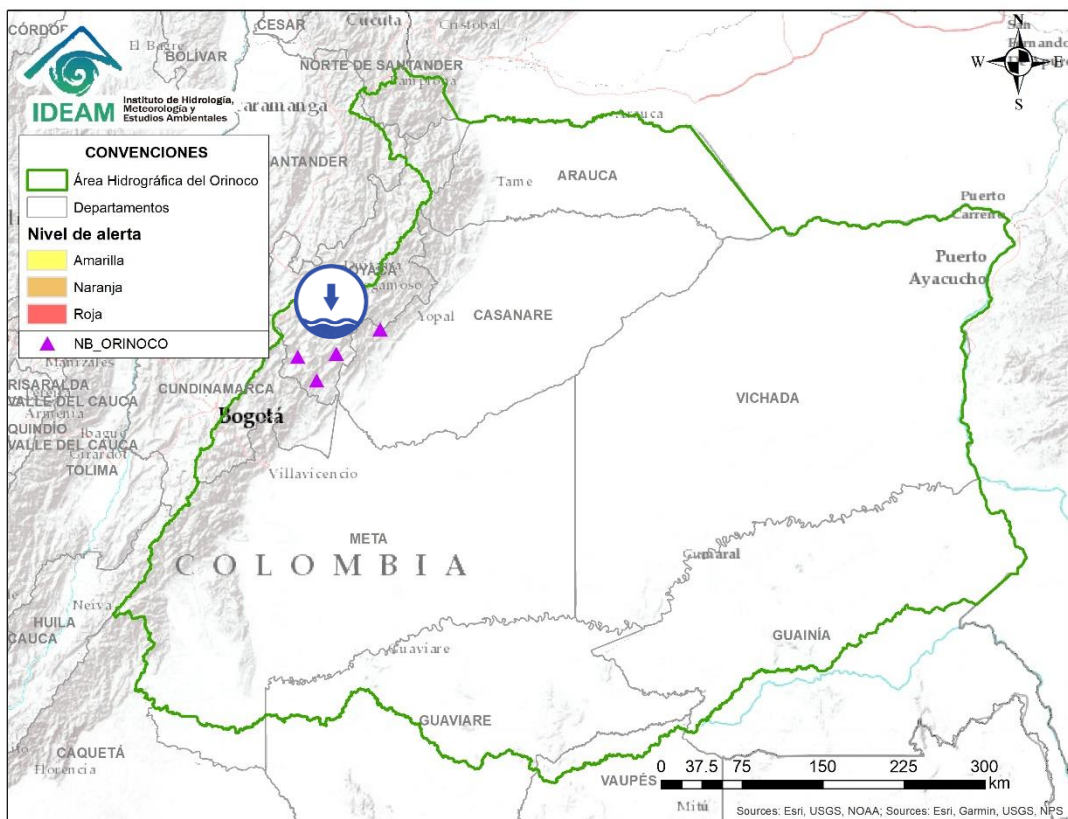


Alerta	Zona Hidrográfica	Subzona o Cuena Hidrográfica	Descripción de la alerta hidrológica
	Bajo Magdalena	Cuena del río Aracataca	Niveles bajos en el río Aracataca y sus afluentes, que puede afectar la disponibilidad del recurso hídrico para las actividades agropecuarias del municipio de Aracataca (Magdalena).
	Cesar	Cuena del alta y media del río Cesar	Niveles bajos en la parte alta y media del río Cesar, los cuales pueden estar afectando la disponibilidad del recurso hídrico en los municipios de San Juan del Cesar (La Guajira) y Valledupar (Cesar).

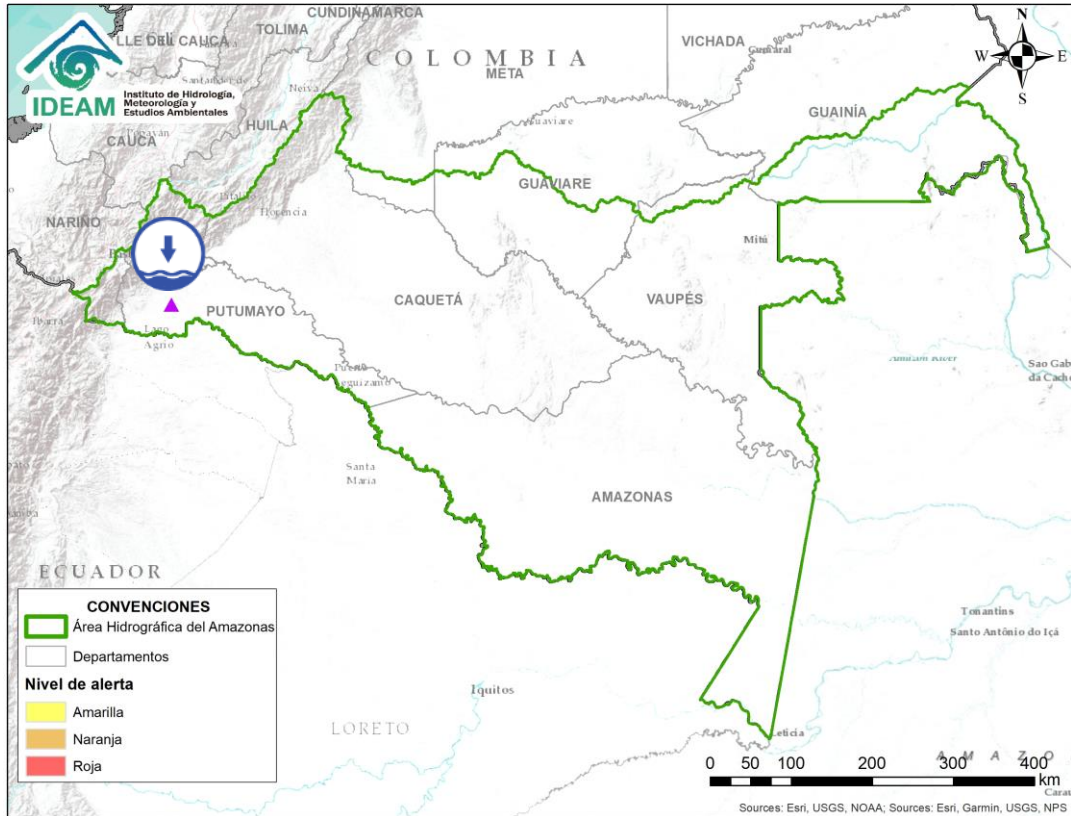





# Área Hidrográfica del Orinoco



Alerta	Zona Hidrográfica	Subzona o Cuenca Hidrográfica	Descripción de la alerta hidrológica
	Meta	Cuenca del río Garagoa	Niveles bajos en el río Garagoa a la altura del municipio de Garagoa con valores por debajo del mínimo histórico. También se reporta disminución importante en el volumen almacenado en el embalse La Esmeralda (Chivor).
	Meta	Cuenca del río Cusiana	Niveles bajos en el río Cusiana y varios de sus afluentes, a la altura del municipio de Pajarito.
	Meta	Cuenca del río Upía	Niveles bajos en el río Upía a la altura del municipio de Sabanalarga.
	Meta	Cuenca del río Lengupá	Niveles bajos con tendencia al descenso en el río Lengupá a la altura de los municipios de Santa María y Campohermoso (Boyacá), actualmente se registran valores cercanos a los mínimos históricos para la época.



Alerta	Zona Hidrografica	Subzona o Cuenca Hidrografica	Descripción de la alerta hidrológica
	Putumayo	Cuenca alta del río Putumayo	Niveles bajos con tendencia al descenso en la parte alta del río Putumayo y sus afluentes, lo cual podría causar restricción en la navegación fluvial y desabastecimiento de agua a la altura del municipio de Puerto Asís.

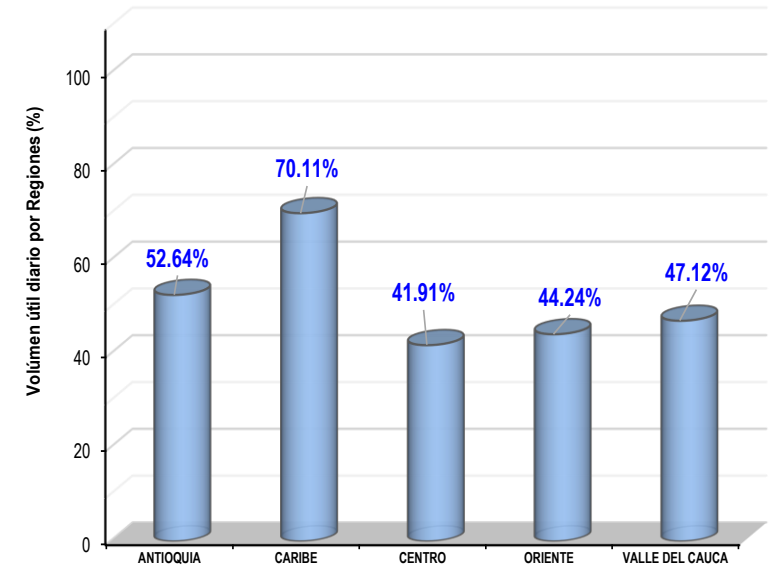
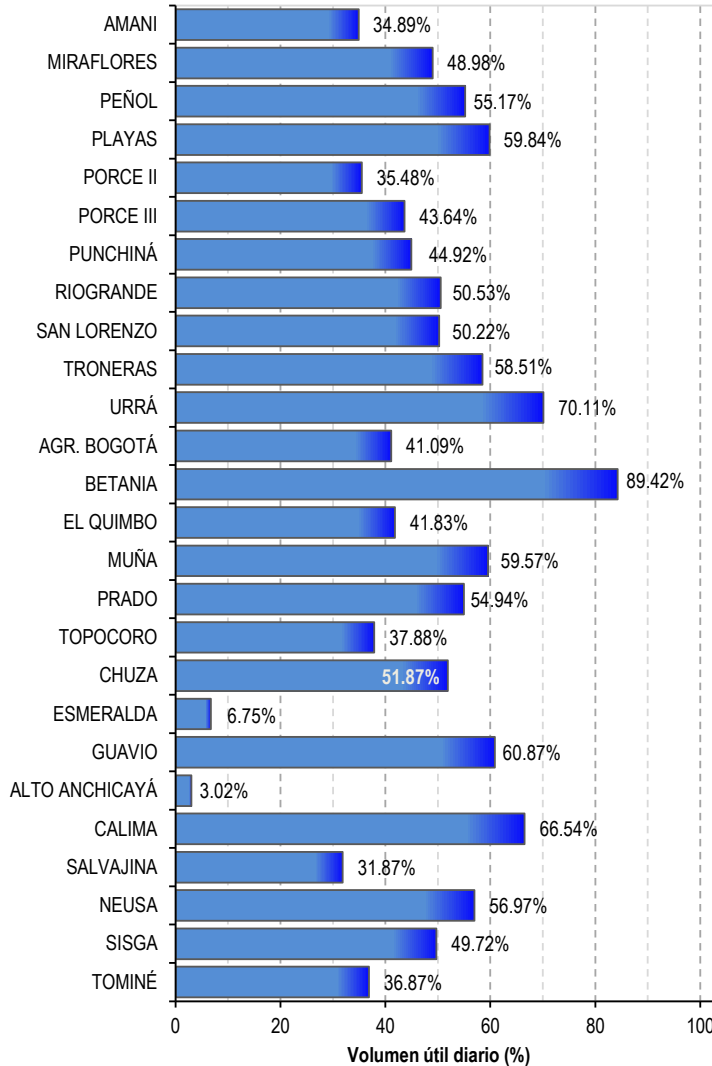


# Estado de los Embalses



A continuación se relaciona el volumen útil diario de los principales embalses del país (expresado en porcentaje), de acuerdo con la información reportada por XM S.A. E.S.P en la siguiente dirección electrónica: <http://ido.xm.com.co/ido/SitePages/hidrologia.aspx?q=reservas>

## VOLUMEN ÚTIL DIARIO EN LOS PRINCIPALES EMBALSES DEL PAÍS





## RESUMEN

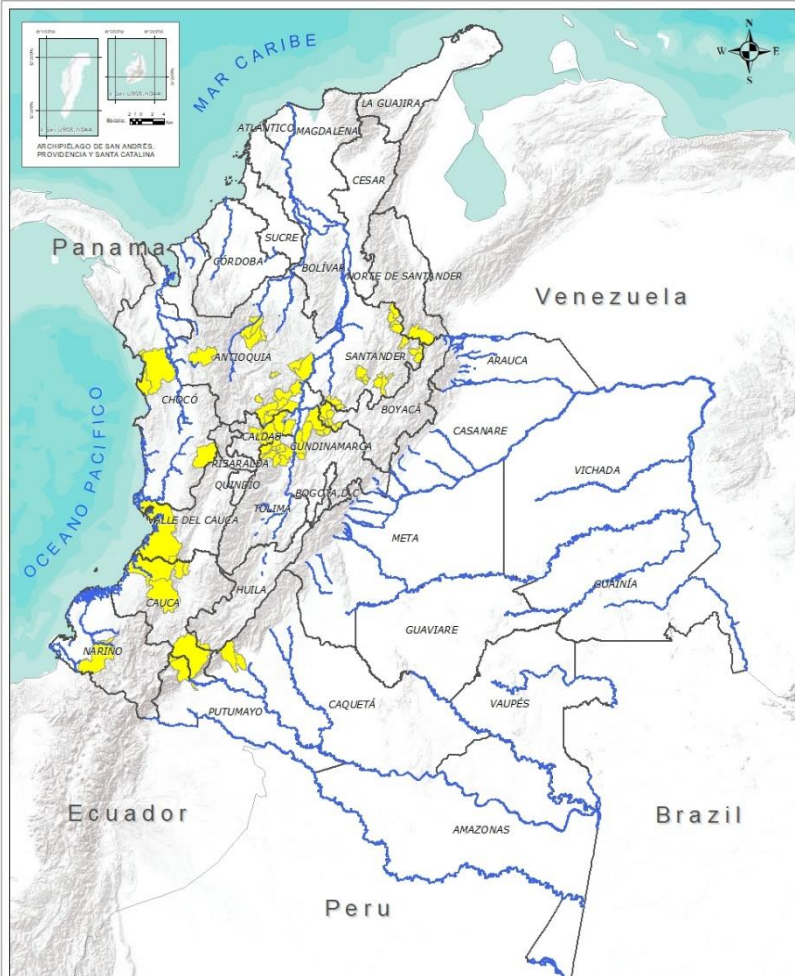
A pesar del descenso de las precipitaciones se presenta saturación de humedad en los suelos ocasionando probabilidad baja de ocurrencia de deslizamientos de tierra en algunos municipios de los departamentos de la región Andina, Amazonía y Pacífico.



Fuente: <https://www.telesurtv.net/>

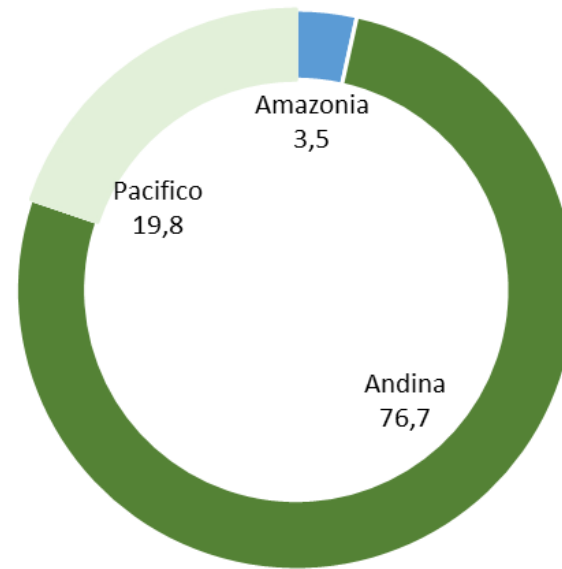


# Pronóstico de la Amenaza por Deslizamientos de Tierra



TOTAL MUNICIPIOS: 86

## Alertas por Región



■ Amazonia ■ Andina ■ Caribe ■ Orinoquia ■ Pacifico

DEPARTAMENTO	Nº
ANTIOQUIA	17
BOYACÁ	8
CALDAS	6
CAQUETÁ	2
CAUCA	12
CHOCÓ	3
CUNDINAMARCA	6
NARIÑO	1
NORTE DE SANTANDER	1
PUTUMAYO	1
SANTANDER	19
TOLIMA	9
VALLE DEL CAUCA	1
<b>TOTAL</b>	<b>86</b>

TOTAL DEPARTAMENTOS: 13

INSTITUTO DE HIDROLOGÍA, METEOROLOGÍA Y ESTUDIOS AMBIENTALES - IDEAM  
Pronóstico de la Amenaza por Deslizamientos  
Oficina del servicio de pronóstico y alertas.

**Legenda**

- Hidrografía
- Límite Departamental
- Límite Intermunicipal

**Amenaza**

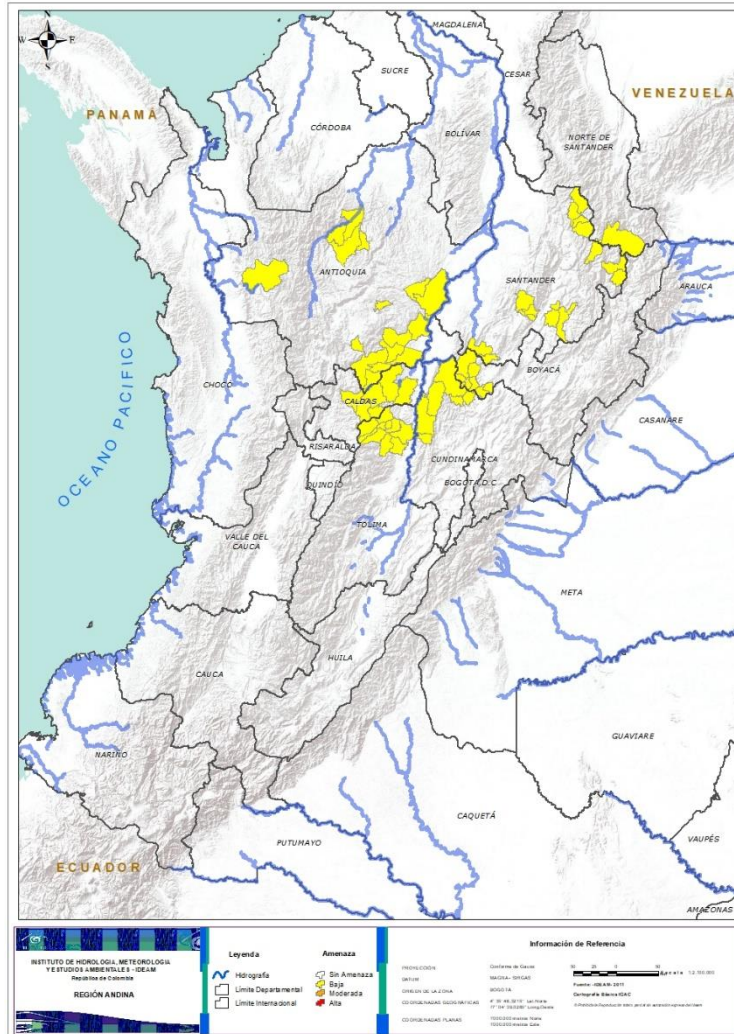
- Sin Amenaza
- Baja
- Moderada
- Alta

**Información de Referencia**

PROYECCIÓN: Datum de Gauss  
MEDIDA: METROS  
DATUM: BOGOTÁ 54  
ORIGEN DE LA COTA: Cota de Bogotá  
COORDENADAS GEOGRÁFICAS: UTM  
COORDENADAS PLANAS: UTM  
ESCALA: 1:500,000  
Fecha: 02/20/2020  
Elaboración: IDEAM



## REGIÓN ANDINA



### Alerta

### SITIOS PARA LOS CUALES SE GENERA LA ALERTA



**ANTIOQUIA:** Alejandría, Amalfi, Argelia, Briceño, Campamento, Frontino, La Unión, Maceo, Nariño, Puerto Berrío, Puerto Nare, San Francisco, San Luis, Sonsón, Urrao, Valdivia, Yarumal.

**BOYACÁ:** Boavita, Buenavista, Coper, La Victoria, Muzo, Otanche, Quípama, San Pablo De Borbur.

**CALDAS:** Manzanares, Marulanda, Pensilvania, Salamina, Samaná, Victoria.

**CUNDINAMARCA:** Caparrapí, Chaguaní, Guaduas, Paima, Topaipí, Yacopí.

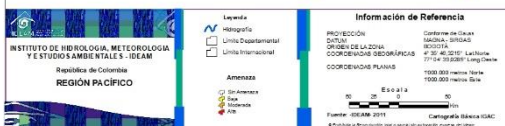
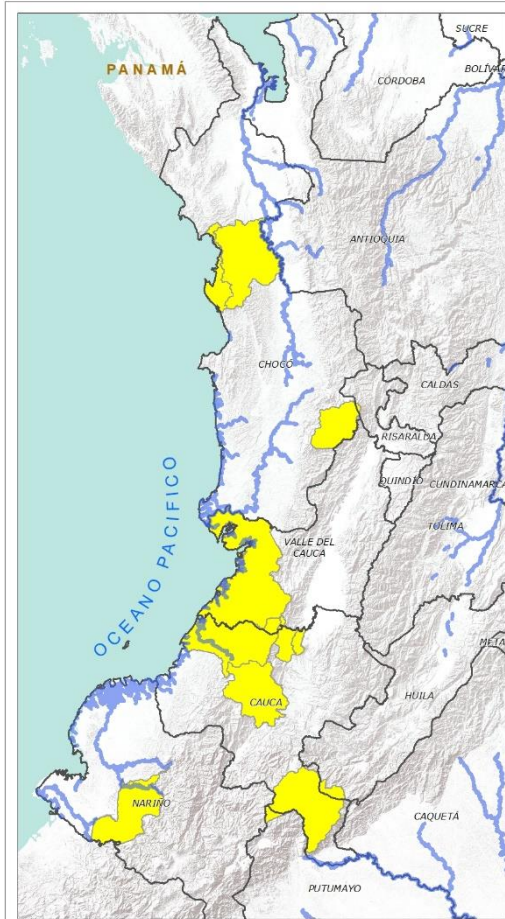
**NORTE DE SANTANDER:** Chitagá.

**SANTANDER:** Carcasí, Carcasí, Charalá, Charta, Concepción, Confines, Contratación, El Guacamayo, Florián, Guaca, La Belleza, Matanza, Oiba, San Andrés, Santa Helena Del Opón, Suratá, Suratá, Tona, Tona.

**TOLIMA:** Armero (Guayabal), Casabianca, Falan, Fresno, Herveo, Lérida, Líbano, Palocabildo, Villahermosa.



## REGIÓN PACÍFICO



### Alerta

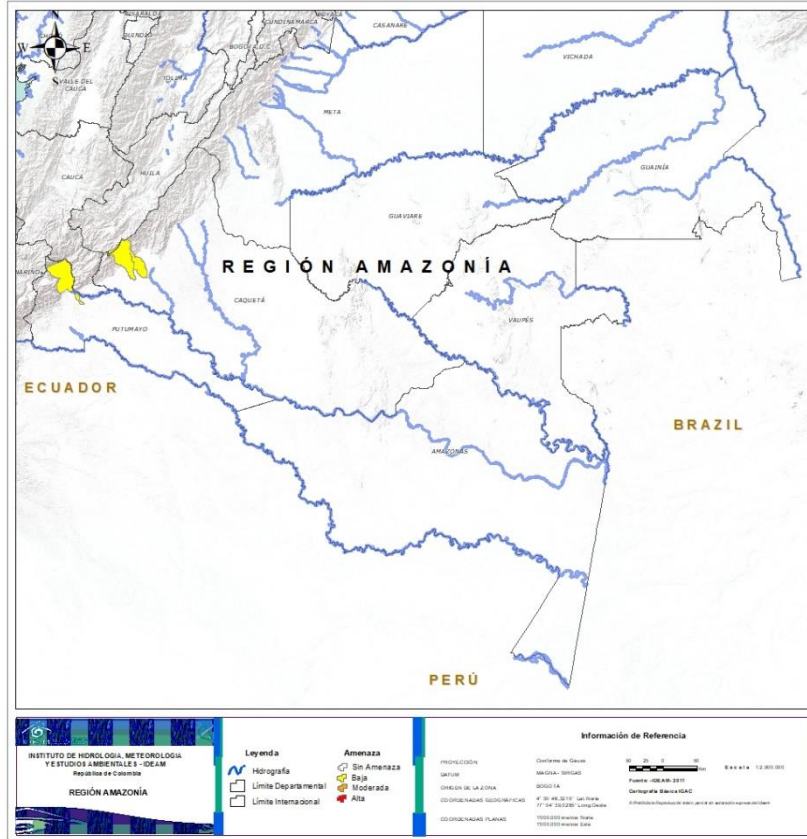
### SITIOS PARA LOS CUALES SE GENERA LA ALERTA



**CAUCA:** Buenos Aires, Caldono, El Tambo, Jambaló, López, López, Popayán, Santa Rosa, Santander De Quilichao, Silvia, Suárez, Toribío.  
**CHOCÓ:** Bahía Solano (Mutis), Bojayá (Bellavista), San José Del Palmar.  
**NARIÑO:** Barbacoas.  
**VALLE DEL CAUCA:** Buenaventura.



## REGIÓN AMAZONIA



Alerta

SITIOS PARA LOS CUALES SE GENERA LA ALERTA



**CAQUETÁ:** Belén De Los Andaquíes, Morelia.  
**PUTUMAYO:** Mocoa.





## CONDICIONES NORMALES

- **REGIÓN CARIBE**
- **REGIÓN ORINOQUÍA**



## SECTORES VIALES



### SECTORES VIALES REPORTADOS CON AFECTACIÓN VIAL POR DESLIZAMIENTOS

DEPARTAMENTO	SECTOR VIAL
CUNDINAMARCA - META	Bogotá – Villavicencio



## RESUMEN

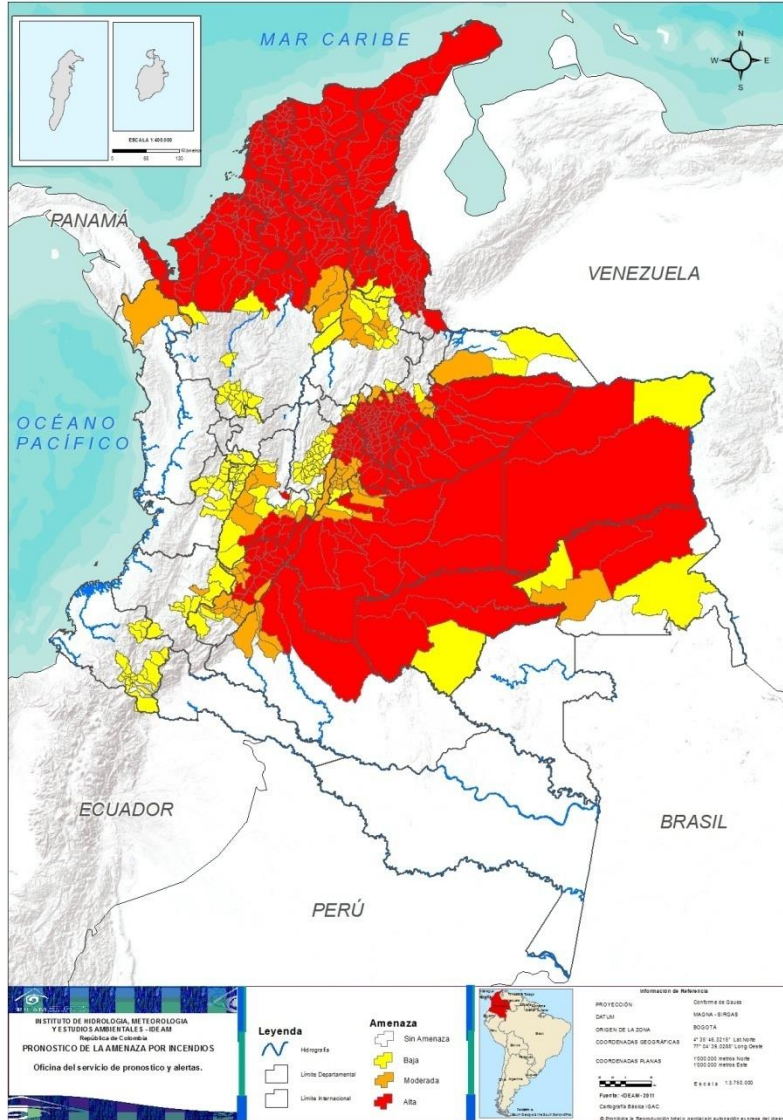
Con la disminución de la precipitación en amplias zonas del país, se presentan condiciones de alerta alta, moderada y baja por incendios de la cobertura vegetal en varios sectores de las regiones Caribe, Andina, Pacífico, Orinoquía y Amazonía por este tipo de eventos.



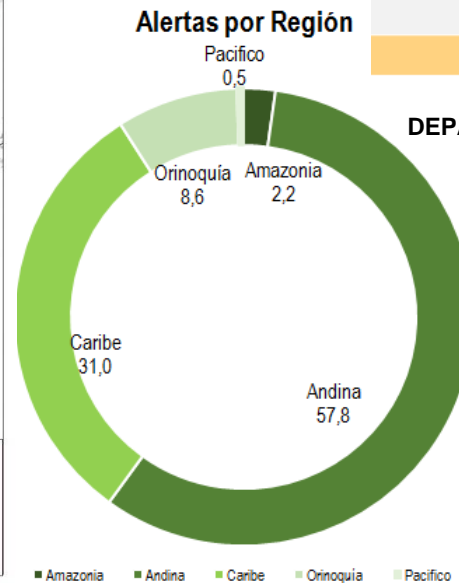
<https://diarioroatan.com/colombia-incendio-forestal-consume-50-hectareas-de-bosque/>



# Pronóstico de la Amenaza por Incendios de la Cobertura Vegetal



**TOTAL MUNICIPIOS:  
630**



DEPARTAMENTO	Nº
ARAUCA	1
BOLÍVAR	3
BOYACÁ	6
CAQUETÁ	3
CAUCA	1
CHOCÓ	1
CUNDINAMARCA	14
GUAINÍA	1
HUILA	12
META	6
NORTE DE SANTANDER	1
SANTANDER	7
TOLIMA	7
<b>TOTAL</b>	<b>63</b>

**TOTAL DEPARTAMENTOS: 13**

DEPARTAMENTO	Nº
ANTIOQUIA	23
ARAUCA	2
BOLÍVAR	1
BOYACÁ	4
CALDAS	1
CAUCA	7
CESAR	1
CUNDINAMARCA	38
GUAINÍA	2
GUAVIARE	1
HUILA	4
META	1
NARIÑO	19
NORTE DE SANTANDER	3
QUINDÍO	11
RISARALDA	2
SANTANDER	10
TOLIMA	9
VALLE DEL CAUCA	12
VICHADA	1
<b>TOTAL</b>	<b>152</b>

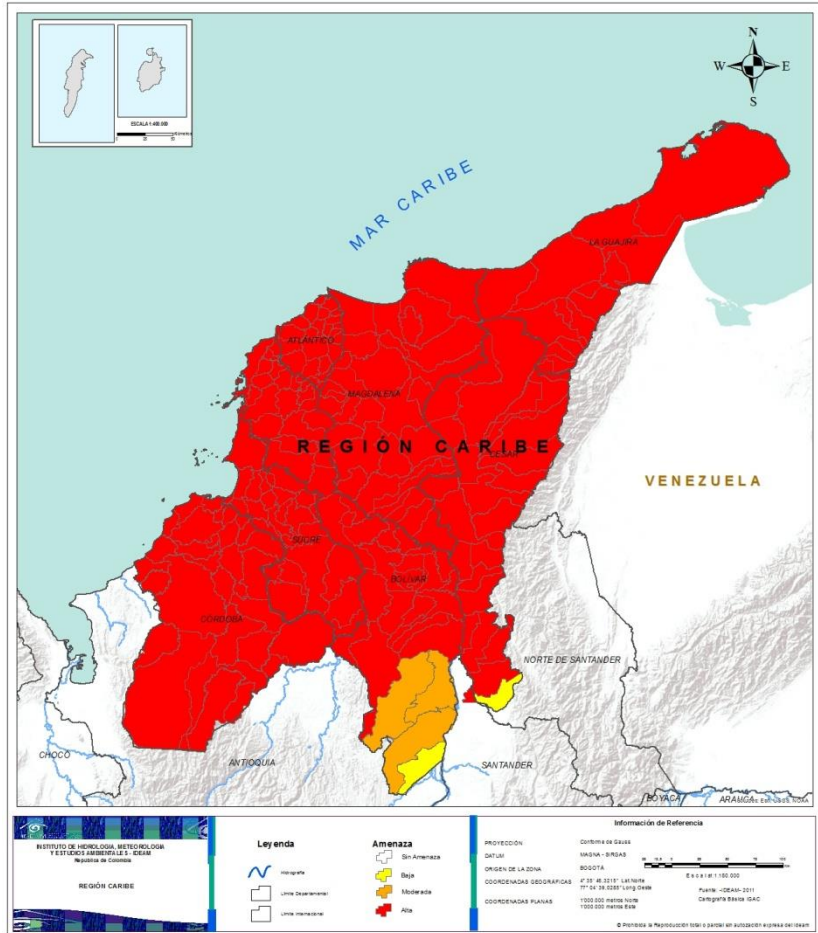
**TOTAL DEPARTAMENTOS: 20**

DEPARTAMENTO	Nº
ANTIOQUIA	12
ATLÁNTICO	23
BOLÍVAR	42
BOYACÁ	76
CAQUETÁ	2
CASANARE	18
CESAR	24
CHOCÓ	2
CÓRDOBA	30
CUNDINAMARCA	32
GUAINÍA	2
GUAVIARE	3
HUILA	14
LA GUAJIRA	15
MAGDALENA	30
META	22
NORTE DE SANTANDER	32
SUCRE	26
TOLIMA	7
VICHADA	3
<b>TOTAL</b>	<b>415</b>

**TOTAL DEPARTAMENTOS: 20**



## REGIÓN CARIBE



### Alerta

### SITIOS PARA LOS CUALES SE GENERA LA ALERTA



**ATLÁNTICO:** Baranoa, Barranquilla, Campo De La Cruz, Candelaria, Galapa, Juan De Acosta, Luruaco, Malambo, Manatí, Palmar De Varela, Piojó, Polonuevo, Ponedera, Puerto Colombia, Repelón, Sabanagrande, Sabanalarga, Santa Lucía, Santo Tomás, Soledad, Suan, Tubará, Usiacurí.

**BOLÍVAR:** Achí, Altos Del Rosario, Arenal, Arjona, Arroyohondo, Barranco De Loba, Calamar, Cartagena De Indias, Cicuco, Clemencia, Córdoba, El Carmen De Bolívar, El Guamo, El Peñón, Hatillo De Loba, Magangué, Mahates, Margarita, María La Baja, Mompós, Montecristo, Morales, Norosi, Pinillos, Regidor, Rioviejo, San Cristobal, San Estanislao, San Fernando, San Jacinto, San Jacinto Del Cauca, San Juan Nepomuceno, San Martin De Loba, Santa Catalina, Santa Rosa, Soplaviento, Talaigua Nuevo, Tiquisio (Puerto Rico), Turbaco, Turbana, Villanueva, Zambrano.

**CESAR:** Aguachica, Agustín Codazzi, Astrea, Becerrill, Bosconia, Chimichagua, Chiriguaná, Curumaní, El Copey, El Paso, Gamarra, González, La Gloria, La Jagua De Ibérico, La Paz, Manaure Balcón Del Cesar, Pailitas, Pelaya, Pueblo Bello, Rio De Oro, San Diego, San Martín, Tamalameque, Valledupar.

**CÓRDOBA:** Ayapel, Buenavista, Canalete, Cereté, Chima, Chinú, Ciénaga De Oro, Cotorra, La Apartada, Loricá, Los Córdoba, Momil, Montelíbano, Montería, Moñitos, Planeta Rica, Pueblo Nuevo, Puerto Escondido, Puerto Libertador, Purísima, Sahagún, San Andrés De Sotavento, San Antero, San Bernardo Del Viento, San Carlos, San Jose De Ure, San Pelayo, Tierralta, Tuchín, Valencia.

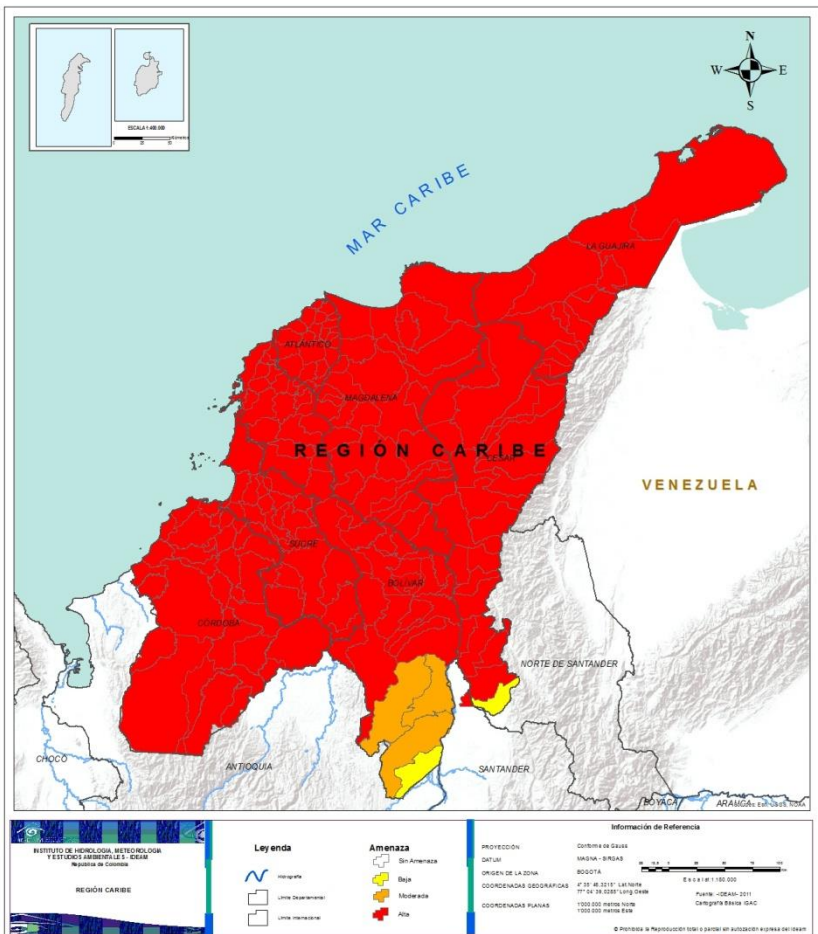
**LA GUAJIRA:** Albania, Barrancas, Dibulla, Distracción, El Molino, Fonseca, Hato Nuevo, La Jagua Del Pilar, Maicao, Manaure, Riohacha, San Juan Del Cesar, Uribia, Urumita, Villanueva.

**MAGDALENA:** Algarrobo, Aracataca, Ariguaní (El Difícil), Cerro De San Antonio, Chivolo, Ciénaga, Concordia, El Banco, El Piñón, El Retén, Fundación, Guamal, Nueva Granada, Pedraza, Pijiño Del Carmen, Pivijay, Plato, Puebloviejo, Remolino, Sabanas De San Angel, Salamina, San Sebastián De Buenavista, San Zenón, Santa Ana, Santa Bárbara De Pinto, Santa Marta, Sitionuevo, Tenerife, Zapayán, Zona Bananera.

**SUCRE:** Buenavista, Caimito, Chalán, Colosó, Corozal, Coveñas, El Roble, Galeras, Guaranda, La Unión, Los Palmitos, Majagual, Morroa, Ovejas, Palmito, Sampués, San Benito Abad, San Juan De Betulia (Betulia), San Marcos, San Onofre, San Pedro, Sincé, Sincelejo, Sucre, Tolú, Toluviéjo.



## REGIÓN CARIBE



### Alerta

### SITIOS PARA LOS CUALES SE GENERA LA ALERTA



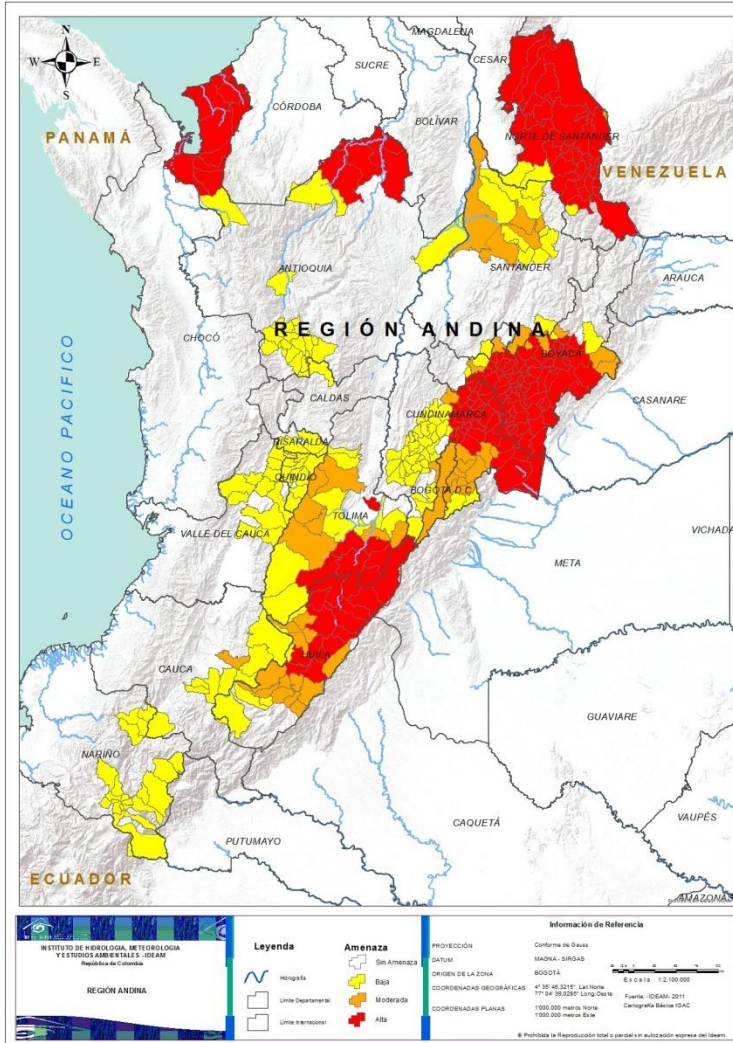
**BOLÍVAR:** San Pablo, Santa Rosa Del Sur, Simití.



**BOLÍVAR:** Cantagallo.  
**CESAR:** San Alberto.



## REGIÓN ANDINA



### Alerta

### SITIOS PARA LOS CUALES SE GENERA LA ALERTA



**ANTIOQUIA:** Apartadó, Arboletes, Cáceres, Carepa, Caucasia, Chigorodó, El Bagre, Nechí, Necoclí, San Juan De Urabá, San Pedro De Urabá, Turbo.

**BOYACÁ:** Almeida, Aquitania, Arcabuco, Berbeo, Betétiva, Boyacá, Busbanzá, Campohermoso, Chinavita, Chiquiza, Chivatá, Chivor, Ciénega, Cómbita, Corrales, Cucaita, Cúitiva, Firavitoba, Floresta, Gachantivá, Gámeza, Garagoa, Guateque, Guayatá, Iza, Jenesano, La Capilla, Labranzagrande, Macanal, Miraflores, Mongua, Monguí, Motavita, Nobsa, Nuevo Colón, Oicatá, Pachavita, Páez, Paipa, Pajarito, Pesca, Ramiriquí, Ráquira, Rondón, Sáchica, Samacá, San Eduardo, San Luis De Gaceno, San Miguel De Sema, Santa María, Santa Rosa De Viterbo, Santa Sofía, Siachoque, Sogamoso, Somondoco, Sora, Soracá, Sotaquirá, Sutamarchán, Sutatenza, Tasco, Tenza, Tibaná, Tibasosa, Tinjacá, Toca, Tópaga, Tota, Tunja, Turmequé, Tuta, Úmbita, Ventaquemada, Villa De Leiva, Viracachá, Zetaquirá.

**CUNDINAMARCA:** Cajicá, Carmen De Carupa, Chía, Chocontá, Cogua, Cucunubá, Fúquene, Gachalá, Gachancipá, Gachetá, Guachetá, Guasca, Guatavita, Lenguazaque, Machetá, Manta, Medina, Nemocón, Paratebueno, Sesquilé, Simijaca, Sopó, Suesca, Susa, Sutatausa, Tausa, Tibirita, Tocancipá, Ubalá, Ubaté, Villapinzón, Zipaquirá.

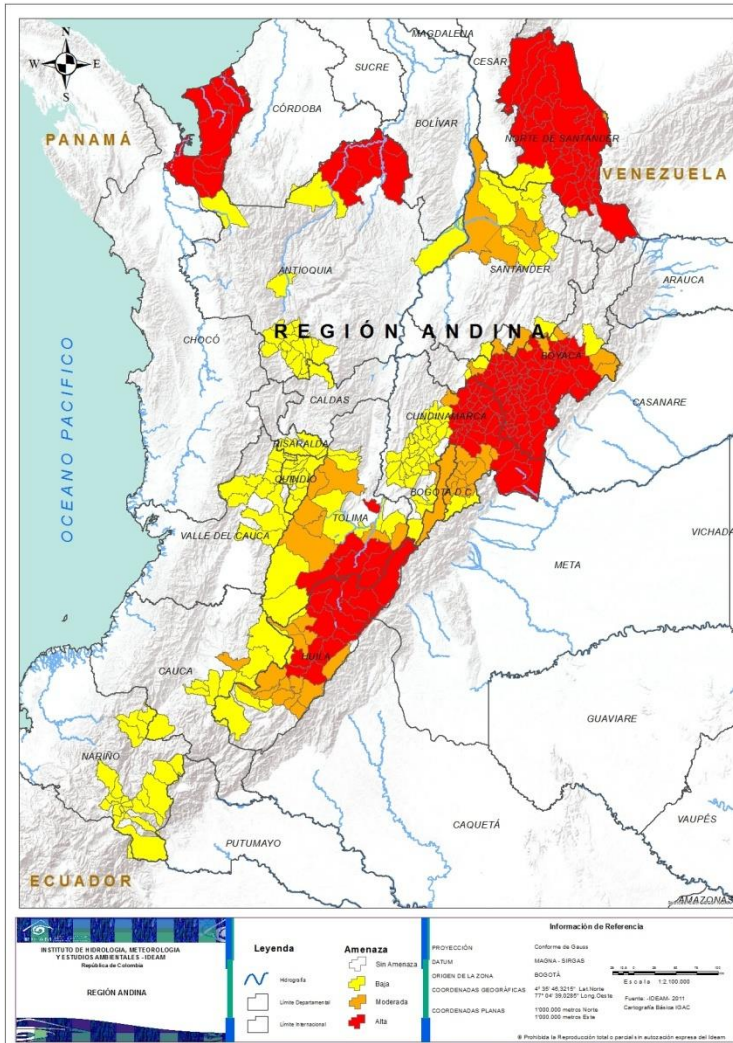
**HUILA:** Aipe, Baraya, Campoalegre, Colombia, Gigante, Hobo, Neiva, Paicol, Palermo, Rivera, Tello, Tesalia, Villavieja, Yaguará.

**NORTE DE SANTANDER:** Ábrego, Arboledas, Bochalema, Bucarasica, Chinácota, Convención, Cúcuta, Cucutilla, Durania, El Carmen, El Tarra, El Zulia, Gramalote, Hacarí, Herrán, La Playa, Los Patios, Lourdes, Ocaña, Pamplona, Pamplonita, Ragonvalia, Salazar, San Calixto, San Cayetano, Santiago, Sardinata, Teorama, Tibú, Toledo, Villa Caro, Villa Del Rosario.

**TOLIMA:** Alpujarra, Ataco, Coyaima, Dolores, El Espinal, Natagaima, Prado.



## REGIÓN ANDINA



### Alerta

### SITIOS PARA LOS CUALES SE GENERA LA ALERTA



**BOYACÁ:** Belén, Chiquinquirá, Duitama, Moniquirá, Paya, Pisba.

**CAUCA:** Totoro.

**CUNDINAMARCA:** Bogotá, D.c., Cáqueza, Chipaque, Choachí, Fómeque, Fosca, Gama, Junín, La Calera, Quetame, San Cayetano, Soacha, Ubaque, Une.

**HUILA:** Agrado, Algeciras, Altamira, Garzón, Guadalupe, Íquira, La Argentina, La Plata, Pital, Santa María, Tarqui, Teruel.

**NORTE DE SANTANDER:** Puerto Santander.

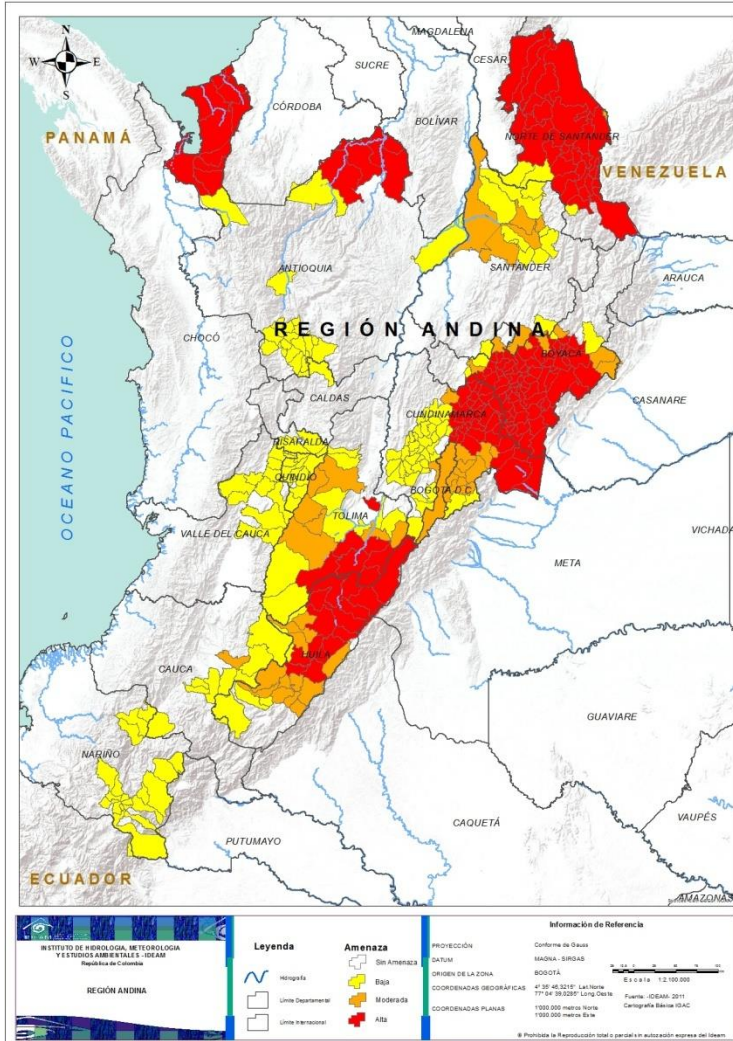
**SANTANDER:** Barrancabermeja, Bucaramanga, Gámbita, Girón, Lebrija, Puerto Wilches, San Vicente De Chucurí.

**TOLIMA:** Cajamarca, Chaparral, Ibagué, Purificación, Roncesvalles, San Antonio, Villarrica.





## REGIÓN ANDINA



### Alerta

### SITIOS PARA LOS CUALES SE GENERA LA ALERTA



**ANTIOQUIA:** Abejorral, Amagá, Angelópolis, Caramanta, Ciudad Bolívar, Concordia, Fredonia, Jericó, La Pintada, Montebello, Mutatá, Olaya, Pueblorrico, Salgar, Santa Bárbara, Santa Fe De Antioquia, Tâmesis, Tarazá, Tarso, Titiribí, Valparaiso, Venecia, Yondó (Casabe).

**BOYACÁ:** Caldas, Cerinza, Saboyá, Socotá.

**CALDAS:** Aguadas.

**CAUCA:** Inzá, La Sierra, Mercaderes, Páez (Belalcázar), Puracé (Coconuco), Rosas, Sotarâ (Paispamba).

**CUNDINAMARCA:** Albán, Anapoima, Anolaima, Apulo, Arbelâez, Bituima, Bojacâ, Cabrera, Cachipay, El Colegio, El Rosal, Facatativâ, Granada, Guayabal De Siquima, Guayabetal, Gutiârrrez, Jerusalén, La Mesa, La Vega, Madrid, Mosquera, Nocaima, Pacho, Pasca, Pulí, Quipile, San Antonio De Tequendama, San Bernardo, San Francisco, Sasaima, Subachoque, Supatâ, Tabio, Tena, Tocaima, Vergara, Viotâ, Zipacón.

**HUILA:** Nâtaga, Oporapa, Saladoblanco, San Agustín.

**NARIÑO:** Buesaco, Contadero, Córdoba, El Rosario, El Tablón, Funes, Guachucal, Gualmatán, Iles, Ipiales, Leiva, Ospina, Pasto, Policarpa, Pupiales, Santa Cruz (Guachavés), Sapuyes, Tangua, Túquerres.

**NORTE DE SANTANDER:** Câchira, La Esperanza, Mutiscua.

**QUINDÍO:** Armenia, Calarcâ, Circasia, Córdoba, Filandia, Génova, La Tebaida, Montenegro, Pijao, Quimbaya, Salento.

**RISARALDA:** Pereira, Santa Rosa De Cabal.

**SANTANDER:** Betulia, El Playón, Encino, Floridablanca, Los Santos, Piedecuesta, Puente Nacional, Rionegro, Sabana De Torres, Zapatoca.

**TOLIMA:** Anzoátegui, Cunday, Ortega, Planadas, Rioblanco, Rovira, Saldaña, Santa Isabel, Suárez.

**VALLE DEL CAUCA:** Alcalâ, Bolívar, Buga, Cartago, La Victoria, Obando, Roldanillo, Sevilla, Trujillo, Tuluâ, Ulloa, Zarzal.



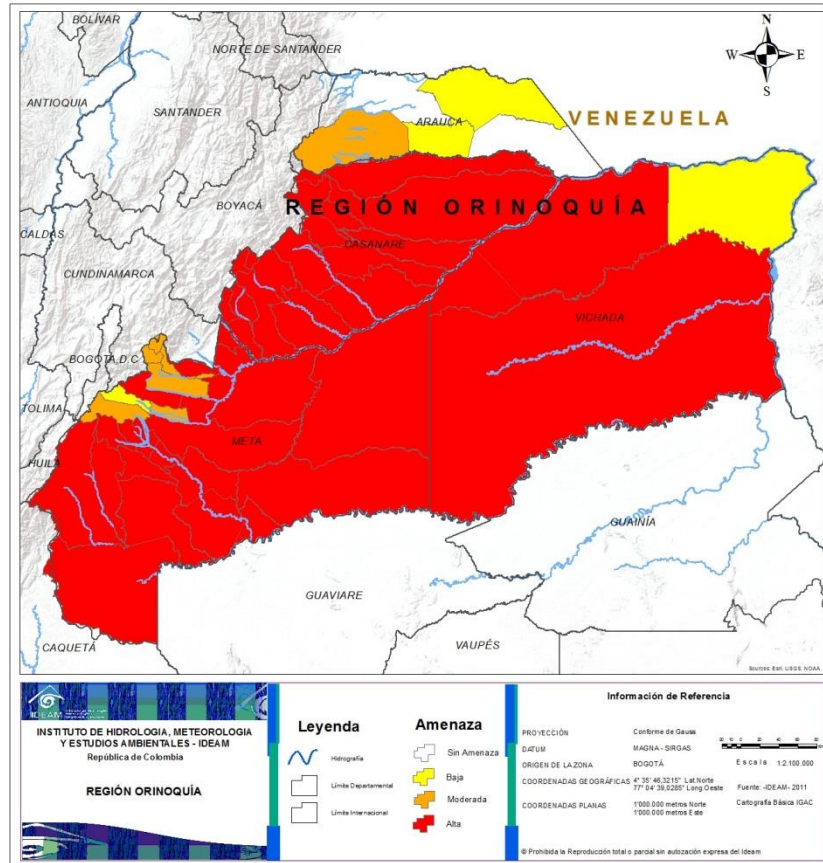
## REGIÓN PACÍFICO



Alerta	SITIOS PARA LOS CUALES SE GENERA LA ALERTA
	<b>CHOCÓ:</b> Acandí, Unguía.
	<b>CHOCÓ:</b> Riosucio.



## REGIÓN ORINOQUÍA



### Alerta

### SITIOS PARA LOS CUALES SE GENERA LA ALERTA



**CASANARE:** Aguazul, Chámeza, Hato Corozal, Maní, Monterrey, Nunchía, Orocué, Paz De Ariporo, Pore, Recetor, Sabanalarga, Sácama, San Luis De Palenque, Támara, Tauramena, Trinidad, Villanueva, Yopal.  
**META:** Acacías, Barranca De Upía, Cabuyaro, Cumaral, El Castillo, El Dorado, Fuente De Oro, Granada, La Macarena, Lejanías, Mapiripán, Mesetas, Puerto Concordia, Puerto Gaitán, Puerto Lleras, Puerto López, Puerto Rico, San Carlos De Guaroa, San Juan De Arama, San Martín, Uribe, Vistahermosa.  
**VICHADA:** Cumaribo, La Primavera, Santa Rosalía.



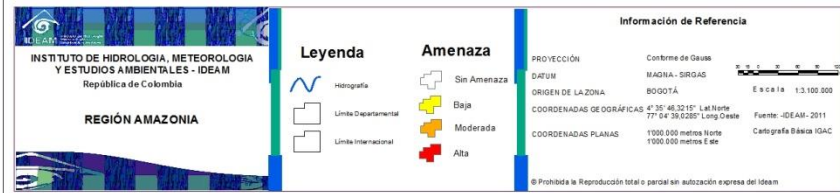
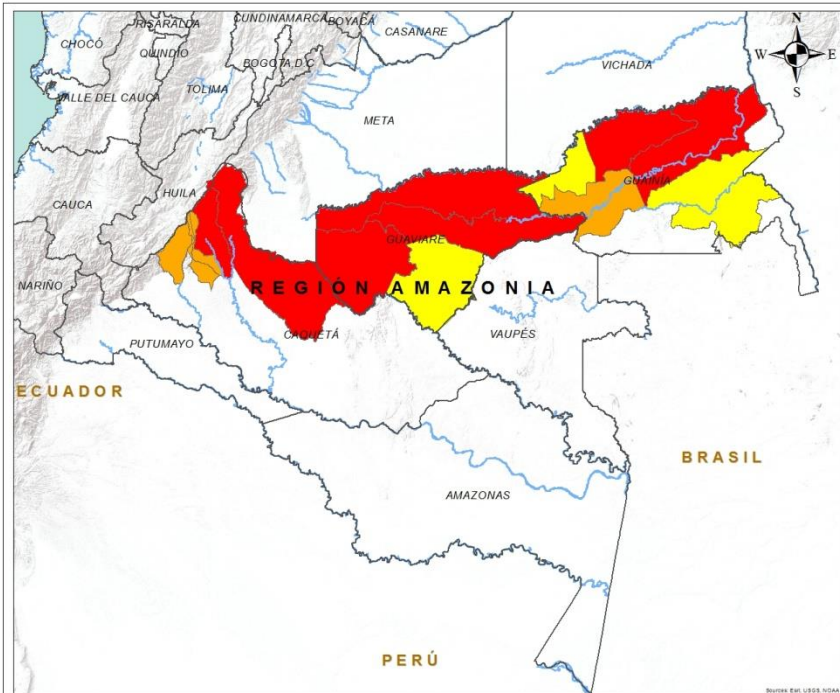
**ARAUCA:** Tame.  
**META:** Castilla La Nueva, Cubarral, El Calvario, Restrepo, San Juanito, Villavicencio.



**ARAUCA:** Arauca, Puerto Rondón.  
**META:** Guamal.  
**VICHADA:** Puerto Carreño.



## REGIÓN AMAZONIA



### Alerta

### SITIOS PARA LOS CUALES SE GENERA LA ALERTA



**CAQUETÁ:** Puerto Rico, San Vicente Del Caguán.  
**GUAINÍA:** Barranco Mina, Inírida.  
**GUAVIARE:** Calamar, El Retorno, San José Del Guaviare.



**CAQUETÁ:** El Doncello, El Paujil, Florencia.  
**GUAINÍA:** Morichal (Morichal Nuevo).



**GUAINÍA:** Mapiripana, Puerto Colombia.  
**GUAVIARE:** Miraflores.



# ALERTAS METEOMARINAS VIGENTES

## Mar Caribe colombiano

### ABREVIATURAS

**VV**

Velocidad del viento máxima probable

**AO**

Altura de la ola máxima posible

**DV**

Dirección predominante del viento

### CONVENCIONES



#### Tiempo lluvioso

Probabilidad de lluvias moderadas a fuertes, en algunos casos con posibilidad de tormentas eléctricas y rachas de viento.



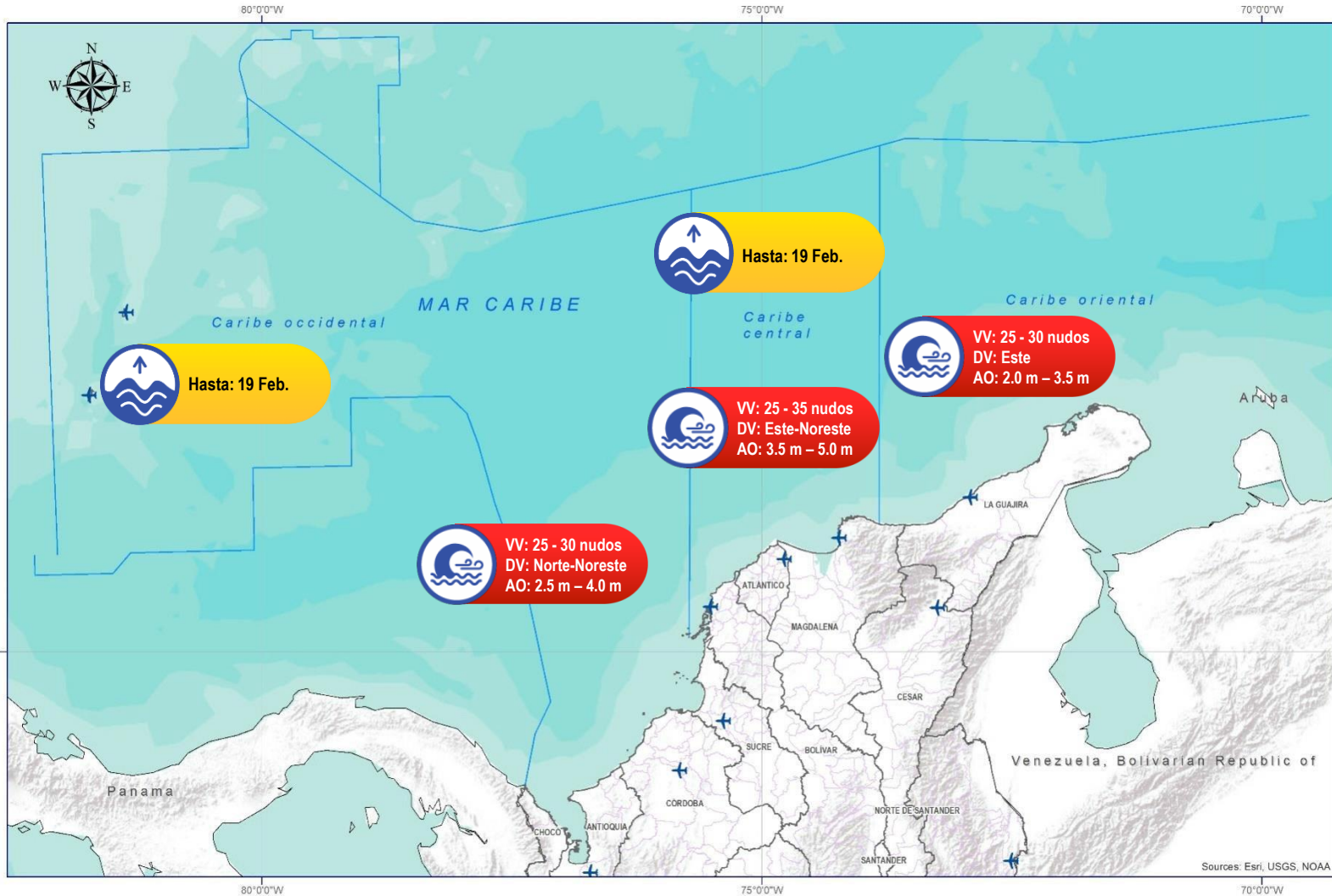
#### Pleamar

La marea alcanzará su máximo nivel en el intervalo de tiempo establecido.



#### Viento y oleaje

Velocidad del viento y altura del oleaje con valores por encima de lo normal para la época.



### CONVENCIONES

### SUGERENCIAS O RECOMENDACIONES



A las embarcaciones de poco calado, consultar con las Capitanías de puerto antes de zarpar en zonas de inminente tempestad. A los bañistas y habitantes costeros, estar atentos a la evolución de las condiciones meteorológicas y a los avisos de las autoridades locales.



Se sugiere a los habitantes costeros estar atentos a la evolución del fenómeno.



A los bañistas y habitantes costeros, estar atentos a la evolución del fenómeno y a las indicaciones de las autoridades locales. A las embarcaciones de poco calado, consultar con las Capitanías de puerto antes de zarpar.





## CONVENCIONES

## SUGERENCIAS O RECOMENDACIONES



### Tiempo lluvioso

Probabilidad de lluvias moderadas a fuertes, en algunos casos con posibilidad de tormentas eléctricas y rachas de viento.

A las embarcaciones de poco calado, consultar con las Capitanías de puerto antes de zarpar en zonas de inminente tempestad.  
A los bañistas y habitantes costeros, estar atentos a la evolución de las condiciones meteorológicas y a los avisos de las autoridades locales.



### Pleamar

La marea alcanzará su máximo nivel en el intervalo de tiempo establecido.

Se sugiere a los habitantes costeros estar atentos a la evolución del fenómeno.



### Viento y oleaje

Velocidad del viento y altura del oleaje con valores por encima de lo normal para la época.

A los bañistas y habitantes costeros, estar atentos a la evolución del fenómeno y a las indicaciones de las autoridades locales.  
A las embarcaciones de poco calado, consultar con las Capitanías de puerto antes de zarpar.

# INFORME TÉCNICO DIARIO

EQUIPO DE TRABAJO IDEAM

Yolanda GONZÁLEZ H. - Directora General |  
Daniel USECHE S. - Jefe (E) Oficina del Servicio de Pronóstico y Alertas

Elaboró:  
OFICINA DEL SERVICIO DE PRONÓSTICO Y ALERTAS

Alexander MARTÍNEZ y Rodney POVEDA (Meteorólogos)  
Christian ROMERO (Hidrólogo)  
Sonia BERMÚDEZ (Deslizamientos de Tierra)  
Felipe ESPEJO (Incendios de la Cobertura Vegetal)  
Mauricio TORRES (Datos)  
Alberto PARDO (Coordinador de Alertas Hidrometeorológicas y Ambientales)

<http://www.ideam.gov.co>  
Correos electrónicos: [servicio@ideam.gov.co](mailto:servicio@ideam.gov.co), [alertas@ideam.gov.co](mailto:alertas@ideam.gov.co)  
Calle 25D N° 96B - 70, piso 3. Bogotá, D.C.  
Teléfono: 3075625 ext. 1334 -1336.

## VISITA NUESTRAS REDES SOCIALES



[ideam.instituto](https://www.facebook.com/ideam.instituto)



[InstitutoIDEAM](https://www.youtube.com/InstitutoIDEAM)



[@IDEAMColombia](https://twitter.com/IDEAMColombia)



[ideamcolombia](https://www.instagram.com/ideamcolombia)

