

# INFORME TÉCNICO DIARIO

IDEAM comunica al Sistema Nacional para la Gestión del Riesgo de Desastres (SNGRD) y al Sistema Nacional Ambiental (SINA).

Bogotá D. C., 23 de marzo de 2020.  
Hora de actualización 13:15 HLC

Boletín No.

083



## CONTENIDO

[Lo más destacado](#)

[Precipitación](#)

[Temperaturas](#)

[Alerta por descensos significativos de las temperaturas mínimas del aire](#)

[Condiciones Hidrometeorológicas actuales](#)

[Pronóstico de precipitación de las próximas 24 horas](#)

[Pronóstico condiciones meteorológicas adicionales](#)

[Alertas Hidrológicas](#)

[Seguimiento y Pronóstico de las Amenazas por Deslizamientos](#)

[Seguimiento y Pronóstico de las Amenazas por Incendios](#)

[Alertas Meteomarinas vigentes Mar Caribe Colombiano](#)

[Alertas Meteomarinas vigentes Océano Pacífico Nacional](#)

[Alertas Meteomarinas por Ciclón Tropical Mar Caribe Colombiano](#)



Alerta  
**ROJA**

**PARA TOMAR ACCIÓN** Advierte a los sistemas de prevención y atención de desastres sobre la amenaza que puede ocasionar un fenómeno con efectos adversos sobre la población, el cual requiere la atención inmediata por parte de la población y de los cuerpos de atención y socorro. Se emite una alerta sólo cuando la identificación de un evento extraordinario indique la probabilidad de amenaza inminente y cuando la gravedad del fenómeno implique la movilización de personas y equipos, interrumpiendo el normal desarrollo de sus actividades cotidianas.



Alerta  
**NARANJA**

**PARA PREPARARSE** Indica la presencia de un fenómeno. No implica amenaza inmediata y como tanto es catalogado como un mensaje para informarse y prepararse. El aviso implica vigilancia continua ya que las condiciones son propicias para el desarrollo de un fenómeno, sin que se requiera permanecer alerta.



Alerta  
**AMARILLA**

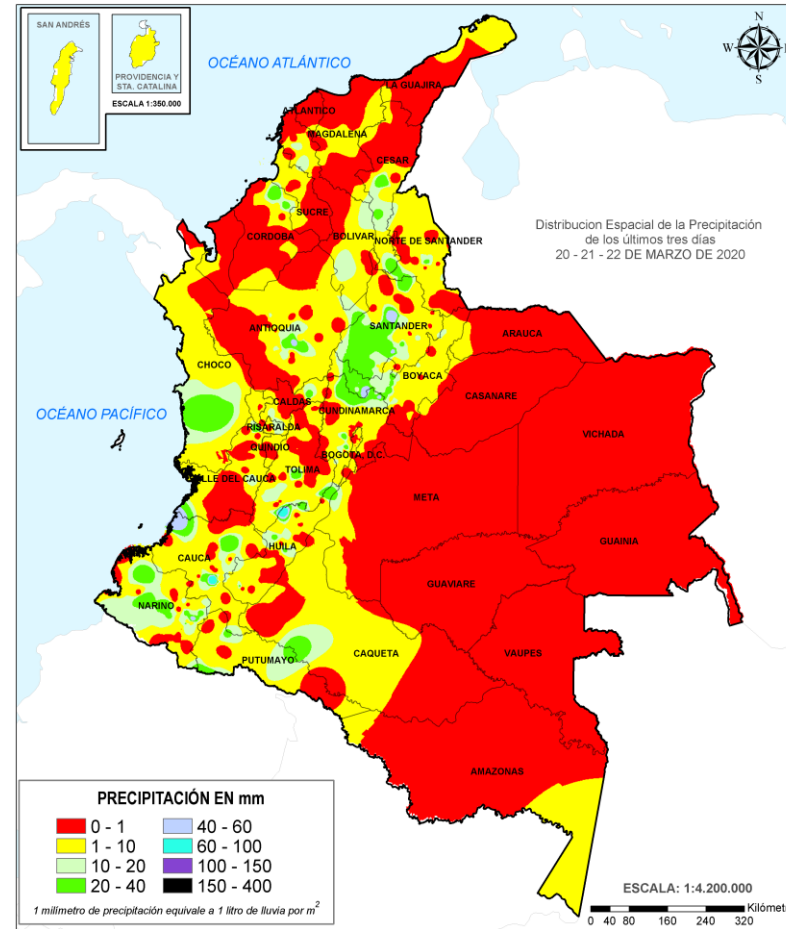
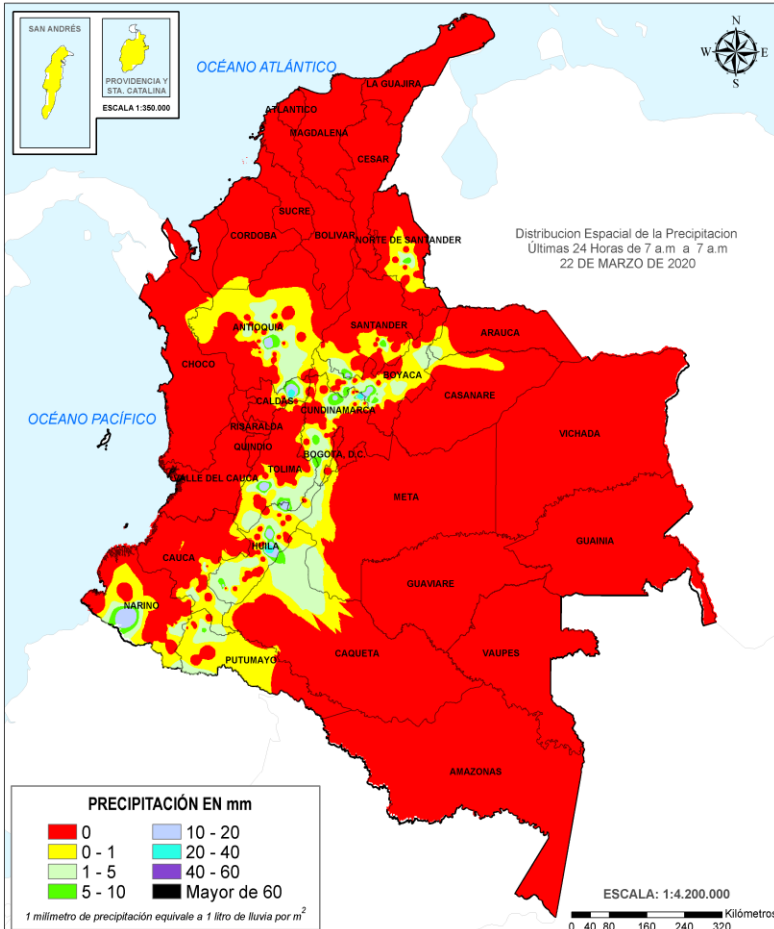
**PARA INFORMARSE** Es un mensaje oficial por el cual se difunde información. Por lo regular se refiere a eventos observados, registrados o registrados y puede contener algunos elementos de pronóstico a manera de orientación. Por sus características pretéritas y futuras difiere del aviso y de la alerta, y por lo general no está encaminado a alertar sino a informar.

**CONDICIONES NORMALES** La información que se suministra se encuentra dentro de los rangos normales.

**Alertas vigentes hasta: 23 de marzo de 2020 - 18:00 HLC.**

## Mapas de precipitación

## Lluvias registradas en las últimas 24 horas



Precipitación diaria desde las 7:00 HLC del domingo 22 hasta las 7:00 HLC del lunes, 23 de marzo de 2020. Fuente: IDEAM

Precipitación últimas 72 horas desde las 7:00 HLC del viernes 20 hasta las 7:00 HLC del lunes, 23 de marzo de 2020. Fuente: IDEAM

Descenso moderado de las lluvias en las últimas 24 horas, las cuales se concentraron principalmente en las regiones Andina y sectores aislados de la Pacífico y Amazonia, siendo el día de ayer el tercero más seco en el transcurso del mes de marzo de 2020. El mayor registro de lluvias se presentó en el municipio de **Guachetá (Cundinamarca)** con **30.2 mm**.



- Por alta posibilidad de ocurrencia de incendios de la cobertura vegetal en sectores de bosques, cultivos y pastos localizados en algunos municipios de los departamentos de Antioquia, Arauca, Atlántico, Bolívar, Cesar, Córdoba, La Guajira, Magdalena, Norte de Santander y Sucre.
- Por alta posibilidad de ocurrencia de deslizamientos de tierra en zonas de alta pendiente en algunos municipios de los departamentos de Cauca y Huila.



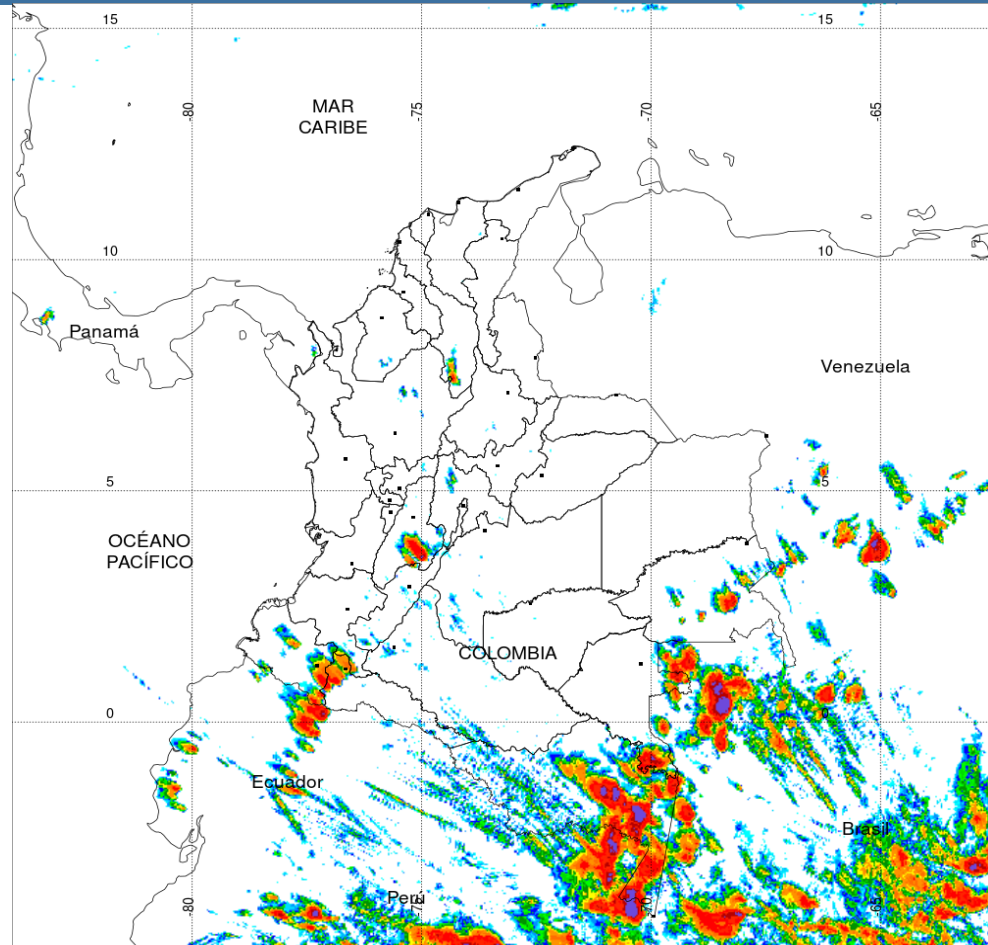
- Por moderada posibilidad de ocurrencia de incendios de la cobertura vegetal en sectores de bosques, cultivos y pastos localizados en algunos municipios de los departamentos de Antioquia, Arauca, Atlántico, Bolívar, Casanare, Cesar, Córdoba, Cundinamarca, Magdalena, Meta, Norte de Santander, Sucre y Vichada.
- Por moderada posibilidad de ocurrencia de deslizamientos de tierra en zonas de alta pendiente en los municipios de los departamentos de Cauca, y Huila.
- Por oleaje y viento en el centro del mar Caribe colombiano.

**Alertas amarillas** e información más detallada para cada una de las categorías de alerta, remítase a la temática particular del informe.

• Un milímetro de lluvia (1 mm) equivale a un litro (1 L) de lluvia que ha caído en un metro cuadrado (1 m<sup>2</sup>). La lluvia acumulada es la suma de los milímetros de agua lluvia que se han registrado en un lapso de tiempo.



### Estimación Satelital (24 Horas)



**PRECIPITACIÓN TOTAL ACUMULADA POR ESTIMACIÓN SATELITAL (GOES-16)**  
**MAR 22 DE 2020 (7:00) - MAR 23 DE 2020 (7:00)**

Elaborado por: Oficina del Servicio de Pronósticos y Alertas.



Fuente:  
Imágenes GOES-16  
(142/144 imágenes)



### Precipitaciones

A continuación se relacionan los municipios donde en las últimas 24 horas se registraron precipitaciones iguales o superiores a 10.0 mm.

**Aclaración:** aunque los volúmenes de lluvia registrados en un municipio se relacionan con la ubicación de las estaciones de monitoreo del IDEAM, en ocasiones, dichas estaciones pueden estar distantes de los lugares en donde se concentra la mayor población o alejados de los centros municipales.

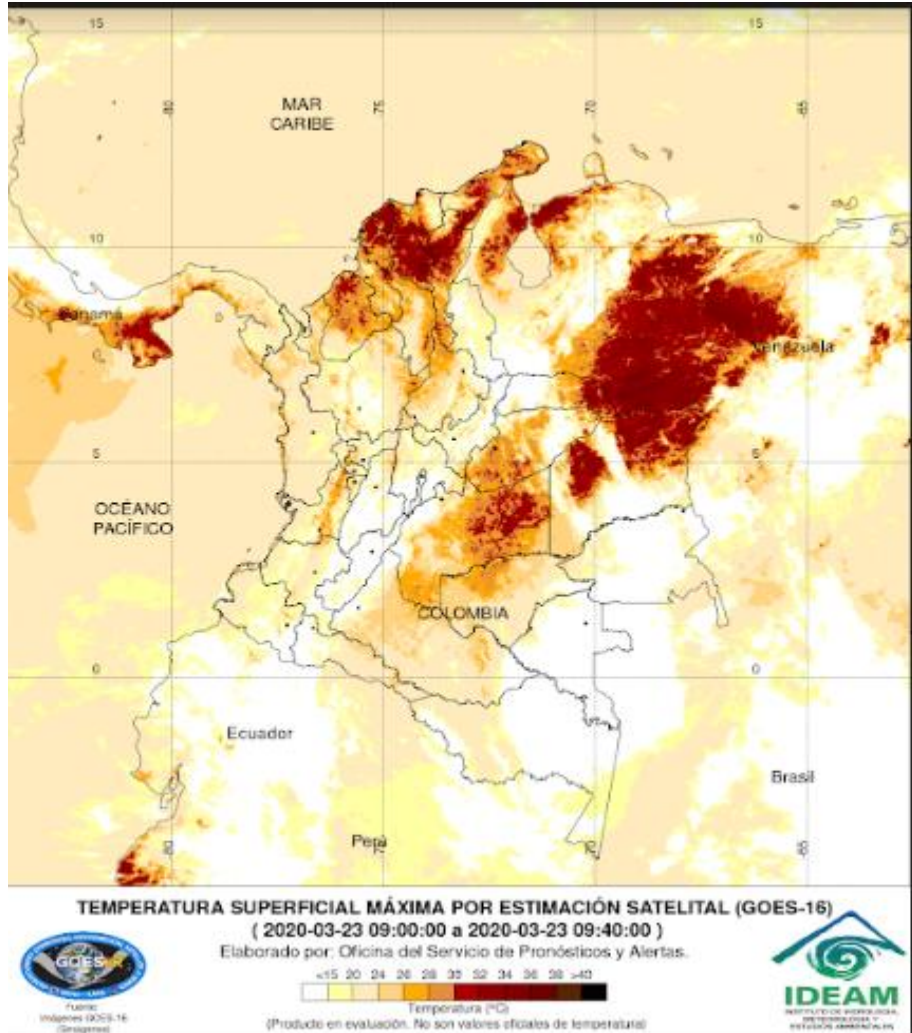
DEPARTAMENTO	MUNICIPIO
ANTIOQUIA	Girardota (20.0).
BOYACÁ	Ventaquemada (20.3), Samacá (11.7).
CALDAS	Samaná (24.6).
CUNDINAMARCA	Guachetá (30.2), Paima (10.3).
HUILA	Hobo (24.0), Palermo (14.0), Villavieja (12.3), San Agustín (10.8).
NARIÑO	Barbacoas (13.8).
SANTANDER	Albania (10.6)..
TOLIMA	Chaparral (13.2)

**NO SE REGISTRARON VALORES MAYORES A LOS HISTÓRICOS DE PRECIPITACIÓN**





## Estimación Satelital (24 Horas)



### Temperaturas Máximas

**Aclaración:** aunque las temperaturas registradas en un municipio se relacionan con la ubicación de las estaciones de monitoreo del IDEAM, en ocasiones, dichas estaciones pueden estar distantes de los lugares en donde se concentra la mayor población o alejados de los centros municipales.

A continuación se relacionan los municipios donde en las últimas 24 horas se registraron temperaturas iguales o superiores a 37.0 °C.

DEPARTAMENTO	MUNICIPIO
ANTIOQUIA	Valparaíso (38.2).
ARAUCA	Arauca (37.4).
BOLÍVAR	Zambrano (37-8), Magangüé (37.2).
CÓRDOBA	Planeta Rica (37.3)
CUNDINAMARCA	Jerusalén (38.2),
CESAR	<b>Bosconia (40.0)</b> , Agustín Codazzi (38.8), Valledupar (38.6).

NO SE REGISTRARON VALORES SUPERIORES A LOS HISTÓRICOS DE TEMPERATURA MÁXIMA

### Temperaturas Mínimas

A continuación se relacionan los municipios donde en las últimas 24 horas se registraron temperaturas menores o iguales a 5.0°C.

DEPARTAMENTO	MUNICIPIO
NARIÑO	Ipiales (3.0).
CUNDINAMARCA	Mosquera (3.2), Zipaquirá (3.4).



# Altos valores de radiación ultravioleta

(Diciembre de 2019 a Marzo de 2020)



Fuente: <https://www.facebook.com/SunlightMedia/photos/a.418646038151549/2055342184481918/?type=1&theater>

Debido a los bajos valores de ozono que se presentan normalmente en el país durante gran parte del año, pero especialmente a finales y principios del mismo y a la poca nubosidad que se espera se presente en gran parte del territorio nacional desde mediados de diciembre y hasta marzo del 2020, principalmente en horas de la mañana y primeras horas de la tarde, se incrementarán los valores de radiación ultravioleta en superficie en todo el país y se recomienda: evitar la exposición directa al Sol entre las 9 de la mañana y las 4 de la tarde; usar ropa protectora cuando se está exponiendo al Sol (camisa de manga larga, sombreros de ala ancha, lentes protectores); incrementar el tiempo de estadía bajo la sombra o use sombrilla; aplicar bloqueadores solares para la piel con un factor de protección 30 o mayor y por último, deben tener especial cuidado las personas de piel blanca y los niños.

Lo anterior es porque el ozono absorbe la radiación ultravioleta procedente del Sol y si su cantidad disminuye durante el periodo mencionado anteriormente, aumentará la radiación ultravioleta en superficie, lo cual puede producir eritemas (quemaduras de la piel por exposición al Sol), acelera el envejecimiento de la piel, afecta el sistema inmunológico y puede producir daños oculares y cáncer de piel, el cual, según el Instituto Nacional de Cancerología, es el que presenta mayor cantidad de casos nuevos reportados en dicha entidad y es el tipo de cáncer con mayor crecimiento año tras año.

Los valores altos y peligrosos de radiación ultravioleta se presentarán en todo el territorio nacional, pero los máximos se darán en las zonas montañosas, en particular al sur de Antioquia, Santanderes, Tolima, Eje Cafetero, Boyacá, Cundinamarca, Huila, Cauca y Nariño.

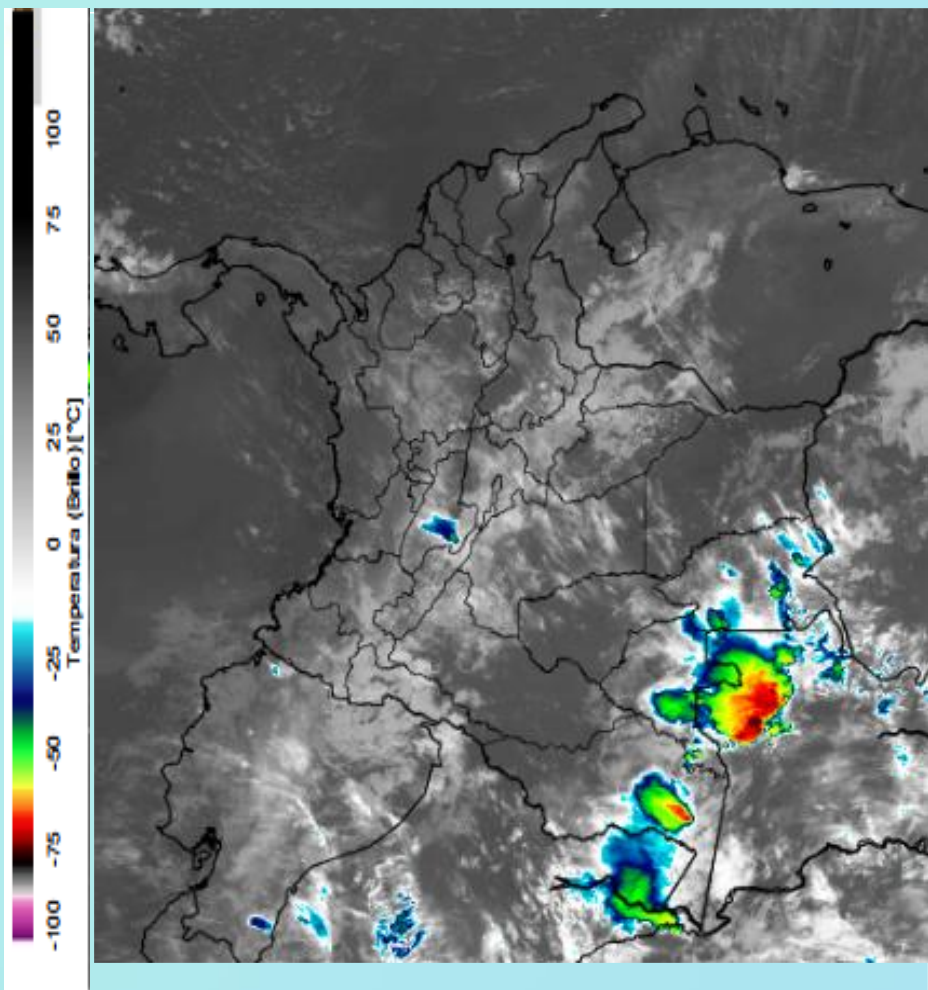
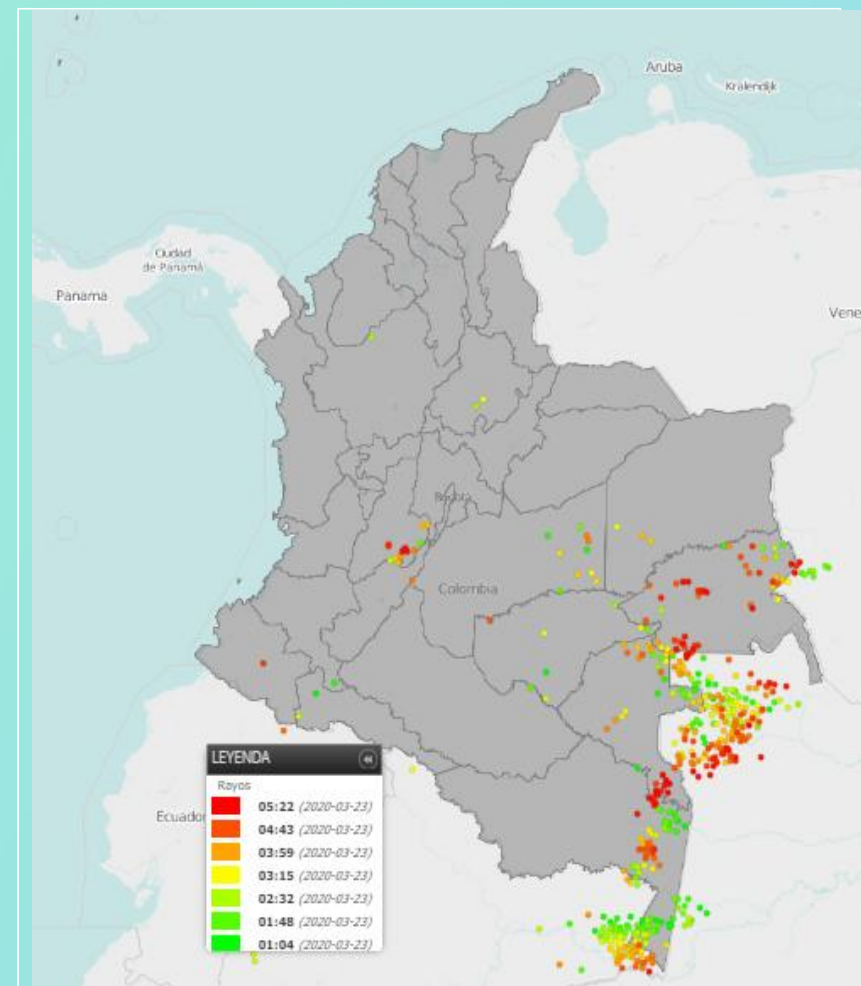


Imagen GOES East Canal Infrarrojo, 23 de marzo de 2020. Hora 11:50 HLC.  
Fuente: IDEAM-GOES 16

Han predominado las condiciones de cielo parcial a mayormente cubierto con predominio de tiempo seco en amplios sectores del territorio nacional. Registros de lluvias en las regiones Andina, centro de la Pacífica, sur y oriente de la Amazonia.



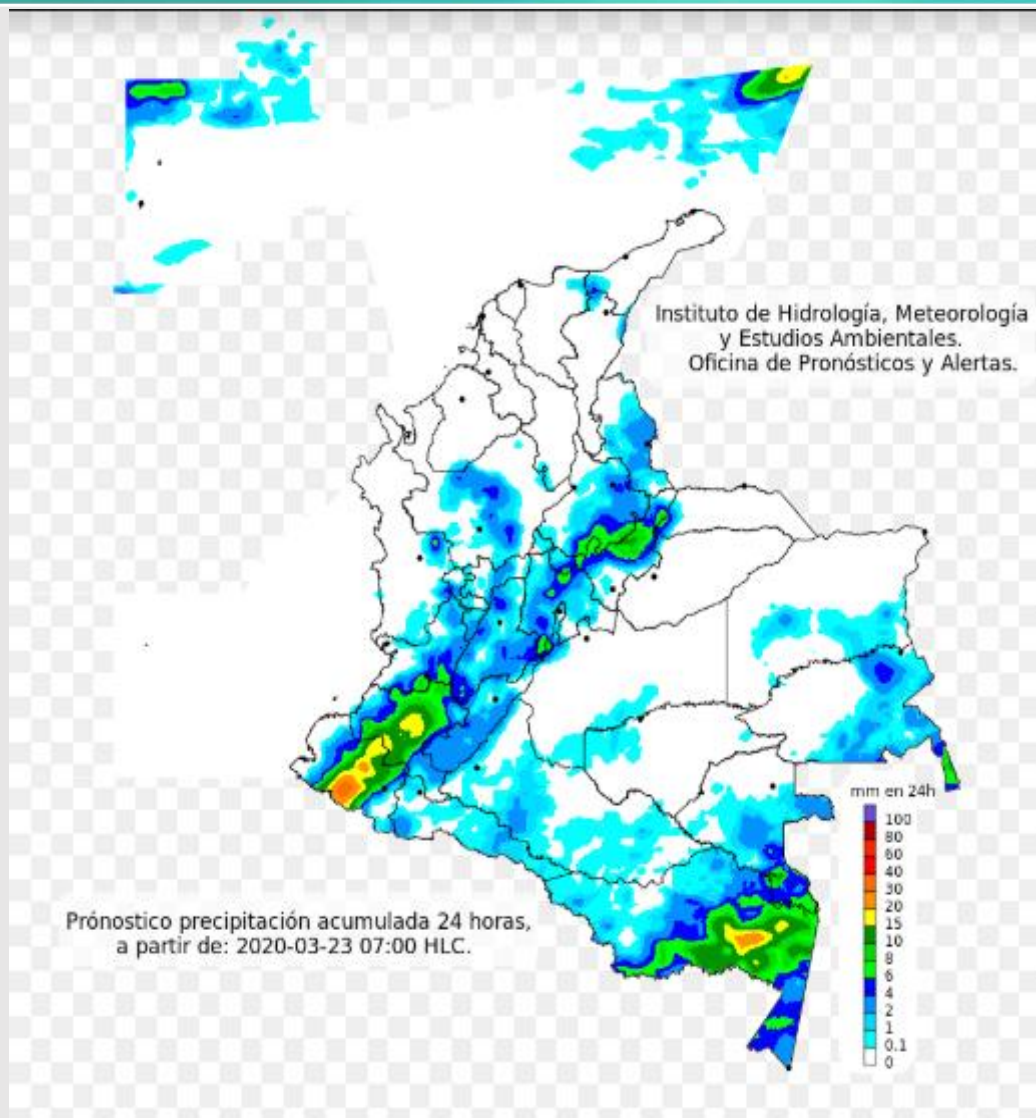
Descargas eléctricas en las últimas 4 horas.  
Fuente: Keraunos – Linetview.

- La imagen del canal infrarrojo (10.3  $\mu\text{m}$ ) permite identificar nubes en cualquier período temporal a partir de la temperatura de brillo de la nube (ver escala de colores). De esta forma, se puede identificar, clasificar y caracterizar la nubosidad en una zona determinada.
- La imagen de las descargas eléctricas muestra los rayos nube-tierra que se han descargado en una zona en las últimas 4 horas (ver escala de colores)





## Pronóstico de precipitación para las próximas veinticuatro (24) horas



### Condiciones para destacar en las próximas 24 horas

Para las próximas horas se estima tiempo mayormente cubierto y lluvias en amplios sectores la región Andina, suroriente de la Amazonia y sur de la Pacífico.



Para mayor información sobre el estado del tiempo, alertas y pronósticos, consulte la aplicación móvil **MI PRONÓSTICO**

- La resolución espacial del mapa de pronóstico es de 6.5 km aproximadamente. Por lo tanto, fenómenos meteorológicos inferiores a esta escala no están considerados en esta predicción.
- La escala de colores está asociada a un rango de precipitación en el intervalo de tiempo indicado, lo que implica que el pronóstico no es determinista (un valor exacto en una zona) sino corresponde a un pronóstico cuantitativo (un rango de valores en una zona).

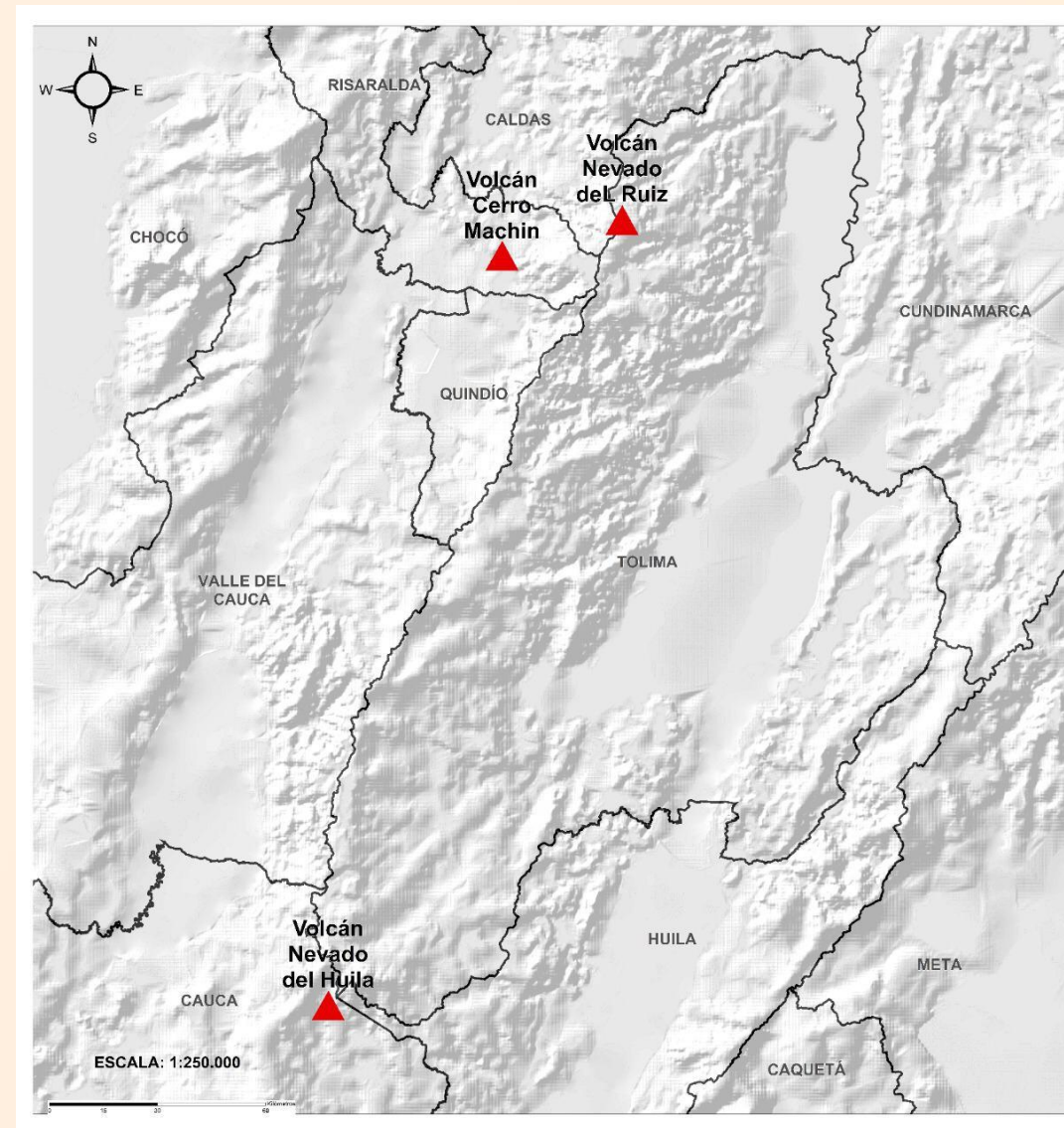




## Pronóstico zonas volcánicas

## Mapa de zonas volcánicas

ÁREA DEL VOLCÁN NEVADO DEL RUIZ			
Mañana: Cielo parcialmente nublado - Tiempo seco			
Tarde: Cielo nublado - Lluvias			
Noche: Cielo parcialmente nublado - Lloviznas			
Madrugada: Cielo parcialmente nublado - Tiempo seco			
El SERVICIO GEOLÓGICO COLOMBIANO reporta en nivel AMARILLO (III): CAMBIOS EN EL COMPORTAMIENTO DE LA ACTIVIDAD VOLCÁNICA. Lat: 4.89 Lon: -75.32			
ELEVACIÓN (pies)	DIRECCIÓN	VELOCIDAD	
		VELOCIDAD (Nudos)	VELOCIDAD (Km/h)
10.000	ESTE	0 - 5	0 - 9
18.000	SUROESTE	10 - 15	18 - 27
24.000	SUR	15 - 20	27 - 37
30.000	SUR-SURESTE	20 - 25	37 - 46
ÁREA DEL VOLCÁN NEVADO DEL HUILA			
Mañana: Cielo parcialmente nublado - Tiempo seco			
Tarde: Cielo parcialmente nublado - Lloviznas			
Noche: Cielo nublado - Lluvias			
Madrugada: Cielo parcialmente nublado - Tiempo seco			
El SERVICIO GEOLÓGICO COLOMBIANO reporta en nivel AMARILLO (III): CAMBIOS EN EL COMPORTAMIENTO DE LA ACTIVIDAD VOLCÁNICA. Lat:2.92 Lon:-76.05			
ELEVACIÓN (pies)	DIRECCIÓN	VELOCIDAD	
		VELOCIDAD (Nudos)	VELOCIDAD (Km/h)
10.000	SURESTE	0 - 5	0 - 9
18.000	SUROESTE	0 - 5	0 - 9
24.000	SUR-SURESTE	10 - 15	18 - 27
30.000	SURESTE	20 - 25	37 - 46
ÁREA DEL VOLCÁN CERRO MACHÍN			
Mañana: Cielo parcialmente nublado - Tiempo seco			
Tarde: Cielo parcialmente nublado - Lloviznas			
Noche: Cielo ligeramente nublado - Lloviznas			
Madrugada: Cielo ligeramente nublado - Tiempo seco			
El SERVICIO GEOLÓGICO COLOMBIANO reporta en nivel AMARILLO (III): CAMBIOS EN EL COMPORTAMIENTO DE LA ACTIVIDAD VOLCÁNICA. Lat:4.80 Lon:-75.62			
ELEVACIÓN (pies)	DIRECCIÓN	VELOCIDAD	
		VELOCIDAD (Nudos)	VELOCIDAD (Km/h)
10.000	SUR-SURESTE	0 - 5	0 - 9
18.000	OESTE-SUROESTE	10 - 15	18 - 27
24.000	SUR	15 - 20	27 - 37
30.000	SUR-SURESTE	20 - 25	37 - 46

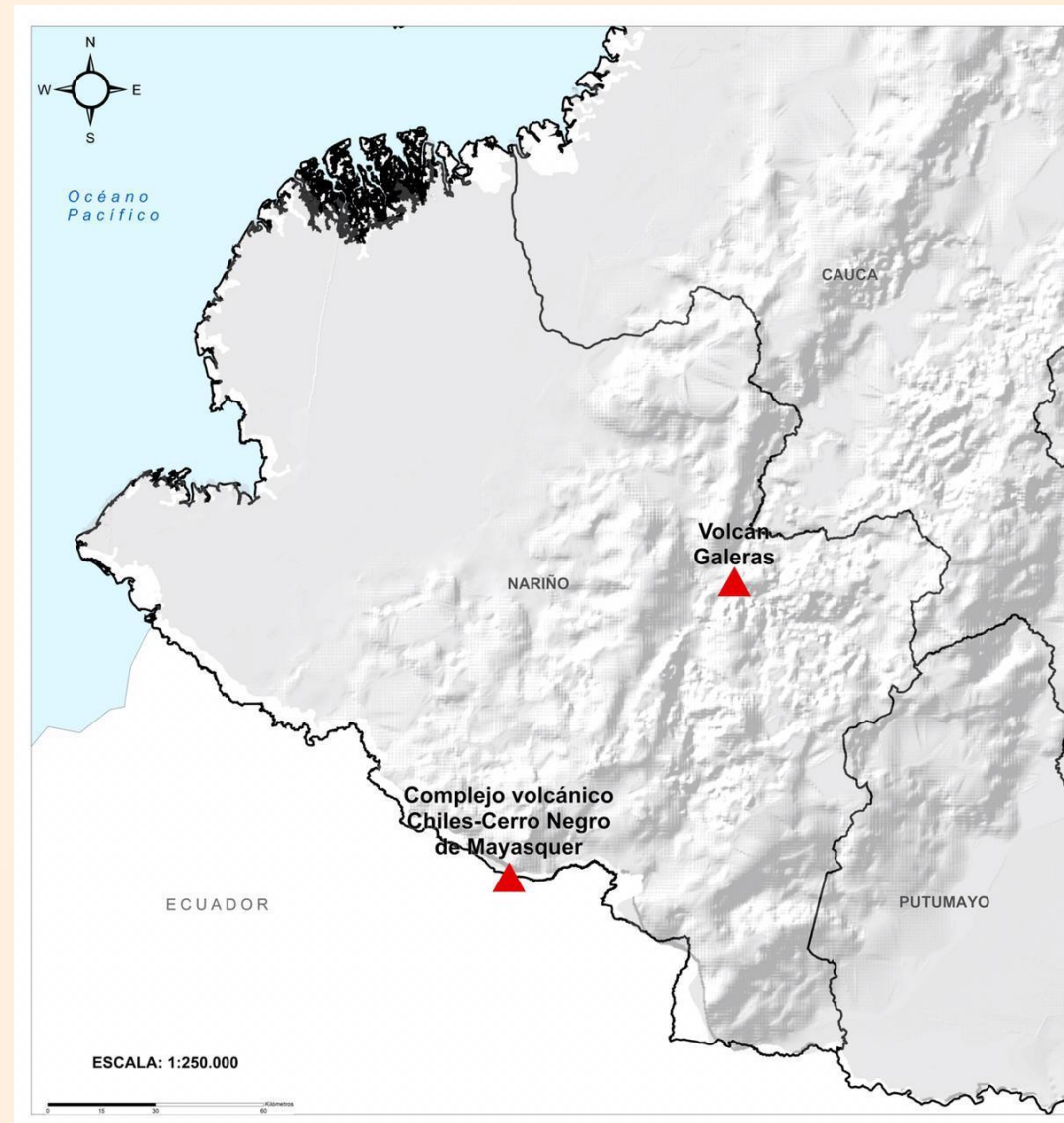




## Pronóstico zonas volcánicas

## Mapa de zonas volcánicas

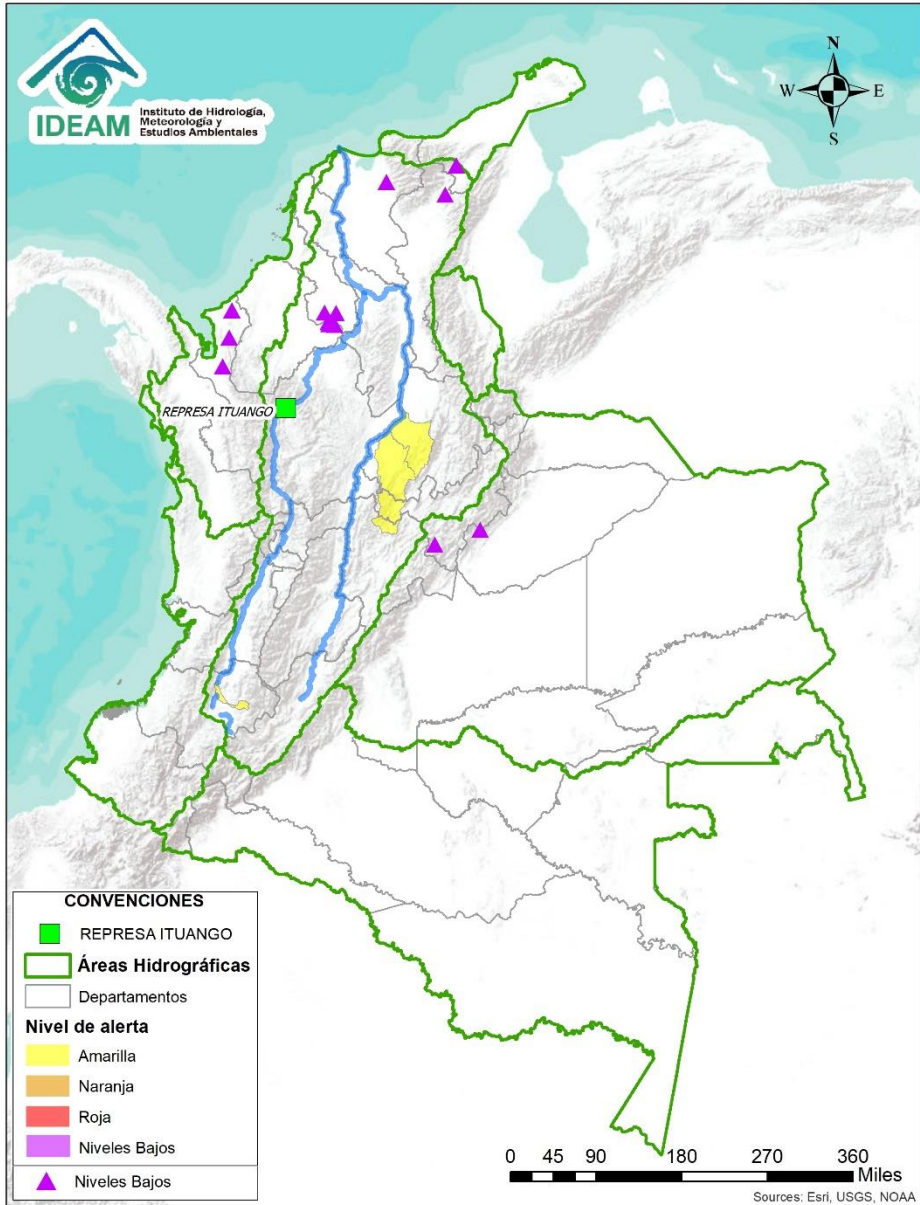
ÁREA DEL VOLCÁN GALERAS			
Mañana: Cielo parcialmente nublado - Tiempo seco			
Tarde: Cielo nublado - Lluvias			
Noche: Cielo nublado - Lloviznas			
Madrugada: Cielo nublado - Lloviznas			
EL SERVICIO GEOLÓGICO COLOMBIANO reporta en nivel AMARILLO (III): CAMBIOS EN EL COMPORTAMIENTO DE LA ACTIVIDAD VOLCÁNICA. Lat: 1.55 Lon: -77.37			
ELEVACIÓN (pies)	DIRECCIÓN	VELOCIDAD	
		VELOCIDAD (Nudos)	VELOCIDAD (Km/h)
10.000	ESTE-SURESTE	0 - 5	0 - 9
18.000	OESTE-SUROESTE	5 - 10	9 - 18
24.000	SURESTE	10 - 15	18 - 27
30.000	SURESTE	15 - 20	27 - 37
ÁREA DEL COMPLEJO VOLCÁNICO CHILES-CERRO NEGRO DE MAYASQUER			
Mañana: Cielo parcialmente nublado - Tiempo seco			
Tarde: Cielo nublado - Lluvias			
Noche: Cielo nublado - Lluvias			
Madrugada: Cielo nublado - Lluvias			
EL SERVICIO GEOLÓGICO COLOMBIANO reporta en nivel AMARILLO (III): CAMBIOS EN EL COMPORTAMIENTO DE LA ACTIVIDAD VOLCÁNICA. Lat: 0.81 -Lon:77.93 Lat: 0.76 Lon:-77.95			
ELEVACIÓN (pies)	DIRECCIÓN	VELOCIDAD	
		VELOCIDAD (Nudos)	VELOCIDAD (Km/h)
10.000	NORTE	0 - 5	0 - 9
18.000	SUROESTE	0 - 5	0 - 9
24.000	ESTE-SURESTE	10 - 15	18 - 27
30.000	SURESTE	20 - 25	37 - 46







# Alertas Hidrológicas



Caño Cristales el río de los cinco colores, paraíso tropical! (Sierra de La Macarena – Meta, Colombia). – Autor: Mcleods, 19 de Febrero de 2018  
Fuente: [https://upload.wikimedia.org/wikipedia/commons/3/3e/Flashpacker\\_Connect\\_-\\_Cano\\_Cristales\\_webp](https://upload.wikimedia.org/wikipedia/commons/3/3e/Flashpacker_Connect_-_Cano_Cristales_webp)

**FEWS COLOMBIA**  
SISTEMA DE PRONÓSTICOS HIDROLÓGICOS Y ALERTAS TEMPRANAS

Consulte aquí el estado de los niveles en los ríos del país:

<http://fews.ideam.gov.co/colombia/MapaEstacionesColombiaEstado.html>



**Nota 1:** Las alertas hidrológicas pueden ser corregidas y/o actualizadas en el futuro. No representa una certificación oficial del IDEAM.

**Nota 2:** Es probable que los eventos hidrológicos reportados en las alertas emitidas no se estén presentando sobre los ríos principales sino sobre sus afluentes.

**Nota 3:** El IDEAM le recomienda a la población ribereña estar muy atentos al comportamiento de los niveles de los ríos y atender las recomendaciones que la Unidad Nacional de Gestión del Riesgo de Desastres (UNGRD) emita para la implementación de medidas de contingencia ante posibles afectaciones por desbordamientos e inundaciones.



LLUVIAS



NIVELES BAJOS



NIVELES ALTOS



CRECIENTE SÚBITA



TRANSITO DE CRECIENTES



CRECIENTE POR DESEMBALSE

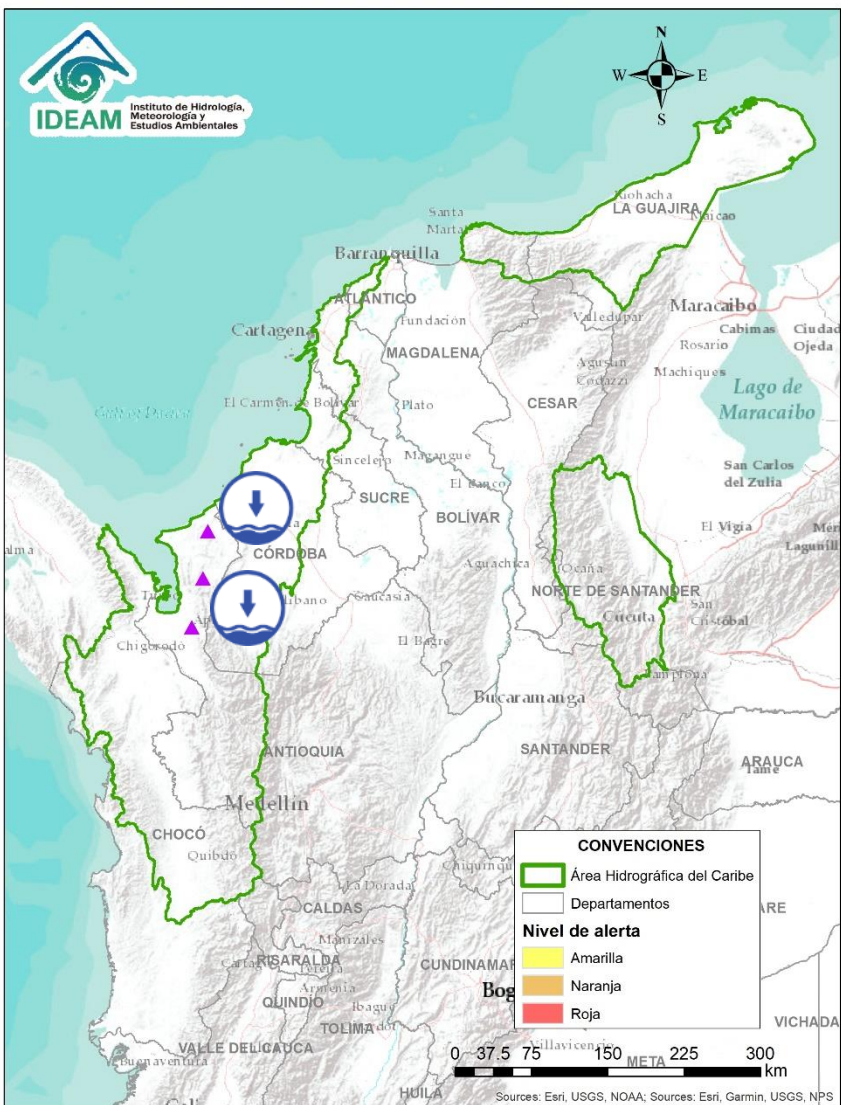


INUNDACIONES

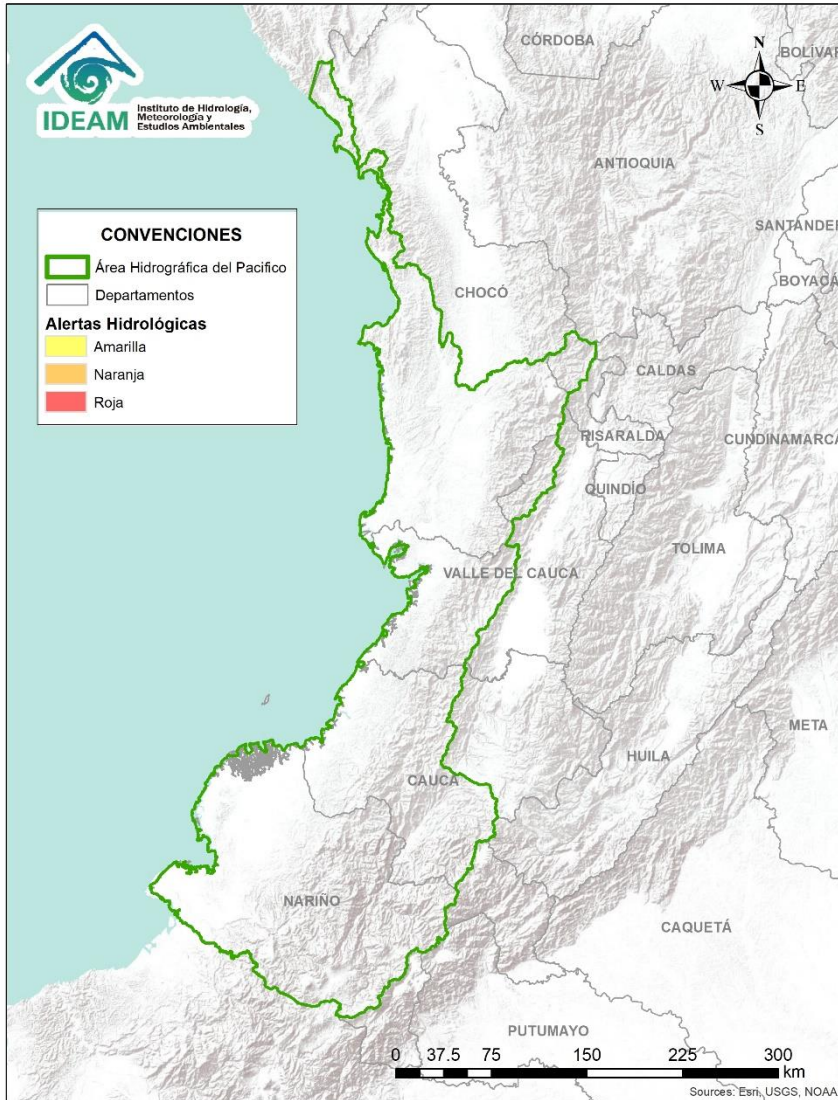




# Área Hidrográfica del Caribe



Alerta	Zona Hidrografica	Subzona o Cuenca Hidrografica	Descripción de la alerta hidrológica
	Caribe - Litoral	Cuenca del río Mulatos	Niveles bajos en el río Mulatos y sus afluentes, los cuales pueden estar afectando la disponibilidad del recurso hídrico en el municipio de Turbo (Antioquia).
	Caribe - Litoral	Afluentes a la cuenca del río León	Niveles bajos en el río León y sus afluentes, generando desabastecimiento de agua en 6 veredas de la zona rural de Chigorodó.
	Caribe - Litoral	Cuenca de los ríos Jobo y El Bote	Niveles bajos en los ríos Jobo y el Bote, en zona de influencia del municipio de Arboletes (Antioquia), situación que podría causar desabastecimiento de agua.
	Caribe - Litoral	Cuenca del río San Juan	Niveles bajos en el río San Juan y sus afluentes, los cuales están afectando la disponibilidad de agua a la población del municipio de San Juan de Urabá (Antioquia).

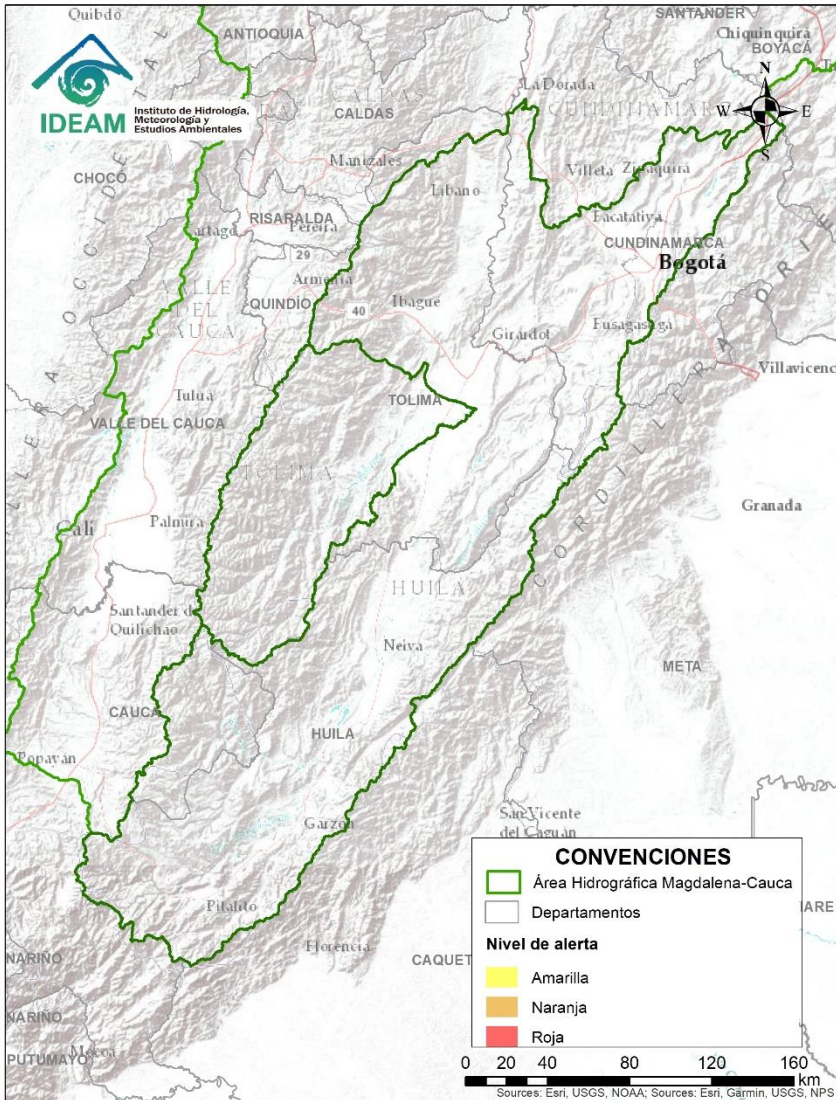


**CONDICIONES  
NORMALES**





# Área Hidrográfica del Magdalena – Cauca (cuena alta del río Magdalena)

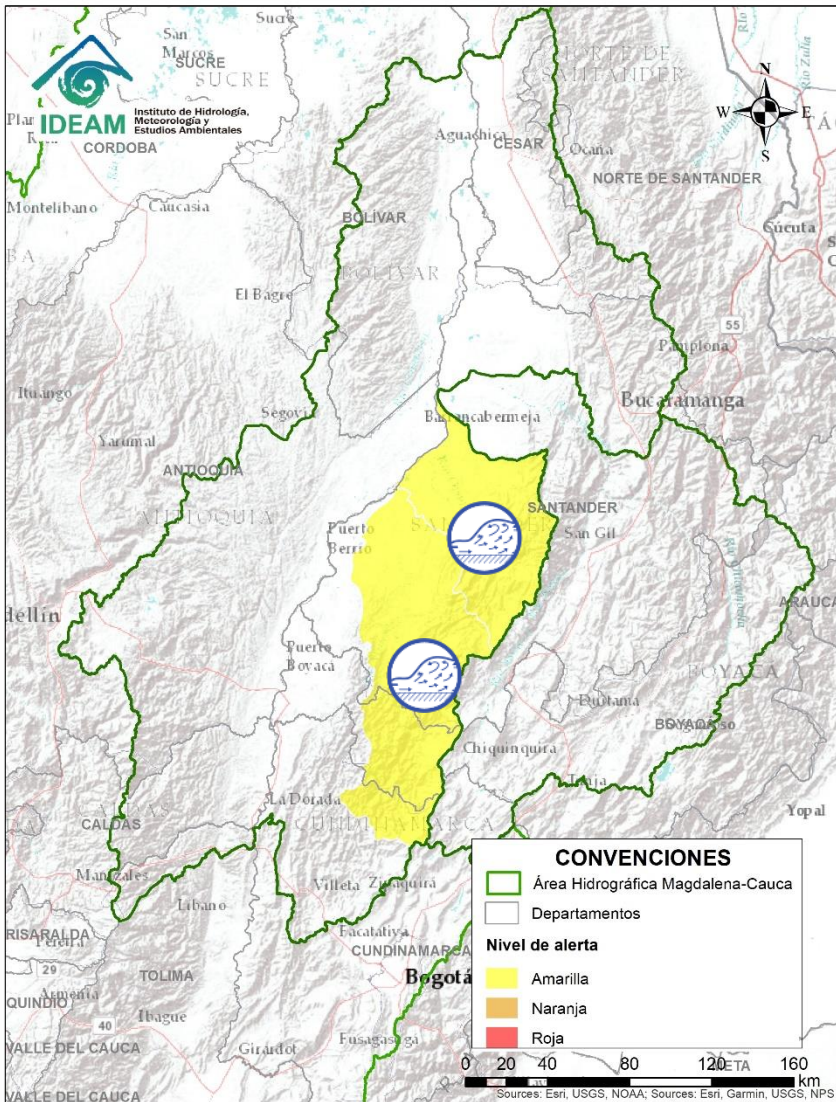


**CONDICIONES  
NORMALES**



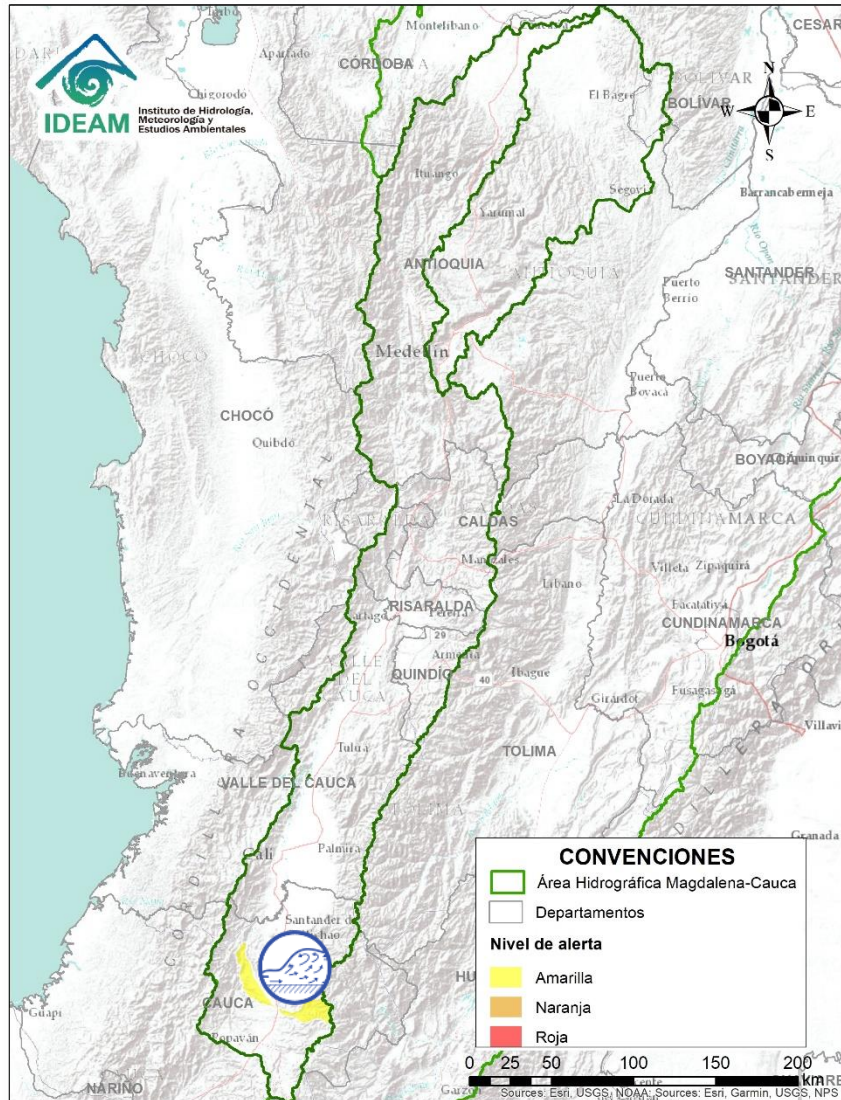


# Área Hidrográfica del Magdalena – Cauca (cuenca media del río Magdalena)



Alerta	Zona Hidrográfica	Subzona o Cuenca Hidrográfica	Descripción de la alerta hidrológica
	Medio Magdalena	Cuenca del río Carare - Minero	Probabilidad de crecientes súbitas sobre el cauce principal del río Carare, a la altura del municipio Cimitarra (Santander). Estar atentos a sus afluentes.
	Medio Magdalena	Cuenca de los afluentes al río Opón	Crecientes súbitas sobre los afluentes al río Opón. Especial atención en el río La Colorada, a la altura del municipio de Simacota (Santander), donde se evidencia un incremento de nivel importante.

# Área Hidrográfica del Magdalena – Cauca (cuenca del río Cauca)

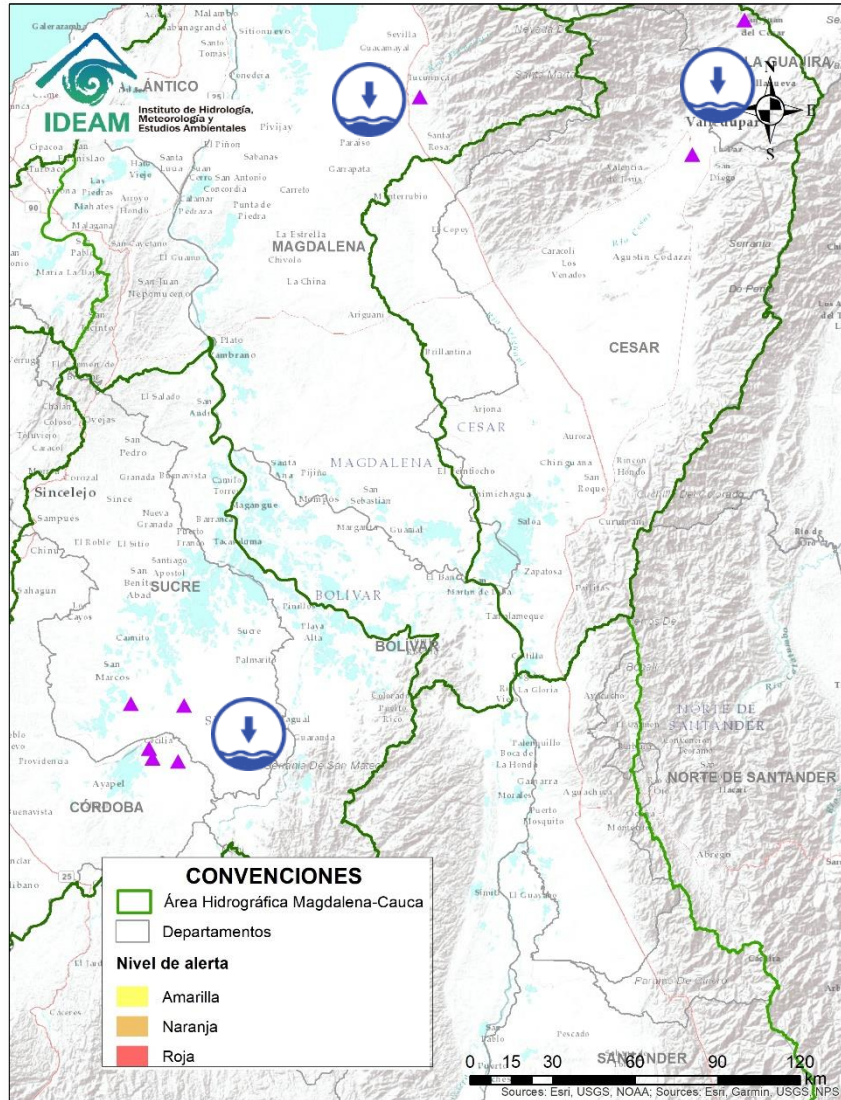


Alerta	Zona Hidrografica	Subzona o Cuenca Hidrografica	Descripción de la alerta hidrológica
	Cuenca del río Cauca	Cuenca del río Piendamó	No se descartan nuevos desbordamientos o crecientes súbitas en la cuenca del río Piendamó. Se recomienda especial atención en el municipio de Silvia (Cauca), ya que en la madrugada del 20 de marzo, se presentó una avenida torrencial causando desbordamientos en las quebradas aledañas a la población de dicho municipio y algunas quebradas (CDGRD de Cauca).



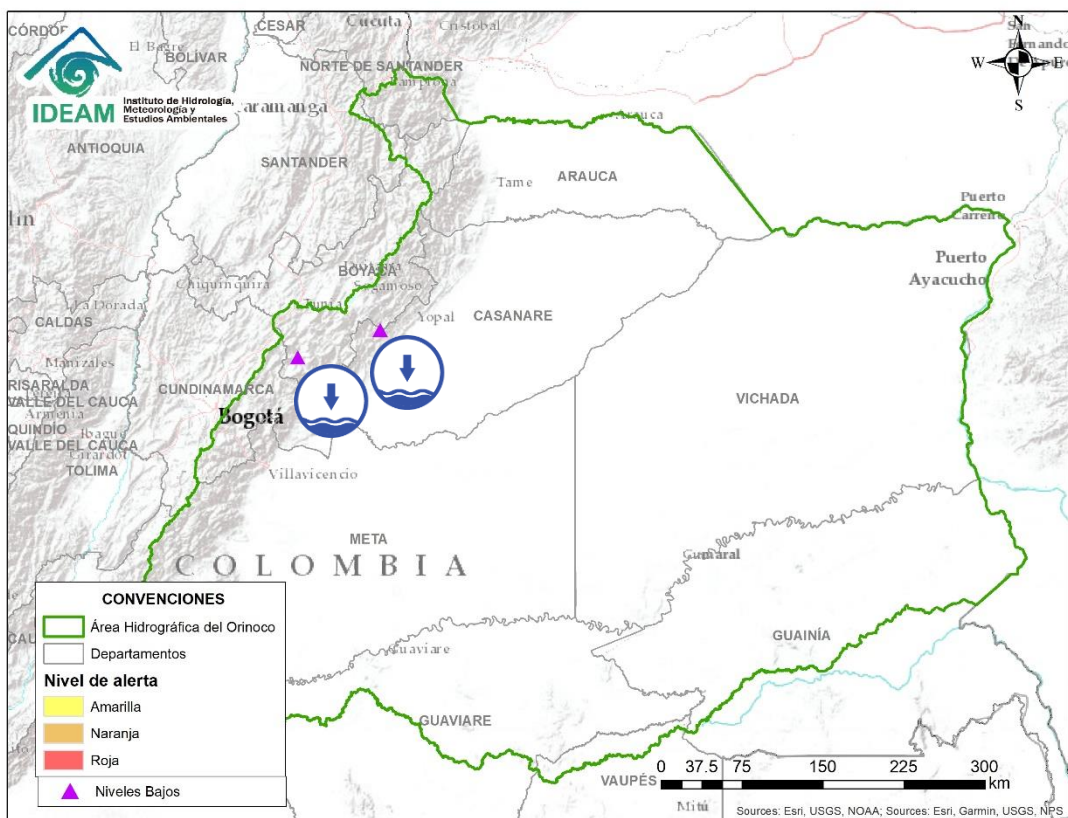




# Área Hidrográfica del Magdalena – Cauca (cuenca baja del río Magdalena)

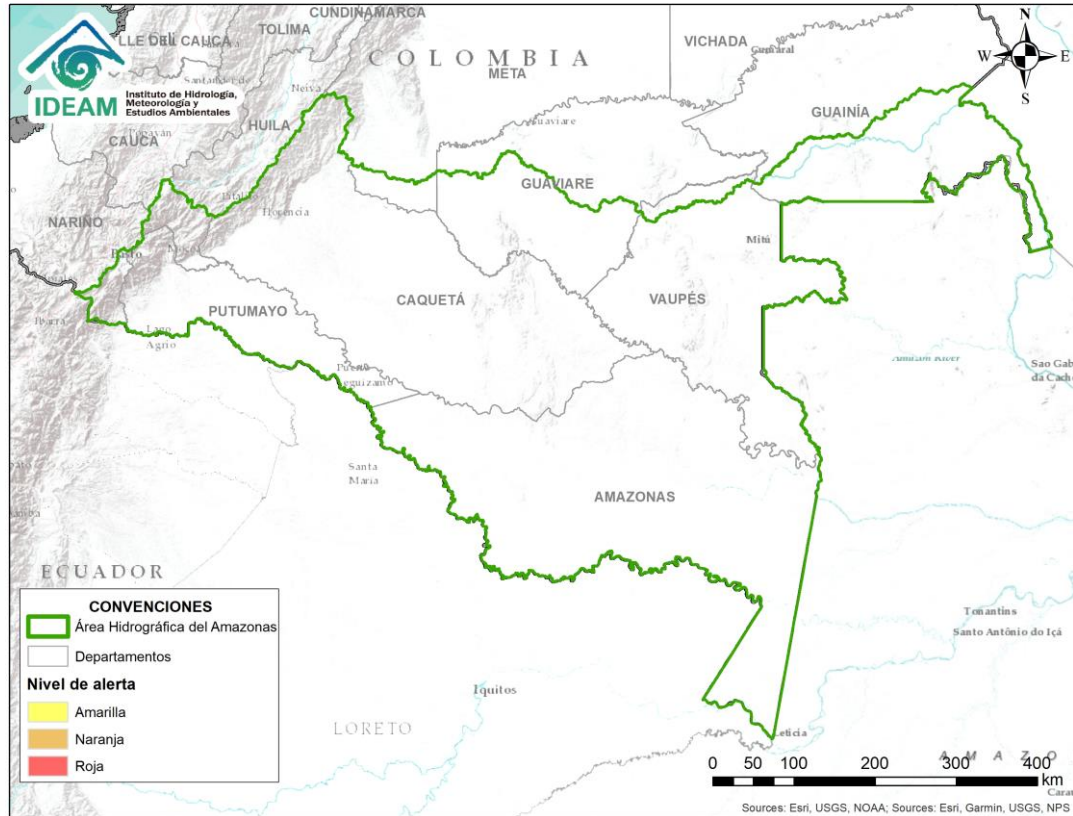


Alerta	Zona Hidrográfica	Subzona o Cuenca Hidrográfica	Descripción de la alerta hidrológica
	Bajo Magdalena	Cuenca del río Aracataca	Niveles bajos en el río Aracataca y sus afluentes, que puede afectar la disponibilidad del recurso hídrico para las actividades agropecuarias del municipio de Aracataca (Magdalena).
	Cesar	Cuenca del alta y media del río Cesar	Niveles bajos en la parte alta y media del río Cesar y sus afluentes, especialmente el río Guatapuri, los cuales pueden estar afectando la disponibilidad del recurso hídrico en los municipios de San Juan del Cesar (La Guajira) y Valledupar (Cesar).
	Magdalena -Cauca	Bajo San Jorge – La Mojana	Niveles bajos en el río San Jorge (municipio de San Marcos), caño Pasifueres (corregimiento de Pasifueres) y caño San Matías (corregimientos de Alfonso López, Sincelejito y Rondón), los cuales actualmente se encuentran limitando la navegabilidad en La Mojana.





Alerta	Zona Hidrográfica	Subzona o Cuenca Hidrográfica	Descripción de la alerta hidrológica
	Meta	Cuenca del río Garagoa	Niveles bajos en el río Garagoa a la altura del municipio de Garagoa (Boyacá), con valores por debajo del mínimo histórico. También se reporta disminución importante en el volumen almacenado en el embalse La Esmeralda (Chivor).
	Meta	Cuenca del río Cusiana	Niveles bajos en el río Cusiana y varios de sus afluentes, a la altura del municipio de Pajarito (Boyacá) y Maní (Casanare).



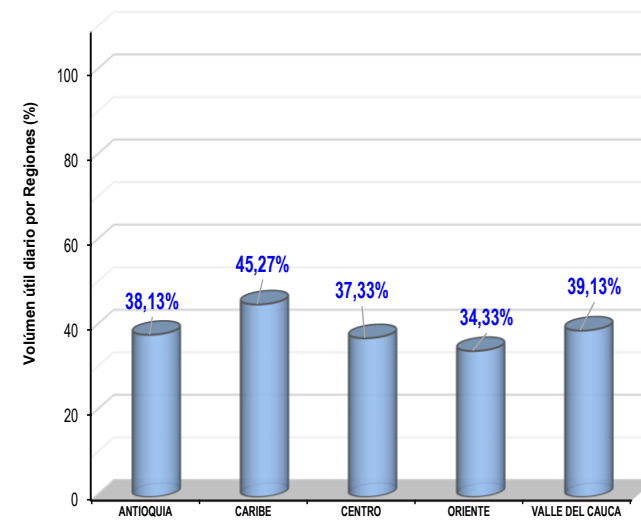
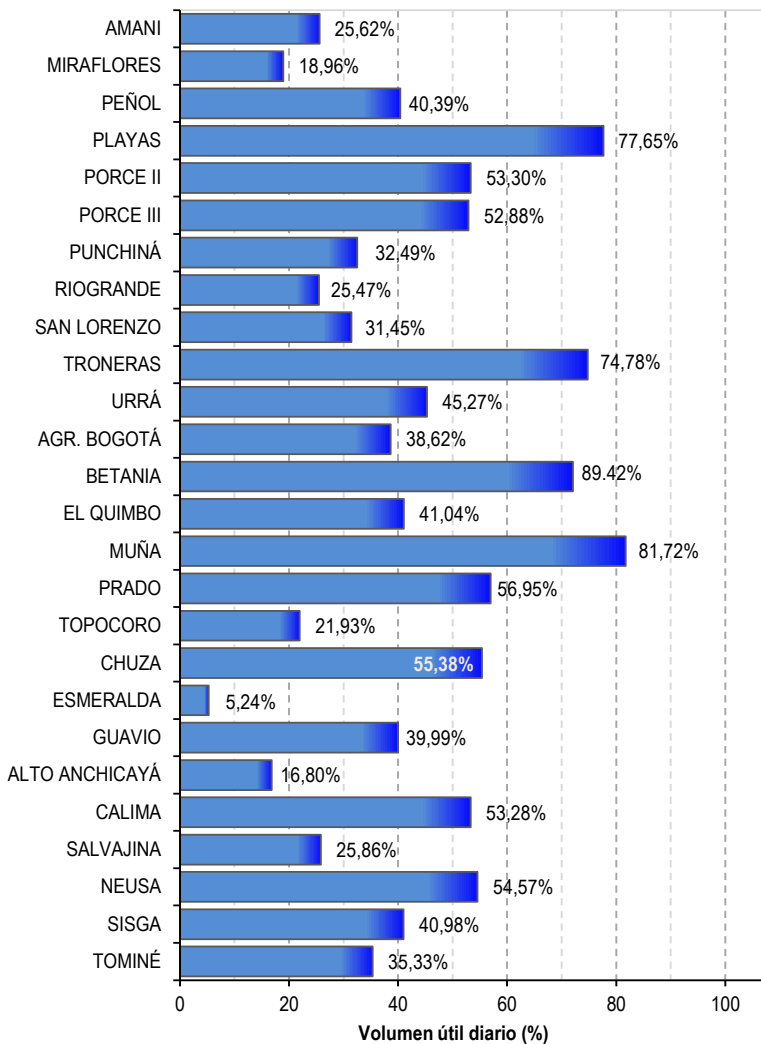
**CONDICIONES  
NORMALES**





A continuación se relaciona el volumen útil diario de los principales embalses del país (expresado en porcentaje), de acuerdo con la información reportada por XM S.A. E.S.P en la siguiente dirección electrónica: <http://ido.xm.com.co/ido/SitePages/hidrologia.aspx?q=reservas>

## VOLUMEN ÚTIL DIARIO EN LOS PRINCIPALES EMBALSES DEL PAÍS





## RESUMEN

Debido al aumento de las precipitaciones se presenta saturación de humedad en los suelos ocasionando probabilidad baja de ocurrencia de deslizamientos de tierra en algunos municipios de los departamentos de la región Andina, Amazonía, Orinoquia y Pacífico.



Fuente: <https://www.telesurtv.net/>





# Pronóstico de la Amenaza por Deslizamientos de Tierra



**INSTITUTO DE HIDROLOGÍA, METEOROLOGÍA Y ESTUDIOS AMBIENTALES - IDEAM**  
 Pronóstico de la Amenaza por Deslizamientos  
 Oficina del servicio de pronóstico y alertas.

**Legenda**

- Hidrografía
- Límite Departamental
- Límite Intermunicipal
- Amenaza
- Sin Amenaza
- Baja
- Moderada
- Alta

**Información de Referencia**

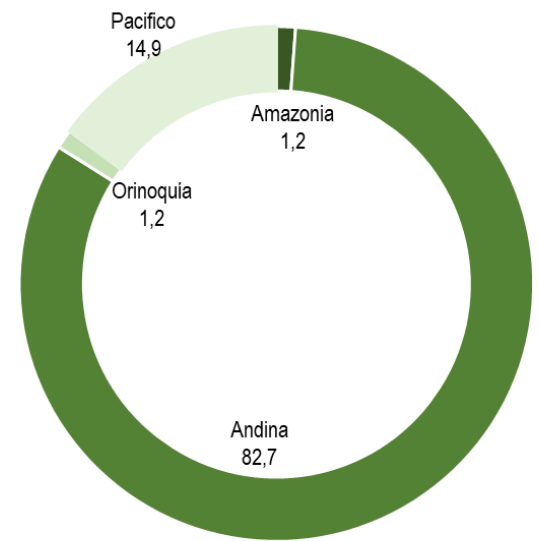
PROYECCIÓN: Datum de Geoc. WGS84, UTM, Zona 18N  
 UNIDAD: METROS  
 COORDENADAS GEOGRÁFICAS: 4° 36' 46.21" Lat Norte, 77° 34' 30.22" Long Oeste  
 COORDENADAS PLANAS: 1000000 metros Norte, 7000000 metros Oeste  
 Escala: 1:1.000.000  
 Fecha: 02/03/2020  
 Elaborado por: IDEAM

DEPARTAMENTO	Nº
CAUCA	3
HUILA	1
<b>TOTAL</b>	<b>4</b>

**TOTAL DEPARTAMENTOS: 2**

**TOTAL MUNICIPIOS: 336**

### Alertas por Región



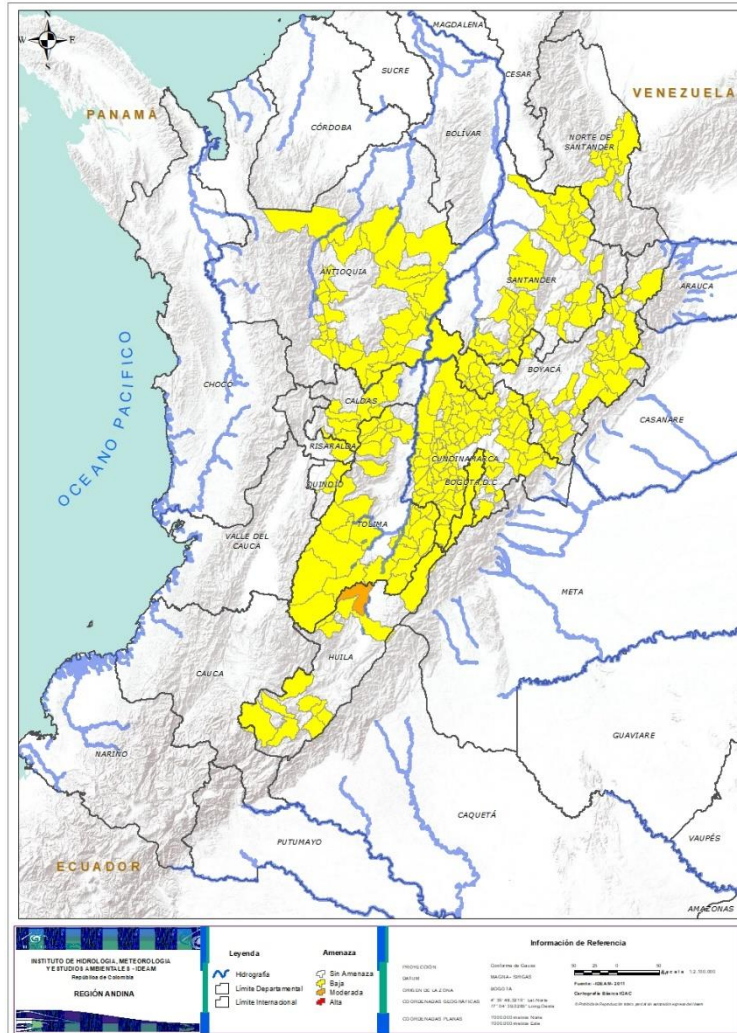
■ Amazonia ■ Andina ■ Caribe ■ Orinoquia ■ Pacifico

DEPARTAMENTO	Nº
ANTIOQUIA	35
BOYACÁ	52
CALDAS	9
CAQUETÁ	3
CASANARE	1
CAUCA	22
CHOCÓ	6
CUNDINAMARCA	88
HUILA	11
META	3
NARIÑO	7
NORTE DE SANTANDER	9
PUTUMAYO	1
QUINDÍO	3
RISARALDA	1
SANTANDER	39
TOLIMA	30
VALLE DEL CAUCA	12
<b>TOTAL</b>	<b>332</b>

**TOTAL DEPARTAMENTOS: 18**



## REGIÓN ANDINA



### Alerta

### SITIOS PARA LOS CUALES SE GENERA LA ALERTA



**HUILA:** Aipe.



**ANTIOQUIA:** Abejorral, Amagá, Amalfí, Angelópolis, Anorí, Argelia, Belmira, Briceño, Caldas, Campamento, Caracolí, Fredonia, Heliconia, Ituango, La Unión, Maceo, Medellín, Montebello, Nariño, Puerto Berrío, Puerto Nare, Remedios, San Carlos, San Francisco, San Jerónimo, San Luis, San Pedro De Los Milagros, Santa Bárbara, Sonsón, Sopetrán, Toledo, Venecia, Yalí, Yarumal, Yolombó.

**BOYACÁ:** Almeida, Aquitania, Betétiva, Boavita, Buenavista, Campohermoso, Chinavita, Chita, Chivor, Coper, Corrales, El Espino, Gámeza, Garagoa, Guicán, La Uvita, La Victoria, Labranzagrande, Macanal, Maripí, Miraflores, Mongua, Monquirá, Muzo, Otanche, Pachavita, Pajarito, Panqueba, Pauna, Paz De Rio, Pesca, Pisba, Puerto Boyacá, Quípama, Rondón, Saboyá, San Eduardo, San José De Pare, San Mateo, San Pablo De Borbur, Santa María, Santana, Soatá, Socha, Socotá, Sogamoso, Tasco, Tibaná, Tópaga, Turmequé, Úmbita, Ventaquemada.

**CALDAS:** Chinchiná, Filadelfia, Manizales, Manzanares, Marulanda, Neira, Pensilvania, Samaná, Villamaria.

**CUNDINAMARCA:** Agua De Dios, Albán, Anapoima, Anolaima, Apulo, Arbeláez, Beltrán, Bituima, Bogotá, D.c., Bojacá, Cabrera, Cachipay, Caparrapí, Cáqueza, Carmen De Carupa, Chaguaní, Chipaque, Choachí, Chocontá, Cogua, Cucunubá, El Colegio, El Peñón, El Rosal, Facatativá, Fusagasugá, Gachalá, Gachetá, Gama, Granada, Guachetá, Guaduas, Guatavita, Guayabal De Síquima, Gutiérrez, Jerusalén, Junín, La Calera, La Mesa, La Palma, La Peña, La Vega, Lenguaque, Machetá, Manta, Nilo, Nimaima, Nocaima, Pacho, Paima, Pandi, Pasca, Pulí, Quebradanegra, Quetame, Quipile, Ricaurte, San Antonio De Tequendama, San Bernardo, San Cayetano, San Francisco, San Juan De Rioseco, Sasaima, Sesquilé, Sibaté, Sylvania, Soacha, Subachoque, Suesca, Supatá, Sutatausa, Tabio, Tausa, Tena, Tibacuy, Tocaima, Topaipí, Ubalá, Venecia, Vergara, Vianí, Villagómez, Villapinzón, Villeta, Viotá, Yacopí, Zipacón, Zipaquirá.

**HUILA:** Altamira, Colombia, Guadalupe, La Plata, Neiva, Pitalito, Saladoblanco, San Agustín, Santa María, Suaza, Tarqui.

**NORTE DE SANTANDER:** Arboledas, Chinácota, Cúcuta, Durania, El Zulia, Gramalote, Lourdes, San Cayetano, Santiago.

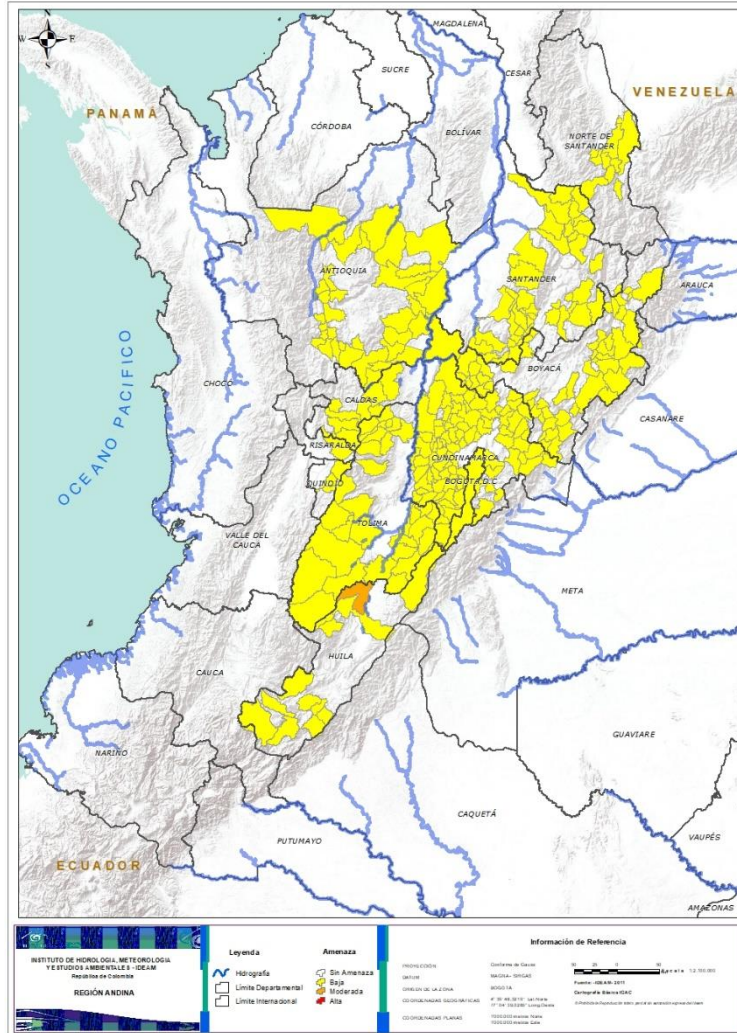
**QUINDÍO:** Calarcá, Córdoba, Salento.

**RISARALDA:** Santa Rosa De Cabal.





## REGIÓN ANDINA



### Alerta

### SITIOS PARA LOS CUALES SE GENERA LA ALERTA

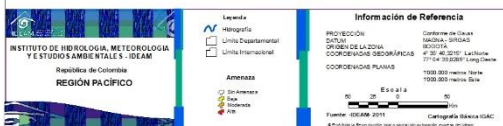
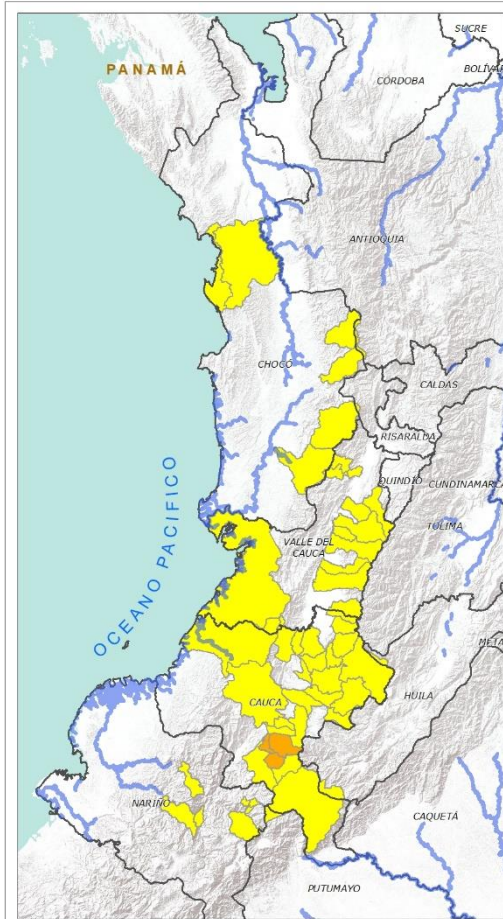


**SANTANDER:** Aguada, Albania, Barbosa, Bucaramanga, Charalá, Charta, Chipatá, Confines, Contratación, Coromoro, El Carmen, El Guacamayo, El Playón, Florián, Floridablanca, Girón, Guavatá, Güepsa, La Belleza, La Paz, Landázuri, Lebrija, Macaravita, Matanza, Mogotes, Oiba, Onzaga, Piedecuesta, Puente Nacional, Rionegro, San Andrés, San Benito, San Vicente De Chucurí, Santa Helena Del Opón, Sucre, Suratá, Tona, Valle De San José, Vélez.

**TOLIMA:** Alpujarra, Anzoátegui, Armero (Guayabal), Ataco, Cajamarca, Carmen De Apicalá, Casabianca, Chaparral, Cunday, Dolores, Falan, Fresno, Herveo, Icononzo, Líbano, Melgar, Murillo, Natagaima, Ortega, Palocabildo, Planadas, Prado, Purificación, Rioblanco, Roncesvalles, Rovira, San Antonio, Suárez, Villahermosa, Villarrica.



## REGIÓN PACÍFICO



### Alerta

### SITIOS PARA LOS CUALES SE GENERA LA ALERTA



**CAUCA:** Almaguer, La Vega, Sucre.



**CAUCA:** Bolívar, Buenos Aires, Caldono, Corinto, El Tambo, Inzá, Jambaló, La Sierra, López, Miranda, Páez (Belalcázar), Piendamó, Popayán, Rosas, San Sebastián, Santa Rosa, Santander De Quilichao, Silvia, Sotará (Paispamba), Suárez, Toribío, Totoró.

**CHOCÓ:** Bagadó, Bahía Solano (Mutis), Bojayá (Bellavista), El Carmen, San José Del Palmar, Sipí.

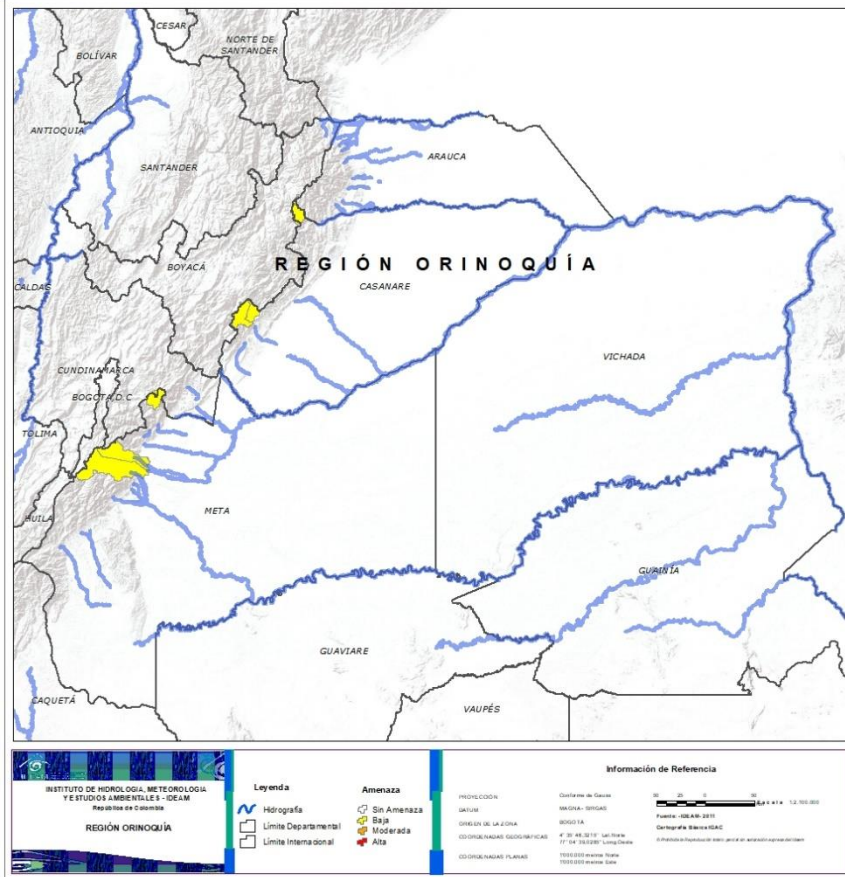
**NARIÑO:** Albán (San José), Buesaco, Cumbitara, Linares, Samaniego, San Bernardo, San Pedro De Cartago (Cartago).

**VALLE DEL CAUCA:** Buenaventura, Buga, Bugalagrande, El Cerrito, El Dovio, Florida, La Unión, Palmira, San Pedro, Sevilla, Tuluá, Versailles.





## REGIÓN ORINOQUÍA



### Alerta

### SITIOS PARA LOS CUALES SE GENERA LA ALERTA



**CASANARE:** La Salina.  
**META:** Cubarral, Guamal, San Juanito.



## REGIÓN AMAZONIA



### Alerta

### SITIOS PARA LOS CUALES SE GENERA LA ALERTA



**CAQUETÁ:** Belén De Los Andaquíes, Morelia, Puerto Rico.  
**PUTUMAYO:** Mocoa.





**CONDICIONES  
NORMALES**

➤ **REGIÓN CARIBE**



## SECTORES VIALES



### SECTORES VIALES REPORTADOS CON AFECTACIÓN VIAL POR DESLIZAMIENTOS

DEPARTAMENTO	SECTOR VIAL
ANTIOQUIA	Autopista Bogotá – Medellín
CUNDINAMARCA - META	Bogotá – Villavicencio





## RESUMEN

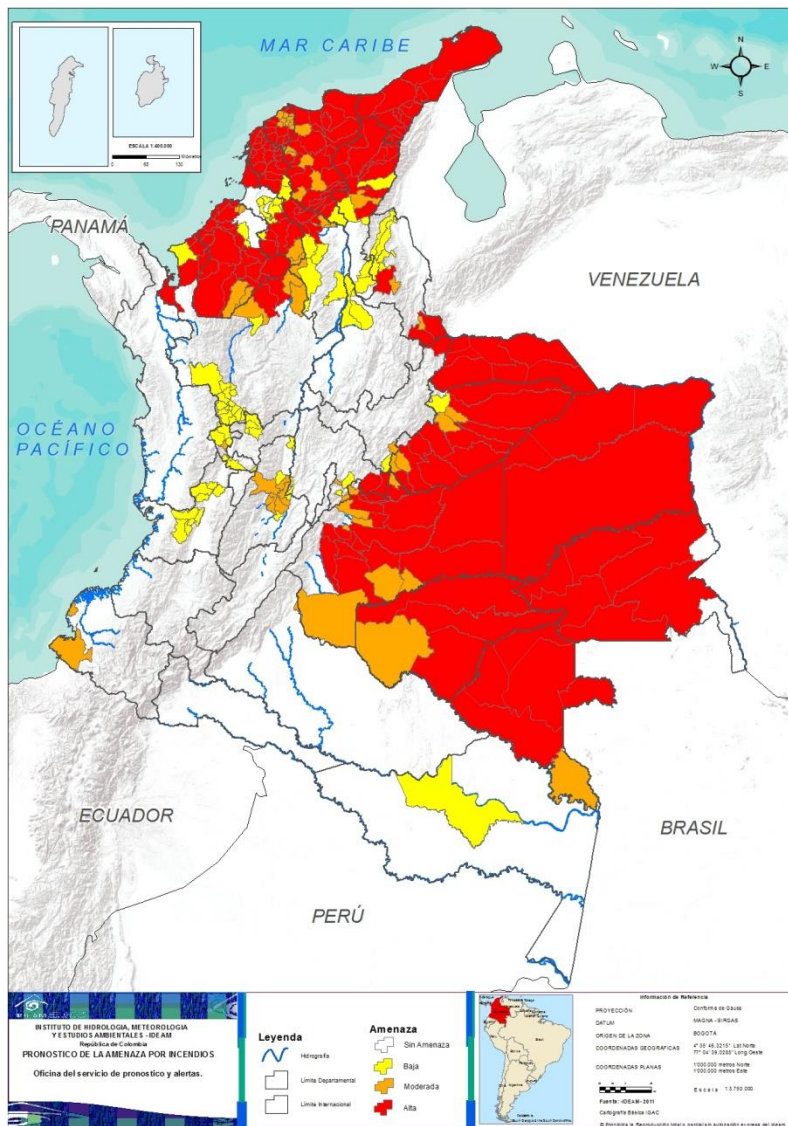
Pese al aumento de las precipitaciones en amplias zonas del país, aún se presentan condiciones de alerta alta, moderada y baja por incendios de la cobertura vegetal en varios sectores de las regiones Amazonia, Andina, Caribe, y Orinoquía por este tipo de eventos.



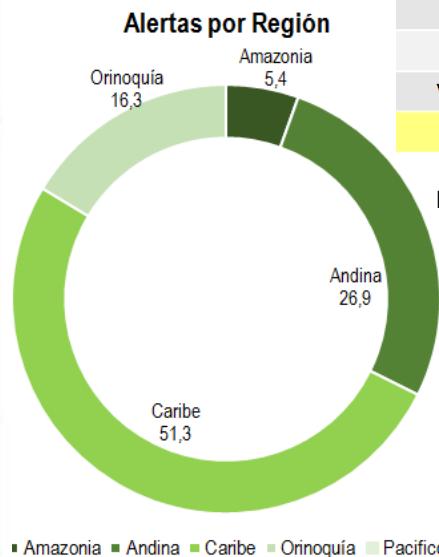
<https://diarioroatan.com/colombia-incendio-forestal-consume-50-hectareas-de-bosque/>



# Pronóstico de la Amenaza por Incendios de la Cobertura Vegetal



**TOTAL MUNICIPIOS:  
312**



DEPARTAMENTO	Nº
AMAZONAS	1
ANTIOQUIA	19
BOLÍVAR	6
BOYACÁ	1
CALDAS	4
CASANARE	1
CESAR	5
CÓRDOBA	1
CUNDINAMARCA	5
MAGDALENA	1
NORTE DE SANTANDER	5
RISARALDA	6
SANTANDER	2
SUCRE	8
TOLIMA	4
VALLE DEL CAUCA	9
<b>TOTAL</b>	<b>78</b>

**TOTAL DEPARTAMENTOS: 16**

DEPARTAMENTO	Nº
ANTIOQUIA	3
ATLÁNTICO	11
BOLÍVAR	3
BOYACÁ	1
CASANARE	4
CESAR	1
CÓRDOBA	4
CUNDINAMARCA	2
GUAVIARE	1
MAGDALENA	6
META	8
NARIÑO	1
NORTE DE SANTANDER	2
RISARALDA	1
SUCRE	2
TOLIMA	7
VAUPÉS	1
<b>TOTAL</b>	<b>58</b>

**TOTAL DEPARTAMENTOS: 17**

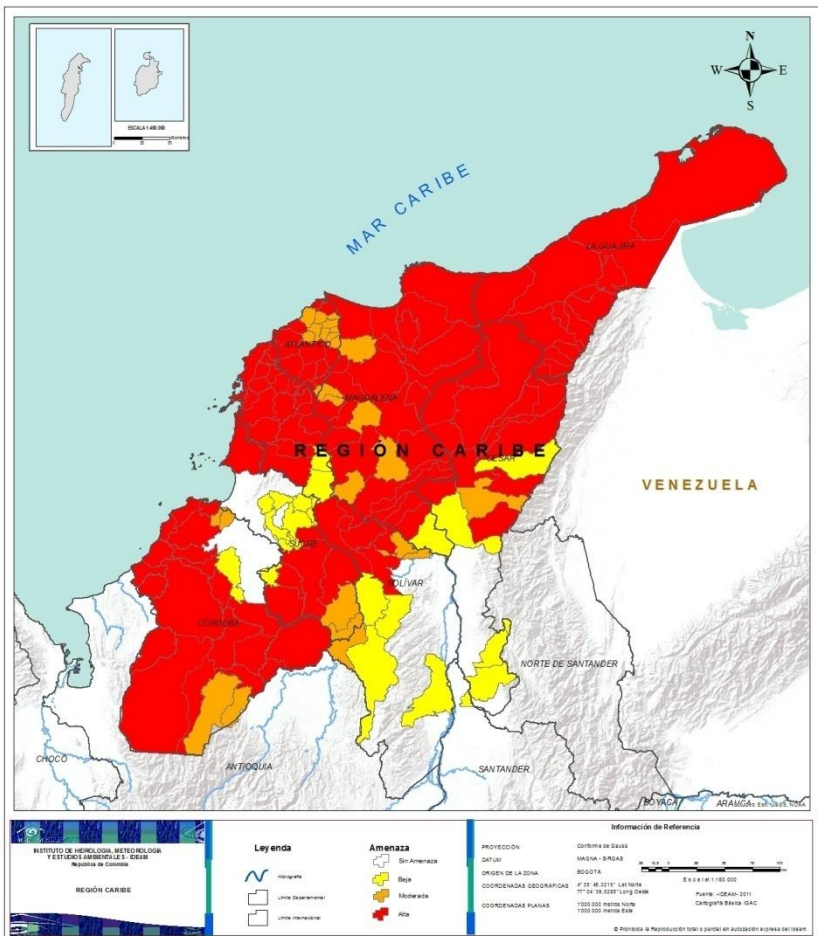
DEPARTAMENTO	Nº
ANTIOQUIA	6
ARAUCA	7
ATLÁNTICO	12
BOLÍVAR	25
BOYACÁ	1
CASANARE	10
CESAR	12
CÓRDOBA	19
CUNDINAMARCA	2
GUAINÍA	6
GUAVIARE	3
LA GUAJIRA	15
MAGDALENA	23
META	17
NORTE DE SANTANDER	3
SUCRE	6
VAUPÉS	5
VICHADA	4
<b>TOTAL</b>	<b>176</b>

**TOTAL DEPARTAMENTOS: 18**





## REGIÓN CARIBE



### Alerta

### SITIOS PARA LOS CUALES SE GENERA LA ALERTA



**ATLÁNTICO:** Barranquilla, Campo De La Cruz, Candelaria, Juan De Acosta, Luruaco, Manatí, Piojó, Ponedera, Puerto Colombia, Repelón, Sabanalarga, Santa Lucía.

**CESAR:** Agustín Codazzi, Astrea, Bosconia, Curumaní, El Copey, El Paso, La Jagua De Ibirico, La Paz, Manaure Balcón Del Cesar, Pueblo Bello, San Diego, Valledupar.

**BOLÍVAR:** Arjona, Arroyohondo, Calamar, Cartagena De Indias, Cicuco, Clemencia, El Carmen De Bolívar, El Guamo, Magangué, Mahates, María La Baja, Mompós, Pinillos, San Cristobal, San Estanislao, San Fernando, San Jacinto, San Juan Nepomuceno, Santa Catalina, Santa Rosa, Soplaviento, Talaigua Nuevo, Turbaco, Turbana, Villanueva.

**CÓRDOBA:** Ayapel, Buenavista, Canalete, Cereté, La Apartada, Loricá, Los Córdoba, Montelibano, Montería, Moñitos, Planeta Rica, Pueblo Nuevo, Puerto Escondido, San Antero, San Bernardo Del Viento, San Carlos, San Pelayo, Tierralta, Valencia

**LA GUAJIRA:** Albania, Barrancas, Dibulla, Distracción, El Molino, Fonseca, Hato Nuevo, La Jagua Del Pilar, Maicao, Manaure, Riohacha, San Juan Del Cesar, Uribí, Urumita, Villanueva.

**MAGDALENA:** Algarrobo, Aracataca, Ariguani (El Difícil), Ciénaga, El Piñón, El Retén, Fundación, Guamal, Pedraza, Pijiño Del Carmen, Pivijay, Plato, Puebloviejo, Sabanas De San Angel, Salamina, San Sebastián De Buenavista, San Zenón, Santa Ana, Santa Marta, Sitionuevo, Tenerife, Zapayán, Zona Bananera.

**SUCRE:** Caimito, Galeras, San Benito Abad, San Marcos, San Onofre, Sucre.



**ATLÁNTICO:** Baranoa, Galapa, Malambo, Palmar De Varela, Polonuevo, Sabanagrande, Santo Tomás, Soledad, Swan, Tubará, Usiacurí.

**BOLÍVAR:** Hatillo De Loba, Margarita, San Jacinto Del Cauca.

**CESAR:** Chiriguaná.

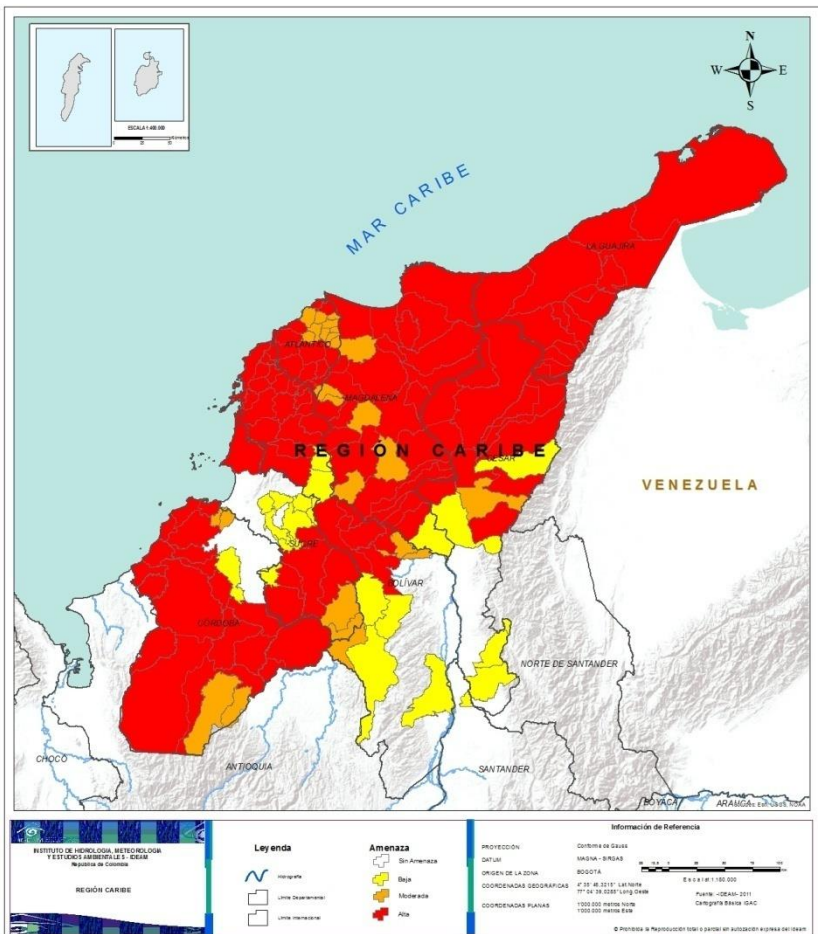
**CÓRDOBA:** Momil, Puerto Libertador, Purísima, San Jose De Ure.

**MAGDALENA:** Cerro De San Antonio, Chivolo, Concordia, Nueva Granada, Remolino, Santa Bárbara De Pinto.

**SUCRE:** Guaranda, Majagual.



## REGIÓN CARIBE



Alerta

SITIOS PARA LOS CUALES SE GENERA LA ALERTA



**BOLÍVAR:** Achí, Córdoba, Montecristo, Simití, Tiquisio (Puerto Rico), Zambrano.

**CESAR:** Becerril, Chimichagua, González, Rio De Oro, San Martín.

**CÓRDOBA:** Ciénaga De Oro.

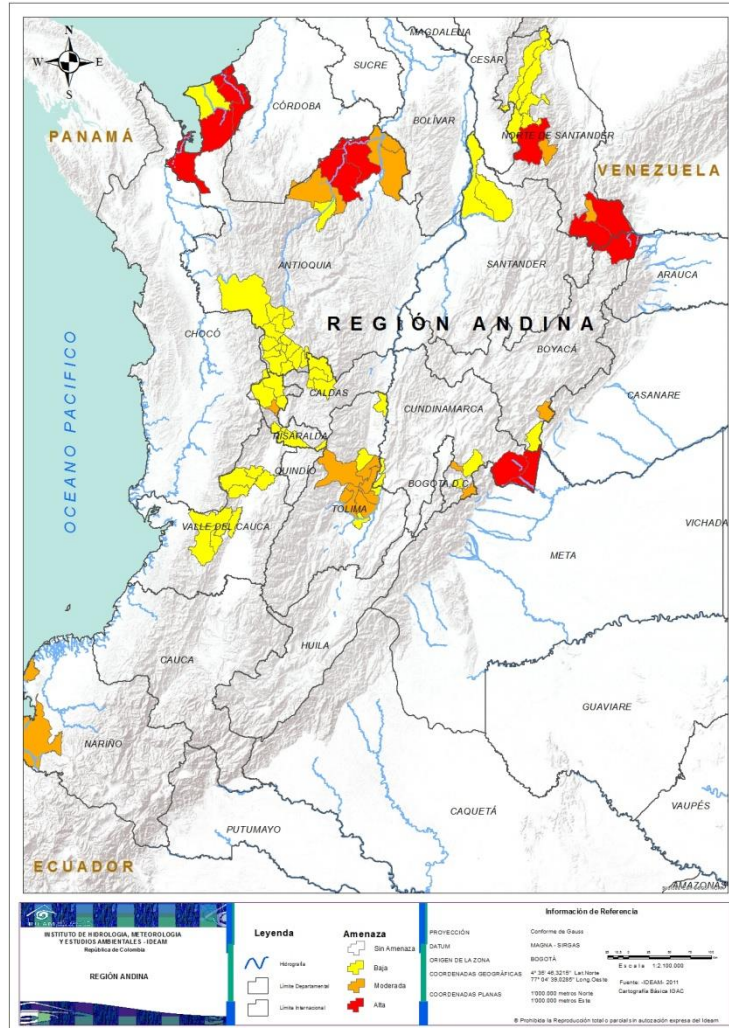
**MAGDALENA:** El Banco.

**SUCRE:** Buenavista, Corozal, El Roble, La Unión, Los Palmitos, Morroa, San Pedro, Sincé.





## REGIÓN ANDINA



### Alerta

### SITIOS PARA LOS CUALES SE GENERA LA ALERTA



**ANTIOQUIA:** Arboletes, Cáceres, Caucasia, San Juan De Urabá, San Pedro De Urabá, Turbo.  
**BOYACÁ:** Cubará.  
**CUNDINAMARCA:** Medina, Paratebueno.  
**NORTE DE SANTANDER:** Ábrego, Chitagá, Toledo.



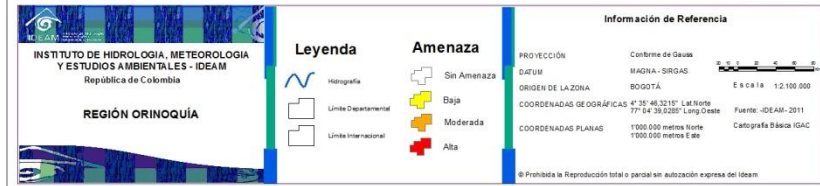
**ANTIOQUIA:** El Bagre, Nechí, Tarazá.  
**BOYACÁ:** Páez.  
**CUNDINAMARCA:** Guayabetal, Ubaque.  
**NARIÑO:** Tumaco.  
**NORTE DE SANTANDER:** Labateca, Villa Caro.  
**RISARALDA:** Apía.  
**TOLIMA:** Coello, Espinal, Guamo, Ibagué, Piedras, San Luis, Valle De San Juan.



**ANTIOQUIA:** Andes, Armenia, Betania, Betulia, Ciudad Bolívar, Concordia, Hispania, Jardín, Jericó, La Pintada, Necoclí, Pueblorrico, Salgar, Támesis, Tarso, Titiribí, Urrao, Valdivia, Valparaiso.  
**BOYACÁ:** San Luis De Gaceno.  
**CALDAS:** Aguadas, La Merced, Pácora, Salamina.  
**CUNDINAMARCA:** Fómeque, Fosca, Girardot, Guataquí, Nariño.  
**NORTE DE SANTANDER:** Convención, La Playa, Ocaña, San Calixto, Teorama.  
**RISARALDA:** Balboa, Belén De Umbría, La Virginia, Mistrató, Pereira, Pueblo Rico.  
**SANTANDER:** Puerto Wilches, Sabana De Torres.  
**TOLIMA:** Alvarado, Flandes, Honda, Saldaña.  
**VALLE DEL CAUCA:** Bolívar, Calima (El Darién), Dagua, La Cumbre, Restrepo, Roldanillo, Trujillo, Yotoco, Zarzal.



## REGIÓN ORINOQUÍA



### Alerta

### SITIOS PARA LOS CUALES SE GENERA LA ALERTA



**ARAUCA:** Arauca, Arauquita, Cravo Norte, Fortul, Puerto Rondón, Saravena, Tame.

**CASANARE:** Aguazul, Hato Corozal, Maní, Orocué, Paz De Ariporo, San Luis De Palenque, Tauramena, Trinidad, Villanueva, Yopal.

**META:** Cabuyaro, Cumaral, El Castillo, Fuente De Oro, Granada, Lejanías, Mapiripán, Mesetas, Puerto Gaitán, Puerto Lleras, Puerto López, Restrepo, San Carlos De Guaroa, San Juan De Arama, San Martín, Villavicencio, Vistahermosa.

**VICHADA:** Cumaribo, La Primavera, Puerto Carreño, Santa Rosalía.



**CASANARE:** Monterrey, Nunchía, Pore, Sabanalarga.

**META:** Acacias, Barranca De Upía, Castilla La Nueva, El Calvario, El Dorado, La Macarena, Puerto Concordia, Puerto Rico.

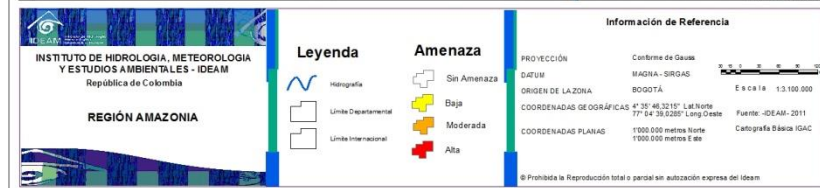
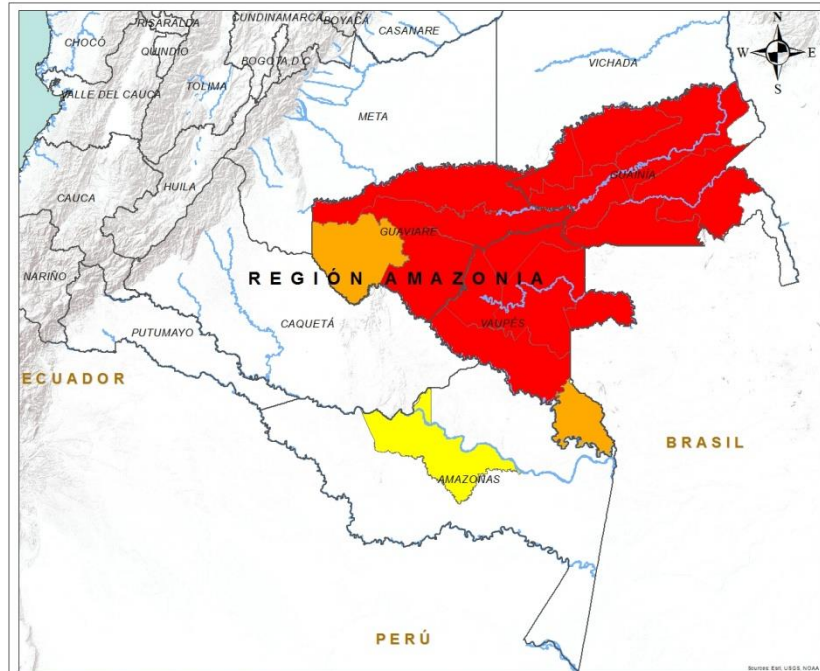


**CASANARE:** Támara.





## REGIÓN AMAZONÍA



### Alerta

### SITIOS PARA LOS CUALES SE GENERA LA ALERTA



**GUAINÍA:** Barranco Mina, Inírida, Mapiripana, Morichal (Morichal Nuevo), Paná-Paná (Campo Alegre), Puerto Colombia.  
**GUAVIARE:** El Retorno, Miraflores, San José Del Guaviare.  
**VAUPÉS:** Carurú, Mitú, Pacoa (Cor. Departamental), Papunaua (Cor. Departamental), Yavaraté (Cor. Departamental).



**GUAVIARE:** Calamar.  
**VAUPÉS:** Taraira.



**AMAZONAS:** Santander (Araracuara).



**CONDICIONES  
NORMALES**

➤ **REGIÓN PACÍFICO**





# ALERTAS METEOMARINAS VIGENTES

## Mar Caribe colombiano

### ABREVIATURAS

**VV**

Velocidad del viento máxima probable

**AO**

Altura significativa de la ola

**DV**

Dirección predominante del viento

### CONVENCIONES



#### Tiempo lluvioso

Probabilidad de lluvias moderadas a fuertes, en algunos casos con posibilidad de tormentas eléctricas y rachas de viento.



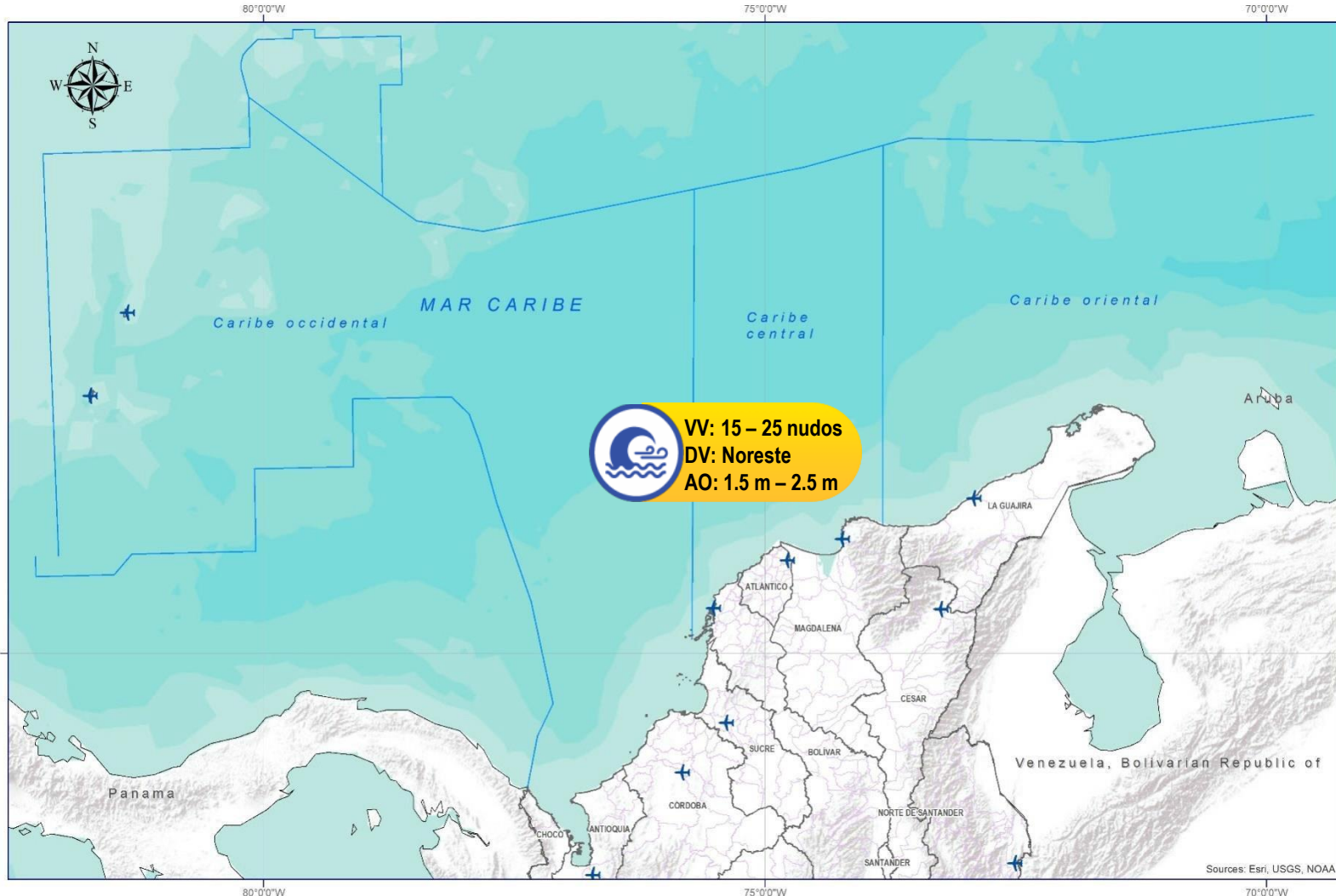
#### Pleamar

La marea alcanzará su máximo nivel en el intervalo de tiempo establecido.



#### Viento y oleaje

Velocidad del viento y altura del oleaje con valores por encima de lo normal para la época.



### CONVENCIONES

### SUGERENCIAS O RECOMENDACIONES



A las embarcaciones de poco calado, consultar con las Capitanías de puerto antes de zarpar en zonas de inminente tempestad. A los bañistas y habitantes costeros, estar atentos a la evolución de las condiciones meteorológicas y a los avisos de las autoridades locales.



Se sugiere a los habitantes costeros estar atentos a la evolución del fenómeno.



A los bañistas y habitantes costeros, estar atentos a la evolución del fenómeno y a las indicaciones de las autoridades locales. A las embarcaciones de poco calado, consultar con las Capitanías de puerto antes de zarpar.

\* La altura significativa de la ola, representa la media del tercio más alto de las olas, por lo cual la altura máxima posible puede ser incluso superior al doble de este valor



# ALERTAS METEOMARINAS VIGENTES

## Océano Pacífico Nacional

### ABREVIATURAS

**VV**

Velocidad del viento máxima probable

**DV**

Dirección predominante del viento

**AO**

Altura significativa de la ola

### CONVENCIONES



#### Tiempo lluvioso

Probabilidad de lluvias moderadas a fuertes, en algunos casos con posibilidad de tormentas eléctricas y rachas de viento.



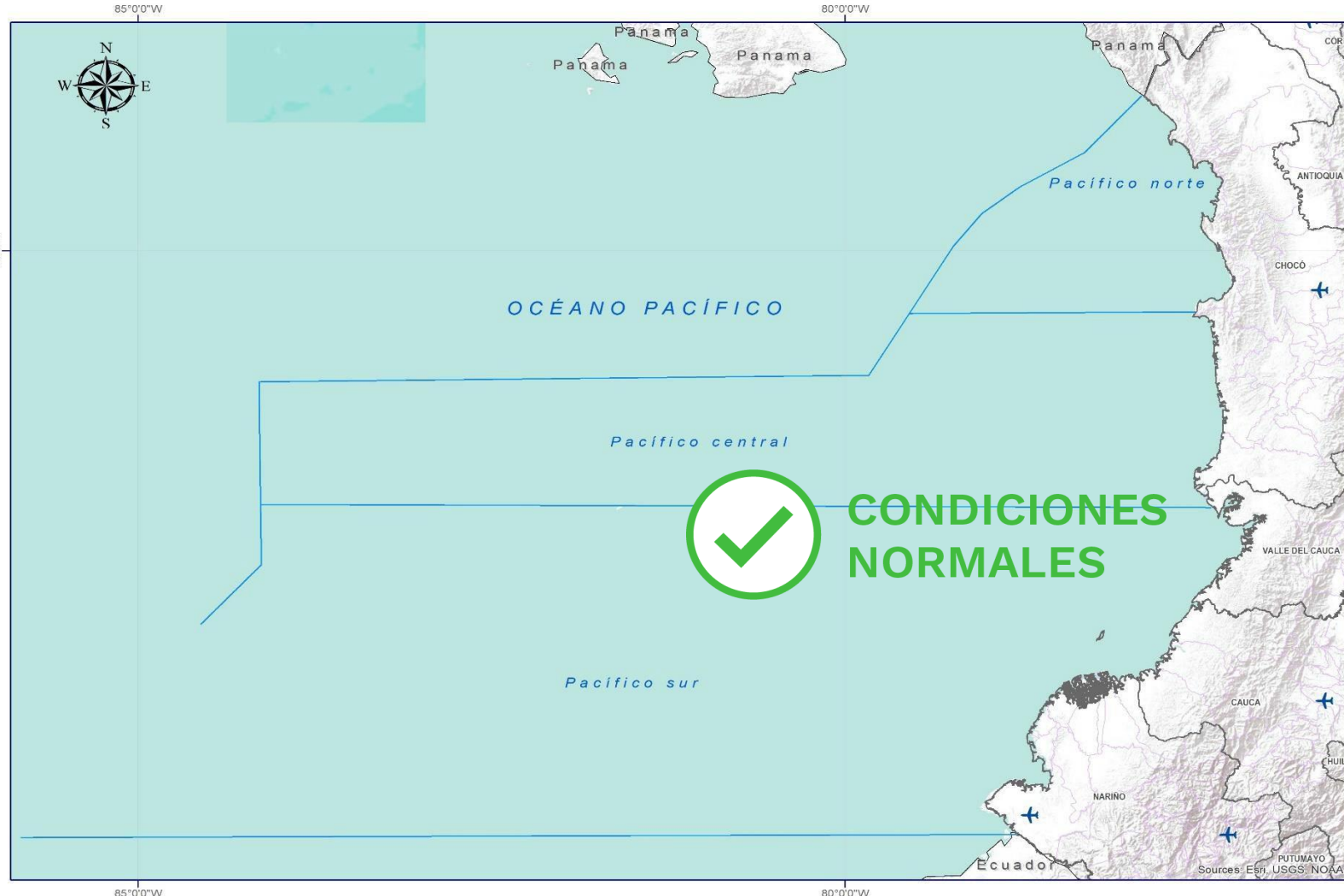
#### Pleamar

La marea alcanzará su máximo nivel en el intervalo de tiempo establecido.



#### Viento y oleaje

Velocidad del viento y altura del oleaje con valores por encima de lo normal para la época.



### CONVENCIONES

### SUGERENCIAS O RECOMENDACIONES



A las embarcaciones de poco calado, consultar con las Capitanías de puerto antes de zarpar en zonas de inminente tempestad. A los bañistas y habitantes costeros, estar atentos a la evolución de las condiciones meteorológicas y a los avisos de las autoridades locales.



Se sugiere a los habitantes costeros estar atentos a la evolución del fenómeno.



A los bañistas y habitantes costeros, estar atentos a la evolución del fenómeno y a las indicaciones de las autoridades locales. A las embarcaciones de poco calado, consultar con las Capitanías de puerto antes de zarpar.

\* La altura significativa de la ola, representa la media del tercio más alto de las olas, por lo cual la altura máxima posible puede ser incluso superior al doble de este valor





# ALERTAS METEOMARINAS VIGENTES

## Océano Pacífico Nacional

### ABREVIATURAS

**VV**

Velocidad del viento máxima probable

**DV**

Dirección predominante del viento

**AO**

Altura significativa de la ola

### CONVENCIONES



#### Tiempo lluvioso

Probabilidad de lluvias moderadas a fuertes, en algunos casos con posibilidad de tormentas eléctricas y rachas de viento.



#### Pleamar

La marea alcanzará su máximo nivel en el intervalo de tiempo establecido.



#### Viento y oleaje

Velocidad del viento y altura del oleaje con valores por encima de lo normal para la época.



### CONVENCIONES

### SUGERENCIAS O RECOMENDACIONES



A las embarcaciones de poco calado, consultar con las Capitanías de puerto antes de zarpar en zonas de inminente tempestad. A los bañistas y habitantes costeros, estar atentos a la evolución de las condiciones meteorológicas y a los avisos de las autoridades locales.



Se sugiere a los habitantes costeros estar atentos a la evolución del fenómeno.



A los bañistas y habitantes costeros, estar atentos a la evolución del fenómeno y a las indicaciones de las autoridades locales. A las embarcaciones de poco calado, consultar con las Capitanías de puerto antes de zarpar.

\* La altura significativa de la ola, representa la media del tercio más alto de las olas, por lo cual la altura máxima posible puede ser incluso superior al doble de este valor



## CONVENCIONES

## SUGERENCIAS O RECOMENDACIONES



### Tiempo lluvioso

Probabilidad de lluvias moderadas a fuertes, en algunos casos con posibilidad de tormentas eléctricas y rachas de viento.

A las embarcaciones de poco calado, consultar con las Capitanías de puerto antes de zarpar en zonas de inminente tempestad.

A los bañistas y habitantes costeros, estar atentos a la evolución de las condiciones meteorológicas y a los avisos de las autoridades locales.



### Pleamar

La marea alcanzará su máximo nivel en el intervalo de tiempo establecido.

Se sugiere a los habitantes costeros estar atentos a la evolución del fenómeno.



### Viento y oleaje

Velocidad del viento y altura del oleaje con valores por encima de lo normal para la época.

A los bañistas y habitantes costeros, estar atentos a la evolución del fenómeno y a las indicaciones de las autoridades locales.

A las embarcaciones de poco calado, consultar con las Capitanías de puerto antes de zarpar.



# INFORME TÉCNICO DIARIO

EQUIPO DE TRABAJO IDEAM

Yolanda GONZÁLEZ H. - Directora General |  
Daniel USECHE S. - Jefe (E) Oficina del Servicio de Pronóstico y Alertas

Elaboró:  
OFICINA DEL SERVICIO DE PRONÓSTICO Y ALERTAS

Yira FONSECA y Alfonso LÓPEZ (Meteorólogos)  
Juan Pablo URREGO (Hidrólogo)  
Felipe ESPEJO (Incendios de la Cobertura Vegetal)  
Sonia BERMÚDEZ (Deslizamientos de Tierra)  
Araminta VEGA (Datos)

Alberto PARDO (Coordinador de Alertas Hidrometeorológicas y Ambientales)

<http://www.ideam.gov.co>  
Correos electrónicos: [servicio@ideam.gov.co](mailto:servicio@ideam.gov.co), [alertas@ideam.gov.co](mailto:alertas@ideam.gov.co)  
Calle 25D N° 96B - 70, piso 3. Bogotá, D.C.  
Teléfono: 3075625 ext. 1334 -1336.

## VISITA NUESTRAS REDES SOCIALES



[ideam.instituto](https://www.facebook.com/ideam.instituto)



[InstitutoIDEAM](https://www.youtube.com/InstitutoIDEAM)



[@IDEAMColombia](https://twitter.com/IDEAMColombia)



[ideamcolombia](https://www.instagram.com/ideamcolombia)

