

INFORME TÉCNICO DIARIO

IDEAM comunica al Sistema Nacional para la Gestión del Riesgo de Desastres (SNGRD) y al Sistema Nacional Ambiental (SINA).

Bogotá D. C., 1 de abril de 2020.
Hora de actualización 13:30 HLC

Boletín No.

092



CONTENIDO

[Lo más destacado](#)

[Precipitación](#)

[Temperaturas](#)

[Alerta por descensos significativos de las temperaturas mínimas del aire](#)

[Condiciones Hidrometeorológicas actuales](#)

[Pronóstico de precipitación de las próximas 24 horas](#)

[Pronóstico condiciones meteorológicas adicionales](#)

[Alertas Hidrológicas](#)

[Seguimiento y Pronóstico de las Amenazas por Deslizamientos](#)

[Seguimiento y Pronóstico de las Amenazas por Incendios](#)

[Alertas Meteomarinas vigentes Mar Caribe Colombiano](#)

[Alertas Meteomarinas vigentes Océano Pacífico Nacional](#)

[Alertas Meteomarinas por Ciclón Tropical Mar Caribe Colombiano](#)



Alerta
ROJA

PARA TOMAR ACCIÓN Advierte a los sistemas de prevención y atención de desastres sobre la amenaza que puede ocasionar un fenómeno con efectos adversos sobre la población, el cual requiere la atención inmediata por parte de la población y de los cuerpos de atención y socorro. Se emite una alerta sólo cuando la identificación de un evento extraordinario indique la probabilidad de amenaza inminente y cuando la gravedad del fenómeno implique la movilización de personas y equipos, interrumpiendo el normal desarrollo de sus actividades cotidianas.



Alerta
NARANJA

PARA PREPARARSE Indica la presencia de un fenómeno. No implica amenaza inmediata y como tanto es catalogado como un mensaje para informarse y prepararse. El aviso implica vigilancia continua ya que las condiciones son propicias para el desarrollo de un fenómeno, sin que se requiera permanecer alerta.



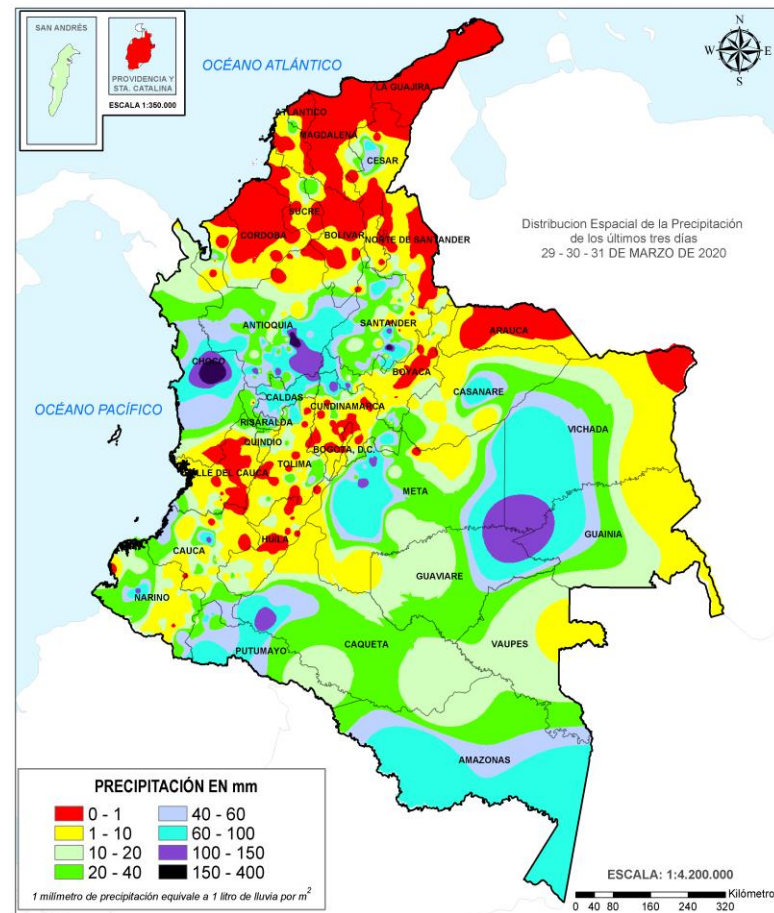
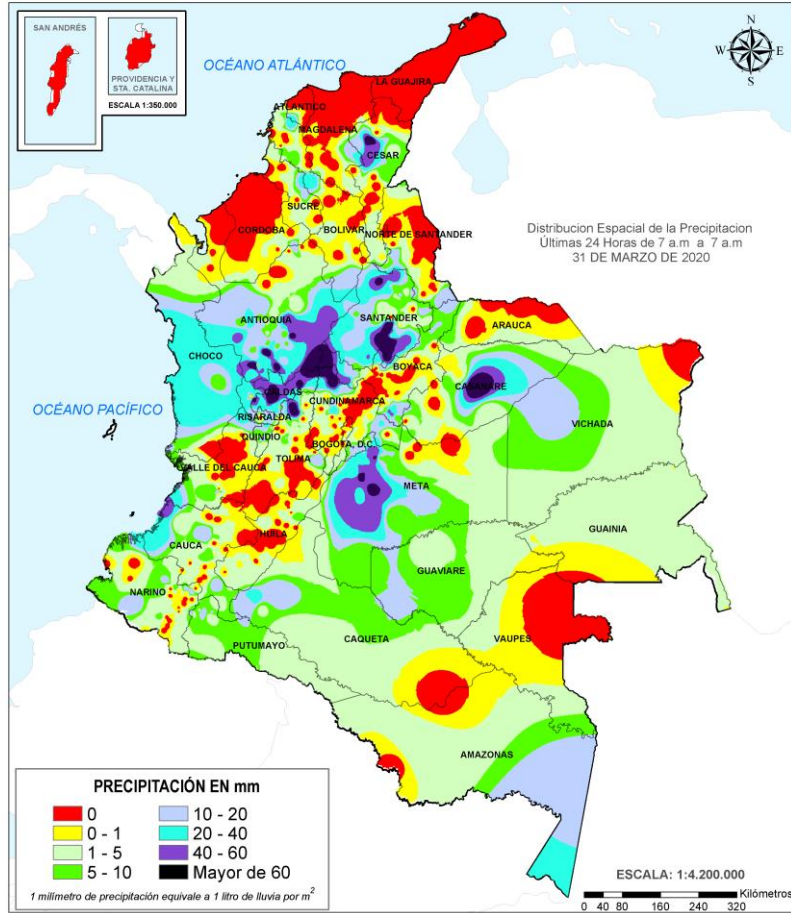
Alerta
AMARILLA

PARA INFORMARSE Es un mensaje oficial por el cual se difunde información. Por lo regular se refiere a eventos observados, registrados o registrados y puede contener algunos elementos de pronóstico a manera de orientación. Por sus características pretéritas y futuras difiere del aviso y de la alerta, y por lo general no está encaminado a alertar sino a informar.

CONDICIONES NORMALES La información que se suministra se encuentra dentro de los rangos normales.

Alertas vigentes hasta: 1 de abril de 2020 - 18:00 HLC.

Mapas de precipitación



Precipitación diaria desde las 7:00 HLC del martes 31 hasta las 7:00 HLC del miércoles, 1 de abril de 2020. Fuente: IDEAM

Precipitación últimas 72 horas desde las 7:00 HLC del domingo 29 hasta las 7:00 HLC del miércoles, 1 de abril de 2020. Fuente: IDEAM

- Un milímetro de lluvia (1 mm) equivale a un litro (1 L) de lluvia que ha caído en un metro cuadrado (1 m²). La lluvia acumulada es la suma de los milímetros de agua lluvia que se han registrado en un lapso de tiempo.

Lluvias registradas en las últimas 24 horas

Incremento importante de las lluvias en las últimas 24 horas, las cuales se concentraron principalmente en las regiones: Andina, Pacífica occidente de la Amazonia y sectores de la Orinoquía y sur del Caribe. El mayor registro de lluvias se presentó en el municipio **Oiba (Santander)**, con **150.0 mm.**



- Por alta posibilidad de ocurrencia de avenida torrencial en la cuenca baja del río Chicamoca.
- Por alta posibilidad de ocurrencia de incendios de la cobertura vegetal en sectores de bosques, cultivos y pastos localizados en algunos municipios de Sucre, Magdalena, La Guajira, Córdoba, Cesar, Bolívar, Atlántico y Antioquia.
- Por alta posibilidad de ocurrencia de deslizamientos de tierra y zonas de alta pendiente en algunos municipios de Antioquia, Chocó y Santander.

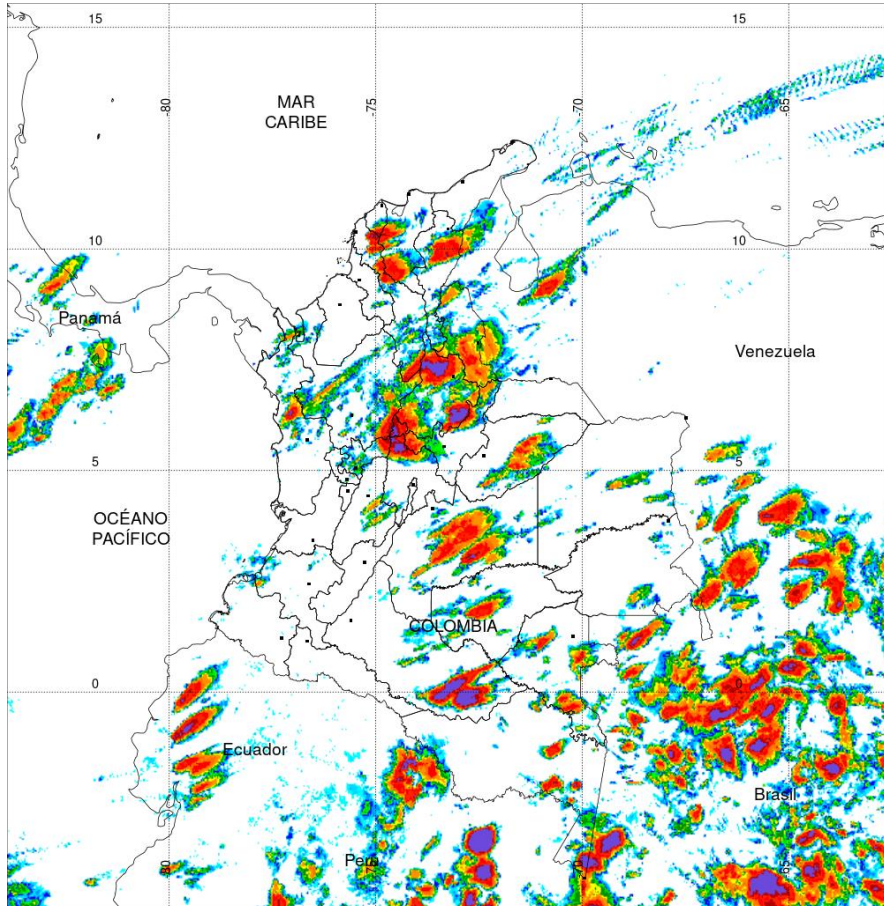


- Por moderada posibilidad de avenida torrencial en la cuenca del río Sogamoso y cuenca del río Nare. Por incrementos súbitos en cuenca del río Suarez.
- Por moderada posibilidad de ocurrencia de deslizamientos de tierra y zonas de alta pendiente en algunos municipios de la región Andina, Pacífico y Orinoquía.
- Por moderada posibilidad de ocurrencia de incendios de la cobertura vegetal en sectores de bosques, cultivos y pastos localizados en algunos municipios de Sucre, Norte de Santander, Magdalena, Cesar, Bolívar, Arauca, Antioquia.

Alertas amarillas e información más detallada para cada una de las categorías de alerta, remítase a la temática particular del informe.



Estimación Satelital (24 Horas)



PRECIPITACIÓN TOTAL ACUMULADA POR ESTIMACIÓN SATELITAL (GOES-16)
MAR 31 DE 2020 (7:00) - APR 01 DE 2020 (7:00)

Elaborado por: Oficina del Servicio de Pronósticos y Alertas.



Fuente:
 Imágenes GOES-16
 (132/144 imágenes)

Precipitaciones

A continuación se relacionan los municipios donde en las últimas 24 horas se registraron precipitaciones iguales o superiores a 50.0 mm.

Aclaración: aunque los volúmenes de lluvia registrados en un municipio se relacionan con la ubicación de las estaciones de monitoreo del IDEAM, en ocasiones, dichas estaciones pueden estar distantes de los lugares en donde se concentra la mayor población o alejados de los centros municipales.

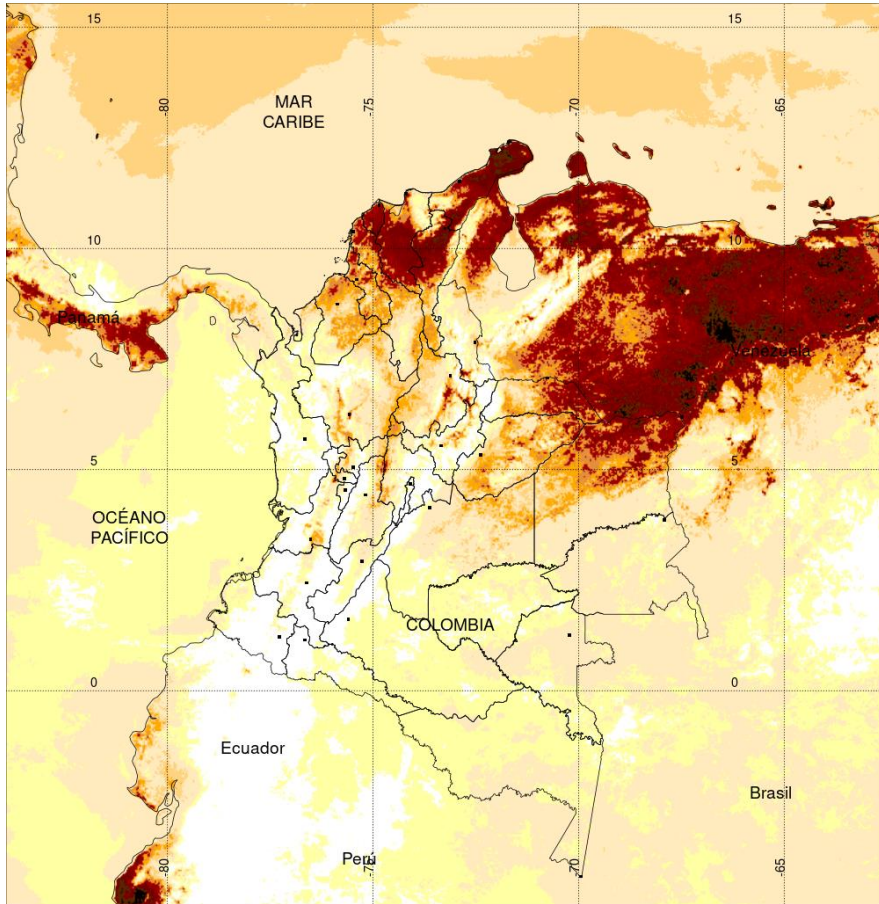
DEPARTAMENTO	MUNICIPIO
ANTIOQUIA	Pueblorrico (125), Sonsón (117,3), Caldas (77,5), Alejandría (66,4), Abejorral (66), Gómez Plata (50),
BOYACA	Apto. Quipama (57,8), Santa María (55), Muzo (53,5),
CALDAS	Neira (98), Samaná (70), Salamina (64), Riosucio (56),
CASANARE	Trinidad (75),
CESAR	Bosconia (79),
CUNDINAMARCA	Puerto Salgar (96,5), Yacopi (71),
META	El Dorado (75), Villavicencio (10 Km en línea recta Sur de la ciudad) (62), Fuente De Oro (62), Villavicencio (Occidentede la ciudad) (56,1), Cubarral (56), Mesetas (55), Apto. Villavicencio (3 Km en línea recta Nor-Oriente de la ciudad) (52,6), San Martín (50), Vistahermosa (50),
RISARALDA	Belén De Umbría (66),
SANTANDER	Oiba (150), Palmar (100,2), Gambita (64,2), Simacota (64), Sabana De Torres (62,3), Suaita (62,3),
TOLIMA	Líbano (69), Villahermosa (67),

Estaciones con precipitación por encima del máximo histórico del mes.
 2020-03-31

ESTACIÓN	MUNICIPIO	DEPARTAMENTO	PREC mm.	MAX_HIST 24h. mm.	DIFERENCIA mm.
OIBA	OIBA	SANTANDER	150.0	101.8	48.2
PUEBLORRICO	PUEBLORRICO	ANTIOQUIA	125.0	98.0	27.0
HDA LA ESPERANZA	VALLEDUPAR (HDA LA ESPERANZA)	CESAR	79.0	74.0	5.0
EL PALMAR	PALMAR	SANTANDER	100.2	97.2	3.0
TRINIDAD	TRINIDAD	CASANARE	75.0	73.8	1.2



Estimación Satelital (24 Horas)

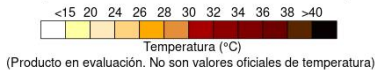


TEMPERATURA SUPERFICIAL MÁXIMA POR ESTIMACIÓN SATELITAL (GOES-16)
(2020-03-31 09:00:00 a 2020-03-31 18:30:00)

Elaborado por: Oficina del Servicio de Pronósticos y Alertas.



Fuente:
Imágenes GOES-16
(54imágenes)



(Producto en evaluación. No son valores oficiales de temperatura)

Temperaturas Máximas

Aclaración: aunque las temperaturas registradas en un municipio se relacionan con la ubicación de las estaciones de monitoreo del IDEAM, en ocasiones, dichas estaciones pueden estar distantes de los lugares en donde se concentra la mayor población o alejados de los centros municipales.

A continuación se relacionan los municipios donde en las últimas 24 horas se registraron temperaturas iguales o superiores a 36.0 °C.

DEPARTAMENTO	MUNICIPIO
ANTIOQUIA	Valparaiso (Fredonia) (36,2),
BOLIVAR	Zambrano (36,8),
CESAR	Bosconia (38,4), Valledupar (38,2), Valledupar (37,4), Agustín Codazzi (36,2),
CUNDINAMARCA	Jerusalen (36,8),
LA GUAJIRA	Urumita (37),
MAGDALENA	Pivijay (37,6),
SUCRE	Corozal (37,4),
VICHADA	Puerto Carreño (36,8),

NO SE REGISTRARON VALORES SUPERIORES A LOS HISTÓRICOS DE TEMPERATURA MÁXIMA

Temperaturas Mínimas

A continuación se relacionan los municipios donde en las últimas 24 horas se registraron temperaturas menores o iguales a 5.0 °C.

Altos valores de radiación ultravioleta

(Diciembre de 2019 a Marzo de 2020)



Fuente: <https://www.facebook.com/SunlightMedia/photos/a.418646038151549/2055342184481918/?type=1&theater>

Debido a los bajos valores de ozono que se presentan normalmente en el país durante gran parte del año, pero especialmente a finales y principios del mismo y a la poca nubosidad que se espera se presente en gran parte del territorio nacional desde mediados de diciembre y hasta marzo del 2020, principalmente en horas de la mañana y primeras horas de la tarde, se incrementarán los valores de radiación ultravioleta en superficie en todo el país y se recomienda: evitar la exposición directa al Sol entre las 9 de la mañana y las 4 de la tarde; usar ropa protectora cuando se está exponiendo al Sol (camisa de manga larga, sombreros de ala ancha, lentes protectores); incrementar el tiempo de estadía bajo la sombra o use sombrilla; aplicar bloqueadores solares para la piel con un factor de protección 30 o mayor y por último, deben tener especial cuidado las personas de piel blanca y los niños.

Lo anterior es porque el ozono absorbe la radiación ultravioleta procedente del Sol y si su cantidad disminuye durante el periodo mencionado anteriormente, aumentará la radiación ultravioleta en superficie, lo cual puede producir eritemas (quemaduras de la piel por exposición al Sol), acelera el envejecimiento de la piel, afecta el sistema inmunológico y puede producir daños oculares y cáncer de piel, el cual, según el Instituto Nacional de Cancerología, es el que presenta mayor cantidad de casos nuevos reportados en dicha entidad y es el tipo de cáncer con mayor crecimiento año tras año.

Los valores altos y peligrosos de radiación ultravioleta se presentarán en todo el territorio nacional, pero los máximos se darán en las zonas montañosas, en particular al sur de Antioquia, Santanderes, Tolima, Eje Cafetero, Boyacá, Cundinamarca, Huila, Cauca y Nariño.

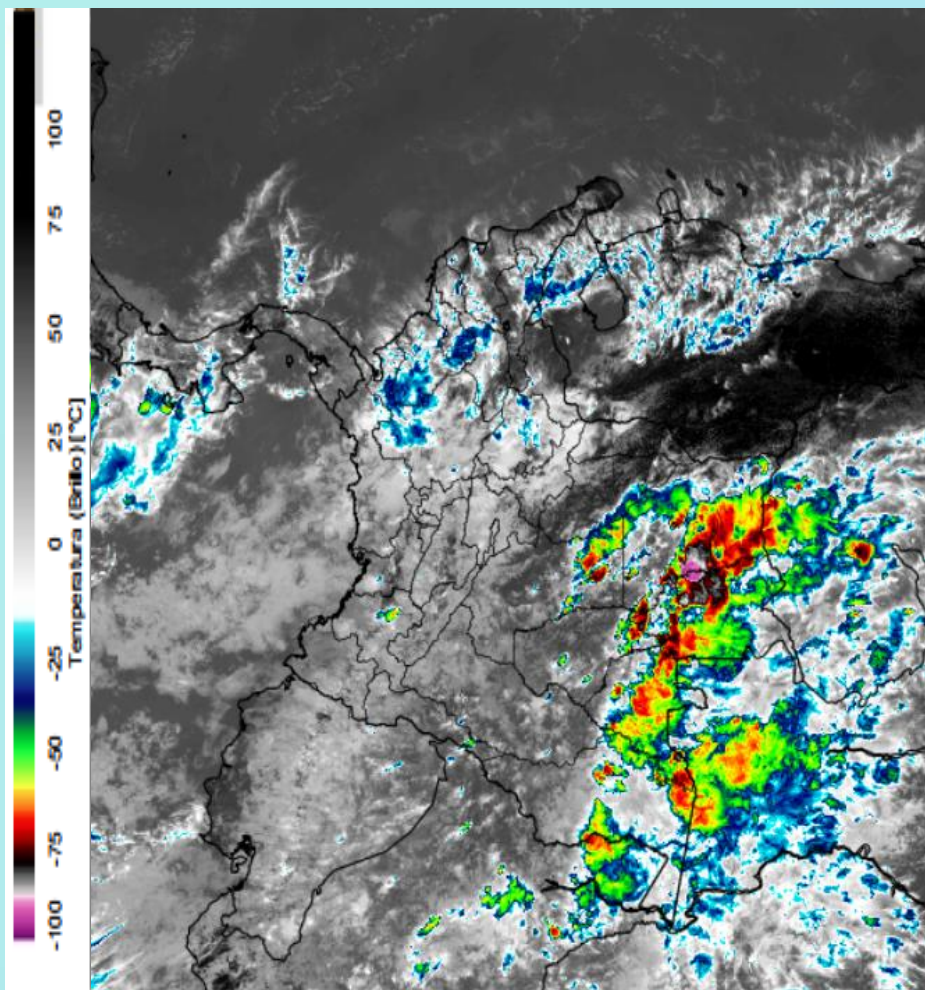
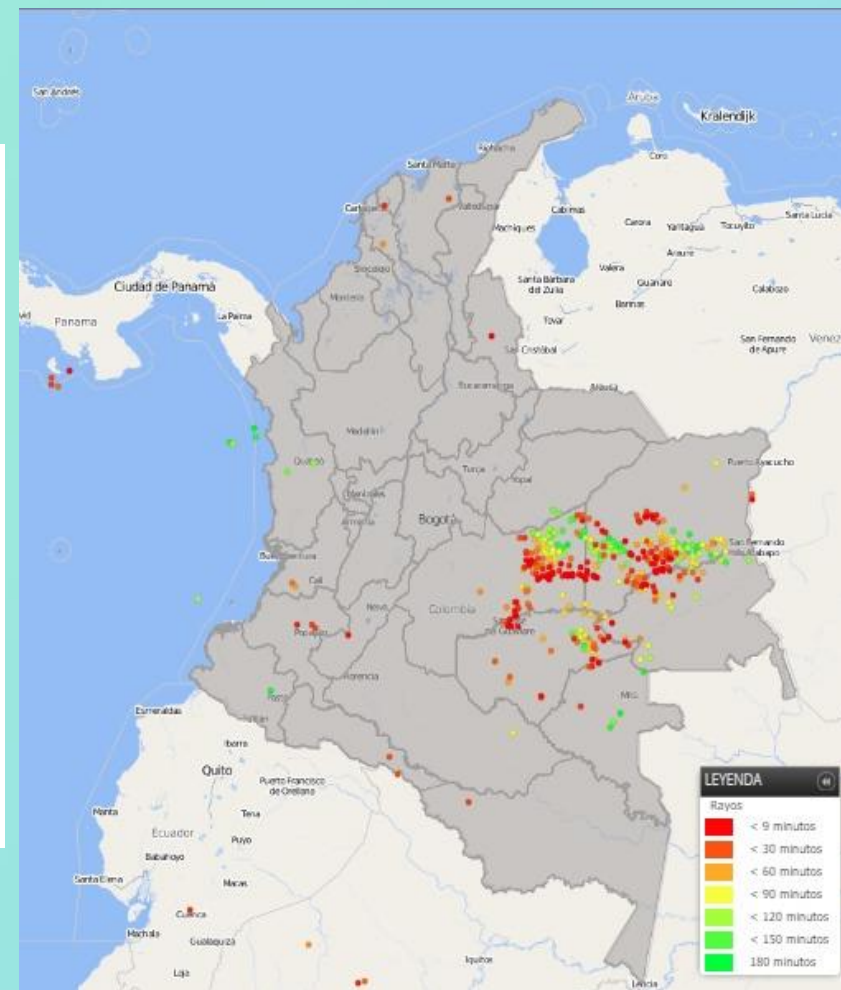


Imagen GOES East Canal Infrarrojo, 1 de abril de 2020. Hora 13:00 HLC.
Fuente: IDEAM-GOES 16

Persisten las condiciones nubladas en gran parte del territorio nacional con lluvias en diferentes sectores, especialmente en zonas de eje Cafetero, Antioquía, Chocó, Cundinamarca, Tolima y con actividad eléctrica en Meta, Vichada, Guainía, Vaupés y Amazonas.



Descargas eléctricas en las últimas 4 horas.
Fuente: Keraunos – Linetview.

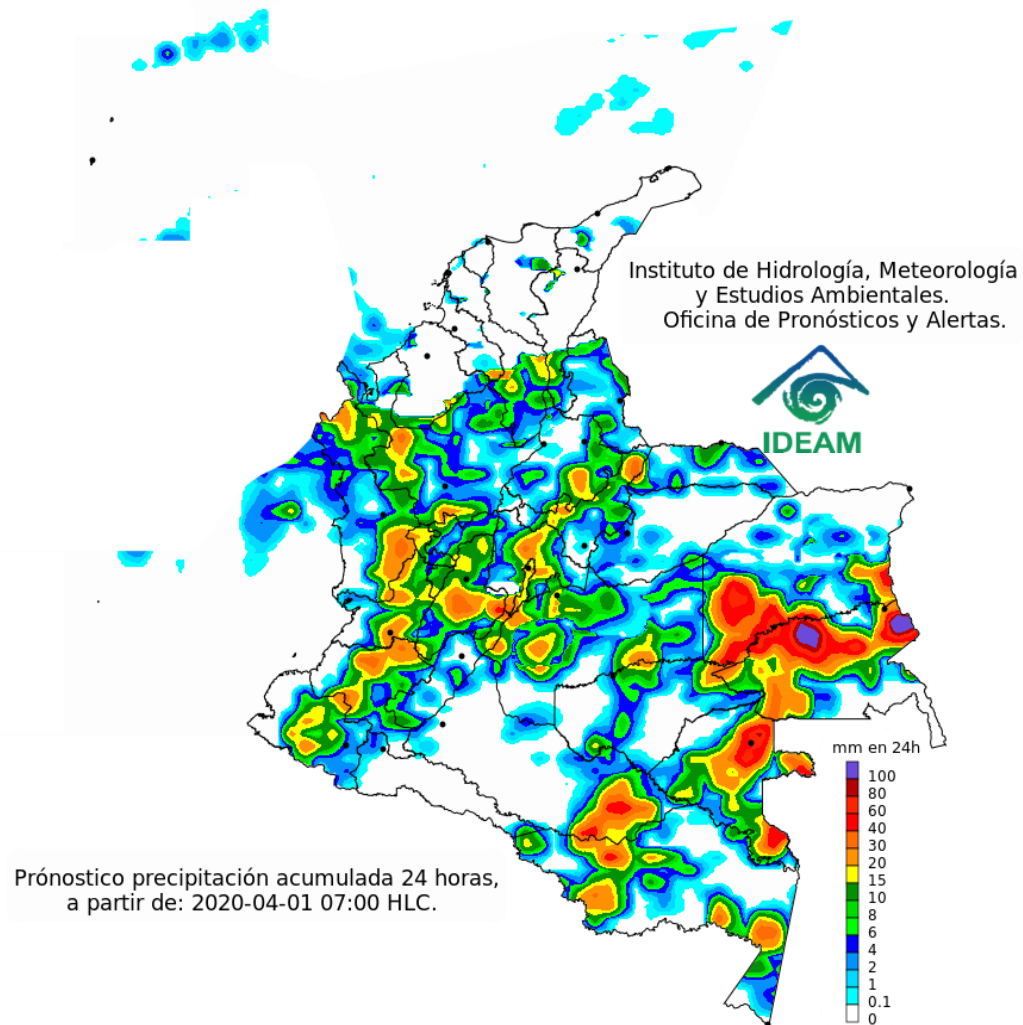
- La imagen del canal infrarrojo (10.3 μm) permite identificar nubes en cualquier período temporal a partir de la temperatura de brillo de la nube (ver escala de colores). De esta forma, se puede identificar, clasificar y caracterizar la nubosidad en una zona determinada.
- La imagen de las descargas eléctricas muestra los rayos nube-tierra que se han descargado en una zona en las últimas 4 horas (ver escala de colores)



Pronóstico de precipitación para las próximas veinticuatro (24) horas

Condiciones para destacar en las próximas 24 horas

Cielo mayormente nublado con precipitaciones en amplios sectores, las más destacables se prevén en sur y occidente de la región Caribe, amplios sectores de la zona Andina, oriente de la región Pacífico, oriente de la región Amazónica y distintos sectores de la región Orinoquía.



Para mayor información sobre el estado del tiempo, alertas y pronósticos, consulte la aplicación móvil MI PRONÓSTICO

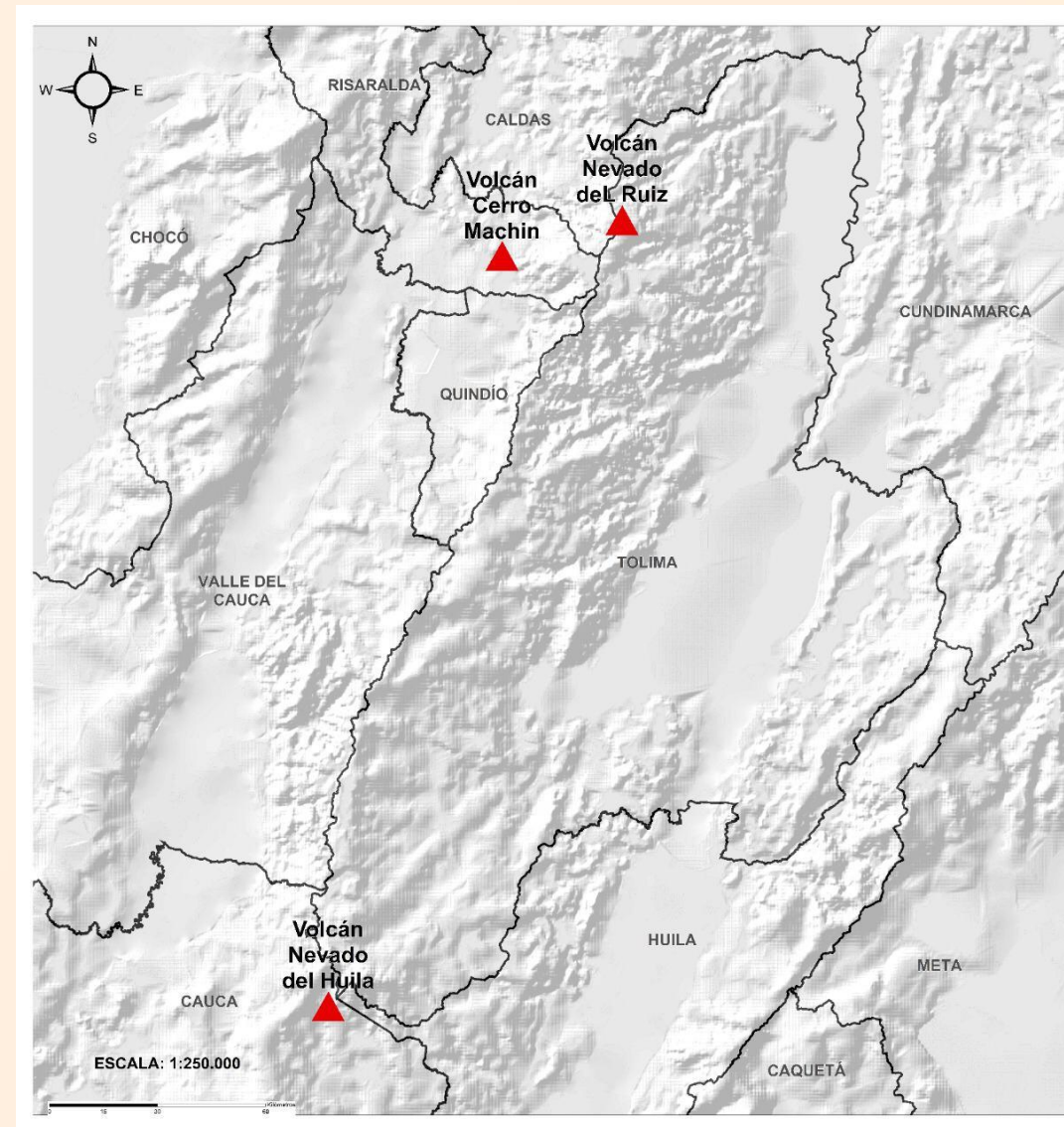
- La resolución espacial del mapa de pronóstico es de 6.5 km aproximadamente. Por lo tanto, fenómenos meteorológicos inferiores a esta escala no están considerados en esta predicción.
- La escala de colores está asociada a un rango de precipitación en el intervalo de tiempo indicado, lo que implica que el pronóstico no es determinista (un valor exacto en una zona) sino corresponde a un pronóstico cuantitativo (un rango de valores en una zona).



Pronóstico zonas volcánicas

Mapa de zonas volcánicas

ÁREA DEL VOLCÁN NEVADO DEL RUIZ			
Mañana: Cielo nublado - Lluvias			
Tarde: Cielo nublado - Lluvias			
Noche: Cielo nublado - Lloviznas			
Madrugada: Cielo nublado - Lloviznas			
El SERVICIO GEOLÓGICO COLOMBIANO reporta en nivel AMARILLO (III): CAMBIOS EN EL COMPORTAMIENTO DE LA ACTIVIDAD VOLCÁNICA. Lat: 4.89 Lon: -75.32			
ELEVACIÓN (pies)	DIRECCIÓN	VELOCIDAD	
		VELOCIDAD (Nudos)	VELOCIDAD (Km/h)
10.000	ESTE-NORESTE	0 - 5	0 - 9
18.000	SUR-SURESTE	0 - 5	0 - 9
24.000	OESTE-SUROESTE	25 - 30	46 - 55
30.000	SUROESTE	25 - 30	46 - 55
ÁREA DEL VOLCÁN NEVADO DEL HUILA			
Mañana: Cielo nublado - Lluvias			
Tarde: Cielo nublado - Lluvias			
Noche: Cielo nublado - Lluvias			
Madrugada: Cielo nublado - Tiempo seco			
El SERVICIO GEOLÓGICO COLOMBIANO reporta en nivel AMARILLO (III): CAMBIOS EN EL COMPORTAMIENTO DE LA ACTIVIDAD VOLCÁNICA. Lat:2.92 Lon:-76.05			
ELEVACIÓN (pies)	DIRECCIÓN	VELOCIDAD	
		VELOCIDAD (Nudos)	VELOCIDAD (Km/h)
10.000	SUR-SURESTE	0 - 5	0 - 9
18.000	ESTE-SURESTE	5 - 10	9 - 18
24.000	OESTE-SUROESTE	15 - 20	27 - 37
30.000	SUROESTE	20 - 25	37 - 46
ÁREA DEL VOLCÁN CERRO MACHÍN			
Mañana: Cielo nublado - Lloviznas			
Tarde: Cielo nublado - Lluvias			
Noche: Cielo parcialmente nublado - Lluvias			
Madrugada: Cielo nublado - Lloviznas			
El SERVICIO GEOLÓGICO COLOMBIANO reporta en nivel AMARILLO (III): CAMBIOS EN EL COMPORTAMIENTO DE LA ACTIVIDAD VOLCÁNICA. Lat:4.80 Lon:-75.62			
ELEVACIÓN (pies)	DIRECCIÓN	VELOCIDAD	
		VELOCIDAD (Nudos)	VELOCIDAD (Km/h)
10.000	SUR-SURESTE	0 - 5	0 - 9
18.000	ESTE-SURESTE	0 - 5	0 - 9
24.000	OESTE-SUROESTE	25 - 30	46 - 55
30.000	SUROESTE	25 - 30	46 - 55

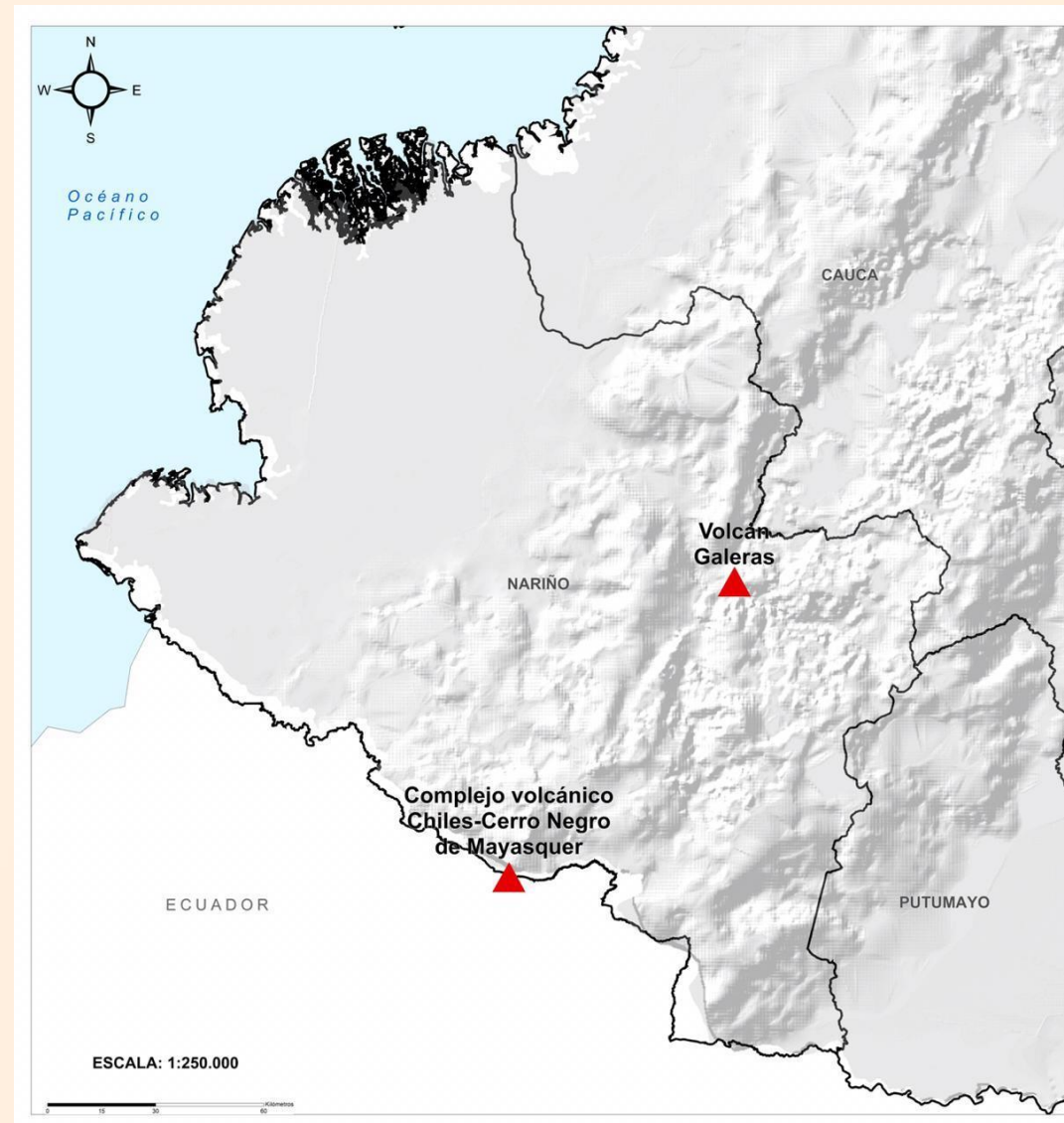




Pronóstico zonas volcánicas

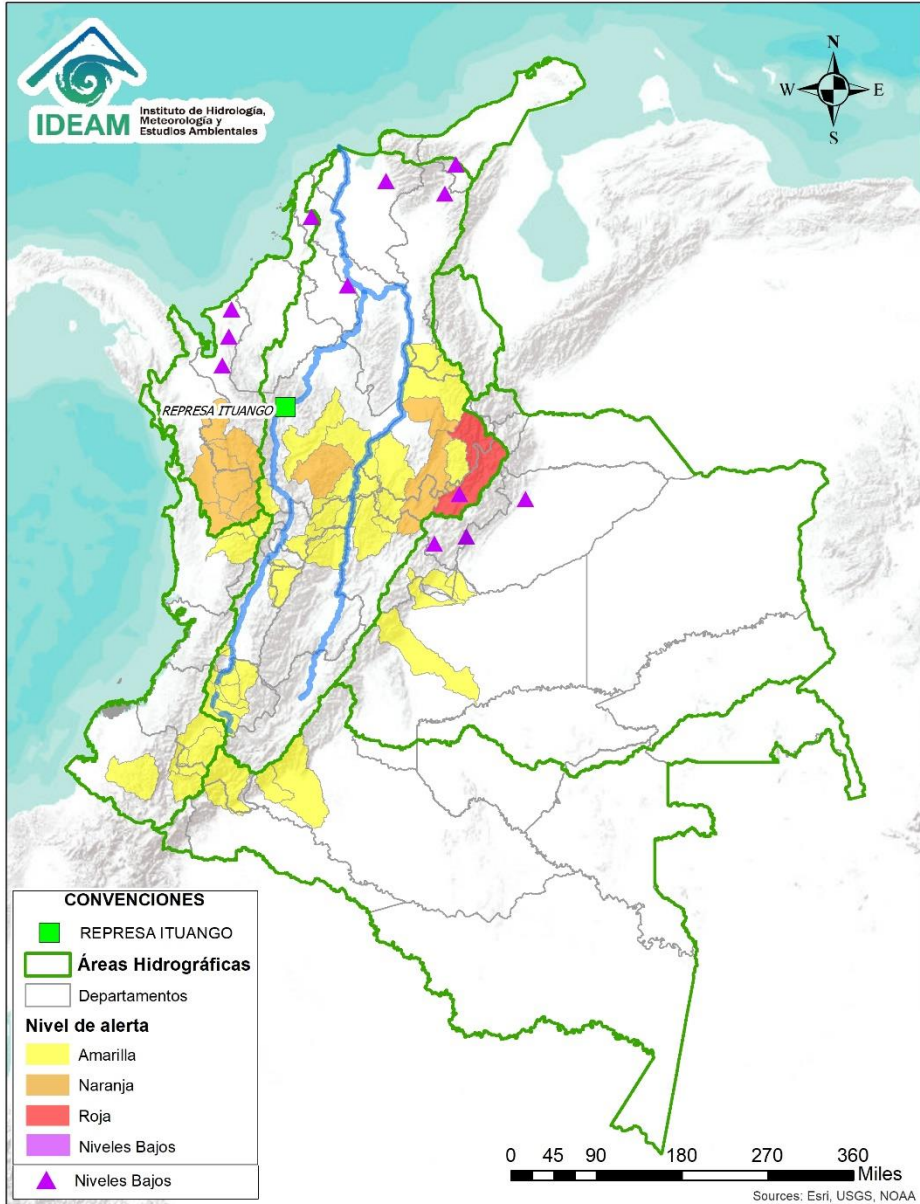
Mapa de zonas volcánicas

ÁREA DEL VOLCÁN GALERAS			
Mañana: Cielo nublado - Tiempo seco			
Tarde: Cielo nublado - Lluvias			
Noche: Cielo parcialmente nublado - Tiempo seco			
Madrugada: Cielo parcialmente nublado - Tiempo seco			
EL SERVICIO GEOLÓGICO COLOMBIANO reporta en nivel AMARILLO (III): CAMBIOS EN EL COMPORTAMIENTO DE LA ACTIVIDAD VOLCÁNICA Lat: 1.55 Lon: -77.37			
ELEVACIÓN (pies)	DIRECCIÓN	VELOCIDAD	
		VELOCIDAD (Nudos)	VELOCIDAD (Km/h)
10.000	SURESTE	5 - 10	9 - 18
18.000	ESTE-SURESTE	10 - 15	18 - 27
24.000	OESTE-SUROESTE	10 - 15	18 - 27
30.000	SUROESTE	25 - 30	46 - 55
ÁREA DEL COMPLEJO VOLCÁNICO CHILES-CERRO NEGRO DE MAYASQUER			
Mañana: Cielo nublado - Lloviznas			
Tarde: Cielo nublado - Lluvias			
Noche: Cielo nublado - Tiempo seco			
Madrugada: Cielo parcialmente nublado - Tiempo seco			
EL SERVICIO GEOLÓGICO COLOMBIANO reporta en nivel AMARILLO (III): CAMBIOS EN EL COMPORTAMIENTO DE LA ACTIVIDAD VOLCÁNICA Lat: 0.81 - Lon: 77.93 Lat: 0.76 Lon: -77.95			
ELEVACIÓN (pies)	DIRECCIÓN	VELOCIDAD	
		VELOCIDAD (Nudos)	VELOCIDAD (Km/h)
10.000	NOROESTE	0 - 5	0 - 9
18.000	ESTE-SURESTE	10 - 15	18 - 27
24.000	OESTE-SUROESTE	15 - 20	27 - 37
30.000	SUROESTE	25 - 30	46 - 55





Alertas Hidrológicas



Caño Cristales el río de los cinco colores, paraíso tropical! (Sierra de La Macarena – Meta, Colombia). – Autor: Mcleods, 19 de Febrero de 2018
Fuente: https://upload.wikimedia.org/wikipedia/commons/3/3e/Flashpacker_Connect_-_Cano_Cristales_.webp

FEWS COLOMBIA

SISTEMA DE PRONÓSTICOS HIDROLÓGICOS Y ALERTAS TEMPRANAS

Consulte aquí el estado de los niveles en los ríos del país:

<http://fews.ideam.gov.co/colombia/MapaEstacionesColombiaEstado.html>



- Nota 1:** Las alertas hidrológicas pueden ser corregidas y/o actualizadas en el futuro. No representa una certificación oficial del IDEAM.
- Nota 2:** Es probable que los eventos hidrológicos reportados en las alertas emitidas no se estén presentando sobre los ríos principales sino sobre sus afluentes.
- Nota 3:** El IDEAM le recomienda a la población ribereña estar muy atentos al comportamiento de los niveles de los ríos y atender las recomendaciones que la Unidad Nacional de Gestión del Riesgo de Desastres (UNGRD) emita para la implementación de medidas de contingencia ante posibles afectaciones por desbordamientos e inundaciones.



LLUVIAS



NIVELES BAJOS



NIVELES ALTOS



CRECIENTE SÚBITA



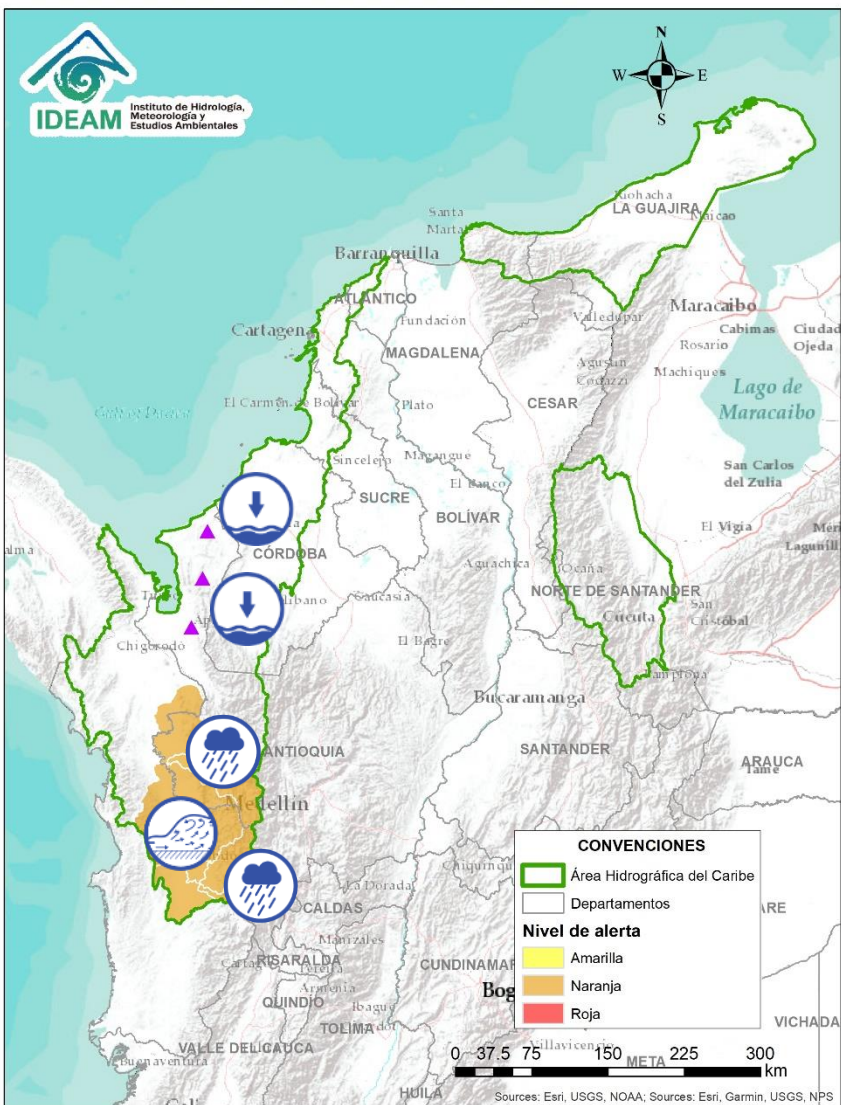
TRANSITO DE CRECIENTES



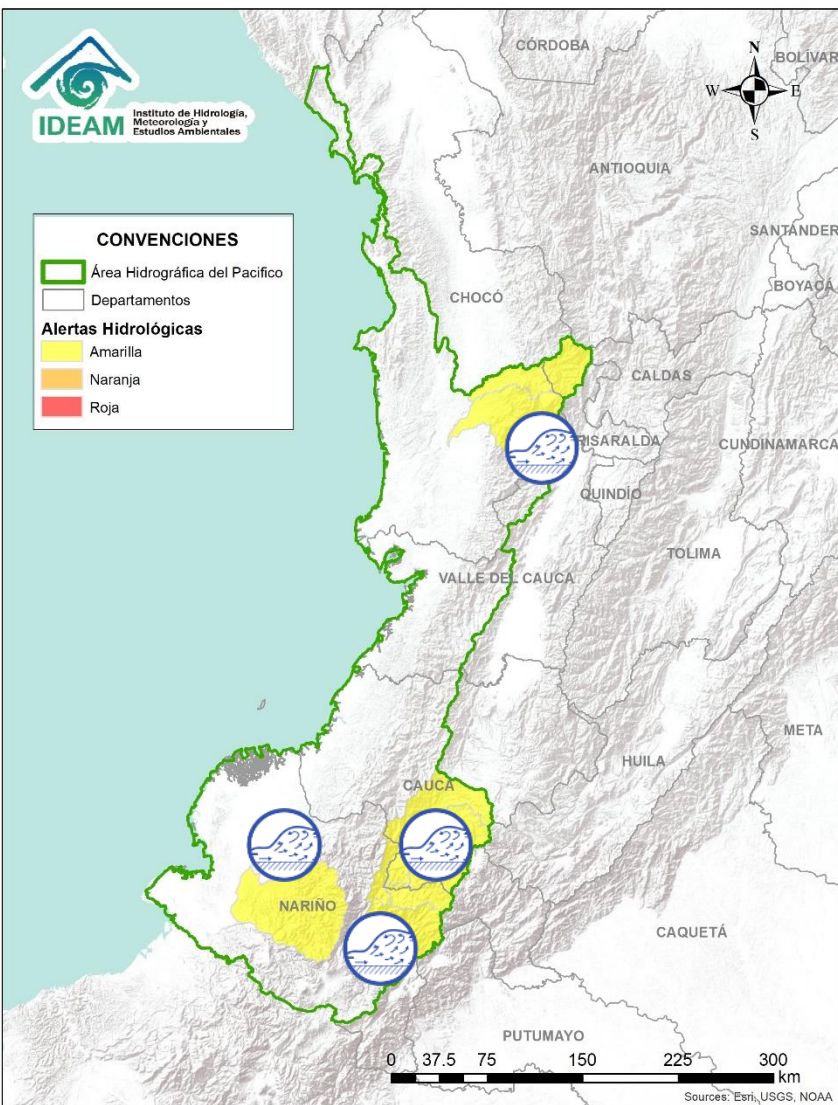
CRECIENTE POR DESEMBALSE



INUNDACIONES

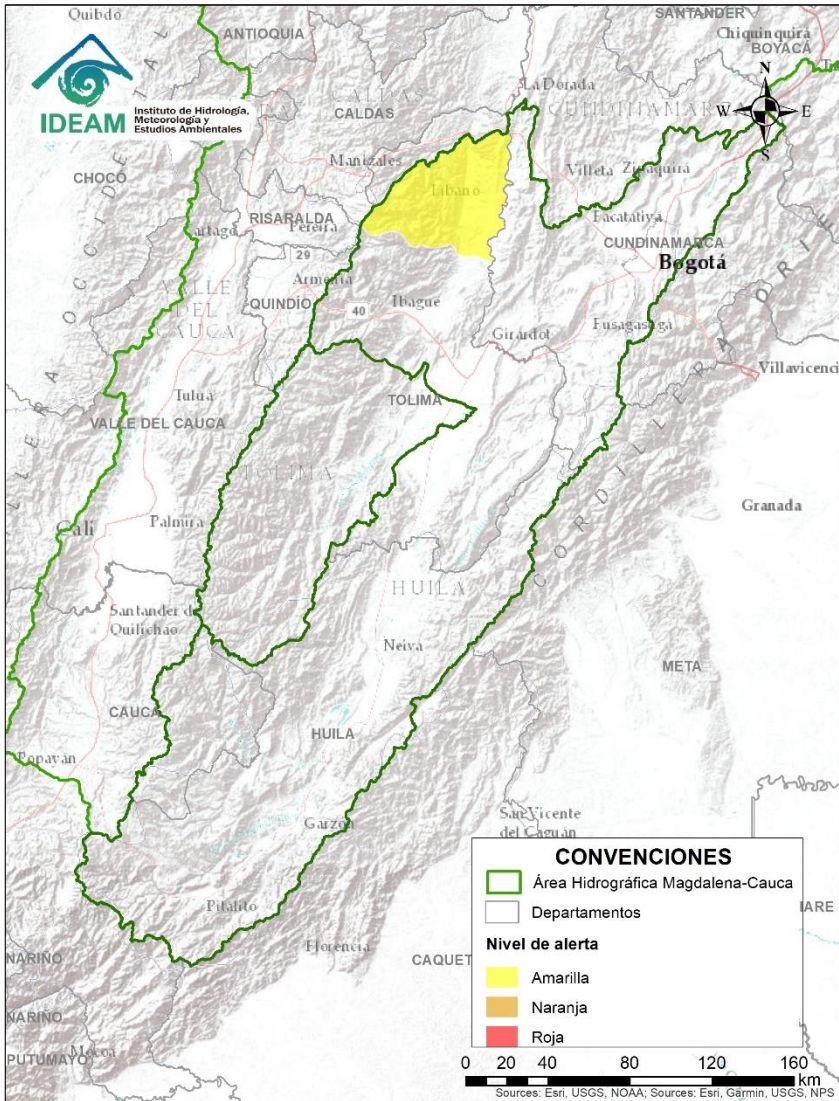


Alerta	Zona Hidrográfica	Subzona o Cuenca Hidrográfica	Descripción de la alerta hidrológica
	Caribe - Litoral	Cuenca del río Mulatos	Niveles bajos en el río Mulatos y sus afluentes, los cuales pueden estar afectando la disponibilidad del recurso hídrico en el municipio de Turbo (Antioquia).
	Caribe - Litoral	Afluentes a la cuenca del río León	Niveles bajos en el río León y sus afluentes, generando desabastecimiento de agua en 6 veredas de la zona rural de Chigorodó.
	Caribe - Litoral	Cuenca de los ríos Jobo y El Bote	Niveles bajos en los ríos Jobo y el Bote, en zona de influencia del municipio de Arboletes (Antioquia), situación que podría causar desabastecimiento de agua.
	Caribe - Litoral	Cuenca del río San Juan	Niveles bajos en el río San Juan y sus afluentes, los cuales están afectando la disponibilidad de agua a la población del municipio de San Juan de Urabá (Antioquia).
	Cuenca del río Atrato	Cuencas alta y media del río Atrato y sus afluentes	Se presentan niveles altos en el río Atrato. Entre Quibdó y Vigía del Fuerte, se recomienda a la población ribereña estar atentos al comportamiento de los niveles, en especial para los ríos Andágueda, Quito, Bojayá, Napipí, Salaquí, Murindó, Murri y Riosucio. Este posible incremento de niveles puede ocasionar tránsitos de ondas de crecida en el cauce principal del Atrato hacia aguas abajo con niveles altos y cercanos a las cotas de afectación. Especial atención en los sectores ribereños de los municipios de Medio Atrato, Beté, Bojayá, Carmen del Darién (Curbaradó), Riosucio (Domingodó) y Vigía del Fuerte (Antioquia), con el fin que se tomen las medidas preventivas necesarias ante los impactos que dicho incremento pueda ocasionar ya que no se descarta la posibilidad de inundaciones.



Alerta	Zona Hidrográfica	Subzona o Cuenca Hidrográfica	Descripción de la alerta hidrológica
	San Juan	Cuenca alta del río San Juan	Probabilidad de crecientes súbitas en la parte alta del río Tamaná, afluente al río San Juan, se recomienda especial atención a la altura de los municipios de Tamaná, Nóvita y Condoto.
	Patía	Cuenca alta del río Patía	Probabilidad de incrementos súbitos en el nivel de la parte alta río Patía y sus afluentes entre los departamentos de Cauca y Nariño, especialmente en los ríos Guachicono, Mayo, Juananbú y Guáitara.
	Patía	Cuenca alta del río Patía	Probabilidad de crecientes súbitas en el río Telembí y sus aportantes, se recomienda especial atención en el municipio de Barbacoas (Nariño).

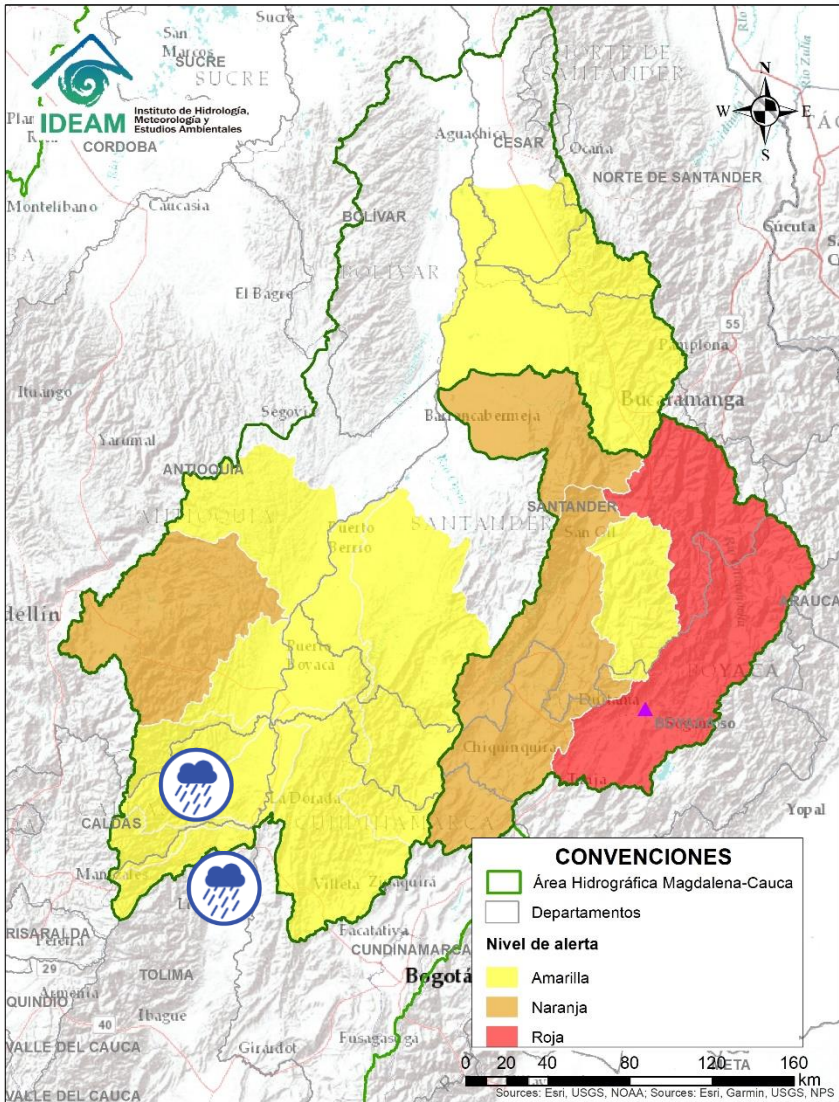
Área Hidrográfica del Magdalena – Cauca (cuena alta del río Magdalena)



Alerta	Zona Hidrográfica	Subzona o Cuenca Hidrográfica	Descripción de la alerta hidrológica
	Alto Magdalena	Cuenca del río Lagunilla	Se prevé incrementos súbitos en los niveles de los ríos Sabandija, Recio y Lagunilla, afluentes del alto Magdalena a la altura de los municipios de Lérida, Armero y Líbano (Tolima).



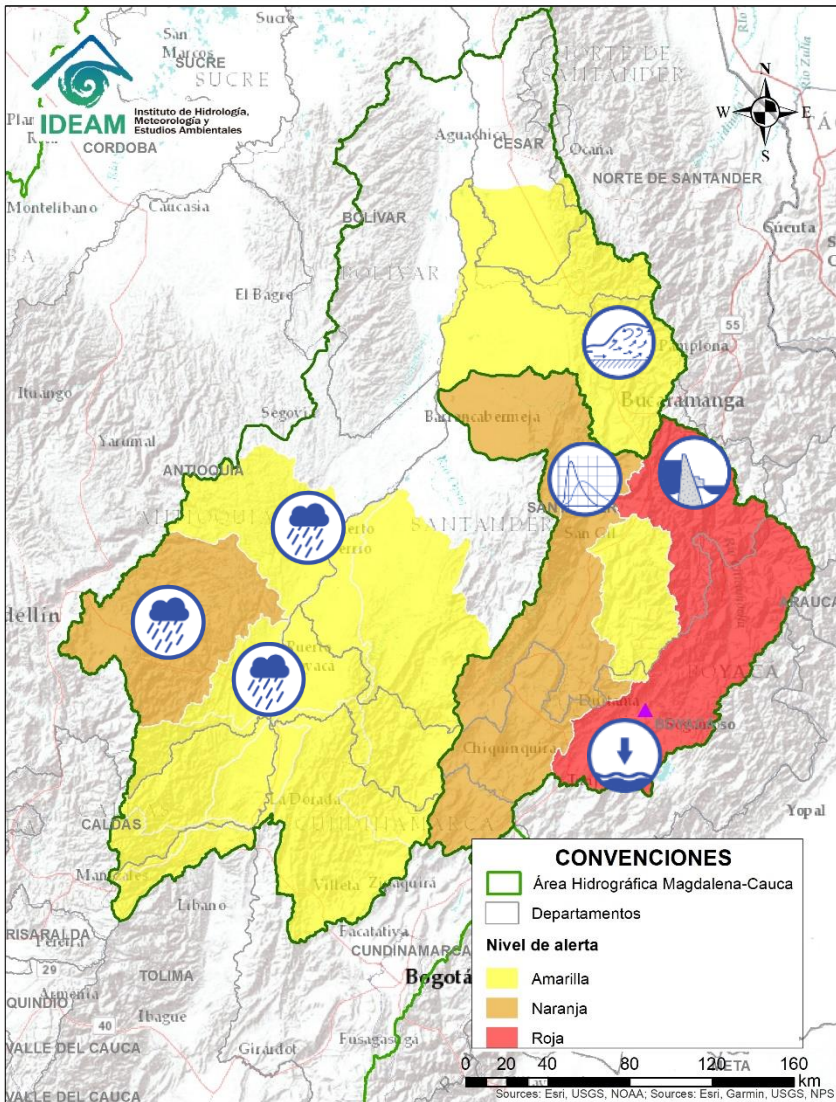
Área Hidrográfica del Magdalena – Cauca (cuena alta del río Magdalena)



Alerta	Zona Hidrografica	Subzona o Cuenca Hidrografica	Descripción de la alerta hidrológica
	Medio Magdalena	Afluentes a la cuenca del río Gualí	Probabilidad de crecientes súbitas en los afluentes a la cuenca del río Gualí. Especial atención a la altura del municipio de Fresno (Tolima).
	Medio Magdalena	Cuenca del río Guarinó	Probabilidad de crecientes súbitas en la cuenca del río Guarinó.

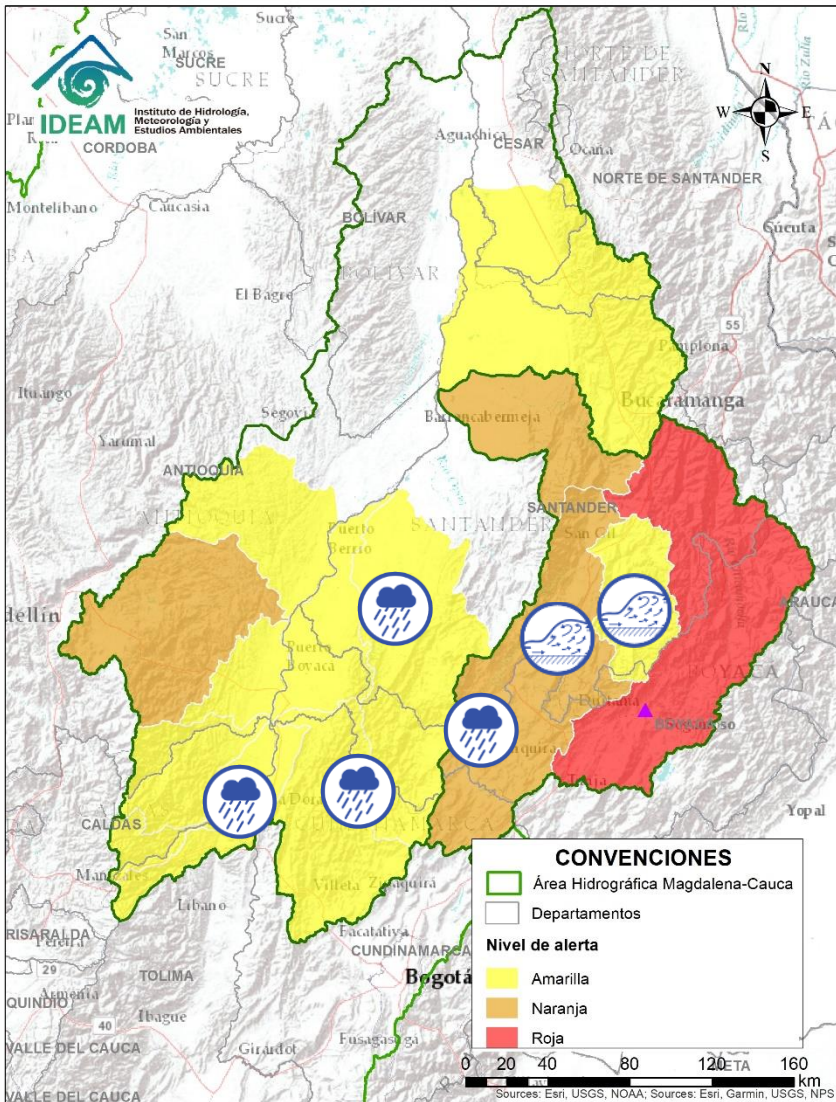







Área Hidrográfica del Magdalena – Cauca (cuenca media del río Magdalena)



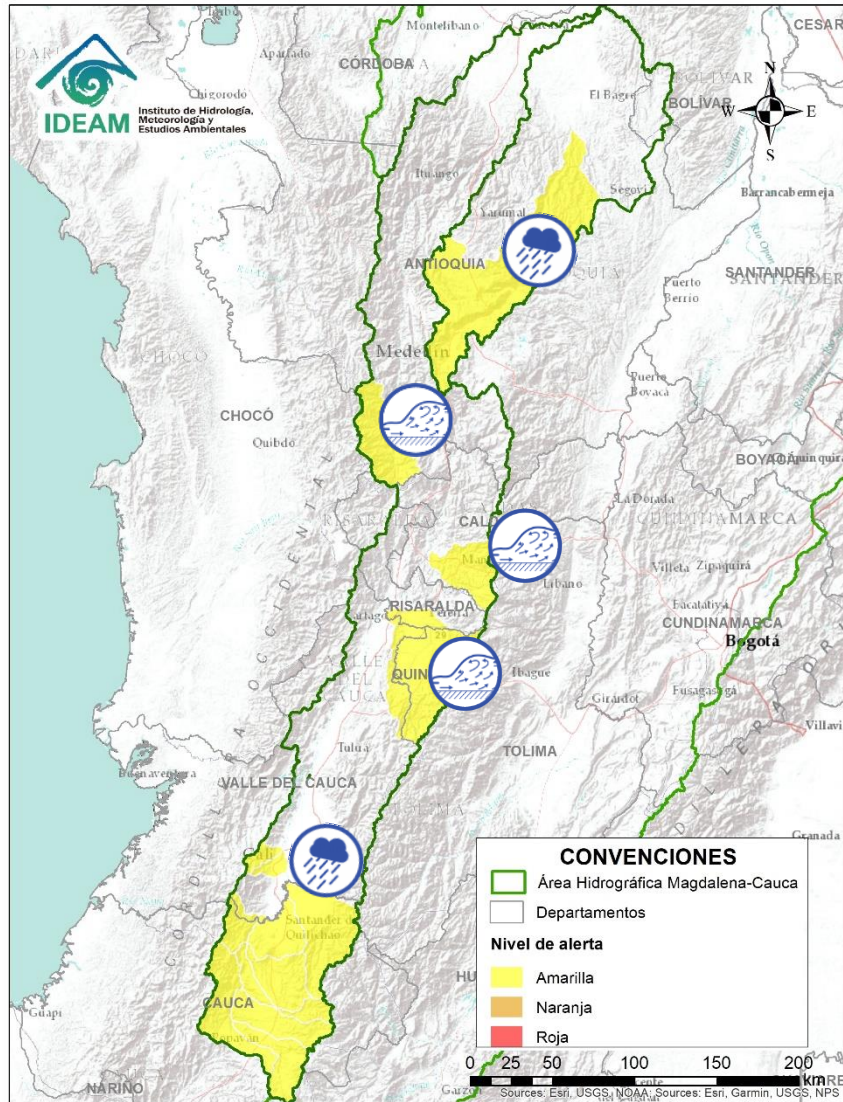
Alerta	Zona Hidrográfica	Subzona o Cuenca Hidrográfica	Descripción de la alerta hidrológica
	Medio Magdalena	Cuenca del río Chicamocha	Aunque el nivel del río continúa estable a la altura del municipio de Tibasosa y Boavita, se mantiene la probabilidad de avenida torrencial en la cuenca baja del río Chicamocha, debido al represamiento generado en el cauce principal del río Chicamocha a la altura de la vereda San Miguel en el municipio de Cepitá (Santander) (según reporte enviado por el CDGRD el 23/06/2020). Se recomienda especial atención a los pobladores tanto de la zona rural como del casco urbano de Cepitá. Así mismo, atención en el corregimiento de Pescadero, empresas mineras que extraen material de arrastre en el río Chicamocha y los municipios ubicados aguas abajo
	Medio Magdalena	Cuenca del río Sogamoso	Probabilidad de avenida torrencial en la cuenca del río Sogamoso entre los municipios de Los Santos y Puerto Wilches, debido al represamiento generado en la parte baja de la cuenca del río Chicamocha.
	Medio Magdalena	Cuenca del río Nare	Probabilidad de incrementos súbitos en el nivel del río Nare y sus afluentes los ríos Negro, Marinilla, Nus y Samaná entre otros, se recomienda especial atención en los municipios de Rionegro, Marinilla, San Luis, Yolombó y Puerto Nare.
	Medio Magdalena	Cuenca del río Lebrija	Probabilidad de incrementos súbitos en los niveles de los afluentes al río Lebrija, especialmente el río de Oro y la cuenca del río Surata que atraviesan la ciudad de Bucaramanga, al igual que en el cauce principal del río Lebrija a la altura de los municipios de Puerto Wilches y Sabana de Torres (Santander).
	Medio Magdalena	Cuenca del río San Bartolomé	Probabilidad de incrementos súbitos en el nivel de los ríos San Bartolomé y sus afluentes, especialmente en el río Volcán y Regla.
	Medio Magdalena	Cuenca del río La Miel (Samaná)	Probabilidad de incrementos súbitos en el nivel del río La Miel y sus tributarios, se recomienda especial atención sobre la corriente Pensilvania a la altura del municipio Pensilvania (Antioquia).

Área Hidrográfica del Magdalena – Cauca (cuenca media del río Magdalena)



Alerta	Zona Hidrográfica	Subzona o Cuenca Hidrográfica	Descripción de la alerta hidrológica
	Medio Magdalena	Cuenca del río Carare (Minero)	Probabilidad de crecientes súbitas en el río Carare y sus afluentes, especial atención a la altura de los municipios de Cimitarra y Puerto Parra (Santander).
	Medio Magdalena	Cuenca del río Negro	Probabilidad de crecientes súbitas en el río Carare y sus afluentes, especial atención a la altura de los municipios de Útica, Villeta, Guaduas, San Francisco y La Vega (Cundinamarca)
	Medio Magdalena	Cuenca del río Suarez	Probabilidad de incrementos súbitos en el nivel del río Suarez y sus afluentes, se recomienda especial atención en los municipios de Albania y Galán.
	Medio Magdalena	Directos al Magdalena	Probabilidad de incrementos súbitos en los ríos directos al río Magdalena, por la margen izquierda los drenajes directos entre Guarín y La Miel, y por la margen derecha para los drenajes directos entre los ríos Seco y Negro; y entre los ríos Negro y Carare.
	Medio Magdalena	Cuenca del río Fonce	Probabilidad de incrementos súbitos en el nivel del río Fonce y sus afluentes, se recomienda especial atención en los municipio de Páramo.

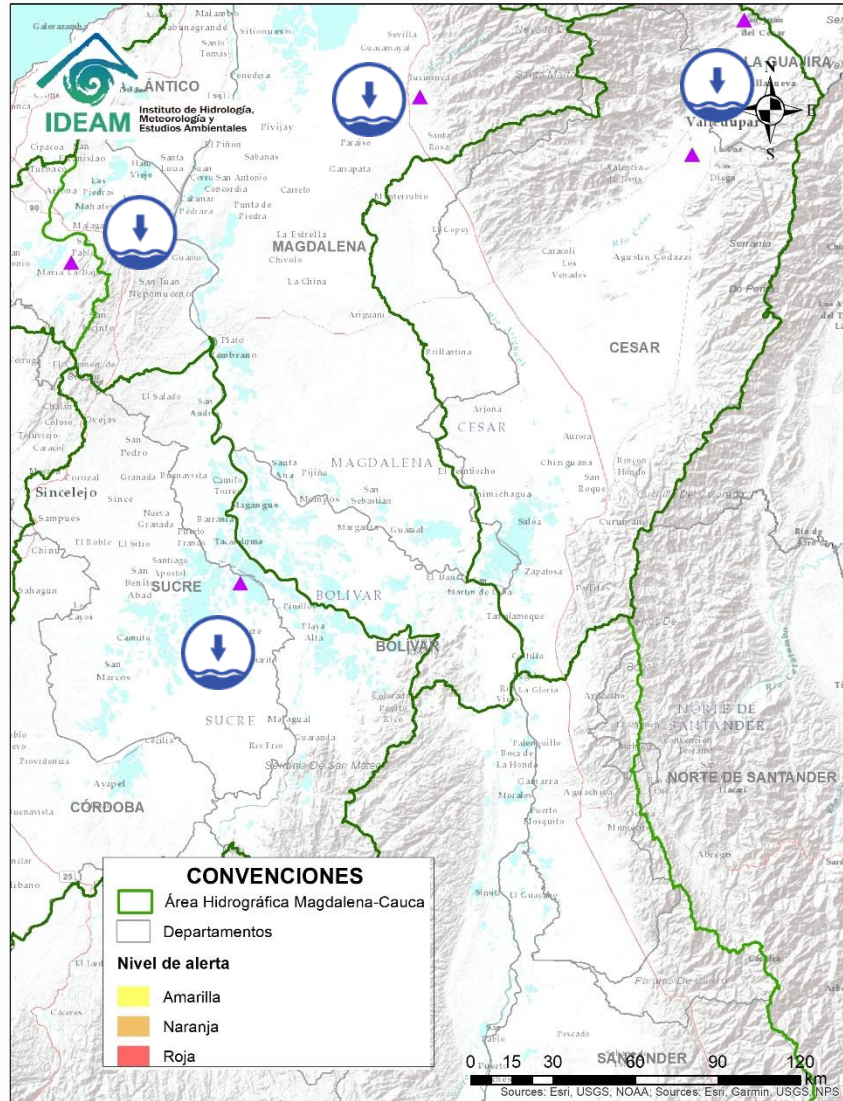
Área Hidrográfica del Magdalena – Cauca (cuenca del río Cauca)



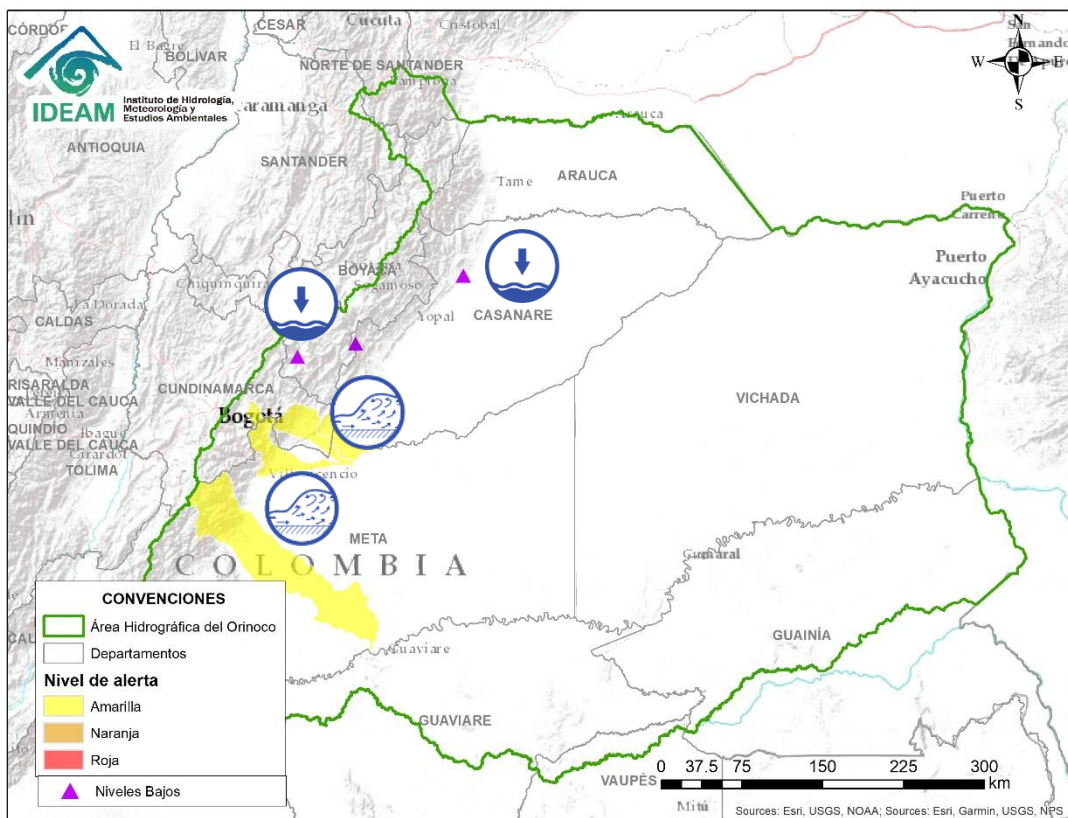
Alerta	Zona Hidrografica	Subzona o Cuenca Hidrografica	Descripción de la alerta hidrológica
	Cauca	Cuencas afluentes al alto Cauca en el departamento del Cauca	Probabilidad de incrementos súbitos en los afluentes de la cuenca alta del río Cauca como son los ríos: Palacé, Salado, Molinos, Piendamó, Ovejas, Palo, Timba, Quinamáyo, Cali, Lili, Meléndez, Cañaveralejo y sus afluentes ubicados en el departamento del Cauca.
	Cauca	Cuenca del río Porce	Probabilidad de crecientes súbitas en las quebradas y ríos del Valle de Aburra, aportante de la cuenca alta del río Porce. Especial atención a los niveles del río Medellín y sus quebradas aportantes especialmente en los municipios de Rionegro, Caldas, Sabaneta, Itagüí, Bello y La Estrella.
	Cauca	Cuenca del río San Juan	Probabilidad de crecientes súbitas en el río San Juan y sus afluentes especialmente la quebrada la Liboriana, a la altura de los municipios de Salgar y Ciudad Bolívar (Antioquia).
	Cauca	Cuenca del río La Vieja	Probabilidad de crecientes súbitas en la cuenca del río La Vieja. Especial atención en el municipio de Salento (Quindío).
	Cauca	Cuenca del río Chinchiná	Probabilidad de crecientes súbitas en el río Chinchiná y sus afluentes.



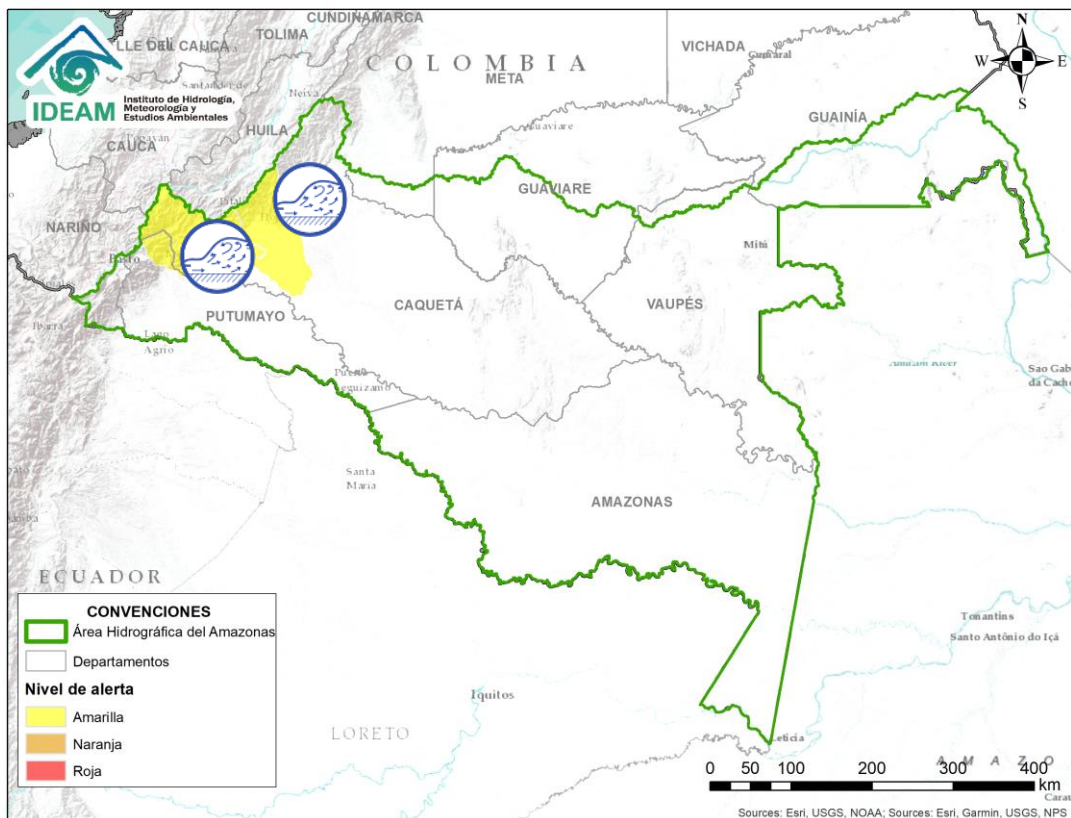
Área Hidrográfica del Magdalena – Cauca (cuena baja del río Magdalena)



Alerta	Zona Hidrográfica	Subzona o Cuena Hidrográfica	Descripción de la alerta hidrológica
	Bajo Magdalena	Cuena del río Aracataca	Niveles bajos en el río Aracataca y sus afluentes, que puede afectar la disponibilidad del recurso hídrico para las actividades agropecuarias del municipio de Aracataca (Magdalena).
	Cesar	Cuena del alta y media del río Cesar	Niveles bajos en la parte alta y media del río Cesar y sus afluentes, especialmente el río Guatapuri, los cuales pueden estar afectando la disponibilidad del recurso hídrico en los municipios de San Juan del Cesar (La Guajira) y Valledupar (Cesar).
	Magdalena-Cauca	Bajo San Jorge – La Mojana	Persisten niveles muy bajos en el río San Jorge, así como en el sistema de ciénagas y caños, afectando la navegabilidad de los municipios de Ayapel, San Benito Abad, San Marcos (vereda El Torno), Majagual (caño Mojana), y Sucre incluyendo los caños: Pasifueres (corregimiento de Pasifueres), y San Matías (corregimientos de Alfonso López, Sincelejito y Rondón).



Alerta	Zona Hidrográfica	Subzona o Cuenca Hidrográfica	Descripción de la alerta hidrológica
	Meta	Cuenca del río Garagoa	Persisten los niveles bajos en el río Garagoa, a la altura del municipio de Garagoa, actualmente el río reporta valores de nivel por debajo de los mínimos históricos para la época. En los últimos meses se ha reportado una disminución importante en el volumen almacenado en el embalse La Esmeralda (Chivor).
	Meta	Cuenca del río Pauto	Se registran niveles bajos y en condición de descenso en el río Pauto, a la altura del municipio de Trinidad (Casanare).
	Meta	Cuenca del río Pauto	Niveles bajos en el río Lengupá a la altura del municipio de Campohermoso y Santa María.
	Meta	Cuencas directas al río Meta	Probabilidad de crecientes súbitas en los ríos Guatiquía, Humea, Túa, Upía y Cusiana, que descienden del piedemonte llanero, entre otros directos al río Meta.
	Guaviare	Cuenca del río Ariari	Probabilidad de incrementos súbitos en los niveles del río Ariari y sus afluentes en la cuenca alta.



Alerta	Zona Hidrográfica	Subzona o Cuenca Hidrográfica	Descripción de la alerta hidrológica
	Caquetá	Cuenca del río Orteguaza y Pescado	Incrementos súbitos en los niveles del río Orteguaza y sus afluentes los ríos Caraño y Hacha en el piedemonte caqueteño, a la altura del municipio de Florencia (Caquetá), similar comportamiento en los niveles se espera para la cuenca del río Pescado. Se recomienda especial atención en las ciudades de Florencia, Paujil, Doncello, Albania y San José de Fragua. Actualmente se registra incrementos en la parte alta.
	Caquetá	Cuenca del río Mocoa	Fluctuaciones en el nivel del río Mocoa, se estima similar comportamiento en sus aportantes los ríos Sangoyaco y Mulato, los cuales atraviesan el municipio de Mocoa.



Estado de los Embalses

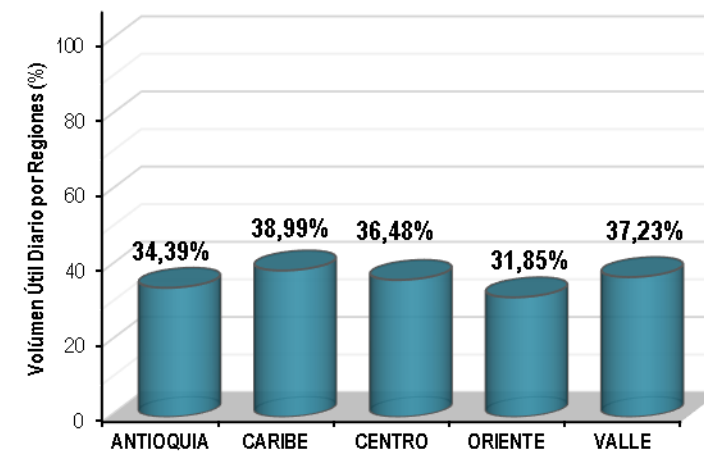
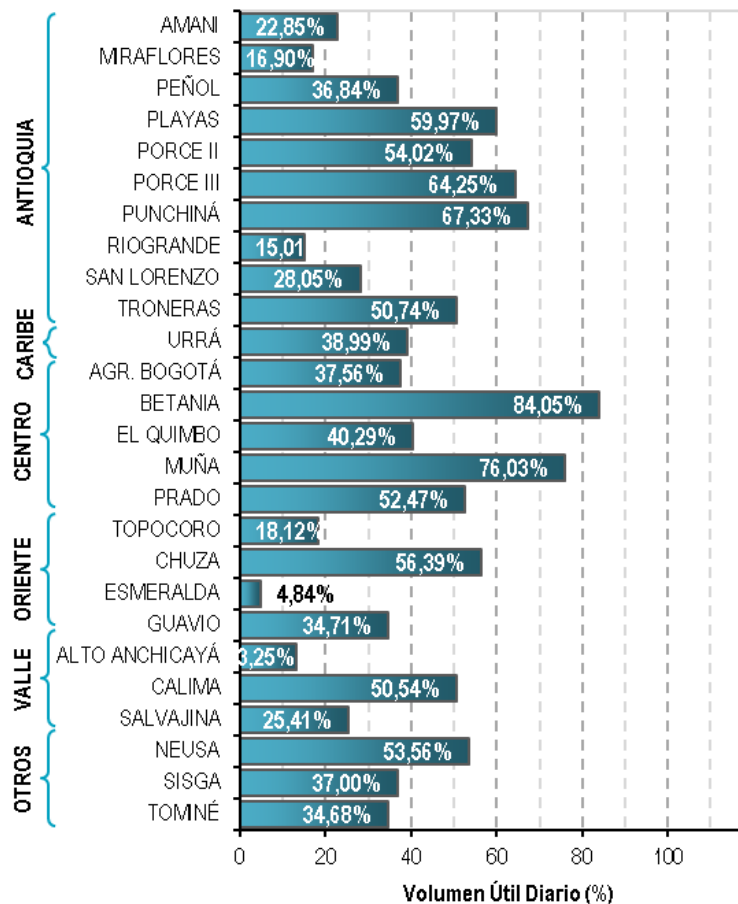


A continuación se relaciona el volumen útil diario de los principales embalses del país (expresado en porcentaje), de acuerdo con la información reportada por XM S.A. E.S.P en la siguiente dirección electrónica: <http://ido.xm.com.co/ido/SitePages/hidrologia.aspx?q=reservas>



VOLUMEN ÚTIL DIARIO EN LOS PRINCIPALES EMBALSES DEL PAÍS

Martes, 31 de marzo de 2020



Infografía: Fuente:



RESUMEN

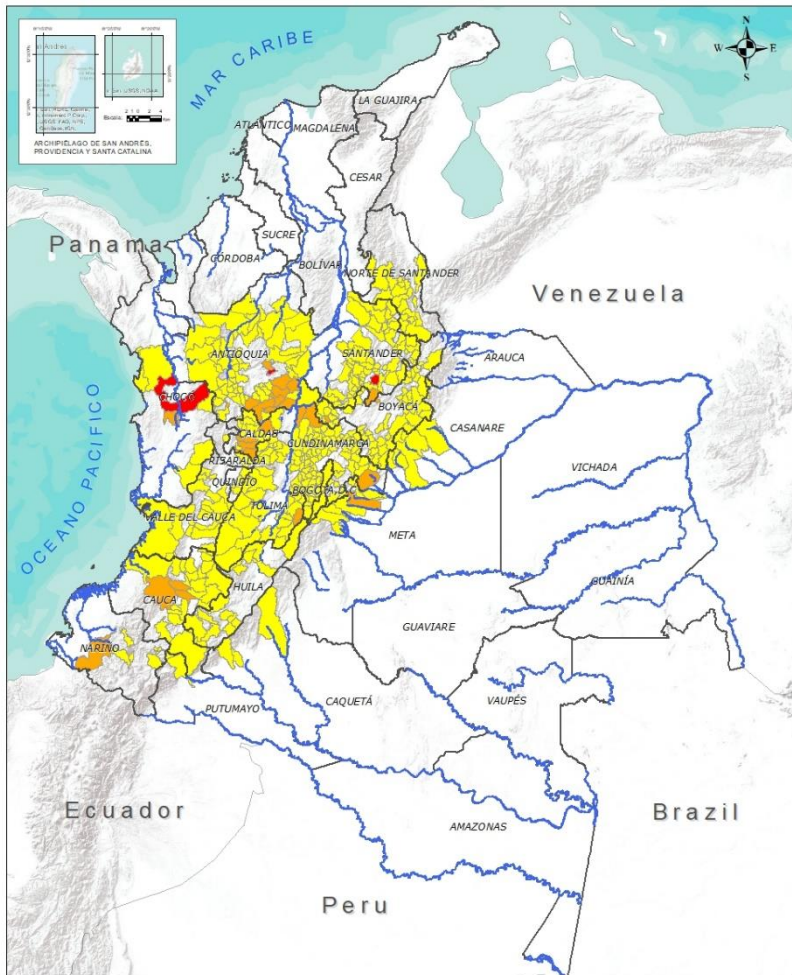
Debido al aumento de las precipitaciones se presenta saturación de humedad en los suelos ocasionando probabilidad alta, moderada y baja de ocurrencia de deslizamientos de tierra en algunos municipios de los departamentos de la región Andina, Amazonía, Orinoquia y Pacífico.



Fuente: <https://www.telesurtv.net/>



Pronóstico de la Amenaza por Deslizamientos de Tierra



INSTITUTO DE HIDROLOGÍA, METEOROLOGÍA Y ESTUDIOS AMBIENTALES - IDEAM
 República de Colombia
PRONÓSTICO DE LA AMENAZA POR DESLIZAMIENTOS
 Oficina del servicio de pronóstico y alertas.

Legenda

- Hidrografía
- Límite Departamental
- Límite Intemacional

Amenaza

- Sin Amenaza
- Baja
- Moderada
- Alta

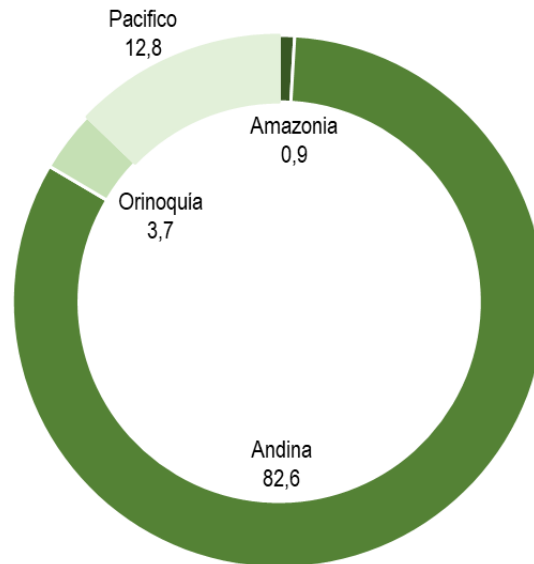
Información de Referencia

PROYECCIÓN: Datum de Gauss
 METRO: METROS
 DATUM: BOGOTÁ 54
 COORDENADAS GEOGRÁFICAS: 4° 36' 48,201" Sur
 77° 04' 33,221" Oeste
 COORDENADAS PLANAS: 1000000 metros Norte
 1000000 metros Este
 Fuente: IDEAM - 2017
 Fecha de Actualización: 01 de abril de 2020

DEPARTAMENTO	Nº
ANTIOQUIA	1
CHOCÓ	1
SANTANDER	1
TOTAL	3

TOTAL DEPARTAMENTOS: 3

Alertas por Región



- Amazonia
- Andina
- Caribe
- Orinoquía
- Pacifico

DEPARTAMENTO	Nº
ANTIOQUIA	9
BOYACÁ	1
CALDAS	5
CAUCA	3
CHOCÓ	1
CUNDINAMARCA	3
META	1
NARIÑO	1
SANTANDER	2
TOLIMA	1
TOTAL	27

TOTAL DEPARTAMENTOS: 10

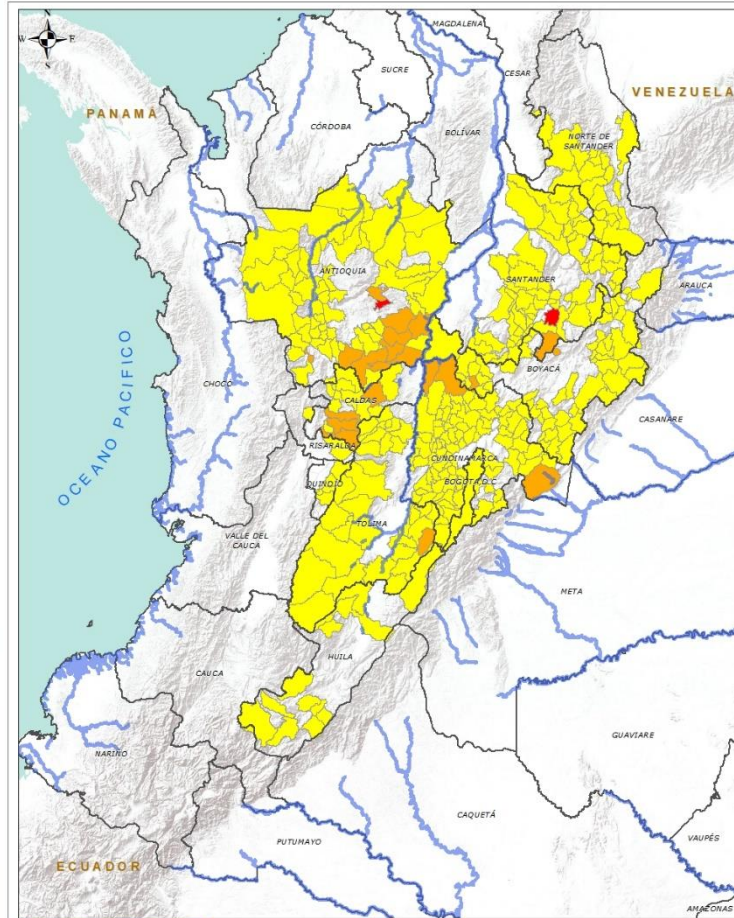
DEPARTAMENTO	Nº
ANTIOQUIA	58
BOYACÁ	55
CALDAS	11
CAQUETÁ	3
CASANARE	8
CAUCA	20
CHOCÓ	5
CUNDINAMARCA	87
HUILA	12
META	7
NARIÑO	7
NORTE DE SANTANDER	19
PUTUMAYO	1
QUINDÍO	5
RISARALDA	2
SANTANDER	52
TOLIMA	31
VALLE DEL CAUCA	17
TOTAL	400

TOTAL DEPARTAMENTOS: 18

TOTAL MUNICIPIOS: 430



REGIÓN ANDINA



INSTITUTO DE HIDROLOGÍA, METEOROLOGÍA Y ESTUDIOS AMBIENTALES - IDEAM
República de Colombia




REGIÓN ANDINA

Leyenda

Hidrografía
 Límite Departamental
 Límite Intermunicipal

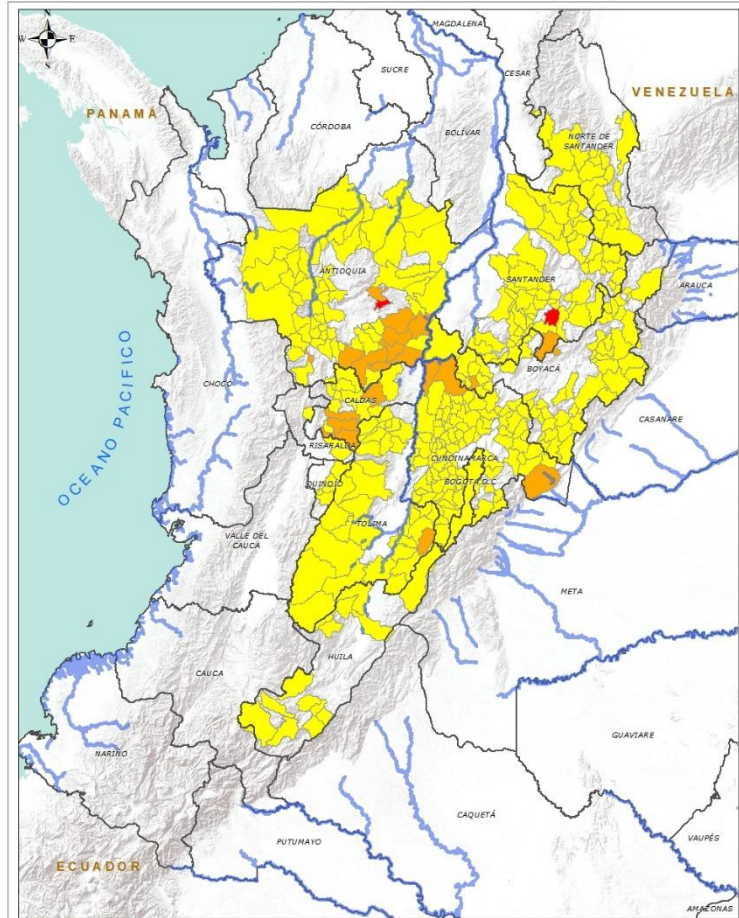
Amenaza
 Sin Amenaza
 Baja
 Moderada
 Alta

Información de Referencia
 PROYECCIÓN: UTM
 DATUM: BOGOTÁ - 8034G
 ESCALA DE LA LÍNEA: 1:100,000
 COORDENADAS GEOGRÁFICAS: 4° 30' 00" N, 76° 00' 00" W
 COORDENADAS PLANAS: 1000000.000 N, 1000000.000 E

Alerta	SITIOS PARA LOS CUALES SE GENERA LA ALERTA
	<p>ANTIOQUIA: Alejandría. SANTANDER: Oiba.</p>
	<p>ANTIOQUIA: Abejorral, Argelia, Pueblorrico, Puerto Nare, San Carlos, San Francisco, San Luis, Santo Domingo, Sonsón. BOYACÁ: Muzo. CALDAS: Chinchiná, Manizales, Neira, Pensilvania, Villamaria. CUNDINAMARCA: Medina, Puerto Salgar, Yacopí. SANTANDER: Gámbita, Palmar. TOLIMA: Villarrica.</p>
	<p>ANTIOQUIA: Abriaquí, Amagá, Amalfi, Andes, Angelópolis, Anorí, Armenia, Belmira, Betulia, Briceño, Buriticá, Caicedo, Caldas, Campamento, Cañasgordas, Caracolí, Caramanta, Carmen De Viboral, Ciudad Bolívar, Cocorná, Concordia, Dabeiba, Ebéjico, Fredonia, Frontino, Giraldo, Granada, Heliconia, Ituango, La Unión, Maceo, Medellín, Montebello, Nariño, Olaya, Puerto Berrío, Puerto Triunfo, Remedios, Sabanalarga, Salgar, San Jerónimo, San Pedro De Los Milagros, Santa Bárbara, Santa Fe De Antioquia, Santuario, Segovia, Sopetrán, Tarazá, Titiribí, Toledo, Uramita, Urao, Valdivia, Venecia, Yalí, Yarumal, Yolombó, Zaragoza. BOYACÁ: Almeida, Aquitania, Betétiva, Boavita, Buenavista, Campohermoso, Chinavita, Chita, Chivor, Coper, Corrales, Covarachía, El Espino, Gámeza, Garagoa, Guicán, La Uvita, La Victoria, Labranzagrande, Macanal, Maripí, Miraflores, Mongua, Monquirá, Otanche, Pachavita, Páez, Pajarito, Panqueba, Pauna, Paya, Paz De Rio, Pesca, Pisba, Puerto Boyacá, Quípama, Rondón, Saboyá, San Eduardo, San José De Pare, San Luis De Gaceno, San Mateo, San Pablo De Borbur, Santa María, Santana, Soatá, Socha, Socotá, Susacón, Tasco, Tibaná, Tópaga, Turmequé, Úmbita, Ventaquemada. CALDAS: Aguadas, Filadelfia, La Merced, Manzanares, Marmato, Marulanda, Pácora, Palestina, Salamina, Samaná, Supia.</p>



REGIÓN ANDINA



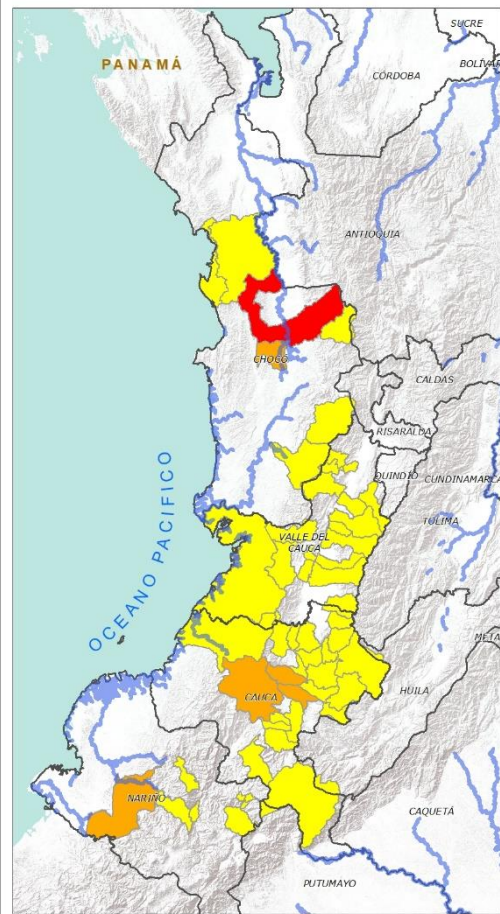
Alerta	SITIOS PARA LOS CUALES SE GENERA LA ALERTA
	<p>CUNDINAMARCA: Agua De Dios, Albán, Anapoima, Anolaima, Apulo, Arbeláez, Beltrán, Bituima, Bogotá, D.c., Bojacá, Cabrera, Cachipay, Caparrapí, Cáqueza, Carmen De Carupa, Chaguaní, Chipaque, Choachí, Chocontá, Cogua, Cucunubá, El Colegio, El Peñón, El Rosal, Facatativá, Fusagasugá, Gachalá, Gachetá, Gama, Granada, Guaduas, Guatavita, Guayabal De Síquima, Guayabetal, Gutiérrez, Junín, La Calera, La Mesa, La Palma, La Peña, La Vega, Lenguazaque, Machetá, Manta, Nilo, Nimaima, Nocaima, Pacho, Paima, Pandi, Pasca, Pulí, Quebradanegra, Quetame, Quipile, Ricaurte, San Antonio De Tequendama, San Bernardo, San Cayetano, San Francisco, San Juan De Rioseco, Sasaima, Sesquilé, Sibaté, Sylvania, Soacha, Subachoque, Suesca, Supatá, Sutatausa, Tabio, Tausa, Tena, Tibacuy, Tocaima, Topaipí, Ubalá, Útica, Venecia, Vergara, Viani, Villagómez, Villapinzón, Villeta, Viotá, Zipacón, Zipaquirá.</p> <p>HUILA: Aipe, Altamira, Colombia, Guadalupe, La Plata, Neiva, Pitalito, Saladoblanco, San Agustín, Santa María, Suaza, Tarqui.</p> <p>NORTE DE SANTANDER: Ábrego, Arboledas, Cáchira, Cócota, Chinácota, Chitagá, Cúcuta, Cucutilla, Durania, Gramalote, Labateca, Lourdes, Mutiscua, Ocaña, Pamplona, Salazar, Santiago, Silos, Villa Caro.</p> <p>QUINDÍO: Buenavista, Calarcá, Córdoba, Pijao, Salento.</p> <p>RISARALDA: Belén De Umbría, Santa Rosa De Cabal.</p> <p>SANTANDER: Aguada, Albania, Barbosa, Bucaramanga, Carcasí, Cepitá, Cerrito, Charalá, Charta, Chima, Chipatá, Concepción, Confines, Contratación, Coromoro, El Carmen, El Guacamayo, El Playón, Florián, Floridablanca, Girón, Guaca, Guavatá, Güepesa, Hato, La Belleza, La Paz, Landázuri, Lebrija, Macaravita, Málaga, Matanza, Mogotes, Onzaga, Palmas Del Socorro, Piedecuesta, Puente Nacional, Rionegro, Sabana De Torres, San Andrés, San Benito, San Miguel, San Vicente De Chucurí, Santa Helena Del Opón, Simacota, Socorro, Suaita, Sucre, Suratá, Tona, Valle De San José, Vélez.</p> <p>TOLIMA: Alpujarra, Anzoátegui, Armero (Guayabal), Ataco, Cajamarca, Carmen De Apicalá, Casabianca, Chaparral, Cunday, Dolores, Falan, Fresno, Herveo, Ibagué, Icononzo, Lérida, Líbano, Melgar, Murillo, Natagaima, Ortega, Palocabildo, Planadas, Prado, Purificación, Rioblanco, Roncesvalles, Rovira, San Antonio, Suárez, Villahermosa.</p>



Pronóstico de la Amenaza por Deslizamientos de Tierra



REGIÓN PACÍFICO



INSTITUTO DE HIDROLOGÍA, METEOROLOGÍA Y ESTUDIOS AMBIENTALES - IDEAM
 República de Colombia
REGIÓN PACÍFICO




Legenda

- Hidrografía
- Unidad Departamental
- Unidad Intermunicipal
- Amenaza
 - Alta
 - Mediana
 - Baja

Información de Referencia

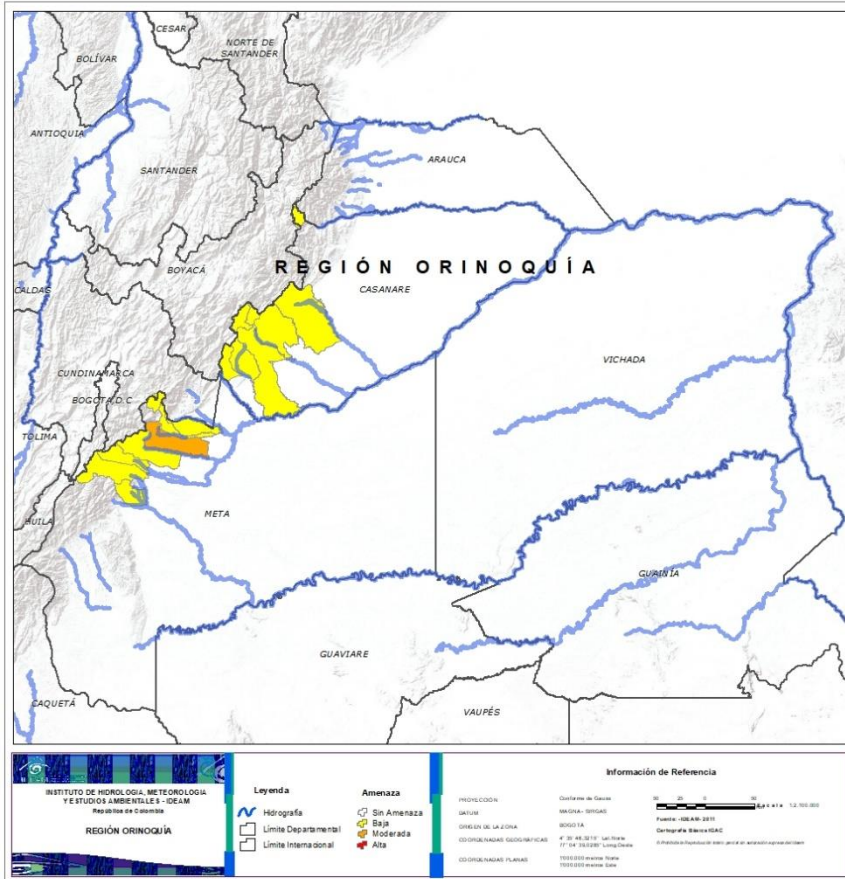
PROYECCIÓN: UTM
 DATUM: WGS 84
 ORIENTE DE LA ZONA: 18Q
 COORDENADAS SECTORIALES: 7774 - 7830000
 COORDENADAS PLANAS: 1900 000 metros Norte, 1900 000 metros Este

Proyecto: 100-000-2011
 Fuente: IDEAM 2011
 Cartografía: IDEAM (SAC)

Alerta	SITIOS PARA LOS CUALES SE GENERA LA ALERTA
	CHOCÓ: Quibdó.
	CAUCA: Cajibío, El Tambo, Popayán. CHOCÓ: Río Quito (Paimadó). NARIÑO: Barbacoas.
	CAUCA: Bolívar, Buenos Aires, Caldono, Corinto, Inzá, Jambaló, La Sierra, La Vega, López, Miranda, Páez (Belalcázar), Piendamó, Rosas, Santa Rosa, Santander De Quilichao, Silvia, Sotará (Paispamba), Suárez, Toribío, Totoró. CHOCÓ: Bahía Solano (Mutis), Bojayá (Bellavista), El Carmen, San José Del Palmar, Sipí. NARIÑO: Albán (San José), Buesaco, Cumbitara, Linares, Samaniego, San Bernardo, San Pedro De Cartago (Cartago). VALLE DEL CAUCA: Bolívar, Buenaventura, Buga, Bugalagrande, Calima (El Darién), Dagua, El Cerrito, El Dovio, Florida, La Unión, Palmira, San Pedro, Sevilla, Tuluá, Versalles, Vijes, Yumbo.



REGIÓN ORINOQUÍA



Alerta	SITIOS PARA LOS CUALES SE GENERA LA ALERTA
	META: Villavicencio.
	CASANARE: Aguazul, Chámeza, La Salina, Monterrey, Recetor, Sabanalarga, Tauramena, Yopal. META: Acacías, Cubarral, Cumaral, El Castillo, Guamal, Restrepo, San Juanito.



REGIÓN AMAZONIA



Alerta	SITIOS PARA LOS CUALES SE GENERA LA ALERTA
	CAQUETÁ: Belén De Los Andaquíes, Morelia, Puerto Rico. PUTUMAYO: Mocoa.



**CONDICIONES
NORMALES**

➤ **REGIÓN CARIBE**



SECTORES VIALES



SECTORES VIALES REPORTADOS CON AFECTACIÓN VIAL POR DESLIZAMIENTOS

DEPARTAMENTO	SECTOR VIAL
CUNDINAMARCA - META	Bogotá – Villavicencio
PUTUMAYO - NARIÑO	Pasto - Mocoa



RESUMEN

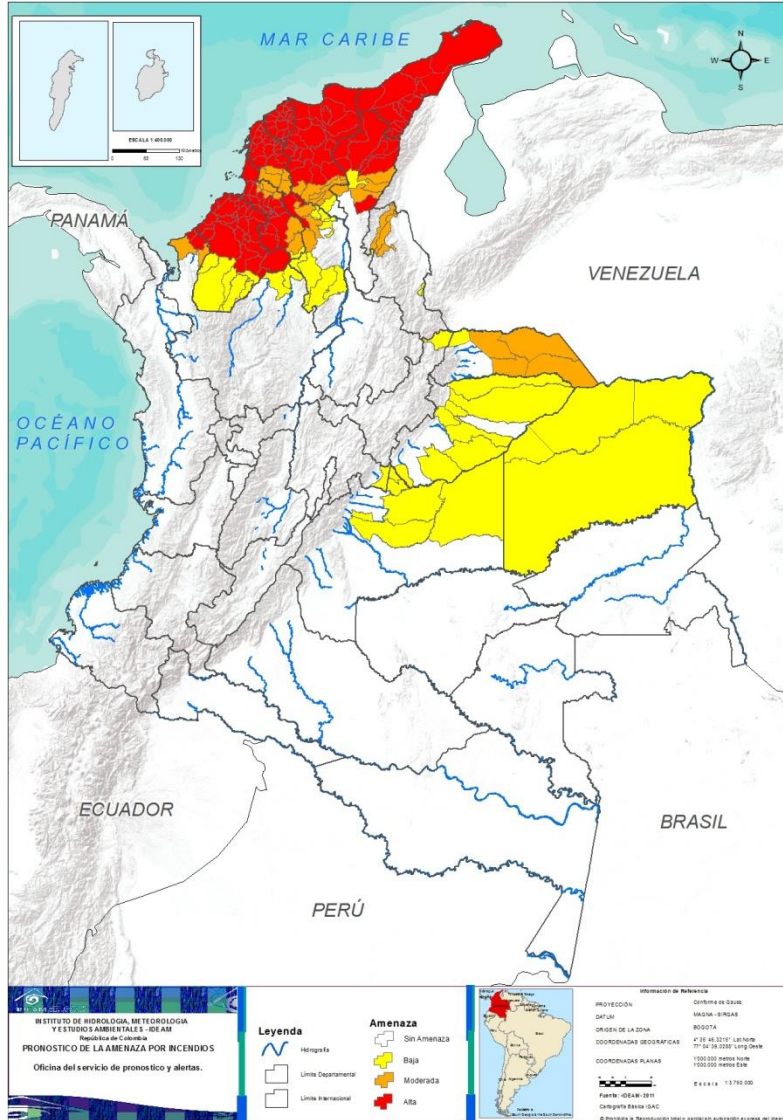
Pese al aumento de las precipitaciones en amplias zonas del país, aún se presentan condiciones de alerta alta, moderada y baja por incendios de la cobertura vegetal en varios sectores de las regiones Andina, Caribe, y Orinoquía por este tipo de eventos.



<https://diarioroatan.com/colombia-incendio-forestal-consume-50-hectareas-de-bosque/>



Pronóstico de la Amenaza por Incendios de la Cobertura Vegetal

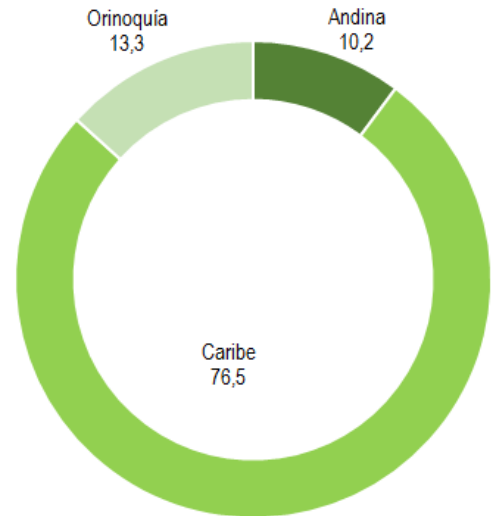


TOTAL MUNICIPIOS:
209

DEPARTAMENTO	Nº
ANTIOQUIA	2
ATLÁNTICO	23
BOLÍVAR	19
CESAR	9
CÓRDOBA	25
LA GUAJIRA	15
MAGDALENA	23
SUCRE	18
TOTAL	134

TOTAL DEPARTAMENTOS: 10

Alertas por Región



■ Amazonia ■ Andina ■ Caribe ■ Orinoquía ■ Pacífico

DEPARTAMENTO	Nº
ANTIOQUIA	2
ARAUCA	4
BOLÍVAR	8
CESAR	4
MAGDALENA	5
NORTE DE SANTANDER	3
SUCRE	7
TOTAL	33

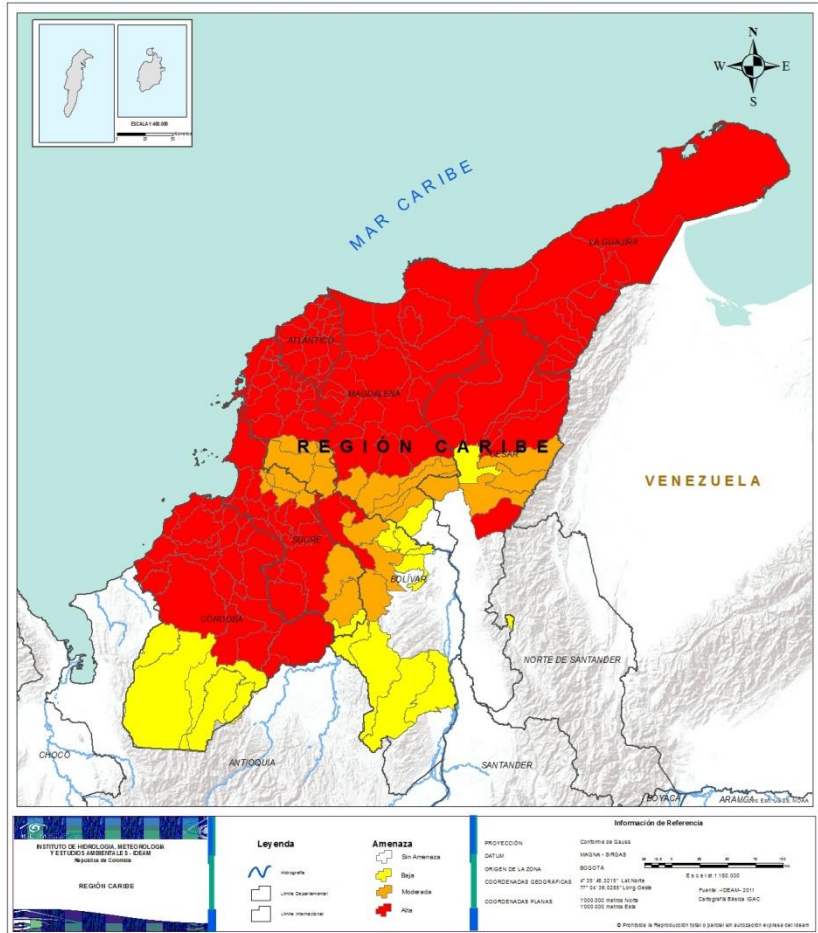
TOTAL DEPARTAMENTOS: 14

DEPARTAMENTO	Nº
ANTIOQUIA	2
ARAUCA	1
BOLÍVAR	8
BOYACÁ	1
CASANARE	8
CESAR	2
CÓRDOBA	5
CUNDINAMARCA	1
MAGDALENA	1
META	6
NORTE DE SANTANDER	2
SUCRE	1
VICHADA	4
TOTAL	42

TOTAL DEPARTAMENTOS: 09



REGIÓN CARIBE



Alerta

SITIOS PARA LOS CUALES SE GENERA LA ALERTA



ATLÁNTICO: Baranoa, Barranquilla, Campo De La Cruz, Candelaria, Galapa, Juan De Acosta, Luruaco, Malambo, Manatí, Palmar De Varela, Piojó, Polonuevo, Ponedera, Puerto Colombia, Repelón, Sabanagrande, Sabanalarga, Santa Lucía, Santo Tomás, Soledad, Suan, Tubará, Usiacurí.

BOLÍVAR: Arjona, Arroyohondo, Calamar, Cartagena De Indias, Clemencia, El Guamo, Magangué, Mahates, María La Baja, San Cristobal, San Estanislao, San Juan Nepomuceno, Santa Catalina, Santa Rosa, Soplaviento, Talaigua Nuevo, Turbaco, Turbana, Villanueva.

CESAR: Agustín Codazzi, Bosconia, Curumaní, El Copey, La Paz, Manaure Balcón Del Cesar, Pueblo Bello, San Diego, Valledupar.

CÓRDOBA: Ayapel, Buenavista, Canalete, Cereté, Chima, Chinú, Ciénaga De Oro, Cotorra, La Apartada, Lórica, Los Córdoba, Momil, Montería, Moñitos, Planeta Rica, Pueblo Nuevo, Puerto Escondido, Purísima, Sahagún, San Andrés De Sotavento, San Antero, San Bernardo Del Viento, San Carlos, San Pelayo, Tuchín.

LA GUAJIRA: Albania, Barrancas, Dibulla, Distracción, El Molino, Fonseca, Hato Nuevo, La Jagua Del Pilar, Maicao, Manaure, Riohacha, San Juan Del Cesar, Uribia, Urumita, Villanueva.

MAGDALENA: Algarrobo, Aracataca, Ariguaní (El Difícil), Cerro De San Antonio, Chivolo, Ciénaga, Concordia, El Piñón, El Retén, Fundación, Nueva Granada, Pedraza, Pivijay, Plato, Puebloviejo, Remolino, Sabanas De San Angel, Salamina, Santa Marta, Sitionuevo, Tenerife, Zapayán, Zona Bananera.

SUCRE: Buenavista, Caimito, Corozal, Coveñas, El Roble, Galeras, La Unión, Morroa, Palmito, Sampués, San Benito Abad, San Juan De Betulia (Betulia), San Marcos, San Onofre, Sincé, Sincelejo, Tolú, Toluviéjo.



BOLÍVAR: Achí, Cicuco, Córdoba, El Carmen De Bolívar, Mompós, Pinillos, San Jacinto, Zambrano.

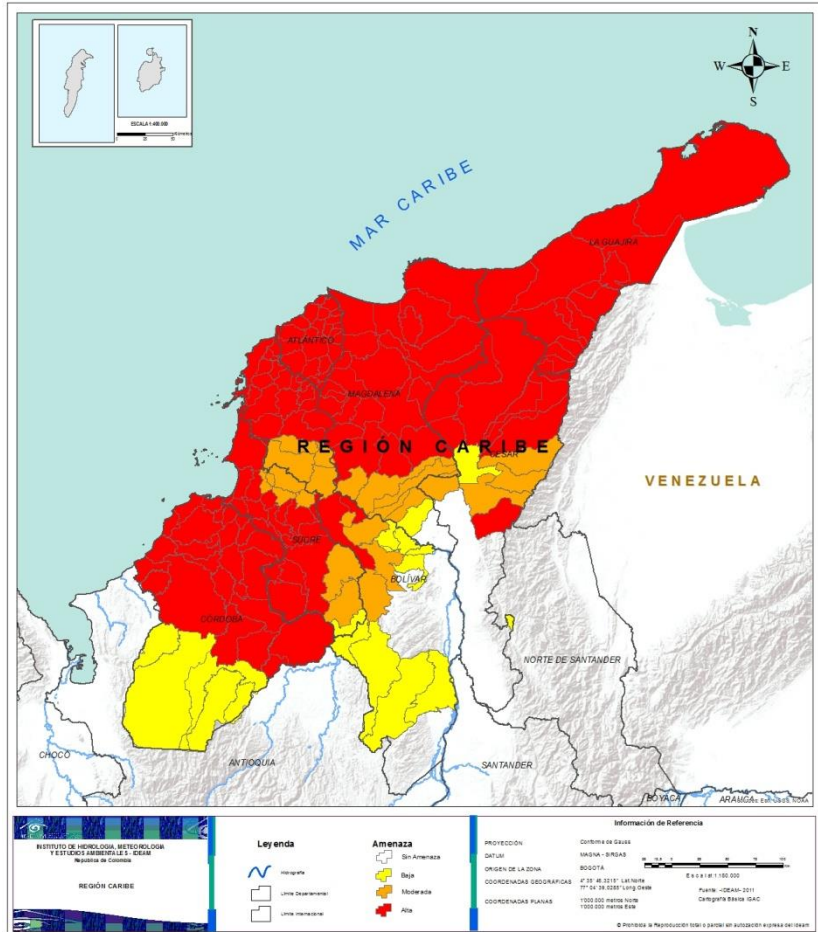
CESAR: Astrea, Becerrill, Chiriguaná, La Jagua De Ibirico.

MAGDALENA: Pijiño Del Carmen, San Sebastián De Buenavista, San Zenón, Santa Ana, Santa Bárbara De Pinto..

SUCRE: Chalán, Colosó, Los Palmitos, Majagual, Ovejas, San Pedro, Sucre.



REGIÓN CARIBE



Alerta

SITIOS PARA LOS CUALES SE GENERA LA ALERTA



BOLÍVAR: Barranco De Loba, Hatillo De Loba, Margarita, Montecristo, San Fernando, San Jacinto Del Cauca, Santa Rosa Del Sur, Simití.

CESAR: El Paso, González.

CÓRDOBA: Montelíbano, Puerto Libertador, San Jose De Ure, Tierralta, Valencia.

MAGDALENA: Guamal.

SUCRE: Guaranda.



REGIÓN ANDINA



Alerta

SITIOS PARA LOS CUALES SE GENERA LA ALERTA



ANTIOQUIA: Arboletes, San Juan De Urabá.



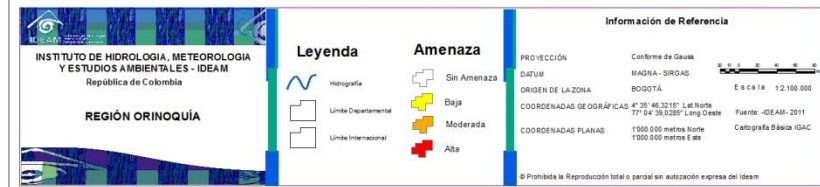
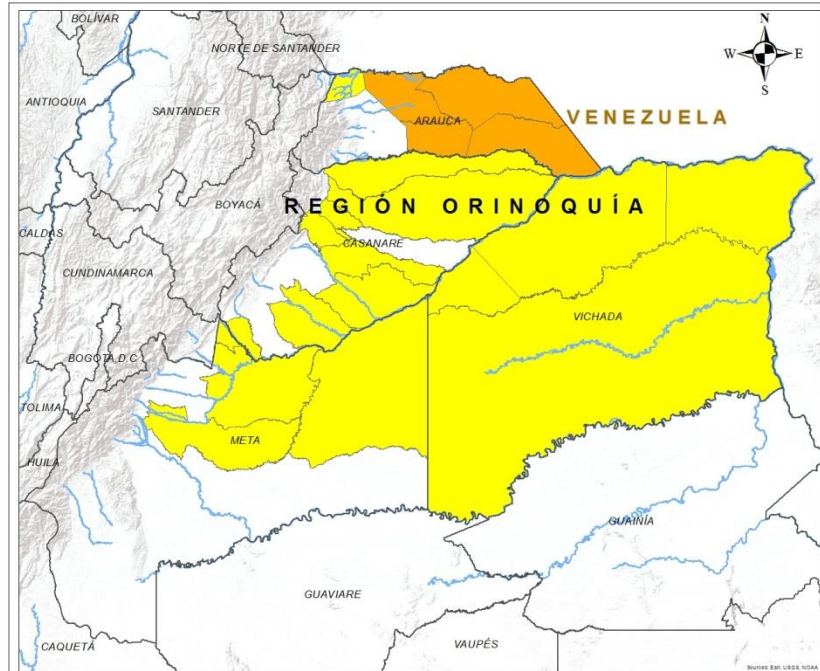
ANTIOQUIA: Necoclí, San Pedro De Urabá.
NORTE DE SANTANDER: Convención, San Calixto, Teorama.



ANTIOQUIA: Caucasia, Nechí.
BOYACÁ: Cubará.
CUNDINAMARCA: Paratebueno.
NORTE DE SANTANDER: Los Patios, Villa Del Rosario.



REGIÓN ORINOQUÍA



Alerta

SITIOS PARA LOS CUALES SE GENERA LA ALERTA



ARAUCA: Arauca, Arauquita, Cravo Norte, Puerto Rondón.



ARAUCA: Saravena.

CASANARE: Hato Corozal, Maní, Nunchía, Orocué, Paz De Ariporo, Pore, San Luis De Palenque, Villanueva.

META: Barranca De Upía, Cabuyaro, Castilla La Nueva, Puerto Gaitán, Puerto López, San Martín.

VICHADA: Cumaribo, La Primavera, Puerto Carreño, Santa Rosalía.



**CONDICIONES
NORMALES**

**REGIÓN AMAZONÍA
REGIÓN PACIFICO**



ALERTAS METEOMARINAS VIGENTES

Mar Caribe colombiano

ABREVIATURAS

VV

Velocidad del viento máxima probable

AO

Altura significativa de la ola

DV

Dirección predominante del viento

CONVENCIONES



Tiempo lluvioso

Probabilidad de lluvias moderadas a fuertes, en algunos casos con posibilidad de tormentas eléctricas y rachas de viento.



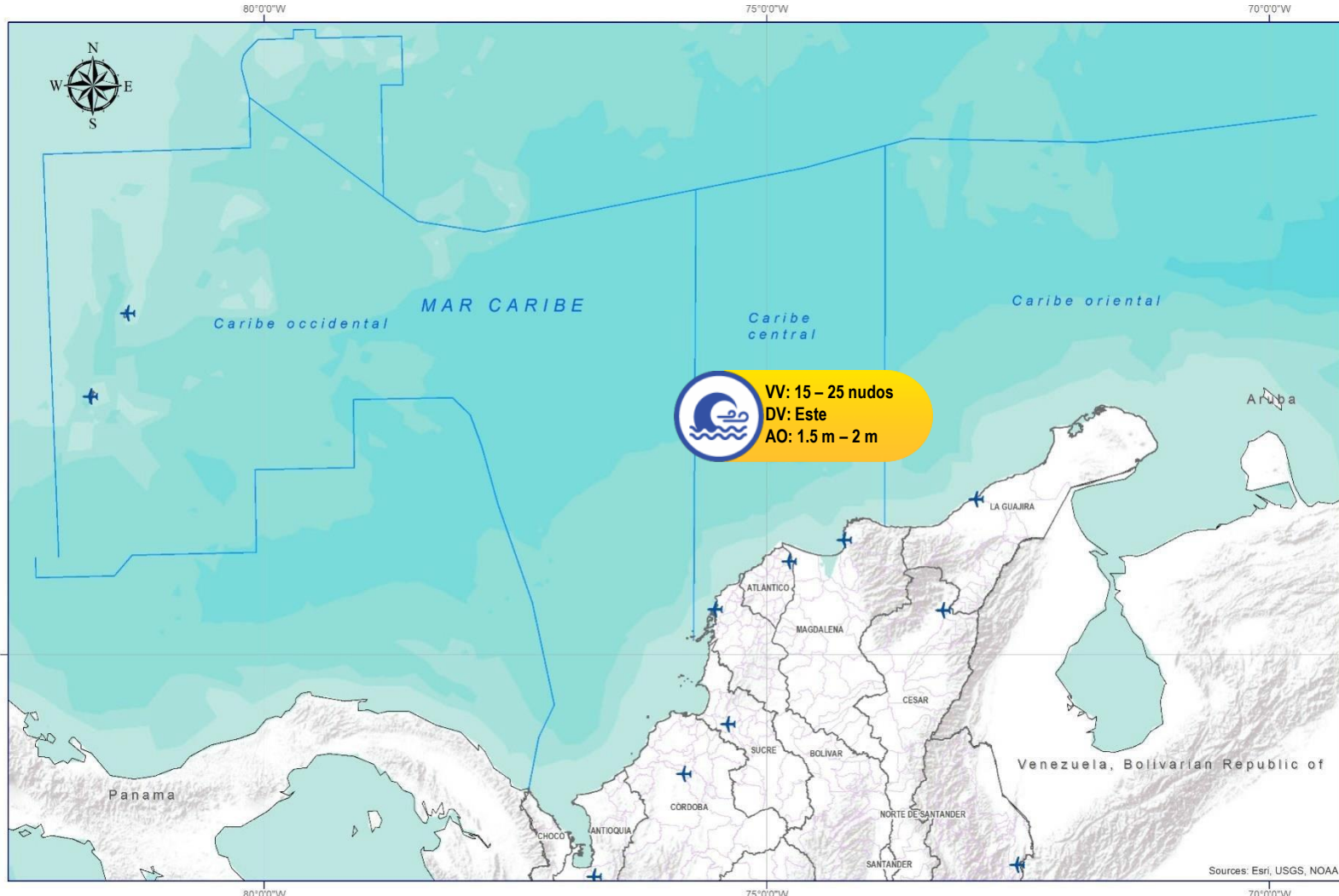
Pleamar

La marea alcanzará su máximo nivel en el intervalo de tiempo establecido.



Viento y oleaje

Velocidad del viento y altura del oleaje con valores por encima de lo normal para la época.



CONVENCIONES

SUGERENCIAS O RECOMENDACIONES



A las embarcaciones de poco calado, consultar con las Capitanías de puerto antes de zarpar en zonas de inminente tempestad. A los bañistas y habitantes costeros, estar atentos a la evolución de las condiciones meteorológicas y a los avisos de las autoridades locales.



Se sugiere a los habitantes costeros estar atentos a la evolución del fenómeno.



A los bañistas y habitantes costeros, estar atentos a la evolución del fenómeno y a las indicaciones de las autoridades locales. A las embarcaciones de poco calado, consultar con las Capitanías de puerto antes de zarpar.

* La altura significativa de la ola, representa la media del tercio más alto de las olas, por lo cual la altura máxima posible puede ser incluso superior al doble de este valor



ALERTAS METEOMARINAS VIGENTES

Océano Pacífico Nacional

ABREVIATURAS

VV

Velocidad del viento
máxima probable

DV

Dirección
predominante
del viento

AO

Altura
significativa
de la ola

CONVENCIONES



Tiempo lluvioso

Probabilidad de lluvias moderadas a fuertes, en algunos casos con posibilidad de tormentas eléctricas y rachas de viento.



Pleamar

La marea alcanzará su máximo nivel en el intervalo de tiempo establecido.

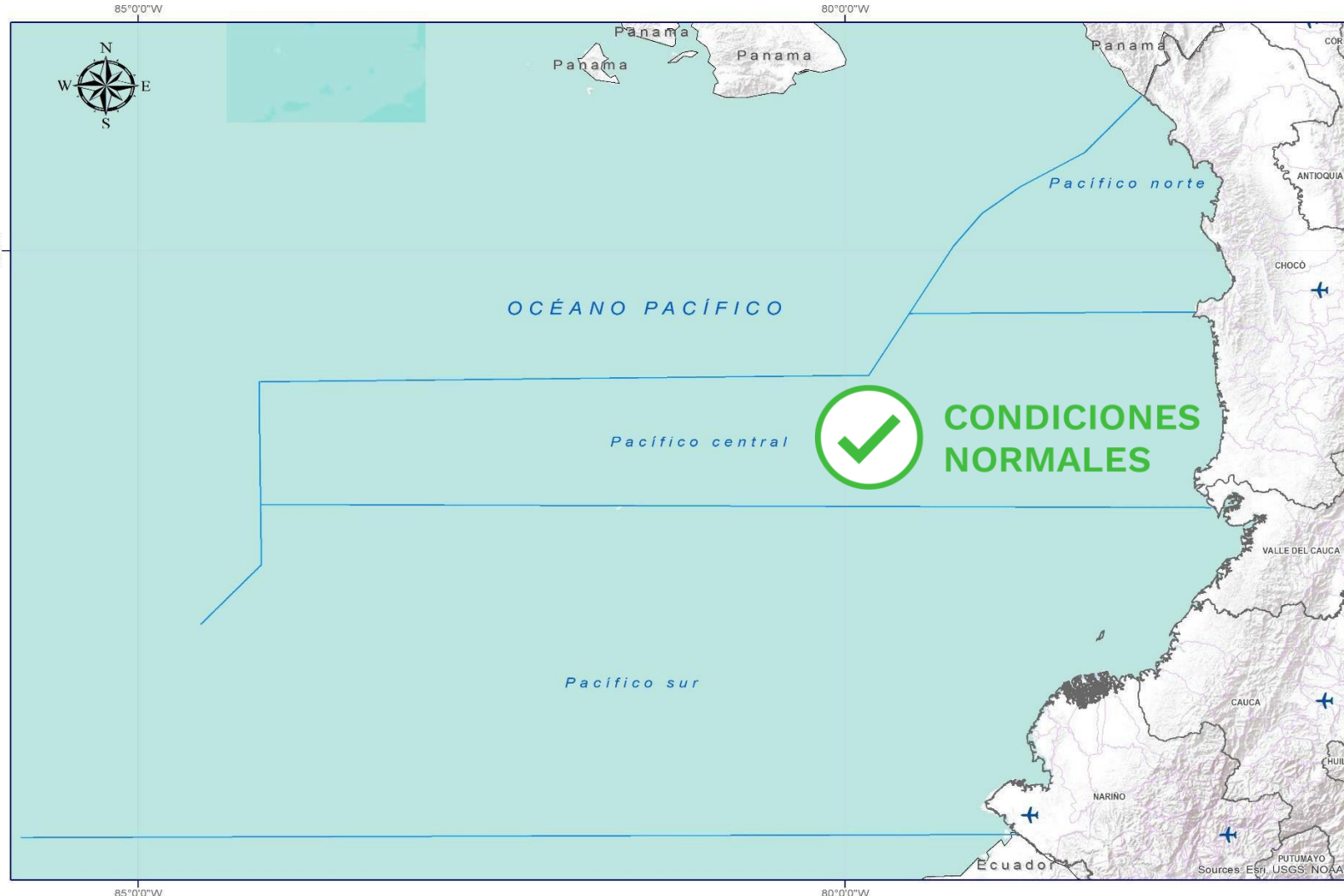


Viento y oleaje

Velocidad del viento y altura del oleaje con valores por encima de lo normal para la época.



IDEAM



CONVENCIONES

SUGERENCIAS O RECOMENDACIONES



A las embarcaciones de poco calado, consultar con las Capitanías de puerto antes de zarpar en zonas de inminente tempestad. A los bañistas y habitantes costeros, estar atentos a la evolución de las condiciones meteorológicas y a los avisos de las autoridades locales.



Se sugiere a los habitantes costeros estar atentos a la evolución del fenómeno.



A los bañistas y habitantes costeros, estar atentos a la evolución del fenómeno y a las indicaciones de las autoridades locales. A las embarcaciones de poco calado, consultar con las Capitanías de puerto antes de zarpar.

* La altura significativa de la ola, representa la media del tercio más alto de las olas, por lo cual la altura máxima posible puede ser incluso superior al doble de este valor



CONVENCIONES

SUGERENCIAS O RECOMENDACIONES



Tiempo lluvioso

Probabilidad de lluvias moderadas a fuertes, en algunos casos con posibilidad de tormentas eléctricas y rachas de viento.

A las embarcaciones de poco calado, consultar con las Capitanías de puerto antes de zarpar en zonas de inminente tempestad.
A los bañistas y habitantes costeros, estar atentos a la evolución de las condiciones meteorológicas y a los avisos de las autoridades locales.



Pleamar

La marea alcanzará su máximo nivel en el intervalo de tiempo establecido.

Se sugiere a los habitantes costeros estar atentos a la evolución del fenómeno.



Viento y oleaje

Velocidad del viento y altura del oleaje con valores por encima de lo normal para la época.

A los bañistas y habitantes costeros, estar atentos a la evolución del fenómeno y a las indicaciones de las autoridades locales.
A las embarcaciones de poco calado, consultar con las Capitanías de puerto antes de zarpar.

INFORME TÉCNICO DIARIO

EQUIPO DE TRABAJO IDEAM

Yolanda GONZÁLEZ H. - Directora General |
Daniel USECHE S. - Jefe (E) Oficina del Servicio de Pronóstico y Alertas

Elaboró:
OFICINA DEL SERVICIO DE PRONÓSTICO Y ALERTAS

Cristian ARANGO – Diana GUZMAN (Meteorólogos)
Benjamín RODRÍGUEZ (Hidrólogo)
Sergio ROJAS (Incendios de la Cobertura Vegetal)
Sonia BERMÚDEZ (Deslizamientos de Tierra)
Julián URREA (Datos)

Mirovan SVERKO (Coordinador de Alertas Hidrometeorológicas y Ambientales)

<http://www.ideam.gov.co>
Correos electrónicos: servicio@ideam.gov.co, alertas@ideam.gov.co
Calle 25D N° 96B - 70, piso 3. Bogotá, D.C.
Teléfono: 3075625 ext. 1334 -1336.

VISITA NUESTRAS REDES SOCIALES



[ideam.instituto](https://www.facebook.com/ideam.instituto)



[InstitutoIDEAM](https://www.youtube.com/InstitutoIDEAM)



[@IDEAMColombia](https://twitter.com/IDEAMColombia)



[ideamcolombia](https://www.instagram.com/ideamcolombia)

