

INFORME TÉCNICO DIARIO

IDEAM comunica al Sistema Nacional para la Gestión del Riesgo de Desastres (SNGRD) y al Sistema Nacional Ambiental (SINA).

Bogotá D. C., 28 de abril de 2020.
Hora de actualización 12:30 HLC

Boletín No.

119



CONTENIDO

[Lo más destacado](#)

[Precipitación](#)

[Temperaturas](#)

[Alerta por descensos significativos de las temperaturas mínimas del aire](#)

[Condiciones Hidrometeorológicas actuales](#)

[Pronóstico de precipitación de las próximas 24 horas](#)

[Pronóstico condiciones meteorológicas adicionales](#)

[Alertas Hidrológicas](#)

[Seguimiento y Pronóstico de las Amenazas por Deslizamientos](#)

[Seguimiento y Pronóstico de las Amenazas por Incendios](#)

[Alertas Meteomarinas vigentes Mar Caribe Colombiano](#)

[Alertas Meteomarinas vigentes Océano Pacífico Nacional](#)

[Alertas Meteomarinas por Ciclón Tropical Mar Caribe Colombiano](#)



Alerta
ROJA

PARA TOMAR ACCIÓN Advierte a los sistemas de prevención y atención de desastres sobre la amenaza que puede ocasionar un fenómeno con efectos adversos sobre la población, el cual requiere la atención inmediata por parte de la población y de los cuerpos de atención y socorro. Se emite una alerta sólo cuando la identificación de un evento extraordinario indique la probabilidad de amenaza inminente y cuando la gravedad del fenómeno implique la movilización de personas y equipos, interrumpiendo el normal desarrollo de sus actividades cotidianas.



Alerta
NARANJA

PARA PREPARARSE Indica la presencia de un fenómeno. No implica amenaza inmediata y como tanto es catalogado como un mensaje para informarse y prepararse. El aviso implica vigilancia continua ya que las condiciones son propicias para el desarrollo de un fenómeno, sin que se requiera permanecer alerta.



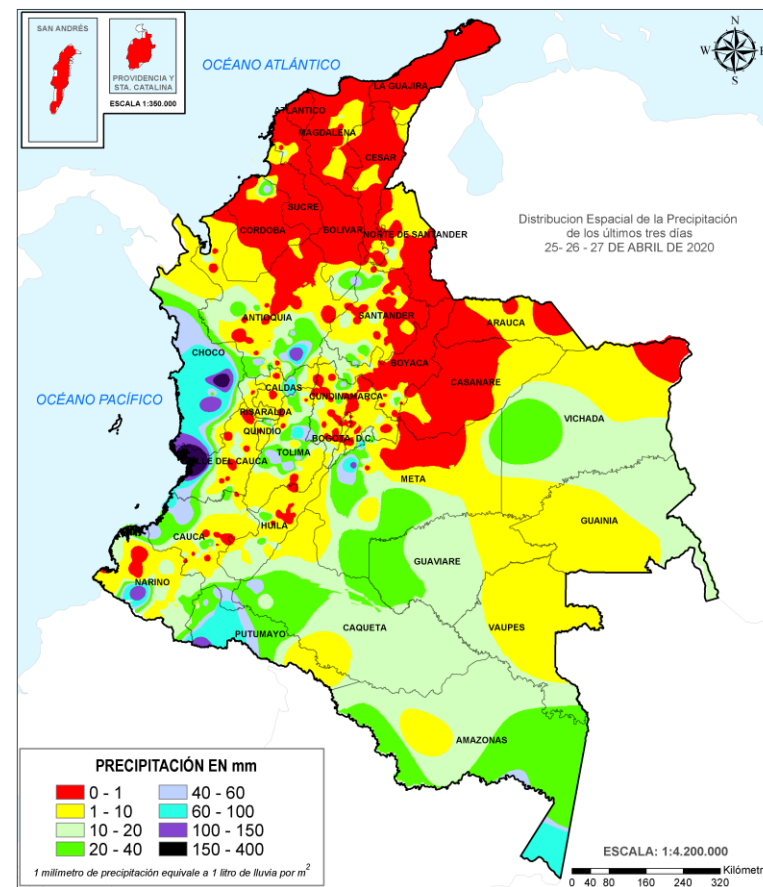
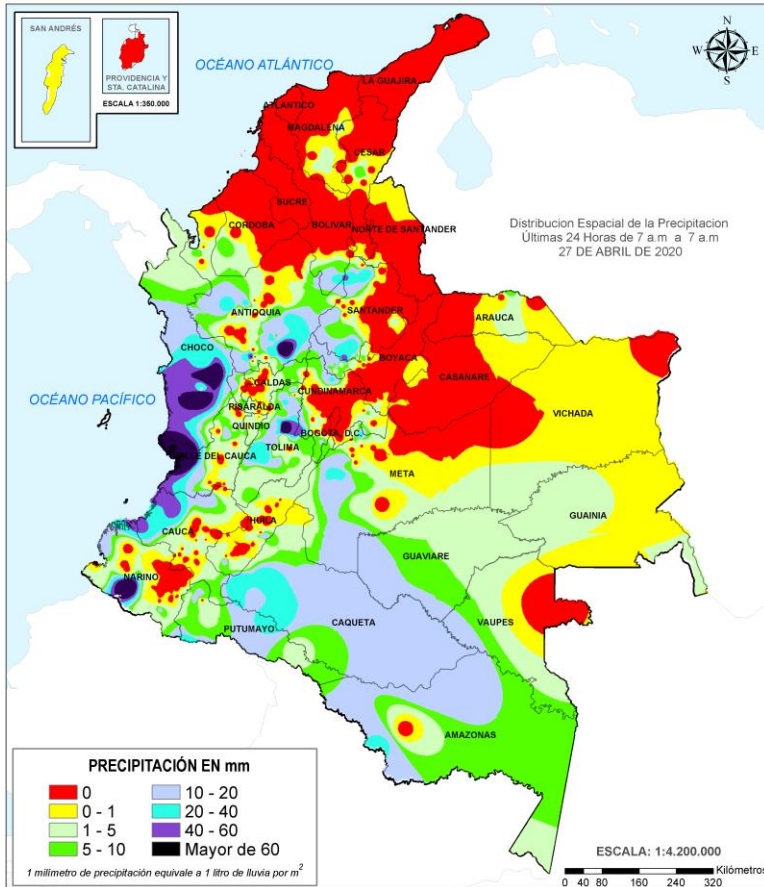
Alerta
AMARILLA

PARA INFORMARSE Es un mensaje oficial por el cual se difunde información. Por lo regular se refiere a eventos observados, registrados o registrados y puede contener algunos elementos de pronóstico a manera de orientación. Por sus características pretéritas y futuras difiere del aviso y de la alerta, y por lo general no está encaminado a alertar sino a informar.

CONDICIONES NORMALES La información que se suministra se encuentra dentro de los rangos normales.

Alertas vigentes hasta: 28 de abril de 2020 - 18:00 HLC.

Mapas de precipitación



Precipitación diaria desde las 7:00 HLC del lunes 27 hasta las 7:00 HLC del martes, 28 de abril de 2020. Fuente: IDEAM

Precipitación últimas 72 horas desde las 7:00 HLC del sábado 25 de abril hasta las 7:00 HLC del martes, 28 de abril de 2020. Fuente: IDEAM

- Un milímetro de lluvia (1 mm) equivale a un litro (1 L) de lluvia que ha caído en un metro cuadrado (1 m²). La lluvia acumulada es la suma de los milímetros de agua lluvia que se han registrado en un lapso de tiempo.

Lluvias registradas en las últimas 24 horas

En las últimas 24 horas se presentó incremento en las precipitaciones, las cuales se concentraron principalmente en las regiones Pacífico y Andina, e igualmente en sectores aislados de la región Amazonia. El mayor registro de lluvias se presentó en el municipio de **Lloró (Chocó)**, con **125.8 mm**.



- Por alta probabilidad de ocurrencia de deslizamientos de tierra en zonas inestables en Cúcuta, Antioquia, Meta, Cauca y Nariño.
- Por alta probabilidad de incendios de la cobertura vegetal en algunos municipios de La Guajira y Norte de Santander.
- Por alta probabilidad de ocurrencia de deslizamientos de tierra en zonas inestables en algunos municipios de los departamentos de Antioquia, Valle Del Cauca, Cauca, Meta y Nariño.

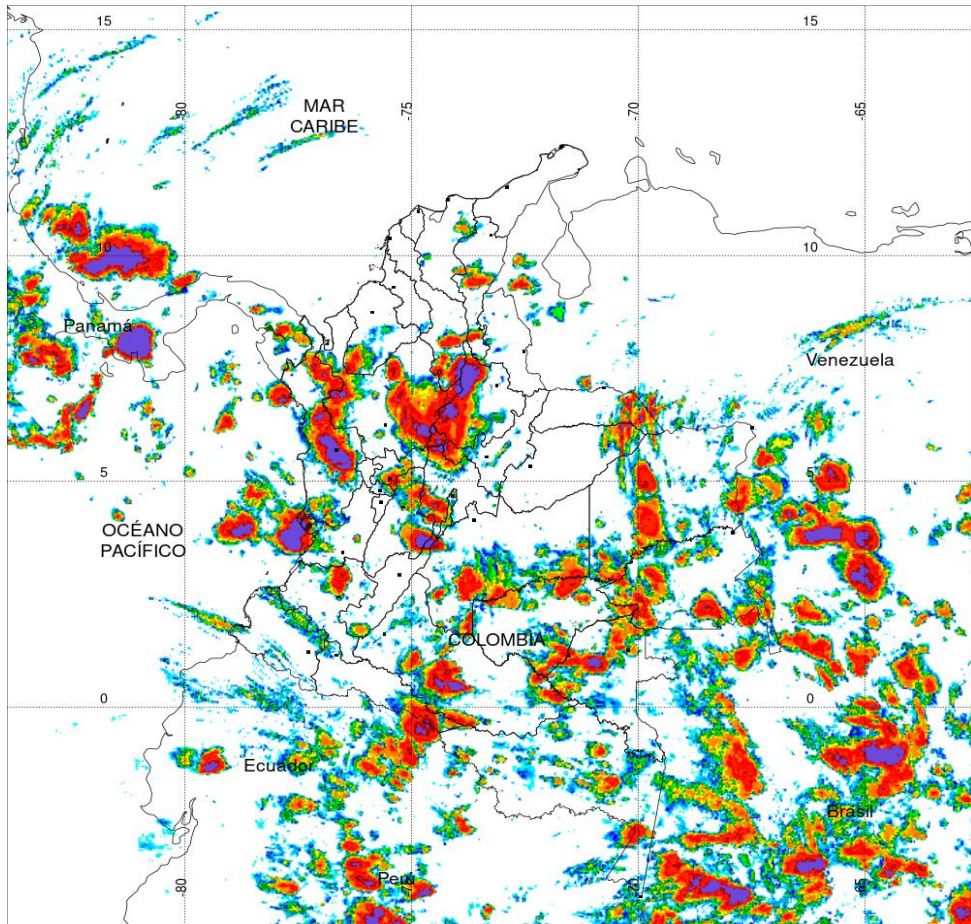


- Por moderada posibilidad avenida torrencial en la cuenca baja del río Atrato, cuencas Directo Pacífico, Cuencas de los ríos Iscuandé y Tapaje, cuenca del río Telembím, cuenca del río Mira, cuenca del río Nare, cuenca del río Chicamocha, cuenca del río San Juan.
- Por moderada probabilidad de ocurrencia de incendios de la cobertura vegetal en zonas de La Guajira, Atlántico, Magdalena y Boyacá.
- Por moderada probabilidad de ocurrencia de deslizamientos de tierra en zonas inestables en algunos municipios de la región Andina, Pacífica, y Orinoquia.
- Por oleaje y viento en el centro del mar Caribe.

Alertas amarillas e información más detallada para cada una de las categorías de alerta, remítase a la temática particular del informe.



Estimación Satelital (24 Horas)



PRECIPITACIÓN TOTAL ACUMULADA POR ESTIMACIÓN SATELITAL (GOES-16)

APR 27 DE 2020 (7:00) - APR 28 DE 2020 (7:00)

Elaborado por: Oficina del Servicio de Pronósticos y Alertas.



Fuente:
Imágenes GOES-16
(143/144 imágenes)



Precipitaciones

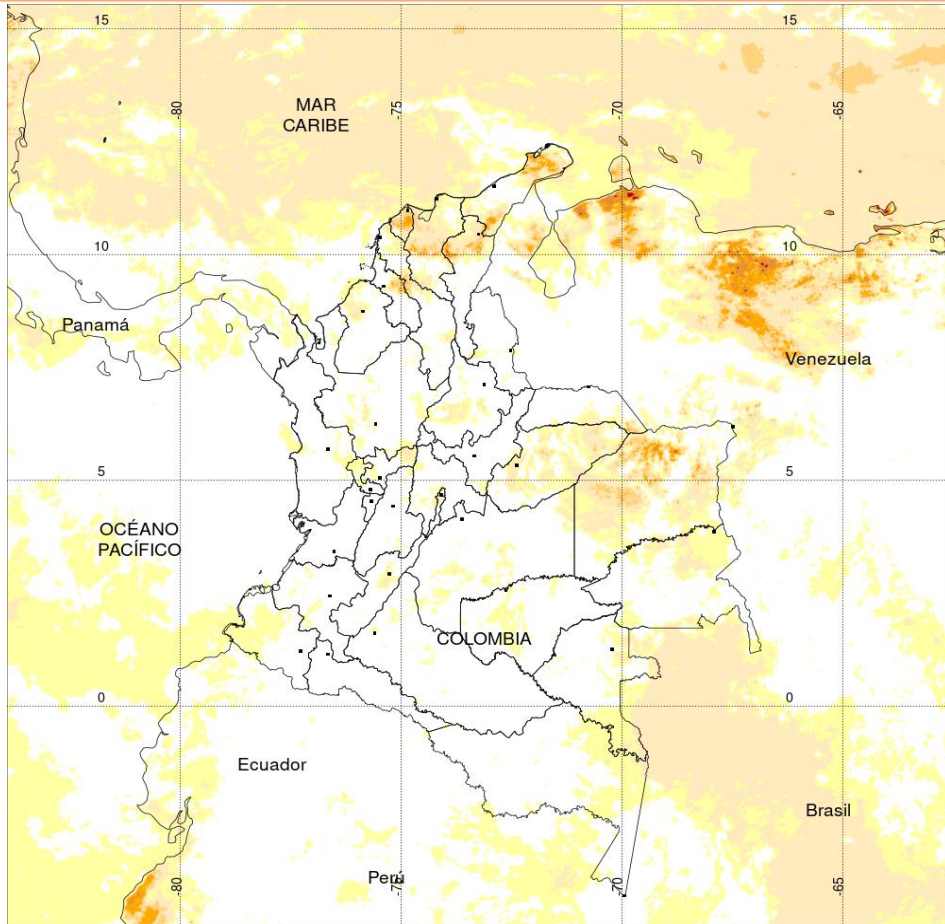
A continuación se relacionan los municipios donde en las últimas 24 horas se registraron precipitaciones iguales o superiores a 30.0 mm.

Aclaración: aunque los volúmenes de lluvia registrados en un municipio se relacionan con la ubicación de las estaciones de monitoreo del IDEAM, en ocasiones, dichas estaciones pueden estar distantes de los lugares en donde se concentra la mayor población o alejados de los centros municipales.

DEPARTAMENTO	MUNICIPIO
ANTIOQUIA	San Francisco (87.0), Jericó (60.5).
CAUCA	López de Micay (45.0), Guapi (44.69).
CAQUETÁ	Belén de Los Andaquíes (31.0).
CUNDINAMARCA	Nariño (54.7).
CHOCÓ	Lloró (125.8), Medio San Juan (98.0).
META	San Juan de Arama (36.0).
NARIÑO	Barbacoas (88.0).
SANTANDER	Albania (43.3), Puerto Wilches (41.0).
TOLIMA	Ibagué (97.0), Roncesvalles (33.0), San Antonio (32.4).
VALLE DEL CAUCA	Buenaventura (110.0).

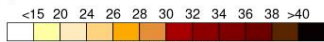


Estimación Satelital (24 Horas)



TEMPERATURA SUPERFICIAL MÁXIMA POR ESTIMACIÓN SATELITAL (GOES-16)
(2020-04-28 09:00:00 a 2020-04-28 09:10:00)

Elaborado por: Oficina del Servicio de Pronósticos y Alertas.



Temperatura (°C)
(Producto en evaluación. No son valores oficiales de temperatura)



Fuente:
Imágenes GOES-16
(2 imágenes)



Temperaturas Máximas

Aclaración: aunque las temperaturas registradas en un municipio se relacionan con la ubicación de las estaciones de monitoreo del IDEAM, en ocasiones, dichas estaciones pueden estar distantes de los lugares en donde se concentra la mayor población o alejados de los centros municipales.

A continuación se relacionan los municipios donde en las últimas 24 horas se registraron temperaturas iguales o superiores a 37.0 °C.

DEPARTAMENTOS	MUNICIPIO
ARAUC	Arauca (38.4).
BOLÍVAR	Zambrano (37.6).
CESAR	Bosconia (39.4), Valledupar (39.0),
CUNDINAMARCA	Jerusalén (38.6).
HUILA	Villavieja (38.8), Neiva (38.1).
LA GUAJIRA	Manaure (39.4) , Urumita (38.0).
MAGDALENA	Pivijay (37.8).

Temperaturas Mínimas

A continuación se relacionan los municipios donde en las últimas 24 horas se registraron temperaturas menores o iguales a 5.0 °C.

DEPARTAMENTO	MUNICIPIO
BOYACA	Sogamoso (3.8) , Cerinza (4.0), Duitama (4.8).
CUINDINAMARCA	Bogotá D. C. (4.4.), Zipaquirá (5.0).

La estimación satelital de la temperatura superficial máxima en 24 horas utiliza datos de los satélites ambientales geoestacionarios operacionales (GOES) de NOAA para estimar al temperatura de la superficie del país, en donde los datos de los medidores o radares no están disponibles o no son confiables.

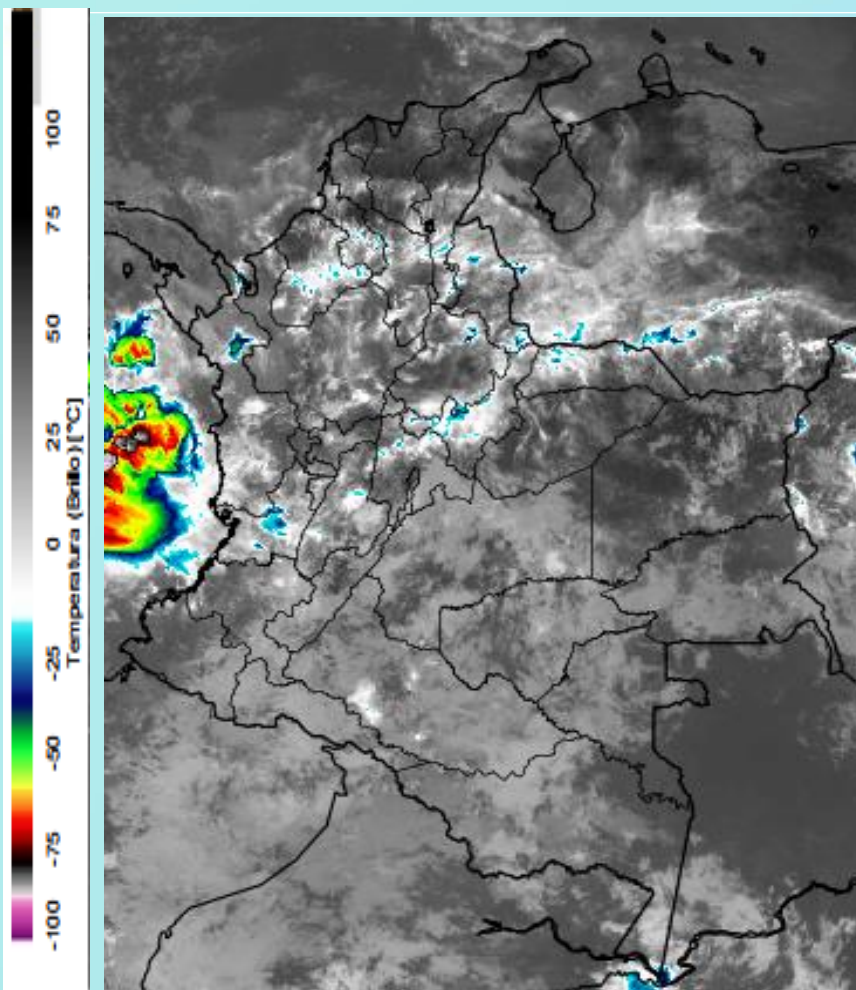
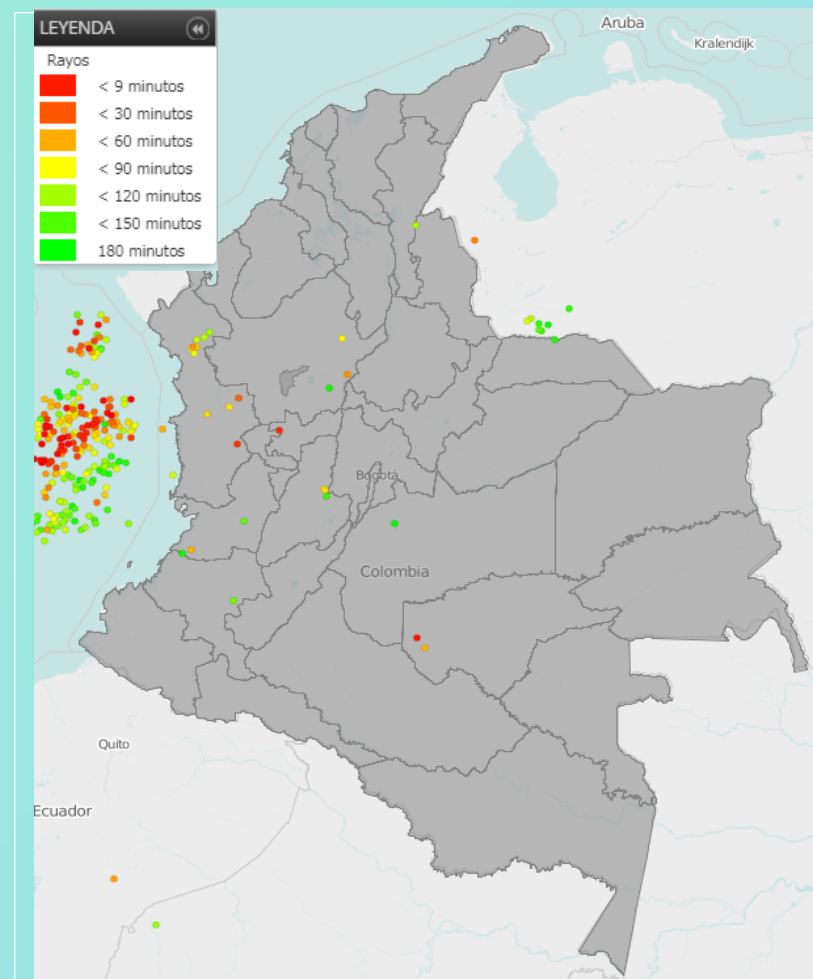


Imagen GOES East Canal Infrarrojo, 28 de abril de 2020. Hora 9:20 HLC.
Fuente: IDEAM-GOES 16

Se ha presentado cielo parcialmente nublado con tiempo seco predominante en la región Caribe y sectores de la Orinoquia, como también, en el archipiélago de San Andrés y Providencia. Ha disminuido la nubosidad en el centro y norte de la región Andina. Con cielo mayormente nublado en el macizo colombiano y occidente de la Amazonia donde se han dado algunas lluvias leves.

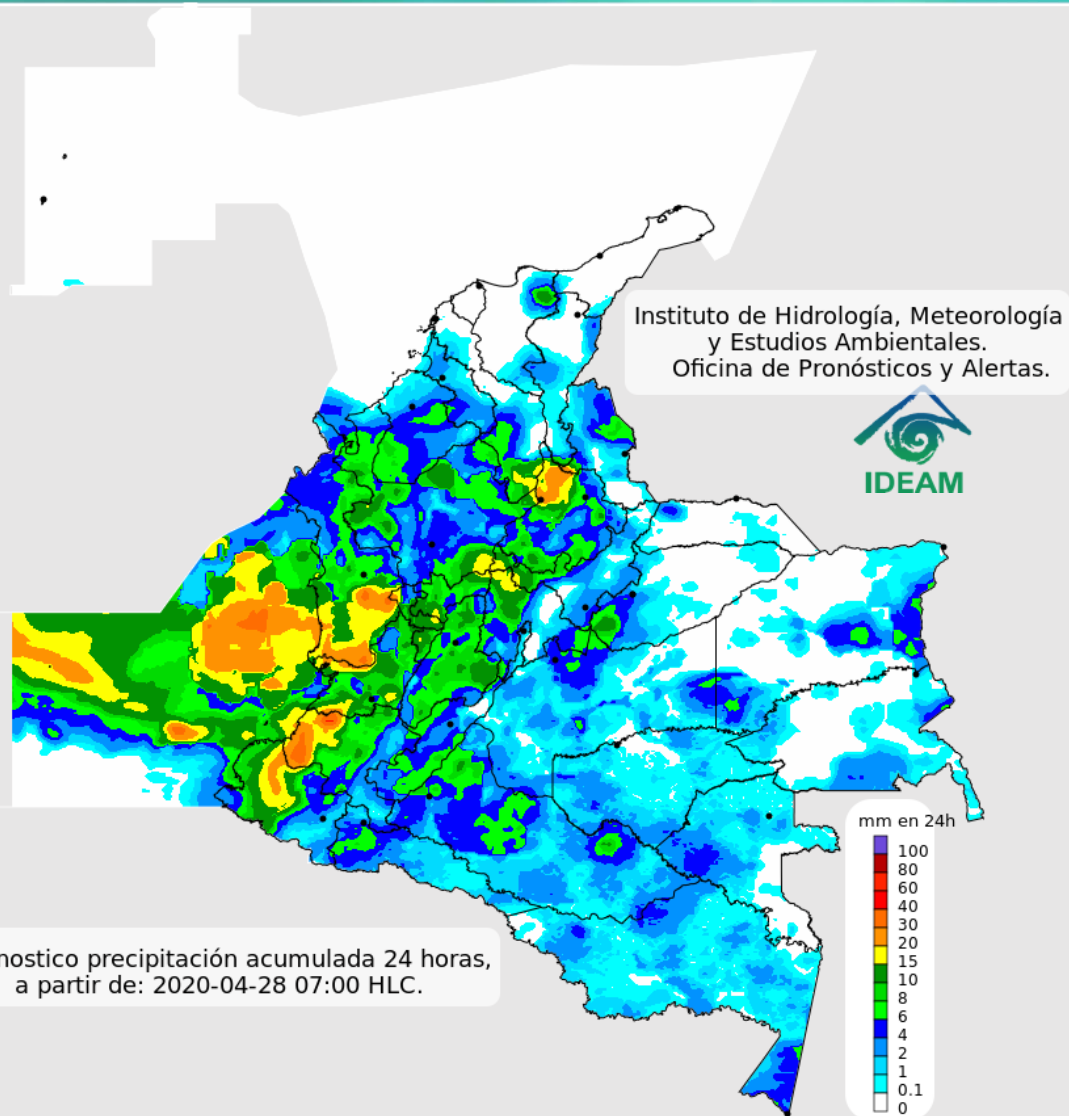


Descargas eléctricas en las últimas 3 horas.
Fuente: Keraunos – Linetview.

- La imagen del canal infrarrojo (10.3 μm) permite identificar nubes en cualquier período temporal a partir de la temperatura de brillo de la nube (ver escala de colores). De esta forma, se puede identificar, clasificar y caracterizar la nubosidad en una zona determinada.
- La imagen de las descargas eléctricas muestra los rayos nube-tierra que se han descargado en una zona en las últimas 4 horas (ver escala de colores)



Pronóstico de precipitación para las próximas veinticuatro (24) horas



Condiciones para destacar en las próximas 24 horas

Para el día de hoy prevé condiciones de mayor nubosidad hacia sectores del macizo colombiano, piedemonte amazónico y del piedemonte de Meta, como también, en el occidente de la Amazonia, donde son posibles lluvias constantes y leves. Para el occidente y sectores del centro y occidente de la región Andina, centro y norte de la región Pacífica y occidente de la región Caribe con probabilidad de lluvias de variada intensidad, especialmente en horas de la tarde y noche. Predominará el tiempo seco y escasas lluvias en el norte y oriente de la región Caribe, sectores de la Orinoquia y archipiélago de San Andrés y Providencia.



Para mayor información sobre el estado del tiempo, alertas y pronósticos, consulte la aplicación móvil **MI PRONÓSTICO**

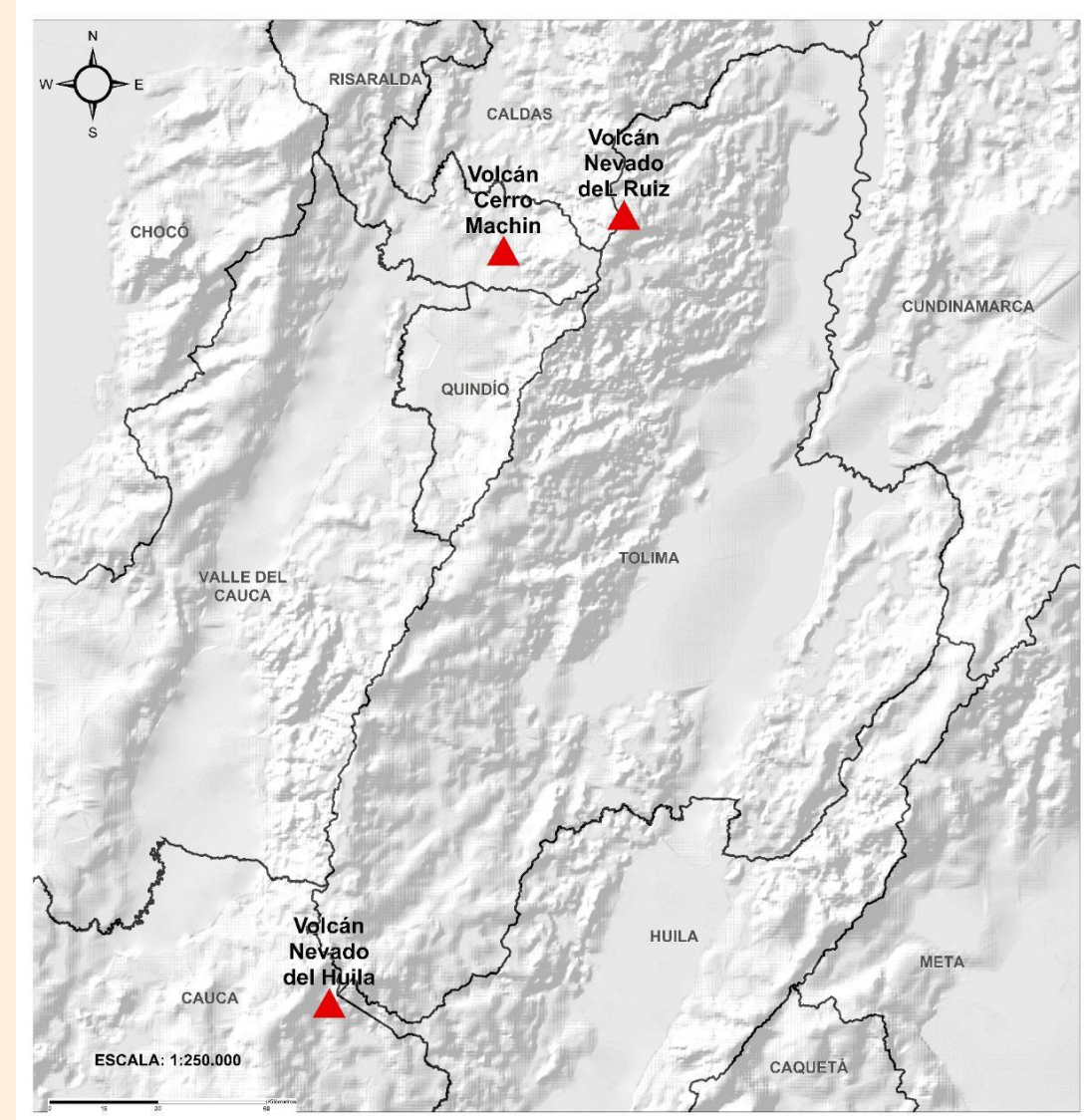
- La resolución espacial del mapa de pronóstico es de 6.5 km aproximadamente. Por lo tanto, fenómenos meteorológicos inferiores a esta escala no están considerados en esta predicción.
- La escala de colores está asociada a un rango de precipitación en el intervalo de tiempo indicado, lo que implica que el pronóstico no es determinista (un valor exacto en una zona) sino corresponde a un pronóstico cuantitativo (un rango de valores en una zona).



Pronóstico zonas volcánicas

Mapa de zonas volcánicas

ÁREA DEL VOLCÁN NEVADO DEL RUIZ			
Mañana: Cielo nublado - Lluvias			
Tarde: Cielo nublado - Lluvias			
Noche: Cielo nublado - Lloviznas			
Madrugada: Cielo parcialmente nublado - Lloviznas			
El Servicio Geológico Colombiano reporta en nivel AMARILLO (III): CAMBIOS EN EL COMPORTAMIENTO DE LA ACTIVIDAD VOLCÁNICA. Lat: 4.89 Lon: -75.32			
ELEVACIÓN (pies)	DIRECCIÓN	VELOCIDAD	
		VELOCIDAD (Nudos)	VELOCIDAD (Km/h)
10.000	NORESTE	0 - 5	0 - 9
18.000	ESTE-SURESTE	10 - 15	18 - 27
24.000	ESTE	0 - 5	0 - 9
30.000	OESTE	5 - 10	9 - 18
ÁREA DEL VOLCÁN NEVADO DEL HUILA			
Mañana: Cielo parcialmente nublado - Tiempo seco			
Tarde: Cielo nublado - Lloviznas			
Noche: Cielo nublado - Tiempo seco			
Madrugada: Cielo parcialmente nublado - Tiempo seco			
El Servicio Geológico Colombiano reporta en nivel AMARILLO (III): CAMBIOS EN EL COMPORTAMIENTO DE LA ACTIVIDAD VOLCÁNICA. Lat: 2.92 Lon: -76.05			
ELEVACIÓN (pies)	DIRECCIÓN	VELOCIDAD	
		VELOCIDAD (Nudos)	VELOCIDAD (Km/h)
10.000	SURESTE	0 - 5	0 - 9
18.000	ESTE-SURESTE	10 - 15	18 - 27
24.000	ESTE-SURESTE	5 - 10	9 - 18
30.000	OESTE-NOROESTE	10 - 15	18 - 27
ÁREA DEL VOLCÁN CERRO MACHÍN			
Mañana: Cielo nublado - Lluvias			
Tarde: Cielo nublado - Lloviznas			
Noche: Cielo nublado - Tiempo seco			
Madrugada: Cielo parcialmente nublado - Tiempo seco			
El Servicio Geológico Colombiano reporta en nivel AMARILLO (III): CAMBIOS EN EL COMPORTAMIENTO DE LA ACTIVIDAD VOLCÁNICA. Lat: 4.80 Lon: -75.62			
ELEVACIÓN (pies)	DIRECCIÓN	VELOCIDAD	
		VELOCIDAD (Nudos)	VELOCIDAD (Km/h)
10.000	SUR-SURESTE	0 - 5	0 - 9
18.000	ESTE	10 - 15	18 - 27
24.000	ESTE-SURESTE	0 - 5	0 - 9
30.000	OESTE-NOROESTE	10 - 15	18 - 27

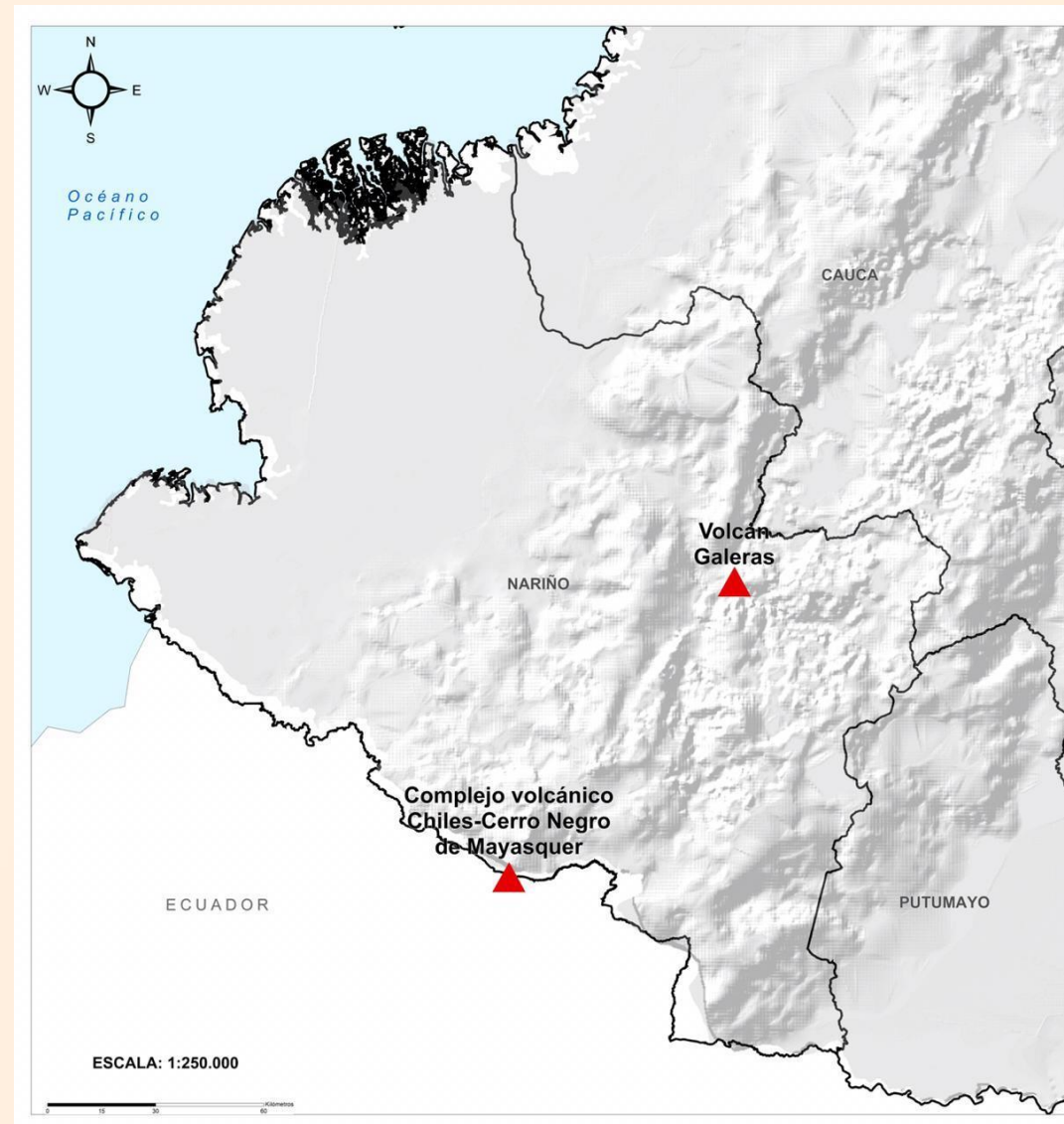




Pronóstico zonas volcánicas

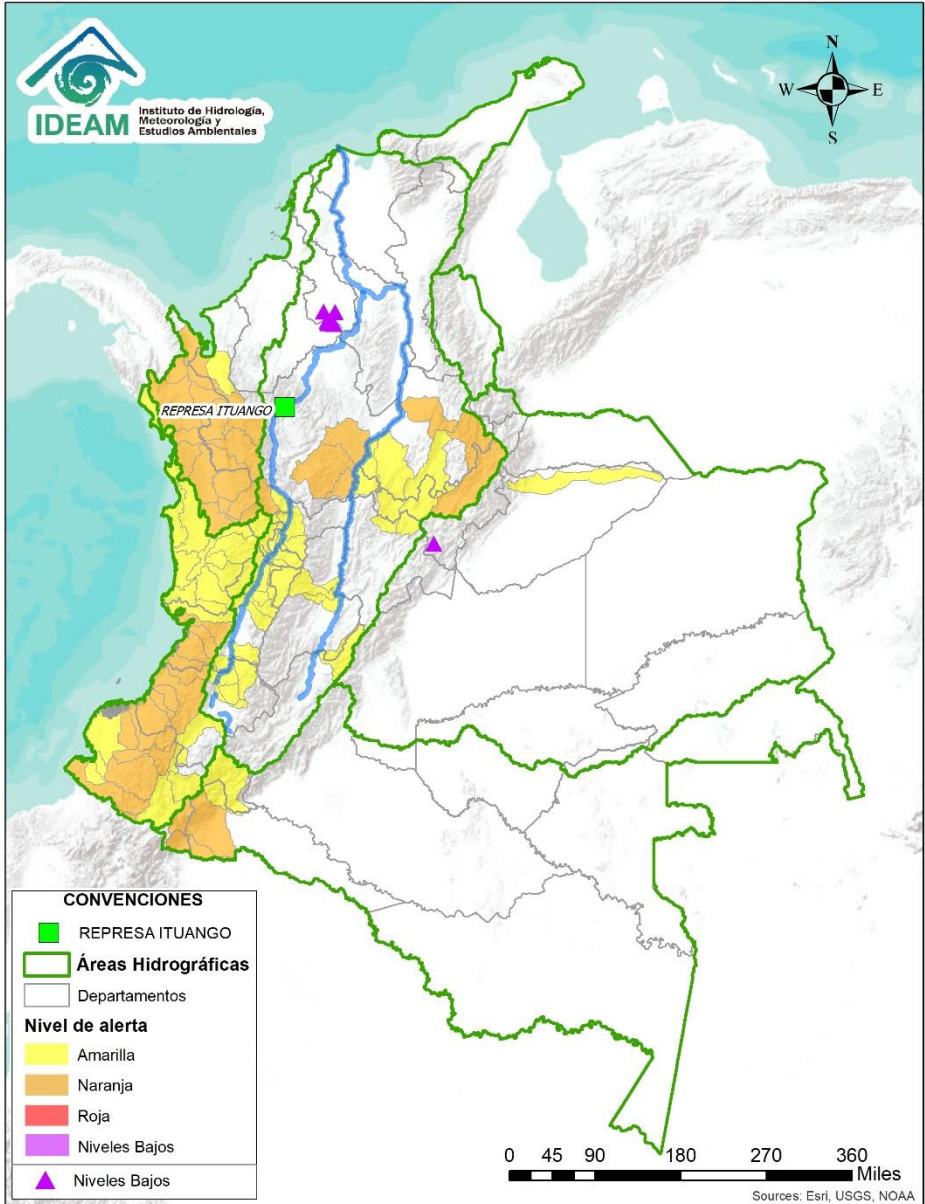
Mapa de zonas volcánicas

ÁREA DEL VOLCÁN GALERAS			
Mañana: Cielo nublado - Lloviznas			
Tarde: Cielo parcialmente nublado - Lluvias			
Noche: Cielo nublado - Tiempo seco			
Madrugada: Cielo parcialmente nublado - Tiempo seco			
EL SERVICIO GEOLÓGICO COLOMBIANO reporta en nivel AMARILLO (III): CAMBIOS EN EL COMPORTAMIENTO DE LA ACTIVIDAD VOLCÁNICA. Lat: 1.55 Lon: -77.37			
ELEVACIÓN (pies)	DIRECCIÓN	VELOCIDAD	
		VELOCIDAD (Nudos)	VELOCIDAD (Km/h)
10.000	SURESTE	0 - 5	0 - 9
18.000	ESTE-SURESTE	15 - 20	27 - 37
24.000	ESTE	5 - 10	9 - 18
30.000	OESTE-NOROESTE	5 - 10	9 - 18
ÁREA DEL COMPLEJO VOLCÁNICO CHILES-CERRO NEGRO DE MAYASQUER			
Mañana: Cielo nublado - Lloviznas			
Tarde: Cielo nublado - Lloviznas			
Noche: Cielo parcialmente nublado - Tiempo seco			
Madrugada: Cielo ligeramente nublado - Tiempo seco			
EL SERVICIO GEOLÓGICO COLOMBIANO reporta en nivel AMARILLO (III): CAMBIOS EN EL COMPORTAMIENTO DE LA ACTIVIDAD VOLCÁNICA. Lat: 0.81 -Lon:77.93 Lat: 0.76 Lon:-77.95			
ELEVACIÓN (pies)	DIRECCIÓN	VELOCIDAD	
		VELOCIDAD (Nudos)	VELOCIDAD (Km/h)
10.000	ESTE-SURESTE	0 - 5	0 - 9
18.000	ESTE-SURESTE	15 - 20	27 - 37
24.000	ESTE-SURESTE	0 - 5	0 - 9
30.000	OESTE-NOROESTE	10 - 15	18 - 27





Alertas Hidrológicas



Caño Cristales el río de los cinco colores, paraíso tropical! (Sierra de La Macarena – Meta, Colombia). – Autor: Mcleods, 19 de Febrero de 2018
 Fuente: https://upload.wikimedia.org/wikipedia/commons/3/3e/Flashpacker_Connect_-_Cano_Cristales_webp

FEWS COLOMBIA
 SISTEMA DE PRONÓSTICOS HIDROLÓGICOS Y ALERTAS TEMPRANAS

Consulte aquí el estado de los niveles en los ríos del país:
<http://fews.ideam.gov.co/colombia/MapaEstacionesColombiaEstado.html>



Nota 1: Las alertas hidrológicas pueden ser corregidas y/o actualizadas en el futuro. No representa una certificación oficial del IDEAM.
Nota 2: Es probable que los eventos hidrológicos reportados en las alertas emitidas no se estén presentando sobre los ríos principales sino sobre sus afluentes.
Nota 3: El IDEAM le recomienda a la población ribereña estar muy atentos al comportamiento de los niveles de los ríos y atender las recomendaciones que la Unidad Nacional de Gestión del Riesgo de Desastres (UNGRD) emita para la implementación de medidas de contingencia ante posibles afectaciones por desbordamientos e inundaciones.



LLUVIAS



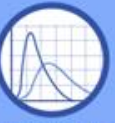
NIVELES BAJOS



NIVELES ALTOS



CRECIENTE SÚBITA



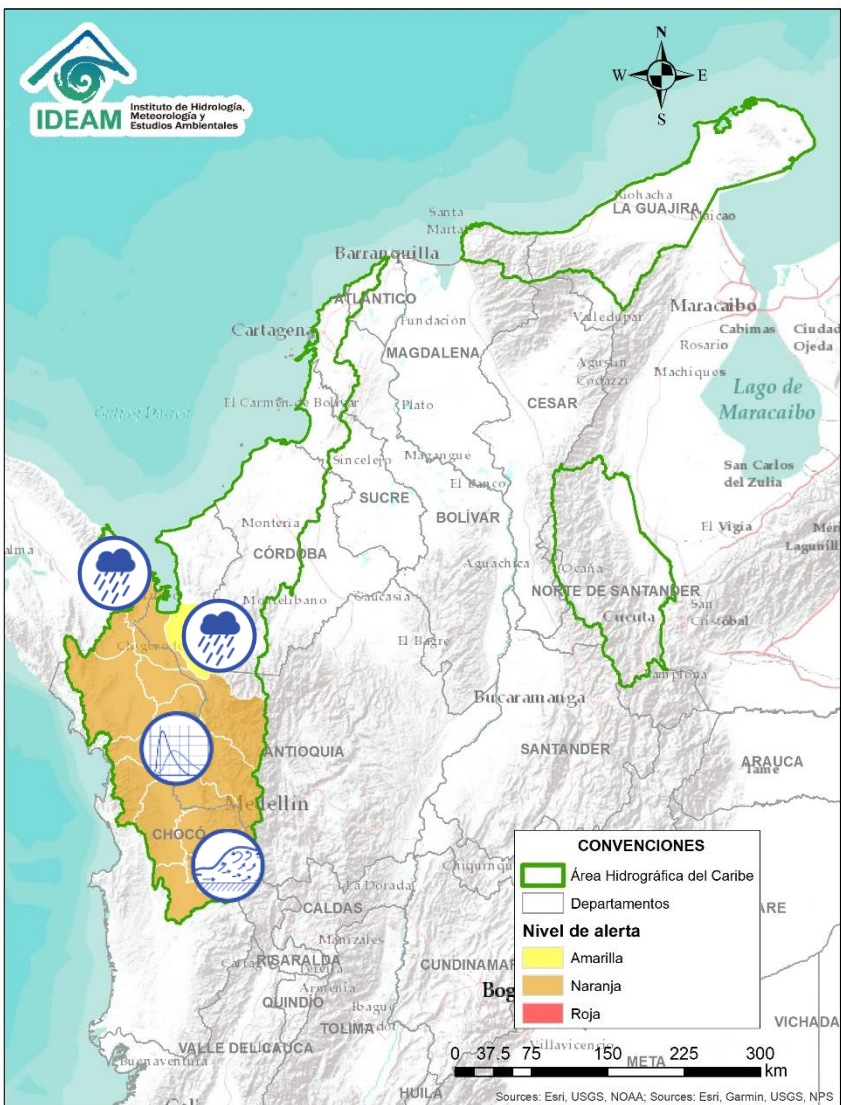
TRANSITO DE CRECIENTES



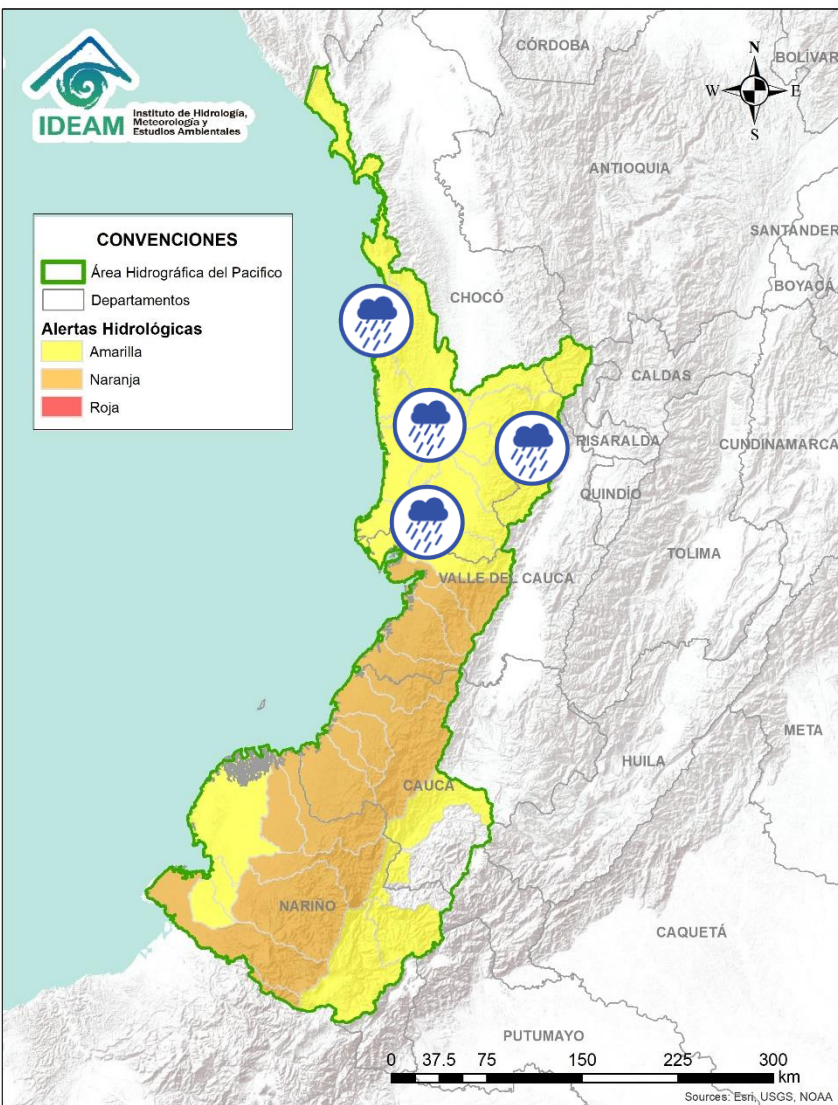
CRECIENTE POR DESEMBALSE



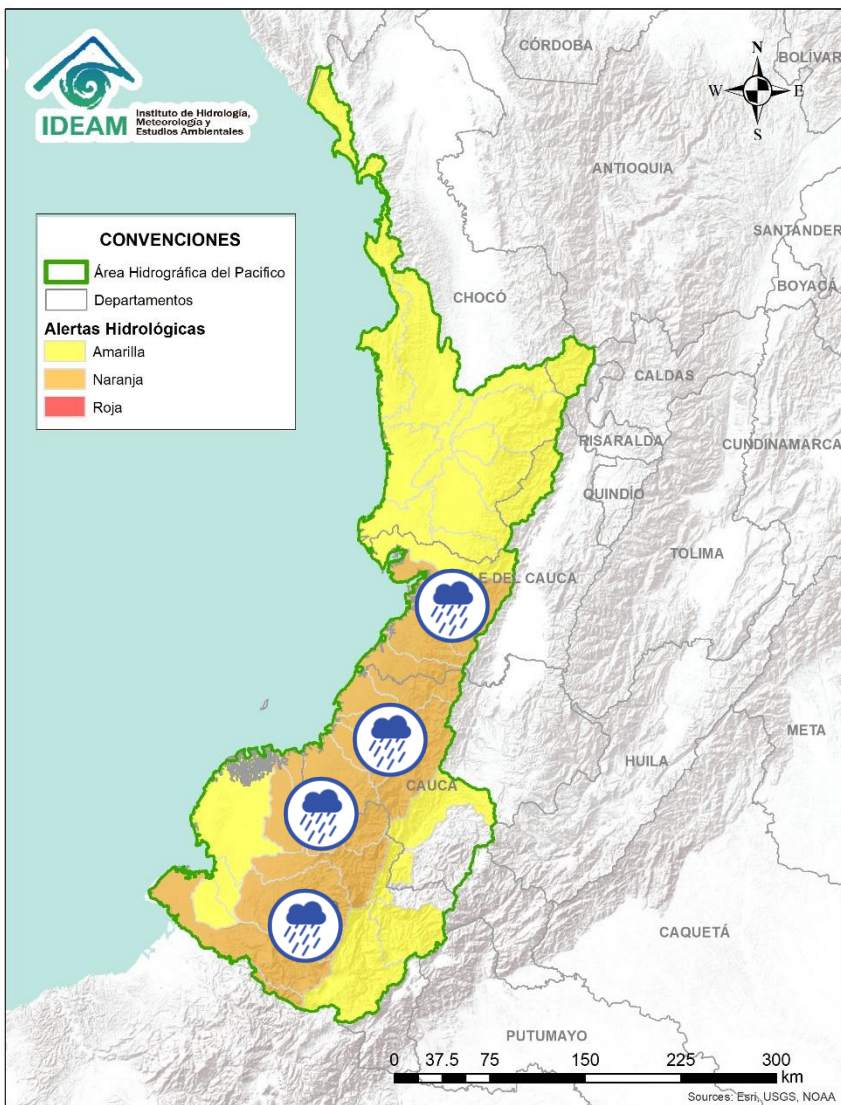
INUNDACIONES



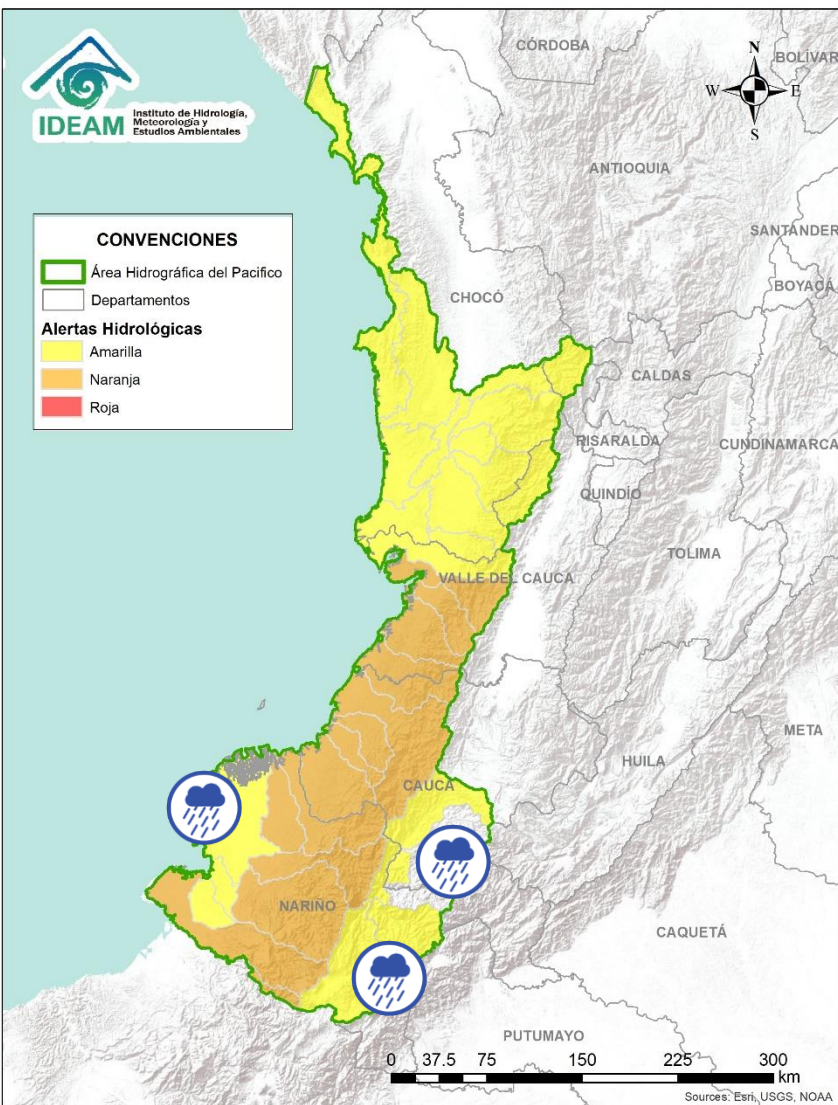
Alerta	Zona Hidrográfica	Subzona o Cuenca Hidrográfica	Descripción de la alerta hidrológica
	Atrato - Darién	Cuenca alta del río Atrato	Incrementos súbitos en los niveles del río Atrato, a la altura de los municipios de Lloró y Quibdó. Similar comportamiento se prevé en los aportantes a cuenca alta, tales como los ríos: Andágueda, Quito y Cabí. Especial atención a los municipios de Bagadó, Lloró y Quibdó.
	Atrato - Darién	Cuenca media del río Atrato	Condición de ascenso en el cauce principal del río Atrato en la cuenca media y sus afluentes: los ríos Bojayá, Murrí, Napipí y Opogadó.
	Atrato - Darién	Cuenca media y baja del río Atrato	Se prevé el efecto del tránsito de onda de creciente en el cauce principal del río Atrato en su parte baja. No se descarta la ocurrencia de crecientes súbitas en sus afluentes: los ríos Cacarica, Murindó, Salaqui y Sucio.
	Atrato - Darién	Cuenca del río Tanela	Probabilidad de incrementos súbitos en la cuenca del río Tanela y otros directos al Bajo Atrato en el Golfo de Urabá. Especial atención al río Unguía a la altura de la cabecera municipal, así como al caño El Puerto.
	Caribe - Litoral	Cuenca del río León	Incrementos súbitos de nivel en el río León y sus afluentes. Igual condición se espera en los ríos Carepa y Apartadó, entre otros los que desembocan al Golfo de Urabá. Se recomienda especial atención en los municipios de Chigorodó, Carepa y Apartado (Antioquia).



Alerta	Zona Hidrográfica	Subzona o Cuenca Hidrográfica	Descripción de la alerta hidrológica
	Baudó - Directos al Pacífico	Cuenca del río Baudó	Probabilidad de crecientes súbitas en el río Baudó y sus afluentes. Se recomienda especial atención para las poblaciones ribereñas, se destacan los corregimientos de Santa María, Miacorá, Divisa, Cohecho, Chachajo, Santa Rita, La Pureza y Nauca.
	Directos al Pacífico	Cuencas directas al Pacífico (Chocó)	Probabilidad de incrementos súbitos en el nivel de los ríos Jella, Chocolatal, Docampadó, Jurado y sus afluentes, entre otros directos al Océano Pacífico en el departamento de Chocó, se recomienda especial atención en los municipios de Bahía Solano y Juradó.
	San Juan	Cuenca alta del río San Juan	Probabilidad de crecientes súbitas en la parte alta del río San Juan y sus afluentes, especialmente los ríos Tamaná y Condoto. Se recomienda especial atención a la altura de los municipios de Mistrató, Pueblo Rico (Risaralda), Tadó e Istmina (Chocó).
	San Juan	Cuencas aportantes al río San Juan	Probabilidad de incrementos súbitos en el nivel de los ríos Tamaná, Condoto, Sipí, Cajón, Capoma y Calima, tributarios a la cuenca media del río San Juan. Se recomienda especial atención a la altura de los municipios de San José del Palmar, Paimado, Condoto, Nóvita, Santa Rita y San José del Palmar.
	San Juan	Cuenca media del río San Juan	Probabilidad de ascenso en el nivel del Medio San Juan. Se recomienda especial atención a la altura de los municipios del Medio San Juan e Istmina.
	San Juan	Cuenca baja del río San Juan	Probabilidad de incrementos en el nivel de la parte baja del río San Juan. Se recomienda especial atención en el municipio Litoral de San Juan.



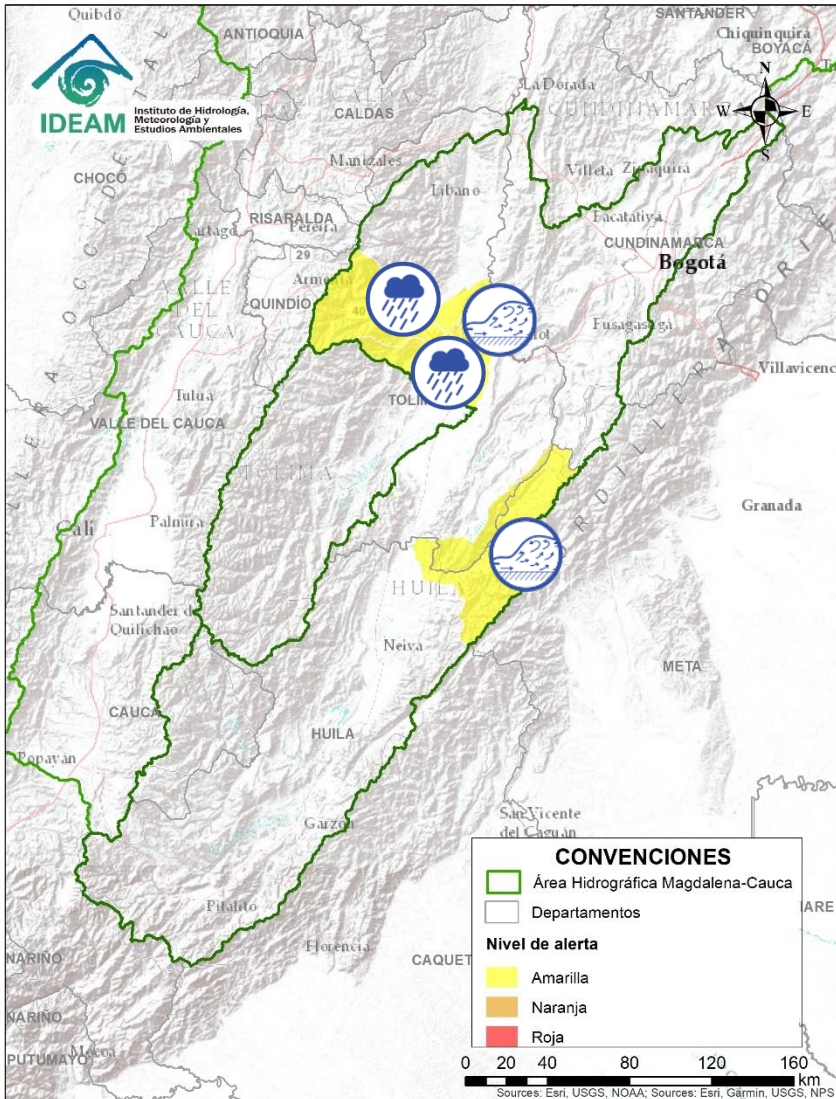
Alerta	Zona Hidrografica	Subzona o Cuenca Hidrografica	Descripción de la alerta hidrológica
	Tapaje – Dagua – Directos	Cuencas Directo Pacifico (Valle del Cauca)	Probabilidad de crecientes súbitas en los ríos Dagua, Anchicayá, Cajambre, Mayorquín, Raposo, Naya-Yurumanguí y sus afluentes, directos al océano pacífico en el departamento del Valle del Cauca. Se recomienda especial atención a la altura de Buenaventura.
	Tapaje – Dagua - Directos	Cuencas Directo Pacifico (Cauca)	Probabilidad de crecientes súbitas en los ríos San Juan de Micay, Saija, Timbiquí, Guapí y sus afluentes que drenan sus aguas al océano Pacífico en el departamento de Cauca.
	Tapaje - Dagua - Directos	Cuencas de los ríos Iscuandé y Tapaje	Probabilidad de crecientes súbitas en el río Iscuandé, Tapaje y sus afluentes, los cuales drenan sus aguas al Océano Pacífico en el departamento de Nariño.
	Patía	Cuenca del río Telembí	Probabilidad de crecientes súbitas en el río Telembí y sus aportantes, se recomienda especial atención en el municipio de Barbacoas (Nariño). Nota: Se reporta afectación por creciente súbita del río Telembi, a la altura del municipio de Barbacoas, que inunda viviendas de los barrios Guayabal, Paso Grande, La Invasión, El Comercio, Calle Cauca y El Túnel (24/04/2020).
	Patía	Cuenca media del río Patía	Probabilidad de crecientes súbitas en la parte media del cauce principal del río Patía. Especial atención en los municipios de Cumbitara (Nariño). Nota: Monitorear los niveles de la quebrada La Roncadora en el corregimiento de Sidón.
	Mira	Cuenca del río Mira	Probabilidad de crecientes súbitas en el río Mira y sus afluentes, especialmente el río Guiza y San Juan. Se recomienda especial atención a la altura de los municipios de Ricaurte y Tumaco (Nariño).
	Tapaje – Dagua - Directos	Cuencas Directo Pacifico (Cauca)	Probabilidad de crecientes súbitas en los ríos Saija y Timbiquí que drenan sus aguas al océano Pacífico en el departamento de Cauca.



Alerta	Zona Hidrográfica	Subzona o Cuenca Hidrográfica	Descripción de la alerta hidrológica
	Patía	Cuenca alta del río Patía	Probabilidad de incrementos súbitos en el nivel de la parte alta río Patía y sus afluentes en los departamentos de Cauca y Nariño; especialmente en los ríos Juananbú y Guaitara. Especial atención en los municipios de El Tambo y Patía (Cauca), e Imués (Nariño). Nota: Se reporta evento de inundación el 24/04/2020, en el municipio Guaitarilla, veredas Ahumada, Alex Yunguita, San Nicolás La Victoria.
	Patía	Cuenca baja del río Patía	Probabilidad de crecientes súbitas en la cuenca baja del río Patía. Especial atención en los municipios de Roberto Payán, Francisco Pizarro, Tumaco y Olaya Herrera (Nariño).
	Mira	Cuencas de los ríos Tola y Rosario	Probabilidad de crecientes súbitas en los ríos Rosario y Tola, así como en sus aportantes. Se recomienda especial atención en el municipio de Tumaco (Nariño).



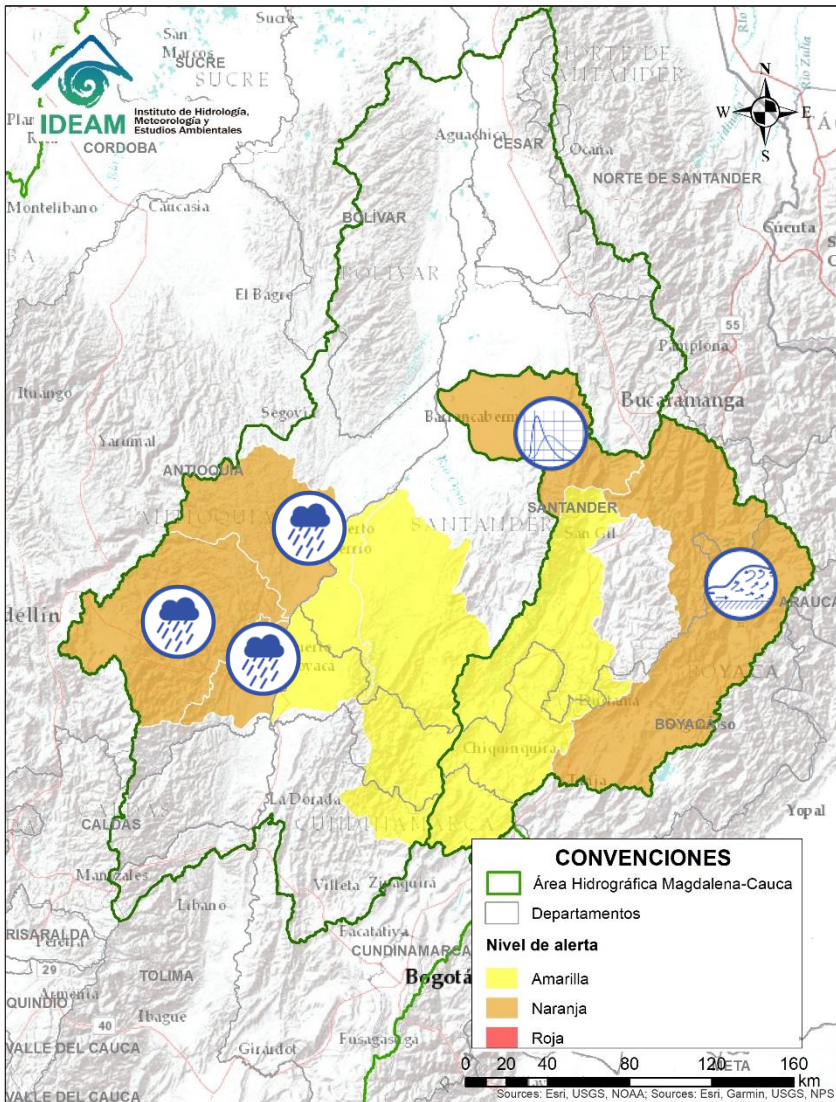
Área Hidrográfica del Magdalena – Cauca (cuena alta del río Magdalena)



Alerta	Zona Hidrografica	Subzona o Cuenca Hidrografica	Descripción de la alerta hidrológica
	Alto Magdalena	Cuenca del río Opía	Incrementos súbitos registrados en el río Opía; se prevé un comportamiento similar en sus afluentes. Se recomienda especial atención a la altura del municipio de Piedras (Tolima).
	Alto Magdalena	Cuenca del río Luisa	Probabilidad de crecientes súbitas en el río Luisa y sus afluentes, a la altura del municipio Valle de San José (Tolima).
	Alto Magdalena	Cuenca del río Coello	Probabilidad de crecientes súbitas en el río Coello y sus afluentes. Especial atención sobre el río Combeima a la altura de la cabecera municipal de Ibagué (Tolima).
	Alto Magdalena	Cuenca del río Cabrera	Incrementos súbitos registrados en el río Cabrera a la altura del municipio Colombia (Huila). Especial atención al tránsito de onda de creciente a la altura de los municipios de Alpujarra y Villavieja.

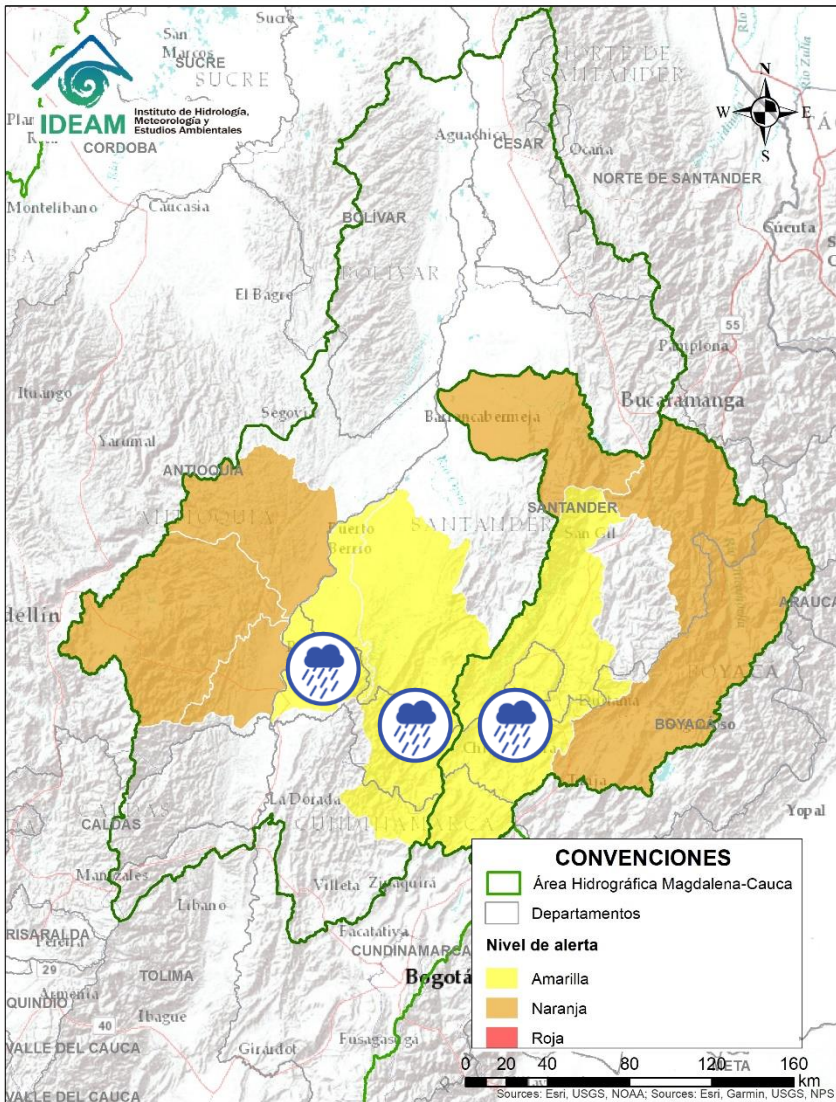





Área Hidrográfica del Magdalena – Cauca (cuenca media del río Magdalena)



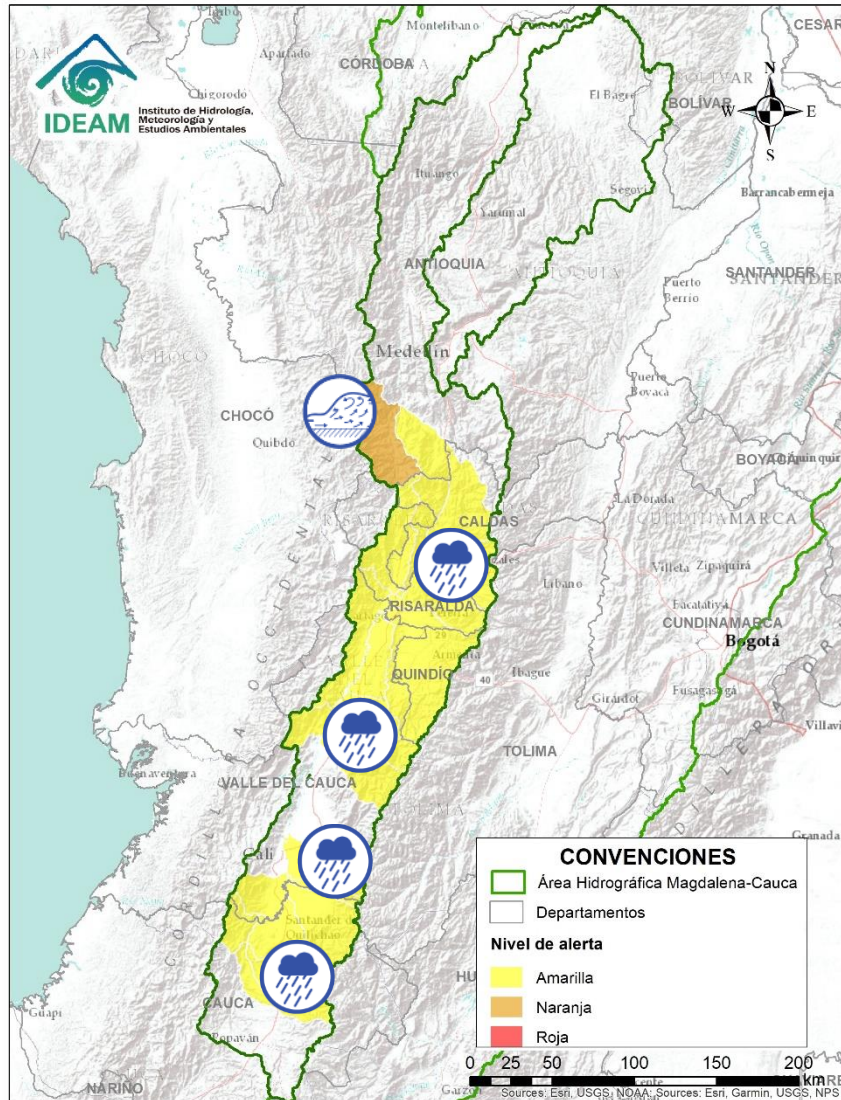
Alerta	Zona Hidrográfica	Subzona o Cuenca Hidrográfica	Descripción de la alerta hidrológica
	Sogamoso	Cuenca del río Chicamocha	Probabilidad de avenida torrencial en la cuenca baja del río Chicamocha, debido al represamiento generado en el cauce principal del río Chicamocha a la altura de la vereda San Miguel en el municipio de Cepitá (Santander). Se han realizado acciones para la remoción del material del represamiento, pero se pueden presentar nuevos aportes con crecientes súbitas de otros afluentes y deslizamiento del material de las laderas. Las principales obras de remoción se han realizado en los siguientes sectores: aguas abajo del Puente de Pescadero (sobre el río Chicamocha) y en zonas de confluencias (donde se destacan las de las quebradas Seca, Perchiquez, Antoñera, Talarcuta y Volcanera). Con éstos trabajos realizados, se ha logrado disminuir los conos de deyección (abanicos aluviales), los cuales fueron producto de avenidas torrenciales y deslizamientos de materiales de arrastre.
	Sogamoso	Cuenca del río Sogamoso	Probabilidad de avenida torrencial en la cuenca del río Sogamoso entre los municipios de Los Santos y Puerto Wilches, debido al represamiento generado en la parte baja de la cuenca del río Chicamocha.
	Medio Magdalena	Cuencas afluentes al medio Magdalena	Probabilidad de crecientes súbitas en la Subzona hidrográfica de los ríos Directos Medio Magdalena entre los ríos Miel y Nare. Especial atención en los municipios de Puerto Triunfo y Puerto Nare.
	Medio Magdalena	Cuenca del río Nare	Probabilidad de crecientes súbitas en la cuenca del río Nare y sus afluentes. Especial atención en los municipios de San Luis y Puerto Nare (Antioquia)
	Medio Magdalena	Cuenca del río San Bartolomé	Probabilidad de incrementos súbitos en el nivel del río San Bartolomé y sus afluentes; especialmente los ríos Volcán y Regla.

Área Hidrográfica del Magdalena – Cauca (cuenca media del río Magdalena)



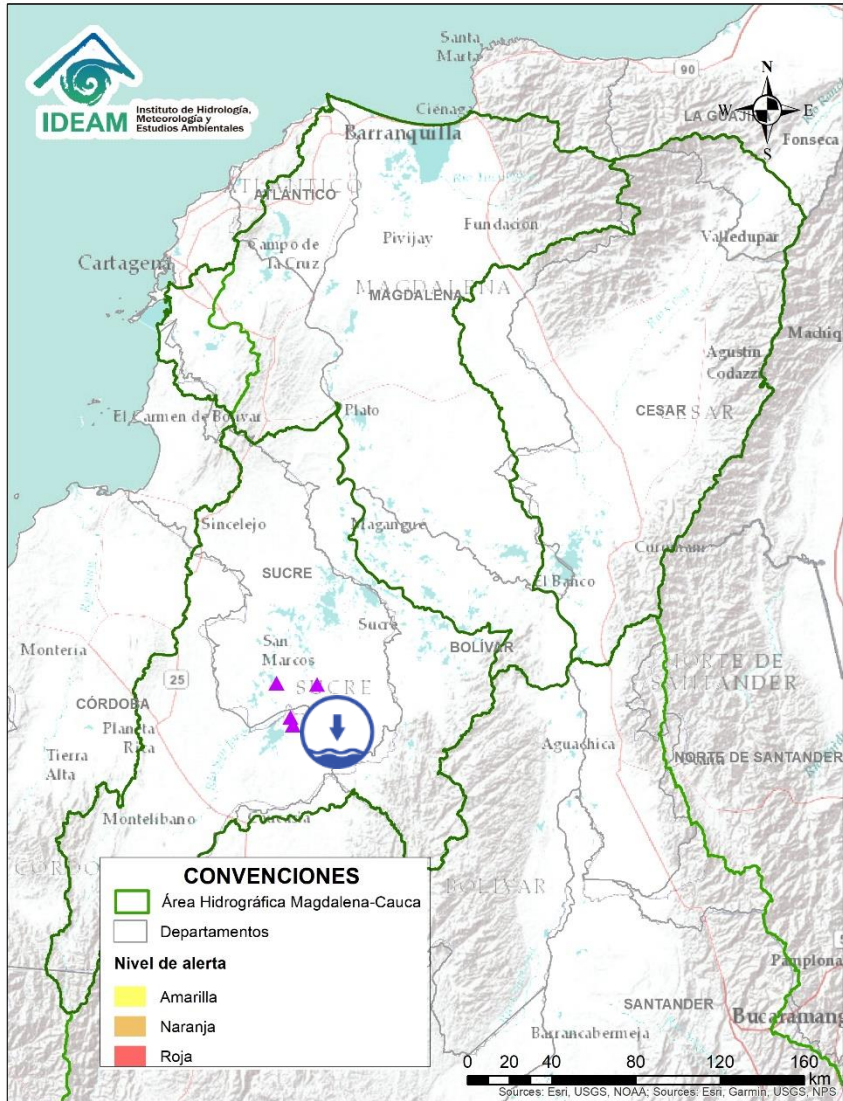
Alerta	Zona Hidrográfica	Subzona o Cuenca Hidrográfica	Descripción de la alerta hidrológica
	Medio Magdalena	Cuenca del río Carare (Minero)	Probabilidad de incrementos súbitos en los niveles de los ríos Carare y sus afluentes, se recomienda especial atención la altura de los municipios de San Pablo de Borbur (Boyacá) y Cimitarra (Santander).
	Medio Magdalena	Directos al Magdalena entre el río Carare y el río Negro	Se esperan posibles incrementos en los niveles de los Directos al río Magdalena entre los ríos Negro y Carare. Especial atención a la altura del municipio de Puerto Boyacá.
	Medio Magdalena	Cuenca del río Suarez	Probabilidad de incrementos súbitos en el nivel del río Suarez y sus afluentes, se recomienda especial atención en el municipio de Puente Nacional.

Área Hidrográfica del Magdalena – Cauca (cuenca del río Cauca)



Alerta	Zona Hidrográfica	Subzona o Cuenca Hidrográfica	Descripción de la alerta hidrológica
	Cauca	Cuenca del río San Juan	Crecientes súbitas en el río San Juan y sus afluentes. Se reportan afectaciones de algunas viviendas a la altura de los municipios de Los Andes y Jardín (24/04/2020).
	Cauca	Cuencas afluentes al alto Cauca	Probabilidad de incrementos súbitos en los niveles de los ríos Ovejas, Palo, Piendamó, Quinamáyo, Timba, entre otros directos a la cuenca alta del río Cauca en el departamento de Cauca.
	Cauca	Cuencas aportantes al Cauca (Valle del Cauca)	Probabilidad de incrementos súbitos en los niveles de los ríos Claro, Jamundí, Desbaratado, Guachal, Tuluá, Morales, Bugalagrande, Pescador, Chango, Rut, Catarina, Cañaveral, Las Cañas, Los Micos, Obando, así como otros afluentes al río Cauca en el departamento de Valle del Cauca.
	Cauca	Cuencas de los ríos del Eje Cafetero	Probabilidad de crecientes súbitas en los ríos Tapias, Chinchiná, Frio, La Vieja, Otún, Risaralda y sus afluentes al río Cauca en los departamentos de Caldas, Risaralda y Quindío.

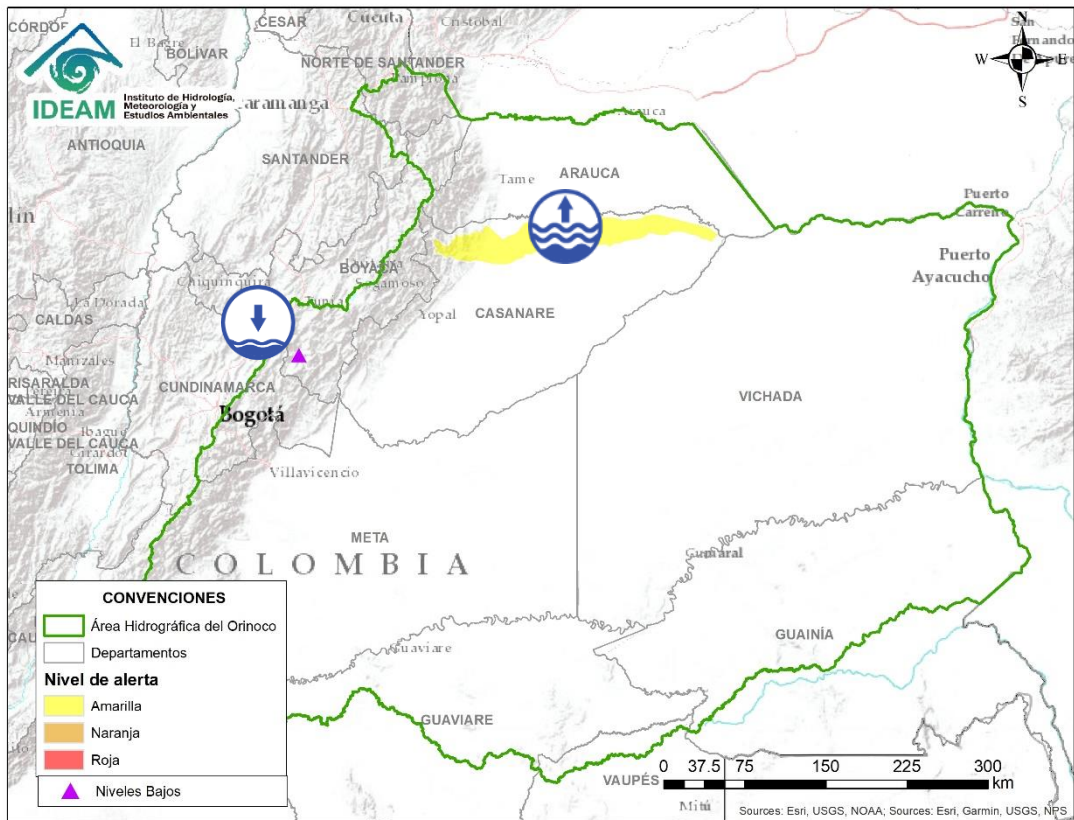
Área Hidrográfica del Magdalena – Cauca (cuena baja del río Magdalena)



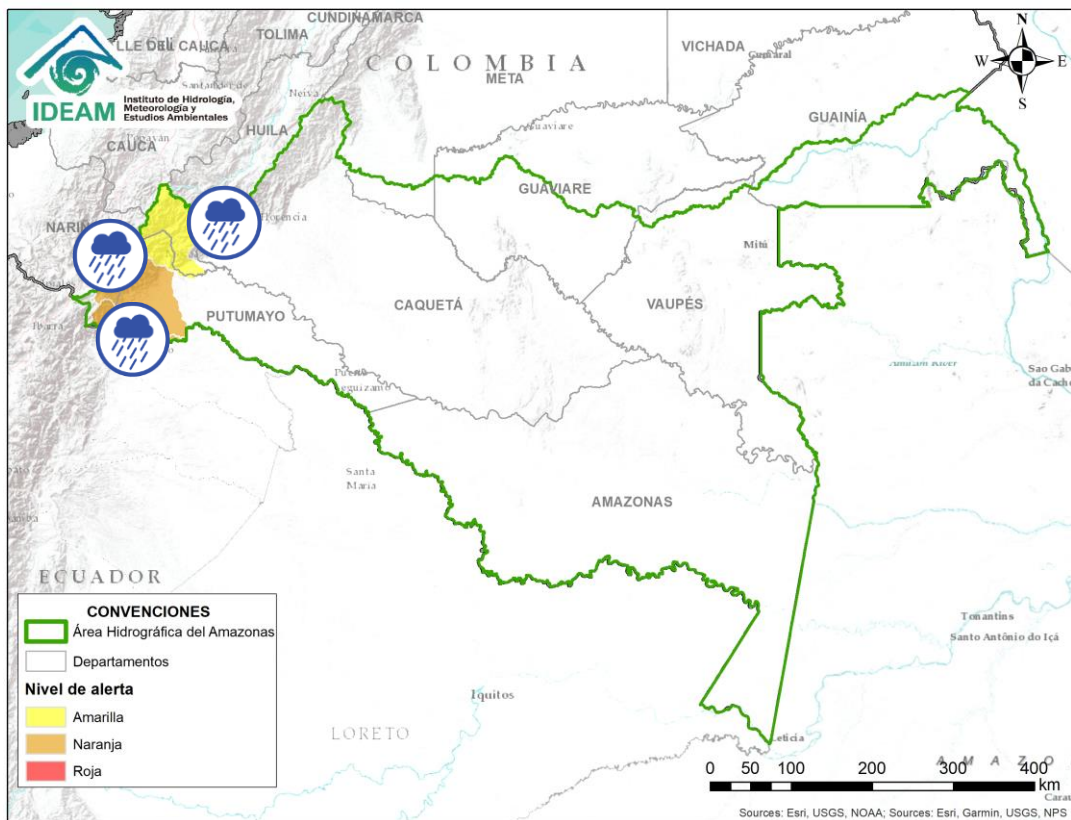
Alerta	Zona Hidrográfica	Subzona o Cuenca Hidrográfica	Descripción de la alerta hidrológica
	Magdalena - Cauca	Bajo San Jorge – La Mojana	Niveles bajos en el río San Jorge, así como en el sistema de ciénagas y caños asociados. Actualmente se encuentran con niveles bajos los caños Mojana (Majagual), Barro (Ayapel), Pancegüita (Sucre), Pasifueres (San Benito Abad) y San Matías (Ayapel), así como las ciénagas de Las Flores, Cuenca y El Pital (San Marcos).






Área Hidrográfica del Orinoco



Alerta	Zona Hidrografica	Subzona o Cuenca Hidrografica	Descripción de la alerta hidrológica
	Meta	Cuenca del río Garagoa	Niveles bajos y en condición de descenso en el río Garagoa a la altura del municipio de Garagoa (Boyacá), con valores cercanos a los mínimos históricos.
	Casanare	Cuenca del río Ariporo	Niveles altos y en condición estable en la cuenca del río Ariporo, a la altura de Hato Corozal (Casanare).



Alerta	Zona Hidrográfica	Subzona o Cuenca Hidrográfica	Descripción de la alerta hidrológica
	Putumayo	Cuenca alta del río Putumayo	Incrementos súbitos en la cuenca alta del río Putumayo y sus afluentes, los ríos Sucio y Guamuéz, se recomienda especial atención en el municipio de Puerto Asís y Orito (Putumayo).
	Putumayo	Cuenca del río San Miguel	Incrementos súbitos en la cuenca del río San Miguel y sus afluentes, se recomienda especial atención al comportamiento de los niveles en el municipio de San Miguel (Putumayo).
	Caquetá	Cuenca alta del río Caquetá	Incrementos ligeros en los niveles del río Mocoa, y sus afluentes, especialmente los ríos Sangoyaco y Mulato los cuales atraviesan el municipio de Mocoa (Putumayo).

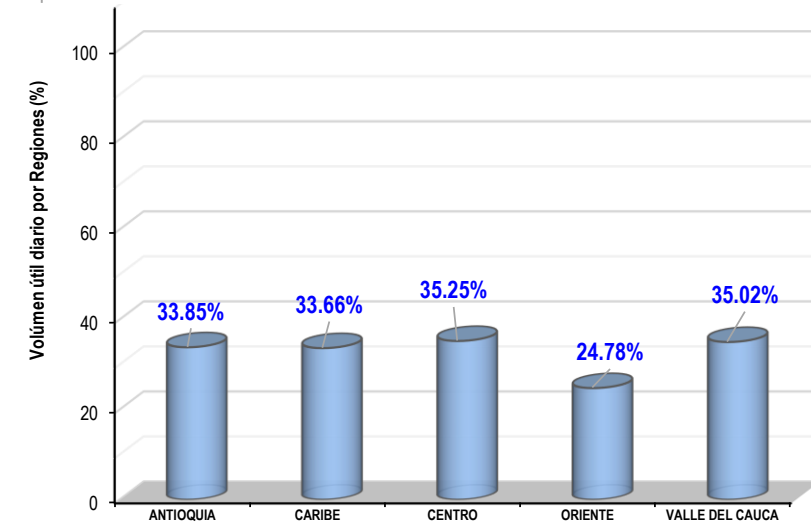
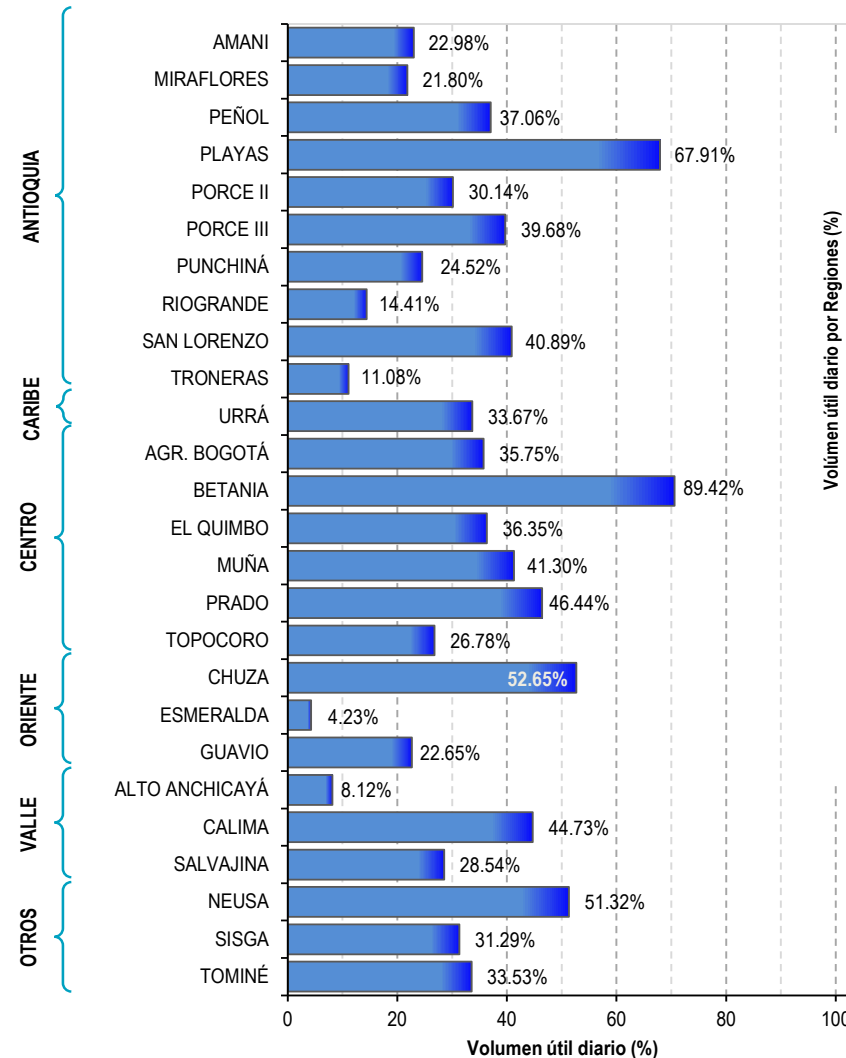


Estado de los Embalses



A continuación se relaciona el volumen útil diario de los principales embalses del país (expresado en porcentaje), de acuerdo con la información reportada por XM S.A. E.S.P en la siguiente dirección electrónica: <http://ido.xm.com.co/ido/SitePages/hidrologia.aspx?q=reservas>

VOLUMEN ÚTIL DIARIO EN LOS PRINCIPALES EMBALSES DEL PAÍS





RESUMEN

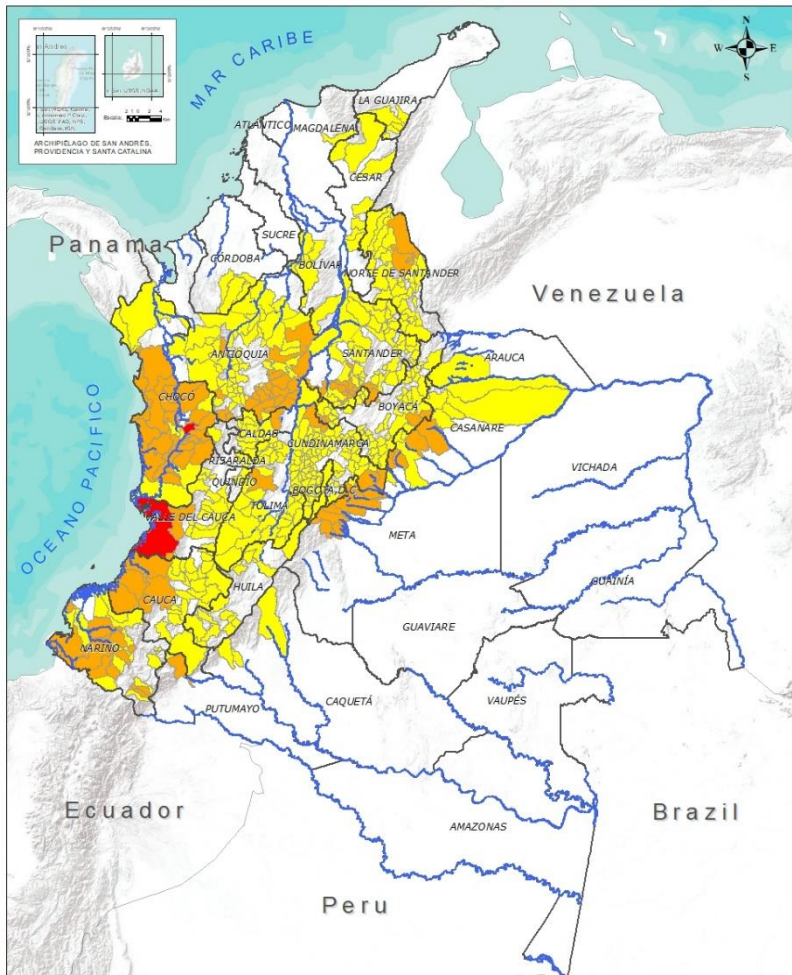
Debido al aumento de las precipitaciones en los últimos días se presenta saturación de humedad en los suelos ocasionando probabilidad alta, moderada y baja de ocurrencia de deslizamientos de tierra en algunos municipios de los departamentos de la región Andina, Amazonía, Caribe, Orinoquía y Pacífico.



Fuente: <https://www.telesurtv.net/>



Pronóstico de la Amenaza por Deslizamientos de Tierra



INSTITUTO DE HIDROLOGÍA, METEOROLOGÍA Y ESTUDIOS AMBIENTALES - IDEAM
 República de Colombia
PRONOSTICO DE LA AMENAZA POR DESLIZAMIENTOS
 Oficina del servicio de pronóstico y alertas.

Legenda

- Hidrografía
- Límite Departamental
- Límite Intermunicipal

Amenaza

- Sin Amenaza
- Baja
- Moderada
- Alta

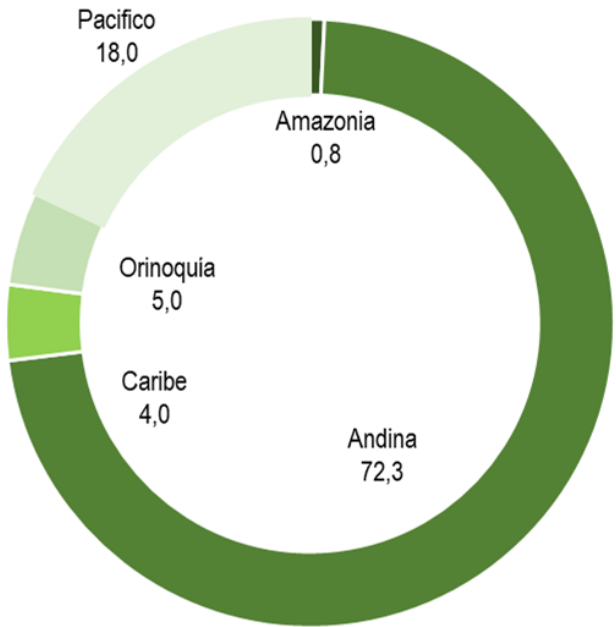
Información de Referencia

PROYECCIÓN: Datum de Gauss
 MERIDIANO CENTRAL: 805000 E
 ESCALA DE LA CARTA: 1:500000
 COORDENADAS GEOGRÁFICAS: 4° 36' 48,20" N, 77° 04' 30,20" W
 COORDENADAS PLANAS: 1050000 noroeste, 1050000 este, 1050000 sur, 1050000 norte
 Fuente: IDEAM, 2017
 Fecha de Actualización: 28 de abril de 2020

DEPARTAMENTO	Nº
CHOCÓ	1
VALLE DEL CAUCA	1
TOTAL	2

TOTAL DEPARTAMENTOS: 2

Alertas por Región



■ Amazonia ■ Andina ■ Caribe ■ Orinoquía ■ Pacífico

DEPARTAMENTO	Nº
ANTIOQUIA	21
BOYACÁ	5
CALDAS	1
CASANARE	4
CAUCA	5
CHOCÓ	18
CUNDINAMARCA	5
META	10
NARIÑO	9
NORTE DE SANTANDER	2
PUTUMAYO	1
SANTANDER	11
TOLIMA	1
VALLE DEL CAUCA	2
TOTAL	95

TOTAL DEPARTAMENTOS: 14

DEPARTAMENTO	Nº
ANTIOQUIA	56
ARAUCA	1
BOLÍVAR	5
BOYACÁ	54
CALDAS	14
CAQUETÁ	3
CASANARE	9
CAUCA	21
CESAR	7
CHOCÓ	7
CÓRDOBA	3
CUNDINAMARCA	88
HUILA	12
LA GUAJIRA	5
MAGDALENA	1
META	2
NARIÑO	15
NORTE DE SANTANDER	26
QUINDÍO	4
RISARALDA	3
SANTANDER	44
TOLIMA	32
VALLE DEL CAUCA	14
TOTAL	426

TOTAL DEPARTAMENTOS: 23

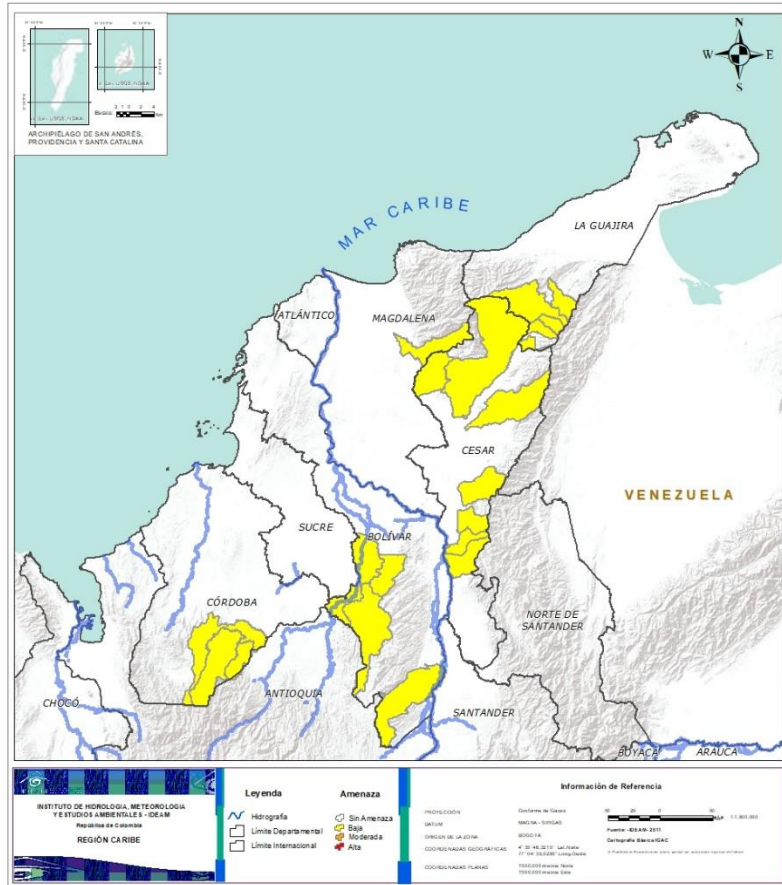
TOTAL MUNICIPIOS: 523



Pronóstico de la Amenaza por Deslizamientos de Tierra



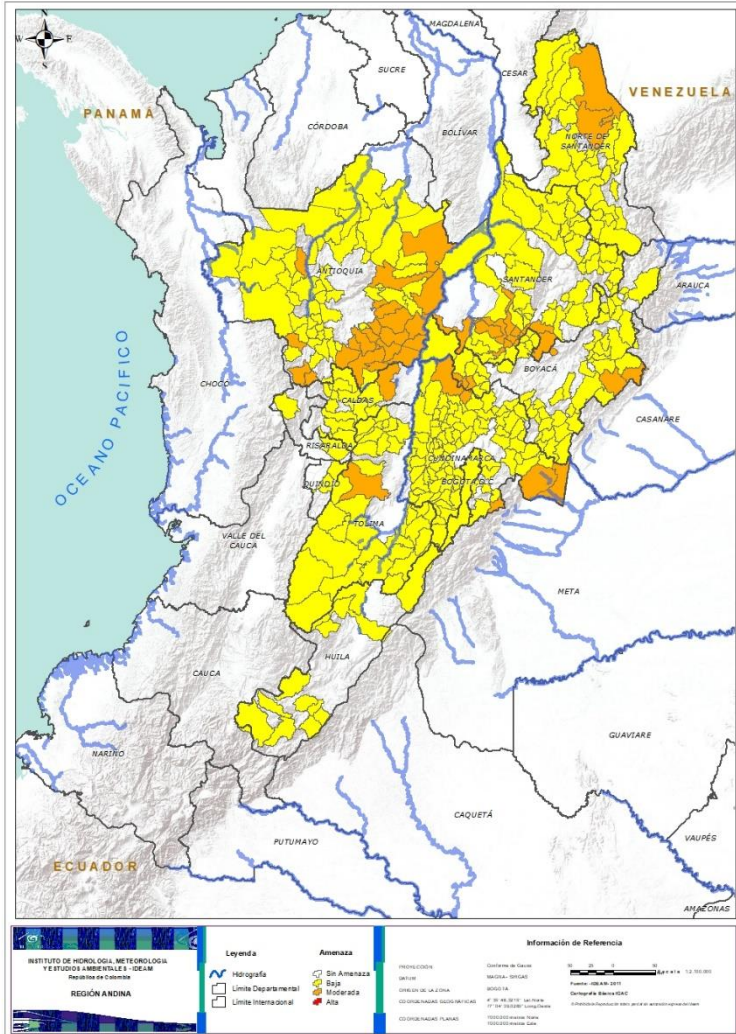
REGIÓN CARIBE



Alerta	SITIOS PARA LOS CUALES SE GENERA LA ALERTA
	<p>BOLÍVAR: Achí, Montecristo, San Jacinto Del Cauca, San Pablo, Tiquisio (Puerto Rico).</p> <p>CESAR: Agustín Codazzi, Curumaní, El Copey, La Gloria, Pailitas, Pelaya, Valledupar.</p> <p>CÓRDOBA: Montelíbano, Puerto Libertador, San Jose De Ure.</p> <p>LA GUAJIRA: El Molino, Fonseca, La Jagua Del Pilar, San Juan Del Cesar, Villanueva.</p> <p>MAGDALENA: Fundación.</p>



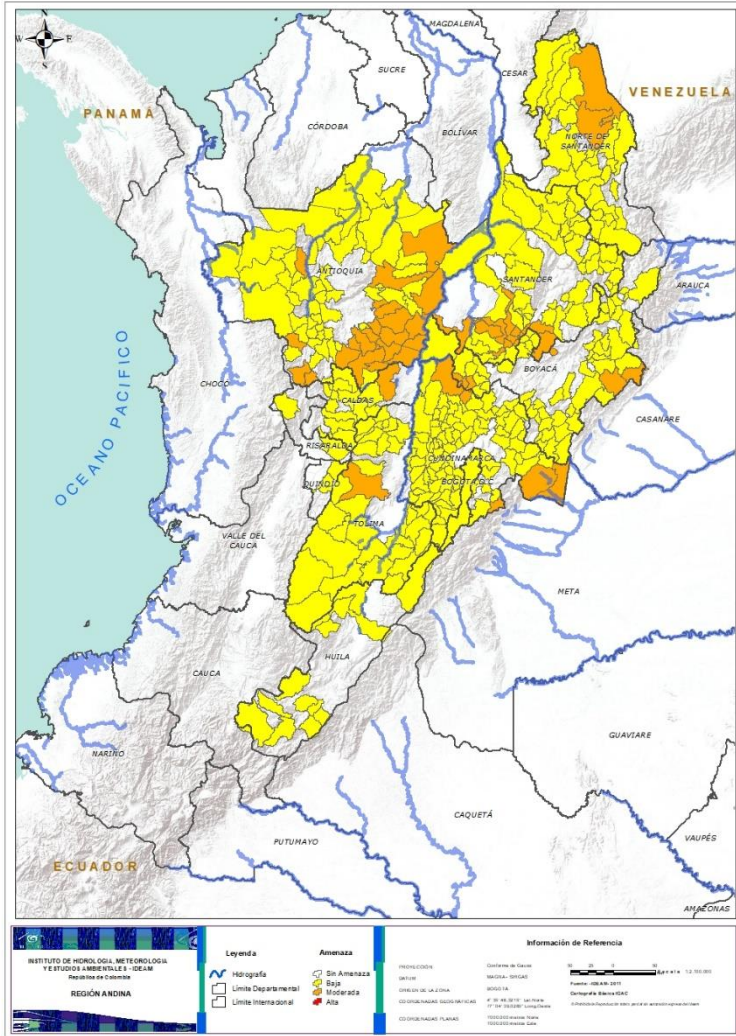
REGIÓN ANDINA



Alerta	SITIOS PARA LOS CUALES SE GENERA LA ALERTA
	<p>ANTIOQUIA: Abejorral, Alejandría, Andes, Argelia, Buritica, Carmen De Viboral, Cocomá, Granada, Jardín, La Unión, Puerto Berrio, Puerto Nare, Puerto Triunfo, Remedios, Salgar, San Carlos, San Francisco, San Luis, San Rafael, Sonsón, Yolombó.</p> <p>BOYACÁ: La Victoria, Labranzagrande, Muzo, Paya, Quípama.</p> <p>CALDAS: Samaná.</p> <p>CUNDINAMARCA: Guayabetal, Medina, Paime, Paratebueno, Yacopí.</p> <p>NORTE DE SANTANDER: Sardinata, Tibú.</p> <p>SANTANDER: Barbosa, Bolivar, Chipatá, El Peñón, Gámbita, Guavatá, Güepsa, Jesús María, San Benito, Suaita, Vélez.</p> <p>TOLIMA: Ibagué.</p>
	<p>ANTIOQUIA: Abriaquí, Amagá, Amalfi, Angelópolis, Anorí, Armenia, Belmira, Betulia, Briceño, Cáceres, Caicedo, Caldas, Campamento, Cañasgordas, Caracolí, Caramanta, Cisneros, Ciudad Bolívar, Concordia, Dabeiba, Ebéjico, Fredonia, Frontino, Giraldo, Guadalupe, Heliconia, Ituango, Jericó, Maceo, Medellín, Montebello, Murindó, Nariño, Olaya, Sabanalarga, San Jerónimo, San Pedro De Los Milagros, San Roque, Santa Bárbara, Santa Fe De Antioquia, Santo Domingo, Santuario, Segovia, Sopetrán, Tarazá, Titiribí, Toledo, Uramita, Urao, Valdivia, Vegachí, Venecia, Yalí, Yarumal, Yondó (Casabe), Zaragoza.</p> <p>BOYACÁ: Almeida, Aquitania, Betétiva, Boavita, Buenavista, Campohermoso, Chinavita, Chita, Chitaraque, Chivor, Coper, Corrales, Covarachía, El Espino, Gámeza, Garagoa, Guicán, La Uvita, Macanal, Maripí, Miraflores, Mongua, Monquirá, Otanche, Pachavita, Páez, Pajarito, Panqueba, Pauna, Paz De Rio, Pesca, Pisba, Puerto Boyacá, Rondón, Saboyá, San Eduardo, San José De Pare, San Luis De Gaceno, San Mateo, San Pablo De Borbur, Santa María, Santana, Soatá, Socha, Socotá, Sogamoso, Susacón, Tasco, Tibaná, Togüí, Tópaga, Turmequé, Úmbita, Ventaquemada.</p> <p>CALDAS: Aguadas, Chinchiná, Filadelfia, La Merced, Manizales, Manzanares, Marmato, Marulanda, Neira, Pácora, Pensilvania, Salamina, Supia, Villamaría.</p> <p>HUILA: Aipe, Altamira, Colombia, Guadalupe, La Plata, Neiva, Pitalito, Saladoblanco, San Agustín, Santa María, Suaza, Tarqui.</p>



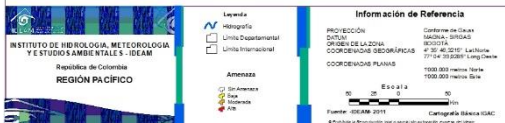
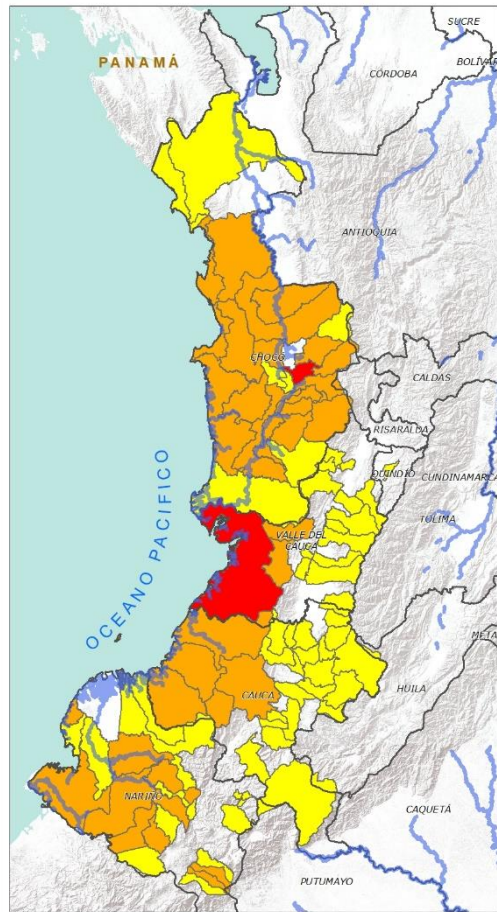
REGIÓN ANDINA






Alerta	SITIOS PARA LOS CUALES SE GENERA LA ALERTA
	<p>CUNDINAMARCA: Agua De Dios, Albán, Anapoima, Anolaima, Apulo, Arbeláez, Beltrán, Bituima, Bogotá, D.c., Bojacá, Cabrera, Cachipay, Caparrapí, Cáqueza, Carmen De Carupa, Chaguaní, Chipaque, Choachí, Chocontá, Cogua, Cucunubá, El Colegio, El Peñón, El Rosal, Facatativá, Fusagasugá, Gachalá, Gachetá, Gama, Granada, Guaduas, Guatavita, Guayabal De Siquima, Gutiérrez, Jerusalén, Junín, La Calera, La Mesa, La Palma, La Peña, La Vega, Lenguazaque, Machetá, Manta, Nariño, Nilo, Nimaima, Nocaima, Pacho, Pandí, Pasca, Puerto Salgar, Pulí, Quebradanegra, Quetame, Quipile, Ricaurte, San Antonio De Tequendama, San Bernardo, San Cayetano, San Francisco, San Juan De Rioseco, Sasaima, Sesquillé, Sibaté, Sylvania, Soacha, Subachoque, Suesca, Supatá, Sutatausa, Tabio, Tausa, Tena, Tibacuy, Tocaima, Topaipí, Ubalá, Útica, Venecia, Vergara, Vianí, Villagómez, Villapinzón, Villeta, Viotá, Zipacón, Zipaquirá.</p> <p>NORTE DE SANTANDER: Ábrego, Arboledas, Cáchira, Cácosta, Chinácota, Chitagá, Convención, Cúcuta, Cucutilla, Durania, El Carmen, El Tarra, El Zulia, Gramalote, Hacarí, Labateca, Lourdes, Mutiscua, Ocaña, Pamplona, Salazar, San Calixto, San Cayetano, Silos, Teorama, Villa Caro.</p> <p>QUINDÍO: Armenia, Calarcá, Córdoba, Salento.</p> <p>RISARALDA: Dosquebradas, Pueblo Rico, Santa Rosa De Cabal.</p> <p>SANTANDER: Aguada, Albania, Barrancabermeja, Bucaramanga, Carcasí, Cepitá, Cerrito, Charalá, Charta, Concepción, Confines, Contratación, Coromoro, El Carmen, El Guacamayo, El Playón, Florián, Floridablanca, Girón, Guaca, La Belleza, La Paz, Landázuri, Lebrija, Macaravita, Málaga, Matanza, Mogotes, Oiba, Onzaga, Piedecuesta, Puente Nacional, Puerto Parra, Puerto Wilches, Rionegro, Sabana De Torres, San Andrés, San Miguel, San Vicente De Chucurí, Santa Helena Del Opón, Sucre, Suratá, Tona, Valle De San José.</p> <p>TOLIMA: Alpujarra, Anzoátegui, Armero (Guayabal), Ataco, Cajamarca, Carmen De Apicalá, Casabianca, Chaparral, Coyaima, Cunday, Dolores, Falan, Fresno, Herveo, Icononzo, Lérida, Líbano, Melgar, Murillo, Natagaima, Ortega, Palocabildo, Planadas, Prado, Purificación, Rioblanco, Roncesvalles, Rovira, San Antonio, Suárez, Villahermosa, Villarrica.</p>



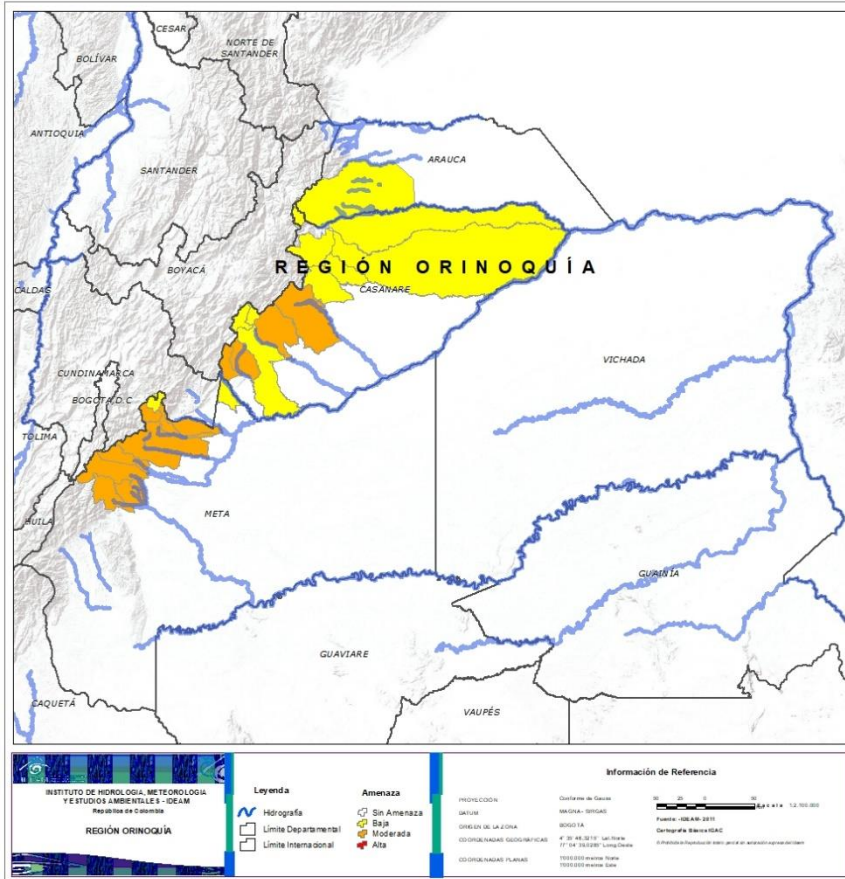
REGIÓN PACÍFICO



Alerta	SITIOS PARA LOS CUALES SE GENERA LA ALERTA
	<p>CHOCÓ: Cértegui. VALLE DEL CAUCA: Buenaventura.</p>
	<p>CAUCA: Argelia, El Tambo, Guapi, López, Timbiquí. CHOCÓ: Alto Baudó (Pie De Pato), Bagadó, Bahía Solano (Mutis), Bajo Baudó (Pizarro), Bojayá (Bellavista), Condoto, Istmina, Lloró, Medio Atrato (Beté), Medio Baudó(Boca De Pepé), Medio San Juan (Andagoya), Nóvita, Nuquí, Quibdó, Rio Iró (Santa Rita), Rio Quito (Paimadó), San José Del Palmar, Tadó. NARIÑO: Barbacoas, Córdoba, Los Andes (Sotomayor), Magüi (Payán), Mallama (Piedrancha), Puerres, Ricaurte, Samaniego, Tumaco. VALLE DEL CAUCA: Calima (El Darién), Dagua.</p>
	<p>CAUCA: Bolívar, Buenos Aires, Caldono, Corinto, Inzá, Jambaló, La Sierra, La Vega, Miranda, Morales, Páez (Belalcázar), Piendamó, Popayán, Rosas, Santa Rosa, Santander De Quilichao, Silvia, Sotará (Paispamba), Suárez, Toribío, Totoró. CHOCÓ: El Cantón Del San Pablo (Managrú), El Carmen, El Litoral Del San Juan (Docordó), Juradó, Riosucio, Sipí, Unión Panamericana (Animas). NARIÑO: Albán (San José), Buesaco, Cumbal, Cumbitara, El Charco, Francisco Pizarro (Salahonda), Funes, La Llanada, Linares, Potosí, Roberto Payán (San José), San Bernardo, San Pedro De Cartago (Cartago), Santa Bárbara (Iscuandé), Santa Cruz (Guachavés). VALLE DEL CAUCA: Bolívar, Buga, Bugalagrande, El Cerrito, El Dovio, Florida, La Unión, Palmira, San Pedro, Sevilla, Tuluá, Versailles, Vijes, Yumbo.</p>



REGIÓN ORINOQUÍA



Alerta	SITIOS PARA LOS CUALES SE GENERA LA ALERTA
	CASANARE: Aguazul, Monterrey, Sabanalarga, Yopal. META: Acacias, Cubarral, Cumaral, El Calvario, El Castillo, El Dorado, Guamal, Lejanías, Restrepo, Villavicencio.
	CASANARE: Chámeza, Hato Corozal, La Salina, Nunchía, Paz De Ariporo, Pore, Recetor, Támara, Tauramena. META: Barranca De Upía, San Juanito.



REGIÓN AMAZONIA



INSTITUTO DE HIDROLOGÍA, METEOROLOGÍA Y ESTUDIOS AMBIENTALES - IDEAM
República de Colombia

REGIÓN AMAZONIA

Leyenda

- Hidrografía
- Límite Departamental
- Límite Internacional

Amenaza

- Sin Amenaza
- Baja
- Moderada
- Alta

Información de Referencia

PROYECCIÓN: UTM
DATUM: WGS84 - SPH84
SISTEMA DE LA ZONA: UTM
COORDENADAS GEOGRÁFICAS: 77° 04' 36.217" Long. Oeste
COORDENADAS PLANAS: 7000000 metros Norte
7000000 metros Este

Quilómetros de Escala: 0 20 40 60
Escala: 1:12,500,000
Fuente: IDEAM, 2011
Cartografía: IDEAM/IGAC
© Instituto de Hidrología, Meteorología y Estudios Ambientales

Alerta	SITIOS PARA LOS CUALES SE GENERA LA ALERTA
	PUTUMAYO: Mocoa.
	CAQUETÁ: Belén De Los Andaquíes, Morelia, Puerto Rico.



SECTORES VIALES



SECTORES VIALES REPORTADOS CON AFECTACIÓN VIAL POR DESLIZAMIENTOS

DEPARTAMENTO	SECTOR VIAL
ANTIOQUIA	Sonsón – Nariño Medellín – Buriticá Puerto Nare - San Carlos
CUNDINAMARCA	El Sisga - Tibiritá
CUNDINAMARCA - META	Bogotá – Villavicencio
PUTUMAYO - NARIÑO	Pasto - Mocoa
SANTANDER	Curos - Málaga
HUILA	Neiva - Suaza



RESUMEN

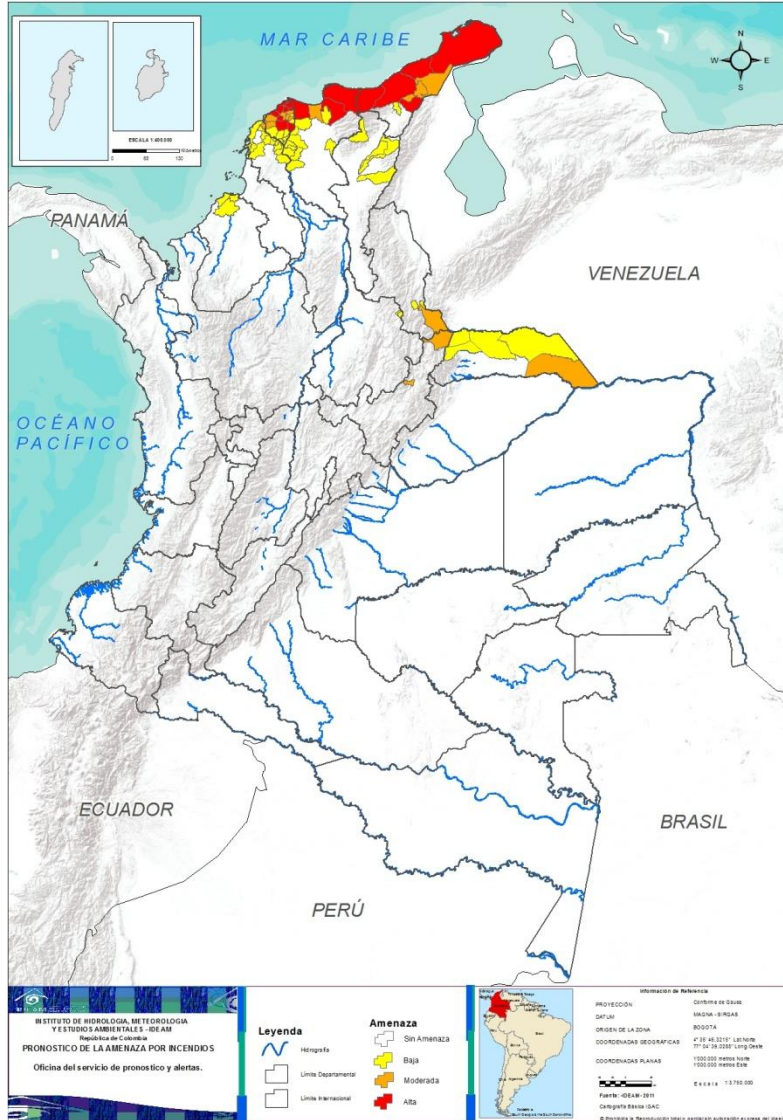
Pese al aumento de las precipitaciones en amplias zonas del país, aún se presentan condiciones de alerta alta, moderada y baja por incendios de la cobertura vegetal en varios sectores de las regiones Caribe Andina y Orinoquía por este tipo de eventos.



<https://diarioroatan.com/colombia-incendio-forestal-consume-50-hectareas-de-bosque/>



Pronóstico de la Amenaza por Incendios de la Cobertura Vegetal

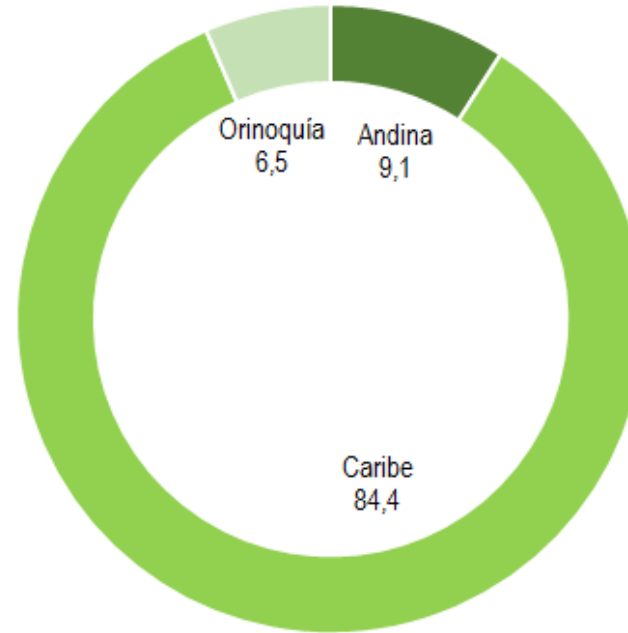


TOTAL MUNICIPIOS:
77

DEPARTAMENTO	Nº
ATLÁNTICO	9
LA GUAJIRA	5
MAGDALENA	3
TOTAL	17

TOTAL DEPARTAMENTOS: 03

Alertas por Región



■ Amazonia ■ Andina ■ Caribe ■ Orinoquía ■ Pacífico

DEPARTAMENTO	Nº
ARAUCA	4
ATLÁNTICO	8
BOLÍVAR	11
CESAR	4
CÓRDOBA	3
LA GUAJIRA	1
MAGDALENA	10
NORTE DE SANTANDER	2
SANTANDER	2
TOTAL	45

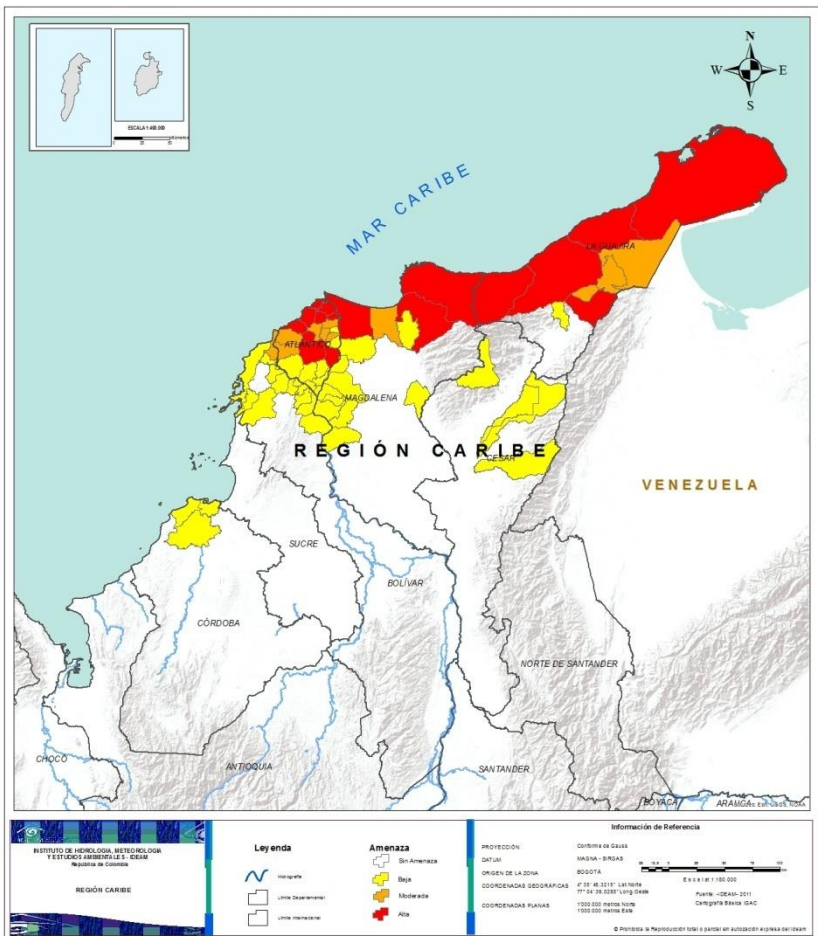
TOTAL DEPARTAMENTOS: 09

DEPARTAMENTO	Nº
ARAUCA	1
ATLÁNTICO	6
BOLÍVAR	1
BOYACÁ	2
LA GUAJIRA	3
MAGDALENA	1
NORTE DE SANTANDER	1
TOTAL	15

TOTAL DEPARTAMENTOS: 08



REGIÓN CARIBE



Alerta

SITIOS PARA LOS CUALES SE GENERA LA ALERTA



ATLÁNTICO: Barranquilla, Galapa, Juan De Acosta, Ponedera, Puerto Colombia, Sabanalarga, Soledad, Tubará, Usiacurí.
LA GUAJIRA: Barrancas, Dibulla, Manaure, Riohacha, Uribia.
MAGDALENA: Ciénaga, Santa Marta, Sitionuevo.



ATLÁNTICO: Baranoa, Luruaco, Malambo, Piojó, Polonuevo, Santo Tomás.
BOLÍVAR: Santa Catalina.
LA GUAJIRA: Albania, Hato Nuevo, Maicao.
MAGDALENA: Puebloviejo.



ATLÁNTICO: Campo De La Cruz, Candelaria, Manatí, Palmar De Varela, Repelón, Sabanagrande, Santa Lucía, Swan.
BOLÍVAR: Arjona, Arroyohondo, Calamar, Cartagena De Indias, Clemencia, El Guamo, San Cristobal, San Estanislao, Soplaviento, Turbana, Villanueva.
CESAR: Becerrill, La Paz, Pueblo Bello, San Diego.
CÓRDOBA: Lórica, San Antero, San Bernardo Del Viento.
LA GUAJIRA: Distracción.
MAGDALENA: Algarrobo, Cerro De San Antonio, Concordia, El Piñón, Pedraza, Remolino, Salamina, Tenerife, Zapayán, Zona Bananera.



REGIÓN ANDINA



Alerta

SITIOS PARA LOS CUALES SE GENERA LA ALERTA



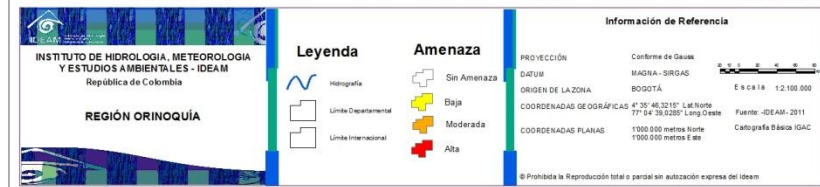
BOYACÁ: Cubará, Sativanorte.
NORTE DE SANTANDER: Toledo.



NORTE DE SANTANDER: Herrán, Pamplonita.
SANTANDER: California, Vetas.



REGIÓN ORINOQUÍA



Alerta

SITIOS PARA LOS CUALES SE GENERA LA ALERTA



ARAUCA: Cravo Norte.



ARAUCA: Arauca, Arauquita, Fortul, Saravena.



CONDICIONES NORMALES

- **REGIÓN PACÍFICA**
- **REGIÓN AMAZONÍA**



ALERTAS METEOMARINAS VIGENTES

Mar Caribe colombiano

ABREVIATURAS

VV

Velocidad del viento máxima probable

AO

Altura significativa de la ola

DV

Dirección predominante del viento

CONVENCIONES



Tiempo lluvioso

Probabilidad de lluvias moderadas a fuertes, en algunos casos con posibilidad de tormentas eléctricas y rachas de viento.



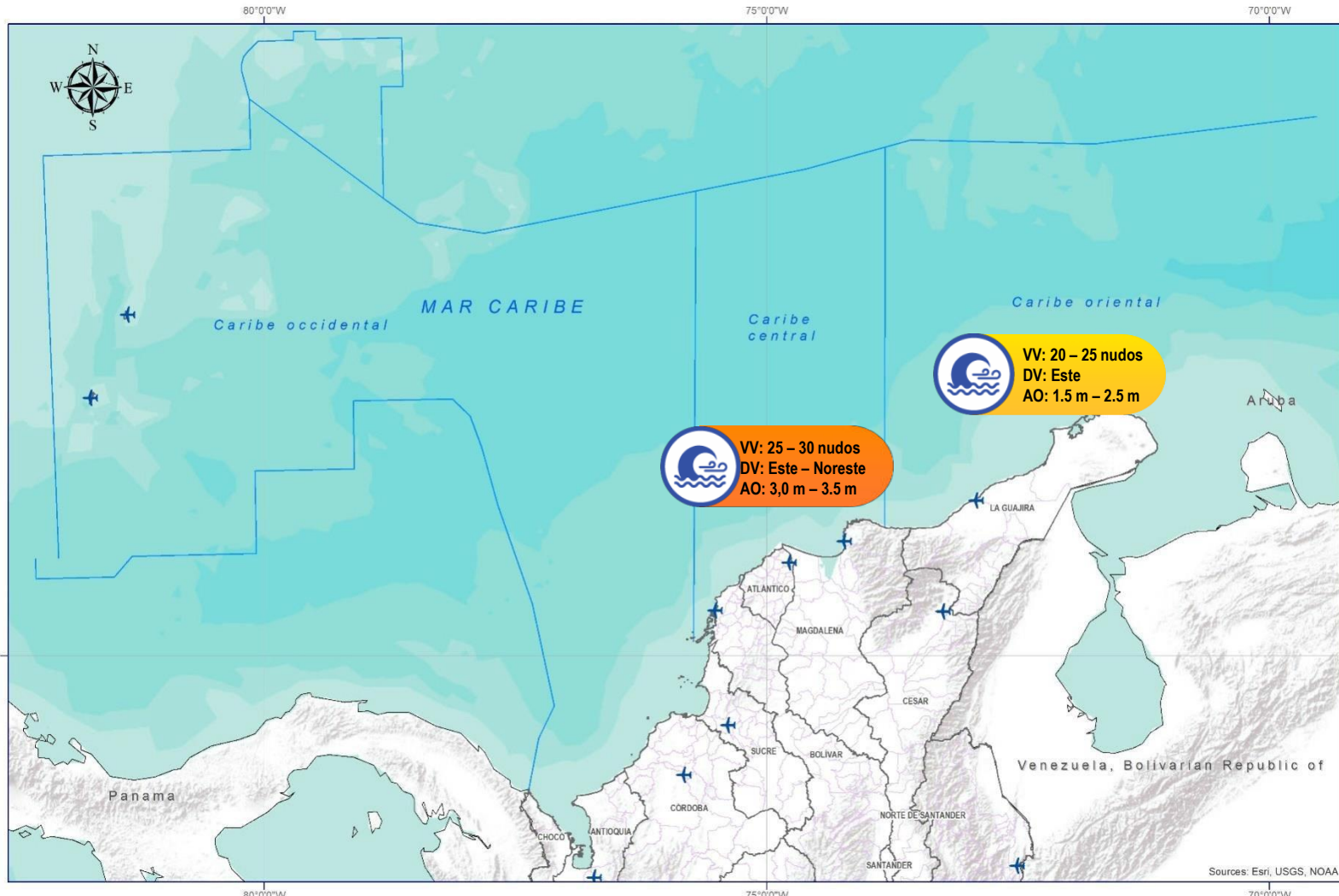
Pleamar

La marea alcanzará su máximo nivel en el intervalo de tiempo establecido.



Viento y oleaje

Velocidad del viento y altura del oleaje con valores por encima de lo normal para la época.



CONVENCIONES

SUGERENCIAS O RECOMENDACIONES



A las embarcaciones de poco calado, consultar con las Capitanías de puerto antes de zarpar en zonas de inminente tempestad. A los bañistas y habitantes costeros, estar atentos a la evolución de las condiciones meteorológicas y a los avisos de las autoridades locales.



Se sugiere a los habitantes costeros estar atentos a la evolución del fenómeno.



A los bañistas y habitantes costeros, estar atentos a la evolución del fenómeno y a las indicaciones de las autoridades locales. A las embarcaciones de poco calado, consultar con las Capitanías de puerto antes de zarpar.

* La altura significativa de la ola, representa la media del tercio más alto de las olas, por lo cual la altura máxima posible puede ser incluso superior al doble de este valor



ALERTAS METEOMARINAS VIGENTES

Océano Pacífico Nacional

ABREVIATURAS

VV

Velocidad del viento máxima probable

DV

Dirección predominante del viento

AO

Altura significativa de la ola

CONVENCIONES



Tiempo lluvioso

Probabilidad de lluvias moderadas a fuertes, en algunos casos con posibilidad de tormentas eléctricas y rachas de viento.



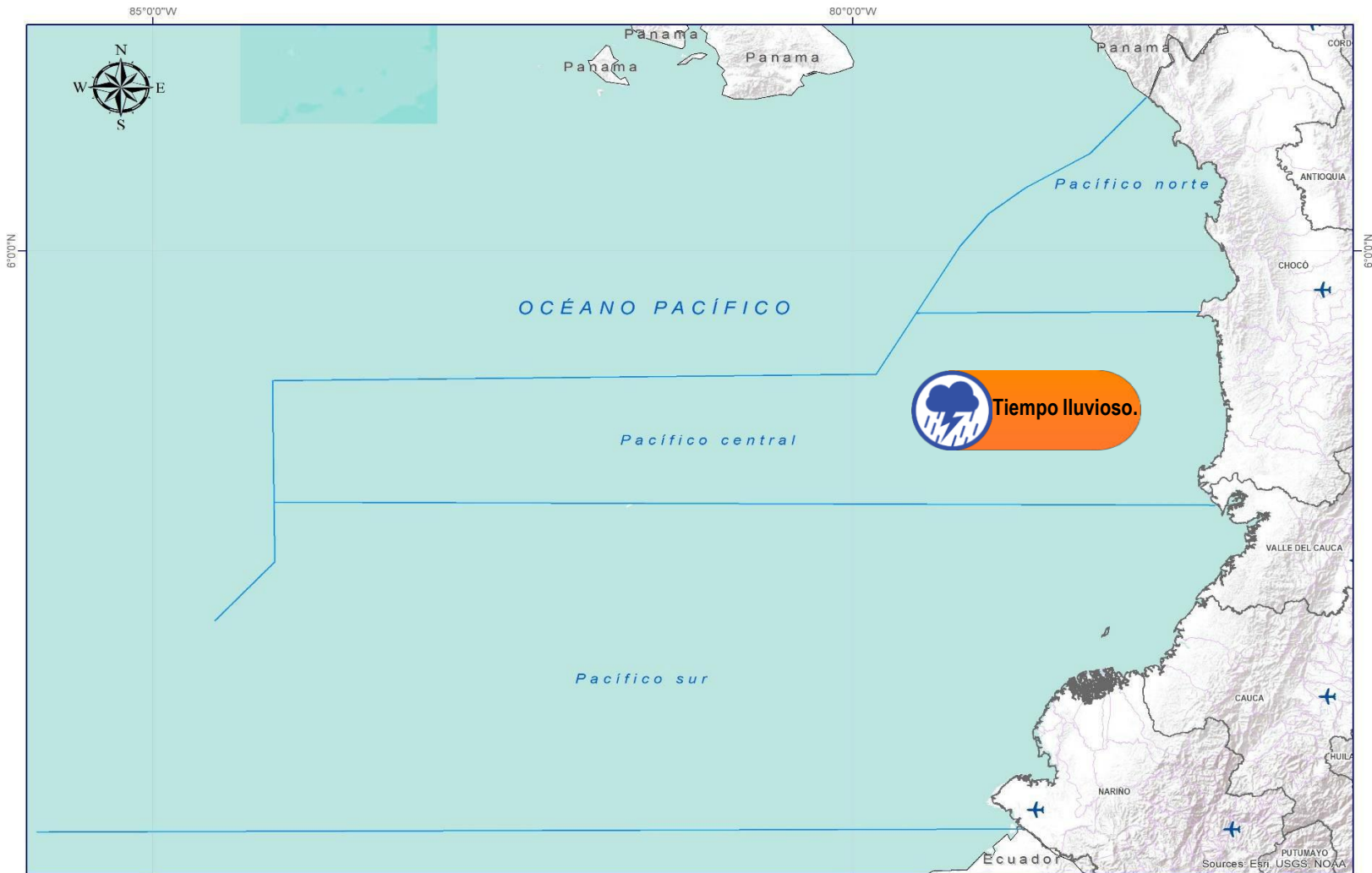
Pleamar

La marea alcanzará su máximo nivel en el intervalo de tiempo establecido.



Viento y oleaje

Velocidad del viento y altura del oleaje con valores por encima de lo normal para la época.



CONVENCIONES

SUGERENCIAS O RECOMENDACIONES



A las embarcaciones de poco calado, consultar con las Capitanías de puerto antes de zarpar en zonas de inminente tempestad. A los bañistas y habitantes costeros, estar atentos a la evolución de las condiciones meteorológicas y a los avisos de las autoridades locales.



Se sugiere a los habitantes costeros estar atentos a la evolución del fenómeno.



A los bañistas y habitantes costeros, estar atentos a la evolución del fenómeno y a las indicaciones de las autoridades locales. A las embarcaciones de poco calado, consultar con las Capitanías de puerto antes de zarpar.

* La altura significativa de la ola, representa la media del tercio más alto de las olas, por lo cual la altura máxima posible puede ser incluso superior al doble de este valor



CONVENCIONES

SUGERENCIAS O RECOMENDACIONES



Tiempo lluvioso

Probabilidad de lluvias moderadas a fuertes, en algunos casos con posibilidad de tormentas eléctricas y rachas de viento.

A las embarcaciones de poco calado, consultar con las Capitanías de puerto antes de zarpar en zonas de inminente tempestad.
A los bañistas y habitantes costeros, estar atentos a la evolución de las condiciones meteorológicas y a los avisos de las autoridades locales.



Pleamar

La marea alcanzará su máximo nivel en el intervalo de tiempo establecido.

Se sugiere a los habitantes costeros estar atentos a la evolución del fenómeno.



Viento y oleaje

Velocidad del viento y altura del oleaje con valores por encima de lo normal para la época.

A los bañistas y habitantes costeros, estar atentos a la evolución del fenómeno y a las indicaciones de las autoridades locales.
A las embarcaciones de poco calado, consultar con las Capitanías de puerto antes de zarpar.

INFORME TÉCNICO DIARIO

EQUIPO DE TRABAJO IDEAM

Yolanda GONZÁLEZ H. - Directora General |
Luis Alfonso LÓPEZ. - Jefe (E) Oficina del Servicio de Pronóstico y Alertas

Elaboró:
OFICINA DEL SERVICIO DE PRONÓSTICO Y ALERTAS

Mirovan SVERKO y Yira FONSECA (Meteorólogos)
Luis VANEGAS (Hidrólogo)
Sonia BERMÚDEZ (Deslizamientos de Tierra)
Sergio ROJAS (Incendios de la Cobertura Vegetal)
Araminta VEGA (DATOS)

Alberto PARDO (Coordinador de Alertas Hidrometeorológicas y Ambientales)

<http://www.ideam.gov.co>
Correos electrónicos: servicio@ideam.gov.co, alertas@ideam.gov.co
Calle 25D N° 96B - 70, piso 3. Bogotá, D.C.
Teléfono: 3075625 ext. 1334 -1336.

VISITA NUESTRAS REDES SOCIALES



[ideam.instituto](https://www.facebook.com/ideam.instituto)



[InstitutoIDEAM](https://www.youtube.com/InstitutoIDEAM)



[@IDEAMColombia](https://twitter.com/IDEAMColombia)



[ideamcolombia](https://www.instagram.com/ideamcolombia)

