

# INFORME TÉCNICO DIARIO

IDEAM comunica al Sistema Nacional para la Gestión del Riesgo de Desastres (SNGRD) y al Sistema Nacional Ambiental (SINA).

Bogotá D. C., 29 de abril de 2020.  
Hora de actualización 1:30 HLC

Boletín No.

120



## CONTENIDO

[Lo más destacado](#)

[Precipitación](#)

[Temperaturas](#)

[Alerta por descensos significativos de las temperaturas mínimas del aire](#)

[Condiciones Hidrometeorológicas actuales](#)

[Pronóstico de precipitación de las próximas 24 horas](#)

[Pronóstico condiciones meteorológicas adicionales](#)

[Alertas Hidrológicas](#)

[Seguimiento y Pronóstico de las Amenazas por Deslizamientos](#)

[Seguimiento y Pronóstico de las Amenazas por Incendios](#)

[Alertas Meteomarinas vigentes Mar Caribe Colombiano](#)

[Alertas Meteomarinas vigentes Océano Pacífico Nacional](#)

[Alertas Meteomarinas por Ciclón Tropical Mar Caribe Colombiano](#)



Alerta  
**ROJA**

**PARA TOMAR ACCIÓN** Advierte a los sistemas de prevención y atención de desastres sobre la amenaza que puede ocasionar un fenómeno con efectos adversos sobre la población, el cual requiere la atención inmediata por parte de la población y de los cuerpos de atención y socorro. Se emite una alerta sólo cuando la identificación de un evento extraordinario indique la probabilidad de amenaza inminente y cuando la gravedad del fenómeno implique la movilización de personas y equipos, interrumpiendo el normal desarrollo de sus actividades cotidianas.



Alerta  
**NARANJA**

**PARA PREPARARSE** Indica la presencia de un fenómeno. No implica amenaza inmediata y como tanto es catalogado como un mensaje para informarse y prepararse. El aviso implica vigilancia continua ya que las condiciones son propicias para el desarrollo de un fenómeno, sin que se requiera permanecer alerta.



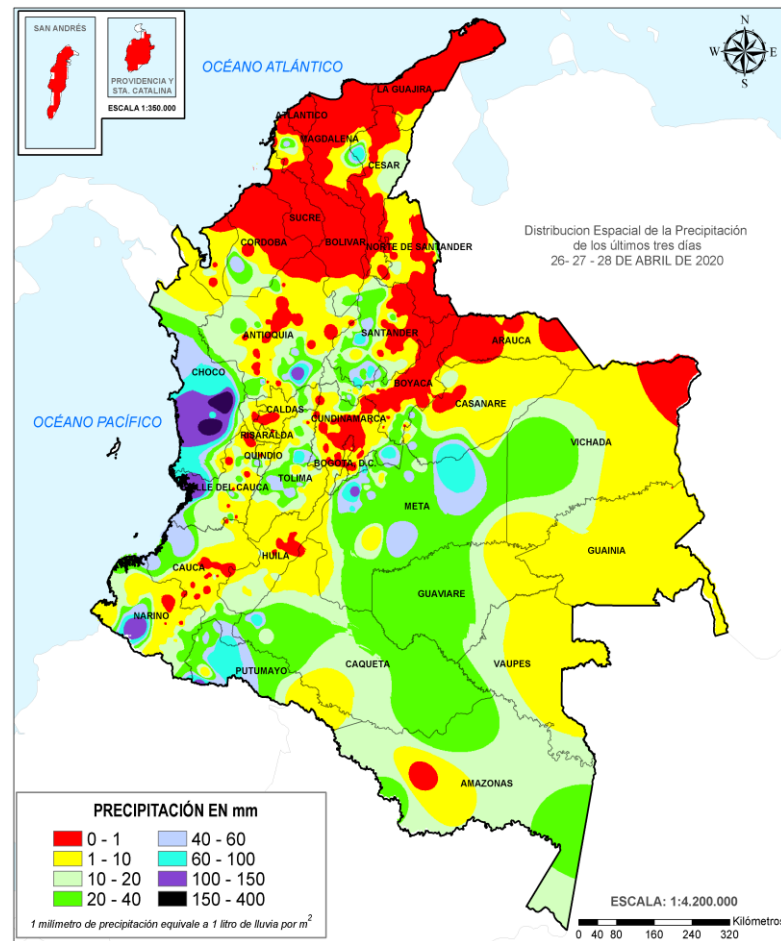
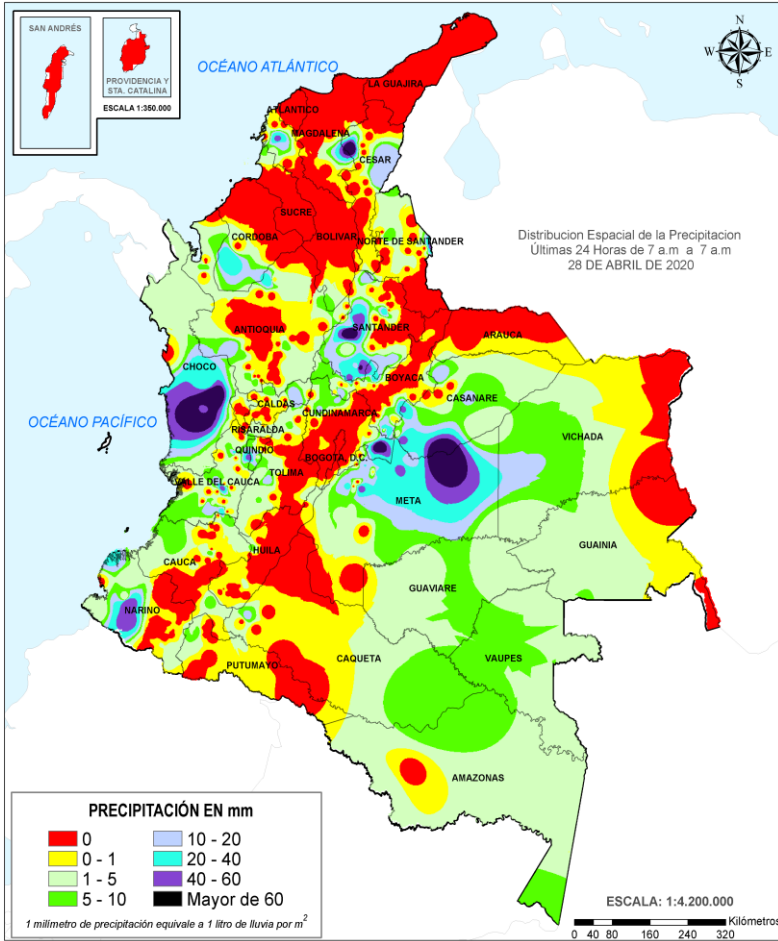
Alerta  
**AMARILLA**

**PARA INFORMARSE** Es un mensaje oficial por el cual se difunde información. Por lo regular se refiere a eventos observados, registrados o registrados y puede contener algunos elementos de pronóstico a manera de orientación. Por sus características pretéritas y futuras difiere del aviso y de la alerta, y por lo general no está encaminado a alertar sino a informar.

**CONDICIONES NORMALES** La información que se suministra se encuentra dentro de los rangos normales.

**Alertas vigentes hasta: 29 de abril de 2020 - 1:00 HLC.**

## Mapas de precipitación



Precipitación diaria desde las 7:00 HLC del lunes 27 hasta las 7:00 HLC del miércoles, 29 de abril de 2020. Fuente: IDEAM

Precipitación últimas 72 horas desde las 7:00 HLC del sábado 25 de abril hasta las 7:00 HLC del miércoles, 29 de abril de 2020. Fuente: IDEAM

- Un milímetro de lluvia (1 mm) equivale a un litro (1 L) de lluvia que ha caído en un metro cuadrado (1 m<sup>2</sup>). La lluvia acumulada es la suma de los milímetros de agua lluvia que se han registrado en un lapso de tiempo.

## Lluvias registradas en las últimas 24 horas

Las precipitaciones en las últimas 24 horas, han persistido en el Pacífico colombiano y sectores puntuales de la región Andina, sin embargo, el día de ayer se presentaron lluvias importantes en el occidente de la Orinoquía. El mayor registro de lluvias se presentó en el municipio de **Lloró (Chocó)**, con **98,4 mm**.



- Por alta probabilidad de ocurrencia de deslizamientos de tierra en zonas inestables en Chocó, Nariño y Valle del Cauca.
- Por alta probabilidad de incendios de la cobertura vegetal en algunos municipios de Atlántico, La Guajira, Bolívar y Magdalena.

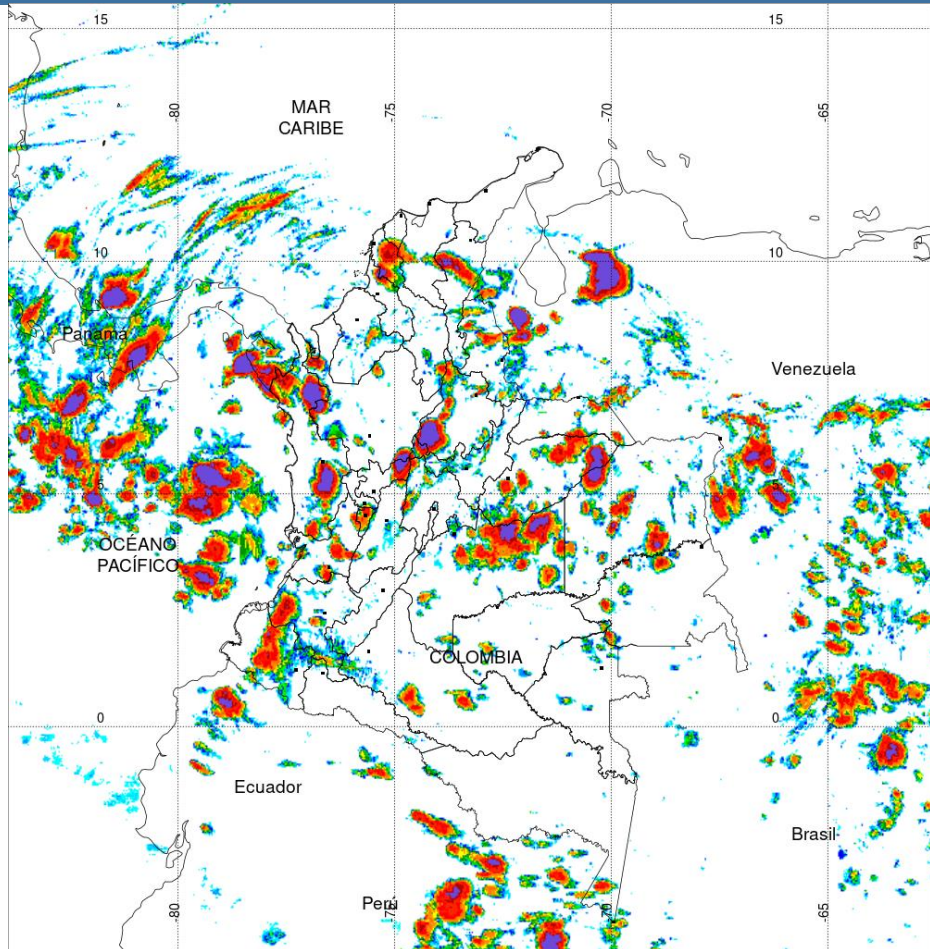


- Por moderada posibilidad avenida torrencial en la cuenca baja del río Atrato, cuencas Directo Pacífico, Cuencas de los ríos Iscuandé y Tapaje, cuenca del río Telembím, cuenca del río Mira, cuenca del río Nare, cuenca del río Chicamocha, cuenca del río San Juan.
- Por moderada probabilidad de ocurrencia de incendios de la cobertura vegetal en zonas de Antioquia, La Guajira, Atlántico, Bolívar, Boyacá, Cesar, Magdalena, Norte de Santander y Boyacá.
- Por moderada probabilidad de ocurrencia de deslizamientos de tierra en zonas inestables en algunos municipios de la región Andina, Pacífica, y Orinoquía.
- Por tiempo lluvioso en el Pacífico norte y sur.

**Alertas amarillas** e información más detallada para cada una de las categorías de alerta, remítase a la temática particular del informe.



## Estimación Satelital (24 Horas)



PRECIPITACIÓN TOTAL ACUMULADA POR ESTIMACIÓN SATELITAL (GOES-16)

APR 28 DE 2020 (7:00) - APR 29 DE 2020 (7:00)

Elaborado por: Oficina del Servicio de Pronósticos y Alertas.



Fuente:  
Imágenes GOES-16  
(143/144 imágenes)

0 0.1 1 2 4 6 8 10 15 20 30 40 60 80 >100



Precipitación Acumulada (mm)  
(Producto en evaluación. No son valores oficiales de precipitación)



## Precipitaciones

A continuación se relacionan los municipios donde en las últimas 24 horas se registraron precipitaciones iguales o superiores a 50.0 mm.

**Aclaración:** aunque los volúmenes de lluvia registrados en un municipio se relacionan con la ubicación de las estaciones de monitoreo del IDEAM, en ocasiones, dichas estaciones pueden estar distantes de los lugares en donde se concentra la mayor población o alejados de los centros municipales.

DEPARTAMENTO	MUNICIPIO
BOYACA	Moniquira (51.4)
CESAR	Bosconia (74)
CHOCO	Lloró (98.4), Medio San Juan (80), Istmina (55)
CUNDINAMARCA	Medina (76)
META	Puerto López (82)
NARIÑO	Barbacoas (59.7)
SANTANDER	Puerto Parra (80), Guavata (64.3), Barrancabermeja (15 Km en línea recta al sur-oriente de la ciudad) (54.7)



## Estimación Satelital (24 Horas)

### Temperaturas Máximas

**Aclaración:** aunque las temperaturas registradas en un municipio se relacionan con la ubicación de las estaciones de monitoreo del IDEAM, en ocasiones, dichas estaciones pueden estar distantes de los lugares en donde se concentra la mayor población o alejados de los centros municipales.

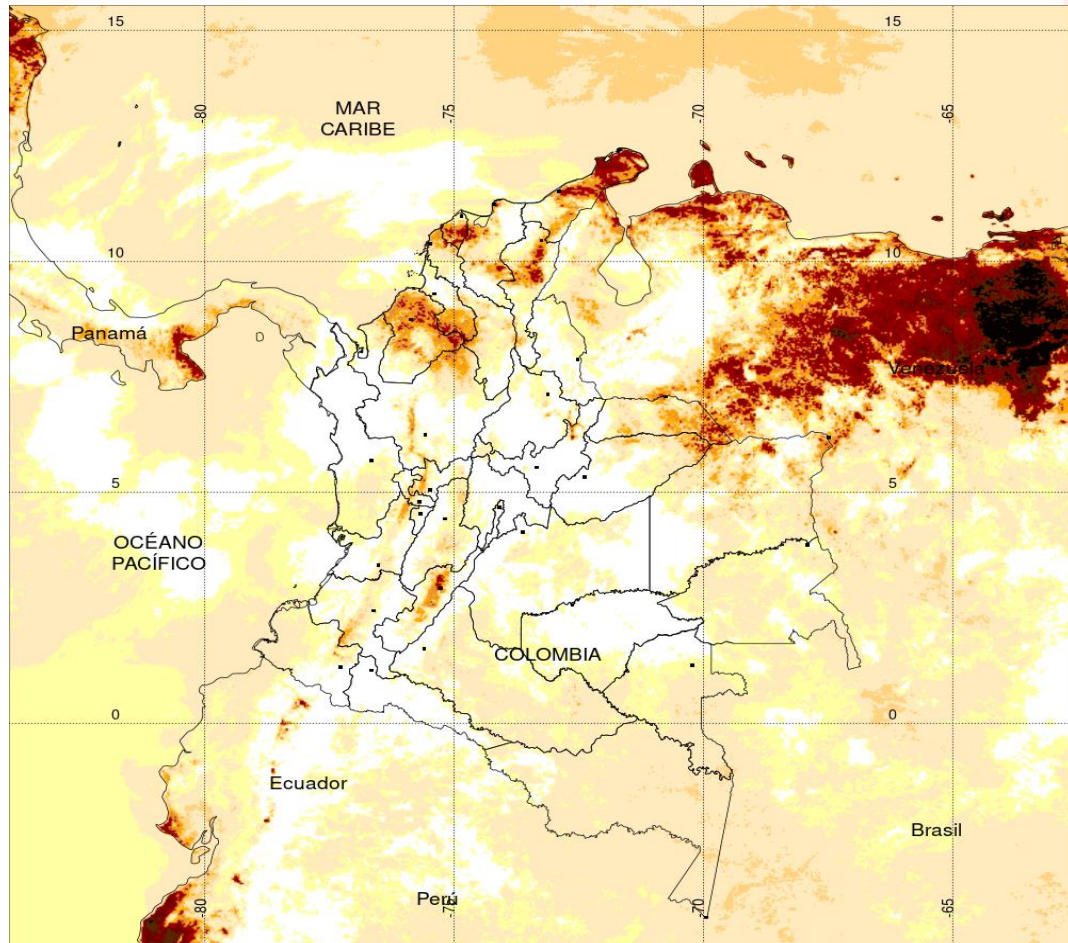
A continuación se relacionan los municipios donde en las últimas 24 horas se registraron temperaturas iguales o superiores a 36.0 °C.

DEPARTAMENTOS	MUNICIPIO
BOLIVAR	Zambrano (37), El Carmen De Bolívar (36.2), María La Baja (36.2), Arjona (36),
CESAR	Bosconia (39.2), Valledupar (38), Valledupar (37.6), Valledupar (37.3),
CUNDINAMARCA	Jerusalen (36.8),
HUILA	Villavieja (37.4),
SANTANDER	Palmar (37),

### Temperaturas Mínimas

A continuación se relacionan los municipios donde en las últimas 24 horas se registraron temperaturas menores o iguales a 5.0°C.

DEPARTAMENTO	MUNICIPIO
BOYACA	Chita (4.8) y Toca (4.8)
CAUCA	San Sebastián (4.6).
CUNDINAMARCA	Choachí (4.8)

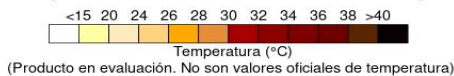


**TEMPERATURA SUPERFICIAL MÁXIMA POR ESTIMACIÓN SATELITAL (GOES-16)**  
( 2020-04-29 09:00:00 a 2020-04-29 13:10:00 )

Elaborado por: Oficina del Servicio de Pronósticos y Alertas.



Fuente:  
Imágenes GOES-16  
(26 imágenes)



(Producto en evaluación. No son valores oficiales de temperatura)



La estimación satelital de la temperatura superficial máxima en 24 horas utiliza datos de los satélites ambientales geoestacionarios operacionales (GOES) de NOAA para estimar al temperatura de la superficie del país, en donde los datos de los medidores o radares no están disponibles o no son confiables.

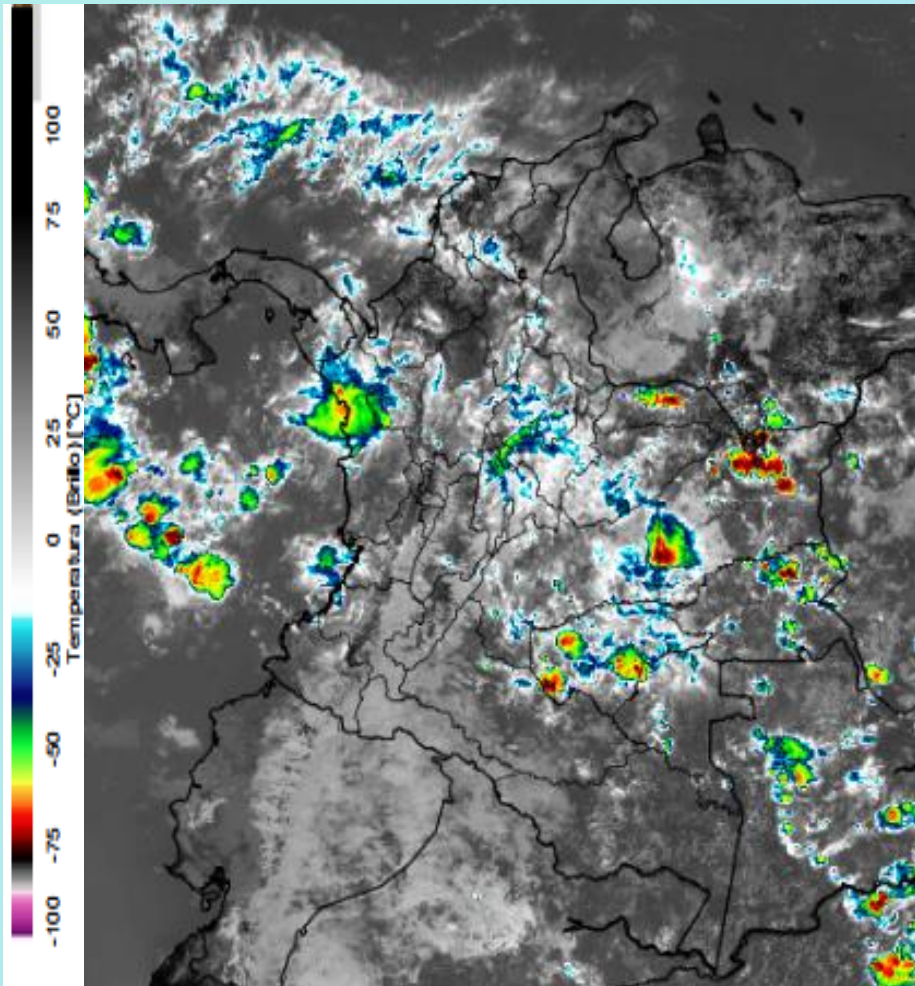
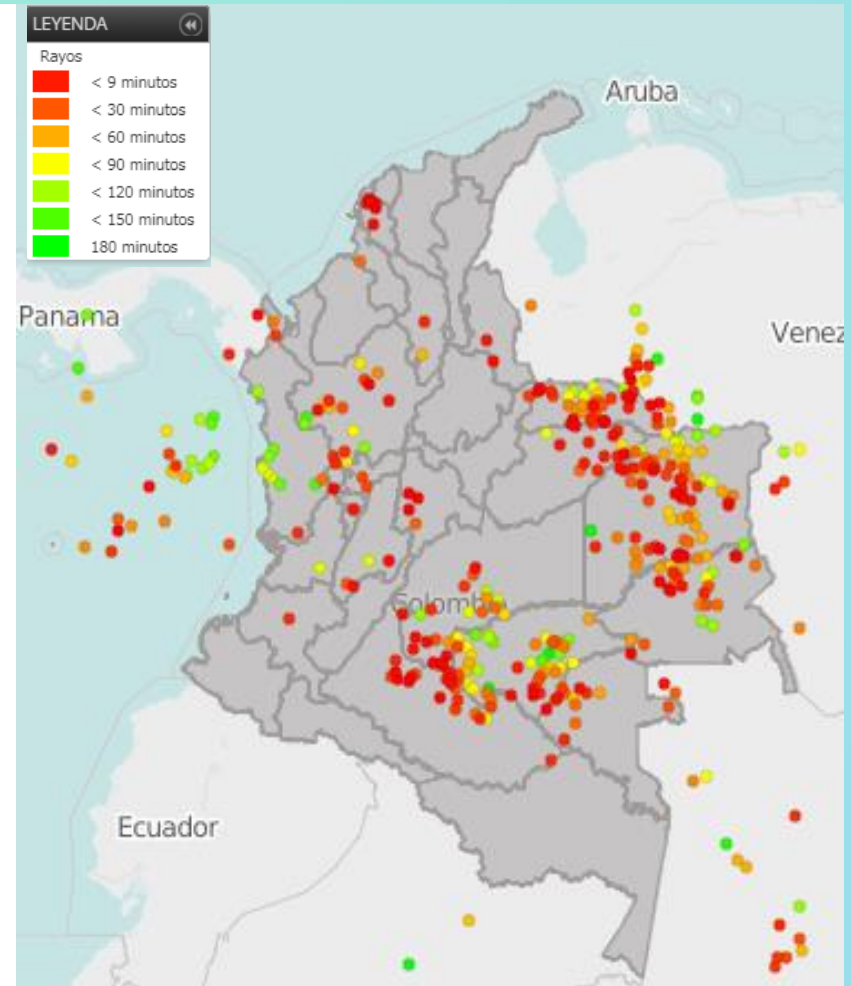


Imagen GOES East Canal Infrarrojo, 29 de abril de 2020. Hora 12:00 HLC.  
Fuente: IDEAM-GOES 16

Se ha presentado cielo mayormente nublado con lluvias en sectores de Chocó, Antioquía, eje Cafetero, Cundinamarca, y al oriente del país en zonas de Meta, Casanare, Vichada y zonas de Guaviare.

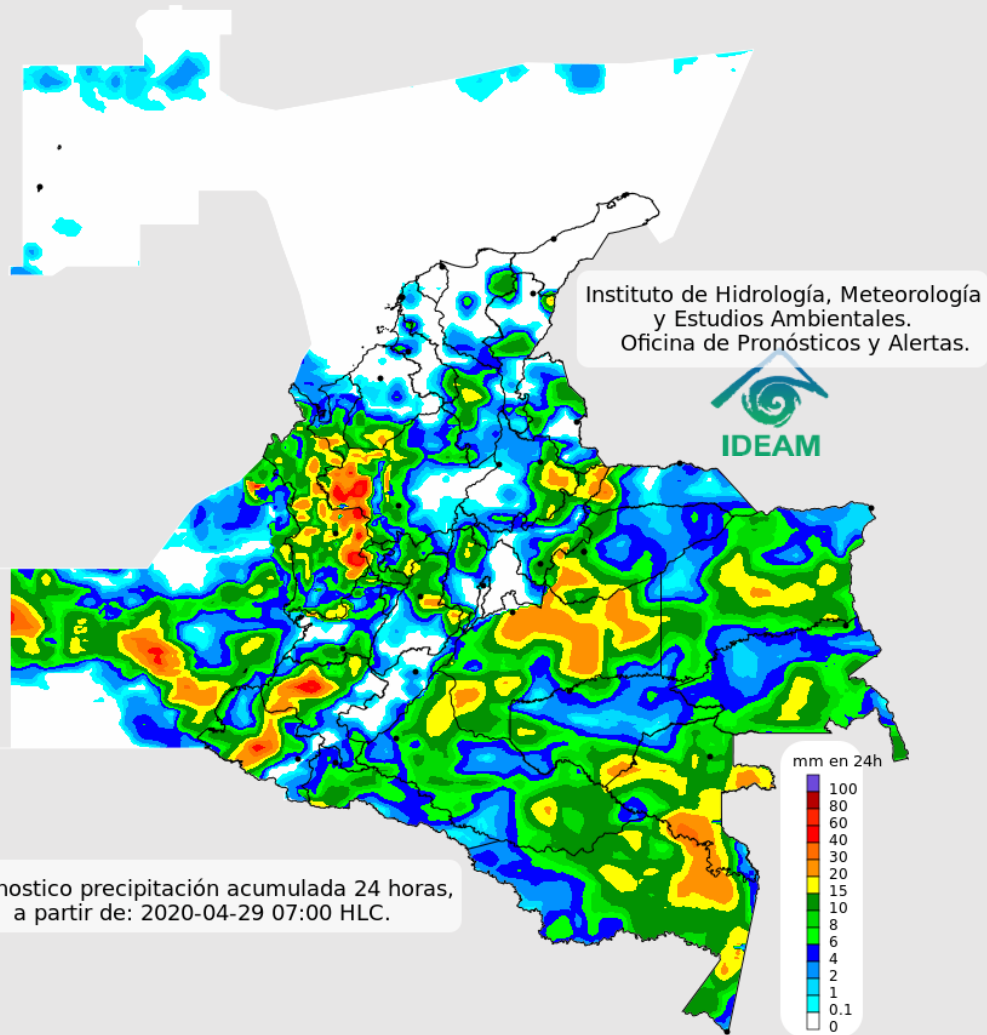


Descargas eléctricas en las últimas 3 horas.  
Fuente: Keraunos – Linetview.

- La imagen del canal infrarrojo (10.3  $\mu\text{m}$ ) permite identificar nubes en cualquier período temporal a partir de la temperatura de brillo de la nube (ver escala de colores). De esta forma, se puede identificar, clasificar y caracterizar la nubosidad en una zona determinada.
- La imagen de las descargas eléctricas muestra los rayos nube-tierra que se han descargado en una zona en las últimas 4 horas (ver escala de colores)



## Pronóstico de precipitación para las próximas veinticuatro (24) horas



### Condiciones para destacar en las próximas 24 horas

Para el día de hoy prevé condiciones nubladas en gran parte del país con lluvias hacia la región Pacífico, especialmente Chocó, occidente y centro de Antioquia, eje Cafetero, Tolima, Santander, norte de Norte de Santander, y norte de Cundinamarca y Boyacá. En la región Caribe son posibles lluvias al centro y sur, especialmente en Bolívar y Magdalena. Se mantienen las lluvias en la región Orinoquía y oriente de la Amazonía, aunque no se descartan algunas lluvias al occidente de Caquetá y Putumayo.



Para mayor información sobre el estado del tiempo, alertas y pronósticos, consulte la aplicación móvil **MI PRONÓSTICO**

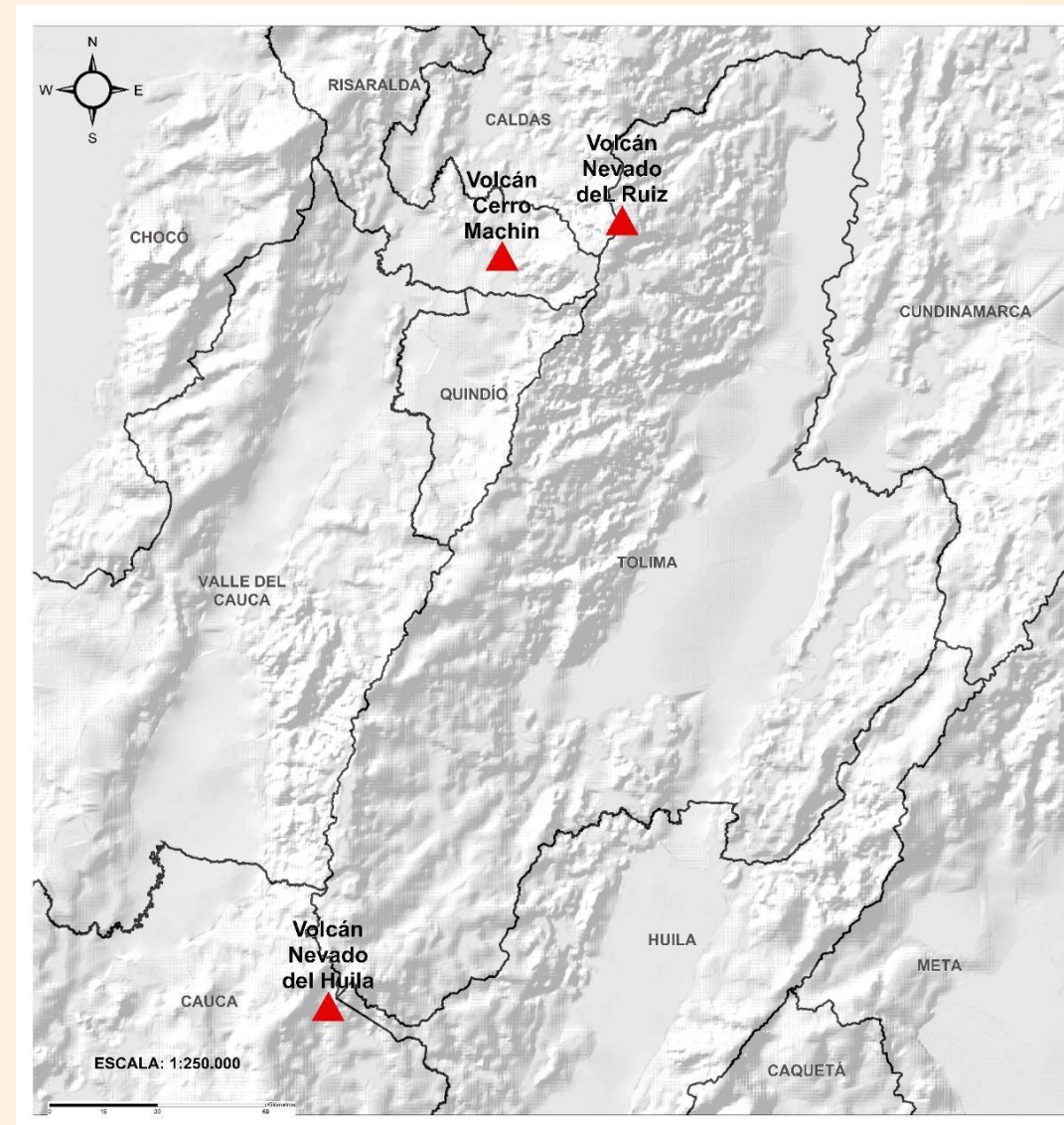
- La resolución espacial del mapa de pronóstico es de 6.5 km aproximadamente. Por lo tanto, fenómenos meteorológicos inferiores a esta escala no están considerados en esta predicción.
- La escala de colores está asociada a un rango de precipitación en el intervalo de tiempo indicado, lo que implica que el pronóstico no es determinista (un valor exacto en una zona) sino corresponde a un pronóstico cuantitativo (un rango de valores en una zona).



## Pronóstico zonas volcánicas

## Mapa de zonas volcánicas

ÁREA DEL VOLCÁN NEVADO DEL RUIZ			
Mañana: Cielo ligeramente nublado - Lloviznas			
Tarde: Cielo nublado - Lluvias			
Noche: Cielo nublado - Lloviznas			
Madrugada: Cielo nublado - Lluvias			
El SERVICIO GEOLÓGICO COLOMBIANO reporta en nivel AMARILLO (III): CAMBIOS EN EL COMPORTAMIENTO DE LA ACTIVIDAD VOLCÁNICA. Lat: 4.89 Lon: -75.32			
ELEVACIÓN (pies)	DIRECCIÓN	VELOCIDAD	
		VELOCIDAD (Nudos)	VELOCIDAD (Km/h)
10.000	NORTE-NORESTE	0 - 5	0 - 9
18.000	SURESTE	5 - 10	9 - 18
24.000	ESTE-NORESTE	0 - 5	0 - 9
30.000	OESTE	5 - 10	9 - 18
ÁREA DEL VOLCÁN NEVADO DEL HUILA			
Mañana: Cielo ligeramente nublado - Tiempo seco			
Tarde: Cielo nublado - Lloviznas			
Noche: Cielo parcialmente nublado - Tiempo seco			
Madrugada: Cielo parcialmente nublado - Tiempo seco			
El SERVICIO GEOLÓGICO COLOMBIANO reporta en nivel AMARILLO (III): CAMBIOS EN EL COMPORTAMIENTO DE LA ACTIVIDAD VOLCÁNICA. Lat: 2.92 Lon: -76.05			
ELEVACIÓN (pies)	DIRECCIÓN	VELOCIDAD	
		VELOCIDAD (Nudos)	VELOCIDAD (Km/h)
10.000	SUR-SURESTE	0 - 5	0 - 9
18.000	ESTE	15 - 20	27 - 37
24.000	NORTE	0 - 5	0 - 9
30.000	OESTE-NOROESTE	10 - 15	18 - 27
ÁREA DEL VOLCÁN CERRO MACHÍN			
Mañana: Cielo ligeramente nublado - Tiempo seco			
Tarde: Cielo parcialmente nublado - Tiempo seco			
Noche: Cielo parcialmente nublado - Tiempo seco			
Madrugada: Cielo nublado - Lluvias			
El SERVICIO GEOLÓGICO COLOMBIANO reporta en nivel AMARILLO (III): CAMBIOS EN EL COMPORTAMIENTO DE LA ACTIVIDAD VOLCÁNICA. Lat: 4.80 Lon: -75.62			
ELEVACIÓN (pies)	DIRECCIÓN	VELOCIDAD	
		VELOCIDAD (Nudos)	VELOCIDAD (Km/h)
10.000	SUR-SURESTE	0 - 5	0 - 9
18.000	ESTE	10 - 15	18 - 27
24.000	ESTE-SURESTE	0 - 5	0 - 9
30.000	OESTE-NOROESTE	5 - 10	9 - 18

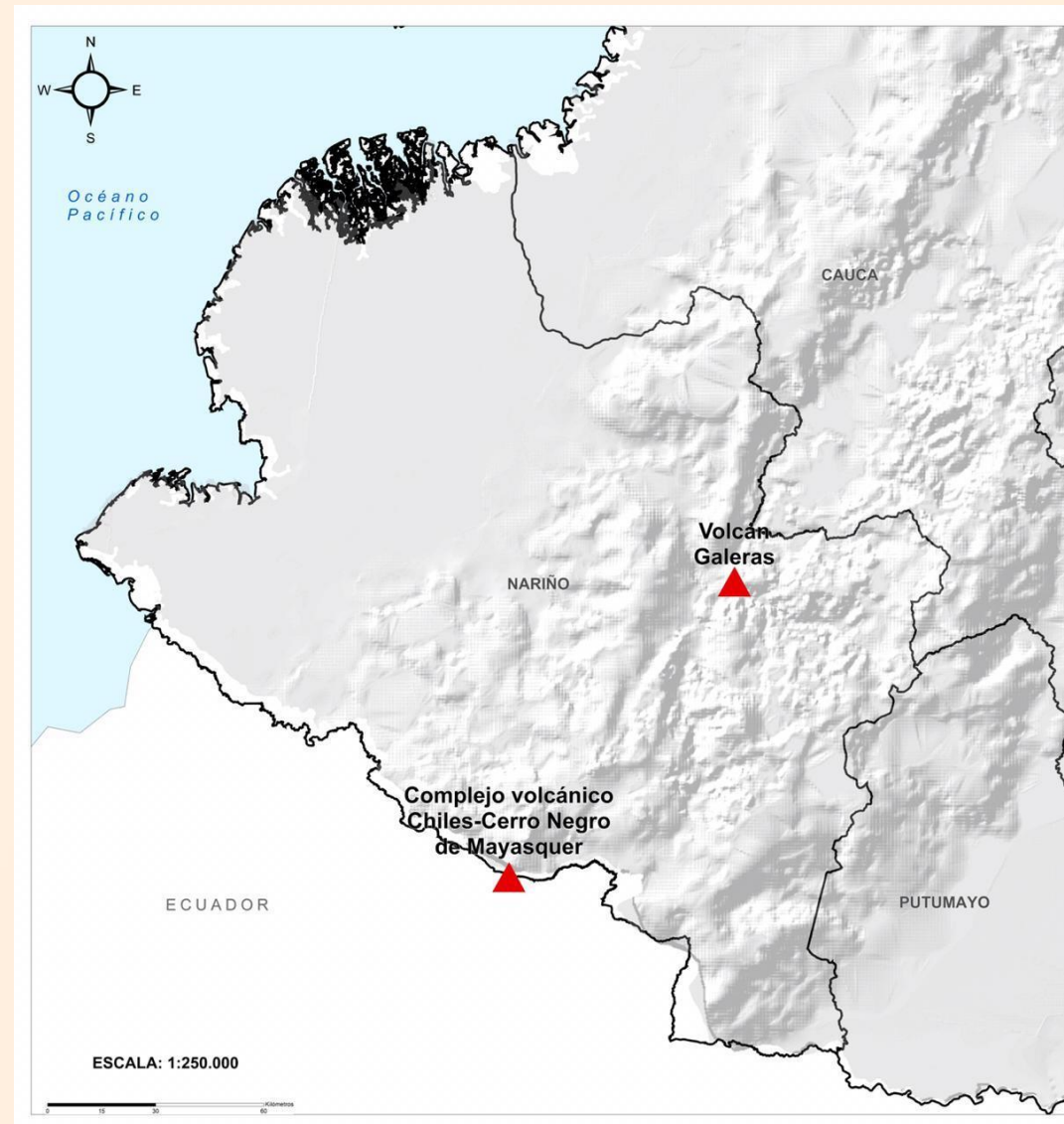




## Pronóstico zonas volcánicas

## Mapa de zonas volcánicas

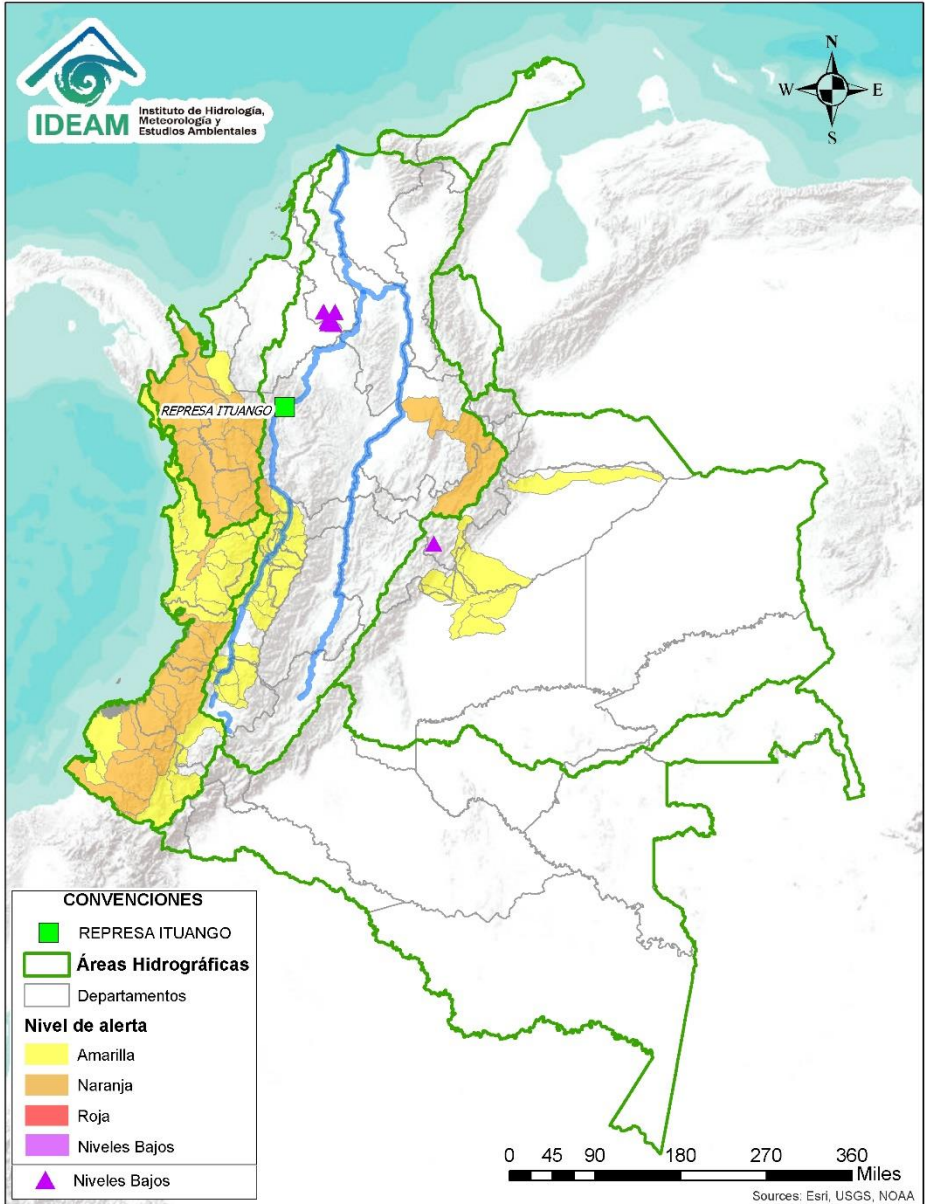
ÁREA DEL VOLCÁN GALERAS			
Mañana: Cielo ligeramente nublado - Tiempo seco			
Tarde: Cielo parcialmente nublado - Lloviznas			
Noche: Cielo nublado - Tiempo seco			
Madrugada: Cielo parcialmente nublado - Tiempo seco			
EL SERVICIO GEOLÓGICO COLOMBIANO reporta en nivel AMARILLO (III): CAMBIOS EN EL COMPORTAMIENTO DE LA ACTIVIDAD VOLCÁNICA. Lat: 1.55 Lon: -77.37			
ELEVACIÓN (pies)	DIRECCIÓN	VELOCIDAD	
		VELOCIDAD (Nudos)	VELOCIDAD (Km/h)
10.000	SURESTE	5 - 10	9 - 18
18.000	ESTE	15 - 20	27 - 37
24.000	NORTE-NOROESTE	5 - 10	9 - 18
30.000	OESTE-NOROESTE	15 - 20	27 - 37
ÁREA DEL COMPLEJO VOLCÁNICO CHILES-CERRO NEGRO DE MAYASQUER			
Mañana: Cielo ligeramente nublado - Lloviznas			
Tarde: Cielo parcialmente nublado - Lluvias			
Noche: Cielo parcialmente nublado - Tiempo seco			
Madrugada: Cielo parcialmente nublado - Tiempo seco			
EL SERVICIO GEOLÓGICO COLOMBIANO reporta en nivel AMARILLO (III): CAMBIOS EN EL COMPORTAMIENTO DE LA ACTIVIDAD VOLCÁNICA. Lat: 0.81 -Lon:77.93 Lat: 0.76 Lon:-77.95			
ELEVACIÓN (pies)	DIRECCIÓN	VELOCIDAD	
		VELOCIDAD (Nudos)	VELOCIDAD (Km/h)
10.000	ESTE-SURESTE	0 - 5	0 - 9
18.000	ESTE	15 - 20	27 - 37
24.000	NORTE-NOROESTE	10 - 15	18 - 27
30.000	OESTE-NOROESTE	15 - 20	27 - 37







# Alertas Hidrológicas



Caño Cristales el río de los cinco colores, paraíso tropical! (Sierra de La Macarena – Meta, Colombia). – Autor: Mcleods, 19 de Febrero de 2018  
Fuente: [https://upload.wikimedia.org/wikipedia/commons/3/3e/Flashpacker\\_Connect\\_-\\_Cano\\_Cristales\\_webp](https://upload.wikimedia.org/wikipedia/commons/3/3e/Flashpacker_Connect_-_Cano_Cristales_webp)

**FEWS COLOMBIA**  
SISTEMA DE PRONÓSTICOS HIDROLÓGICOS Y ALERTAS TEMPRANAS

Consulte aquí el estado de los niveles en los ríos del país:  
<http://fews.ideam.gov.co/colombia/MapaEstacionesColombiaEstado.html>



**Nota 1:** Las alertas hidrológicas pueden ser corregidas y/o actualizadas en el futuro. No representa una certificación oficial del IDEAM.

**Nota 2:** Es probable que los eventos hidrológicos reportados en las alertas emitidas no se estén presentando sobre los ríos principales sino sobre sus afluentes.

**Nota 3:** El IDEAM le recomienda a la población ribereña estar muy atentos al comportamiento de los niveles de los ríos y atender las recomendaciones que la Unidad Nacional de Gestión del Riesgo de Desastres (UNGRD) emita para la implementación de medidas de contingencia ante posibles afectaciones por desbordamientos e inundaciones.



LLUVIAS



NIVELES BAJOS



NIVELES ALTOS



CRECIENTE SÚBITA



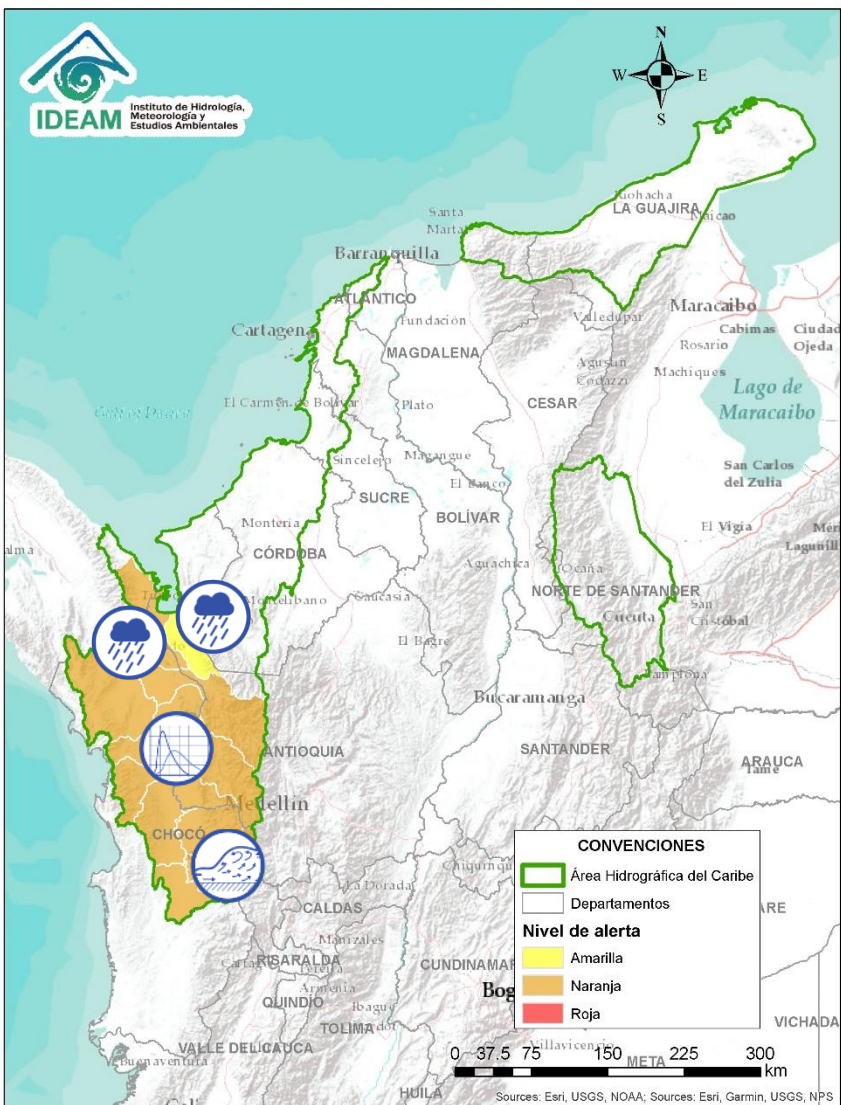
TRANSITO DE CRECIENTES



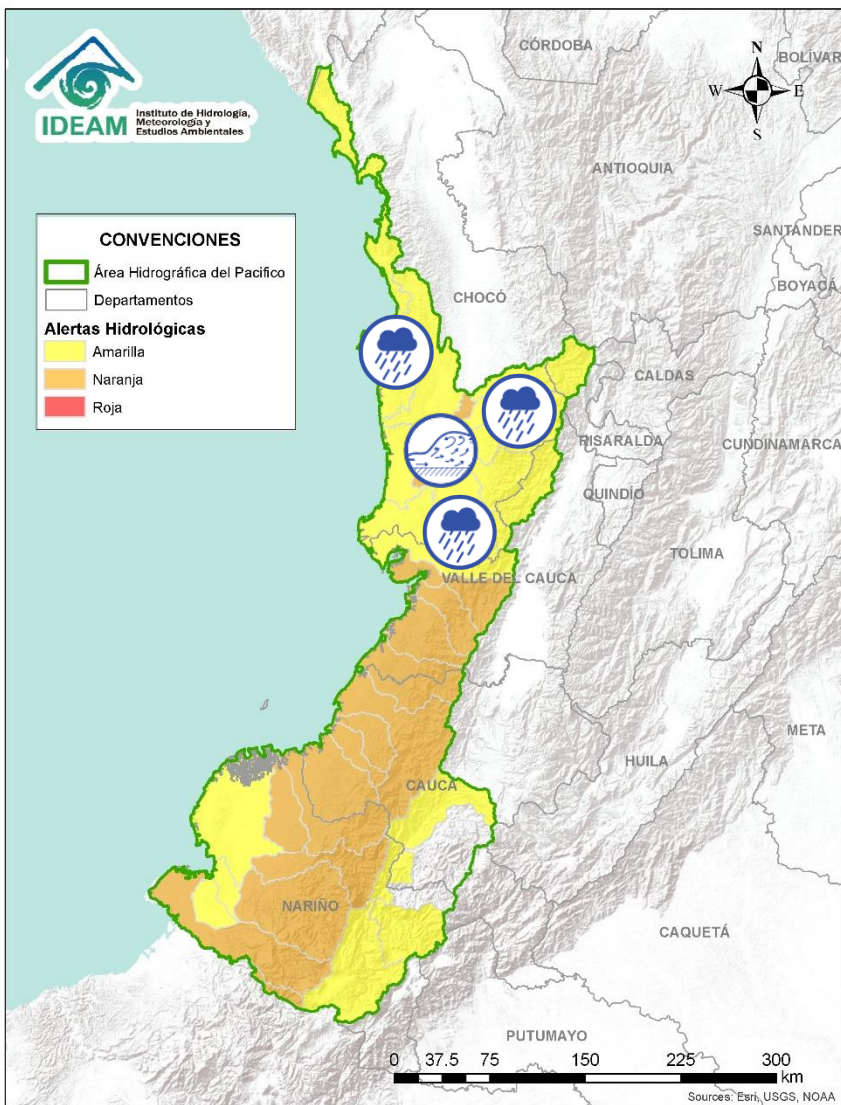
CRECIENTE POR DESEMBALSE



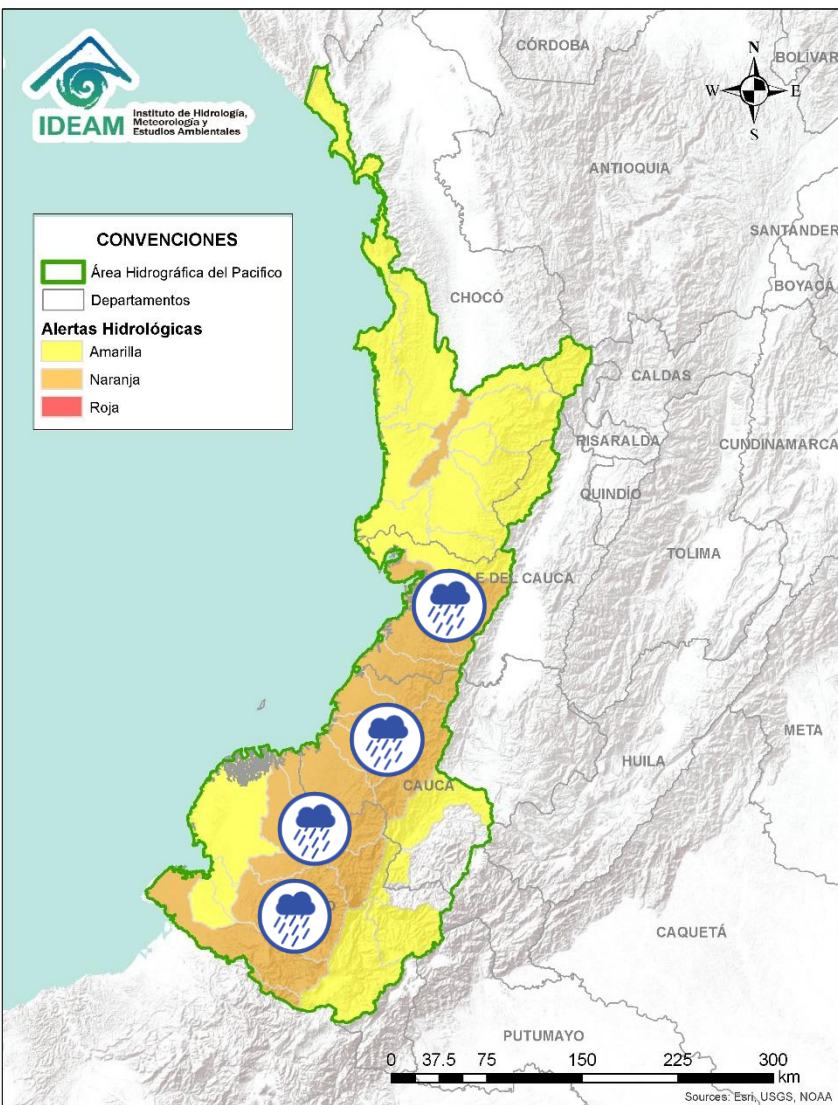
INUNDACIONES



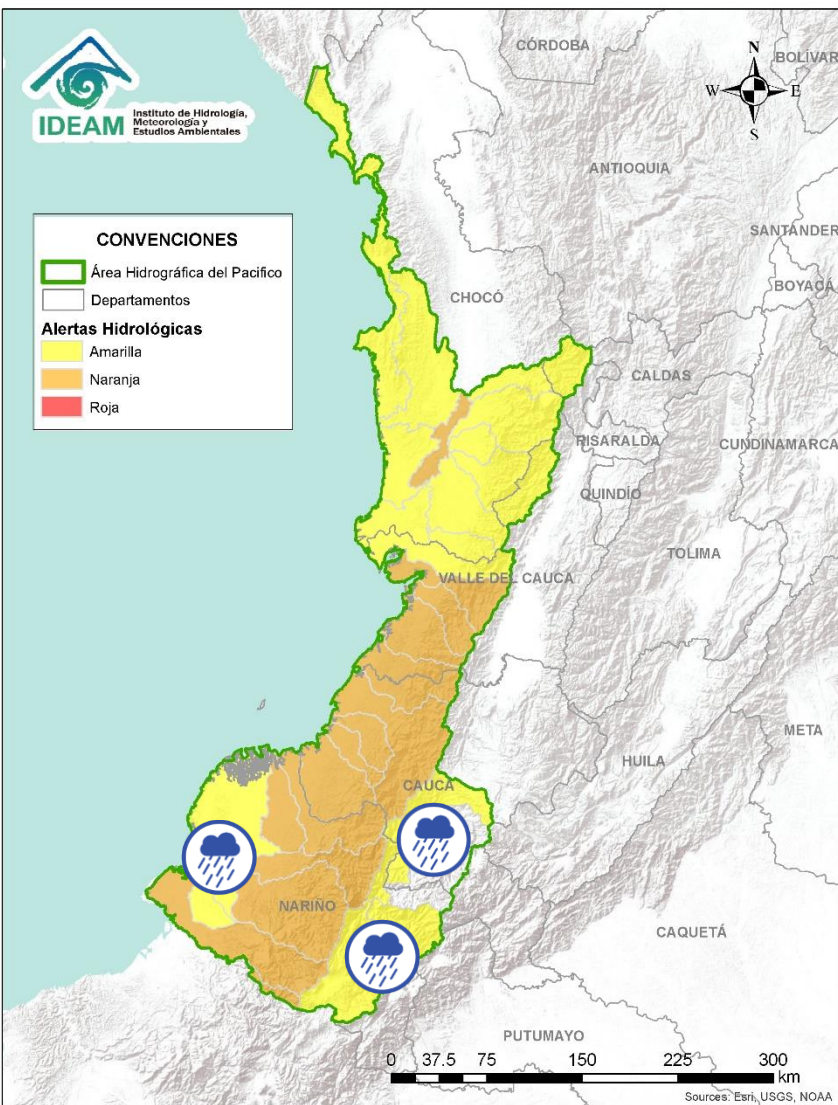
Alerta	Zona Hidrográfica	Subzona o Cuenca Hidrográfica	Descripción de la alerta hidrológica
	Atrato - Darién	Cuenca alta del río Atrato	Incrementos súbitos en los niveles del río Atrato, a la altura de los municipios de Lloró y Quibdó. Similar comportamiento se prevé en los aportantes a cuenca alta, tales como los ríos: Andágueda, Quito y Cabí. Especial atención a los municipios de Bagadó, Lloró y Quibdó.
	Atrato - Darién	Cuenca media del río Atrato	Probabilidad de incrementos súbitos en el nivel de los ríos Cuía, Chicué, Uva, Pogue, Bebarama, Bojayá, Napipí, Opagadó, Murindó y Murri, entre otros directos a la cuenca media del río Atrato, se recomienda especial atención en el nivel del río Atrato a la altura de los municipios de Vigía de Fuerte.
	Atrato - Darién	Cuenca baja del río Atrato	Probabilidad de crecientes súbitas en los ríos Salaqui, Cacarica, Tanela y río Sucio, entre otros afluentes directos al río Atrato en la cuenca baja.
	Caribe - Litoral	Cuenca del río León	Probabilidad de incrementos súbitos de nivel en el río León y sus afluentes. Igual condición se espera en los ríos Carepa y Apartadó, entre otros que desembocan al Golfo de Urabá. Se recomienda especial atención en los municipios de Chigorodó, Carepa y Apartado (Antioquia).



Alerta	Zona Hidrográfica	Subzona o Cuenca Hidrográfica	Descripción de la alerta hidrológica
	Baudó - Directos al Pacífico	Cuenca del río Baudó	Probabilidad de crecientes súbitas en el río Baudó y sus afluentes. Se recomienda especial atención para las poblaciones ribereñas, se destacan los corregimientos de Santa María, Miacorá, Divisa, Cohecho, Chachajo, Santa Rita, La Pureza y Nauca.
	Directos al Pacífico	Cuencas directas al Pacífico (Chocó)	Probabilidad de incrementos súbitos en el nivel de los ríos Jella, Chocolatal, Docampadó, Jurado y sus afluentes, entre otros directos al Océano Pacífico en el departamento de Chocó, se recomienda especial atención en los municipios de Bahía Solano y Juradó.
	San Juan	Cuenca alta del río San Juan	Probabilidad de crecientes súbitas en la parte alta del río San Juan y sus afluentes, especialmente los ríos Tamaná y Condoto. Se recomienda especial atención a la altura de los municipios de Mistrató, Pueblo Rico (Risaralda), Tadó e Istmina (Chocó).
	San Juan	Cuencas aportantes al río San Juan	Probabilidad de incrementos súbitos en el nivel de los ríos Tamaná, Condoto, Sipí, Cajón, Capoma y Calima, tributarios a la cuenca media del río San Juan. Se recomienda especial atención a la altura de los municipios de San José del Palmar, Paimado, Condoto, Nóvita, Santa Rita y San José del Palmar.
	San Juan	Cuenca media del río San Juan	Incrementos de niveles en el Medio San Juan. Se recomienda especial atención a la altura de los municipios del Medio San Juan e Istmina.
	San Juan	Cuenca baja del río San Juan	Probabilidad de incrementos en el nivel de la parte baja del río San Juan. Se recomienda especial atención en el municipio Litoral de San Juan.

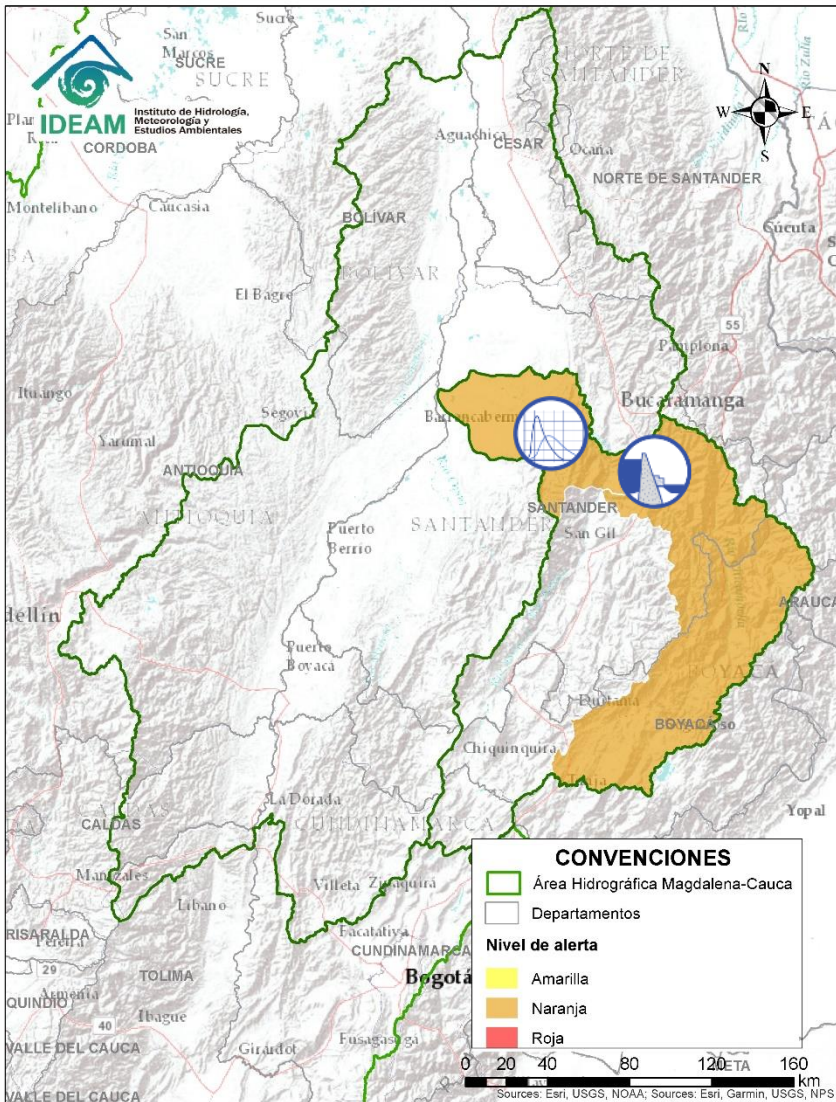




Alerta	Zona Hidrografica	Subzona o Cuenca Hidrografica	Descripción de la alerta hidrológica
	Tapaje – Dagua – Directos	Cuencas Directo Pacifico (Valle del Cauca)	Probabilidad de crecientes súbitas en los ríos Dagua, Anchicayá, Cajambre, Mayorquín, Raposo, Naya-Yurumanguí y sus afluentes, directos al océano pacífico en el departamento del Valle del Cauca. Se recomienda especial atención a la altura de Buenaventura.
	Tapaje – Dagua - Directos	Cuencas Directo Pacifico (Cauca)	Probabilidad de crecientes súbitas en los ríos San Juan de Micay, Saija, Timbiquí, Guapí y sus afluentes que drenan sus aguas al océano Pacífico en el departamento de Cauca.
	Tapaje - Dagua - Directos	Cuencas de los ríos Iscuandé y Tapaje	Probabilidad de crecientes súbitas en el río Iscuandé, Tapaje y sus afluentes, los cuales drenan sus aguas al Océano Pacífico en el departamento de Nariño.
	Patía	Cuenca del río Telembí	Probabilidad de crecientes súbitas en el río Telembí y sus aportantes, se recomienda especial atención en el municipio de Barbacoas (Nariño). <b>Nota: Se reporta afectación por creciente súbita del río Telembí, a la altura del municipio de Barbacoas, que inunda viviendas de los barrios Guayabal, Paso Grande, La Invasión, El Comercio, Calle Cauca y El Túnel (24/04/2020).</b>
	Patía	Cuenca media del río Patía	Probabilidad de crecientes súbitas en la parte media del cauce principal del río Patía. Especial atención en los municipios de Cumbitara (Nariño). <b>Nota: Monitorear los niveles de la quebrada La Roncadora en el corregimiento de Sidón.</b>
	Mira	Cuenca del río Mira	Probabilidad de crecientes súbitas en el río Mira y sus afluentes, especialmente el río Guiza y San Juan. Se recomienda especial atención a la altura de los municipios de Ricaurte y Tumaco (Nariño).



Alerta	Zona Hidrográfica	Subzona o Cuenca Hidrográfica	Descripción de la alerta hidrológica
	Patía	Cuenca alta del río Patía	Probabilidad de incrementos súbitos en el nivel de la parte alta río Patía y sus afluentes en los departamentos de Cauca y Nariño; especialmente en los ríos Juananbú y Guaitara. Especial atención en los municipios de El Tambo y Patía (Cauca), e Imués (Nariño). <b>Nota: Se reporta evento de inundación el 24/04/2020, en el municipio Guaitarilla, veredas Ahumada, Alex Yunguita, San Nicolás La Victoria.</b>
	Patía	Cuenca baja del río Patía	Probabilidad de crecientes súbitas en la cuenca baja del río Patía. Especial atención en los municipios de Roberto Payán, Francisco Pizarro, Tumaco y Olaya Herrera (Nariño).
	Mira	Cuencas de los ríos Tola y Rosario	Probabilidad de crecientes súbitas en los ríos Rosario y Tola, así como en sus aportantes. Se recomienda especial atención en el municipio de Tumaco (Nariño).

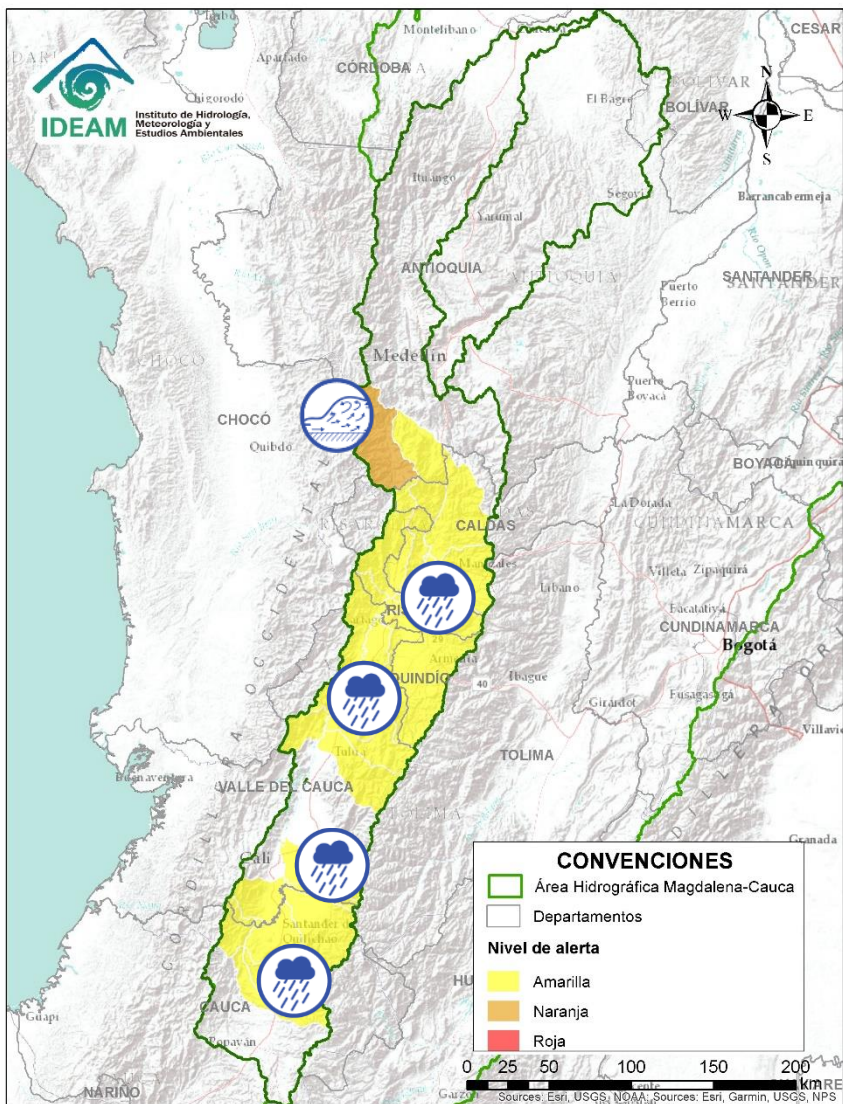
# Área Hidrográfica del Magdalena – Cauca (cuenca media del río Magdalena)



Alerta	Zona Hidrográfica	Subzona o Cuenca Hidrográfica	Descripción de la alerta hidrológica
	Sogamoso	Cuenca del río Chicamocha	Probabilidad de avenida torrencial en la cuenca baja del río Chicamocha, debido al represamiento generado en el cauce principal del río Chicamocha a la altura de la vereda San Miguel en el municipio de Cepitá (Santander). Se han realizado acciones para la remoción del material del represamiento, pero se pueden presentar nuevos aportes con crecientes súbitas de otros afluentes y deslizamiento del material de las laderas. Las principales obras de remoción se han realizado en los siguientes sectores: aguas abajo del Puente de Pescadero (sobre el río Chicamocha) y en zonas de confluencias (donde se destacan las de las quebradas Seca, Perchiquez, Antoñera, Talarcuta y Volcanera). Con éstos trabajos realizados, se ha logrado disminuir los conos de deyección (abanicos aluviales), los cuales fueron producto de avenidas torrenciales y deslizamientos de materiales de arrastre.
	Sogamoso	Cuenca del río Sogamoso	Probabilidad de avenida torrencial en la cuenca del río Sogamoso entre los municipios de Los Santos y Puerto Wilches, debido al represamiento generado en la parte baja de la cuenca del río Chicamocha.



# Condiciones Hidrometeorológicas Actuales



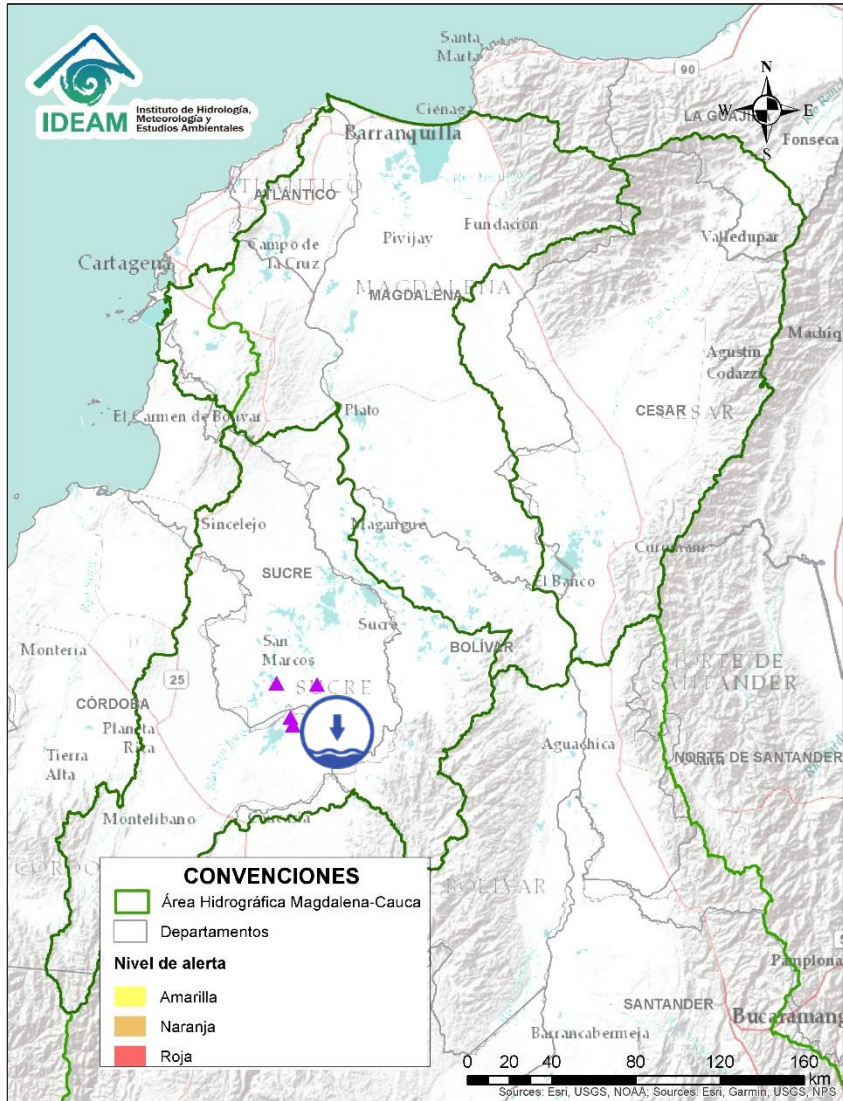
Alerta	Zona Hidrográfica	Subzona o Cuenca Hidrográfica	Descripción de la alerta hidrológica
	Cauca	Cuenca del río San Juan	Crecientes súbitas en el río San Juan y sus afluentes. Se reportan afectaciones de algunas viviendas a la altura de los municipios de Los Andes y Jardín (24/04/2020).
	Cauca	Cuencas afluentes al alto Cauca	Probabilidad de incrementos súbitos en los niveles de los ríos Ovejas, Palo, Piendamó, Quinamáyo, Timba, entre otros directos a la cuenca alta del río Cauca en el departamento de Cauca.
	Cauca	Cuencas aportantes al Cauca (Valle del Cauca)	Probabilidad de incrementos súbitos en los niveles de los ríos Claro, Jamundí, Desbaratado, Guachal, Tuluá, Morales, Bugalagrande, Pescador, Chango, Rut, Catarina, Cañaveral, Las Cañas, Los Micos, Obando, Frio, entre otros afluentes al río Cauca en el departamento de Valle del Cauca.
	Cauca	Cuencas de los ríos del Eje Cafetero	Probabilidad de crecientes súbitas en los ríos Tapias, Chinchiná, Frio, La Vieja, Otún, Risaralda y sus afluentes al río Cauca en los departamentos de Caldas, Risaralda y Quindío.


um) permite identificar nubes en cualquier período temporal a partir de la temperatura de brillo de la nube

(ver escala de colores). De esta forma, se puede identificar, clasificar y caracterizar la nubosidad en una zona determinada.

- La imagen de las descargas eléctricas muestra los rayos nube-tierra que se han descargado en una zona en las últimas 4 horas (ver escala de colores)

# Área Hidrográfica del Magdalena – Cauca (cuenca baja del río Magdalena)

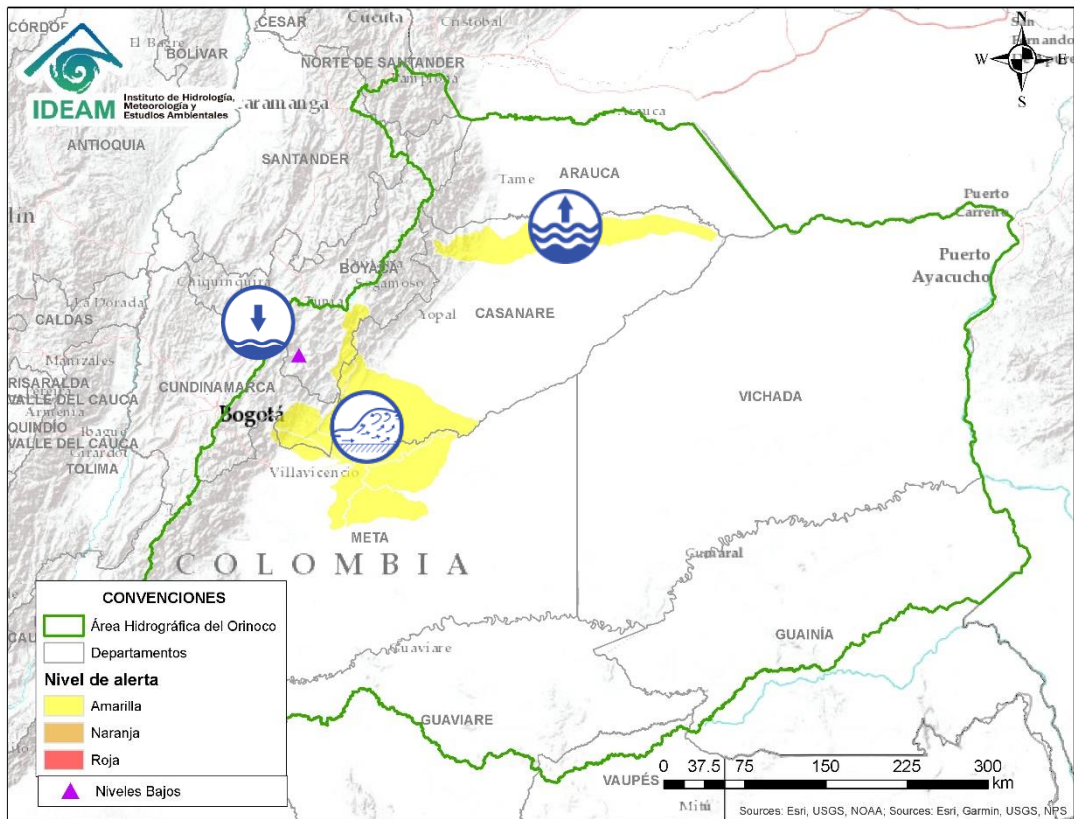


Alerta	Zona Hidrográfica	Subzona o Cuenca Hidrográfica	Descripción de la alerta hidrológica
	Magdalena - Cauca	Bajo San Jorge – La Mojana	Persisten niveles bajos en el sistema de ciénagas y caños asociados al río San Jorge, particularmente en los caños Mojana (Majagual), Barro (Ayapel), Pancegüita (Sucre), Pasifueres (San Benito Abad) y San Matías (Ayapel), así como las ciénagas de Las Flores, Cuenca y El Pital (San Marcos).





# Área Hidrográfica del Orinoco



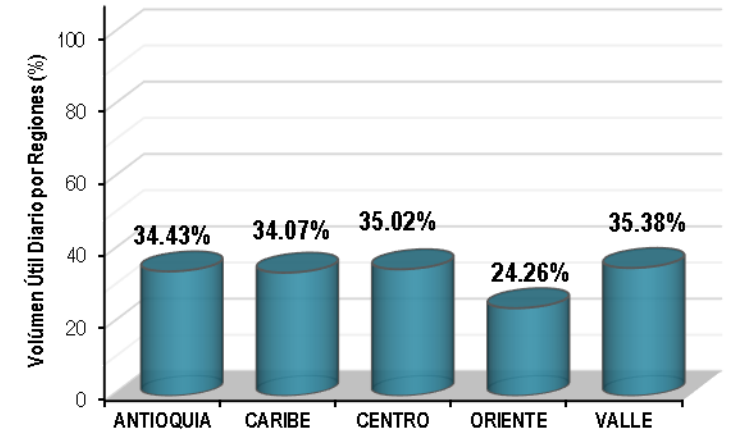
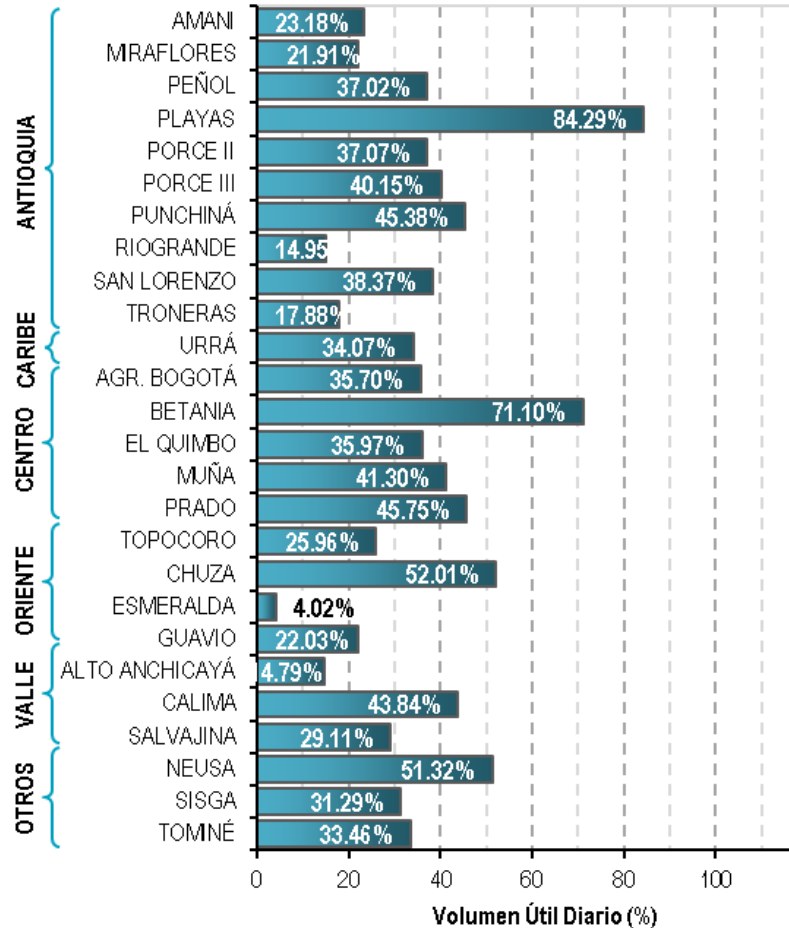
Alerta	Zona Hidrográfica	Subzona o Cuenca Hidrográfica	Descripción de la alerta hidrológica
	Meta	Cuenca del río Garagoa	Niveles bajos y en condición de descenso en el río Garagoa a la altura del municipio de Garagoa (Boyacá), con valores cercanos a los mínimos históricos.
	Meta	Cuencas aportantes al río Meta	Probabilidad de crecientes súbitas en los ríos Guacavía, Humea, Túa, Upía, Yucao, Melúa y Metica, entre otros directos al río Meta.
	Casanare	Cuenca del río Ariporo	Niveles altos y en condición estable en la cuenca del río Ariporo, a la altura de Hato Corozal (Casanare).



A continuación se relaciona el volumen útil diario de los principales embalses del país (expresado en porcentaje), de acuerdo con la información reportada por XM S.A. E.S.P en la siguiente dirección electrónica: <http://ido.xm.com.co/ido/SitePages/hidrologia.aspx?q=reservas>

## VOLUMEN ÚTIL DIARIO EN LOS PRINCIPALES EMBALSES DEL PAÍS

Martes, 28 de abril de 2020





## RESUMEN

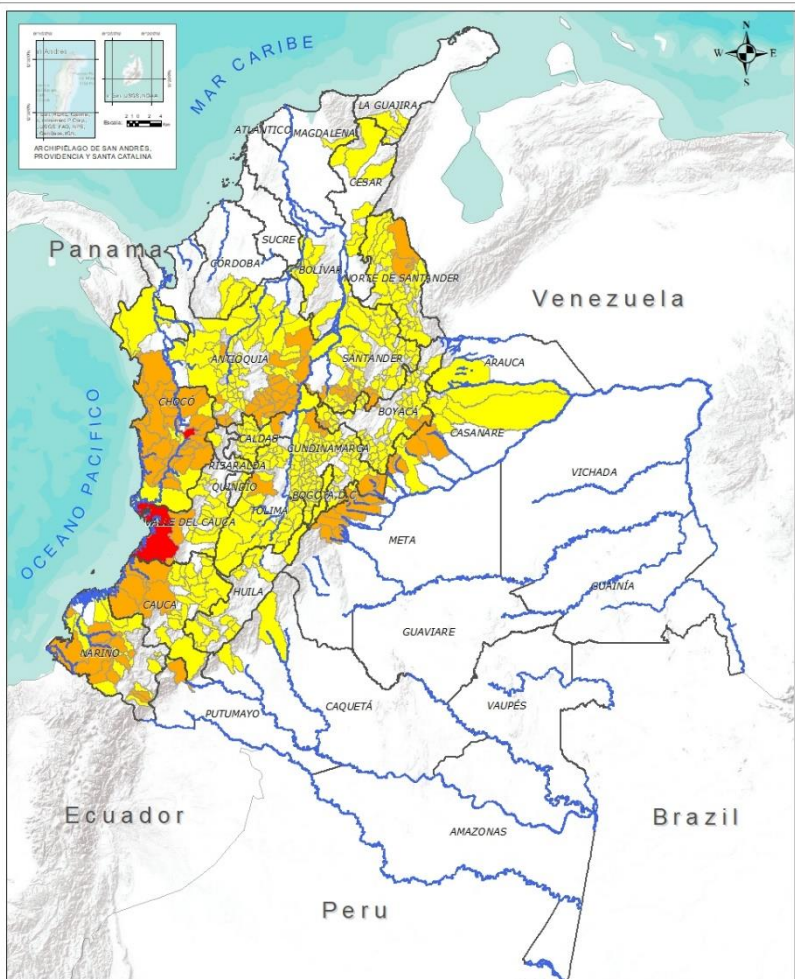
Debido al aumento de las precipitaciones en los últimos días se presenta saturación de humedad en los suelos ocasionando probabilidad alta, moderada y baja de ocurrencia de deslizamientos de tierra en algunos municipios de los departamentos de la región Andina, Amazonía, Caribe, Orinoquía y Pacífico.



Fuente: <https://www.telesurtv.net/>



# Pronóstico de la Amenaza por Deslizamientos de Tierra



**INSTITUTO DE HIDROLOGÍA, METEOROLOGÍA Y ESTUDIOS AMBIENTALES - IDEAM**  
 República de Colombia  
**PRONÓSTICO DE LA AMENAZA POR DESLIZAMIENTOS**  
 Oficina del servicio de pronóstico y alertas.

**Legenda**

- Hidrografía
- Límite Departamental
- Límite Intermunicipal

**Amenaza**

- Sin Amenaza
- Baja
- Moderada
- Alta

**Información de Referencia**

PROYECCIÓN: Datum de Gauss  
 MÉRICA: UTM  
 UNIDAD DE LA CADA: METRO  
 COORDENADAS GEOGRÁFICAS: 4° 36' 48,210" Latitud  
 77° 34' 30,220" Longitud  
 COORDENADAS PLANAS: 1000000 metros Norte  
 1000000 metros Este  
 Escala: 1:5.000.000  
 Fuente: IDEAM, 2017  
 Fecha de Actualización: 2020

DEPARTAMENTO	Nº
CHOCÓ	1
NARIÑO	1
VALLE DEL CAUCA	1
<b>TOTAL</b>	<b>3</b>

**TOTAL DEPARTAMENTOS: 3**

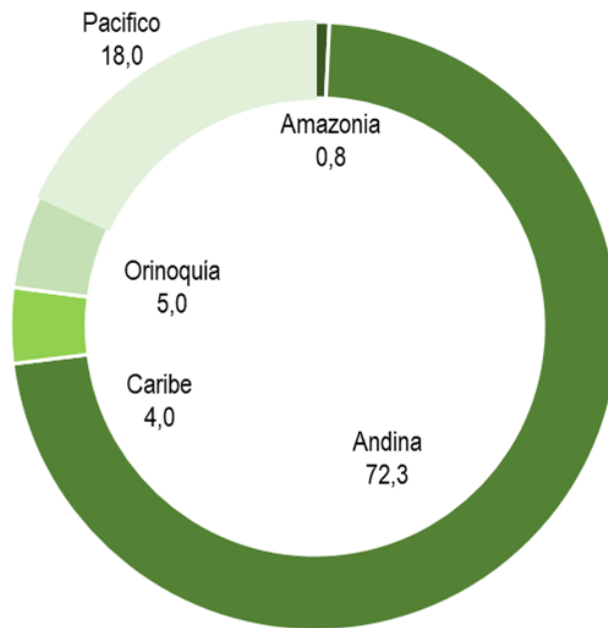
DEPARTAMENTO	Nº
ANTIOQUIA	15
BOYACÁ	5
CASANARE	5
CAUCA	6
CHOCÓ	22
CUNDINAMARCA	4
META	11
NARIÑO	11
NORTE DE SANTANDER	2
PUTUMAYO	1
RISARALDA	1
SANTANDER	2
TOLIMA	3
VALLE DEL CAUCA	3
<b>TOTAL</b>	<b>91</b>

**TOTAL DEPARTAMENTOS: 14**

DEPARTAMENTO	Nº
ANTIOQUIA	51
ARAUCA	1
BOLÍVAR	4
BOYACÁ	51
CALDAS	15
CAQUETÁ	3
CASANARE	8
CAUCA	21
CESAR	7
CHOCÓ	1
CÓRDOBA	3
CUNDINAMARCA	90
HUILA	12
LA GUAJIRA	3
MAGDALENA	1
META	1
NARIÑO	12
NORTE DE SANTANDER	24
QUINDÍO	3
RISARALDA	1
SANTANDER	44
TOLIMA	34
VALLE DEL CAUCA	15
<b>TOTAL</b>	<b>405</b>

**TOTAL DEPARTAMENTOS: 23**

## Alertas por Región

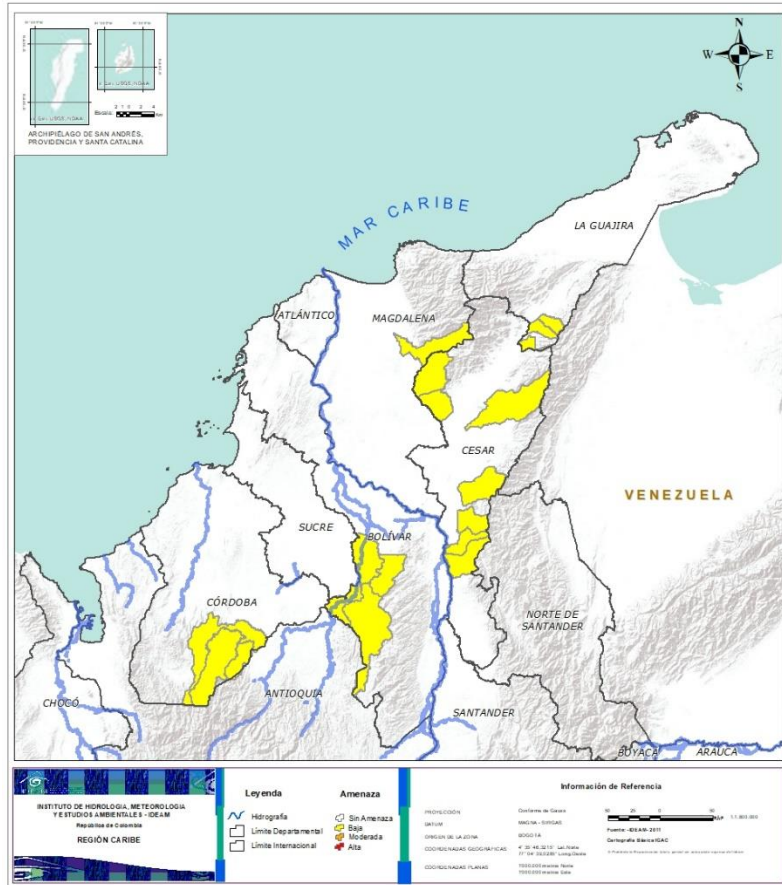


■ Amazonia ■ Andina ■ Caribe ■ Orinoquia ■ Pacifico

**TOTAL MUNICIPIOS: 499**



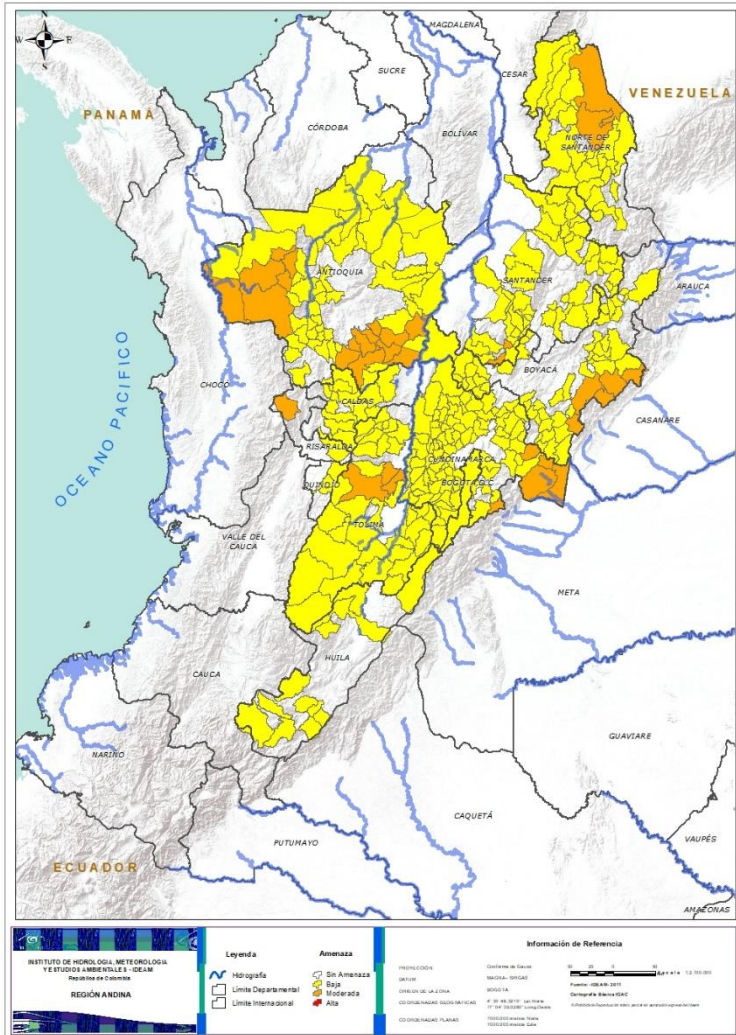
## REGIÓN CARIBE



Alerta	SITIOS PARA LOS CUALES SE GENERA LA ALERTA
	<b>BOLÍVAR:</b> Achí, Montecristo, San Jacinto Del Cauca, Tiquisio (Puerto Rico). <b>CESAR:</b> Agustín Codazzi, Bosconia, Curumaní, El Copey, La Gloria, Pailitas, Pelaya. <b>CÓRDOBA:</b> Montelíbano, Puerto Libertador, San Jose De Ure. <b>LA GUAJIRA:</b> El Molino, La Jagua Del Pilar, Villanueva. <b>MAGDALENA:</b> Fundación.



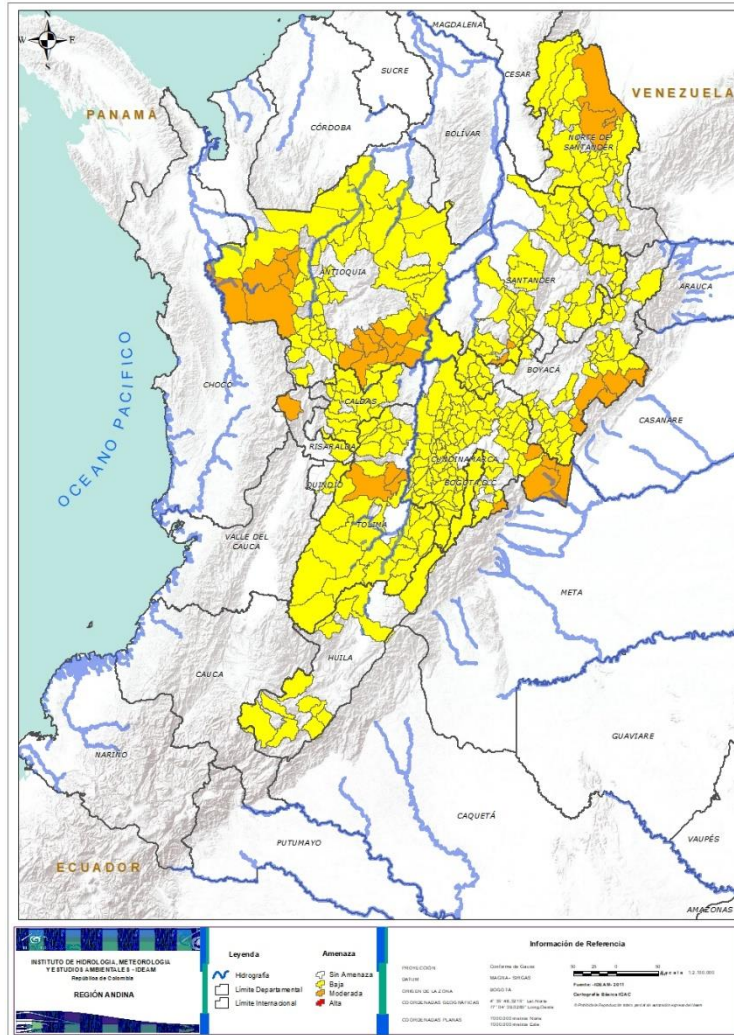
## REGIÓN ANDINA



Alerta	SITIOS PARA LOS CUALES SE GENERA LA ALERTA
	<p><b>ANTIOQUIA:</b> Abejorral, Abriaquí, Cañasgordas, Carmen De Viboral, Cocorná, Frontino, Granada, La Unión, Puerto Nare, San Francisco, San Luis, Sonsón, Uramita, Urao, Vigia Del Fuerte.</p> <p><b>BOYACÁ:</b> Aquitania, Labranzagrande, Páez, Pajarito, Paya.</p> <p><b>CUNDINAMARCA:</b> Guayabetal, Medina, Paratebueno, Ubalá.</p> <p><b>NORTE DE SANTANDER:</b> Sardinata, Tibú.</p> <p><b>RISARALDA:</b> Pueblo Rico.</p> <p><b>SANTANDER:</b> Albania, Guavatá.</p> <p><b>TOLIMA:</b> Alvarado, Ibagué, Piedras.</p>
	<p><b>ANTIOQUIA:</b> Amagá, Amalfi, Andes, Angelópolis, Anorí, Argelia, Armenia, Belmira, Betulia, Briceño, Buriticá, Cáceres, Caicedo, Caldas, Campamento, Caracolí, Caramanta, Ciudad Bolívar, Concordia, Dabeiba, Ebéjico, Fredonia, Giraldo, Heliconia, Ituango, Maceo, Montebello, Murindó, Nariño, Olaya, Puerto Berrío, Puerto Triunfo, Remedios, Sabanalarga, Salgar, San Carlos, San Jerónimo, San Pedro De Los Milagros, Santa Bárbara, Santa Fe De Antioquia, Segovia, Sopetrán, Tarazá, Titiribí, Toledo, Valdivia, Venecia, Yalí, Yarumal, Yolombó, Zaragoza.</p> <p><b>BOYACÁ:</b> Almeida, Betéitiva, Boavita, Buenavista, Campohermoso, Chinavita, Chivor, Coper, Corrales, Covarachía, El Espino, Gámeza, Garagoa, Guicán, La Uvita, La Victoria, Macanal, Maripí, Miraflores, Mongua, Monquirá, Muzo, Otanche, Pachavita, Panqueba, Pauna, Paz De Rio, Pesca, Pisba, Puerto Boyacá, Quípama, Rondón, Saboyá, San Eduardo, San José De Pare, San Luis De Gaceno, San Mateo, San Pablo De Borbur, Santa María, Santana, Soatá, Socha, Socotá, Sogamoso, Susacón, Tasco, Tibaná, Tópaga, Turmequé, Úmbita, Ventaquemada.</p> <p><b>CALDAS:</b> Aguadas, Chinchiná, Filadelfia, La Merced, Manizales, Manzanares, Marmato, Marulanda, Neira, Pácora, Pensilvania, Salamina, Samaná, Supia, Villamaría.</p> <p><b>HUILA:</b> A Aipe, Altamira, Colombia, Guadalupe, La Plata, Neiva, Pitalito, Saladoblanco, San Agustín, Santa María, Suaza, Tarqui.</p>



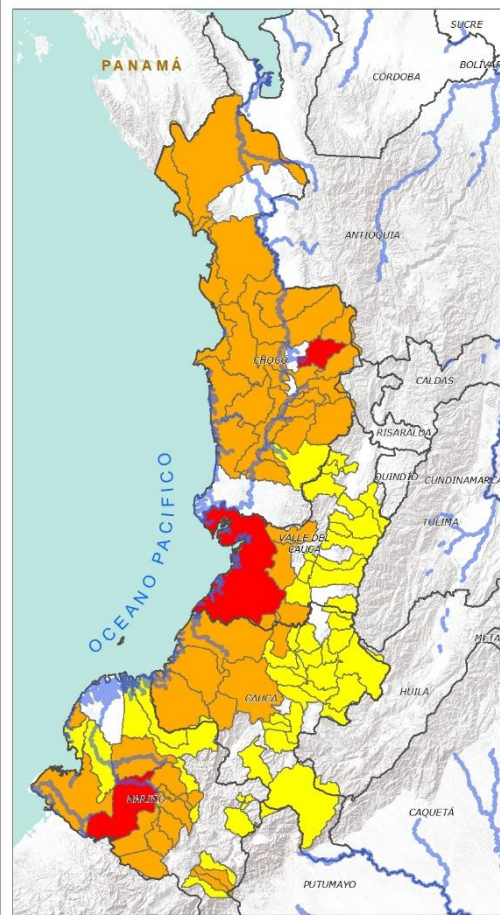
## REGIÓN ANDINA



Alerta	SITIOS PARA LOS CUALES SE GENERA LA ALERTA
	<p><b>CUNDINAMARCA:</b> Agua De Dios, Albán, Anapoima, Anolaima, Apulo, Arbeláez, Beltrán, Bituima, Bogotá, D.c., Bojacá, Cabrera, Cachipay, Caparrapí, Cáqueza, Carmen De Carupa, Chaguaní, Chipaque, Choachí, Chocontá, Cogua, Cucunubá, El Colegio, El Peñón, El Rosal, Facatativá, Fusagasugá, Gachalá, Gachetá, Gama, Girardot, Granada, Guaduas, Guataquí, Guatavita, Guayabal De Siquima, Gutiérrez, Jerusalén, Junín, La Calera, La Mesa, La Palma, La Peña, La Vega, Lenguaque, Machetá, Manta, Nariño, Nilo, Nimaima, Nocaima, Pacho, Paima, Pandi, Pasca, Pulí, Quebradanegra, Quetame, Quipile, Ricaurte, San Antonio De Tequendama, San Bernardo, San Cayetano, San Francisco, San Juan De Rioseco, Sasaima, Sesquilé, Sibaté, Sylvania, Soacha, Subachoque, Suesca, Supatá, Sutatausa, Tabio, Tausa, Tena, Tibacuy, Tocaima, Topaipí, Útica, Venecia, Vergara, Vianí, Villagómez, Villapinzón, Villeta, Viotá, Yacopí, Zipacón, Zipaquirá.}</p> <p><b>NORTE DE SANTANDER:</b> Ábrego, Arboledas, Cáchira, Chinácota, Convención, Cúcuta, Cucutilla, Durania, El Carmen, El Tarra, El Zulia, Gramalote, Hacarí, Labateca, Lourdes, Mutiscua, Ocaña, Pamplona, Salazar, San Calixto, San Cayetano, Santiago, Teorama, Villa Caro.</p> <p><b>QUINDÍO:</b> Calarcá, Córdoba, Salento.</p> <p><b>RISARALDA:</b> Santa Rosa De Cabal.</p> <p><b>SANTANDER:</b> Aguada, Barbosa, Bucaramanga, Carcasí, Cerrito, Charalá, Charta, Chipatá, Concepción, Confines, Contratación, Coromoro, El Carmen, El Guacamayo, El Playón, Florián, Floridablanca, Girón, Guaca, Güepa, La Belleza, La Paz, Landázuri, Lebrija, Macaravita, Málaga, Matanza, Mogotes, Oiba, Onzaga, Piedecuesta, Puente Nacional, Puerto Parra, Rionegro, San Andrés, San Benito, San Miguel, San Vicente De Chucurí, Santa Helena Del Opón, Sucre, Suratá, Tona, Valle De San José, Vélez.</p> <p><b>TOLIMA:</b> Alpujarra, Anzoátegui, Armero (Guayabal), Ataco, Cajamarca, Carmen De Apicalá, Casabianca, Chaparral, Coello, Coyaima, Cunday, Dolores, Falan, Fresno, Herveo, Icononzo, Lérída, Líbano, Melgar, Murillo, Natagaima, Ortega, Palocabildo, Planadas, Prado, Purificación, Rioblanco, Roncesvalles, Rovira, San Antonio, San Luis, Suárez, Villahermosa, Villarrica.</p>



## REGIÓN PACÍFICO



**INSTITUTO DE HIDROLOGÍA, METEOROLOGÍA Y ESTUDIOS AMBIENTALES - IDEAM**  
 República de Colombia  
**REGIÓN PACÍFICO**

**Legenda**

- Hidrografía
- Unidad Departamental
- Unidad Municipal

**Amenaza**


- Alta
- Mediana
- Baja

**Información de Referencia**

PROYECCIÓN: UTM  
 DATUM: SERRA DE LAS NEVADAS  
 COORDENADAS SECCIONALES: 18° 26' 46.000" Latitud Sur, 77° 24' 28.000" Longitud Oeste  
 COORDENADAS PLANAS: 1000 000 metros Norte, 1000 000 metros Este

Escala: 1:100,000

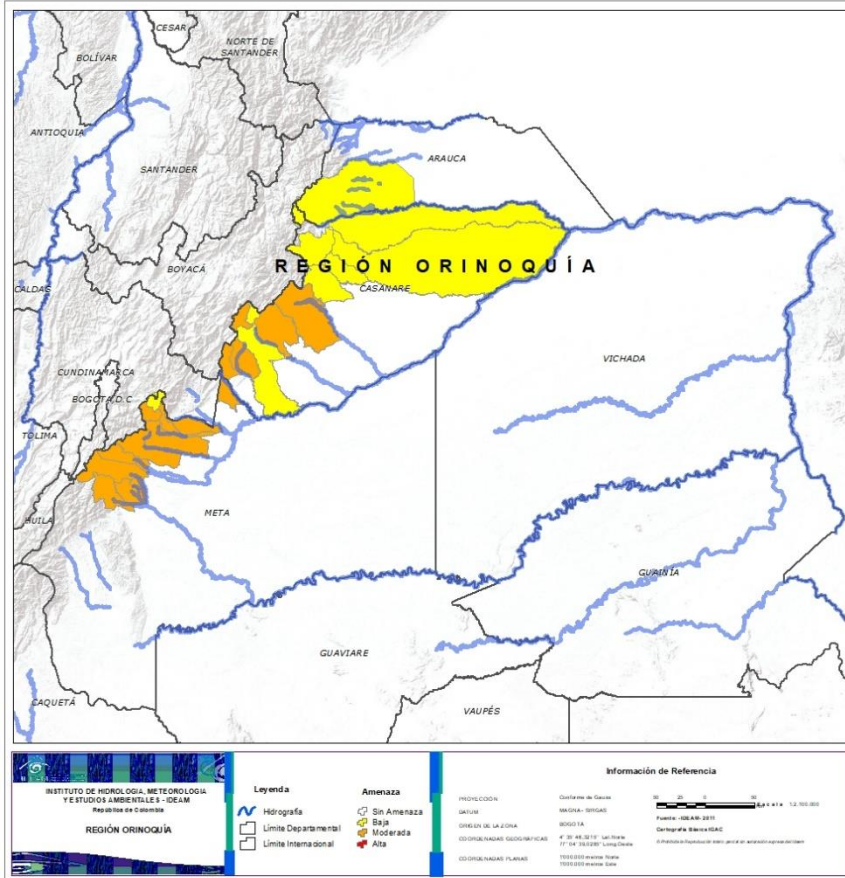
Fecha: 2014-01-2015 | Cartografía: IDEAM (IGAC)

Alerta	SITIOS PARA LOS CUALES SE GENERA LA ALERTA
	<p><b>CHOCÓ:</b> Lloró.  <b>NARIÑO:</b> Barbacoas.  <b>VALLE DEL CAUCA:</b> Buenaventura.</p>
	<p><b>CAUCA:</b> Argelia, El Tambo, Guapi, López, Suárez, Timbiquí.  <b>CHOCÓ:</b> Alto Baudó (Pie De Pato), Bagadó, Bahía Solano (Mutis), Bajo Baudó (Pizarro), Bojayá (Bellavista), Cértegui, Condoto, El Cantón Del San Pablo (Managrú), El Carmen, Istmina, Juradó, Medio Atrato (Beté), Medio Baudó (Boca De Pepé), Medio San Juan, Nóvita, Nuquí, Quibdó, Rio Iró (Santa Rita), Rio Quito (Paimadó), Riosucio, San José Del Palmar, Tadó.  <b>NARIÑO:</b> Córdoba, Cumbal, La Llanada, Los Andes (Sotomayor), Magüí (Payán), Mallama (Piedrancha), Puerres, Ricaurte, Samaniego, Santa Cruz (Guachavés), Tumaco.  <b>VALLE DEL CAUCA:</b> Calima (El Darién), Dagua, Jamundí.</p>
	<p><b>CAUCA:</b> Bolívar, Buenos Aires, Cajibío, Caldono, Corinto, Inzá, Jambaló, La Sierra, La Vega, Miranda, Morales, Páez (Belalcázar), Piendamó, Popayán, Rosas, Santa Rosa, Santander De Quilichao, Silvia, Sotaró (Paispamba), Toribío, Totoró.  <b>CHOCÓ:</b> Sipí.  <b>NARIÑO:</b> Albán (San José), Buesaco, Cumbitara, El Charco, Francisco Pizarro (Salahonda), Funes, Linares, Potosí, Roberto Payán (San José), San Bernardo, San Pedro De Cartago (Cartago), Santa Bárbara (Iscuandé).  <b>VALLE DEL CAUCA:</b> Bolívar, Buga, Bugalagrande, Cali, El Cerrito, El Dovio, Florida, La Unión, Palmira, San Pedro, Sevilla, Tuluá, Versailles, Vijes, Yumbo.</p>





## REGIÓN ORINOQUÍA



Alerta	SITIOS PARA LOS CUALES SE GENERA LA ALERTA
	<b>CASANARE:</b> Aguazul, Chámeza, Monterrey, Sabanalarga, Yopal. <b>META:</b> Acacias, Barranca De Upía, Cubarral, Cumaral, El Calvario, El Castillo, El Dorado, Guamal, Lejanías, Restrepo, Villavicencio.
	<b>CASANARE:</b> Hato Corozal, La Salina, Nunchía, Paz De Ariporo, Pore, Recetor, Támara, Tauramena. <b>META:</b> San Juanito.



## REGIÓN AMAZONIA



Alerta	SITIOS PARA LOS CUALES SE GENERA LA ALERTA
	<b>PUTUMAYO:</b> Mocoa.
	<b>CAQUETÁ:</b> Belén De Los Andaquíes, Morelia, Puerto Rico.

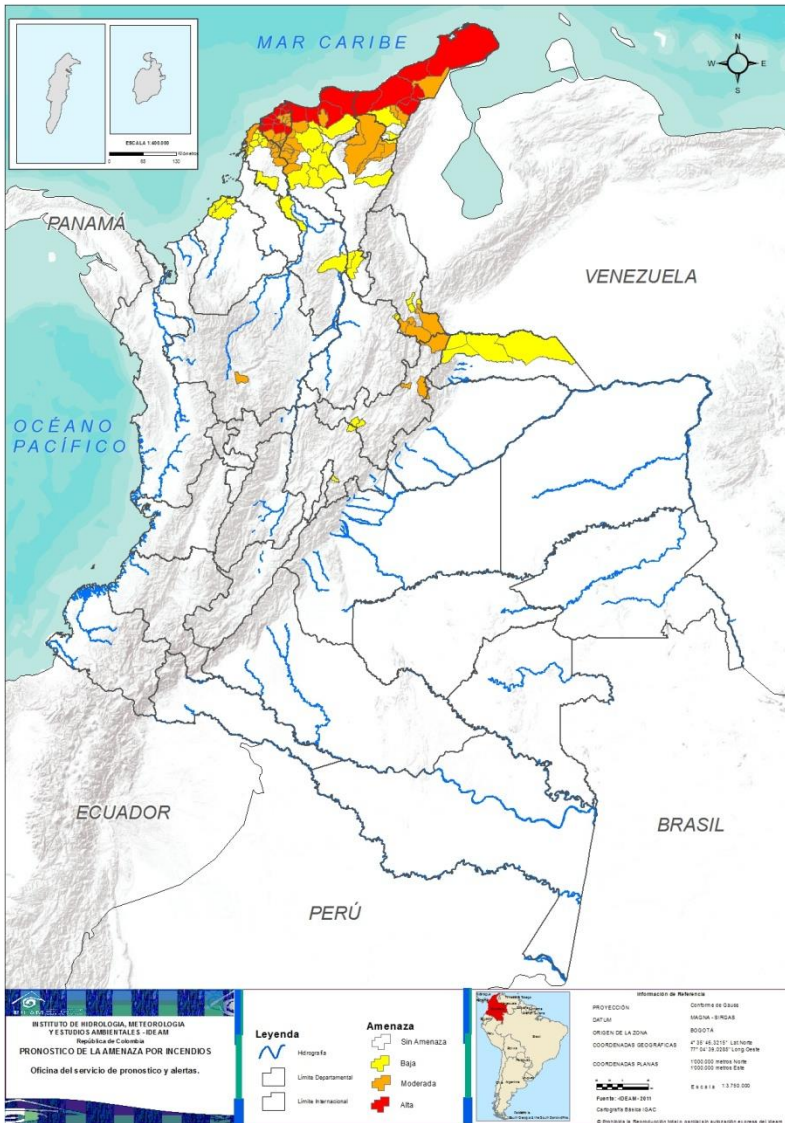


## SECTORES VIALES



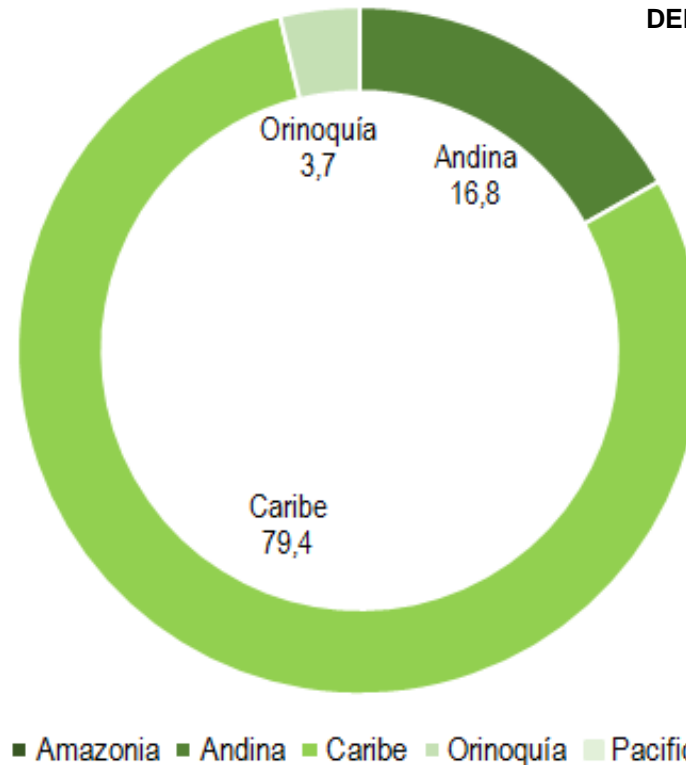
### SECTORES VIALES REPORTADOS CON AFECTACIÓN VIAL POR DESLIZAMIENTOS

DEPARTAMENTO	SECTOR VIAL
ANTIOQUIA	Sonsón – Nariño Medellín – Buriticá Puerto Nare - San Carlos
CUNDINAMARCA	El Sisga - Tibiritá
CUNDINAMARCA - META	Bogotá – Villavicencio
PUTUMAYO - NARIÑO	Pasto - Mocoa
SANTANDER	Curos - Málaga
HUILA	Neiva - Suaza



**TOTAL MUNICIPIOS:  
107**

### Alertas por Región



DEPARTAMENTO	Nº
ATLÁNTICO	11
BOLÍVAR	1
LA GUAJIRA	7
MAGDALENA	4
<b>TOTAL</b>	<b>23</b>

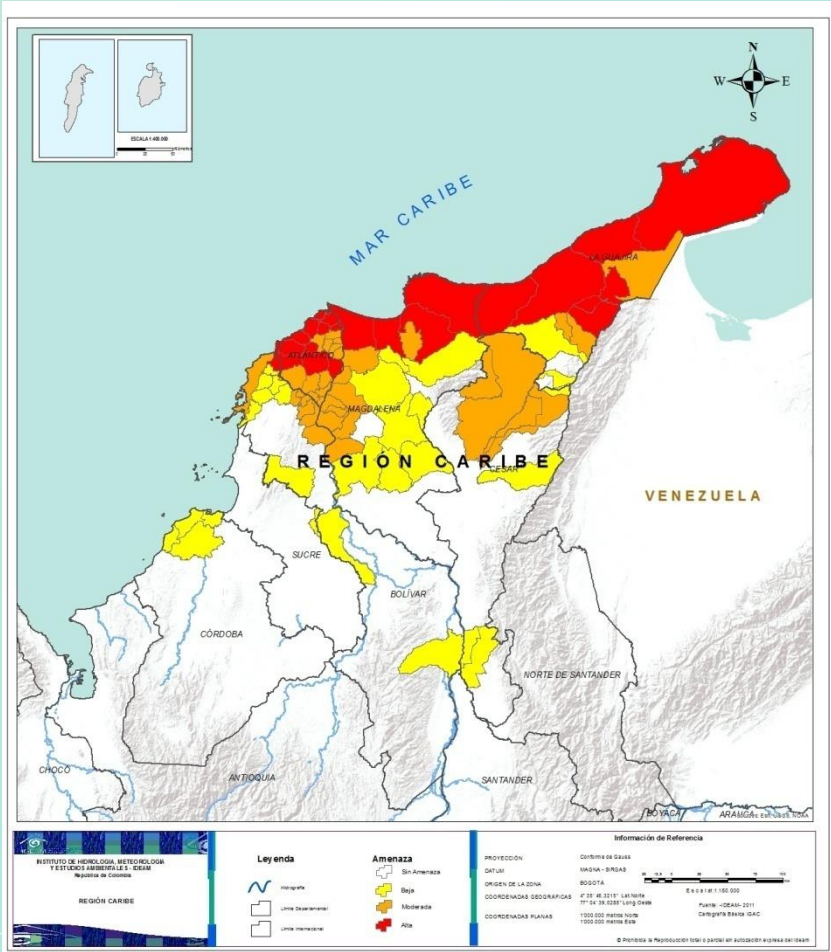
**TOTAL  
DEPARTAMENTOS: 04**

DEPARTAMENTO	Nº
ANTIOQUIA	1
ATLÁNTICO	12
BOLÍVAR	6
BOYACÁ	3
CESAR	4
LA GUAJIRA	3
MAGDALENA	9
NORTE DE SANTANDER	5
<b>TOTAL</b>	<b>43</b>

**TOTAL  
DEPARTAMENTOS: 08**

DEPARTAMENTO	Nº
ARAUCA	4
BOLÍVAR	9
BOYACÁ	2
CESAR	4
CÓRDOBA	4
CUNDINAMARCA	2
LA GUAJIRA	2
MAGDALENA	8
NORTE DE SANTANDER	3
SANTANDER	2
SUCRE	1
<b>TOTAL</b>	<b>41</b>

**TOTAL  
DEPARTAMENTOS: 11**



### Alerta

### SITIOS PARA LOS CUALES SE GENERA LA ALERTA



**ATLÁNTICO:** Barranquilla, Galapa, Juan De Acosta, Luruaco, Piojó, Ponedera, Puerto Colombia, Sabanalarga, Soledad, Tubará, Usiacurí.  
**BOLÍVAR:** Santa Catalina.  
**LA GUAJIRA:** Albania, Barrancas, Dibulla, Hato Nuevo, Manaure, Riohacha, Uribia.  
**MAGDALENA:** Ciénaga, Puebloviejo, Santa Marta, Sitionuevo.



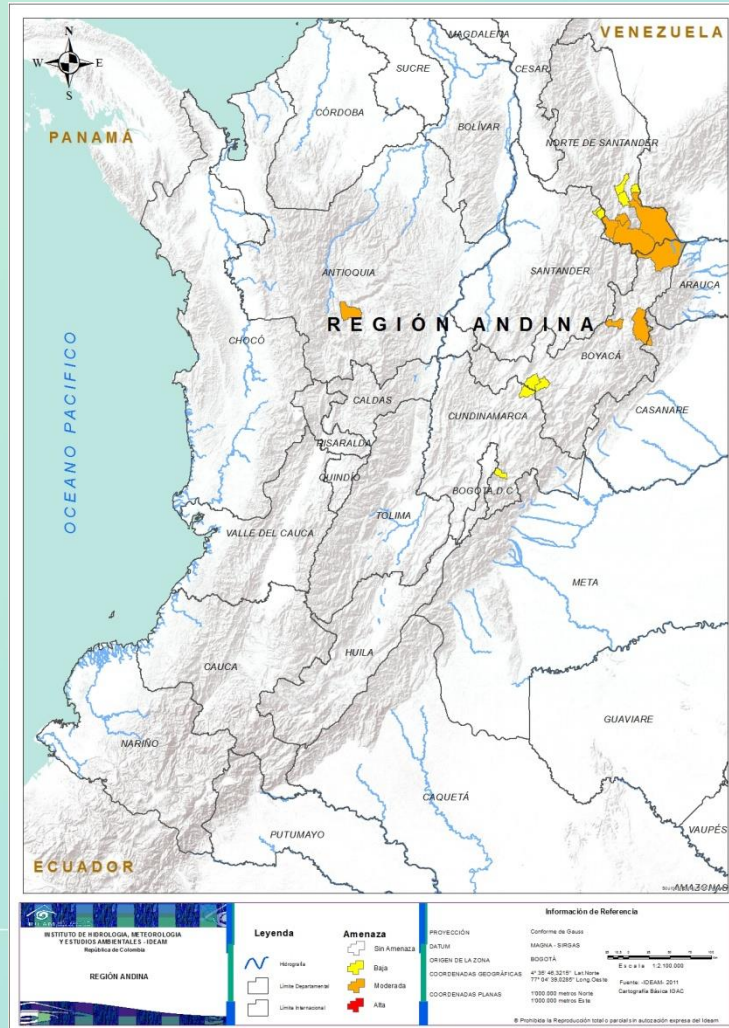
**ATLÁNTICO:** Baranoa, Campo De La Cruz, Candelaria, Malambo, Manatí, Palmar De Varela, Polonuevo, Repelón, Sabanagrande, Santa Lucía, Santo Tomás, Suan.  
**BOLÍVAR:** Arroyohondo, Calamar, Cartagena De Indias, El Guamo, San Cristobal, Soplaviento.  
**CESAR:** La Paz, Pueblo Bello, San Diego, Valledupar.  
**LA GUAJIRA:** Distracción, Fonseca, Maicao.  
**MAGDALENA:** Cerro De San Antonio, Concordia, El Piñón, Pedraza, Remolino, Salamina, Tenerife, Zapayán, Zona Bananera.



**BOLÍVAR:** Clemencia, El Carmen De Bolívar, Magangué, Morales, San Estanislao, Santa Rosa, Turbaco, Turbana, Villanueva.  
**CESAR:** Aguachica, Becerrill, Gamarra, Manaure Balcón Del Cesar.  
**CÓRDOBA:** Lorica, Moñitos, San Antero, San Bernardo Del Viento.  
**LA GUAJIRA:** San Juan Del Cesar, Urumita.  
**MAGDALENA:** Algarrobo, Aracataca, Ariguaní (El Difícil), El Retén, Nueva Granada, Pivijay, Plato, Sabanas De San Angel.  
**SUCRE:** Buenavista.

- Un milimetro de lluvia (1 mm) equivale a un litro (1 L) de lluvia que ha caído en un metro cuadrado (1 m<sup>2</sup>). La lluvia acumulada es la suma de los milímetros de agua lluvia que se han registrado en un lapso de tiempo.

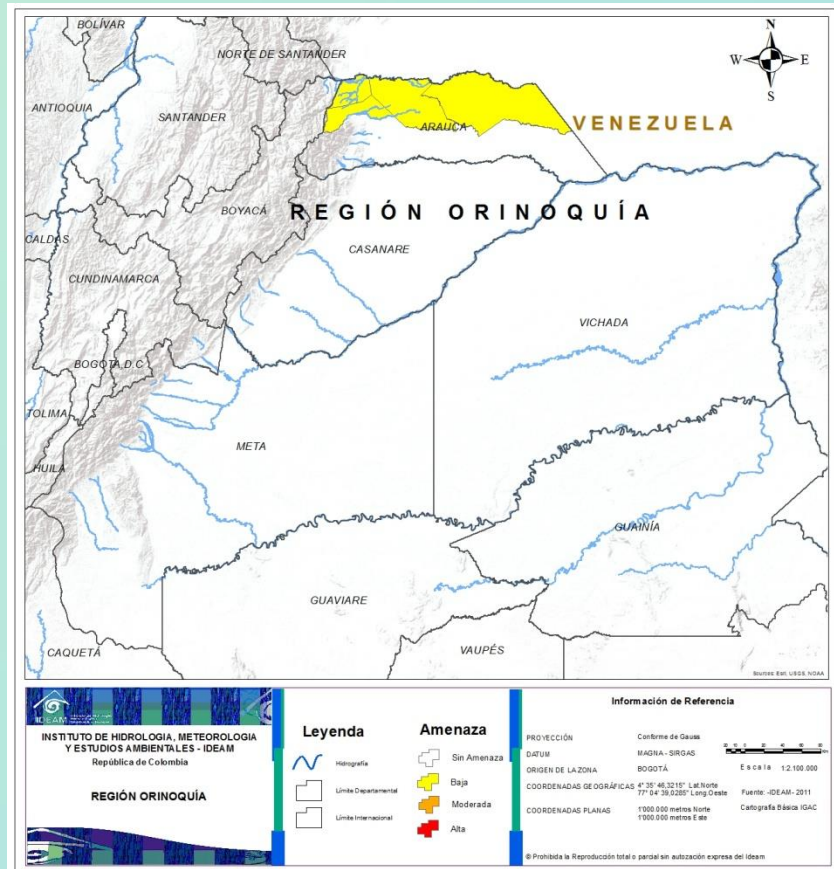
**Alertas amarillas** e información más detallada para cada una de las categorías de alerta, remítase a la temática particular del informe.



Alerta	SITIOS PARA LOS CUALES SE GENERA LA ALERTA
	<b>ANTIOQUIA:</b> Medellín. <b>BOYACÁ:</b> Chita, Cubará, Sativanorte. <b>NORTE DE SANTANDER:</b> Cócota, Chitagá, Herrán, Silos, Toledo.
	<b>BOYACÁ:</b> Ráquira, Samacá. <b>CUNDINAMARCA:</b> Guachetá, Ubaque. <b>NORTE DE SANTANDER:</b> Bochalema, Pamplonita, Ragonvalia. <b>SANTANDER:</b> California, Vetas.

- Un milimetro de lluvia (1 mm) equivale a un litro (1 L) de lluvia que ha caído en un metro cuadrado (1 m<sup>2</sup>). La lluvia acumulada es la suma de los milímetros de agua lluvia que se han registrado en un lapso de tiempo.

**Alertas amarillas** e información más detallada para cada una de las categorías de alerta, remítase a la temática particular del informe.



Alerta

SITIOS PARA LOS CUALES SE GENERA LA ALERTA



**ARAUCA:** Arauca, Arauquita, Fortul, Saravena.

- Un milimetro de lluvia (1 mm) equivale a un litro (1 L) de lluvia que ha caído en un metro cuadrado (1 m<sup>2</sup>). La lluvia acumulada es la suma de los milímetros de agua lluvia que se han registrado en un lapso de tiempo.

**Alertas amarillas** e información más detallada para cada una de las categorías de alerta, remítase a la temática particular del informe.



## CONDICIONES NORMALES

- **REGIÓN PACÍFICA**
- **REGIÓN AMAZONÍA**





# ALERTAS METEOMARINAS VIGENTES

## Mar Caribe colombiano

### ABREVIATURAS

**VV**

Velocidad del viento máxima probable

**AO**

Altura significativa de la ola

**DV**

Dirección predominante del viento

### CONVENCIONES



#### Tiempo lluvioso

Probabilidad de lluvias moderadas a fuertes, en algunos casos con posibilidad de tormentas eléctricas y rachas de viento.



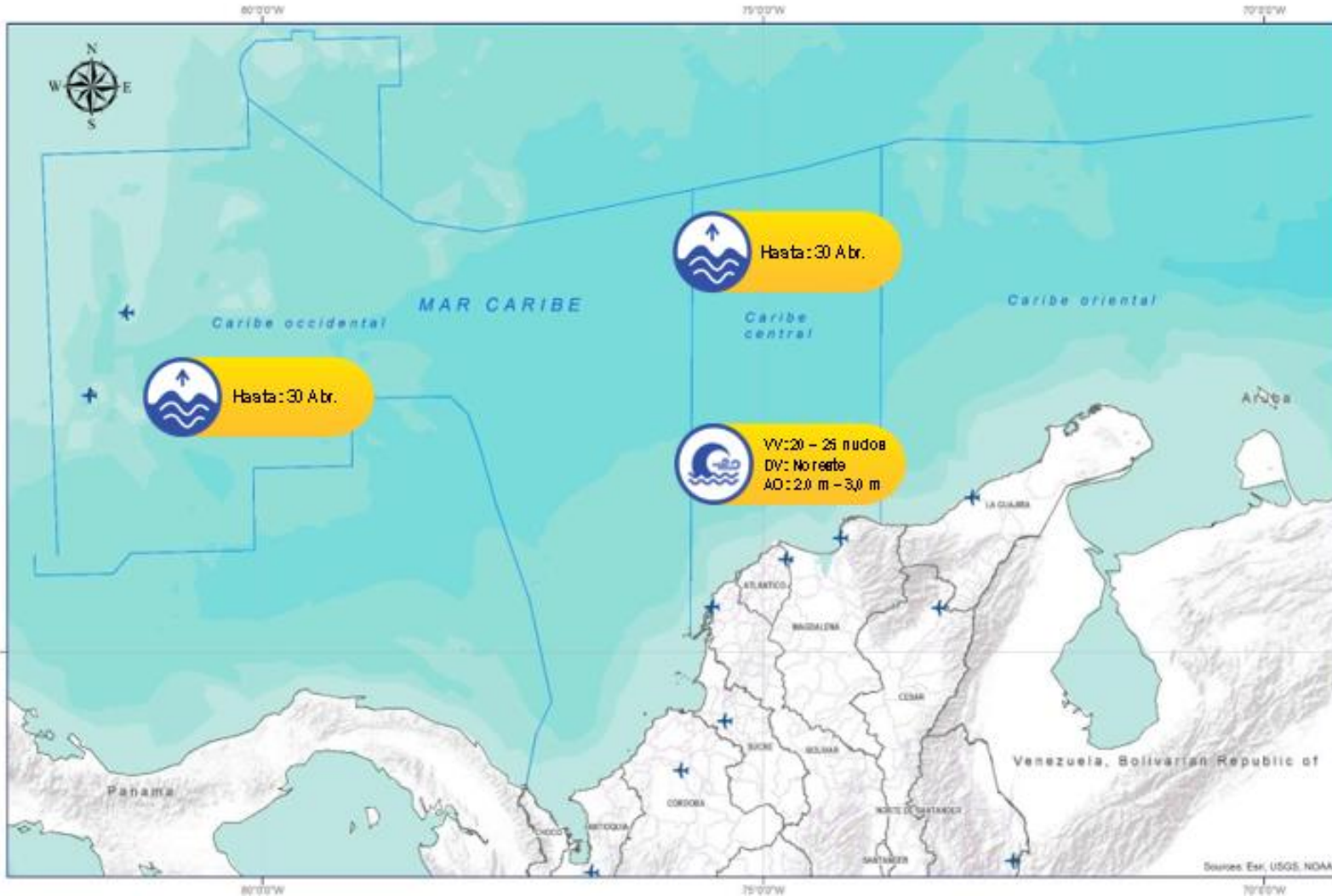
#### Pleamar

La marea alcanzará su máximo nivel en el intervalo de tiempo establecido.



#### Viento y oleaje

Velocidad del viento y altura del oleaje con valores por encima de lo normal para la época.



### CONVENCIONES

### SUGERENCIAS O RECOMENDACIONES



A las embarcaciones de poco calado, consultar con las Capitanías de puerto antes de zarpar en zonas de inminente tempestad. A los bañistas y habitantes costeros, estar atentos a la evolución de las condiciones meteorológicas y a los avisos de las autoridades locales.



Se sugiere a los habitantes costeros estar atentos a la evolución del fenómeno.



A los bañistas y habitantes costeros, estar atentos a la evolución del fenómeno y a las indicaciones de las autoridades locales. A las embarcaciones de poco calado, consultar con las Capitanías de puerto antes de zarpar.

\* La altura significativa de la ola, representa la media del tercio más alto de las olas, por lo cual la altura máxima posible puede ser incluso superior al doble de este valor



# ALERTAS METEOMARINAS VIGENTES

## Océano Pacífico Nacional

### ABREVIATURAS

**VV**

Velocidad del viento máxima probable

**DV**

Dirección predominante del viento

**AO**

Altura significativa de la ola

### CONVENCIONES



#### Tiempo lluvioso

Probabilidad de lluvias moderadas a fuertes, en algunos casos con posibilidad de tormentas eléctricas y rachas de viento.



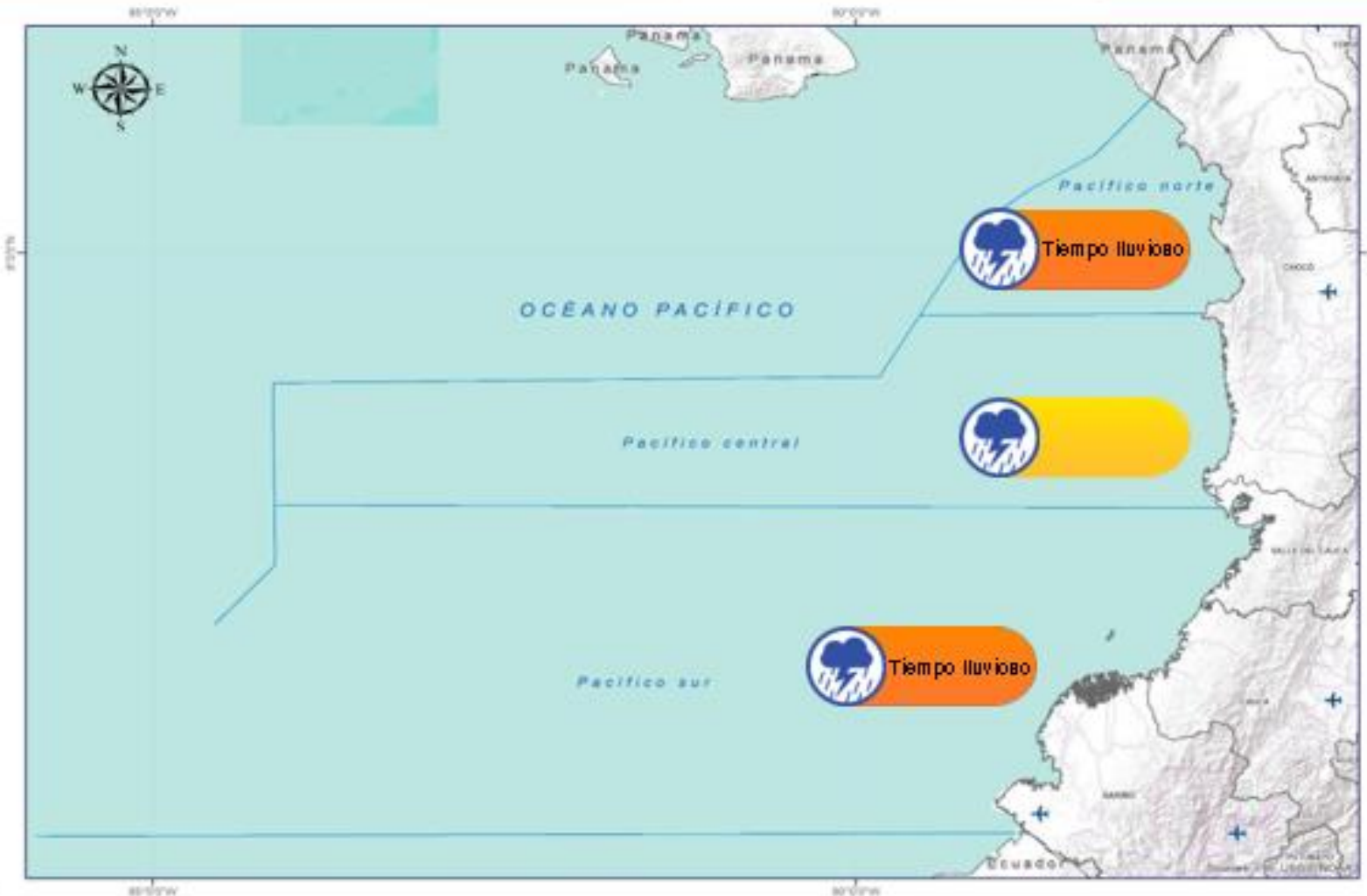
#### Pleamar

La marea alcanzará su máximo nivel en el intervalo de tiempo establecido.



#### Viento y oleaje

Velocidad del viento y altura del oleaje con valores por encima de lo normal para la época.



### CONVENCIONES

### SUGERENCIAS O RECOMENDACIONES



A las embarcaciones de poco calado, consultar con las Capitanías de puerto antes de zarpar en zonas de inminente tempestad. A los bañistas y habitantes costeros, estar atentos a la evolución de las condiciones meteorológicas y a los avisos de las autoridades locales.



Se sugiere a los habitantes costeros estar atentos a la evolución del fenómeno.



A los bañistas y habitantes costeros, estar atentos a la evolución del fenómeno y a las indicaciones de las autoridades locales. A las embarcaciones de poco calado, consultar con las Capitanías de puerto antes de zarpar.

\* La altura significativa de la ola, representa la media del tercio más alto de las olas, por lo cual la altura máxima posible puede ser incluso superior al doble de este valor



## CONVENCIONES

## SUGERENCIAS O RECOMENDACIONES



### Tiempo lluvioso

Probabilidad de lluvias moderadas a fuertes, en algunos casos con posibilidad de tormentas eléctricas y rachas de viento.

A las embarcaciones de poco calado, consultar con las Capitanías de puerto antes de zarpar en zonas de inminente tempestad.  
A los bañistas y habitantes costeros, estar atentos a la evolución de las condiciones meteorológicas y a los avisos de las autoridades locales.



### Pleamar

La marea alcanzará su máximo nivel en el intervalo de tiempo establecido.

Se sugiere a los habitantes costeros estar atentos a la evolución del fenómeno.



### Viento y oleaje

Velocidad del viento y altura del oleaje con valores por encima de lo normal para la época.

A los bañistas y habitantes costeros, estar atentos a la evolución del fenómeno y a las indicaciones de las autoridades locales.  
A las embarcaciones de poco calado, consultar con las Capitanías de puerto antes de zarpar.

# INFORME TÉCNICO DIARIO

EQUIPO DE TRABAJO IDEAM

Yolanda GONZÁLEZ H. - Directora General |  
Luis Alfonso LÓPEZ. - Jefe (E) Oficina del Servicio de Pronóstico y Alertas

Elaboró:  
OFICINA DEL SERVICIO DE PRONÓSTICO Y ALERTAS

Cristian Darío ARANGO – Carolina VALENCIA (Meteorólogos)  
Camilo PEDRAZA (Hidrólogo)  
Sergio ROJAS (Deslizamientos de Tierra)  
Andrés ESPEJO (Incendios de la Cobertura Vegetal)  
Araminta VEGA (DATOS)

Diana Marcela GUZMÁN (Coordinador de Alertas Hidrometeorológicas y Ambientales)

<http://www.ideam.gov.co>

Correos electrónicos: [servicio@ideam.gov.co](mailto:servicio@ideam.gov.co), [alertas@ideam.gov.co](mailto:alertas@ideam.gov.co)

Calle 25D N° 96B - 70, piso 3. Bogotá, D.C.

Teléfono: 3075625 ext. 1334 -1336.

## VISITA NUESTRAS REDES SOCIALES



[ideam.instituto](https://www.facebook.com/ideam.instituto)



[InstitutoIDEAM](https://www.youtube.com/InstitutoIDEAM)



[@IDEAMColombia](https://twitter.com/IDEAMColombia)



[ideamcolombia](https://www.instagram.com/ideamcolombia)

