

INFORME TÉCNICO DIARIO

IDEAM comunica al Sistema Nacional para la Gestión del Riesgo de Desastres (SNGRD) y al Sistema Nacional Ambiental (SINA).

Bogotá D. C., 4 de mayo de 2020.
Hora de actualización 12:25 HLC

Boletín No.

125



CONTENIDO

[Lo más destacado](#)

[Precipitación](#)

[Temperaturas](#)

[Alerta por descensos significativos de las temperaturas mínimas del aire](#)

[Condiciones Hidrometeorológicas actuales](#)

[Pronóstico de precipitación de las próximas 24 horas](#)

[Pronóstico condiciones meteorológicas adicionales](#)

[Alertas Hidrológicas](#)

[Seguimiento y Pronóstico de las Amenazas por Deslizamientos](#)

[Seguimiento y Pronóstico de las Amenazas por Incendios](#)

[Alertas Meteomarinas vigentes Mar Caribe Colombiano](#)

[Alertas Meteomarinas vigentes Océano Pacífico Nacional](#)

[Alertas Meteomarinas por Ciclón Tropical Mar Caribe Colombiano](#)



Alerta
ROJA

PARA TOMAR ACCIÓN Advierte a los sistemas de prevención y atención de desastres sobre la amenaza que puede ocasionar un fenómeno con efectos adversos sobre la población, el cual requiere la atención inmediata por parte de la población y de los cuerpos de atención y socorro. Se emite una alerta sólo cuando la identificación de un evento extraordinario indique la probabilidad de amenaza inminente y cuando la gravedad del fenómeno implique la movilización de personas y equipos, interrumpiendo el normal desarrollo de sus actividades cotidianas.



Alerta
NARANJA

PARA PREPARARSE Indica la presencia de un fenómeno. No implica amenaza inmediata y como tanto es catalogado como un mensaje para informarse y prepararse. El aviso implica vigilancia continua ya que las condiciones son propicias para el desarrollo de un fenómeno, sin que se requiera permanecer alerta.



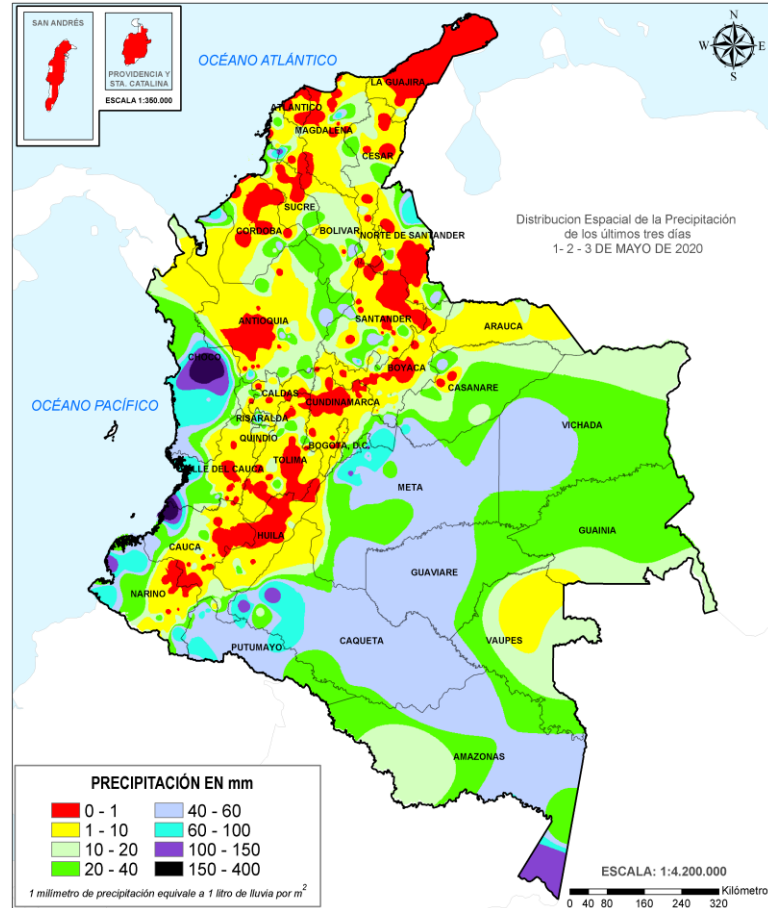
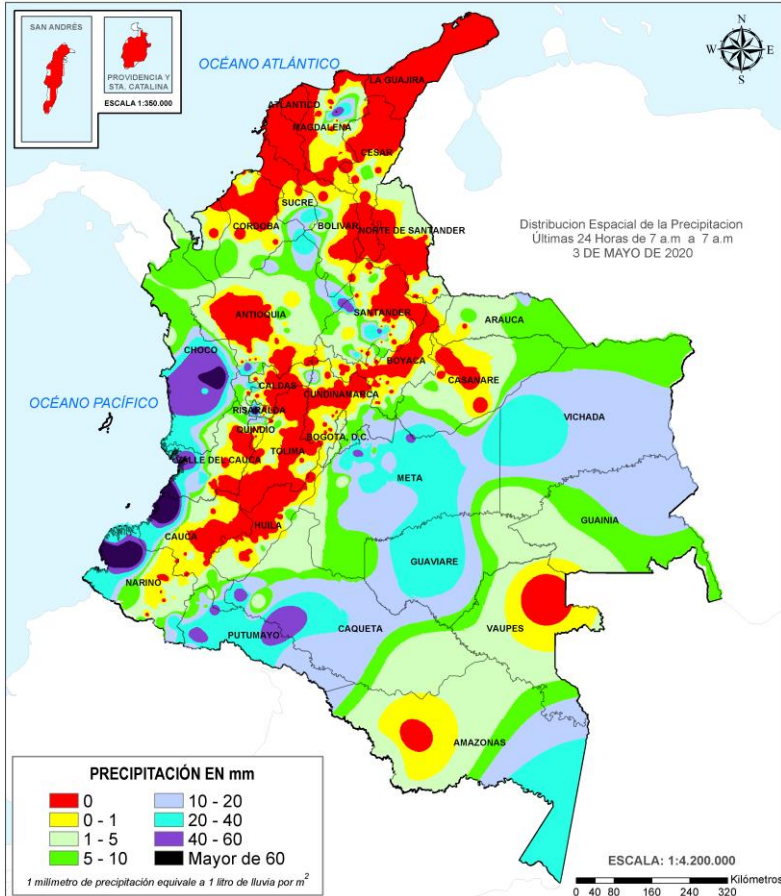
Alerta
AMARILLA

PARA INFORMARSE Es un mensaje oficial por el cual se difunde información. Por lo regular se refiere a eventos observados, registrados o registrados y puede contener algunos elementos de pronóstico a manera de orientación. Por sus características pretéritas y futuras difiere del aviso y de la alerta, y por lo general no está encaminado a alertar sino a informar.

CONDICIONES NORMALES La información que se suministra se encuentra dentro de los rangos normales.

Alertas vigentes hasta: 4 de mayo de 2020 - 1:00 HLC.

Mapas de precipitación



Precipitación diaria desde las 7:00 HLC del domingo 03 de mayo hasta las 7:00 HLC del lunes, 4 de mayo de 2020. Fuente: IDEAM

Precipitación últimas 72 horas desde las 7:00 HLC de viernes 01 de mayo hasta las 7:00 HLC del lunes, 4 de mayo de 2020. Fuente: IDEAM

- Un milímetro de lluvia (1 mm) equivale a un litro (1 L) de lluvia que ha caído en un metro cuadrado (1 m²). La lluvia acumulada es la suma de los milímetros de agua lluvia que se han registrado en un lapso de tiempo.

Lluvias registradas en las últimas 24 horas

Moderado descenso de las precipitaciones en las últimas 24 horas, las cuales se concentraron principalmente en las regiones Pacífico, Andina, y Amazonia, e igualmente en sectores aislados de la región Caribe. El mayor registro de lluvias se presentó en el municipio de **López de Micay (Cauca)**, con **140.0 mm**.



- Por alta probabilidad de ocurrencia de deslizamientos de tierra en zonas inestables en Chocó, Nariño y Valle del Cauca.
- Por alta probabilidad de incendios de la cobertura vegetal en algunos municipios de Atlántico, Cesar, Cundinamarca, La Guajira, Bolívar y Magdalena.

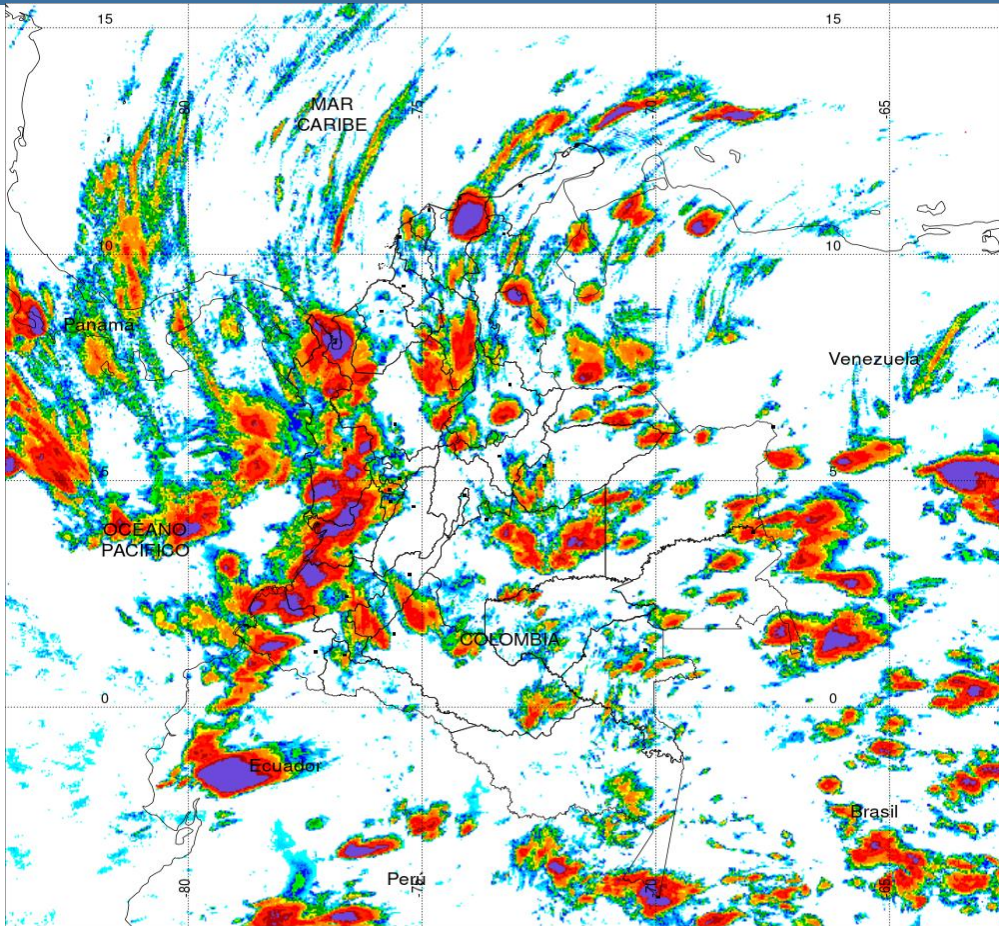


- Por moderada posibilidad avenida torrencial en las cuencas del Atrato – Darién, San Juan, Tapaje – Dagua – Directos, Patía, Mira, Sogamoso y Cauca
- Por moderada probabilidad de ocurrencia de incendios de la cobertura vegetal en zonas del Caribe y Andina.
- Por moderada probabilidad de ocurrencia de deslizamientos de tierra en zonas inestables en algunos municipios de la región Andina, Pacífica, Amazonia y Orinoquia.
- Por tiempo lluvioso en el Pacífico norte y centro

Alertas amarillas e información más detallada para cada una de las categorías de alerta, remítase a la temática particular del informe.



Estimación Satelital (24 Horas)



PRECIPITACIÓN TOTAL ACUMULADA POR ESTIMACIÓN SATELITAL (GOES-16)

MAY 03 DE 2020 (7:00) - MAY 04 DE 2020 (7:00)

Elaborado por: Oficina del Servicio de Pronósticos y Alertas.

0 0.1 1 2 4 6 8 10 15 20 30 40 60 80 >100



Precipitación Acumulada (mm)
(Producto en evaluación. No son valores oficiales de precipitación)



Fuente:
Imágenes GOES-16
(143/144 imágenes)



IDEAM
INSTITUTO DE HIDROLOGÍA,
METEOROLOGÍA Y
ESTUDIOS AMBIENTALES

Precipitaciones

A continuación se relacionan los municipios donde en las últimas 24 horas se registraron precipitaciones iguales o superiores a 30.0 mm.

Aclaración: aunque los volúmenes de lluvia registrados en un municipio se relacionan con la ubicación de las estaciones de monitoreo del IDEAM, en ocasiones, dichas estaciones pueden estar distantes de los lugares en donde se concentra la mayor población o alejados de los centros municipales.

DEPARTAMENTO	MUNICIPIO
AMAZONAS	Leticia (37.9),
ANTIOQUIA	Andes (55.0), Caucasia (32.0).
CALDAS	Anserma (31.0).
CAQUETÁ	Solano (53.6), San José del Fragua (48.3),
CAUCA	López de Micay (140.0) , Guapi (36.0).
CHOCÓ	Lloró (89.3), Medio San Juan (59.0), Quibdó (49.3), Istmina (37.0),
GUAVIARE	San José del Guaviare (32.0).
MAGDALENA	Aracataca (62.0), Fundación (49.0),
META	Acacias (50.0), Cabuyaro (40.5), Villavicencio (38.0), Guamal (30.0)
NARIÑO	Francisco Pizarro (129.0), Magüí (74.0), Tumaco (31.0).
PUTUMAYO	Orito (46.0), Mocoa (45.7), Puerto Caicedo (38.0),
RISARALDA	Pereira (71.3),
SANTANDER	Simacota (52.0), Barrancabermeja (47.5), Chimá (46.2),
SUCRE	Majagual (30.0).
VALLE DEL CAUCA	Buenaventura (45.0), Dagua (33.0),
VICHADA	Cumaribo (32.6).



Estimación Satelital (24 Horas)

Temperaturas Máximas

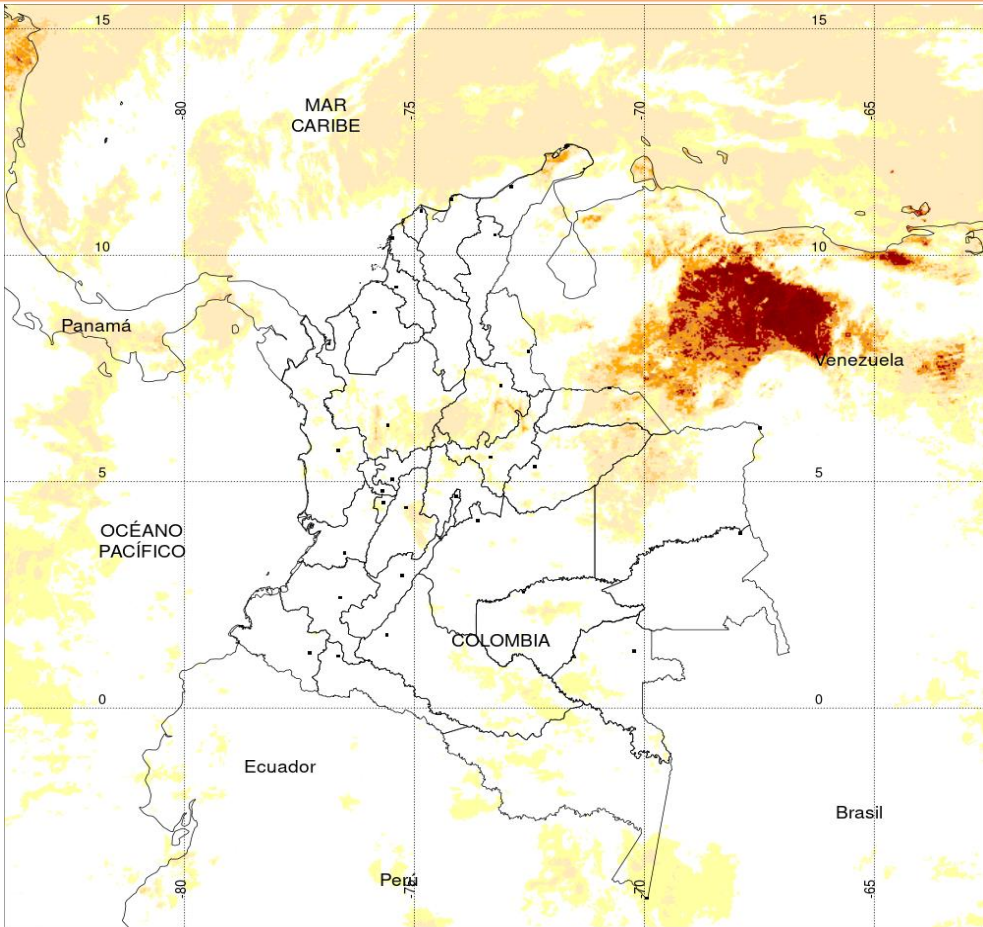
Aclaración: aunque las temperaturas registradas en un municipio se relacionan con la ubicación de las estaciones de monitoreo del IDEAM, en ocasiones, dichas estaciones pueden estar distantes de los lugares en donde se concentra la mayor población o alejados de los centros municipales.

A continuación se relacionan los municipios donde en las últimas 24 horas se registraron temperaturas iguales o superiores a 37.0 °C.

DEPARTAMENTOS	MUNICIPIO
ANTIOQUIA	Valparaiso (37.0).
BOLÍVAR	Zambrano (38.8),
CESAR	Bosconia (40.0) , Valledupar (37.2).
MAGDALENA	Pivijay (37.2).

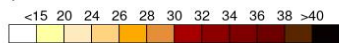
Temperaturas Mínimas

A continuación se relacionan los municipios donde en las últimas 24 horas se registraron temperaturas menores o iguales a 5.0°C.



TEMPERATURA SUPERFICIAL MÁXIMA POR ESTIMACIÓN SATELITAL (GOES-16)
(2020-05-04 09:00:00 a 2020-05-04 09:10:00)

Elaborado por: Oficina del Servicio de Pronósticos y Alertas.



Temperatura (°C)
(Producto en evaluación. No son valores oficiales de temperatura)



Fuente:
Imágenes GOES-16
(2 imágenes)



La estimación satelital de la temperatura superficial máxima en 24 horas utiliza datos de los satélites ambientales geoestacionarios operacionales (GOES) de NOAA para estimar al temperatura de la superficie del país, en donde los datos de los medidores o radares no están disponibles o no son confiables.

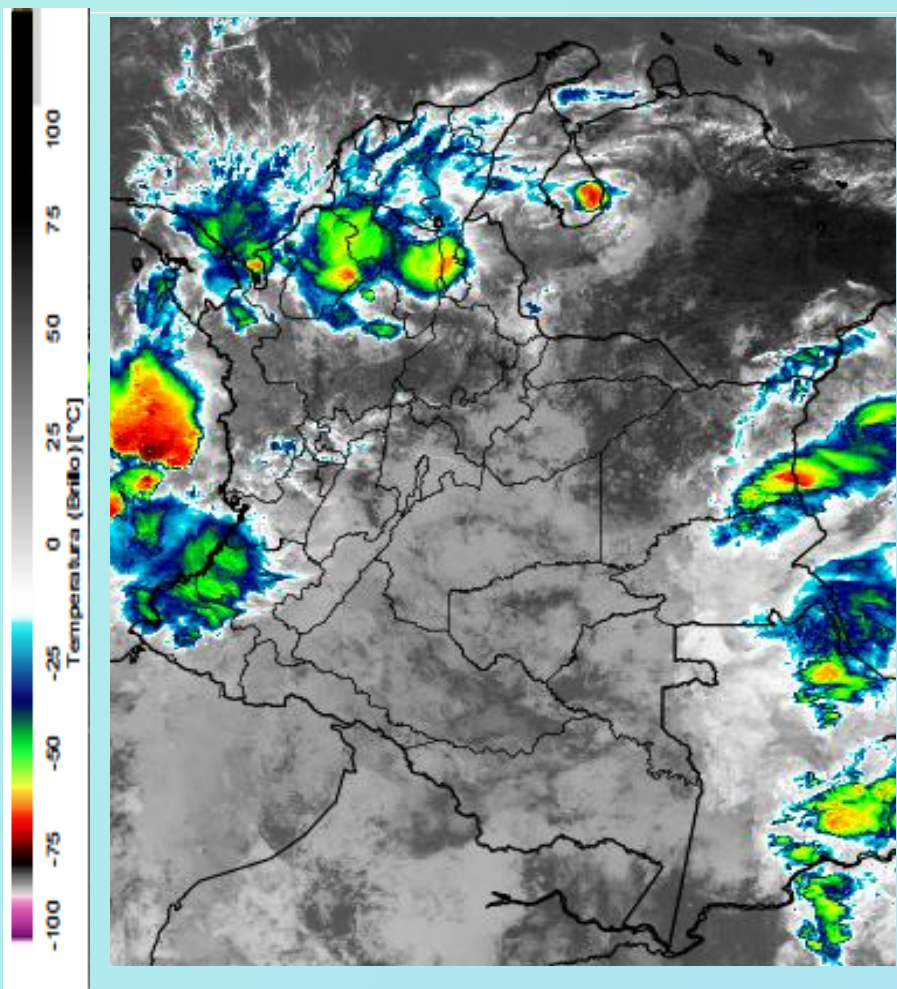


Imagen GOES East Canal Infrarrojo, 4 de mayo de 2020. Hora 9:20 HLC.
Fuente: IDEAM-GOES 16

En las últimas horas se han dado lluvias de variada intensidad y con descargas eléctricas en límites entre las regiones Andina y Caribe, al igual que en zonas de Chocó, Cauca, Nariño, Norte de Santander y hacia el oriente de la Orinoquia.

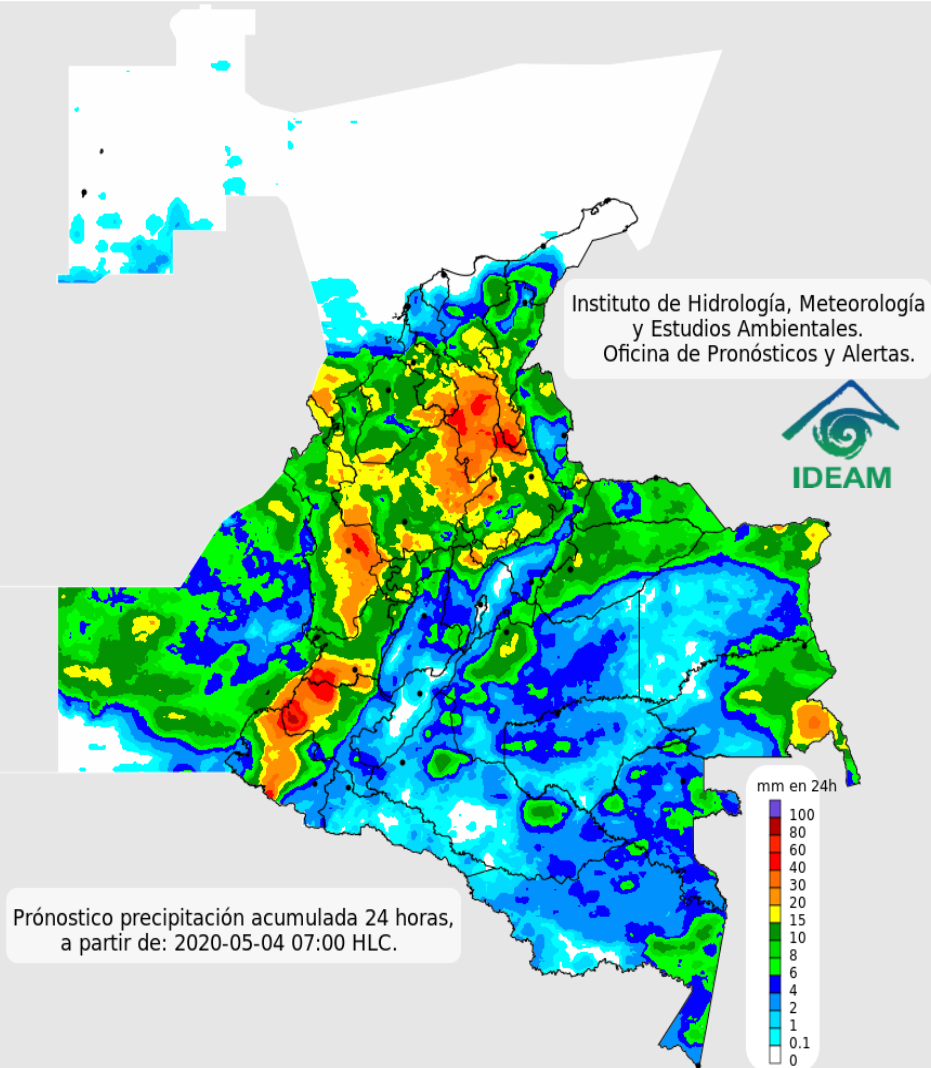


Descargas eléctricas en las últimas 3 horas.
Fuente: Keraunos – Linetview.

- La imagen del canal infrarrojo ($10.3 \mu\text{m}$) permite identificar nubes en cualquier período temporal a partir de la temperatura de brillo de la nube (ver escala de colores). De esta forma, se puede identificar, clasificar y caracterizar la nubosidad en una zona determinada.
- La imagen de las descargas eléctricas muestra los rayos nube-tierra que se han descargado en una zona en las últimas 4 horas (ver escala de colores)



Pronóstico de precipitación para las próximas veinticuatro (24) horas



Condiciones para destacar en las próximas 24 horas

Para el día de hoy se estima que las precipitaciones de mayor volumen y con posibilidad de actividad eléctrica, se registren en la región Pacífica, centro y occidente de la región Caribe, norte de la Andina y en algunos sectores de Guainía, Vichada, Arauca, Casanare, Cundinamarca y Tolima.



Para mayor información sobre el estado del tiempo, alertas y pronósticos, consulte la aplicación móvil **MI PRONÓSTICO**

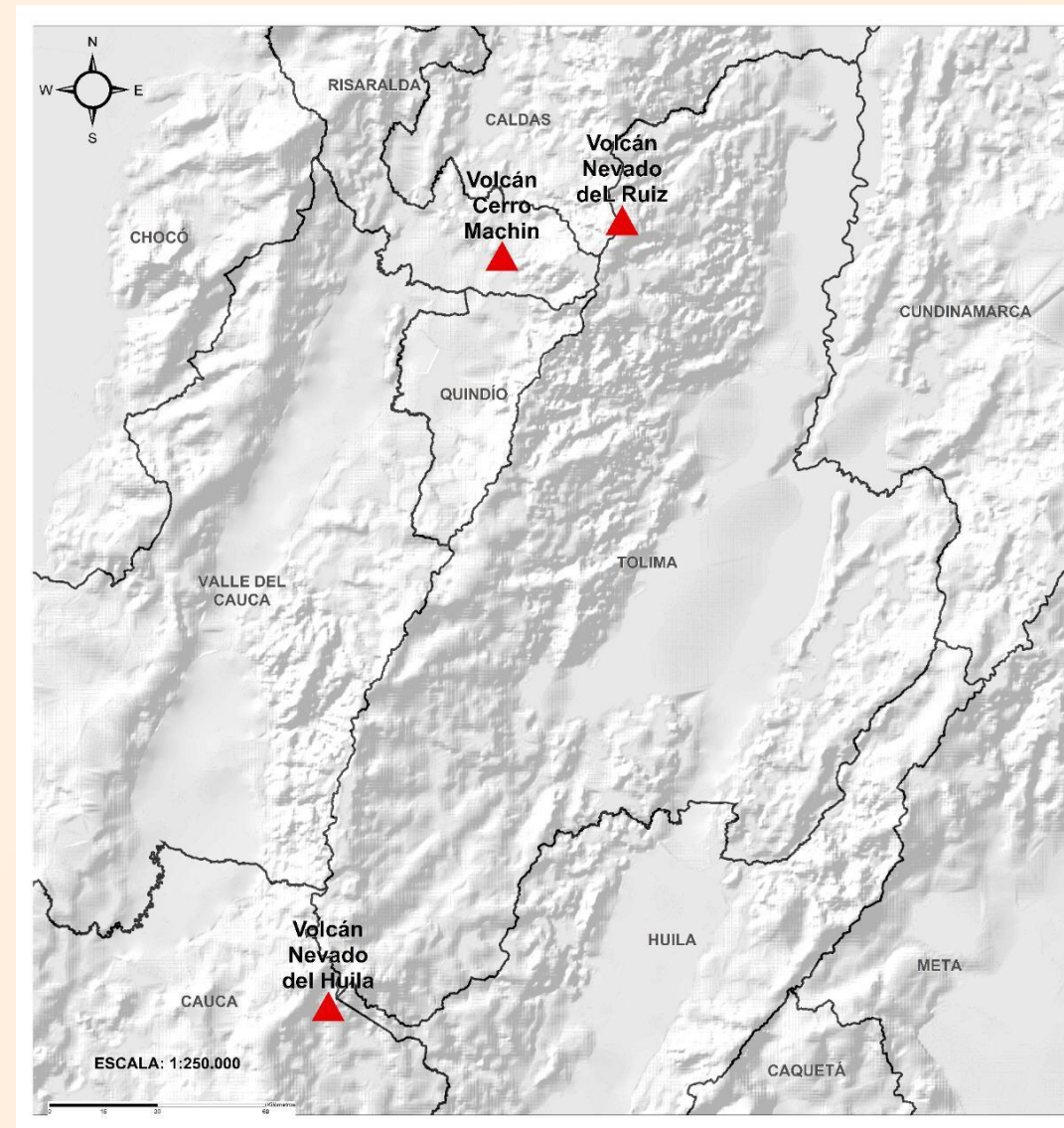
- La resolución espacial del mapa de pronóstico es de 6.5 km aproximadamente. Por lo tanto, fenómenos meteorológicos inferiores a esta escala no están considerados en esta predicción.
- La escala de colores está asociada a un rango de precipitación en el intervalo de tiempo indicado, lo que implica que el pronóstico no es determinista (un valor exacto en una zona) sino corresponde a un pronóstico cuantitativo (un rango de valores en una zona).



Pronóstico zonas volcánicas

Mapa de zonas volcánicas

ÁREA DEL VOLCÁN NEVADO DEL RUIZ			
Mañana: Cielo parcialmente nublado - Tiempo seco			
Tarde: Cielo nublado - Lluvias			
Noche: Cielo nublado - Lluvias			
Madrugada: Cielo nublado - Lloviznas			
El Servicio Geológico Colombiano reporta en nivel AMARILLO (III): CAMBIOS EN EL COMPORTAMIENTO DE LA ACTIVIDAD VOLCÁNICA. Lat: 4.89 Lon: -75.32			
ELEVACIÓN (pies)	DIRECCIÓN	VELOCIDAD	
		VELOCIDAD (Nudos)	VELOCIDAD (Km/h)
10.000	NORESTE	0 - 5	0 - 9
18.000	ESTE-SURESTE	10 - 15	18 - 27
24.000	SUR-SURESTE	15 - 20	27 - 37
30.000	SUR-SUROESTE	10 - 15	18 - 27
ÁREA DEL VOLCÁN NEVADO DEL HUILA			
Mañana: Cielo parcialmente nublado - Lloviznas			
Tarde: Cielo nublado - Lluvias			
Noche: Cielo nublado - Tiempo seco			
Madrugada: Cielo parcialmente nublado - Tiempo seco			
El Servicio Geológico Colombiano reporta en nivel AMARILLO (III): CAMBIOS EN EL COMPORTAMIENTO DE LA ACTIVIDAD VOLCÁNICA. Lat: 2.92 Lon: -76.05			
ELEVACIÓN (pies)	DIRECCIÓN	VELOCIDAD	
		VELOCIDAD (Nudos)	VELOCIDAD (Km/h)
10.000	ESTE	0 - 5	0 - 9
18.000	ESTE	15 - 20	27 - 37
24.000	SUR	10 - 15	18 - 27
30.000	SUROESTE	10 - 15	18 - 27
ÁREA DEL VOLCÁN CERRO MACHÍN			
Mañana: Cielo parcialmente nublado - Tiempo seco			
Tarde: Cielo parcialmente nublado - Lloviznas			
Noche: Cielo nublado - Lloviznas			
Madrugada: Cielo nublado - Tiempo seco			
El Servicio Geológico Colombiano reporta en nivel AMARILLO (III): CAMBIOS EN EL COMPORTAMIENTO DE LA ACTIVIDAD VOLCÁNICA. Lat: 4.80 Lon: -75.62			
ELEVACIÓN (pies)	DIRECCIÓN	VELOCIDAD	
		VELOCIDAD (Nudos)	VELOCIDAD (Km/h)
10.000	SURESTE	0 - 5	0 - 9
18.000	ESTE	15 - 20	27 - 37
24.000	SUR-SURESTE	15 - 20	27 - 37
30.000	SUR-SUROESTE	10 - 15	18 - 27

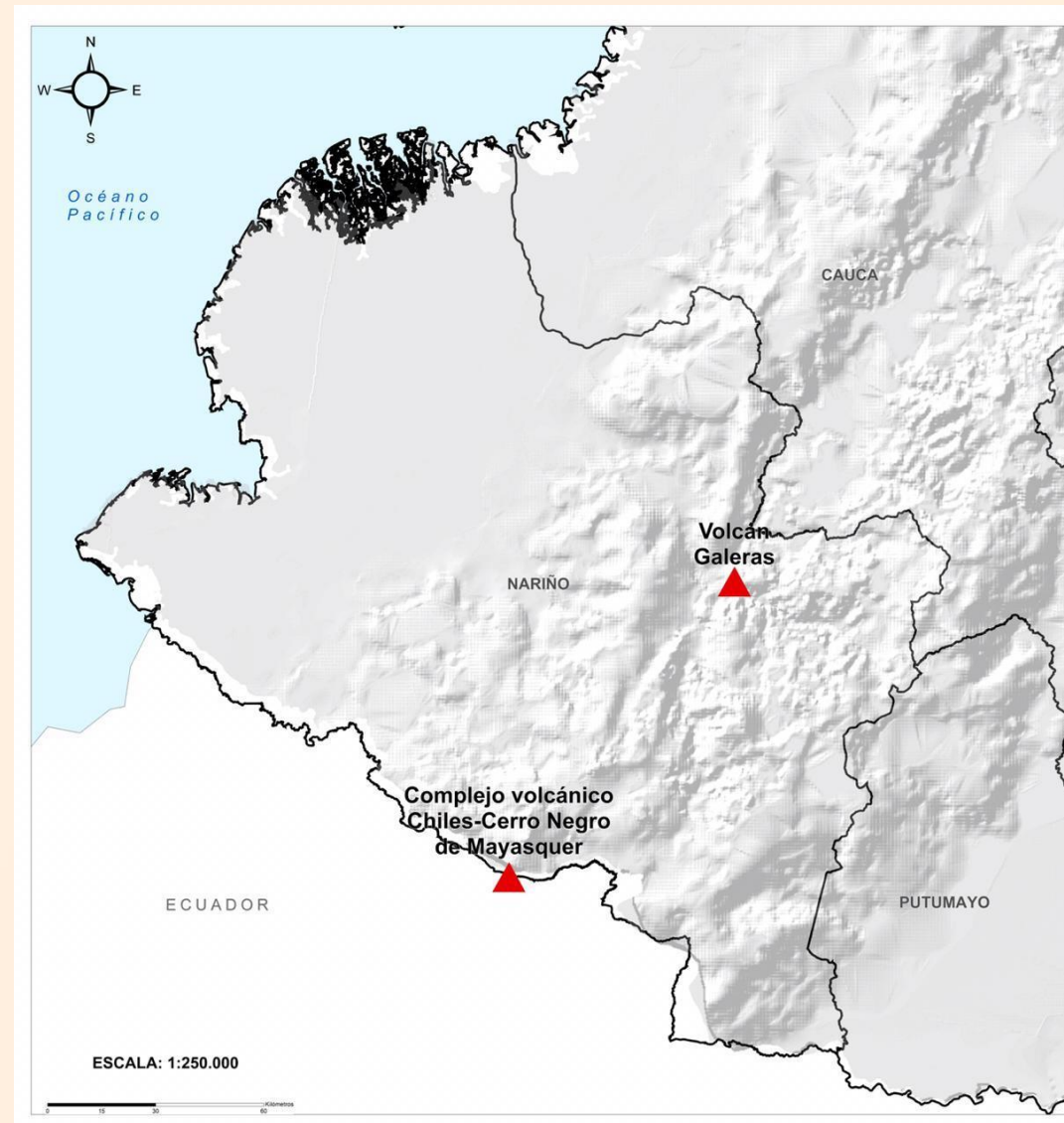




Pronóstico zonas volcánicas

Mapa de zonas volcánicas

ÁREA DEL VOLCÁN GALERAS			
Mañana: Cielo parcialmente nublado - Lloviznas			
Tarde: Cielo nublado - Lluvias			
Noche: Cielo parcialmente nublado - Lloviznas			
Madrugada: Cielo parcialmente nublado - Tiempo seco			
EL SERVICIO GEOLÓGICO COLOMBIANO reporta en nivel AMARILLO (III): CAMBIOS EN EL COMPORTAMIENTO DE LA ACTIVIDAD VOLCÁNICA. Lat: 1.55 Lon: -77.37			
ELEVACIÓN (pies)	DIRECCIÓN	VELOCIDAD	
		VELOCIDAD (Nudos)	VELOCIDAD (Km/h)
10.000	ESTE-SURESTE	5 - 10	9 - 18
18.000	ESTE	15 - 20	27 - 37
24.000	SUR-SUROESTE	10 - 15	18 - 27
30.000	SUROESTE	10 - 15	18 - 27
ÁREA DEL COMPLEJO VOLCÁNICO CHILES-CERRO NEGRO DE MAYASQUER			
Mañana: Cielo parcialmente nublado - Lloviznas			
Tarde: Cielo nublado - Lluvias			
Noche: Cielo parcialmente nublado - Tiempo seco			
Madrugada: Cielo parcialmente nublado - Tiempo seco			
EL SERVICIO GEOLÓGICO COLOMBIANO reporta en nivel AMARILLO (III): CAMBIOS EN EL COMPORTAMIENTO DE LA ACTIVIDAD VOLCÁNICA. Lat: 0.81 -Lon:77.93 Lat: 0.76 Lon:-77.95			
ELEVACIÓN (pies)	DIRECCIÓN	VELOCIDAD	
		VELOCIDAD (Nudos)	VELOCIDAD (Km/h)
10.000	ESTE-SURESTE	0 - 5	0 - 9
18.000	ESTE	15 - 20	27 - 37
24.000	SUROESTE	10 - 15	18 - 27
30.000	OESTE-SUROESTE	15 - 20	27 - 37



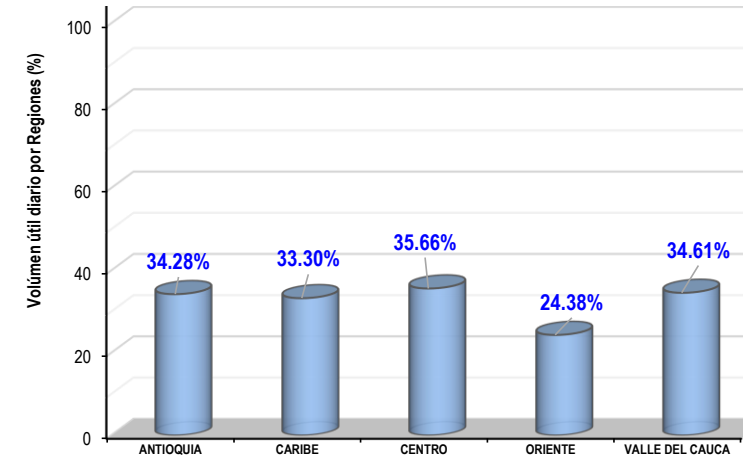
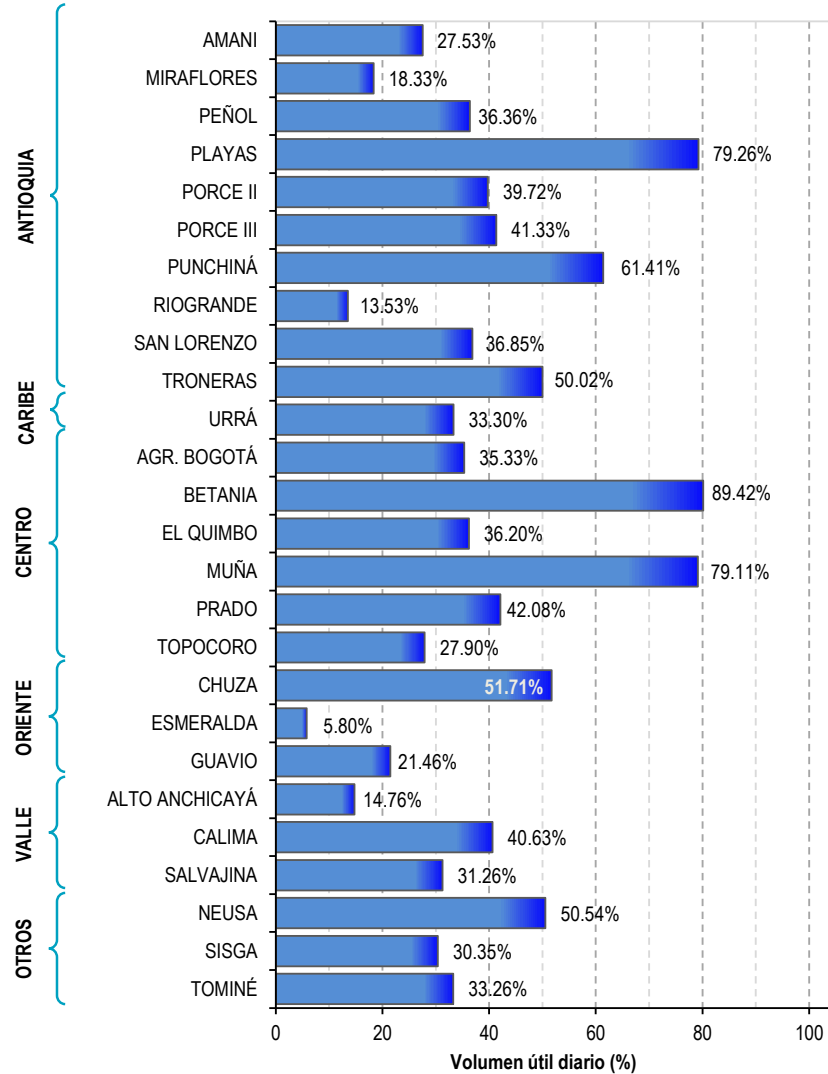


Estado de los Embalses



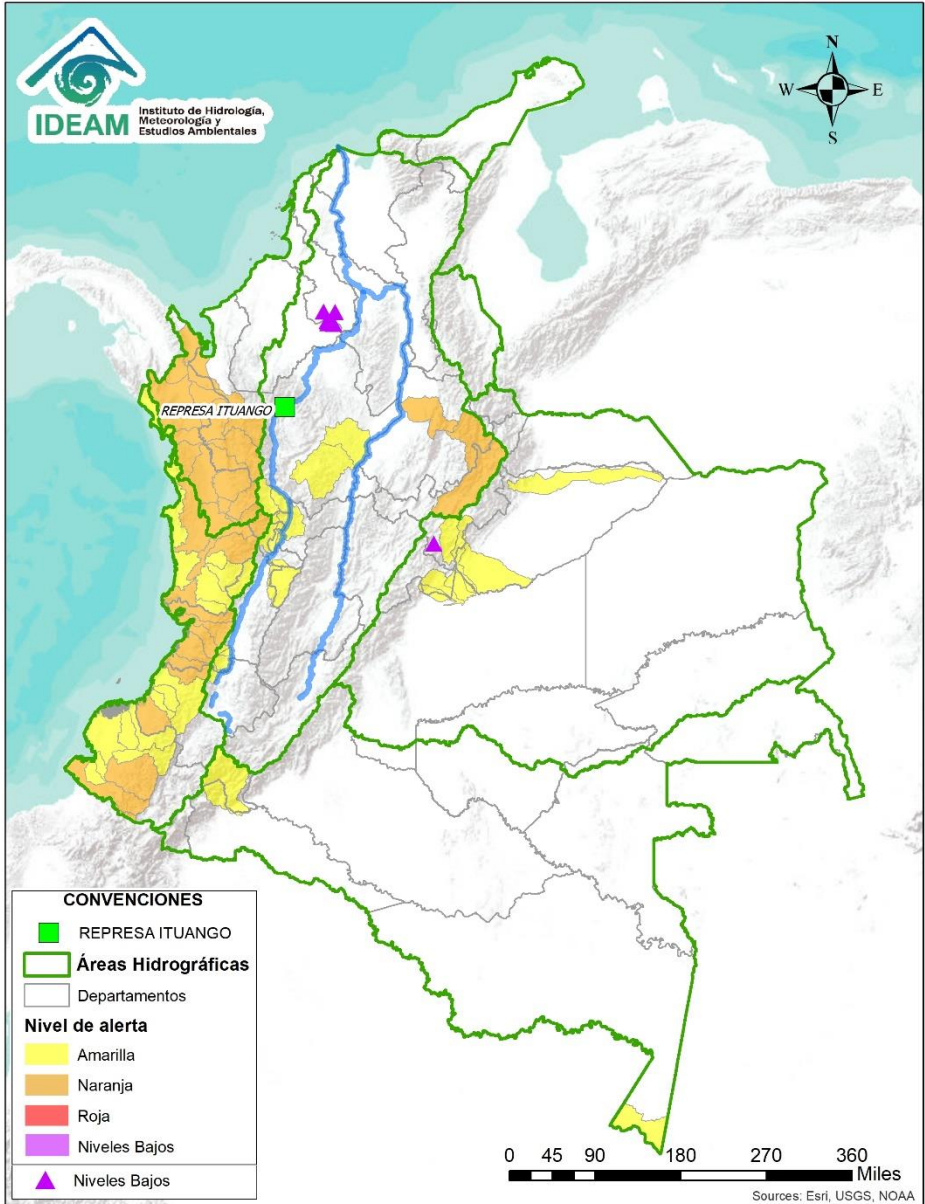
A continuación se relaciona el volumen útil diario de los principales embalses del país (expresado en porcentaje), de acuerdo con la información reportada por XM S.A. E.S.P en la siguiente dirección electrónica: <http://ido.xm.com.co/ido/SitePages/hidrologia.aspx?q=reservas>

VOLUMEN ÚTIL DIARIO EN LOS PRINCIPALES EMBALSES DEL PAÍS





Alertas Hidrológicas



Caño Cristales el río de los cinco colores, paraíso tropical! (Sierra de La Macarena – Meta, Colombia). – Autor: Mcleods, 19 de Febrero de 2018
 Fuente: https://upload.wikimedia.org/wikipedia/commons/3/3e/Flashpacker_Connect_-_Cano_Cristales_webp

FEWS COLOMBIA

SISTEMA DE PRONÓSTICOS HIDROLÓGICOS Y ALERTAS TEMPRANAS

Consulte aquí el estado de los niveles en los ríos del país:

<http://fews.ideam.gov.co/colombia/MapaEstacionesColombiaEstado.html>



- Nota 1:** Las alertas hidrológicas pueden ser corregidas y/o actualizadas en el futuro. No representa una certificación oficial del IDEAM.
- Nota 2:** Es probable que los eventos hidrológicos reportados en las alertas emitidas no se estén presentando sobre los ríos principales sino sobre sus afluentes.
- Nota 3:** El IDEAM le recomienda a la población ribereña estar muy atentos al comportamiento de los niveles de los ríos y atender las recomendaciones que la Unidad Nacional de Gestión del Riesgo de Desastres (UNGRD) emita para la implementación de medidas de contingencia ante posibles afectaciones por desbordamientos e inundaciones.



LLUVIAS



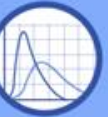
NIVELES BAJOS



NIVELES ALTOS



CRESCIENTE SÚBITA



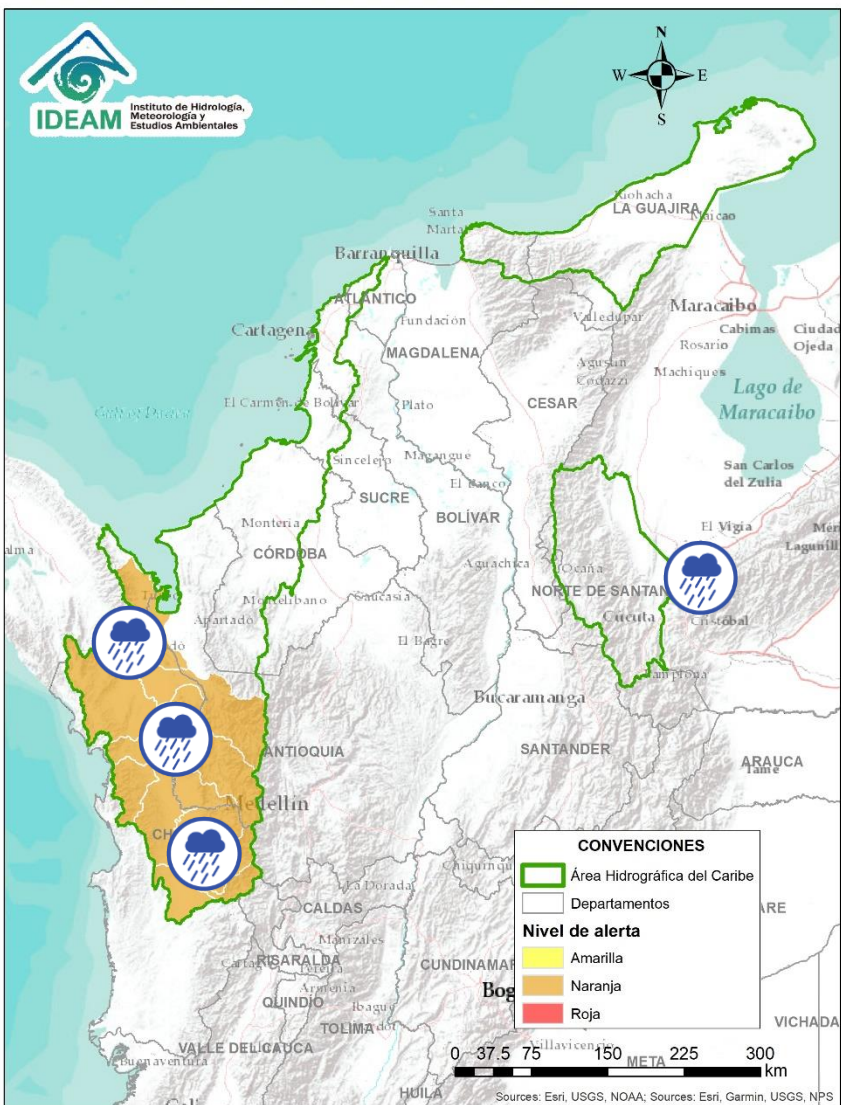
TRANSITO DE CRESCIENTES



CRESCIENTE POR DESEMBALSE



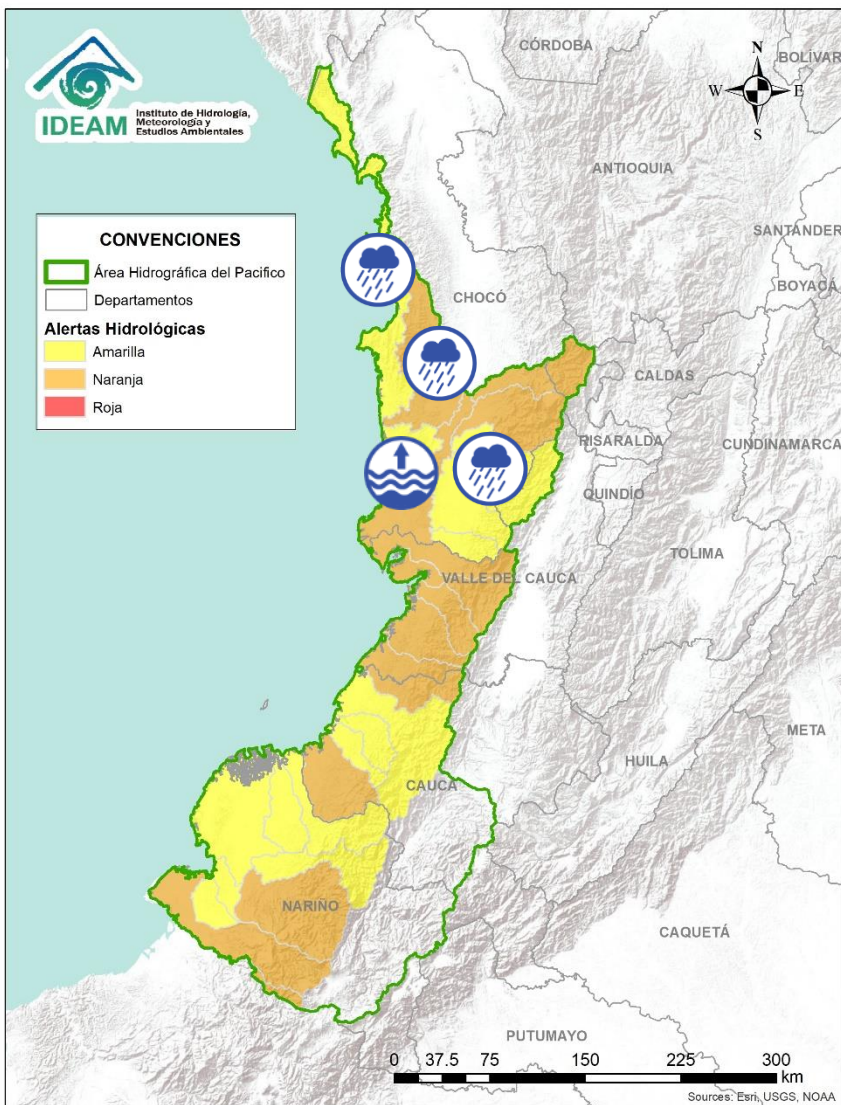
INUNDACIONES



Alerta	Zona Hidrográfica	Subzona o Cuenca Hidrográfica	Descripción de la alerta hidrológica
	Atrato - Darién	Cuenca alta del río Atrato	Probabilidad de incrementos en los niveles de la parte alta del río Atrato, a la altura del municipio de Quibdó. Similar comportamiento se prevé en los aportantes a cuenca alta, tales como los ríos Andágueda, Quito y Cabí. Especial atención a los municipios de El Carmen de Atrato, Bagadó, Lloró y Quibdó.
	Atrato - Darién	Cuenca media del río Atrato	Se mantienen los niveles altos en el río Atrato entre los municipios de Medio Atrato (Beté) y Vigía del Fuerte. Probabilidad de incrementos súbitos en el nivel de los ríos Cuía, Chicué, Uva, Pogue, Bebarama, Bojayá, Napipí, Opagadó, Murindó y Murri, entre otros directos a la cuenca media del río Atrato.
	Atrato - Darién	Cuenca media y baja del río Atrato	Se prevén crecientes súbitas en los ríos Salaqui, Cacarica, Tanela y especialmente en el río Sucio (a la altura del municipio de Mutatá), entre otros afluentes directos al río Atrato en la cuenca baja.
	Catatumbo	Cuenca del río Zulia	Probabilidad de incrementos súbitos en la cuenca del río Zulia y sus afluentes. Especialmente a la altura del municipio de El Zulia (sur del departamento de norte de Santander).



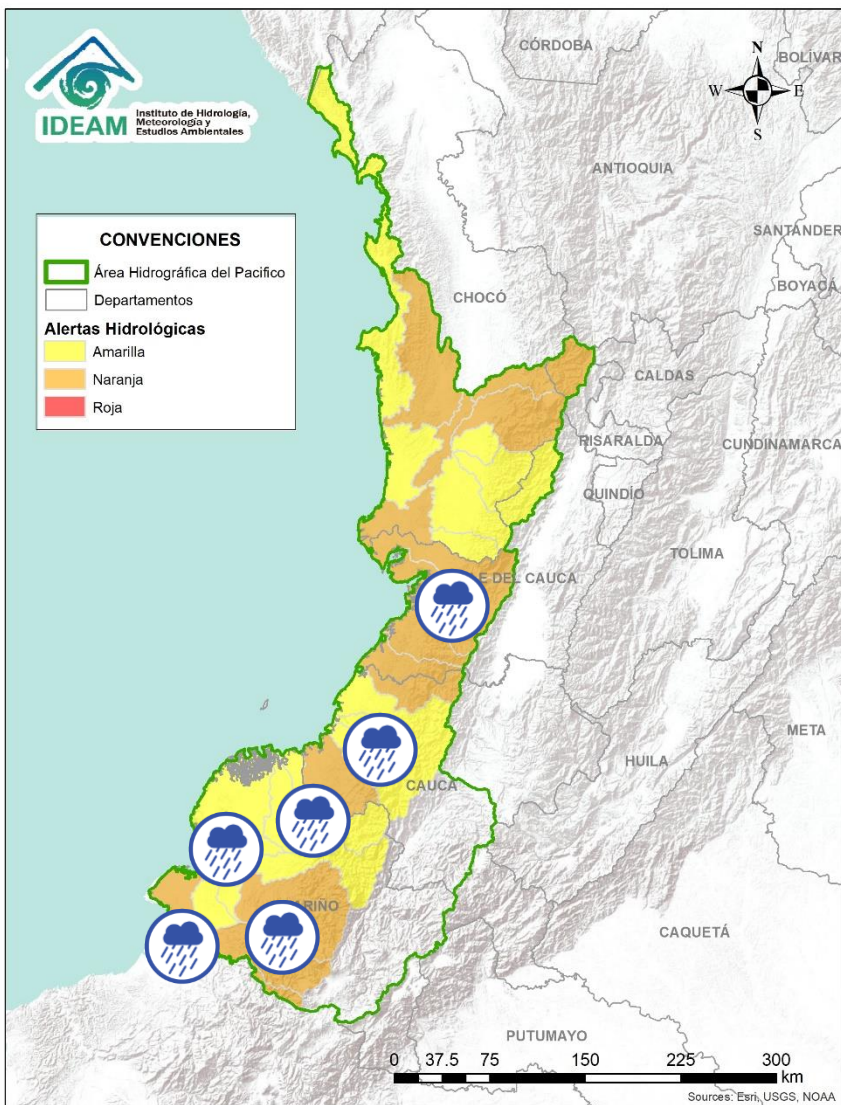
Área Hidrográfica del Pacífico



Alerta	Zona Hidrografica	Subzona o Cuenca Hidrografica	Descripción de la alerta hidrológica
	Baudó - Directos al Pacífico	Cuenca del río Baudó	Probabilidad de crecientes súbitas en el río Baudó y sus afluentes. Se recomienda especial atención para las poblaciones ribereñas, se destacan los corregimientos de Santa María, Miacorá, Divisa, Cohecho, Chachajo, Santa Rita, La Pureza y Nauca.
	Directos al Pacífico	Cuencas directas al Pacífico (Chocó)	Probabilidad de incrementos súbitos en el nivel de los ríos Jella, Chocolatal, Docampadó, Jurado y sus afluentes, entre otros directos al Océano Pacífico en el departamento de Chocó, se recomienda especial atención en los municipios de Bahía Solano y Juradó.
	San Juan	Cuenca alta del río San Juan	Probabilidad de crecientes súbitas en la parte alta del río San Juan y sus afluentes, especialmente los ríos Tamaná y Condoto. Se recomienda especial atención a la altura de los municipios de Mistrató, Pueblo Rico (Risaralda), Tadó e Istmina (Chocó).
	San Juan	Cuencas aportantes al río San Juan	Probabilidad de incrementos súbitos en el nivel de los ríos Tamaná, Condoto, Sipí, Cajón, Capoma y Calima, tributarios a la cuenca media del río San Juan. Se recomienda especial atención a la altura de los municipios de San José del Palmar, Paimado, Condoto, Nóvita, Santa Rita y San José del Palmar.
	San Juan	Cuenca media y bajo del río San Juan	Niveles altos en el Medio y Bajo San Juan, se recomienda especial atención a la altura de los municipios del Istmina, Medio San Juan y Litoral de San Juan.

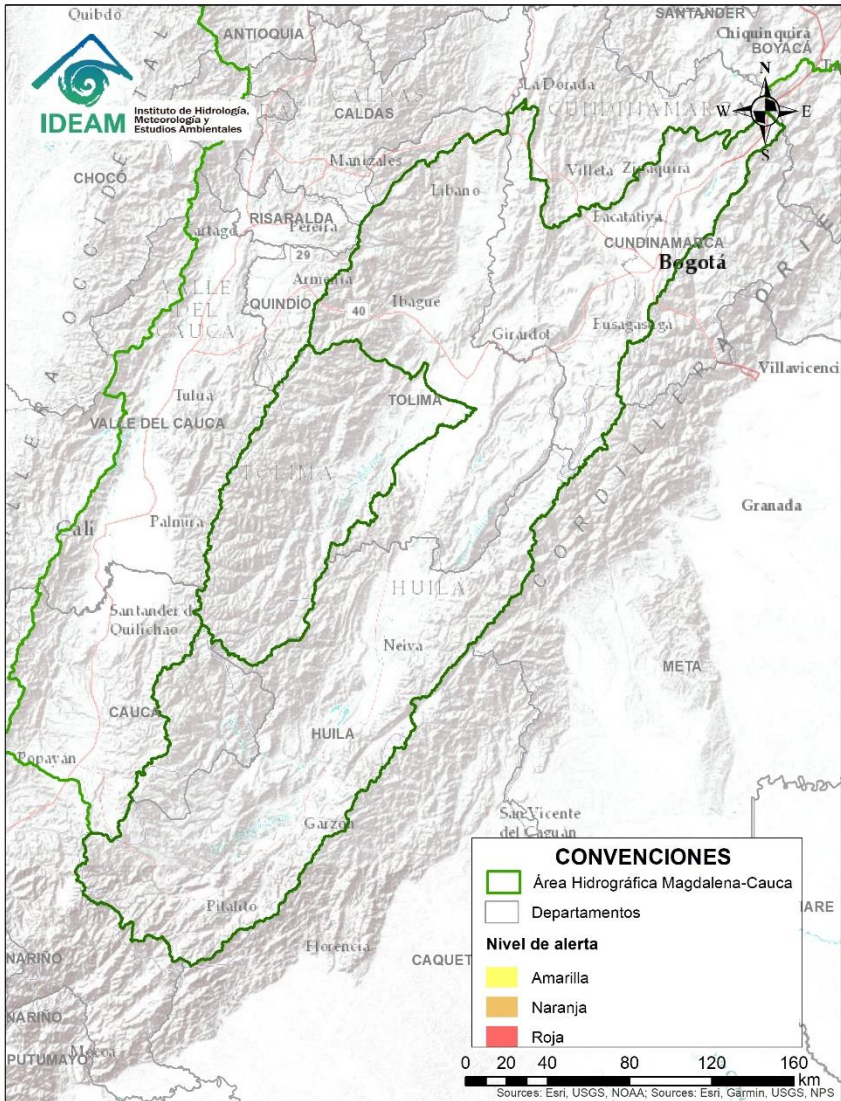


Área Hidrográfica del Pacífico



Alerta	Zona Hidrográfica	Subzona o Cuenca Hidrográfica	Descripción de la alerta hidrológica
	Tapaje – Dagua – Directos	Cuencas Directo Pacífico (Valle del Cauca)	Probabilidad de crecientes súbitas en los ríos Dagua, Anchicayá, Cajambre, Mayorquín, Raposo, Naya-Yurumanguí y sus afluentes, directos al océano Pacífico en el departamento del Valle del Cauca. Se recomienda especial atención a la altura de Buenaventura.
	Tapaje – Dagua - Directos	Cuencas Directo Pacífico (Cauca)	Probabilidad de crecientes súbitas en los ríos San Juan de Micay, Saija, Timbiquí y sus afluentes que drenan sus aguas al océano Pacífico en el departamento de Cauca.
	Tapaje – Dagua - Directos	Cuencas Directo Pacífico (Cauca)	Probabilidad de crecientes súbitas río Guapi y sus afluentes que drenan sus aguas al océano Pacífico en el departamento de Cauca.
	Tapaje - Dagua - Directos	Cuencas de los ríos Iscuandé y Tapaje	Probabilidad de crecientes súbitas en el río Iscuandé, Tapaje y sus afluentes, los cuales drenan sus aguas al Océano Pacífico en el departamento de Nariño.
	Patía	Cuenca del río Telembí	Probabilidad de crecientes súbitas en el río Telembí y sus aportantes, se recomienda especial atención en el municipio de Barbacoas (Nariño). Nota: Se reporta afectación por creciente súbita del río Telembí, a la altura del municipio de Barbacoas, que inunda viviendas de los barrios Guayabal, Paso Grande, La Invasión, El Comercio, Calle Cauca y El Túnel (24/04/2020).
	Patía	Cuenca media y baja del río Patía	Probabilidad de crecientes súbitas en la parte media y baja del cauce principal del río Patía. Especial atención en los municipios de Cumbitara, Roberto Payán, Francisco Pizarro, Tumaco y Olaya Herrera (Nariño).
	Mira	Cuenca del río Mira	Probabilidad de crecientes súbitas en el río Mira y sus afluentes, especialmente el río Guiza y San Juan. Se recomienda especial atención a la altura de los municipios de Ricaurte y Tumaco (Nariño).
	Mira	Cuencas de los ríos Tola y Rosario	Probabilidad de crecientes súbitas en los ríos Rosario y Tola, así como en sus aportantes. Se recomienda especial atención en el municipio de Tumaco (Nariño).

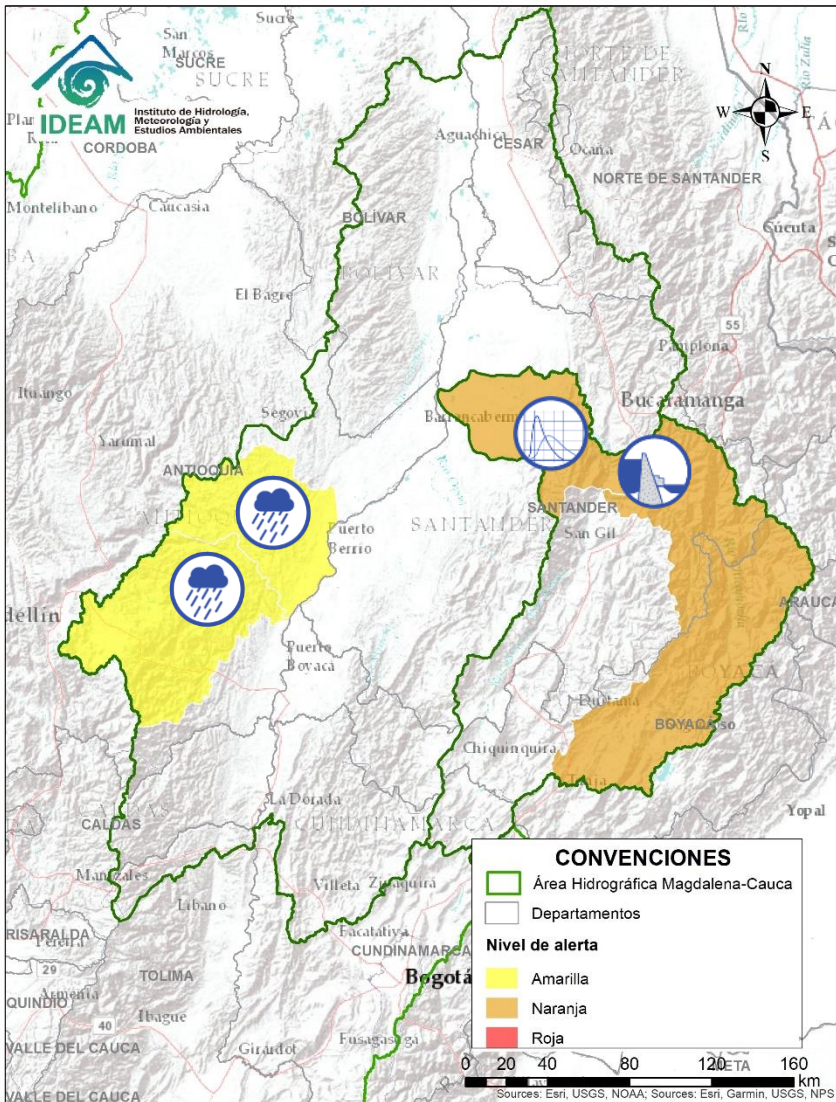
Área Hidrográfica del Magdalena – Cauca (cuena alta del río Magdalena)



**CONDICIONES
NORMALES**

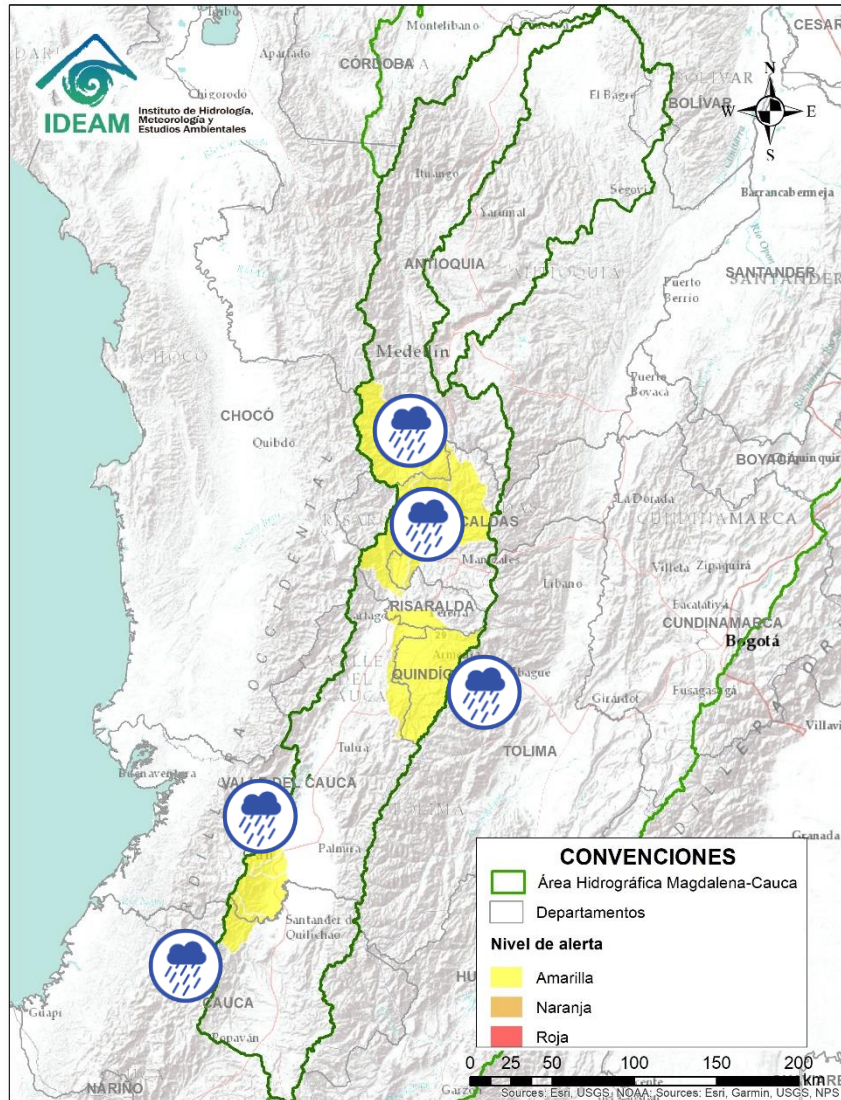







Área Hidrográfica del Magdalena – Cauca (cuenca media del río Magdalena)



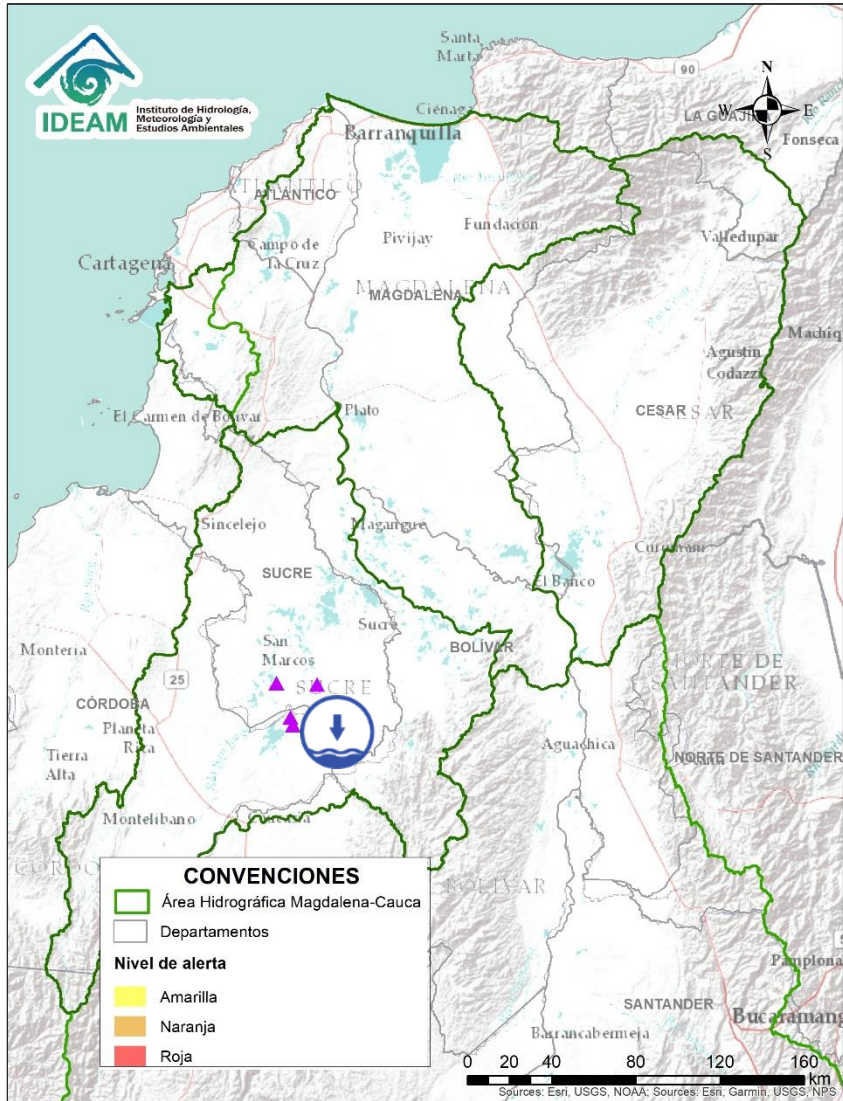
Alerta	Zona Hidrográfica	Subzona o Cuenca Hidrográfica	Descripción de la alerta hidrológica
	Sogamoso	Cuenca del río Chicamocha	Probabilidad de avenida torrencial en la cuenca baja del río Chicamocha, debido al represamiento generado en el cauce principal del río Chicamocha a la altura de la vereda San Miguel en el municipio de Cepitá (Santander). Se han realizado acciones para la remoción del material del represamiento, pero se pueden presentar nuevos aportes con crecientes súbitas de otros afluentes y deslizamiento del material de las laderas. Las principales obras de remoción se han realizado en los siguientes sectores: aguas abajo del Puente de Pescadero (sobre el río Chicamocha) y en zonas de confluencias (donde se destacan las de las quebradas Seca, Perchiquez, Antoñera, Talarcuta y Volcanera). Con éstos trabajos realizados, se ha logrado disminuir los conos de deyección (abanicos aluviales), los cuales fueron producto de avenidas torrenciales y deslizamientos de materiales de arrastre.
	Sogamoso	Cuenca del río Sogamoso	Probabilidad de avenida torrencial en la cuenca del río Sogamoso entre los municipios de Los Santos y Puerto Wilches, debido al represamiento generado en la parte baja de la cuenca del río Chicamocha.
	Medio Magdalena	Afluentes del río Nare	Se emite esta alerta puntual, ya que no se descartan nuevas crecientes súbitas en los afluentes de la cuenca del río Nare. Especial atención en el municipio de Cocorná (Antioquia).
	Medio Magdalena	Cuenca del río San Bartolomé	Probabilidad de incrementos súbitos en el nivel del río San Bartolomé y sus afluentes; especialmente los ríos Volcán y Regla.


Área Hidrográfica del Magdalena – Cauca (cuenca del río Cauca)



Alerta	Zona Hidrográfica	Subzona o Cuenca Hidrográfica	Descripción de la alerta hidrológica
	Cauca	Cuencas aportantes al Cauca (Cauca)	Probabilidad de incrementos súbitos en los niveles de los ríos Timba, Claro y sus afluentes, en el departamento del Cauca.
	Cauca	Cuencas aportantes al Cauca (Valle del Cauca)	Probabilidad de incrementos súbitos en los niveles de los ríos Lili, Meléndez, Cañaveralejo, Cali y sus afluentes en el departamento de Valle del Cauca.
	Cauca	Cuencas de los ríos del Eje Cafetero	Probabilidad de crecientes súbitas en las cuencas de los ríos Tapias, Frio, y Risaralda, afluentes al río Cauca en los departamentos de Caldas y Risaralda.
	Cauca	Cuenca del río San Juan	Probabilidad de crecientes súbitas en el río San Juan y sus afluentes, se recomienda especial atención en los municipios de Ciudad Bolívar y Pueblorrico (Antioquia)
	Cauca	Cuenca del río La Vieja	Probabilidad de crecientes súbitas en la cuenca del río La Vieja. Especial atención en el municipio de Salento (Quindío).

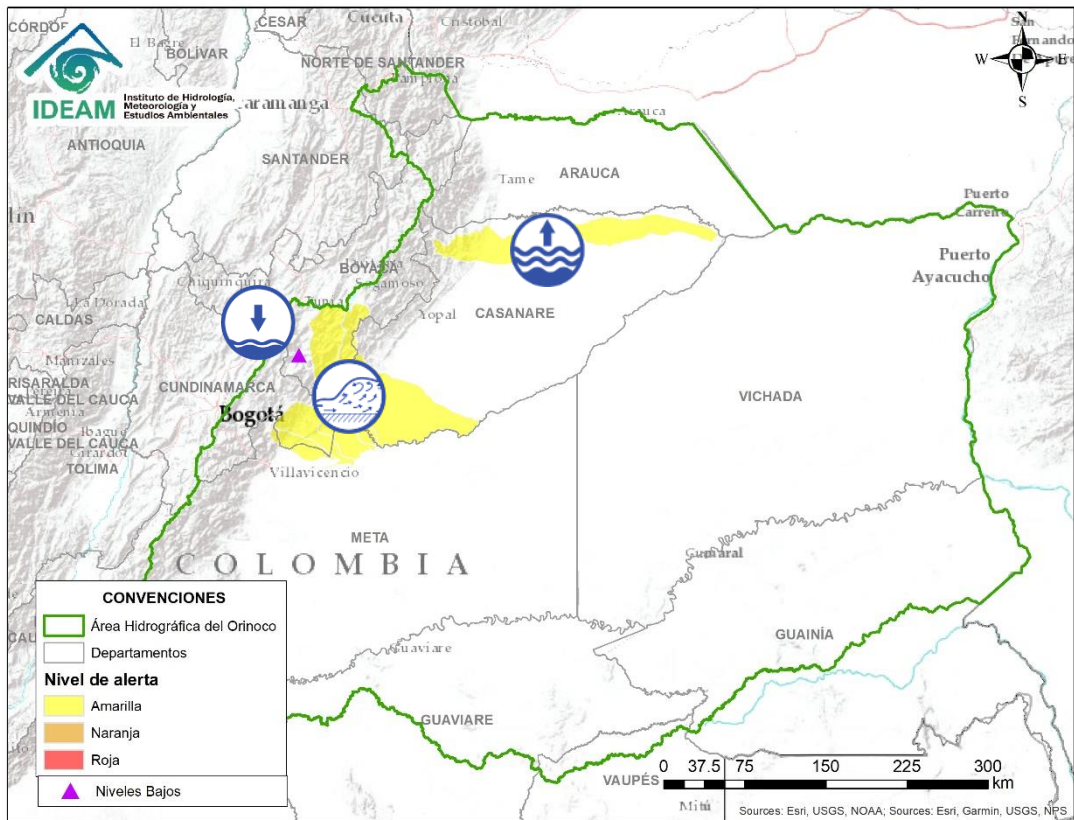
Área Hidrográfica del Magdalena – Cauca (cuena baja del río Magdalena)



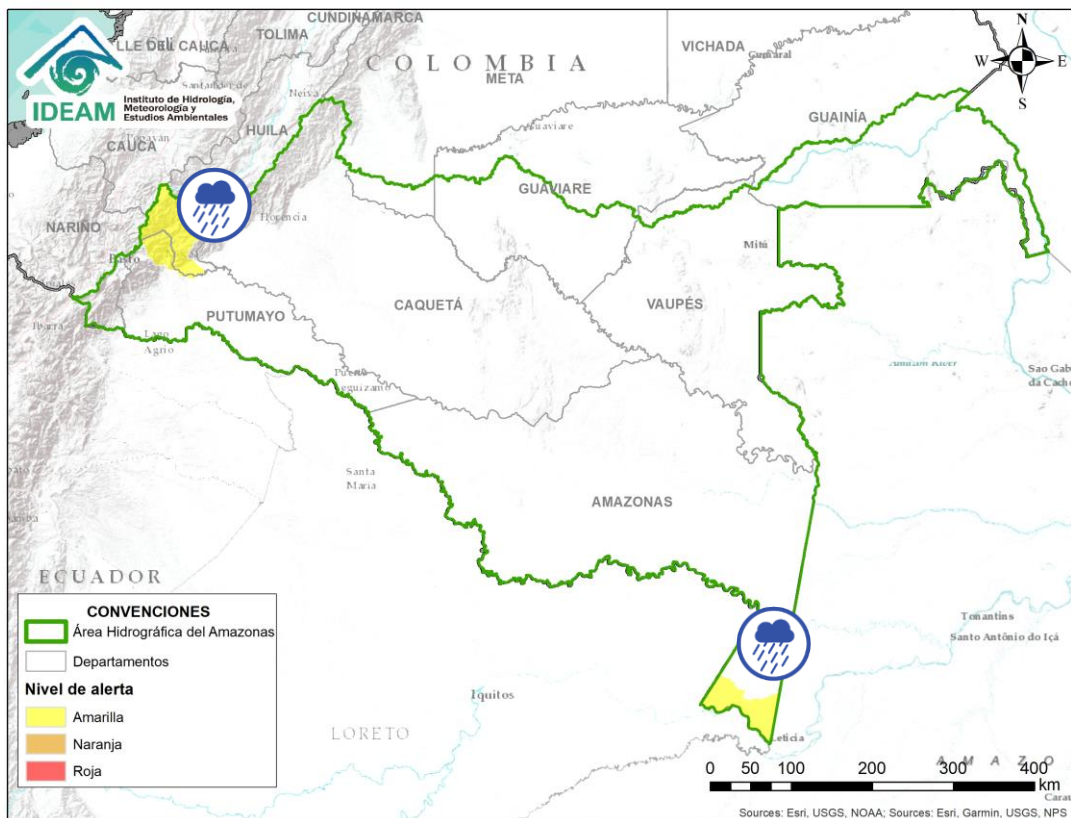
Alerta	Zona Hidrográfica	Subzona o Cuenca Hidrográfica	Descripción de la alerta hidrológica
	Magdalena - Cauca	Bajo San Jorge – La Mojana	Persisten niveles bajos en el sistema de ciénagas y caños asociados al río San Jorge, particularmente en los caños Mojana (Majagual), Barro (Ayapel), Pancegüita (Sucre), Pasifueres (San Benito Abad) y San Matías (Ayapel), así como las ciénagas de Las Flores, Cuenca y El Pital (San Marcos).





Área Hidrográfica del Orinoco



Alerta	Zona Hidrografica	Subzona o Cuenca Hidrografica	Descripción de la alerta hidrológica
	Meta	Cuenca del río Garagoa	Niveles bajos y en condición de descenso en el río Garagoa a la altura del municipio de Garagoa (Boyacá), con valores cercanos a los mínimos históricos.
	Meta	Cuenca del río Lengupá	Incrementos súbitos registrados sobre el río Lengupá, así como sus afluentes. Especial atención a la altura de los municipios de Campohermoso y San Luis de Gaceno (Boyacá).
	Meta	Parte alta y media del río Meta	Probabilidad de crecientes súbitas en los ríos Guacavía, Humea, Túa, Upía, entre otros directos al río Meta que descienden del piedemonte llanero. Especial atención en el municipio de Paratebueno, donde se evidencian incrementos moderados.
	Casanare	Cuenca del río Ariporo	Niveles altos y en condición estable en la cuenca del río Ariporo, a la altura de Hato Corozal (Casanare).



Alerta	Zona Hidrográfica	Subzona o Cuenca Hidrográfica	Descripción de la alerta hidrológica
	Caquetá	Cuenca alta del río Caquetá	Moderadas fluctuaciones en los niveles del río Mocoa y sus afluentes, especialmente en los ríos Sangoyaco y Mulato, los cuales atraviesan el municipio de Mocoa (Putumayo).
	Amazonas	Directos río Amazonas (mi)	Probabilidad de creciente súbita aportantes al río Amazonas que atraviesan el municipio de Leticia y Niveles altos en el río Amazonas a la altura del mismo municipio. Especial atención en el municipio de Puerto Nariño.



RESUMEN

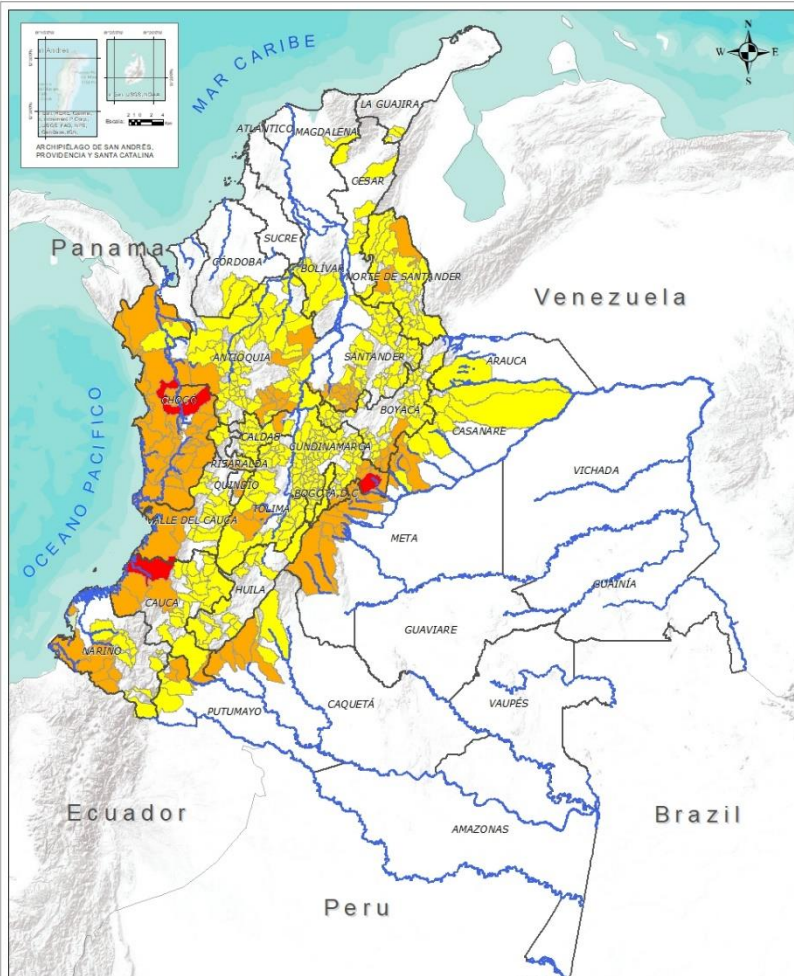
Debido al aumento de las precipitaciones en los últimos días se presenta saturación de humedad en los suelos ocasionando probabilidad alta, moderada y baja de ocurrencia de deslizamientos de tierra en algunos municipios de los departamentos de la región Andina, Amazonía, Caribe, Orinoquía y Pacífico.



Fuente: <https://www.telesurtv.net/>



Pronóstico de la Amenaza por Deslizamientos de Tierra



INSTITUTO DE HIDROLOGÍA, METEOROLOGÍA Y ESTUDIOS AMBIENTALES - IDEAM
República de Colombia
PRONÓSTICO DE LA AMENAZA POR DESLIZAMIENTOS
Oficina del servicio de pronóstico y alertas.

Legenda

- Hidrografía
- Límite Departamental
- Límite Internacional

Amenaza

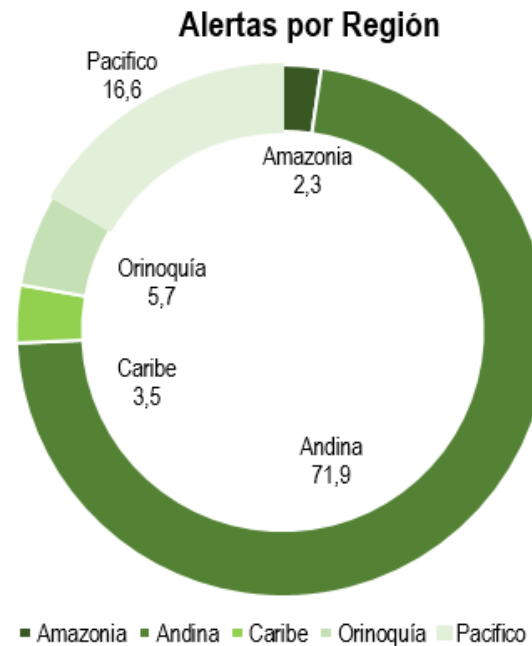
- Sin Amenaza
- Baja
- Moderada
- Alta

Información de Referencia

PROYECCIÓN: Cladrado de Geos
DATUM: Bogotá 1989
COORDENADAS GEOGRÁFICAS: UTM
COORDENADAS PLANAS: UTM
Escala: 1:500,000
Fecha: 08 de mayo de 2020
Geografía Ambiental

DEPARTAMENTO	Nº
CAUCA	1
CHOCÓ	1
CUNDINAMARCA	1
TOTAL	3

TOTAL DEPARTAMENTOS: 3



DEPARTAMENTO	Nº
ANTIOQUIA	10
BOYACÁ	5
CALDAS	1
CAQUETÁ	5
CASANARE	4
CAUCA	4
CHOCÓ	24
CUNDINAMARCA	8
META	14
NARIÑO	5
NORTE DE SANTANDER	2
PUTUMAYO	2
QUINDÍO	4
RISARALDA	1
SANTANDER	12
TOLIMA	3
VALLE DEL CAUCA	3
TOTAL	107

TOTAL DEPARTAMENTOS: 17

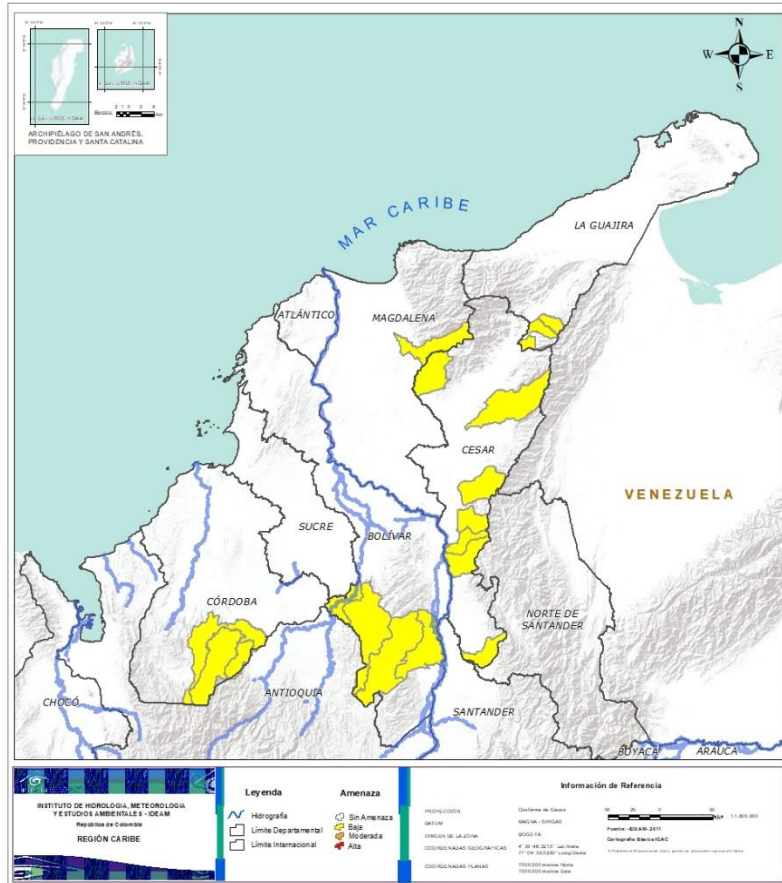
DEPARTAMENTO	Nº
ANTIOQUIA	58
ARAUCA	1
BOLÍVAR	4
BOYACÁ	54
CALDAS	16
CAQUETÁ	2
CASANARE	10
CAUCA	20
CESAR	7
CHOCÓ	1
CÓRDOBA	3
CUNDINAMARCA	85
HUILA	12
LA GUAJIRA	3
MAGDALENA	1
NARIÑO	11
NORTE DE SANTANDER	27
PUTUMAYO	3
QUINDÍO	1
RISARALDA	3
SANTANDER	37
TOLIMA	29
VALLE DEL CAUCA	14
TOTAL	402

TOTAL DEPARTAMENTOS: 23

TOTAL MUNICIPIOS: 513



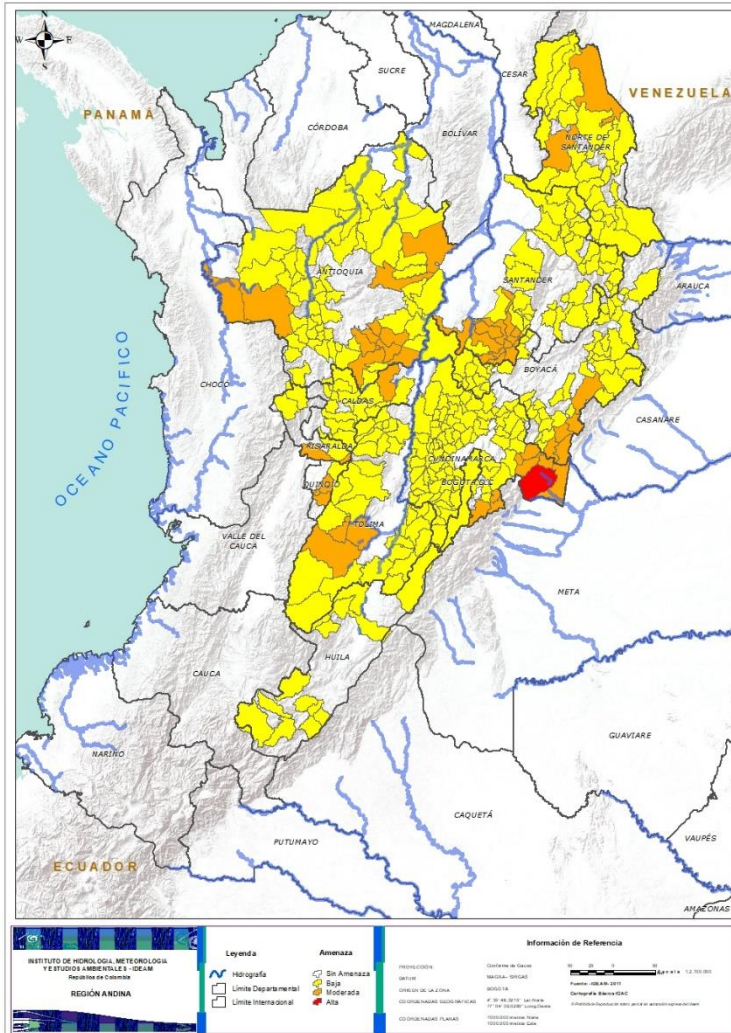
REGIÓN CARIBE



Alerta	SITIOS PARA LOS CUALES SE GENERA LA ALERTA
	BOLÍVAR: Montecristo, San Jacinto Del Cauca, Santa Rosa Del Sur, Simití. CESAR: Agustín Codazzi, Curumaní, El Copey, La Gloria, Pailitas, Pelaya, San Alberto. CÓRDOBA: Montelíbano, Puerto Libertador, San Jose De Ure. LA GUAJIRA: El Molino, La Jagua Del Pilar, Villanueva. MAGDALENA: Fundación.



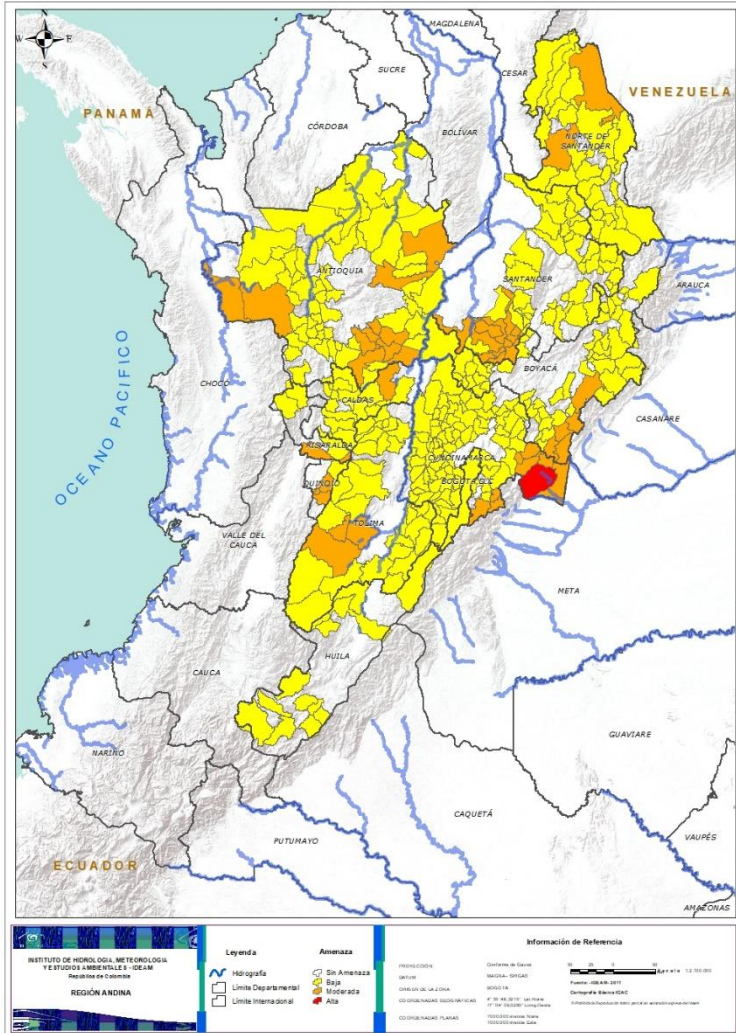
REGIÓN ANDINA



Alerta	SITIOS PARA LOS CUALES SE GENERA LA ALERTA
	<p>CUNDINAMARCA: Medina.</p>
	<p>ANTIOQUIA: Carmen De Viboral, Cocorná, Granada, Remedios, San Francisco, San Luis, Sonsón, Urrao, Vigía Del Fuerte, Yolombó. BOYACÁ: Aquitania, Campohermoso, Páez, San Luis De Gaceno, Santa María. CALDAS: Samaná. CUNDINAMARCA: Gachalá, Gama, Guayabetal, Gutiérrez, Medina, Paratebueno, Quetame, Ubalá. NORTE DE SANTANDER: Ábrego, Tibú. QUINDÍO: : Buenavista, Calarcá, Córdoba, Pijao. RISARALDA: Pereira. SANTANDER: Albania, Barbosa, Bolivar, Chipatá, El Peñón, Florián, Guavatá, Güepsa, Jesús María, Puente Nacional, Sucre, Vélez. TOLIMA: Chaparral, Ortega, San Antonio.</p>
	<p>ANTIOQUIA: Abejorral, Abriaquí, Amagá, Amalfí, Andes, Angelópolis, Anorí, Argelia, Armenia, Belmira, Betulia, Briceño, Buritica, Cáceres, Caicedo, Caldas, Campamento, Cañasgordas, Caracolí, Caramanta, Ciudad Bolívar, Concordia, Dabeiba, Ebéjico, Fredonia, Frontino, Giraldo, Heliconia, Ituango, La Unión, Maceo, Medellín, Montebello, Nariño, Nechí, Olaya, Puerto Berrío, Puerto Nare, Puerto Triunfo, Sabanalarga, Salgar, San Carlos, San Jerónimo, San Pedro De Los Milagros, Santa Bárbara, Santa Fe De Antioquia, Segovia, Sopetrán, Tarazá, Titiribí, Toledo, Uramita, Valdivia, Vegachí, Venecia, Yalí, Yarumal, Zaragoza. BOYACÁ: Almeida, Betéitiva, Boavita, Briceño, Buenavista, Chinavita, Chita, Chivor, Coper, Corrales, Covarachía, El Espino, Gámeza, Garagoa, Guicán, La Uvita, La Victoria, Labranzagrande, Macanal, Maripí, Miraflores, Mongua, Monquirá, Muzo, Otanche, Pachavita, Pajarito, Panqueba, Pauna, Paya, Paz De Rio, Pesca, Pisba, Puerto Boyacá, Quípama, Rondón, Saboyá, San Eduardo, San José De Pare, San Mateo, San Pablo De Borbur, Santana, Soatá, Socha, Socotá, Sogamoso, Susacón, Tasco, Tibaná, Tópaga, Tununguá, Turmequé, Úmbita, Ventaquemada. CALDAS: Aguadas, Chinchiná, Filadelfia, La Merced, Manizales, Manzanares, Marmato, Marquetalia, Marulanda, Neira, Pácora, Pensilvania, Salamina, Supia, Victoria, Villamaria.</p>



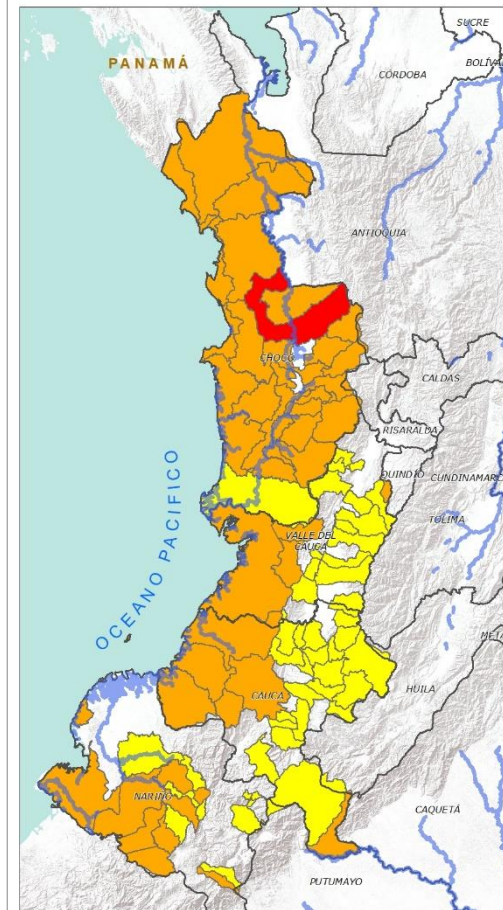
REGIÓN ANDINA



Alerta	SITIOS PARA LOS CUALES SE GENERA LA ALERTA
	<p>CUNDINAMARCA: Agua De Dios, Albán, Anapoima, Anolaima, Apulo, Arbeláez, Beltrán, Bituima, Bogotá, D.C., Bojacá, Cabrera, Cachipay, Caparrapí, Cáqueza, Carmen De Carupa, Chaguaní, Chipaque, Choachí, Chocontá, Cogua, Cucunubá, El Colegio, El Peñón, El Rosal, Facatativá, Fómeque, Fosca, Fusagasugá, Gachetá, Granada, Guaduas, Guatavita, Guayabal De Síquima, Jerusalén, Junín, La Calera, La Mesa, La Palma, La Peña, La Vega, Lenguazaque, Machetá, Manta, Nilo, Nimaima, Nocaima, Pacho, Paime, Pandi, Pasca, Pulí, Quebradanegra, Quipile, Ricaurte, San Antonio De Tequendama, San Bernardo, San Cayetano, San Francisco, San Juan De Rioseco, Sasaima, Sesquilé, Sibaté, Silvania, Soacha, Subachoque, Suesca, Supatá, Sutatausa, Tabio, Tausa, Tena, Tibacuy, Tocaima, Topaipí, Útica, Venecia, Vergara, Viani, Villagómez, Villapinzón, Villeta, Viotá, Yacopí, Zipacón, Zipaquirá..</p> <p>HUILA: Aipe, Altamira, Colombia, Guadalupe, La Plata, Neiva, Pitalito, Saladoblanco, San Agustín, Santa María, Suaza, Tarqui.</p> <p>NORTE DE SANTANDER: Arboledas, Cáchira, Cócota, Chinácota, Chitagá, Convención, Cúcuta, Cucutilla, Durania, El Carmen, El Tarra, El Zulia, Hacarí, La Esperanza, Labateca, Lourdes, Mutiscua, Ocaña, Pamplona, Salazar, San Calixto, San Cayetano, Sardinata, Silos, Teorama, Toledo, Villa Caro.</p> <p>QUINDÍO: Salento.</p> <p>RISARALDA: Mistrató, Pueblo Rico, Santa Rosa De Cabal.</p> <p>SANTANDER: Aguada, Bucaramanga, Carcasí, Cepitá, Cerrito, Charalá, Charta, Concepción, Confines, Contratación, Coromoro, El Carmen, El Guacamayo, El Playón, Floridablanca, Girón, Guaca, La Belleza, La Paz, Landázuri, Lebrija, Macaravita, Málaga, Matanza, Mogotes, Oiba, Onzaga, Piedecuesta, Rionegro, San Andrés, San Benito, San Miguel, San Vicente De Chucurí, Santa Helena Del Opón, Suratá, Tona, Valle De San José.</p> <p>TOLIMA: Alpujarra, Anzoátegui, Armero (Guayabal), Ataco, Cajamarca, Carmen De Apicalá, Casabianca, Cunday, Dolores, Falan, Fresno, Herveo, Ibagué, Icononzo, Lérida, Libano, Melgar, Murillo, Natagaima, Palocabildo, Planadas, Prado, Purificación, Rioblanco, Roncesvalles, Rovira, Suárez, Villahermosa, Villarrica.</p>



REGIÓN PACÍFICO



INSTITUTO DE HIDROLOGÍA, METEOROLOGÍA Y ESTUDIOS AMBIENTALES - IDEAM
República de Colombia
REGIÓN PACÍFICO

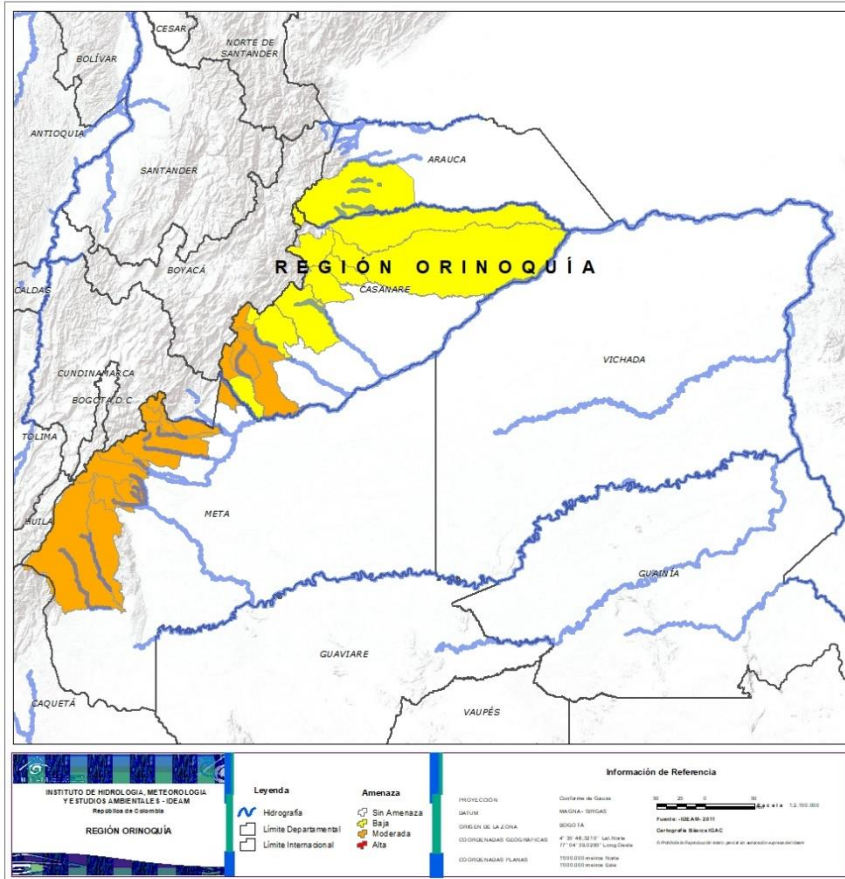
Legenda
 - Línea Departamental
 - Línea Internacional
 - AEROPUERTO
 - Estación
 - Estación
 - AEB

Información de Referencia
 PROYECCIÓN: Conforme de Gauss (Métrica, UTM)
 ORIGEN DE LA ZONA: 48° 46' 00" W, 4° 30' 00" N
 COORDENADAS GEOGRÁFICAS: 48° 46' 00" W, 4° 30' 00" N
 COORDENADAS PLANAS: 1000 000 metros Norte, 1000 000 metros Este
 Fuente: IDEAM 2011. Cartografía Básica IGAC.

Alerta	SITIOS PARA LOS CUALES SE GENERA LA ALERTA
	CAUCA: López. CHOCÓ: Quibdó.
	CAUCA: El Tambo, Guapi, Piamonte, Timbiquí. CHOCÓ: Alto Baudó (Pie De Pato), Bagadó, Bahía Solano (Mutis), Bajo Baudó (Pizarro), Bojayá (Bellavista), Cértegui, Condoto, El Cantón Del San Pablo (Managrú), El Carmen, El Litoral Del San Juan (Docordó), Istmina, Juradó, Lloró, Medio Atrato (Beté), Medio Baudó(Boca De Pepé), Medio San Juan (Andagoya), Nóvita, Nuquí, Rio Iró (Santa Rita), Rio Quito (Paimadó), Riosucio, San José Del Palmar, Sipí, Tadó. NARIÑO: Barbacoas, Cumbal, Mallama (Piedrancha), Ricaurte, Tumaco. VALLE DEL CAUCA: Buenaventura, Calima (El Darién), Dagua.
	CAUCA: Bolívar, Buenos Aires, Caldono, Corinto, Inzá, Jambaló, La Sierra, La Vega, Miranda, Páez (Belalcázar), Piendamó, Popayán, Rosas, Santa Rosa, Santander De Quilichao, Silvia, Sotaró (Paispamba), Suárez, Toribío, Totoró. CHOCÓ: Carmen Del Darién (Curbaradó). NARIÑO: Albán (San José), Buesaco, Cumbitara, Ipiales, Linares, Los Andes (Sotomayor), Magüí (Payán), Puerres, Samaniego, San Bernardo, San Pedro De Cartago (Cartago). VALLE DEL CAUCA: Bolívar, Buga, Bugalagrande, El Cerrito, El Dovio, Florida, La Unión, Palmira, San Pedro, Sevilla, Tuluá, Versailles, Vijes, Yumbo.



REGIÓN ORINOQUÍA



Alerta	SITIOS PARA LOS CUALES SE GENERA LA ALERTA
	CASANARE: Chámeza, Monterrey, Sabanalarga, Tauramena. META: Acacias, Barranca De Upía, Cubarral, Cumaral, El Calvario, El Castillo, El Dorado, Guamal, Lejanías, Mesetas, Restrepo, San Juanito, Uribe, Villavicencio.
	ARAUCA: Tame. CASANARE: Aguazul, Hato Corozal, La Salina, Nunchía, Paz De Ariporo, Pore, Recetor, Támara, Villanueva, Yopal.



REGIÓN AMAZONIA



Alerta	SITIOS PARA LOS CUALES SE GENERA LA ALERTA
	CAQUETÁ: Belén De Los Andaquíes, Florencia, Montañita, Morelia, San José Del Fragua. PUTUMAYO: Mocoa, San Francisco.
	CAQUETÁ: El Paujil, Puerto Rico. PUTUMAYO: Orito, Santiago, Villagarzón.



SECTORES VIALES



SECTORES VIALES REPORTADOS CON AFECTACIÓN VIAL POR DESLIZAMIENTOS

DEPARTAMENTO	SECTOR VIAL
ANTIOQUIA	Sonsón – Nariño Medellín – Buriticá Puerto Nare - San Carlos
CAQUETÁ	Orrapihuasi- El Vergel- Florencia
CUNDINAMARCA	El Sisga – Tibiritá Macheta - Bogotá
CUNDINAMARCA - META	Bogotá – Villavicencio
PUTUMAYO - NARIÑO	Pasto - Mocoa
SANTANDER	Curos - Málaga
HUILA	Neiva - Suaza



RESUMEN

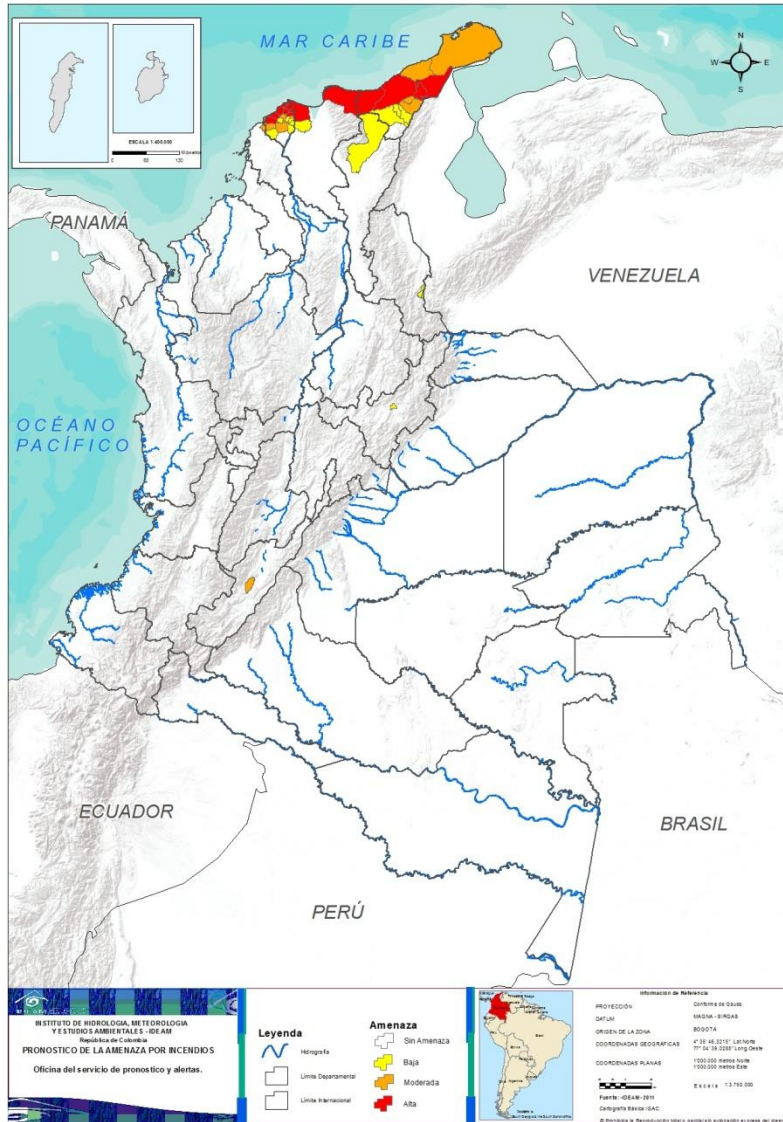
Pese al aumento de las precipitaciones en amplias zonas del país, aún se presentan condiciones de alerta alta, moderada y baja por incendios de la cobertura vegetal en varios sectores de las regiones Caribe y Andina por este tipo de eventos.



<https://diarioroatan.com/colombia-incendio-forestal-consume-50-hectareas-de-bosque/>

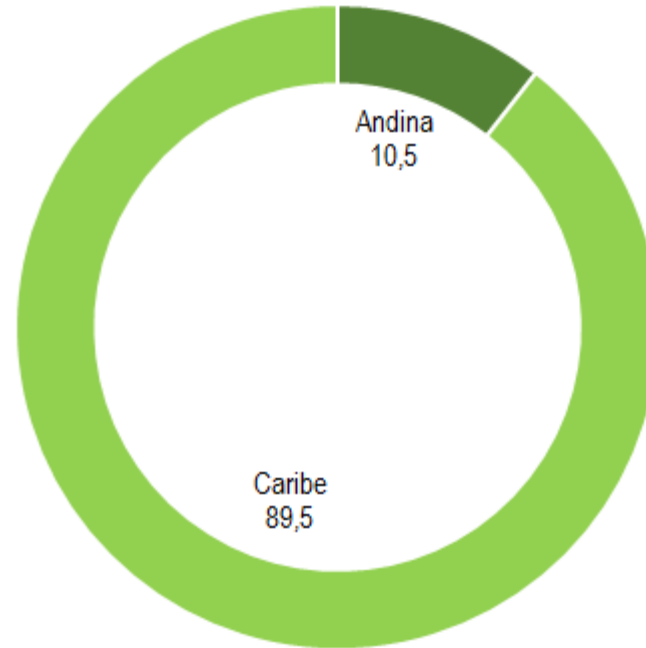


Pronóstico de la Amenaza por Incendios de la Cobertura Vegetal



TOTAL MUNICIPIOS:
38

Alertas por Región



■ Amazonia ■ Andina ■ Caribe ■ Orinoquía ■ Pacífico

DEPARTAMENTO	Nº
ATLÁNTICO	8
LA GUAJIRA	4
MAGDALENA	2
TOTAL	14

TOTAL
DEPARTAMENTOS: 03

DEPARTAMENTO	Nº
ATLÁNTICO	4
BOLÍVAR	1
HUILA	1
LA GUAJIRA	4
TOTAL	10

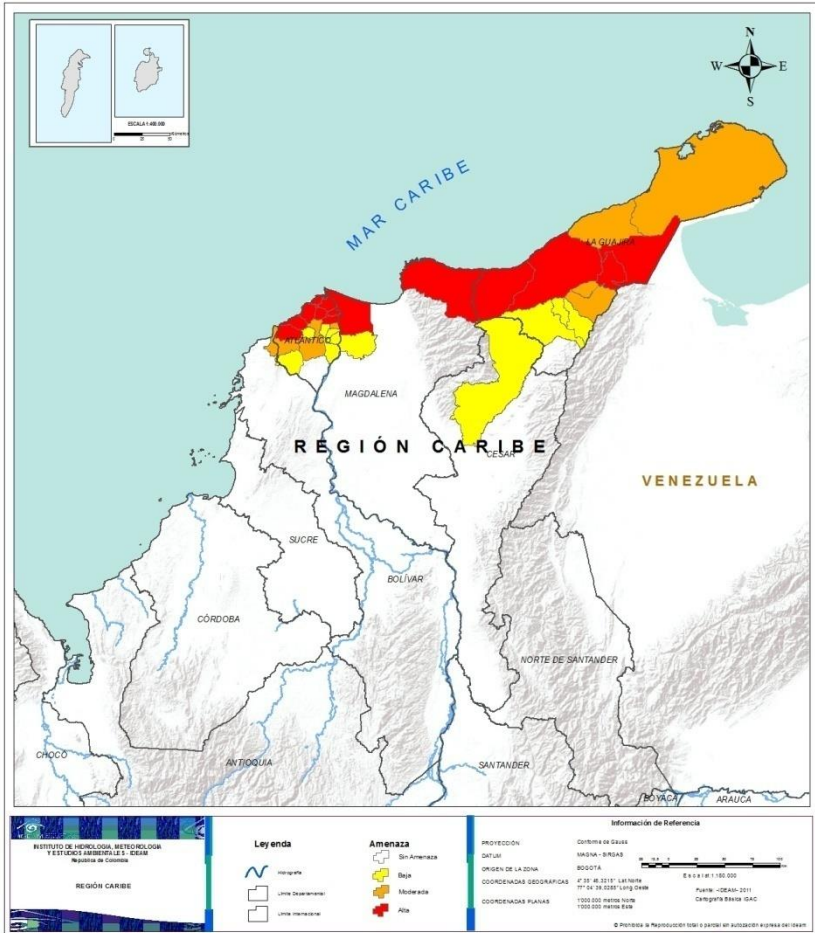
TOTAL
DEPARTAMENTOS: 04

DEPARTAMENTO	Nº
ATLÁNTICO	6
BOYACÁ	1
CESAR	1
LA GUAJIRA	3
MAGDALENA	1
NORTE DE SANTANDER	2
TOTAL	14

TOTAL
DEPARTAMENTOS: 06



REGIÓN CARIBE



Alerta

SITIOS PARA LOS CUALES SE GENERA LA ALERTA



ATLÁNTICO: Barranquilla, Galapa, Juan De Acosta, Malambo, Piojó, Puerto Colombia, Soledad, Tubará.
LA GUAJIRA: Albania, Dibulla, Maicao, Riohacha.
MAGDALENA: Santa Marta, Sitionuevo.



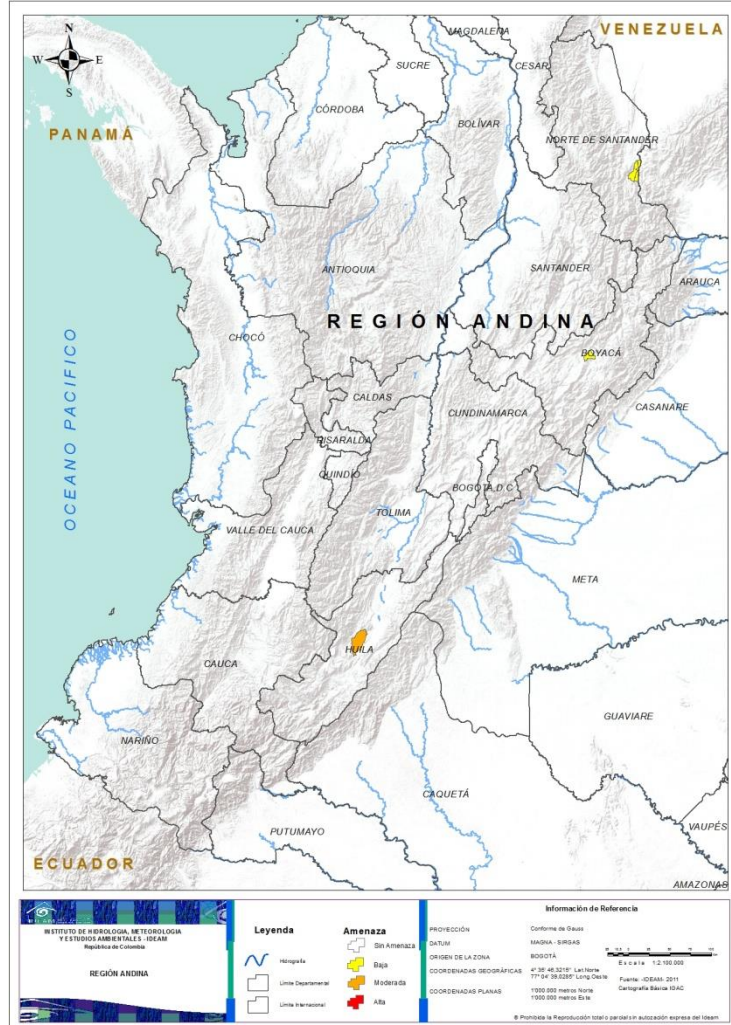
ATLÁNTICO: Baranoa, Luruaco, Sabanagrande, Sabanalarga.
BOLÍVAR: Santa Catalina.
LA GUAJIRA: Barrancas, Hato Nuevo, Manaure, Uribia.



ATLÁNTICO: Palmar De Varela, Polonuevo, Ponedera, Repelón, Santo Tomás, Usiacurí.
CESAR: Valledupar.
LA GUAJIRA: Distracción, Fonseca, San Juan Del Cesar.
MAGDALENA: Remolino.



REGIÓN ANDINA



Alerta

SITIOS PARA LOS CUALES SE GENERA LA ALERTA



HUILA: Yaguará.



BOYACÁ: Tibasosa.
NORTE DE SANTANDER: Los Patios, Villa Del Rosario.



CONDICIONES NORMALES

- **REGIÓN PACÍFICA**
- **REGIÓN ORINOQUÍA**
- **REGIÓN AMAZONÍA**



ALERTAS METEOMARINAS VIGENTES

Mar Caribe colombiano

ABREVIATURAS

VV

Velocidad del viento máxima probable

AO

Altura significativa de la ola

DV

Dirección predominante del viento

CONVENCIONES



Tiempo lluvioso

Probabilidad de lluvias moderadas a fuertes, en algunos casos con posibilidad de tormentas eléctricas y rachas de viento.



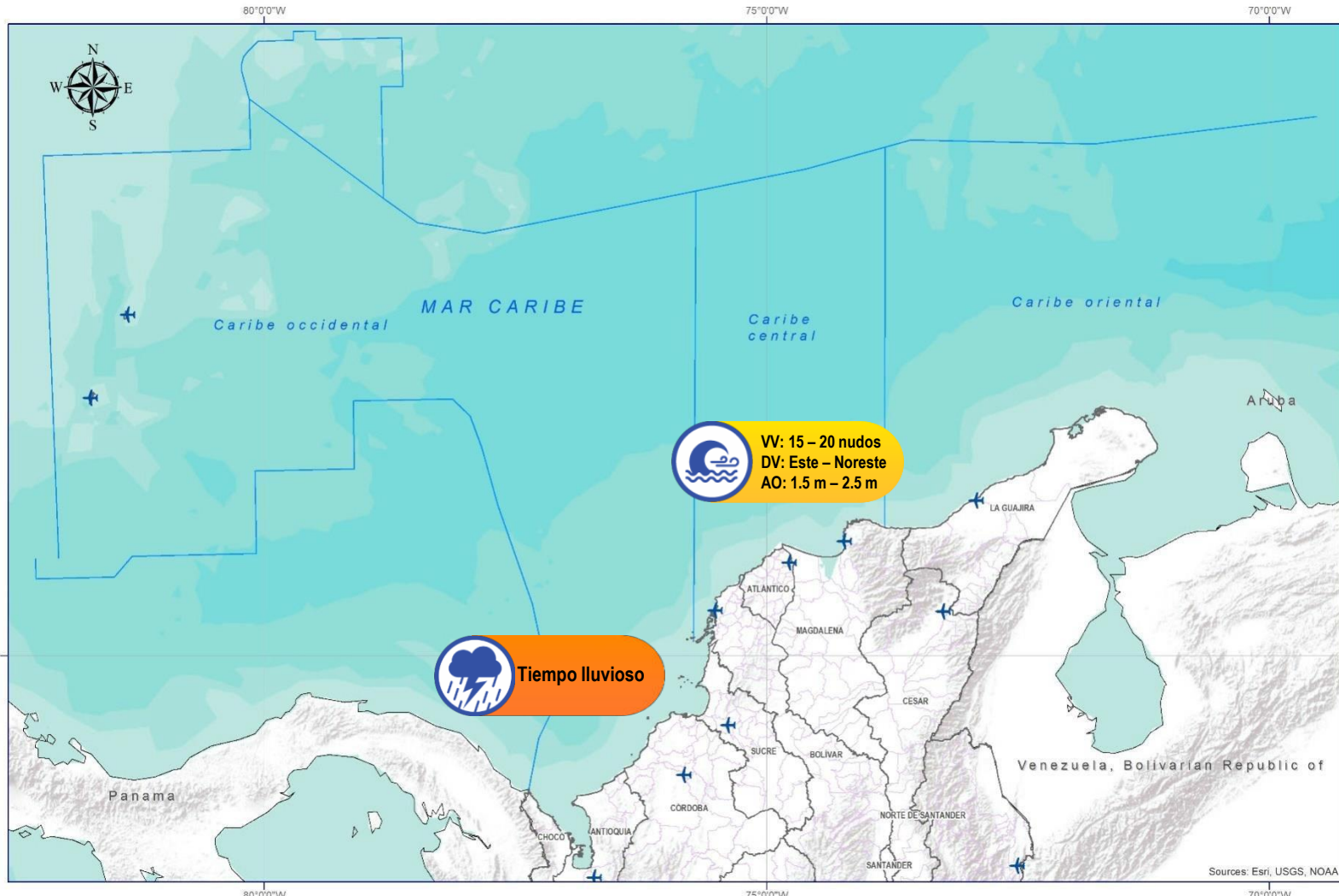
Pleamar

La marea alcanzará su máximo nivel en el intervalo de tiempo establecido.



Viento y oleaje

Velocidad del viento y altura del oleaje con valores por encima de lo normal para la época.



CONVENCIONES

SUGERENCIAS O RECOMENDACIONES



A las embarcaciones de poco calado, consultar con las Capitanías de puerto antes de zarpar en zonas de inminente tempestad. A los bañistas y habitantes costeros, estar atentos a la evolución de las condiciones meteorológicas y a los avisos de las autoridades locales.



Se sugiere a los habitantes costeros estar atentos a la evolución del fenómeno.



A los bañistas y habitantes costeros, estar atentos a la evolución del fenómeno y a las indicaciones de las autoridades locales. A las embarcaciones de poco calado, consultar con las Capitanías de puerto antes de zarpar.

* La altura significativa de la ola, representa la media del tercio más alto de las olas, por lo cual la altura máxima posible puede ser incluso superior al doble de este valor



ALERTAS METEOMARINAS VIGENTES

Océano Pacífico Nacional

ABREVIATURAS

VV

Velocidad del viento máxima probable

DV

Dirección predominante del viento

AO

Altura significativa de la ola

CONVENCIONES



Tiempo lluvioso

Probabilidad de lluvias moderadas a fuertes, en algunos casos con posibilidad de tormentas eléctricas y rachas de viento.



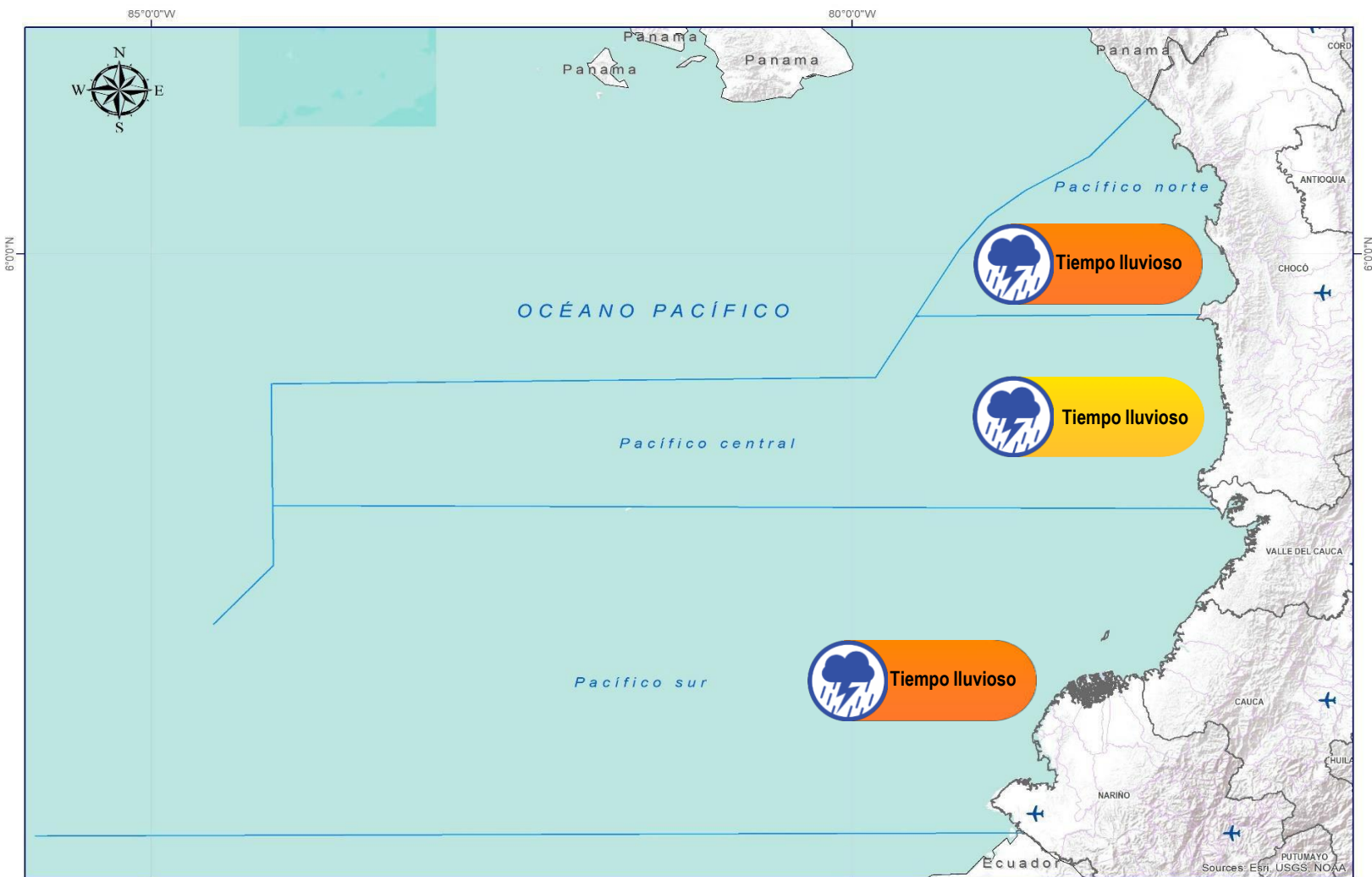
Pleamar

La marea alcanzará su máximo nivel en el intervalo de tiempo establecido.



Viento y oleaje

Velocidad del viento y altura del oleaje con valores por encima de lo normal para la época.



CONVENCIONES



A las embarcaciones de poco calado, consultar con las Capitanías de puerto antes de zarpar en zonas de inminente tempestad. A los bañistas y habitantes costeros, estar atentos a la evolución de las condiciones meteorológicas y a los avisos de las autoridades locales.



Se sugiere a los habitantes costeros estar atentos a la evolución del fenómeno.



A los bañistas y habitantes costeros, estar atentos a la evolución del fenómeno y a las indicaciones de las autoridades locales. A las embarcaciones de poco calado, consultar con las Capitanías de puerto antes de zarpar.

* La altura significativa de la ola, representa la media del tercio más alto de las olas, por lo cual la altura máxima posible puede ser incluso superior al doble de este valor



CONVENCIONES

SUGERENCIAS O RECOMENDACIONES



Tiempo lluvioso

Probabilidad de lluvias moderadas a fuertes, en algunos casos con posibilidad de tormentas eléctricas y rachas de viento.

A las embarcaciones de poco calado, consultar con las Capitanías de puerto antes de zarpar en zonas de inminente tempestad.
A los bañistas y habitantes costeros, estar atentos a la evolución de las condiciones meteorológicas y a los avisos de las autoridades locales.



Pleamar

La marea alcanzará su máximo nivel en el intervalo de tiempo establecido.

Se sugiere a los habitantes costeros estar atentos a la evolución del fenómeno.



Viento y oleaje

Velocidad del viento y altura del oleaje con valores por encima de lo normal para la época.

A los bañistas y habitantes costeros, estar atentos a la evolución del fenómeno y a las indicaciones de las autoridades locales.
A las embarcaciones de poco calado, consultar con las Capitanías de puerto antes de zarpar.

INFORME TÉCNICO DIARIO

EQUIPO DE TRABAJO IDEAM

Yolanda GONZÁLEZ H. - Directora General |
Luis Alfonso LÓPEZ. - Jefe (E) Oficina del Servicio de Pronóstico y Alertas

Elaboró:

OFICINA DEL SERVICIO DE PRONÓSTICO Y ALERTAS

Diego SUÁREZ y Sebastián BARRIOS (Meteorólogos)

Camilo ROMERO (Hidrólogo)

Sergio ROJAS (Deslizamientos de Tierra)

Felipe ESPEJO (Incendios de la Cobertura Vegetal)

Mauricio TORRES (DATOS)

Alberto PARDO (Coordinador de Alertas Hidrometeorológicas y Ambientales)

<http://www.ideam.gov.co>

Correos electrónicos: servicio@ideam.gov.co, alertas@ideam.gov.co

Calle 25D N° 96B - 70, piso 3. Bogotá, D.C.

Teléfono: 3075625 ext. 1334 -1336.

VISITA NUESTRAS REDES SOCIALES



[ideam.instituto](https://www.facebook.com/ideam.instituto)



[InstitutoIDEAM](https://www.youtube.com/InstitutoIDEAM)



[@IDEAMColombia](https://twitter.com/IDEAMColombia)



[ideamcolombia](https://www.instagram.com/ideamcolombia)

