

# INFORME TÉCNICO DIARIO

IDEAM comunica al Sistema Nacional para la Gestión del Riesgo de Desastres (SNGRD) y al Sistema Nacional Ambiental (SINA).

Bogotá D. C., 7 de mayo de 2020.  
Hora de actualización 13:00 HLC

Boletín No.

128



## CONTENIDO

[Lo más destacado](#)

[Precipitación](#)

[Temperaturas](#)

[Alerta por descensos significativos de las temperaturas mínimas del aire](#)

[Condiciones Hidrometeorológicas actuales](#)

[Pronóstico de precipitación de las próximas 24 horas](#)

[Pronóstico condiciones meteorológicas adicionales](#)

[Alertas Hidrológicas](#)

[Seguimiento y Pronóstico de las Amenazas por Deslizamientos](#)

[Seguimiento y Pronóstico de las Amenazas por Incendios](#)

[Alertas Meteomarinas vigentes Mar Caribe Colombiano](#)

[Alertas Meteomarinas vigentes Océano Pacífico Nacional](#)

[Alertas Meteomarinas por Ciclón Tropical Mar Caribe Colombiano](#)



Alerta  
**ROJA**

**PARA TOMAR ACCIÓN** Advierte a los sistemas de prevención y atención de desastres sobre la amenaza que puede ocasionar un fenómeno con efectos adversos sobre la población, el cual requiere la atención inmediata por parte de la población y de los cuerpos de atención y socorro. Se emite una alerta sólo cuando la identificación de un evento extraordinario indique la probabilidad de amenaza inminente y cuando la gravedad del fenómeno implique la movilización de personas y equipos, interrumpiendo el normal desarrollo de sus actividades cotidianas.



Alerta  
**NARANJA**

**PARA PREPARARSE** Indica la presencia de un fenómeno. No implica amenaza inmediata y como tanto es catalogado como un mensaje para informarse y prepararse. El aviso implica vigilancia continua ya que las condiciones son propicias para el desarrollo de un fenómeno, sin que se requiera permanecer alerta.



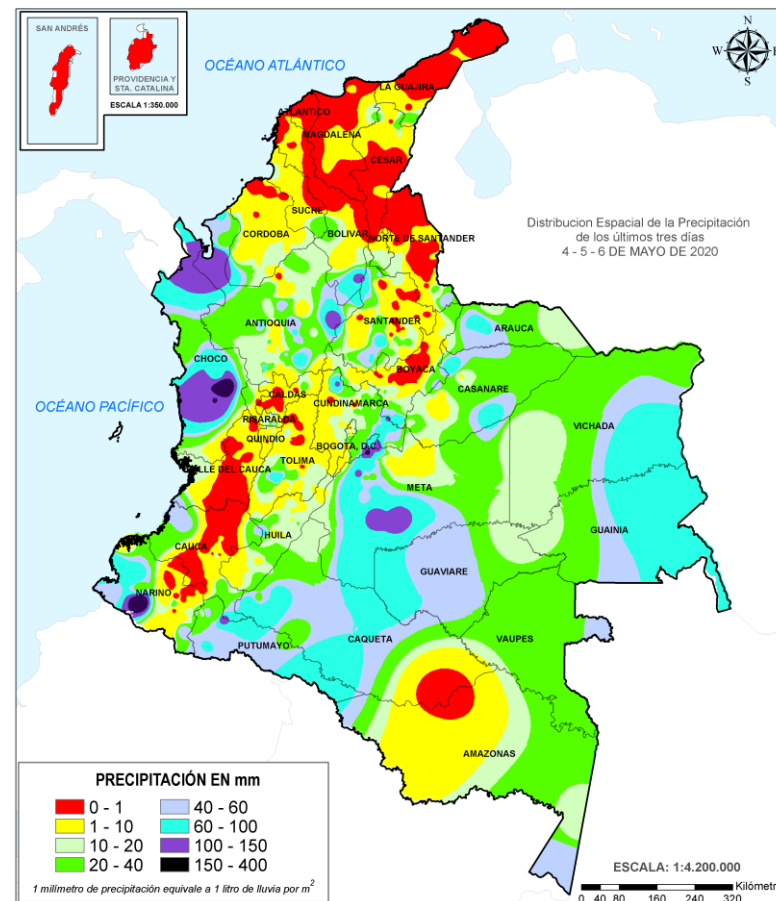
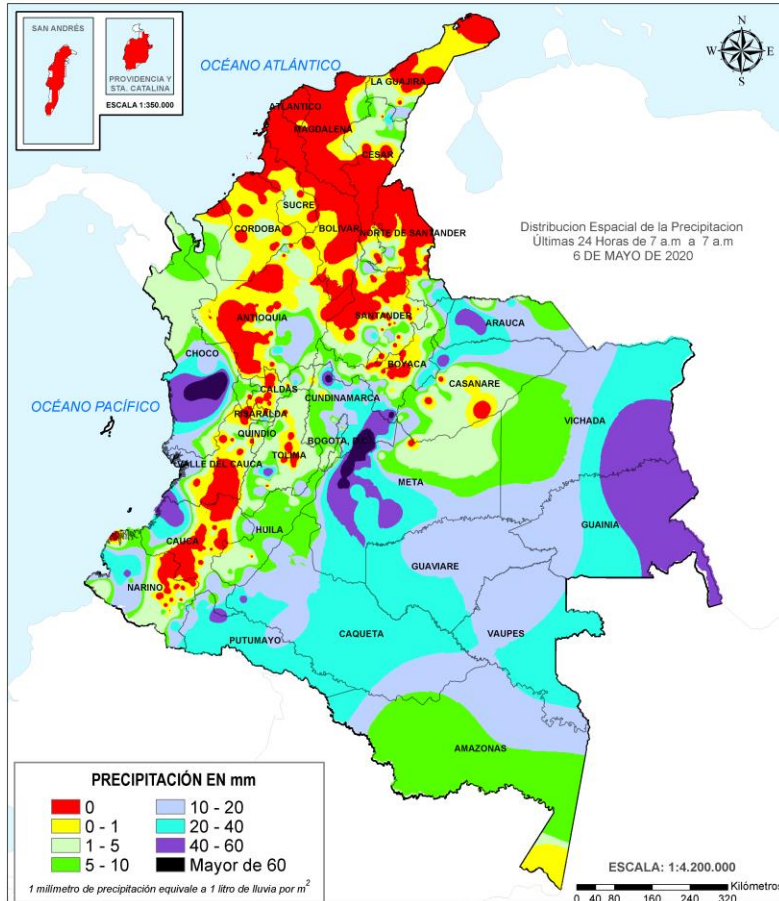
Alerta  
**AMARILLA**

**PARA INFORMARSE** Es un mensaje oficial por el cual se difunde información. Por lo regular se refiere a eventos observados, registrados o registrados y puede contener algunos elementos de pronóstico a manera de orientación. Por sus características pretéritas y futuras difiere del aviso y de la alerta, y por lo general no está encaminado a alertar sino a informar.

**CONDICIONES NORMALES** La información que se suministra se encuentra dentro de los rangos normales.

**Alertas vigentes hasta: 9 de mayo de 2020 - 18:00 HLC.**

## Mapas de precipitación



Precipitación diaria desde las 7:00 HLC del miércoles 06 y hasta las 7:00 HLC del jueves 07 de mayo de 2020. Fuente: IDEAM

Precipitación últimas 72 horas desde las 7:00 HLC de lunes 04 y hasta las 7:00 HLC del jueves 07 de mayo de 2020. Fuente: IDEAM

- Un milímetro de lluvia (1 mm) equivale a un litro (1 L) de lluvia que ha caído en un metro cuadrado (1 m<sup>2</sup>). La lluvia acumulada es la suma de los milímetros de agua lluvia que se han registrado en un lapso de tiempo.

## Lluvias registradas en las últimas 24 horas

En las últimas 24 horas se presentó un considerado aumento de las precipitaciones en el territorio nacional. Las precipitaciones se concentraron en el norte las regiones Pacífica, oriente de la región Andina, piedemonte Llanero y Amazónico principalmente. El mayor registro de lluvias se registró en el municipio de **Guayabetal (Cundinamarca), con 140,0 mm.**



- Por alta probabilidad de ocurrencia de deslizamientos de tierra en zonas inestables en los municipios de Guayabetal en Cundinamarca, Villavicencio en Meta y Barbacoas en Nariño.
- Por alta probabilidad de incendios de la cobertura vegetal en los municipios de Barranquilla y Puerto Colombia en el departamento de Atlántico; Manaure y Riohacha en La Guajira y Sitionuevo en Magdalena.

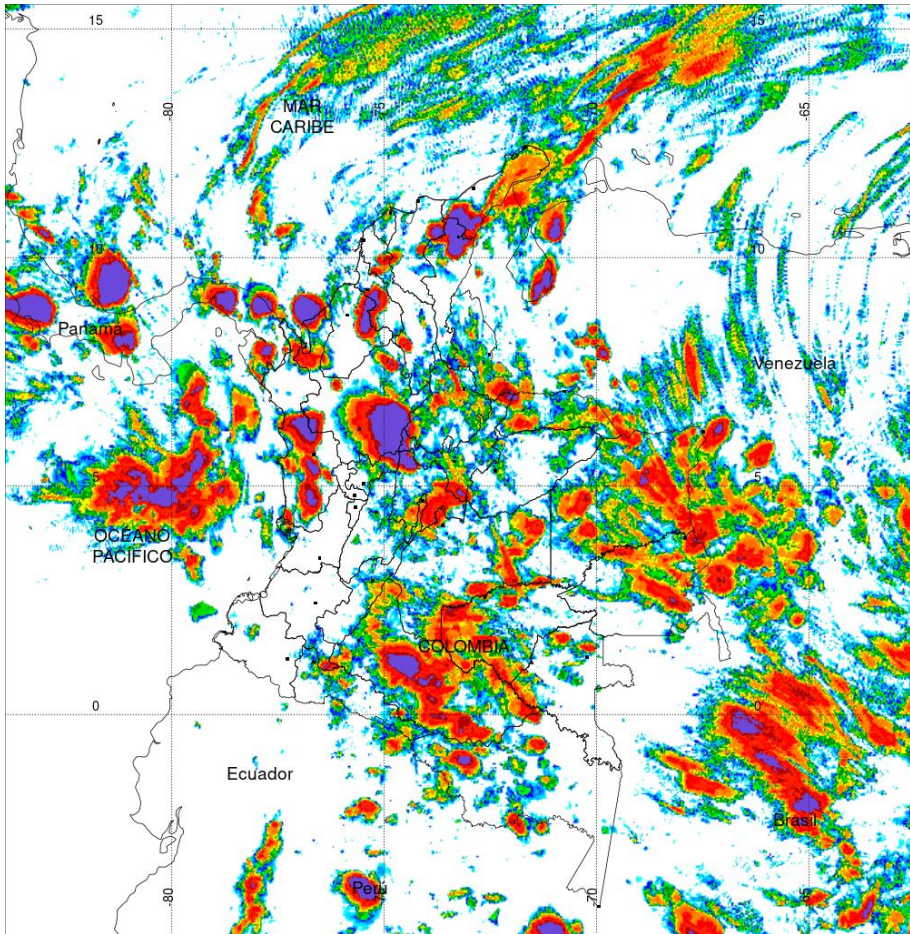


- Por moderada posibilidad avenida torrencial en las cuencas del Atrato – Darién, León, San Juan, Baudó, Chicamocha y Sogamoso.
- Por moderada probabilidad de ocurrencia de incendios de la cobertura vegetal en algunos municipio de los departamentos de Atlántico, Bolívar, Cundinamarca, La Guajira y Magdalena.
- Por moderada probabilidad de ocurrencia de deslizamientos de tierra en zonas inestables en algunos municipios de la región Andina, Pacífica y piedemontes llanero y amazónico.
- Por tiempo lluvioso en el Pacífico norte y centro.

**Alertas amarillas** e información más detallada para cada una de las categorías de alerta, remítase a la temática particular del informe.



### Estimación Satelital (24 Horas)



**PRECIPITACIÓN TOTAL ACUMULADA POR ESTIMACIÓN SATELITAL (GOES-16)**  
**MAY 06 DE 2020 (7:00) - MAY 07 DE 2020 (7:00)**

Elaborado por: Oficina del Servicio de Pronósticos y Alertas.



Fuente:  
 Imágenes GOES-16  
 (143/144 imágenes)

### Precipitaciones

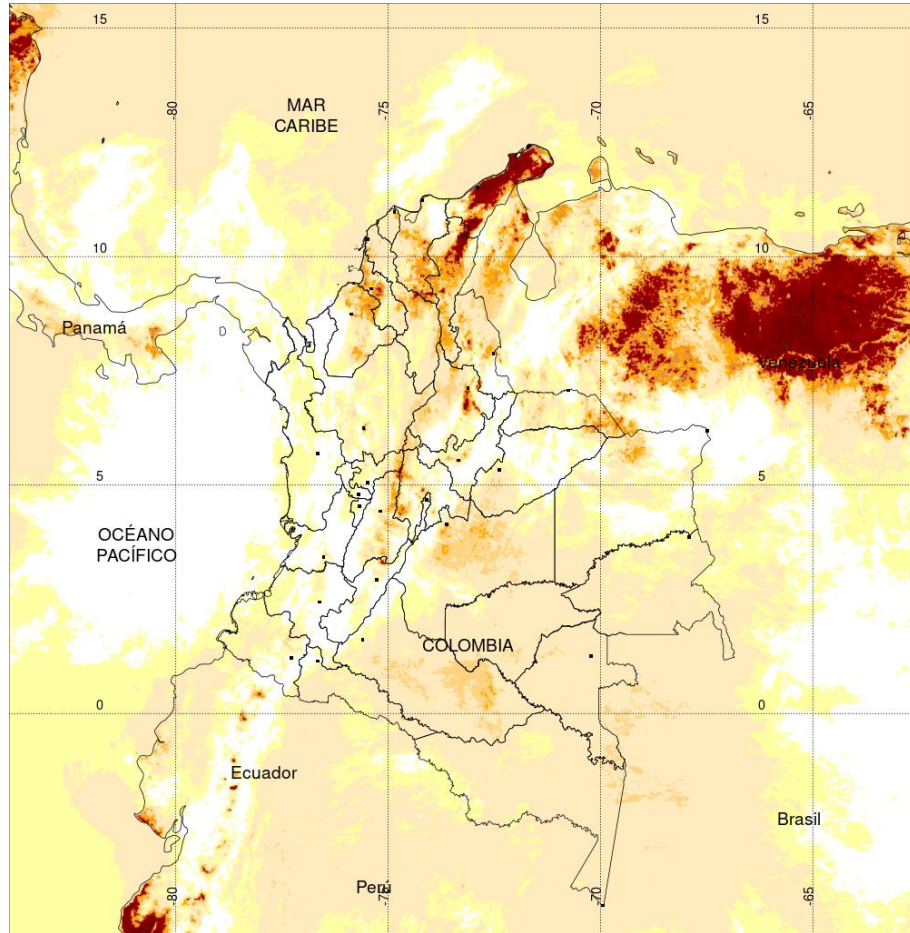
A continuación se relacionan los municipios donde en las últimas 24 horas se registraron precipitaciones iguales o superiores a 30.0 mm.

**Aclaración:** aunque los volúmenes de lluvia registrados en un municipio se relacionan con la ubicación de las estaciones de monitoreo del IDEAM, en ocasiones, dichas estaciones pueden estar distantes de los lugares en donde se concentra la mayor población o alejados de los centros municipales.

DEPARTAMENTO	MUNICIPIO
ANTIOQUIA	El Carmen De Viboral (31,0).
ARAUCA	Tame (59,9), Tame (31,0).
BOYACÁ	San Luis de Gaceno (63,6), Santa María (52,5), Sutatenza (37,2), Somondoco (33,0), Almeida (32,8), Macanal (31,0).
CAQUETÁ	San José Del Fragua (41,1), Valparaíso (39,0)
CASANARE	Tamara (42,9), Yopal (20 Km en línea recta al noroccidente de la ciudad) (37,5).
CAUCA	Lopez de Micay (60,0), López de Micay (42,0), Timbiquí (37,0).
CESAR	Apto. Valledupar (37,1).
CHOCÓ	Lloró (100,9), Istmina (67,0).
CUNDINAMARCA	<b>Guayabetal (140,0)</b> , Yacopí (62,8), Ubalá (53,6), Gachalá (53,0), Medina (43), Bogotá D.C (Cerros Sur-oriente) (31,7).
GUAINÍA	Inírida (60,0).
META	Restrepo (120,0), Villavicencio (7 Km línea recta vía Bogotá) (104,0), Cubarral (14 Km línea recta piedemonte) (84,0), Acacias (68,0), San Juan de Arama (64,0), Mesetas (59,0), Cubarral (55,0), Guamal (53,0), Puerto Rico (41,0), La Macarena (40,0), Fuente de Oro (40,0), Vistahermosa (38,0), San Martín (35), El Dorado (34).
NARIÑO	Magui (42,0),
PUTUMAYO	Mocoa (57,9), Puerto Leguizamó (34,2), San Francisco (32,4).
TOLIMA	Chaparral (48,2).
VAUPÉS	Mitú (30,0),



### Estimación Satelital (24 Horas)

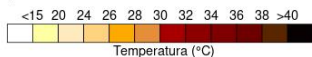


**TEMPERATURA SUPERFICIAL MÁXIMA POR ESTIMACIÓN SATELITAL (GOES-16)**  
( 2020-05-06 09:00:00 a 2020-05-06 18:30:00 )

Elaborado por: Oficina del Servicio de Pronósticos y Alertas.



Fuente:  
Imágenes GOES-16  
(58 imágenes)



Temperatura (°C)  
(Producto en evaluación. No son valores oficiales de temperatura)



### Temperaturas Máximas

**Aclaración:** aunque las temperaturas registradas en un municipio se relacionan con la ubicación de las estaciones de monitoreo del IDEAM, en ocasiones, dichas estaciones pueden estar distantes de los lugares en donde se concentra la mayor población o alejados de los centros municipales.

A continuación se relacionan los municipios donde en las últimas 24 horas se registraron temperaturas iguales o superiores a 35.0 °C.

DEPARTAMENTOS	MUNICIPIO
<b>BOLÍVAR</b>	Zambrano (36,2), Magangué (35,8), El Carmen de Bolívar (35,4), Pinillos (35,2).
<b>CESAR</b>	<b>Bosconia (39,2)</b> , Valledupar (38,5), Valledupar (38,2), Valledupar (36,8).
<b>CÓRDOBA</b>	Ciénaga De Oro (35,4).
<b>CUNDINAMARCA</b>	Jerusalén (37,4).
<b>HUILA</b>	Villavieja (36,4).
<b>LA GUAJIRA</b>	Urumita (35,8), Riohacha (35,5), Maicao (35,0).
<b>MAGDALENA</b>	Pivijay (35,8).

Estaciones con temperaturas máximas del 2020-05-06 por encima del máximo histórico del mes

ESTACIÓN	MUNICIPIO	DEPARTAMENTO	TMAX °C	MAX_HIST °C	DIFERENCIA °C
EL VOLCÁN	CERRITO	SANTANDER	24.0	21.8	2.2
RAGONVALIA	RAGONVALIA	NORTE DE SANTANDER	27.8	27.8	0.0

### Temperaturas Mínimas

A continuación se relacionan los municipios donde en las últimas 24 horas se registraron temperaturas menores o iguales a 5.0°C.

DEPARTAMENTOS	MUNICIPIO
<b>CUNDINAMARCA</b>	San Cayetano (3,2).

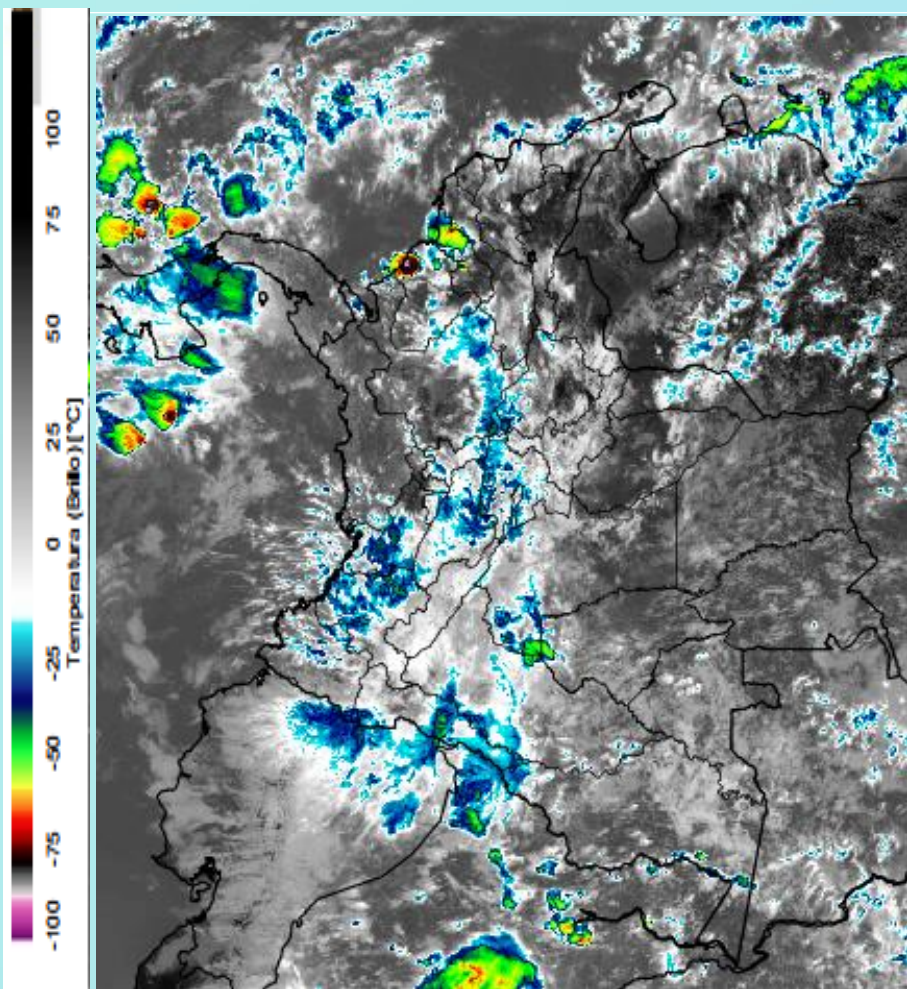
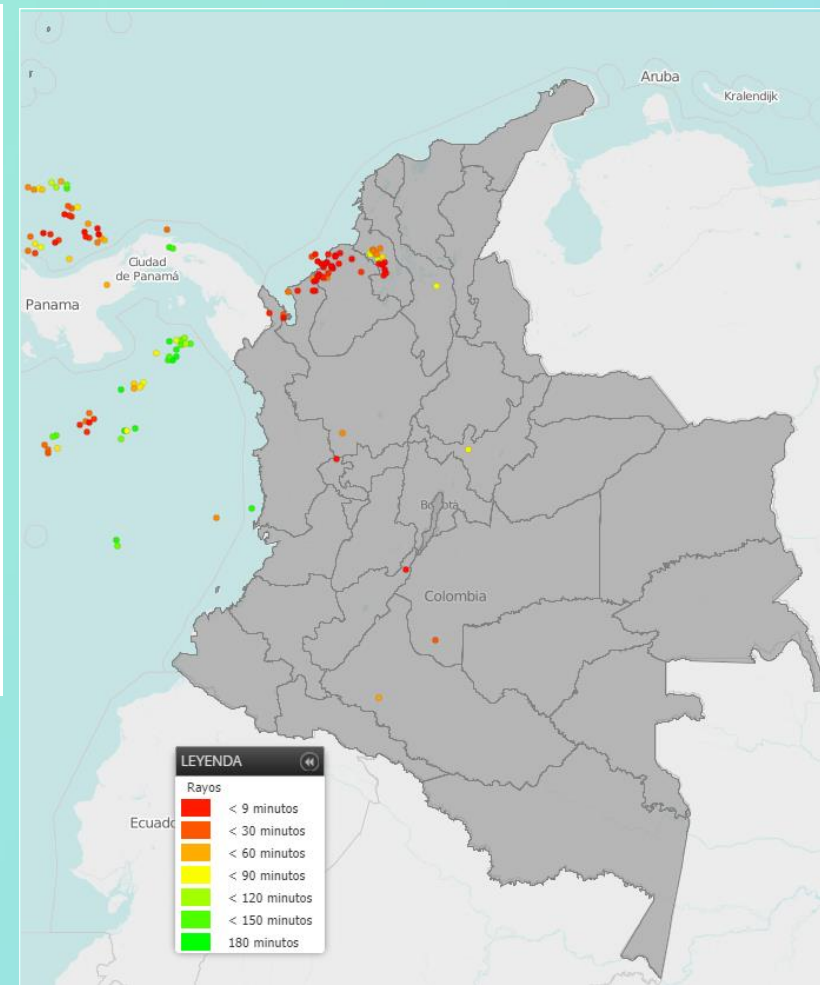


Imagen GOES East Canal Infrarrojo, 07 de mayo de 2020. Hora 12:00 HLC.  
Fuente: IDEAM-GOES 16

En las últimas horas se observó cielo cubierto con presencia de lluvias y actividad eléctrica al nororiente de Antioquia y oriente de Chocó, lluvias de variada intensidad en el centro del país en los departamentos de Cundinamarca, eje cafetero, Boyacá, Tolima, Huila, sur de Norte de Santander y suroriente de Antioquia, piedemonte amazónico y montañas de Cauca y Nariño.

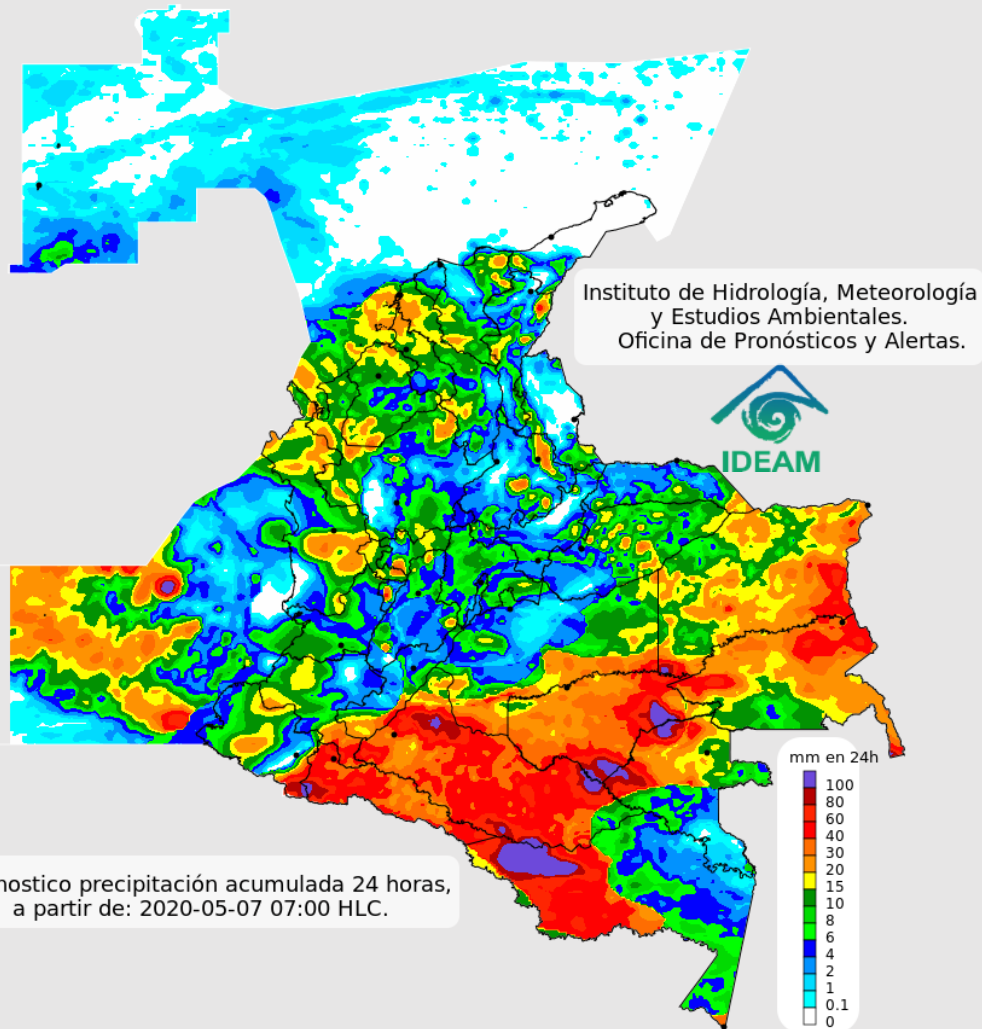


Descargas eléctricas en las últimas 3 horas.  
Fuente: Keraunos – Linetview.

- La imagen del canal infrarrojo (10.3  $\mu\text{m}$ ) permite identificar nubes en cualquier período temporal a partir de la temperatura de brillo de la nube (ver escala de colores). De esta forma, se puede identificar, clasificar y caracterizar la nubosidad en una zona determinada.
- La imagen de las descargas eléctricas muestra los rayos nube-tierra que se han descargado en una zona en las últimas 4 horas (ver escala de colores)



## Pronóstico de precipitación para las próximas veinticuatro (24) horas



### Condiciones para destacar en las próximas 24 horas

Para el día de hoy las lluvias más intensas se estiman de carácter moderado a fuerte principalmente sobre el occidente de la Amazonia colombiana, así como, en sectores dispersos del centro del país, norte de la región Pacífica, occidente de la región Caribe y oriente de la Orinoquia. Lluvias de menor intensidad en el resto del territorio nacional.



Para mayor información sobre el estado del tiempo, alertas y pronósticos, consulte la aplicación móvil **MI PRONÓSTICO**

- La resolución espacial del mapa de pronóstico es de 6.5 km aproximadamente. Por lo tanto, fenómenos meteorológicos inferiores a esta escala no están considerados en esta predicción.
- La escala de colores está asociada a un rango de precipitación en el intervalo de tiempo indicado, lo que implica que el pronóstico no es determinista (un valor exacto en una zona) sino corresponde a un pronóstico cuantitativo (un rango de valores en una zona).



## Pronóstico zonas volcánicas

## Mapa de zonas volcánicas

ÁREA DEL VOLCÁN NEVADO DEL RUIZ			
Mañana: Cielo parcialmente nublado - Lluvias			
Tarde: Cielo nublado - Lloviznas			
Noche: Cielo nublado - Lluvias			
Madrugada: Cielo ligeramente nublado - Lloviznas			
El SERVICIO GEOLÓGICO COLOMBIANO reporta en nivel AMARILLO (III): CAMBIOS EN EL COMPORTAMIENTO DE LA ACTIVIDAD VOLCÁNICA. Lat: 4.89 Lon: -75.32			
ELEVACIÓN (pies)	DIRECCIÓN	VELOCIDAD	
		VELOCIDAD (Nudos)	VELOCIDAD (Km/h)
10.000	ESTE	0 - 5	0 - 9
18.000	ESTE-SURESTE	15 - 20	27 - 37
24.000	SURESTE	20 - 25	37 - 46
30.000	SURESTE	25 - 30	46 - 55
ÁREA DEL VOLCÁN NEVADO DEL HUILA			
Mañana: Cielo parcialmente nublado - Tiempo seco			
Tarde: Cielo nublado - Lluvias			
Noche: Cielo nublado - Lloviznas			
Madrugada: Cielo parcialmente nublado - Tiempo seco			
El SERVICIO GEOLÓGICO COLOMBIANO reporta en nivel AMARILLO (III): CAMBIOS EN EL COMPORTAMIENTO DE LA ACTIVIDAD VOLCÁNICA. Lat: 2.92 Lon: -76.05			
ELEVACIÓN (pies)	DIRECCIÓN	VELOCIDAD	
		VELOCIDAD (Nudos)	VELOCIDAD (Km/h)
10.000	ESTE-SURESTE	5 - 10	9 - 18
18.000	ESTE-SURESTE	20 - 25	37 - 46
24.000	ESTE-SURESTE	25 - 30	46 - 55
30.000	ESTE-SURESTE	25 - 30	46 - 55
ÁREA DEL VOLCÁN CERRO MACHÍN			
Mañana: Cielo parcialmente nublado - Lluvias			
Tarde: Cielo nublado - Lloviznas			
Noche: Cielo nublado - Tiempo seco			
Madrugada: Cielo parcialmente nublado - Tiempo seco			
El SERVICIO GEOLÓGICO COLOMBIANO reporta en nivel AMARILLO (III): CAMBIOS EN EL COMPORTAMIENTO DE LA ACTIVIDAD VOLCÁNICA. Lat: 4.80 Lon: -75.62			
ELEVACIÓN (pies)	DIRECCIÓN	VELOCIDAD	
		VELOCIDAD (Nudos)	VELOCIDAD (Km/h)
10.000	ESTE-SURESTE	0 - 5	0 - 9
18.000	ESTE-SURESTE	15 - 20	27 - 37
24.000	SURESTE	20 - 25	37 - 46
30.000	SURESTE	25 - 30	46 - 55

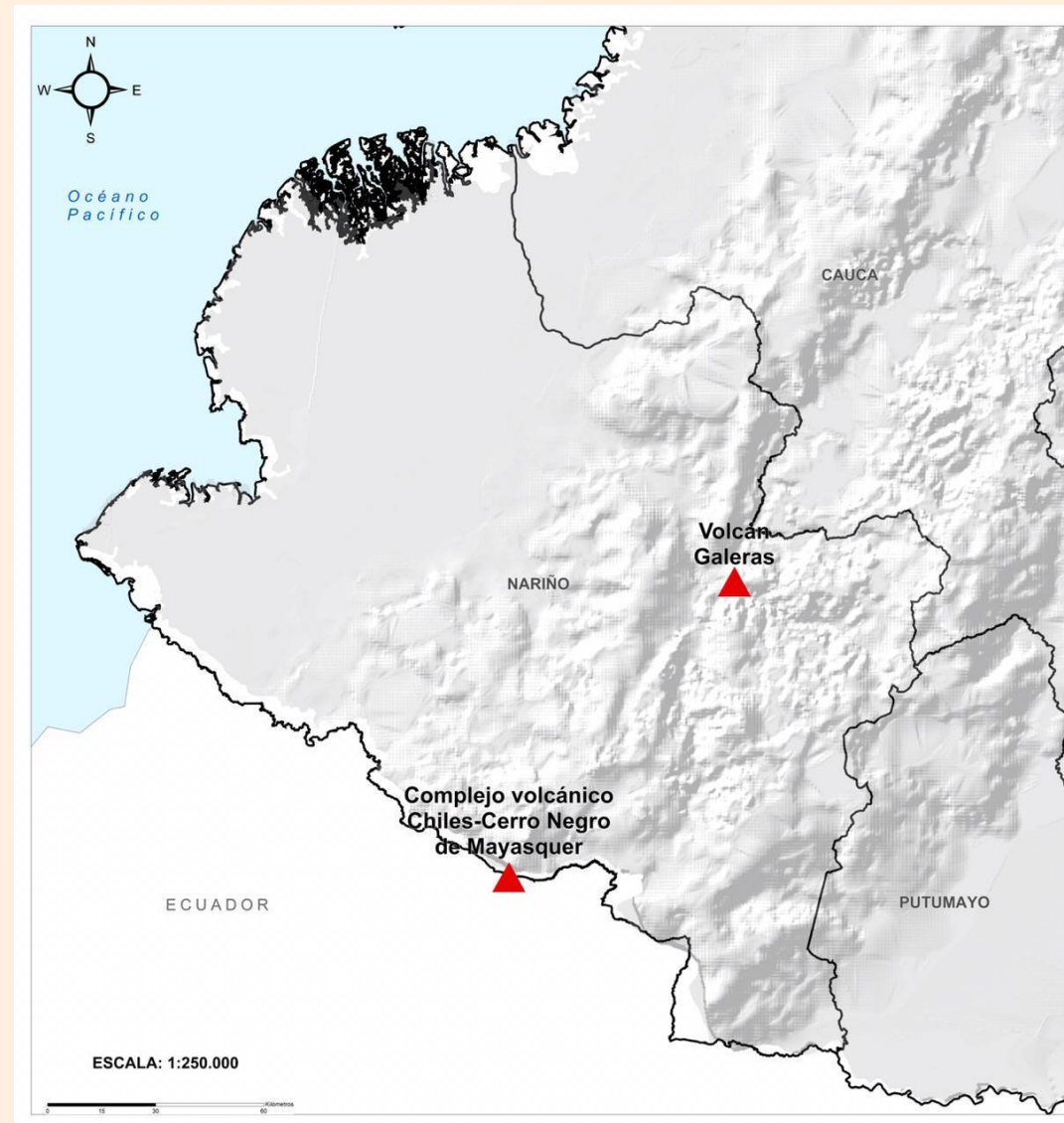




## Pronóstico zonas volcánicas

## Mapa de zonas volcánicas

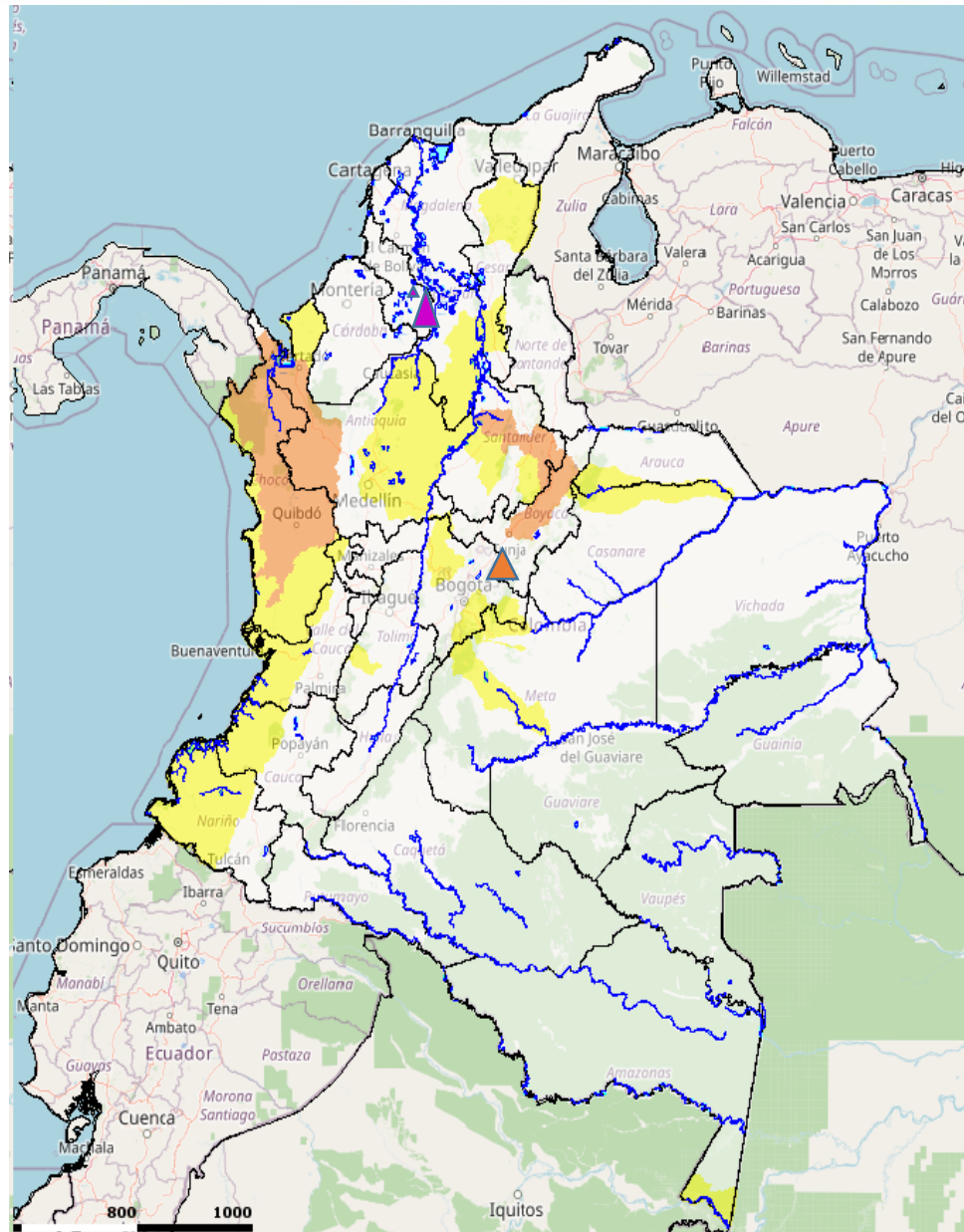
ÁREA DEL VOLCÁN GALERAS			
Mañana: Cielo parcialmente nublado - Tiempo seco			
Tarde: Cielo parcialmente nublado - Tiempo seco			
Noche: Cielo parcialmente nublado - Tiempo seco			
Madrugada: Cielo ligeramente nublado - Tiempo seco			
EL SERVICIO GEOLÓGICO COLOMBIANO reporta en nivel AMARILLO (III): CAMBIOS EN EL COMPORTAMIENTO DE LA ACTIVIDAD VOLCÁNICA. Lat 1.55 Lon: -77.37			
ELEVACIÓN (pies)	DIRECCIÓN	VELOCIDAD	
		VELOCIDAD (Nudos)	VELOCIDAD (Km/h)
10.000	SURESTE	5 - 10	9 - 18
18.000	ESTE-SURESTE	15 - 20	27 - 37
24.000	ESTE-SURESTE	15 - 20	27 - 37
30.000	ESTE-SURESTE	30 - 35	55 - 64
ÁREA DEL COMPLEJO VOLCÁNICO CHILES-CERRO NEGRO DE MAYASQUER			
Mañana: Cielo parcialmente nublado - Lloviznas			
Tarde: Cielo parcialmente nublado - Lluvias			
Noche: Cielo ligeramente nublado - Lloviznas			
Madrugada: Cielo ligeramente nublado - Lloviznas			
EL SERVICIO GEOLÓGICO COLOMBIANO reporta en nivel AMARILLO (III): CAMBIOS EN EL COMPORTAMIENTO DE LA ACTIVIDAD VOLCÁNICA. Lat: 0.81 -Lon:77.93 Lat: 0.76 Lon:-77.95			
ELEVACIÓN (pies)	DIRECCIÓN	VELOCIDAD	
		VELOCIDAD (Nudos)	VELOCIDAD (Km/h)
10.000	ESTE-SURESTE	5 - 10	9 - 18
18.000	ESTE-SURESTE	20 - 25	37 - 46
24.000	ESTE-SURESTE	10 - 15	18 - 27
30.000	ESTE-SURESTE	25 - 30	46 - 55







# Alertas Hidrológicas



Caño Cristales el río de los cinco colores, paraíso tropical! (Sierra de La Macarena – Meta, Colombia). – Autor: Mcleods, 19 de Febrero de 2018  
 Fuente: [https://upload.wikimedia.org/wikipedia/commons/3/3e/Flashpacker\\_Connect\\_-\\_Cano\\_Cristales\\_.webp](https://upload.wikimedia.org/wikipedia/commons/3/3e/Flashpacker_Connect_-_Cano_Cristales_.webp)

## FEWS COLOMBIA

SISTEMA DE PRONÓSTICOS HIDROLÓGICOS Y ALERTAS TEMPRANAS

Consulte aquí el estado de los niveles en los ríos del país:

<http://fews.ideam.gov.co/colombia/MapaEstacionesColombiaEstado.html>



- Nota 1:** Las alertas hidrológicas pueden ser corregidas y/o actualizadas en el futuro. No representa una certificación oficial del IDEAM.
- Nota 2:** Es probable que los eventos hidrológicos reportados en las alertas emitidas no se estén presentando sobre los ríos principales sino sobre sus afluentes.
- Nota 3:** El IDEAM le recomienda a la población ribereña estar muy atentos al comportamiento de los niveles de los ríos y atender las recomendaciones que la Unidad Nacional de Gestión del Riesgo de Desastres (UNGRD) emita para la implementación de medidas de contingencia ante posibles afectaciones por desbordamientos e inundaciones.



LLUVIAS



NIVELES BAJOS



NIVELES ALTOS



CRECIENTE SÚBITA



TRANSITO DE CRECIENTES



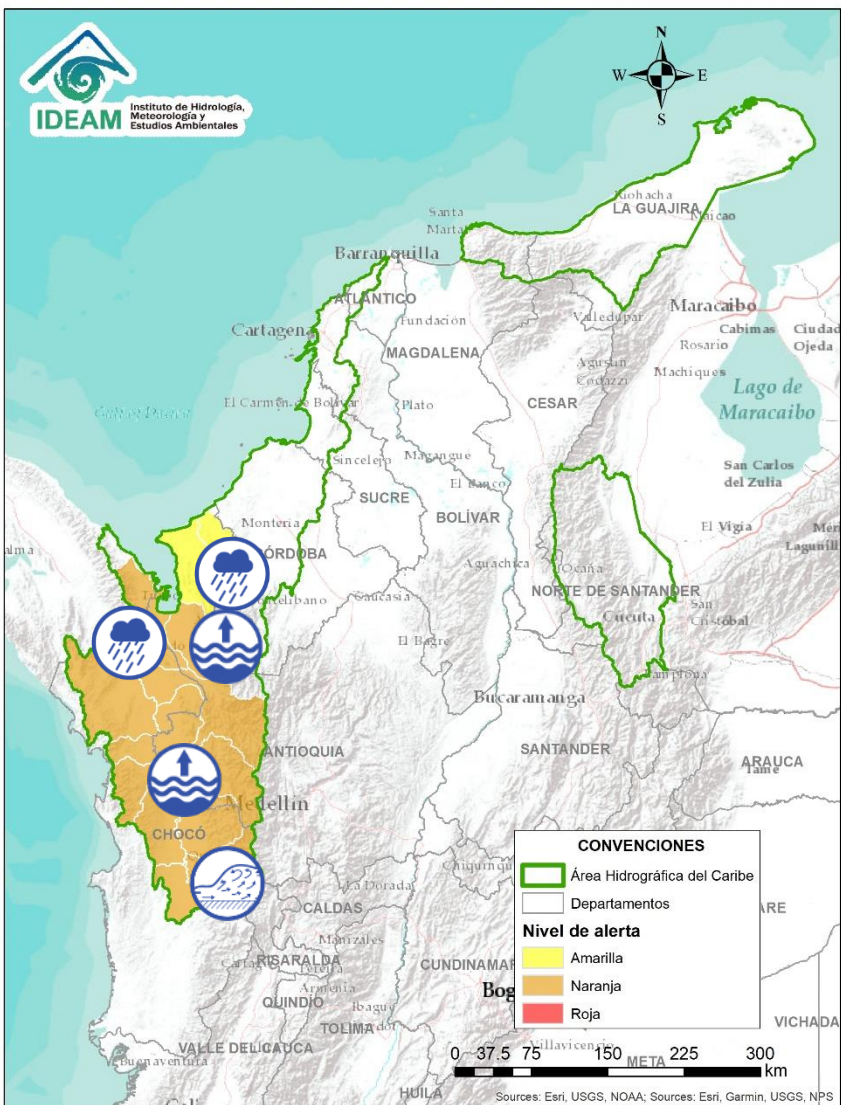
CRECIENTE POR DESEMBLASE



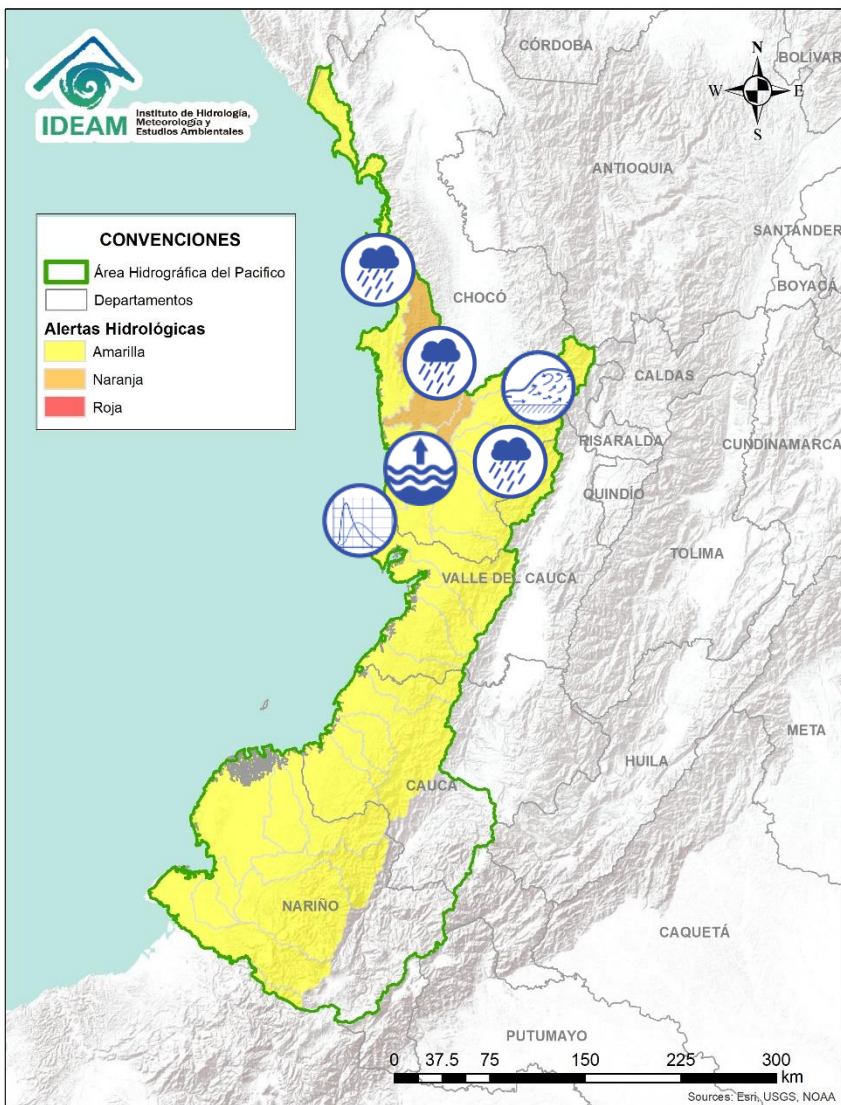
INUNDACIONES



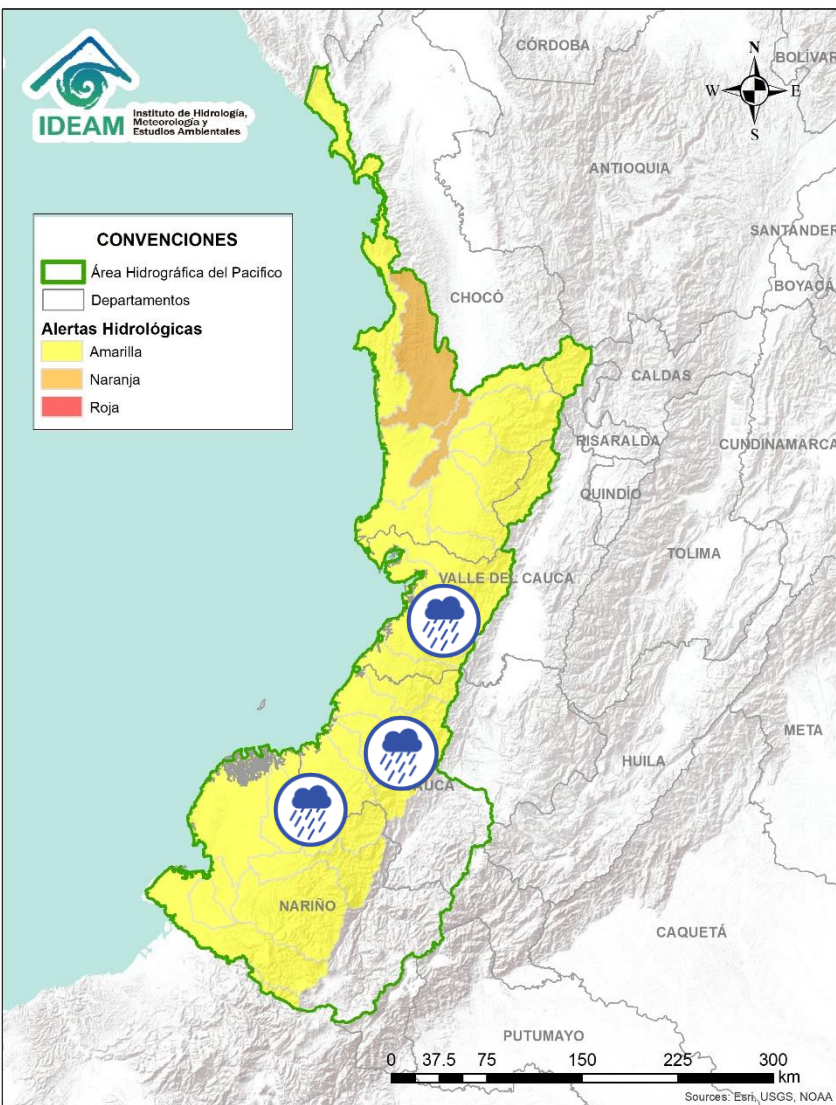
# Área Hidrográfica del Caribe



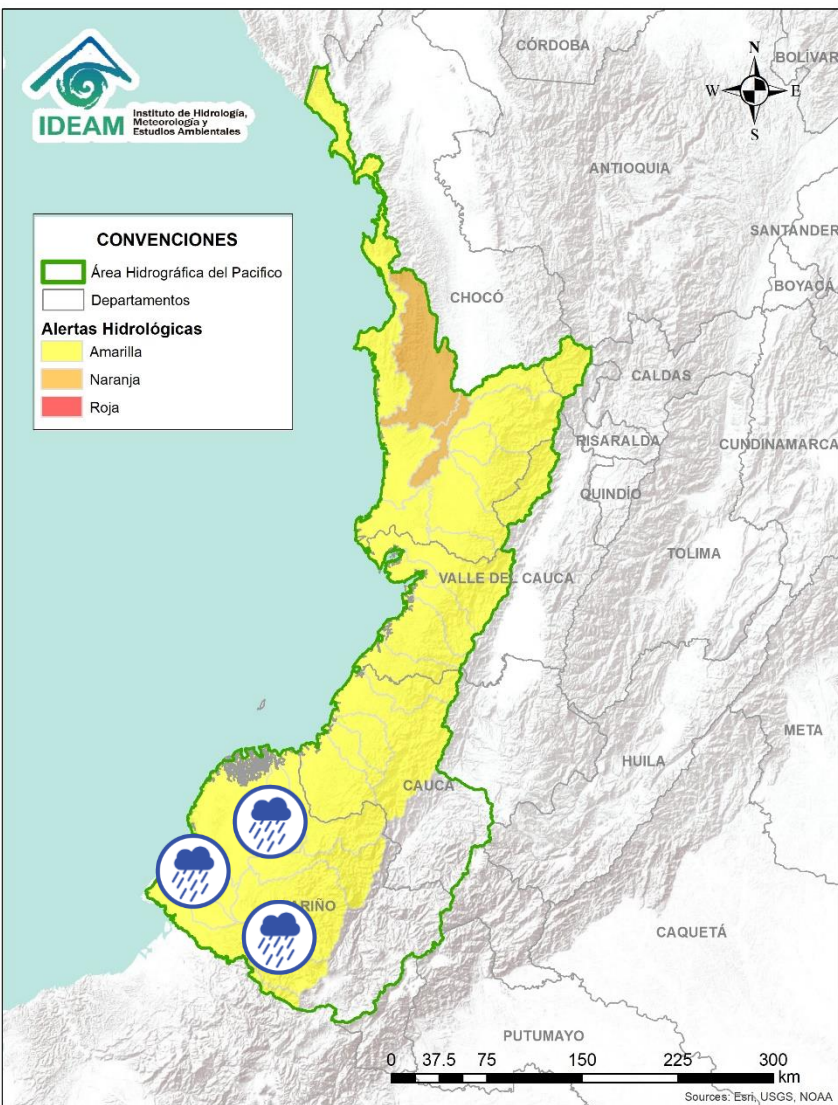
Alerta	Zona Hidrográfica	Subzona o Cuenca Hidrográfica	Descripción de la alerta hidrológica
	Atrato - Darién	Cuenca alta del río Atrato	Incrementos en los niveles de la parte alta del río Atrato, a la altura del municipio de Quibdó. Similar comportamiento se prevé en los aportantes a cuenca alta, tales como los ríos Andágueda, Quito y Cabí. Especial atención a los municipios de Bagadó, Lloró y Quibdó.
	Atrato - Darién	Cuenca media del río Atrato	Se mantienen los niveles altos en el río Atrato entre los municipios de Medio Atrato (Beté) y Vigía del Fuerte. Probabilidad de incrementos súbitos en el nivel de los ríos Cuía, Chicué, Uva, Pogue, Bebarama, Bojayá, Napipí, Opagadó, Murindó y Murri, entre otros directos a la cuenca media del río Atrato.
	Atrato - Darién	Cuenca baja del río Atrato	Probabilidad de crecientes súbitas en los ríos Salaqui, Cacarica, Tanela y especialmente en el río Sucio (a la altura del municipio de Mutatá), entre otros afluentes directos al río Atrato en la cuenca baja.
	Caribe - Litoral	Cuenca del río Mulatos	Probabilidad de crecientes súbitas en el río Mulatos y sus afluentes, entre otros directos al Caribe en el Golfo de Urabá, se recomienda especial atención en el municipio de Turbo.
	Caribe - Litoral	Cuenca del río San Juan	Probabilidad de crecientes súbitas en el río San Juan y sus afluentes, entre otros arroyos directos al Caribe, especial atención en el municipio de San Juan de Urabá (Antioquia).
	Caribe - Litoral	Cuenca del río León	Niveles altos en el cauce principal del río León. Igual condición se espera en los ríos Carepa y Apartadó, entre otros que desembocan al Golfo de Urabá. Se recomienda especial atención en los municipios de Chigorodó, Carepa y Apartado (Antioquia).



Alerta	Zona Hidrografica	Subzona o Cuenca Hidrografica	Descripción de la alerta hidrológica
	Baudó - Directos al Pacífico	Cuenca del río Baudó	Probabilidad de crecientes súbitas en el río Baudó y sus afluentes. Se recomienda especial atención para las poblaciones ribereñas, se destacan los corregimientos de Santa María, Miacorá, Divisa, Cohecho, Chachajo, Santa Rita, La Pureza y Nauca.
	Directos al Pacífico	Cuencas directas al Pacífico (Chocó)	Probabilidad de incrementos súbitos en el nivel de los ríos Jella, Chocolatal, Docampadó, Jurado y sus afluentes, entre otros directos al Océano Pacífico en el departamento de Chocó, se recomienda especial atención en los municipios de Bahía Solano y Juradó.
	San Juan	Cuenca alta del río San Juan	Incrementos súbitos en la parte alta del río San Juan y sus afluentes. Se recomienda especial atención a la altura de los municipios de Mistrató, Pueblo Rico (Risaralda), Tadó e Istmina (Chocó).
	San Juan	Cuencas aportantes al río San Juan	Probabilidad de incrementos súbitos en el nivel de los ríos Tamaná, Condoto, Sipí, Cajón, Capoma y Calima, tributarios a la cuenca media del río San Juan. Se recomienda especial atención a la altura de los municipios de San José del Palmar, Paimado, Condoto, Nóvita, Santa Rita y San José del Palmar.
	San Juan	Cuenca media del río San Juan	Ascenso ligero en los niveles del río San Juan en su parte media. Se recomienda especial atención a la altura del municipio Medio San Juan.
	San Juan	Cuenca baja del río San Juan	Nivel alto del río San Juan en su parte baja. Especial atención en el municipio Litoral de San Juan.



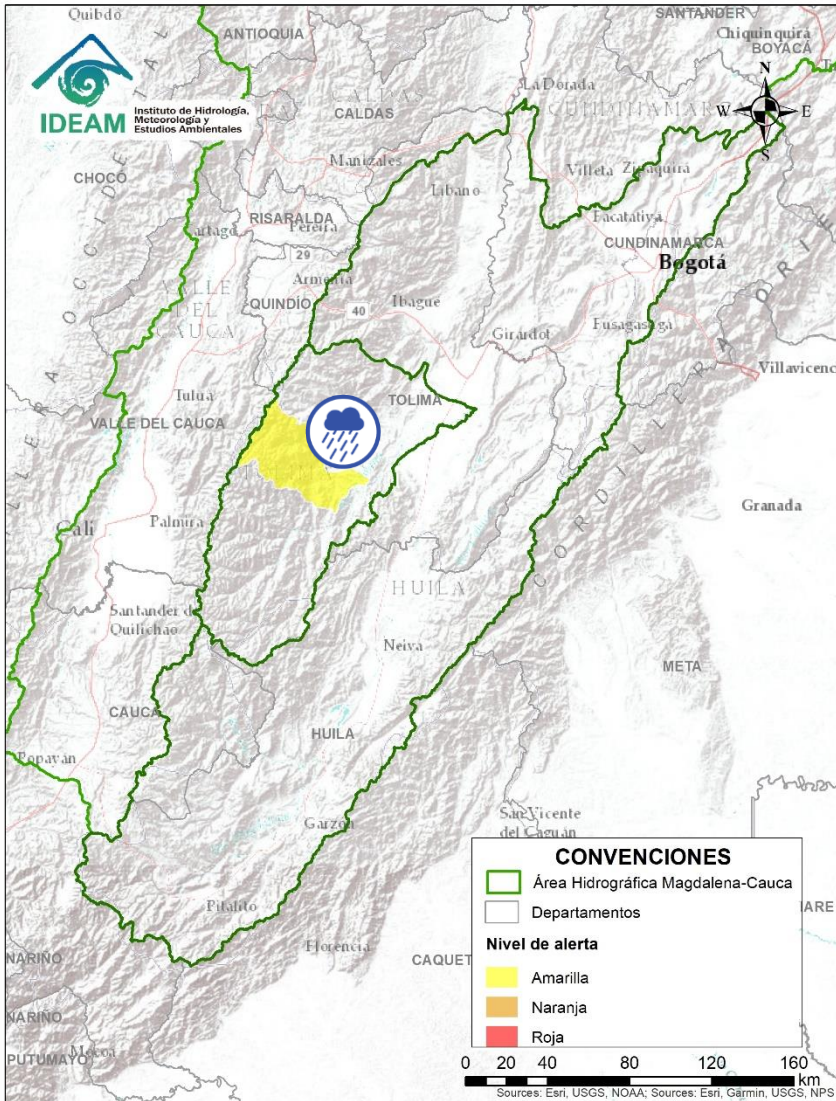
Alerta	Zona Hidrografica	Subzona o Cuenca Hidrografica	Descripción de la alerta hidrológica
	Tapaje – Dagua – Directos	Cuencas Directo Pacífico (Valle del Cauca)	Probabilidad de crecientes súbitas en los ríos Dagua, Anchicayá, Cajambre, Mayorquín, Raposo, Naya-Yurumanguí y sus afluentes, directos al océano Pacífico en el departamento del Valle del Cauca. Se recomienda especial atención a la altura de Buenaventura.
	Tapaje – Dagua - Directos	Cuencas Directo Pacífico (Cauca)	Probabilidad de crecientes súbitas en los ríos San Juan de Micay, Sajja, Timbiquí, Guapí y sus afluentes que drenan sus aguas al océano Pacífico en el departamento del Cauca.
	Tapaje - Dagua - Directos	Cuencas de los ríos Iscuandé y Tapaje	Probabilidad de crecientes súbitas en el río Iscuandé, Tapaje y sus afluentes, los cuales drenan sus aguas al Océano Pacífico en el departamento de Nariño.



Alerta	Zona Hidrografica	Subzona o Cuenca Hidrografica	Descripción de la alerta hidrológica
	Patía	Cuenca del río Telembí	Probabilidad de crecientes súbitas en el río Telembí y sus aportantes, se recomienda especial atención en el municipio de Barbacoas (Nariño).
	Patía	Cuenca media y baja del río Patía	Probabilidad de crecientes súbitas en la parte media y baja del cauce principal del río Patía. Especial atención en los municipios de Cumbitara, Roberto Payán, Francisco Pizarro, Tumaco y Olaya Herrera (Nariño).
	Mira	Cuenca del río Mira	Probabilidad de crecientes súbitas en el río Mira y sus afluentes, especialmente el río Guiza y San Juan. Se recomienda especial atención a la altura de los municipios de Ricaurte y Tumaco (Nariño).
	Mira	Cuencas de los ríos Tola y Rosario	Probabilidad de crecientes súbitas en los ríos Rosario y Tola, así como en sus aportantes. Se recomienda especial atención en el municipio de Tumaco (Nariño).



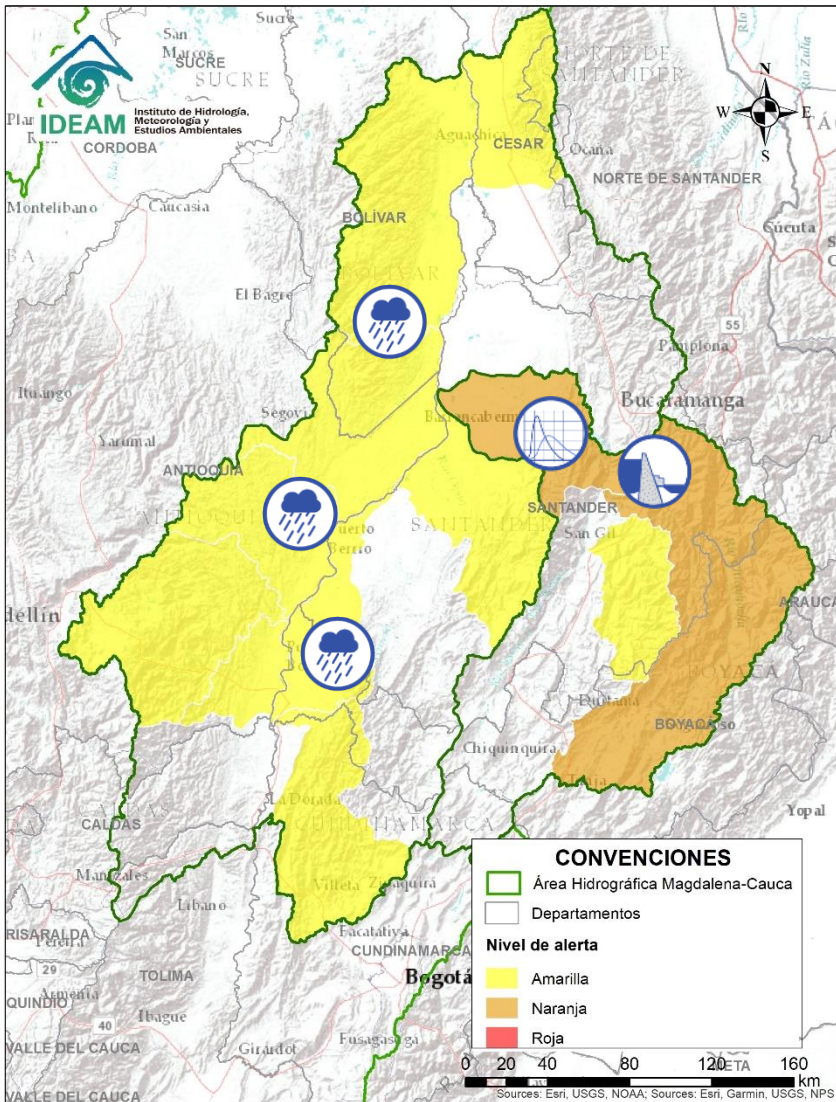
# Área Hidrográfica del Magdalena – Cauca (cuena alta del río Magdalena)



Alerta	Zona Hidrografica	Subzona o Cuenca Hidrografica	Descripción de la alerta hidrológica
	Saldaña	Cuenca del río Amoyá	Probabilidad de creciente súbita en el río Amoyá, así como en sus aportantes. Especial atención a la altura de la zona urbana de Chaparral (Tolima).



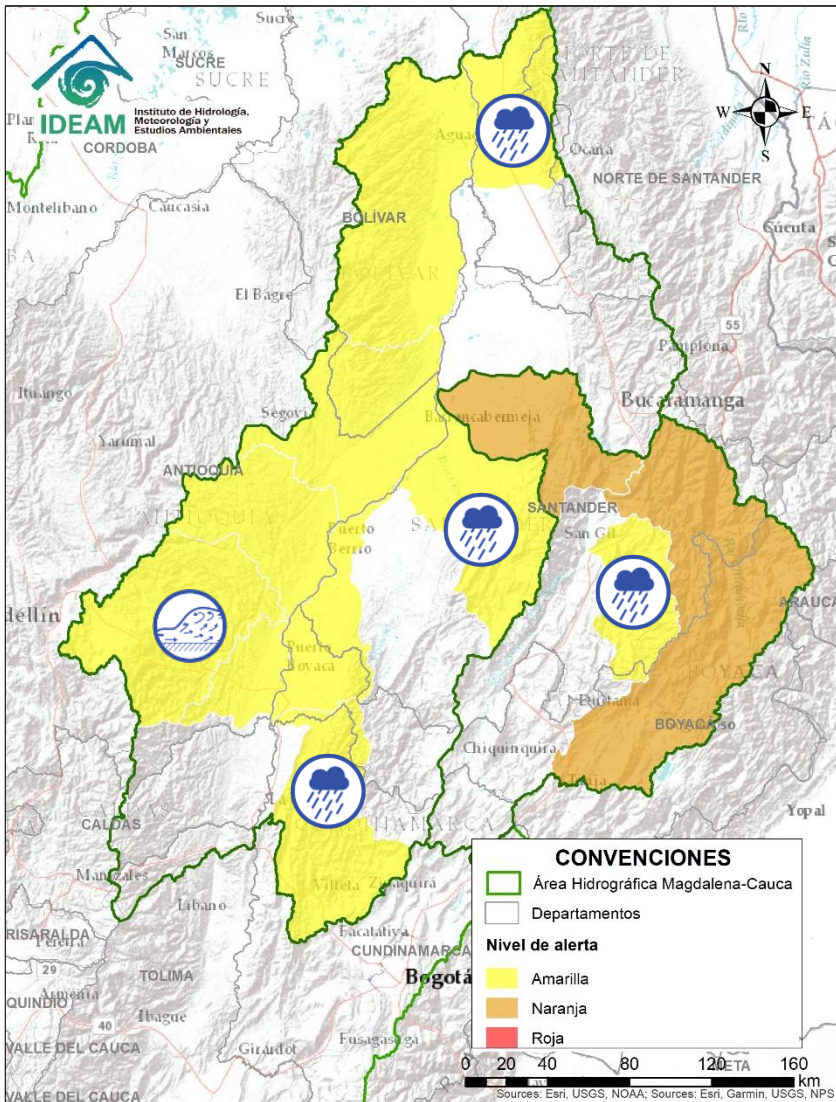
# Área Hidrográfica del Magdalena – Cauca (cuenca media del río Magdalena)



Alerta	Zona Hidrográfica	Subzona o Cuenca Hidrográfica	Descripción de la alerta hidrológica
	Sogamoso	Cuenca del río Chicamocha	Probabilidad de avenida torrencial en la cuenca baja del río Chicamocha, debido al represamiento generado en el cauce principal del río Chicamocha a la altura de la vereda San Miguel en el municipio de Cepitá (Santander). Se han realizado acciones para la remoción del material del represamiento, pero se pueden presentar nuevos aportes con crecientes súbitas de otros afluentes y deslizamiento del material de las laderas. Las principales obras de remoción se han realizado en los siguientes sectores: aguas abajo del Puente de Pescadero (sobre el río Chicamocha) y en zonas de confluencias (donde se destacan las de las quebradas Seca, Perchiquez, Antoñera, Talarcuta y Volcanera).
	Sogamoso	Cuenca del río Sogamoso	Probabilidad de avenida torrencial en la cuenca del río Sogamoso entre los municipios de Los Santos y Puerto Wilches, debido al represamiento generado en la parte baja de la cuenca del río Chicamocha.
	Medio Magdalena	Directos al Magdalena entre los ríos Miel y Nare	Probabilidad de incrementos súbitos en los aportantes directos al Medio Magdalena entre los ríos Miel y Nare. Especial atención al río Claro en el municipio de Puerto Triunfo (Antioquia)
	Medio Magdalena	Cuencas de los ríos San Bartolomé y Cimitarra	Probabilidad de incrementos súbitos en el nivel de los ríos San Bartolomé, Cimitarra y sus afluentes; especialmente los ríos Volcán y Regla (municipio de Yondó).
	Medio Magdalena	Directos al Magdalena entre los ríos Negro y Carare	Probabilidad de crecientes súbitas en los aportantes directos al Magdalena Medio entre las cuencas de los ríos Negro y Carare. Especial atención a la altura del municipio de Puerto Boyacá.
	Medio Magdalena	Directos al Magdalena (Brazo Morales)	Probabilidad de crecientes súbitas en los Directos al Magdalena (Brazo Morales). Especial atención en la quebrada Inanea (Santa Rosa del Sur).



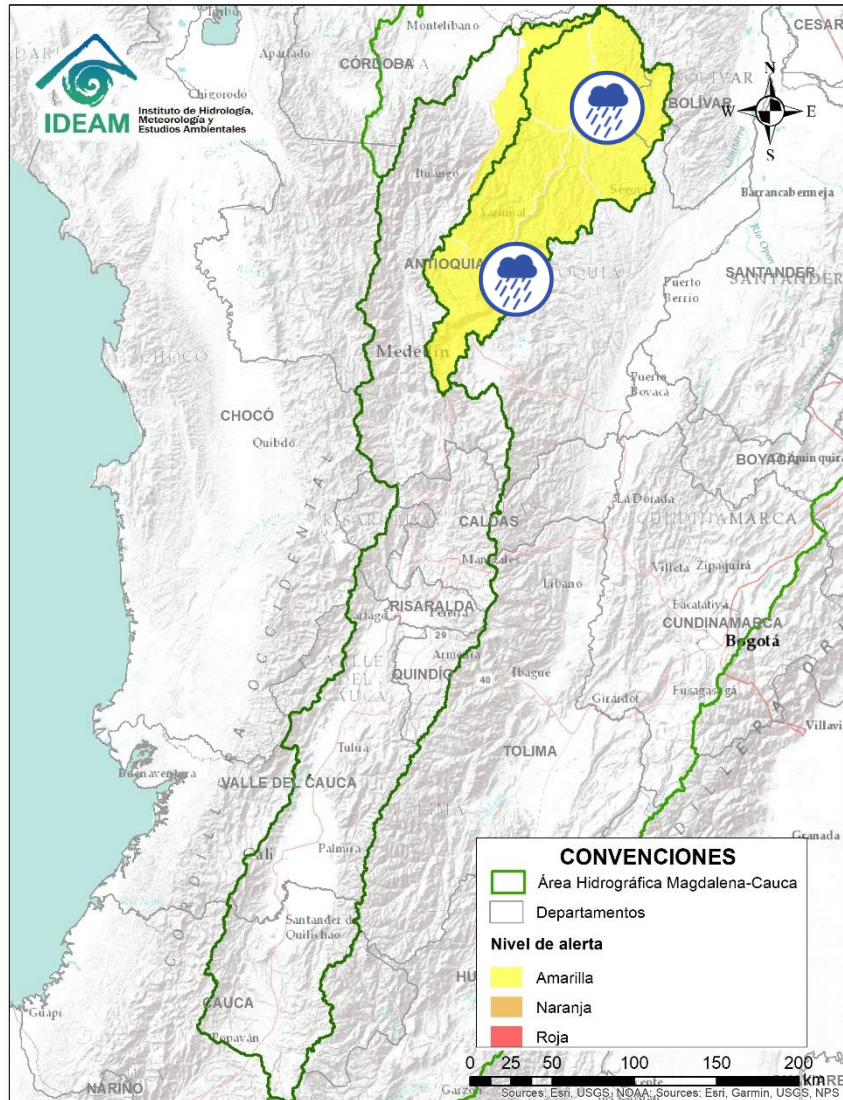
# Área Hidrográfica del Magdalena – Cauca (cuenca media del río Magdalena)



Alerta	Zona Hidrografica	Subzona o Cuenca Hidrografica	Descripción de la alerta hidrológica
	Medio Magdalena	Cuenca del río Nare	Incrementos súbitos en el nivel del río Nare y sus afluentes los ríos Negro, Marinilla, Nus y Samaná entre otros, se recomienda especial atención en los municipios de Rionegro, Marinilla, San Luis, Yolombó y Puerto Nare.
	Sogamoso	Cuenca del río Fonce	Se prevé continúen las variaciones en los niveles de la cuenca del río Fonce y sus afluentes, especialmente en los ríos Monchia y Taquiza, entre otros directos al río Fonce. Especial atención en el municipio de Paramo (Santander).
	Medio Magdalena	Cuenca del río Opón	Probabilidad de incrementos súbitos en el nivel del río La Colorada entre otros afluentes al río Opón a la altura del municipio de Simacota (Santander).
	Medio Magdalena	Cuenca de la quebrada El Carmen	Probabilidad de crecientes súbitas en la quebrada El Carmen entre otros directos al Magdalena medio en el sur del Cesar. Especial atención en los niveles del río Guaduas (municipio de Aguachica).
	Medio Magdalena	Cuenca del río Negro	Probabilidad de crecientes súbitas en el río Negro y sus afluentes. Se recomienda especial atención al río Moras en el municipio de Yacopí (Cundinamarca), entre otros directos al Magdalena Medio entre los ríos Seco y Negro.

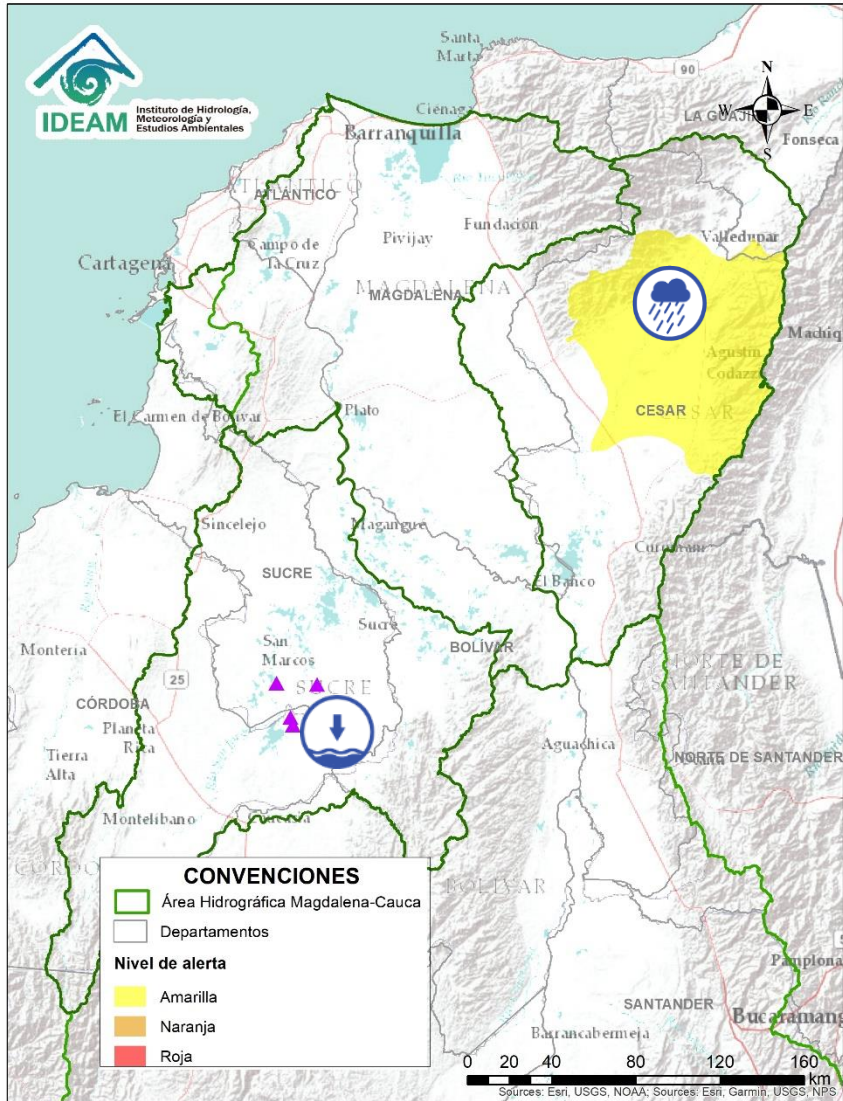




# Área Hidrográfica del Magdalena – Cauca (cuenca del río Cauca)

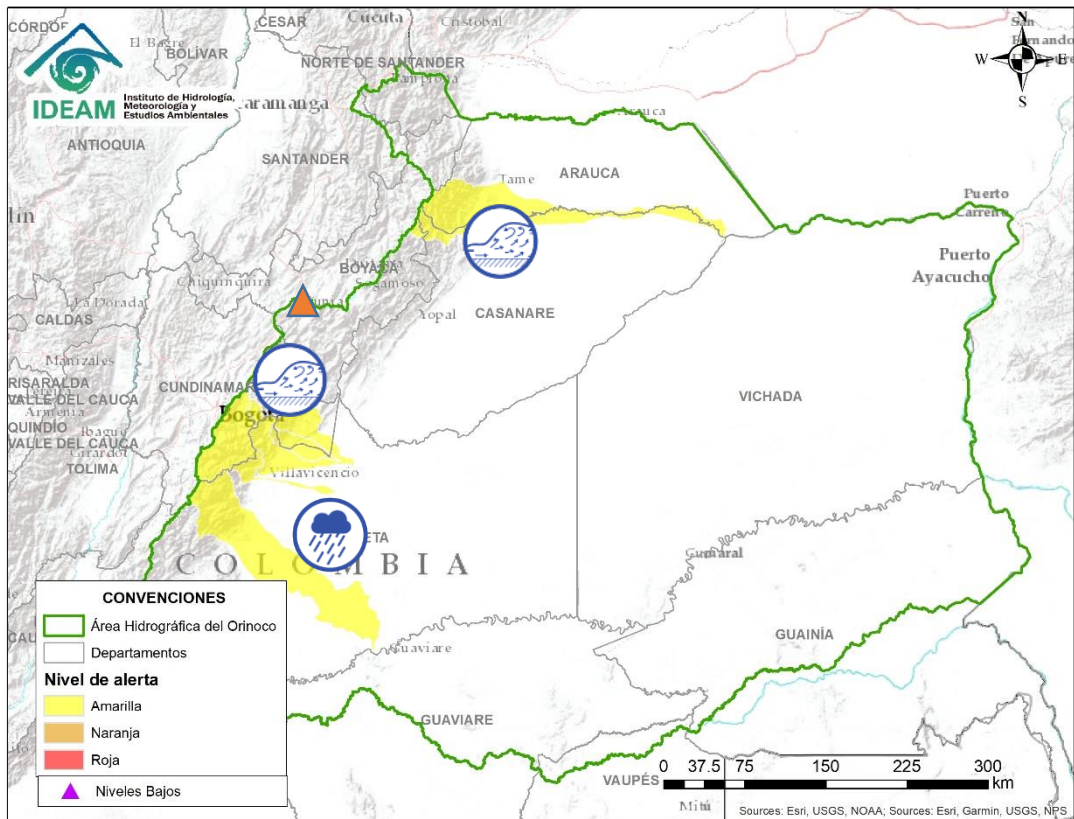


Alerta	Zona Hidrográfica	Subzona o Cuenca Hidrográfica	Descripción de la alerta hidrológica
	Nechí	Cuenca del río Porce	Probabilidad de crecientes súbitas en las quebradas y ríos del Valle de Aburra, aportante de la cuenca alta del río Porce. Especial atención a los niveles del río Medellín y sus aportantes las quebradas La Guayabala y La Altavista, en los municipios de Rionegro, Caldas, Sabaneta, Itagüí, Bello y La Estrella.
	Nechí	Cuenca del río Nechí	Probabilidad de incrementos súbitos en la cuenca alta del río Nechí y sus afluentes.

# Área Hidrográfica del Magdalena – Cauca (cuena baja del río Magdalena)

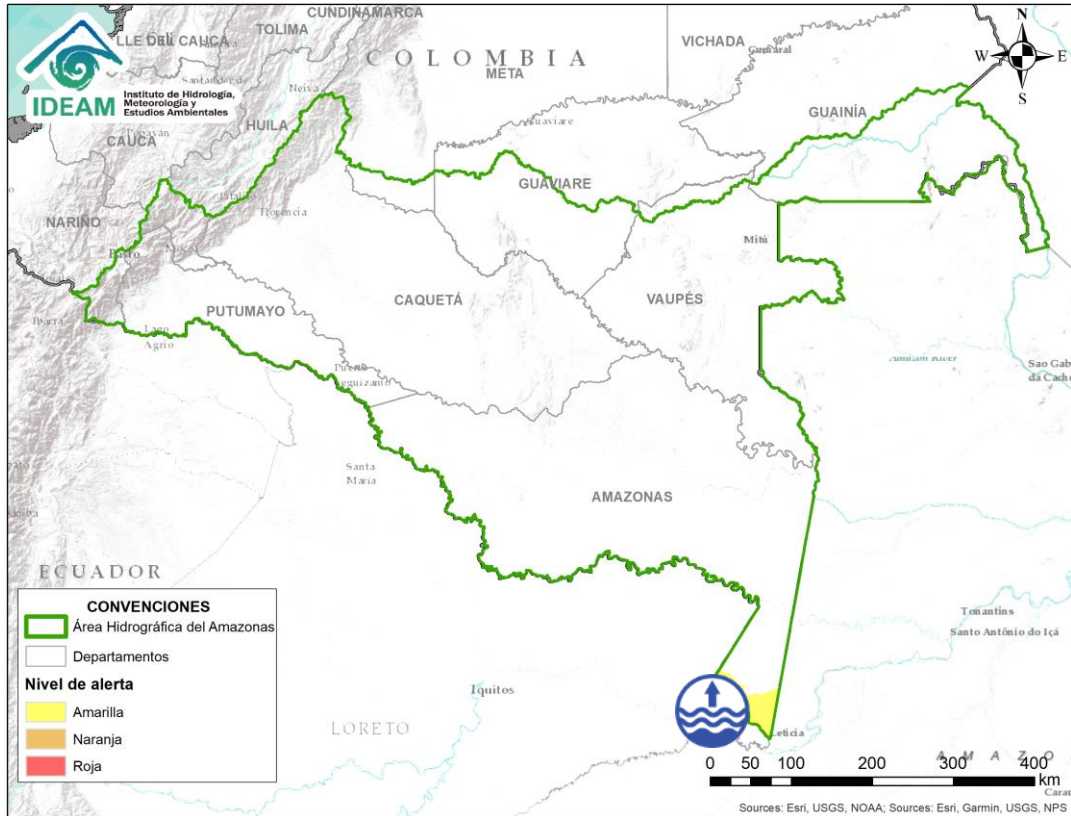



Alerta	Zona Hidrográfica	Subzona o Cuenca Hidrográfica	Descripción de la alerta hidrológica
	Magdalena - Cauca	Bajo San Jorge – La Mojana	Persisten niveles bajos en el sistema de ciénagas y caños asociados al río San Jorge, particularmente en los caños Mojana (Majagual), Barro (Ayapel), Pancegüita (Sucre), Pasifueres (San Benito Abad) y San Matías (Ayapel), así como las ciénagas de Las Flores, Cuenca y El Pital (San Marcos).
	Cesar	Cuenca media del río Cesar	Fuertes precipitaciones en las últimas horas podrían incrementar súbitamente el nivel del río Cesa en su parte media.



ALERTA	ÁREA HIDROGRÁFICA	DESCRIPCIÓN DE LA ALERTA HIDROLÓGICA
	Orinoquia	<ul style="list-style-type: none"> <li>Se genera <b>ALERTA NARANJA</b> sobre los ríos Machetá y Somondoco por las precipitaciones torrenciales que se presentaron en su cuenca alta</li> </ul>

Alerta	Zona Hidrográfica	Subzona o Cuenca Hidrográfica	Descripción de la alerta hidrológica
	Meta	Cuencas de la parte alta del río Meta	Probabilidad de crecientes súbitas en las cuencas de los ríos Guayuriba, Guatiquía, Guatiquía y Humea.
	Casanare	Cuenca del río Casanare	Probabilidad de crecientes súbitas en la cuenca del río Casanare. Especial atención en el municipio de Tame (Arauca)
	Guaviare	Cuencas de los ríos Ariari	Probabilidad de incrementos súbitos en el nivel del río Ariari.



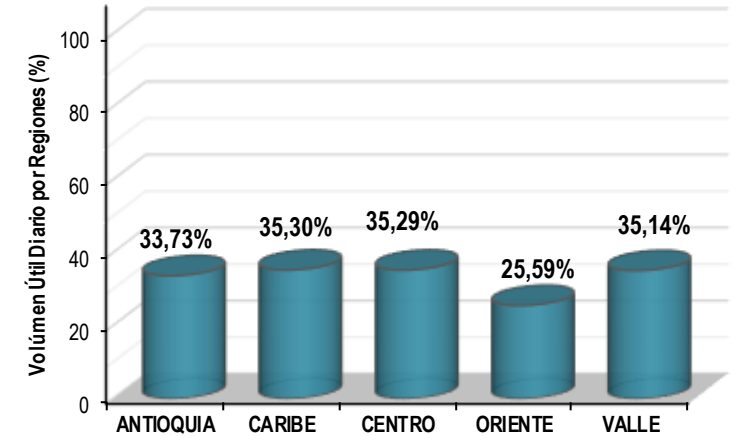
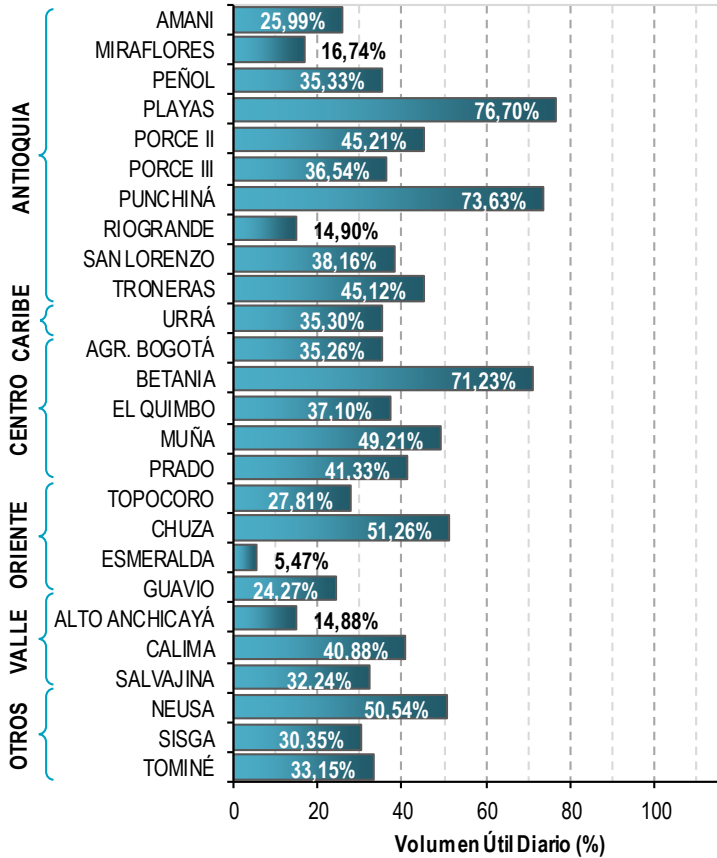
Alerta	Zona Hidrográfica	Subzona o Cuenca Hidrográfica	Descripción de la alerta hidrológica
	Amazonas - Directos	Directos río Amazonas	Niveles altos en el río Amazonas a la altura de Leticia (Amazonas), con valores en el rango de los promedios altos históricos para la época. Se resalta que esta condición es normal para la época y actualmente no presenta afectaciones en la región. Se estima se alcancen los niveles máximos para finales de abril y principios de mayo.



A continuación se relaciona el volumen útil diario de los principales embalses del país (expresado en porcentaje), de acuerdo con la información reportada por XM S.A. E.S.P en la siguiente dirección electrónica: <http://ido.xm.com.co/ido/SitePages/hidrologia.aspx?q=reservas>

## VOLÚMEN ÚTIL DIARIO EN LOS PRINCIPALES EMBALSES DEL PAÍS

Miércoles, 06 de mayo de 2020



Infografía: Fuente:



## RESUMEN

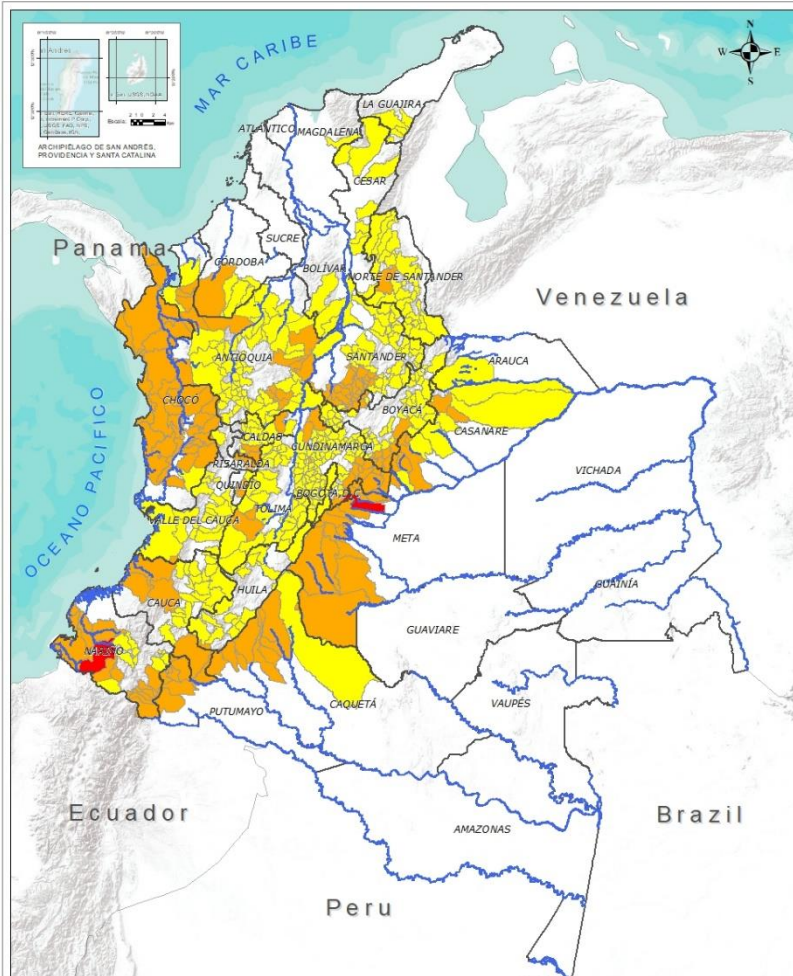
Debido al aumento de las precipitaciones en los últimos días se presenta saturación de humedad en los suelos ocasionando probabilidad alta, moderada y baja de ocurrencia de deslizamientos de tierra en algunos municipios de los departamentos de la región Andina, Amazonía, Caribe, Orinoquía y Pacífico.



Fuente: <https://www.telesurtv.net/>



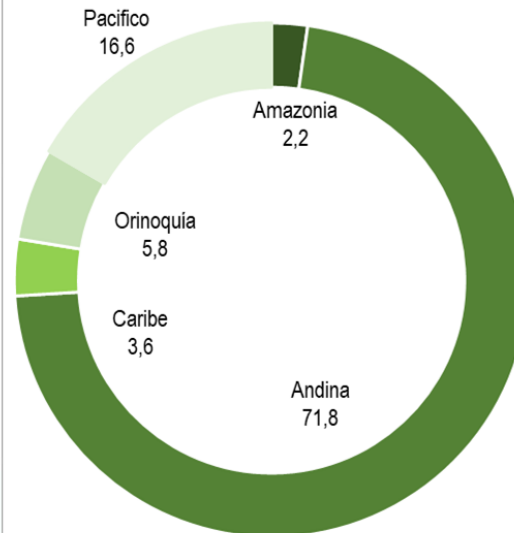
# Pronóstico de la Amenaza por Deslizamientos de Tierra



DEPARTAMENTO	Nº
CUNDINAMARCA	1
META	1
NARIÑO	1
<b>TOTAL</b>	<b>3</b>

**TOTAL DEPARTAMENTOS: 3**

## Alertas por Región



■ Amazonia ■ Andina ■ Caribe ■ Orinoquia ■ Pacifico

DEPARTAMENTO	Nº
ANTIOQUIA	14
BOYACÁ	12
CALDAS	4
CAQUETÁ	8
CASANARE	7
CAUCA	5
CHOCÓ	25
CÓRDOBA	1
CUNDINAMARCA	13
META	16
NARIÑO	12
NORTE DE SANTANDER	1
PUTUMAYO	7
QUINDÍO	4
RISARALDA	2
SANTANDER	22
TOLIMA	2
<b>TOTAL</b>	<b>155</b>

**TOTAL DEPARTAMENTOS: 17**

DEPARTAMENTO	Nº
ANTIOQUIA	60
ARAUCA	1
BOLÍVAR	3
BOYACÁ	48
CALDAS	14
CAQUETÁ	1
CASANARE	7
CAUCA	19
CESAR	8
CHOCÓ	1
CÓRDOBA	3
CUNDINAMARCA	78
HUILA	13
LA GUAJIRA	5
MAGDALENA	1
NARIÑO	10
NORTE DE SANTANDER	26
QUINDÍO	1
RISARALDA	1
SANTANDER	33
TOLIMA	30
VALLE DEL CAUCA	17
<b>TOTAL</b>	<b>380</b>

**TOTAL DEPARTAMENTOS: 22**

**TOTAL MUNICIPIOS: 538**

INSTITUTO DE HIDROLOGÍA, METEOROLOGÍA Y ESTUDIOS AMBIENTALES - IDEAM  
 República de Colombia  
**PRONÓSTICO DE LA AMENAZA POR DESLIZAMIENTOS**  
 Oficina del servicio de pronóstico y alertas.

**Legenda**

- Hidrografía
- Limite Departamental
- Limite Internacional

**Amenaza**

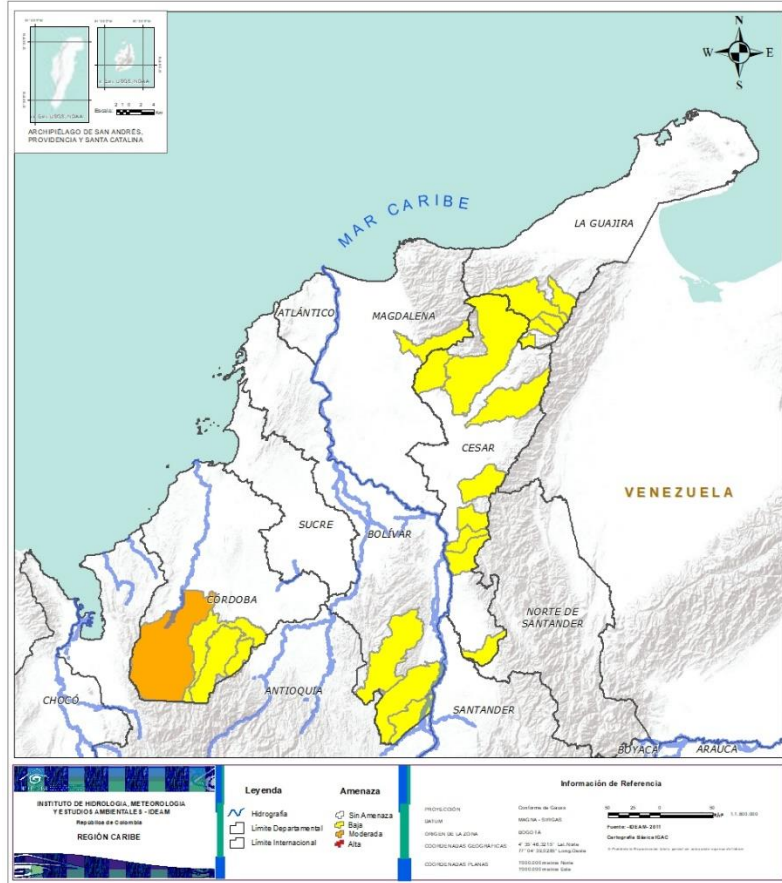
- Sin Amenaza
- Baja
- Moderada
- Alta

**Información de Referencia**

PROYECCIÓN: Cladrado de Gaitán  
 DATUM: Bogotá 1989/84  
 COORDENADAS UTM: 18Q UTM  
 COORDENADAS GEOGRÁFICAS: 4° 30' 44.3011" Sur, 74° 36' 28.2222" Oeste  
 COORDENADAS PLANAS: 1000000 metros Norte, 1000000 metros Oeste  
 Fuente: IDEAM, 2019  
 Elaboración: IDEAM/IDEAM



## REGIÓN CARIBE

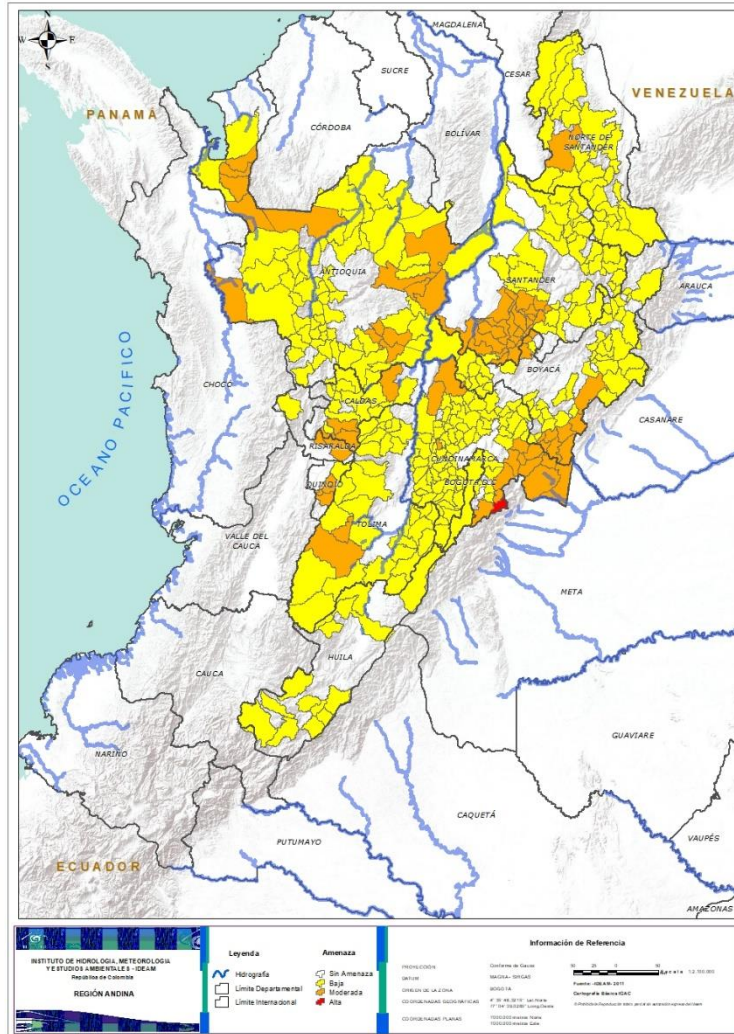


Alerta	SITIOS PARA LOS CUALES SE GENERA LA ALERTA
	<b>CÓRDOBA:</b> Tierralta.
	<b>BOLÍVAR:</b> Cantagallo, San Pablo, Santa Rosa Del Sur. <b>CESAR:</b> Agustín Codazzi, Curumaní, El Copey, La Gloria, Pailitas, Pelaya, San Alberto, Valledupar. <b>CÓRDOBA:</b> Montelíbano, Puerto Libertador, San Jose De Ure. <b>LA GUAJIRA:</b> El Molino, Fonseca, La Jagua Del Pilar, San Juan Del Cesar, Villanueva. <b>MAGDALENA:</b> Fundación.





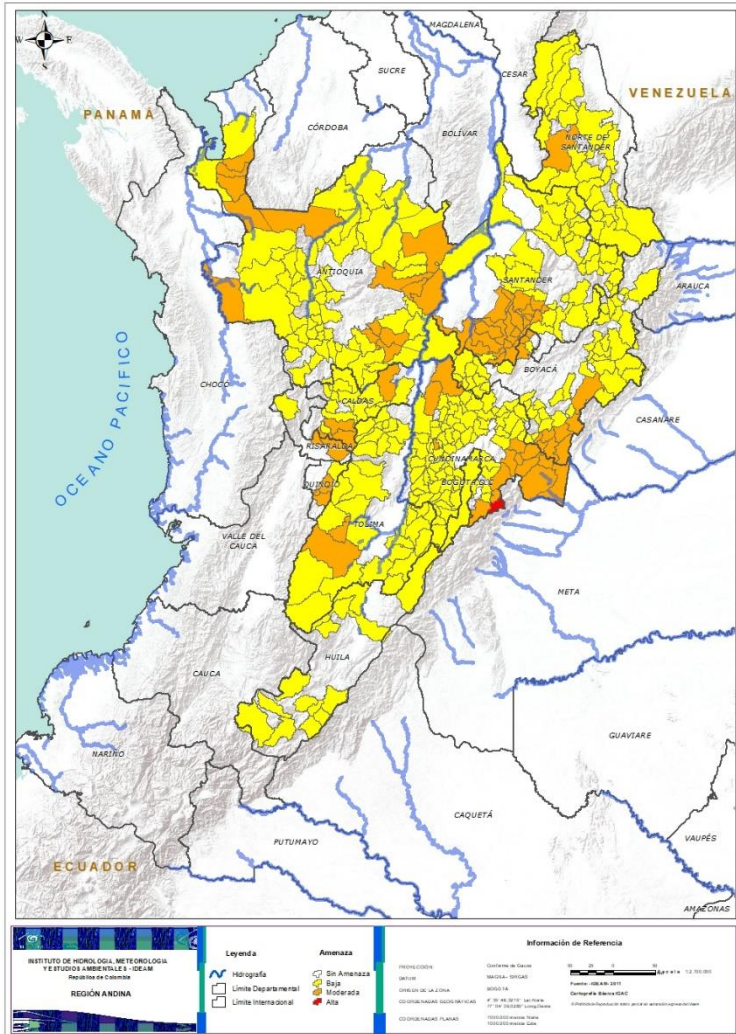
## REGIÓN ANDINA




Alerta	SITIOS PARA LOS CUALES SE GENERA LA ALERTA
	<p><b>CUNDINAMARCA:</b> Guayabetal.</p>
	<p><b>ANTIOQUIA:</b> Apartadó, Carepa, Chigorodó, Cocorná, Granada, Ituango, Maceo, Mutatá, Puerto Berrío, Remedios, San Francisco, San Luis, Vigía Del Fuerte, Yolombó.</p> <p><b>BOYACÁ:</b> Almeida, Aquitania, Campohermoso, Chivor, La Victoria, Macanal, Monquirá, Páez, San José De Pare, San Luis De Gaceno, Santa María, Santana.</p> <p><b>CALDAS:</b> Chinchiná, Manizales, Samaná, Villamaria.</p> <p><b>CUNDINAMARCA:</b> Caparrapí, Fómeque, Gachalá, Gachetá, Gama, Guayabetal, Gutiérrez, Junín, Medina, Paratebueno, Quetame, Ubalá, Yacopí.</p> <p><b>NORTE DE SANTANDER:</b> Ábrego.</p> <p><b>QUINDÍO:</b> Buenavista, Calarcá, Córdoba, Pijao.</p> <p><b>RISARALDA:</b> Marsella, Santa Rosa De Cabal.</p> <p><b>SANTANDER:</b> Aguada, Albania, Barbosa, Bolivar, Chima, Chipatá, Contratación, El Guacamayo, El Peñón, Guadalupe, Guapotá, Guavatá, Güepsa, Jesús María, La Belleza, La Paz, Landázuri, Puente Nacional, San Benito, Santa Helena Del Opón, Sucre, Vélez.</p> <p><b>TOLIMA:</b> Chaparral, San Antonio.</p>
	<p><b>ANTIOQUIA:</b> Abejorral, Abriaquí, Amagá, Amalfi, Andes, Angelópolis, Anorí, Argelia, Armenia, Belmira, Betulia, Briceño, Buritica, Cáceres, Caicedo, Caldas, Campamento, Cañasgordas, Caracol, Caramanta, Carmen De Viboral, Ciudad Bolívar, Concordia, Dabeiba, Ebéjico, Fredonia, Frontino, Giraldo, Heliconia, Jericó, La Unión, Medellín, Montebello, Nariño, Olaya, Puerto Nare, Puerto Triunfo, Sabanalarga, Salgar, San Carlos, San Jerónimo, San Pedro De Los Milagros, Santa Bárbara, Santa Fe De Antioquia, Segovia, Sonsón, Sopetrán, Tarazá, Titiribí, Toledo, Turbo, Uramita, Urao, Valdivia, Vegachí, Venecia, Yalí, Yarumal, Yondó (Casabe), Zaragoza.</p> <p><b>BOYACÁ:</b> Betéitiva, Boavita, Buenavista, Chinavita, Chita, Coper, Corrales, Covarachía, El Espino, Gámeza, Garagoa, Guayatá, Guicán, La Uvita, Labranzagrande, Maripí, Miraflores, Mongua, Muzo, Otanche, Pachavita, Pajarito, Panqueba, Pauna, Paya, Paz De Rio, Pesca, Pisba, Puerto Boyacá, Quípama, Rondón, Saboyá, San Eduardo, San Mateo, San Pablo De Borbur, Soatá, Socha, Socotá, Sogamoso, Somondoco, Susacón, Tasco, Tibaná, Togui, Tópaga, Turmequé, Úmbita, Ventaquemada.</p>



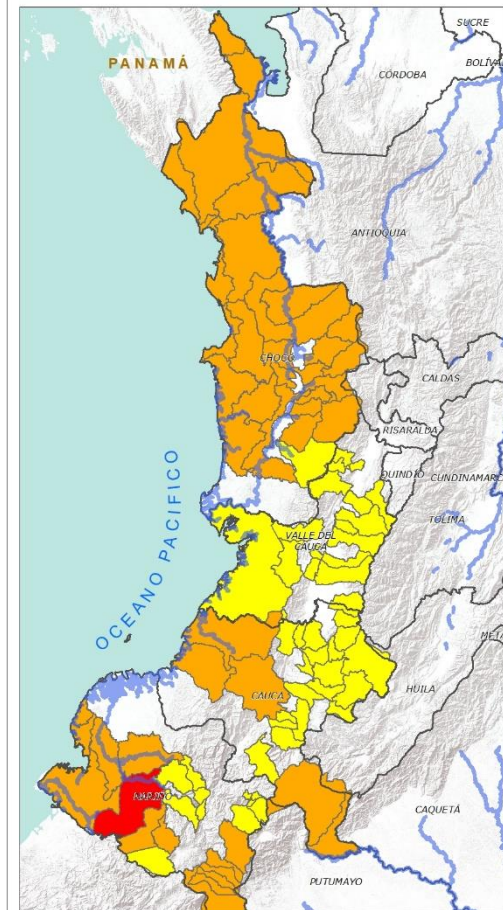
## REGIÓN ANDINA



Alerta	SITIOS PARA LOS CUALES SE GENERA LA ALERTA
	<p><b>CALDAS:</b> Aguadas, Filadelfia, La Merced, Manzanares, Marmato, Marquetalia, Marulanda, Neira, Pácora, Palestina, Pensilvania, Salamina, Supia, Victoria.</p> <p><b>CUNDINAMARCA:</b> Agua De Dios, Albán, Anapoima, Anolaima, Apulo, Arbeláez, Beltrán, Bituima, Bogotá, D.c., Bojacá, Cabrera, Cachipay, Cáqueza, Carmen De Carupa, Chaguaní, Chipaque, Choachí, Chocontá, Cogua, Cucunubá, El Colegio, El Peñón, El Rosal, Facatativá, Fosca, Fusagasugá, Granada, Guaduas, Guatavita, Jerusalén, La Calera, La Mesa, La Palma, La Peña, La Vega, Lenguaque, Machetá, Manta, Nilo, Nimaima, Nocaima, Pacho, Paime, Pandi, Pasca, Pulí, Quebradanegra, Quipile, Ricaurte, San Antonio De Tequendama, San Bernardo, San Cayetano, San Francisco, San Juan De Rioseco, Sasaima, Sesquilé, Sibaté, Silvania, Soacha, Subachoque, Suesca, Supatá, Sutatausa, Tabio, Tausa, Tena, Tibacuy, Tocaima, Topaipí, Venecia, Vergara, Vianí, Villagómez, Villapinzón, Villeta, Viotá, Zipacón, Zipaquirá.</p> <p><b>HUILA:</b> Aipe, Altamira, Colombia, Garzón, Guadalupe, La Plata, Neiva, Pitalito, Saladoblanco, San Agustín, Santa María, Suaza, Tarqui.</p> <p><b>NORTE DE SANTANDER:</b> Arboledas, Cáchira, Cácosta, Chinácota, Chitagá, Convención, Cucutilla, Durania, El Carmen, El Tarra, El Zulia, Hacarí, La Esperanza, Labateca, Lourdes, Mutiscua, Ocaña, Pamplona, Salazar, San Calixto, San Cayetano, Sardinata, Silos, Teorama, Toledo, Villa Caro.</p> <p><b>QUINDÍO:</b> Salento.</p> <p><b>RISARALDA:</b> Pueblo Rico.</p> <p><b>SANTANDER:</b> Bucaramanga, Carcasí, Cepitá, Cerrito, Charalá, Charta, Concepción, Confines, Coromoro, El Carmen, El Playón, Florián, Floridablanca, Girón, Guaca, Lebrija, Macaravita, Málaga, Matanza, Mogotes, Oiba, Onzaga, Piedecuesta, Puerto Wilches, Rionegro, San Andrés, San Miguel, San Vicente De Chucurí, Simacota, Suaita, Suratá, Tona, Valle De San José.</p> <p><b>TOLIMA:</b> Alpujarra, Anzoátegui, Armero (Guayabal), Ataco, Cajamarca, Carmen De Apicalá, Casabianca, Cunday, Dolores, Falan, Fresno, Herveo, Ibagué, Icononzo, Lérida, Líbano, Melgar, Murillo, Natagaima, Ortega, Palocabildo, Planadas, Prado, Purificación, Rioblanco, Roncesvalles, Rovira, Suárez, Villahermosa, Villarrica.</p>



## REGIÓN PACÍFICO



**INSTITUTO DE HIDROLOGÍA, METEOROLOGÍA Y ESTUDIOS AMBIENTALES - IDEAM**  
República de Colombia  
**REGIÓN PACÍFICO**

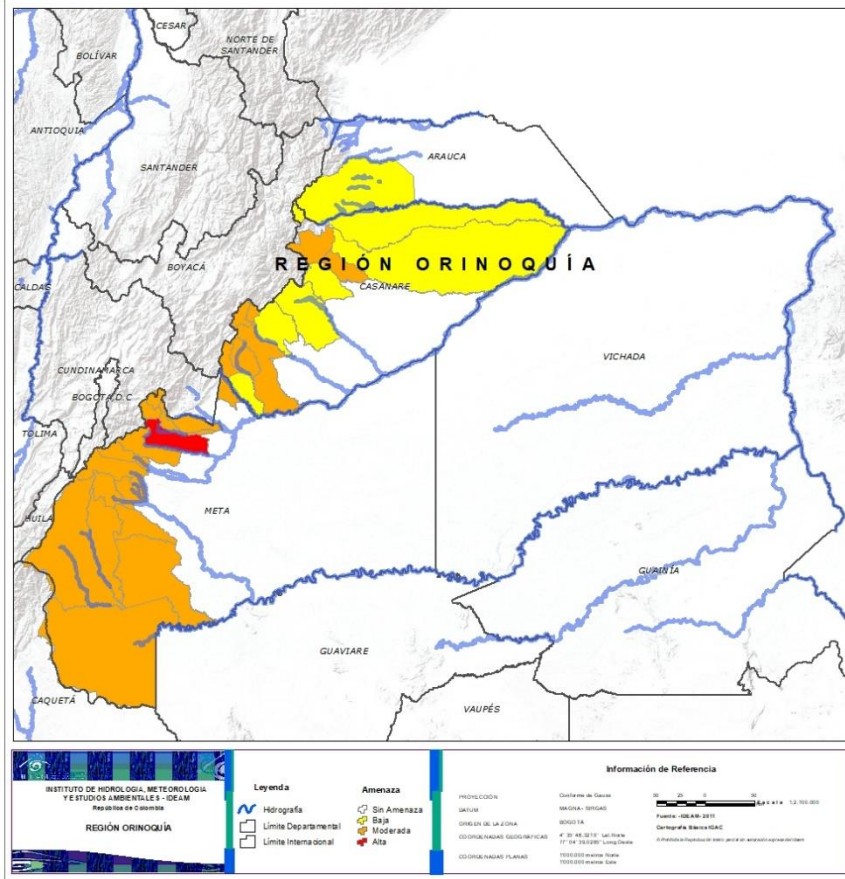
**Legenda**  
 Línea Geográfica  
 Línea Departamental  
 Línea Internacional  
**Altimetría**  
 0 m  
 500 m  
 1000 m  
 1500 m  
 2000 m

**Información de Referencia**  
 PROYECCIÓN: Conforme de Gauss (Métrica, UTM)  
 ORIGEN DE LA ZONA: 48° 40' 00" W, 5° 00' 00" N  
 COORDENADAS GEOGRÁFICAS: 48° 40' 00" W, 5° 00' 00" N  
 COORDENADAS PLANAS: 1000.000 metros Norte, 1000.000 metros Este  
 Fuente: IDEAM 2011. Cartografía Básica IGAC.  
 © Instituto de Hidrología, Meteorología y Estudios Ambientales - IDEAM

Alerta	SITIOS PARA LOS CUALES SE GENERA LA ALERTA
	<b>NARIÑO:</b> Barbacoas.
	<b>CAUCA:</b> : El Tambo, López, Piamonte, Santa Rosa, Timbiquí. <b>CHOCÓ:</b> Acandí, Alto Baudó (Pie De Pato), Bagadó, Bahía Solano (Mutis), Bajo Baudó (Pizarro), Bojayá (Bellavista), Carmen Del Darién (Curbaradó), Cétegui, Condoto, El Cantón Del San Pablo (Managrú), El Carmen, Istmina, Juradó, Lloró, Medio Atrato (Beté), Medio Baudó(Boca De Pepé), Nóvita, Nuquí, Quibdó, Rio Iró (Santa Rita), Rio Quito (Paimadó), Riosucio, San José Del Palmar, Tadó, Unguía. <b>NARIÑO:</b> Córdoba, Francisco Pizarro (Salahonda), Funes, Ipiales, Magüí (Payán), Mallama (Piedrancha), Pasto, Potosí, Puerres, Ricaurte, Roberto Payán (San José), Tumaco.
	<b>CAUCA:</b> : Bolívar, Buenos Aires, Caldono, Corinto, Inzá, Jambaló, La Sierra, La Vega, Miranda, Páez (Belalcázar), Piendamó, Popayán, Rosas, Santander De Quilichao, Silvia, Sotará (Paispamba), Suárez, Toribío, Totoró. <b>CHOCÓ:</b> Sipí. <b>NARIÑO:</b> Albán (San José), Buesaco, Cumbal, Cumbitara, El Tablón, Linares, Los Andes (Sotomayor), Samaniego, San Bernardo, San Pedro De Cartago (Cartago). <b>VALLE DEL CAUCA:</b> Bolívar, Buenaventura, Buga, Bugalagrande, Calima (El Darién), Dagua, El Cerrito, El Dovio, Florida, La Unión, Palmira, San Pedro, Sevilla, Tuluá, Versalles, Vijes, Yumbo.



## REGIÓN ORINOQUÍA



Alerta	SITIOS PARA LOS CUALES SE GENERA LA ALERTA
	<b>META:</b> Villavicencio.
	<b>CASANARE:</b> Chámeza, Monterrey, Pore, Recetor, Sabanalarga, Támara, Tauramena. <b>META:</b> Acacias, Barranca De Upía, Cubarral, Cumaral, El Calvario, El Castillo, El Dorado, Guamal, La Macarena, Lejanías, Mesetas, Restrepo, San Juan De Arama, San Juanito, Uribe, Vistahermosa..
	<b>ARAUCA:</b> Tame. <b>CASANARE:</b> Aguazul, Hato Corozal, La Salina, Nunchía, Paz De Ariporo, Villanueva, Yopal.



## REGIÓN AMAZONIA



Alerta	SITIOS PARA LOS CUALES SE GENERA LA ALERTA
	<b>CAQUETÁ:</b> CAQUETÁ: Belén De Los Andaquíes, El Doncello, El Paujil, Florencia, Montañita, Morelia, Puerto Rico, San José Del Fragua. <b>PUTUMAYO:</b> Colón, Mocoa, Orito, San Francisco, Santiago, Sibundoy, Villagarzón.
	<b>CAQUETÁ:</b> San Vicente Del Caguán.



## SECTORES VIALES



### SECTORES VIALES REPORTADOS CON AFECTACIÓN VIAL POR DESLIZAMIENTOS

DEPARTAMENTO	SECTOR VIAL
ANTIOQUIA	Sonsón – Nariño Medellín – Buriticá Puerto Nare - San Carlos
CAQUETÁ	Orrapihuasi- El Vergel- Florencia
CUNDINAMARCA	El Sisga – Tibiritá Macheta - Bogotá
CUNDINAMARCA - META	Bogotá – Villavicencio
PUTUMAYO - NARIÑO	Pasto - Mocoa
SANTANDER	Curos - Málaga
HUILA	Neiva - Suaza



## RESUMEN

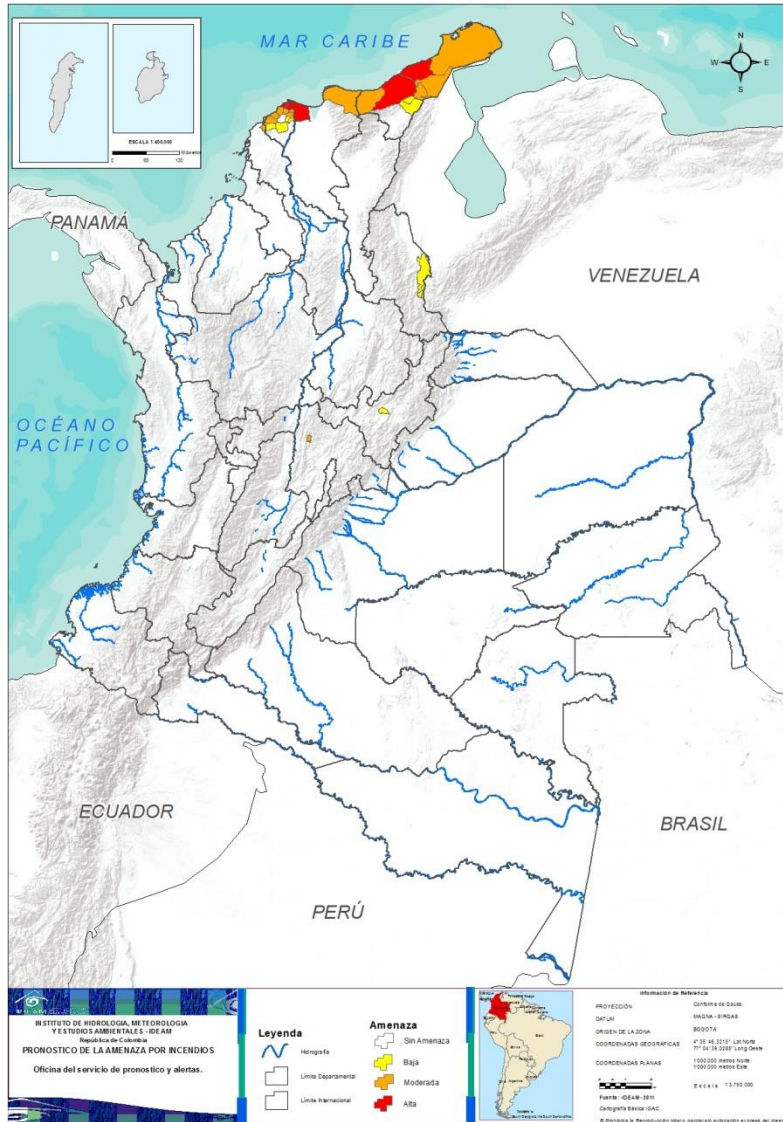
Pese al aumento de las precipitaciones en amplias zonas del país, aún se presentan condiciones de alerta alta, moderada y baja por incendios de la cobertura vegetal en varios sectores de las regiones Caribe y Andina por este tipo de eventos.



<https://diarioroatan.com/colombia-incendio-forestal-consume-50-hectareas-de-bosque/>

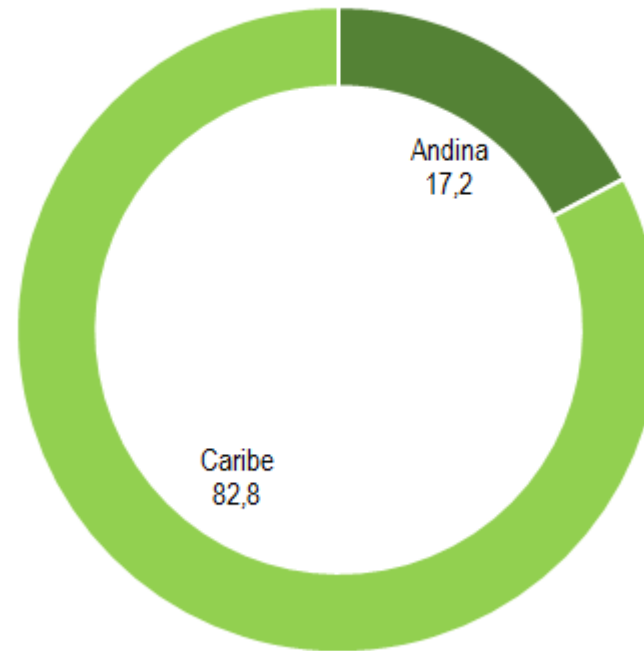


# Pronóstico de la Amenaza por Incendios de la Cobertura Vegetal



**TOTAL MUNICIPIOS:**  
29

## Alertas por Región



■ Amazonia ■ Andina ■ Caribe ■ Orinoquia ■ Pacifico

DEPARTAMENTO	Nº
ATLÁNTICO	2
LA GUAJIRA	2
MAGDALENA	1
<b>TOTAL</b>	<b>5</b>

**TOTAL DEPARTAMENTOS:** 03

DEPARTAMENTO	Nº
ATLÁNTICO	7
BOLÍVAR	1
CUNDINAMARCA	1
LA GUAJIRA	4
MAGDALENA	1
<b>TOTAL</b>	<b>14</b>

**TOTAL DEPARTAMENTOS:** 05

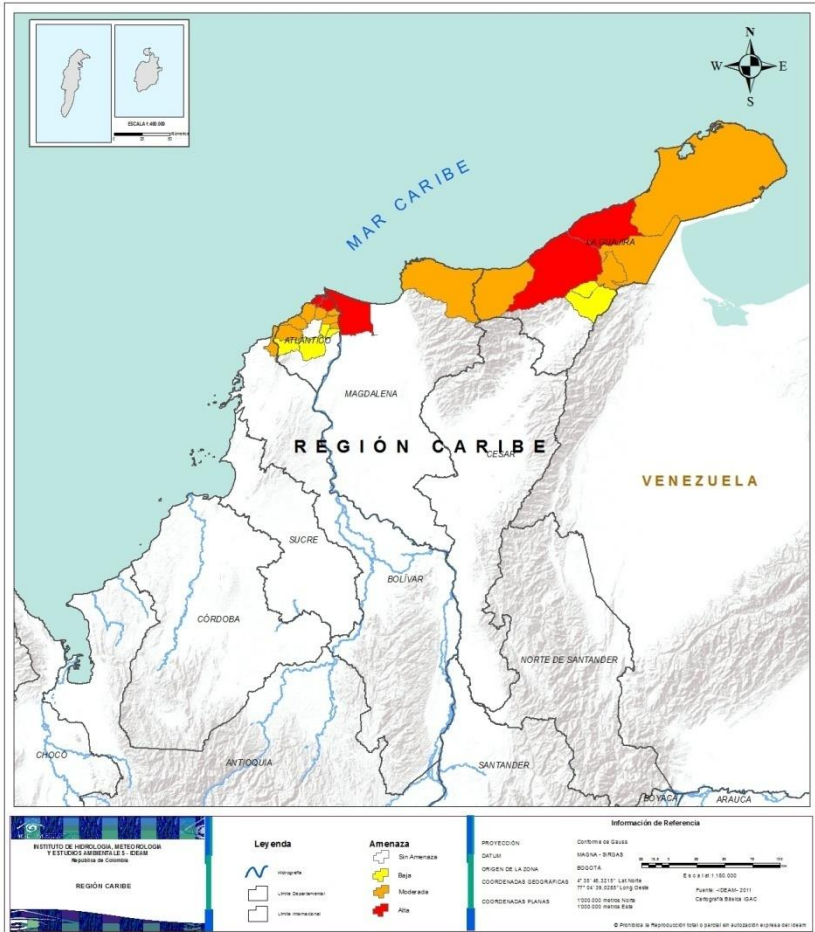
DEPARTAMENTO	Nº
ATLÁNTICO	4
BOYACÁ	1
LA GUAJIRA	2
NORTE DE SANTANDER	3
<b>TOTAL</b>	<b>10</b>

**TOTAL DEPARTAMENTOS:** 04





## REGIÓN CARIBE



### Alerta

### SITIOS PARA LOS CUALES SE GENERA LA ALERTA



**ATLÁNTICO:** Barranquilla, Puerto Colombia.  
**LA GUAJIRA:** Manaure, Riohacha.  
**MAGDALENA:** Sitionuevo.



**ATLÁNTICO:** Galapa, Juan De Acosta, Malambo, Piojó, Sabanagrande, Soledad, Tubará.  
**BOLÍVAR:** Santa Catalina.  
**LA GUAJIRA:** Albania, Dibulla, Maicao, Uribia.  
**MAGDALENA:** Santa Marta.



**ATLÁNTICO:** Luruaco, Polonuevo, Sabanalarga, Santo Tomás.  
**LA GUAJIRA:** Barrancas, Hato Nuevo.



## REGIÓN ANDINA



Alerta

SITIOS PARA LOS CUALES SE GENERA LA ALERTA



**CUNDINAMARCA:** Útica.



**BOYACÁ:** Tuta.  
**NORTE DE SANTANDER:** Cúcuta, Los Patios, Villa Del Rosario.



## CONDICIONES NORMALES

- **REGIÓN PACÍFICA**
- **REGIÓN ORINOQUÍA**
- **REGIÓN AMAZONÍA**



# ALERTAS METEOMARINAS VIGENTES

## Mar Caribe colombiano

### ABREVIATURAS

**VV**

Velocidad del viento máxima probable

**AO**

Altura significativa de la ola

**DV**

Dirección predominante del viento

### CONVENCIONES



#### Tiempo lluvioso

Probabilidad de lluvias moderadas a fuertes, en algunos casos con posibilidad de tormentas eléctricas y rachas de viento.



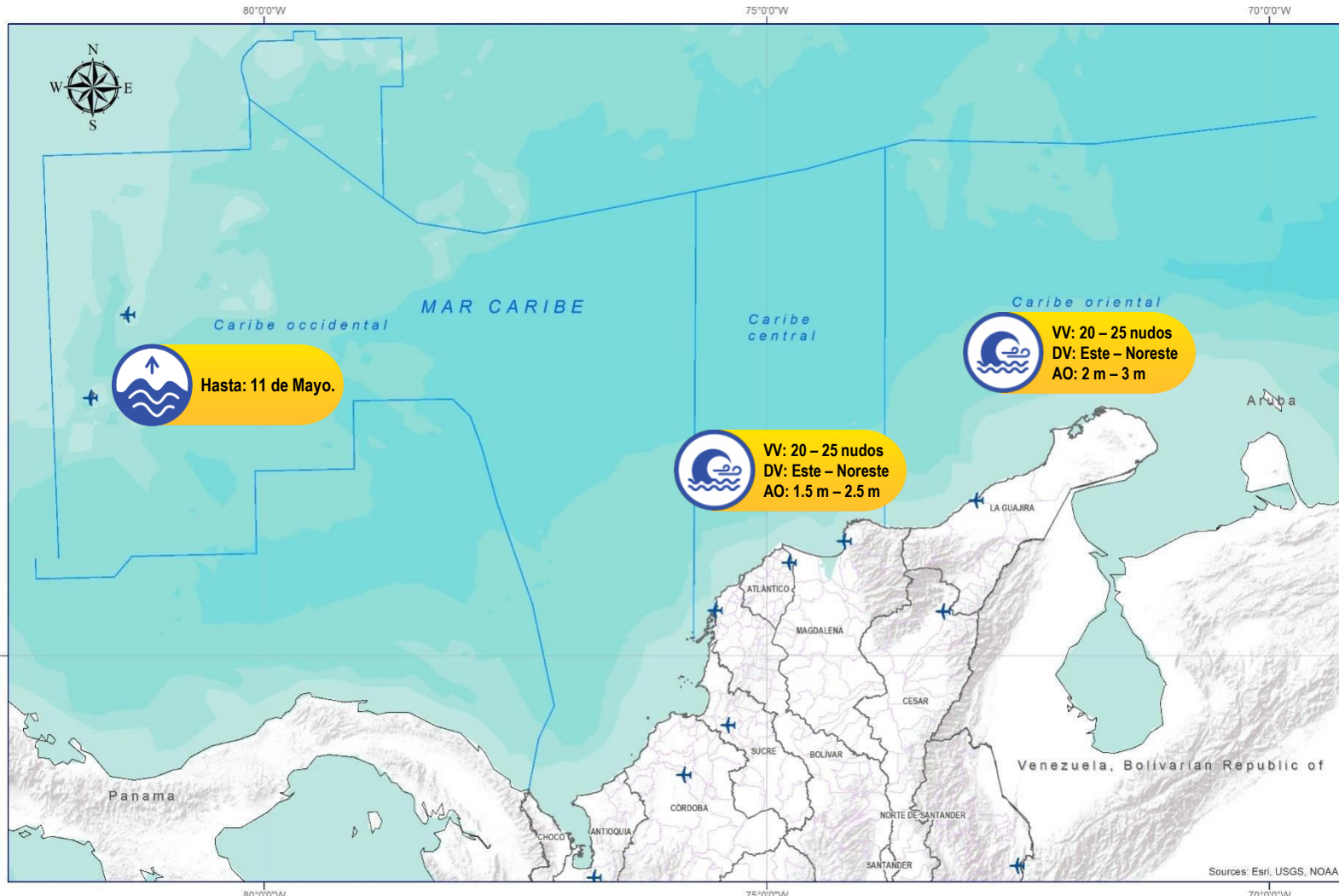
#### Pleamar

La marea alcanzará su máximo nivel en el intervalo de tiempo establecido.



#### Viento y oleaje

Velocidad del viento y altura del oleaje con valores por encima de lo normal para la época.



### CONVENCIONES

### SUGERENCIAS O RECOMENDACIONES



A las embarcaciones de poco calado, consultar con las Capitanías de puerto antes de zarpar en zonas de inminente tempestad. A los bañistas y habitantes costeros, estar atentos a la evolución de las condiciones meteorológicas y a los avisos de las autoridades locales.



Se sugiere a los habitantes costeros estar atentos a la evolución del fenómeno.



A los bañistas y habitantes costeros, estar atentos a la evolución del fenómeno y a las indicaciones de las autoridades locales. A las embarcaciones de poco calado, consultar con las Capitanías de puerto antes de zarpar.

\* La altura significativa de la ola, representa la media del tercio más alto de las olas, por lo cual la altura máxima posible puede ser incluso superior al doble de este valor



# ALERTAS METEOMARINAS VIGENTES

## Océano Pacífico Nacional

### ABREVIATURAS

**VV**

Velocidad del viento máxima probable

**DV**

Dirección predominante del viento

**AO**

Altura significativa de la ola

### CONVENCIONES



#### Tiempo lluvioso

Probabilidad de lluvias moderadas a fuertes, en algunos casos con posibilidad de tormentas eléctricas y rachas de viento.



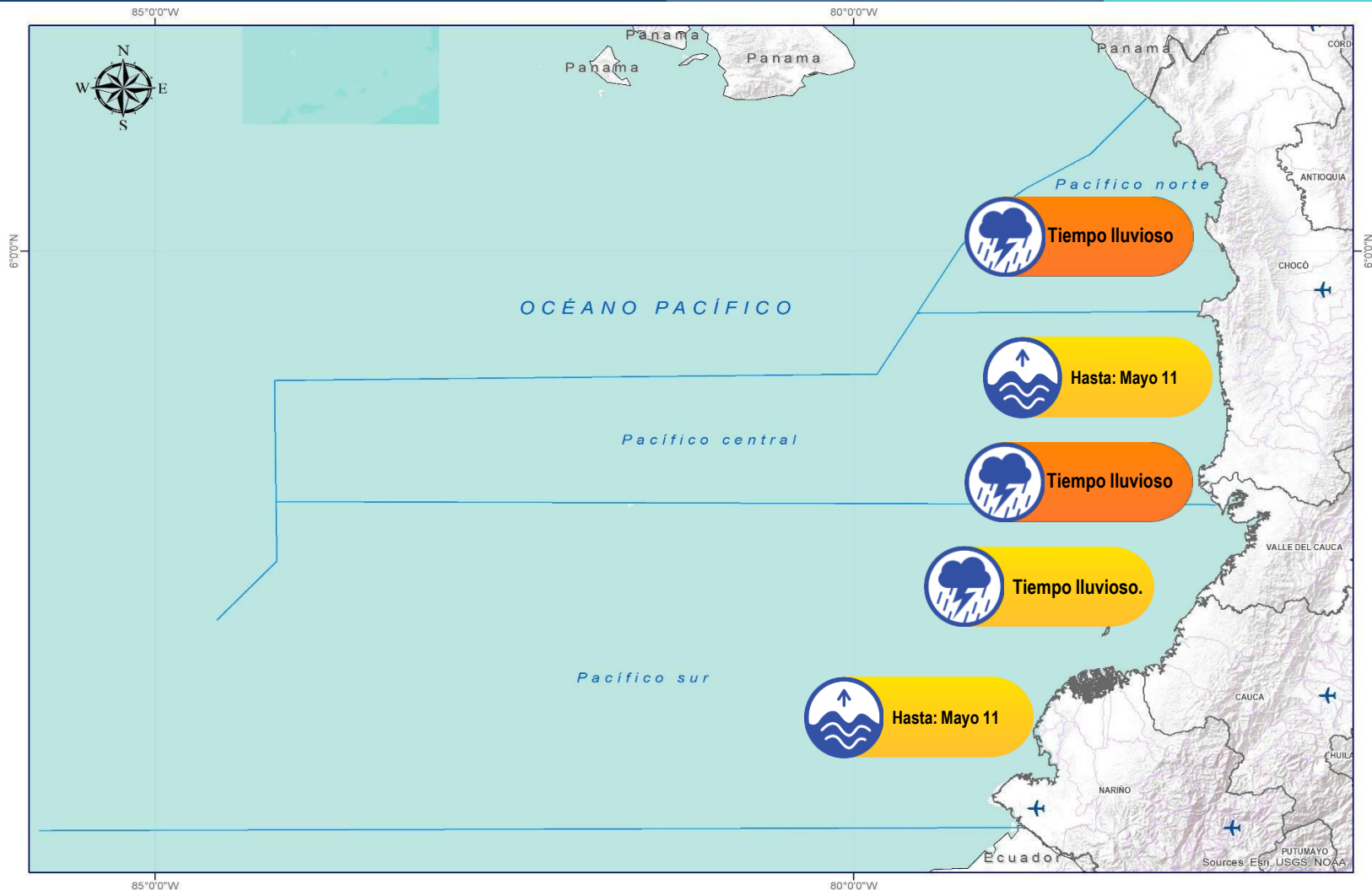
#### Pleamar

La marea alcanzará su máximo nivel en el intervalo de tiempo establecido.



#### Viento y oleaje

Velocidad del viento y altura del oleaje con valores por encima de lo normal para la época.



CONVENCIONES	SUGERENCIAS O RECOMENDACIONES
	A las embarcaciones de poco calado, consultar con las Capitanías de puerto antes de zarpar en zonas de inminente tempestad. A los bañistas y habitantes costeros, estar atentos a la evolución de las condiciones meteorológicas y a los avisos de las autoridades locales.
	Se sugiere a los habitantes costeros estar atentos a la evolución del fenómeno.
	A los bañistas y habitantes costeros, estar atentos a la evolución del fenómeno y a las indicaciones de las autoridades locales. A las embarcaciones de poco calado, consultar con las Capitanías de puerto antes de zarpar.

\* La altura significativa de la ola, representa la media del tercio más alto de las olas, por lo cual la altura máxima posible puede ser incluso superior al doble de este valor



## CONVENCIONES

## SUGERENCIAS O RECOMENDACIONES



### Tiempo lluvioso

Probabilidad de lluvias moderadas a fuertes, en algunos casos con posibilidad de tormentas eléctricas y rachas de viento.

A las embarcaciones de poco calado, consultar con las Capitanías de puerto antes de zarpar en zonas de inminente tempestad.  
A los bañistas y habitantes costeros, estar atentos a la evolución de las condiciones meteorológicas y a los avisos de las autoridades locales.



### Pleamar

La marea alcanzará su máximo nivel en el intervalo de tiempo establecido.

Se sugiere a los habitantes costeros estar atentos a la evolución del fenómeno.



### Viento y oleaje

Velocidad del viento y altura del oleaje con valores por encima de lo normal para la época.

A los bañistas y habitantes costeros, estar atentos a la evolución del fenómeno y a las indicaciones de las autoridades locales.  
A las embarcaciones de poco calado, consultar con las Capitanías de puerto antes de zarpar.

# INFORME TÉCNICO DIARIO

EQUIPO DE TRABAJO IDEAM

Yolanda GONZÁLEZ H. - Directora General |  
Luis Alfonso LÓPEZ. - Jefe (E) Oficina del Servicio de Pronóstico y Alertas

Elaboró:

**OFICINA DEL SERVICIO DE PRONÓSTICO Y ALERTAS**

Carolina VALENCIA – Helmer GUZMAN (Meteorólogos)

Alberto PARDO (Hidrólogo)

Sergio ROJAS (Deslizamientos de Tierra)

Andrés ESPEJO (Incendios de la Cobertura Vegetal)

Araminta VEGA (DATOS)

Julián URREA (Coordinador de Alertas Hidrometeorológicas y Ambientales)

<http://www.ideam.gov.co>

Correos electrónicos: [servicio@ideam.gov.co](mailto:servicio@ideam.gov.co), [alertas@ideam.gov.co](mailto:alertas@ideam.gov.co)

Calle 25D N° 96B - 70, piso 3. Bogotá, D.C.

Teléfono: 3075625 ext. 1334 -1336.

**VISITA NUESTRAS REDES SOCIALES**



[ideam.instituto](https://www.facebook.com/ideam.instituto)



[InstitutoIDEAM](https://www.youtube.com/InstitutoIDEAM)



[@IDEAMColombia](https://twitter.com/IDEAMColombia)



[ideamcolombia](https://www.instagram.com/ideamcolombia)

