

# INFORME TÉCNICO DIARIO

IDEAM comunica al Sistema Nacional para la Gestión del Riesgo de Desastres (SNGRD) y al Sistema Nacional Ambiental (SINA).

Bogotá D. C., 14 de mayo de 2020.  
Hora de actualización 13:20 HLC

Boletín No.

135



## CONTENIDO

[Lo más destacado](#)

[Precipitación](#)

[Temperaturas](#)

[Alerta por descensos significativos de las temperaturas mínimas del aire](#)

[Condiciones Hidrometeorológicas actuales](#)

[Pronóstico de precipitación de las próximas 24 horas](#)

[Pronóstico condiciones meteorológicas adicionales](#)

[Alertas Hidrológicas](#)

[Seguimiento y Pronóstico de las Amenazas por Deslizamientos](#)

[Seguimiento y Pronóstico de las Amenazas por Incendios](#)

[Alertas Meteomarinas vigentes Mar Caribe Colombiano](#)

[Alertas Meteomarinas vigentes Océano Pacífico Nacional](#)

[Alertas Meteomarinas por Ciclón Tropical Mar Caribe Colombiano](#)



Alerta  
**ROJA**

**PARA TOMAR ACCIÓN** Advierte a los sistemas de prevención y atención de desastres sobre la amenaza que puede ocasionar un fenómeno con efectos adversos sobre la población, el cual requiere la atención inmediata por parte de la población y de los cuerpos de atención y socorro. Se emite una alerta sólo cuando la identificación de un evento extraordinario indique la probabilidad de amenaza inminente y cuando la gravedad del fenómeno implique la movilización de personas y equipos, interrumpiendo el normal desarrollo de sus actividades cotidianas.



Alerta  
**NARANJA**

**PARA PREPARARSE** Indica la presencia de un fenómeno. No implica amenaza inmediata y como tanto es catalogado como un mensaje para informarse y prepararse. El aviso implica vigilancia continua ya que las condiciones son propicias para el desarrollo de un fenómeno, sin que se requiera permanecer alerta.



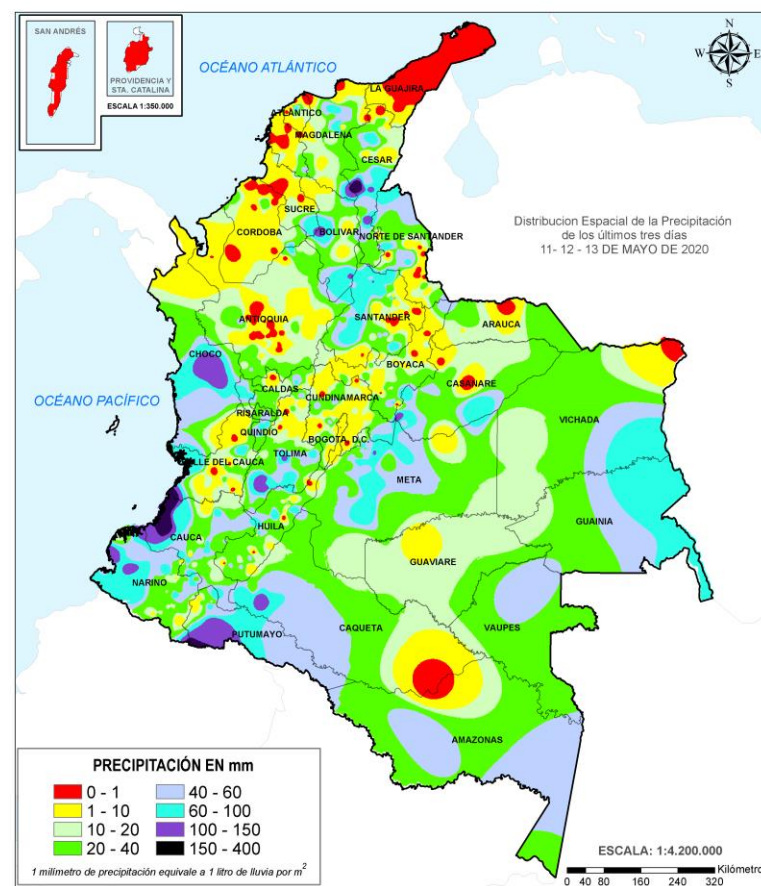
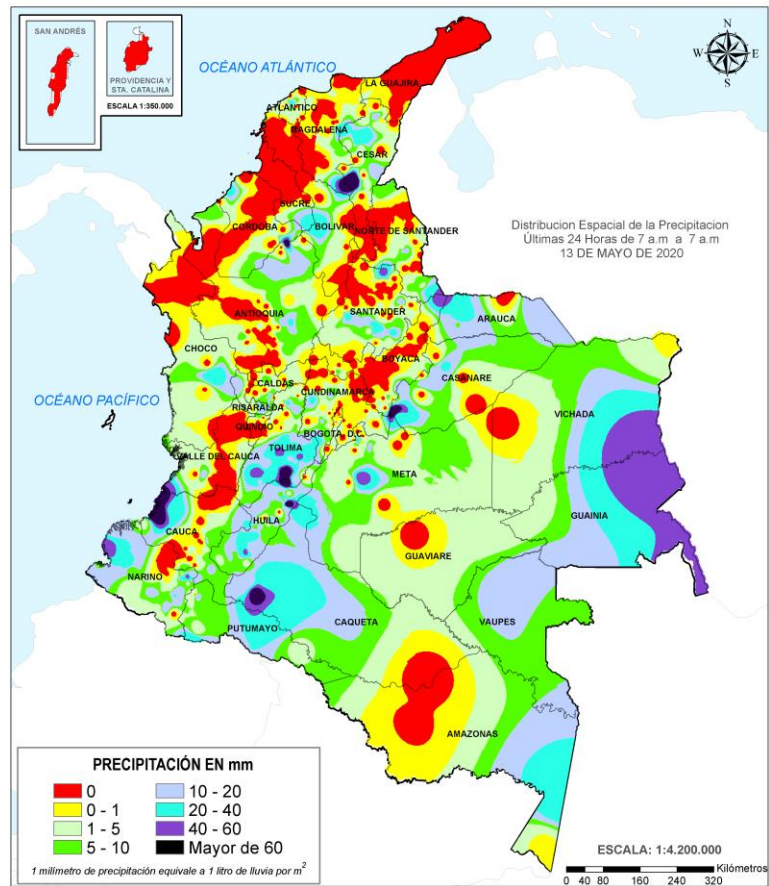
Alerta  
**AMARILLA**

**PARA INFORMARSE** Es un mensaje oficial por el cual se difunde información. Por lo regular se refiere a eventos observados, registrados o registrados y puede contener algunos elementos de pronóstico a manera de orientación. Por sus características pretéritas y futuras difiere del aviso y de la alerta, y por lo general no está encaminado a alertar sino a informar.

**CONDICIONES NORMALES** La información que se suministra se encuentra dentro de los rangos normales.

**Alertas vigentes hasta: 14 de mayo de 2020 - 18:00 HLC.**

## Mapas de precipitación



Precipitación diaria desde las 7:00 HLC del miércoles 13 hasta las 7:00 HLC del jueves, 14 de mayo de 2020. Fuente: IDEAM

Precipitación últimas 72 horas desde las 7:00 HLC de lunes 11 hasta las 7:00 HLC del jueves, 14 de mayo de 2020. Fuente: IDEAM

## Lluvias registradas en las últimas 24 horas

En las últimas 24 horas se registró un significativo descenso de las precipitaciones, aunque se presentaron registros en varias zonas del país, éstas se presentaron principalmente en la región Andina y sur del Pacífico y Orinoquía. **El mayor registro de lluvia se presentó en el municipio de Chimichagua, Cesar, con 140,0.**



- Por alta probabilidad de ocurrencia de deslizamientos de tierra en zonas inestables de Casanare, Cauca y Meta.
- Por alta probabilidad de incendios de la cobertura vegetal en algunos municipios de La Guajira.



- Probabilidad moderada de avenidas torrenciales y crecientes súbitas en ríos en zonas hidrográficas de: Atrato – Darién, Cuenca del río León, Baudó - Directos al Pacífico, San Juan, Tapaje – Dagua – Directos al Pacífico, Patía, Mira, Sogamoso, Meta y Putumayo.
- Probabilidad moderada de deslizamientos en gran parte de las regiones Andina, Pacífica y en algunos municipios de la Orinoquía y Amazonía.
- Probabilidad moderada de incendios de la cobertura vegetal en la región Caribe y algunas zonas de la Andina.

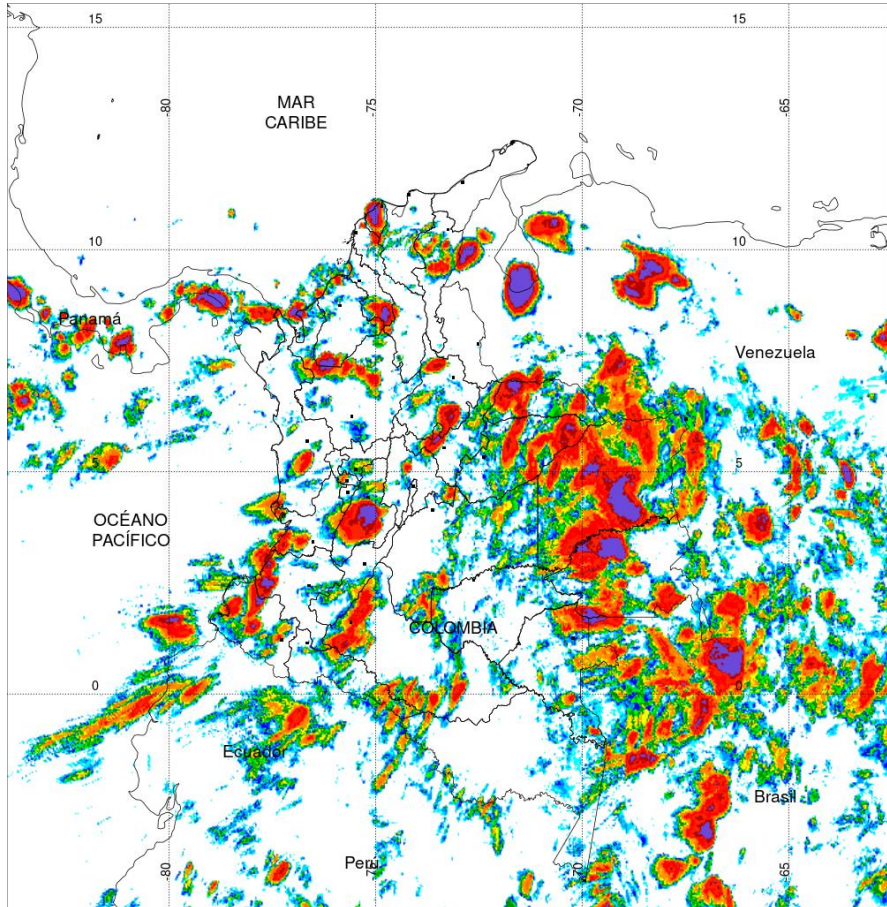
- Un milímetro de lluvia (1 mm) equivale a un litro (1 L) de lluvia que ha caído en un metro cuadrado (1 m<sup>2</sup>). La lluvia acumulada es la suma de los milímetros de agua lluvia que se han registrado en un lapso de tiempo.

**Alertas amarillas** e información más detallada para cada una de las categorías de alerta, remítase a la temática particular del informe.





### Estimación Satelital (24 Horas)



**PRECIPITACIÓN TOTAL ACUMULADA POR ESTIMACIÓN SATELITAL (GOES-16)**  
**MAY 13 DE 2020 (7:00) - MAY 14 DE 2020 (7:00)**

Elaborado por: Oficina del Servicio de Pronósticos y Alertas.



Fuente:  
Imágenes GOES-16  
(143/144 imágenes)



### Precipitaciones

A continuación se relacionan los municipios donde en las últimas 24 horas se registraron precipitaciones iguales o superiores a 40.0 mm.

**Aclaración:** aunque los volúmenes de lluvia registrados en un municipio se relacionan con la ubicación de las estaciones de monitoreo del IDEAM, en ocasiones, dichas estaciones pueden estar distantes de los lugares en donde se concentra la mayor población o alejados de los centros municipales.

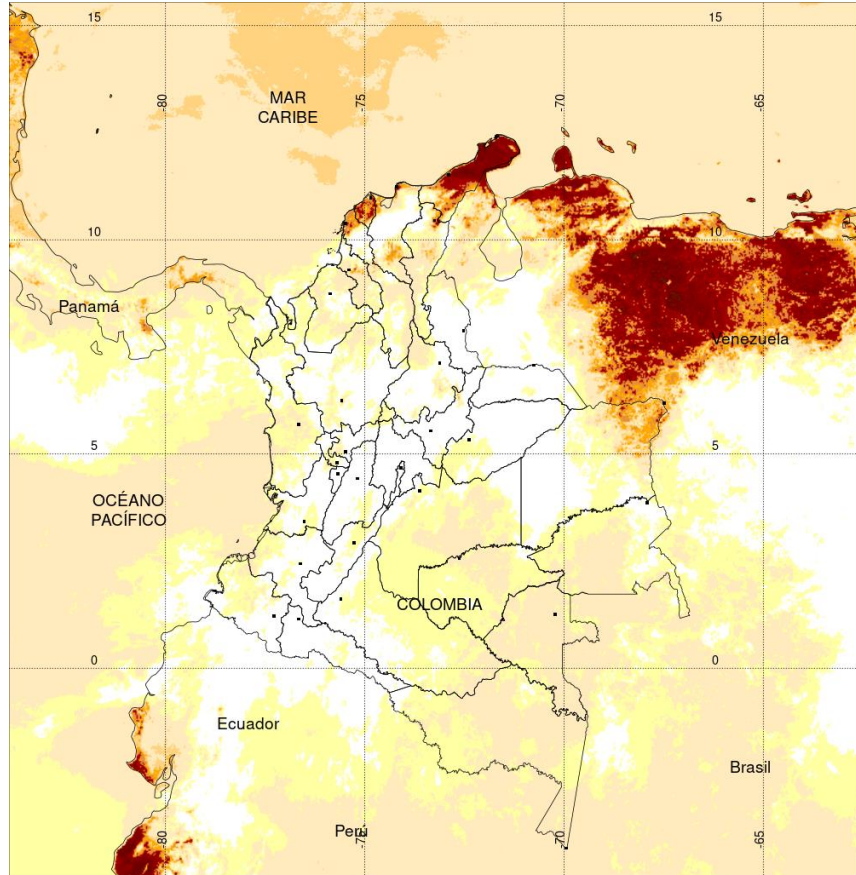
DEPARTAMENTO	MUNICIPIO
ANTIOQUIA	Caucasia (71),
BOYACA	Toledo (Cubara-Boyaca) (50),
CAQUETA	Valparaíso (68),
CASANARE	Sabanalarga (114),
CAUCA	Timbiquí (93), López de Micay (65),
CESAR	<b>Chimichagua (140)</b> , Bosconia (40),
GUAINIA	Inírida (47),
HUILA	Villavieja (82), Neiva (40 Km en línea recta oriente de la ciudad) (78,2), Elías (46), Tello (40),
META	Fuente De Oro (47),
NARIÑO	Francisco Pizarro (58), San Bernardo (44,8),
SANTANDER	El Playón (43),
TOLIMA	Natagaima (78,6), Rioblanco (54,8), Purificación (45,9), Ortega (45,3),

Estaciones con precipitaciones del 2020-05-13 por encima del máximo histórico del mes

ESTACIÓN	MUNICIPIO	DEPARTAMENTO	PREC mm.	MAX_HIST 24h. mm.	DIFERENCIA mm.
CHIMICHAGUA	CHIMICHAGUA	CESAR	140	130	10
SAN ALFONSO	VILLAVIEJA (SAN ALFONSO)	HUILA	82	79	3



## Estimación Satelital (24 Horas)

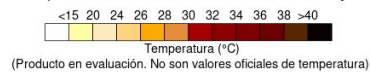


**TEMPERATURA SUPERFICIAL MÁXIMA POR ESTIMACIÓN SATELITAL (GOES-16)**  
( 2020-05-13 09:00:00 a 2020-05-13 18:30:00 )

Elaborado por: Oficina del Servicio de Pronósticos y Alertas.



Fuente:  
Imágenes GOES-16  
(58imgenes)



(Producto en evaluación. No son valores oficiales de temperatura)



## Temperaturas Máximas

**Aclaración:** aunque las temperaturas registradas en un municipio se relacionan con la ubicación de las estaciones de monitoreo del IDEAM, en ocasiones, dichas estaciones pueden estar distantes de los lugares en donde se concentra la mayor población o alejados de los centros municipales.

A continuación se relacionan los municipios donde en las últimas 24 horas se registraron temperaturas iguales o superiores a 36.0 °C.

DEPARTAMENTOS	MUNICIPIO
CUNDINAMARCA	Jerusalen (39,2),
LA GUAJIRA	Manaure (40,2),
MAGDALENA	Pivijay (36,2),
TOLIMA	Flandes (36,2),

Estaciones con temperaturas máximas del 2020-05-13 por encima del máximo histórico del mes

ESTACIÓN	MUNICIPIO	DEPARTAMENTO	TMAX °C	MAX_HIST °C	DIFERENCIA °C
ALEJANDRÍA	ALEJANDRÍA	ANTIOQUIA	28.6	28.6	0

## Temperaturas Mínimas

A continuación se relacionan los municipios donde en las últimas 24 horas se registraron temperaturas menores o iguales a 5.0°C.

DEPARTAMENTOS	MUNICIPIO
NARIÑO	Ipiales(3,5)
BOYACÁ	Chita(4,2)
CUNDINAMARCA	Tenjo(5,0), Mosquera(4,2), Subachoque(4,8), Facativá(4,2), Bogota_col San Cayetano(4,6)
CAUCA	San Sebastian(1,4)

La estimación satelital de la temperatura superficial máxima en 24 horas utiliza datos de los satélites ambientales geoestacionarios operacionales (GOES) de NOAA para estimar al temperatura de la superficie del país, en donde los datos de los medidores o radares no están disponibles o no son confiables.



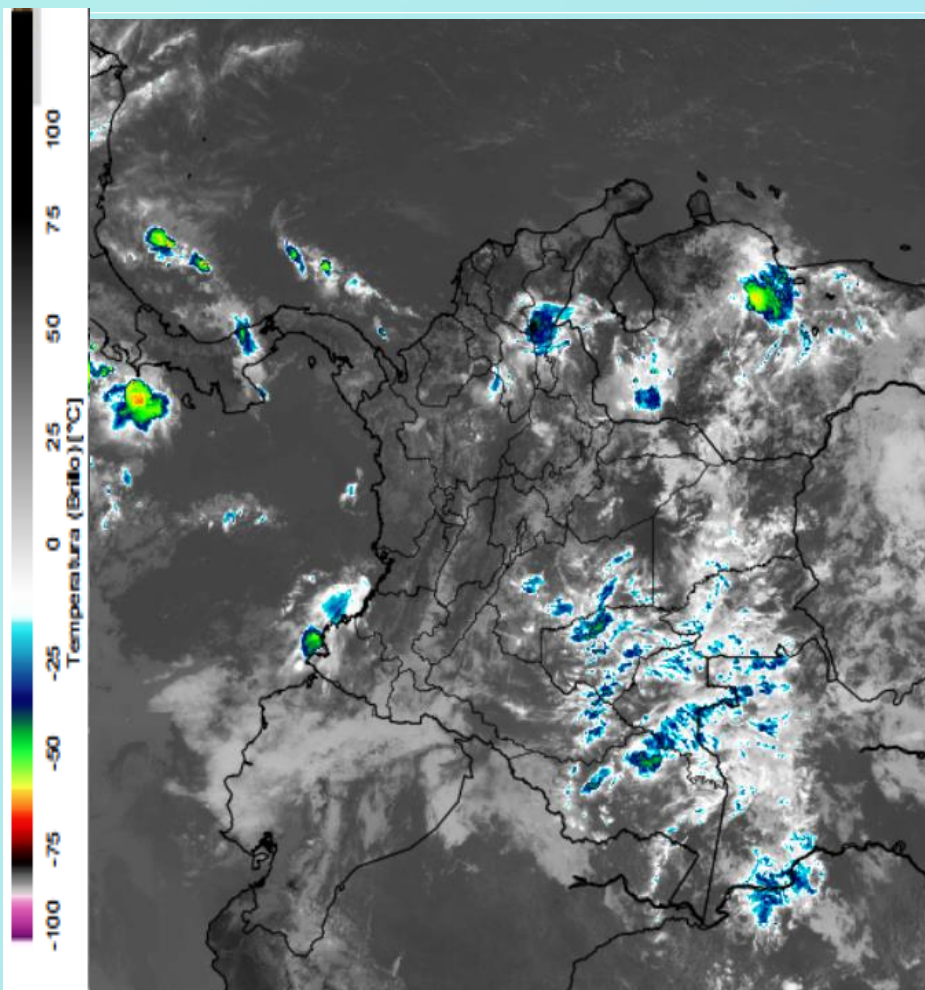
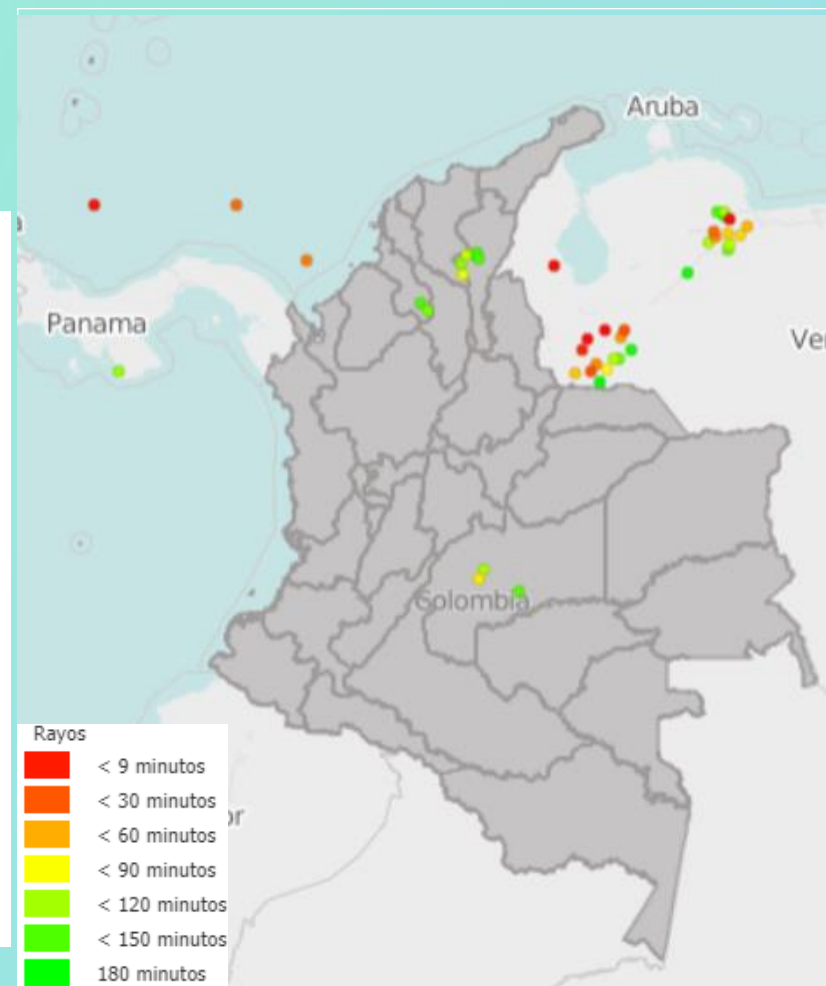


Imagen GOES East Canal Infrarrojo, 14 de mayo de 2020. Hora 12:15 HLC.  
Fuente: IDEAM-GOES 16

La mayor nubosidad se concentró en el norte de Cesar, sur de Magdalena, norte de Antioquia, litoral de Cauca y Nariño, al igual que en sectores de la Orinoquía y Amazonía oriental, donde se presentaron lluvias ligeras y moderadas. Algunas lloviznas se registraron en ubicaciones puntuales del centro y sur de la región Andina. Prevalcieron las condiciones secas en el resto del territorio nacional.

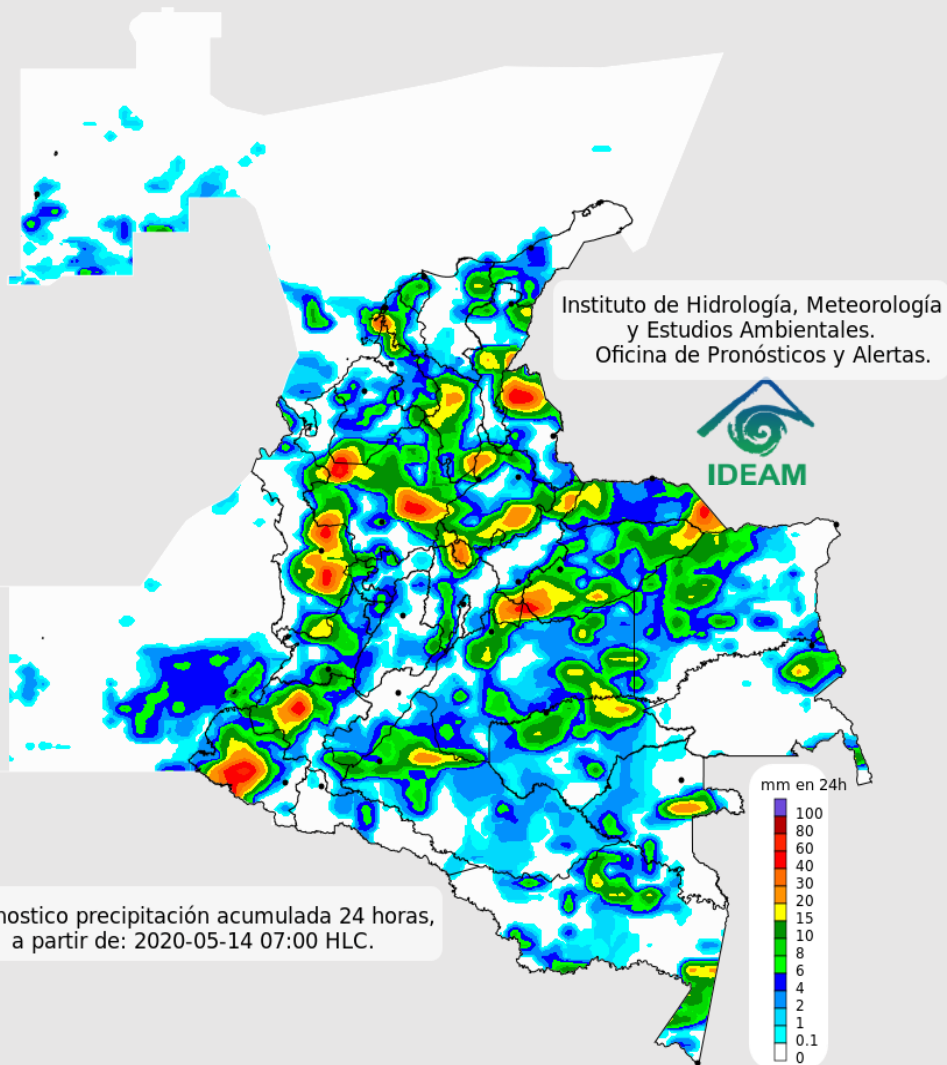


Descargas eléctricas en las últimas 3 horas.  
Fuente: Keraunos – Linetview.

- La imagen del canal infrarrojo (10.3  $\mu\text{m}$ ) permite identificar nubes en cualquier período temporal a partir de la temperatura de brillo de la nube (ver escala de colores). De esta forma, se puede identificar, clasificar y caracterizar la nubosidad en una zona determinada.
- La imagen de las descargas eléctricas muestra los rayos nube-tierra que se han descargado en una zona en las últimas 4 horas (ver escala de colores)



## Pronóstico de precipitación para las próximas veinticuatro (24) horas



### Condiciones para destacar en las próximas 24 horas

Las precipitaciones más destacadas se estiman en el centro y suroccidente de la región Caribe (en Cesar, Magdalena y el litoral de Córdoba y Sucre); centro y sur de la región Pacífica (principalmente en el sur de Chocó y el litoral de Cauca y Nariño); occidente y nororiente de los departamentos andinos (zonas del occidente y norte de Antioquia, santanderes, occidente de los departamentos del eje cafetero, noroccidente de Cundinamarca y las montañas de Valle del Cauca, Cauca y Nariño); al igual que en sectores dispersos la Orinoquía, incluyendo el piedemonte.



Para mayor información sobre el estado del tiempo, alertas y pronósticos, consulte la aplicación móvil MI PRONÓSTICO

- La resolución espacial del mapa de pronóstico es de 6.5 km aproximadamente. Por lo tanto, fenómenos meteorológicos inferiores a esta escala no están considerados en esta predicción.
- La escala de colores está asociada a un rango de precipitación en el intervalo de tiempo indicado, lo que implica que el pronóstico no es determinista (un valor exacto en una zona) sino corresponde a un pronóstico cuantitativo (un rango de valores en una zona).





## Pronóstico zonas volcánicas

## Mapa de zonas volcánicas

ÁREA DEL VOLCÁN NEVADO DEL RUIZ			
Mañana: Cielo parcialmente nublado - Tiempo seco			
Tarde: Cielo nublado - Lluvias			
Noche: Cielo parcialmente nublado - Tiempo seco			
Madrugada: Cielo parcialmente nublado - Tiempo seco			
El SERVICIO GEOLÓGICO COLOMBIANO reporta en nivel AMARILLO (III): CAMBIOS EN EL COMPORTAMIENTO DE LA ACTIVIDAD VOLCÁNICA. Lat: 4.89 Lon: -75.32			
ELEVACIÓN (pies)	DIRECCIÓN	VELOCIDAD	
		VELOCIDAD (Nudos)	VELOCIDAD (Km/h)
10.000	NORESTE	0 - 5	0 - 9
18.000	SUR-SURESTE	5 - 10	9 - 18
24.000	ESTE-NORESTE	0 - 5	0 - 9
30.000	NORESTE	10 - 15	18 - 27
ÁREA DEL VOLCÁN NEVADO DEL HUILA			
Mañana: Cielo ligeramente nublado - Tiempo seco			
Tarde: Cielo parcialmente nublado - Lloviznas			
Noche: Cielo parcialmente nublado - Tiempo seco			
Madrugada: Cielo parcialmente nublado - Tiempo seco			
El SERVICIO GEOLÓGICO COLOMBIANO reporta en nivel AMARILLO (III): CAMBIOS EN EL COMPORTAMIENTO DE LA ACTIVIDAD VOLCÁNICA. Lat:2.92 Lon:-76.05			
ELEVACIÓN (pies)	DIRECCIÓN	VELOCIDAD	
		VELOCIDAD (Nudos)	VELOCIDAD (Km/h)
10.000	SURESTE	0 - 5	0 - 9
18.000	SURESTE	10 - 15	18 - 27
24.000	ESTE-NORESTE	5 - 10	9 - 18
30.000	NORESTE	15 - 20	27 - 37
ÁREA DEL VOLCÁN CERRO MACHÍN			
Mañana: Cielo parcialmente nublado - Tiempo seco			
Tarde: Cielo ligeramente nublado - Lloviznas			
Noche: Cielo parcialmente nublado - Tiempo seco			
Madrugada: Cielo parcialmente nublado - Tiempo seco			
El SERVICIO GEOLÓGICO COLOMBIANO reporta en nivel AMARILLO (III): CAMBIOS EN EL COMPORTAMIENTO DE LA ACTIVIDAD VOLCÁNICA. Lat:4.80 Lon:-75.62			
ELEVACIÓN (pies)	DIRECCIÓN	VELOCIDAD	
		VELOCIDAD (Nudos)	VELOCIDAD (Km/h)
10.000	SUR-SURESTE	0 - 5	0 - 9
18.000	SURESTE	5 - 10	9 - 18
24.000	ESTE-NORESTE	5 - 10	9 - 18
30.000	NORESTE	10 - 15	18 - 27

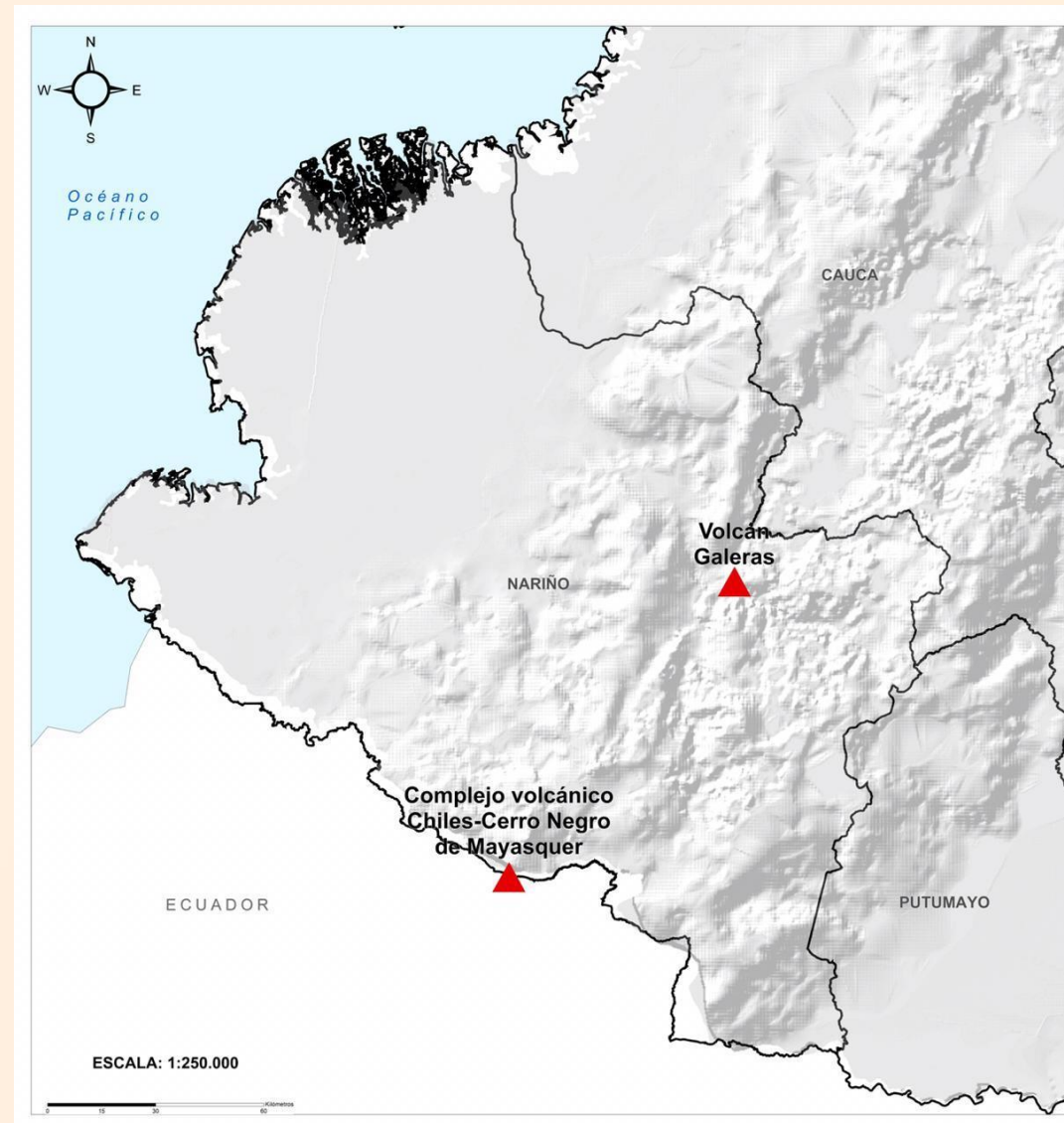




## Pronóstico zonas volcánicas

## Mapa de zonas volcánicas

ÁREA DEL VOLCÁN GALERAS			
Mañana: Cielo ligeramente nublado - Tiempo seco			
Tarde: Cielo parcialmente nublado - Lloviznas			
Noche: Cielo parcialmente nublado - Tiempo seco			
Madrugada: Cielo parcialmente nublado - Tiempo seco			
EL SERVICIO GEOLÓGICO COLOMBIANO reporta en nivel AMARILLO (III): CAMBIOS EN EL COMPORTAMIENTO DE LA ACTIVIDAD VOLCÁNICA. Lat: 1.55 Lon: -77.37			
ELEVACIÓN (pies)	DIRECCIÓN	VELOCIDAD	
		VELOCIDAD (Nudos)	VELOCIDAD (Km/h)
10.000	SURESTE	5 - 10	9 - 18
18.000	SURESTE	5 - 10	9 - 18
24.000	ESTE-NORESTE	10 - 15	18 - 27
30.000	NORTE-NORESTE	15 - 20	27 - 37
ÁREA DEL COMPLEJO VOLCÁNICO CHILES-CERRO NEGRO DE MAYASQUER			
Mañana: Cielo parcialmente nublado - Lloviznas			
Tarde: Cielo nublado - Lluvias			
Noche: Cielo parcialmente nublado - Tiempo seco			
Madrugada: Cielo parcialmente nublado - Tiempo seco			
EL SERVICIO GEOLÓGICO COLOMBIANO reporta en nivel AMARILLO (III): CAMBIOS EN EL COMPORTAMIENTO DE LA ACTIVIDAD VOLCÁNICA. Lat: 0.81 - Lon: 77.93 Lat: 0.76 Lon: -77.95			
ELEVACIÓN (pies)	DIRECCIÓN	VELOCIDAD	
		VELOCIDAD (Nudos)	VELOCIDAD (Km/h)
10.000	ESTE-SURESTE	0 - 5	0 - 9
18.000	SURESTE	5 - 10	9 - 18
24.000	ESTE-NORESTE	10 - 15	18 - 27
30.000	NORTE-NORESTE	10 - 15	18 - 27







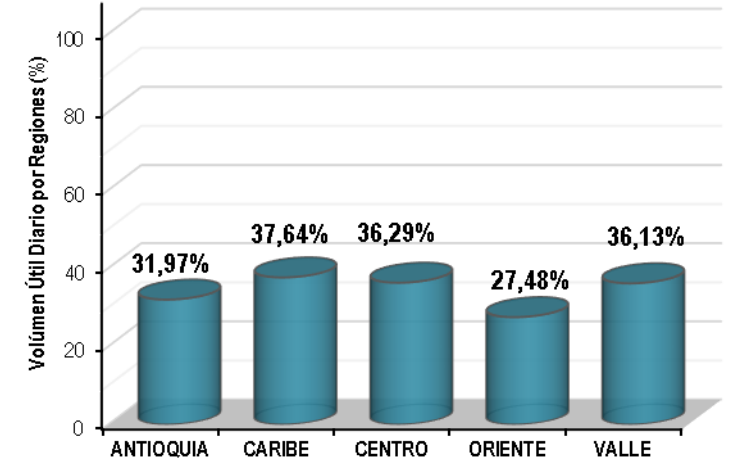
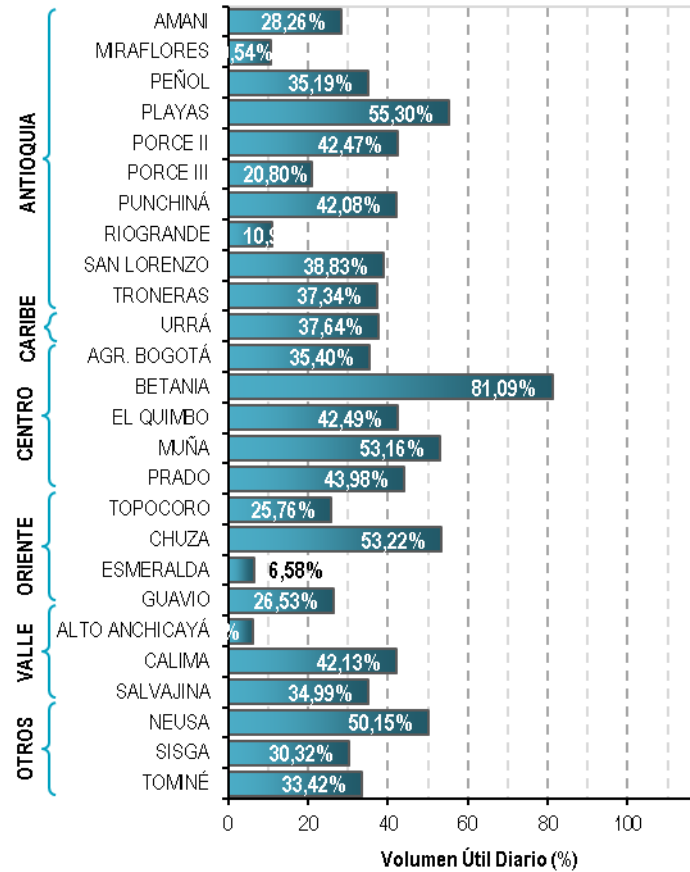
# Estado de los Embalses



A continuación se relaciona el volumen útil diario de los principales embalses del país (expresado en porcentaje), de acuerdo con la información reportada por XM S.A. E.S.P en la siguiente dirección electrónica: <http://ido.xm.com.co/ido/SitePages/hidrologia.aspx?q=reservas>

## VOLUMEN ÚTIL DIARIO EN LOS PRINCIPALES EMBALSES DEL PAÍS

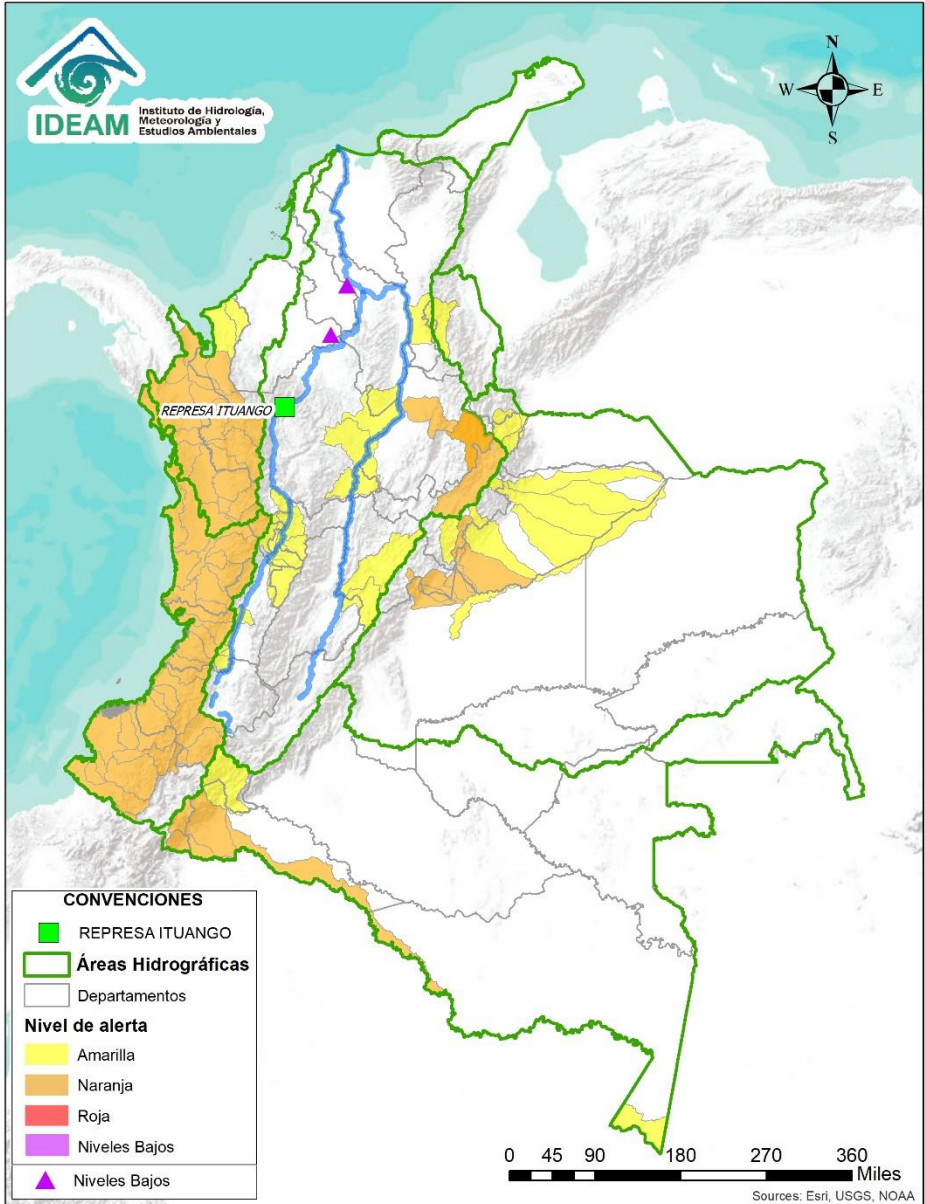
Miércoles, 13 de mayo de 2020







# Alertas Hidrológicas



Caño Cristales el río de los cinco colores, paraíso tropical! (Sierra de La Macarena – Meta, Colombia). – Autor: Mcleods, 19 de Febrero de 2018  
 Fuente: [https://upload.wikimedia.org/wikipedia/commons/3/3e/Flashpacker\\_Connect\\_-\\_Cano\\_Cristales\\_.webp](https://upload.wikimedia.org/wikipedia/commons/3/3e/Flashpacker_Connect_-_Cano_Cristales_.webp)

**FEWS COLOMBIA**  
 SISTEMA DE PRONÓSTICOS HIDROLÓGICOS Y ALERTAS TEMPRANAS

Consulte aquí el estado de los niveles en los ríos del país:  
<http://fews.ideam.gov.co/colombia/MapaEstacionesColombiaEstado.html>



**Nota 1:** Las alertas hidrológicas pueden ser corregidas y/o actualizadas en el futuro. No representa una certificación oficial del IDEAM.  
**Nota 2:** Es probable que los eventos hidrológicos reportados en las alertas emitidas no se estén presentando sobre los ríos principales sino sobre sus afluentes.  
**Nota 3:** El IDEAM le recomienda a la población ribereña estar muy atentos al comportamiento de los niveles de los ríos y atender las recomendaciones que la Unidad Nacional de Gestión del Riesgo de Desastres (UNGRD) emita para la implementación de medidas de contingencia ante posibles afectaciones por desbordamientos e inundaciones.



LLUVIAS



NIVELES BAJOS



NIVELES ALTOS



CRECIENTE SÚBITA



TRANSITO DE CRECIENTES



CRECIENTE POR DESEMBALSE

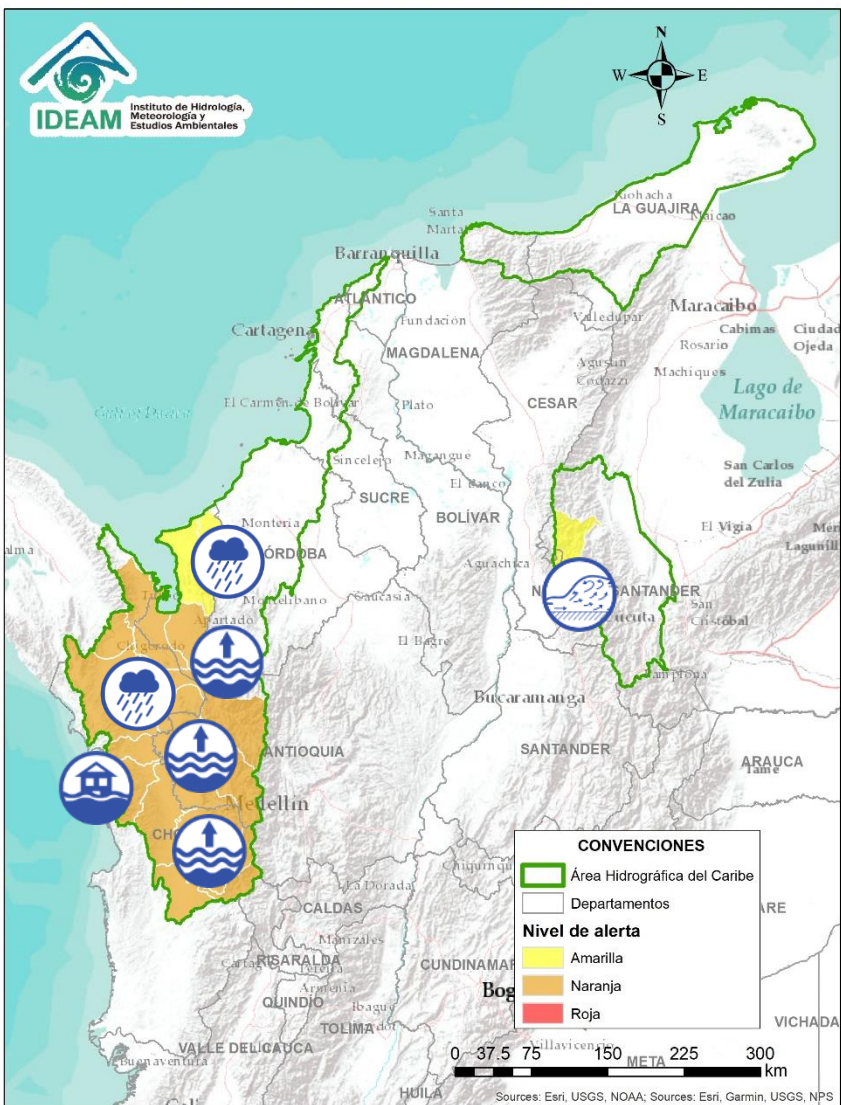


INUNDACIONES

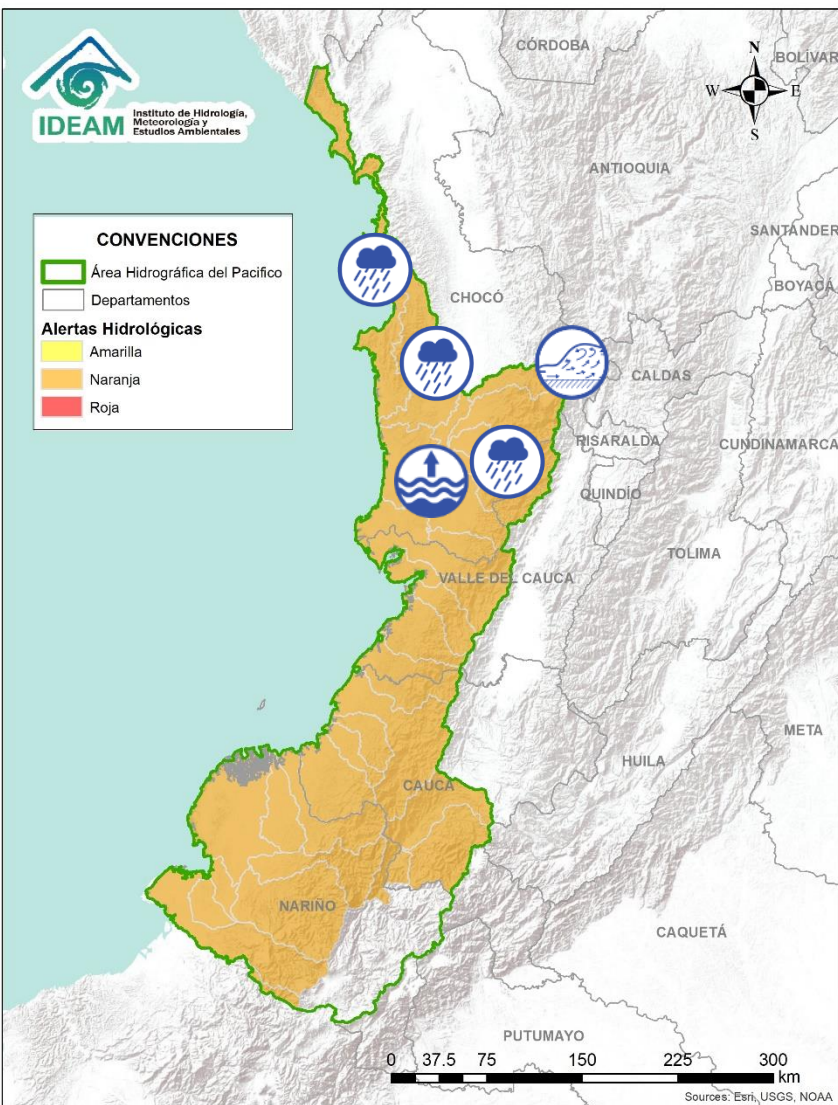




# Área Hidrográfica del Caribe

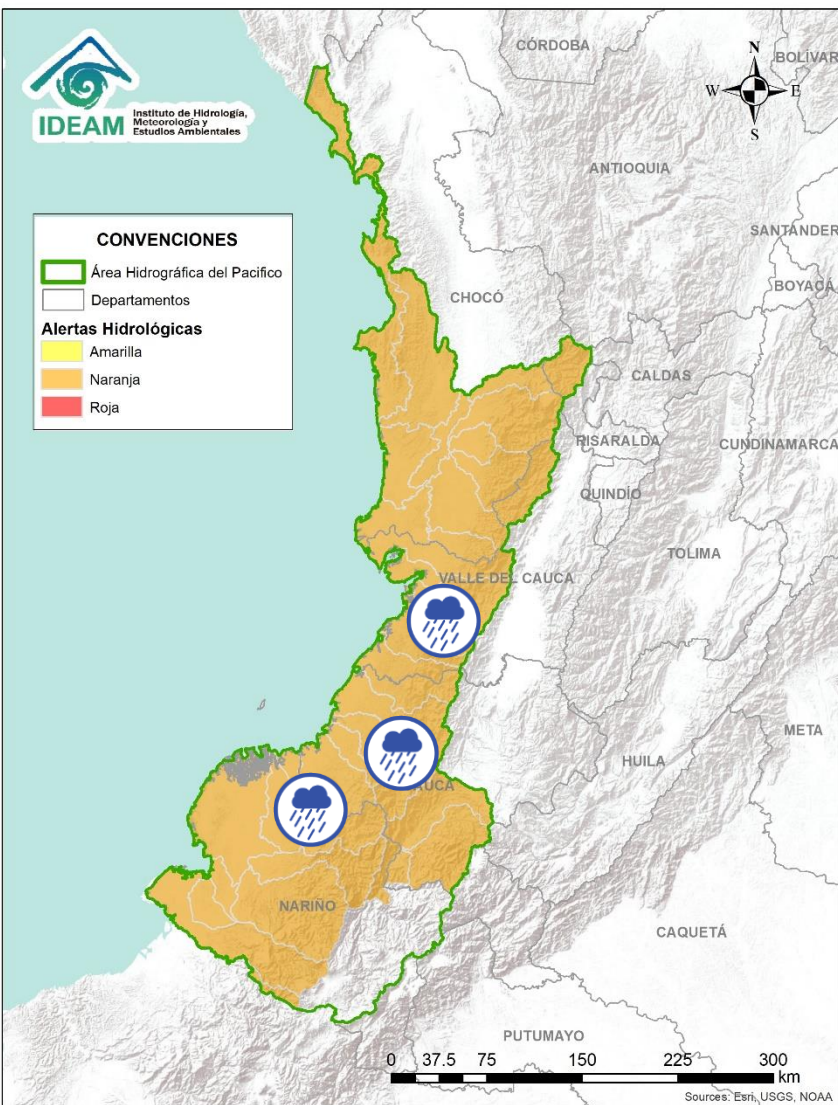


Alerta	Zona Hidrográfica	Subzona o Cuenca Hidrográfica	Descripción de la alerta hidrológica
	Atrato - Darién	Cuenca alta del río Atrato	Niveles altos en la parte alta del río Atrato, a la altura del municipio de Quibdó. Similar comportamiento se prevé en los aportantes a cuenca alta, tales como los ríos Andágueda, Quito y Cabí. Especial atención a los municipios de Bagadó, Lloró y Quibdó.
	Atrato - Darién	Cuenca media del río Atrato	Niveles altos en el río Atrato entre los municipios de Medio Atrato (Beté) y Vigía del Fuerte. Probabilidad de incrementos súbitos en el nivel de los ríos Cuía, Chicué, Uva, Pogué, Bebarama, Bojayá, Napipí, Opagadó, Murindó y Murri, entre otros directos a la cuenca media del río Atrato. <b>Nota:</b> CDGRD de Chocó reporta inundaciones a la altura del municipio de Bojayá (sector urbano y rural), debido a las crecientes súbitas en los ríos Guía y Chicué, afectando a la población y varias comunidades indígenas (08/05/2020).
	Atrato - Darién	Cuenca baja del río Atrato	Probabilidad de incrementos súbitos en los ríos Salaquí, Cacarica, Tanela y río Sucio, entre otros afluentes directos al río Atrato en la cuenca baja.
	Caribe - Litoral	Cuenca del río León	Niveles altos en el río León. Igual condición se espera en los ríos Carepa y Apartadó, entre otros que desembocan al Golfo de Urabá. Se recomienda especial atención en los municipios de Chigorodó, Carepa y Apartado (Antioquia).
	Caribe - Litoral	Cuenca del río Mulatos	Probabilidad de crecientes súbitas en el río Mulatos y sus afluentes, entre otros directos al Caribe en el Golfo de Urabá, se recomienda especial atención en el municipio de Turbo.
	Caribe - Litoral	Cuenca del río San Juan	Probabilidad de crecientes súbitas en el río San Juan y sus afluentes, entre otros arroyos directos al Caribe, especial atención en el municipio de San Juan de Urabá (Antioquia).
	Catatumbo	Cuenca del río Algodonal.	Incrementos súbitos registrados en la cuenca de los ríos Algodonal. Especial atención en los municipios de Ocaña y Teorama (Norte de Santander)

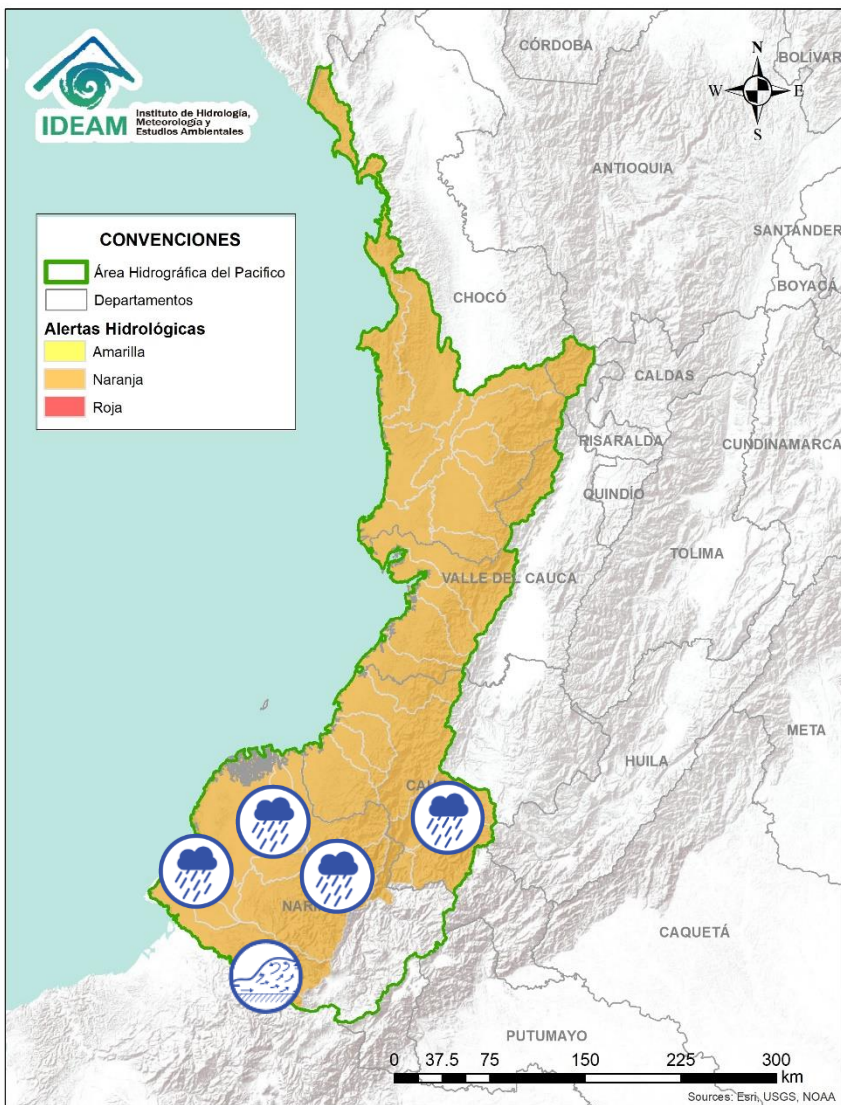


Alerta	Zona Hidrografica	Subzona o Cuenca Hidrografica	Descripción de la alerta hidrológica
	Baudó - Directos al Pacífico	Cuenca del río Baudó	Probabilidad de crecientes súbitas en el río Baudó y sus afluentes. Se recomienda especial atención para las poblaciones ribereñas, se destacan los corregimientos de Santa María, Miacorá, Divisa, Cohecho, Chachajo, Santa Rita, La Pureza y Nauca.
	Directos al Pacífico	Cuencas directas al Pacífico (Chocó)	Probabilidad de incrementos súbitos en el nivel de los ríos Jella, Chocolatal, Docampadó, Jurado y sus afluentes, entre otros directos al Océano Pacífico en el departamento de Chocó, se recomienda especial atención en los municipios de Bahía Solano y Juradó.
	San Juan	Cuenca alta del río San Juan	Crecientes súbitas en la cuenca alta del río San Juan, así como en sus aportantes. <b>Nota:</b> CDGRD Risaralda informa que el día 11/05/2020 se registró creciente súbita en la vereda Santa Fe (municipio de Pueblo Rico), afectando a 16 familias y al sistema de acueducto.
	San Juan	Cuencas aportantes al río San Juan	Probabilidad de incrementos súbitos en el nivel de los ríos Tamaná, Condoto, Sipí, Cajón, Capoma y Calima, tributarios a la cuenca media del río San Juan. Se recomienda especial atención a la altura de los municipios de San José del Palmar, Paimado, Condoto, Nóvita, Santa Rita y San José del Palmar.
	San Juan	Cuenca media y baja del río San Juan	Ascenso en los niveles del río San Juan en su parte media y baja. Se recomienda especial atención a la altura de los municipios de Medio San Juan y Litoral de San Juan.





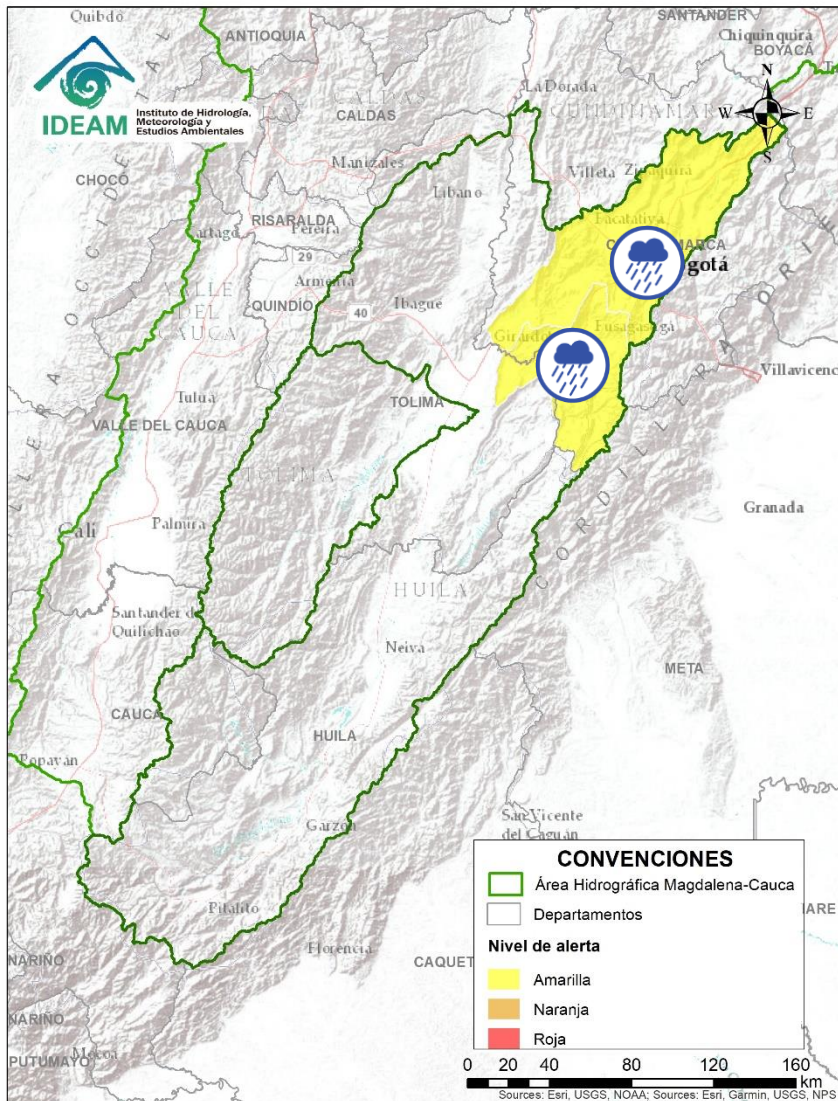
Alerta	Zona Hidrográfica	Subzona o Cuenca Hidrográfica	Descripción de la alerta hidrológica
	Tapaje – Dagua – Directos	Cuencas Directo Pacífico (Valle del Cauca)	Crecientes súbitas en los ríos Dagua, Anchicayá, Cajambre, Mayorquín, Raposo, Naya-Yurumanguí y sus afluentes, directos al océano Pacífico en el departamento del Valle del Cauca. Se recomienda especial atención a la altura de Buenaventura.
	Tapaje – Dagua - Directos	Cuencas Directo Pacífico (Cauca)	Probabilidad de crecientes súbitas en los ríos San Juan de Micay, Saija, Timbiquí, Guapí y sus afluentes que drenan sus aguas al océano Pacífico en el departamento del Cauca.
	Tapaje - Dagua - Directos	Cuencas de los ríos Iscuandé y Tapaje	Probabilidad de crecientes súbitas en el río Iscuandé, Tapaje y sus afluentes, los cuales drenan sus aguas al Océano Pacífico en el departamento de Nariño.





Alerta	Zona Hidrográfica	Subzona o Cuenca Hidrográfica	Descripción de la alerta hidrológica
	Patía	Cuenca alta del río Patía	Probabilidad de crecientes súbitas en la cuenca alta del río Patía y sus afluentes, especialmente el río Guachicono. Se recomienda especial atención en los municipios de La Sierra y Balboa (Cauca).
	Patía	Cuenca del río Telembí	Probabilidad de crecientes súbitas en el río Telembí y sus aportantes, se recomienda especial atención en el municipio de Barbacoas (Nariño).
	Patía	Cuenca media y baja del río Patía	Probabilidad de crecientes súbitas en la parte media y baja del cauce principal del río Patía. Especial atención en los municipios de Cumbitara, Roberto Payán, Francisco Pizarro, Tumaco y Olaya Herrera (Nariño).
	Mira	Cuenca del río Mira	Crecientes súbitas en el río Mira y sus afluentes, especialmente el río Guiza y San Juan. Se recomienda especial atención a la altura de los municipios de Ricaurte y Tumaco (Nariño).
	Mira	Cuencas de los ríos Tola y Rosario	Probabilidad de crecientes súbitas en los ríos Rosario y Tola, así como en sus aportantes. Se recomienda especial atención en el municipio de Tumaco (Nariño).



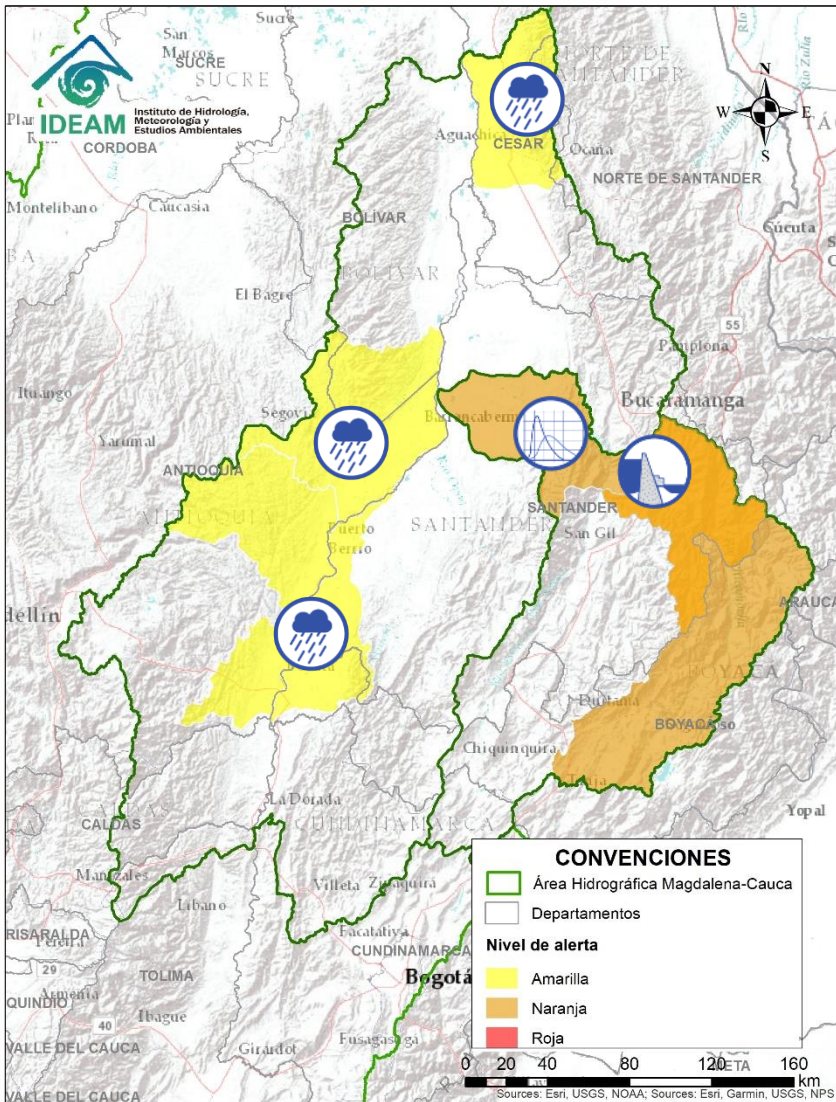
# Área Hidrográfica del Magdalena – Cauca (cuena alta del río Magdalena)



Alerta	Zona Hidrografica	Subzona o Cuenca Hidrografica	Descripción de la alerta hidrológica
	Alto Magdalena	Cuenca del río Sumapaz	Probabilidad de incrementos en el nivel del río Sumapaz y sus afluentes a la altura de los municipios de Cabrera, Pandi, San Bernardo y Melgar.
	Alto Magdalena	Cuenca del río Bogotá	Probabilidad de crecientes súbitas en la cuenca del río Bogotá generadas ante la persistencia de las lluvias, principalmente al nororiente de la cuenca. Especial atención a los ríos Barandillas, Boyacá y Frio en los municipios de Bojacá, Madrid, Mosquera, Neusa y Zipaquirá.



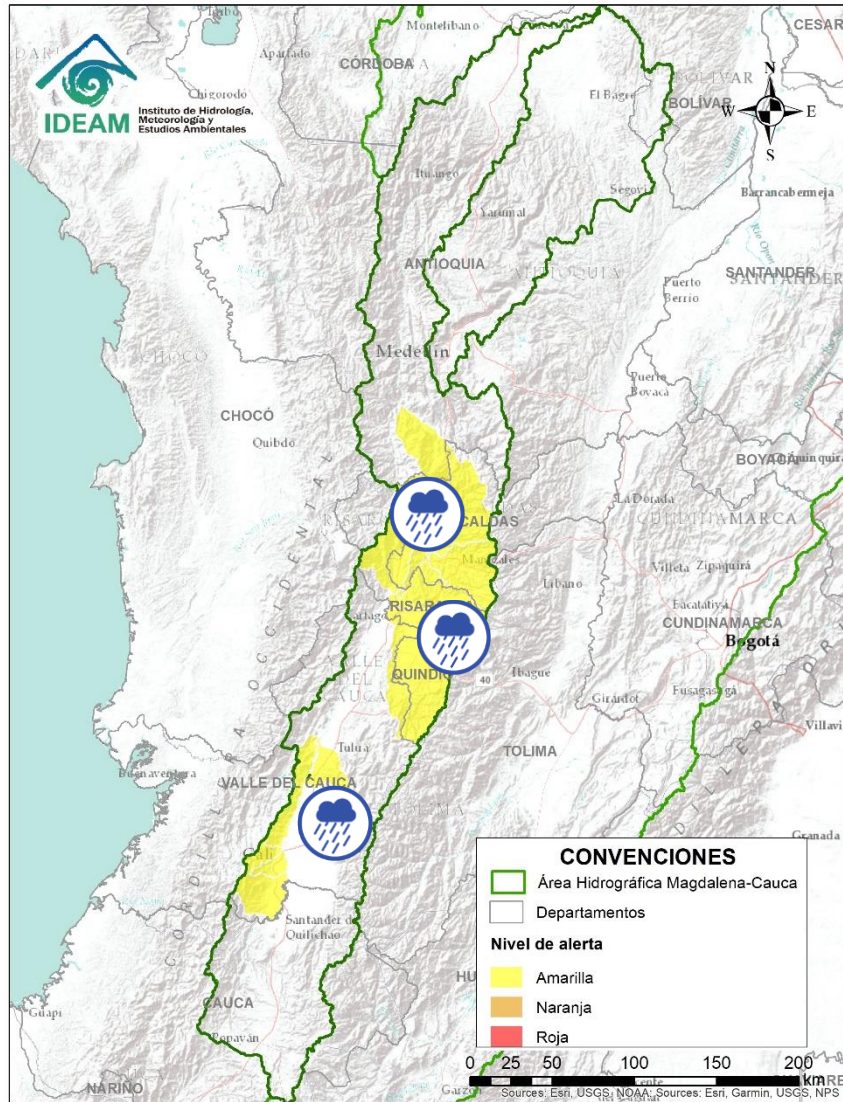
# Área Hidrográfica del Magdalena – Cauca (cuenca media del río Magdalena)






Alerta	Zona Hidrografica	Subzona o Cuenca Hidrografica	Descripción de la alerta hidrológica
	Sogamoso	Cuenca del río Chicamocha	Probabilidad de avenida torrencial en la cuenca baja del río Chicamocha, debido al represamiento generado en el cauce principal del río Chicamocha a la altura de la vereda San Miguel en el municipio de Cepitá (Santander). Se han realizado acciones para la remoción del material del represamiento, pero se pueden presentar nuevos aportes con crecientes súbitas de otros afluentes y deslizamiento del material de las laderas. Las principales obras de remoción se han realizado en los siguientes sectores: aguas abajo del Puente de Pescadero (sobre el río Chicamocha) y en zonas de confluencias (donde se destacan las de las quebradas Seca, Perchiquez, Antoñera, Talarcuta y Volcanera).
	Sogamoso	Cuenca del río Sogamoso	Probabilidad de avenida torrencial en la cuenca del río Sogamoso entre los municipios de Los Santos y Puerto Wilches, debido al represamiento generado en la parte baja de la cuenca del río Chicamocha.
	Medio Magdalena	Directos a la cuenca media del Magdalena	Probabilidad de crecientes súbitas en los ríos directos al Magdalena entre los ríos Miel y Nare, y los ríos Negro y Carare. Especial atención al río Claro a la altura del municipio de Puerto Triunfo (Antioquía).
	Medio Magdalena	Cuencas de los ríos San Bartolomé y Cimitarra	Incrementos súbitos en el nivel de los ríos San Bartolomé, Cimitarra y sus afluentes; especialmente los ríos Volcán y Regla (municipio de Yondó).
	Medio Magdalena	Cuenca de la quebrada El Carmen	Probabilidad de crecientes súbitas en la quebrada El Carmen entre otros directos al Magdalena medio en el sur del Cesar. Especial atención en los niveles del río Guaduas (municipio de Aguachica).

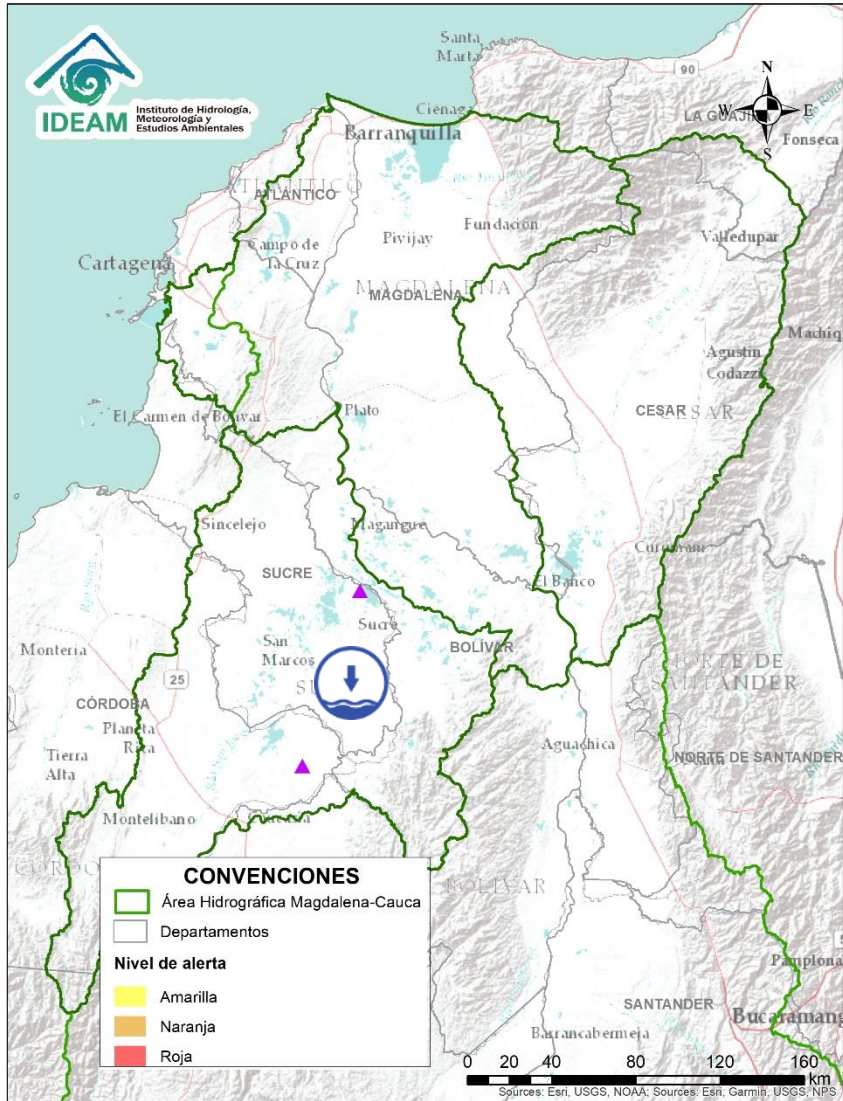



# Área Hidrográfica del Magdalena – Cauca (cuenca del río Cauca)



Alerta	Zona Hidrográfica	Subzona o Cuenca Hidrográfica	Descripción de la alerta hidrológica
	Cauca	Cuencas aportantes al Cauca (Valle del Cauca)	Probabilidad de nuevos incrementos súbitos en los niveles de los ríos Arroyohondo, Mulalo, Vijes, Yotoco, Mediacanoa, Piedras, Cali, Claro, Jamundí, Guadalajara, San Pedro, Lili, Meléndez, Cañaveralejo entre otros directos al Cauca en el departamento de Valle del Cauca.
	Cauca	Cuencas de los ríos del Eje Cafetero	Probabilidad de crecientes súbitas en los ríos Tapias, Chinchiná, La Vieja, Otún, Risaralda y sus afluentes al río Cauca en los departamentos de Caldas, Risaralda y Quindío.
	Cauca	Cuenca del río Frio	Probabilidad de crecientes súbitas en la cuenca del río Frio. <b>Nota:</b> El 12/05/2020 el DAPARD informa Inundaciones en el municipio de Jericó por desbordamiento del río Piedras afluente al río Frio, dejando afectaciones en viviendas.

# Área Hidrográfica del Magdalena – Cauca (cuenca baja del río Magdalena)

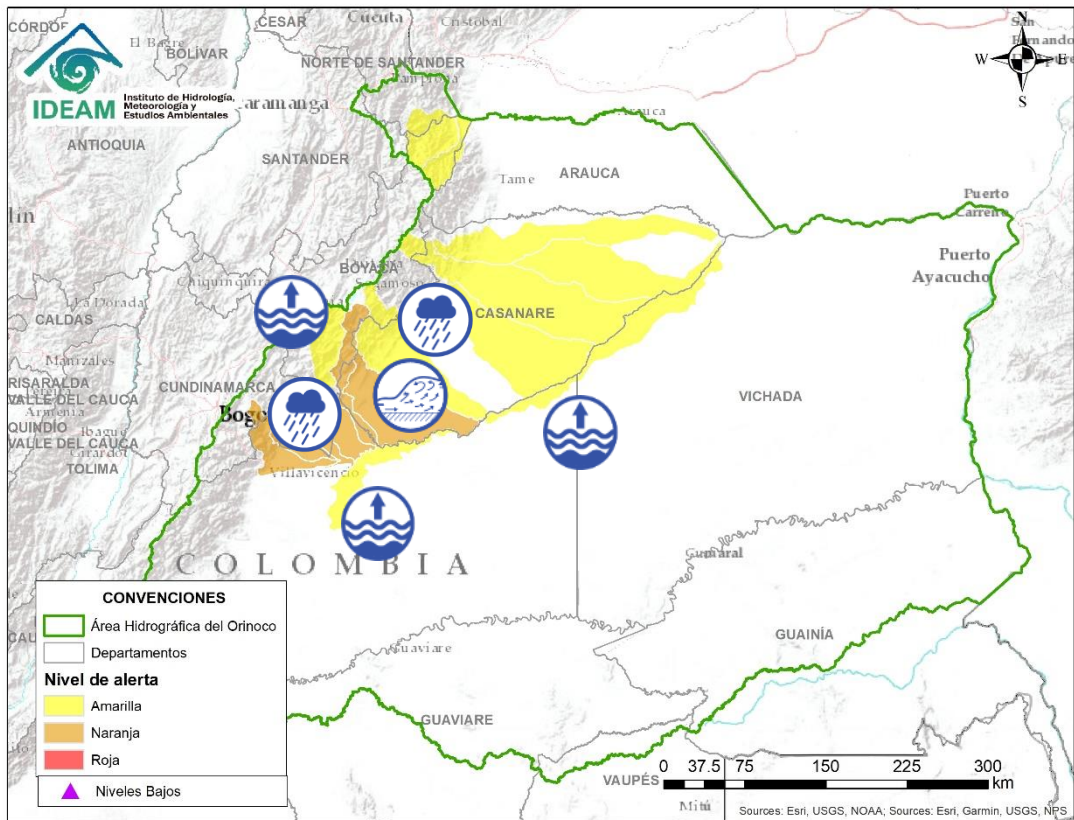


Alerta	Zona Hidrográfica	Subzona o Cuenca Hidrográfica	Descripción de la alerta hidrológica
	Magdalena - Cauca	Bajo San Jorge – La Mojana	Persisten niveles bajos en el sistema de ciénagas y caños asociados al río San Jorge, particularmente en los caños Barro (Ayapel) y Pancegüita (Sucre).

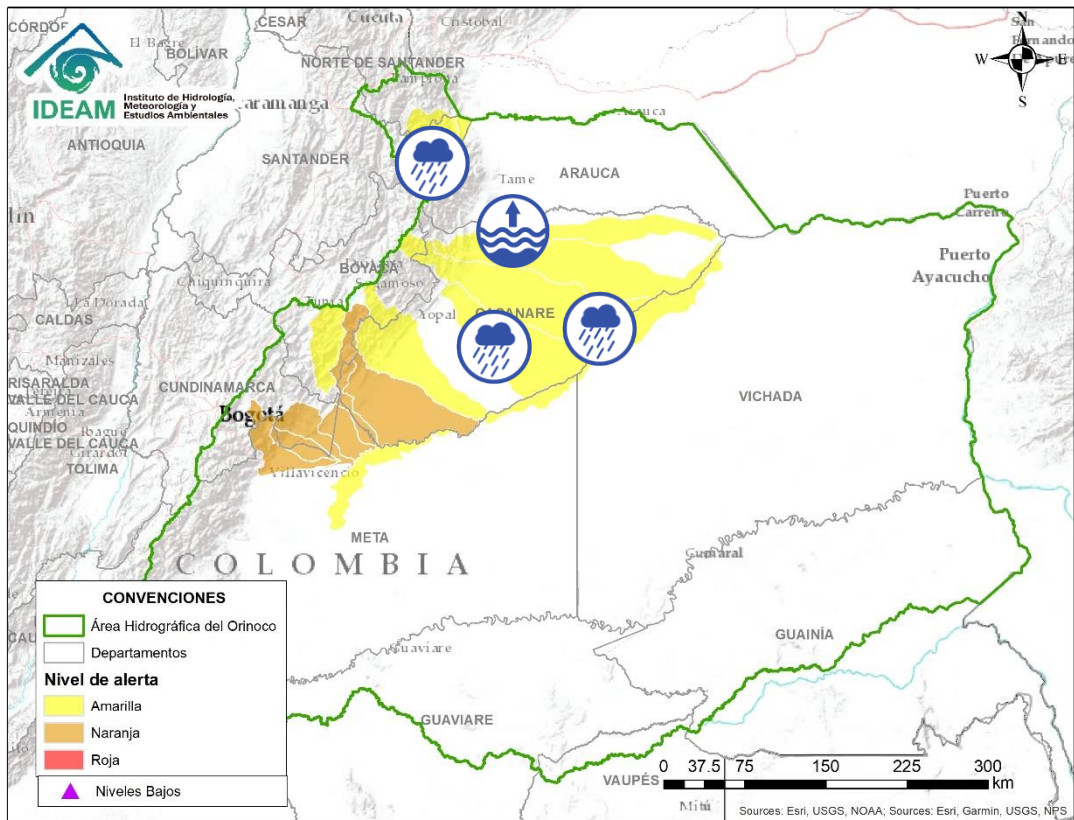




# Área Hidrográfica del Orinoco



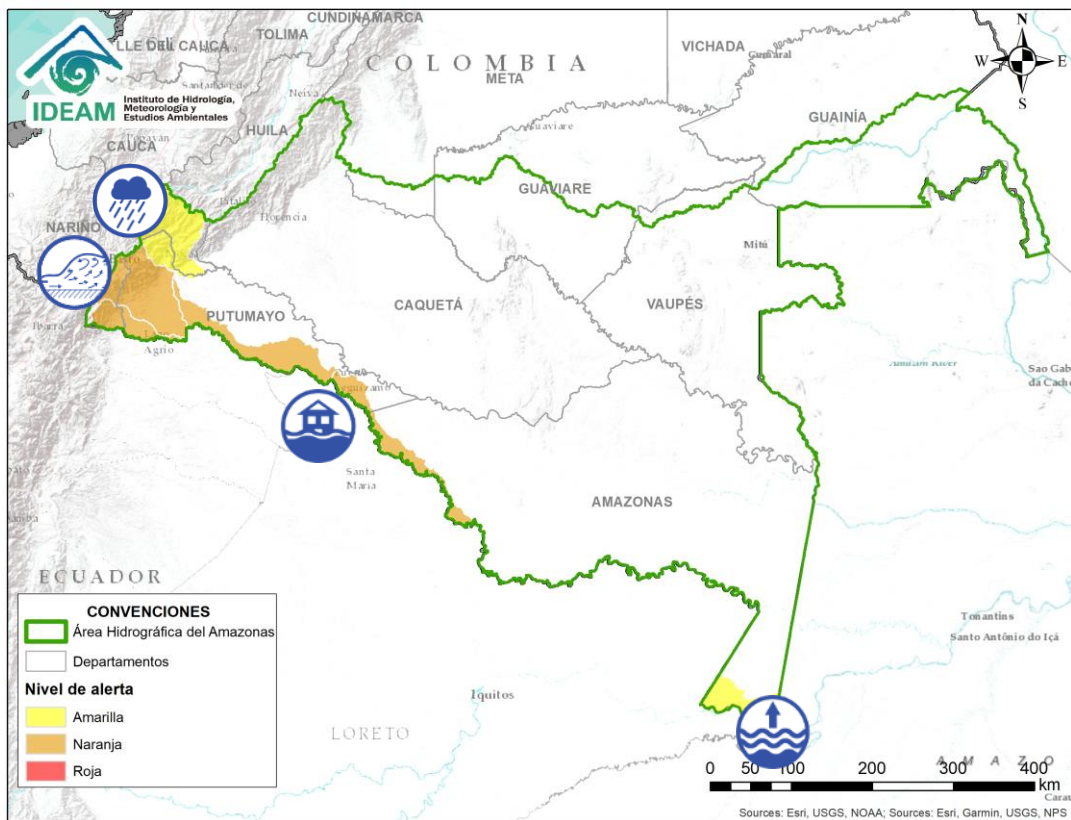
Alerta	Zona Hidrográfica	Subzona o Cuenca Hidrográfica	Descripción de la alerta hidrológica
	Meta	Cuencas de la parte alta del río Meta	Probabilidad de crecientes súbitas en las cuencas de los ríos Guatiquía, Guacavía, Humea y Upía, así como en sus tributarios y otros aportantes directos al río Meta entre las cuencas de los ríos Humea y Upía.
	Meta	Cuenca del río Túa	Incrementos súbitos en el río Túa, así como en sus afluentes. Especial atención en los municipios de Monterey (Casanare) y Barranca de Upía (Meta).
	Meta	Cuenca del río Lengupá	Niveles altos registrados sobre el río Lengupá, así como sus afluentes. Especial atención a la altura de los municipios de Campohermoso y San Luis de Gaceno (Boyacá).
	Meta	Cuenca alta del río Meta	Niveles altos del río Meta, en el tramo comprendido entre los ríos Guayuriba y Yucao. Especial atención en los municipios de Puerto López y Puerto Gaitán.
	Meta	Cuenca media del río Meta	Ascenso del río Meta entre los ríos Cusiana y Carare. Especial atención en los municipios de Orocué (Meta) y Santa Rosalía y La Primavera (Vichada).
	Meta	Cuenca del río Cusiana	Probabilidad de crecientes súbitas río Cusiana y varios de sus afluentes, a la altura del municipio de Pajarito (Boyacá) y Maní (Casanare).








Alerta	Zona Hidrografica	Subzona o Cuenca Hidrografica	Descripción de la alerta hidrológica
	Casanare	Cuenca del río Ariporo	Niveles altos en la cuenca del río Ariporo. Especial atención en el municipio de Paz de Ariporo.
	Meta	Cuenca del río Pauto	Probabilidad de crecientes súbitas en la cuenca del río Pauto y sus Afluentes.
	Meta	Cuenca Caño Guanápalo y otros directos al Meta	Probabilidad de crecientes súbitas en la cuenca del río Caño Guanápalo y otros directos al Meta y sus afluentes.
	Meta	Cuenca Directos río Meta entre Pauto y Carare	Probabilidad de crecientes súbitas en la cuenca Directos río Meta entre Pauto y Carare y sus afluentes.
	Arauca	Afluentes al río Arauca	Probabilidad de incrementos en los niveles de los aportantes del río Arauca, tales como los ríos Margua, Cobugón, Cobaría y Bojabá.



# Área Hidrográfica del Amazonas



Alerta	Zona Hidrográfica	Subzona o Cuenca Hidrográfica	Descripción de la alerta hidrológica
	Caquetá	Cuenca alta del río Caquetá	Probabilidad de incrementos súbitos en el nivel del río Mocoa y sus afluentes, especialmente en los ríos Sangoyaco y Mulato, los cuales atraviesan el municipio de Mocoa (Putumayo).
	Putumayo	Cuenca alta del río Putumayo	Creciente súbita en el río Putumayo (cuenca alta). Especial atención en los municipios Santiago y Puerto Asís.
	Putumayo	Cuenca del río San Miguel	Probabilidad de crecientes súbitas en la cuenca del río San Miguel y sus afluentes, se recomienda especial atención al comportamiento de los niveles en el municipio de San Miguel (Putumayo). <b>Nota:</b> CDGRD de Putumayo reporta creciente súbita en el río San Miguel, a la altura del municipio San Miguel, corregimiento de Nuevo Colon, causando afectaciones (09 de mayo de 2020).
	Putumayo	Cuenca media del río Putumayo	Niveles altos en la cuenca media del río Putumayo. <b>Nota:</b> El 11/05/2020 se reportó inundación en la zona urbana del municipio Puerto Leguízamo.
	Amazonas	Cuenca del río Amazonas	Niveles altos en el río Amazonas a la altura de Leticia (Amazonas). Se resalta que esta condición es normal para la época y actualmente no presenta afectaciones en la región.



## RESUMEN

Debido al aumento de las precipitaciones en los últimos días se presenta saturación de humedad en los suelos ocasionando probabilidad alta, moderada y baja de ocurrencia de deslizamientos de tierra en algunos municipios de los departamentos de la región Andina, Amazonía, Caribe, Orinoquía y Pacífico.

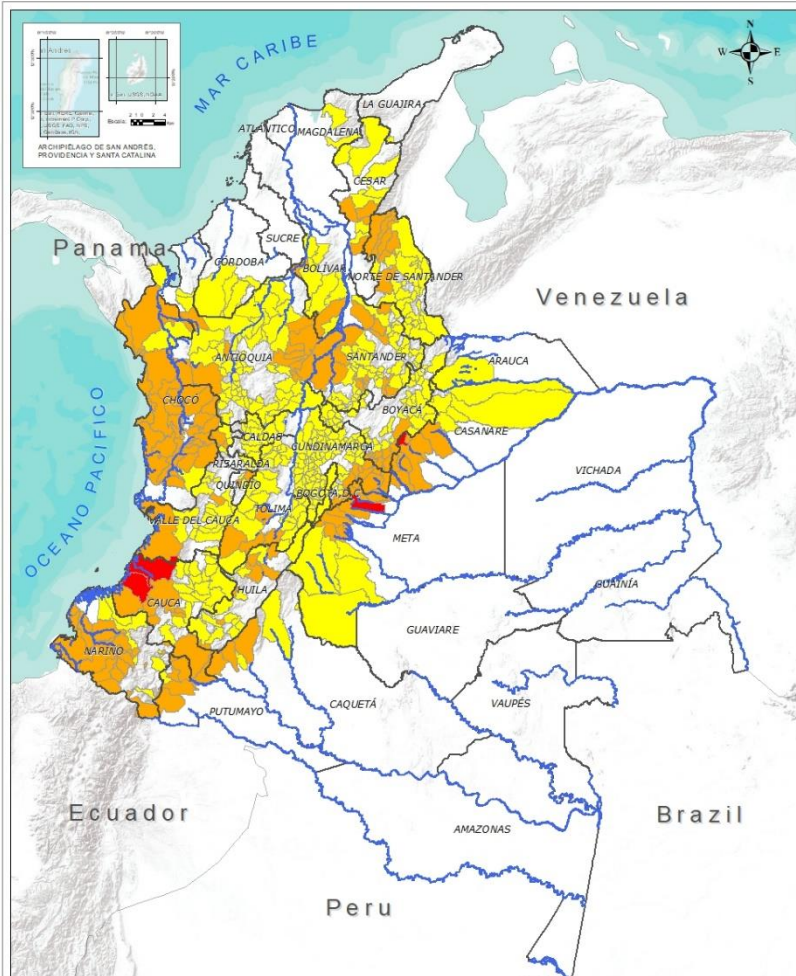


Fuente: <https://www.telesurtv.net/>





# Pronóstico de la Amenaza por Deslizamientos de Tierra



**INSTITUTO DE HIDROLOGÍA, METEOROLOGÍA Y ESTUDIOS AMBIENTALES - IDEAM**  
República de Colombia  
**PRONÓSTICO DE LA AMENAZA POR DESLIZAMIENTOS**  
Oficina del servicio de pronóstico y alertas.

**Legenda**

- Hidrografía
- Límite Departamental
- Límite Internacional
- Amenaza
- Sin Amenaza
- Baja
- Moderada
- Alta

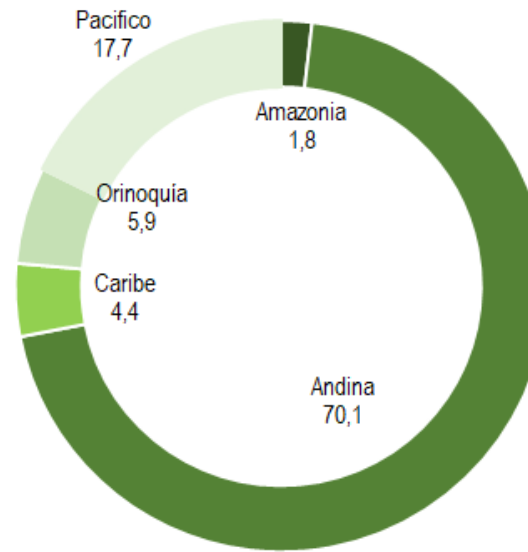
**Información de Referencia**

PROYECTO: Oficina de Gestión Ambiental - IDEAM  
 DISEÑO: Oficina de Gestión Ambiental - IDEAM  
 COORDINADAS GEOGRÁFICAS: 4° 30' 44.30" S - 74° 00' 00.00" W  
 COORDINADAS PLANAS: 1000000 metros Norte, 1000000 metros Este  
 Fuente: IDEAM, 2019  
 Escala: 1:5,000,000

DEPARTAMENTO	Nº
CASANARE	1
CAUCA	2
META	1
<b>TOTAL</b>	<b>4</b>

**TOTAL DEPARTAMENTOS: 3**

## Alertas por Región



■ Amazonia ■ Andina ■ Caribe ■ Orinoquia ■ Pacifico

DEPARTAMENTO	Nº
ANTIOQUIA	13
BOLÍVAR	2
BOYACÁ	11
CAQUETÁ	3
CASANARE	7
CAUCA	8
CESAR	3
CHOCÓ	23
CUNDINAMARCA	10
HUILA	5
META	11
NARIÑO	16
NORTE DE SANTANDER	6
PUTUMAYO	4
QUINDÍO	2
RISARALDA	2
SANTANDER	13
TOLIMA	4
VALLE DEL CAUCA	2
<b>TOTAL</b>	<b>145</b>

**TOTAL DEPARTAMENTOS: 19**

**TOTAL MUNICIPIOS: 542**

DEPARTAMENTO	Nº
ANTIOQUIA	58
ARAUCA	1
BOLÍVAR	6
BOYACÁ	48
CALDAS	15
CAQUETÁ	2
CASANARE	6
CAUCA	18
CESAR	7
CHOCÓ	3
CÓRDOBA	3
CUNDINAMARCA	83
HUILA	12
LA GUAJIRA	1
MAGDALENA	2
META	5
NARIÑO	8
NORTE DE SANTANDER	22
PUTUMAYO	1
QUINDÍO	3
RISARALDA	4
SANTANDER	41
TOLIMA	28
VALLE DEL CAUCA	16
<b>TOTAL</b>	<b>393</b>

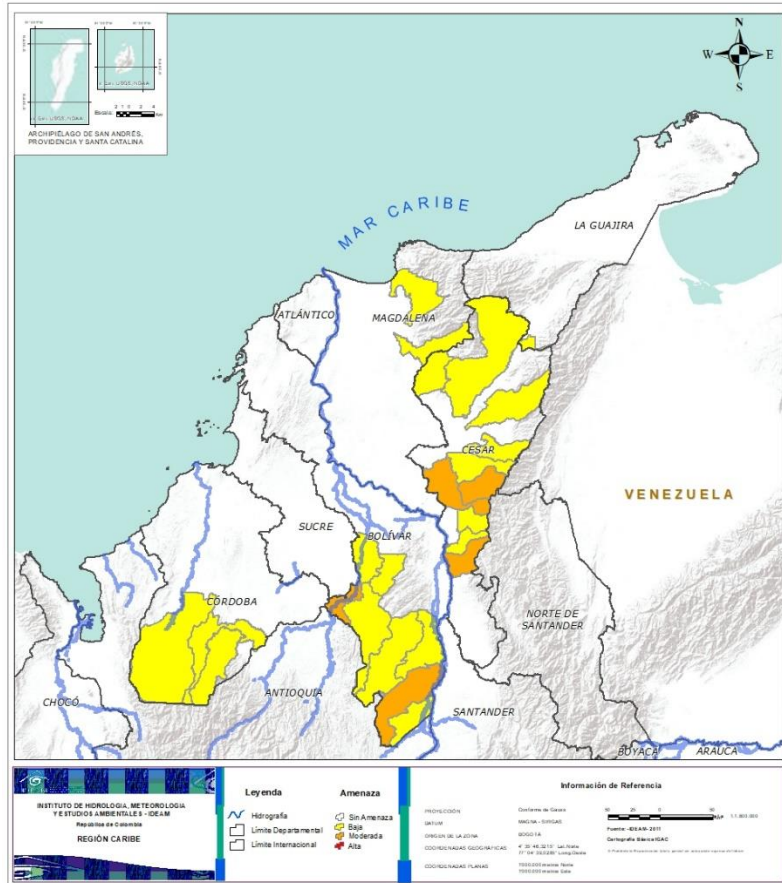
**TOTAL DEPARTAMENTOS: 24**



# Pronóstico de la Amenaza por Deslizamientos de Tierra



## REGIÓN CARIBE

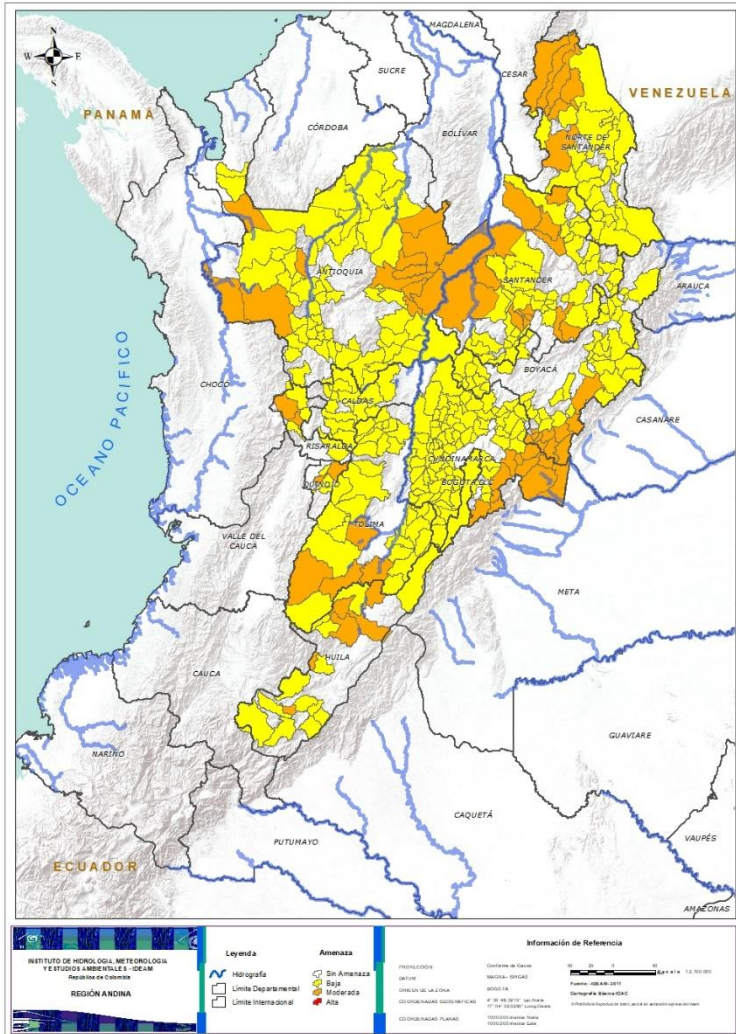


Alerta	SITIOS PARA LOS CUALES SE GENERA LA ALERTA
	<p><b>BOLÍVAR:</b> San Jacinto Del Cauca, San Pablo.</p> <p><b>CESAR:</b> Chimichagua, Curumaní, La Gloria.</p>
	<p><b>BOLÍVAR:</b> Achí, Cantagallo, Montecristo, Santa Rosa Del Sur, Simití, Tiquisio (Puerto Rico).</p> <p><b>CESAR:</b> Agustín Codazzi, Chiriguaná, El Copey, La Jagua De Iberico, Pailitas, Pelaya, Valledupar.</p> <p><b>CÓRDOBA:</b> Montelíbano, Puerto Libertador, Tierralta.</p> <p><b>LA GUAJIRA:</b> La Jagua Del Pilar.</p> <p><b>MAGDALENA:</b> Ciénaga, Fundación.</p>





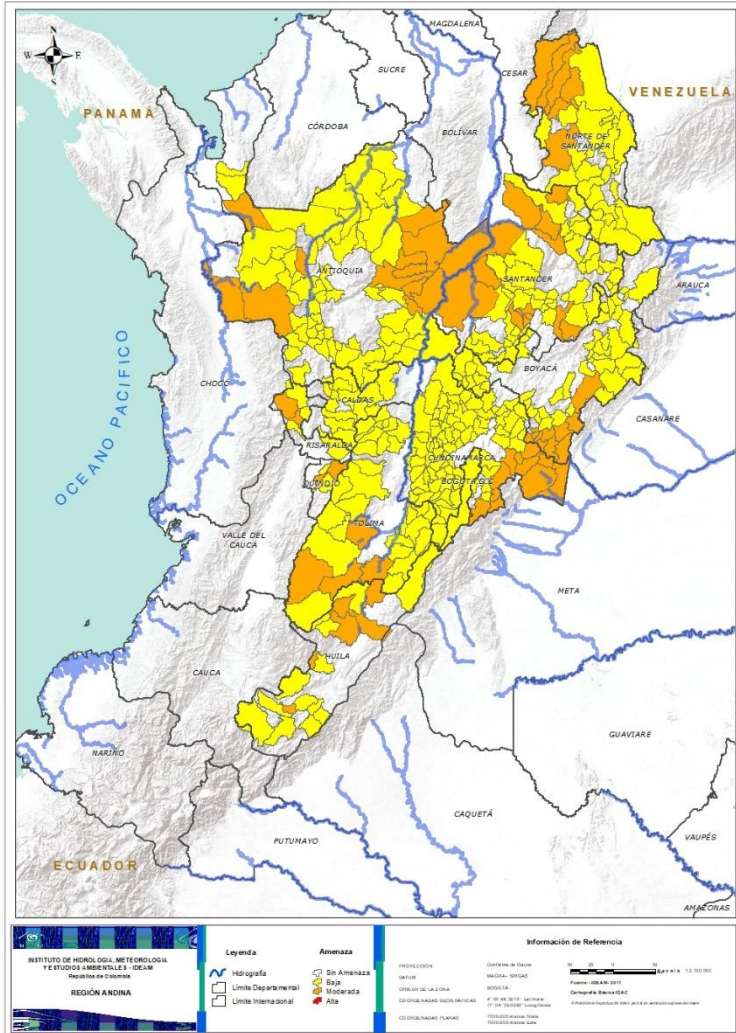
## REGIÓN ANDINA



Alerta	SITIOS PARA LOS CUALES SE GENERA LA ALERTA
	<p><b>ANTIOQUIA:</b> Buriticá, Caracolí, Maceo, Mutatá, Puerto Berrío, Remedios, Segovia, Urrao, Vegachí, Vigía Del Fuerte, Yalí, Yolombó, Yondó (Casabe).</p> <p><b>BOYACÁ:</b> Almeida, Aquitania, Campohermoso, Chivor, Guayatá, Macanal, Páez, San Luis De Gaceno, Santa María, Somondoco, Sutatenza.</p> <p><b>CUNDINAMARCA:</b> Fómeque, Gachalá, Gama, Guayabetal, Gutiérrez, Junín, Medina, Paratebueno, Quetame, Ubalá.</p> <p><b>HUILA:</b> Nátaga, Neiva, Oporapa, Palermo, Villavieja.</p> <p><b>NORTE DE SANTANDER:</b> Ábrego, Convención, El Carmen, El Tarra, San Calixto, Teorama.</p> <p><b>QUINDÍO:</b> Armenia, Salento.</p> <p><b>RISARALDA:</b> Apía, Pueblo Rico.</p> <p><b>SANTANDER:</b> Aguada, Barrancabermeja, Charalá, Cimitarra, Contratación, El Guacamayo, El Playón, Encino, Girón, La Paz, Lebrija, Puerto Parra, Sabana De Torres.</p> <p><b>TOLIMA:</b> Ataco, Natagaima, Ortega, Rioblanco.</p>
	<p><b>ANTIOQUIA:</b> Abejorral, Abriaquí, Amagá, Amalfi, Andes, Angelópolis, Anorí, Argelia, Armenia, Belmira, Betulia, Briceño, Cáceres, Caicedo, Caldas, Campamento, Cañasgordas, Caramanta, Carepa, Caucasia, Chigorodó, Cisneros, Ciudad Bolívar, Concordia, Dabeiba, Ebéjico, Fredonia, Frontino, Giraldo, Heliconia, Ituango, La Unión, Montebello, Nariño, Olaya, Puerto Nare, Puerto Triunfo, Sabanalarga, Salgar, San Carlos, San Francisco, San Jerónimo, San Luis, San Pedro De Los Milagros, San Roque, Santa Bárbara, Santa Fe De Antioquia, Santo Domingo, Sonsón, Sopetrán, Tarazá, Titiribí, Toledo, Uramita, Valdivia, Venecia, Yarumal, Zaragoza.</p> <p><b>BOYACÁ:</b> Betétiva, Boavita, Buenavista, Chinavita, Chita, Coper, Corrales, Covarachía, El Espino, Gámeza, Garagoa, Guicán, La Uvita, La Victoria, Labranzagrande, Mariquí, Miraflores, Mongua, Monquirá, Muzo, Otanche, Pachavita, Pajarito, Panqueba, Pauna, Paya, Paz De Rio, Pesca, Pisba, Puerto Boyacá, Quípama, Rondón, Saboyá, San Eduardo, San José De Pare, San Mateo, San Pablo De Borbur, Santana, Soatá, Socha, Socotá, Sogamoso, Susacón, Tasco, Tópaga, Turmequé, Úmbita, Ventaquemada.</p> <p><b>CALDAS:</b> Aguadas, Chinchiná, Filadelfia, La Merced, Manizales, Manzanares, Marmato, Marulanda, Neira, Pácora, Pensilvania, Salamina, Samaná, Supia, Villamaria.</p> <p><b>HUILA:</b> Aipe, Altamira, Colombia, Guadalupe, La Plata, Pitalito, Saladoblanco, San Agustín, Santa María, Suaza, Tarqui, Tesalia.</p>



## REGIÓN ANDINA

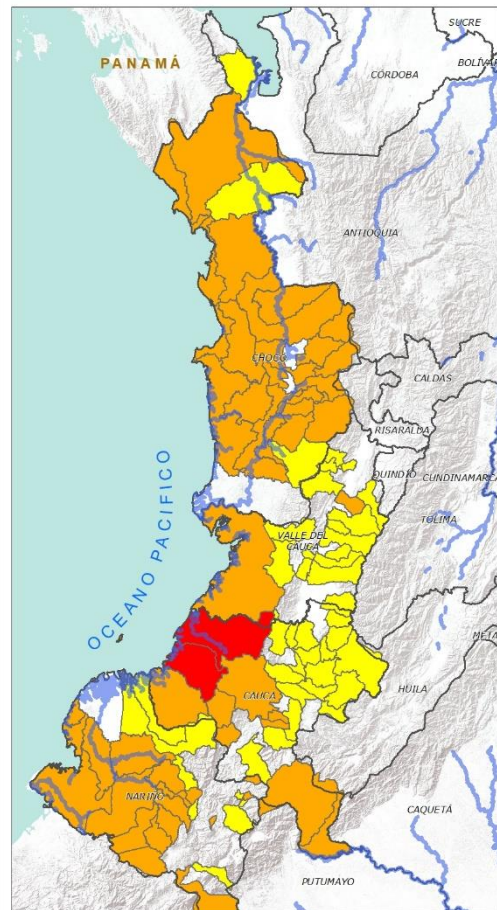





Alerta	SITIOS PARA LOS CUALES SE GENERA LA ALERTA
	<p><b>CUNDINAMARCA:</b> Agua De Dios, Albán, Anapoima, Anolaima, Apulo, Arbeláez, Beltrán, Bituima, Bogotá, D.c., Bojacá, Cabrera, Cachipay, Caparrapí, Cáqueza, Carmen De Carupa, Chaguaní, Chipaque, Choachí, Chocontá, Cogua, Cucunubá, El Colegio, El Peñón, El Rosal, Facatativá, Fosca, Fusagasugá, Gachetá, Granada, Guaduas, Guatavita, Guayabal De Síquima, Jerusalén, La Calera, La Mesa, La Palma, La Peña, La Vega, Lenguazaque, Machetá, Manta, Nilo, Nimaima, Nocaima, Pacho, Paime, Pandi, Pasca, Pulí, Quebradanegra, Quipile, Ricaurte, San Antonio De Tequendama, San Bernardo, San Cayetano, San Francisco, San Juan De Rioseco, Sasaima, Sesquilé, Sibaté, Sylvania, Soacha, Subachoque, Suesca, Supatá, Sutatausa, Tabio, Tausa, Tena, Tibacuy, Tocaima, Topaipí, Útica, Venecia, Vergara, Vianí, Villagómez, Villapinzón, Villeta, Viotá, Yacopí, Zipacón, Zipaquirá.</p> <p><b>NORTE DE SANTANDER:</b> Arboledas, Cáchira, Cácosta, Chinácota, Chitagá, Cúcuta, Cucutilla, Durania, El Zulia, Hacarí, Labateca, Lourdes, Mutiscua, Ocaña, Pamplona, Salazar, San Cayetano, Sardinata, Silos, Tibú, Toledo, Villa Caro.</p> <p><b>QUINDÍO:</b> Calarcá, Circasia, Córdoba.</p> <p><b>RISARALDA:</b> Belén De Umbría, Mistrató, Santa Rosa De Cabal, Santuario.</p> <p><b>SANTANDER:</b> Albania, Barbosa, Bucaramanga, Carcasí, Cepitá, Charta, Chima, Chipatá, Concepción, Confinés, Coromoro, El Carmen, Florián, Floridablanca, Guaca, Guapotá, Guavatá, Güepa, La Belleza, Landázuri, Macaravita, Málaga, Mogotes, Oiba, Onzaga, Palmas Del Socorro, Piedecuesta, Puente Nacional, Rionegro, San Andrés, San Benito, San Miguel, San Vicente De Chucurí, Santa Helena Del Opón, Simacota, Socorro, Sucre, Suratá, Tona, Valle De San José, Vélez.</p> <p><b>TOLIMA:</b> Alpujarra, Anzoátegui, Armero (Guayabal), Cajamarca, Carmen De Apicalá, Casabianca, Chaparral, Cunday, Dolores, Falan, Fresno, Herveo, Ibagué, Icononzo, Lérida, Líbano, Melgar, Murillo, Palocabildo, Planadas, Prado, Purificación, Roncesvalles, Rovira, San Antonio, Suárez, Villaherrosa, Villarrica.</p>





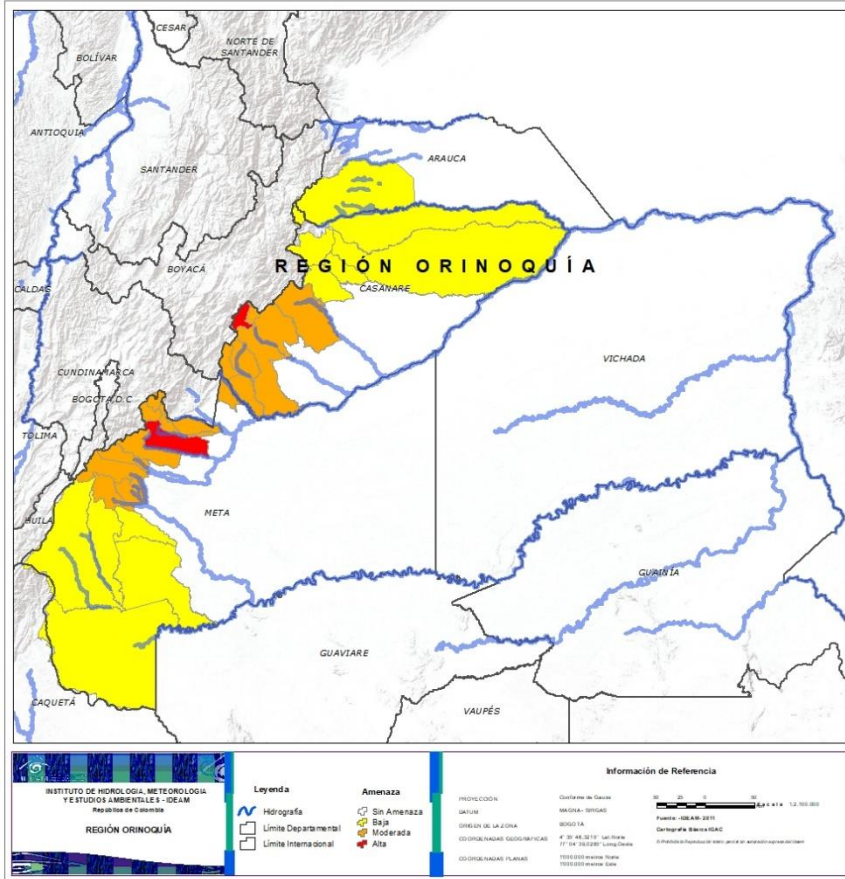
## REGIÓN PACÍFICO



Alerta	SITIOS PARA LOS CUALES SE GENERA LA ALERTA
	<p><b>CAUCA:</b> López, Timbiquí.</p>
	<p><b>CAUCA:</b> Argelia, Balboa, El Tambo, Guapi, La Sierra, Piamonte, Rosas, Santa Rosa.  <b>CHOCÓ:</b> Alto Baudó (Pie De Pato), Bagadó, Bahía Solano (Mutis), Bajo Baudó (Pizarro), Bojayá (Bellavista), Cértégui, Condoto, El Cantón Del San Pablo (Managrú), El Carmen, Istmina, Juradó, Lloró, Medio Atrato (Beté), Medio Baudó(Boca De Pepé), Medio San Juan (Andagoya), Nóvita, Nuquí, Quibdó, Rio Iró (Santa Rita), Rio Quito (Paimadó), Riosucio, San José Del Palmar, Tadó.  <b>NARIÑO:</b> Barbacoas, Cumbal, Francisco Pizarro (Salahonda), Ipiales, La Llanada, Los Andes (Sotomayor), Magüi (Payán), Mallama (Piedrancha), Nariño, Ricaurte, Roberto Payán (San José), Samaniego, San Bernardo, San Pablo, Santa Cruz (Guachavés), Tumaco.  <b>VALLE DEL CAUCA:</b> Buenaventura, Bugalagrande.</p>
	<p><b>CAUCA:</b> Bolívar, Buenos Aires, Cajibío, Caldono, Corinto, Inzá, Jambaló, La Vega, Miranda, Páez (Belalcázar), Piendamó, Popayán, Santander De Quilichao, Silvia, Sotará (Paispamba), Suárez, Toribío, Totoró.  <b>CHOCÓ:</b> Carmen Del Darién (Curbaradó), Sipí, Unguía.  <b>NARIÑO:</b> Albán (San José), Buesaco, Cumbitara, El Charco, Linares, Puerres, San Pedro De Cartago (Cartago), Santa Bárbara (Iscuandé).  <b>VALLE DEL CAUCA:</b> Bolívar, Buga, Calima (El Darién), Dagua, El Cerrito, El Dovio, Florida, Ginebra, La Unión, Palmira, San Pedro, Sevilla, Tuluá, Versailles, Vijes, Yumbo.</p>



## REGIÓN ORINOQUÍA



Alerta	SITIOS PARA LOS CUALES SE GENERA LA ALERTA
	<b>CASANARE:</b> Chámeza. <b>META:</b> Villavicencio.
	<b>CASANARE:</b> Aguazul, Monterrey, Recetor, Sabanalarga, Tauramena, Villanueva, Yopal. <b>META:</b> Acacias, Barranca De Upía, Cubarral, Cumaral, El Calvario, El Castillo, El Dorado, Guamal, Lejanías, Restrepo, San Juanito.
	<b>ARAUCA:</b> Tame. <b>CASANARE:</b> Hato Corozal, La Salina, Nunchía, Paz De Ariporo, Pore, Támara. <b>META:</b> La Macarena, Mesetas, San Juan De Arama, Uribe, Vistahermosa.





## REGIÓN AMAZONIA



Alerta	SITIOS PARA LOS CUALES SE GENERA LA ALERTA
	<b>CAQUETÁ:</b> Belén De Los Andaquíes, Florencia, San José Del Fragua. <b>PUTUMAYO:</b> Mocoa, Orito, San Francisco, Villagarzón.
	<b>CAQUETÁ:</b> Morelia, Puerto Rico. <b>PUTUMAYO:</b> Santiago.



## SECTORES VIALES



### SECTORES VIALES REPORTADOS CON AFECTACIÓN VIAL POR DESLIZAMIENTOS

DEPARTAMENTO	SECTOR VIAL
ANTIOQUIA	Sonsón – Nariño Sonsón – Argelia Medellín – Buriticá Puerto Nare - San Carlos
CAUCA	Santiago – Santa Rosa
CUNDINAMARCA	El Sisga – Tibiritá Macheta - Bogotá
CUNDINAMARCA - META	Bogotá – Villavicencio
PUTUMAYO - HUILA	Mocoa - Pitalito
PUTUMAYO - NARIÑO	Pasto - Mocoa
SANTANDER	Curos - Málaga
HUILA	Neiva – Suaza La Plata - Valencia





## RESUMEN

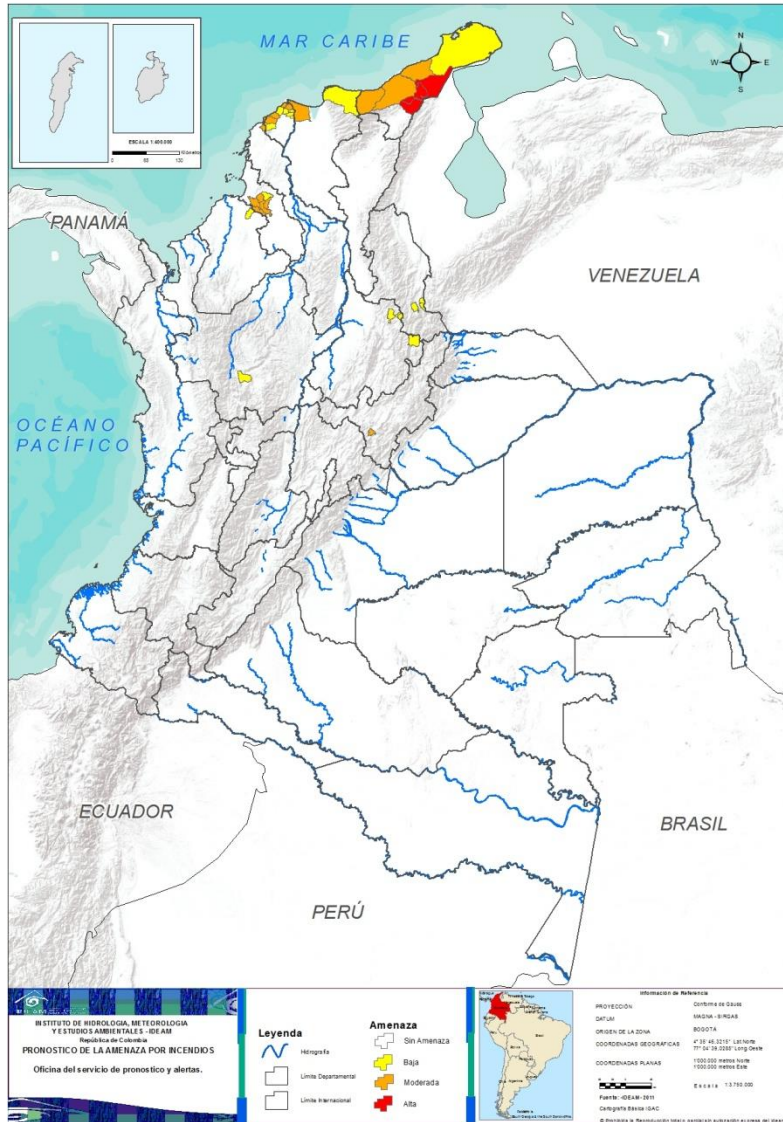
Pese al aumento de las precipitaciones en amplias zonas del país, aún se presentan condiciones de alerta alta, moderada y baja por incendios de la cobertura vegetal en varios sectores de las regiones Caribe y Andina por este tipo de eventos.



<https://diarioroatan.com/colombia-incendio-forestal-consume-50-hectareas-de-bosque/>



# Pronóstico de la Amenaza por Incendios de la Cobertura Vegetal

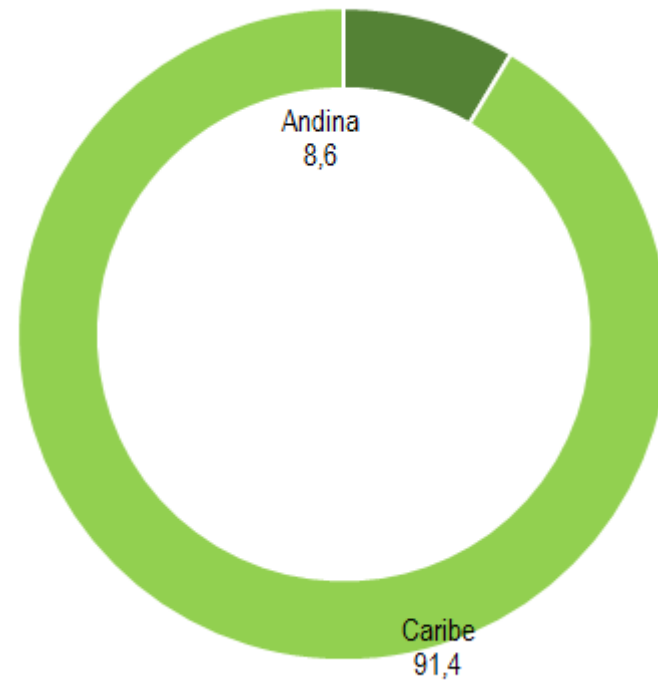


TOTAL MUNICIPIOS:  
37

DEPARTAMENTO	Nº
LA GUAJIRA	4
<b>TOTAL</b>	<b>4</b>

TOTAL DEPARTAMENTOS: 02

## Alertas por Región



DEPARTAMENTO	Nº
ATLÁNTICO	4
BOLÍVAR	1
BOYACÁ	1
LA GUAJIRA	3
MAGDALENA	1
SUCRE	5
<b>TOTAL</b>	<b>15</b>

TOTAL DEPARTAMENTOS: 06

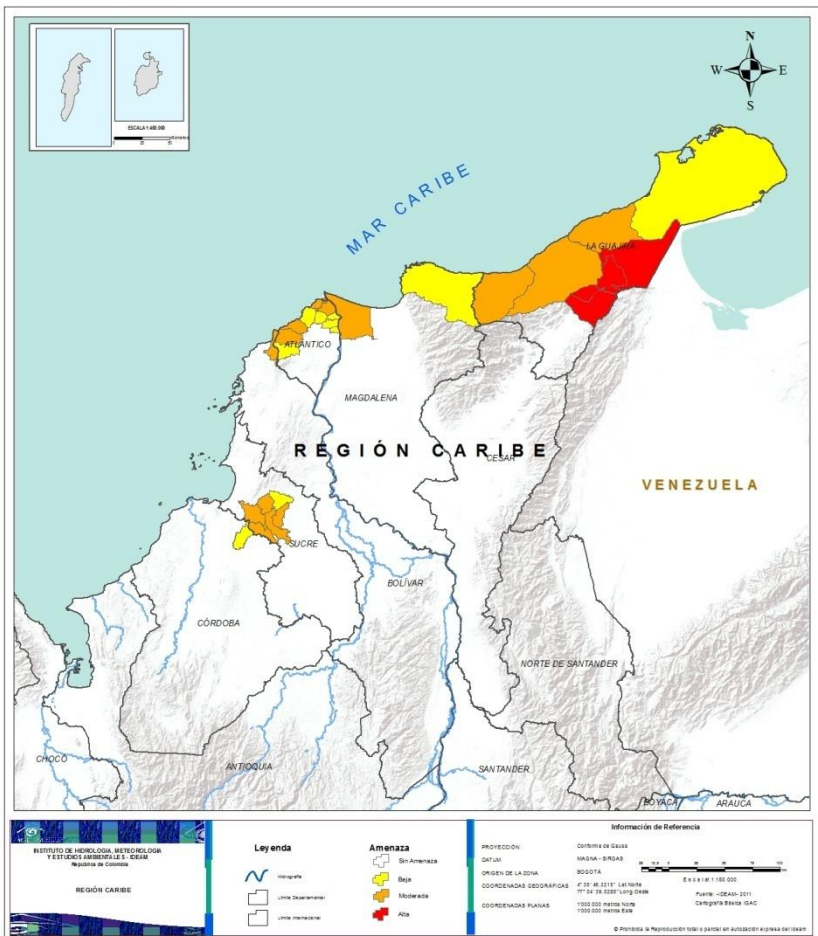
DEPARTAMENTO	Nº
ANTIOQUIA	1
ATLÁNTICO	6
CÓRDOBA	1
LA GUAJIRA	1
MAGDALENA	1
NORTE DE SANTANDER	3
SANTANDER	4
SUCRE	1
<b>TOTAL</b>	<b>18</b>

TOTAL DEPARTAMENTOS: 07





## REGIÓN CARIBE



Alerta

SITIOS PARA LOS CUALES SE GENERA LA ALERTA



**LA GUAJIRA:** Albania, Barrancas, Hato Nuevo, Maicao.



**ATLÁNTICO:** Barranquilla, Juan De Acosta, Piojó, Puerto Colombia.

**BOLÍVAR:** Santa Catalina.

**LA GUAJIRA:** Dibulla, Manaure, Riohacha..

**MAGDALENA:** Sitionuevo.



**ATLÁNTICO:** Galapa, Luruaco, Malambo, Sabanagrande, Soledad, Tubará.

**CÓRDOBA:** San Andrés De Sotavento.

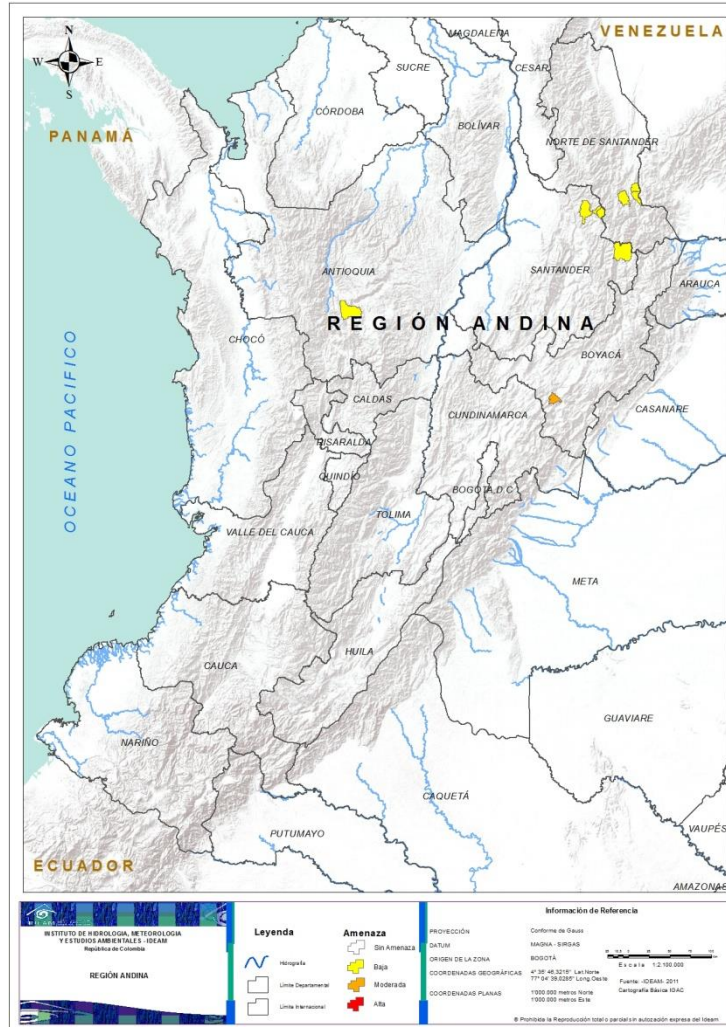
**LA GUAJIRA:** Uribia.

**MAGDALENA:** Santa Marta.

**SUCRE:** Los Palmitos.



## REGIÓN ANDINA



Alerta

SITIOS PARA LOS CUALES SE GENERA LA ALERTA



**BOYACÁ:** Tibaná.



**ANTIOQUIA:** Medellín.  
**NORTE DE SANTANDER:** Herrán, Pamplonita, Ragonvalia.  
**SANTANDER:** California, Cerrito, Matanza, Vetas.





## CONDICIONES NORMALES

- **REGIÓN PACÍFICA**
- **REGIÓN ORINOQUÍA**
- **REGIÓN AMAZONÍA**



# ALERTAS METEOMARINAS VIGENTES

## Mar Caribe colombiano

### ABREVIATURAS

**VV**

Velocidad del viento máxima probable

**AO**

Altura significativa de la ola

**DV**

Dirección predominante del viento

### CONVENCIONES



#### Tiempo lluvioso

Probabilidad de lluvias moderadas a fuertes, en algunos casos con posibilidad de tormentas eléctricas y rachas de viento.



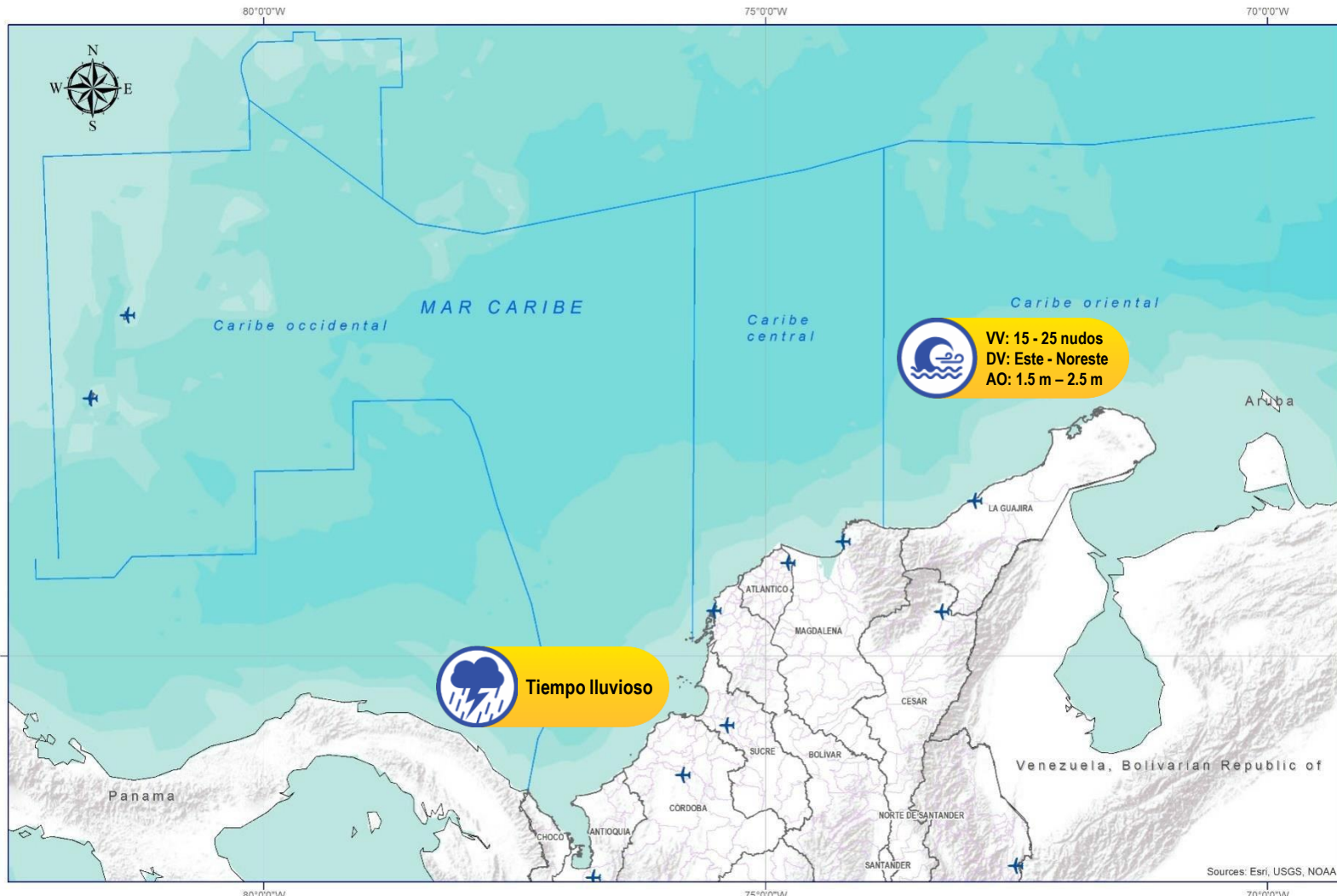
#### Pleamar

La marea alcanzará su máximo nivel en el intervalo de tiempo establecido.



#### Viento y oleaje

Velocidad del viento y altura del oleaje con valores por encima de lo normal para la época.



### CONVENCIONES

### SUGERENCIAS O RECOMENDACIONES



A las embarcaciones de poco calado, consultar con las Capitanías de puerto antes de zarpar en zonas de inminente tempestad. A los bañistas y habitantes costeros, estar atentos a la evolución de las condiciones meteorológicas y a los avisos de las autoridades locales.



Se sugiere a los habitantes costeros estar atentos a la evolución del fenómeno.



A los bañistas y habitantes costeros, estar atentos a la evolución del fenómeno y a las indicaciones de las autoridades locales. A las embarcaciones de poco calado, consultar con las Capitanías de puerto antes de zarpar.

\* La altura significativa de la ola, representa la media del tercio más alto de las olas, por lo cual la altura máxima posible puede ser incluso superior al doble de este valor





# ALERTAS METEOMARINAS VIGENTES

## Océano Pacífico Nacional

### ABREVIATURAS

**VV**

Velocidad del viento máxima probable

**DV**

Dirección predominante del viento

**AO**

Altura significativa de la ola

### CONVENCIONES



#### Tiempo lluvioso

Probabilidad de lluvias moderadas a fuertes, en algunos casos con posibilidad de tormentas eléctricas y rachas de viento.



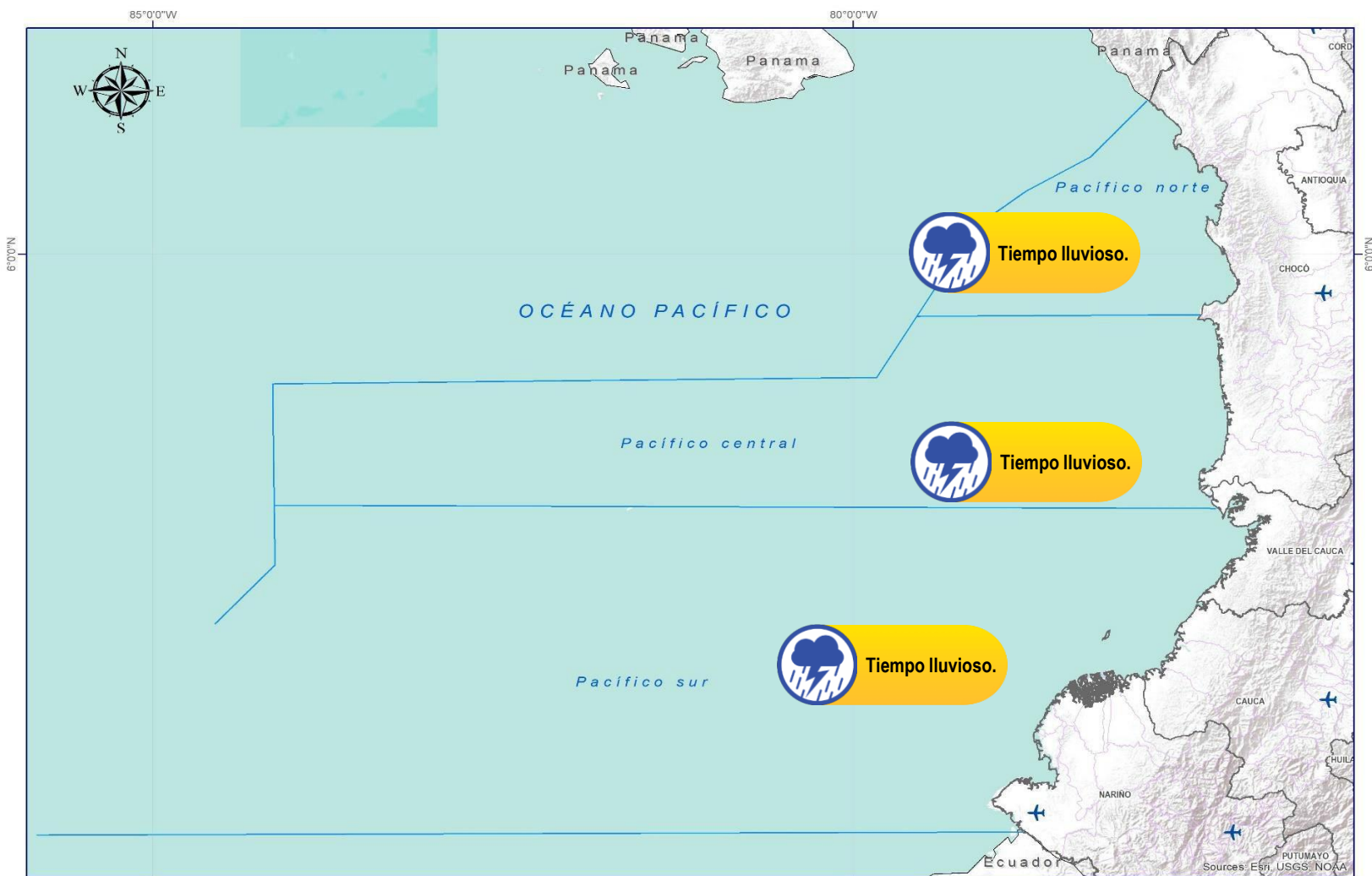
#### Pleamar

La marea alcanzará su máximo nivel en el intervalo de tiempo establecido.



#### Viento y oleaje

Velocidad del viento y altura del oleaje con valores por encima de lo normal para la época.



### CONVENCIONES

### SUGERENCIAS O RECOMENDACIONES



A las embarcaciones de poco calado, consultar con las Capitanías de puerto antes de zarpar en zonas de inminente tempestad. A los bañistas y habitantes costeros, estar atentos a la evolución de las condiciones meteorológicas y a los avisos de las autoridades locales.



Se sugiere a los habitantes costeros estar atentos a la evolución del fenómeno.



A los bañistas y habitantes costeros, estar atentos a la evolución del fenómeno y a las indicaciones de las autoridades locales. A las embarcaciones de poco calado, consultar con las Capitanías de puerto antes de zarpar.

\* La altura significativa de la ola, representa la media del tercio más alto de las olas, por lo cual la altura máxima posible puede ser incluso superior al doble de este valor



## CONVENCIONES

## SUGERENCIAS O RECOMENDACIONES



### Tiempo lluvioso

Probabilidad de lluvias moderadas a fuertes, en algunos casos con posibilidad de tormentas eléctricas y rachas de viento.

A las embarcaciones de poco calado, consultar con las Capitanías de puerto antes de zarpar en zonas de inminente tempestad.  
A los bañistas y habitantes costeros, estar atentos a la evolución de las condiciones meteorológicas y a los avisos de las autoridades locales.



### Pleamar

La marea alcanzará su máximo nivel en el intervalo de tiempo establecido.

Se sugiere a los habitantes costeros estar atentos a la evolución del fenómeno.



### Viento y oleaje

Velocidad del viento y altura del oleaje con valores por encima de lo normal para la época.

A los bañistas y habitantes costeros, estar atentos a la evolución del fenómeno y a las indicaciones de las autoridades locales.  
A las embarcaciones de poco calado, consultar con las Capitanías de puerto antes de zarpar.



# INFORME TÉCNICO DIARIO

## EQUIPO DE TRABAJO IDEAM

Yolanda GONZÁLEZ H. - Directora General |  
Daniel USECHE S. - Jefe (E) Oficina del Servicio de Pronóstico y Alertas

Elaboró:

## OFICINA DEL SERVICIO DE PRONÓSTICO Y ALERTAS

Juan BARRIOS y Helmer GUZMAN (Meteorólogos)

Alberto PARDO (Hidrólogo)

Felipe ESPEJO (Deslizamientos de Tierra)

Sergio ROJAS (Incendios de la Cobertura Vegetal)

Julian URREA (DATOS)

Mirovan SVERKO (Coordinación de Alertas Hidrometeorológicas y Ambientales)

<http://www.ideam.gov.co>

Correos electrónicos: [servicio@ideam.gov.co](mailto:servicio@ideam.gov.co), [alertas@ideam.gov.co](mailto:alertas@ideam.gov.co)

Calle 25D N° 96B - 70, piso 3. Bogotá, D.C.

Teléfono: 3075625 ext. 1334 -1336.

## VISITA NUESTRAS REDES SOCIALES



[ideam.instituto](https://www.facebook.com/ideam.instituto)



[InstitutoIDEAM](https://www.youtube.com/InstitutoIDEAM)



[@IDEAMColombia](https://twitter.com/IDEAMColombia)



[ideamcolombia](https://www.instagram.com/ideamcolombia)

