

INFORME TÉCNICO DIARIO

IDEAM comunica al Sistema Nacional para la Gestión del Riesgo de Desastres (SNGRD) y al Sistema Nacional Ambiental (SINA).

Bogotá D. C., 18 de mayo de 2020.
Hora de actualización 12:45 HLC

Boletín No.

139



CONTENIDO

[Lo más destacado](#)

[Precipitación](#)

[Temperaturas](#)

[Alerta por descensos significativos de las temperaturas mínimas del aire](#)

[Condiciones Hidrometeorológicas actuales](#)

[Pronóstico de precipitación de las próximas 24 horas](#)

[Pronóstico condiciones meteorológicas adicionales](#)

[Alertas Hidrológicas](#)

[Seguimiento y Pronóstico de las Amenazas por Deslizamientos](#)

[Seguimiento y Pronóstico de las Amenazas por Incendios](#)

[Alertas Meteomarinas vigentes Mar Caribe Colombiano](#)

[Alertas Meteomarinas vigentes Océano Pacífico Nacional](#)

[Alertas Meteomarinas por Ciclón Tropical Mar Caribe Colombiano](#)



Alerta
ROJA

PARA TOMAR ACCIÓN Advierte a los sistemas de prevención y atención de desastres sobre la amenaza que puede ocasionar un fenómeno con efectos adversos sobre la población, el cual requiere la atención inmediata por parte de la población y de los cuerpos de atención y socorro. Se emite una alerta sólo cuando la identificación de un evento extraordinario indique la probabilidad de amenaza inminente y cuando la gravedad del fenómeno implique la movilización de personas y equipos, interrumpiendo el normal desarrollo de sus actividades cotidianas.



Alerta
NARANJA

PARA PREPARARSE Indica la presencia de un fenómeno. No implica amenaza inmediata y como tanto es catalogado como un mensaje para informarse y prepararse. El aviso implica vigilancia continua ya que las condiciones son propicias para el desarrollo de un fenómeno, sin que se requiera permanecer alerta.



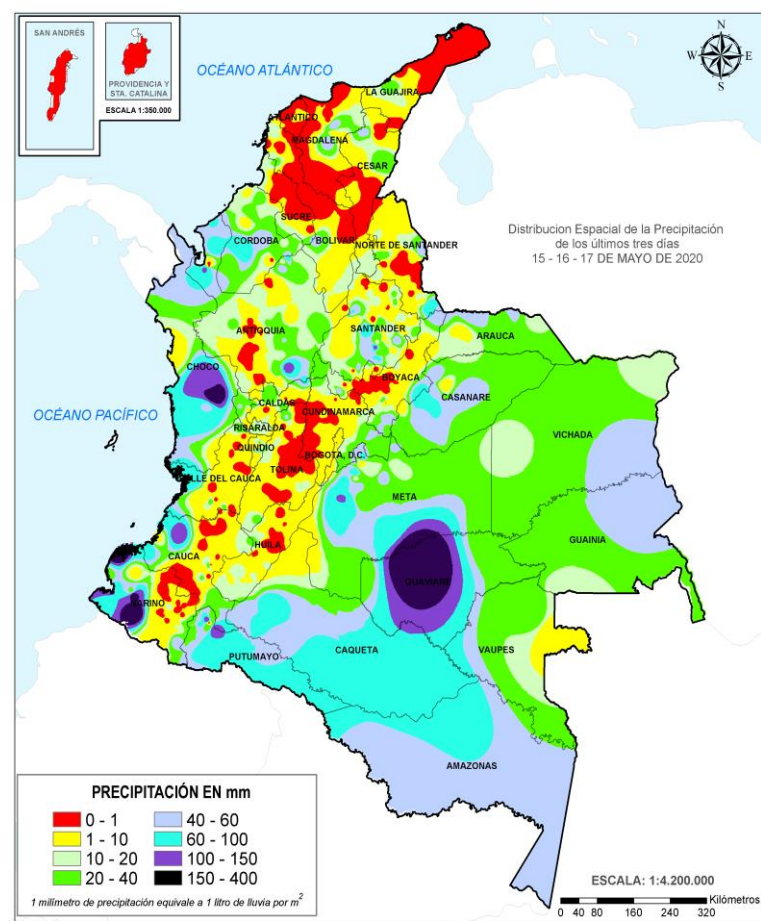
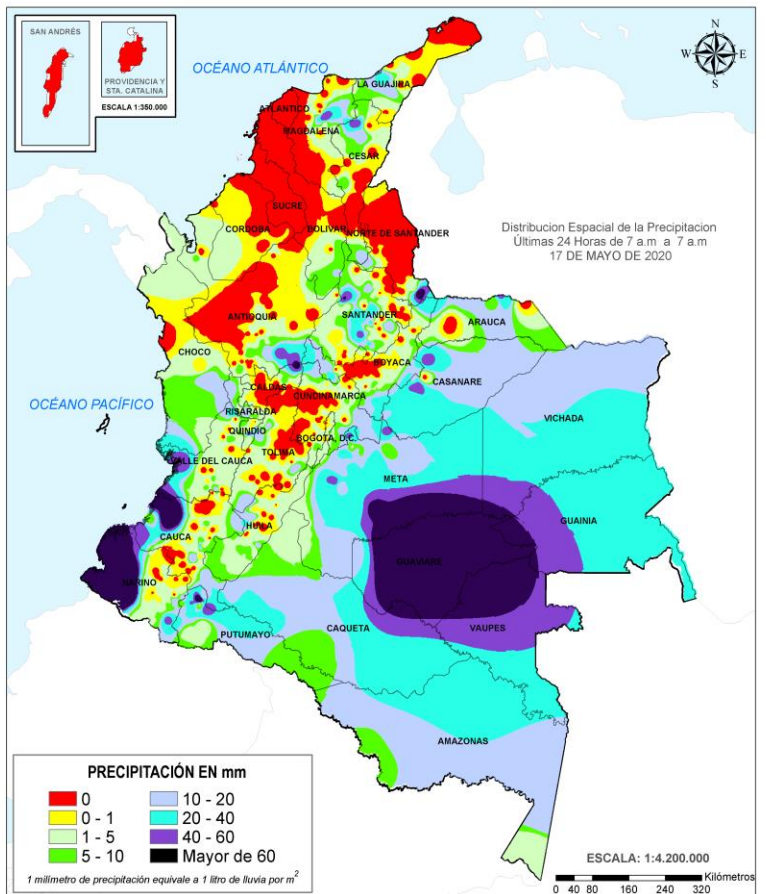
Alerta
AMARILLA

PARA INFORMARSE Es un mensaje oficial por el cual se difunde información. Por lo regular se refiere a eventos observados, registrados o registrados y puede contener algunos elementos de pronóstico a manera de orientación. Por sus características pretéritas y futuras difiere del aviso y de la alerta, y por lo general no está encaminado a alertar sino a informar.

CONDICIONES NORMALES La información que se suministra se encuentra dentro de los rangos normales.

Alertas vigentes hasta: 18 de mayo de 2020 - 18:00 HLC.

Mapas de precipitación



Precipitación diaria desde las 7:00 HLC del domingo 17 hasta las 7:00 HLC del lunes, 18 de mayo de 2020. Fuente: IDEAM

Precipitación últimas 72 horas desde las 7:00 HLC del viernes 15 hasta las 7:00 HLC del lunes, 18 de mayo de 2020. Fuente: IDEAM

- Un milímetro de lluvia (1 mm) equivale a un litro (1 L) de lluvia que ha caído en un metro cuadrado (1 m²). La lluvia acumulada es la suma de los milímetros de agua lluvia que se han registrado en un lapso de tiempo.

Lluvias registradas en las últimas 24 horas

Incremento moderado de las lluvias en las últimas 24b horas, las cuales se concentraron principalmente en las regiones Pacífico, Amazonia, Orinoquia Caribe, y en sectores aislados de la región Andina. El mayor registro se presentó en el municipio de **Barbacoas (Nariño)**, con **177.0 mm**. El día de ayer es el tercero más lluvioso en el transcurso del mes de mayo de 2020.



- Por alta probabilidad de ocurrencia de deslizamientos de tierra en el departamento de Meta.
- Por alta probabilidad de ocurrencia de incendios de la cobertura vegetal en el departamento de La Guajira.

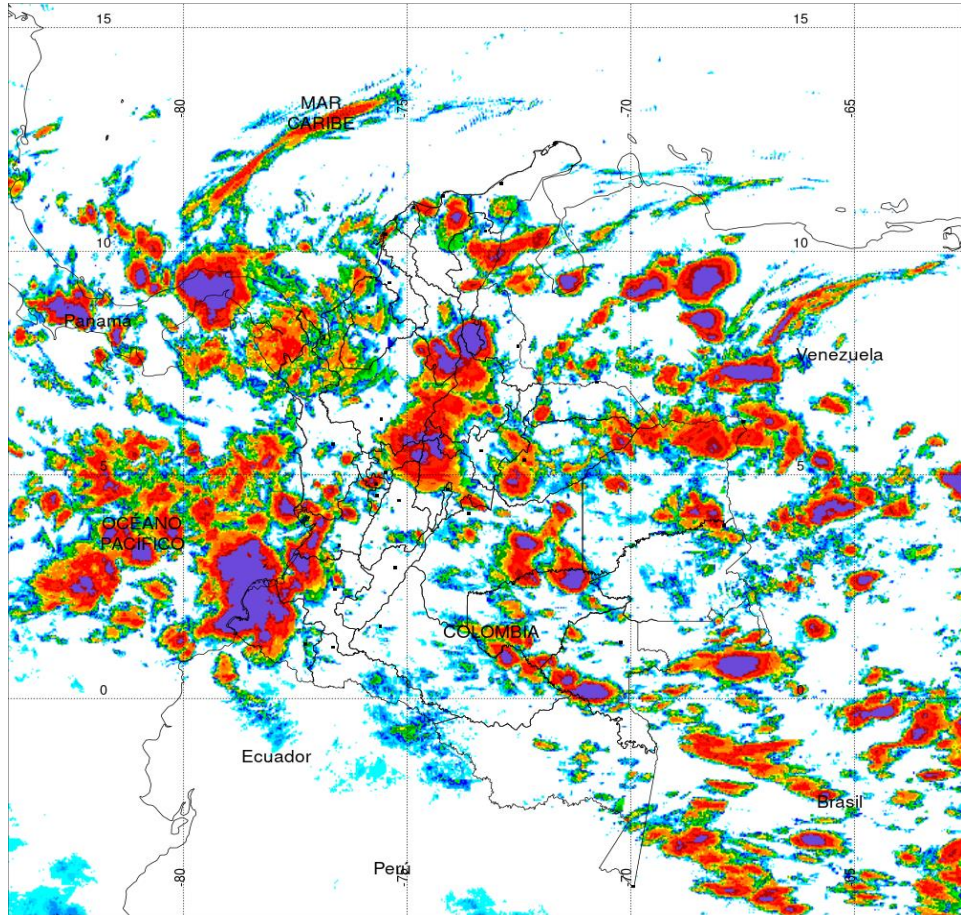


- Probabilidad moderada de crecientes súbitas en ríos de las regiones Andina, Caribe, Pacífica, Orinoquia y Amazonia.
- Probabilidad moderada de deslizamientos de tierra en zonas de las regiones Andina, Caribe, Pacífica, Orinoquia y Amazonia..
- Probabilidad moderada de incendios de la cobertura vegetal en la región Caribe en Atlántico, La Guajira, Magdalena y Cundinamarca.
- Por viento y oleaje en el mar Caribe y tiempo lluvioso en la cuenca del Pacífico.

Alertas amarillas e información más detallada para cada una de las categorías de alerta, remítase a la temática particular del informe.



Estimación Satelital (24 Horas)



PRECIPITACIÓN TOTAL ACUMULADA POR ESTIMACIÓN SATELITAL (GOES-16)
MAY 17 DE 2020 (7:00) - MAY 18 DE 2020 (7:00)

Elaborado por: Oficina del Servicio de Pronósticos y Alertas.



Fuente:
Imágenes GOES-16
(143/144 imágenes)



Precipitaciones

A continuación se relacionan los municipios donde en las últimas 24 horas se registraron precipitaciones iguales o superiores a 40.0 mm.

Aclaración: aunque los volúmenes de lluvia registrados en un municipio se relacionan con la ubicación de las estaciones de monitoreo del IDEAM, en ocasiones, dichas estaciones pueden estar distantes de los lugares en donde se concentra la mayor población o alejados de los centros municipales.

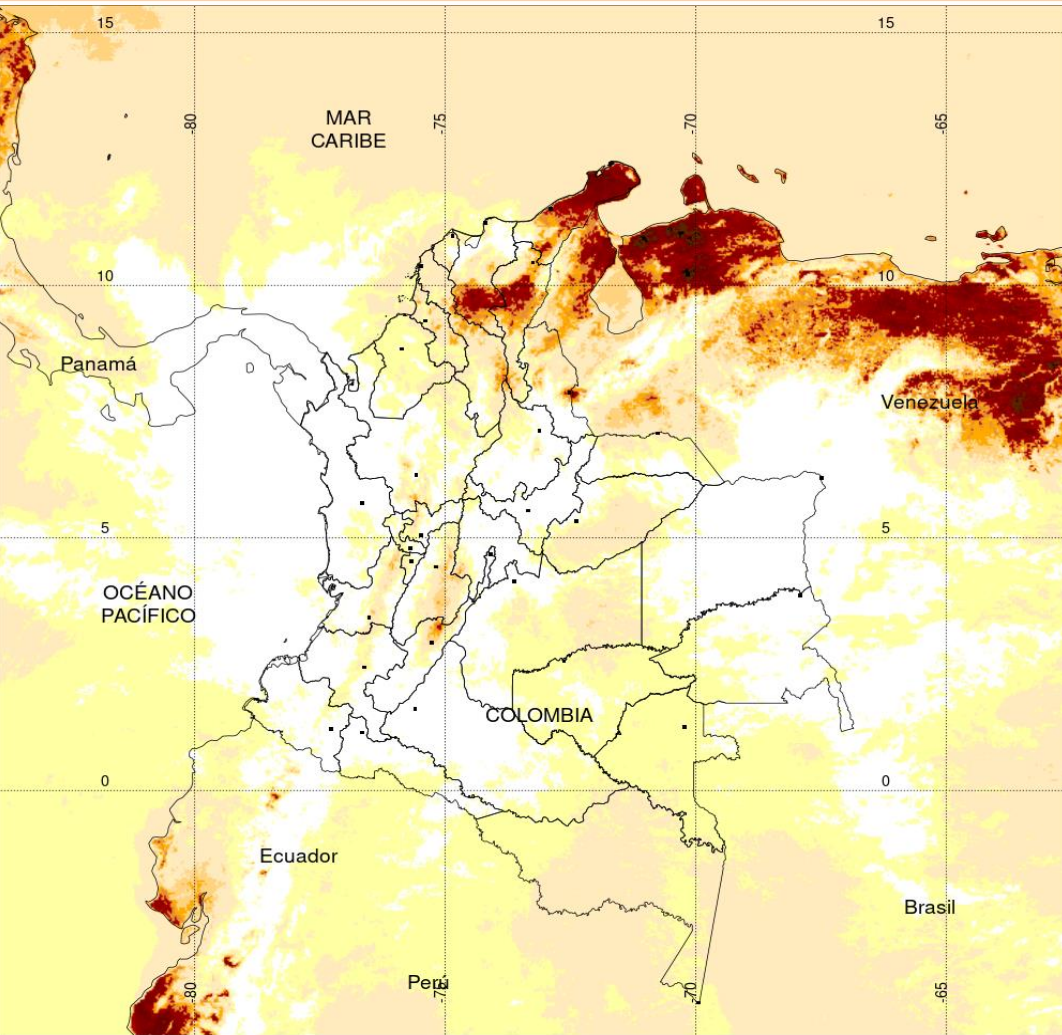
DEPARTAMENTO	MUNICIPIO
ANTIOQUIA	Sonsón (64.7), San Francisco (45.0).
ARAUCA	Arauca (41.6).
CASANARE	Yopal (56.3), Támara (41.6).
CAUCA	López de Micay (108.0), Guapi (57.9).
CESAR	Pueblo Bello (50.0).
GUAVIARE	San José del Guaviare (175.0).
MAGDALENA	Aracataca (57.0), Fundación (54.0).
META	Puerto Rico (62.0), San Juan de Arama (50.0), El Calvario (43.0). Barranca de Upía (43.0), Acacías (40.0).
NARIÑO	Barbacoas (177.0) , Mosquera (145.0), Tumaco (117.4), Puerres (42.0).
NORTE DE SANTANDER	Toledo (68.0).
PUTUMAYO	Mocoa (82.3).
QUINDÍO	Córdoba (58.0).
SANTANDER	Barrancabermeja (60.3), Contratación (45.2).

El hidroestimador utiliza datos de los satélites ambientales geoestacionarios operacionales. Los satélites pueden proporcionar información crítica sobre las precipitaciones en regiones donde los datos de los medidores o radares no están disponibles o no son confiables.

NO SE REGISTRARON VALORES MAYORES A LOS HISTÓRICOS DE PRECIPITACIÓN

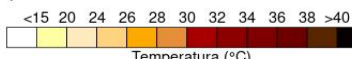


Estimación Satelital (24 Horas)



TEMPERATURA SUPERFICIAL MÁXIMA POR ESTIMACIÓN SATELITAL (GOES-16)
(2020-05-17 09:00:00 a 2020-05-17 18:30:00)

Elaborado por: Oficina del Servicio de Pronósticos y Alertas.



(Producto en evaluación. No son valores oficiales de temperatura)

Temperaturas Máximas

Aclaración: aunque las temperaturas registradas en un municipio se relacionan con la ubicación de las estaciones de monitoreo del IDEAM, en ocasiones, dichas estaciones pueden estar distantes de los lugares en donde se concentra la mayor población o alejados de los centros municipales.

A continuación se relacionan los municipios donde en las últimas 24 horas se registraron temperaturas iguales o superiores a 37.0°C.

DEPARTAMENTOS	MUNICIPIO
ANTIOQUIA	Valparaíso (37.6).
BOLÍVAR	Zambrano (38.8).
CESAR	Bosconia (38.4).
CUNDINAMARCA	Jerusalén (38.2).
NORTE DE SANTANDER	Cúcuta (37.2).

Temperaturas Mínimas

A continuación se relacionan los municipios donde en las últimas 24 horas se registraron temperaturas menores o iguales a 5.0°C.

NO SE REPORTARON TEMPERATURAS MENORES O IGUALES A 5°C

En 24 horas utiliza datos de los satélites ambientales geoestacionarios operacionales (GOES) de NOAA en el país, en donde los datos de los medidores o radares no están disponibles o no son confiables.



Fuente: Imágenes GOES-16 (58 imágenes)



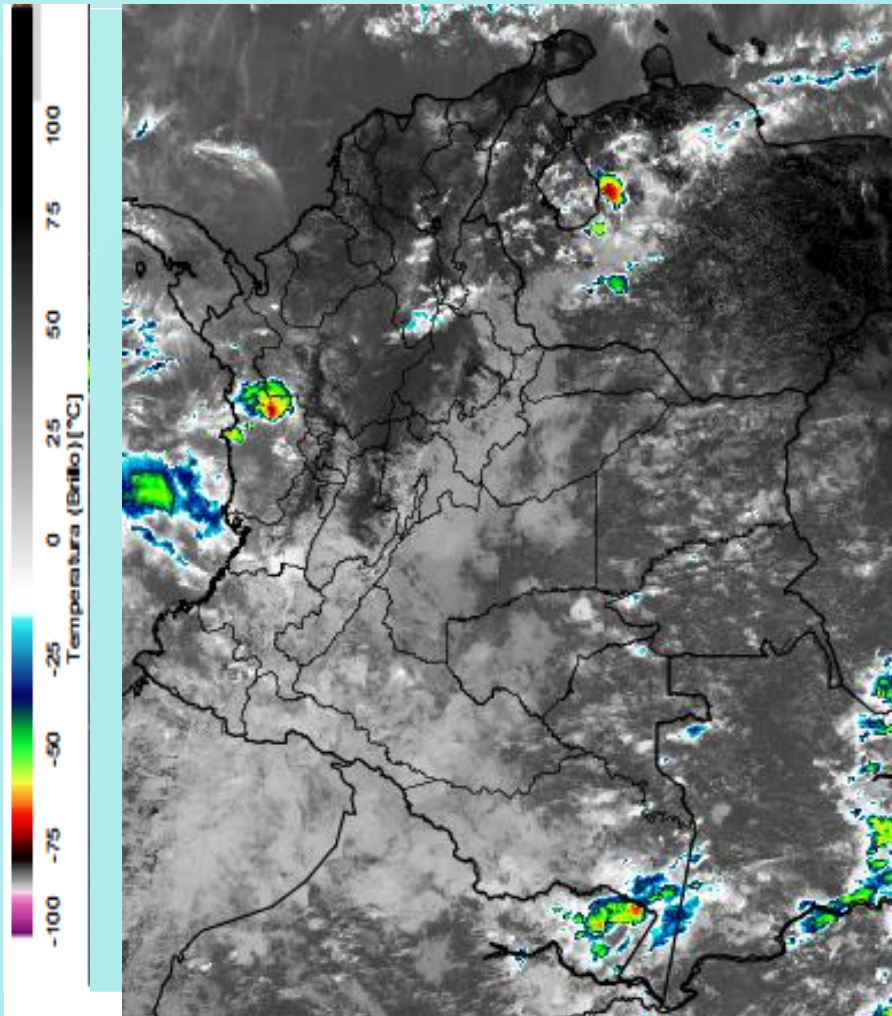
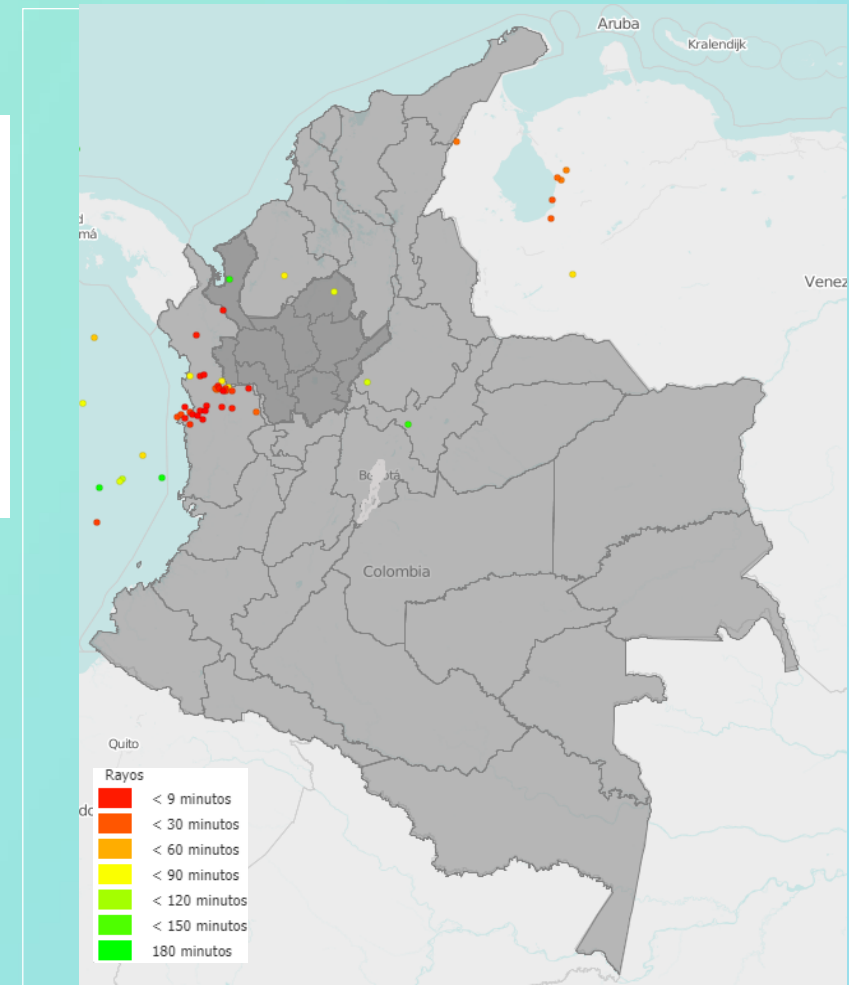


Imagen GOES East Canal infrarrojo, 16 de mayo de 2020. Hora 12:00 HEC.

Fuente: IDEAM-GOES 16

Durante la mañana se han registrado abundante nubosidad en el territorio nacional, con lluvias moderadas a fuertes en sectores del suroriente de Chocó, litoral de Valle del Cauca, noroccidente de Cundinamarca, Caldas, oriente de Antioquia y sur de Santander.



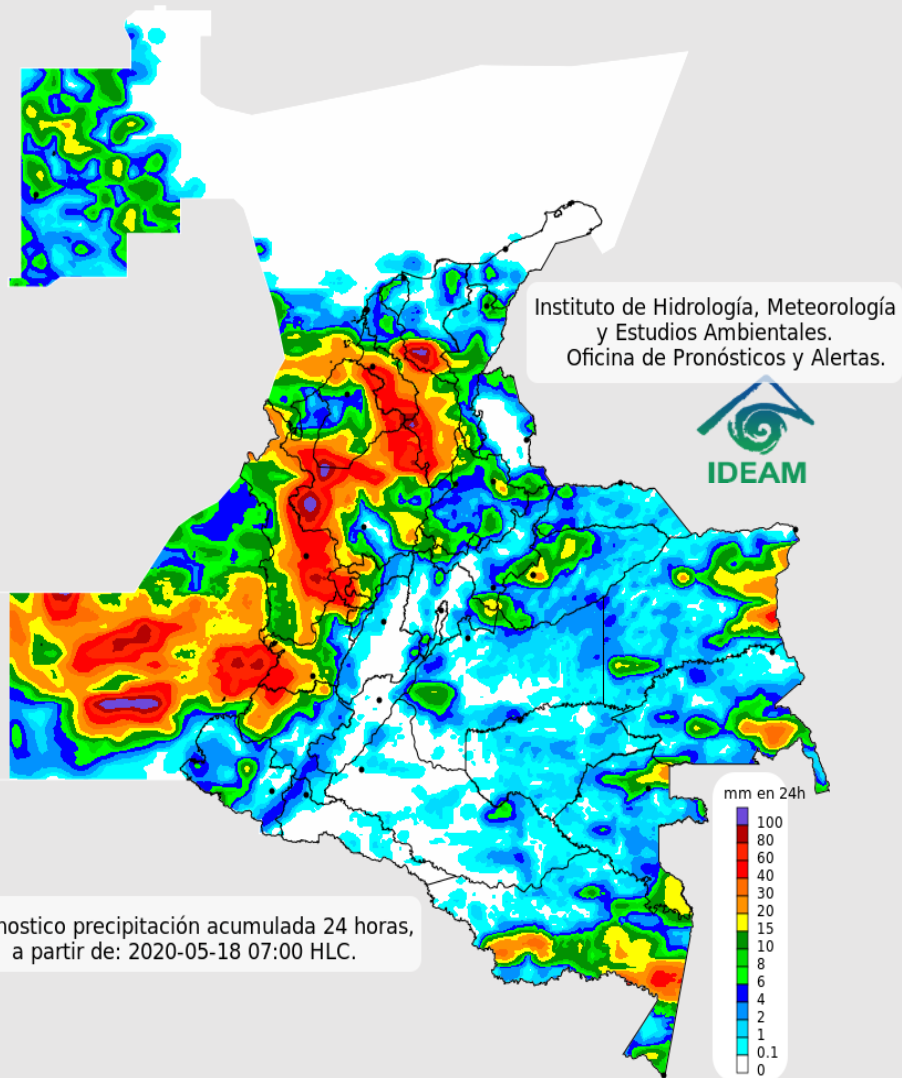
Descargas eléctricas en las últimas 3 horas.

Fuente: Keraunos – Linetview.

- La imagen del canal infrarrojo (10.3 μm) permite identificar nubes en cualquier período temporal a partir de la temperatura de brillo de la nube (ver escala de colores). De esta forma, se puede identificar, clasificar y caracterizar la nubosidad en una zona determinada.
- La imagen de las descargas eléctricas muestra los rayos nube-tierra que se han descargado en una zona en las últimas 4 horas (ver escala de colores)



Pronóstico de precipitación para las próximas veinticuatro (24) horas



Condiciones para destacar en las próximas 24 horas

En la tarde y noche se prevé que las lluvias más intensas se registren en amplios sectores de la región Pacífica, centro y occidente de Antioquia, Santanderes, occidente de Cundinamarca y eje cafetero. En el oriente del país, lluvias moderadas en Vichada, Guainía, Vaupés y Amazonas.



Para mayor información sobre el estado del tiempo, alertas y pronósticos, consulte la aplicación móvil **MI PRONÓSTICO**

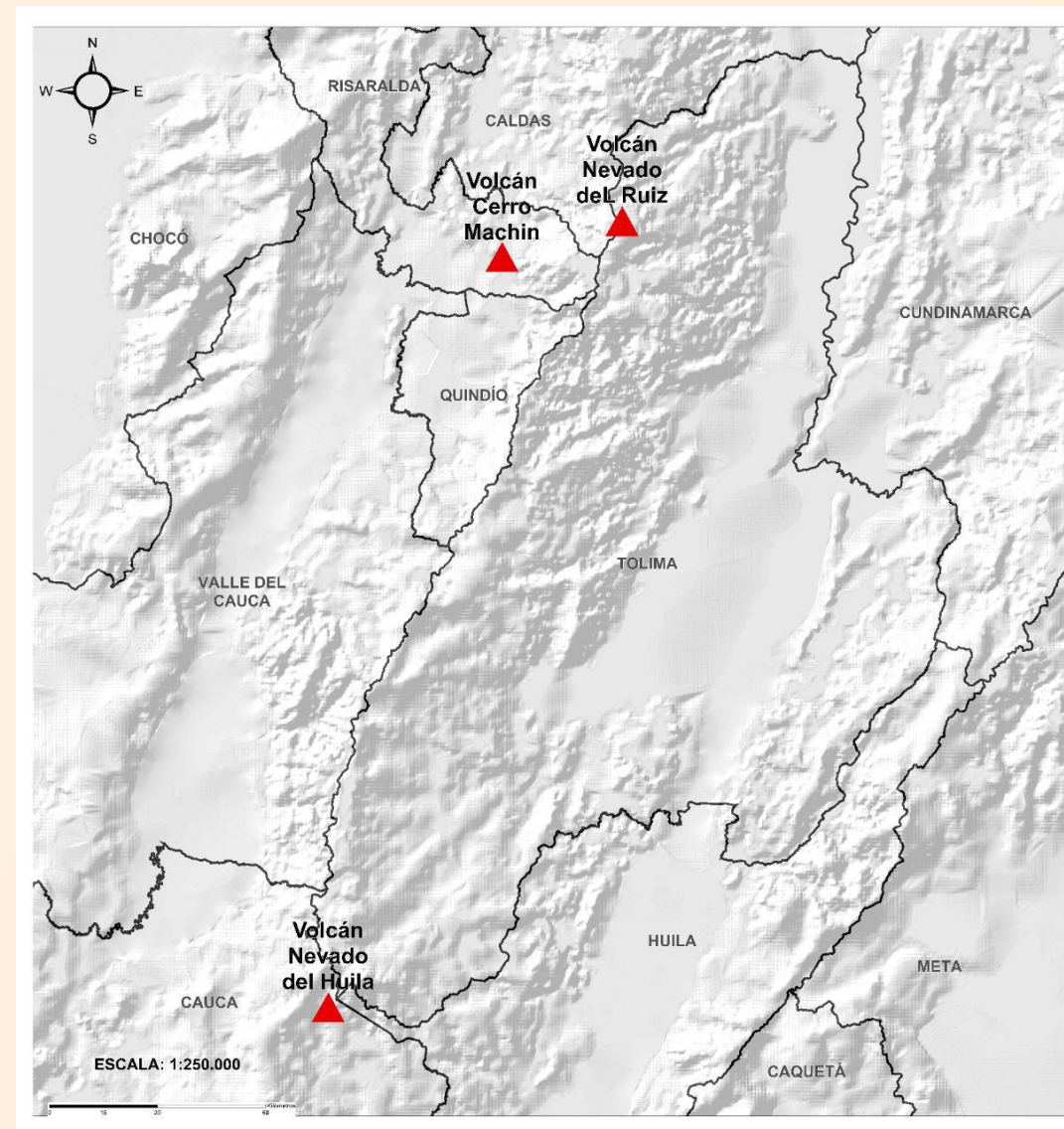
- La resolución espacial del mapa de pronóstico es de 6.5 km aproximadamente. Por lo tanto, fenómenos meteorológicos inferiores a esta escala no están considerados en esta predicción.
- La escala de colores está asociada a un rango de precipitación en el intervalo de tiempo indicado, lo que implica que el pronóstico no es determinista (un valor exacto en una zona) sino corresponde a un pronóstico cuantitativo (un rango de valores en una zona).



Pronóstico zonas volcánicas

Mapa de zonas volcánicas

ÁREA DEL VOLCÁN NEVADO DEL RUIZ			
Mañana: Cielo ligeramente nublado - Lloviznas			
Tarde: Cielo nublado - Lluvias			
Noche: Cielo nublado - Lloviznas			
Madrugada: Cielo parcialmente nublado - Tiempo seco			
El SERVICIO GEOLÓGICO COLOMBIANO reporta en nivel AMARILLO (III): CAMBIOS EN EL COMPORTAMIENTO DE LA ACTIVIDAD VOLCÁNICA. Lat: 4.89 Lon: -75.32			
ELEVACIÓN (pies)	DIRECCIÓN	VELOCIDAD	
		VELOCIDAD (Nudos)	VELOCIDAD (Km/h)
10.000	NORTE-NORESTE	0 - 5	0 - 9
18.000	ESTE-SURESTE	20 - 25	37 - 46
24.000	ESTE	5 - 10	9 - 18
30.000	NORTE-NOROESTE	5 - 10	9 - 18
ÁREA DEL VOLCÁN NEVADO DEL HUILA			
Mañana: Cielo nublado - Lloviznas			
Tarde: Cielo parcialmente nublado - Lloviznas			
Noche: Cielo parcialmente nublado - Tiempo seco			
Madrugada: Cielo parcialmente nublado - Tiempo seco			
El SERVICIO GEOLÓGICO COLOMBIANO reporta en nivel AMARILLO (III): CAMBIOS EN EL COMPORTAMIENTO DE LA ACTIVIDAD VOLCÁNICA. Lat: 2.92 Lon: -76.05			
ELEVACIÓN (pies)	DIRECCIÓN	VELOCIDAD	
		VELOCIDAD (Nudos)	VELOCIDAD (Km/h)
10.000	ESTE-SURESTE	5 - 10	9 - 18
18.000	ESTE-SURESTE	25 - 30	46 - 55
24.000	ESTE	5 - 10	9 - 18
30.000	NOROESTE	5 - 10	9 - 18
ÁREA DEL VOLCÁN CERRO MACHÍN			
Mañana: Cielo parcialmente nublado - Tiempo seco			
Tarde: Cielo parcialmente nublado - Tiempo seco			
Noche: Cielo nublado - Tiempo seco			
Madrugada: Cielo nublado - Tiempo seco			

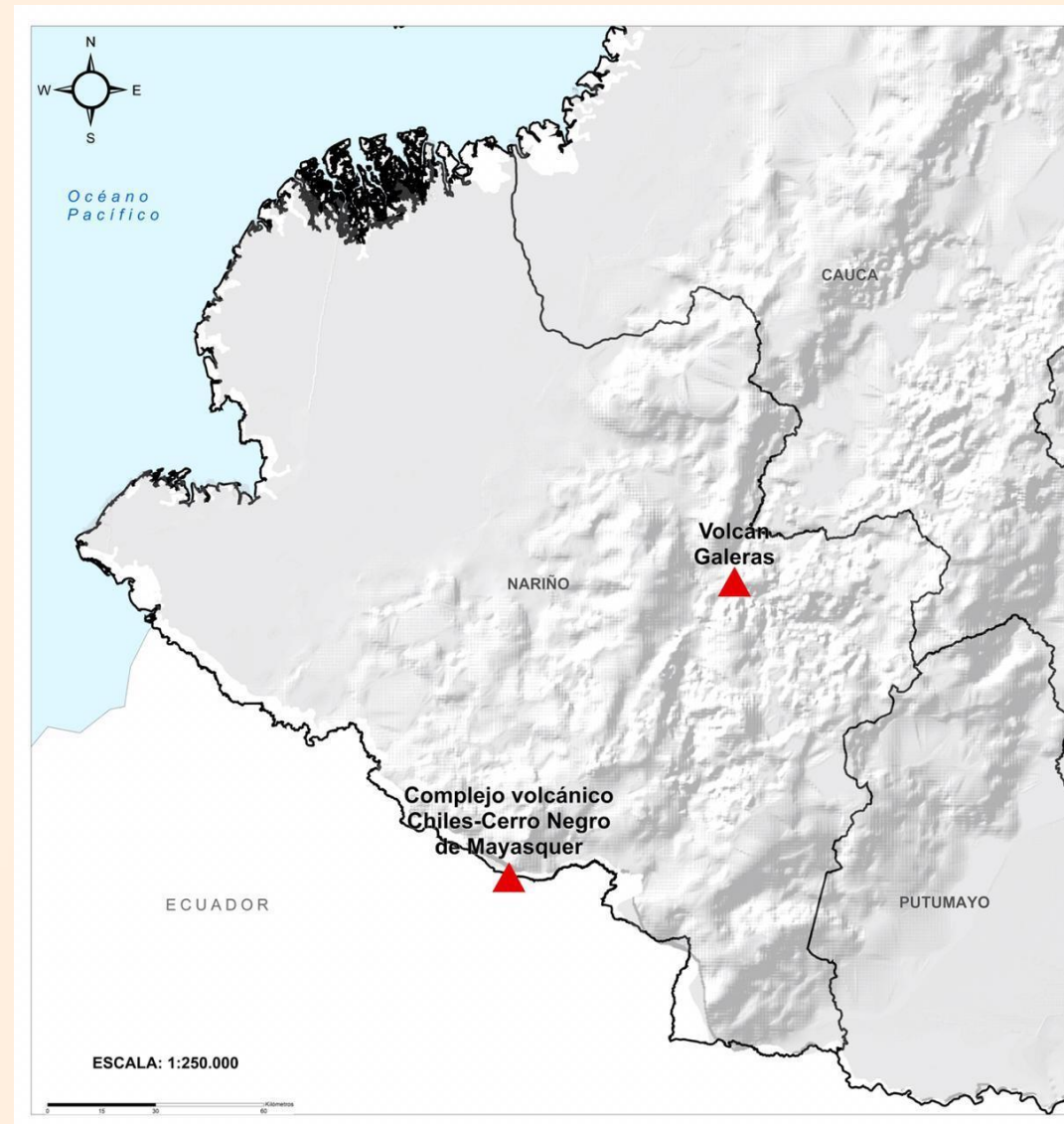




Pronóstico zonas volcánicas

Mapa de zonas volcánicas

ÁREA DEL VOLCÁN GALERAS			
Mañana: Cielo nublado - Tiempo seco			
Tarde: Cielo nublado - Lloviznas			
Noche: Cielo parcialmente nublado - Tiempo seco			
Madrugada: Cielo parcialmente nublado - Tiempo seco			
EL SERVICIO GEOLÓGICO COLOMBIANO reporta en nivel AMARILLO (III): CAMBIOS EN EL COMPORTAMIENTO DE LA ACTIVIDAD VOLCÁNICA. Lat: 1.55 Lon: -77.37			
ELEVACIÓN (pies)	DIRECCIÓN	VELOCIDAD	
		VELOCIDAD (Nudos)	VELOCIDAD (Km/h)
10.000	SURESTE	5 - 10	9 - 18
18.000	ESTE-SURESTE	20 - 25	37 - 46
24.000	ESTE	5 - 10	9 - 18
30.000	NOROESTE	5 - 10	9 - 18
ÁREA DEL COMPLEJO VOLCÁNICO CHILES-CERRO NEGRO DE MAYASQUER			
Mañana: Cielo nublado - Tiempo seco			
Tarde: Cielo nublado - Lloviznas			
Noche: Cielo parcialmente nublado - Tiempo seco			
Madrugada: Cielo parcialmente nublado - Tiempo seco			
EL SERVICIO GEOLÓGICO COLOMBIANO reporta en nivel AMARILLO (III): CAMBIOS EN EL COMPORTAMIENTO DE LA ACTIVIDAD VOLCÁNICA. Lat: 0.81 -Lon:77.93 Lat: 0.76 Lon:-77.95			
ELEVACIÓN (pies)	DIRECCIÓN	VELOCIDAD	
		VELOCIDAD (Nudos)	VELOCIDAD (Km/h)
10.000	SURESTE	0 - 5	0 - 9
18.000	ESTE-SURESTE	20 - 25	37 - 46
24.000	ESTE	5 - 10	9 - 18
30.000	NOROESTE	5 - 10	9 - 18



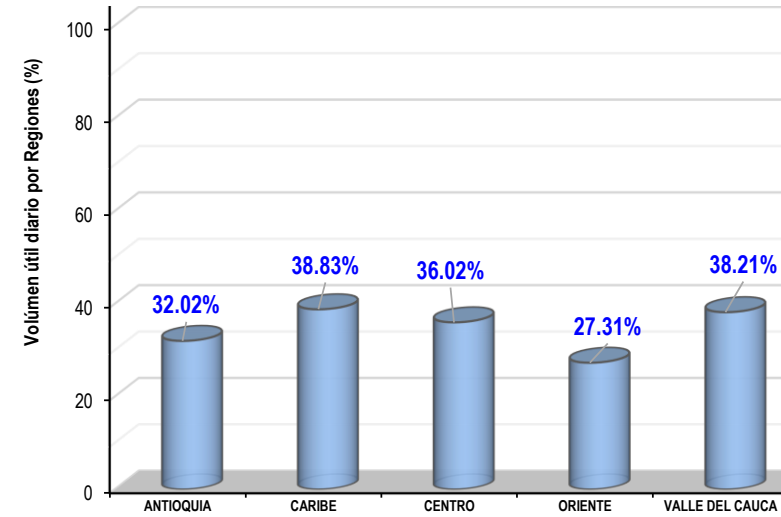
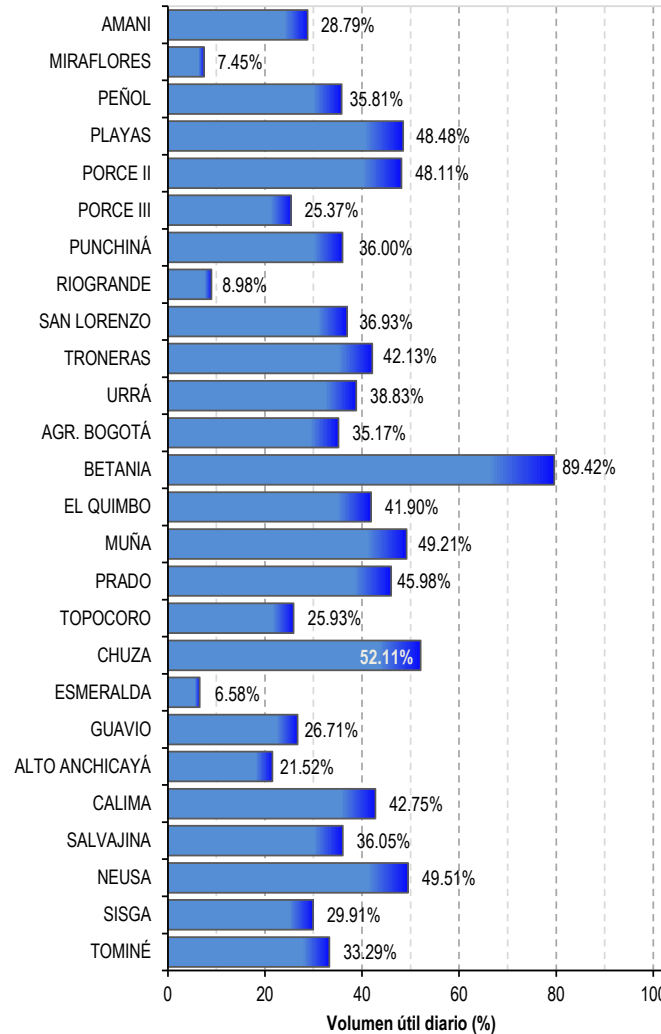


Estado de los Embalses



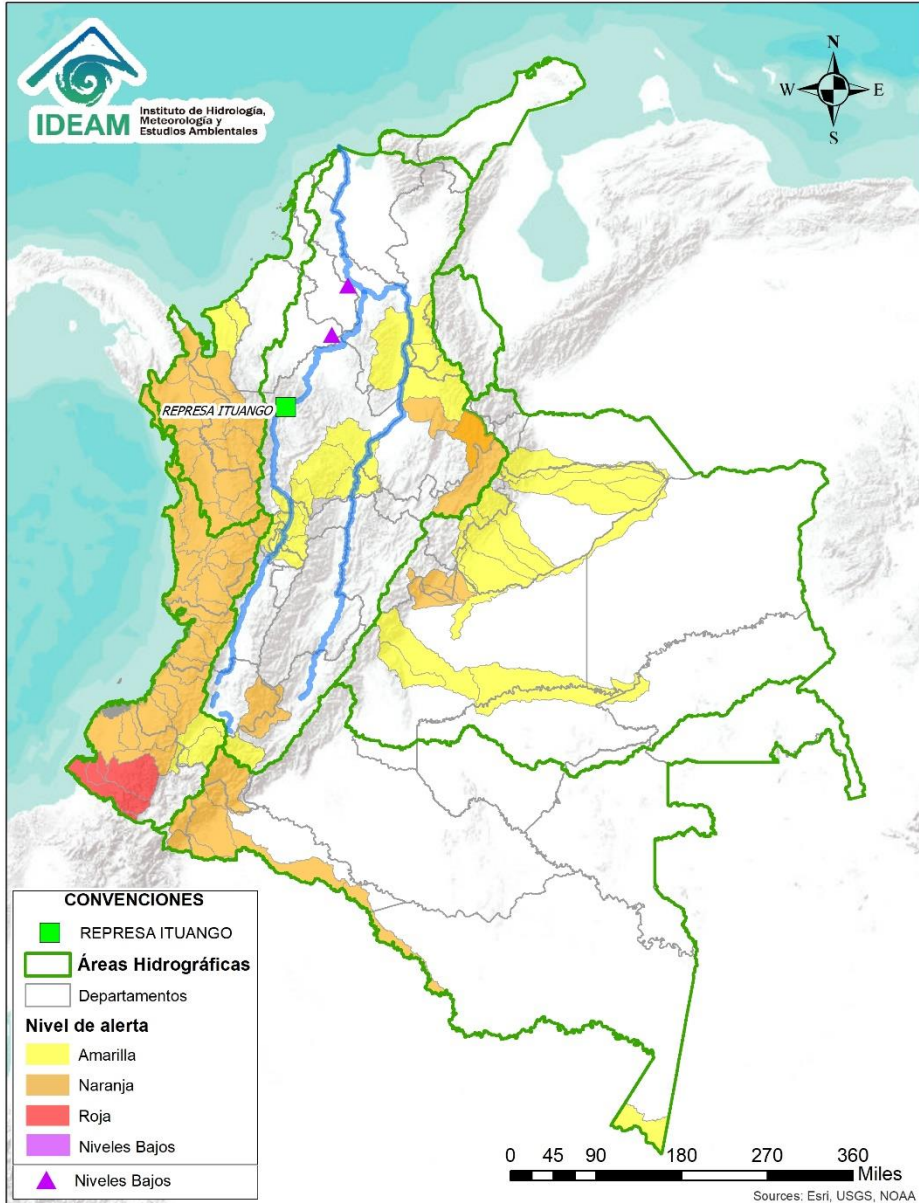
A continuación se relaciona el volumen útil diario de los principales embalses del país (expresado en porcentaje), de acuerdo con la información reportada por XM S.A. E.S.P en la siguiente dirección electrónica: <http://ido.xm.com.co/ido/SitePages/hidrologia.aspx?q=reservas>

VOLUMEN ÚTIL DIARIO EN LOS PRINCIPALES EMBALSES DEL PAÍS





Alertas Hidrológicas



Caño Cristales el río de los cinco colores, paraíso tropical! (Sierra de La Macarena – Meta, Colombia). – Autor: Mcleods, 19 de Febrero de 2018
Fuente: https://upload.wikimedia.org/wikipedia/commons/3/3e/Flashpacker_Connect_-_Cano_Cristales_webp

FEWS COLOMBIA
SISTEMA DE PRONÓSTICOS HIDROLÓGICOS Y ALERTAS TEMPRANAS

Consulte aquí el estado de los niveles en los ríos del país:

<http://fews.ideam.gov.co/colombia/MapaEstacionesColombiaEstado.html>



- Nota 1:** Las alertas hidrológicas pueden ser corregidas y/o actualizadas en el futuro. No representa una certificación oficial del IDEAM.
- Nota 2:** Es probable que los eventos hidrológicos reportados en las alertas emitidas no se estén presentando sobre los ríos principales sino sobre sus afluentes.
- Nota 3:** El IDEAM le recomienda a la población ribereña estar muy atentos al comportamiento de los niveles de los ríos y atender las recomendaciones que la Unidad Nacional de Gestión del Riesgo de Desastres (UNGRD) emita para la implementación de medidas de contingencia ante posibles afectaciones por desbordamientos e inundaciones.



LLUVIAS



NIVELES BAJOS



NIVELES ALTOS



CRECIENTE SÚBITA



TRANSITO DE CRECIENTES



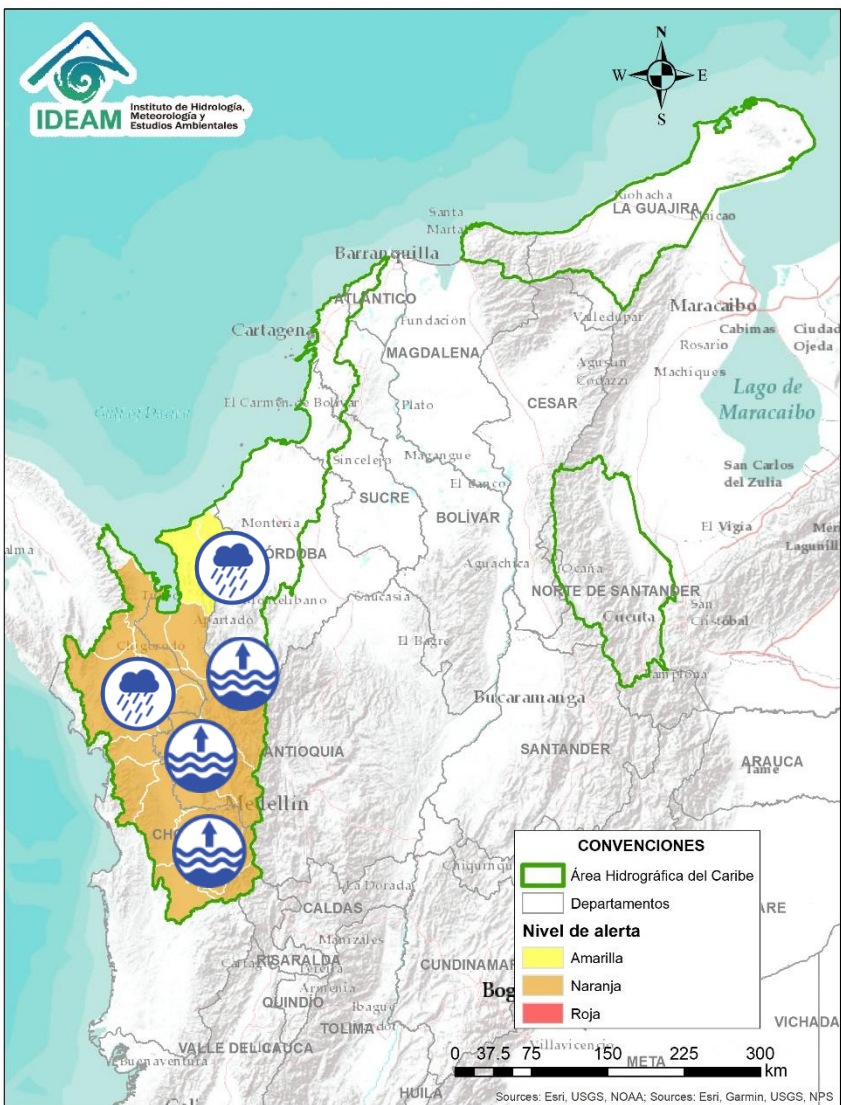
CRECIENTE POR DESEMBALSE



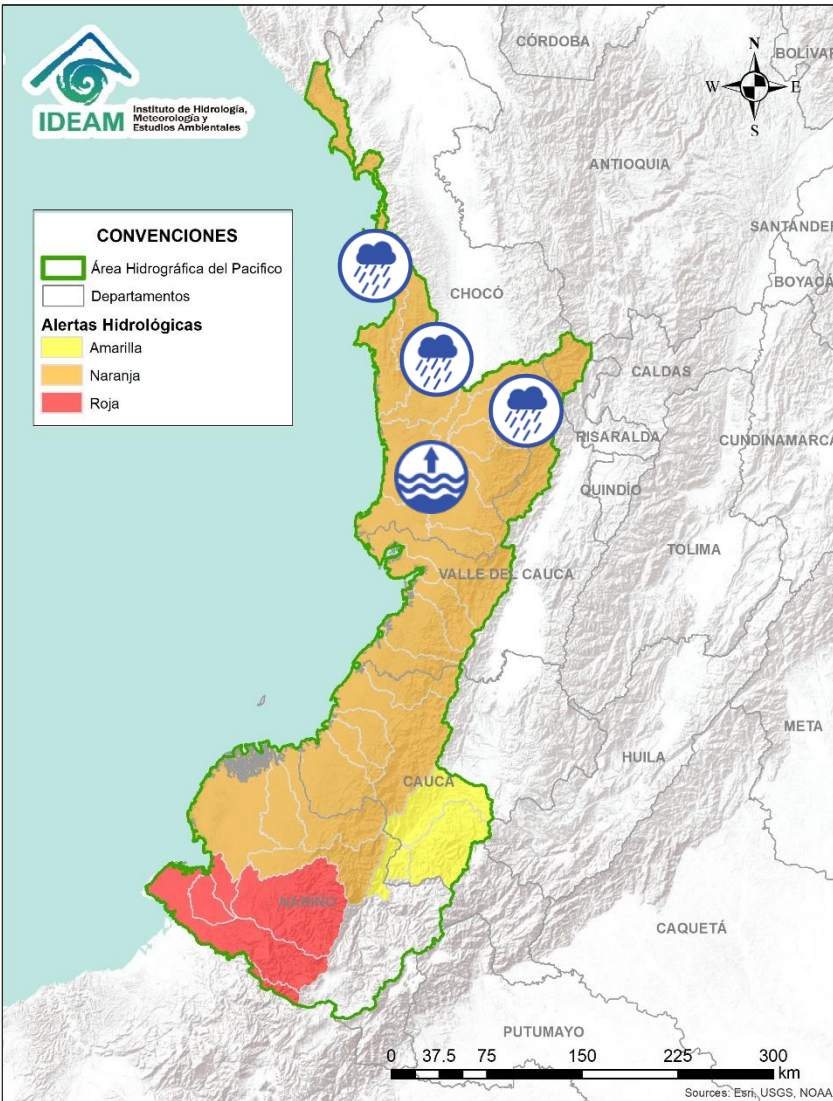
INUNDACIONES








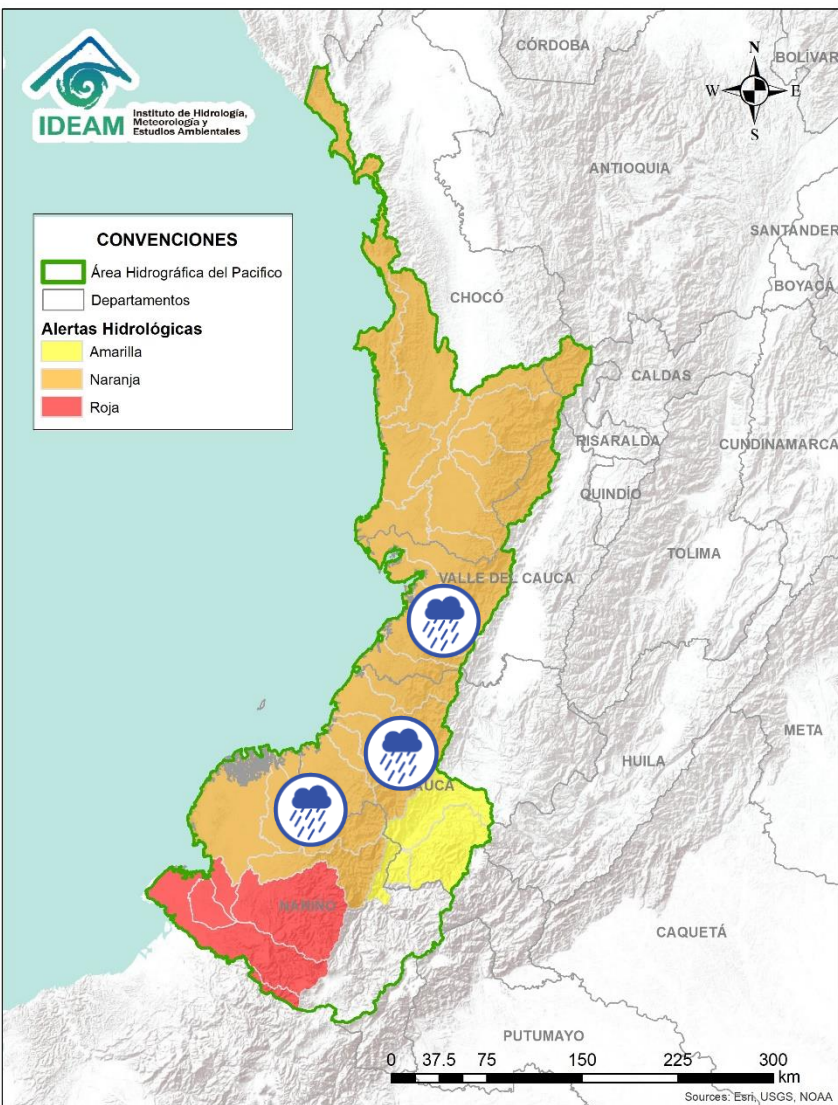
Área Hidrográfica del Caribe



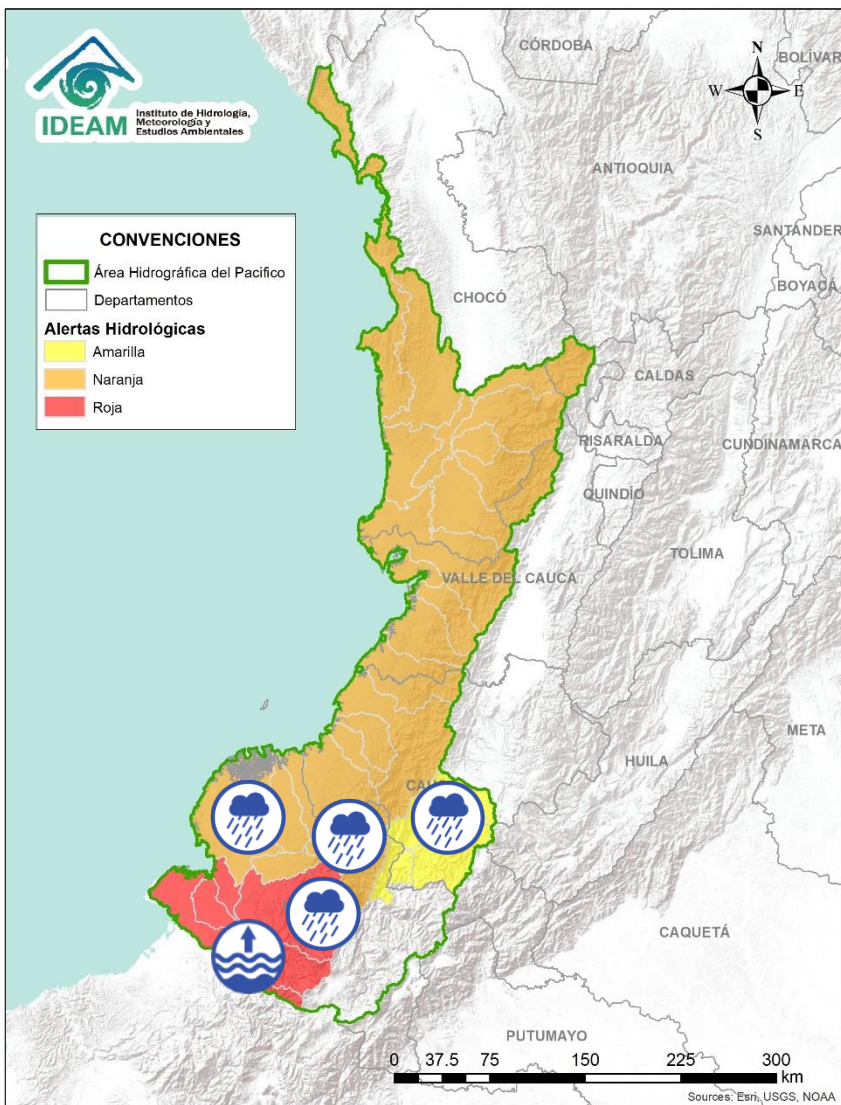
Alerta	Zona Hidrográfica	Subzona o Cuenca Hidrográfica	Descripción de la alerta hidrológica
	Atrato - Darién	Cuenca alta del río Atrato	Probabilidad de incrementos en la parte alta del río Atrato, a la altura del municipio de Quibdó. Similar comportamiento se prevé en los aportantes a cuenca alta, tales como los ríos Andágueda, Quito y Cabí. Especial atención a los municipios de Bagadó, Lloró y Quibdó.
	Atrato - Darién	Cuenca media del río Atrato	Niveles altos en el río Atrato entre los municipios de Medio Atrato (Beté) y Vigía del Fuerte. Probabilidad de incrementos súbitos en el nivel de los ríos Cuía, Chicué, Uva, Pogue, Bebarama, Bojayá, Napipí, Opagadó, Murindó y Murri, entre otros directos a la cuenca media del río Atrato.
	Atrato - Darién	Cuenca baja del río Atrato	Probabilidad de incrementos súbitos en los ríos Salaquí, Cacarica, Tanela y río Sucio, entre otros afluentes directos al río Atrato en la cuenca baja.
	Caribe - Litoral	Cuenca del río León	Niveles altos en el río León. Igual condición se espera en los ríos Carepa y Apartadó, entre otros que desembocan al Golfo de Urabá. Se recomienda especial atención en los municipios de Chigorodó, Carepa y Apartado (Antioquia).
	Caribe - Litoral	Cuenca del río Mulatos	Probabilidad de crecientes súbitas en el río Mulatos y sus afluentes, entre otros directos al Caribe en el Golfo de Urabá, se recomienda especial atención en el municipio de Turbo.
	Caribe - Litoral	Cuenca del río San Juan	Probabilidad de crecientes súbitas en el río San Juan y sus afluentes, entre otros arroyos directos al Caribe, especial atención en el municipio de San Juan de Urabá (Antioquia).



Alerta	Zona Hidrografica	Subzona o Cuenca Hidrografica	Descripción de la alerta hidrológica
	Baudó - Directos al Pacífico	Cuenca del río Baudó	Probabilidad de crecientes súbitas en el río Baudó y sus afluentes. Se recomienda especial atención para las poblaciones ribereñas, se destacan los corregimientos de Santa María, Miacorá, Divisa, Cohecho, Chachajo, Santa Rita, La Pureza y Nauca.
	Directos al Pacífico	Cuencas directas al Pacífico (Chocó)	Probabilidad de incrementos súbitos en el nivel de los ríos Jella, Chocolatal, Docampadó, Jurado y sus afluentes, entre otros directos al Océano Pacífico en el departamento de Chocó, se recomienda especial atención en los municipios de Bahía Solano y Juradó.
	San Juan	Cuenca alta del río San Juan	Probabilidad de crecientes súbitas en la cuenca alta del río San Juan, así como en sus aportantes. Nota: CDGRD Risaralda informa que el día 11/05/2020 se registró creciente súbita en la vereda Santa Fe (municipio de Pueblo Rico), afectando a 16 familias y al sistema de acueducto.
	San Juan	Cuencas aportantes al río San Juan	Probabilidad de incrementos súbitos en el nivel de los ríos Tamaná, Condoto, Sipí, Cajón, Capoma y Calima, tributarios a la cuenca media del río San Juan. Se recomienda especial atención a la altura de los municipios de San José del Palmar, Paimado, Condoto, Nóvita, Santa Rita y San José del Palmar.
	San Juan	Cuenca media y baja del río San Juan	Ascenso en los niveles del río San Juan en su parte media y baja. Se recomienda especial atención a la altura de los municipios de Medio San Juan y Litoral de San Juan.



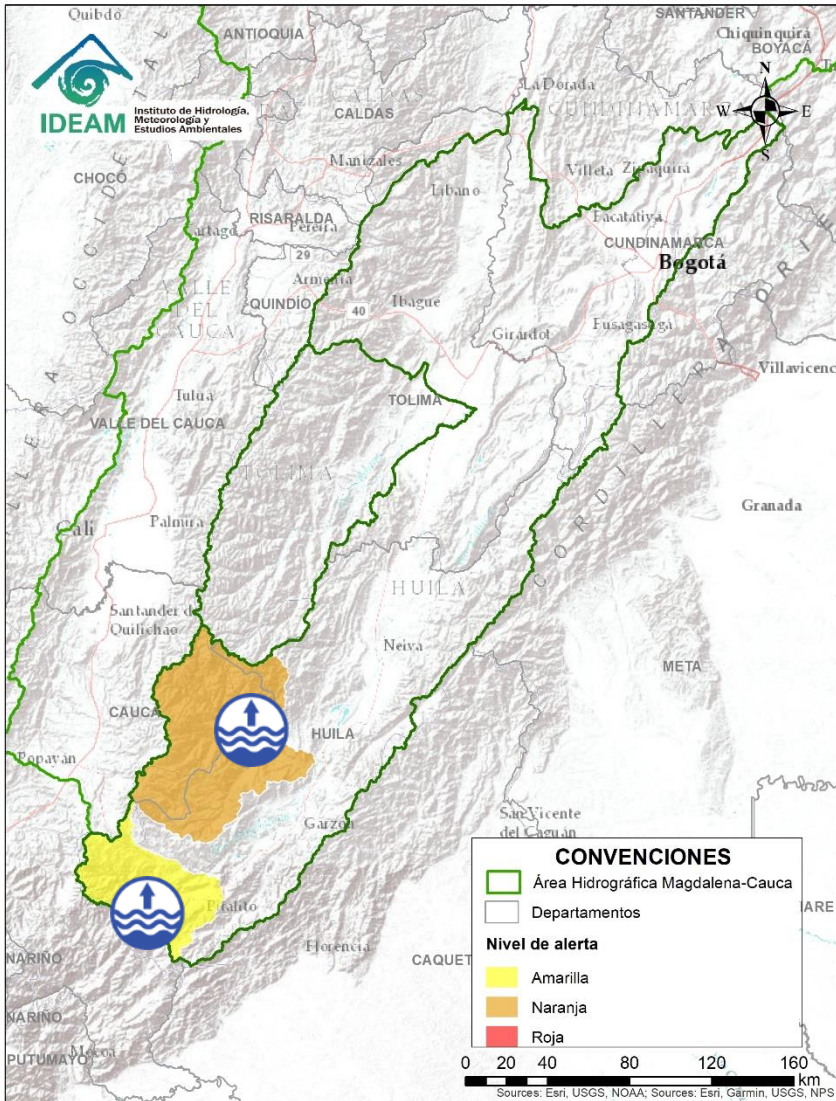
Alerta	Zona Hidrográfica	Subzona o Cuenca Hidrográfica	Descripción de la alerta hidrológica
	Tapaje – Dagua – Directos	Cuencas Directo Pacífico (Valle del Cauca)	Crecientes súbitas en los ríos Dagua, Anchicayá, Cajambre, Mayorquín, Raposo, Naya-Yurumanguí y sus afluentes, directos al océano Pacífico en el departamento del Valle del Cauca. Se recomienda especial atención a la altura de Buenaventura.
	Tapaje – Dagua - Directos	Cuencas Directo Pacífico (Cauca)	Probabilidad de crecientes súbitas en los ríos San Juan de Micay, Saija, Timbiquí, Guapí y sus afluentes que drenan sus aguas al océano Pacífico en el departamento del Cauca.
	Tapaje - Dagua - Directos	Cuencas de los ríos Iscuandé y Tapaje	Probabilidad de crecientes súbitas en el río Iscuandé, Tapaje y sus afluentes, los cuales drenan sus aguas al Océano Pacífico en el departamento de Nariño.



Alerta	Zona Hidrográfica	Subzona o Cuenca Hidrográfica	Descripción de la alerta hidrológica
	Patía	Cuenca alta del río Patía	Probabilidad de crecientes súbitas en la cuenca alta del río Patía y sus afluentes, especialmente el río Guachicono. Se recomienda especial atención en los municipios de La Sierra y Balboa (Cauca).
	Patía	Cuenca del río Telembí	Probabilidad de afectaciones por desbordamientos e inundaciones en la cuenca del río Telembí, se recomienda especial atención en el municipio de Barbacoas (Nariño).
	Patía	Cuenca media y baja del río Patía	Probabilidad de crecientes súbitas en la parte media y baja del cauce principal del río Patía. Especial atención en los municipios de Cumbitara, Roberto Payán, Francisco Pizarro, Tumaco y Olaya Herrera (Nariño).
	Mira	Cuenca del río Mira	.Niveles del río Mira y sus afluentes, espacialmente el río Guiza y San Juan. Se recomienda especial atención a la altura de los municipios de Ricaurte y Tumaco (Nariño), y las veredas Imbilí, Tangarí, Playa, Candelilla, Guimbilí y Peña Colorada, Igualmente en los Consejos Comunitarios Alto Mira, Bajo Mira y Frontera, en donde se encuentran zonas de amplia afectación en terrenos de pancoger.
	Mira	Cuencas de los ríos Tola y Rosario	Probabilidad de afectaciones por desbordamientos e inundaciones en las cuencas de los ríos Rosario y Tola. Se recomienda especial atención en el municipio de Tumaco (Nariño).

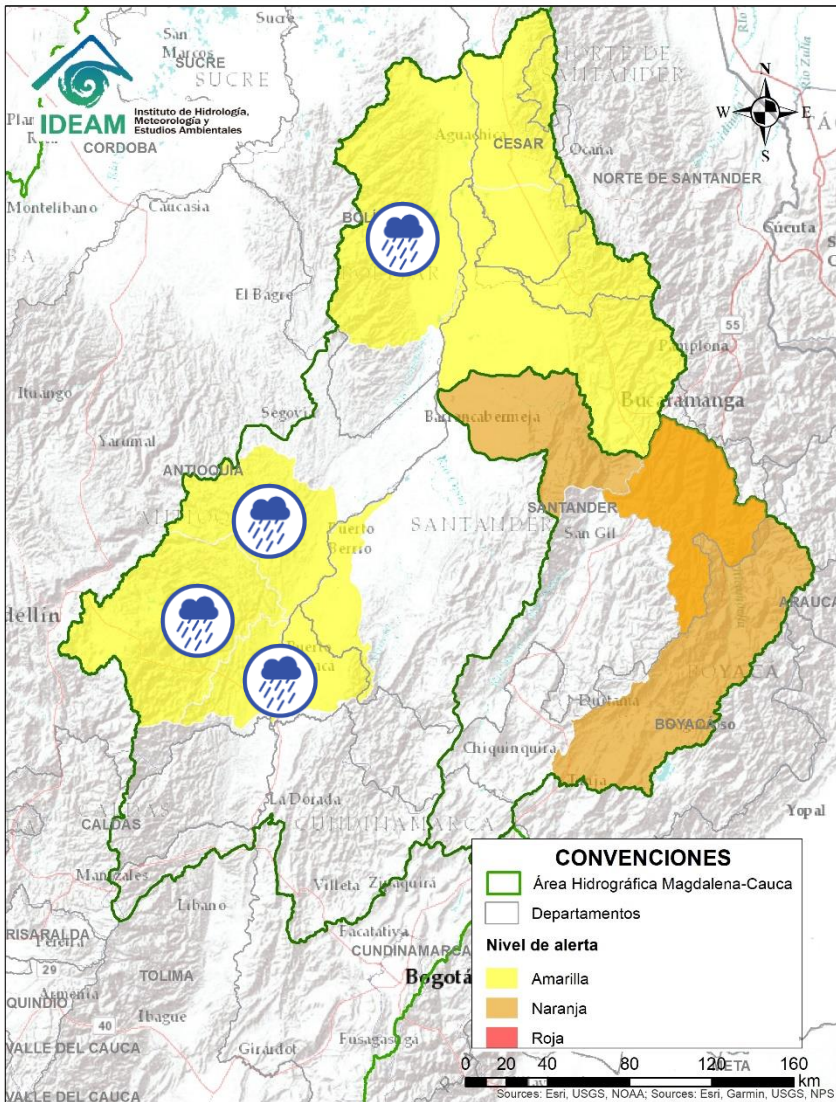


Área Hidrográfica del Magdalena – Cauca (cuena alta del río Magdalena)



Alerta	Zona Hidrográfica	Subzona o Cuenca Hidrográfica	Descripción de la alerta hidrológica
	Alto Magdalena	Alto Magdalena	Niveles altos en el río Magdalena a la altura del municipio de San Agustín (Huila) Nota: La UNGRD informa que el día 13/05/2020 se registraron crecientes súbitas en las quebradas El Cedro, El Cerro y río Guachico, afectando varias veredas del municipio de Pitalito (Huila).
	Alto Magdalena	Cuenca del río Paéz	Niveles altos en el río La Plata aportante al río Paéz. Especial atención en los municipios de La Plata, Nátaga, Tesalia y Paicol.

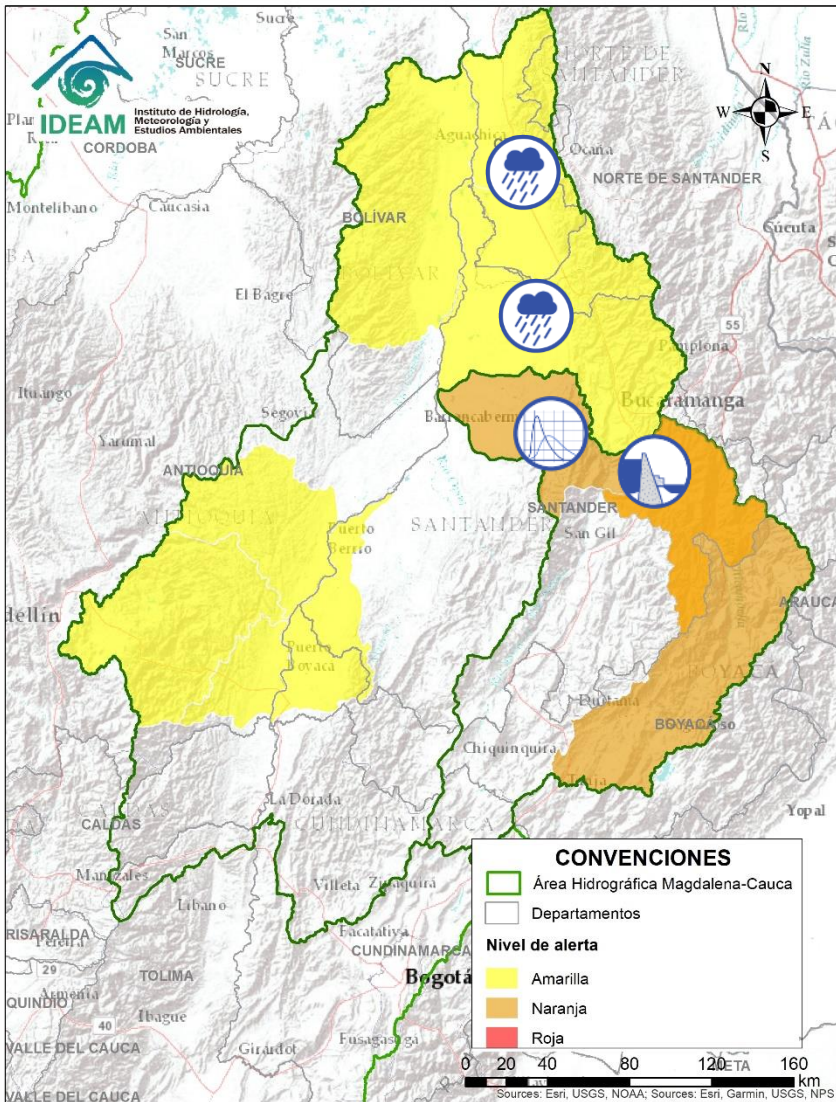
Área Hidrográfica del Magdalena – Cauca (cuenca media del río Magdalena)



Alerta	Zona Hidrográfica	Subzona o Cuenca Hidrográfica	Descripción de la alerta hidrológica
	Medio Magdalena	Directos a la cuenca media del Magdalena	Probabilidad de crecientes súbitas en los ríos directos al Magdalena entre los ríos Miel y Nare, Negro y Carare. Especial atención al río Claro a la altura del municipio de Puerto Triunfo (Antioquía).
	Medio Magdalena	Cuenca del río Nare	Probabilidad de incrementos súbitos en el nivel del río Nare y sus afluentes, especialmente en el río Samaná a la altura del municipio de San Luis, igualmente se recomienda estar atentos del comportamiento de los niveles de los ríos Negro, Marinilla y Nus, en los municipios de Rionegro, Marinilla, Yolombó y Puerto Nare.
	Medio Magdalena	Cuencas de los ríos San Bartolomé y Cimitarra	Probabilidad de Incrementos súbitos en el nivel de los ríos San Bartolomé, Cimitarra y sus afluentes; especialmente los ríos Volcán y Regla (municipio de Yondó).
	Medio Magdalena	Cuencas directas al Magdalena (Brazo Morales)	Probabilidad de crecientes súbitas en las quebradas, caños, arroyos y ríos aportantes directos al Magdalena (Brazo Morales).

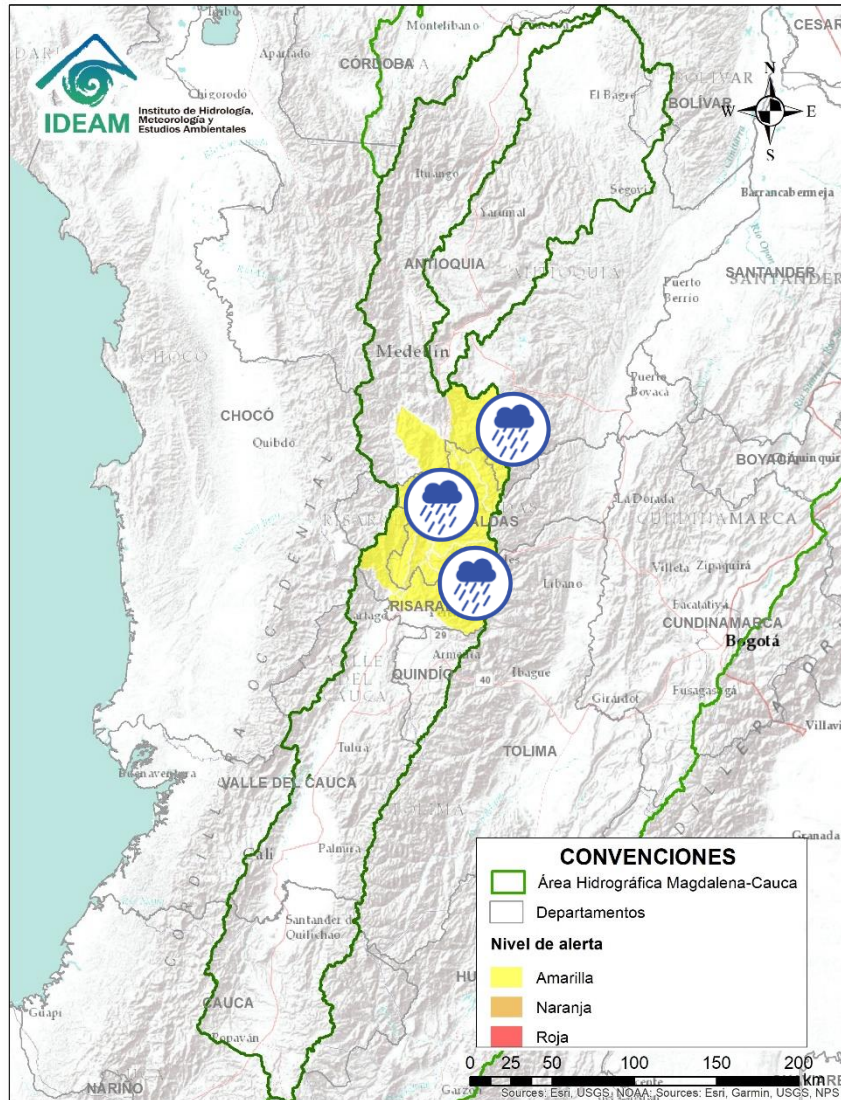




Área Hidrográfica del Magdalena – Cauca (cuenca media del río Magdalena)



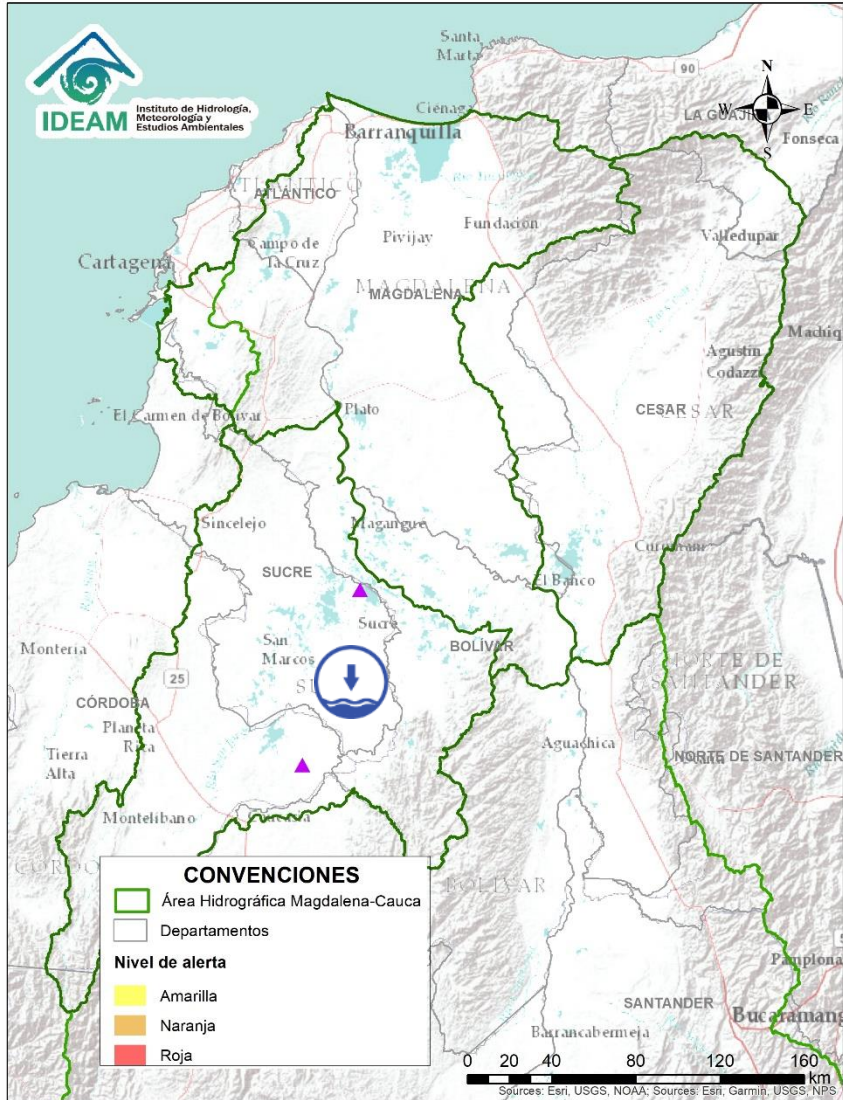
Alerta	Zona Hidrográfica	Subzona o Cuenca Hidrográfica	Descripción de la alerta hidrológica
	Sogamoso	Cuenca del río Chicamocha	Probabilidad de avenida torrencial en la cuenca baja del río Chicamocha, debido al represamiento generado en el cauce principal del río Chicamocha a la altura de la vereda San Miguel en el municipio de Cepitá (Santander). Se han realizado acciones para la remoción del material del represamiento, pero se pueden presentar nuevos aportes con crecientes súbitas de otros afluentes y deslizamiento del material de las laderas. Las principales obras de remoción se han realizado en los siguientes sectores: aguas abajo del Puente de Pescadero (sobre el río Chicamocha) y en zonas de confluencias (donde se destacan las de las quebradas Seca, Perchiquez, Antoñera, Talarcuta y Volcanera).
	Sogamoso	Cuenca del río Sogamoso	Probabilidad de avenida torrencial en la cuenca del río Sogamoso entre los municipios de Los Santos y Puerto Wilches, debido al represamiento generado en la parte baja de la cuenca del río Chicamocha.
	Medio Magdalena	Cuenca del río Lebrija	Probabilidad de incrementos súbitos en los niveles del Lebrija y sus afluentes en el departamento de Santander.
	Medio Magdalena	Cuenca de la quebrada El Carmen	Probabilidad de crecientes súbitas en la quebrada El Carmen entre otros directos al Magdalena medio en el sur del Cesar. Especial atención en los niveles del río Guaduas (municipio de Aguachica).


Área Hidrográfica del Magdalena – Cauca (cuenca del río Cauca)



Alerta	Zona Hidrográfica	Subzona o Cuenca Hidrográfica	Descripción de la alerta hidrológica
	Cauca	Cuencas de los ríos del Eje Cafetero	Probabilidad de crecientes súbitas en los ríos Tapias, Chinchiná, Otún, Risaralda, Arma y sus afluentes al río Cauca en los departamentos de Caldas y Risaralda.
	Cauca	Cuenca del río Frio	Probabilidad de crecientes súbitas en la cuenca del río Frio. Nota: El 12/05/2020 el DAPARD informa Inundaciones en el municipio de Jericó por desbordamiento del río Piedras afluente al río Frio, dejando afectaciones en viviendas.

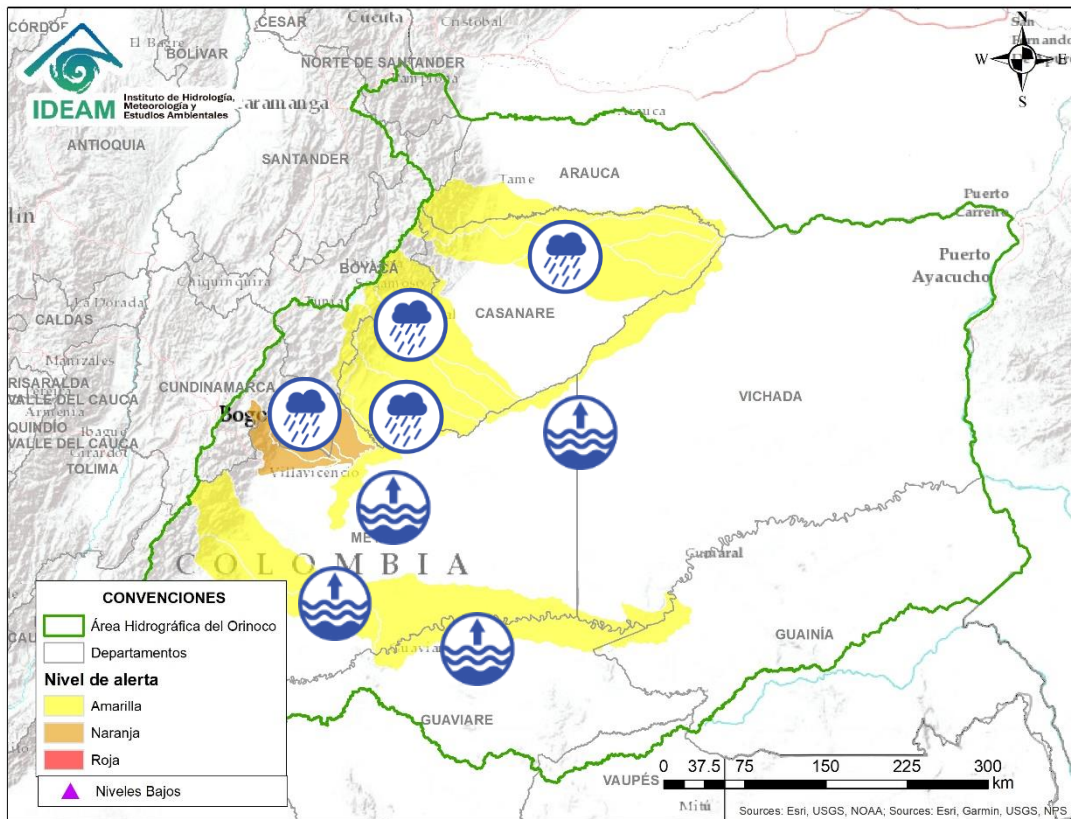
Área Hidrográfica del Magdalena – Cauca (cuena baja del río Magdalena)



Alerta	Zona Hidrográfica	Subzona o Cuenca Hidrográfica	Descripción de la alerta hidrológica
	Magdalena - Cauca	Bajo San Jorge – La Mojana	Niveles bajos en el sistema de ciénagas y caños asociados al río San Jorge, particularmente en los caños Barro (Ayapel), Pasifueres (San Benito Abad) y Pancegüita (Sucre), y las ciénagas Pital, Cuenca y Las Flores.

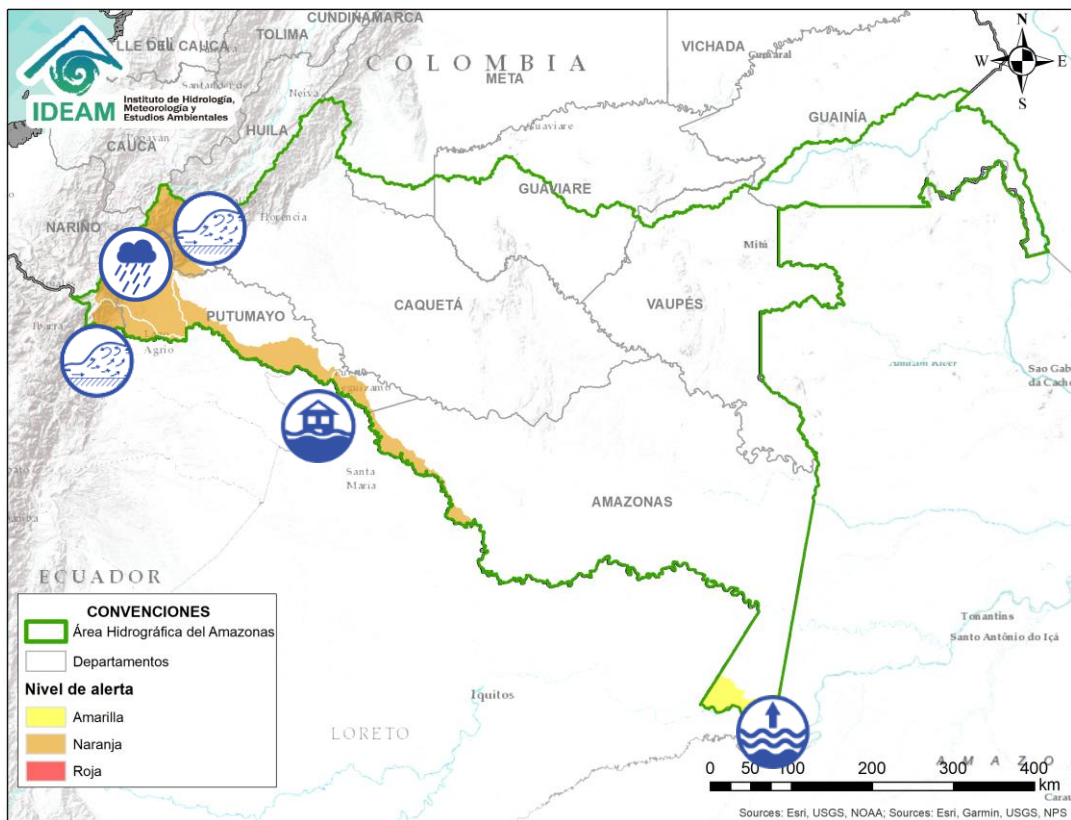







Área Hidrográfica del Orinoco



Alerta	Zona Hidrografica	Subzona o Cuenca Hidrografica	Descripción de la alerta hidrológica
	Guaviare	Cuenca del río Guejar	Probabilidad de nuevas crecientes súbitas en el río Guejar. Especial atención en el tramo comprendido entre los municipios de San Juan de Arama y Vista Hermosa.
	Guaviare	Cuenca del río Ariari	Niveles altos en la parte media y baja del río Ariari, especialmente en el tramo comprendido entre los municipios de Puerto Rico y Puerto Concordia.
	Guaviare	Cuenca media del río Guaviare	Niveles altos del río Guaviare a la altura de San José del Guaviare y Mapiripán (Meta).
	Meta	Cuencas de la parte alta del río Meta	Probabilidad de crecientes súbitas en las cuencas de los ríos Guatiquía, Guacavía y Humea, así como en sus tributarios y otros aportantes directos al río Meta entre las cuencas de los ríos Humea y Upía.
	Meta	Cuencas de la parte media del río Meta	Probabilidad de creciente súbita en la cuenca del río Upía, Tua, Cravo Sur y Cusiana, aportante al río Meta en su parte media.
	Meta	Cuenca alta del río Meta (río metica entre Guayuriba y Yucao)	Niveles altos del río Meta, en el tramo comprendido entre los municipios de Puerto López y Puerto Gaitán.
	Meta	Cuenca media del río Meta (directos al río Meta entre Cusiana y Carare)	Ascenso del río Meta entre los municipios de Orocué (Meta), Santa Rosalía y La Primavera (Vichada).
	Meta	Cuenca del río Ariporo	Probabilidad de crecientes súbitas en la cuenca del río Ariporo, especial atención en el municipio de Paz de Ariporo.
	Meta	Cuenca Directos río Meta entre Pauto y Carare	Probabilidad de crecientes súbitas en la cuenca Directos río Meta entre Pauto – Carare y sus afluentes.
	Casanare	Cuenca del río Casanare	Incremento en los niveles del río Casanare y sus afluentes. Especial atención en el municipio de Tame (Casanare).

Área Hidrográfica del Amazonas



Alerta	Zona Hidrográfica	Subzona o Cuenca Hidrográfica	Descripción de la alerta hidrológica
	Caquetá	Cuenca alta del río Caquetá	Creciente súbita en el río Mocoa aportante a la cuenca alta del río Caquetá. Especial atención en el municipio de Mocoa (Putumayo).
	Putumayo	Cuenca alta del río Putumayo	Probabilidad de creciente súbita en el río Putumayo (cuenca alta). Especial atención en los municipios Santiago y Puerto Asís.
	Putumayo	Cuenca del río San Miguel	Crecientes súbitas en la cuenca del río San Miguel y sus afluentes, se recomienda especial atención al comportamiento de los niveles en el municipio de San Miguel (Putumayo). Nota: CDGRD de Putumayo reporta creciente súbita en el río San Miguel, a la altura del municipio San Miguel, corregimiento de Nuevo Colon, causando afectaciones (09 de mayo de 2020).
	Putumayo	Cuenca media del río Putumayo	Niveles altos en la cuenca media del río Putumayo. Nota: El 11/05/2020 se reportó inundación en la zona urbana del municipio Puerto Leguízamo.
	Amazonas	Cuenca del río Amazonas	Niveles altos en el río Amazonas a la altura de Leticia (Amazonas). Se resalta que esta condición es normal para la época y actualmente no presenta afectaciones en la región.



RESUMEN

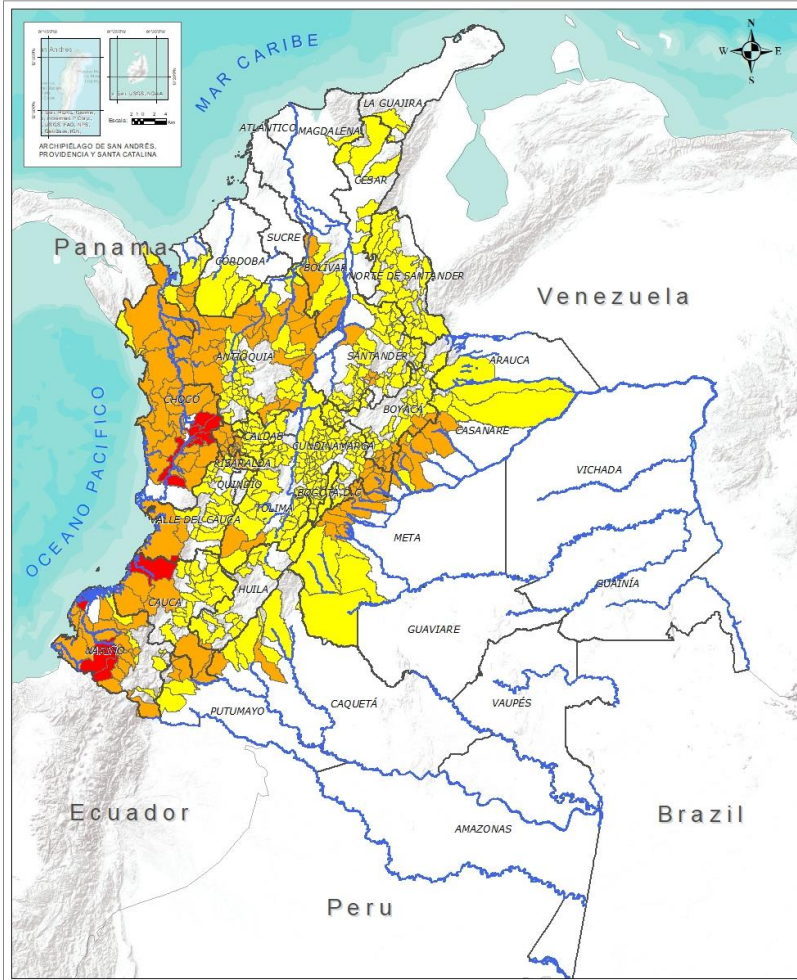
Debido al aumento de las precipitaciones en los últimos días se presenta saturación de humedad en los suelos ocasionando probabilidad alta, moderada y baja de ocurrencia de deslizamientos de tierra en algunos municipios de los departamentos de la región Andina, Amazonía, Caribe, Orinoquía y Pacífico.



Fuente: <https://www.telesurtv.net/>



Pronóstico de la Amenaza por Deslizamientos de Tierra



INSTITUTO DE HIDROLOGÍA, METEOROLOGÍA Y ESTUDIOS AMBIENTALES - IDEAM
 República de Colombia
PRONÓSTICO DE LA AMENAZA POR DESLIZAMIENTOS
 Oficina del servicio de pronóstico y alertas.

Legenda

Amenaza

- Sin Amenaza
- Baja
- Moderada
- Alta

Hidrografía

- Límite Departamental
- Límite Intermunicipal

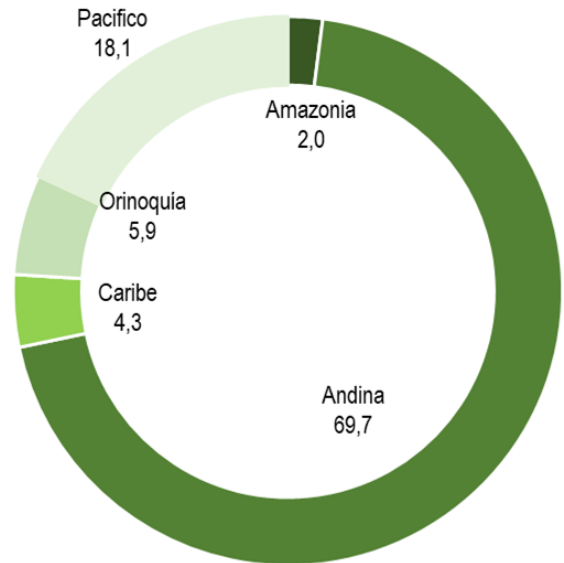
Información de Referencia

PROYECCIÓN: Datum de Gauss
 DATUM: MAGDALENA - SIREGAS
 ELEVACIÓN DE LA ZONA: 5000 TA
 COORDINADAS GEOGRÁFICAS: UTM
 COORDINADAS PLANAS: 1000 0000000000000000
 Fuente: IDEAM 2010
 Geografía Básica IDEAM

DEPARTAMENTO	Nº
CAUCA	1
CHOCÓ	6
NARIÑO	3
TOTAL	10

TOTAL DEPARTAMENTOS: 3

Alertas por Región



■ Amazonia ■ Andina ■ Caribe ■ Orinoquia ■ Pacifico

DEPARTAMENTO	Nº
ANTIOQUIA	28
BOLÍVAR	4
BOYACÁ	9
CALDAS	6
CAQUETÁ	2
CASANARE	7
CAUCA	6
CHOCÓ	19
CUNDINAMARCA	5
META	12
NARIÑO	12
PUTUMAYO	2
RISARALDA	9
SANTANDER	5
TOLIMA	2
VALLE DEL CAUCA	3
TOTAL	131

TOTAL DEPARTAMENTOS: 16

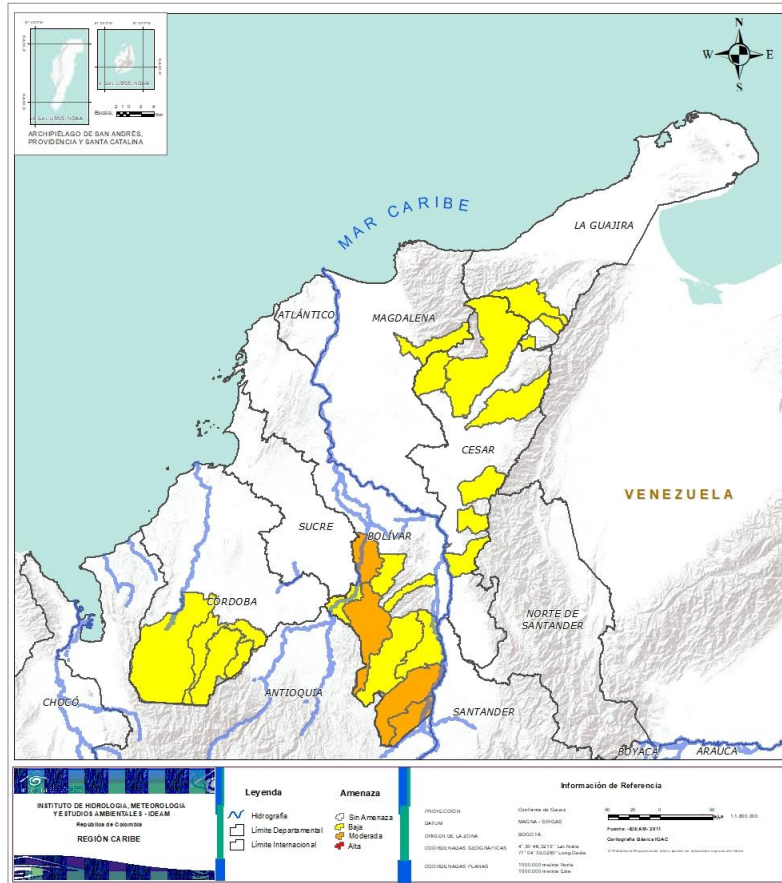
TOTAL MUNICIPIOS: 542

DEPARTAMENTO	Nº
ANTIOQUIA	46
ARAUCA	1
BOLÍVAR	5
BOYACÁ	48
CALDAS	16
CAQUETÁ	5
CASANARE	7
CAUCA	19
CESAR	6
CHOCÓ	2
CÓRDOBA	4
CUNDINAMARCA	85
HUILA	12
LA GUAJIRA	3
MAGDALENA	1
META	5
NARIÑO	8
NORTE DE SANTANDER	25
PUTUMAYO	2
QUINDÍO	3
RISARALDA	5
SANTANDER	43
TOLIMA	30
VALLE DEL CAUCA	19
TOTAL	400

TOTAL DEPARTAMENTOS: 23



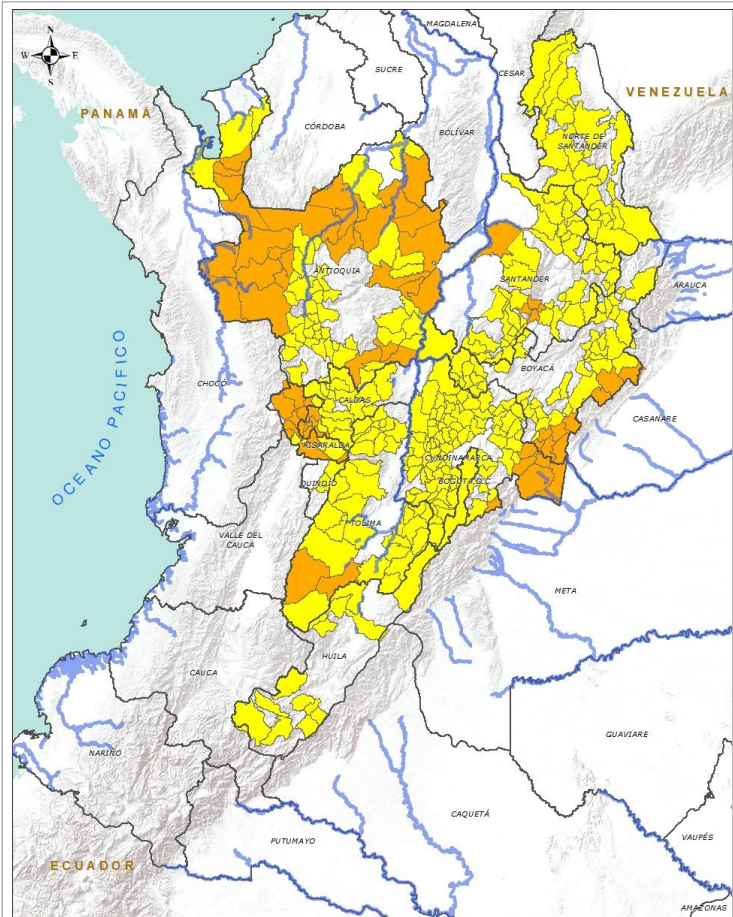
REGIÓN CARIBE



Alerta	SITIOS PARA LOS CUALES SE GENERA LA ALERTA
	BOLÍVAR: Achí, Cantagallo, Montecristo, San Pablo.
	BOLÍVAR: Arenal, San Jacinto Del Cauca, Santa Rosa Del Sur, Simití, Tiquisio (Puerto Rico). CESAR: Agustín Codazzi, Curumaní, El Copey, La Gloria, Pailitas, Valledupar. CÓRDOBA: Montelíbano, Puerto Libertador, San Jose De Ure, Tierralta. LA GUAJIRA: El Molino, La Jagua Del Pilar, San Juan Del Cesar. MAGDALENA: Fundación.



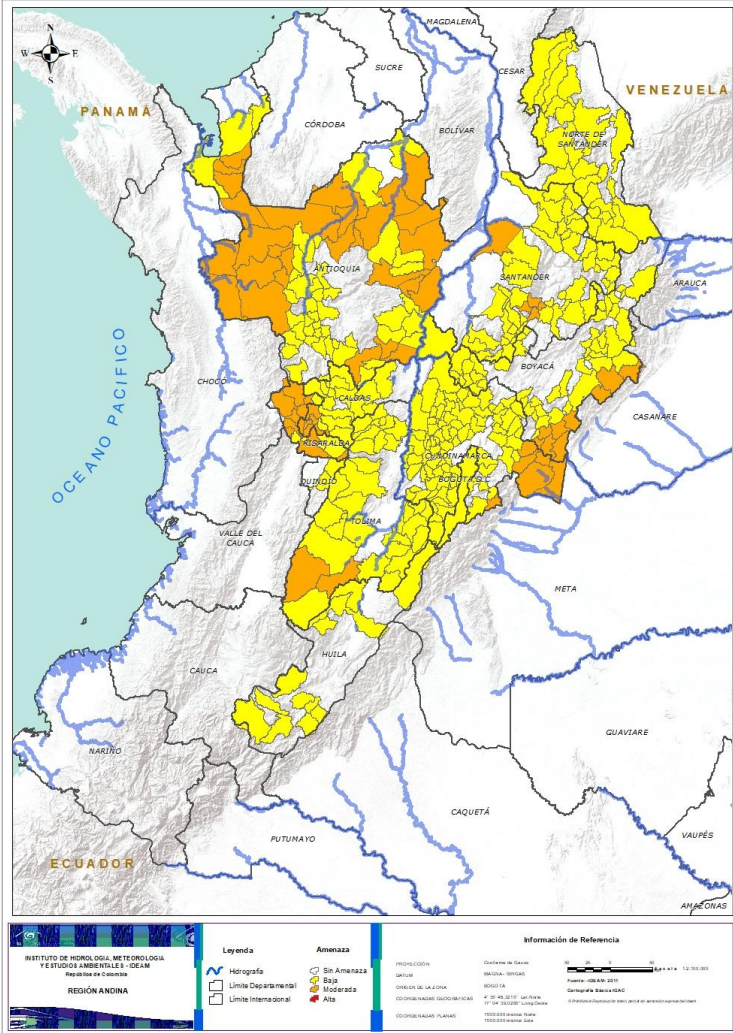
REGIÓN ANDINA



Alerta	SITIOS PARA LOS CUALES SE GENERA LA ALERTA
	<p>ANTIOQUIA: Abriaquí, Anorí, Apartadó, Briceño, Campamento, Cañasgordas, Carepa, Chigorodó, Dabeiba, El Bagre, Frontino, Ituango, Maceo, Murindó, Mutatá, Puerto Berrío, Remedios, San Francisco, Segovia, Sonsón, Tarazá, Uramita, Urrao, Valdivia, Vigía Del Fuerte, Yarumal, Yolombó, Zaragoza.</p> <p>BOYACÁ: Campohermoso, Chivor, Labranzagrande, Macanal, Páez, Pajarito, Paya, San Luis De Gaceno, Santa María.</p> <p>CALDAS: Anserma, Belalcazar, Chinchiná, Risaralda, San José, Viterbo.</p> <p>CUNDINAMARCA: Gachalá, Guayabetal, Medina, Paratebueno, Ubalá.</p> <p>RISARALDA: Apía, Belén De Umbría, Guática, La Celia, Marsella, Mistrató, Pereira, Pueblo Rico, Santuario.</p> <p>SANTANDER: Barrancabermeja, Chima, Contratación, Guadalupe, Guapotá.</p> <p>TOLIMA: Ataco, Rioblanco.</p>
	<p>ANTIOQUIA: Abejorral, Amagá, Amalfi, Andes, Angelópolis, Argelia, Armenia, Belmira, Betulia, Buritica, Cáceres, Caicedo, Caldas, Caracolí, Caramanta, Ciudad Bolívar, Concordia, Ebéjico, Fredonia, Giraldo, Heliconia, La Unión, Medellín, Montebello, Nariño, Nechí, Olaya, Peque, Puerto Nare, Puerto Triunfo, Sabanalarga, Salgar, San Carlos, San Jerónimo, San Luis, San Pedro De Los Milagros, San Pedro De Urabá, Santa Bárbara, Santa Fe De Antioquia, Sopetrán, Titiribí, Toledo, Turbo, Vegachí, Venecia, Yalí.</p> <p>BOYACÁ: Almeida, Aquitania, Betétiva, Boavita, Buenavista, Chinavita, Chita, Coper, Corrales, Covarachía, El Espino, Gámeza, Garagoa, Guicán, La Uvita, La Victoria, Maripí, Miraflores, Mongua, Monquirá, Muzo, Otanche, Pachavita, Panqueba, Pauna, Paz De Rio, Pesca, Pisba, Puerto Boyacá, Quípama, Rondón, Saboyá, San Eduardo, San José De Pare, San Mateo, San Pablo De Borbur, Santana, Soatá, Socha, Socotá, Sogamoso, Susacón, Tasco, Tibaná, Tópaga, Turmequé, Úmbita, Ventaquemada.</p> <p>CALDAS: Aguadas, Filadelfia, La Merced, Manizales, Manzanares, Marmato, Marulanda, Neira, Pácora, Palestina, Pensilvania, Riosucio, Salamina, Samaná, Supia, Villamaria.</p>



REGIÓN ANDINA



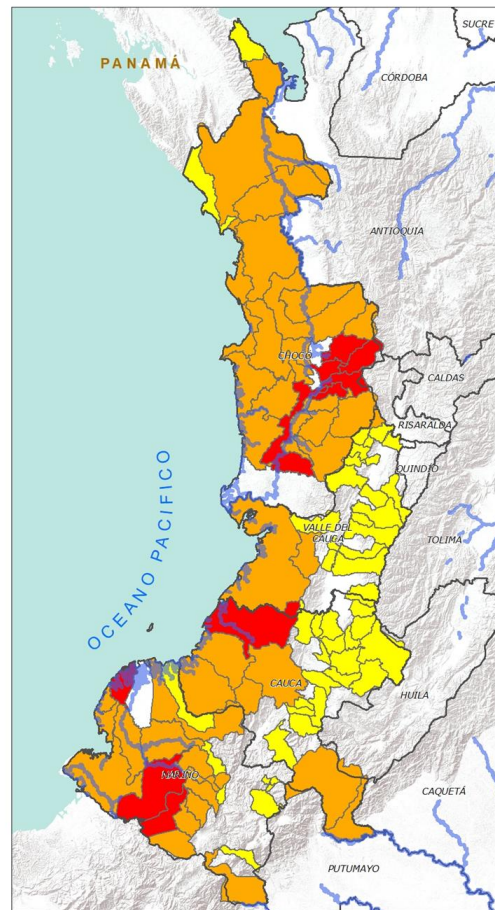
Alerta	SITIOS PARA LOS CUALES SE GENERA LA ALERTA
	<p>CUNDINAMARCA: Agua De Dios, Albán, Anapoima, Anolaima, Apulo, Arbeláez, Beltrán, Bituima, Bogotá, D.c., Bojacá, Cabrera, Cachipay, Caparrapí, Cáqueza, Carmen De Carupa, Chaguaní, Chipaque, Choachí, Chocontá, Cogua, Cucunubá, El Colegio, El Peñón, El Rosal, Facatativá, Fusagasugá, Gachetá, Gama, Granada, Guaduas, Guatavita, Guayabal De Síquima, Gutiérrez, Jerusalén, Junín, La Calera, La Mesa, La Palma, La Peña, La Vega, Lenguazaque, Machetá, Manta, Nilo, Nimaima, Nocaima, Pacho, Paima, Pandí, Pasca, Pulí, Quebradanegra, Quetame, Quipile, Ricaurte, San Antonio De Tequendama, San Bernardo, San Cayetano, San Francisco, San Juan De Rioseco, Sasaima, Sesquilé, Sibaté, Sylvania, Soacha, Subachoque, Suesca, Supatá, Sutatausa, Tabio, Tausa, Tena, Tibacuy, Topaipí, Útica, Venecia, Vergara, Vianí, Villagómez, Villapinzón, Villeta, Viotá, Yacopí, Zipacón, Zipaquirá.</p> <p>HUILA: Aipe, Altamira, Colombia, Guadalupe, La Plata, Neiva, Pitalito, Saladoblanco, San Agustín, Santa María, Suaza, Tarqui.</p> <p>NORTE DE SANTANDER: Ábrego, Arboledas, Cáchira, Cácosta, Chinácota, Chitagá, Convención, Cúcuta, Cucutilla, Durania, El Carmen, El Tarra, Hacarí, Labateca, Lourdes, Mutiscua, Ocaña, Pamplona, Salazar, San Calixto, Sardinata, Silos, Teorama, Toledo, Villa Caro.</p> <p>QUINDÍO: Calarcá, Córdoba, Salento.</p> <p>RISARALDA: Balboa, Dosquebradas, La Virginia, Quinchía, Santa Rosa De Cabal.</p> <p>SANTANDER: Aguada, Albania, Barbosa, Bucaramanga, Carcasí, Cerrito, Charalá, Charta, Chipatá, Concepción, Confines, Coromoro, El Carmen, El Playón, Florián, Floridablanca, Girón, Guaca, Guavatá, Güepsa, La Belleza, La Paz, Landázuri, Lebrija, Macaravita, Málaga, Matanza, Mogotes, Oiba, Onzaga, Piedecuesta, Puente Nacional, Rionegro, San Andrés, San Benito, San Miguel, San Vicente De Chucurí, Santa Helena Del Opón, Sucre, Suratá, Tona, Valle De San José, Vélez.</p> <p>TOLIMA: Alpujarra, Anzoátegui, Armero (Guayabal), Cajamarca, Carmen De Apicalá, Casabianca, Chaparral, Cunday, Dolores, Falan, Fresno, Herveo, Ibagué, Icononzo, Lérida, Líbano, Melgar, Murillo, Natagaima, Ortega, Palocabildo, Planadas, Prado, Purificación, Roncesvalles, Rovira, San Antonio, Suárez, Villahermosa, Villarrica.</p>



Pronóstico de la Amenaza por Deslizamientos de Tierra



REGIÓN PACÍFICO



INSTITUTO DE HIDROLOGÍA, METEOROLOGÍA Y ESTUDIOS AMBIENTALES - IDEAM
República de Colombia
REGIÓN PACÍFICO

Legenda
 Línea Geográfica
 Línea Departamental
 Línea Internacional
 Atributos:
 Sin Amenaza
 Baja
 Mediana
 Alta

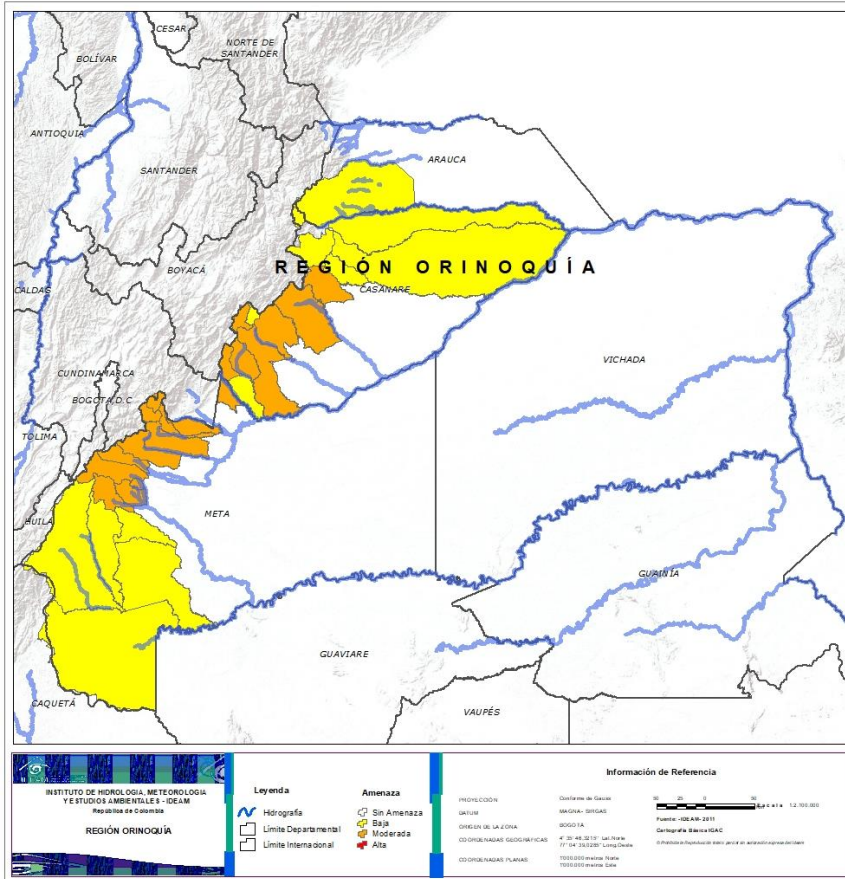
Información de Referencia
 PROYECCIÓN: Conforme de Gauss (MERCATOR)
 ORIGEN DE LA ZONA: BOGOTÁ
 COORDENADAS GEOGRÁFICAS: 4° 35' 45.23" Lat Norte, 77° 19' 32.38" Long Oeste
 COORDENADAS PLANAS: 1000.000 metros Norte, 1000.000 metros Este

Escala: 1:100,000
 Fuente: IDEAM 2011
 Cartografía Básica IGAC

Alerta	SITIOS PARA LOS CUALES SE GENERA LA ALERTA
	<p>CAUCA: López.</p> <p>CHOCÓ: Bagadó, Cértegui, Istmina, Lloró, Rio Iró (Santa Rita), Tadó.</p> <p>NARIÑO: Barbacoas, Mosquera, Ricaurte.</p>
	<p>CAUCA: Argelia, El Tambo, Guapi, Piamonte, Santa Rosa, Timbiquí.</p> <p>CHOCÓ: Alto Baudó (Pie De Pato), Bahía Solano (Mutis), Bajo Baudó (Pizarro), Bojayá (Bellavista), Carmen Del Darién (Curbaradó), Condoto, El Cantón Del San Pablo (Managrú), El Carmen, Medio Atrato (Beté), Medio Baudó (Boca De Pepé), Medio San Juan (Andagoya), Nóvita, Nuquí, Quibdó, Rio Quito (Paimadó), Riosucio, San José Del Palmar, Sipí, Unguía.</p> <p>NARIÑO: Cumbal, El Charco, Francisco Pizarro (Salahonda), Ipiales, La Llanada, Los Andes (Sotomayor), Magüi (Payán), Mallama (Piedrancha), Roberto Payán (San José), Samaniego, Santa Cruz (Guachavés), Tumaco.</p> <p>VALLE DEL CAUCA: Buenaventura, Dagua, El Águila.</p>
	<p>CAUCA: Bolívar, Buenos Aires, Caldono, Corinto, Inzá, Jambaló, La Sierra, La Vega, Miranda, Páez (Belalcázar), Piendamó, Popayán, Rosas, Santander De Quilichao, Silvia, Sotará (Paispamba), Suárez, Toribío, Totoró.</p> <p>CHOCÓ: Acandí, Juradó.</p> <p>NARIÑO: Albán (San José), Buesaco, Cumbitara, Linares, Puerres, San Bernardo, San Pedro De Cartago (Cartago), Santa Bárbara (Iscuandé).</p> <p>VALLE DEL CAUCA: Ansermanuevo, Argelia, Bolívar, Buga, Bugalagrande, Calima (El Darién), Cartago, El Cairo, El Cerrito, El Dovio, Florida, La Unión, Palmira, San Pedro, Sevilla, Tuluá, Versailles, Vijes, Yumbo.</p>



REGIÓN ORINOQUÍA



Alerta	SITIOS PARA LOS CUALES SE GENERA LA ALERTA
	CASANARE: Aguazul, Chámeza, Monterrey, Nunchía, Sabanalarga, Tauramena, Yopal. META: Acacias, Barranca De Upía, Cubarral, Cumaral, El Calvario, El Castillo, El Dorado, Guamal, Lejanías, Restrepo, San Juanito, Villavicencio.
	ARAUCA: Tame. CASANARE: Hato Corozal, La Salina, Paz De Ariporo, Pore, Recetor, Támara, Villanueva. META: La Macarena, Mesetas, San Juan De Arama, Uribe, Vistahermosa.



REGIÓN AMAZONIA



Alerta	SITIOS PARA LOS CUALES SE GENERA LA ALERTA
	CAQUETÁ: Montañita, San José Del Fragua. PUTUMAYO: Mocoa, San Francisco.
	CAQUETÁ: Belén De Los Andaquíes, El Paujil, Florencia, Morelia, Puerto Rico. PUTUMAYO: Orito, Villagarzón.



SECTORES VIALES



SECTORES VIALES REPORTADOS CON AFECTACIÓN VIAL POR DESLIZAMIENTOS

DEPARTAMENTO	SECTOR VIAL
ANTIOQUIA	Sonsón – Nariño Sonsón – Argelia Medellín – Buriticá Puerto Nare - San Carlos
CAUCA	Santiago – Santa Rosa
CUNDINAMARCA	El Sisga – Tibiritá Macheta - Bogotá
CUNDINAMARCA - META	Bogotá – Villavicencio
NARIÑO	Junín – Pedregal (Sector Ricaurte)
PUTUMAYO - HUILA	Mocoa - Pitalito
PUTUMAYO - NARIÑO	Pasto - Mocoa
SANTANDER	Curos - Málaga
HUILA	Neiva – Suaza La Plata - Valencia



RESUMEN

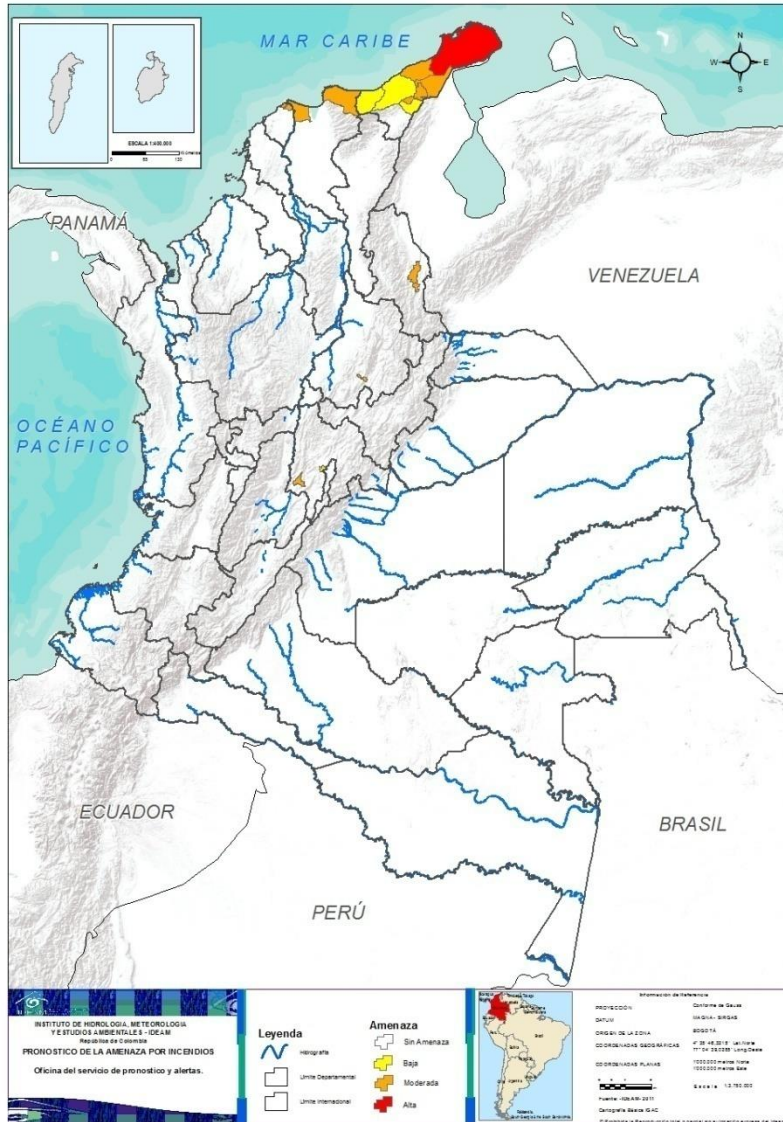
Pese al aumento de las precipitaciones en amplias zonas del país, aún se presentan condiciones de alerta alta, moderada y baja por incendios de la cobertura vegetal en varios sectores de las regiones Caribe y Andina por este tipo de eventos.



<https://diarioroatan.com/colombia-incendio-forestal-consume-50-hectareas-de-bosque/>

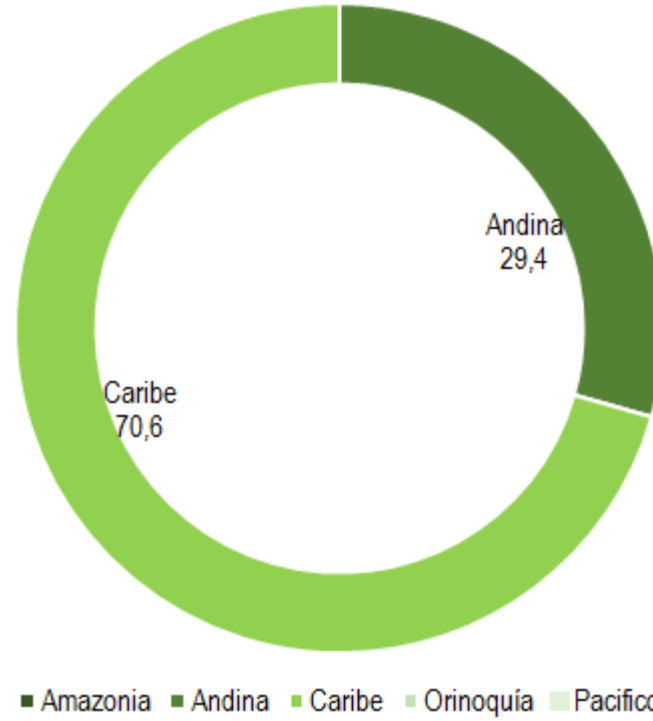


Pronóstico de la Amenaza por Incendios de la Cobertura Vegetal



TOTAL MUNICIPIOS:
17

Alertas por Región



■ Amazonia ■ Andina ■ Caribe ■ Orinoquía ■ Pacífico

DEPARTAMENTO	Nº
LA GUAJIRA	1
TOTAL	1

TOTAL DEPARTAMENTOS: 01

DEPARTAMENTO	Nº
ATLÁNTICO	2
CUNDINAMARCA	1
LA GUAJIRA	4
MAGDALENA	2
NORTE DE SANTANDER	2
SANTANDER	1
TOTAL	12

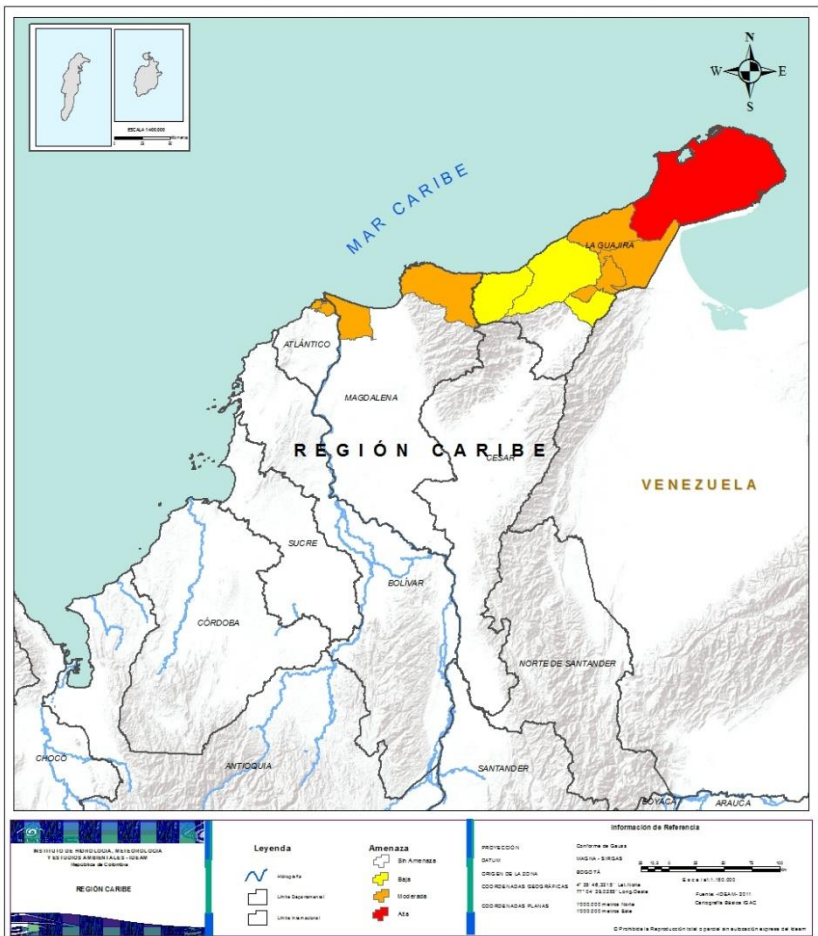
TOTAL DEPARTAMENTOS: 06

DEPARTAMENTO	Nº
CUNDINAMARCA	1
LA GUAJIRA	3
TOTAL	4

TOTAL DEPARTAMENTOS: 02



REGIÓN CARIBE



Alerta	SITIOS PARA LOS CUALES SE GENERA LA ALERTA
	LA GUAJIRA: Uribia.
	ATLÁNTICO: Barranquilla, Puerto Colombia. LA GUAJIRA: Albania, Hato Nuevo, Maicao, Manaure. MAGDALENA: Santa Marta, Sitionuevo.
	LA GUAJIRA: Barrancas, Dibulla, Riohacha.



REGIÓN ANDINA



Alerta

SITIOS PARA LOS CUALES SE GENERA LA ALERTA



CUNDINAMARCA: Tocaima.
NORTE DE SANTANDER: El Zulia, San Cayetano.
SANTANDER: El Guacamayo.



CUNDINAMARCA: Mosquera.



CONDICIONES NORMALES

- **REGIÓN PACÍFICA**
- **REGIÓN ORINOQUÍA**
- **REGIÓN AMAZONÍA**



ALERTAS METEOMARINAS VIGENTES

Mar Caribe colombiano

ABREVIATURAS

VV

Velocidad del viento máxima probable

AO

Altura significativa de la ola

DV

Dirección predominante del viento

CONVENCIONES



Tiempo lluvioso

Probabilidad de lluvias moderadas a fuertes, en algunos casos con posibilidad de tormentas eléctricas y rachas de viento.



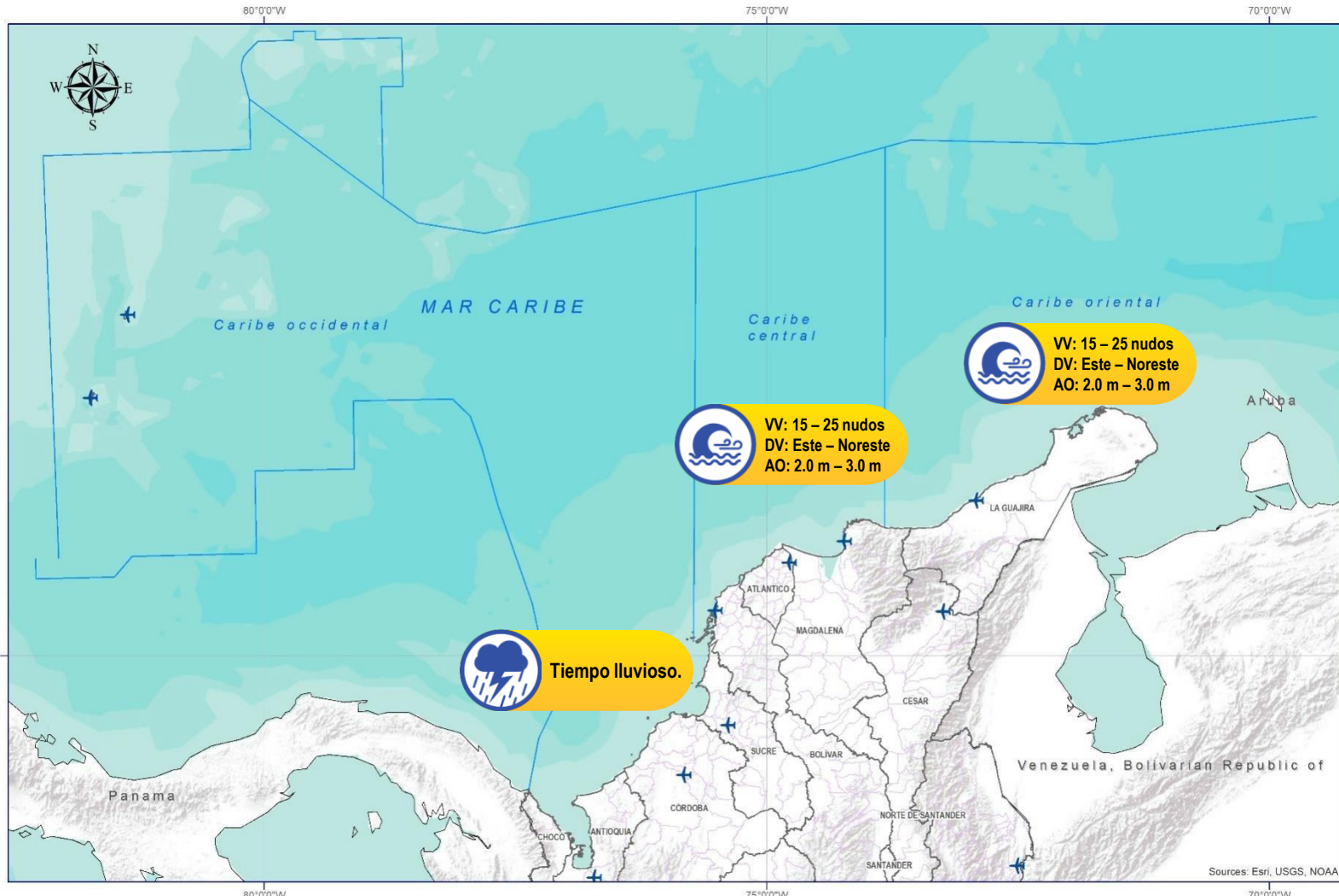
Pleamar

La marea alcanzará su máximo nivel en el intervalo de tiempo establecido.



Viento y oleaje

Velocidad del viento y altura del oleaje con valores por encima de lo normal para la época.



CONVENCIONES

SUGERENCIAS O RECOMENDACIONES



A las embarcaciones de poco calado, consultar con las Capitanías de puerto antes de zarpar en zonas de inminente tempestad. A los bañistas y habitantes costeros, estar atentos a la evolución de las condiciones meteorológicas y a los avisos de las autoridades locales.



Se sugiere a los habitantes costeros estar atentos a la evolución del fenómeno.



A los bañistas y habitantes costeros, estar atentos a la evolución del fenómeno y a las indicaciones de las autoridades locales. A las embarcaciones de poco calado, consultar con las Capitanías de puerto antes de zarpar.

* La altura significativa de la ola, representa la media del tercio más alto de las olas, por lo cual la altura máxima posible puede ser incluso superior al doble de este valor



ALERTAS METEOMARINAS VIGENTES

Océano Pacífico Nacional

ABREVIATURAS

VV

Velocidad del viento máxima probable

DV

Dirección predominante del viento

AO

Altura significativa de la ola

CONVENCIONES



Tiempo lluvioso

Probabilidad de lluvias moderadas a fuertes, en algunos casos con posibilidad de tormentas eléctricas y rachas de viento.



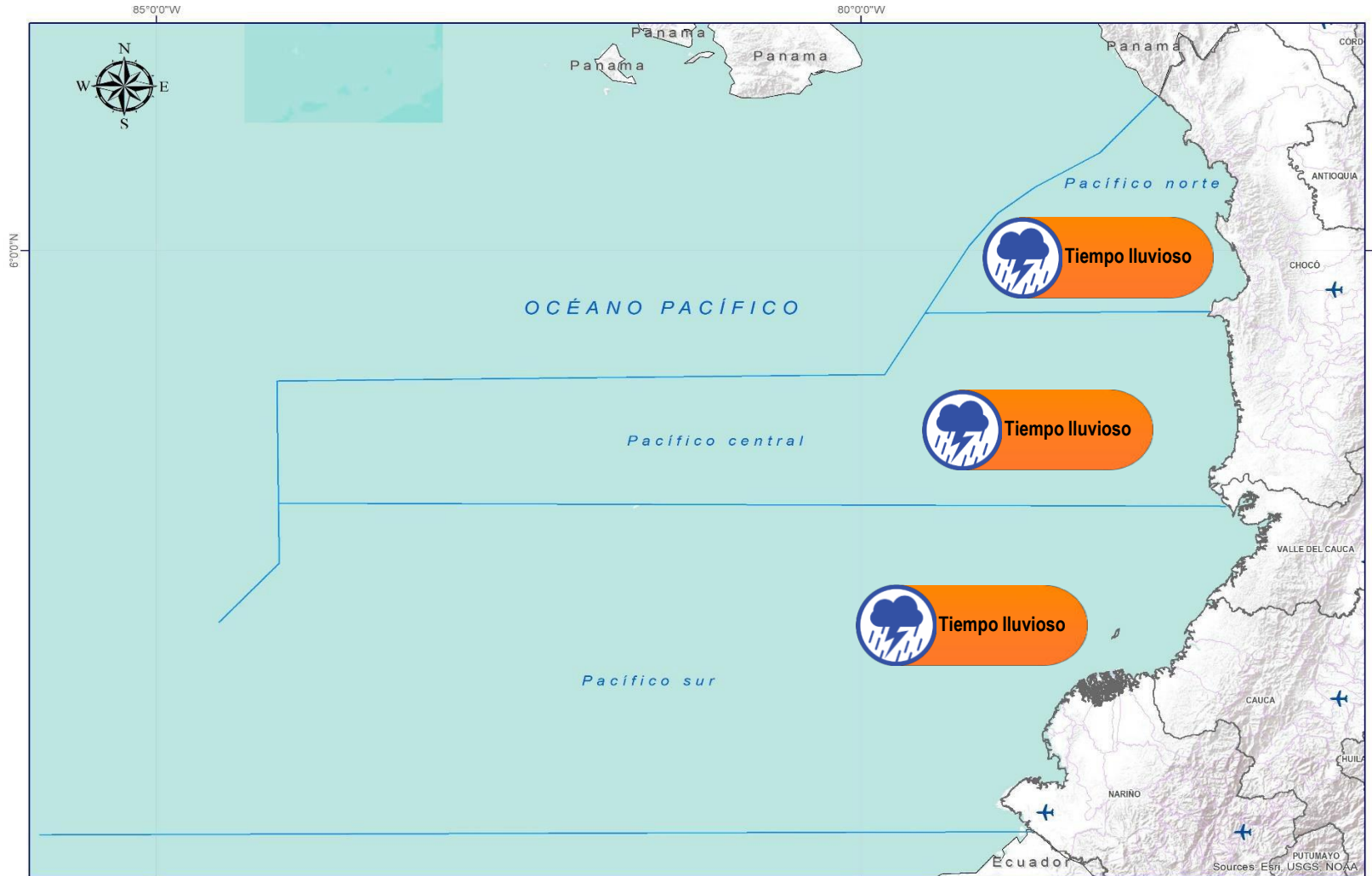
Pleamar

La marea alcanzará su máximo nivel en el intervalo de tiempo establecido.



Viento y oleaje

Velocidad del viento y altura del oleaje con valores por encima de lo normal para la época.



CONVENCIONES

SUGERENCIAS O RECOMENDACIONES



A las embarcaciones de poco calado, consultar con las Capitanías de puerto antes de zarpar en zonas de inminente tempestad. A los bañistas y habitantes costeros, estar atentos a la evolución de las condiciones meteorológicas y a los avisos de las autoridades locales.



Se sugiere a los habitantes costeros estar atentos a la evolución del fenómeno.



A los bañistas y habitantes costeros, estar atentos a la evolución del fenómeno y a las indicaciones de las autoridades locales. A las embarcaciones de poco calado, consultar con las Capitanías de puerto antes de zarpar.

* La altura significativa de la ola, representa la media del tercio más alto de las olas, por lo cual la altura máxima posible puede ser incluso superior al doble de este valor



CONVENCIONES

SUGERENCIAS O RECOMENDACIONES



Tiempo lluvioso

Probabilidad de lluvias moderadas a fuertes, en algunos casos con posibilidad de tormentas eléctricas y rachas de viento.

A las embarcaciones de poco calado, consultar con las Capitanías de puerto antes de zarpar en zonas de inminente tempestad.
A los bañistas y habitantes costeros, estar atentos a la evolución de las condiciones meteorológicas y a los avisos de las autoridades locales.



Pleamar

La marea alcanzará su máximo nivel en el intervalo de tiempo establecido.

Se sugiere a los habitantes costeros estar atentos a la evolución del fenómeno.



Viento y oleaje

Velocidad del viento y altura del oleaje con valores por encima de lo normal para la época.

A los bañistas y habitantes costeros, estar atentos a la evolución del fenómeno y a las indicaciones de las autoridades locales.
A las embarcaciones de poco calado, consultar con las Capitanías de puerto antes de zarpar.

INFORME TÉCNICO DIARIO

EQUIPO DE TRABAJO IDEAM

Yolanda GONZÁLEZ H. - Directora General |
Daniel USECHE S. - Jefe (E) Oficina del Servicio de Pronóstico y Alertas

Elaboró:
OFICINA DEL SERVICIO DE PRONÓSTICO Y ALERTAS

Camilo PÉREZ y Juan NAVIA (Meteorólogos)
Camilo PEDRAZA (Hidrólogo)
Sergio ROJAS (Deslizamientos de Tierra)
Felipe ESPEJO (Incendios de la Cobertura Vegetal)
Mauricio TORRES (DATOS)
Alberto PARDO (Coordinación de Alertas Hidrometeorológicas y Ambientales)

<http://www.ideam.gov.co>
Correos electrónicos: servicio@ideam.gov.co, alertas@ideam.gov.co
Calle 25D N° 96B - 70, piso 3. Bogotá, D.C.
Teléfono: 3075625 ext. 1334 -1336.

VISITA NUESTRAS REDES SOCIALES



[ideam.instituto](https://www.facebook.com/ideam.instituto)



[InstitutoIDEAM](https://www.youtube.com/InstitutoIDEAM)



[@IDEAMColombia](https://twitter.com/IDEAMColombia)



[ideamcolombia](https://www.instagram.com/ideamcolombia)

