

# INFORME TÉCNICO DIARIO

IDEAM comunica al Sistema Nacional para la Gestión del Riesgo de Desastres (SNGRD) y al Sistema Nacional Ambiental (SINA).

Bogotá D. C., 20 de mayo de 2020.  
Hora de actualización 12:25 HLC

Boletín No.

141



## CONTENIDO

[Lo más destacado](#)

[Precipitación](#)

[Temperaturas](#)

[Alerta por descensos significativos de las temperaturas mínimas del aire](#)

[Condiciones Hidrometeorológicas actuales](#)

[Pronóstico de precipitación de las próximas 24 horas](#)

[Pronóstico condiciones meteorológicas adicionales](#)

[Alertas Hidrológicas](#)

[Seguimiento y Pronóstico de las Amenazas por Deslizamientos](#)

[Seguimiento y Pronóstico de las Amenazas por Incendios](#)

[Alertas Meteomarinas vigentes Mar Caribe Colombiano](#)

[Alertas Meteomarinas vigentes Océano Pacífico Nacional](#)

[Alertas Meteomarinas por Ciclón Tropical Mar Caribe Colombiano](#)



Alerta  
**ROJA**

**PARA TOMAR ACCIÓN** Advierte a los sistemas de prevención y atención de desastres sobre la amenaza que puede ocasionar un fenómeno con efectos adversos sobre la población, el cual requiere la atención inmediata por parte de la población y de los cuerpos de atención y socorro. Se emite una alerta sólo cuando la identificación de un evento extraordinario indique la probabilidad de amenaza inminente y cuando la gravedad del fenómeno implique la movilización de personas y equipos, interrumpiendo el normal desarrollo de sus actividades cotidianas.



Alerta  
**NARANJA**

**PARA PREPARARSE** Indica la presencia de un fenómeno. No implica amenaza inmediata y como tanto es catalogado como un mensaje para informarse y prepararse. El aviso implica vigilancia continua ya que las condiciones son propicias para el desarrollo de un fenómeno, sin que se requiera permanecer alerta.



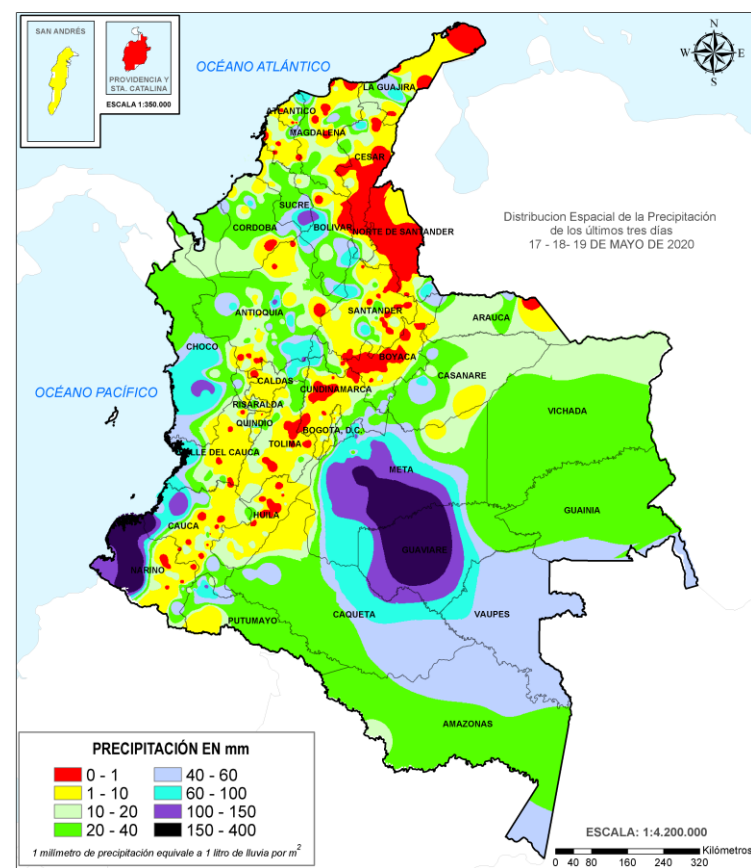
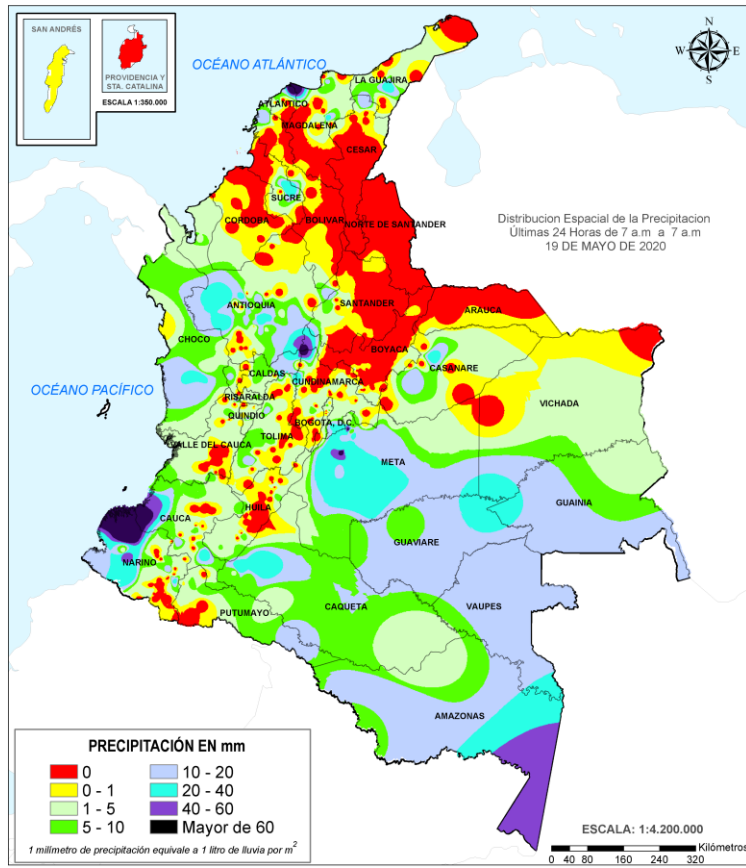
Alerta  
**AMARILLA**

**PARA INFORMARSE** Es un mensaje oficial por el cual se difunde información. Por lo regular se refiere a eventos observados, registrados o registrados y puede contener algunos elementos de pronóstico a manera de orientación. Por sus características pretéritas y futuras difiere del aviso y de la alerta, y por lo general no está encaminado a alertar sino a informar.

**CONDICIONES NORMALES** La información que se suministra se encuentra dentro de los rangos normales.

**Alertas vigentes hasta: 20 de mayo de 2020 - 18:00 HLC.**

## Mapas de precipitación



Precipitación diaria desde las 7:00 HLC del martes 19 hasta las 7:00 HLC del miércoles, 20 de mayo de 2020. Fuente: IDEAM

Precipitación últimas 72 horas desde las 7:00 HLC del domingo 17 hasta las 7:00 HLC del miércoles, 20 de mayo de 2020. Fuente: IDEAM

- Un milímetro de lluvia (1 mm) equivale a un litro (1 L) de lluvia que ha caído en un metro cuadrado (1 m<sup>2</sup>). La lluvia acumulada es la suma de los milímetros de agua lluvia que se han registrado en un lapso de tiempo.

## Lluvias registradas en las últimas 24 horas

Las lluvias más intensas se concentraron sobre Magdalena, estribaciones de la SNSM, Atlántico, sur de La Guajira y norte de Cesar. Centro de la Región Andina, en Antioquia y norte de Cundinamarca, litoral centro y sur del Pacífico en Nariño y Cauca, Piedemonte de Casanare, sectores del Meta, y en gran parte de la Amazonia, sur de Caquetá, sectores de Guaviare, Vaupés y Guainía y Trapecio Amazónico. El mayor registro de lluvia acumulada en 24 horas se presentó en el municipio de **Guapi, departamento de Cauca, con (105,8)**.



- Por alta probabilidad de: **desbordamientos** en el Río Telembí, Bajo Patía y Ríos Tola y Rosario, **niveles altos** sobre los ríos Mira y Ariari. Reporte de **desbordamiento** de arroyos en el Bajo Magdalena e **Inundación** en el Río Sogamoso.
- Alta probabilidad de deslizamientos en Anorí-Antioquia y Barbacoas-Nariño
- Por alta probabilidad de ocurrencia de incendios de la cobertura vegetal en Mutiscua, Norte de Santander.

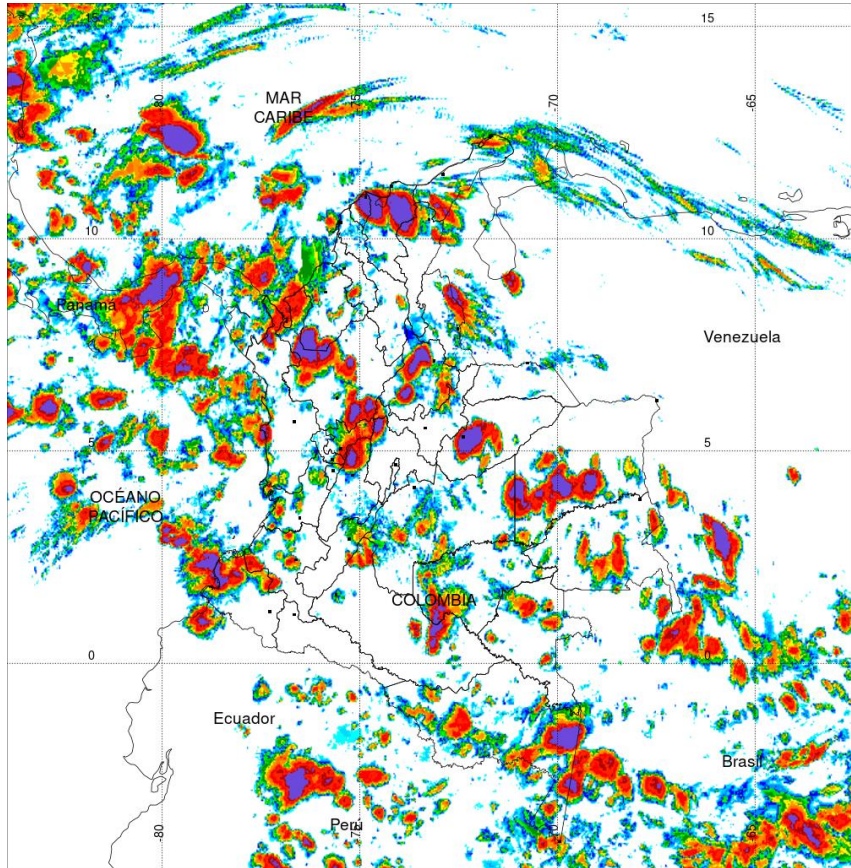


- Probabilidad moderada de: **Incremento de niveles** en la cuenca alta del Atrato y media y baja del San Juan y sobre el R. León-Caribe Litoral. Niveles altos en el Medio Atrato y en el R. Guéjar. **Incremento súbito** en la cuenca baja del Atrato, directos al Pacífico y aportantes al San Juan. **Crecientes súbitas** en el Baudó y alto San Juan, Tapaje, Dagua y directos al Pacífico en Valle y Cauca, en el medio Patía y R. Iscuandé. **Avenida Torrencial**: en el R. Sogamoso y bajo Chicamocha.
- Probabilidad moderada de deslizamientos de tierra en zonas de las regiones Andina, Caribe, Pacífica, Orinoquia y Amazonia.
- Probabilidad moderada de incendios de la cobertura vegetal en la región Caribe en Atlántico y Magdalena y en Cundinamarca, Boyacá y Norte de Santander.

**Alertas amarillas** e información más detallada para cada una de las categorías de alerta, remítase a la temática particular del informe.



## Estimación Satelital (24 Horas)



**PRECIPITACIÓN TOTAL ACUMULADA POR ESTIMACIÓN SATELITAL (GOES-16)**

**MAY 19 DE 2020 (7:00) - MAY 20 DE 2020 (7:00)**

Elaborado por: Oficina del Servicio de Pronósticos y Alertas.



Fuente:  
Imágenes GOES-16  
(143/144 imágenes)



Precipitación Acumulada (mm)  
(Producto en evaluación. No son valores oficiales de precipitación)



## Precipitaciones

A continuación se relacionan los municipios donde en las últimas 24 horas se registraron precipitaciones iguales o superiores a 50.0 mm.

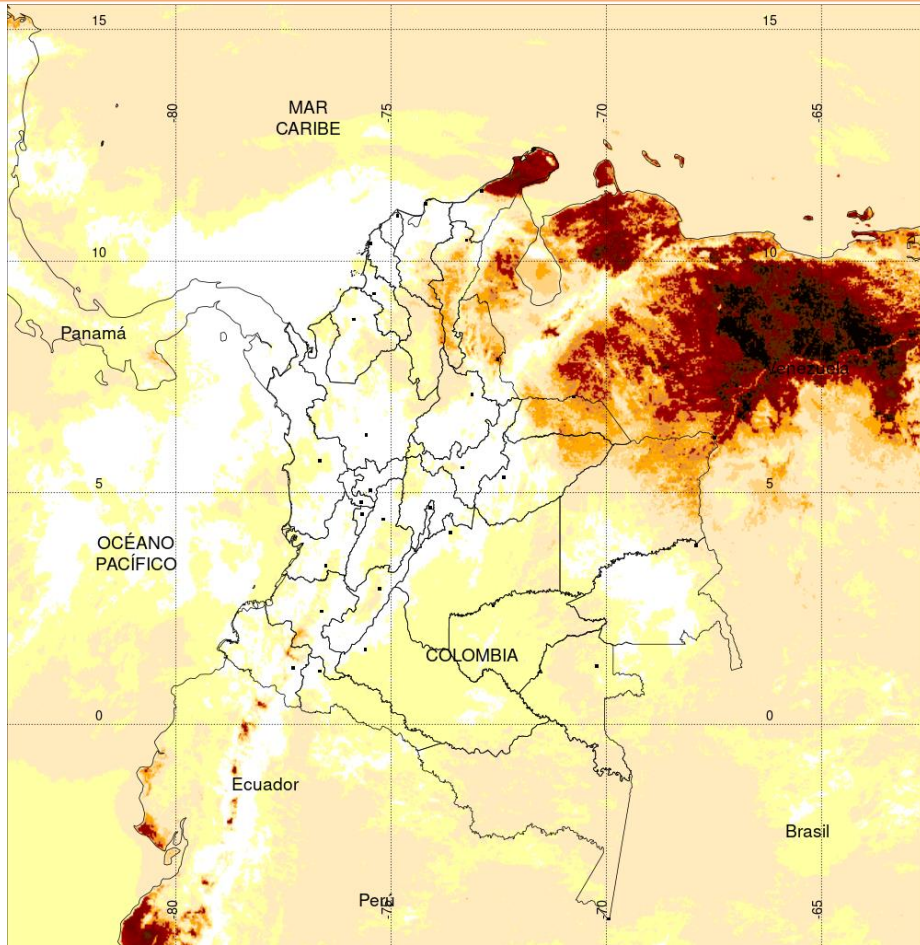
**Aclaración:** aunque los volúmenes de lluvia registrados en un municipio se relacionan con la ubicación de las estaciones de monitoreo del IDEAM, en ocasiones, dichas estaciones pueden estar distantes de los lugares en donde se concentra la mayor población o alejados de los centros municipales.

DEPARTAMENTO	MUNICIPIO
AMAZONAS	Apto. Leticia (57,8),
ANTIOQUIA	Girardota (40),
ATLANTICO	Barranquilla (centro de la ciudad) (81,4),
CAUCA	Guapi (105,8), Timbiqui (47),
CUNDINAMARCA	Puerto Salgar (67,1),
META	El Dorado (71), Villavicencio (7 Km línea recta via Bogotá) (64), Cubarral (14 Km línea recta piedemonte) (40),
NARIÑO	Magui (100), Mosquera (82), Barbaçoas (48,2)
AMAZONAS	Apto. Leticia (57,8),
ANTIOQUIA	Girardota (40),

**NO SE REGISTRARON VALORES MAYORES A LOS HISTÓRICOS DE PRECIPITACIÓN**



## Estimación Satelital (24 Horas)

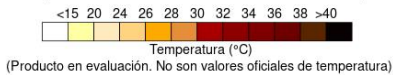


**TEMPERATURA SUPERFICIAL MÁXIMA POR ESTIMACIÓN SATELITAL (GOES-16)**  
(2020-05-19 09:00:00 a 2020-05-19 18:30:00)

Elaborado por: Oficina del Servicio de Pronósticos y Alertas.



Fuente:  
Imágenes GOES-16  
(58 imágenes)



## Temperaturas Máximas

**Aclaración:** aunque las temperaturas registradas en un municipio se relacionan con la ubicación de las estaciones de monitoreo del IDEAM, en ocasiones, dichas estaciones pueden estar distantes de los lugares en donde se concentra la mayor población o alejados de los centros municipales.

A continuación se relacionan los municipios donde en las últimas 24 horas se registraron temperaturas iguales o superiores a  $37.0^{\circ}\text{C}$ .

DEPARTAMENTOS	MUNICIPIO
<b>ARAUCA</b>	Arauca (35,6),
<b>BOLIVAR</b>	María La Baja (35,4),
<b>CESAR</b>	Bosconia (39,2), Chiriguana (35,8), Valledupar (35,3),
<b>CUNDINAMARCA</b>	Jerusalén (38),
<b>LA GUAJIRA</b>	Riohacha (35,6), Maicao (35,4),
<b>NORTE DE SANTANDER</b>	Cúcuta (36,1),
<b>VICHADA</b>	Puerto Carreño (35,2),

Estaciones con temperaturas máximas del 2020-05-19 por encima del máximo histórico del mes

ESTACIÓN	MUNICIPIO	DEPARTAMENTO	TMAX $^{\circ}\text{C}$	MAX_HIST $^{\circ}\text{C}$	DIFERENCIA $^{\circ}\text{C}$
APTO EL EMBRUJO	PROVIDENCIA	SAN ANDRÉS Y PROVIDENCIA	33.2	33.1	0.1

## Temperaturas Mínimas

A continuación se relacionan los municipios donde en las últimas 24 horas se registraron temperaturas menores o iguales a  $5.0^{\circ}\text{C}$ .

DEPARTAMENTO DE BOYACA

MUNICIPIO	ESTACION	ELEVACION (msnm)	TEMPERATURA ( $^{\circ}\text{C}$ )
Cerínza	CERINZA	2643	2.0
Sogamoso	APTO A LLERAS C	2500	2.6
Duitama	SURBATA BONZA	2485	2.8
Paipa	TUNGUAVITA	2470	3.0
Toca	COFA LA	2700	4.0

DEPARTAMENTO DE CAUCA				DEPARTAMENTO DE SANTANDER			
MUNICIPIO	ESTACION	ELEVACION (msnm)	TEMPERATURA ( $^{\circ}\text{C}$ )	MUNICIPIO	ESTACION	ELEVACION (msnm)	TEMPERATURA ( $^{\circ}\text{C}$ )
San Sebastián	VALENCIA	2900	3.4	Toná	BERLIN	3214	2.0

DEPARTAMENTO DE CUNDINAMARCA

MUNICIPIO	ESTACION	ELEVACION (msnm)	TEMPERATURA ( $^{\circ}\text{C}$ )
Facatativá	VILLA INES	2590	4.0

La estimación satelital de la temperatura superficial máxima en 24 horas utiliza datos de los satélites ambientales geoestacionarios operacionales (GOES) de NOAA para estimar al temperatura de la superficie del país, en donde los datos de los medidores o radares no están disponibles o no son confiables.

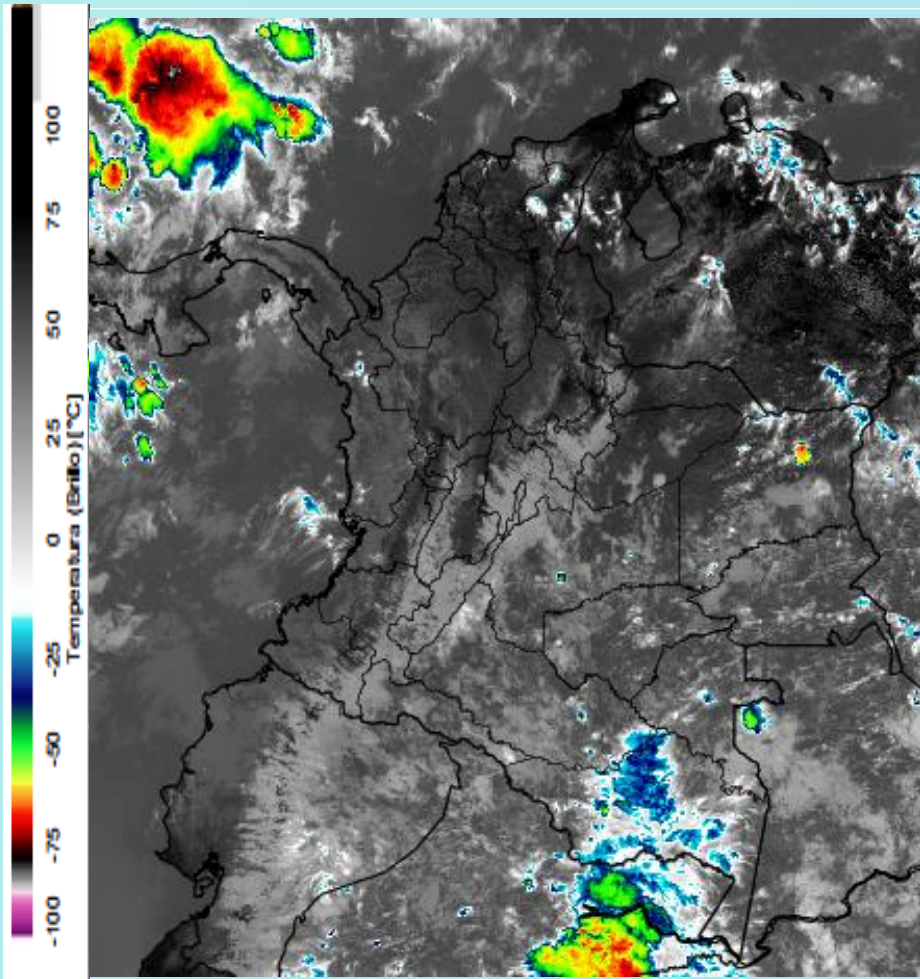
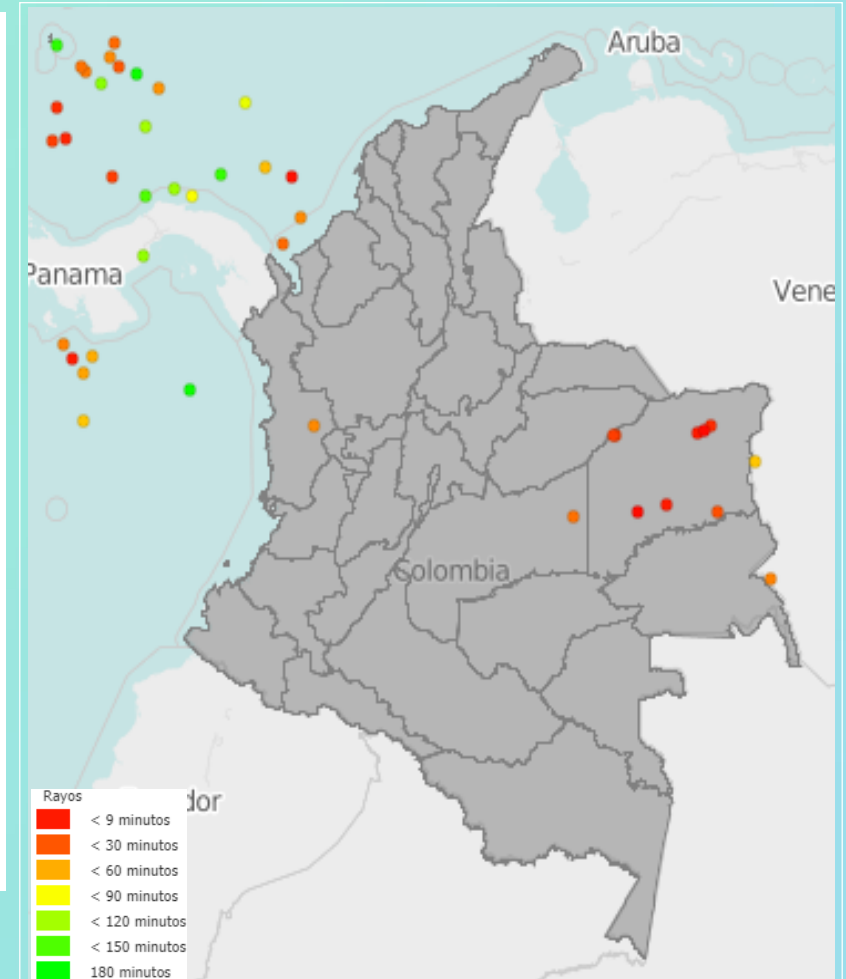


Imagen GOES East Canal Infrarrojo, 20 de mayo de 2020. Hora 12:15 HLC.  
Fuente: IDEAM-GOES 16

En horas de la mañana a lo largo del territorio nacional la condición predominante fue el tiempo seco, el cielo se mantuvo entre parcial y mayormente cubierto, presencia de lloviznas en sectores puntuales del norte de Bolívar, Santander, sur de Boyacá, y Nariño, además en sectores de Risaralda y Nariño, sin embargo, en Amazonas se observó una condición diferente, pues las lluvias se extendieron a lo largo del departamento y fueron persistentes durante la mañana. Finalizando la mañana lluvias con tormenta eléctrica en San Andrés y sectores de Amazonas.

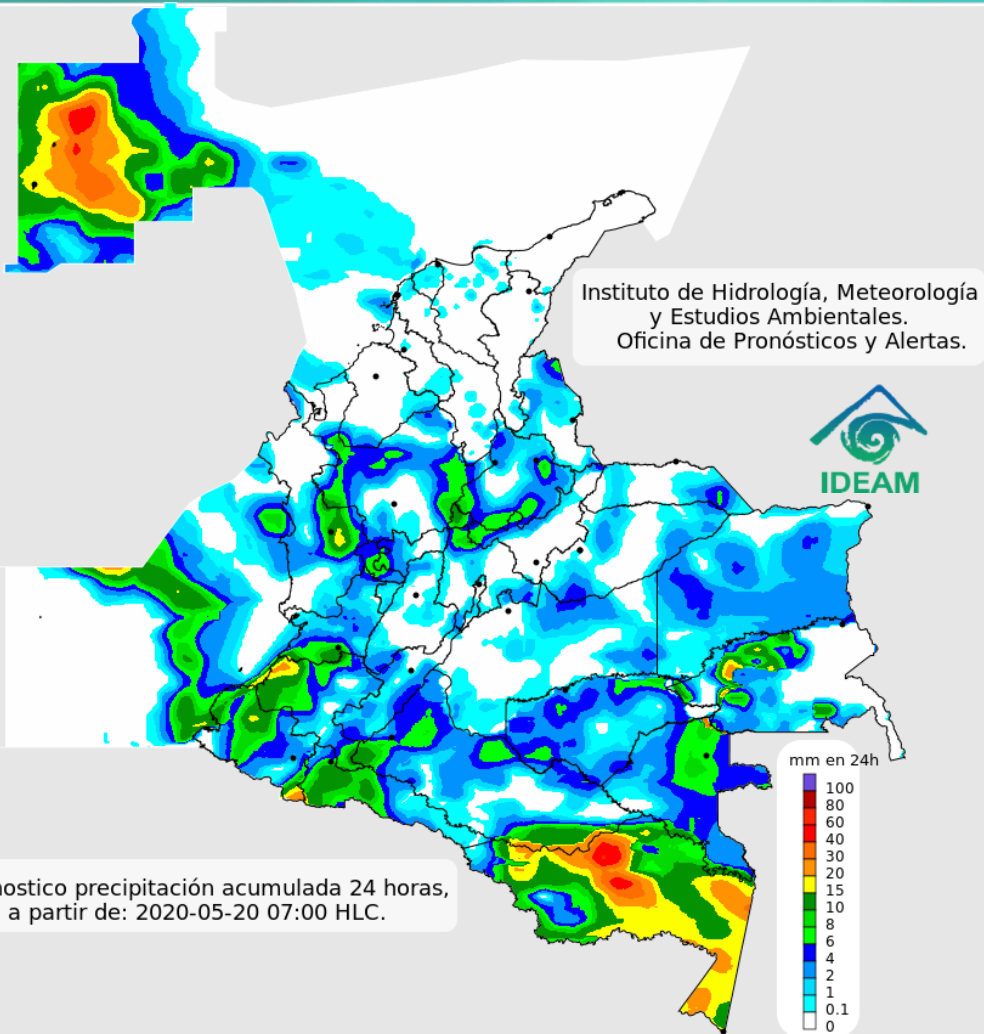


Descargas eléctricas en las últimas 3 horas.  
Fuente: Keraunos – Linetview.

- La imagen del canal infrarrojo (10.3  $\mu\text{m}$ ) permite identificar nubes en cualquier período temporal a partir de la temperatura de brillo de la nube (ver escala de colores). De esta forma, se puede identificar, clasificar y caracterizar la nubosidad en una zona determinada.
- La imagen de las descargas eléctricas muestra los rayos nube-tierra que se han descargado en una zona en las últimas 4 horas (ver escala de colores)



## Pronóstico de precipitación para las próximas veinticuatro (24) horas



### Condiciones para destacar en las próximas 24 horas

Para la tarde se estima presencia de lluvias, las de mayor intensidad en sectores del centro y sur de la región Pacífica, sectores del norte de la Andina, y hacia el sur del país, de menor intensidad en el oriente de la región Orinoquia, y sur de la Andina. En la noche las áreas serán las mismas, sin embargo, se observarán también en Chocó, Meta y occidente de Casanare.



Para mayor información sobre el estado del tiempo, alertas y pronósticos, consulte la aplicación móvil MI PRONÓSTICO

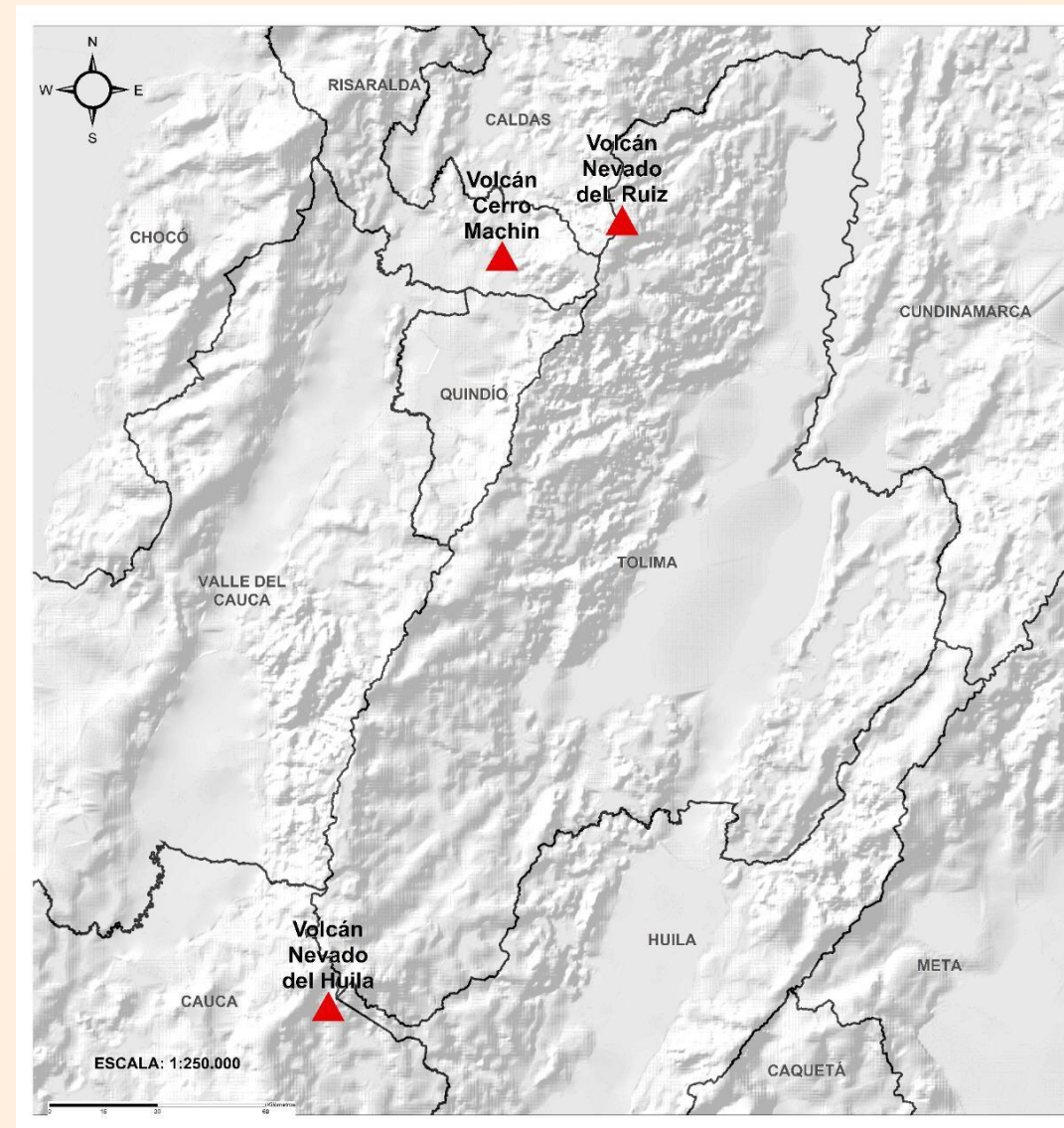
- La resolución espacial del mapa de pronóstico es de 6.5 km aproximadamente. Por lo tanto, fenómenos meteorológicos inferiores a esta escala no están considerados en esta predicción.
- La escala de colores está asociada a un rango de precipitación en el intervalo de tiempo indicado, lo que implica que el pronóstico no es determinista (un valor exacto en una zona) sino corresponde a un pronóstico cuantitativo (un rango de valores en una zona).



## Pronóstico zonas volcánicas

## Mapa de zonas volcánicas

ÁREA DEL VOLCÁN NEVADO DEL RUIZ			
Mañana: Cielo parcialmente nublado - Tiempo seco			
Tarde: Cielo nublado - Lloviznas			
Noche: Cielo parcialmente nublado - Tiempo seco			
Madrugada: Cielo parcialmente nublado - Tiempo seco			
El SERVICIO GEOLÓGICO COLOMBIANO reporta en nivel AMARILLO (III): CAMBIOS EN EL COMPORTAMIENTO DE LA ACTIVIDAD VOLCÁNICA. Lat: 4.89 Lon: -75.32			
ELEVACIÓN (pies)	DIRECCIÓN	VELOCIDAD	
		VELOCIDAD (Nudos)	VELOCIDAD (Km/h)
10.000	ESTE-NORESTE	0 - 5	0 - 9
18.000	ESTE-SURESTE	10 - 15	18 - 27
24.000	ESTE-SURESTE	0 - 5	0 - 9
30.000	ESTE-NORESTE	5 - 10	9 - 18
ÁREA DEL VOLCÁN NEVADO DEL HUILA			
Mañana: Cielo parcialmente nublado - Tiempo seco			
Tarde: Cielo nublado - Lluvias			
Noche: Cielo parcialmente nublado - Tiempo seco			
Madrugada: Cielo ligeramente nublado - Tiempo seco			
El SERVICIO GEOLÓGICO COLOMBIANO reporta en nivel AMARILLO (III): CAMBIOS EN EL COMPORTAMIENTO DE LA ACTIVIDAD VOLCÁNICA. Lat: 2.92 Lon: -76.05			
ELEVACIÓN (pies)	DIRECCIÓN	VELOCIDAD	
		VELOCIDAD (Nudos)	VELOCIDAD (Km/h)
10.000	ESTE-SURESTE	5 - 10	9 - 18
18.000	ESTE-SURESTE	15 - 20	27 - 37
24.000	SUROESTE	5 - 10	9 - 18
30.000	ESTE-NORESTE	10 - 15	18 - 27
ÁREA DEL VOLCÁN CERRO MACHÍN			
Mañana: Cielo parcialmente nublado - Tiempo seco			
Tarde: Cielo nublado - Tiempo seco			
Noche: Cielo ligeramente nublado - Tiempo seco			
Madrugada: Cielo ligeramente nublado - Tiempo seco			
El SERVICIO GEOLÓGICO COLOMBIANO reporta en nivel AMARILLO (III): CAMBIOS EN EL COMPORTAMIENTO DE LA ACTIVIDAD VOLCÁNICA. Lat: 4.80 Lon: -75.62			
ELEVACIÓN (pies)	DIRECCIÓN	VELOCIDAD	
		VELOCIDAD (Nudos)	VELOCIDAD (Km/h)
10.000	SURESTE	0 - 5	0 - 9
18.000	ESTE-SURESTE	15 - 20	27 - 37
24.000	ESTE-SURESTE	0 - 5	0 - 9
30.000	ESTE-NORESTE	5 - 10	9 - 18

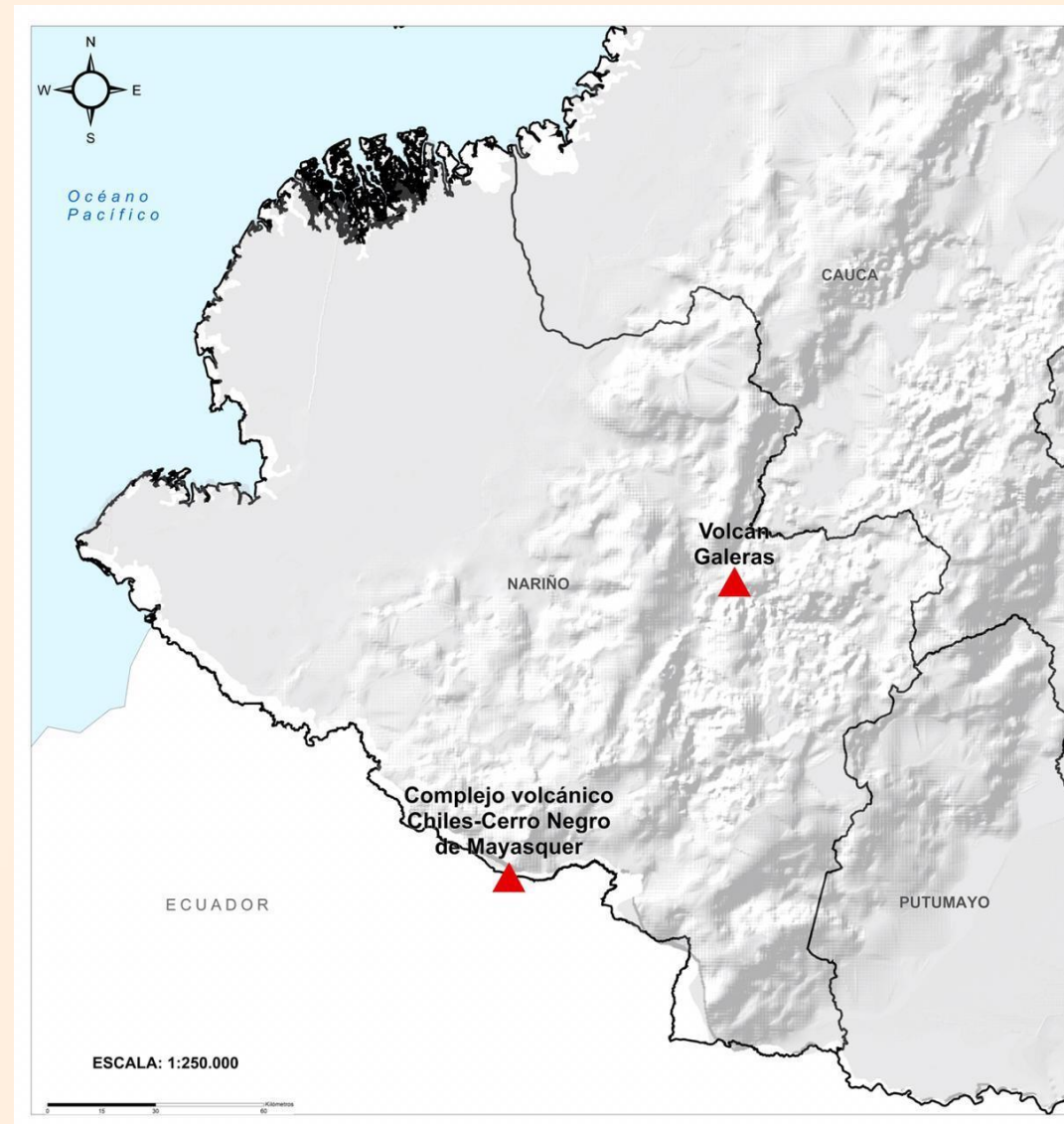




## Pronóstico zonas volcánicas

## Mapa de zonas volcánicas

ÁREA DEL VOLCÁN GALERAS			
Mañana: Cielo parcialmente nublado - Tiempo seco			
Tarde: Cielo parcialmente nublado - Lloviznas			
Noche: Cielo ligeramente nublado - Tiempo seco			
Madrugada: Cielo parcialmente nublado - Tiempo seco			
EL SERVICIO GEOLÓGICO COLOMBIANO reporta en nivel AMARILLO (III): CAMBIOS EN EL COMPORTAMIENTO DE LA ACTIVIDAD VOLCÁNICA. Lat 1.55 Lon: -77.37			
ELEVACIÓN (pies)	DIRECCIÓN	VELOCIDAD	
		VELOCIDAD (Nudos)	VELOCIDAD (Km/h)
10.000	SURESTE	5 - 10	9 - 18
18.000	ESTE-SURESTE	10 - 15	18 - 27
24.000	SUR-SUROESTE	5 - 10	9 - 18
30.000	ESTE-NORESTE	10 - 15	18 - 27
ÁREA DEL COMPLEJO VOLCÁNICO CHILES-CERRO NEGRO DE MAYASQUER			
Mañana: Cielo parcialmente nublado - Tiempo seco			
Tarde: Cielo parcialmente nublado - Lloviznas			
Noche: Cielo parcialmente nublado - Tiempo seco			
Madrugada: Cielo parcialmente nublado - Tiempo seco			
EI SERVICIO GEOLÓGICO COLOMBIANO reporta en nivel AMARILLO (III): CAMBIOS EN EL COMPORTAMIENTO DE LA ACTIVIDAD VOLCÁNICA. Lat: 0.81 -Lon:77.93 Lat: 0.76 Lon:-77.95			
ELEVACIÓN (pies)	DIRECCIÓN	VELOCIDAD	
		VELOCIDAD (Nudos)	VELOCIDAD (Km/h)
10.000	ESTE-SURESTE	5 - 10	9 - 18
18.000	ESTE-SURESTE	15 - 20	27 - 37
24.000	SUR-SUROESTE	5 - 10	9 - 18
30.000	ESTE-NORESTE	10 - 15	18 - 27



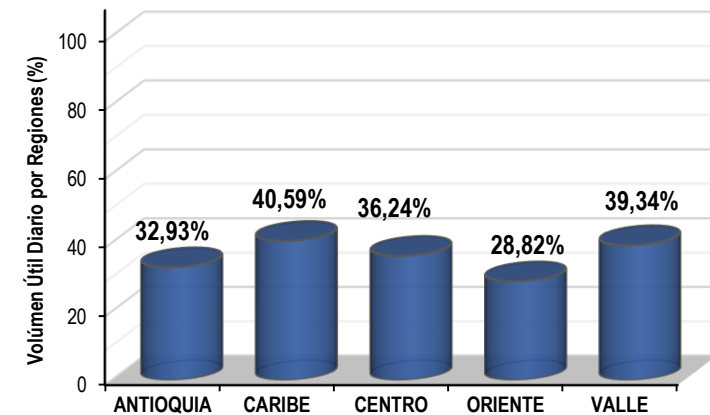
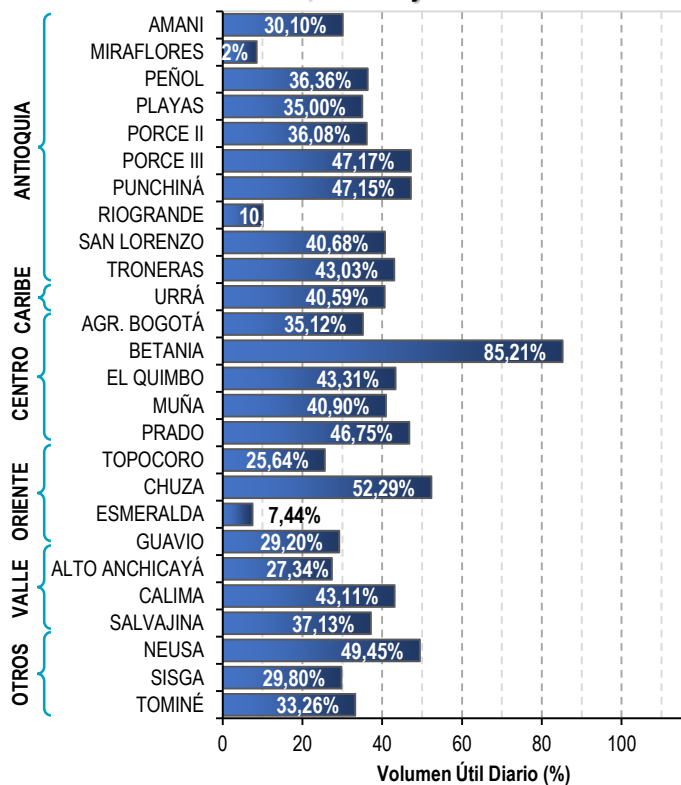




A continuación se relaciona el volumen útil diario de los principales embalses del país (expresado en porcentaje), de acuerdo con la información reportada por XM S.A. E.S.P en la siguiente dirección electrónica: <http://ido.xm.com.co/ido/SitePages/hidrologia.aspx?q=reservas>

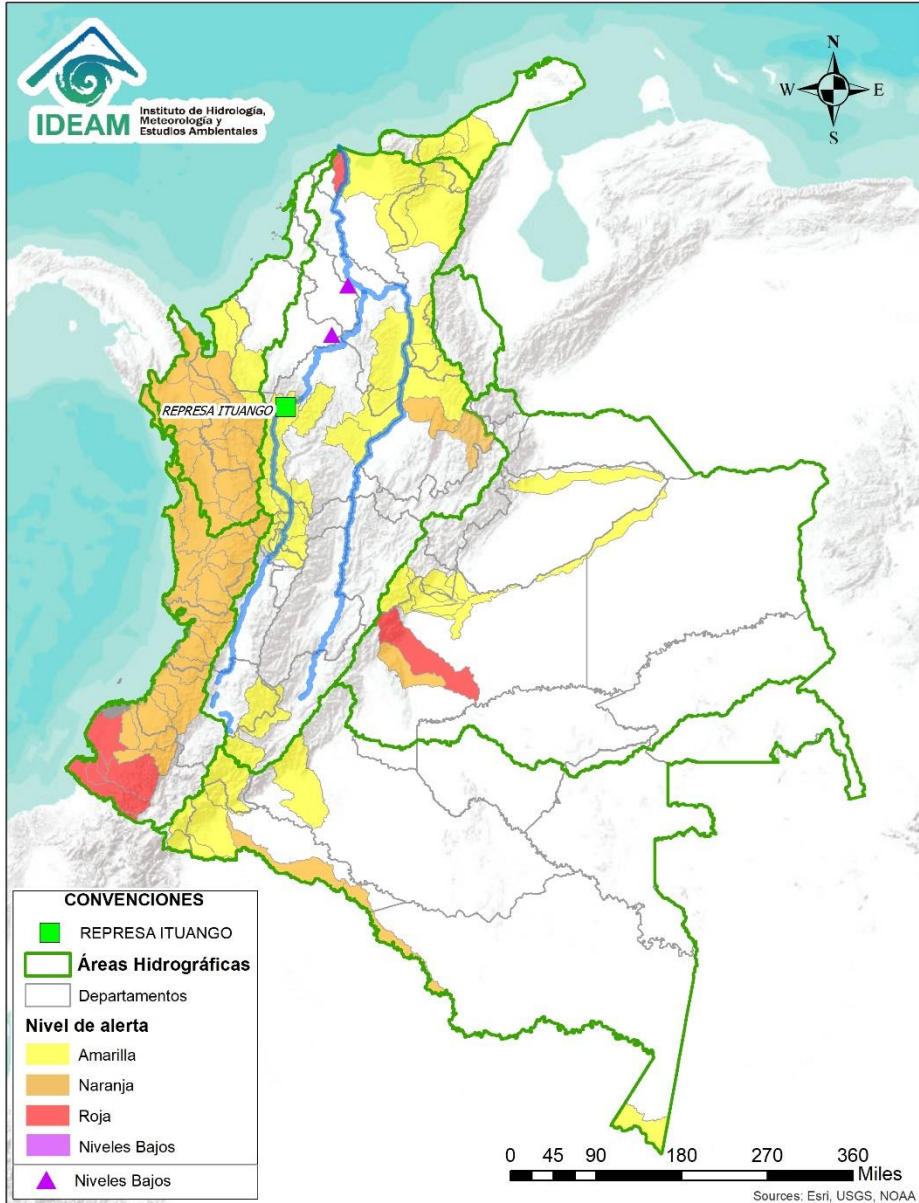
## VOLÚMEN ÚTIL DIARIO EN LOS PRINCIPALES EMBALSES DEL PAÍS

Miércoles, 20 de mayo de 2020





# Alertas Hidrológicas



Caño Cristales el río de los cinco colores, paraíso tropical! (Sierra de La Macarena – Meta, Colombia). – Autor: Mcleods, 19 de Febrero de 2018  
 Fuente: [https://upload.wikimedia.org/wikipedia/commons/3/3e/Flashpacker\\_Connect\\_-\\_Cano\\_Cristales\\_.webp](https://upload.wikimedia.org/wikipedia/commons/3/3e/Flashpacker_Connect_-_Cano_Cristales_.webp)

**FEWS COLOMBIA**  
 SISTEMA DE PRONÓSTICOS HIDROLÓGICOS Y ALERTAS TEMPRANAS

Consulte aquí el estado de los niveles en los ríos del país:  
<http://fews.ideam.gov.co/colombia/MapaEstacionesColombiaEstado.html>



- Nota 1:** Las alertas hidrológicas pueden ser corregidas y/o actualizadas en el futuro. No representa una certificación oficial del IDEAM.
- Nota 2:** Es probable que los eventos hidrológicos reportados en las alertas emitidas no se estén presentando sobre los ríos principales sino sobre sus afluentes.
- Nota 3:** El IDEAM le recomienda a la población ribereña estar muy atentos al comportamiento de los niveles de los ríos y atender las recomendaciones que la Unidad Nacional de Gestión del Riesgo de Desastres (UNGRD) emita para la implementación de medidas de contingencia ante posibles afectaciones por desbordamientos e inundaciones.



LLUVIAS



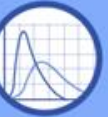
NIVELES BAJOS



NIVELES ALTOS



CRECIENTE SÚBITA



TRANSITO DE CRECIENTES



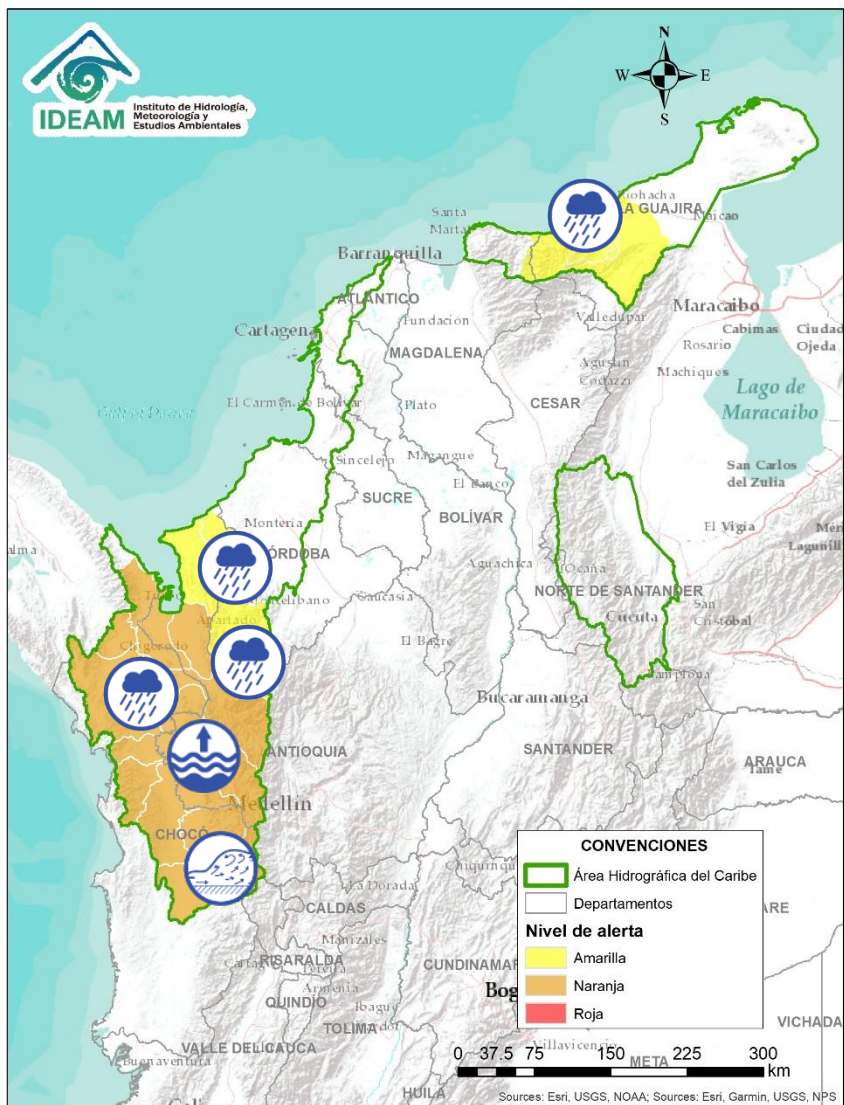
CRECIENTE POR DESEMBALE



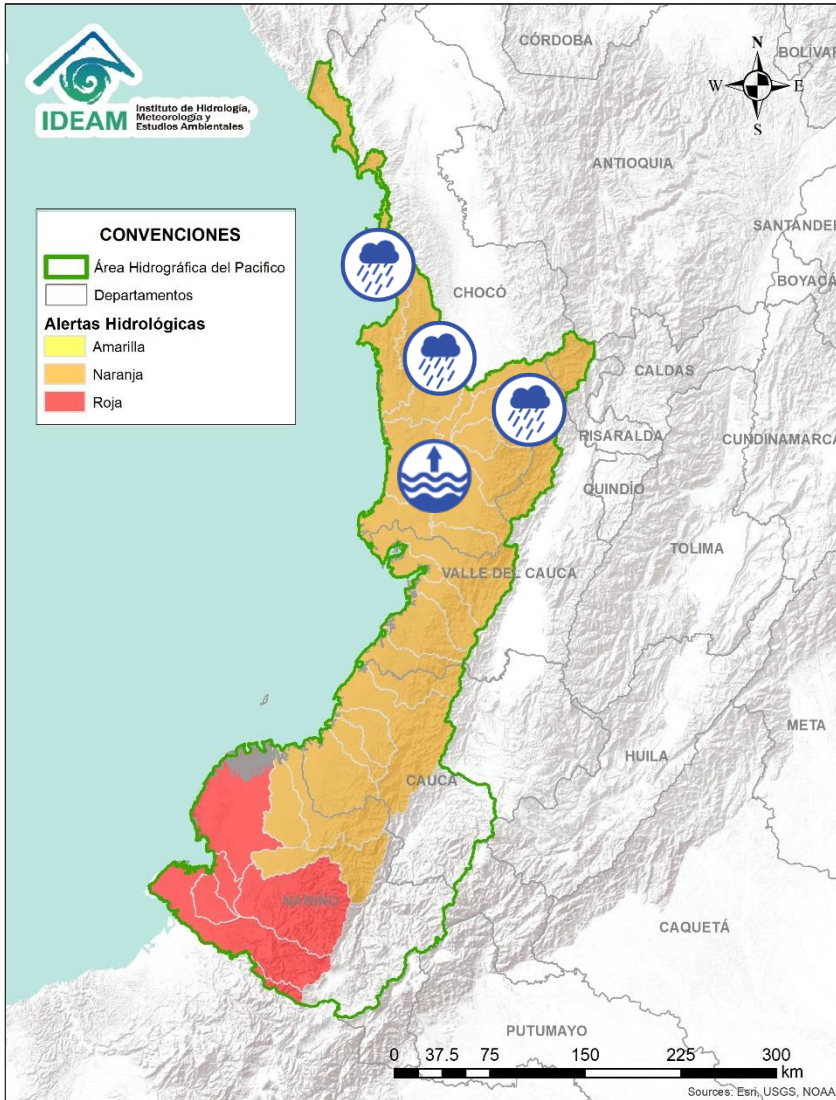
INUNDACIONES



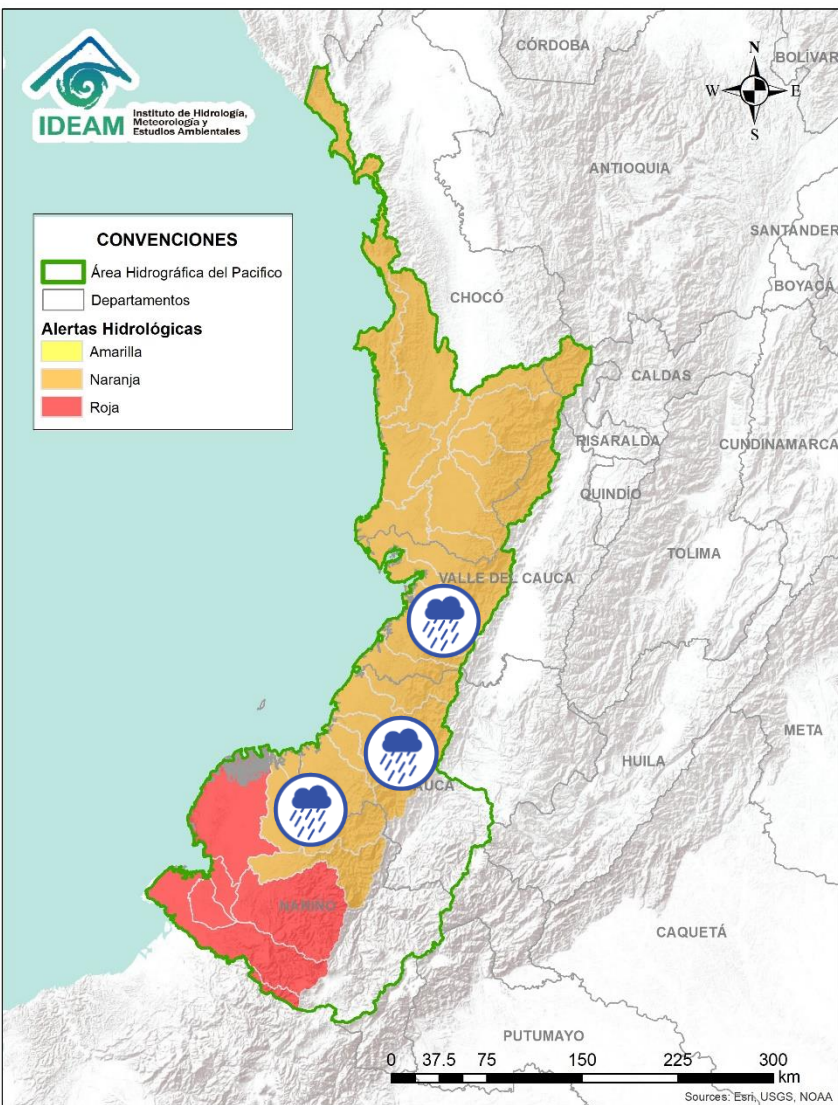
# Área Hidrográfica del Caribe



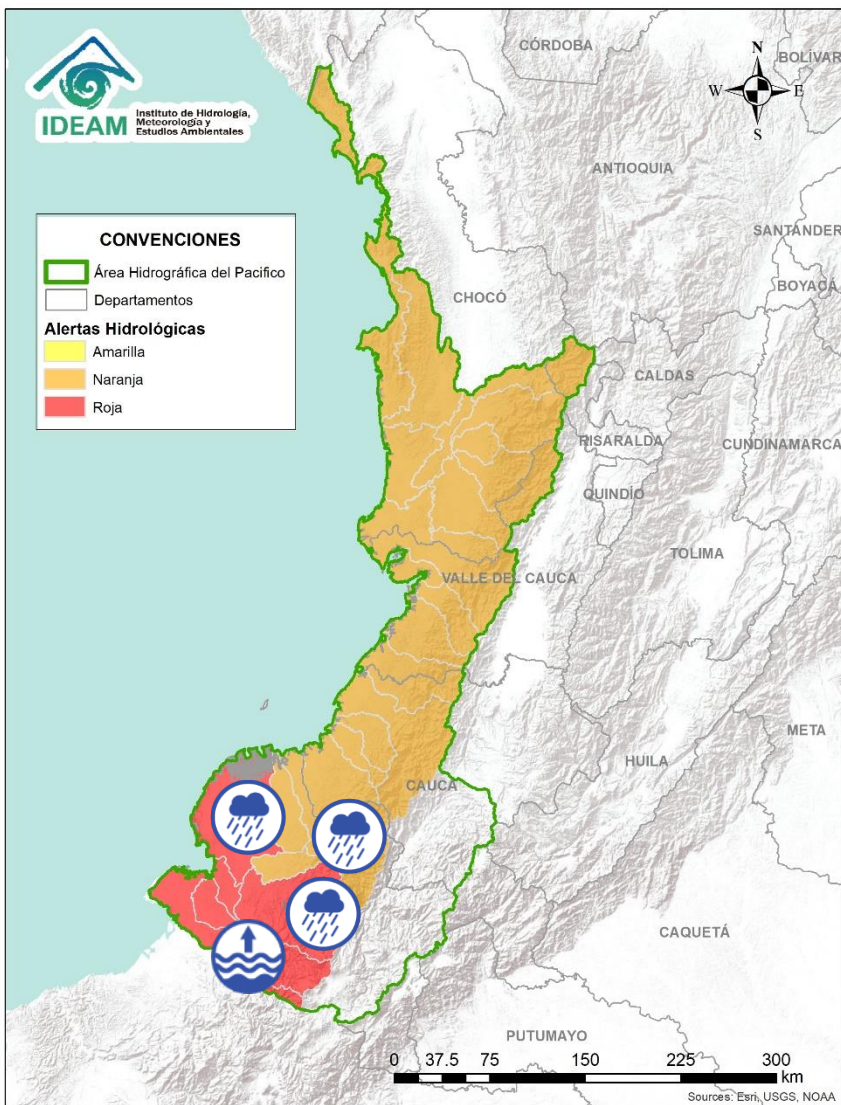
Alerta	Zona Hidrográfica	Subzona o Cuenca Hidrográfica	Descripción de la alerta hidrológica
	Atrato - Darién	Cuenca alta del río Atrato	Incrementos en los niveles de la parte alta del río Atrato, entre los municipios de Lloró y Quibdó. Similar comportamiento se prevé en los aportantes a cuenca alta, tales como los ríos Andágueda, Quito y Cabí. Especial atención a los municipios de Bagadó, Lloró y Quibdó.
	Atrato - Darién	Cuenca media del río Atrato	Niveles altos en el río Atrato entre los municipios de Medio Atrato (Beté) y Vigía del Fuerte. Probabilidad de incrementos súbitos en el nivel de los ríos Cuía, Chicué, Uva, Pogué, Bebarama, Bojayá, Napipí, Opagadó, Murindó y Murrí, entre otros directos a la cuenca media del río Atrato. <b>Nota:</b> Especial atención al río Aquia.
	Atrato - Darién	Cuenca baja del río Atrato	Probabilidad de incrementos súbitos en los ríos Salaqui, Cacarica, Tanela y río Sucio, entre otros afluentes directos al río Atrato en la cuenca baja. Especial atención sobre el río Sucio a la altura del municipio de Mutatá.
	Caribe - Litoral	Cuenca del río León	Probabilidad de nuevos incrementos en el nivel del río León. Igual condición se espera en los ríos Carepa y Apartadó, entre otros que desembocan al Golfo de Urabá. Se recomienda especial atención en los municipios de Chigorodó, Carepa y Apartado (Antioquia).
	Caribe - Litoral	Cuenca del río Mulatos	Probabilidad de crecientes súbitas en el río Mulatos y sus afluentes, entre otros directos al Caribe en el Golfo de Urabá, se recomienda especial atención en el municipio de Turbo.
	Caribe - Litoral	Cuenca del río San Juan	Probabilidad de crecientes súbitas en el río San Juan y sus afluentes, entre otros arroyos directos al Caribe, especial atención en el municipio de San Juan de Urabá (Antioquia).
	Caribe - Guajira	Cuencas de los ríos Tapias, Ancho, Camarones y Ranchería	No se descartan incrementos importantes en las cuencas de los ríos Tapias, Ancho, Camarones, Ranchería y otros directos al Caribe, incluyendo sus afluentes, debido a las fuertes precipitaciones observadas. Especial atención en los municipios de Fonseca, Barrancas, Distracción, Hatonuevo, y Dibulla en el departamento de La Guajira.
	Sinú	Cuenca alta del río Sinú	Probabilidad de incrementos en los niveles del río Sinú y quebradas afluentes en la parte alta, se recomienda especial atención en los centros poblados de Tierralta y Valencia (Córdoba).



Alerta	Zona Hidrografica	Subzona o Cuenca Hidrografica	Descripción de la alerta hidrológica
	Baudó - Directos al Pacífico	Cuenca del río Baudó	Probabilidad de crecientes súbitas en el río Baudó y sus afluentes. Se recomienda especial atención para las poblaciones ribereñas, se destacan los corregimientos de Santa María, Miacorá, Divisa, Cohecho, Chachajo, Santa Rita, La Pureza y Nauca.
	Directos al Pacífico	Cuencas directas al Pacífico (Chocó)	Probabilidad de incrementos súbitos en el nivel de los ríos Jella, Chocolatal, Docampadó, Jurado y sus afluentes, entre otros directos al Océano Pacífico en el departamento de Chocó, se recomienda especial atención en los municipios de Bahía Solano y Juradó.
	San Juan	Cuenca alta del río San Juan	Probabilidad de crecientes súbitas en la cuenca alta del río San Juan, así como en sus aportantes.
	San Juan	Cuencas aportantes al río San Juan	Probabilidad de incrementos súbitos en el nivel de los ríos Tamaná, Condoto, Sipí, Cajón, Capoma y Calima, tributarios a la cuenca media del río San Juan. Se recomienda especial atención a la altura de los municipios de San José del Palmar, Paimado, Condoto, Nóvita, Santa Rita y San José del Palmar.
	San Juan	Cuenca media y baja del río San Juan	Ascenso en los niveles del río San Juan en su parte media y baja. Se recomienda especial atención a la altura de los municipios de Medio San Juan y Litoral de San Juan.

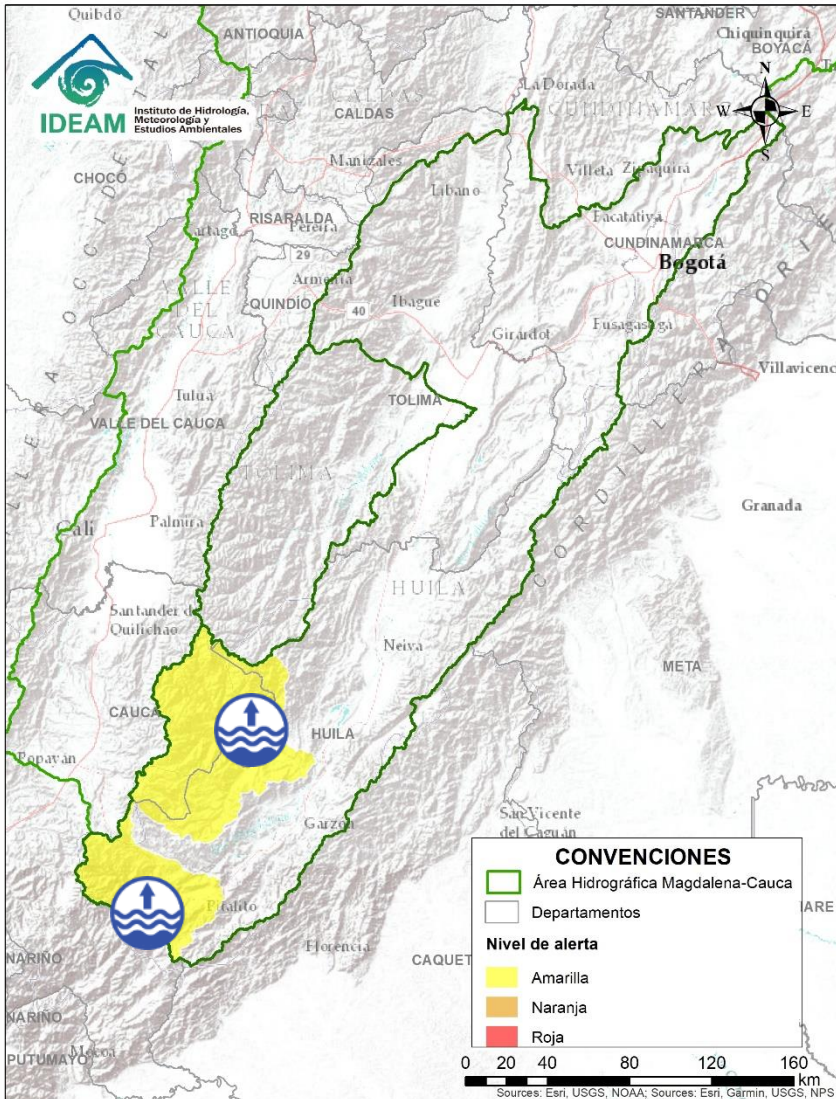




Alerta	Zona Hidrografica	Subzona o Cuenca Hidrografica	Descripción de la alerta hidrológica
	Tapaje – Dagua – Directos	Cuencas Directo Pacifico (Valle del Cauca)	Probabilidad de crecientes súbitas en los ríos Dagua, Anchicayá, Cajambre, Mayorquín, Raposo, Naya-Yurumanguí y sus afluentes, directos al océano Pacífico en el departamento del Valle del Cauca. Se recomienda especial atención a la altura de Buenaventura.
	Tapaje – Dagua - Directos	Cuencas Directo Pacifico (Cauca)	Probabilidad de crecientes súbitas en los ríos San Juan de Micay, Saija, Timbiquí, Guapí y sus afluentes que drenan sus aguas al océano Pacífico en el departamento del Cauca.
	Tapaje - Dagua - Directos	Cuencas de los ríos Iscuandé y Tapaje	Probabilidad de crecientes súbitas en el río Iscuandé, Tapaje y sus afluentes, los cuales drenan sus aguas al Océano Pacífico en el departamento de Nariño.



Alerta	Zona Hidrográfica	Subzona o Cuenca Hidrográfica	Descripción de la alerta hidrológica
	Patía	Cuenca del río Telembí	Probabilidad de afectaciones por desbordamientos e inundaciones en la cuenca del río Telembí, se recomienda especial atención en el municipio de Barbacoas (Nariño).
	Patía	Cuenca baja del río Patía	Probabilidad de afectaciones por desbordamientos e inundaciones en la parte baja del cauce principal del río Patía. La UNGRD (19/05/2020), reporta afectaciones en el municipio de Roberto Payan (Nariño)
	Patía	Cuenca media del río Patía	Probabilidad de crecientes súbitas en la parte media y baja del cauce principal del río Patía. Especial atención en los municipios de Cumbitara, Roberto Payán, Francisco Pizarro, Tumaco y Olaya Herrera (Nariño).
	Mira	Cuenca del río Mira	Niveles altos en el río Mira y sus afluentes; principalmente en los ríos Guiza y San Juan. Se recomienda especial atención a la altura de los municipios de Ricaurte y Tumaco (Nariño), y las veredas Imbilí, Tangaría, Playa, Candelilla, Guimbilí y Peña Colorada, Igualmente en los Consejos Comunitarios Alto Mira, Bajo Mira y Frontera, en donde se encuentran zonas de amplia afectación en terrenos de Pancoger.
	Mira	Cuencas de los ríos Tola y Rosario	Probabilidad de afectaciones por desbordamientos e inundaciones en las cuencas de los ríos Rosario y Tola. Se recomienda especial atención en el municipio de Tumaco (Nariño).

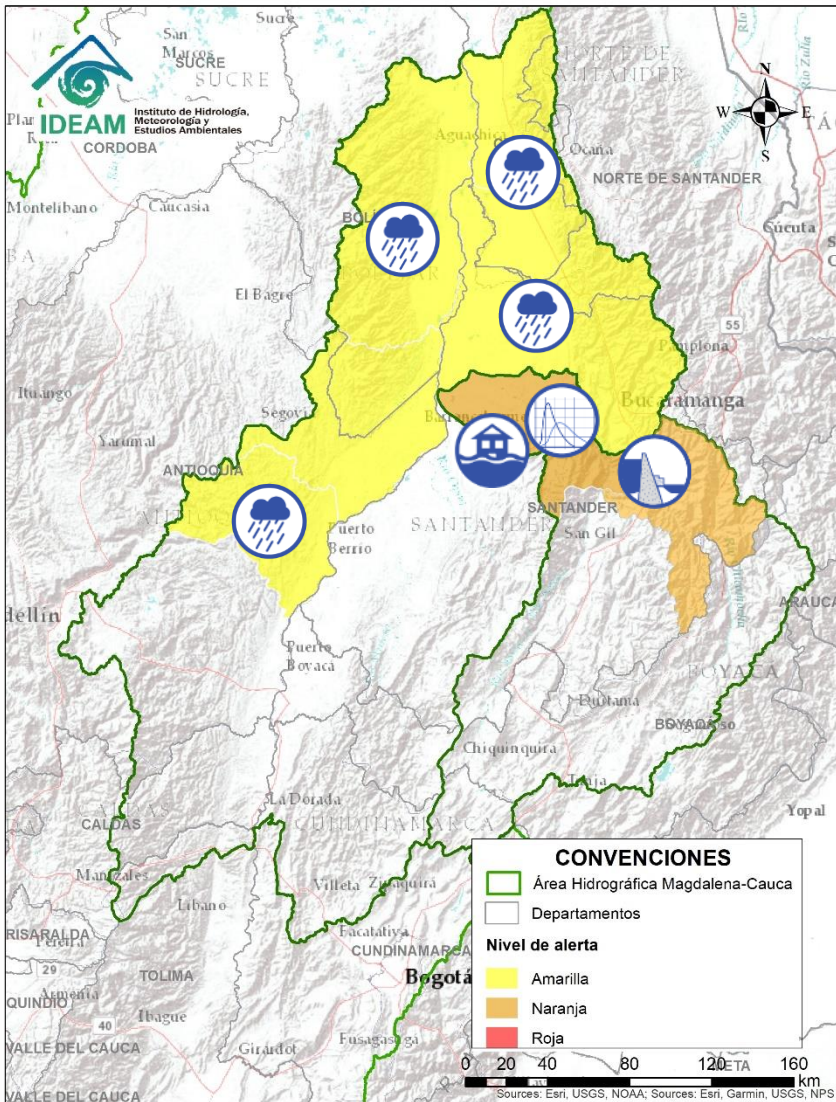
# Área Hidrográfica del Magdalena – Cauca (cuena alta del río Magdalena)



Alerta	Zona Hidrográfica	Subzona o Cuenca Hidrográfica	Descripción de la alerta hidrológica
	Alto Magdalena	Alto Magdalena	Probabilidad de nuevos incrementos de niveles en el río Magdalena, a la altura del municipio de San Agustín (Huila) <b>Nota:</b> La UNGRD informa que el día 13/05/2020 se registraron crecientes súbitas en las quebradas El Cedro, El Cerro y río Guachico, afectando varias veredas del municipio de Pitalito (Huila).
	Alto Magdalena	Cuenca del río Paéz	No se descarta incrementos de niveles altos en el río La Plata, aportante al río Paéz. Especial atención en los municipios de La Plata, Nátaga, Tesalia y Paicol.



# Área Hidrográfica del Magdalena – Cauca (cuenca media del río Magdalena)

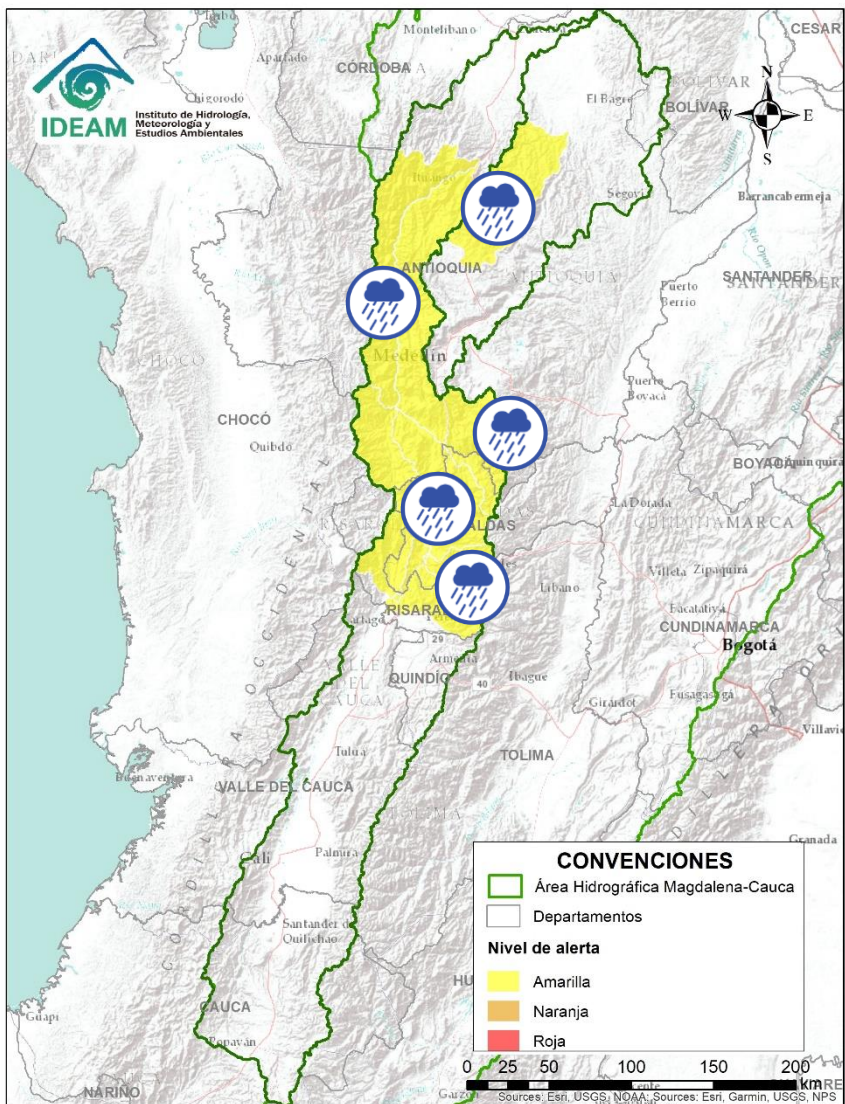


Alerta	Zona Hidrográfica	Subzona o Cuenca Hidrográfica	Descripción de la alerta hidrológica
	Sogamoso	Cuenca baja del río Chicamocha	Probabilidad de avenida torrencial en la cuenca baja del río Chicamocha, debido al represamiento generado en el cauce principal del río Chicamocha a la altura de la vereda San Miguel en el municipio de Cepitá (Santander). Se han realizado acciones para la remoción del material del represamiento, pero se pueden presentar nuevos aportes con crecientes súbitas de otros afluentes y deslizamiento del material de las laderas. Las principales obras de remoción se han realizado en los siguientes sectores: aguas abajo del Puente de Pescadero (sobre el río Chicamocha) y en zonas de confluencias (donde se destacan las de las quebradas Seca, Perchiquez, Antoñera, Talarcuta y Volcanera).
	Sogamoso	Cuenca del río Sogamoso	Probabilidad de avenida torrencial en la cuenca del río Sogamoso entre los municipios de Los Santos y Puerto Wilches, debido al represamiento generado en la parte baja de la cuenca del río Chicamocha.
	Sogamoso	Cuenca del río Sogamoso	Debido a las fuertes lluvias registradas en la madrugada del 18 de mayo, se reporta inundación sobre la zona urbana del municipio de Zapatoca (Santander), dejando algunas familias y viviendas afectadas (DNBC, 18/05/2020).
	Medio Magdalena	Cuenca del río Lebrija	Probabilidad de incrementos súbitos en los niveles del Lebrija y sus afluentes en el departamento de Santander.
	Medio Magdalena	Cuenca de la quebrada El Carmen	Probabilidad de crecientes súbitas en la quebrada El Carmen entre otros directos al Magdalena medio en el sur del Cesar. Especial atención en los niveles del río Guaduas (municipio de Aguachica).
	Medio Magdalena	Cuencas de los ríos San Bartolomé y Cimitarra	Probabilidad de Incrementos súbitos en el nivel de los ríos San Bartolomé, Cimitarra y sus afluentes; especialmente los ríos Volcán y Regla (municipio de Yondó).
	Medio Magdalena	Cuencas directas al Magdalena (Brazo Morales)	Probabilidad de crecientes súbitas en las quebradas, caños, arroyos y ríos aportantes directos al Magdalena (Brazo Morales).





# Condiciones Hidrometeorológicas Actuales



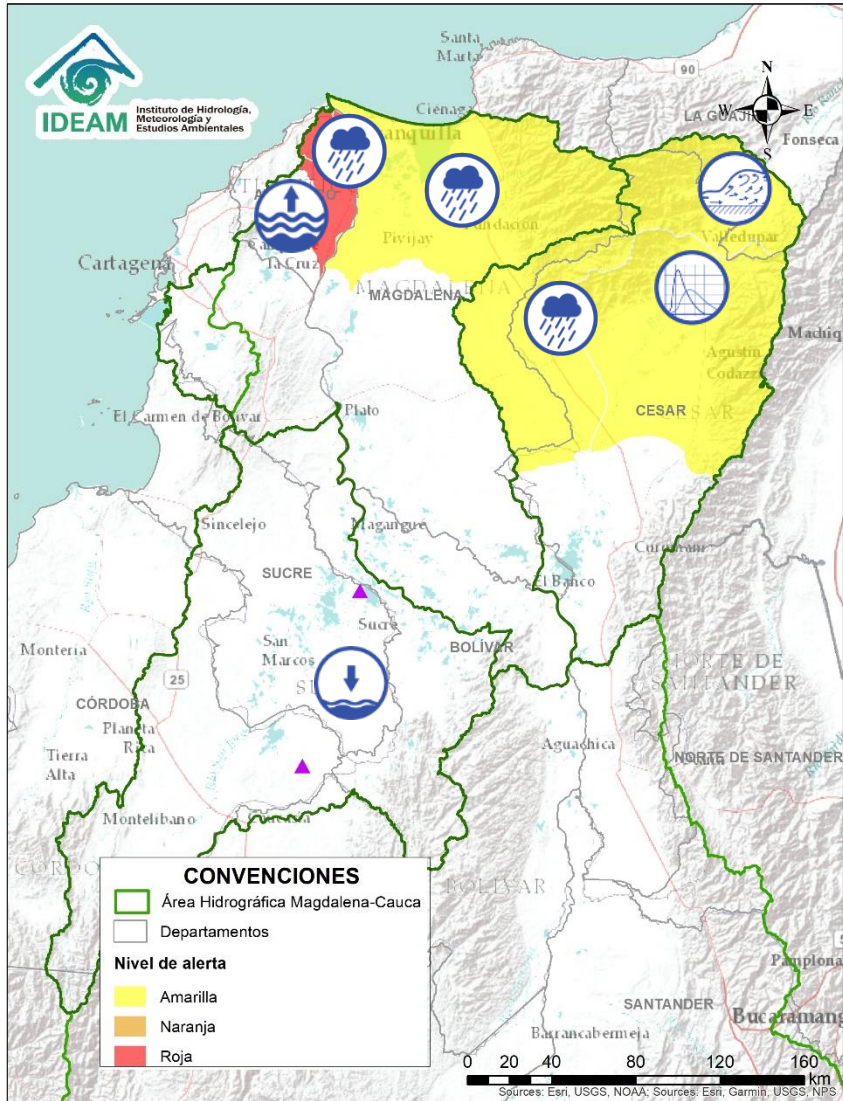
Alerta	Zona Hidrográfica	Subzona o Cuenca Hidrográfica	Descripción de la alerta hidrológica
	Cauca	Cuencas de los ríos del Eje Cafetero	Probabilidad de crecientes súbitas en los ríos Tapias, Chinchiná, Otún, Risaralda, Arma, San Juan y sus afluentes, así como en otros aportantes directos al río Cauca en los departamentos de Caldas y Risaralda.
	Cauca	Cuenca del río Frio	Probabilidad de crecientes súbitas en la cuenca del río Frio. <b>Nota:</b> El 12/05/2020 el DAPARD informa Inundaciones en el municipio de Jericó por desbordamiento del río Piedras afluente al río Frio, dejando afectaciones en viviendas.
	Cauca	Directos al río Cauca entre San Juan y Valdivia	Probabilidad de crecientes súbitas en diferentes corrientes que atraviesan los municipios de Concordia, La Liborina y Santa Fé de Antioquia, especialmente en la quebrada Sinifaná, el río Tonusco y Juan García.
	Cauca	Cuenca alta del río Nechí	Probabilidad de incrementos súbitos en la cuenca alta del río Nechí, así como en sus aportantes. Especial atención en los municipios de Angosturas, Campamento y Yarumal (Antioquia).







um) permite identificar nubes en cualquier período temporal a partir de la temperatura de brillo de la nube

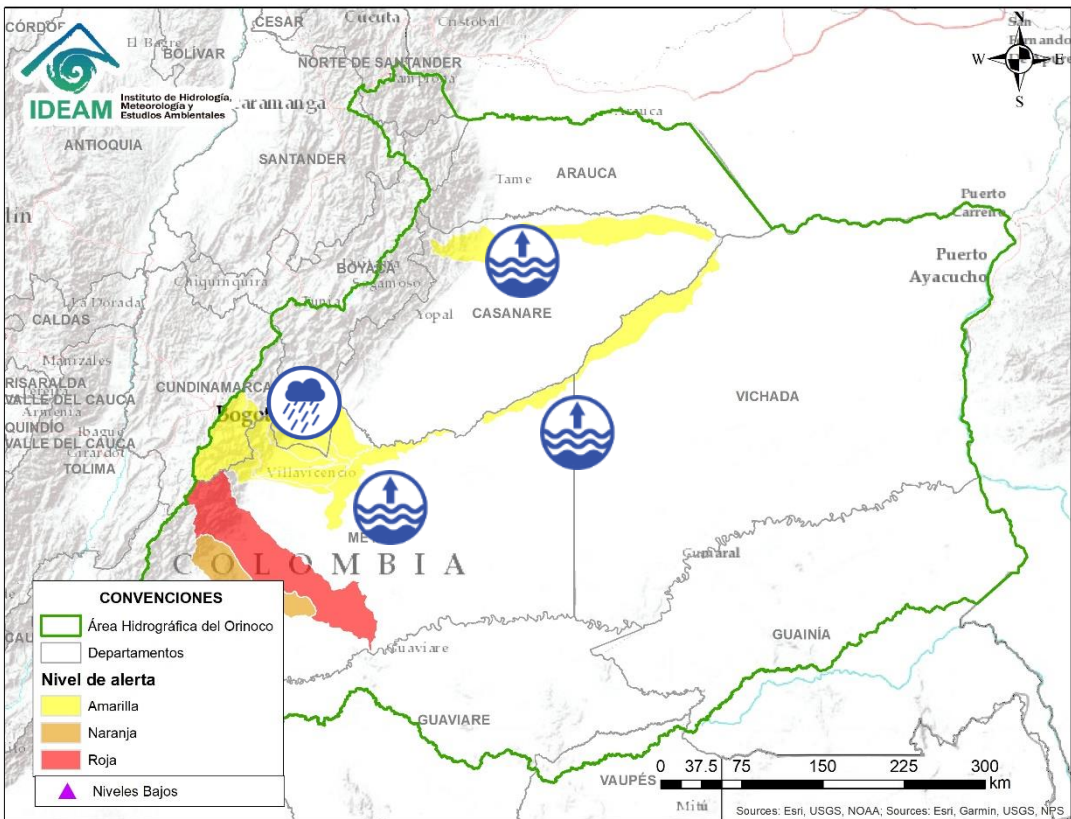
(ver escala de colores). De esta forma, se puede identificar, clasificar y caracterizar la nubosidad en una zona determinada.

- La imagen de las descargas eléctricas muestra los rayos nube-tierra que se han descargado en una zona en las últimas 4 horas (ver escala de colores)

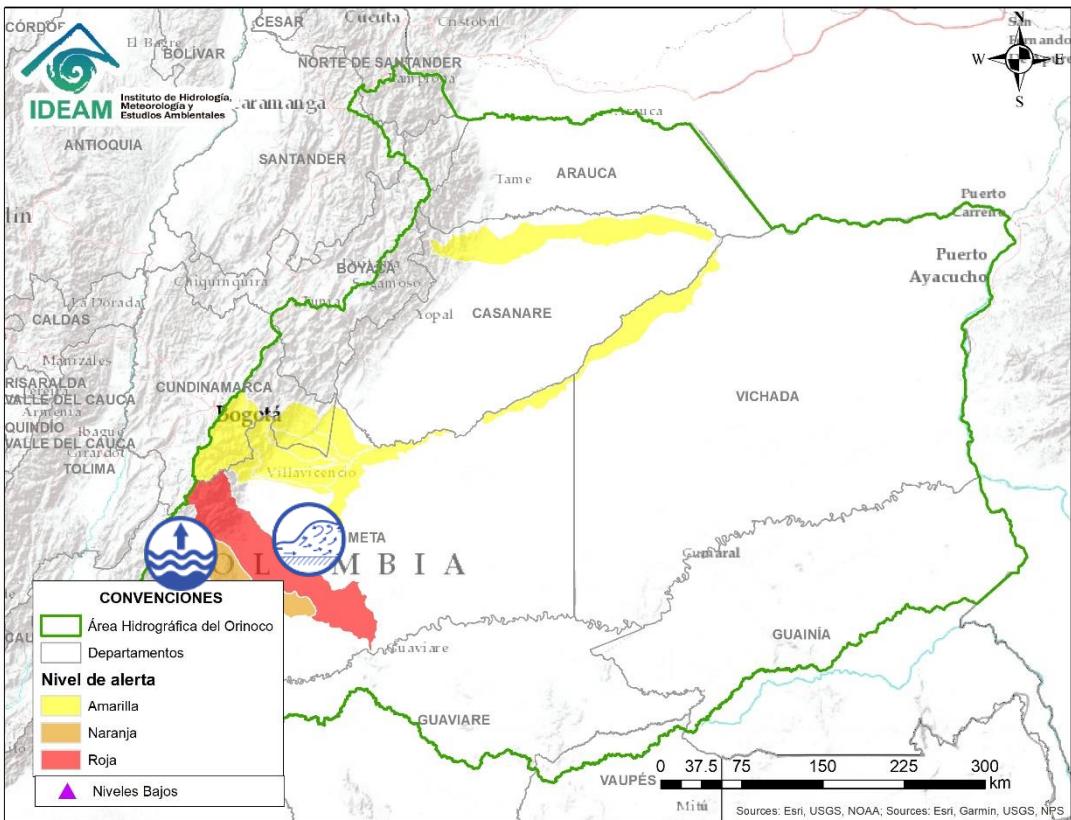
# Área Hidrográfica del Magdalena – Cauca (cuena baja del río Magdalena)



Alerta	Zona Hidrográfica	Subzona o Cuena Hidrográfica	Descripción de la alerta hidrológica
	Magdalena - Cauca	Bajo San Jorge – La Mojana	Niveles bajos en el sistema de ciénagas y caños asociados al río San Jorge, particularmente en los caños Barro (Ayapel), Pasifueres (San Benito Abad) y Pancegüita (Sucre), y las ciénagas Pital, Cuena y Las Flores.
	Magdalena - Cauca	Cuenca alta del río Cesar	Se registraron crecientes súbitas sobre el río Guatapurí, a la altura de la zona urbana de Chemesquemena y sobre el río Cesar a la altura del municipio San Juan del Cesar.
	Magdalena - Cauca	Cuenca media del río Cesar	Se prevé incremento en los niveles de la parte media del río Cesar, a la altura del municipio de Valledupar, generado por el tránsito de onda de creciente de la cuena alta.
	Bajo Magdalena	Cuenca del río Ariguaní	Se prevé continúe el ascenso en los niveles del río Ariguaní. Especial atención a la altura del municipio de Algarrobo.
	Bajo Magdalena	Cuenca Ciénaga Grande de Santa Marta	Probabilidad de crecientes súbitas en los ríos que descienden de la Sierra Nevada y descargan sus aguas en la Ciénaga Grande de Santa Marta, tales como los ríos Frío, Sevilla, Tucurínca, Aracataca, Fundación y sus afluentes. Se recomienda especial atención en los municipios de Ciénaga, Zona Bananera, Aracataca, Fundación y Pivijay.
	Bajo Magdalena	Cuenca Directos al bajo Magdalena	Formación de arroyos en la ciudad de Barranquilla, debido a las fuertes precipitaciones. Adicionalmente, se recomienda especial atención en los niveles de los ríos directos al bajo Magdalena entre Calamar y la desembocadura del mar Caribe, al igual que los niveles de la Ciénaga del Mayorquín. <b>Nota:</b> Inundaciones reportadas a la altura del municipio de Baranoa (Atlántico). Se presentaron algunas afectaciones el día 18 de mayo de 2020 (PONALSAR).

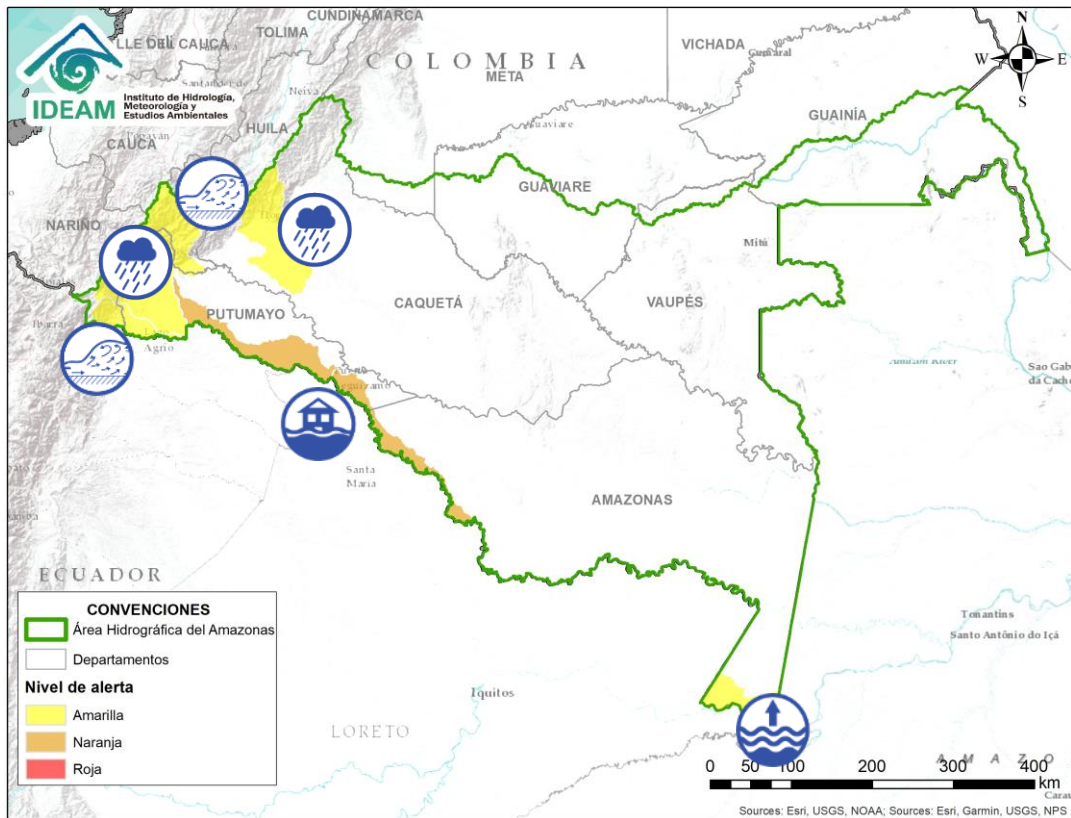








Alerta	Zona Hidrografica	Subzona o Cuenca Hidrografica	Descripción de la alerta hidrológica
	Meta	Cuencas de la parte alta del río Meta	<ul style="list-style-type: none"> <li>Probabilidad de crecientes súbitas en las cuencas de los ríos Guayuriba, Negro, Guatiquía, Guacavía y Humea, así como en sus tributarios y otros aportantes directos al río Meta entre las cuencas de los ríos Humea y Upía. <b>Nota:</b> El área operativa de Villavicencio reporta el 19/08/2020, creciente súbita en el río Guayuriba, con desbordamiento del mismo, a la altura del municipio de Villavicencio. Se recomienda estar atentos en los niveles de los ríos, debido al tránsito de onda.</li> </ul>
	Meta	Cuenca alta del río Meta (rio metica entre Guayuriba y Yucao)	Niveles altos del río Meta, en el tramo comprendido entre los municipios de Puerto López y Puerto Gaitán.
	Meta	Cuenca media del río Meta (directos al río Meta entre Cusiana y Carare)	Ascenso del río Meta entre los municipios de Orocué (Meta), Santa Rosalía y La Primavera (Vichada).
	Meta	Cuenca del río Ariporo	Se mantienen niveles altos en el río Ariporo. Especial atención en el municipio de Paz de Ariporo.



Alerta	Zona Hidrografica	Subzona o Cuenca Hidrografica	Descripción de la alerta hidrológica
	Guaviare	Cuenca del río Guejar	Se reportan incrementos importantes en los niveles del río Guejar y sus afluentes. Especial atención en el tramo comprendido entre los municipios de San Juan de Arama y Vista Hermosa. <b>Nota:</b> Se reportan crecientes súbitas en el río Guejar, a la altura del sector Puerto Luca (municipio San Juan de Arma).
	Guaviare	Cuenca del río Ariari	Niveles altos en la parte media y baja del río Ariari, especialmente en el tramo comprendido entre los municipios de Puerto Rico y Puerto Concordia. <b>Nota:</b> Se reportan crecientes súbitas en el río Ariari, afectando la Vereda Yamus (municipio Puerto Rico). Igualmente, en el sector Puerto Limón (municipio Fuente de Oro), Vereda El Delirio (municipio El Castillo) y Vereda Cubillera (municipio Granada).

# Área Hidrográfica del Amazonas



Alerta	Zona Hidrografica	Subzona o Cuenca Hidrografica	Descripción de la alerta hidrológica
	Caquetá	Cuenca del río Orteguzaza	Incrementos súbitos en los niveles del río Orteguzaza y sus tributario el río Bodoquero. Especial atención en los municipios de Florencia y Morelia (Caquetá).
	Putumayo	Cuenca alta del río Putumayo	Crecientes súbitas en el río Putumayo (cuenca alta). Especial atención en los municipios de Santiago y Puerto Asís.
	Putumayo	Cuenca del río San Miguel	Probabilidad de crecientes súbitas en la cuenca del río San Miguel y sus afluentes, se recomienda especial atención al comportamiento de los niveles en el municipio de San Miguel (Putumayo).
	Putumayo	Cuenca media del río Putumayo	Niveles altos en la cuenca media del río Putumayo. <b>Nota:</b> El 11/05/2020 se reportó inundación en la zona urbana del municipio Puerto Leguizamo.
	Amazonas	Cuenca de los directos al río Amazonas	No se descartan posibles anegamientos a la altura de Leticia y Puerto Nariño (Amazonas), debido a las precipitaciones persistentes. Se recomienda estar pendientes con los niveles de los afluentes al río Amazonas. Se resalta que esta condición es normal para la época y actualmente no presenta afectaciones en la región.
	Caquetá	Cuenca alta del río Caquetá	Actual condición de descenso en los niveles del río Mocoa, registrada en horas de la mañana; aportante a la cuenca alta del río Caquetá. No se descartan posibles incrementos.



## RESUMEN

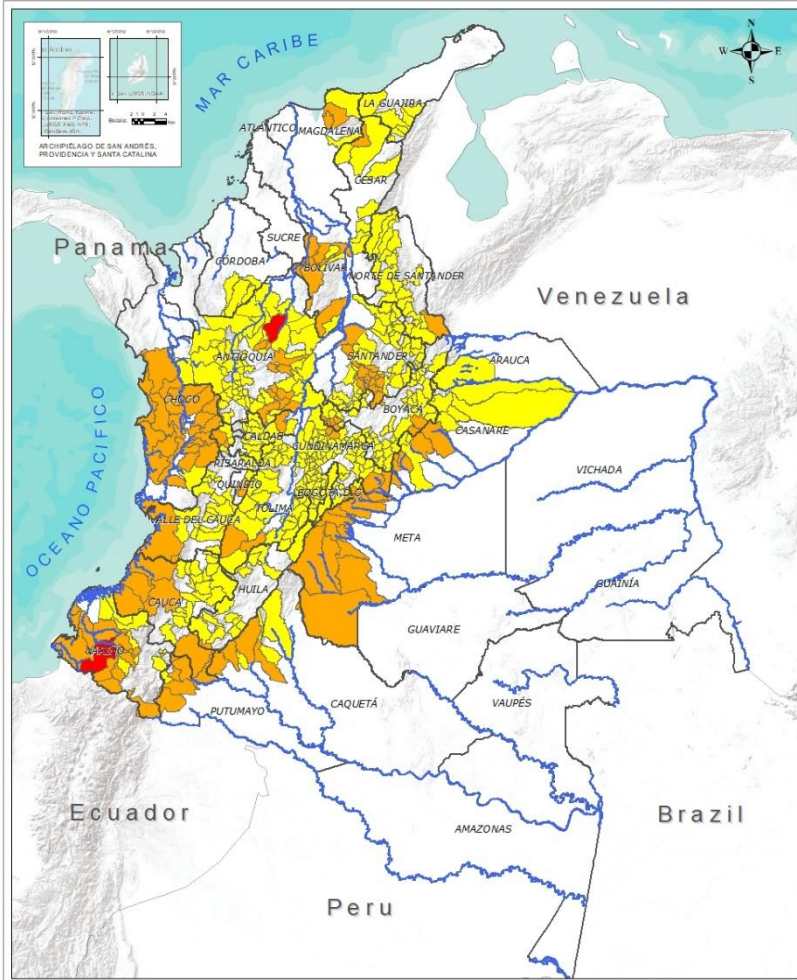
Debido al aumento de las precipitaciones en los últimos días se presenta saturación de humedad en los suelos ocasionando probabilidad alta, moderada y baja de ocurrencia de deslizamientos de tierra en algunos municipios de los departamentos de la región Andina, Amazonía, Caribe, Orinoquía y Pacífico.



Fuente: <https://www.telesurtv.net/>

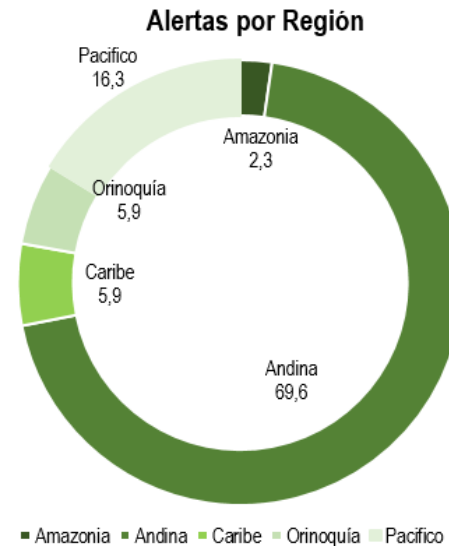


# Pronóstico de la Amenaza por Deslizamientos de Tierra



DEPARTAMENTO	Nº
ANTIOQUIA	1
NARIÑO	1
<b>TOTAL</b>	<b>2</b>

**TOTAL DEPARTAMENTOS: 2**



DEPARTAMENTO	Nº
ANTIOQUIA	10
BOLÍVAR	6
BOYACÁ	6
CALDAS	1
CAQUETÁ	4
CASANARE	4
CAUCA	7
CESAR	1
CHOCÓ	20
CUNDINAMARCA	5
MAGDALENA	2
META	16
NARIÑO	11
NORTE DE SANTANDER	2
PUTUMAYO	4
QUINDÍO	4
RISARALDA	2
SANTANDER	15
TOLIMA	2
VALLE DEL CAUCA	1
<b>TOTAL</b>	<b>123</b>

**TOTAL DEPARTAMENTOS: 20**

**TOTAL MUNICIPIOS: 523**

DEPARTAMENTO	Nº
ANTIOQUIA	61
ARAUCA	1
BOLÍVAR	3
BOYACÁ	50
CALDAS	16
CAQUETÁ	3
CASANARE	9
CAUCA	19
CESAR	7
CHOCÓ	1
CÓRDOBA	3
CUNDINAMARCA	84
HUILA	12
LA GUAJIRA	7
MAGDALENA	2
META	1
NARIÑO	9
NORTE DE SANTANDER	20
PUTUMAYO	1
QUINDÍO	1
RISARALDA	4
SANTANDER	38
TOLIMA	30
VALLE DEL CAUCA	16
<b>TOTAL</b>	<b>398</b>

**TOTAL DEPARTAMENTOS: 24**

INSTITUTO DE HIDROLOGÍA, METEOROLOGÍA Y ESTUDIOS AMBIENTALES E IDEAM  
 República de Colombia  
**PRONÓSTICO DE LA AMENAZA POR DESLIZAMIENTOS**  
 Oficina del servicio de pronóstico y alertas.

**Legenda**

- Hidrografía
- Límite Departamental
- Límite Internacional

**Amenaza**

- Sin Amenaza
- Baja
- Moderada
- Alta

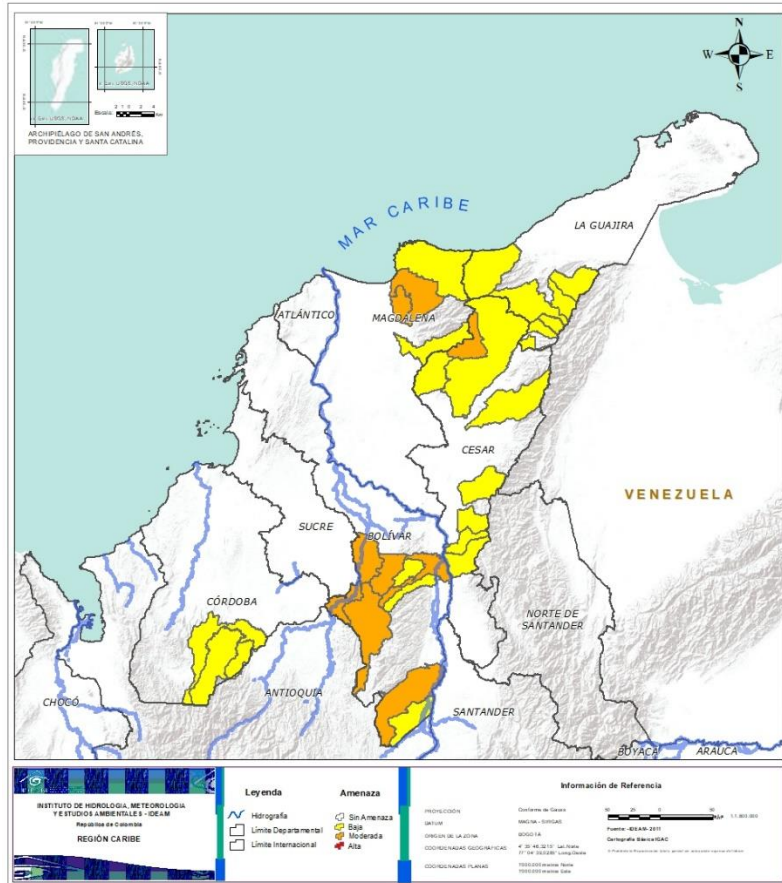
PROYECCIÓN: UTM  
 DATUM: MAGDA - SINGLES  
 ESCALA DE LA CORTA: 1:50000  
 COORDENADAS GEOGRÁFICAS: 4° 30' 00.000" N, 74° 30' 00.000" W  
 COORDENADAS PLANAS: 1000000.000 m Norte, 1000000.000 m Este  
 Fuente: IDEAM 2010  
 Cartografía: IDEAM 2010



# Pronóstico de la Amenaza por Deslizamientos de Tierra



## REGIÓN CARIBE



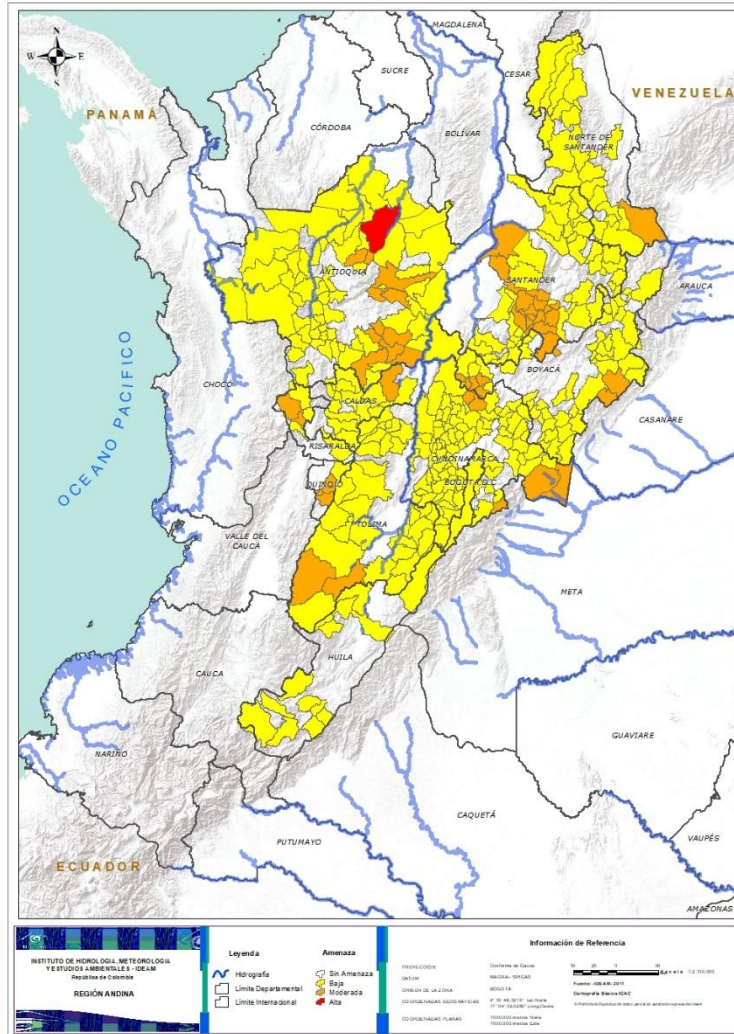
Alerta	SITIOS PARA LOS CUALES SE GENERA LA ALERTA
	<p><b>BOLÍVAR:</b> Achí, Montecristo, Rioviejo, San Jacinto Del Cauca, San Pablo, Tiquisio (Puerto Rico).</p> <p><b>CESAR:</b> Pueblo Bello.</p> <p><b>MAGDALENA:</b> Ciénaga, Zona Bananera.</p>
	<p><b>BOLÍVAR:</b> Arenal, Cantagallo, Norosi.</p> <p><b>CESAR:</b> Agustín Codazzi, Curumaní, El Copey, La Gloria, Pailitas, Pelaya, Valledupar.</p> <p><b>CÓRDOBA:</b> Montelíbano, Puerto Libertador, San Jose De Ure.</p> <p><b>LA GUAJIRA:</b> Barrancas, Dibulla, El Molino, Fonseca, La Jagua Del Pilar, San Juan Del Cesar, Villanueva.</p> <p><b>MAGDALENA:</b> Fundación, Santa Marta.</p>







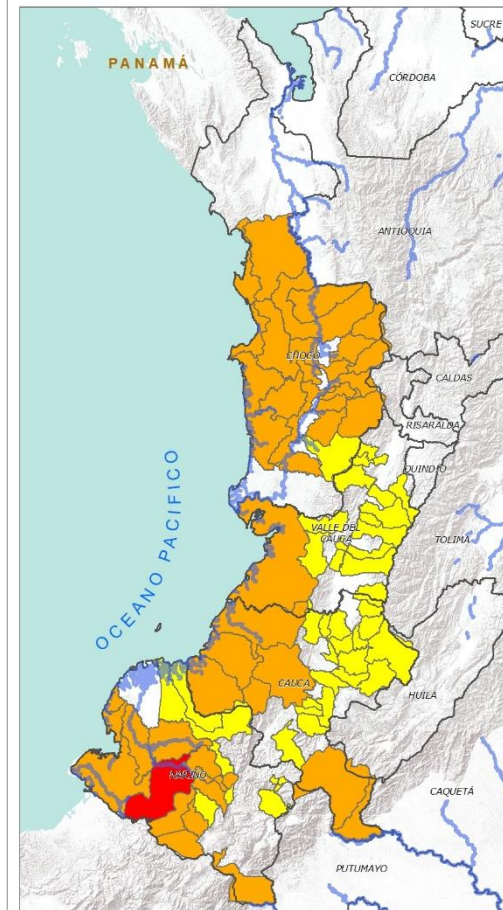
## REGIÓN ANDINA






Alerta	SITIOS PARA LOS CUALES SE GENERA LA ALERTA
	<p><b>CALDAS:</b> Aguadas, Chinchiná, Filadelfia, La Merced, Manizales, Manzanares, Marmato, Marquetalia, Marulanda, Neira, Pácora, Pensilvania, Salamina, Supia, Victoria, Villamaría.</p> <p><b>CUNDINAMARCA:</b> Agua De Dios, Albán, Anapoima, Anolaima, Apulo, Arbeláez, Beltrán, Bituima, Bogotá, D.c., Bojacá, Cabrera, Cachipay, Caparrapí, Cáqueza, Carmen De Carupa, Chaguaní, Chipaque, Choachí, Chocontá, Cogua, Cucunubá, El Colegio, El Peñón, El Rosal, Facatativá, Fusagasugá, Gachalá, Gachetá, Gama, Granada, Guaduas, Guatavita, Guayabal De Síquima, Gutiérrez, Junín, La Calera, La Mesa, La Palma, La Peña, La Vega, Lenguazaque, Machetá, Manta, Nilo, Nimaima, Nocaima, Pacho, Pandi, Pasca, Quebradanegra, Quetame, Quipile, Ricaurte, San Antonio De Tequendama, San Bernardo, San Francisco, San Juan De Rioseco, Sasaima, Sesquillé, Sibaté, Sylvania, Soacha, Subachoque, Suesca, Supatá, Sutatausa, Tabio, Tausa, Tena, Tibacuy, Tocaima, Topaipí, Ubalá, Útica, Venecia, Vergara, Vianí, Villagómez, Villapinzón, Villeta, Viotá, Yacopí, Zipacón, Zipaquirá.</p> <p><b>HUILA:</b> Aipe, Altamira, Colombia, Guadalupe, La Plata, Neiva, Pitalito, Saladoblanco, San Agustín, Santa María, Suaza, Tarqui.</p> <p><b>NORTE DE SANTANDER:</b> Ábrego, Arboledas, Cáchira, Cágota, Chitagá, Convención, Cucutilla, El Carmen, El Tarra, El Zulia, Hacarí, Labateca, Lourdes, Ocaña, Pamplona, Salazar, San Calixto, Silos, Teorama, Villa Caro.</p> <p><b>QUINDÍO:</b> Salento.</p> <p><b>RISARALDA:</b> Belén De Umbría, Mistrató, Santa Rosa De Cabal, Santuario.</p> <p><b>SANTANDER:</b> Albania, Barbosa, Bucaramanga, Carcasí, Cerrito, Charalá, Charta, Chipatá, Concepción, Coromoro, El Carmen, El Playón, Florián, Floridablanca, Girón, Guaca, Guavatá, Güepsa, La Belleza, Landázuri, Lebrija, Macaravita, Málaga, Matanza, Mogotes, Onzaga, Palmas Del Socorro, Piedecuesta, Puente Nacional, Rionegro, San Andrés, San Miguel, San Vicente De Chucurí, Sucre, Suratá, Tona, Valle De San José, Vélez.</p> <p><b>TOLIMA:</b> Alpujarra, Anzoátegui, Armero (Guayabal), Cajamarca, Carmen De Apicalá, Casabianca, Chaparral, Cunday, Dolores, Falan, Fresno, Herveo, Ibagué, Icononzo, Lérída, Líbano, Melgar, Murillo, Natagaima, Ortega, Palocabildo, Planadas, Prado, Purificación, Roncesvalles, Rovira, San Antonio, Suárez, Villahermosa, Villarrica.</p>



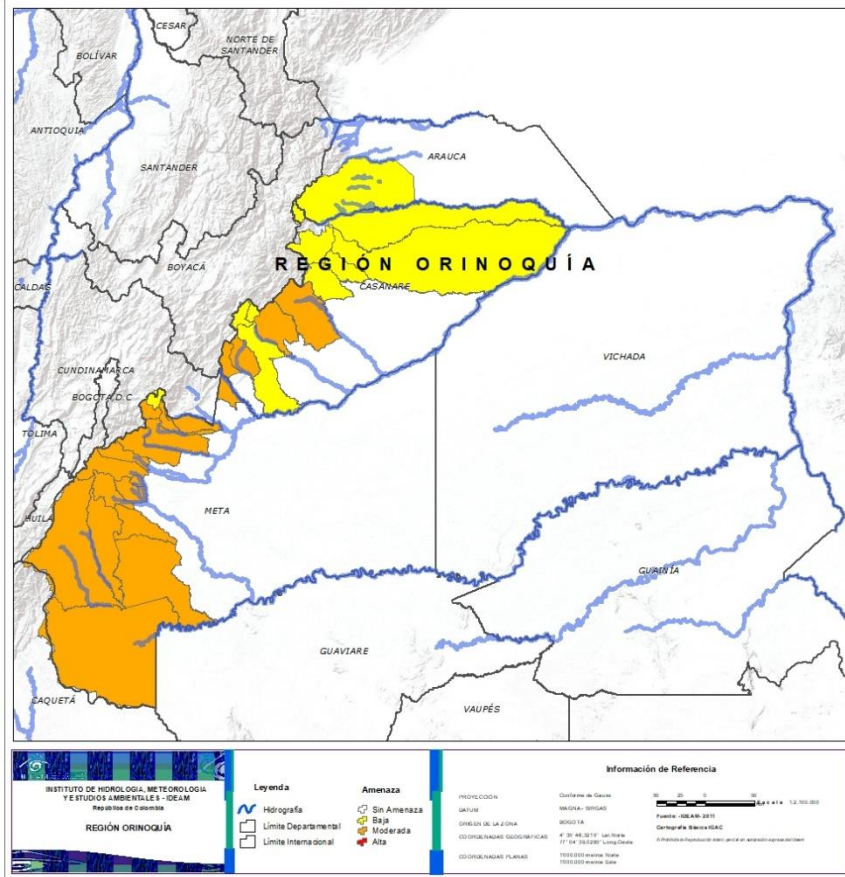
## REGIÓN PACÍFICO



Alerta	SITIOS PARA LOS CUALES SE GENERA LA ALERTA
	<p><b>NARIÑO:</b> Barbacoas.</p>
	<p><b>CAUCA:</b> Argelia, El Tambo, Guapi, López, Piamonte, Santa Rosa, Timbiquí.  <b>CHOCÓ:</b> Alto Baudó (Pie De Pato), Bagadó, Bahía Solano (Mutis), Bajo Baudó (Pizarro), Bojayá (Bellavista), Cértégui, Condoto, El Cantón Del San Pablo (Managrú), El Carmen, Istmina, Lloró, Medio Atrato (Beté), Medio Baudó (Boca De Pepé), Nóvita, Nuquí, Quibdó, Rio Iró (Santa Rita), Rio Quito (Paimadó), San José Del Palmar, Tadó.  <b>NARIÑO:</b> Cumbal, Francisco Pizarro (Salahonda), Ipiales, La Llanada, Los Andes (Sotomayor), Magüí (Payán), Mallama (Piedrancha), Ricaurte, Roberto Payán (San José), Samaniego, Tumaco.  <b>VALLE DEL CAUCA:</b> Buenaventura.</p>
	<p><b>CAUCA:</b> Bolívar, Buenos Aires, Caldono, Corinto, Inzá, Jambaló, La Sierra, La Vega, Miranda, Páez (Belalcázar), Piendamó, Popayán, Rosas, Santander De Quilichao, Silvia, Sotaró (Paispamba), Suárez, Toribío, Totoró.  <b>CHOCÓ:</b> Sipí.  <b>NARIÑO:</b> Albán (San José), Buesaco, Cumbitara, El Charco, Linares, San Bernardo, San Pedro De Cartago (Cartago), Santa Bárbara (Iscuandé), Santa Cruz (Guachavés).  <b>VALLE DEL CAUCA:</b> Bolívar, Buga, Bugalagrande, Calima (El Darién), Dagua, El Cerrito, El Dovio, Florida, La Unión, Palmira, San Pedro, Sevilla, Tuluá, Versalles, Vijes, Yumbo.</p>



## REGIÓN ORINOQUÍA



Alerta	SITIOS PARA LOS CUALES SE GENERA LA ALERTA
	<b>CASANARE:</b> Aguazul, Monterrey, Sabanalarga, Yopal. <b>META:</b> Acacias, Barranca De Upía, Cubarral, Cumaral, El Calvario, El Castillo, El Dorado, Guamal, La Macarena, Lejanías, Mesetas, Restrepo, San Juan De Arama, Uribe, Villavicencio, Vistahermosa.
	<b>ARAUCA:</b> Tame. <b>CASANARE:</b> Chámeza, Hato Corozal, La Salina, Nunchía, Paz De Ariporo, Pore, Recetor, Támara, Tauramena. <b>META:</b> San Juanito.



## REGIÓN AMAZONIA



Alerta	SITIOS PARA LOS CUALES SE GENERA LA ALERTA
	<b>CAQUETÁ:</b> Belén De Los Andaquíes, Florencia, Montañita, San José Del Fragua. <b>PUTUMAYO:</b> Mocoa, Orito, San Francisco, Villagarzón.
	<b>CAQUETÁ:</b> El Paujil, Morelia, Puerto Rico. <b>PUTUMAYO:</b> Santiago.



## SECTORES VIALES



### SECTORES VIALES REPORTADOS CON AFECTACIÓN VIAL POR DESLIZAMIENTOS

DEPARTAMENTO	SECTOR VIAL
ANTIOQUIA	Sonsón – Nariño Sonsón – Argelia Medellín – Buriticá Puerto Nare - San Carlos
CAUCA	Santiago – Santa Rosa
CUNDINAMARCA	El Sisga – Tibiritá Macheta - Bogotá
CUNDINAMARCA - META	Bogotá – Villavicencio
NARIÑO	Junín – Pedregal (Sector Ricaurte)
PUTUMAYO - HUILA	Mocoa - Pitalito
PUTUMAYO - NARIÑO	Pasto - Mocoa
SANTANDER	Curos - Málaga
HUILA	Neiva – Suaza La Plata - Valencia



## RESUMEN

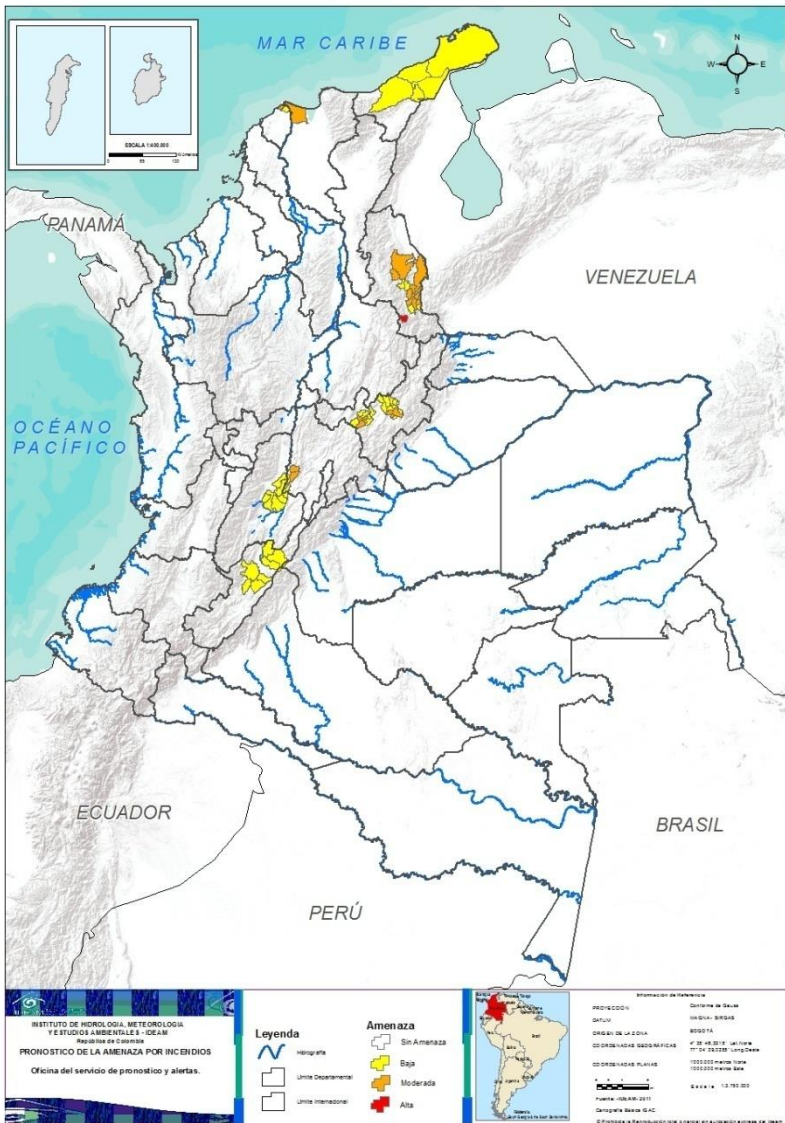
Pese al aumento de las precipitaciones en amplias zonas del país, aún se presentan condiciones de alerta alta, moderada y baja por incendios de la cobertura vegetal en varios sectores de las regiones Caribe y Andina por este tipo de eventos.



<https://diarioroatan.com/colombia-incendio-forestal-consume-50-hectareas-de-bosque/>



# Pronóstico de la Amenaza por Incendios de la Cobertura Vegetal

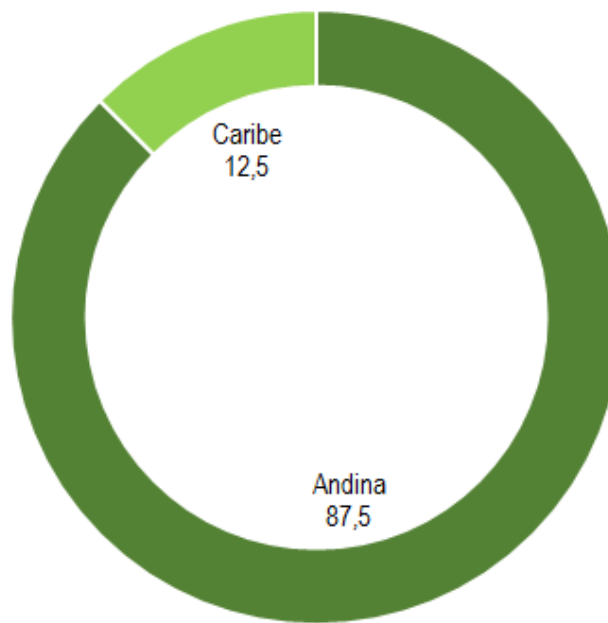


**TOTAL MUNICIPIOS:**  
64

DEPARTAMENTO	Nº
NORTE DE SANTANDER	1
<b>TOTAL</b>	<b>1</b>

**TOTAL DEPARTAMENTOS: 01**

## Alertas por Región



■ Amazonia ■ Andina ■ Caribe ■ Orinoquía ■ Pacífico

DEPARTAMENTO	Nº
ATLÁNTICO	1
BOYACÁ	7
CUNDINAMARCA	2
MAGDALENA	1
NORTE DE SANTANDER	10
<b>TOTAL</b>	<b>21</b>

**TOTAL DEPARTAMENTOS: 05**

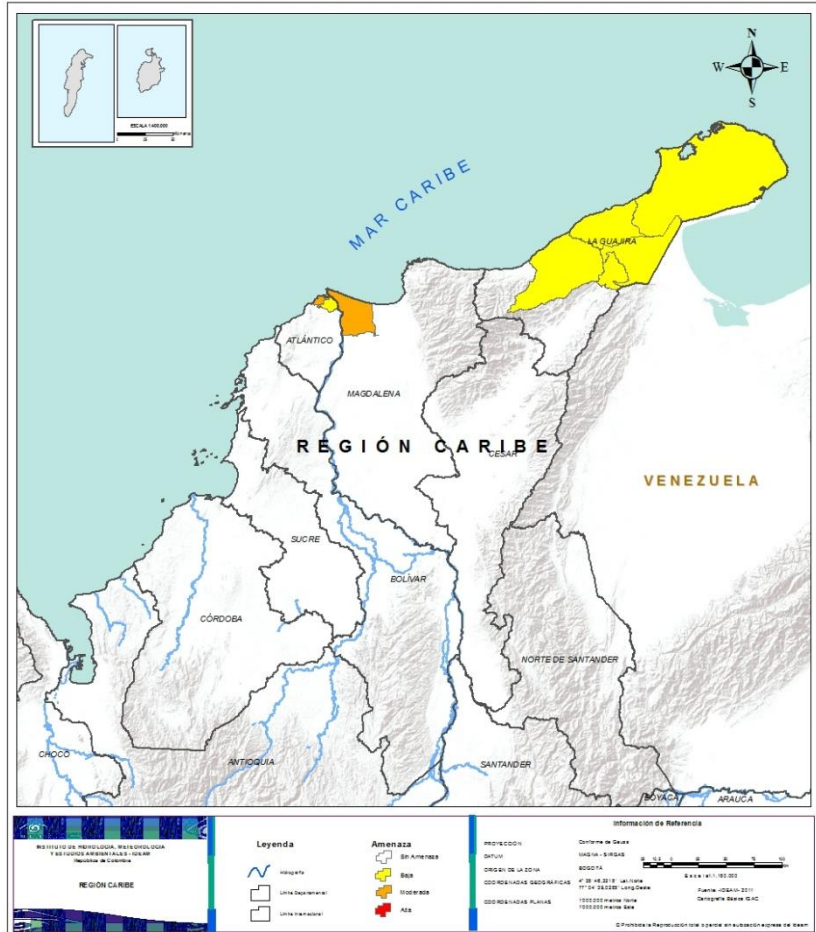
DEPARTAMENTO	Nº
ATLÁNTICO	1
BOYACÁ	15
CUNDINAMARCA	3
HUILA	7
LA GUAJIRA	5
NORTE DE SANTANDER	4
TOLIMA	7
<b>TOTAL</b>	<b>42</b>

**TOTAL DEPARTAMENTOS: 07**





## REGIÓN CARIBE



Alerta

SITIOS PARA LOS CUALES SE GENERA LA ALERTA



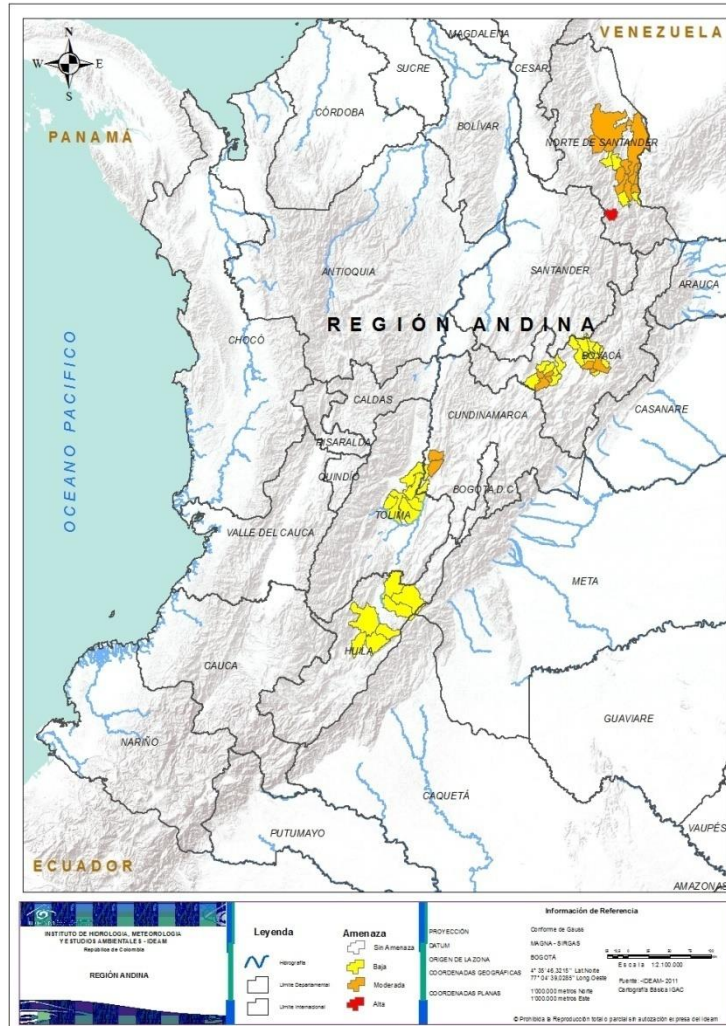
**ATLÁNTICO:** Puerto Colombia.  
**MAGDALENA:** Sitionuevo.



**ATLÁNTICO:** Barranquilla.  
**LA GUAJIRA:** Albania, Maicao, Manaure, Riohacha, Uribia.



## REGIÓN ANDINA



Alerta

SITIOS PARA LOS CUALES SE GENERA LA ALERTA



**NORTE DE SANTANDER:** Mutiscua.



**BOYACÁ:** Cucaita, Firavitoba, Iza, Sáchica, Samacá, Sogamoso, Sora.

**CUNDINAMARCA:** Jerusalén, Pulí.

**NORTE DE SANTANDER:** Bochalema, Bucarasica, Chinácota, Cúcuta, Durania, Los Patios, Ragonvalia, San Cayetano, Sardinata, Villa Del Rosario.



**BOYACÁ:** Busbanzá, Chíquiza, Cóbbita, Cuítiva, Duitama, Floresta, Monguí, Motavita, Nobsa, Paipa, Ráquira, Santa Rosa De Viterbo, Tibasosa, Tunja, Villa De Leiva.

**CUNDINAMARCA:** Girardot, Guataquí, Nariño.

**HUILA:** Baraya, Campoalegre, Palermo, Rivera, Tello, Villavieja, Yaguará.

**NORTE DE SANTANDER:** Gramalote, Herrán, Pamplonita, Santiago.

**TOLIMA:** Coello, Espinal, Flandes, Guamo, Piedras, San Luis, Valle De San Juan.



## CONDICIONES NORMALES

- **REGIÓN PACÍFICA**
- **REGIÓN ORINOQUÍA**
- **REGIÓN AMAZONÍA**



# ALERTAS METEOMARINAS VIGENTES

## Mar Caribe colombiano

### ABREVIATURAS

**VV**

Velocidad del viento máxima probable

**AO**

Altura significativa de la ola

**DV**

Dirección predominante del viento

### CONVENCIONES



#### Tiempo lluvioso

Probabilidad de lluvias moderadas a fuertes, en algunos casos con posibilidad de tormentas eléctricas y rachas de viento.



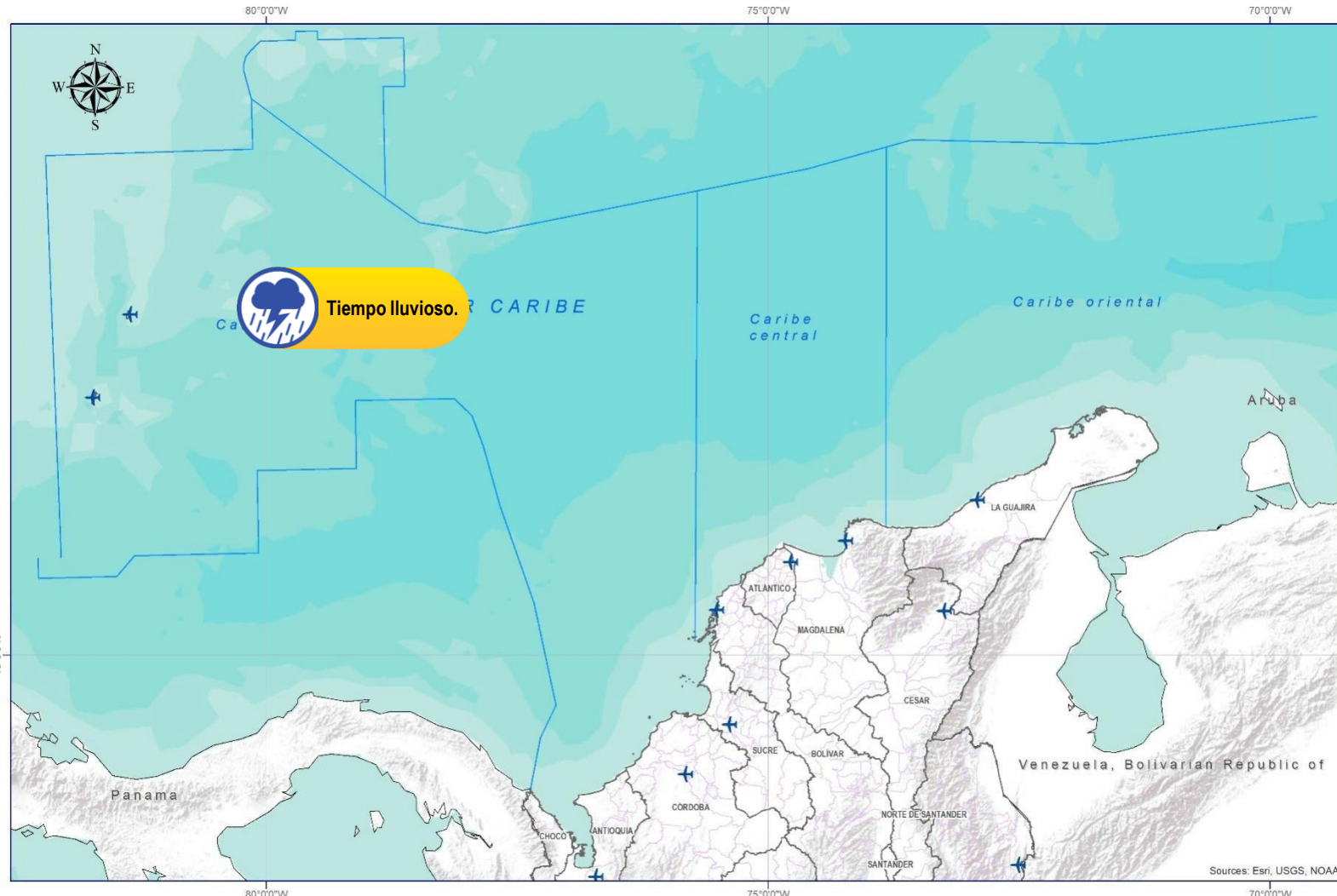
#### Pleamar

La marea alcanzará su máximo nivel en el intervalo de tiempo establecido.



#### Viento y oleaje

Velocidad del viento y altura del oleaje con valores por encima de lo normal para la época.



CONVENCIONES	SUGERENCIAS O RECOMENDACIONES
	A las embarcaciones de poco calado, consultar con las Capitanías de puerto antes de zarpar en zonas de inminente tempestad. A los bañistas y habitantes costeros, estar atentos a la evolución de las condiciones meteorológicas y a los avisos de las autoridades locales.
	Se sugiere a los habitantes costeros estar atentos a la evolución del fenómeno.
	A los bañistas y habitantes costeros, estar atentos a la evolución del fenómeno y a las indicaciones de las autoridades locales. A las embarcaciones de poco calado, consultar con las Capitanías de puerto antes de zarpar.

\* La altura significativa de la ola, representa la media del tercio más alto de las olas, por lo cual la altura máxima posible puede ser incluso superior al doble de este valor



# ALERTAS METEOMARINAS VIGENTES

## Océano Pacífico Nacional

### ABREVIATURAS

**VV**

Velocidad del viento máxima probable

**DV**

Dirección predominante del viento

**AO**

Altura significativa de la ola

### CONVENCIONES



#### Tiempo lluvioso

Probabilidad de lluvias moderadas a fuertes, en algunos casos con posibilidad de tormentas eléctricas y rachas de viento.



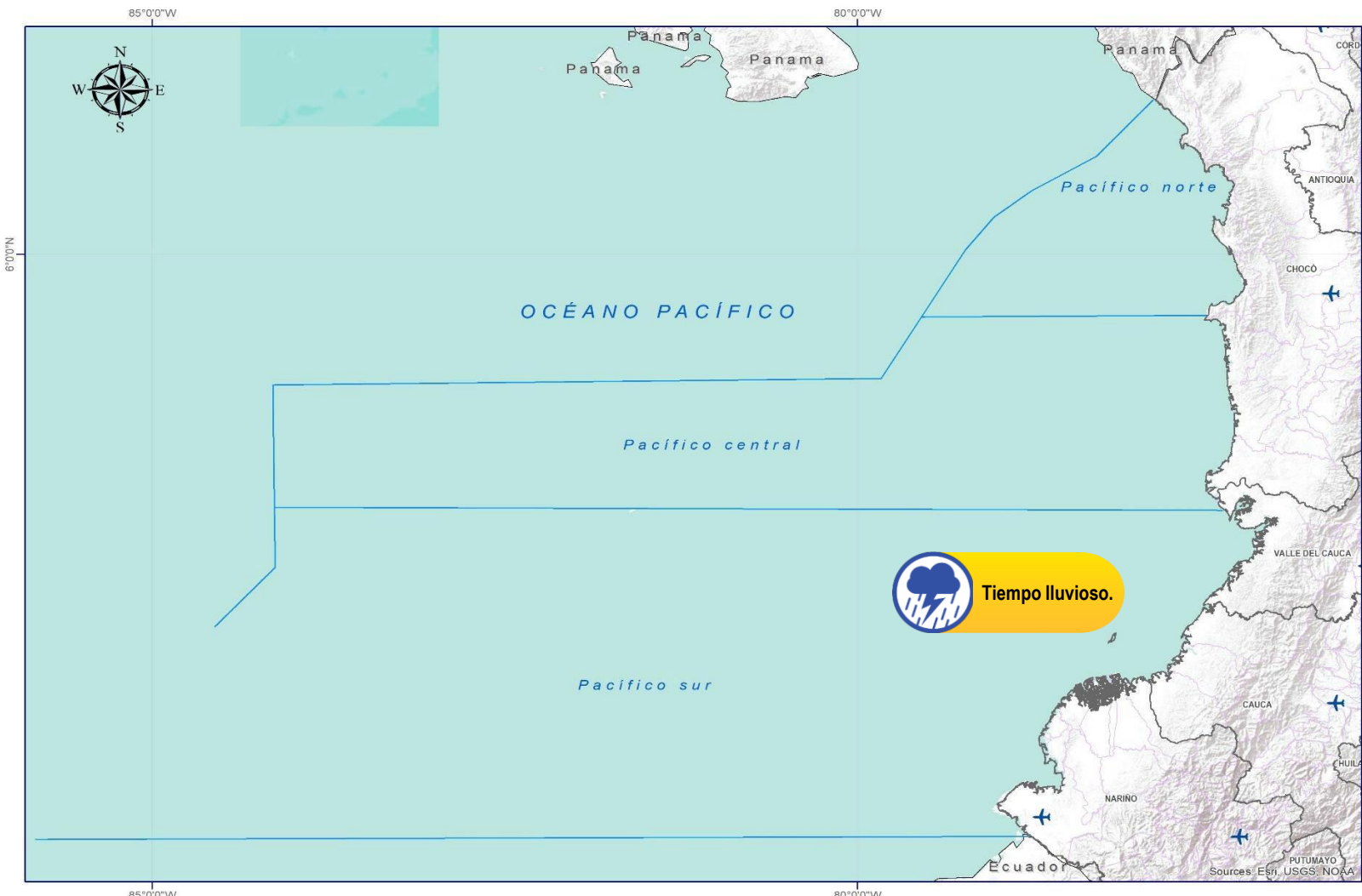
#### Pleamar

La marea alcanzará su máximo nivel en el intervalo de tiempo establecido.



#### Viento y oleaje

Velocidad del viento y altura del oleaje con valores por encima de lo normal para la época.



### CONVENCIONES

### SUGERENCIAS O RECOMENDACIONES



A las embarcaciones de poco calado, consultar con las Capitanías de puerto antes de zarpar en zonas de inminente tempestad. A los bañistas y habitantes costeros, estar atentos a la evolución de las condiciones meteorológicas y a los avisos de las autoridades locales.



Se sugiere a los habitantes costeros estar atentos a la evolución del fenómeno.



A los bañistas y habitantes costeros, estar atentos a la evolución del fenómeno y a las indicaciones de las autoridades locales. A las embarcaciones de poco calado, consultar con las Capitanías de puerto antes de zarpar.

\* La altura significativa de la ola, representa la media del tercio más alto de las olas, por lo cual la altura máxima posible puede ser incluso superior al doble de este valor



## CONVENCIONES

## SUGERENCIAS O RECOMENDACIONES



### Tiempo lluvioso

Probabilidad de lluvias moderadas a fuertes, en algunos casos con posibilidad de tormentas eléctricas y rachas de viento.

A las embarcaciones de poco calado, consultar con las Capitanías de puerto antes de zarpar en zonas de inminente tempestad.  
A los bañistas y habitantes costeros, estar atentos a la evolución de las condiciones meteorológicas y a los avisos de las autoridades locales.



### Pleamar

La marea alcanzará su máximo nivel en el intervalo de tiempo establecido.

Se sugiere a los habitantes costeros estar atentos a la evolución del fenómeno.



### Viento y oleaje

Velocidad del viento y altura del oleaje con valores por encima de lo normal para la época.

A los bañistas y habitantes costeros, estar atentos a la evolución del fenómeno y a las indicaciones de las autoridades locales.  
A las embarcaciones de poco calado, consultar con las Capitanías de puerto antes de zarpar.

# INFORME TÉCNICO DIARIO

## EQUIPO DE TRABAJO IDEAM

Yolanda GONZÁLEZ H. - Directora General |  
Daniel USECHE S. - Jefe (E) Oficina del Servicio de Pronóstico y Alertas

Elaboró:

## OFICINA DEL SERVICIO DE PRONÓSTICO Y ALERTAS

Catherine TOBÓN – Cristian ARANGO (Meteorólogos)

Alexander VILLAMIZAR (Hidrólogo)

Sergio ROJAS (Deslizamientos de Tierra)

Felipe ESPEJO (Incendios de la Cobertura Vegetal)

Anita VEGA (DATOS)

Martha Cecilia CADENA (Coordinación de Alertas Hidrometeorológicas y Ambientales)

<http://www.ideam.gov.co>

Correos electrónicos: [servicio@ideam.gov.co](mailto:servicio@ideam.gov.co), [alertas@ideam.gov.co](mailto:alertas@ideam.gov.co)

Calle 25D N° 96B - 70, piso 3. Bogotá, D.C.

Teléfono: 3075625 ext. 1334 -1336.

## VISITA NUESTRAS REDES SOCIALES



[ideam.instituto](https://www.facebook.com/ideam.instituto)



[InstitutoIDEAM](https://www.youtube.com/InstitutoIDEAM)



[@IDEAMColombia](https://twitter.com/IDEAMColombia)



[ideamcolombia](https://www.instagram.com/ideamcolombia)

