

INFORME TÉCNICO DIARIO

IDEAM comunica al Sistema Nacional para la Gestión del Riesgo de Desastres (SNGRD) y al Sistema Nacional Ambiental (SINA).

Bogotá D. C., 24 de mayo de 2020.
Hora de actualización 12:05 HLC

Boletín No.

145



CONTENIDO

[Lo más destacado](#)

[Precipitación](#)

[Temperaturas](#)

[Alerta por descensos significativos de las temperaturas mínimas del aire](#)

[Condiciones Hidrometeorológicas actuales](#)

[Pronóstico de precipitación de las próximas 24 horas](#)

[Pronóstico condiciones meteorológicas adicionales](#)

[Alertas Hidrológicas](#)

[Seguimiento y Pronóstico de las Amenazas por Deslizamientos](#)

[Seguimiento y Pronóstico de las Amenazas por Incendios](#)

[Alertas Meteomarinas vigentes Mar Caribe Colombiano](#)

[Alertas Meteomarinas vigentes Océano Pacífico Nacional](#)

[Alertas Meteomarinas por Ciclón Tropical Mar Caribe Colombiano](#)



Alerta
ROJA

PARA TOMAR ACCIÓN Advierte a los sistemas de prevención y atención de desastres sobre la amenaza que puede ocasionar un fenómeno con efectos adversos sobre la población, el cual requiere la atención inmediata por parte de la población y de los cuerpos de atención y socorro. Se emite una alerta sólo cuando la identificación de un evento extraordinario indique la probabilidad de amenaza inminente y cuando la gravedad del fenómeno implique la movilización de personas y equipos, interrumpiendo el normal desarrollo de sus actividades cotidianas.



Alerta
NARANJA

PARA PREPARARSE Indica la presencia de un fenómeno. No implica amenaza inmediata y como tanto es catalogado como un mensaje para informarse y prepararse. El aviso implica vigilancia continua ya que las condiciones son propicias para el desarrollo de un fenómeno, sin que se requiera permanecer alerta.



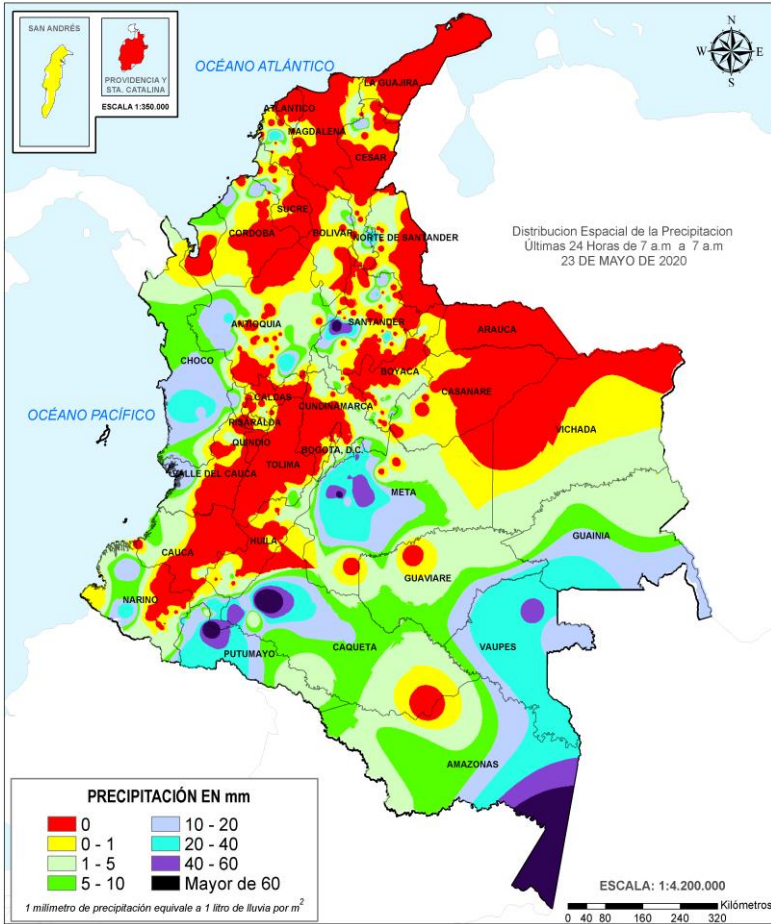
Alerta
AMARILLA

PARA INFORMARSE Es un mensaje oficial por el cual se difunde información. Por lo regular se refiere a eventos observados, registrados o registrados y puede contener algunos elementos de pronóstico a manera de orientación. Por sus características pretéritas y futuras difiere del aviso y de la alerta, y por lo general no está encaminado a alertar sino a informar.

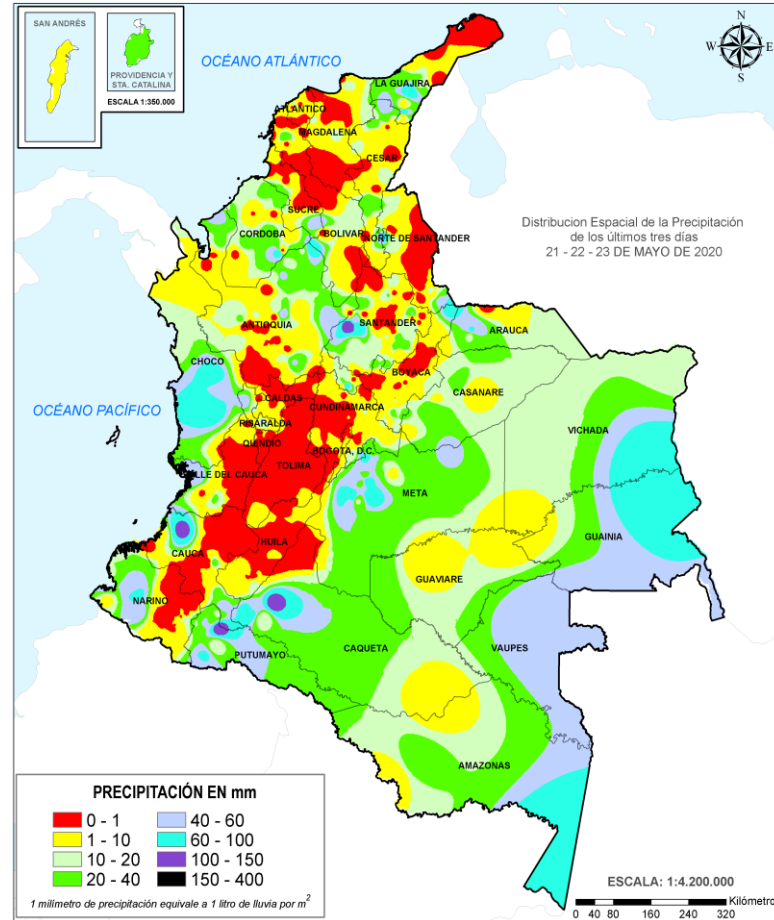
CONDICIONES NORMALES La información que se suministra se encuentra dentro de los rangos normales.

Alertas vigentes hasta: 24 de mayo de 2020 - 18:00 HLC.

Mapas de precipitación



Precipitación diaria desde las 7:00 HLC del sábado 23 hasta las 7:00 HLC del domingo, 24 de mayo de 2020. Fuente: IDEAM



Precipitación últimas 72 horas desde las 7:00 HLC del jueves 21 hasta las 7:00 HLC del domingo, 24 de mayo de 2020. Fuente: IDEAM

Lluvias registradas en las últimas 24 horas

En las últimas 24 horas se registró un descenso moderado de las precipitaciones, las cuales se concentraron sobre las regiones Amazonia, Orinoquia y Andina, igualmente en sectores aislados de la región Pacífico. El mayor registro de lluvia acumulada en 24 horas se presentó en el municipio de **Florencia (Caquetá)** con **85.0 mm**.



- Por alta probabilidad de: **niveles altos** sobre los ríos del alto río Meta y Ariari.
- Por alta probabilidad de ocurrencia de incendios de la cobertura vegetal en algunos municipios de los departamentos de Boyacá y Tolima.
- Probabilidad alta de deslizamientos de tierra en algunos municipios del departamento Nariño.



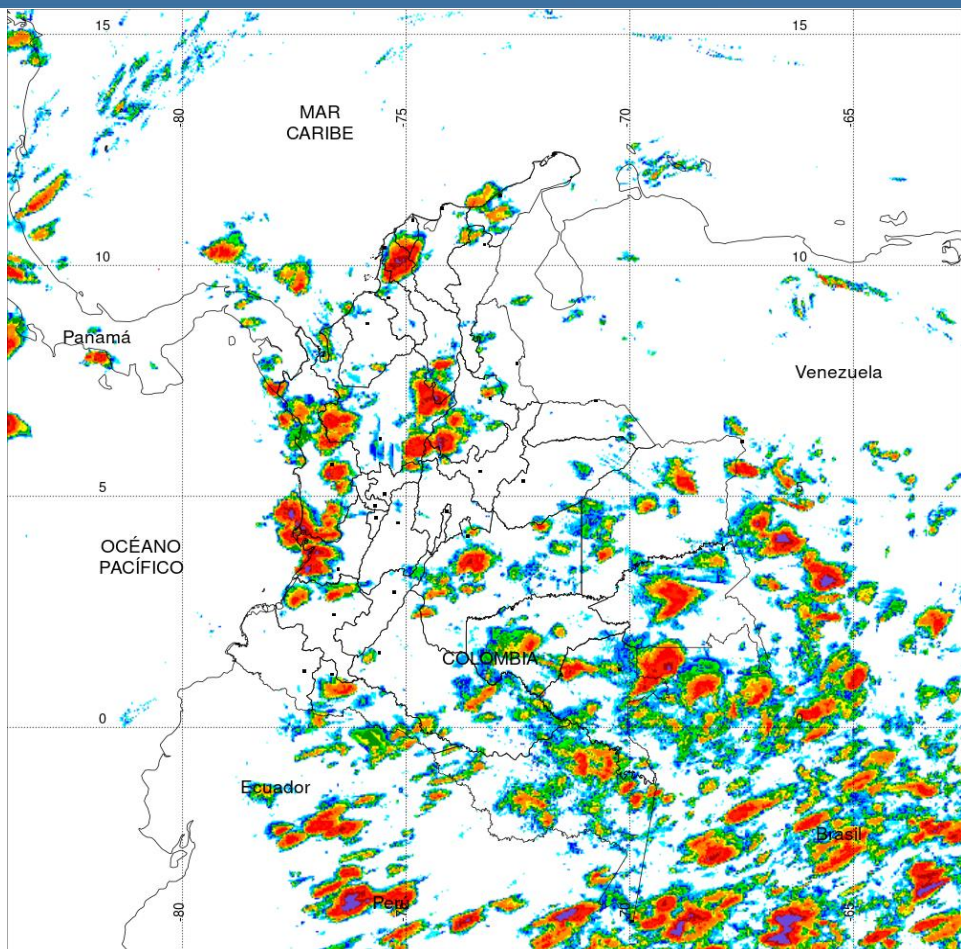
- Probabilidad moderada de: **Incremento de niveles** en la cuenca alta del Atrato y R. León-Caribe Litoral., Guejar, Guaviare, **Crecientes súbitas** en el R. Baudó y aportantes San Juan, Bartolomé, Cimitarra y directos al Pacífico en Chocó, Valle, Cauca y R. Iscuandé y Tapaje, Telembí, Patía, Mira, Tola, Rosario, Carare, Magdalena, Opón. **Avenida Torrencial:** en el R. Sogamoso y bajo Chicamocho.
- Probabilidad moderada de deslizamientos de tierra en zonas en algunos municipios de los departamentos de Antioquia, Caquetá, Casanare, Cauca, Chocó, Cundinamarca, Meta, Nariño, Norte de Santander, Putumayo, Santander y Valle del Cauca.
- Probabilidad moderada de incendios de la cobertura vegetal en algunos municipios de los departamentos de Boyacá, Cundinamarca, Huila, Magdalena, Norte de Santander, Santander y Tolima.
- Por tiempo lluvioso al occidente del Mar Caribe occidental.

Alertas amarillas e información más detallada para cada una de las categorías de alerta, remítase a la temática particular del informe.

• Un milímetro de lluvia (1 mm) equivale a un litro (1 L) de lluvia que ha caído en un metro cuadrado (1 m²).
La lluvia acumulada es la suma de los milímetros de agua lluvia que se han registrado en un lapso de tiempo.



Estimación Satelital (24 Horas)



Precipitaciones

A continuación se relacionan los municipios donde en las últimas 24 horas se registraron precipitaciones iguales o superiores a 25.0 mm.

Aclaración: aunque los volúmenes de lluvia registrados en un municipio se relacionan con la ubicación de las estaciones de monitoreo del IDEAM, en ocasiones, dichas estaciones pueden estar distantes de los lugares en donde se concentra la mayor población o alejados de los centros municipales.

DEPARTAMENTO	MUNICIPIO
AMAZONAS	Leticia (80.3).
ANTIOQUIA	San Francisco (34.0)
BOLÍVAR	Arjona (33.5).
CAQUETÁ	Florencia (85.0), San José del Fragua (59.0).
CAUCA	Santa Rosa (26.0).
CHOCÓ	Istmina (35.0).
META	San Juan de Arama (66.0), San Martín (58.0), Fuente de Oro (50.0), Villavicencio (50.0), Cubarral (45.0), Guamal (33.0), El Dorado (29.0), Vistahermosa (28.0), Acacias (25.0), Mesetas (25.0).
NORTE DE SANTANDER	Ocaña (34.2).
PUTUMAYO	Mocoa (75.8), Orito (33.0), Santiago (25.0).
SANTANDER	Puerto Parra (72.5), Valle de San José (29.7).
VAUPÉS	Mitú (41.0).

PRECIPITACIÓN TOTAL ACUMULADA POR ESTIMACIÓN SATELITAL (GOES-16)
MAY 23 DE 2020 (7:00) - MAY 24 DE 2020 (7:00)

Elaborado por: Oficina del Servicio de Pronósticos y Alertas.



Fuente:
Imágenes GOES-16
(143/144 imágenes)

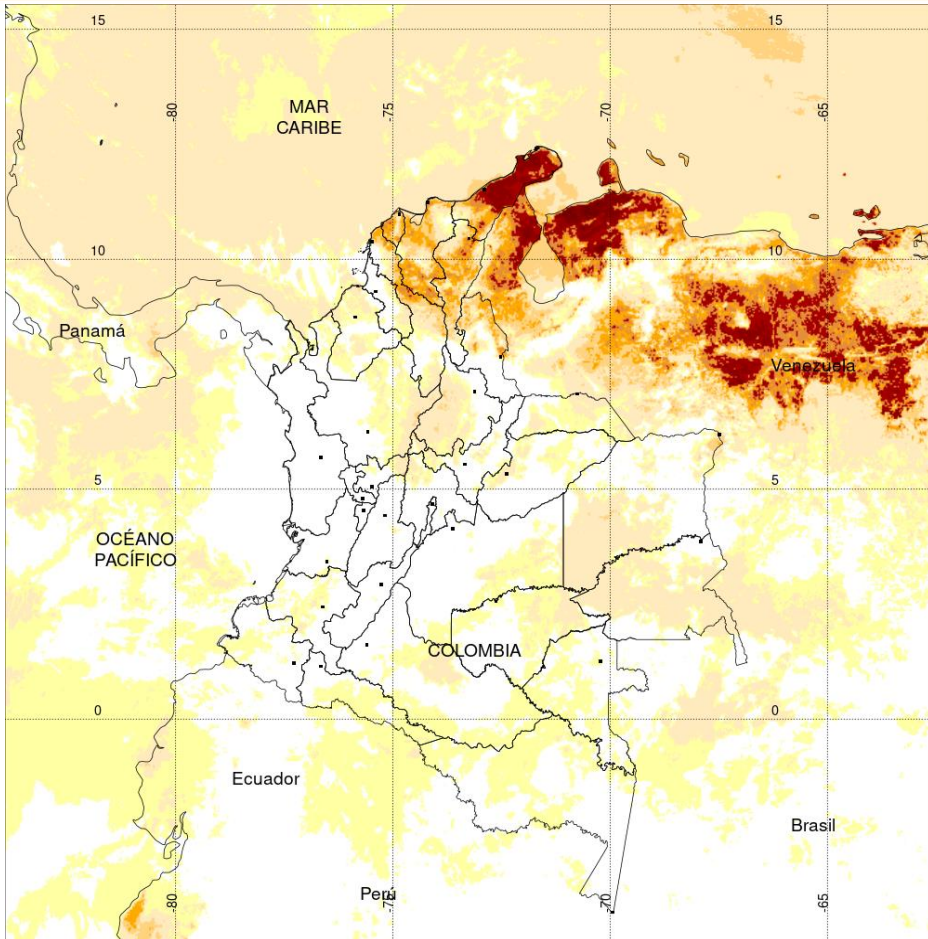


NO SE REGISTRARON VALORES MAYORES A LOS HISTÓRICOS DE PRECIPITACIÓN

El hidroestimador utiliza datos de los satélites ambientales geoestacionarios operacionales (GOES) de NOAA para estimar las tasas de lluvia. Las estimaciones de las precipitaciones de los satélites pueden proporcionar información crítica sobre las precipitaciones en regiones donde los datos de los medidores o radares no están disponibles o no son confiables.



Estimación Satelital (24 Horas)



Temperaturas Máximas

Aclaración: aunque las temperaturas registradas en un municipio se relacionan con la ubicación de las estaciones de monitoreo del IDEAM, en ocasiones, dichas estaciones pueden estar distantes de los lugares en donde se concentra la mayor población o alejados de los centros municipales.

A continuación se relacionan los municipios donde en las últimas 24 horas se registraron temperaturas iguales o superiores a 37.0 °C.

DEPARTAMENTOS	MUNICIPIO
ANTIOQUIA	Valparaíso (39.0).
BOLÍVAR	Carmen de Bolívar (37.7), Zambrano (37.6), María La Baja (37.0).
CESAR	Bosconia (38.6), Valledupar (37.4)
CUNDINAMARCA	Jerusalén (39.0).
HUILA	Villavieja (38.6).
LA GUAJIRA	Manaure (41.2) , Riohacha (38.2), Urumita (37.4), Maicao (37.2).
MAGDALENA	Pivijay (38.8).
NORTE DE SANTANDER	Cúcuta (38.0).
TOLIMA	Natagaima (37.4).

Temperaturas Mínimas

A continuación se relacionan los municipios donde en las últimas 24 horas se registraron temperaturas menores o iguales a 5.0°C.

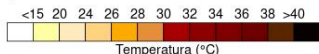
NO SE REPORTARON TEMPERATURAS MENORES O IGUALES A 5°C

TEMPERATURA SUPERFICIAL MÁXIMA POR ESTIMACIÓN SATELITAL (GOES-16)
(2020-05-24 09:00:00 a 2020-05-24 09:10:00)

Elaborado por: Oficina del Servicio de Pronósticos y Alertas.



Fuente:
Imágenes GOES-16
(Zimágenes)



(Producto en evaluación. No son valores oficiales de temperatura)



La estimación satelital de la temperatura superficial máxima en 24 horas utiliza datos de los satélites ambientales geoestacionarios operacionales (GOES) de NOAA para estimar al temperatura de la superficie del país, en donde los datos de los medidores o radares no están disponibles o no son confiables.

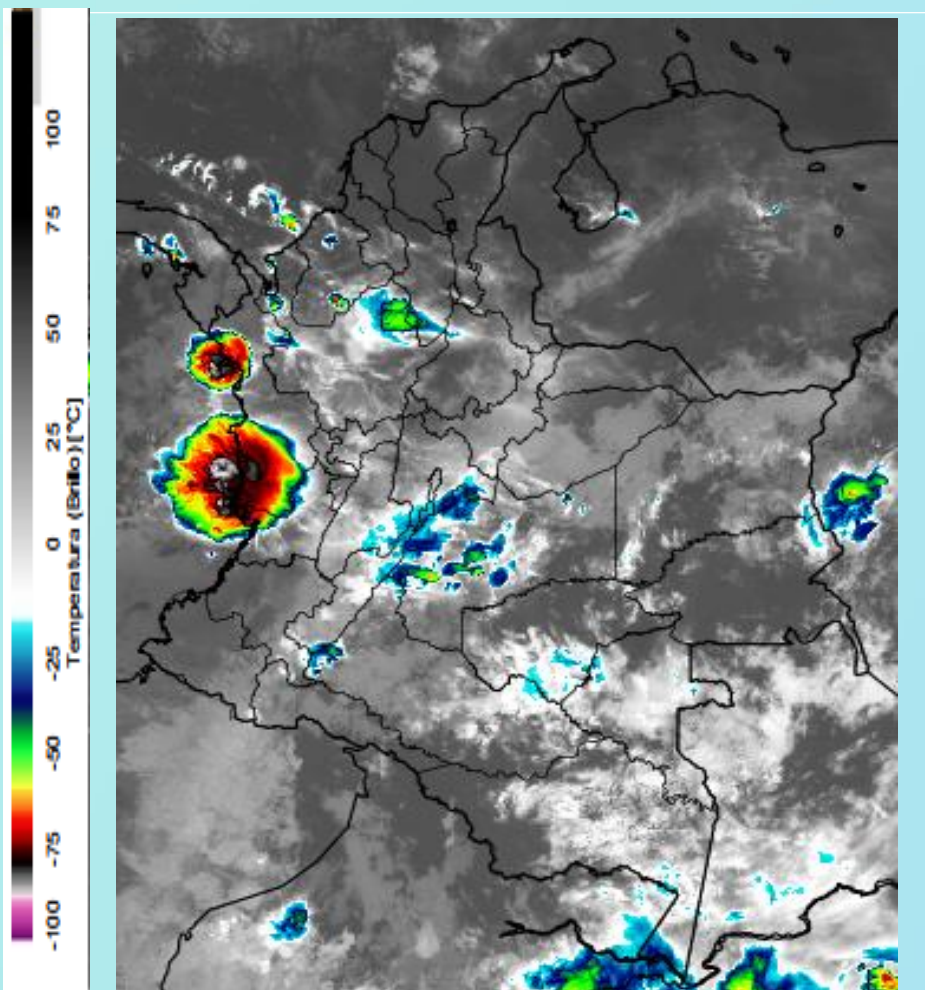
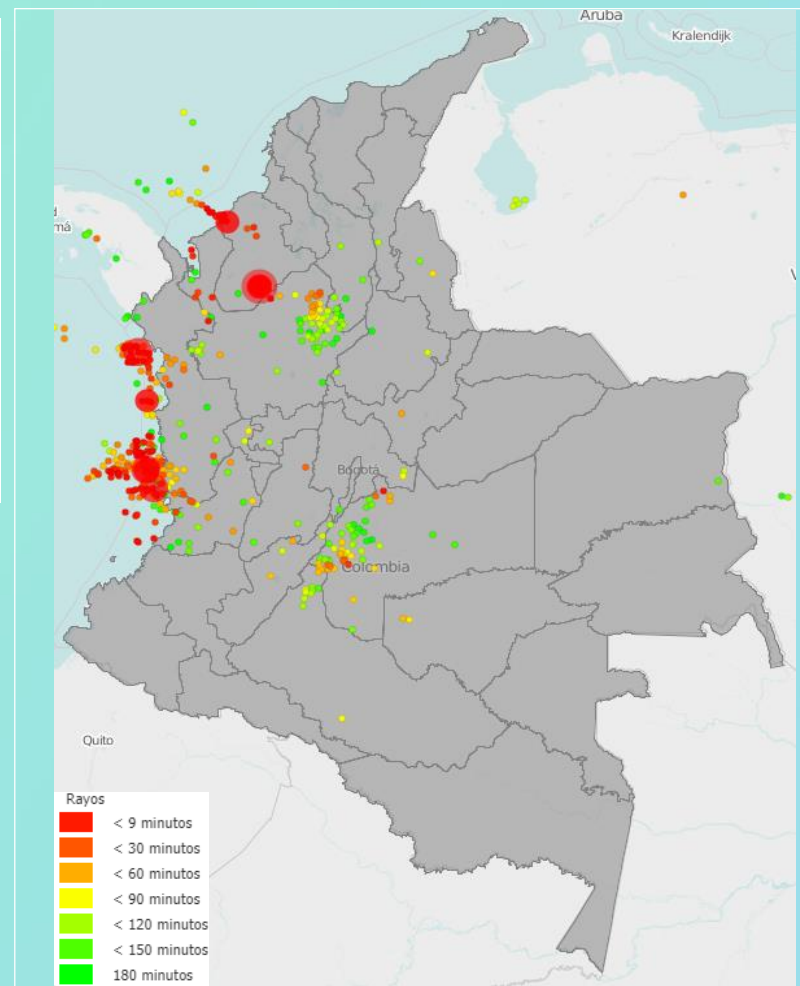


Imagen GOES East Canal Infrarrojo, 24 de mayo de 2020. Hora 05:40 HLC.
Fuente: IDEAM-GOES 16

Cielo parcialmente nublado se presenta en amplios sectores del territorio nacional. Se observan algunas lluvias en Chocó, acompañadas de tormentas eléctricas; lluvias de menor intensidad se han presentado al oriente de Antioquia, sur de Bolívar y occidente de Meta.

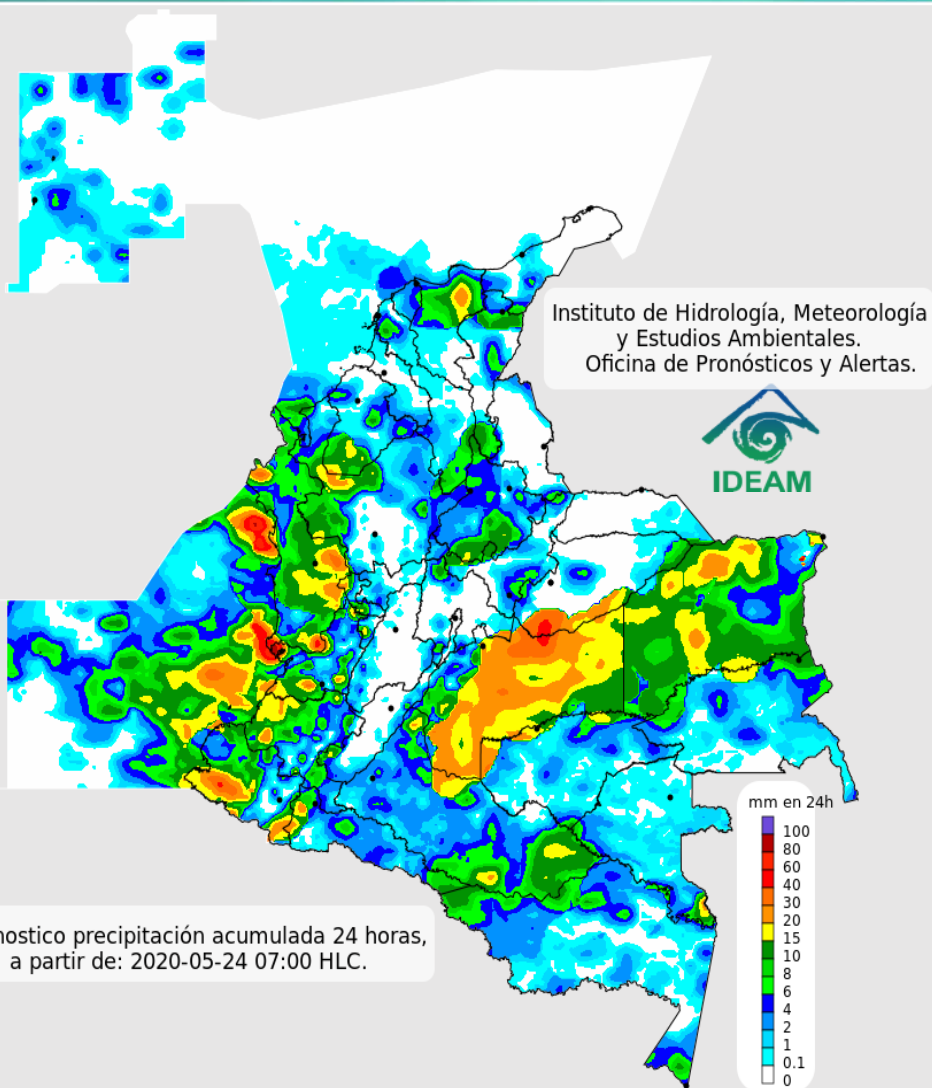


Descargas eléctricas en las últimas 3 horas.
Fuente: Keraunos – Linetview.

- La imagen del canal infrarrojo (10.3 μm) permite identificar nubes en cualquier período temporal a partir de la temperatura de brillo de la nube (ver escala de colores). De esta forma, se puede identificar, clasificar y caracterizar la nubosidad en una zona determinada.
- La imagen de las descargas eléctricas muestra los rayos nube-tierra que se han descargado en una zona en las últimas 4 horas (ver escala de colores)



Pronóstico de precipitación para las próximas veinticuatro (24) horas



Condiciones para destacar en las próximas 24 horas

Se prevé precipitaciones moderadas en amplios sectores de Chocó y occidente de Valle del Cauca y Cauca. Son probables lluvias puntuales al norte de Antioquia, sur de Córdoba, Sucre y Bolívar, así como en sectores de Tolima, Cundinamarca, eje cafetero y occidente de Meta. En la cuenca del Pacífico se espera continuidad en la i



Para mayor información sobre el estado del tiempo, alertas y pronósticos, consulte la aplicación móvil MI PRONÓSTICO

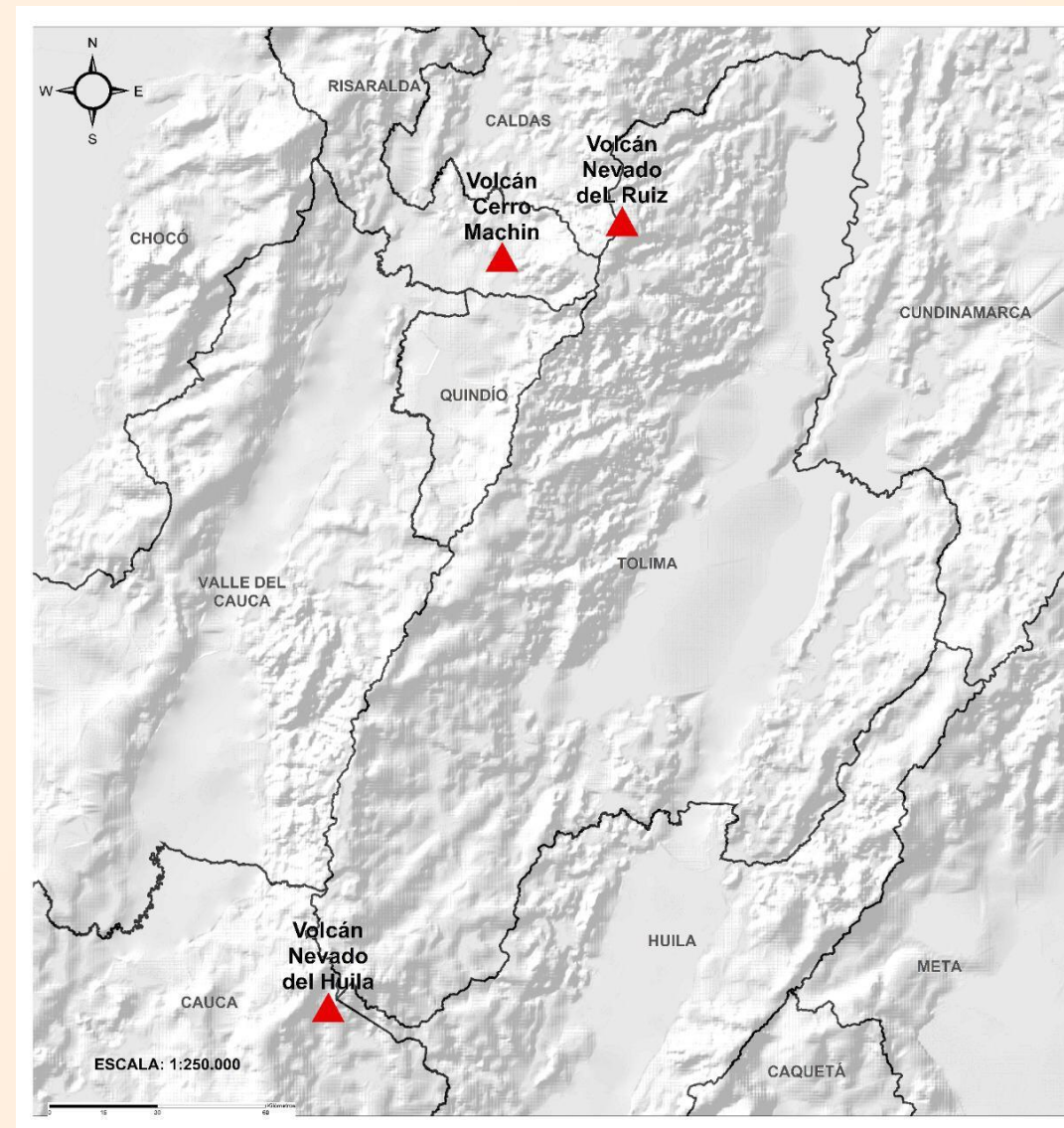
- La resolución espacial del mapa de pronóstico es de 6.5 km aproximadamente. Por lo tanto, fenómenos meteorológicos inferiores a esta escala no están considerados en esta predicción.
- La escala de colores está asociada a un rango de precipitación en el intervalo de tiempo indicado, lo que implica que el pronóstico no es determinista (un valor exacto en una zona) sino corresponde a un pronóstico cuantitativo (un rango de valores en una zona).



Pronóstico zonas volcánicas

Mapa de zonas volcánicas

ÁREA DEL VOLCÁN NEVADO DEL RUIZ			
Mañana: Cielo parcialmente nublado - Tiempo seco			
Tarde: Cielo parcialmente nublado - Lloviznas			
Noche: Cielo ligeramente nublado - Tiempo seco			
Madrugada: Cielo ligeramente nublado - Tiempo seco			
El SERVICIO GEOLÓGICO COLOMBIANO reporta en nivel AMARILLO (III): CAMBIOS EN EL COMPORTAMIENTO DE LA ACTIVIDAD VOLCÁNICA. Lat: 4.89 Lon: -75.32			
ELEVACIÓN (pies)	DIRECCIÓN	VELOCIDAD	
		VELOCIDAD (Nudos)	VELOCIDAD (Km/h)
10.000	NORESTE	0 - 5	0 - 9
18.000	ESTE	15 - 20	27 - 37
24.000	SURESTE	5 - 10	9 - 18
30.000	OESTE	10 - 15	18 - 27
ÁREA DEL VOLCÁN NEVADO DEL HUILA			
Mañana: Cielo parcialmente nublado - Tiempo seco			
Tarde: Cielo nublado - Lluvias			
Noche: Cielo parcialmente nublado - Tiempo seco			
Madrugada: Cielo parcialmente nublado - Tiempo seco			
El SERVICIO GEOLÓGICO COLOMBIANO reporta en nivel AMARILLO (III): CAMBIOS EN EL COMPORTAMIENTO DE LA ACTIVIDAD VOLCÁNICA. Lat: 2.92 Lon: -76.05			
ELEVACIÓN (pies)	DIRECCIÓN	VELOCIDAD	
		VELOCIDAD (Nudos)	VELOCIDAD (Km/h)
10.000	ESTE-SURESTE	5 - 10	9 - 18
18.000	ESTE	20 - 25	37 - 46
24.000	SURESTE	5 - 10	9 - 18
30.000	OESTE	5 - 10	9 - 18
ÁREA DEL VOLCÁN CERRO MACHÍN			
Mañana: Cielo parcialmente nublado - Tiempo seco			
Tarde: Cielo ligeramente nublado - Tiempo seco			
Noche: Cielo ligeramente nublado - Tiempo seco			
Madrugada: Cielo parcialmente nublado - Tiempo seco			
El SERVICIO GEOLÓGICO COLOMBIANO reporta en nivel AMARILLO (III): CAMBIOS EN EL COMPORTAMIENTO DE LA ACTIVIDAD VOLCÁNICA. Lat: 4.80 Lon: -75.62			
ELEVACIÓN (pies)	DIRECCIÓN	VELOCIDAD	
		VELOCIDAD (Nudos)	VELOCIDAD (Km/h)
10.000	SURESTE	0 - 5	0 - 9
18.000	ESTE	20 - 25	37 - 46
24.000	SURESTE	10 - 15	18 - 27
30.000	OESTE	10 - 15	18 - 27

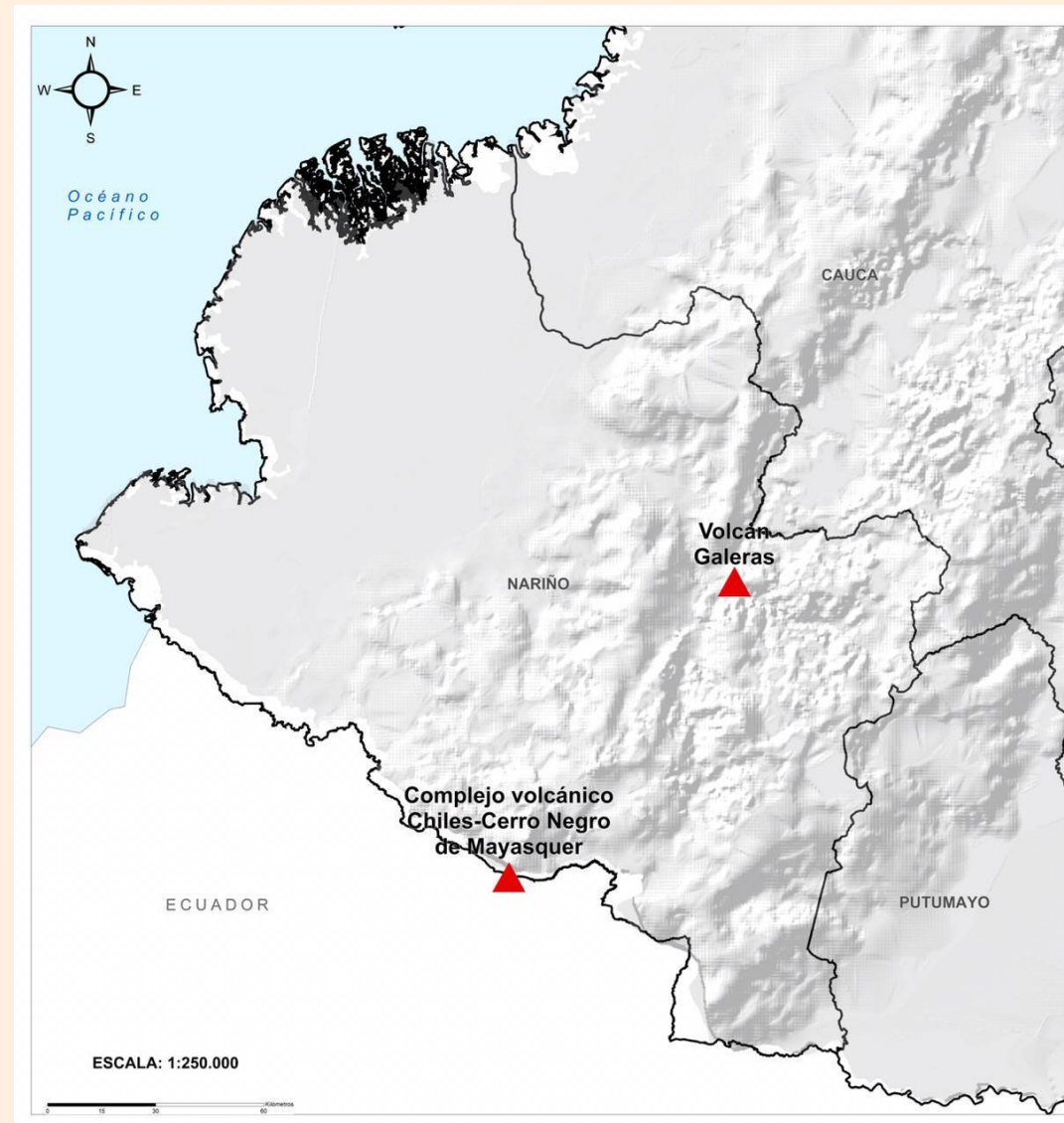




Pronóstico zonas volcánicas

Mapa de zonas volcánicas

ÁREA DEL VOLCÁN GALERAS			
Mañana: Cielo parcialmente nublado - Tiempo seco			
Tarde: Cielo parcialmente nublado - Lloviznas			
Noche: Cielo parcialmente nublado - Tiempo seco			
Madrugada: Cielo parcialmente nublado - Tiempo seco			
EL SERVICIO GEOLÓGICO COLOMBIANO reporta en nivel AMARILLO (III): CAMBIOS EN EL COMPORTAMIENTO DE LA ACTIVIDAD VOLCÁNICA. Lat: 1.55 Lon: -77.37			
ELEVACIÓN (pies)	DIRECCIÓN	VELOCIDAD	
		VELOCIDAD (Nudos)	VELOCIDAD (Km/h)
10.000	ESTE-SURESTE	5 - 10	9 - 18
18.000	ESTE-SURESTE	15 - 20	27 - 37
24.000	SUR-SURESTE	5 - 10	9 - 18
30.000	OESTE	10 - 15	18 - 27
ÁREA DEL COMPLEJO VOLCÁNICO CHILES-CERRO NEGRO DE MAYASQUER			
Mañana: Cielo parcialmente nublado - Lloviznas			
Tarde: Cielo parcialmente nublado - Lloviznas			
Noche: Cielo parcialmente nublado - Tiempo seco			
Madrugada: Cielo parcialmente nublado - Tiempo seco			
EL SERVICIO GEOLÓGICO COLOMBIANO reporta en nivel AMARILLO (III): CAMBIOS EN EL COMPORTAMIENTO DE LA ACTIVIDAD VOLCÁNICA. Lat: 0.81 -Lon:77.93 Lat: 0.76 Lon:-77.95			
ELEVACIÓN (pies)	DIRECCIÓN	VELOCIDAD	
		VELOCIDAD (Nudos)	VELOCIDAD (Km/h)
10.000	ESTE-SURESTE	5 - 10	9 - 18
18.000	ESTE-SURESTE	20 - 25	37 - 46
24.000	SUR-SURESTE	5 - 10	9 - 18
30.000	OESTE	10 - 15	18 - 27



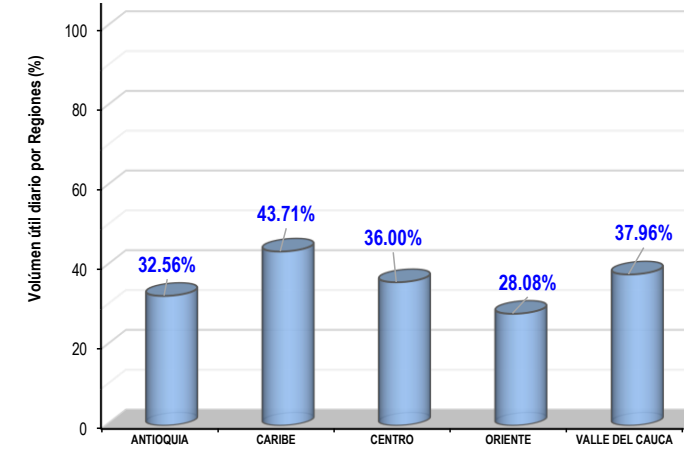
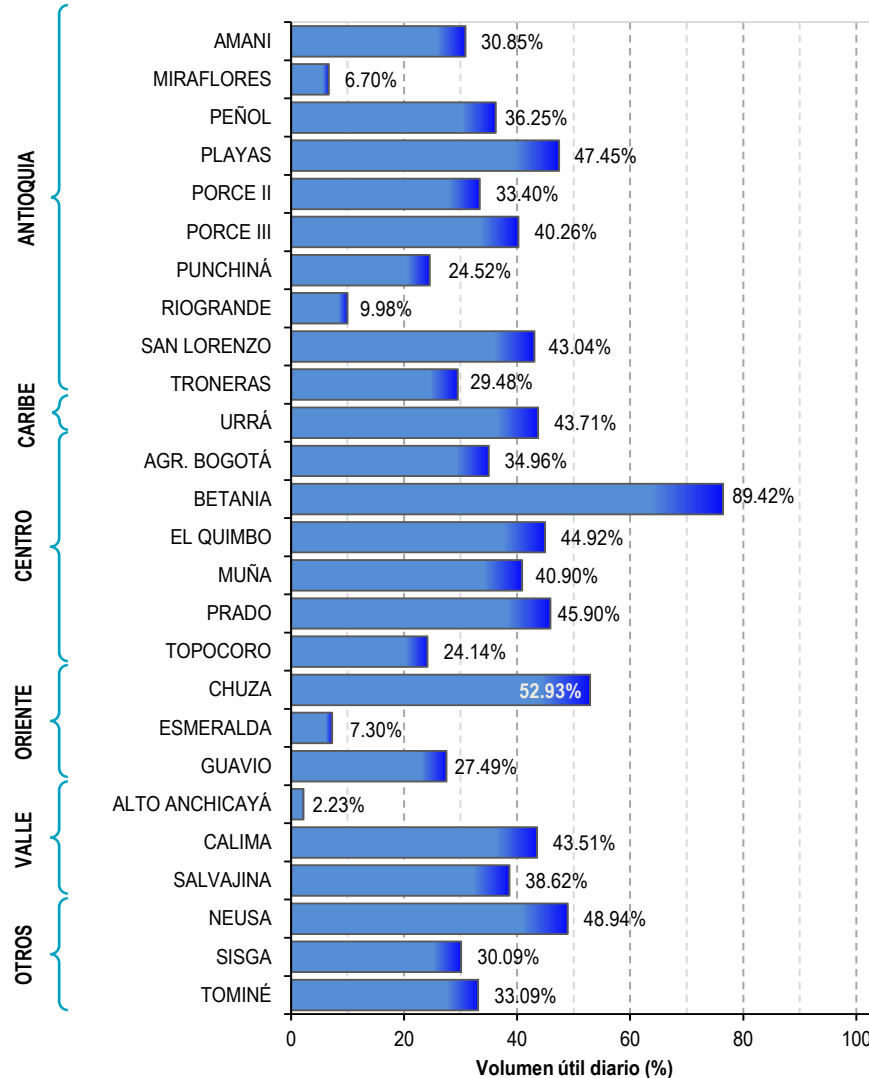


Estado de los Embalses



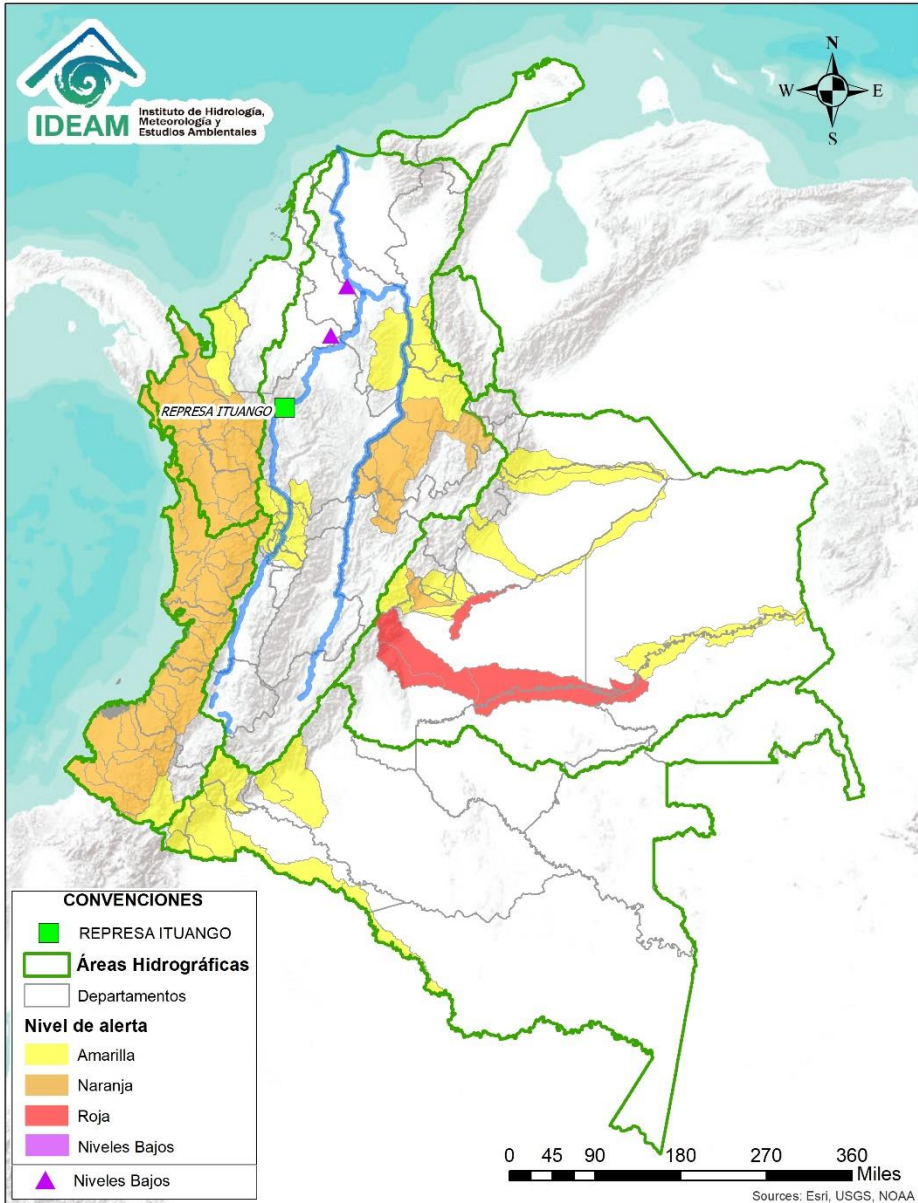
A continuación se relaciona el volumen útil diario de los principales embalses del país (expresado en porcentaje), de acuerdo con la información reportada por XM S.A. E.S.P en la siguiente dirección electrónica: <http://ido.xm.com.co/ido/SitePages/hidrologia.aspx?q=reservas>

VOLUMEN ÚTIL DIARIO EN LOS PRINCIPALES EMBALSES DEL PAÍS





Alertas Hidrológicas



Caño Cristales el río de los cinco colores, paraíso tropical! (Sierra de La Macarena – Meta, Colombia). – Autor: Mcleods, 19 de Febrero de 2018
 Fuente: https://upload.wikimedia.org/wikipedia/commons/3/3e/Flashpacker_Connect_-_Cano_Cristales_webp

FEWS COLOMBIA
 SISTEMA DE PRONÓSTICOS HIDROLÓGICOS Y ALERTAS TEMPRANAS

Consulte aquí el estado de los niveles en los ríos del país:

<http://fews.ideam.gov.co/colombia/MapaEstacionesColombiaEstado.html>



- Nota 1:** Las alertas hidrológicas pueden ser corregidas y/o actualizadas en el futuro. No representa una certificación oficial del IDEAM.
- Nota 2:** Es probable que los eventos hidrológicos reportados en las alertas emitidas no se estén presentando sobre los ríos principales sino sobre sus afluentes.
- Nota 3:** El IDEAM le recomienda a la población ribereña estar muy atentos al comportamiento de los niveles de los ríos y atender las recomendaciones que la Unidad Nacional de Gestión del Riesgo de Desastres (UNGRD) emita para la implementación de medidas de contingencia ante posibles afectaciones por desbordamientos e inundaciones.



LLUVIAS



NIVELES BAJOS



NIVELES ALTOS



CRECIENTE SÚBITA



TRANSITO DE CRECIENTES



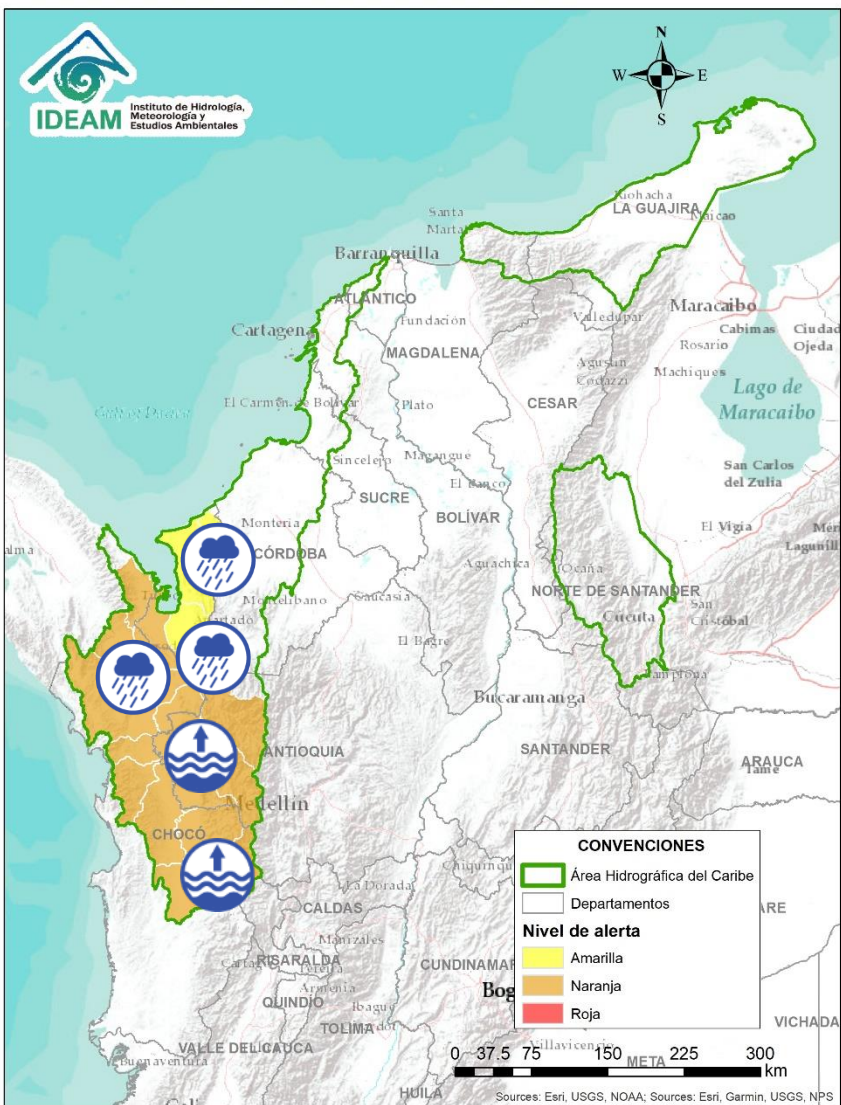
CRECIENTE POR DESEMBALSE



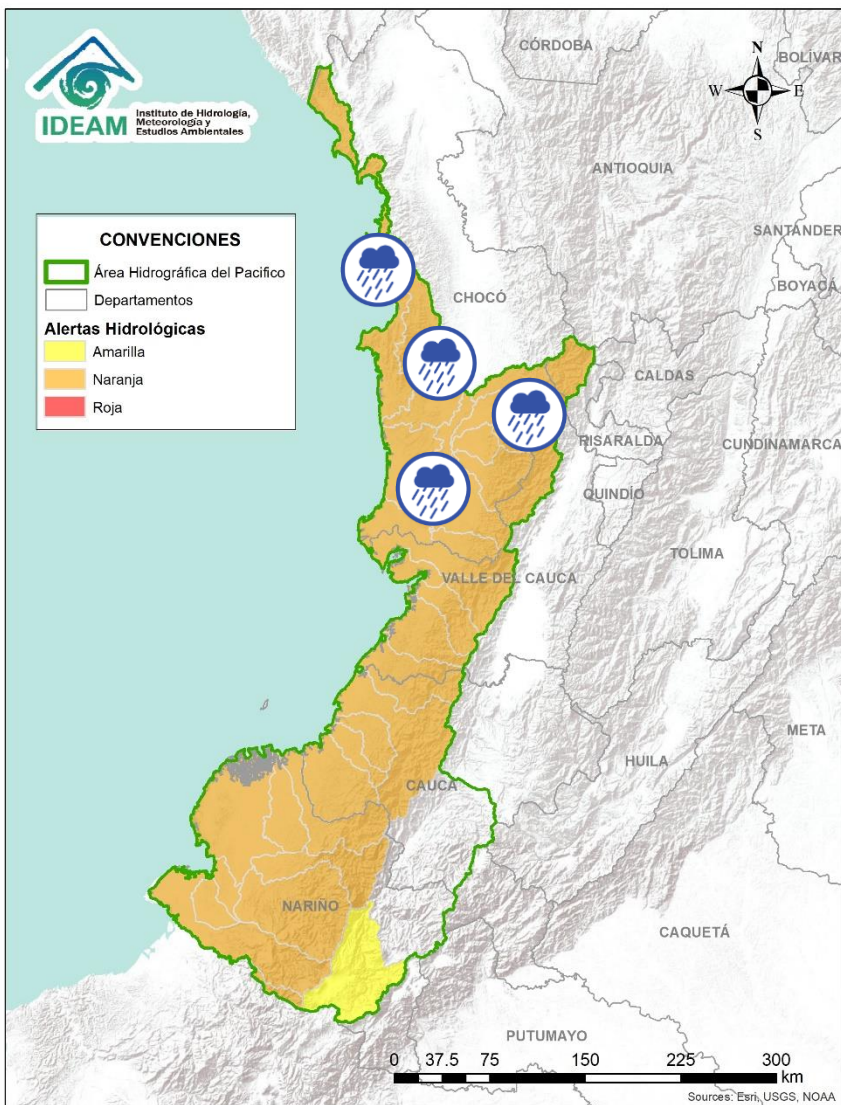
INUNDACIONES



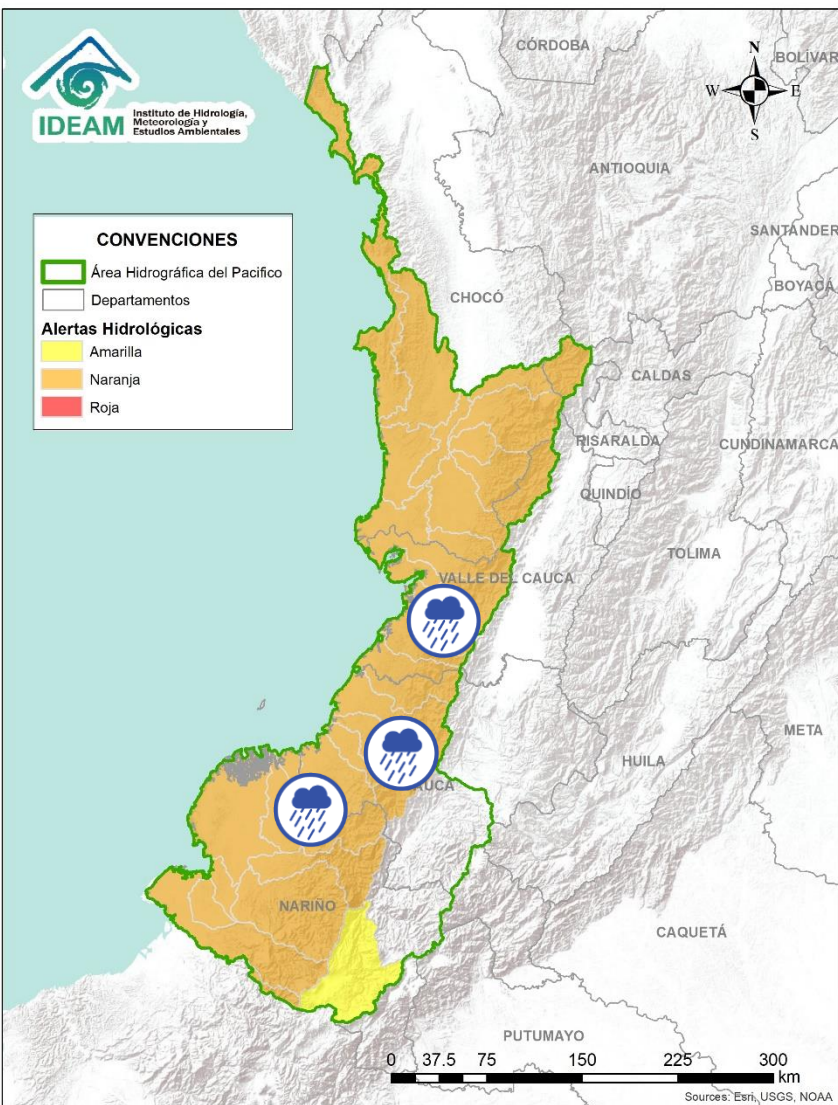
Área Hidrográfica del Caribe



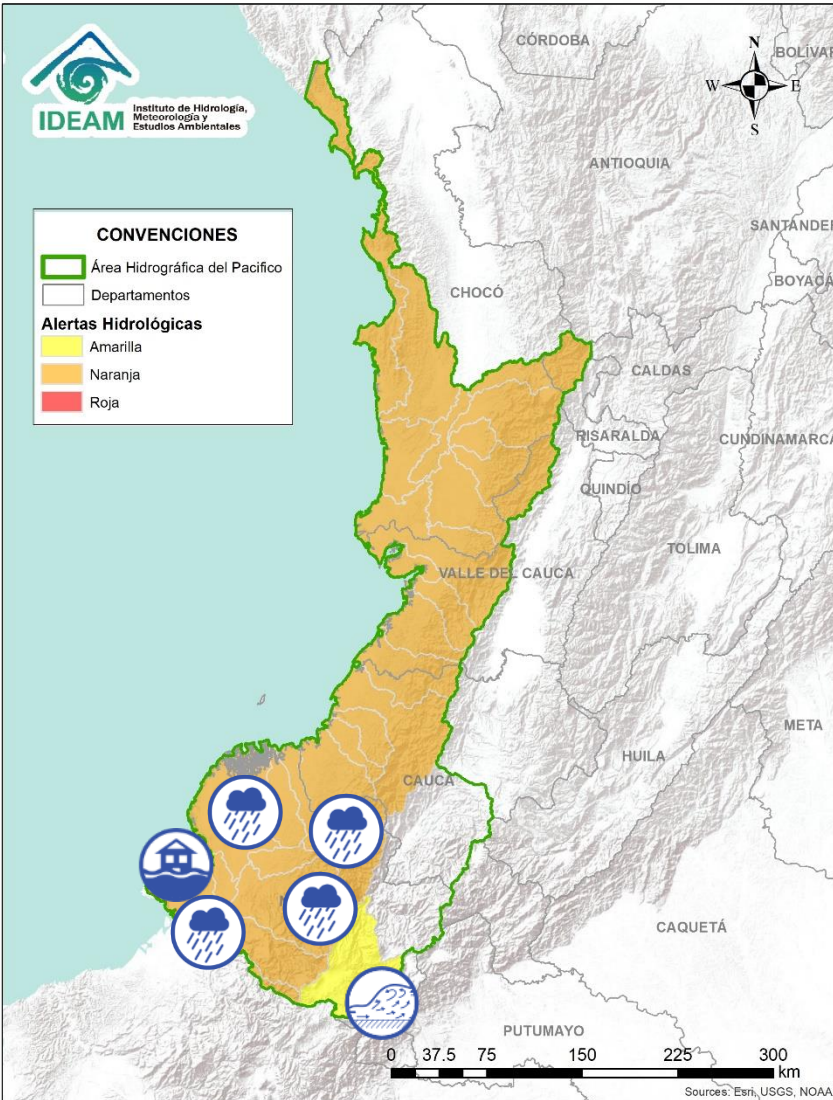
Alerta	Zona Hidrográfica	Subzona o Cuenca Hidrográfica	Descripción de la alerta hidrológica
	Atrato - Darién	Cuenca alta del río Atrato	No se descartan incrementos importantes en la parte alta del río Atrato y sus aportantes los ríos Andágueda, Quito y Cabí. Especial atención a los municipios de Bagadó, Lloró y Quibdó.
	Atrato - Darién	Cuenca media del río Atrato	No se descarta incrementos moderados en el río Atrato entre los municipios de Medio Atrato (Beté) y Vigía del Fuerte. Probabilidad de incrementos súbitos en el nivel de los ríos Cuía, Chicué, Uva, Pogué, Bebarama, Bojayá, Napipí, Opagadó, Murindó y Murrí, entre otros directos a la cuenca media del río Atrato. Nota: Especial atención al río Aquia.
	Atrato - Darién	Cuenca baja del río Atrato	Probabilidad de incrementos súbitos en los ríos Salaquí, Cacarica, Tanela y río Sucio, entre otros afluentes directos al río Atrato en la cuenca baja. Especial atención sobre el río Sucio a la altura del municipio de Mutatá.
	Caribe - Litoral	Cuenca del río León	Probabilidad de nuevos incrementos en el nivel del río León. Igual condición se espera en los ríos Carepa y Apartadó, entre otros que desembocan al Golfo de Urabá. Se recomienda especial atención en los municipios de Chigorodó, Carepa y Apartado (Antioquia).
	Caribe - Litoral	Cuenca del río Mulatos	Probabilidad de crecientes súbitas en el río Mulatos y sus afluentes, entre otros directos al Caribe en el Golfo de Urabá, se recomienda especial atención en el municipio de Turbo.
	Caribe - Litoral	Cuenca del río San Juan	Probabilidad de crecientes súbitas en el río San Juan y sus afluentes, entre otros arroyos directos al Caribe, especial atención en el municipio de San Juan de Urabá (Antioquia).









Alerta	Zona Hidrográfica	Subzona o Cuenca Hidrográfica	Descripción de la alerta hidrológica
	Baudó - Directos al Pacífico	Cuenca del río Baudó	Probabilidad de crecientes súbitas en el río Baudó y sus afluentes. Se recomienda especial atención para las poblaciones ribereñas, se destacan los corregimientos de Santa María, Miacorá, Divisa, Cohecho, Chachajo, Santa Rita, La Pureza y Nauca.
	Directos al Pacífico	Cuencas directas al Pacífico (Chocó)	Probabilidad de incrementos súbitos en el nivel de los ríos Jella, Chocolatal, Docampadó, Jurado y sus afluentes, entre otros directos al Océano Pacífico en el departamento de Chocó, se recomienda especial atención en los municipios de Bahía Solano y Juradó.
	San Juan	Cuenca alta del río San Juan	Probabilidad de crecientes súbitas en la cuenca alta del río San Juan, así como en sus aportantes.
	San Juan	Cuencas aportantes al río San Juan	Probabilidad de incrementos súbitos en el nivel de los ríos Tamaná, Condoto, Sipí, Cajón, Capoma y Calima, tributarios a la cuenca media del río San Juan. Se recomienda especial atención a la altura de los municipios de San José del Palmar, Paimado, Condoto, Nóvita, Santa Rita y San José del Palmar.
	San Juan	Cuenca media y baja del río San Juan	Probabilidad de crecientes súbitas en el río San Juan en su parte media y baja. Se recomienda especial atención a la altura de los municipios de Medio San Juan y Litoral de San Juan.

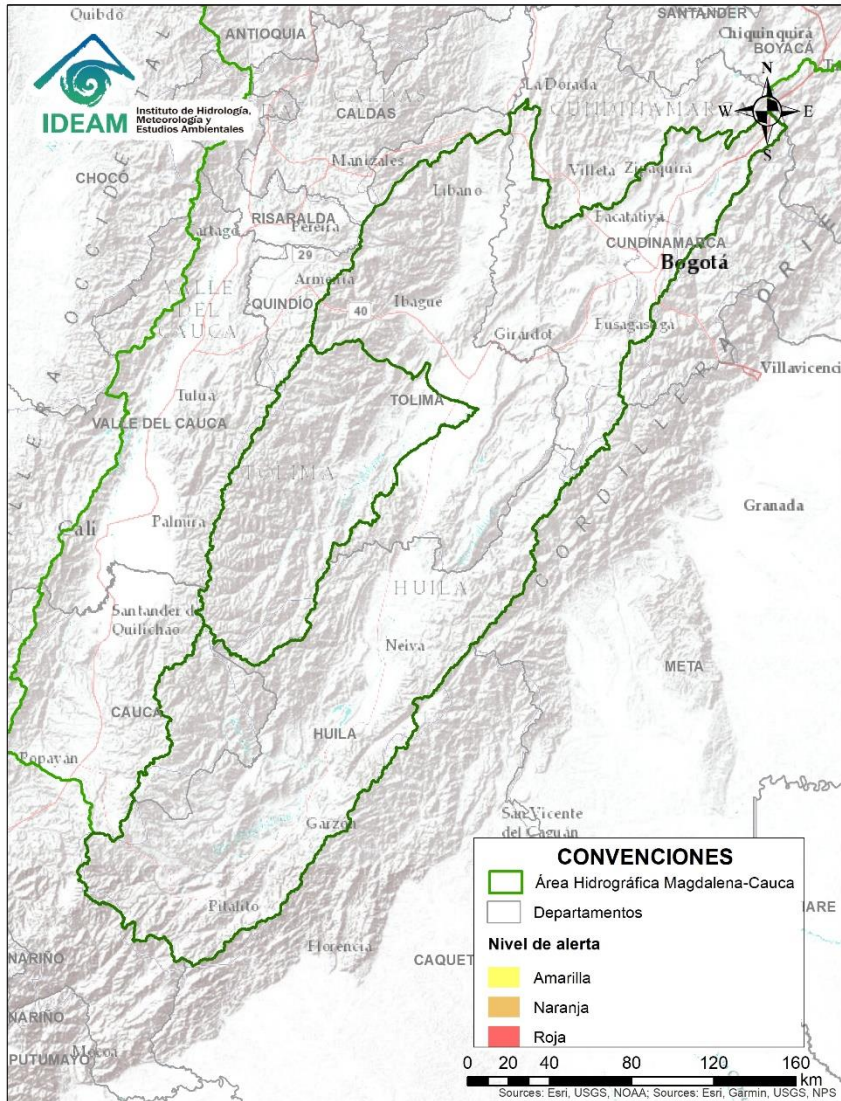


Alerta	Zona Hidrografica	Subzona o Cuenca Hidrografica	Descripción de la alerta hidrológica
	Tapaje – Dagua – Directos	Cuencas Directo Pacífico (Valle del Cauca)	Probabilidad de crecientes súbitas en los ríos Dagua, Anchicayá, Cajambre, Mayorquín, Raposo, Naya-Yurumanguí y sus afluentes, directos al océano Pacífico en el departamento del Valle del Cauca. Se recomienda especial atención a la altura de Buenaventura.
	Tapaje – Dagua - Directos	Cuencas Directo Pacífico (Cauca)	Probabilidad de crecientes súbitas en los ríos San Juan de Micay, Saija, Timbiquí, Guapí y sus afluentes que drenan sus aguas al océano Pacífico en el departamento del Cauca.
	Tapaje - Dagua - Directos	Cuencas de los ríos Iscuandé y Tapaje	Probabilidad de crecientes súbitas en el río Iscuandé, Tapaje y sus afluentes, los cuales drenan sus aguas al Océano Pacífico en el departamento de Nariño.



Alerta	Zona Hidrográfica	Subzona o Cuenca Hidrográfica	Descripción de la alerta hidrológica
	Patía	Cuenca del río Telembí	Probabilidad de crecientes súbitas en la cuenca del río Telembí, se recomienda especial atención en el municipio de Barbacoas (Nariño).
	Patía	Cuenca baja del río Patía	Probabilidad de crecientes súbitas en la parte baja del cauce principal del río Patía.
	Patía	Cuenca media del río Patía	Probabilidad de crecientes súbitas en la parte media del cauce principal del río Patía. Especial atención en los municipios de Cumbitara (Nariño).
	Patía	Cuenca alta del río Patía	Probabilidad de creciente súbita en la cuenca del río Guaitara. Nota la UNGRD reporto que el 22 de mayo se presentó una inundación a la altura del municipio de Olaya Herrera (veredas: San Isidro y El Conejo)
	Mira	Cuenca del río Mira	Probabilidad de crecientes súbitas en el río Mira y sus afluentes; principalmente en los ríos Guiza y San Juan. Se recomienda especial atención a la altura de los municipios de Ricaurte y Tumaco (Nariño).
	Mira	Cuencas de los ríos Tola y Rosario	Probabilidad de crecientes súbitas en las cuencas de los ríos Rosario y Tola. Se recomienda especial atención en el municipio de Tumaco (Nariño).

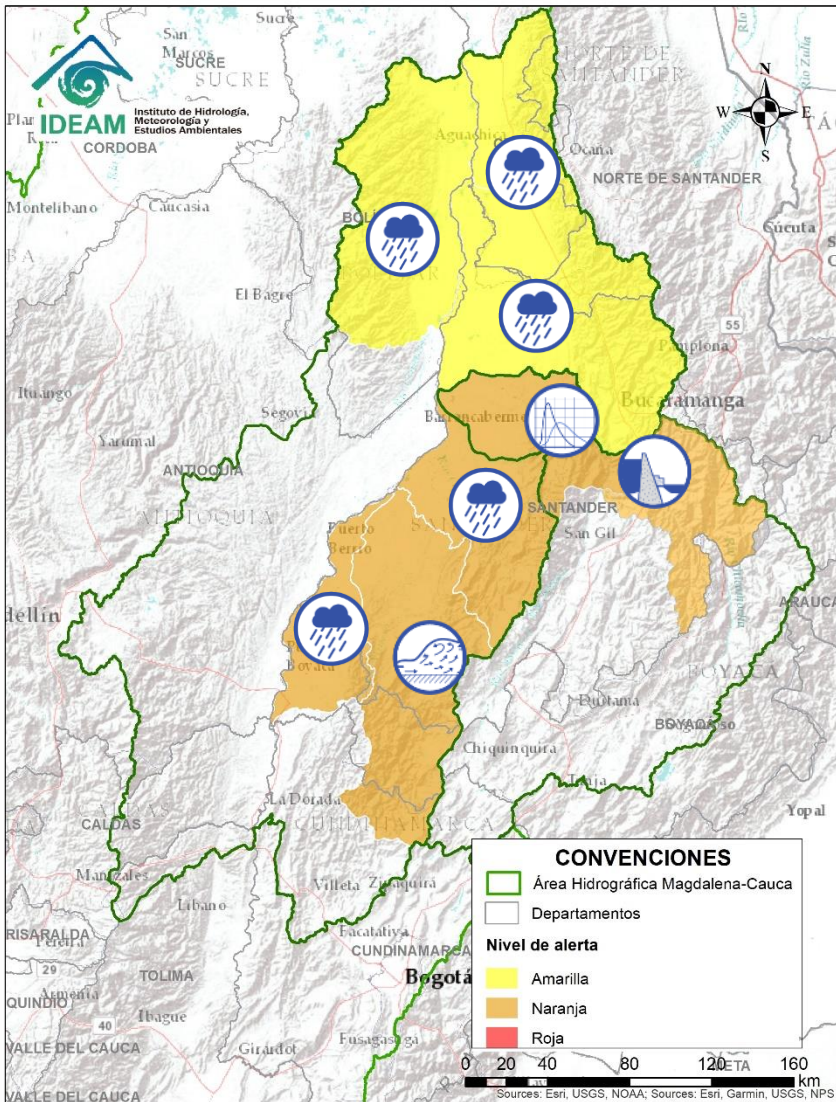
Área Hidrográfica del Magdalena – Cauca (cuena alta del río Magdalena)



**CONDICIONES
NORMALES**

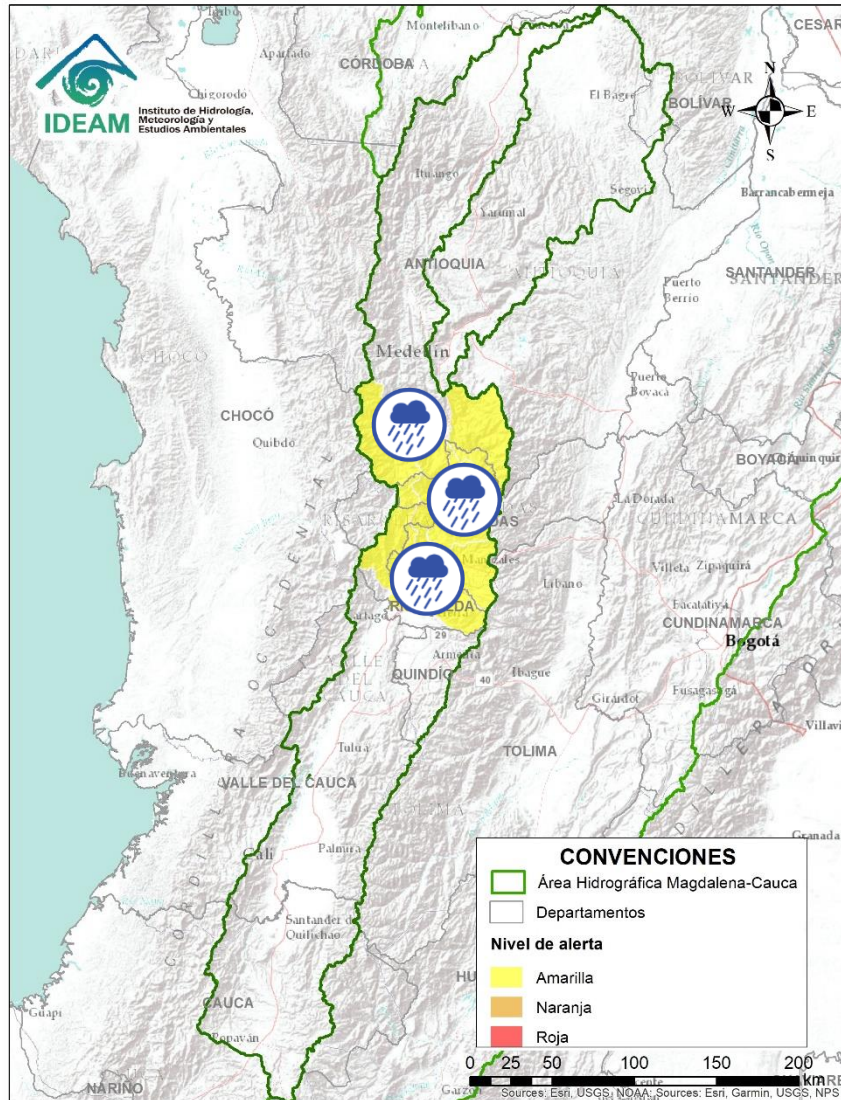


Área Hidrográfica del Magdalena – Cauca (cuenca media del río Magdalena)



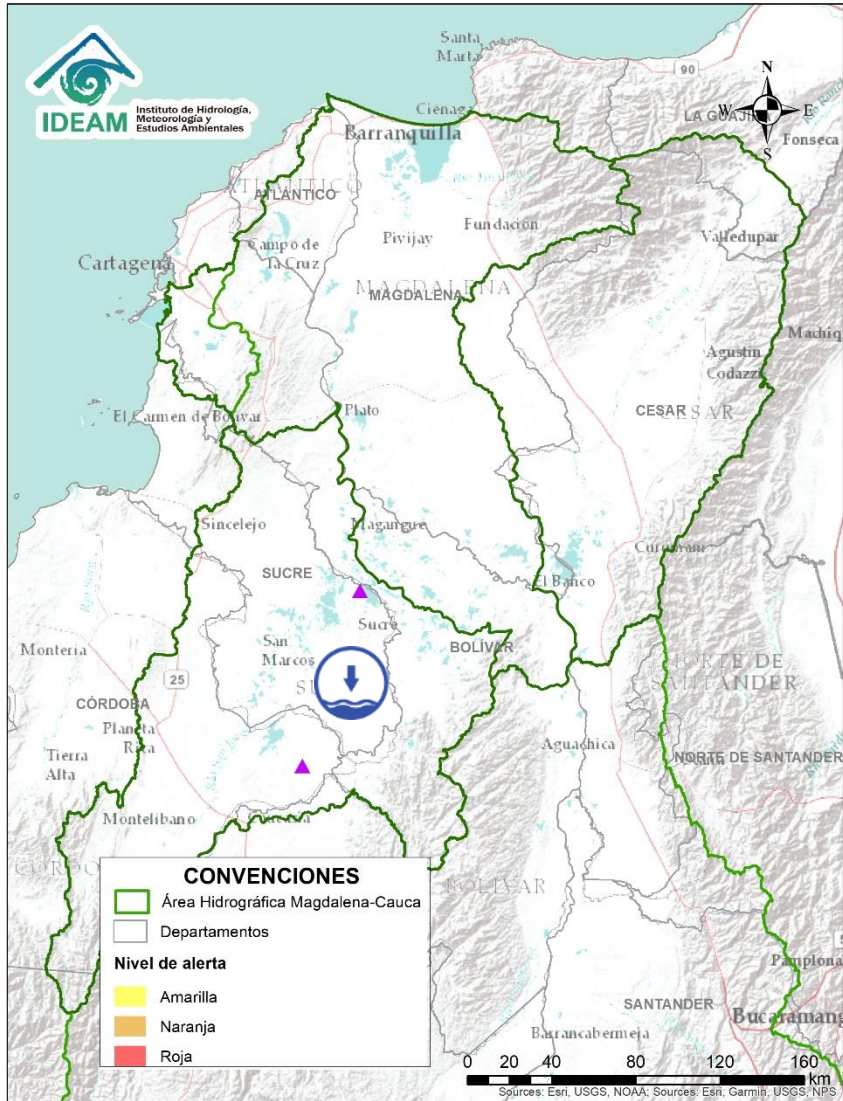
Alerta	Zona Hidrográfica	Subzona o Cuenca Hidrográfica	Descripción de la alerta hidrológica
	Medio Magdalena	Cuenca del río Carare	Posibles incrementos súbitos en la cuenca del río Carare, se recomienda especial atención a la altura de la población de Puerto Araujo en el municipio de Cimitarra (Santander).
	Medio Magdalena	Directos a la cuenca media del río Magdalena	Probabilidad de incrementos súbitos en los niveles de los aportantes directos al Magdalena entre los ríos Negro y Carare, a la altura del municipio de Puerto Boyacá.
	Medio Magdalena	Cuenca del río Opón	Probabilidad de incrementos súbitos en el nivel del río Opón y sus afluentes, especialmente el río La Colorada a la altura del municipio de Simacota (Santander).
	Sogamoso	Cuenca baja del río Chicamocha	Probabilidad de avenida torrencial en la cuenca baja del río Chicamocha, debido al represamiento generado en el cauce principal del río Chicamocha a la altura de la vereda San Miguel en el municipio de Cepitá (Santander). Se han realizado acciones para la remoción del material del represamiento, pero se pueden presentar nuevos aportes con crecientes súbitas de otros afluentes y deslizamiento del material de las laderas
	Sogamoso	Cuenca del río Sogamoso	Probabilidad de avenida torrencial en la cuenca del río Sogamoso entre los municipios de Los Santos y Puerto Wilches, debido al represamiento generado en la parte baja de la cuenca del río Chicamocha.
	Medio Magdalena	Cuenca del río Lebrija	Probabilidad de crecientes súbitas en el río Lebrija y sus afluentes, como los ríos de Oro y Suratá, entre otros directos en el departamento de Santander.
	Medio Magdalena	Cuenca de la quebrada El Carmen	Probabilidad de crecientes súbitas en la quebrada El Carmen entre otros directos al Magdalena medio en el sur del Cesar. Especial atención en los niveles del río Guaduas (municipio de Aguachica).
	Medio Magdalena	Cuencas directas al Magdalena (Brazo Morales)	Probabilidad de crecientes súbitas en las quebradas, caños, arroyos y ríos aportantes directos al Magdalena (Brazo Morales).


Área Hidrográfica del Magdalena – Cauca (cuenca del río Cauca)

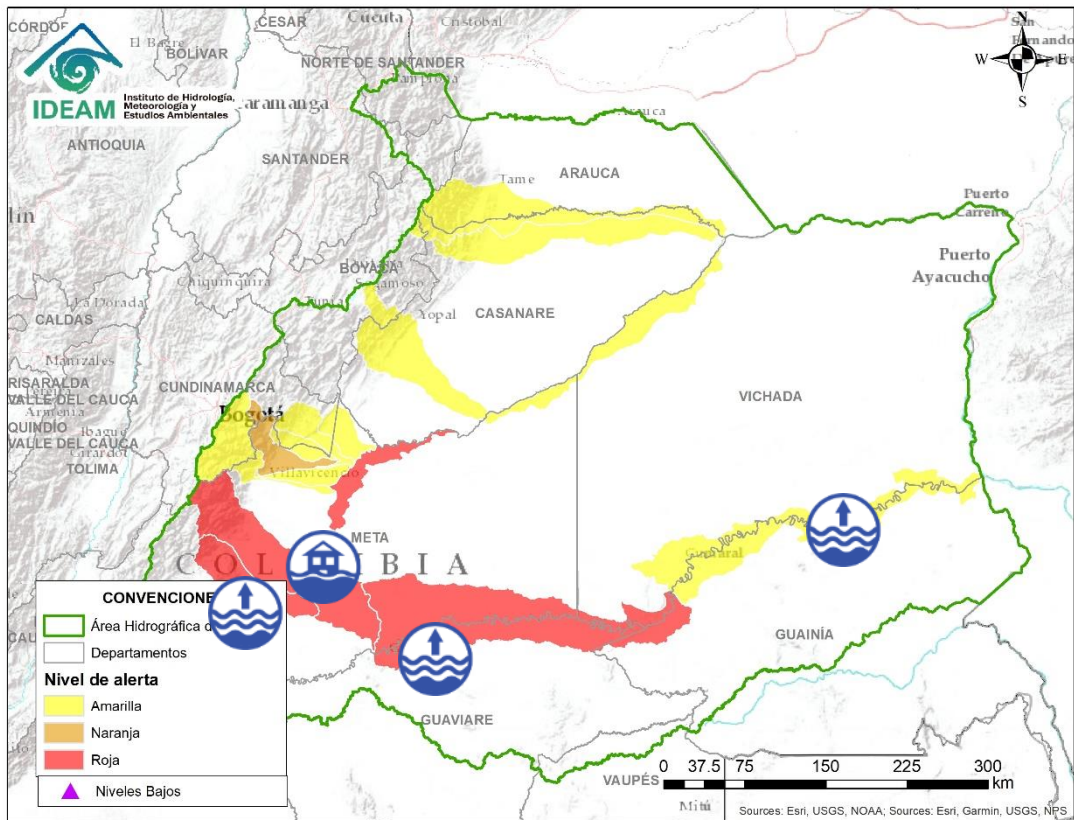


Alerta	Zona Hidrográfica	Subzona o Cuenca Hidrográfica	Descripción de la alerta hidrológica
	Cauca	Cuencas de los ríos del Eje Cafetero	Probabilidad de crecientes súbitas en los ríos Tapias, Chinchiná, Otún, Risaralda, Arma, Frio y sus afluentes, en el Eje Cafetero en los departamentos de Caldas y Risaralda.
	Cauca	Cuenca del río San Juan	Probabilidad de crecientes súbitas en el río San Juan y sus afluentes especialmente la quebrada la Liboriana, a la altura de los municipios de Salgar y Ciudad Bolívar (Antioquia).

Área Hidrográfica del Magdalena – Cauca (cuenca baja del río Magdalena)



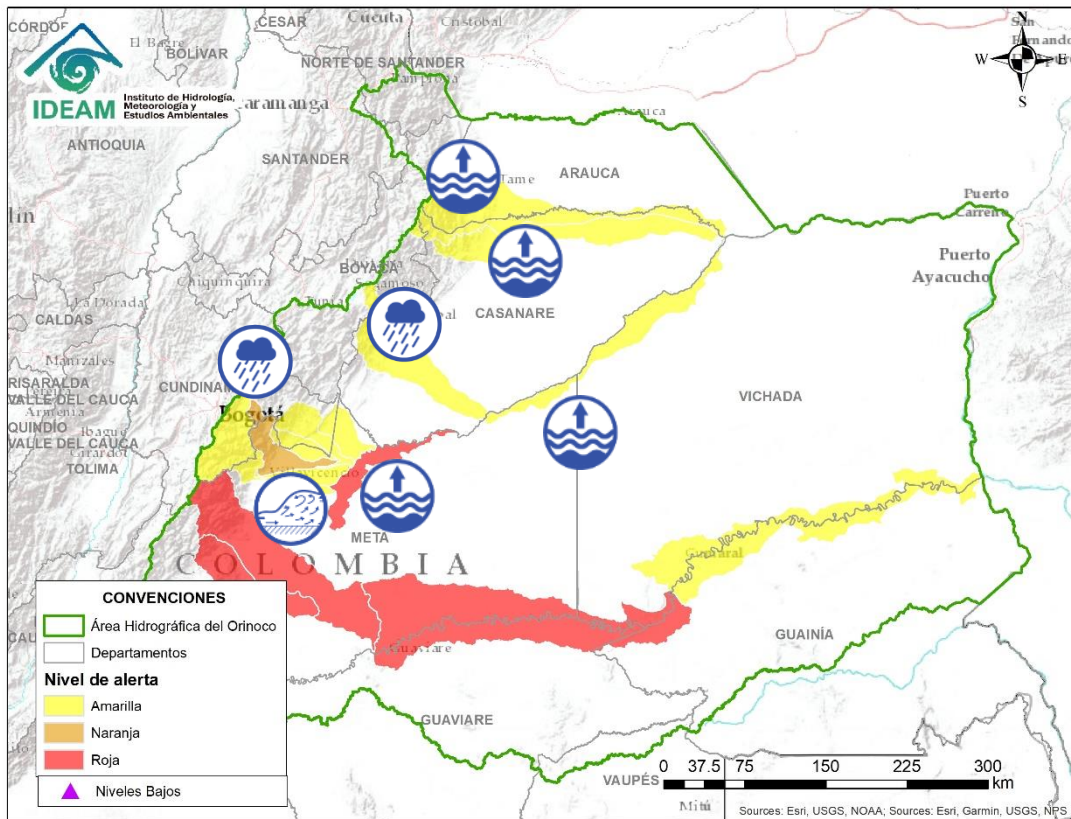
Alerta	Zona Hidrográfica	Subzona o Cuenca Hidrográfica	Descripción de la alerta hidrológica
	Magdalena - Cauca	Bajo San Jorge – La Mojana	Niveles bajos en el sistema de ciénagas y caños asociados al río San Jorge, particularmente en los caños Pasifueres (San Benito Abad) y Pancegüita (Sucre), y las ciénagas Pital, Cuenca y Las Flores.



Alerta	Zona Hidrográfica	Subzona o Cuenca Hidrográfica	Descripción de la alerta hidrológica
	Guaviare	Cuenca del río Guejar	Se reportan incrementos importantes en los niveles del río Guejar y sus afluentes. Nota: Estar atentos en inmediaciones de Vistahermosa, particularmente en las inspecciones veredas Puerto Lucas y Piñalito, y en las veredas Balastrera, Puerto Alonso, Puerto Gabriel y Puerto Iguana.
	Guaviare	Cuenca del río Ariari	Niveles altos en la parte media y baja del río Ariari, especialmente en el tramo comprendido entre los municipios de Puerto Rico y Puerto Concordia. Nota: La UNGRD reporta crecientes súbitas en el río Ariari, afectando la Vereda Yamus (municipio Puerto Rico). Igualmente, en el sector Puerto Limón (municipio Fuente de Oro), Vereda El Delirio (municipio El Castillo) y Vereda Cubillera (municipio Granada). Especial atención en los municipios de Lejanías y Granadas.
	Guaviare	Cuenca media del río Guaviare	Niveles altos en condición de ascenso en la cuenca media del río Guaviare, especialmente en el tramo entre San José del Guaviare y Mapiripán (Meta).
	Guaviare	Cuenca baja del río Guaviare	Niveles altos en la cuenca baja del río Guaviare.

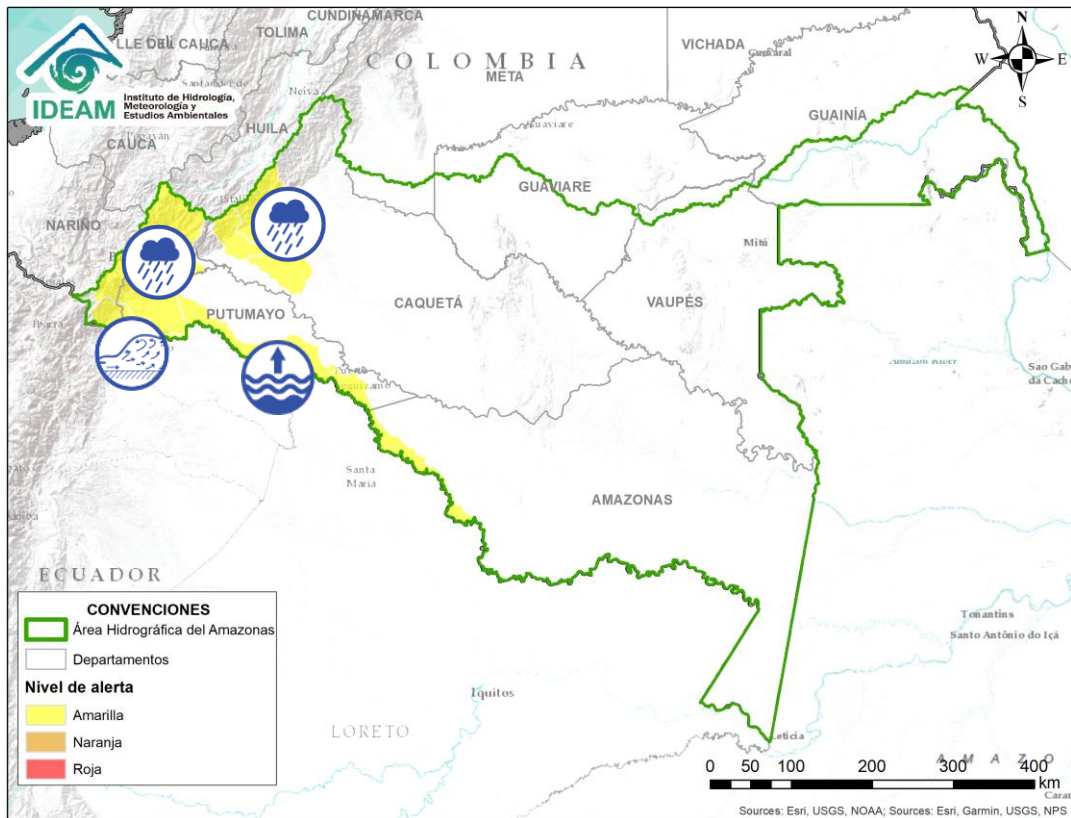


Área Hidrográfica del Orinoco



Alerta	Zona Hidrografica	Subzona o Cuenca Hidrografica	Descripción de la alerta hidrológica
	Meta	Cuencas de la parte alta del río Meta	Probabilidad de crecientes súbitas en las cuencas de los ríos Guayuriba, Negro, Guacavía y Humea, así como en sus tributarios y otros aportantes directos al río Meta entre las cuencas de los ríos Humea y Upía.
	Meta	Parte alta del río Meta	Probabilidad de creciente súbita en la cuenca del río Guatiquía.
	Meta	Cuenca alta del río Meta	Niveles altos en la cuenca alta del río Meta, entre los municipios de Puerto López y Cabuyaro. Especial atención a la altura de la zona urbana de Cabuyaro. Nota: El Cuerpo de Bomberos Voluntarios de Puerto López informa que se realiza monitoreo a los puntos vulnerables a inundación como son: Policarpa, Malecón y Salinas. En los puntos de referencia se observa que el río presenta desbordamiento sobre la carretera vía salinas, por el momento no hay viviendas afectadas por inundación.
	Meta	Río Cusiana	Probabilidad de crecientes súbitas en el río Cusiana. Especial atención en el municipio de Maní (Cansare).
	Meta	Cuenca media del río Meta	Ascenso del río Meta entre los municipios de Orocué (Meta), Santa Rosalía y La Primavera (Vichada).
	Casanare	Cuenca del río Ariporo	Se mantienen niveles altos en el río Ariporo. Especial atención en el municipio de Paz de Ariporo.
	Casanare	Río Casanare	Incremento de nivel en la cuenca del río Casanare. Especial atención en sus afluentes sobre los municipios Tame, Chita, Hato Corozal, La Salina, Sácama, Puerto Rondón, Cravo Norte y Paz de Ariporo.

Área Hidrográfica del Amazonas



Alerta	Zona Hidrográfica	Subzona o Cuenca Hidrográfica	Descripción de la alerta hidrológica
	Putumayo	Cuenca alta del río Putumayo	Probabilidad de crecientes súbitas en el río Putumayo (cuenca alta). Especial atención en los municipios de Santiago y Puerto Asís.
	Putumayo	Cuenca del río San Miguel	Probabilidad de crecientes súbitas en la cuenca del río San Miguel y sus afluentes, se recomienda especial atención al comportamiento de los niveles en el municipio de San Miguel (Putumayo).
	Putumayo	Cuenca media del río Putumayo	Niveles altos en la cuenca media del río Putumayo. Nota: El 11/05/2020 se reportó inundación en la zona urbana del municipio Puerto Leguízamo.
	Caquetá	Cuenca alta del río Caquetá	En las últimas horas se ha evidenciado estabilidad en el nivel del río Moca, sin embargo dadas las condiciones de humedad antecedente en los suelos de la cuenca del río Mocoa, no se descartan incrementos moderados, al igual que sus aportantes, como el Sangoyaco y Mulato.
	Caquetá	Cuencas de los ríos Orteguaza y Pescado	Probabilidad de incrementos súbitos en los niveles del río Orteguaza y Pescador. Especial atención al río Bodoquero tributario del río Orteguaza y a los municipios de Florencia y Morelia (Caquetá).



RESUMEN

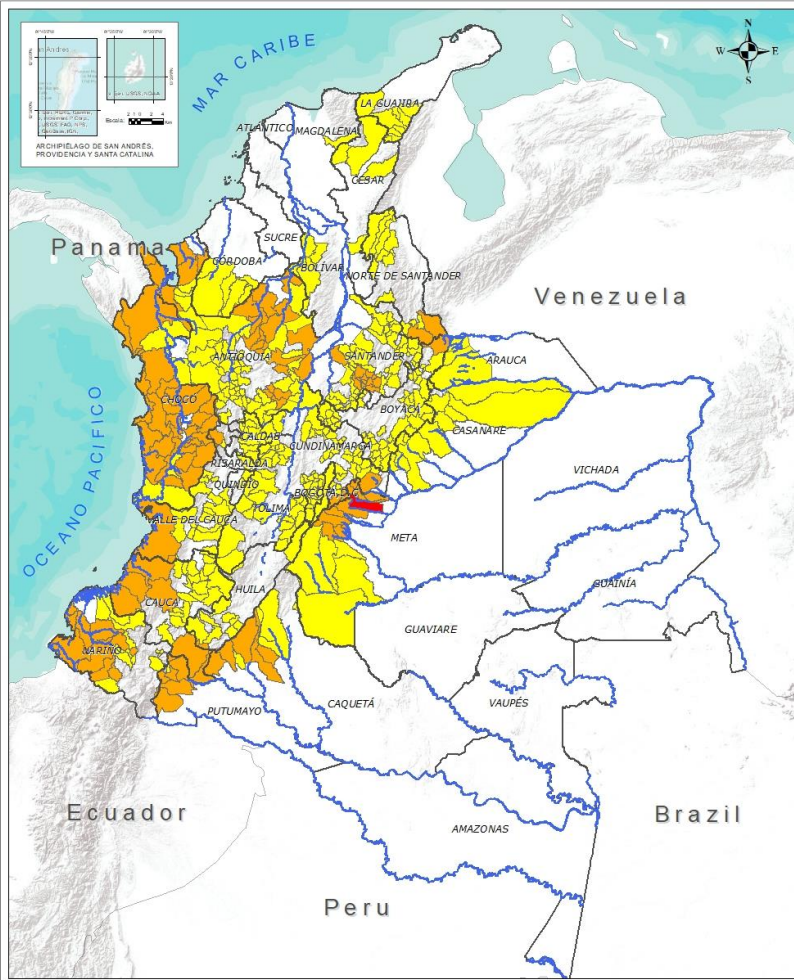
Debido al aumento de las precipitaciones en los últimos días se presenta saturación de humedad en los suelos ocasionando probabilidad alta, moderada y baja de ocurrencia de deslizamientos de tierra en algunos municipios de los departamentos de la región Andina, Amazonía, Caribe, Orinoquía y Pacífico.



Fuente: <https://www.telesurtv.net/>



Pronóstico de la Amenaza por Deslizamientos de Tierra



INSTITUTO DE HIDROLOGÍA, METEOROLOGÍA Y ESTUDIOS AMBIENTALES - IDEAM
 República de Colombia
PRONOSTICO DE LA AMENAZA POR DESLIZAMIENTOS
 Oficina del servicio de pronóstico y alertas.

Legenda

Amenaza

- Sin Amenaza
- Baja
- Moderada
- Alta

Información de Referencia

PROYECTO: Sistema de Gestión SIGMA - SIGSAS

COORDINADAS GEOGRÁFICAS: UTM

COORDINADAS PLANAS: UTM

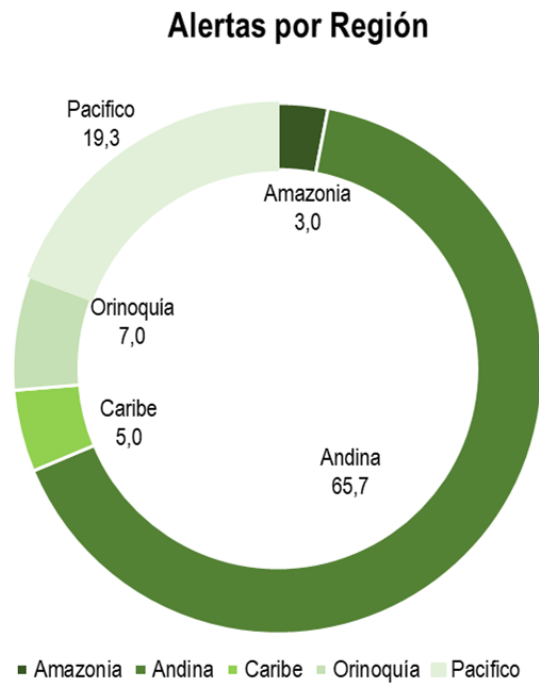
ESCALA: 1:500,000

Fecha: 05-ABR-2010

Geografía: IDEAM

DEPARTAMENTO	Nº
META	1
TOTAL	1

TOTAL DEPARTAMENTOS: 1



DEPARTAMENTO	Nº
ANTIOQUIA	22
BOYACÁ	1
CAQUETÁ	5
CAUCA	6
CHOCÓ	25
CUNDINAMARCA	4
META	10
NARIÑO	8
NORTE DE SANTANDER	2
PUTUMAYO	5
RISARALDA	1
SANTANDER	11
VALLE DEL CAUCA	1
TOTAL	101

TOTAL DEPARTAMENTOS: 13

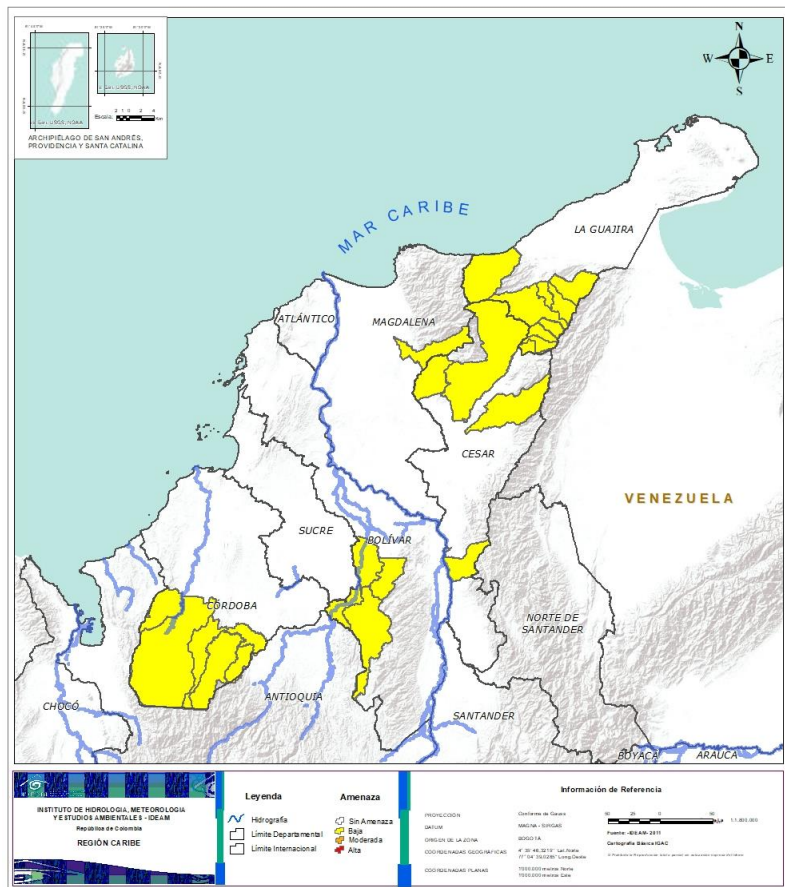
TOTAL MUNICIPIOS: 460

DEPARTAMENTO	Nº
ANTIOQUIA	58
ARAUCA	3
BOLÍVAR	4
BOYACÁ	50
CALDAS	15
CAQUETÁ	3
CASANARE	13
CAUCA	19
CESAR	4
CHOCÓ	3
CÓRDOBA	5
CUNDINAMARCA	47
HUILA	9
LA GUAJIRA	9
MAGDALENA	1
META	5
NARIÑO	11
NORTE DE SANTANDER	11
PUTUMAYO	1
QUINDÍO	3
RISARALDA	2
SANTANDER	38
TOLIMA	28
VALLE DEL CAUCA	16
TOTAL	358

TOTAL DEPARTAMENTOS: 24



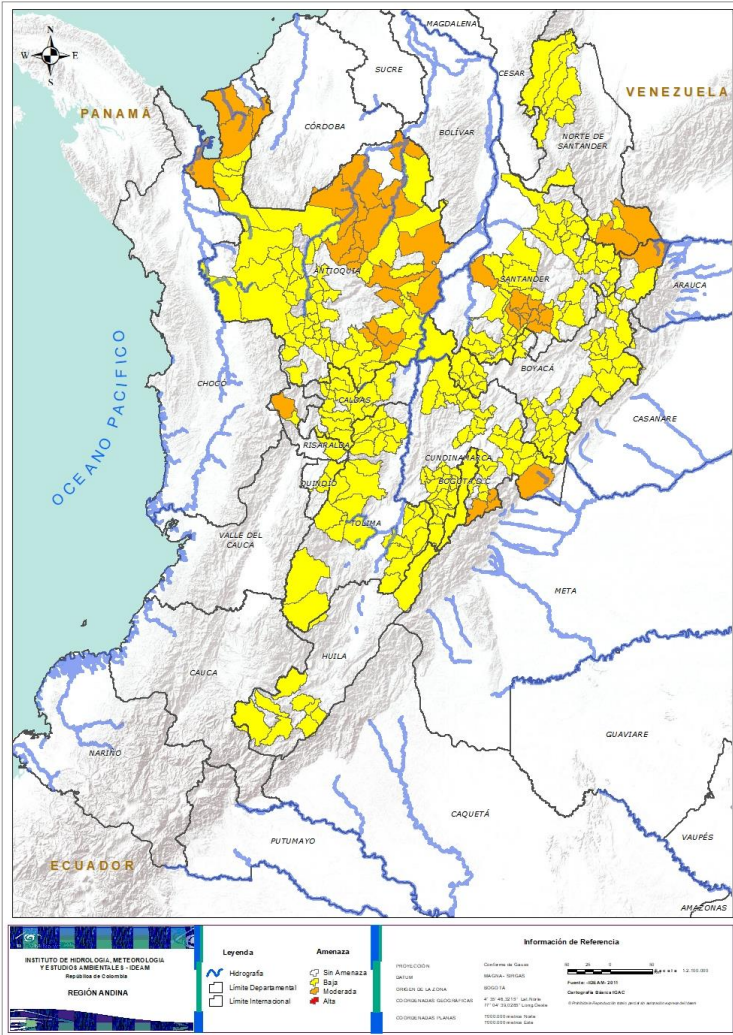
REGIÓN CARIBE



Alerta	SITIOS PARA LOS CUALES SE GENERA LA ALERTA
	BOLÍVAR: Achí, Montecristo, San Jacinto Del Cauca, Tiquisio (Puerto Rico). CÓRDOBA: Montelíbano, Puerto Libertador, San Jose De Ure, Tierralta, Valencia. LA GUAJIRA: Barrancas, Dibulla, Distracción, El Molino, Fonseca, La Jagua Del Pilar, San Juan Del Cesar, Urumita, Villanueva. MAGDALENA: Fundación.



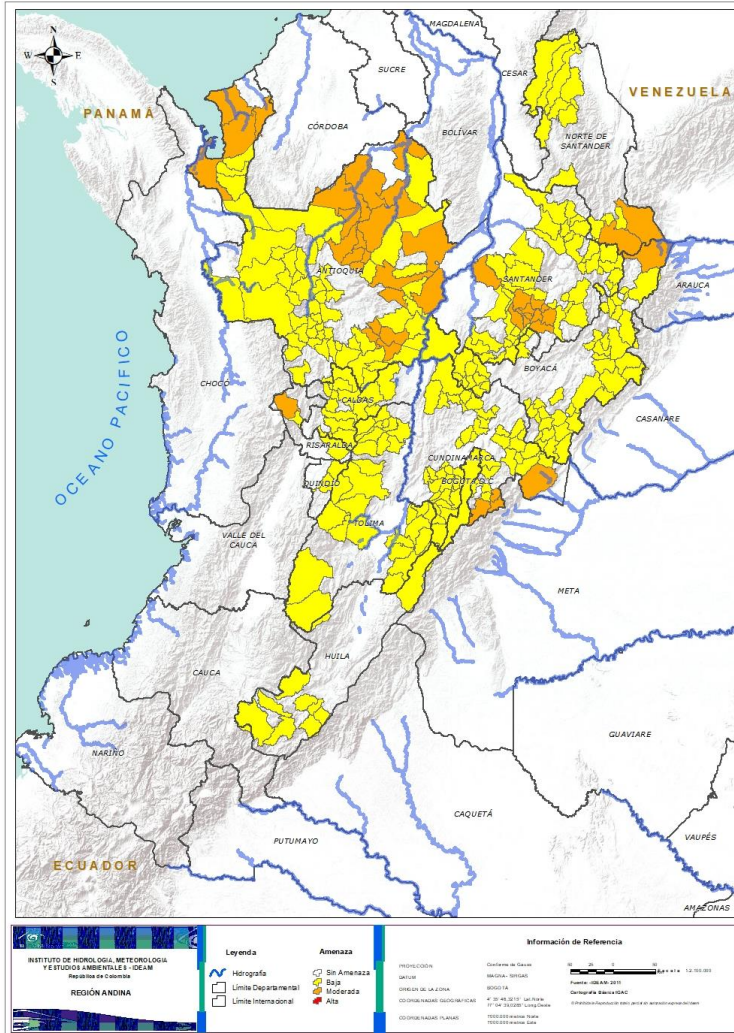
REGIÓN ANDINA




Alerta	SITIOS PARA LOS CUALES SE GENERA LA ALERTA
	<p>ANTIOQUIA: Angostura, Anorí, Cáceres, Campamento, Carolina, Cocorná, Granada, Guadalupe, Nechí, Necoclí, Puerto Berrío, Remedios, San Francisco, San Luis, San Pedro De Urabá, San Roque, Tarazá, Turbo, Valdivia, Yarumal, Yolombó, Zaragoza.</p> <p>BOYACÁ: Cubará.</p> <p>CUNDINAMARCA: Guayabetal, Gutiérrez, Medina, Quetame.</p> <p>NORTE DE SANTANDER: Chitagá, Toledo.</p> <p>RISARALDA: Pueblo Rico.</p> <p>SANTANDER: Aguada, Chima, Contratación, El Guacamayo, Guadalupe, Guapotá, La Paz, Oiba, Puerto Parra, Santa Helena Del Opón, Suaita.</p>
	<p>ANTIOQUIA: Abejorral, Abriaquí, Amagá, Amalfi, Andes, Angelópolis, Apartadó, Argelia, Armenia, Belmira, Betulia, Briceño, Buritica, Caicedo, Caldas, Cañasgordas, Caracolí, Caramanta, Carepa, Carmen De Viboral, Chigorodó, Ciudad Bolívar, Concordia, Dabeiba, Ebéjico, El Bagre, Fredonia, Frontino, Giraldo, Gómez Plata, Heliconia, Ituango, La Unión, Maceo, Medellín, Montebello, Mutatá, Nariño, Olaya, Puerto Nare, Puerto Triunfo, Sabanalarga, Salgar, San Carlos, San Jerónimo, San Pedro De Los Milagros, Santa Bárbara, Santa Fe De Antioquia, Segovia, Sonsón, Sopetrán, Titiribí, Toledo, Uramita, Urrao, Venecia, Vigía Del Fuerte, Yalí.</p> <p>BOYACÁ: Almeida, Aquitania, Betétiva, Boavita, Buenavista, Campohermoso, Chinavita, Chita, Chivor, Coper, Covarachía, El Espino, Gámeza, Garagoa, Guicán, La Uvita, La Victoria, Labranzagrande, Macanal, Maripí, Miraflores, Mongua, Monquirá, Muzo, Otanche, Pachavita, Páez, Pajarito, Panqueba, Pauna, Paya, Paz De Rio, Pisba, Puerto Boyacá, Quipama, Rondón, San Eduardo, San José De Pare, San Luis De Gaceno, San Mateo, San Pablo De Borbur, Santa María, Santana, Soatá, Socha, Socotá, Tasco, Tibaná, Turmequé, Úmbita.</p> <p>CALDAS: Aguadas, Chinchiná, Filadelfia, La Merced, Manizales, Manzanares, Marmato, Marulanda, Neira, Pácora, Pensilvania, Salamina, Samaná, Supia, Villamaria.</p> <p>CUNDINAMARCA: Anapoima, Apulo, Arbeláez, Bogotá, D.c., Cabrera, Caparrapí, Cáqueza, Chipaque, Choachí, Cogua, El Colegio, El Rosal, Fosca, Fusagasugá, Gachalá, Gachetá, Gama, Granada, Guatavita, Junín, La Calera, La Palma, Machetá, Manta, Paima, Pandi, Pasca, San Antonio De Tequendama, San Bernardo, San Cayetano, Sesquilé, Sibaté, Sylvania, Soacha, Subachoque, Sutatausa, Tabio, Tausa, Tena, Tibacuy, Topaipí, Ubalá, Venecia, Villagómez, Viotá, Yacopí, Zipaquirá.</p>



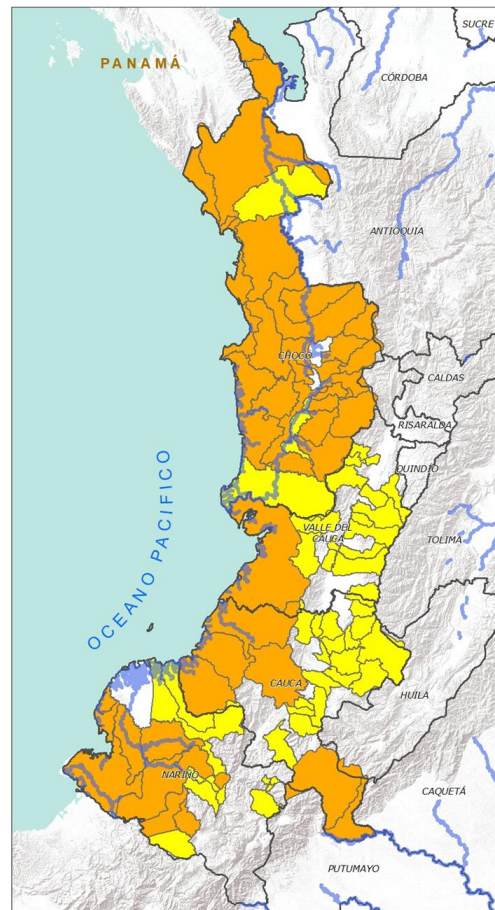
REGIÓN ANDINA



Alerta	SITIOS PARA LOS CUALES SE GENERA LA ALERTA
	<p>HUILA: Altamira, Colombia, Guadalupe, La Plata, Pitalito, Saladoblanco, San Agustín, Suaza, Tarqui.</p> <p>NORTE DE SANTANDER: Cáchira, Cócota, Convención, El Carmen, El Tarra, Hacarí, Labateca, Ocaña, San Calixto, Silos, Teorama.</p> <p>QUINDÍO: Calarcá, Córdoba, Salento.</p> <p>RISARALDA: Apía, Santa Rosa De Cabal.</p> <p>SANTANDER: Albania, Barbosa, Bucaramanga, Carcasí, Cepitá, Cerrito, Charalá, Charta, Chipatá, Concepción, Confines, Coromoro, El Carmen, Florián, Floridablanca, Girón, Guaca, Guavatá, Güepsa, La Belleza, Landázuri, Lebrija, Macaravita, Málaga, Matanza, Mogotes, Piedecuesta, Puente Nacional, Rionegro, San Andrés, San Benito, San Miguel, San Vicente De Chucurí, Simacota, Sucre, Tona, Valle De San José, Vélez.</p> <p>TOLIMA: Alpujarra, Anzoátegui, Armero (Guayabal), Cajamarca, Carmen De Apicalá, Casabianca, Cunday, Dolores, Falan, Fresno, Herveo, Ibagué, Icononzo, Lérída, Libano, Melgar, Murillo, Ortega, Palocabildo, Planadas, Prado, Purificación, Rioblanco, Roncesvalles, Rovira, San Antonio, Villahermosa, Villarrica..</p>



REGIÓN PACÍFICO



INSTITUTO DE HIDROLOGÍA, METEOROLOGÍA Y ESTUDIOS AMBIENTALES - IDEAM
República de Colombia
REGIÓN PACÍFICO

Legenda
 - Línea Departamental
 - Línea Internacional
 - Autonomías:

- Sin Autonomía
- Alta Autonomía
- Alta

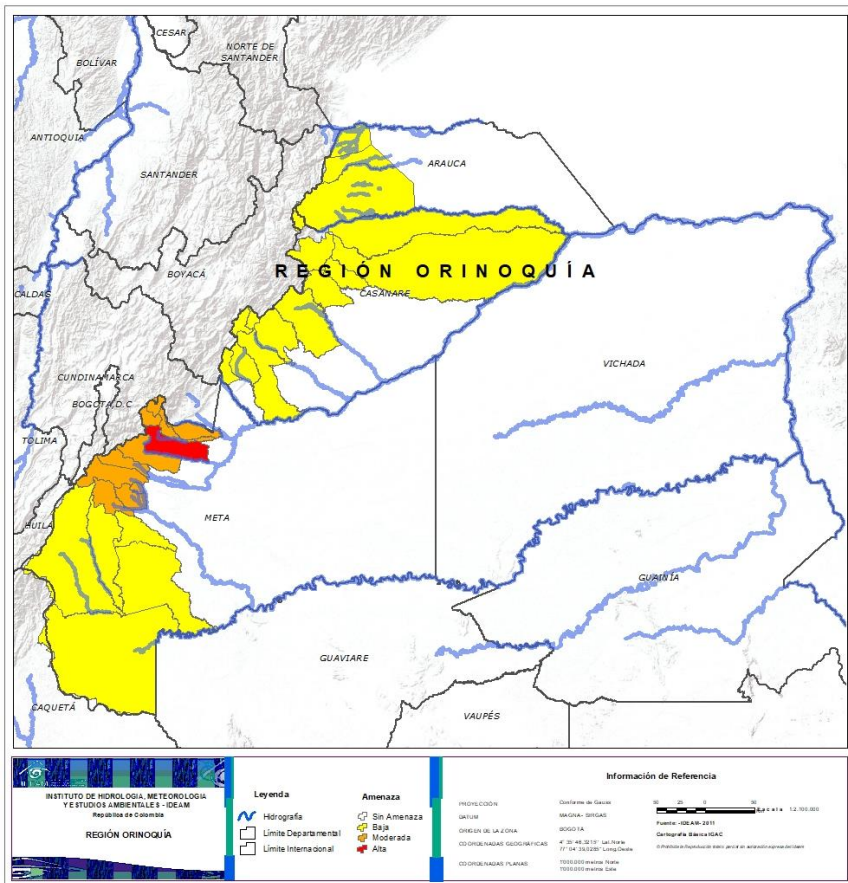
Información de Referencia
 PROYECCIÓN: Conforme de Gauss (MERCATOR)
 ORIGEN DE LA ZONA: 48° 45' 00" W, 5° 00' 00" N
 COORDENADAS GEOGRÁFICAS: 48° 45' 00" W, 5° 00' 00" N
 COORDENADAS PLANAS: 1000 000 metros Norte, 1000 000 metros Este

Fuente: IDEAM 2011. Cartografía Básica IGNAC

Alerta	SITIOS PARA LOS CUALES SE GENERA LA ALERTA
	<p>CAUCA: El Tambo, Guapi, López, Piamonte, Santa Rosa, Timbiquí.</p> <p>CHOCÓ: Acandí, Alto Baudó (Pie De Pato), Bagadó, Bahía Solano (Mutis), Bajo Baudó (Pizarro), Bojayá (Bellavista), Cértegui, Condoto, El Cantón Del San Pablo (Managrú), El Carmen, Istmina, Juradó, Lloró, Medio Atrato (Beté), Medio Baudó (Boca De Pepé), Nóvita, Nuquí, Quibdó, Rio Iró (Santa Rita), Rio Quito (Paimadó), Riosucio, San José Del Palmar, Sipí, Tadó, Unguía.</p> <p>NARIÑO: Barbacoas, Francisco Pizarro (Salahonda), Los Andes (Sotomayor), Magüi (Payán), Mallama (Piedrancha), Ricaurte, Roberto Payán (San José), Tumaco.</p> <p>VALLE DEL CAUCA: Buenaventura.</p>
	<p>CAUCA: Bolívar, Buenos Aires, Caldono, Corinto, Inzá, Jambaló, La Sierra, La Vega, Miranda, Páez (Belalcázar), Piendamó, Popayán, Rosas, Santander De Quilichao, Silvia, Sotaró (Paispamba), Suárez, Toribío, Totoró.</p> <p>CHOCÓ: Carmen Del Darién (Curbaradó), El Litoral Del San Juan (Docordó), Medio San Juan (Andagoya).</p> <p>NARIÑO: Albán (San José), Buesaco, Cumbal, Cumbitara, El Charco, La Llanada, Linares, Samaniego, San Bernardo, San Pedro De Cartago (Cartago), Santa Bárbara (Iscuandé).</p> <p>VALLE DEL CAUCA: Bolívar, Buga, Bugalagrande, Calima (El Darién), Dagua, El Cerrito, El Dovio, Florida, La Unión, Palmira, San Pedro, Sevilla, Tuluá, Versailles, Vijes, Yumbo.</p>



REGIÓN ORINOQUÍA



Alerta	SITIOS PARA LOS CUALES SE GENERA LA ALERTA
	META: Villavicencio.
	CASANARE: Aguazul, Chámeza, Hato Corozal, La Salina, Monterrey, Nunchía, Paz De Ariporo, Pore, Recetor, Sabanalarga, Támara, Tauramena, Yopal. META: Acacías, Cubarral, Cumaral, El Calvario, El Castillo, El Dorado, Guamal, Lejanías, Restrepo, San Juanito.
	ARAUCA: Fortul, Saravena, Tame. CESAR: Agustín Codazzi, El Copey, La Gloria, Valledupar. META: La Macarena, Mesetas, San Juan De Arama, Uribe, Vistahermosa.



REGIÓN AMAZONIA



Alerta	SITIOS PARA LOS CUALES SE GENERA LA ALERTA
	CAQUETÁ: Belén De Los Andaquíes, El Paujil, Florencia, Montañita, San José Del Fragua. PUTUMAYO: Mocoa, Orito, San Francisco, Santiago, Villagarzón.
	CAQUETÁ: El Doncello, Morelia, Puerto Rico. PUTUMAYO: Sibundoy.



SECTORES VIALES



SECTORES VIALES REPORTADOS CON AFECTACIÓN VIAL POR DESLIZAMIENTOS

DEPARTAMENTO	SECTOR VIAL
ANTIOQUIA	Sonsón – Nariño Sonsón – Argelia Medellín – Buriticá
CAUCA	Puerto Nare - San Carlos Santiago – Santa Rosa Inzá – Popayán km 57 + 300
CUNDINAMARCA	El Sisga – Tibiritá Macheta - Bogotá
CUNDINAMARCA - META	Bogotá – Villavicencio
NARIÑO	Junín – Pedregal (Sector Ricaurte)
PUTUMAYO - HUILA	Mocoa - Pitalito
PUTUMAYO - NARIÑO	Pasto - Mocoa
SANTANDER	Curos - Málaga
HUILA	Neiva – Suaza La Plata - Valencia



RESUMEN

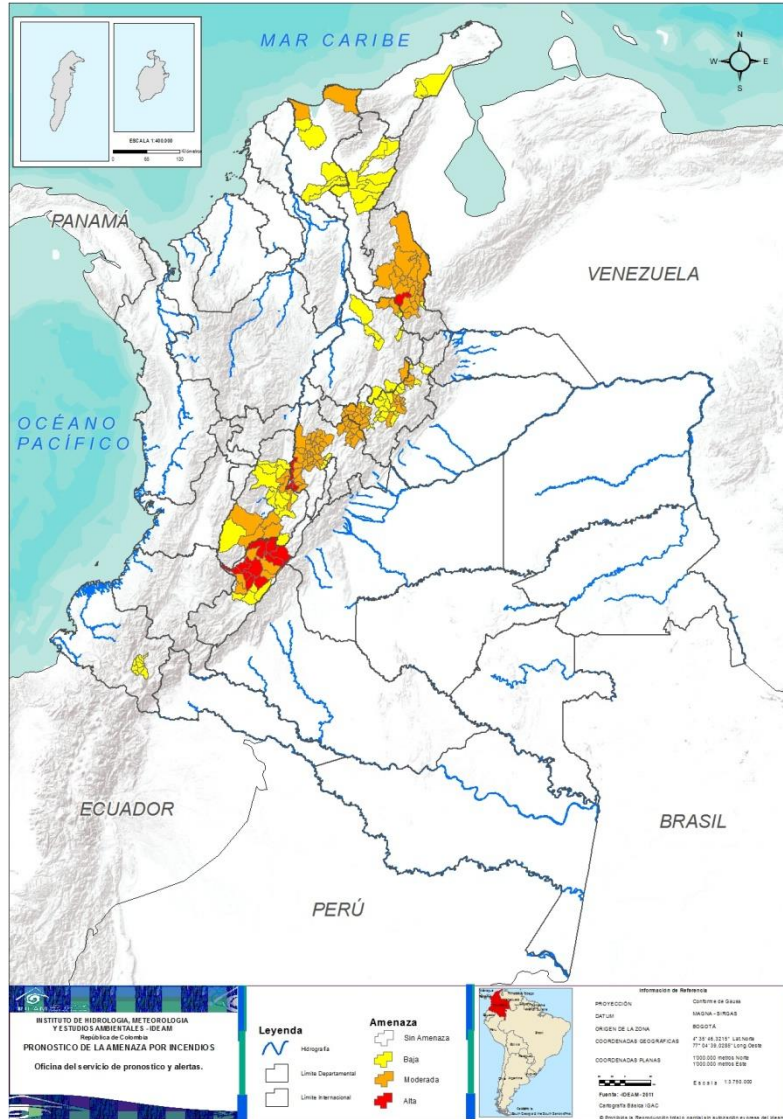
Pese al aumento de las precipitaciones en amplias zonas del país, aún se presentan condiciones de alerta alta, moderada y baja por incendios de la cobertura vegetal en varios sectores de las regiones Caribe y Andina por este tipo de eventos.



<https://diarioroatan.com/colombia-incendio-forestal-consume-50-hectareas-de-bosque/>

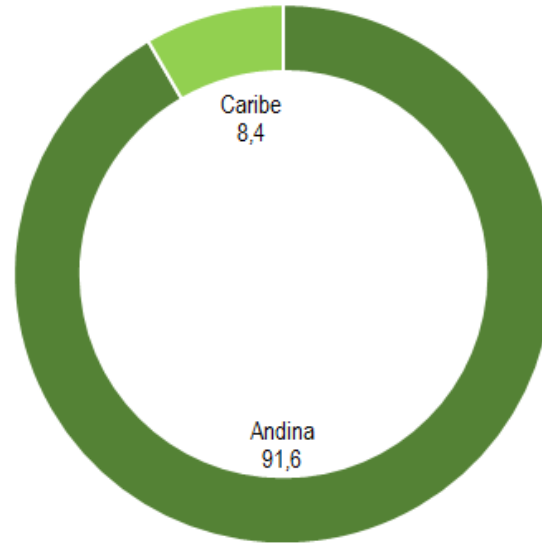


Pronóstico de la Amenaza por Incendios de la Cobertura Vegetal



**TOTAL MUNICIPIOS:
203**

Alertas por Región



■ Amazonia ■ Andina ■ Caribe ■ Orinoquía ■ Pacífico

DEPARTAMENTO	Nº
CUNDINAMARCA	5
HUILA	9
NORTE DE SANTANDER	2
TOTAL	16

**TOTAL
DEPARTAMENTOS: 3**

DEPARTAMENTO	Nº
BOYACÁ	26
CUNDINAMARCA	44
HUILA	4
MAGDALENA	2
NORTE DE SANTANDER	22
SANTANDER	3
TOLIMA	8
TOTAL	109

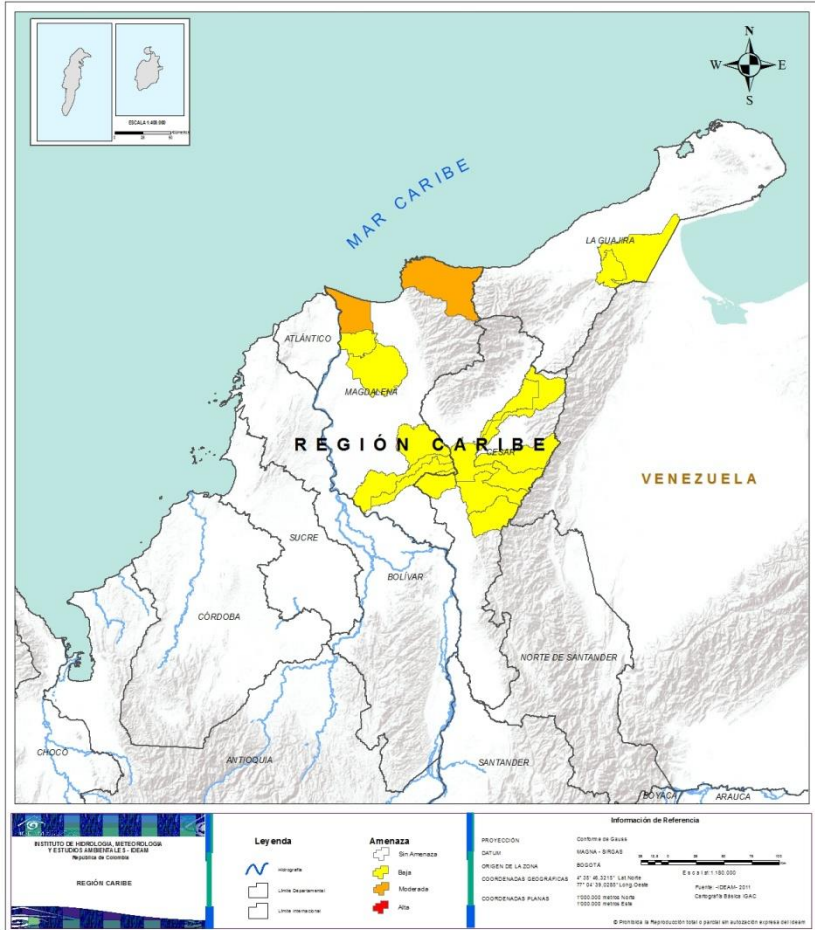
**TOTAL
DEPARTAMENTOS: 05**

DEPARTAMENTO	Nº
BOYACÁ	25
CESAR	8
CUNDINAMARCA	3
HUILA	4
LA GUAJIRA	2
MAGDALENA	5
NARIÑO	8
NORTE DE SANTANDER	1
SANTANDER	8
TOLIMA	14
TOTAL	78

**TOTAL
DEPARTAMENTOS: 10**



REGIÓN CARIBE



Alerta

SITIOS PARA LOS CUALES SE GENERA LA ALERTA



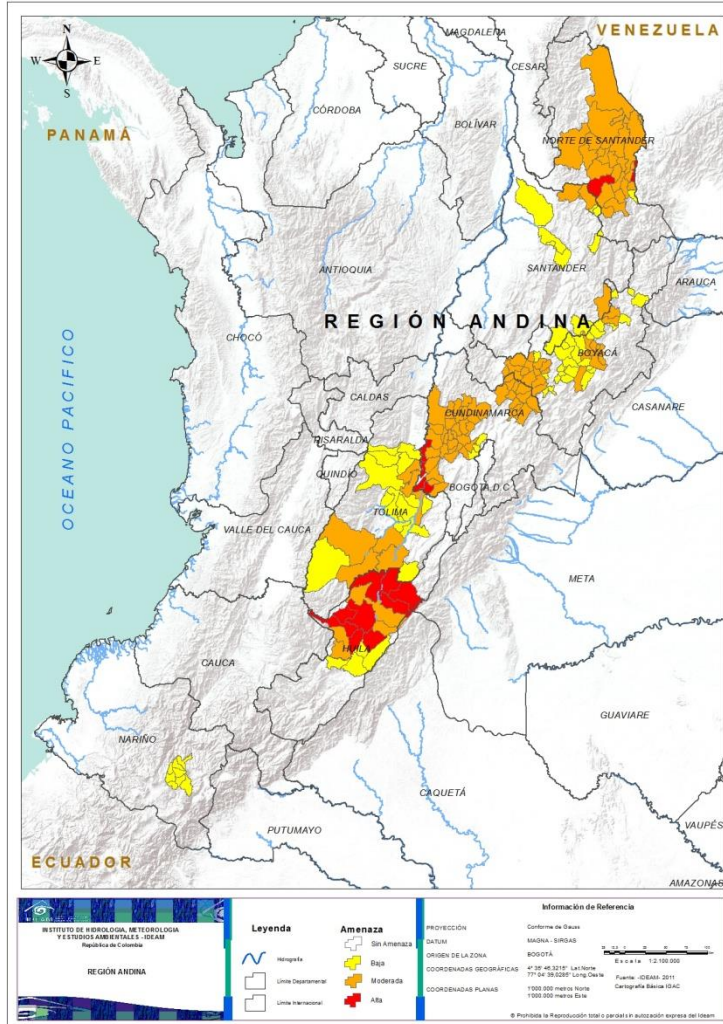
MAGDALENA: Santa Marta, Sitionuevo.



CESAR: Astrea, Becerrill, Chiriguaná, Curumaní, El Paso, La Jagua De Iberico, La Paz, San Diego.
LA GUAJIRA: Albania, Maicao.
MAGDALENA: Ariguani (El Difícil), Pijiño Del Carmen, Pivijay, Remolino, Santa Ana.



REGIÓN ANDINA



Alerta

SITIOS PARA LOS CUALES SE GENERA LA ALERTA



CUNDINAMARCA: Beltrán, Girardot, Guataquí, Nariño, Ricaurte.
HUILA: Aipe, Baraya, Campoalegre, Palermo, Santa María, Tello, Teruel, Villavieja, Yaguará.
NORTE DE SANTANDER: Arboledas, Villa Del Rosario.



BOYACÁ: Busbanzá, Caldas, Chiquinquirá, Chíquiza, Corrales, Floresta, Monguí, Nobsa, Pesca, Ráquira, Saboyá, Sáchica, Samacá, San Miguel De Sema, Santa Rosa De Viterbo, Santa Sofía, Sativanorte, Sogamoso, Sora, Susacón, Sutamarchán, Tibasosa, Tinjacá, Tópaga, Ventaquemada, Villa De Leiva.
CUNDINAMARCA: Agua De Dios, Albán, Anolaima, Bituima, Bojacá, Cachipay, Carmen De Carupa, Chaguaní, Chocontá, Cucunubá, El Peñón, Facatativá, Fúquene, Guachetá, Guaduas, Guayabal De Síquima, Jerusalén, La Mesa, La Peña, La Vega, Lenguaque, Madrid, Nilo, Nimaima, Nocaima, Pacho, Pulí, Quebradanegra, Quipile, San Francisco, San Juan De Rioseco, Sasaima, Simijaca, Suesca, Supatá, Sosa, Tocaima, Ubaté, Útica, Vergara, Vianí, Villapinzón, Villeta, Zipacón.
HUILA: Íquira, Neiva, Rivera, Tesalia.
NORTE DE SANTANDER: Ábrego, Bochalema, Bucarasica, Chinácota, Cúcuta, Cucutilla, Durania, El Zulia, Gramalote, Los Patios, Lourdes, Mutiscua, Pamplona, Pamplonita, Puerto Santander, Ragonvalia, Salazar, San Cayetano, Santiago, Sardinata, Tibú, Villa Caro.
SANTANDER: El Playón, Onzaga, Suratá.
TOLIMA: Ataco, Chaparral, Coello, Coyaima, Flandes, Natagaima, Piedras, Suárez.



BOYACÁ: Belén, Cerinza, Chivatá, Cucaita, Cúitva, Duitama, El Cocuy, Firavitoba, Gachantivá, Guacamayas, Iza, Jenesano, Jericó, Nuevo Colón, Oicatá, Paipa, Sativasur, Siachoque, Soracá, Sotaquirá, Tipacoque, Toca, Tota, Tuta, Tutazá.
CUNDINAMARCA: Funza, Mosquera, Tenjo.
HUILA: Algeciras, Gigante, Hobo, Paicol.
NARIÑO: Ancuya, Consacá, Guaitarilla, Imués, La Florida, Sandoná, Tangua, Yacuanquer.
NORTE DE SANTANDER: Herrán.
SANTANDER: Betulia, California, Encino, Gámbita, Sabana De Torres, Santa Bárbara, Vetas, Zapatoca.
TOLIMA: Alpujarra, Alvarado, Anzoátegui, Carmen De Apicalá, Espinal, Guamo, Ibagué, Purificación, Rioblanco, Saldaña, San Luis, Santa Isabel, Valle De San Juan, Venadillo.



CONDICIONES NORMALES

- **REGIÓN PACÍFICA**
- **REGIÓN ORINOQUÍA**
- **REGIÓN AMAZONÍA**



ALERTAS METEOMARINAS VIGENTES

Mar Caribe colombiano

ABREVIATURAS

VV

Velocidad del viento máxima probable

AO

Altura significativa de la ola

DV

Dirección predominante del viento

CONVENCIONES



Tiempo lluvioso

Probabilidad de lluvias moderadas a fuertes, en algunos casos con posibilidad de tormentas eléctricas y rachas de viento.



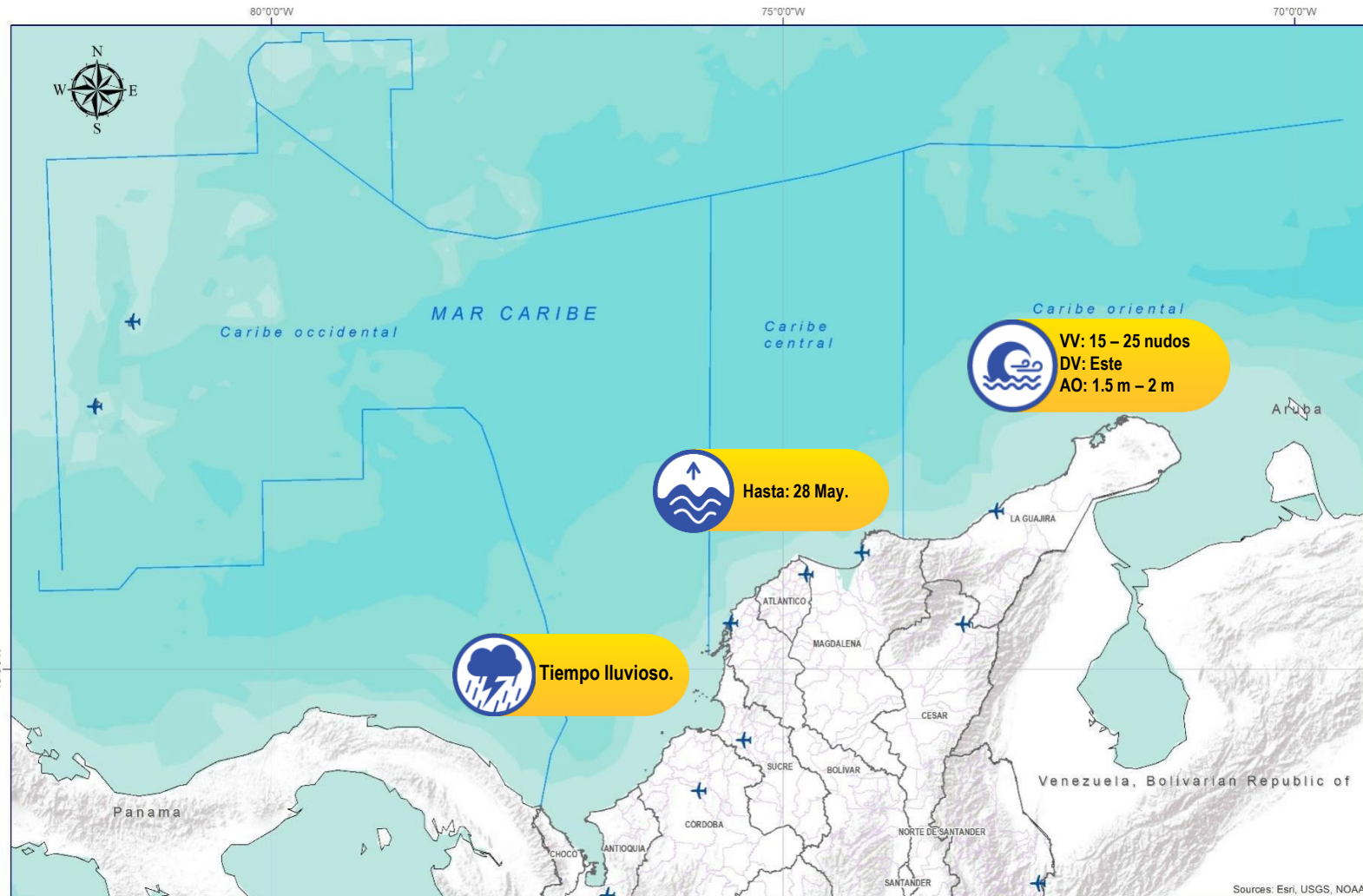
Pleamar

La marea alcanzará su máximo nivel en el intervalo de tiempo establecido.



Viento y oleaje

Velocidad del viento y altura del oleaje con valores por encima de lo normal para la época.



CONVENCIONES

SUGERENCIAS O RECOMENDACIONES



A las embarcaciones de poco calado, consultar con las Capitanías de puerto antes de zarpar en zonas de inminente tempestad. A los bañistas y habitantes costeros, estar atentos a la evolución de las condiciones meteorológicas y a los avisos de las autoridades locales.



Se sugiere a los habitantes costeros estar atentos a la evolución del fenómeno.



A los bañistas y habitantes costeros, estar atentos a la evolución del fenómeno y a las indicaciones de las autoridades locales. A las embarcaciones de poco calado, consultar con las Capitanías de puerto antes de zarpar.

* La altura significativa de la ola, representa la media del tercio más alto de las olas, por lo cual la altura máxima posible puede ser incluso superior al doble de este valor



ALERTAS METEOMARINAS VIGENTES

Océano Pacífico Nacional

ABREVIATURAS

VV

Velocidad del viento
máxima probable

DV

Dirección
predominante
del viento

AO

Altura
significativa
de la ola

CONVENCIONES



Tiempo lluvioso

Probabilidad de lluvias moderadas a fuertes, en algunos casos con posibilidad de tormentas eléctricas y rachas de viento.



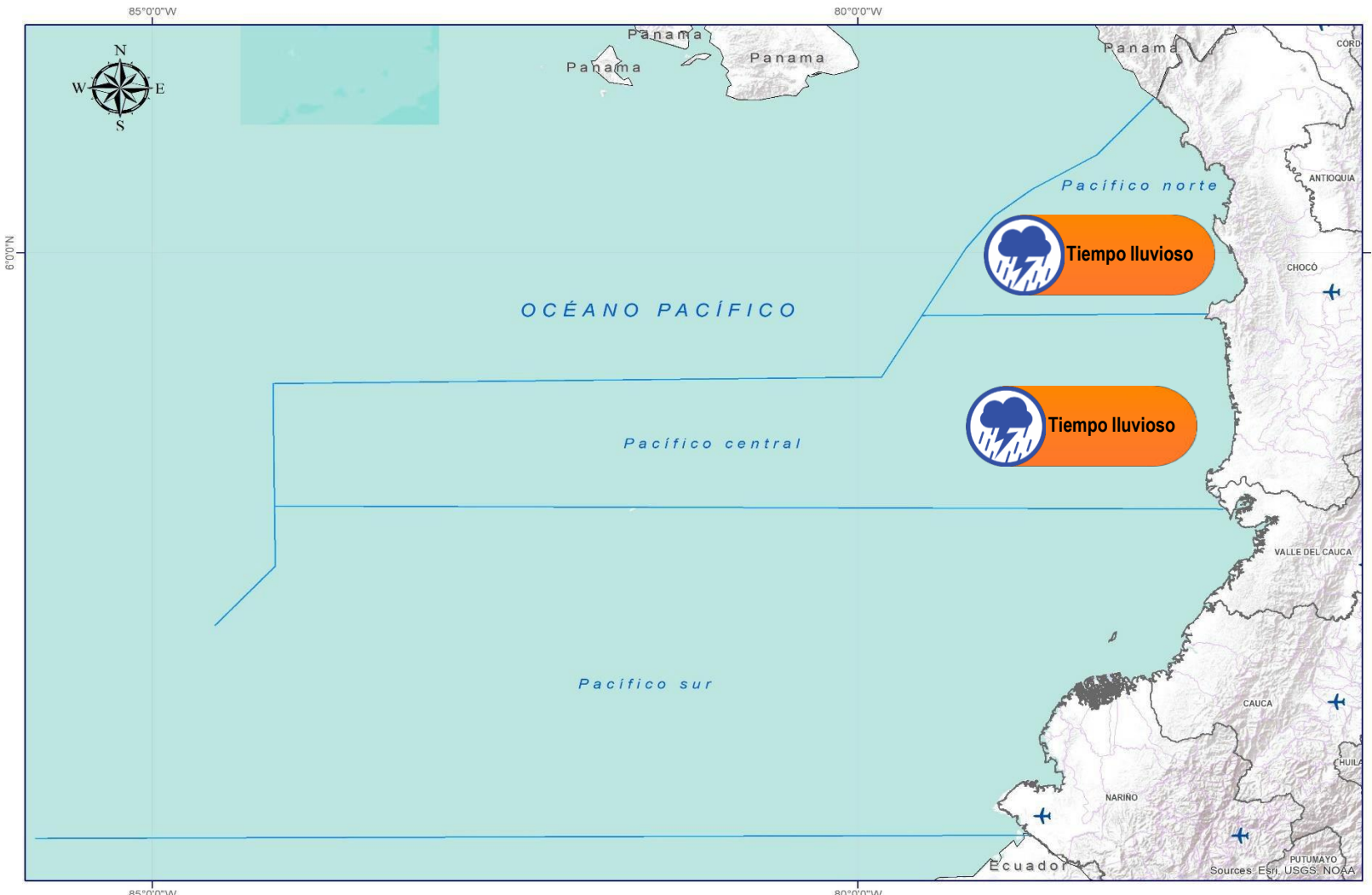
Pleamar

La marea alcanzará su máximo nivel en el intervalo de tiempo establecido.



Viento y oleaje

Velocidad del viento y altura del oleaje con valores por encima de lo normal para la época.



CONVENCIONES

SUGERENCIAS O RECOMENDACIONES



A las embarcaciones de poco calado, consultar con las Capitanías de puerto antes de zarpar en zonas de inminente tempestad. A los bañistas y habitantes costeros, estar atentos a la evolución de las condiciones meteorológicas y a los avisos de las autoridades locales.



Se sugiere a los habitantes costeros estar atentos a la evolución del fenómeno.



A los bañistas y habitantes costeros, estar atentos a la evolución del fenómeno y a las indicaciones de las autoridades locales. A las embarcaciones de poco calado, consultar con las Capitanías de puerto antes de zarpar.

* La altura significativa de la ola, representa la media del tercio más alto de las olas, por lo cual la altura máxima posible puede ser incluso superior al doble de este valor



CONVENCIONES

SUGERENCIAS O RECOMENDACIONES



Tiempo lluvioso

Probabilidad de lluvias moderadas a fuertes, en algunos casos con posibilidad de tormentas eléctricas y rachas de viento.

A las embarcaciones de poco calado, consultar con las Capitanías de puerto antes de zarpar en zonas de inminente tempestad.
A los bañistas y habitantes costeros, estar atentos a la evolución de las condiciones meteorológicas y a los avisos de las autoridades locales.



Pleamar

La marea alcanzará su máximo nivel en el intervalo de tiempo establecido.

Se sugiere a los habitantes costeros estar atentos a la evolución del fenómeno.



Viento y oleaje

Velocidad del viento y altura del oleaje con valores por encima de lo normal para la época.

A los bañistas y habitantes costeros, estar atentos a la evolución del fenómeno y a las indicaciones de las autoridades locales.
A las embarcaciones de poco calado, consultar con las Capitanías de puerto antes de zarpar.

INFORME TÉCNICO DIARIO

EQUIPO DE TRABAJO IDEAM

Yolanda GONZÁLEZ H. - Directora General |
Daniel USECHE S. - Jefe (E) Oficina del Servicio de Pronóstico y Alertas

Elaboró:
OFICINA DEL SERVICIO DE PRONÓSTICO Y ALERTAS

Alfonso LÓPEZ y Juan NAVIA (Meteorólogos)
Juan Pablo URREGO (Hidrólogo)
Sonia BERMÚDEZ (Deslizamientos de Tierra)
Sergio ROJAS (Incendios de la Cobertura Vegetal)
Mauricio TORRES (DATOS)
Alberto PARDO (Coordinación de Alertas Hidrometeorológicas y Ambientales)

<http://www.ideam.gov.co>
Correos electrónicos: servicio@ideam.gov.co, alertas@ideam.gov.co
Calle 25D N° 96B - 70, piso 3. Bogotá, D.C.
Teléfono: 3075625 ext. 1334 -1336.

VISITA NUESTRAS REDES SOCIALES



ideam.instituto



InstitutoIDEAM



@IDEAMColombia



ideamcolombia

