

INFORME TÉCNICO DIARIO

IDEAM comunica al Sistema Nacional para la Gestión del Riesgo de Desastres (SNGRD) y al Sistema Nacional Ambiental (SINA).

Bogotá D. C., 25 de mayo de 2020.
Hora de actualización 12:145 HLC

Boletín No.

146



CONTENIDO

[Lo más destacado](#)

[Precipitación](#)

[Temperaturas](#)

[Alerta por descensos significativos de las temperaturas mínimas del aire](#)

[Condiciones Hidrometeorológicas actuales](#)

[Pronóstico de precipitación de las próximas 24 horas](#)

[Pronóstico condiciones meteorológicas adicionales](#)

[Alertas Hidrológicas](#)

[Seguimiento y Pronóstico de las Amenazas por Deslizamientos](#)

[Seguimiento y Pronóstico de las Amenazas por Incendios](#)

[Alertas Meteomarinas vigentes Mar Caribe Colombiano](#)

[Alertas Meteomarinas vigentes Océano Pacífico Nacional](#)

[Alertas Meteomarinas por Ciclón Tropical Mar Caribe Colombiano](#)



Alerta
ROJA

PARA TOMAR ACCIÓN Advierte a los sistemas de prevención y atención de desastres sobre la amenaza que puede ocasionar un fenómeno con efectos adversos sobre la población, el cual requiere la atención inmediata por parte de la población y de los cuerpos de atención y socorro. Se emite una alerta sólo cuando la identificación de un evento extraordinario indique la probabilidad de amenaza inminente y cuando la gravedad del fenómeno implique la movilización de personas y equipos, interrumpiendo el normal desarrollo de sus actividades cotidianas.



Alerta
NARANJA

PARA PREPARARSE Indica la presencia de un fenómeno. No implica amenaza inmediata y como tanto es catalogado como un mensaje para informarse y prepararse. El aviso implica vigilancia continua ya que las condiciones son propicias para el desarrollo de un fenómeno, sin que se requiera permanecer alerta.



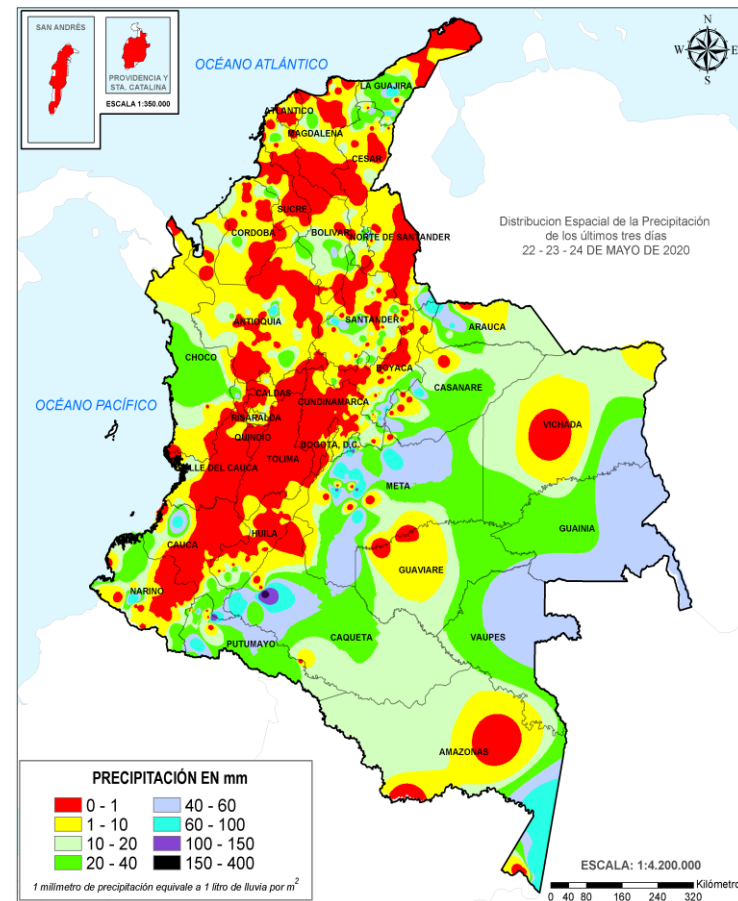
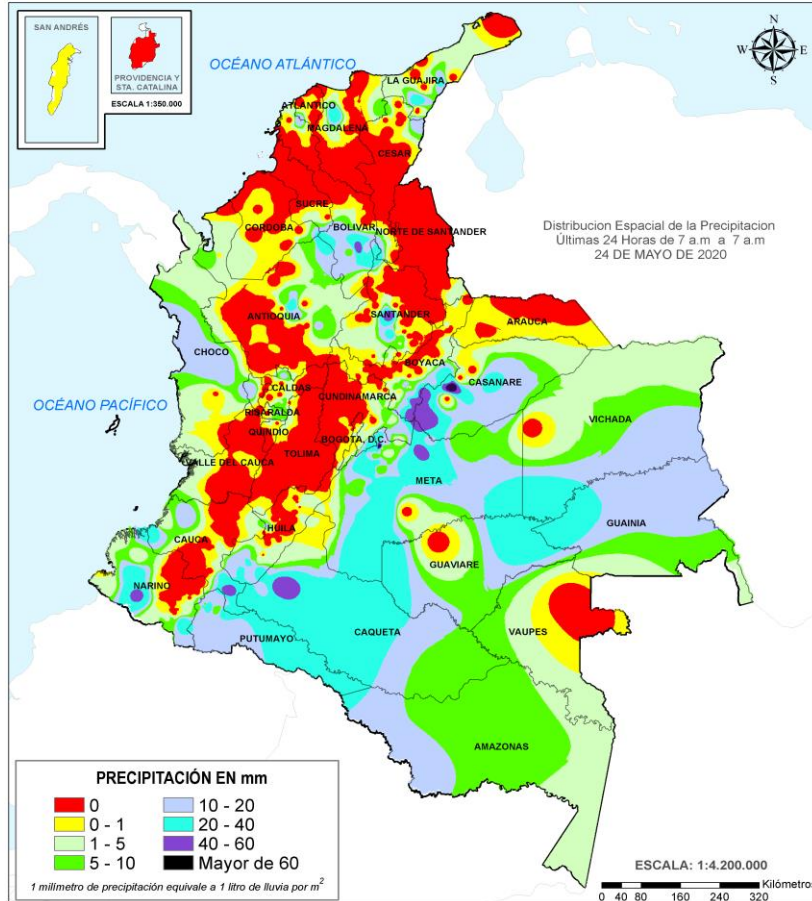
Alerta
AMARILLA

PARA INFORMARSE Es un mensaje oficial por el cual se difunde información. Por lo regular se refiere a eventos observados, registrados o registrados y puede contener algunos elementos de pronóstico a manera de orientación. Por sus características pretéritas y futuras difiere del aviso y de la alerta, y por lo general no está encaminado a alertar sino a informar.

CONDICIONES NORMALES La información que se suministra se encuentra dentro de los rangos normales.

Alertas vigentes hasta: 25 de mayo de 2020 - 18:00 HLC.

Mapas de precipitación



Precipitación diaria desde las 7:00 HLC del domingo 24 hasta las 7:00 HLC del lunes, 25 de mayo de 2020. Fuente: IDEAM

Precipitación últimas 72 horas desde las 7:00 HLC del viernes 22 hasta las 7:00 HLC del lunes, 25 de mayo de 2020. Fuente: IDEAM

Lluvias registradas en las últimas 24 horas

En las últimas 24 horas se registró ascenso importante de las precipitaciones, las cuales se concentraron sobre las regiones Amazonia, Orinoquía y Andina, igualmente en sectores aislados de la región Pacífico. El mayor registro de lluvia acumulada en 24 horas se presentó en el municipio de **Villavicencio (Meta)**, con **70.0 mm**.



- Por alta probabilidad de: **niveles altos** sobre los ríos del alto río Meta y Ariari.
- Por alta probabilidad de ocurrencia de incendios de la cobertura vegetal en algunos municipios de los departamentos de Boyacá y Tolima.
- Probabilidad alta de deslizamientos de tierra en algunos municipios del departamento Nariño.



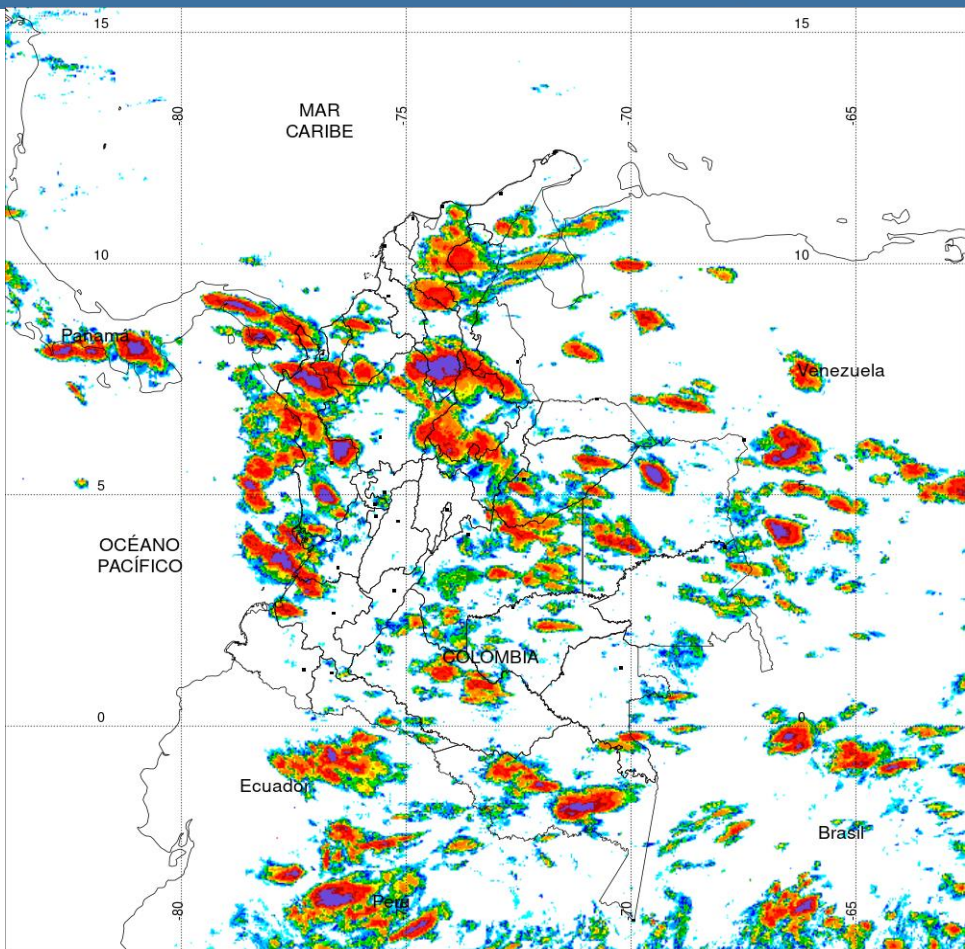
- Probabilidad moderada de: **Incremento de niveles** en la cuenca alta del Atrato y R. León-Caribe Litoral., Guejar, Guaviare, **Crecientes súbitas** en el R. Baudó y aportantes San Juan, Bartolomé, Cimitarra y directos al Pacífico en Chocó, Valle, Cauca y R. Iscuandé y Tapaje, Telembí, Patía, Mira, Tola, Rosario, Carare, Magdalena, Opón. **Avenida Torrencial:** en el R. Sogamoso y bajo Chicamocho.
- Probabilidad moderada de deslizamientos de tierra en zonas en algunos municipios de los departamentos de Antioquia, Caquetá, Casanare, Cauca, Chocó, Cundinamarca, Meta, Nariño, Norte de Santander, Putumayo, Santander y Valle del Cauca.
- Probabilidad moderada de incendios de la cobertura vegetal en algunos municipios de los departamentos de Boyacá, Cundinamarca, Huila, Magdalena, Norte de Santander, Santander y Tolima.
- Por tiempo lluvioso al occidente del Mar Caribe occidental.

Alertas amarillas e información más detallada para cada una de las categorías de alerta, remítase a la temática particular del informe.

• Un milímetro de lluvia (1 mm) equivale a un litro (1 L) de lluvia que ha caído en un metro cuadrado (1 m²). La lluvia acumulada es la suma de los milímetros de agua lluvia que se han registrado en un lapso de tiempo.



Estimación Satelital (24 Horas)



Precipitaciones

A continuación se relacionan los municipios donde en las últimas 24 horas se registraron precipitaciones iguales o superiores a 25.0 mm.

Aclaración: aunque los volúmenes de lluvia registrados en un municipio se relacionan con la ubicación de las estaciones de monitoreo del IDEAM, en ocasiones, dichas estaciones pueden estar distantes de los lugares en donde se concentra la mayor población o alejados de los centros municipales.

DEPARTAMENTO	MUNICIPIO
ANTIOQUIA	Angostura (34.0), Nechí (32.0).
BOLÍVAR	Santa Rosa del Sur (47.8).
BOYACÁ	San Luis de Gaceno (51.5), Campohermoso (46.2).
CAQUETÁ	Florencia (50.0).
CASANARE	Yopal (68.3), Villanueva (52.0), Chámeza (45.2), Sabanalarga (45.0).
CAUCA	Santa Rosa (46.0).
GUAINÍA	Barrancominas (34.0).
MAGDALENA	Pivijay (31.0).
META	Villavicencio (70.0) ,. Puerto López (45.0), Vistahermosa (38.0), La Macarena (37.0), Cubarral (32.0), San Carlos de Guaroa (31.0).
NARIÑO	Barbacoas (41.0).
PUTUMAYO	San Francisco (34.6).
SANTANDER	El Carmen (46.8), Puerto Wilches (36.0).

PRECIPITACIÓN TOTAL ACUMULADA POR ESTIMACIÓN SATELITAL (GOES-16)

MAY 24 DE 2020 (7:00) - MAY 25 DE 2020 (7:00)

Elaborado por: Oficina del Servicio de Pronósticos y Alertas.



Fuente:
Imágenes GOES-16
(143/144 imágenes)

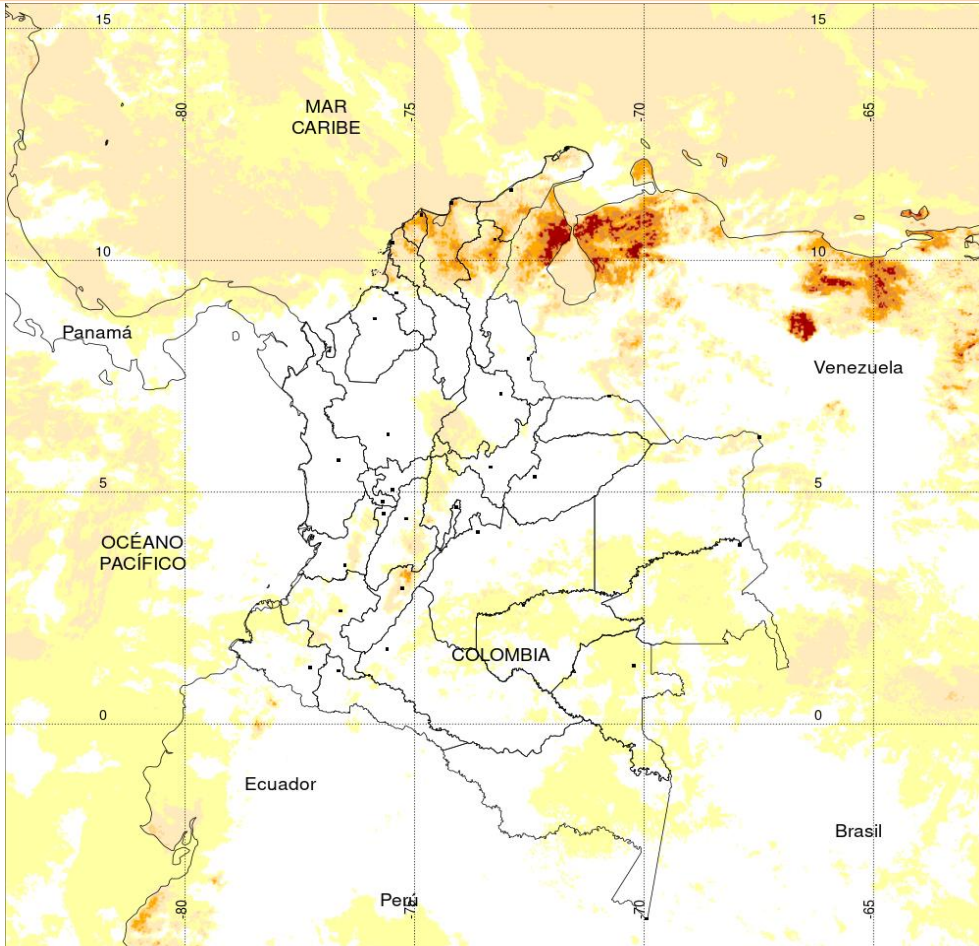


NO SE REGISTRARON VALORES MAYORES A LOS HISTÓRICOS DE PRECIPITACIÓN

El hidroestimador utiliza datos de los satélites ambientales geoestacionarios operacionales (GOES) de NOAA para estimar las tasas de lluvia. Las estimaciones de las precipitaciones de los satélites pueden proporcionar información crítica sobre las precipitaciones en regiones donde los datos de los medidores o radares no están disponibles o no son confiables.

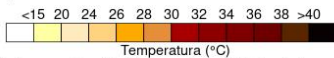


Estimación Satelital (24 Horas)



TEMPERATURA SUPERFICIAL MÁXIMA POR ESTIMACIÓN SATELITAL (GOES-16)
(2020-05-25 09:00:00 a 2020-05-25 09:10:00)

Elaborado por: Oficina del Servicio de Pronósticos y Alertas.



(Producto en evaluación. No son valores oficiales de temperatura)



Fuente:
Imágenes GOES-16
(2imágenes)



Temperaturas Máximas

Aclaración: aunque las temperaturas registradas en un municipio se relacionan con la ubicación de las estaciones de monitoreo del IDEAM, en ocasiones, dichas estaciones pueden estar distantes de los lugares en donde se concentra la mayor población o alejados de los centros municipales.

A continuación se relacionan los municipios donde en las últimas 24 horas se registraron temperaturas iguales o superiores a 37.0 °C.

DEPARTAMENTOS	MUNICIPIO
ANTIOQUIA	Valparaíso (38.6).
ATLÁNTICO	Barranquilla (38.1).
BOLÍVAR	Zambrano (38.4), Carmen de Bolívar (38.0), Magangué (37.0).
CESAR	Bosconia (39.6), Valledupar (37.6)
CUNDINAMARCA	Jerusalén (38.4), Puerto Salgar (37.2).
LA GUAJIRA	Maicao (39.4), Riohacha (37.8), Urumita (37.2).
MAGDALENA	Pivijay (38.2).
NORTE DE SANTANDER	Cúcuta (37.8).

Temperaturas Mínimas

A continuación se relacionan los municipios donde en las últimas 24 horas se registraron temperaturas menores o iguales a 5.0°C.

NO SE REPORTARON TEMPERATURAS MENORES O IGUALES A 5°C

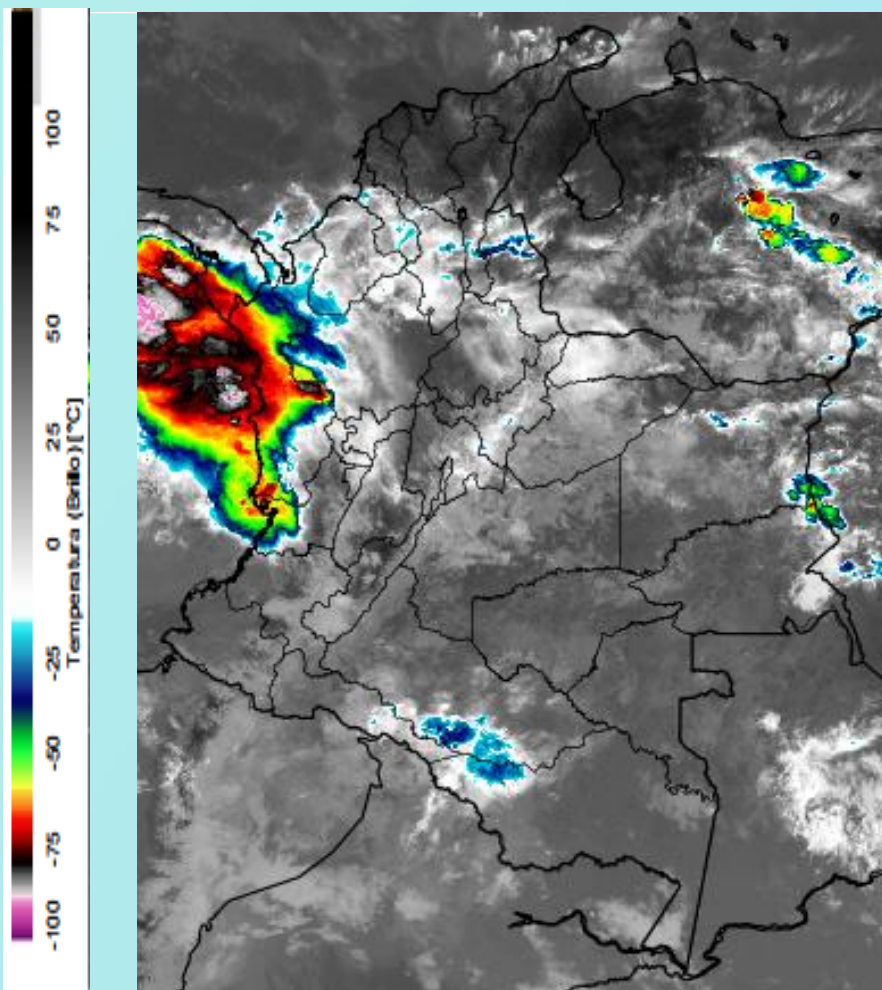
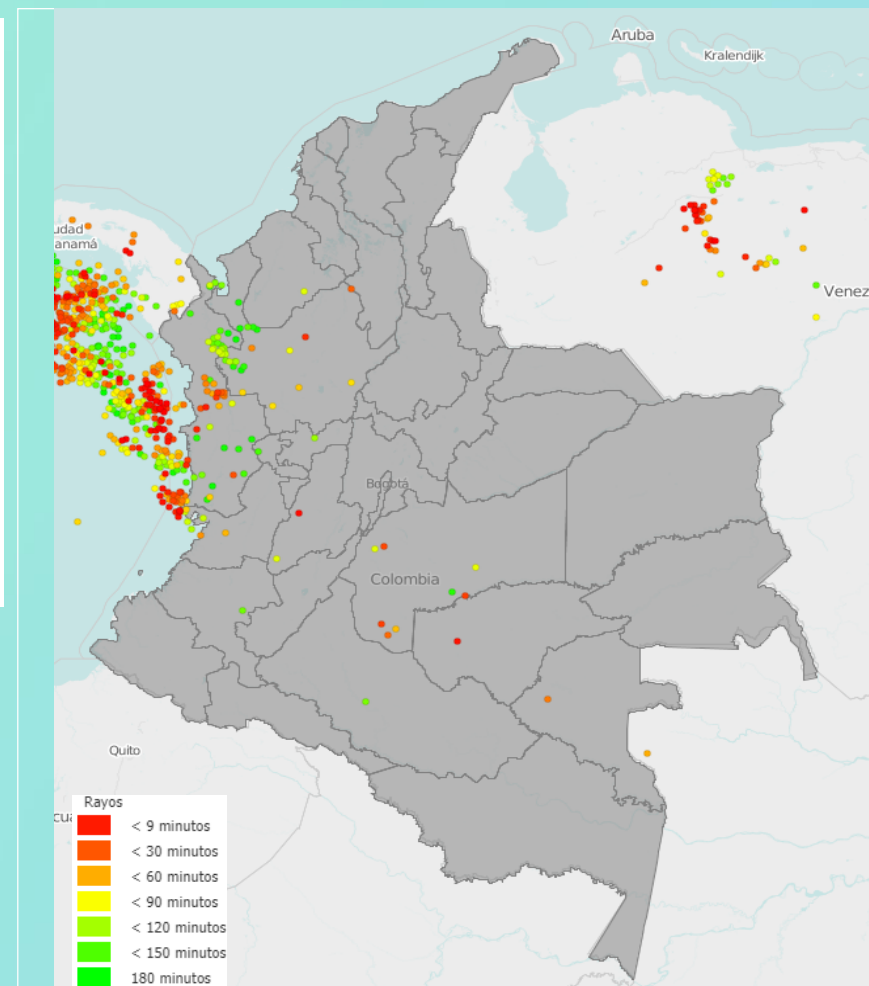


Imagen GOES East Canal Infrarrojo, 25 de mayo de 2020. Hora 09:30 HLC.
Fuente: IDEAM-GOES 16

Se ha registrado cielo entre parcial a mayormente nublado con lluvias en algunos casos acompañadas de tormentas eléctricas, en el océano Pacífico nacional incluidas sus costas y occidente del mar Caribe, así mismo, en sectores Chocó, Valle del Cauca, Antioquia, Bolívar, sur de Boyacá y occidente de Casanare.

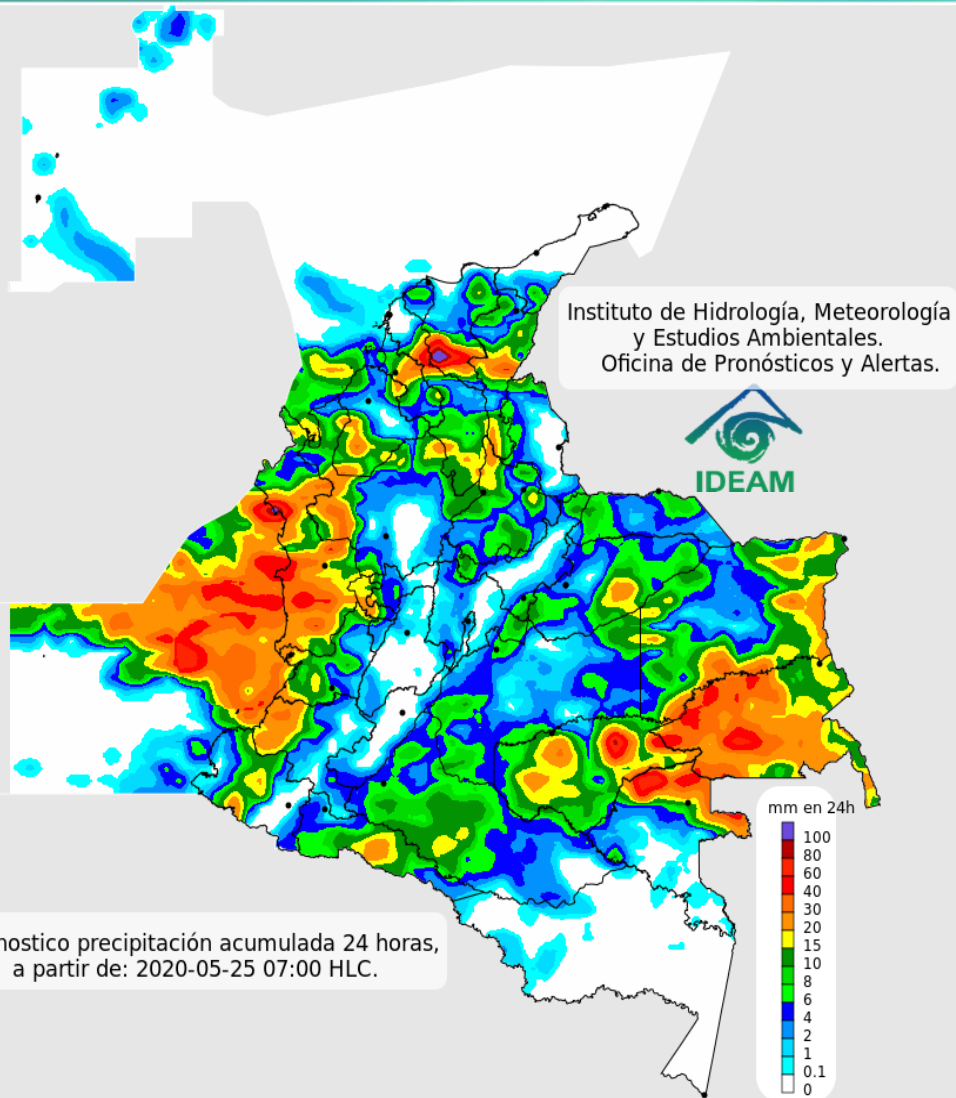


Descargas eléctricas en las últimas 3 horas.
Fuente: Keraunos – Linetview.

- La imagen del canal infrarrojo (10.3 μm) permite identificar nubes en cualquier período temporal a partir de la temperatura de brillo de la nube (ver escala de colores). De esta forma, se puede identificar, clasificar y caracterizar la nubosidad en una zona determinada.
- La imagen de las descargas eléctricas muestra los rayos nube-tierra que se han descargado en una zona en las últimas 4 horas (ver escala de colores)



Pronóstico de precipitación para las próximas veinticuatro (24) horas



Condiciones para destacar en las próximas 24 horas

Las precipitaciones más intensas se concentrarán en la cuenca Pacífica colombiana y en la zona occidental del Caribe, incluidas áreas del litoral; igualmente, se estiman lluvias con volúmenes significativos en las regiones Pacífica, Amazónica, centro y oriente de la Orinoquía, áreas dispersas de la Caribe y sectores del norte y centro de la Andina.



Para mayor información sobre el estado del tiempo, alertas y pronósticos, consulte la aplicación móvil **MI PRONÓSTICO**

- La resolución espacial del mapa de pronóstico es de 6.5 km aproximadamente. Por lo tanto, fenómenos meteorológicos inferiores a esta escala no están considerados en esta predicción.
- La escala de colores está asociada a un rango de precipitación en el intervalo de tiempo indicado, lo que implica que el pronóstico no es determinista (un valor exacto en una zona) sino corresponde a un pronóstico cuantitativo (un rango de valores en una zona).



Pronóstico zonas volcánicas

Mapa de zonas volcánicas

ÁREA DEL VOLCÁN NEVADO DEL RUIZ			
Mañana: Cielo parcialmente nublado - Tiempo seco			
Tarde: Cielo nublado - Lloviznas			
Noche: Cielo nublado - Lloviznas			
Madrugada: Cielo nublado - Tiempo seco			
El SERVICIO GEOLÓGICO COLOMBIANO reporta en nivel AMARILLO (III): CAMBIOS EN EL COMPORTAMIENTO DE LA ACTIVIDAD VOLCÁNICA. Lat: 4.89 Lon: -75.32			
ELEVACIÓN (pies)	DIRECCIÓN	VELOCIDAD	
		VELOCIDAD (Nudos)	VELOCIDAD (Km/h)
10.000	ESTE-NORESTE	0 - 5	0 - 9
18.000	ESTE	15 - 20	27 - 37
24.000	ESTE-SURESTE	5 - 10	9 - 18
30.000	NOROESTE	10 - 15	18 - 27
ÁREA DEL VOLCÁN NEVADO DEL HUILA			
Mañana: Cielo nublado - Tiempo seco			
Tarde: Cielo nublado - Lloviznas			
Noche: Cielo nublado - Tiempo seco			
Madrugada: Cielo nublado - Lloviznas			
El SERVICIO GEOLÓGICO COLOMBIANO reporta en nivel AMARILLO (III): CAMBIOS EN EL COMPORTAMIENTO DE LA ACTIVIDAD VOLCÁNICA. Lat: 2.92 Lon: -76.05			
ELEVACIÓN (pies)	DIRECCIÓN	VELOCIDAD	
		VELOCIDAD (Nudos)	VELOCIDAD (Km/h)
10.000	ESTE-SURESTE	5 - 10	9 - 18
18.000	ESTE	20 - 25	37 - 46
24.000	ESTE	0 - 5	0 - 9
30.000	NOROESTE	10 - 15	18 - 27
ÁREA DEL VOLCÁN CERRO MACHÍN			
Mañana: Cielo parcialmente nublado - Tiempo seco			
Tarde: Cielo nublado - Tiempo seco			
Noche: Cielo nublado - Lloviznas			
Madrugada: Cielo nublado - Lloviznas			
El SERVICIO GEOLÓGICO COLOMBIANO reporta en nivel AMARILLO (III): CAMBIOS EN EL COMPORTAMIENTO DE LA ACTIVIDAD VOLCÁNICA. Lat: 4.80 Lon: -75.62			
ELEVACIÓN (pies)	DIRECCIÓN	VELOCIDAD	
		VELOCIDAD (Nudos)	VELOCIDAD (Km/h)
10.000	SURESTE	0 - 5	0 - 9
18.000	ESTE	20 - 25	37 - 46
24.000	ESTE-SURESTE	5 - 10	9 - 18
30.000	NOROESTE	10 - 15	18 - 27

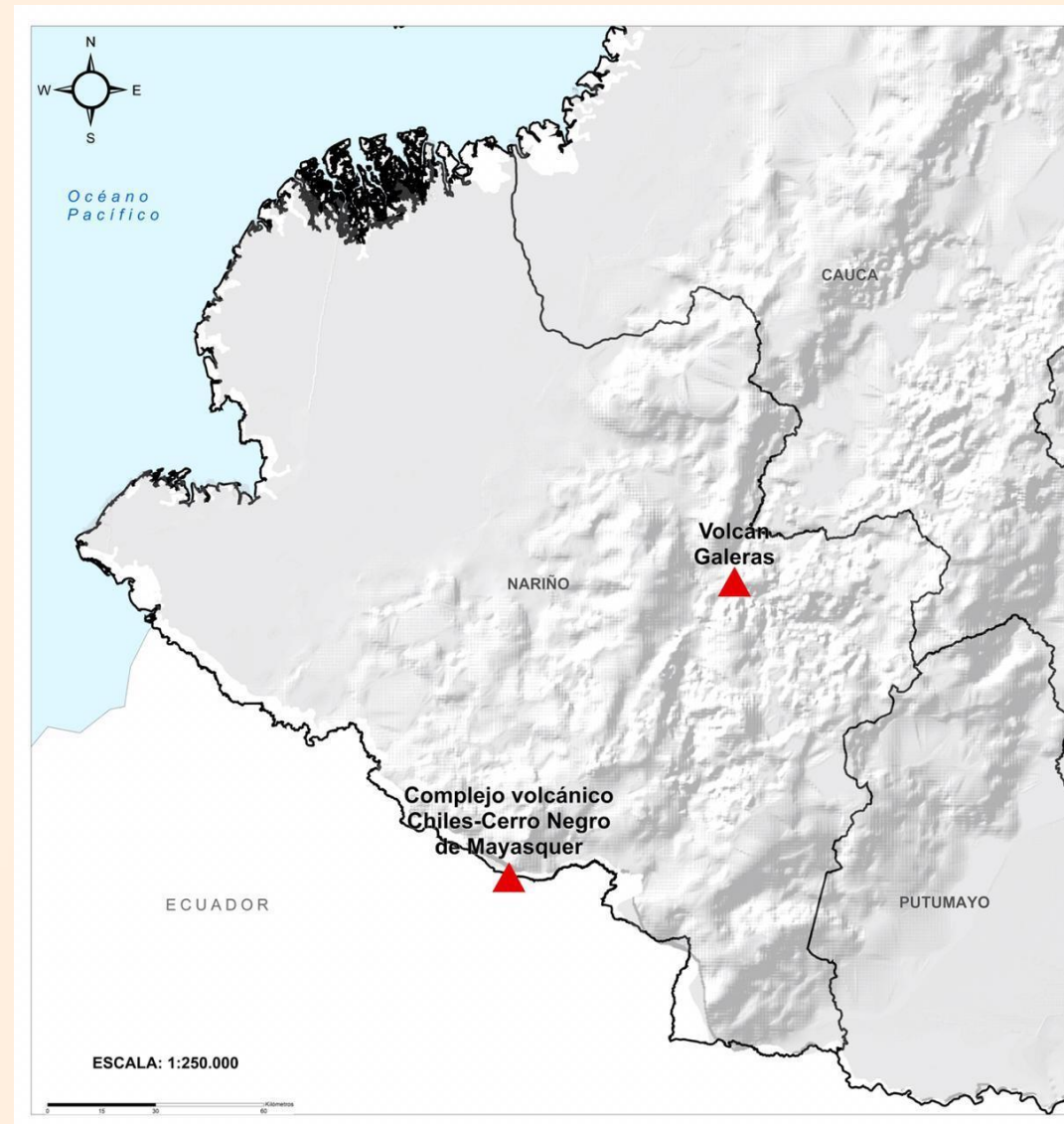




Pronóstico zonas volcánicas

Mapa de zonas volcánicas

ÁREA DEL VOLCÁN GALERAS			
Mañana: Cielo parcialmente nublado - Tiempo seco			
Tarde: Cielo nublado - Tiempo seco			
Noche: Cielo nublado - Tiempo seco			
Madrugada: Cielo nublado - Tiempo seco			
EL SERVICIO GEOLÓGICO COLOMBIANO reporta en nivel AMARILLO (III): CAMBIOS EN EL COMPORTAMIENTO DE LA ACTIVIDAD VOLCÁNICA. Lat: 1.55 Lon: -77.37			
ELEVACIÓN (pies)	DIRECCIÓN	VELOCIDAD	
		VELOCIDAD (Nudos)	VELOCIDAD (Km/h)
10.000	ESTE-SURESTE	5 - 10	9 - 18
18.000	ESTE	20 - 25	37 - 46
24.000	ESTE-SURESTE	0 - 5	0 - 9
30.000	NOROESTE	15 - 20	27 - 37
ÁREA DEL COMPLEJO VOLCÁNICO CHILES-CERRO NEGRO DE MAYASQUER			
Mañana: Cielo parcialmente nublado - Tiempo seco			
Tarde: Cielo nublado - Tiempo seco			
Noche: Cielo nublado - Tiempo seco			
Madrugada: Cielo nublado - Tiempo seco			
EL SERVICIO GEOLÓGICO COLOMBIANO reporta en nivel AMARILLO (III): CAMBIOS EN EL COMPORTAMIENTO DE LA ACTIVIDAD VOLCÁNICA. Lat: 0.81 -Lon:77.93 Lat: 0.76 Lon:-77.95			
ELEVACIÓN (pies)	DIRECCIÓN	VELOCIDAD	
		VELOCIDAD (Nudos)	VELOCIDAD (Km/h)
10.000	ESTE-SURESTE	5 - 10	9 - 18
18.000	ESTE	20 - 25	37 - 46
24.000	ESTE	0 - 5	0 - 9
30.000	NOROESTE	15 - 20	27 - 37



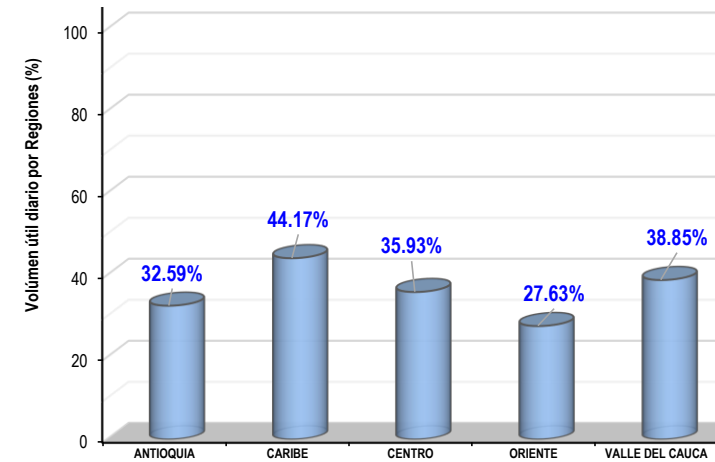
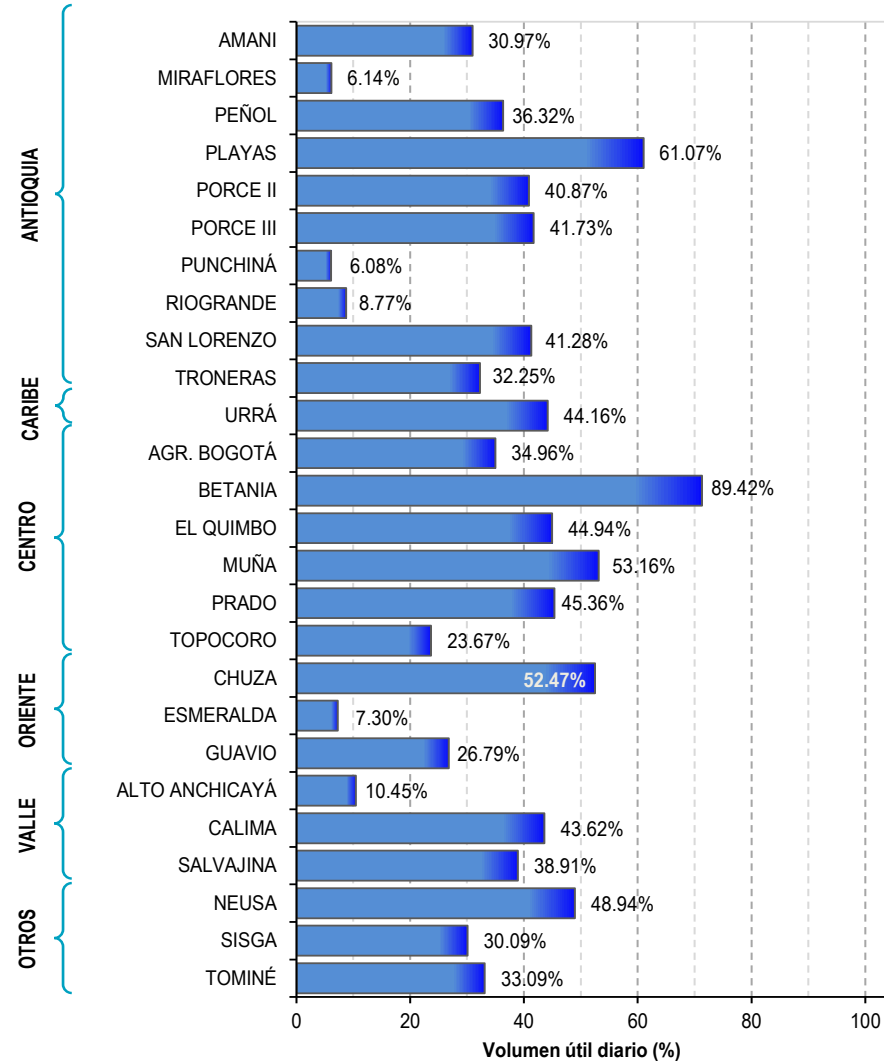


Estado de los Embalses



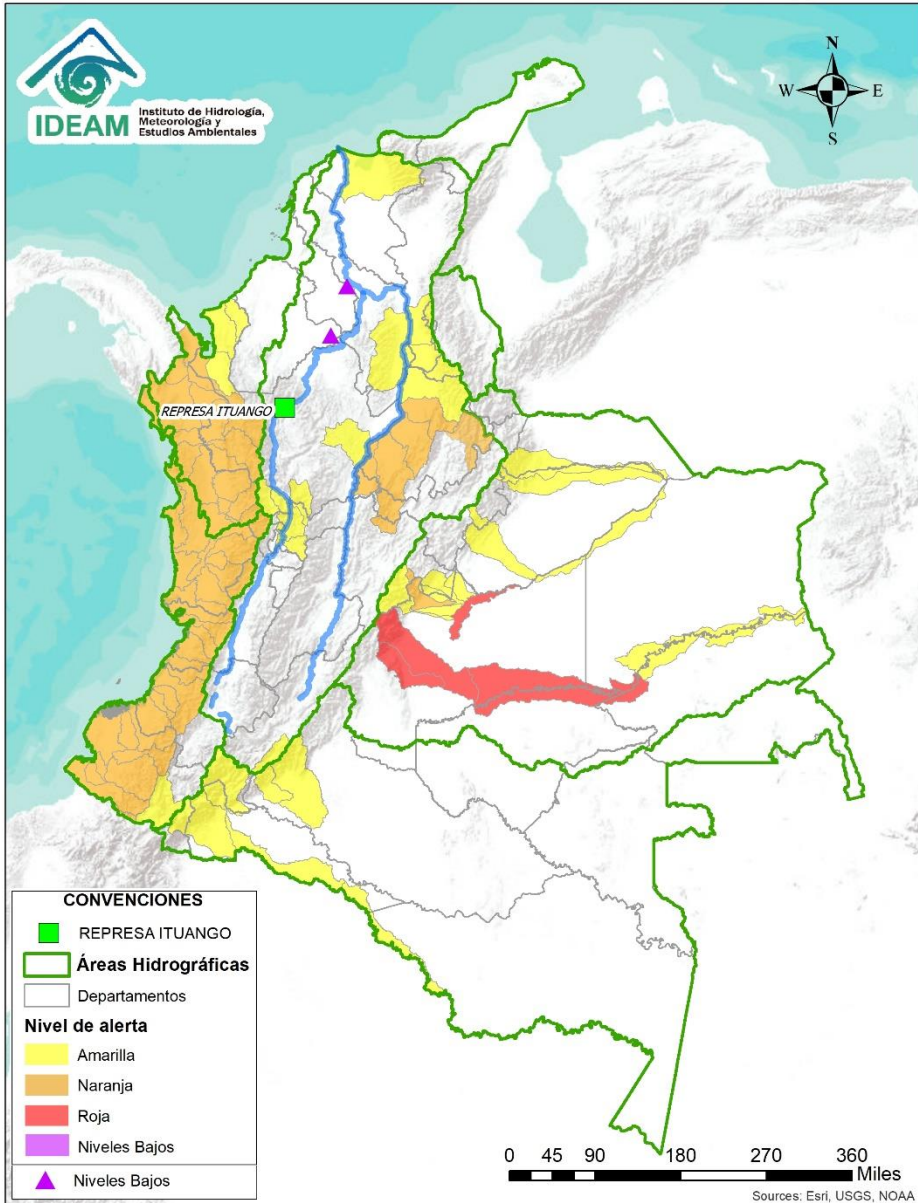
A continuación se relaciona el volumen útil diario de los principales embalses del país (expresado en porcentaje), de acuerdo con la información reportada por XM S.A. E.S.P en la siguiente dirección electrónica: <http://ido.xm.com.co/ido/SitePages/hidrologia.aspx?q=reservas>

VOLUMEN ÚTIL DIARIO EN LOS PRINCIPALES EMBALSES DEL PAÍS





Alertas Hidrológicas



Caño Cristales el río de los cinco colores, paraíso tropical! (Sierra de La Macarena – Meta, Colombia). – Autor: Mcleods, 19 de Febrero de 2018
Fuente: https://upload.wikimedia.org/wikipedia/commons/3/3e/Flashpacker_Connect_-_Cano_Cristales_webp

FEWS COLOMBIA
SISTEMA DE PRONÓSTICOS HIDROLÓGICOS Y ALERTAS TEMPRANAS

Consulte aquí el estado de los niveles en los ríos del país:
<http://fews.ideam.gov.co/colombia/MapaEstacionesColombiaEstado.html>



Nota 1: Las alertas hidrológicas pueden ser corregidas y/o actualizadas en el futuro. No representa una certificación oficial del IDEAM.
Nota 2: Es probable que los eventos hidrológicos reportados en las alertas emitidas no se estén presentando sobre los ríos principales sino sobre sus afluentes.
Nota 3: El IDEAM le recomienda a la población ribereña estar muy atentos al comportamiento de los niveles de los ríos y atender las recomendaciones que la Unidad Nacional de Gestión del Riesgo de Desastres (UNGRD) emita para la implementación de medidas de contingencia ante posibles afectaciones por desbordamientos e inundaciones.



LLUVIAS



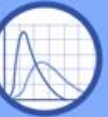
NIVELES BAJOS



NIVELES ALTOS



CRECIENTE SÚBITA



TRANSITO DE CRECIENTES



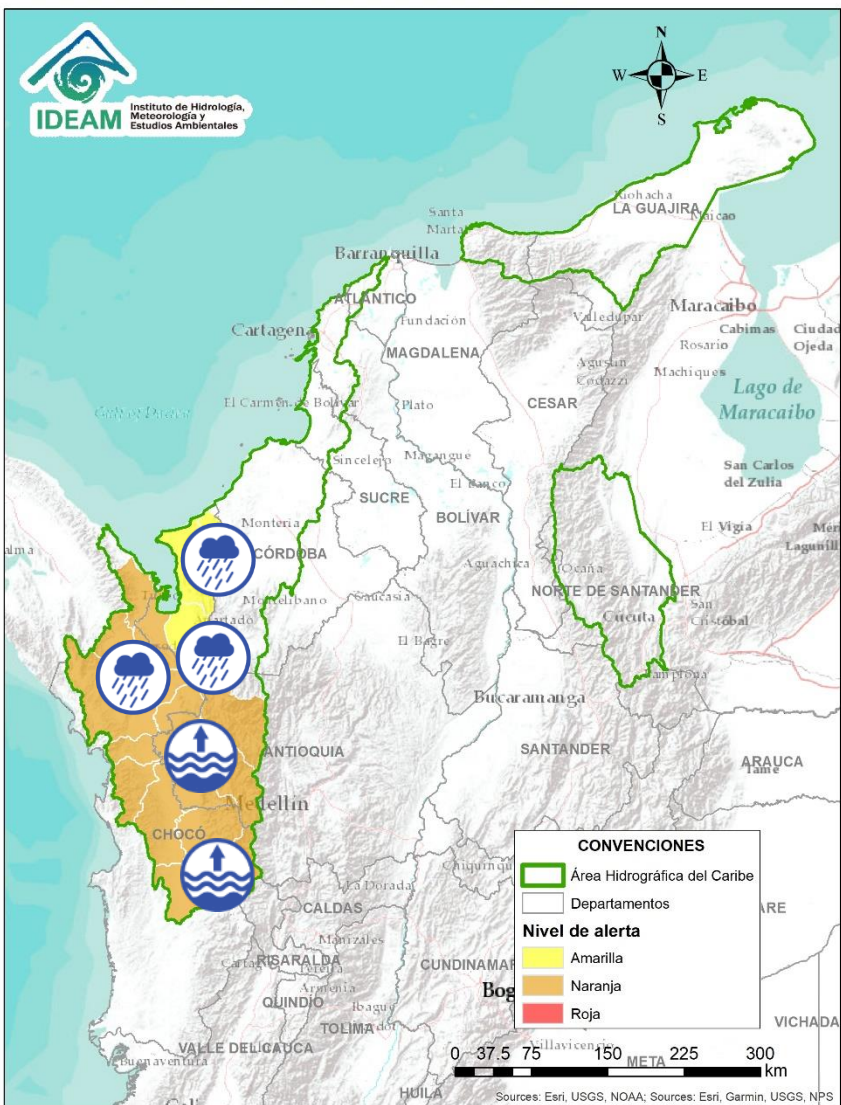
CRECIENTE POR DESEMBALSE



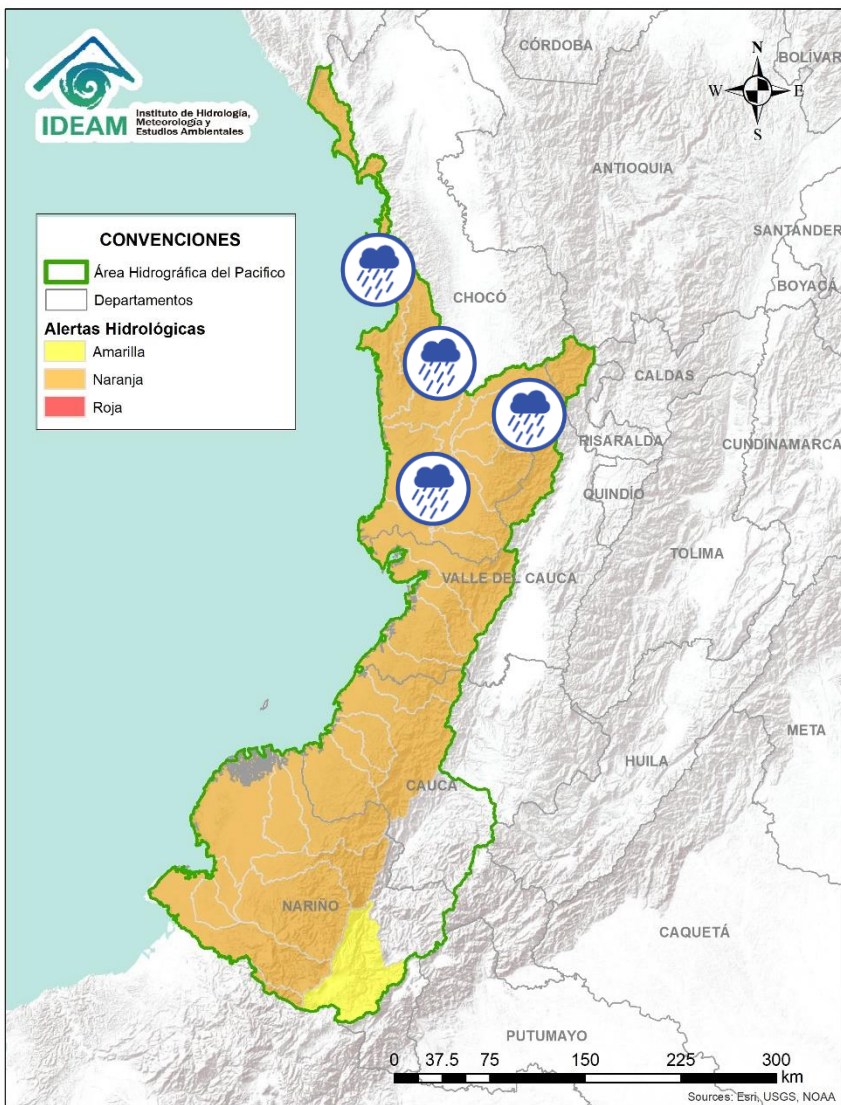
INUNDACIONES



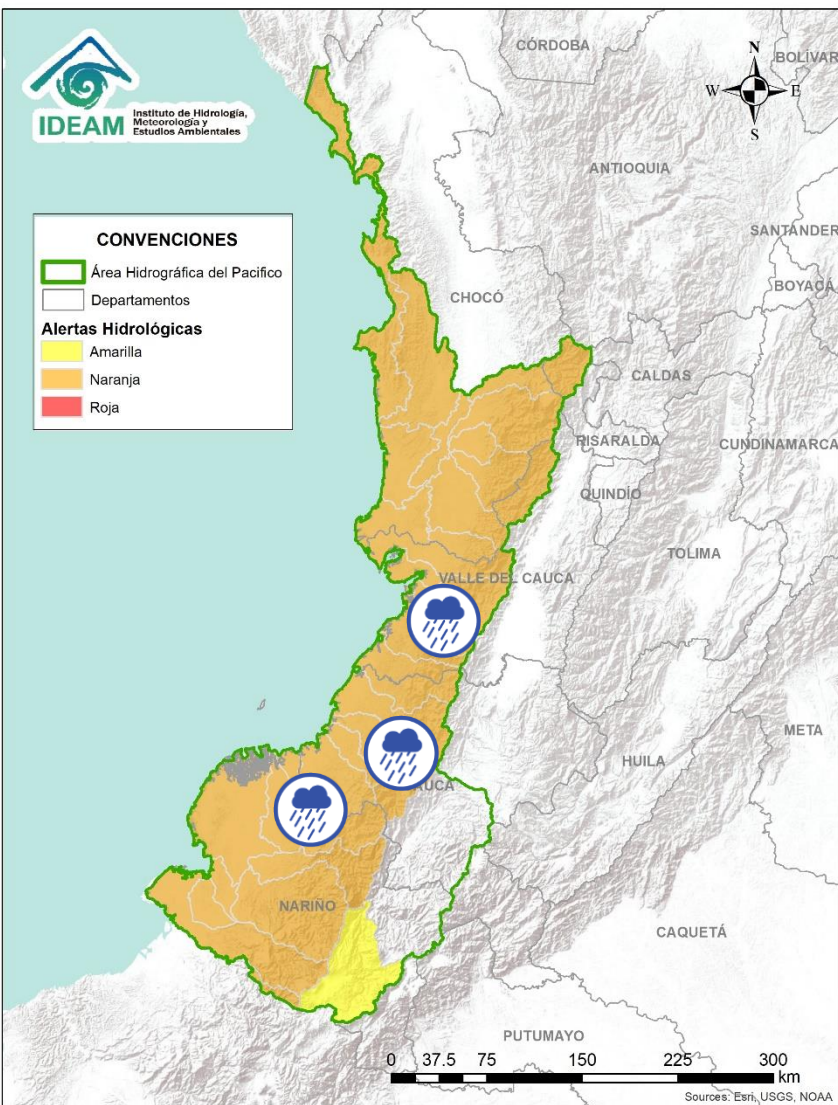
Área Hidrográfica del Caribe



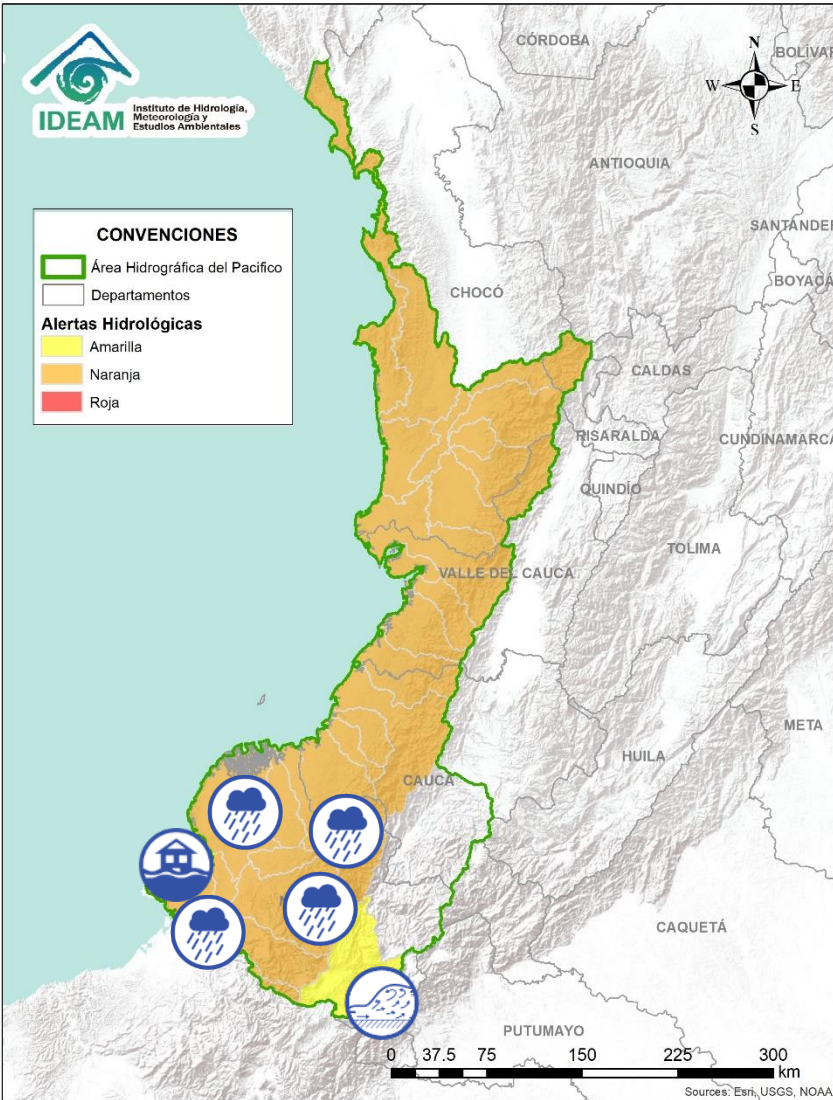
Alerta	Zona Hidrográfica	Subzona o Cuenca Hidrográfica	Descripción de la alerta hidrológica
	Atrato - Darién	Cuenca alta del río Atrato	No se descartan incrementos importantes en la parte alta del río Atrato y sus aportantes los ríos Andágueda, Quito y Cabí. Especial atención a los municipios de Bagadó, Lloró y Quibdó.
	Atrato - Darién	Cuenca media del río Atrato	No se descarta incrementos moderados en el río Atrato entre los municipios de Medio Atrato (Beté) y Vigía del Fuerte. Probabilidad de incrementos súbitos en el nivel de los ríos Cuía, Chicué, Uva, Pogué, Bebarama, Bojayá, Napipí, Opagadó, Murindó y Murrí, entre otros directos a la cuenca media del río Atrato. Nota: Especial atención al río Aquia.
	Atrato - Darién	Cuenca baja del río Atrato	Probabilidad de incrementos súbitos en los ríos Salaquí, Cacarica, Tanela y río Sucio, entre otros afluentes directos al río Atrato en la cuenca baja. Especial atención sobre el río Sucio a la altura del municipio de Mutatá.
	Caribe - Litoral	Cuenca del río León	Probabilidad de nuevos incrementos en el nivel del río León. Igual condición se espera en los ríos Carepa y Apartadó, entre otros que desembocan al Golfo de Urabá. Se recomienda especial atención en los municipios de Chigorodó, Carepa y Apartado (Antioquia).
	Caribe - Litoral	Cuenca del río Mulatos	Probabilidad de crecientes súbitas en el río Mulatos y sus afluentes, entre otros directos al Caribe en el Golfo de Urabá, se recomienda especial atención en el municipio de Turbo.
	Caribe - Litoral	Cuenca del río San Juan	Probabilidad de crecientes súbitas en el río San Juan y sus afluentes, entre otros arroyos directos al Caribe, especial atención en el municipio de San Juan de Urabá (Antioquia).









Alerta	Zona Hidrografica	Subzona o Cuenca Hidrografica	Descripción de la alerta hidrológica
	Baudó - Directos al Pacífico	Cuenca del río Baudó	Probabilidad de crecientes súbitas en el río Baudó y sus afluentes. Se recomienda especial atención para las poblaciones ribereñas, se destacan los corregimientos de Santa María, Miacorá, Divisa, Cohecho, Chachajo, Santa Rita, La Pureza y Nauca.
	Directos al Pacífico	Cuencas directas al Pacífico (Chocó)	Probabilidad de incrementos súbitos en el nivel de los ríos Jella, Chocolatal, Docampadó, Jurado y sus afluentes, entre otros directos al Océano Pacífico en el departamento de Chocó, se recomienda especial atención en los municipios de Bahía Solano y Juradó.
	San Juan	Cuenca alta del río San Juan	Probabilidad de crecientes súbitas en la cuenca alta del río San Juan, así como en sus aportantes.
	San Juan	Cuencas aportantes al río San Juan	Probabilidad de incrementos súbitos en el nivel de los ríos Tamaná, Condoto, Sipí, Cajón, Capoma y Calima, tributarios a la cuenca media del río San Juan. Se recomienda especial atención a la altura de los municipios de San José del Palmar, Paimado, Condoto, Nóvita, Santa Rita y San José del Palmar.
	San Juan	Cuenca media y baja del río San Juan	Probabilidad de crecientes súbitas en el río San Juan en su parte media y baja. Se recomienda especial atención a la altura de los municipios de Medio San Juan y Litoral de San Juan.

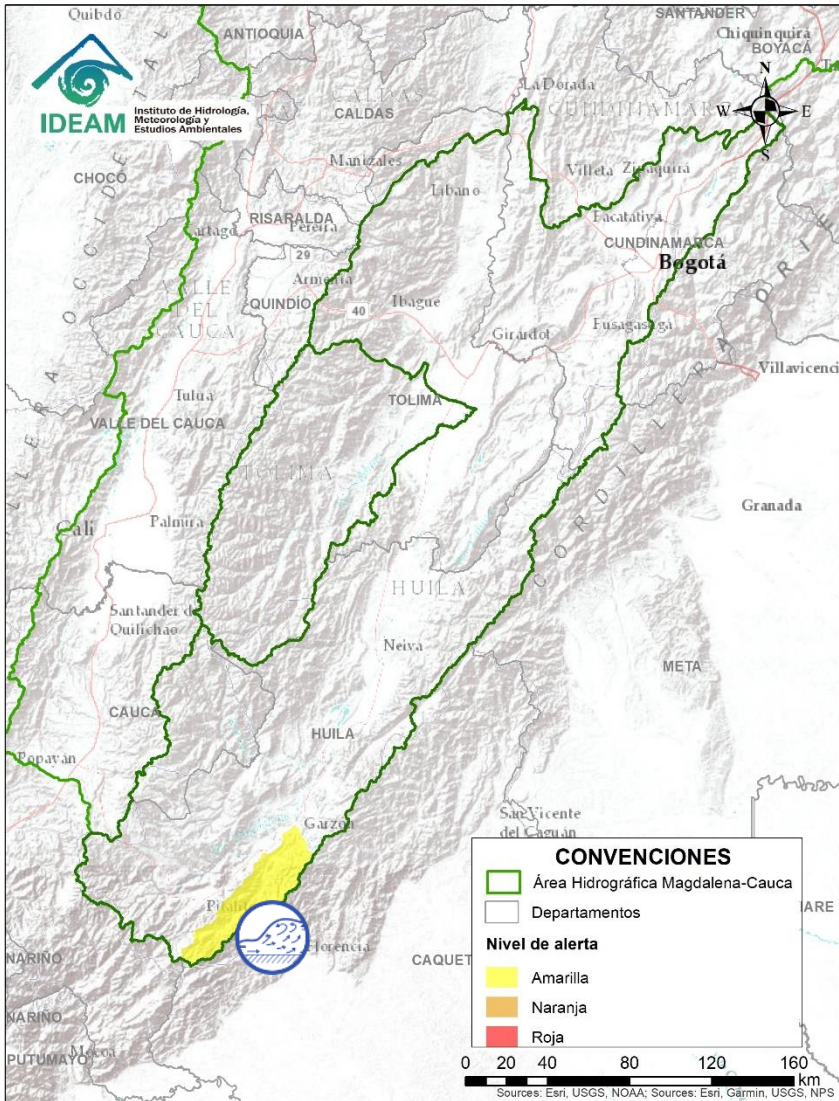



Alerta	Zona Hidrografica	Subzona o Cuenca Hidrografica	Descripción de la alerta hidrológica
	Tapaje – Dagua – Directos	Cuencas Directo Pacífico (Valle del Cauca)	Probabilidad de crecientes súbitas en los ríos Dagua, Anchicayá, Cajambre, Mayorquín, Raposo, Naya-Yurumanguí y sus afluentes, directos al océano Pacífico en el departamento del Valle del Cauca. Se recomienda especial atención a la altura de Buenaventura.
	Tapaje – Dagua - Directos	Cuencas Directo Pacífico (Cauca)	Probabilidad de crecientes súbitas en los ríos San Juan de Micay, Saija, Timbiquí, Guapí y sus afluentes que drenan sus aguas al océano Pacífico en el departamento del Cauca.
	Tapaje - Dagua - Directos	Cuencas de los ríos Iscuandé y Tapaje	Probabilidad de crecientes súbitas en el río Iscuandé, Tapaje y sus afluentes, los cuales drenan sus aguas al Océano Pacífico en el departamento de Nariño.



Alerta	Zona Hidrográfica	Subzona o Cuenca Hidrográfica	Descripción de la alerta hidrológica
	Patía	Cuenca del río Telembí	Probabilidad de crecientes súbitas en la cuenca del río Telembí, se recomienda especial atención en el municipio de Barbacoas (Nariño).
	Patía	Cuenca baja del río Patía	Probabilidad de crecientes súbitas en la parte baja del cauce principal del río Patía.
	Patía	Cuenca media del río Patía	Probabilidad de crecientes súbitas en la parte media del cauce principal del río Patía. Especial atención en los municipios de Cumbitara (Nariño).
	Patía	Cuenca alta del río Patía	Probabilidad de creciente súbita en la cuenca del río Guaitara. Nota la UNGRD reporto que el 22 de mayo se presentó una inundación a la altura del municipio de Olaya Herrera (veredas: San Isidro y El Conejo)
	Mira	Cuenca del río Mira	Probabilidad de crecientes súbitas en el río Mira y sus afluentes; principalmente en los ríos Guiza y San Juan. Se recomienda especial atención a la altura de los municipios de Ricaurte y Tumaco (Nariño).
	Mira	Cuencas de los ríos Tola y Rosario	Probabilidad de crecientes súbitas en las cuencas de los ríos Rosario y Tola. Se recomienda especial atención en el municipio de Tumaco (Nariño).

Área Hidrográfica del Magdalena – Cauca (cuena alta del río Magdalena)

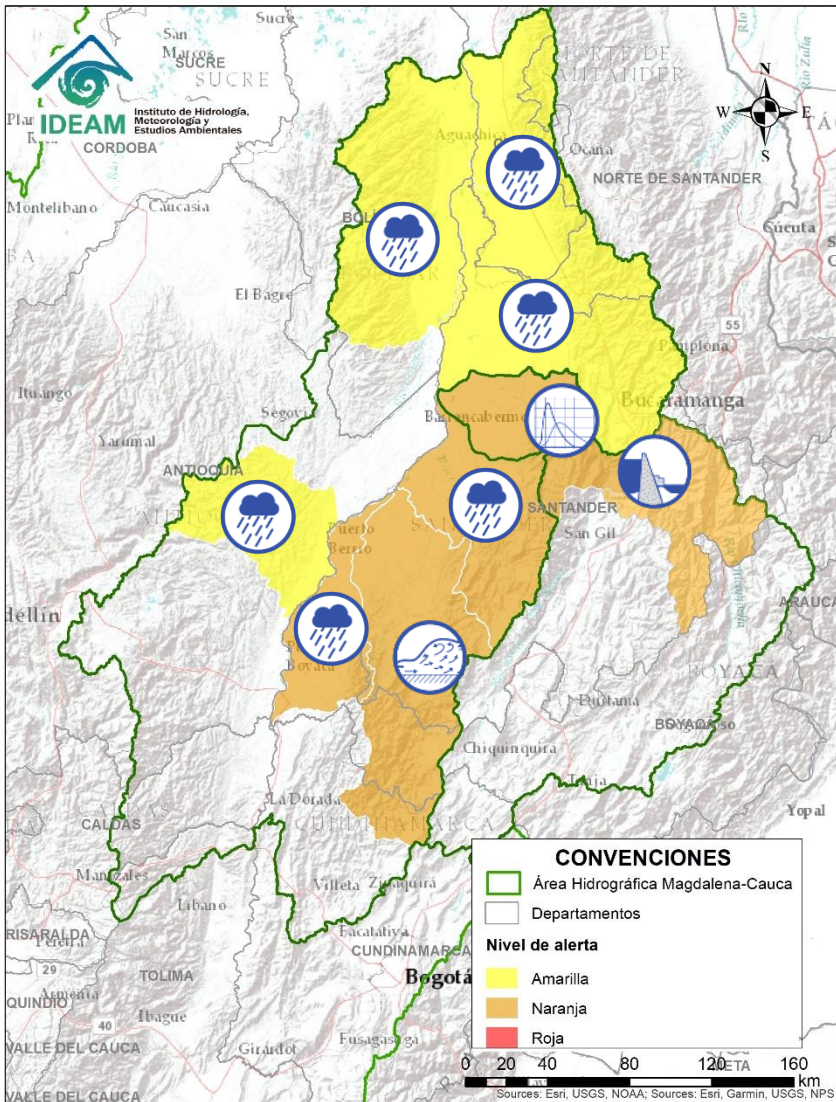


Alerta	Zona Hidrográfica	Subzona o Cuenca Hidrográfica	Descripción de la alerta hidrológica
	Alto Magdalena	Cuenca del río Suaza	Incrementos súbitos registrados sobre el río Suaza a la altura del municipio de Acevedo.



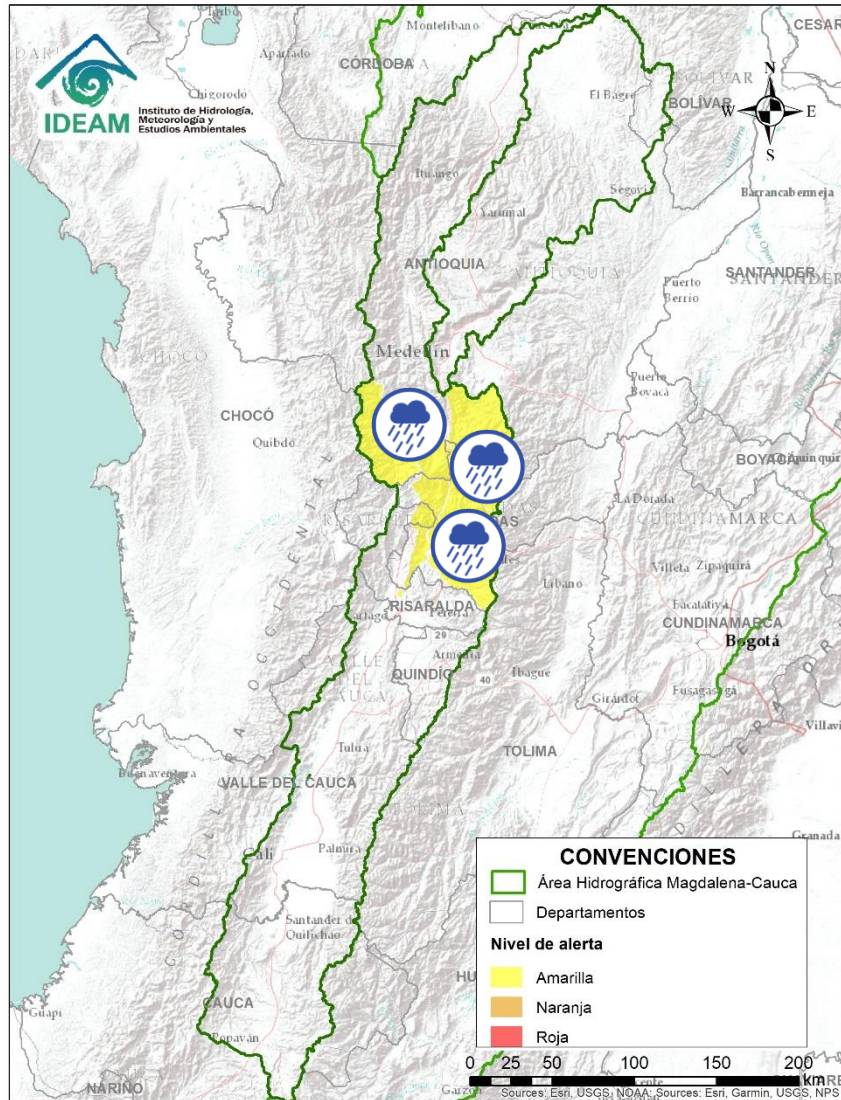
Área Hidrográfica del Magdalena – Cauca

(cuenca media del río Magdalena)



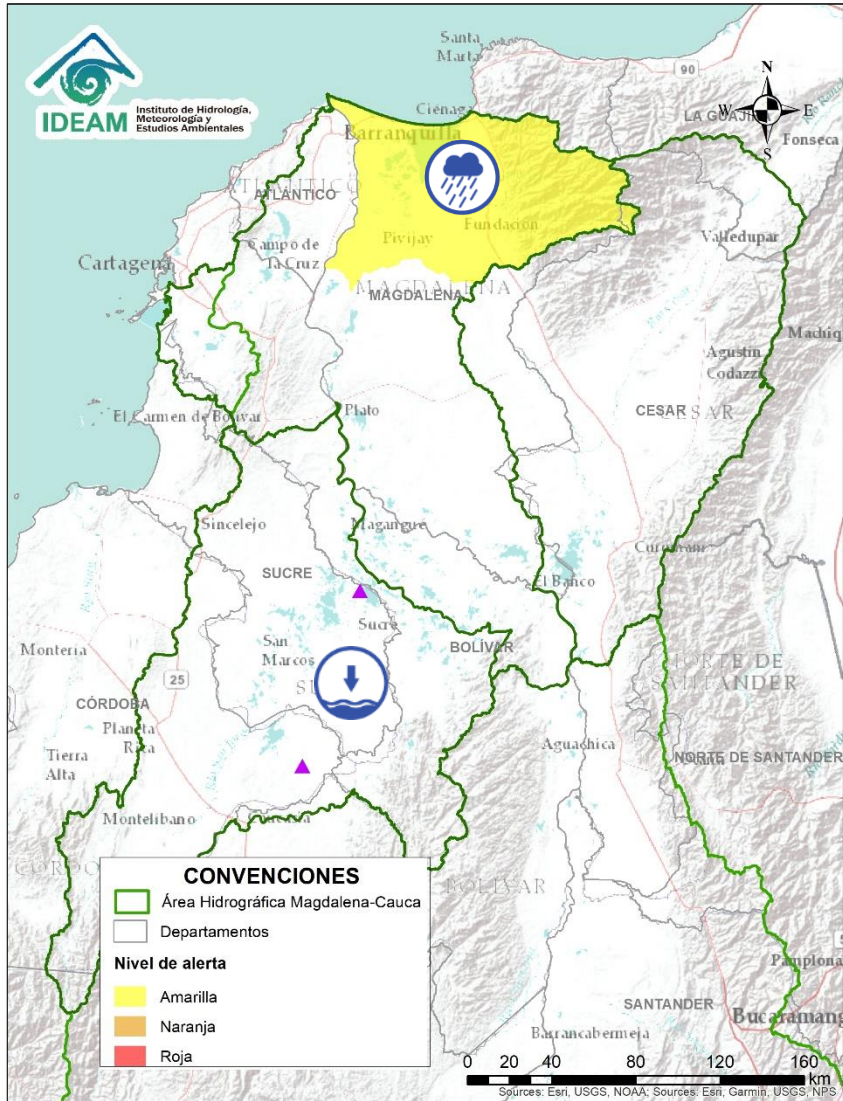
Alerta	Zona Hidrográfica	Subzona o Cuenca Hidrográfica	Descripción de la alerta hidrológica
	Medio Magdalena	Cuenca del río Carare	Posibles incrementos súbitos en la cuenca del río Carare, se recomienda especial atención a la altura de la población de Puerto Araujo en el municipio de Cimitarra (Santander).
	Medio Magdalena	Directos a la cuenca media del río Magdalena	Probabilidad de incrementos súbitos en los niveles de los aportantes directos al Magdalena entre los ríos Negro y Carare, a la altura del municipio de Puerto Boyacá.
	Medio Magdalena	Cuenca del río Opón	Probabilidad de incrementos súbitos en el nivel del río Opón y sus afluentes, especialmente el río La Colorada a la altura del municipio de Simacota (Santander).
	Sogamoso	Cuenca baja del río Chicamocha	Probabilidad de avenida torrencial en la cuenca baja del río Chicamocha, debido al represamiento generado en el cauce principal del río Chicamocha a la altura de la vereda San Miguel en el municipio de Cepitá (Santander). Se han realizado acciones para la remoción del material del represamiento, pero se pueden presentar nuevos aportes con crecientes súbitas de otros afluentes y deslizamiento del material de las laderas
	Sogamoso	Cuenca del río Sogamoso	Probabilidad de avenida torrencial en la cuenca del río Sogamoso entre los municipios de Los Santos y Puerto Wilches, debido al represamiento generado en la parte baja de la cuenca del río Chicamocha.
	Medio Magdalena	Cuenca del río San Bartolo y otros directos al Magdalena	Probabilidad de crecientes súbitas en el río San Bartolo y otros directos al Magdalena entre puerto Nare y Puerto Berrio.
	Medio Magdalena	Cuenca del río Lebrija	Probabilidad de crecientes súbitas en el río Lebrija y sus afluentes, como los ríos de Oro y Suratá, entre otros directos en el departamento de Santander.
	Medio Magdalena	Cuenca de la quebrada El Carmen	Probabilidad de crecientes súbitas en la quebrada El Carmen entre otros directos al Magdalena medio en el sur del Cesar. Especial atención en los niveles del río Guaduas (municipio de Aguachica).
	Medio Magdalena	Cuencas directas al Magdalena (Brazo Morales)	Probabilidad de crecientes súbitas en las quebradas, caños, arroyos y ríos aportantes directos al Magdalena (Brazo Morales).



Área Hidrográfica del Magdalena – Cauca (cuenca del río Cauca)

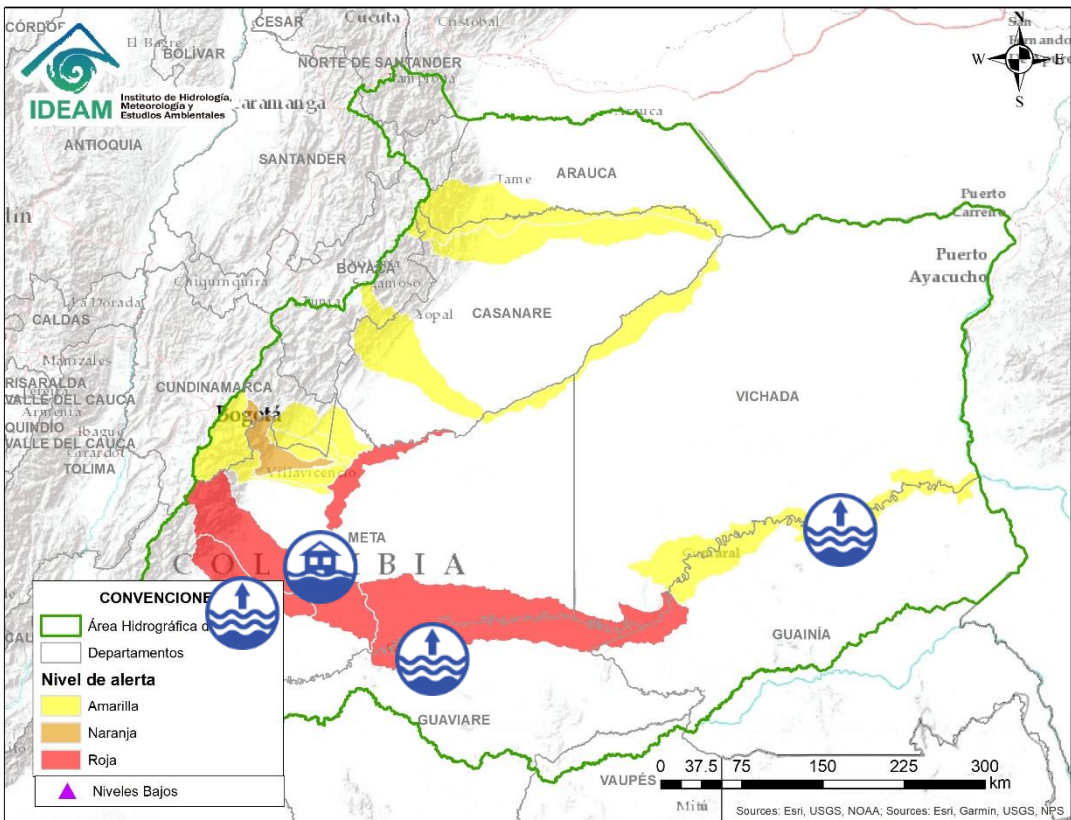


Alerta	Zona Hidrográfica	Subzona o Cuenca Hidrográfica	Descripción de la alerta hidrológica
	Cauca	Cuencas de los ríos del Eje Cafetero	Probabilidad de crecientes súbitas en los ríos Tapias, Chinchiná, Arma, Frio y sus afluentes, en el Eje Cafetero en los departamentos de Caldas y Risaralda.
	Cauca	Cuenca del río San Juan	Probabilidad de crecientes súbitas en el río San Juan y sus afluentes especialmente la quebrada la Liboriana, a la altura de los municipios de Salgar y Ciudad Bolívar (Antioquia).

Área Hidrográfica del Magdalena – Cauca (cuena baja del río Magdalena)



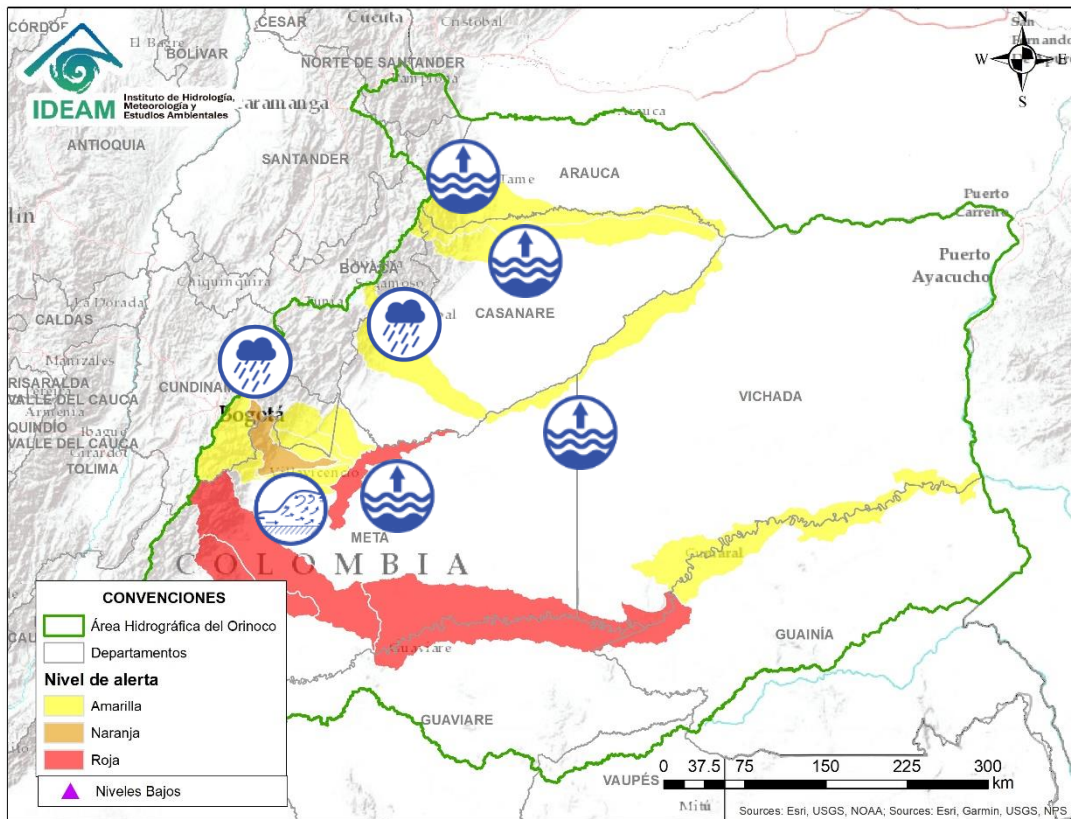
Alerta	Zona Hidrografica	Subzona o Cuena Hidrografica	Descripción de la alerta hidrológica
	Magdalena - Cauca	Bajo San Jorge – La Mojana	Niveles bajos en el sistema de ciénagas y caños asociados al río San Jorge, particularmente en los caños Pasifueres (San Benito Abad) y Pancegüita (Sucre), y las ciénagas Pital, Cuenca y Las Flores.
	Bajo Magdalena	Cuenca Ciénaga Grande de Santa Marta	Probabilidad de crecientes súbitas en los ríos que descienden de la Sierra Nevada y descargan sus aguas en la Ciénaga Grande de Santa Marta, tales como los ríos Frío, Sevilla, Tucurinca, Aracataca, Fundación y sus afluentes. Se recomienda especial atención en los municipios de Ciénaga, Zona Bananera, Aracataca, Fundación y Pivijay.



Alerta	Zona Hidrográfica	Subzona o Cuenca Hidrográfica	Descripción de la alerta hidrológica
	Guaviare	Cuenca del río Guejar	Se reportan incrementos importantes en los niveles del río Guejar y sus afluentes. Nota: Estar atentos en inmediaciones de Vistahermosa, particularmente en las inspecciones veredas Puerto Lucas y Piñalito, y en las veredas Balastrera, Puerto Alonso, Puerto Gabriel y Puerto Iguana.
	Guaviare	Cuenca del río Ariari	Niveles altos en la parte media y baja del río Ariari, especialmente en el tramo comprendido entre los municipios de Puerto Rico y Puerto Concordia. Nota: La UNGRD reporta crecientes súbitas en el río Ariari, afectando la Vereda Yamus (municipio Puerto Rico). Igualmente, en el sector Puerto Limón (municipio Fuente de Oro), Vereda El Delirio (municipio El Castillo) y Vereda Cubillera (municipio Granada). Especial atención en los municipios de Lejanías y Granadas.
	Guaviare	Cuenca media del río Guaviare	Niveles altos en condición de ascenso en la cuenca media del río Guaviare, especialmente en el tramo entre San José del Guaviare y Mapiripán (Meta).
	Guaviare	Cuenca baja del río Guaviare	Niveles altos en la cuenca baja del río Guaviare.

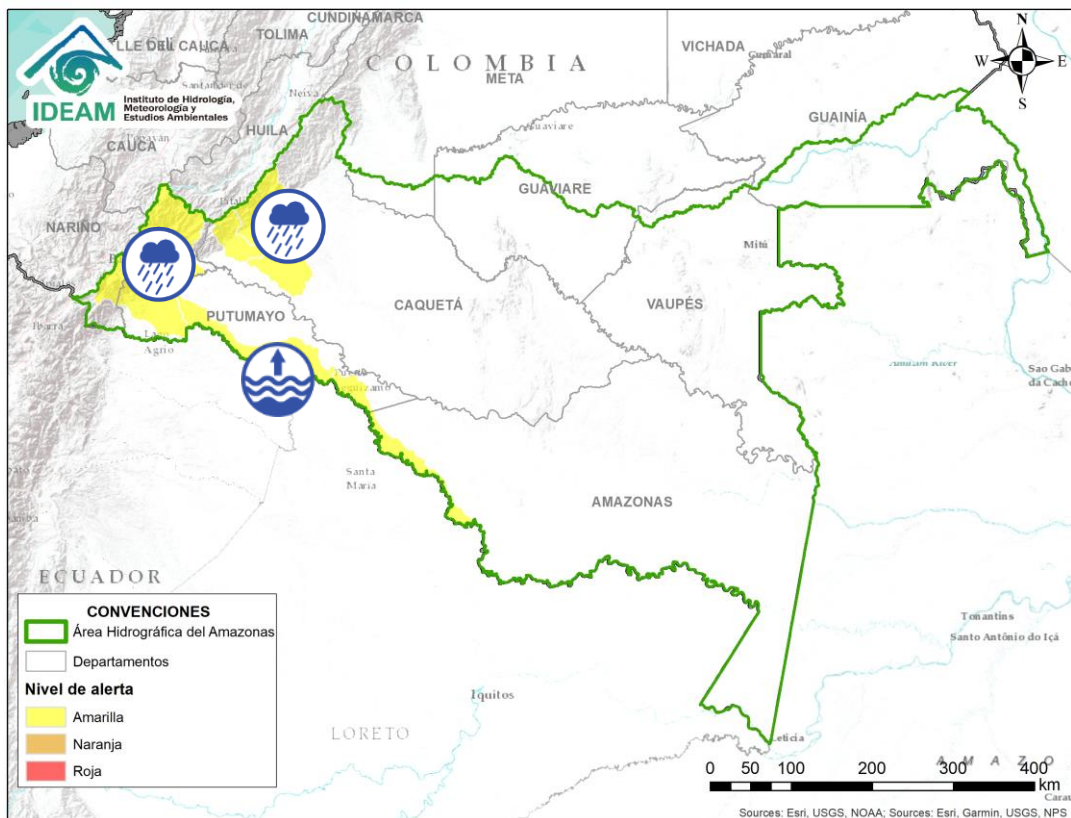






Área Hidrográfica del Orinoco



Alerta	Zona Hidrografica	Subzona o Cuenca Hidrografica	Descripción de la alerta hidrológica
	Meta	Cuencas de la parte alta del río Meta	Probabilidad de crecientes súbitas en las cuencas de los ríos Guayuriba, Negro, Guacavía y Humea, así como en sus tributarios y otros aportantes directos al río Meta entre las cuencas de los ríos Humea y Upía.
	Meta	Parte alta del río Meta	Probabilidad de creciente súbita en la cuenca del río Guatiquía.
	Meta	Cuenca alta del río Meta	Niveles altos en la cuenca alta del río Meta, entre los municipios de Puerto López y Cabuyaro. Especial atención a la altura de la zona urbana de Cabuyaro. Nota: El Cuerpo de Bomberos Voluntarios de Puerto López informa que se realiza monitoreo a los puntos vulnerables a inundación como son: Policarpa, Malecón y Salinas. En los puntos de referencia se observa que el río presenta desbordamiento sobre la carretera vía salinas, por el momento no hay viviendas afectadas por inundación.
	Meta	Río Cusiana	Probabilidad de crecientes súbitas en el río Cusiana. Especial atención en el municipio de Maní (Cansare).
	Meta	Cuenca media del río Meta	Ascenso del río Meta entre los municipios de Orocué (Meta), Santa Rosalía y La Primavera (Vichada).
	Casanare	Cuenca del río Ariporo	Se mantienen niveles altos en el río Ariporo. Especial atención en el municipio de Paz de Ariporo.
	Casanare	Río Casanare	Incremento de nivel en la cuenca del río Casanare. Especial atención en sus afluentes sobre los municipios Tame, Chita, Hato Corozal, La Salina, Sácama, Puerto Rondón, Cravo Norte y Paz de Ariporo.

Área Hidrográfica del Amazonas



Alerta	Zona Hidrográfica	Subzona o Cuenca Hidrográfica	Descripción de la alerta hidrológica
	Putumayo	Cuenca alta del río Putumayo	Probabilidad de crecientes súbitas en el río Putumayo (cuenca alta). Especial atención en los municipios de Santiago y Puerto Asís.
	Putumayo	Cuenca media del río Putumayo	Niveles altos en la cuenca media del río Putumayo. Nota: El 11/05/2020 se reportó inundación en la zona urbana del municipio Puerto Leguízamo.
	Caquetá	Cuenca alta del río Caquetá	En las últimas horas se ha evidenciado estabilidad en el nivel del río Moca, sin embargo dadas las condiciones de humedad antecedente en los suelos de la cuenca del río Mocoa, no se descartan incrementos moderados, al igual que sus aportantes, como el Sangoyaco y Mulato.
	Caquetá	Cuencas de los ríos Ortegaza y Pescado	Probabilidad de incrementos súbitos en los niveles del río Ortegaza y Pescador. Especial atención al río Bodoquero tributario del río Ortegaza y a los municipios de Florencia y Morelia (Caquetá).



RESUMEN

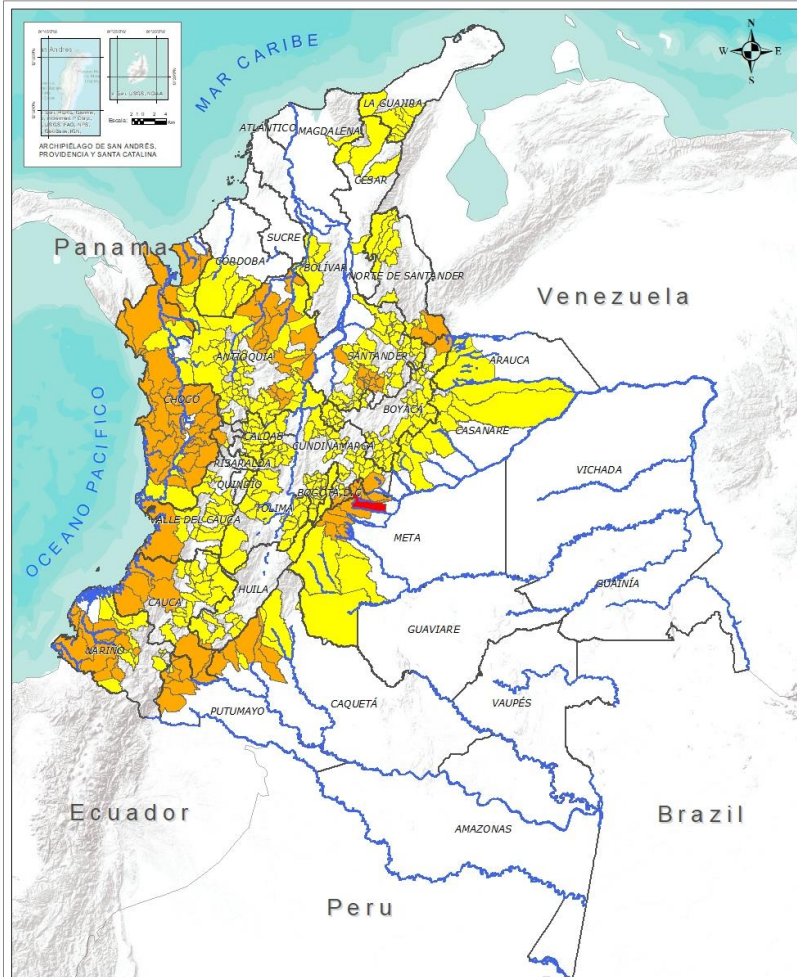
Debido al aumento de las precipitaciones en los últimos días se presenta saturación de humedad en los suelos ocasionando probabilidad moderada y baja de ocurrencia de deslizamientos de tierra en algunos municipios de los departamentos de la región Andina, Amazonía, Caribe, Orinoquía y Pacífico.



Fuente: <https://www.telesurtv.net/>

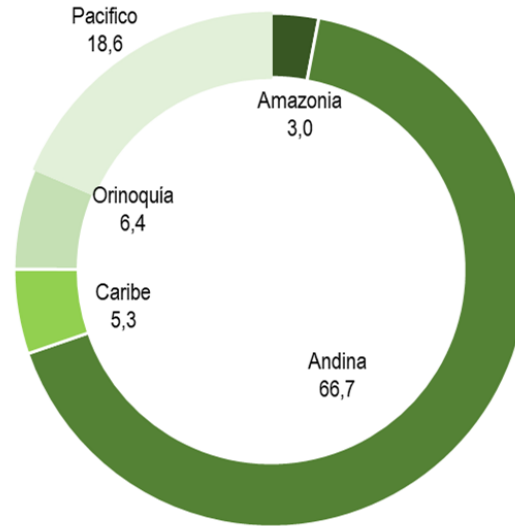


Pronóstico de la Amenaza por Deslizamientos de Tierra



TOTAL MUNICIPIOS: 469

Alertas por Región



■ Amazonia ■ Andina ■ Caribe ■ Orinoquia ■ Pacifico

DEPARTAMENTO	Nº
ANTIOQUIA	12
BOYACÁ	3
CAQUETÁ	3
CASANARE	3
CAUCA	6
CHOCÓ	23
CUNDINAMARCA	4
META	11
NARIÑO	9
NORTE DE SANTANDER	1
PUTUMAYO	5
RISARALDA	2
SANTANDER	1
TOTAL	83

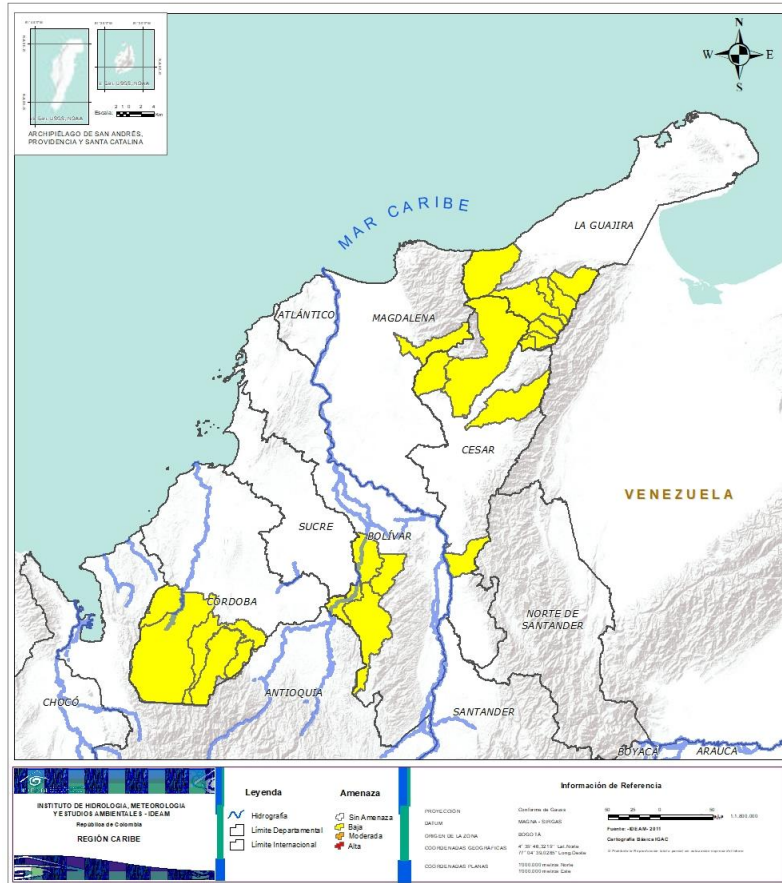
TOTAL DEPARTAMENTOS: 13

DEPARTAMENTO	Nº
ANTIOQUIA	65
ARAUCA	1
BOLÍVAR	4
BOYACÁ	53
CALDAS	15
CAQUETÁ	5
CASANARE	10
CAUCA	19
CESAR	4
CHOCÓ	3
CÓRDOBA	5
CUNDINAMARCA	62
HUILA	9
LA GUAJIRA	9
MAGDALENA	3
META	5
NARIÑO	10
NORTE DE SANTANDER	12
PUTUMAYO	1
QUINDÍO	3
RISARALDA	3
SANTANDER	50
TOLIMA	18
VALLE DEL CAUCA	17
TOTAL	386

TOTAL DEPARTAMENTOS: 24



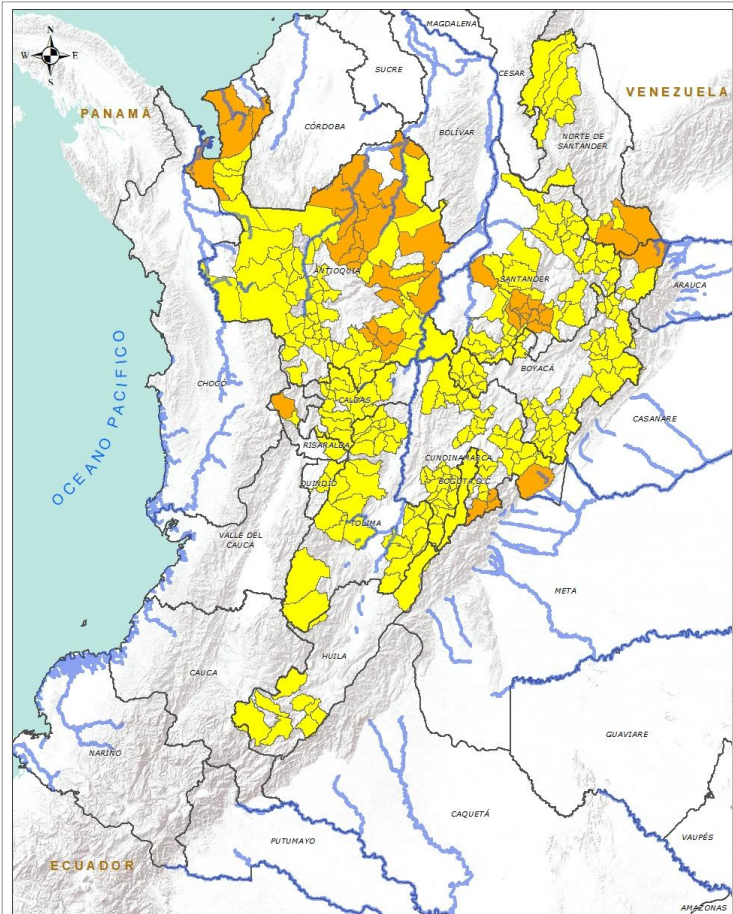
REGIÓN CARIBE



Alerta	SITIOS PARA LOS CUALES SE GENERA LA ALERTA
	<p>BOLÍVAR: Achí, Montecristo, San Jacinto Del Cauca, Tiquisio (Puerto Rico).</p> <p>CESAR: Agustín Codazzi, Curumaní, El Copey, Valledupar.</p> <p>CÓRDOBA: Montelíbano, Puerto Libertador, San Jose De Ure, Tierralta, Valencia.</p> <p>LA GUAJIRA: Barrancas, Dibulla, Distracción, El Molino, Fonseca, Hato Nuevo, Riohacha, San Juan Del Cesar, Villanueva.</p> <p>MAGDALENA: Ciénaga, Fundación, Santa Marta.</p>



REGIÓN ANDINA



LEYENDA

Amenaza

- Sin Amenaza
- Baja
- Moderada
- Alta

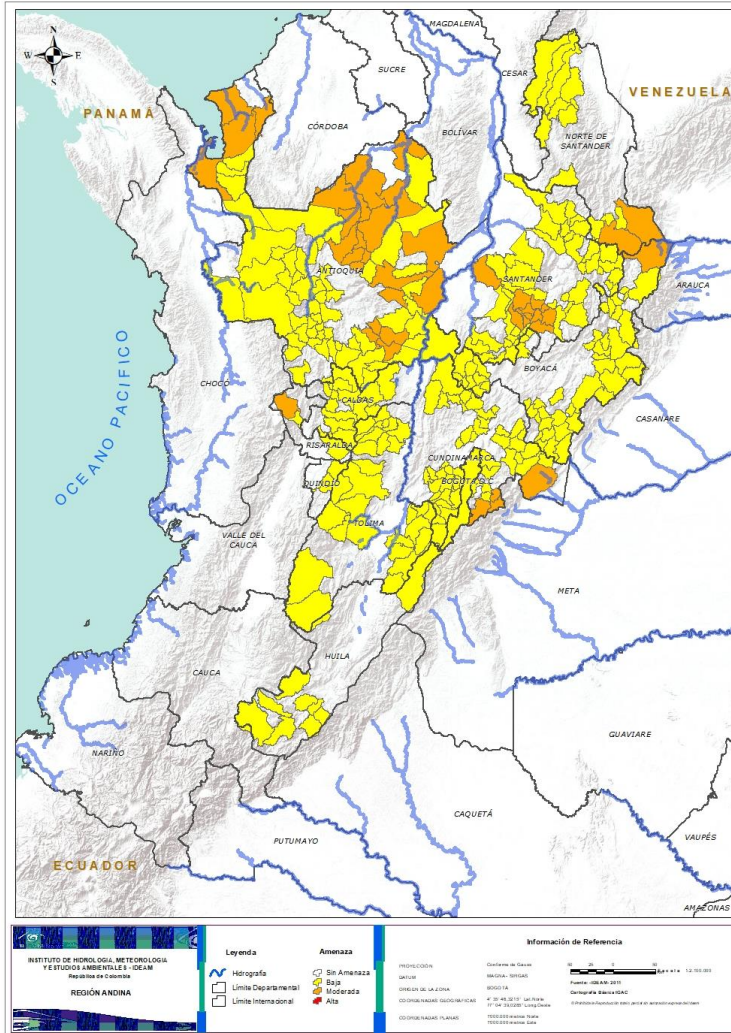
Información de Referencia

PROYECCIÓN: UTM
 DATUM: BOGOTÁ - 863543
 ESEJA DE LA ALTIMETRIA: BOGOTÁ
 COORDENADAS GEOGRÁFICAS: 4° 36' 00" N, 74° 00' 00" W
 COORDENADAS PLANAS: 1000000.000 N, 1000000.000 E

Alerta	SITIOS PARA LOS CUALES SE GENERA LA ALERTA
	<p>ANTIOQUIA: Angostura, Campamento, Carolina, El Bagre, Guadalupe, Maceo, Nechí, Puerto Berrío, Remedios, Valdivia, Yarumal, Yolombó.</p> <p>BOYACÁ: Labranzagrande, Pajarito, Paya.</p> <p>CUNDINAMARCA: Guayabetal, Gutiérrez, Medina, Quetame.</p> <p>NORTE DE SANTANDER: Toledo.</p> <p>RISARALDA: Apía, Pueblo Rico.</p> <p>SANTANDER: Puerto Parra.</p>
	<p>ANTIOQUIA: Abejorral, Abriaquí, Amagá, Amalfi, Andes, Angelópolis, Anorí, Argelia, Armenia, Belmira, Betulia, Briceño, Buritica, Cáceres, Caicedo, Caldas, Cañasgordas, Caracolí, Caramanta, Ciudad Bolívar, Cocorná, Concordia, Dabeiba, Ebéjico, Fredonia, Frontino, Giraldo, Gómez Plata, Granada, Heliconia, Ituango, La Unión, Medellín, Montebello, Nariño, Necoclí, Olaya, Puerto Nare, Puerto Triunfo, Sabanalarga, Salgar, San Carlos, San Francisco, San Jerónimo, San Luis, San Pedro De Los Milagros, San Pedro De Urabá, San Roque, Santa Bárbara, Santa Fe De Antioquia, Segovia, Sonsón, Sopetrán, Tarazá, Titiribí, Toledo, Turbo, Uramita, Urrao, Vegachí, Venecia, Vigía Del Fuerte, Yalí, Yondó (Casabe), Zaragoza.</p> <p>BOYACÁ: Almeida, Aquitania, Betétiva, Boavita, Buenavista, Campohermoso, Chinavita, Chita, Chivor, Coper, Covarachía, Cubará, El Espino, Gámeza, Garagoa, Guicán, La Uvita, La Victoria, Macanal, Maripí, Miraflores, Mongua, Monquirá, Muzo, Otanche, Pachavita, Páez, Panqueba, Pauna, Paz De Rio, Pesca, Pisba, Puerto Boyacá, Quípama, Rondón, Saboyá, San Eduardo, San José De Pare, San Luis De Gaceno, San Mateo, San Pablo De Borbur, Santa María, Santana, Soatá, Socha, Socotá, Sogamoso, Susacón, Tasco, Tibaná, Tópaga, Turmequé, Úmbita.</p> <p>CALDAS: Aguadas, Chinchiná, Filadelfia, La Merced, Manizales, Manzanares, Marmato, Marulanda, Neira, Pácora, Pensilvania, Salamina, Samaná, Supia, Villamaria.</p> <p>CUNDINAMARCA: Anapoima, Anolaima, Apulo, Arbeláez, Bogotá, D.c., Bojacá, Cabrera, Cachipay, Cáqueza, Chipaque, Choachí, Chocontá, Cogua, El Colegio, El Peñón, El Rosal, Facatativá, Fosca, Fusagasugá, Gachalá, Gachetá, Gama, Granada, Guatavita, Junín, La Calera, La Mesa, La Palma, La Vega, Machetá, Manta, Nilo, Pacho, Paime, Pandi, Paratebueno, Pasca, Quipile, San Antonio De Tequendama, San Bernardo, San Cayetano, San Francisco, Sesquilé, Sibaté, Sylvania, Soacha, Subachoque, Supatá, Sutatausa, Tabio, Tausa, Tena, Tibacuy, Topaipí, Ubalá, Venecia, Vergara, Villagómez, Viotá, Yacopí, Zipacón, Zipaquirá.</p>



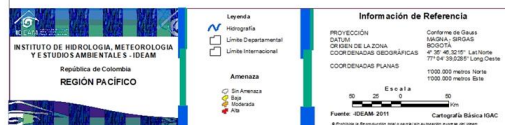
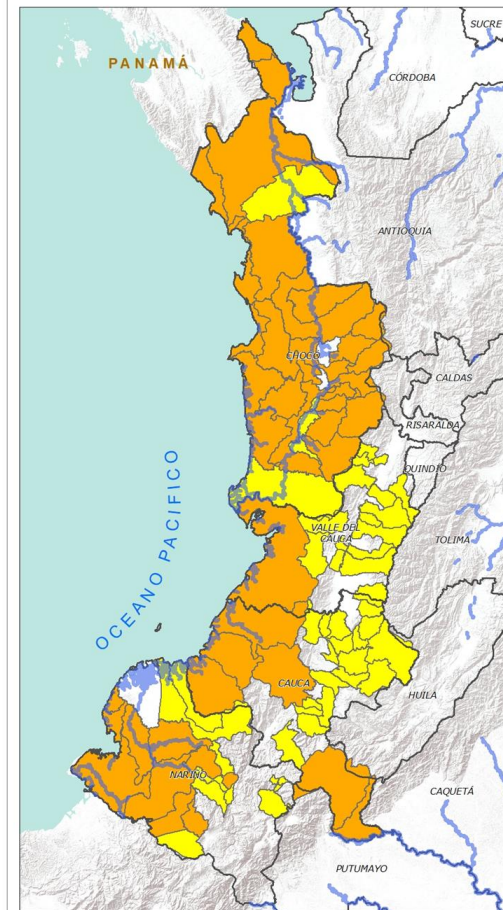
REGIÓN ANDINA



Alerta	SITIOS PARA LOS CUALES SE GENERA LA ALERTA
	HUILA: Altamira, Colombia, Guadalupe, La Plata, Pitalito, Saladoblanco, San Agustín, Suaza, Tarqui.
	NORTE DE SANTANDER: Ábrego, Cáchira, Chitagá, Convención, El Carmen, El Tarra, Hacarí, Labateca, Ocaña, San Calixto, Silos, Teorama.
	QUINDÍO: Calarcá, Córdoba, Salento.
	RISARALDA: Belén De Umbría, Santa Rosa De Cabal, Santuario.
	SANTANDER: Aguada, Albania, Barbosa, Bucaramanga, Carcasí, Cepitá, Cerrito, Charalá, Charta, Chima, Chipatá, Concepción, Confines, Contratación, Coromoro, El Carmen, El Guacamayo, El Playón, Florián, Floridablanca, Girón, Guaca, Guadalupe, Guapotá, Guavatá, Güepsa, La Belleza, La Paz, Landázuri, Lebrija, Macaravita, Málaga, Matanza, Mogotes, Oiba, Onzaga, Piedecuesta, Puente Nacional, Rionegro, San Andrés, San Benito, San Miguel, San Vicente De Chucurí, Santa Helena Del Opón, Suaita, Sucre, Suratá, Tona, Valle De San José, Vélez.
	TOLIMA: Armero (Guayabal), Cajamarca, Casabianca, Dolores, Falan, Fresno, Herveo, Icononzo, Lérída, Líbano, Melgar, Palocabildo, Planadas, Prado, Roncesvalles, San Antonio, Villahermosa, Villarrica.



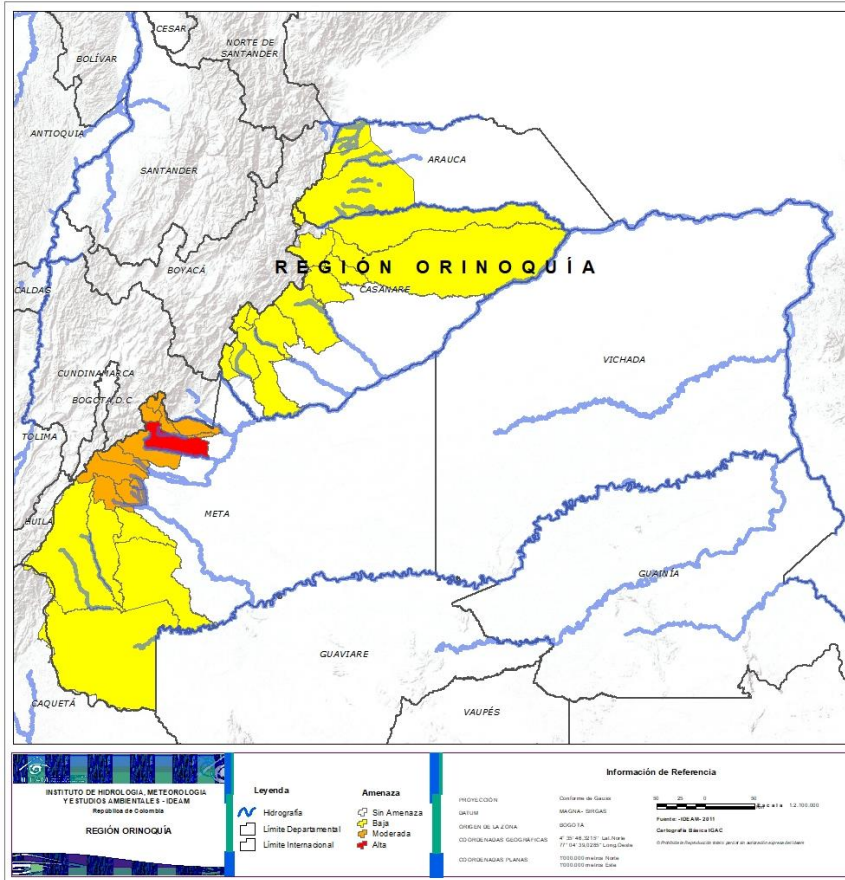
REGIÓN PACÍFICO



Alerta	SITIOS PARA LOS CUALES SE GENERA LA ALERTA
	<p>CAUCA: El Tambo, Guapi, López, Piamonte, Santa Rosa, Timbiquí.</p> <p>CHOCÓ: Alto Baudó (Pie De Pato), Bagadó, Bahía Solano (Mutis), Bajo Baudó (Pizarro), Bojayá (Bellavista), Carmen Del Darién (Curbaradó), Cértegui, Condoto, El Cantón Del San Pablo (Managrú), Istmina, Juradó, Lloró, Medio Atrato (Beté), Medio Baudó(Boca De Pepé), Nóvita, Nuquí, Quibdó, Rio Iró (Santa Rita), Rio Quito (Paimadó), Riosucio, San José Del Palmar, Sipí, Tadó.</p> <p>NARIÑO: Barbacoas, Cumbal, Francisco Pizarro (Salahonda), Los Andes (Sotomayor), Magüí (Payán), Mallama (Piedrancha), Ricaurte, Roberto Payán (San José), Tumaco.</p>
	<p>CAUCA: Bolívar, Buenos Aires, Caldono, Corinto, Inzá, Jambaló, La Sierra, La Vega, Miranda, Páez (Belalcázar), Piendamó, Popayán, Rosas, Santander De Quilichao, Silvia, Sotaró (Paispamba), Suárez, Toribío, Totoró.</p> <p>CHOCÓ: Acandí, El Carmen, Unguía.</p> <p>NARIÑO: Albán (San José), Buesaco, Cumbitara, El Charco, La Llanada, Linares, Samaniego, San Bernardo, San Pedro De Cartago (Cartago), Santa Bárbara (Iscuandé).</p> <p>VALLE DEL CAUCA: Bolívar, Buenaventura, Buga, Bugalagrande, Calima (El Darién), Dagua, El Cerrito, El Dovio, Florida, La Unión, Palmira, San Pedro, Sevilla, Tuluá, Versailles, Vijes, Yumbo.</p>



REGIÓN ORINOQUÍA



Alerta	SITIOS PARA LOS CUALES SE GENERA LA ALERTA
	<p>CASANARE: Aguazul, Nunchía, Yopal.</p> <p>META: Acacias, Cubarral, Cumaral, El Calvario, El Castillo, El Dorado, Guamal, Lejanías, Restrepo, San Juanito, Villavicencio.</p>
	<p>ARAUCA: Tame.</p> <p>CASANARE: Chámeza, Hato Corozal, La Salina, Monterrey, Paz De Ariporo, Pore, Recetor, Sabanalarga, Támara, Tauramena.</p> <p>META: La Macarena, Mesetas, San Juan De Arama, Uribe, Vistahermosa.</p>



REGIÓN AMAZONIA



Alerta	SITIOS PARA LOS CUALES SE GENERA LA ALERTA
	CAQUETÁ: Florencia, Montañita, San José Del Fragua. PUTUMAYO: Mocoa, Orito, San Francisco, Santiago, Villagarzón.
	CAQUETÁ: Belén De Los Andaquíes, El Doncello, El Paujil, Morelia, Puerto Rico. PUTUMAYO: Sibundoy.



SECTORES VIALES



SECTORES VIALES REPORTADOS CON AFECTACIÓN VIAL POR DESLIZAMIENTOS

DEPARTAMENTO	SECTOR VIAL
ANTIOQUIA	Sonsón – Nariño Sonsón – Argelia Medellín – Buriticá
CAUCA	Puerto Nare - San Carlos Santiago – Santa Rosa Inzá – Popayán km 57 + 300
CUNDINAMARCA	El Sisga – Tibiritá Macheta - Bogotá
CUNDINAMARCA - META	Bogotá – Villavicencio
NARIÑO	Junín – Pedregal (Sector Ricaurte)
PUTUMAYO - HUILA	Mocoa - Pitalito
PUTUMAYO - NARIÑO	Pasto - Mocoa
SANTANDER	Curos - Málaga
HUILA	Neiva – Suaza La Plata - Valencia



RESUMEN

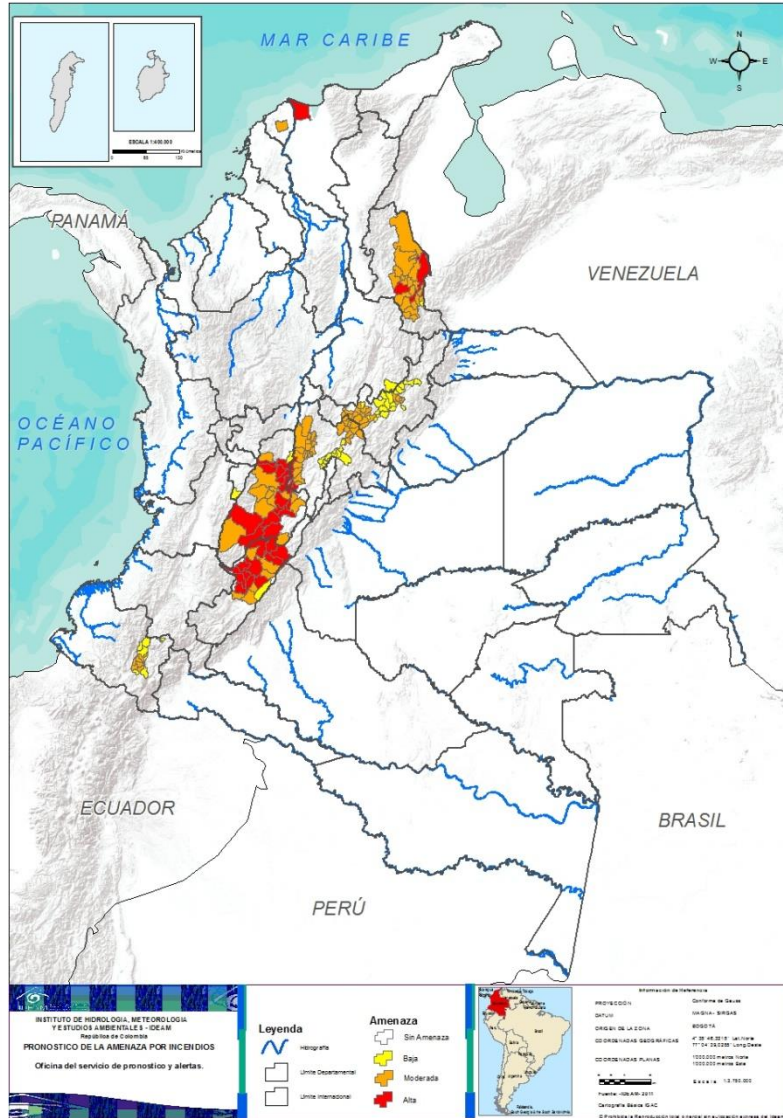
Pese al aumento de las precipitaciones en amplias zonas del país, aún se presentan condiciones de alerta alta, moderada y baja por incendios de la cobertura vegetal en varios sectores de las regiones Caribe y Andina por este tipo de eventos.



<https://diarioroatan.com/colombia-incendio-forestal-consume-50-hectareas-de-bosque/>

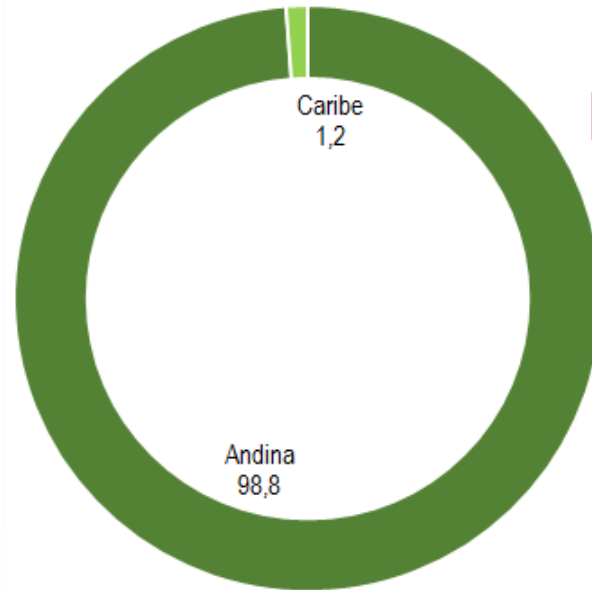


Pronóstico de la Amenaza por Incendios de la Cobertura Vegetal



TOTAL MUNICIPIOS:
168

Alertas por Región



■ Amazonia ■ Andina ■ Caribe ■ Orinoquía ■ Pacífico

DEPARTAMENTO	Nº
CUNDINAMARCA	5
HUILA	11
MAGDALENA	1
NORTE DE SANTANDER	4
TOLIMA	15
TOTAL	36

TOTAL DEPARTAMENTOS: 5

DEPARTAMENTO	Nº
ATLÁNTICO	1
BOYACÁ	19
CUNDINAMARCA	29
HUILA	5
NARIÑO	6
NORTE DE SANTANDER	20
TOLIMA	11
TOTAL	91

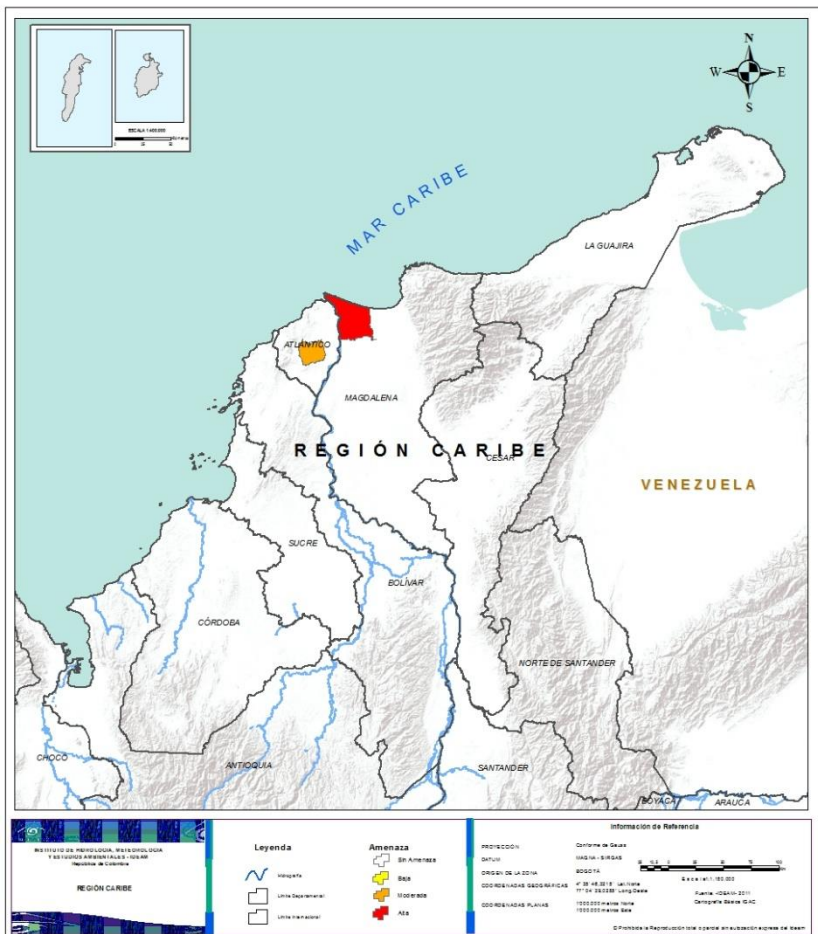
TOTAL DEPARTAMENTOS: 07

DEPARTAMENTO	Nº
BOYACÁ	18
CUNDINAMARCA	11
HUILA	1
NARIÑO	7
NORTE DE SANTANDER	1
QUINDÍO	1
SANTANDER	1
TOLIMA	1
TOTAL	41

TOTAL DEPARTAMENTOS: 08



REGIÓN CARIBE



Alerta

SITIOS PARA LOS CUALES SE GENERA LA ALERTA



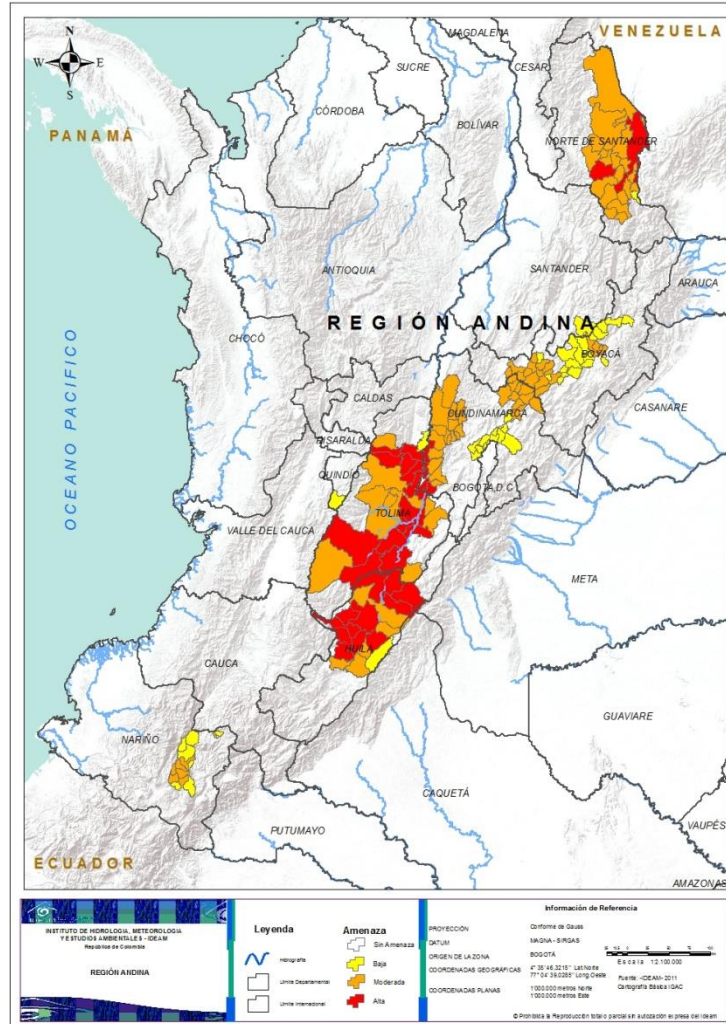
MAGDALENA: Sitionuevo.



ATLÁNTICO: Sabanalarga.



REGIÓN ANDINA



Alerta

SITIOS PARA LOS CUALES SE GENERA LA ALERTA



CUNDINAMARCA: Beltrán, Girardot, Guataquí, Nariño, Ricaurte.

HUILA: Aipe, Baraya, Campoalegre, Íquira, Palermo, Santa María, Tello, Teruel, Tesalia, Villavieja, Yaguará.

NORTE DE SANTANDER: Bochalema, Cúcuta, Salazar, Villa Del Rosario.

TOLIMA: Alvarado, Anzoátegui, Ataco, Chaparral, Coello, Coyaima, Flandes, Guamo, Natagaima, Piedras, Purificación, Saldaña, Santa Isabel, Suárez, Venadillo.



BOYACÁ: Busbanzá, Caldas, Chiquinquirá, Chíquiza, Corrales, Floresta, Nobsa, Ráquira, Sáchica, Samacá, San Miguel De Sema, Santa Rosa De Viterbo, Santa Sofía, Sora, Sutamarchán, Tinjacá, Tunja, Ventaquemada, Villa De Leiva.

CUNDINAMARCA: Agua De Dios, Albán, Bituima, Caparrapí, Carmen De Carupa, Chaguaní, Cucunubá, Fúquene, Guachetá, Guaduas, Guayabal De Síquima, Jerusalén, La Peña, Lenguazaque, Nimaima, Nocaima, Pulí, Quebradanegra, San Juan De Rioseco, Sasaima, Simijaca, Suesca, Susa, Tocaima, Ubaté, Útica, Viani, Villapinzón, Villeta.

HUILA: Gigante, Hobo, Neiva, Paicol, Rivera.

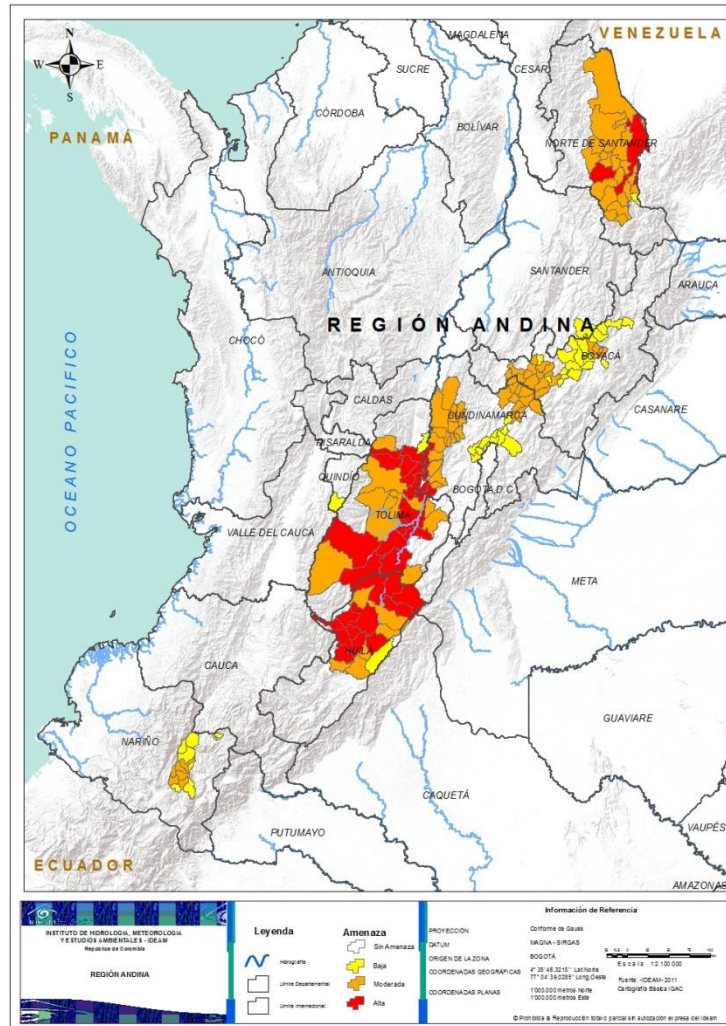
NARIÑO: Ancuya, Consacá, Guaitarilla, La Florida, Sandoná, Yacuanquer.

NORTE DE SANTANDER: Arboledas, Bucarasica, Cócota, Chinácota, Cucutilla, Durania, El Zulia, Gramalote, Los Patios, Lourdes, Mutiscua, Pamplona, Pamplonita, Puerto Santander, Ragonvalia, San Cayetano, Santiago, Sardinata, Tibú, Villa Caro.

TOLIMA: Alpujarra, Carmen De Apicalá, Cunday, Espinal, Ibagué, Murillo, Ortega, Rioblanco, Rovira, San Luis, Valle De San Juan.



REGIÓN ANDINA



Alerta

SITIOS PARA LOS CUALES SE GENERA LA ALERTA



BOYACÁ: Belén, Cerinza, Chivatá, Cucaita, Duitama, Firavitoba, Gachantivá, Jericó, Monguí, Oicatá, Paipa, Sativanorte, Soracá, Sotaquirá, Tibasosa, Toca, Tuta, Tutazá.

CUNDINAMARCA: Cajicá, Chía, Cota, Funza, Guasca, Madrid, Mosquera, Nemocón, Sopó, Tenjo, Tocancipá.

HUILA: Algeciras.

NARIÑO: Colón (Génova), El Peñol, El Tambo, Imués, Nariño, Taminango, Tangua.

NORTE DE SANTANDER: Herrán.

QUINDÍO: Génova.

SANTANDER: Encino.

TOLIMA: Ambalema.



CONDICIONES NORMALES

- **REGIÓN PACÍFICA**
- **REGIÓN ORINOQUÍA**
- **REGIÓN AMAZONÍA**



ALERTAS METEOMARINAS VIGENTES

Mar Caribe colombiano

ABREVIATURAS

VV

Velocidad del viento máxima probable

AO

Altura significativa de la ola

DV

Dirección predominante del viento

CONVENCIONES



Tiempo lluvioso

Probabilidad de lluvias moderadas a fuertes, en algunos casos con posibilidad de tormentas eléctricas y rachas de viento.



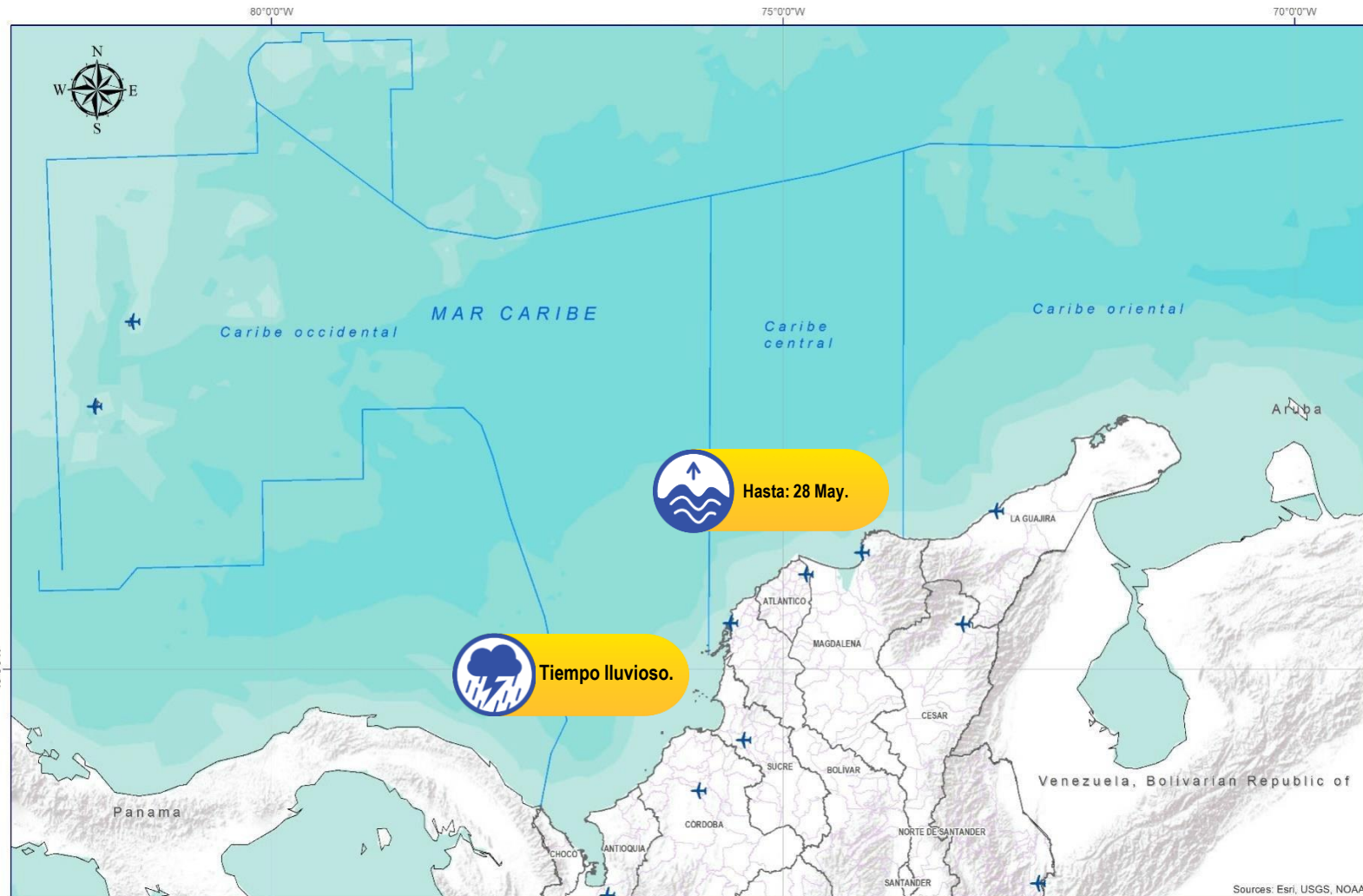
Pleamar

La marea alcanzará su máximo nivel en el intervalo de tiempo establecido.



Viento y oleaje

Velocidad del viento y altura del oleaje con valores por encima de lo normal para la época.



CONVENCIONES

SUGERENCIAS O RECOMENDACIONES



A las embarcaciones de poco calado, consultar con las Capitanías de puerto antes de zarpar en zonas de inminente tempestad. A los bañistas y habitantes costeros, estar atentos a la evolución de las condiciones meteorológicas y a los avisos de las autoridades locales.



Se sugiere a los habitantes costeros estar atentos a la evolución del fenómeno.



A los bañistas y habitantes costeros, estar atentos a la evolución del fenómeno y a las indicaciones de las autoridades locales. A las embarcaciones de poco calado, consultar con las Capitanías de puerto antes de zarpar.

* La altura significativa de la ola, representa la media del tercio más alto de las olas, por lo cual la altura máxima posible puede ser incluso superior al doble de este valor



ALERTAS METEOMARINAS VIGENTES

Océano Pacífico Nacional

ABREVIATURAS

VV

Velocidad del viento máxima probable

DV

Dirección predominante del viento

AO

Altura significativa de la ola

CONVENCIONES



Tiempo lluvioso

Probabilidad de lluvias moderadas a fuertes, en algunos casos con posibilidad de tormentas eléctricas y rachas de viento.



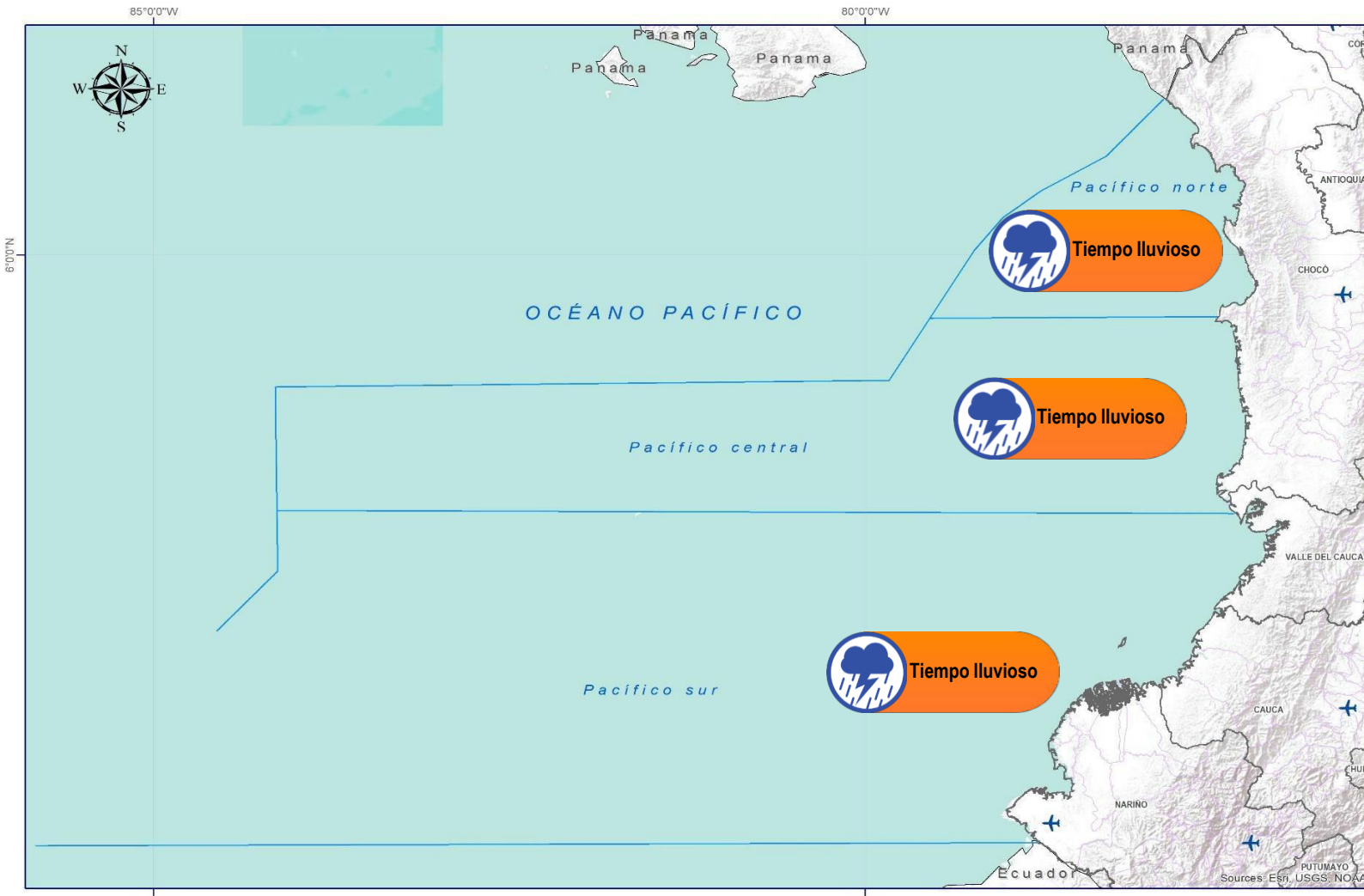
Pleamar

La marea alcanzará su máximo nivel en el intervalo de tiempo establecido.



Viento y oleaje

Velocidad del viento y altura del oleaje con valores por encima de lo normal para la época.



CONVENCIONES

SUGERENCIAS O RECOMENDACIONES



A las embarcaciones de poco calado, consultar con las Capitanías de puerto antes de zarpar en zonas de inminente tempestad. A los bañistas y habitantes costeros, estar atentos a la evolución de las condiciones meteorológicas y a los avisos de las autoridades locales.



Se sugiere a los habitantes costeros estar atentos a la evolución del fenómeno.



A los bañistas y habitantes costeros, estar atentos a la evolución del fenómeno y a las indicaciones de las autoridades locales. A las embarcaciones de poco calado, consultar con las Capitanías de puerto antes de zarpar.

* La altura significativa de la ola, representa la media del tercio más alto de las olas, por lo cual la altura máxima posible puede ser incluso superior al doble de este valor



CONVENCIONES

SUGERENCIAS O RECOMENDACIONES



Tiempo lluvioso

Probabilidad de lluvias moderadas a fuertes, en algunos casos con posibilidad de tormentas eléctricas y rachas de viento.

A las embarcaciones de poco calado, consultar con las Capitanías de puerto antes de zarpar en zonas de inminente tempestad.
A los bañistas y habitantes costeros, estar atentos a la evolución de las condiciones meteorológicas y a los avisos de las autoridades locales.



Pleamar

La marea alcanzará su máximo nivel en el intervalo de tiempo establecido.

Se sugiere a los habitantes costeros estar atentos a la evolución del fenómeno.



Viento y oleaje

Velocidad del viento y altura del oleaje con valores por encima de lo normal para la época.

A los bañistas y habitantes costeros, estar atentos a la evolución del fenómeno y a las indicaciones de las autoridades locales.
A las embarcaciones de poco calado, consultar con las Capitanías de puerto antes de zarpar.

INFORME TÉCNICO DIARIO

EQUIPO DE TRABAJO IDEAM

Yolanda GONZÁLEZ H. - Directora General |
Daniel USECHE S. - Jefe (E) Oficina del Servicio de Pronóstico y Alertas

Elaboró:

OFICINA DEL SERVICIO DE PRONÓSTICO Y ALERTAS

Alexander MARTÍNEZ y Diego SUÁREZ (Meteorólogos)

Camilo ROMERO (Hidrólogo)

Sonia BERMÚDEZ (Deslizamientos de Tierra)

Felipe ESPEJO (Incendios de la Cobertura Vegetal)

Mauricio TORRES (DATOS)

Alberto PARDO (Coordinación de Alertas Hidrometeorológicas y Ambientales)

<http://www.ideam.gov.co>

Correos electrónicos: servicio@ideam.gov.co, alertas@ideam.gov.co

Calle 25D N° 96B - 70, piso 3. Bogotá, D.C.

Teléfono: 3075625 ext. 1334 -1336.

VISITA NUESTRAS REDES SOCIALES



[ideam.instituto](https://www.facebook.com/ideam.instituto)



[InstitutoIDEAM](https://www.youtube.com/InstitutoIDEAM)



[@IDEAMColombia](https://twitter.com/IDEAMColombia)



[ideamcolombia](https://www.instagram.com/ideamcolombia)

