

INFORME TÉCNICO DIARIO

IDEAM comunica al Sistema Nacional para la Gestión del Riesgo de Desastres (SNGRD) y al Sistema Nacional Ambiental (SINA).

Bogotá D. C., 26 de mayo de 2020.
Hora de actualización 12:40 HLC

Boletín No.

147



CONTENIDO

[Lo más destacado](#)

[Precipitación](#)

[Temperaturas](#)

[Alerta por descensos significativos de las temperaturas mínimas del aire](#)

[Condiciones Hidrometeorológicas actuales](#)

[Pronóstico de precipitación de las próximas 24 horas](#)

[Pronóstico condiciones meteorológicas adicionales](#)

[Alertas Hidrológicas](#)

[Seguimiento y Pronóstico de las Amenazas por Deslizamientos](#)

[Seguimiento y Pronóstico de las Amenazas por Incendios](#)

[Alertas Meteomarinas vigentes Mar Caribe Colombiano](#)

[Alertas Meteomarinas vigentes Océano Pacífico Nacional](#)

[Alertas Meteomarinas por Ciclón Tropical Mar Caribe Colombiano](#)



Alerta
ROJA

PARA TOMAR ACCIÓN Advierte a los sistemas de prevención y atención de desastres sobre la amenaza que puede ocasionar un fenómeno con efectos adversos sobre la población, el cual requiere la atención inmediata por parte de la población y de los cuerpos de atención y socorro. Se emite una alerta sólo cuando la identificación de un evento extraordinario indique la probabilidad de amenaza inminente y cuando la gravedad del fenómeno implique la movilización de personas y equipos, interrumpiendo el normal desarrollo de sus actividades cotidianas.



Alerta
NARANJA

PARA PREPARARSE Indica la presencia de un fenómeno. No implica amenaza inmediata y como tanto es catalogado como un mensaje para informarse y prepararse. El aviso implica vigilancia continua ya que las condiciones son propicias para el desarrollo de un fenómeno, sin que se requiera permanecer alerta.



Alerta
AMARILLA

PARA INFORMARSE Es un mensaje oficial por el cual se difunde información. Por lo regular se refiere a eventos observados, registrados o registrados y puede contener algunos elementos de pronóstico a manera de orientación. Por sus características pretéritas y futuras difiere del aviso y de la alerta, y por lo general no está encaminado a alertar sino a informar.

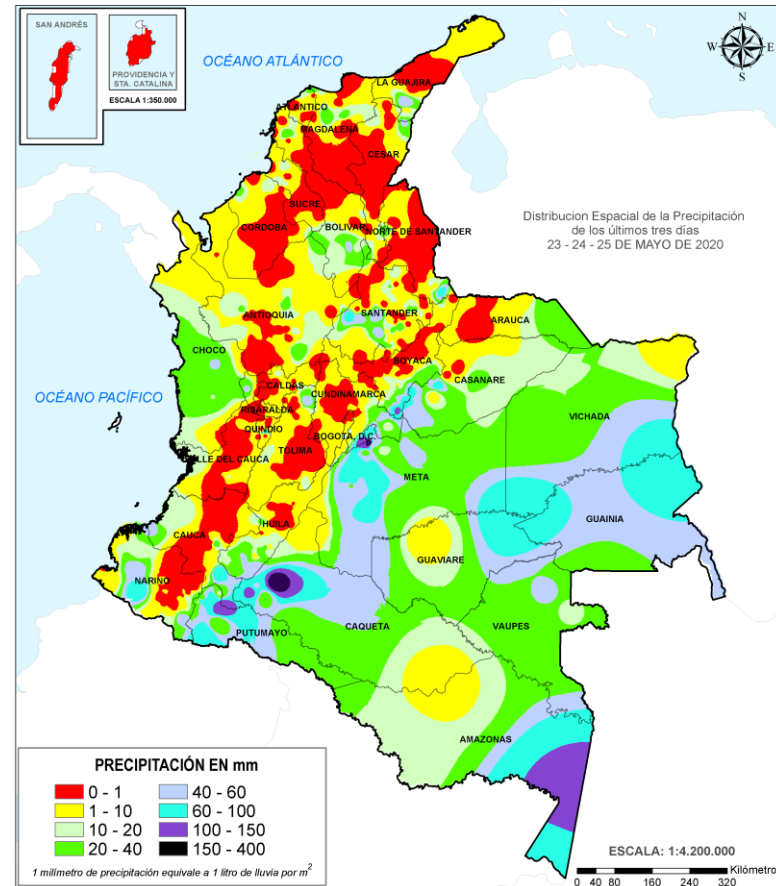
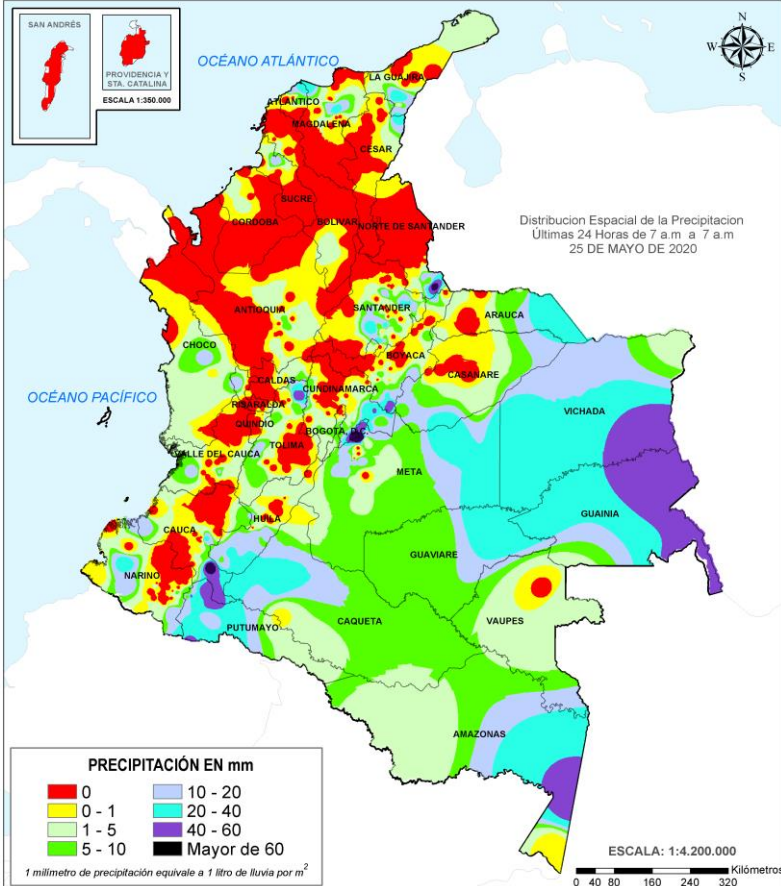
CONDICIONES NORMALES La información que se suministra se encuentra dentro de los rangos normales.

Alertas vigentes hasta: 26 de mayo de 2020 - 18:00 HLC.

Mapas de precipitación

Lluvias registradas en las últimas 24 horas

Incremento moderado de las precipitaciones en las últimas 24 horas, las cuales se concentraron sobre las regiones Orinoquia, Andina, Amazonia y Caribe. El mayor registro de lluvia acumulada en 24 horas se presentó en el municipio de **Villavicencio (Meta)**, con **115.0 mm**.



Precipitación diaria desde las 7:00 HLC del lunes 25 de mayo hasta las 7:00 HLC del martes, 26 de mayo de 2020. Fuente: IDEAM

Precipitación últimas 72 horas desde las 7:00 HLC del sábado 23 hasta las 7:00 HLC del martes, 26 de mayo de 2020. Fuente: IDEAM

- Alerta ROJA**
- Por alta probabilidad de: **niveles altos** sobre los ríos del alto río Meta y Ariari.
 - Por alta probabilidad de ocurrencia de incendios de la cobertura vegetal en algunos municipios de los departamentos de Boyacá y Tolima.
 - Probabilidad alta de deslizamientos de tierra en algunos municipios del departamento Nariño.

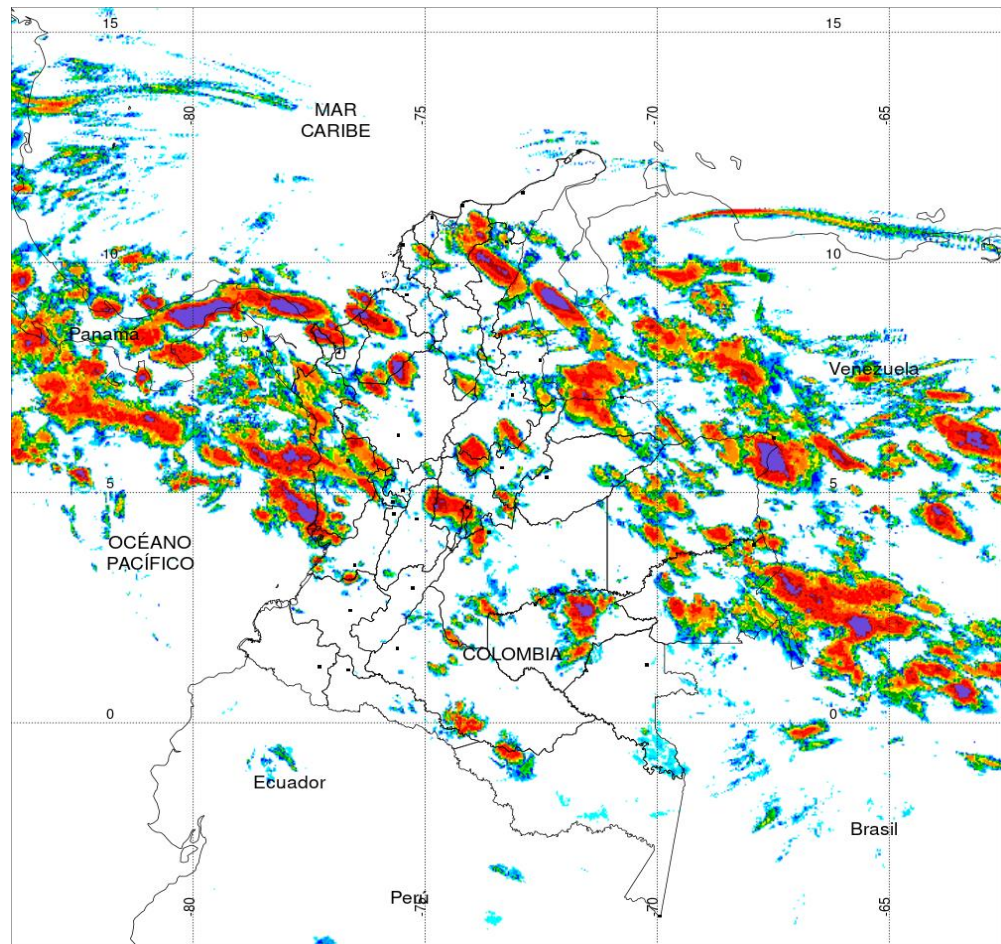
- Alerta NARANJA**
- Probabilidad moderada de: **Incremento de niveles** en la cuenca alta del Atrato y R. León-Caribe Litoral., Guejar, Guaviare, **Crecientes súbitas** en el R. Baudó y aportantes San Juan, Bartolomé, Cimitarra y directos al Pacífico en Chocó, Valle, Cauca y R. Iscuandé y Tapaje, Telembí, Patía, Mira, Tola, Rosario, Carare, Magdalena, Opón. **Avenida Torrencial:** en el R. Sogamoso y bajo Chicamocho.
 - Probabilidad moderada de deslizamientos de tierra en zonas en algunos municipios de los departamentos de Antioquia, Caquetá, Casanare, Cauca, Chocó, Cundinamarca, Meta, Nariño, Norte de Santander, Putumayo, Santander y Valle del Cauca.
 - Probabilidad moderada de incendios de la cobertura vegetal en algunos municipios de los departamentos de Boyacá, Cundinamarca, Huila, Magdalena, Norte de Santander, Santander y Tolima.
 - Por tiempo lluvioso al occidente del Mar Caribe occidental.

Alertas amarillas e información más detallada para cada una de las categorías de alerta, remítase a la temática particular del informe.

• Un milímetro de lluvia (1 mm) equivale a un litro (1 L) de lluvia que ha caído en un metro cuadrado (1 m²). La lluvia acumulada es la suma de los milímetros de agua lluvia que se han registrado en un lapso de tiempo.



Estimación Satelital (24 Horas)



PRECIPITACIÓN TOTAL ACUMULADA POR ESTIMACIÓN SATELITAL (GOES-16)
MAY 25 DE 2020 (7:00) - MAY 26 DE 2020 (7:00)

Elaborado por: Oficina del Servicio de Pronósticos y Alertas.



Fuente:
 Imágenes GOES-16
 (143/144 imágenes)



Precipitaciones

A continuación se relacionan los municipios donde en las últimas 24 horas se registraron precipitaciones iguales o superiores a 25.0 mm.

Aclaración: aunque los volúmenes de lluvia registrados en un municipio se relacionan con la ubicación de las estaciones de monitoreo del IDEAM, en ocasiones, dichas estaciones pueden estar distantes de los lugares en donde se concentra la mayor población o alejados de los centros municipales.

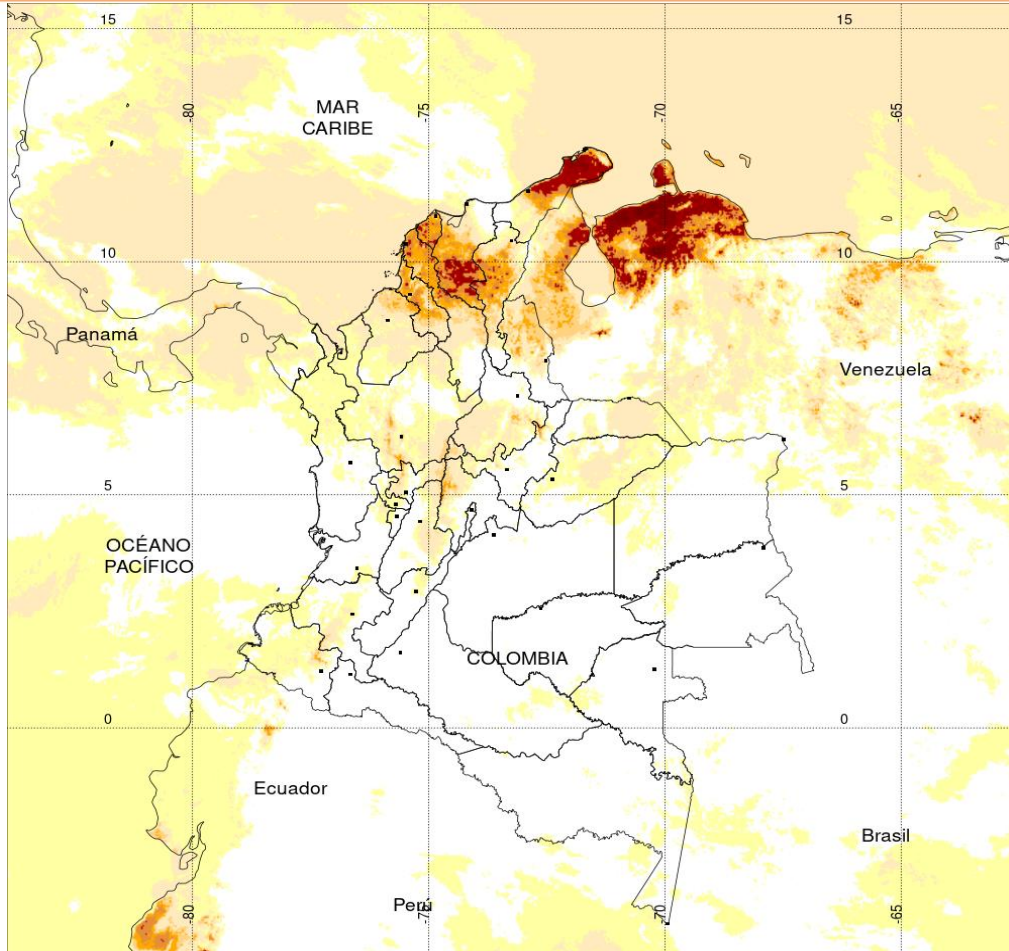
DEPARTAMENTO	MUNICIPIO
ARAUCA	Arauca (36.0).
ATLÁNTICO	Barranquilla (34.2).
BOYACÁ	San Luis de Gaceno (59.9), Santa María (38.0).
CAQUETÁ	Florencia (40.0), Belén de Los Andaquíes (31.0).
CAUCA	Santa Rosa (68.7).
CUNDINAMARCA	Guayabetal (95.0), Gachalá (42.0), Ubalá (25.4).
GUAINÍA	Puerto Inírida (49.0), Barrancominas (40.0).
HUILA	Acevedo (33.0), Pitalito (27.0).
LA GUAJIRA	San Juan del Cesar (32.0).
MAGDALENA	Fundación (27.0).
META	Villavicencio (115.0) , El Calvario (58.0), Puerto López (29.0).
NORTE DE SANTANDER	Toledo (63.0).
PUTUMAYO	Mocoa (53.9), San Francisco (43.2), San Miguel (40.7), Orito (33.0).
SANTANDER	San Andrés (34.5), Contratación (31.0), Suaita (30.3).
TOLIMA	Armero - Guayabal (56.2), Mariquita (32.6).
VICHADA	Cumaribo (27.0).

NO SE REGISTRARON VALORES MAYORES A LOS HISTÓRICOS DE PRECIPITACIÓN

El hidroestimador utiliza datos de los satélites ambientales geoestacionarios operacionales (GOES) de NOAA para estimar las tasas de lluvia. Las estimaciones de las precipitaciones de los satélites pueden proporcionar información crítica sobre las precipitaciones en regiones donde los datos de los medidores o radares no están disponibles o no son confiables.

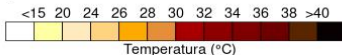


Estimación Satelital (24 Horas)



TEMPERATURA SUPERFICIAL MÁXIMA POR ESTIMACIÓN SATELITAL (GOES-16)
(2020-05-26 09:00:00 a 2020-05-26 09:40:00)

Elaborado por: Oficina del Servicio de Pronósticos y Alertas.



(Producto en evaluación. No son valores oficiales de temperatura)



Fuente:
Imágenes GOES-16
(5 imágenes)



Temperaturas Máximas

Aclaración: aunque las temperaturas registradas en un municipio se relacionan con la ubicación de las estaciones de monitoreo del IDEAM, en ocasiones, dichas estaciones pueden estar distantes de los lugares en donde se concentra la mayor población o alejados de los centros municipales.

A continuación se relacionan los municipios donde en las últimas 24 horas se registraron temperaturas iguales o superiores a 37.0 °C.

DEPARTAMENTOS	MUNICIPIO
ATLÁNTICO	Barranquilla (37.7).
BOLÍVAR	Magangüé (38.0), Zambrano (37.4), Pinillos (37.3).
CESAR	Bosconia (38.6), Valledupar (38.0).
CUNDINAMARCA	Jerusalén (40.0).
HUILA	Villavieja (38.4).
LA GUAJIRA	Urumita (37.4).
MAGDALENA	Pivijay (37.2).
NORTE DE SANTANDER	Cúcuta (37.4).
TOLIMA	Natagaima (37.8).

Temperaturas Mínimas

A continuación se relacionan los municipios donde en las últimas 24 horas se registraron temperaturas menores o iguales a 5.0°C.

NO SE REPORTARON TEMPERATURAS MENORES O IGUALES A 5°C

La estimación satelital de la temperatura superficial máxima en 24 horas utiliza datos de los satélites ambientales geoestacionarios operacionales (GOES) de NOAA para estimar al temperatura de la superficie del país, en donde los datos de los medidores o radares no están disponibles o no son confiables.

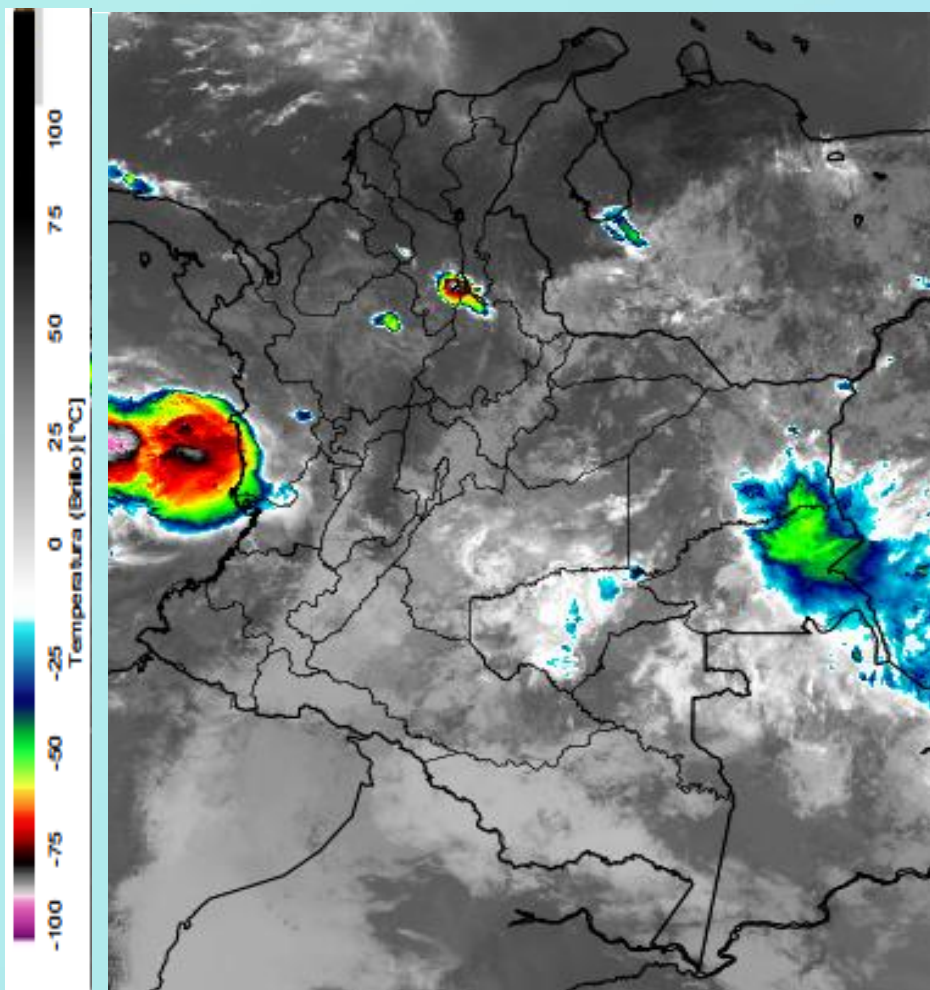
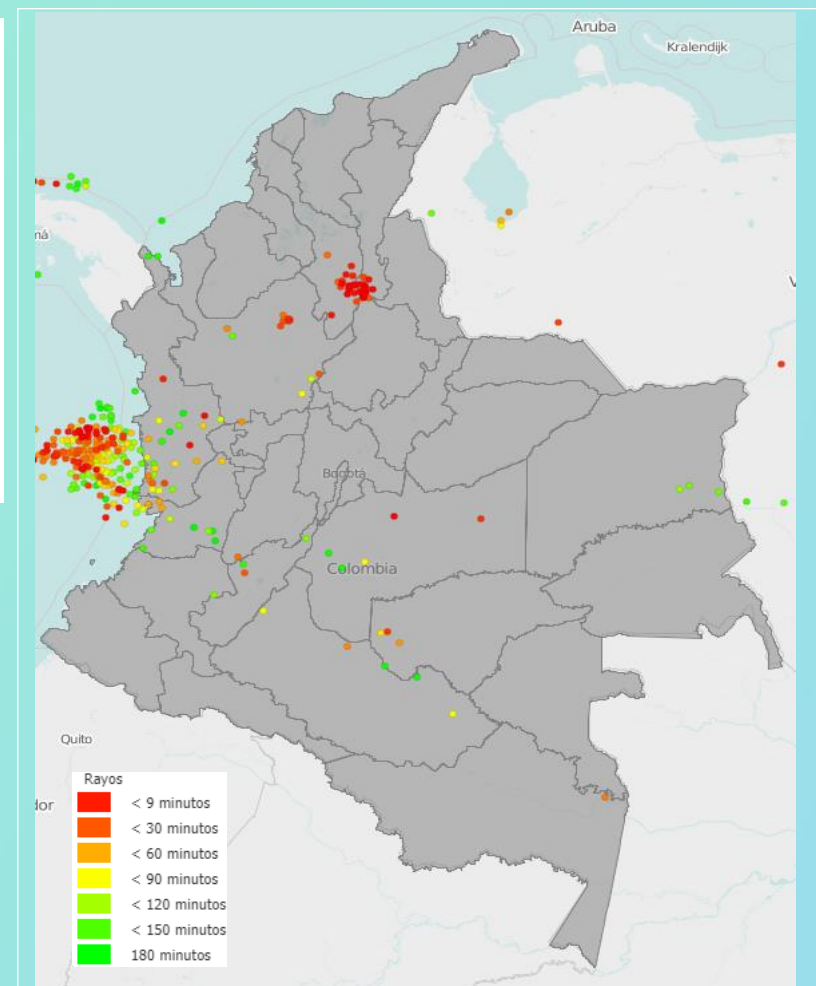


Imagen GOES East Canal Infrarrojo, 26 de mayo de 2020. Hora 09:30 HLC.
Fuente: IDEAM-GOES 16

Durante la mañana se presentaron condiciones secas con cielo parcialmente nublado, en amplios sectores del país. Hubo registro de lluvias puntuales al sur de Chocó y oriente de Vichada y Guainía, así como en sectores dispersos de Córdoba y Guaviare.

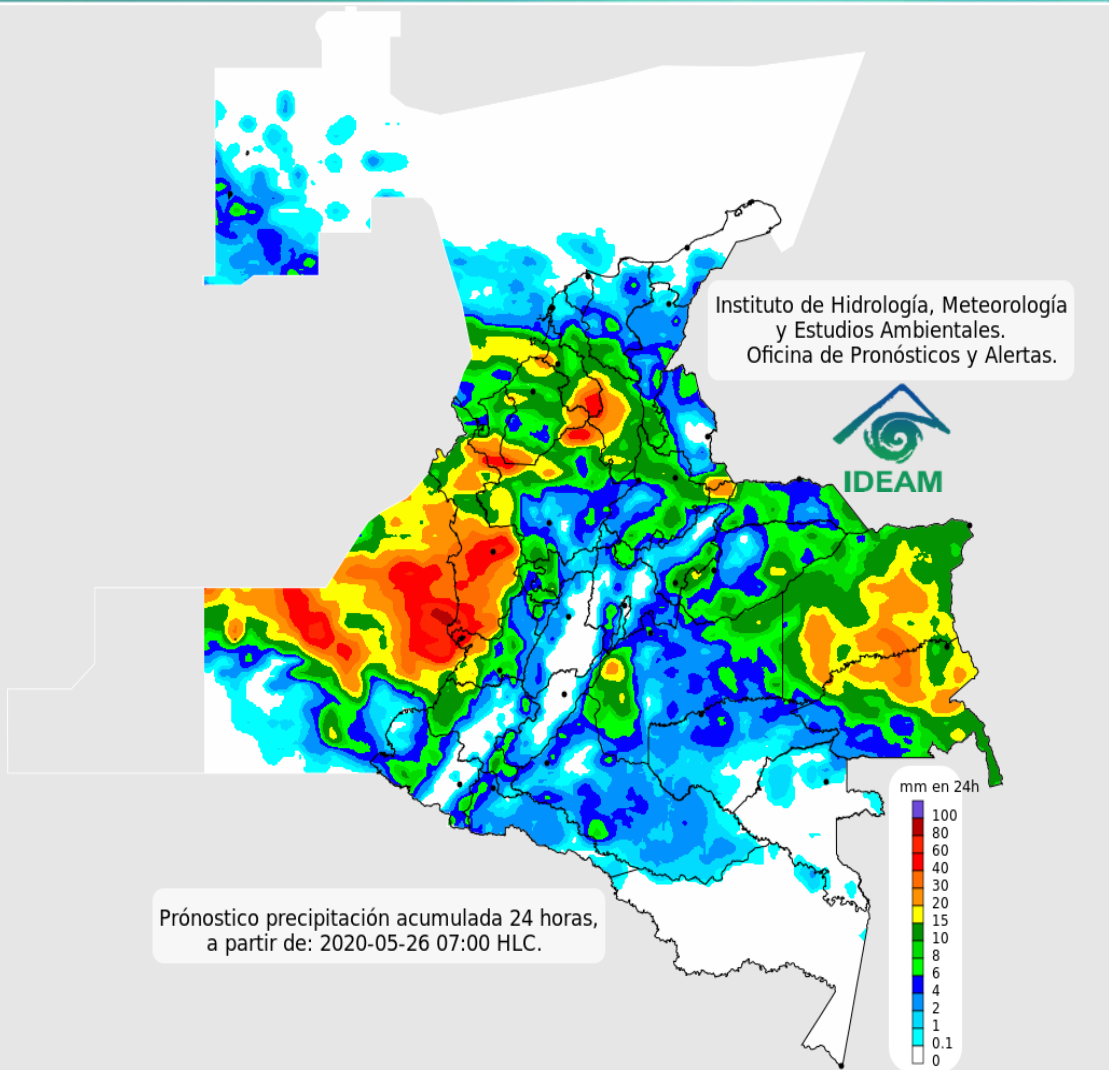


Descargas eléctricas en las últimas 3 horas.
Fuente: Keraunos – Linetview.

- La imagen del canal infrarrojo (10.3 μm) permite identificar nubes en cualquier período temporal a partir de la temperatura de brillo de la nube (ver escala de colores). De esta forma, se puede identificar, clasificar y caracterizar la nubosidad en una zona determinada.
- La imagen de las descargas eléctricas muestra los rayos nube-tierra que se han descargado en una zona en las últimas 4 horas (ver escala de colores)



Pronóstico de precipitación para las próximas veinticuatro (24) horas



Condiciones para destacar en las próximas 24 horas

Las precipitaciones más intensas se presentarán en la cuenca Pacífica colombiana y en la zona occidental y sur del Caribe. Son probables algunas lluvias esporádicas en sectores del eje cafetero, sur de Cundinamarca y occidente de Meta. El archipiélago de San Andrés y Providencia tendrá tiempo seco predominante en el periodo, con poca probabilidad de chubascos esporádicos.



Para mayor información sobre el estado del tiempo, alertas y pronósticos, consulte la aplicación móvil **MI PRONÓSTICO**

- La resolución espacial del mapa de pronóstico es de 6.5 km aproximadamente. Por lo tanto, fenómenos meteorológicos inferiores a esta escala no están considerados en esta predicción.
- La escala de colores está asociada a un rango de precipitación en el intervalo de tiempo indicado, lo que implica que el pronóstico no es determinista (un valor exacto en una zona) sino corresponde a un pronóstico cuantitativo (un rango de valores en una zona).



Pronóstico zonas volcánicas

Mapa de zonas volcánicas

ÁREA DEL VOLCÁN NEVADO DEL RUIZ			
Mañana: Cielo parcialmente nublado - Tiempo seco			
Tarde: Cielo nublado - Lluvias			
Noche: Cielo nublado - Lloviznas			
Madrugada: Cielo nublado - Tiempo seco			
El SERVICIO GEOLÓGICO COLOMBIANO reporta en nivel AMARILLO (III): CAMBIOS EN EL COMPORTAMIENTO DE LA ACTIVIDAD VOLCÁNICA. Lat: 4.89 Lon: -75.32			
ELEVACIÓN (pies)	DIRECCIÓN	VELOCIDAD	
		VELOCIDAD (Nudos)	VELOCIDAD (Km/h)
10.000	NORESTE	0 - 5	0 - 9
18.000	ESTE	15 - 20	27 - 37
24.000	NORESTE	5 - 10	9 - 18
30.000	NORTE-NOROESTE	15 - 20	27 - 37
ÁREA DEL VOLCÁN NEVADO DEL HUILA			
Mañana: Cielo nublado - Lloviznas			
Tarde: Cielo nublado - Lloviznas			
Noche: Cielo nublado - Lloviznas			
Madrugada: Cielo nublado - Tiempo seco			
El SERVICIO GEOLÓGICO COLOMBIANO reporta en nivel AMARILLO (III): CAMBIOS EN EL COMPORTAMIENTO DE LA ACTIVIDAD VOLCÁNICA. Lat: 2.92 Lon: -76.05			
ELEVACIÓN (pies)	DIRECCIÓN	VELOCIDAD	
		VELOCIDAD (Nudos)	VELOCIDAD (Km/h)
10.000	SURESTE	5 - 10	9 - 18
18.000	ESTE	20 - 25	37 - 46
24.000	ESTE-NORESTE	5 - 10	9 - 18
30.000	NORTE-NOROESTE	15 - 20	27 - 37
ÁREA DEL VOLCÁN CERRO MACHÍN			
Mañana: Cielo nublado - Tiempo seco			
Tarde: Cielo nublado - Lloviznas			
Noche: Cielo nublado - Tiempo seco			
Madrugada: Cielo nublado - Tiempo seco			
El SERVICIO GEOLÓGICO COLOMBIANO reporta en nivel AMARILLO (III): CAMBIOS EN EL COMPORTAMIENTO DE LA ACTIVIDAD VOLCÁNICA. Lat: 4.80 Lon: -75.62			
ELEVACIÓN (pies)	DIRECCIÓN	VELOCIDAD	
		VELOCIDAD (Nudos)	VELOCIDAD (Km/h)
10.000	SURESTE	0 - 5	0 - 9
18.000	ESTE	20 - 25	37 - 46
24.000	NORESTE	10 - 15	18 - 27
30.000	NORTE-NOROESTE	15 - 20	27 - 37

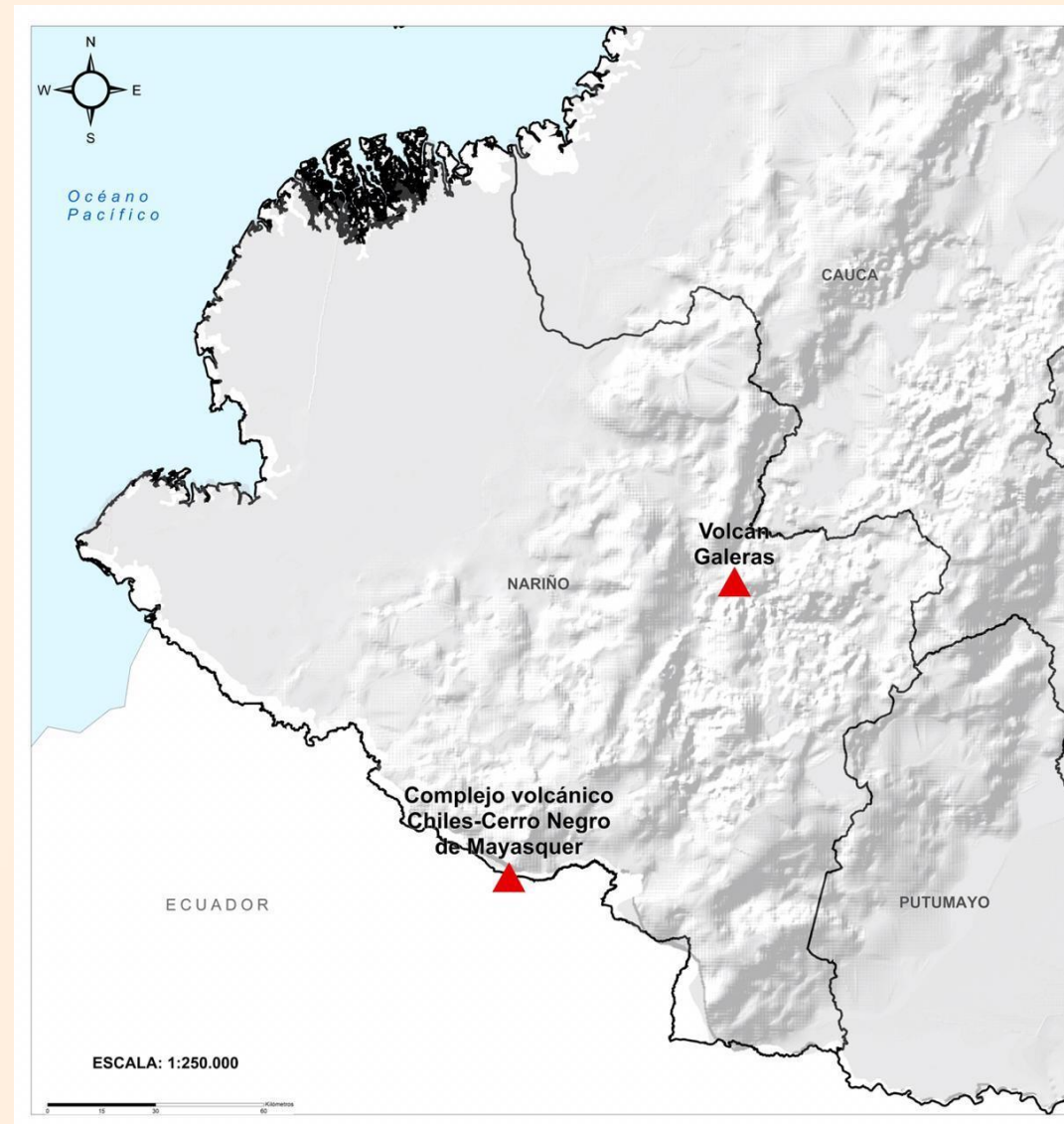




Pronóstico zonas volcánicas

Mapa de zonas volcánicas

ÁREA DEL VOLCÁN GALERAS			
Mañana: Cielo nublado - Tiempo seco			
Tarde: Cielo parcialmente nublado - Tiempo seco			
Noche: Cielo parcialmente nublado - Tiempo seco			
Madrugada: Cielo parcialmente nublado - Tiempo seco			
EL SERVICIO GEOLÓGICO COLOMBIANO reporta en nivel AMARILLO (III): CAMBIOS EN EL COMPORTAMIENTO DE LA ACTIVIDAD VOLCÁNICA. Lat 1.55 Lon: -77.37			
ELEVACIÓN (pies)	DIRECCIÓN	VELOCIDAD	
		VELOCIDAD (Nudos)	VELOCIDAD (Km/h)
10.000	SURESTE	5 - 10	9 - 18
18.000	ESTE	20 - 25	37 - 46
24.000	NORESTE	0 - 5	0 - 9
30.000	NORTE-NOROESTE	15 - 20	27 - 37
ÁREA DEL COMPLEJO VOLCÁNICO CHILES-CERRO NEGRO DE MAYASQUER			
Mañana: Cielo parcialmente nublado - Tiempo seco			
Tarde: Cielo parcialmente nublado - Tiempo seco			
Noche: Cielo parcialmente nublado - Tiempo seco			
Madrugada: Cielo parcialmente nublado - Tiempo seco			
El SERVICIO GEOLÓGICO COLOMBIANO reporta en nivel AMARILLO (III): CAMBIOS EN EL COMPORTAMIENTO DE LA ACTIVIDAD VOLCÁNICA. Lat 0.81 -Lon:77.93 Lat 0.76 Lon:-77.95			
ELEVACIÓN (pies)	DIRECCIÓN	VELOCIDAD	
		VELOCIDAD (Nudos)	VELOCIDAD (Km/h)
10.000	ESTE-SURESTE	10 - 15	18 - 27
18.000	ESTE	30 - 35	55 - 64
24.000	ESTE-NORESTE	5 - 10	9 - 18
30.000	NORTE-NOROESTE	15 - 20	27 - 37



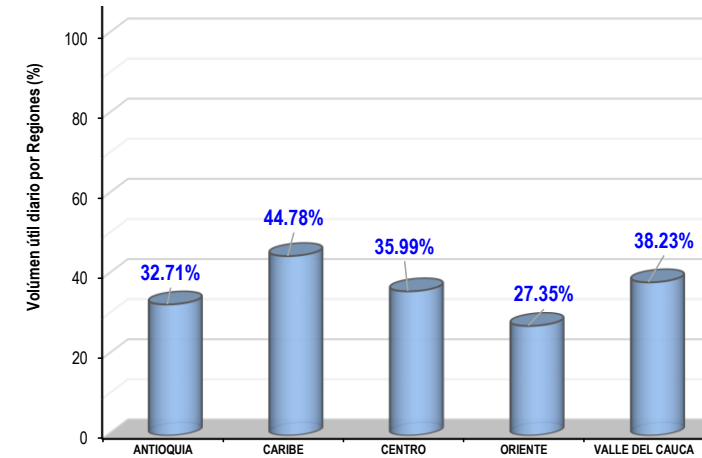
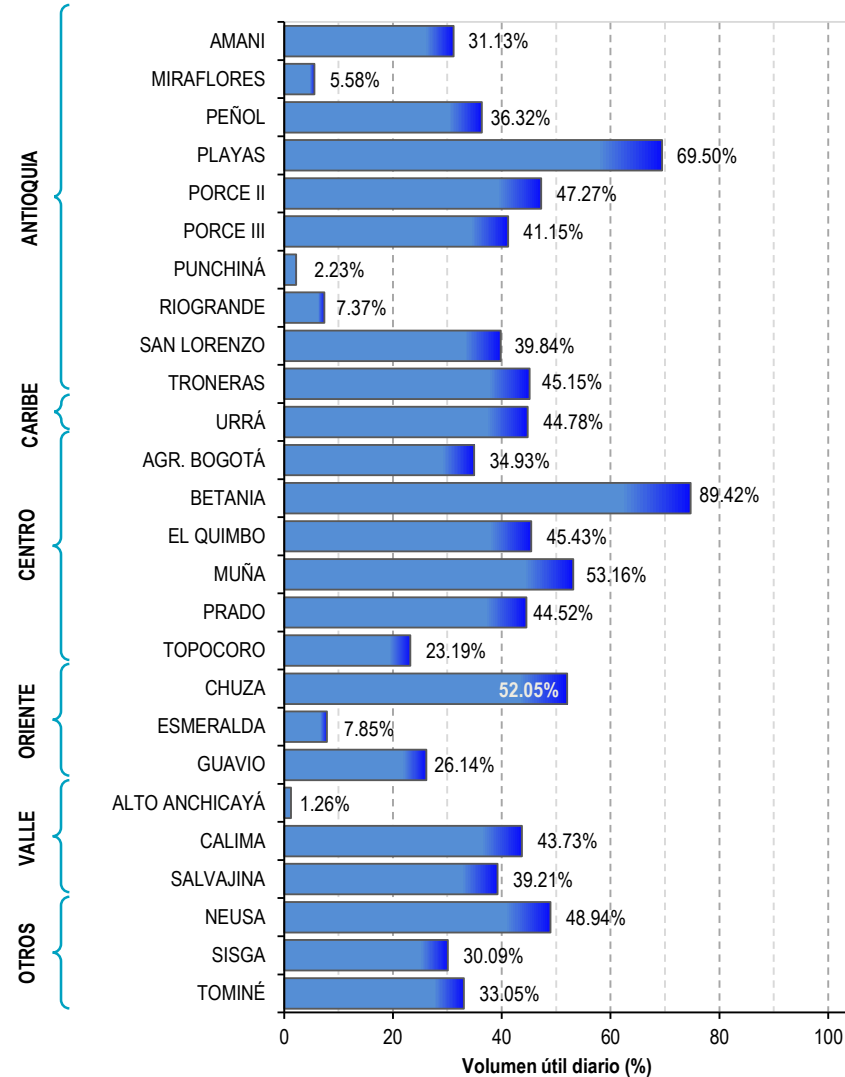


Estado de los Embalses



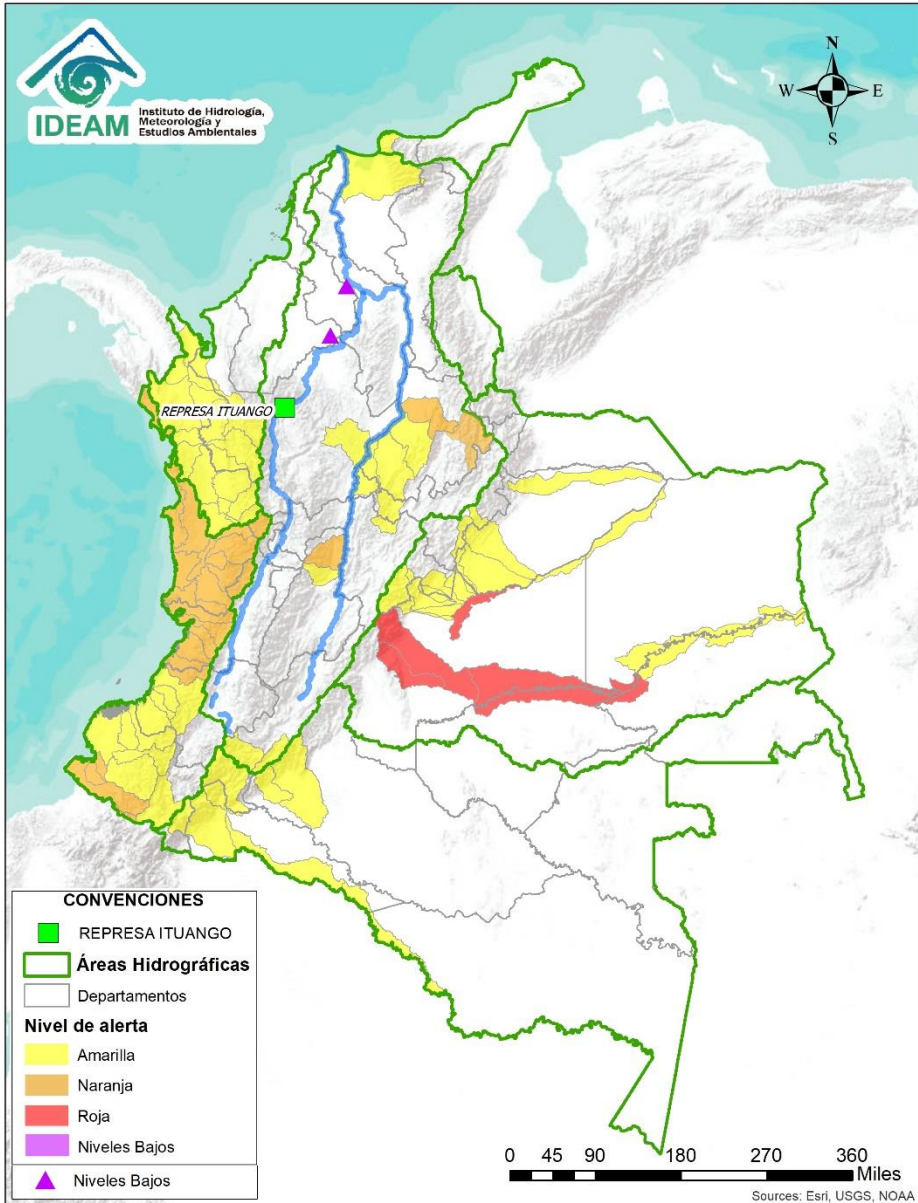
A continuación se relaciona el volumen útil diario de los principales embalses del país (expresado en porcentaje), de acuerdo con la información reportada por XM S.A. E.S.P en la siguiente dirección electrónica: <http://ido.xm.com.co/ido/SitePages/hidrologia.aspx?q=reservas>

VOLÚMEN ÚTIL DIARIO EN LOS PRINCIPALES EMBALSES DEL PAÍS





Alertas Hidrológicas



Caño Cristales el río de los cinco colores, paraíso tropical! (Sierra de La Macarena – Meta, Colombia). – Autor: Mcleods, 19 de Febrero de 2018
Fuente: https://upload.wikimedia.org/wikipedia/commons/3/3e/Flashpacker_Connect_-_Cano_Cristales_webp

FEWS COLOMBIA
SISTEMA DE PRONÓSTICOS HIDROLÓGICOS Y ALERTAS TEMPRANAS

Consulte aquí el estado de los niveles en los ríos del país:
<http://fews.ideam.gov.co/colombia/MapaEstacionesColombiaEstado.html>



Nota 1: Las alertas hidrológicas pueden ser corregidas y/o actualizadas en el futuro. No representa una certificación oficial del IDEAM.
Nota 2: Es probable que los eventos hidrológicos reportados en las alertas emitidas no se estén presentando sobre los ríos principales sino sobre sus afluentes.
Nota 3: El IDEAM le recomienda a la población ribereña estar muy atentos al comportamiento de los niveles de los ríos y atender las recomendaciones que la Unidad Nacional de Gestión del Riesgo de Desastres (UNGRD) emita para la implementación de medidas de contingencia ante posibles afectaciones por desbordamientos e inundaciones.



LLUVIAS



NIVELES BAJOS



NIVELES ALTOS



CRECIENTE SÚBITA



TRANSITO DE CRECIENTES



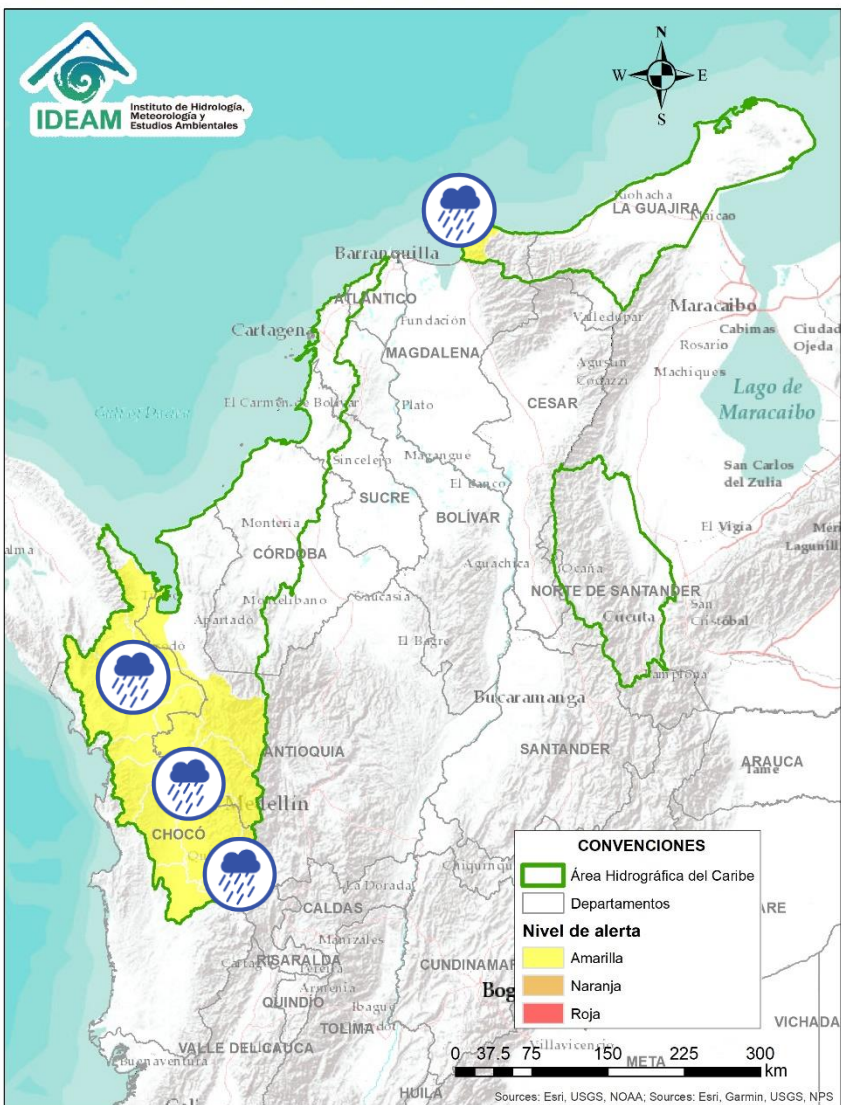
CRECIENTE POR DESEMBALSE



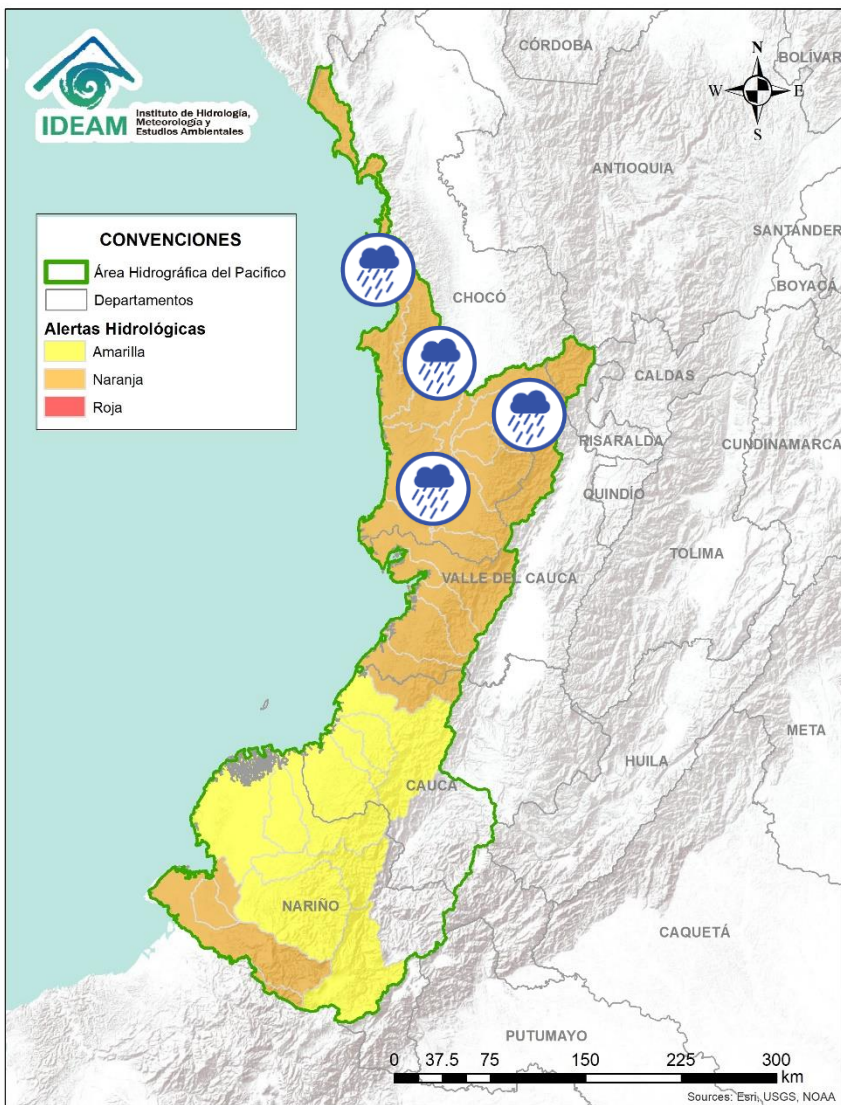
INUNDACIONES



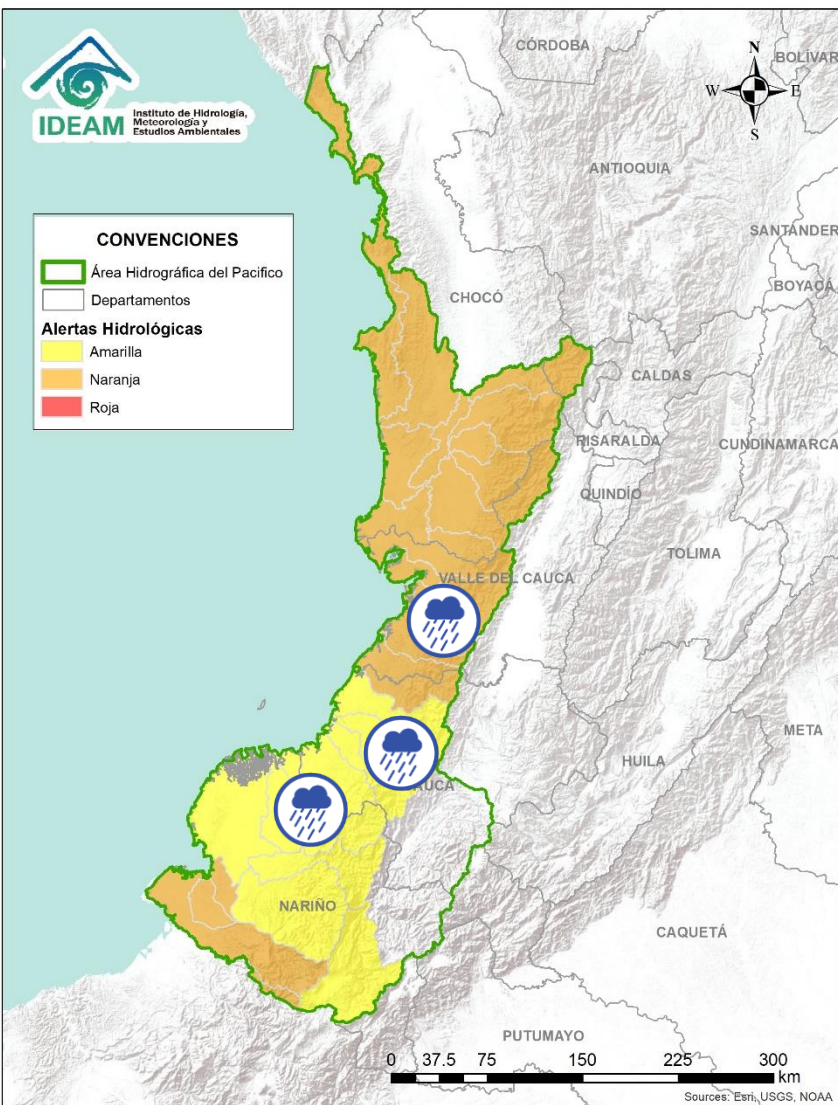
Área Hidrográfica del Caribe



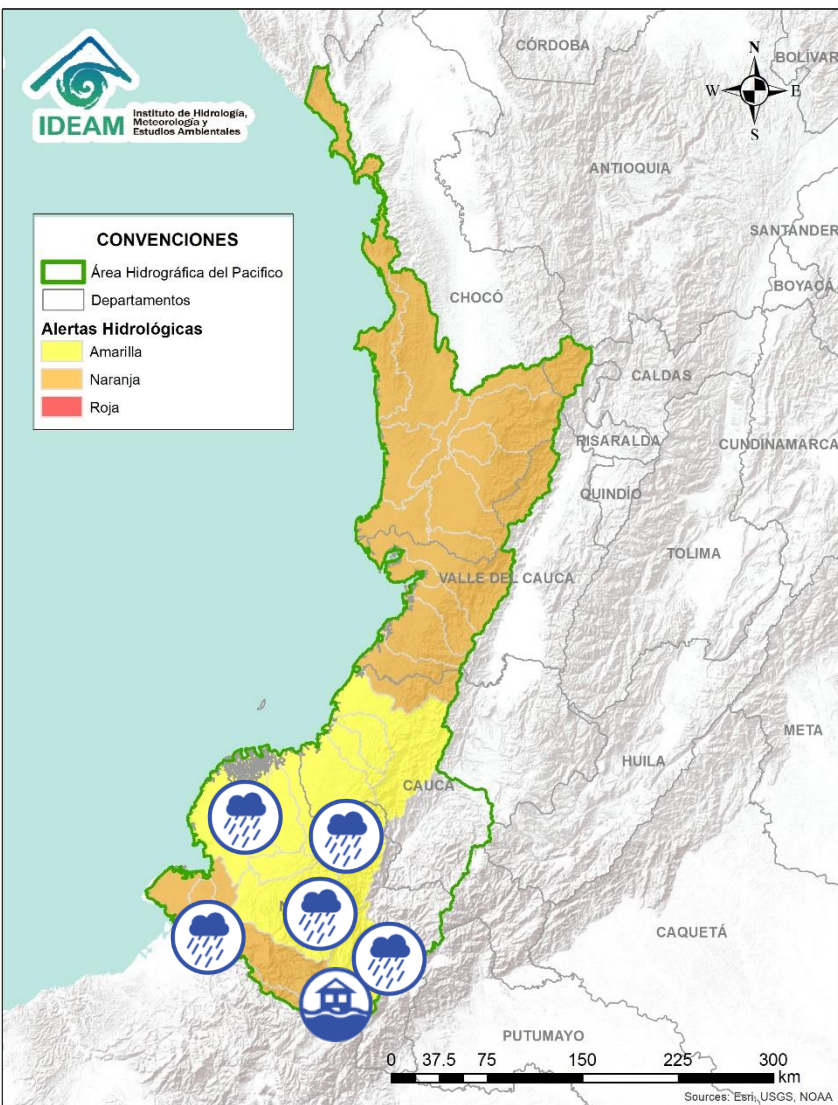
Alerta	Zona Hidrográfica	Subzona o Cuenca Hidrográfica	Descripción de la alerta hidrológica
	Atrato - Darién	Cuenca alta del río Atrato	Probabilidad de incrementos súbitos en la cuenca alta del río Atrato y sus aportantes, los ríos: Andágueda, Quito y Cabí. Especial atención a los municipios de Bagadó, Lloró y Quibdó.
	Atrato - Darién	Cuenca media del río Atrato	Probabilidad de incrementos súbitos en el nivel de los ríos Cuía, Chicué, Uva, Pogué, Bebarama, Bojayá, Napipí, Opagadó, Murindó y Murri, entre otros aportantes a la cuenca media del río Atrato. Nota: Especial atención al río Aquia.
	Atrato - Darién	Cuenca baja del río Atrato	Probabilidad de incrementos súbitos en los ríos Salaqui, Cacarica, Tanela y río Sucio, entre otros afluentes al río Atrato en su cuenca baja. Atención en los municipios de Dabeiba, Mutatá, Río Sucio y Unguía.
	Caribe - Guajira	Río Piedras – Río Manzanares	Probabilidad de crecientes súbitas en los ríos Piedras y Manzanares. Especial atención en la ciudad de Santa Marta.



Alerta	Zona Hidrográfica	Subzona o Cuenca Hidrográfica	Descripción de la alerta hidrológica
	Baudó - Directos al Pacífico	Cuenca del río Baudó	Probabilidad de crecientes súbitas en el río Baudó y sus afluentes. Se recomienda especial atención para las poblaciones ribereñas, se destacan los corregimientos de Santa María, Miacorá, Divisa, Cohecho, Chachajo, Santa Rita, La Pureza y Nauca.
	Directos al Pacífico	Cuencas directas al Pacífico (Chocó)	Probabilidad de incrementos súbitos en el nivel de los ríos Jella, Chocolatal, Docampadó, Jurado y sus afluentes, entre otros directos al Océano Pacífico en el departamento de Chocó, se recomienda especial atención en los municipios de Bahía Solano y Juradó.
	San Juan	Cuenca alta del río San Juan	Probabilidad de crecientes súbitas en la cuenca alta del río San Juan, así como en sus aportantes.
	San Juan	Cuencas aportantes al río San Juan	Probabilidad de incrementos súbitos en el nivel de los ríos Tamaná, Condoto, Sipí, Cajón, Capoma y Calima, tributarios a la cuenca media del río San Juan. Se recomienda especial atención a la altura de los municipios de San José del Palmar, Paimado, Condoto, Nóvita, Santa Rita y San José del Palmar.
	San Juan	Cuenca media y baja del río San Juan	Probabilidad de crecientes súbitas en el río San Juan en su parte media y baja. Se recomienda especial atención a la altura de los municipios de Medio San Juan y Litoral de San Juan.

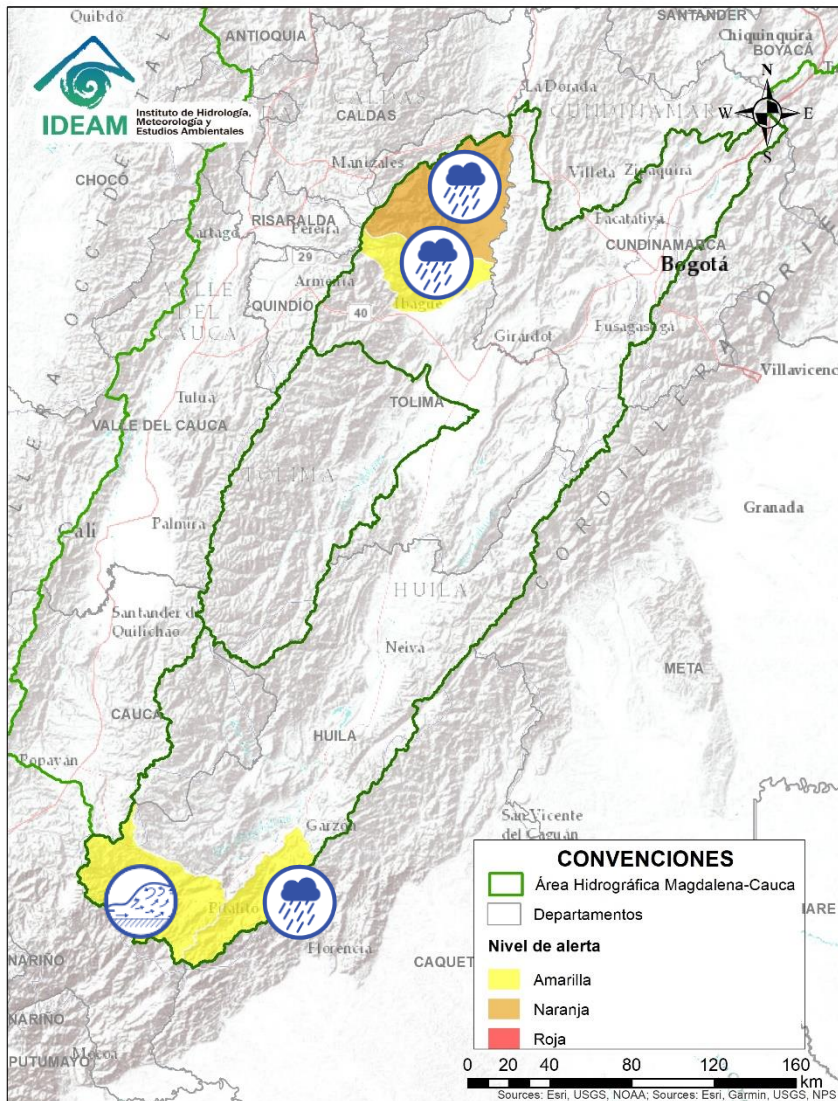






Alerta	Zona Hidrografica	Subzona o Cuenca Hidrografica	Descripción de la alerta hidrológica
	Tapaje – Dagua – Directos	Cuencas Directo Pacífico (Valle del Cauca)	Probabilidad de crecientes súbitas en los ríos Dagua, Anchicayá, Cajambre, Mayorquín, Raposo, Naya-Yurumanguí y sus afluentes, directos al océano Pacífico en el departamento del Valle del Cauca. Se recomienda especial atención a la altura de Buenaventura.
	Tapaje – Dagua – Directos	Cuencas Directo Pacífico (Cauca)	Probabilidad de crecientes súbitas en los ríos San Juan de Micay, Saija, Timbiquí, Guapí y sus afluentes que drenan sus aguas al océano Pacífico en el departamento del Cauca.
	Tapaje – Dagua – Directos	Cuencas de los ríos Iscuandé y Tapaje	Probabilidad de crecientes súbitas en el río Iscuandé, Tapaje y sus afluentes, los cuales drenan sus aguas al Océano Pacífico en el departamento de Nariño.



Alerta	Zona Hidrografica	Subzona o Cuenca Hidrografica	Descripción de la alerta hidrológica
	Patía	Cuenca del río Telembí	Probabilidad de crecientes súbitas en la cuenca del río Telembí, se recomienda especial atención en el municipio de Barbacoas (Nariño).
	Patía	Cuenca baja del río Patía	Probabilidad de crecientes súbitas en la parte baja del cauce principal del río Patía.
	Patía	Cuenca media del río Patía	Probabilidad de crecientes súbitas en la parte media del cauce principal del río Patía. Especial atención en el municipios de Cumbitara (Nariño).
	Patía	Cuenca alta del río Patía	Probabilidad de creciento súbita en la cuenca del río Guaitara. Nota la UNGRD reporto que el 22 de mayo se presento una inundación a la altura del municipio de Olaya herrera (veredas: San Isidro y El Conejo)
	Mira	Cuenca del río Mira	Probabilidad de crecientes súbitas en el río Mira y sus afluentes; principalmente en los ríos Guiza y San Juan. Se recomienda especial atención a la altura de los municipios de Ricaurte y Tumaco (Nariño).
	Mira	Cuencas de los ríos Tola y Rosario	Probabilidad de crecientes súbitas en las cuencas de los ríos Rosario y Tola. Se recomienda especial atención en el municipio de Tumaco (Nariño).

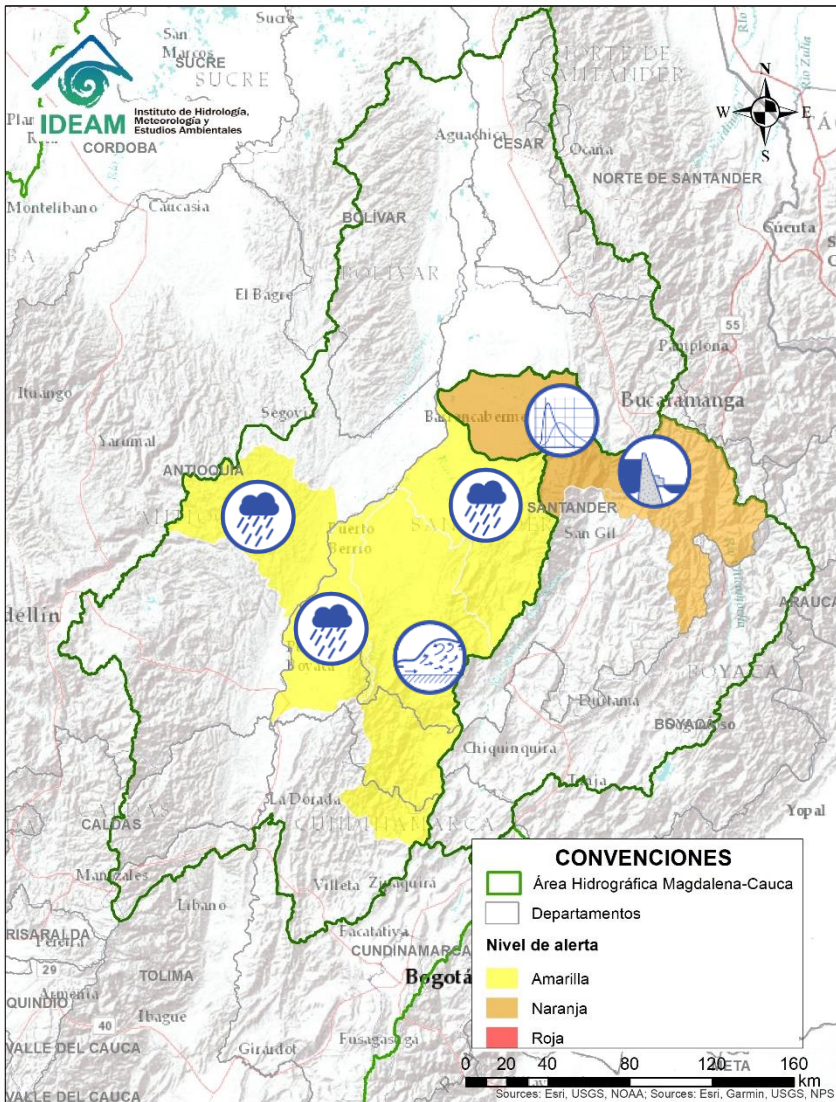
Área Hidrográfica del Magdalena – Cauca (cuena alta del río Magdalena)



Alerta	Zona Hidrográfica	Subzona o Cuenca Hidrográfica	Descripción de la alerta hidrológica
	Alto Magdalena	Alto Magdalena	Incrementos súbitos en los niveles de la cuena alta del río Magdalena. Especial atención en los municipios de San Agustín y Pitalito (Huila).
	Alto Magdalena	Cuenca del río Suaza	Probabilidad de incrementos súbitos en el río Suaza y sus aportantes. Especial atención en los municipios de Acevedo, Suaza y Guadalupe.
	Alto Magdalena	Cuenca del río Totare	Probabilidad de incrementos súbitos en el río Totare, así como en sus tributarios; principalmente los ríos Chípalo, La China y Alvarado. Especial atención a la altura del municipio de Alvarado.
	Alto Magdalena	Cuenca del río Lagunilla y otros directos al Magdalena	Posibles incrementos súbitos en la cuena del río Lagunilla y otros afluentes directos al río Magdalena en el departamento del Tolima, principalmente sobre los ríos Recio, Lagunilla y Sabandija, así como sus tributarios. Especial atención a la altura de los municipios de Lérica y Armero.

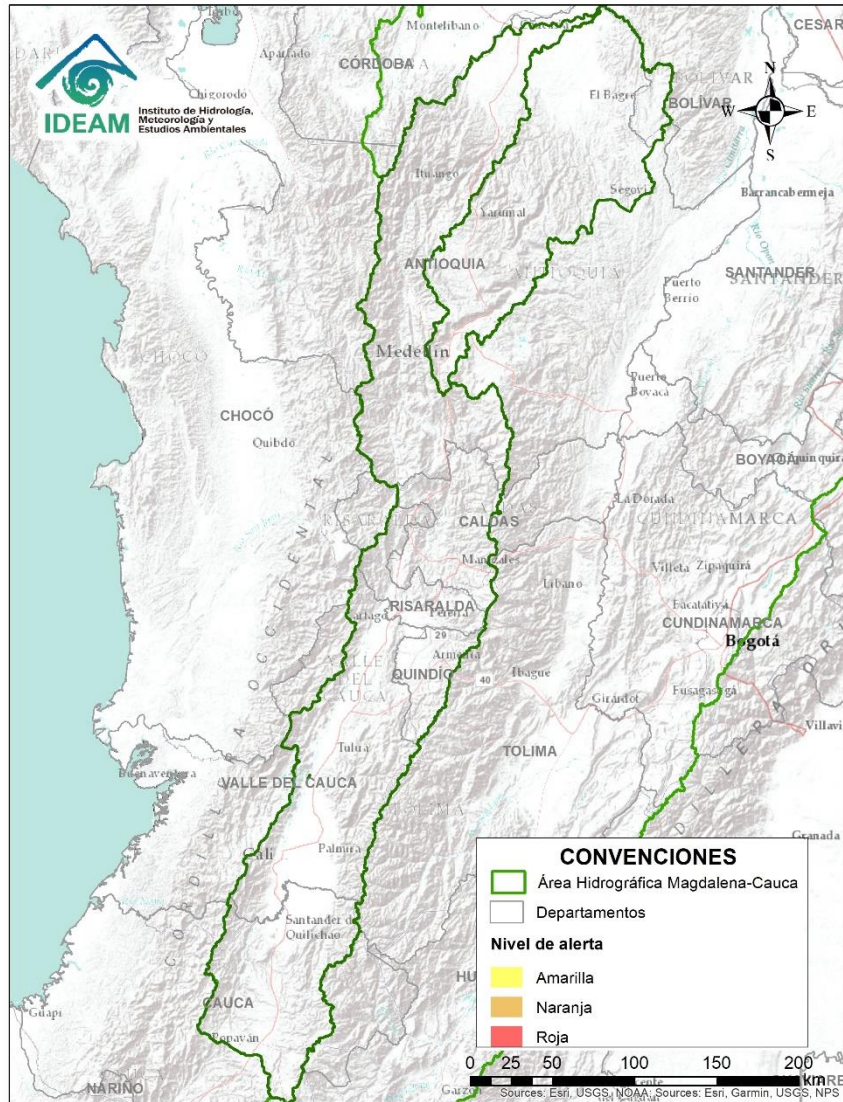


Área Hidrográfica del Magdalena – Cauca (cuenca media del río Magdalena)



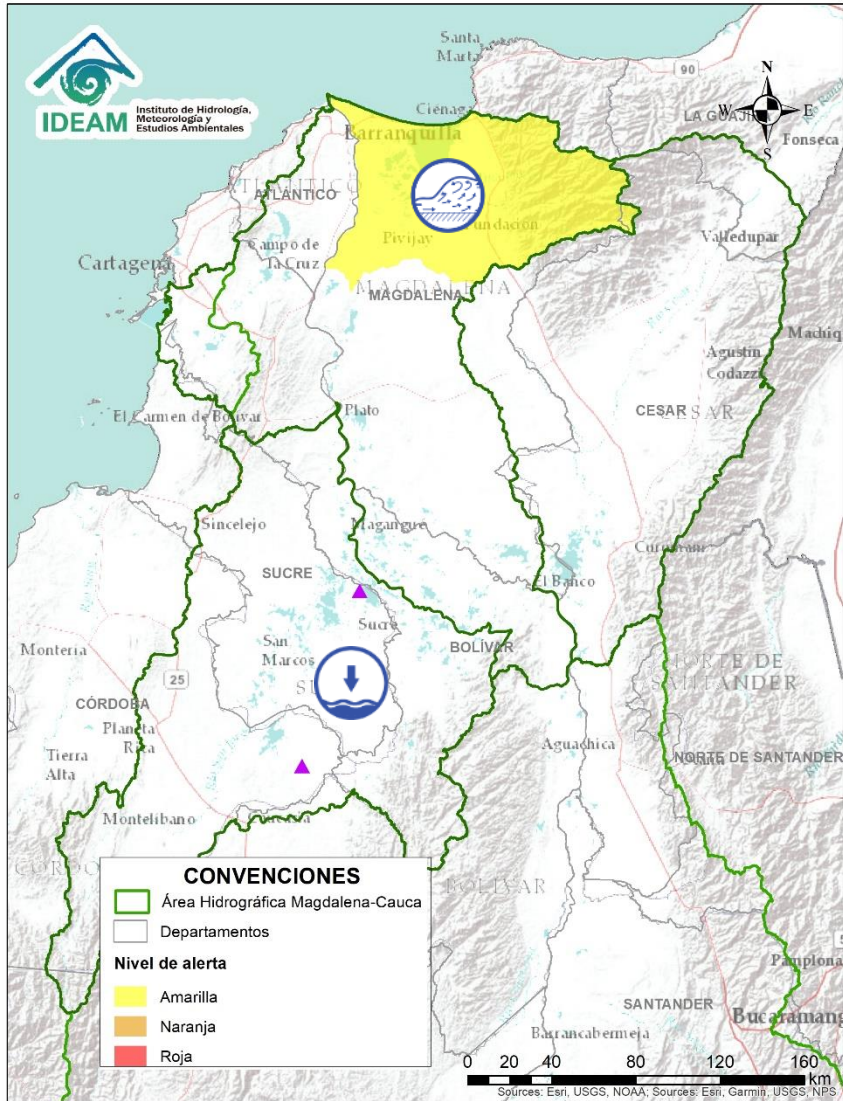
Alerta	Zona Hidrográfica	Subzona o Cuenca Hidrográfica	Descripción de la alerta hidrológica
	Medio Magdalena	Cuenca del río Carare	Incrementos súbitos en la cuenca del río Carare, se recomienda especial atención a la altura de la población de Puerto Araujo en el municipio de Cimitarra (Santander).
	Medio Magdalena	Directos a la cuenca media del río Magdalena	Probabilidad de incrementos súbitos en los niveles de los aportantes directos al Magdalena entre los ríos Negro y Carare, a la altura del municipio de Puerto Boyacá.
	Medio Magdalena	Cuenca del río Opón	Probabilidad de incrementos súbitos en el nivel del río Opón y sus afluentes, especialmente el río La Colorada a la altura del municipio de Simacota (Santander).
	Sogamoso	Cuenca baja del río Chicamocha	Probabilidad de avenida torrencial en la cuenca baja del río Chicamocha, debido al represamiento generado en el cauce principal del río Chicamocha a la altura de la vereda San Miguel en el municipio de Cepitá (Santander). Se han realizado acciones para la remoción del material del represamiento, pero se pueden presentar nuevos aportes con crecientes súbitas de otros afluentes y deslizamiento del material de las laderas
	Sogamoso	Cuenca del río Sogamoso	Probabilidad de avenida torrencial en la cuenca del río Sogamoso entre los municipios de Los Santos y Puerto Wilches, debido al represamiento generado en la parte baja de la cuenca del río Chicamocha.
	Medio Magdalena	Cuenca del río San Bartolo y otros directos al Magdalena	Probabilidad de crecientes súbitas en el río San Bartolo y otros directos al Magdalena entre puerto Nare y Puerto Berrio.



Área Hidrográfica del Magdalena – Cauca (cuena del río Cauca)

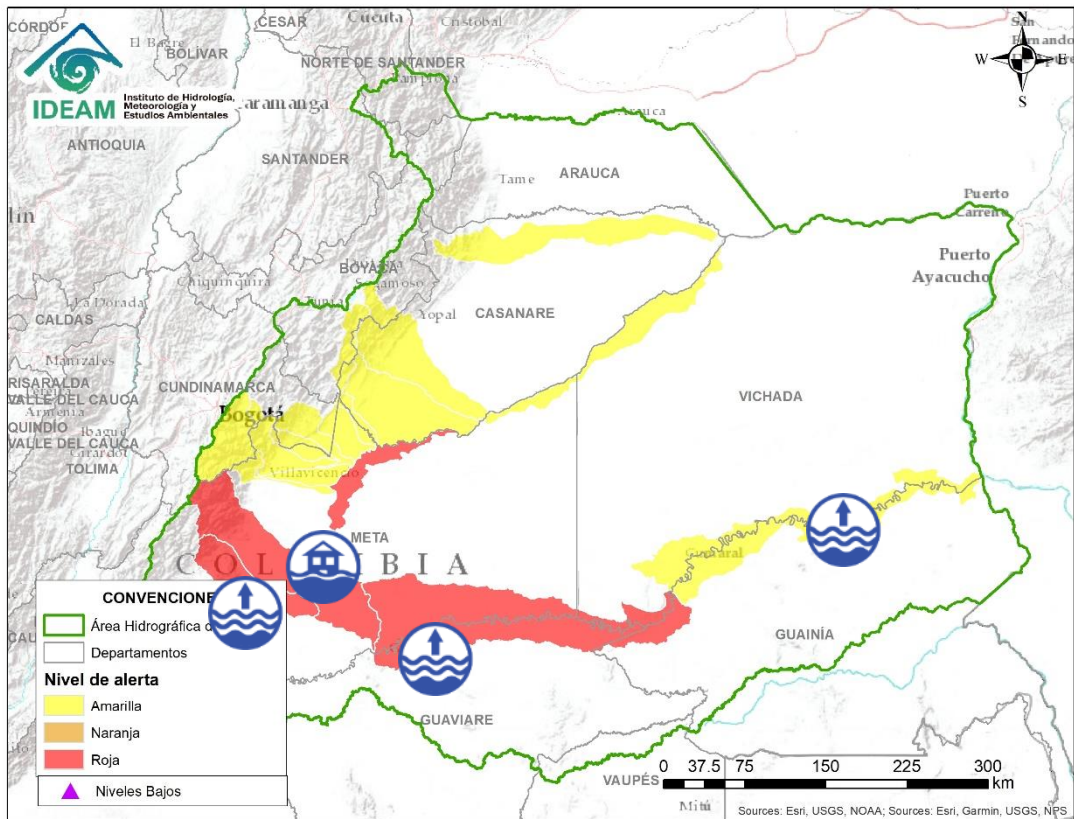


**CONDICIONES
NORMALES**

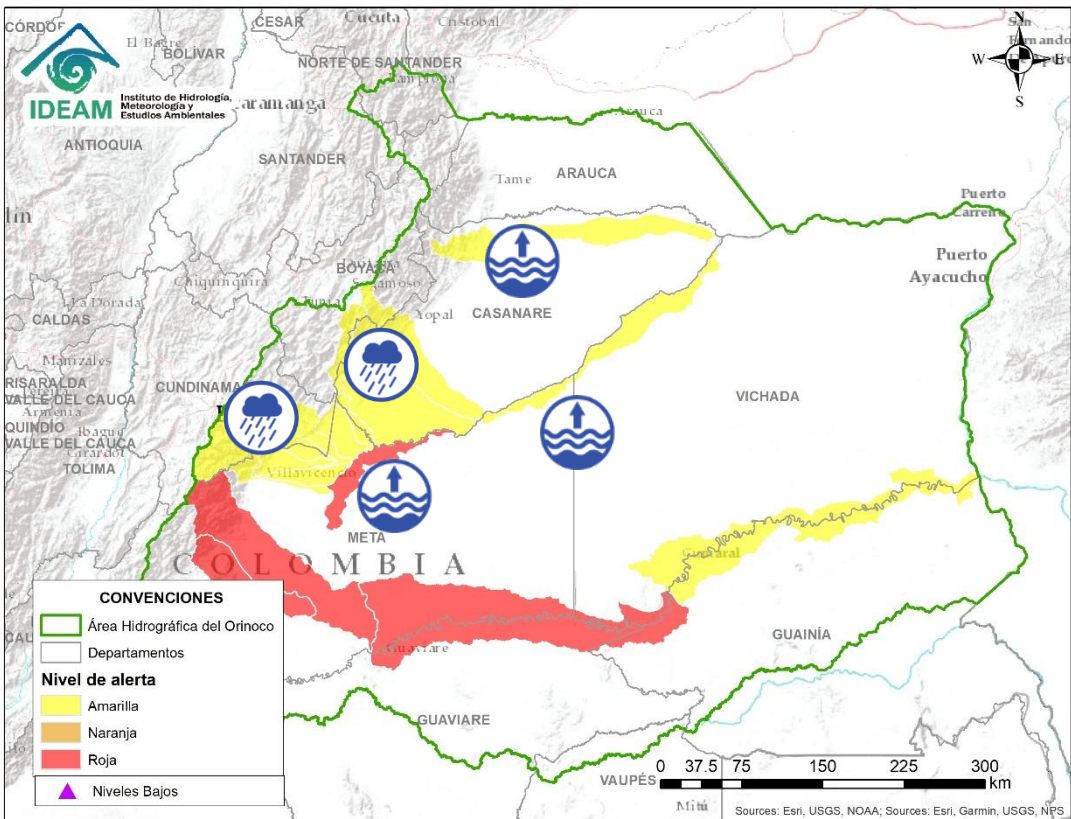
Área Hidrográfica del Magdalena – Cauca (cuenca baja del río Magdalena)



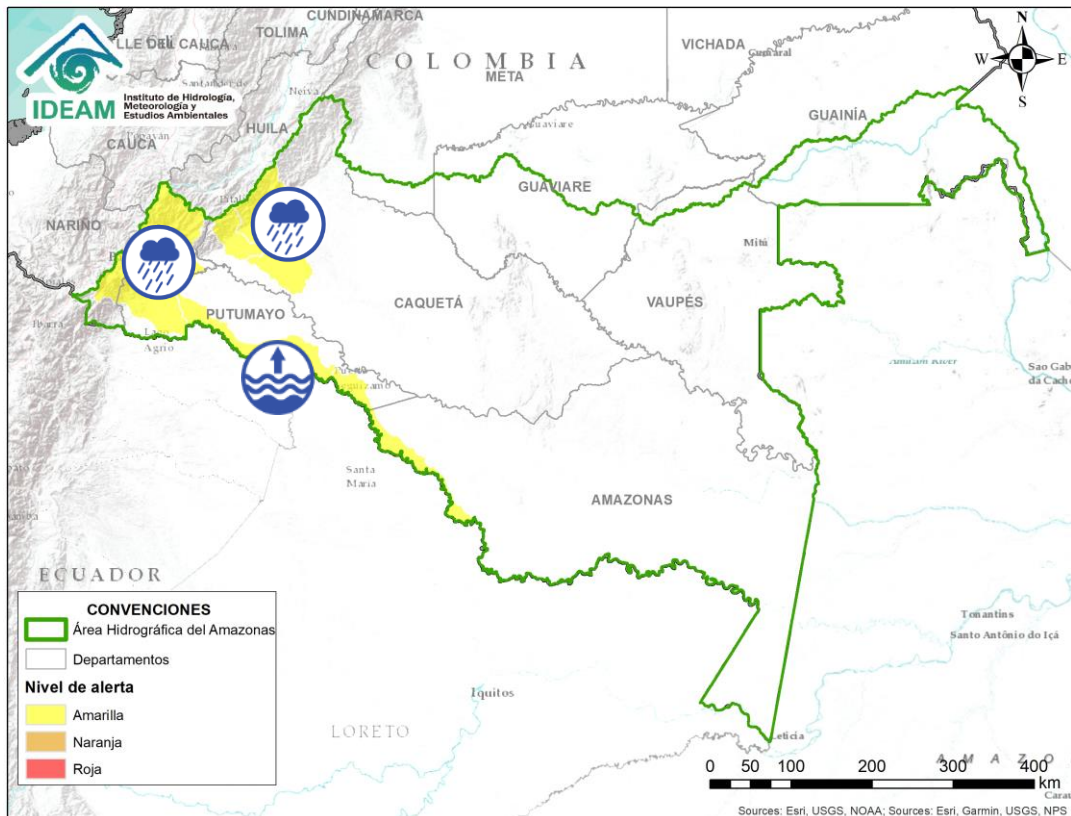
Alerta	Zona Hidrográfica	Subzona o Cuenca Hidrográfica	Descripción de la alerta hidrológica
	Magdalena - Cauca	Bajo San Jorge – La Mojana	Niveles bajos en el sistema de ciénagas y caños asociados al río San Jorge, particularmente en los caños Pasifueres (San Benito Abad) y Pancegüita (Sucre), y las ciénagas Pital, Cuenca y Las Flores.
	Bajo Magdalena	Cuenca Ciénaga Grande de Santa Marta	Crecientes súbitas en los ríos que descienden de la Sierra Nevada y descargan sus aguas en la Ciénaga Grande de Santa Marta, tales como los ríos Frio, Sevilla, Tucurinca, Aracataca, Fundación y sus afluentes. Se recomienda especial atención en los municipios de Ciénaga, Zona Bananera, Aracataca, Fundación y Pivijay.







Alerta	Zona Hidrográfica	Subzona o Cuenca Hidrográfica	Descripción de la alerta hidrológica
	Guaviare	Cuenca del río Guejar	Niveles altos del río Guejar y sus afluentes. Nota: Estar atentos en inmediaciones de Vistahermosa, particularmente en las inspecciones veredas Puerto Lucas y Piñalito, y en las veredas Balastrera, Puerto Alonso, Puerto Gabriel y Puerto Iguana.
	Guaviare	Cuenca del río Ariari	Niveles altos en la parte media y baja del río Ariari, especialmente en el tramo comprendido entre los municipios de Puerto Rico y Puerto Concordia. Nota: La UNGRD reporta crecientes súbitas en el río Ariari, afectando la Vereda Yamus (municipio Puerto Rico). Igualmente, en el sector Puerto Limón (municipio Fuente de Oro), Vereda El Delirio (municipio El Castillo) y Vereda Cubillera (municipio Granada). Especial atención en los municipios de Lejanías y Granadas.
	Guaviare	Cuenca media del río Guaviare	Niveles altos en condición estable en la cuenca media del río Guaviare, especialmente en el tramo entre San José del Guaviare y Mapiripán (Meta).
	Guaviare	Cuenca baja del río Guaviare	Niveles altos en la cuenca baja del río Guaviare.



Alerta	Zona Hidrográfica	Subzona o Cuenca Hidrográfica	Descripción de la alerta hidrológica
	Meta	Cuencas de la parte alta del río Meta	Probabilidad de crecientes súbitas en las cuencas de los ríos Guatiquía, Guayuriba, Negro, Guacavía y Húmea, así como en sus tributarios y otros aportantes directos al río Meta entre las cuencas de los ríos Húmea y Upía.
	Meta	Cuenca alta del río Meta	Niveles altos en la cuenca alta del río Meta, entre los municipios de Puerto López y Cabuyaro. Especial atención a la altura de la zona urbana de Cabuyaro.
	Meta	Cuencas de la parte media del río Meta	Probabilidad de crecientes súbitas en la cuenca del río Upía, Tua y Cusiana aportantes al río Meta en su parte media.
	Meta	Cuenca media del río Meta	Ascenso del río Meta entre los municipios de Orocué (Meta), Santa Rosalía y La Primavera (Vichada).
	Casanare	Cuenca del río Ariporo	Se mantienen niveles altos en el río Ariporo. Especial atención en el municipio de Paz de Ariporo.



Alerta	Zona Hidrográfica	Subzona o Cuenca Hidrográfica	Descripción de la alerta hidrológica
	Putumayo	Cuenca alta del río Putumayo	Probabilidad de crecientes súbitas en el río Putumayo (cuenca alta). Especial atención en los municipios de Santiago y Puerto Asís.
	Putumayo	Cuenca media del río Putumayo	Niveles altos en la cuenca media del río Putumayo.
	Caquetá	Cuenca alta del río Caquetá	Niveles altos en el río Mocoa aportante a la cuenca alta del río Caquetá. Especial atención en el municipio de Mocoa (Putumayo).
	Caquetá	Cuencas de los ríos Orteguaza y Pescador	Probabilidad de incrementos súbitos en los niveles del río Orteguaza y Pescador. Especial atención al río Bodoquero tributario del río Orteguaza y a los municipios de Florencia y Morelia (Caquetá).



RESUMEN

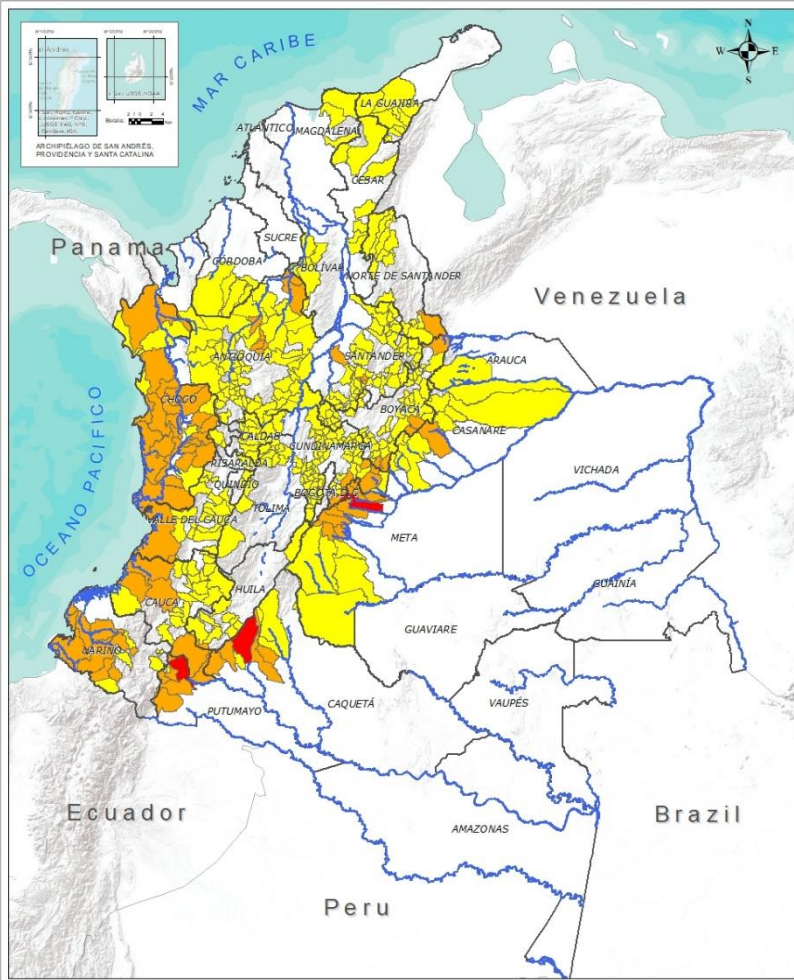
Debido al aumento de las precipitaciones en los últimos días se presenta saturación de humedad en los suelos ocasionando probabilidad alta, moderada y baja de ocurrencia de deslizamientos de tierra en algunos municipios de los departamentos de la región Andina, Amazonía, Caribe, Orinoquía y Pacífico.



Fuente: <https://www.telesurtv.net/>



Pronóstico de la Amenaza por Deslizamientos de Tierra



INSTITUTO DE HIDROLOGÍA, METEOROLOGÍA Y ESTUDIOS AMBIENTALES - IDEAM
 República de Colombia
PRONOSTICO DE LA AMENAZA POR DESLIZAMIENTOS
 Oficina del servicio de pronóstico y alertas.

Legenda

Hidrografía
 Límite Departamental
 Límite Internacional

Amenaza
 Sin Amenaza
 Baja
 Moderada
 Alta

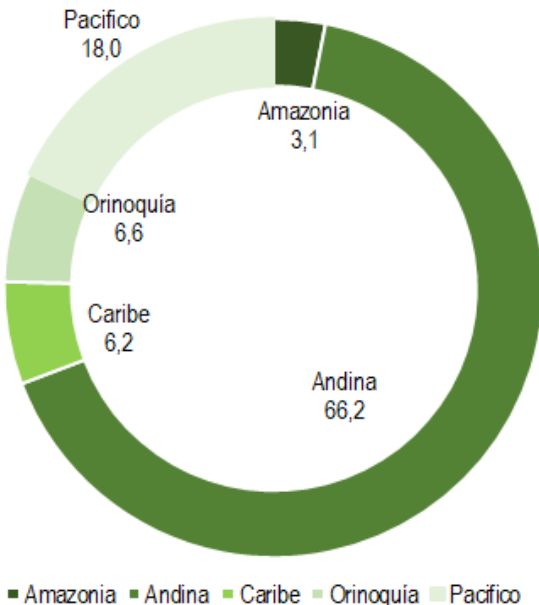
Información de Referencia
 PROYECCIONES: UTM
 DATUM: MAGDALENA - SIREGAS
 ESCALA DE LA HOJA: 1:500,000
 COORDENADAS GEOGRÁFICAS: 4° 30' 00" N - 74° 30' 00" W
 COORDENADAS PLANAS: 1000 000 metros Norte
 1000 000 metros Este
 Fuente: IDEAM 2010
 Cartografía: IDEAM 2010

DEPARTAMENTO	Nº
CAQUETÁ	1
CUNDINAMARCA	1
META	1
PUTUMAYO	1
TOTAL	4

TOTAL DEPARTAMENTOS: 4

TOTAL MUNICIPIOS: 455

Alertas por Región



DEPARTAMENTO	Nº
ANTIOQUIA	7
BOYACÁ	5
CAQUETÁ	4
CASANARE	1
CAUCA	5
CHOCÓ	19
CUNDINAMARCA	5
META	10
NARIÑO	8
NORTE DE SANTANDER	1
PUTUMAYO	4
QUINDÍO	1
SANTANDER	3
VALLE DEL CAUCA	1
TOTAL	74

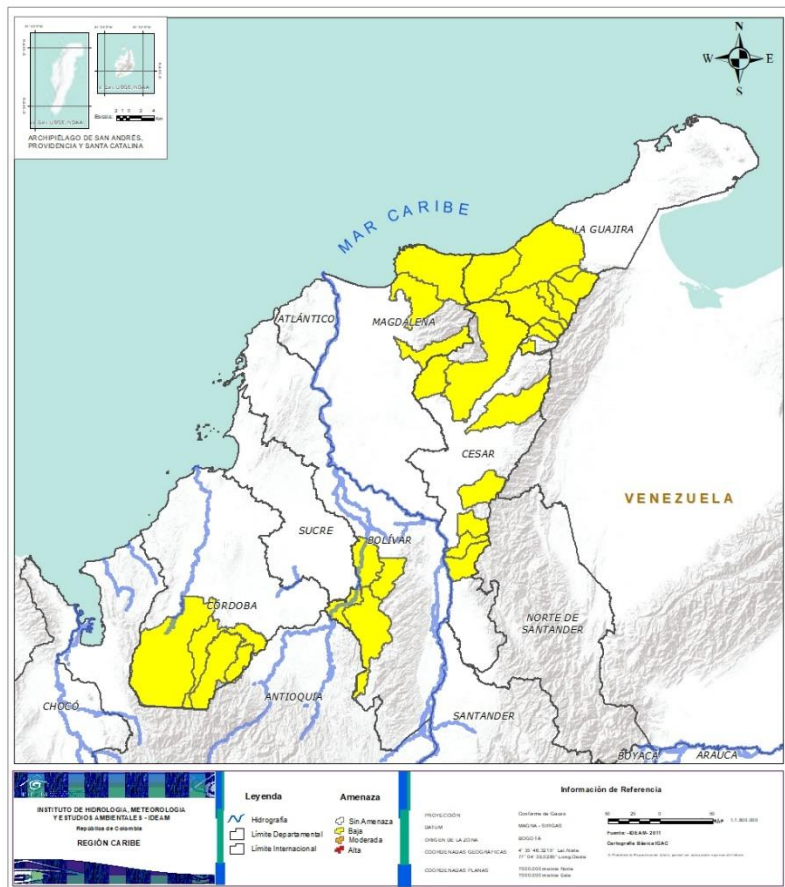
TOTAL DEPARTAMENTOS: 14

DEPARTAMENTO	Nº
ANTIOQUIA	62
ARAUCA	1
BOLÍVAR	4
BOYACÁ	53
CALDAS	15
CAQUETÁ	3
CASANARE	12
CAUCA	20
CESAR	7
CHOCÓ	6
CÓRDOBA	4
CUNDINAMARCA	63
HUILA	9
LA GUAJIRA	10
MAGDALENA	3
META	5
NARIÑO	7
NORTE DE SANTANDER	12
PUTUMAYO	1
QUINDÍO	2
RISARALDA	3
SANTANDER	46
TOLIMA	13
VALLE DEL CAUCA	16
TOTAL	377

TOTAL DEPARTAMENTOS: 24



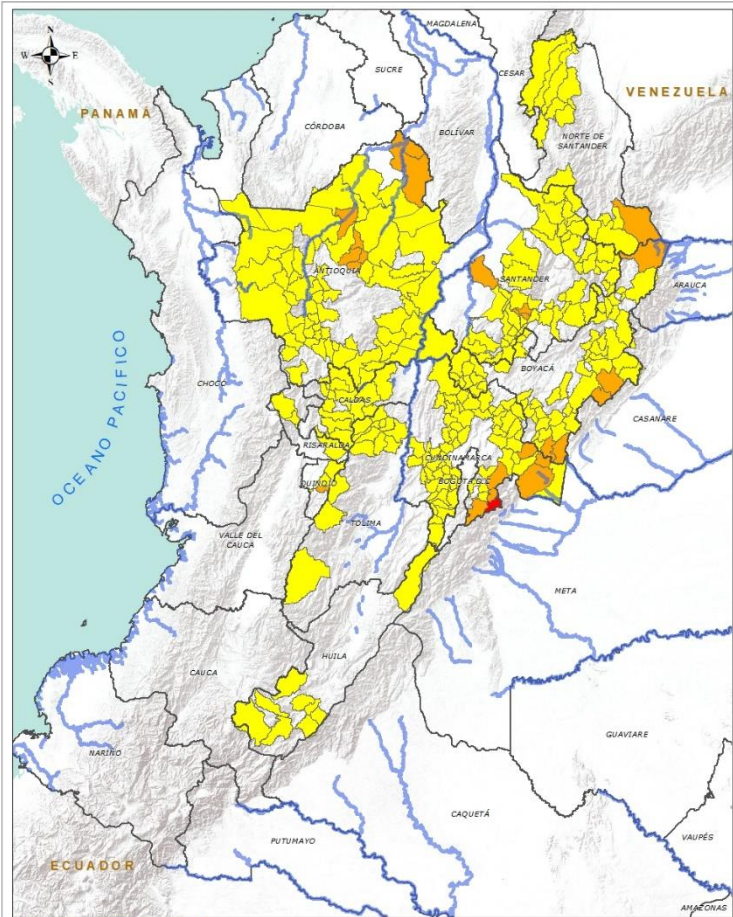
REGIÓN CARIBE



Alerta	SITIOS PARA LOS CUALES SE GENERA LA ALERTA
	BOLÍVAR: Achí, Montecristo, San Jacinto Del Cauca, Tiquisio (Puerto Rico). CESAR: Agustín Codazzi, Curumaní, El Copey, La Gloria, Pailitas, Pelaya, Valledupar. CÓRDOBA: Montelíbano, Puerto Libertador, San Jose De Ure, Tierralta. LA GUAJIRA: Barrancas, Dibulla, Distracción, El Molino, Fonseca, Hato Nuevo, La Jagua Del Pilar, Riohacha, San Juan Del Cesar, Villanueva. MAGDALENA: Ciénaga, Fundación, Santa Marta.



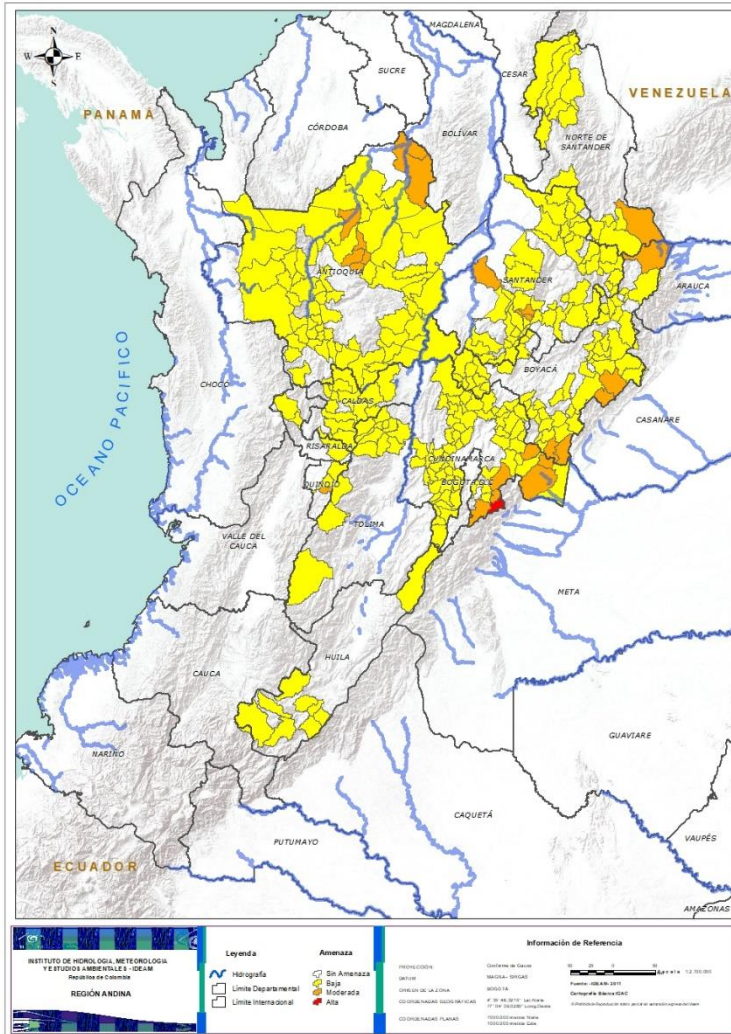
REGIÓN ANDINA



Alerta	SITIOS PARA LOS CUALES SE GENERA LA ALERTA
	<p>CUNDINAMARCA: Guayabetal.</p>
	<p>ANTIOQUIA: Angostura, Campamento, Carolina, El Bagre, Guadalupe, Nechí, Valdivia. BOYACÁ: Cubará, Labranzagrande, Pajarito, San Luis De Gaceno, Santa María. CUNDINAMARCA: Fómeque, Gutiérrez, Medina, Quetame, Ubalá. NORTE DE SANTANDER: Toledo. QUINDÍO: Córdoba. SANTANDER: Contratación, El Guacamayo, Puerto Parra.</p>
	<p>ANTIOQUIA: Abejorral, Abriaquí, Amagá, Amalfi, Andes, Angelópolis, Anorí, Argelia, Armenia, Belmira, Betulia, Briceño, Buriticá, Cáceres, Caicedo, Caldas, Cañasgordas, Caracolí, Caramanta, Ciudad Bolívar, Concordia, Dabeiba, Ebéjico, Fredonia, Frontino, Giraldo, Gómez Plata, Heliconia, Ituango, La Unión, Maceo, Medellín, Montebello, Mutatá, Nariño, Olaya, Puerto Berrío, Puerto Nare, Puerto Triunfo, Remedios, Sabanalarga, Salgar, San Carlos, San Francisco, San Jerónimo, San Luis, San Pedro De Los Milagros, Santa Bárbara, Santa Fe De Antioquia, Segovia, Sonsón, Sopetrán, Tarazá, Titiribí, Toledo, Uramita, Urao, Venecia, Yalí, Yarumal, Yolombó, Zaragoza. BOYACÁ: Almeida, Aquitania, Betétiva, Boavita, Buenavista, Campohermoso, Chinavita, Chita, Chivor, Coper, Corrales, Covarachía, El Espino, Gámeza, Garagoa, Guicán, La Uvita, La Victoria, Macanal, Maripí, Miraflores, Mongua, Monquirá, Muzo, Otanche, Pachavita, Páez, Panqueba, Pauna, Paya, Paz De Rio, Pesca, Pisba, Puerto Boyacá, Quípama, Rondón, Saboyá, San Eduardo, San José De Pare, San Mateo, San Pablo De Borbur, Santana, Soatá, Socha, Socotá, Sogamoso, Susacón, Tasco, Tibaná, Tópaga, Turmequé, Úmbita, Ventaquemada. CALDAS: Aguadas, Chinchiná, Filadelfia, La Merced, Manizales, Manzanares, Marmato, Marulanda, Neira, Pácora, Pensilvania, Salamina, Samaná, Supia, Villamaria.</p>



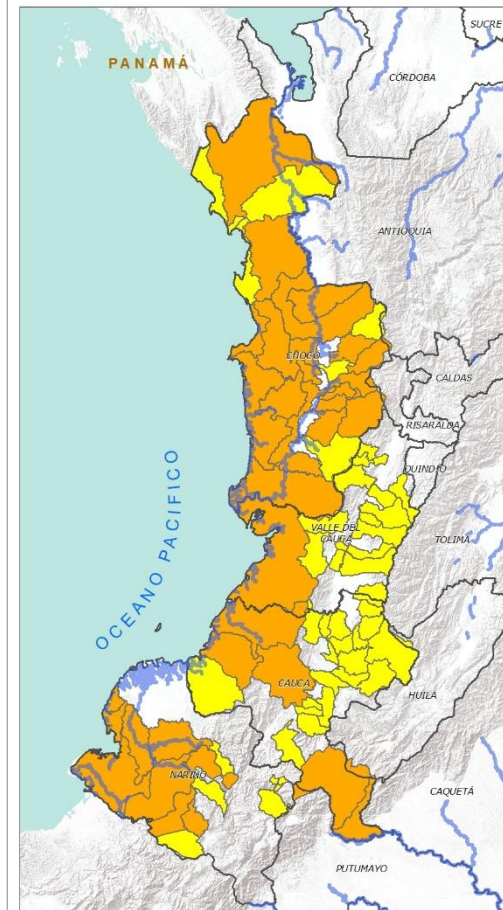
REGIÓN ANDINA



Alerta	SITIOS PARA LOS CUALES SE GENERA LA ALERTA
	<p>CUNDINAMARCA: Anapoima, Anolaima, Apulo, Arbeláez, Bituima, Bojacá, Cabrera, Cachipay, Cáqueza, Carmen De Carupa, Chipaque, Choachí, Chocontá, Cucunubá, El Colegio, El Peñón, El Rosal, Facatativá, Fosca, Fusagasugá, Gachalá, Gachetá, Gama, Granada, Guatavita, Junín, La Mesa, La Palma, La Vega, Lenguaque, Machetá, Manta, Pacho, Paime, Pandí, Paratebuena, Pasca, Pulí, Quipile, San Antonio De Tequendama, San Bernardo, San Cayetano, San Francisco, San Juan De Rioseco, Sesquillé, Sibaté, Silvania, Soacha, Subachoque, Suesca, Supatá, Sutatausa, Tausa, Tena, Tibacuy, Topaipí, Venecia, Vergara, Villagómez, Villapinzón, Viotá, Yacopí, Zipacón.</p> <p>HUILA: Altamira, Colombia, Guadalupe, La Plata, Pitalito, Saladoblanco, San Agustín, Suaza, Tarqui.</p> <p>NORTE DE SANTANDER: Cáchira, Cócota, Chitagá, Convención, El Carmen, El Tarra, Hacarí, Labateca, Ocaña, San Calixto, Silos, Teorama.</p> <p>QUINDÍO: Calarcá, Salento.</p> <p>RISARALDA: Apía, Pueblo Rico, Santa Rosa De Cabal.</p> <p>SANTANDER: Aguada, Albania, Barbosa, Bucaramanga, Carcasí, Cepitá, Cerrito, Charalá, Charta, Chima, Chipatá, Concepción, Confines, Coromoro, El Carmen, El Playón, Florián, Floridablanca, Girón, Guaca, Guadalupe, Guavatá, Güepsa, La Belleza, La Paz, Landázuri, Lebrija, Macaravita, Málaga, Matanza, Mogotes, Oiba, Onzaga, Piedecuesta, Puente Nacional, Rionegro, San Andrés, San Benito, San Miguel, San Vicente De Chucurí, Santa Helena Del Opón, Sucre, Suratá, Tona, Valle De San José, Vélez.</p> <p>TOLIMA: Armero (Guayabal), Cajamarca, Casabianca, Falan, Fresno, Herveo, Lérida, Líbano, Murillo, Palocabildo, Rioblanco, Roncesvalles, Villahermosa.</p>



REGIÓN PACÍFICO



INSTITUTO DE HIDROLOGÍA, METEOROLOGÍA Y ESTUDIOS AMBIENTALES - IDEAM
República de Colombia
REGIÓN PACÍFICO

Legenda
 - Línea Departamental
 - Línea Internacional
 - AEROPUERTOS
 - Estaciones
 - Estaciones
 - AEB

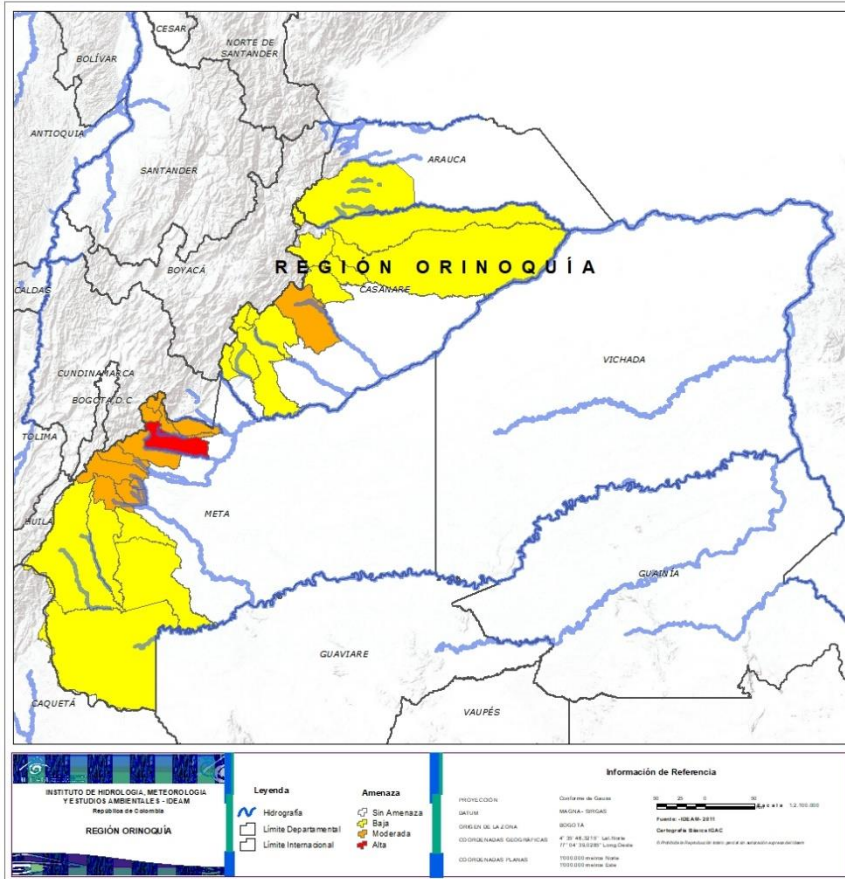
Información de Referencia
 PROYECCIÓN: Conforme de Gauss
 DATUM: MAGNANA
 ESCALA: 1:50,000
 ORIENTE DE LA ZONA: 75° 40' 00" W
 COORDENADAS GEOGRÁFICAS
 COORDENADAS PLANAS
 1000 000 metros Norte
 1000 000 metros Oeste

Fecha: IDEAM 2011
 Fuente: IDEAM 2011
 Cartografía: IDEAM

Alerta	SITIOS PARA LOS CUALES SE GENERA LA ALERTA
	<p>CAUCA: El Tambo, López, Piamonte, Santa Rosa, Timbiquí.</p> <p>CHOCÓ: Alto Baudó (Pie De Pato), Bagadó, Bajo Baudó (Pizarro), Bojayá (Bellavista), Condoto, El Cantón Del San Pablo (Managrú), El Litoral Del San Juan (Docordó), Istmina, Lloró, Medio Atrato (Beté), Medio Baudó(Boca De Pepé), Nóvita, Nuquí, Quibdó, Rio Iró (Santa Rita), Rio Quito (Paimadó), Riosucio, San José Del Palmar, Tadó.</p> <p>NARIÑO: Barbacoas, Francisco Pizarro (Salahonda), Los Andes (Sotomayor), Magüí (Payán), Mallama (Piedrancha), Ricaurte, Roberto Payán (San José), Tumaco.</p> <p>VALLE DEL CAUCA: Buenaventura.</p>
	<p>CAUCA: Bolívar, Buenos Aires, Caldono, Corinto, Guapi, Inzá, Jambaló, La Sierra, La Vega, Miranda, Páez (Belalcázar), Piendamó, Popayán, Rosas, Santander De Quilichao, Silvia, Sotaró (Paispamba), Suárez, Toribío, Totoró.</p> <p>CHOCÓ: Bahía Solano (Mutis), Carmen Del Darién (Curbaradó), Cértegui, El Carmen, Juradó, Sipí.</p> <p>NARIÑO: Albán (San José), Buesaco, Cumbal, Cumbitara, Samaniego, San Bernardo, San Pedro De Cartago (Cartago).</p> <p>VALLE DEL CAUCA: Bolívar, Buga, Bugalagrande, Calima (El Darién), Dagua, El Cerrito, El Dovio, Florida, La Unión, Palmira, San Pedro, Sevilla, Tuluá, Versailles, Vijes, Yumbo.</p>



REGIÓN ORINOQUÍA



Alerta	SITIOS PARA LOS CUALES SE GENERA LA ALERTA
	META: Villavicencio.
	CASANARE: Yopal. META: Acacías, Cubarral, Cumaral, El Calvario, El Castillo, El Dorado, Guamal, Lejanías, Restrepo, San Juanito.
	ARAUCA: Tame. CASANARE: Aguazul, Chámeza, Hato Corozal, La Salina, Monterrey, Nunchía, Paz De Ariporo, Pore, Recetor, Sabanalarga, Támara, Tauramena. META: La Macarena, Mesetas, San Juan De Arama, Uribe, Vistahermosa.



REGIÓN AMAZONIA



Alerta	SITIOS PARA LOS CUALES SE GENERA LA ALERTA
	CAQUETÁ: Florencia. PUTUMAYO: Mocoa.
	CAQUETÁ: Belén De Los Andaquíes, El Paujil, Montañita, San José Del Fragua. PUTUMAYO: Orito, San Francisco, Santiago, Villagarzón.
	CAQUETÁ: El Doncello, Morelia, Puerto Rico. PUTUMAYO: Sibundoy.



SECTORES VIALES



SECTORES VIALES REPORTADOS CON AFECTACIÓN VIAL POR DESLIZAMIENTOS

DEPARTAMENTO	SECTOR VIAL
ANTIOQUIA	Sonsón – Nariño Sonsón – Argelia Medellín – Buriticá Puerto Nare - San Carlos
CAQUETÁ	Orrapihuassi - Florencia
CAUCA	Santiago – Santa Rosa Inzá – Popayán km 57 + 300
CUNDINAMARCA	El Sisga – Tibiritá Macheta - Bogotá
CUNDINAMARCA - META	Bogotá – Villavicencio
NARIÑO	Junín – Pedregal (Sector Ricaurte)
PUTUMAYO - HUILA	Mocoa - Pitalito
PUTUMAYO - NARIÑO	Pasto - Mocoa
SANTANDER	Curos - Málaga
HUILA	Neiva – Suaza La Plata - Valencia



RESUMEN

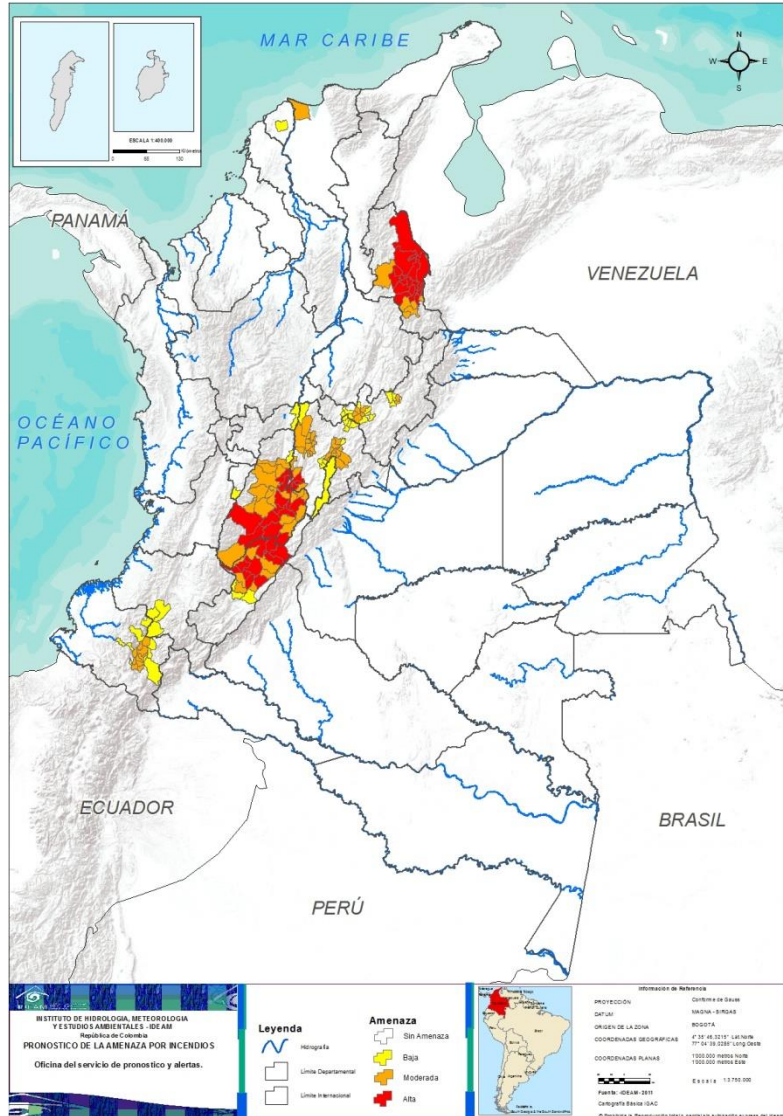
Pese al aumento de las precipitaciones en amplias zonas del país, aún se presentan condiciones de alerta alta, moderada y baja por incendios de la cobertura vegetal en varios sectores de las regiones Caribe y Andina por este tipo de eventos.



<https://diarioroatan.com/colombia-incendio-forestal-consume-50-hectareas-de-bosque/>

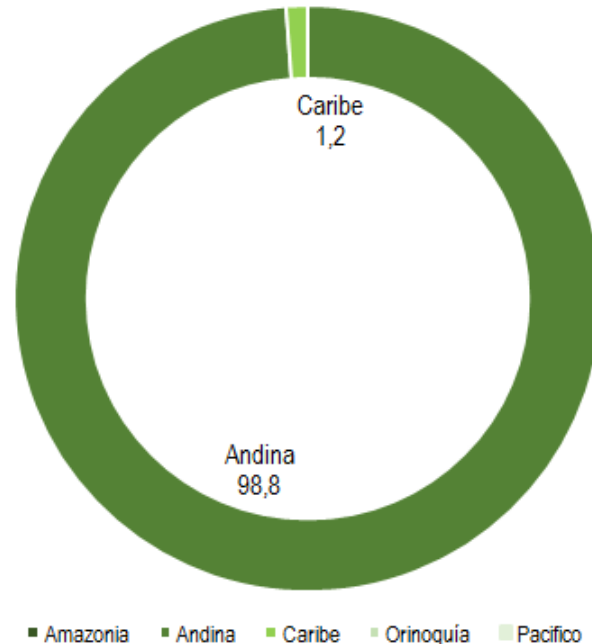


Pronóstico de la Amenaza por Incendios de la Cobertura Vegetal



TOTAL MUNICIPIOS:
161

Alertas por Región



DEPARTAMENTO	Nº
CUNDINAMARCA	6
HUILA	9
NORTE DE SANTANDER	17
TOLIMA	13
TOTAL	45

TOTAL DEPARTAMENTOS: 5

DEPARTAMENTO	Nº
BOYACÁ	7
CUNDINAMARCA	27
HUILA	5
MAGDALENA	1
NARIÑO	10
NORTE DE SANTANDER	7
TOLIMA	18
TOTAL	75

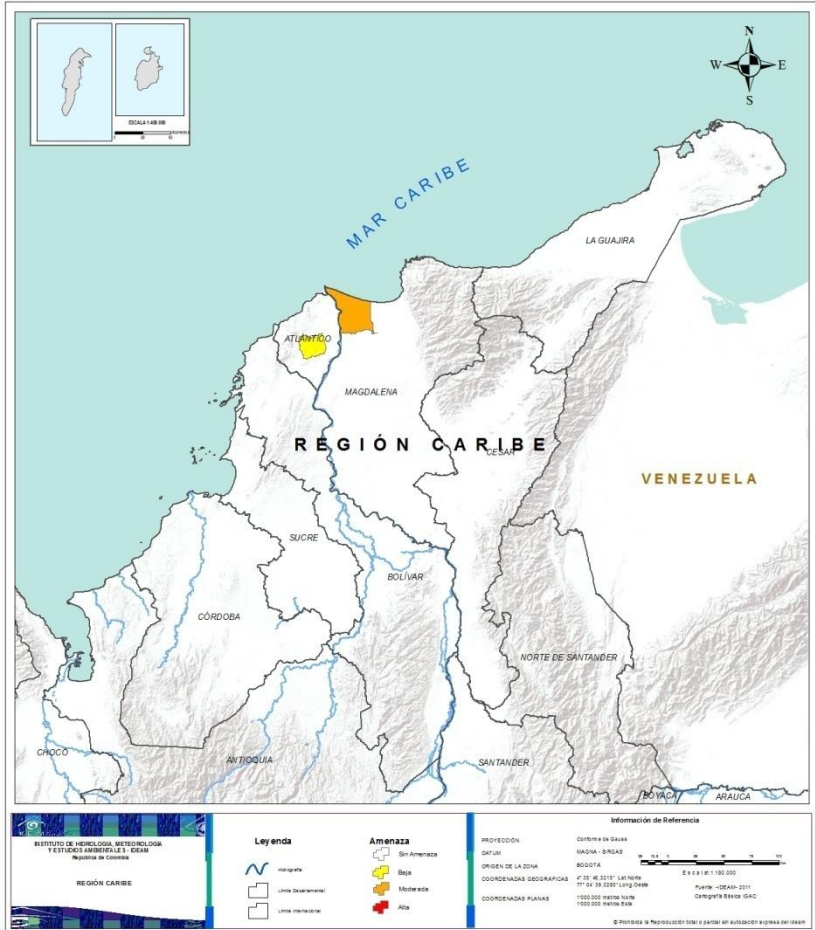
TOTAL DEPARTAMENTOS: 07

DEPARTAMENTO	Nº
ATLÁNTICO	1
BOYACÁ	12
CALDAS	1
CAUCA	3
CUNDINAMARCA	11
HUILA	3
NARIÑO	8
QUINDÍO	1
TOLIMA	1
TOTAL	41

TOTAL DEPARTAMENTOS: 08



REGIÓN CARIBE



Alerta

SITIOS PARA LOS CUALES SE GENERA LA ALERTA



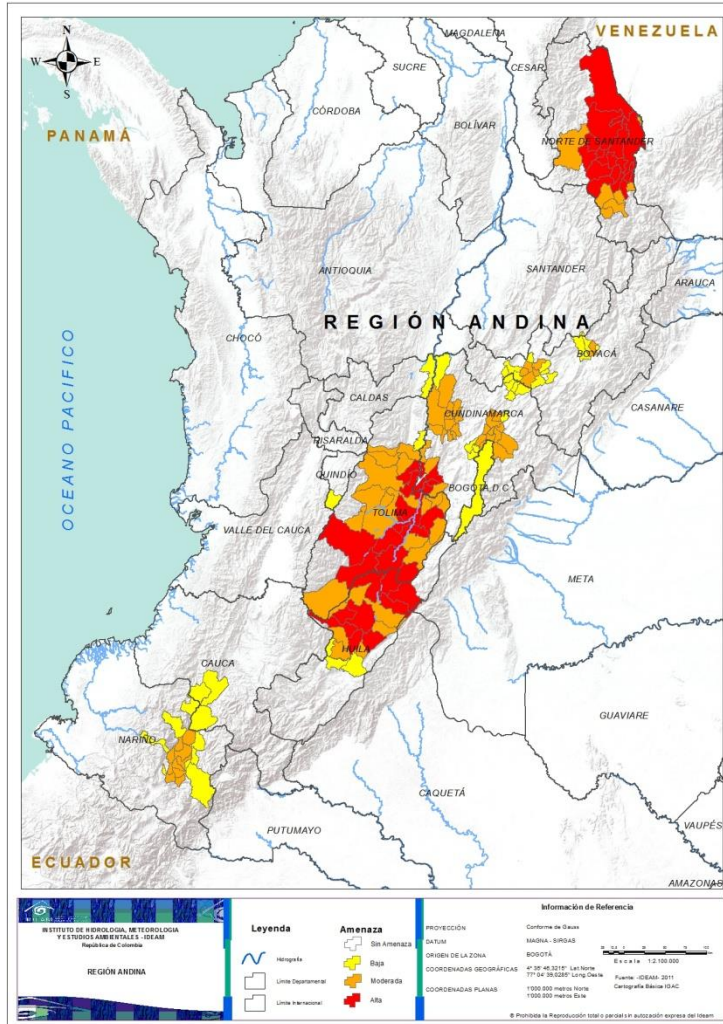
MAGDALENA: Sitionuevo.



ATLÁNTICO: Sabanalarga.



REGIÓN ANDINA



Alerta

SITIOS PARA LOS CUALES SE GENERA LA ALERTA



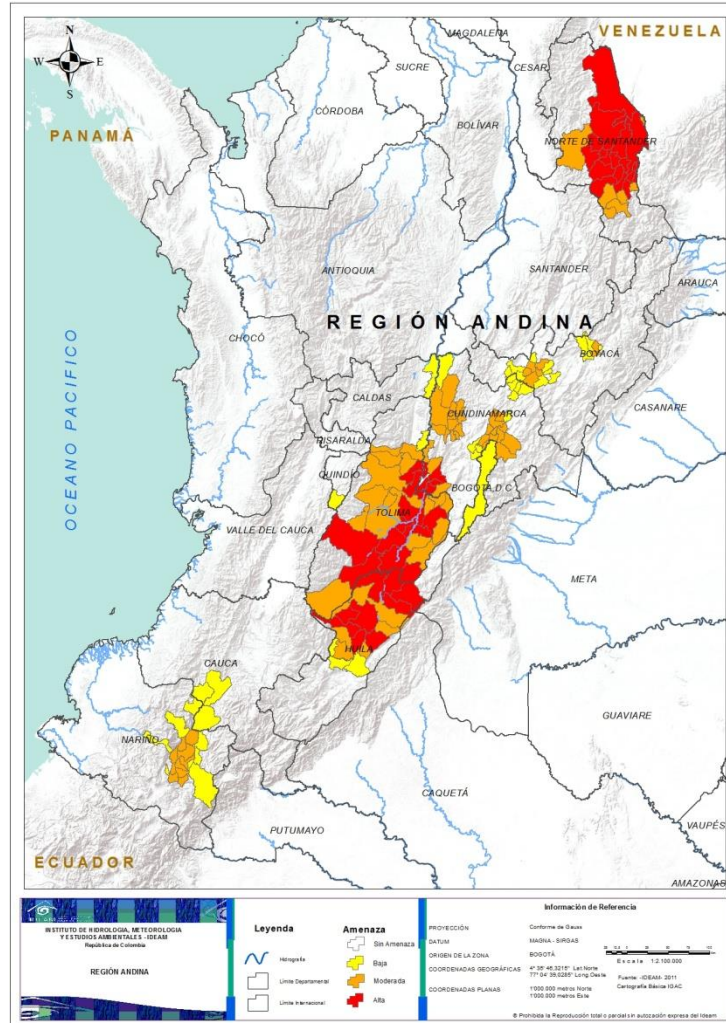
CUNDINAMARCA: Agua De Dios, Girardot, Guataquí, Nariño, Ricaurte, Tocaima.
HUILA: Aipe, Baraya, Campoalegre, Palermo, Santa María, Tello, Teruel, Villavieja, Yaguará..
NORTE DE SANTANDER: Arboledas, Bochalema, Bucarasica, Chinácota, Cúcuta, Durania, El Zulia, Gramalote, Los Patios, Lourdes, Salazar, San Cayetano, Santiago, Sardinata, Tibú, Villa Caro, Villa Del Rosario.
TOLIMA: Alpujarra, Ataco, Chaparral, Coello, Coyaima, Cunday, Flandes, Guamo, Natagaima, Piedras, Purificación, Saldaña, Suárez.



BOYACÁ: Floresta, Nobsa, Ráquira, Sáchica, Sutamarchán, Tinjacá, Villa De Leiva.
CUNDINAMARCA: Albán, Beltrán, Cajicá, Caparrapí, Chaguaní, Chía, Cogua, Cota, Guaduas, Guasca, Guayabal De Síquima, Jerusalén, La Calera, La Peña, Nilo, Nimaima, Nocaima, Quebradanegra, Sasaima, Sopó, Tabio, Tenjo, Tocancipá, Útica, Vianí, Villeta, Zipaquirá.
HUILA: Hobo, Íquira, Neiva, Rivera, Tesalia.
NARIÑO: Ancuya, Consacá, El Peñol, El Tambo, Guaitarilla, La Florida, Linares, Sandoná, Taminango, Yacuanquer.
NORTE DE SANTANDER: : Ábrego, Cucutilla, Mutiscua, Pamplona, Pamplonita, Puerto Santander, Ragonvalia.
TOLIMA: Alvarado, Anzoátegui, Carmen De Apicalá, Dolores, Espinal, Ibagué, Icononzo, Melgar, Ortega, Planadas, Prado, Rovira, San Antonio, San Luis, Santa Isabel, Valle De San Juan, Venadillo, Villarrica.



REGIÓN ANDINA



Alerta

SITIOS PARA LOS CUALES SE GENERA LA ALERTA



BOYACÁ: Busbanzá, Caldas, Chiquinquirá, Chíquiza, Duitama, Samacá, San Miguel De Sema, Santa Rosa De Viterbo, Santa Sofía, Sora, Tibasosa, Tunja.

CALDAS: La Dorada.

CAUCA: Balboa, Mercaderes, Patía (El Bordo).

CUNDINAMARCA: Bogotá, D.c., Funza, Fúquene, Guachetá, Madrid, Mosquera, Nemocón, Puerto Salgar, Simijaca, Susa, Ubaté.

HUILA: Gigante, Nátaga, Paicol.

NARIÑO: Chachagüí, La Llanada, Leiva, Nariño, Pasto, Policarpa, Providencia, San Lorenzo.

QUINDÍO: Génova.

TOLIMA: Ambalema.



CONDICIONES NORMALES

- **REGIÓN PACÍFICA**
- **REGIÓN ORINOQUÍA**
- **REGIÓN AMAZONÍA**



ALERTAS METEOMARINAS VIGENTES

Mar Caribe colombiano

ABREVIATURAS

VV

Velocidad del viento máxima probable

AO

Altura significativa de la ola

DV

Dirección predominante del viento

CONVENCIONES



Tiempo lluvioso

Probabilidad de lluvias moderadas a fuertes, en algunos casos con posibilidad de tormentas eléctricas y rachas de viento.



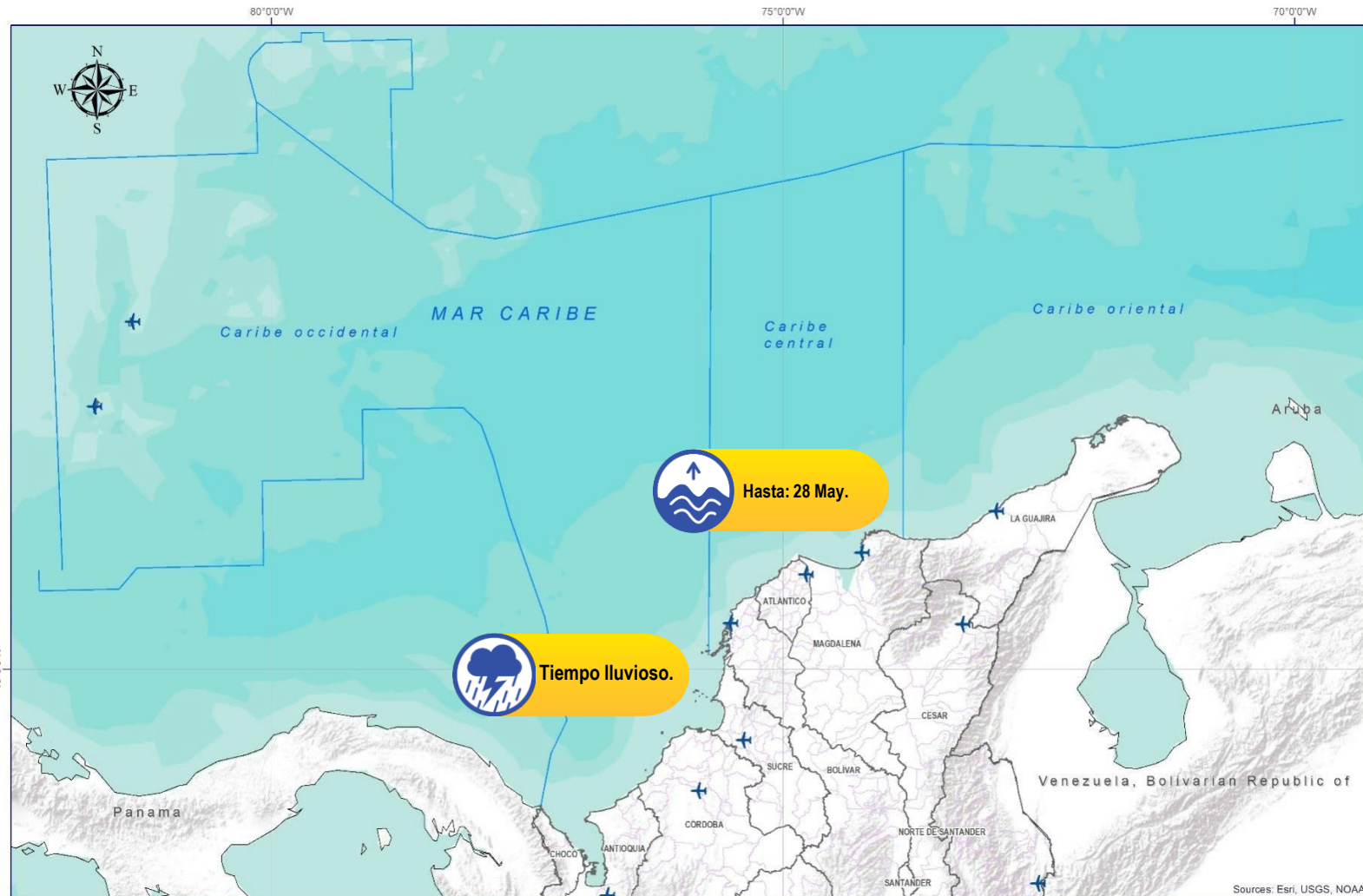
Pleamar

La marea alcanzará su máximo nivel en el intervalo de tiempo establecido.



Viento y oleaje

Velocidad del viento y altura del oleaje con valores por encima de lo normal para la época.



CONVENCIONES

SUGERENCIAS O RECOMENDACIONES



A las embarcaciones de poco calado, consultar con las Capitanías de puerto antes de zarpar en zonas de inminente tempestad. A los bañistas y habitantes costeros, estar atentos a la evolución de las condiciones meteorológicas y a los avisos de las autoridades locales.



Se sugiere a los habitantes costeros estar atentos a la evolución del fenómeno.



A los bañistas y habitantes costeros, estar atentos a la evolución del fenómeno y a las indicaciones de las autoridades locales. A las embarcaciones de poco calado, consultar con las Capitanías de puerto antes de zarpar.

* La altura significativa de la ola, representa la media del tercio más alto de las olas, por lo cual la altura máxima posible puede ser incluso superior al doble de este valor



ALERTAS METEOMARINAS VIGENTES

Océano Pacífico Nacional

ABREVIATURAS

VV

Velocidad del viento máxima probable

DV

Dirección predominante del viento

AO

Altura significativa de la ola

CONVENCIONES



Tiempo lluvioso

Probabilidad de lluvias moderadas a fuertes, en algunos casos con posibilidad de tormentas eléctricas y rachas de viento.



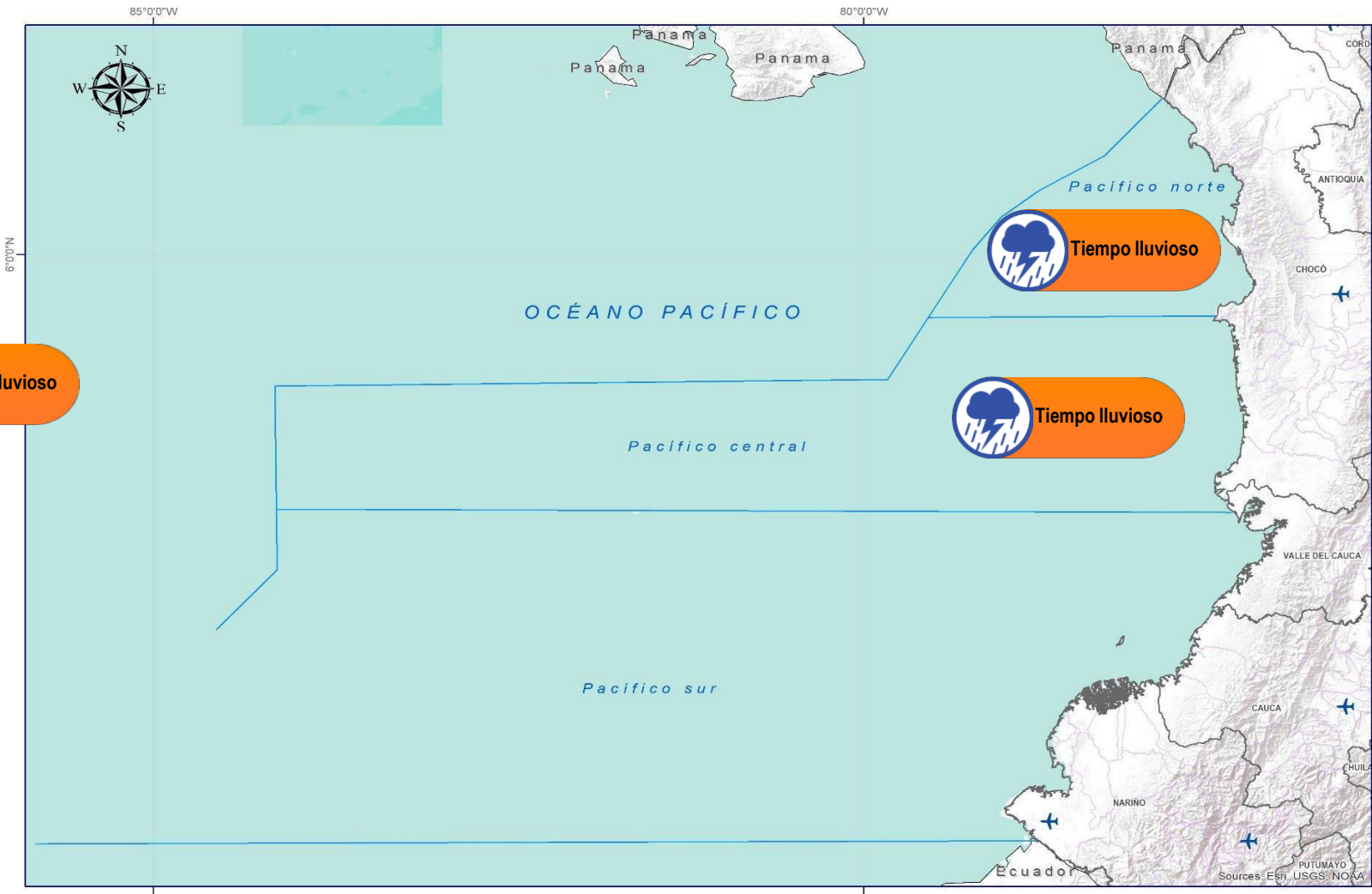
Pleamar

La marea alcanzará su máximo nivel en el intervalo de tiempo establecido.



Viento y oleaje

Velocidad del viento y altura del oleaje con valores por encima de lo normal para la época.



CONVENCIONES

SUGERENCIAS O RECOMENDACIONES



A las embarcaciones de poco calado, consultar con las Capitanías de puerto antes de zarpar en zonas de inminente tempestad. A los bañistas y habitantes costeros, estar atentos a la evolución de las condiciones meteorológicas y a los avisos de las autoridades locales.



Se sugiere a los habitantes costeros estar atentos a la evolución del fenómeno.



A los bañistas y habitantes costeros, estar atentos a la evolución del fenómeno y a las indicaciones de las autoridades locales. A las embarcaciones de poco calado, consultar con las Capitanías de puerto antes de zarpar.

* La altura significativa de la ola, representa la media del tercio más alto de las olas, por lo cual la altura máxima posible puede ser incluso superior al doble de este valor



CONVENCIONES

SUGERENCIAS O RECOMENDACIONES



Tiempo lluvioso

Probabilidad de lluvias moderadas a fuertes, en algunos casos con posibilidad de tormentas eléctricas y rachas de viento.

A las embarcaciones de poco calado, consultar con las Capitanías de puerto antes de zarpar en zonas de inminente tempestad.
A los bañistas y habitantes costeros, estar atentos a la evolución de las condiciones meteorológicas y a los avisos de las autoridades locales.



Pleamar

La marea alcanzará su máximo nivel en el intervalo de tiempo establecido.

Se sugiere a los habitantes costeros estar atentos a la evolución del fenómeno.



Viento y oleaje

Velocidad del viento y altura del oleaje con valores por encima de lo normal para la época.

A los bañistas y habitantes costeros, estar atentos a la evolución del fenómeno y a las indicaciones de las autoridades locales.
A las embarcaciones de poco calado, consultar con las Capitanías de puerto antes de zarpar.

INFORME TÉCNICO DIARIO

EQUIPO DE TRABAJO IDEAM

Yolanda GONZÁLEZ H. - Directora General |
Daniel USECHE S. - Jefe (E) Oficina del Servicio de Pronóstico y Alertas

Elaboró:

OFICINA DEL SERVICIO DE PRONÓSTICO Y ALERTAS

Alfonso LÓPEZ y Christian ARANGO (Meteorólogos)
Carolina VEGA (Hidróloga)

Felipe ESPEJO (Deslizamientos de Tierra)

Sergio ROJAS (Incendios de la Cobertura Vegetal)

Julián URREA (DATOS)

Alberto PARDO (Coordinador de Alertas Hidrometeorológicas y Ambientales)

<http://www.ideam.gov.co>

Correos electrónicos: servicio@ideam.gov.co, alertas@ideam.gov.co

Calle 25D N° 96B - 70, piso 3. Bogotá, D.C.

Teléfono: 3075625 ext. 1334 -1336.

VISITA NUESTRAS REDES SOCIALES



[ideam.instituto](https://www.facebook.com/ideam.instituto)



[InstitutoIDEAM](https://www.youtube.com/InstitutoIDEAM)



[@IDEAMColombia](https://twitter.com/IDEAMColombia)



[ideamcolombia](https://www.instagram.com/ideamcolombia)

