

INFORME TÉCNICO DIARIO

IDEAM comunica al Sistema Nacional para la Gestión del Riesgo de Desastres (SNGRD) y al Sistema Nacional Ambiental (SINA).

Bogotá D. C., 30 de mayo de 2020.
Hora de actualización 14:00 HLC

Boletín No.

151



CONTENIDO

[Lo más destacado](#)

[Precipitación](#)

[Temperaturas](#)

[Alerta por descensos significativos de las temperaturas mínimas del aire](#)

[Condiciones Hidrometeorológicas actuales](#)

[Pronóstico de precipitación de las próximas 24 horas](#)

[Pronóstico condiciones meteorológicas adicionales](#)

[Alertas Hidrológicas](#)

[Seguimiento y Pronóstico de las Amenazas por Deslizamientos](#)

[Seguimiento y Pronóstico de las Amenazas por Incendios](#)

[Alertas Meteomarinas vigentes Mar Caribe Colombiano](#)

[Alertas Meteomarinas vigentes Océano Pacífico Nacional](#)

[Alertas Meteomarinas por Ciclón Tropical Mar Caribe Colombiano](#)



Alerta
ROJA

PARA TOMAR ACCIÓN Advierte a los sistemas de prevención y atención de desastres sobre la amenaza que puede ocasionar un fenómeno con efectos adversos sobre la población, el cual requiere la atención inmediata por parte de la población y de los cuerpos de atención y socorro. Se emite una alerta sólo cuando la identificación de un evento extraordinario indique la probabilidad de amenaza inminente y cuando la gravedad del fenómeno implique la movilización de personas y equipos, interrumpiendo el normal desarrollo de sus actividades cotidianas.



Alerta
NARANJA

PARA PREPARARSE Indica la presencia de un fenómeno. No implica amenaza inmediata y como tanto es catalogado como un mensaje para informarse y prepararse. El aviso implica vigilancia continua ya que las condiciones son propicias para el desarrollo de un fenómeno, sin que se requiera permanecer alerta.



Alerta
AMARILLA

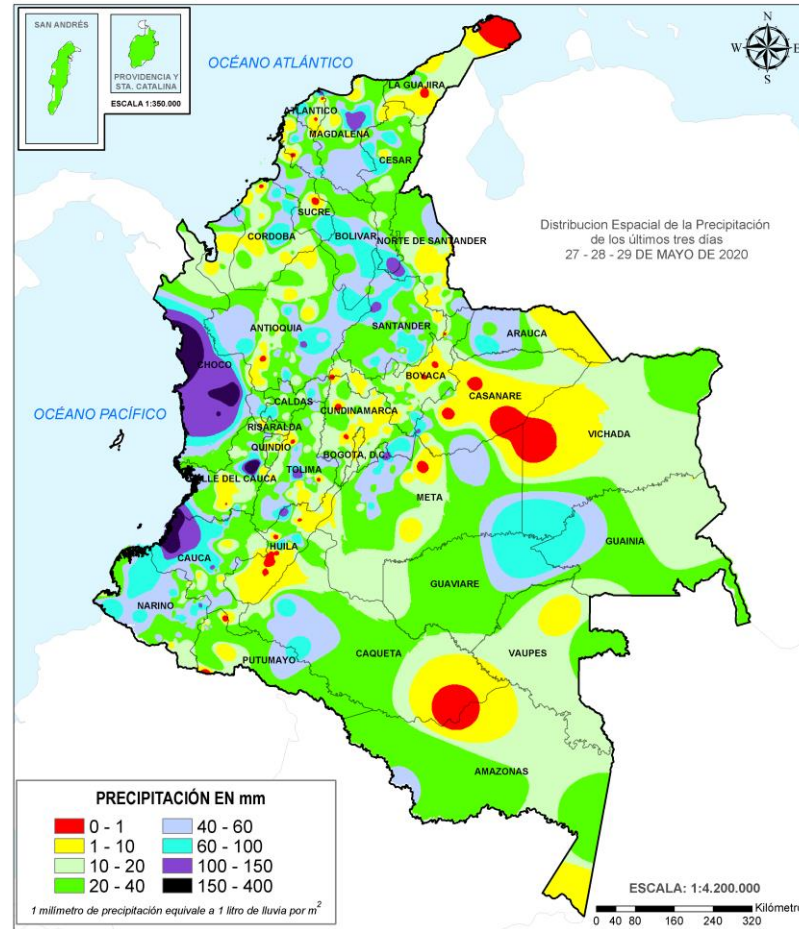
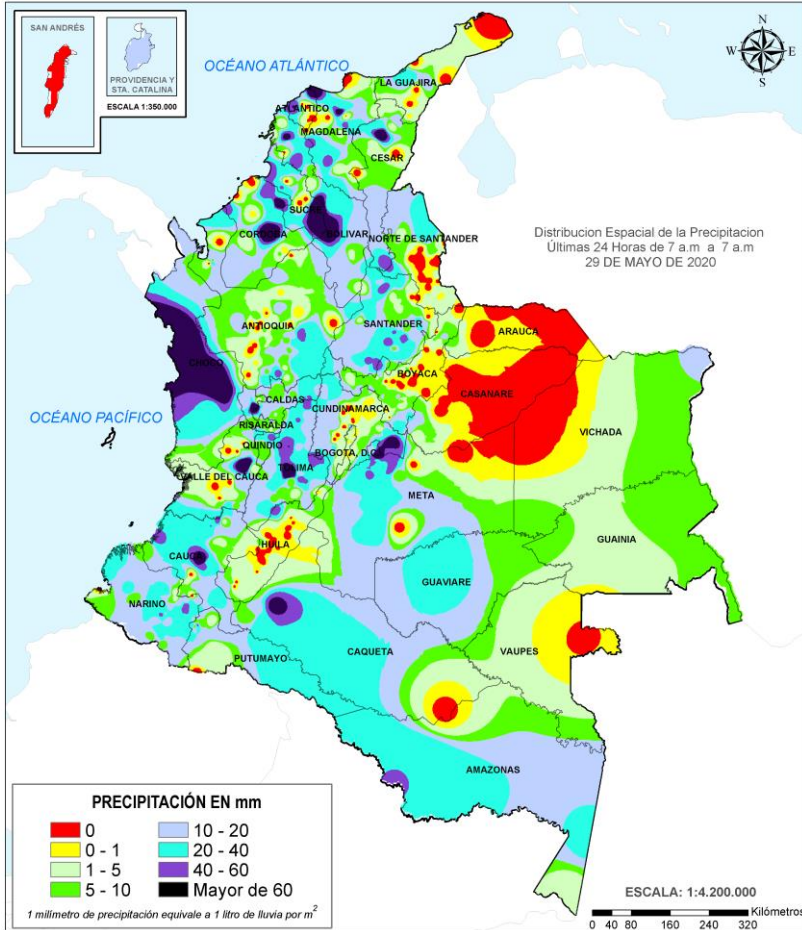
PARA INFORMARSE Es un mensaje oficial por el cual se difunde información. Por lo regular se refiere a eventos observados, registrados o registrados y puede contener algunos elementos de pronóstico a manera de orientación. Por sus características pretéritas y futuras difiere del aviso y de la alerta, y por lo general no está encaminado a alertar sino a informar.

CONDICIONES NORMALES La información que se suministra se encuentra dentro de los rangos normales.

Alertas vigentes hasta: 30 de mayo de 2020 - 18:00 HLC.

Mapas de precipitación

Lluvias registradas en las últimas 24 horas



Abundante nubosidad en amplias zonas del territorio nacional con lluvias concentradas en el centro y norte del país, en algunos casos con descargas eléctricas principalmente en el litoral de Córdoba, Sucre, Bolívar, Atlántico, Chocó y límites entre los departamentos de Caldas, Cundinamarca, Boyacá y Tolima. El mayor registro de lluvia acumulada en 24 horas se presentó en el municipio de **Bahía Solano**, departamento de **Chocó**, con **145 mm**.



- Por alta probabilidad de: **crecientes súbitas** cuenca alta del río Atrato, San Juan, afluentes al Pacífico, cuenca de los ríos Tetuán, Ortega, Cucuana y Luisa. **Niveles altos** en la cuenca del río Ariari y cuenca media del río Guaviare.
- Probabilidad alta de deslizamientos de tierra en los municipios de Toledo (Norte de Santander), Ortega (Tolima), Guapi, López, Timbiquí (Cauca), Cértégui, Lloró (Chocó), Bugalagrande (Valle del Cauca) y Restrepo (Meta)



- Probabilidad moderada de: **Crecientes súbitas** en la cuenca del río Negro, bajo Magdalena, **Incremento súbito de niveles** en la cuenca media del Atrato, Baudó, San Juan y Directos al Pacífico, Cuenca del río Patía y del Alto Magdalena, río San Juan y río Orrteguaza. **Incrementos de nivel** en la cuenca del río Magdalena, ríos Guarínó, La Miel y río Guayuriba, río Meta.
- Probabilidad moderada de deslizamientos de tierra a lo largo de la región Pacífica, Piedemontes, y norte de la Región Andina.
- Probabilidad moderada de incendios de la cobertura vegetal en algunos municipios de los departamentos de Antioquia y Risaralda.
- Tiempo lluvioso zona marítima del Pacífico, Caribe central y occidental.

Precipitación diaria desde las 7:00 HLC del viernes 29 hasta las 7:00 HLC del sábado, 30 de mayo de 2020. Fuente: IDEAM

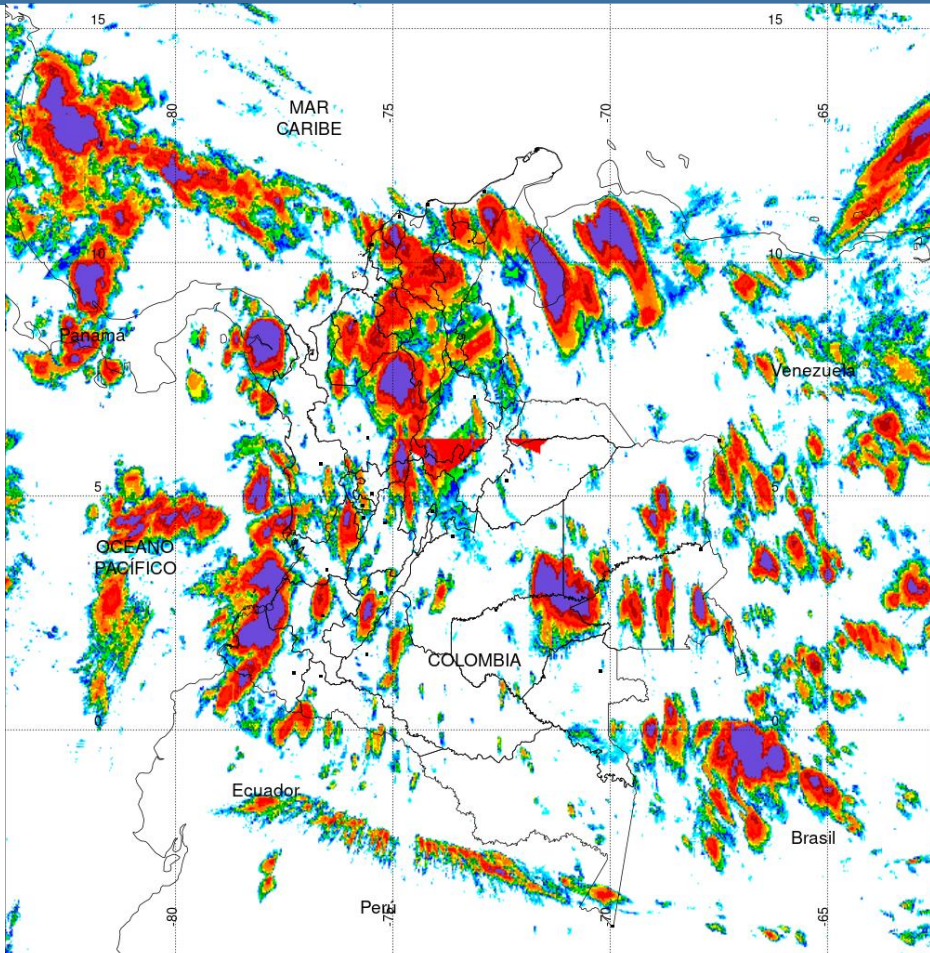
Precipitación últimas 72 horas desde las 7:00 HLC del miércoles 27 hasta las 7:00 HLC del sábado, 30 de mayo de 2020. Fuente: IDEAM

- Un milímetro de lluvia (1 mm) equivale a un litro (1 L) de lluvia que ha caído en un metro cuadrado (1 m²). La lluvia acumulada es la suma de los milímetros de agua lluvia que se han registrado en un lapso de tiempo.

Alertas amarillas e información más detallada para cada una de las categorías de alerta, remítase a la temática particular del informe.



Estimación Satelital (24 Horas)



PRECIPITACIÓN TOTAL ACUMULADA POR ESTIMACIÓN SATELITAL (GOES-16)

MAY 28 DE 2020 (7:00) - MAY 29 DE 2020 (7:00)

Elaborado por: Oficina del Servicio de Pronósticos y Alertas.

0 0.1 1 2 4 6 8 10 15 20 30 40 60 80 >100



Precipitación Acumulada (mm)

(Producto en evaluación. No son valores oficiales de precipitación)



Fuente:
Imágenes GOES-16
(142/144 imágenes)



Precipitaciones

A continuación se relacionan los municipios donde en las últimas 24 horas se registraron precipitaciones iguales o superiores a 60.0 mm.

Aclaración: aunque los volúmenes de lluvia registrados en un municipio se relacionan con la ubicación de las estaciones de monitoreo del IDEAM, en ocasiones, dichas estaciones pueden estar distantes de los lugares en donde se concentra la mayor población o alejados de los centros municipales.

DEPARTAMENTO	MUNICIPIO
ATLANTICO	Barranquilla (centro de la ciudad) (76.5), Piojo (61),
BOLIVAR	SAN JACINTO DEL CAUCA (73), Arjona (66.5),
CAQUETA	Florencia (65),
CAUCA	El Tambo (80.4),
CESAR	Valledupar (57 Km en línea recta al oriente de la ciudad). (78),
CHOCO	Bahía Solano (145) , Lloró (98.9), Apto. Quibdó (85.3),
CORDOBA	Planeta Rica (83.6), Sahagún (80),
CUNDINAMARCA	Medina (78),
MAGDALENA	El Reten (72),
META	Restrepo (125),
RISARALDA	Belén De Umbría (90),
SANTANDER	Sabana De Torres (60),
SUCRE	Sucre (125), Majagual (90),
TOLIMA	Ortega (130), Ibagué (Centro de la ciudad) (62),
VALLE DEL CAUCA	Bugalagrande (133),

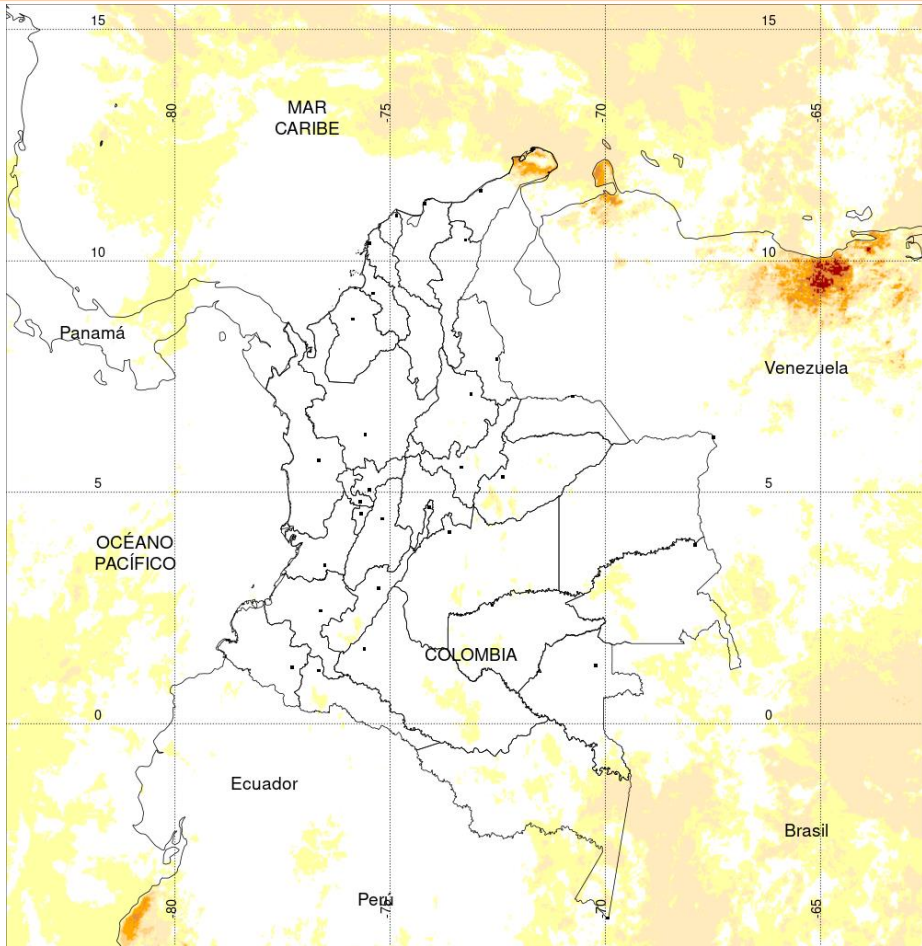
Estaciones con precipitaciones del 2020-05-29 por encima del máximo histórico del mes

ESTACIÓN	MUNICIPIO	DEPARTAMENTO	PREC mm.	MAX_HIST 24h. mm.	DIFERENCIA mm.
ORTEGA	ORTEGA	TOLIMA	130	124.7	5.3

El hidroestimador utiliza datos de los satélites ambientales geoestacionarios operacionales (GOES) de NOAA para estimar las tasas de lluvia. Las estimaciones de las precipitaciones de los satélites pueden proporcionar información crítica sobre las precipitaciones en regiones donde los datos de los medidores o radares no están disponibles o no son confiables.

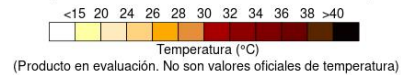


Estimación Satelital (24 Horas)



TEMPERATURA SUPERFICIAL MÁXIMA POR ESTIMACIÓN SATELITAL (GOES-16)
(2020-05-30 09:00:00 a 2020-05-30 09:10:00)

Elaborado por: Oficina del Servicio de Pronósticos y Alertas.



Fuente:
Imágenes GOES-16
(2 imágenes)



Temperaturas Máximas

Aclaración: aunque las temperaturas registradas en un municipio se relacionan con la ubicación de las estaciones de monitoreo del IDEAM, en ocasiones, dichas estaciones pueden estar distantes de los lugares en donde se concentra la mayor población o alejados de los centros municipales.

A continuación se relacionan los municipios donde en las últimas 24 horas se registraron temperaturas iguales o superiores a 32.0 °C.

DEPARTAMENTOS	MUNICIPIO
ANTIOQUIA	Carepa (33.7),
ARAUCA	Arauca (33.6),
ATLANTICO	B/quilla (Soledad) (32.4),
BOLIVAR	Cartagena (32.9),
CESAR	Valledupar (34),
CORDOBA	Montería (33.1),
HUILA	Neiva (33.3),
LA GUAJIRA	Riohacha (32.9),
NORTE DE SANTANDER	Cúcuta (35.5),
SANTANDER	Barrancabermeja (32.2),
VICHADA	Puerto Carreño (32.8),

Temperaturas Mínimas

A continuación se relacionan los municipios donde en las últimas 24 horas se registraron temperaturas menores o iguales a 5.0°C.

NO SE REPORTARON TEMPERATURAS MENORES O IGUALES A 5°C

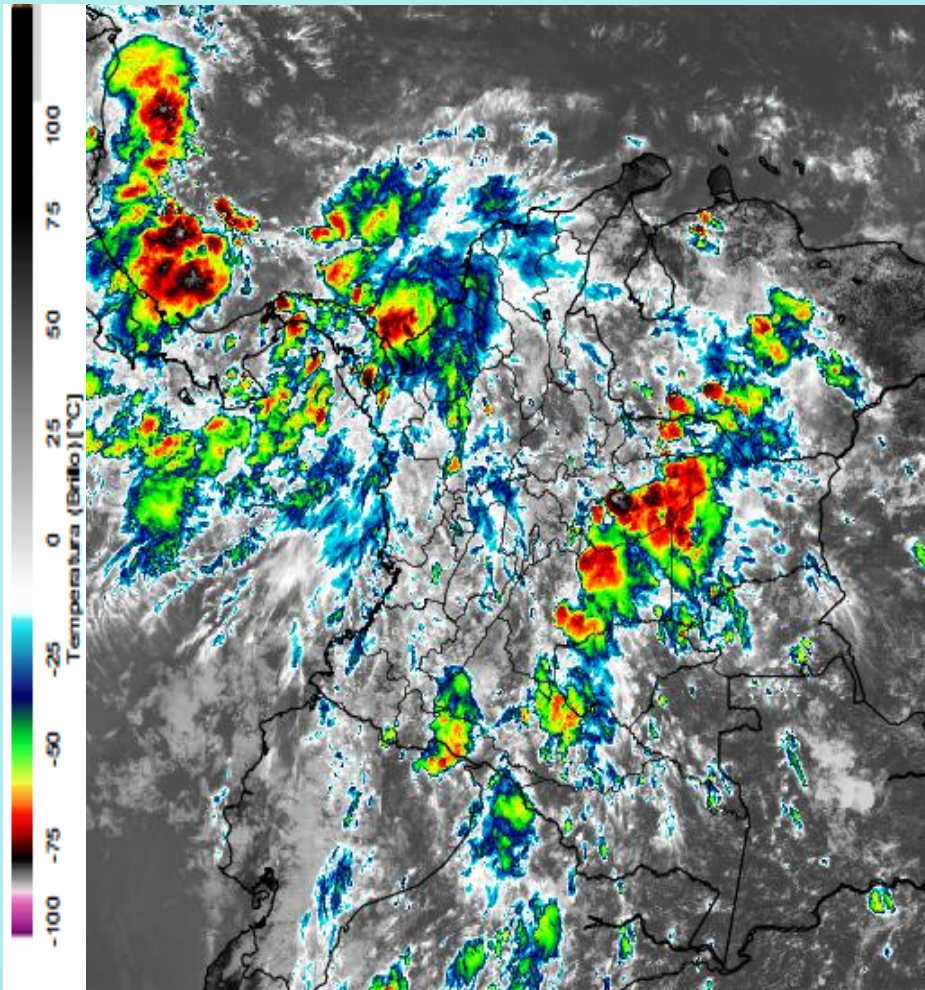
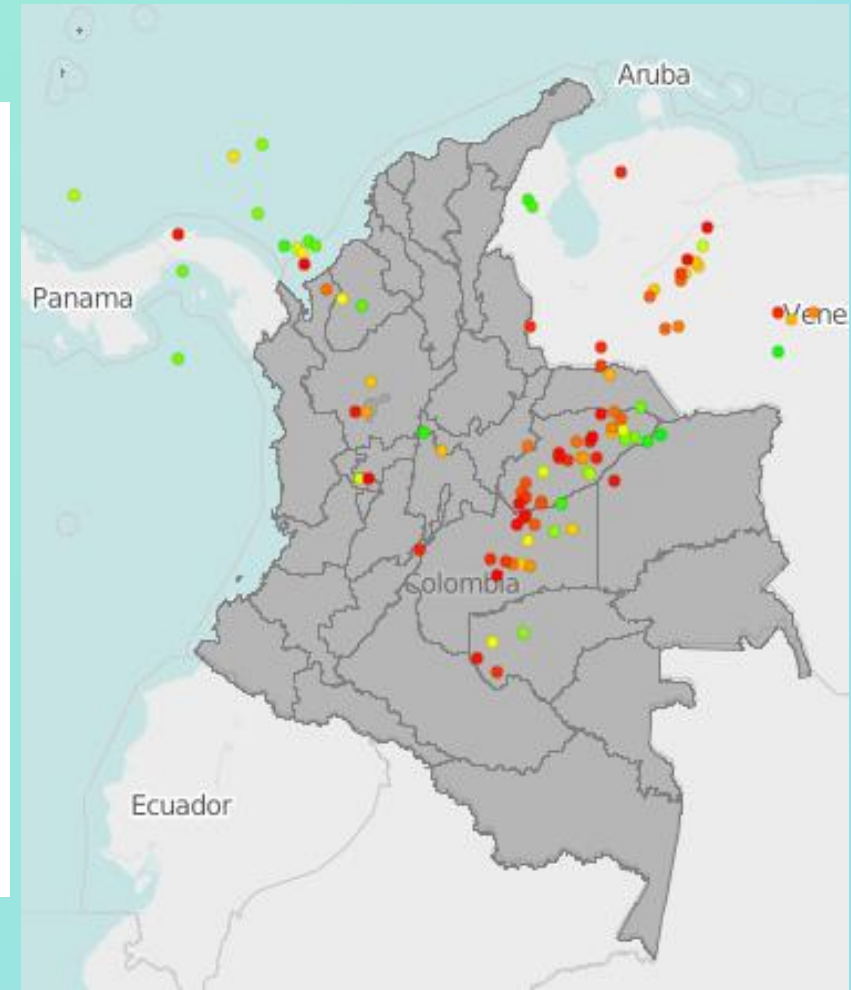


Imagen GOES East Canal Infrarrojo, 30 de mayo de 2020. Hora 13:00 HLC.
Fuente: IDEAM-GOES 16

Se esperan condiciones de abundante nubosidad y lluvias persistentes a lo largo del norte de la región Caribe, occidente de la región Pacífica, centro y occidente de la Andina y zonas del oriente de Vichada y Guainía, lluvias moderadas al occidente de Meta y sectores de Caquetá y Putumayo. Lluvias de menor intensidad en el resto del territorio nacional.

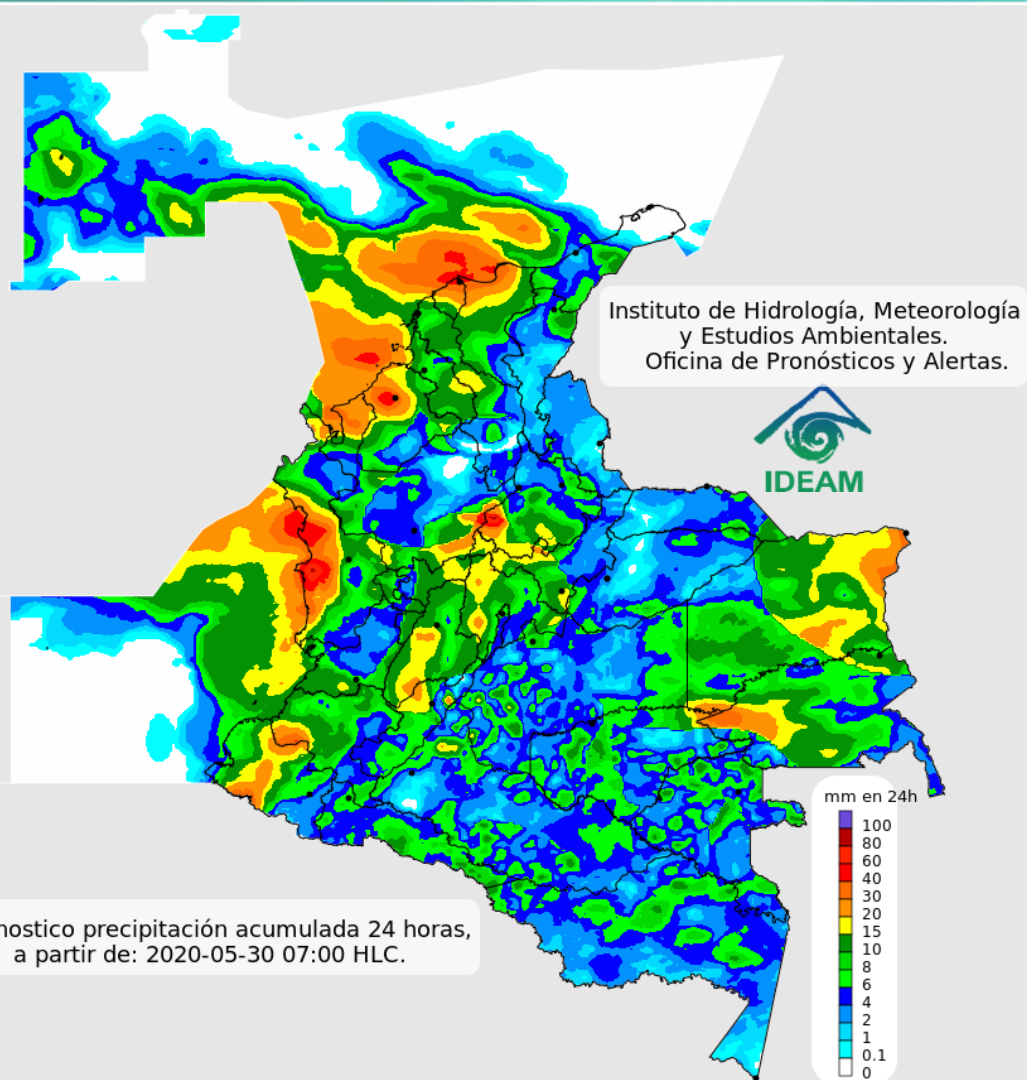


Descargas eléctricas en las últimas 3 horas.
Fuente: Keraunos – Linetview.

- La imagen del canal infrarrojo (10.3 μm) permite identificar nubes en cualquier período temporal a partir de la temperatura de brillo de la nube (ver escala de colores). De esta forma, se puede identificar, clasificar y caracterizar la nubosidad en una zona determinada.
- La imagen de las descargas eléctricas muestra los rayos nube-tierra que se han descargado en una zona en las últimas 4 horas (ver escala de colores)



Pronóstico de precipitación para las próximas veinticuatro (24) horas



Condiciones para destacar en las próximas 24 horas

Se esperan condiciones nubosas con precipitaciones generalizadas en zonas de las regiones Pacífica, Andina, Amazonía, sur de Orinoquía, y Caribe, zonas del océano Pacífico y sobre el centro y occidente del mar Caribe nacional, incluido el archipiélago de San Andrés Providencia y Santa Catalina, golfo de Urabá, costas de Córdoba, Sucre y Bolívar.



Para mayor información sobre el estado del tiempo, alertas y pronósticos, consulte la aplicación móvil MI PRONÓSTICO

- La resolución espacial del mapa de pronóstico es de 6.5 km aproximadamente. Por lo tanto, fenómenos meteorológicos inferiores a esta escala no están considerados en esta predicción.
- La escala de colores está asociada a un rango de precipitación en el intervalo de tiempo indicado, lo que implica que el pronóstico no es determinista (un valor exacto en una zona) sino corresponde a un pronóstico cuantitativo (un rango de valores en una zona).



Pronóstico zonas volcánicas

Mapa de zonas volcánicas

ÁREA DEL VOLCÁN NEVADO DEL RUIZ			
Mañana: Cielo parcialmente nublado - Lluvias			
Tarde: Cielo nublado - Lluvias			
Noche: Cielo nublado - Lloviznas			
Madrugada: Cielo parcialmente nublado - Tiempo seco			
El SERVICIO GEOLÓGICO COLOMBIANO reporta en nivel AMARILLO (III): CAMBIOS EN EL COMPORTAMIENTO DE LA ACTIVIDAD VOLCÁNICA. Lat: 4.89 Lon: -75.32			
ELEVACIÓN (pies)	DIRECCIÓN	VELOCIDAD	
		VELOCIDAD (Nudos)	VELOCIDAD (Km/h)
10.000	NORTE-NORESTE	0 - 5	0 - 9
18.000	SURESTE	10 - 15	18 - 27
24.000	NORTE-NORESTE	10 - 15	18 - 27
30.000	NORTE	15 - 20	27 - 37
ÁREA DEL VOLCÁN NEVADO DEL HUILA			
Mañana: Cielo parcialmente nublado - Lloviznas			
Tarde: Cielo nublado - Lluvias			
Noche: Cielo parcialmente nublado - Lloviznas			
Madrugada: Cielo nublado - Tiempo seco			
El SERVICIO GEOLÓGICO COLOMBIANO reporta en nivel AMARILLO (III): CAMBIOS EN EL COMPORTAMIENTO DE LA ACTIVIDAD VOLCÁNICA. Lat:2.92 Lon:-76.05			
ELEVACIÓN (pies)	DIRECCIÓN	VELOCIDAD	
		VELOCIDAD (Nudos)	VELOCIDAD (Km/h)
10.000	ESTE-SURESTE	0 - 5	0 - 9
18.000	ESTE	15 - 20	27 - 37
24.000	NORESTE	10 - 15	18 - 27
30.000	NORTE	20 - 25	37 - 46
ÁREA DEL VOLCÁN CERRO MACHÍN			
Mañana: Cielo parcialmente nublado - Lluvias			
Tarde: Cielo nublado - Lluvias			
Noche: Cielo nublado - Lloviznas			
Madrugada: Cielo parcialmente nublado - Tiempo seco			
El SERVICIO GEOLÓGICO COLOMBIANO reporta en nivel AMARILLO (III): CAMBIOS EN EL COMPORTAMIENTO DE LA ACTIVIDAD VOLCÁNICA. Lat:4.80 Lon:-75.62			
ELEVACIÓN (pies)	DIRECCIÓN	VELOCIDAD	
		VELOCIDAD (Nudos)	VELOCIDAD (Km/h)
10.000	SUR-SURESTE	0 - 5	0 - 9
18.000	ESTE	10 - 15	18 - 27
24.000	NORTE-NORESTE	10 - 15	18 - 27
30.000	NORTE	20 - 25	37 - 46

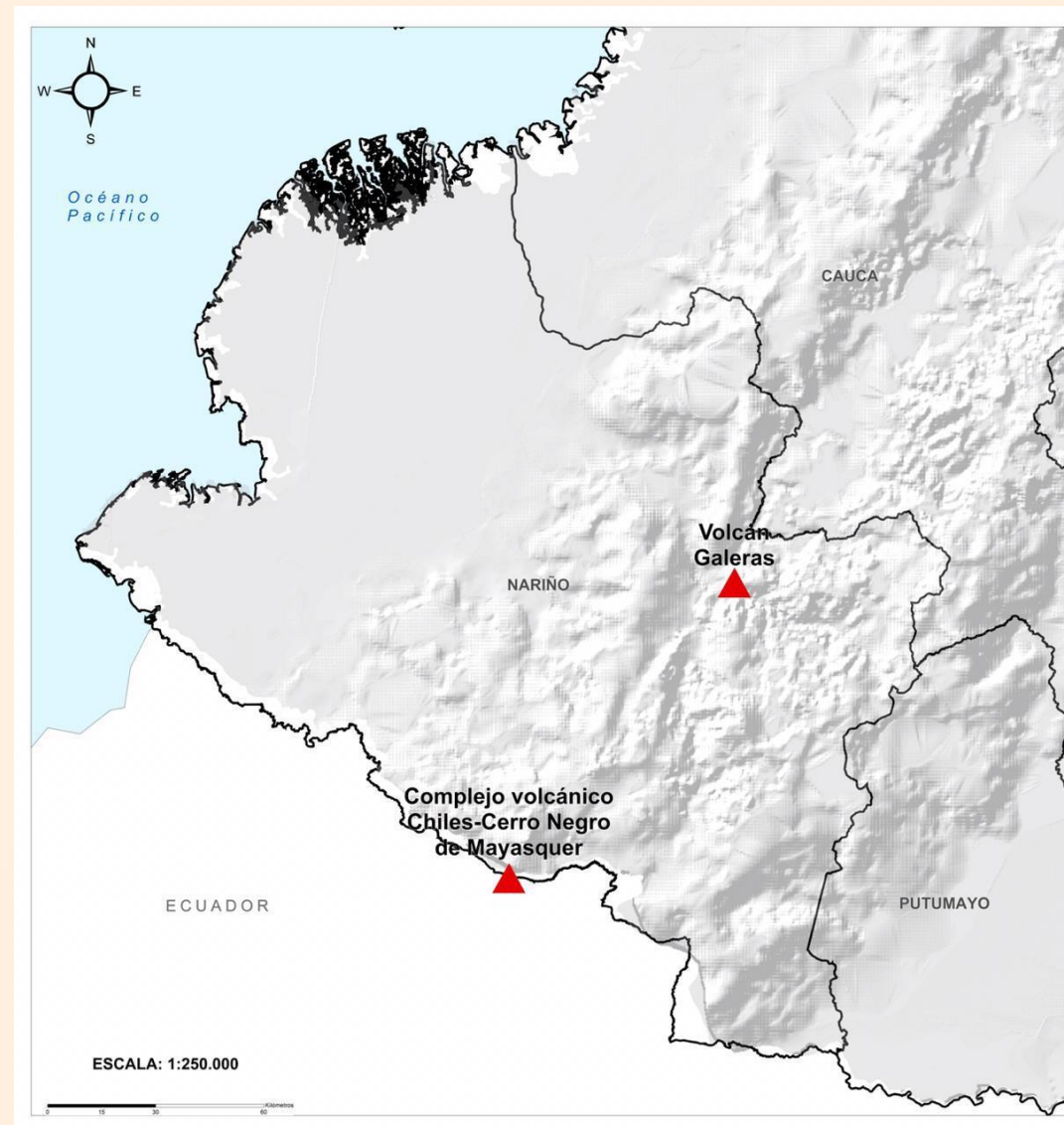




Pronóstico zonas volcánicas

Mapa de zonas volcánicas

ÁREA DEL VOLCÁN GALERAS			
Mañana: Cielo parcialmente nublado - Tiempo seco			
Tarde: Cielo nublado - Lluvias			
Noche: Cielo nublado - Lloviznas			
Madrugada: Cielo parcialmente nublado - Tiempo seco			
EL SERVICIO GEOLÓGICO COLOMBIANO reporta en nivel AMARILLO (III): CAMBIOS EN EL COMPORTAMIENTO DE LA ACTIVIDAD VOLCÁNICA. Lat 1.55 Lon: -77.37			
ELEVACIÓN (pies)	DIRECCIÓN	VELOCIDAD	
		VELOCIDAD (Nudos)	VELOCIDAD (Km/h)
10.000	ESTE-SURESTE	5 - 10	9 - 18
18.000	ESTE	10 - 15	18 - 27
24.000	NORESTE	10 - 15	18 - 27
30.000	NORTE-NORESTE	25 - 30	46 - 55
ÁREA DEL COMPLEJO VOLCÁNICO CHILES-CERRO NEGRO DE MAYASQUER			
Mañana: Cielo parcialmente nublado - Lloviznas			
Tarde: Cielo nublado - Lluvias			
Noche: Cielo nublado - Lloviznas			
Madrugada: Cielo parcialmente nublado - Tiempo seco			
EL SERVICIO GEOLÓGICO COLOMBIANO reporta en nivel AMARILLO (III): CAMBIOS EN EL COMPORTAMIENTO DE LA ACTIVIDAD VOLCÁNICA. Lat 0.81 -Lon:77.93 Lat 0.76 Lon:-77.95			
ELEVACIÓN (pies)	DIRECCIÓN	VELOCIDAD	
		VELOCIDAD (Nudos)	VELOCIDAD (Km/h)
10.000	ESTE-NORESTE	0 - 5	0 - 9
18.000	ESTE	15 - 20	27 - 37
24.000	NORESTE	10 - 15	18 - 27
30.000	NORTE-NORESTE	25 - 30	46 - 55

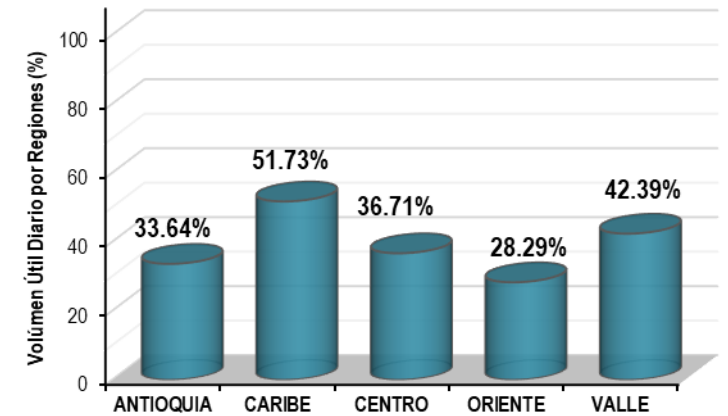
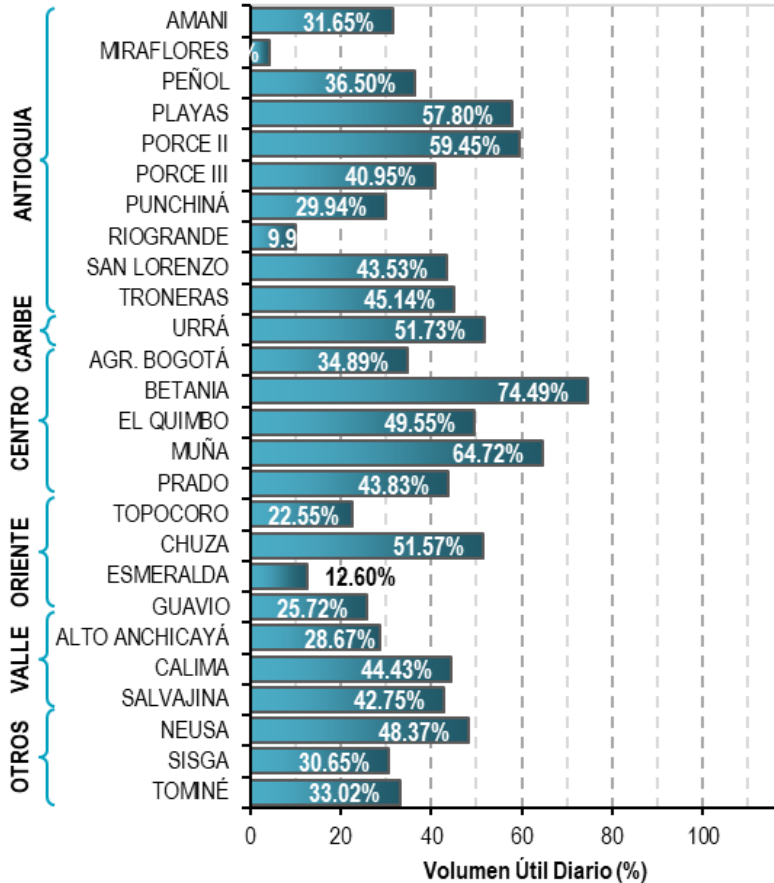




A continuación se relaciona el volumen útil diario de los principales embalses del país (expresado en porcentaje), de acuerdo con la información reportada por XM S.A. E.S.P en la siguiente dirección electrónica: <http://ido.xm.com.co/ido/SitePages/hidrologia.aspx?q=reservas>

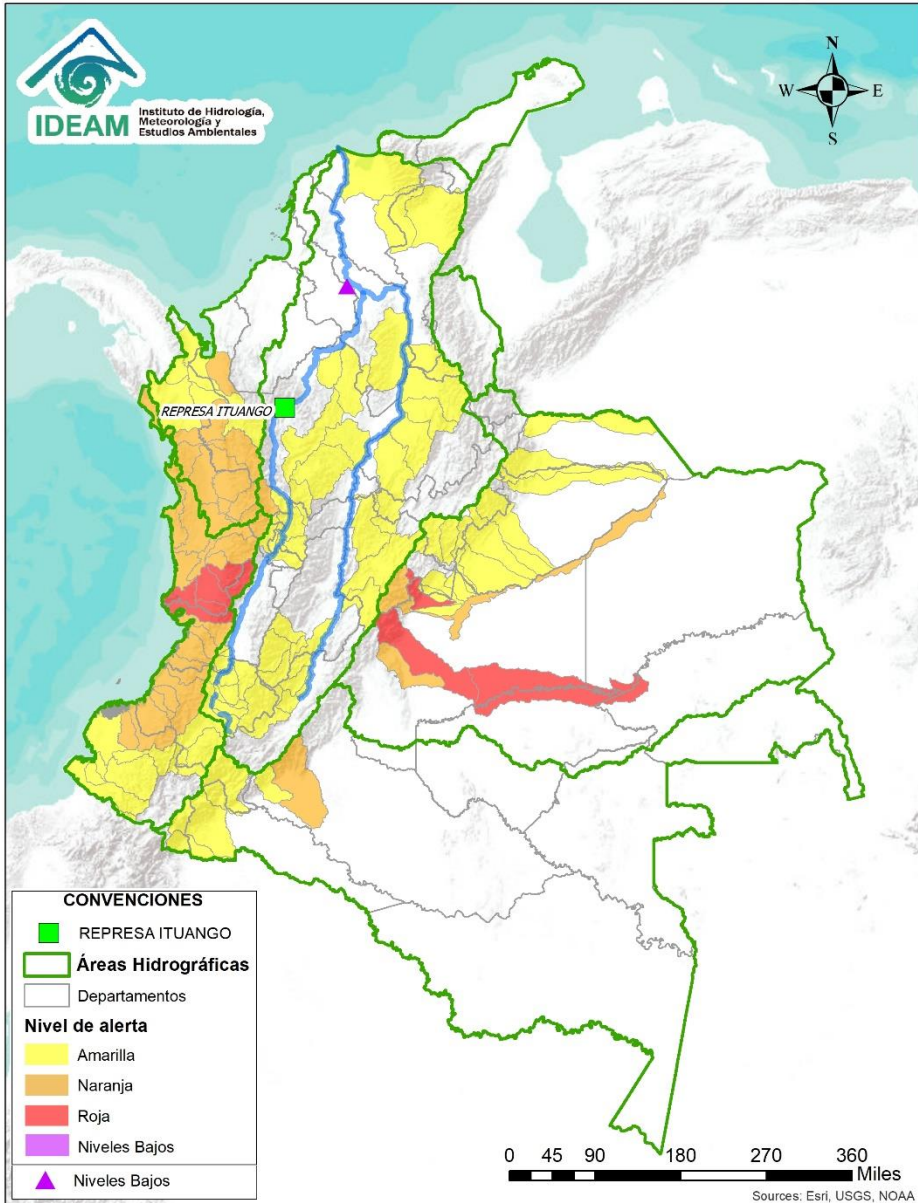
VOLUMEN ÚTIL DIARIO EN LOS PRINCIPALES EMBALSES DEL PAÍS

Viernes, 29 de mayo de 2020





Alertas Hidrológicas



Caño Cristales el río de los cinco colores, paraíso tropical! (Sierra de La Macarena – Meta, Colombia). – Autor: Mcleods, 19 de Febrero de 2018
 Fuente: https://upload.wikimedia.org/wikipedia/commons/3/3e/Flashpacker_Connect_-_Cano_Cristales_webp

FEWS COLOMBIA
 SISTEMA DE PRONÓSTICOS HIDROLÓGICOS Y ALERTAS TEMPRANAS

Consulte aquí el estado de los niveles en los ríos del país:
<http://fews.ideam.gov.co/colombia/MapaEstacionesColombiaEstado.html>



Nota 1: Las alertas hidrológicas pueden ser corregidas y/o actualizadas en el futuro. No representa una certificación oficial del IDEAM.
Nota 2: Es probable que los eventos hidrológicos reportados en las alertas emitidas no se estén presentando sobre los ríos principales sino sobre sus afluentes.
Nota 3: El IDEAM le recomienda a la población ribereña estar muy atentos al comportamiento de los niveles de los ríos y atender las recomendaciones que la Unidad Nacional de Gestión del Riesgo de Desastres (UNGRD) emita para la implementación de medidas de contingencia ante posibles afectaciones por desbordamientos e inundaciones.



LLUVIAS



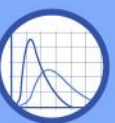
NIVELES BAJOS



NIVELES ALTOS



CRECIENTE SÚBITA



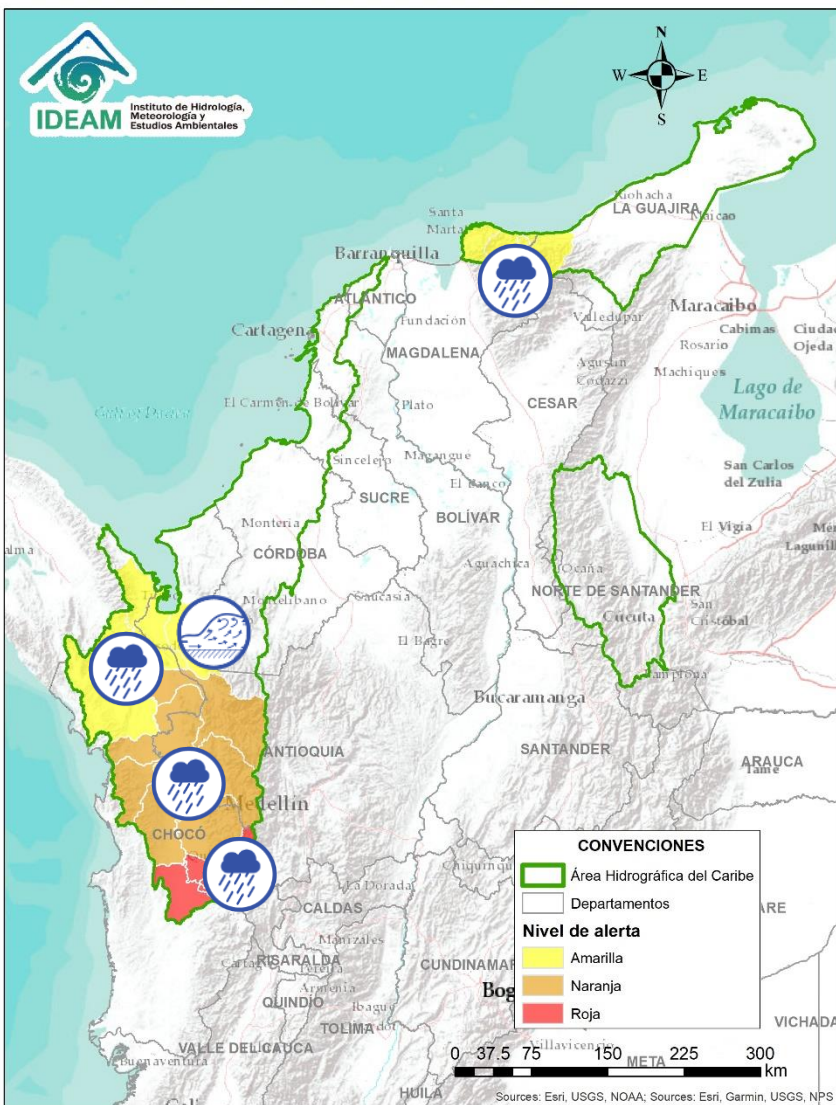
TRANSITO DE CRECIENTES



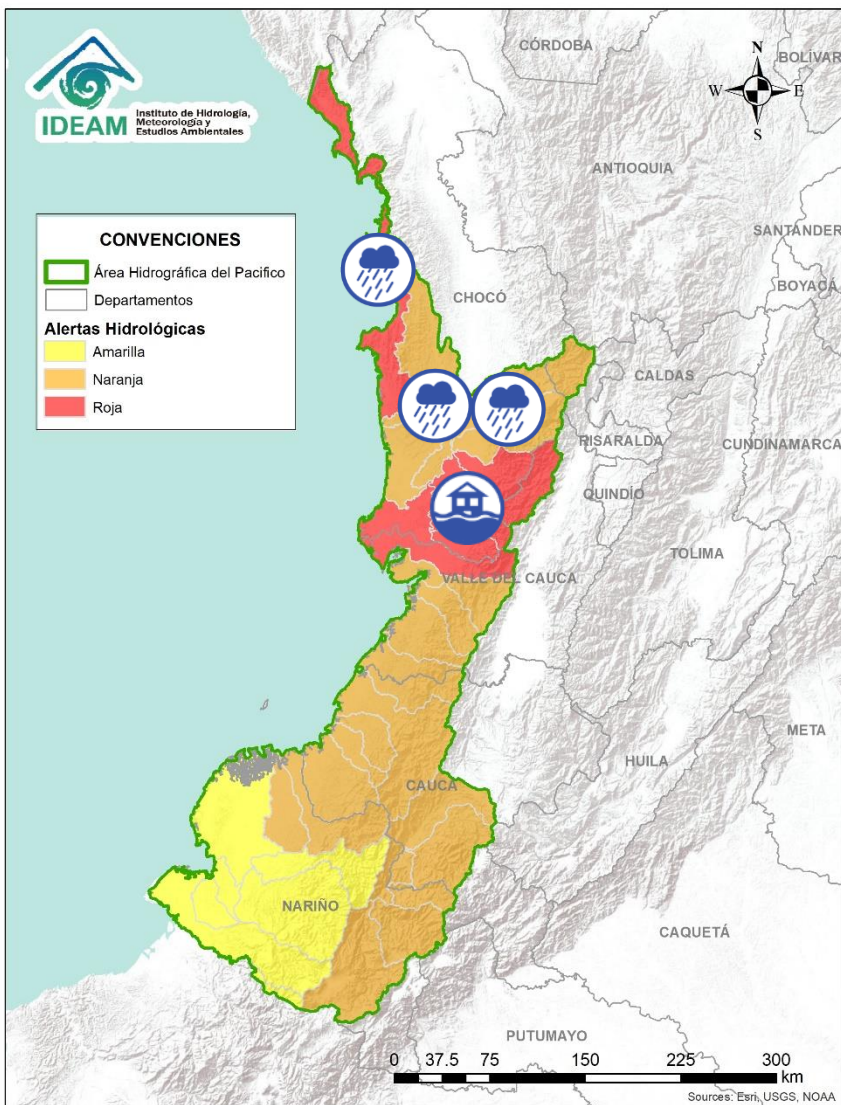
CRECIENTE POR DESEMBALSE



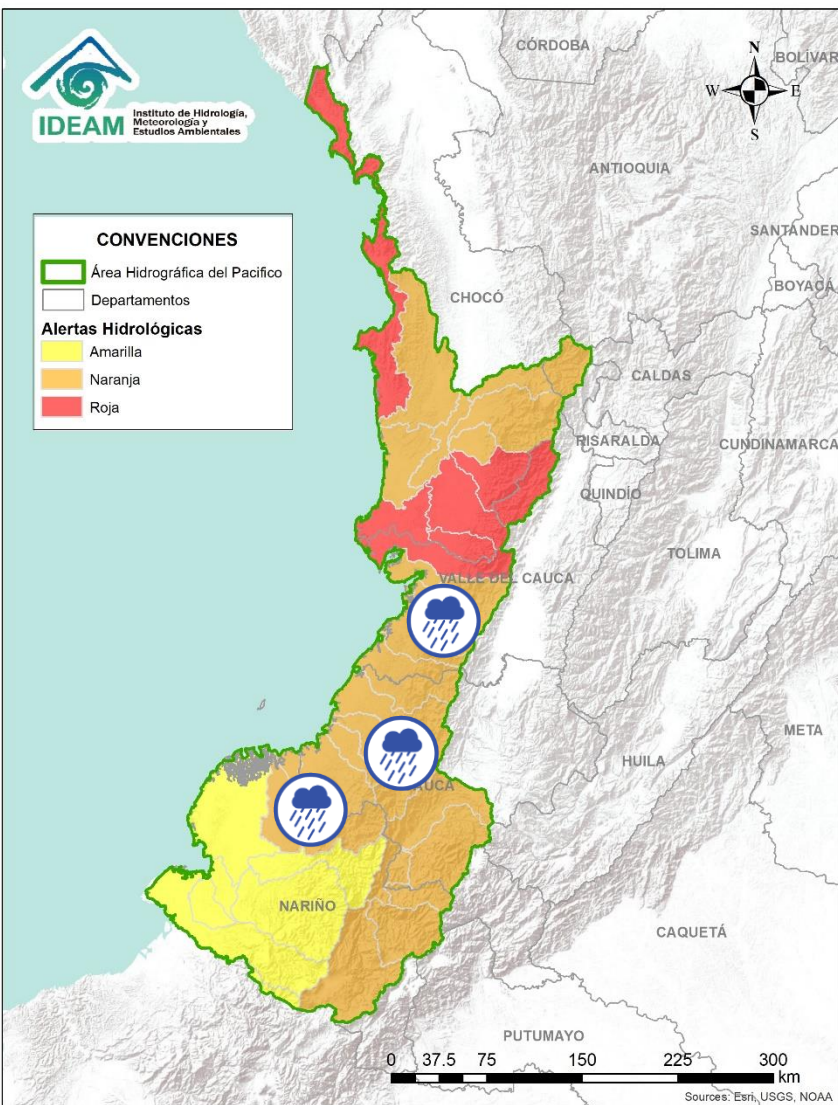
INUNDACIONES



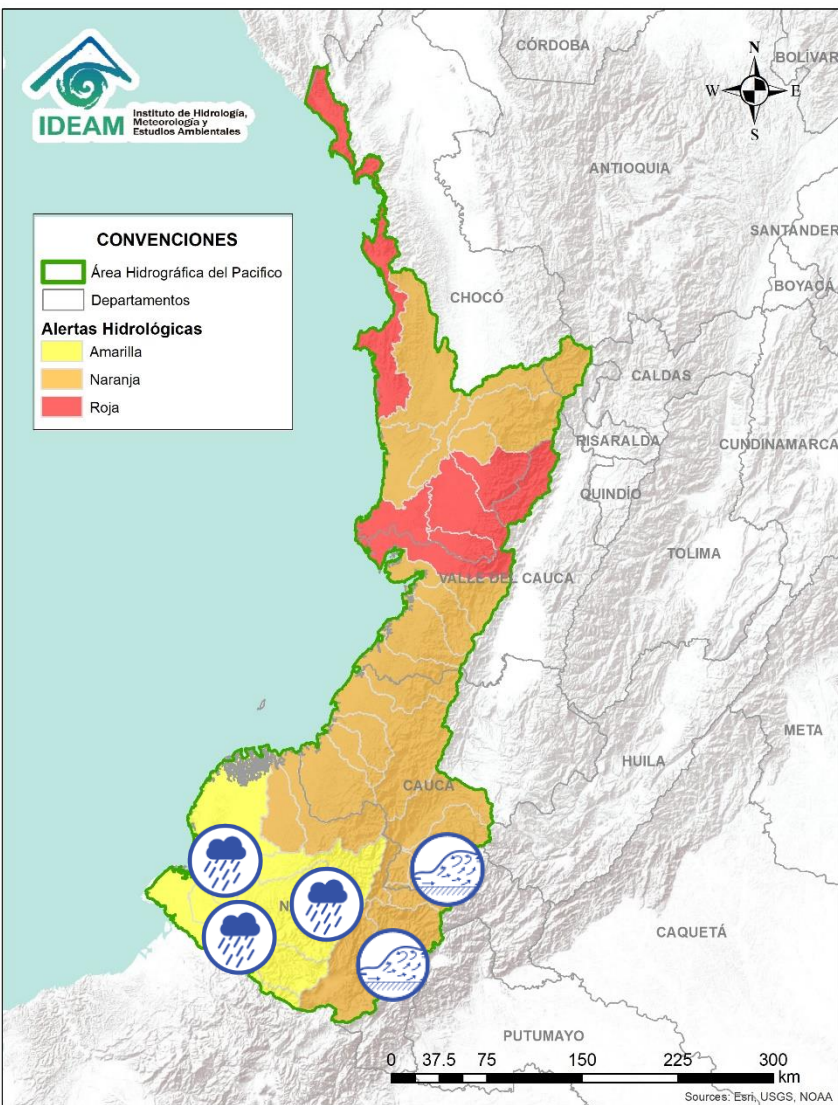
Alerta	Zona Hidrográfica	Subzona o Cuenca Hidrográfica	Descripción de la alerta hidrológica
	Atrato - Darién	Cuenca alta del río Atrato	Incrementos súbitos en la cuenca alta del río Atrato y sus aportantes, los ríos: Andágueda, Quito y Cabi. Especial atención a los municipios de Bagadó, Lloró y Quibdó. Nota: Reporta la CDGRD Chocó que en el municipio Unión Panamericana (barrios Guatavita, Divino Niño, Santander, La Playita, Porvenir y Corregimiento de Guiado), se presentaron inundaciones, debido al desbordamiento del río San Joaquín (perteneciente a la cuenca al río Quito), afectando a la población (26/05/2020).
	Atrato - Darién	Cuenca media del río Atrato	Probabilidad de incrementos súbitos en el nivel de los ríos Cuía, Chicué, Uva, Pogue, Bebarama, Bojayá, Napipí, Opagadó, Murindó, Murri y Sucio, entre otros aportantes a la cuenca media del río Atrato. Nota: Especial atención al río Aquia.
	Atrato - Darién	Cuenca baja del río Atrato	Probabilidad de incrementos súbitos en los ríos Salaqui, Cacarica y Tanela, entre otros afluentes al río Atrato en su cuenca baja. Atención en los municipios de Dabeiba, Mutatá y Unguía.
	Caribe - Litoral	Cuenca del río León	Probabilidad de incrementos en el nivel del río León. Igual condición se espera en los ríos Carepa y Apartadó, entre otros que desembocan al Golfo de Urabá. Nota: Se recomienda especial atención en los municipios de Chigorodó, Carepa y Apartado (Antioquia).
	Caribe - Guajira	Cuencas Sierra Nevada - Mar Caribe	Probabilidad de crecientes súbitas en los ríos que descienden la Sierra Nevada de Santa Marta y descargan sus aguas al Mar Caribe, especialmente los ríos Guachaca, Mendiguaca, Buriticá, Don Diego y Ancho, entre otros directos al Caribe.



Alerta	Zona Hidrografica	Subzona o Cuenca Hidrografica	Descripción de la alerta hidrológica
	Baudó - Directos al Pacífico	Cuenca del río Baudó	Probabilidad de crecientes súbitas en el río Baudó y sus afluentes. Se recomienda especial atención para las poblaciones ribereñas, se destacan los corregimientos de Santa María, Miacorá, Divisa, Cohecho, Chachajo, Santa Rita, La Pureza y Nauca. Nota: La UNGRD reporta inundaciones en el Bajo Baudó en zona rural y urbana de las comunidades de Buenavista, Puerto Piña y Puerto Galves (27/05/2020).
	Directos al Pacífico	Cuencas directas al Pacífico (Chocó)	Probabilidad de incrementos súbitos en el nivel de los ríos Jella, Chocolatal, Docampadó, Jurado y sus afluentes, entre otros directos al Océano Pacífico en el departamento de Chocó, se recomienda especial atención en los municipios de Bahía Solano y Juradó.
	San Juan	Cuenca alta del río San Juan	Probabilidad de crecientes súbitas en la cuenca alta del río San Juan, así como en sus aportantes.
	San Juan	Cuenca media del río San Juan	Probabilidad de incrementos súbitos en el nivel de los ríos Tamaná, Condoto, Cajón y medio San Juan. Se recomienda especial atención a la altura de los municipios de San José del Palmar, Paimado, Condoto, Nóvita, Santa Rita y Medio San Juan. Nota: Se registran incrementos importantes en el río Medio San Juan..
	San Juan	Cuenca media y baja del río San Juan	Crecientes súbitas en la cuenca media y baja del río San Juan, especialmente en los ríos Sipí, Capoma, Munguidó, Calima y Bajo San Juan. Se recomienda especial atención a la altura de los municipios de Sipí y Litoral de San Juan. Nota: La UNGRD reporta inundaciones por fuertes lluvias en los municipios de Sipí y Litoral de San Juan (28/05/2020).



Alerta	Zona Hidrografica	Subzona o Cuenca Hidrografica	Descripción de la alerta hidrológica
	Tapaje – Dagua – Directos	Cuencas Directo Pacífico (Valle del Cauca)	Probabilidad de crecientes súbitas en los ríos Dagua, Anchicayá, Cajambre, Mayorquín, Raposo, Naya-Yurumanguí y sus afluentes, directos al océano Pacífico en el departamento del Valle del Cauca. Se recomienda especial atención a la altura de Buenaventura.
	Tapaje – Dagua - Directos	Cuencas Directo Pacífico (Cauca)	Probabilidad de crecientes súbitas en los ríos San Juan de Micay, Saija, Timbiquí, Guapi y sus afluentes que drenan sus aguas al océano Pacífico en el departamento del Cauca.
	Tapaje - Dagua - Directos	Cuencas de los ríos Iscuandé y Tapaje	Probabilidad de crecientes súbitas en el río Iscuandé, Tapaje y sus afluentes, los cuales drenan sus aguas al Océano Pacífico en el departamento de Nariño.

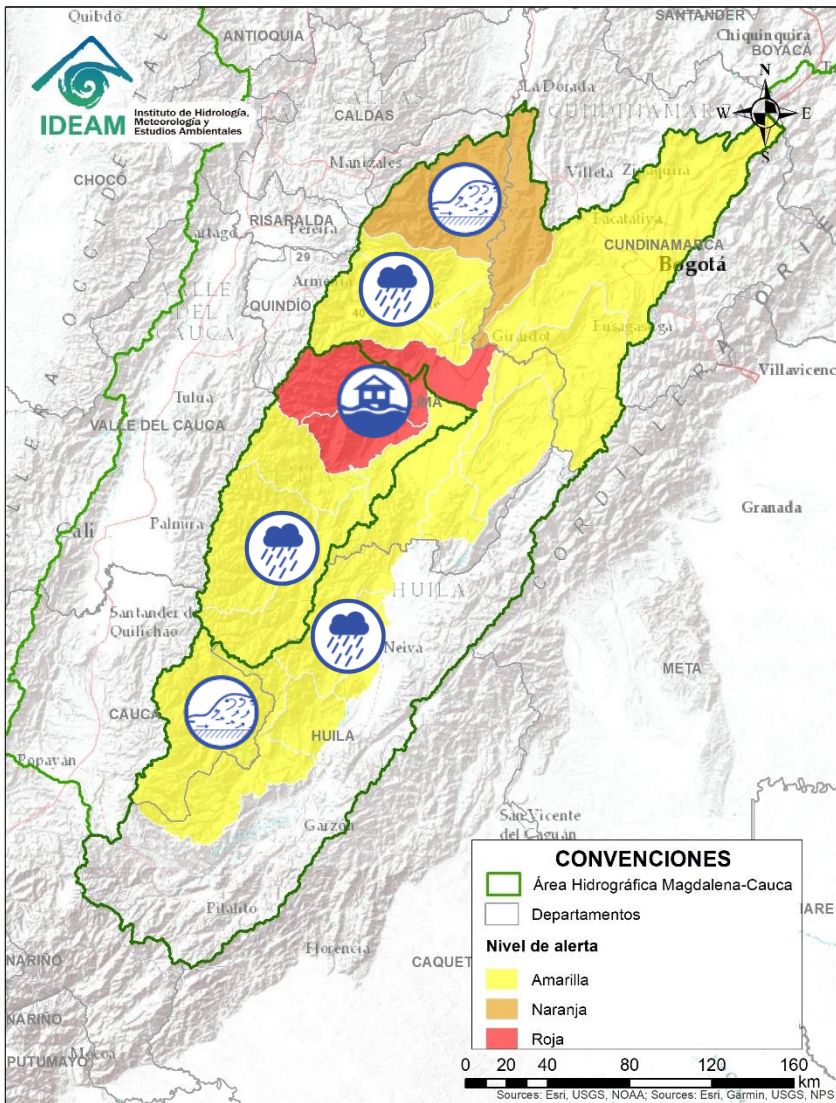


Alerta	Zona Hidrografica	Subzona o Cuenca Hidrografica	Descripción de la alerta hidrológica
	Patía	Cuenca del río Patía	Posibles incrementos súbitos en el nivel del río Patía y sus afluentes los ríos Guachicono, Mayo, Juananbú y Guáitara (Cauca-Nariño).
	Patía	Cuenca del río Telembí	Probabilidad de crecientes súbitas en la cuenca del río Telembí, se recomienda especial atención en el municipio de Barbacoas (Nariño).
	Patía	Cuenca baja del río Patía	Probabilidad de crecientes súbitas en la parte baja del cauce principal del río Patía.
	Patía	Cuenca media del río Patía	Probabilidad de crecientes súbitas en la parte media del cauce principal del río Patía. Especial atención en el municipios de Cumbitara (Nariño).
	Mira	Cuenca del río Mira	Probabilidad de crecientes súbitas en el río Mira y sus afluentes; principalmente en los ríos Guiza y San Juan. Se recomienda especial atención a la altura de los municipios de Ricaurte y Tumaco (Nariño).
	Mira	Cuencas de los ríos Tola y Rosario	Probabilidad de crecientes súbitas en las cuencas de los ríos Rosario y Tola. Se recomienda especial atención en el municipio de Tumaco (Nariño).



Área Hidrográfica del Magdalena – Cauca

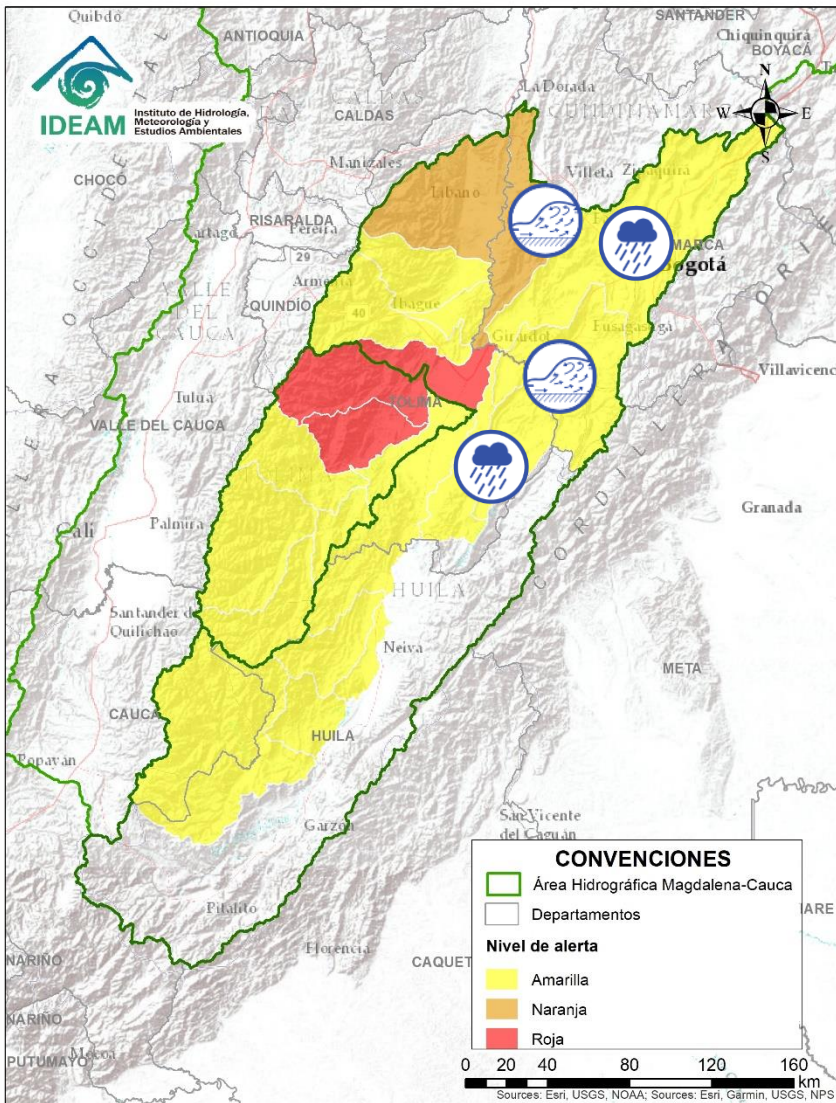
(cuenca alta del río Magdalena)



Alerta	Zona Hidrográfica	Subzona o Cuenca Hidrográfica	Descripción de la alerta hidrológica
	Alto Magdalena	Cuenca del río Páez	Crecientes súbitas en la cuenca del río Páez. Especial atención en los municipios de Inzá, Belalcázar, La Plata, Násaga, Paicol y Tesalia, se prevé que estas crecientes sean amortiguadas aguas abajo por el embalse de Betania.
	Alto Magdalena	Directos al Magdalena	Probabilidad de incrementos súbitos en los niveles de los ríos Yaguará, Íquira, Juncal, Baché, Aipe, Chenche, entre otros directos al alto Magdalena (Huila).
	Saldaña	Cuenca del río Saldaña	No se descarta la ocurrencia de crecientes súbitas en los ríos Ata, Saldaña, Amoyá y sus afluentes (Tolima).
	Alto Magdalena	Cuencas de los ríos Tetuán, Ortega, Cucuana y Luisa	Probabilidad de crecientes súbitas en los ríos Cucuana, Tetuán, Ortega, Luisa y sus afluentes. Nota: La UNGRD reporta inundaciones por fuertes lluvias y desbordamientos de canales en los cascos urbanos de Ortega y Espinal (30/05/2020).
	Alto Magdalena	Cuenca directas al Magdalena	Probabilidad de crecientes súbitas en los ríos del Tolima, especialmente en las cuencas de los ríos Coello, Opiá, Totaré y sus afluentes.
	Alto Magdalena	Cuenca del río Lagunilla	Incrementos súbitos en los niveles de los ríos Sabandija, Recio y Lagunilla, afluentes del alto Magdalena a la altura de los municipios de Lérída, Armero y Libano (Tolima).



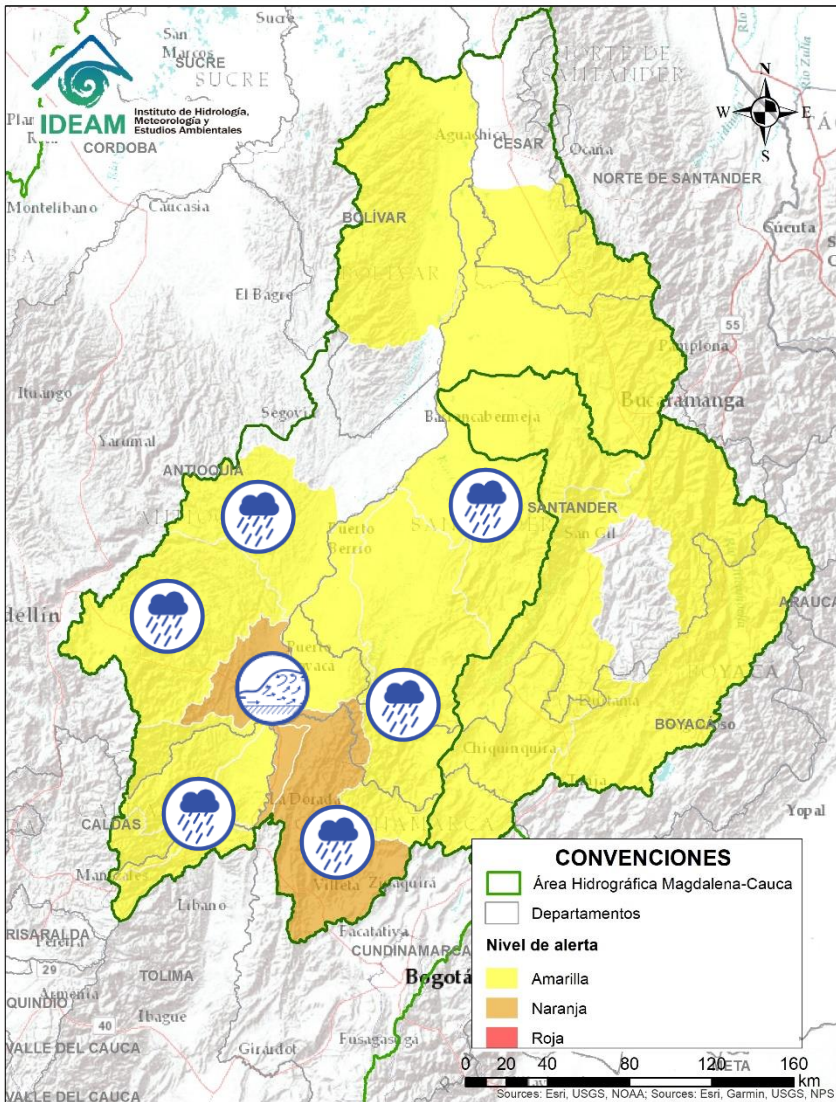
Área Hidrográfica del Magdalena – Cauca (cuena alta del río Magdalena)



Alerta	Zona Hidrografica	Subzona o Cuenca Hidrografica	Descripción de la alerta hidrológica
	Alto Magdalena	Cuenca del río Prado	Se prevén crecientes súbitas en los ríos Prado, Cuiude y Negro (afuentes al embalse de Prado), entre otros directos al río Magdalena en el sector.
	Alto Magdalena	Cuenca del río Seco	Se prevé incrementos súbitos en el nivel del río Seco entre otros directos al Magdalena en este sector.
	Alto Magdalena	Cuenca del río Sumapaz	Crecientes en el río Sumapaz y sus aportantes. Especial atención en el municipio de Pandi (Cundinamarca). Nota: La UNGRD reporta inundaciones por desbordamientos de la quebrada Los Curos en el municipio de Fugasuga (30/05/2020).
	Alto Magdalena	Cuenca del río Bogotá	No se descartan algunos anegamientos en la cuenca media y baja del río Bogotá, debido a las precipitaciones de intensidad moderada a fuerte. Nota: Se registran incrementos importantes en el río Bogotá y sus afluentes, a la altura de Sopó, Gachanchipá,, Gacheté.

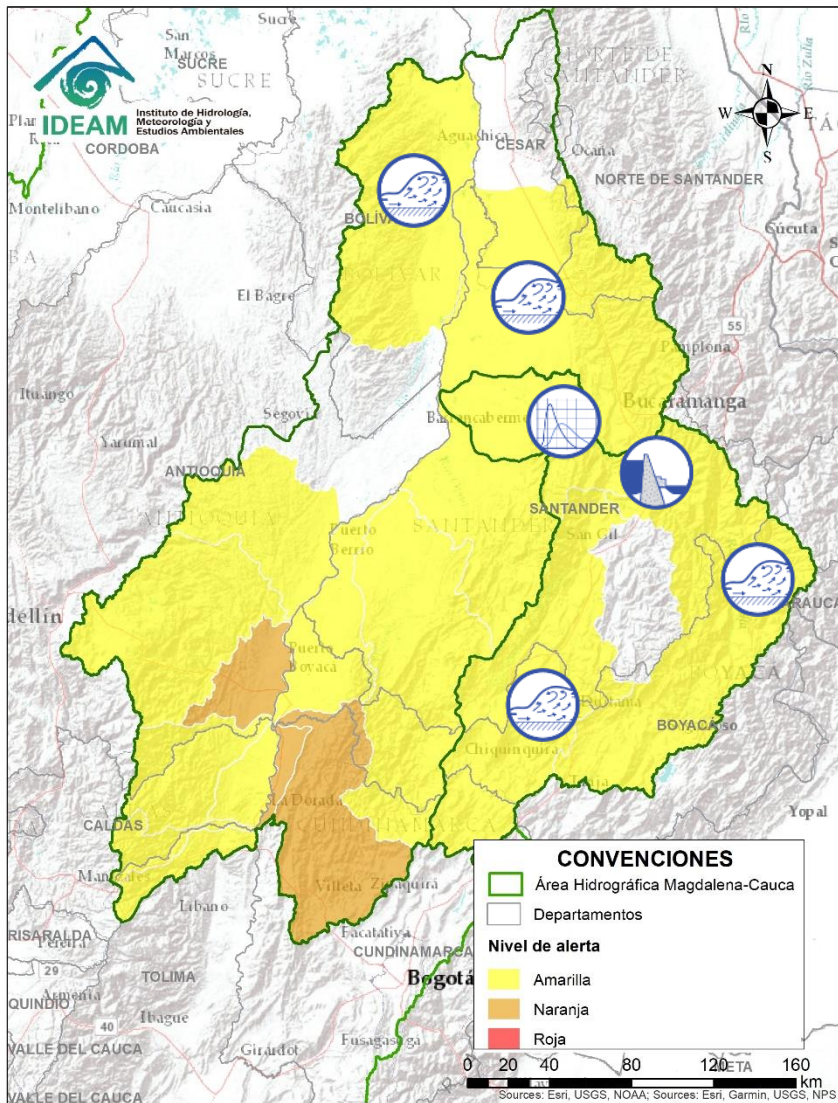







Área Hidrográfica del Magdalena – Cauca (cuenca media del río Magdalena)



Alerta	Zona Hidrografica	Subzona o Cuenca Hidrografica	Descripción de la alerta hidrológica
	Medio Magdalena	Cuenca del río Opón	Probabilidad de incrementos súbitos en el nivel del río Opón y sus afluentes, especialmente el río La Colorada a la altura del municipio de Simacota (Santander).
	Medio Magdalena	Cuenca del río San Bartolomé	Probabilidad de incrementos súbitos en el nivel de los ríos San Bartolomé y sus afluentes, especialmente en el río Regla.
	Medio Magdalena	Cuenca del río Carare	Probabilidad de incrementos súbitos en los niveles de los ríos Minero, Carare y sus afluentes, entre otros directos al Magdalena, se recomienda especial atención la altura de los municipios de San Pablo de Borbur (Boyacá) y Cimitarra (Santander).
	Medio Magdalena	Cuenca del río Nare	Probabilidad de incrementos súbitos en el nivel del río Nare y sus afluentes los ríos Negro, Marinilla, Nus y Samaná entre otros, se recomienda especial atención en los municipios de Rionegro, Marinilla, San Luis, Yolombó y Puerto Nare.
	Medio Magdalena	Cuenca del río Negro	Probabilidad de crecientes súbitas en el río Negro y sus afluentes, entre otros directos al Magdalena. Se recomienda especial atención al río Moras en el municipio de Yacopí (Cundinamarca), entre otros directos al Magdalena Medio entre los ríos Seco y Negro.
	Medio Magdalena	Cuenca del río Gualí	Probabilidad de crecientes súbitas en el río Gualí y sus afluentes, especial recomendación en el municipio de Fresno, Mariquita, Pensilvania, Samaná (Tolima).
	Medio Magdalena	Cuencas de los ríos Guarinó y La Miel	Probabilidad de incrementos en los niveles de los ríos La Miel, Guarinó y sus afluentes, especial recomendación en los municipios de Manzanares, La Victoria (Caldas) y Sansón (Antioquia).
	Medio Magdalena	Cuencas de los ríos Claro y Cocorná Sur	Incrementos súbitos en los niveles de los ríos Claro, Cocorná Sur y sus afluentes, a la altura del municipio de Puerto Triunfo (Antioquia).

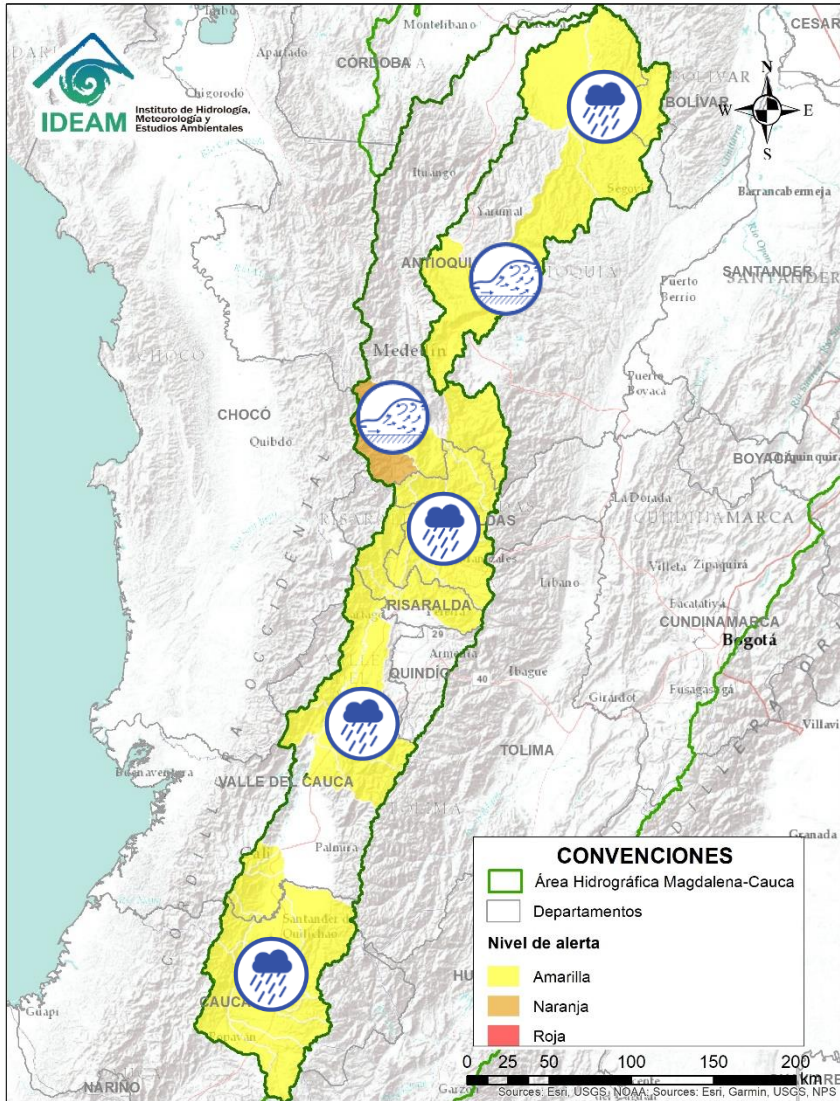
Área Hidrográfica del Magdalena – Cauca (cuenca media del río Magdalena)



Alerta	Zona Hidrográfica	Subzona o Cuenca Hidrográfica	Descripción de la alerta hidrológica
	Sogamoso	Cuenca del río Suarez	Crecientes súbitas en el río Suarez y sus aferentes.
	Sogamoso	Cuenca del río Chicamocha	Probabilidad de crecientes súbitas en la cuenca alta del río Chicamocha y sus afluentes. Especialmente sobre la corriente Bajirá en el municipio de Chiscas. Probabilidad de avenida torrencial en la cuenca baja del río Chicamocha, debido al represamiento generado en el cauce principal del río Chicamocha a la altura de la vereda San Miguel en el municipio de Cepitá (Santander). Se han realizado acciones para la remoción del material del represamiento, pero se pueden presentar nuevos aportes con crecientes súbitas de otros afluentes y deslizamiento del material de las laderas
	Sogamoso	Cuenca del río Sogamoso	Probabilidad de avenida torrencial en la cuenca del río Sogamoso entre los municipios de Los Santos y Puerto Wilches, debido al represamiento generado en la parte baja de la cuenca del río Chicamocha.
	Medio Magdalena	Cuenca del río Lebrija	Probabilidad de incrementos súbitos en los niveles del Lebrija y sus afluentes como el Río de Oro (Girón), Suratá (Bucaramanga), Playón (Playón) en el departamento de Santander.
	Medio Magdalena	Directos al Magdalena (Brazo Morales)	Probabilidad de crecientes súbitas en los Directos al Magdalena (Brazo Morales). Especial atención en la quebrada Inanea (Santa Rosa del Sur).

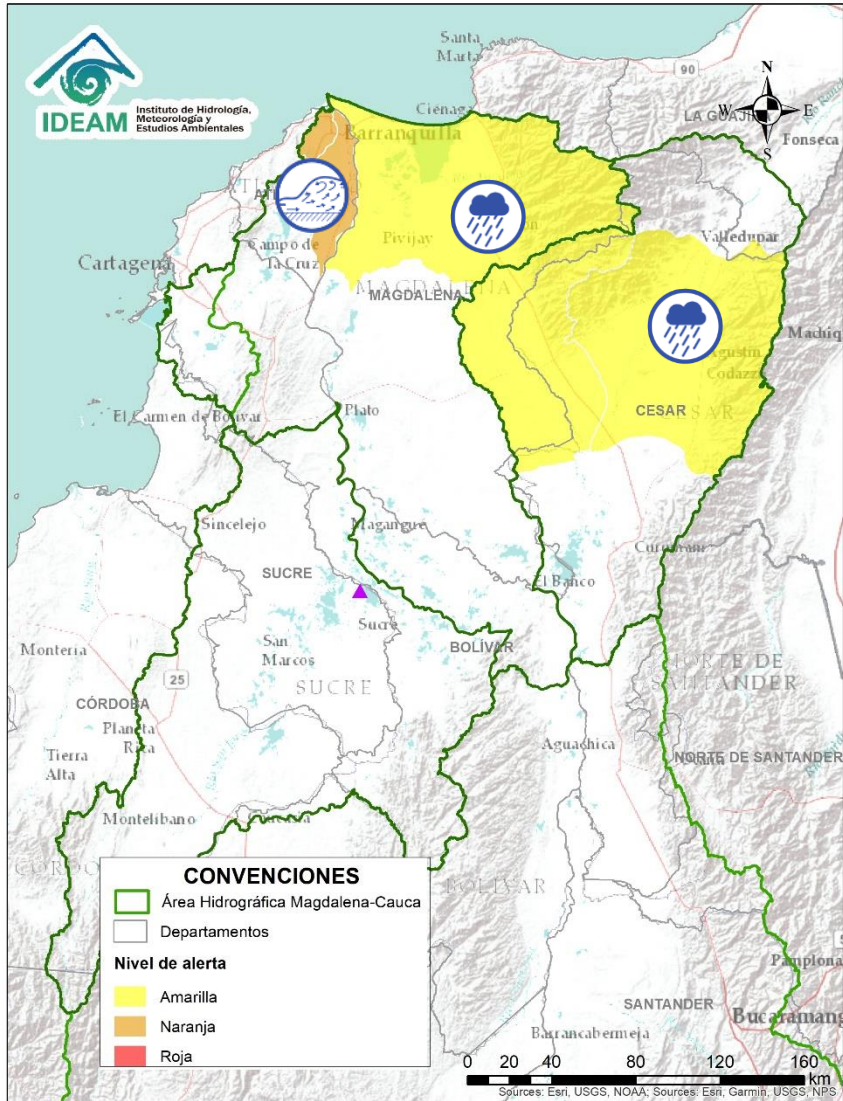





Área Hidrográfica del Magdalena – Cauca (cuenca del río Cauca)

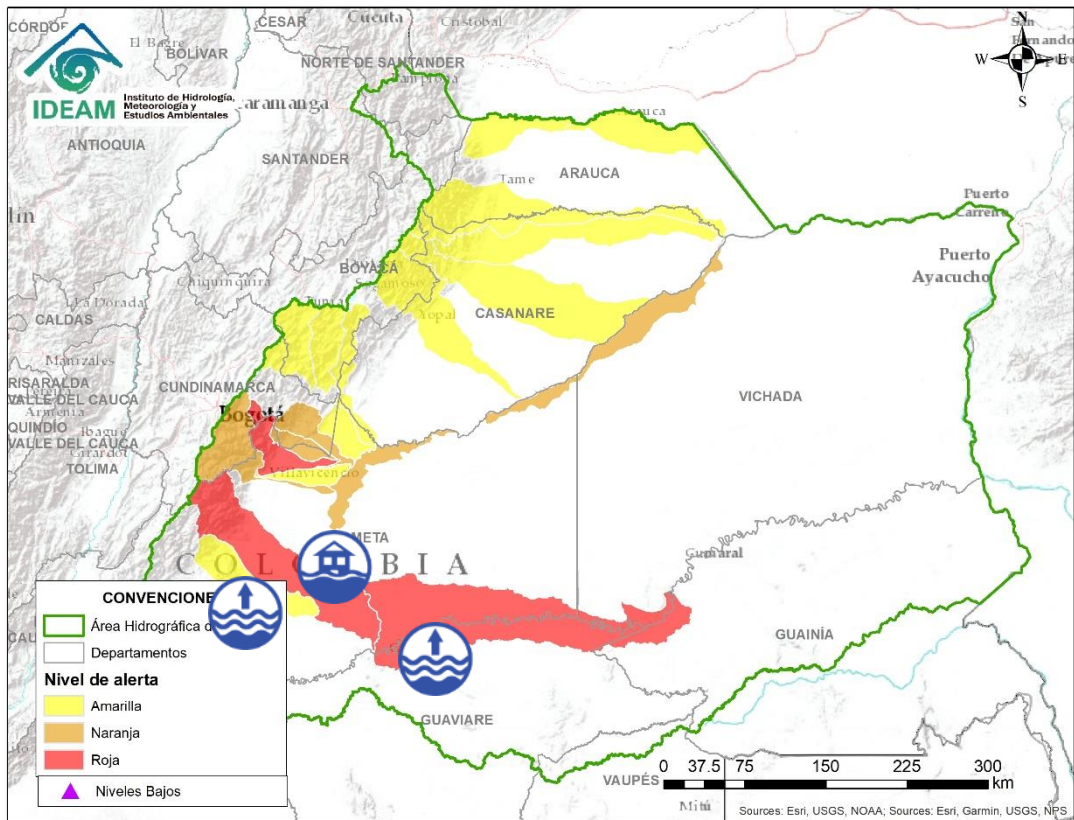


Alerta	Zona Hidrográfica	Subzona o Cuenca Hidrográfica	Descripción de la alerta hidrológica
	Cauca	Cuencas del alto Cauca	Probabilidad de incrementos súbitos en los niveles de los ríos Salado, Molinos, Piendamó, Palace, Palo, Quimba, Ovejas, Timba, Claro, Jamundí, Palace Lili, Meléndez y Cali, entre otros directos a la parte alta del río Cauca.
	Cauca	Cuenca alto y medio Cauca	Probabilidad de crecientes súbitas en los ríos Frio, Guadalajara, Tuluá, Bugalagrande, Paila, Pescador, RUT, Chanco, Catarina, Cañaveral, Las Cañas, Los Micos y Obando entre otros directos al río Cauca (departamento de Valle del Cauca).
	Medio Cauca	Ríos del eje cafetero que drenan al Cauca	Probabilidad de crecientes súbitas en los ríos Otún, Frio, Chinchiná, Risaralda, Arma, Tapias y sus afluentes.
	Medio Cauca	Cuenca del río San Juan	Se han reportado incrementos súbitos en los niveles de las Quebradas los Monos y la Linda, afluentes al río San Juan (que drena hacia el río Cauca), a la altura del municipio de Ciudad Bolívar (Antioquia).
	Cauca	Cuenca del río Porce	Probabilidad de crecientes súbitas en las quebradas y ríos del Valle de Aburra, aportante de la cuenca alta del río Porce. Especial atención a los niveles del río Medellín y sus aportantes.
	Nechí	Cuenca del río Nechí	Se prevé incremento moderado en el nivel de la parte media y baja del río Nechí, especialmente en el municipio Nechí (Antioquia).

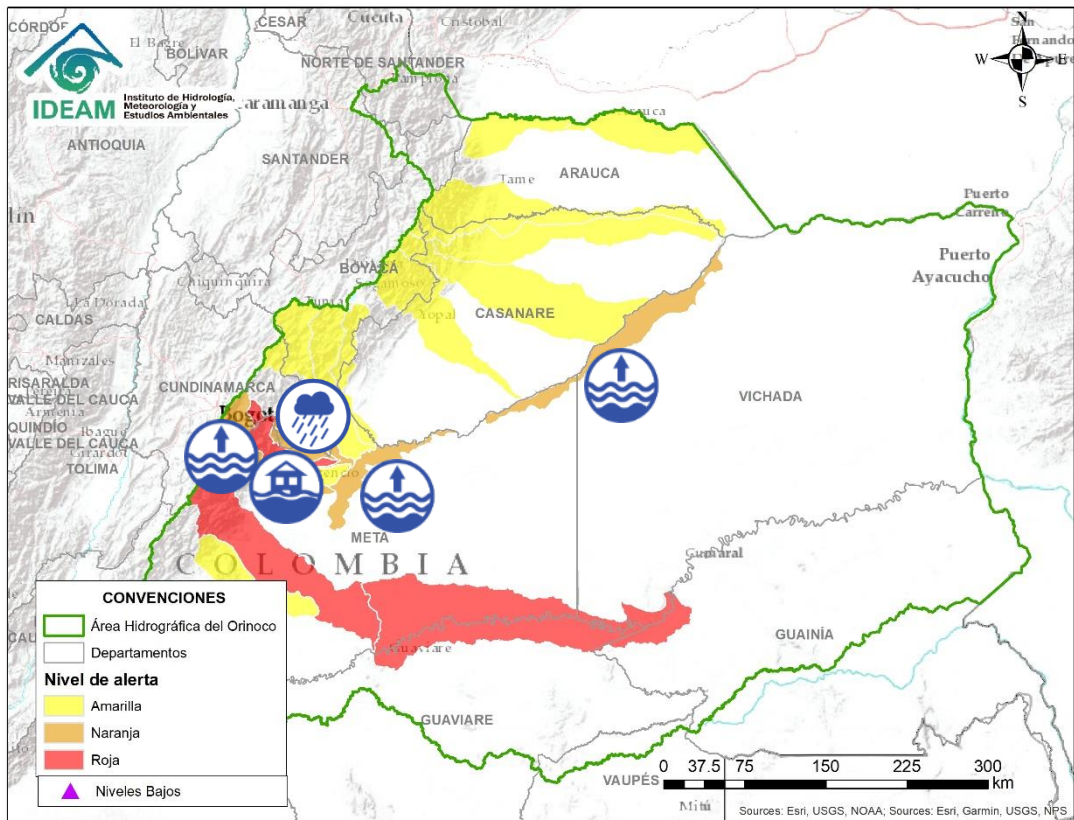
Área Hidrográfica del Magdalena – Cauca (cuena baja del río Magdalena)







Alerta	Zona Hidrografica	Subzona o Cuena Hidrografica	Descripción de la alerta hidrológica
	Bajo Magdalena	Cuencas ríos Sierra Nevada - Ciénaga Grande de Santa Marta	Probabilidad de crecientes súbitas en los ríos que descienden de la Sierra Nevada y descargan sus aguas en la Ciénaga Grande de Santa Marta, tales como los ríos Sevilla, Fundación, Aracataca y sus afluentes. Se recomienda especial atención en los municipios de Ciénaga, Zona Bananera, Aracataca y Fundación.
	Bajo Magdalena	Cuenca media del río Cesar	Probabilidad de incrementos súbitos en los niveles del río Cesar y sus afluentes en la cuenca media, se recomienda especial atención en los municipios de Valledupar, Pueblo Bello, El Copey y Ariguani entre otros.
	Bajo Magdalena	Directos al bajo Magdalena y Ciénaga de Mallorquín	Probabilidad de crecientes súbitas y formación de arroyos en las quebradas del departamento del Atlántico, dadas las condiciones meteorológicas de las últimas horas.



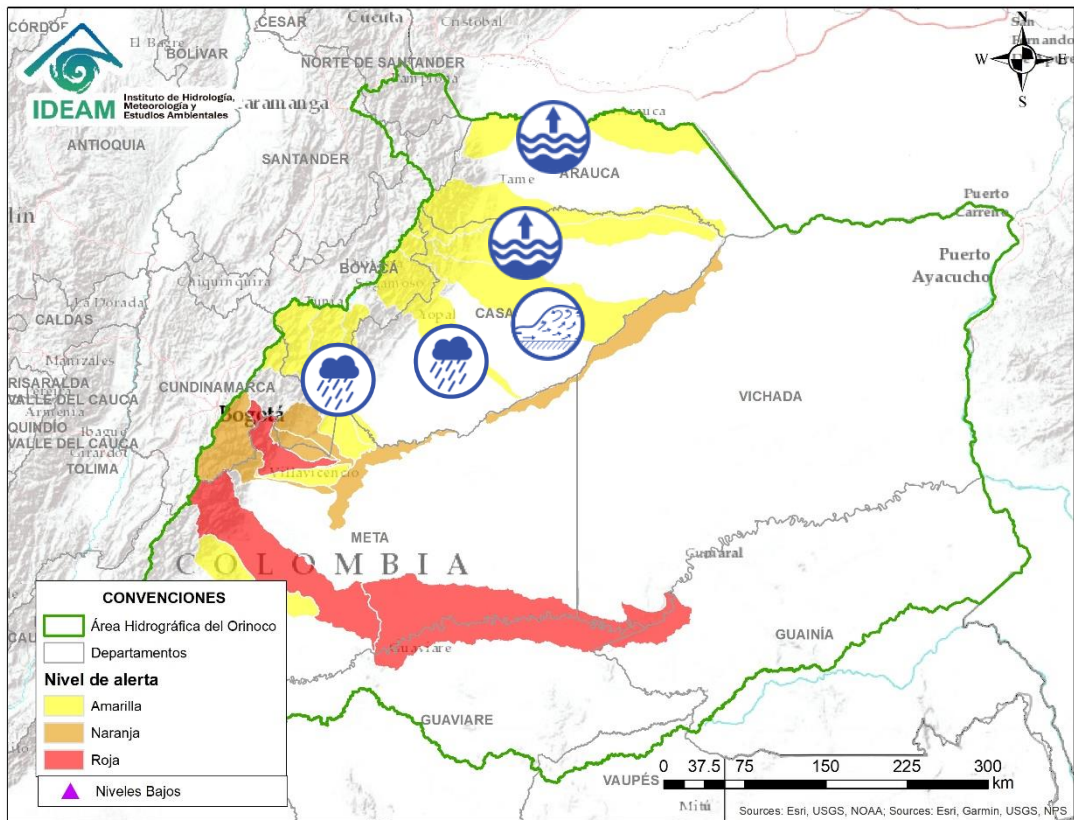
Alerta	Zona Hidrográfica	Subzona o Cuenca Hidrográfica	Descripción de la alerta hidrológica
	Guaviare	Cuenca del río Guejar	Niveles altos del río Guejar y sus afluentes. Nota: Estar atentos en inmediaciones de Vistahermosa, particularmente en las inspecciones veredas Puerto Lucas y Piñalito, y en las veredas Balastrera, Puerto Alonso, Puerto Gabriel y Puerto Iguana.
	Guaviare	Cuenca del río Ariari	Niveles altos en la parte media y baja del río Ariari, especialmente en el tramo comprendido entre los municipios de Puerto Rico y Puerto Concordia. Nota: La UNGRD reporta crecientes súbitas en el río Ariari, afectando la Vereda Yamus (municipio Puerto Rico). Igualmente, en el sector Puerto Limón (municipio Fuente de Oro), Vereda El Delirio (municipio El Castillo) y Vereda Cubillera (municipio Granada). Especial atención en los municipios de Lejanías y Granadas.
	Guaviare	Cuenca media del río Guaviare	Niveles altos en la cuenca media del río Guaviare, especialmente en el tramo entre San José del Guaviare y Mapiripán (Meta).



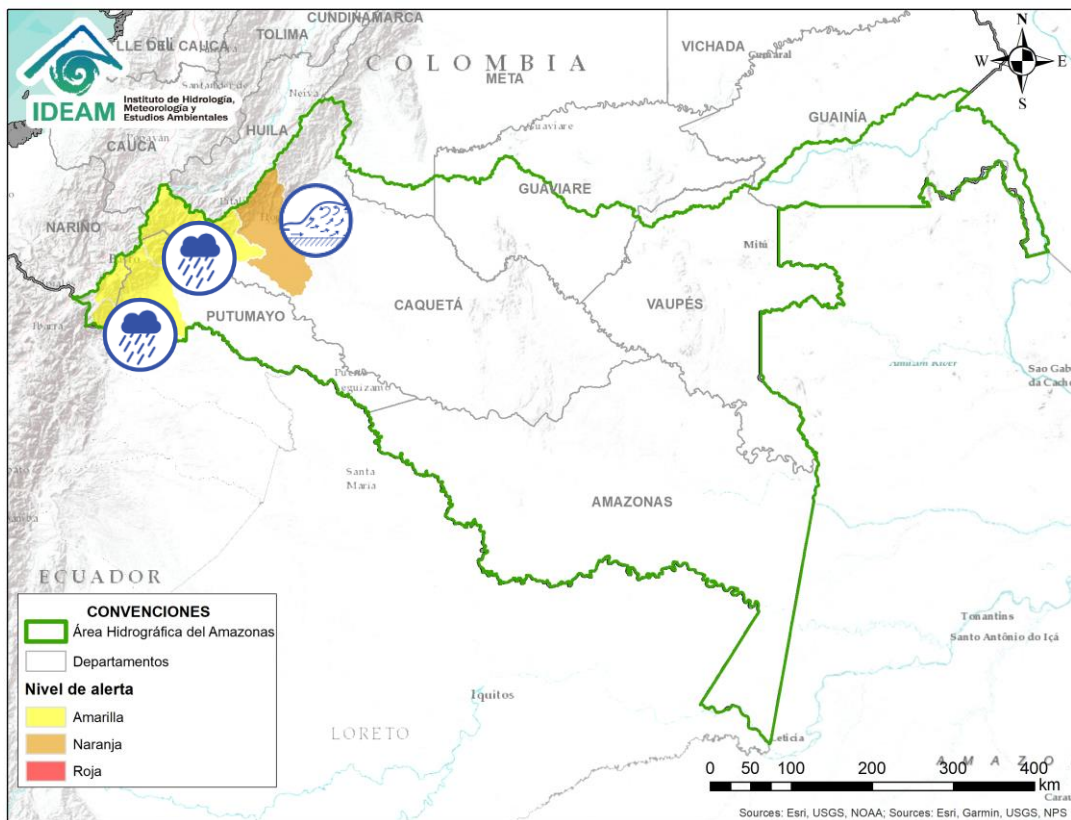
Alerta	Zona Hidrografica	Subzona o Cuenca Hidrografica	Descripción de la alerta hidrológica
	Meta	Cuenca del río Guayuriba	Niveles altos en el río Guayuriba y sus aportantes. Especial atención en los municipios de Guayabetal (Cundinamarca) y Villavicencio (Meta).
	Meta	Cuencas del río Guatiquía	Probabilidad de crecientes súbitas en el río Guatiquía y sus afluentes. NOTA la CDGRD Meta informa de una creciente súbita el día 26/05/2020 en el sector el dique de la ciudad de Villavicencio. Adicionalmente, reporta que en el municipio de Villavicencio, Sector Mi Llanito, se registró creciente súbita del río Guatiquía (28 de mayo), dejando algunas personas afectadas.
	Meta	Río Meta	Niveles altos del río Meta en el tramo comprendido entre los municipios de Puerto López y Paz de Ariporo (Casanare).
	Meta	Cuencas de la parte alta del río Meta	Probabilidad de crecientes súbitas en los ríos Guacavía y Humea, afluentes de la cuenca alta del río Meta.







Área Hidrográfica del Orinoco



Alerta	Zona Hidrografica	Subzona o Cuenca Hidrografica	Descripción de la alerta hidrológica
	Meta	Cuenca del río Garagoa	Probabilidad de incrementos súbitos en el río Garagoa y sus afluentes. Especial atención a los municipios de Garagoa (Boyacá).
	Meta	Cuenca media del río Meta	Probabilidad de crecientes súbitas en los ríos Upía, Cravo Sur y Pauto, aportantes a la cuenca media del río Meta.
	Meta	Cuencas del río Lengupá	Niveles altos del río Lengupá a altura del municipio del municipio de Santa Mario (Boyacá).
	Casanare	Río Casanare	Nivel alto del río Casanare. Especial atención en sus afluentes sobre los municipios Tame, Chita, Hato Corozal, La Salina, Sácama, Puerto Rondón, Cravo Norte y Paz de Ariporo.
	Casanare	Cuenca del río Ariporo	Se mantienen niveles altos en el río Ariporo. Especial atención en el municipio de Paz de Ariporo.
	Arauca	Cuenca del río Arauca	Niveles altos en el cauce principal del río Arauca a la altura de los municipios de Arauquita y Arauca.



Alerta	Zona Hidrográfica	Subzona o Cuenca Hidrográfica	Descripción de la alerta hidrológica
	Caquetá	Cuencas del río Orteguaza	Probabilidad de incrementos súbitos en los niveles del río Orteguaza. Especial atención al río Bodoquero tributario del río Orteguaza y a los municipios de Florencia y Morelia (Caquetá).
	Caquetá	Cuenca alta del río Caquetá	Probabilidad de incrementos en los niveles del río Mocoa y sus afluentes, especialmente en los ríos Sangoyaco y Mulato, los cuales atraviesan el municipio de Mocoa (Putumayo).
	Caquetá	Cuencas del río Pescador	Probabilidad de incrementos súbitos en los niveles del río Pescado y sus afluentes. Especial atención en Belén de los Andaquíes, San José de Fragua, Albania y Valparaíso.
	Putumayo	Cuenca alta del río Putumayo	Probabilidad de incrementos súbitos en los niveles de la parte alta del río Putumayo y sus afluentes, especialmente los ríos San Miguel, Sucio, Guineo y Guamuéz, se recomienda especial atención en los municipios de Puerres (Nariño), Santiago, Villagarzón, Orito y Puerto Asís (Putumayo).



RESUMEN

Debido al aumento de las precipitaciones en los últimos días se presenta saturación de humedad en los suelos ocasionando probabilidad alta, moderada y baja de ocurrencia de deslizamientos de tierra en algunos municipios de los departamentos de la región Andina, Amazonía, Caribe, Orinoquía y Pacífico.



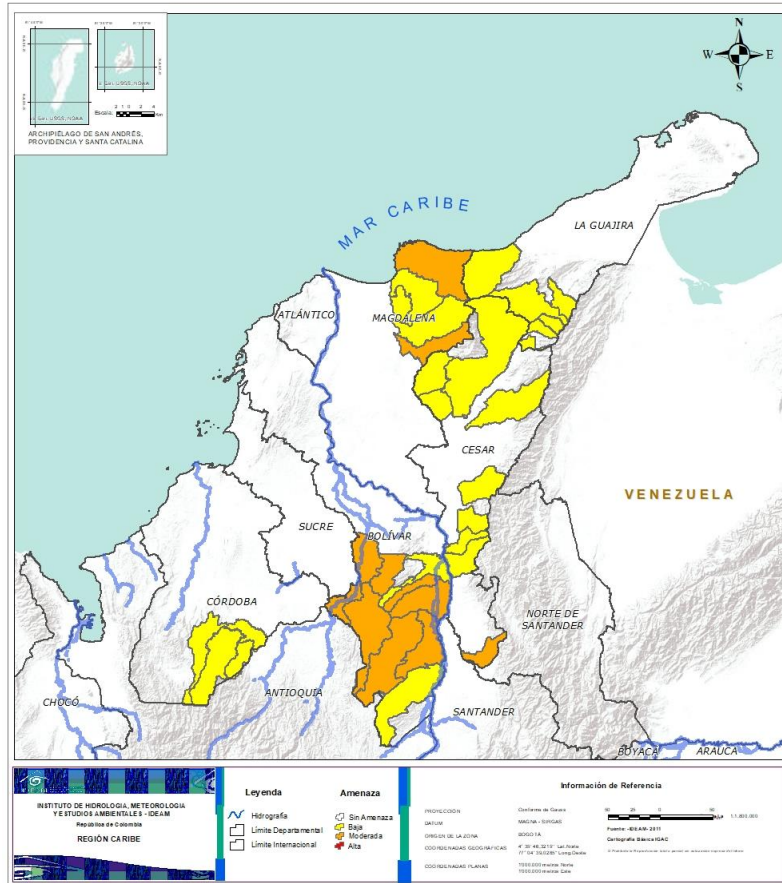
Fuente: <https://www.telesurtv.net/>



Pronóstico de la Amenaza por Deslizamientos de Tierra



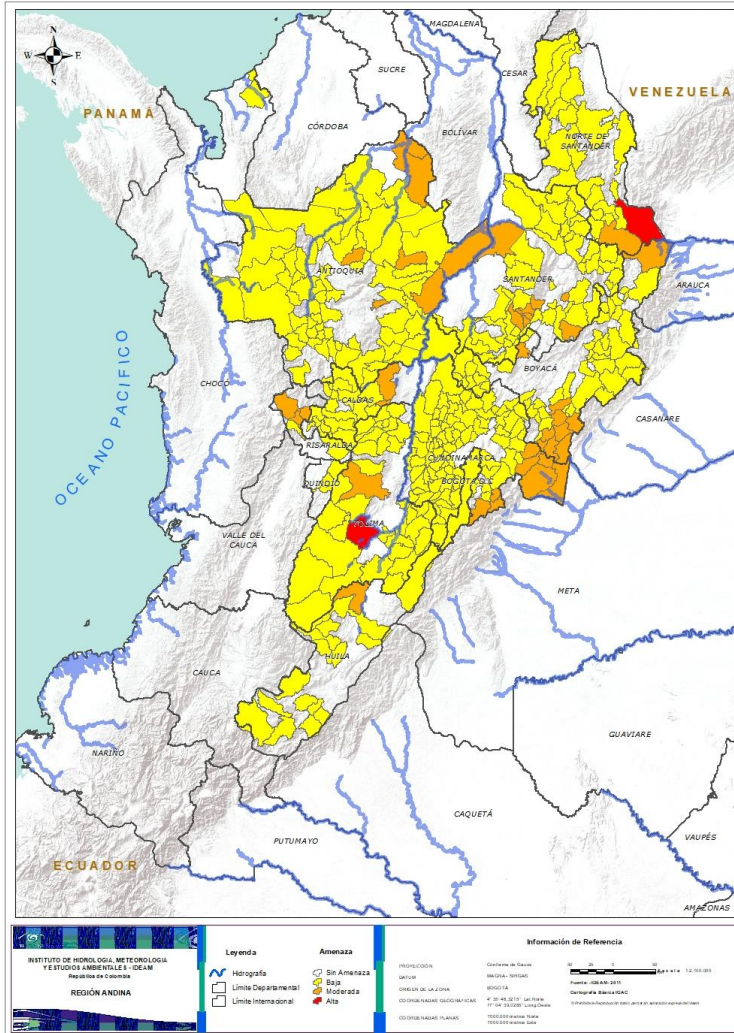
REGIÓN CARIBE



Alerta	SITIOS PARA LOS CUALES SE GENERA LA ALERTA
	<p>BOLÍVAR: Achí, Arenal, Montecristo, Morales, San Jacinto Del Cauca, Santa Rosa Del Sur, Simití, Tiquisio (Puerto Rico).</p> <p>CESAR: San Alberto.</p> <p>MAGDALENA: Fundación, Santa Marta.</p>
	<p>BOLÍVAR: Rioviejo, San Pablo.</p> <p>CESAR: Agustín Codazzi, Bosconia, Curumaní, El Copey, La Gloria, Pailitas, Pelaya, Valledupar.</p> <p>CÓRDOBA: Montelíbano, Puerto Libertador, San Jose De Ure.</p> <p>LA GUAJIRA: Dibulla, El Molino, Fonseca, La Jagua Del Pilar, San Juan Del Cesar, Villanueva.</p> <p>MAGDALENA: Aracataca, Ciénaga, Zona Bananera.</p>



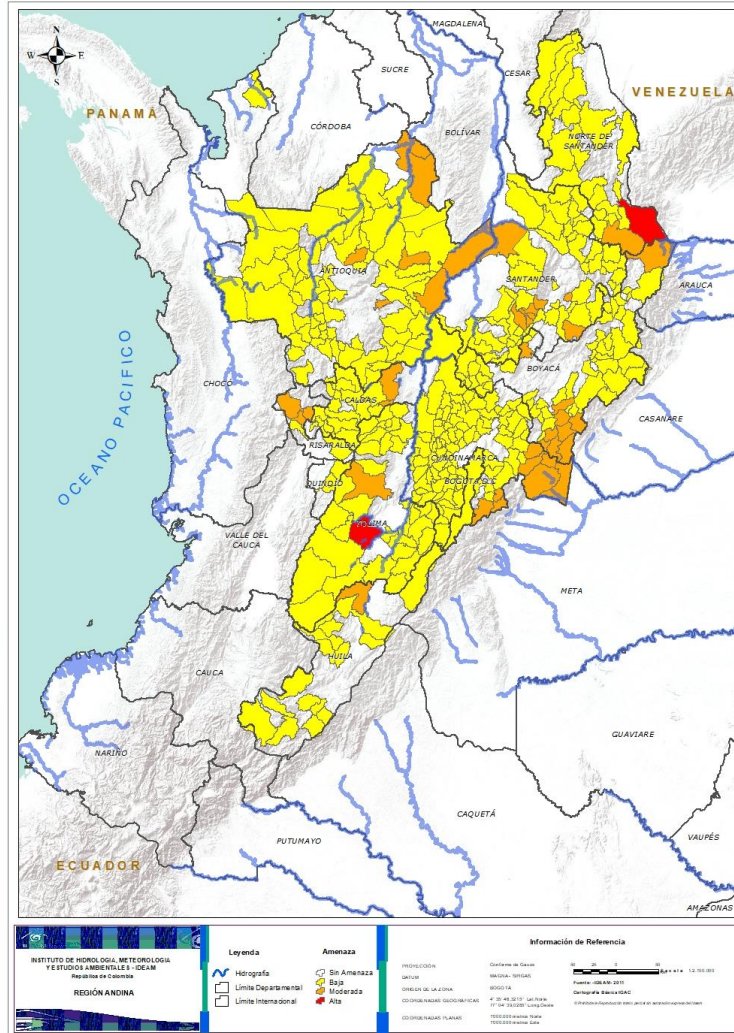
REGIÓN ANDINA



Alerta	SITIOS PARA LOS CUALES SE GENERA LA ALERTA
	<p>NORTE DE SANTANDER: Toledo. TOLIMA: Ortega.</p>
	<p>ANTIOQUIA: Alejandría, Angostura, El Bagre, Nechí, Puerto Berrío, Vegachí, Yondó (Casabe). BOYACÁ: Campohermoso, Chivor, Cubará, Macanal, Miraflores, Moniquirá, Páez, San Luis De Gaceno, Santa María, Zetaquirá. CALDAS: Marquetalia, Samaná. CUNDINAMARCA: Gachalá, Guayabetal, Gutiérrez, Medina, Paratebuena, Quetame, Ubalá. HUILA: Aipe. NORTE DE SANTANDER: Chitagá. RISARALDA: Apía, Belén De Umbría, Pueblo Rico. SANTANDER: Aguada, Barrancabermeja, Chima, Contratación, El Guacamayo, Encino, La Paz, Valle De San José. TOLIMA: Ibagué.</p>
	<p>ANTIOQUIA: Abejorral, Abriaquí, Amagá, Amalfí, Andes, Angelópolis, Anorí, Arboletes, Argelia, Armenia, Belmira, Betulia, Briceño, Buriticá, Cáceres, Caicedo, Caldas, Campamento, Cañasgordas, Caracolí, Caramanta, Carolina, Ciudad Bolívar, Concordia, Dabeiba, Ebéjico, Fredonia, Frontino, Giraldo, Guadalupe, Heliconia, Ituango, La Unión, Maceo, Medellín, Montebello, Mutatá, Nariño, Olaya, Puerto Nare, Puerto Triunfo, Remedios, Sabanalarga, Salgar, San Carlos, San Francisco, San Jerónimo, San Luis, San Pedro De Los Milagros, San Roque, Santa Bárbara, Santa Fe De Antioquia, Segovia, Sonsón, Sopetrán, Tarazá, Titiribí, Toledo, Uramita, Urrao, Valdivia, Venecia, Vigía Del Fuerte, Yalí, Yarumal, Yolombó, Zaragoza. BOYACÁ: Almeida, Aquitania, Berbeo, Betétiva, Boavita, Buenavista, Chinavita, Chita, Coper, Corrales, Covarachía, El Espino, Gámeza, Garagoa, Guicán, La Uvita, La Victoria, Labranzagrande, Maripí, Mongua, Muzo, Otanche, Pachavita, Pajarito, Panqueba, Pauna, Paya, Paz De Rio, Pesca, Pisba, Puerto Boyacá, Quípama, Rondón, Saboyá, San Eduardo, San José De Pare, San Mateo, San Pablo De Borbur, Santana, Soatá, Socha, Socotá, Sogamoso, Susacón, Tasco, Tibaná, Tópaga, Turmequé, Úmbita, Ventaquemada. CALDAS: Aguadas, Anserma, Chinchiná, Filadelfia, La Merced, Manizales, Manzanares, Marmato, Marulanda, Neira, Pácora, Palestina, Pensilvania, Risaralda, Salamina, San José, Supia, Villamaría.</p>



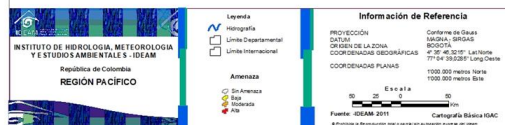
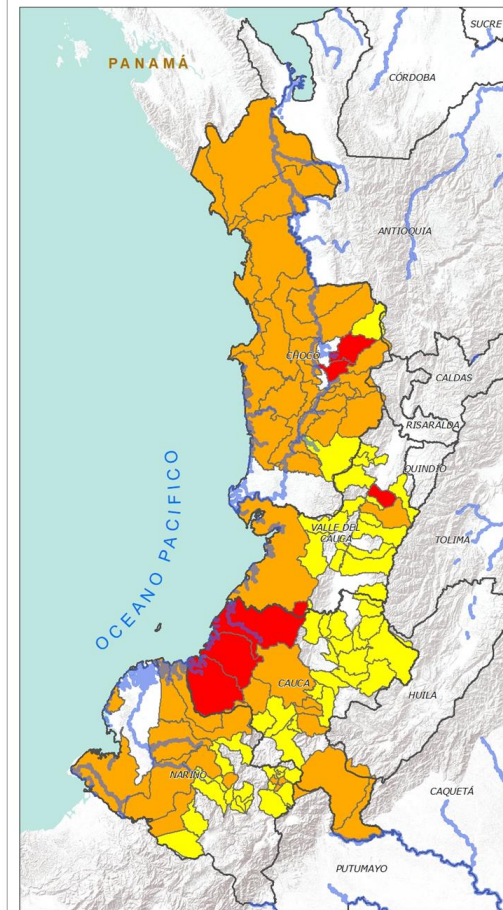
REGIÓN ANDINA



Alerta	SITIOS PARA LOS CUALES SE GENERA LA ALERTA
	<p>CUNDINAMARCA: Agua De Dios, Albán, Anapoima, Anolaima, Apulo, Arbeláez, Beltrán, Bituima, Bogotá, D.c., Bojacá, Cabrera, Cachipay, Caparrapí, Cáqueza, Carmen De Carupa, Chaguaní, Chipaque, Choachí, Chocontá, Cogua, Cucunubá, El Colegio, El Peñón, El Rosal, Facatativá, Fómeque, Fosca, Fusagasugá, Gachetá, Gama, Granada, Guaduas, Guatavita, Guayabal De Síquima, Jerusalén, Junín, La Calera, La Mesa, La Palma, La Peña, La Vega, Lenguazaque, Machetá, Manta, Nilo, Nimaima, Nocaima, Pacho, Paima, Pandi, Pasca, Pulí, Quebradanegra, Quipile, Ricaurte, San Antonio De Tequendama, San Bernardo, San Cayetano, San Francisco, San Juan De Rioseco, Sasaima, Sesquilé, Sibaté, Silvania, Soacha, Subachoque, Suesca, Supatá, Sutatausa, Tabio, Tausa, Tena, Tibacuy, Tocaima, Topaipí, Útica, Venecia, Vergara, Viani, Villagómez, Villapinzón, Villeta, Viotá, Yacopí, Zipacón, Zipaquirá.</p> <p>HUILA: Altamira, Colombia, Guadalupe, Íquira, La Plata, Neiva, Pitalito, Rivera, Saladoblanco, San Agustín, Santa María, Suaza, Tarqui, Teruel, Yaguará.</p> <p>NORTE DE SANTANDER: Ábrego, Arboledas, Cáchira, Cácosta, Chinácota, Convención, Cúcuta, Cucutilla, El Carmen, El Tarra, Hacarí, Labateca, Mutiscua, Ocaña, Pamplona, San Calixto, Sardinata, Silos, Teorama, Villa Caro.</p> <p>QUINDÍO: Calarcá, Córdoba, Salento.</p> <p>RISARALDA: Santa Rosa De Cabal, Santuario.</p> <p>SANTANDER: Albania, Barbosa, Bolivar, Bucaramanga, Cabrera, Carcasí, Cepitá, Cerrito, Charalá, Charta, Chipatá, Concepción, Confines, Coromoro, El Carmen, El Playón, Florián, Floridablanca, Girón, Guaca, Guadalupe, Guavatá, Güepsa, La Belleza, Landázuri, Lebrija, Macaravita, Málaga, Matanza, Mogotes, Oiba, Onzaga, Piedecuesta, Puente Nacional, Rionegro, Sabana De Torres, San Andrés, San Benito, San Miguel, San Vicente De Chucurí, Santa Helena Del Opón, Sucre, Suratá, Tona, Vélez.</p> <p>TOLIMA: Alpujarra, Anzoátegui, Armero (Guayabal), Ataco, Cajamarca, Carmen De Apicalá, Casabianca, Chaparral, Cunday, Dolores, Falan, Flandes, Fresno, Herveo, Icononzo, Lérida, Líbano, Mariquita, Melgar, Murillo, Natagaima, Palocabildo, Planadas, Prado, Purificación, Rioblanco, Roncesvalles, Rovira, Saldaña, San Antonio, Suárez, Villahermosa, Villarrica.</p>



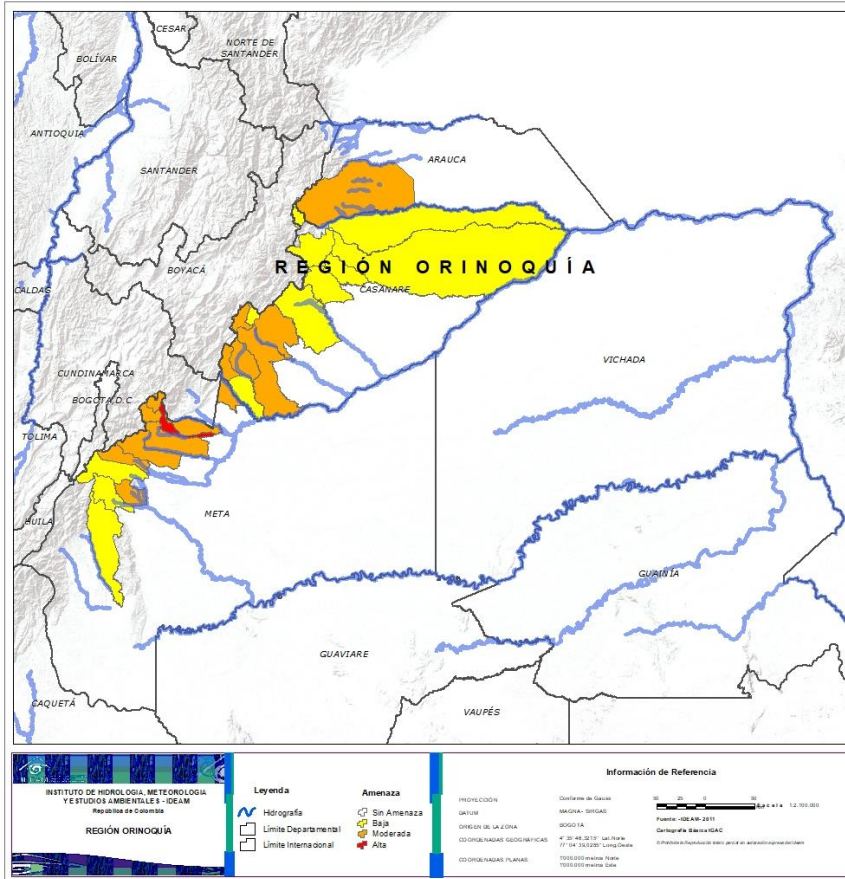
REGIÓN PACÍFICO



Alerta	SITIOS PARA LOS CUALES SE GENERA LA ALERTA
	<p>CAUCA: Guapi, López, Timbiquí. CHOCÓ: Cértegui, Lloró. VALLE DEL CAUCA: Buglagrande.</p>
	<p>CAUCA: Argelia, El Tambo, La Sierra, La Vega, Piamonte, Rosas, Santa Rosa. CHOCÓ: Alto Baudó (Pie De Pato), Bagadó, Bahía Solano (Mutis), Bajo Baudó (Pizarro), Bojayá (Bellavista), Carmen Del Darién (Curbaradó), Condoto, El Cantón Del San Pablo (Managrú), Istmina, Juradó, Medio Atrato (Beté), Medio Baudó(Boca De Pepé), Medio San Juan (Andagoya), Nóvita, Nuquí, Quibdó, Rio Iró (Santa Rita), Rio Quito (Paimadó), Riosucio, San José Del Palmar, Tadó. NARIÑO: Albán (San José), Barbacoas, El Charco, Los Andes (Sotomayor), Magüí (Payán), Ricaurte, San Bernardo, San Pedro De Cartago (Cartago), Santa Bárbara (Iscuandé), Tumaco. VALLE DEL CAUCA: Buenaventura, Tuluá.</p>
	<p>CAUCA: Balboa, Bolívar, Buenos Aires, Caldono, Corinto, Inzá, Jambaló, Miranda, Páez (Belalcázar), Patía (El Bordo), Piendamó, Popayán, Santander De Quilichao, Silvia, Sotará (Paispamba), Suárez, Sucre, Timbío, Toribío, Totoró. CHOCÓ: El Carmen, Sipí. NARIÑO: Arboleda (Berruecos), Belén, Buesaco, Colón (Génova), Cumbal, Cumbitara, El Rosario, El Tablón, El Tambo, La Cruz, La Florida, La Llanada, La Unión, Linares, Mallama (Piedrancha), Nariño, Samaniego, Sandoná. VALLE DEL CAUCA: Andalucía, Bolívar, Buga, Calima (El Darién), Dagua, El Cerrito, El Dovio, Florida, La Unión, Palmira, Riofrío, San Pedro, Sevilla, Versailles, Vijes, Yumbo.</p>



REGIÓN ORINOQUÍA



Alerta	SITIOS PARA LOS CUALES SE GENERA LA ALERTA
	META: Restrepo.
	ARAUCA: Tame. CASANARE: Aguazul, Chámeza, Monterrey, Sabanalarga, Tauramena. META: Acacías, Barranca De Upía, Cumaral, El Calvario, El Castillo, Guamal, San Juanito, Villavicencio.
	CASANARE: Hato Corozal, La Salina, Nunchía, Paz De Ariporo, Pore, Recetor, Támara, Villanueva, Yopal. META: Cubarral, Lejanías, Mesetas.



REGIÓN AMAZONIA



Alerta	SITIOS PARA LOS CUALES SE GENERA LA ALERTA
	CAQUETÁ: Florencia, San José Del Fragua. PUTUMAYO: Mocoa, Orito, San Francisco, Villagarzón.
	CAQUETÁ: Belén De Los Andaquíes, El Doncello, El Paujil, Montañita, Morelia, Puerto Rico. PUTUMAYO: Santiago, Sibundoy.



SECTORES VIALES



SECTORES VIALES REPORTADOS CON AFECTACIÓN VIAL POR DESLIZAMIENTOS

DEPARTAMENTO	SECTOR VIAL
ANTIOQUIA	Sonsón – Nariño Sonsón – Argelia Medellín – Buriticá Puerto Nare - San Carlos
CAQUETÁ	Orrapihuassi - Florencia
CAUCA	Santiago – Santa Rosa Inzá – Popayán km 57 + 300
CUNDINAMARCA	El Sisga – Tibiritá Macheta - Bogotá
CUNDINAMARCA - META	Bogotá – Villavicencio
NARIÑO	Junín – Pedregal (Sector Ricaurte)
PUTUMAYO - HUILA	Mocoa - Pitalito
PUTUMAYO - NARIÑO	Pasto - Mocoa
SANTANDER	Curos - Málaga
HUILA	Neiva – Suaza La Plata - Valencia



RESUMEN

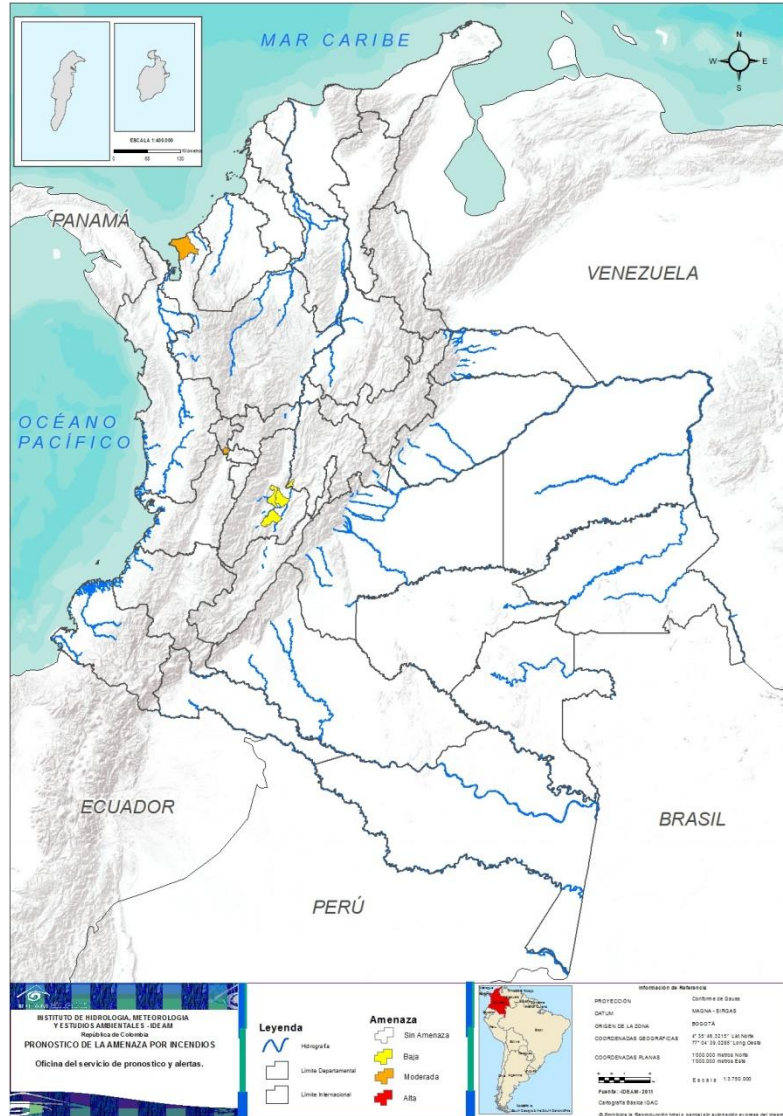
Pese al aumento de las precipitaciones en amplias zonas del país, aún se presentan condiciones de alerta alta, moderada y baja por incendios de la cobertura vegetal, en varios sectores de la región Andina por este tipo de eventos.



<https://diarioroatan.com/colombia-incendio-forestal-consume-50-hectareas-de-bosque/>



Pronóstico de la Amenaza por Incendios de la Cobertura Vegetal



TOTAL MUNICIPIOS:
07

Alertas por Región



- Amazonia
- Andina
- Caribe
- Orinoquía
- Pacifico

DEPARTAMENTO	Nº
ANTIOQUIA	1
RISARALDA	1
TOTAL	2

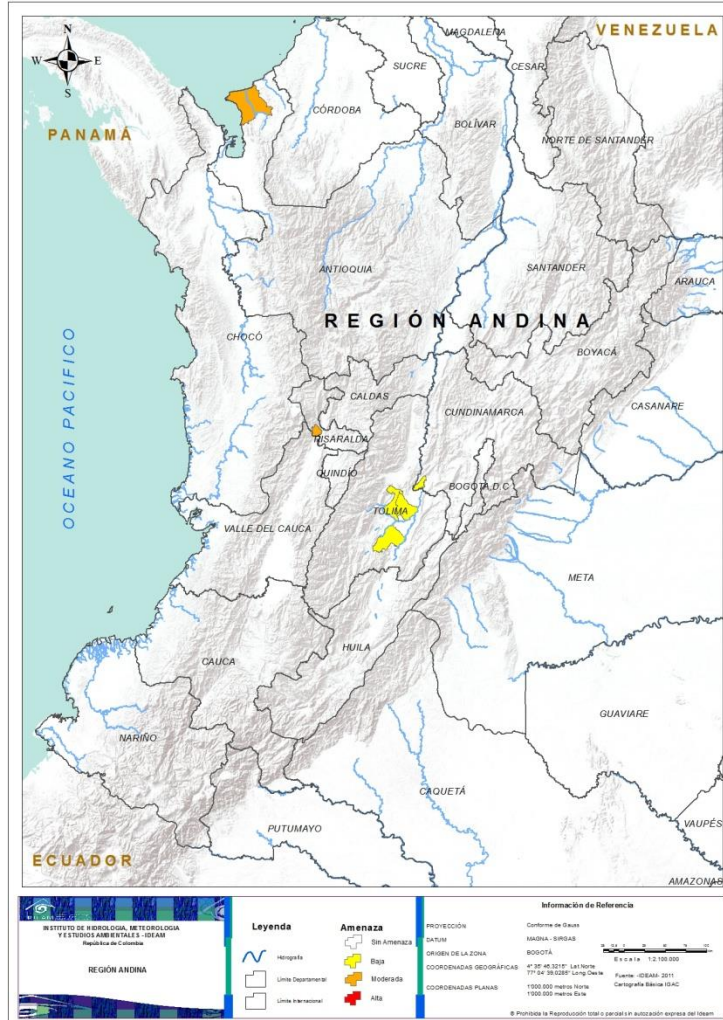
TOTAL DEPARTAMENTOS: 02

DEPARTAMENTO	Nº
CUNDINAMARCA	2
TOLIMA	3
TOTAL	5

TOTAL DEPARTAMENTOS: 06



REGIÓN ANDINA



Alerta

SITIOS PARA LOS CUALES SE GENERA LA ALERTA



ANTIOQUIA: Necoclí.
RISARALDA: Balboa.



CUNDINAMARCA: Girardot, Nariño.
TOLIMA: Coyaima, Guamo, San Luis.



CONDICIONES NORMALES

- **REGIÓN CARIBE**
- **REGIÓN PACÍFICA**
- **REGIÓN ORINOQUÍA**
- **REGIÓN AMAZONÍA**



ALERTAS METEOMARINAS VIGENTES

Mar Caribe colombiano

ABREVIATURAS

VV

Velocidad del viento máxima probable

AO

Altura significativa de la ola

DV

Dirección predominante del viento

CONVENCIONES



Tiempo lluvioso

Probabilidad de lluvias moderadas a fuertes, en algunos casos con posibilidad de tormentas eléctricas y rachas de viento.



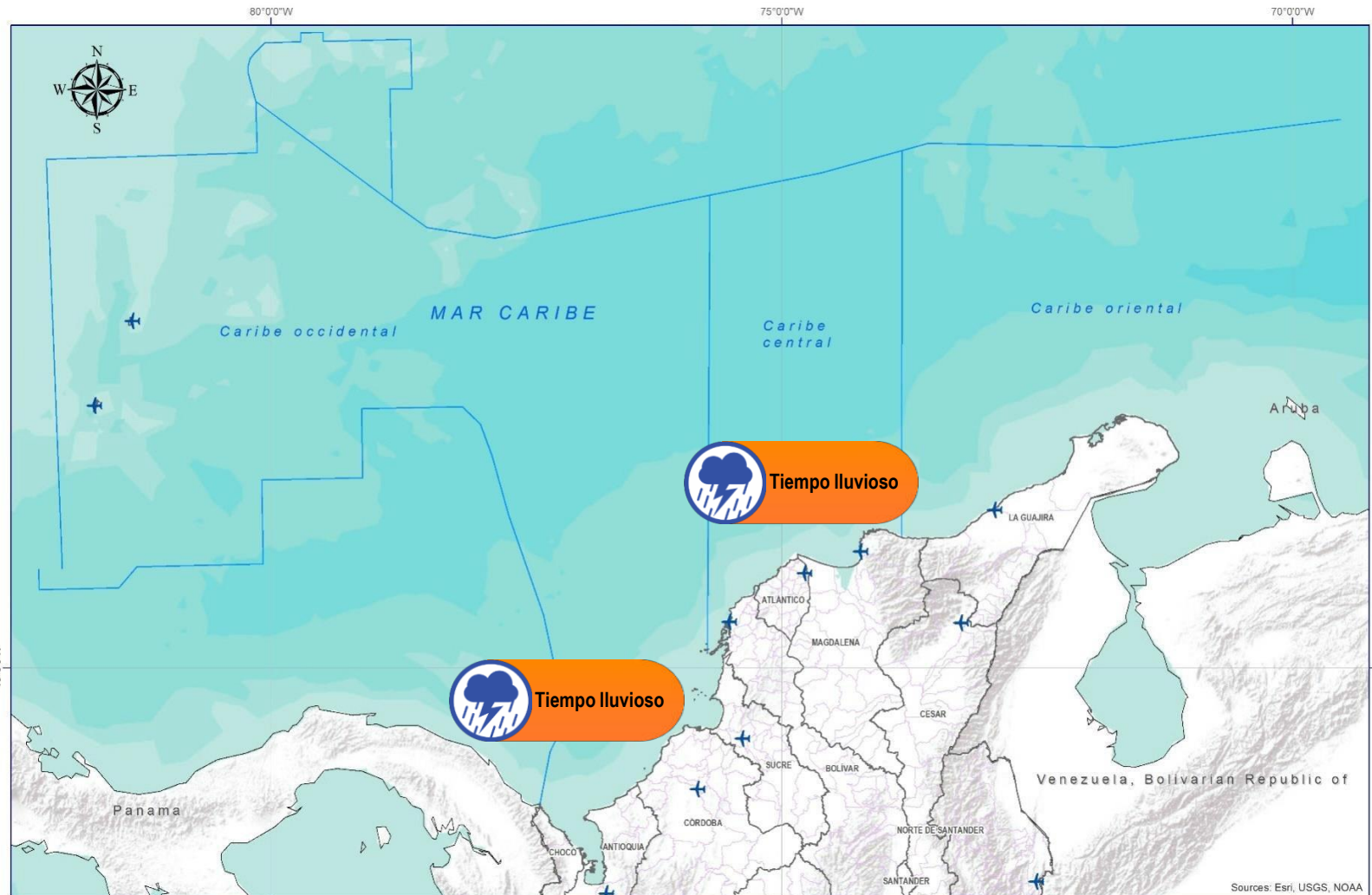
Pleamar

La marea alcanzará su máximo nivel en el intervalo de tiempo establecido.



Viento y oleaje

Velocidad del viento y altura del oleaje con valores por encima de lo normal para la época.



CONVENCIONES	SUGERENCIAS O RECOMENDACIONES
	A las embarcaciones de poco calado, consultar con las Capitanías de puerto antes de zarpar en zonas de inminente tempestad. A los bañistas y habitantes costeros, estar atentos a la evolución de las condiciones meteorológicas y a los avisos de las autoridades locales.
	Se sugiere a los habitantes costeros estar atentos a la evolución del fenómeno.
	A los bañistas y habitantes costeros, estar atentos a la evolución del fenómeno y a las indicaciones de las autoridades locales. A las embarcaciones de poco calado, consultar con las Capitanías de puerto antes de zarpar.

* La altura significativa de la ola, representa la media del tercio más alto de las olas, por lo cual la altura máxima posible puede ser incluso superior al doble de este valor



ALERTAS METEOMARINAS VIGENTES

Océano Pacífico Nacional

ABREVIATURAS

VV

Velocidad del viento máxima probable

DV

Dirección predominante del viento

AO

Altura significativa de la ola

CONVENCIONES



Tiempo lluvioso

Probabilidad de lluvias moderadas a fuertes, en algunos casos con posibilidad de tormentas eléctricas y rachas de viento.



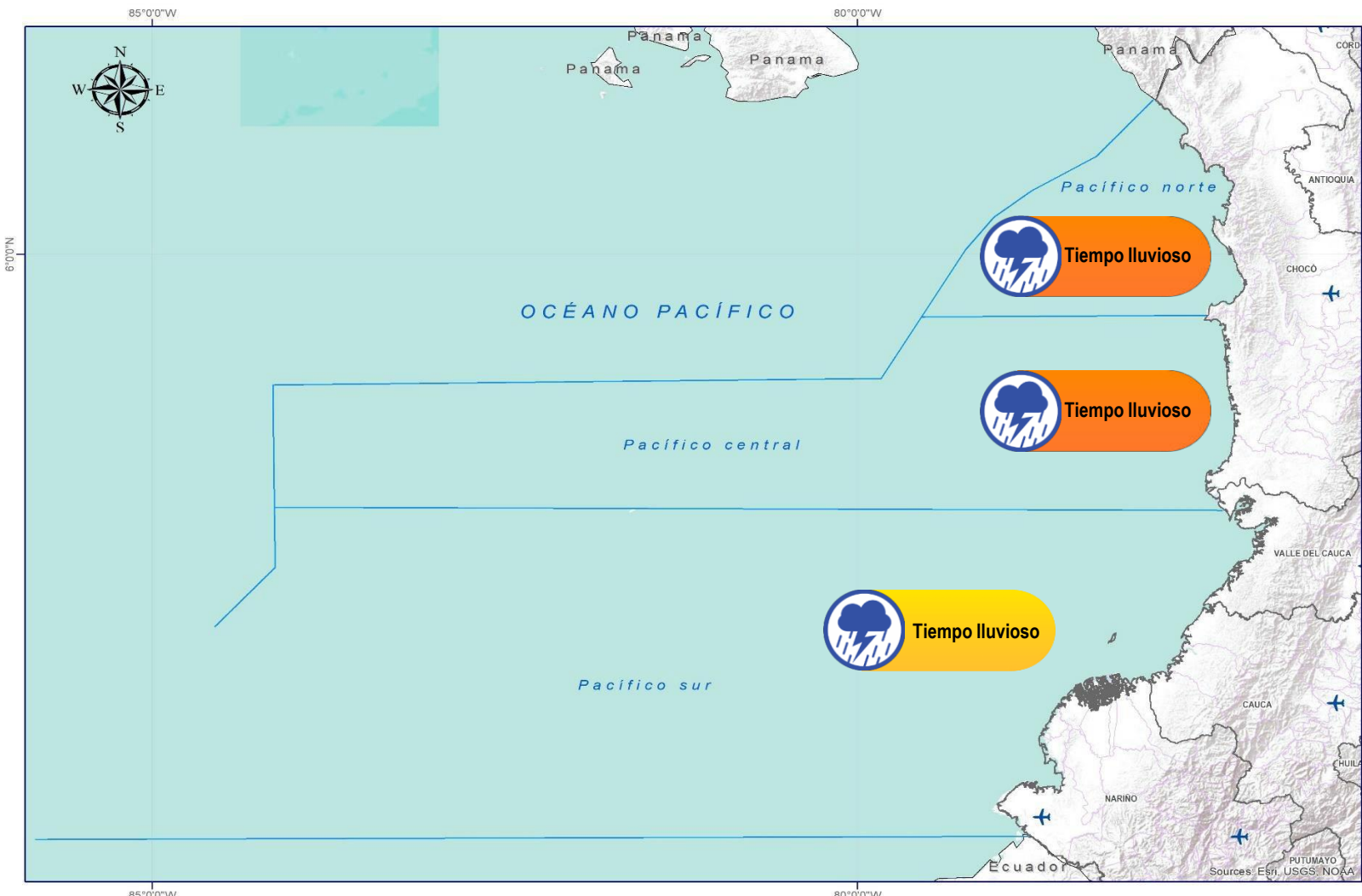
Pleamar

La marea alcanzará su máximo nivel en el intervalo de tiempo establecido.



Viento y oleaje

Velocidad del viento y altura del oleaje con valores por encima de lo normal para la época.



CONVENCIONES

SUGERENCIAS O RECOMENDACIONES



A las embarcaciones de poco calado, consultar con las Capitanías de puerto antes de zarpar en zonas de inminente tempestad. A los bañistas y habitantes costeros, estar atentos a la evolución de las condiciones meteorológicas y a los avisos de las autoridades locales.



Se sugiere a los habitantes costeros estar atentos a la evolución del fenómeno.



A los bañistas y habitantes costeros, estar atentos a la evolución del fenómeno y a las indicaciones de las autoridades locales. A las embarcaciones de poco calado, consultar con las Capitanías de puerto antes de zarpar.

* La altura significativa de la ola, representa la media del tercio más alto de las olas, por lo cual la altura máxima posible puede ser incluso superior al doble de este valor



CONVENCIONES

SUGERENCIAS O RECOMENDACIONES



Tiempo lluvioso

Probabilidad de lluvias moderadas a fuertes, en algunos casos con posibilidad de tormentas eléctricas y rachas de viento.

A las embarcaciones de poco calado, consultar con las Capitanías de puerto antes de zarpar en zonas de inminente tempestad.
A los bañistas y habitantes costeros, estar atentos a la evolución de las condiciones meteorológicas y a los avisos de las autoridades locales.



Pleamar

La marea alcanzará su máximo nivel en el intervalo de tiempo establecido.

Se sugiere a los habitantes costeros estar atentos a la evolución del fenómeno.



Viento y oleaje

Velocidad del viento y altura del oleaje con valores por encima de lo normal para la época.

A los bañistas y habitantes costeros, estar atentos a la evolución del fenómeno y a las indicaciones de las autoridades locales.
A las embarcaciones de poco calado, consultar con las Capitanías de puerto antes de zarpar.

INFORME TÉCNICO DIARIO

EQUIPO DE TRABAJO IDEAM

Yolanda GONZÁLEZ H. - Directora General |
Daniel USECHE S. - Jefe (E) Oficina del Servicio de Pronóstico y Alertas

Elaboró:

OFICINA DEL SERVICIO DE PRONÓSTICO Y ALERTAS

Carolina VALENCIA – Juan BARRIOS (Meteorólogos)

Carlos MERCHÁN (Hidrólogo)

Sonia BERMÚDEZ (Deslizamientos de Tierra)

Felipe ESPEJO (Incendios de la Cobertura Vegetal)

Ana VEGA (DATOS)

Helmer GUZMÁN (Coordinación de Alertas Hidrometeorológicas y Ambientales)

<http://www.ideam.gov.co>

Correos electrónicos: servicio@ideam.gov.co, alertas@ideam.gov.co

Calle 25D N° 96B - 70, piso 3. Bogotá, D.C.

Teléfono: 3075625 ext. 1334 -1336.

VISITA NUESTRAS REDES SOCIALES



[ideam.instituto](https://www.facebook.com/ideam.instituto)



[InstitutoIDEAM](https://www.youtube.com/InstitutoIDEAM)



[@IDEAMColombia](https://twitter.com/IDEAMColombia)



[ideamcolombia](https://www.instagram.com/ideamcolombia)

