

INFORME TÉCNICO DIARIO

IDEAM comunica al Sistema Nacional para la Gestión del Riesgo de Desastres (SNGRD) y al Sistema Nacional Ambiental (SINA).

Bogotá D. C., 3 de junio de 2020.
Hora de actualización 12:35 HLC

Boletín No.

155



CONTENIDO

[Lo más destacado](#)

[Precipitación](#)

[Temperaturas](#)

[Alerta por descensos significativos de las temperaturas mínimas del aire](#)

[Condiciones Hidrometeorológicas actuales](#)

[Pronóstico de precipitación de las próximas 24 horas](#)

[Pronóstico condiciones meteorológicas adicionales](#)

[Alertas Hidrológicas](#)

[Seguimiento y Pronóstico de las Amenazas por Deslizamientos](#)

[Seguimiento y Pronóstico de las Amenazas por Incendios](#)

[Alertas Meteomarinas vigentes Mar Caribe Colombiano](#)

[Alertas Meteomarinas vigentes Océano Pacífico Nacional](#)

[Alertas Meteomarinas por Ciclón Tropical Mar Caribe Colombiano](#)



Alerta
ROJA

PARA TOMAR ACCIÓN Advierte a los sistemas de prevención y atención de desastres sobre la amenaza que puede ocasionar un fenómeno con efectos adversos sobre la población, el cual requiere la atención inmediata por parte de la población y de los cuerpos de atención y socorro. Se emite una alerta sólo cuando la identificación de un evento extraordinario indique la probabilidad de amenaza inminente y cuando la gravedad del fenómeno implique la movilización de personas y equipos, interrumpiendo el normal desarrollo de sus actividades cotidianas.



Alerta
NARANJA

PARA PREPARARSE Indica la presencia de un fenómeno. No implica amenaza inmediata y como tanto es catalogado como un mensaje para informarse y prepararse. El aviso implica vigilancia continua ya que las condiciones son propicias para el desarrollo de un fenómeno, sin que se requiera permanecer alerta.



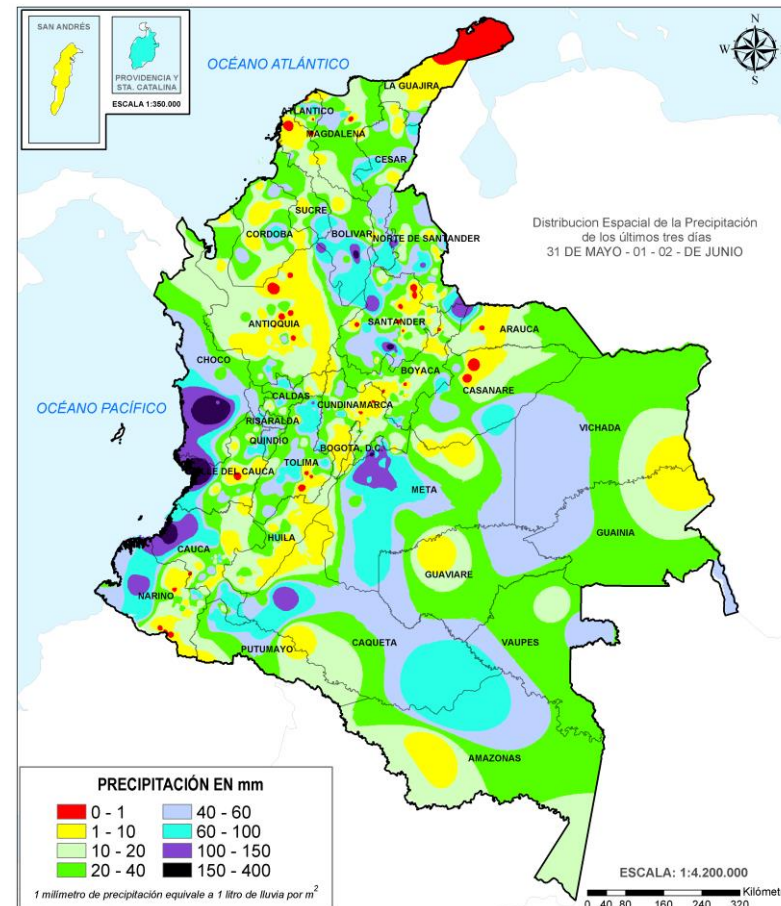
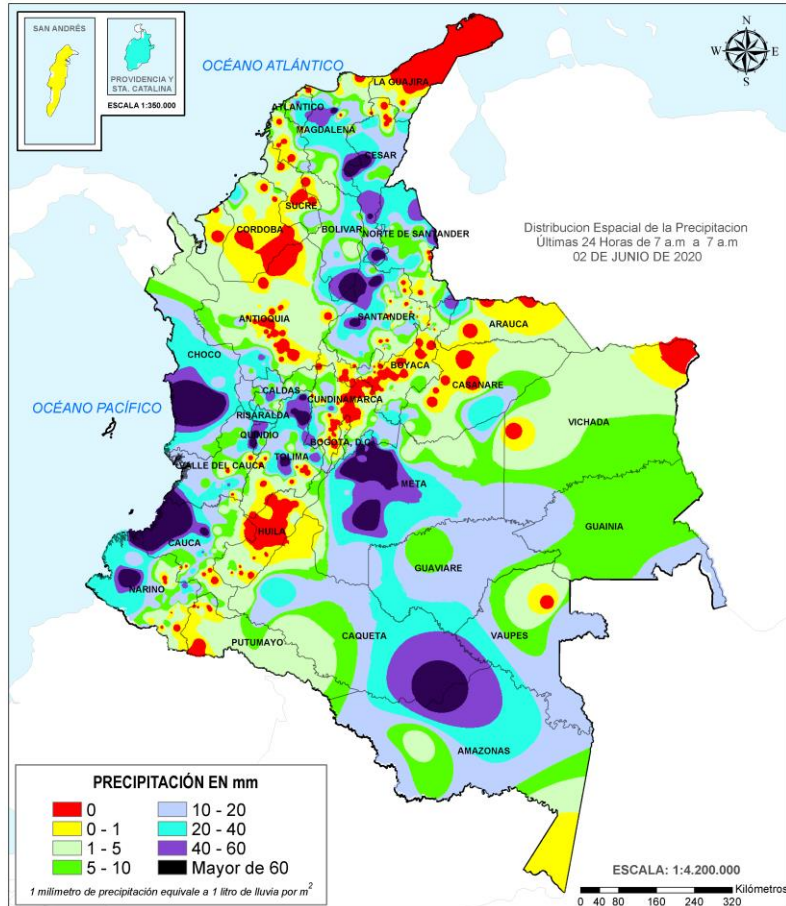
Alerta
AMARILLA

PARA INFORMARSE Es un mensaje oficial por el cual se difunde información. Por lo regular se refiere a eventos observados, registrados o registrados y puede contener algunos elementos de pronóstico a manera de orientación. Por sus características pretéritas y futuras difiere del aviso y de la alerta, y por lo general no está encaminado a alertar sino a informar.

CONDICIONES NORMALES La información que se suministra se encuentra dentro de los rangos normales.

Alertas vigentes hasta: 3 de junio de 2020 - 18:00 HLC.

Mapas de precipitación



Precipitación diaria desde las 7:00 HLC del martes 02 de junio hasta las 7:00 HLC del miércoles, 3 de junio de 2020. Fuente: IDEAM

Precipitación últimas 72 horas desde las 7:00 HLC del domingo 31 de mayo hasta las 7:00 HLC del miércoles, 3 de junio de 2020. Fuente: IDEAM

- Un milímetro de lluvia (1 mm) equivale a un litro (1 L) de lluvia que ha caído en un metro cuadrado (1 m²). La lluvia acumulada es la suma de los milímetros de agua lluvia que se han registrado en un lapso de tiempo.

Lluvias registradas en las últimas 24 horas

Ascenso importante de las lluvias en las últimas 24 horas, las cuales se concentraron principalmente en las regiones Caribe, Amazonia, Pacífico y Andina. El mayor registro de lluvia acumulada en 24 horas se presentó en el municipio de **Guapi (Cauca)**, con **120.0 mm**.



Alerta ROJA

- Por alta probabilidad de: **crecientes súbitas** cuenca baja del río Atrato, cuenca del río Baudó, cuencas directas al Pacífico, cuencas directo Pacífico (Cauca), cuenca del río Mira, cuencas de los ríos Yaguará e Iquíra y cuencas del río Guatiquía. **Niveles altos** cuenca media del río Atrato, cuenca media y baja del río San Juan, cuenca del río Ariari y cuenca media del río Guaviare.
- Probabilidad alta de deslizamientos de tierra en algunos municipios de los departamentos de Boyacá, Caquetá, Chocó, Cundinamarca, Meta, Norte de Santander, Santander y Valle del Cauca.



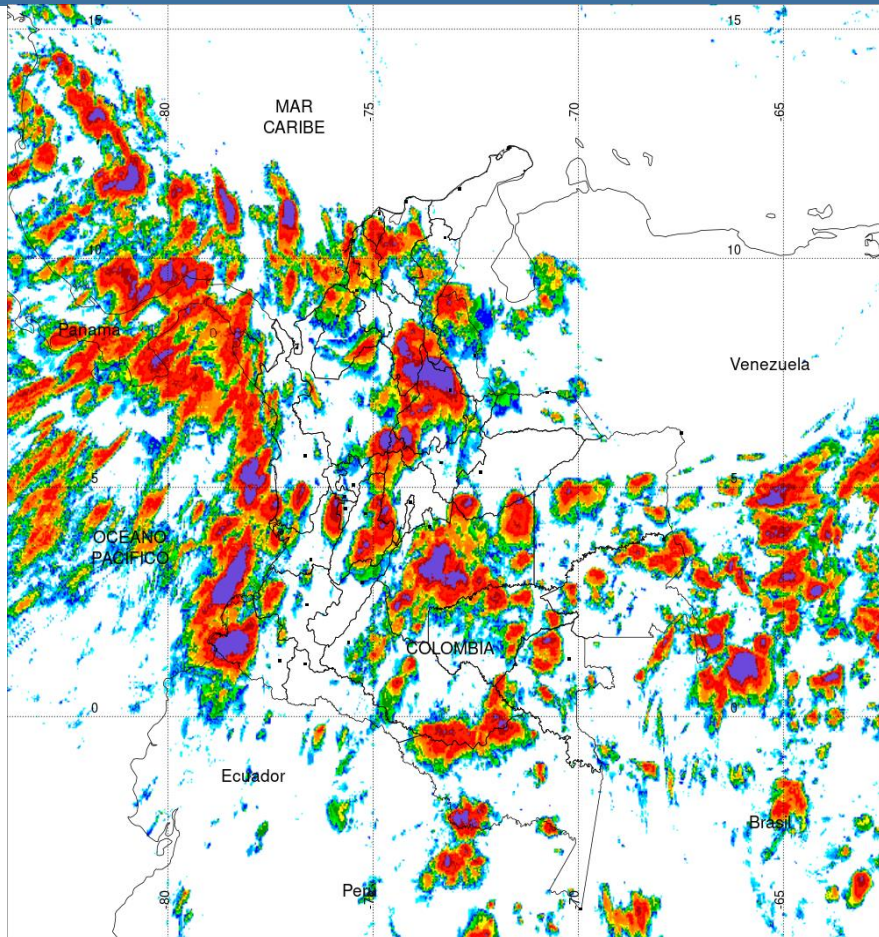
Alerta NARANJA

- Probabilidad moderada de: **Crecientes súbitas** en la Cuenca alta del río San Juan, Aportantes a la parte media del río San Juan, Cuencas Directo Pacífico (Valle del Cauca), Cuencas Directo Pacífico (Cauca), Cuencas de los ríos Iscuandé y Tapaje, Cuencas de los ríos Tetuán, Ortega, Cucuana y Luisa, Cuenca del río Coello y Opia, Cuenca del río Fonce, Cuenca del río Sogamoso, Cuenca del río Lebrija, Cuenca alto y medio Cauca, Cuenca del río Risaralda, Cuenca del río San Juan y Cuenca alta del río Caquetá. **Incremento súbito de niveles** en Directos Magdalena medio entre los ríos Miel y Nare. **Incrementos de nivel** en la cuenca alta del río Atrato, Cuenca del río León y cuenca del río Guayuriba.
- Probabilidad moderada de deslizamientos de tierra a lo largo de la región Caribe, Pacífica, Andina y pie de monte llanero.
- Probabilidad moderada de incendios de la cobertura vegetal en los municipios de Los Patios y Villa del Rosario en el departamento de Norte de Santander.
- Probabilidad moderada de tiempo lluvioso zona marítima del Pacífico norte.

Alertas amarillas e información más detallada para cada una de las categorías de alerta, remítase a la temática particular del informe.



Estimación Satelital (24 Horas)



PRECIPITACIÓN TOTAL ACUMULADA POR ESTIMACIÓN SATELITAL (GOES-16)
JUN 02 DE 2020 (7:00) - JUN 03 DE 2020 (7:00)

Elaborado por: Oficina del Servicio de Pronósticos y Alertas.



Fuente:
Imágenes GOES-16
(143/144 imágenes)



Precipitaciones

A continuación se relacionan los municipios donde en las últimas 24 horas se registraron precipitaciones iguales o superiores a 60.0 mm.

Aclaración: aunque los volúmenes de lluvia registrados en un municipio se relacionan con la ubicación de las estaciones de monitoreo del IDEAM, en ocasiones, dichas estaciones pueden estar distantes de los lugares en donde se concentra la mayor población o alejados de los centros municipales.

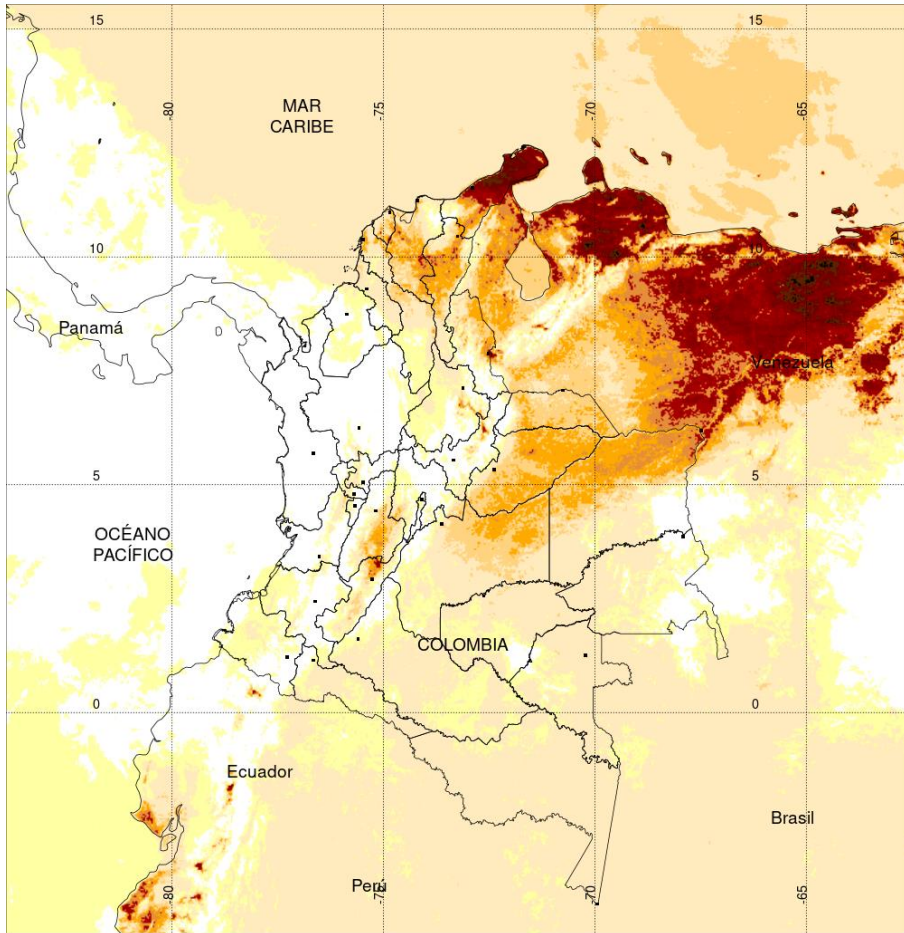
DEPARTAMENTO	MUNICIPIO
ANTIOQUIA	Yondo (86,0).
CAQUETA	Solano (63,2).
CAUCA	Guapi (120,0), López de Micay (99,0), Timbiqui (98,0), Cajibío (65,0).
CESAR	San Alberto (84,7), Astrea (70,0), El Paso (70,0), La Gloria (61,0).
CHOCO	Medio San Juan (119,0), Istmina (96,0).
CUNDINAMARCA	Guayabetal (86,0).
MAGDALENA	El Reten (77,0).
META	Villavicencio (21 Km en línea recta al Sur-Oriente de la ciudad) (102,0), Cubarral (14 Km línea recta piedemonte) (100,0), San Martín (90,0), Guamal (80,0), Villavicencio (28 Km en línea recta hacia el oriente de la ciudad) (78,0), Vistahermosa (78,0), Villavicencio (Occidente de la ciudad) (70,1), Villavicencio (10 Km en línea recta Sur de la ciudad) (68,0), Restrepo (67,0), Apto. Villavicencio (3 Km en línea recta Nor-Oriente de la ciudad) (63,2), San Carlos de Guaroa (62,0), El Dorado (61,0).
NARIÑO	Magüi (78,0).
NORTE DE SANTANDER	Cúcuta (42 Km en línea recta al norte de la ciudad). (67,4).
QUINDIO	Apto. Armenia (10 Km en línea recta al sur de la ciudad) (80,6).
SANTANDER	Sabana De Torres (71,6), Puerto Wilches (70), Puerto Parra (65,0).
TOLIMA	Lérida (96), Ortega (73,4), Mariquita (70,3), Líbano (62,0).
VALLE DEL CAUCA	Caicedonia (81,0).

Estaciones con precipitaciones del 2020-06-02 por encima del máximo histórico del mes

ESTACIÓN	MUNICIPIO	DEPARTAMENTO	PREC mm.	MAX_HIST 24h. mm.	DIFERENCIA mm.
LA CAMELIA	CAICEDONIA	VALLE DEL CAUCA	81	80	1



Estimación Satelital (24 Horas)

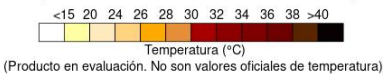


TEMPERATURA SUPERFICIAL MÁXIMA POR ESTIMACIÓN SATELITAL (GOES-16)
(2020-06-02 09:00:00 a 2020-06-02 18:30:00)

Elaborado por: Oficina del Servicio de Pronósticos y Alertas.



Fuente:
Imágenes GOES-16
(58 imágenes)



Temperaturas Máximas

Aclaración: aunque las temperaturas registradas en un municipio se relacionan con la ubicación de las estaciones de monitoreo del IDEAM, en ocasiones, dichas estaciones pueden estar distantes de los lugares en donde se concentra la mayor población o alejados de los centros municipales.

A continuación se relacionan los municipios donde en las últimas 24 horas se registraron temperaturas iguales o superiores a 35.0 °C.

DEPARTAMENTOS	MUNICIPIO
ARAUCA	Arauca (37,8).
CESAR	Valledupar (35,4).
CUNDINAMARCA	Jerusalén (35,0).
LA GUAJIRA	Manaure (37,0), Riohacha (36,4).
MAGDALENA	Pivijay (35,4).
NORTE DE SANTANDER	Cúcuta (35,7).

Estaciones con temperaturas máximas del 2020-06-02 por encima del máximo histórico del mes

ESTACIÓN	MUNICIPIO	DEPARTAMENTO	TMAX °C	MAX_HIST °C	DIFERENCIA °C
APTO ARAUCA	ARAUCA	ARAUCA	37,8	35,4	2,4

Temperaturas Mínimas

A continuación se relacionan los municipios donde en las últimas 24 horas se registraron temperaturas menores o iguales a 5.0°C.

DEPARTAMENTO	MUNICIPIO
BOYACÁ	Chita (4,8).

NO SE REGISTRARON VALORES MENORES A LOS HISTÓRICOS DE TEMPERATURA MÍNIMA

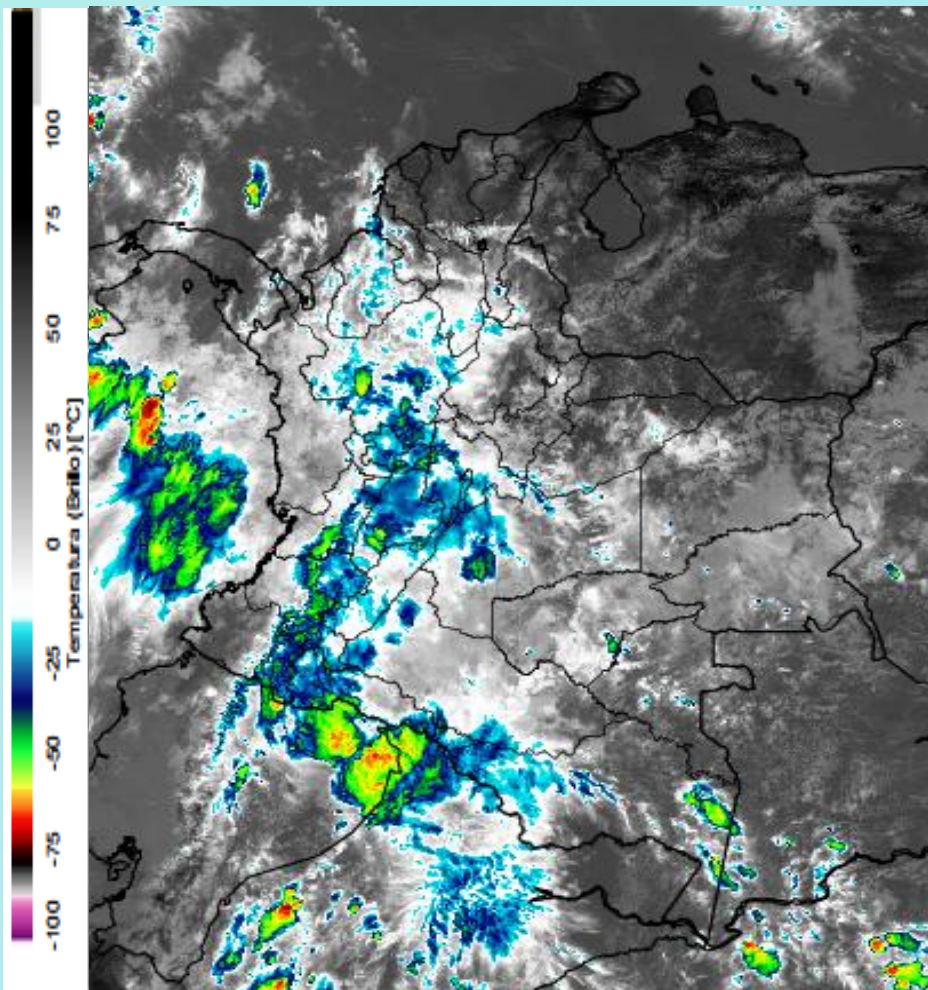
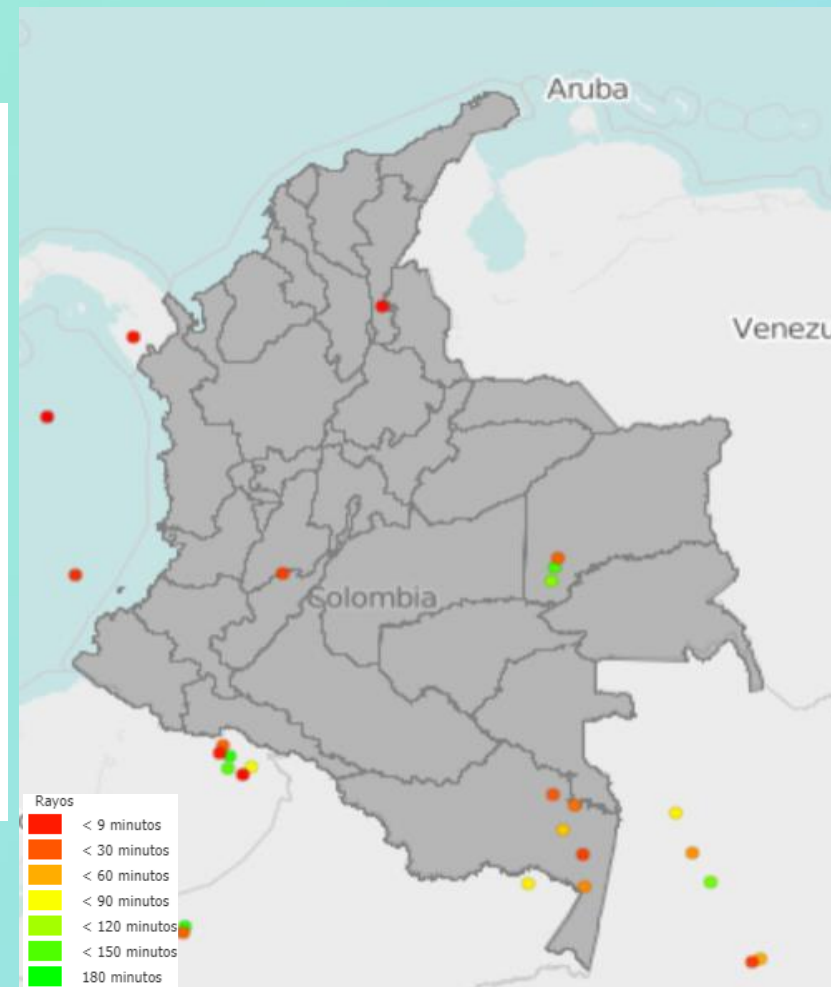


Imagen GOES East Canal Infrarrojo, 3 de junio de 2020. Hora 11:40 HLC.
Fuente: IDEAM-GOES 16

En las últimas horas se han presentado lluvias de intensidad moderada a fuertes, con actividad eléctrica en zonas del valle interandino del Magdalena, Eje Cafetero, Chocó, Valle, Cauca, piedemontes llanero y amazónico, Océano Pacífico Colombiano y sectores del centro-oeste del Mar Caribe Colombiano.

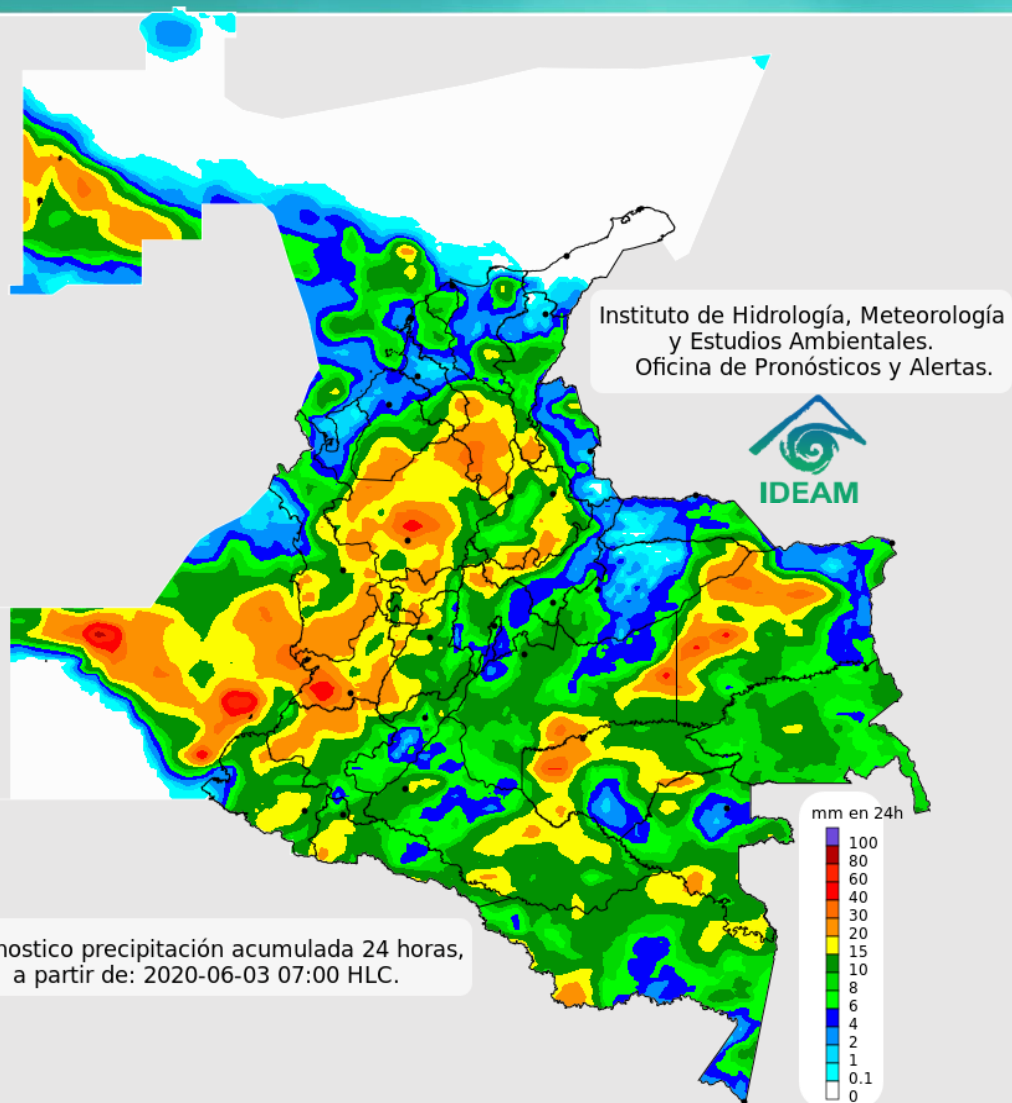


Descargas eléctricas en las últimas 3 horas.
Fuente: Keraunos – Linetview.

- La imagen del canal infrarrojo (10.3 μm) permite identificar nubes en cualquier período temporal a partir de la temperatura de brillo de la nube (ver escala de colores). De esta forma, se puede identificar, clasificar y caracterizar la nubosidad en una zona determinada.
- La imagen de las descargas eléctricas muestra los rayos nube-tierra que se han descargado en una zona en las últimas 4 horas (ver escala de colores)



Pronóstico de precipitación para las próximas veinticuatro (24) horas



Condiciones para destacar en las próximas 24 horas

Las precipitaciones de mayor intensidad se prevén en zonas de la región Pacífica, Andina, sur de la región Caribe, zonas marítimas del océano Pacífico y oeste del Mar Caribe Colombiano; particularmente en zonas de Antioquia, Santanderes, Eje Cafetero, Chocó, Valle del Cauca, Cauca, Bolívar, Cesar, Archipiélago de San Andrés y Providencia.



Para mayor información sobre el estado del tiempo, alertas y pronósticos, consulte la aplicación móvil MI PRONÓSTICO

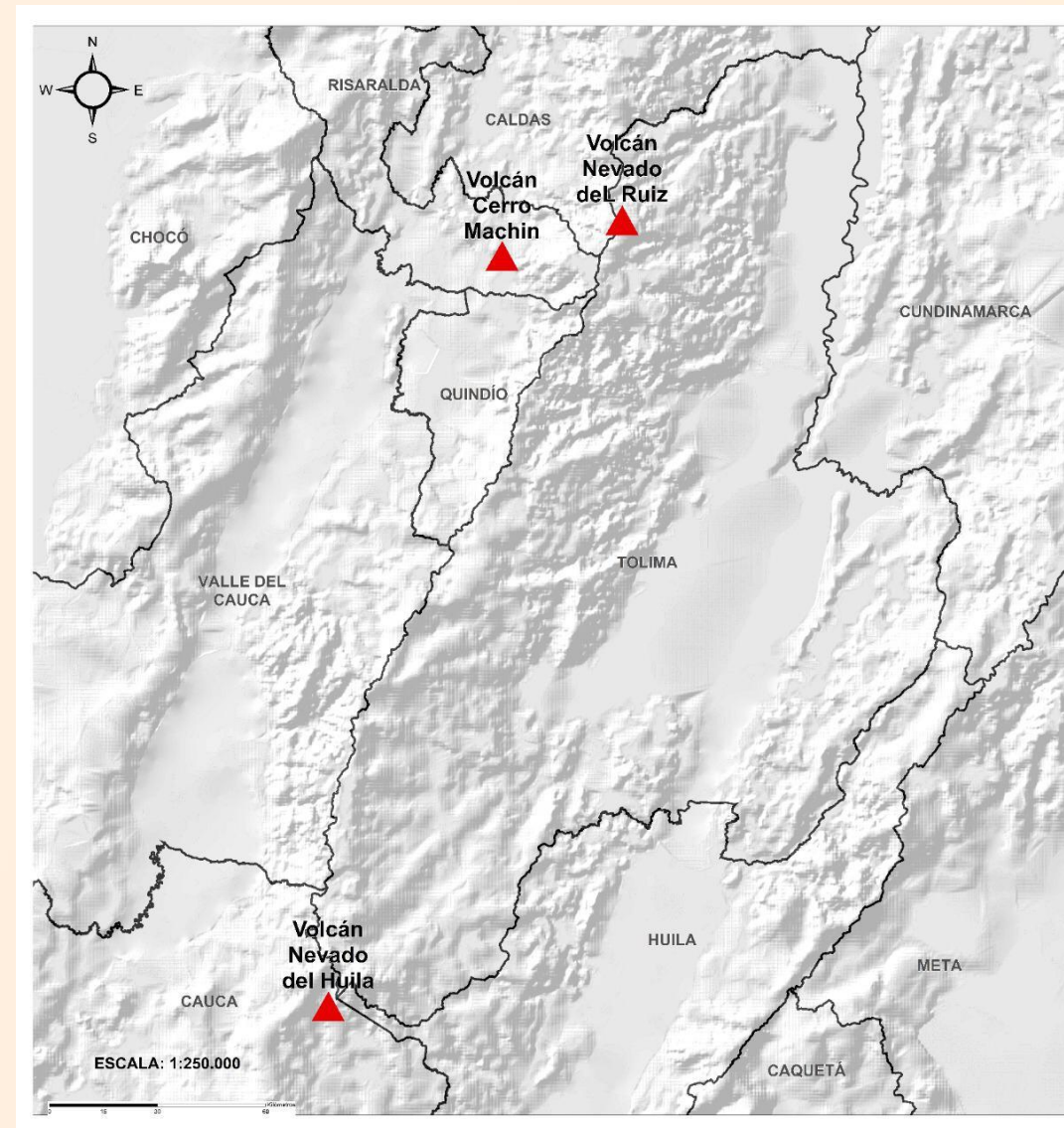
- La resolución espacial del mapa de pronóstico es de 6.5 km aproximadamente. Por lo tanto, fenómenos meteorológicos inferiores a esta escala no están considerados en esta predicción.
- La escala de colores está asociada a un rango de precipitación en el intervalo de tiempo indicado, lo que implica que el pronóstico no es determinista (un valor exacto en una zona) sino corresponde a un pronóstico cuantitativo (un rango de valores en una zona).



Pronóstico zonas volcánicas

Mapa de zonas volcánicas

ÁREA DEL VOLCÁN NEVADO DEL RUIZ			
Mañana: Cielo nublado - Lloviznas			
Tarde: Cielo nublado - Lluvias			
Noche: Cielo nublado - Lluvias			
Madrugada: Cielo nublado - Lluvias			
El SERVICIO GEOLÓGICO COLOMBIANO reporta en nivel AMARILLO (III): CAMBIOS EN EL COMPORTAMIENTO DE LA ACTIVIDAD VOLCÁNICA. Lat: 4.89 Lon: -75.32			
ELEVACIÓN (pies)	DIRECCIÓN	VELOCIDAD	
		VELOCIDAD (Nudos)	VELOCIDAD (Km/h)
10.000	NORESTE	0 - 5	0 - 9
18.000	SURESTE	5 - 10	9 - 18
24.000	NORTE-NORESTE	0 - 5	0 - 9
30.000	NORTE	15 - 20	27 - 37
ÁREA DEL VOLCÁN NEVADO DEL HUILA			
Mañana: Cielo parcialmente nublado - Lloviznas			
Tarde: Cielo nublado - Lluvias			
Noche: Cielo nublado - Lluvias			
Madrugada: Cielo nublado - Lloviznas			
El SERVICIO GEOLÓGICO COLOMBIANO reporta en nivel AMARILLO (III): CAMBIOS EN EL COMPORTAMIENTO DE LA ACTIVIDAD VOLCÁNICA. Lat:2.92 Lon: 76.05			
ELEVACIÓN (pies)	DIRECCIÓN	VELOCIDAD	
		VELOCIDAD (Nudos)	VELOCIDAD (Km/h)
10.000	ESTE	0 - 5	0 - 9
18.000	ESTE-SURESTE	10 - 15	18 - 27
24.000	NORESTE	10 - 15	18 - 27
30.000	NORTE-NORESTE	20 - 25	37 - 46
ÁREA DEL VOLCÁN CERRO MACHÍN			
Mañana: Cielo nublado - Lloviznas			
Tarde: Cielo nublado - Lluvias			
Noche: Cielo nublado - Lloviznas			
Madrugada: Cielo nublado - Lluvias			
El SERVICIO GEOLÓGICO COLOMBIANO reporta en nivel AMARILLO (III): CAMBIOS EN EL COMPORTAMIENTO DE LA ACTIVIDAD VOLCÁNICA. Lat:4.80 Lon: 75.62			
ELEVACIÓN (pies)	DIRECCIÓN	VELOCIDAD	
		VELOCIDAD (Nudos)	VELOCIDAD (Km/h)
10.000	SURESTE	0 - 5	0 - 9
18.000	ESTE-SURESTE	5 - 10	9 - 18
24.000	NORESTE	5 - 10	9 - 18
30.000	NORTE	15 - 20	27 - 37





Pronóstico zonas volcánicas

ÁREA DEL VOLCÁN GALERAS

Mañana: Cielo parcialmente nublado - Lloviznas

Tarde: Cielo nublado - Lluvias

Noche: Cielo nublado - Lluvias

Madrugada: Cielo nublado - Lloviznas

EL SERVICIO GEOLÓGICO COLOMBIANO reporta en nivel AMARILLO (III): CAMBIOS EN EL COMPORTAMIENTO DE LA ACTIVIDAD VOLCÁNICA. Lat: 1.55
Lon: -77.37

ELEVACIÓN (pies)	DIRECCIÓN	VELOCIDAD	
		VELOCIDAD (Nudos)	VELOCIDAD (Km/h)
10.000	ESTE-SURESTE	5 - 10	9 - 18
18.000	ESTE-SURESTE	10 - 15	18 - 27
24.000	ESTE-NORESTE	10 - 15	18 - 27
30.000	NORTE-NORESTE	25 - 30	46 - 55

ÁREA DEL COMPLEJO VOLCÁNICO CHILES-CERRO NEGRO DE MAYASQUER

Mañana: Cielo nublado - Lloviznas

Tarde: Cielo nublado - Lluvias

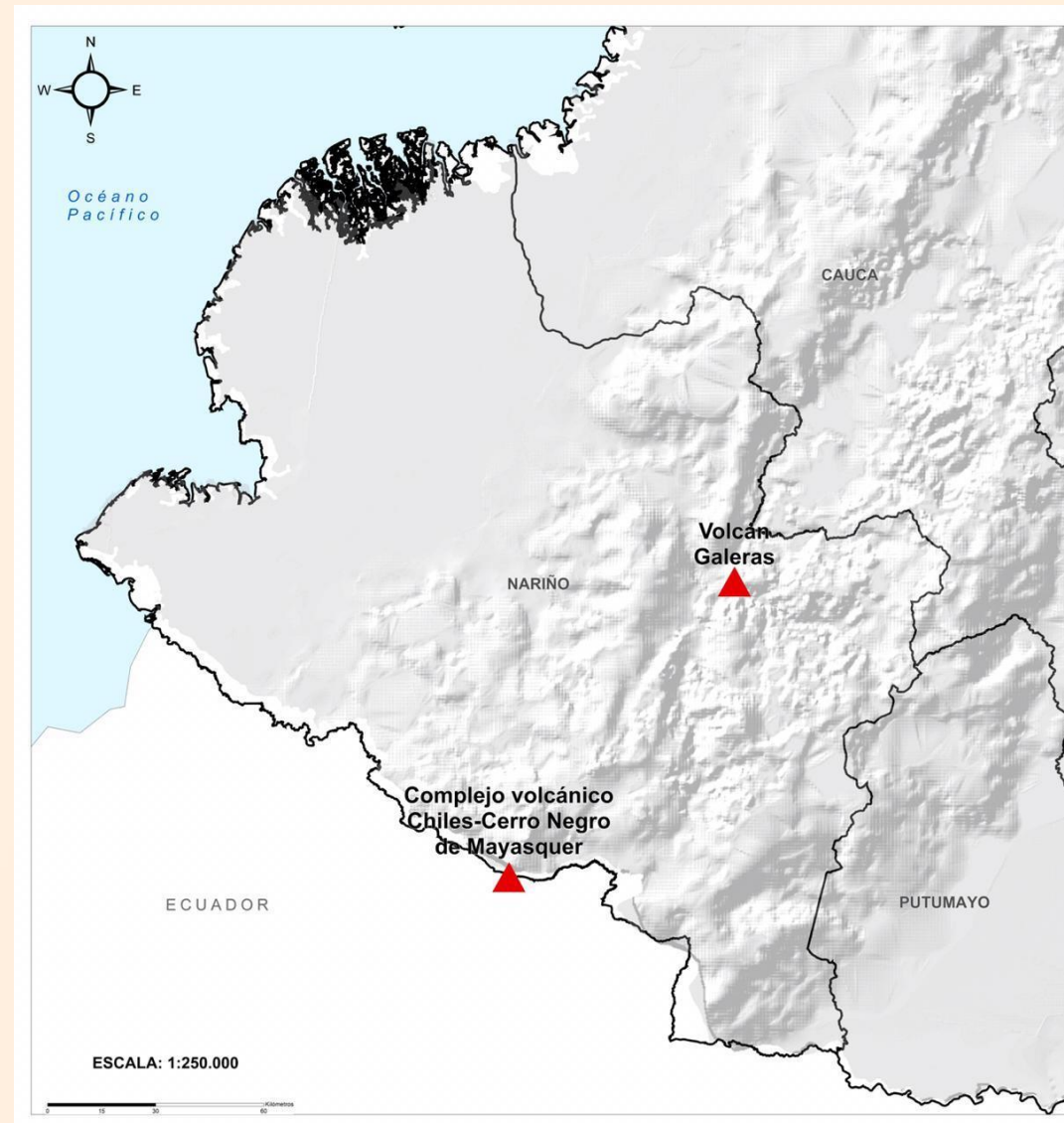
Noche: Cielo nublado - Lluvias

Madrugada: Cielo nublado - Lloviznas

EL SERVICIO GEOLÓGICO COLOMBIANO reporta en nivel AMARILLO (III): CAMBIOS EN EL COMPORTAMIENTO DE LA ACTIVIDAD VOLCÁNICA. Lat: 0.81 -
Lon: 77.93 Lat: 0.76 Lon: -77.95

ELEVACIÓN (pies)	DIRECCIÓN	VELOCIDAD	
		VELOCIDAD (Nudos)	VELOCIDAD (Km/h)
10.000	ESTE	0 - 5	0 - 9
18.000	ESTE-SURESTE	10 - 15	18 - 27
24.000	ESTE-NORESTE	15 - 20	27 - 37
30.000	NORTE-NORESTE	25 - 30	46 - 55

Mapa de zonas volcánicas

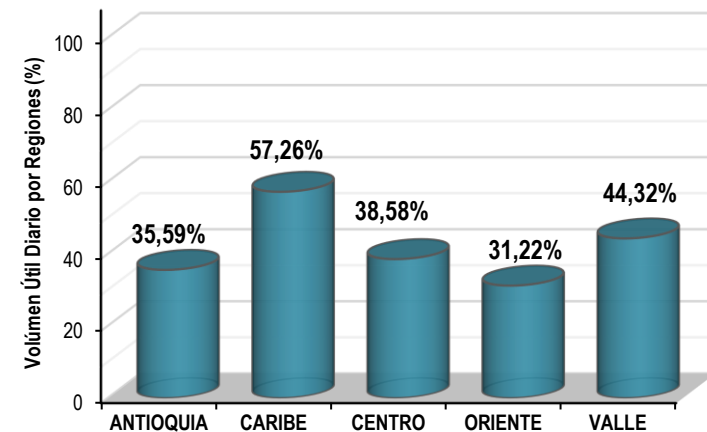
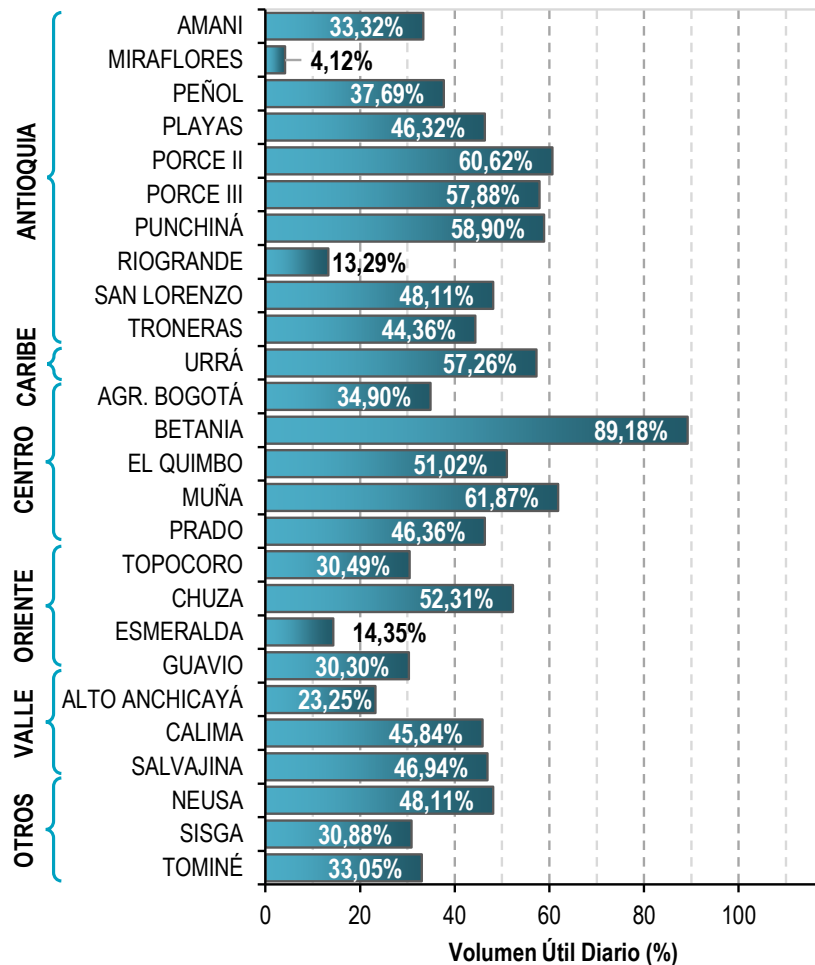




A continuación se relaciona el volumen útil diario de los principales embalses del país (expresado en porcentaje), de acuerdo con la información reportada por XM S.A. E.S.P en la siguiente dirección electrónica: <http://ido.xm.com.co/ido/SitePages/hidrologia.aspx?q=reservas>

VOLUMEN ÚTIL DIARIO EN LOS PRINCIPALES EMBALSES DEL PAÍS

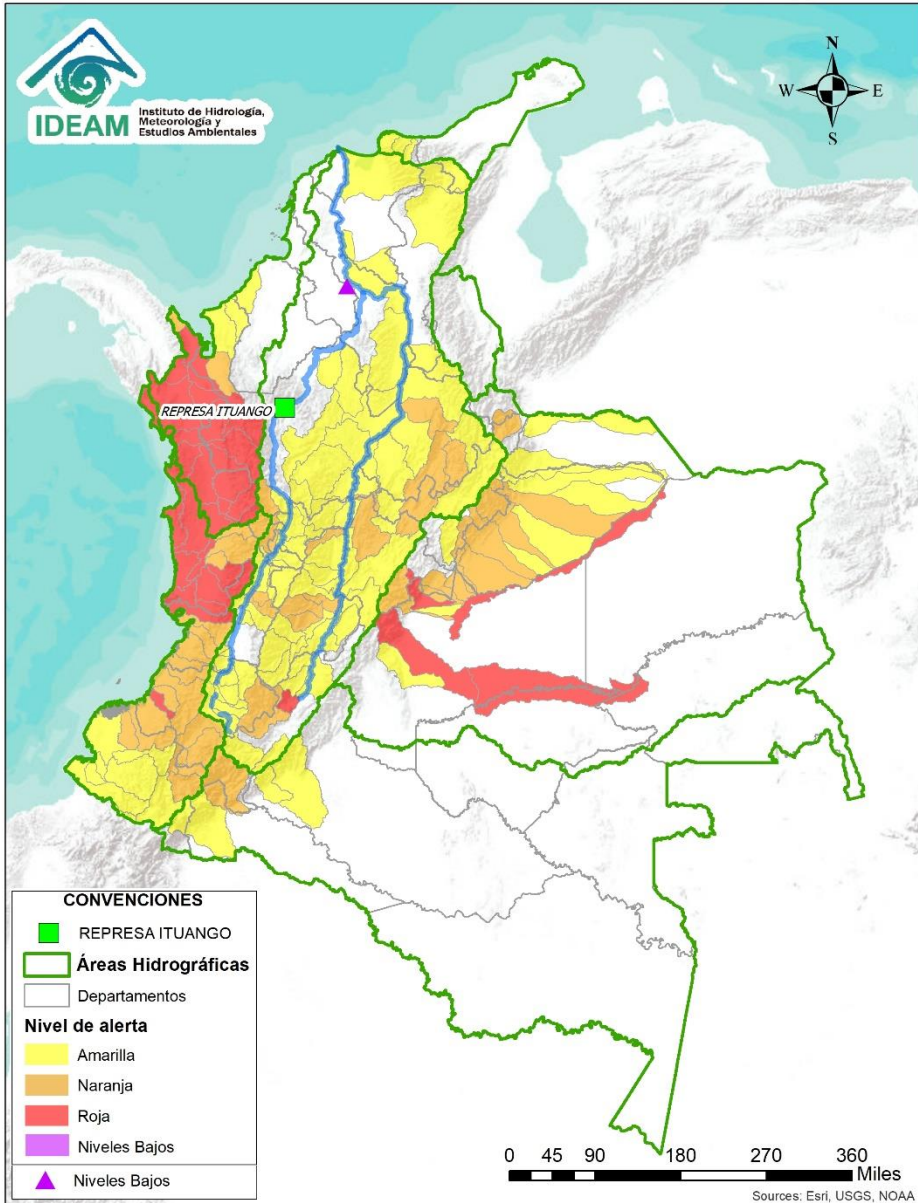
Martes, 02 de junio de 2020



Infografía: Fuente:



Alertas Hidrológicas



Caño Cristales el río de los cinco colores, paraíso tropical! (Sierra de La Macarena – Meta, Colombia). – Autor: Mcleods, 19 de Febrero de 2018
Fuente: https://upload.wikimedia.org/wikipedia/commons/3/3e/Flashpacker_Connect_-_Cano_Cristales_.webp

FEWS COLOMBIA
SISTEMA DE PRONÓSTICOS HIDROLÓGICOS Y ALERTAS TEMPRANAS

Consulte aquí el estado de los niveles en los ríos del país:
<http://fews.ideam.gov.co/colombia/MapaEstacionesColombiaEstado.html>



Nota 1: Las alertas hidrológicas pueden ser corregidas y/o actualizadas en el futuro. No representa una certificación oficial del IDEAM.
Nota 2: Es probable que los eventos hidrológicos reportados en las alertas emitidas no se estén presentando sobre los ríos principales sino sobre sus afluentes.
Nota 3: El IDEAM le recomienda a la población ribereña estar muy atentos al comportamiento de los niveles de los ríos y atender las recomendaciones que la Unidad Nacional de Gestión del Riesgo de Desastres (UNGRD) emita para la implementación de medidas de contingencia ante posibles afectaciones por desbordamientos e inundaciones.



LLUVIAS



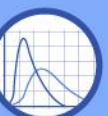
NIVELES BAJOS



NIVELES ALTOS



CRECIENTE SÚBITA



TRANSITO DE CRECIENTES



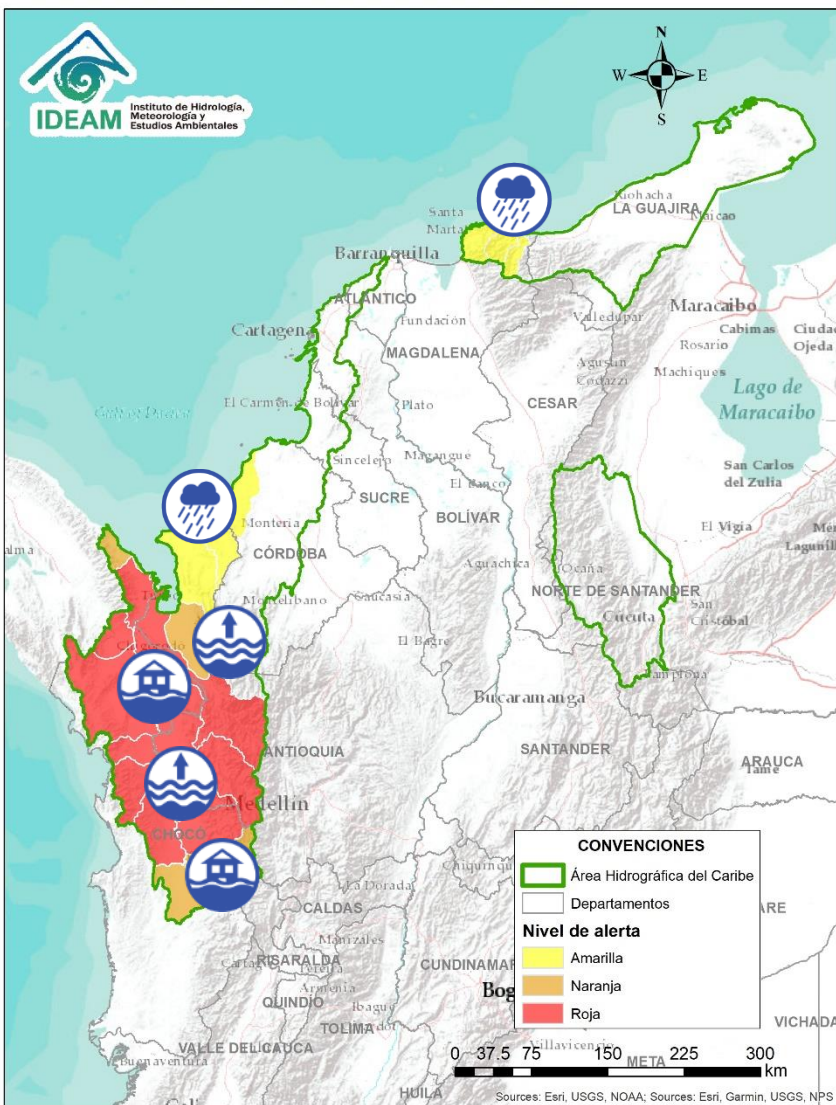
CRECIENTE POR DESEMBALSE



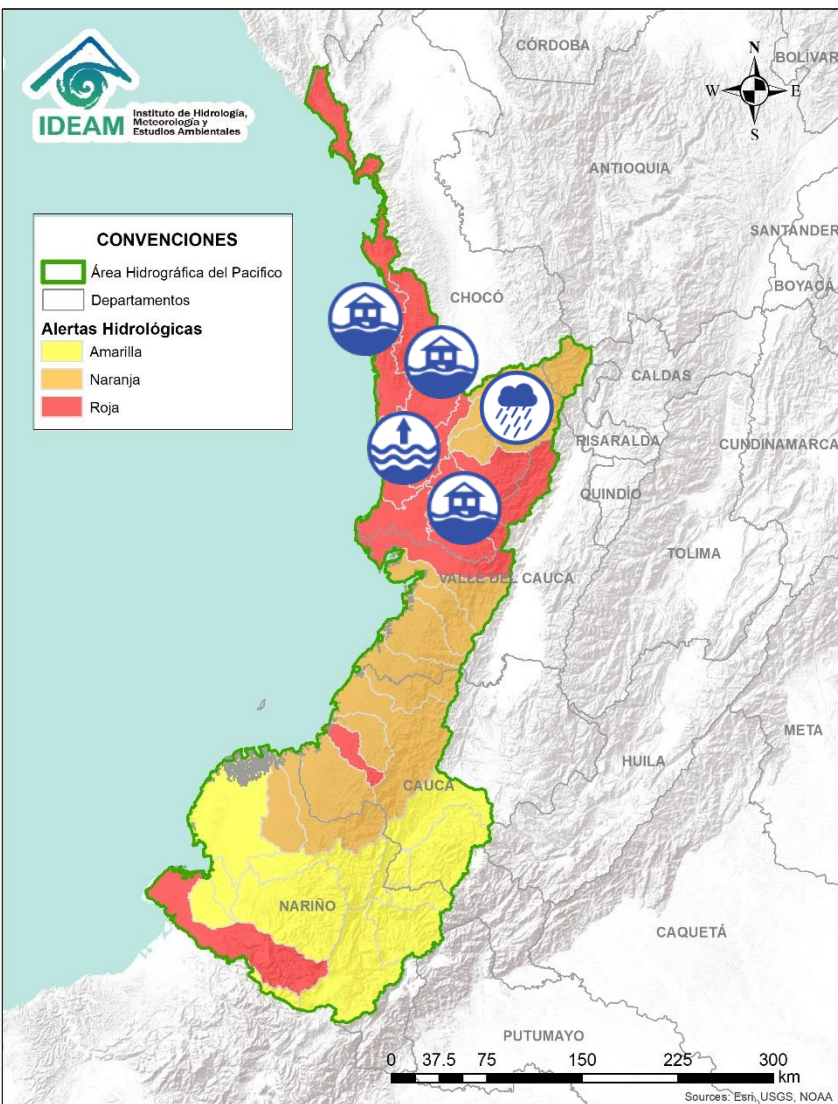
INUNDACIONES



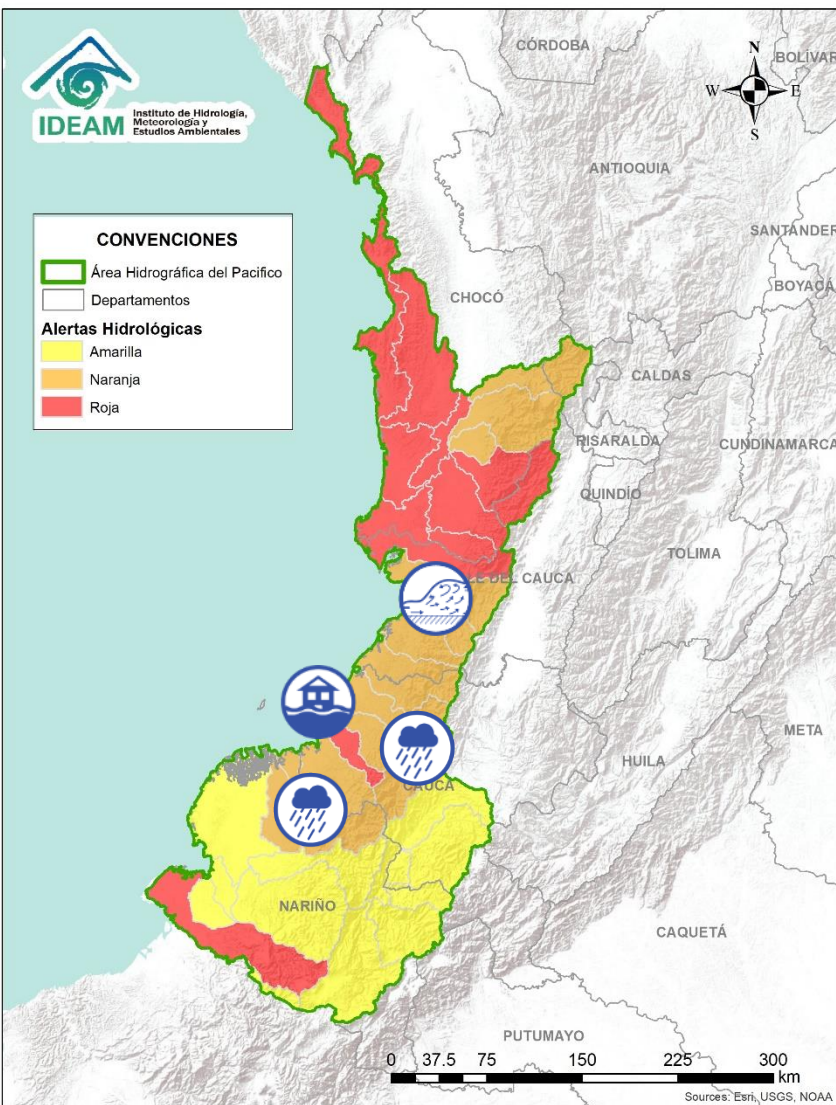
Área Hidrográfica del Caribe



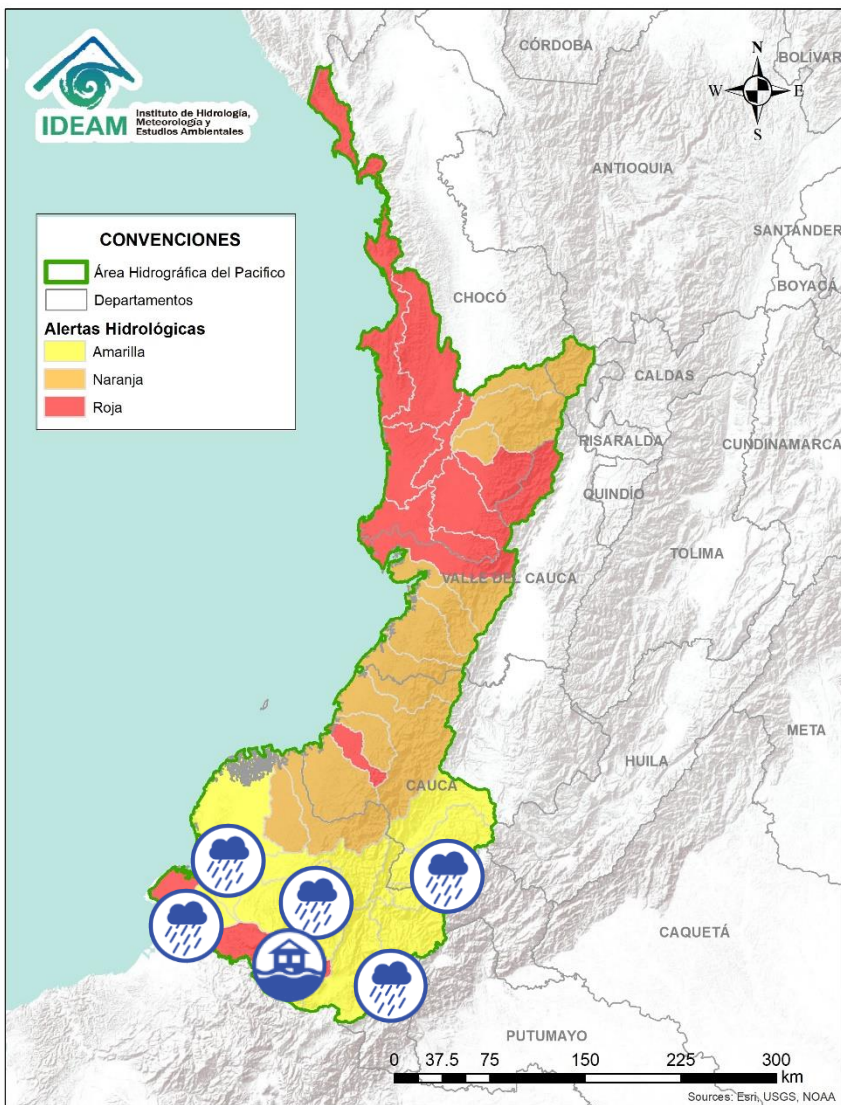
Alerta	Zona Hidrografica	Subzona o Cuenca Hidrografica	Descripción de la alerta hidrológica
	Atrato - Darién	Cuenca alta del río Atrato	Niveles altos en el río Atrato a la altura del municipio de Quibdó. Probabilidad de incrementos súbitos en las cuencas de los ríos: Andágueda, Quito y Cabí; aportantes a la cuenca alta. Especial atención a los municipios de Bagadó, Lloró, Unión Panamericana, Cértegui, Paimado y Quibdó. Nota: La UNGRD reporta inundaciones en el municipio de Lloró (30/05/2020).
	Atrato - Darién	Cuenca media del río Atrato	Niveles altos en el río Atrato entre los municipios de Medio Atrato (Beté) y Vigía del Fuerte. No se descarta la probabilidad de incrementos súbitos en el nivel de los ríos Cuía, Chicué, Uva, Pogué, Bebarama, Bojayá, Napipí, Opagadó, Murindó, Murri y Sucio, entre otros aportantes a la cuenca media.
	Atrato - Darién	Cuenca baja del río Atrato	Probabilidad de incrementos súbitos en los ríos Salaqui, Cacarica y Tanela, entre otros afluentes al río Atrato en su cuenca baja. Atención en los municipios de Dabeiba, Carmen del Darién, Mutatá y Unguía. Nota: La UNGRD reporta inundaciones en el municipio de Carmen del Darién (30/05/2020).
	Caribe - Litoral	Cuenca del río León	Niveles altos en el río León. Igual condición se espera en los ríos Carepa y Apartadó, entre otros que desembocan al Golfo de Urabá. Nota: Se recomienda especial atención en los municipios de Chigorodó, Carepa y Apartado (Antioquia).
	Caribe - Litoral	Cuenca del río Mulatos	Probabilidad de crecientes súbitas en el río Mulatos y sus afluentes, entre otros directos al Caribe en el Golfo de Urabá, se recomienda especial atención en el municipio de Turbo.
	Caribe - Litoral	Cuenca del río San Juan	Probabilidad de crecientes súbitas en el río San Juan y sus afluentes, entre otros arroyos directos al Caribe, especial atención en el municipio de San Juan de Urabá (Antioquia).
	Caribe - Litoral	Cuenca del río Canalete y Otros drenajes directos	Probabilidad de crecientes súbitas en el río Canalete y Otros drenajes directos al mar Caribe. Especial Atención Arboletes. (Antioquia).
	Caribe - Guajira	Cuencas de los afluentes al mar Caribe	Probabilidad de crecientes súbitas en los ríos que descargan sus aguas al Mar Caribe, especialmente los ríos Piedras, Manzanares, Guachaca, Mendiguaca, Buriticá, Don Diego y Ancho, entre otros directos al Caribe.



Alerta	Zona Hidrográfica	Subzona o Cuenca Hidrográfica	Descripción de la alerta hidrológica
	Baudó - Directos al Pacífico	Cuenca del río Baudó	Probabilidad de crecientes súbitas en el río Baudó y sus afluentes. Se recomienda especial atención para las poblaciones ribereñas, se destacan los corregimientos de Santa María, Miacorá, Divisa, Cohecho, Chachajo, Santa Rita, La Pureza y Nauca. Nota: La UNGRD reporta inundaciones en zona rural del Medio y Bajo Baudó (30/05/2020), y zona urbana de las comunidades de Buenavista, Puerto Piña y Puerto Galves (27/05/2020).
	Directos al Pacífico	Cuencas directas al Pacífico (Chocó)	Probabilidad de incrementos súbitos en el nivel de los ríos Jella, Chocolatal, Docampadó, Jurado y sus afluentes, entre otros directos al Océano Pacífico en el departamento de Chocó, se recomienda especial atención en los municipios de Bahía Solano y Juradó. Nota: La UNGRD reporta inundaciones Bahía Solano (30/05/2020).
	San Juan	Cuenca media y baja del río San Juan	Niveles altos en la parte media y baja del río San Juan. No se descarta la probabilidad de crecientes súbitas en las cuencas de los ríos Sipí, Capoma, Munguidó y Calima; aportantes a la cuenca media y baja. Se recomienda especial atención a la altura de los municipios de Medio San Juan, Sipí y Litoral de San Juan. Nota: La UNGRD reporta inundaciones por fuertes lluvias en los municipios de Sipí y Litoral de San Juan (28/05/2020).
	San Juan	Cuenca alta del río San Juan	Probabilidad de crecientes súbitas en la cuenca alta del río San Juan, así como en sus aportantes.
	San Juan	Aportantes a la parte media del río San Juan	Probabilidad de incrementos súbitos en las cuencas de los ríos Tamaná, Cajón y otros aportantes directos al río San Juan en su parte media. Se recomienda especial atención a la altura de los municipios de San José del Palmar, Paimado, Itsmina, Condoto, Nóvita, Santa Rita y Medio San Juan.



Alerta	Zona Hidrografica	Subzona o Cuenca Hidrografica	Descripción de la alerta hidrológica
	Tapaje – Dagua – Directos	Cuencas Directo Pacífico (Cauca)	Probabilidad de nuevas crecientes súbitas en el río Timbiquí y sus afluentes que drenan sus aguas al océano Pacífico en el departamento del Cauca. Nota: CDGRD Cauca informó que el 29 de mayo de 2020 se presentó desbordamiento del río Timbiquí, afectando varias viviendas en el municipio.
	Tapaje – Dagua – Directos	Cuencas Directo Pacífico (Valle del Cauca)	Crecientes súbitas en los ríos Dagua, Anchicayá, Cajambre, Mayorquín, Raposo, Naya-Yurumanguí y sus afluentes, directos al océano Pacífico en el departamento del Valle del Cauca. Se recomienda especial atención a la altura de Buenaventura.
	Tapaje – Dagua – Directos	Cuencas Directo Pacífico (Cauca)	Probabilidad de crecientes súbitas en los ríos San Juan de Micay, Saija, Guapi y sus afluentes que drenan sus aguas al océano Pacífico en el departamento del Cauca.
	Tapaje – Dagua – Directos	Cuencas de los ríos Iscuandé y Tapaje	Probabilidad de crecientes súbitas en el río Iscuandé, Tapaje y sus afluentes, los cuales drenan sus aguas al Océano Pacífico en el departamento de Nariño.

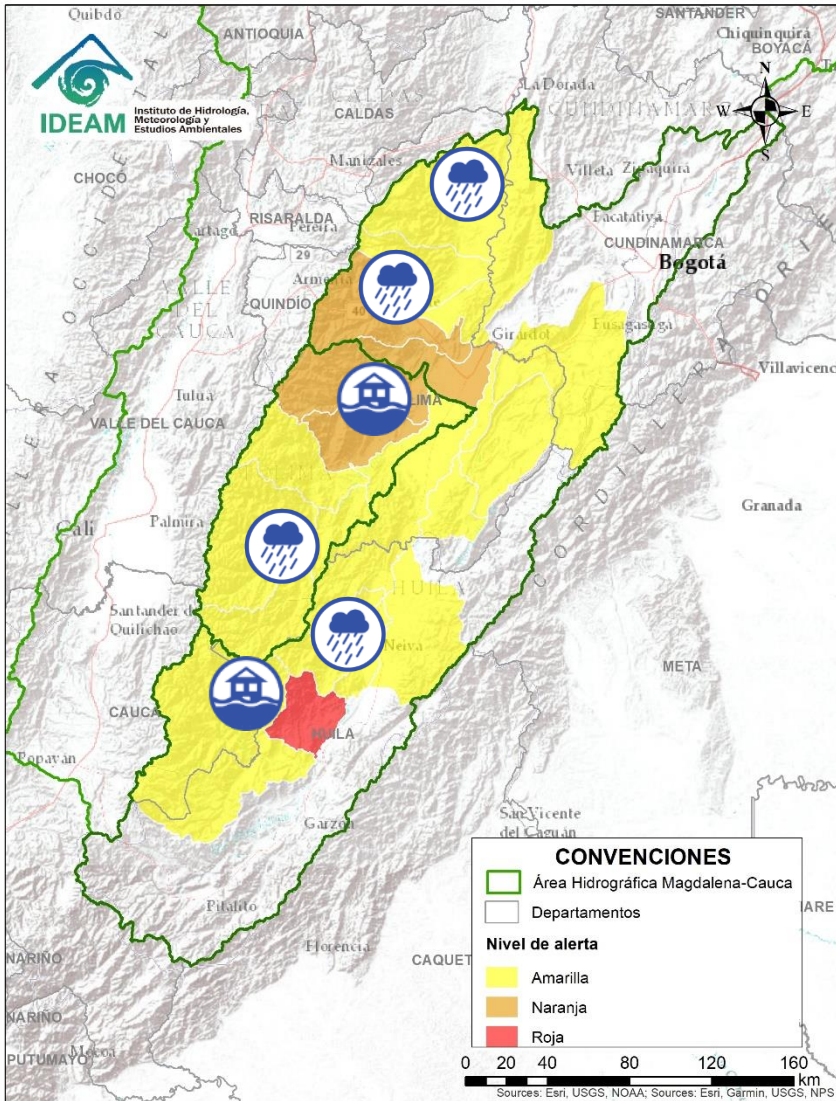


Alerta	Zona Hidrografica	Subzona o Cuenca Hidrografica	Descripción de la alerta hidrológica
	Patía	Cuenca del río Patía	Probabilidad de incrementos súbitos en el nivel del río Patía y sus afluentes, los ríos: Guachicono, Mayo, Juananbú (Cauca).
	Patía	Cuenca del río Patía	Probabilidad de incrementos súbitos en el nivel del Guáitara (Nariño).
	Patía	Cuenca del río Telembí	Probabilidad de crecientes súbitas en la cuenca del río Telembí, se recomienda especial atención en el municipio de Barbacoas (Nariño).
	Patía	Cuenca baja del río Patía	Probabilidad de crecientes súbitas en la parte baja del cauce principal del río Patía.
	Patía	Cuenca media del río Patía	Probabilidad de crecientes súbitas en la parte media del cauce principal del río Patía. Especial atención en el municipios de Cumbitara (Nariño).
	Mira	Cuenca del río Mira	Probabilidad de crecientes súbitas en el río Mira y sus afluentes; principalmente en los ríos Guiza y San Juan. Se recomienda especial atención a la altura de los municipios de Ricaurte y Tumaco (Nariño). Nota: La CDGRD Nariño reporta inundaciones en el municipio de Barbacoas (Nariño) afectando viviendas y locales comerciales en los barrios El Comercio y Villa Oriente debido al desbordamiento de la quebrada Michinura (02/06/2020).
	Mira	Cuencas de los ríos Tola y Rosario	Probabilidad de crecientes súbitas en las cuencas de los ríos Rosario y Tola. Se recomienda especial atención en el municipio de Tumaco (Nariño).



Área Hidrográfica del Magdalena – Cauca

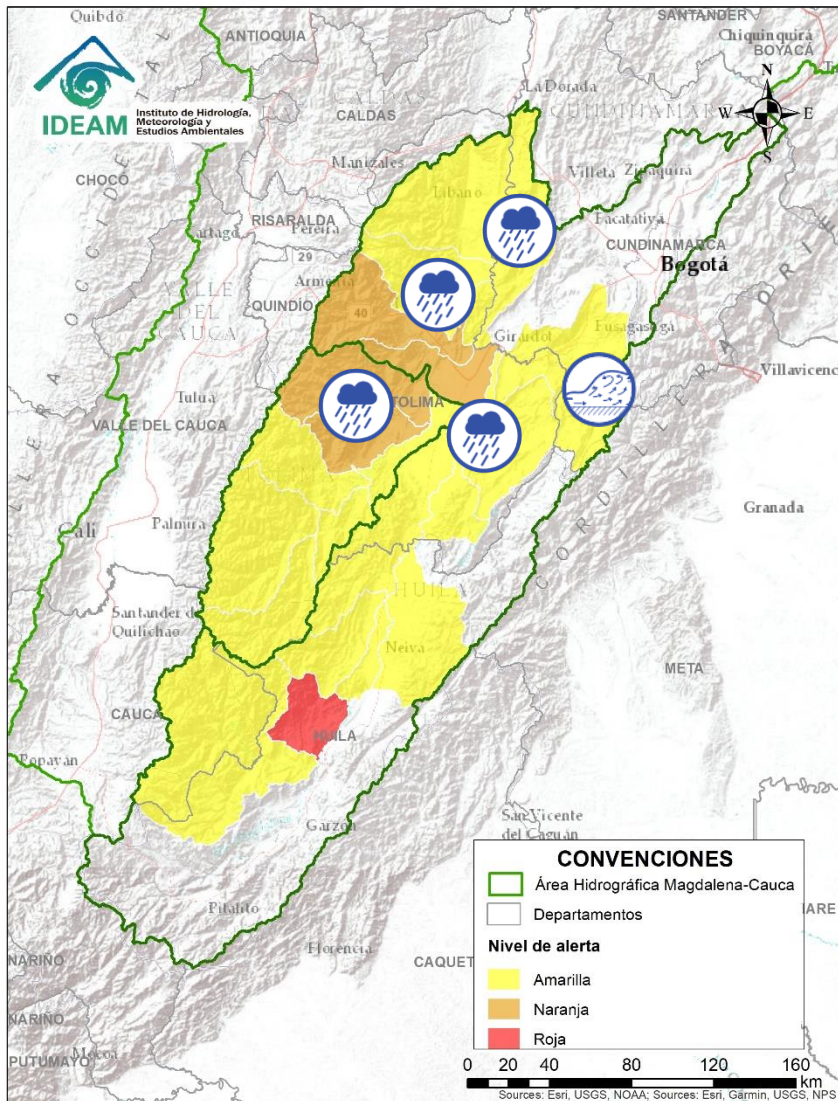
(cuenca alta del río Magdalena)



Alerta	Zona Hidrografica	Subzona o Cuenca Hidrografica	Descripción de la alerta hidrológica
	Alto Magdalena	Cuencas de los ríos Yaguará e Íquira	Creciente súbita en la cuenca de los ríos Yaguará e Íquira y sus aportantes. Nota: La UNGRD informa que el día 01/06/2020 se presentó una creciente súbita del río Pedrenal y el Pueblo, afectando un puente vehicular que comunica los municipios de Teruel con Iquira.
	Alto Magdalena	Cuencas de los ríos Tetuán, Ortega, Cucuana y Luisa	Crecientes súbitas en los ríos Cucuana, Tetuán, Ortega, Luisa y sus afluentes. Nota: La UNGRD reporta inundaciones por fuertes lluvias y desbordamientos de canales en los cascos urbanos de Ortega y Espinal (30/05/2020).
	Alto Magdalena	Cuenca del río Páez	Probabilidad de crecientes súbitas en la cuenca del río Páez. Especial atención en los municipios de Inzá, Belalcázar, La Plata, Nátaga, Paicol y Tesalia, se prevé que estas crecientes sean amortiguadas aguas abajo por el embalse de Betania.
	Alto Magdalena	Directos al Magdalena	Probabilidad de incrementos súbitos en los niveles de los ríos Fortalecilla, Juncal, Baché, Aipe, Chenche, entre otros directos al alto Magdalena (Huila).
	Saldaña	Cuenca del río Saldaña	No se descarta la ocurrencia de crecientes súbitas en los ríos Ata, Saldaña, Amoyá y sus afluentes (Tolima).
	Alto Magdalena	Cuenca del río Tiotare	Probabilidad de crecientes súbitas en la cuenca del río, Totaré y sus afluentes.
	Alto Magdalena	Cuenca del río Lagunilla	Probabilidad de incrementos súbitos en los niveles de los ríos Sabandija, Recio y Lagunilla, afluentes del alto Magdalena a la altura de los municipios de Lérida, Armero y Libano (Tolima).



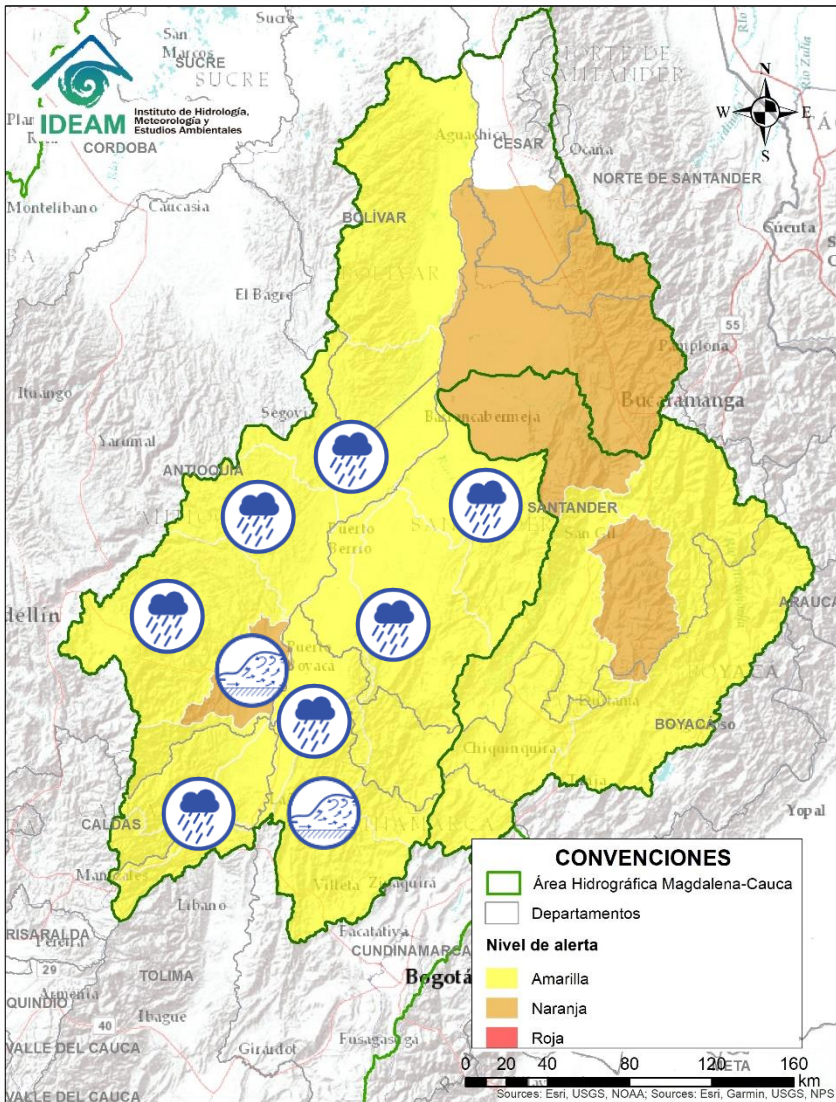
Área Hidrográfica del Magdalena – Cauca (cuena alta del río Magdalena)



Alerta	Zona Hidrográfica	Subzona o Cuena Hidrográfica	Descripción de la alerta hidrológica
	Alto Magdalena	Cuena del río Seco	Se prevé incrementos súbitos en el nivel del río Seco entre otros directos al Magdalena en este sector.
	Alto Magdalena	Cuena del río Sumapaz	Crecientes en el río Sumapaz y sus aportantes. Especial atención en el municipio de Pandi (Cundinamarca). Nota: La UNGRD reporta inundaciones por desbordamientos de la quebrada Los Curos en el municipio de Fugasuga (30/05/2020).
	Alto Magdalena	Cuena del río Prado	Se prevén crecientes súbitas en los ríos Prado, Cuinde y Negro (afuentes al embalse de Prado), entre otros directos al río Magdalena en el sector.
	Alto Magdalena	Cuena del río Coello y Opia	Probabilidad de creciente súbita en el río Coello y Opia, entre otros directos al río Magdalena.



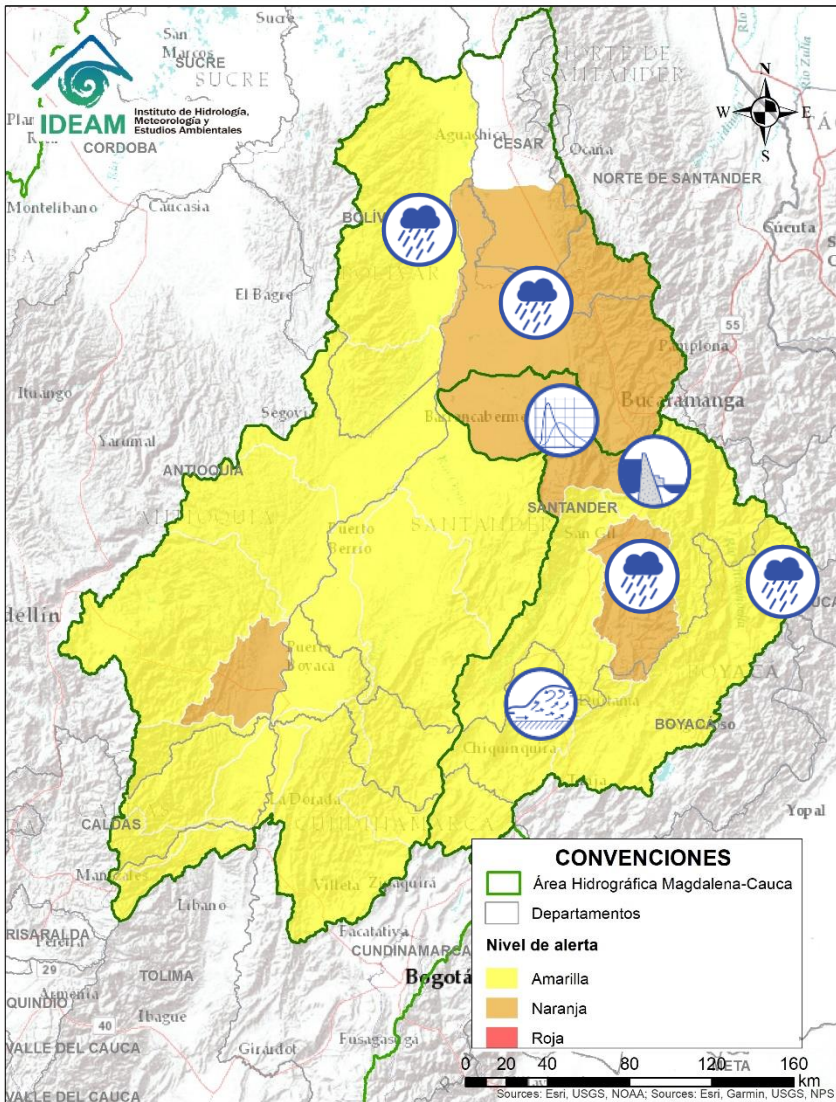
Área Hidrográfica del Magdalena – Cauca (cuenca media del río Magdalena)



Alerta	Zona Hidrográfica	Subzona o Cuenca Hidrográfica	Descripción de la alerta hidrológica
	Medio Magdalena	Cuenca del río Negro	Probabilidad de crecientes súbitas en el río Negro y sus afluentes. Se recomienda especial atención al río Guaguquí en el municipio de Yacopí y sobre el río Villeta (Cundinamarca).
	Medio Magdalena	Cuenca del río Gualí	Probabilidad de crecientes súbitas en el río Gualí y sus afluentes, especial recomendación en el municipio de Fresno (Tolima), Mariquita (Tolima), Pensilvania (Caldas), Samaná (Caldas).
	Medio Magdalena	Cuenca del río Opón	Probabilidad de incrementos súbitos en el nivel del río Opón y sus afluentes, especialmente el río La Colorada a la altura del municipio de Simacota (Santander).
	Medio Magdalena	Directos Magdalena medio entre los ríos Miel y Nare	Incrementos en los niveles registrados en el río Claro de la Subzona hidrográfica directos al Magdalena Medio entre los ríos Miel y Nare.
	Medio Magdalena	Cuencas de los ríos Cimitarra y San Bartolomé	Probabilidad de incrementos súbitos en el nivel de los ríos Cimitarra, San Bartolomé y sus afluentes, especialmente en el río Regla.
	Medio Magdalena	Cuenca del río Carare	Probabilidad de incrementos súbitos en los niveles de los ríos Minero, Carare y sus afluentes, entre otros directos al Magdalena, se recomienda especial atención la altura de los municipios de San Pablo de Borbur (Boyacá) y Cimitarra (Santander).
	Medio Magdalena	Cuenca del río Nare	Probabilidad de incrementos súbitos en el nivel del río Nare y sus afluentes los ríos Negro, Marinilla, Nus y Samaná entre otros, se recomienda especial atención en los municipios de Rionegro, Marinilla, San Luis, Yolombó y Puerto Nare.
	Medio Magdalena	Cuencas de los ríos Guarinó y La Miel	Probabilidad de incrementos en los niveles de los ríos La Miel, Guarinó y sus afluentes, especial recomendación en los municipios de Manzanares, La Victoria (Caldas) y Sansón (Antioquia).
	Medio Magdalena	Cuencas de los ríos Claro y Cocorná Sur	Probabilidad de incrementos súbitos en los niveles de los ríos Claro, Cocorná Sur y sus afluentes, a la altura del municipio de Puerto Triunfo (Antioquia); afluentes directos al Magdalena Medio entre La Miel y Nare.



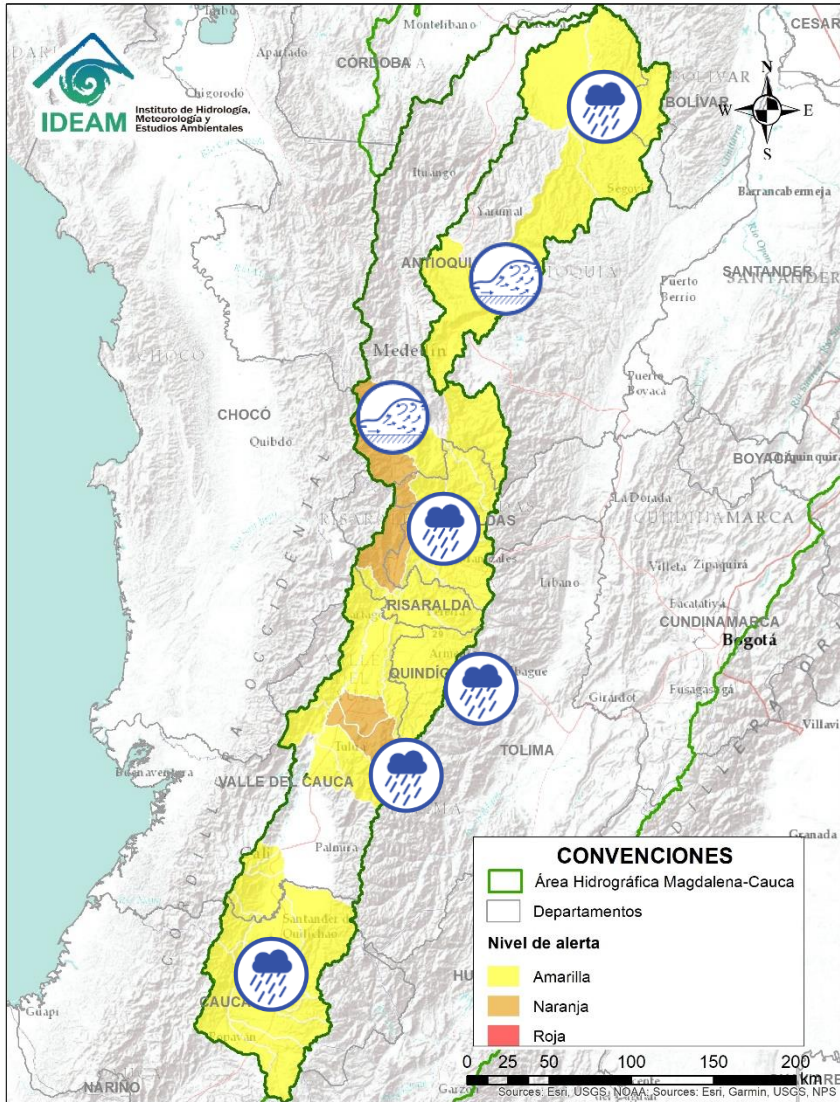
Área Hidrográfica del Magdalena – Cauca (cuenca media del río Magdalena)



Alerta	Zona Hidrográfica	Subzona o Cuenca Hidrográfica	Descripción de la alerta hidrológica
	Sogamoso	Cuenca del río Suárez	Ascenso en los niveles del río Suárez a la altura del municipio Puente Nacional; se prevé que esta condición continúe durante las próximas horas debido a la persistencia de las lluvias en la zona. Especial atención al tramo comprendido entre los municipios de Simacota a Villanueva por el tránsito de la onda de creciente, así como en sus aportantes; principalmente los ríos Cane (Villa de Leyva) y Monquirá.
	Sogamoso	Cuenca del río Fonce	Probabilidad de crecientes súbitas en la cuenca del río Fonce y sus afluentes especialmente a la altura del municipio de San Gil (Santander).
	Sogamoso	Cuenca del río Sogamoso	Probabilidad de avenida torrencial en la cuenca del río Sogamoso entre los municipios de Los Santos y Puerto Wilches, debido al represamiento generado en la parte baja de la cuenca del río Chicamocha.
	Medio Magdalena	Cuenca del río Lebrija	Probabilidad de incrementos súbitos en los niveles del Lebrija y sus afluentes como el Río de Oro (Girón), Suratá (Bucaramanga), Playón (Playón) en el departamento de Santander. Especial atención en Sabana de Torres (Santander).
	Sogamoso	Cuenca del río Chicamocha	Probabilidad de crecientes súbitas en la cuenca alta del río Chicamocha y sus afluentes. Especialmente sobre la corriente Bajirá en el municipio de Chiscas. Probabilidad de avenida torrencial en la cuenca baja del río Chicamocha, debido al represamiento generado en el cauce principal del río Chicamocha a la altura de la vereda San Miguel en el municipio de Cepitá (Santander). Se han realizado acciones para la remoción del material del represamiento, pero se pueden presentar nuevos aportes con crecientes súbitas de otros afluentes y deslizamiento del material de las laderas
	Medio Magdalena	Directos al Magdalena (Brazo Morales)	Probabilidad de crecientes súbitas en los Directos al Magdalena (Brazo Morales). Especial atención en la quebrada Inanea (Santa Rosa del Sur).

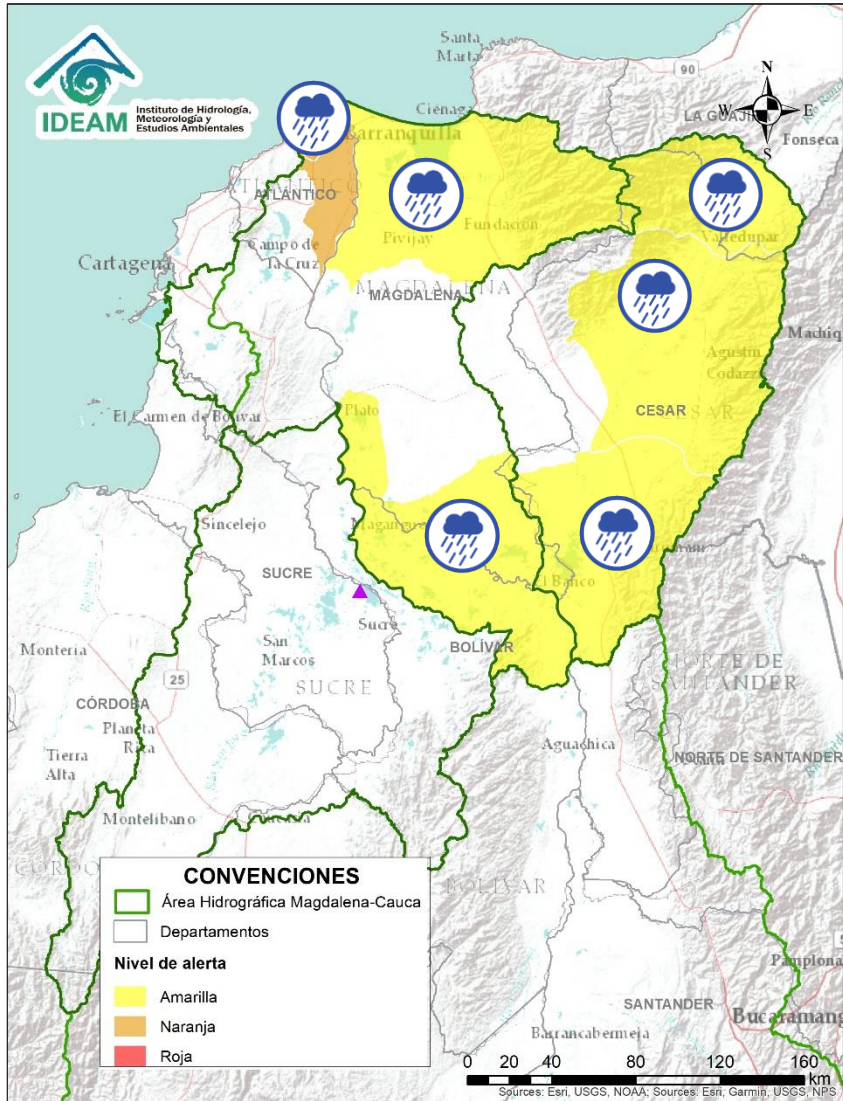


Área Hidrográfica del Magdalena – Cauca (cuenca del río Cauca)

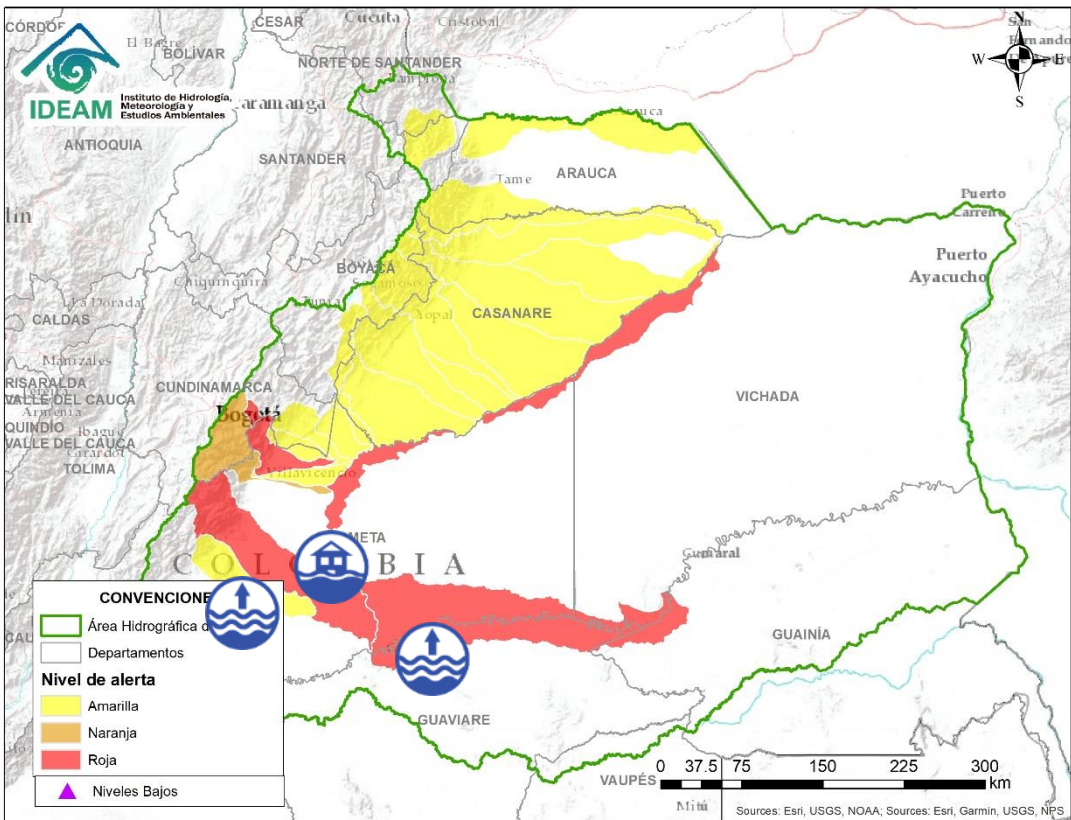


Alerta	Zona Hidrográfica	Subzona o Cuenca Hidrográfica	Descripción de la alerta hidrológica
	Cauca	Cuenca alto y medio Cauca	Probabilidad de crecientes súbitas en los ríos Buglagrande y Paila (departamento de Valle del Cauca).
	Medio Cauca	Cuenca del río Risaralda	Probabilidad de crecientes súbitas en el río Risaralda sus afluentes.
	Medio Cauca	Cuenca del río San Juan	Probabilidad de nuevos incrementos súbitos en el río San Juan (que drena hacia el río Cauca), así como en sus afluentes. Especial atención a los niveles de las Quebradas los Monos y la Linda, a la altura del municipio de Ciudad Bolívar (Antioquia).
	Cauca	Cuencas del alto Cauca	Probabilidad de incrementos súbitos en los niveles de los ríos Salado, Molinos, Piendamó, Palace, Palo, Quimba, Ovejas, Timba, Claro, Jamundí, Palace Lili, Meléndez y Cali, entre otros directos a la parte alta del río Cauca. Especial atención a la parte baja del río Cali.
	Cauca	Cuenca alto y medio Cauca	Probabilidad de crecientes súbitas en los ríos Frío, Guadalajara, Tuluá, Buglagrande, Paila, Pescador, RUT, Chanco, Catarina, Cañaveral, Las Cañas, Los Micos y Obando entre otros directos al río Cauca (departamento de Valle del Cauca).
	Medio Cauca	Ríos del eje cafetero que drenan al Cauca	Probabilidad de crecientes súbitas en los ríos La vieja, Otún, Frío, Chinchiná, Arma, Tapias y sus afluentes.
	Cauca	Cuenca del río Porce	Probabilidad de crecientes súbitas en las quebradas y ríos del Valle de Aburra, aportante de la cuenca alta del río Porce. Especial atención a los niveles del río Medellín y sus aportantes.
	Nechí	Cuenca del río Nechí	Probabilidad de incrementos súbitos en los aportantes de la cuenca baja del río Nechí. Especial atención a la altura de los municipios de Caucasia y Nechí.

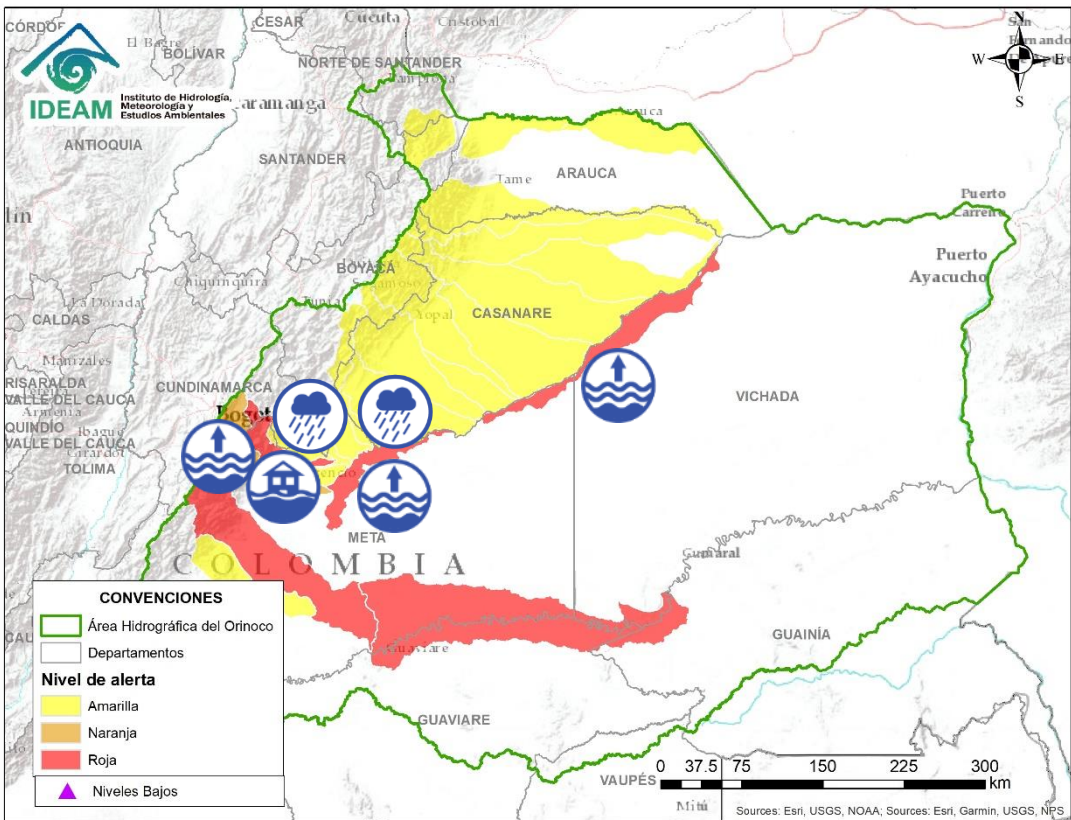
Área Hidrográfica del Magdalena – Cauca (cuena baja del río Magdalena)



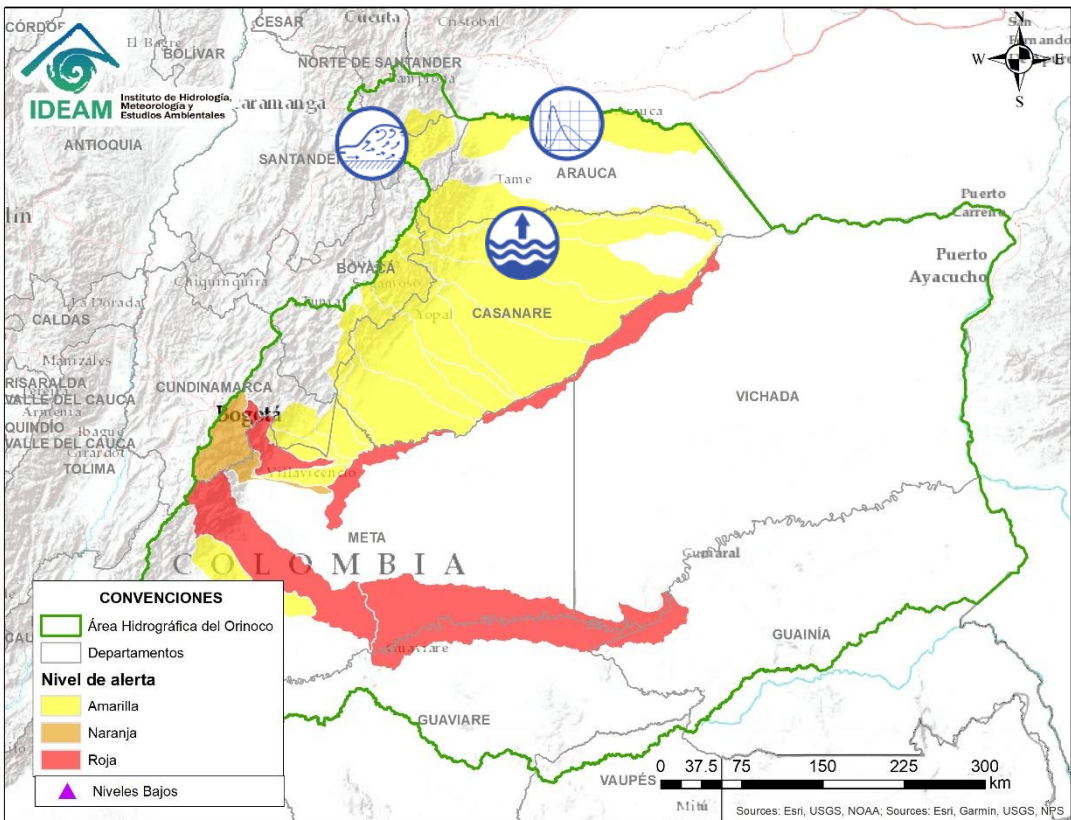
Alerta	Zona Hidrográfica	Subzona o Cuena Hidrográfica	Descripción de la alerta hidrológica
	Bajo Magdalena	Cuena del río de la Ciénaga Mallorquín y afluentes Mar Caribe	Posibles formaciones de arroyos en la ciudad de Barranquilla. De igual forma estar atentos a los niveles de los ríos de la Ciénaga Mallorquín y los directos al río Magdalena entre Calamar y desembocadura del mar Caribe.
	Bajo Magdalena	Cuena alta del río Cesar	Incrementos súbitos en los niveles del río Cesar y sus afluentes en la cuena alta, se recomienda especial atención en los municipios de Valledupar.
	Bajo Magdalena	Cuena media y baja del río Cesar	Probabilidad de Incrementos súbitos en los niveles del río Cesar y sus afluentes en la cuena media, se recomienda especial atención en los municipios de Valledupar, Pueblo Bello, El Copey, Ariguaní y Caracolí entre otros.
	Bajo Magdalena	Cuena baja del río Cesar	Probabilidad de Incrementos súbitos en el nivel del río Cesar y sus afluentes en la cuena baja se recomienda especial atención en los municipios Curumani y pailitas entre otros.
	Bajo Magdalena	Parte baja del río Magdalena	Incrementos en el nivel de los ríos Directos al bajo Magdalena entre el Banco y el Plato.
	Bajo Magdalena	Cuencas ríos Sierra Nevada - Ciénaga Grande de Santa Marta	Probabilidad de crecientes súbitas en los ríos que descenden de la Sierra Nevada y descargan sus aguas en la Ciénaga Grande de Santa Marta, tales como los ríos Frío, Sevilla, Tucurínca, Aracataca, Fundación y sus afluentes. Se recomienda especial atención en los municipios de Ciénaga, Zona Bananera, Aracataca y Fundación.



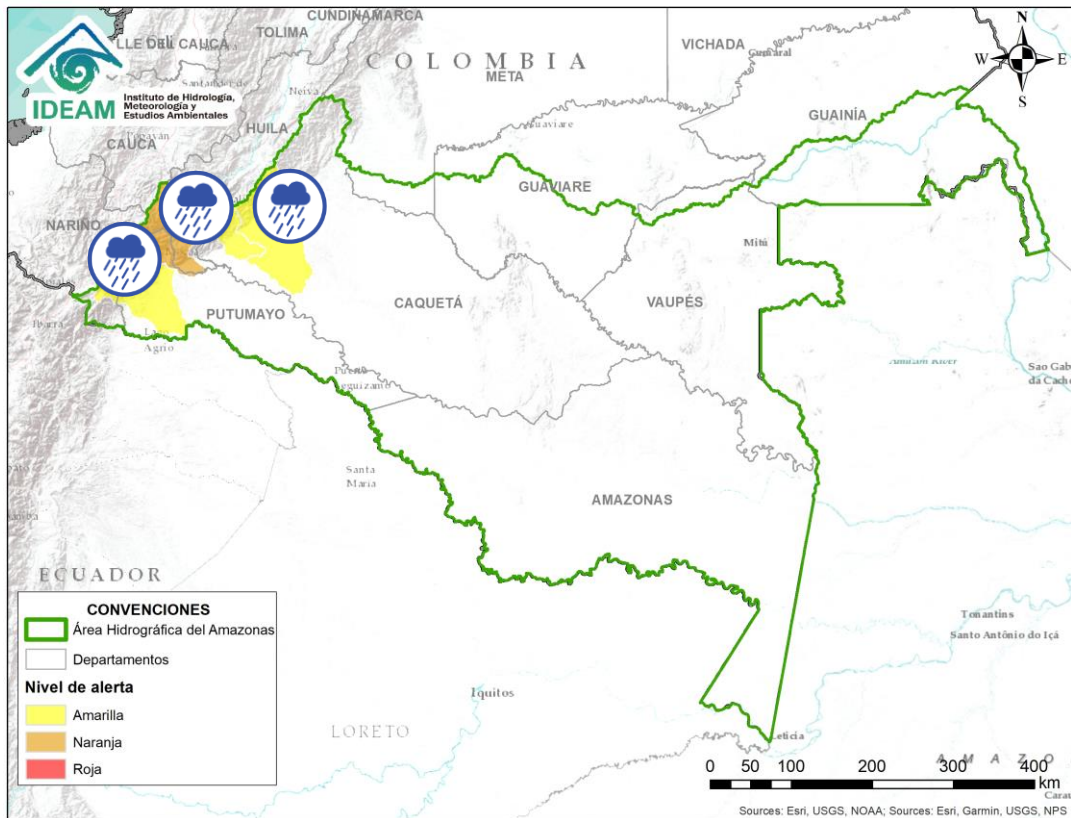
Alerta	Zona Hidrografica	Subzona o Cuenca Hidrografica	Descripción de la alerta hidrológica
	Guaviare	Cuenca del río Ariari	Niveles altos en la parte media y baja del río Ariari, especialmente en el tramo comprendido entre los municipios de Puerto Rico y Puerto Concordia. Nota: La UNGRD reporta crecientes súbitas en el río Ariari, afectando la Vereda Yamus (municipio Puerto Rico). Igualmente, en el sector Puerto Limón (municipio Fuente de Oro), Vereda El Delirio (municipio El Castillo) y Vereda Cubillera (municipio Granada). Especial atención en los municipios de Lejanías y Granadas.
	Guaviare	Cuenca media del río Guaviare	Niveles altos en la cuenca media del río Guaviare, especialmente en el tramo entre San José del Guaviare y Mapiripán (Meta).
	Guaviare	Cuenca del río Guejar	Niveles altos del río Guejar y sus afluentes. Nota: Estar atentos en inmediaciones de Vistahermosa, particularmente en las inspecciones veredas Puerto Lucas y Piñalito, y en las veredas Balastrera, Puerto Alonso, Puerto Gabriel y Puerto Iguana.







Alerta	Zona Hidrografica	Subzona o Cuenca Hidrografica	Descripción de la alerta hidrológica
	Meta	Cuencas del río Guatiquía	Probabilidad de nuevas crecientes súbitas en la cuenca del río Guatiquía. Nota: La CDGRD Meta reportó que en el municipio de Villavicencio, sector Mi Llanito, se registró creciente súbita del río Guatiquía (28 de mayo), dejando algunas personas afectadas.
	Meta	Río Meta	Se prevé continúe el ascenso en el río Meta, en el tramo comprendido entre los municipios de Puerto López y Paz de Ariporo (Casanare). Se recomienda especial atención a la altura del municipio Paz de Ariporo.
	Meta	Cuenca del río Cusiana	Incrementos súbitos en la cuenca del río Cusiana y otros aportantes directos al río Meta en su parte media.
	Meta	Cuenca del río Guayuriba	Niveles altos en el río Guayuriba y sus aportantes. Especial atención en los municipios de Guayabetal (Cundinamarca) y Villavicencio (Meta).
	Meta	Cuencas de la parte alta del río Meta	Probabilidad de crecientes súbitas en los ríos Guacavía, Humea, Upía, Tua y Negro afluentes de la cuenca alta del río Meta.



Alerta	Zona Hidrográfica	Subzona o Cuenca Hidrográfica	Descripción de la alerta hidrológica
	Casanare	Río Casanare	Nivel alto del río Casanare. Especial atención en sus afluentes sobre los municipios Tame, Chita, Hato Corozal, La Salina, Sácamá, Puerto Rondón, Cravo Norte y Paz de Ariporo.
	Casanare	Cuenca del río Ariporo	Se mantienen niveles altos en el río Ariporo. Especial atención en el municipio de Paz de Ariporo.
	Arauca	Cuenca del río Cobugón – Río Cobaría	Crecientes súbitas en el río Cobugón y sus afluentes. Especial atención en los municipios de Cubará, Guaitán, (Boyacá) Chitagá, Toledo (Norte de Santander) Carcasí y Concepción (Santander)..
	Arauca	Cuenca del río Arauca	Se prevé el ascenso de niveles en el río Arauca por efecto del tránsito de onda de la creciente generada sobre el río Cobugón. Especial atención a la altura de la zona urbana de Arauquita.



Alerta	Zona Hidrografica	Subzona o Cuenca Hidrografica	Descripción de la alerta hidrológica
	Putumayo	Cuenca alta del río Putumayo	Probabilidad de incrementos súbitos en los niveles de la parte alta del río Putumayo y sus afluentes, especialmente los ríos San Miguel, Sucio, Guineo y Guamuéz, se recomienda especial atención en los municipios de Puerres (Nariño), Santiago, Villagarzón, Orito y Puerto Asís (Putumayo).
	Caquetá	Cuencas del río Orteguaza	Probabilidad de incrementos súbitos en los niveles del río Orteguaza. Especial atención al río Bodoquero tributario del río Orteguaza y a los municipios de Florencia y Morelia (Caquetá).
	Caquetá	Cuencas del río Pescador	Probabilidad de incrementos súbitos en los niveles del río Pescado y sus afluentes. Especial atención en Belén de los Andaquíes, San José de Fragua, Albania y Valparaíso.
	Caquetá	Cuenca alta del río Caquetá	Probabilidad de creciente súbita en el río Mocoa, condición hidrológica que podría reflejarse en sus aportantes lo ríos Sangoyaco y Mulato, los cuales atraviesan la ciudad de Mocoa.



RESUMEN

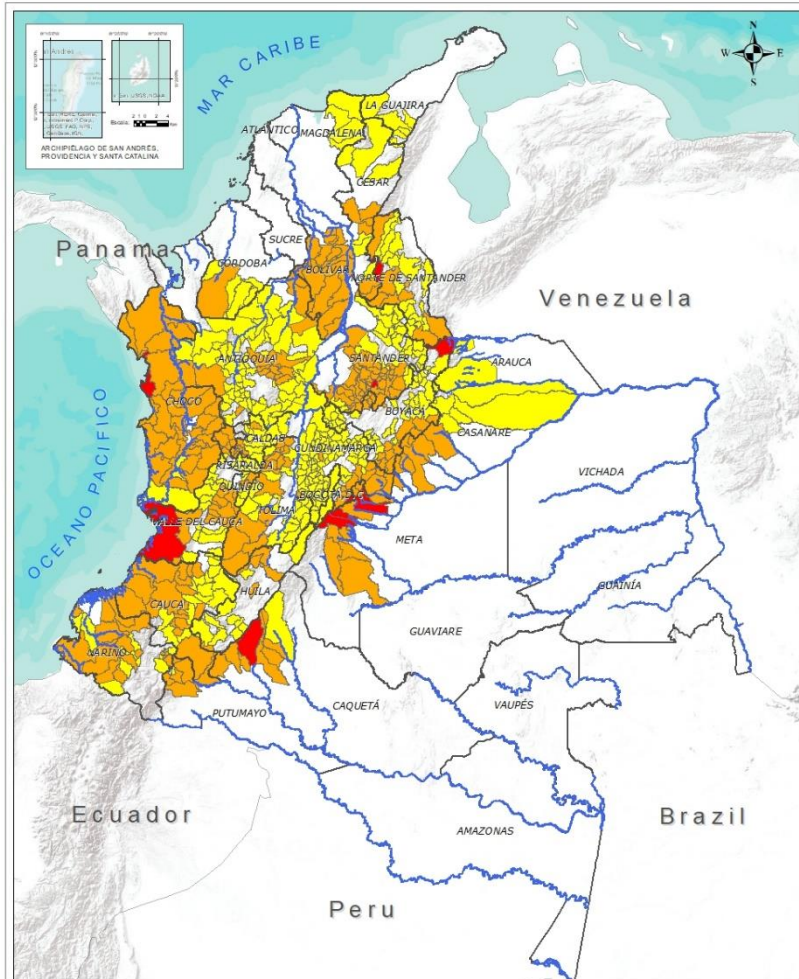
Debido al aumento de las precipitaciones en los últimos días se presenta saturación de humedad en los suelos ocasionando probabilidad alta, moderada y baja de ocurrencia de deslizamientos de tierra en algunos municipios de los departamentos de la región Andina, Amazonía, Caribe, Orinoquía y Pacífico.



Fuente: <https://www.telesurtv.net/>



Pronóstico de la Amenaza por Deslizamientos de Tierra



INSTITUTO DE HIDROLOGÍA, METEOROLOGÍA Y ESTUDIOS AMBIENTALES - IDEAM
 República de Colombia
PRONOSTICO DE LA AMENAZA POR DESLIZAMIENTOS
 Oficina del servicio de pronóstico y alertas.

Legenda

Hidrografía
 Límite Departamental
 Límite Intermunal

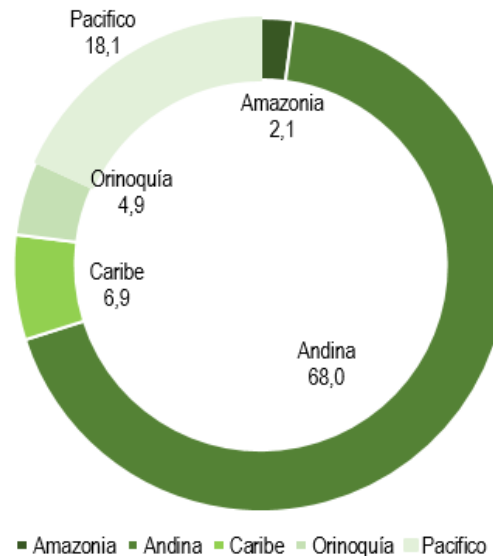
Amenaza
 Sin Amenaza
 Baja
 Moderada
 Alta

Información de Referencia
 PROYECCIÓN: UTM
 DATUM: MAGDALENA - SIREGAS
 ESCALA DE LA CORTA: 1:500,000
 COORDENADAS GEOGRÁFICAS: 4° 30' 00" N - 74° 30' 00" W
 COORDENADAS PLANAS: 1000 000m Norte
 1000 000m Oeste
 Fuente: IDEAM 2010
 Cartografía: IDEAM

DEPARTAMENTO	Nº
BOYACÁ	1
CAQUETÁ	1
CHOCÓ	1
CUNDINAMARCA	1
META	4
NORTE DE SANTANDER	1
SANTANDER	1
VALLE DEL CAUCA	1
TOTAL	11

TOTAL DEPARTAMENTOS: 4

Alertas por Región



DEPARTAMENTO	Nº
ANTIOQUIA	17
BOLÍVAR	15
BOYACÁ	16
CALDAS	8
CAQUETÁ	6
CASANARE	7
CAUCA	19
CESAR	5
CHOCÓ	23
CÓRDOBA	1
CUNDINAMARCA	12
HUILA	3
META	11
NARIÑO	13
NORTE DE SANTANDER	8
PUTUMAYO	4
QUINDÍO	3
RISARALDA	5
SANTANDER	39
TOLIMA	16
VALLE DEL CAUCA	10
TOTAL	241

TOTAL DEPARTAMENTOS: 20

DEPARTAMENTO	Nº
ANTIOQUIA	62
ARAUCA	2
BOYACÁ	45
CALDAS	13
CAQUETÁ	1
CASANARE	6
CAUCA	15
CESAR	7
CHOCÓ	2
CÓRDOBA	4
CUNDINAMARCA	80
HUILA	10
LA GUAJIRA	6
MAGDALENA	4
NARIÑO	11
NORTE DE SANTANDER	16
PUTUMAYO	1
QUINDÍO	6
RISARALDA	4
SANTANDER	29
TOLIMA	20
VALLE DEL CAUCA	16
TOTAL	360

TOTAL DEPARTAMENTOS: 23

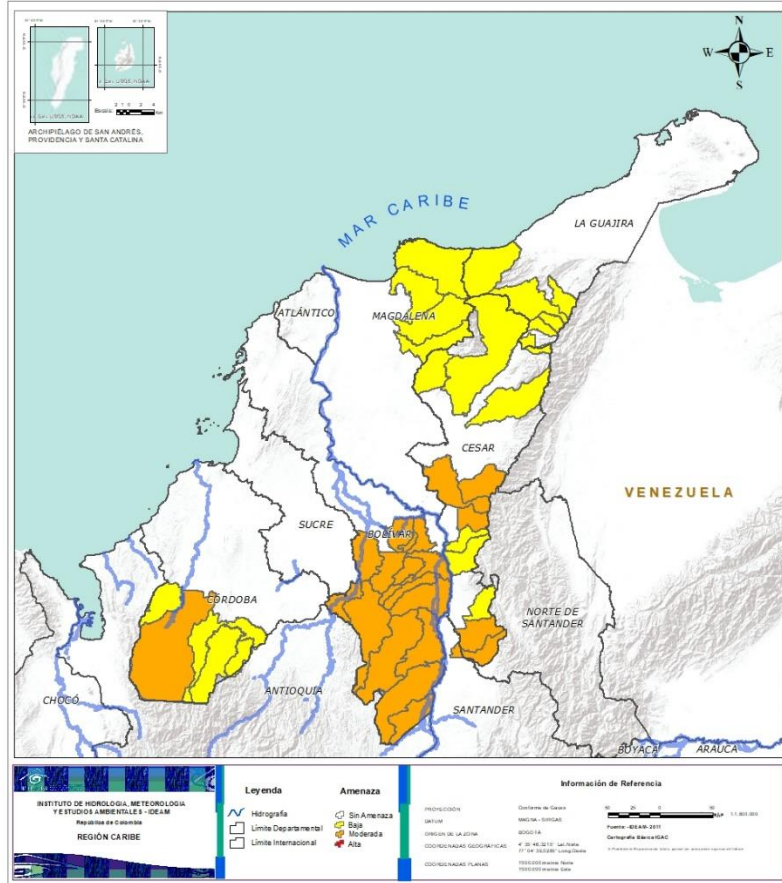
TOTAL MUNICIPIOS: 612



Pronóstico de la Amenaza por Deslizamientos de Tierra



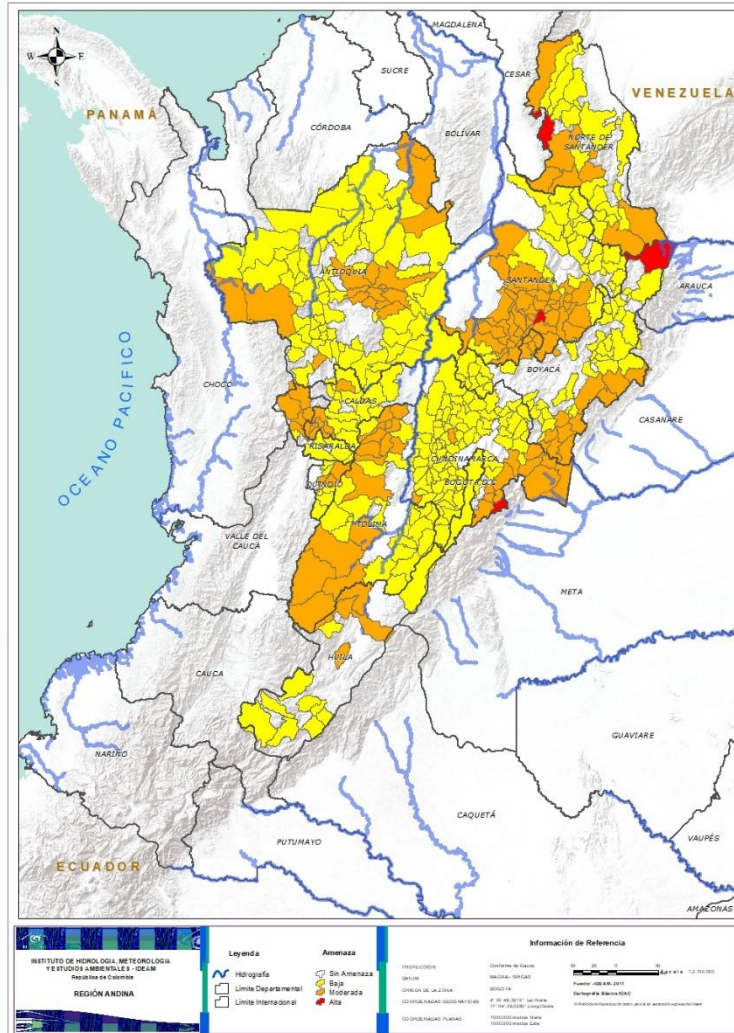
REGIÓN CARIBE



Alerta	SITIOS PARA LOS CUALES SE GENERA LA ALERTA
	<p>BOLÍVAR: Achí, Altos Del Rosario, Arenal, Barranco De Loba, Cantagallo, Montecristo, Morales, Norosi, Rioviejo, San Jacinto Del Cauca, San Martin De Loba, San Pablo, Santa Rosa Del Sur, Simití, Tiquisio (Puerto Rico).</p> <p>CESAR: Chimichagua, Curumani, Pailitas, San Alberto, San Martín.</p> <p>CÓRDOBA: Tierralta.</p>
	<p>CESAR: Agustín Codazzi, El Copey, La Gloria, Manaure Balcón Del Cesar, Pelaya, Rio De Oro, Valledupar.</p> <p>CÓRDOBA: Montelíbano, Puerto Libertador, San Jose De Ure, Valencia.</p> <p>LA GUAJIRA: Dibulla, El Molino, Fonseca, La Jagua Del Pilar, San Juan Del Cesar, Villanueva.</p> <p>MAGDALENA: Aracataca, Ciénaga, Fundación, Santa Marta.</p>



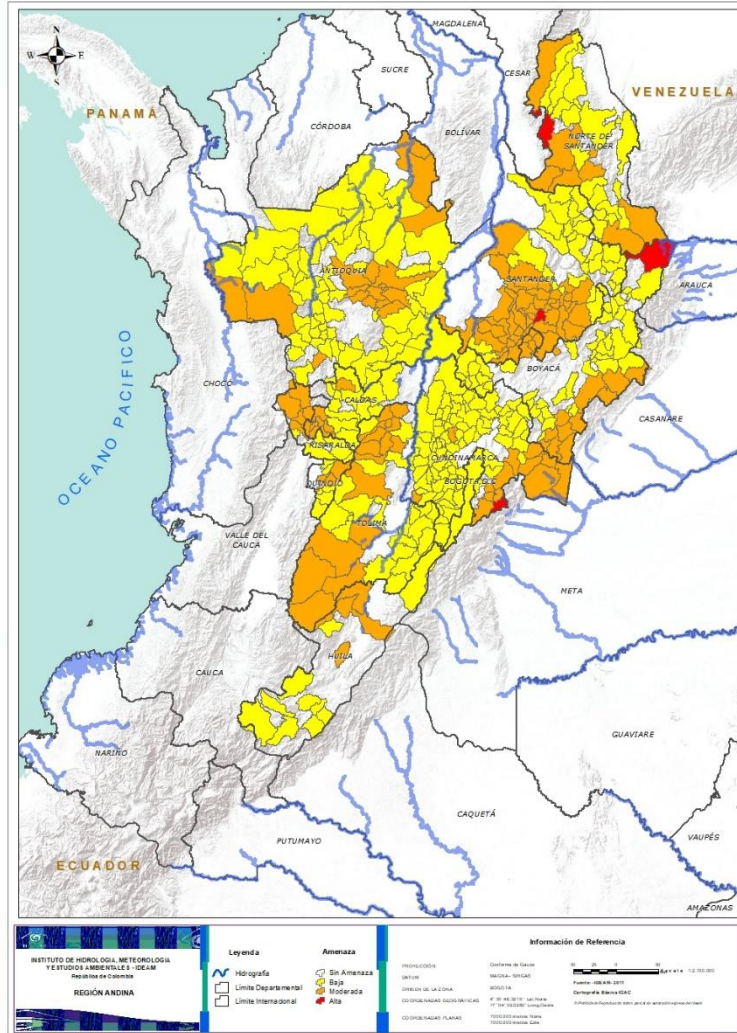
REGIÓN ANDINA



Alerta	SITIOS PARA LOS CUALES SE GENERA LA ALERTA
	<p>BOYACÁ: Cubará. CUNDINAMARCA: Guayabetal. NORTE DE SANTANDER: Ocaña. SANTANDER: Guadalupe.</p>
	<p>ANTIOQUIA: Alejandría, Barbosa, Cisneros, Concepción, Don Matías, El Bagre, Gómez Plata, Jericó, Nechí, San Rafael, San Roque, Santa Rosa De Osos, Santo Domingo, Segovia, Urao, Vigia Del Fuerte, Yolombó. BOYACÁ: Aquitania, Campohermoso, Chitaraque, Chivor, Labranzagrande, Macanal, Miraflores, Moniquirá, Páez, Pajarito, Paya, San José De Pare, San Luis De Gaceno, Santa María, Santana, Togüí. CALDAS: Anserma, Belalcazar, Chinchiná, Pácora, Palestina, Risaralda, San José, Viterbo. CUNDINAMARCA: Cáqueza, Fómeque, Fosca, Gachalá, Gutiérrez, Junín, La Vega, Medina, Paratebueno, Quetame, Ricaurte, Ubalá. HUILA: Aipe, Neiva, Yaguará. NORTE DE SANTANDER: Ábrego, Cáchira, Chitagá, El Carmen, La Esperanza, Lourdes, Salazar, Toledo. QUINDÍO: Armenia, Calarcá, Salento. RISARALDA: Apía, Belén De Umbría, Mistrató, Pueblo Rico, Santuario. SANTANDER: Aguada, Albania, Barbosa, Barrancabermeja, Bolivar, Charalá, Chima, Chipatá, Confines, Contratación, Coromoro, El Carmen, El Guacamayo, El Peñón, Encino, Gámbita, Guapotá, Guavatá, Güepsa, Hato, Jesús María, La Paz, Landázuri, Mogotes, Ocamonte, Oiba, Palmar, Palmas Del Socorro, Páramo, Puente Nacional, San Benito, San Gil, Santa Helena Del Opón, Simacota, Socorro, Suaita, Sucre, Valle De San José, Vélez. TOLIMA: Ataco, Casabianca, Chaparral, Falan, Fresno, Ibagué, Lérída, Líbano, Mariquita, Murillo, Ortega, Palocabildo, Planadas, Rioblanco, Santa Isabel, Villahermosa.</p>
	<p>ANTIOQUIA: Abejorral, Abriaquí, Amagá, Amalfí, Andes, Angelópolis, Anorí, Argelia, Armenia, Belmira, Betulia, Briceño, Buritica, Cáceres, Caicedo, Caldas, Campamento, Cañasgordas, Caracolí, Caramanta, Carolina, Ciudad Bolívar, Concordia, Dabeiba, Ebéjico, Fredonia, Frontino, Giraldo, Guatapé, Heliconia, Ituango, La Unión, Maceo, Medellín, Montebello, Murindó, Nariño, Olaya, Puerto Berrío, Puerto Nare, Puerto Triunfo, Remedios, Sabanalarga, Salgar, San Carlos, San Francisco, San Jerónimo, San Luis, San Pedro De Los Milagros, Santa Bárbara, Santa Fe De Antioquia, Sonsón, Sopetrán, Tarazá, Titiribí, Toledo, Uramita, Valdivia, Venecia, Yalí, Yarumal, Zaragoza.</p>



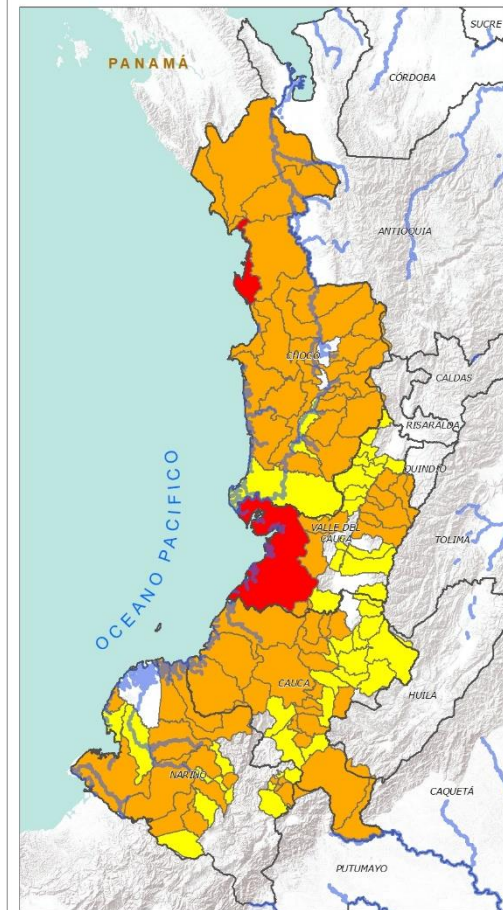
REGIÓN ANDINA



Alerta	SITIOS PARA LOS CUALES SE GENERA LA ALERTA
	<p>BOYACÁ: Almeida, Berbeo, Betéitiva, Boavita, Buenavista, Chinavita, Chita, Coper, Corrales, Covarachía, Duitama, El Espino, Gámeza, Garagoa, Guicán, La Uvita, La Victoria, Maripí, Mongua, Muzo, Otanche, Pachavita, Panqueba, Pauna, Paz De Rio, Pesca, Pisba, Puerto Boyacá, Quípama, Rondón, Saboyá, San Eduardo, San Mateo, San Pablo De Borbur, Soatá, Socha, Socotá, Sogamoso, Susacón, Tasco, Tibaná, Tópaga, Turmequé, Úmbita, Ventaquemada.</p> <p>CALDAS: Aguadas, Filadelfia, La Merced, Manizales, Manzanares, Marmato, Marulanda, Neira, Pensilvania, Salamina, Samaná, Supia, Villamaria.</p> <p>CUNDINAMARCA: Agua De Dios, Albán, Anapoima, Anolaima, Apulo, Arbeláez, Beltrán, Bituima, Bogotá, D.c., Bojacá, Cabrera, Cachipay, Caparrapí, Carmen De Carupa, Chaguaní, Chipaque, Choachí, Chocontá, Cogua, Cucunubá, El Colegio, El Peñón, El Rosal, Facatativá, Fusagasugá, Gachetá, Gama, Granada, Guaduas, Guatavita, Guayabal De Siquima, Jerusalén, La Calera, La Mesa, La Palma, La Peña, Lenguazaque, Machetá, Manta, Nilo, Nimaima, Nocaima, Pacho, Paime, Pandi, Pasca, Pulí, Quebradanegra, Quipile, San Antonio De Tequendama, San Bernardo, San Cayetano, San Francisco, San Juan De Rioseco, Sasaima, Sesquilé, Sibaté, Silvania, Soacha, Subachoque, Suesca, Supatá, Sutatausa, Tabio, Tausa, Tena, Tibacuy, Tocaima, Topaipí, Útica, Venecia, Vergara, Vianí, Villagómez, Villapinzón, Villeta, Viotá, Yacopí, Zipacón, Zipaquirá.</p> <p>HUILA: Altamira, Colombia, Guadalupe, La Plata, Pitalito, Saladoblanco, San Agustín, Santa María, Suaza, Tarqui.</p> <p>NORTE DE SANTANDER: Arboledas, Cácuta, Chinácota, Convención, Cúcuta, Cucutilla, El Tarra, Hacarí, Labateca, Mutiscua, Pamplona, San Calixto, Sardinata, Silos, Teorama, Villa Caro.</p> <p>QUINDÍO: Buenavista, Circasia, Córdoba, Filandia, Génova, Pijao.</p> <p>RISARALDA: La Celia, Marsella, Pereira, Santa Rosa De Cabal.</p> <p>SANTANDER: Bucaramanga, Cabrera, Carcasí, Cepitá, Cerrito, Charta, Concepción, Curití, El Playón, Florián, Floridablanca, Galán, Girón, Guaca, La Belleza, Lebrija, Macaravita, Málaga, Matanza, Onzaga, Piedecuesta, Pinchote, Rionegro, San Andrés, San Joaquín, San Miguel, San Vicente De Chucurí, Suratá, Tona.</p> <p>TOLIMA: Alpujarra, Anzoátegui, Armero (Guayabal), Cajamarca, Carmen De Apicalá, Cunday, Dolores, Herveo, Icononzo, Melgar, Natagaima, Prado, Purificación, Roncesvalles, Rovira, San Antonio, San Luis, Suárez, Venadillo, Villarrica.</p>



REGIÓN PACÍFICO



INSTITUTO DE HIDROLOGÍA, METEOROLOGÍA Y ESTUDIOS AMBIENTALES - IDEAM
República de Colombia
REGIÓN PACÍFICO

Legenda
 - Línea Departamental
 - Línea Internacional
 - Atributos: Símbolos, Línea, Área

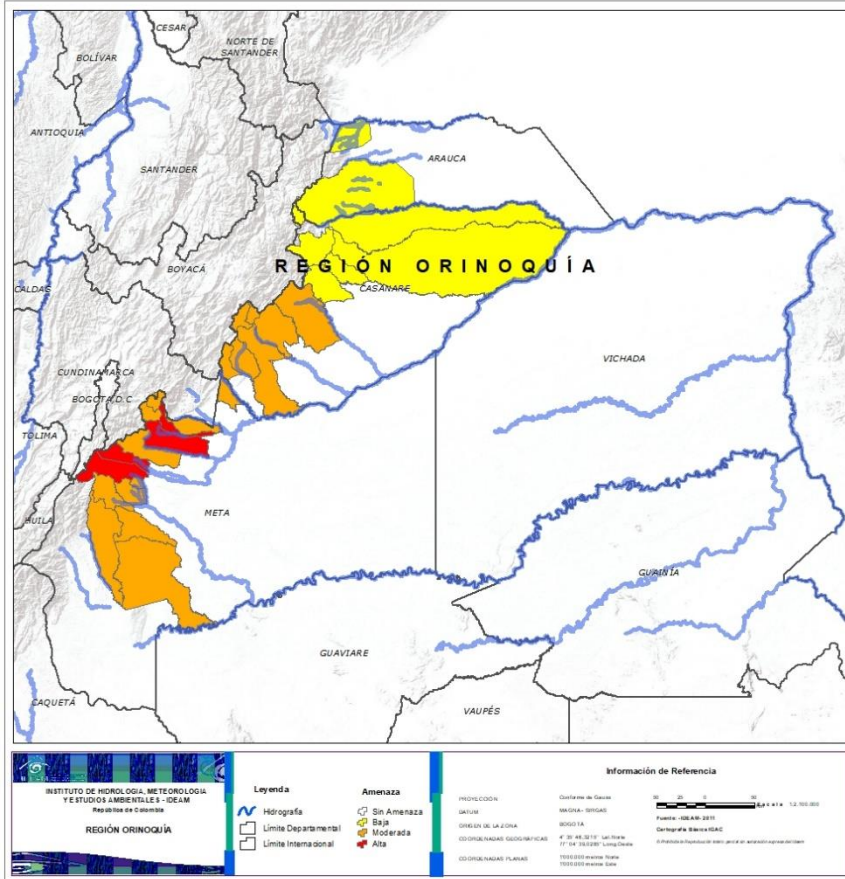
Información de Referencia
 PROYECCIÓN: Conforme de Gauss (Métrica, UTM)
 ORIGEN DE LA ZONA: 48° 46' 21" W, 1° 30' 46" N
 COORDENADAS GEODÉSICAS: 48° 46' 21" W, 1° 30' 46" N
 COORDENADAS PLANAS: 1000 000 metros Norte, 1000 000 metros Este

Escala: 1:100,000
 Fuente: IDEAM 2011, Cartografía Básica CGAC

Alerta	SITIOS PARA LOS CUALES SE GENERA LA ALERTA
	<p>CHOCÓ: Bahía Solano (Mutis).</p> <p>VALLE DEL CAUCA: Buenaventura.</p>
	<p>CAUCA: Almaguer, Argelia, Buenos Aires, Cajibío, El Tambo, Guapi, La Sierra, La Vega, López, Morales, Piamonte, Puracé, Rosas, Santa Rosa, Santander De Quilichao, Suárez, Sucre, Timbío, Timbiquí.</p> <p>CHOCÓ: Alto Baudó (Pie De Pato), Bagadó, Bajo Baudó (Pizarro), Bojayá (Bellavista), Carmen Del Darién (Curbaradó), Cértegui, Condoto, El Cantón Del San Pablo (Managrú), El Carmen, Istmina, Juradó, Lloró, Medio Atrato (Beté), Medio Baudó (Boca De Pepé), Nóvita, Nuquí, Quibdó, Rio Iró (Santa Rita), Rio Quito (Paimadó), Riosucio, San José Del Palmar, Sipí, Tadó.</p> <p>NARIÑO: Albán (San José), Barbacoas, El Charco, El Tablón, Los Andes (Sotomayor), Magüí (Payán), Mallama (Piedrancha), Ricaurte, Samaniego, San Bernardo, San Pedro De Cartago (Cartago), Santa Bárbara (Iscuandé), Tumaco.</p> <p>VALLE DEL CAUCA: Andalucía, Buga, Bugalagrande, Caicedonia, Calima (El Darién), Dagua, San Pedro, Sevilla, Tuluá, Zarzal.</p>
	<p>CAUCA: Bolívar, Caldono, Corinto, Inzá, Jambaló, Miranda, Páez (Belalcázar), Patía (El Bordo), Piendamó, Popayán, San Sebastián, Silvia, Sotarà (Paispamba), Toribío, Totoró.</p> <p>CHOCÓ: El Litoral Del San Juan (Docordó), Medio San Juan.</p> <p>NARIÑO: Arboleda (Berruecos), Belén, Buesaco, Cumbal, Cumbitara, Francisco Pizarro (Salahonda), La Cruz, La Llanada, Linares, Roberto Payán (San José), Santa Cruz (Guachavés).</p> <p>VALLE DEL CAUCA: Bolívar, El Águila, El Cairo, El Cerrito, El Dovio, Florida, Jamundí, La Unión, La Victoria, Palmira, Riofrío, Roldanillo, Trujillo, Versailles, Vijes, Yumbo.</p>



REGIÓN ORINOQUÍA



Alerta	SITIOS PARA LOS CUALES SE GENERA LA ALERTA
	META: Cubarral, Guamal, Restrepo, Villavicencio.
	CASANARE: Aguazul, Chámeza, Monterrey, Recetor, Sabanalarga, Tauramena, Yopal. META: Acacias, Barranca De Upía, Cumaral, El Calvario, El Castillo, El Dorado, Lejanías, Mesetas, San Juan De Arama, San Juanito, Vistahermosa.
	ARAUCA: Saravena, Tame. CASANARE: Hato Corozal, La Salina, Nunchía, Paz De Ariporo, Pore, Támara.



REGIÓN AMAZONIA



Alerta	SITIOS PARA LOS CUALES SE GENERA LA ALERTA
	CAQUETÁ: Florencia.
	CAQUETÁ: Belén De Los Andaquíes, El Doncello, El Paujil, Montañita, Morelia, San José Del Fragua. PUTUMAYO: Mocoa, San Francisco, Santiago, Villagarzón.
	CAQUETÁ: Puerto Rico. PUTUMAYO: Sibundoy.



SECTORES VIALES



SECTORES VIALES REPORTADOS CON AFECTACIÓN VIAL POR DESLIZAMIENTOS

DEPARTAMENTO	SECTOR VIAL
ANTIOQUIA	Sonsón – Nariño Sonsón – Argelia Medellín – Buriticá Puerto Nare - San Carlos Urao – Carmen de Atrato
CAQUETÁ	Orrapihuassi - Florencia
CAUCA	Santiago – Santa Rosa Inzá – Popayán km 57 + 300
CUNDINAMARCA	El Sisga – Tibiritá Macheta - Bogotá
CUNDINAMARCA - META	Bogotá – Villavicencio
NARIÑO	Junín – Pedregal (Sector Ricaurte)
PUTUMAYO - HUILA	Mocoa - Pitalito
PUTUMAYO - NARIÑO	Pasto - Mocoa
SANTANDER	Curos - Málaga
HUILA	Neiva – Suaza La Plata - Valencia



RESUMEN

Pese al aumento de las precipitaciones en amplias zonas del país, aún se presentan condiciones de alerta moderada por incendios de la cobertura vegetal, en varios sectores de la región Andina por este tipo de eventos.



<https://diarioroatan.com/colombia-incendio-forestal-consume-50-hectareas-de-bosque/>



Pronóstico de la Amenaza por Incendios de la Cobertura Vegetal



TOTAL MUNICIPIOS:
02

Alertas por Región

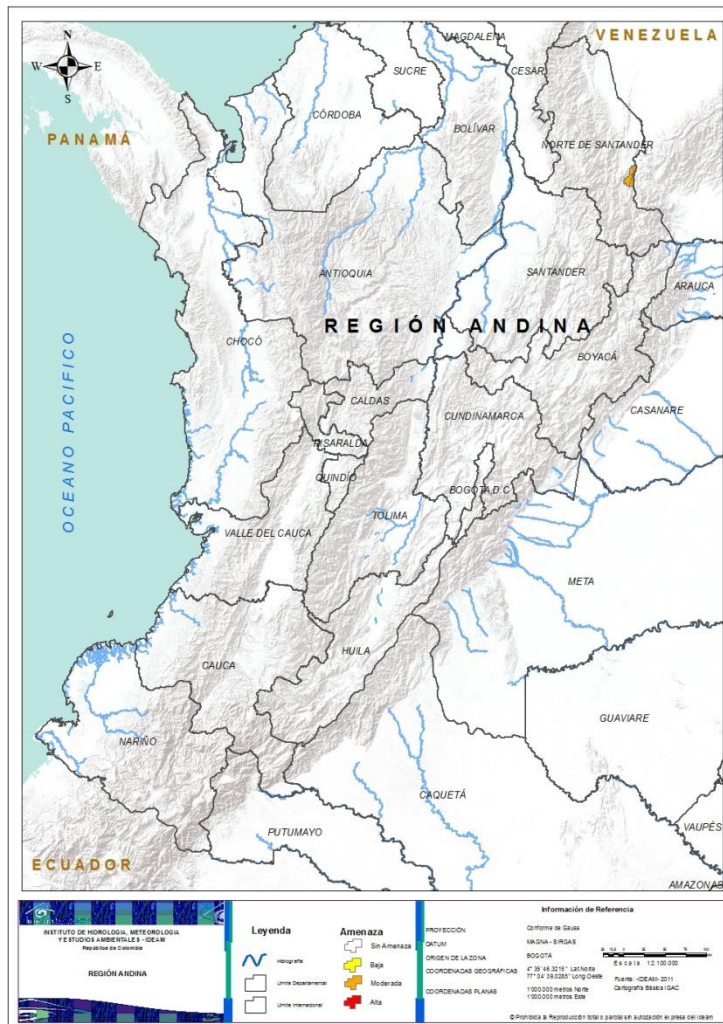


DEPARTAMENTO	Nº
NORTE DE SANTANDER	2
TOTAL	2

TOTAL
DEPARTAMENTOS: 01



REGIÓN ANDINA



Alerta

SITIOS PARA LOS CUALES SE GENERA LA ALERTA



NORTE DE SANTANDER: Los Patios, Villa Del Rosario.

Nota: El incendio reportado en noticias, del parque Entrenubes ubicado en el suroriente de Bogotá, no es reportado en el presente boletín, ya que este no corresponde a una amenaza hidrometeorológica reportada por alguna entidad oficial, además que en dicho evento se presentaron talas inicialmente. Solo se reportara dicho evento si se hace oficialmente como incendio forestal o de cobertura vegetal.



CONDICIONES NORMALES

- **REGIÓN CARIBE**
- **REGIÓN PACÍFICA**
- **REGIÓN ORINOQUÍA**
- **REGIÓN AMAZONÍA**



ALERTAS METEOMARINAS VIGENTES

Mar Caribe colombiano

ABREVIATURAS

VV

Velocidad del viento máxima probable

AO

Altura significativa de la ola

DV

Dirección predominante del viento

CONVENCIONES



Tiempo lluvioso

Probabilidad de lluvias moderadas a fuertes, en algunos casos con posibilidad de tormentas eléctricas y rachas de viento.



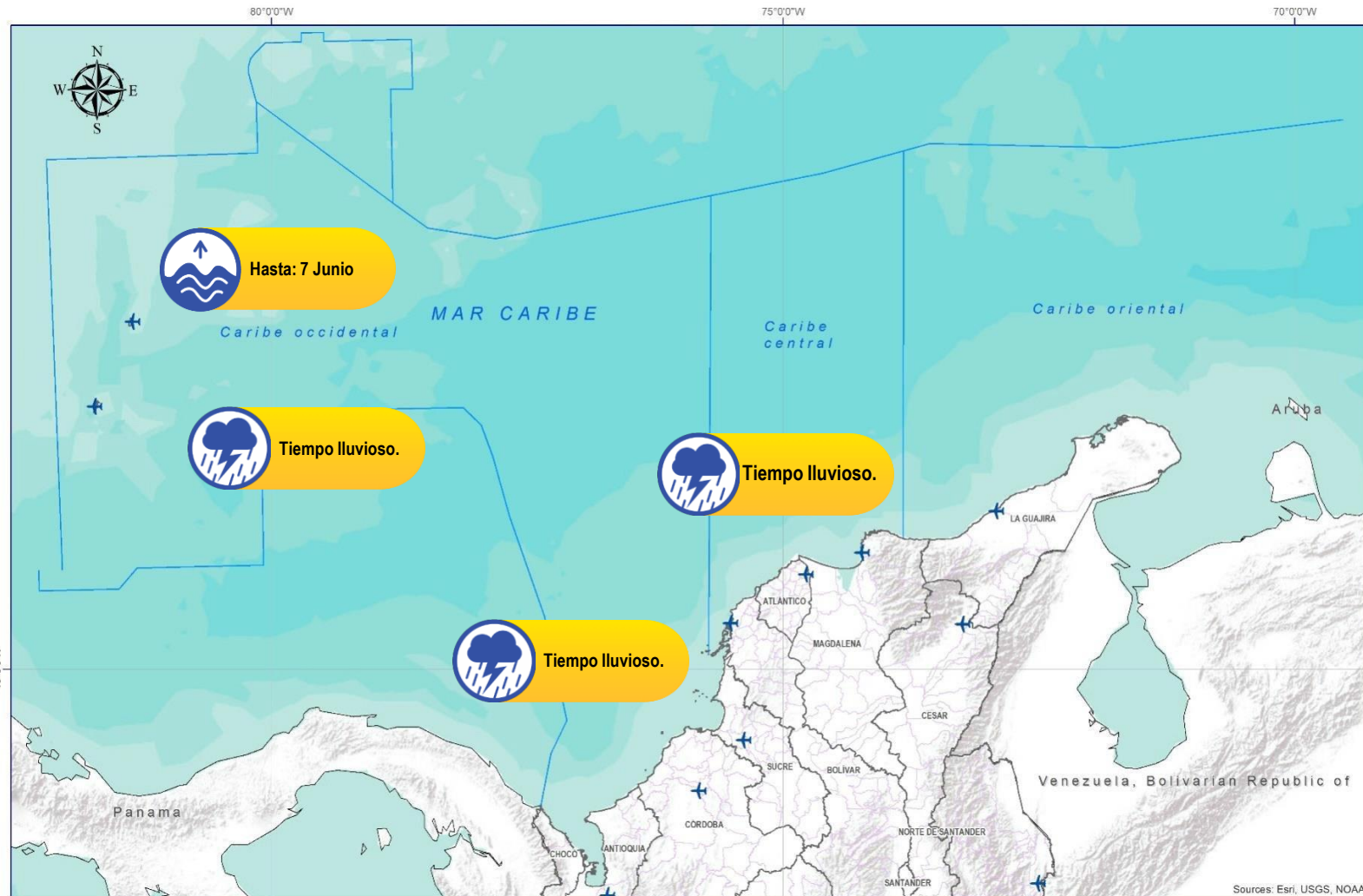
Pleamar

La marea alcanzará su máximo nivel en el intervalo de tiempo establecido.



Viento y oleaje

Velocidad del viento y altura del oleaje con valores por encima de lo normal para la época.



CONVENCIONES

SUGERENCIAS O RECOMENDACIONES



A las embarcaciones de poco calado, consultar con las Capitanías de puerto antes de zarpar en zonas de inminente tempestad. A los bañistas y habitantes costeros, estar atentos a la evolución de las condiciones meteorológicas y a los avisos de las autoridades locales.



Se sugiere a los habitantes costeros estar atentos a la evolución del fenómeno.



A los bañistas y habitantes costeros, estar atentos a la evolución del fenómeno y a las indicaciones de las autoridades locales. A las embarcaciones de poco calado, consultar con las Capitanías de puerto antes de zarpar.

* La altura significativa de la ola, representa la media del tercio más alto de las olas, por lo cual la altura máxima posible puede ser incluso superior al doble de este valor



ALERTAS METEOMARINAS VIGENTES

Océano Pacífico Nacional

ABREVIATURAS

VV

Velocidad del viento máxima probable

DV

Dirección predominante del viento

AO

Altura significativa de la ola

CONVENCIONES



Tiempo lluvioso

Probabilidad de lluvias moderadas a fuertes, en algunos casos con posibilidad de tormentas eléctricas y rachas de viento.



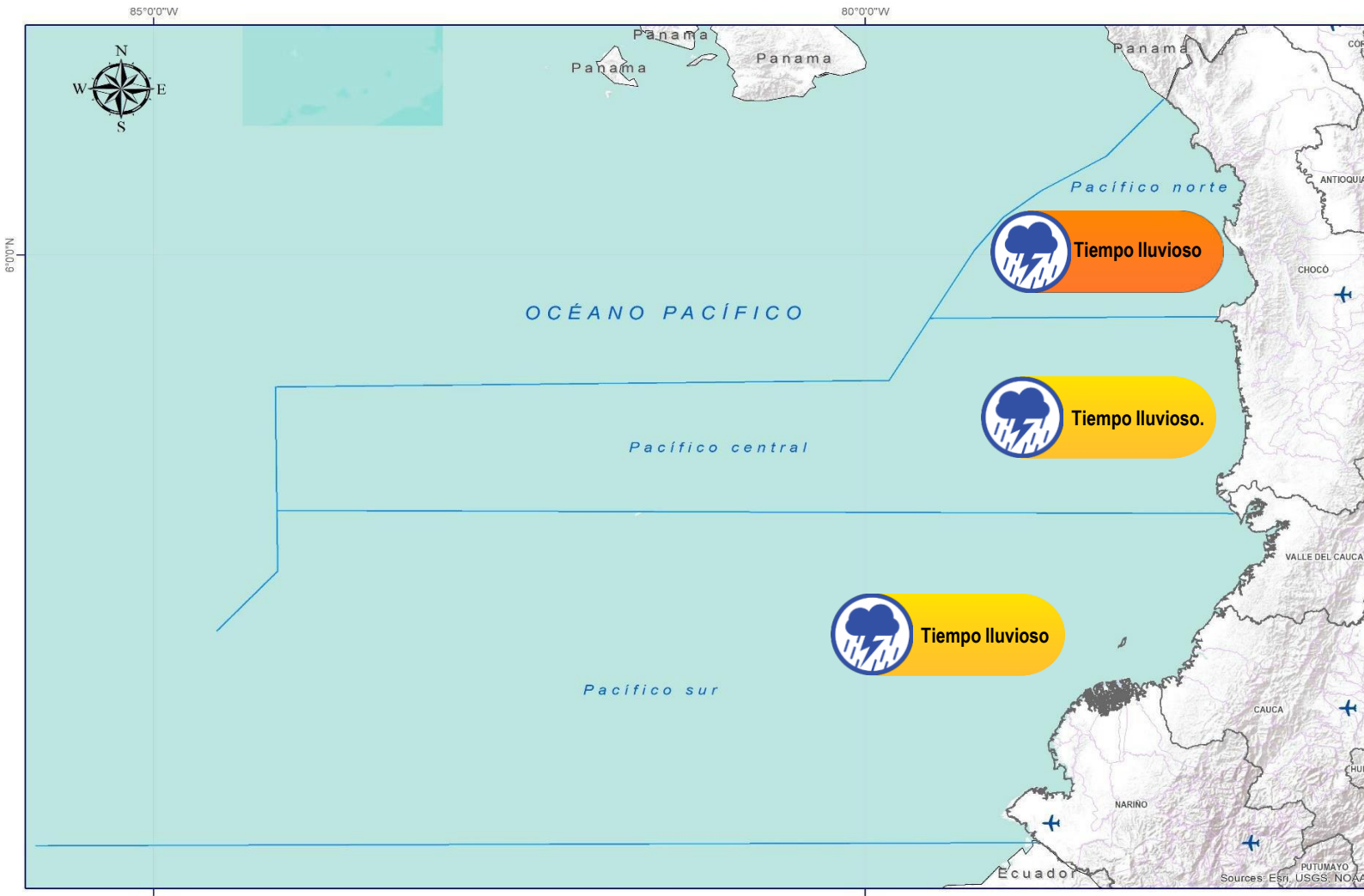
Pleamar

La marea alcanzará su máximo nivel en el intervalo de tiempo establecido.



Viento y oleaje

Velocidad del viento y altura del oleaje con valores por encima de lo normal para la época.



CONVENCIONES	SUGERENCIAS O RECOMENDACIONES
	A las embarcaciones de poco calado, consultar con las Capitanías de puerto antes de zarpar en zonas de inminente tempestad. A los bañistas y habitantes costeros, estar atentos a la evolución de las condiciones meteorológicas y a los avisos de las autoridades locales.
	Se sugiere a los habitantes costeros estar atentos a la evolución del fenómeno.
	A los bañistas y habitantes costeros, estar atentos a la evolución del fenómeno y a las indicaciones de las autoridades locales. A las embarcaciones de poco calado, consultar con las Capitanías de puerto antes de zarpar.

* La altura significativa de la ola, representa la media del tercio más alto de las olas, por lo cual la altura máxima posible puede ser incluso superior al doble de este valor



CONVENCIONES

SUGERENCIAS O RECOMENDACIONES



Tiempo lluvioso

Probabilidad de lluvias moderadas a fuertes, en algunos casos con posibilidad de tormentas eléctricas y rachas de viento.

A las embarcaciones de poco calado, consultar con las Capitanías de puerto antes de zarpar en zonas de inminente tempestad.
A los bañistas y habitantes costeros, estar atentos a la evolución de las condiciones meteorológicas y a los avisos de las autoridades locales.



Pleamar

La marea alcanzará su máximo nivel en el intervalo de tiempo establecido.

Se sugiere a los habitantes costeros estar atentos a la evolución del fenómeno.



Viento y oleaje

Velocidad del viento y altura del oleaje con valores por encima de lo normal para la época.

A los bañistas y habitantes costeros, estar atentos a la evolución del fenómeno y a las indicaciones de las autoridades locales.
A las embarcaciones de poco calado, consultar con las Capitanías de puerto antes de zarpar.

INFORME TÉCNICO DIARIO

EQUIPO DE TRABAJO IDEAM

Yolanda GONZÁLEZ H. - Directora General |
Daniel USECHE S. - Jefe (E) Oficina del Servicio de Pronóstico y Alertas

Elaboró:
OFICINA DEL SERVICIO DE PRONÓSTICO Y ALERTAS

Juan NAVIA y Rodney POVEDA (Meteorólogos)
Christian ROMERO (Hidrólogo)
Sergio ROJAS (Deslizamientos de Tierra)
Felipe ESPEJO (Incendios de la Cobertura Vegetal)
Araminta VEGA (DATOS)
Ana Milena RINCON (Coordinación de Alertas Hidrometeorológicas y Ambientales)

<http://www.ideam.gov.co>
Correos electrónicos: servicio@ideam.gov.co, alertas@ideam.gov.co
Calle 25D N° 96B - 70, piso 3. Bogotá, D.C.
Teléfono: 3075625 ext. 1334 -1336.

VISITA NUESTRAS REDES SOCIALES



[ideam.instituto](https://www.facebook.com/ideam.instituto)



[InstitutoIDEAM](https://www.youtube.com/InstitutoIDEAM)



[@IDEAMColombia](https://twitter.com/IDEAMColombia)



[ideamcolombia](https://www.instagram.com/ideamcolombia)

