

# INFORME TÉCNICO DIARIO

IDEAM comunica al Sistema Nacional para la Gestión del Riesgo de Desastres (SNGRD) y al Sistema Nacional Ambiental (SINA).

Bogotá D. C., 8 de junio de 2020.  
Hora de actualización 12:15 HLC

Boletín No.

160



## CONTENIDO

[Lo más destacado](#)

[Precipitación](#)

[Temperaturas](#)

[Alerta por descensos significativos de las temperaturas mínimas del aire](#)

[Condiciones Hidrometeorológicas actuales](#)

[Pronóstico de precipitación de las próximas 24 horas](#)

[Pronóstico condiciones meteorológicas adicionales](#)

[Alertas Hidrológicas](#)

[Seguimiento y Pronóstico de las Amenazas por Deslizamientos](#)

[Seguimiento y Pronóstico de las Amenazas por Incendios](#)

[Alertas Meteomarinas vigentes Mar Caribe Colombiano](#)

[Alertas Meteomarinas vigentes Océano Pacífico Nacional](#)

[Alertas Meteomarinas por Ciclón Tropical Mar Caribe Colombiano](#)



Alerta  
**ROJA**

**PARA TOMAR ACCIÓN** Advierte a los sistemas de prevención y atención de desastres sobre la amenaza que puede ocasionar un fenómeno con efectos adversos sobre la población, el cual requiere la atención inmediata por parte de la población y de los cuerpos de atención y socorro. Se emite una alerta sólo cuando la identificación de un evento extraordinario indique la probabilidad de amenaza inminente y cuando la gravedad del fenómeno implique la movilización de personas y equipos, interrumpiendo el normal desarrollo de sus actividades cotidianas.



Alerta  
**NARANJA**

**PARA PREPARARSE** Indica la presencia de un fenómeno. No implica amenaza inmediata y como tanto es catalogado como un mensaje para informarse y prepararse. El aviso implica vigilancia continua ya que las condiciones son propicias para el desarrollo de un fenómeno, sin que se requiera permanecer alerta.



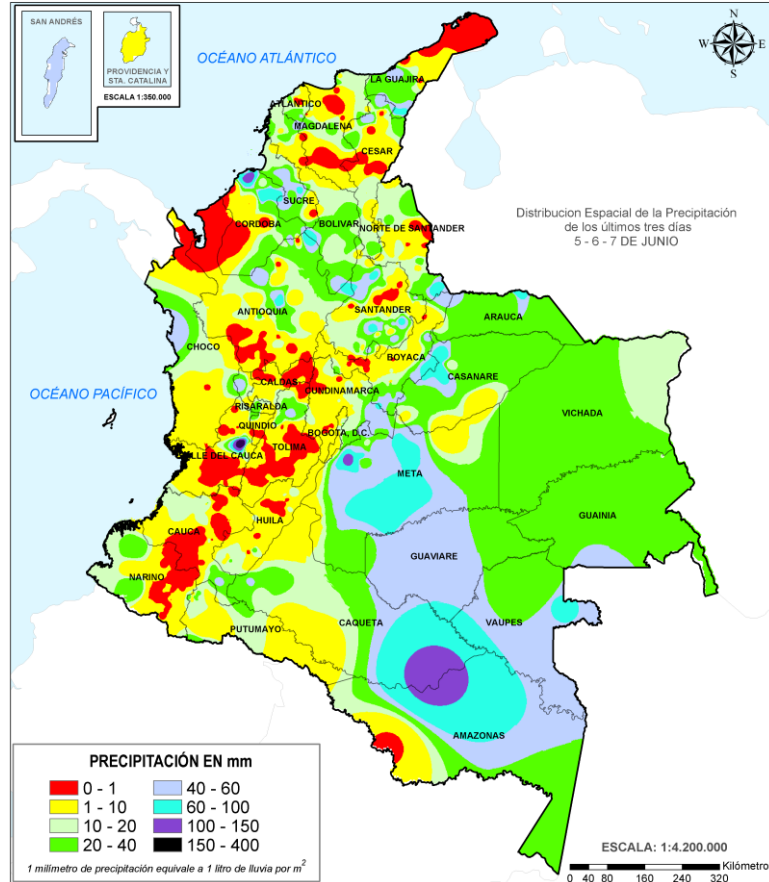
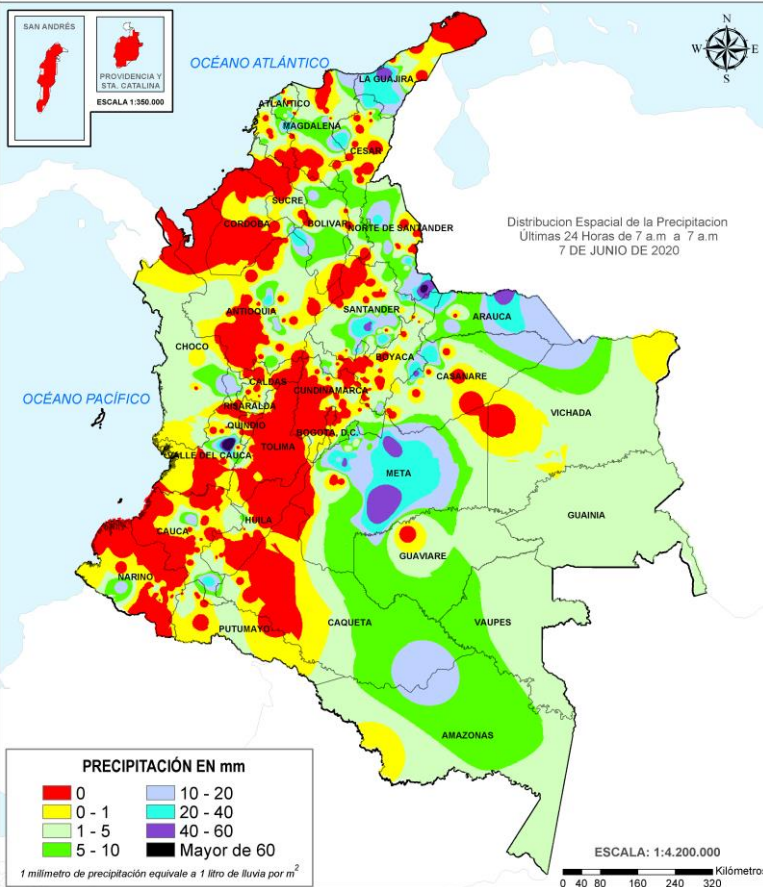
Alerta  
**AMARILLA**

**PARA INFORMARSE** Es un mensaje oficial por el cual se difunde información. Por lo regular se refiere a eventos observados, registrados o registrados y puede contener algunos elementos de pronóstico a manera de orientación. Por sus características pretéritas y futuras difiere del aviso y de la alerta, y por lo general no está encaminado a alertar sino a informar.

**CONDICIONES NORMALES** La información que se suministra se encuentra dentro de los rangos normales.

**Alertas vigentes hasta: 8 de junio de 2020 - 18:00 HLC.**

## Mapas de precipitación



## Lluvias registradas en las últimas 24 horas

Descenso importante de las precipitaciones en las últimas 24 horas, siendo el día de ayer el más seco en el transcurso del mes de junio de 2020. Éstas se concentraron en las regiones Pacífico, Caribe, Orinoquía, y en sectores aislados de la Andina. El mayor registro de lluvia acumulada en 24 horas se presentó en el municipio de **Bugalagrande (Valle del Cauca)** con **100.0 mm**.



- Por alta probabilidad de: **crecientes súbitas** en cuenca del río Baudó, cuenca del río Telembí, cuencas de los ríos Yaguará e Íquira, directos Magdalena medio entre los ríos Miel y Nare, parte baja del río Magdalena (Q. Norosí), cuencas del Río Meta, cuenca del río Ariari, cuenca media del río Guaviare. **Incrementos súbitos:** Directos al Pacífico (Chocó) y **Avenida Torrencial** en el Río Sogamoso.
- Probabilidad alta de **deslizamientos de tierra** en Guayabetal –Cundinamarca, La Dorada-Caldas, Guapi-Cauca, Magüí y Mosquera en Nariño y Cubarral y Villavicencio en Meta.



- Probabilidad moderada de: **Crecientes súbitas** en Cuenca alta del río San Juan, Aportantes a la parte media del río San Juan, Cuencas Directo Pacífico, Cuencas de los ríos Iscuandé y Tapaje, Cuenca del río Mira, Cuencas de los ríos Tola y Rosario, Cuencas de los ríos Tetuán, Ortega, Cucuana y Luisa, Yaguará, Íquira y aportantes, Alto Magdalena, Sumapaz, Directos al Magdalena (Brazo Morales), Medio Cauca y San Juan, Fonce, Guatiquía y Meta. **Incrementos súbitos:** Bajo Atrato, aportantes al Medio San Juan, Coello, Carare y Lebrija. **Avenida Torrencial:** Sogamoso. **Niveles altos:** Medio Atrato, León y Guayuriba y ascenso ligero: Alto Atrato.
- Probabilidad moderada de **deslizamientos de tierra** a lo largo de la región Andina, y Pacífica y municipios de Bolívar y Cesar en la Región Caribe, en Casanare y Meta en la Orinoquía y en Caquetá y Putumayo en la Amazonía.
- En las zonas marinas, por viento y oleaje en el centro y oriente del Caribe y tiempo lluvioso en el centro y sur del Pacífico.

Precipitación diaria desde las 7:00 HLC del domingo 07 de junio hasta las 7:00 HLC del lunes, 8 de junio de 2020. Fuente: IDEAM

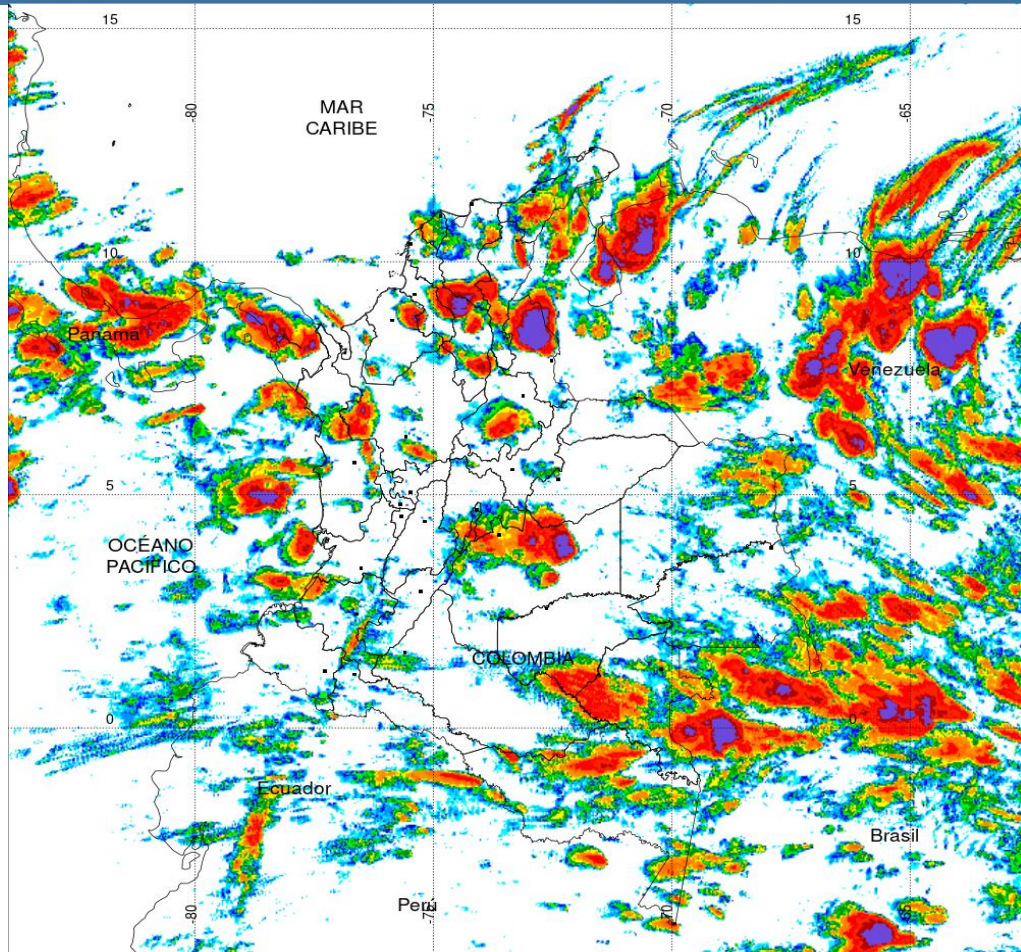
Precipitación últimas 72 horas desde las 7:00 HLC del jueves 04 de junio hasta las 7:00 HLC del lunes, 8 de junio de 2020. Fuente: IDEAM

- Un milímetro de lluvia (1 mm) equivale a un litro (1 L) de lluvia que ha caído en un metro cuadrado (1 m<sup>2</sup>). La lluvia acumulada es la suma de los milímetros de agua lluvia que se han registrado en un lapso de tiempo.

**Alertas amarillas** e información más detallada para cada una de las categorías de alerta, remítase a la temática particular del informe.



### Estimación Satelital (24 Horas)



#### PRECIPITACIÓN TOTAL ACUMULADA POR ESTIMACIÓN SATELITAL (GOES-16)

JUN 07 DE 2020 (7:00) - JUN 08 DE 2020 (7:00)

Elaborado por: Oficina del Servicio de Pronósticos y Alertas.

0 0.1 1 2 4 6 8 10 15 20 30 40 60 80 >100

Precipitación Acumulada (mm)

(Producto en evaluación. No son valores oficiales de precipitación)



Fuente:  
Imágenes GOES-16  
(139/144 imágenes)



### Precipitaciones

A continuación se relacionan los municipios donde en las últimas 24 horas se registraron precipitaciones iguales o superiores a 25.0 mm.

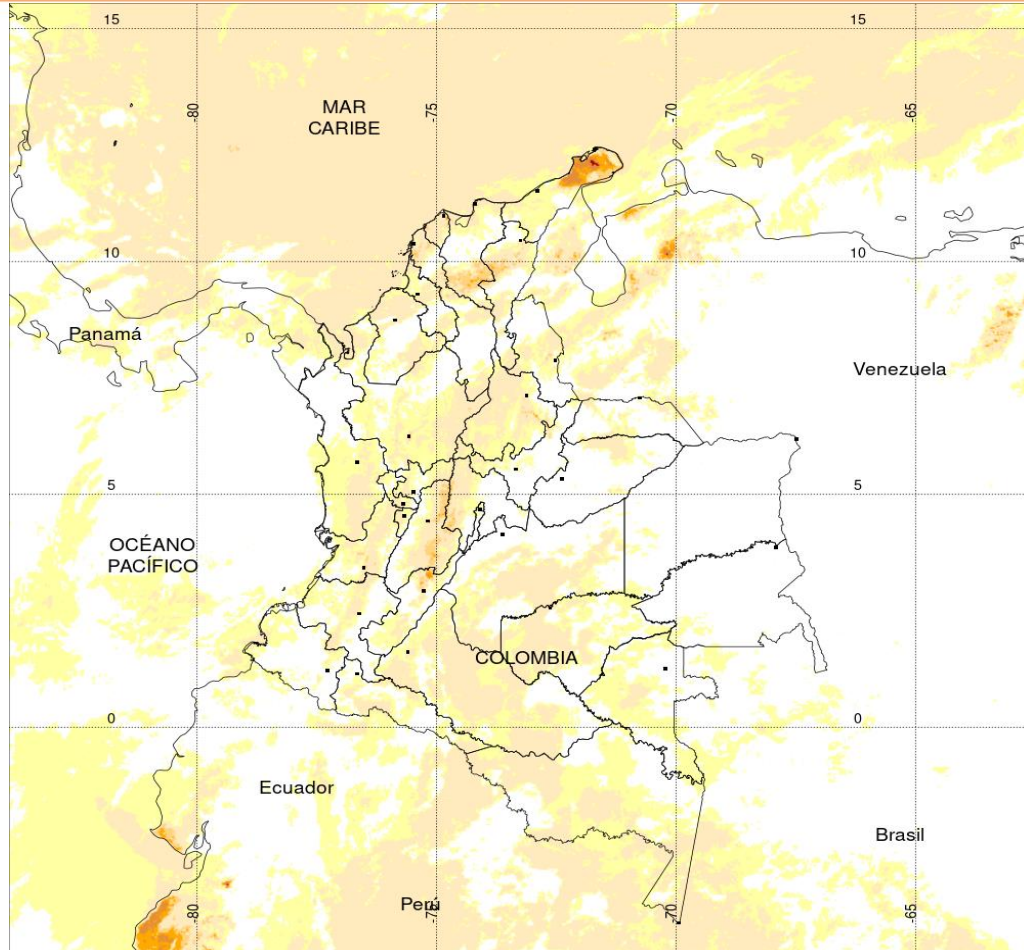
**Aclaración:** aunque los volúmenes de lluvia registrados en un municipio se relacionan con la ubicación de las estaciones de monitoreo del IDEAM, en ocasiones, dichas estaciones pueden estar distantes de los lugares en donde se concentra la mayor población o alejados de los centros municipales.

DEPARTAMENTO	MUNICIPIO
ANTIOQUIA	Angostura (27.0), Nechí (27.0).
ARAUCA	Arauca (43.3), Angostura (27.0).
ATLÁNTICO	Piojó (32.0), Suán (30.0), Candelaria (30.0).
CASANARE	Yopal (41.2), Támara (26.2).
CESAR	Bosconia (27.0), Valledupar (27.0).
LA GUAJIRA	Riohacha (45.0), San Juan el Cesar (32.0).
META	Puerto Rico (59.0), Puerto López (55.0), El Dorado (45.0), Cubarral (41.0), Guamal (35.0), Villavicencio /27.0).
NORTE DE SANTANDER	Toledo (63.0),
SANTANDER	Chima (44.5), Simacota (40.8), Contratación (40.0), Encino (28.2).
VALLE DEL CAUCA	Bugalagrande (100.0).

**NO SE REGISTRARON VALORES MAYORES A LOS HISTÓRICOS DE PRECIPITACIÓN**

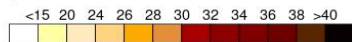


## Estimación Satelital (24 Horas)



**TEMPERATURA SUPERFICIAL MÁXIMA POR ESTIMACIÓN SATELITAL (GOES-16)**  
( 2020-06-07 09:00:00 a 2020-06-07 09:10:00 )

Elaborado por: Oficina del Servicio de Pronósticos y Alertas.



Fuente: Imágenes GOES-16 (2imágenes)  
(Producto en evaluación. No son valores oficiales de temperatura)



## Temperaturas Máximas

**Aclaración:** aunque las temperaturas registradas en un municipio se relacionan con la ubicación de las estaciones de monitoreo del IDEAM, en ocasiones, dichas estaciones pueden estar distantes de los lugares en donde se concentra la mayor población o alejados de los centros municipales.

A continuación se relacionan los municipios donde en las últimas 24 horas se registraron temperaturas iguales o superiores a 36.0 °C.

DEPARTAMENTOS	MUNICIPIO
ANTIOQUIA	Fredonia (36.0).
CESAR	<b>Bosconia (38.4),</b>
CUNDINAMARCA	Jerusalén (36.2).
HUILA	Neiva (36.5).
LA GUAJIRA	Uribia (36.6), Hatonuevo (36.6).
NORTE DE SANTANDER	Cúcuta (37.2).

## Temperaturas Mínimas

A continuación se relacionan los municipios donde en las últimas 24 horas se registraron temperaturas menores o iguales a 5.0°C.

La estimación satelital de la temperatura superficial máxima en 24 horas utiliza datos de los satélites ambientales geoestacionarios operacionales (GOES) de NOAA para estimar al temperatura de la superficie del país, en donde los datos de los medidores o radares no están disponibles o no son confiables.

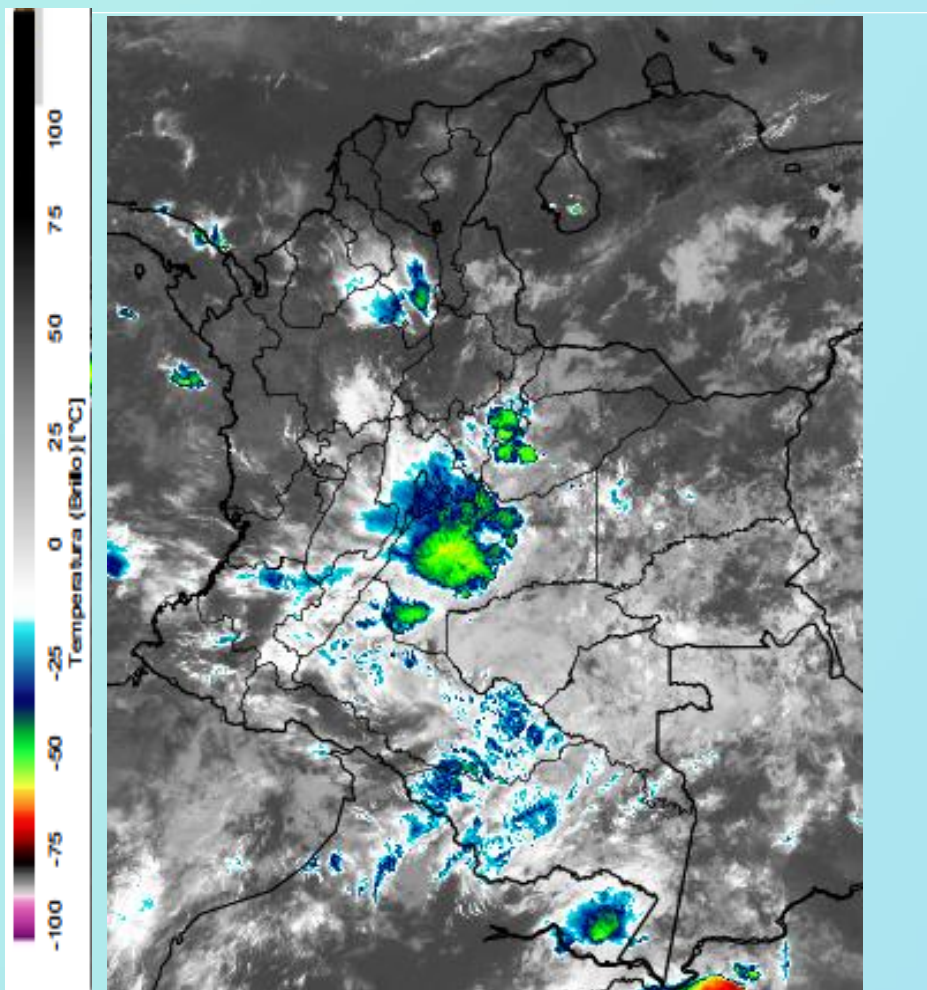
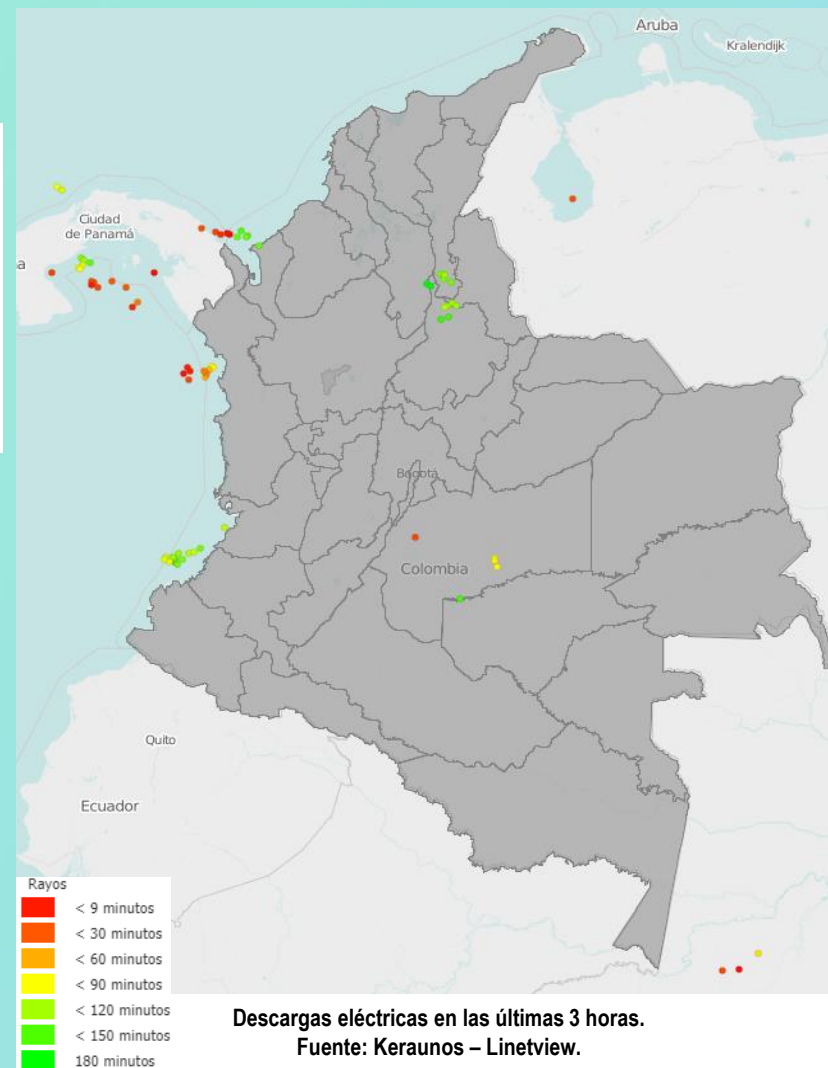


Imagen GOES East Canal Infrarrojo, 8 de junio de 2020. Hora 08:40 HLC.  
Fuente: IDEAM-GOES 16

En la mañana ha predominado el tiempo seco en gran parte del país, con lluvias entre ligeras y moderadas en zonas del piedemonte llanero, oriente de Cundinamarca y sur de Bolívar.

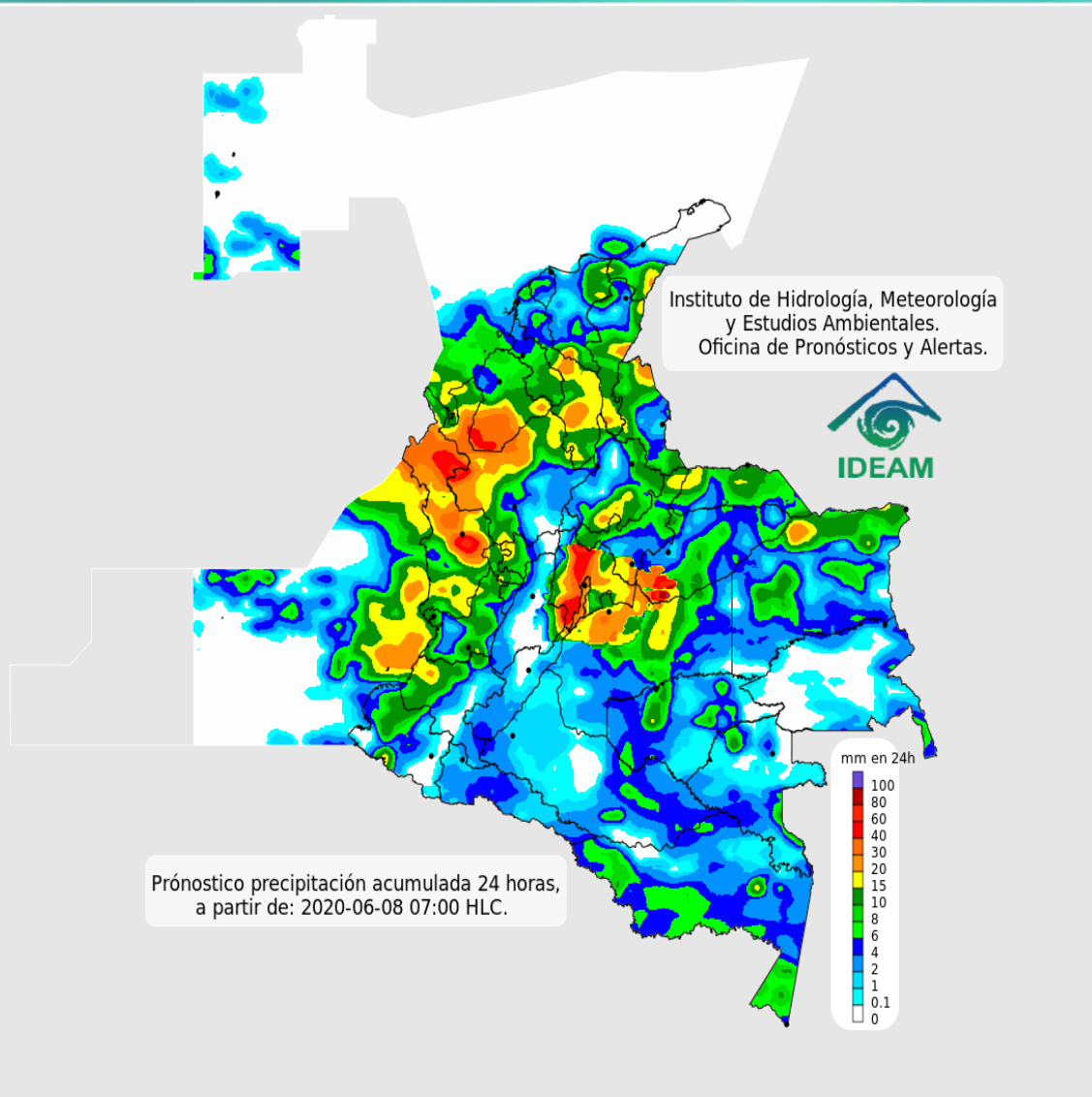


Descargas eléctricas en las últimas 3 horas.  
Fuente: Keraunos – Linetview.

- La imagen del canal infrarrojo (10.3  $\mu\text{m}$ ) permite identificar nubes en cualquier período temporal a partir de la temperatura de brillo de la nube (ver escala de colores). De esta forma, se puede identificar, clasificar y caracterizar la nubosidad en una zona determinada.
- La imagen de las descargas eléctricas muestra los rayos nube-tierra que se han descargado en una zona en las últimas 4 horas (ver escala de colores)



## Pronóstico de precipitación para las próximas veinticuatro (24) horas



### Condiciones para destacar en las próximas 24 horas

Las lluvias más destacadas se prevén para el centro de la región Caribe y en sectores puntuales del norte y oriente de la región Andina, norte de la Pacífico y Orinoquia (Meta y sur de Casanare). Son probables algunas lluvias ocasionales al oriente y norte de la Amazonia. La zona del archipiélago de san Andrés y Providencia tendrá condiciones predominantemente secas en el período.



Para mayor información sobre el estado del tiempo, alertas y pronósticos, consulte la aplicación móvil MI PRONÓSTICO

- La resolución espacial del mapa de pronóstico es de 6.5 km aproximadamente. Por lo tanto, fenómenos meteorológicos inferiores a esta escala no están considerados en esta predicción.
- La escala de colores está asociada a un rango de precipitación en el intervalo de tiempo indicado, lo que implica que el pronóstico no es determinista (un valor exacto en una zona) sino corresponde a un pronóstico cuantitativo (un rango de valores en una zona).



## Pronóstico zonas volcánicas

## Mapa de zonas volcánicas

ÁREA DEL VOLCÁN NEVADO DEL RUIZ			
Mañana: Cielo parcialmente nublado - Lloviznas			
Tarde: Cielo parcialmente nublado - Lluvias			
Noche: Cielo parcialmente nublado - Tiempo seco			
Madrugada: Cielo parcialmente nublado - Tiempo seco			
El SERVICIO GEOLÓGICO COLOMBIANO reporta en nivel AMARILLO (III): CAMBIOS EN EL COMPORTAMIENTO DE LA ACTIVIDAD VOLCÁNICA. Lat: 4.89 Lon: -75.32			
ELEVACIÓN (pies)	DIRECCIÓN	VELOCIDAD	
		VELOCIDAD (Nudos)	VELOCIDAD (Km/h)
10.000	ESTE-NORESTE	0 - 5	0 - 9
18.000	ESTE	10 - 15	18 - 27
24.000	ESTE	20 - 25	37 - 46
30.000	ESTE	15 - 20	27 - 37
ÁREA DEL VOLCÁN NEVADO DEL HUILA			
Mañana: Cielo parcialmente nublado - Tiempo seco			
Tarde: Cielo parcialmente nublado - Lluvias			
Noche: Cielo parcialmente nublado - Tiempo seco			
Madrugada: Cielo parcialmente nublado - Tiempo seco			
El SERVICIO GEOLÓGICO COLOMBIANO reporta en nivel AMARILLO (III): CAMBIOS EN EL COMPORTAMIENTO DE LA ACTIVIDAD VOLCÁNICA. Lat: 2.92 Lon: -76.05			
ELEVACIÓN (pies)	DIRECCIÓN	VELOCIDAD	
		VELOCIDAD (Nudos)	VELOCIDAD (Km/h)
10.000	SURESTE	5 - 10	9 - 18
18.000	ESTE	15 - 20	27 - 37
24.000	ESTE	20 - 25	37 - 46
30.000	ESTE	20 - 25	37 - 46
ÁREA DEL VOLCÁN CERRO MACHÍN			
Mañana: Cielo parcialmente nublado - Tiempo seco			
Tarde: Cielo parcialmente nublado - Lloviznas			
Noche: Cielo parcialmente nublado - Tiempo seco			
Madrugada: Cielo parcialmente nublado - Tiempo seco			
El SERVICIO GEOLÓGICO COLOMBIANO reporta en nivel AMARILLO (III): CAMBIOS EN EL COMPORTAMIENTO DE LA ACTIVIDAD VOLCÁNICA. Lat: 4.80 Lon: -75.62			
ELEVACIÓN (pies)	DIRECCIÓN	VELOCIDAD	
		VELOCIDAD (Nudos)	VELOCIDAD (Km/h)
10.000	SUR-SURESTE	0 - 5	0 - 9
18.000	ESTE	10 - 15	18 - 27
24.000	ESTE	20 - 25	37 - 46
30.000	ESTE	20 - 25	37 - 46

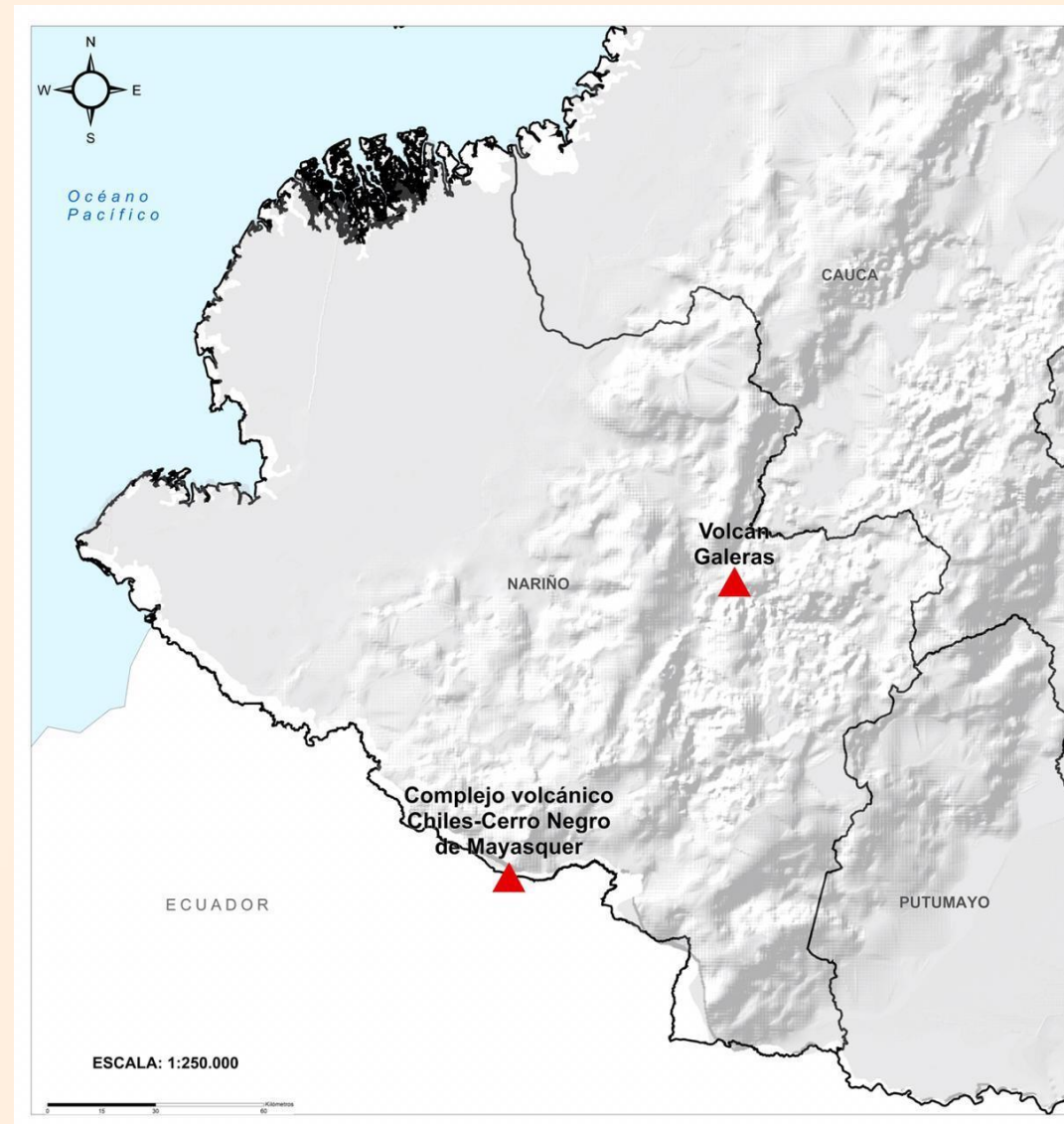




## Pronóstico zonas volcánicas

## Mapa de zonas volcánicas

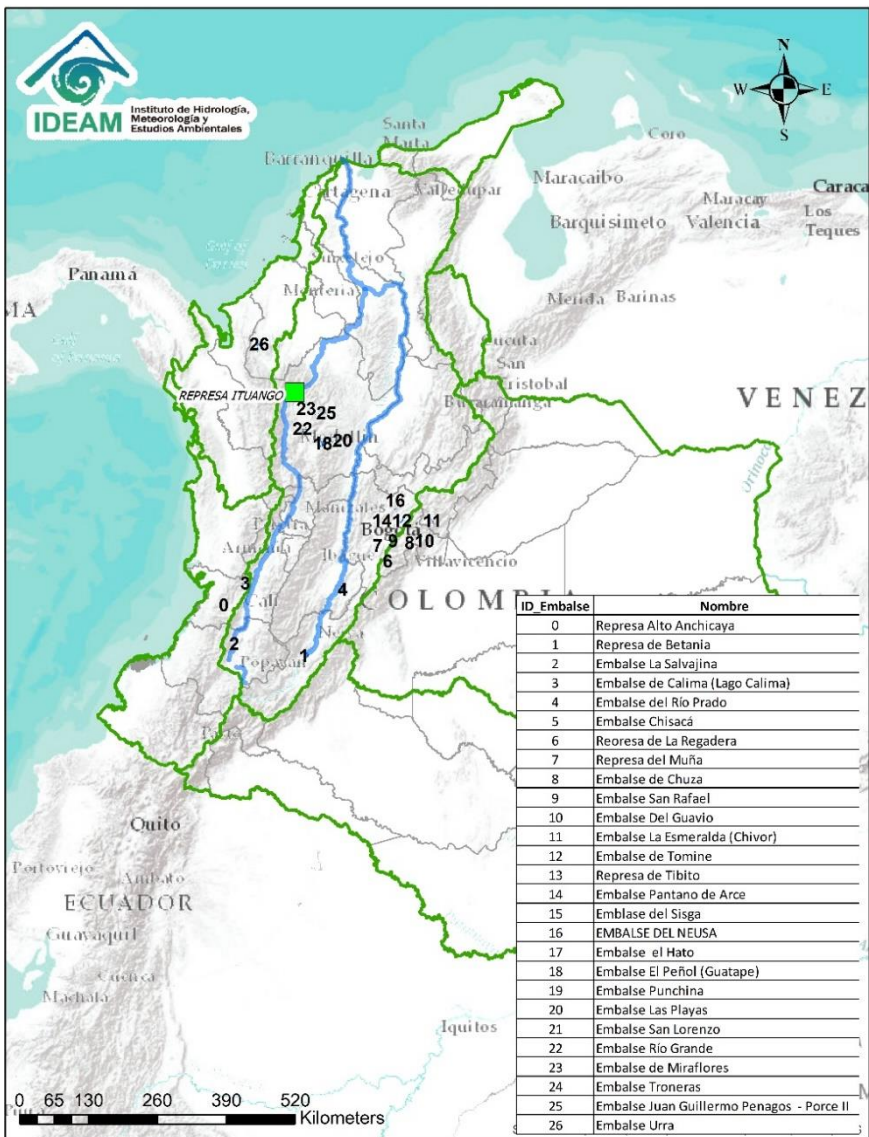
ÁREA DEL VOLCÁN GALERAS			
Mañana: Cielo parcialmente nublado - Tiempo seco			
Tarde: Cielo parcialmente nublado - Tiempo seco			
Noche: Cielo parcialmente nublado - Tiempo seco			
Madrugada: Cielo parcialmente nublado - Tiempo seco			
EL SERVICIO GEOLÓGICO COLOMBIANO reporta en nivel AMARILLO (III): CAMBIOS EN EL COMPORTAMIENTO DE LA ACTIVIDAD VOLCÁNICA. Lat: 1.55 Lon: -77.37			
ELEVACIÓN (pies)	DIRECCIÓN	VELOCIDAD	
		VELOCIDAD (Nudos)	VELOCIDAD (Km/h)
10.000	SURESTE	5 - 10	9 - 18
18.000	ESTE	5 - 10	9 - 18
24.000	ESTE	20 - 25	37 - 46
30.000	ESTE	20 - 25	37 - 46
ÁREA DEL COMPLEJO VOLCÁNICO CHILES-CERRO NEGRO DE MAYASQUER			
Mañana: Cielo parcialmente nublado - Tiempo seco			
Tarde: Cielo parcialmente nublado - Lloviznas			
Noche: Cielo parcialmente nublado - Tiempo seco			
Madrugada: Cielo parcialmente nublado - Tiempo seco			
EL SERVICIO GEOLÓGICO COLOMBIANO reporta en nivel AMARILLO (III): CAMBIOS EN EL COMPORTAMIENTO DE LA ACTIVIDAD VOLCÁNICA. Lat: 0.81 Lon: 77.93 Lat: 0.76 Lon: 77.95			
ELEVACIÓN (pies)	DIRECCIÓN	VELOCIDAD	
		VELOCIDAD (Nudos)	VELOCIDAD (Km/h)
10.000	ESTE-SURESTE	5 - 10	9 - 18
18.000	ESTE	10 - 15	18 - 27
24.000	ESTE	25 - 30	46 - 55
30.000	ESTE	25 - 30	46 - 55





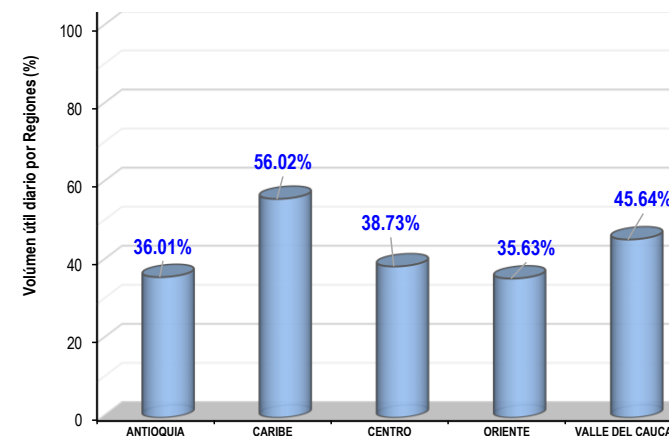
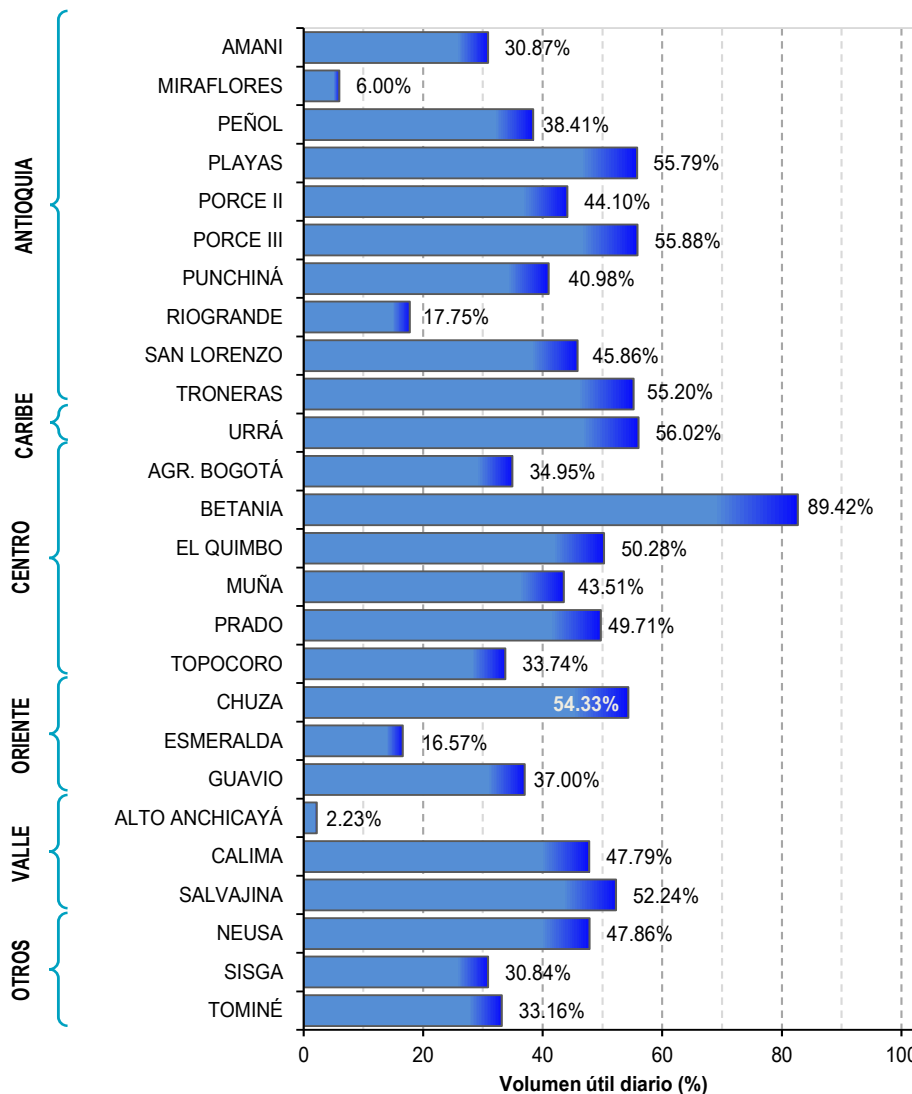


# Estado de los Embalses



A continuación se relaciona el volumen útil diario de los principales embalses del país (expresado en porcentaje), de acuerdo con la información reportada por XM S.A. E.S.P en la siguiente dirección electrónica: <http://ido.xm.com.co/ido/SitePages/hidrologia.aspx?q=reservas>

## VOLUMEN ÚTIL DIARIO EN LOS PRINCIPALES EMBALSES DEL PAÍS

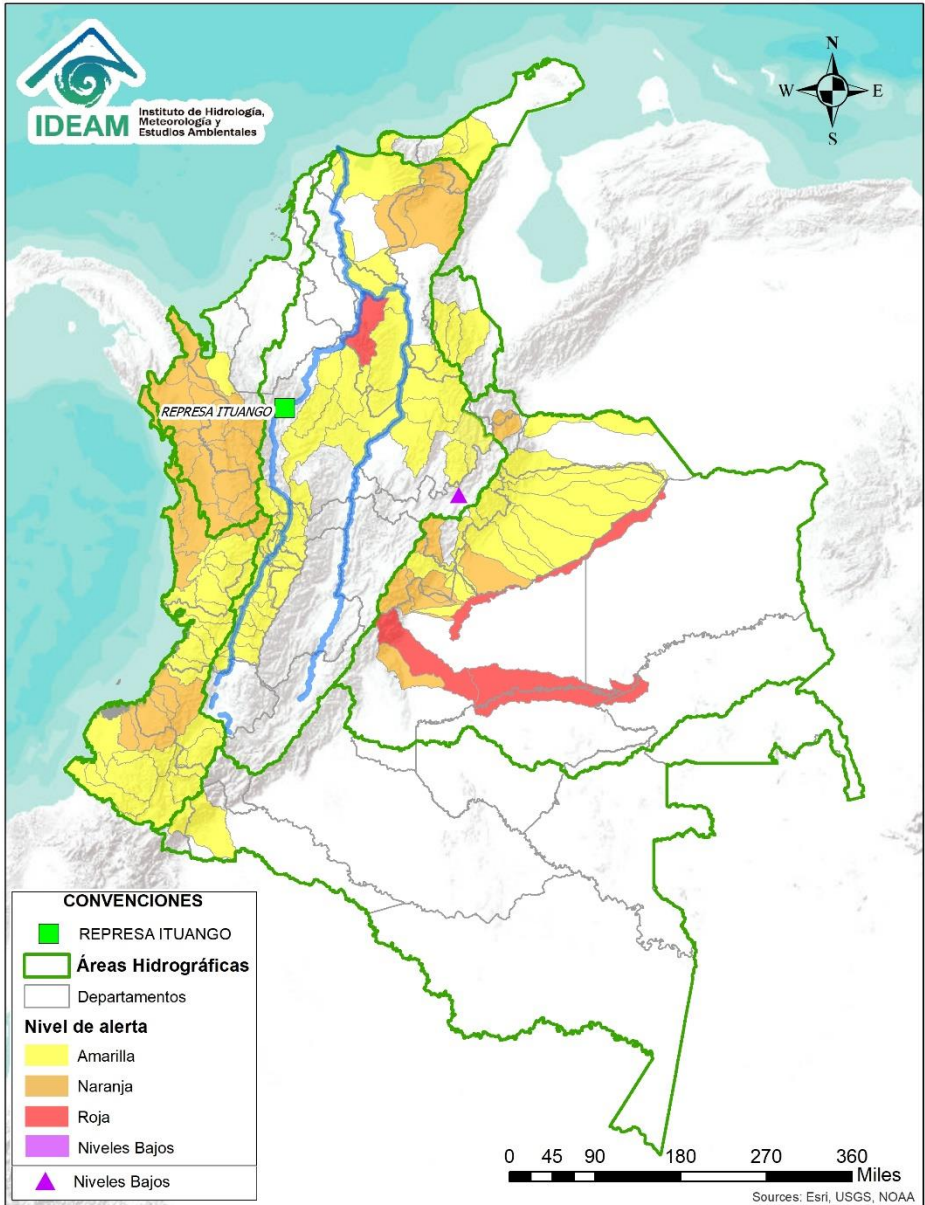


Infografía: IDEAM

Fuente: XM



# Alertas Hidrológicas



Caño Cristales el río de los cinco colores, paraíso tropical! (Sierra de La Macarena – Meta, Colombia). – Autor: Mcleods, 19 de Febrero de 2018  
Fuente: [https://upload.wikimedia.org/wikipedia/commons/3/3e/Flashpacker\\_Connect\\_-\\_Cano\\_Cristales\\_webp](https://upload.wikimedia.org/wikipedia/commons/3/3e/Flashpacker_Connect_-_Cano_Cristales_webp)

**FEWS COLOMBIA**  
SISTEMA DE PRONÓSTICOS HIDROLÓGICOS Y ALERTAS TEMPRANAS

Consulte aquí el estado de los niveles en los ríos del país:  
<http://fews.ideam.gov.co/colombia/MapaEstacionesColombiaEstado.html>



**Nota 1:** Las alertas hidrológicas pueden ser corregidas y/o actualizadas en el futuro. No representa una certificación oficial del IDEAM.  
**Nota 2:** Es probable que los eventos hidrológicos reportados en las alertas emitidas no se estén presentando sobre los ríos principales sino sobre sus afluentes.  
**Nota 3:** El IDEAM le recomienda a la población ribereña estar muy atentos al comportamiento de los niveles de los ríos y atender las recomendaciones que la Unidad Nacional de Gestión del Riesgo de Desastres (UNGRD) emita para la implementación de medidas de contingencia ante posibles afectaciones por desbordamientos e inundaciones.



LLUVIAS



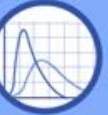
NIVELES BAJOS



NIVELES ALTOS



CRECIENTE SÚBITA



TRANSITO DE CRECIENTES



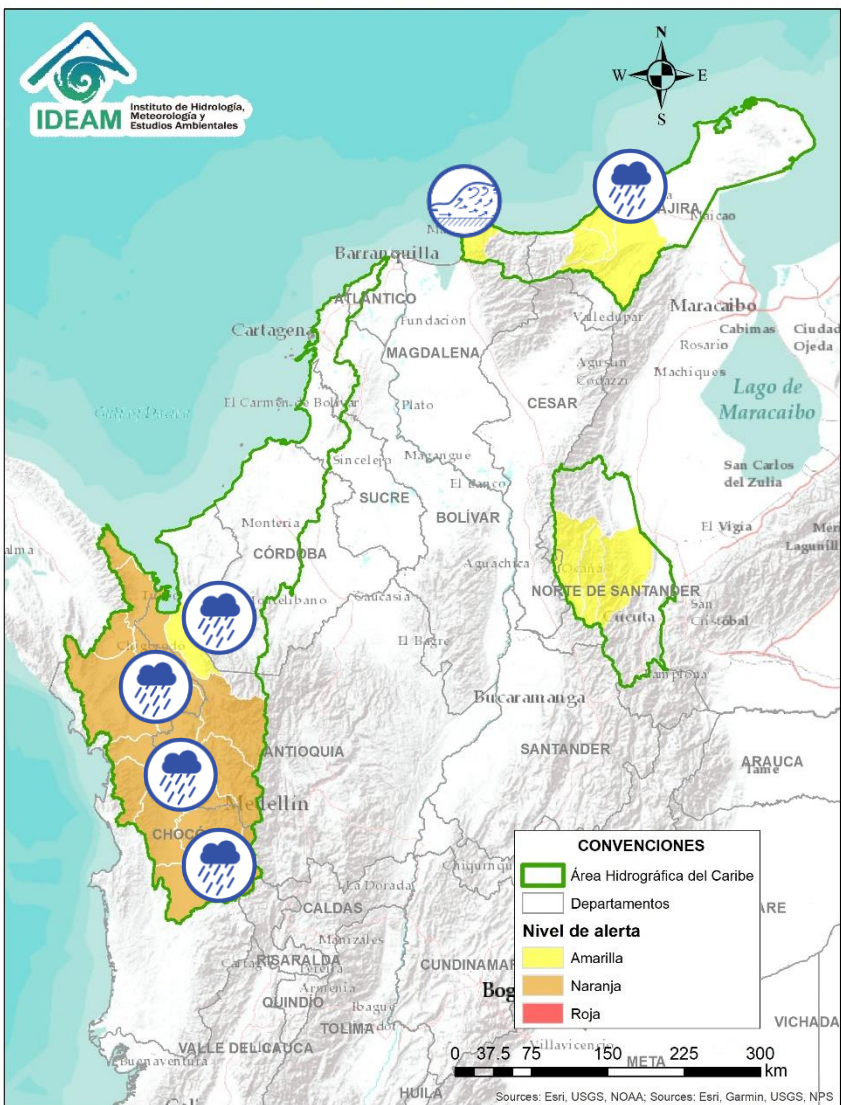
CRECIENTE POR DESEMBALSE



INUNDACIONES



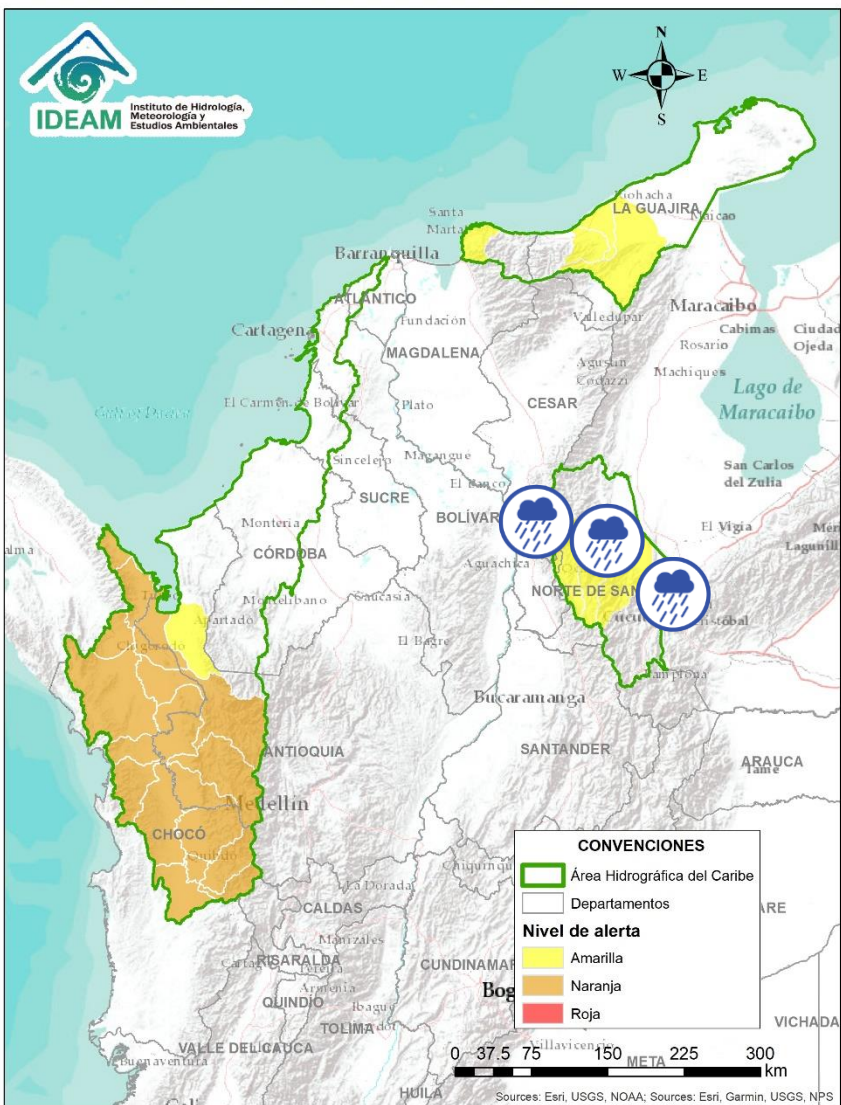
# Área Hidrográfica del Caribe



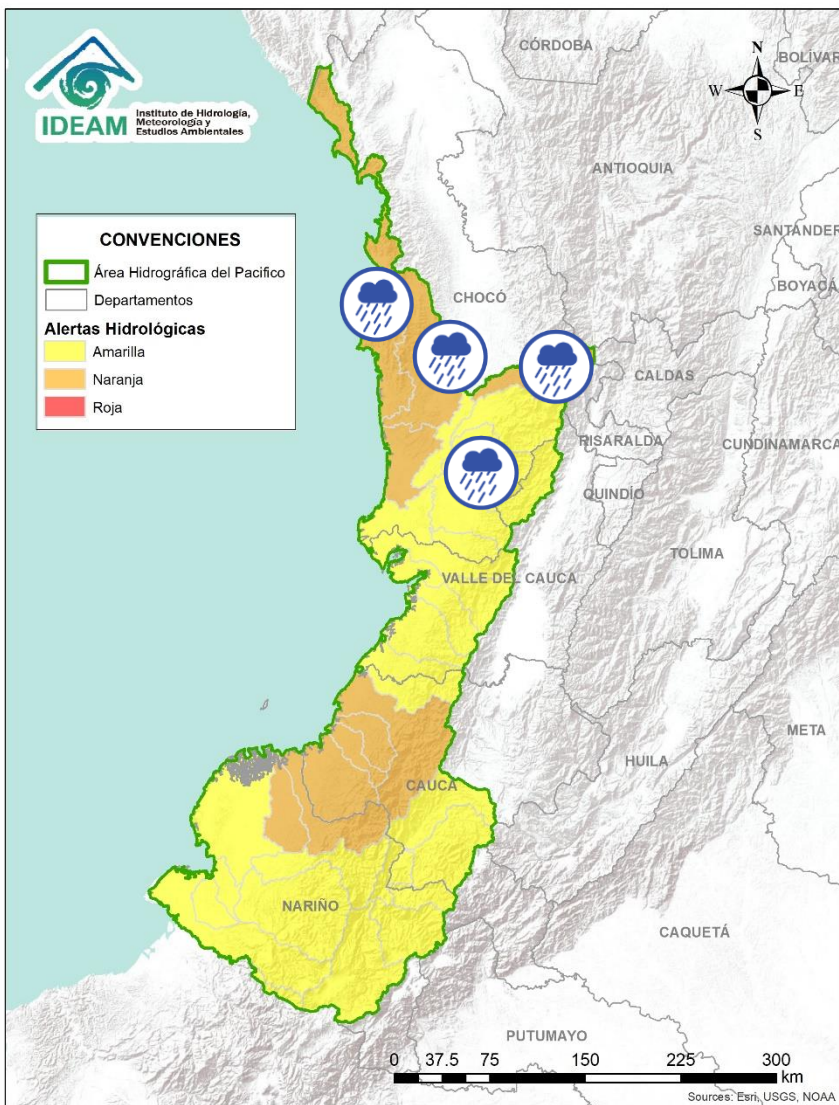
Alerta	Zona Hidrografica	Subzona o Cuenca Hidrografica	Descripción de la alerta hidrológica
	Atrato - Darién	Cuenca alta del río Atrato	Descenso del nivel del río Atrato a la altura del municipio de Quibdó con valores cercanos a los mínimos promedios históricos. Sin embargo, persiste la probabilidad de incrementos súbitos en las cuencas de los ríos Alto Atrato, Andágueda, Quito y Cabí; aportantes a la cuenca alta. Especial atención a los municipios de Bagadó, Lloró, Unión Panamericana, Cértegui, Paimado y Quibdó.
	Atrato - Darién	Cuenca media del río Atrato	Tendencia al descenso del río Atrato a la altura de Vigía del Fuerte. No se descarta la probabilidad de incrementos súbitos en el nivel de los ríos Cuía, Chicué, Uva, Pogué, Bebarama, Bojayá, Napiquí, Opagadó, Murindó, Murri y Sucio, entre otros aportantes a la cuenca media.
	Atrato - Darién	Cuenca baja del río Atrato	Probabilidad de incrementos súbitos en los ríos Salaquí, Cacarica y Tanela, entre otros afluentes al río Atrato en su cuenca baja. Atención en los municipios de Dabeiba, Carmen del Darién Mutatá y Unguía.
	Caribe - Litoral	Cuenca del río León	Probabilidad de nuevos ascensos en los niveles del río León, así como en los ríos Carepa y Apartadó, entre otros que desembocan al Golfo de Urabá. Nota: Se recomienda especial atención en los municipios de Chigorodó, Carepa y Apartado (Antioquia).
	Caribe - Guajira	Cuencas afluentes al mar Caribe (Madalena)	Incrementos súbitos en los ríos que descargan sus aguas al Mar Caribe, especialmente los ríos Piedras, Manzanares, Guachaca, Mendiguaca, Buritica, Don Diego y Ancho, entre otros directos al Caribe.
	Caribe - Guajira	Cuencas afluentes al mar Caribe (Guajira)	Probabilidad de incrementos súbitos en los ríos Tapias, Ranchería y Camarones, así como sus afluentes, los cuales descargan sobre el Mar Caribe en el departamento de La Guajira.



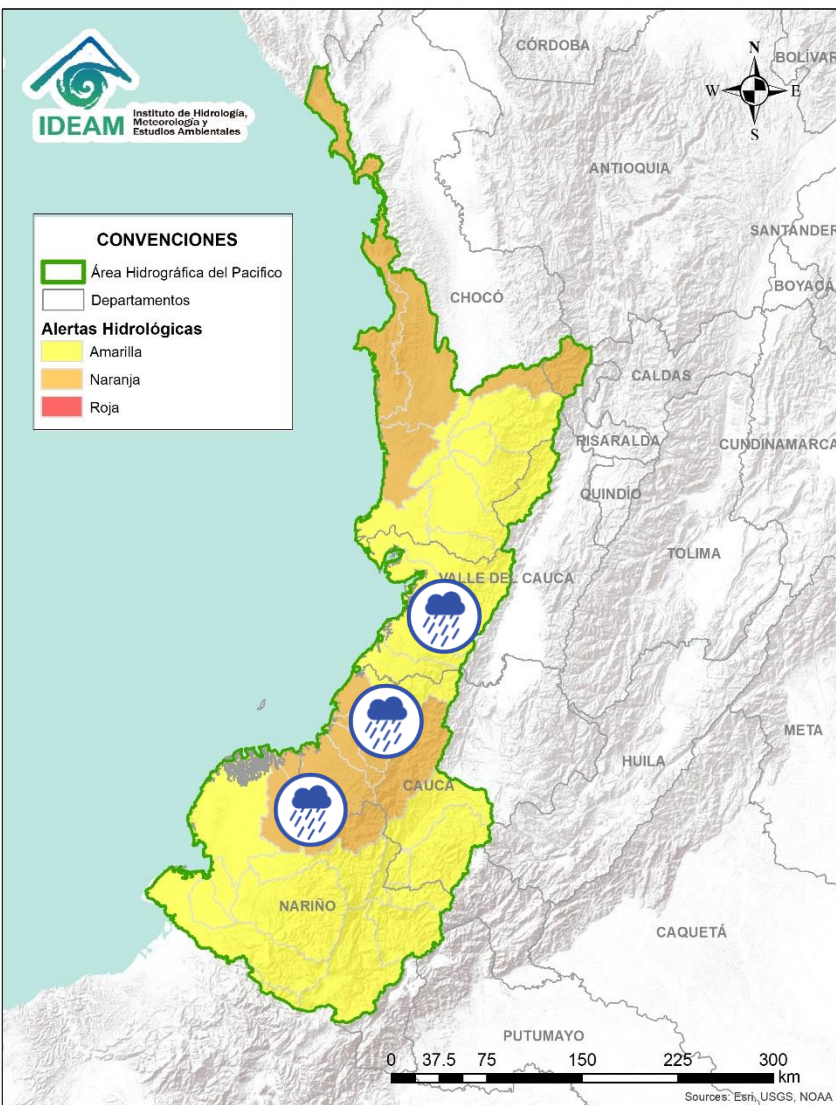
# Área Hidrográfica del Caribe



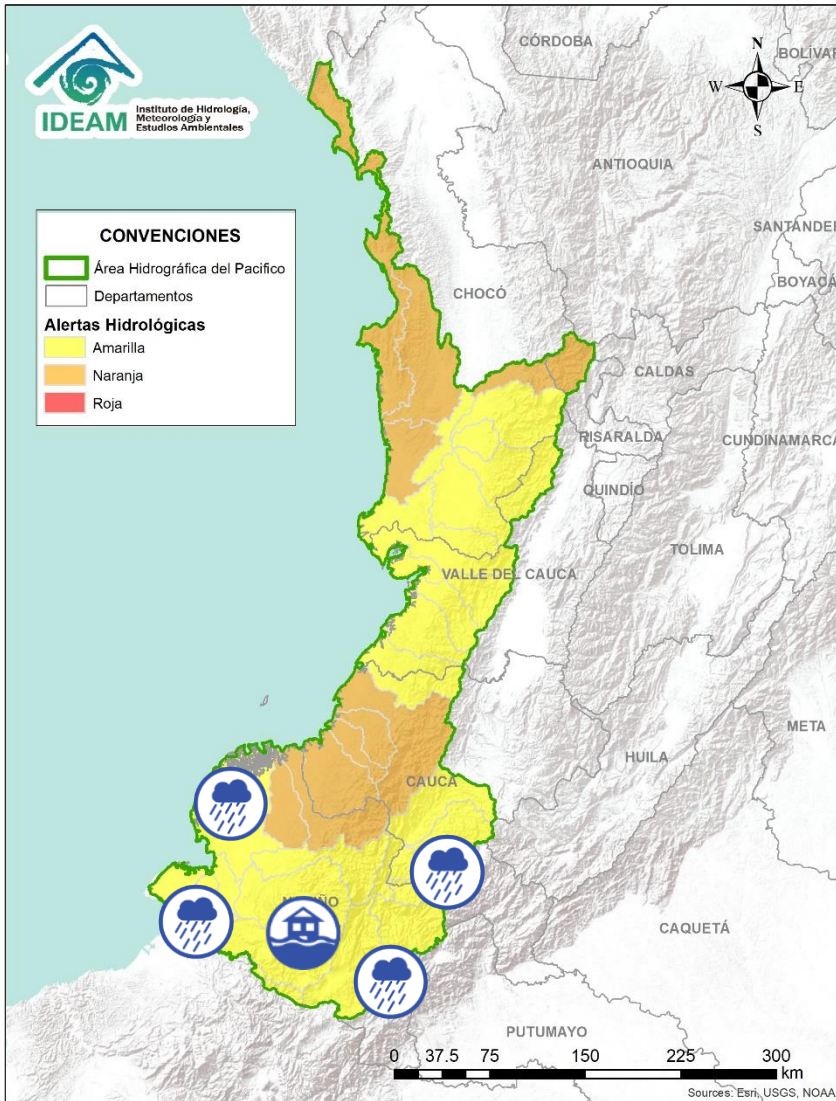
Alerta	Zona Hidrografica	Subzona o Cuenca Hidrografica	Descripción de la alerta hidrológica
	Catumbo	Cuenca del río Algodonal, De Oro y Socuavo.	Probabilidad de creciente súbita en la cuenca de los ríos Algodonal, de Oro, y Socuavo Norte y Sur. Especial atención en los municipios de Ocaña, Teorama y San Pablo (Norte de Santander)
	Catumbo	Cuenca del río Tarra	Probabilidad de incrementos súbitos registrados en el cauce principal del río Tarra a la altura del municipio de Abrego (Norte de Santander).
	Catumbo	Cuenca de los ríos Nuevo Presidente y Sardinata	Probabilidad de crecientes súbitas en los ríos Nuevo Presidente y Sardinata, así como en sus aportantes.









Alerta	Zona Hidrográfica	Subzona o Cuenca Hidrográfica	Descripción de la alerta hidrológica
	Baudó - Directos al Pacífico	Cuenca del río Baudó	Probabilidad de crecientes súbitas en el río Baudó y sus afluentes. Se recomienda especial atención para las poblaciones ribereñas, se destacan los corregimientos de Santa María, Miacorá, Divisa, Cohecho, Chachajo, Santa Rita, La Pureza y Nauca.
	Directos al Pacífico	Cuencas directas al Pacífico (Chocó)	Probabilidad de incrementos súbitos en el nivel de los ríos Jella, Chocolatal, Docampadó, Jurado y sus afluentes, entre otros directos al Océano Pacífico en el departamento de Chocó, se recomienda especial atención en los municipios de Bahía Solano y Juradó.
	San Juan	Cuenca alta del río San Juan	Probabilidad de crecientes súbitas en la cuenca alta del río San Juan, así como en sus aportantes.
	San Juan	Cuenca media y baja del río San Juan	Niveles en condición de descenso en la parte media y baja del río San Juan con valores entre los medios y mínimos promedios históricos. No se descarta la probabilidad de crecientes súbitas en las cuencas de los ríos Sipí, Capoma, Munguidó, Calima, Tamaná, Cajón y otros aportantes a la cuenca media y baja. Se recomienda especial atención a la altura de los municipios de San José del Palmar, Paimado, Itsmína, Condoto, Nóvita, Santa Rita, Medio San Juan, Sipí y Litoral de San Juan.

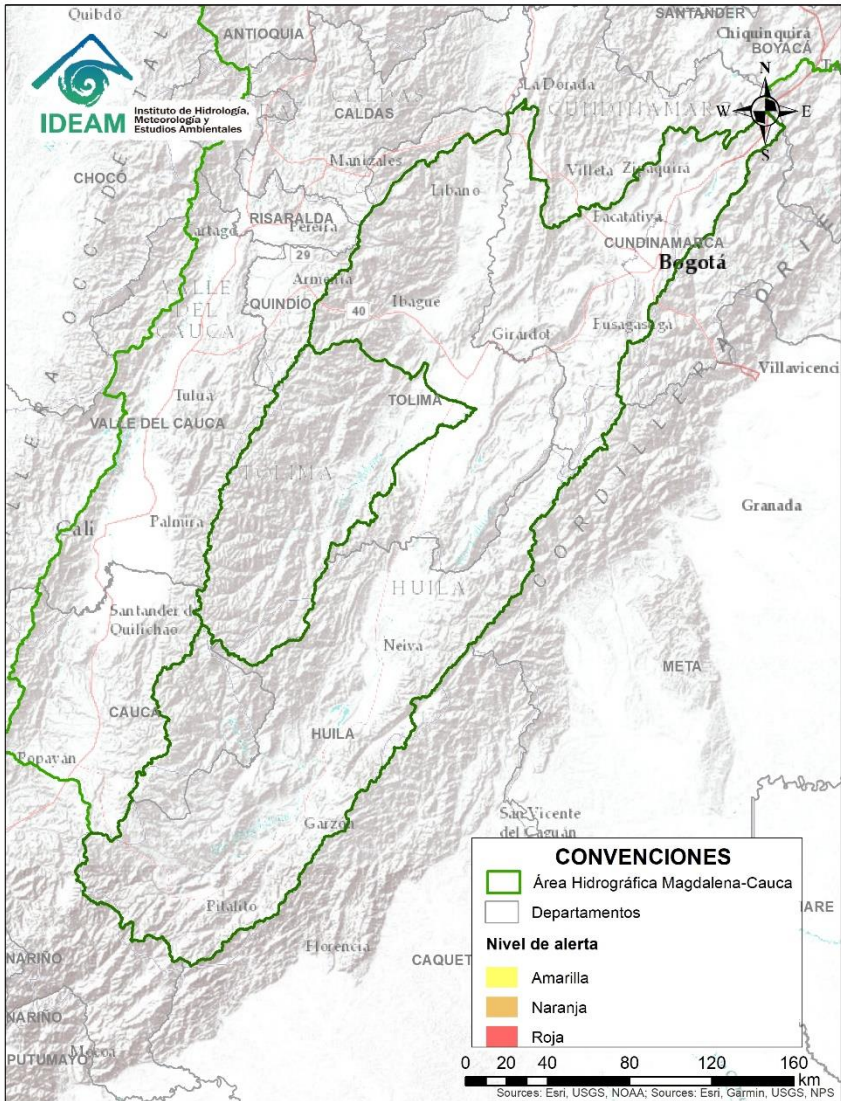


Alerta	Zona Hidrografica	Subzona o Cuenca Hidrografica	Descripción de la alerta hidrológica
	Tapaje – Dagua – Directos	Cuencas Directo Pacífico (Valle del Cauca)	Probabilidad de crecientes súbitas en los ríos Dagua, Anchicayá, Cajambre, Mayorquín, Raposo, Timbiquí, Naya-Yurumanguí y sus afluentes, directos al océano Pacífico en el departamento del Valle del Cauca. Se recomienda especial atención a la altura de Buenaventura.
	Tapaje – Dagua - Directos	Cuencas Directo Pacífico (Cauca)	Probabilidad de crecientes súbitas en los ríos San Juan de Micay, Saija, Guapi y sus afluentes que drenan sus aguas al océano Pacífico en el departamento del Cauca.
	Tapaje - Dagua - Directos	Cuencas de los ríos Iscuandé y Tapaje	Probabilidad de crecientes súbitas en el río Iscuandé, Tapaje y sus afluentes, los cuales drenan sus aguas al Océano Pacífico en el departamento de Nariño.



Alerta	Zona Hidrografica	Subzona o Cuenca Hidrografica	Descripción de la alerta hidrológica
	Patía	Cuenca alta del río Patía	Probabilidad de incrementos súbitos en el nivel del río Patía y sus afluentes, los ríos: Guachicono, Mayo, Juananbú y Guaitara (Cauca).
	Patía	Cuenca del río Telembí	Probabilidad de crecientes súbitas en la cuenca del río Telembí, se recomienda especial atención en el municipio de Barbacoas (Nariño). <b>Nota:</b> La CDGRD Nariño reportó inundaciones en el municipio de Barbacoas (Nariño) afectando viviendas y locales comerciales en los barrios El Comercio y Villa Oriente debido al desbordamiento de la quebrada Michinura (02/06/2020).
	Patía	Cuenca baja del río Patía	Probabilidad de crecientes súbitas en la parte baja del cauce principal del río Patía.
	Patía	Cuenca media del río Patía	Probabilidad de crecientes súbitas en la parte media del cauce principal del río Patía. Especial atención en el municipio de Cumbitara (Nariño).
	Mira	Cuenca del río Mira	Probabilidad de crecientes súbitas en el río Mira y sus afluentes; principalmente en los ríos Guiza y San Juan. Se recomienda especial atención a la altura de los municipios de Ricaurte y Tumaco (Nariño).
	Mira	Cuencas de los ríos Tola y Rosario	Probabilidad de crecientes súbitas en las cuencas de los ríos Rosario y Tola. Se recomienda especial atención en el municipio de Tumaco (Nariño).

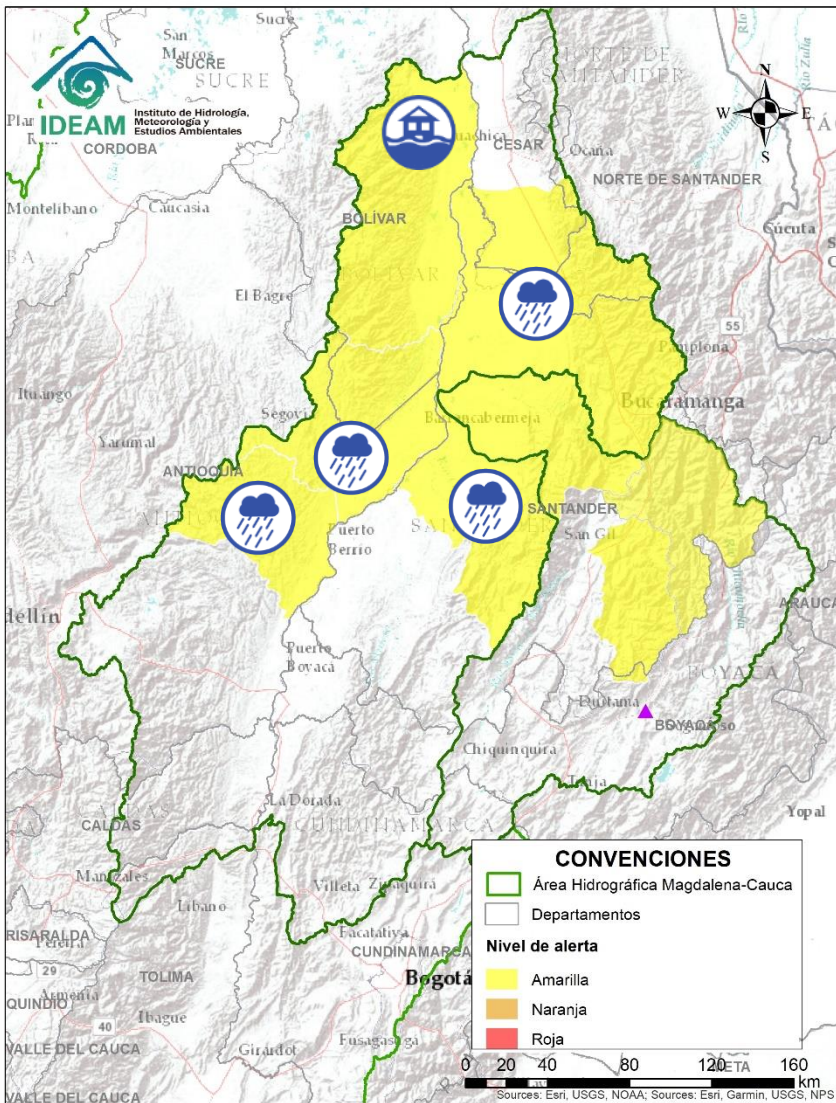
# Área Hidrográfica del Magdalena – Cauca (cuena alta del río Magdalena)







**CONDICIONES  
NORMALES**

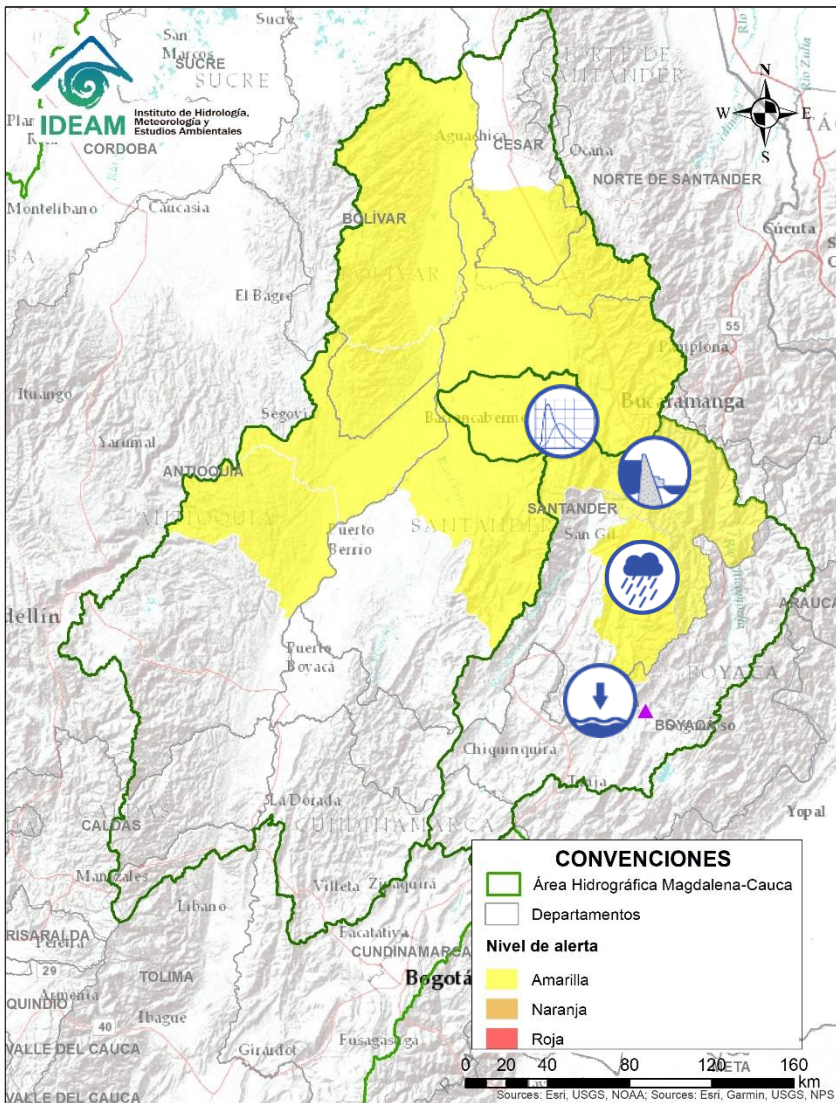






# Área Hidrográfica del Magdalena – Cauca (cuenca media del río Magdalena)



Alerta	Zona Hidrográfica	Subzona o Cuenca Hidrográfica	Descripción de la alerta hidrológica
	Medio Magdalena	Cuenca del río Lebrija	Probabilidad de incrementos súbitos en los niveles del Lebrija y sus afluentes como el Río de Oro (Girón), Suratá (Bucaramanga), Playón (Playón) en el departamento de Santander. Especial atención en Sabana de Torres (Santander).
	Medio Magdalena	Directos al Magdalena (Brazo Morales)	Probabilidad de nuevas crecientes súbitas en los tributarios directos al río Magdalena (Brazo Morales). Especial atención a las quebradas Arenal y Norosí. <b>Nota:</b> El CDGRD de Bolívar reportó inundación por desbordamiento de la quebrada Arenal, afectando la zona urbana y rural del municipio de Arenal (03/06/2020). Decreto de calamidad pública No. 102 del 03 de junio de 2020. Adicionalmente, se reportaron afectaciones sobre la cabecera municipal de Norosí por desbordamiento de la quebrada Norosí.
	Medio Magdalena	Cuenca del río Opón	Probabilidad de incrementos súbitos en el nivel del río Opón y sus afluentes, especialmente el río La Colorada a la altura del municipio de Simacota (Santander).
	Medio Magdalena	Cuencas de los ríos Cimitarra y San Bartolomé	Probabilidad de nuevos incrementos súbitos en el nivel de los ríos Cimitarra, San Bartolomé y sus afluentes. Especial atención sobre el río Regla a la altura del municipio de Yondó (Antioquia), en donde se registran valores por encima de los promedios máximos históricos para la época.

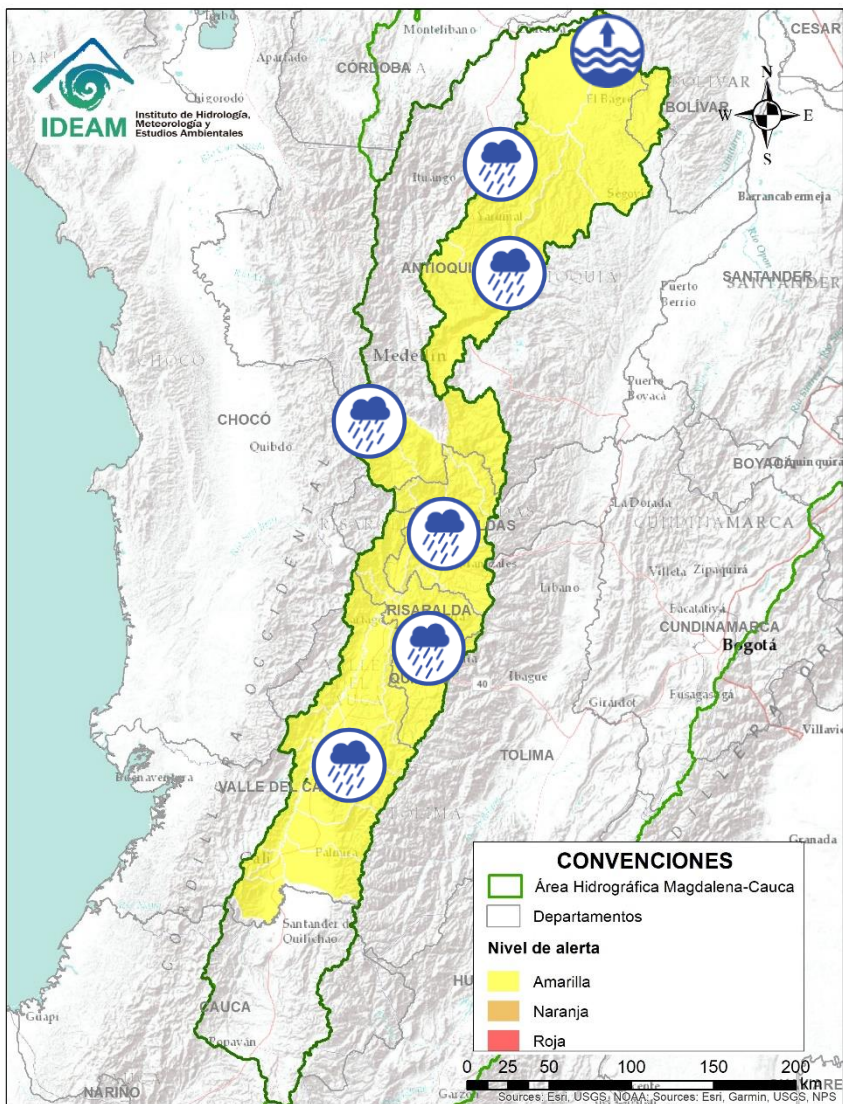
# Área Hidrográfica del Magdalena – Cauca (cuenca media del río Magdalena)



Alerta	Zona Hidrográfica	Subzona o Cuenca Hidrográfica	Descripción de la alerta hidrológica
	Sogamoso	Cuenca del río Fonce	Probabilidad de crecientes súbitas en la cuenca del río Fonce y sus afluentes especialmente a la altura del municipio de San Gil (Santander).
	Sogamoso	Cuenca del río Sogamoso	Probabilidad de avenida torrencial en la cuenca del río Sogamoso entre los municipios de Los Santos y Puerto Wilches, debido al represamiento generado en la parte baja de la cuenca del río Chicamocha.
	Sogamoso	Cuenca baja del río Chicamocha	Probabilidad de avenida torrencial en la cuenca baja del río Chicamocha, debido al represamiento generado en el cauce principal del río Chicamocha a la altura de la vereda San Miguel en el municipio de Cepitá (Santander). Se han realizado acciones para la remoción del material del represamiento, pero se pueden presentar nuevos aportes con crecientes súbitas de otros afluentes y deslizamiento del material de las laderas
	Sogamoso	Cuenca alta del río Chicamocha	Niveles bajos en la cuenca alta del río Chicamocha, entre los municipios de Sotaquirá y Paz del Río (Boyacá). <b>Nota:</b> Por medio de la circular externa 04042 del 04/06/2020, Corpoboyacá establece acciones de prevención ante posibles eventos de desabastecimiento de agua, causados por reducción de niveles en ríos y embalses, déficit de lluvias y desarrollo de la segunda temporada seca del 2020, en los municipios localizados en las cuencas alta del Río Chicamocha y Lago de Tota.

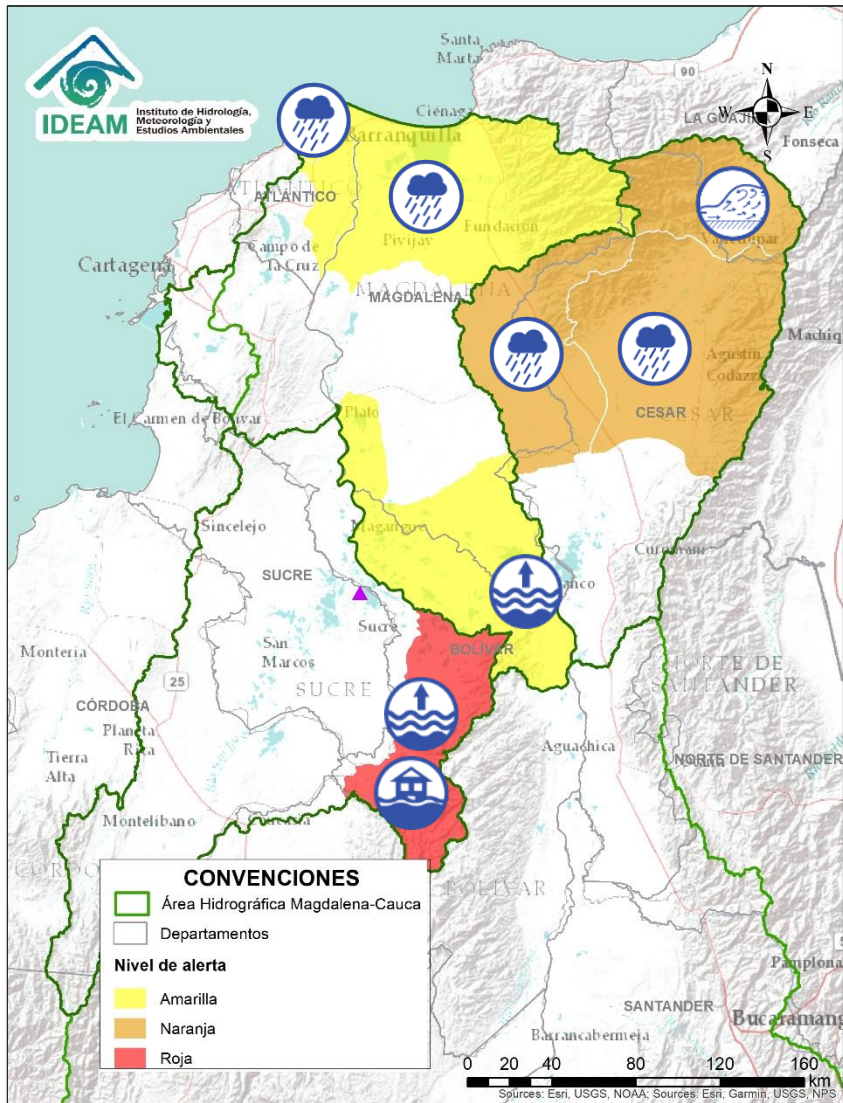


# Área Hidrográfica del Magdalena – Cauca (cuenca del río Cauca)

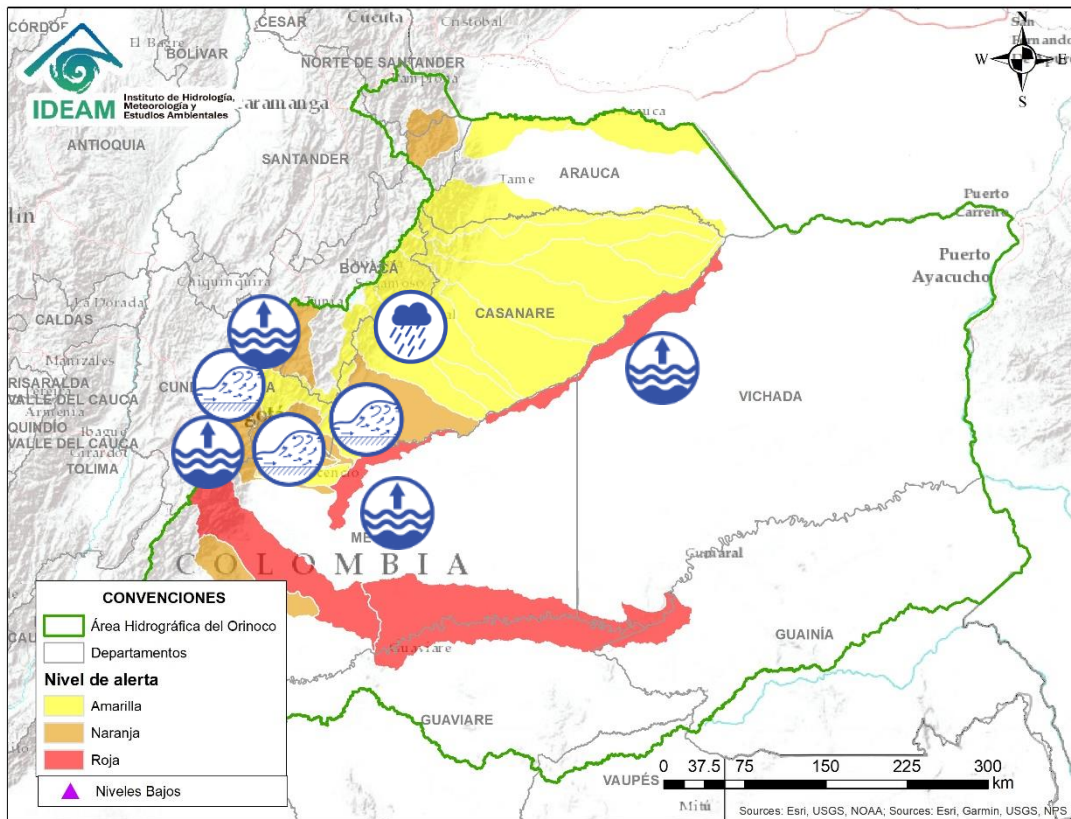


Alerta	Zona Hidrográfica	Subzona o Cuenca Hidrográfica	Descripción de la alerta hidrológica
	Cauca	Cuenca alto y medio Cauca (Valle del Cauca)	Probabilidad de crecientes súbitas en los ríos Claro, Jamundí, Palace Lili, Meléndez, Cali, Guachal, Amine, Guavas, Arroyohondo, Guadalajara, Tuluá, Bugalagrande, Paila, Frio, Pescador, RUT, Chanco, Catarina, Cañaveral, Las Cañas, Los Micos, Obando y sus afluentes entre otros directos al río Cauca (departamento de Valle del Cauca).
	Medio Cauca	Ríos del eje cafetero que drenan al Cauca	Probabilidad de crecientes súbitas en los ríos La Vieja, Otún, Frio, Chinchiná, Arma, Tapias y sus afluentes.
	Medio Cauca	Cuenca del río Risaralda	Probabilidad de crecientes súbitas en el río Risaralda sus afluentes.
	Medio Cauca	Cuenca del río San Juan	Probabilidad de nuevos incrementos súbitos en el río San Juan (que drena hacia el río Cauca), así como en sus afluentes. Especial atención a los niveles de las Quebradas los Monos y la Linda, a la altura del municipio de Ciudad Bolívar (Antioquia).
	Cauca	Cuenca del río Porce	Probabilidad de crecientes súbitas en las quebradas y ríos del Valle de Aburra, aportante de la cuenca alta del río Porce. Especial atención a los niveles del río Medellín y sus aportantes.
	Nechí	Cuenca alta del río Nechí	Probabilidad de crecientes súbitas en la cuenca Alto Nechí y sus afluentes. Especial atención en el municipio de Yarumal.
	Nechí	Cuenca baja del río Nechí	Niveles altos en la parte baja del río Nechí. No se descarta la probabilidad de incrementos súbitos en sus aportantes. Especial atención a la altura de los municipios de Caucasia y Nechí.

# Área Hidrográfica del Magdalena – Cauca (cuenca baja del río Magdalena)



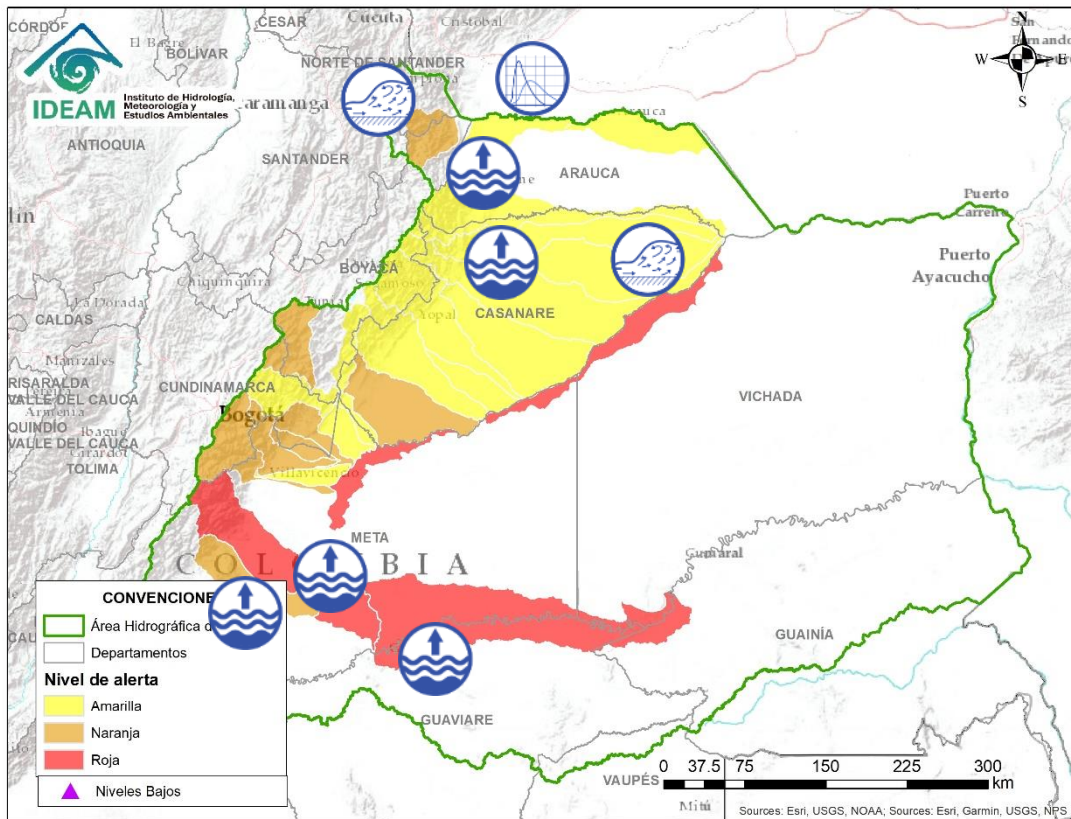
Alerta	Zona Hidrográfica	Subzona o Cuenca Hidrográfica	Descripción de la alerta hidrológica
	Bajo Magdalena	Cuenca alta del río Cesar	Incrementos súbitos en los niveles del río Cesar y sus afluentes en la cuenca alta, se recomienda especial atención en el municipio de San Juan del Cesar.
	Bajo Magdalena	Cuenca media del río Cesar	Probabilidad de incrementos súbitos en los niveles del río Cesar y sus afluentes en la cuenca media, se recomienda especial atención en el municipio de Valledupar.
	Bajo Magdalena	Cuenca del río Ariguani	Probabilidad de incrementos súbitos río Ariguani y sus afluentes. Especial atención en los municipios de Pueblo Bello, El Copey y Ariguani.
	Bajo Magdalena	Directos Bajo Cauca – Magdalena. Ciénaga La Raya entre río Nechí y Brazo de Loba	Se registran niveles altos en la cuenca baja del río Magdalena, en el tramo comprendido entre los municipios de Nechí Antioquia) y Pinillos (Bolívar). Obedece al tránsito de onda de crecida ya que aguas arriba se registraron importantes precipitaciones en los últimos días, por lo cual no se descarta la posibilidad de que en el municipio de Montecristo, al sur de Bolívar, también se presenten incrementos de los ríos Caribona y Ayuma, por lo cual se recomienda especial atención para sectores aledaños al muro de protección, como son las de Puerto Guamo, Villa Uribe y Puerto Regencia. <b>Nota:</b> El CDGRD de Bolívar reportó afectaciones en viviendas rurales del Corregimiento de Regencia (municipio de Montecristo), por creciente del río Caribona (06/062020).
	Bajo Magdalena	Parte baja del río Magdalena	Incrementos en el nivel del Bajo Magdalena entre el Banco y el Plato; se prevé una condición similar en sus aportantes. Especial atención a la altura de los municipios el Peñón y El Banco.
	Bajo Magdalena	Cuencas ríos Sierra Nevada -Ciénaga Grande de Santa Marta	Probabilidad de crecientes súbitas en los ríos que descienden de la Sierra Nevada y descargan sus aguas en la Ciénaga Grande de Santa Marta, tales como los ríos Sevilla, Fundación, Aracataca y sus afluentes. Se recomienda especial atención en los municipios de Ciénaga, Zona Bananera, Aracataca y Fundación.
	Bajo Magdalena	Cuenca del río de la Ciénaga Mallorquín y afluentes Mar Caribe	Posibles formaciones de arroyos en la ciudad de Barranquilla. De igual forma, estar atentos a los niveles de los ríos de la Ciénaga Mallorquín y los directos al río Magdalena entre Calamar y desembocadura del mar Caribe.



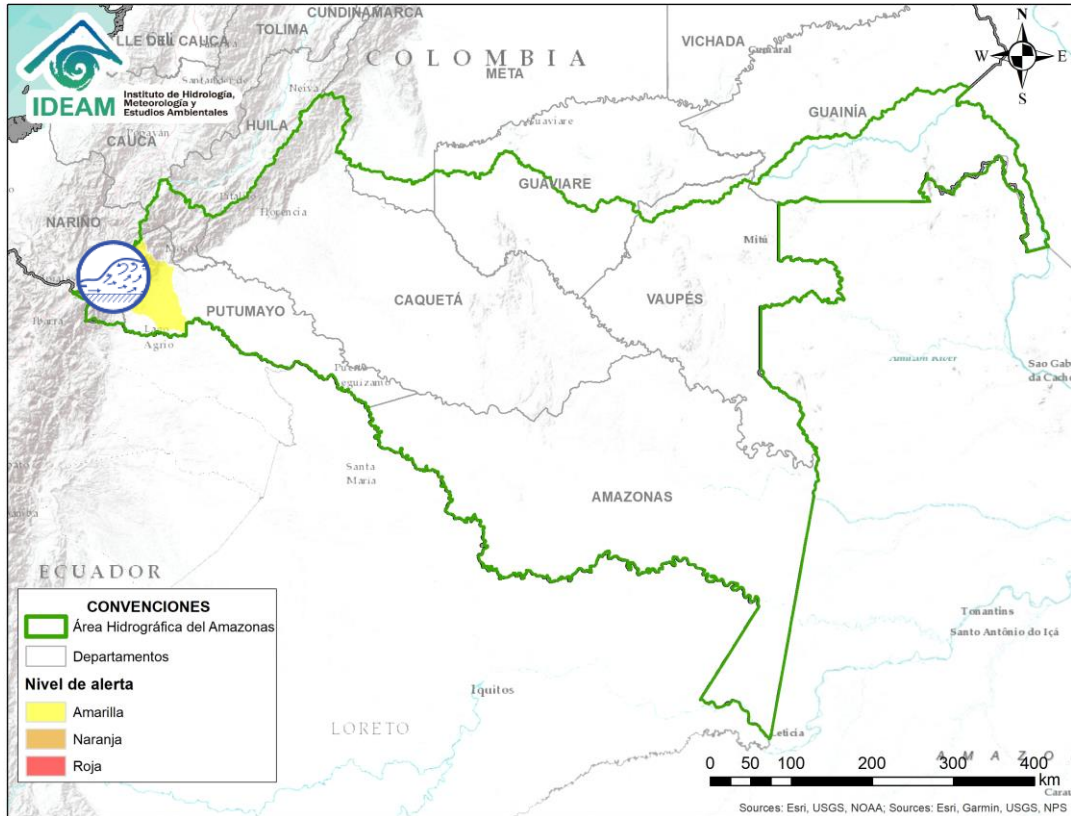
Alerta	Zona Hidrografica	Subzona o Cuenca Hidrografica	Descripción de la alerta hidrológica
	Meta	Cuenca río Guayuriba	Niveles altos en el río Guayuriba. Especial atención en los municipios de Guayabetal (Cundinamarca) y Villavicencio (Meta).
	Meta	Aportantes a la cuenca alta del río Meta	Probabilidad de nuevas crecientes súbitas en las cuencas de los ríos Guatiquía, Guacavía y Humea.
	Meta	Aportantes al río Meta	Probabilidad de crecientes súbitas en los ríos Negro, Guavio, Upía, Cusiana y Cravo Sur, así como sus afluentes y otros aportantes directos a la parte alta, media y baja del río Meta entre los ríos Humea y Upía y Pauto y Carare.
	Meta	Aportantes al río Meta	Tendencia al ascenso en el río Pauto y sus afluentes. Igualmente, no se descartan incrementos en el caño Guanápalo y otros directos al río Meta.
	Meta	Cuenca del río Garagoa	Niveles altos en el río Somondoco a la altura del municipio de Somondoco. <b>Nota:</b> El día 6/06/2020 CORPOCHIVOR reportó la ocurrencia de avenida torrencial del Caño Camoyo, en zona de influencia del municipio de Chivor y Somondoco.
	Meta	Río Túa y otros aportantes directos al río Meta	Crecientes súbitas en el río Túa, sus afluentes y otros aportantes directos al río Meta.
	Meta	Río Meta	Se prevé persistan los niveles altos en el río Meta, en el tramo comprendido entre los municipios de Puerto López y Paz de Ariporo (Casanare). Se recomienda especial atención a la altura del municipio Paz de Ariporo.




# Área Hidrográfica del Orinoco



Alerta	Zona Hidrografica	Subzona o Cuenca Hidrografica	Descripción de la alerta hidrológica
	Guaviare	Cuenca del río Guejar	Persisten los niveles altos en la parte media y baja del río Guejar. <b>Nota:</b> Estar atentos en inmediaciones de Vistahermosa, particularmente en las inspecciones veredas Puerto Lucas y Piñalito, y en las veredas Balastrera, Puerto Alonso, Puerto Gabriel y Puerto Iguana.
	Guaviare	Cuenca del río Ariari	Niveles altos en la parte media y baja del río Ariari, especialmente en el tramo comprendido entre los municipios de Puerto Rico y Puerto Concordia. Ante la persistencia de lluvias en el sector, no se descartan nuevos ascensos en los niveles.
	Guaviare	Cuenca media del río Guaviare	Niveles altos en la cuenca media del río Guaviare, especialmente a la altura de San José del Guaviare.
	Casanare	Cuenca del río Ariporo	Niveles altos en el río Ariporo. Especial atención en el municipio de Paz de Ariporo.
	Casanare	Cuenca del caño Aguaclarita	Probabilidad de incrementos súbitos en el Caño Aguaclarita, así como sus aportantes.
	Casanare	Río Casanare	Incremento de nivel en la cuenca del río Casanare. Especial atención en sus afluentes sobre los municipios Tame, Chita, Hato Corozal, La Salina, Sácamá, Puerto Rondón, Cravo Norte y Paz de Ariporo.
	Arauca	Cuenca del río Cobugón – Río Cobaría	Crecientes súbitas en el río Cobugón y sus afluentes. Especial atención en los municipios de Cubará, Gaitán, (Boyacá) Chitagá, Toledo (Norte de Santander) Carcasí y Concepción (Santander)..
	Arauca	Río Arauca	Debido al efecto del tránsito de onda de la creciente generada en el río Cobugón sobre el río Arauca, se observa incrementos en el río Arauca. Especial atención a la altura de los municipio de Arauquita y Arauca.



Alerta	Zona Hidrográfica	Subzona o Cuenca Hidrográfica	Descripción de la alerta hidrológica
	Putumayo	Cuenca alta del río Putumayo	Probabilidad de incrementos súbitos en los niveles de la parte alta del río Putumayo y sus afluentes, especialmente los ríos San Miguel, Sucio, Guineo y Guamuéz, se recomienda especial atención en los municipios de Puerres (Nariño), Santiago, Villagarzón, Orito y Puerto Asís (Putumayo).



## RESUMEN

Debido al aumento de las precipitaciones en los últimos días se presenta saturación de humedad en los suelos ocasionando probabilidad alta, moderada y baja de ocurrencia de deslizamientos de tierra en algunos municipios de los departamentos de la región Andina, Amazonía, Caribe, Orinoquía y Pacífico.

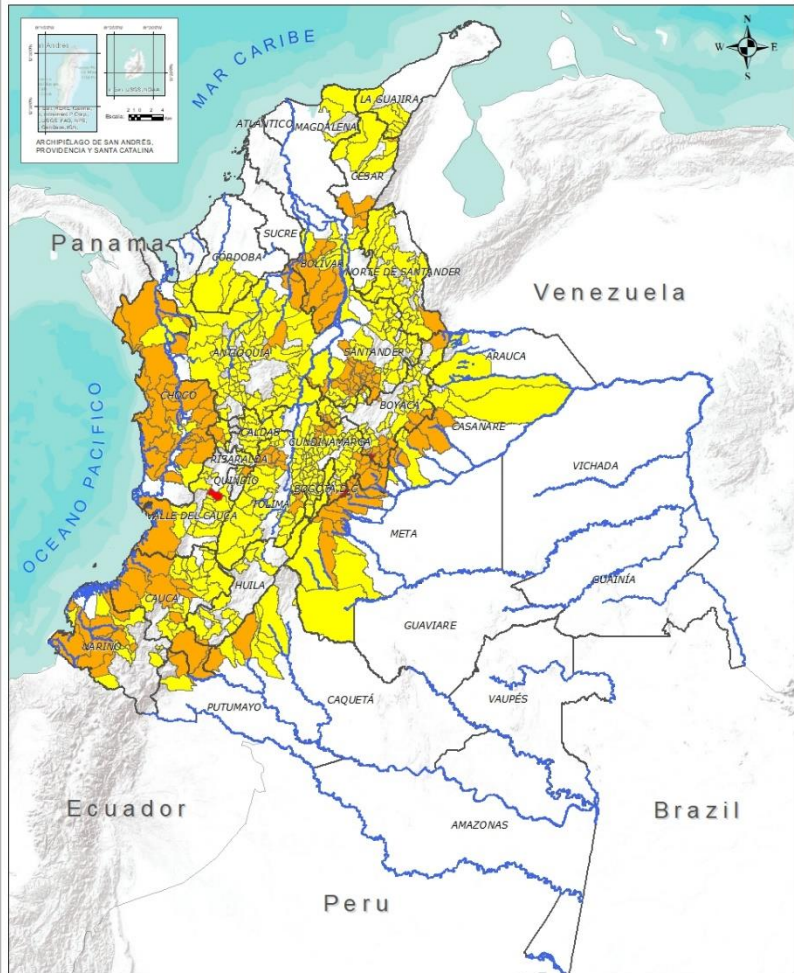


Fuente: <https://www.telesurtv.net/>





# Pronóstico de la Amenaza por Deslizamientos de Tierra



**INSTITUTO DE HIDROLOGÍA, METEOROLOGÍA Y ESTUDIOS AMBIENTALES - IDEAM**  
 República de Colombia  
**PRONOSTICO DE LA AMENAZA POR DESLIZAMIENTOS**  
 Oficina del servicio de pronóstico y alertas.

**Legenda**

- Hidrografía
- Límite Departamental
- Límite Intermunicipal

**Amenaza**

- Sin Amenaza
- Baja
- Moderada
- Alta

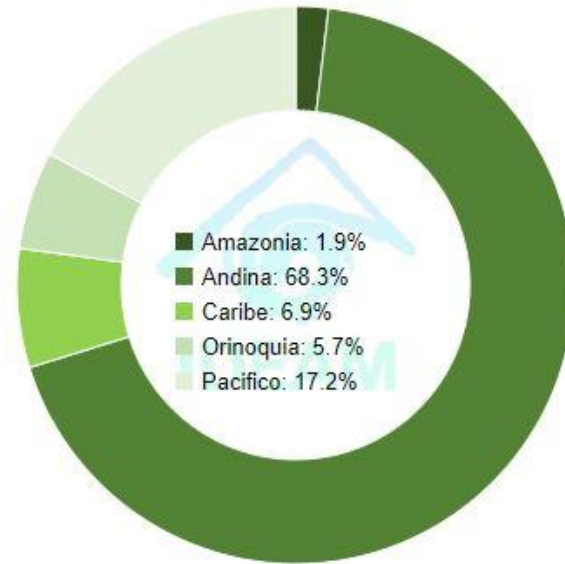
**Información de Referencia**

PROYECCIÓN: Quilómetros de Gauss  
 DATUM: Bogotá - Colombia  
 UNIDAD DE LA LÍNEA: METRO  
 COORDENADAS GEOGRÁFICAS: 4° 30' 46.21" Sur, 74° 30' 30.00" Oeste  
 COORDENADAS UTM: 18QUD00 Noroeste Sur  
 Fuente: IDEAM 2019  
 Escala: 1:100,000  
 Fecha: 2020-06-08

DEPARTAMENTO	Nº
BOYACÁ	1
CUNDINAMARCA	1
VALLE DEL CAUCA	1
<b>TOTAL</b>	<b>3</b>

**TOTAL DEPARTAMENTOS: 3**

**TOTAL MUNICIPIOS: 562**



DEPARTAMENTO	Nº
ANTIOQUIA	5
BOLÍVAR	8
BOYACÁ	19
CAQUETÁ	2
CASANARE	5
CAUCA	9
CESAR	4
CHOCÓ	19
CUNDINAMARCA	14
META	12
NARIÑO	7
NORTE DE SANTANDER	1
PUTUMAYO	1
QUINDÍO	1
RISARALDA	2
SANTANDER	20
TOLIMA	8
VALLE DEL CAUCA	1
<b>TOTAL</b>	<b>138</b>

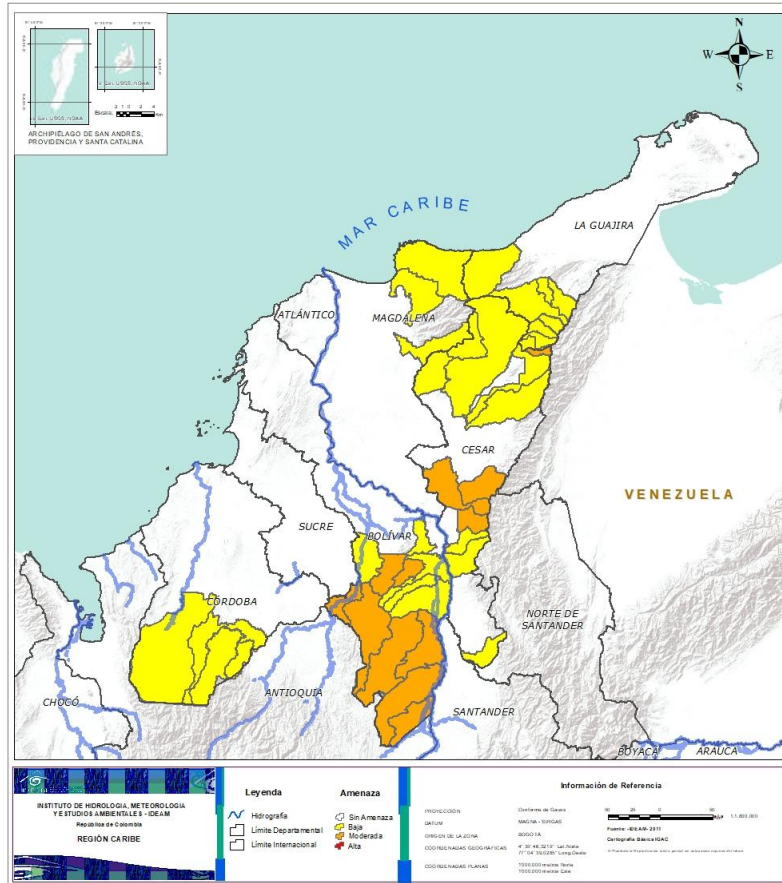
**TOTAL DEPARTAMENTOS: 18**

DEPARTAMENTO	Nº
ANTIOQUIA	69
ARAUCA	2
BOLÍVAR	5
BOYACÁ	41
CALDAS	16
CAQUETÁ	6
CASANARE	8
CAUCA	22
CESAR	8
CHOCÓ	5
CÓRDOBA	4
CUNDINAMARCA	79
HUILA	12
LA GUAJIRA	8
MAGDALENA	3
META	5
NARIÑO	11
NORTE DE SANTANDER	27
PUTUMAYO	1
QUINDÍO	4
RISARALDA	4
SANTANDER	38
TOLIMA	27
VALLE DEL CAUCA	16
<b>TOTAL</b>	<b>421</b>

**TOTAL DEPARTAMENTOS: 21**



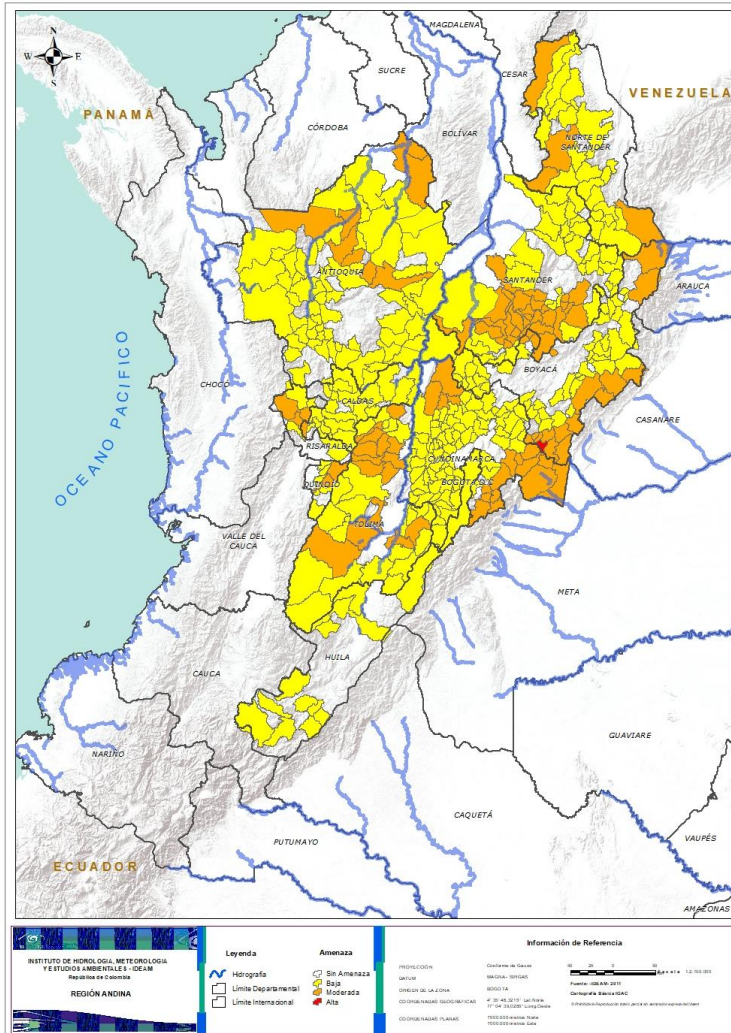
## REGIÓN CARIBE



Alerta	SITIOS PARA LOS CUALES SE GENERA LA ALERTA
	<p><b>BOLÍVAR:</b> Cantagallo, Montecristo, Norosi, San Jacinto Del Cauca, San Pablo, Santa Rosa Del Sur, Simití, Tiquisio (Puerto Rico).</p> <p><b>CESAR:</b> Chimichagua, Curumaní, Manaure Balcón Del Cesar, Pailitas.</p>
	<p><b>BOLÍVAR:</b> Achí, Arenal, Morales, Rioviejo, San Martin De Loba.</p> <p><b>CESAR:</b> Agustín Codazzi, El Copey, La Gloria, La Paz, Pelaya, Pueblo Bello, San Alberto, Valledupar.</p> <p><b>CÓRDOBA:</b> Montelíbano, Puerto Libertador, San Jose De Ure, Tierralta.</p> <p><b>LA GUAJIRA:</b> Dibulla, Distracción, El Molino, Fonseca, La Jagua Del Pilar, San Juan Del Cesar, Urumita, Villanueva.</p> <p><b>MAGDALENA:</b> Ciénaga, Fundación, Santa Marta.</p>



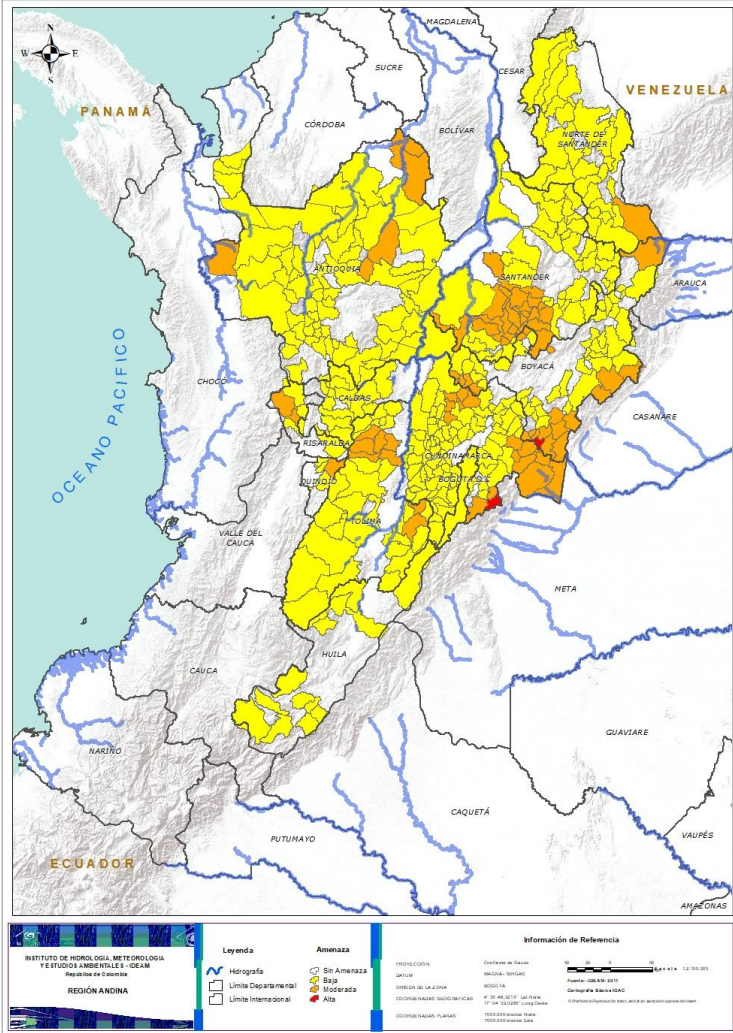
## REGIÓN ANDINA



Alerta	SITIOS PARA LOS CUALES SE GENERA LA ALERTA
	<p><b>BOYACÁ:</b> Chivor.  <b>CUNDINAMARCA:</b> Guayabetal.</p>
	<p><b>ANTIOQUIA:</b> Amalfí, El Bagre, Gómez Plata, Murindó, Nechí.  <b>BOYACÁ:</b> Almeida, Campohermoso, Coper, Cubará, Guayatá, La Victoria, Labranzagrande, Macanal, Miraflores, Muzo, Páez, Pajarito, Paya, Quípama, San José De Pare, San Luis De Gaceno, Santa María, Santana, Somondoco.  <b>CUNDINAMARCA:</b> El Peñón, Gachalá, Gachetá, Gama, Gutiérrez, Medina, Paima, Paratebueno, Quetame, San Cayetano, Topaipí, Ubalá, Vergara, Villagómez.  <b>QUINDÍO:</b> Salento.  <b>RISARALDA:</b> Apía, Pueblo Rico.  <b>SANTANDER:</b> Aguada, Bolivar, Chima, Chipatá, Contratación, El Guacamayo, El Peñón, Gámbita, Guadalupe, Guapotá, Guavatá, Güepsa, La Paz, Landázuri, Oiba, San Benito, Santa Helena Del Opón, Simacota, Suaita, Vélez.  <b>NORTE DE SANTANDER:</b> Toledo.  <b>TOLIMA:</b> Cunday, Lérida, Libano, Melgar, Murillo, Santa Isabel, Venadillo, Villahermosa.</p>
	<p><b>ANTIOQUIA:</b> Abejorral, Abriaquí, Amagá, Andes, Angelópolis, Angostura, Anorí, Apartadó, Argelia, Armenia, Bello, Belmira, Betulia, Briceño, Buriticá, Cáceres, Caicedo, Caldas, Campamento, Cañasgordas, Caracolí, Caramanta, Carepa, Carolina, Chigorodó, Ciudad Bolívar, Concordia, Dabeiba, Ebéjico, Fredonia, Frontino, Giraldo, Heliconia, Ituango, La Unión, Maceo, Medellín, Montebello, Mutatá, Nariño, Olaya, Puerto Berrío, Puerto Nare, Puerto Triunfo, Remedios, Sabanalarga, Salgar, San Carlos, San Francisco, San Jerónimo, San Luis, San Pedro De Los Milagros, Santa Bárbara, Santa Fe De Antioquia, Santa Rosa De Osos, Segovia, Sonsón, Sopetrán, Tarazá, Titiribí, Toledo, Uramita, Urrao, Valdivia, Venecia, Yalí, Yarumal, Yolombó, Zaragoza.  <b>BOYACÁ:</b> Aquitania, Betétiva, Boavita, Buenavista, Chinavita, Chita, Chitaraque, Corrales, Covarachía, El Espino, Gámeza, Garagoa, Guicán, La Uvita, Maripí, Mongua, Monquirá, Otanche, Pachavita, Panqueba, Pauna, Paz De Rio, Pesca, Pisba, Puerto Boyacá, Rondón, Saboyá, San Eduardo, San Mateo, San Pablo De Borbur, Soatá, Socha, Socotá, Sogamoso, Susacón, Tasco, Tibaná, Tópaga, Turmequé, Úmbita, Ventaquemada.  <b>CALDAS:</b> Aguadas, Chinchiná, Filadelfia, La Merced, Manizales, Manzanares, Marmato, Marulanda, Neira, Pácora, Pensilvania, Salamina, Samaná, Supia, Villamaria, Viterbo.</p>



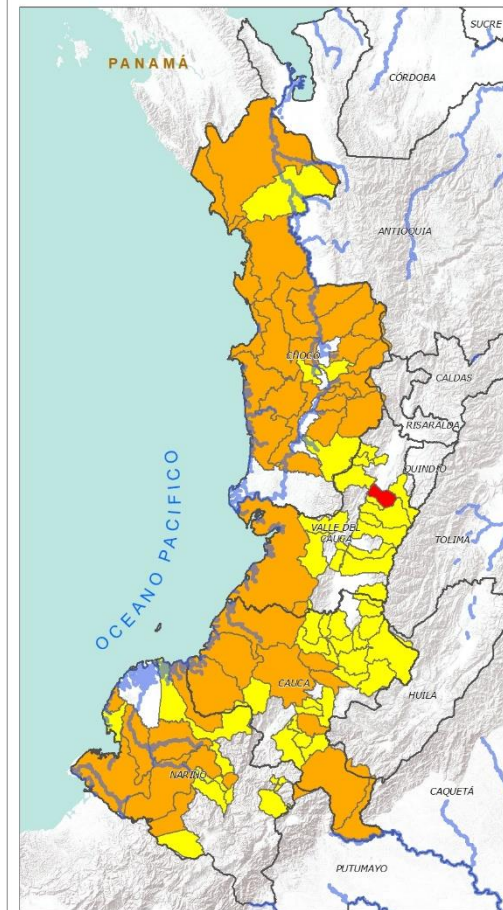
## REGIÓN ANDINA



Alerta	SITIOS PARA LOS CUALES SE GENERA LA ALERTA
	<p><b>CUNDINAMARCA:</b> Agua De Dios, Albán, Anapoima, Anolaima, Apulo, Arbeláez, Beltrán, Bituima, Bogotá, D.c., Bojacá, Cabrera, Cachipay, Caparrapí, Cáqueza, Carmen De Carupa, Chaguaní, Chipaque, Choachí, Chocontá, Cogua, Cucunubá, El Colegio, El Rosal, Facatativá, Fómeque, Fosca, Fusagasugá, Granada, Guaduas, Guasca, Guatavita, Guayabal De Siquima, Jerusalén, Junín, La Calera, La Mesa, La Palma, La Peña, La Vega, Lenguaque, Machetá, Manta, Nilo, Nimaima, Nocaima, Pacho, Pandi, Pasca, Pulí, Quebradanegra, Quipile, Ricaurte, San Antonio De Tequendama, San Bernardo, San Francisco, San Juan De Rioseco, Sasaima, Sesquilé, Sibaté, Silvania, Soacha, Subachoque, Suesca, Supatá, Sutatausa, Tabio, Tausa, Tena, Tibacuy, Tocaima, Útica, Venecia, Vianí, Villapinzón, Villeta, Viotá, Yacopí, Zipacón, Zipaquirá.</p> <p><b>HUILA:</b> Aipe, Altamira, Colombia, Guadalupe, La Plata, Neiva, Pitalito, Saladoblanco, San Agustín, Santa María, Suaza, Tarqui.</p> <p><b>NORTE DE SANTANDER:</b> Ábrego, Arboledas, Cáchira, Cácosta, Chinácota, Chitagá, Convención, Cúcuta, Cucutilla, Durania, El Carmen, El Tarra, El Zulia, Hacarí, La Esperanza, Labateca, Lourdes, Mutiscua, Ocaña, Pamplona, Salazar, San Calixto, San Cayetano, Sardinata, Silos, Teorama, Villa Caro.</p> <p><b>QUINDÍO:</b> Calarcá, Circasia, Córdoba, Filandia.</p> <p><b>RISARALDA:</b> Belén De Umbria, Mistrató, Santa Rosa De Cabal, Santuario.</p> <p><b>SANTANDER:</b> Albania, Barbosa, Bucaramanga, Carcasí, Cepitá, Cerrito, Charalá, Charta, Cimitarra, Concepción, Confines, Coromoro, El Carmen, El Playón, Florián, Floridablanca, Girón, Guaca, La Belleza, Lebrija, Macaravita, Málaga, Matanza, Mogotes, Ocamonte, Onzaga, Palmas Del Socorro, Piedecuesta, Puente Nacional, Puerto Wilches, Rionegro, San Andrés, San Miguel, San Vicente De Chucurí, Sucre, Suratá, Tona, Valle De San José.</p> <p><b>TOLIMA:</b> Alpujarra, Alvarado, Anzoátegui, Ataco, Cajamarca, Carmen De Apicalá, Casabianca, Chaparral, Dolores, Falan, Fresno, Herveo, Ibagué, Icononzo, Mariquita, Ortega, Palocabildo, Planadas, Prado, Purificación, Rioblanco, Roncesvalles, Rovira, San Antonio, San Luis, Suárez, Villarrica.</p>



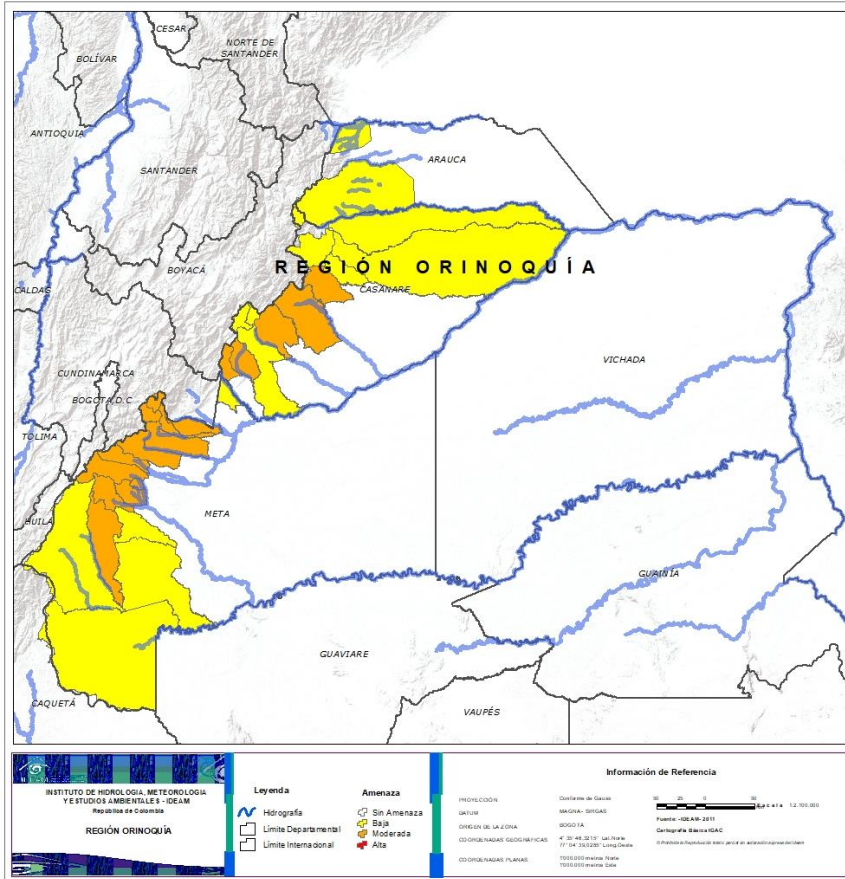
## REGIÓN PACÍFICO



Alerta	SITIOS PARA LOS CUALES SE GENERA LA ALERTA
	<b>VALLE DEL CAUCA:</b> Bugalagrande.
	<b>CAUCA:</b> Cajibío, El Tambo, Guapi, La Vega, López, Piamonte, Popayán, Santa Rosa, Timbiquí. <b>CHOCÓ:</b> Alto Baudó (Pie De Pato), Bagadó, Bahía Solano (Mutis), Bajo Baudó (Pizarro), Bojayá (Bellavista), Condoto, El Carmen, Istmina, Juradó, Lloró, Medio Atrato (Beté), Medio Baudó (Boca De Pepé), Nóvita, Nuquí, Quibdó, Rio Iró (Santa Rita), Rio Quito (Paimadó), Riosucio, San José Del Palmar, Tadó. <b>NARIÑO:</b> Barbacoas, Los Andes (Sotomayor), Magüí (Payán), Ricaurte, Roberto Payán (San José), Santa Bárbara (Iscuandé), Tumaco. <b>VALLE DEL CAUCA:</b> Buenaventura.
	<b>CAUCA:</b> Almaguer, Argelia, Bolívar, Buenos Aires, Caldono, Corinto, Inzá, Jambaló, La Sierra, Miranda, Morales, Páez (Belalcázar), Piendamó, Rosas, San Sebastián, Santander De Quilichao, Silvia, Sotará (Paispamba), Suárez, Sucre, Toribío, Totoró. <b>CHOCÓ:</b> Carmen Del Darién (Curbaradó), Cértegui, El Cantón Del San Pablo (Managrú), Sipí. <b>NARIÑO:</b> Albán (San José), Buesaco, Cumbal, Cumbitara, El Charco, Francisco Pizarro (Salahonda), La Llanada, Linares, Samaniego, San Bernardo, San Pedro De Cartago (Cartago). <b>VALLE DEL CAUCA:</b> Andalucía, Bolívar, Buga, Calima (El Darién), Dagua, El Cerrito, El Dovio, Florida, La Unión, Palmira, San Pedro, Sevilla, Tuluá, Versailles, Vijes, Yumbo.



## REGIÓN ORINOQUÍA



Alerta	SITIOS PARA LOS CUALES SE GENERA LA ALERTA
	<p><b>CASANARE:</b> Aguazul, Monterrey, Nunchía, Sabanalarga, Yopal.</p> <p><b>META:</b> Acacias, Cubarral, Cumaral, El Calvario, El Castillo, El Dorado, Guamal, Lejanías, Mesetas, Restrepo, San Juanito, Villavicencio.</p>
	<p><b>ARAUCA:</b> Saravena, Tame.</p> <p><b>CASANARE:</b> Chámeza, Hato Corozal, La Salina, Paz De Ariporo, Pore, Recetor, Támara, Tauramena.</p> <p><b>META:</b> Barranca De Upía, La Macarena, San Juan De Arama, Uribe, Vistahermosa.</p>



## REGIÓN AMAZONIA



Alerta	SITIOS PARA LOS CUALES SE GENERA LA ALERTA
	<b>CAQUETÁ:</b> Florencia, San José Del Fragua. <b>PUTUMAYO:</b> Mocoa.
	<b>CAQUETÁ:</b> Belén De Los Andaquíes, El Doncello, El Paujil, Montañita, Morelia, Puerto Rico. <b>PUTUMAYO:</b> Villagarzón.



## SECTORES VIALES



### SECTORES VIALES REPORTADOS CON AFECTACIÓN VIAL POR DESLIZAMIENTOS

DEPARTAMENTO	SECTOR VIAL
ANTIOQUIA	Sonsón – Nariño Sonsón – Argelia Medellín – Buriticá Puerto Nare - San Carlos Urao – Carmen de Atrato Medellin – Yolombo
CAQUETÁ	Orrapihuassi - Florencia
CAUCA	Santiago – Santa Rosa Inzá – Popayán km 57 + 300
CUNDINAMARCA	El Sisga – Tibiritá Macheta - Bogotá
CUNDINAMARCA - META	Bogotá – Villavicencio
NARIÑO	Junín – Pedregal (Sector Ricaurte)
PUTUMAYO - HUILA	Mocoa - Pitalito
PUTUMAYO - NARIÑO	Pasto - Mocoa
SANTANDER	Curos - Málaga
HUILA	Neiva – Suaza La Plata - Valencia





## RESUMEN

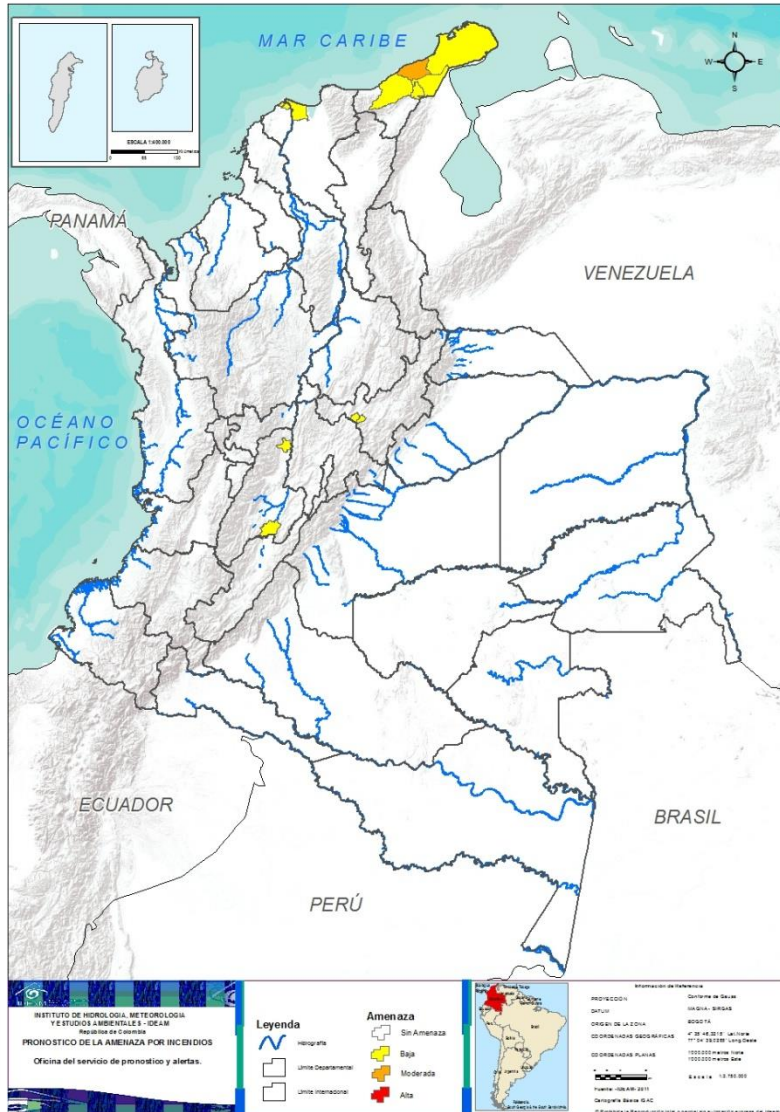
Pese al aumento de las precipitaciones en amplias zonas del país, aún se presentan condiciones de alerta moderada y baja por incendios de la cobertura vegetal, en varios sectores de las regiones Caribe y Andina por este tipo de eventos.



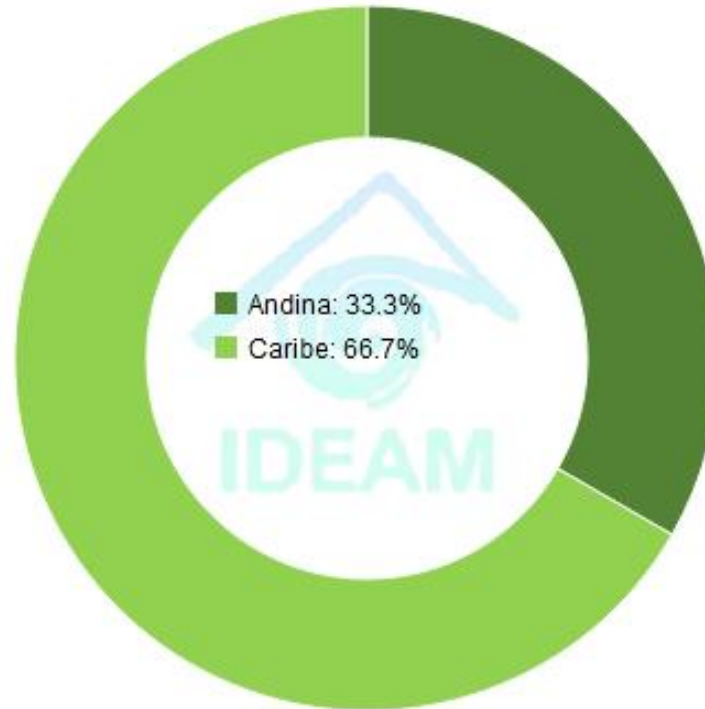
<https://diarioroatan.com/colombia-incendio-forestal-consume-50-hectareas-de-bosque/>



# Pronóstico de la Amenaza por Incendios de la Cobertura Vegetal



TOTAL MUNICIPIOS:  
12



DEPARTAMENTO	Nº
LA GUAJIRA	1
<b>TOTAL</b>	<b>1</b>

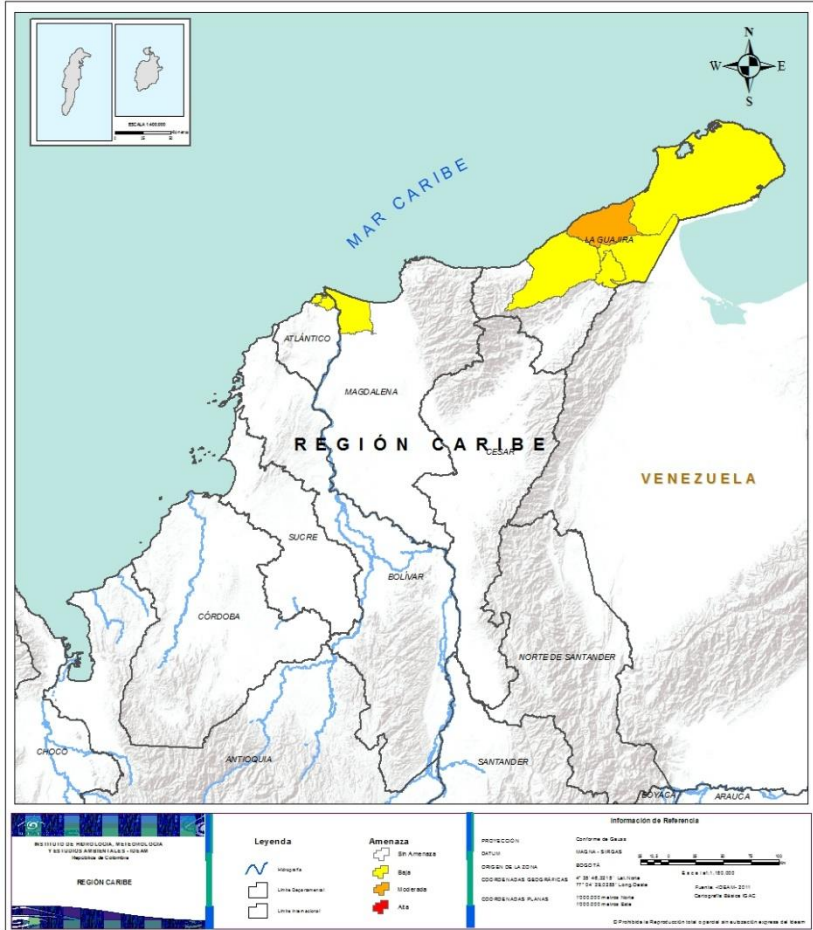
TOTAL DEPARTAMENTOS: 01

DEPARTAMENTO	Nº
ATLÁNTICO	2
BOYACÁ	2
LA GUAJIRA	4
MAGDALENA	1
TOLIMA	2
<b>TOTAL</b>	<b>11</b>

TOTAL DEPARTAMENTOS: 05



## REGIÓN CARIBE



Alerta

SITIOS PARA LOS CUALES SE GENERA LA ALERTA



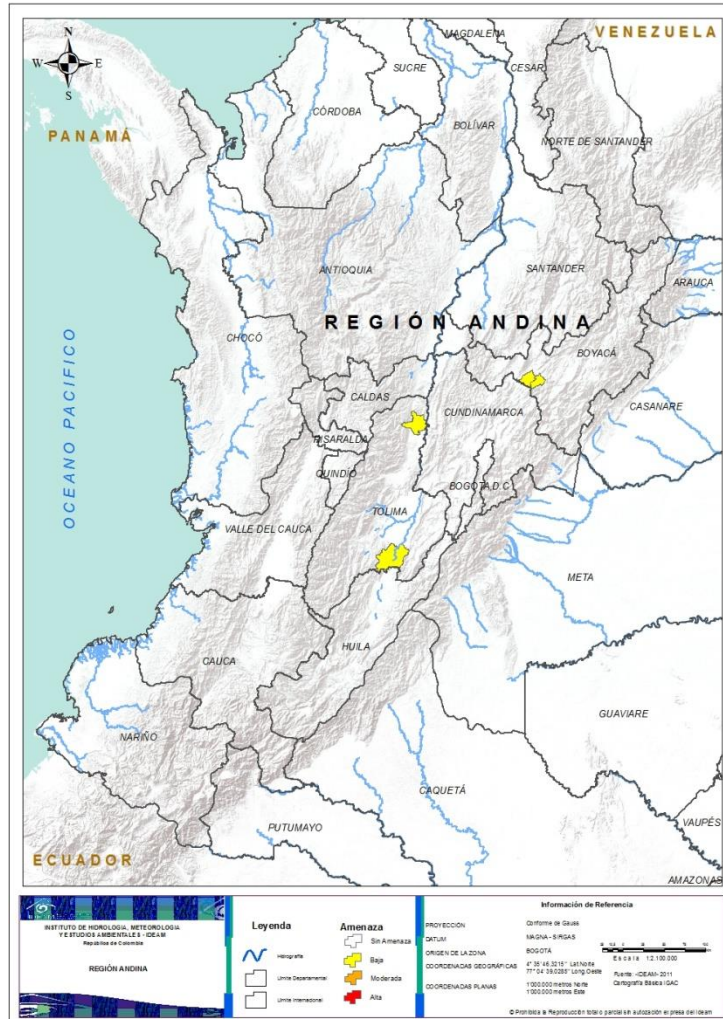
**LA GUAJIRA:** Manaure.



**ATLÁNTICO:** Barranquilla, Puerto Colombia.  
**LA GUAJIRA:** Albania, Maicao, Riohacha, Uribia.  
**MAGDALENA:** Sitionuevo.



## REGIÓN ANDINA



Alerta

SITIOS PARA LOS CUALES SE GENERA LA ALERTA



**BOYACÁ:** Ráquira, Samacá.  
**TOLIMA:** Armero (Guayabal), Natagaima.



## CONDICIONES NORMALES

- **REGIÓN ORINOQUÍA**
- **REGIÓN PACÍFICA**
- **REGIÓN AMAZONÍA**



# ALERTAS METEOMARINAS VIGENTES

## Mar Caribe colombiano

### ABREVIATURAS

**VV**

Velocidad del viento máxima probable

**AO**

Altura significativa de la ola

**DV**

Dirección predominante del viento

### CONVENCIONES



#### Tiempo lluvioso

Probabilidad de lluvias moderadas a fuertes, en algunos casos con posibilidad de tormentas eléctricas y rachas de viento.



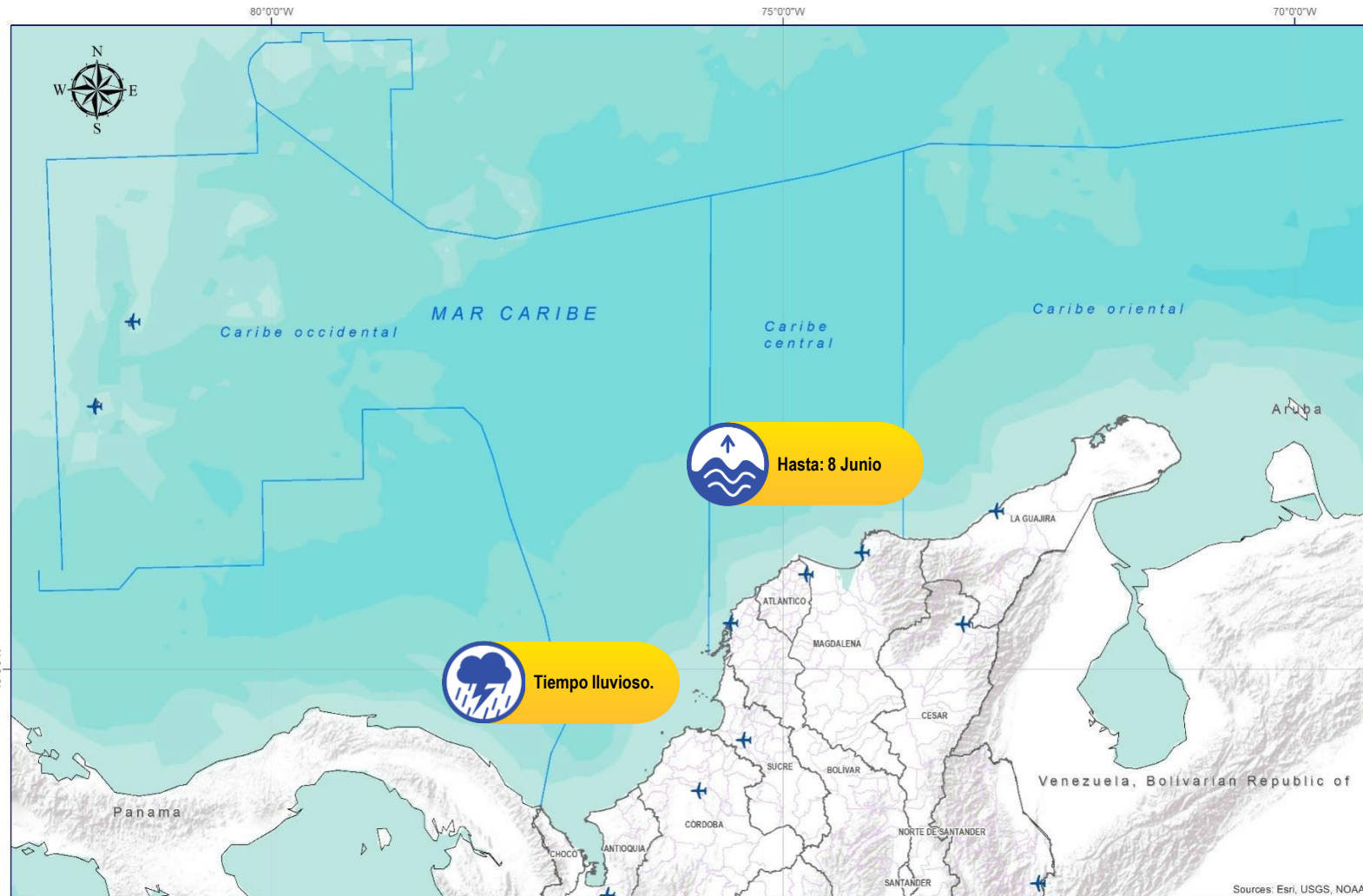
#### Pleamar

La marea alcanzará su máximo nivel en el intervalo de tiempo establecido.



#### Viento y oleaje

Velocidad del viento y altura del oleaje con valores por encima de lo normal para la época.



### CONVENCIONES

### SUGERENCIAS O RECOMENDACIONES



A las embarcaciones de poco calado, consultar con las Capitanías de puerto antes de zarpar en zonas de inminente tempestad. A los bañistas y habitantes costeros, estar atentos a la evolución de las condiciones meteorológicas y a los avisos de las autoridades locales.



Se sugiere a los habitantes costeros estar atentos a la evolución del fenómeno.



A los bañistas y habitantes costeros, estar atentos a la evolución del fenómeno y a las indicaciones de las autoridades locales. A las embarcaciones de poco calado, consultar con las Capitanías de puerto antes de zarpar.

\* La altura significativa de la ola, representa la media del tercio más alto de las olas, por lo cual la altura máxima posible puede ser incluso superior al doble de este valor



# ALERTAS METEOMARINAS VIGENTES

## Océano Pacífico Nacional

### ABREVIATURAS

**VV**

Velocidad del viento máxima probable

**DV**

Dirección predominante del viento

**AO**

Altura significativa de la ola

### CONVENCIONES



#### Tiempo lluvioso

Probabilidad de lluvias moderadas a fuertes, en algunos casos con posibilidad de tormentas eléctricas y rachas de viento.



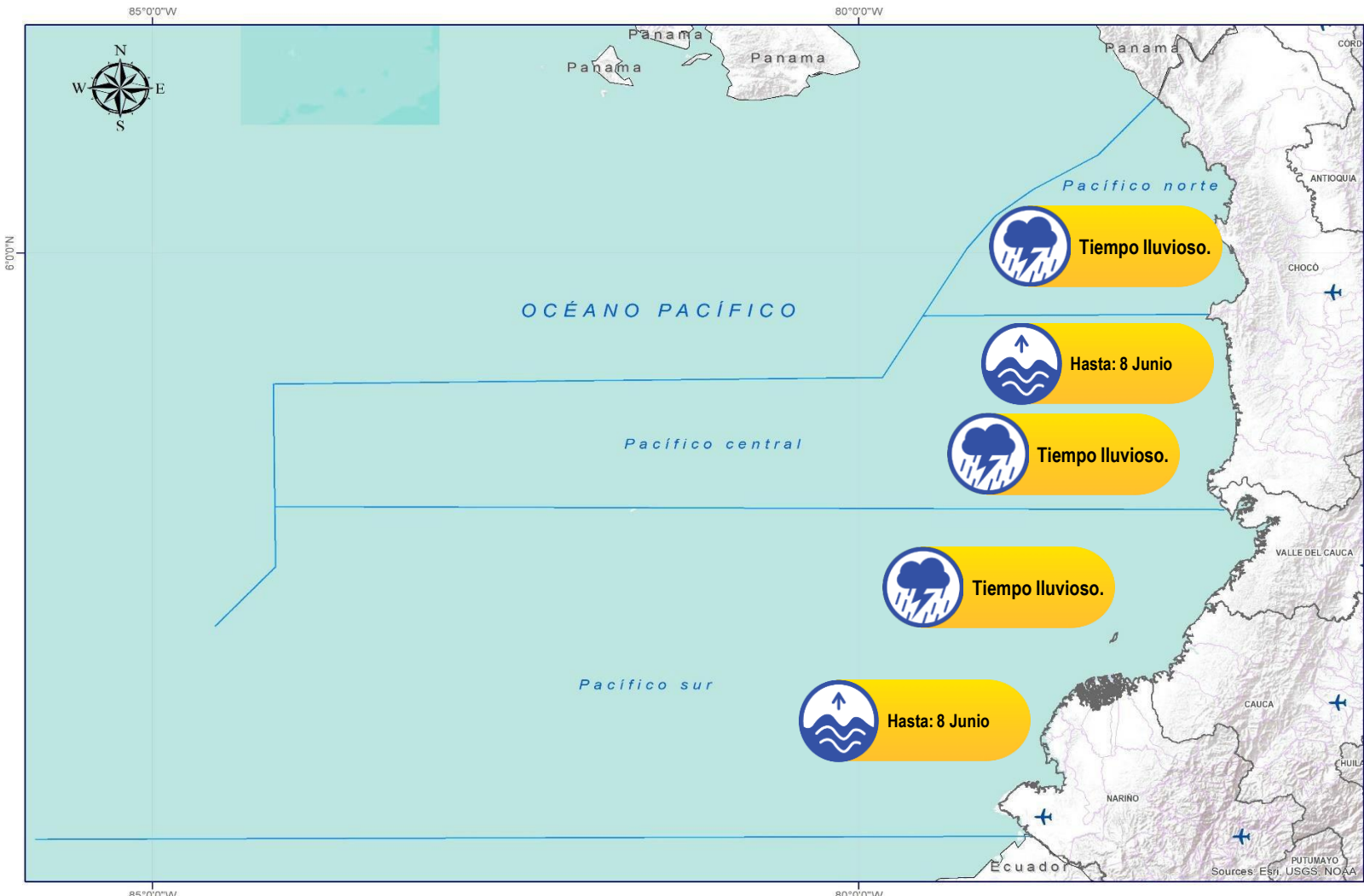
#### Pleamar

La marea alcanzará su máximo nivel en el intervalo de tiempo establecido.



#### Viento y oleaje

Velocidad del viento y altura del oleaje con valores por encima de lo normal para la época.



### CONVENCIONES

### SUGERENCIAS O RECOMENDACIONES



A las embarcaciones de poco calado, consultar con las Capitanías de puerto antes de zarpar en zonas de inminente tempestad. A los bañistas y habitantes costeros, estar atentos a la evolución de las condiciones meteorológicas y a los avisos de las autoridades locales.



Se sugiere a los habitantes costeros estar atentos a la evolución del fenómeno.



A los bañistas y habitantes costeros, estar atentos a la evolución del fenómeno y a las indicaciones de las autoridades locales. A las embarcaciones de poco calado, consultar con las Capitanías de puerto antes de zarpar.

\* La altura significativa de la ola, representa la media del tercio más alto de las olas, por lo cual la altura máxima posible puede ser incluso superior al doble de este valor



## CONVENCIONES

## SUGERENCIAS O RECOMENDACIONES



### Tiempo lluvioso

Probabilidad de lluvias moderadas a fuertes, en algunos casos con posibilidad de tormentas eléctricas y rachas de viento.

A las embarcaciones de poco calado, consultar con las Capitanías de puerto antes de zarpar en zonas de inminente tempestad.  
A los bañistas y habitantes costeros, estar atentos a la evolución de las condiciones meteorológicas y a los avisos de las autoridades locales.



### Pleamar

La marea alcanzará su máximo nivel en el intervalo de tiempo establecido.

Se sugiere a los habitantes costeros estar atentos a la evolución del fenómeno.



### Viento y oleaje

Velocidad del viento y altura del oleaje con valores por encima de lo normal para la época.

A los bañistas y habitantes costeros, estar atentos a la evolución del fenómeno y a las indicaciones de las autoridades locales.  
A las embarcaciones de poco calado, consultar con las Capitanías de puerto antes de zarpar.



# INFORME TÉCNICO DIARIO

## EQUIPO DE TRABAJO IDEAM

Yolanda GONZÁLEZ H. - Directora General |  
Daniel USECHE S. - Jefe (E) Oficina del Servicio de Pronóstico y Alertas

Elaboró:

## OFICINA DEL SERVICIO DE PRONÓSTICO Y ALERTAS

Rodney POVEDA y Carolina VALENCIA (Meteorólogos)

Alexander VILLAMIZAR (Hidrólogo)

Sonia BERMÚDEZ (Deslizamientos de Tierra)

Felipe ESPEJO (Incendios de la Cobertura Vegetal)

Mauricio TORRES (DATOS)

Alberto PARDO (Coordinación de Alertas Hidrometeorológicas y Ambientales)

<http://www.ideam.gov.co>

Correos electrónicos: [servicio@ideam.gov.co](mailto:servicio@ideam.gov.co), [alertas@ideam.gov.co](mailto:alertas@ideam.gov.co)

Calle 25D N° 96B - 70, piso 3. Bogotá, D.C.

Teléfono: 3075625 ext. 1334 -1336.

## VISITA NUESTRAS REDES SOCIALES



[ideam.instituto](https://www.facebook.com/ideam.instituto)



[InstitutoIDEAM](https://www.youtube.com/InstitutoIDEAM)



[@IDEAMColombia](https://twitter.com/IDEAMColombia)



[ideamcolombia](https://www.instagram.com/ideamcolombia)

