

# INFORME TÉCNICO DIARIO

IDEAM comunica al Sistema Nacional para la Gestión del Riesgo de Desastres (SNGRD) y al Sistema Nacional Ambiental (SINA).

Bogotá D. C., 17 de junio de 2020.  
Hora de actualización 12:30 HLC

Boletín No.

169



## CONTENIDO

[Lo más destacado](#)

[Precipitación](#)

[Temperaturas](#)

[Alerta por descensos significativos de las temperaturas mínimas del aire](#)

[Condiciones Hidrometeorológicas actuales](#)

[Pronóstico de precipitación de las próximas 24 horas](#)

[Pronóstico condiciones meteorológicas adicionales](#)

[Alertas Hidrológicas](#)

[Seguimiento y Pronóstico de las Amenazas por Deslizamientos](#)

[Seguimiento y Pronóstico de las Amenazas por Incendios](#)

[Alertas Meteomarinas vigentes Mar Caribe Colombiano](#)

[Alertas Meteomarinas vigentes Océano Pacífico Nacional](#)

[Alertas Meteomarinas por Ciclón Tropical Mar Caribe Colombiano](#)



Alerta  
**ROJA**

**PARA TOMAR ACCIÓN** Advierte a los sistemas de prevención y atención de desastres sobre la amenaza que puede ocasionar un fenómeno con efectos adversos sobre la población, el cual requiere la atención inmediata por parte de la población y de los cuerpos de atención y socorro. Se emite una alerta sólo cuando la identificación de un evento extraordinario indique la probabilidad de amenaza inminente y cuando la gravedad del fenómeno implique la movilización de personas y equipos, interrumpiendo el normal desarrollo de sus actividades cotidianas.



Alerta  
**NARANJA**

**PARA PREPARARSE** Indica la presencia de un fenómeno. No implica amenaza inmediata y como tanto es catalogado como un mensaje para informarse y prepararse. El aviso implica vigilancia continua ya que las condiciones son propicias para el desarrollo de un fenómeno, sin que se requiera permanecer alerta.



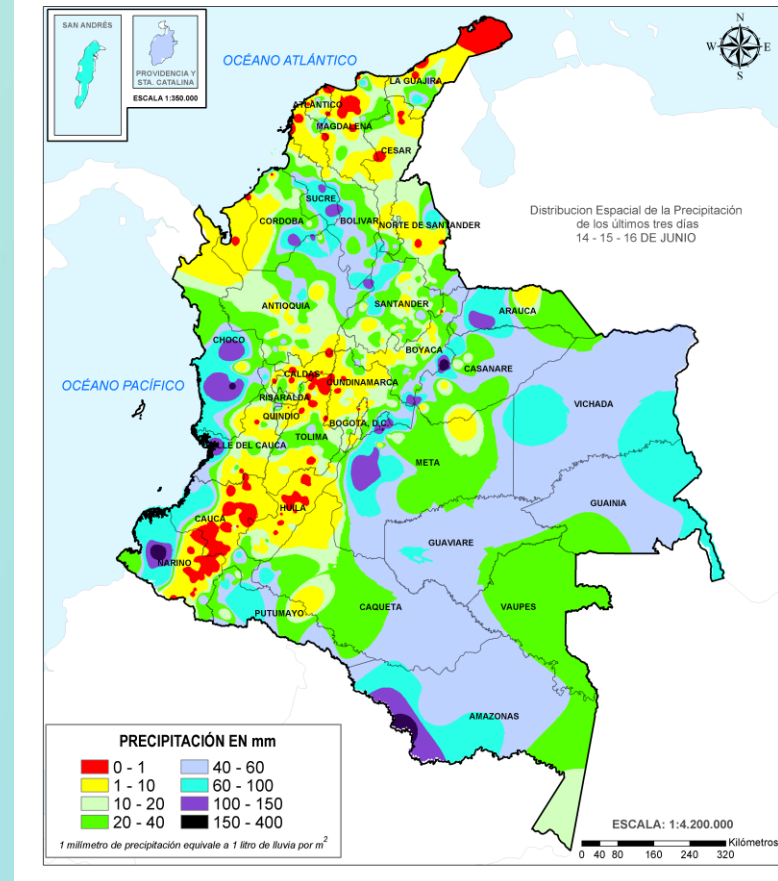
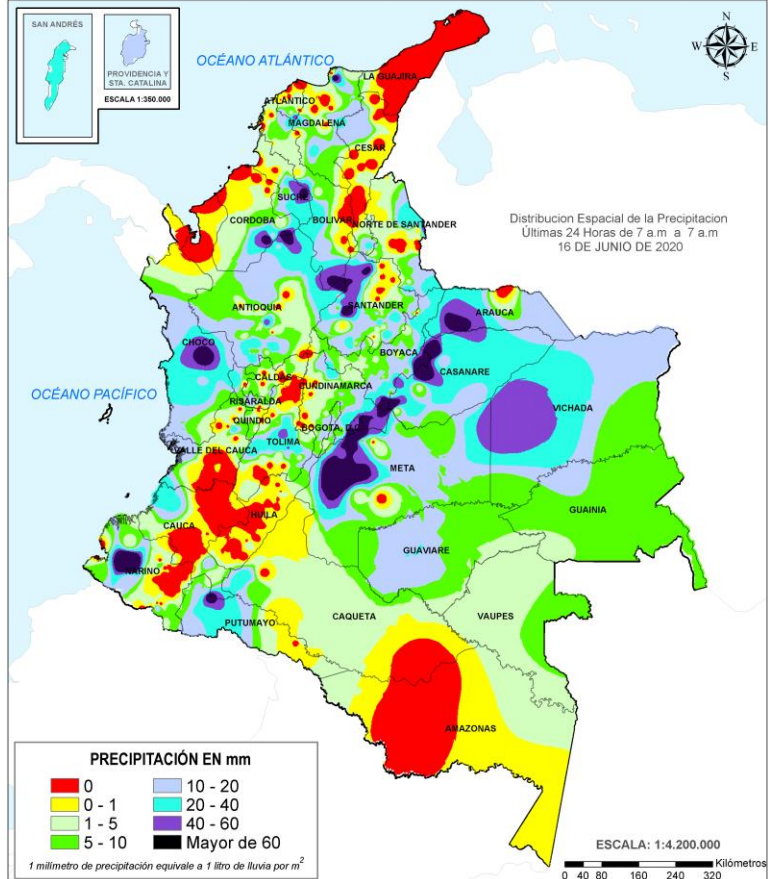
Alerta  
**AMARILLA**

**PARA INFORMARSE** Es un mensaje oficial por el cual se difunde información. Por lo regular se refiere a eventos observados, registrados o registrados y puede contener algunos elementos de pronóstico a manera de orientación. Por sus características pretéritas y futuras difiere del aviso y de la alerta, y por lo general no está encaminado a alertar sino a informar.

**CONDICIONES NORMALES** La información que se suministra se encuentra dentro de los rangos normales.

**Alertas vigentes hasta: 17 de junio de 2020 - 18:00 HLC.**

## Mapas de precipitación



Precipitación diaria desde las 7:00 HLC del martes 16 de junio y hasta las 7:00 HLC del miércoles, 17 de junio de 2020. Fuente: IDEAM

Precipitación últimas 72 horas desde las 7:00 HLC del domingo 14 de junio hasta las 7:00 HLC del miércoles, 17 de junio de 2020. Fuente: IDEAM

- Un milímetro de lluvia (1 mm) equivale a un litro (1 L) de lluvia que ha caído en un metro cuadrado (1 m<sup>2</sup>). La lluvia acumulada es la suma de los milímetros de agua lluvia que se han registrado en un lapso de tiempo.

## Lluvias registradas en las últimas 24 horas

Aumento importante de las precipitaciones en las últimas 24 horas, presentando las lluvias de mayor volumen sobre las regiones Orinoquía y Andina principalmente. El mayor registro de lluvia acumulada en 24 horas se presentó en el municipio de Villavicencio (**Meta**), con **133.0 mm**.



**Alerta ROJA**

- Por alta probabilidad de: **crecientes súbitas y Niveles altos** en la cuenca media del río Meta y el río Casanare.
- Por alta probabilidad de **deslizamientos de tierra** en algunos municipios de los departamentos de Casanare, Chocó, Meta y Nariño.
- Por **incendios de la cobertura vegetal** en Uribia en el departamento de La Guajira.



**Alerta NARANJA**

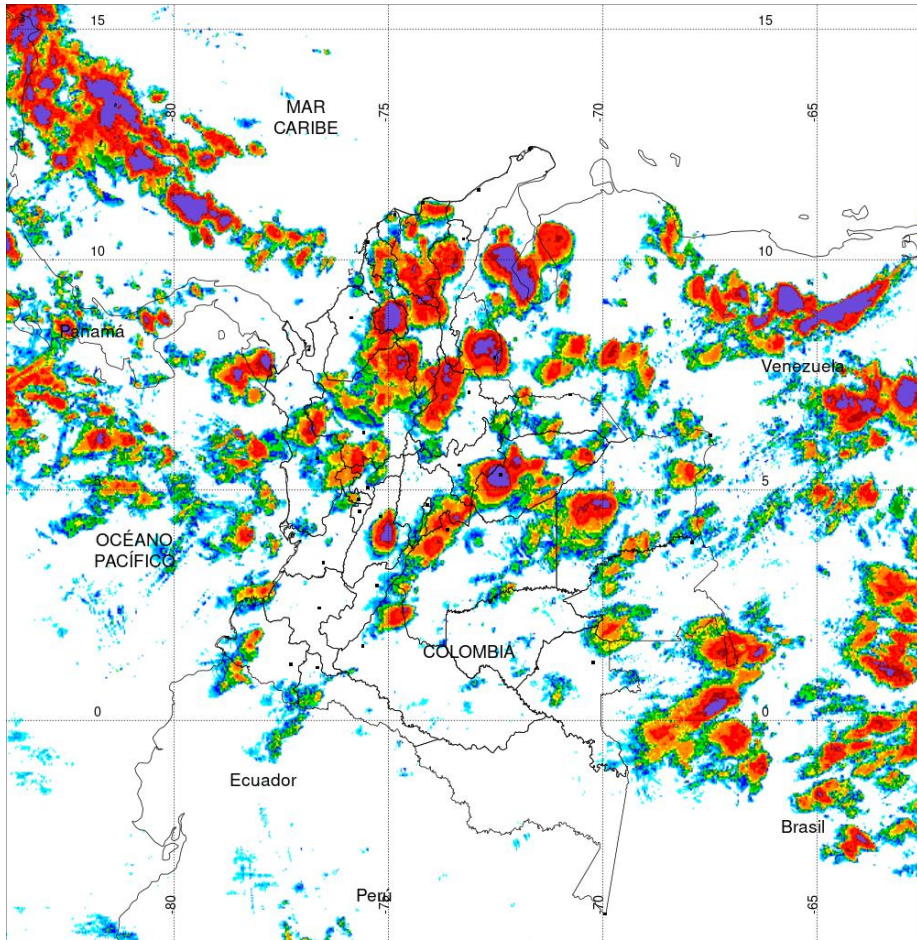
- Probabilidad moderada de crecientes súbitas y/o inundaciones en la cuenca alta y media del río Atrato; cuencas de ríos directos al Océano Pacífico; cuencas de los ríos Cimitarra y San Bartolomé; crecientes súbitas en el Brazo Morales, perteneciente a la cuenca media del río Magdalena y río Porce; Por incrementos de nivel en el río Nechí; por incrementos súbitos en la Ciénaga Grande de Santa Marta, río Ariguani y río Cesar; por niveles altos en el río Ariari, Guayuriba y Meta.
- Probabilidad moderada de **deslizamientos de tierra** algunos departamentos de las regiones Andina, Caribe, Pacífica y Orinoquía.
- En las zonas marinas, por tiempo lluvioso en el mar Caribe occidental y en el Océano Pacífico centro y norte.

**Alertas amarillas** e información más detallada para cada una de las categorías de alerta, remítase a la temática particular del informe.





### Estimación Satelital (24 Horas)



**PRECIPITACIÓN TOTAL ACUMULADA POR ESTIMACIÓN SATELITAL (GOES-16)**  
**JUN 16 DE 2020 (7:00) - JUN 17 DE 2020 (7:00)**

Elaborado por: Oficina del Servicio de Pronósticos y Alertas.



### Precipitaciones

A continuación se relacionan los municipios donde en las últimas 24 horas se registraron precipitaciones iguales o superiores a 50.0 mm.

**Aclaración:** aunque los volúmenes de lluvia registrados en un municipio se relacionan con la ubicación de las estaciones de monitoreo del IDEAM, en ocasiones, dichas estaciones pueden estar distantes de los lugares en donde se concentra la mayor población o alejados de los centros municipales.

DEPARTAMENTO	MUNICIPIO
ANTIOQUIA	Yondó (105,0), Caucasia (93,0).
ARAUCA	Tame (80,6).
BOYACÁ	San Luis De Gaceno (114,2), Santa María (55,3).
CASANARE	Sabanalarga (117,0), Yopal (20 Km en línea recta al noroccidente de la ciudad) (96,0), Tamara (84,2), Apto. Yopal (64,2).
CHOCÓ	Apto. Quibdó (63,1).
CÓRDOBA	Montelíbano (73,1).
CUNDINAMARCA	Guayabetal (85,0).
MAGDALENA	Santa Marta (10 Km en línea recta al oriente de la ciudad) (70,8).
META	<b>Villavicencio (7 Km línea recta vía Bogotá) (133,0)</b> , Restrepo (132,0), San Juan de Arama (119,0), El Dorado (110,0), Cubarral (87,0), Mesetas (84,0), Apto. Villavicencio (3 Km en línea recta Nor-Oriente de la ciudad) (81,1), Villavicencio (al sur-oriente de la ciudad) (79,0), San Juan de Arama (68), Acacias (67,0), Fuente De Oro (67,0), Cumaral (50,0).
NARIÑO	Barbacoas (116,1), Magui (86,0).
PUTUMAYO	Mocoa (67,9).
SANTANDER	Puerto Parra (78,0), Sabana de Torres (66,5), Apto. Barrancabermeja (53,7).
SUCRE	Sucre (63,0), San Benito Abad (59,0).
VICHADA	Cumaribo (58,0).

Estaciones con precipitaciones del 2020-06-16 por encima del máximo histórico del mes

ESTACIÓN	MUNICIPIO	DEPARTAMENTO	PREC MAX_HIST 24h. mm.	DIFERENCIA mm.	
EL COCUY	EL COCUY	BOYACÁ	38.2	36	2.2

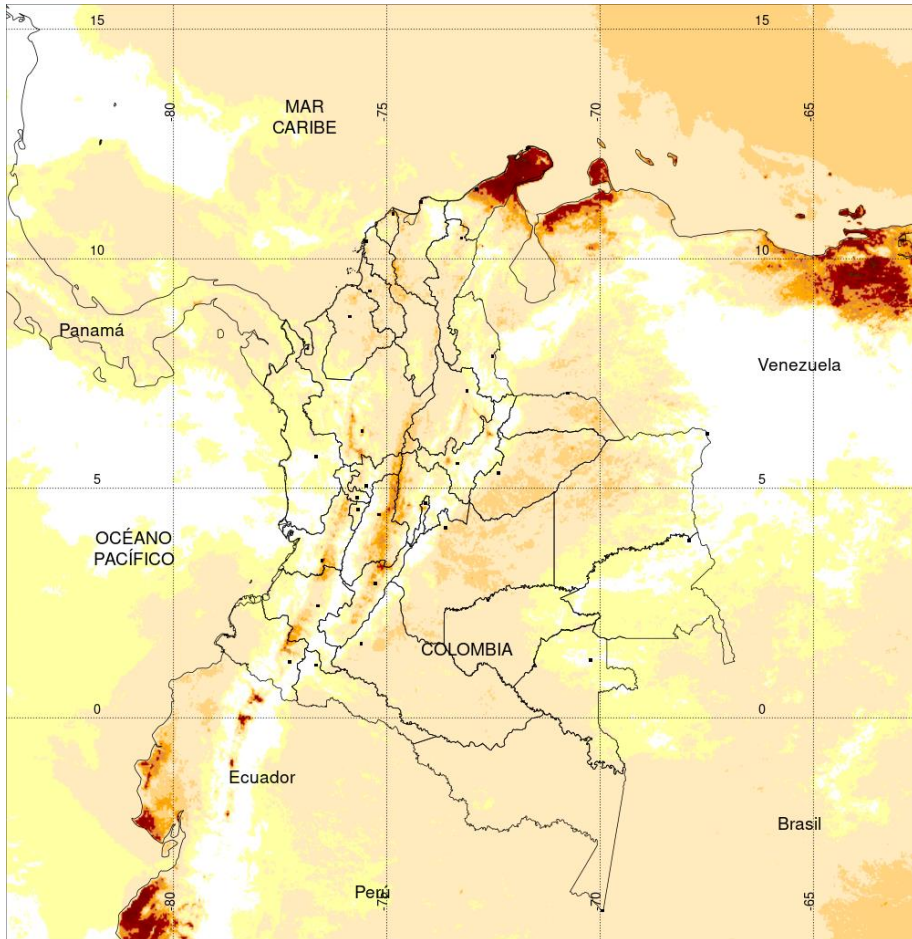
El hidroestimador utiliza datos de los satélites ambientales geoestacionarios operacionales (GOES) de NOAA para estimar las tasas de lluvia. Las estimaciones de las precipitaciones de los satélites pueden proporcionar información crítica sobre las precipitaciones en regiones donde los datos de los medidores o radares no están disponibles o no son confiables.

NO SE REGISTRARON VALORES SUPERIORES A LOS HISTÓRICOS DE PRECIPITACIÓN



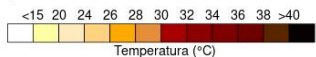


### Estimación Satelital (24 Horas)



**TEMPERATURA SUPERFICIAL MÁXIMA POR ESTIMACIÓN SATELITAL (GOES-16)**  
( 2020-06-16 09:00:00 a 2020-06-16 16:30:00 )

Elaborado por: Oficina del Servicio de Pronósticos y Alertas.



(Producto en evaluación. No son valores oficiales de temperatura)

### Temperaturas Máximas

**Aclaración:** aunque las temperaturas registradas en un municipio se relacionan con la ubicación de las estaciones de monitoreo del IDEAM, en ocasiones, dichas estaciones pueden estar distantes de los lugares en donde se concentra la mayor población o alejados de los centros municipales.

A continuación se relacionan los municipios donde en las últimas 24 horas se registraron temperaturas iguales o superiores a 35.0 °C.

DEPARTAMENTOS	MUNICIPIO
ANTIOQUIA	Valparaiso (Fredonia) (36,2), Apartado (35,5).
CESAR	Agustín Codazzi (35,2), Valledupar (35).
CÓRDOBA	San Bernardo del Viento (35,8).
CUNDINAMARCA	Jerusalén (36,6), Puerto Salgar (35,2).
HUILA	Villavieja (36,0).
LA GUAJIRA	Riohacha (36,2).
MAGDALENA	Pivijay (35,0).
SANTANDER	Puerto Parra (35,0).
TOLIMA	Natagaima (35,2).

Estaciones con temperaturas máximas del 2020-06-16 por encima del máximo histórico del mes

ESTACIÓN	MUNICIPIO	DEPARTAMENTO	TMAX °C	MAX_HIST °C	DIFERENCIA °C
UNIBAN	APARTADÓ (UNIBAN)	ANTIOQUIA	35.5	35.2	0.3

### Temperaturas Mínimas

A continuación se relacionan los municipios donde en las últimas 24 horas se registraron temperaturas menores o iguales a 5.0°C.

DEPARTAMENTO	MUNICIPIO
CUNDINAMARCA	Bogotá - Usme (3,0).
CAUCA	San Sebastián (3,6).
NARIÑO	Ipiales (4.4).

Estaciones con temperaturas mínimas del 2020-06-17 por debajo del mínimo histórico del mes

ESTACIÓN	MUNICIPIO	DEPARTAMENTO	ALTITUD msnm	TMIN °C	MIN_HIST °C	DIFERENCIA °C
COL SAN CAYETANO	USME	BOGOTÁ D.C.	3100	3	3	0

La estimación satelital de la temperatura superficial máxima en 24 horas utiliza datos de los satélites ambientales geoestacionarios operacionales (GOES) de NOAA para estimar al temperatura de la superficie del país, en donde los datos de los medidores o radares no están disponibles o no son confiables.



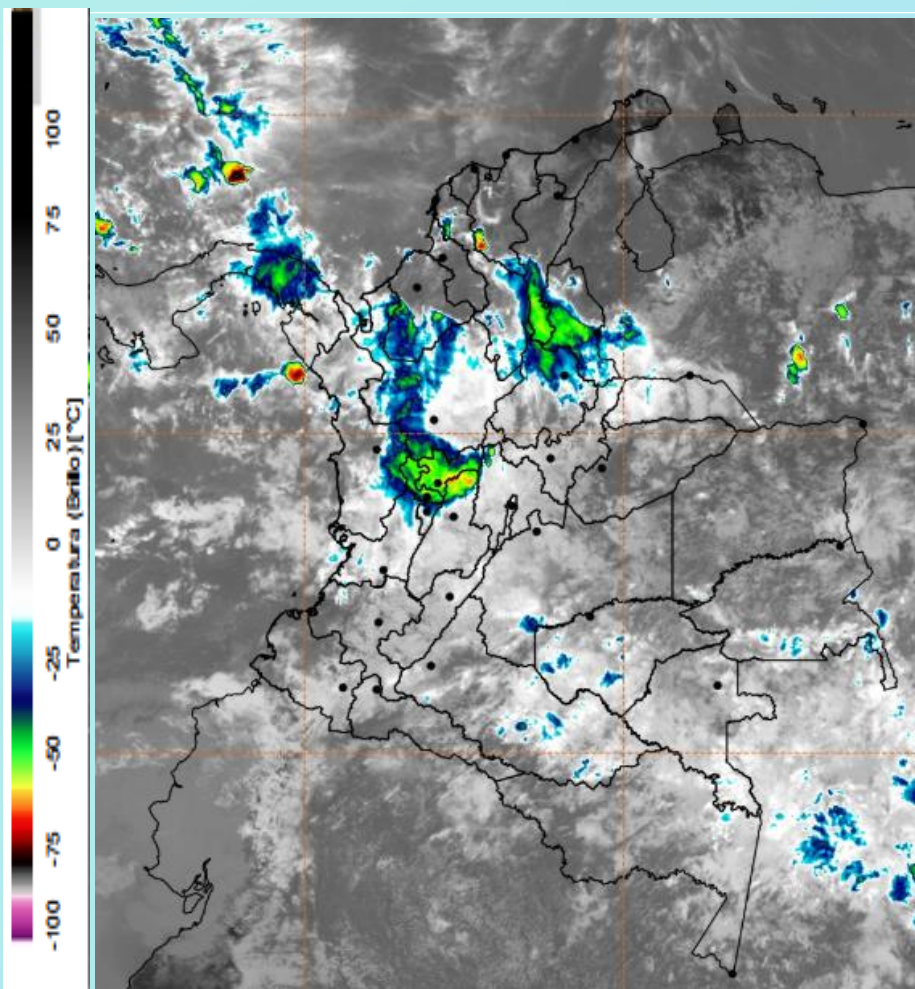
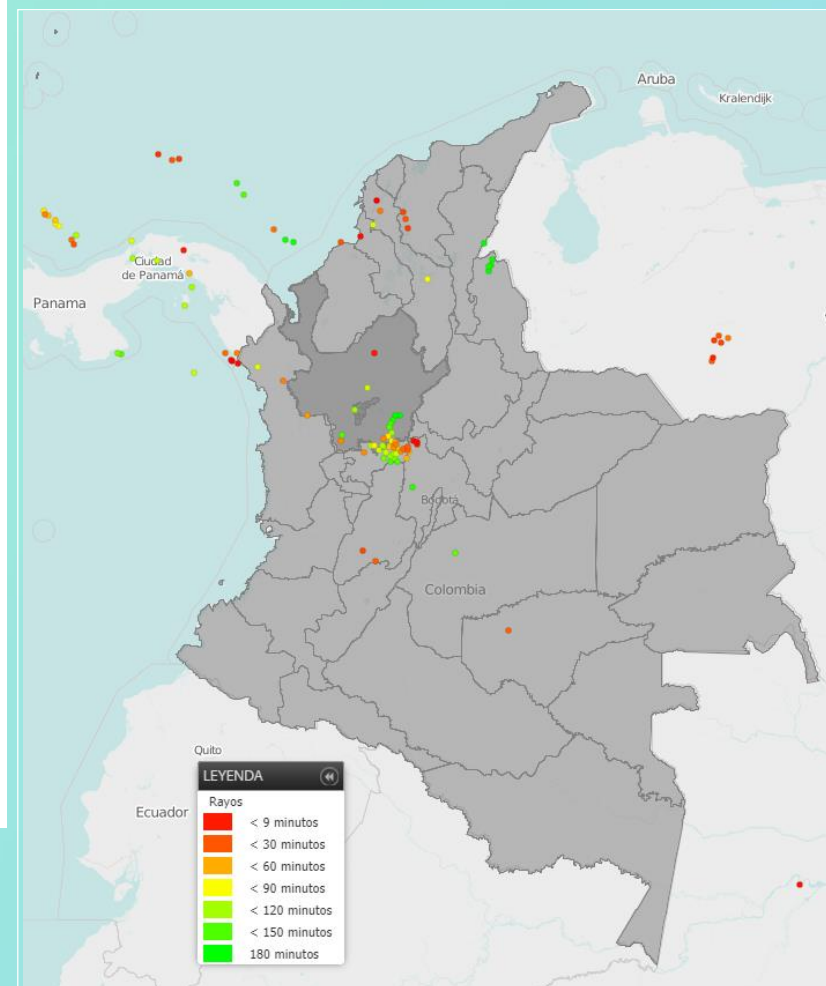


Imagen GOES East Canal Infrarrojo, 17 de junio de 2020. Hora 06:20 HLC.  
Fuente: IDEAM-GOES 16

Durante las primeras horas del día, se presentaron abundantes lluvias, acompañadas de descargas eléctricas, en amplios sectores del sur de la región Caribe (Córdoba, Sucre, Bolívar) y al norte de la Andina (Antioquia, santanderes), así como al centro del departamento de Tolima y en la zona marítima del archipiélago de San Andrés y Providencia. El resto del territorio nacional presentó condiciones de tiempo seco predominante, con cielo parcialmente nublado.

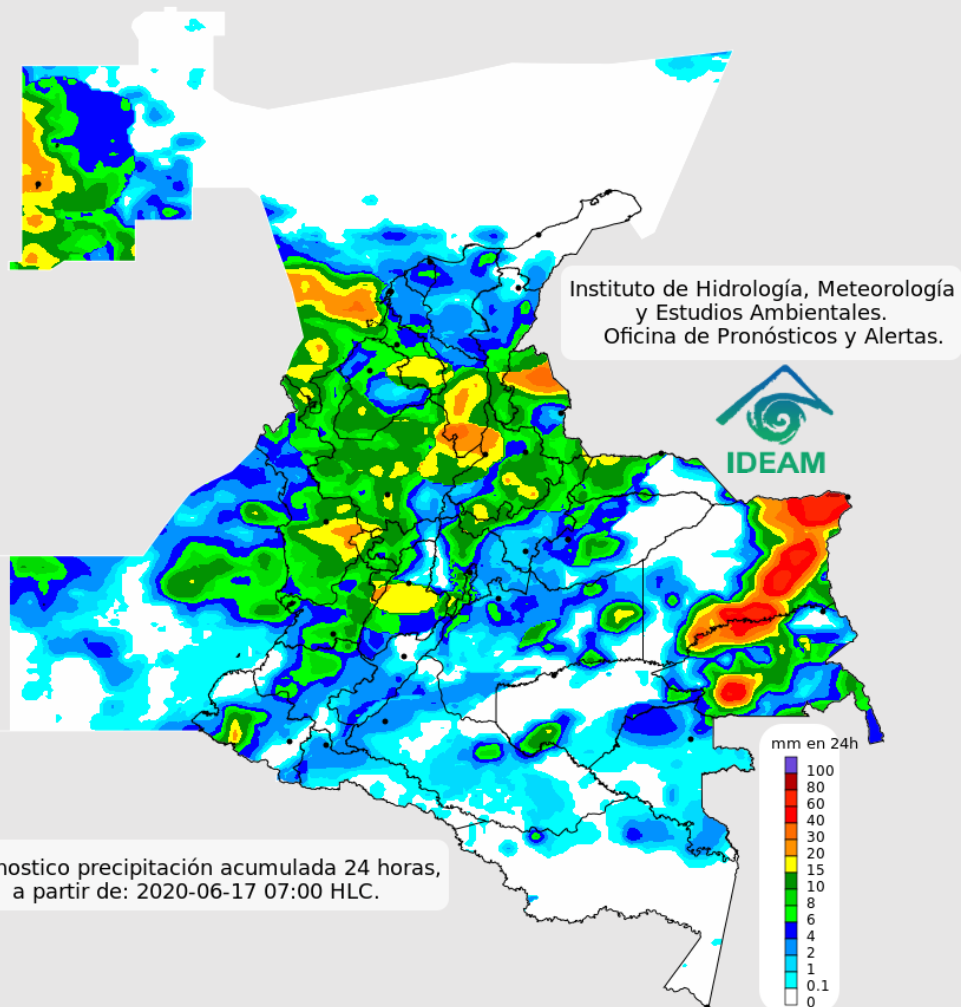


Descargas eléctricas en las últimas 3 horas.  
Fuente: Keraunos – Linetview.

- La imagen del canal infrarrojo (10.3  $\mu\text{m}$ ) permite identificar nubes en cualquier período temporal a partir de la temperatura de brillo de la nube (ver escala de colores). De esta forma, se puede identificar, clasificar y caracterizar la nubosidad en una zona determinada.
- La imagen de las descargas eléctricas muestra los rayos nube-tierra que se han descargado en una zona en las últimas 4 horas (ver escala de colores)



## Pronóstico de precipitación para las próximas veinticuatro (24) horas



### Condiciones para destacar en las próximas 24 horas

Continuará la ocurrencia de lluvias en el centro y sur de la región Caribe, centro y norte de las regiones Andina y Pacífica y en sectores dispersos del oriente de la Amazonia. Predominarán las condiciones mayormente secas en la Amazonia mientras que en el archipiélago de San Andrés y Providencia son probables chubascos acompañados de tormentas eléctricas ocasionales.



Para mayor información sobre el estado del tiempo, alertas y pronósticos, consulte la aplicación móvil **MI PRONÓSTICO**

- La resolución espacial del mapa de pronóstico es de 6.5 km aproximadamente. Por lo tanto, fenómenos meteorológicos inferiores a esta escala no están considerados en esta predicción.
- La escala de colores está asociada a un rango de precipitación en el intervalo de tiempo indicado, lo que implica que el pronóstico no es determinista (un valor exacto en una zona) sino corresponde a un pronóstico cuantitativo (un rango de valores en una zona).





## Pronóstico zonas volcánicas

## Mapa de zonas volcánicas

ÁREA DEL VOLCÁN NEVADO DEL RUIZ			
Mañana: Cielo parcialmente nublado - Lloviznas			
Tarde: Cielo parcialmente nublado - Lluvias			
Noche: Cielo nublado - Lluvias			
Madrugada: Cielo parcialmente nublado - Lloviznas			
El SERVICIO GEOLÓGICO COLOMBIANO reporta en nivel AMARILLO (III): CAMBIOS EN EL COMPORTAMIENTO DE LA ACTIVIDAD VOLCÁNICA. Lat: 4.89 Lon: -75.32			
ELEVACIÓN (pies)	DIRECCIÓN	VELOCIDAD	
		VELOCIDAD (Nudos)	VELOCIDAD (Km/h)
10.000	NORTE-NORESTE	0 - 5	0 - 9
18.000	ESTE	15 - 20	27 - 37
24.000	ESTE-NORESTE	15 - 20	27 - 37
30.000	NORESTE	15 - 20	27 - 37
ÁREA DEL VOLCÁN NEVADO DEL HUILA			
Mañana: Cielo ligeramente nublado - Tiempo seco			
Tarde: Cielo nublado - Lluvias			
Noche: Cielo parcialmente nublado - Tiempo seco			
Madrugada: Cielo parcialmente nublado - Tiempo seco			
El SERVICIO GEOLÓGICO COLOMBIANO reporta en nivel AMARILLO (III): CAMBIOS EN EL COMPORTAMIENTO DE LA ACTIVIDAD VOLCÁNICA. Lat: 2.92 Lon: -76.05			
ELEVACIÓN (pies)	DIRECCIÓN	VELOCIDAD	
		VELOCIDAD (Nudos)	VELOCIDAD (Km/h)
10.000	SUR-SURESTE	0 - 5	0 - 9
18.000	ESTE	15 - 20	27 - 37
24.000	ESTE-NORESTE	20 - 25	37 - 46
30.000	NORESTE	15 - 20	27 - 37
ÁREA DEL VOLCÁN CERRO MACHÍN			
Mañana: Cielo parcialmente nublado - Lluvias			
Tarde: Cielo parcialmente nublado - Lluvias			
Noche: Cielo nublado - Lloviznas			
Madrugada: Cielo parcialmente nublado - Tiempo seco			
El SERVICIO GEOLÓGICO COLOMBIANO reporta en nivel AMARILLO (III): CAMBIOS EN EL COMPORTAMIENTO DE LA ACTIVIDAD VOLCÁNICA. Lat: 4.80 Lon: -75.62			
ELEVACIÓN (pies)	DIRECCIÓN	VELOCIDAD	
		VELOCIDAD (Nudos)	VELOCIDAD (Km/h)
10.000	SURESTE	0 - 5	0 - 9
18.000	ESTE	15 - 20	27 - 37
24.000	ESTE-NORESTE	20 - 25	37 - 46
30.000	NORESTE	15 - 20	27 - 37

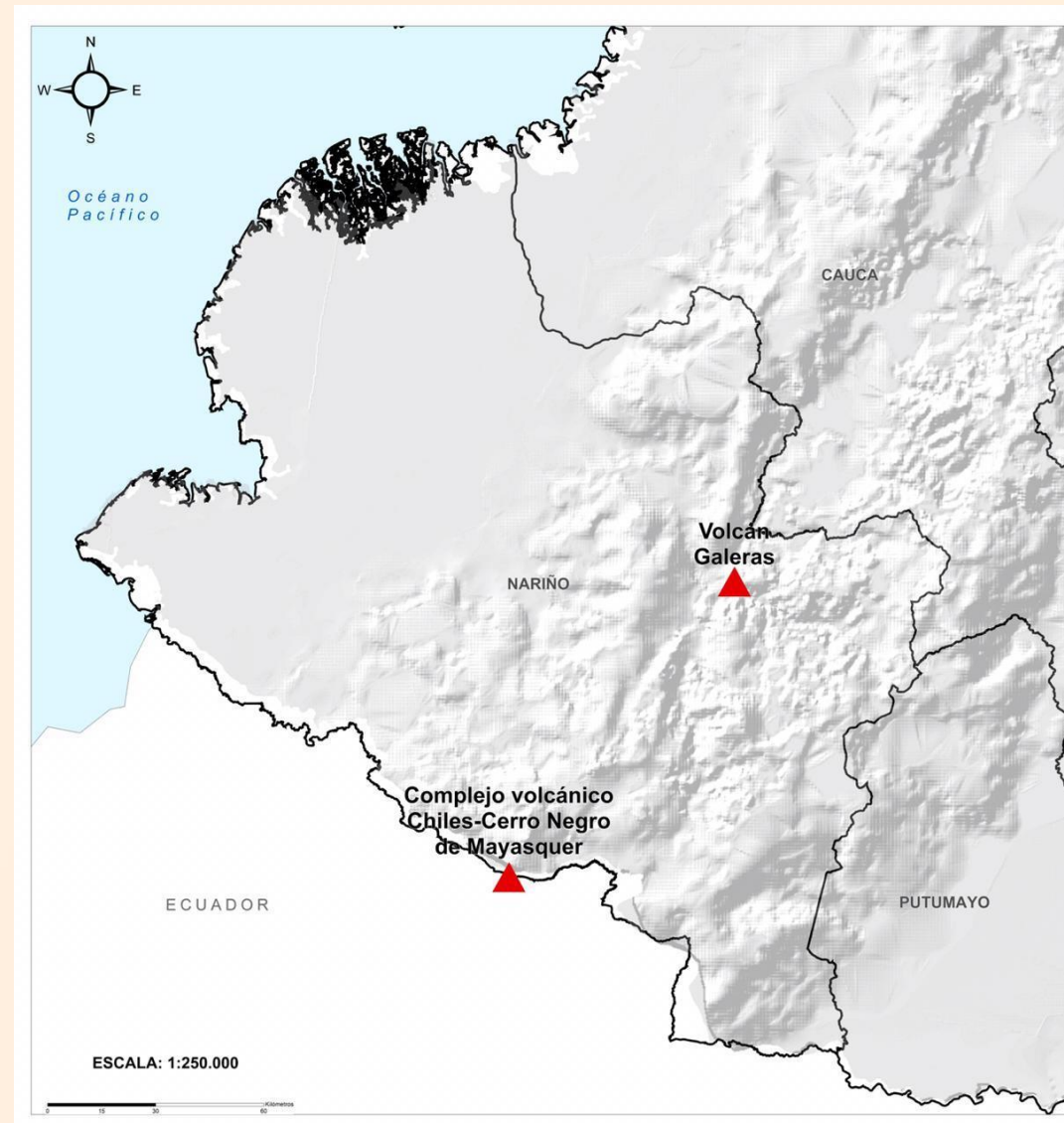




## Pronóstico zonas volcánicas

## Mapa de zonas volcánicas

ÁREA DEL VOLCÁN GALERAS			
Mañana: Cielo parcialmente nublado - Tiempo seco			
Tarde: Cielo parcialmente nublado - Lloviznas			
Noche: Cielo parcialmente nublado - Tiempo seco			
Madrugada: Cielo parcialmente nublado - Tiempo seco			
EL SERVICIO GEOLÓGICO COLOMBIANO reporta en nivel AMARILLO (III): CAMBIOS EN EL COMPORTAMIENTO DE LA ACTIVIDAD VOLCÁNICA. Lat: 1.55 Lon: -77.37			
ELEVACIÓN (pies)	DIRECCIÓN	VELOCIDAD	
		VELOCIDAD (Nudos)	VELOCIDAD (Km/h)
10.000	SURESTE	5 - 10	9 - 18
18.000	ESTE	15 - 20	27 - 37
24.000	ESTE-NORESTE	20 - 25	37 - 46
30.000	NORESTE	15 - 20	27 - 37
ÁREA DEL COMPLEJO VOLCÁNICO CHILES-CERRO NEGRO DE MAYASQUER			
Mañana: Cielo parcialmente nublado - Tiempo seco			
Tarde: Cielo parcialmente nublado - Lloviznas			
Noche: Cielo parcialmente nublado - Tiempo seco			
Madrugada: Cielo parcialmente nublado - Tiempo seco			
EI SERVICIO GEOLÓGICO COLOMBIANO reporta en nivel AMARILLO (III): CAMBIOS EN EL COMPORTAMIENTO DE LA ACTIVIDAD VOLCÁNICA. Lat: 0.81 -Lon:77.93 Lat: 0.76 Lon:-77.95			
ELEVACIÓN (pies)	DIRECCIÓN	VELOCIDAD	
		VELOCIDAD (Nudos)	VELOCIDAD (Km/h)
10.000	ESTE-SURESTE	0 - 5	0 - 9
18.000	ESTE	15 - 20	27 - 37
24.000	ESTE-NORESTE	25 - 30	46 - 55
30.000	NORESTE	15 - 20	27 - 37



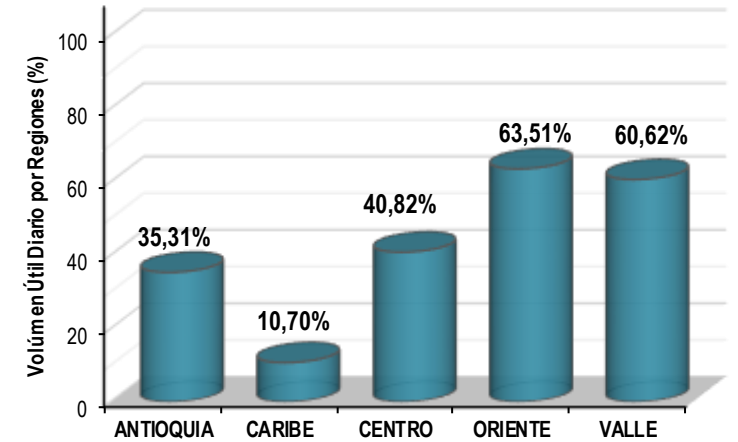
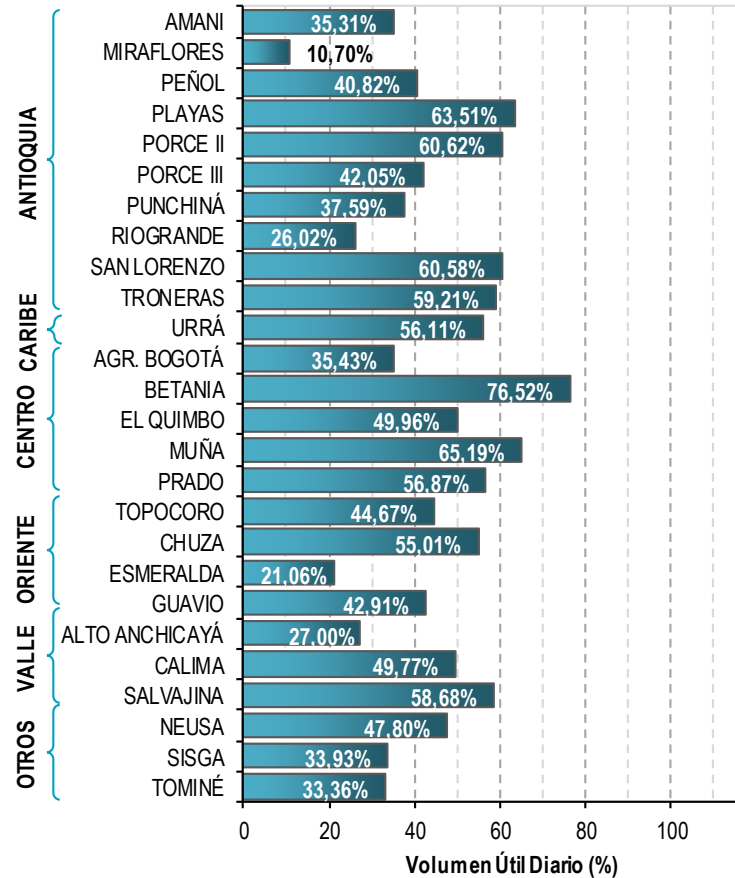




A continuación se relaciona el volumen útil diario de los principales embalses del país (expresado en porcentaje), de acuerdo con la información reportada por XM S.A. E.S.P en la siguiente dirección electrónica: <http://ido.xm.com.co/ido/SitePages/hidrologia.aspx?q=reservas>

## VOLÚMEN ÚTIL DIARIO EN LOS PRINCIPALES EMBALSES DEL PAÍS

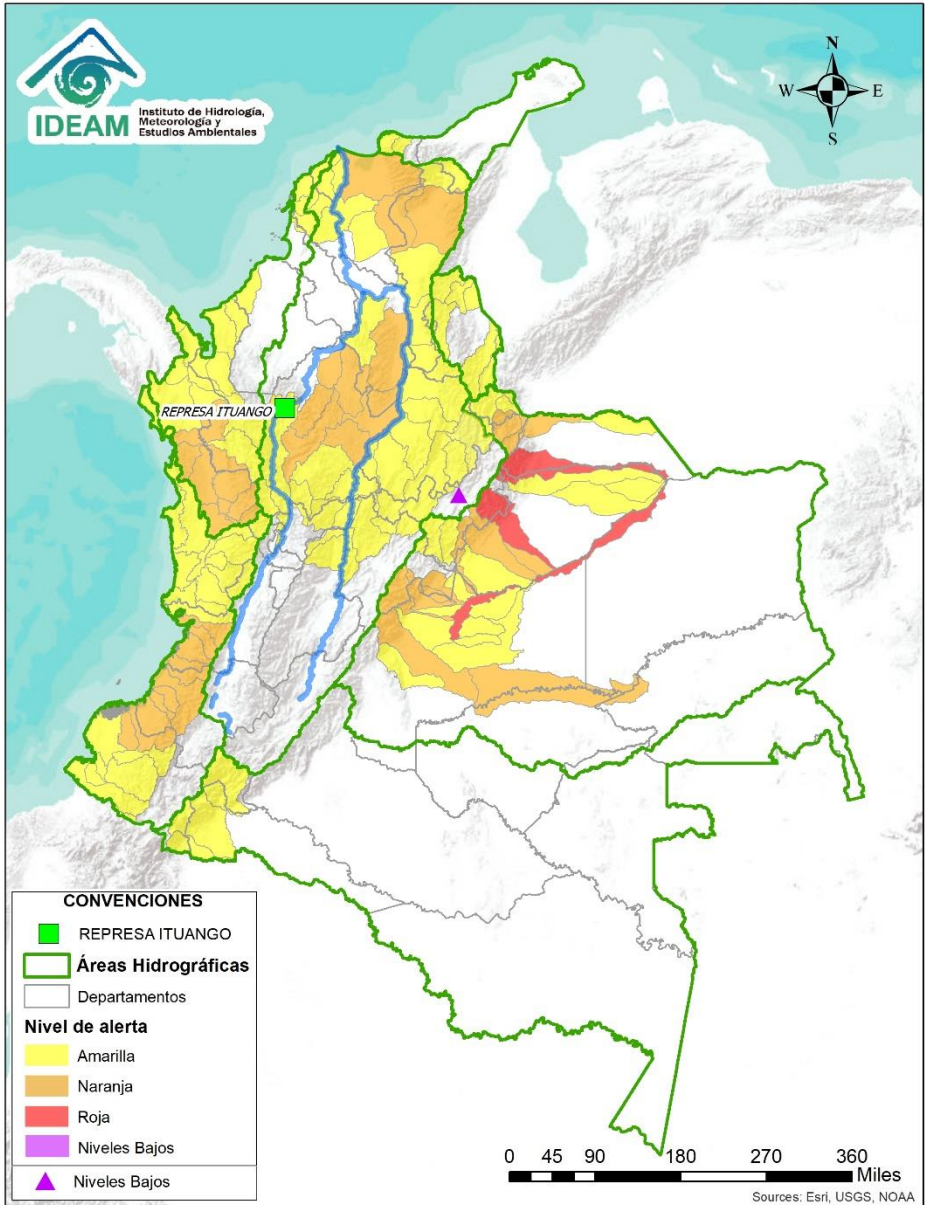
Martes, 16 de junio de 2020







# Alertas Hidrológicas



Caño Cristales el río de los cinco colores, paraíso tropical! (Sierra de La Macarena – Meta, Colombia). – Autor: Mcleods, 19 de Febrero de 2018  
Fuente: [https://upload.wikimedia.org/wikipedia/commons/3/3e/Flashpacker\\_Connect\\_-\\_Cano\\_Cristales\\_webp](https://upload.wikimedia.org/wikipedia/commons/3/3e/Flashpacker_Connect_-_Cano_Cristales_webp)

## FEWS COLOMBIA

SISTEMA DE PRONÓSTICOS HIDROLÓGICOS Y ALERTAS TEMPRANAS

Consulte aquí el estado de los niveles en los ríos del país:

<http://fews.ideam.gov.co/colombia/MapaEstacionesColombiaEstado.html>



- Nota 1:** Las alertas hidrológicas pueden ser corregidas y/o actualizadas en el futuro. No representa una certificación oficial del IDEAM.
- Nota 2:** Es probable que los eventos hidrológicos reportados en las alertas emitidas no se estén presentando sobre los ríos principales sino sobre sus afluentes.
- Nota 3:** El IDEAM le recomienda a la población ribereña estar muy atentos al comportamiento de los niveles de los ríos y atender las recomendaciones que la Unidad Nacional de Gestión del Riesgo de Desastres (UNGRD) emita para la implementación de medidas de contingencia ante posibles afectaciones por desbordamientos e inundaciones.



LLUVIAS



NIVELES BAJOS



NIVELES ALTOS



CRECIENTE SÚBITA



TRANSITO DE CRECIENTES

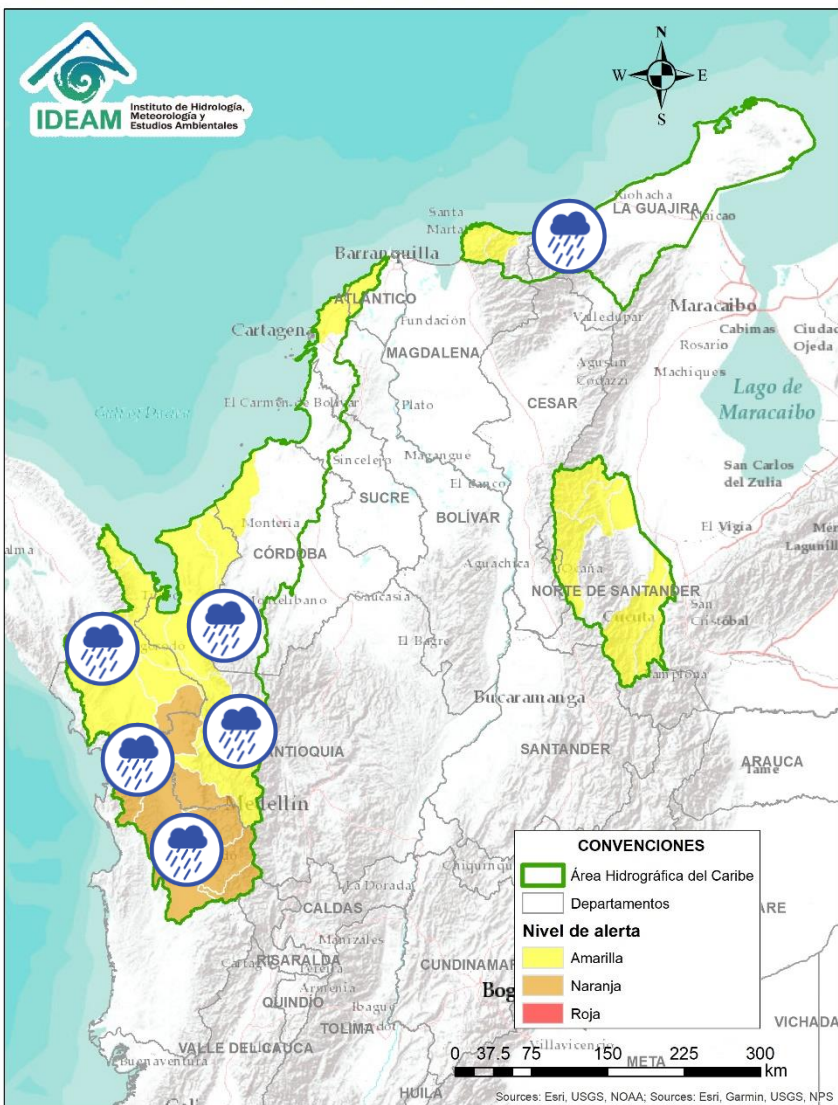


CRECIENTE POR DESEMBALSE



INUNDACIONES

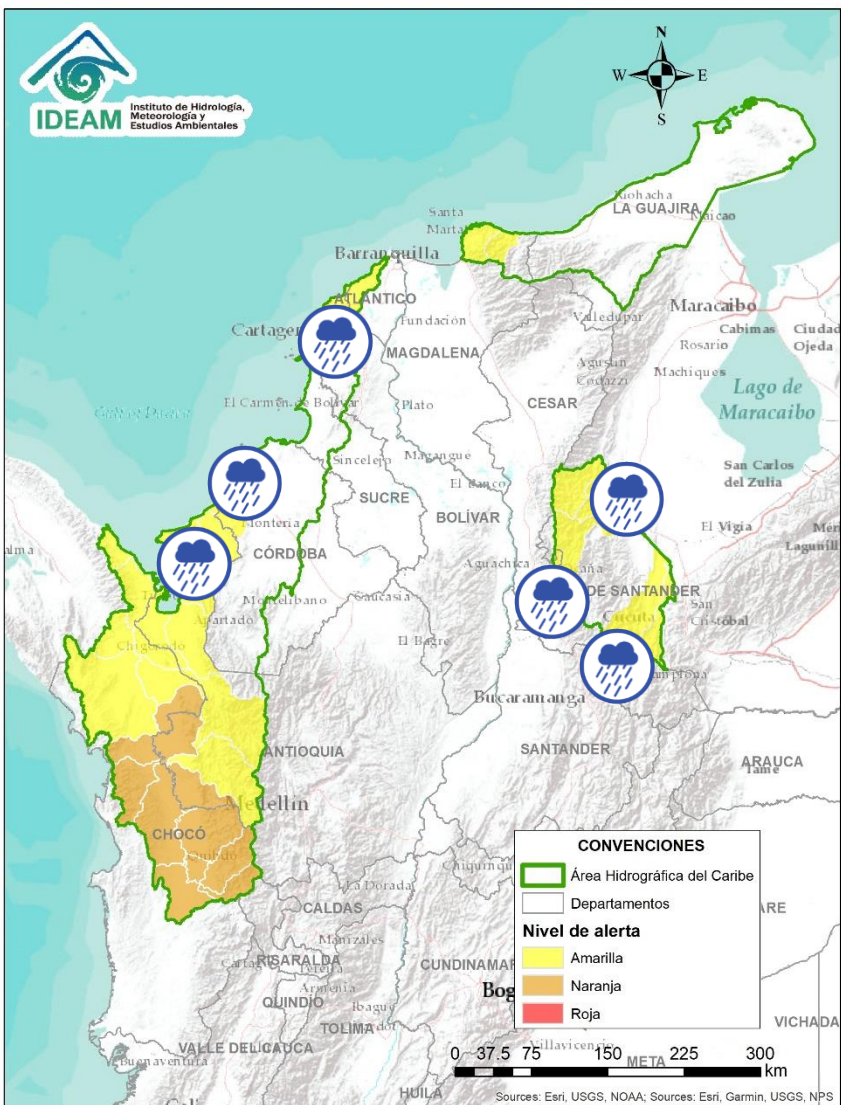




Alerta	Zona Hidrográfica	Subzona o Cuenca Hidrográfica	Descripción de la alerta hidrológica
	Atrato - Darién	Cuenca alta del río Atrato	Probabilidad de incrementos súbitos en el Alto Atrato entre los municipios de Lloró y Quibdó. Se prevé un comportamiento similar en las cuencas de los ríos Andágueda, Quito y Cabí, aportantes a la cuenca alta. Especial atención a los municipios de Bagadó, Lloró, Unión Panamericana, Cértegui, Paimado y Quibdó.
	Atrato - Darién	Cuenca media del río Atrato	Probabilidad de incrementos súbitos en el nivel de los ríos Bebarama, Bojayá, Cuía, Chicué, Uva, Pogueú, Napipí, Opagadó y Murindó, entre otros directos a la cuenca media.
	Atrato - Darién	Cuenca media del río Atrato	Probabilidad de incrementos súbitos en el nivel de los ríos Murri y Sucio, entre otros aportantes a la cuenca media.
	Atrato - Darién	Cuenca baja del río Atrato	Probabilidad de incrementos súbitos en los ríos Salaqui, Cacarica y Tanela, entre otros afluentes al río Atrato en su cuenca baja. Especial atención en los municipios de Dabeiba, Carmen del Darién Mutatá y Unguía. Similar comportamiento se prevé para la cuenca del río Tolo directo al Caribe
	Caribe - Litoral	Cuenca del río León	Probabilidad de nuevos ascensos en los niveles del río León, así como en los ríos Carepa y Apartadó, entre otros que desembocan al Golfo de Urabá. Nota: Se recomienda especial atención en los municipios de Chigorodó, Carepa y Apartado (Antioquia).
	Caribe - Guajira	Cuencas de los afluentes al mar Caribe (Madalena)	Probabilidad de incrementos súbitos en los ríos que descargan sus aguas al Mar Caribe, especialmente los ríos Piedras, Manzanares, Guachaca, Mendiguaca y Buriticá entre otros directos al Caribe.

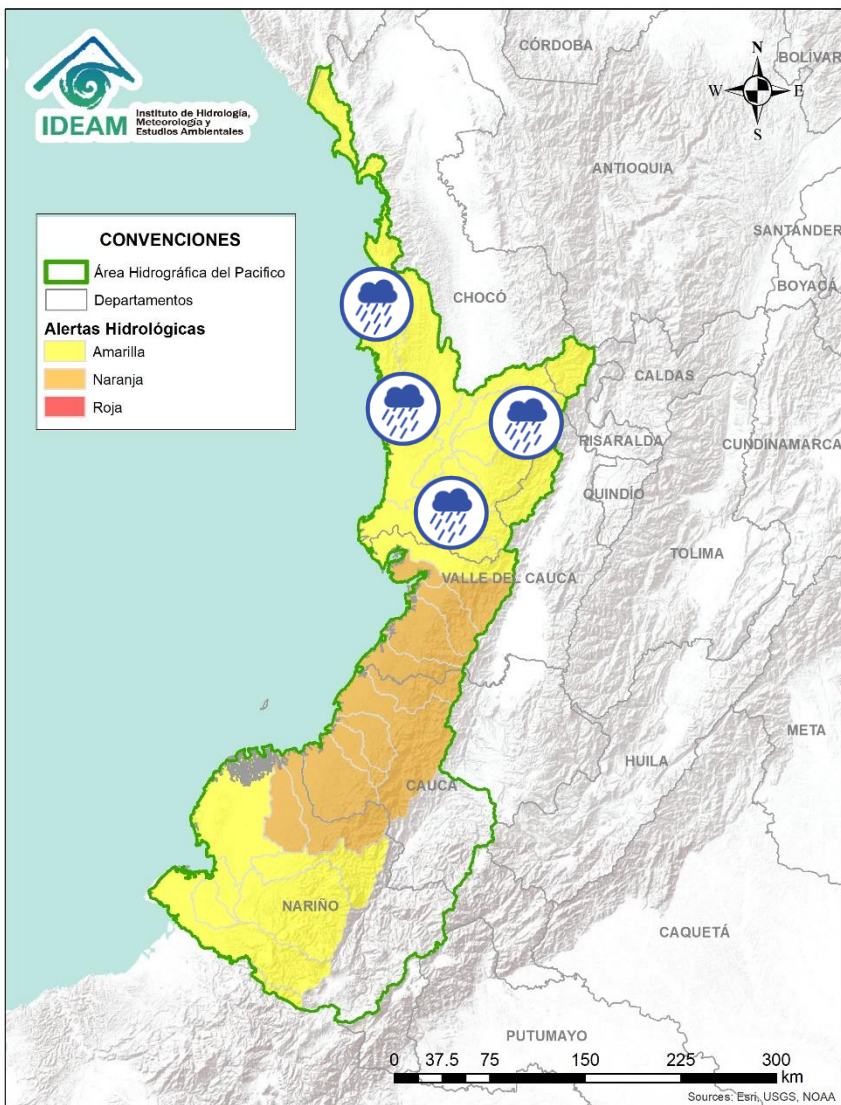


# Área Hidrográfica del Caribe

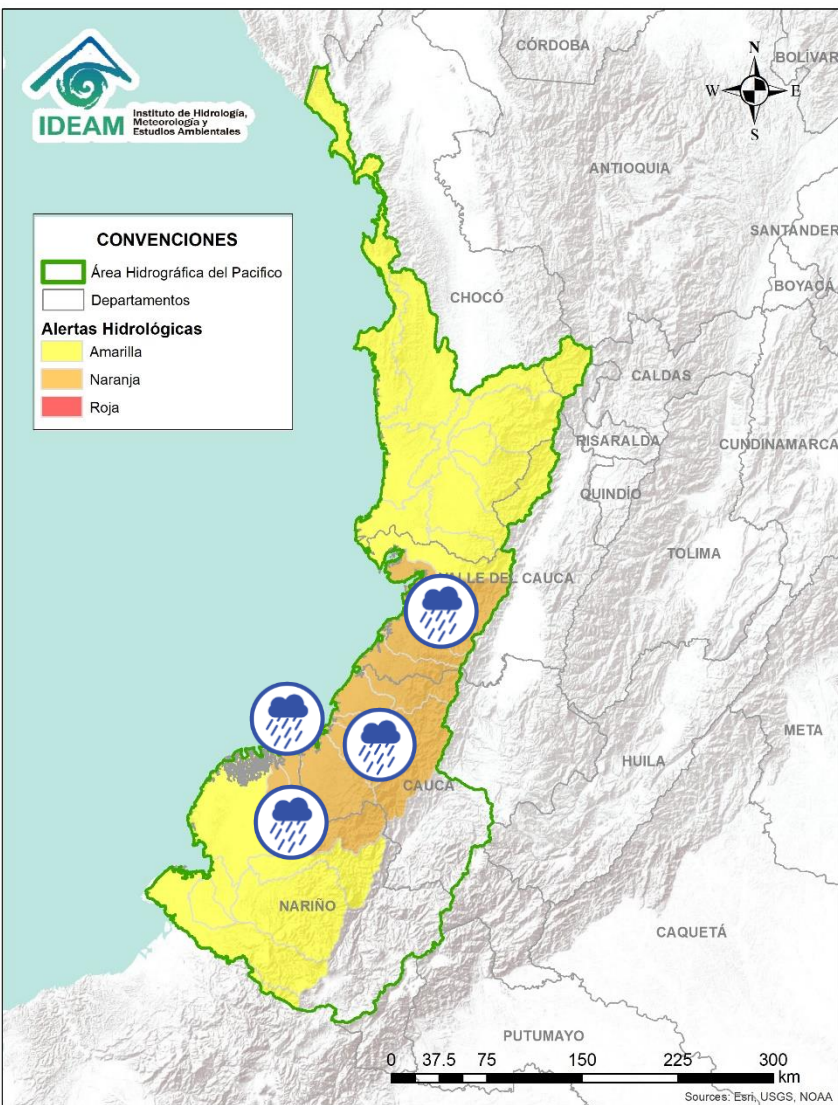


Alerta	Zona Hidrográfica	Subzona o Cuenca Hidrográfica	Descripción de la alerta hidrológica
	Caribe - Litoral	Cuenca del río Mulatos	Probabilidad de crecientes súbitas en el río Mulatos y sus afluentes, entre otros directos al Caribe en el Golfo de Urabá, se recomienda especial atención en el municipio de Turbo.
	Caribe - Litoral	Cuenca del río San Juan	Probabilidad de crecientes súbitas en el río San Juan y sus afluentes, entre otros arroyos directos al Caribe, especial atención en el municipio de San Juan de Urabá (Antioquia).
	Caribe - Litoral	Cuenca del río Canalete y Otros drenajes directos	Probabilidad de crecientes súbitas en el río Canalete y Otros drenajes directos al mar Caribe. Especial Atención Arboletes. (Antioquia).
	Caribe - Litoral	Directos al Caribe	Probabilidad de afectaciones por crecientes súbitas en los drenajes directos al caribe. Especial Atención en la ciudad de Cartagena.
	Catatumbo	Cuenca Baja del río Catatumbo y afluentes	Probabilidades de creciente súbita en la cuenca del río Socuavo (Norte y sur), río del Suroeste y cuenca baja del río Catatumbo.
	Catatumbo	Cuenca del río Algodonal	Probabilidad de crecientes súbitas en la cuenca del río Algodonal. Especial atención en los municipios de Ocaña y Teorama (Norte de Santander).
	Catatumbo	Cuencas del Zulia y Pamplonita	Probabilidad de incrementos súbitos en las cuencas de los ríos Zulia y Pamplonita. aportantes de la cuenca del Catatumbo



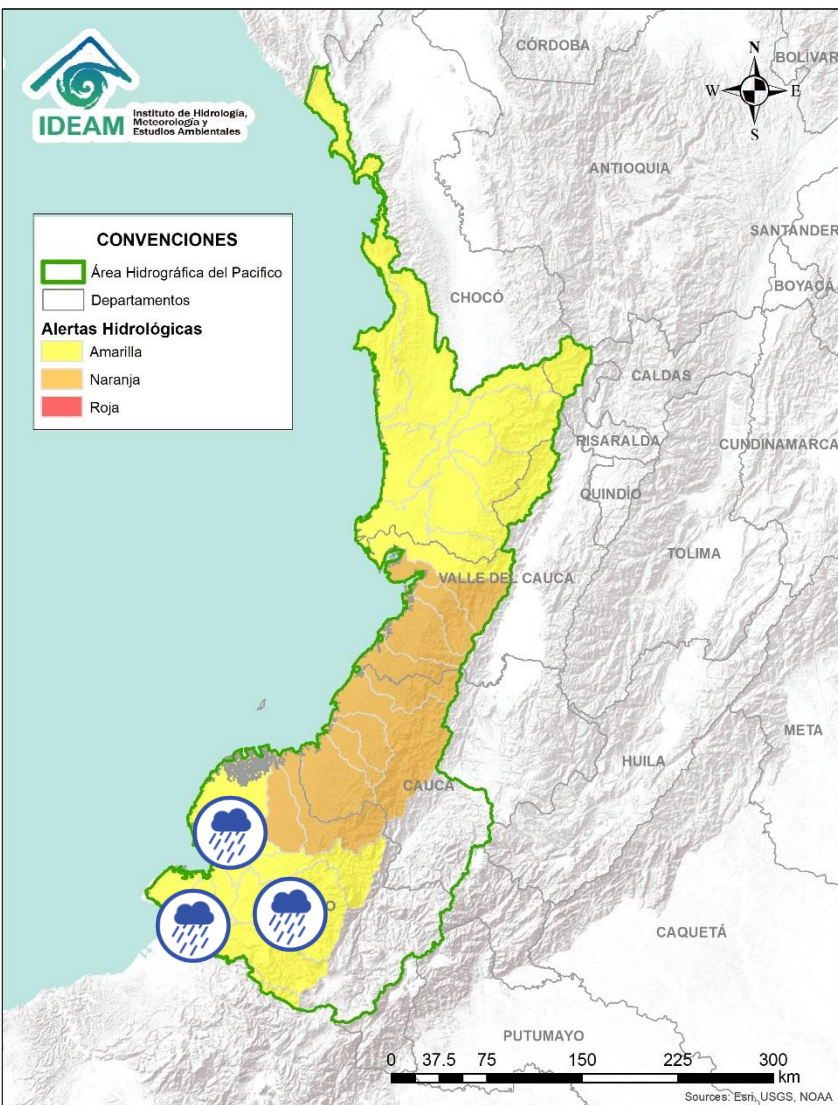


Alerta	Zona Hidrográfica	Subzona o Cuenca Hidrográfica	Descripción de la alerta hidrológica
	Baudó - Directos al Pacífico	Cuenca del río Baudó	Probabilidad de crecientes súbitas en el río Baudó y sus afluentes. Se recomienda especial atención para las poblaciones ribereñas, se destacan los corregimientos de Santa María, Miacorá, Divisa, Cohecho, Chachajo, Santa Rita, La Pureza y Nauca.
	Directos al Pacífico	Cuencas directas al Pacífico (Chocó)	Probabilidad de incrementos súbitos en el nivel de los ríos Jella, Chocolatal, Docampadó, Jurado y sus afluentes, entre otros directos al Océano Pacífico en el departamento de Chocó, se recomienda especial atención en los municipios de Bahía Solano y Juradó.
	San Juan	Cuenca alta del río San Juan	Probabilidad de crecientes súbitas en la cuenca alta del río San Juan, así como en sus aportantes.
	San Juan	Cuenca media y baja del río San Juan	Probabilidad de ascenso del río San Juan en su parte media y baja, con niveles por encima de los máximos promedios históricos esperados para la época. Así mismo, se prevé la probabilidad de crecientes súbitas en las cuencas de los ríos Sipí, Capoma, Munguidó, Calima, Tamaná, Cajón y otros aportantes a la cuenca media y baja. Se recomienda especial atención a la altura de los municipios de San José del Palmar, Paimado, Itsmina, Medio San Juan, Condoto, Nóvita, Santa Rita, Sipí y Litoral de San Juan.



Alerta	Zona Hidrografica	Subzona o Cuenca Hidrografica	Descripción de la alerta hidrológica
	Tapaje – Dagua - Directos	Cuencas Directo Pacífico (Cauca)	Probabilidad de creciente súbita en el río Guapí. <b>Nota:</b> La CDGRD cauca informa inundación en el municipio Guapi - sector alto guapi (11/06/2020), se presentó creciente súbita del río guapi afectando a las comunidades ribereñas: Balsita, La Junta, El Papayo, San Agustín del Guapi, El Caucho, Guayabal, Yantín, Santa Clara, San Vicente, El Naranjo, El Rosario, El Caminito, Fray Domingo, El Chicureo y Hojarascal.
	Tapaje – Dagua – Directos	Cuencas Directo Pacífico (Valle del Cauca)	Probabilidad de crecientes súbitas en los ríos Dagua, Anchicayá, Cajambre, Mayorquín, Raposo y sus afluentes, directos al océano Pacífico en el departamento del Valle del Cauca. Se recomienda especial atención a la altura de Buenaventura.
	Tapaje – Dagua - Directos	Cuencas Directo Pacífico (Cauca)	Probabilidad de crecientes súbitas en los ríos San Juan de Micay, Saija, Naya-Yurumanguí, Timbiquí, y sus afluentes y sus afluentes que drenan sus aguas al océano Pacífico en el departamento del Cauca.
	Tapaje - Dagua - Directos	Cuencas de los ríos Iscuandé y Tapaje	Probabilidad de crecientes súbitas en el río Iscuandé, Tapaje y sus afluentes, los cuales drenan sus aguas al Océano Pacífico en el departamento de Nariño.

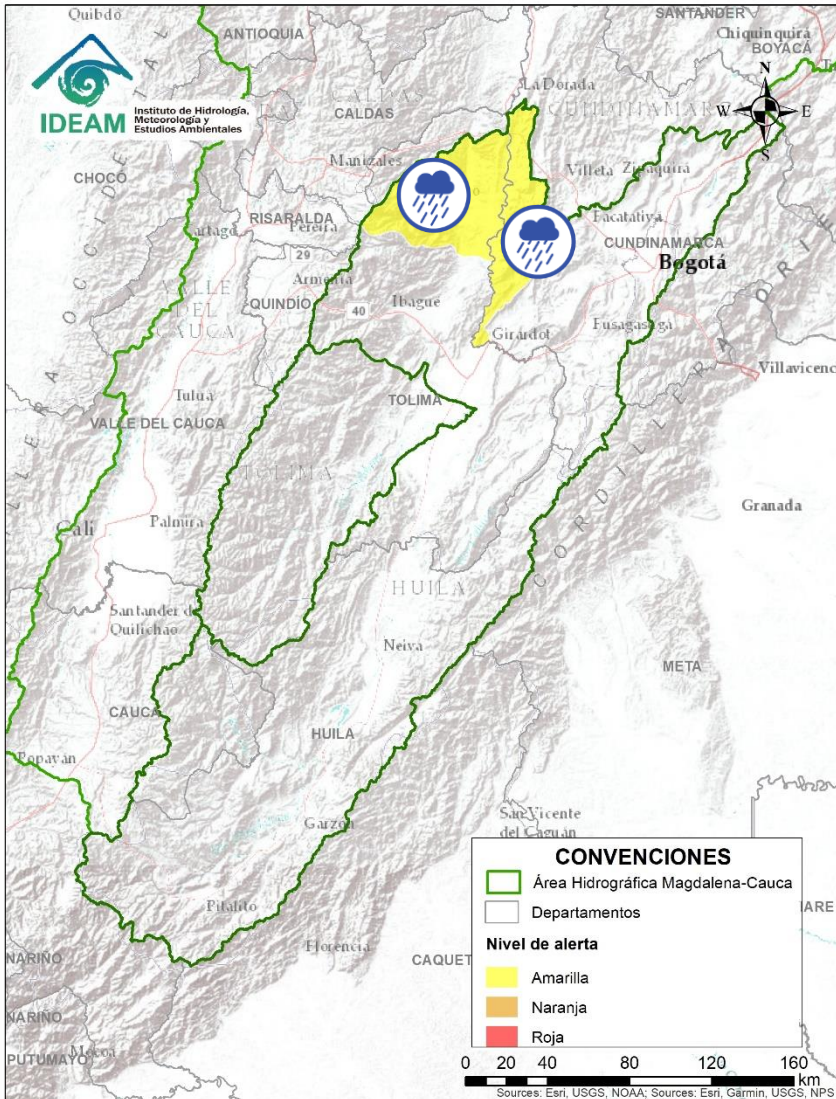




Alerta	Zona Hidrográfica	Subzona o Cuenca Hidrográfica	Descripción de la alerta hidrológica
	Patía	Cuenca del río Telembí	Probabilidad de crecientes súbitas en la cuenca del río Telembí, se recomienda especial atención en el municipio de Barbacoas (Nariño).
	Patía	Cuenca baja del río Patía	Probabilidad de crecientes súbitas en la parte baja del cauce principal del río Patía.
	Patía	Cuenca media del río Patía	Probabilidad de crecientes súbitas en la parte media del cauce principal del río Patía. Especial atención en el municipio de Cumbitara (Nariño).
	Mira	Cuenca del río Mira	Probabilidad de crecientes súbitas en el río Mira y sus afluentes; principalmente en los ríos Guiza y San Juan. Se recomienda especial atención a la altura de los municipios de Ricaurte y Tumaco (Nariño).
	Mira	Cuencas de los ríos Tola y Rosario	Probabilidad de crecientes súbitas en las cuencas de los ríos Rosario y Tola. Se recomienda especial atención en el municipio de Tumaco (Nariño).



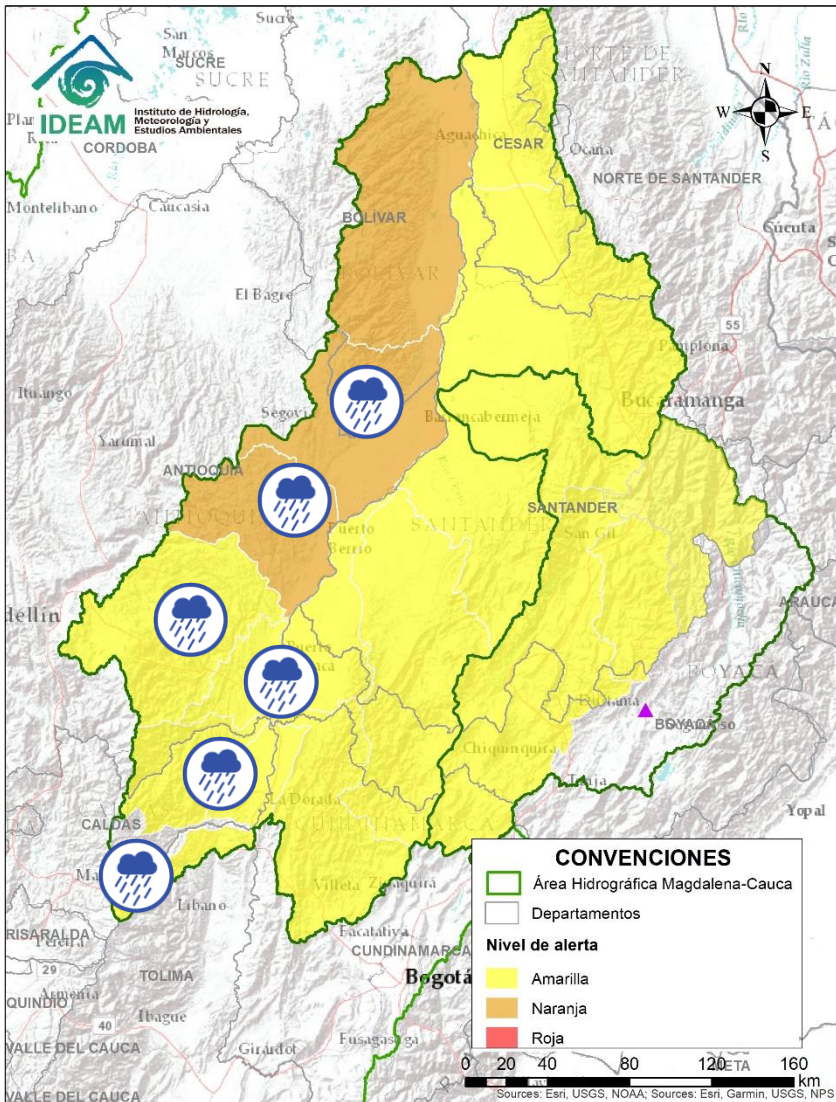
# Área Hidrográfica del Magdalena – Cauca (cuena alta del río Magdalena)








Alerta	Zona Hidrografica	Subzona o Cuenca Hidrografica	Descripción de la alerta hidrológica
	Alto Magdalena	Río Lagunilla y otros directos al Magdalena	Probabilidad de incrementos súbitos en la cuenca del río Lagunilla y otros directos al alto Magdalena. Especialmente el río Recio a la altura del municipio de el Libano.
	Alto Magdalena	Cuenca del río Seco	Se prevé incrementos súbitos en el nivel del río Seco entre otros directos al Magdalena en este sector.



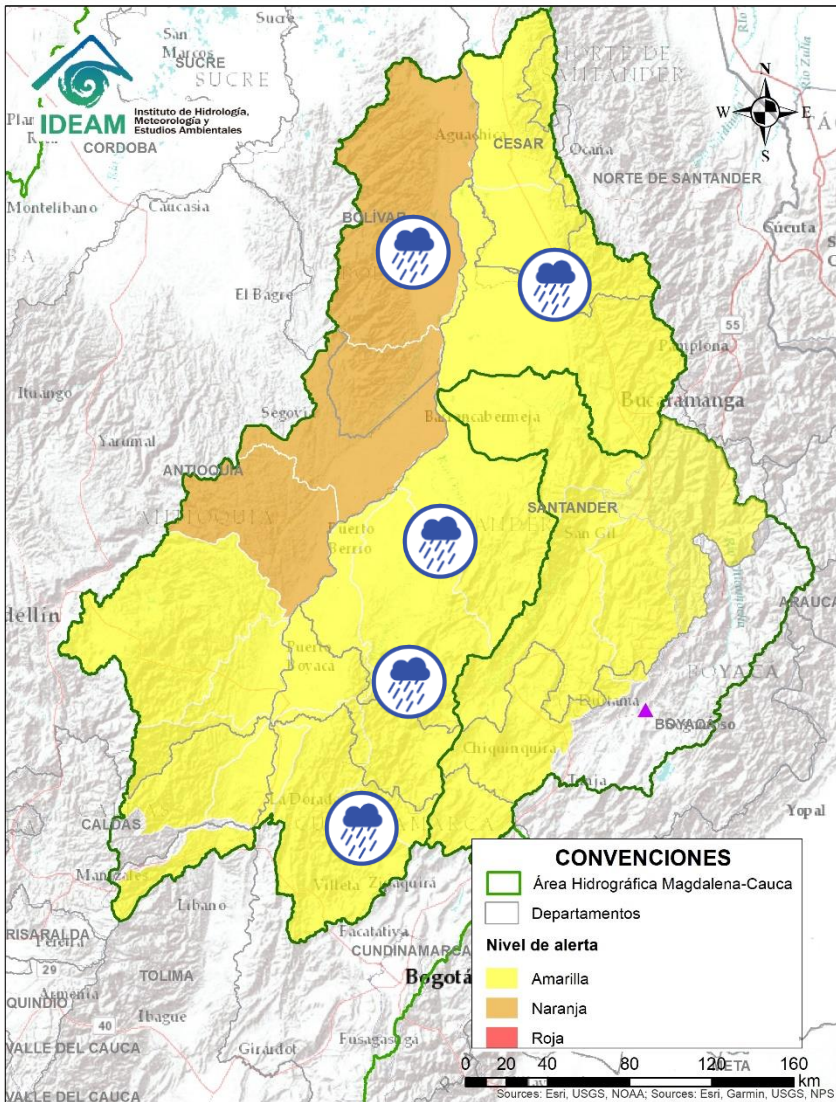
# Área Hidrográfica del Magdalena – Cauca (cuenca media del río Magdalena)



Alerta	Zona Hidrográfica	Subzona o Cuenca Hidrográfica	Descripción de la alerta hidrológica
	Medio Magdalena	Cuenca del río Gualí	Probabilidad de crecientes súbitas en el río Gualí y sus afluentes, especial recomendación en el municipio de Fresno (Tolima), Mariquita (Tolima), Pensilvania (Caldas), Samaná (Caldas).
	Medio Magdalena	Cuencas de los ríos Guarinó y La Miel	Incrementos en los niveles de los ríos La Miel, Guarinó y sus afluentes, especial recomendación en los municipios de Manzanares, La Victoria (Caldas) y Sansón (Antioquia).
	Medio Magdalena	Directos al medio Magdalena	Probabilidad de incrementos en los niveles súbitos en los ríos directos al medio Magdalena entre los ríos Miel y Nara, y entre los ríos Negro y Carare.
	Medio Magdalena	Cuenca del río Nare	Probabilidad de incrementos súbitos en el nivel del río Nare y sus afluentes: los ríos Negro, Marinilla, Nus y Samaná Norte, entre otros, se recomienda especial atención en los municipios de Rionegro, Marinilla, San Luis, Yolombó y Puerto Nare.
	Medio Magdalena	Cuencas de los ríos Cimitarra y San Bartolomé	Incrementos súbitos en el nivel de los ríos Cimitarra, San Bartolomé y sus afluentes, especialmente en el río Regla.



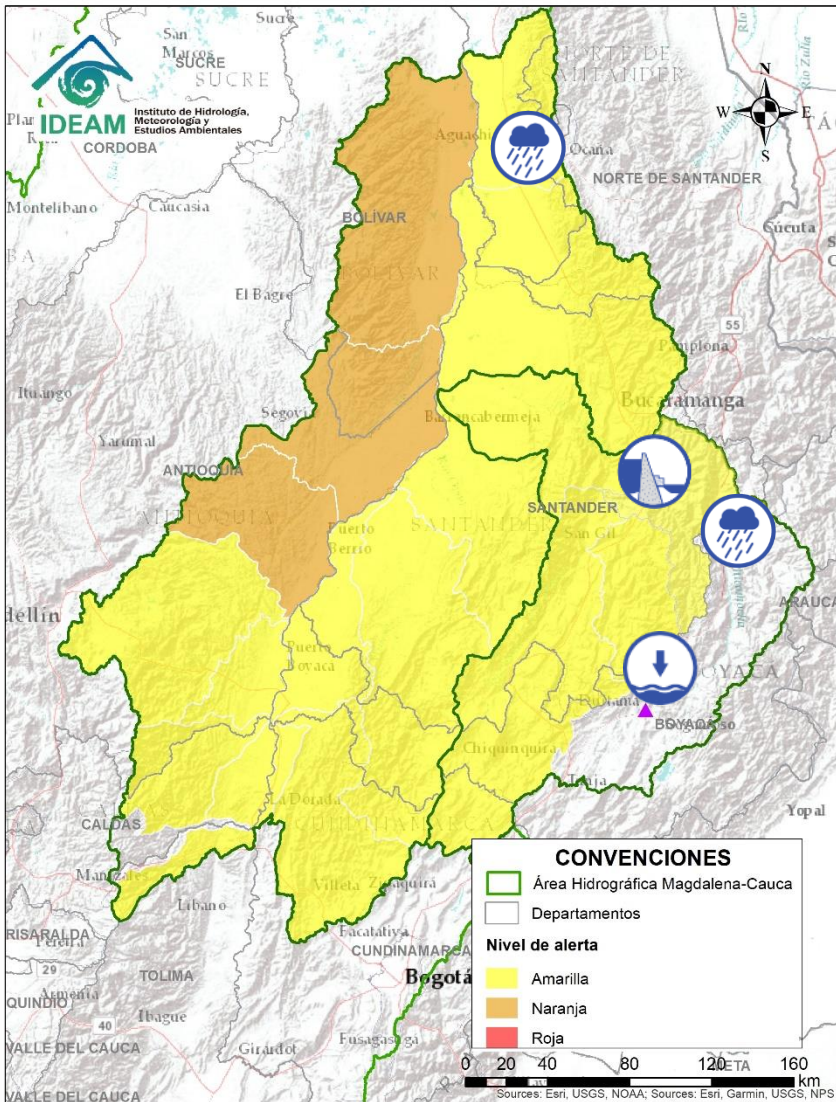
# Área Hidrográfica del Magdalena – Cauca (cuenca media del río Magdalena)







Alerta	Zona Hidrografica	Subzona o Cuenca Hidrografica	Descripción de la alerta hidrológica
	Medio Magdalena	Cuenca del río Carare	Probabilidad de incrementos súbitos en los niveles de los ríos Minero, Carare y sus afluentes, entre otros directos al Magdalena, se recomienda especial atención la altura de los municipios de San Pablo de Borbur (Boyacá) y Cimitarra (Santander).
	Medio Magdalena	Cuenca del río Opón	Probabilidad de incrementos súbitos en el nivel del río Opón y sus afluentes, especialmente el río La Colorada a la altura del municipio de Simacota (Santander).
	Medio Magdalena	Cuenca del río Lebrija	Probabilidad de incrementos súbitos en los niveles del Lebrija y sus afluentes como el Río de Oro (Girón), Suratá (Bucaramanga), Playón (Playón) en el departamento de Santander. Especial atención en Sabana de Torres (Santander). <b>Nota:</b> El 10/06/2020 el SAT de Girón reporta creciente súbita registrada sobre el Río de Oro (Santander). No se registran afectaciones
	Medio Magdalena	Directos al Magdalena (Brazo Morales)	Probabilidad de nuevas crecientes súbitas en los tributarios directos al río Magdalena (Brazo Morales). Especial atención a las quebradas Arenal y Norosí. <b>Nota:</b> El CDGRD de Bolívar reportó inundación por desbordamiento de la quebrada Arenal, afectando la zona urbana y rural del municipio de Arenal (03/06/2020). Decreto de calamidad publica No. 102 del 03 de junio de 2020. Adicionalmente, se reportaron afectaciones sobre la cabecera municipal de Norosí por desbordamiento de la quebrada Norosí.



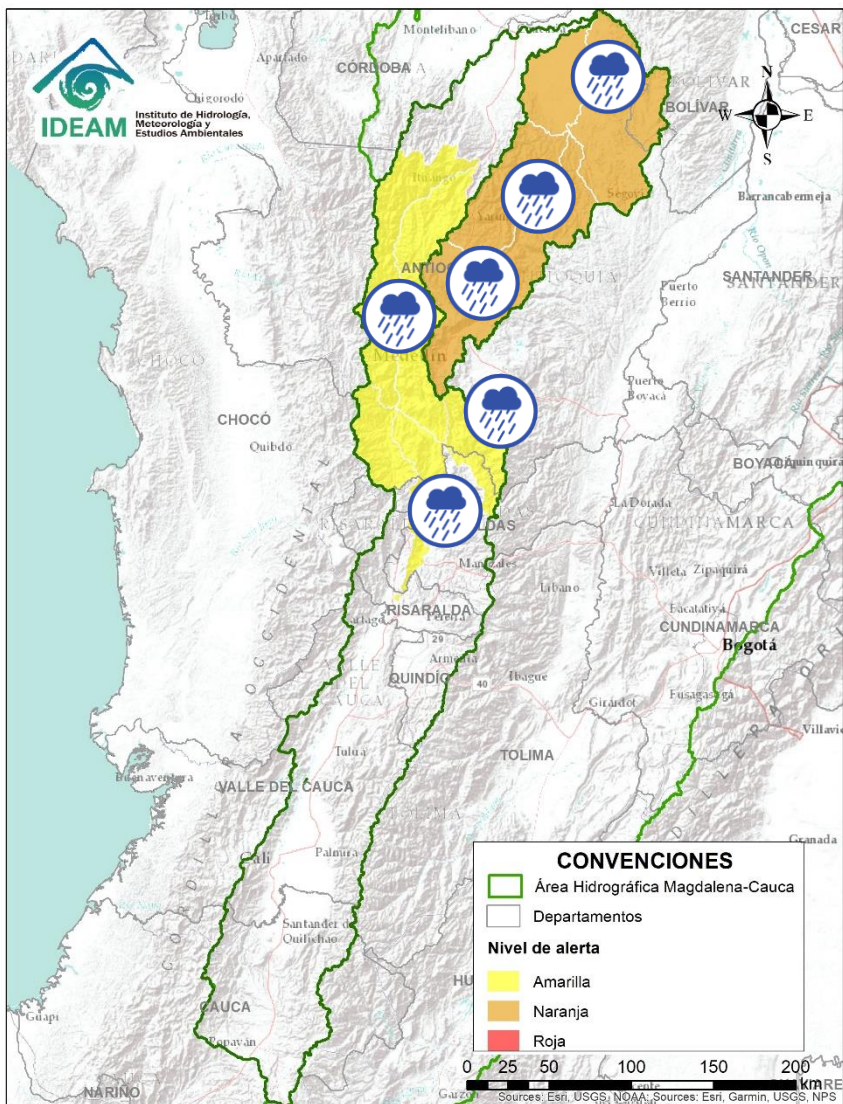
# Área Hidrográfica del Magdalena – Cauca (cuenca media del río Magdalena)



Alerta	Zona Hidrográfica	Subzona o Cuenca Hidrográfica	Descripción de la alerta hidrológica
	Sogamoso	Cuenca alta del río Chicamocha	Niveles bajos en la cuenca alta del río Chicamocha, entre los municipios de Sotaquirá y Paz del Río (Boyacá). <b>Nota:</b> Por medio de la circular externa 04042 del 04/06/2020, Corpoboyacá establece acciones de prevención ante posibles eventos de desabastecimiento de agua, causados por reducción de niveles en ríos y embalses, déficit de lluvias y desarrollo de la segunda temporada seca del 2020, en los municipios localizados en las cuencas alta del Río Chicamocha y Lago de Tota.
	Sogamoso	Cuenca baja del río Chicamocha	Probabilidad de avenida torrencial en la cuenca baja del río Chicamocha, debido al represamiento generado en el cauce principal del río Chicamocha a la altura de la vereda San Miguel en el municipio de Cepitá (Santander). Se han realizado acciones para la remoción del material del represamiento, pero se pueden presentar nuevos aportes con crecientes súbitas de otros afluentes y deslizamiento del material de las laderas
	Sogamoso	Cuenca del río Sogamoso	Probabilidad de avenida torrencial en la cuenca del río Sogamoso entre los municipios de Los Santos y Puerto Wilches, debido al represamiento generado en la parte baja de la cuenca del río Chicamocha.
	Medio Magdalena	Cuenca de la quebrada El Carmen	Probabilidad de crecientes súbitas en la quebrada El Carmen entre otros directos al Magdalena medio en el sur del Cesar.



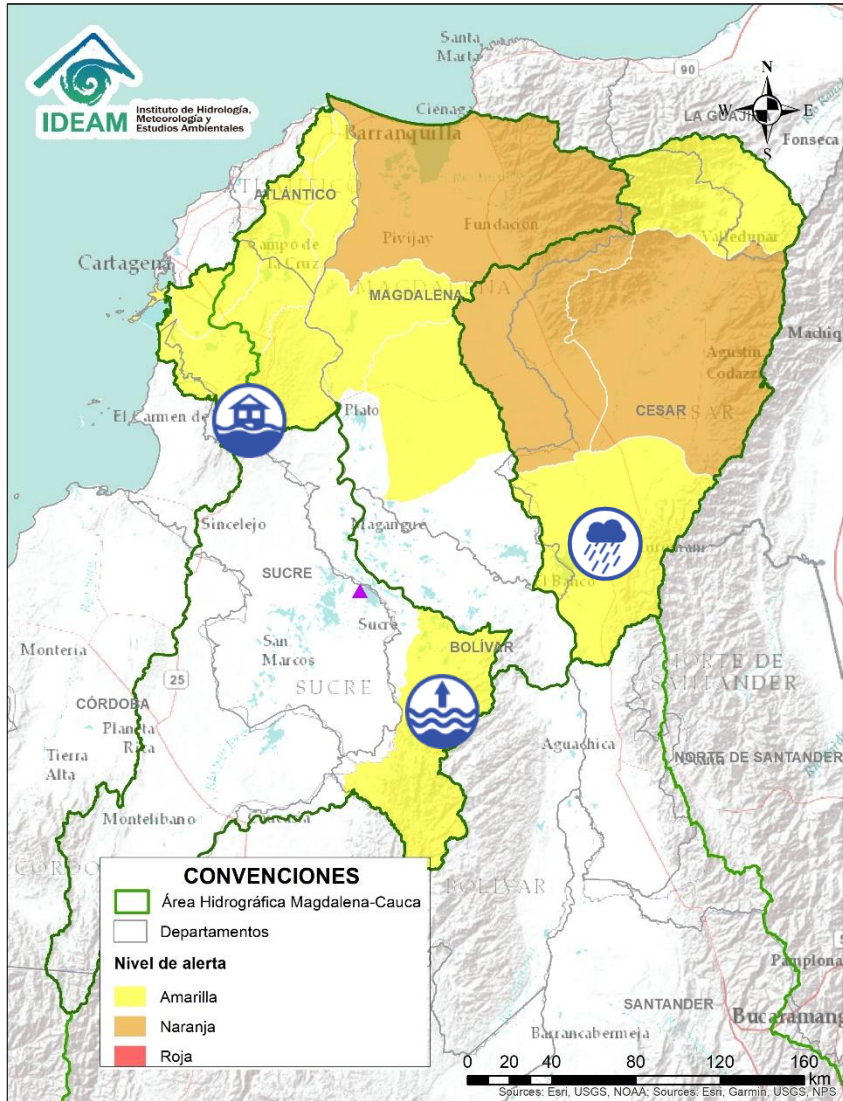
# Área Hidrográfica del Magdalena – Cauca (cuenca del río Cauca)





Alerta	Zona Hidrografica	Subzona o Cuenca Hidrografica	Descripción de la alerta hidrológica
	Cauca	Cuenca del río Porce	Probabilidad de crecientes súbitas en las quebradas y ríos del Valle de Aburra, aportante de la cuenca alta del río Porce. Especial atención a los niveles del río Medellín y sus aportantes.
	Nechí	Cuenca alta del río Nechí	Probabilidad de crecientes súbitas en la cuenca alta del río Nechí y sus afluentes. Especial atención en el municipio de Angostura y Yarumal. <b>Nota:</b> La UNGRD reportó un evento de creciente súbita el 16 de junio de 2020, por desbordamiento de la quebrada aguas arriba en el municipio de Angostura, Antioquia.
	Nechí	Cuenca baja del río Nechí	Probabilidad de incrementos súbitos en los aportantes a la cuenca baja del río Nechí. Especial atención a la altura de los municipios de Caucasia y Nechí. <b>Nota:</b> DAPARD informó evento de inundación el día 11 de junio de 2020 en el municipio de Zaragoza (Antioquia) en el barrio Nueva Esperanza.
	Medio Cauca	Ríos del eje cafetero que drenan al Cauca	Probabilidad de crecientes súbitas en los ríos Frío, Arma y sus afluentes.
	Medio Cauca	Cuenca del río San Juan	Probabilidad de nuevos incrementos súbitos en el río San Juan (que drena hacia el río Cauca), así como en sus afluentes. Especial atención a los niveles de las Quebradas los Monos y la Linda, a la altura del municipio de Ciudad Bolívar (Antioquia).
	Cauca	Directos al río Cauca entre San Juan y Valdivia	Probabilidad de crecientes súbitas diferentes corrientes que atraviesan los municipios de Concordia, La Liborina y Santa Fé de Antioquia, especialmente en la quebrada Sinifaná, el río Tonusco y Juan García.

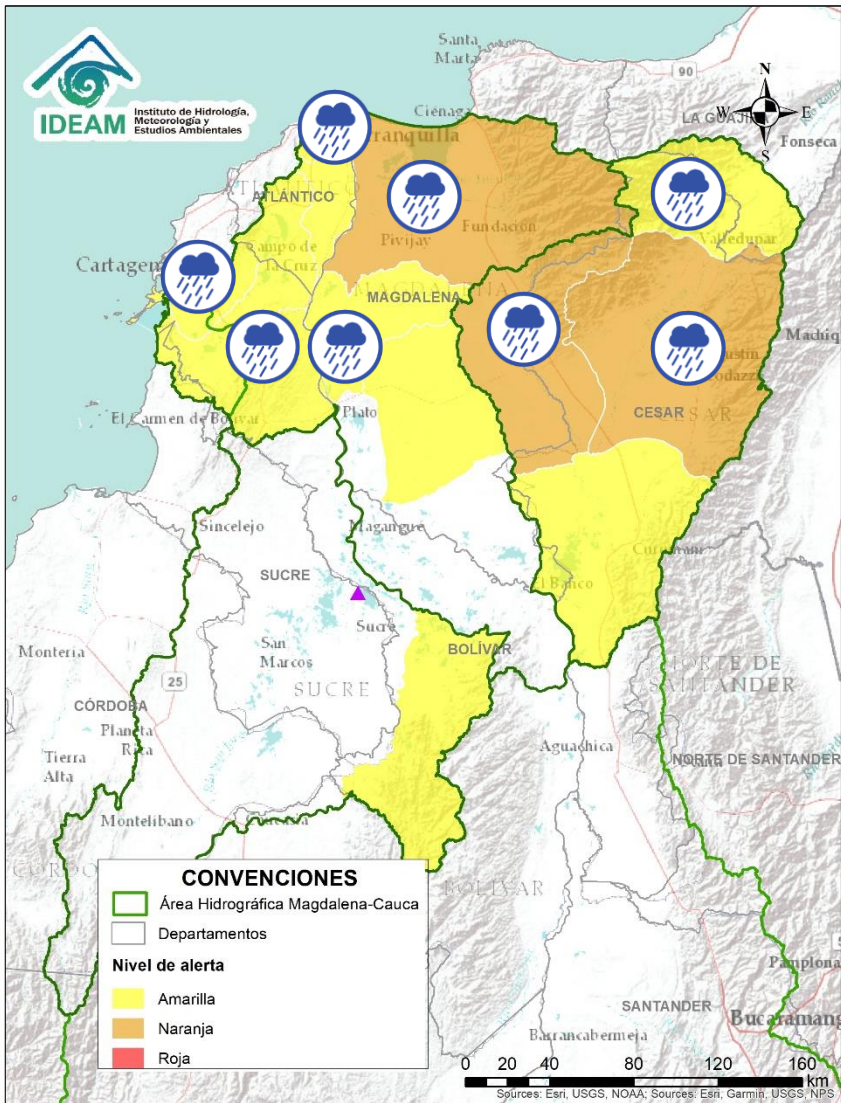


# Área Hidrográfica del Magdalena – Cauca (cuena baja del río Magdalena)



Alerta	Zona Hidrografica	Subzona o Cuenca Hidrografica	Descripción de la alerta hidrológica
	Bajo Magdalena	Directos Bajo Cauca – Magdalena. Ciénaga La Raya entre río Nechí y Brazo de Loba	Probabilidad de crecientes súbitas en la Subzona hidrográfica directos al bajo Cauca- ciénaga La Raya entre los ríos Nechí y Brazo de Loba. Especial atención en el municipio de Montecristo, al sur de Bolívar y en las poblaciones de Puerto Guamo, Villa Uribe y Puerto Regencia.
	Cesar	Cuenca baja del río Cesar	Probabilidad de Incrementos súbitos en los niveles de la cuenca baja del río Cesar, se recomienda especial atención en el municipio San Roque Y Curumani.

# Área Hidrográfica del Magdalena – Cauca (cuena baja del río Magdalena)

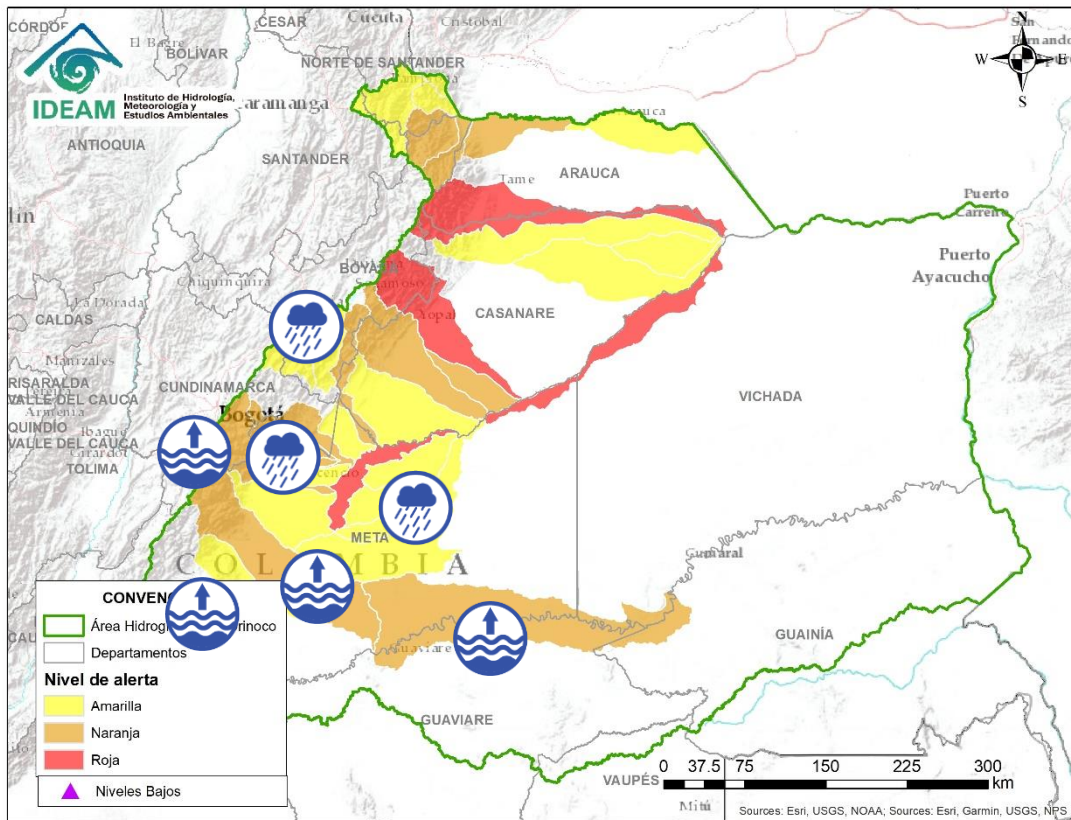


Alerta	Zona Hidrografica	Subzona o Cuenca Hidrografica	Descripción de la alerta hidrológica
	Bajo Magdalena	Ciénaga Grande de Santa Marta	Probabilidad de incrementos súbitos de nivel en los ríos que descienden de la Sierra Nevada y descargan sus aguas en la Ciénaga Grande de Santa Marta, tales como los ríos Frío, Sevilla, Tucurínca, Aracataca, Fundación y sus afluentes.
	Cesar	Cuenca del río Ariguani	Probabilidad de incrementos súbitos río Ariguani y sus afluentes. Especial atención en los municipios de Pueblo Bello, El Copey y Ariguani.
	Cesar	Cuenca media del río Cesar	Probabilidad de Incrementos súbitos en los niveles de la cuenca media del río Cesar, especialmente para sus afluentes como el río Garupal, se recomienda especial atención en el municipio de Valledupar.
	Bajo Magdalena	Cuenca del río de la Ciénaga Mallorquín y afluentes Mar Caribe	Posibles formaciones de arroyos en la ciudad de Barranquilla y Soledad (Atlántico). De igual forma, estar atentos a los niveles de los ríos de la Ciénaga Mallorquín y los directos al río Magdalena entre Calamar y desembocadura del mar Caribe.
	Cesar	Cuenca alta del río Cesar	Probabilidad de incrementos súbitos en los niveles del río Cesar y sus afluentes en la cuenca alta, se recomienda especial atención en el municipio de San Juan de Cesar. <b>Nota:</b> La UNGRD reporto inundaciones por desbordamiento de La Acequia Las Mercedes y el caño Sagarriga (10/06/2020), dejando afectadas a 110 familias de zonas urbanas y rurales de los corregimientos Guaimaral y Badiillo, en el municipio Valledupar (Cesar)
	Bajo Magdalena	Cuenca del río Chimuica y Corozal	Probabilidad de crecientes súbitas en la parte alta del río Chimuica y Corozal, se recomienda especial atención en los municipios de El Plato y Nueva Granada (departamento de Magdalena).
	Bajo Magdalena	Parte baja del río Magdalena	Incrementos en el nivel del Bajo Magdalena entre el Plato y Calamar; se prevé una condición similar en sus aportantes. Especial atención a la altura de los municipios El Banco y Calamar.
	Bajo Magdalena	Canal del Dique Margen Derecha e Izquierda	Probabilidad de crecientes súbitas en el canal del Dique, especial atención en Repelón y Suán (Atlántico), Arjona, y San Cristóbal (Bolívar).





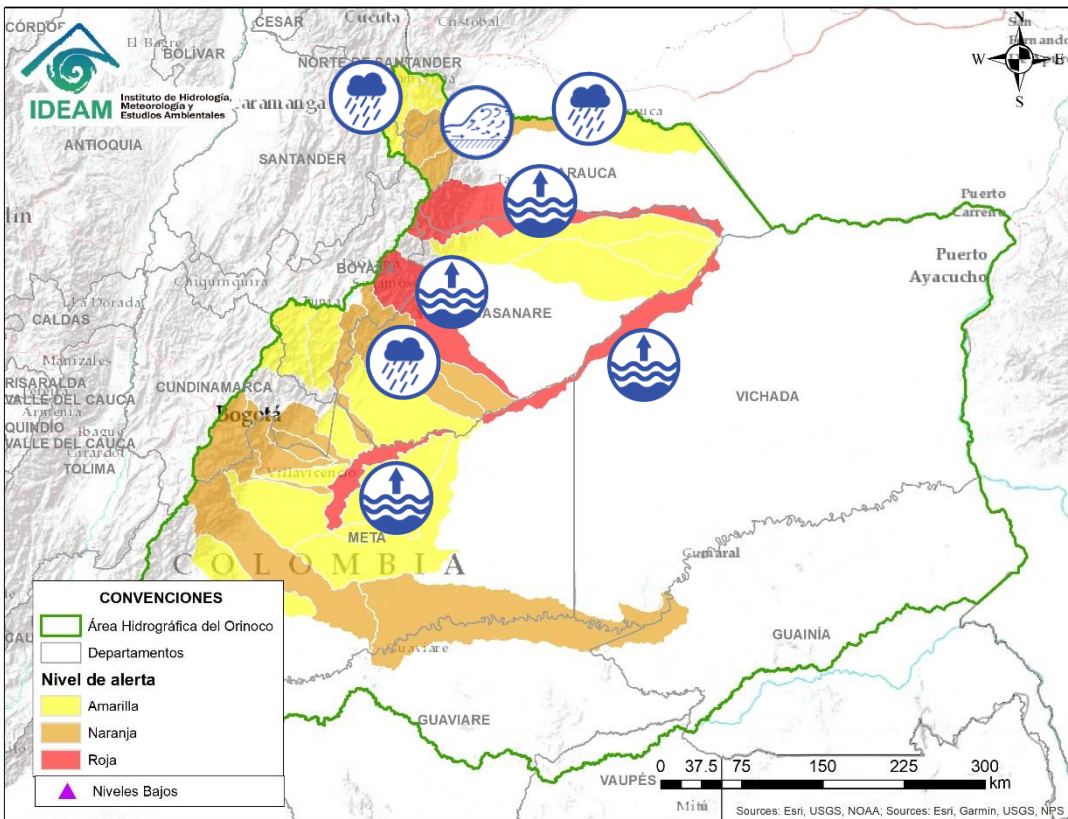
# Área Hidrográfica del Orinoco



Alerta	Zona Hidrográfica	Subzona o Cuenca Hidrográfica	Descripción de la alerta hidrológica
	Guaviare	Cuenca del río Ariari	Niveles altos en la parte media y baja del río Ariari, especialmente en el tramo comprendido entre los municipios de Puerto Rico y Puerto Concordia.
	Guaviare	Cuenca media del río Guaviare	Niveles altos en la cuenca media del río Guaviare, especialmente a la altura de San José del Guaviare.
	Meta	Aportantes a la cuenca alta del río Meta	Creciente súbitas en las cuencas de los ríos Guatiquía, Guacavía y Humea,.
	Meta	Cuenca río Guayuriba	Niveles altos en el río Guayuriba. Especial atención en los municipios de Guayabetal (Cundinamarca) y Villavicencio (Meta).
	Guaviare	Cuenca del río Guejar	Niveles altos en la cuenca del río Guejar. <b>Nota:</b> Estar atentos en la población de Vistahermosa y particularmente en las veredas Puerto Lucas y Piñalito, y en las veredas Balastrea, Puerto Alonso, Puerto Gabriel y Puerto Iguana.
	Meta	Aportantes a la cuenca alta del río Meta	Probabilidad de nuevas creciente súbitas en las cuencas del río Negro y directos al Meta entre ríos Humea y Upía.
	Meta	Cuencas de los ríos Garagoa y Lengupá	Probabilidad de creciente súbitas en las cuencas de los ríos Garagoa y Lengupá.
	Meta	Cuencas aportantes a la cuenca alta del río Meta	Probabilidad de incrementos súbitos en las cuencas de los ríos Caño Cumaral, Metica, Manacacias, Melúa y Yucao, aportantes a la cuenca alta del río Meta.

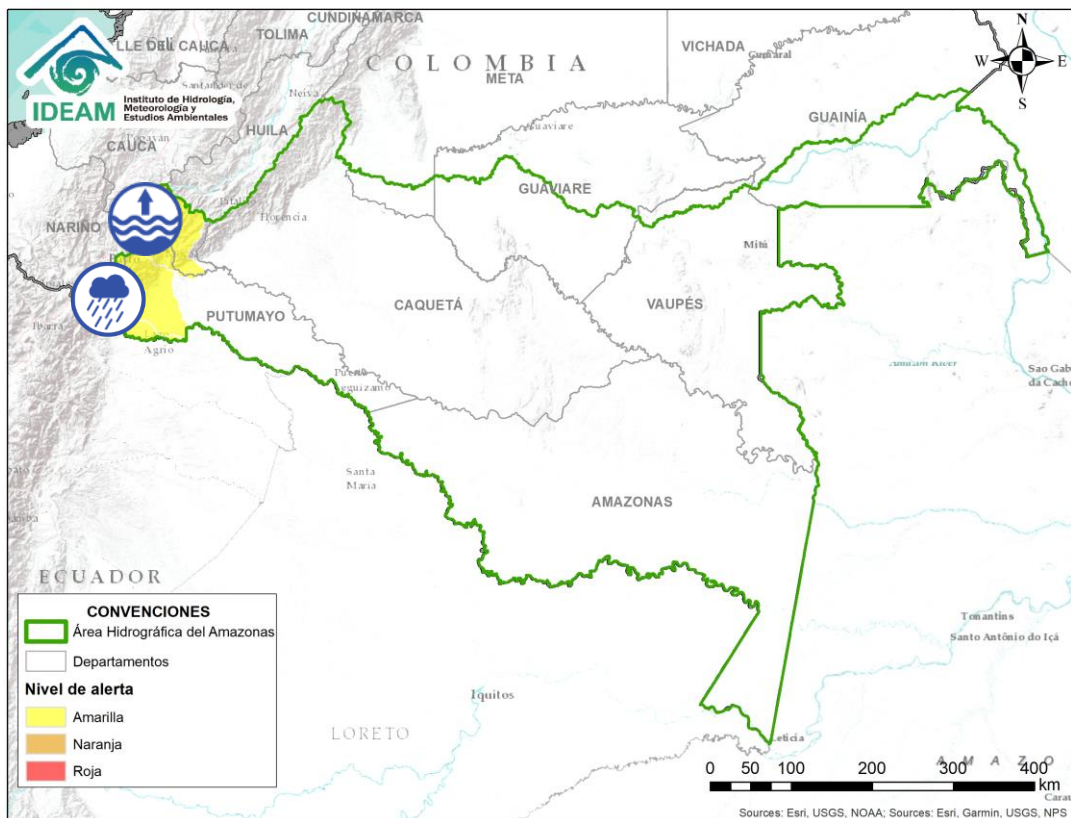





# Área Hidrográfica del Orinoco



Alerta	Zona Hidrografica	Subzona o Cuenca Hidrografica	Descripción de la alerta hidrológica
	Meta	Cuenca del río Meta	Niveles altos en el río Meta, en el tramo comprendido entre los municipios de Puerto López y Paz de Ariporo (Casanare). Se recomienda especial atención a la altura del municipio Paz de Ariporo.
	Meta	Aportantes a la cuenca media del río Meta	Crecientes súbitas en la cuenca del río Cravo Sur, afluente al río Meta. Especial atención a la altura de Yopal Casanare.
	Casanare	Río Casanare	Crecientes súbitas en la cuenca del río Casanare. Especial atención en sus afluentes sobre los municipios Tame, Chita, Hato Corozal, La Salina, Sácama, Puerto Rondón y Cravo Norte. <b>Nota:</b> Se presentó un evento de creciente súbita en el río Lopeño, afectando particularmente la vereda El Cerrito y San López, de acuerdo con el reporte de la observadora de Santa Inés.
	Meta	Aportantes a la cuenca media del río Meta	Crecientes súbitas en la cuenca del río Cusiana, Upía, y otros directos al río Meta.
	Arauca	Aportantes cuenca alta del río Arauca	Crecientes súbitas en las cuencas de los ríos Cobugón, Cobaría, Bojaba y Banadia. Especial atención en el municipio de Cubara (Boyacá).
	Meta	Aportantes a la cuenca media del río Meta	Probabilidad de crecientes súbitas en las cuencas del río Tua, entre otros directos al río Meta.
	Casanare	Cuenca del río Ariporo	Niveles altos en el río Ariporo. Especial atención en el municipio de Paz de Ariporo.
	Arauca	Aportantes cuenca alta del río Arauca	Probabilidad de crecientes súbitas en los ríos Chitaga, Margua y la cuenca alta del río Apure.
	Arauca	Río Arauca	Probabilidad de incrementos súbitos en el río Arauca. Especial atención a la altura de los municipio de Arauquita y Arauca.





Alerta	Zona Hidrografica	Subzona o Cuenca Hidrografica	Descripción de la alerta hidrológica
	Caquetá	Cuenca alta del río Caquetá	Niveles medios en el río Mocoa y sus afluentes, especialmente en los ríos Sangoyaco y Mulato, los cuales atraviesan el municipio de Mocoa (Putumayo).
	Putumayo	Cuenca alta del río Putumayo	Probabilidad de incrementos súbitos en el río Putumayo (cuenca alta). Especial atención en los municipios Santiago y Puerto Asís.
	Putumayo	Cuenca del río San Miguel	Probabilidad de incrementos súbitos en la cuenca del río San Miguel y sus afluentes.



## RESUMEN

Debido al aumento de las precipitaciones en los últimos días se presenta saturación de humedad en los suelos ocasionando probabilidad alta, moderada y baja de ocurrencia de deslizamientos de tierra en algunos municipios de los departamentos de la región Andina, Amazonía, Caribe, Orinoquía y Pacífico.

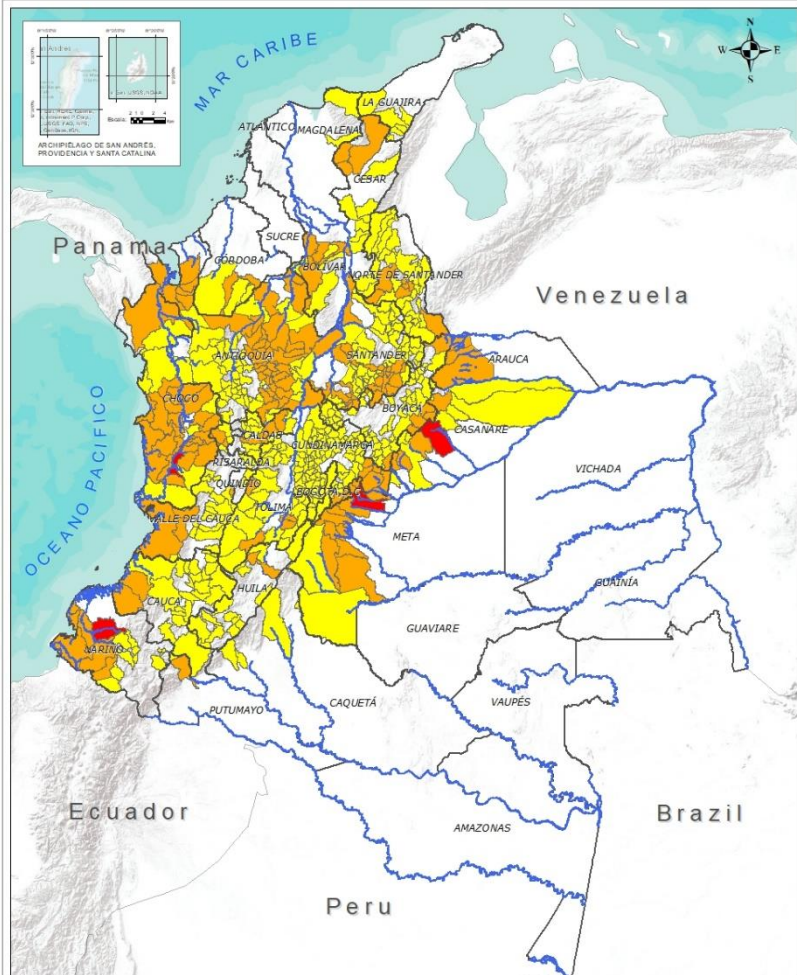


Fuente: <https://www.telesurtv.net/>





# Pronóstico de la Amenaza por Deslizamientos de Tierra



**INSTITUTO DE HIDROLOGÍA, METEOROLOGÍA Y ESTUDIOS AMBIENTALES - IDEAM**  
 República de Colombia  
**PRONÓSTICO DE LA AMENAZA POR DESLIZAMIENTOS**  
 Oficina del servicio de pronóstico y alertas.

**Legenda**

**Amenaza**

- Sin Amenaza
- Baja
- Moderada
- Alta

**Legenda**

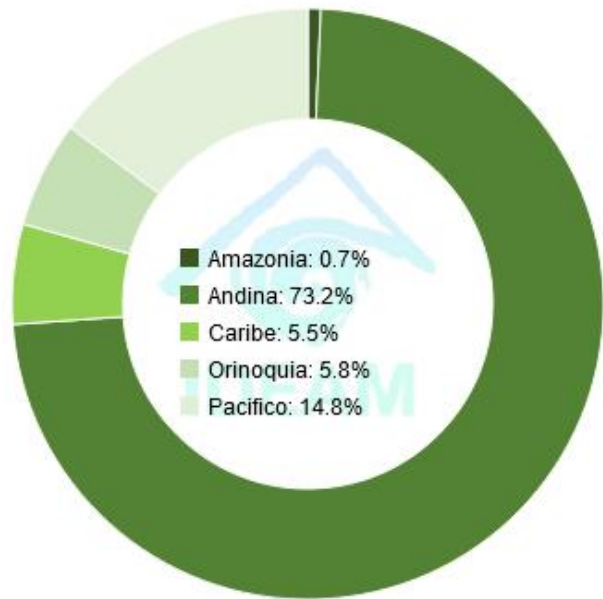
- Hidrografía
- Límite Departamental
- Límite Internacional

**Información de Referencia**

PROYECCIÓN: Datum de Gauss  
 DATUM: MADRID - SIRGAS  
 COORDENADAS DE LA ZONA: UTM 18N  
 COORDENADAS GEOGRÁFICAS: 75° 00' 00" W, 4° 00' 00" N  
 COORDENADAS PLANAS: 1000000 metros Norte, 700000 metros Este  
 Fuente: IDEAM 2010  
 Cartografía: IDEAM

DEPARTAMENTO	Nº
CASANARE	1
CHOCÓ	1
META	2
NARIÑO	1
<b>TOTAL</b>	<b>5</b>

**TOTAL MUNICIPIOS: 567**

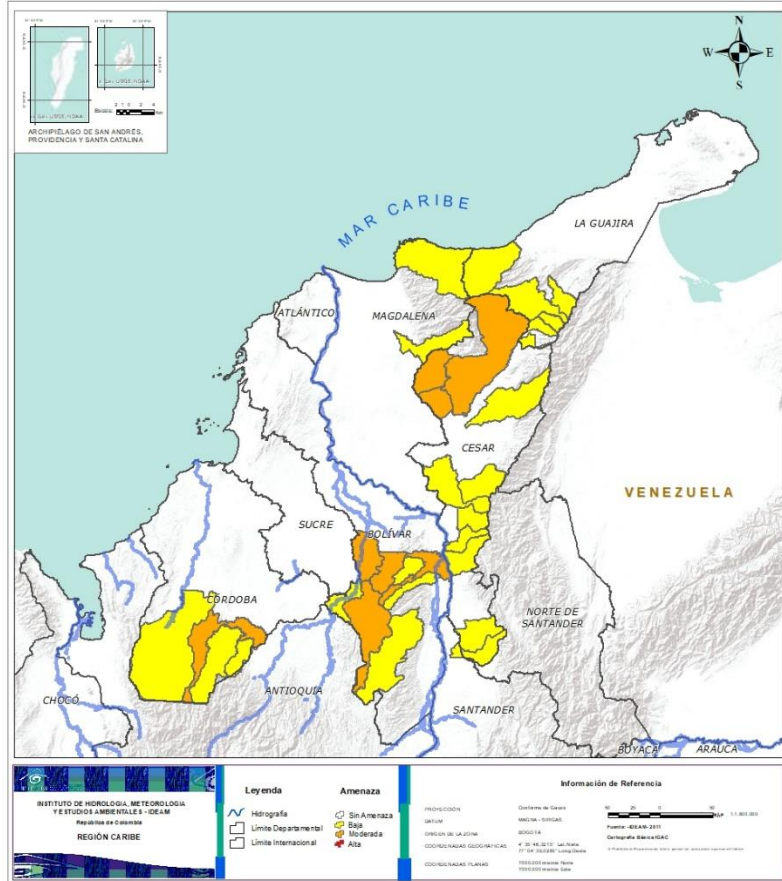


DEPARTAMENTO	Nº
ANTIOQUIA	42
ARAUCA	3
BOLÍVAR	4
BOYACÁ	8
CALDAS	4
CASANARE	4
CAUCA	2
CESAR	3
CHOCÓ	18
CÓRDOBA	1
CUNDINAMARCA	7
HUILA	1
META	12
NARIÑO	5
NORTE DE SANTANDER	7
PUTUMAYO	1
RISARALDA	2
SANTANDER	22
TOLIMA	4
VALLE DEL CAUCA	4
<b>TOTAL</b>	<b>154</b>

DEPARTAMENTO	Nº
ANTIOQUIA	50
BOLÍVAR	4
BOYACÁ	52
CALDAS	14
CAQUETÁ	3
CASANARE	8
CAUCA	22
CESAR	8
CHOCÓ	7
CÓRDOBA	3
CUNDINAMARCA	87
HUILA	12
LA GUAJIRA	6
MAGDALENA	2
META	3
NARIÑO	10
NORTE DE SANTANDER	23
QUINDÍO	3
RISARALDA	4
SANTANDER	45
TOLIMA	28
VALLE DEL CAUCA	14
<b>TOTAL</b>	<b>408</b>



## REGIÓN CARIBE

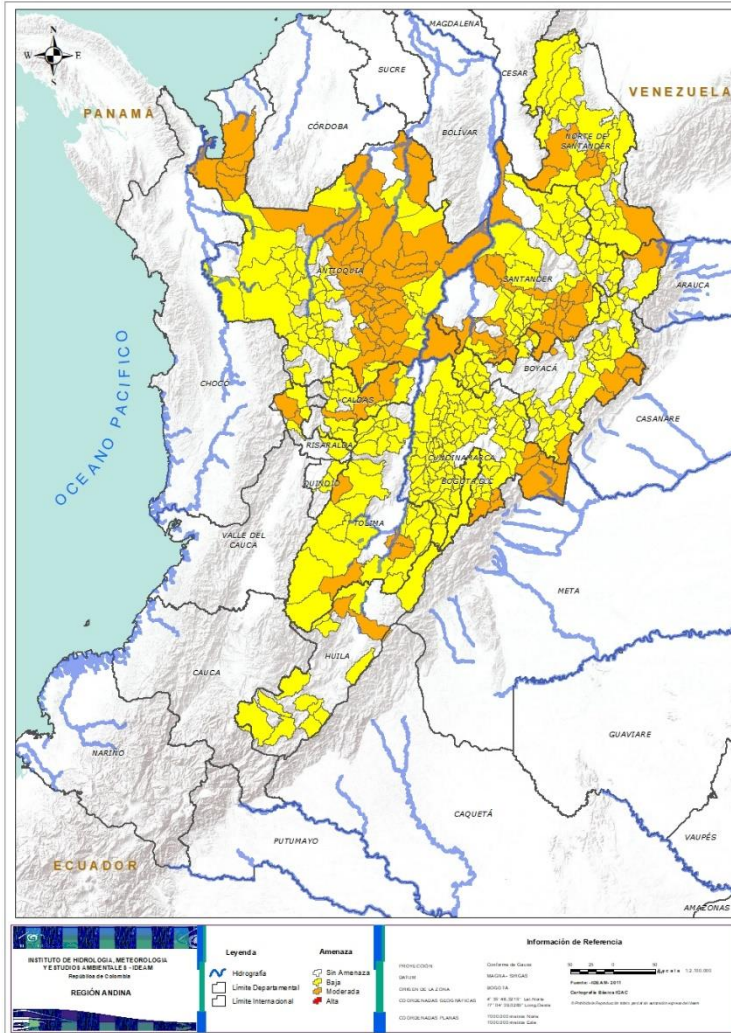


Alerta	SITIOS PARA LOS CUALES SE GENERA LA ALERTA
	<b>BOLÍVAR:</b> Achí, Montecristo, Rioviejo, Tiquisio (Puerto Rico). <b>CESAR:</b> Bosconia, El Copey, Valledupar. <b>CÓRDOBA:</b> Montelíbano.
	<b>BOLÍVAR:</b> Arenal, Norosi, San Jacinto Del Cauca, Santa Rosa Del Sur. <b>CESAR:</b> Agustín Codazzi, Chimichagua, Curumaní, La Gloria, Pailitas, Pelaya, San Alberto, San Martín. <b>CÓRDOBA:</b> Puerto Libertador, San Jose De Ure, Tierralta. <b>LA GUAJIRA:</b> Dibulla, El Molino, Fonseca, La Jagua Del Pilar, San Juan Del Cesar, Villanueva. <b>MAGDALENA:</b> Fundación, Santa Marta.





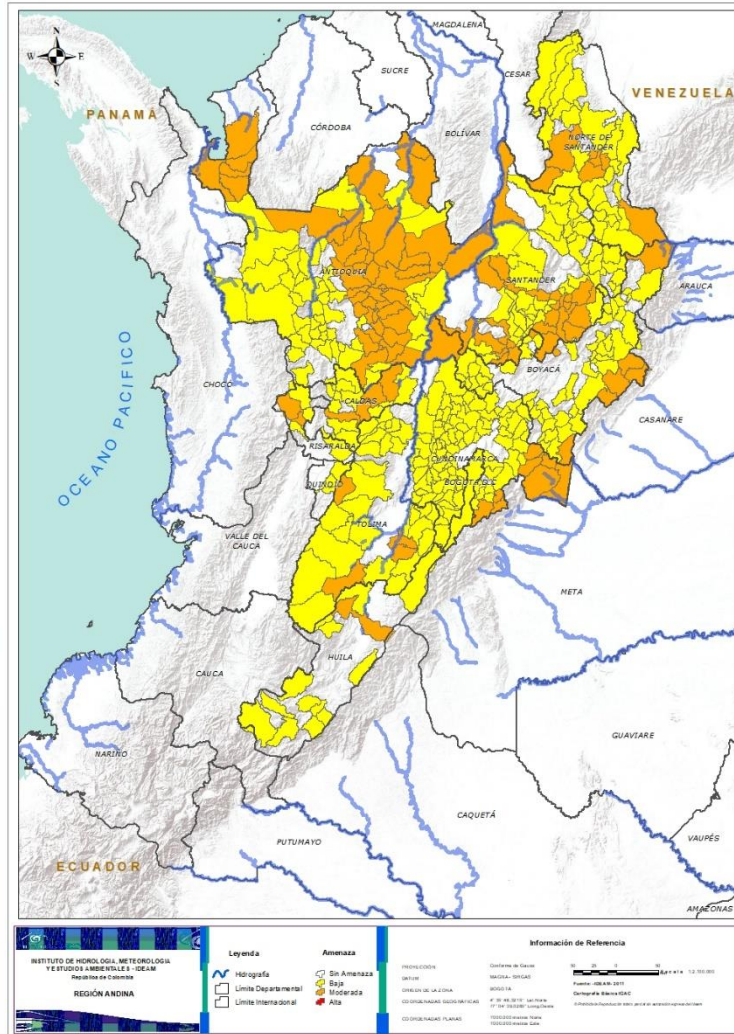
## REGIÓN ANDINA



Alerta	SITIOS PARA LOS CUALES SE GENERA LA ALERTA
	<p><b>ANTIOQUIA:</b> Alejandría, Amalfí, Angostura, Anorí, Apartadó, Barbosa, Briceño, Cáceres, Campamento, Carepa, Carmen De Viboral, Carolina, Chigorodó, Cisneros, Cocorná, Concepción, Don Matías, El Bagre, Gómez Plata, Granada, Guadalupe, Guatapé, Ituango, Nechí, Peñol, Remedios, San Carlos, San Francisco, San Luis, San Rafael, San Roque, San Vicente, Santa Rosa De Osos, Santo Domingo, Sonsón, Turbo, Valdivia, Vegachí, Yalí, Yarumal, Yolombó, Yondó (Casabe).</p> <p><b>BOYACÁ:</b> Cubará, Labranzagrande, Pajarito, Paya, Pisba, Puerto Boyacá, San Luis De Gaceno, Santana.</p> <p><b>CALDAS:</b> Marulanda, Neira, Pensilvania, Samaná.</p> <p><b>CUNDINAMARCA:</b> Gachalá, Guayabetal, Gutiérrez, Medina, Paratebuena, Quetame, Ubalá.</p> <p><b>HUILA:</b> Neiva.</p> <p><b>NORTE DE SANTANDER:</b> Ábrego, Gramalote, La Esperanza, Lourdes, Salazar, Santiago, Toledo.</p> <p><b>RISARALDA:</b> Apía, Pueblo Rico.</p> <p><b>SANTANDER:</b> Albania, Bolivar, Charalá, Confines, Coromoro, Encino, Gámbita, Guavatá, Jesús María, Mogotes, Ocamonte, Oiba, Páramo, Puente Nacional, Puerto Parra, Puerto Wilches, San Joaquín, Simacota, Socorro, Suaita, Sucre, Valle De San José.</p> <p><b>TOLIMA:</b> Ataco, Cajamarca, Prado, Purificación.</p>
	<p><b>ANTIOQUIA:</b> Abejorral, Abriaquí, Amagá, Andes, Angelópolis, Argelia, Armenia, Belmira, Betulia, Buriticá, Caicedo, Caldas, Cañasgordas, Caracolí, Caramanta, Ciudad Bolívar, Concordia, Dabeiba, Ebéjico, Fredonia, Frontino, Giraldo, Heliconia, La Unión, Maceo, Marinilla, Medellín, Montebello, Mutatá, Nariño, Olaya, Puerto Berrio, Puerto Nare, Puerto Triunfo, Sabanalarga, Salgar, San Jerónimo, San Pedro De Los Milagros, Santa Bárbara, Santa Fe De Antioquia, Segovia, Sopetrán, Tarazá, Titiribí, Toledo, Uramita, Urao, Venecia, Vigía Del Fuerte, Zaragoza.</p> <p><b>BOYACÁ:</b> Almeida, Aquitania, Betéitiva, Boavita, Buenavista, Campohermoso, Chinavita, Chita, Chitaraque, Chivor, Coper, Corrales, Covarachía, Duitama, El Espino, Gámeza, Garagoa, Guicán, La Uvita, La Victoria, Macanal, Maripí, Miraflores, Mongua, Moniquirá, Muzo, Otanche, Pachavita, Páez, Panqueba, Pauna, Paz De Rio, Pesca, Quípama, Rondón, Saboyá, San Eduardo, San José De Pare, San Mateo, San Pablo De Borbur, Santa María, Soatá, Socha, Socotá, Sogamoso, Susacón, Tasco, Tibaná, Tópaga, Turmequé, Úmbita, Ventaquemada.</p> <p><b>CALDAS:</b> Aguadas, Chinchiná, Filadelfia, La Merced, Manizales, Manzanares, Marmato, Marquetalia, Norcasia, Pácora, Salamina, Supia, Victoria, Villamaria.</p>



## REGIÓN ANDINA



Alerta

SITIOS PARA LOS CUALES SE GENERA LA ALERTA

**CUNDINAMARCA:** Agua De Dios, Albán, Anapoima, Anolaima, Apulo, Arbeláez, Beltrán, Bituima, Bogotá, D.c., Bojacá, Cabrera, Cachipay, Caparrapí, Cáqueza, Carmen De Carupa, Chaguaní, Chipaque, Choachí, Chocontá, Cogua, Cucunubá, El Colegio, El Peñón, El Rosal, Facatativá, Fómeque, Fosca, Fusagasugá, Gachetá, Gama, Granada, Guaduas, Guatavita, Guayabal De Síquima, Jerusalén, Junín, La Calera, La Mesa, La Palma, La Peña, La Vega, Lenguaque, Machetá, Manta, Nilo, Nimaima, Nocaima, Pacho, Paima, Pandi, Pasca, Pulí, Quebradanegra, Quipile, Ricaurte, San Antonio De Tequendama, San Bernardo, San Cayetano, San Francisco, San Juan De Rioseco, Sasaima, Sesquilé, Sibaté, Silvania, Soacha, Subachoque, Suesca, Supatá, Sutatausa, Tabio, Tausa, Tena, Tibacuy, Tocaima, Topaipí, Une, Útica, Venecia, Vergara, Vianí, Villagómez, Villapinzón, Villeta, Viotá, Yacopí, Zipacón, Zipaquirá.

**HUILA:** Aipe, Algeciras, Altamira, Colombia, Guadalupe, La Plata, Pitalito, Saladoblanco, San Agustín, Santa María, Suaza, Tarqui.

**NORTE DE SANTANDER:** Arboledas, Cáchira, Cócota, Chinácota, Chitagá, Convención, Cúcuta, Cucutilla, Durania, El Carmen, El Tarra, El Zulia, Hacarí, Labateca, Mutiscua, Ocaña, Pamplona, San Calixto, San Cayetano, Sardinata, Silos, Teorama, Villa Caro.

**QUINDÍO:** Calarcá, Córdoba, Salento.

**RISARALDA:** Belén De Umbría, Mistrató, Santa Rosa De Cabal, Santuario.

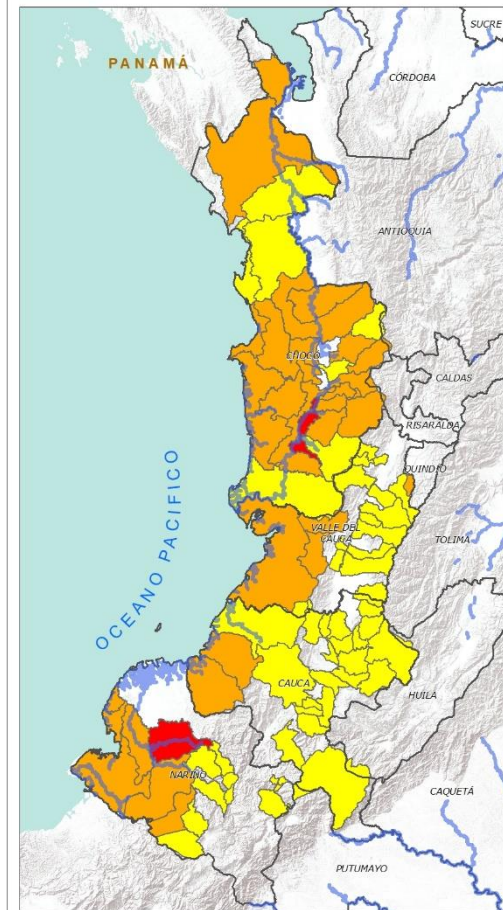
**SANTANDER:** Aguada, Barbosa, Barrancabermeja, Bucaramanga, Carcasí, Cepitá, Cerrito, Charta, Chima, Chipatá, Concepción, Contratación, Curití, El Carmen, El Guacamayo, El Playón, Florián, Floridablanca, Girón, Guaca, Guadalupe, Guapotá, Güepsa, La Belleza, La Paz, Landázuri, Lebrija, Macaravita, Málaga, Matanza, Molagavita, Onzaga, Palmas Del Socorro, Piedecuesta, Pinchote, Rionegro, San Andrés, San Benito, San Gil, San Miguel, San Vicente De Chucurí, Santa Helena Del Opón, Suratá, Tona, Vélez.




**TOLIMA:** Alpujarra, Anzoátegui, Armero (Guayabal), Carmen De Apicalá, Casabianca, Chaparral, Cunday, Dolores, Falan, Fresno, Herveo, Ibagué, Icononzo, Lérida, Líbano, Melgar, Murillo, Natagaima, Ortega, Palocabildo, Planadas, Rioblanco, Roncesvalles, Rovira, San Antonio, Suárez, Villahermosa, Villarrica.





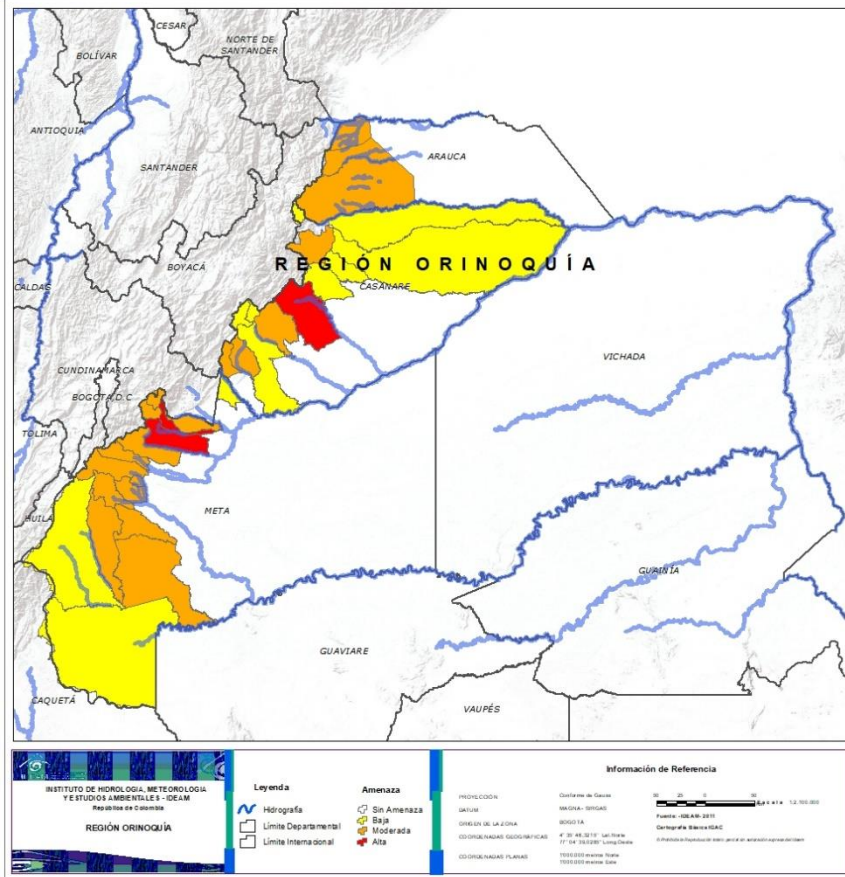
## REGIÓN PACÍFICO



Alerta	SITIOS PARA LOS CUALES SE GENERA LA ALERTA
	<p><b>CHOCÓ:</b> Medio San Juan (Andagoya).  <b>NARIÑO:</b> Magüí (Payán).</p>
	<p><b>CAUCA:</b> Guapi, Timbiquí.  <b>CHOCÓ:</b> Alto Baudó (Pie De Pato), Bagadó, Bajo Baudó (Pizarro), Condoto, El Cantón Del San Pablo (Managrú), Istmina, Lloró, Medio Atrato (Beté), Medio Baudó(Boca De Pepé), Nóvita, Nuquí, Quibdó, Rio Iró (Santa Rita), Rio Quito (Paimadó), Riosucio, San José Del Palmar, Tadó, Unguía.  <b>NARIÑO:</b> Barbacoas, Francisco Pizarro (Salahonda), Ricaurte, Roberto Payán (San José), Tumaco.  <b>VALLE DEL CAUCA:</b> Buenaventura, Caicedonia, Calima (El Darién), Dagua.</p>
	<p><b>CAUCA:</b> Bolívar, Buenos Aires, Caldono, Corinto, El Tambo, Inzá, Jambaló, La Sierra, La Vega, López, Miranda, Páez (Belalcázar), Piendamó, Popayán, Rosas, Santa Rosa, Santander De Quilichao, Silvia, Sotará (Paispamba), Suárez, Toribío, Totoró.  <b>CHOCÓ:</b> Bahía Solano (Mutis), Bojayá (Bellavista), Carmen Del Darién (Curbaradó), Cértegui, El Carmen, El Litoral Del San Juan (Docordó), Sipí.  <b>NARIÑO:</b> Albán (San José), Buesaco, Cumbal, Cumbitara, Linares, Los Andes (Sotomayor), Mallama (Piedrancha), Samaniego, San Bernardo, San Pedro De Cartago (Cartago).  <b>VALLE DEL CAUCA:</b> Bolívar, Buga, Bugalagrande, El Cerrito, El Dovio, Florida, La Unión, Palmira, San Pedro, Sevilla, Tuluá, Versailles, Vijes, Yumbo.</p>



## REGIÓN ORINOQUÍA



Alerta	SITIOS PARA LOS CUALES SE GENERA LA ALERTA
	<b>CASANARE:</b> Yopal. <b>META:</b> Restrepo, Villavicencio.
	<b>ARAUCA:</b> Fortul, Saravena, Tame. <b>CASANARE:</b> Aguazul, Monterrey, Sabanalarga, Támara. <b>META:</b> Acacias, Cubarral, Cumaral, El Calvario, El Castillo, El Dorado, Guamal, Lejanías, Mesetas, San Juan De Arama, San Juanito, Vistahermosa.
	<b>CASANARE:</b> Chámeza, Hato Corozal, La Salina, Nunchía, Paz De Ariporo, Pore, Recetor, Tauramena. <b>META:</b> Barranca De Upía, La Macarena, Uribe.





## REGIÓN AMAZONIA



Alerta	SITIOS PARA LOS CUALES SE GENERA LA ALERTA
	<b>PUTUMAYO:</b> Mocoa.
	<b>CAQUETÁ:</b> Belén De Los Andaquíes, Morelia, Puerto Rico.



## SECTORES VIALES



### SECTORES VIALES REPORTADOS CON AFECTACIÓN VIAL POR DESLIZAMIENTOS

DEPARTAMENTO	SECTOR VIAL
ANTIOQUIA	Sonsón – Nariño Sonsón – Argelia Medellín – Buriticá Puerto Nare - San Carlos Urao – Carmen de Atrato Medellin – Yolombo
CALDAS	Neira - Marulanda
CAQUETÁ	Orrapihuassi - Florencia
CAUCA	Santiago – Santa Rosa Inzá – Popayán
CUNDINAMARCA	El Sisga – Tibiritá Macheta - Bogotá
CUNDINAMARCA - META	Bogotá – Villavicencio
NARIÑO	Junín – Pedregal (Sector Ricaurte)
PUTUMAYO - HUILA	Mocoa - Pitalito
PUTUMAYO - NARIÑO	Pasto - Mocoa
SANTANDER	Curos – Málaga Landázuri - Barbosa Neiva – Suaza
HUILA	La Plata - Valencia





## RESUMEN

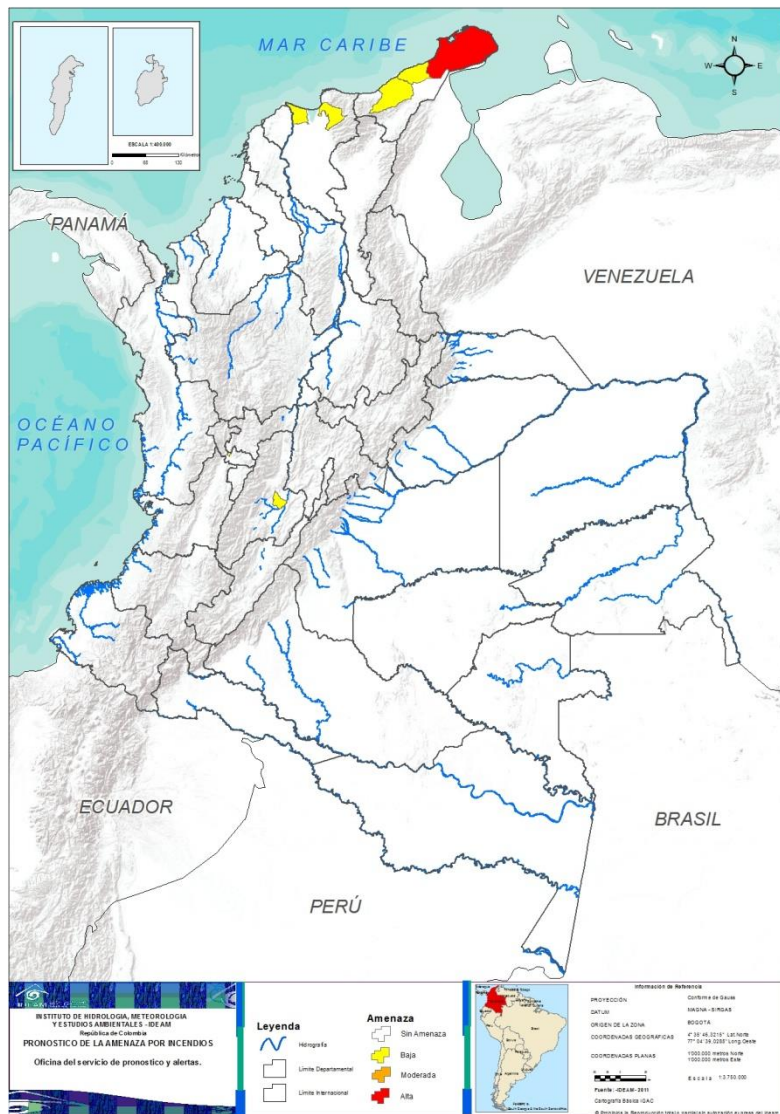
Pese al aumento de las precipitaciones en amplias zonas del país, aún se presentan condiciones de alerta moderada y baja por incendios de la cobertura vegetal, en varios sectores de las regiones Caribe y Andina por este tipo de eventos.



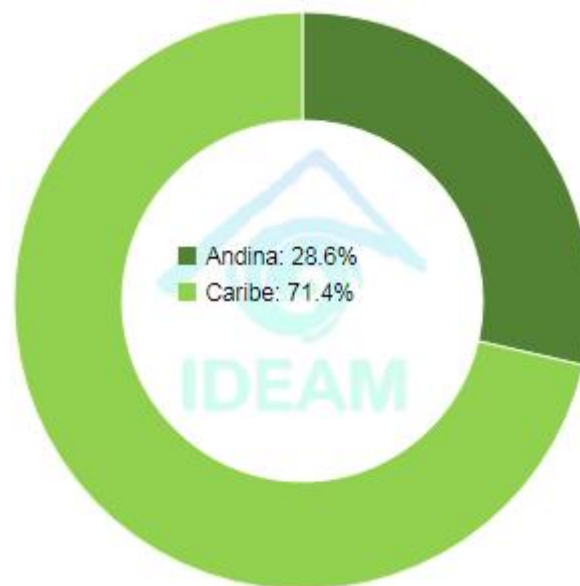
<https://diarioroatan.com/colombia-incendio-forestal-consume-50-hectareas-de-bosque/>



# Pronóstico de la Amenaza por Incendios de la Cobertura Vegetal



TOTAL MUNICIPIOS:  
07



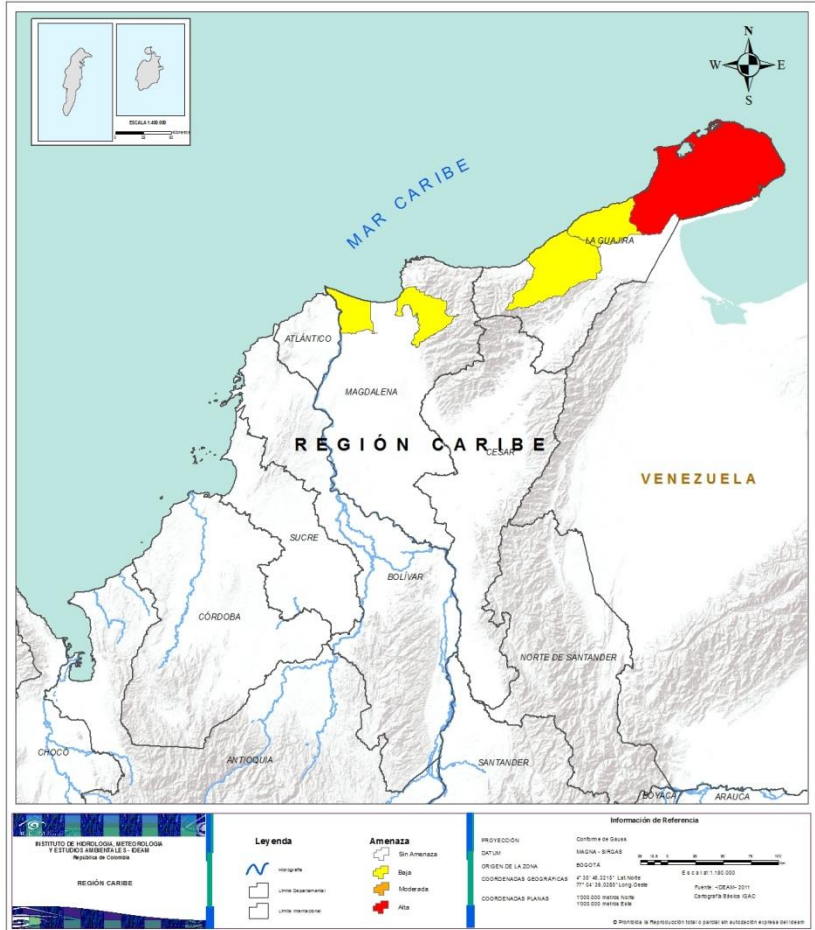
DEPARTAMENTO	Nº
LA GUAJIRA	1
<b>TOTAL</b>	<b>1</b>

DEPARTAMENTO	Nº
LA GUAJIRA	2
MAGDALENA	2
RISARALDA	1
TOLIMA	1
<b>TOTAL</b>	<b>6</b>





## REGIÓN CARIBE



Alerta

SITIOS PARA LOS CUALES SE GENERA LA ALERTA



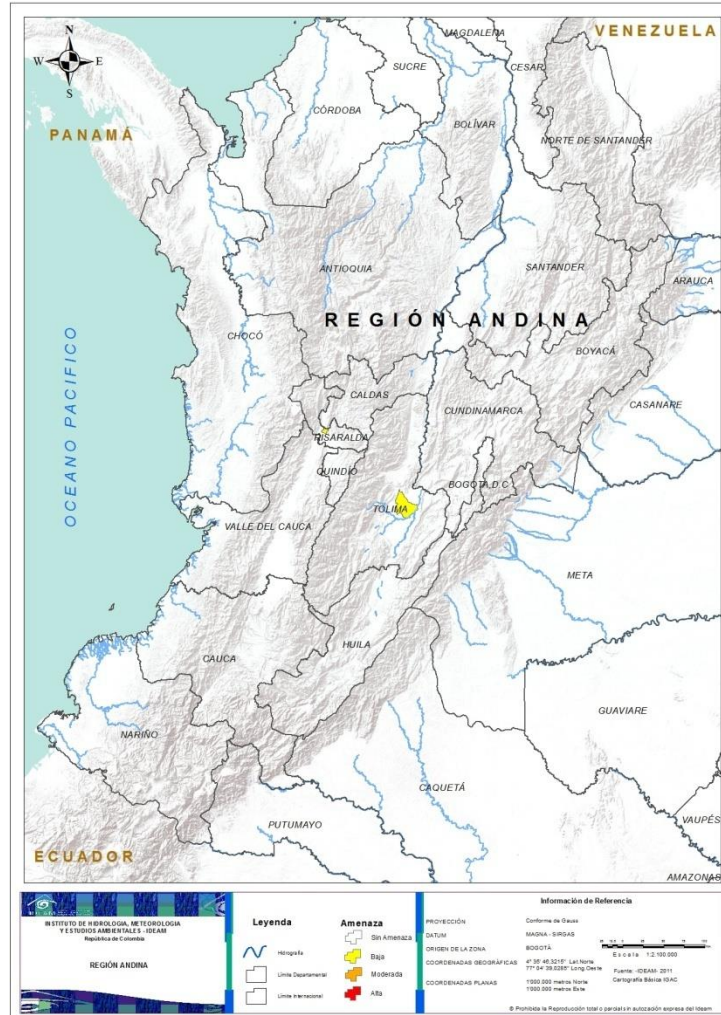
**LA GUAJIRA:** Uribia.



**LA GUAJIRA:** Manaure, Riohacha.  
**MAGDALENA:** Ciénaga, Sitionuevo.



## REGIÓN ANDINA



Alerta

SITIOS PARA LOS CUALES SE GENERA LA ALERTA



**RISARALDA:** La Virginia.  
**TOLIMA:** Guamo.





## CONDICIONES NORMALES

- **REGIÓN ORINOQUÍA**
- **REGIÓN PACÍFICA**
- **REGIÓN AMAZONÍA**



# ALERTAS METEOMARINAS VIGENTES

## Mar Caribe colombiano

### ABREVIATURAS

**VV**

Velocidad del viento máxima probable

**AO**

Altura significativa de la ola

**DV**

Dirección predominante del viento

### CONVENCIONES



#### Tiempo lluvioso

Probabilidad de lluvias moderadas a fuertes, en algunos casos con posibilidad de tormentas eléctricas y rachas de viento.



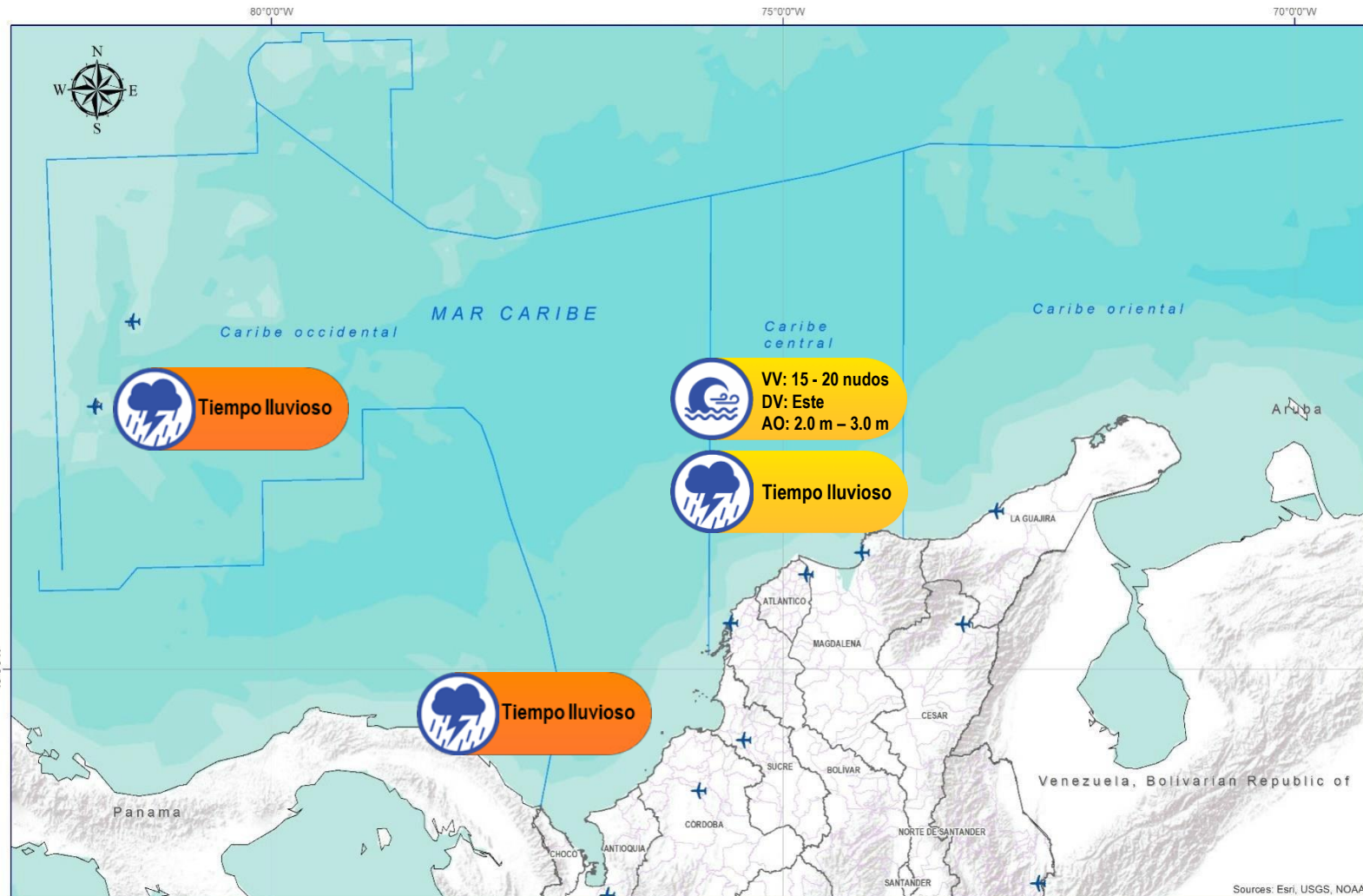
#### Pleamar

La marea alcanzará su máximo nivel en el intervalo de tiempo establecido.



#### Viento y oleaje

Velocidad del viento y altura del oleaje con valores por encima de lo normal para la época.



### CONVENCIONES

### SUGERENCIAS O RECOMENDACIONES



A las embarcaciones de poco calado, consultar con las Capitanías de puerto antes de zarpar en zonas de inminente tempestad. A los bañistas y habitantes costeros, estar atentos a la evolución de las condiciones meteorológicas y a los avisos de las autoridades locales.



Se sugiere a los habitantes costeros estar atentos a la evolución del fenómeno.



A los bañistas y habitantes costeros, estar atentos a la evolución del fenómeno y a las indicaciones de las autoridades locales. A las embarcaciones de poco calado, consultar con las Capitanías de puerto antes de zarpar.

\* La altura significativa de la ola, representa la media del tercio más alto de las olas, por lo cual la altura máxima posible puede ser incluso superior al doble de este valor





# ALERTAS METEOMARINAS VIGENTES

## Océano Pacífico Nacional

### ABREVIATURAS

**VV**

Velocidad del viento máxima probable

**DV**

Dirección predominante del viento

**AO**

Altura significativa de la ola

### CONVENCIONES



#### Tiempo lluvioso

Probabilidad de lluvias moderadas a fuertes, en algunos casos con posibilidad de tormentas eléctricas y rachas de viento.



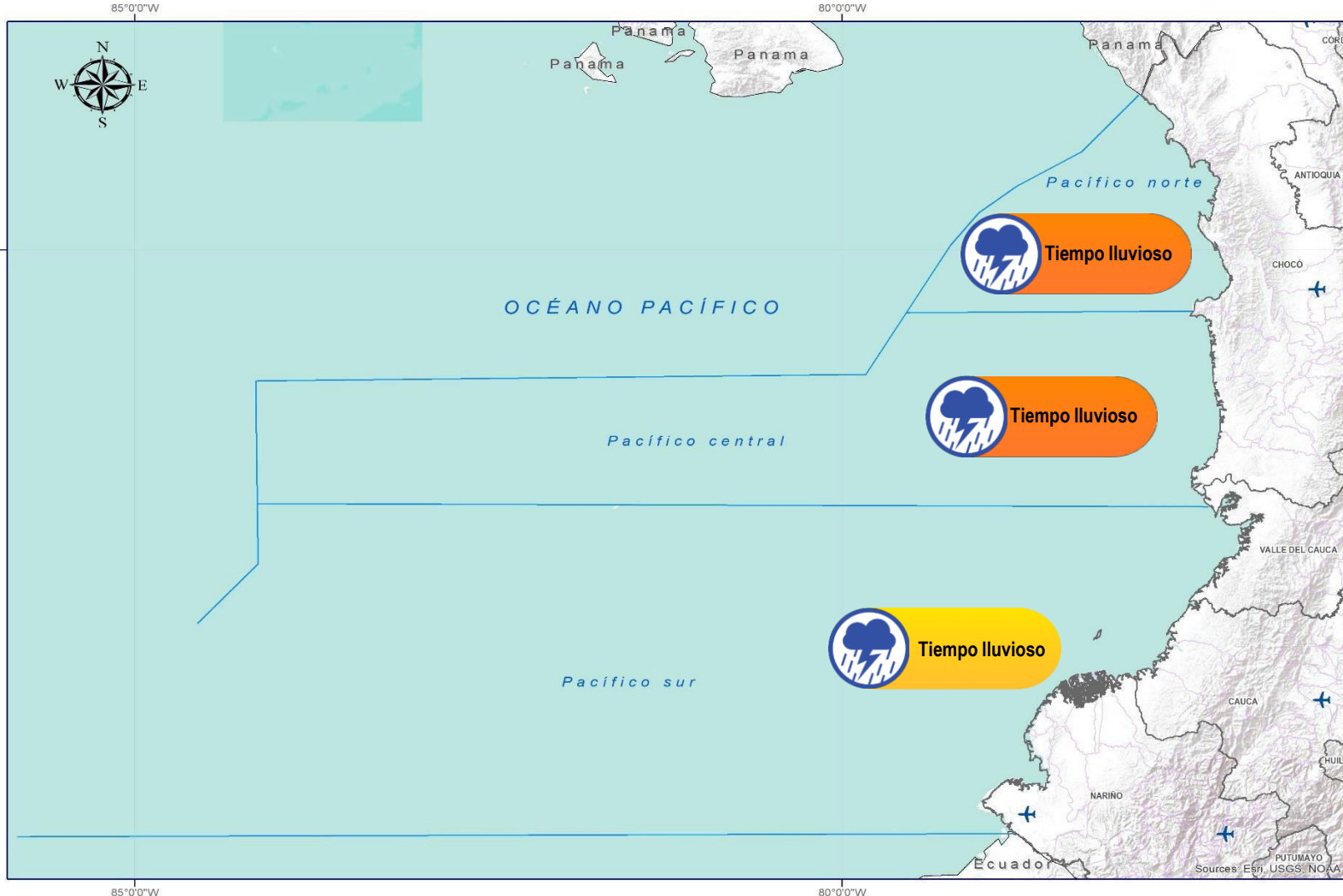
#### Pleamar

La marea alcanzará su máximo nivel en el intervalo de tiempo establecido.



#### Viento y oleaje

Velocidad del viento y altura del oleaje con valores por encima de lo normal para la época.



### CONVENCIONES

### SUGERENCIAS O RECOMENDACIONES



A las embarcaciones de poco calado, consultar con las Capitanías de puerto antes de zarpar en zonas de inminente tempestad. A los bañistas y habitantes costeros, estar atentos a la evolución de las condiciones meteorológicas y a los avisos de las autoridades locales.



Se sugiere a los habitantes costeros estar atentos a la evolución del fenómeno.



A los bañistas y habitantes costeros, estar atentos a la evolución del fenómeno y a las indicaciones de las autoridades locales. A las embarcaciones de poco calado, consultar con las Capitanías de puerto antes de zarpar.

\* La altura significativa de la ola, representa la media del tercio más alto de las olas, por lo cual la altura máxima posible puede ser incluso superior al doble de este valor



## CONVENCIONES

## SUGERENCIAS O RECOMENDACIONES



### Tiempo lluvioso

Probabilidad de lluvias moderadas a fuertes, en algunos casos con posibilidad de tormentas eléctricas y rachas de viento.

A las embarcaciones de poco calado, consultar con las Capitanías de puerto antes de zarpar en zonas de inminente tempestad.  
A los bañistas y habitantes costeros, estar atentos a la evolución de las condiciones meteorológicas y a los avisos de las autoridades locales.



### Pleamar

La marea alcanzará su máximo nivel en el intervalo de tiempo establecido.

Se sugiere a los habitantes costeros estar atentos a la evolución del fenómeno.



### Viento y oleaje

Velocidad del viento y altura del oleaje con valores por encima de lo normal para la época.

A los bañistas y habitantes costeros, estar atentos a la evolución del fenómeno y a las indicaciones de las autoridades locales.  
A las embarcaciones de poco calado, consultar con las Capitanías de puerto antes de zarpar.



# INFORME TÉCNICO DIARIO

## EQUIPO DE TRABAJO IDEAM

Yolanda GONZÁLEZ H. - Directora General  
Daniel USECHE S. - Jefe (E) Oficina del Servicio de Pronóstico y Alertas

Elaboró:  
OFICINA DEL SERVICIO DE PRONÓSTICO Y ALERTAS

Luis LÓPEZ y Carolina VALENCIA (Meteorología)  
Carolina VEGA (Hidrología)  
Andrés ESPEJO (Deslizamientos de Tierra)  
Sergio ROJAS (Incendios de la Cobertura Vegetal)  
Araminta VEGA (DATOS)

Julián URREA (Coordinación de Alertas Hidrometeorológicas y Ambientales)

<http://www.ideam.gov.co>

Correos electrónicos: [servicio@ideam.gov.co](mailto:servicio@ideam.gov.co), [alertas@ideam.gov.co](mailto:alertas@ideam.gov.co)

Calle 25D N° 96B - 70, piso 3. Bogotá, D.C.

Teléfono: 3075625 ext. 1334 -1336.

## VISITA NUESTRAS REDES SOCIALES



[ideam.instituto](https://www.facebook.com/ideam.instituto)



[InstitutoIDEAM](https://www.youtube.com/InstitutoIDEAM)



[@IDEAMColombia](https://twitter.com/IDEAMColombia)



[ideamcolombia](https://www.instagram.com/ideamcolombia)

