

# INFORME TÉCNICO DIARIO

IDEAM comunica al Sistema Nacional para la Gestión del Riesgo de Desastres (SNGRD) y al Sistema Nacional Ambiental (SINA).

Bogotá D. C., 27 de junio de 2020.  
Hora de actualización 13:30 HLC

Boletín No.

179



## CONTENIDO

[Lo más destacado](#)

[Precipitación](#)

[Temperaturas](#)

[Alerta por descensos significativos de las temperaturas mínimas del aire](#)

[Condiciones Hidrometeorológicas actuales](#)

[Pronóstico de precipitación de las próximas 24 horas](#)

[Pronóstico condiciones meteorológicas adicionales](#)

[Alertas Hidrológicas](#)

[Seguimiento y Pronóstico de las Amenazas por Deslizamientos](#)

[Seguimiento y Pronóstico de las Amenazas por Incendios](#)

[Alertas Meteomarinas vigentes Mar Caribe Colombiano](#)

[Alertas Meteomarinas vigentes Océano Pacífico Nacional](#)

[Alertas Meteomarinas por Ciclón Tropical Mar Caribe Colombiano](#)



Alerta  
**ROJA**

**PARA TOMAR ACCIÓN** Advierte a los sistemas de prevención y atención de desastres sobre la amenaza que puede ocasionar un fenómeno con efectos adversos sobre la población, el cual requiere la atención inmediata por parte de la población y de los cuerpos de atención y socorro. Se emite una alerta sólo cuando la identificación de un evento extraordinario indique la probabilidad de amenaza inminente y cuando la gravedad del fenómeno implique la movilización de personas y equipos, interrumpiendo el normal desarrollo de sus actividades cotidianas.



Alerta  
**NARANJA**

**PARA PREPARARSE** Indica la presencia de un fenómeno. No implica amenaza inmediata y como tanto es catalogado como un mensaje para informarse y prepararse. El aviso implica vigilancia continua ya que las condiciones son propicias para el desarrollo de un fenómeno, sin que se requiera permanecer alerta.



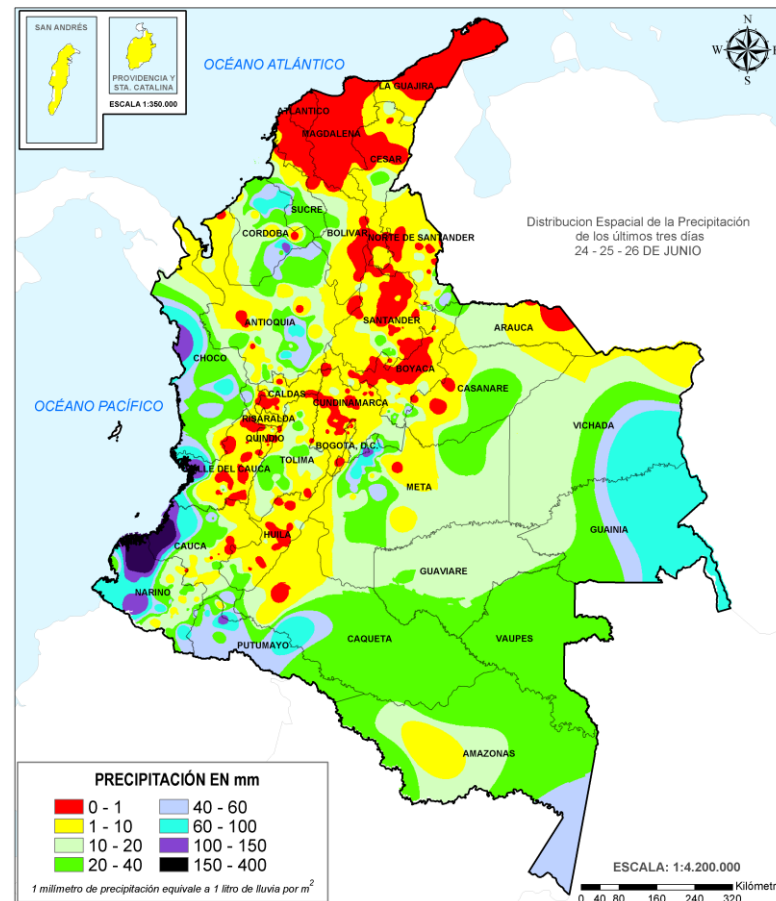
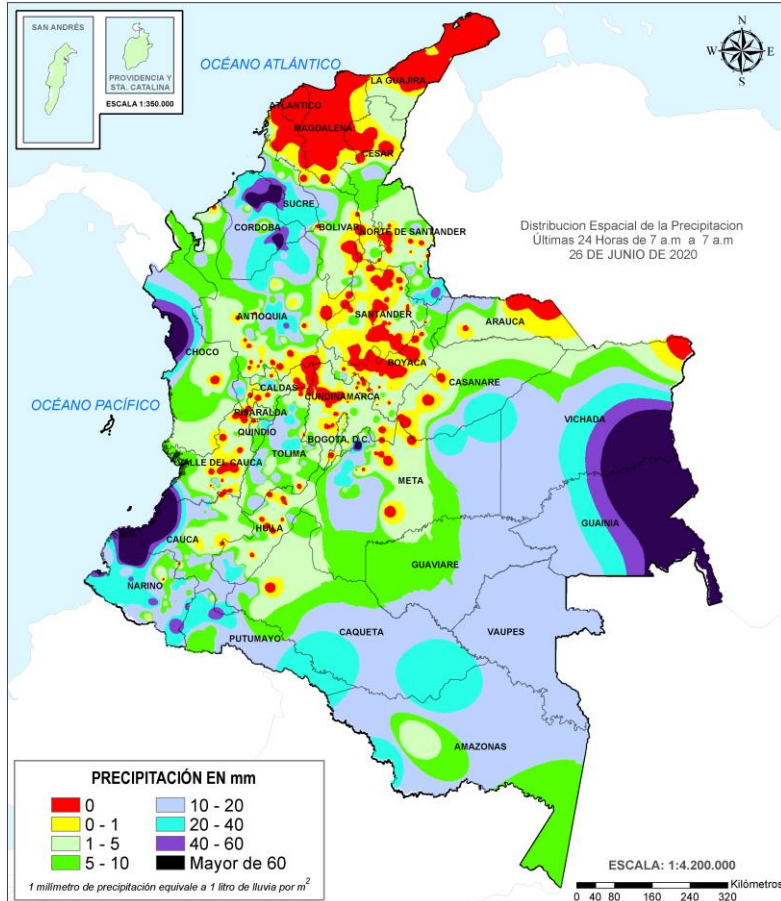
Alerta  
**AMARILLA**

**PARA INFORMARSE** Es un mensaje oficial por el cual se difunde información. Por lo regular se refiere a eventos observados, registrados o registrados y puede contener algunos elementos de pronóstico a manera de orientación. Por sus características pretéritas y futuras difiere del aviso y de la alerta, y por lo general no está encaminado a alertar sino a informar.

**CONDICIONES NORMALES** La información que se suministra se encuentra dentro de los rangos normales.

**Alertas vigentes hasta: 27 de junio de 2020 - 18:00 HLC.**

## Mapas de precipitación



Precipitación diaria desde las 7:00 HLC del viernes 26 de junio hasta las 7:00 HLC del sábado, 27 de junio de 2020. Fuente: IDEAM

Precipitación últimas 72 horas desde las 7:00 HLC del miércoles 24 de junio hasta las 7:00 HLC del sábado, 27 de junio de 2020. Fuente: IDEAM

- Un milímetro de lluvia (1 mm) equivale a un litro (1 L) de lluvia que ha caído en un metro cuadrado (1 m<sup>2</sup>). La lluvia acumulada es la suma de los milímetros de agua lluvia que se han registrado en un lapso de tiempo.

## Lluvias registradas en las últimas 24 horas

Incremento de las precipitaciones, especialmente en zonas de los departamentos de Chocó, Córdoba, Sucre, Cauca, Nariño, Vichada, Guainía, sectores puntuales de Meta, Norte de Santander, Antioquia, Tolima, occidente de Putumayo, Guaviare y Amazonas. El mayor registro de lluvia acumulada en 24 horas se presentó en el municipio de Timbiquí (**Cauca**) con **121.0 mm**.



- Por alta probabilidad alta de: **crecientes súbitas** en la cuenca alta del R. San Juan y por **niveles altos** en el Río Meta, Río Guayuriba y en la cuenca media del Río Guaviare.
- Por alta probabilidad de **deslizamientos de tierra**, en municipios de Cauca, Meta y Nariño
- Por alta probabilidad de **incendios de la cobertura vegetal** en municipios de Cesar, La Guajira, Magdalena y Norte de Santander



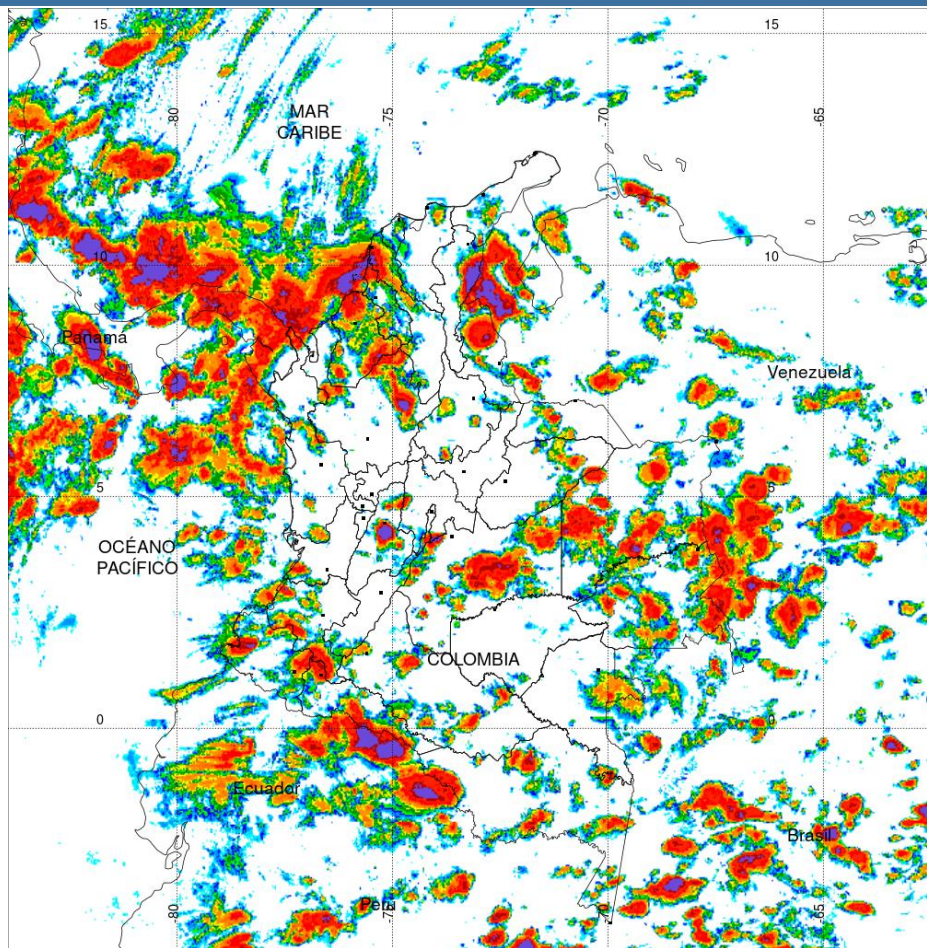
- Probabilidad moderada de **crecientes súbitas** en la cuenca media y baja del Río San Juan, cuencas directas al Caribe, cuencas directas al Pacífico en Valle del Cauca y Cauca, R. Iscuandé y Tapaje, R. Mira, Telembí, cuenca baja del Patía, Río Tola y Rosario, cuenca alta del Río Nechí, aportantes a la cuenca alta del Río Meta, Río Ariporo, cuenca alta del Putumayo; por **niveles altos** en el Río Nechí y aportantes, Río Ariari y niveles en ascenso en la cuenca del Río Putumayo, por **incremento súbito** en los ríos directos al Pacífico en Chocó, Río Atrato, Río Pauto, cuenca del Río San Miguel y por **incremento de nivel** en la cuenca alta del Atrato.
- Probabilidad moderada de **deslizamientos de tierra** en amplias zonas de las regiones Pacífica, Andina y Orinoquia.
- Por probabilidad moderada de **incendios de la cobertura vegetal** municipios de las regiones Andina y Caribe

**Alertas amarillas** e información más detallada para cada una de las categorías de alerta, remítase a la temática particular del informe.





### Estimación Satelital (24 Horas)



**PRECIPITACIÓN TOTAL ACUMULADA POR ESTIMACIÓN SATELITAL (GOES-16)  
JUN 26 DE 2020 (7:00) - JUN 27 DE 2020 (7:00)**

Elaborado por: Oficina del Servicio de Pronósticos y Alertas.



Fuente:  
Imágenes GOES-16  
(135/144 imágenes)



### Precipitaciones

A continuación se relacionan los municipios donde en las últimas 24 horas se registraron precipitaciones iguales o superiores a 30.0 mm.

**Aclaración:** aunque los volúmenes de lluvia registrados en un municipio se relacionan con la ubicación de las estaciones de monitoreo del IDEAM, en ocasiones, dichas estaciones pueden estar distantes de los lugares en donde se concentra la mayor población o alejados de los centros municipales.

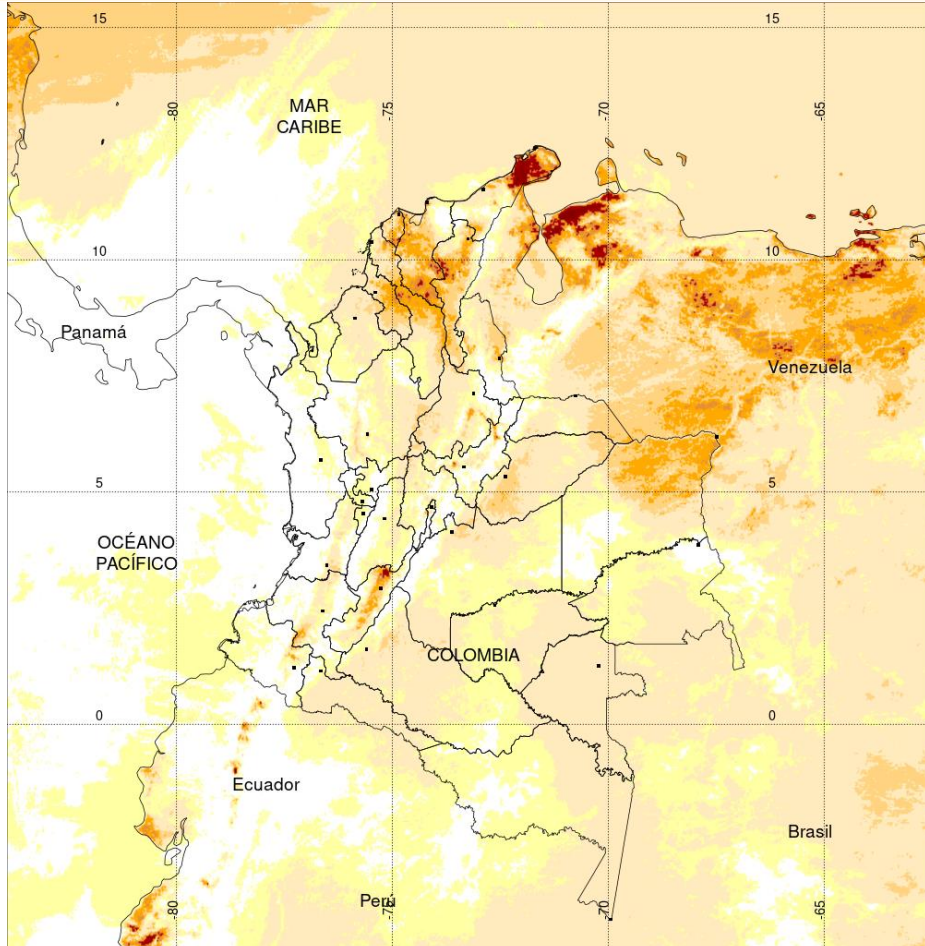
ANTIOQUIA	MUNICIPIO
<b>ANTIOQUIA</b>	Caucasia (48,2), Santo Domingo (44,5), Cauca (31), Ituango (30),
<b>CAUCA</b>	<b>Timbiquí (121)</b> , Lopez de Micay (75), Guapi (60),
<b>CHOCO</b>	Bahía Solano (72,5),
<b>CORDOBA</b>	Apto. Montería (15 Km en línea recta al nor-orienté de la ciudad) (98,8), La Apartada (92), Chinu (77,6), Sahagún (74), Ciénaga De Oro (62,2), Chima (43), Lorica (34,7), San Bernardo Del Viento (34),
<b>CUNDINAMARCA</b>	Guayabetal (85),
<b>GUAINIA</b>	Inírida (80),
<b>META</b>	San Juan De Arama (39), Cubarral (14 Km línea recta piedemonte) (31),
<b>NARIÑO</b>	Magui (97), Puerres (52), Santacruz (49,2), Tumaco (42,4), Barbacoas (40,7), San Andrés De Tumaco (37), Taminango (32,4), La Unión (30,6),
<b>NORTE DE SANTANDER</b>	Toledo (43), Ragonvalia (34),
<b>PUTUMAYO</b>	Santiago (54), Mocoa (48,1),
<b>SANTANDER</b>	Cerrito (40,1),
<b>SUCRE</b>	Sincelejo (46,9), Majagual (40),
<b>TOLIMA</b>	Espinal (34,2),

**NO SE REGISTRARON VALORES SUPERIORES A LOS HISTÓRICOS DE PRECIPITACIÓN**





## Estimación Satelital (24 Horas)



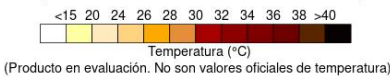
TEMPERATURA SUPERFICIAL MÁXIMA POR ESTIMACIÓN SATELITAL (GOES-16)

(2020-06-26 09:00:00 a 2020-06-26 18:30:00)

Elaborado por: Oficina del Servicio de Pronósticos y Alertas.



Fuente:  
Imágenes GOES-16  
(58 imágenes)



(Producto en evaluación. No son valores oficiales de temperatura)



## Temperaturas Máximas

**Aclaración:** aunque las temperaturas registradas en un municipio se relacionan con la ubicación de las estaciones de monitoreo del IDEAM, en ocasiones, dichas estaciones pueden estar distantes de los lugares en donde se concentra la mayor población o alejados de los centros municipales.

A continuación se relacionan los municipios donde en las últimas 24 horas se registraron temperaturas iguales o superiores a 35.0 °C.

DEPARTAMENTOS	MUNICIPIO
<b>BOLIVAR</b>	Zambrano (35,6), Pinillos (35,4),
<b>CESAR</b>	Bosconia (37,6), Valledupar (35,2),
<b>HUILA</b>	Villavieja (36,2),
<b>LA GUAJIRA</b>	Riohacha (35,6),
<b>MAGDALENA</b>	Pivijay (35,2),
<b>SUCRE</b>	Corozal (35),

NO SE REGISTRARON VALORES SUPERIORES A LOS HISTÓRICOS DE TEMPERATURA MÁXIMA

## Temperaturas Mínimas

A continuación se relacionan los municipios donde en las últimas 24 horas se registraron temperaturas menores o iguales a 5.0 °C.

NO SE REGISTRARON VALORES INFERIORES A LOS HISTÓRICOS DE TEMPERATURA MÍNIMA



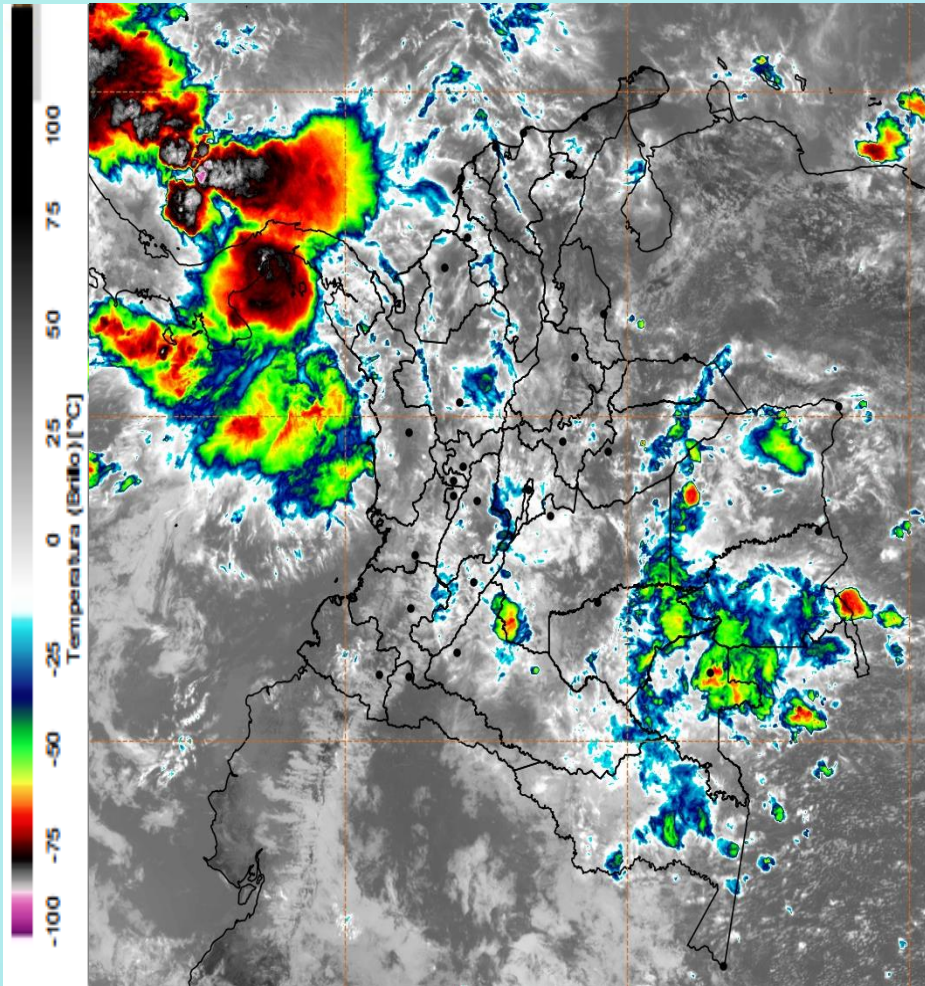
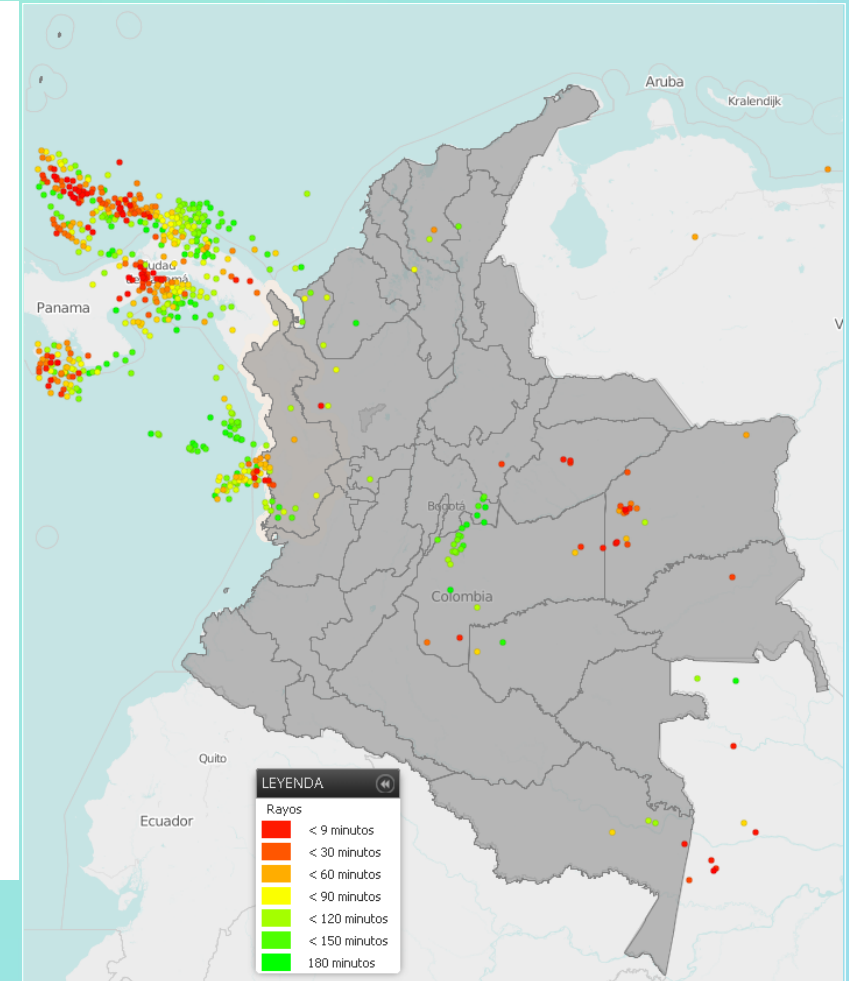


Imagen GOES East Canal Infrarrojo, 27 de junio de 2020. Hora 12:00 HLC.  
Fuente: IDEAM-GOES 16

En las últimas horas se han registrado condiciones nubosas con lluvias, en algunos casos con tormentas eléctricas en sectores de la zona marítima del Pacífico y occidente del mar Caribe colombiano, incluidos sectores del litoral, así mismo, en Antioquia, sur y occidente de Santander, oriente de Cundinamarca, sur y noroccidente de Boyacá, Meta, Vichada y puntos del sur y oriente de Casanare, como también en zonas del piedemonte llanero.

Lluvias puntuales entre ligeras y moderadas se han reportado en Córdoba, Sucre, Bolívar, norte de Cesar y Magdalena, Chocó, Valle del Cauca, Cauca y Nariño.

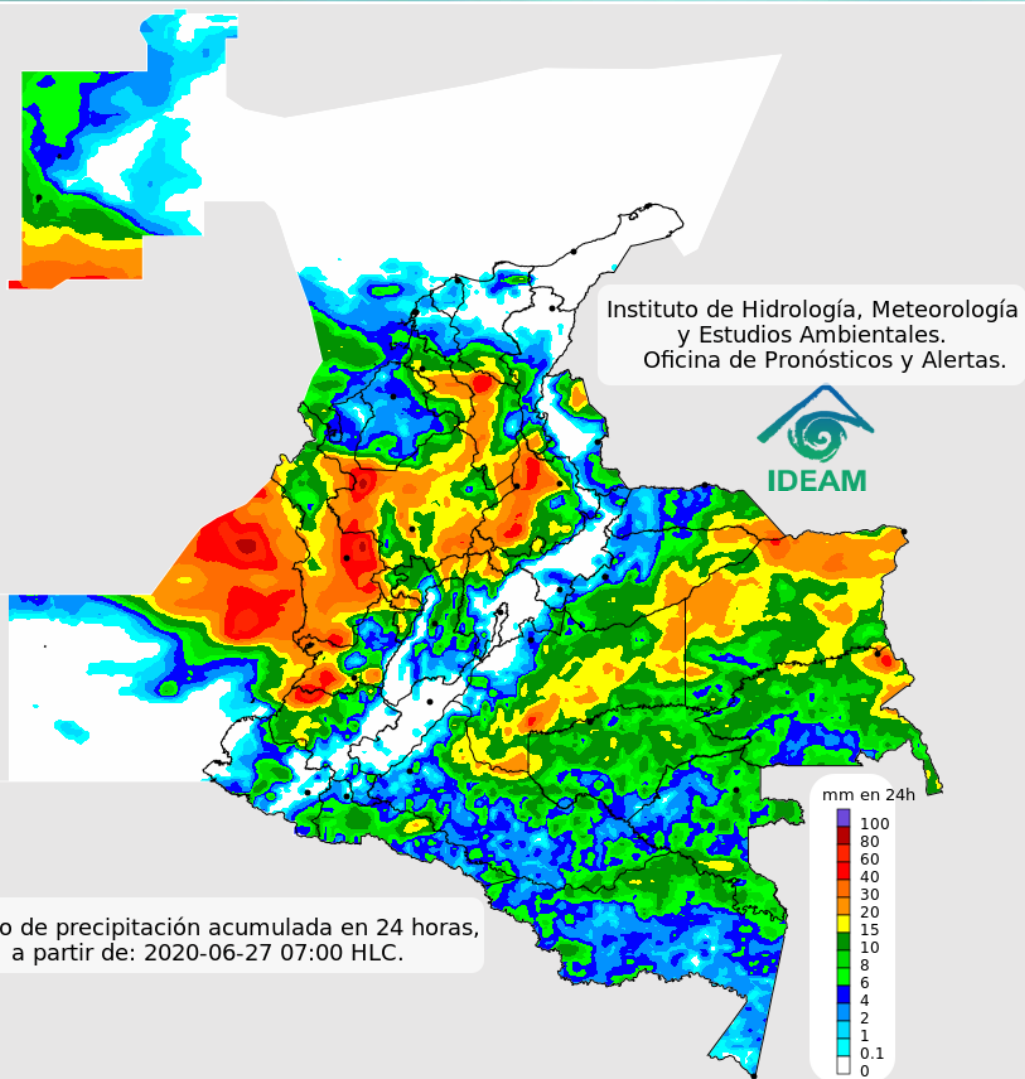


Descargas eléctricas en las últimas 3 horas.  
Fuente: Keraunos – Linetview.

- La imagen del canal infrarrojo (10.3  $\mu\text{m}$ ) permite identificar nubes en cualquier período temporal a partir de la temperatura de brillo de la nube (ver escala de colores). De esta forma, se puede identificar, clasificar y caracterizar la nubosidad en una zona determinada.
- La imagen de las descargas eléctricas muestra los rayos nube-tierra que se han descargado en una zona en las últimas 4 horas (ver escala de colores)



## Pronóstico de precipitación para las próximas veinticuatro (24) horas



Pronóstico de precipitación acumulada en 24 horas,  
a partir de: 2020-06-27 07:00 HLC.

### Condiciones para destacar en las próximas 24 horas

Se prevé cielo entre parcial y mayormente nublado con lluvias entre moderadas a fuertes a lo largo de las regiones Pacífica, sectores de la Orinoquia, Caribe, norte y centro de la Andina, así como en el oriente y puntos del occidente de la Amazonia. También se estiman lluvias intensas en la zona marítima, incluidos sectores del litoral, tanto de océano Pacífico y zonas del occidente del mar Caribe nacional.



Para mayor información sobre el estado del tiempo, alertas y pronósticos, consulte la aplicación móvil **MI PRONÓSTICO**

- La resolución espacial del mapa de pronóstico es de 6.5 km aproximadamente. Por lo tanto, fenómenos meteorológicos inferiores a esta escala no están considerados en esta predicción.
- La escala de colores está asociada a un rango de precipitación en el intervalo de tiempo indicado, lo que implica que el pronóstico no es determinista (un valor exacto en una zona) sino corresponde a un pronóstico cuantitativo (un rango de valores en una zona).

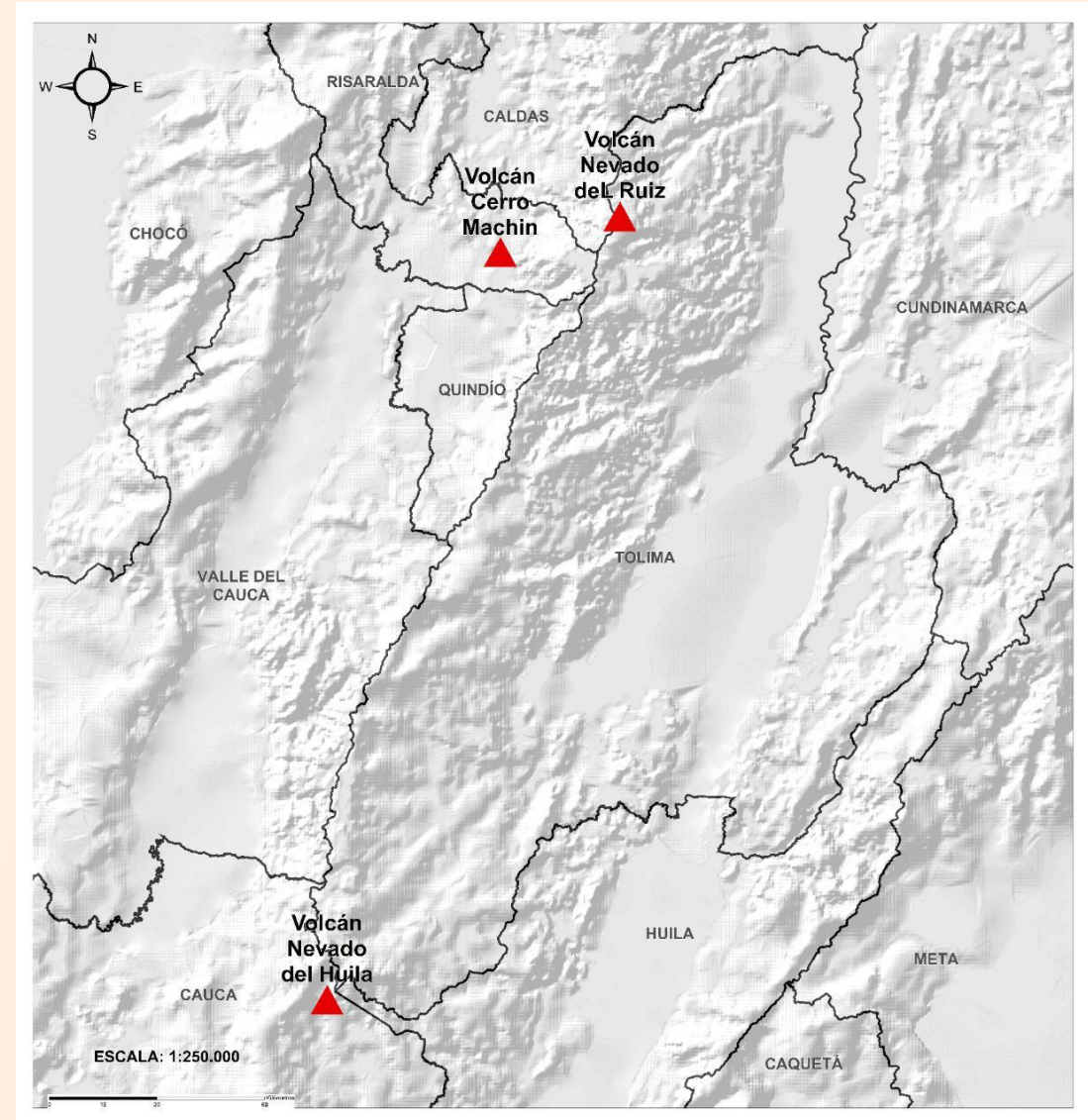




## Pronóstico zonas volcánicas

## Mapa de zonas volcánicas

ÁREA DEL VOLCÁN NEVADO DEL RUIZ			
Mañana: Cielo parcialmente nublado - Tiempo seco			
Tarde: Cielo parcialmente nublado - Lloviznas			
Noche: Cielo nublado - Tiempo seco			
Madrugada: Cielo nublado - Tiempo seco			
El SERVICIO GEOLÓGICO COLOMBIANO reporta en nivel AMARILLO (III): CAMBIOS EN EL COMPORTAMIENTO DE LA ACTIVIDAD VOLCÁNICA. Lat: 4.89 Lon: -75.32			
ELEVACIÓN (pies)	DIRECCIÓN	VELOCIDAD	
		VELOCIDAD (Nudos)	VELOCIDAD (Km/h)
10.000	NORESTE	0 - 5	0 - 9
18.000	ESTE	20 - 25	37 - 46
24.000	ESTE	10 - 15	18 - 27
30.000	ESTE-NORESTE	5 - 10	9 - 18
ÁREA DEL VOLCÁN NEVADO DEL HUILA			
Mañana: Cielo parcialmente nublado - Tiempo seco			
Tarde: Cielo nublado - Tiempo seco			
Noche: Cielo parcialmente nublado - Tiempo seco			
Madrugada: Cielo nublado - Tiempo seco			
El SERVICIO GEOLÓGICO COLOMBIANO reporta en nivel AMARILLO (III): CAMBIOS EN EL COMPORTAMIENTO DE LA ACTIVIDAD VOLCÁNICA. Lat: 2.92 Lon: -76.05			
ELEVACIÓN (pies)	DIRECCIÓN	VELOCIDAD	
		VELOCIDAD (Nudos)	VELOCIDAD (Km/h)
10.000	ESTE	5 - 10	9 - 18
18.000	ESTE	20 - 25	37 - 46
24.000	ESTE	15 - 20	27 - 37
30.000	ESTE-NORESTE	10 - 15	18 - 27
ÁREA DEL VOLCÁN CERRO MACHÍN			
Mañana: Cielo parcialmente nublado - Tiempo seco			
Tarde: Cielo parcialmente nublado - Tiempo seco			
Noche: Cielo nublado - Tiempo seco			
Madrugada: Cielo nublado - Tiempo seco			
El SERVICIO GEOLÓGICO COLOMBIANO reporta en nivel AMARILLO (III): CAMBIOS EN EL COMPORTAMIENTO DE LA ACTIVIDAD VOLCÁNICA. Lat: 4.80 Lon: -75.62			
ELEVACIÓN (pies)	DIRECCIÓN	VELOCIDAD	
		VELOCIDAD (Nudos)	VELOCIDAD (Km/h)
10.000	ESTE	5 - 10	9 - 18
18.000	ESTE	20 - 25	37 - 46
24.000	ESTE	15 - 20	27 - 37
30.000	NORESTE	5 - 10	9 - 18

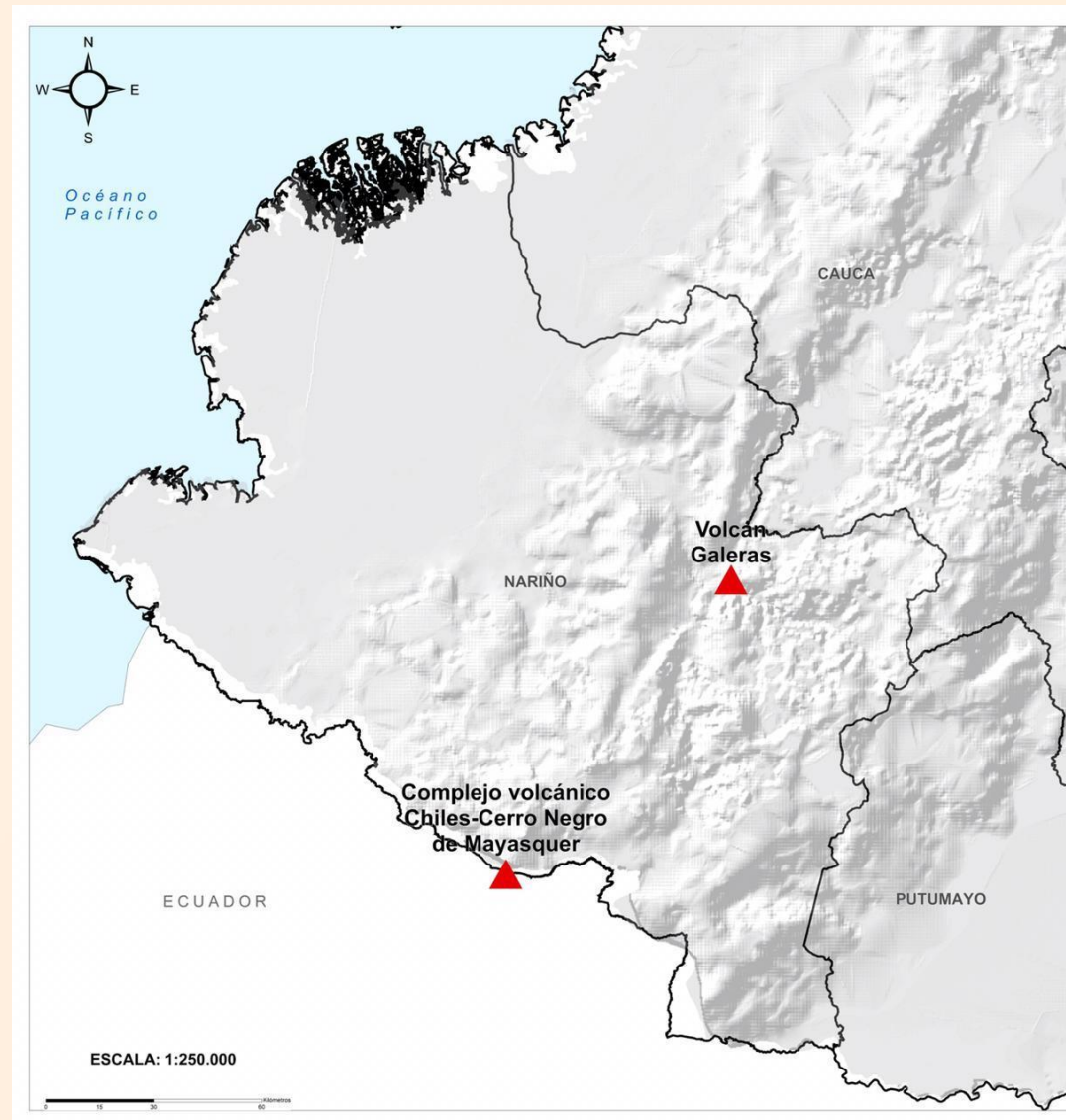




## Pronóstico zonas volcánicas

## Mapa de zonas volcánicas

ÁREA DEL VOLCÁN GALERAS			
Mañana: Cielo parcialmente nublado - Lloviznas			
Tarde: Cielo nublado - Lloviznas			
Noche: Cielo nublado - Tiempo seco			
Madrugada: Cielo parcialmente nublado - Tiempo seco			
EL SERVICIO GEOLÓGICO COLOMBIANO reporta en nivel AMARILLO (III): CAMBIOS EN EL COMPORTAMIENTO DE LA ACTIVIDAD VOLCÁNICA. Lat: 1.55 Lon: -77.37			
ELEVACIÓN (pies)	DIRECCIÓN	VELOCIDAD	
ELEVACIÓN (Pies)	DIRECCIÓN	VELOCIDAD (Nudos)	VELOCIDAD (Km/h)
10.000	ESTE-SURESTE	5 - 10	9 - 18
18.000	ESTE	20 - 25	37 - 46
24.000	ESTE	10 - 15	18 - 27
30.000	ESTE-NORESTE	10 - 15	18 - 27
ÁREA DEL COMPLEJO VOLCÁNICO CHILES-CERRO NEGRO DE MAYASQUER			
Mañana: Cielo nublado - Tiempo seco			
Tarde: Cielo nublado - Tiempo seco			
Noche: Cielo parcialmente nublado - Tiempo seco			
Madrugada: Cielo parcialmente nublado - Tiempo seco			
EL SERVICIO GEOLÓGICO COLOMBIANO reporta en nivel AMARILLO (III): CAMBIOS EN EL COMPORTAMIENTO DE LA ACTIVIDAD VOLCÁNICA. Lat: 0.81 -Lon:77.93 Lat: 0.76 Lon:-77.95			
ELEVACIÓN (pies)	DIRECCIÓN	VELOCIDAD	
ELEVACIÓN (pies)	DIRECCIÓN	VELOCIDAD (Nudos)	VELOCIDAD (Km/h)
10.000	ESTE-SURESTE	0 - 5	0 - 9
18.000	ESTE-SURESTE	20 - 25	37 - 46
24.000	ESTE-SURESTE	10 - 15	18 - 27
30.000	ESTE-NORESTE	10 - 15	18 - 27





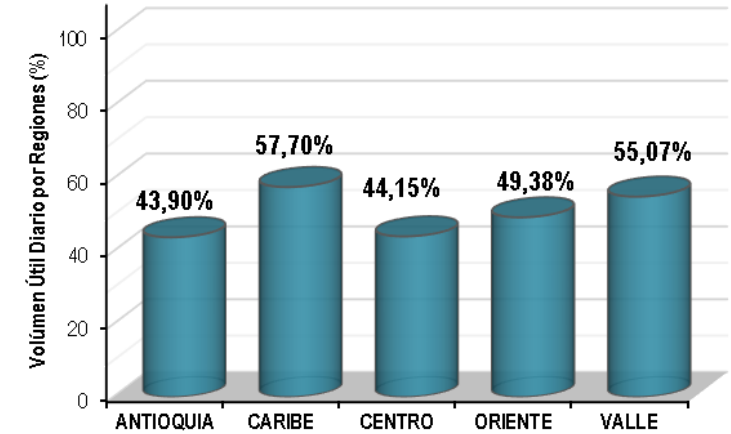
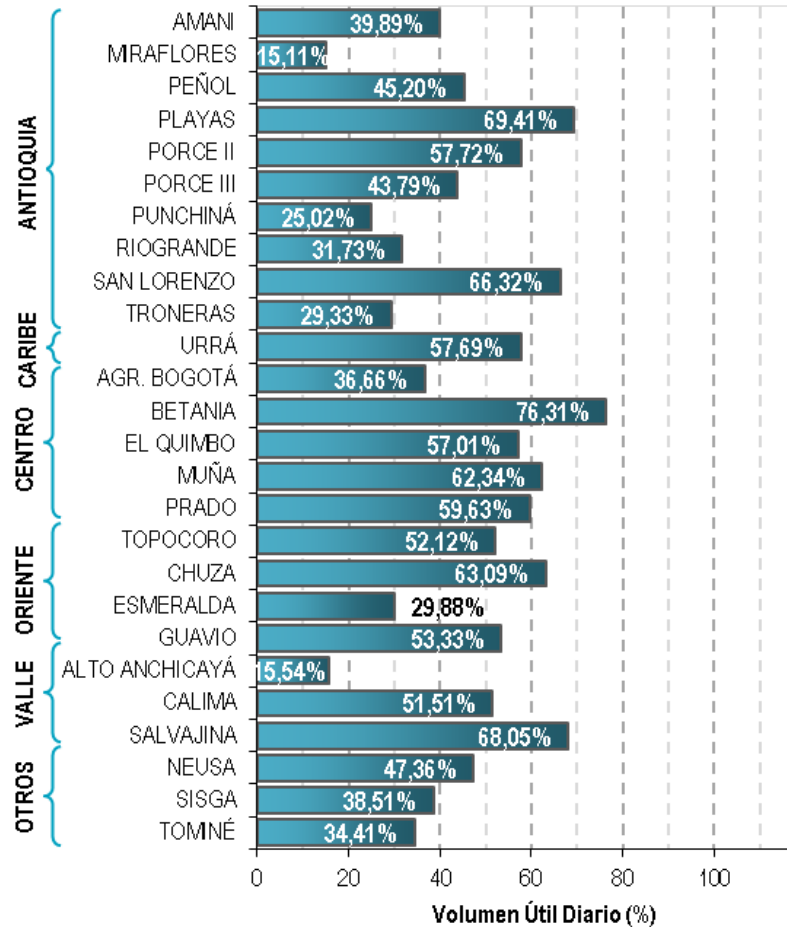


A continuación se relaciona el volumen útil diario de los principales embalses del país (expresado en porcentaje), de acuerdo con la información reportada por XM S.A. E.S.P en la siguiente dirección electrónica: <http://ido.xm.com.co/ido/SitePages/hidrologia.aspx?q=reservas>



## VOLÚMEN ÚTIL DIARIO EN LOS PRINCIPALES EMBALSES DEL PAÍS

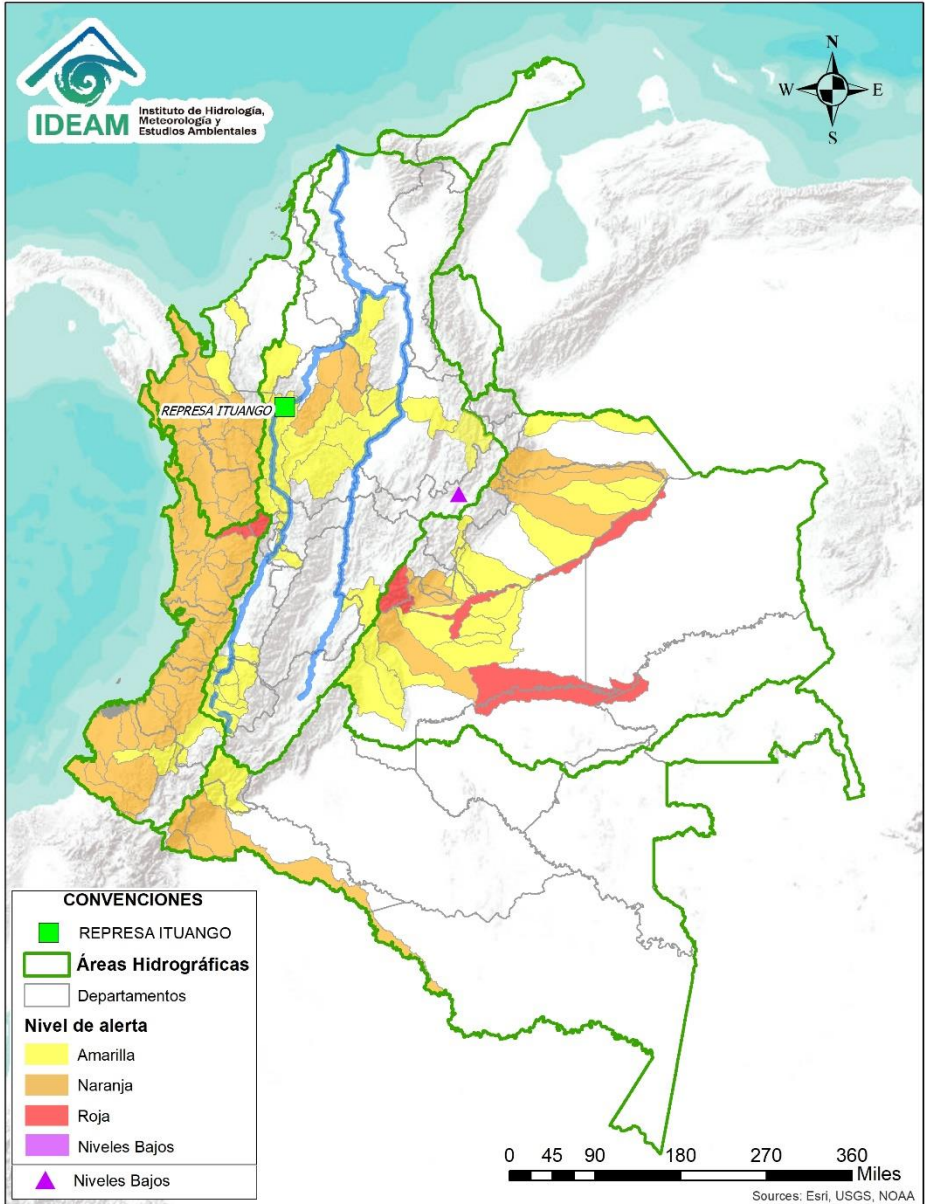
Viernes, 26 de junio de 2020







# Alertas Hidrológicas



Caño Cristales el río de los cinco colores, paraíso tropical! (Sierra de La Macarena – Meta, Colombia). – Autor: Mcleods, 19 de Febrero de 2018  
Fuente: [https://upload.wikimedia.org/wikipedia/commons/3/3e/Flashpacker\\_Connect\\_-\\_Cano\\_Cristales\\_.webp](https://upload.wikimedia.org/wikipedia/commons/3/3e/Flashpacker_Connect_-_Cano_Cristales_.webp)

## FEWS COLOMBIA

SISTEMA DE PRONÓSTICOS HIDROLÓGICOS Y ALERTAS TEMPRANAS

Consulte aquí el estado de los niveles en los ríos del país:

<http://fews.ideam.gov.co/colombia/MapaEstacionesColombiaEstado.html>



- Nota 1:** Las alertas hidrológicas pueden ser corregidas y/o actualizadas en el futuro. No representa una certificación oficial del IDEAM.
- Nota 2:** Es probable que los eventos hidrológicos reportados en las alertas emitidas no se estén presentando sobre los ríos principales sino sobre sus afluentes.
- Nota 3:** El IDEAM le recomienda a la población ribereña estar muy atentos al comportamiento de los niveles de los ríos y atender las recomendaciones que la Unidad Nacional de Gestión del Riesgo de Desastres (UNGRD) emita para la implementación de medidas de contingencia ante posibles afectaciones por desbordamientos e inundaciones.



LLUVIAS



NIVELES BAJOS



NIVELES ALTOS



CRECIENTE SÚBITA



TRANSITO DE CRECIENTES

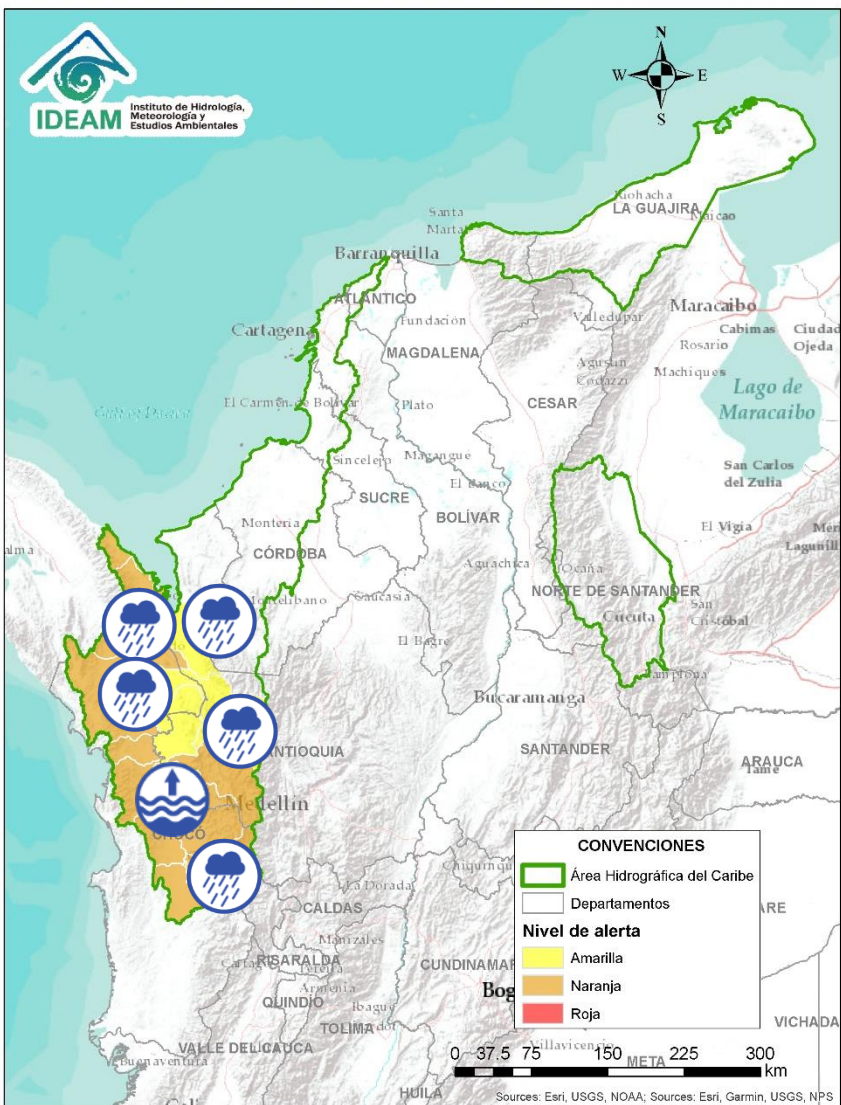


CRECIENTE POR DESEMBALSE

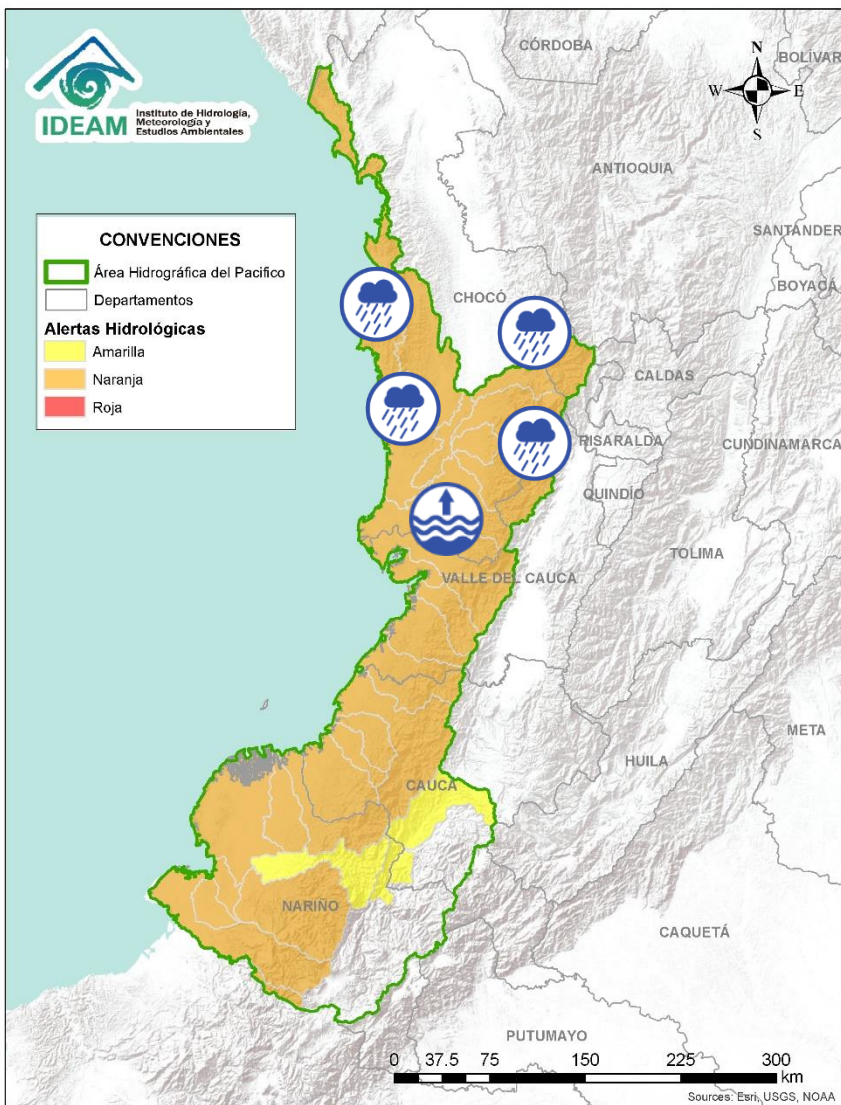


INUNDACIONES



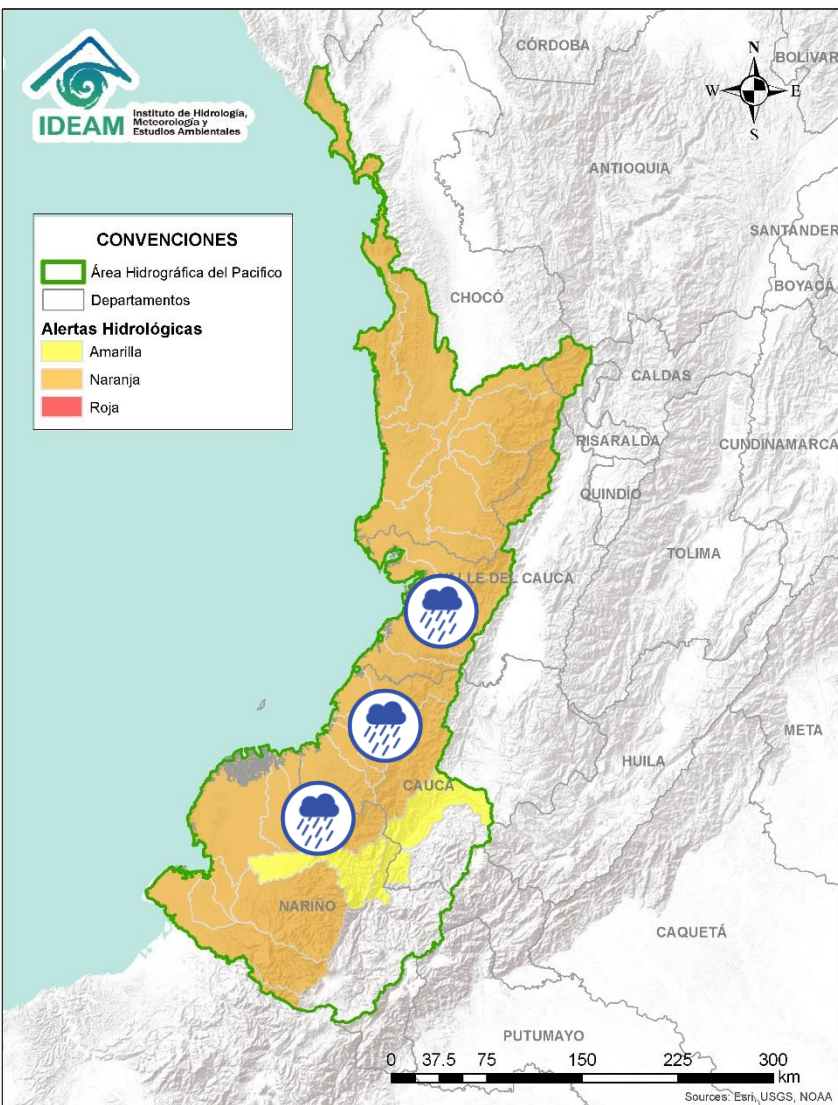


Alerta	Zona Hidrografica	Subzona o Cuenca Hidrografica	Descripción de la alerta hidrológica
	Atrato - Darién	Cuenca alta del río Atrato	Probabilidad de incrementos súbitos en los niveles del Alto Atrato entre los municipios de El Carmen de Atrato y Quibdó. Se prevé un comportamiento similar en las cuencas de los ríos Andágueda, Quito y Cabi, aportantes a la cuenca alta. Especial atención a los municipios de Bagadó, Lloró, Unión Panamericana, Cértegui, Paimado y Quibdó.
	Atrato - Darién	Cuenca media del río Atrato	Niveles altos en el Medio Atrato, con valores cercanos a los promedios históricos para la época. Ante la persistencia de las lluvias en la zona, no se descarta la probabilidad de crecientes súbitas en las cuencas de los ríos Bebarama, Bojayá, Cuía, Chicué, Uva, Pogue, Napipí, Opagadó, Murri y Murindó, entre otros aportantes a la cuenca media.
	Atrato - Darién	Cuenca baja del río Atrato	Se prevé el transito de onda del río Atrato desde la cuenca media hasta la cuenca baja. Probabilidad de incrementos súbitos en los ríos Salaqui, Cacarica y Tanela, entre otros afluentes al río Atrato en su cuenca baja. Especial atención en los municipios de Carmen del Darién y Unguía.
	Atrato - Darién	Cuencas directas al Caribe	Probabilidad de crecientes súbitas en la cuenca del río Tolo entre otros directos al Caribe.
	Caribe - Litoral	Cuenca del río León	Probabilidad de nuevos ascensos en los niveles del río León, así como en los ríos Carepa y Apartadó, entre otros que desembocan al Golfo de Urabá. Nota: Se recomienda especial atención en los municipios de Chigorodó, Carepa y Apartado (Antioquia).
	Atrato - Darién	Cuenca media del río Atrato	Probabilidad de creciente súbita en las cuencas de los ríos Mutatá y Sucio.

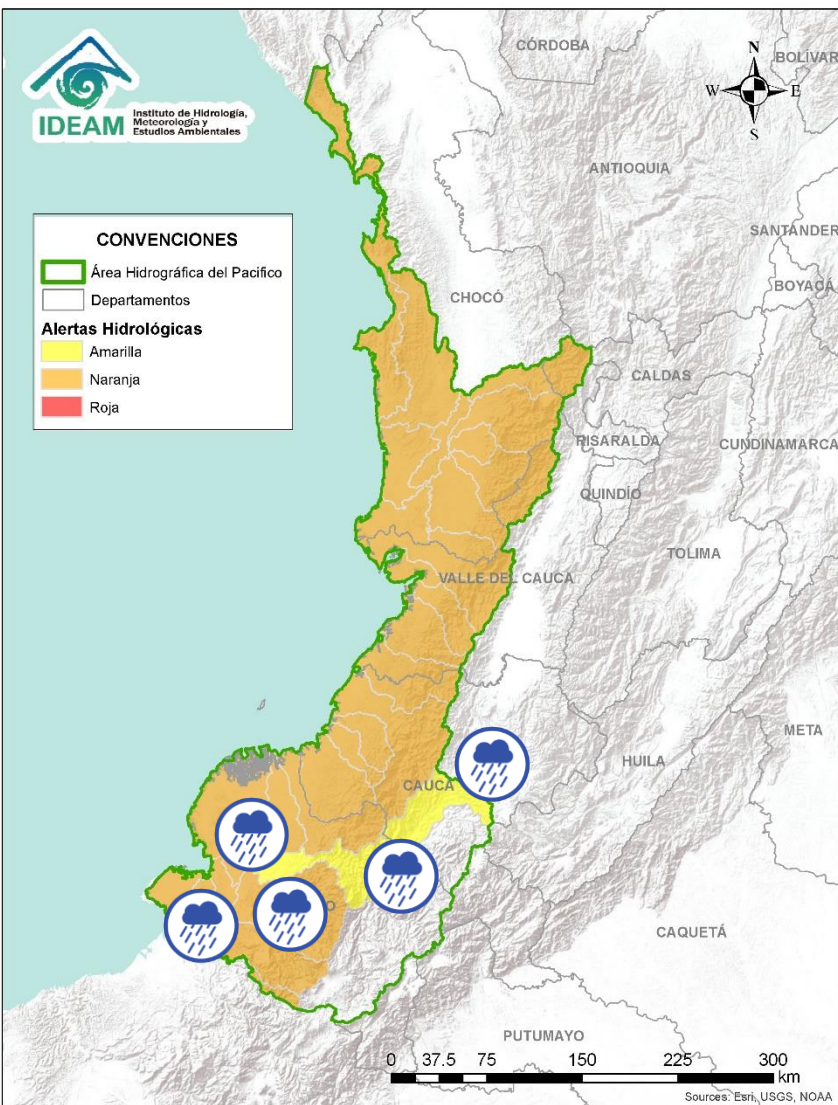


Alerta	Zona Hidrográfica	Subzona o Cuenca Hidrográfica	Descripción de la alerta hidrológica
	Baudó - Directos al Pacífico	Cuenca del río Baudó	Probabilidad de crecientes súbitas en el río Baudó y sus afluentes. Se recomienda especial atención para las poblaciones ribereñas, se destacan los corregimientos de Santa María, Miacorá, Divisa, Cohecho, Chachajo, Santa Rita, La Pureza y Nauca.
	Directos al Pacífico	Cuencas directas al Pacífico (Chocó)	Probabilidad de incrementos súbitos en el nivel de los ríos Jella, Chocolatal, Docampadó, Jurado y sus afluentes, entre otros directos al Océano Pacífico en el departamento de Chocó, se recomienda especial atención en los municipios de Bahía Solano y Juradó.
	San Juan	Cuenca alta del río San Juan	Probabilidad de creciente súbita en la cuenca alta del río San Juan. <b>Nota:</b> CDGRD Chocó reporta que el día 22/06/2020 se presentó creciente de quebradas, inundaciones, deslizamientos y afectaciones de viviendas en diferentes sectores del municipio de Istmina (Choco).
	San Juan	Cuenca media y baja del río San Juan	Probabilidad de crecientes súbitas en las cuencas de los ríos Sipí, Capoma, Munguidó, Calima, Tamaná, Cajón y otros aportantes a la cuenca media y baja. Especial atención a la altura de los municipios de San José del Palmar, Paimado, Istmina, Medio San Juan, Condoto, Nóvita, Santa Rita, Sipí y Litoral de San Juan.





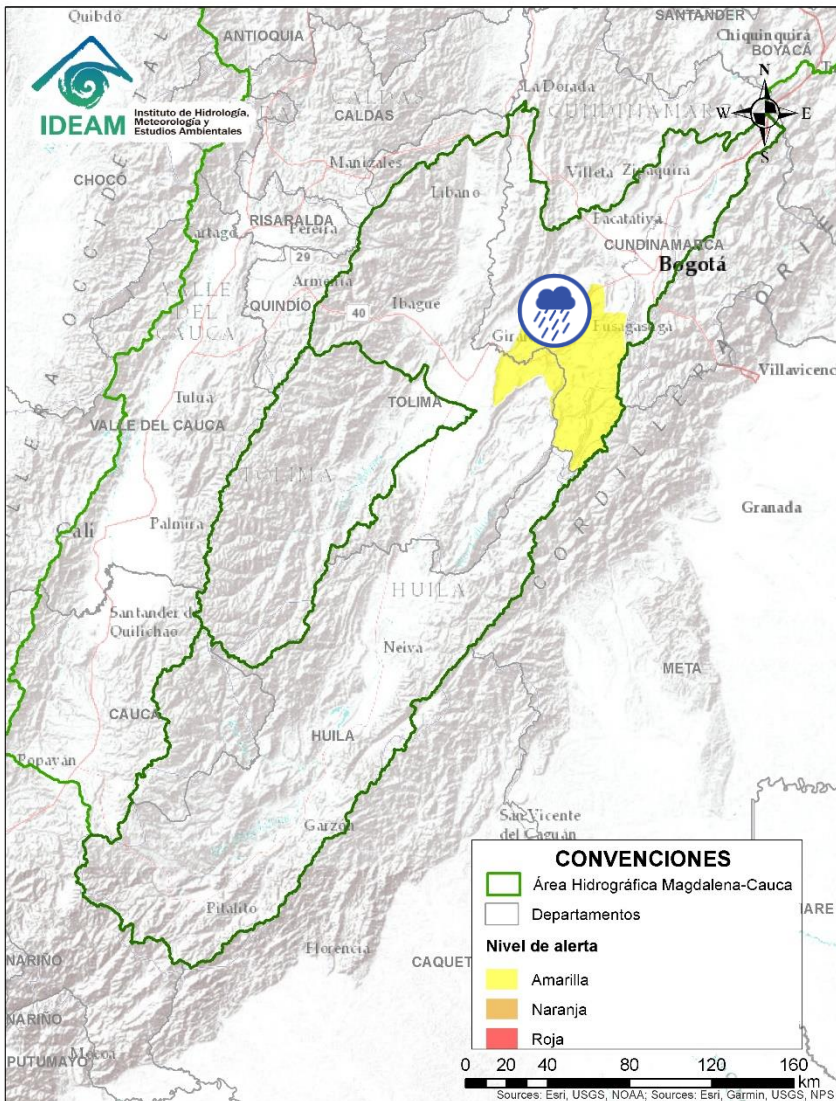
Alerta	Zona Hidrográfica	Subzona o Cuenca Hidrográfica	Descripción de la alerta hidrológica
	Tapaje – Dagua – Directos	Cuencas Directo Pacífico (Valle del Cauca)	Probabilidad de crecientes súbitas en los ríos Dagua, Anchicayá, Cajambre, Mayorquín, Raposo, Naya-Yurumanguí y sus afluentes, directos al océano Pacífico en el departamento del Valle del Cauca. Se recomienda especial atención a la altura de Buenaventura.
	Tapaje – Dagua - Directos	Cuencas Directo Pacífico (Cauca)	Probabilidad de crecientes súbitas en los ríos San Juan de Micay, Saija, Timbiquí, Guapi y sus afluentes y sus afluentes que drenan sus aguas al océano Pacífico en el departamento del Cauca.
	Tapaje - Dagua - Directos	Cuencas de los ríos Iscuandé y Tapaje	Probabilidad de crecientes súbitas en el río Iscuandé, Tapaje y sus afluentes, los cuales drenan sus aguas al Océano Pacífico en el departamento de Nariño.




Alerta	Zona Hidrografica	Subzona o Cuenca Hidrografica	Descripción de la alerta hidrológica
	Patía	Cuenca alta del río Patía	Probabilidad de crecientes súbitas en la parte alta del cauce principal del río Patía.
	Patía	Cuenca media del río Patía	Probabilidad de crecientes súbitas en la parte media del cauce principal del río Patía. Especial atención en el municipio de Cumbitara (Nariño).
	Patía	Cuenca del río Telembí	Probabilidad de crecientes súbitas en la cuenca del río Telembí, se recomienda especial atención en el municipio de Barbacoas (Nariño).
	Patía	Cuenca baja del río Patía	Probabilidad de crecientes súbitas en la parte baja del cauce principal del río Patía.
	Mira	Cuenca del río Mira	Probabilidad de crecientes súbitas en el río Mira y sus afluentes; principalmente en los ríos Guiza y San Juan. Se recomienda especial atención a la altura de los municipios de Ricaurte y Tumaco (Nariño).
	Mira	Cuencas de los ríos Tola y Rosario	Probabilidad de crecientes súbitas en las cuencas de los ríos Rosario y Tola. Se recomienda especial atención en el municipio de Tumaco (Nariño).



# Área Hidrográfica del Magdalena – Cauca (cuena alta del río Magdalena)

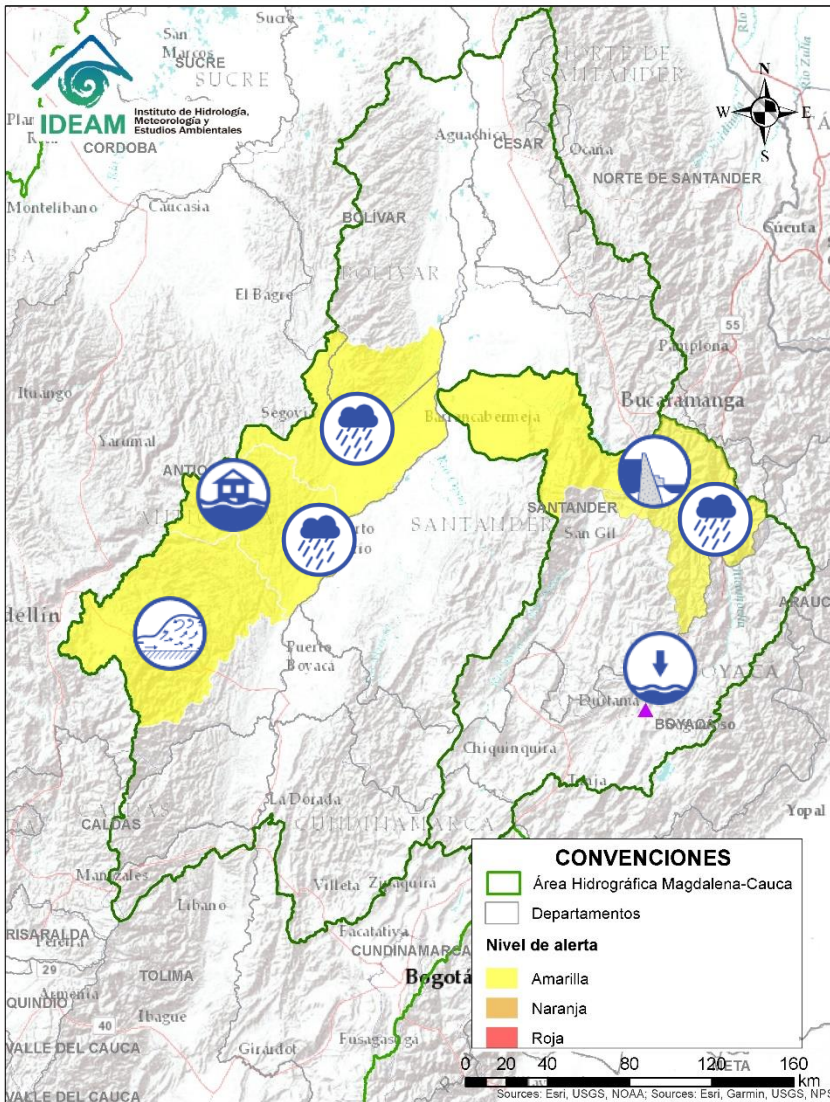


Alerta	Zona Hidrográfica	Subzona o Cuenca Hidrográfica	Descripción de la alerta hidrológica
	Alto Magdalena	Cuenca del río Sumapaz	Probabilidad de crecientes súbitas en el río Sumapaz y sus afluentes. Especial atención en el municipio de Cabrera, Pandi y Melgar (Cundinamarca).



# Área Hidrográfica del Magdalena – Cauca

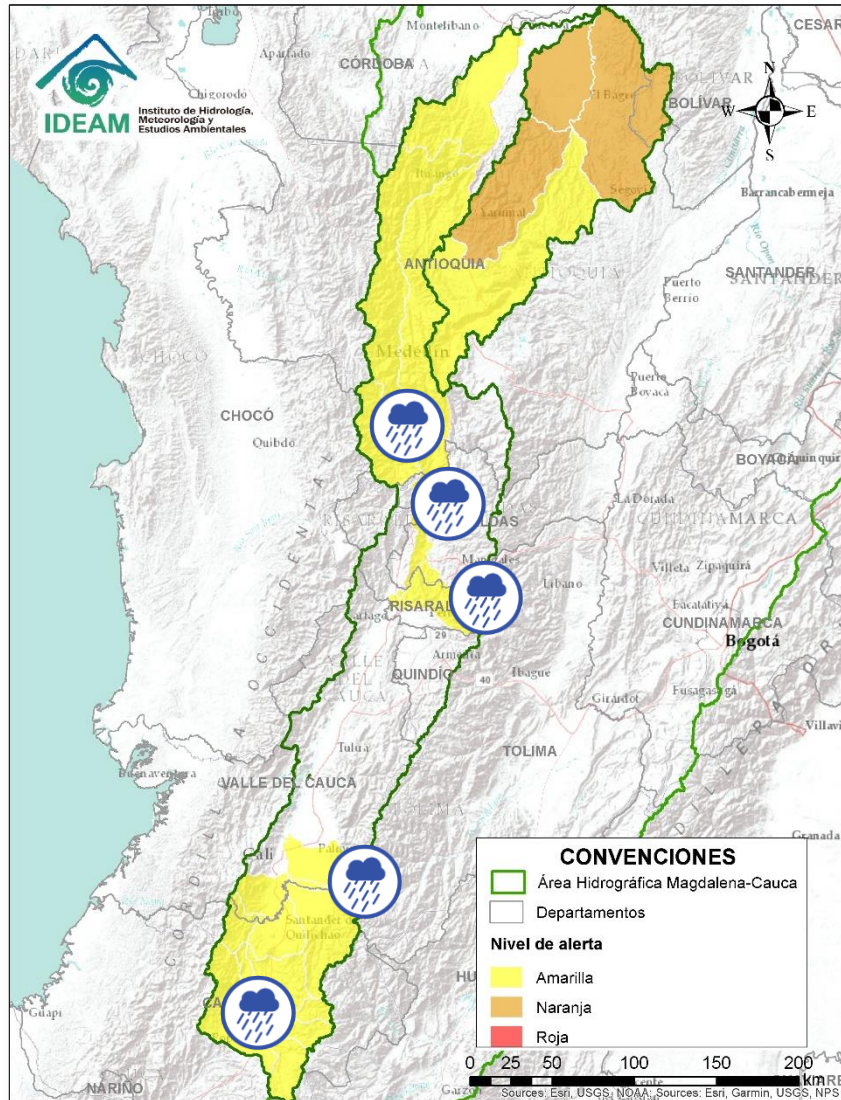
## (cuenca media del río Magdalena)



Alerta	Zona Hidrográfica	Subzona o Cuenca Hidrográfica	Descripción de la alerta hidrológica
	Medio Magdalena	Cuenca del río Nare	Creciente Súbita en el río Samaná Norte aportante al río Nare, a la altura del municipio de San Luis (Antioquía).
	Medio Magdalena	Cuenca del río San Bartolomé	Probabilidad de nuevas crecientes súbitas en el río San Bartolomé y sus afluentes. <b>Nota:</b> La UNGRD, el CDGRD Antioquia y el DAPARD reportaron evento de inundación el día 20/06/2020 en el municipio Vegachí, por crecientes súbitas de los ríos La Cruz, Volcán y la quebrada La Gallinera.
	Medio Magdalena	Cuenca del río Cimitarra	Probabilidad de incrementos súbitos en el nivel de del río Cimitarra y sus afluentes.
	Sogamoso	Cuenca alta del río Chicamocha	Niveles bajos en la cuenca alta del río Chicamocha, entre los municipios de Sotaquirá y Paz del Río (Boyacá). <b>Nota:</b> Por medio de la circular externa 04042 del 04/06/2020, Corpoboyacá establece acciones de prevención ante posibles eventos de desabastecimiento de agua, causados por reducción de niveles en ríos y embalses, déficit de lluvias y desarrollo de la segunda temporada seca del 2020, en los municipios localizados en las cuencas alta del Río Chicamocha y Lago de Tota.
	Sogamoso	Cuenca baja del río Chicamocha	Probabilidad de avenida torrencial en la cuenca baja del río Chicamocha, debido al represamiento generado en el cauce principal del río Chicamocha a la altura de la vereda San Miguel en el municipio de Cepitá (Santander). Se han realizado acciones para la remoción del material del represamiento, pero se pueden presentar nuevos aportes con crecientes súbitas de otros afluentes y deslizamiento del material de las laderas. Probabilidad de incrementos moderados en el nivel del río Nevado en el municipio de Boavita.
	Sogamoso	Cuenca del río Sogamoso	Probabilidad de avenida torrencial en la cuenca del río Sogamoso entre los municipios de Los Santos y Puerto Wilches, debido al represamiento generado en la parte baja de la cuenca del río Chicamocha.



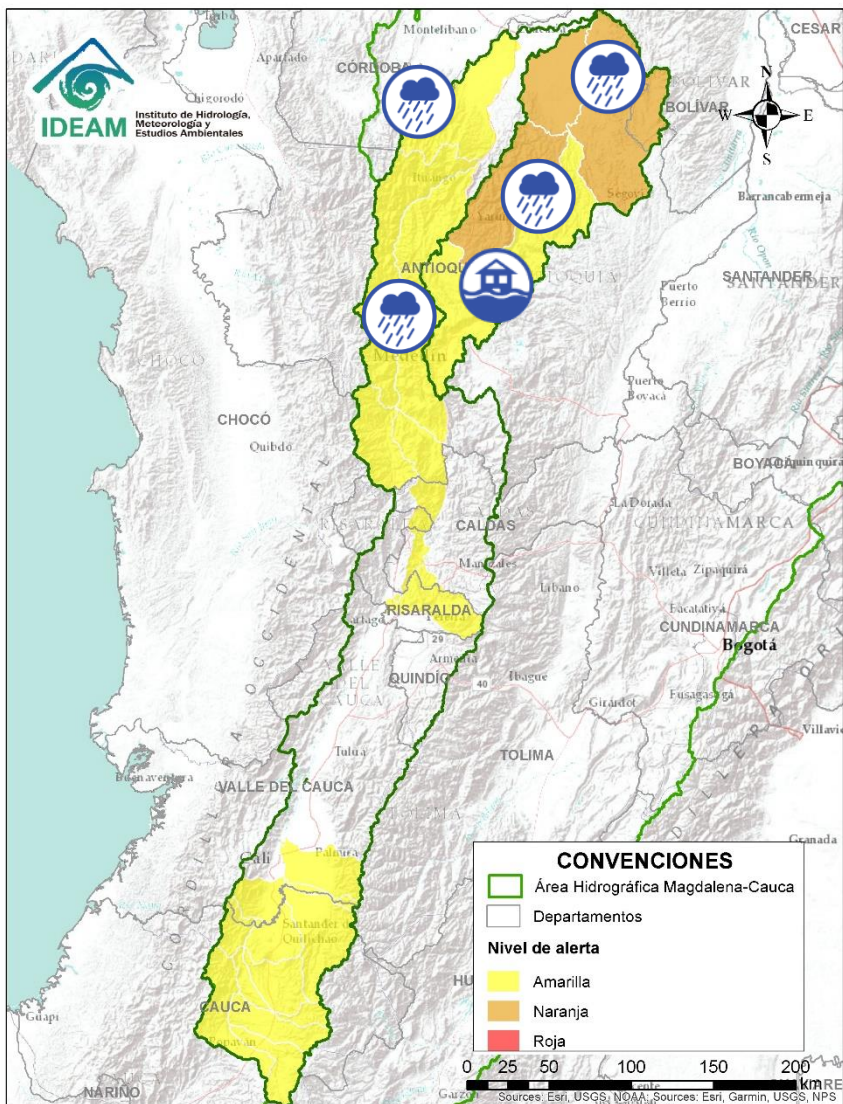
# Área Hidrográfica del Magdalena – Cauca (cuenca del río Cauca)



Alerta	Zona Hidrografica	Subzona o Cuenca Hidrografica	Descripción de la alerta hidrológica
	Cauca	Cuencas del alto Cauca (Cauca y Valle del Cauca)	Probabilidad de incrementos súbitos en los niveles de los ríos Salado, Piendamó, Palacé, Ovejas, Quinamayo, Timba, Claro, Jamundí, Desbaratado, Palo, Guachal y sus afluentes.
	Medio Cauca	Cuenca del río Otún	Probabilidad de crecientes súbitas en el río Otún y sus afluentes. <b>Nota:</b> CDGRD de Risaralda reportó evento de creciente súbita causando afectaciones a la altura de la vereda San Francisco, Municipio Marsella (17/06/2020). Adicionalmente, se reportó evento de inundación en el barrio Campestre (municipio Dosquebradas).
	Medio Cauca	Cuenca del río Frío	Probabilidad de crecientes súbitas en el río Frío y sus afluentes.
	Medio Cauca	Cuenca del río San Juan	Probabilidad de nuevos incrementos súbitos en el río San Juan (que drena hacia el río Cauca), así como en sus afluentes. Especial atención a los niveles de las Quebradas los Monos y la Linda, a la altura del municipio de Ciudad Bolívar (Antioquia).



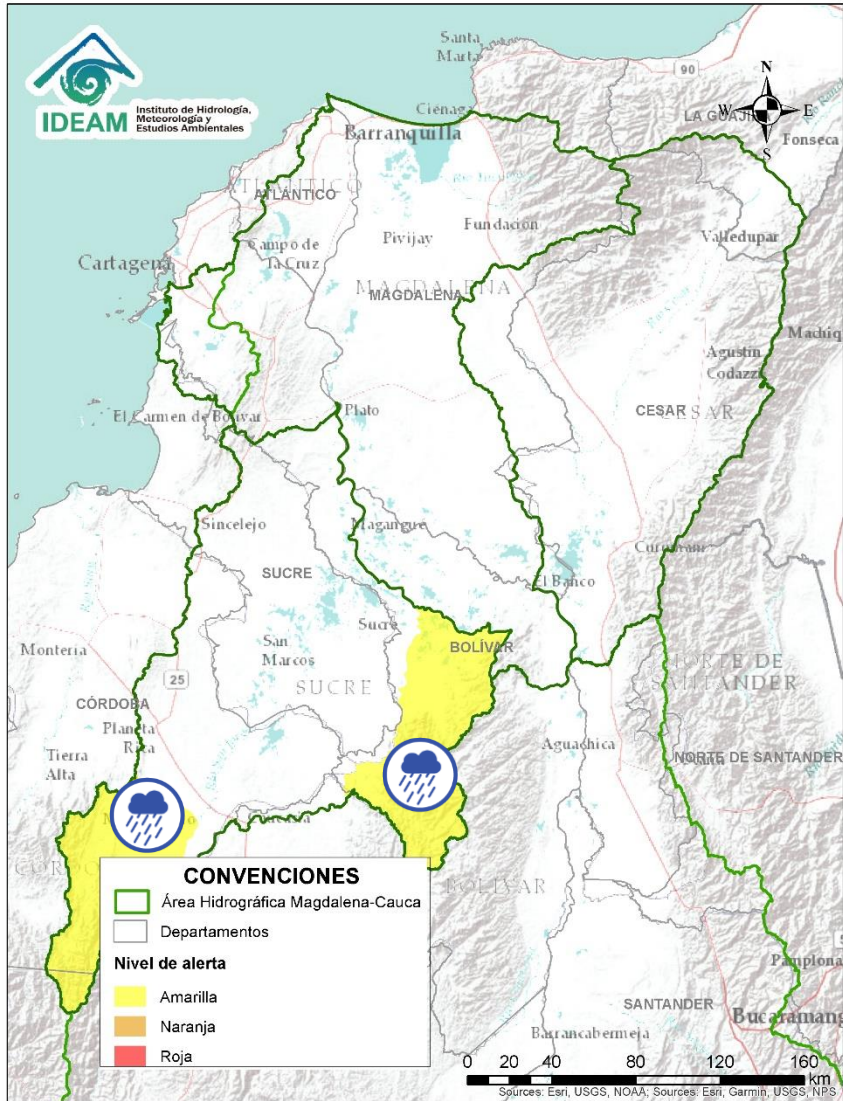
# Área Hidrográfica del Magdalena – Cauca (cuenca del río Cauca)





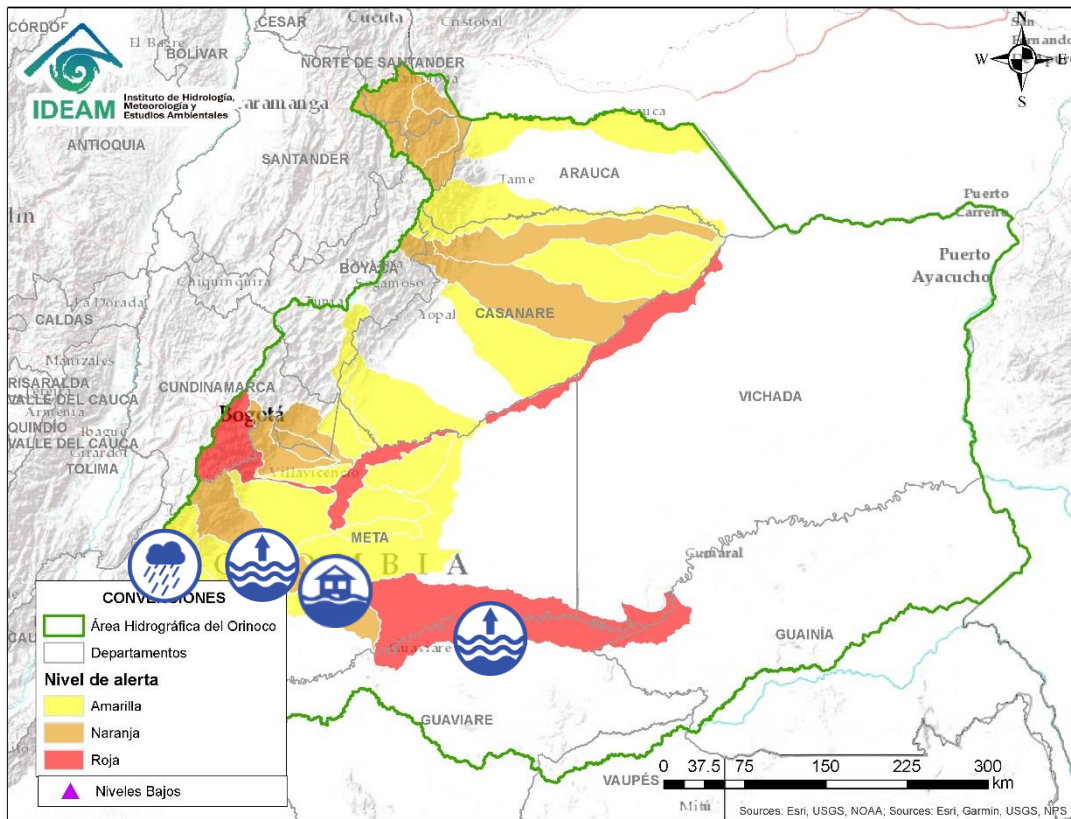
Alerta	Zona Hidrográfica	Subzona o Cuenca Hidrográfica	Descripción de la alerta hidrológica
	Cauca	Directos al río Cauca entre San Juan y Valdivia	Probabilidad de crecientes súbitas diferentes corrientes que atraviesan los municipios de Concordia, La Liborina y Santa Fé de Antioquia, especialmente en la quebrada Sinifaná, el río Tonusco y Juan García.
	Cauca	Cuenca del río Porce	Probabilidad de crecientes súbitas en las quebradas y ríos aportantes a la cuenca alta del río Porce. Especial atención a los municipios de Amalfi, Gómez Plata, Santa Rosa de Osos, Don Matías, Barbosa y Girardota.
	Nechí	Cuenca alta del río Nechí	Probabilidad de crecientes súbitas en la cuenca alta del río Nechí y sus afluentes. Especial atención en los municipios de Angostura, Anorí, Campamento y Yarumal. <b>Nota:</b> La UNGRD reportó un evento de creciete súbita el 16 de junio de 2020, por desbordamiento de la quebrada Aguas Arriba en el municipio de Angostura, Antioquia.
	Nechí	Cuenca baja del río Nechí y sus aportantes	Niveles altos en el río Nechí y sus aportantes. Igualmente, se prevé la probabilidad de crecientes súbitas sobre los tributarios de la cuenca baja. Especial atención a la altura de los municipios de Remedios, Segovia, Zaragoza, El Bagre, Caucasia y Nechí.
	Cauca	Cuenca del río Taraza-Man	Probabilidad de incrementos súbitos en el río Tarazá-Man y sus afluentes, a la altura del municipio de Cáceres (Antioquia).








# Área Hidrográfica del Magdalena – Cauca (cuena baja del río Magdalena)



Alerta	Zona Hidrográfica	Subzona o Cuenca Hidrográfica	Descripción de la alerta hidrológica
	Bajo Magdalena	Cuenca alta del río San Jorge	Probabilidad de crecientes súbitas en el Alto San Jorge y en sus aportantes; especialmente el río San Pedro.
	Bajo Magdalena	Directos Bajo Cauca – Magdalena. Ciénaga La Raya entre río Nechí y Brazo de Loba	Probabilidad de crecientes súbitas en la Subzona hidrográfica directos al bajo Cauca- ciénaga La Raya entre los ríos Nechí y Brazo de Loba. Especial atención en el municipio de Montecristo, al sur de Bolívar y en las poblaciones de Puerto Guamo, Villa Uribe y Puerto Regencia.

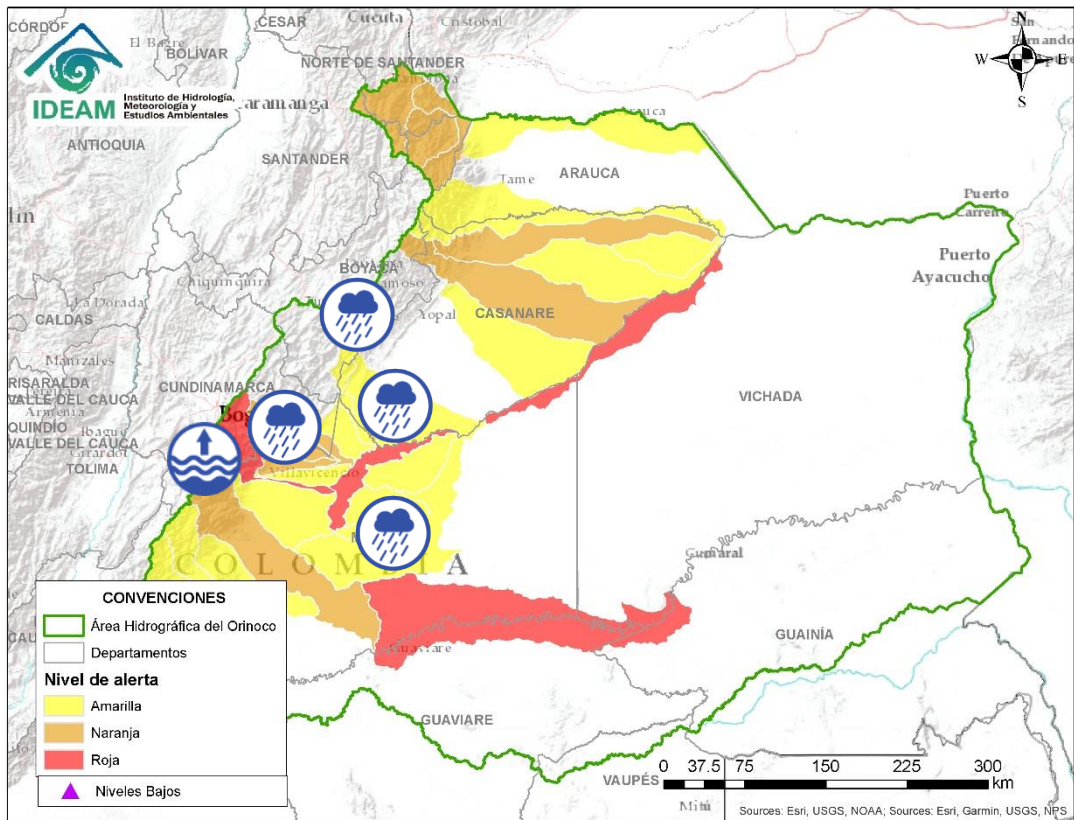


Alerta	Zona Hidrográfica	Subzona o Cuenca Hidrográfica	Descripción de la alerta hidrológica
	Guaviare	Cuenca del río Guayabero	Probabilidad de nuevas crecientes súbitas en el río Guayabero y algunos de sus afluentes.
	Guaviare	Cuenca del río Guape	Probabilidad de nuevas crecientes súbitas en el río Guape y algunos de sus afluentes.
	Guaviare	Cuenca del río Ariari	Niveles altos y en condición de ascenso en la parte media y baja del río Ariari, especialmente en el tramo comprendido entre los municipios de Puerto Rico y Puerto Concordia. <b>Nota:</b> La CDGRD del Meta reporta creciente súbita del río Ariari en las veredas Bajas Islas, San José y San Isidro en el municipio de El Dorado (Meta), pendiente por verificar afectaciones (18/06/2020). Adicionalmente, se reporta creciente súbita a la altura de la Vereda La Unión de la Cal, Municipio El Castillo, Meta (22/06/2020).
	Guaviare	Cuenca del río Guejar	Niveles altos en la cuenca del río Guejar, especial atención en el municipio de Vistahermosa (Meta)
	Guaviare	Cuenca media del río Guaviare	Niveles altos en la cuenca media del río Guaviare, especialmente a la altura de San José del Guaviare.





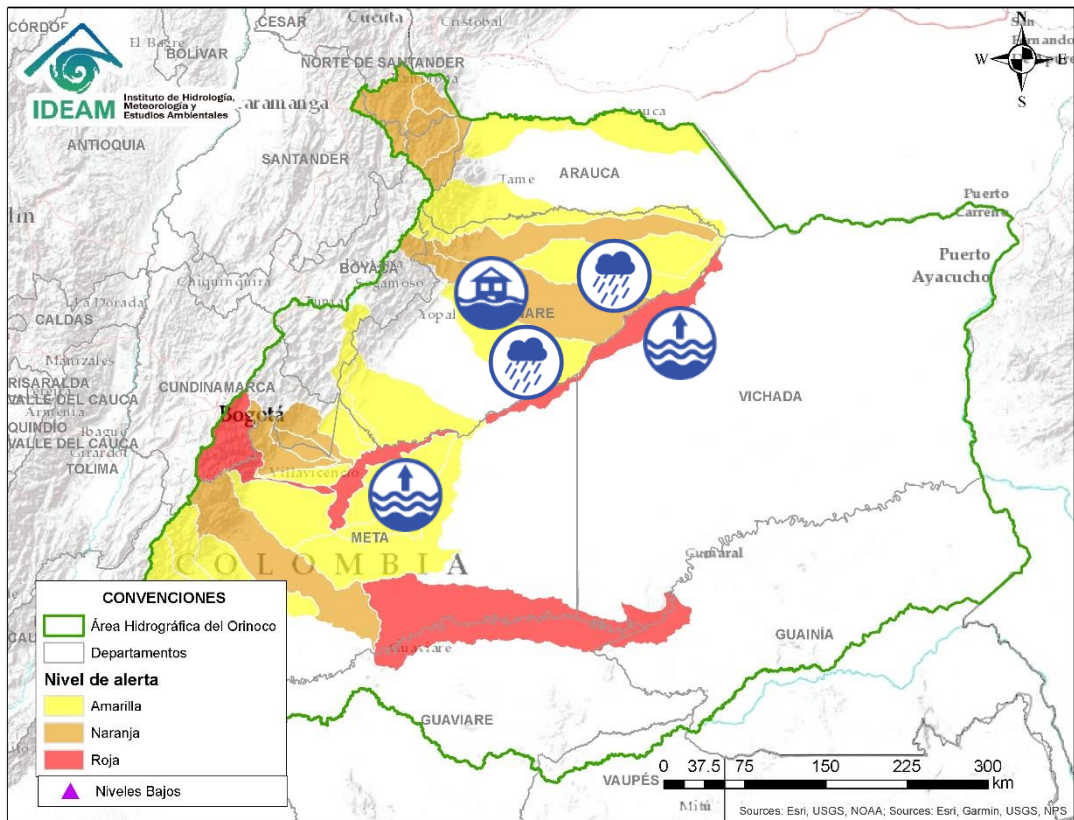
# Área Hidrográfica del Orinoco



Alerta	Zona Hidrográfica	Subzona o Cuenca Hidrográfica	Descripción de la alerta hidrológica
	Meta	Cuenca río Guayuriba	Niveles altos del río Guayuriba a la altura del municipio de Villavicencio, con valores en el rango de los máximos históricos para la época, pero sin causar afectaciones. Especial atención en los municipios de Guayabetal (Cundinamarca) y Villavicencio (Meta)
	Meta	Aportantes a la cuenca alta del río Meta	Probabilidad de crecientes súbitas en las cuencas de los ríos Guatiquía, Guacavía y Humea.
	Meta	Cuencas aportantes a la cuenca alta del río Meta	Probabilidad de incrementos súbitos en las cuencas de los ríos Caño Cumaral, Metica, Manacacías, Melúa y Yucao, aportantes a la cuenca alta del río Meta.
	Meta	Aportantes a la cuenca alta del río Meta	Probabilidad de nuevas crecientes súbitas en las cuenca de río Negro, y directos al Meta entre ríos Humea y Upía.
	Meta	Cuenca del río Upía	Probabilidad de crecientes súbitas en la cuenca del ríos Upía y sus afluentes.
	Meta	Cuenca del río Túa	Probabilidad de crecientes súbitas en las cuencas del río Túa, entre otros directos al río Meta.

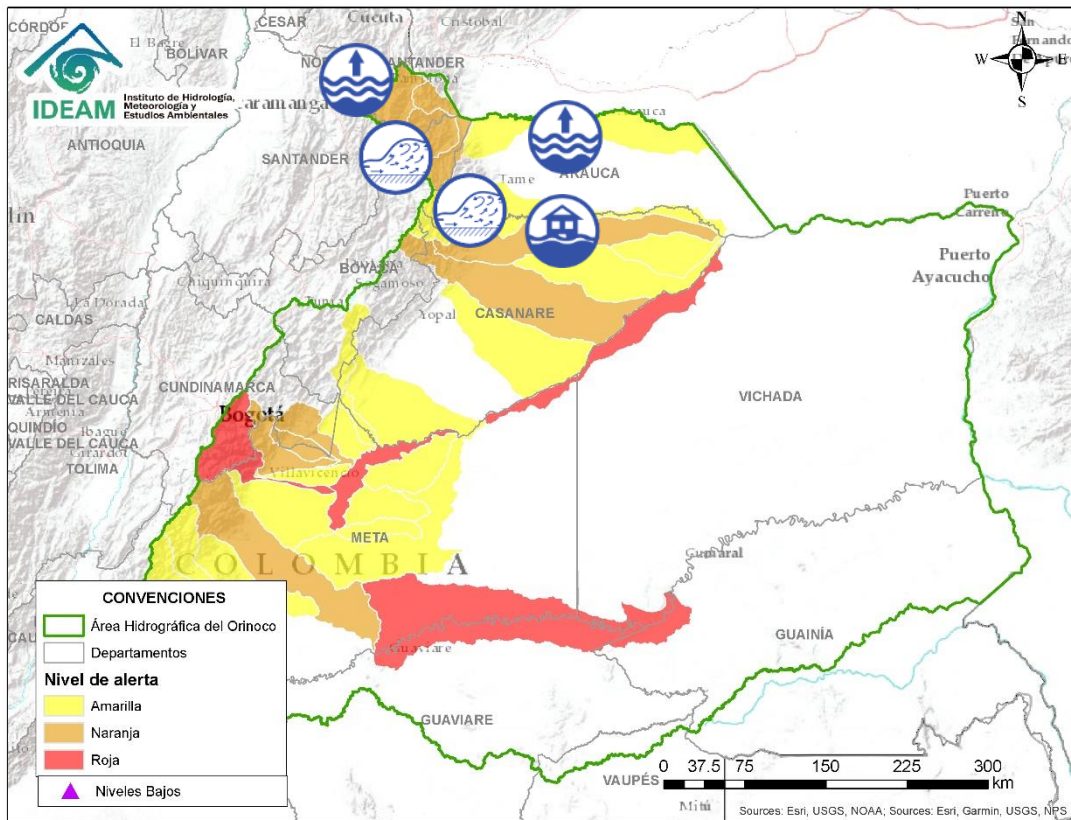


# Área Hidrográfica del Orinoco

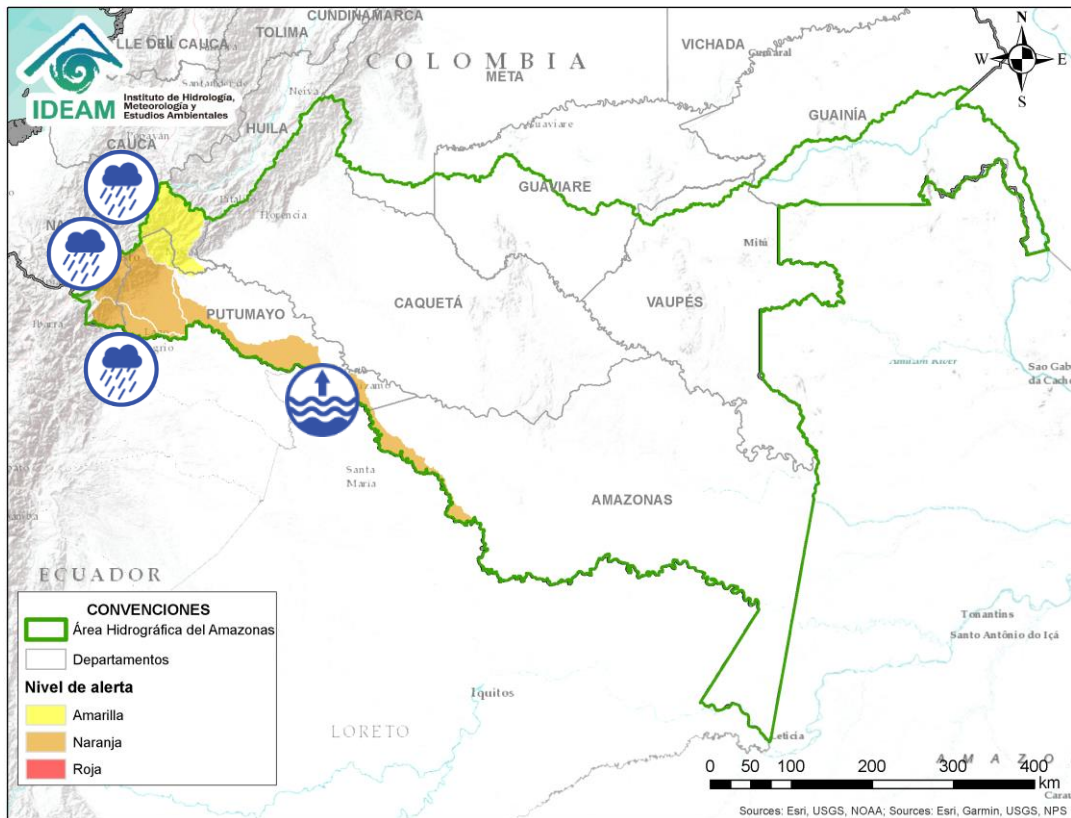






Alerta	Zona Hidrográfica	Subzona o Cuenca Hidrográfica	Descripción de la alerta hidrológica
	Meta	Cuenca del río Meta	Se prevé continúe el ascenso de niveles en el río Meta, en el tramo comprendido entre los municipios de Puerto López y Paz de Ariporo (Casanare). Se recomienda especial atención a la altura de vereda La Hermosa (Paz de Ariporo) y sobre el municipio de La Primavera.
	Meta	Caño Guanápalo	Probabilidad de incrementos súbitos en el Caño Guanápalo entre otros directos al Meta
	Meta	Cuencas directas al bajo Meta	Probabilidad de incrementos súbitos en la subzona hidrográfica Caño Aguaclarita y los directos al Meta entre Pauto y Carare.
	Meta	Cuencas del río Pauto	Probabilidad de incrementos súbitos en los ríos Pauto y sus afluentes. Nota: El Área Operativa 06 reportó afectaciones en varias viviendas y cultivos, en el municipio de Pore, debido a la creciente súbita del río Curama, afluente al río Pore y este a su vez aportante del río Pauto (18/06/2020).





Alerta	Zona Hidrográfica	Subzona o Cuenca Hidrográfica	Descripción de la alerta hidrológica
	Casanare	Cuenca del río Ariporo	Creciente súbita con valores en el rango de altos en los niveles del río Ariporo, especial atención en el municipio de Paz de Ariporo. <b>Nota:</b> La UNGRD reporta desbordamiento del río Ariporo, a la altura de la vereda Elvecia (Paz de Ariporo), causando inundaciones y afectaciones a varias familias (17/06/2020).
	Casanare	Río Casanare	Crecientes súbitas en la cuenca del río Casanare. Especial atención en sus afluentes sobre los municipios Tame, Chita, Hato Corozal, La Salina, Sácama, Puerto Rondón y Cravo Norte.
	Arauca	Río Arauca	Niveles altos en el río Arauca en el tramo comprendido entre los municipios de Arauca y Arauquita.
	Arauca	Río Cobugón –río Cobaría	Niveles altos con tendencia al descenso en el río Cobugón, a la altura, del municipio de Cubará (Boyacá).
	Arauca	Río Margua	Ascenso de niveles en el río Margua especial atención en el municipio de Toledo.
	Arauca	Río Chitaga	Ascenso de niveles en la cuenca del río Chitaga especial atención en los municipios de Cacota y Labateca en la zona sur del municipio de Norte de Santander.



Alerta	Zona Hidrográfica	Subzona o Cuenca Hidrográfica	Descripción de la alerta hidrológica
	Putumayo	Cuenca alta del río Putumayo	Probabilidad de creciente súbita en la cuenca alta del río Putumayo. Especial atención en los municipios de Sibundoy, Colón, Santiago, San Francisco, Villa Garzón, Orito y Puerto Asís. <b>Nota:</b> El CDGRD de Putumayo reporta inundación sobre el municipio de Sibundoy-sector Las Juntas, por desbordamiento de las quebradas: Sinsayaco, Cabuyayaco, Hidráulica, Cedro, Carizayaco y los ríos: San Pedro y Putumayo, Afectando el Valle de Sibundoy (19/06/2020).
	Putumayo	Cuenca del río San Miguel	Probabilidad de incrementos súbitos en la cuenca del río San Miguel y sus afluentes.
	Putumayo	Cuenca media del río Putumayo	Niveles en ascenso en la cuenca media del río Putumayo entre los municipios de Puerto Asís y Puerto Leguízamo.
	Caquetá	Cuenca alta del río Caquetá	Probabilidad de incrementos moderados en los niveles del río Mocoa y sus afluentes, especialmente en los ríos Sangoyaco y Mulato, los cuales atraviesan el municipio de Mocoa (Putumayo).





## RESUMEN

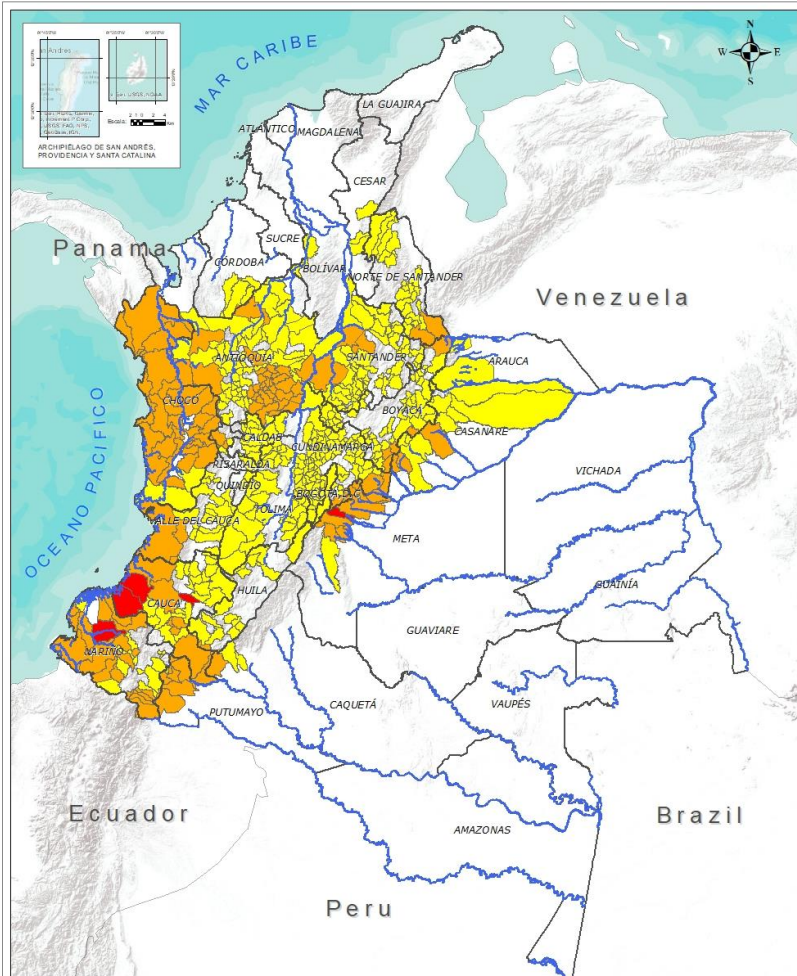
Debido al aumento de las precipitaciones en los últimos días se presenta saturación de humedad en los suelos ocasionando probabilidad alta, moderada y baja de ocurrencia de deslizamientos de tierra en algunos municipios de los departamentos de la región Andina, Amazonía, Caribe, Orinoquía y Pacífico.



Fuente: <https://www.telesurtv.net/>



# Pronóstico de la Amenaza por Deslizamientos de Tierra



**INSTITUTO DE HOROLOGÍA, METEOROLOGÍA Y ESTUDIOS AMBIENTALES - IDEAM**  
 República de Colombia  
**PRONÓSTICO DE LA AMENAZA POR DESLIZAMIENTOS**  
 Oficina del servicio de pronóstico y alertas.

**Legenda**

**Amenaza**

- Sin amenaza
- Baja
- Moderada
- Alta

Hidrografía  
 Límite Departamental  
 Límite Intermunicipal

**Información de Referencia**

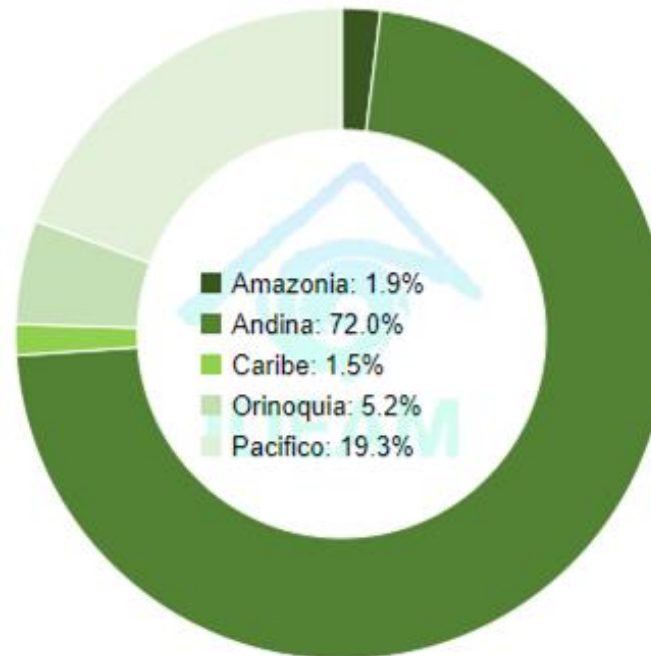
PROYECCIÓN: Datum de Gauss  
 DATUM: MAGDALENA-SIRGAS  
 ORIGEN DE LA ZONA: BOGOTÁ  
 COORDENADAS GEOGRÁFICAS: 5° 00' 00" 000" Sur  
 COORDENADAS PLANAS: 17° 04' 34.280" Longitud  
 1000 000 metros sobre el nivel del mar  
 1000 000 metros sobre el nivel del mar  
 Fuente: IDEAM 2010  
 Cartografía: IDEAM 2010

DEPARTAMENTO	N°
CAUCA	3
META	1
NARIÑO	1
<b>TOTAL</b>	<b>5</b>

DEPARTAMENTO	N°
ANTIOQUIA	32
BOYACÁ	5
CAQUETÁ	1
CASANARE	3
CAUCA	7
CHOCÓ	23
CUNDINAMARCA	5
META	10
NARIÑO	14
NORTE DE SANTANDER	2
PUTUMAYO	6
RISARALDA	2
SANTANDER	3
VALLE DEL CAUCA	2
<b>TOTAL</b>	<b>115</b>

DEPARTAMENTO	N°
ANTIOQUIA	58
ARAUCA	2
BOLÍVAR	2
BOYACÁ	52
CALDAS	15
CAQUETÁ	2
CASANARE	10
CAUCA	21
CESAR	3
CHOCÓ	2
CUNDINAMARCA	86
CÓRDOBA	3
HUILA	12
META	1
NARIÑO	13
NORTE DE SANTANDER	21
PUTUMAYO	1
QUINDÍO	3
RISARALDA	3
SANTANDER	47
TOLIMA	30
VALLE DEL CAUCA	15
<b>TOTAL</b>	<b>402</b>

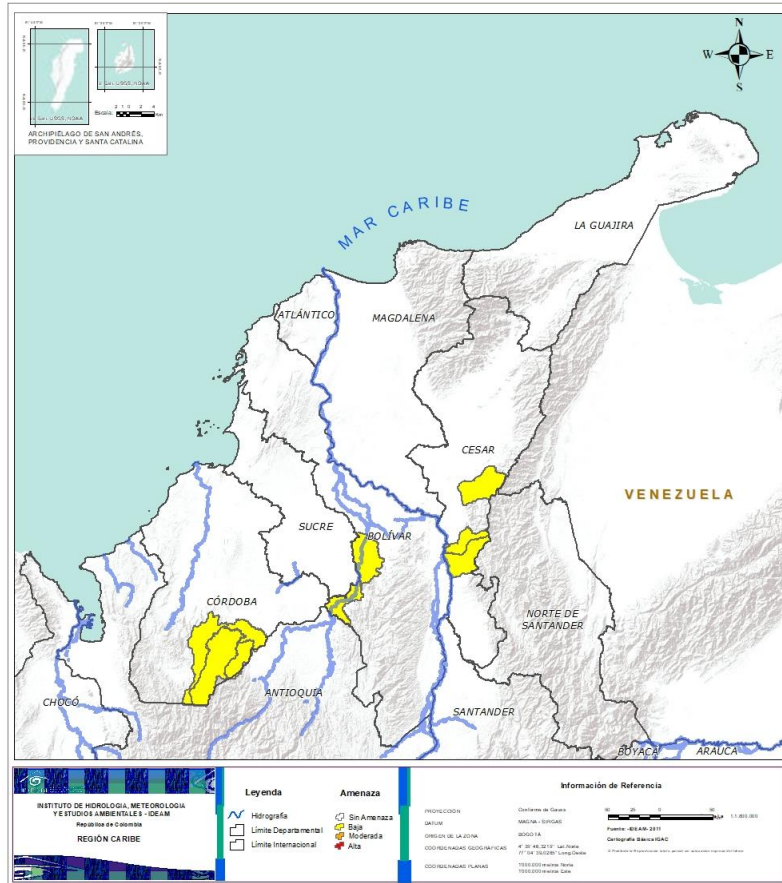
**TOTAL MUNICIPIOS: 522**







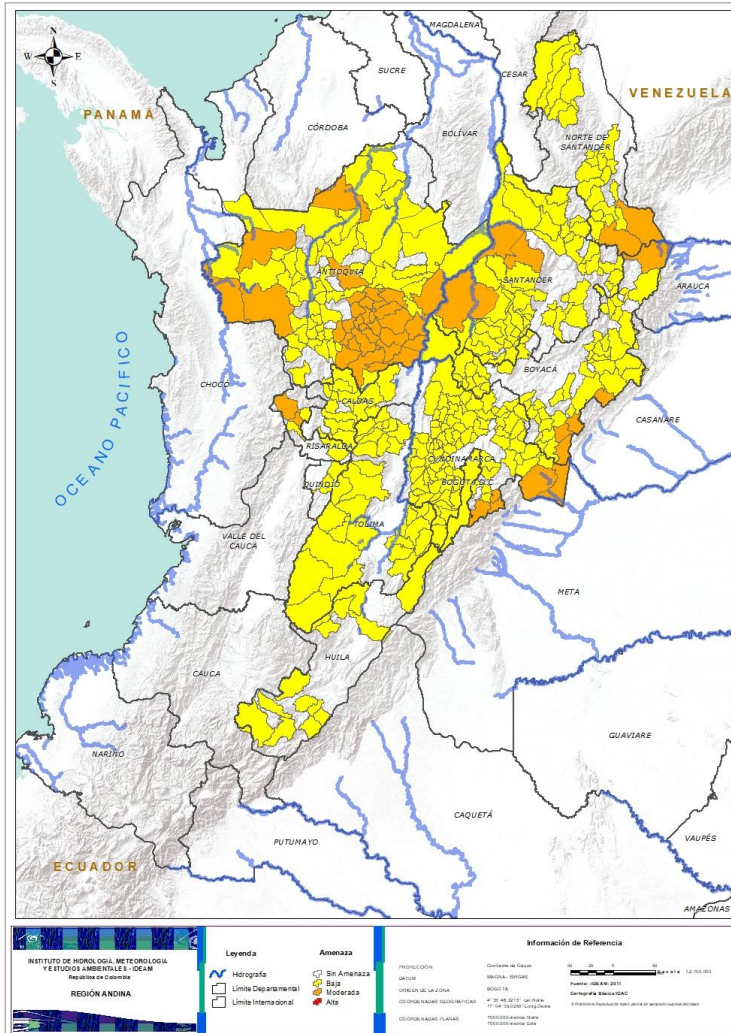
## REGIÓN CARIBE



Alerta	SITIOS PARA LOS CUALES SE GENERA LA ALERTA
	<b>BOLÍVAR:</b> Achí, San Jacinto Del Cauca. <b>CESAR:</b> Curumani, La Gloria, Pelaya. <b>CÓRDOBA:</b> Montelíbano, Puerto Libertador, San Jose De Ure.



## REGIÓN ANDINA

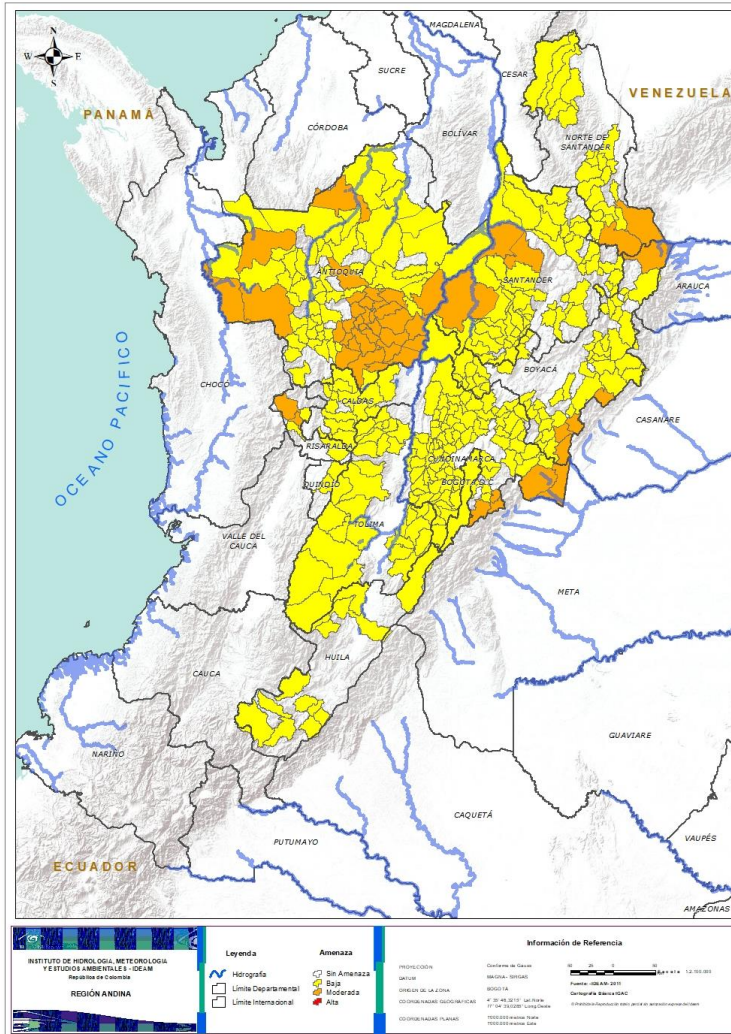



Alerta	SITIOS PARA LOS CUALES SE GENERA LA ALERTA
	<p><b>ANTIOQUIA:</b> Abejorral, Alejandría, Argelia, Barbosa, Carmen De Viboral, Cocorná, Concepción, Dabeiba, Granada, Guatapé, La Ceja, La Unión, Marinilla, Peñol, Puerto Berrío, Puerto Nare, Puerto Triunfo, Retiro, Rionegro, San Carlos, San Francisco, San Luis, San Rafael, San Roque, San Vicente, Santa Rosa De Osos, Santo Domingo, Santuario, Sonsón, Tarazá, Urrao, Vigía Del Fuerte.</p> <p><b>BOYACÁ:</b> Campohermoso, Cubará, Páez, Pajarito, San Luis De Gaceno.</p> <p><b>CUNDINAMARCA:</b> Guayabetal, Gutiérrez, Medina, Paratebueno, Quetame.</p> <p><b>NORTE DE SANTANDER:</b> Chitagá, Toledo.</p> <p><b>RISARALDA:</b> Apía, Pueblo Rico.</p> <p><b>SANTANDER:</b> Barrancabermeja, Cimitarra, San Vicente De Chucurí.</p>
	<p><b>ANTIOQUIA:</b> Abriaquí, Amagá, Amalfi, Andes, Angelópolis, Anorí, Armenia, Belmira, Betulia, Briceño, Buritica, Cáceres, Caicedo, Caldas, Campamento, Cañasgordas, Caracolí, Caramanta, Carolina, Caucasia, Cisneros, Ciudad Bolívar, Concordia, Don Matías, Ebéjico, Fredonia, Frontino, Giraldo, Gómez Plata, Heliconia, Ituango, Maceo, Medellín, Montebello, Murindó, Mutatá, Nariño, Olaya, Remedios, Sabanalarga, Salgar, San Andrés, San Jerónimo, San Pedro De Los Milagros, Santa Bárbara, Santa Fe De Antioquia, Segovia, Sopetrán, Titiribí, Toledo, Uramita, Valdivia, Venecia, Yalí, Yarumal, Yolombó, Yondó (Casabe), Zaragoza.</p> <p><b>BOYACÁ:</b> Almeida, Aquitania, Betétiva, Boavita, Buenavista, Chinavita, Chita, Chivor, Coper, Corrales, Covarachía, El Espino, Gámeza, Garagoa, Guicán, La Uvita, La Victoria, Labranzagrande, Macanal, Maripí, Miraflores, Mongua, Monquirá, Muzo, Otanche, Pachavita, Panqueba, Pauna, Paya, Paz De Rio, Pesca, Pisba, Puerto Boyacá, Quípama, Rondón, Saboyá, San Eduardo, San José De Pare, San Mateo, San Pablo De Borbur, Santa María, Santana, Soatá, Socha, Socotá, Sogamoso, Tasco, Tibaná, Tópaga, Turmequé, Úmbita, Ventaquemada.</p> <p><b>CUNDINAMARCA:</b> Agua De Dios, Albán, Anapoima, Anolaima, Apulo, Arbeláez, Beltrán, Bituima, Bogotá, D.c., Bojacá, Cabrera, Cachipay, Caparrapí, Cáqueza, Carmen De Carupa, Chaguani, Chipaque, Choachí, Chocontá, Cogua, Cucunubá, El Colegio, El Peñón, El Rosal, Facatativá, Fosca, Fusagasugá, Gachalá, Gachetá, Gama, Granada, Guatavita, Guayabal De Siquima, Jerusalén, Junín, La Calera, La Mesa, La Palma, La Peña, La Vega, Lenguazaque, Mchetá, Manta, Nilo, Nimaima, Nocaima, Pacho, Paima, Pandi, Pasca, Pulí, Quebradanegra, Quipile, Ricaurte, San Antonio De Tequendama, San Bernardo, San Cayetano, San Francisco, San Juan De Rioseco, Sasaima, Sesquilé, Sibaté, Sylvania, Soacha, Subachoque, Suesca, Supatá, Sutatausa, Tabio, Tausa, Tena, Tibacuy, Tocaima, Topaipí, Ubalá, Útica, Venecia, Vergara, Viani, Villagómez, Villapinzón, Villeta, Viotá, Yacopí, Zipacón, Zipaquirá.</p>





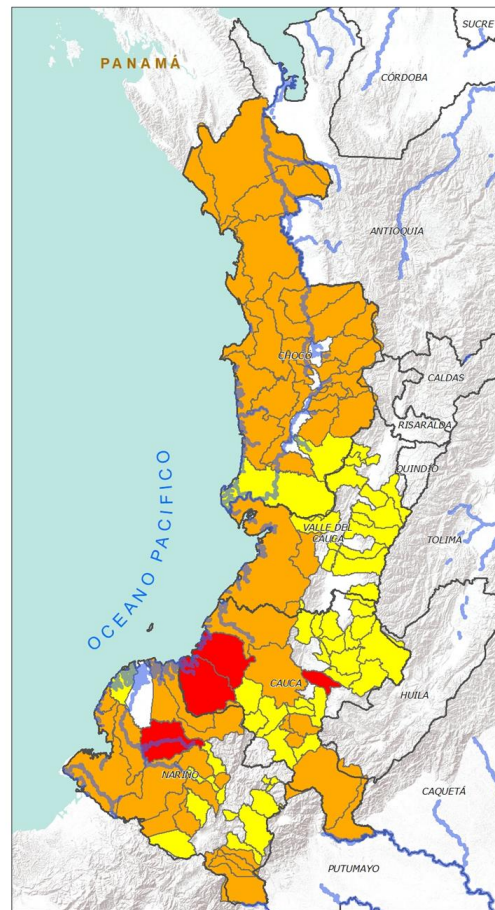
## REGIÓN ANDINA



Alerta	SITIOS PARA LOS CUALES SE GENERA LA ALERTA
	<p><b>CALDAS:</b> Aguadas, Chinchiná, Filadelfia, La Merced, Manizales, Manzanares, Marmato, Marulanda, Neira, Pácora, Pensilvania, Salamina, Samaná, Supia, Villamaria.</p> <p><b>HUILA:</b> Aipe, Altamira, Colombia, Guadalupe, La Plata, Neiva, Pitalito, Saladoblanco, San Agustín, Santa María, Suaza, Tarqui.</p> <p><b>NORTE DE SANTANDER:</b> Arboledas, Cócota, Chinácota, Convención, Cucutilla, Durania, El Carmen, El Tarra, El Zulia, Gramalote, Hacarí, Labateca, Lourdes, Mutiscua, Pamplona, Salazar, San Calixto, San Cayetano, Santiago, Silos, Teorama.</p> <p><b>QUINDÍO:</b> Calarcá, Córdoba, Salento.</p> <p><b>RISARALDA:</b> Belén De Umbría, Santa Rosa De Cabal, Santuario.</p> <p><b>SANTANDER:</b> Aguada, Albania, Barbosa, Bolivar, Bucaramanga, Carcasí, Cepitá, Charalá, Charta, Chipatá, Concepción, Confines, Contratación, Coromoro, El Carmen, El Guacamayo, El Peñón, El Playón, Florián, Floridablanca, Girón, Guaca, Guavatá, Güepsa, La Belleza, La Paz, Landázuri, Lebrija, Macaravita, Málaga, Mogotes, Oiba, Piedecuesta, Puente Nacional, Puerto Parra, Puerto Wilches, Rionegro, Sabana De Torres, San Andrés, San Benito, San Miguel, Santa Helena Del Opón, Simacota, Sucre, Tona, Valle De San José, Vélez.</p> <p><b>TOLIMA:</b> Anzoátegui, Armero (Guayabal), Ataco, Cajamarca, Carmen De Apicalá, Casabianca, Chaparral, Cunday, Dolores, Falan, Fresno, Herveo, Ibagué, Icononzo, Lérica, Líbano, Melgar, Murillo, Ortega, Palocabildo, Planadas, Prado, Purificación, Rioblanco, Roncesvalles, Rovira, San Antonio, Suárez, Villahermosa, Villarrica.</p>



## REGIÓN PACÍFICO






**INSTITUTO DE HIDROLOGÍA, METEOROLOGÍA Y ESTUDIOS AMBIENTALES - IDEAM**  
República de Colombia  
**REGIÓN PACÍFICO**

**Legenda**  
 - Topografía  
 - Línea Departamental  
 - Línea Internacional  
 - Atributos:  
 - Sin Amenaza  
 - Baja  
 - Mediana  
 - Alta

**Información de Referencia**  
 PROYECCIÓN: Conforme de Gauss (MERCATOR)  
 ORIGEN DE LA ZONA: BOGOTÁ  
 COORDENADAS GEOGRÁFICAS: 4° 35' 45.23" N, 77° 19' 32.38" W  
 COORDENADAS PLANAS: 1000.000 metros Norte, 1000.000 metros Este

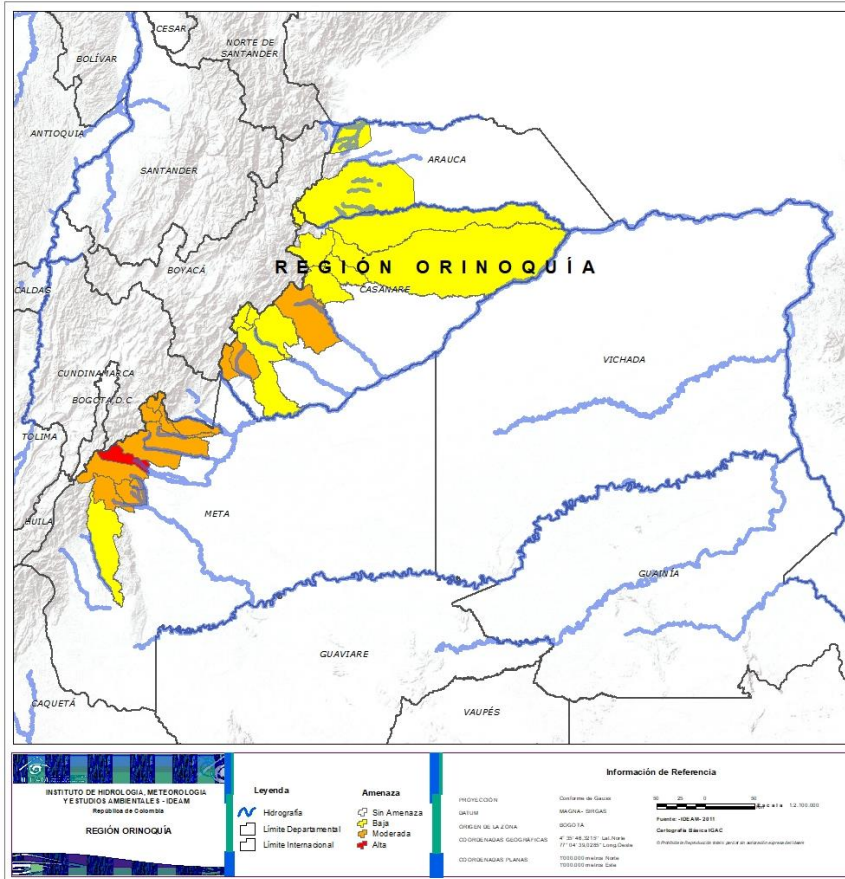
Fuente: IDEAM 2011. Cartografía Básica IGAC.

Alerta	SITIOS PARA LOS CUALES SE GENERA LA ALERTA
	<p><b>CAUCA:</b> Guapi, Popayán, Timbiquí.  <b>NARIÑO:</b> Magüí (Payán).</p>
	<p><b>CAUCA:</b> Almaguer, El Tambo, La Vega, López, Piamonte, Santa Rosa, Sucre.  <b>CHOCÓ:</b> Alto Baudó (Pie De Pato), Bagadó, Bahía Solano (Mutis), Bajo Baudó (Pizarro), Bojayá (Bellavista), Carmen Del Darién (Curbaradó), Cértegui, Condoto, El Cantón Del San Pablo (Managrú), El Carmen, Istmina, Juradó, Lloró, Medio Atrato (Beté), Medio Baudó (Boca De Pepé), Nóvita, Nuquí, Quibdó, Rio Iró (Santa Rita), Rio Quito (Paimadó), Riosucio, San José Del Palmar, Tadó.  <b>NARIÑO:</b> Barbacoas, Córdoba, El Charco, Francisco Pizarro (Salahonda), Ipiales, Los Andes (Sotomayor), Mallama (Piedrancha), Potosí, Puerres, Ricaurte, Roberto Payán (San José), Samaniego, Santa Bárbara (Iscuandé), Tumaco.  <b>VALLE DEL CAUCA:</b> Buenaventura, Dagua.</p>
	<p><b>CAUCA:</b> Argelia, Balboa, Bolívar, Buenos Aires, Caldono, Corinto, Inzá, Jambaló, La Sierra, Miranda, Páez (Belalcázar), Patía (El Bordo), Piendamó, Rosas, San Sebastián, Santander De Quilichao, Silvia, Sotará (Paispamba), Suárez, Toribio, Totoró.  <b>CHOCÓ:</b> El Litoral Del San Juan (Docordó), Sipí.  <b>NARIÑO:</b> Albán (San José), Buesaco, Consacá, Cumbal, Cumbitara, Funes, La Llanada, Linares, Mosquera, Pasto, San Bernardo, San Pedro De Cartago (Cartago), Santa Cruz (Guachavés).  <b>VALLE DEL CAUCA:</b> Bolívar, Buga, Bugalagrande, Calima (El Darién), El Cerrito, El Dovio, Florida, La Unión, Palmira, San Pedro, Sevilla, Tuluá, Versailles, Vijes, Yumbo.</p>





## REGIÓN ORINOQUÍA



Alerta	SITIOS PARA LOS CUALES SE GENERA LA ALERTA
	<b>META:</b> Guamal.
	<b>CASANARE:</b> Monterrey, Sabanalarga, Yopal. <b>META:</b> Acacias, Cubarral, Cumaral, El Calvario, El Castillo, El Dorado, Lejanías, Restrepo, San Juanito, Villavicencio.
	<b>ARAUCA:</b> Saravena, Tame. <b>CASANARE:</b> Aguazul, Chámeza, Hato Corozal, La Salina, Nunchía, Paz De Ariporo, Pore, Recetor, Támara, Tauramena. <b>META:</b> Mesetas.



## REGIÓN AMAZONIA



Alerta	SITIOS PARA LOS CUALES SE GENERA LA ALERTA
	<b>CAQUETÁ:</b> San José Del Fragua. <b>PUTUMAYO:</b> Mocoa, Orito, San Francisco, Santiago, Sibundoy, Villagarzón.
	<b>CAQUETÁ:</b> Belén De Los Andaquíes, Morelia. <b>PUTUMAYO:</b> Colón.





## SECTORES VIALES



### SECTORES VIALES REPORTADOS CON AFECTACIÓN VIAL POR DESLIZAMIENTOS

DEPARTAMENTO	SECTOR VIAL
ANTIOQUIA	Aleandría - Santo Domingo Sonsón - Nariño Sonsón - Argelia Medellín - Buriticá Puerto Nare - San Carlos Urao - Carmen de Atrato Medellín - Yolombo
BOYACÁ	Macanal - Chivor
CAQUETÁ	Orrapihuassi - Florencia
CASANARE - BOYACÁ	Aguazul - Sogamoso
CAUCA	Santiago - Santa Rosa Inzá - Popayán
CUNDINAMARCA - META	Bogotá - Villavicencio
PUTUMAYO - HUILA	Mocoa - Pitalito
PUTUMAYO - NARIÑO	Pasto - Mocoa
SANTANDER	Curos - Málaga Landázuri - Barbosa Neiva - Suaza
HUILA	La Plata - Valencia



## RESUMEN

Pese al aumento de las precipitaciones en amplias zonas del país, aún se presentan condiciones de alerta alta, modera y baja por incendios de la cobertura vegetal, en varios sectores de las regiones Caribe y Andina por este tipo de eventos.

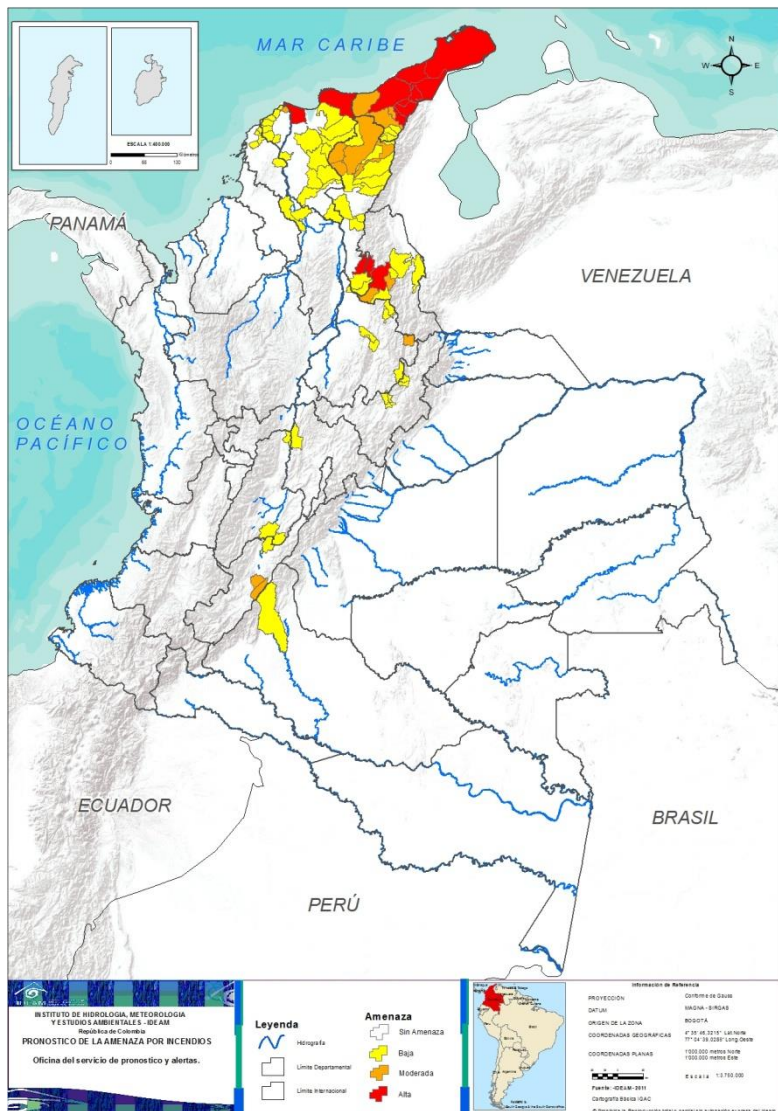


<https://diarioroatan.com/colombia-incendio-forestal-consume-50-hectareas-de-bosque/>

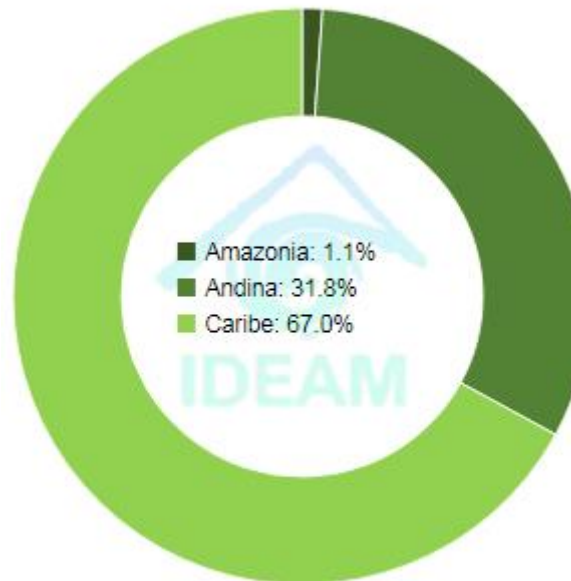




# Pronóstico de la Amenaza por Incendios de la Cobertura Vegetal



**TOTAL MUNICIPIOS:**  
88



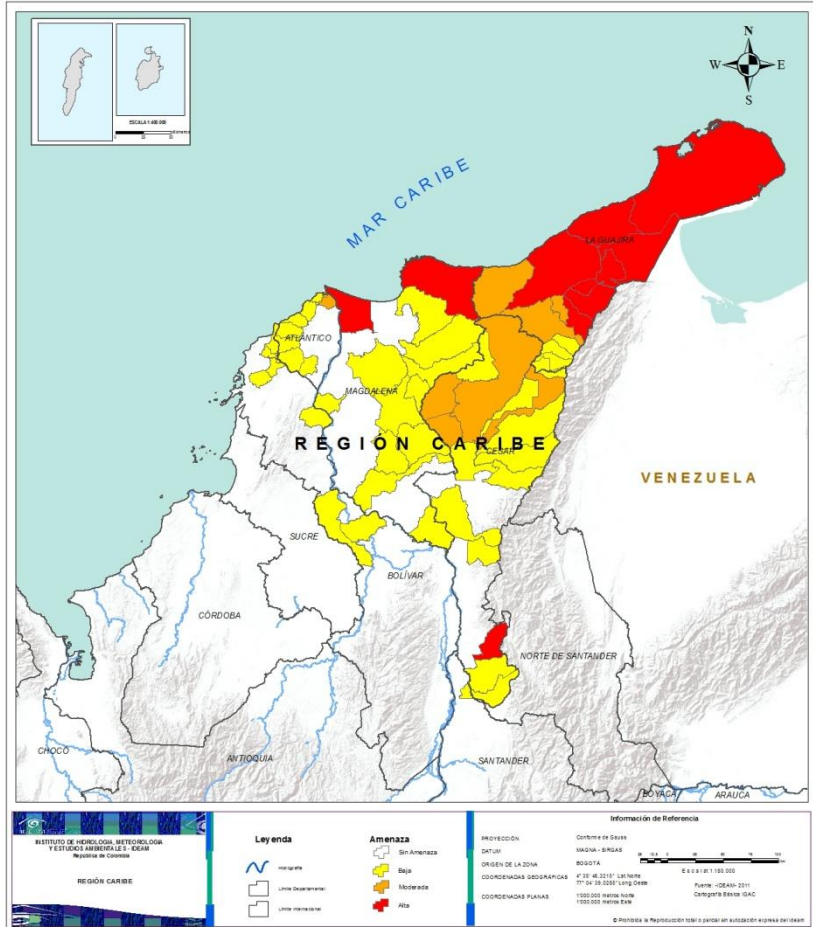
DEPARTAMENTO	Nº
CESAR	1
LA GUAJIRA	8
MAGDALENA	2
NORTE DE SANTANDER	2
<b>TOTAL</b>	<b>13</b>

DEPARTAMENTO	Nº
ATLÁNTICO	1
CESAR	4
HUILA	2
LA GUAJIRA	3
NORTE DE SANTANDER	2
SANTANDER	1
<b>TOTAL</b>	<b>13</b>

DEPARTAMENTO	Nº
ATLÁNTICO	7
BOLÍVAR	7
BOYACÁ	6
CAQUETÁ	1
CESAR	11
CUNDINAMARCA	1
HUILA	1
LA GUAJIRA	4
MAGDALENA	11
NORTE DE SANTANDER	4
SANTANDER	6
TOLIMA	3
<b>TOTAL</b>	<b>62</b>



## REGIÓN CARIBE



### Alerta

### SITIOS PARA LOS CUALES SE GENERA LA ALERTA



**CESAR:** Rio De Oro.  
**LA GUAJIRA:** Albania, Barrancas, Fonseca, Hato Nuevo, Maicao, Manaure, Riohacha, Uribia.  
**MAGDALENA:** Santa Marta, Sitionuevo.



**ATLÁNTICO:** Barranquilla.  
**CESAR:** Bosconia, El Copey, La Paz, Valledupar.  
**LA GUAJIRA:** Dibulla, Distracción, San Juan Del Cesar.

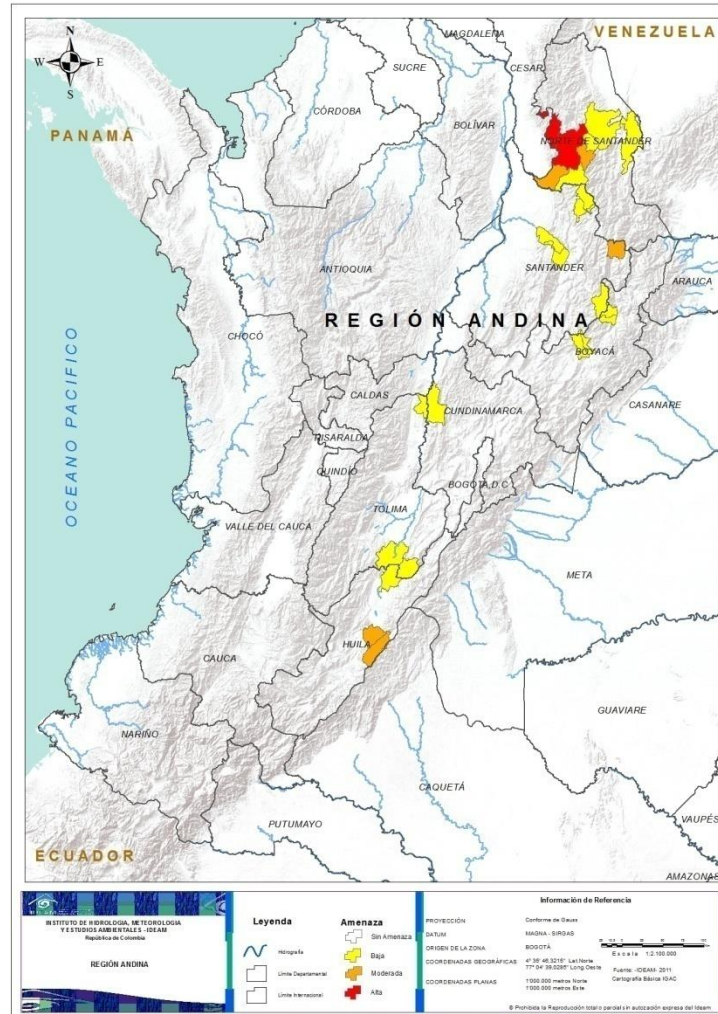


**ATLÁNTICO:** Juan De Acosta, Luruaco, Manatí, Piojó, Puerto Colombia, Repelón, Tubará.  
**BOLÍVAR:** Clemencia, El Guamo, Magangué, Mompós, Santa Catalina, Turbaco, Villanueva.  
**CESAR:** Agustín Codazzi, Becerrill, Chimichagua, El Paso, La Jagua De Ibirico, Manaure Balcón Del Cesar, Pailitas, Pueblo Bello, San Alberto, San Diego, San Martín.  
**LA GUAJIRA:** El Molino, La Jagua Del Pilar, Urumita, Villanueva.  
**MAGDALENA:** Algarrobo, Aracataca, Ariguaní (El Difícil), Ciénaga, El Banco, Fundación, Nueva Granada, Pedraza, Pivijay, Sabanas De San Angel, Santa Ana.





## REGIÓN ANDINA



### Alerta

### SITIOS PARA LOS CUALES SE GENERA LA ALERTA



**NORTE DE SANTANDER:** Ábrego, Ocaña.



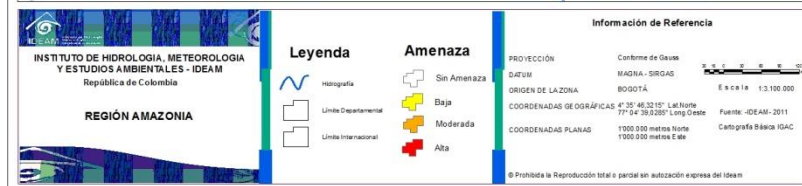
**HUILA:** Algeciras, Campoalegre.  
**NORTE DE SANTANDER:** La Esperanza, Villa Caro.  
**SANTANDER:** Cerrito.



**BOYACÁ:** Duitama, Nobsa, Santa Rosa De Viterbo, Sativanorte, Susacón, Tibasosa.  
**CUNDINAMARCA:** Guaduas.  
**HUILA:** Villavieja.  
**NORTE DE SANTANDER:** Bucarasica, Cáchira, Cúcuta, Sardinata.  
**SANTANDER:** Betulia, California, Matanza, Onzaga, Suratá, Zapatoca.  
**TOLIMA:** Alpujarra, Honda, Natagaima.



## REGIÓN AMAZONIA



Alerta

SITIOS PARA LOS CUALES SE GENERA LA ALERTA



CAQUETÁ: Puerto Rico.





## CONDICIONES NORMALES

- **REGIÓN ORINOQUÍA**
- **REGIÓN PACÍFICA**



# ALERTAS METEOMARINAS VIGENTES

## Mar Caribe colombiano

### ABREVIATURAS

**VV**

Velocidad del viento máxima probable

**AO**

Altura significativa de la ola

**DV**

Dirección predominante del viento

### CONVENCIONES



#### Tiempo lluvioso

Probabilidad de lluvias moderadas a fuertes, en algunos casos con posibilidad de tormentas eléctricas y rachas de viento.



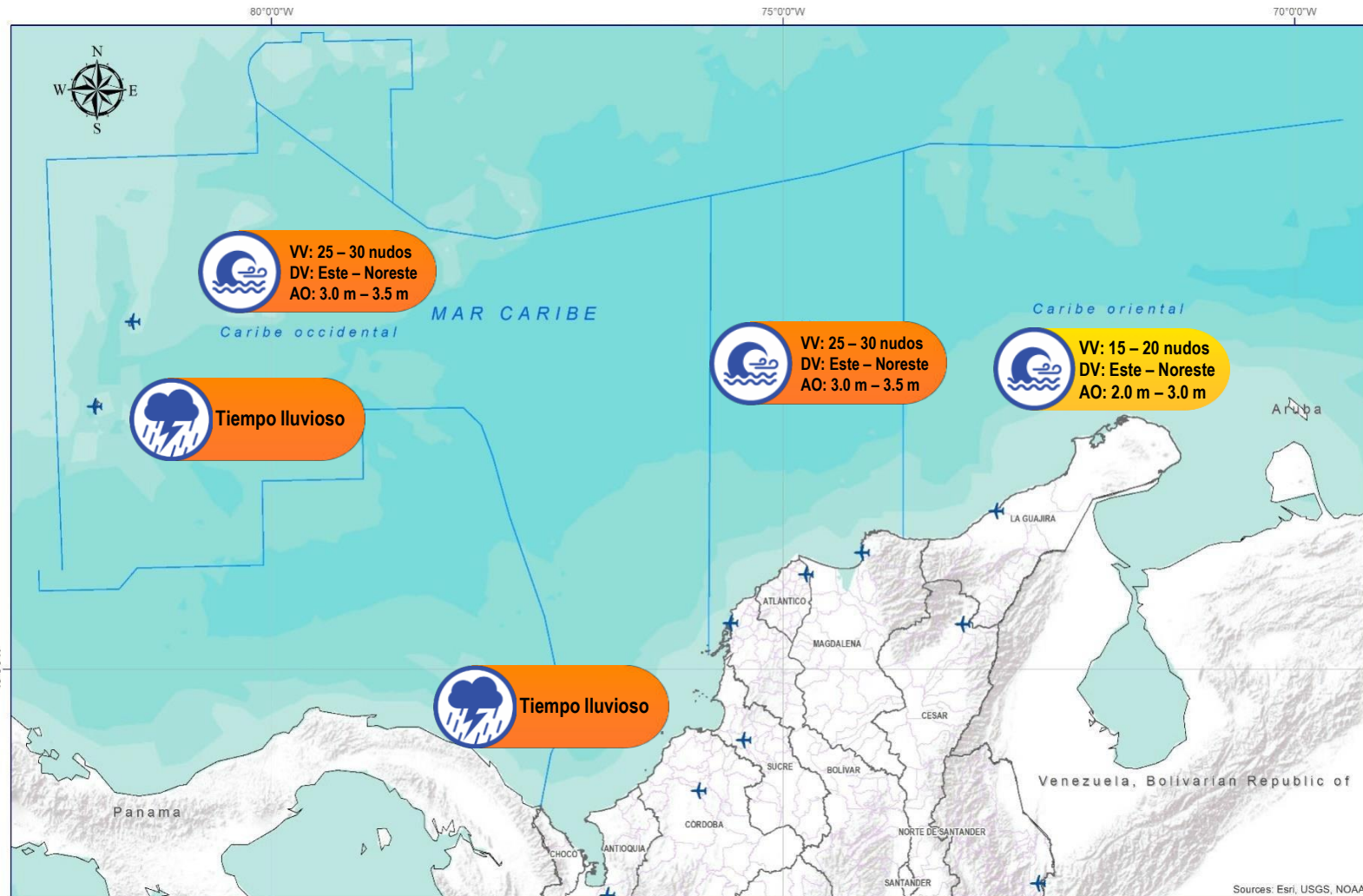
#### Pleamar

La marea alcanzará su máximo nivel en el intervalo de tiempo establecido.



#### Viento y oleaje

Velocidad del viento y altura del oleaje con valores por encima de lo normal para la época.



### CONVENCIONES

### SUGERENCIAS O RECOMENDACIONES



A las embarcaciones de poco calado, consultar con las Capitanías de puerto antes de zarpar en zonas de inminente tempestad. A los bañistas y habitantes costeros, estar atentos a la evolución de las condiciones meteorológicas y a los avisos de las autoridades locales.



Se sugiere a los habitantes costeros estar atentos a la evolución del fenómeno.



A los bañistas y habitantes costeros, estar atentos a la evolución del fenómeno y a las indicaciones de las autoridades locales. A las embarcaciones de poco calado, consultar con las Capitanías de puerto antes de zarpar.

\* La altura significativa de la ola, representa la media del tercio más alto de las olas, por lo cual la altura máxima posible puede ser incluso superior al doble de este valor





# ALERTAS METEOMARINAS VIGENTES

## Océano Pacífico Nacional

### ABREVIATURAS

**VV**

Velocidad del viento máxima probable

**DV**

Dirección predominante del viento

**AO**

Altura significativa de la ola

### CONVENCIONES



#### Tiempo lluvioso

Probabilidad de lluvias moderadas a fuertes, en algunos casos con posibilidad de tormentas eléctricas y rachas de viento.



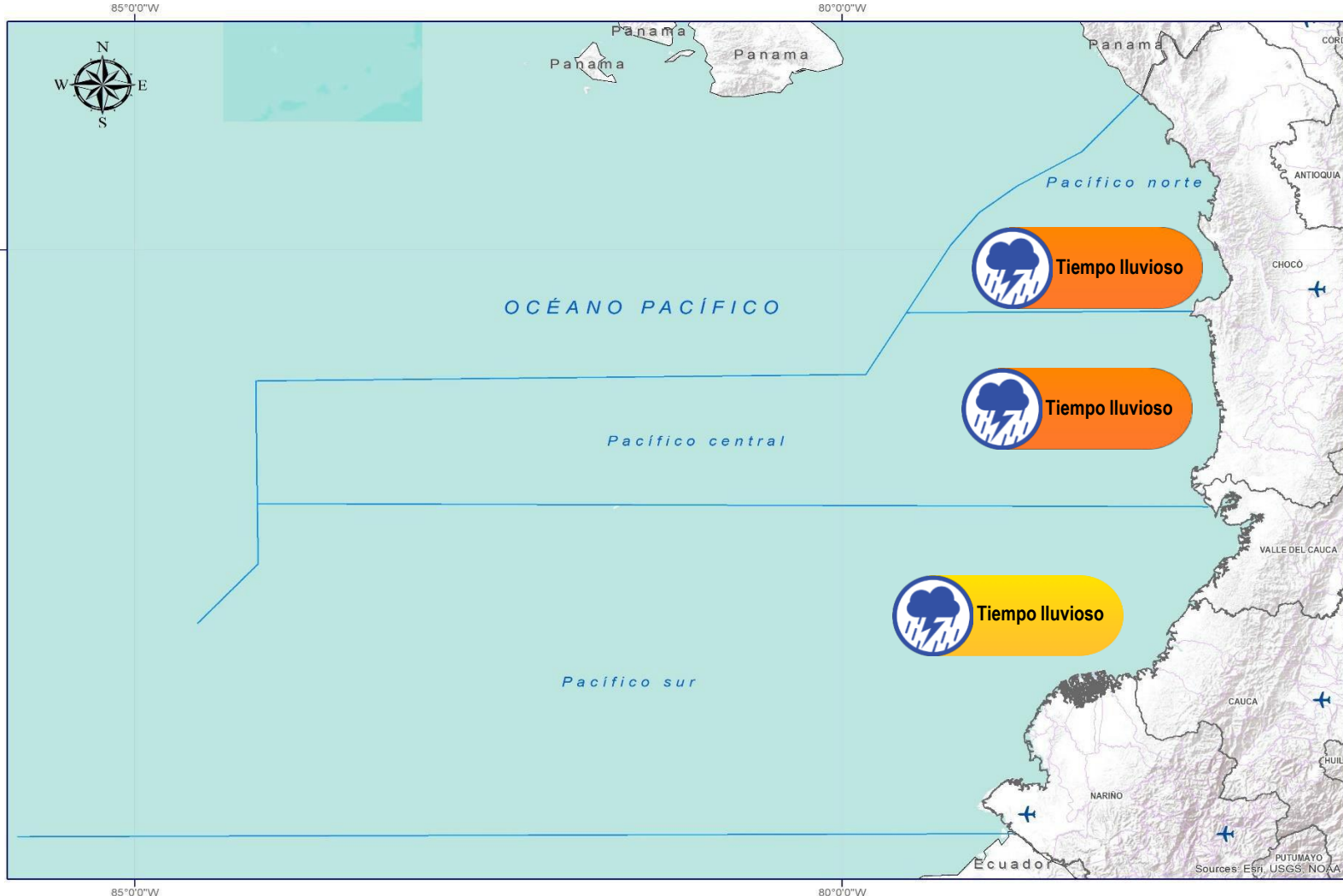
#### Pleamar

La marea alcanzará su máximo nivel en el intervalo de tiempo establecido.



#### Viento y oleaje

Velocidad del viento y altura del oleaje con valores por encima de lo normal para la época.



### CONVENCIONES

### SUGERENCIAS O RECOMENDACIONES



A las embarcaciones de poco calado, consultar con las Capitanías de puerto antes de zarpar en zonas de inminente tempestad. A los bañistas y habitantes costeros, estar atentos a la evolución de las condiciones meteorológicas y a los avisos de las autoridades locales.



Se sugiere a los habitantes costeros estar atentos a la evolución del fenómeno.



A los bañistas y habitantes costeros, estar atentos a la evolución del fenómeno y a las indicaciones de las autoridades locales. A las embarcaciones de poco calado, consultar con las Capitanías de puerto antes de zarpar.

\* La altura significativa de la ola, representa la media del tercio más alto de las olas, por lo cual la altura máxima posible puede ser incluso superior al doble de este valor



## CONVENCIONES

## SUGERENCIAS O RECOMENDACIONES



### Tiempo lluvioso

Probabilidad de lluvias moderadas a fuertes, en algunos casos con posibilidad de tormentas eléctricas y rachas de viento.

A las embarcaciones de poco calado, consultar con las Capitanías de puerto antes de zarpar en zonas de inminente tempestad.  
A los bañistas y habitantes costeros, estar atentos a la evolución de las condiciones meteorológicas y a los avisos de las autoridades locales.



### Pleamar

La marea alcanzará su máximo nivel en el intervalo de tiempo establecido.

Se sugiere a los habitantes costeros estar atentos a la evolución del fenómeno.



### Viento y oleaje

Velocidad del viento y altura del oleaje con valores por encima de lo normal para la época.

A los bañistas y habitantes costeros, estar atentos a la evolución del fenómeno y a las indicaciones de las autoridades locales.  
A las embarcaciones de poco calado, consultar con las Capitanías de puerto antes de zarpar.



# INFORME TÉCNICO DIARIO

## EQUIPO DE TRABAJO IDEAM

Yolanda GONZÁLEZ H. - Directora General  
Daniel USECHE S. - Jefe (E) Oficina del Servicio de Pronóstico y Alertas

Elaboró:

## OFICINA DEL SERVICIO DE PRONÓSTICO Y ALERTAS

Alexander MARTINEZ y Diana GUZMÁN (Meteorología)  
Camilo PEDRAZA (Hidrología)  
Sonia BERMÚDEZ (Deslizamientos de Tierra)  
Sergio ROJAS (Incendios de la Cobertura Vegetal)  
Ana VEGA (DATOS)

Helmer GUZMÁN (Coordinación de Alertas Hidrometeorológicas y Ambientales)

<http://www.ideam.gov.co>

Correos electrónicos: [servicio@ideam.gov.co](mailto:servicio@ideam.gov.co), [alertas@ideam.gov.co](mailto:alertas@ideam.gov.co)

Calle 25D N° 96B - 70, piso 3. Bogotá, D.C.

Teléfono: 3075625 ext. 1334 -1336.

## VISITA NUESTRAS REDES SOCIALES



[ideam.instituto](https://www.facebook.com/ideam.instituto)



[InstitutoIDEAM](https://www.youtube.com/InstitutoIDEAM)



[@IDEAMColombia](https://twitter.com/IDEAMColombia)



[ideamcolombia](https://www.instagram.com/ideamcolombia)

