

INFORME TÉCNICO DIARIO

IDEAM comunica al Sistema Nacional para la Gestión del Riesgo de Desastres (SNGRD) y al Sistema Nacional Ambiental (SINA).

Bogotá D. C., 28 de junio de 2020.
Hora de actualización 12:00 HLC

Boletín No.

180



CONTENIDO

[Lo más destacado](#)

[Precipitación](#)

[Temperaturas](#)

[Alerta por descensos significativos de las temperaturas mínimas del aire](#)

[Condiciones Hidrometeorológicas actuales](#)

[Pronóstico de precipitación de las próximas 24 horas](#)

[Pronóstico condiciones meteorológicas adicionales](#)

[Alertas Hidrológicas](#)

[Seguimiento y Pronóstico de las Amenazas por Deslizamientos](#)

[Seguimiento y Pronóstico de las Amenazas por Incendios](#)

[Alertas Meteomarinas vigentes Mar Caribe Colombiano](#)

[Alertas Meteomarinas vigentes Océano Pacífico Nacional](#)

[Alertas Meteomarinas por Ciclón Tropical Mar Caribe Colombiano](#)



Alerta
ROJA

PARA TOMAR ACCIÓN Advierte a los sistemas de prevención y atención de desastres sobre la amenaza que puede ocasionar un fenómeno con efectos adversos sobre la población, el cual requiere la atención inmediata por parte de la población y de los cuerpos de atención y socorro. Se emite una alerta sólo cuando la identificación de un evento extraordinario indique la probabilidad de amenaza inminente y cuando la gravedad del fenómeno implique la movilización de personas y equipos, interrumpiendo el normal desarrollo de sus actividades cotidianas.



Alerta
NARANJA

PARA PREPARARSE Indica la presencia de un fenómeno. No implica amenaza inmediata y como tanto es catalogado como un mensaje para informarse y prepararse. El aviso implica vigilancia continua ya que las condiciones son propicias para el desarrollo de un fenómeno, sin que se requiera permanecer alerta.



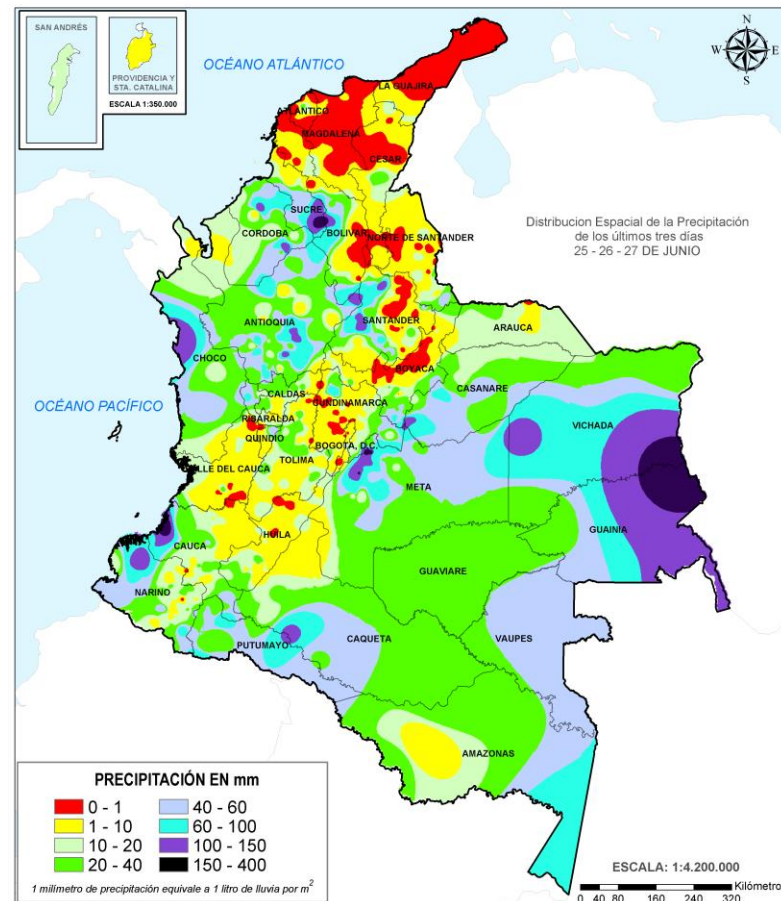
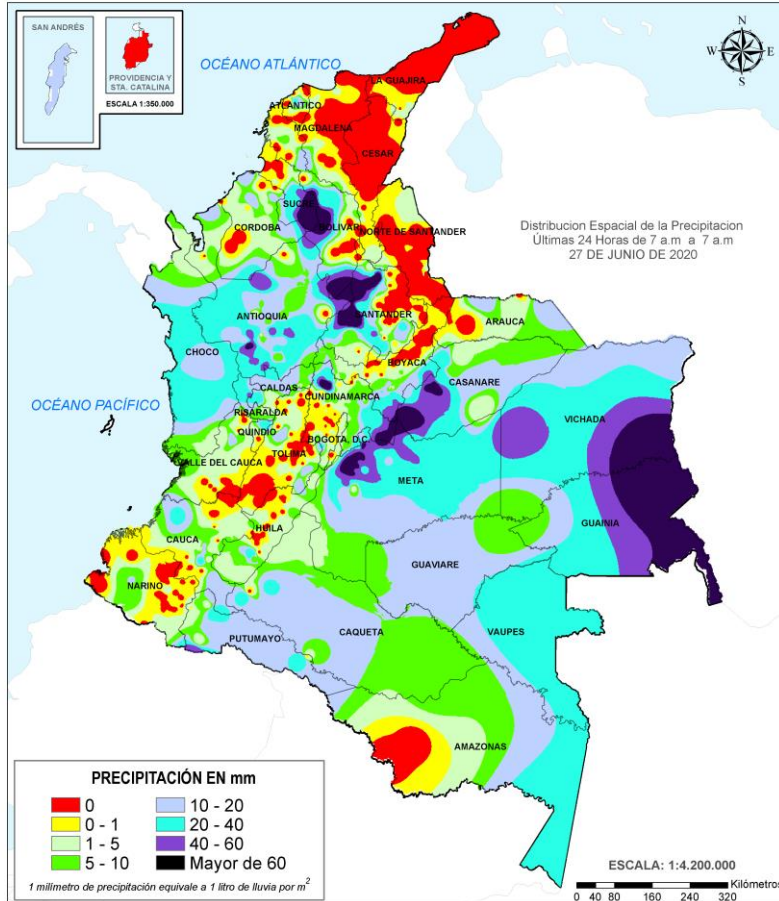
Alerta
AMARILLA

PARA INFORMARSE Es un mensaje oficial por el cual se difunde información. Por lo regular se refiere a eventos observados, registrados o registrados y puede contener algunos elementos de pronóstico a manera de orientación. Por sus características pretéritas y futuras difiere del aviso y de la alerta, y por lo general no está encaminado a alertar sino a informar.

CONDICIONES NORMALES La información que se suministra se encuentra dentro de los rangos normales.

Alertas vigentes hasta: 28 de junio de 2020 - 18:00 HLC.

Mapas de precipitación



Precipitación diaria desde las 7:00 HLC del sábado 27 de junio hasta las 7:00 HLC del domingo, 28 de junio de 2020. Fuente: IDEAM

Precipitación últimas 72 horas desde las 7:00 HLC del jueves 25 de junio hasta las 7:00 HLC del domingo, 28 de junio de 2020. Fuente: IDEAM

- Un milímetro de lluvia (1 mm) equivale a un litro (1 L) de lluvia que ha caído en un metro cuadrado (1 m²). La lluvia acumulada es la suma de los milímetros de agua lluvia que se han registrado en un lapso de tiempo.

Lluvias registradas en las últimas 24 horas

Se observó un moderado incremento en el volumen de las precipitaciones, especialmente en las regiones Orinoquia (Meta, Vichada y Casanare), Andina (Santander y Antioquia) y Caribe (Sucre y Bolívar). El mayor registro de lluvia acumulada en 24 horas se presentó en el municipio de **Sabana de Torres (Santander) con 143.9 mm.**



- Por alta probabilidad alta de: **crecientes súbitas** en las cuencas de los ríos Guaviare, Guayuriba y Meta.
- Por alta probabilidad de **deslizamientos de tierra**, en municipios de Santander, Meta, Cundinamarca, Antioquia y Cauca.
- Por alta probabilidad de **incendios de la cobertura vegetal** en municipios de La Guajira y Magdalena.

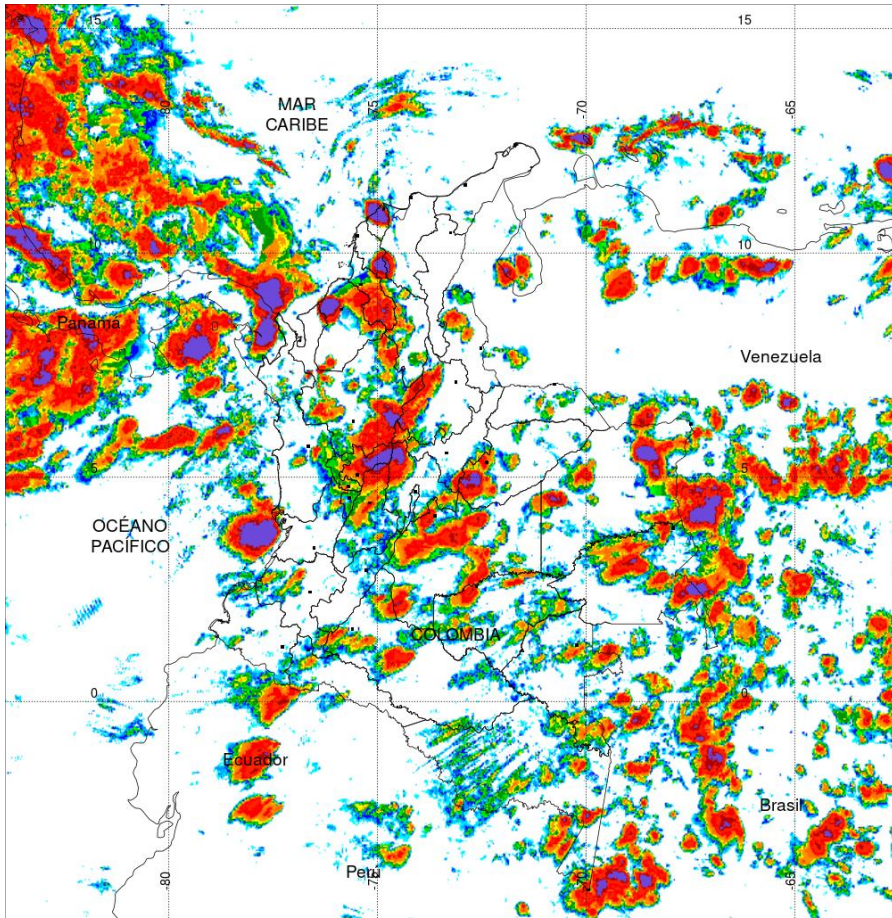


- Probabilidad moderada de **crecientes súbitas** en cuencas de los ríos en las regiones Pacífica, Andina y Orinoquia.
- Probabilidad moderada de **deslizamientos de tierra** en amplias zonas de las regiones Pacífica, Andina, Amazonia y Orinoquia.
- Por probabilidad moderada de **incendios de la cobertura vegetal** en municipios de las regiones Andina y Caribe

Alertas amarillas e información más detallada para cada una de las categorías de alerta, remítase a la temática particular del informe.



Estimación Satelital (24 Horas)



PRECIPITACIÓN TOTAL ACUMULADA POR ESTIMACIÓN SATELITAL (GOES-16)
JUN 27 DE 2020 (7:00) - JUN 28 DE 2020 (7:00)

Elaborado por: Oficina del Servicio de Pronósticos y Alertas.



Fuente:
Imágenes GOES-16
(126/144 imágenes)



Precipitaciones

A continuación se relacionan los municipios donde en las últimas 24 horas se registraron precipitaciones iguales o superiores a 50.0 mm.

Aclaración: aunque los volúmenes de lluvia registrados en un municipio se relacionan con la ubicación de las estaciones de monitoreo del IDEAM, en ocasiones, dichas estaciones pueden estar distantes de los lugares en donde se concentra la mayor población o alejados de los centros municipales.

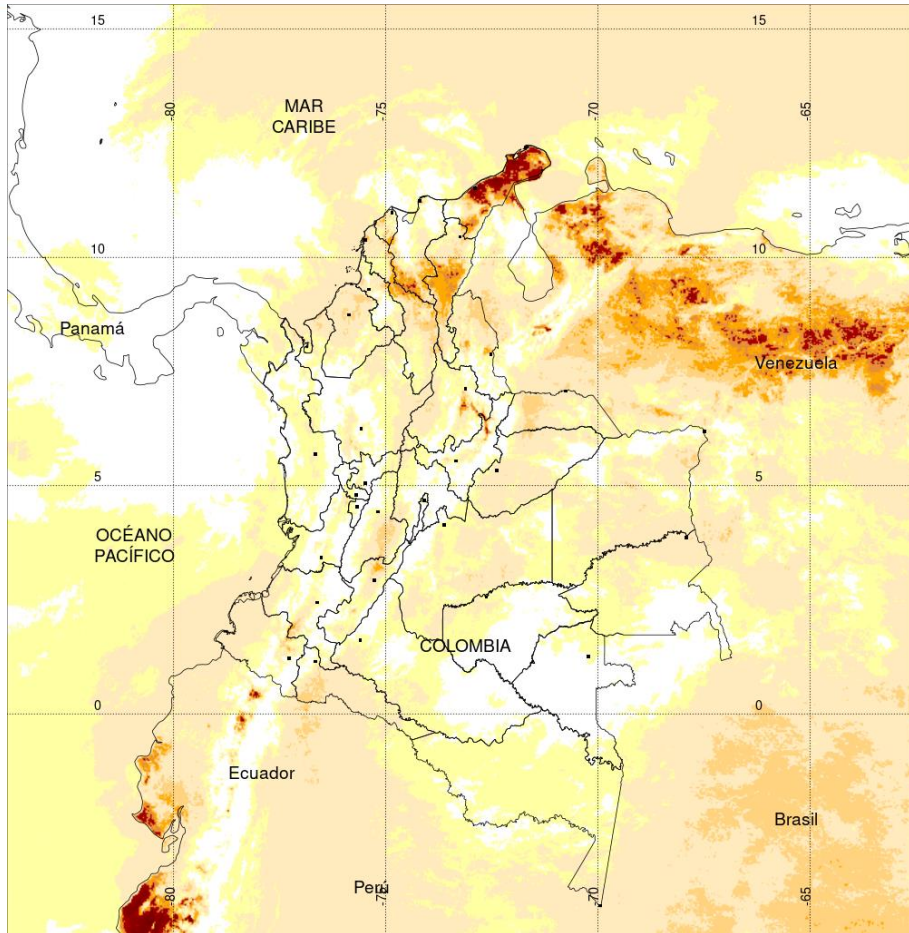
ANTIOQUIA	MUNICIPIO
ANTIOQUIA	Yondó (132), Concordia (69), Alejandría (59,6), Ituango (55), Girardota (50),
BOLIVAR	San Jacinto Del Cauca (62),
BOYACA	Santa María (57),
CASANARE	Sabanalarga (131), Apto. Yopal (90,2), Villanueva (74),
CUNDINAMARCA	La Palma (91,5),
GUAINIA	Inírida (70),
META	Cubarral (14 Km línea recta piedemonte) (92), Villavicencio (7 Km línea recta vía Bogotá) (78), Acacias (69), Cumaral (69), Guamal (59), El Dorado (57),
PUTUMAYO	San Miguel (55,9),
SANTANDER	Sabana De Torres (143,9) , Simacota (114), Puerto Parra (101), Puerto Parra (66), Apto. Barrancabermeja (62,8), Puerto Wilches (60),
SUCRE	Majagual (130), Sucre (98),

Estaciones con precipitaciones del 2020-06-27 por encima del máximo histórico del mes

ESTACIÓN	MUNICIPIO	DEPARTAMENTO	PREC mm.	MAX_HIST 24h. mm.	DIFERENCIA mm.
YONDÓ	YONDÓ	ANTIOQUIA	132.0	125	7.0
SABANA DE TORRES	SABANA DE TORRES	SANTANDER	143.9	137	6.9

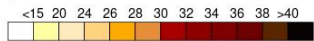


Estimación Satelital (24 Horas)



TEMPERATURA SUPERFICIAL MÁXIMA POR ESTIMACIÓN SATELITAL (GOES-16)
(2020-06-27 09:50:00 a 2020-06-27 18:10:00)

Elaborado por: Oficina del Servicio de Pronósticos y Alertas.



Temperatura (°C)
(Producto en evaluación. No son valores oficiales de temperatura)

Temperaturas Máximas

Aclaración: aunque las temperaturas registradas en un municipio se relacionan con la ubicación de las estaciones de monitoreo del IDEAM, en ocasiones, dichas estaciones pueden estar distantes de los lugares en donde se concentra la mayor población o alejados de los centros municipales.

A continuación se relacionan los municipios donde en las últimas 24 horas se registraron temperaturas iguales o superiores a 35.0 °C.

DEPARTAMENTOS	MUNICIPIO
BOLIVAR	Zambrano (35,2), María La Baja (35),
CESAR	Bosconia (38,2), Valledupar (37,6), Pailitas (35,4), Agustín Codazzi (35,2), Chiriguana (35,2),
CUNDINAMARCA	Jerusalen (35),
LA GUAJIRA	Manaure (39,8) , Riohacha (36,3), Riohacha (Est. 12 Km al sur) (35),
NORTE DE SANTANDER	Cúcuta (35,6),

NO SE REGISTRARON VALORES SUPERIORES A LOS HISTÓRICOS DE TEMPERATURA MÁXIMA

Temperaturas Mínimas

A continuación se relacionan los municipios donde en las últimas 24 horas se registraron temperaturas menores o iguales a 5.0 °C.

NO SE REGISTRARON VALORES INFERIORES A LOS HISTÓRICOS DE TEMPERATURA MÍNIMA

La estimación satelital de la temperatura superficial máxima en 24 horas utiliza datos de los satélites ambientales geoestacionarios operacionales (GOES) de NOAA para estimar al temperatura de la superficie del país, en donde los datos de los medidores o radares no están disponibles o no son confiables.

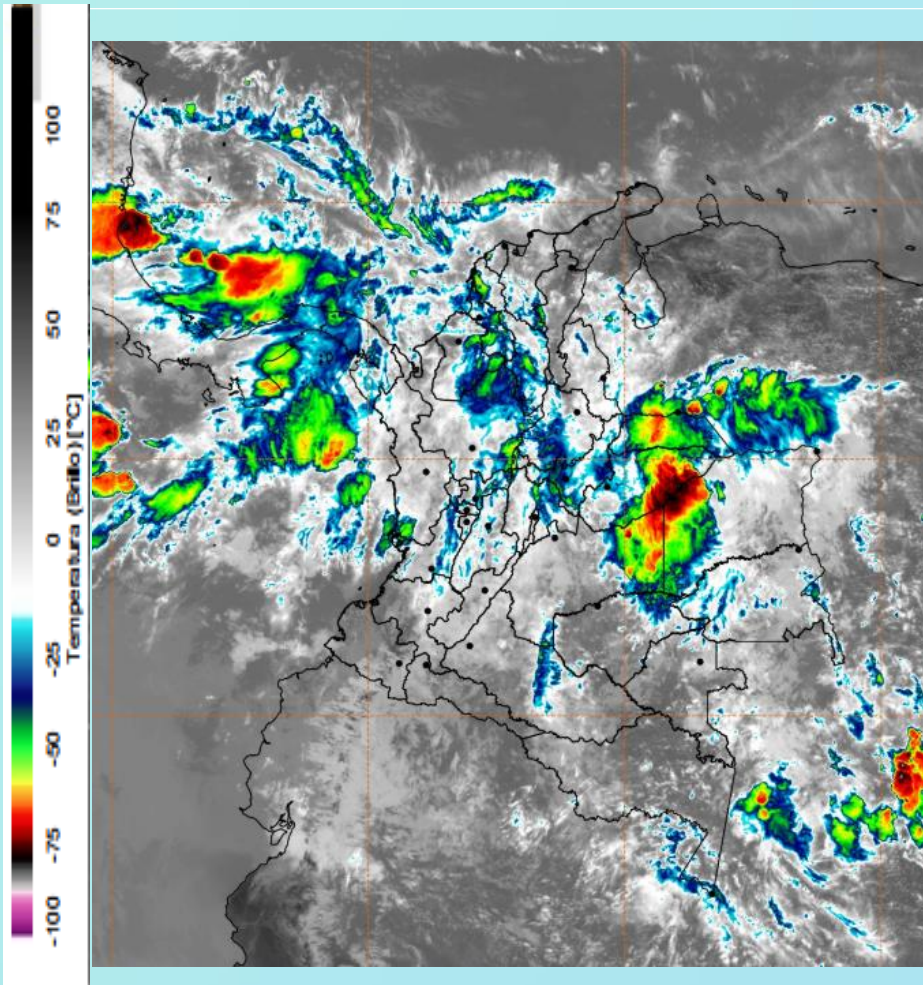
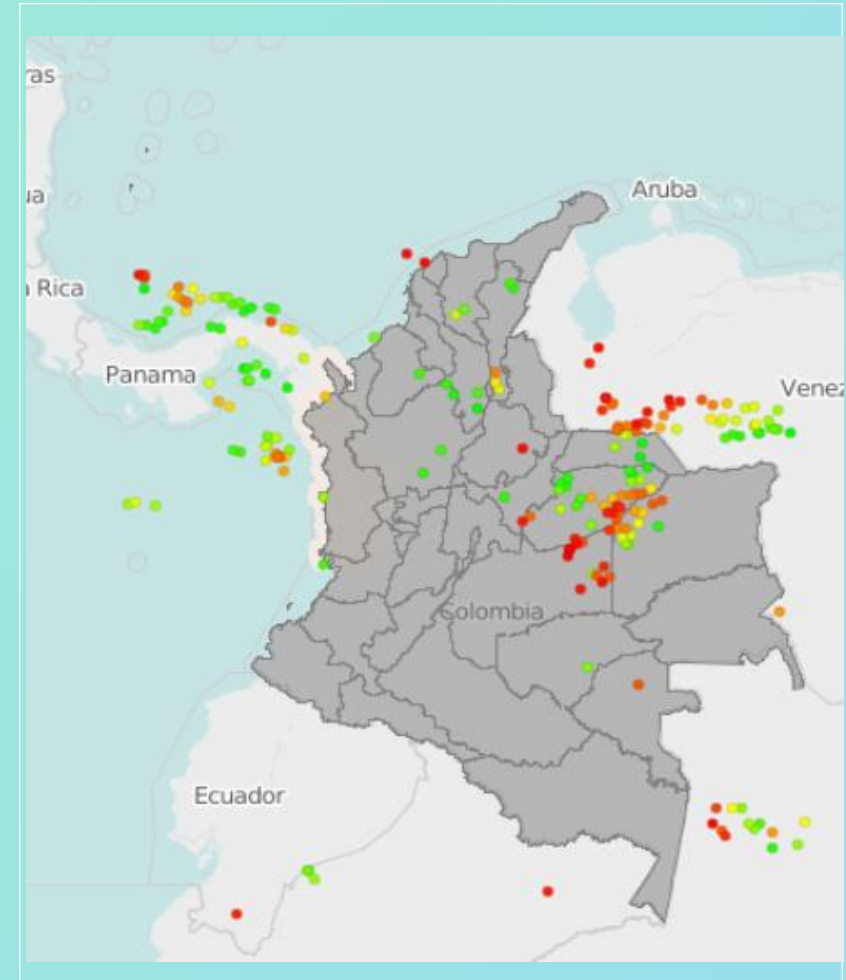


Imagen GOES East Canal Infrarrojo, 28 de junio de 2020. Hora 12:00 HLC.
Fuente: IDEAM-GOES 16

Abundante nubosidad, lluvias y descargas eléctricas, se han presentado en el país principalmente sobre los departamentos de Arauca, Casanare y oriente Vichada.

Lluvias de variada intensidad se han registrado en el centro del país principalmente sobre oriente de Antioquia, oriente del eje cafetero, norte de Tolima, amplias zonas de Cundinamarca, Chocó, Córdoba, Sucre y Bolívar.

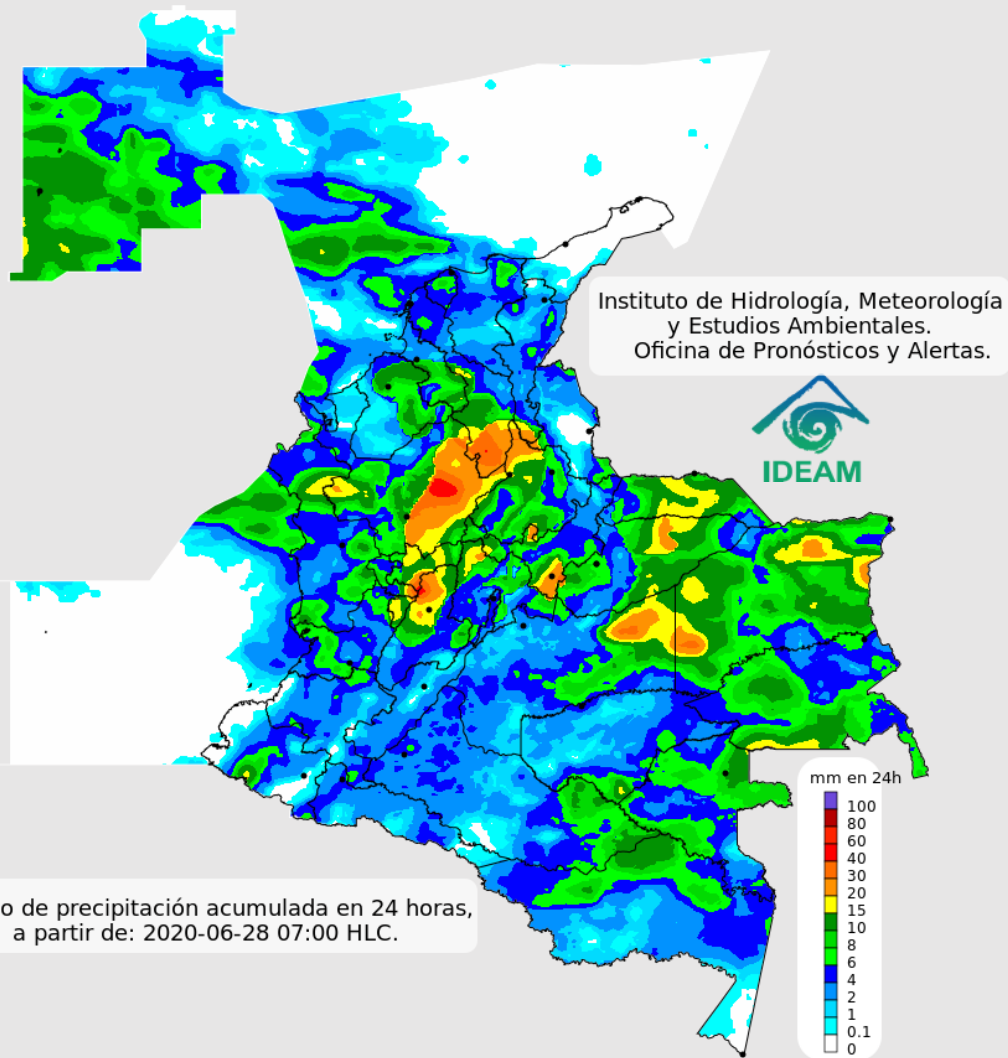


Descargas eléctricas en las últimas 3 horas.
Fuente: Keraunos – Linetview.

- La imagen del canal infrarrojo (10.3 μm) permite identificar nubes en cualquier período temporal a partir de la temperatura de brillo de la nube (ver escala de colores). De esta forma, se puede identificar, clasificar y caracterizar la nubosidad en una zona determinada.
- La imagen de las descargas eléctricas muestra los rayos nube-tierra que se han descargado en una zona en las últimas 4 horas (ver escala de colores)



Pronóstico de precipitación para las próximas veinticuatro (24) horas



Condiciones para destacar en las próximas 24 horas

Se prevé persistencia de la nubosidad, con lluvias de carácter moderado a fuerte en el centro del país, especialmente sobre Eje cafetero, Antioquia, Boyacá, Santander, Cundinamarca, así como en zonas de la región Caribe, Córdoba, Sucre, Bolívar y áreas del litoral de Atlántico y Magdalena; lluvias menos intensas en las regiones Pacífica y Amazonia.

También se estiman lluvias importantes en la zona marítima del occidente del mar Caribe nacional y norte del océano Pacífico colombiano.



Para mayor información sobre el estado del tiempo, alertas y pronósticos, consulte la aplicación móvil MI PRONÓSTICO

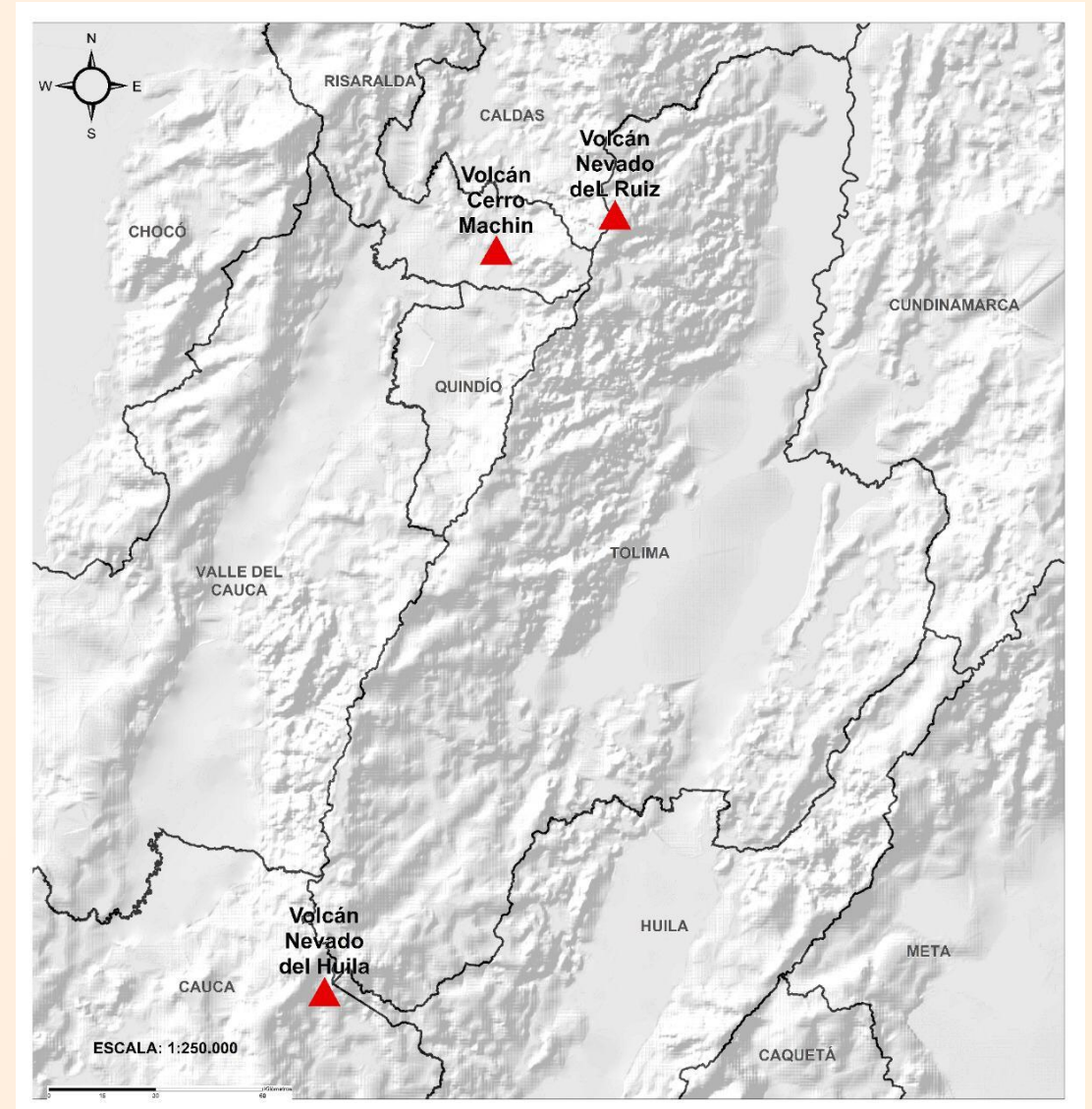
- La resolución espacial del mapa de pronóstico es de 6.5 km aproximadamente. Por lo tanto, fenómenos meteorológicos inferiores a esta escala no están considerados en esta predicción.
- La escala de colores está asociada a un rango de precipitación en el intervalo de tiempo indicado, lo que implica que el pronóstico no es determinista (un valor exacto en una zona) sino corresponde a un pronóstico cuantitativo (un rango de valores en una zona).



Pronóstico zonas volcánicas

Mapa de zonas volcánicas

ÁREA DEL VOLCÁN NEVADO DEL RUIZ			
Mañana: Cielo nublado - Lluvias			
Tarde: Cielo nublado - Lluvias			
Noche: Cielo nublado - Lluvias			
Madrugada: Cielo parcialmente nublado - Tiempo seco			
El SERVICIO GEOLÓGICO COLOMBIANO reporta en nivel AMARILLO (III): CAMBIOS EN EL COMPORTAMIENTO DE LA ACTIVIDAD VOLCÁNICA. Lat: 4.89 Lon: -75.32			
ELEVACIÓN (pies)	DIRECCIÓN	VELOCIDAD	
		VELOCIDAD (Nudos)	VELOCIDAD (Km/h)
10.000	NORESTE	0 - 5	0 - 9
18.000	ESTE-SURESTE	10 - 15	18 - 27
24.000	ESTE	10 - 15	18 - 27
30.000	ESTE-NORESTE	20 - 25	37 - 46
ÁREA DEL VOLCÁN NEVADO DEL HUILA			
Mañana: Cielo parcialmente nublado - Tiempo seco			
Tarde: Cielo parcialmente nublado - Lluvias			
Noche: Cielo parcialmente nublado - Tiempo seco			
Madrugada: Cielo ligeramente nublado - Tiempo seco			
El SERVICIO GEOLÓGICO COLOMBIANO reporta en nivel AMARILLO (III): CAMBIOS EN EL COMPORTAMIENTO DE LA ACTIVIDAD VOLCÁNICA. Lat:2.92 Lon:-76.05			
ELEVACIÓN (pies)	DIRECCIÓN	VELOCIDAD	
		VELOCIDAD (Nudos)	VELOCIDAD (Km/h)
10.000	ESTE-SURESTE	5 - 10	9 - 18
18.000	ESTE	15 - 20	27 - 37
24.000	ESTE	10 - 15	18 - 27
30.000	ESTE-NORESTE	25 - 30	46 - 55
ÁREA DEL VOLCÁN CERRO MACHÍN			
Mañana: Cielo nublado - Lluvias			
Tarde: Cielo nublado - Lloviznas			
Noche: Cielo parcialmente nublado - Tiempo seco			
Madrugada: Cielo parcialmente nublado - Tiempo seco			
El SERVICIO GEOLÓGICO COLOMBIANO reporta en nivel AMARILLO (III): CAMBIOS EN EL COMPORTAMIENTO DE LA ACTIVIDAD VOLCÁNICA. Lat:4.80 Lon:-75.62			
ELEVACIÓN (pies)	DIRECCIÓN	VELOCIDAD	
		VELOCIDAD (Nudos)	VELOCIDAD (Km/h)
10.000	SURESTE	0 - 5	0 - 9
18.000	ESTE-SURESTE	10 - 15	18 - 27
24.000	ESTE	10 - 15	18 - 27
30.000	ESTE-NORESTE	20 - 25	37 - 46

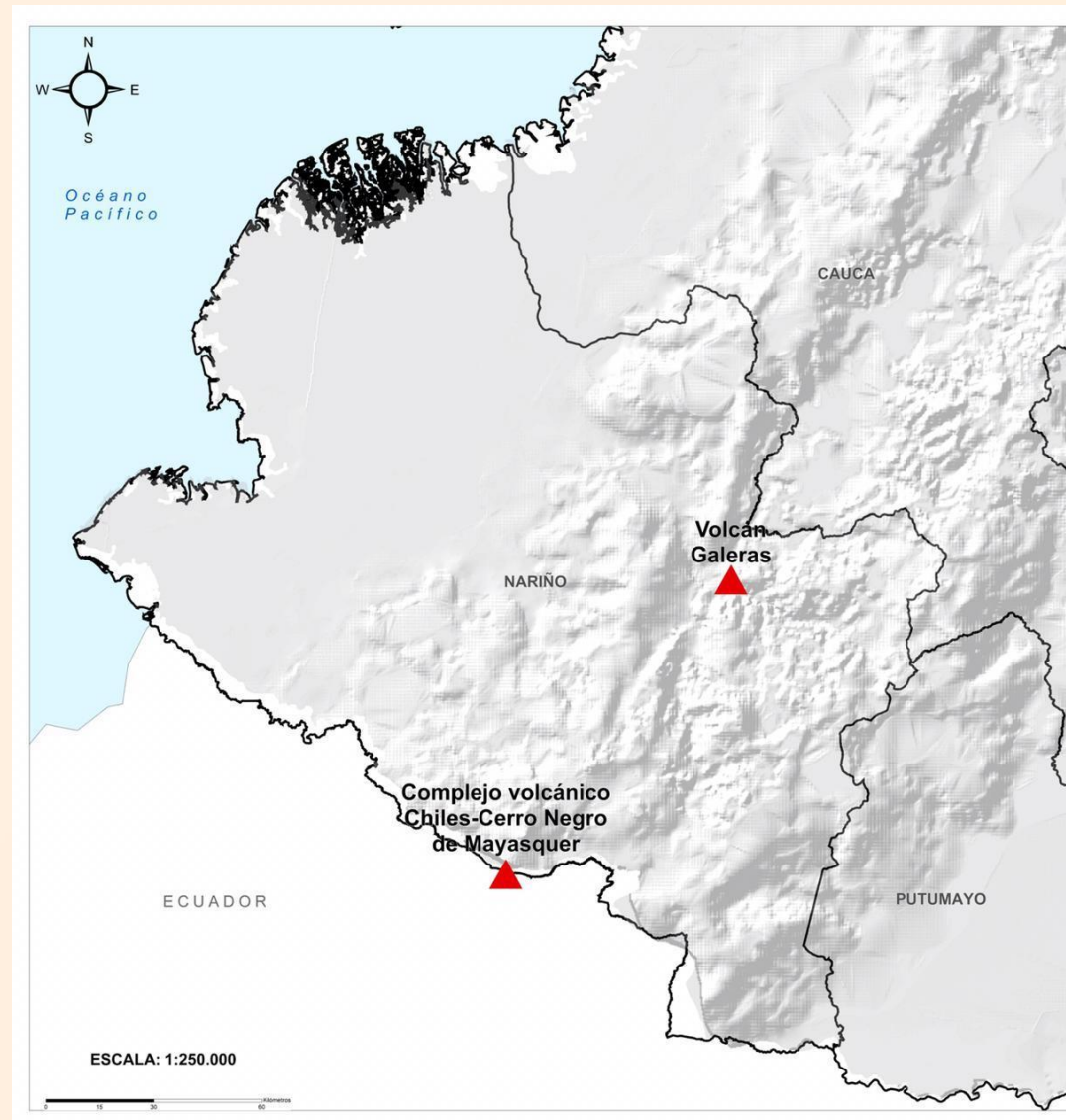




Pronóstico zonas volcánicas

Mapa de zonas volcánicas

ÁREA DEL VOLCÁN GALERAS			
Mañana: Cielo ligeramente nublado - Tiempo seco			
Tarde: Cielo parcialmente nublado - Lloviznas			
Noche: Cielo ligeramente nublado - Tiempo seco			
Madrugada: Cielo ligeramente nublado - Tiempo seco			
EL SERVICIO GEOLÓGICO COLOMBIANO reporta en nivel AMARILLO (III): CAMBIOS EN EL COMPORTAMIENTO DE LA ACTIVIDAD VOLCÁNICA. Lat: 1.55 Lon: -77.37			
ELEVACIÓN (pies)	DIRECCIÓN	VELOCIDAD	
		VELOCIDAD (Nudos)	VELOCIDAD (Km/h)
10.000	ESTE-SURESTE	5 - 10	9 - 18
18.000	ESTE	15 - 20	27 - 37
24.000	ESTE-SURESTE	10 - 15	18 - 27
30.000	ESTE-NORESTE	25 - 30	46 - 55
ÁREA DEL COMPLEJO VOLCÁNICO CHILES-CERRO NEGRO DE MAYASQUER			
Mañana: Cielo ligeramente nublado - Tiempo seco			
Tarde: Cielo parcialmente nublado - Lloviznas			
Noche: Cielo ligeramente nublado - Tiempo seco			
Madrugada: Cielo ligeramente nublado - Tiempo seco			
EI SERVICIO GEOLÓGICO COLOMBIANO reporta en nivel AMARILLO (III): CAMBIOS EN EL COMPORTAMIENTO DE LA ACTIVIDAD VOLCÁNICA. Lat: 0.81 -Lon:77.93 Lat: 0.76 Lon:-77.95			
ELEVACIÓN (pies)	DIRECCIÓN	VELOCIDAD	
		VELOCIDAD (Nudos)	VELOCIDAD (Km/h)
10.000	ESTE-SURESTE	0 - 5	0 - 9
18.000	ESTE	20 - 25	37 - 46
24.000	ESTE	10 - 15	18 - 27
30.000	ESTE-NORESTE	25 - 30	46 - 55





Estado de los Embalses

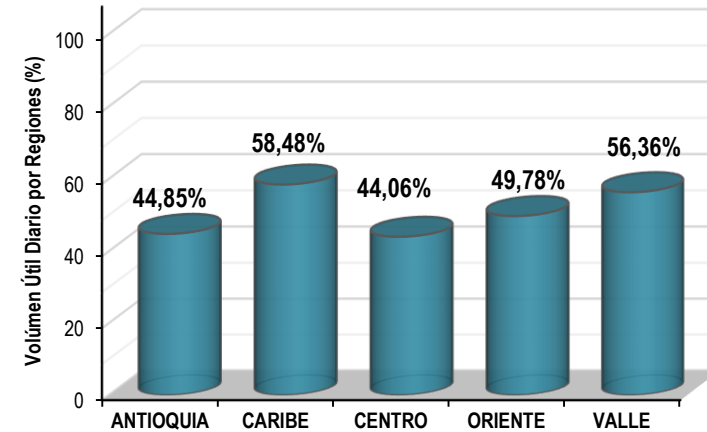
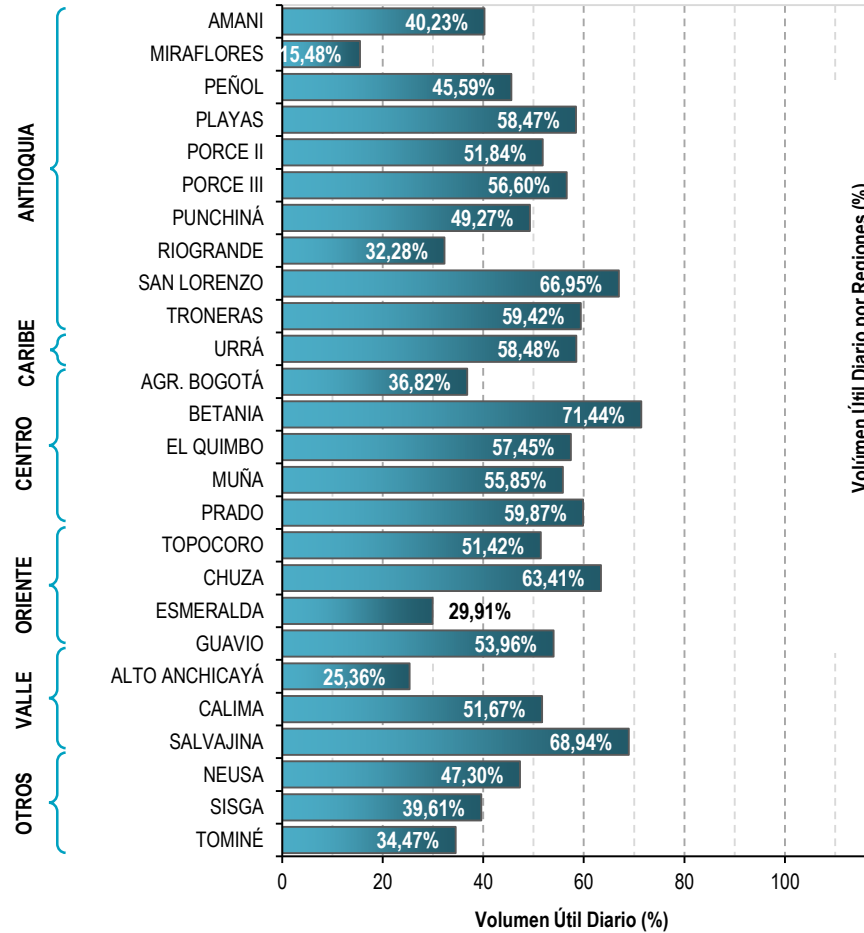


A continuación se relaciona el volumen útil diario de los principales embalses del país (expresado en porcentaje), de acuerdo con la información reportada por XM S.A. E.S.P en la siguiente dirección electrónica: <http://ido.xm.com.co/ido/SitePages/hidrologia.aspx?q=reservas>



VOLÚMEN ÚTIL DIARIO EN LOS PRINCIPALES EMBALSES DEL PAÍS

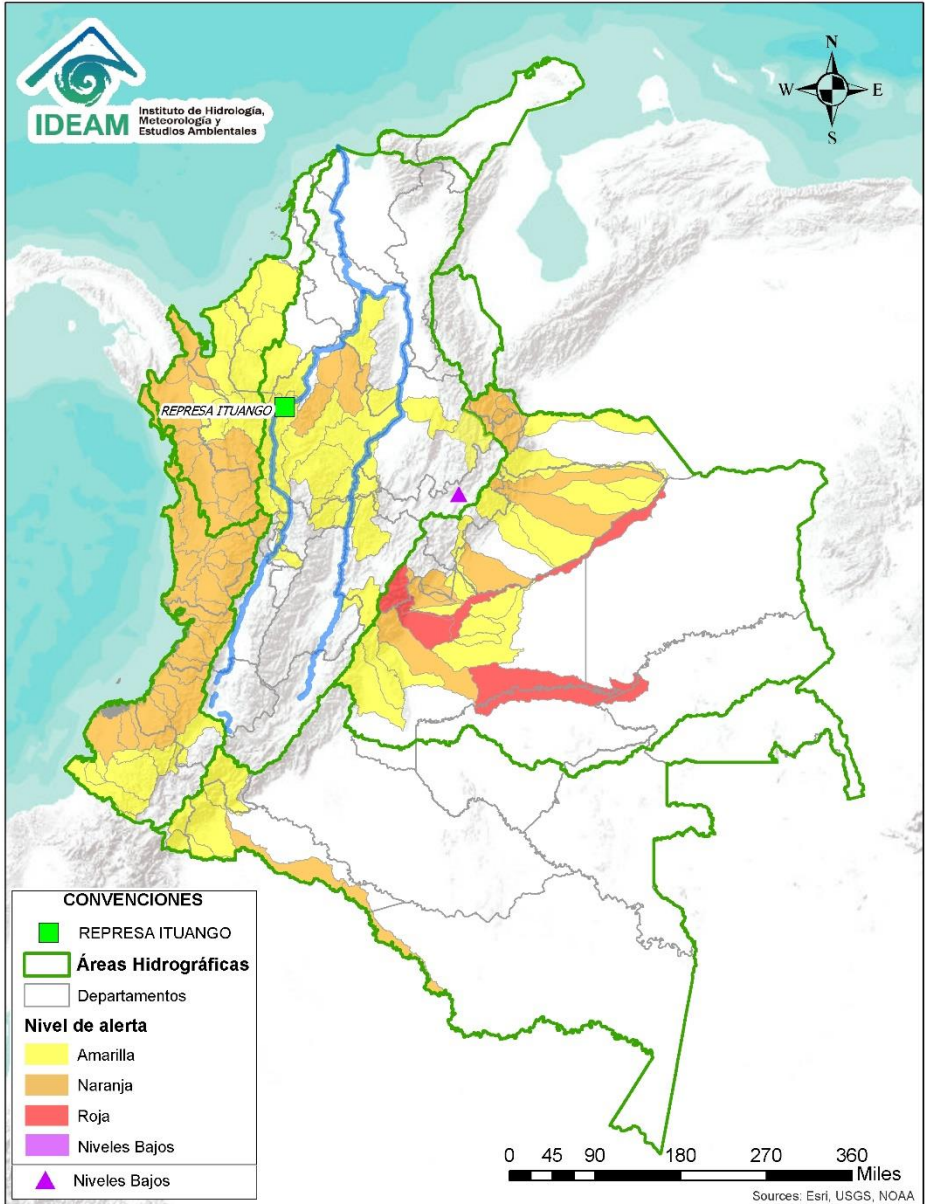
Sábado, 27 de junio de 2020



Infografía: Fuente:



Alertas Hidrológicas



Caño Cristales el río de los cinco colores, paraíso tropical! (Sierra de La Macarena – Meta, Colombia). – Autor: Mcleods, 19 de Febrero de 2018
Fuente: https://upload.wikimedia.org/wikipedia/commons/3/3e/Flashpacker_Connect_-_Cano_Cristales_webp

FEWS COLOMBIA

SISTEMA DE PRONÓSTICOS HIDROLÓGICOS Y ALERTAS TEMPRANAS

Consulte aquí el estado de los niveles en los ríos del país:

<http://fews.ideam.gov.co/colombia/MapaEstacionesColombiaEstado.html>



- Nota 1:** Las alertas hidrológicas pueden ser corregidas y/o actualizadas en el futuro. No representa una certificación oficial del IDEAM.
- Nota 2:** Es probable que los eventos hidrológicos reportados en las alertas emitidas no se estén presentando sobre los ríos principales sino sobre sus afluentes.
- Nota 3:** El IDEAM le recomienda a la población ribereña estar muy atentos al comportamiento de los niveles de los ríos y atender las recomendaciones que la Unidad Nacional de Gestión del Riesgo de Desastres (UNGRD) emita para la implementación de medidas de contingencia ante posibles afectaciones por desbordamientos e inundaciones.



LLUVIAS



NIVELES BAJOS



NIVELES ALTOS



CRECIENTE SÚBITA



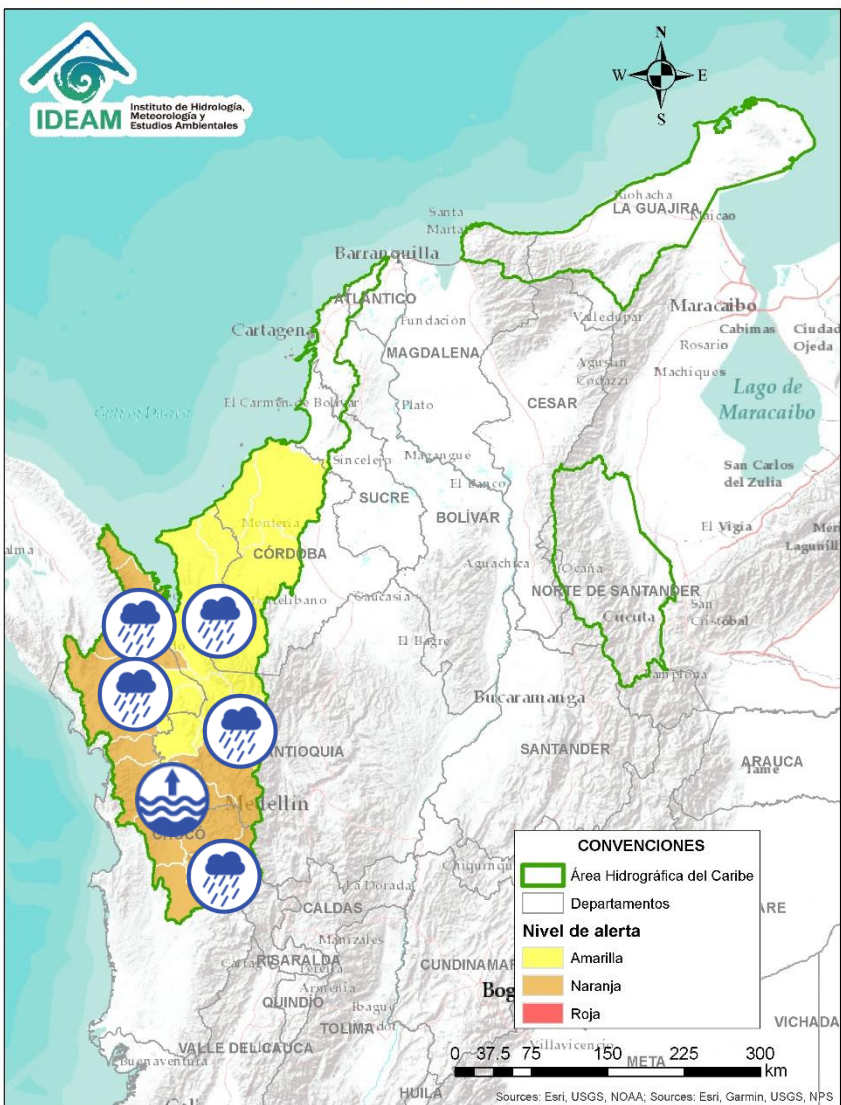
TRANSITO DE CRECIENTES



CRECIENTE POR DESEMBALSE



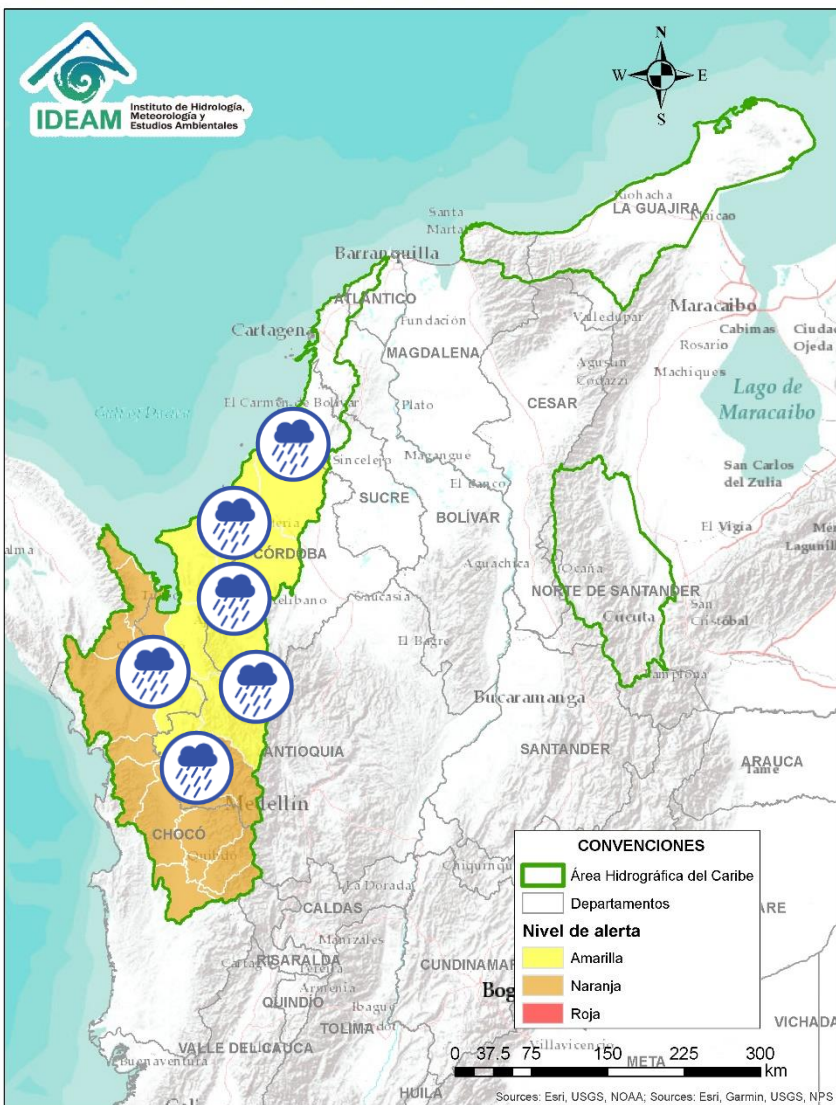
INUNDACIONES



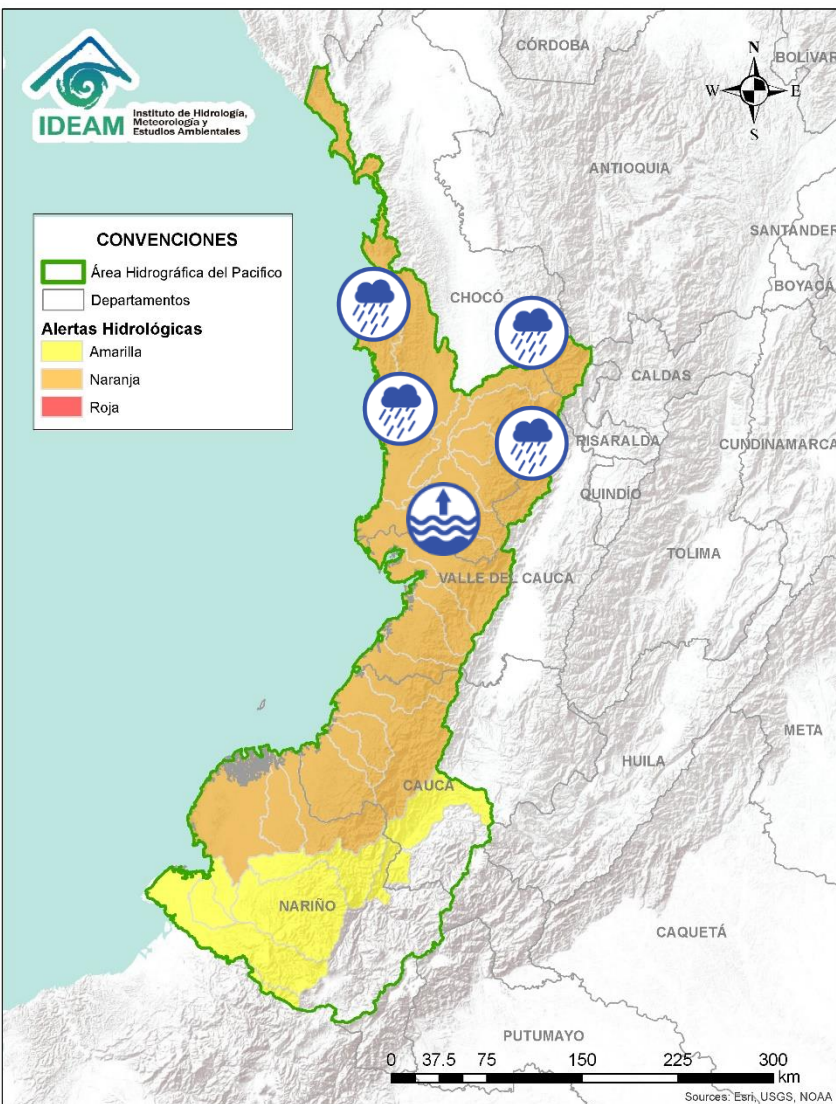
Alerta	Zona Hidrografica	Subzona o Cuenca Hidrografica	Descripción de la alerta hidrológica
	Atrato - Darién	Cuenca alta del río Atrato	Probabilidad de incrementos súbitos en los niveles del Alto Atrato entre los municipios de El Carmen de Atrato y Quibdó. Se prevé un comportamiento similar en las cuencas de los ríos Andágueda, Quito y Cabi, aportantes a la cuenca alta. Especial atención a los municipios de Bagadó, Lloró, Unión Panamericana, Cértegui, Paimado y Quibdó.
	Atrato - Darién	Cuenca media del río Atrato	Niveles altos en el Medio Atrato, con valores cercanos a los promedios históricos para la época. Ante la persistencia de las lluvias en la zona, no se descarta la probabilidad de crecientes súbitas en las cuencas de los ríos Bebarama, Bojayá, Cuía, Chicué, Uva, Pogue, Napipí, Opagadó, Murri y Murindó, entre otros aportantes a la cuenca media.
	Atrato - Darién	Cuenca baja del río Atrato	Se prevé el transito de onda del río Atrato desde la cuenca media hasta la cuenca baja. Probabilidad de incrementos súbitos en los ríos Salaqui, Cacarica y Tanela, entre otros afluentes al río Atrato en su cuenca baja. Especial atención en los municipios de Carmen del Darién y Unguía.
	Atrato - Darién	Cuencas directas al Caribe	Probabilidad de crecientes súbitas en la cuenca del río Tolo entre otros directos al Caribe.
	Caribe - Litoral	Cuenca del río León	Probabilidad de nuevos ascensos en los niveles del río León, así como en los ríos Carepa y Apartadó, entre otros que desembocan al Golfo de Urabá. Nota: Se recomienda especial atención en los municipios de Chigorodó, Carepa y Apartado (Antioquia).
	Atrato - Darién	Cuenca media del río Atrato	Probabilidad de creciente súbita en las cuencas de los ríos Mutatá y Sucio.



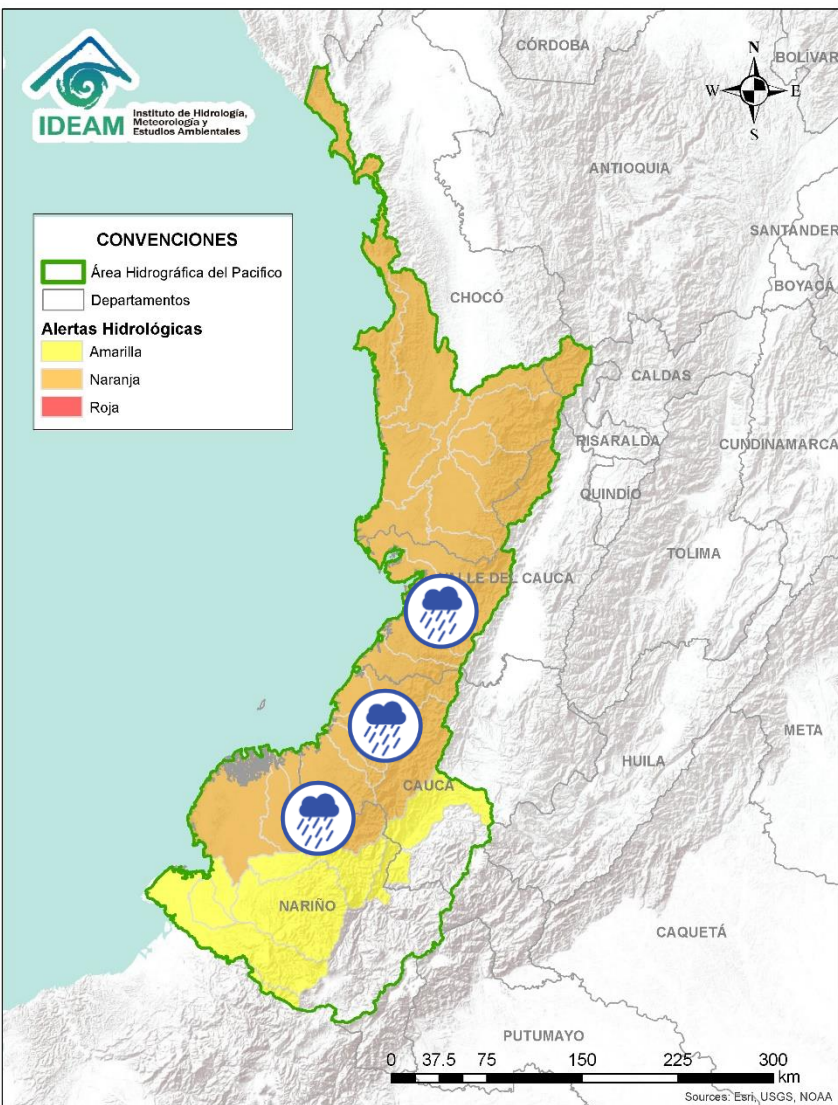
Área Hidrográfica del Caribe



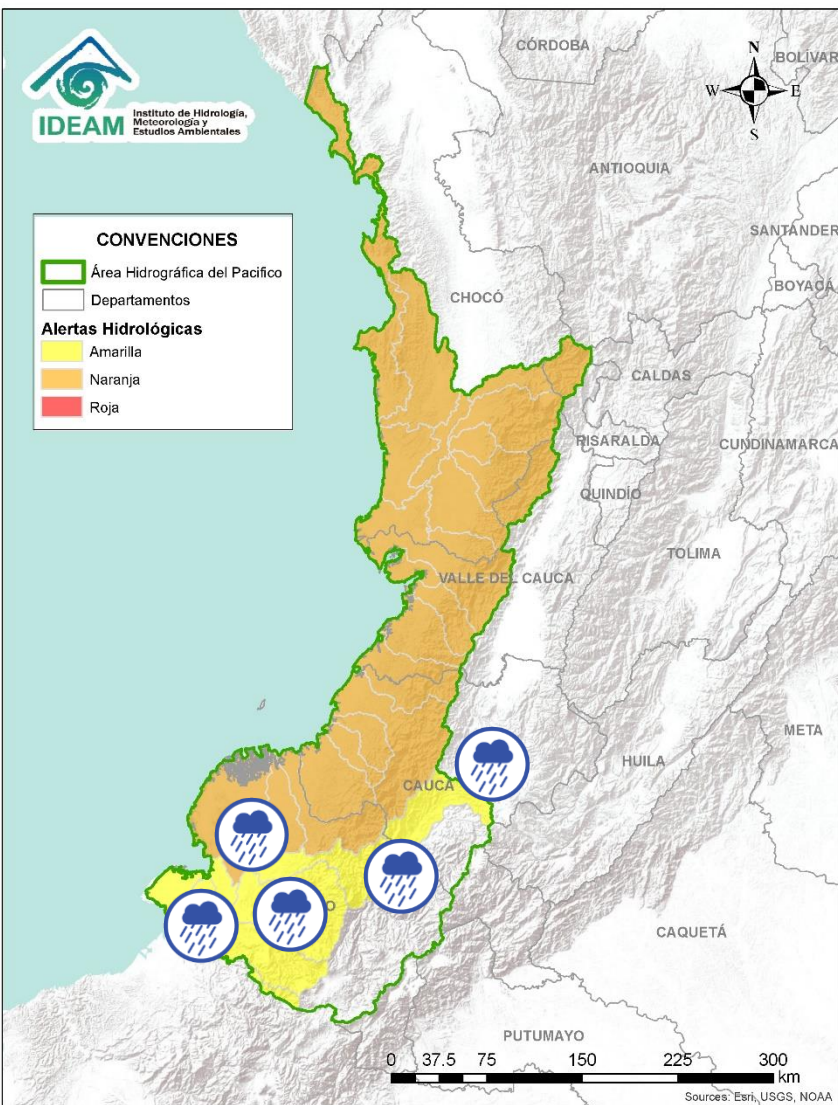
Alerta	Zona Hidrográfica	Subzona o Cuenca Hidrográfica	Descripción de la alerta hidrológica
	Caribe – Litoral	Directos al Caribe Golfo de Morrosquillo	Probabilidad de crecientes súbitas en los aportantes directos al Mar Caribe en el Gofo de Morrosquillo. Especial atención a los municipios de San Onofre, Tolú, Coveñas, Palmito, Tolviejo, Chalán, Colosó, Morroa y Sincelejo.
	Caribe - Litoral	Otros Directos al Caribe	Probabilidad de incrementos súbitos en los niveles en la cuenca del río Mulatos y otros directos al caribe, noroccidente del Departamento de Antioquia
	Caribe - Litoral	Cuenca del río Sinú	Probabilidad de incrementos súbitos en los niveles en la cuenca del río Sinú, en el Nudo de Paramillo, sur del Departamento de Córdoba y Norte de Antioquia.
	Atrato – Darién	Cuencas directas al Caribe	Probabilidad de crecientes súbitas en la cuenca del río Tolo entre otros directos al Caribe.
	Caribe - Litoral	Cuenca del río León	Probabilidad de nuevos ascensos en los niveles del río León, así como en los ríos Carepa y Apartadó, entre otros que desembocan al Golfo de Urabá. Nota: Se recomienda especial atención en los municipios de Chigorodó, Carepa y Apartado (Antioquia).
	Atrato - Darién	Cuenca media del río Atrato	Probabilidad de creciente súbita en las cuencas de los ríos Mutatá y Sucio.



Alerta	Zona Hidrográfica	Subzona o Cuenca Hidrográfica	Descripción de la alerta hidrológica
	Baudó - Directos al Pacífico	Cuenca del río Baudó	Probabilidad de crecientes súbitas en el río Baudó y sus afluentes. Se recomienda especial atención para las poblaciones ribereñas, se destacan los corregimientos de Santa María, Miacorá, Divisa, Cohecho, Chachajo, Santa Rita, La Pureza y Nauca.
	Directos al Pacífico	Cuencas directas al Pacífico (Chocó)	Probabilidad de incrementos súbitos en el nivel de los ríos Jella, Chocolatal, Docampadó, Jurado y sus afluentes, entre otros directos al Océano Pacífico en el departamento de Chocó, se recomienda especial atención en los municipios de Bahía Solano y Juradó.
	San Juan	Cuenca alta del río San Juan	Probabilidad de creciente súbita en la cuenca alta del río San Juan. Nota: CDGRD Chocó reporta que el día 22/06/2020 se presentó creciente de quebradas, inundaciones, deslizamientos y afectaciones de viviendas en diferentes sectores del municipio de Istmina (Choco).
	San Juan	Cuenca media y baja del río San Juan	Probabilidad de crecientes súbitas en las cuencas de los ríos Sipí, Capoma, Munguidó, Calima, Tamaná, Cajón y otros aportantes a la cuenca media y baja. Especial atención a la altura de los municipios de San José del Palmar, Paimado, Istmina, Medio San Juan, Condoto, Nóvita, Santa Rita, Sipí y Litoral de San Juan.



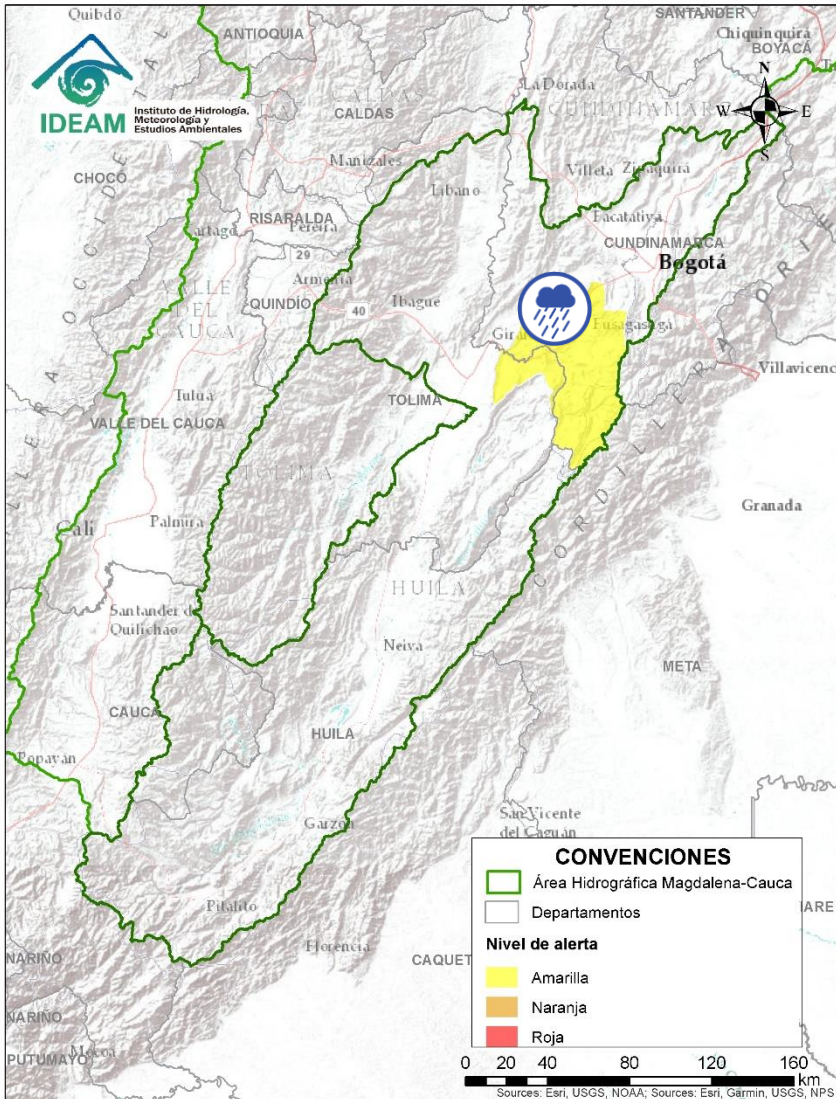
Alerta	Zona Hidrográfica	Subzona o Cuenca Hidrográfica	Descripción de la alerta hidrológica
	Tapaje – Dagua – Directos	Cuencas Directo Pacífico (Valle del Cauca)	Probabilidad de crecientes súbitas en los ríos Dagua, Anchicayá, Cajambre, Mayorquín, Raposo, Naya-Yurumanguí y sus afluentes, directos al océano Pacífico en el departamento del Valle del Cauca. Se recomienda especial atención a la altura de Buenaventura.
	Tapaje – Dagua - Directos	Cuencas Directo Pacífico (Cauca)	Probabilidad de crecientes súbitas en los ríos San Juan de Micay, Saija, Timbiquí, Guapi y sus afluentes y sus afluentes que drenan sus aguas al océano Pacífico en el departamento del Cauca.
	Tapaje - Dagua - Directos	Cuencas de los ríos Iscuandé y Tapaje	Probabilidad de crecientes súbitas en el río Iscuandé, Tapaje y sus afluentes, los cuales drenan sus aguas al Océano Pacífico en el departamento de Nariño.



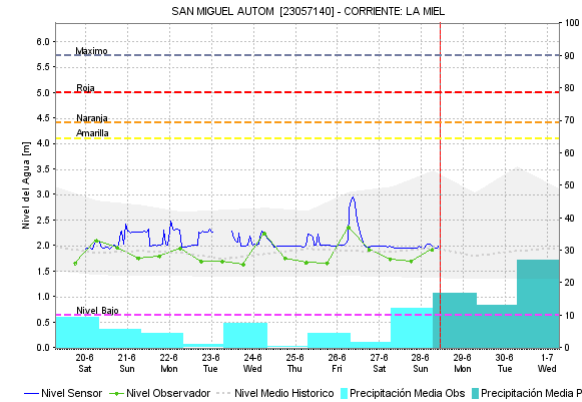
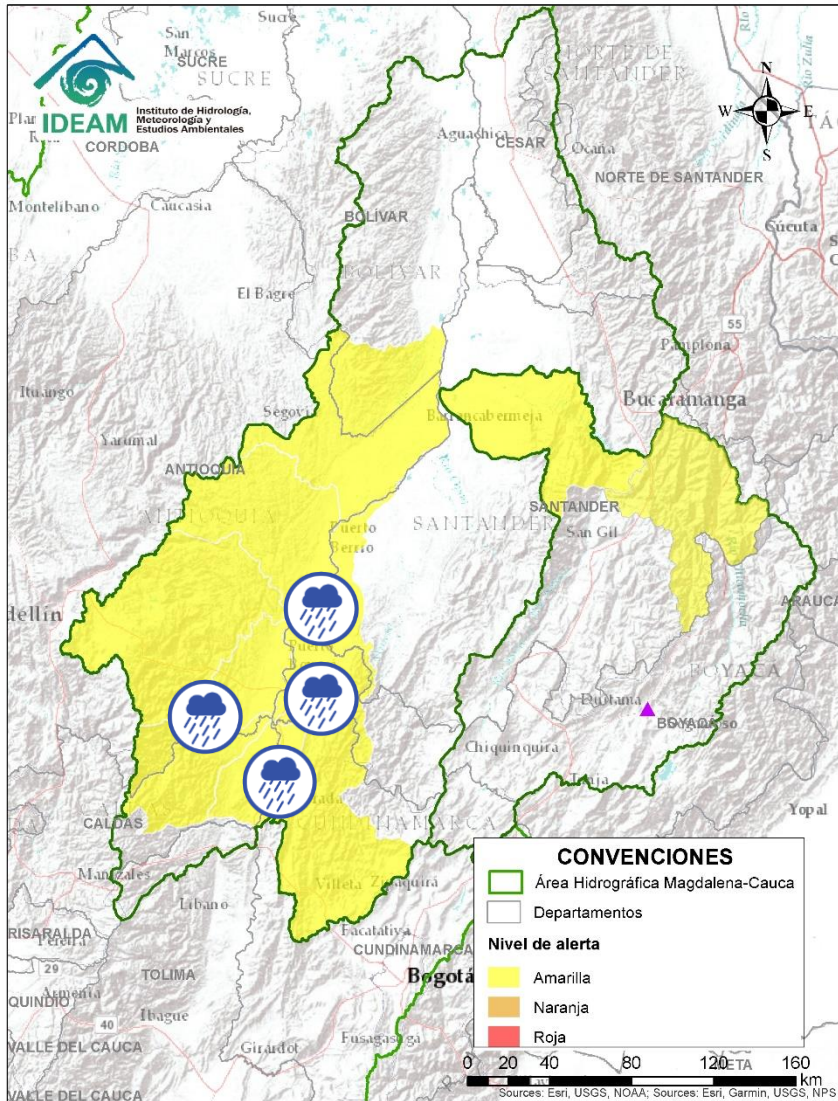
Alerta	Zona Hidrografica	Subzona o Cuenca Hidrografica	Descripción de la alerta hidrológica
	Patía	Cuenca alta del río Patía	Probabilidad de crecientes súbitas en la parte alta del cauce principal del río Patía.
	Patía	Cuenca media del río Patía	Probabilidad de crecientes súbitas en la parte media del cauce principal del río Patía. Especial atención en el municipio de Cumbitara (Nariño).
	Patía	Cuenca del río Telembí	Probabilidad de crecientes súbitas en la cuenca del río Telembí, se recomienda especial atención en el municipio de Barbacoas (Nariño).
	Patía	Cuenca baja del río Patía	Probabilidad de crecientes súbitas en la parte baja del cauce principal del río Patía.
	Mira	Cuenca del río Mira	Probabilidad de crecientes súbitas en el río Mira y sus afluentes; principalmente en los ríos Guiza y San Juan. Se recomienda especial atención a la altura de los municipios de Ricaurte y Tumaco (Nariño).
	Mira	Cuencas de los ríos Tola y Rosario	Probabilidad de crecientes súbitas en las cuencas de los ríos Rosario y Tola. Se recomienda especial atención en el municipio de Tumaco (Nariño).







Área Hidrográfica del Magdalena – Cauca (cuena alta del río Magdalena)



Alerta	Zona Hidrográfica	Subzona o Cuenca Hidrográfica	Descripción de la alerta hidrológica
	Alto Magdalena	Cuenca del río Sumapaz	Probabilidad de crecientes súbitas en el río Sumapaz y sus afluentes. Especial atención en el municipio de Cabrera, Pandi y Melgar (Cundinamarca).

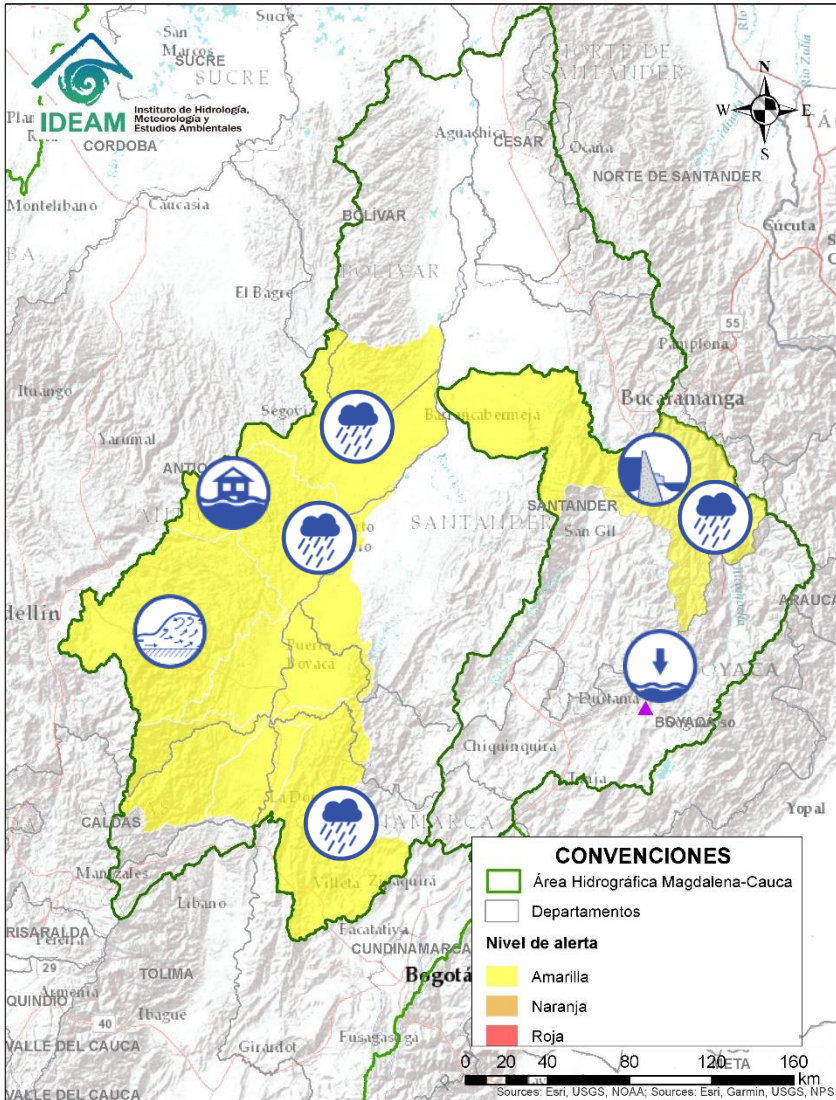


Alerta	Zona Hidrografica	Subzona o Cuenca Hidrografica	Descripción de la alerta hidrológica
	Medio Magdalena	Cuencas de los ríos Guarinó y La Miel	Incrementos en los niveles de los ríos La Miel, Guarinó y sus afluentes, especial recomendación en los municipios de Manzanares, La Victoria (Caldas) y Sansón (Antioquia).
	Medio Magdalena	Cuencas de los ríos Guarinó y La Miel	Probabilidad de incrementos en los niveles de los ríos La Miel, Guarinó y sus afluentes, especial recomendación en los municipios de Manzanares, La Victoria (Caldas) y Sansón (Antioquia).
	Medio Magdalena	Directos al medio Magdalena	Probabilidad de incrementos en los niveles súbitos en los aportantes directos al Medio Magdalena entre los ríos La Miel y Nare, entre los ríos Negro y Carare, y entre los ríos Guarinó y Miel.
	Medio Magdalena	Cuenca del río La Miel (Samaná)	Probabilidad de crecientes súbitas en el río La Miel, así como en sus afluentes. Especial atención en los municipios de Norcasia, Samaná y Argelia.



Área Hidrográfica del Magdalena – Cauca

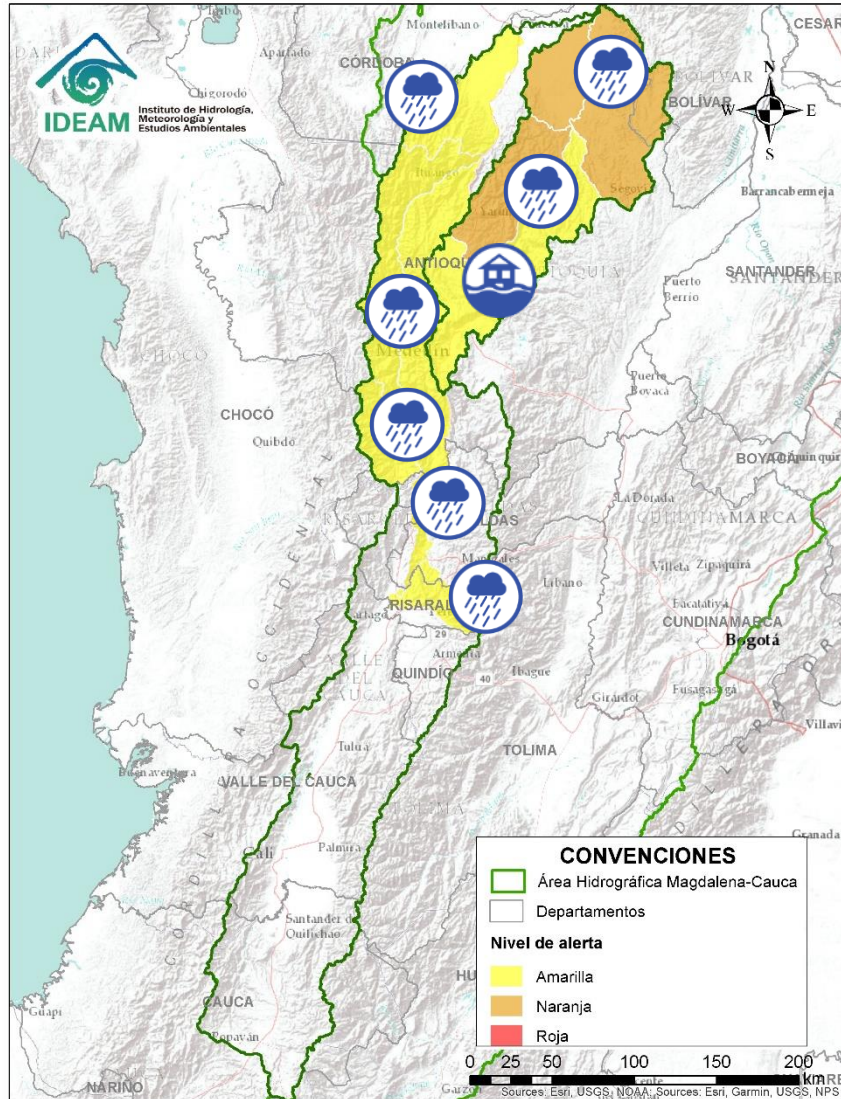
(cuenca media del río Magdalena)



Alerta	Zona Hidrografica	Subzona o Cuenca Hidrografica	Descripción de la alerta hidrológica
	Medio Magdalena	Cuenca del río Nare	Creciente Súbita en el río Samaná Norte aportante al río Nare, a la altura del municipio de San Luis (Antioquía).
	Medio Magdalena	Cuenca del río San Bartolomé	Probabilidad de nuevas crecientes súbitas en el río San Bartolomé y sus afluentes. Nota: La UNGRD, el CDGRD Antioquia y el DAPARD reportaron evento de inundación el día 20/06/2020 en el municipio Vegachí, por crecientes súbitas de los ríos La Cruz, Volcán y la quebrada La Gallinera.
	Medio Magdalena	Cuenca del río Cimitarra	Probabilidad de incrementos súbitos en el nivel de del río Cimitarra y sus afluentes.
	Medio Magdalena	Cuenca del río Negro	Probabilidad de crecientes súbitas en los niveles del río Negro y sus aportantes: Especial atención en el municipio de Yacopí.
	Sogamoso	Cuenca alta del río Chicamocha	Niveles bajos en la cuenca alta del río Chicamocha, entre los municipios de Sotaquirá y Paz del Río (Boyacá). Nota: Por medio de la circular externa 04042 del 04/06/2020, Corpoboyacá establece acciones de prevención ante posibles eventos de desabastecimiento de agua, causados por reducción de niveles en ríos y embalses, déficit de lluvias y desarrollo de la segunda temporada seca del 2020, en los municipios localizados en las cuencas alta del Río Chicamocha y Lago de Tota.
	Sogamoso	Cuenca baja del río Chicamocha	Probabilidad de avenida torrencial en la cuenca baja del río Chicamocha, debido al represamiento generado en el cauce principal del río Chicamocha a la altura de la vereda San Miguel en el municipio de Cepitá (Santander). Se han realizado acciones para la remoción del material del represamiento, pero se pueden presentar nuevos aportes con crecientes súbitas de otros afluentes y deslizamiento del material de las laderas. Probabilidad de incrementos moderados en el nivel del río Nevado en el municipio de Boavita.
	Sogamoso	Cuenca del río Sogamoso	Probabilidad de avenida torrencial en la cuenca del río Sogamoso entre los municipios de Los Santos y Puerto Wilches, debido al represamiento generado en la parte baja de la cuenca del río Chicamocha.

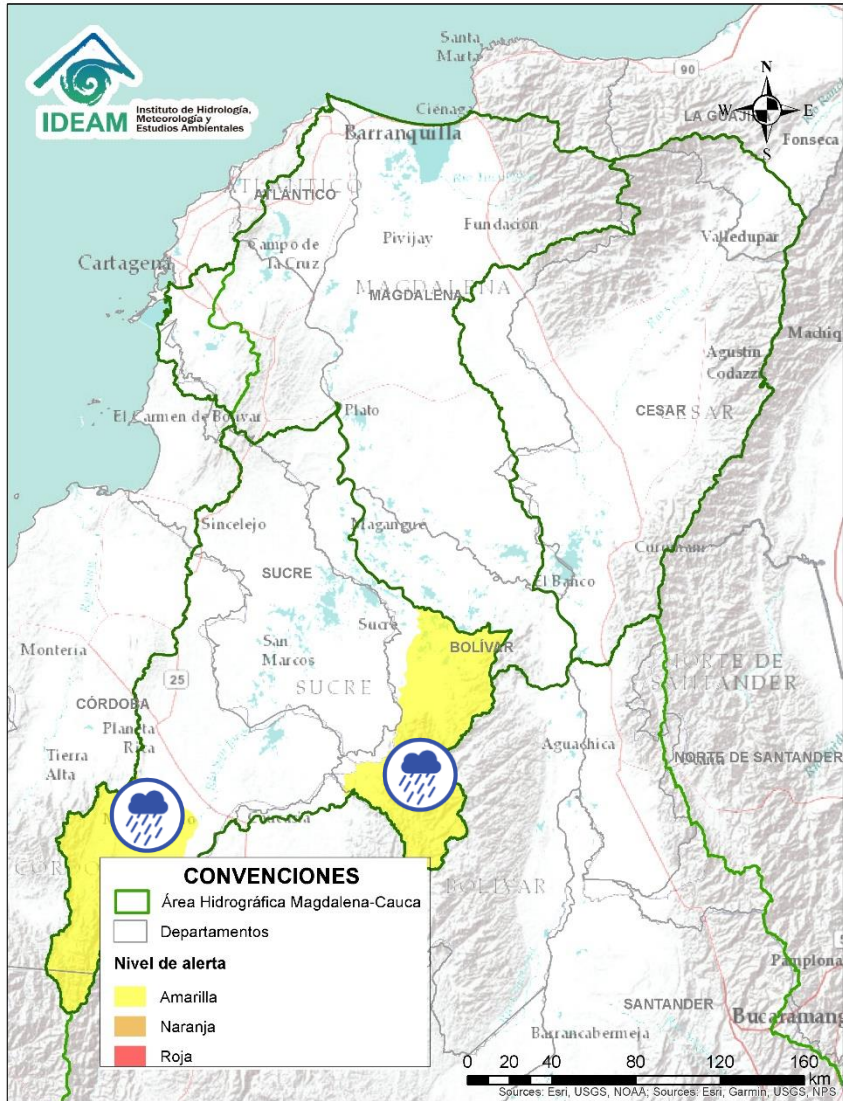




Área Hidrográfica del Magdalena – Cauca (cuenca del río Cauca)

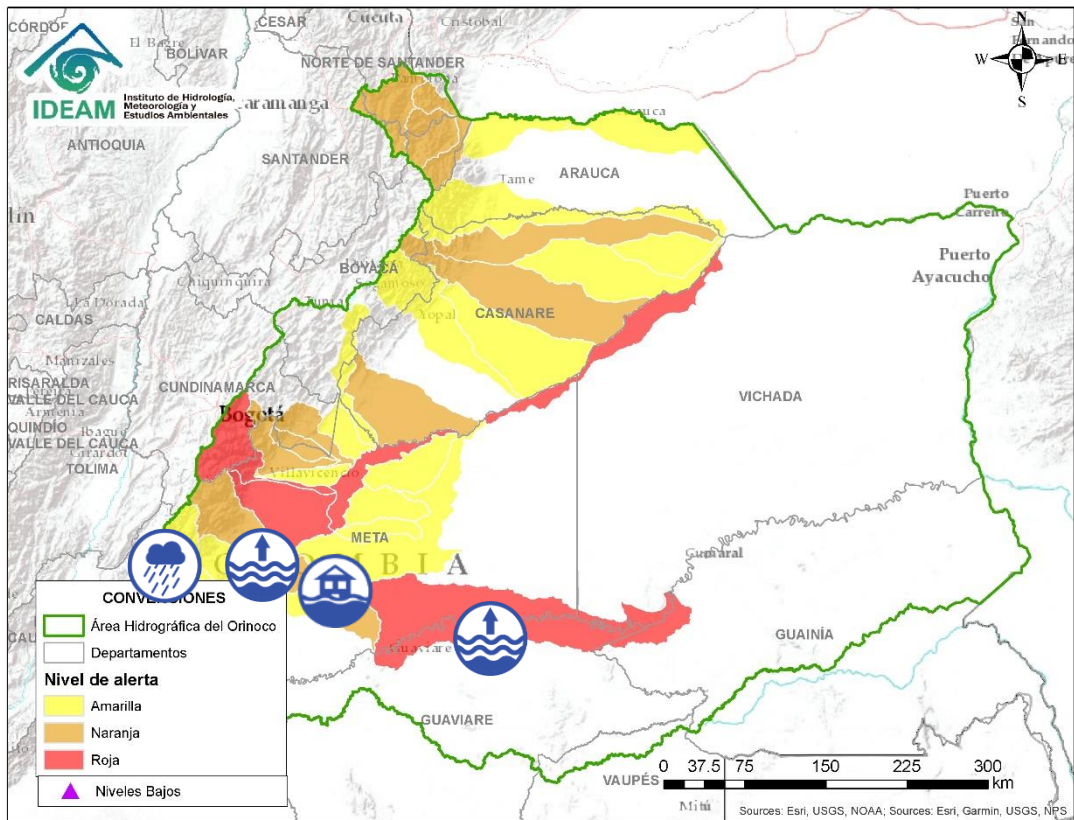







Alerta	Zona Hidrográfica	Subzona o Cuenca Hidrográfica	Descripción de la alerta hidrológica
	Medio Cauca	Cuenca del río Otún	Probabilidad de crecientes súbitas en el río Otún y sus afluentes. Nota: CDGRD de Risaralda reportó evento de creciente súbita causando afectaciones a la altura de la vereda San Francisco, Municipio Marsella (17/06/2020). Adicionalmente, se reportó evento de inundación en el barrio Campestre (municipio Dosquebradas).
	Medio Cauca	Cuenca del río Frío	Probabilidad de crecientes súbitas en el río Frío y sus afluentes.
	Medio Cauca	Cuenca del río San Juan	Probabilidad de nuevos incrementos súbitos en el río San Juan (que drena hacia el río Cauca), así como en sus afluentes. Especial atención a los niveles de las Quebradas los Monos y la Linda, a la altura del municipio de Ciudad Bolívar (Antioquia).
	Cauca	Directos al río Cauca entre San Juan y Valdivia	Probabilidad de crecientes súbitas diferentes corrientes que atraviesan los municipios de Concordia, La Liborina y Santa Fé de Antioquia, especialmente en la quebrada Sinifaná, el río Tonusco y Juan García.
	Cauca	Cuenca del río Taraza-Man	Probabilidad de incrementos súbitos en el río Tarazá-Man y sus afluentes, a la altura del municipio de Cáceres (Antioquia).
	Cauca	Cuenca del río Porce	Probabilidad de crecientes súbitas en las quebradas y ríos aportantes a la cuenca alta del río Porce. Especial atención a los municipios de Amalfi, Gómez Plata, Santa Rosa de Osos, Don Matías, Barbosa y Girardota.
	Nechí	Cuenca alta del río Nechí	Probabilidad de crecientes súbitas en la cuenca alta del río Nechí y sus afluentes. Especial atención en los municipios de Angostura, Anorí, Campamento y Yarumal. Nota: La UNGRD reportó un evento de creciente súbita el 16 de junio de 2020, por desbordamiento de la quebrada Aguas Arriba en el municipio de Angostura, Antioquia.
	Nechí	Cuenca baja del río Nechí y sus aportantes	Niveles altos en el río Nechí y sus aportantes. Igualmente, se prevé la probabilidad de crecientes súbitas sobre los tributarios de la cuenca baja. Especial atención a la altura de los municipios de Remedios, Segovia, Zaragoza, El Bagre, Caucasia y Nechí.

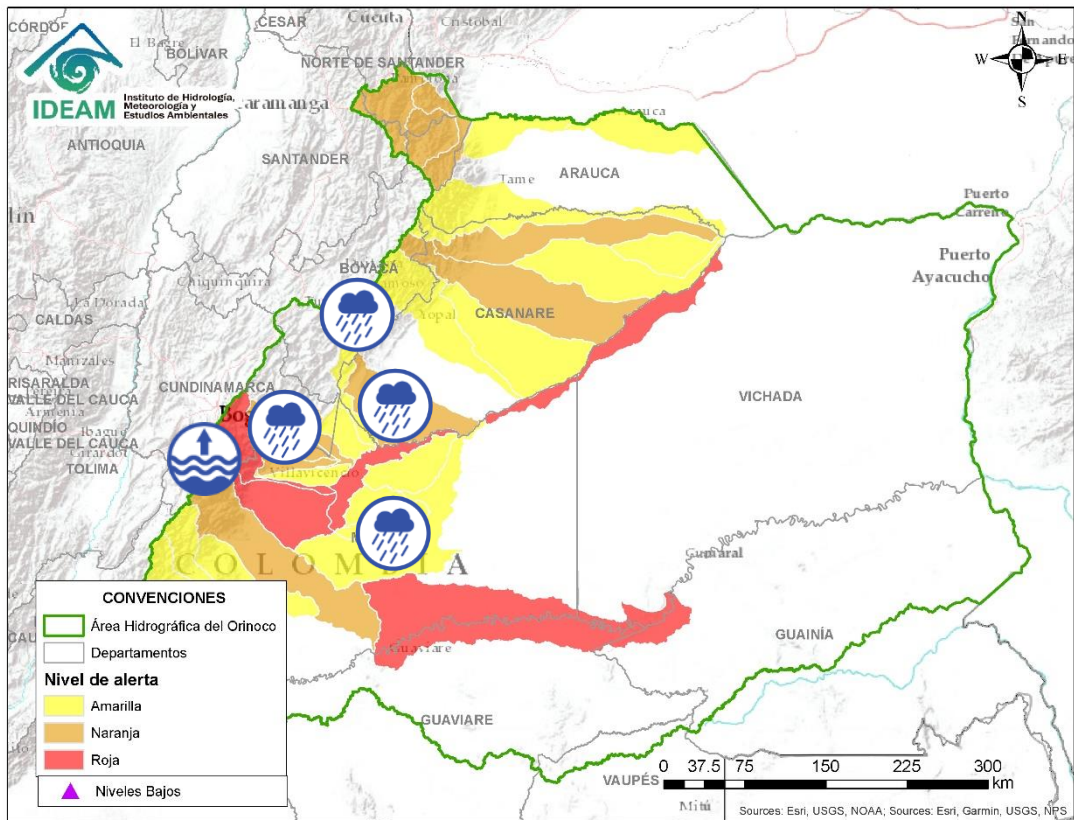
Área Hidrográfica del Magdalena – Cauca (cuena baja del río Magdalena)



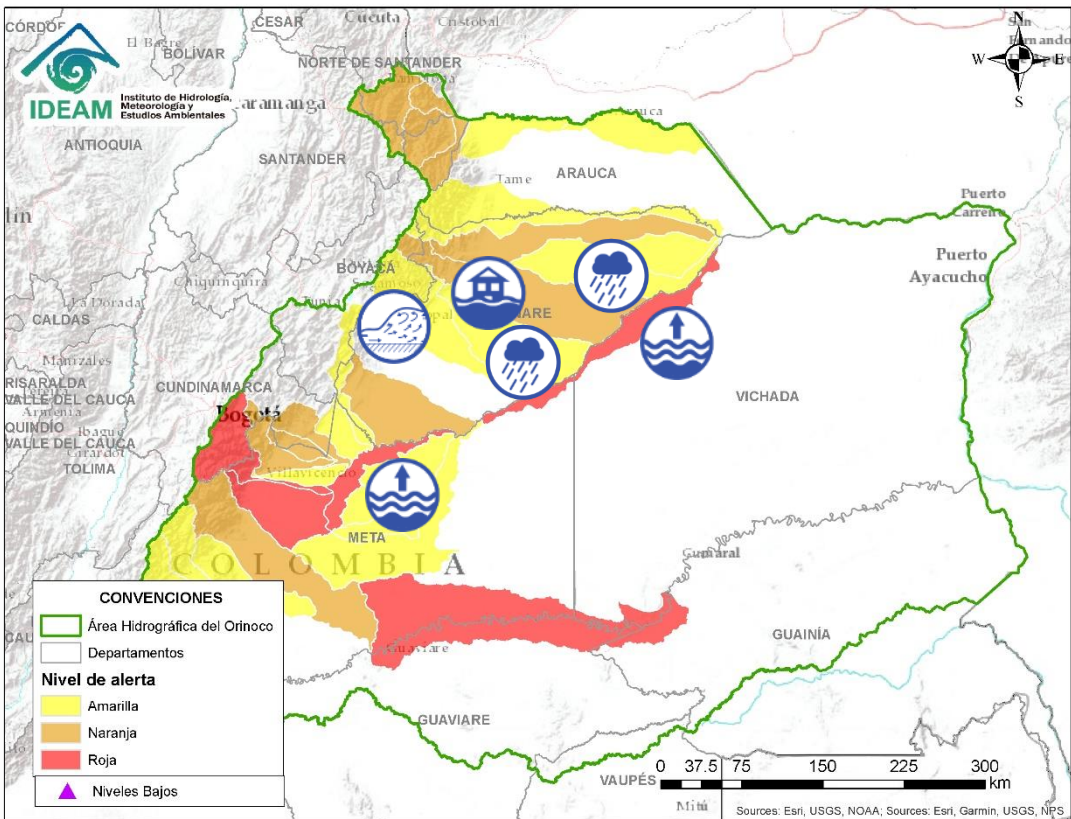
Alerta	Zona Hidrográfica	Subzona o Cuenca Hidrográfica	Descripción de la alerta hidrológica
	Bajo Magdalena	Cuenca alta del río San Jorge	Probabilidad de crecientes súbitas en el Alto San Jorge y en sus aportantes; especialmente el río San Pedro.
	Bajo Magdalena	Directos Bajo Cauca – Magdalena. Ciénaga La Raya entre río Nechí y Brazo de Loba	Probabilidad de crecientes súbitas en la Subzona hidrográfica directos al bajo Cauca- ciénaga La Raya entre los ríos Nechí y Brazo de Loba. Especial atención en el municipio de Montecristo, al sur de Bolívar y en las poblaciones de Puerto Guamo, Villa Uribe y Puerto Regencia.



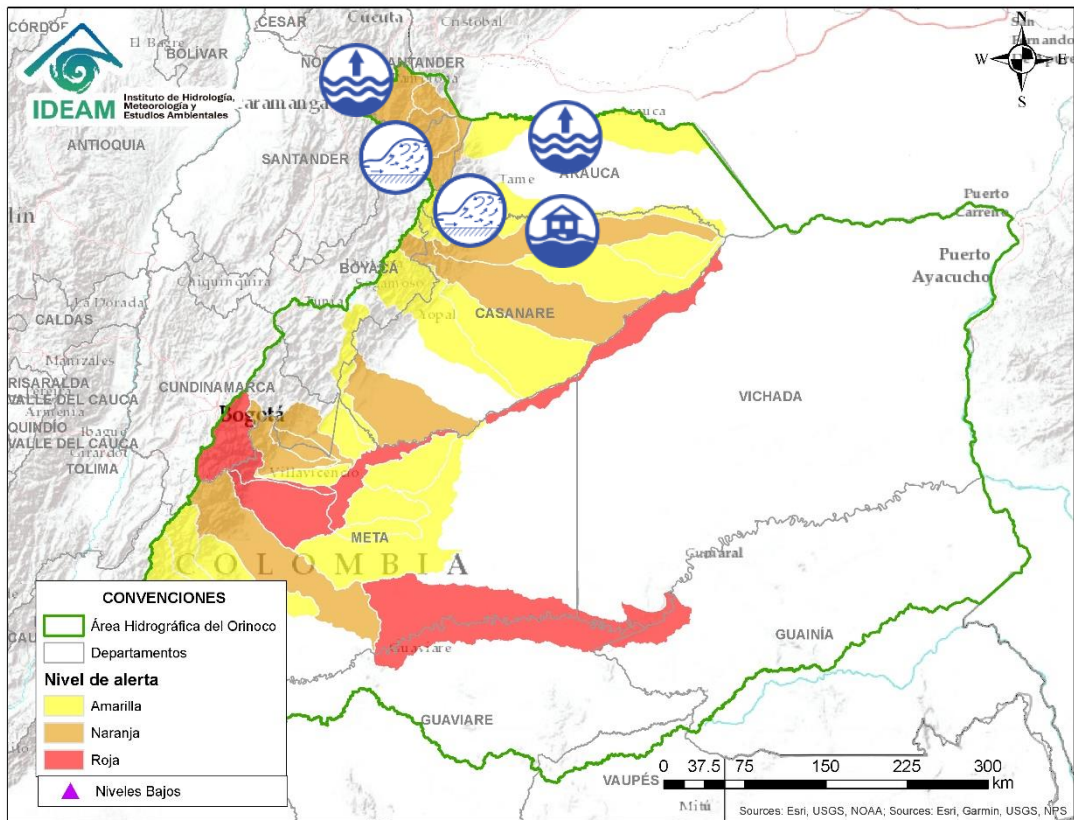
Alerta	Zona Hidrográfica	Subzona o Cuenca Hidrográfica	Descripción de la alerta hidrológica
	Guaviare	Cuenca del río Guayabero	Probabilidad de nuevas crecientes súbitas en el río Guayabero y algunos de sus afluentes.
	Guaviare	Cuenca del río Guape	Probabilidad de nuevas crecientes súbitas en el río Guape y algunos de sus afluentes.
	Guaviare	Cuenca del río Ariari	Niveles altos y en condición de ascenso en la parte media y baja del río Ariari, especialmente en el tramo comprendido entre los municipios de Puerto Rico y Puerto Concordia. Nota: La CDGRD del Meta reporta creciente súbita del río Ariari en las veredas Bajas Islas, San José y San Isidro en el municipio de El Dorado (Meta), pendiente por verificar afectaciones (18/06/2020). Adicionalmente, se reporta creciente súbita a la altura de la Vereda La Unión de la Cal, Municipio El Castillo, Meta (22/06/2020).
	Guaviare	Cuenca del río Guejar	Niveles altos en la cuenca del río Guejar, especial atención en el municipio de Vistahermosa (Meta)
	Guaviare	Cuenca media del río Guaviare	Niveles altos en la cuenca media del río Guaviare, especialmente a la altura de San José del Guaviare.



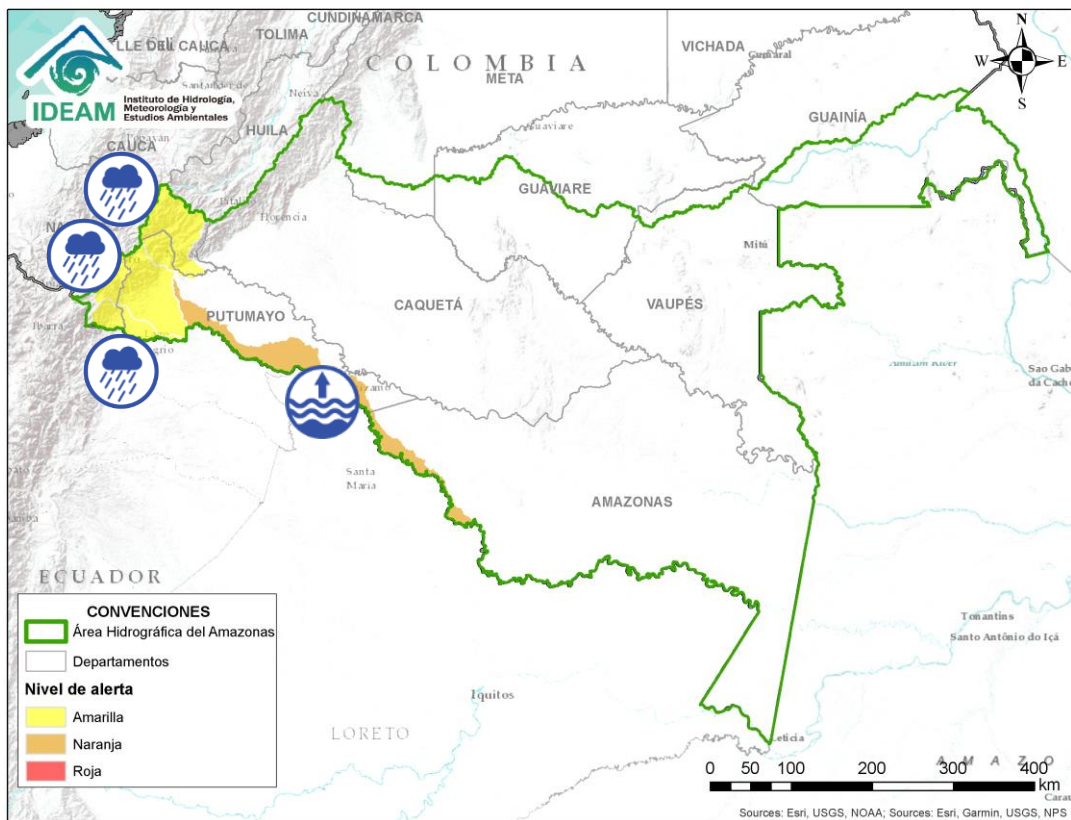
Alerta	Zona Hidrográfica	Subzona o Cuenca Hidrográfica	Descripción de la alerta hidrológica
	Meta	Cuenca río Guayuriba	Niveles altos del río Guayuriba a la altura del municipio de Villavicencio, con valores en el rango de los máximos históricos para la época, pero sin causar afectaciones. Especial atención en los municipios de Guayabetal (Cundinamarca) y Villavicencio (Meta)
	Meta	Aportantes a la cuenca alta del río Meta	Probabilidad de crecientes súbitas en las cuencas de los ríos Guatiquía, Guacavía y Humea.
	Meta	Cuencas aportantes a la cuenca alta del río Meta	Probabilidad de incrementos súbitos en las cuencas de los ríos Caño Cumaral, Metica, Manacacías, Melúa y Yucao, aportantes a la cuenca alta del río Meta.
	Meta	Aportantes a la cuenca alta del río Meta	Probabilidad de nuevas crecientes súbitas en las cuenca de río Negro, y directos al Meta entre ríos Humea y Upía.
	Meta	Cuenca del río Upía	Probabilidad de crecientes súbitas en la cuenca del ríos Upía y sus afluentes.
	Meta	Cuenca del río Túa	Crecente súbitas en las cuencas del río Túa, entre otros directos al río Meta. Especial atención al Municipio de Monterrey en el departamento de Casanare.



Alerta	Zona Hidrográfica	Subzona o Cuenca Hidrográfica	Descripción de la alerta hidrológica
	Meta	Cuenca del río Meta	Se prevé continúe el ascenso de niveles en el río Meta, en el tramo comprendido entre los municipios de Puerto López y Paz de Ariporo (Casanare). Se recomienda especial atención a la altura de vereda La Hermosa (Paz de Ariporo) y sobre el municipio de La Primavera.
	Meta	Cuenca del río Cravo Sur	Crecientes súbitas en la cuenca del río Cravo Sur, afluente al río Meta. Especial atención a la altura de Yopal (Casanare) y en las comunidades aledañas de los ríos Tocaría, Nunchía, y Payero.
	Meta	Caño Guanápalo	Probabilidad de incrementos súbitos en el Caño Guanápalo entre otros directos al Meta
	Meta	Cuencas del río Pauto	Probabilidad de incrementos súbitos en los ríos Pauto y sus afluentes. Nota: El Área Operativa 06 reportó afectaciones en varias viviendas y cultivos, en el municipio de Pore, debido a la creciente súbita del río Curama, afluente al río Pauto y este a su vez aportante del río Pauto (18/06/2020).
	Meta	Cuencas directas al bajo Meta	Probabilidad de incrementos súbitos en la subzona hidrográfica Caño Aguaclarita y los directos al Meta entre Pauto y Carare.



Alerta	Zona Hidrográfica	Subzona o Cuenca Hidrográfica	Descripción de la alerta hidrológica
	Casanare	Cuenca del río Ariporo	Niveles altos en condición de descenso en el río Ariporo, igual comportamiento se espera en sus aportantes. Especial atención en el municipio de Paz de Ariporo. Nota: La UNGRD reporta desbordamiento del río Ariporo, a la altura de la vereda Elvecia (Paz de Ariporo), causando inundaciones y afectaciones a varias familias (17/06/2020).
	Casanare	Río Casanare	Crecientes súbitas en la cuenca del río Casanare. Especial atención en sus afluentes sobre los municipios Tame, Chita, Hato Corozal, La Salina, Sácama, Puerto Rondón y Cravo Norte.
	Arauca	Río Cobugón –río Cobaría	Niveles altos con tendencia al descenso en el río Cobugón, a la altura, del municipio de Cubará (Boyacá).
	Arauca	Río Margua	Probabilidad de crecientes súbitas en el río Margua especial atención en el municipio de Toledo.
	Arauca	Río Chitaga	Probabilidad de crecientes súbitas en la cuenca del río Chitaga especial atención en los municipios de Cacota, Labateca y en la zona sur del municipio de Norte de Santander.
	Arauca	Río Arauca	Niveles altos en el río Arauca en el tramo comprendido entre los municipios de Arauca y Arauquita.



Alerta	Zona Hidrográfica	Subzona o Cuenca Hidrográfica	Descripción de la alerta hidrológica
	Caquetá	Cuenca alta del río Caquetá	Probabilidad de incrementos moderados en los niveles del río Mocoa y sus afluentes, especialmente en los ríos Sangoyaco y Mulato, los cuales atraviesan el municipio de Mocoa (Putumayo).
	Putumayo	Cuenca alta del río Putumayo	Probabilidad de creciente súbita en la cuenca alta del río Putumayo. Especial atención en los municipios de Sibundoy, Colón, Santiago, San Francisco, Villa Garzón, Orito y Puerto Asís. Nota: El CDGRD de Putumayo reporta inundación sobre el municipio de Sibundoy-sector Las Juntas, por desbordamiento de las quebradas: Sinsayaco, Cabuyayaco, Hidráulica, Cedro, Carizayaco y los ríos: San Pedro y Putumayo, Afectando el Valle de Sibundoy (19/06/2020).
	Putumayo	Cuenca del río San Miguel	Probabilidad de incrementos súbitos en la cuenca del río San Miguel y sus afluentes.
	Putumayo	Cuenca media del río Putumayo	Niveles en ascenso en la cuenca media del río Putumayo entre los municipios de Puerto Asís y Puerto Leguízamo.



RESUMEN

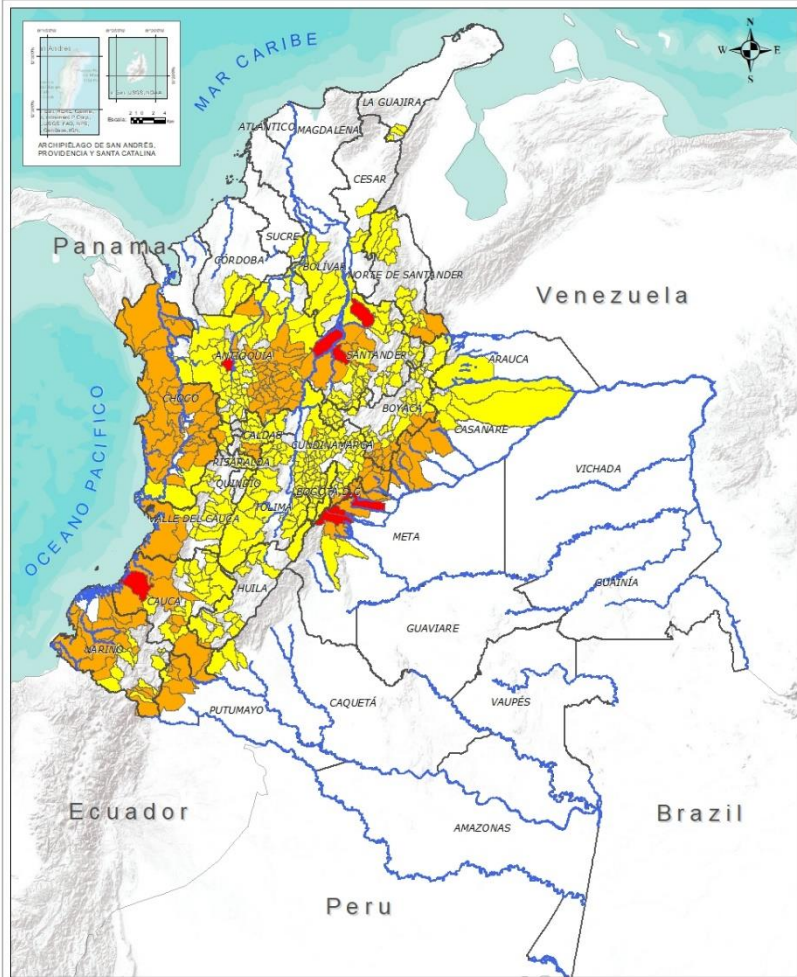
Debido al aumento de las precipitaciones en los últimos días se presenta saturación de humedad en los suelos ocasionando probabilidad alta, moderada y baja de ocurrencia de deslizamientos de tierra en algunos municipios de los departamentos de la región Andina, Amazonía, Caribe, Orinoquía y Pacífico.



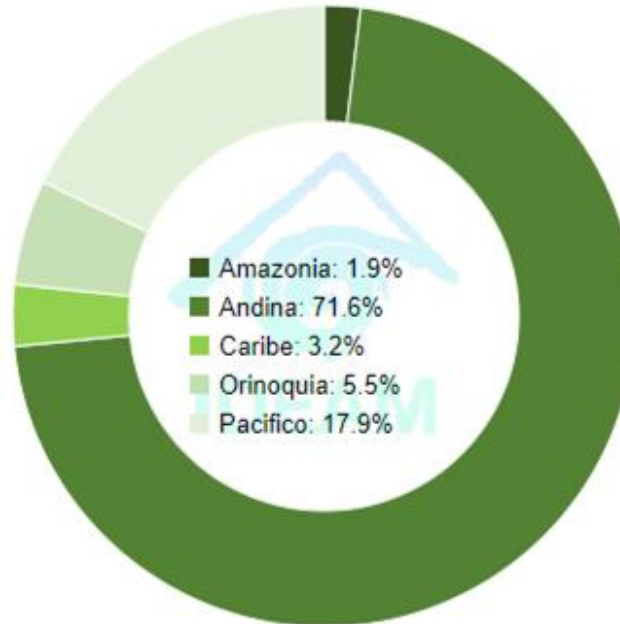
Fuente: <https://www.telesurtv.net/>



Pronóstico de la Amenaza por Deslizamientos de Tierra



TOTAL MUNICIPIOS: 531



DEPARTAMENTO	N°
ANTIOQUIA	2
CAUCA	1
CUNDINAMARCA	1
META	3
SANTANDER	2
TOTAL	9

DEPARTAMENTO	N°
ANTIOQUIA	39
BOYACÁ	13
CALDAS	3
CASANARE	8
CAUCA	9
CHOCÓ	23
CUNDINAMARCA	7
META	9
NARIÑO	12
NORTE DE SANTANDER	2
PUTUMAYO	5
RISARALDA	1
SANTANDER	4
VALLE DEL CAUCA	2
TOTAL	137

DEPARTAMENTO	N°
ANTIOQUIA	55
ARAUCA	1
BOLÍVAR	7
BOYACÁ	47
CALDAS	13
CAQUETÁ	3
CASANARE	6
CAUCA	19
CESAR	3
CHOCÓ	2
CUNDINAMARCA	84
CÓRDOBA	3
HUILA	12
LA GUAJIRA	3
META	2
NARIÑO	12
NORTE DE SANTANDER	15
PUTUMAYO	2
QUINDÍO	3
RISARALDA	6
SANTANDER	41
SUCRE	1
TOLIMA	30
VALLE DEL CAUCA	15
TOTAL	385

INSTITUTO DE HIDROLOGÍA, METEOROLOGÍA Y ESTUDIOS AMBIENTALES - IDEAM

PRONÓSTICO DE LA AMENAZA POR DESLIZAMIENTOS

Oficina del servicio de pronóstico y alertas.

Legenda

Amenaza

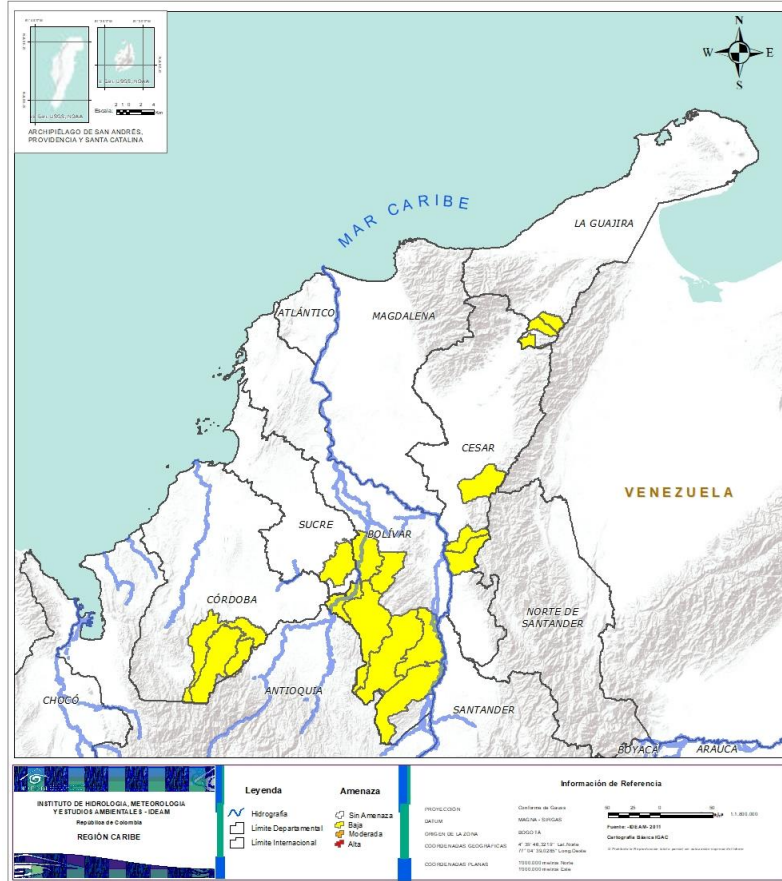
- Sin Amenaza
- Baja
- Moderada
- Alta

Mapa de Referencia

PROYECCIÓN: UTM
DATUM: MAGDALENA-SANTANDER
ORIGEN DE LA ZONA: BOGOTÁ
COORDENADAS GEOGRÁFICAS: 7° 00' 00" N, 74° 00' 00" W
COORDENADAS PLANAS: 1000000.000m Norte, 700000.000m Este
Escala: 1:100,000
Fecha: 08/ABR/2010
Cartografía: IDEAM



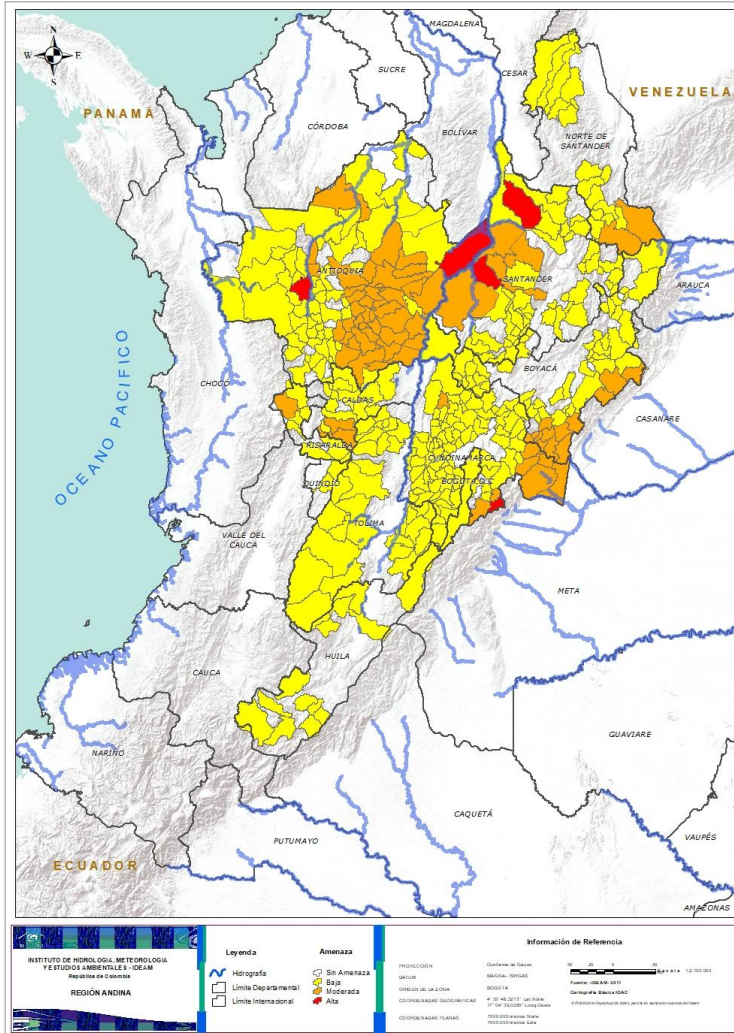
REGIÓN CARIBE




Alerta	SITIOS PARA LOS CUALES SE GENERA LA ALERTA
	<p>BOLÍVAR: Achi, Montecristo, San Jacinto Del Cauca, San Pablo, Santa Rosa Del Sur, Simití, Tiquisio (Puerto Rico).</p> <p>CESAR: Curumani, La Gloria, Pelaya.</p> <p>CÓRDOBA: Montelíbano, Puerto Libertador, San Jose De Ure.</p> <p>LA GUAJIRA: El Molino, La Jagua Del Pilar, Villanueva.</p> <p>SUCRE: Majagual.</p>



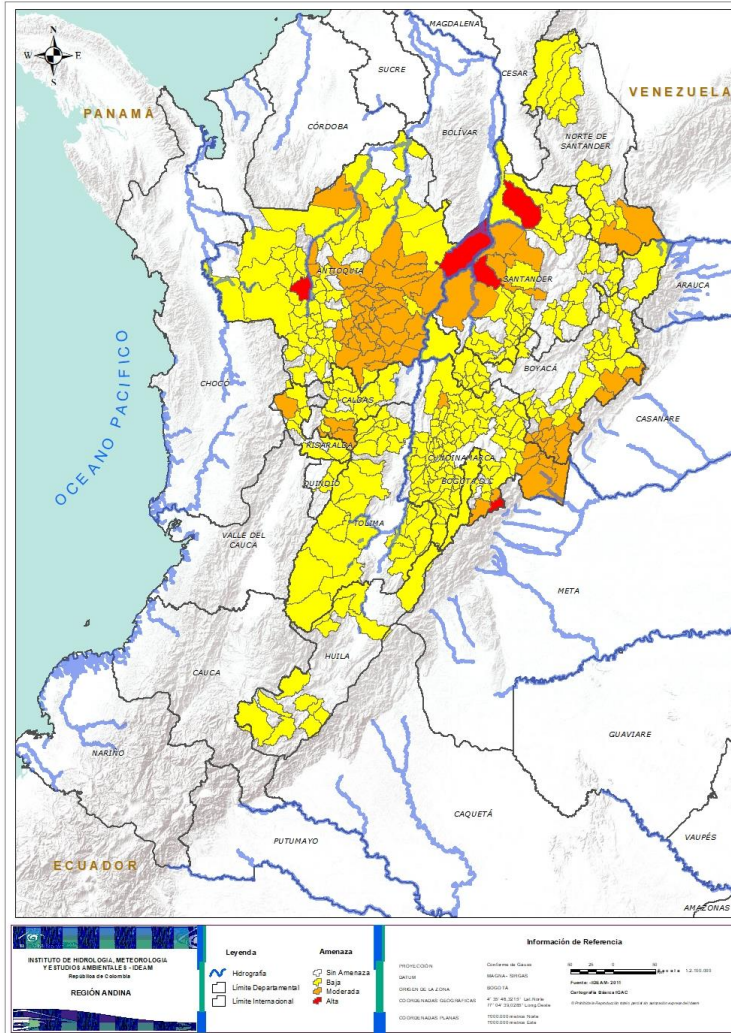
REGIÓN ANDINA




Alerta	SITIOS PARA LOS CUALES SE GENERA LA ALERTA
	<p>ANTIOQUIA: Santa Fe De Antioquia, Yondó (Casabe).</p> <p>CUNDINAMARCA: Guayabetal.</p> <p>SANTANDER: Puerto Parra, Sabana De Torres.</p>
	<p>ANTIOQUIA: Abejorral, Alejandría, Amalfi, Argelia, Barbosa, Carmen De Viboral, Cisneros, Cocorná, Concepción, Don Matías, Gómez Plata, Granada, Guatapé, La Ceja, La Unión, Liborina, Maceo, Marinilla, Peñol, Puerto Berrío, Puerto Nare, Puerto Triunfo, Retiro, Rionegro, Sabanalarga, San Carlos, San Francisco, San Luis, San Rafael, San Roque, San Vicente, Santa Rosa De Osos, Santo Domingo, Santuario, Sonsón, Tarazá, Vegachí, Yalí, Yolombó.</p> <p>BOYACÁ: Almeida, Campohermoso, Chivor, Garagoa, Guayatá, Labranzagrande, Macanal, Páez, Pajarito, Paya, San Luis De Gaceno, Santa María, Somondoco.</p> <p>CALDAS: Chinchiná, Manizales, Villamaría.</p> <p>CUNDINAMARCA: Gachalá, Gutiérrez, La Palma, Medina, Paratebueno, Quetame, Ubalá.</p> <p>NORTE DE SANTANDER: Chitagá, Toledo.</p> <p>RISARALDA: Pueblo Rico.</p> <p>SANTANDER: Barrancabermeja, Cimitarra, San Vicente De Chucurí, Simacota.</p>
	<p>ANTIOQUIA: Abriaquí, Amagá, Andes, Angelópolis, Anorí, Anzá, Armenia, Belmira, Betulia, Briceño, Buritica, Cáceres, Caicedo, Caldas, Campamento, Cañasgordas, Caracolí, Caramanta, Carolina, Ciudad Bolívar, Concordia, Dabeiba, Ebéjico, Fredonia, Frontino, Giraldo, Girardota, Guarne, Heliconia, Ituango, Jericó, La Pintada, Medellín, Montebello, Nariño, Nechí, Olaya, Pueblorrico, Remedios, Salgar, San Jerónimo, San Pedro De Los Milagros, Santa Bárbara, Segovia, Sopetrán, Támesis, Titiribí, Toledo, Uramita, Urao, Valdivia, Venecia, Vigía Del Fuerte, Yarumal, Zaragoza.</p> <p>BOYACÁ: Aquitania, Berbeo, Betétiva, Boavita, Buenavista, Chinavita, Chita, Coper, Corrales, Covarachía, Cubará, El Espino, Gámeza, Guicán, La Uvita, La Victoria, Maripí, Miraflores, Mongua, Monquirá, Muzo, Otanche, Pachavita, Panqueba, Pauna, Paz De Rio, Pesca, Pisba, Puerto Boyacá, Quípama, Rondón, Saboyá, San Eduardo, San José De Pare, San Mateo, San Pablo De Borbur, Santana, Soatá, Socha, Socotá, Sogamoso, Tasco, Tibaná, Tópaga, Turmequé, Úmbita, Ventaquemada.</p> <p>CALDAS: Aguadas, Filadelfia, La Merced, Manzanares, Marmato, Marulanda, Neira, Pácora, Palestina, Pensilvania, Salamina, Samaná, Supia.</p>



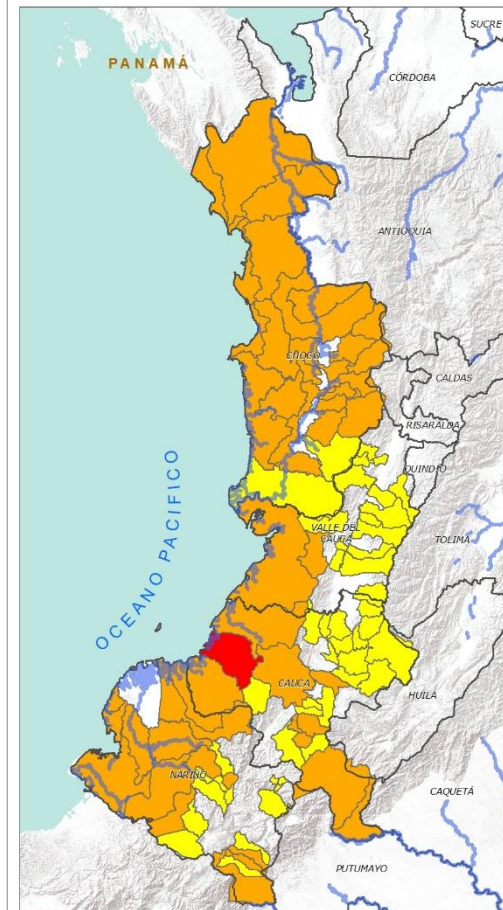
REGIÓN ANDINA



Alerta	SITIOS PARA LOS CUALES SE GENERA LA ALERTA
	<p>CUNDINAMARCA: Agua De Dios, Albán, Anapoima, Anolaima, Apulo, Arbeláez, Beltrán, Bituima, Bogotá, D.c., Bojacá, Cabrera, Cachipay, Caparrapí, Cáqueza, Carmen De Carupa, Chaguaní, Chipaque, Choachí, Chocontá, Cogua, Cucunubá, El Colegio, El Peñón, El Rosal, Facatativá, Fómeque, Fosca, Fusagasugá, Gachetá, Gama, Granada, Guatavita, Guayabal De Síquima, Jerusalén, Junín, La Calera, La Mesa, La Peña, La Vega, Lenguaque, Machetá, Manta, Nilo, Nimaíma, Nocaima, Pacho, Paima, Pandi, Pasca, Pulí, Quebradanegra, Quipile, Ricaurte, San Antonio De Tequendama, San Bernardo, San Cayetano, San Francisco, San Juan De Rioseco, Sasaima, Sesquilé, Sibaté, Sylvania, Soacha, Subachoque, Suesca, Supatá, Sutatausa, Tabio, Tausa, Tena, Tibacuy, Tocaima, Topaipí, Útica, Venecia, Vergara, Vianí, Villagómez, Villapinzón, Villeta, Viotá, Yacopí, Zipacón, Zipaquirá.</p> <p>HUILA: Aipe, Altamira, Colombia, Guadalupe, La Plata, Neiva, Pitalito, Saladoblanco, San Agustín, Santa María, Suaza, Tarquí.</p> <p>NORTE DE SANTANDER: Arboledas, Cácosta, Convención, Cucutilla, Durania, El Carmen, El Tarra, Hacarí, Labateca, Mutiscua, Pamplona, Salazar, San Calixto, Silos, Teorama.</p> <p>QUINDÍO: Calarcá, Córdoba, Salento.</p> <p>RISARALDA: Apía, Belén De Umbría, Mistrató, Pereira, Santa Rosa De Cabal, Santuario.</p> <p>SANTANDER: Aguada, Albania, Barbosa, Bucaramanga, Carcasí, Cepitá, Charalá, Charta, Chipatá, Concepción, Confines, Contratación, Coromoro, El Carmen, El Guacamayo, El Playón, Florián, Floridablanca, Girón, Guaca, Guavatá, Güepsa, La Belleza, La Paz, Landázuri, Lebrija, Macaravita, Málaga, Mogotes, Oiba, Puente Nacional, Puerto Wilches, Rionegro, San Andrés, San Benito, San Miguel, Santa Helena Del Opón, Sucre, Tona, Valle De San José, Vélez.</p> <p>TOLIMA: Anzoátegui, Armero (Guayabal), Ataco, Cajamarca, Carmen De Apicalá, Casabianca, Chaparral, Cunday, Dolores, Falan, Fresno, Herveo, Ibagué, Icononzo, Lérica, Líbano, Melgar, Murillo, Ortega, Palocabildo, Planadas, Prado, Purificación, Rioblanco, Roncesvalles, Rovira, San Antonio, Suárez, Villahermosa, Villarrica.</p>



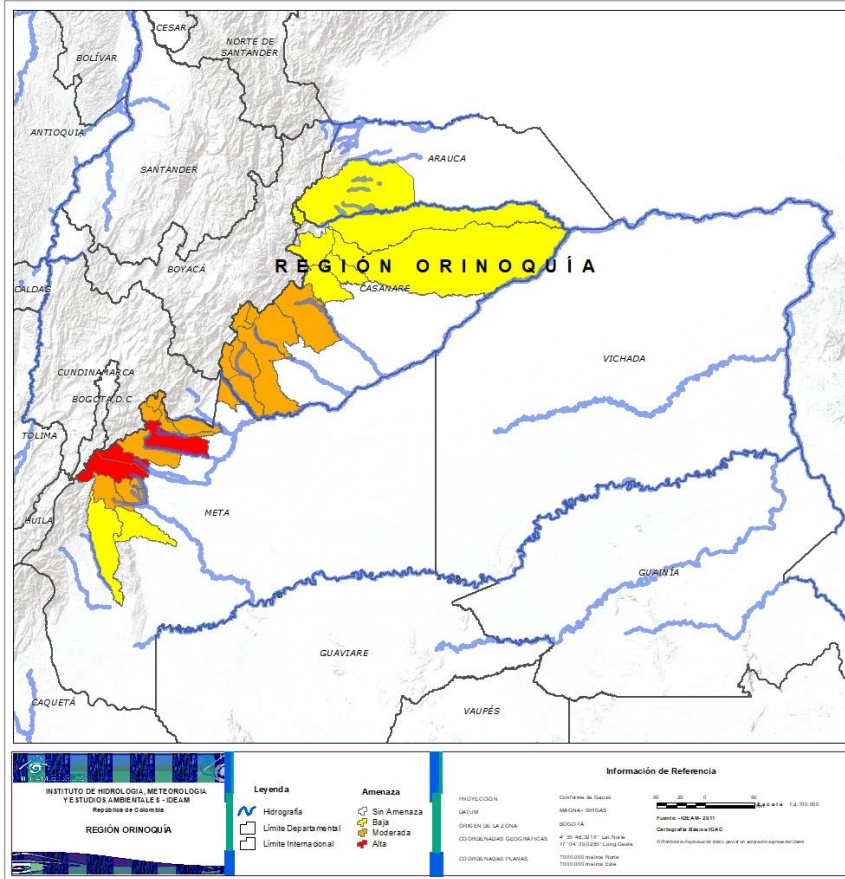
REGIÓN PACÍFICO



Alerta	SITIOS PARA LOS CUALES SE GENERA LA ALERTA
	CAUCA: Timbiquí.
	CAUCA: Almaguer, El Tambo, Guapi, La Vega, López, Piamonte, Popayán, Santa Rosa, Sucre. CHOCÓ: Alto Baudó (Pie De Pato), Bagadó, Bahía Solano (Mutis), Bajo Baudó (Pizarro), Bojayá (Bellavista), Carmen Del Darién (Curbaradó), Cértegui, Condoto, El Cantón Del San Pablo (Managrú), El Carmen, Istmina, Juradó, Lloró, Medio Atrato (Beté), Medio Baudó (Boca De Pepé), Nóvita, Nuquí, Quibdó, Río Iró (Santa Rita), Río Quito (Paimadó), Riosucio, San José Del Palmar, Tadó. NARIÑO: Barbacoas, Córdoba, El Charco, Francisco Pizarro (Salahonda), Ipiales, Los Andes (Sotomayor), Magüí (Payán), Puerres, Ricaurte, Roberto Payán (San José), Santa Bárbara (Iscuandé), Tumaco. VALLE DEL CAUCA: Buenaventura, Dagua.
	CAUCA: Argelia, Bolívar, Buenos Aires, Caldono, Corinto, Inzá, Jambaló, La Sierra, Miranda, Páez (Belalcázar), Piendamó, Rosas, San Sebastián, Santander De Quilichao, Silvia, Sotará (Paispamba), Suárez, Toribío, Totoró. CHOCÓ: El Litoral Del San Juan (Docordó), Sipí. NARIÑO: Albán (San José), Buesaco, Cumbal, Cumbitara, Funes, La Llanada, Linares, Mallama (Piedrancha), Potosí, Samaniego, San Bernardo, San Pedro De Cartago (Cartago). VALLE DEL CAUCA: Bolívar, Buga, Bugalagrande, Calima (El Darién), El Cerrito, El Dovio, Florida, La Unión, Palmira, San Pedro, Sevilla, Tuluá, Versailles, Vijes, Yumbo.



REGIÓN ORINOQUIA



Alerta	SITIOS PARA LOS CUALES SE GENERA LA ALERTA
	META: Cubarral, Guamal, Villavicencio.
	CASANARE: Aguazul, Chámeza, Monterrey, Recetor, Sabanalarga, Tauramena, Villanueva, Yopal. META: Acacias, Barranca De Upía, Cumaral, El Calvario, El Castillo, El Dorado, Lejanías, Restrepo, San Juanito.
	ARAUCA: Tame. CASANARE: Hato Corozal, La Salina, Nunchía, Paz De Ariporo, Pore, Támara. META: Mesetas, San Juan De Arama.



REGIÓN AMAZONIA



Alerta	SITIOS PARA LOS CUALES SE GENERA LA ALERTA
	PUTUMAYO: Mocoa, Orito, San Francisco, Sibundoy, Villagarzón.
	CAQUETÁ: Belén De Los Andaquíes, Morelia, San José Del Fragua. PUTUMAYO: Colón, Santiago.



SECTORES VIALES



SECTORES VIALES REPORTADOS CON AFECTACIÓN VIAL POR DESLIZAMIENTOS

DEPARTAMENTO	SECTOR VIAL
ANTIOQUIA	Aleandría - Santo Domingo Sonsón - Nariño Sonsón - Argelia Medellín - Buriticá Puerto Nare - San Carlos Urao - Carmen de Atrato Medellín - Yolombo
BOYACÁ	Macanal - Chivor
CAQUETÁ	Orrapihuassi - Florencia
CASANARE - BOYACÁ	Aguazul - Sogamoso
CAUCA	Santiago - Santa Rosa Inzá - Popayán
CUNDINAMARCA - META	Bogotá - Villavicencio
PUTUMAYO - HUILA	Mocoa - Pitalito
PUTUMAYO - NARIÑO	Pasto - Mocoa
SANTANDER	Curos - Málaga Landázuri - Barbosa Neiva - Suaza
HUILA	La Plata - Valencia



RESUMEN

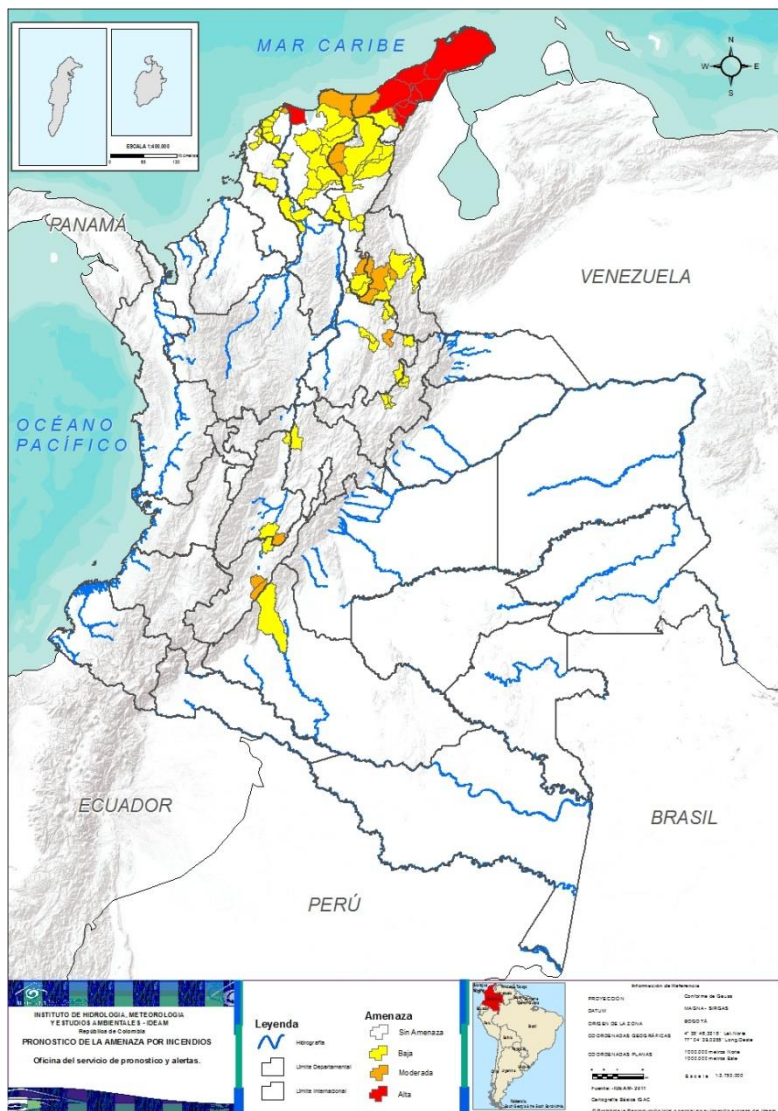
Pese al aumento de las precipitaciones en amplias zonas del país, aún se presentan condiciones de alerta alta, moderada y baja por incendios de la cobertura vegetal, en varios sectores de las regiones Caribe, Amazonia y Andina por este tipo de eventos.



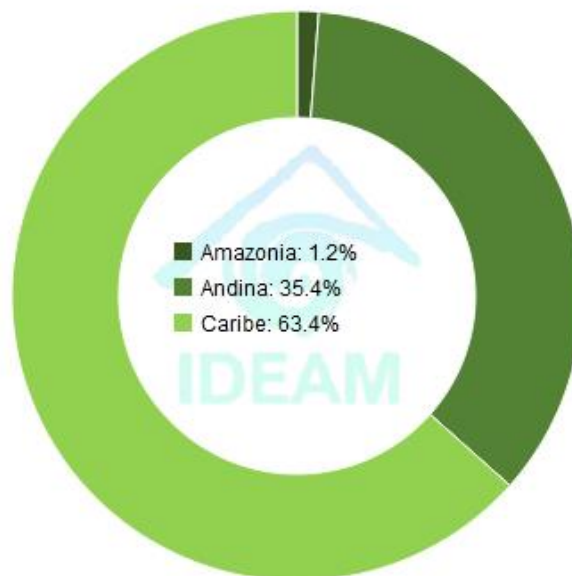
<https://diarioroatan.com/colombia-incendio-forestal-consume-50-hectareas-de-bosque/>



Pronóstico de la Amenaza por Incendios de la Cobertura Vegetal



**TOTAL MUNICIPIOS:
82**



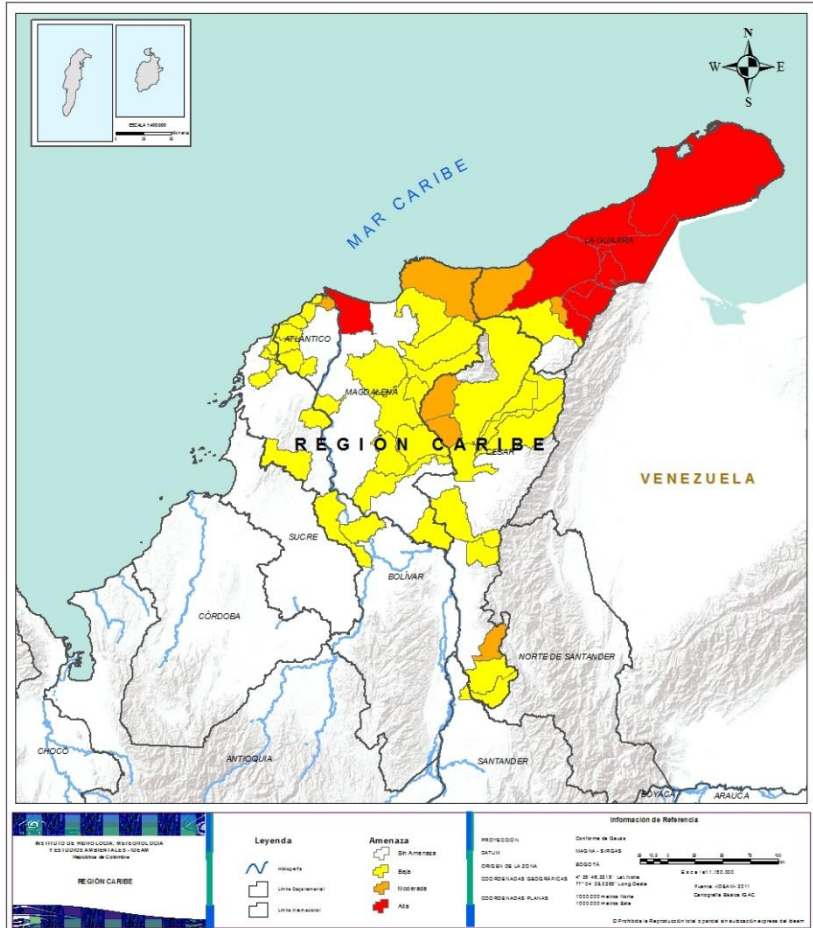
DEPARTAMENTO	Nº
ATLÁNTICO	1
CESAR	3
HUILA	2
LA GUAJIRA	2
MAGDALENA	1
NORTE DE SANTANDER	4
SANTANDER	1
TOLIMA	1
TOTAL	15

DEPARTAMENTO	Nº
LA GUAJIRA	8
MAGDALENA	1
TOTAL	9

DEPARTAMENTO	Nº
ATLÁNTICO	7
BOLÍVAR	8
BOYACÁ	6
CAQUETÁ	1
CESAR	9
CUNDINAMARCA	1
HUILA	1
LA GUAJIRA	1
MAGDALENA	11
NORTE DE SANTANDER	4
SANTANDER	7
TOLIMA	2
TOTAL	58



REGIÓN CARIBE



Alerta

SITIOS PARA LOS CUALES SE GENERA LA ALERTA



LA GUAJIRA: Albania, Barrancas, Fonseca, Hato Nuevo, Maicao, Manaure, Riohacha, Uribia.
MAGDALENA: Sitionuevo.



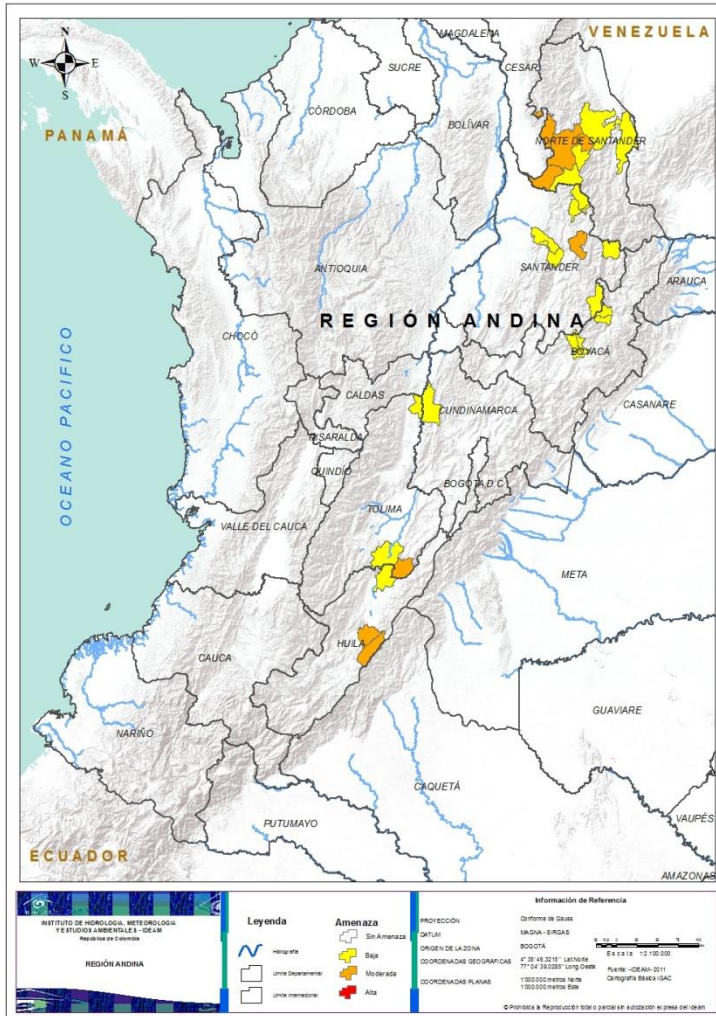
ATLÁNTICO: Barranquilla.
CESAR: Bosconia, El Copey, Rio De Oro.
LA GUAJIRA: Dibulla, Distracción.
MAGDALENA: Santa Marta.



ATLÁNTICO: Juan De Acosta, Luruaco, Manatí, Piojó, Puerto Colombia, Repelón, Tubará.
BOLÍVAR: Clemencia, El Carmen De Bolívar, El Guamo, Magangué, Mompós, Santa Catalina, Turbaco, Villanueva.
CESAR: Agustín Codazzi, Chimichagua, El Paso, La Paz, Pailitas, San Alberto, San Diego, San Martín, Valledupar.
LA GUAJIRA: San Juan Del Cesar.
MAGDALENA: Algarrobo, Aracataca, Ariguaní (El Difícil), Ciénaga, El Banco, Fundación, Nueva Granada, Pedraza, Pivijay, Sabanas De San Angel, Santa Ana.



REGIÓN ANDINA



Alerta

SITIOS PARA LOS CUALES SE GENERA LA ALERTA



HUILA: Algeciras, Campoalegre.
NORTE DE SANTANDER: Ábrego, Bucarasica, La Esperanza, Ocaña.
SANTANDER: Piedecuesta.
TOLIMA: Alpujarra.



BOYACÁ: Duitama, Nobsa, Santa Rosa De Viterbo, Sativanorte, Susacón, Tibasosa.
CUNDINAMARCA: Guaduas.
HUILA: Villavieja.
NORTE DE SANTANDER: Cáchira, Cúcuta, Sardinata, Villa Caro.
SANTANDER: Betulia, California, Cerrito, Matanza, Onzaga, Suratá, Zapatoca.
TOLIMA: Honda, Natagaima.



CONDICIONES NORMALES

- **REGIÓN ORINOQUÍA**
- **REGIÓN PACÍFICA**



ALERTAS METEOMARINAS VIGENTES

Mar Caribe colombiano

ABREVIATURAS

VV

Velocidad del viento máxima probable

AO

Altura significativa de la ola

DV

Dirección predominante del viento

CONVENCIONES



Tiempo lluvioso

Probabilidad de lluvias moderadas a fuertes, en algunos casos con posibilidad de tormentas eléctricas y rachas de viento.



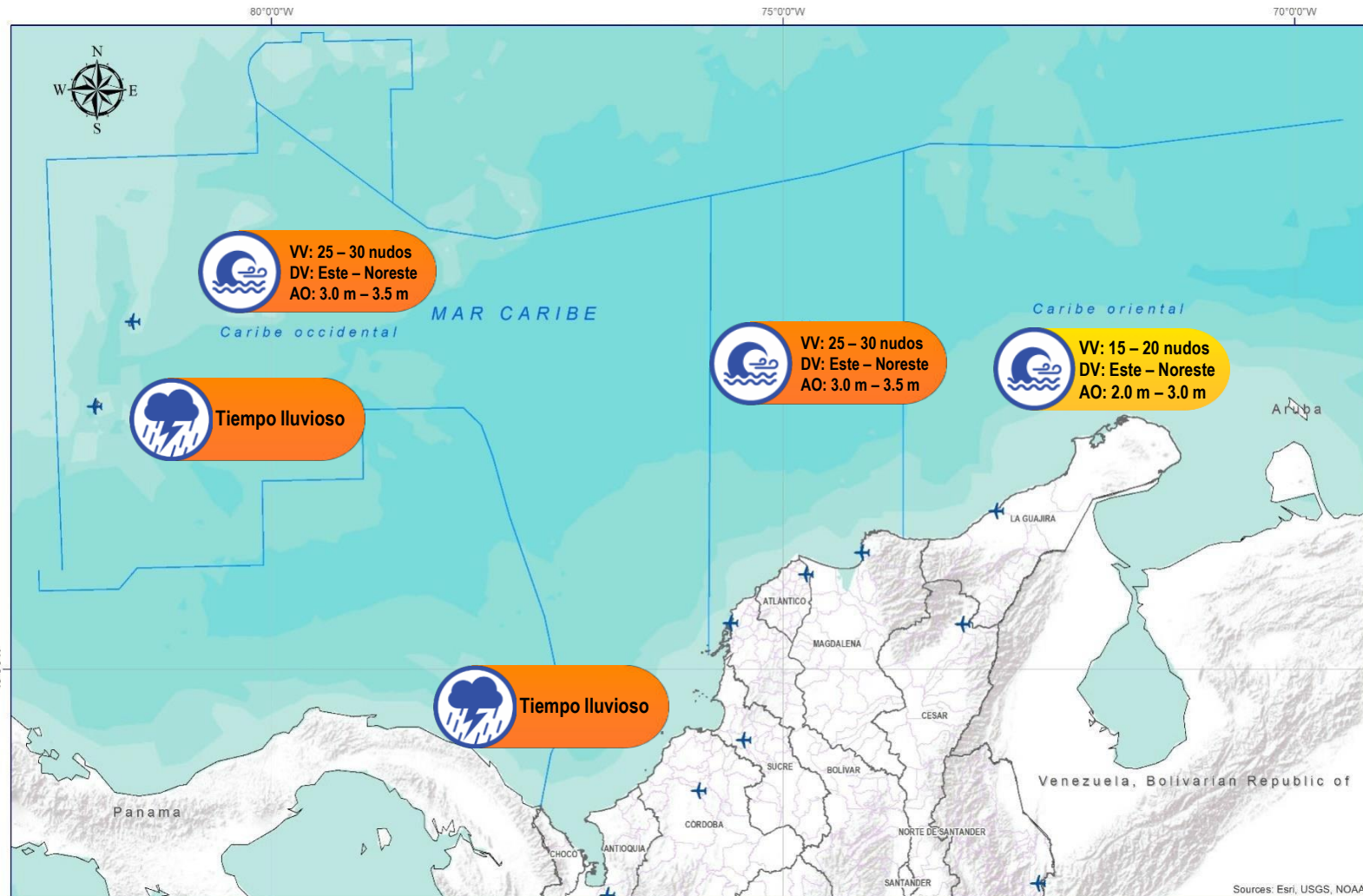
Pleamar

La marea alcanzará su máximo nivel en el intervalo de tiempo establecido.



Viento y oleaje

Velocidad del viento y altura del oleaje con valores por encima de lo normal para la época.



CONVENCIONES

SUGERENCIAS O RECOMENDACIONES



A las embarcaciones de poco calado, consultar con las Capitanías de puerto antes de zarpar en zonas de inminente tempestad. A los bañistas y habitantes costeros, estar atentos a la evolución de las condiciones meteorológicas y a los avisos de las autoridades locales.



Se sugiere a los habitantes costeros estar atentos a la evolución del fenómeno.



A los bañistas y habitantes costeros, estar atentos a la evolución del fenómeno y a las indicaciones de las autoridades locales. A las embarcaciones de poco calado, consultar con las Capitanías de puerto antes de zarpar.

* La altura significativa de la ola, representa la media del tercio más alto de las olas, por lo cual la altura máxima posible puede ser incluso superior al doble de este valor



ALERTAS METEOMARINAS VIGENTES

Océano Pacífico Nacional

ABREVIATURAS

VV

Velocidad del viento máxima probable

DV

Dirección predominante del viento

AO

Altura significativa de la ola

CONVENCIONES



Tiempo lluvioso

Probabilidad de lluvias moderadas a fuertes, en algunos casos con posibilidad de tormentas eléctricas y rachas de viento.



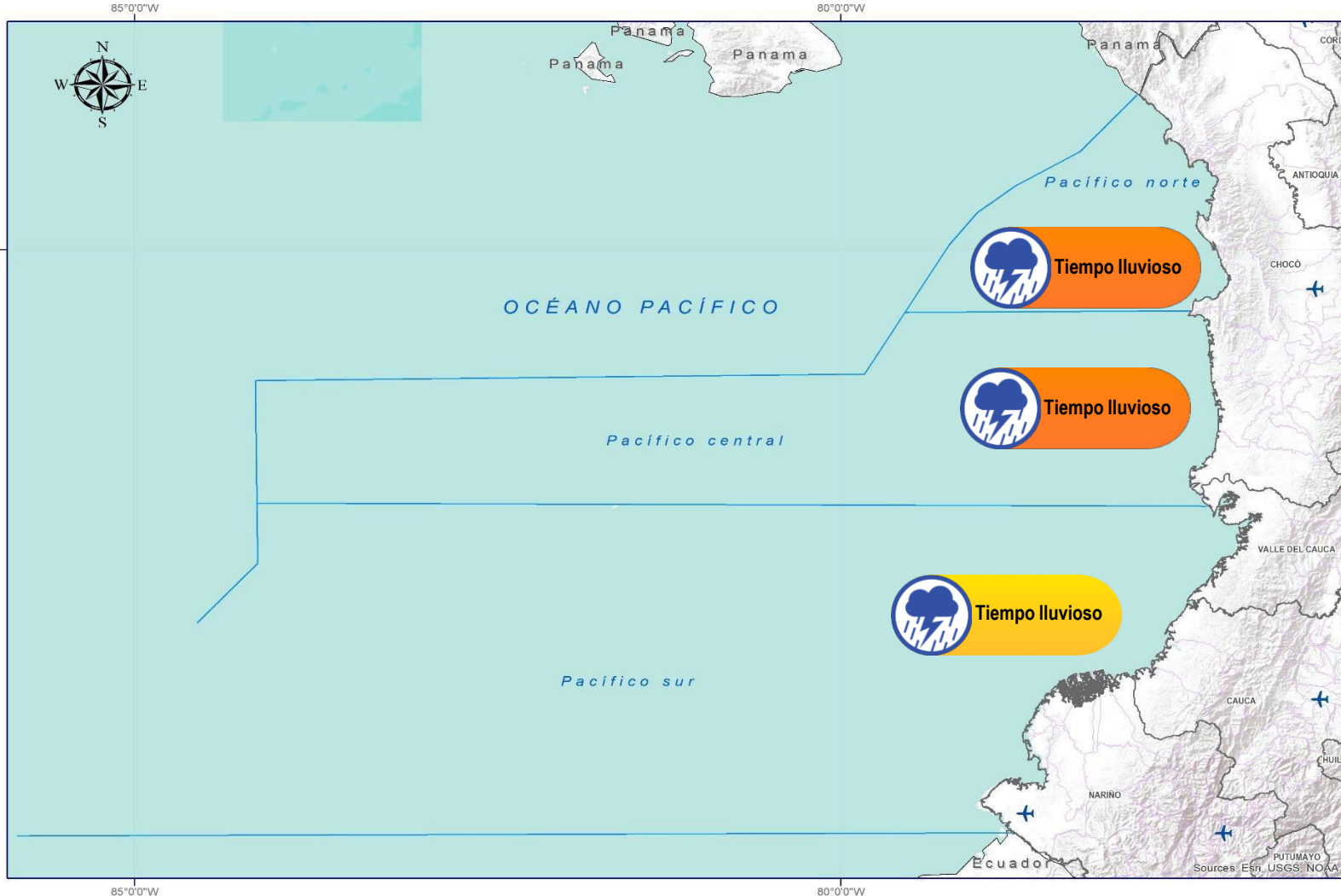
Pleamar

La marea alcanzará su máximo nivel en el intervalo de tiempo establecido.



Viento y oleaje

Velocidad del viento y altura del oleaje con valores por encima de lo normal para la época.



CONVENCIONES

SUGERENCIAS O RECOMENDACIONES



A las embarcaciones de poco calado, consultar con las Capitanías de puerto antes de zarpar en zonas de inminente tempestad. A los bañistas y habitantes costeros, estar atentos a la evolución de las condiciones meteorológicas y a los avisos de las autoridades locales.



Se sugiere a los habitantes costeros estar atentos a la evolución del fenómeno.



A los bañistas y habitantes costeros, estar atentos a la evolución del fenómeno y a las indicaciones de las autoridades locales. A las embarcaciones de poco calado, consultar con las Capitanías de puerto antes de zarpar.

* La altura significativa de la ola, representa la media del tercio más alto de las olas, por lo cual la altura máxima posible puede ser incluso superior al doble de este valor



CONVENCIONES

SUGERENCIAS O RECOMENDACIONES



Tiempo lluvioso

Probabilidad de lluvias moderadas a fuertes, en algunos casos con posibilidad de tormentas eléctricas y rachas de viento.

A las embarcaciones de poco calado, consultar con las Capitanías de puerto antes de zarpar en zonas de inminente tempestad.
A los bañistas y habitantes costeros, estar atentos a la evolución de las condiciones meteorológicas y a los avisos de las autoridades locales.



Pleamar

La marea alcanzará su máximo nivel en el intervalo de tiempo establecido.

Se sugiere a los habitantes costeros estar atentos a la evolución del fenómeno.



Viento y oleaje

Velocidad del viento y altura del oleaje con valores por encima de lo normal para la época.

A los bañistas y habitantes costeros, estar atentos a la evolución del fenómeno y a las indicaciones de las autoridades locales.
A las embarcaciones de poco calado, consultar con las Capitanías de puerto antes de zarpar.

INFORME TÉCNICO DIARIO

EQUIPO DE TRABAJO IDEAM

Yolanda GONZÁLEZ H. - Directora General
Daniel USECHE S. - Jefe (E) Oficina del Servicio de Pronóstico y Alertas

Elaboró:

OFICINA DEL SERVICIO DE PRONÓSTICO Y ALERTAS

Carolina VALENCIA – Yira FONSECA (Meteorología)
Camilo Alejandro PEDRAZA P. (Hidrología)
Sonia BERMÚDEZ (Deslizamientos de Tierra)
Felipe ESPEJO (Incendios de la Cobertura Vegetal)
Ana VEGA (Datos)

Luis Alfonso LOPEZ A. (Coordinación de Alertas Hidrometeorológicas y Ambientales)

<http://www.ideam.gov.co>

Correos electrónicos: servicio@ideam.gov.co, alertas@ideam.gov.co

Calle 25D N° 96B - 70, piso 3. Bogotá, D.C.

Teléfono: 3075625 ext. 1334 -1336.

VISITA NUESTRAS REDES SOCIALES



[ideam.instituto](https://www.facebook.com/ideam.instituto)



[InstitutoIDEAM](https://www.youtube.com/InstitutoIDEAM)



[@IDEAMColombia](https://twitter.com/IDEAMColombia)



[ideamcolombia](https://www.instagram.com/ideamcolombia)

