

INFORME TÉCNICO DIARIO

IDEAM comunica al Sistema Nacional para la Gestión del Riesgo de Desastres (SNGRD) y al Sistema Nacional Ambiental (SINA).

Bogotá D. C., 6 de julio de 2020.
Hora de actualización 12:30 HLC

Boletín No.

188



CONTENIDO

[Lo más destacado](#)

[Precipitación](#)

[Temperaturas](#)

[Alerta por descensos significativos de las temperaturas mínimas del aire](#)

[Condiciones Hidrometeorológicas actuales](#)

[Pronóstico de precipitación de las próximas 24 horas](#)

[Pronóstico condiciones meteorológicas adicionales](#)

[Alertas Hidrológicas](#)

[Seguimiento y Pronóstico de las Amenazas por Deslizamientos](#)

[Seguimiento y Pronóstico de las Amenazas por Incendios](#)

[Alertas Meteomarinas vigentes Mar Caribe Colombiano](#)

[Alertas Meteomarinas vigentes Océano Pacífico Nacional](#)

[Alertas Meteomarinas por Ciclón Tropical Mar Caribe Colombiano](#)



Alerta
ROJA

PARA TOMAR ACCIÓN Advierte a los sistemas de prevención y atención de desastres sobre la amenaza que puede ocasionar un fenómeno con efectos adversos sobre la población, el cual requiere la atención inmediata por parte de la población y de los cuerpos de atención y socorro. Se emite una alerta sólo cuando la identificación de un evento extraordinario indique la probabilidad de amenaza inminente y cuando la gravedad del fenómeno implique la movilización de personas y equipos, interrumpiendo el normal desarrollo de sus actividades cotidianas.



Alerta
NARANJA

PARA PREPARARSE Indica la presencia de un fenómeno. No implica amenaza inmediata y como tanto es catalogado como un mensaje para informarse y prepararse. El aviso implica vigilancia continua ya que las condiciones son propicias para el desarrollo de un fenómeno, sin que se requiera permanecer alerta.



Alerta
AMARILLA

PARA INFORMARSE Es un mensaje oficial por el cual se difunde información. Por lo regular se refiere a eventos observados, registrados o registrados y puede contener algunos elementos de pronóstico a manera de orientación. Por sus características pretéritas y futuras difiere del aviso y de la alerta, y por lo general no está encaminado a alertar sino a informar.

CONDICIONES NORMALES La información que se suministra se encuentra dentro de los rangos normales.

Alertas vigentes hasta: 6 de julio de 2020 - 13:00 HLC.

Mapas de precipitación

Lluvias registradas en las últimas 24 horas

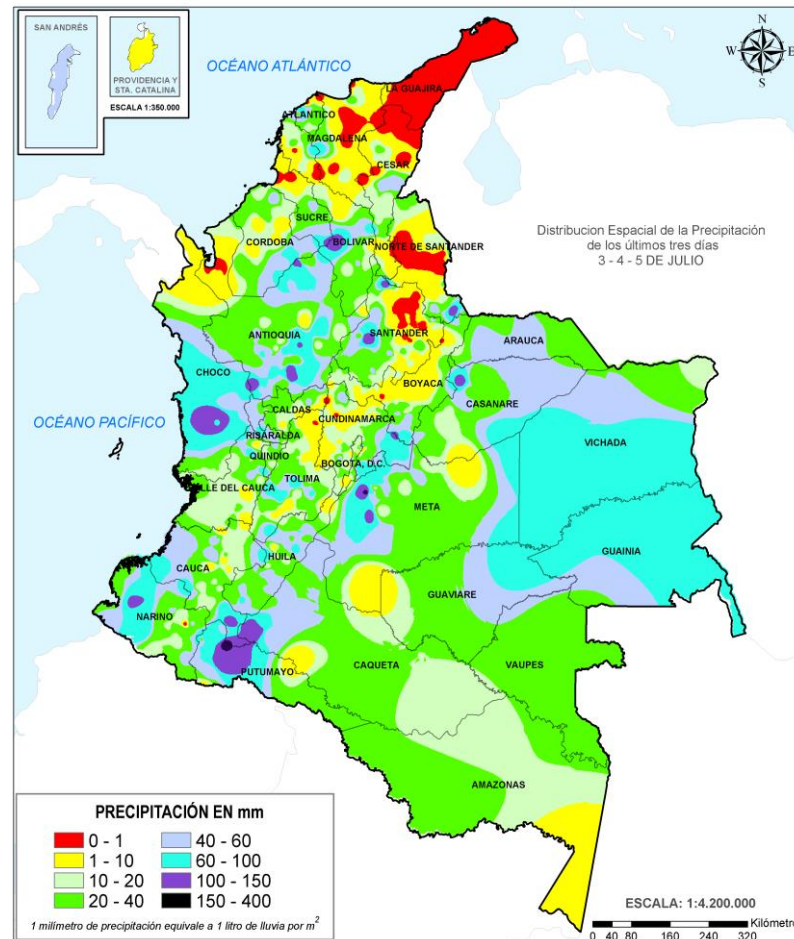
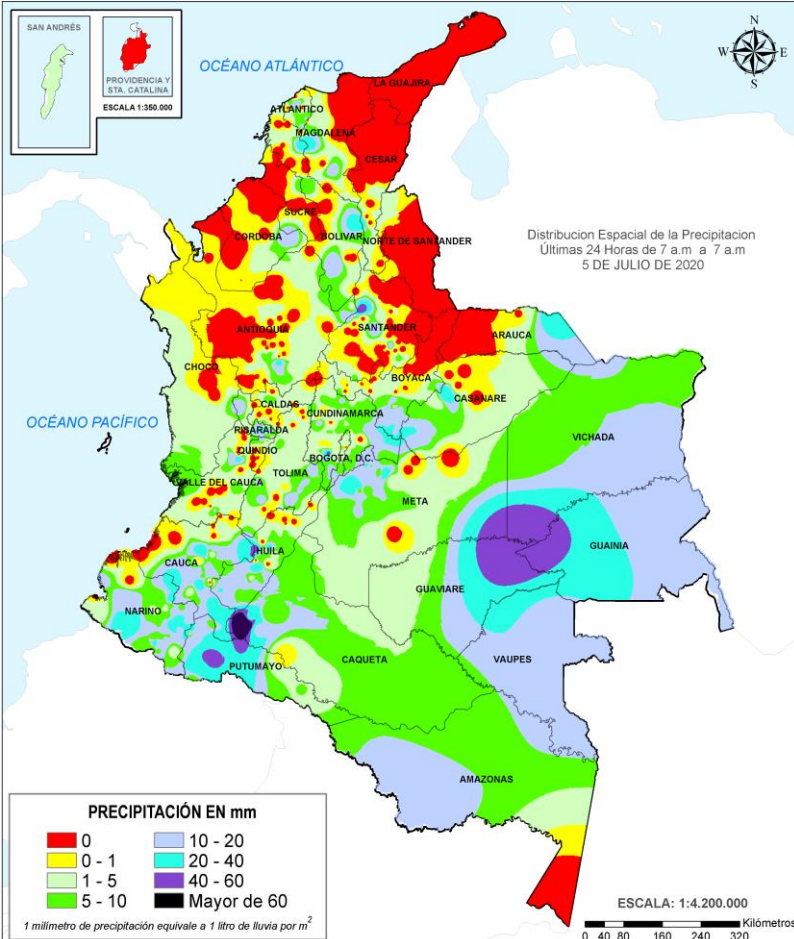
Descenso importante de las precipitaciones, las cuales se concentraron principalmente en las regiones Amazonia, Andina y Pacífico. Se resalta que el día de ayer es el más seco en el transcurso del mes de julio de 2020. **El mayor registro de lluvia acumulada en 24 horas se presentó en el municipio de San José del Fragua (Caquetá) 113.2 mm.**



- Por probabilidad de: **crecientes súbitas** en los niveles del Alto Atrato, río Ariari, cuenca media del río Guaviare, río Guacavía, río Cobugón, Cobaría y sus afluentes. Niveles altos del río Guayuriba a la altura del municipio de Villavicencio y parte media y baja del río Meta
- Por alta probabilidad de **deslizamientos de tierra**, en algunos municipios de los departamentos de Antioquia, Chocó, Cundinamarca, Meta, Nariño, Putumayo y Santander.
- Por alta probabilidad de **incendios de la cobertura vegetal** en los municipios de Albania, Barrancas, Hato Nuevo, Maicao, Riohacha y Uribia en el departamento de LA Guajira.



- Probabilidad moderada de **crecientes súbitas y/o inundaciones** en la zona hidrográfica de los ríos Atrato y Darién; ríos directos al Mar Caribe; río San Juan; río Patía; ríos Nare y Negro; ríos San Juan y Nechí; cuenca del río Iniridia y cuenca baja del río Meta.
- Probabilidad moderada de **deslizamientos de tierra** en algunos municipios de los departamentos de las regiones Pacífica, Andina, Caribe, Orinoquía y Amazonía.
- Por probabilidad moderada de **incendios de la cobertura vegetal** algunos municipios de los departamentos de La Guajira, Magdalena y Santander.
- Por tiempo de lluvioso en el Océano Pacífico.



Precipitación diaria desde las 7:00 HLC del domingo 05 de julio hasta las 7:00 HLC del lunes, 6 de julio de 2020. Fuente: IDEAM

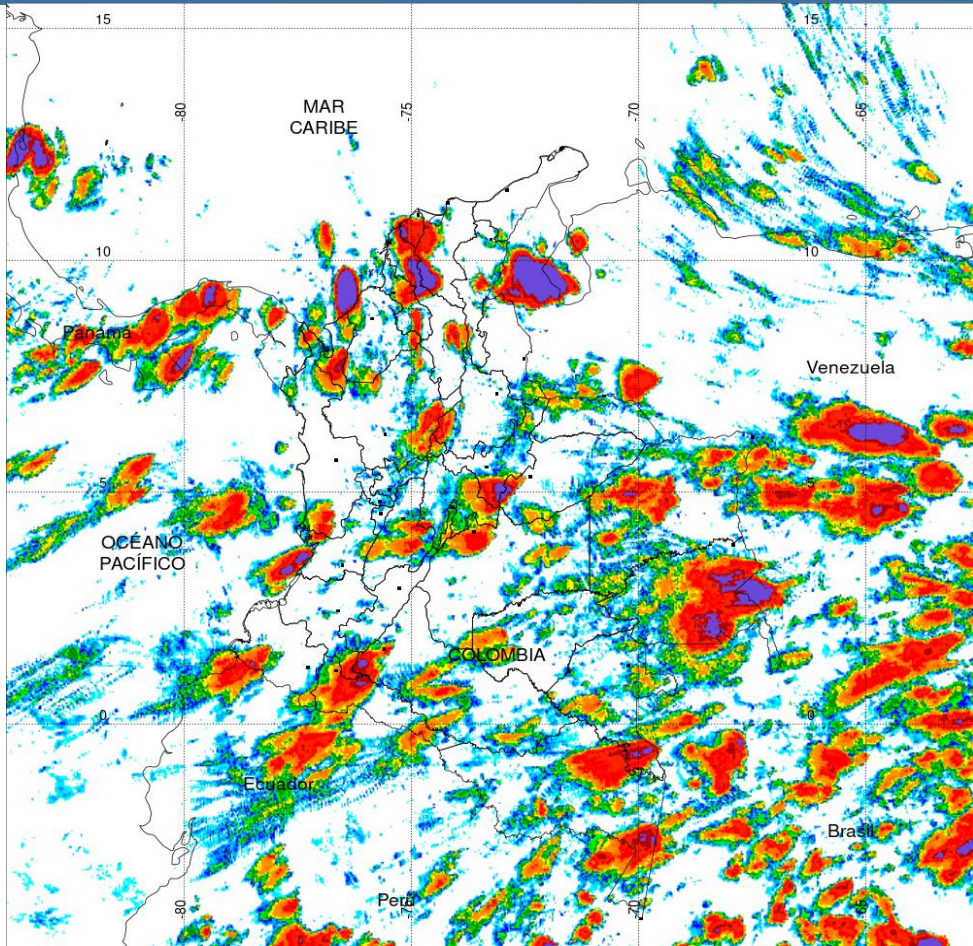
Precipitación últimas 72 horas desde las 7:00 HLC del viernes 03 de julio hasta las 7:00 HLC del lunes, 6 de julio de 2020. Fuente: IDEAM

- Un milímetro de lluvia (1 mm) equivale a un litro (1 L) de lluvia que ha caído en un metro cuadrado (1 m²). La lluvia acumulada es la suma de los milímetros de agua lluvia que se han registrado en un lapso de tiempo.

Alertas amarillas e información más detallada para cada una de las categorías de alerta, remítase a la temática particular del informe.



Estimación Satelital (24 Horas)



PRECIPITACIÓN TOTAL ACUMULADA POR ESTIMACIÓN SATELITAL (GOES-16)
JUL 05 DE 2020 (7:00) - JUL 06 DE 2020 (7:00)

Elaborado por: Oficina del Servicio de Pronósticos y Alertas.



Precipitaciones

A continuación se relacionan los municipios donde en las últimas 24 horas se registraron precipitaciones iguales o superiores a 40.0 mm.

Aclaración: aunque los volúmenes de lluvia registrados en un municipio se relacionan con la ubicación de las estaciones de monitoreo del IDEAM, en ocasiones, dichas estaciones pueden estar distantes de los lugares en donde se concentra la mayor población o alejados de los centros municipales.

ANTIOQUIA	MUNICIPIO
BOLÍVAR	El Guamo (32.0).
BOYACÁ	Santa María (32.5).
CAQUETÁ	San José del Fragua (113.2) , Belén de Los Andaquíes (36.0),
CASANARE	Sabanalarga (34.0), Yopal (32.5)
CAUCA	La Vega (35.0), Cajibío (30.0), Balboa (30.0).
CESAR	La Gloria (39.0)
CUNDINAMARCA	Fusagasugá (49.8), Ubalá (33.5).
GUAINÍA	Barrancominas (50.0).
HUILA	Nátaga (45.0), Agrado (37.0),
META	Cubarral (35.0),
NARIÑO	Barbacoas (40.0),
PUTUMAYO	Puerto Caicedo (44.5), Mocoa (34.9), Santiago (32.0), Orito (32.0).
RISARALDA	Santa Rosa de Cabal (34.3).
SANTANDER	Barrancabermeja (49.1),



Estimación Satelital (24 Horas)

Temperaturas Máximas

Aclaración: aunque las temperaturas registradas en un municipio se relacionan con la ubicación de las estaciones de monitoreo del IDEAM, en ocasiones, dichas estaciones pueden estar distantes de los lugares en donde se concentra la mayor población o alejados de los centros municipales.

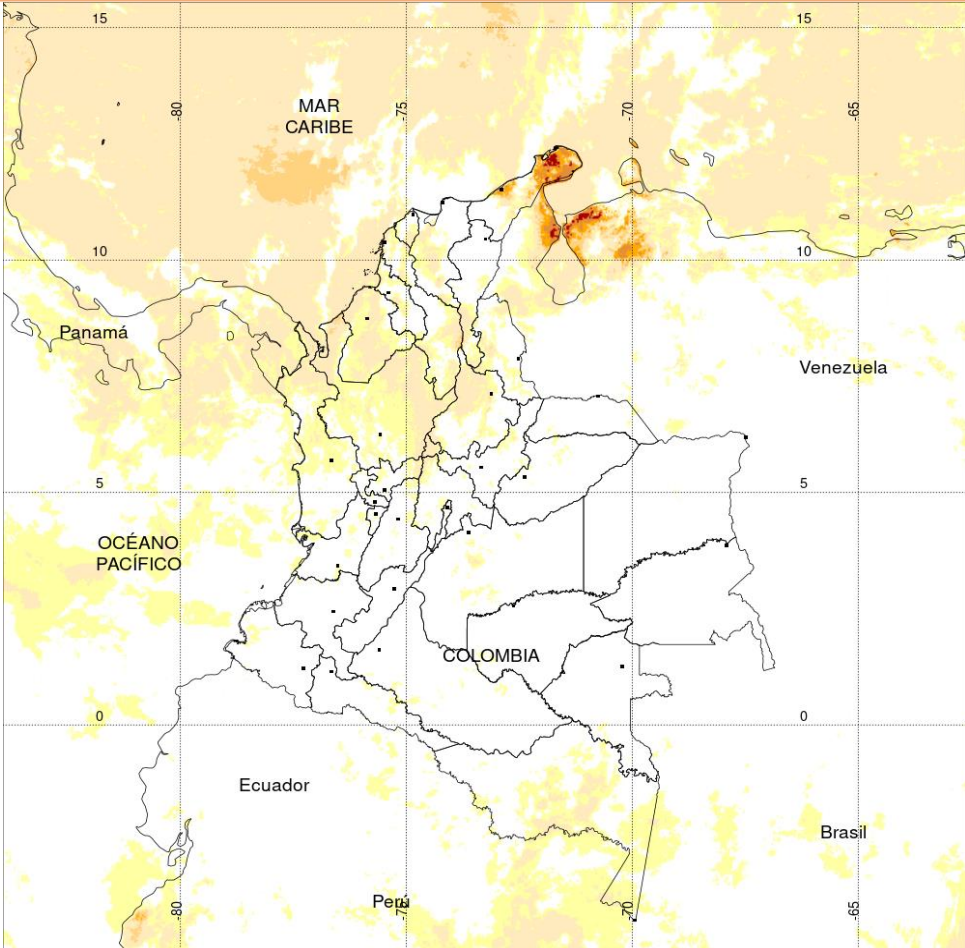
A continuación se relacionan los municipios donde en las últimas 24 horas se registraron temperaturas iguales o superiores a 35.0 °C.

DEPARTAMENTOS	MUNICIPIO
ANTIOQUIA	Apartadó (35.8).
CESAR	Bosconia (37.4), Agustín Codazzi (36.0),
CUNDINAMARCA	Jerusalén (37.4).
LA GUAJIRA	Urumita (36.4), Riohacha (36.3), Maicao (35.2).
NORTE DE SANTANDER	Cúcuta (36.6).

Temperaturas Mínimas

A continuación se relacionan los municipios donde en las últimas 24 horas se registraron temperaturas menores o iguales a 5.0°C.

NO SE REGISTRARON VALORES INFERIORES A LOS HISTÓRICOS DE TEMPERATURA MÍNIMA

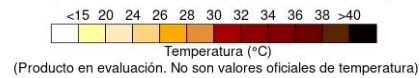


TEMPERATURA SUPERFICIAL MÁXIMA POR ESTIMACIÓN SATELITAL (GOES-16)
(2020-07-06 09:00:00 a 2020-07-06 09:10:00)

Elaborado por: Oficina del Servicio de Pronósticos y Alertas.



Fuente:
Imágenes GOES-16
(2 imágenes)



(Producto en evaluación. No son valores oficiales de temperatura)



La estimación satelital de la temperatura superficial máxima en 24 horas utiliza datos de los satélites ambientales geoestacionarios operacionales (GOES) de NOAA para estimar al temperatura de la superficie del país, en donde los datos de los medidores o radares no están disponibles o no son confiables.

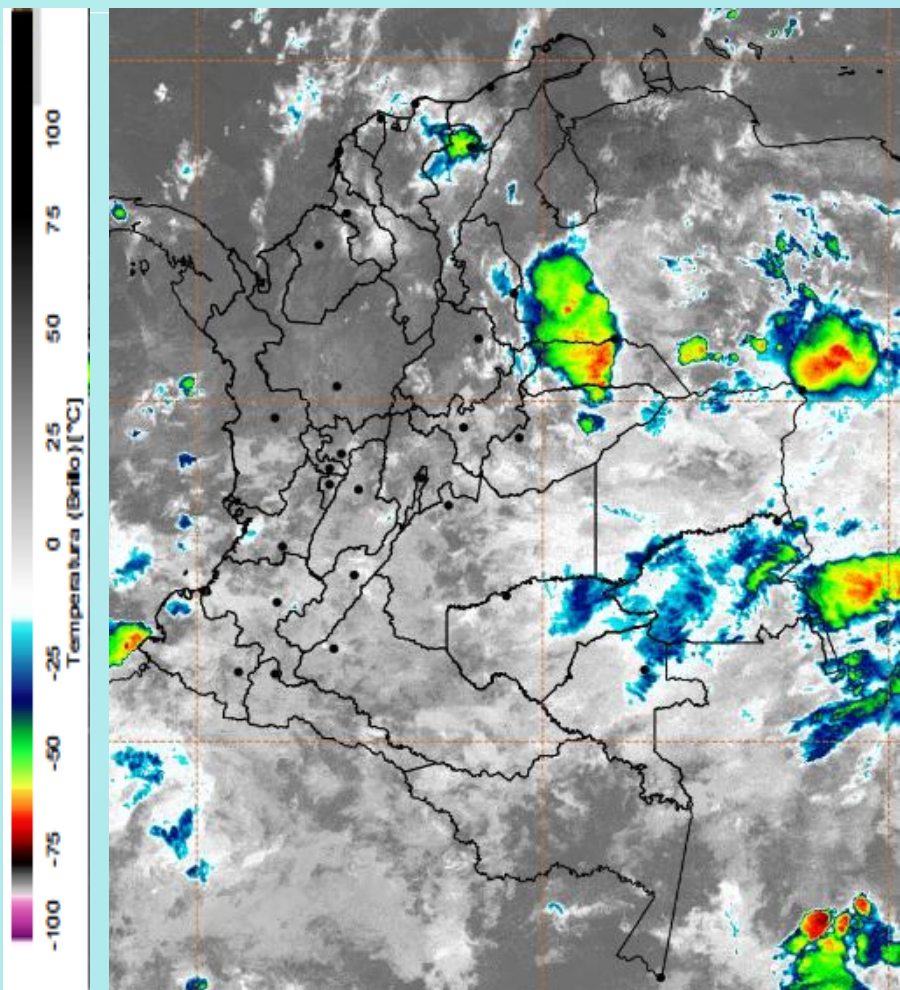
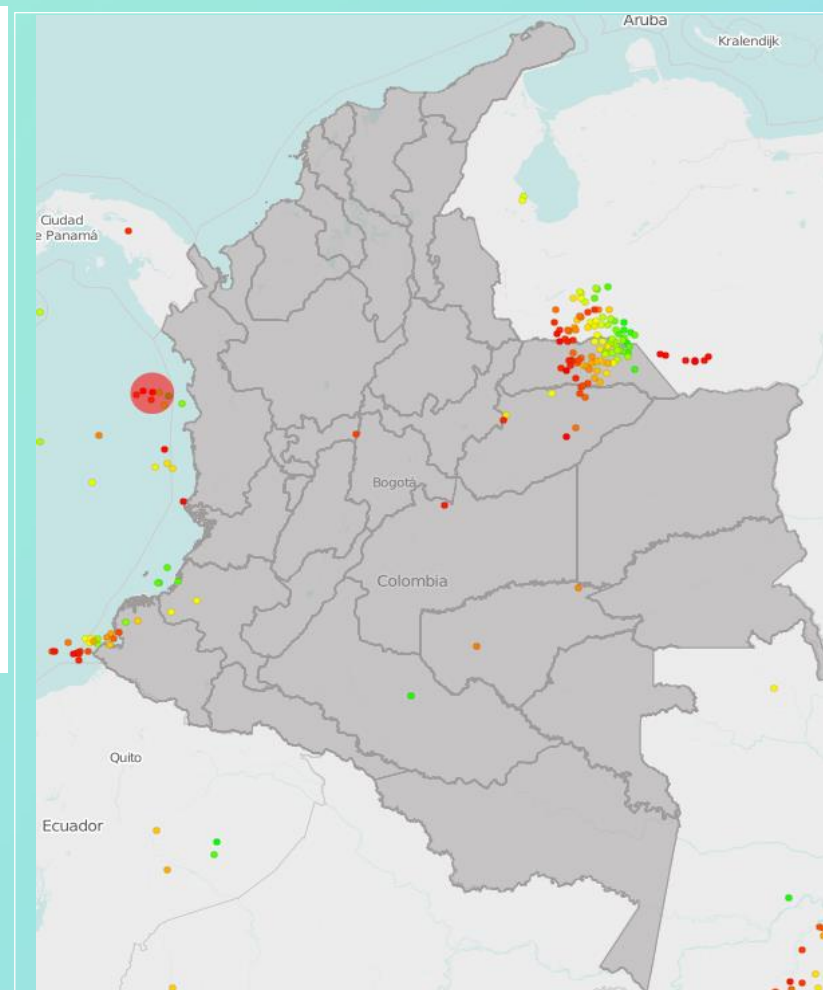


Imagen GOES East Canal Infrarrojo, 6 de julio de 2020. Hora 09:30 HLC.
Fuente: IDEAM-GOES 16

La mayor nubosidad, con presencia de lluvias, se concentró durante la mañana en zonas de Vichada, Guainía, Meta, Arauca, Cundinamarca, Tolima, Cesar, Vaupés, Nariño, Cauca, Huila y en el litoral Pacífico.

En otras ubicaciones del centro y norte de los departamentos andinos se registraron lluvias dispersas de menor intensidad. Predominio de condiciones secas en las demás zonas no mencionadas.

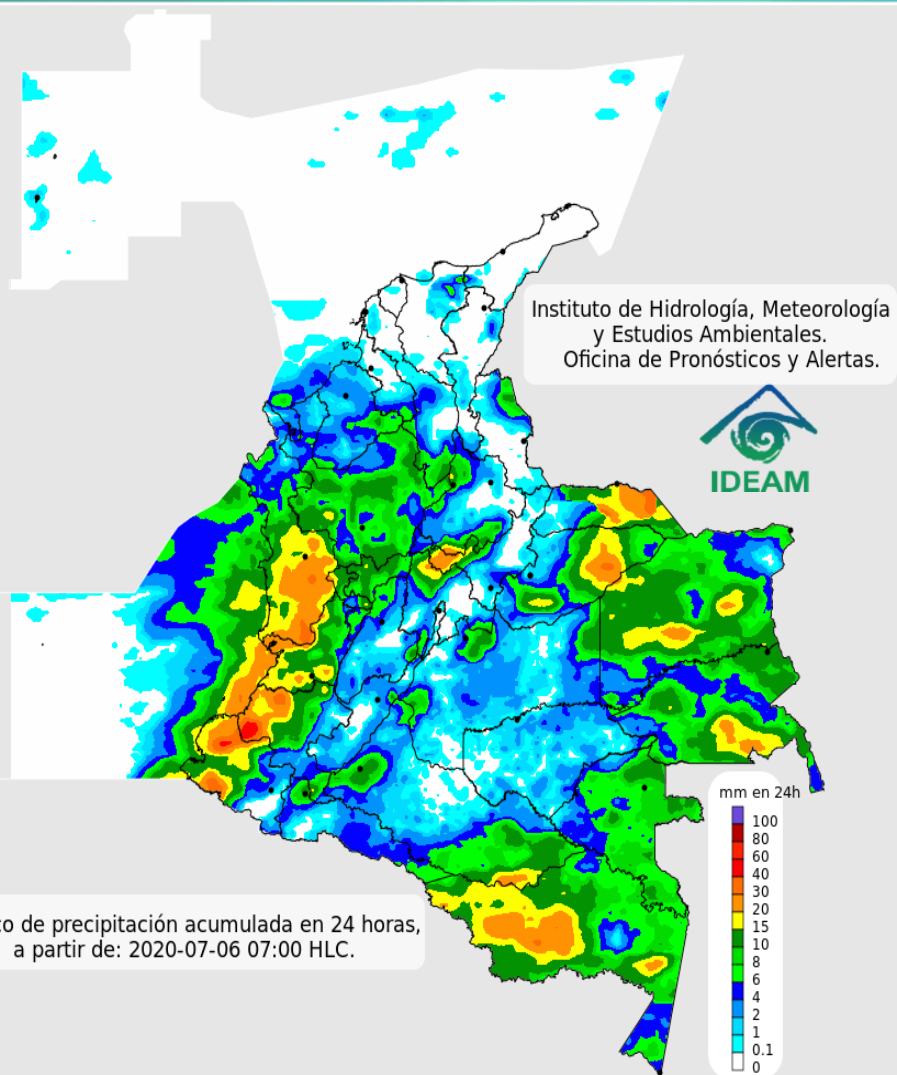


Descargas eléctricas en las últimas 3 horas.
Fuente: Keraunos – Linetview.

- La imagen del canal infrarrojo (10.3 μm) permite identificar nubes en cualquier período temporal a partir de la temperatura de brillo de la nube (ver escala de colores). De esta forma, se puede identificar, clasificar y caracterizar la nubosidad en una zona determinada.
- La imagen de las descargas eléctricas muestra los rayos nube-tierra que se han descargado en una zona en las últimas 4 horas (ver escala de colores)



Pronóstico de precipitación para las próximas veinticuatro (24) horas



Condiciones para destacar en las próximas 24 horas

El tránsito de ondas tropicales en el territorio nacional determinará mayormente las condiciones de tiempo predominante en Colombia, con importantes volúmenes de lluvia esperados para la jornada de hoy en zonas del occidente y noroccidente de la región Andina, región Pacífica, al igual que en el sur y oriente de la Orinoquía y la Amazonía. Eventos moderados a localmente fuertes son probables en sectores del Catatumbo, occidente de Antioquia y eje cafetero, litoral Pacífico y los límites entre las regiones Caribe, Andina y Pacífica. También, se anticipan lluvias de menor intensidad en sectores dispersos del centro de la región Caribe, Santander, Cundinamarca, Boyacá y las montañas de la cordillera occidental. Predominarán las condiciones mayormente secas en el resto del país.



Para mayor información sobre el estado del tiempo, alertas y pronósticos, consulte la aplicación móvil **MI PRONÓSTICO**

- La resolución espacial del mapa de pronóstico es de 6.5 km aproximadamente. Por lo tanto, fenómenos meteorológicos inferiores a esta escala no están considerados en esta predicción.
- La escala de colores está asociada a un rango de precipitación en el intervalo de tiempo indicado, lo que implica que el pronóstico no es determinista (un valor exacto en una zona) sino corresponde a un pronóstico cuantitativo (un rango de valores en una zona).



Pronóstico zonas volcánicas

Mapa de zonas volcánicas

ÁREA DEL VOLCÁN NEVADO DEL RUIZ			
Mañana: Cielo ligeramente nublado - Tiempo seco			
Tarde: Cielo parcialmente nublado - Lloviznas			
Noche: Cielo nublado - Lluvias			
Madrugada: Cielo nublado - Lluvias			
El SERVICIO GEOLÓGICO COLOMBIANO reporta en nivel AMARILLO (III): CAMBIOS EN EL COMPORTAMIENTO DE LA ACTIVIDAD VOLCÁNICA. Lat: 4.89 Lon: -75.32			
ELEVACIÓN (pies)	DIRECCIÓN	VELOCIDAD	
		VELOCIDAD (Nudos)	VELOCIDAD (Km/h)
10.000	NORESTE	0 - 5	0 - 9
18.000	ESTE	15 - 20	27 - 37
24.000	ESTE	20 - 25	37 - 46
30.000	ESTE	25 - 30	46 - 55
ÁREA DEL VOLCÁN NEVADO DEL HUILA			
Mañana: Cielo parcialmente nublado - Tiempo seco			
Tarde: Cielo nublado - Lloviznas			
Noche: Cielo parcialmente nublado - Tiempo seco			
Madrugada: Cielo parcialmente nublado - Tiempo seco			
El SERVICIO GEOLÓGICO COLOMBIANO reporta en nivel AMARILLO (III): CAMBIOS EN EL COMPORTAMIENTO DE LA ACTIVIDAD VOLCÁNICA. Lat: 2.92 Lon: -76.05			
ELEVACIÓN (pies)	DIRECCIÓN	VELOCIDAD	
		VELOCIDAD (Nudos)	VELOCIDAD (Km/h)
10.000	ESTE-SURESTE	0 - 5	0 - 9
18.000	ESTE	15 - 20	27 - 37
24.000	ESTE	25 - 30	46 - 55
30.000	ESTE-NORESTE	25 - 30	46 - 55
ÁREA DEL VOLCÁN CERRO MACHÍN			
Mañana: Cielo parcialmente nublado - Tiempo seco			
Tarde: Cielo parcialmente nublado - Lloviznas			
Noche: Cielo parcialmente nublado - Lloviznas			
Madrugada: Cielo parcialmente nublado - Lloviznas			
El SERVICIO GEOLÓGICO COLOMBIANO reporta en nivel AMARILLO (III): CAMBIOS EN EL COMPORTAMIENTO DE LA ACTIVIDAD VOLCÁNICA. Lat: 4.80 Lon: -75.62			
ELEVACIÓN (pies)	DIRECCIÓN	VELOCIDAD	
		VELOCIDAD (Nudos)	VELOCIDAD (Km/h)
10.000	ESTE-SURESTE	0 - 5	0 - 9
18.000	ESTE	15 - 20	27 - 37
24.000	ESTE	20 - 25	37 - 46
30.000	ESTE	25 - 30	46 - 55

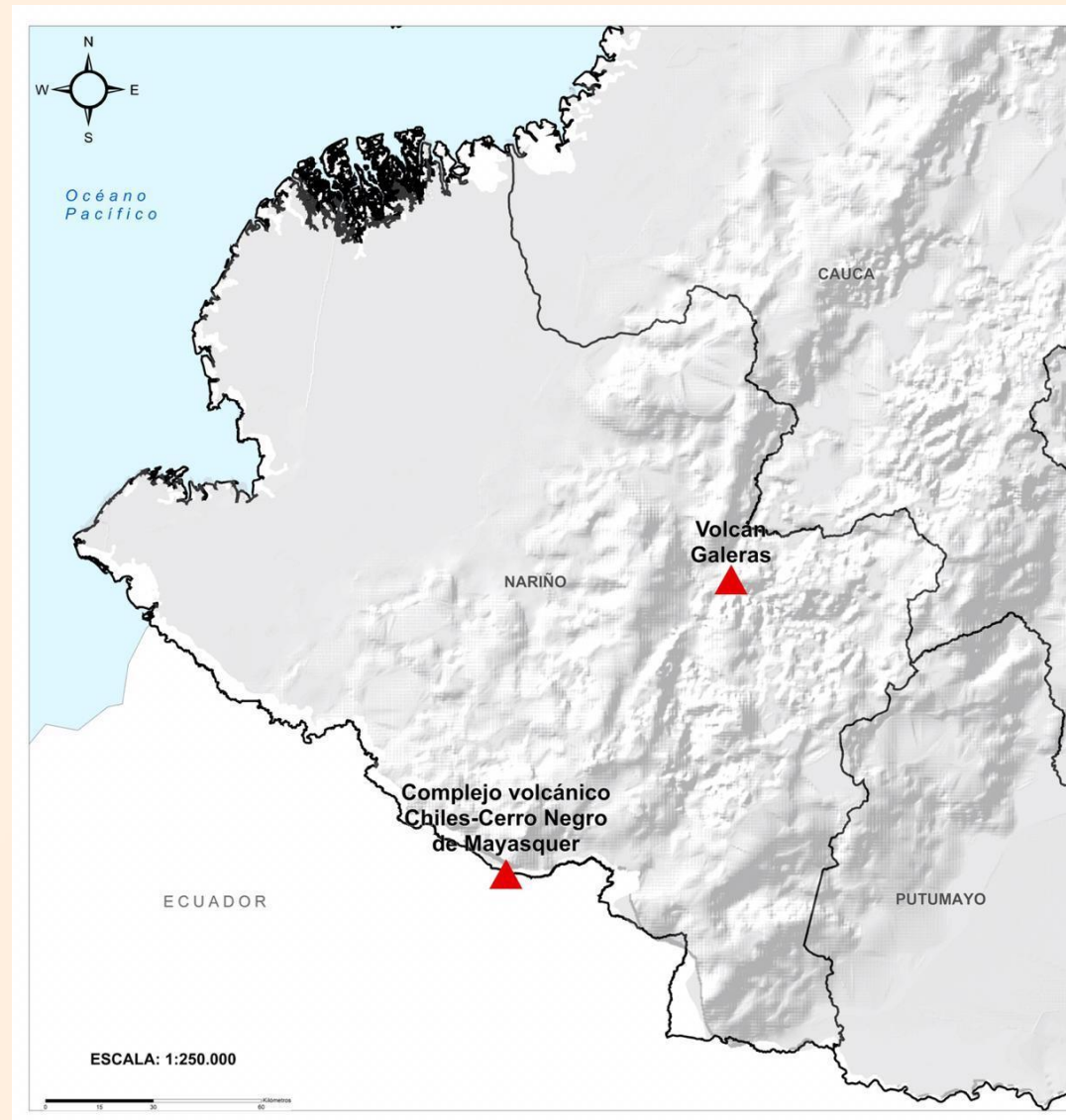




Pronóstico zonas volcánicas

Mapa de zonas volcánicas

ÁREA DEL VOLCÁN GALERAS			
Mañana: Cielo parcialmente nublado - Tiempo seco			
Tarde: Cielo parcialmente nublado - Lluvias			
Noche: Cielo parcialmente nublado - Lloviznas			
Madrugada: Cielo ligeramente nublado - Tiempo seco			
EL SERVICIO GEOLÓGICO COLOMBIANO reporta en nivel AMARILLO (III): CAMBIOS EN EL COMPORTAMIENTO DE LA ACTIVIDAD VOLCÁNICA. Lat: 1.55 Lon: -77.37			
ELEVACIÓN (pies)	DIRECCIÓN	VELOCIDAD	
		VELOCIDAD (Nudos)	VELOCIDAD (Km/h)
10.000	SURESTE	5 - 10	9 - 18
18.000	ESTE	15 - 20	27 - 37
24.000	ESTE-NORESTE	25 - 30	46 - 55
30.000	ESTE-NORESTE	25 - 30	46 - 55
ÁREA DEL COMPLEJO VOLCÁNICO CHILES-CERRO NEGRO DE MAYASQUER			
Mañana: Cielo ligeramente nublado - Tiempo seco			
Tarde: Cielo parcialmente nublado - Lluvias			
Noche: Cielo parcialmente nublado - Tiempo seco			
Madrugada: Cielo parcialmente nublado - Tiempo seco			
EL SERVICIO GEOLÓGICO COLOMBIANO reporta en nivel AMARILLO (III): CAMBIOS EN EL COMPORTAMIENTO DE LA ACTIVIDAD VOLCÁNICA. Lat: 0.81 Lon: 77.93 Lat: 0.76 Lon: -77.95			
ELEVACIÓN (pies)	DIRECCIÓN	VELOCIDAD	
		VELOCIDAD (Nudos)	VELOCIDAD (Km/h)
10.000	SURESTE	0 - 5	0 - 9
18.000	ESTE	20 - 25	37 - 46
24.000	ESTE-NORESTE	30 - 35	55 - 64
30.000	ESTE-NORESTE	25 - 30	46 - 55



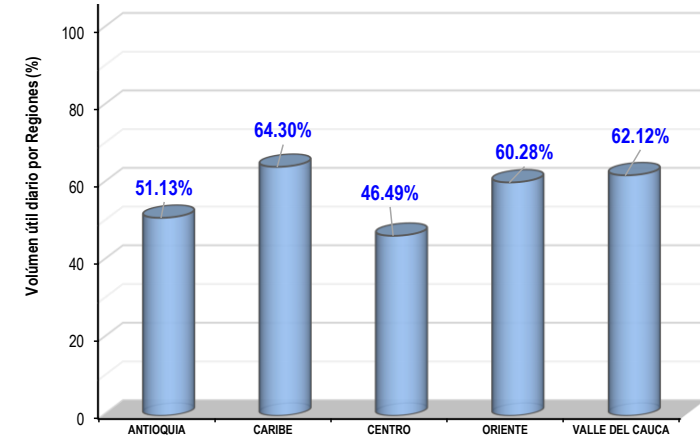
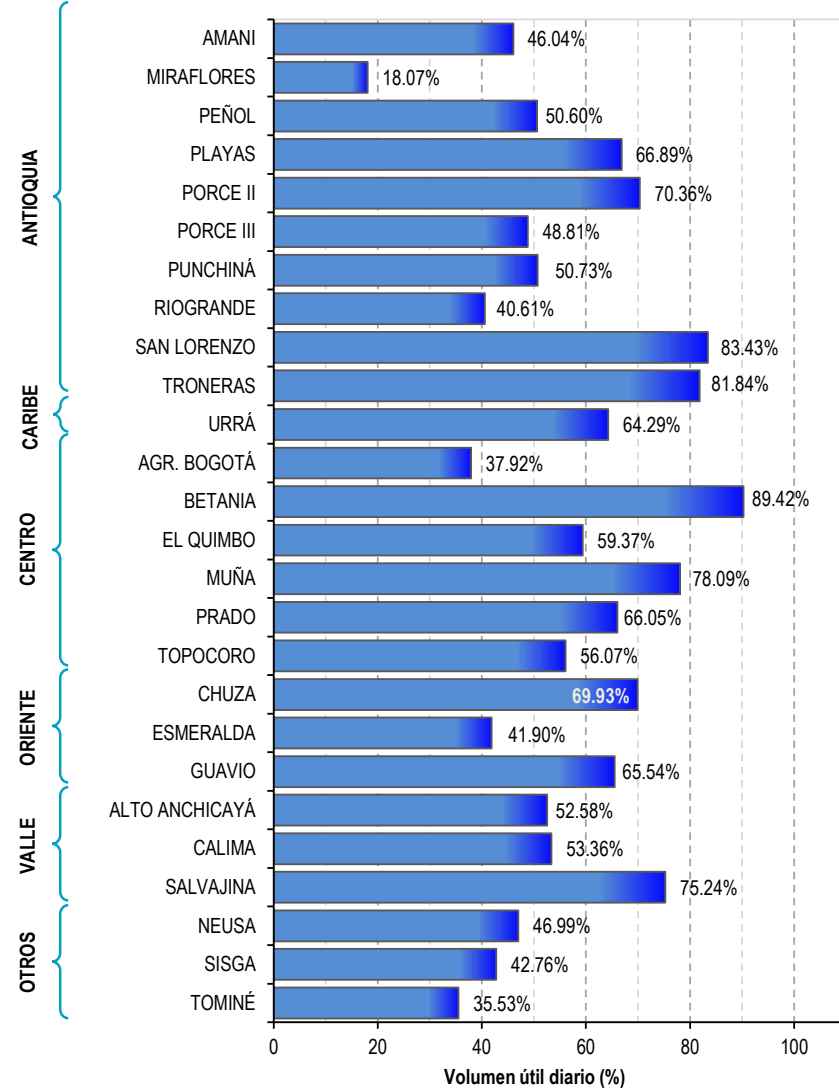


Estado de los Embalses



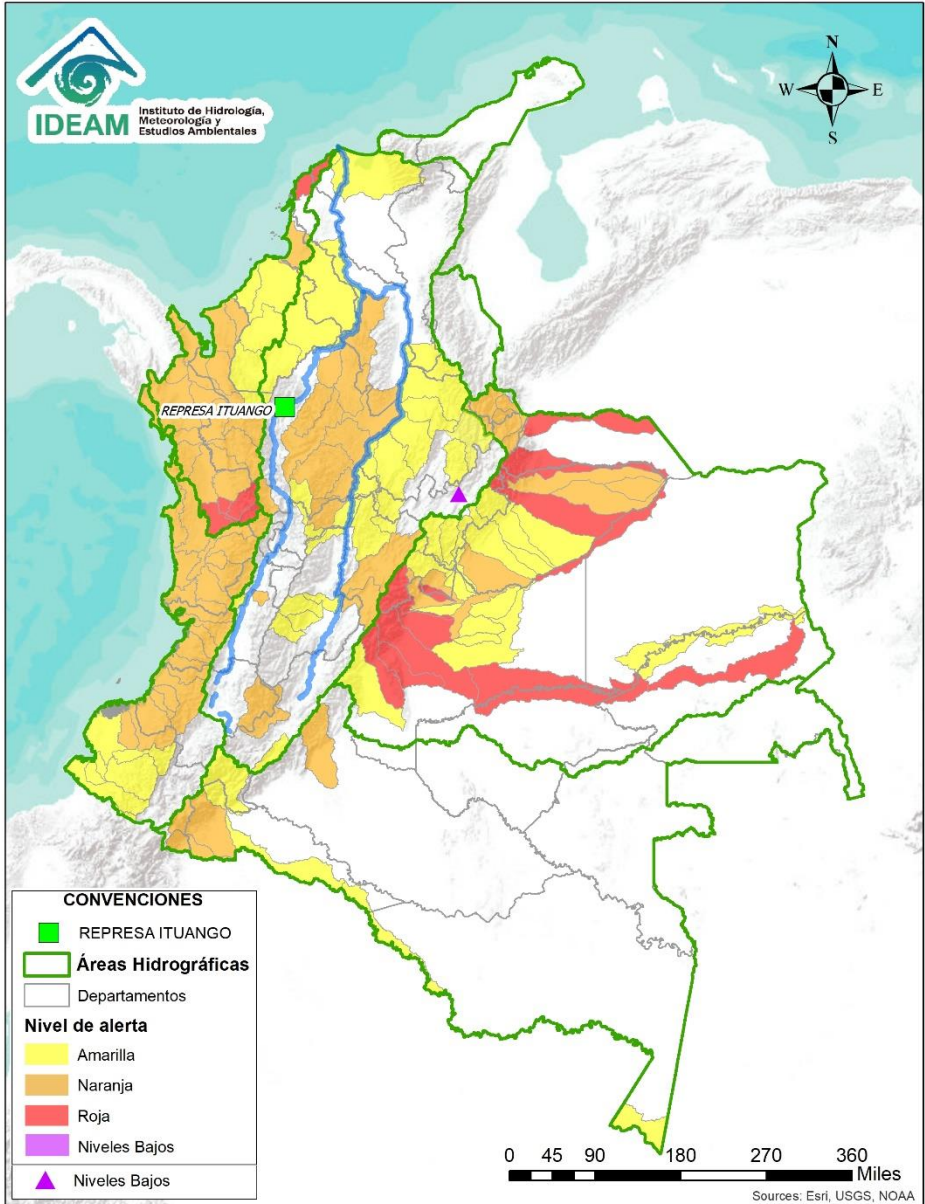
A continuación se relaciona el volumen útil diario de los principales embalses del país (expresado en porcentaje), de acuerdo con la información reportada por XM S.A. E.S.P en la siguiente dirección electrónica: <http://ido.xm.com.co/ido/SitePages/hidrologia.aspx?q=reservas>

VOLUMEN ÚTIL DIARIO EN LOS PRINCIPALES EMBALSES DEL PAÍS





Alertas Hidrológicas



Caño Cristales el río de los cinco colores, paraíso tropical! (Sierra de La Macarena – Meta, Colombia). – Autor: Mcleods, 19 de Febrero de 2018
 Fuente: https://upload.wikimedia.org/wikipedia/commons/3/3e/Flashpacker_Connect_-_Cano_Cristales_webp

FEWS COLOMBIA
 SISTEMA DE PRONÓSTICOS HIDROLÓGICOS Y ALERTAS TEMPRANAS

Consulte aquí el estado de los niveles en los ríos del país:
<http://fews.ideam.gov.co/colombia/MapaEstacionesColombiaEstado.html>



Nota 1: Las alertas hidrológicas pueden ser corregidas y/o actualizadas en el futuro. No representa una certificación oficial del IDEAM.
Nota 2: Es probable que los eventos hidrológicos reportados en las alertas emitidas no se estén presentando sobre los ríos principales sino sobre sus afluentes.
Nota 3: El IDEAM le recomienda a la población ribereña estar muy atentos al comportamiento de los niveles de los ríos y atender las recomendaciones que la Unidad Nacional de Gestión del Riesgo de Desastres (UNGRD) emita para la implementación de medidas de contingencia ante posibles afectaciones por desbordamientos e inundaciones.



LLUVIAS



NIVELES BAJOS



NIVELES ALTOS



CRECIENTE SÚBITA



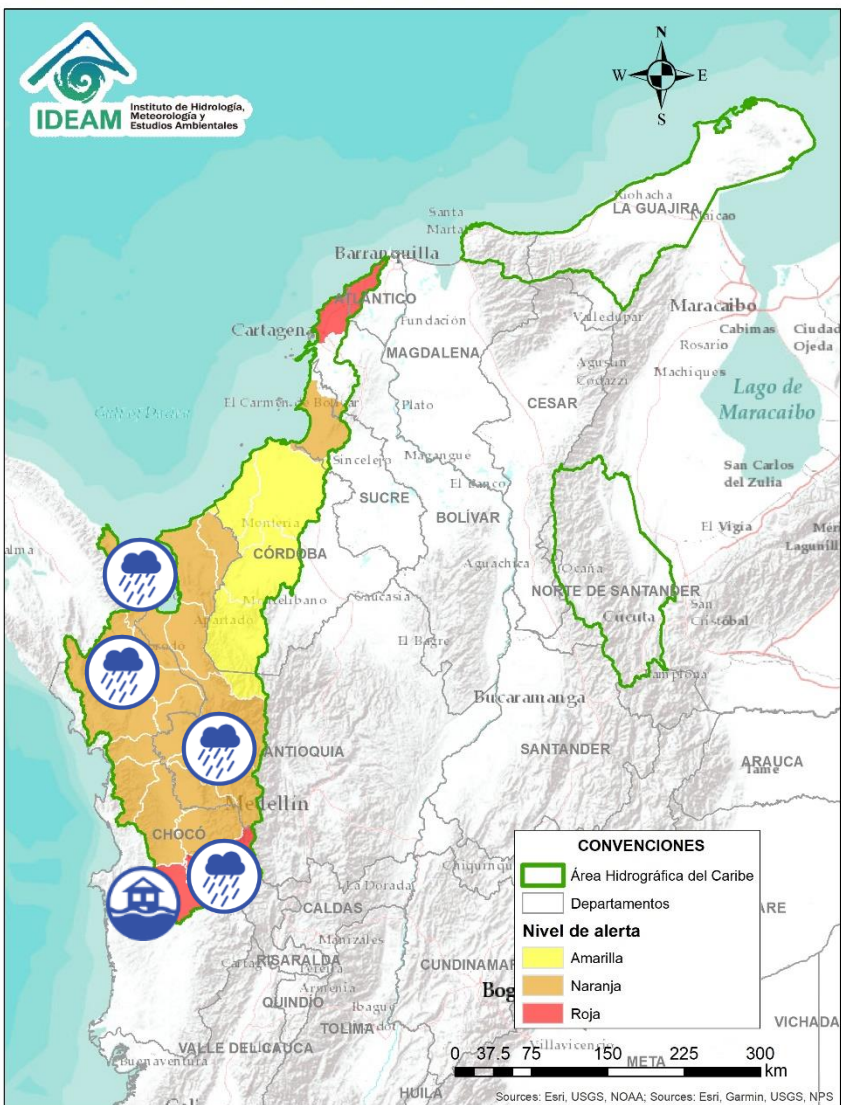
TRANSITO DE CRECIENTES



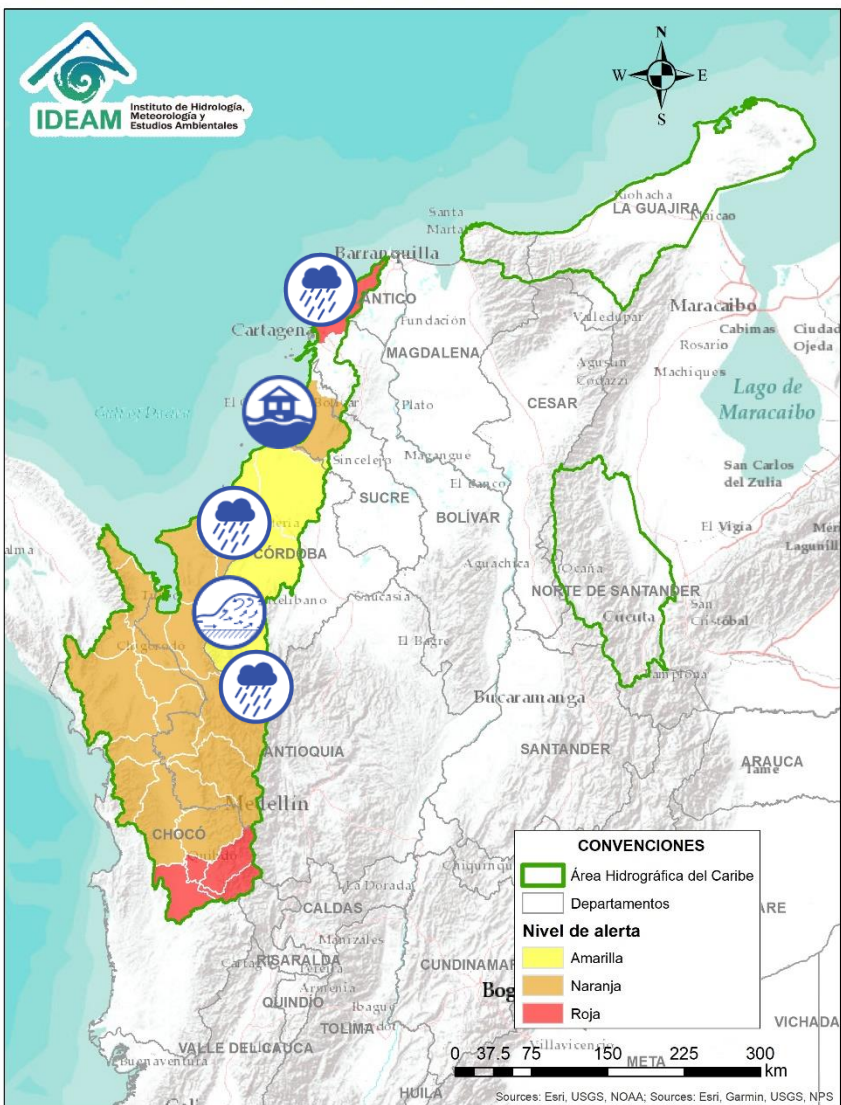
CRECIENTE POR DESEMBALSE



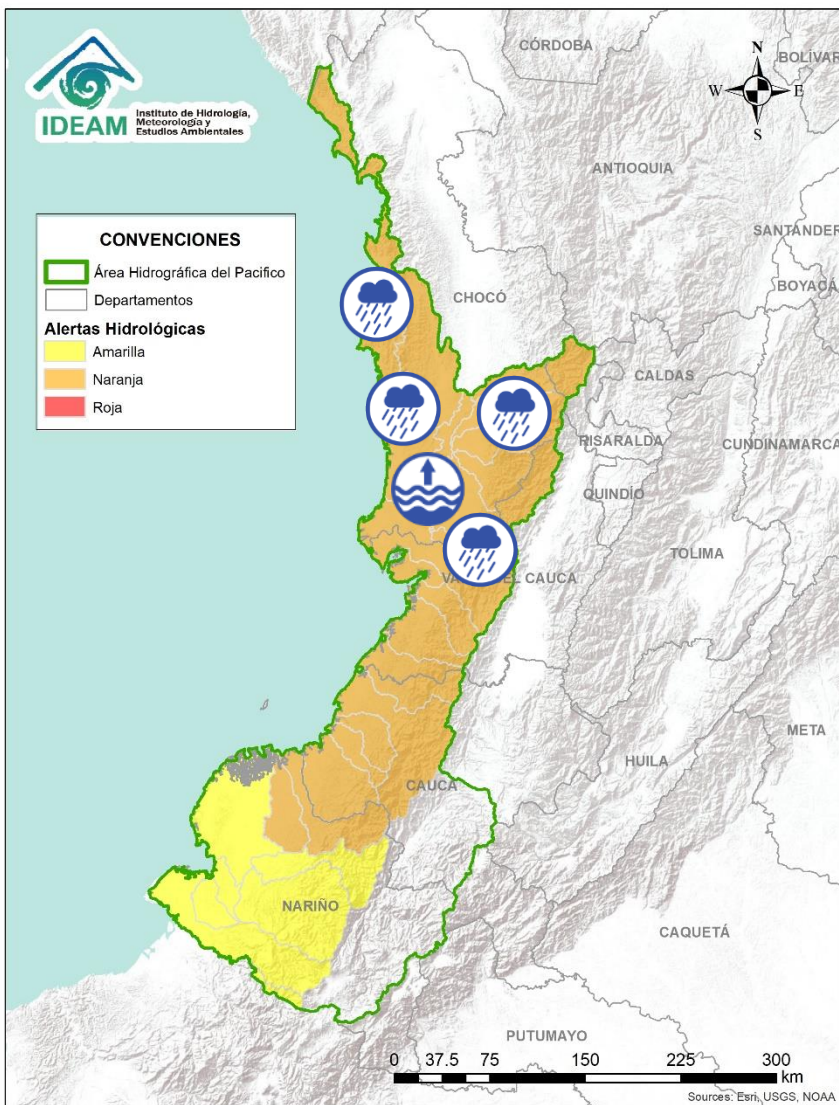
INUNDACIONES



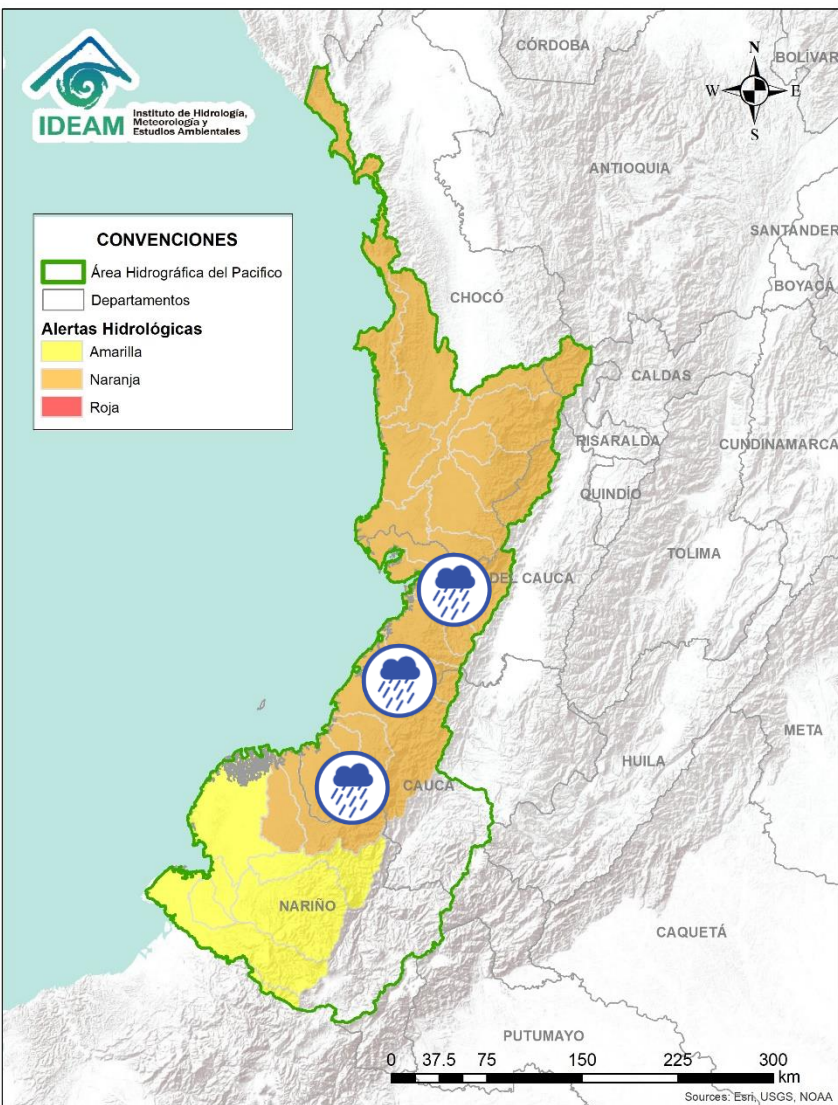
Alerta	Zona Hidrográfica	Subzona o Cuenca Hidrográfica	Descripción de la alerta hidrológica
	Atrato - Darién	Cuenca alta del río Atrato	Crecientes súbitas en los niveles del Alto Atrato entre los municipios de El Carmen de Atrato y Quibdó. Se prevé un comportamiento similar en las cuencas de los ríos Andágueda, Quito y Cabí, aportantes a la cuenca alta. Especial atención a los municipios de El Carmen de Atrato, Bagadó, Lloró, Unión Panamericana, Cértegui, Atrato (Yutó), El Cantón de San Pablo, Paimado y Quibdó. Nota: La UNGRD reporta inundaciones por desbordamiento de los ríos Quito y Tresbao afectando los municipios de Cértegui y Unión Panamericana respectivamente (30/06/2020).
	Atrato - Darién	Cuenca media del río Atrato	Niveles altos en el Medio Atrato. Así mismo, se prevé la probabilidad de crecientes súbitas en las cuencas de los ríos Bebarama, Bojayá, Cuía, Chicué, Uva, Pogue, Napipí, Opagadó, Murri, Murindó y Sucio, entre otros aportantes a la cuenca media del río Atrato. Especial atención a la altura de los municipios de Dabeiba, Uramita, Cañasgordas, Frontino, Urrao y Vigía del Fuerte (Antioquia).
	Atrato - Darién	Cuenca baja del río Atrato	Probabilidad de incrementos súbitos en los ríos Salaqui, Cacarica y Tanela, entre otros afluentes al río Atrato en su cuenca baja. Especial atención en los municipios de Riosucio, Carmen del Darién, Turbo y Unguía.
	Atrato - Darién	Cuencas directas al Caribe	Probabilidad de crecientes súbitas en la cuenca del río Tolo entre otros directos al Caribe. Especial atención a la altura del municipio de Acandí.



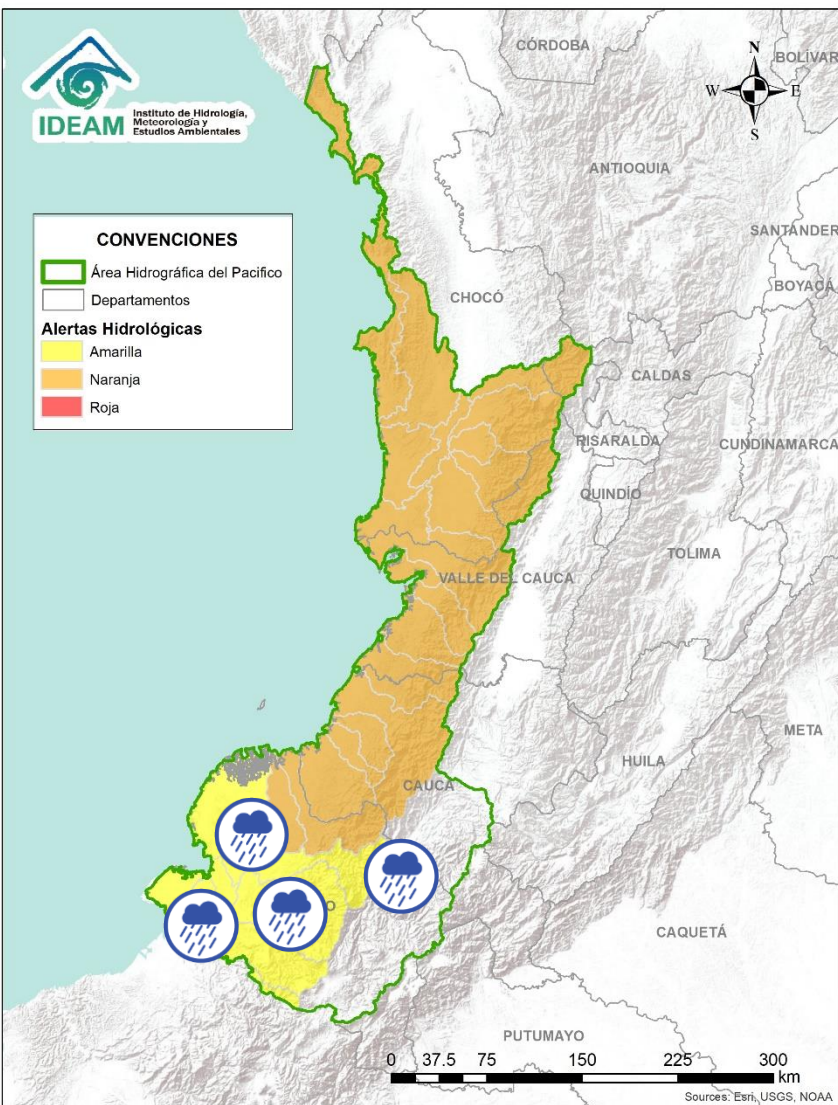
Alerta	Zona Hidrográfica	Subzona o Cuenca Hidrográfica	Descripción de la alerta hidrológica
	Caribe - Litoral	Directos al Caribe	Probabilidad de incrementos súbitos en los niveles de las cuencas de los ríos Mulatos y San Juan, entre otros directos al mar Caribe (noroccidente del Departamento de Antioquia).
	Caribe - Litoral	Cuenca del río León	Incrementos súbitos en los niveles del río León, así como en sus afluentes los ríos Carepa y Apartadó, entre otros que desembocan al Golfo de Urabá. Se recomienda especial atención en los municipios de Chigorodó, Carepa y Apartado (Antioquia).
	Caribe - Litoral	Directos al Caribe	Probabilidad de incrementos súbitos en los niveles en la cuenca del río Canalete (Córdoba).
	Caribe - Litoral	Cuenca del río Sinú	Probabilidad de incrementos súbitos en los niveles del río Sinú en el Nudo de Paramillo (sur del Departamento de Córdoba y norte de Antioquia). Especial atención a la altura de los municipios de Ituango (Antioquia) y Tierralta (Córdoba).
	Caribe - Litoral	Directos al Caribe Golfo de Morrosquillo	Probabilidad de nuevas crecientes súbitas en los aportantes directos al Mar Caribe en el Golfo de Morrosquillo. Especial atención a los municipios de San Onofre, Tolú, Coveñas, Palmito, Tolviejo, Chalán, Colosó, Morroa y Sincelejo. Nota: CDGRD Sucre reporta inundación sobre el municipio de Coveñas – sectores La Esperanza, Villa Paz e Isla de Gallinazo (05/07/2020).
	Caribe - Litoral	Arroyos directos al Caribe	Probabilidad de formación de arroyos directos al Mar Caribe, especialmente en el corregimiento Galerazamba, en el municipio de Santa Catalina (Bolívar), y en la ciudad de Cartagena.



Alerta	Zona Hidrografica	Subzona o Cuenca Hidrografica	Descripción de la alerta hidrológica
	Baudó - Directos al Pacífico	Cuenca del río Baudó	Probabilidad de crecientes súbitas en el río Baudó y sus afluentes. Se recomienda especial atención para las poblaciones ribereñas, se destacan los corregimientos de Santa María, Miacorá, Divisa, Cohecho, Chachajo, Santa Rita, La Pureza y Nauca.
	Directos al Pacífico	Cuencas directas al Pacífico (Chocó)	Probabilidad de incrementos súbitos en el nivel de los ríos Jella, Chocolatal, Docampadó, Jurado y sus afluentes, entre otros directos al Océano Pacífico en el departamento de Chocó, se recomienda especial atención en los municipios de Bahía Solano y Juradó.
	San Juan	Cuenca alta del río San Juan	Probabilidad de crecientes súbita en la cuenca alta del río San Juan. Especial atención a la altura de Mistrató, Pueblo Rico y Tadó.
	San Juan	Cuenca media y baja del río San Juan	Niveles altos en la cuenca media del río San Juan a la altura del municipio de Medio San Juan. Así mismo, se prevé la probabilidad de crecientes súbitas en las cuencas de los ríos Sipí, Capoma, Munguidó, Calima, Tamaná, Cajón y otros aportantes a la cuenca media y baja. Especial atención a la altura de los municipios de San José del Palmar, Paimado, Itsmina, Medio San Juan, Condoto, Nóvita, Santa Rita, Sipí y Litoral de San Juan.



Alerta	Zona Hidrográfica	Subzona o Cuenca Hidrográfica	Descripción de la alerta hidrológica
	Tapaje – Dagua – Directos	Cuencas Directo Pacífico (Valle del Cauca)	Probabilidad de crecientes súbitas en los ríos Dagua, Anchicayá, Cajambre, Mayorquín, Raposo, Naya-Yurumanguí y sus afluentes, directos al océano Pacífico en el departamento del Valle del Cauca. Se recomienda especial atención a la altura de Buenaventura.
	Tapaje – Dagua - Directos	Cuencas Directo Pacífico (Cauca)	Probabilidad de crecientes súbitas en los ríos San Juan de Micay, Saija, Timbiquí, Guapi y sus afluentes, los cuales drenan sus aguas al océano Pacífico en el departamento del Cauca.
	Tapaje - Dagua - Directos	Cuenca del río Iscuandé	Probabilidad de crecientes súbitas en el río Iscuandé y sus afluentes, los cuales drenan sus aguas al Océano Pacífico en el departamento de Nariño. Especial atención en el municipio de Santa Bárbara.
	Tapaje - Dagua - Directos	Cuenca del río Tapaje	Probabilidad de nuevos incrementos en los niveles del río Tapaje y sus tributarios, los cuales drenan sus aguas al Océano Pacífico en el departamento de Nariño. Especial atención en los municipios de Magüi (Payán) y El Charco.

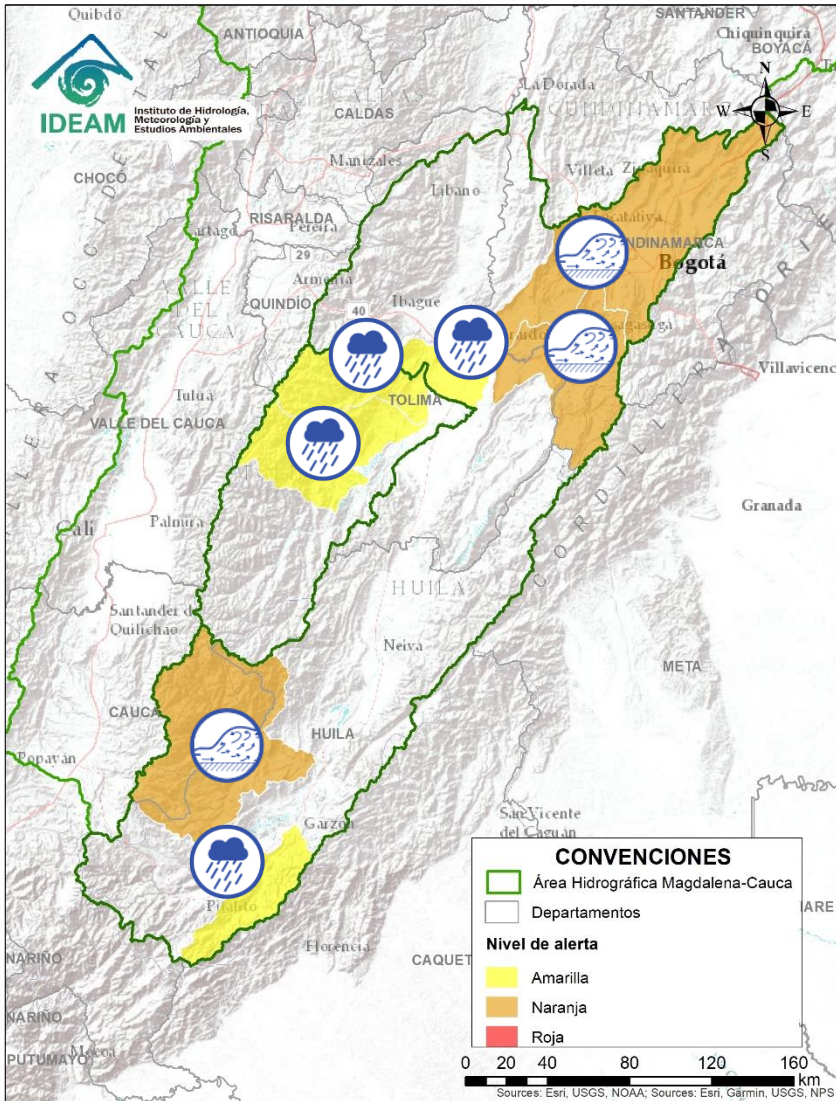


Alerta	Zona Hidrográfica	Subzona o Cuenca Hidrográfica	Descripción de la alerta hidrológica
	Patía	Cuenca media del río Patía	Probabilidad de crecientes súbitas en la parte media del cauce principal del río Patía. Especial atención en el municipio de Cumbitara (Nariño).
	Patía	Cuenca del río Telembí	Probabilidad de crecientes súbitas en la cuenca del río Telembí, se recomienda especial atención en el municipio de Barbacoas (Nariño).
	Patía	Cuenca baja del río Patía	Probabilidad de crecientes súbitas en la parte baja del cauce principal del río Patía.
	Mira	Cuenca del río Mira	Probabilidad de crecientes súbitas en el río Mira y sus afluentes; principalmente en los ríos Guiza y San Juan. Se recomienda especial atención a la altura de los municipios de Ricaurte y Tumaco (Nariño). Nota: El nivel del río Mira podría incrementarse en su parte baja por efectos de un remanso hidráulico dada la marea alta hacia el litoral pacífico en zona de influencia del municipio de Tumaco (Nariño).
	Mira	Cuencas de los ríos Tola y Rosario	Probabilidad de crecientes súbitas en las cuencas de los ríos Rosario y Tola. Se recomienda especial atención en el municipio de Tumaco (Nariño).



Área Hidrográfica del Magdalena – Cauca

(cuena alta del río Magdalena)

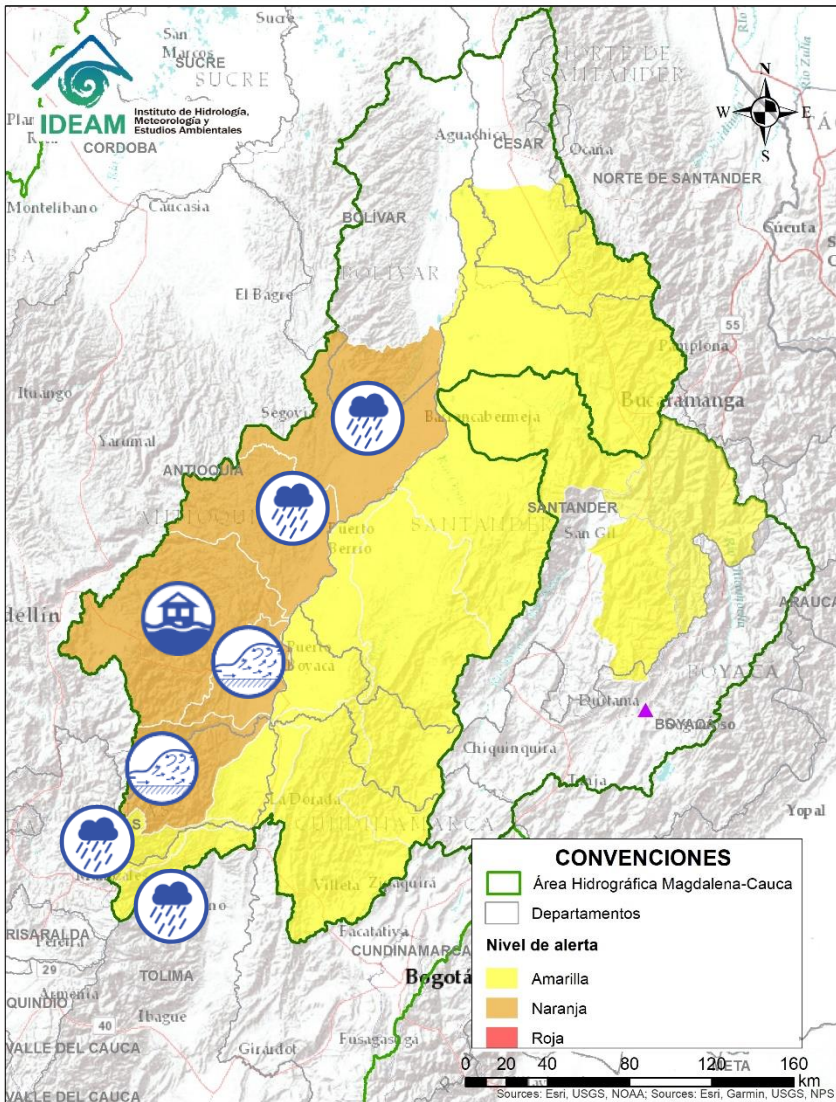


Alerta	Zona Hidrográfica	Subzona o Cuena Hidrográfica	Descripción de la alerta hidrológica
	Alto Magdalena	Cuena del río Suaza	Probabilidad de nuevos incrementos en los niveles del río Suaza, por lo cual se recomienda especial atención en zonas ribereñas bajas de las veredas El Rubí, El Porvenir y los Guadales en cercanías al centro poblado San Adolfo en el municipio de Acevedo, al suroriente huilense. Igual recomendación para los municipios de San Marcos, Suaza, Guadalupe y Altamira.
	Alto Magdalena	Cuencas aportantes al Alto Magdalena	Probabilidad de crecientes súbitas en las cuencas de los ríos Luisa, Amoyá, Tetuán y Ortega, afluentes al Alto Magdalena en el departamento del Tolima.
	Alto Magdalena	Cuena del río Cucuana	Probabilidad de nuevas crecientes súbitas en el río Cucuana y sus aportantes. Especial atención a los municipios de Roncesvalles, Rovira, Valle de San Juan y San Luis (Tolima). Nota: Se reportan afectaciones en la Vereda Tuamo (Rovira), debido a creciente súbita del río Tuamo (CDGRD de Tolima, 02/07/2020).
	Alto Magdalena	Cuencas aportantes al Alto Magdalena	Probabilidad de crecientes súbitas en las cuencas de los ríos Luisa, otros directos al Magdalena y sus afluentes al Alto Magdalena en el departamento del Tolima.
	Alto Magdalena	Cuena del río Sumapaz	Crecientes súbitas en el río Sumapaz y sus afluentes; principalmente en el río Subía. Especial atención en los municipios de Silvania y Fusagasugá (Cundinamarca).
	Alto Magdalena	Cuena del río Bogotá	Crecientes súbitas en el río Bogotá y sus afluentes; principalmente sobre el río Apulo. Se recomienda especial atención a la altura de los municipios de La Mesa, Anapoima y Apulo (Cundinamarca).
	Alto Magdalena	Cuena del río Páez	Creciente súbita sobre el río La Plata (aportante al río Páez), a la altura del municipio de La Plata. Igualmente, se recomienda especial atención sobre los municipios de Nátaga y Tesalia, ante la probabilidad de crecientes súbitas.



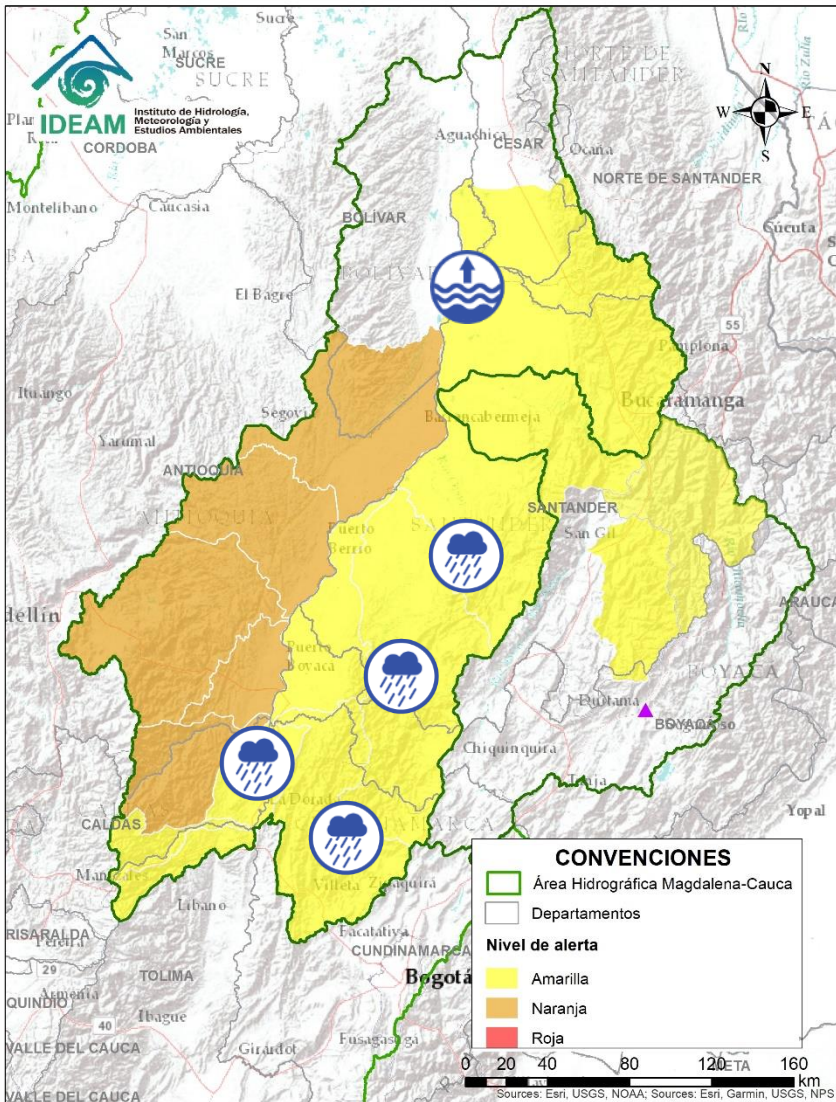
Área Hidrográfica del Magdalena – Cauca






(cuenca media del río Magdalena)



Alerta	Zona Hidrográfica	Subzona o Cuenca Hidrográfica	Descripción de la alerta hidrológica
	Medio Magdalena	Cuenca del río Gualí	Probabilidad de crecientes súbitas en el río Gualí y sus afluentes, especial recomendación en el municipio de Fresno (Tolima), Mariquita (Tolima), Pensilvania (Caldas) y Samaná (Caldas).
	Medio Magdalena	Cuenca del río Guarinó	Probabilidad de crecientes súbitas en la cuenca del río Guarinó. Especial atención en el municipio de Manzanares (Caldas).
	Medio Magdalena	Cuenca del río La Miel	Crecientes súbitas en el río La Miel, así como en sus afluentes. Especial atención en los municipios de Norcasia, Samaná y Argelia.
	Medio Magdalena	Directos al medio Magdalena	Incrementos súbitos en los niveles de los aportantes directos al Medio Magdalena entre los ríos La Miel y Nare, principalmente en el río Cocorná Sur. Especial atención a la altura de los municipios de Sonsón, Puerto Triunfo, Puerto Nare y San Francisco.
	Medio Magdalena	Cuenca del río Nare	Crecientes súbitas en el nivel del río Nare y sus afluentes, los ríos Negro, Nus y Samaná Norte, así como en sus aportantes; principalmente en la quebrada Marinilla. Se recomienda especial atención en los municipios de Santuario, Marinilla, Cocorná, San Francisco, San Luis, San Carlos y Caracolí. Nota: CDGRD de Antioquia informa afectaciones por inundaciones en el casco urbano de Santuario-Antioquia (04/07/2020).
	Medio Magdalena	Cuenca del río San Bartolomé	Probabilidad de crecientes súbitas en el río San Bartolomé y sus afluentes, especialmente el río Volcán en el municipio de Vegachí (Antioquia).
	Medio Magdalena	Cuenca del río Regla	Alerta puntual por crecientes súbitas en el río Regla, afluente al río San Bartolomé, a la altura del municipio de Yondó (Antioquia). Se superan los máximos históricos
	Medio Magdalena	Cuenca del río Cimitarra	Probabilidad de incrementos súbitos en el nivel de del río Cimitarra y sus afluentes.

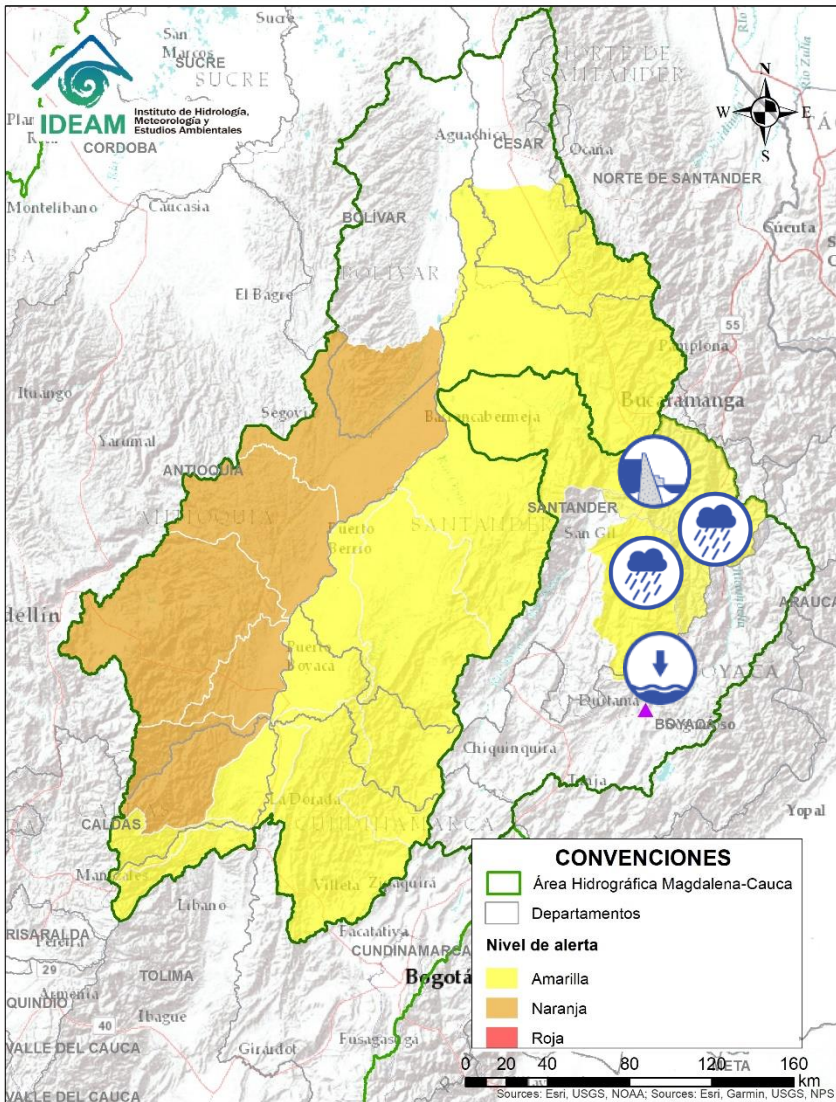
Área Hidrográfica del Magdalena – Cauca (cuenca media del río Magdalena)



Alerta	Zona Hidrografica	Subzona o Cuenca Hidrografica	Descripción de la alerta hidrológica
	Medio Magdalena	Directos al medio Magdalena	Probabilidad de incrementos súbitos en los niveles de los aportantes directos al Medio Magdalena entre los ríos Negro y Carare, entre los ríos Seco y Negro, y entre los ríos Guarinó y Miel.
	Medio Magdalena	Rio Lebrija y otros directos al Magdalena	Nivel alto del río Magdalena a la altura del municipio de Puerto Wilches.
	Medio Magdalena	Cuenca del río Negro	Probabilidad de crecientes súbitas en la cuenca del río Negro, principalmente sobre el río Guaguaqui. Especial atención a la altura de los municipios de Yacopí y Caparrapí.
	Medio Magdalena	Cuenca del río Carare	Probabilidad de incrementos súbitos en los niveles de los ríos Minero, Carare y sus afluentes, entre otros directos al Magdalena, se recomienda especial atención la altura de los municipios de San Pablo de Borbur (Boyacá) y Cimitarra (Santander).
	Medio Magdalena	Cuenca del río Opón	Probabilidad de incrementos súbitos en el nivel del río Opón y sus afluentes, especialmente el río La Colorada a la altura del municipio de Simacota (Santander).



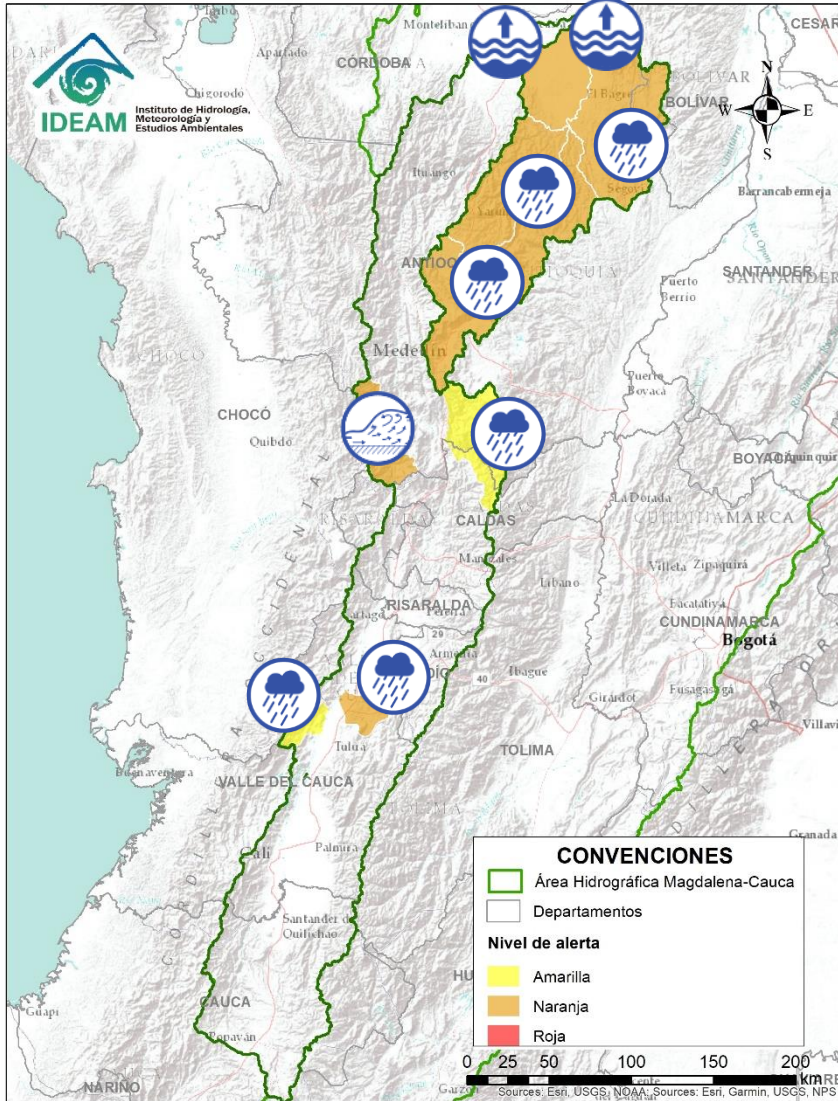
Área Hidrográfica del Magdalena – Cauca (cuenca media del río Magdalena)



Alerta	Zona Hidrográfica	Subzona o Cuenca Hidrográfica	Descripción de la alerta hidrológica
	Sogamoso	Cuenca del río Fonce	Probabilidad de crecientes súbitas en el río Fonce y sus afluentes, especialmente las quebradas Curití, Pozo Azul y Las Américas. Se recomienda especial atención a la altura de los municipios de Mogotes, San Gil, Curití y Paramo (Santander).
	Sogamoso	Cuenca alta del río Chicamocha	Niveles bajos en la cuenca alta del río Chicamocha, entre los municipios de Sotaquirá y Paz del Río (Boyacá). Nota: Por medio de la circular externa 04042 del 04/06/2020, Corpoboyacá establece acciones de prevención ante posibles eventos de desabastecimiento de agua, causados por reducción de niveles en ríos y embalses, déficit de lluvias y desarrollo de la segunda temporada seca del 2020, en los municipios localizados en las cuencas alta del Río Chicamocha y Lago de Tota.
	Sogamoso	Cuenca baja del río Chicamocha	Probabilidad de avenida torrencial en la cuenca baja del río Chicamocha, debido al represamiento generado en el cauce principal del río Chicamocha a la altura de la vereda San Miguel en el municipio de Cepitá (Santander). Se han realizado acciones para la remoción del material del represamiento, pero se pueden presentar nuevos aportes con crecientes súbitas de otros afluentes y deslizamiento del material de las laderas. Probabilidad de incrementos moderados en el nivel del río Nevado en el municipio de Boavita.
	Sogamoso	Cuenca del río Sogamoso	Probabilidad de avenida torrencial en la cuenca del río Sogamoso entre los municipios de Los Santos y Puerto Wilches, debido al represamiento generado en la parte baja de la cuenca del río Chicamocha.

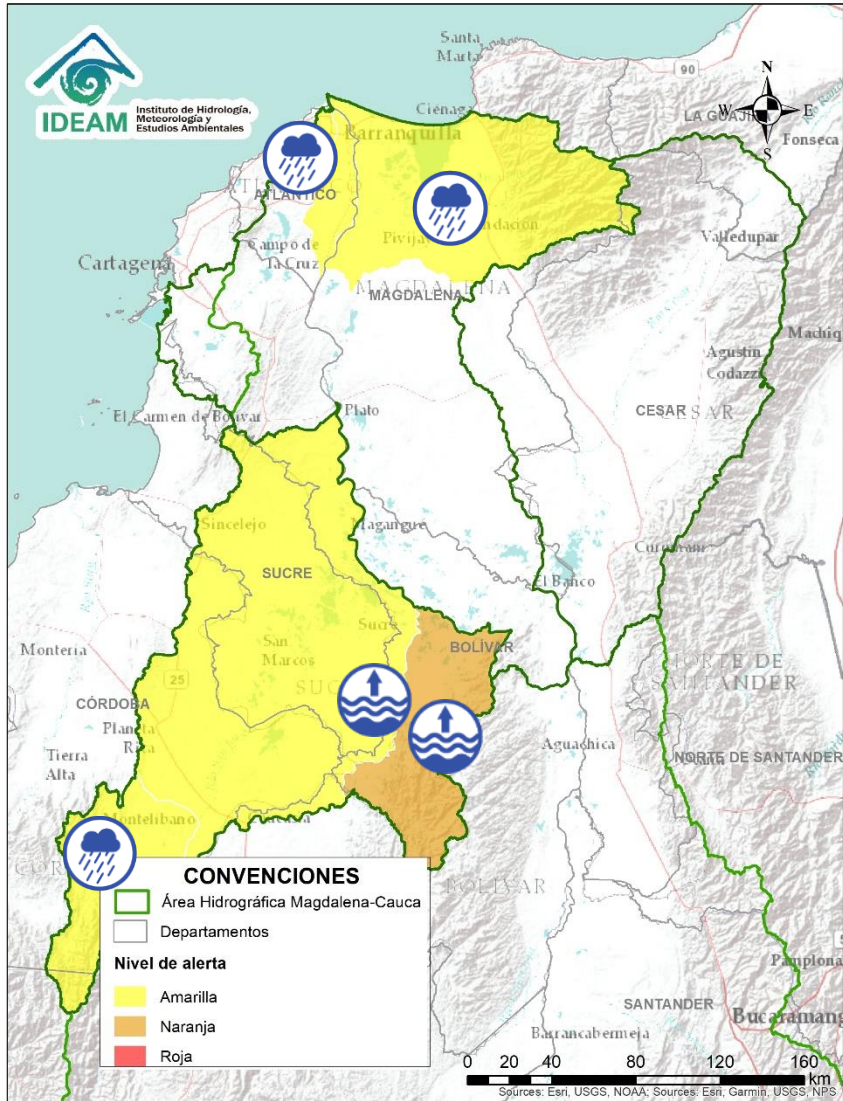


Área Hidrográfica del Magdalena – Cauca (cuenca del río Cauca)

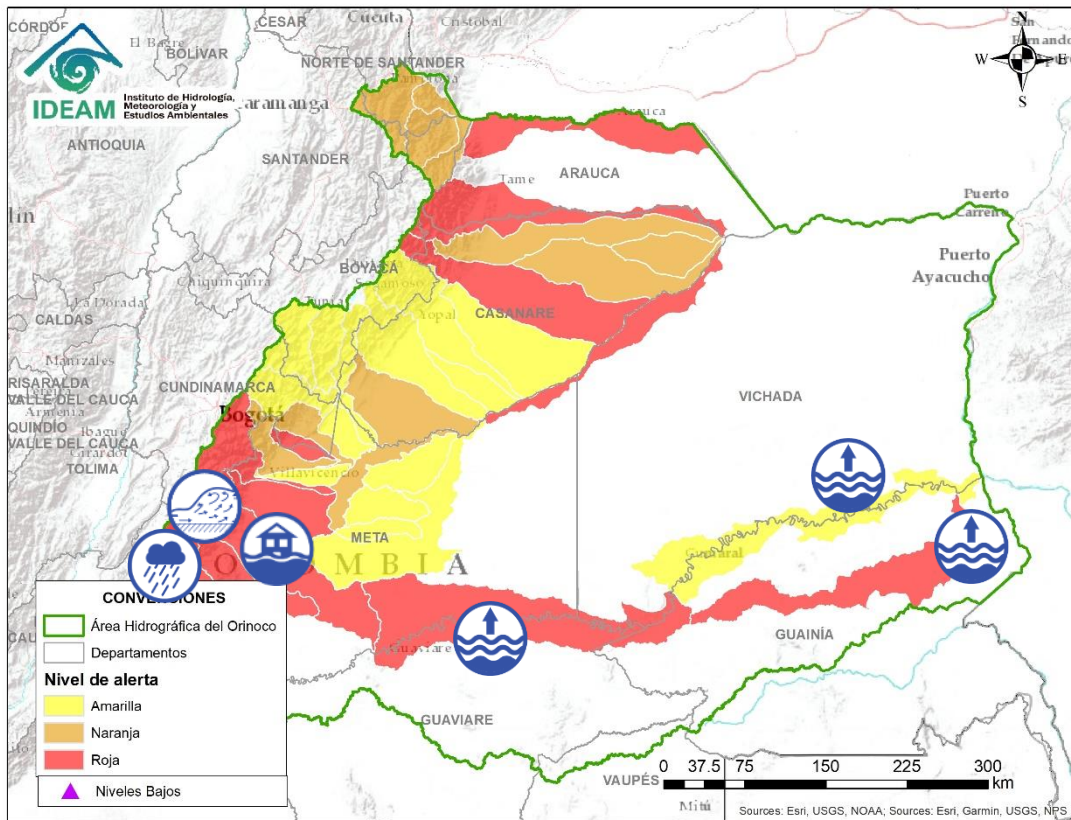


Alerta	Zona Hidrográfica	Subzona o Cuenca Hidrográfica	Descripción de la alerta hidrológica
	Cauca	Cuenca media del río Cauca (Valle del Cauca)	Probabilidad de crecientes súbitas en el río Frio y sus afluentes. Especial atención en el municipio de Riofrío (departamento de Valle del Cauca).
	Cauca	Cuenca del río Paila	Probabilidad de incrementos súbitos en los niveles del río Paila y sus afluentes. Especial atención sobre los municipios de Bugalagrande, Zarzal y Sevilla (Valle del Cauca).
	Medio Cauca	Cuenca del río Arma	Probabilidad de crecientes súbitas en el río Arma y sus afluentes.
	Medio Cauca	Cuenca del río San Juan	Incrementos súbitos en el río San Juan (que drena hacia el río Cauca) entre los municipios de Salgar y Pueblorrico, así como en sus afluentes. Especial atención a los niveles de las Quebradas los Monos y La Linda, a la altura del municipio de Ciudad Bolívar (Antioquia).
	Cauca	Cuenca del río Porce	Probabilidad de crecientes súbitas en las quebradas y ríos aportantes a la cuenca alta del río Porce. Especial atención a los municipios de Amalfi, Gómez Plata, Santa Rosa de Osos, Don Matías, Barbosa y Girardota. Igualmente, estar atentos a los niveles de los ríos y canales del Valle de Aburrá.
	Nechí	Cuenca alta del río Nechí	Probabilidad de crecientes súbitas en la cuenca alta del río Nechí y sus afluentes. Especial atención en los municipios de Angostura, Anorí, Campamento y Yarumal.
	Nechí	Cuenca baja del río Nechí y sus aportantes	Niveles altos y en condición de ascenso en el río Nechí a la altura del municipio de Nechí. Igualmente, se prevé la probabilidad de crecientes súbitas sobre los tributarios de la cuenca baja. Especial atención a la altura de los municipios de Remedios, Segovia, Zaragoza, El Bagre, Caucasia y Nechí.
	Cauca	Cuenca baja del río Cauca	Alerta puntual por niveles altos en condición estable en el río Cauca, a la altura del municipio de Caucasia.

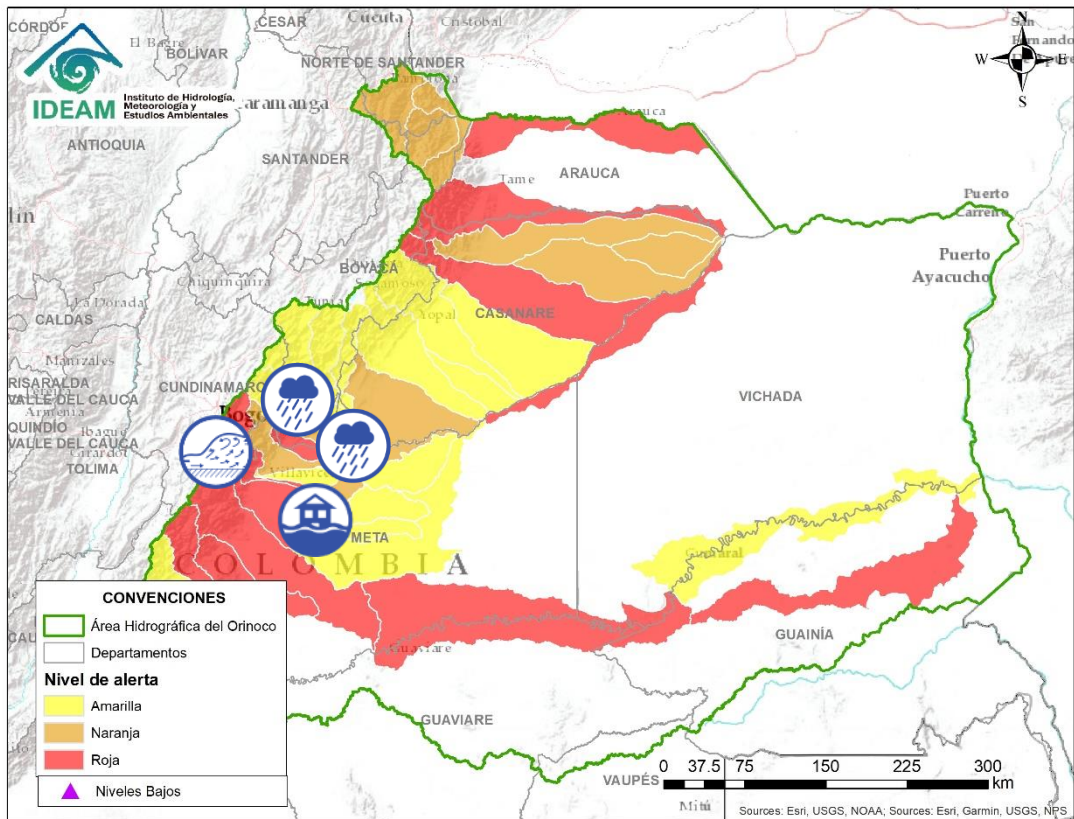
Área Hidrográfica del Magdalena – Cauca (cuena baja del río Magdalena)



Alerta	Zona Hidrográfica	Subzona o Cuenca Hidrográfica	Descripción de la alerta hidrológica
	Bajo Magdalena	Cuenca alta del río San Jorge	Probabilidad de crecientes súbitas en la cuenca alta del río San Jorge y en sus aportantes; especialmente el río San Pedro.
	Bajo Magdalena	Cuenca baja del río San Jorge	Niveles altos en condición estable en el caño Mojana entre los municipios de Majagual y Sucre. Probabilidad de crecientes súbitas en la cuenca baja del río San Jorge y en sus aportantes. Nota: Especial atención en el municipio de Ayapel, donde se evidencian incrementos importantes en el río Caño Barro (afluente al río San Jorge).
	Bajo Magdalena	Directos Bajo Cauca – Magdalena. Ciénaga La Raya entre río Nechí y Brazo de Loba	Niveles altos del río Cauca a la altura del municipio de San Jacinto del Cauca. Especial atención a los municipios de San Jacinto del Cauca, Guaranda y Achí.
	Bajo Magdalena	Cuenca del río de la Ciénaga Mallorquín y afluentes Mar Caribe	Probabilidad de formación de arroyos en la ciudad de Barranquilla y Soledad (Atlántico). De igual forma, se recomienda estar atentos a los niveles de los ríos de la Ciénaga Mallorquín y los directos al río Magdalena entre Calamar y desembocadura del mar Caribe.
	Bajo Magdalena	Ciénaga Grande de Santa Marta	Probabilidad de incrementos súbitos de nivel en los ríos que descienden de la Sierra Nevada y descargan sus aguas en la Ciénaga Grande de Santa Marta, tales como los ríos Frío, Sevilla, Tucurínca, Aracataca, Fundación y sus afluentes.



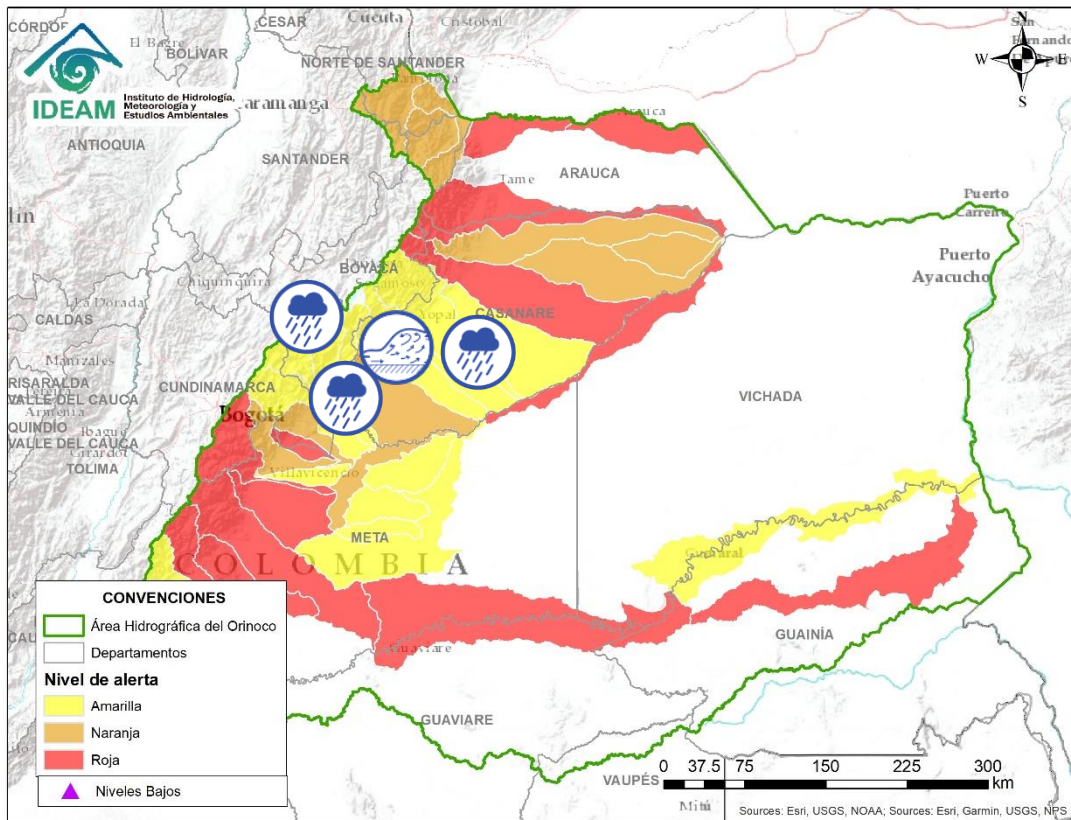
Alerta	Zona Hidrográfica	Subzona o Cuenca Hidrográfica	Descripción de la alerta hidrológica
	Guaviare	Cuenca del río Guayabero	Probabilidad de nuevas crecientes súbitas en el río Guayabero y algunos de sus afluentes.
	Guaviare	Cuenca de los ríos Guejar y Guape	Probabilidad de nuevas crecientes súbitas en los ríos Guape y Guejar y algunos de sus afluentes. Nota: El 04 de julio, CDGRD de Meta reportó creciente súbita de los ríos Guape y Guejar, afectando a las Veredas Paraíso, La Aurora, La 24, La 23, Crucero Alto, Las Delicias, Brillante (Lejanías, Meta).
	Guaviare	Cuenca del río Ariari	Crecientes súbitas en la cuenca del río Ariari. Especial atención en los municipios de Cubarral, El Castillo, Granada, Fuente de Oro, Puerto Lleras, Puerto Rico y Puerto Concordia. Nota: La UNGRD reporta afectaciones en vereda La Palma en el municipio de Fuente de Oro (Meta) por creciente del río Ariari (27/06/2020). Adicionalmente, CDGRD del Meta informa afectaciones por desbordamiento del río Ariari (04/07/2020) en los siguientes sectores: Veredas de Santa Helena, San Ignacio, Los Maracos, Puerto Suárez, Guayaquil, y sectores Puente Alcaraván y Puerto Caldas (Granada, Meta). Igualmente, en el sector El Dorado veredas La Isla, El Diamante, Aguas Zarcas, Santa Rosa Baja y San José.
	Guaviare	Cuenca media del río Guaviare	Niveles altos y en condición de ascenso en la cuenca media del río Guaviare, especialmente a la altura de San José del Guaviare.
	Inírida	Cuenca baja del río Inírida	Niveles altos en la parte baja del río Inírida a la altura del municipio de Inírida. Los niveles se encuentran en condición de ascenso y se espera que esta situación continúe durante los siguientes días.
	Guaviare	Cuenca baja del río Guaviare	Niveles altos del río Guaviare en su parte baja.



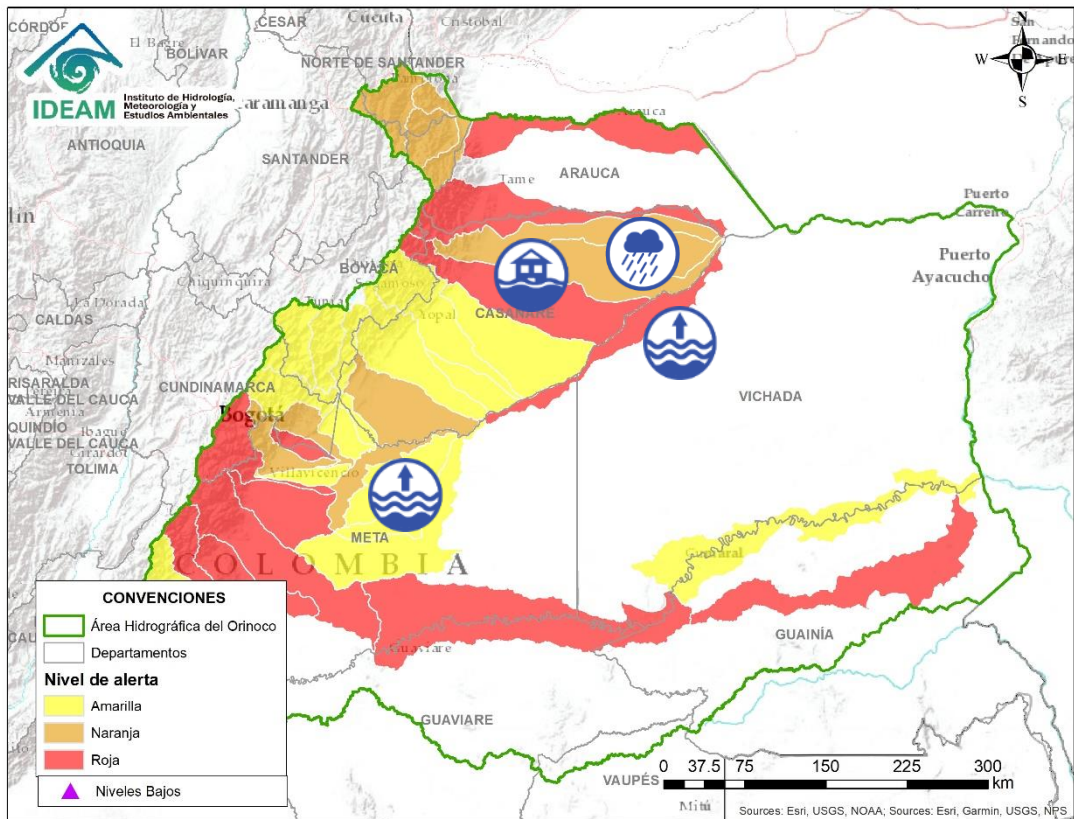
Alerta	Zona Hidrográfica	Subzona o Cuenca Hidrográfica	Descripción de la alerta hidrológica
	Meta	Cuenca río Guayuriba	Crecientes súbitas del río Guayuriba a la altura del municipio de Villavicencio, con valores en el rango de los máximos históricos para la época. Especial atención en los municipios de Guayabetal (Cundinamarca) y Villavicencio (Meta). Nota: CDGRD Meta informó que el día 4 de Julio de 2020 se presentaron afectaciones por creciente súbita del río Guayuriba en el municipio de Villavicencio en las veredas La Concepción y Cuncia Bajo, Sector Vegas Del Guayuriba.
	Meta	Cuenca del río Guacavía	Probabilidad de crecientes súbitas en la cuenca del río Guacavía y sus afluentes. Especial atención a la altura del municipio de Cumaral, ya que se reportó una creciente súbita el 01 de julio, dejando afectación en los trabajos de reducción del riesgo que se adelantaron con ocasión a la calamidad pública decretada por el municipio de Cumaral el 19/06/20, colapsando parcialmente el dique estructural construido en el año 2013-2014 (CDGRD de Meta)
	Meta	Cuencas de los ríos Metica, Guamal y Humadea	Probabilidad de nuevos incrementos súbitos en las cuencas de los ríos Metica, Guamal y Humadea aportantes a la cuenca alta del río Meta. Nota: CDGRD del Meta reportó evento de creciente súbita del río Guamal, a la altura del sector Caño Camelia, Vereda La Isla del municipio Guamal (Meta), situación que se identificó desde el 03 de julio.
	Meta	Aportantes a la cuenca alta del río Meta	Probabilidad de crecientes súbitas en las cuencas de los ríos Guatiquía y Humea.
	Meta	Cuencas aportantes a la cuenca alta del río Meta	Probabilidad de incrementos súbitos en las cuencas de los ríos Caño Cumaral, Manacacías, Melúa y Yucao, aportantes a la cuenca alta del río Meta.



Área Hidrográfica del Orinoco



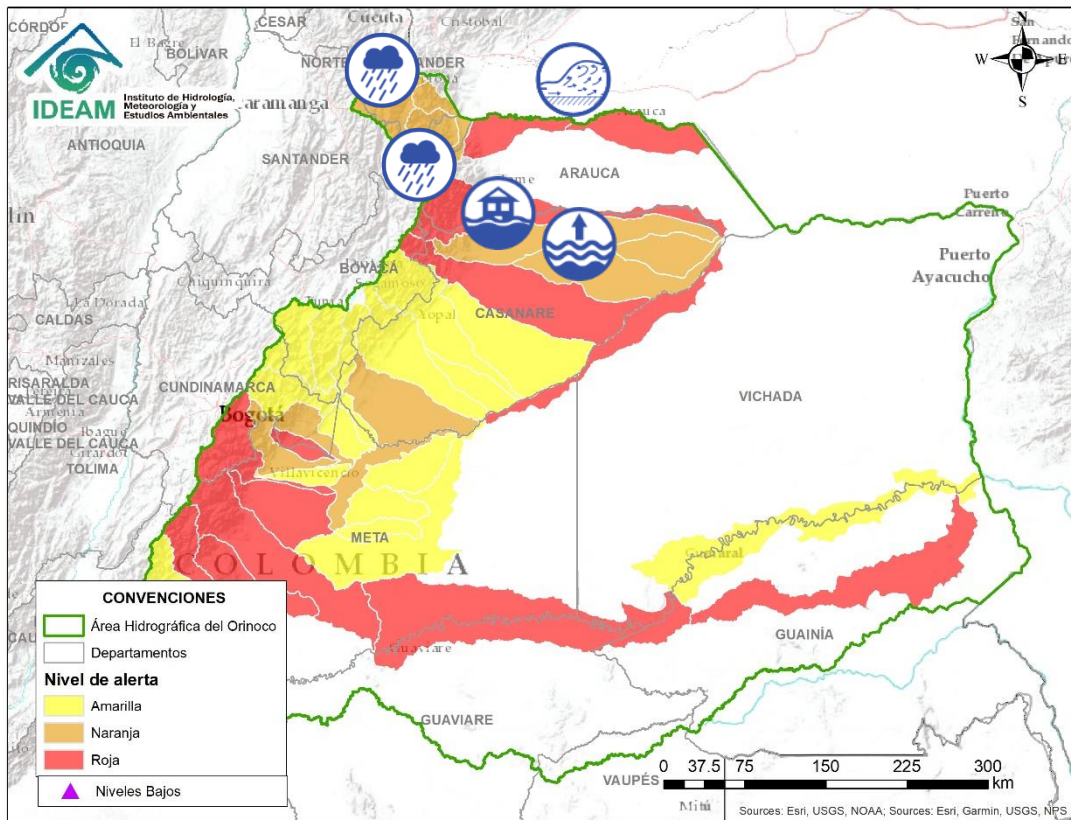
Alerta	Zona Hidrografica	Subzona o Cuenca Hidrografica	Descripción de la alerta hidrológica
	Meta	Aportantes a la cuenca alta del río Meta	Probabilidad de nuevas crecientes súbitas en las cuencas del río Negro, río Upía y directos al Meta entre ríos Humea y Upía.
	Meta	Cuenca del río Túa	Creciente súbita en la cuenca alta del río Túa a la altura del municipio de Monterrey (Casanare). Especial atención sobre los municipios de Tauramena y Villanueva por el tránsito de la creciente.
	Meta	Cuenca del río Cusiana	Crecientes súbitas en la cuenca del río Cusiana y otros directos al río Meta. Especial atención a la altura del municipio de Maní.
	Meta	Cuenca del río Cravo Sur	Probabilidad de crecientes súbitas en la cuenca del río Cravo Sur, afluente al río Meta. Especial atención a la altura de Yopal (Casanare) y en las comunidades aledañas de los ríos Tocaría, Nunchía, y Payero.
	Meta	Caño Guanápalo	Probabilidad de incrementos súbitos en el Caño Guanápalo entre otros directos al Meta
	Meta	Cuenca del río Garagoa	Probabilidad de crecientes súbitas en la cuenca del río Garagoa y sus afluentes. Especial atención en los municipios de Chivor, Macanal, Somondoco, Garagoa, Almeida.
	Meta	Aportantes al río Meta	Probabilidad de crecientes súbitas en las cuencas del río Lengupá y Guavio.



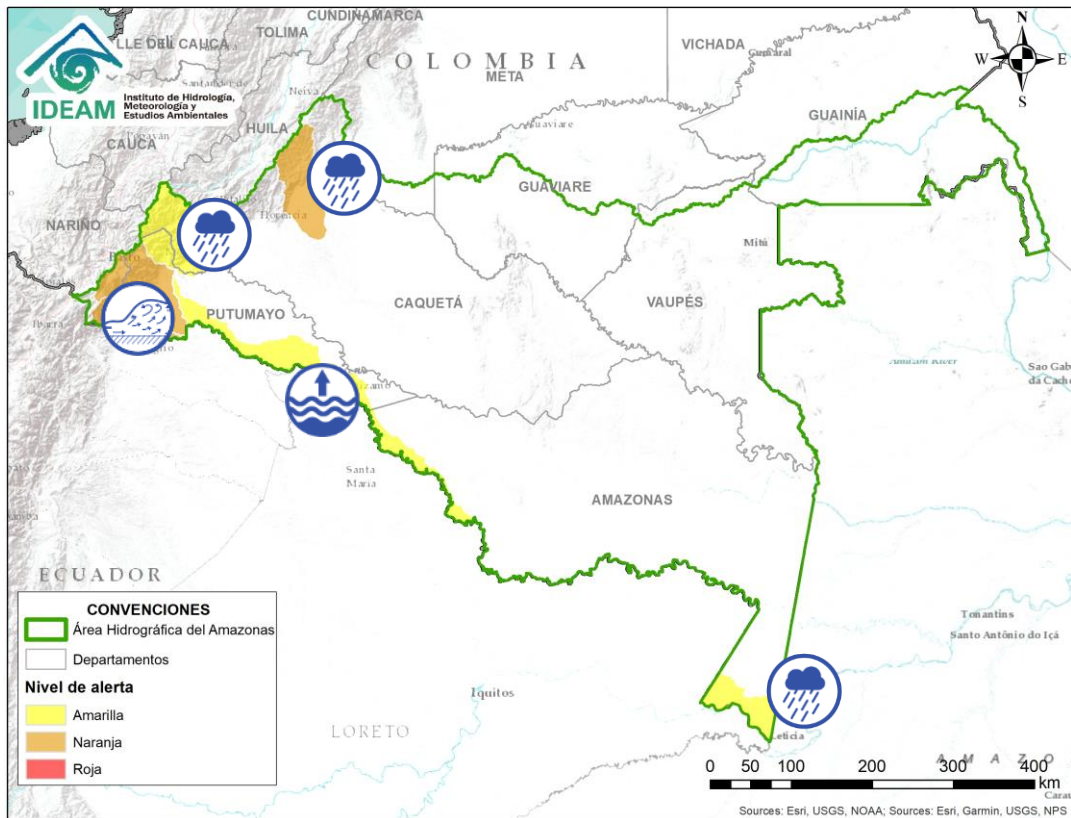
Alerta	Zona Hidrografica	Subzona o Cuenca Hidrografica	Descripción de la alerta hidrológica
	Meta	Cuenca alta del río Meta	Niveles altos en condición de ascenso en la cuenca alta del río Meta a la altura del municipio de Puerto López.
	Meta	Cuencas media y baja del río Meta	Niveles altos en condición de ascenso en la parte media y baja del río Meta; en el tramo comprendido entre los municipios de Puerto Gaitán y La Primavera (Casanare). Se recomienda especial atención a la altura de vereda La Hermosa (Paz de Ariporo) y sobre el municipio de La Primavera.
	Meta	Cuencas del río Pauto	Crecientes súbitas en los ríos Pauto y sus afluentes. Nota: Se presentan algunas afectaciones por creciente súbita del río Pauto (cuenca alta), en las veredas de San Isidro y Matalarga, las cuales se encuentran inundadas por el desbordamiento del río (05/07/2020). Especial atención aguas abajo de estos sectores por el tránsito de la onda. Adicionalmente, se recomienda estar atentos en las rondas hidráulicas protegidas por los jarillones en inmediaciones del municipio de Pore (Casanare) -particularmente en las veredas Ramón Nonato y El Verde-, lo mismo para el municipio de Trinidad (Casanare).
	Meta	Cuencas directas al bajo Meta	Probabilidad de incrementos súbitos en la subzona hidrográfica Caño Aguaclarita y los directos al Meta entre Pauto y Casanare.



Área Hidrográfica del Orinoco



Alerta	Zona Hidrográfica	Subzona o Cuenca Hidrográfica	Descripción de la alerta hidrológica
	Casanare	Río Ariporo	Niveles altos en condición de ascenso en el río Ariporo; igual comportamiento se espera en sus aportantes. Especial atención en el municipio de Paz de Ariporo.
	Casanare	Río Casanare	Crecientes súbitas en la cuenca del río Casanare. Especial atención en sus afluentes sobre los municipios Tame, Chita, Hato Corozal, La Salina, Sácamá, Puerto Rondón y Cravo Norte. Nota: Se reporta inundación en la vereda El Control (Hato Corozal), por fuerte creciente del río Casanare, afectando viviendas y cultivos pancoger (05/07/2020). Se reporta creciente súbita en el municipio de Pore con afectación en algunas veredas como San Isidro, Matalarga, El Garzón Y La Plata
	Arauca	Río Cobugón –río Cobaría	Probabilidad de creciente súbitas en el río Cobugón, Cobaría y sus afluentes. Especial atención a la altura del municipio de Cubará (Boyacá).
	Arauca	Río Bojabá	Probabilidad de crecientes súbitas en el río Bojabá y sus afluentes.
	Arauca	Río Margua	Probabilidad de crecientes súbitas en el río Margua especial atención en el municipio de Toledo.
	Arauca	Río Chitaga	Probabilidad de crecientes súbitas en la cuenca del río Chitaga especial atención en los municipios de Cacota, Labateca y en la zona sur del municipio de Norte de Santander.
	Arauca	Río Arauca	Incrementos en los niveles del río Banadia y del río Arauca en el tramo comprendido entre los municipios de Arauca y Arauquita.



Alerta	Zona Hidrografica	Subzona o Cuenca Hidrografica	Descripción de la alerta hidrológica
	Caquetá	Cuenca del río Guayas	Probabilidad de crecientes súbitas en el río Guayas y sus afluentes; aportantes al río Caquetá. Nota: A la altura de la vereda El Desquite (Puerto Rico, Caquetá), se reportan algunas afectaciones debido a las fuertes lluvias en la zona. Adicionalmente, se informa sobre una avenida torrencial en la vía a San Vicente (Bomberos y DNBC, 04/07/2020).
	Caquetá	Cuenca alta del río Caquetá	Probabilidad de incrementos moderados en los niveles del río Mocoa y sus afluentes, especialmente en los ríos Sangoyaco y Mulato, los cuales atraviesan el municipio de Mocoa (Putumayo).
	Putumayo	Cuenca alta del río Putumayo	Probabilidad de incrementos súbitos en los niveles de la parte alta del río Putumayo y sus afluentes, especialmente los ríos San Miguel, Sucio, Guineo y Guamuéz, se recomienda especial atención en los municipios de Sibundoy, Puerres (Nariño), Santiago, Villagarzón, Orito y Puerto Asís (Putumayo). Notas: El día 04 de julio de 2020 la CDGRD reporta Incremento de nivel y lodo en quebrada la Hidráulica en municipio de Sibundoy. Adicionalmente, CDGRD de Putumayo informa inundaciones en la vereda Juano, ubicada en el municipio de Sibundoy. Las fuertes lluvias provocaron el desbordamiento de la quebrada San Pedro (04 de julio).
	Putumayo	Cuenca media del río Putumayo	Niveles altos en condición de ascenso en la cuenca media del río Putumayo entre los municipios de Puerto Asís y Puerto Leguízamo.
	Amazonas	Cuenca directos al río Amazonas	No se descartan posibles anegamientos a la altura de Leticia y Puerto Nariño (Amazonas), debido a las precipitaciones persistentes. Se recomienda estar pendientes de los niveles de los afluentes al río Amazonas. Se resalta que esta condición es normal para la época y actualmente no presenta afectaciones en la región.



RESUMEN

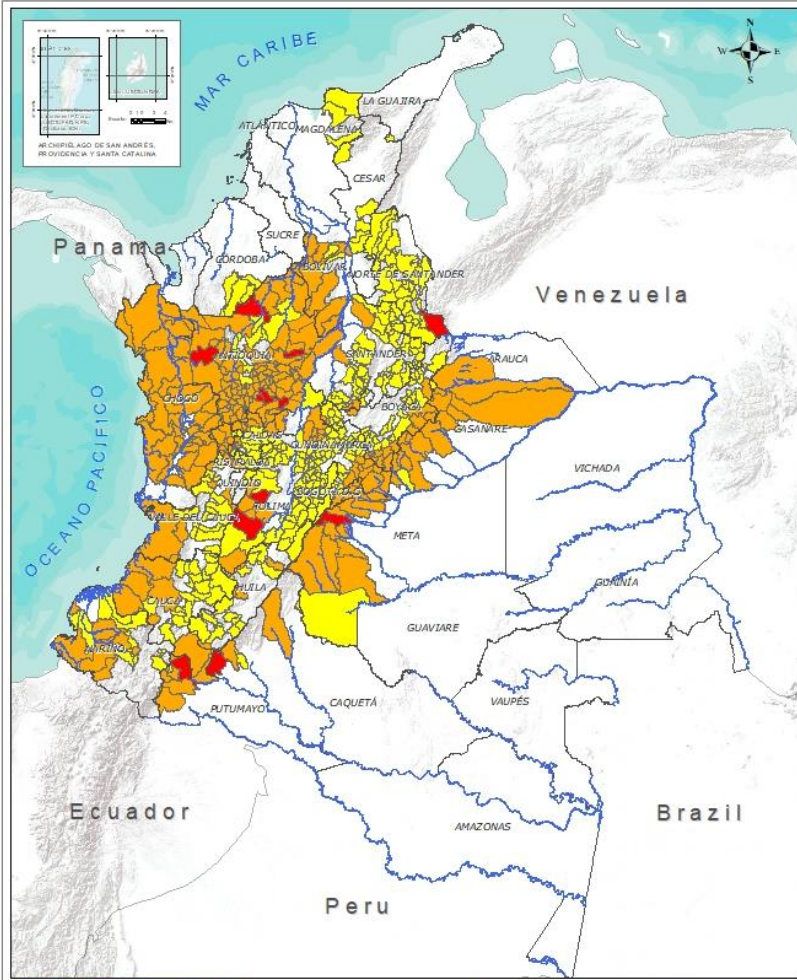
Debido al aumento de las precipitaciones en los últimos días se presenta saturación de humedad en los suelos ocasionando probabilidad alta, moderada y baja de ocurrencia de deslizamientos de tierra en algunos municipios de los departamentos de la región Andina, Amazonía, Caribe, Orinoquía y Pacífico.



Fuente: <https://www.telesurtv.net/>



Pronóstico de la Amenaza por Deslizamientos de Tierra



INSTITUTO DE HIDROLOGÍA, METEOROLOGÍA Y ESTUDIOS AMBIENTALES - IDEAM
República de Colombia

PRONÓSTICO DE LA AMENAZA POR DESLIZAMIENTOS
Oficina del servicio de pronóstico y alerta.

Leyenda

Amenaza

- Sin Amenaza
- Baja
- Moderada
- Alta

Proyección

- Límite Chape territorial
- Límite Interjurisdiccional

Proyección de Referencia

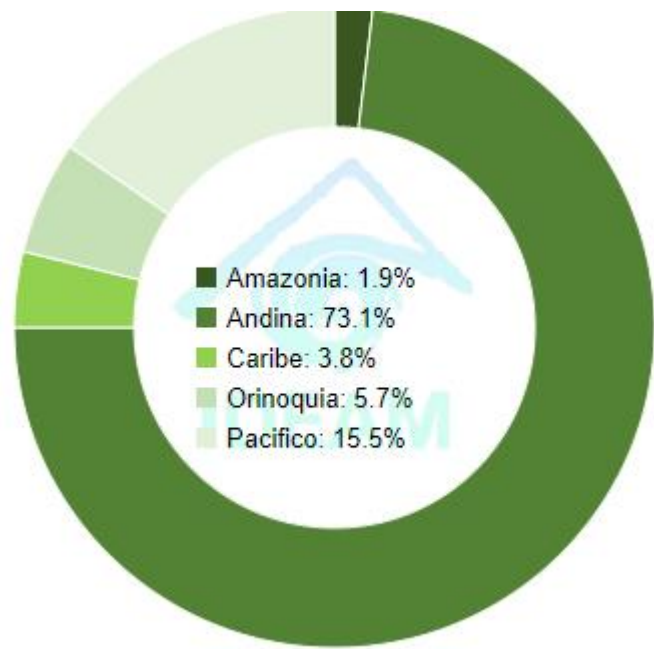
PROYECCIÓN: Carreteras
DATUM: METRI - BNGM
PROYECCIÓN LOCAL: METRI
COORDENADAS GEOGRÁFICAS: 4° 30' 00.00" N, 74° 30' 00.00" W
COORDENADAS PLANAS: 1000000.000 m, 1000000.000 m
Escala: 1:1000000
Fecha: 10 MAR 2011
Cartografía: IDEAM - IDEAM

DEPARTAMENTO	N°
ANTIOQUIA	6
CAQUETÁ	1
META	1
NORTE DE SANTANDER	1
PUTUMAYO	1
TOLIMA	2
TOTAL	12

DEPARTAMENTO	N°
ANTIOQUIA	91
ARAUCA	1
BOLÍVAR	8
BOYACÁ	18
CALDAS	11
CAQUETÁ	2
CASANARE	13
CAUCA	7
CHOCÓ	24
CUNDINAMARCA	18
HUILA	3
META	15
NARIÑO	5
PUTUMAYO	5
RISARALDA	8
SANTANDER	4
TOLIMA	5
VALLE DEL CAUCA	5
TOTAL	243

DEPARTAMENTO	N°
ANTIOQUIA	11
BOLÍVAR	2
BOYACÁ	43
CALDAS	10
CAQUETÁ	1
CASANARE	2
CAUCA	20
CESAR	5
CUNDINAMARCA	74
CÓRDOBA	3
HUILA	12
LA GUAJIRA	1
MAGDALENA	3
META	1
NARIÑO	12
NORTE DE SANTANDER	27
PUTUMAYO	1
QUINDÍO	3
RISARALDA	5
SANTANDER	44
TOLIMA	25
VALLE DEL CAUCA	16
TOTAL	321

TOTAL MUNICIPIOS: 618

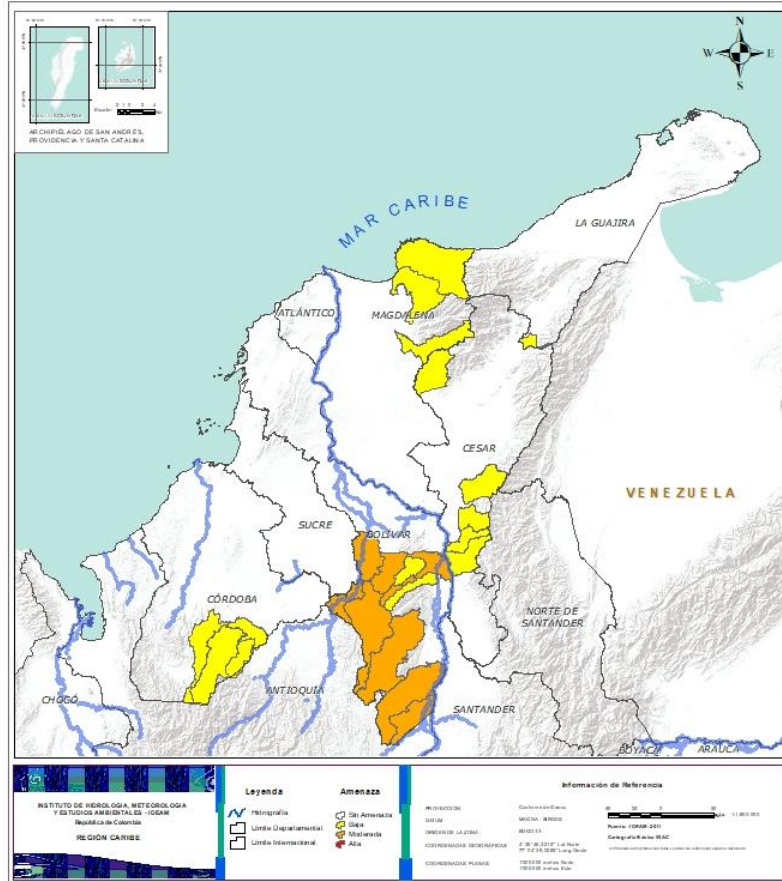




Pronóstico de la Amenaza por Deslizamientos de Tierra



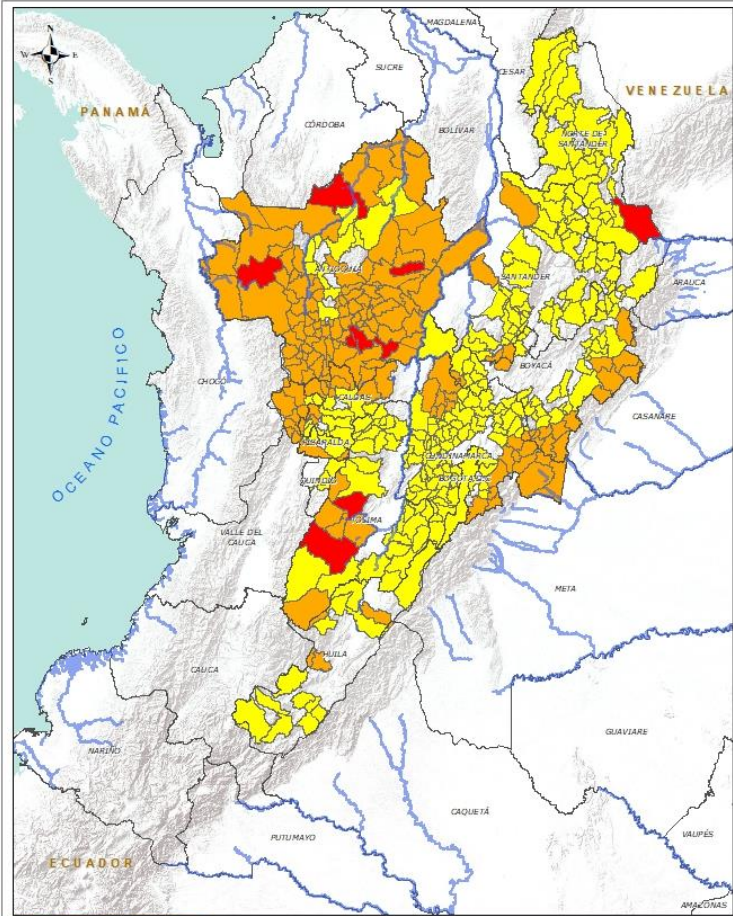
REGIÓN CARIBE



Alerta	SITIOS PARA LOS CUALES SE GENERA LA ALERTA
	BOLÍVAR: Achí, Cantagallo, Montecristo, Rioviejo, San Jacinto Del Cauca, San Pablo, Santa Rosa Del Sur, Tiquisio (Puerto Rico).
	BOLÍVAR: Arenal, Norosi. CESAR: Curumaní, El Copey, La Gloria, Pailitas, Pelaya. CÓRDOBA: Montelíbano, Puerto Libertador, San Jose De Ure. LA GUAJIRA: La Jagua Del Pilar. MAGDALENA: Ciénaga, Fundación, Santa Marta.



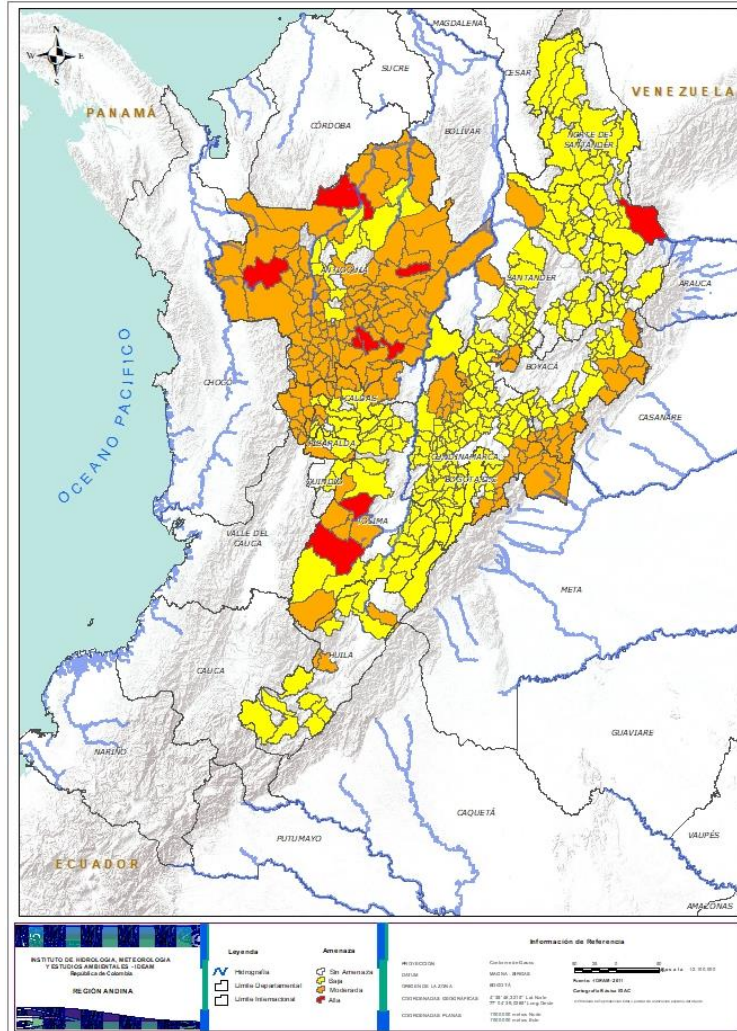
REGIÓN ANDINA



Alerta	SITIOS PARA LOS CUALES SE GENERA LA ALERTA
	<p>ANTIOQUIA: Carmen De Viboral, Frontino, La Unión, San Francisco, Tarazá, Yalí. NORTE DE SANTANDER: Toledo. TOLIMA: Chaparral, Rovira.</p>
	<p>ANTIOQUIA: Ab Abejorral, Abriaquí, Alejandría, Amagá, Amalfi, Andes, Angelópolis, Anzá, Argelia, Armenia, Barbosa, Betania, Betulia, Briceño, Buriticá, Cáceres, Caicedo, Caldas, Cañasgordas, Caracolí, Caramanta, Caucasia, Cisneros, Ciudad Bolívar, Cocorná, Concepción, Concordia, Copacabana, Dabeiba, Don Matías, Ebéjico, El Bagre, Envigado, Fredonia, Giraldo, Girardota, Gómez Plata, Granada, Guarne, Guatapé, Heliconia, Hispania, Ituango, Jardín, Jericó, La Ceja, La Estrella, La Pintada, Maceo, Marinilla, Montebello, Murindó, Mutatá, Nariño, Nechí, Olaya, Peñol, Pueblorrico, Puerto Berrío, Puerto Nare, Puerto Triunfo, Remedios, Retiro, Rionegro, Sabaneta, Salgar, San Carlos, San Jerónimo, San Luis, San Rafael, San Roque, San Vicente, Santa Bárbara, Santa Fe De Antioquia, Santa Rosa De Osos, Santo Domingo, Santuario, Segovia, Sonsón, Sopetrán, Támesis, Tarso, Titiribí, Uramita, Urrao, Valparaiso, Vegachí, Venecia, Vigía Del Fuerte, Yolombó, Yondó (Casabe). BOYACÁ: Almeida, Campohermoso, Chita, Chivor, Guayatá, La Victoria, Labranzagrande, Macanal, Mongua, Páez, Pajarito, Paya, Pisba, Quípama, Saboyá, San Luis De Gaceno, Santa María, Somondoco. CALDAS: Aguadas, Anserma, La Merced, Marmato, Pácora, Pensilvania, Riosucio, Risaralda, Samaná, Supia, Viterbo. CUNDINAMARCA: Caparrapí, El Peñón, Fómeque, Gachalá, Gachetá, Gama, Guayabetal, Gutiérrez, Junín, La Palma, La Peña, Medina, Paratebueno, Quetame, Topaipí, Ubalá, Útica, Yacopí. HUILA: Nátaga, Tello, Tesalia. SANTANDER: Albania, Puente Nacional, Puerto Parra, Sabana De Torres. TOLIMA: Cajamarca, Ortega, Planadas, Roncesvalles, San Antonio. RISARALDA: Apía, Balboa, Belén De Umbría, La Celia, Mistrató, Pereira, Pueblo Rico, Santuario.</p>
	<p>ANTIOQUIA: Anorí, Belmira, Campamento, Liborina, Medellín, Sabanalarga, San Pedro De Los Milagros, Toledo, Valdivia, Yarumal, Zaragoza.</p>



REGIÓN ANDINA



Alerta

SITIOS PARA LOS CUALES SE GENERA LA ALERTA

BOYACÁ: Aquitania, Berbeo, Betéitiva, Boavita, Buenavista, Chinavita, Coper, Corrales, Covarachía, El Espino, Gámeza, Garagoa, Guateque, Guicán, La Uvita, Maripí, Miraflores, Monquirá, Muzo, Otanche, Pachavita, Panqueba, Pauna, Paz De Rio, Pesca, Puerto Boyacá, Rondón, San Eduardo, San José De Pare, San Mateo, San Pablo De Borbur, Santana, Soatá, Socha, Socotá, Sogamoso, Susacón, Tasco, Tibaná, Tópaga, Turmequé, Úmbita, Ventaquemada.

CALDAS: Belalcazar, Chinchiná, Filadelfia, Manizales, Manzanares, Marulanda, Neira, Salamina, San José, Villamaria.

CUNDINAMARCA: Agua De Dios, Albán, Anapoima, Anolaima, Apulo, Arbeláez, Beltrán, Bituima, Bogotá, D.c., Bojacá, Cabrera, Cachipay, Cáqueza, Carmen De Carupa, Chaguaní, Chipaque, Choachí, Chocontá, Cogua, Cucunubá, El Colegio, El Rosal, Facatativá, Fosca, Fusagasugá, Granada, Guaduas, Guatavita, Guayabal De Siquima, La Calera, La Mesa, La Vega, Lenguazaque, Machetá, Manta, Nilo, Nimaima, Nocaima, Pacho, Paima, Pandi, Pasca, Pulí, Quebradanegra, Quipile, Ricaurte, San Antonio De Tequendama, San Bernardo, San Cayetano, San Francisco, San Juan De Rioseco, Sasaima, Sesquilé, Sibaté, Silvania, Soacha, Subachoque, Suesca, Supatá, Sutatausa, Tabio, Tausa, Tena, Tibacuy, Tocaima, Venecia, Vergara, Vianí, Villagómez, Villapinzón, Villeta, Viotá, Zipacón, Zipaquirá.

HUILA: Aipe, Altamira, Colombia, Guadalupe, La Plata, Neiva, Pitalito, Saladoblanco, San Agustín, Santa María, Suaza, Tarqui.

NORTE DE SANTANDER: Ábrego, Arboledas, Cáchira, Cócota, Chinácota, Chitagá, Convención, Cúcuta, Cucutilla, Durania, El Carmen, El Tarra, El Zulia, Gramalote, Hacarí, Labateca, Lourdes, Mutiscua, Ocaña, Pamplona, Salazar, San Calixto, Santiago, Sardinata, Silos, Teorama, Villa Caro.

QUINDÍO: Calarcá, Córdoba, Salento.

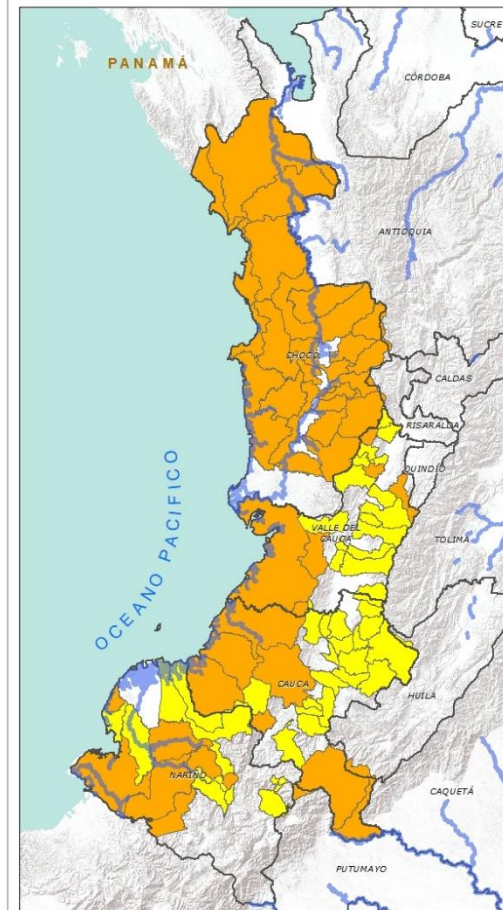
RISARALDA: Guática, La Virginia, Marsella, Quinchía, Santa Rosa De Cabal.

SANTANDER: Aguada, Barbosa, Bucaramanga, Carcasí, Cepitá, Cerrito, Charalá, Charta, Chipatá, Concepción, Confines, Contratación, Coromoro, El Carmen, El Guacamayo, El Playón, Florián, Floridablanca, Girón, Guaca, Guavatá, Güepesa, La Belleza, La Paz, Landázuri, Lebrija, Macaravita, Málaga, Matanza, Mogotes, Oiba, Onzaga, Piedecuesta, Rionegro, San Andrés, San Benito, San Miguel, San Vicente De Chucurí, Santa Helena Del Opón, Sucre, Suratá, Tona, Valle De San José, Vélez.

TOLIMA: Alpujarra, Anzoátegui, Armero (Guayabal), Ataco, Carmen De Apicalá, Casabianca, Cunday, Dolores, Falan, Fresno, Herveo, Ibagué, Icononzo, Lérída, Libano, Melgar, Murillo, Natagaima, Palocabildo, Prado, Purificación, Rioblanco, Suárez, Villahermosa, Villarrica.



REGIÓN PACÍFICO





INSTITUTO DE HIDROLOGÍA, METEOROLOGÍA Y ESTUDIOS AMBIENTALES - IDEAM
República de Colombia
REGIÓN PACÍFICO

Legenda
 - Límite político
 - Límite de cuenca hidrográfica
 - Límite de subcuenca hidrográfica
 - Límite de municipio

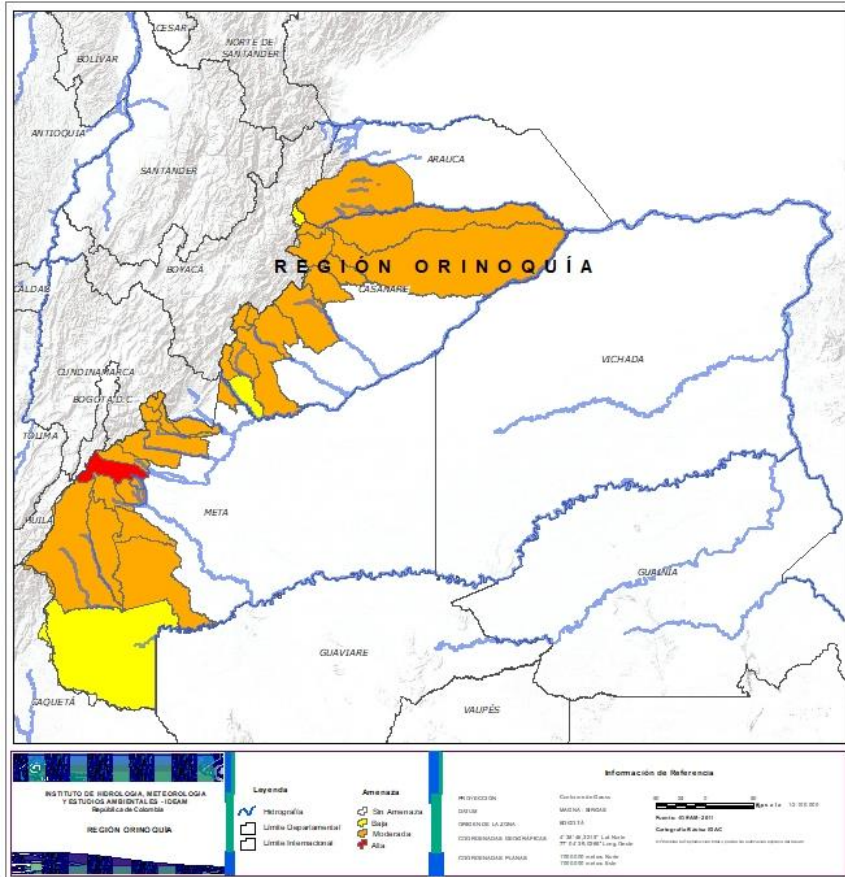
Altimetría
 - 0-500 metros
 - 500-1000 metros
 - 1000-2000 metros
 - 2000-3000 metros
 - 3000-4000 metros
 - 4000-5000 metros
 - 5000-6000 metros
 - 6000-7000 metros
 - 7000-8000 metros
 - 8000-9000 metros
 - 9000-10000 metros

Información de Referencia
 PROYECCIÓN: Datum de Gauss
 SISTEMA: UTM
 DIRECCIÓN DE LA ZONA: NOROCCIDENTAL
 COORDENADAS PROYECCIONALES:
 - X: 180 000 metros Este
 - Y: 9 000 000 metros Norte
 - UTM: 18Q UTM
 Fuente: IDEAM 2011
 Cartografía: Oficina de Cartografía y Geoposicionamiento

Alerta	SITIOS PARA LOS CUALES SE GENERA LA ALERTA
	<p>CAUCA: Balboa, El Tambo, Guapi, López, Piamonte, Santa Rosa, Timbiquí.</p> <p>CHOCÓ: Alto Baudó (Pie De Pato), Bagadó, Bahía Solano (Mutis), Bajo Baudó (Pizarro), Bojayá (Bellavista), Carmen Del Darién (Curbaradó), Cértegui, Condoto, El Cantón Del San Pablo (Managrú), El Carmen, Istmina, Juradó, Lloró, Medio Atrato (Beté), Medio Baudó(Boca De Pepé), Nóvita, Nuquí, Quibdó, Rio Iró (Santa Rita), Rio Quito (Paimadó), Riosucio, San José Del Palmar, Sipí, Tadó.</p> <p>NARIÑO: Barbacoas, Los Andes (Sotomayor), Magüi (Payán), Ricaurte, Tumaco.</p> <p>VALLE DEL CAUCA: Buenaventura, Dagua, El Cairo, Roldanillo, Sevilla.</p>
	<p>CAUCA: Argelia, Bolívar, Buenos Aires, Caldono, Corinto, Inzá, Jambaló, La Sierra, La Vega, Miranda, Páez (Belalcázar), Piendamó, Popayán, Rosas, Santander De Quilichao, Silvia, Sotará (Paispamba), Suárez, Toribío, Totoró.</p> <p>NARIÑO: Albán (San José), Buesaco, Cumbitara, El Charco, Francisco Pizarro (Salahonda), La Llanada, Linares, Roberto Payán (San José), Samaniego, San Bernardo, San Pedro De Cartago (Cartago), Santa Bárbara (Iscuandé).</p> <p>VALLE DEL CAUCA: Ansermanuevo, Bolívar, Buga, Bugalagrande, Calima (El Darién), El Águila, El Cerrito, El Dovio, Florida, La Unión, Palmira, San Pedro, Tuluá, Versailles, Vijes, Yumbo.</p>



REGIÓN ORINOQUÍA



Alerta	SITIOS PARA LOS CUALES SE GENERA LA ALERTA
	META: Cubarral.
	ARAUCA: Tame. CASANARE: Aguazul, Chámeza, Hato Corozal, Monterrey, Nunchía, Paz De Ariporo, Pore, Recetor, Sabanalarga, Sácama, Támara, Tauramena, Yopal. META: Acacías, Barranca De Upía, Cumaral, El Calvario, El Castillo, El Dorado, Guamal, Lejanías, Mesetas, Restrepo, San Juan De Arama, San Juanito, Uribe, Villavicencio, Vistahermosa.
	CASANARE: La Salina, Villanueva. META: La Macarena.



REGIÓN AMAZONIA



Alerta	SITIOS PARA LOS CUALES SE GENERA LA ALERTA
	CAQUETÁ: San José Del Fragua. PUTUMAYO: Mocoa.
	CAQUETÁ: Belén De Los Andaquíes, Puerto Rico. PUTUMAYO: Colón, Orito, San Francisco, Santiago, Villagarzón.
	CAQUETÁ: Morelia. PUTUMAYO: Sibundoy.



SECTORES VIALES



SECTORES VIALES REPORTADOS CON AFECTACIÓN VIAL POR DESLIZAMIENTOS

DEPARTAMENTO	SECTOR VIAL
ANTIOQUIA	Alejandro - Santo Domingo
	Sonsón - Nariño
	Sonsón - Argelia
	La Unión - Sonsón
	Medellín - Buriticá
	Puerto Nare - San Carlos
	Manda - Primavera Km 6 + 800
	Urao - Carmen de Atrato
	Medellín - Yolombo
	Bogotá - Medellín
BOYACÁ	Vegachí - Yalí
	Barroso - Salgar a la altura de la Manuela
CAQUETÁ	La Pintada - Primavera
	Macanal - Chivor
CHOCO	Sogamoso - Aguazul km 78+900
	Puerto Rico - San Vicente del Cagúan
CAUCA	Florencia - San Vicente del Cagúan
	Quibdó - La Mansa
CUNDINAMARCA - META	Santiago - Santa Rosa
	Inzá - Popayán
BOYACÁ - META	Bogotá - Villavicencio
	Bogotá - Macheta - Guateque
QUINDÍO - TOLIMA	Santa María - Villavicencio
	Alto de Línea



SECTORES VIALES



SECTORES VIALES REPORTADOS CON AFECTACIÓN VIAL POR DESLIZAMIENTOS

DEPARTAMENTO

SECTOR VIAL

PUTUMAYO - HUILA

Mocoa - Pitalito

PUTUMAYO - NARIÑO

Pasto - Mocoa

HUILA

Neiva – Suaza
La Plata – Valencia
Balsillas – Santo Domingo

SANTANDER

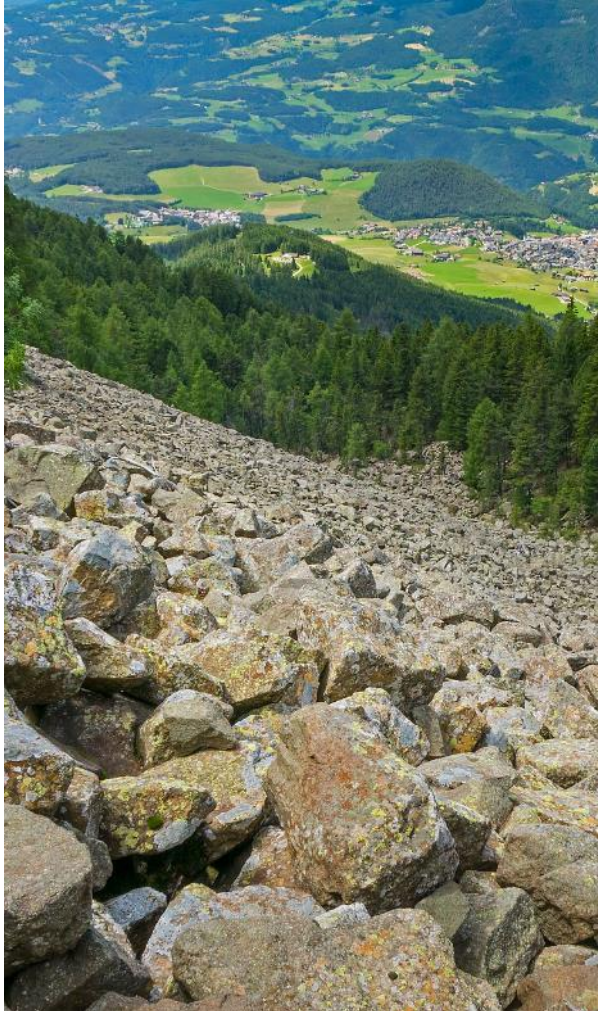
San Gil – Puente Nacional

NORTE DE SANTANDER

Km 97 + 700 Vía la Soberanía



DEFINICIONES Y RECOMENDACIONES



DEFINICIONES	RECOMENDACIONES
<p>DERRUMBE: Término común para referirse a diversos tipos de movimientos en masa, particularmente caídas y deslizamientos.</p> <p>DESLIZAMIENTO: Movimiento ladera abajo de una masa de suelo o roca cuyo desplazamiento ocurre predominantemente a lo largo de una superficie de falla, o de zonas relativamente delgadas con gran deformación cortante.</p> <p>TIPOS DE DESLIZAMIENTOS:</p> <p>Deslizamientos: Incluye movimientos tipo deslizamiento rotacional o deslizamiento traslacional en suelo o roca. En este grupo se pueden incluir los procesos en laderas tipo flujo que hacen parte de la zona de alimentación de flujos de detritos o flujos de lodo.</p> <p>Caídas: Incluye movimientos tipo caída en suelos o rocas. Se pueden incluir también en este tipo los movimientos tipo volcamiento.</p> <p>Flujos: En este tipo se incluyen los procesos tipo flujo de detritos, flujo de lodos o avenida torrencial (Ver numeral 1.2).</p> <p>Reptación: Término utilizado para describir movimientos lentos Y extremadamente lentos (Hungry et al., 2014).</p>	<ul style="list-style-type: none">• Construya o habite en zonas seguras.• Proteja los bosques.• Evite la tala de árboles y la quema de estos.• Identifique las áreas con amenazas de deslizamientos o derrumbes.• Realice un plan de emergencia familiar.• Estudie rutas alternativas para su evacuación.• No permita que el agua se filtre en el interior de las montañas: abra zanjas, alcantarillas y cuencas firmes que permita el desagüe de agua adecuado.• Evite la acumulación de basura o desechos en suelos ya que esta no permite que el agua filtre por donde debe hacerlo, lo que hace que el terreno se desestabilice.



RESUMEN

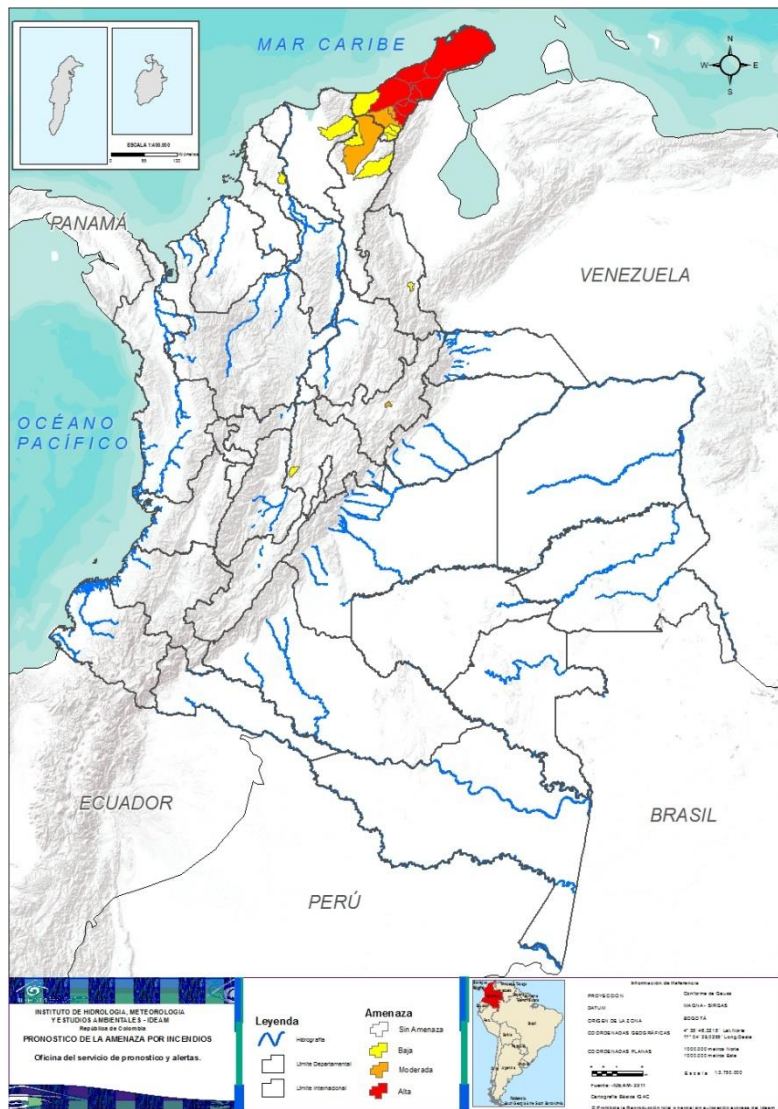
Pese al aumento de las precipitaciones en amplias zonas del país, aún se presentan condiciones de alerta alta, modera y baja por incendios de la cobertura vegetal, en varios sectores de las regiones Caribe y Andina por este tipo de eventos.



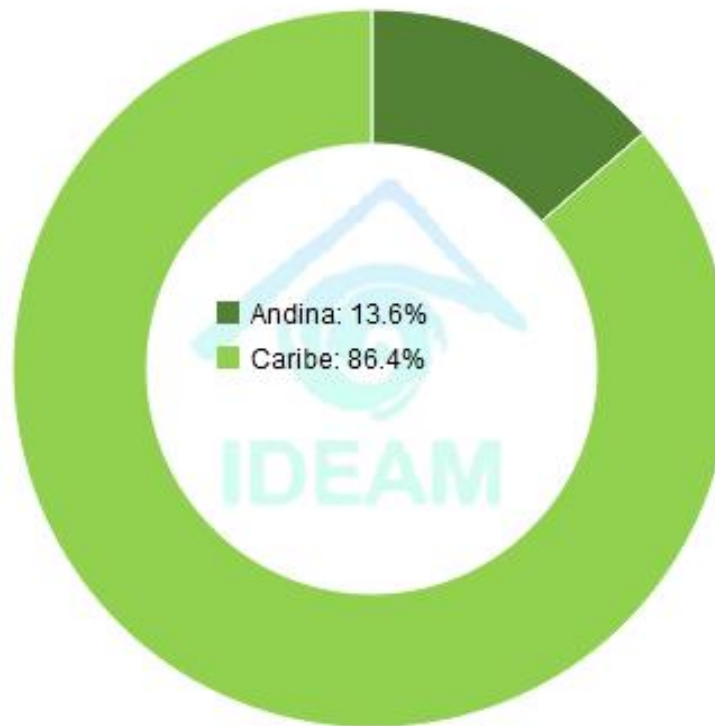
<https://diarioroatan.com/colombia-incendio-forestal-consume-50-hectareas-de-bosque/>



Pronóstico de la Amenaza por Incendios de la Cobertura Vegetal



TOTAL MUNICIPIOS:
22



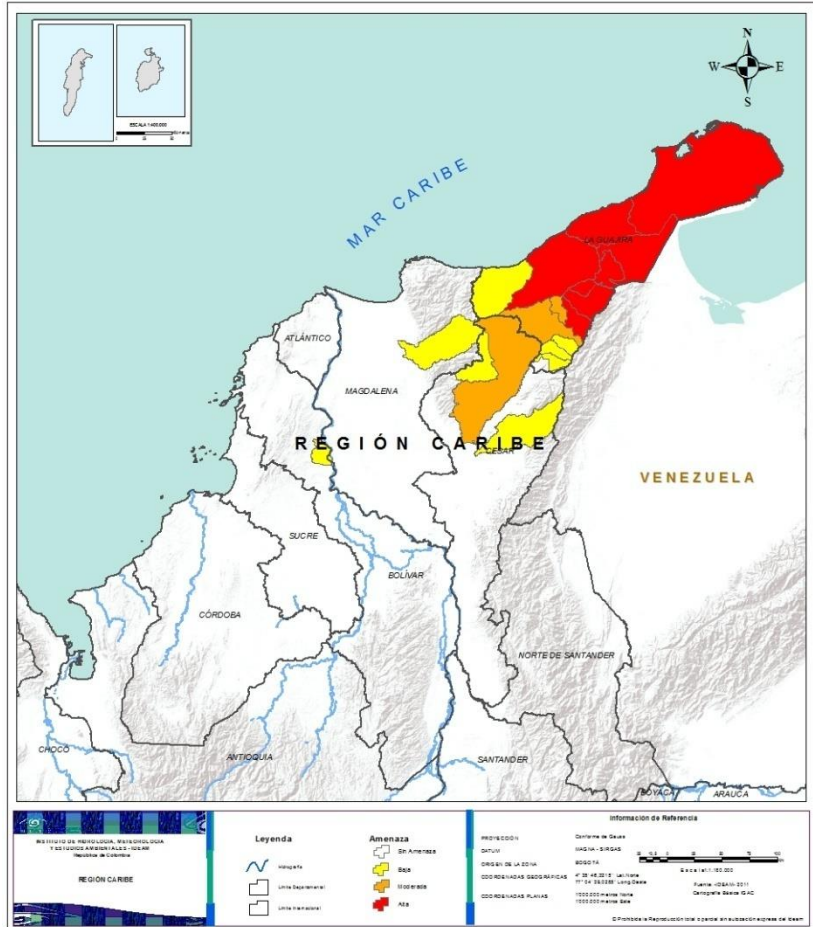
DEPARTAMENTO	Nº
LA GUAJIRA	8
TOTAL	8

DEPARTAMENTO	Nº
BOYACÁ	1
CESAR	1
LA GUAJIRA	2
TOTAL	4

DEPARTAMENTO	Nº
BOLÍVAR	1
CESAR	2
CUNDINAMARCA	1
LA GUAJIRA	4
MAGDALENA	1
NORTE DE SANTANDER	1
TOTAL	10



REGIÓN CARIBE



Alerta

SITIOS PARA LOS CUALES SE GENERA LA ALERTA



LA GUAJIRA: Albania, Barrancas, Fonseca, Hato Nuevo, Maicao, Manaure, Riohacha, Uribia.



CESAR: Valledupar.
LA GUAJIRA: Distracción, San Juan Del Cesar.



BOLÍVAR: Zambrano.
CESAR: Agustín Codazzi, Pueblo Bello.
LA GUAJIRA: Dibulla, El Molino, Urumita, Villanueva.
MAGDALENA: Aracataca.



REGIÓN ANDINA



Alerta

SITIOS PARA LOS CUALES SE GENERA LA ALERTA



BOYACÁ: Tibasosa.



CUNDINAMARCA: Jerusalén.
NORTE DE SANTANDER: San Cayetano.



CONDICIONES NORMALES

- **REGIÓN ORINOQUÍA**
- **REGIÓN PACÍFICA**
- **REGIÓN AMAZONIA**



ALERTAS METEOMARINAS VIGENTES

Mar Caribe colombiano

ABREVIATURAS

VV

Velocidad del viento máxima probable

AO

Altura significativa de la ola

DV

Dirección predominante del viento

CONVENCIONES



Tiempo lluvioso

Probabilidad de lluvias moderadas a fuertes, en algunos casos con posibilidad de tormentas eléctricas y rachas de viento.



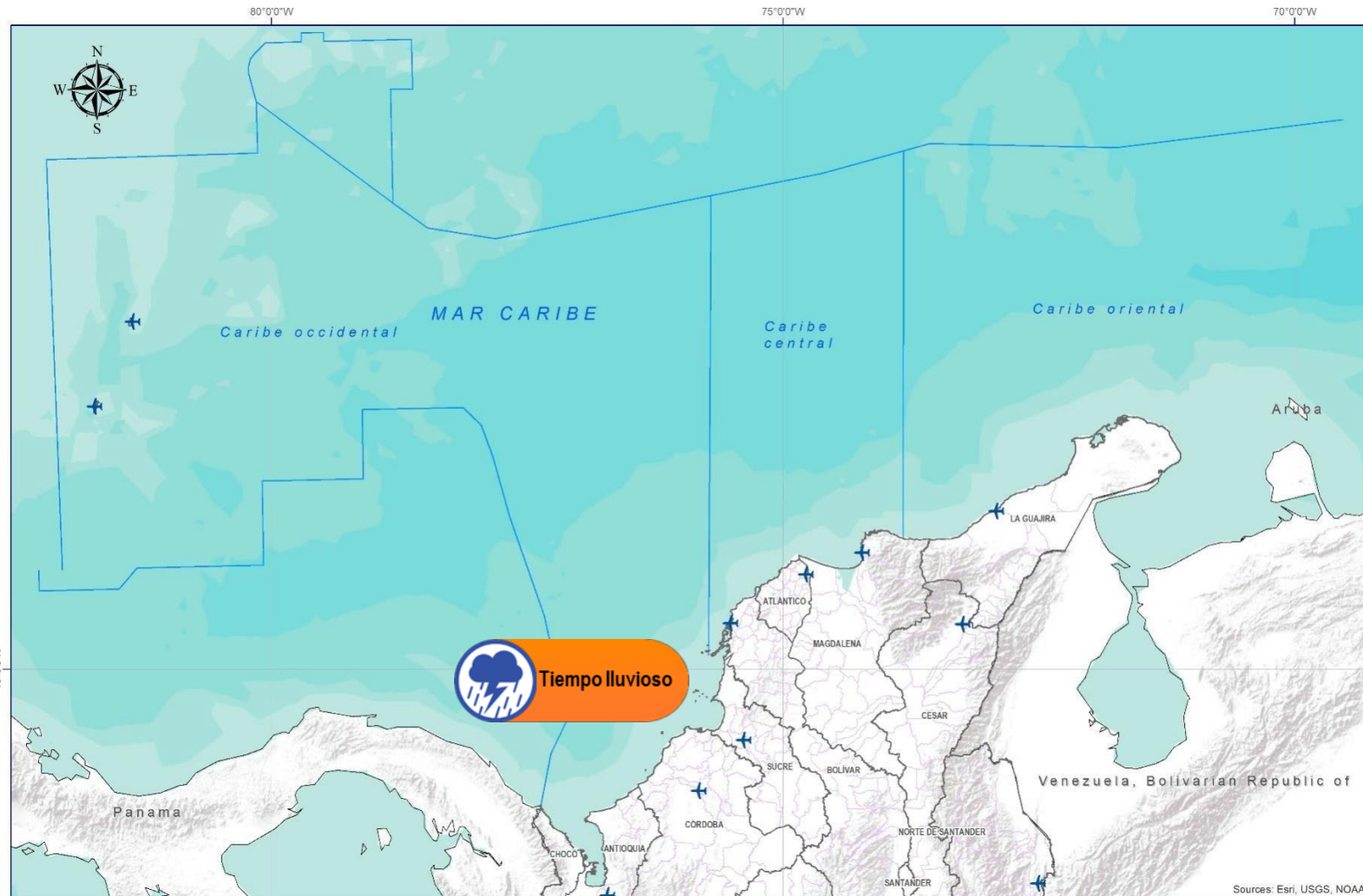
Pleamar

La marea alcanzará su máximo nivel en el intervalo de tiempo establecido.



Viento y oleaje

Velocidad del viento y altura del oleaje con valores por encima de lo normal para la época.



CONVENCIONES

SUGERENCIAS O RECOMENDACIONES



A las embarcaciones de poco calado, consultar con las Capitanías de puerto antes de zarpar en zonas de inminente tempestad. A los bañistas y habitantes costeros, estar atentos a la evolución de las condiciones meteorológicas y a los avisos de las autoridades locales.



Se sugiere a los habitantes costeros estar atentos a la evolución del fenómeno.



A los bañistas y habitantes costeros, estar atentos a la evolución del fenómeno y a las indicaciones de las autoridades locales. A las embarcaciones de poco calado, consultar con las Capitanías de puerto antes de zarpar.

* La altura significativa de la ola, representa la media del tercio más alto de las olas, por lo cual la altura máxima posible puede ser incluso superior al doble de este valor



ALERTAS METEOMARINAS VIGENTES

Océano Pacífico Nacional

ABREVIATURAS

VV

Velocidad del viento máxima probable

DV

Dirección predominante del viento

AO

Altura significativa de la ola

CONVENCIONES



Tiempo lluvioso

Probabilidad de lluvias moderadas a fuertes, en algunos casos con posibilidad de tormentas eléctricas y rachas de viento.



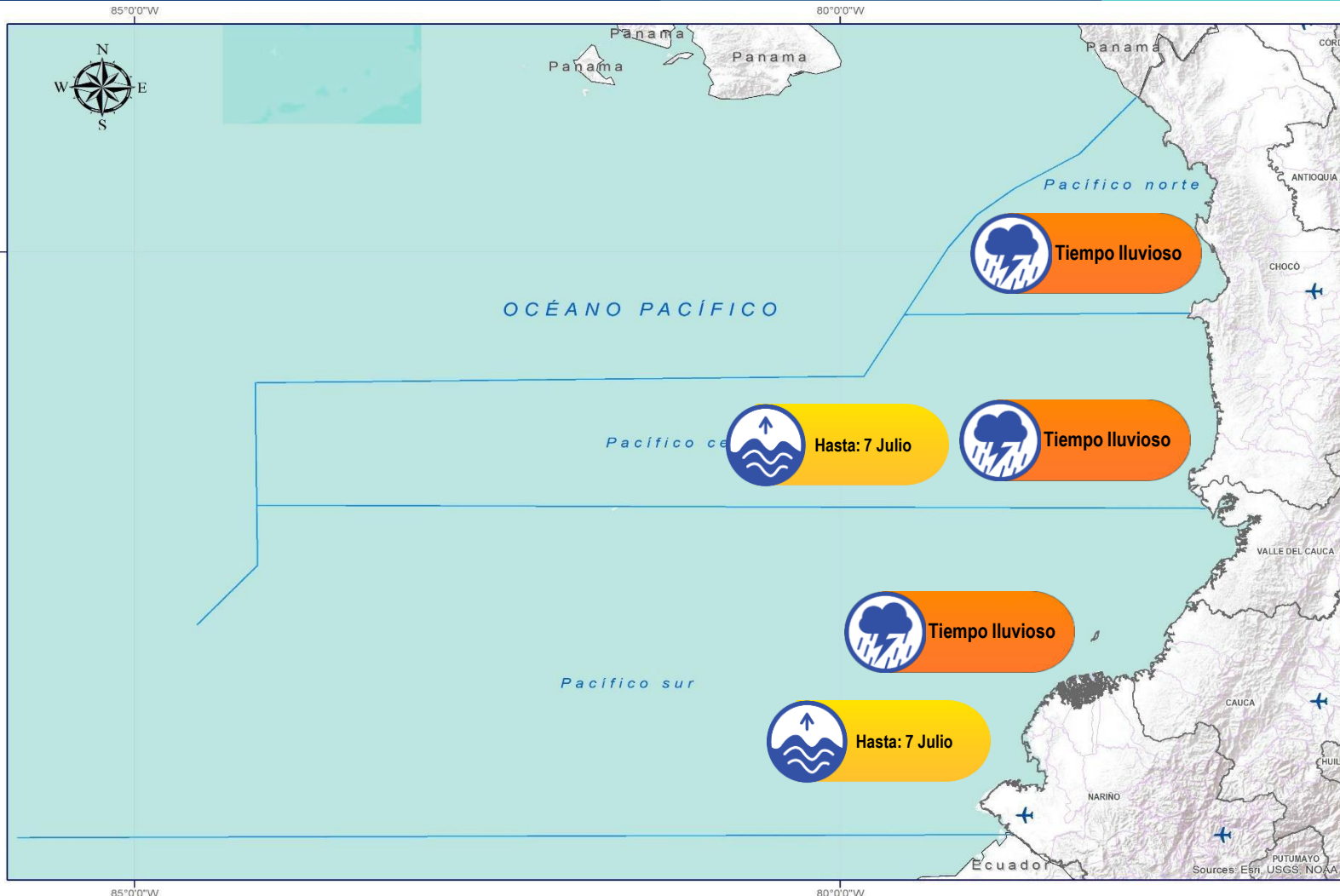
Pleamar

La marea alcanzará su máximo nivel en el intervalo de tiempo establecido.



Viento y oleaje

Velocidad del viento y altura del oleaje con valores por encima de lo normal para la época.



CONVENCIONES

SUGERENCIAS O RECOMENDACIONES



A las embarcaciones de poco calado, consultar con las Capitanías de puerto antes de zarpar en zonas de inminente tempestad. A los bañistas y habitantes costeros, estar atentos a la evolución de las condiciones meteorológicas y a los avisos de las autoridades locales.



Se sugiere a los habitantes costeros estar atentos a la evolución del fenómeno.



A los bañistas y habitantes costeros, estar atentos a la evolución del fenómeno y a las indicaciones de las autoridades locales. A las embarcaciones de poco calado, consultar con las Capitanías de puerto antes de zarpar.

* La altura significativa de la ola, representa la media del tercio más alto de las olas, por lo cual la altura máxima posible puede ser incluso superior al doble de este valor



CONVENCIONES

SUGERENCIAS O RECOMENDACIONES



Tiempo lluvioso

Probabilidad de lluvias moderadas a fuertes, en algunos casos con posibilidad de tormentas eléctricas y rachas de viento.

A las embarcaciones de poco calado, consultar con las Capitanías de puerto antes de zarpar en zonas de inminente tempestad.
A los bañistas y habitantes costeros, estar atentos a la evolución de las condiciones meteorológicas y a los avisos de las autoridades locales.



Pleamar

La marea alcanzará su máximo nivel en el intervalo de tiempo establecido.

Se sugiere a los habitantes costeros estar atentos a la evolución del fenómeno.



Viento y oleaje

Velocidad del viento y altura del oleaje con valores por encima de lo normal para la época.

A los bañistas y habitantes costeros, estar atentos a la evolución del fenómeno y a las indicaciones de las autoridades locales.
A las embarcaciones de poco calado, consultar con las Capitanías de puerto antes de zarpar.

INFORME TÉCNICO DIARIO

EQUIPO DE TRABAJO IDEAM

Yolanda GONZÁLEZ H. - Directora General
Daniel USECHE S. - Jefe (E) Oficina del Servicio de Pronóstico y Alertas

Elaboró:

OFICINA DEL SERVICIO DE PRONÓSTICO Y ALERTAS

Sebastián BARRIOS y Diego SUÁREZ (Meteorología)

Josué DAZA (Hidrología)

Sergio ROJAS (Deslizamientos de Tierra)

Felipe ESPEJO (Incendios de la Cobertura Vegetal)

Mauricio TORRES (Datos)

Alberto PARDO (Coordinación de Alertas Hidrometeorológicas y Ambientales)

<http://www.ideam.gov.co>

Correos electrónicos: servicio@ideam.gov.co, alertas@ideam.gov.co

Calle 25D N° 96B - 70, piso 3. Bogotá, D.C.

Teléfono: 3075625 ext. 1334 -1336.

VISITA NUESTRAS REDES SOCIALES



[ideam.instituto](https://www.facebook.com/ideam.instituto)



[InstitutoIDEAM](https://www.youtube.com/InstitutoIDEAM)



[@IDEAMColombia](https://twitter.com/IDEAMColombia)



[ideamcolombia](https://www.instagram.com/ideamcolombia)

