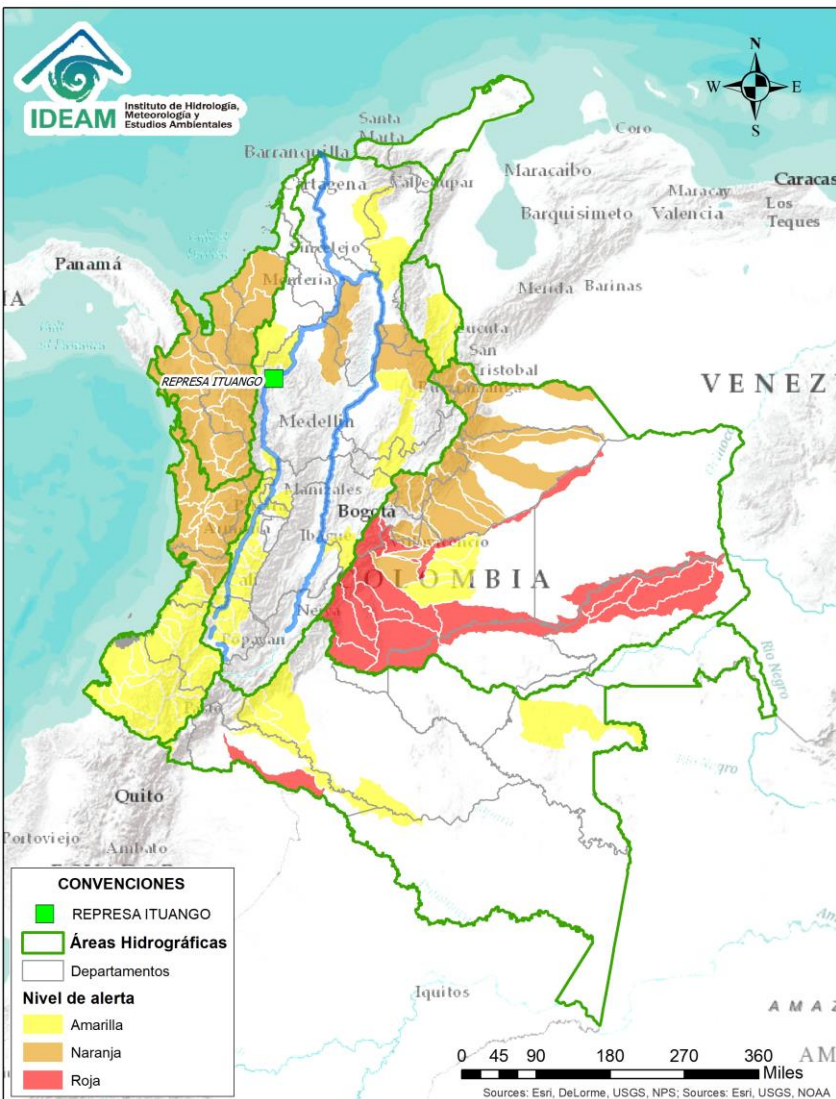




# BOLETÍN DE ALERTAS HIDROLÓGICAS N° 183

Bogotá D. C., martes 02 de julio de 2019. Hora de actualización 21:00 HLC.  
Observación: El presente informe puede ser corregido y/o actualizado en el futuro.  
No representa una certificación oficial del IDEAM



Por favor, haga clic sobre el Área Hidrográfica que desee consultar

- ÁREA HIDROGRÁFICA DEL CARIBE
- ÁREA HIDROGRÁFICA DEL PACÍFICO
- ÁREA HIDROGRÁFICA DEL MAGDALENA-CAUCA
- ÁREA HIDROGRÁFICA DEL ORINOCO
- ÁREA HIDROGRÁFICA DEL AMAZONAS

## FEWS COLOMBIA

SISTEMA DE PRONÓSTICOS HIDROLÓGICOS Y ALERTAS TEMPRANAS

Consulte aquí el estado de los niveles en los ríos del país:

<http://fews.ideam.gov.co/colombia/MapaEstacionesColombiaEstado.html>



**Alerta ROJA**

**PARA TOMAR ACCIÓN** Advierte a los sistemas de prevención y atención de desastres sobre la amenaza que puede ocasionar un fenómeno con efectos adversos sobre la población, el cual requiere la atención inmediata por parte de la población y de los cuerpos de atención y socorro. Se emite una alerta sólo cuando la identificación de un evento extraordinario indique la probabilidad de amenaza inminente y cuando la gravedad del fenómeno implique la movilización de personas y equipos, interrumpiendo el normal desarrollo de sus actividades cotidianas.



**Alerta NARANJA**

**PARA PREPARARSE** Indica la presencia de un fenómeno. No implica amenaza inmediata y como tanto es catalogado como un mensaje para informarse y prepararse. El aviso implica vigilancia continua ya que las condiciones son propicias para el desarrollo de un fenómeno, sin que se requiera permanecer alerta.



**Alerta AMARILLA**

**PARA INFORMARSE** Es un mensaje oficial por el cual se difunde información. Por lo regular se refiere a eventos observados, registrados o registrados y puede contener algunos elementos de pronóstico a manera de orientación. Por sus características pretéritas y futuras difiere del aviso y de la alerta, y por lo general no está encaminado a alertar sino a informar.

**CONDICIONES NORMALES** La información que se suministra se encuentra dentro de los rangos normales.

**Nota 1:** Es probable que los eventos hidrológicos reportados en las alertas emitidas no se estén presentando sobre los ríos principales sino sobre sus afluentes.

**Nota 2:** El IDEAM le recomienda a la población ribereña estar muy atentos al comportamiento de los niveles de los ríos y atender las recomendaciones que la Unidad Nacional de Gestión del Riesgo de Desastres (UNGRD) emita para la implementación de medidas de contingencia ante posibles afectaciones por desbordamientos e inundaciones.



LLUVIAS



NIVELES BAJOS



NIVELES ALTOS



CRESCIENTE SÚBITA



TRANSITO DE CRECIENTES

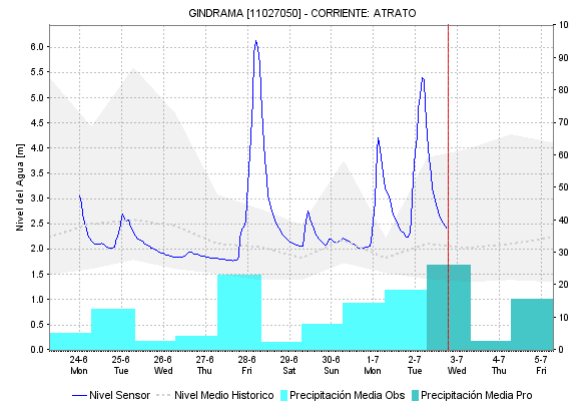
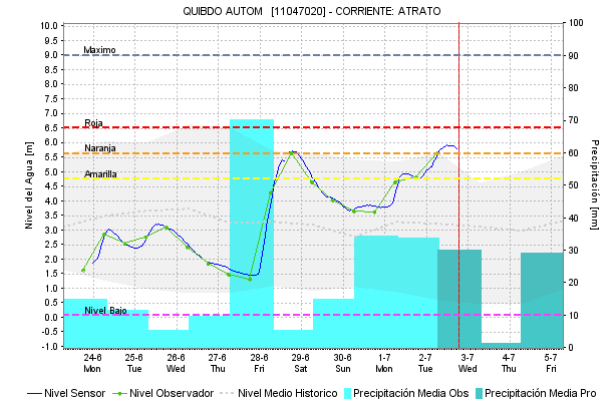
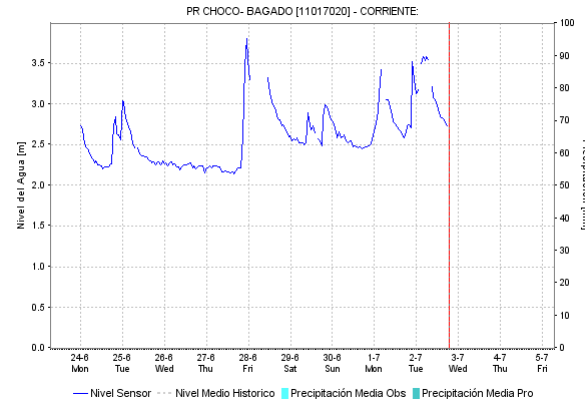
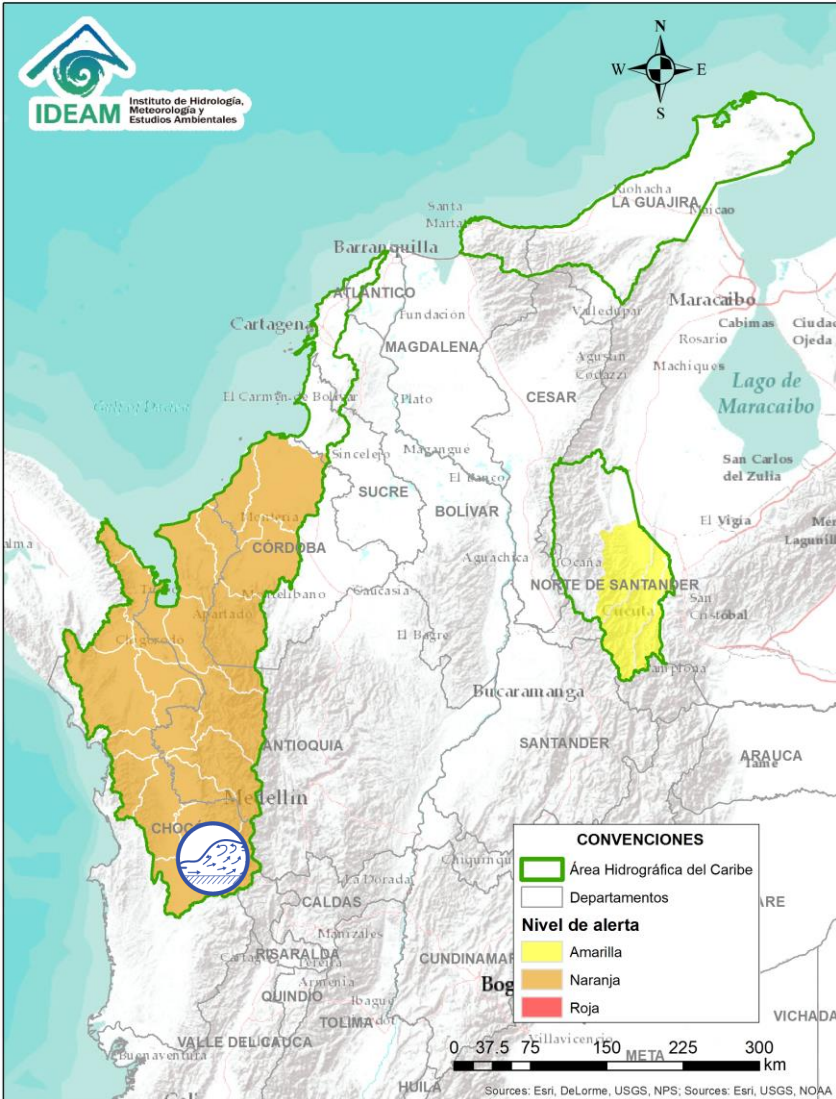


CRESCIENTE POR DESEMBALSE



INUNDACIONES

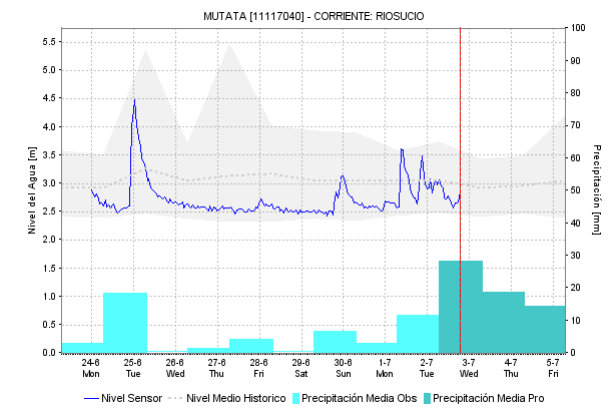
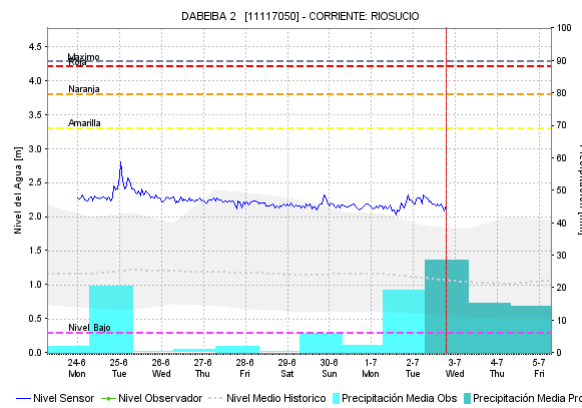
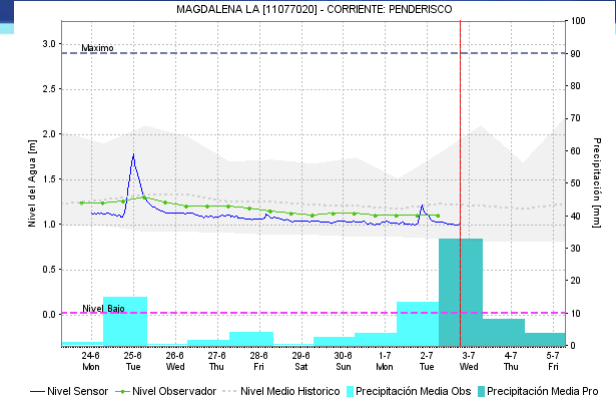
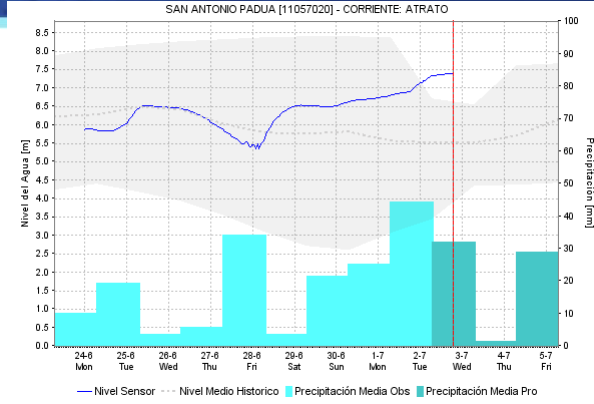
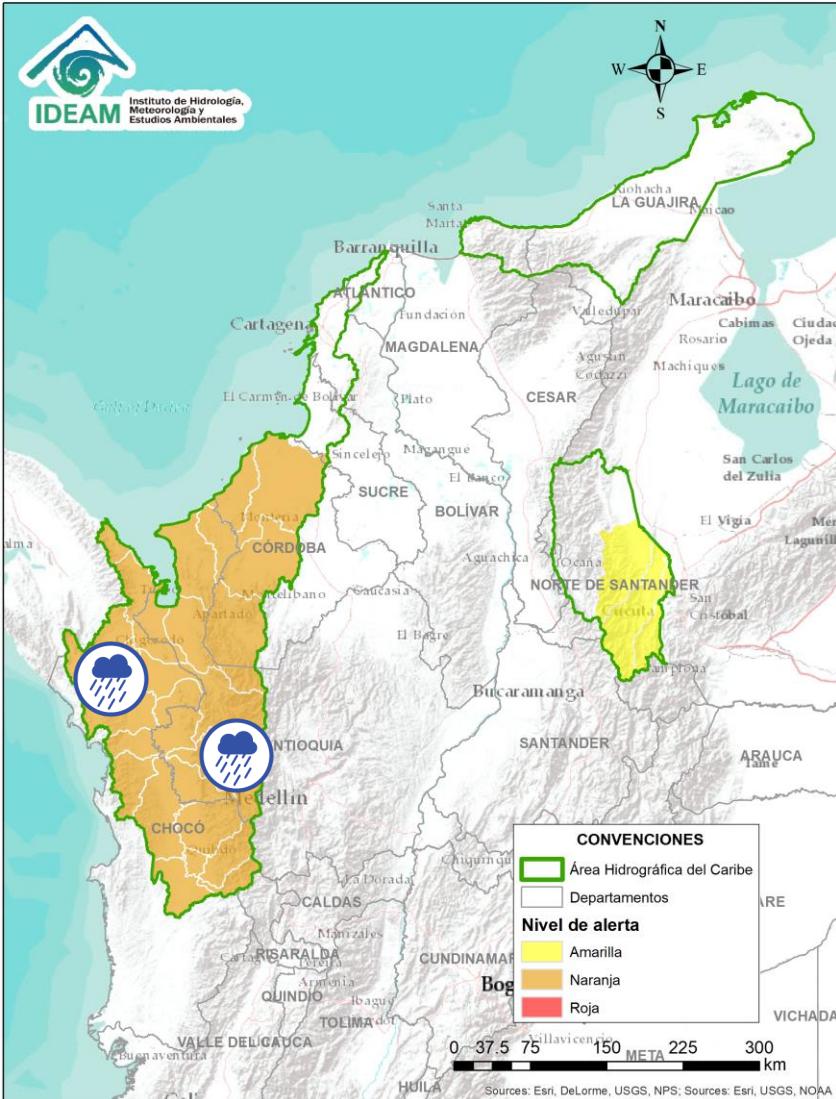
# ÁREA HIDROGRÁFICA DEL CARIBE



Alerta	Zona Hidrográfica	Subzona o Cuenca Hidrográfica	Descripción de la alerta hidrológica
	Atrato - Darién	Cuenca alta del río Atrato	Probabilidad de incrementos súbitos en los niveles de la parte alta del río Atrato y sus afluentes los ríos Andágueda, Cabi y Quito. Igualmente para los ríos Condoto, Tamaná, San Juan y Cértégui, pues no se descartan incrementos importantes de sus niveles. Especial atención a la altura del municipio de Quibdó y aguas abajo.

Por favor, pique aquí para ver otras alertas en esta Área Hidrográfica.

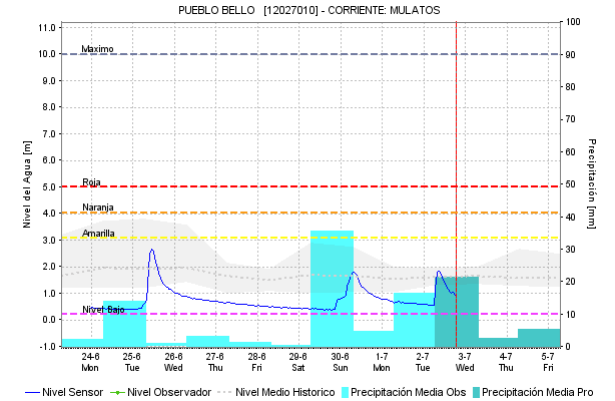
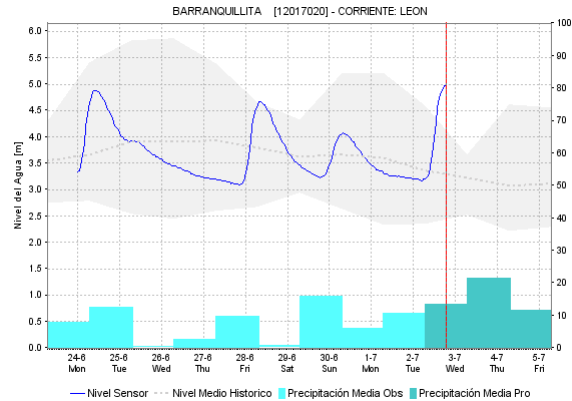
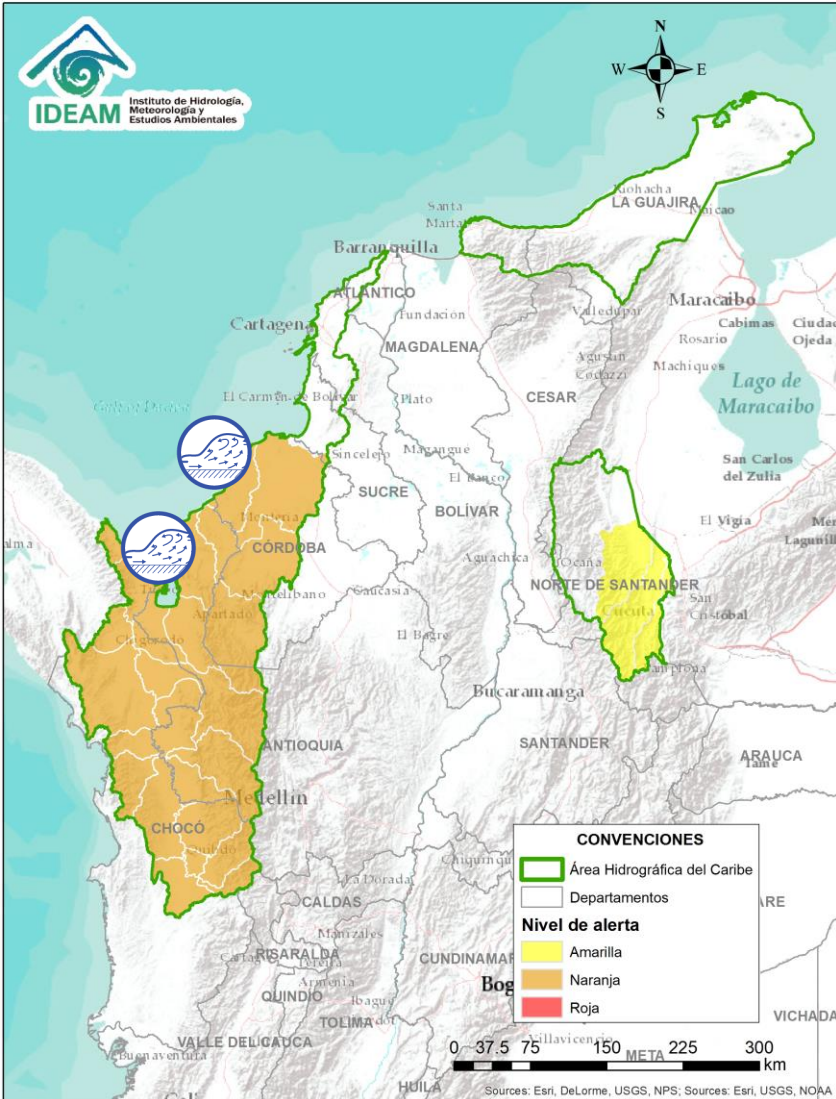
# ÁREA HIDROGRÁFICA DEL CARIBE



Alerta	Zona Hidrografica	Subzona o Cuenca Hidrografica	Descripción de la alerta hidrológica
	Atrato - Darién	Cuenca media y baja del río Atrato	Probabilidad de incrementos súbitos en los niveles de los ríos de montaña del departamento de Antioquia que drenan al río Atrato, como son los ríos Murrí, Sucio y Murindó. Especial atención en el municipio de Vigía del Fuerte, en el Urabá antioqueño, y también ante las posibles crecientes súbitas del río Murrí, particularmente en el corregimiento de Mandé Vásquez.
	Atrato - Darién	Cuenca baja del río Atrato	Probabilidad de crecientes súbitas para los aportantes del río Atrato en su parte media y baja, como lo son los ríos Bebarama, Napipí, Opagadó, Salaqui, Cacarica, Tanela, Tolo, Cuía, Chicué, Uva, Pogué, Bebarama, Bojayá, Napipí y Opagadó.



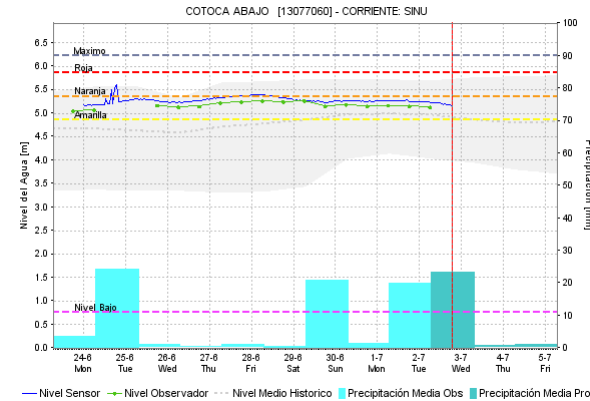
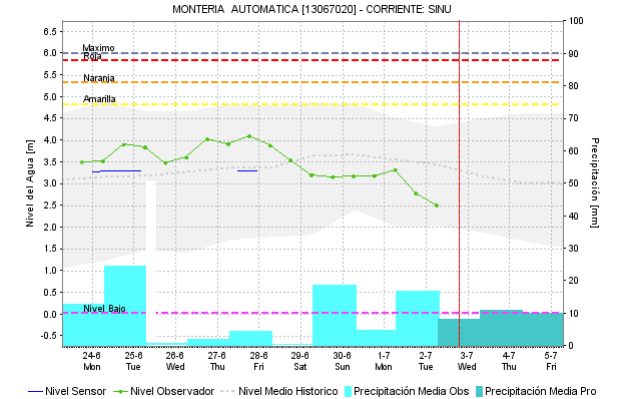
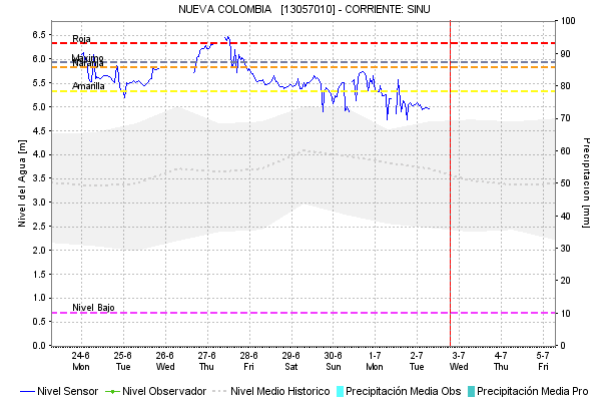
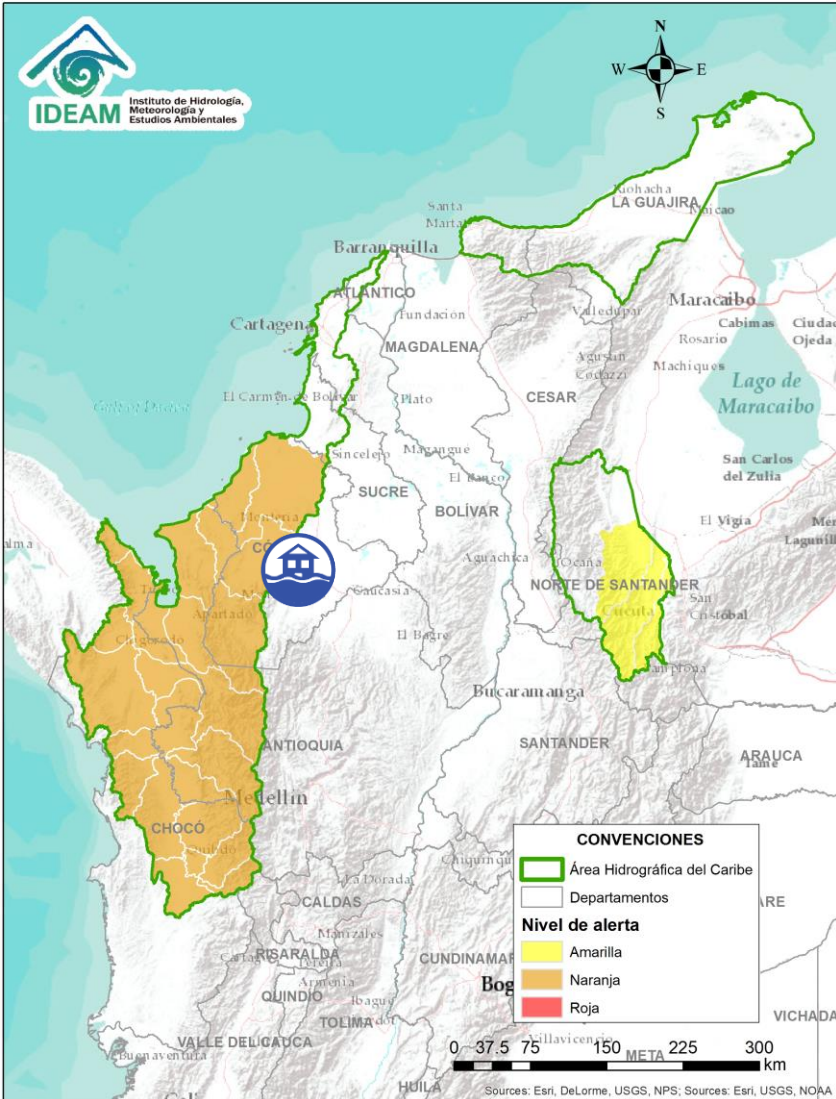
# ÁREA HIDROGRÁFICA DEL CARIBE



Alerta	Zona Hidrográfica	Subzona o Cuenca Hidrográfica	Descripción de la alerta hidrológica
	Caribe - Litoral	Cuencas del Golfo de Urabá	Probabilidad de crecientes súbitas en los ríos León, Mulatos, Guaduas, Carepa, Apartadó, Grande, Currulao, Guadualito, Zungo, Bobal y Bijagal, entre otros que desembocan al Golfo de Urabá, se recomienda especial atención en los municipios de Chigorodó, Carepa, Apartado y Turbo.
	Caribe - Litoral	Cuenca directas al Mar Caribe	Probabilidad de crecientes súbitas en los ríos San Juan, Volcán, Canalete y otros arroyos directos al Caribe, especial atención en el municipio de Arboletes y el Corregimiento La Candelaria (Antioquia).



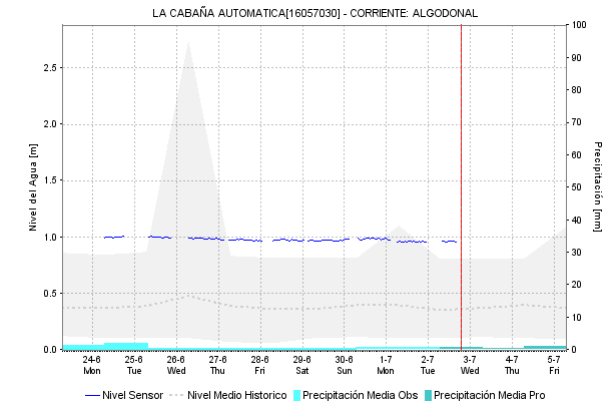
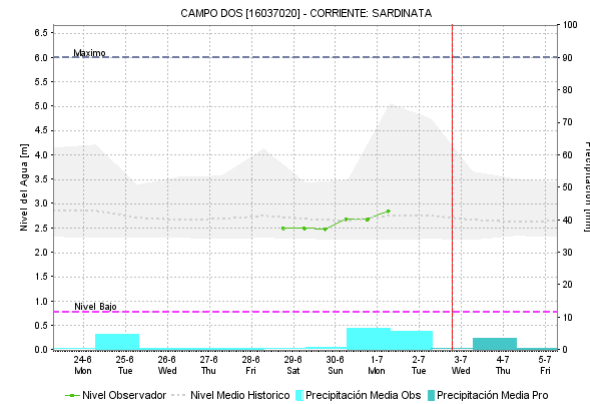
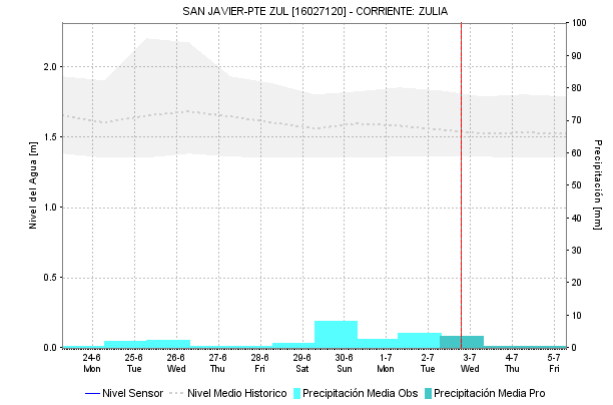
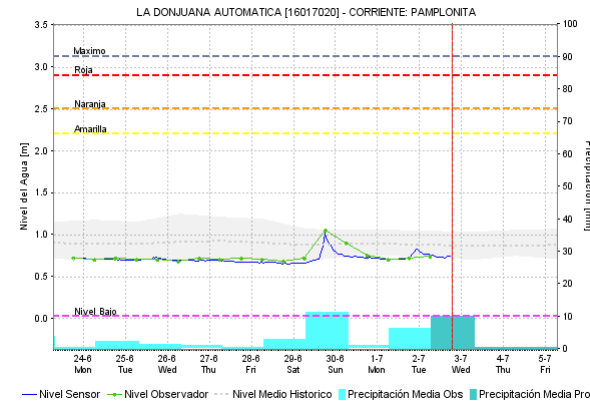
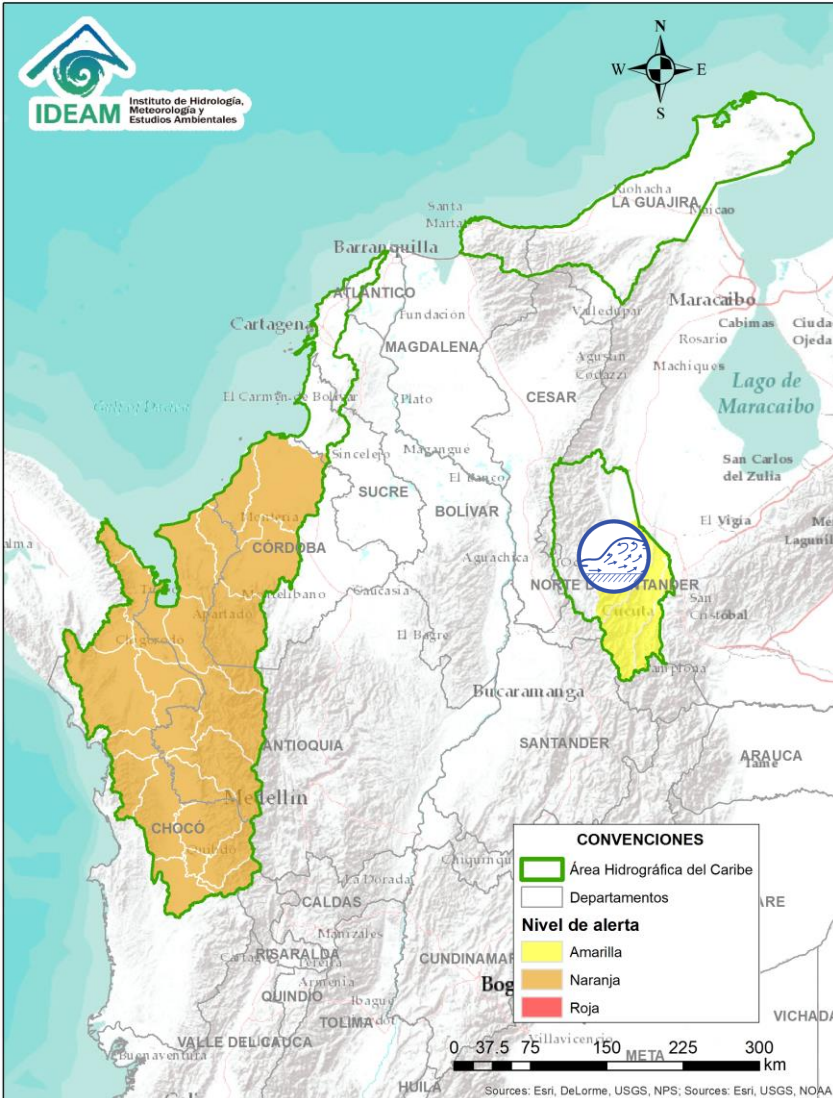
# ÁREA HIDROGRÁFICA DEL CARIBE



Alerta	Zona Hidrográfica	Subzona o Cuenca Hidrográfica	Descripción de la alerta hidrológica
	Sinú	Cuenca del río Sinú	Se mantienen afectaciones en algunos sectores por niveles altos del río Sinú. Nota: La UNGRD reportó inundaciones por daño en un dique en el sector El Bongo - San Pelayo.



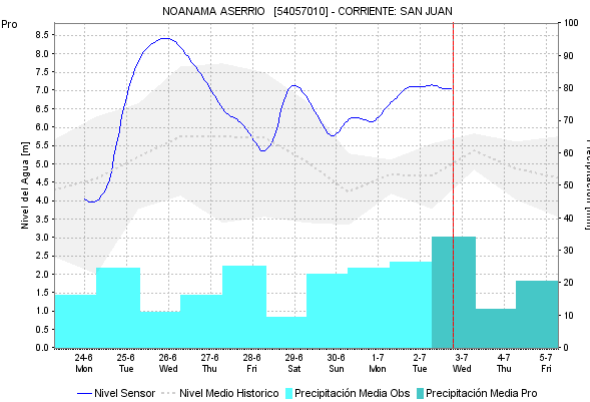
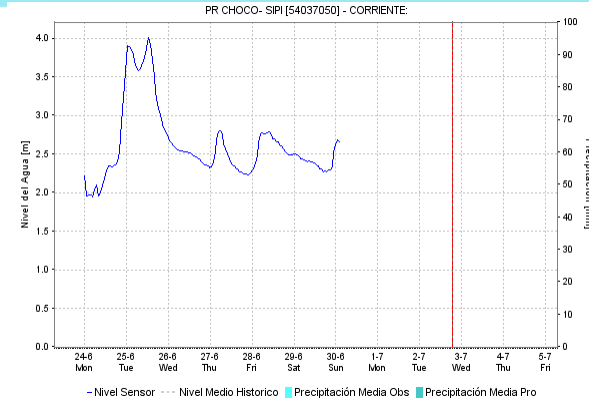
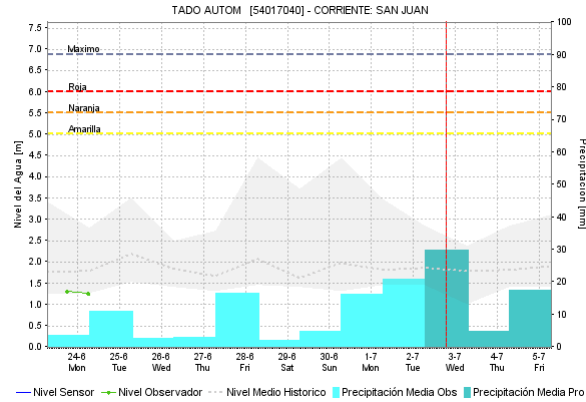
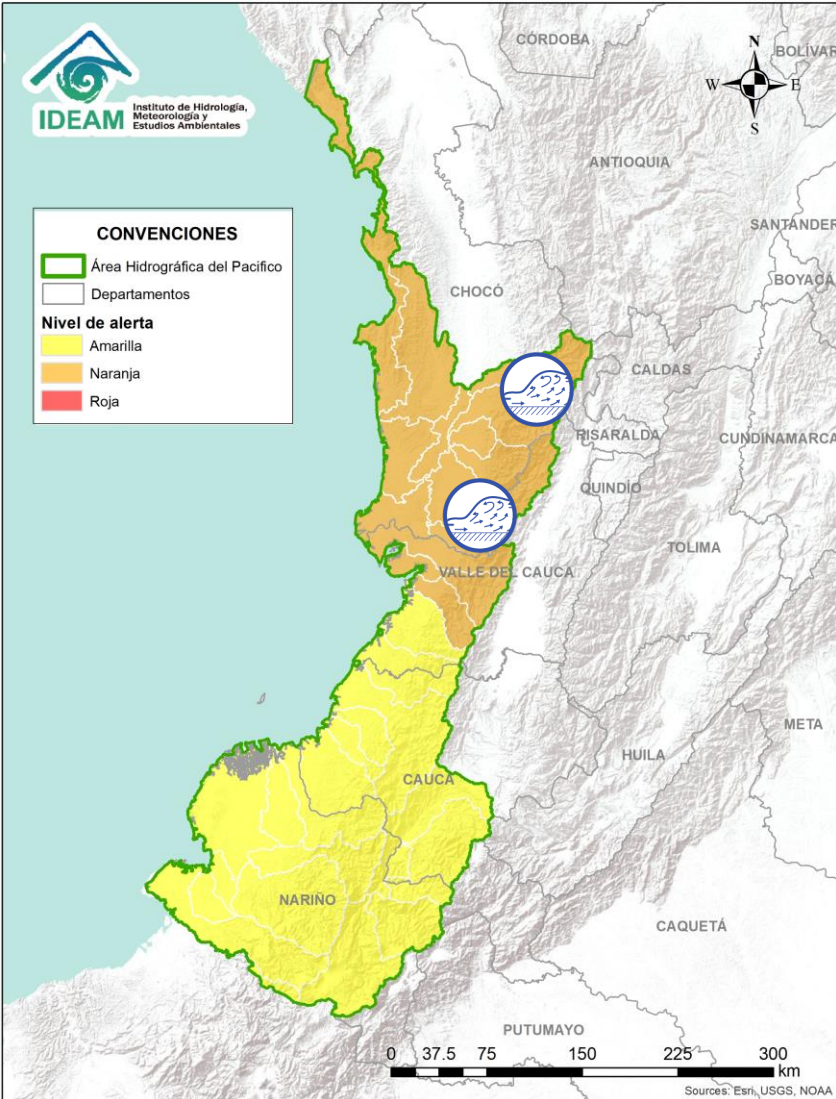
# ÁREA HIDROGRÁFICA DEL CARIBE



Alerta	Zona Hidrografica	Subzona o Cuenca Hidrografica	Descripción de la alerta hidrológica
	Catumbo	Cuencas del bajo Catumbo	Probabilidad de incrementos súbitos en los niveles de los ríos Zulia, Nuevo Presidente – Tres Bocas y sus afluentes, debido a la condición de saturación de las cuencas.

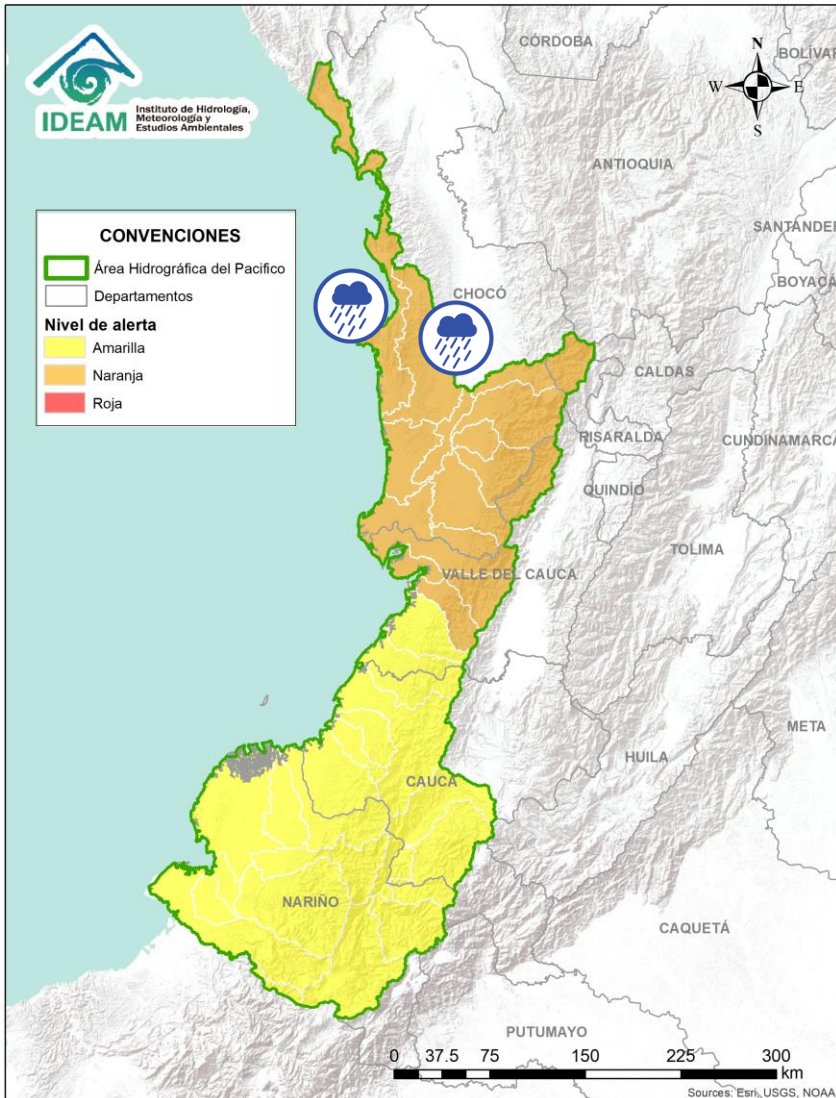




Por favor, pique aquí para volver al mapa principal de Áreas Hidrográficas de Colombia.



Alerta	Zona Hidrografica	Subzona o Cuenca Hidrografica	Descripción de la alerta hidrológica
	San Juan	Cuenca alta del río San Juan	No se descartan incrementos importantes en el nivel del río San Juan, a la altura del municipio de Tadó y Santa Rita. Se espera que los afluentes al río San Juan en la cuenca alta, puedan presentar tendencia al ascenso. El IDEAM recomienda a la población en general seguir atentos al incremento súbito de los niveles del río San Juan y sus principales afluentes.
	San Juan	Cuenca media y baja del río San Juan	Probabilidad de crecientes súbitas en el río San Juan y sus afluentes, especialmente los ríos Sípi, Capoma, Calima y Munguidó, a la altura de los municipios de Sípi, Medio San Juan y Litoral de San Juan. Por efecto de las crecientes del río San Juan, también se alerta a pobladores en zonas ribereñas y bajas de los municipios chocoanos de Istmina, Andagoya y Condoto.

Por favor, pique aquí para ver otras alertas en esta Área Hidrográfica.

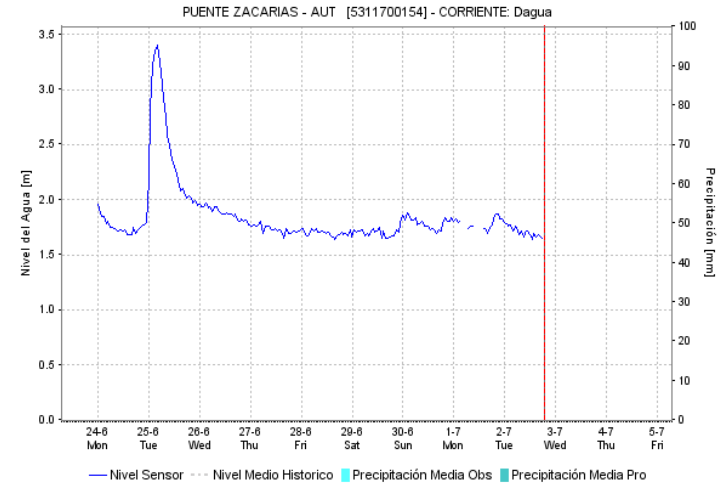
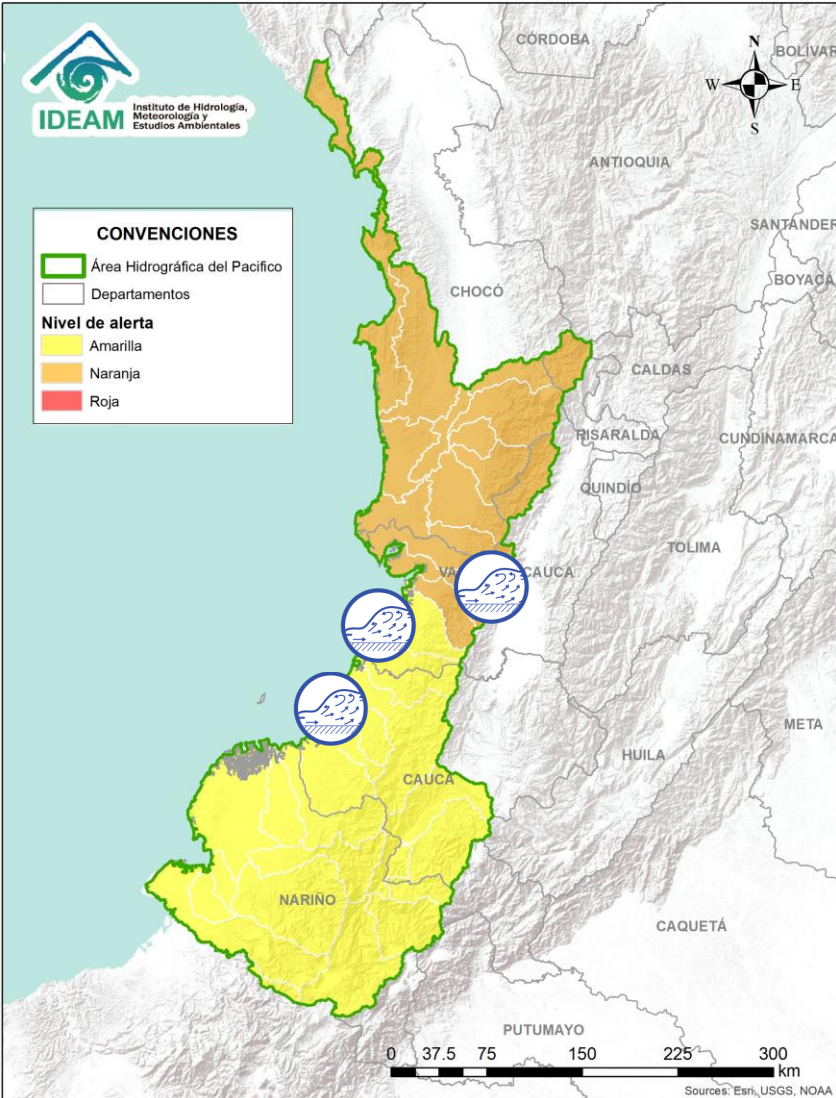





Alerta	Zona Hidrografica	Subzona o Cuenca Hidrografica	Descripción de la alerta hidrológica
	Baudó y directos al Pacífico	Cuenca del río Baudó	Probabilidad de crecientes súbitas en el río Baudó y sus afluentes, se recomienda especial atención en la cabecera municipal del municipio de Alto Baudó y para varios de sus corregimientos éntrelos cuales se destacan Santa María, Miacorá, Divisa, Cohecho, Chachajo, Santa Rita, La Pureza y Nauca.
	Baudó y directos al Pacífico	Directos al Pacífico	Se mantiene esta alerta ante los posibles incrementos súbitos en el nivel de los ríos Jella, Chocolatal y sus afluentes en Bahía Solano, entre otros directos al Océano Pacífico en el departamento de Chocó.



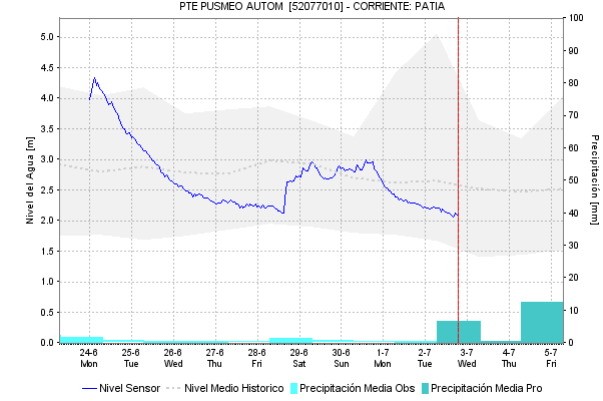
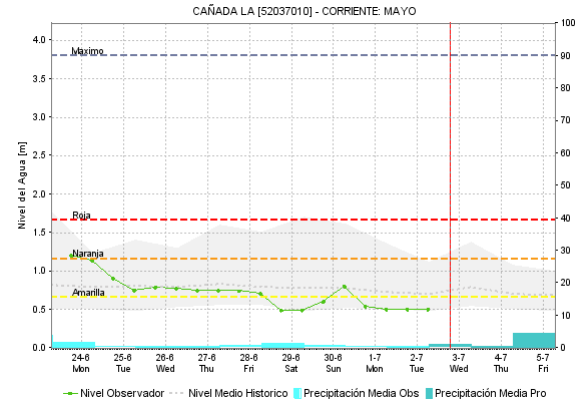
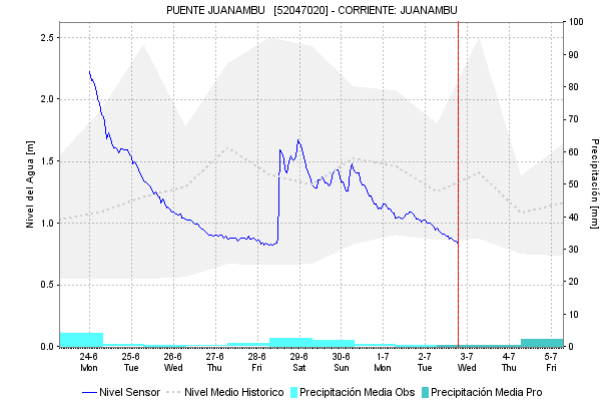
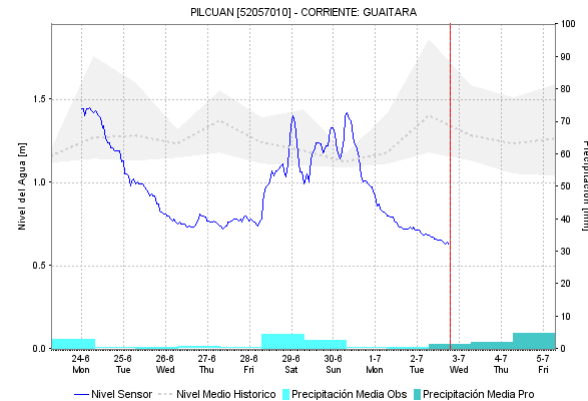
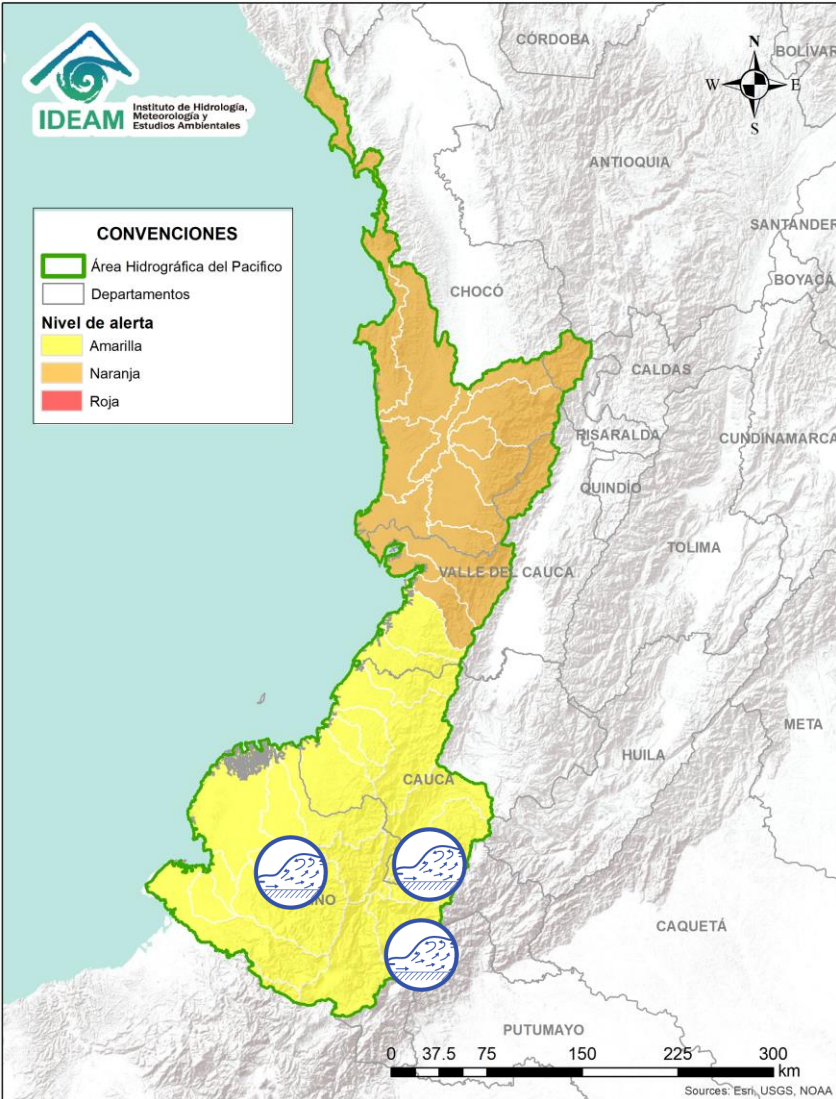


# ÁREA HIDROGRÁFICA DEL PACÍFICO



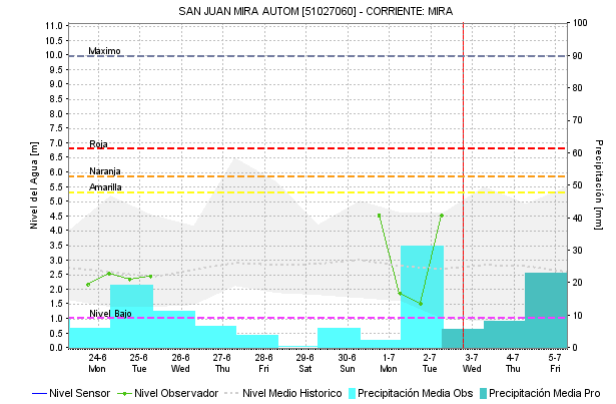
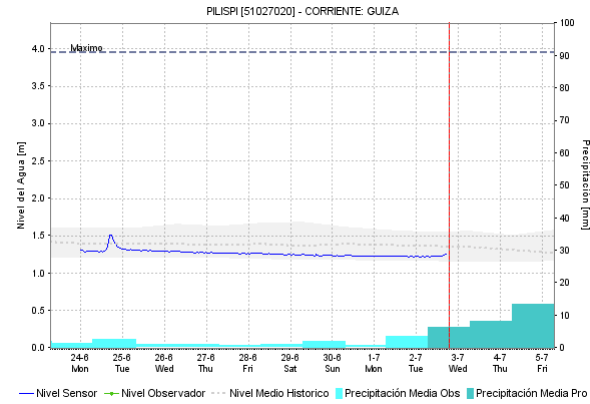
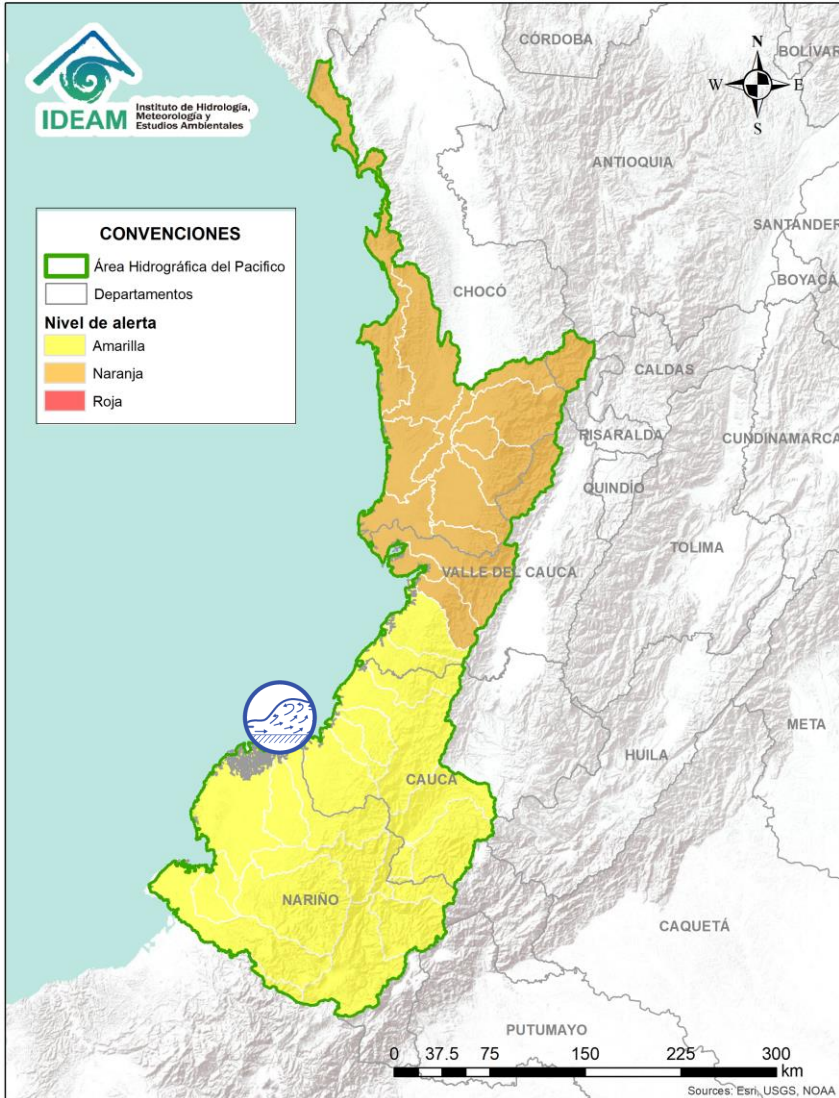
Alerta	Zona Hidrografica	Subzona o Cuenca Hidrografica	Descripción de la alerta hidrológica
	Directos al Océano Pacífico	Cuencas departamento Valle del Cauca	Se prevén incrementos súbitos en los niveles de los ríos Escalerete, Dagua, Anchicayá y sus afluentes, directos al Océano Pacífico en el departamento de Valle del Cauca. Se prevé que ésta condición hidrológica se mantenga durante el fin de semana.
	Directos al Océano Pacífico	Cuencas departamento Valle del Cauca	No se descartan incrementos súbitos en los niveles de los ríos Cajambre, Mayorquín, Raposo y sus afluentes, directos al Océano Pacífico en el departamento de Valle del Cauca.
	Directos al Océano Pacífico	Cuencas departamento de Cauca	Probabilidad de crecientes súbitas en los ríos Timbiquí, Saija, Guapi, Micay, Naya y sus afluentes, directos al Océano Pacífico en el departamento de Cauca. Se recomienda especial atención en el municipio de Timbiquí, particularmente en sectores como Francia, Buenos Aires, Unión de Vivienda, Bella Vista, entre otros, y en el sector rural Coteje y Cupí, localizados en la ribera de los ríos Timbiquí y Saija.


# ÁREA HIDROGRÁFICA DEL PACÍFICO



Alerta	Zona Hidrografica	Subzona o Cuenca Hidrografica	Descripción de la alerta hidrológica
	Patía	Cuenca del río Patía	Probabilidad de crecientes súbitas en el río Patía y sus afluentes en toda la cuenca, especialmente ríos Guachicono, Guaitara, Juananbú, Mayo y Telembí en Barbacoas (Nariño).

# ÁREA HIDROGRÁFICA DEL PACÍFICO

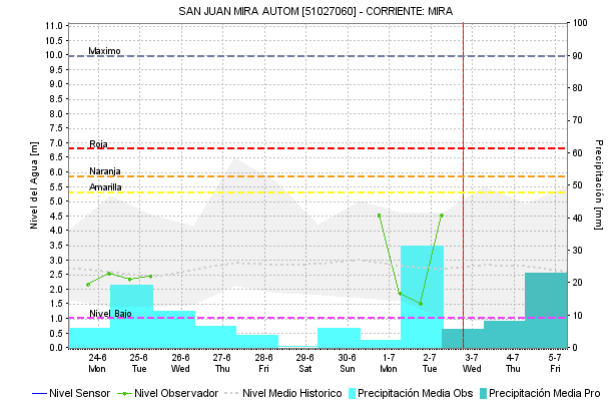
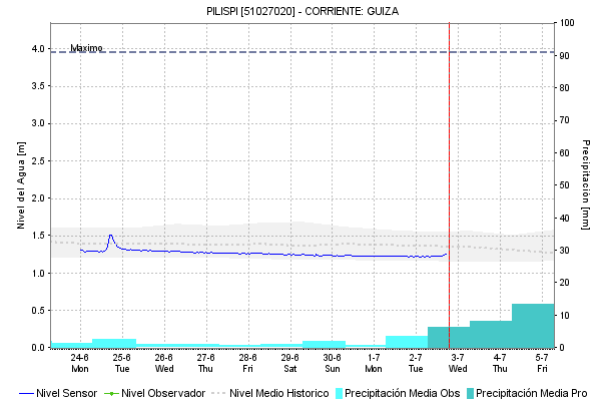
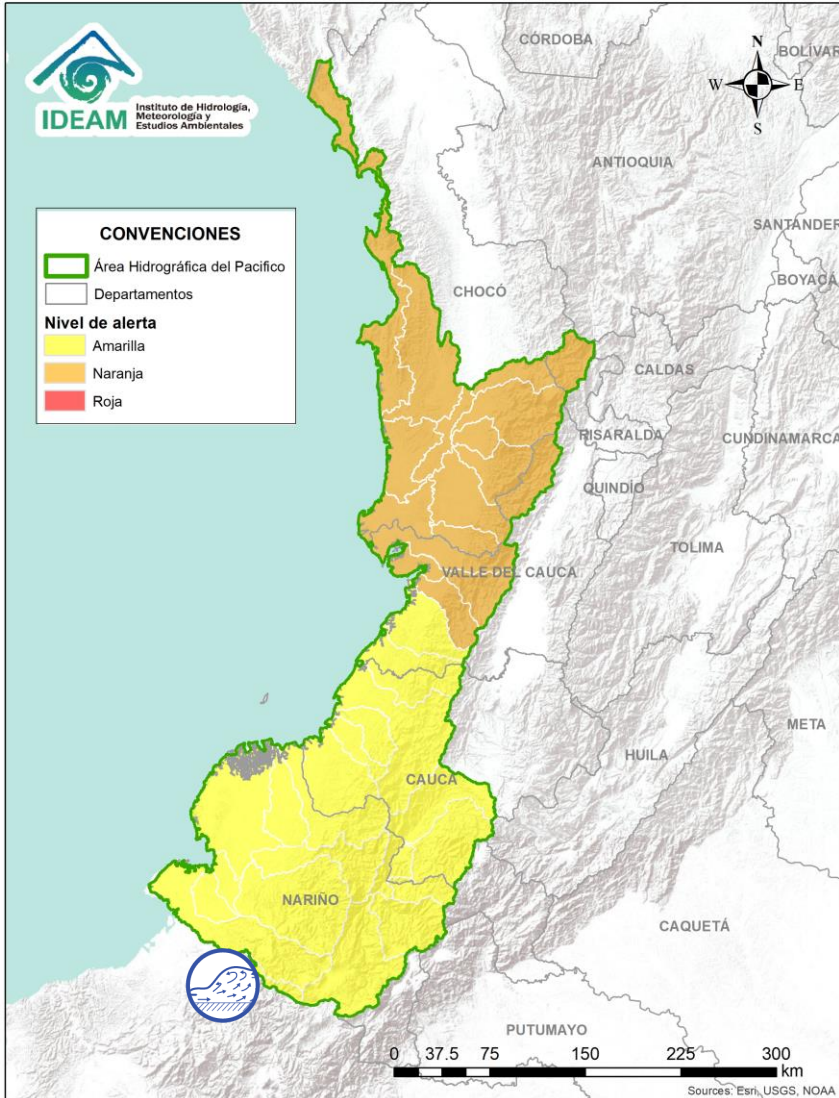



Alerta	Zona Hidrografica	Subzona o Cuenca Hidrografica	Descripción de la alerta hidrológica
	Directos al Océano Pacífico	Cuencas departamento de Nariño	Probabilidad de crecientes súbitas en los niveles de los ríos Iscuandé y Tapaje, los cuales drenan sus aguas al Océano Pacífico en el departamento de Nariño.

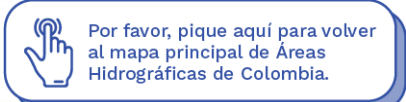


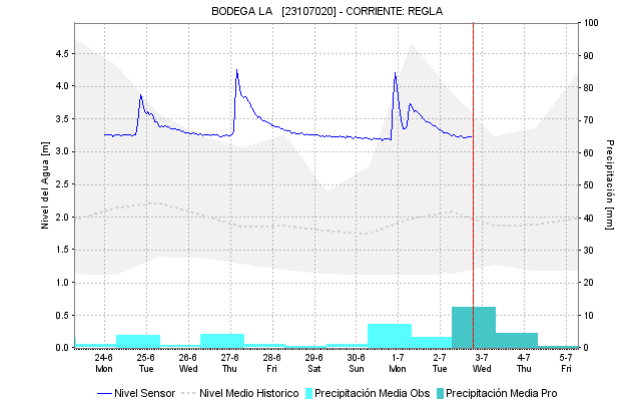
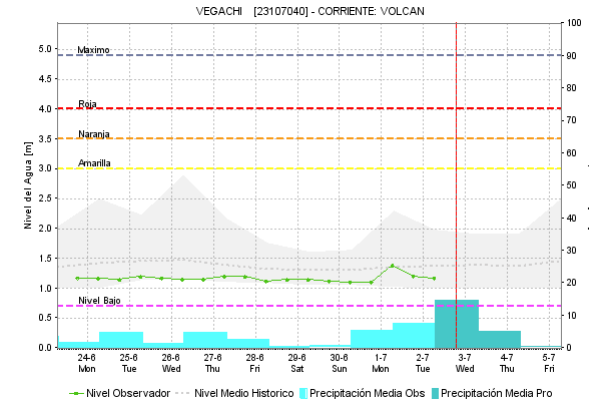
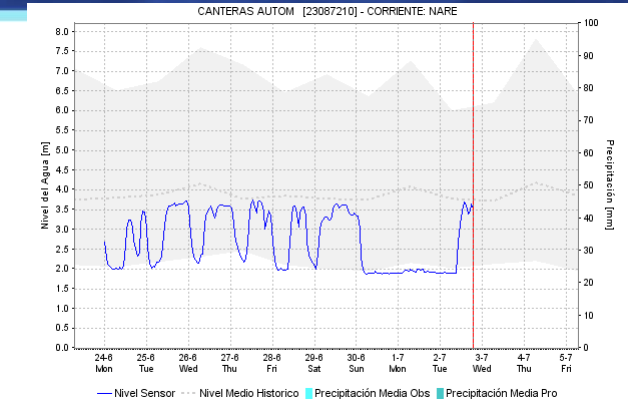
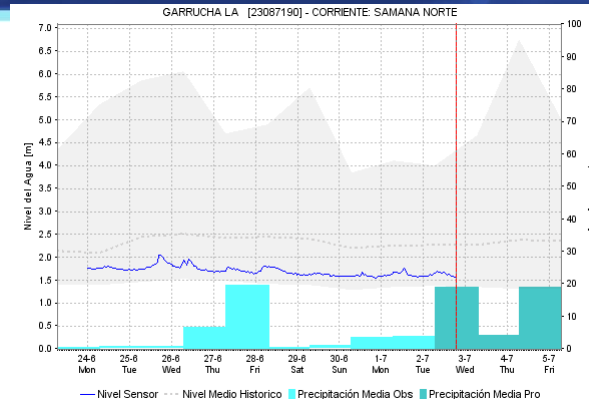
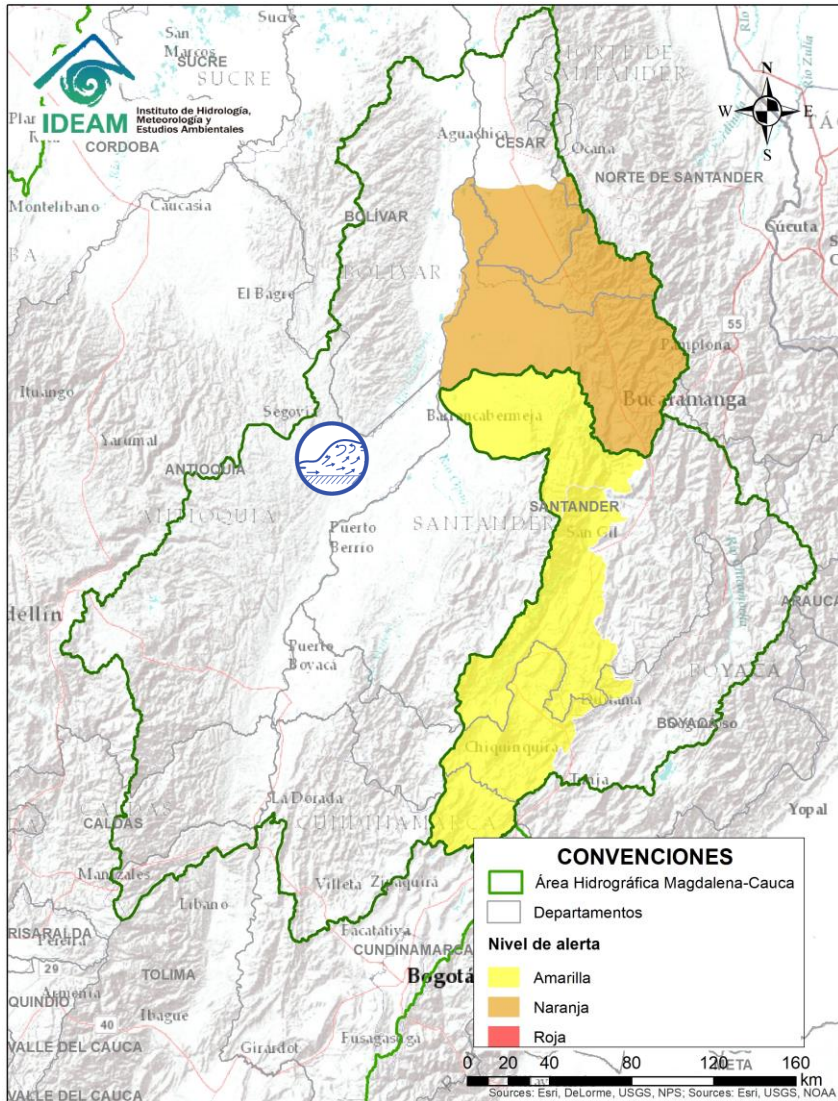
Por favor, pique aquí para volver al mapa principal de Áreas Hidrográficas de Colombia.

# ÁREA HIDROGRÁFICA DEL PACÍFICO



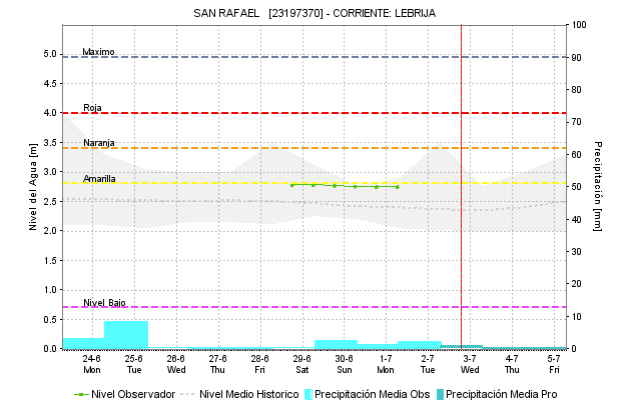
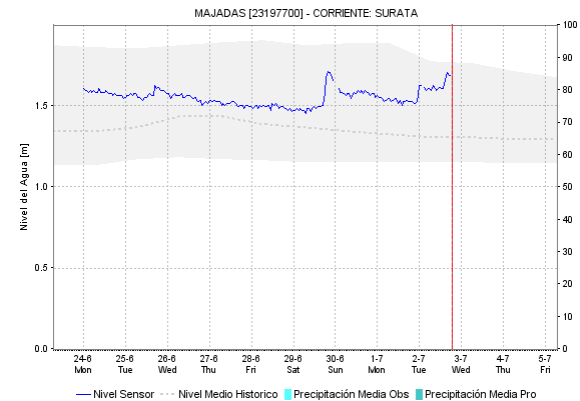
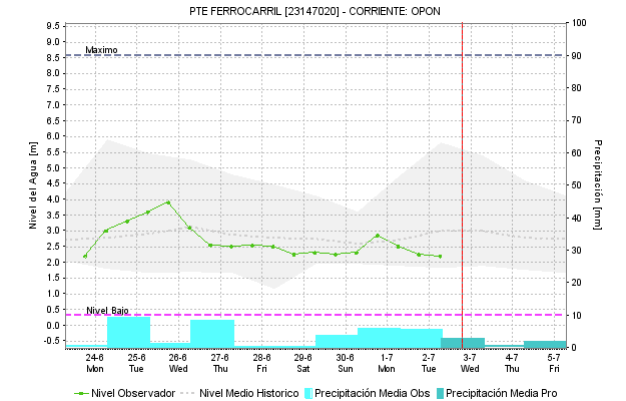
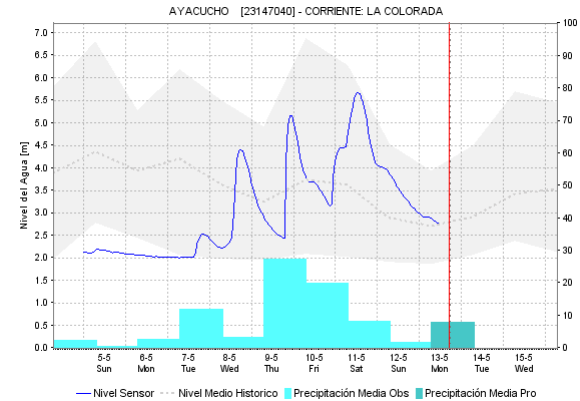
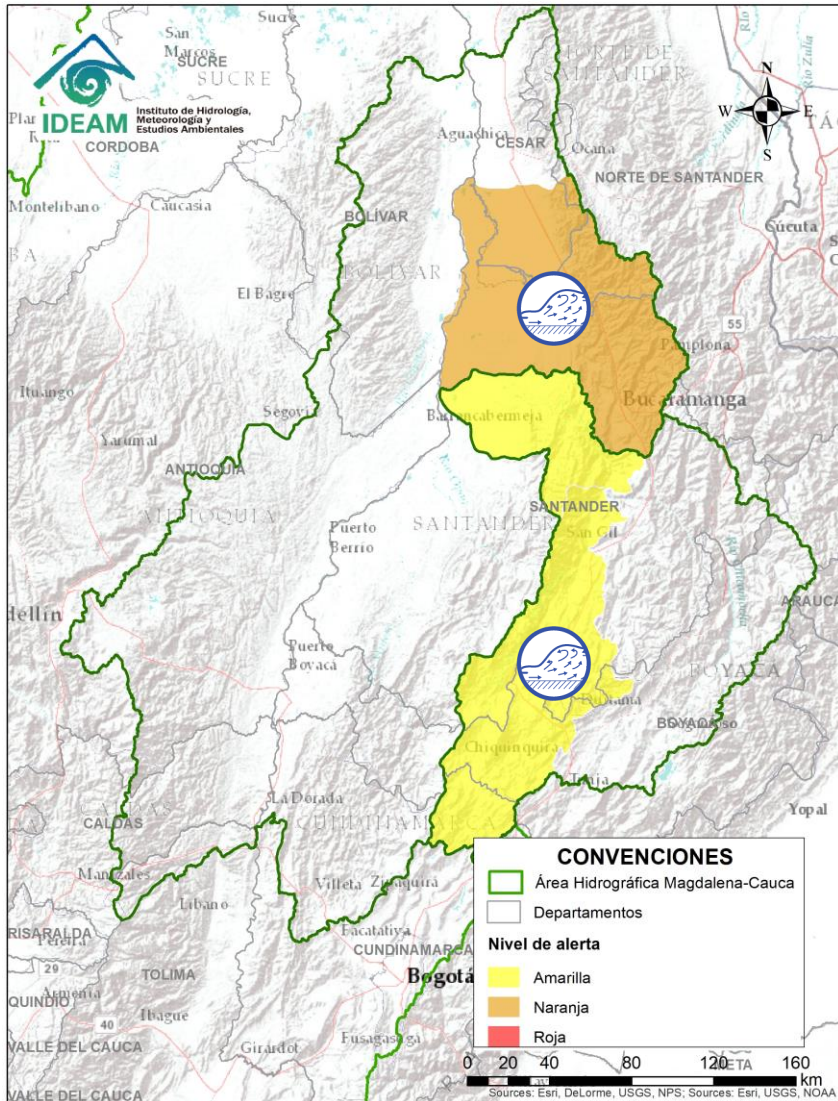
Alerta	Zona Hidrográfica	Subzona o Cuenca Hidrográfica	Descripción de la alerta hidrológica
	Directos al Océano Pacífico	Cuenca del Río Mira	Probabilidad de crecientes súbitas en los ríos Mira, Tola, Rosario y sus afluentes, se recomienda especial atención a la altura de los municipio de Tumaco (Nariño).





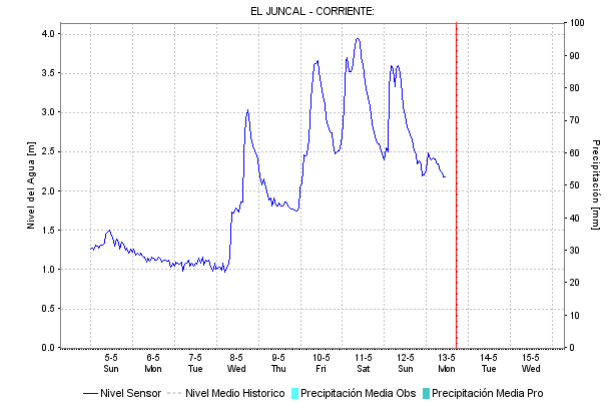
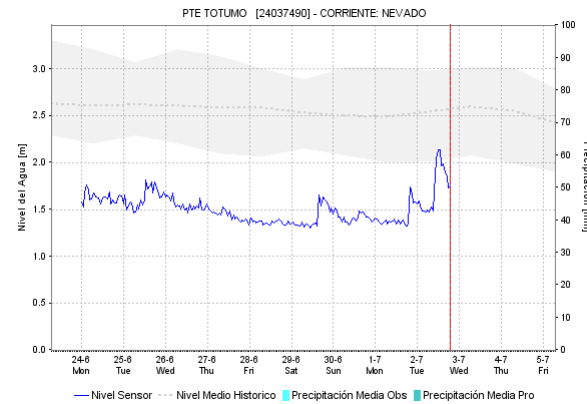
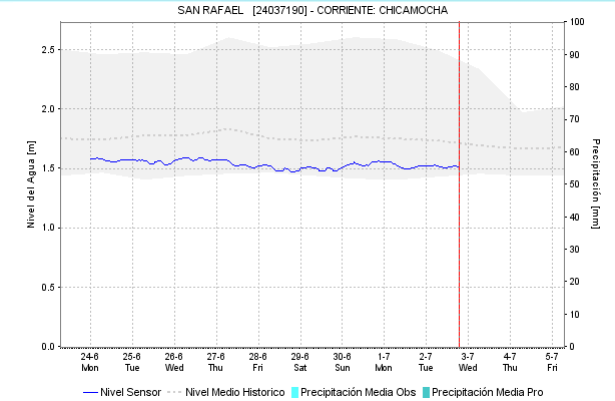
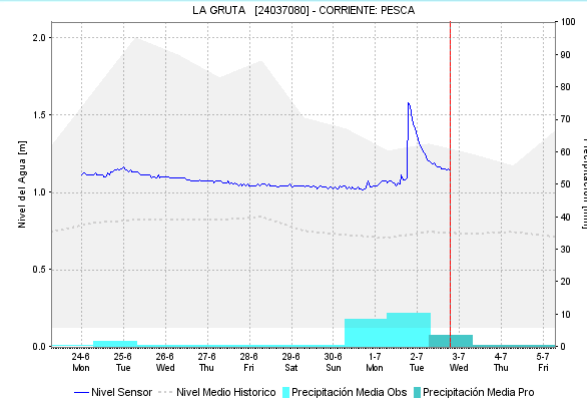
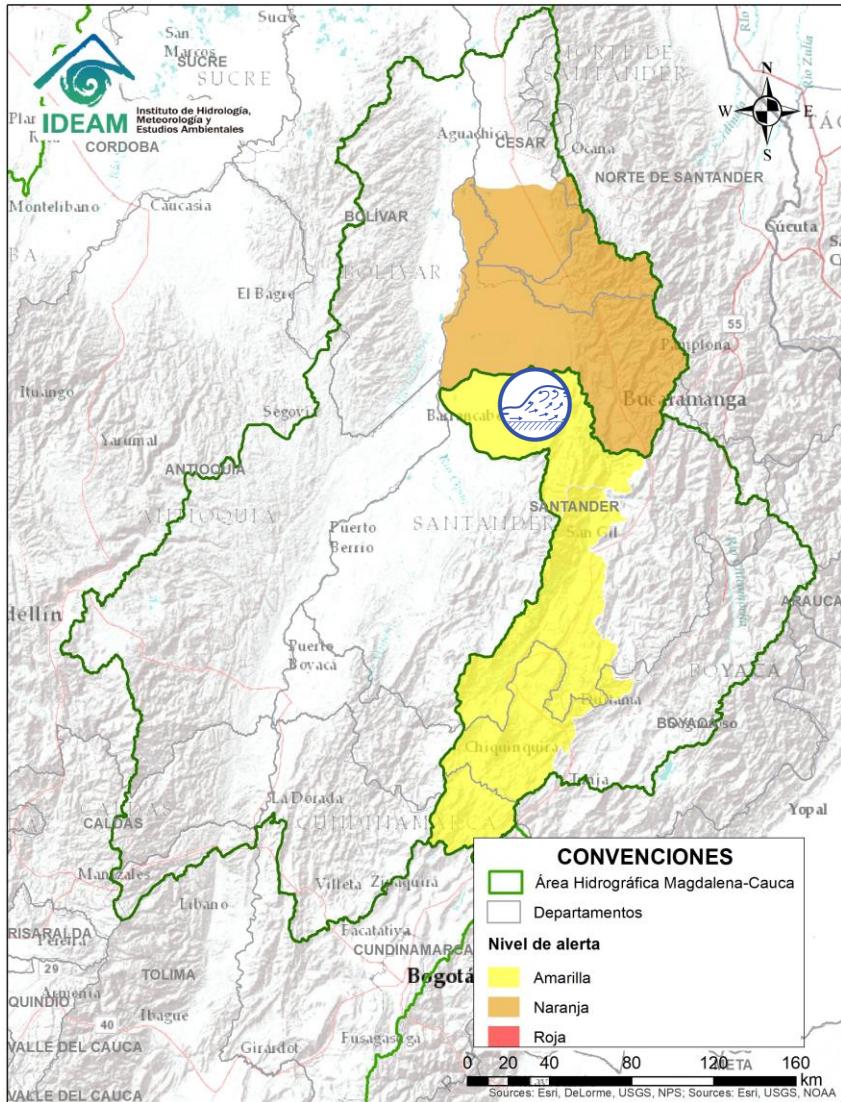
Alerta	Zona Hidrografica	Subzona o Cuenca Hidrografica	Descripción de la alerta hidrológica
	Medio Magdalena	Cuencas de los ríos San Bartolomé y Cimitarra	Se mantiene la alerta dadas las precipitaciones de variada intensidad que se vienen registrando en las últimas horas en las cuencas de los ríos San Bartolomé, Cimitarra y otros directos al río Magdalena (Antioquia), por lo que no se descartan incremento súbito en estos ríos y sus afluentes.

# ÁREA HIDROGRÁFICA DEL MAGDALENA – CAUCA (cuenca media del río Magdalena)



Alerta	Zona Hidrográfica	Subzona o Cuenca Hidrográfica	Descripción de la alerta hidrológica
	Medio Magdalena	Cuenca del río Lebrija	Probabilidad de incrementos súbitos en las cuencas del río Lebrija y sus afluentes, ya que se han observado lluvias de variada intensidad en las últimas horas, sobre estas cuencas al occidente de Santander.
	Medio Magdalena	Cuenca del río Suarez	Probabilidad de incrementos súbitos en los niveles del río Suárez y sus afluentes, especialmente los ríos Monquirá y Cane.

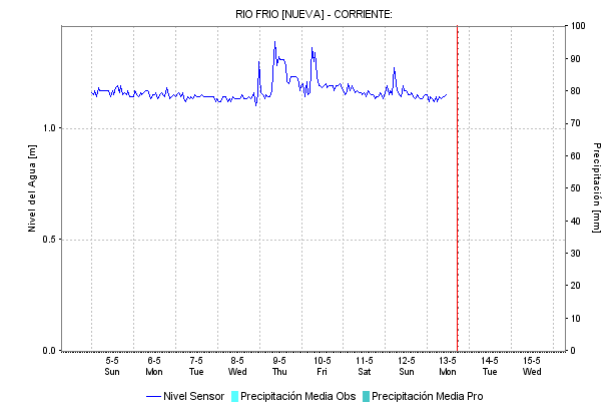
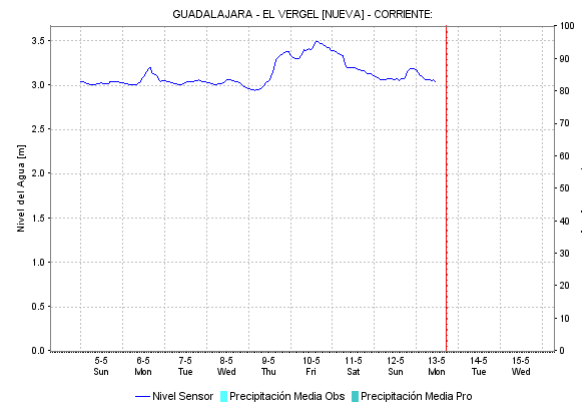
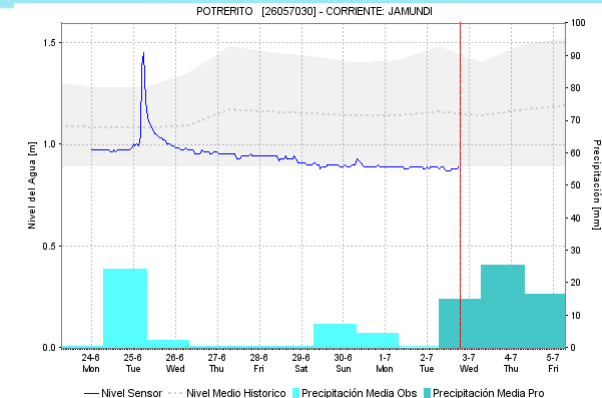
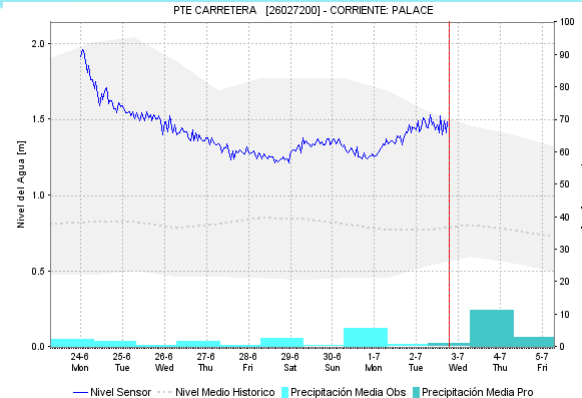
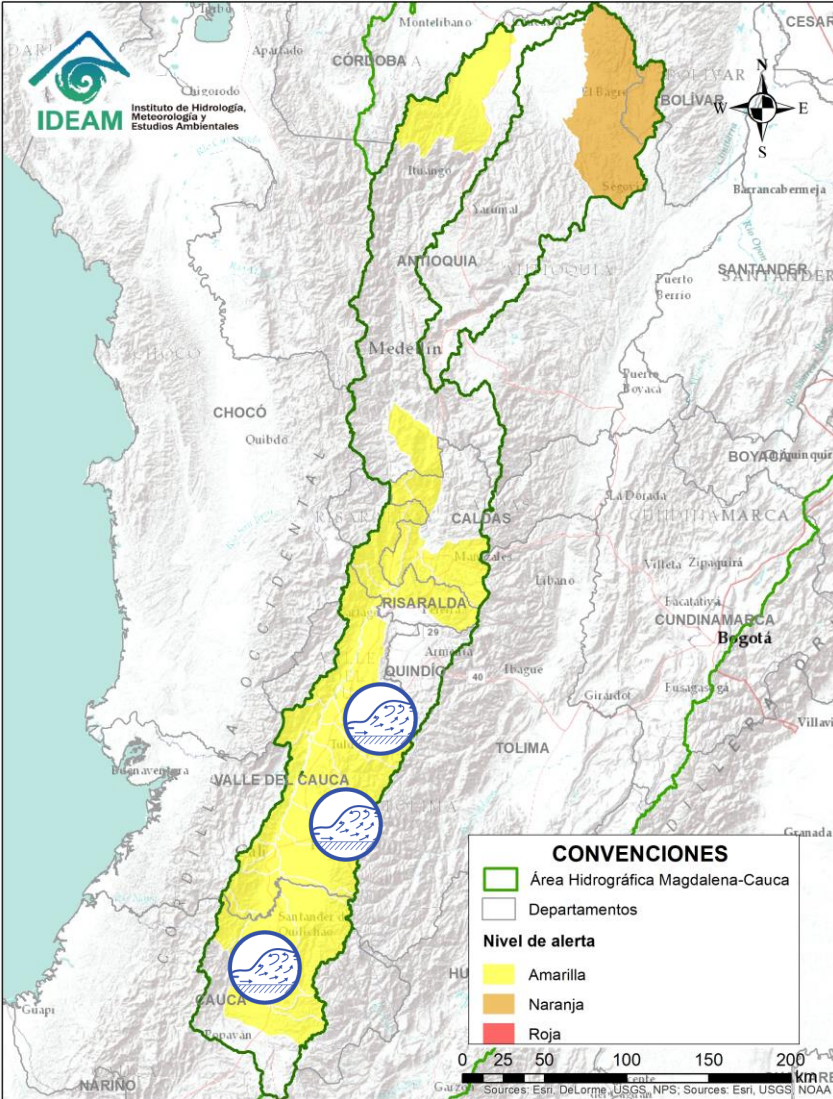




Alerta	Zona Hidrográfica	Subzona o Cuenca Hidrográfica	Descripción de la alerta hidrológica
	Sogamoso	Cuenca del río Sogamoso	Probabilidad de incrementos súbitos en las cuencas del río Sogamosos y sus afluentes, ya que se han observado lluvias de variada intensidad en las últimas horas, sobre estas cuencas al occidente de Santander.



# ÁREA HIDROGRÁFICA DEL MAGDALENA – CAUCA (cuenca del río Cauca)

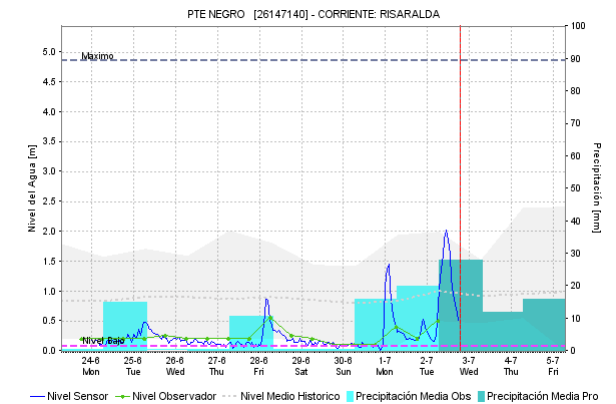
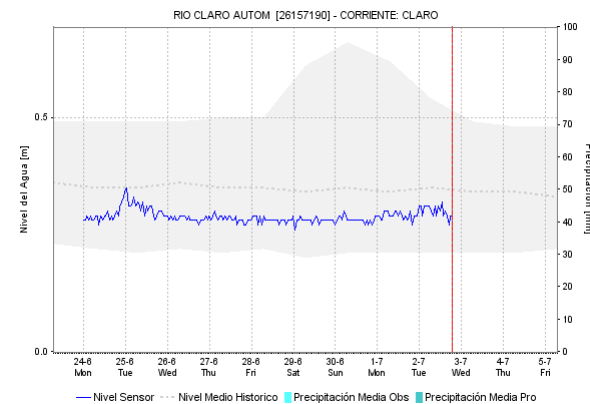
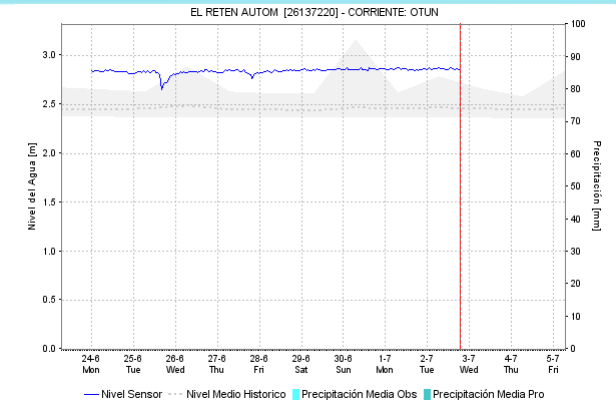
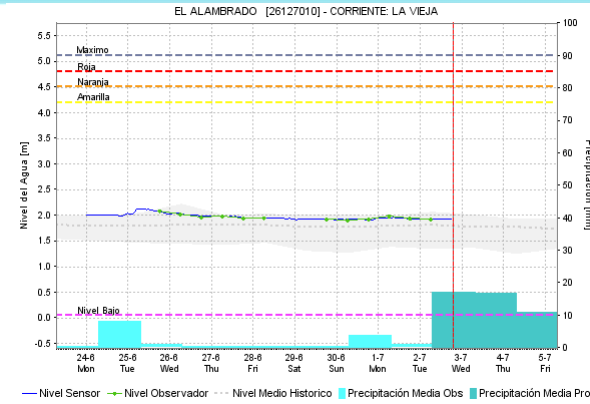
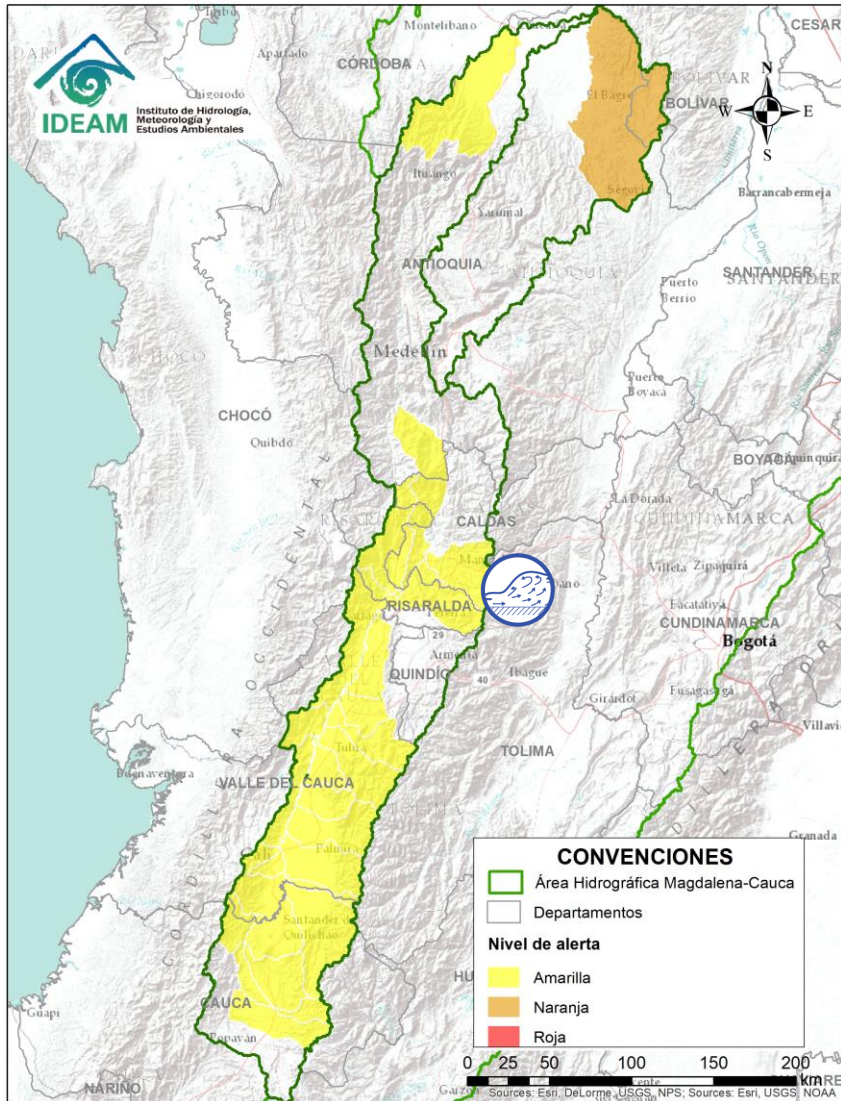


Alerta	Zona Hidrográfica	Subzona o Cuenca Hidrográfica	Descripción de la alerta hidrológica
	Cauca	Cuencas del alto Cauca	Probabilidad de incrementos súbitos en los niveles de los ríos Piendamó, Palo, Quimba, Ovejas y Timba, entre otros directos a la cuenca alta del río Cauca (departamento de Cauca). Se previene a la población de los municipios de Puracé y Popayán dadas las continuas crecientes que se han registrado en la parte alta del río Cauca.
	Cauca	Cuencas medio Cauca	Probabilidad de incrementos súbitos en los niveles de los ríos Lili, Meléndez, Cañaveralejo, Claro, Cali, Jamundí, Arroyohondo, Yumbo, Mulato, Vijos, Piedras, Roldaniño Pance, Salado, Guachal, Amaime, Cerrito, Guabas, Tuluá, Bugalagrande, Guadalajara, Buga, Paila, Las Cañas, Los Micos, Obando, Frío, Pescador, Chanco, Catarina, Cañaverál, entre otros directos al río Cauca (departamento de Valle del Cauca).





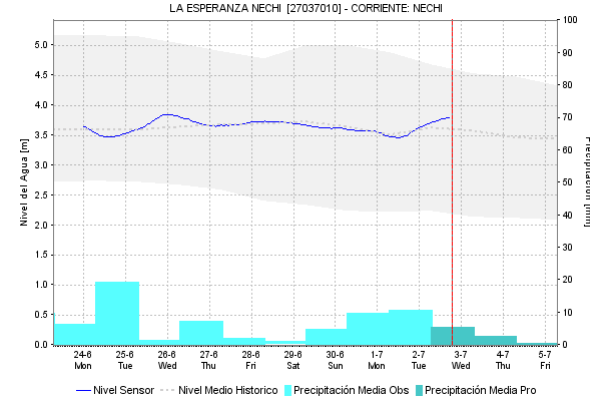
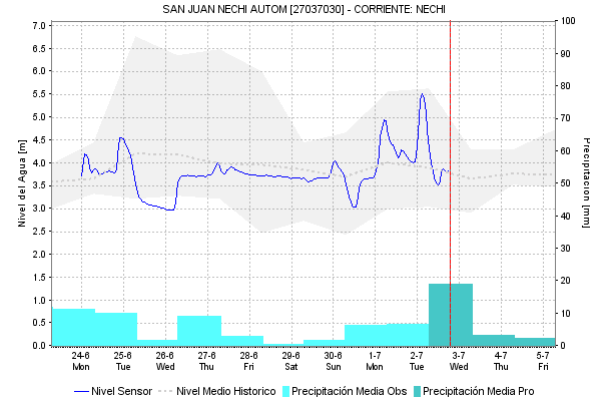
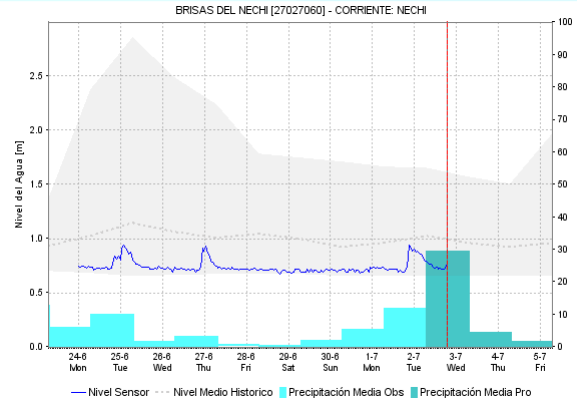
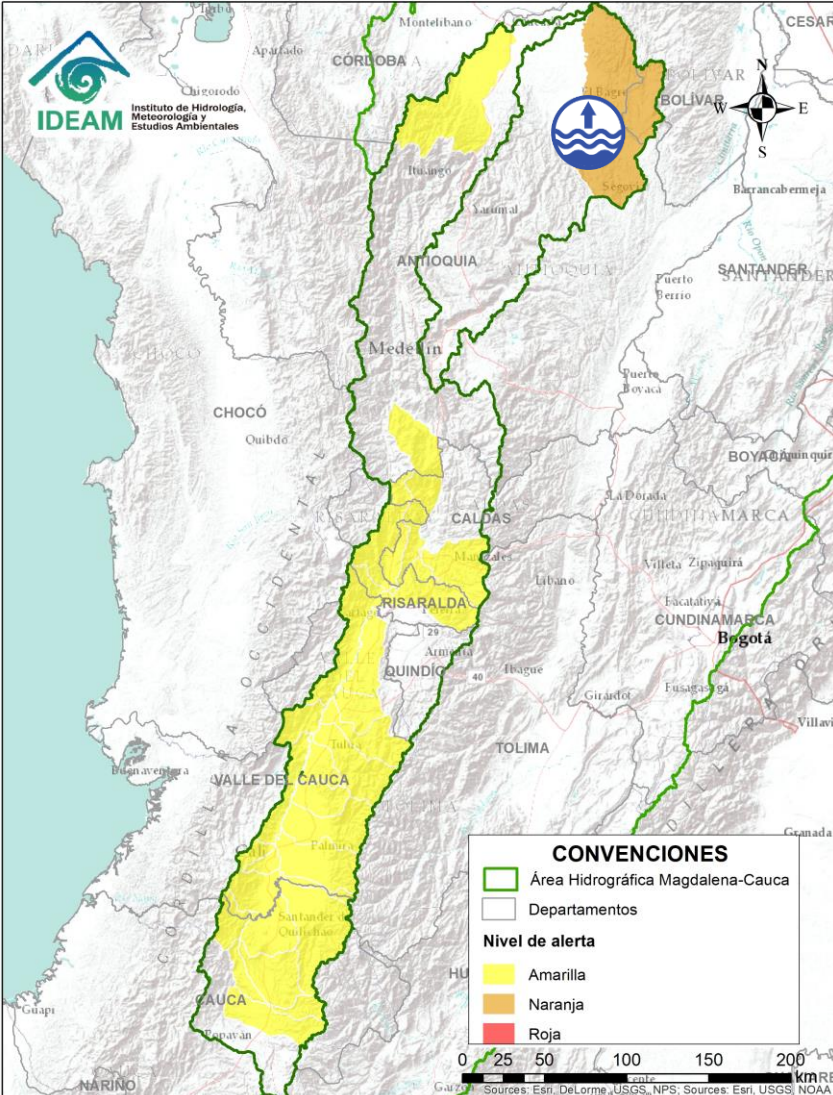
# ÁREA HIDROGRÁFICA DEL MAGDALENA – CAUCA (cuenca del río Cauca)



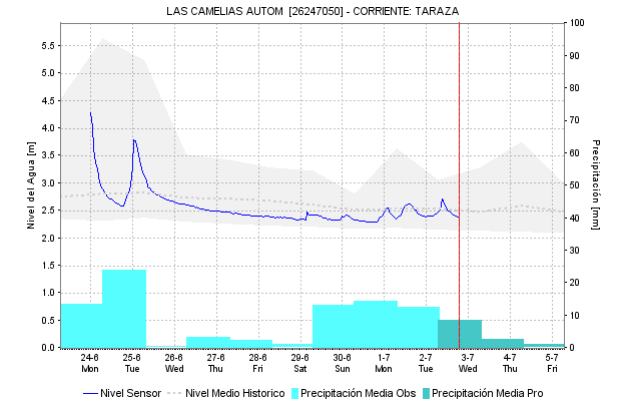
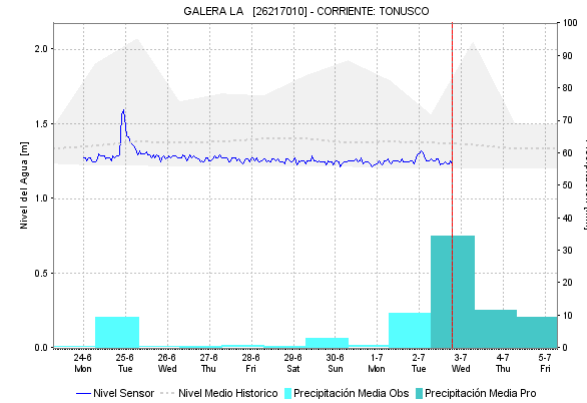
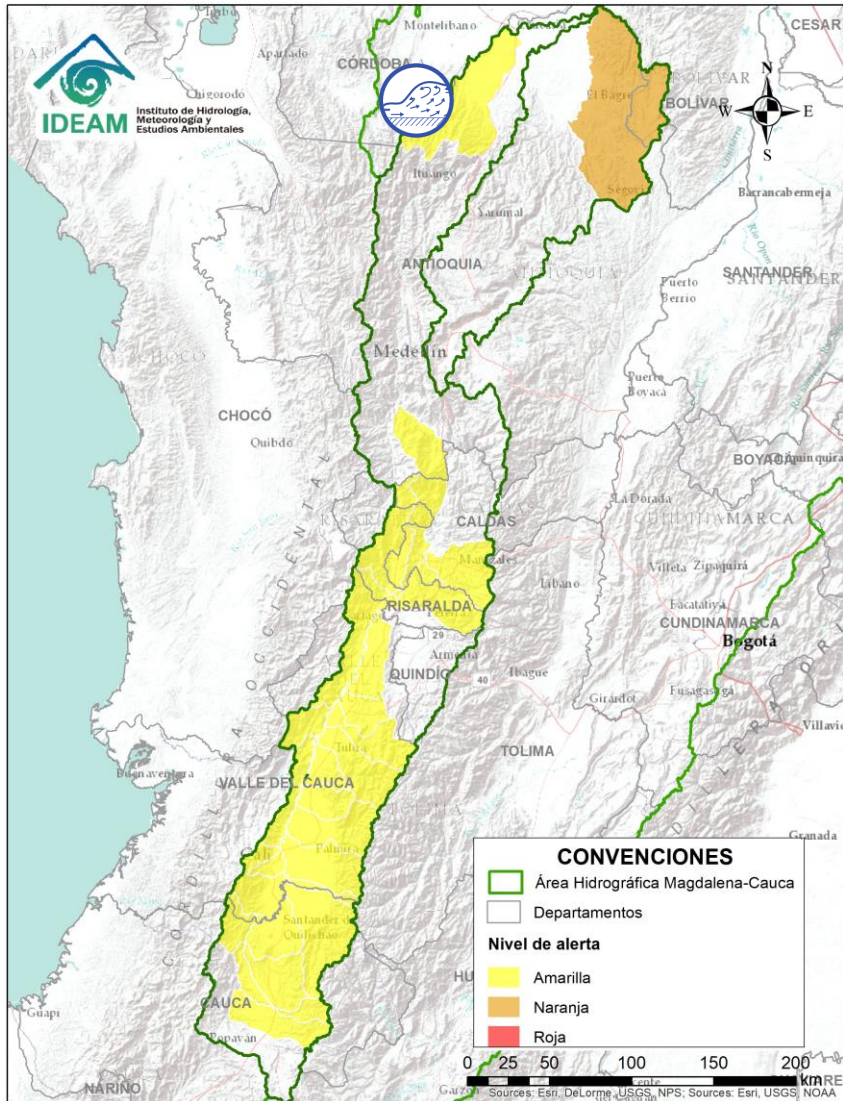
Alerta	Zona Hidrografica	Subzona o Cuenca Hidrografica	Descripción de la alerta hidrológica
	Cauca	Cuencas de los ríos del Eje Cafetero	Probabilidad de incrementos súbitos en las cuencas de los ríos Risaralda, Frío, Chinchiná, Otún y sus afluentes.




# ÁREA HIDROGRÁFICA DEL MAGDALENA – CAUCA (cuenca del río Cauca)

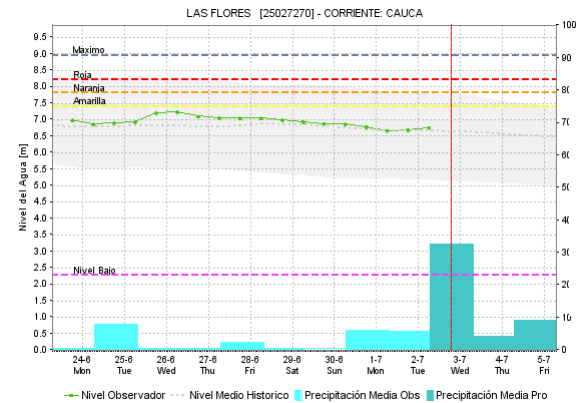
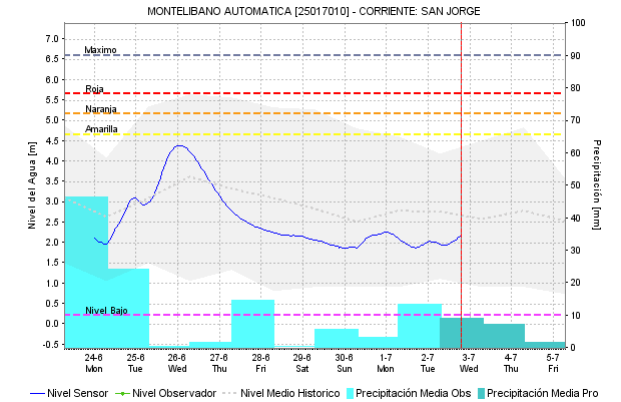
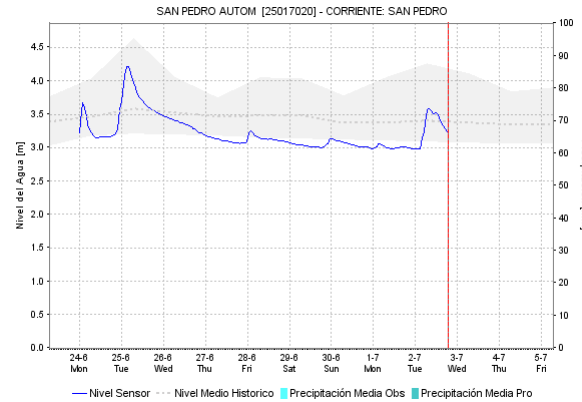
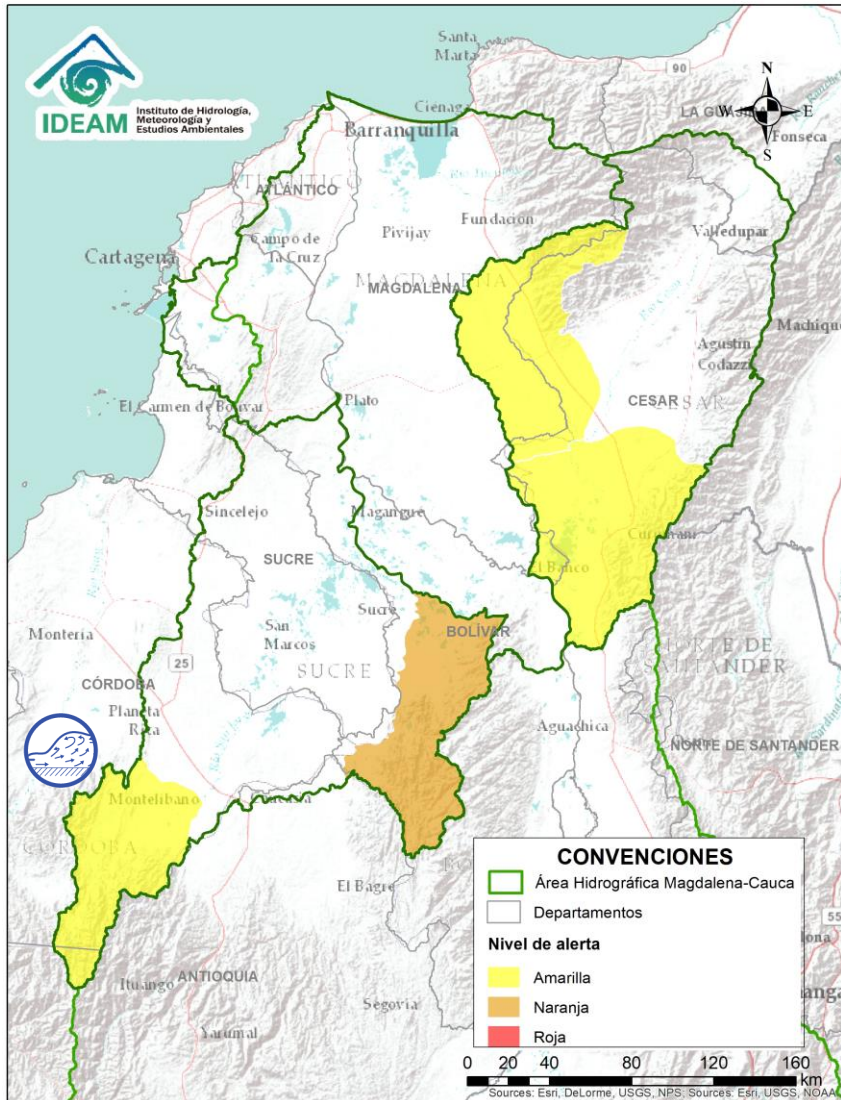



Alerta	Zona Hidrográfica	Subzona o Cuenca Hidrográfica	Descripción de la alerta hidrológica
	Nequí	Cuenca baja del río Nequí	Se presentan niveles altos para el río Nequí en su cuenca baja, a la altura del Municipio de Zaragoza.



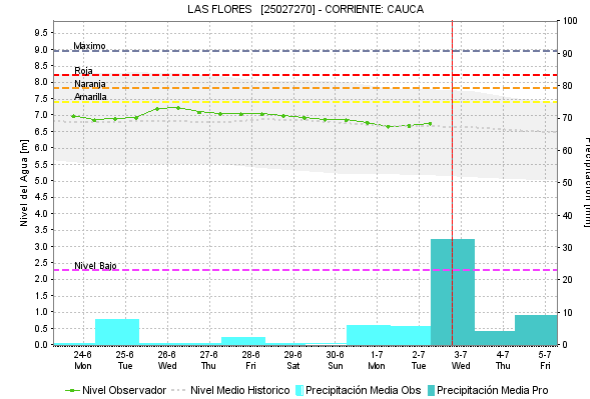
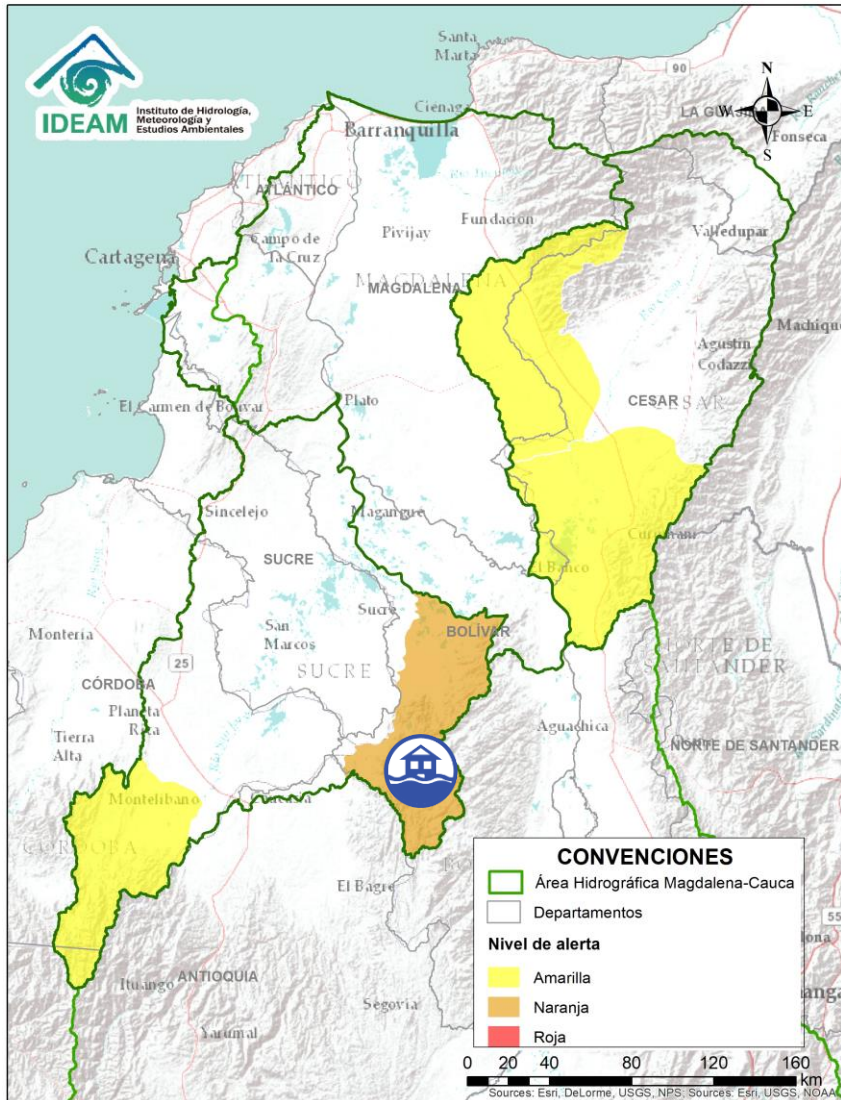
Alerta	Zona Hidrografica	Subzona o Cuenca Hidrografica	Descripción de la alerta hidrológica
	Cauca	Cuenca del río Taraza-Man	Se mantiene la alerta dadas las lluvias de variada intensidad que se vienen registrando en las últimas horas al noroccidente del departamento de Antioquia, por lo que se podría presentar un incremento súbito del nivel del río Taraza y sus aportantes.


# ÁREA HIDROGRÁFICA DEL MAGDALENA – CAUCA (cuenca baja del río Magdalena)



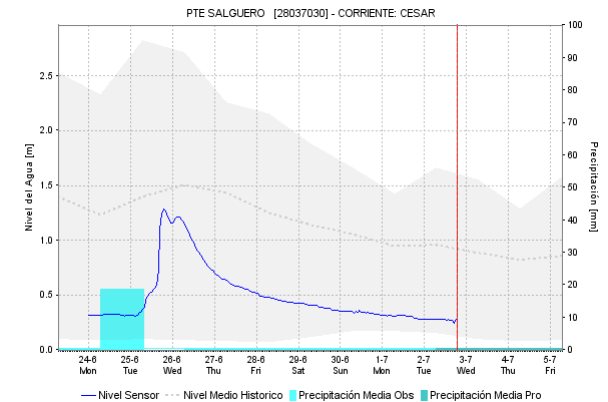
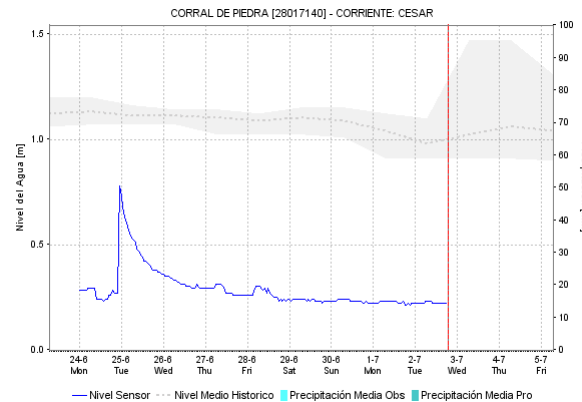
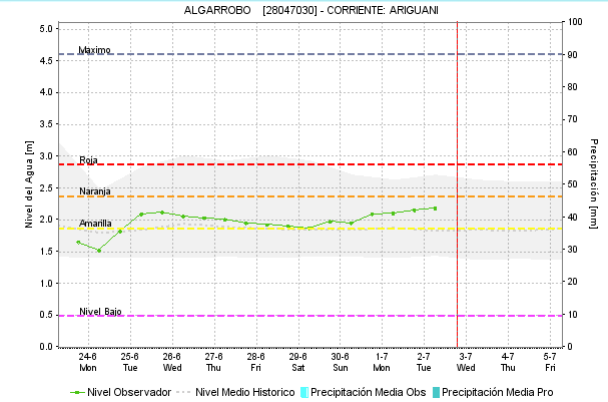
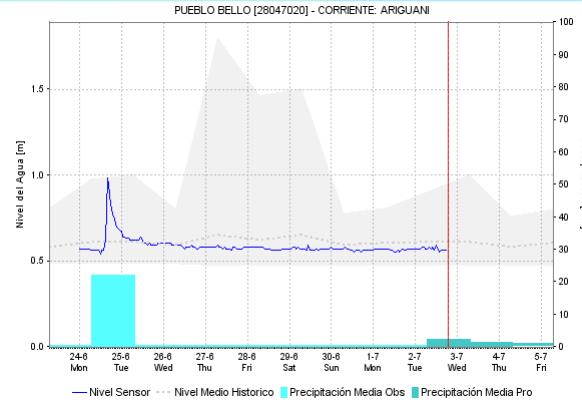
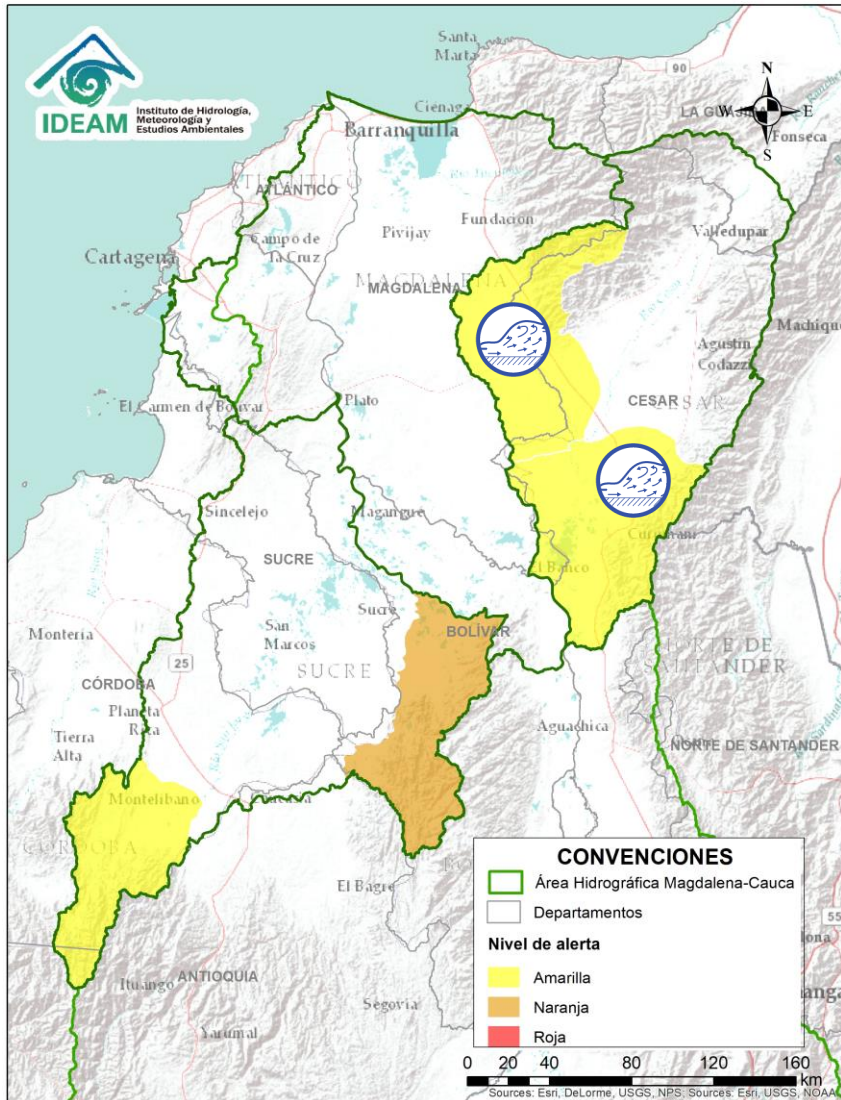
Alerta	Zona Hidrográfica	Subzona o Cuenca Hidrográfica	Descripción de la alerta hidrológica
	Bajo Magdalena	Cuenca del río San Jorge	Probabilidad de crecientes súbitas en la parte alta del río San Jorge y sus afluentes, especialmente el río San Pedro, se recomienda especial atención en los municipios de Puerto Libertador, Montelíbano, La Apartada y Buenavista en Córdoba.



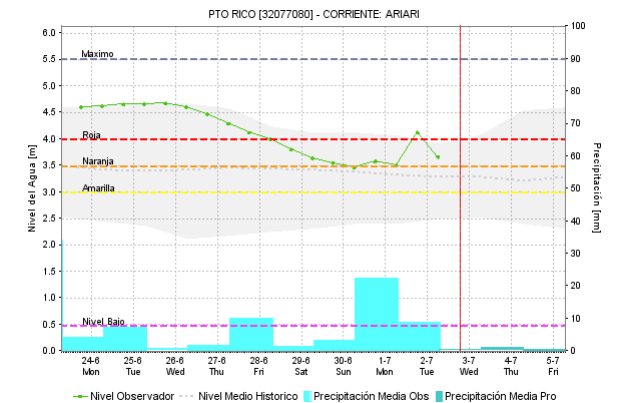
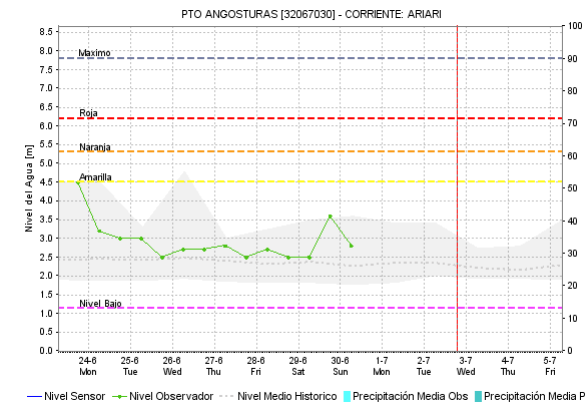
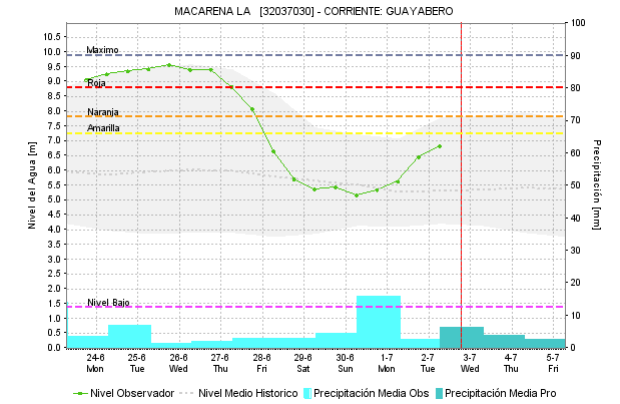
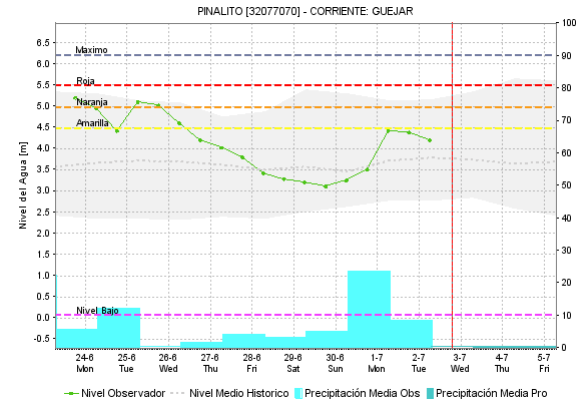
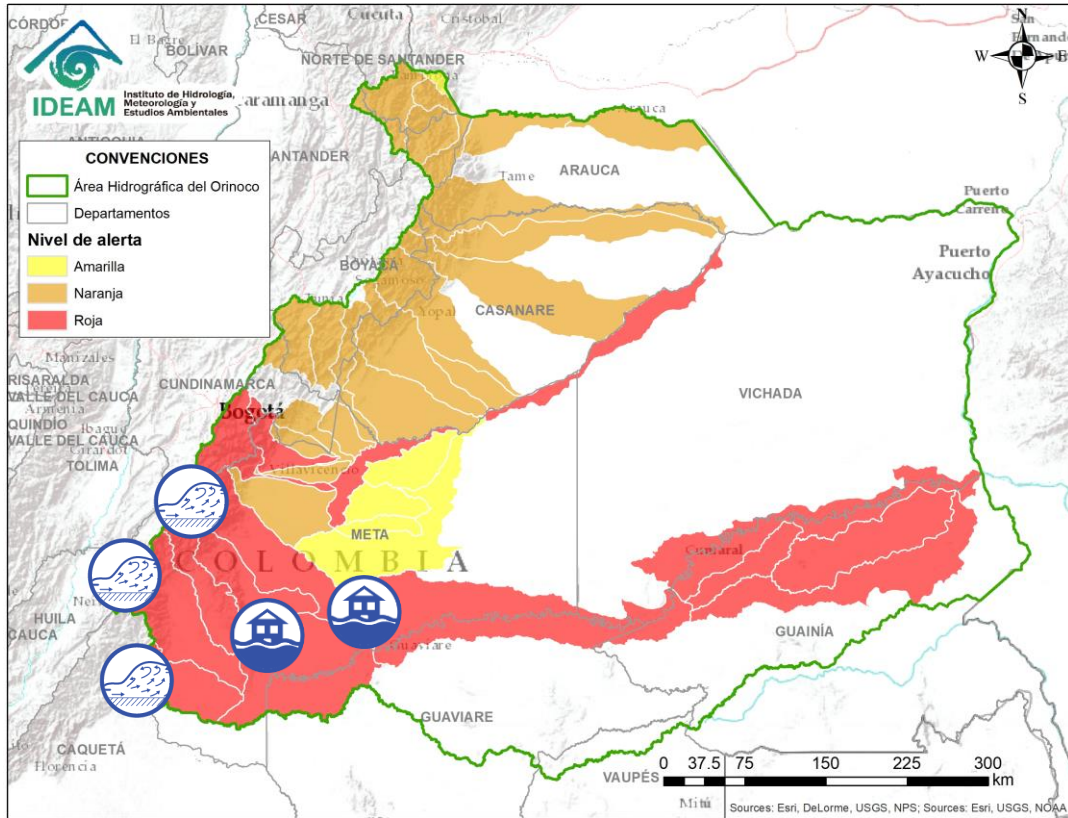


Alerta	Zona Hidrográfica	Subzona o Cuenca Hidrográfica	Descripción de la alerta hidrológica
	Bajo Magdalena	Parte baja del río Cauca	Se mantiene esta alerta dado que continúan altos los niveles del río Cauca entre los municipios de San Jacinto del Cauca (Bolívar), Guaranda (Sucre), Achí y Pinillos (Bolívar). Se recomienda a las autoridades hacer seguimiento al estado de los jarillones que encauzan protegen las poblaciones ribereñas.


# ÁREA HIDROGRÁFICA DEL MAGDALENA – CAUCA (cuenca baja del río Magdalena)



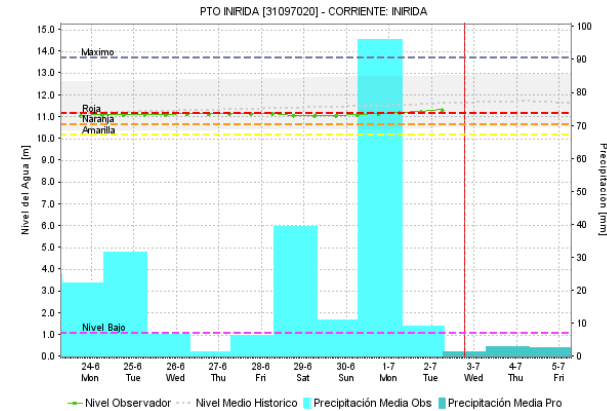
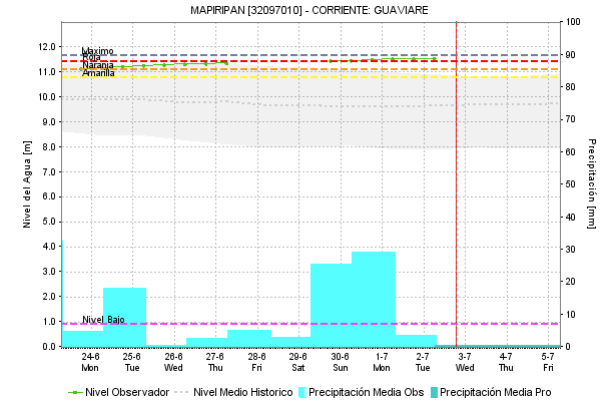
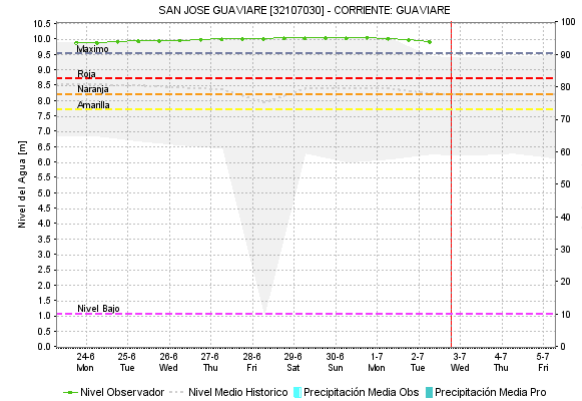
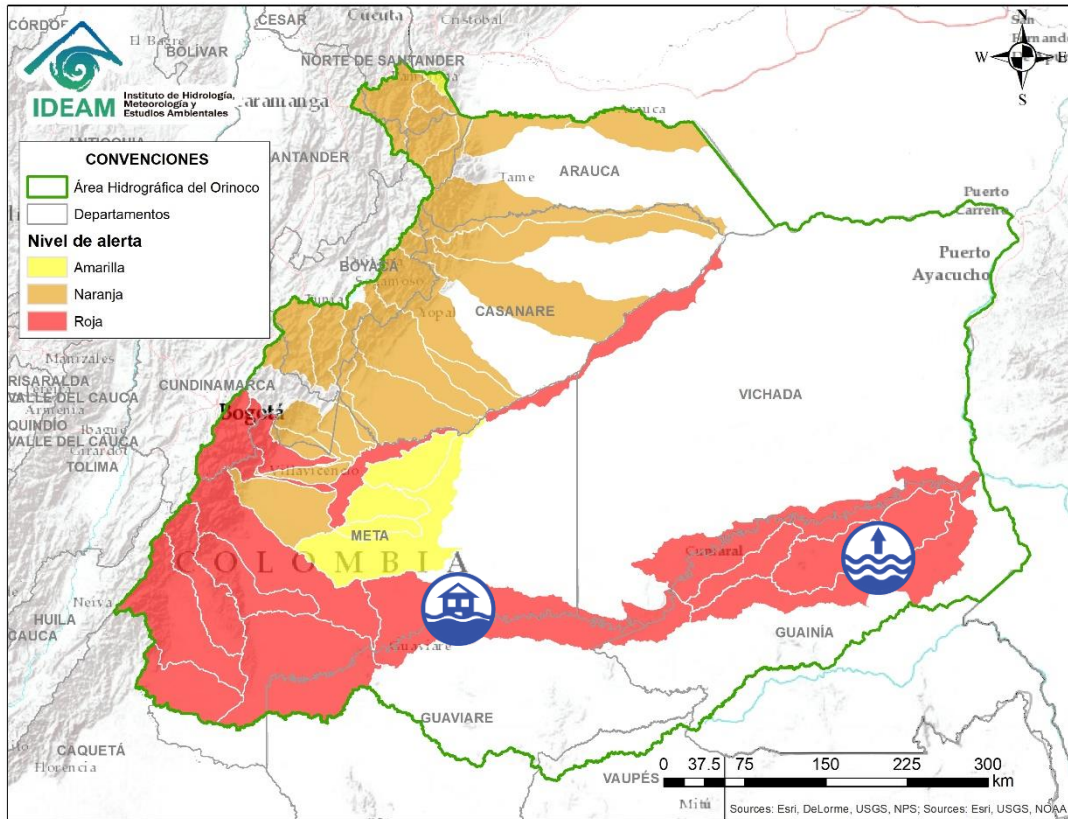
Alerta	Zona Hidrografica	Subzona o Cuenca Hidrografica	Descripción de la alerta hidrológica
	Bajo Magdalena	Cuenca del río Cesar	Los niveles del río Cesar se han mantenido estables a la altura del municipio de Valledupar, igual condición se refleja en su afluente río Ariguani a la altura del municipio de Ariguani y Pueblo Bello, se espera que se mantenga esta condición hidrológica en los demás ríos y quebradas de la cuenca media y baja del río Cesar.





Por favor, pique aquí para ver otras alertas en esta Área Hidrográfica.

Alerta	Zona Hidrografica	Subzona o Cuenca Hidrografica	Descripción de la alerta hidrológica
	Guaviare	Cuencas de la parte alta del río Guaviare	El nivel del río Lozada a la altura del municipio de la Macarena, río Guejar en zona de influencia de los municipios de San Juan de Arama y Vistahermosa, y el río Ariari sobre los municipios de Cubarral y Puerto Rico, se mantiene con tendencia al ascenso, se espera que esta condición hidrológica se refleje en los demás aportantes en la cuenca alta del río Guaviare.

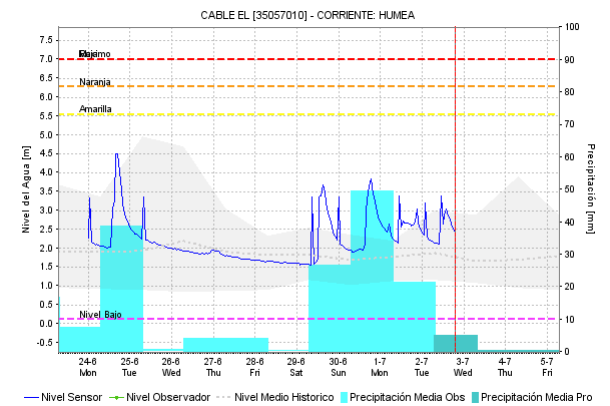
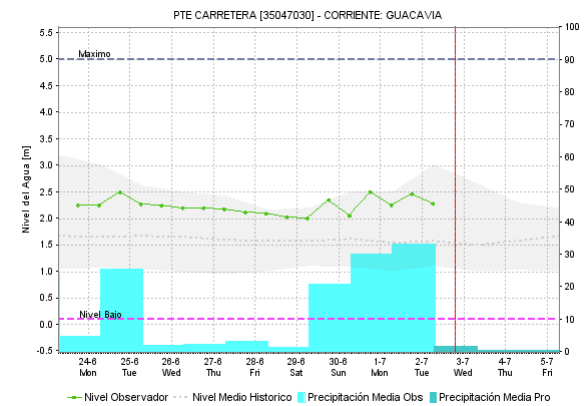
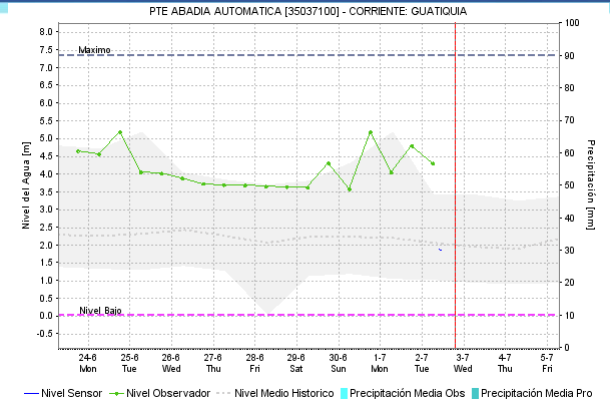
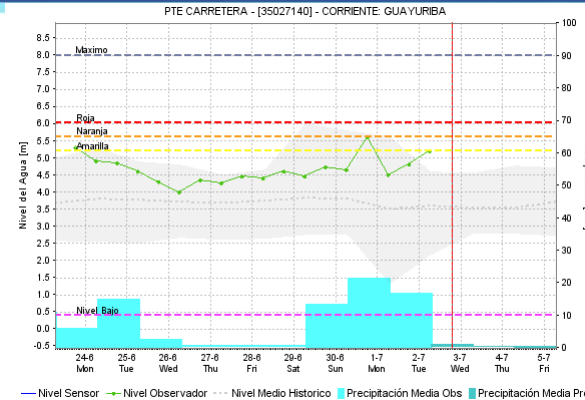
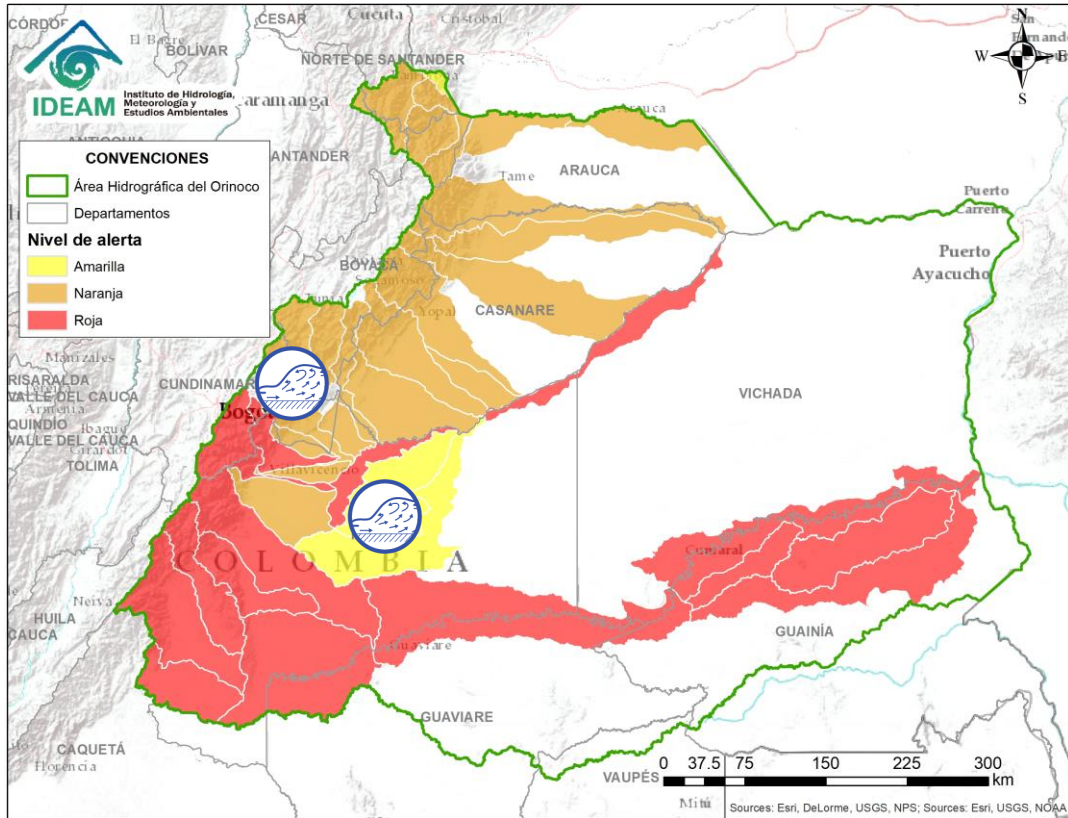
# ÁREA HIDROGRÁFICA DEL ORINOCO



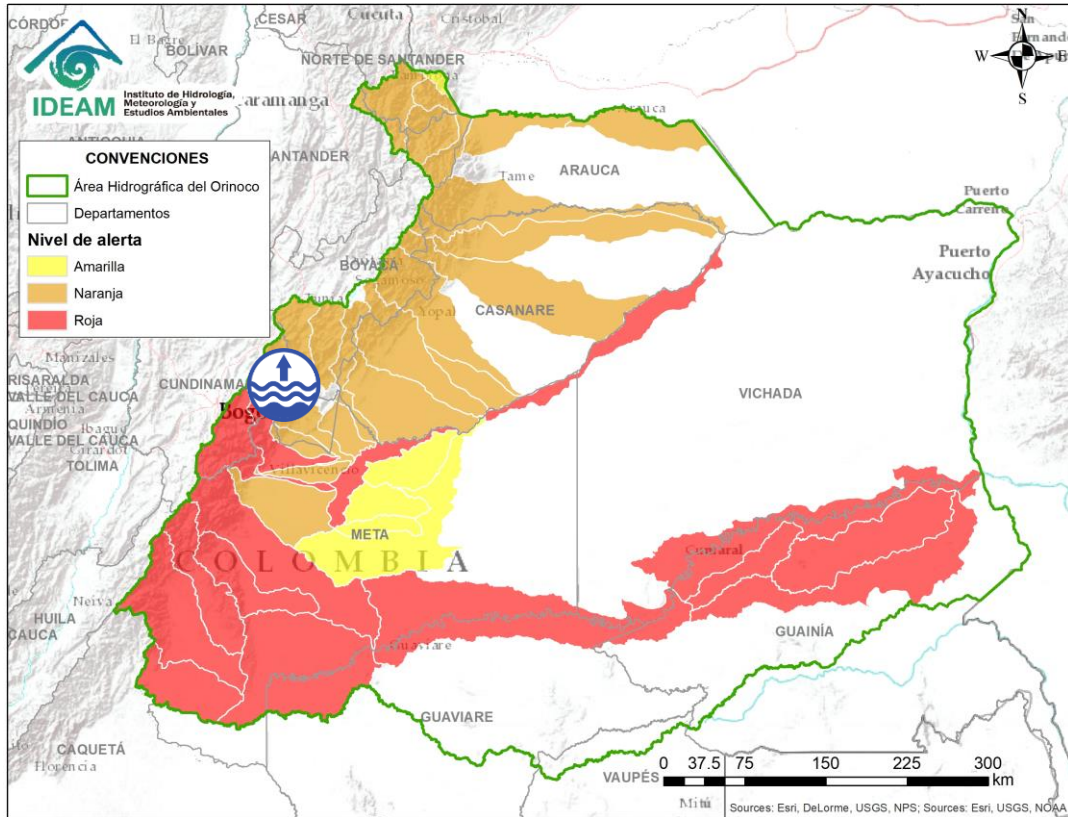
Alerta	Zona Hidrografica	Subzona o Cuenca Hidrografica	Descripción de la alerta hidrológica
	Guaviare	Cuencas Media y Baja Guaviare	Se mantiene esta dado los niveles altos del río Guaviare, con valores por encima de la cota de afectación a la altura de San José del Guaviare. Especial atención en inmediaciones de San José del Guaviare, especialmente en la Inspección de la Carpa y la vereda Los Cábmulos.
	Inírida	Río Inírida	Niveles altos en la parte baja del río Inírida, a la altura del municipio de Inírida. Los niveles se encuentran en condición de ascenso y se espera que esta situación continúe las siguientes horas. Especial atención para los corregimientos de Cachual, Puerto Colombia, San Felipe y Guadalupe (en particular en amplios sectores rurales de éstos sitios), del municipio de Puerto Inírida, en donde se prevén inundaciones debido al incremento de niveles de varias corrientes afluentes al río Inírida. Se prevé que ésta condición hidrológica se mantenga durante el fin de semana.




# ÁREA HIDROGRÁFICA DEL ORINOCO

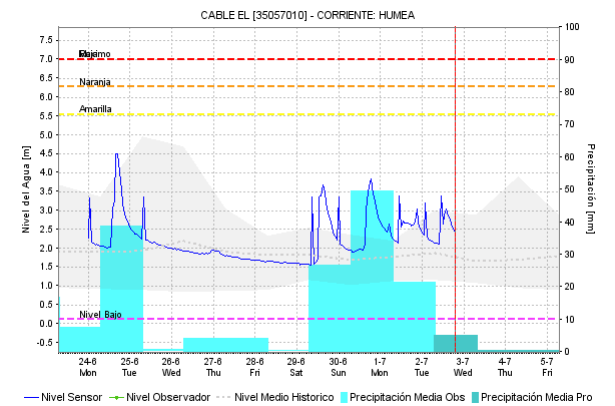
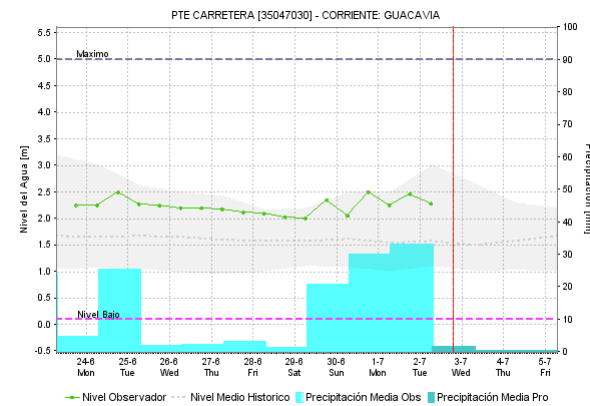
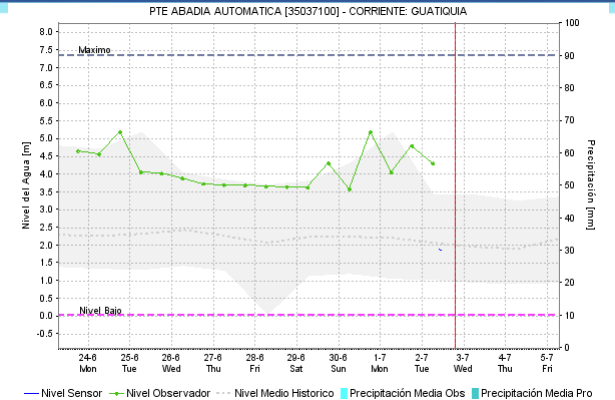
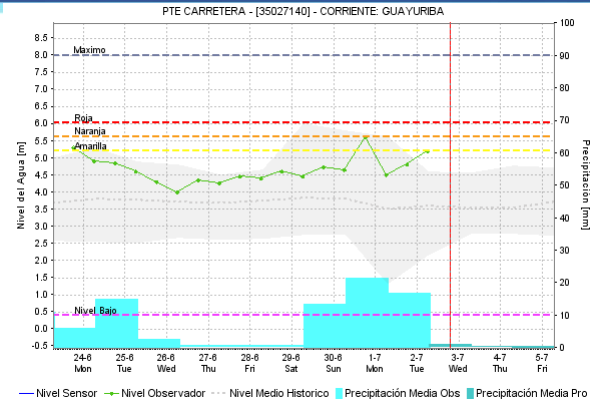
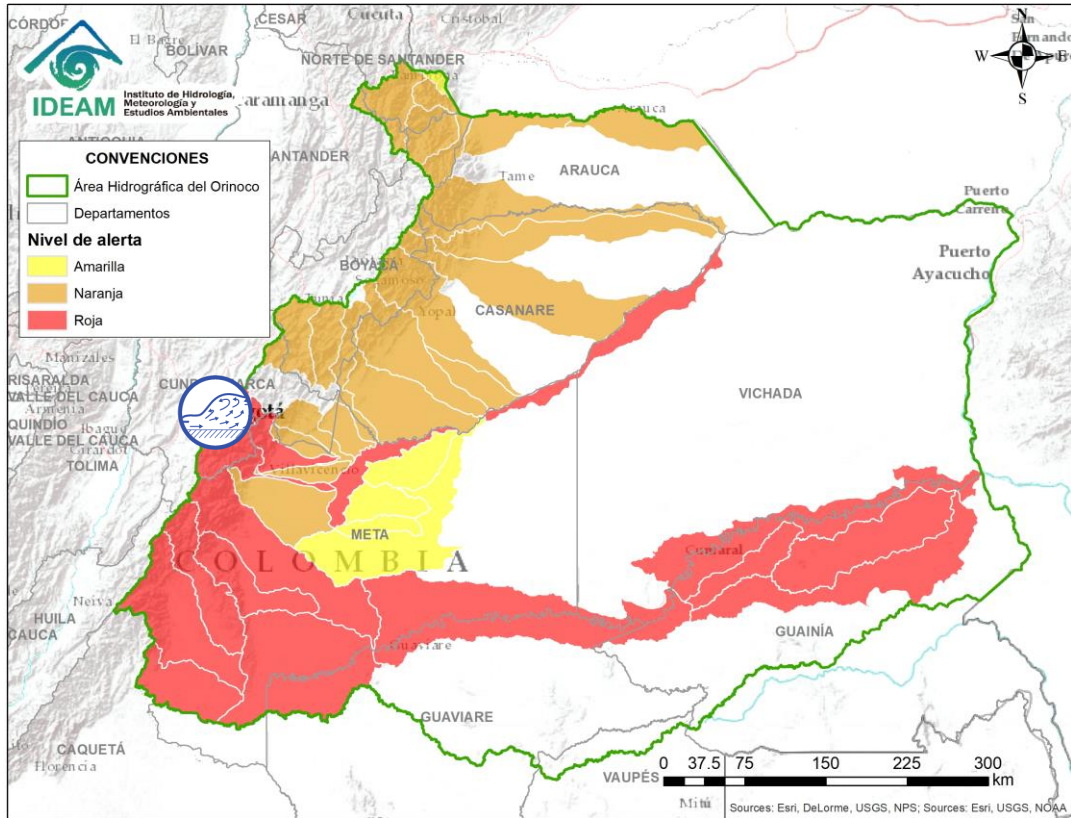


Alerta	Zona Hidrografica	Subzona o Cuenca Hidrografica	Descripción de la alerta hidrológica
	Meta	Cuencas de la parte alta del río Meta	Probabilidad de crecientes súbitas en los ríos que descienden del piedemonte llanero, especialmente para los ríos Metica, Guamal, Humadea, Negro, Guacavía, Humea, entre otros afluentes de la cuenca alta del río Meta.
	Meta	Cuencas de la parte alta del río Meta	Probabilidad de crecientes súbitas en Yucao, Melúa, Manacacías, Guavio y caño Cumaral.



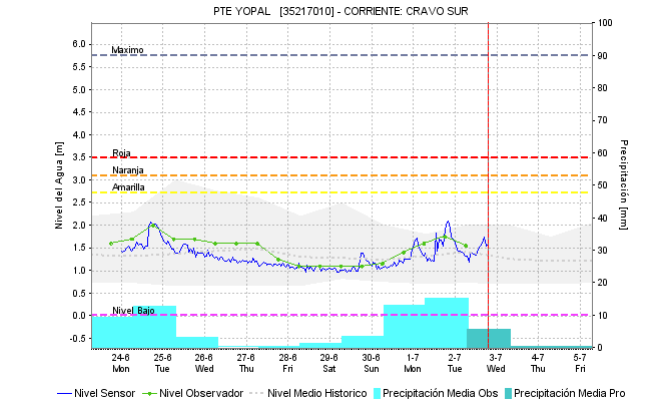
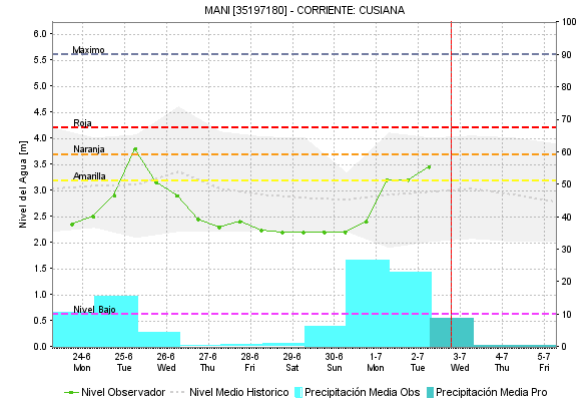
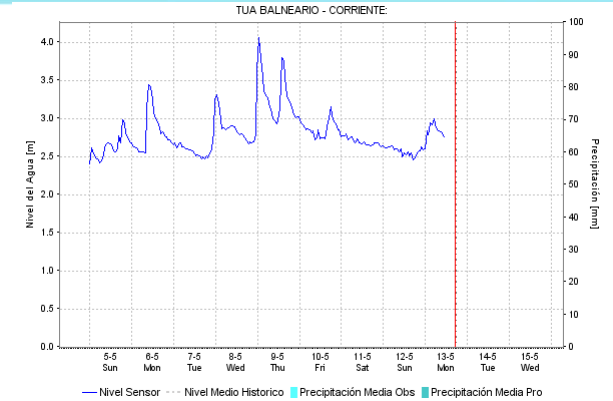
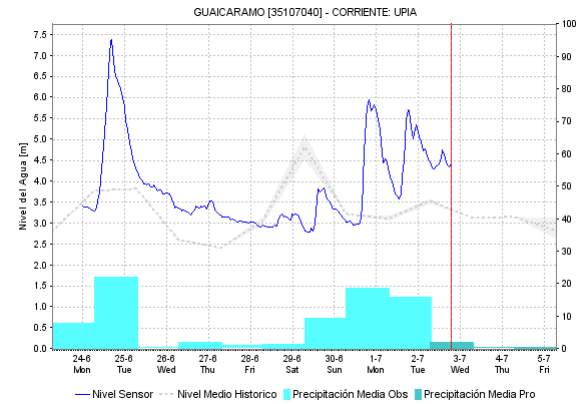
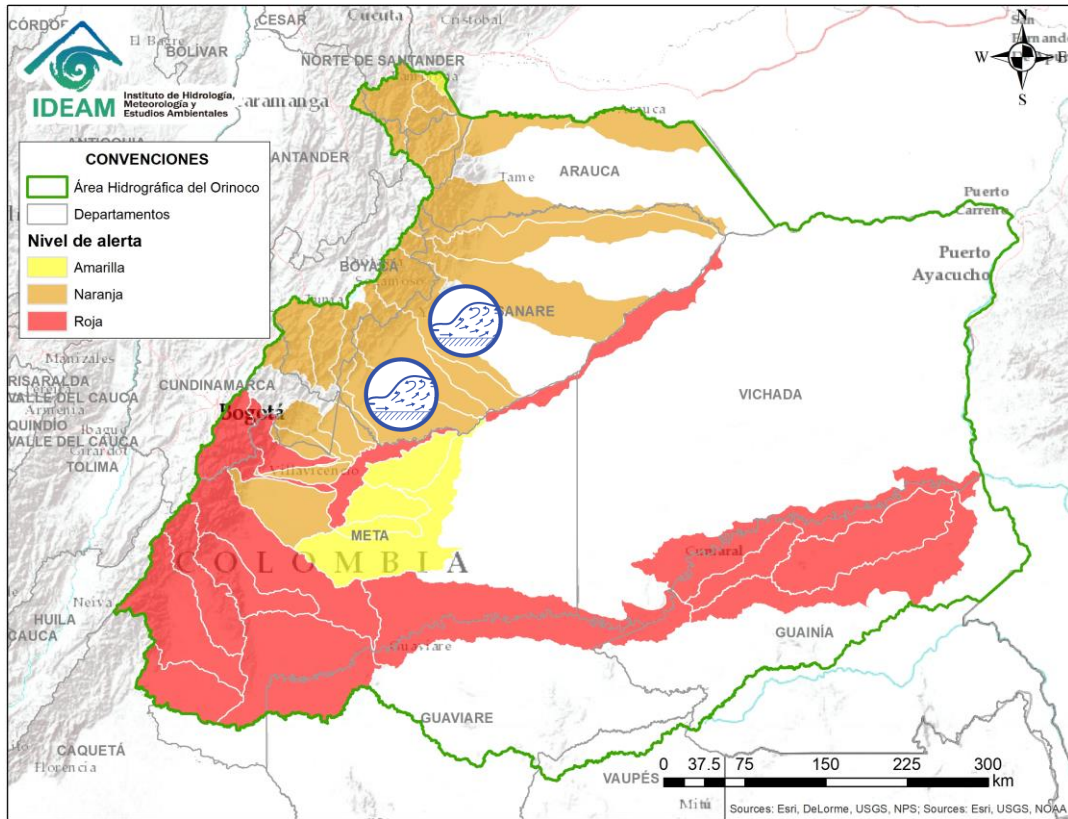
Alerta	Zona Hidrografica	Subzona o Cuenca Hidrografica	Descripción de la alerta hidrológica
	Meta	Cuenca alta del río Meta	<b>NIVELES ALTOS EN EL EMBALSE DE GUAVIO.</b> EMGESA informa que debido a los altos niveles del embalse de Guavio, se iniciaron descargas controladas de agua de la central hidroeléctrica, situación que se puede seguir presentando hasta finales del mes de julio. Actualmente, en nivel del embalse se encuentra en 1629.55 msnm que equivale al 97.57 % del volumen útil. EMGESA recomienda a las comunidades y especialmente a los habitantes de las zonas rivereñas de los ríos Guavio y Upía, localizados aguas abajo del embalse de la central hidroeléctrica de El Guavio que no hagan uso de las zonas rivereñas de los causes ni permitan que personas o semovientes transiten por dichas áreas.

# ÁREA HIDROGRÁFICA DEL ORINOCO



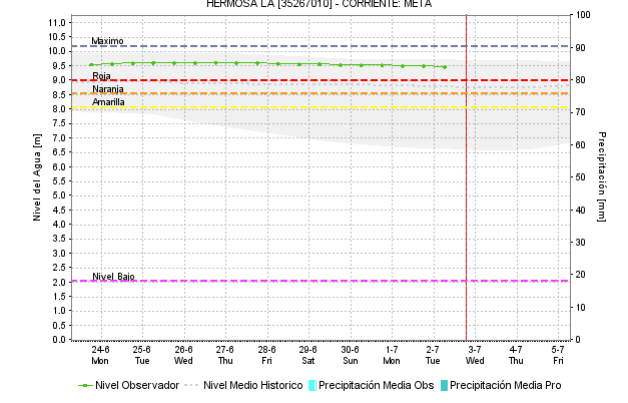
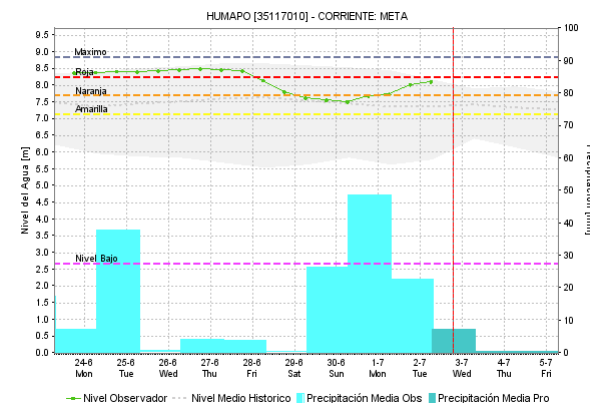
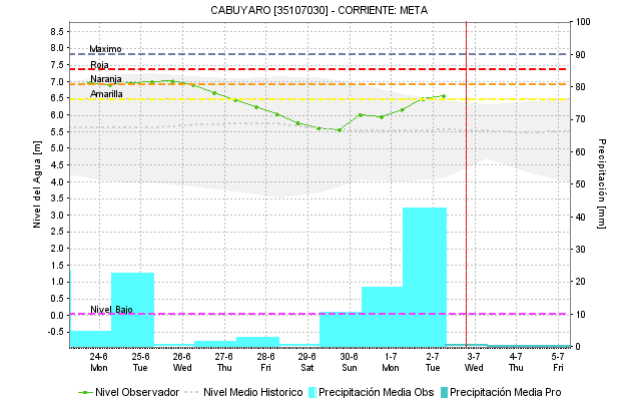
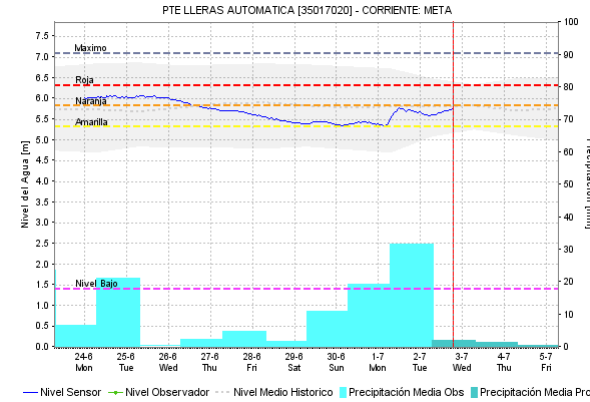
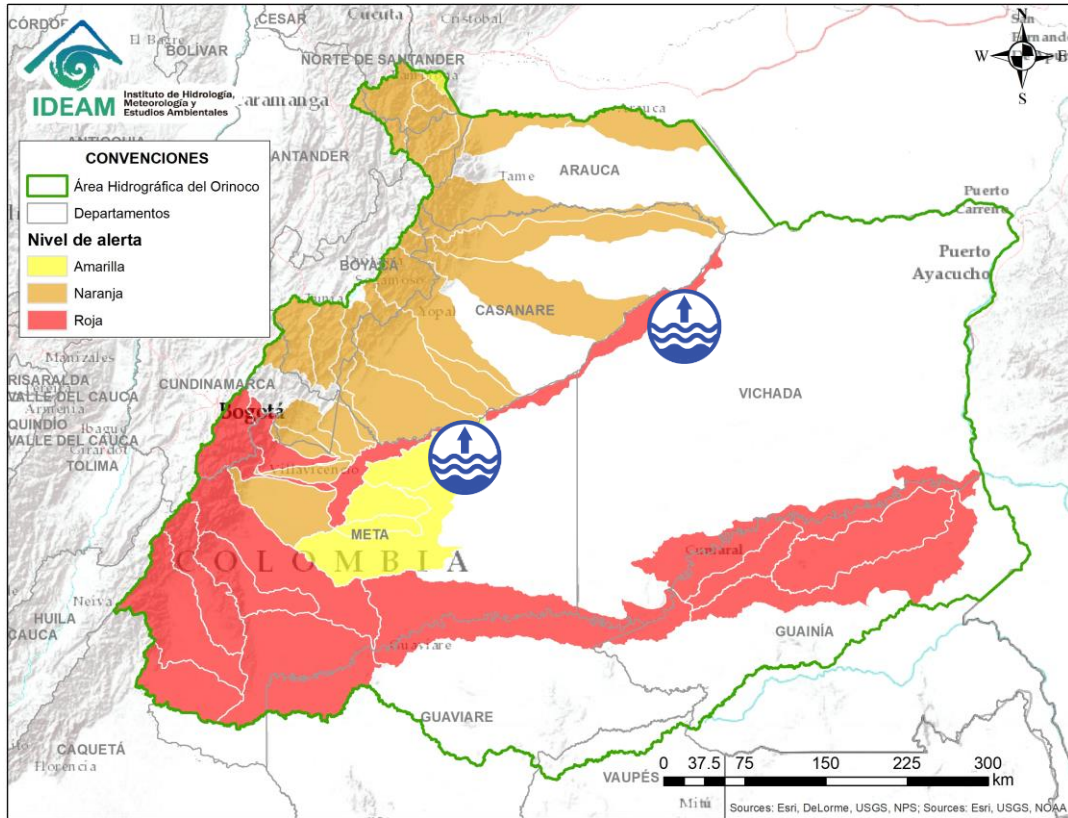
Alerta	Zona Hidrográfica	Subzona o Cuenca Hidrográfica	Descripción de la alerta hidrológica
	Meta	Cuencas de la parte alta del río Meta	Se reporta crecientes súbitas en los afluentes de los ríos Guatiquía y Guayuriba que descienden del piedemonte llanero. Actualmente los niveles de la quebrada Rincón (afluente al río Blanco, a la altura del municipio de La Calera), presentan tendencia al ascenso. <b>Nota:</b> Se reporta creciente súbita en el río Guayuriba, a la altura del puente Vía Acacias. La UNGRD reporta afectaciones en los municipios de Guamal, Acacias y Villavicencio.

# ÁREA HIDROGRÁFICA DEL ORINOCO



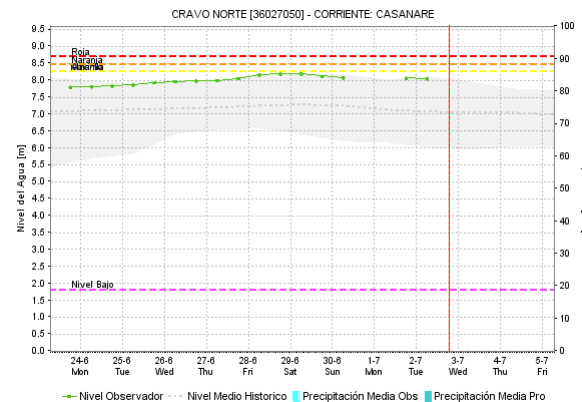
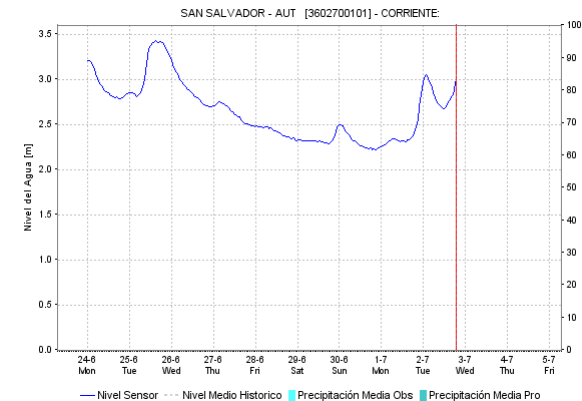
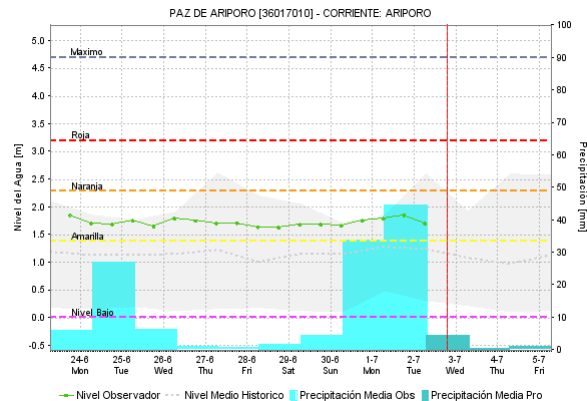
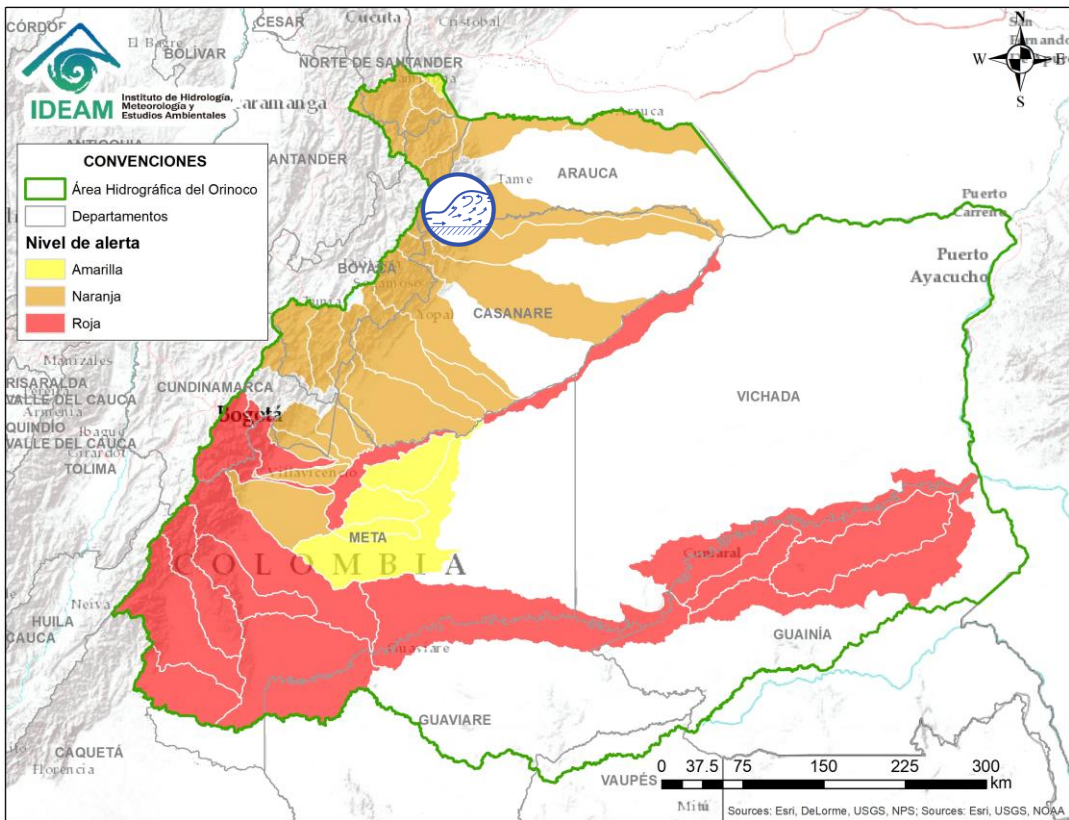
Alerta	Zona Hidrografica	Subzona o Cuenca Hidrografica	Descripción de la alerta hidrológica
	Meta	Cuencas de la parte media del río Meta	Probabilidad de crecientes súbitas en los ríos que descienden del piedemonte llanero, especialmente para los ríos Garagoa, Lengupá, Cusiana, Cravo Sur, entre otros directos al río Meta en el departamento de Casanare.
	Meta	Cuencas de la parte media del río Meta	Probabilidad de crecientes súbitas en los ríos que descienden del piedemonte llanero, especialmente para los ríos Pauto, Upía y Túa, entre otros directos al río Meta.

# ÁREA HIDROGRÁFICA DEL ORINOCO



Alerta	Zona Hidrográfica	Subzona o Cuenca Hidrográfica	Descripción de la alerta hidrológica
	Meta	Cuenca del río Meta	Persisten niveles altos en el río Meta, particularmente en jurisdicción del municipio de Paz de Ariporo (Casanare). La Defensa Civil Colombiana (DCC) reporta afectaciones en el municipio de Cabuyaro (Meta), debido a una creciente súbita del río Metica.

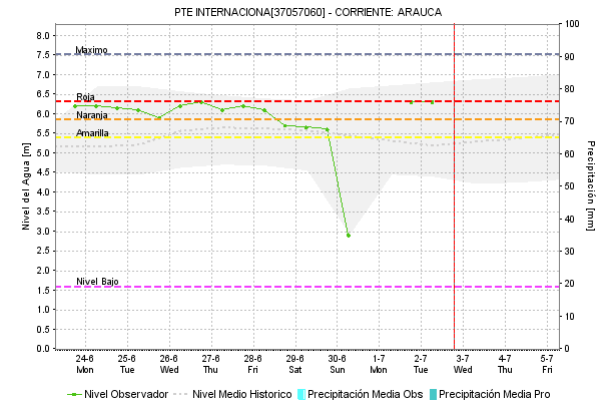
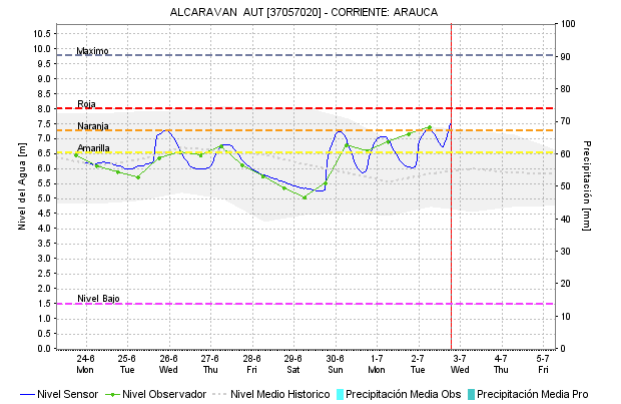
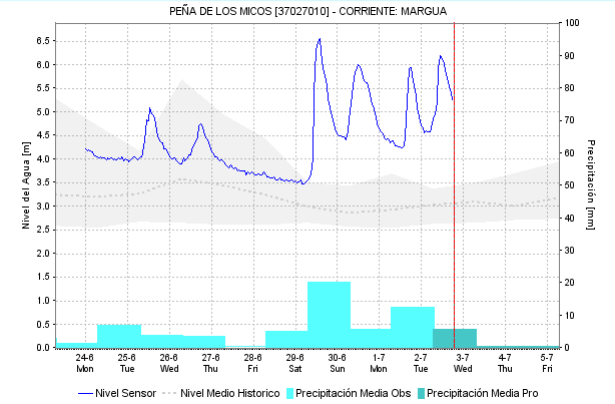
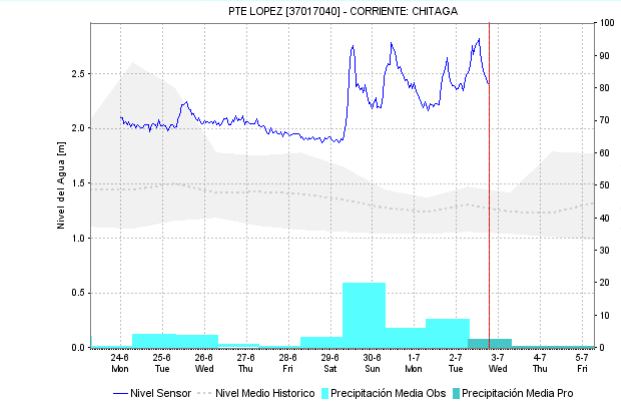
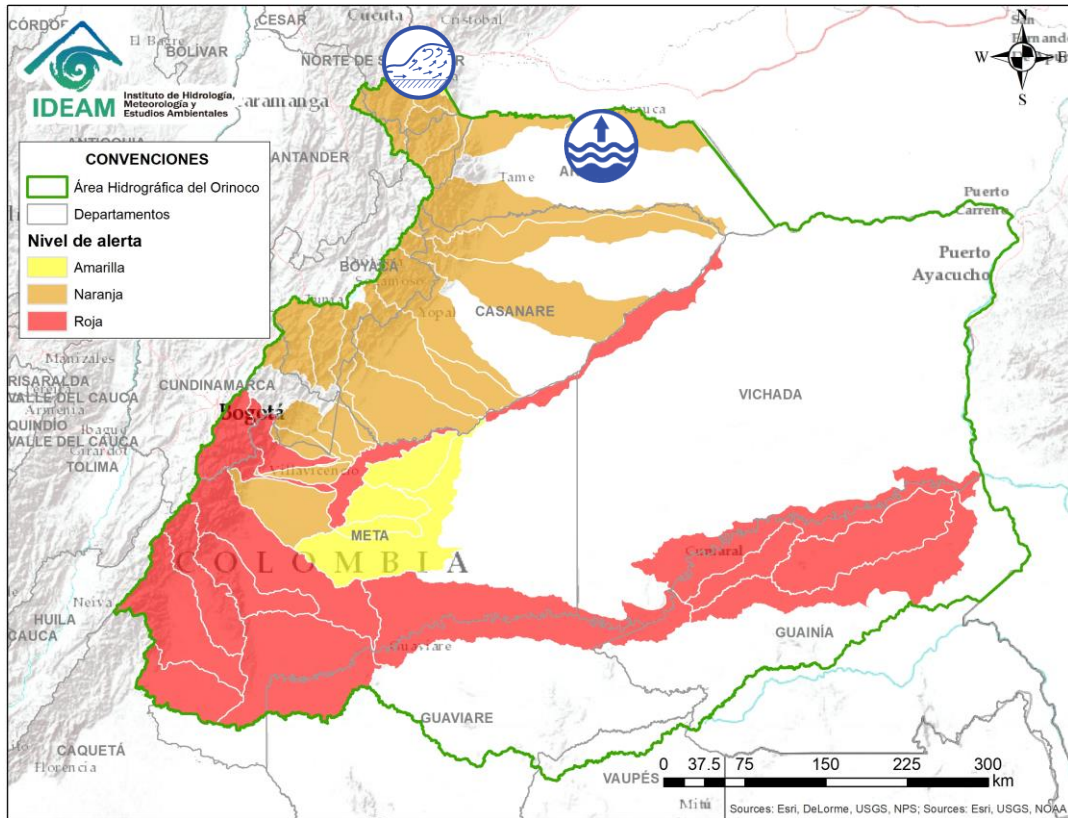
# ÁREA HIDROGRÁFICA DEL ORINOCO



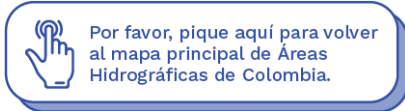
Alerta	Zona Hidrografica	Subzona o Cuenca Hidrografica	Descripción de la alerta hidrológica
	Casanare	Cuencas del río Casanare	Probabilidad de crecientes súbitas en la cuenca de río Casanare y afluentes como el río Ariporo, a la altura de San Salvador. Especial atención para sectores bajos y rurales en el municipio de Puerto Rondón, e igualmente para las veredas de Puerto Colombia, El Cajaro en jurisdicción de Hato Corozal. Se prevé que ésta condición hidrológica se mantenga durante el fin de semana.



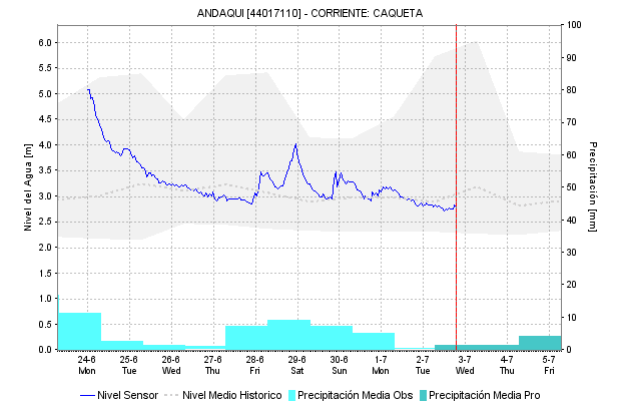
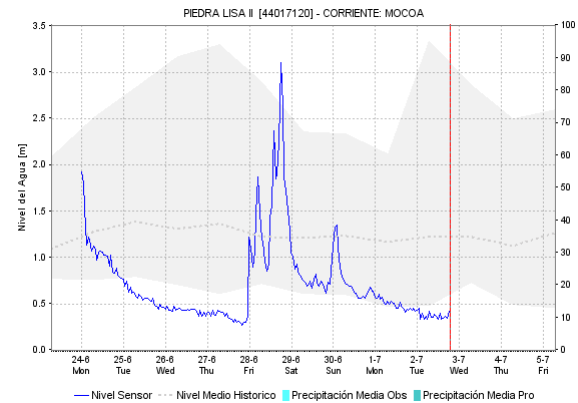
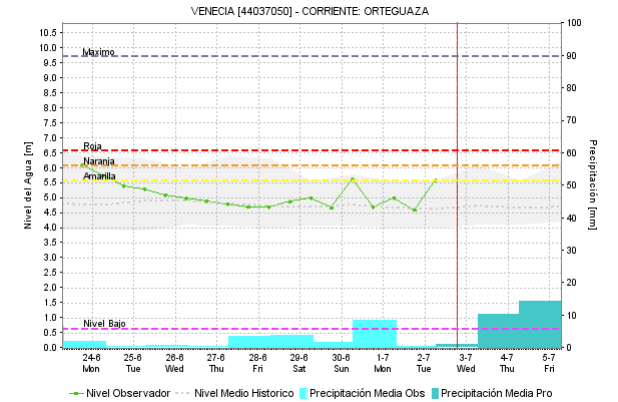
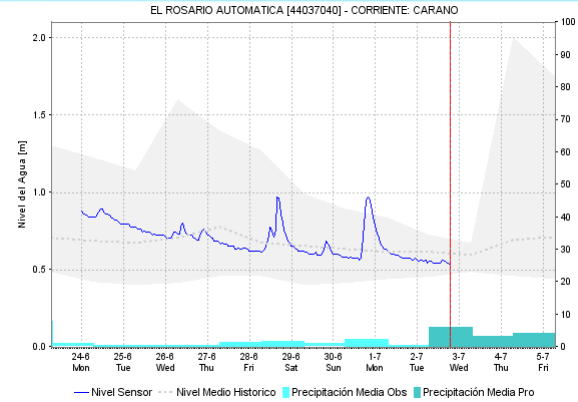
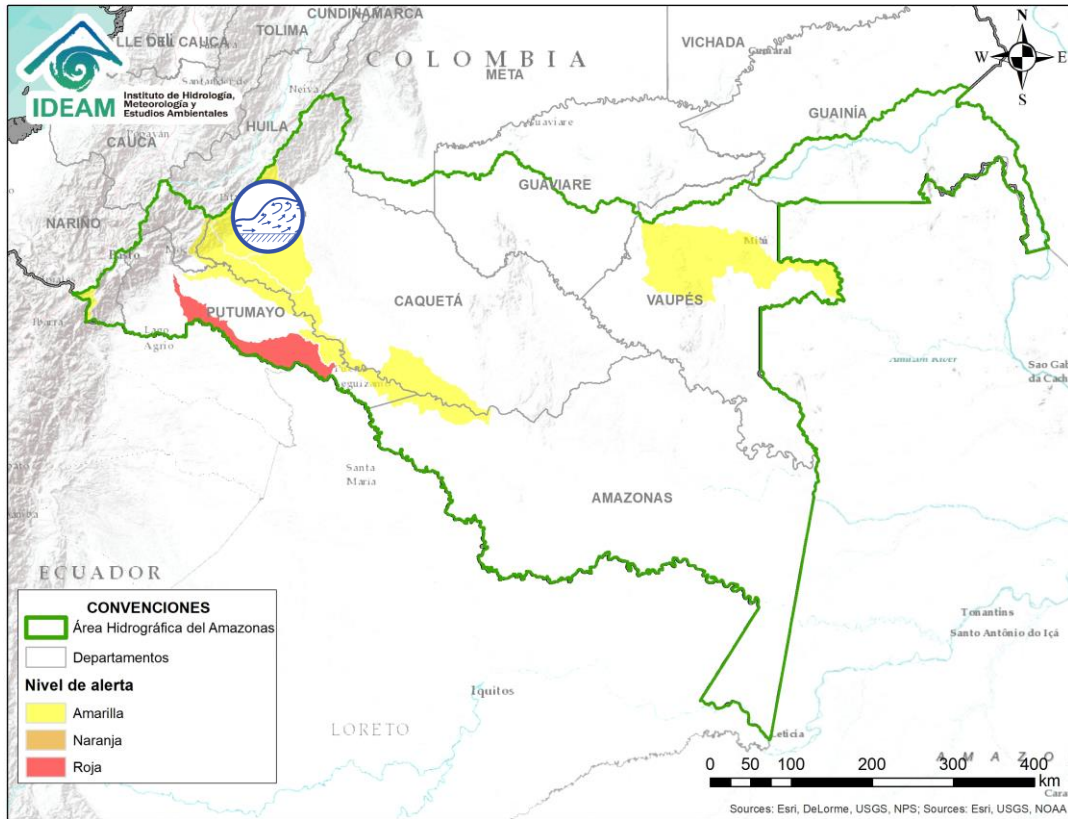
# ÁREA HIDROGRÁFICA DEL ORINOCO



Alerta	Zona Hidrográfica	Subzona o Cuenca Hidrográfica	Descripción de la alerta hidrológica
	Arauca	Río Arauca	El nivel del río Arauca en las últimas horas se incrementó a la altura del municipio de Arauquita y Arauca.
	Arauca	Afluentes a la cuenca alta del río Arauca	Probabilidad de crecientes súbitas en los ríos Chitaga, Apure, Margua, Cobugón y Cobaría así como en sus afluentes.



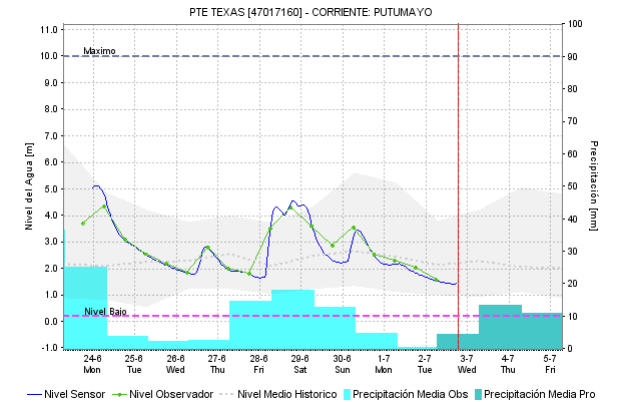
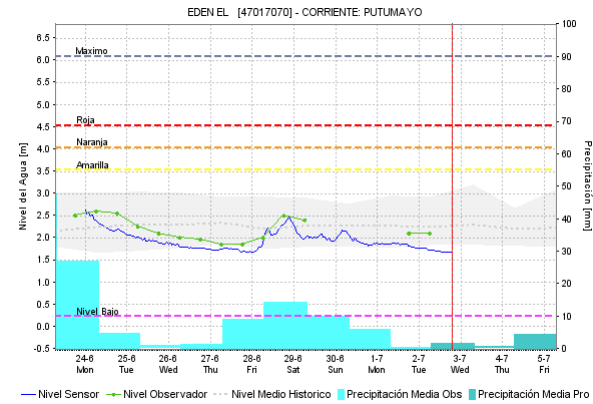
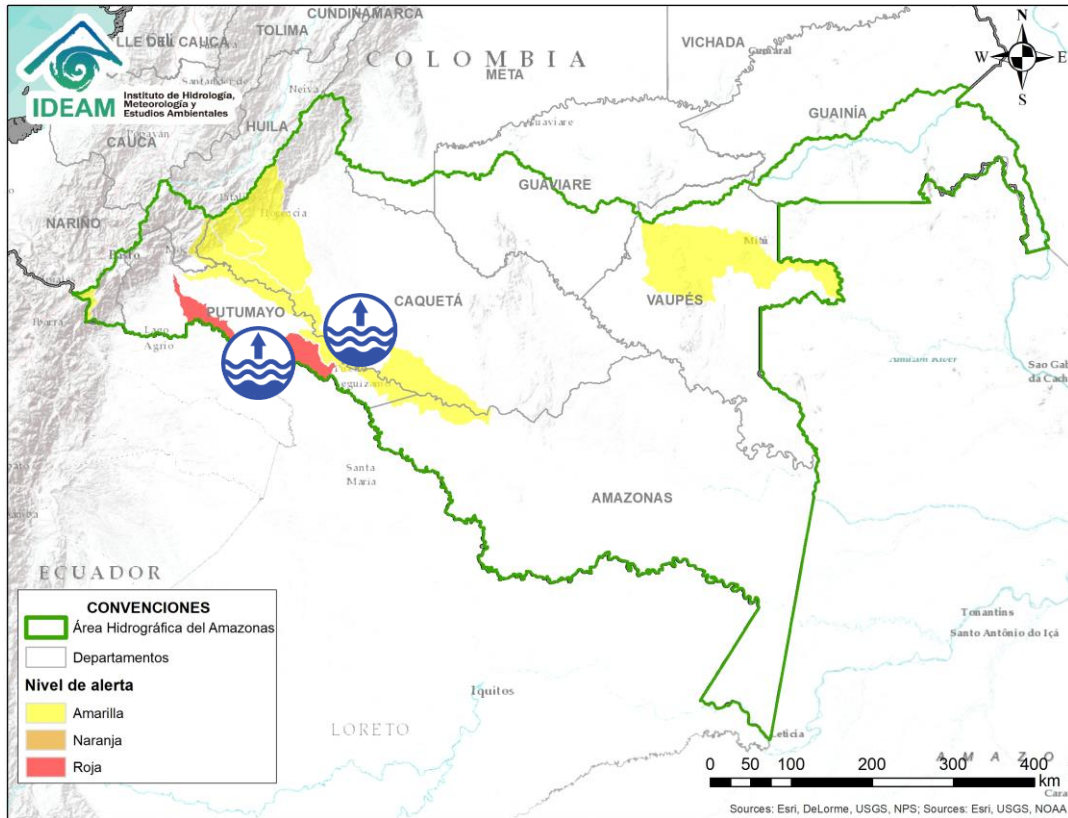
# ÁREA HIDROGRÁFICA DEL AMAZONAS



Por favor, pique aquí para ver otras alertas en esta Área Hidrográfica.

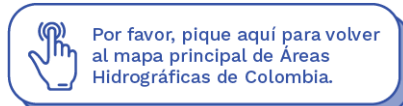
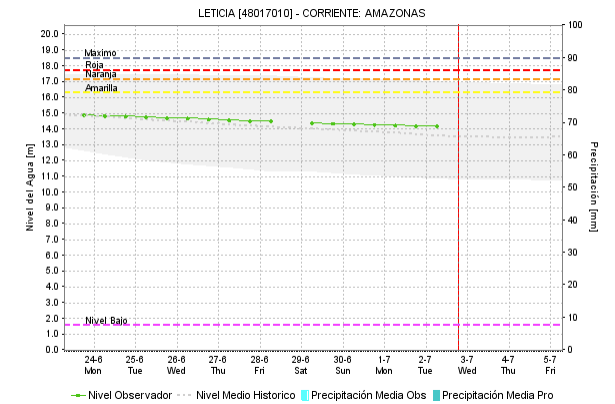
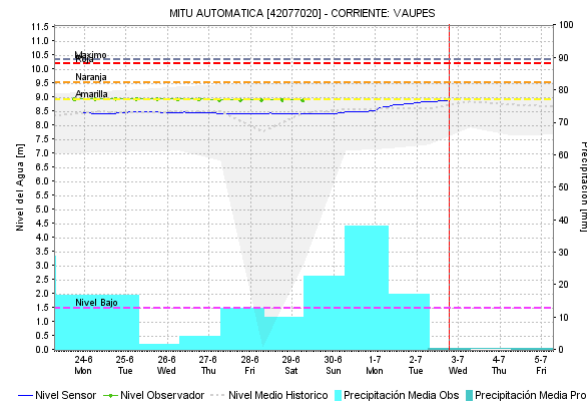
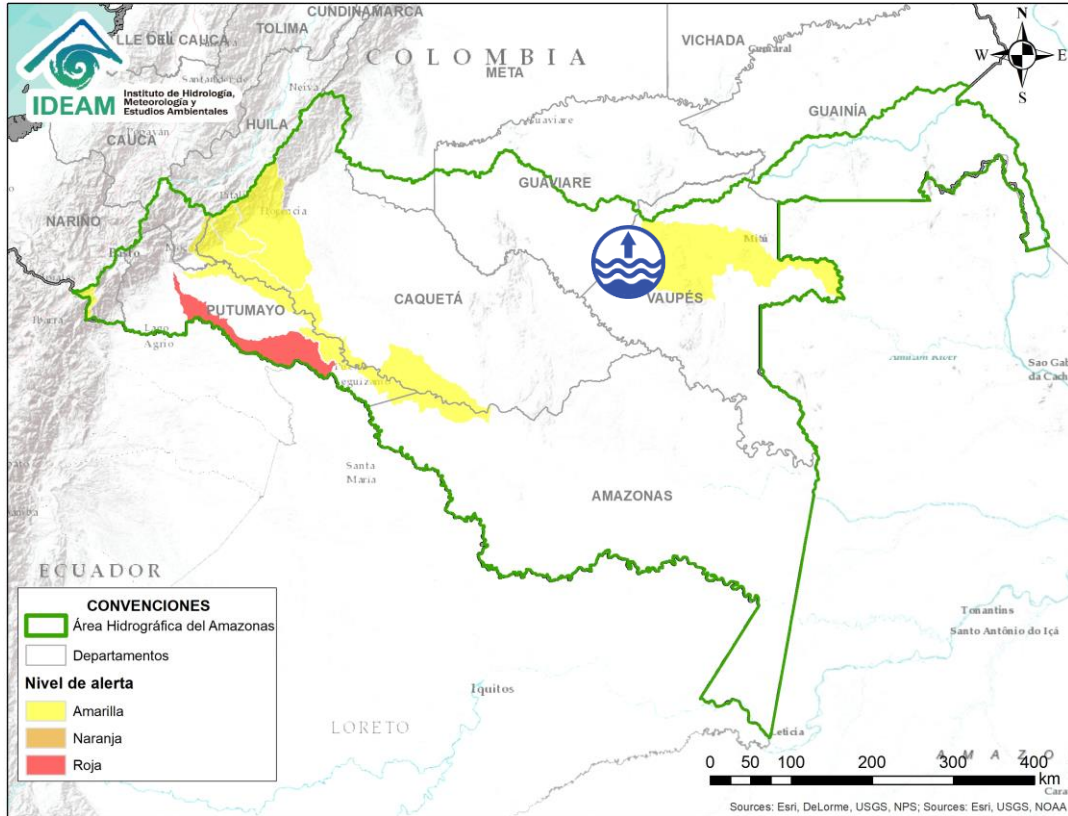
Alerta	Zona Hidrográfica	Subzona o Cuenca Hidrográfica	Descripción de la alerta hidrológica
	Caquetá	Cuenca del río Orteguaza y Pescado	Probabilidad de incrementos en los niveles del río Orteguaza y sus afluentes los ríos Caraño y Hacha en el piedemonte caqueteño, a la altura del municipio de Florencia (Caquetá), similar comportamiento en los niveles se espera para la cuenca del río Pescado. Se recomienda especial atención en las ciudades de Florencia, Paujil, Doncello, Albania y San José de Fragua.






Alerta	Zona Hidrográfica	Subzona o Cuenca Hidrográfica	Descripción de la alerta hidrológica
	Caquetá	Cuenca media del río Caquetá	Niveles altos en el río Caquetá en los municipios de Puerto Guzmán, Solita, Curillo y Solano en el departamento de Caquetá.
	Putumayo	Cuenca media del río Putumayo	Probabilidad de crecientes súbitas en afluentes de la cuenca media del río Putumayo. Los niveles en condición de ascenso en el río Putumayo, a la altura de Puerto Leguizamo.

# ÁREA HIDROGRÁFICA DEL AMAZONAS



Alerta	Zona Hidrográfica	Subzona o Cuenca Hidrográfica	Descripción de la alerta hidrológica
	Vaupés	Cuenca baja del río Vaupés	Niveles altos en la parte baja del río Vaupés a la altura del municipio de Mitú. Especial atención para zonas bajas y rurales, particularmente para las comunidades indígenas en Mitú, Pedreras y Taraira.

# ICONOGRAFÍA DE TÉRMINOS HIDROLÓGICOS

## CONVENCIONES

	<b>Lluvias</b>	Lluvias antecedentes intensas o continuas y/o pronostico de las mismas, las cuales pueden generar crecientes súbitas en los ríos principales y sus afluentes.
	<b>Niveles bajos</b>	Nivel de referencia del río cuyos valores iguales o inferiores pueden generar restricciones para navegabilidad, captación de agua para acueductos, actividades de pesca entre otros sectores que pudieran verse afectados por la disminución de los caudales.
	<b>Niveles altos</b>	Nivel de referencia del río cuyos valores iguales o superiores pueden generar afectaciones en las zonas ribereñas.
	<b>Creciente súbita</b>	Fenómeno natural que se presenta en los ríos de montaña como consecuencia de la ocurrencia de lluvias intensas o torrenciales en zonas de alta pendiente del cauce principal y sus afluentes.
	<b>Transito de crecientes</b>	Es el desplazamiento de una onda de creciente de aguas arriba hacia aguas abajo de la corriente.
	<b>Creciente por desembalse</b>	Proceso de transito del flujo de agua por descarga controlada desde un embalse.
	<b>Inundación</b>	Aumento en los niveles y/o caudales de los ríos que superan la capacidad máxima de transporte o modificación de la sección transversal que la reduce, ocasionando el desbordamiento e inundación en zonas aledañas al cauce principal.

## **EQUIPO DE TRABAJO IDEAM**

Director General

**YOLANDA GONZÁLEZ HERNÁNDEZ**

Jefe Oficina del Servicio de Pronósticos y Alertas

**MERY ESPERANZA FERNÁNDEZ PORRAS**

Hidrólogo de turno:

**ENRIQUE RODRIGUEZ AMAYA**

Correo electrónico: [alertasideam@gmail.com](mailto:alertasideam@gmail.com)

Calle 25 D No. 96 B-70. Bogotá D. C.

Teléfono: 3527160 - Ext. 1330 -1334 -1335 -1336

