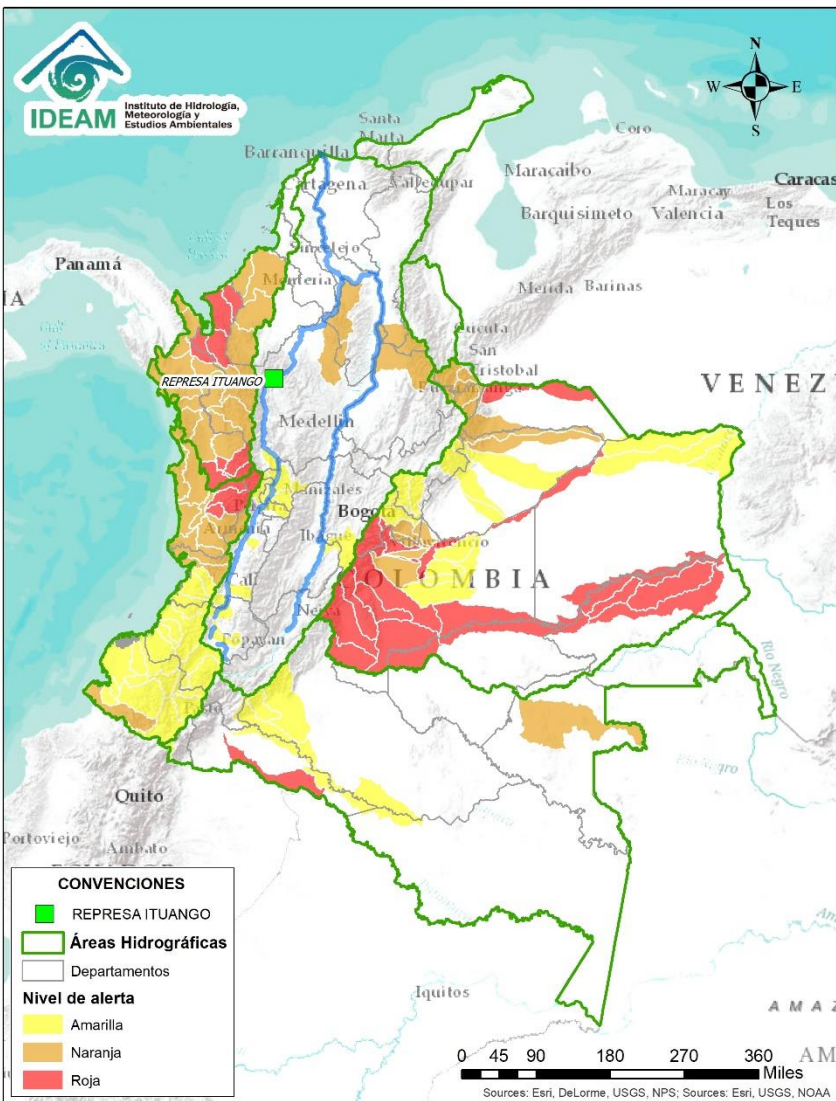




# BOLETÍN DE ALERTAS HIDROLÓGICAS N° 186



Bogotá D. C., viernes 05 de julio de 2019. Hora de actualización 21:30 HLC.  
Observación: El presente informe puede ser corregido y/o actualizado en el futuro.  
No representa una certificación oficial del IDEAM



Por favor, haga clic sobre el Área Hidrográfica que desee consultar

- ÁREA HIDROGRÁFICA DEL CARIBE
- ÁREA HIDROGRÁFICA DEL PACÍFICO
- ÁREA HIDROGRÁFICA DEL MAGDALENA-CAUCA
- ÁREA HIDROGRÁFICA DEL ORINOCO
- ÁREA HIDROGRÁFICA DEL AMAZONAS

## FEWS COLOMBIA

SISTEMA DE PRONÓSTICOS HIDROLÓGICOS Y ALERTAS TEMPRANAS

Consulte aquí el estado de los niveles en los ríos del país:

<http://fews.ideam.gov.co/colombia/MapaEstacionesColombiaEstado.html>



**Alerta ROJA**

**PARA TOMAR ACCIÓN** Advierte a los sistemas de prevención y atención de desastres sobre la amenaza que puede ocasionar un fenómeno con efectos adversos sobre la población, el cual requiere la atención inmediata por parte de la población y de los cuerpos de atención y socorro. Se emite una alerta sólo cuando la identificación de un evento extraordinario indique la probabilidad de amenaza inminente y cuando la gravedad del fenómeno implique la movilización de personas y equipos, interrumpiendo el normal desarrollo de sus actividades cotidianas.



**Alerta NARANJA**

**PARA PREPARARSE** Indica la presencia de un fenómeno. No implica amenaza inmediata y como tanto es catalogado como un mensaje para informarse y prepararse. El aviso implica vigilancia continua ya que las condiciones son propicias para el desarrollo de un fenómeno, sin que se requiera permanecer alerta.



**Alerta AMARILLA**

**PARA INFORMARSE** Es un mensaje oficial por el cual se difunde información. Por lo regular se refiere a eventos observados, registrados o registrados y puede contener algunos elementos de pronóstico a manera de orientación. Por sus características pretéritas y futuras difiere del aviso y de la alerta, y por lo general no está encaminado a alertar sino a informar.

**CONDICIONES NORMALES** La información que se suministra se encuentra dentro de los rangos normales.

**Nota 1:** Es probable que los eventos hidrológicos reportados en las alertas emitidas no se estén presentando sobre los ríos principales sino sobre sus afluentes.

**Nota 2:** El IDEAM le recomienda a la población ribereña estar muy atentos al comportamiento de los niveles de los ríos y atender las recomendaciones que la Unidad Nacional de Gestión del Riesgo de Desastres (UNGRD) emita para la implementación de medidas de contingencia ante posibles afectaciones por desbordamientos e inundaciones.



LLUVIAS



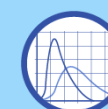
NIVELES BAJOS



NIVELES ALTOS



CRESCIENTE SÚBITA



TRANSITO DE CRESCIENTES

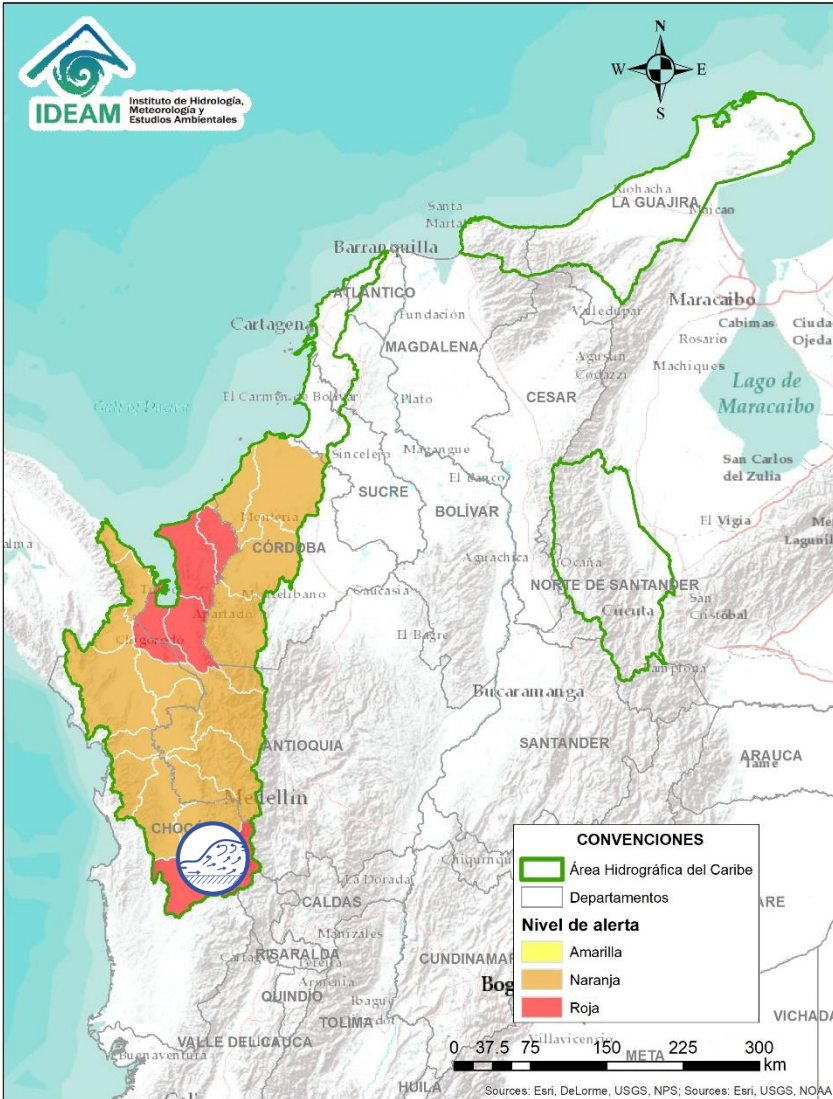


CRESCIENTE POR DESEMBLARSE

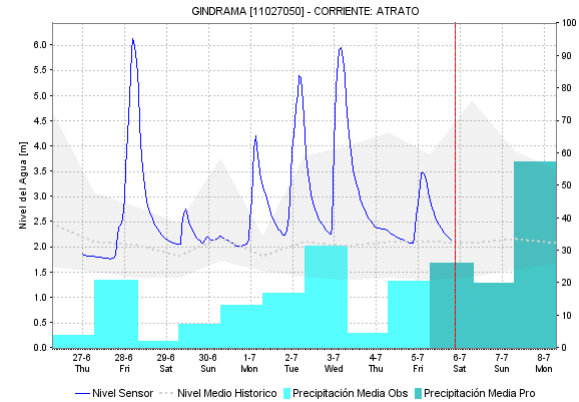
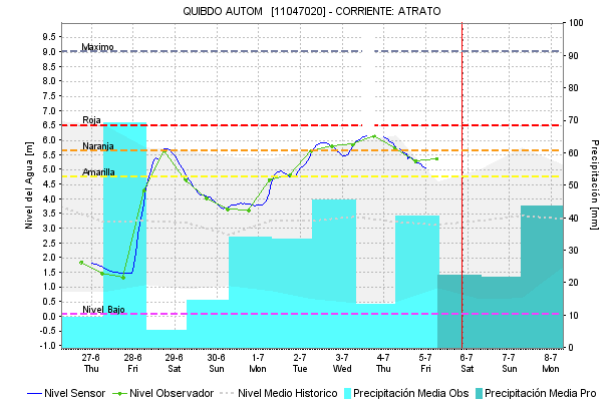
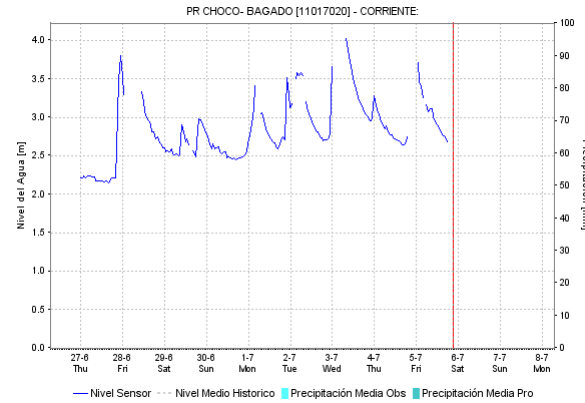


INUNDACIONES

# ÁREA HIDROGRÁFICA DEL CARIBE

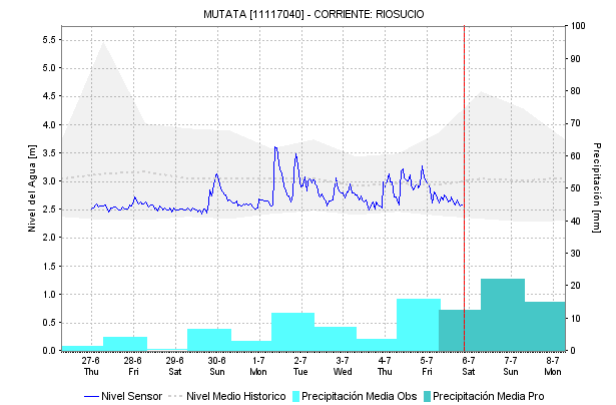
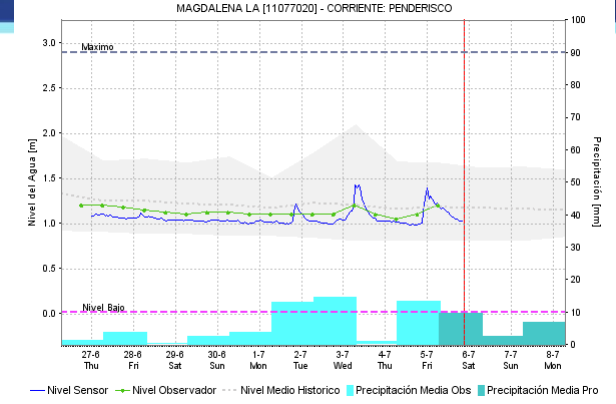
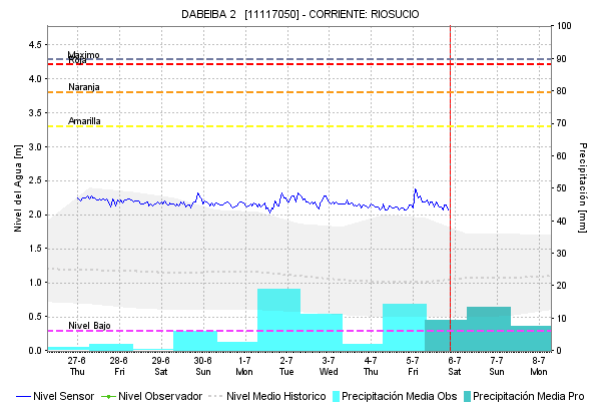
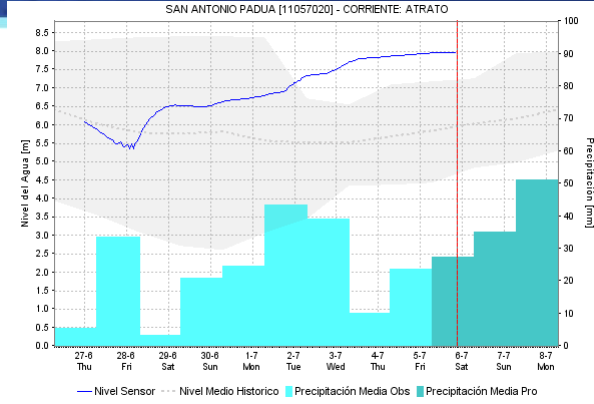
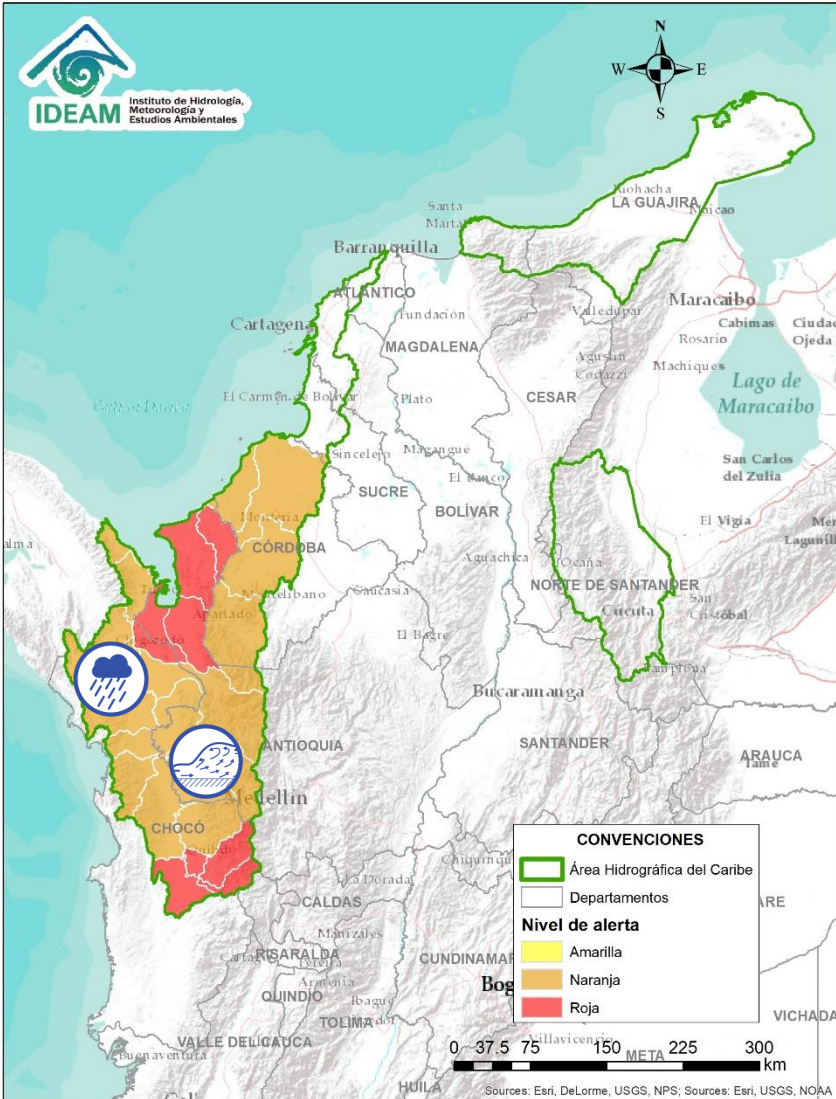


Por favor, pique aquí para ver otras alertas en esta Área Hidrográfica.

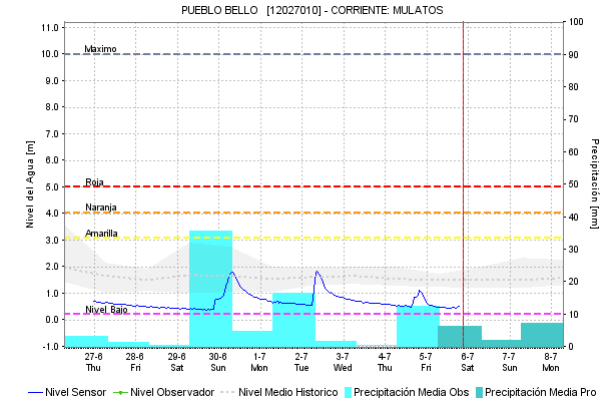
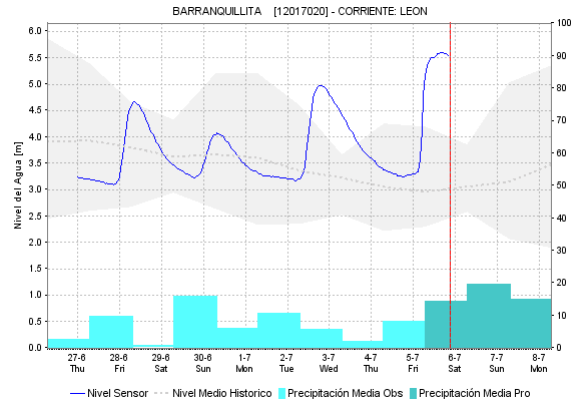
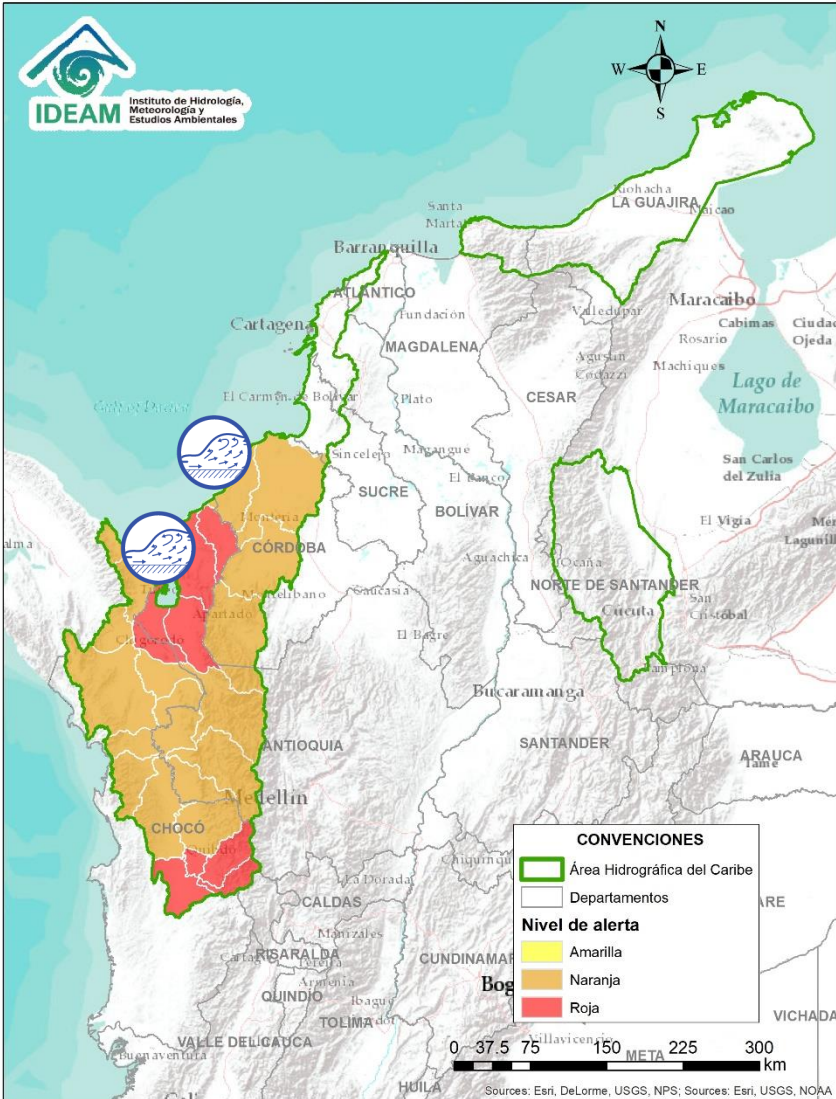


Alerta	Zona Hidrográfica	Subzona o Cuenca Hidrográfica	Descripción de la alerta hidrológica
	Atrato - Darién	Cuenca alta del río Atrato	Probabilidad de incrementos súbitos en los niveles de la parte alta del río Atrato y sus afluentes los ríos Andágueda, Cabi y Quito. Igualmente para los ríos Condoto, Tamaná, San Juan y Cértégui, pues no se descartan incrementos importantes de sus niveles. Especial atención a la altura del municipio de Quibdó y aguas abajo. <b>Nota:</b> Los afluentes al río Atrato han incrementado el nivel del río principal, a la altura de Quibdó. Estar atentos aguas debajo de este municipio.

# ÁREA HIDROGRÁFICA DEL CARIBE



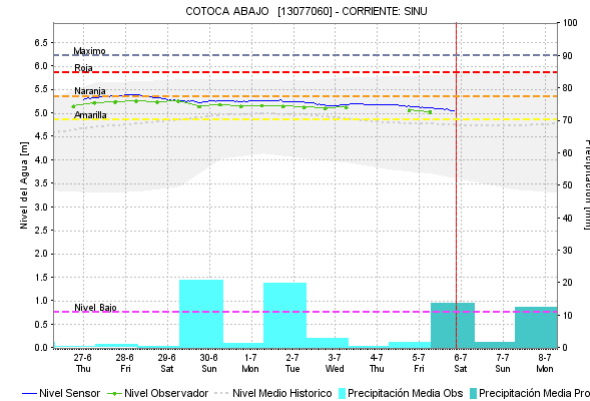
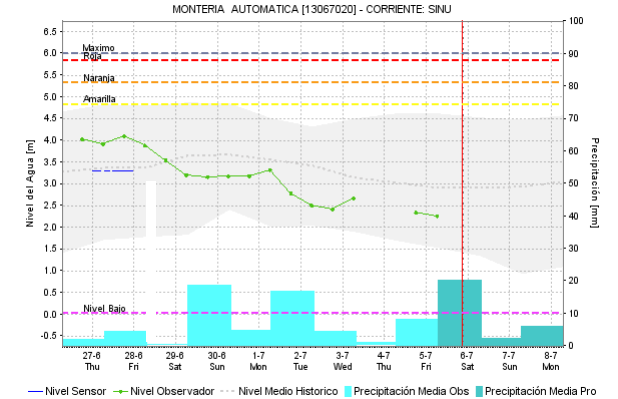
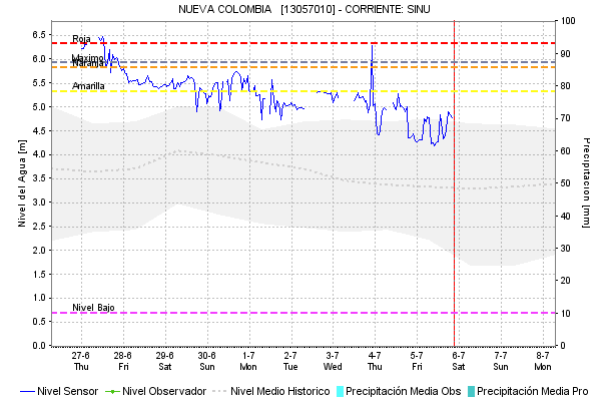
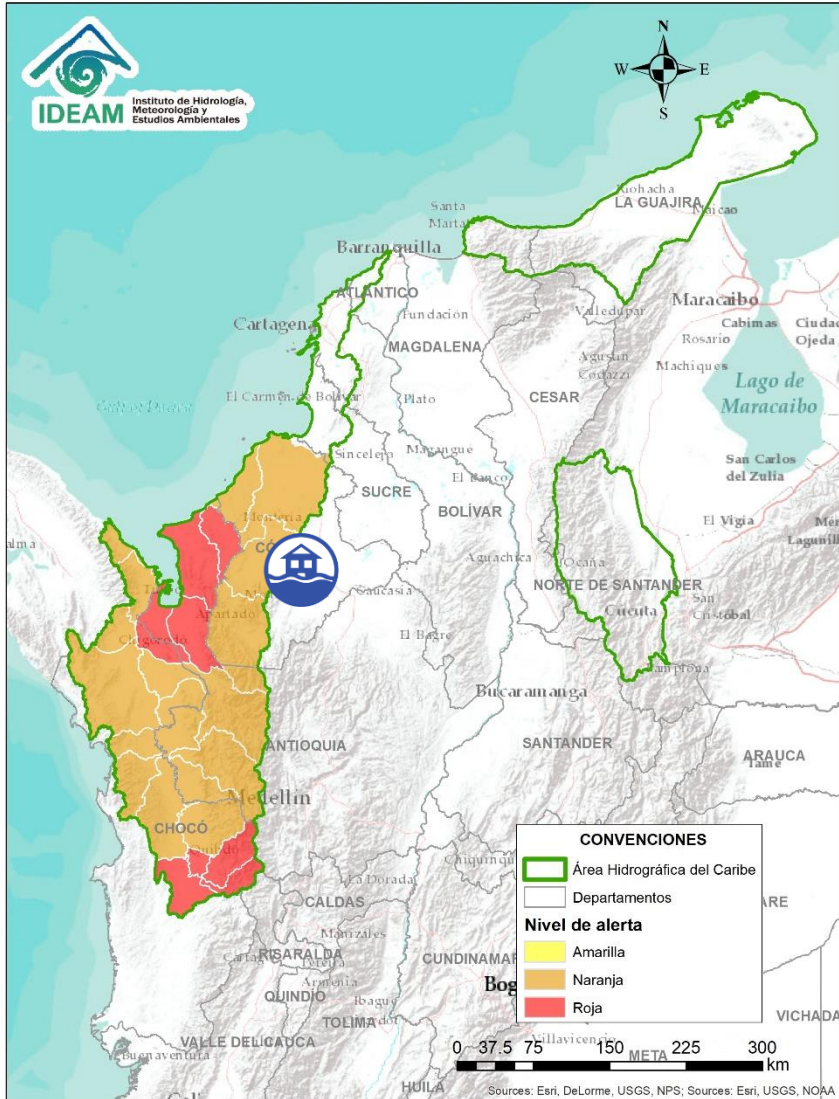
Alerta	Zona Hidrografica	Subzona o Cuenca Hidrografica	Descripción de la alerta hidrológica
	Atrato - Darién	Cuenca media y baja del río Atrato	Probabilidad de incrementos súbitos en los niveles de los ríos de montaña del departamento de Antioquia que drenan al río Atrato, como son los ríos Murrí, Sucio y Murindó. Especial atención en el municipio de Vigía del Fuerte, en el Urabá antioqueño, y también ante las posibles crecientes súbitas del río Murrí, particularmente en el corregimiento de Mandé Vásquez.
	Atrato - Darién	Cuenca baja del río Atrato	Probabilidad de crecientes súbitas para los aportantes del río Atrato en su parte media y baja, como lo son los ríos Bebarama, Napipí, Opagadó, Salaqui, Cacarica, Tanela, Tolo, Cuía, Chicué, Uva, Pogué, Bebarama, Bojayá, Napipí y Opagadó.



Alerta	Zona Hidrográfica	Subzona o Cuenca Hidrográfica	Descripción de la alerta hidrológica
	Caribe - Litoral	Cuencas del Golfo de Urabá	Probabilidad de crecientes súbitas en los ríos Mulatos, Guaduas, Carepa, Apartadó, Grande, Currulao, Guadualito, Zungo, Bobal, Bijagal, León (especialmente este último) entre otros que desembocan al Golfo de Urabá, se recomienda monitoreo en los municipios de Chigorodó, Carepa, Apartadó y Turbo.
	Caribe - Litoral	Cuenca directas al Mar Caribe	Probabilidad de crecientes súbitas en los ríos San Juan, Volcán, Canalete y otros arroyos directos al Caribe, especial atención en el municipio de Arboletes y el Corregimiento La Candelaria (Antioquia).



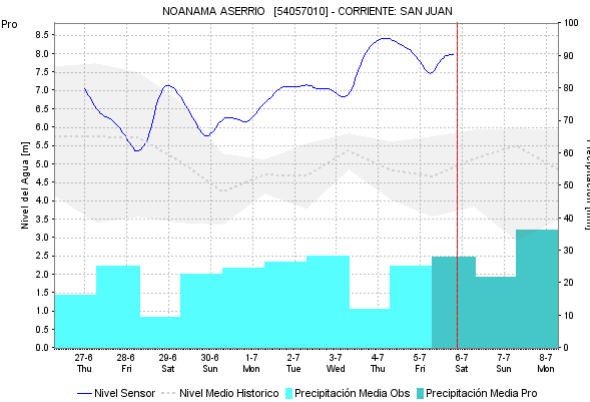
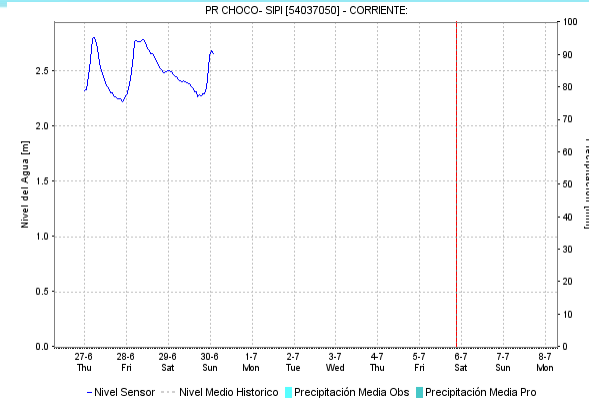
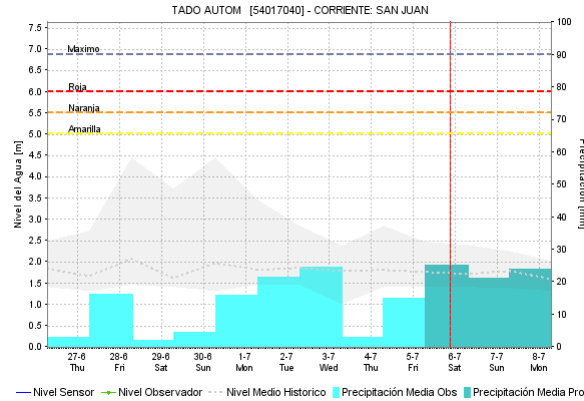
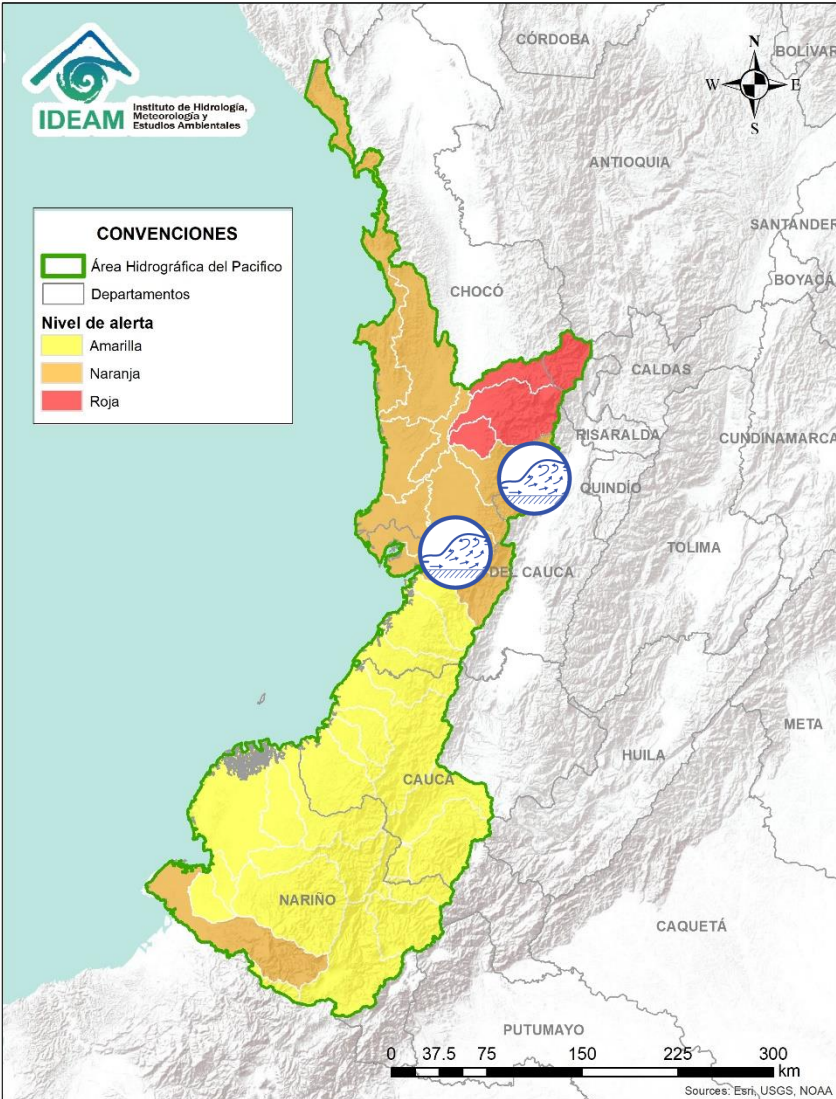
# ÁREA HIDROGRÁFICA DEL CARIBE



Alerta	Zona Hidrográfica	Subzona o Cuenca Hidrográfica	Descripción de la alerta hidrológica
	Sinú	Cuenca del río Sinú	Se mantienen afectaciones en algunos sectores por niveles altos del río Sinú. Nota: La UNGRD reportó inundaciones por daño en un dique en el sector El Bongo - San Pelayo.

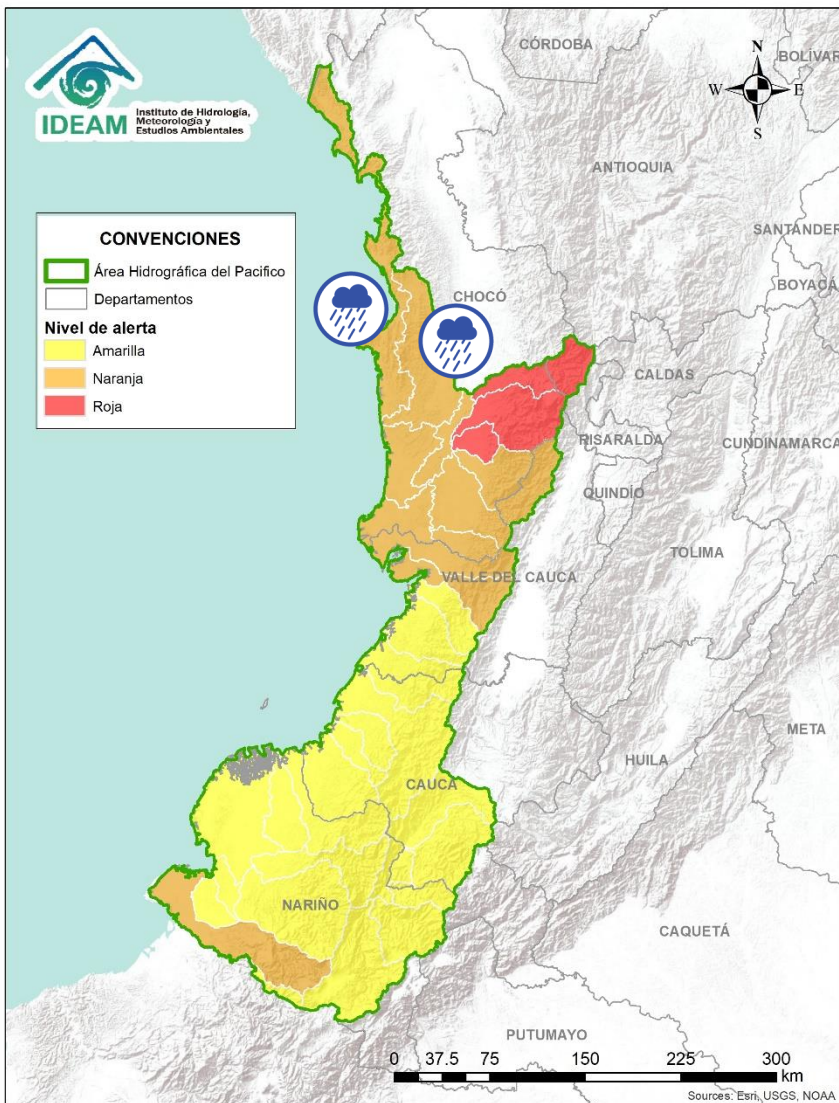




Por favor, pique aquí para volver al mapa principal de Áreas Hidrográficas de Colombia.



Alerta	Zona Hidrografica	Subzona o Cuenca Hidrografica	Descripción de la alerta hidrológica
	San Juan	Cuenca alta del río San Juan	Probabilidad de crecientes súbitas en el río San Juan y sus afluentes, especialmente los ríos Tamaaná, Condoto y Cajón, se recomienda especial atención a la altura de los municipios de Tadó, Santa Rita, Istmina, Andagoya, Condoto, Novita y Bebedó
	San Juan	Cuenca media y baja del río San Juan	Probabilidad de crecientes súbitas en el río San Juan y sus afluentes, especialmente los ríos Sipi, Capoma, Calima y Munguidó, se recomienda especial atención a la altura de los municipios de Sipi, Medio San Juan y Litoral de San Juan.

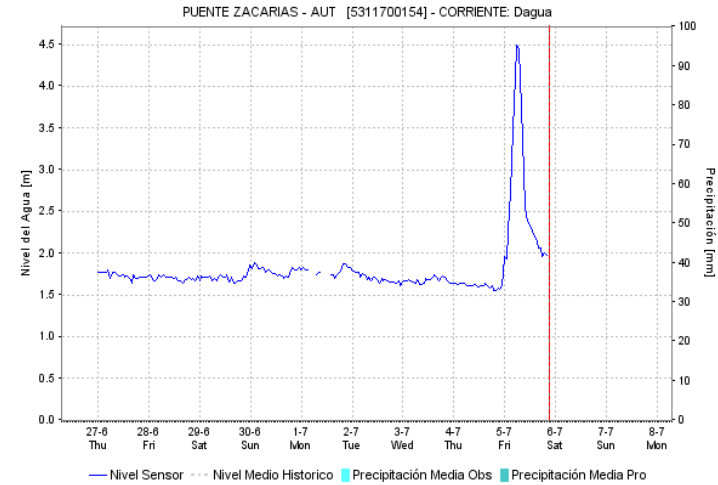
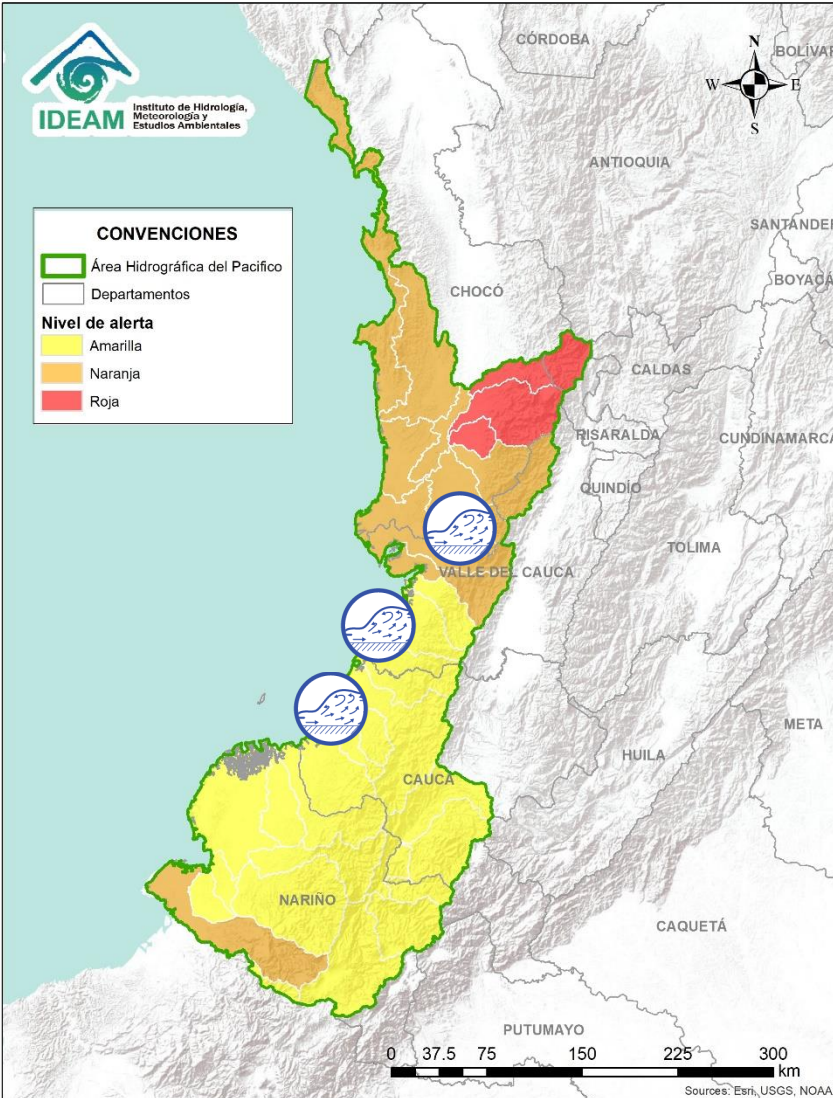
Por favor, pique aquí para ver otras alertas en esta Área Hidrográfica.






Alerta	Zona Hidrografica	Subzona o Cuenca Hidrografica	Descripción de la alerta hidrológica
	Baudó y directos al Pacífico	Cuenca del río Baudó	Probabilidad de crecientes súbitas en el río Baudó y sus afluentes, se recomienda especial atención en la cabecera municipal del municipio de Alto Baudó y para varios de sus corregimientos éntrelos cuales se destacan Santa María, Miacorá, Divisa, Cohecho, Chachajo, Santa Rita, La Pureza y Nauca.
	Baudó y directos al Pacífico	Directos al Pacífico	Se mantiene esta alerta ante los posibles incrementos súbitos en el nivel de los ríos Jella, Chocolatal y sus afluentes en Bahía Solano, entre otros directos al Océano Pacífico en el departamento de Chocó.



# ÁREA HIDROGRÁFICA DEL PACÍFICO

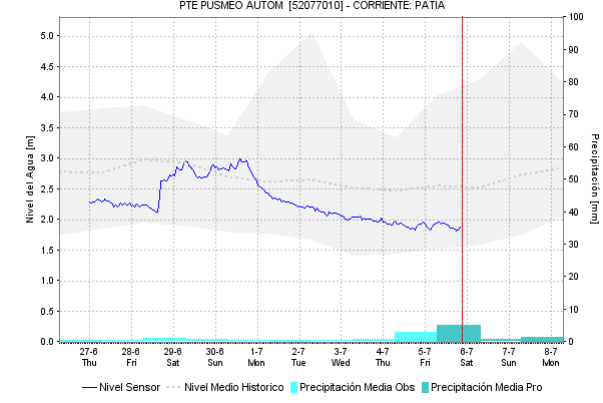
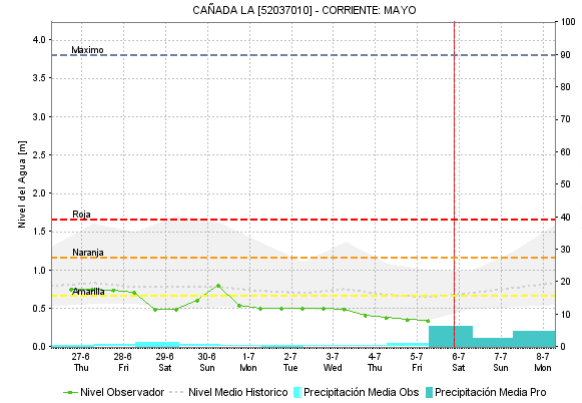
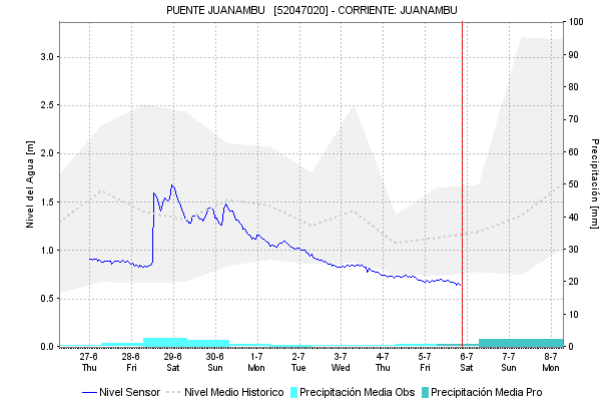
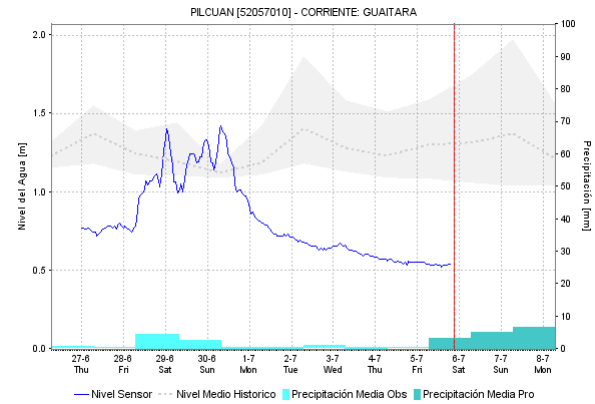
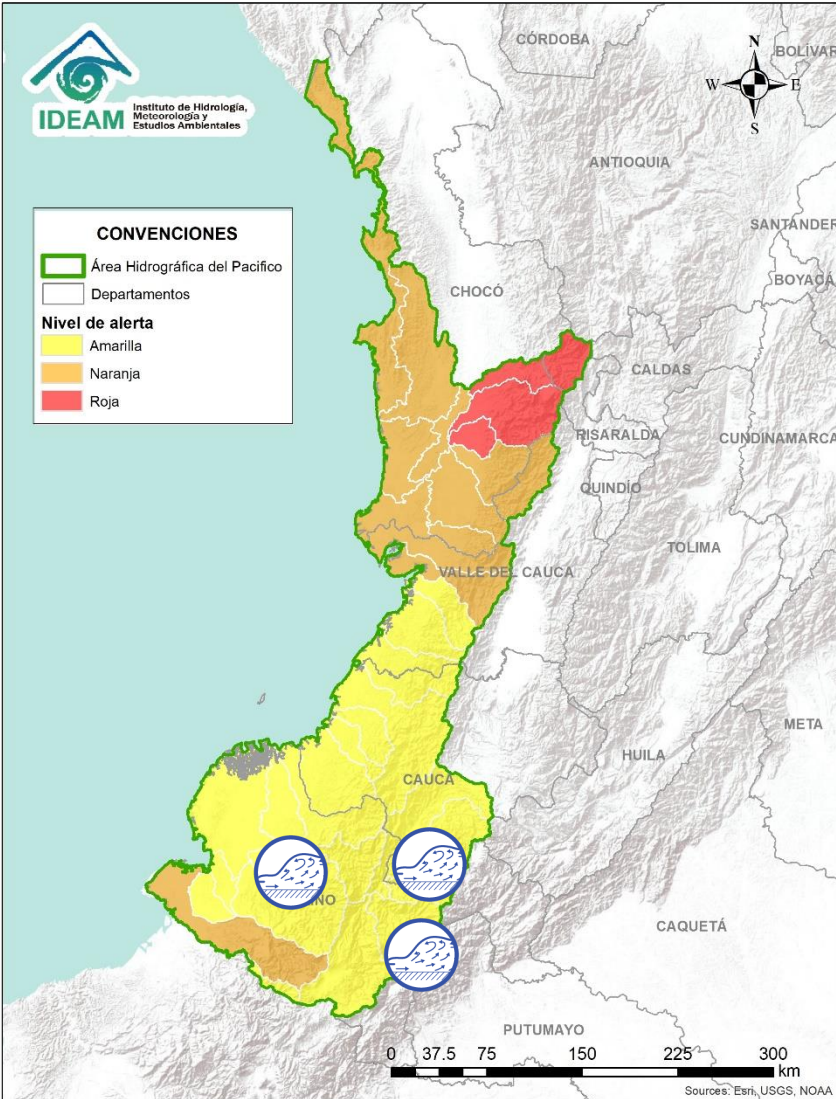


Alerta	Zona Hidrografica	Subzona o Cuenca Hidrografica	Descripción de la alerta hidrológica
	Directos al Océano Pacífico	Cuencas departamento Valle del Cauca	No se descartan incrementos súbitos en los niveles de los ríos Escalerete, Dagua, Anchicayá, Cajambre, Mayorquín, Raposo y sus afluentes, directos al Océano Pacífico en el departamento de Valle del Cauca.
	Directos al Océano Pacífico	Cuenca río Dagua	Se registró incremento importante del río Dagua en Buenaventura (Valle del Cauca). Especial atención para el corregimiento de Zacarías (Buenaventura).
	Directos al Océano Pacífico	Cuencas departamento de Cauca	Probabilidad de crecientes súbitas en los ríos Timbiquí, Saija, Guapi, Micay, Naya y sus afluentes, directos al Océano Pacífico en el departamento de Cauca. Se recomienda especial atención en el municipio de Timbiquí, particularmente en sectores como Francia, Buenos Aires, Unión de Vivienda, Bella Vista, entre otros, y en el sector rural Coteje y Cupí, localizados en la ribera de los ríos Timbiquí y Saija.

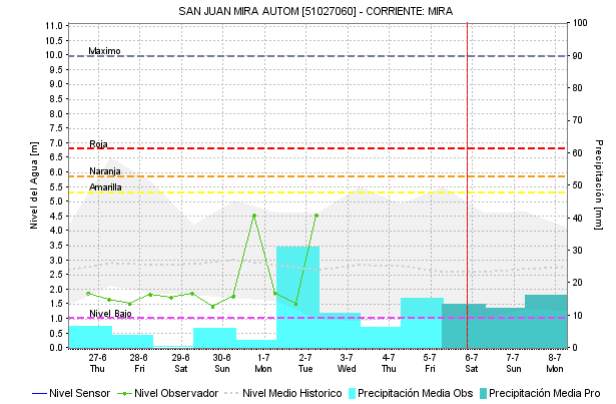
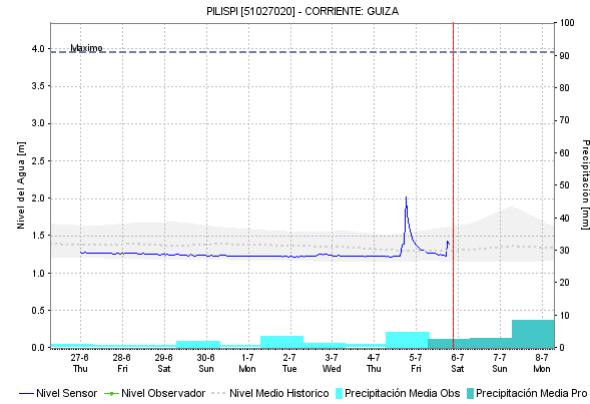
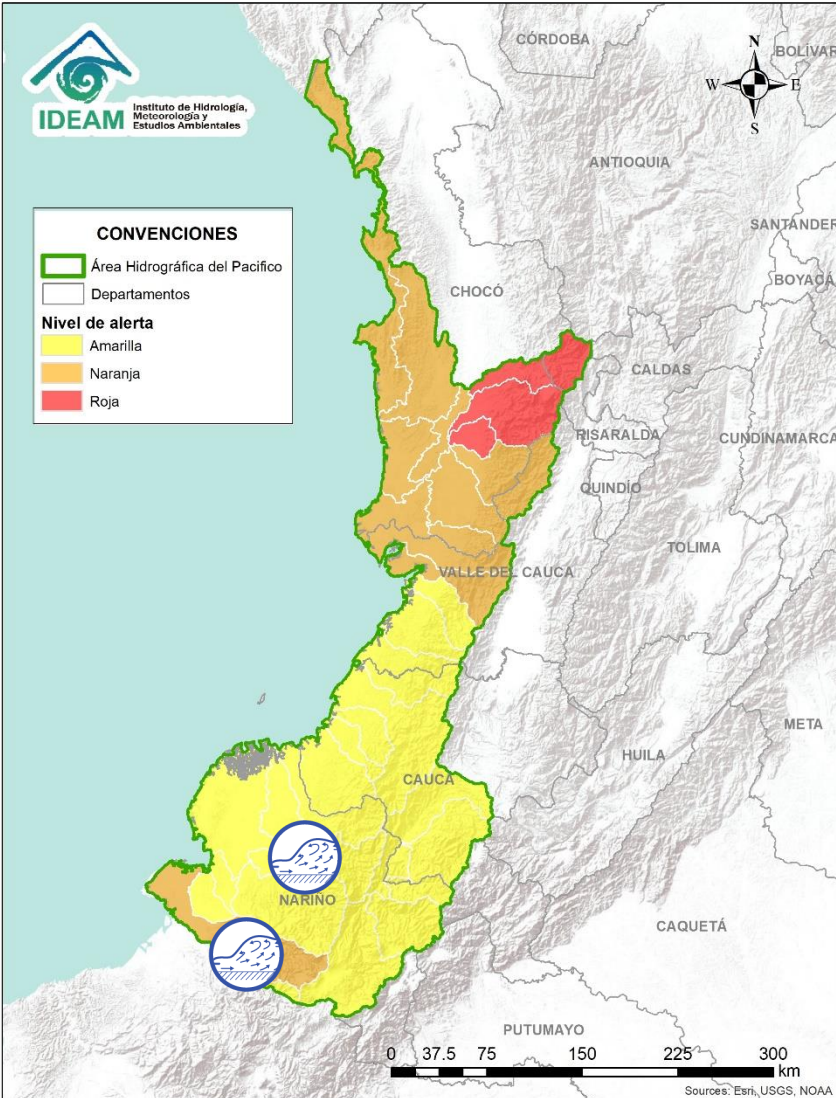






# ÁREA HIDROGRÁFICA DEL PACÍFICO



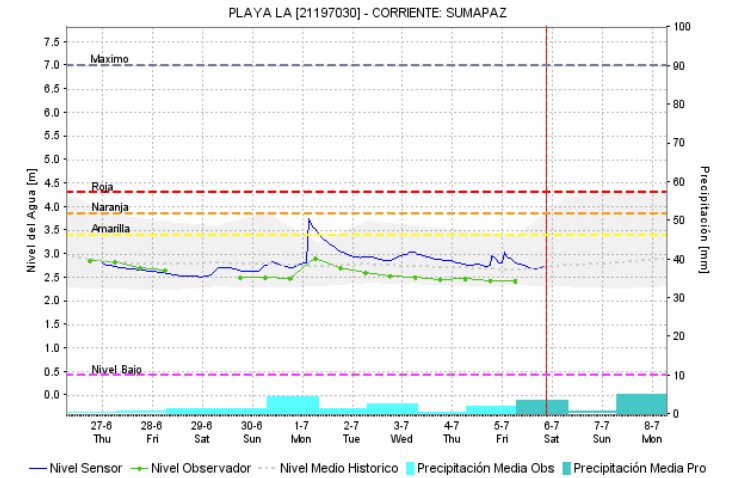
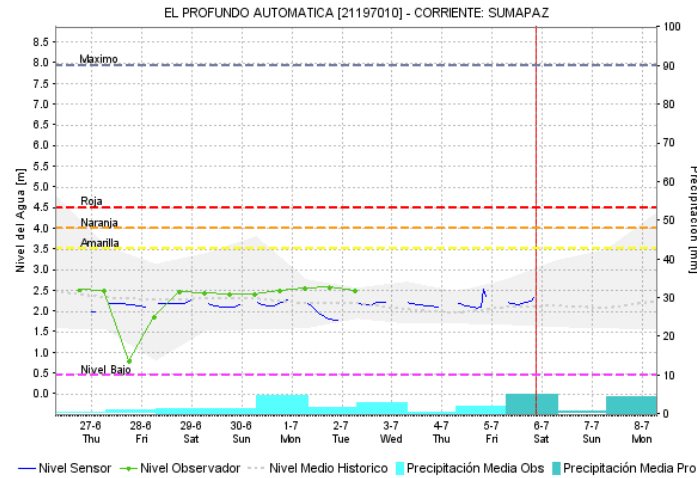
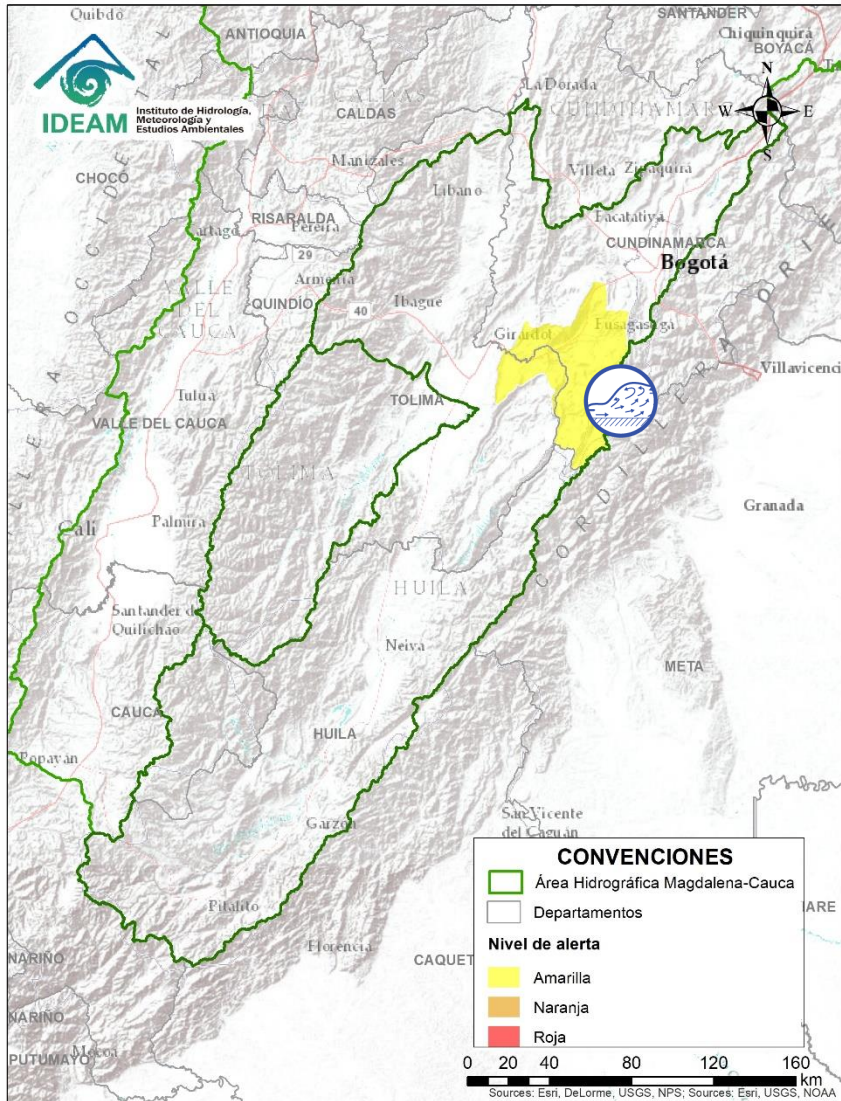
Alerta	Zona Hidrográfica	Subzona o Cuenca Hidrográfica	Descripción de la alerta hidrológica
	Patía	Cuenca del río Patía	Probabilidad de crecientes súbitas en el río Patía y sus afluentes en toda la cuenca, especialmente ríos Guachicono, Guaitara, Juananbú, Mayo y Telembí en Barbacoas (Nariño).




Alerta	Zona Hidrografica	Subzona o Cuenca Hidrografica	Descripción de la alerta hidrológica
	Directos al Océano Pacífico	Cuencas departamento de Nariño	Probabilidad de crecientes súbitas en los niveles de los ríos Tola, Rosario, Iscuandé y Tapaje, los cuales drenan sus aguas al Océano Pacífico en el departamento de Nariño.
	Directos al Océano Pacífico	Cuenca del Río Mira	Probabilidad de crecientes súbitas en la cuenca del río Mira y sus afluentes, se recomienda especial atención a la altura de los municipio de Tumaco (Nariño). Durante la tarde se registró incremento del río Guiza a la altura del municipio de Ricaurte, por lo que se espera transito de la onda de creciente hacia Tumaco (Nariño).



Por favor, pique aquí para volver al mapa principal de Áreas Hidrográficas de Colombia.

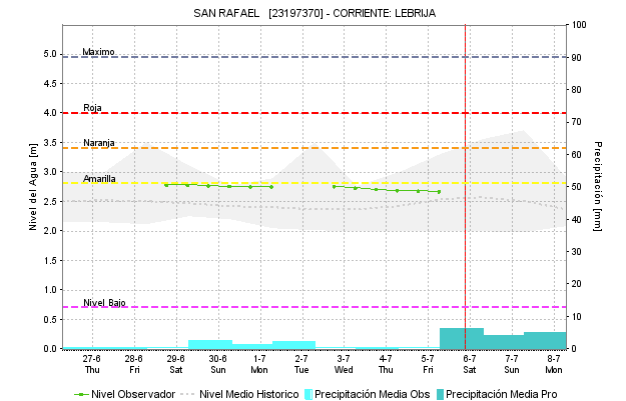
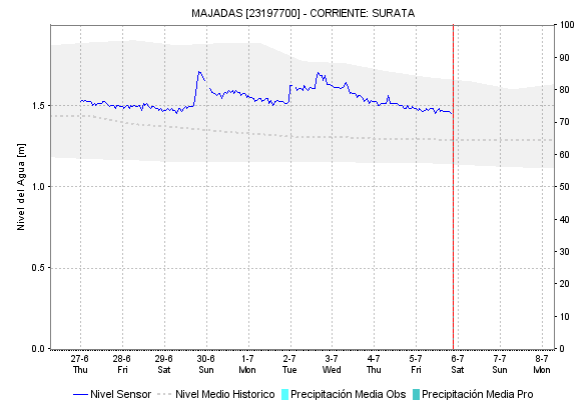
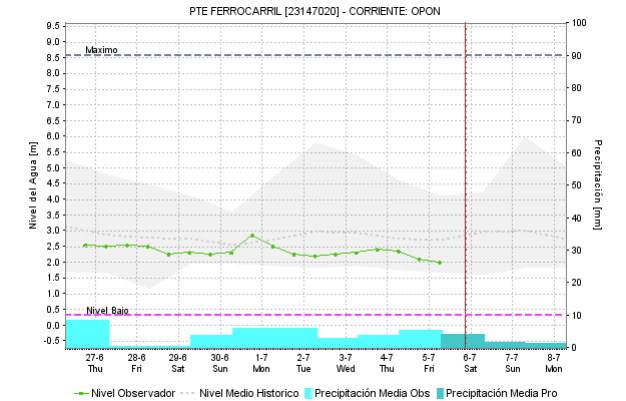
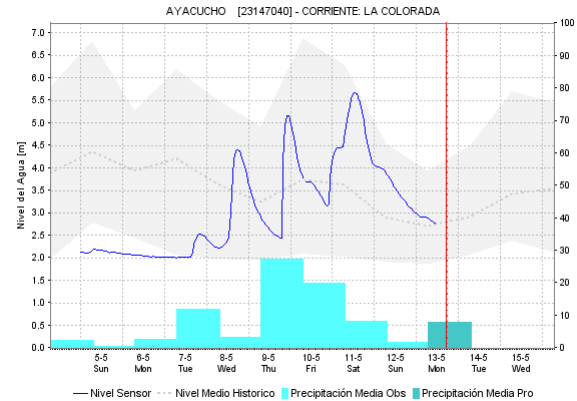
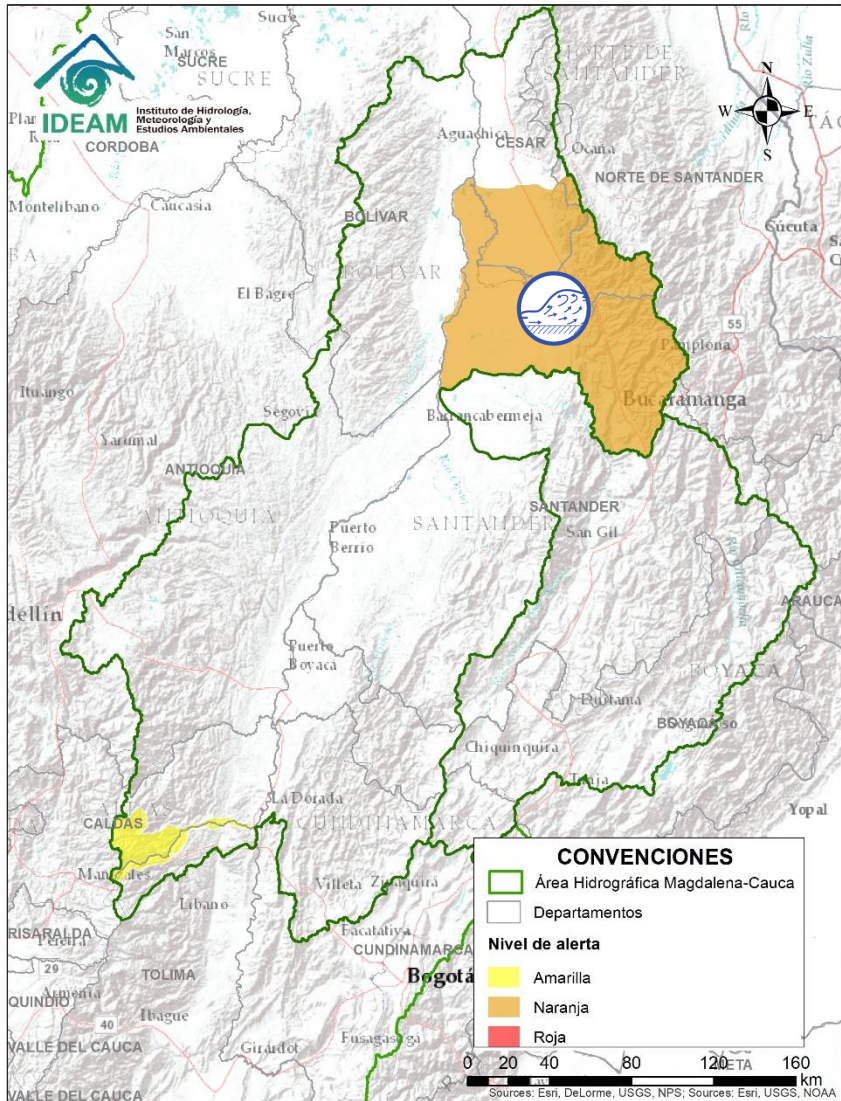


Alerta	Zona Hidrográfica	Subzona o Cuenca Hidrográfica	Descripción de la alerta hidrológica
	Alto Magdalena	Cuenca del río Sumapaz	Se emite esta alerta ante la posibilidad de incrementos en el nivel del río Sumapaz y Sus afluentes a la altura de los municipios de Cabrera, Pandi, San Bernardo y Melgar, se espera que esta condición se refleje en los demás cauces de la cuenca del río Sumapaz.



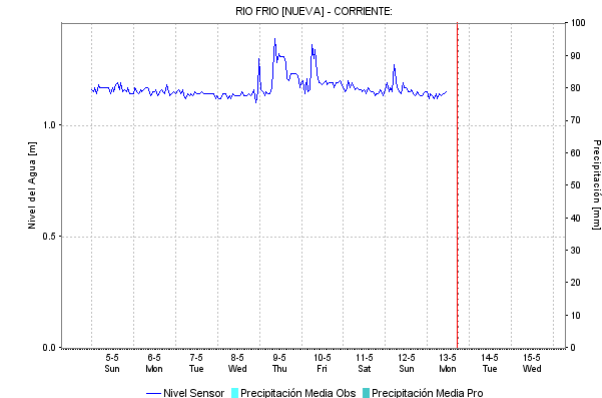
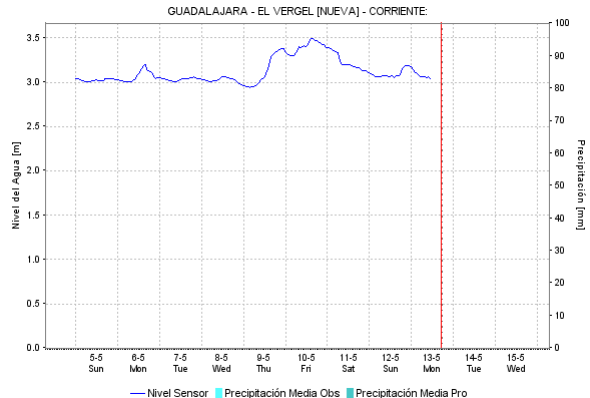
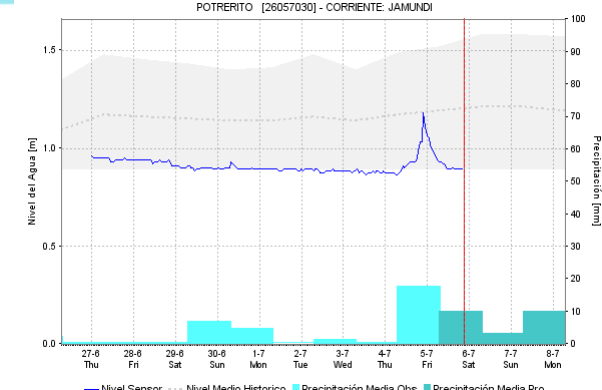
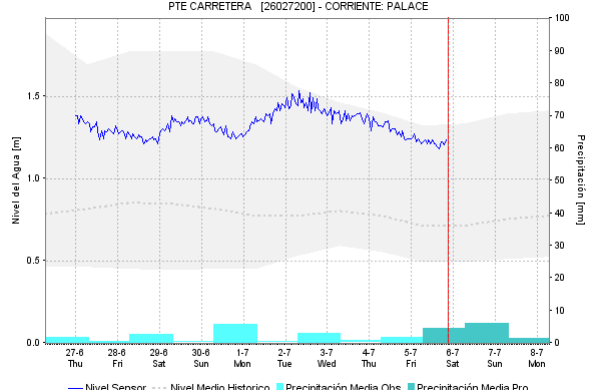
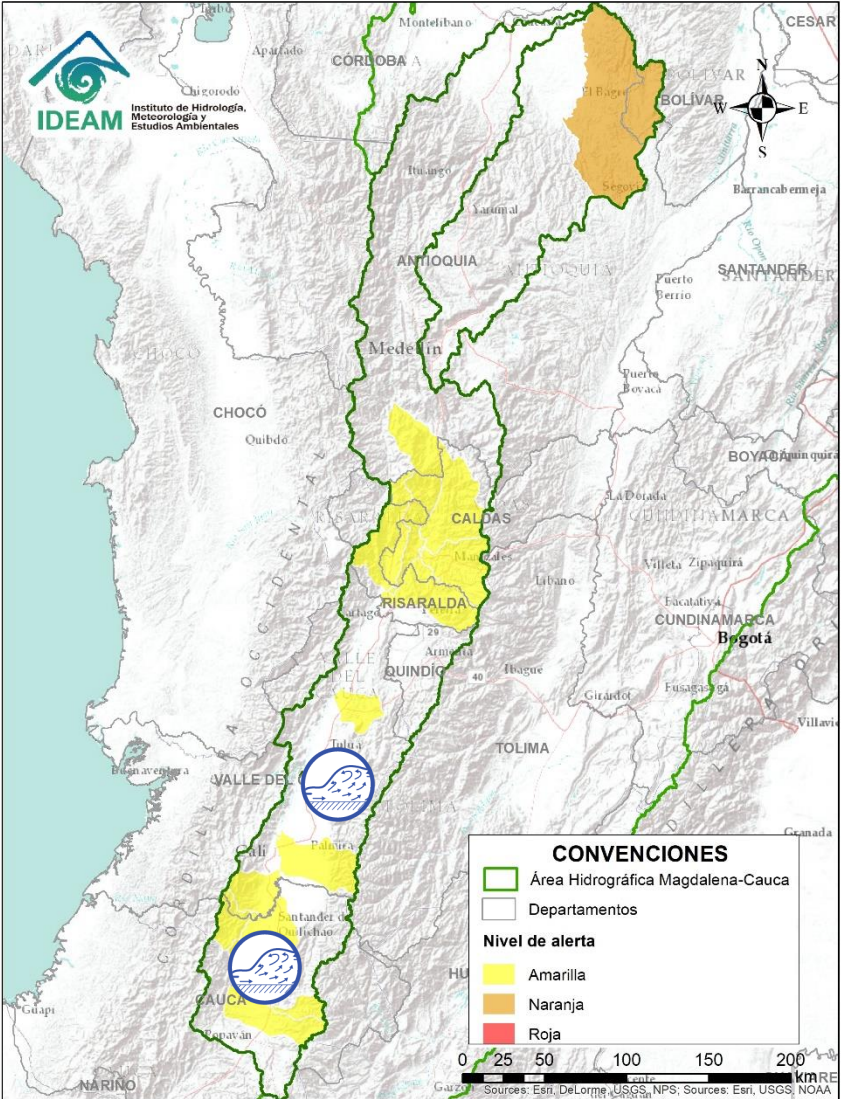
Por favor, pique aquí para ver otras alertas en esta Área Hidrográfica.

# ÁREA HIDROGRÁFICA DEL MAGDALENA – CAUCA (cuenca media del río Magdalena)



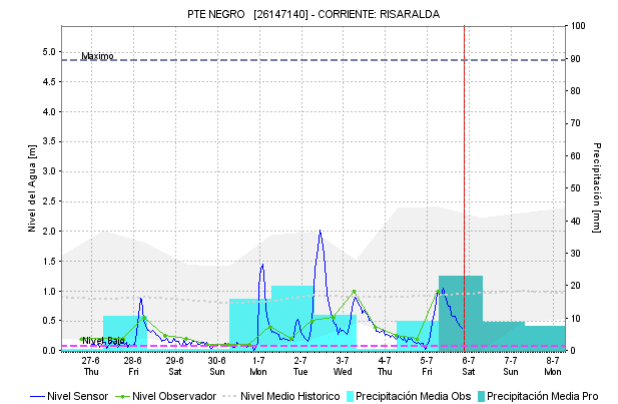
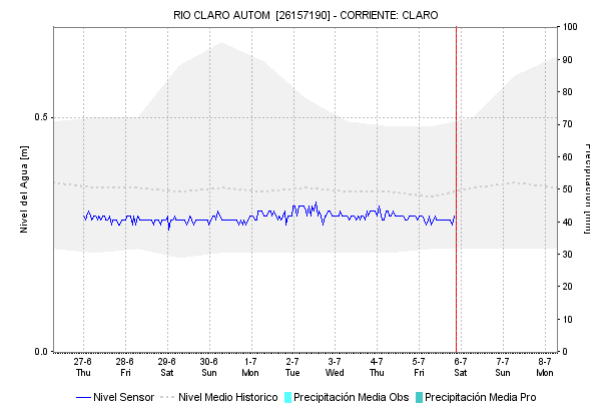
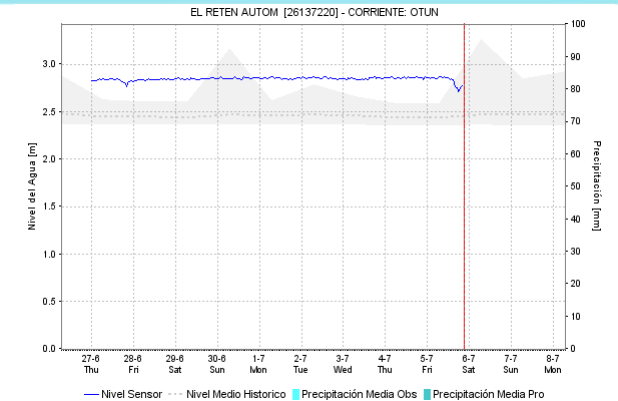
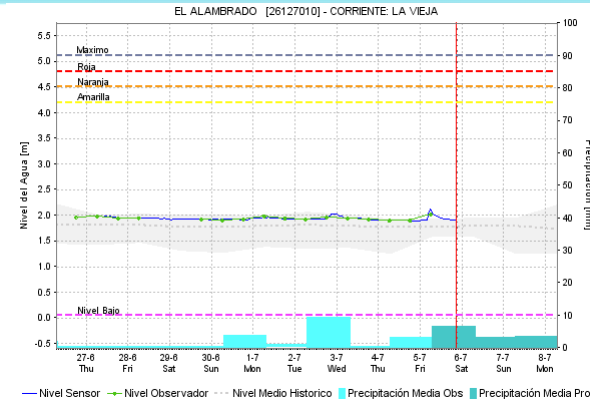
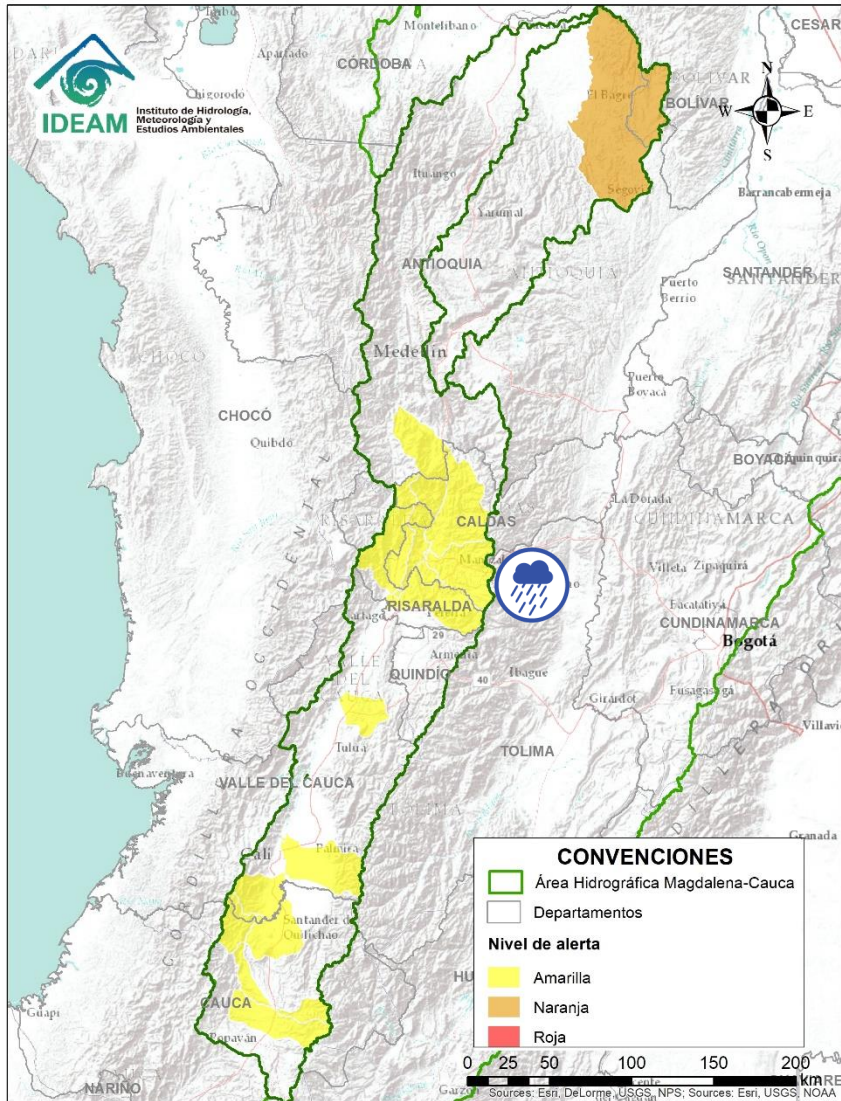
Alerta	Zona Hidrográfica	Subzona o Cuenca Hidrográfica	Descripción de la alerta hidrológica
	Medio Magdalena	Cuenca del río Lebrija	No se descartan nuevos incrementos súbitos en la cuenca alta del río Lebrija y sus afluentes.

# ÁREA HIDROGRÁFICA DEL MAGDALENA – CAUCA (cuenca del río Cauca)



Alerta	Zona Hidrografica	Subzona o Cuenca Hidrografica	Descripción de la alerta hidrológica
	Cauca	Cuencas del alto Cauca	Probabilidad de incrementos súbitos en los niveles de los ríos Palacé, Piendamó, Quinamáyo (departamento de Cauca) entre otros directos a la cuenca alta del río Cauca.
	Cauca	Cuencas medio Cauca	Probabilidad de incrementos súbitos en los niveles de los ríos Claro, Jamundí, Guachal, Bolo, Fraile y Párraga (Valle del Cauca), entre otros directos a la cuenca alta del río Cauca.

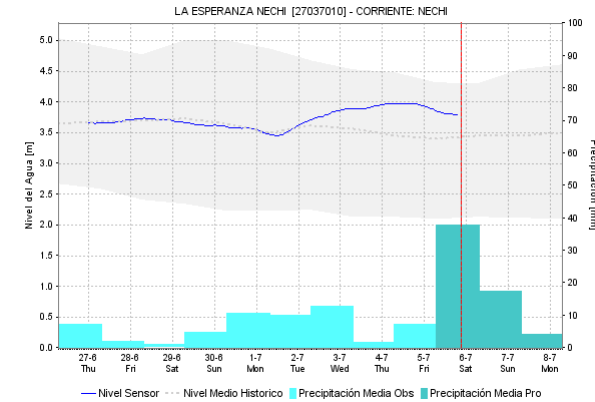
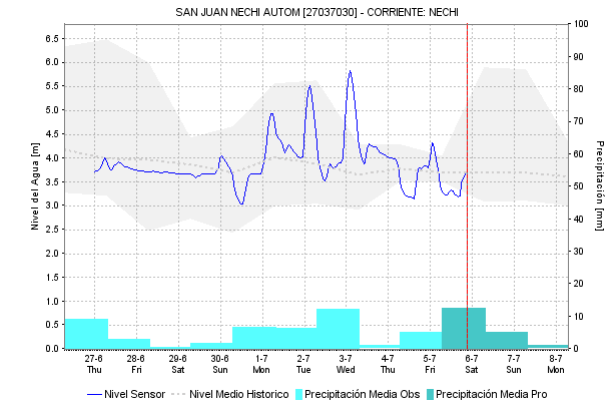
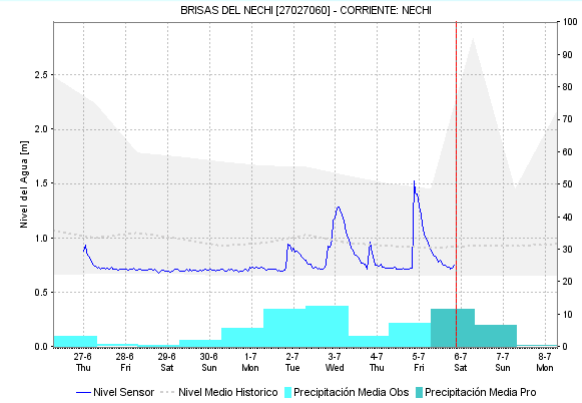
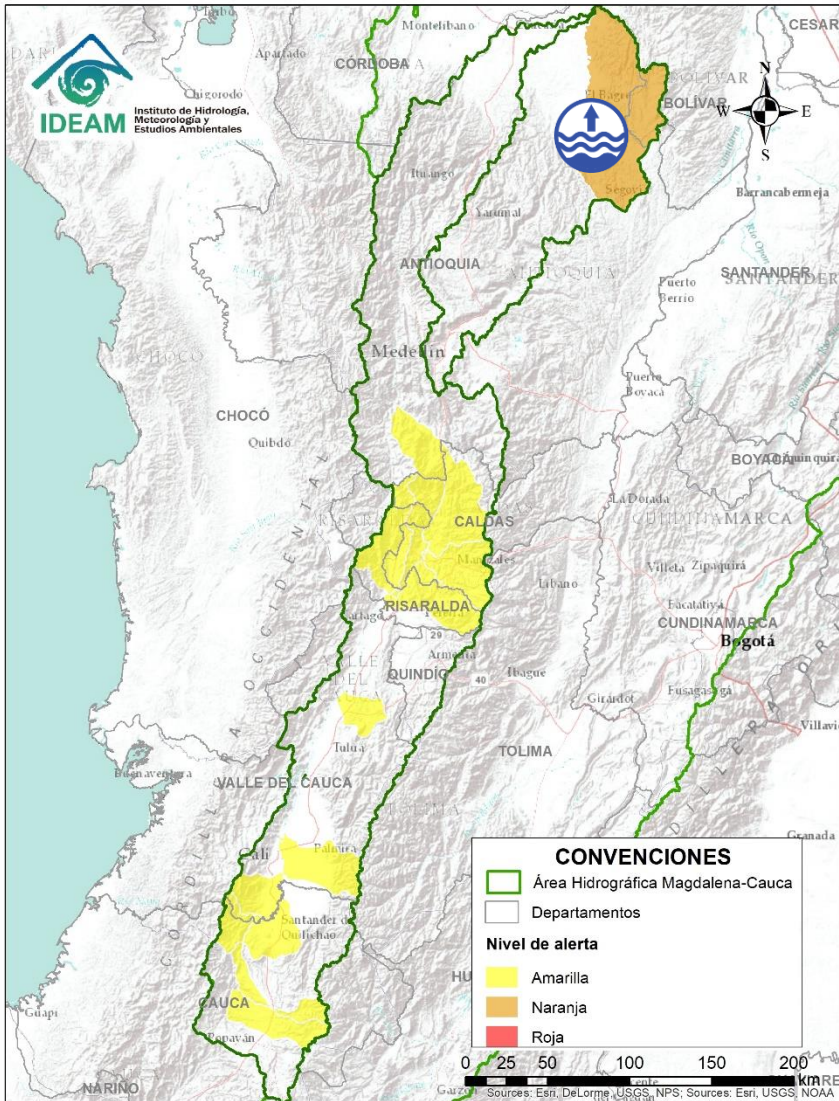
# ÁREA HIDROGRÁFICA DEL MAGDALENA – CAUCA (cuenca del río Cauca)



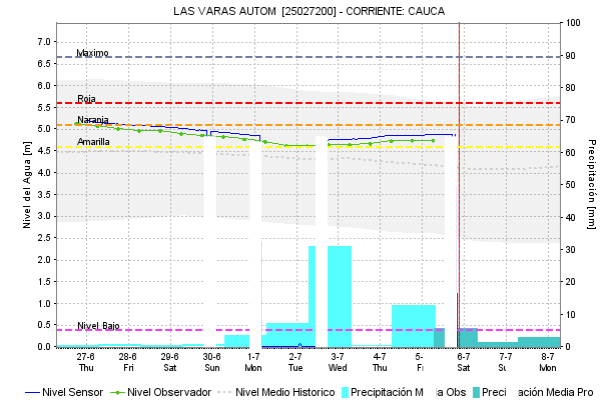
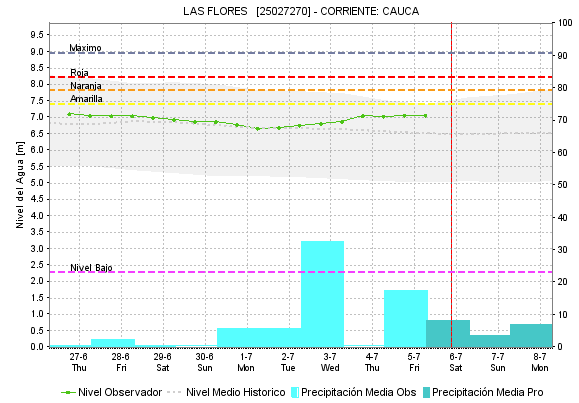
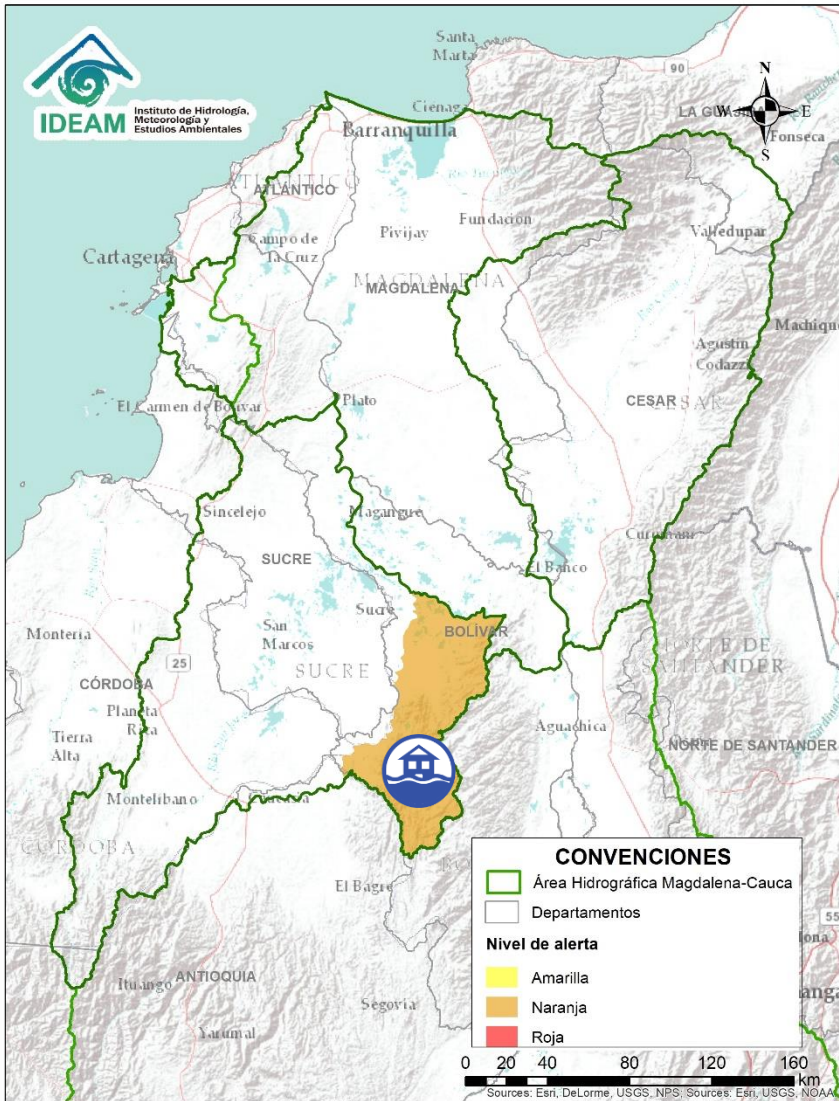
Alerta	Zona Hidrográfica	Subzona o Cuenca Hidrográfica	Descripción de la alerta hidrológica
	Cauca	Cuencas de los ríos del Eje Cafetero	Probabilidad de incrementos súbitos en las cuencas de los ríos Risaralda, Frío, Chinchiná, Otún y sus afluentes dado a los registros de precipitaciones de las últimas horas.




# ÁREA HIDROGRÁFICA DEL MAGDALENA – CAUCA (cuenca del río Cauca)

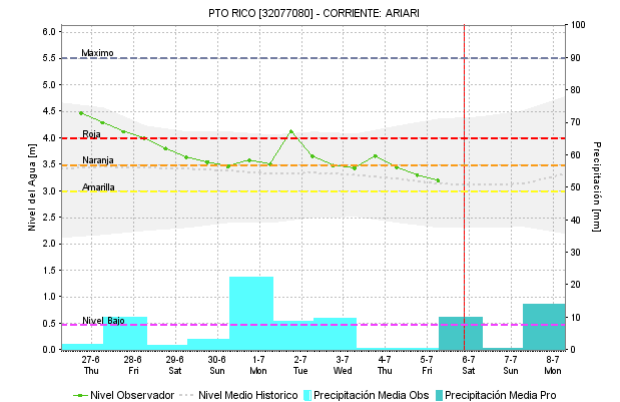
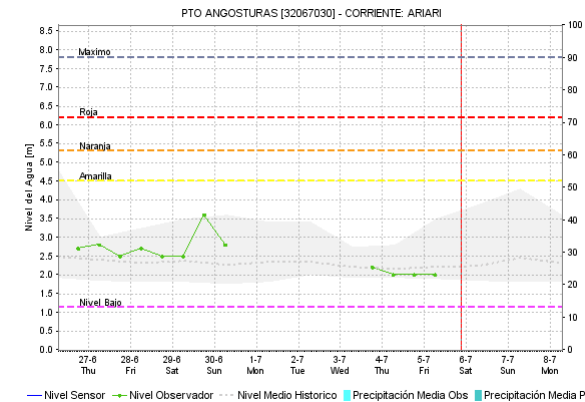
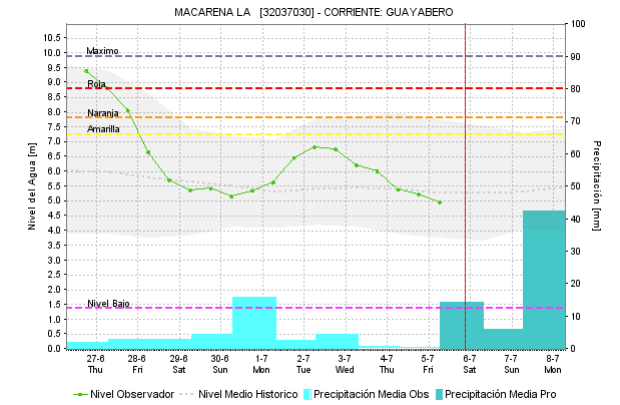
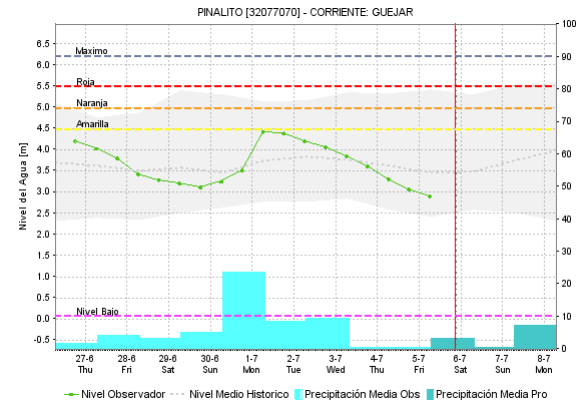
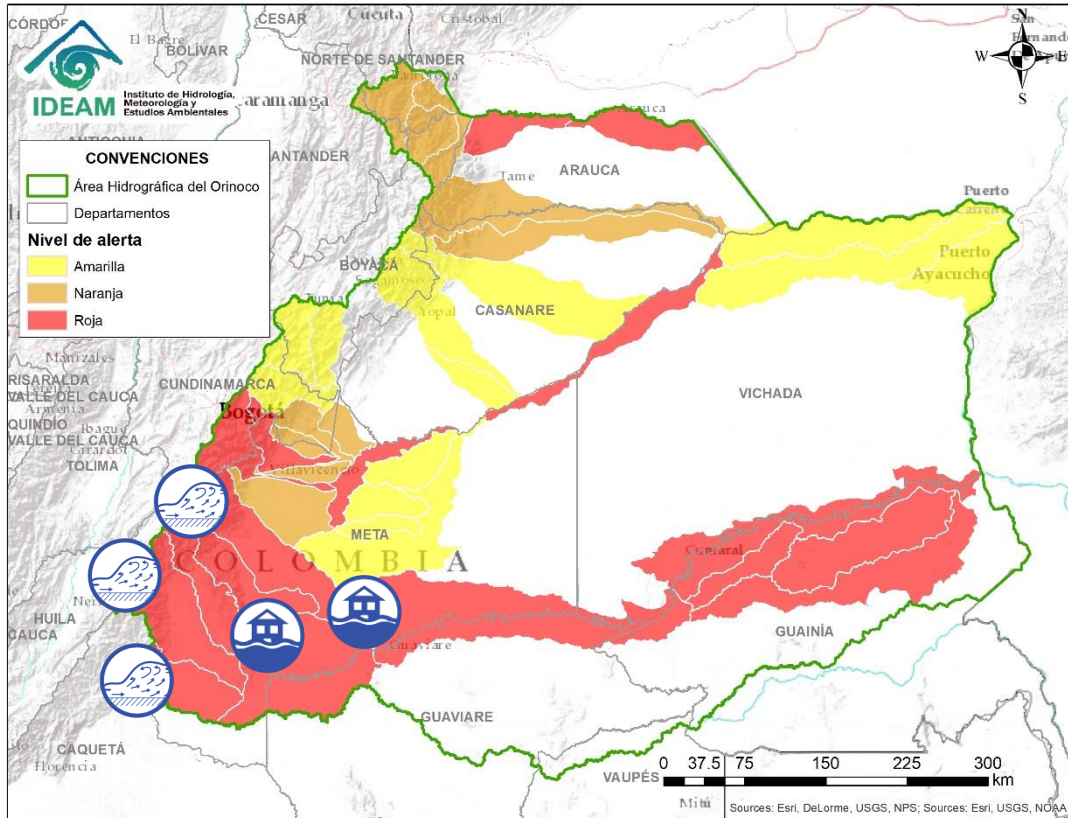


Alerta	Zona Hidrográfica	Subzona o Cuenca Hidrográfica	Descripción de la alerta hidrológica
	Nequí	Cuenca baja del río Nequí	Se presentan niveles altos para el río Nequí en su cuenca baja, a la altura del Municipio de Zaragoza.



Alerta	Zona Hidrográfica	Subzona o Cuenca Hidrográfica	Descripción de la alerta hidrológica
	Bajo Magdalena	Parte baja del río Cauca	Se mantiene esta alerta dado que continúan altos los niveles del río Cauca entre los municipios de San Jacinto del Cauca (Bolívar), Guaranda (Sucre), Achí y Pinillos (Bolívar). Se recomienda a las autoridades hacer seguimiento al estado de los jarillones que encauzan protegen las poblaciones ribereñas.

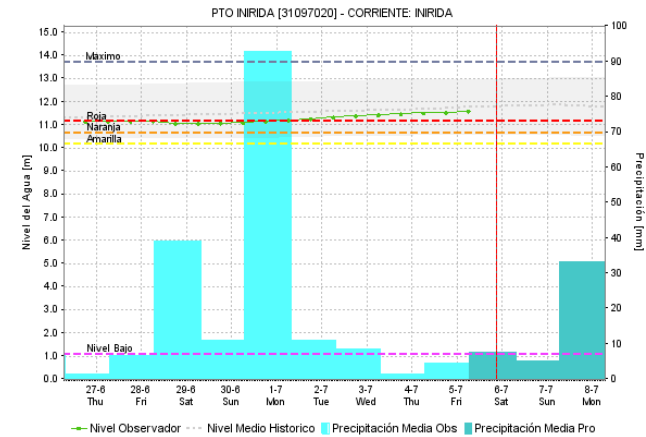
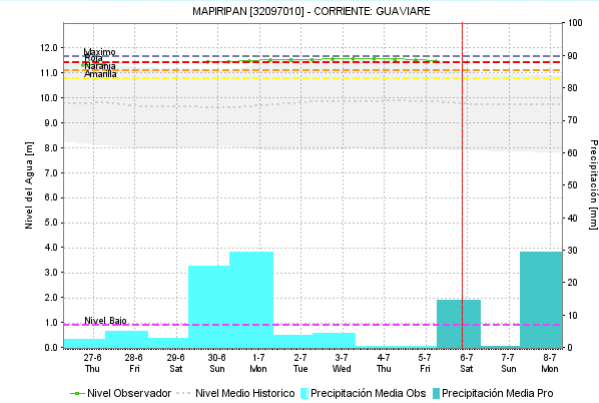
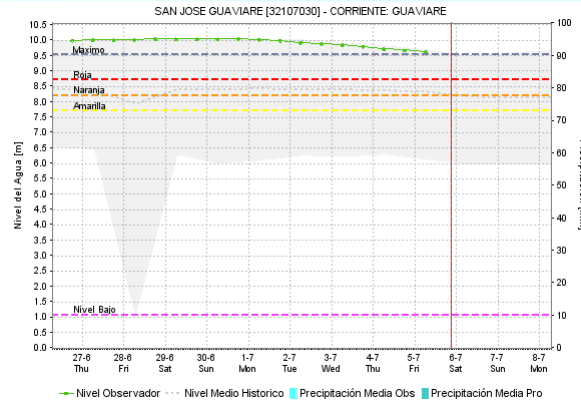
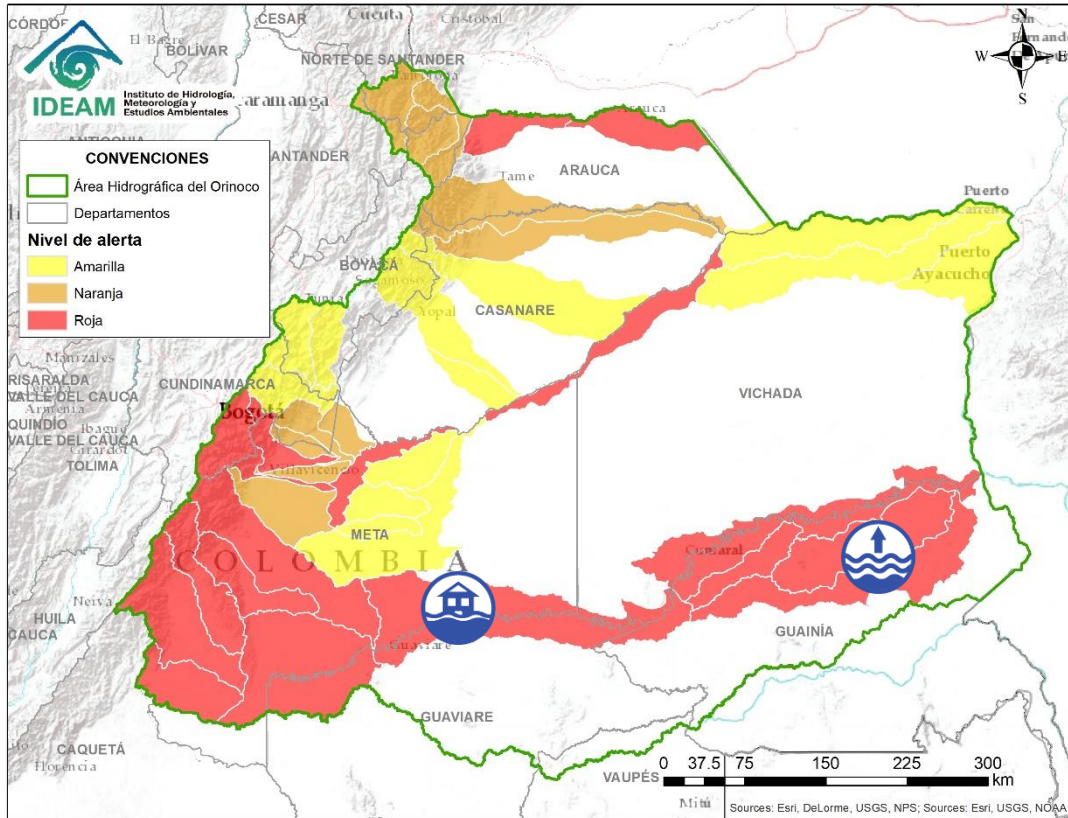




Por favor, pique aquí para ver otras alertas en esta Área Hidrográfica.

Alerta	Zona Hidrográfica	Subzona o Cuenca Hidrográfica	Descripción de la alerta hidrológica
	Guaviare	Cuencas de la parte alta del río Guaviare	El nivel del río Lozada a la altura del municipio de la Macarena, río Guejar en zona de influencia de los municipios de San Juan de Arama y Vistahermosa, y el río Ariari sobre los municipios de Cubarral y Puerto Rico, se mantiene con tendencia al ascenso, se espera que esta condición hidrológica se refleje en los demás aportantes en la cuenca alta del río Guaviare.

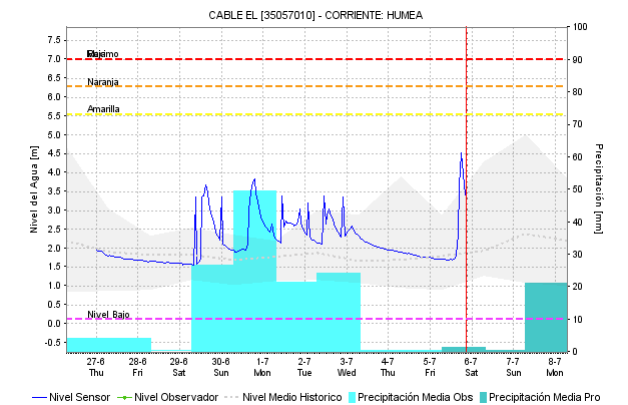
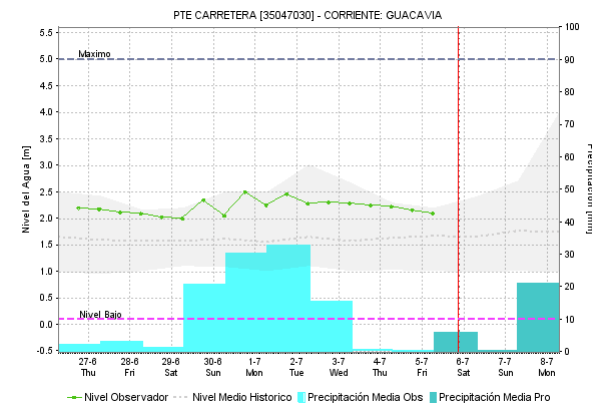
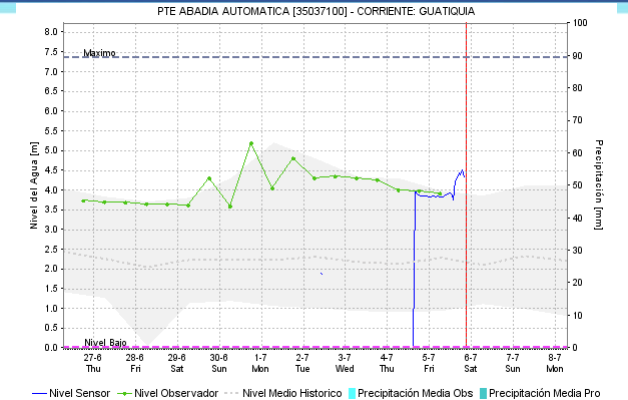
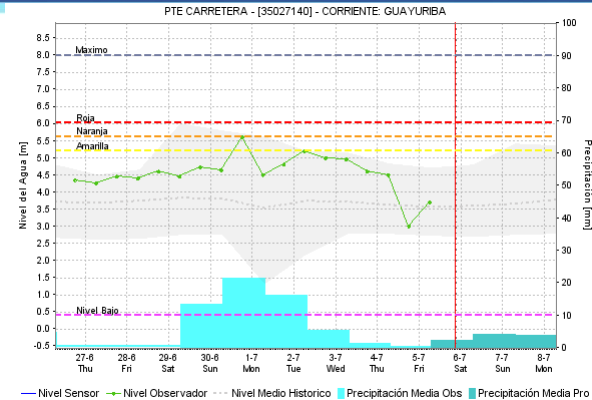
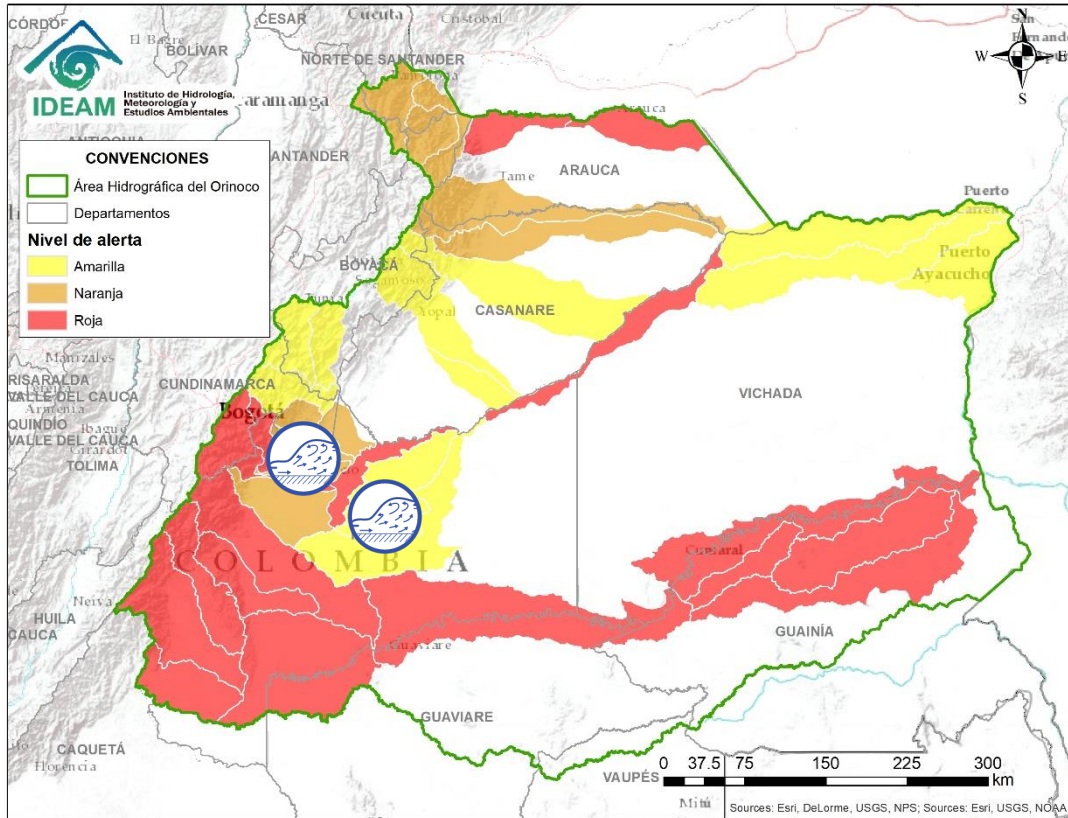
# ÁREA HIDROGRÁFICA DEL ORINOCO



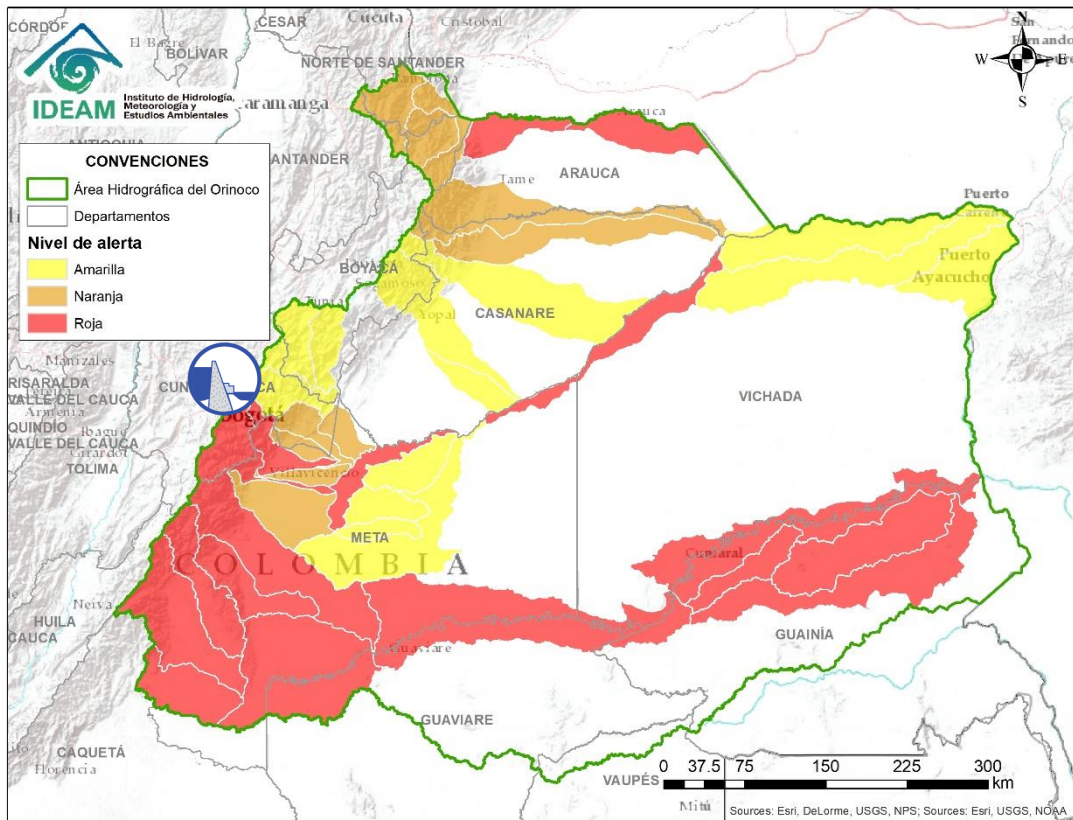
Alerta	Zona Hidrográfica	Subzona o Cuenca Hidrográfica	Descripción de la alerta hidrológica
	Guaviare	Cuencas Media y Baja Guaviare	Se mantienen los niveles altos del río Guaviare, con valores por encima de la cota de afectación a la altura de San José del Guaviare. Especial atención en inmediaciones de San José del Guaviare, especialmente en la Inspección de la Carpa y la vereda Los Cábmulos.
	Inírida	Río Inírida	Niveles altos en la parte baja del río Inírida, a la altura del municipio del mismo nombre en donde se prevén inundaciones debido al incremento de los mismos. Se señala una condición de ascenso y se espera que esta situación continúe durante los siguientes días.




# ÁREA HIDROGRÁFICA DEL ORINOCO

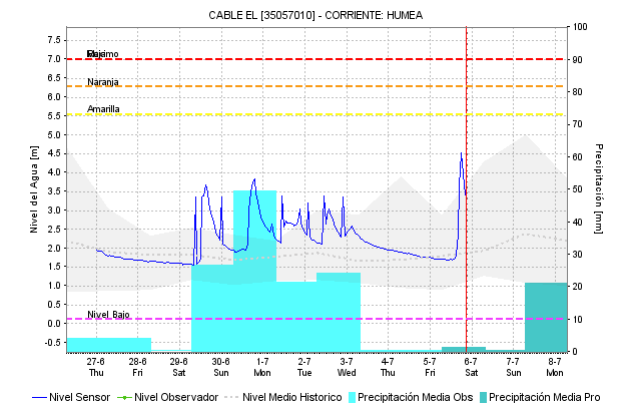
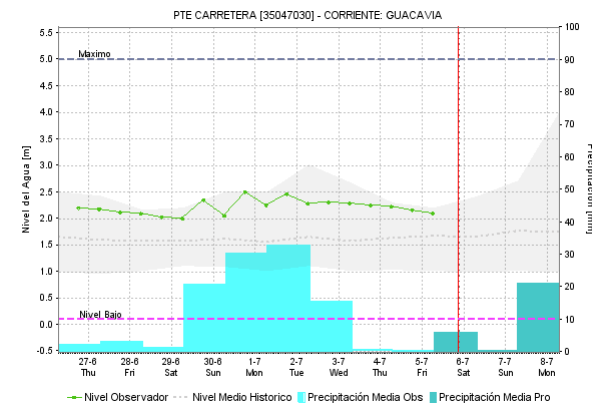
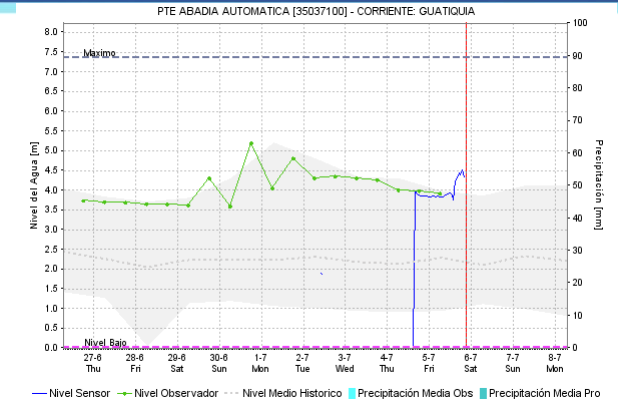
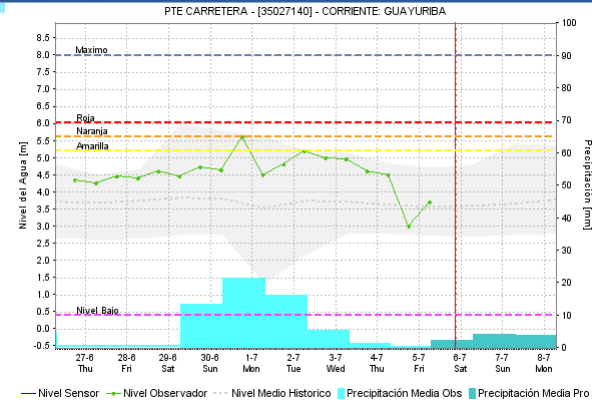
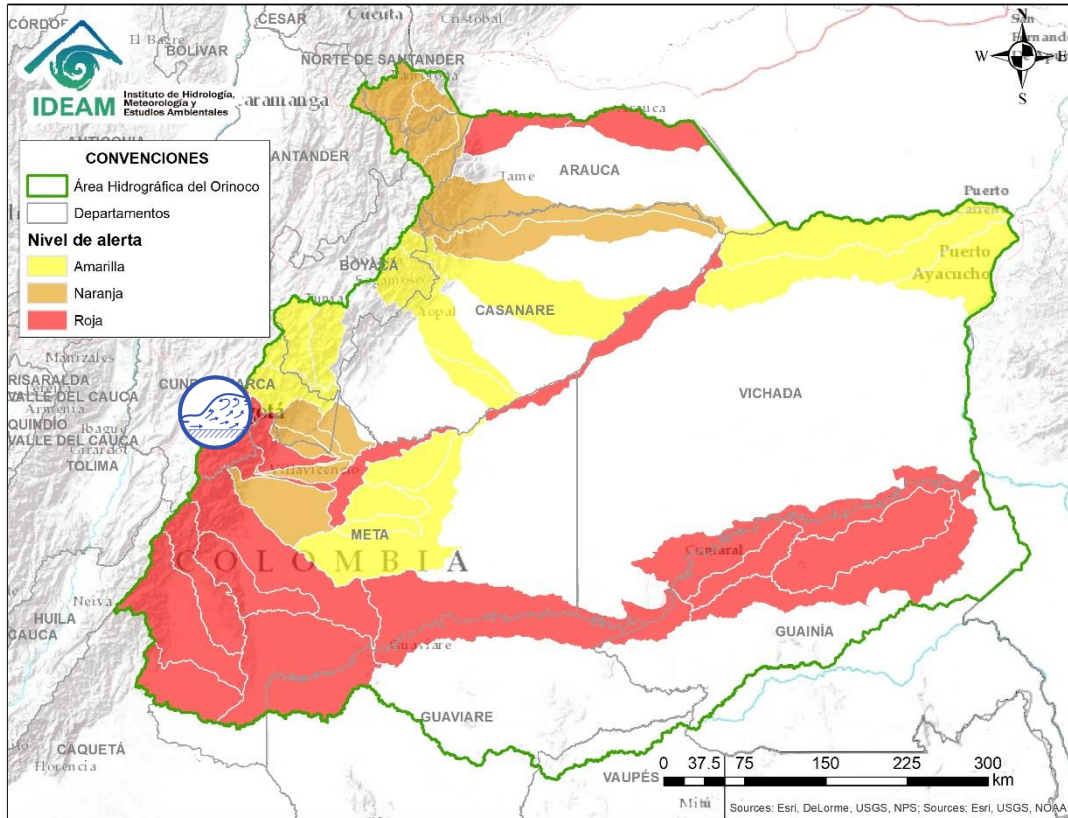


Alerta	Zona Hidrografica	Subzona o Cuenca Hidrografica	Descripción de la alerta hidrológica
	Meta	Cuencas de la parte alta del río Meta	Probabilidad de crecientes súbitas en los ríos que descienden del piedemonte llanero, especialmente para los ríos Metica, Guamal, Humadea, Negro, Guacavía, Humea, entre otros afluentes de la cuenca alta del río Meta.
	Meta	Cuencas de la parte alta del río Meta	Probabilidad de crecientes súbitas en Yucao, Melúa, Manacacías, Guavio y caño Cumaral.



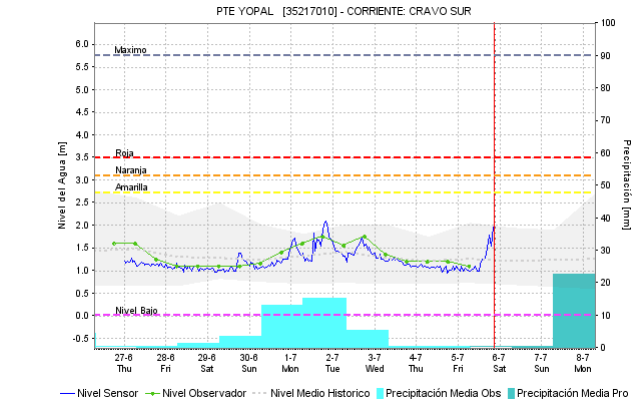
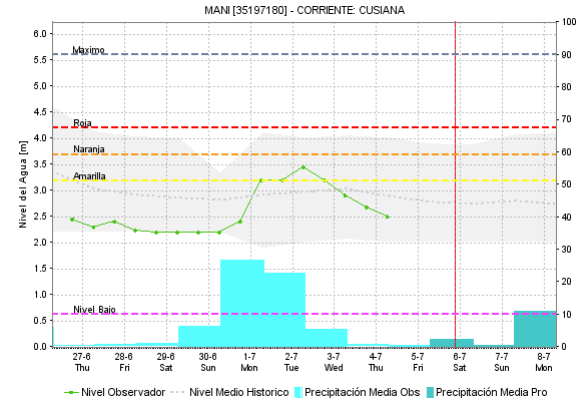
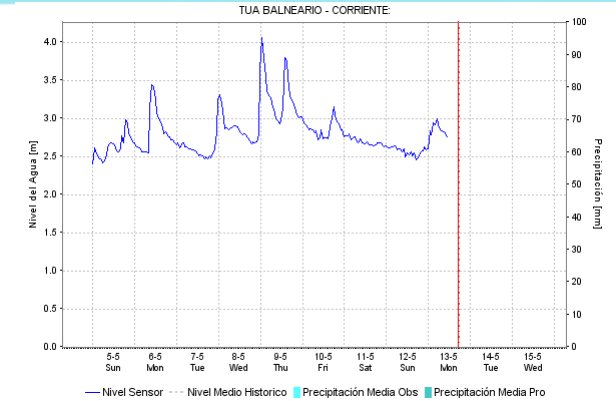
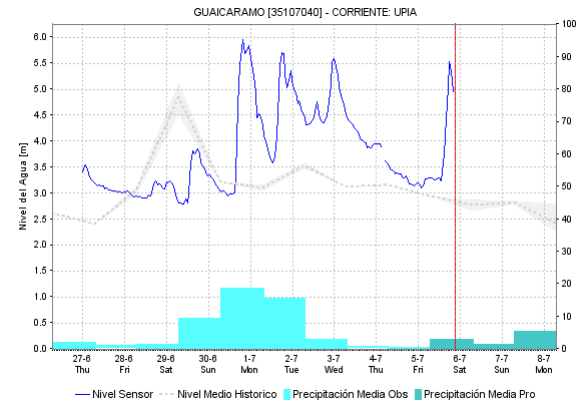
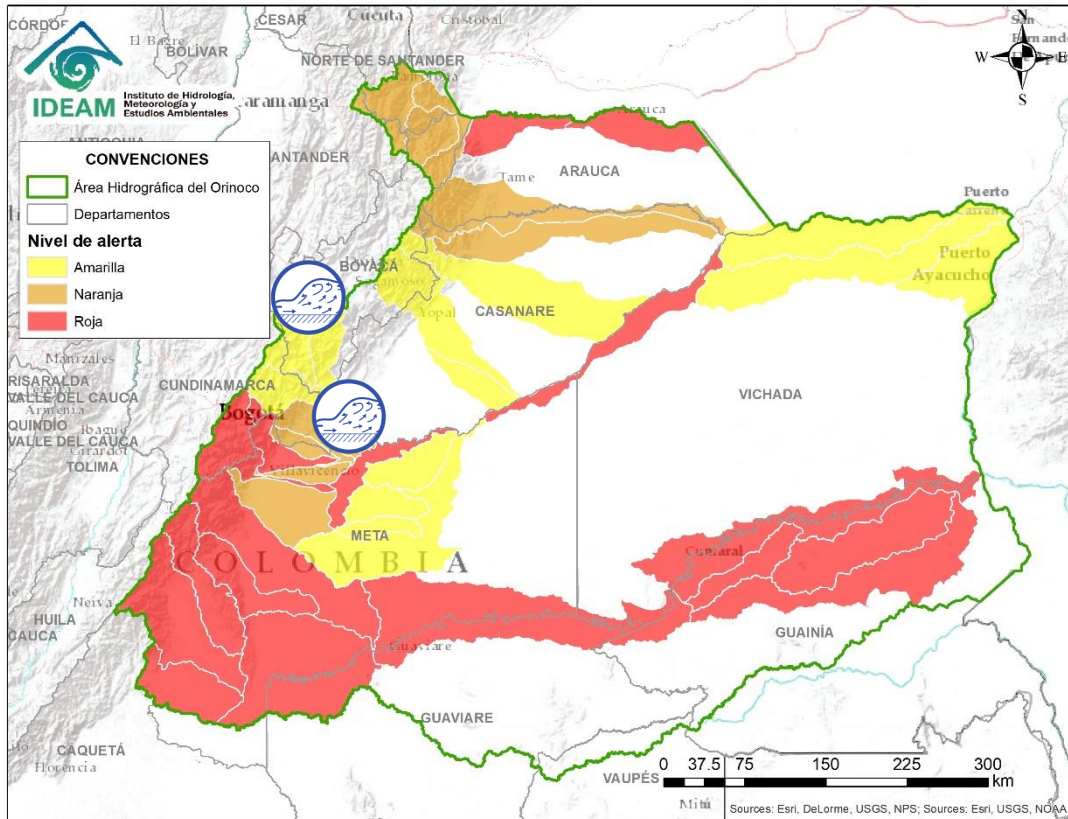
Alerta	Zona Hidrografica	Subzona o Cuenca Hidrografica	Descripción de la alerta hidrológica
	Meta	Cuenca alta del río Meta	<p><b>NIVELES ALTOS EN EL EMBALSE DE GUAVIO.</b>            EMGESA informa que debido a la temporada invernal que se presenta en la zona de la cuenca del embalse de Guavio, se iniciaron descargas controladas de agua del embalse de la central hidroeléctrica a partir del día 02/07/2019, situación que se puede seguir presentando hasta finales del mes de julio. Emgesa recomienda a las comunidades y especialmente a los habitantes de las zonas rivereñas de los ríos Guavio y Upía, localizados aguas abajo del embalse de la central hidroeléctrica de El Guavio que no hagan uso de las zonas rivereñas de los causes ni permitan que personas o semovientes transiten por dichas áreas.</p>

# ÁREA HIDROGRÁFICA DEL ORINOCO

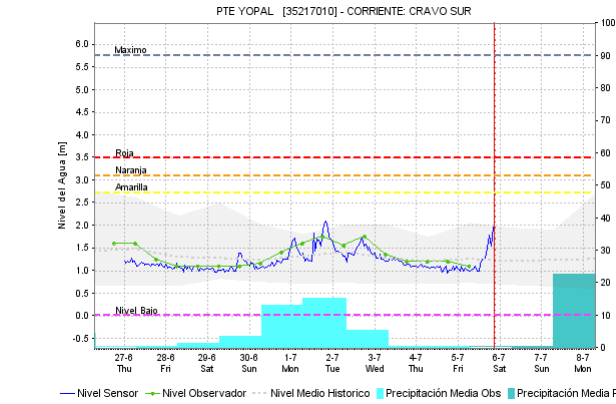
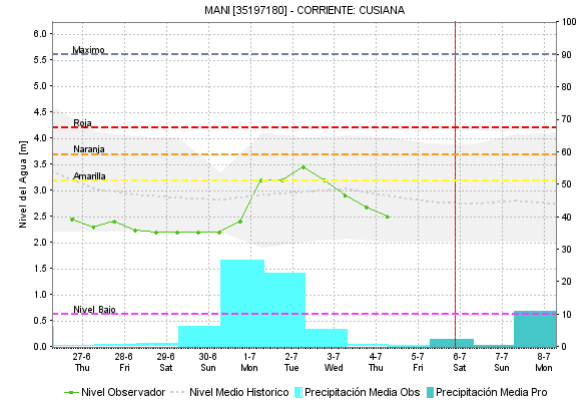
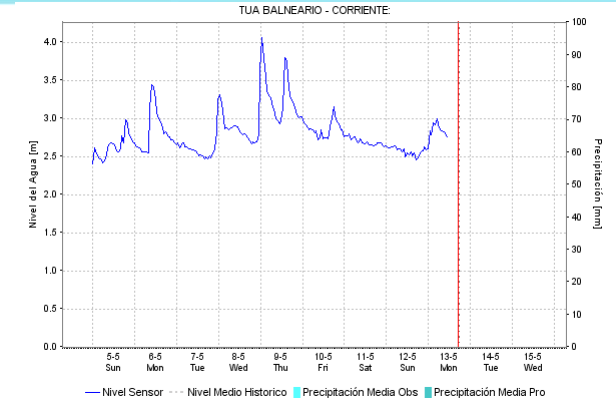
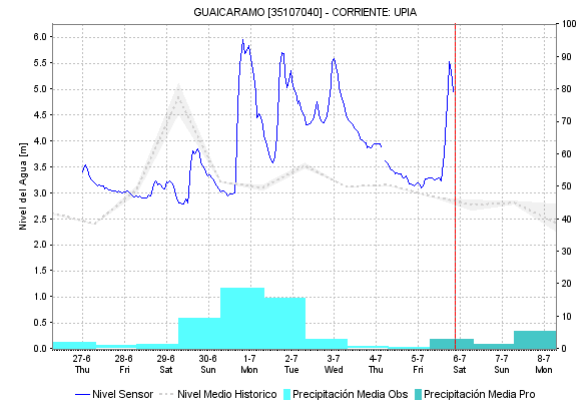
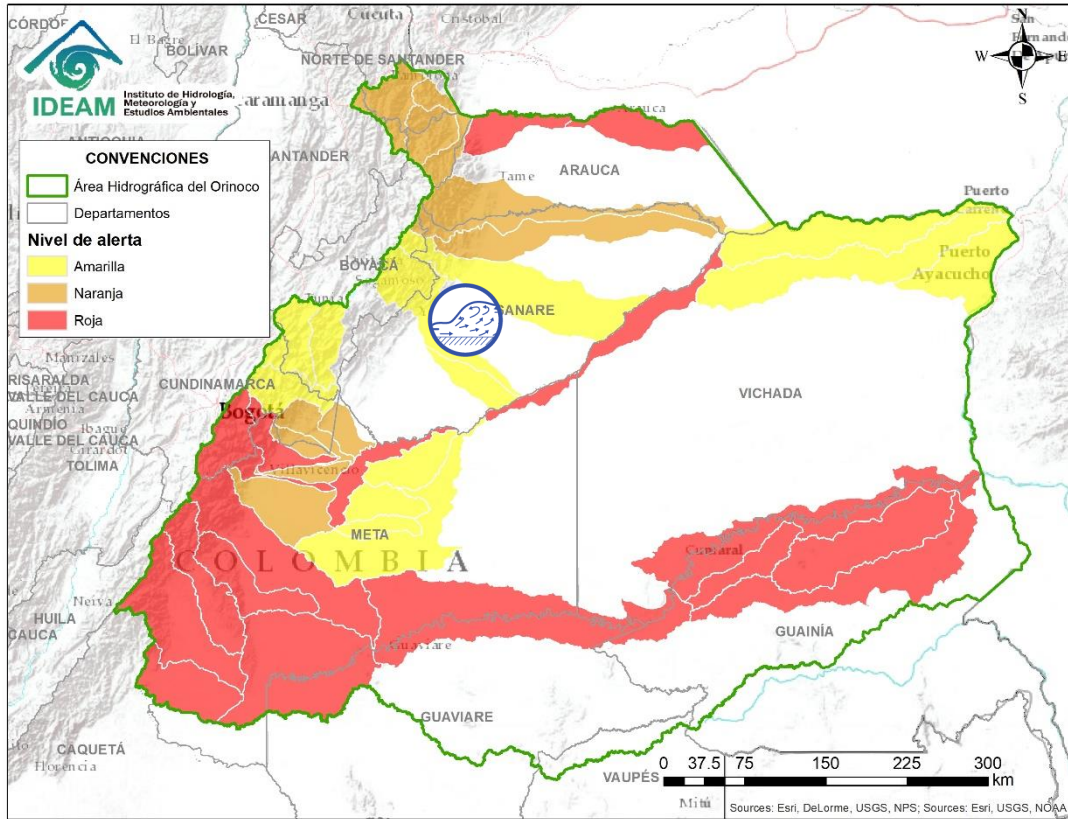


Alerta	Zona Hidrográfica	Subzona o Cuenca Hidrográfica	Descripción de la alerta hidrológica
	Meta	Cuencas de la parte alta del río Meta	Se reporta crecientes súbitas en los afluentes de los ríos Guatiquía y Guayuriba que descienden del piedemonte llanero. Actualmente los niveles de la quebrada Rincón (afluente al río Blanco, a la altura del municipio de La Calera), presentan tendencia al ascenso. <b>Nota:</b> Se reporta creciente súbita en el río Guayuriba, a la altura del puente Vía Acacias. La UNGRD reporta afectaciones en los municipios de Guamal, Acacias y Villavicencio.

# ÁREA HIDROGRÁFICA DEL ORINOCO

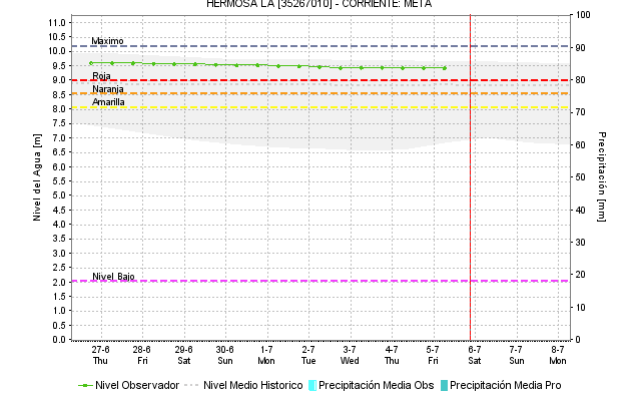
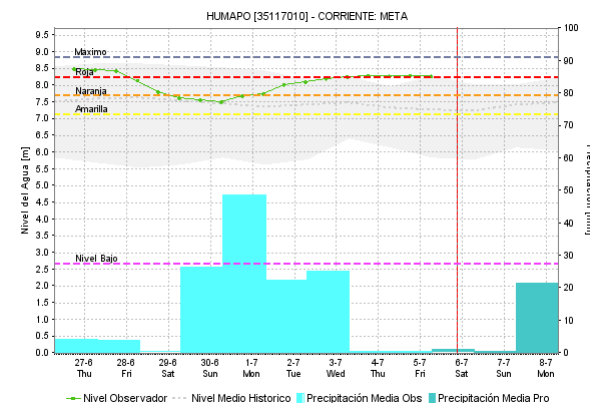
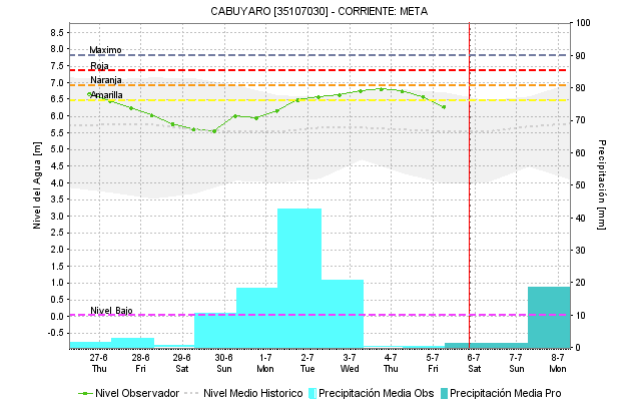
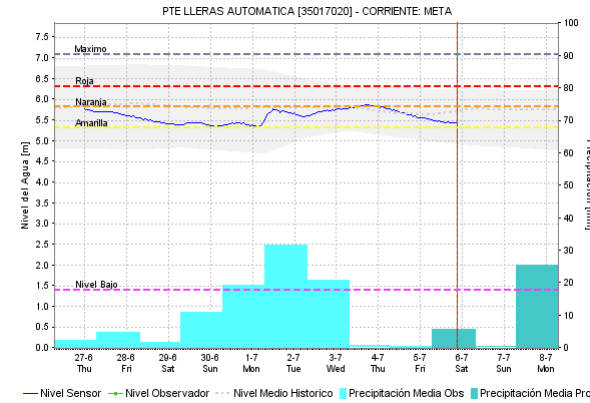
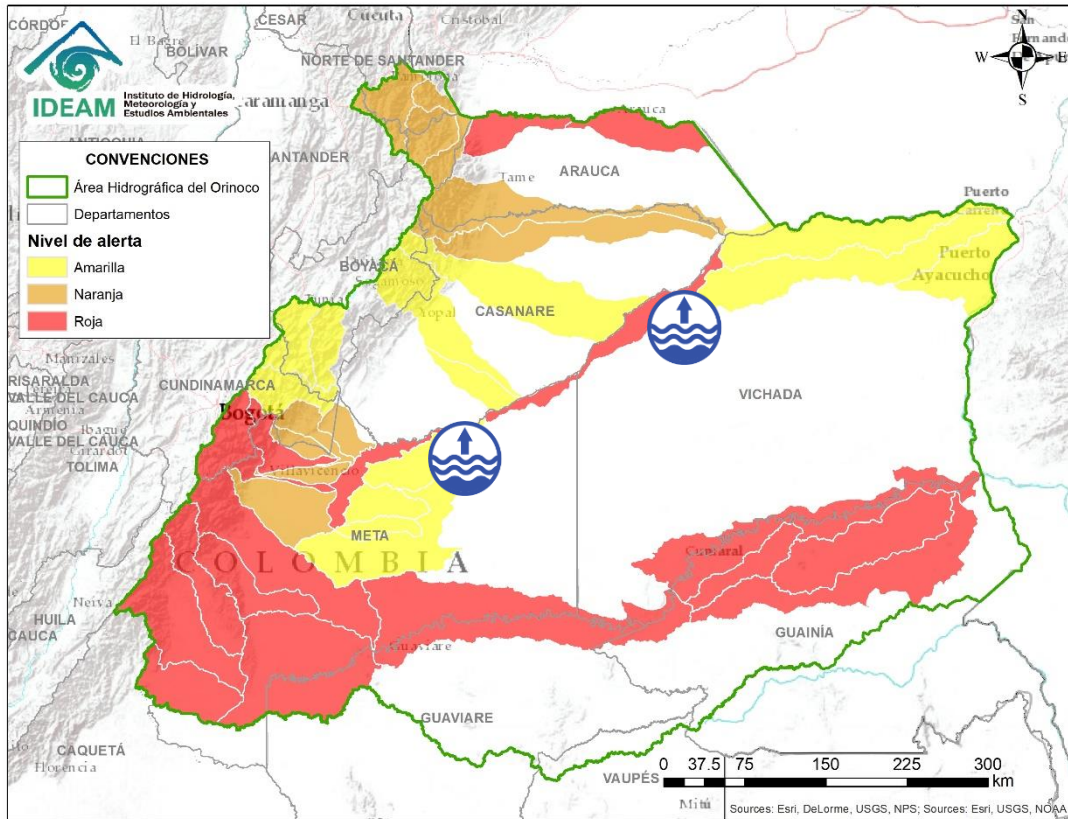


Alerta	Zona Hidrografica	Subzona o Cuenca Hidrografica	Descripción de la alerta hidrológica
	Meta	Cuencas de la parte media del río Meta	Probabilidad de crecientes súbitas en los ríos que descienden del piedemonte llanero, especialmente para los ríos Garagoa, Lengupá, Cusiana, entre otros directos al río Meta.
	Meta	Cuencas de la parte media del río Meta	Probabilidad de crecientes súbitas en los ríos que descienden del piedemonte llanero, especialmente para los ríos Upiá y Túa, entre otros directos al río Meta en el departamento de Casanare.



Alerta	Zona Hidrografica	Subzona o Cuenca Hidrografica	Descripción de la alerta hidrológica
	Meta	Cuencas de la parte media del río Meta	Probabilidad de crecientes súbitas en los ríos que descienden del piedemonte llanero, especialmente para los ríos Cravo Sur y Pauto, entre otros directos al río Meta.

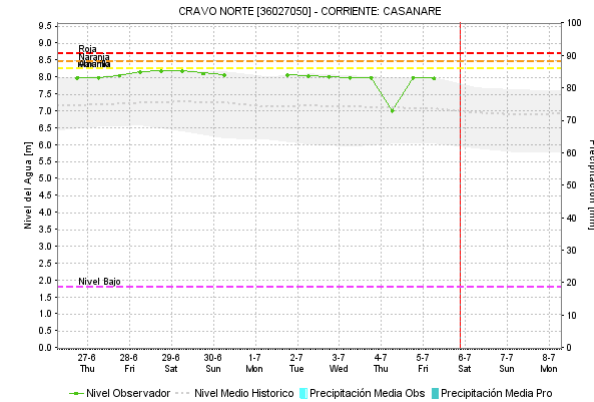
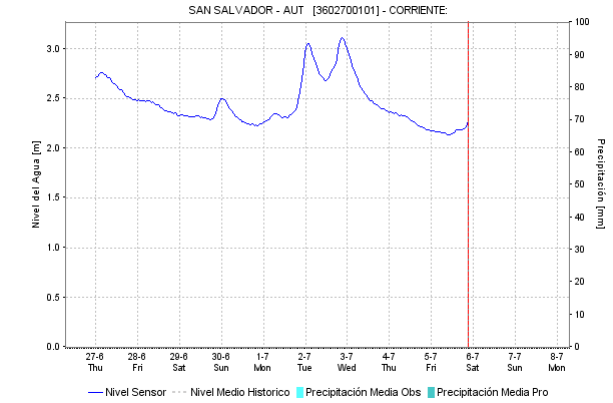
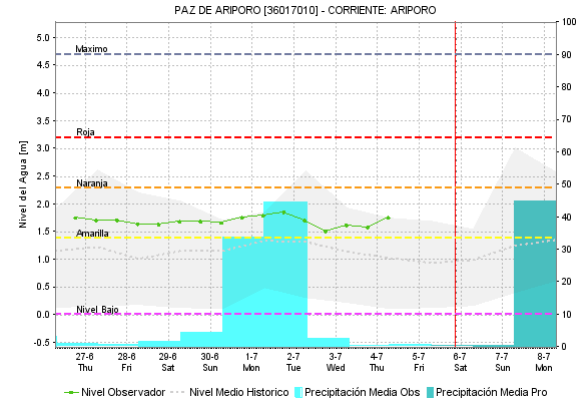
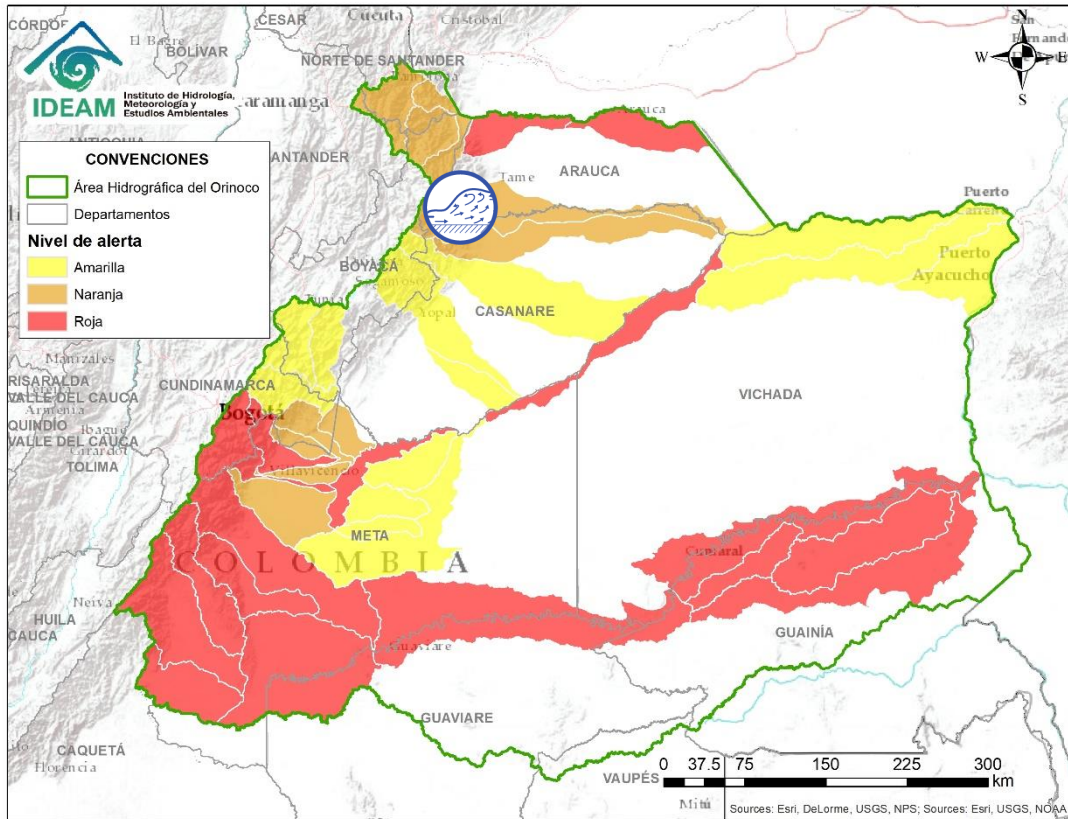
# ÁREA HIDROGRÁFICA DEL ORINOCO




Alerta	Zona Hidrográfica	Subzona o Cuenca Hidrográfica	Descripción de la alerta hidrológica
	Meta	Cuenca del río Meta	Niveles altos en el río Meta en el tramo comprendido entre los municipios de Puerto López (Meta) y Paz de Ariporo (Casanare). <b>Nota:</b> La Defensa Civil Colombiana (DCC) reporta afectaciones en el municipio de Cabuyaro (Meta), debido a una creciente súbita del río Metica.



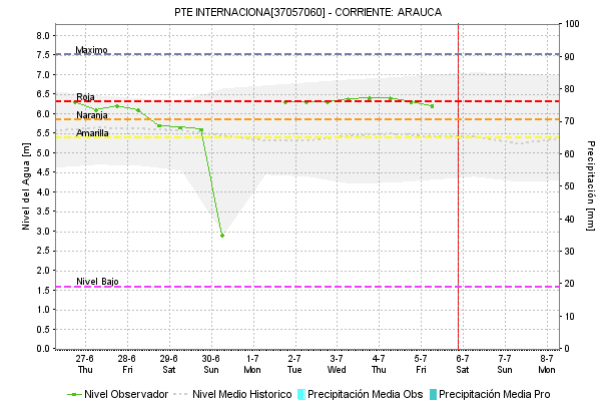
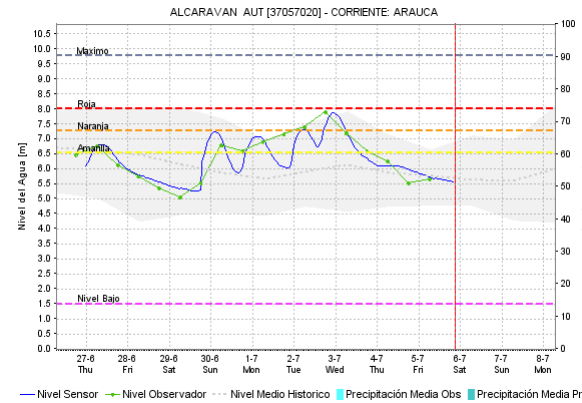
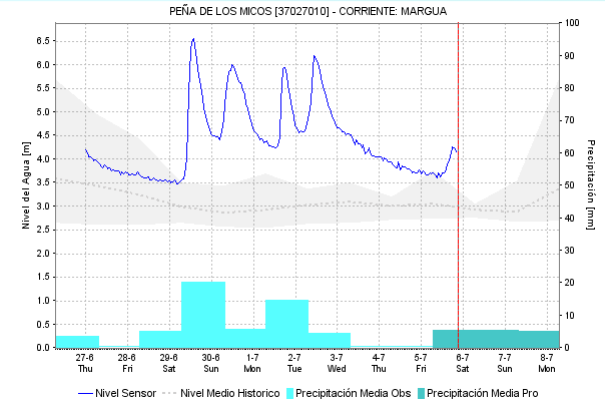
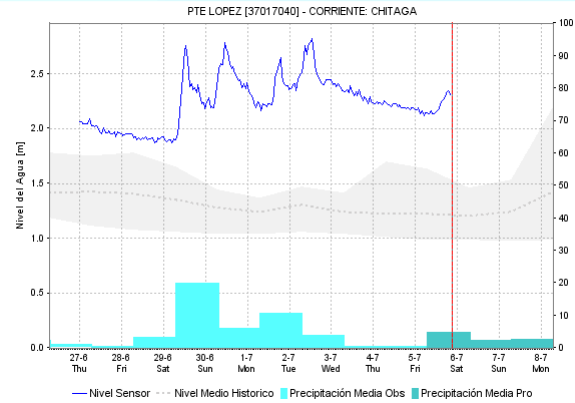
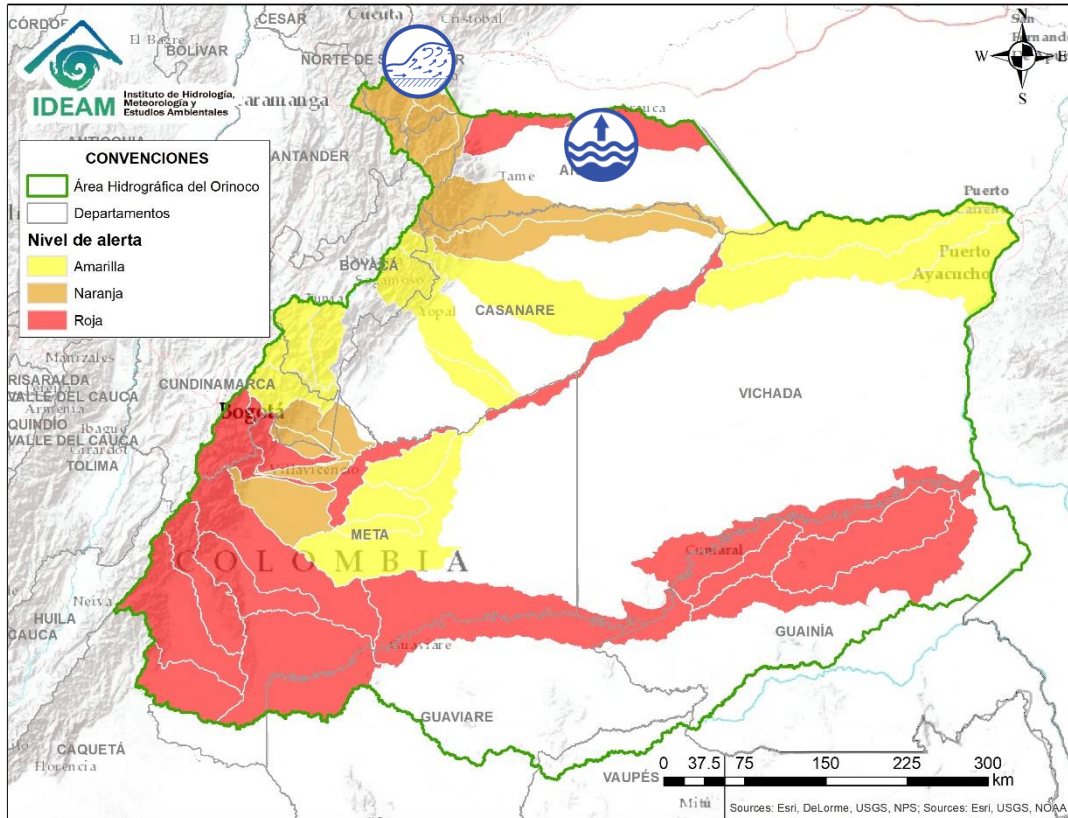
# ÁREA HIDROGRÁFICA DEL ORINOCO



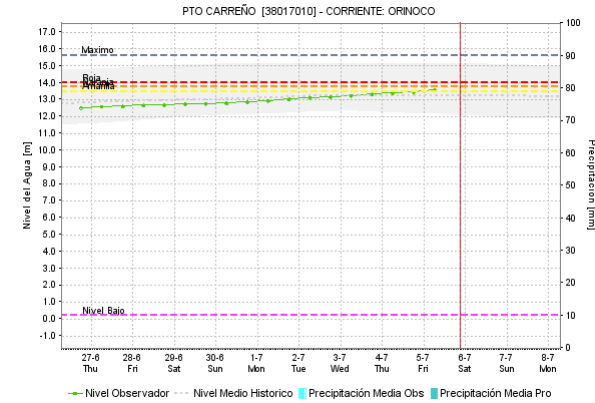
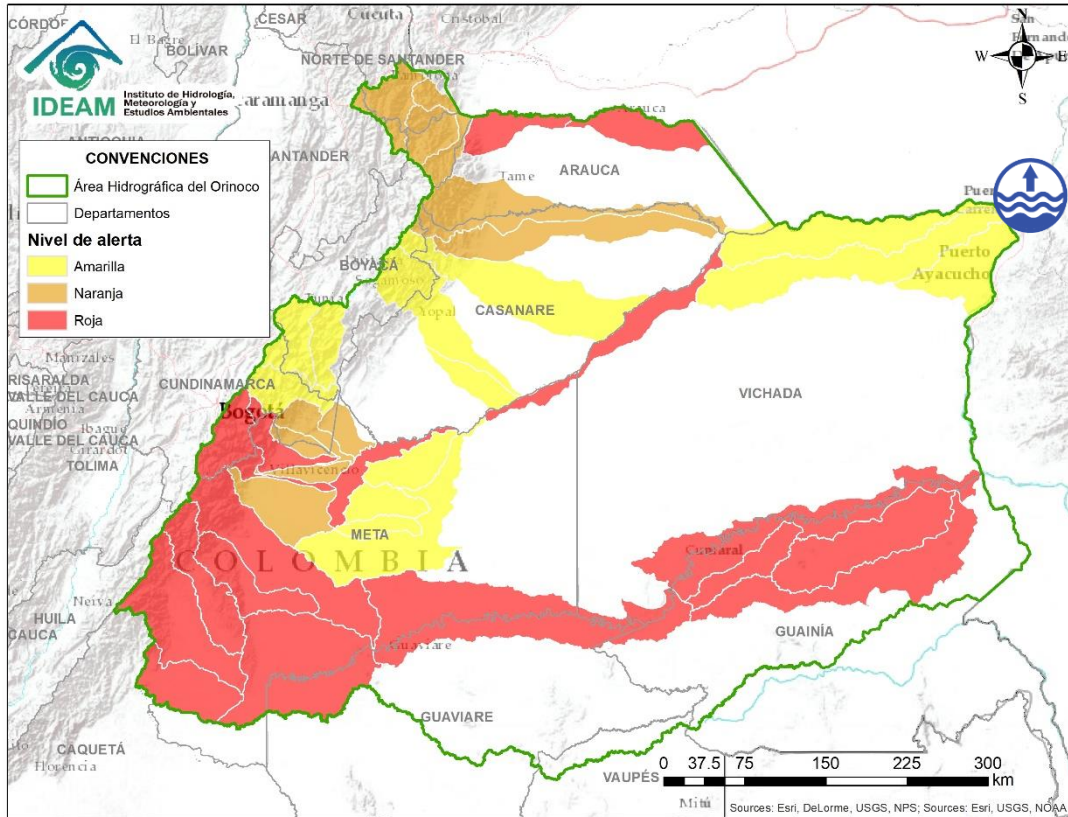
Alerta	Zona Hidrográfica	Subzona o Cuenca Hidrográfica	Descripción de la alerta hidrológica
	Casanare	Cuencas del río Casanare	Probabilidad de crecientes súbitas en la cuenca de río Casanare y afluentes como el río Ariporo, a la altura de San Salvador. Especial atención para sectores bajos y rurales en el municipio de Puerto Rondón, e igualmente para las veredas de Puerto Colombia, El Cajaro en jurisdicción de Hato Corozal.




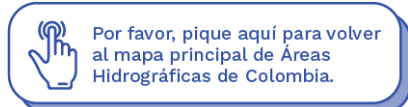
# ÁREA HIDROGRÁFICA DEL ORINOCO



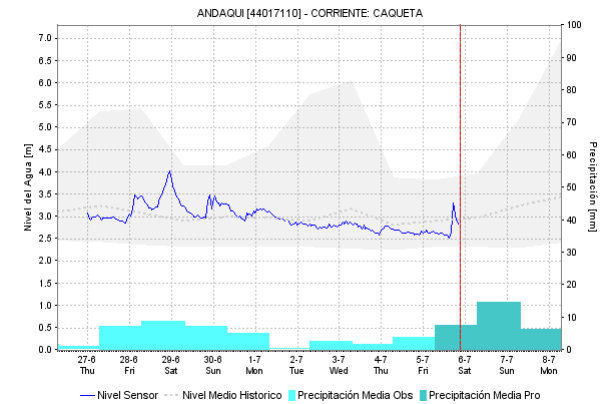
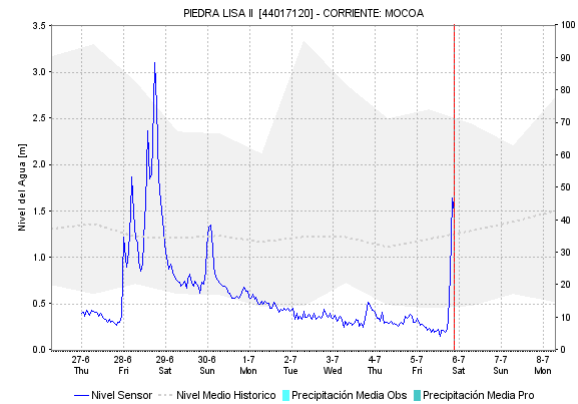
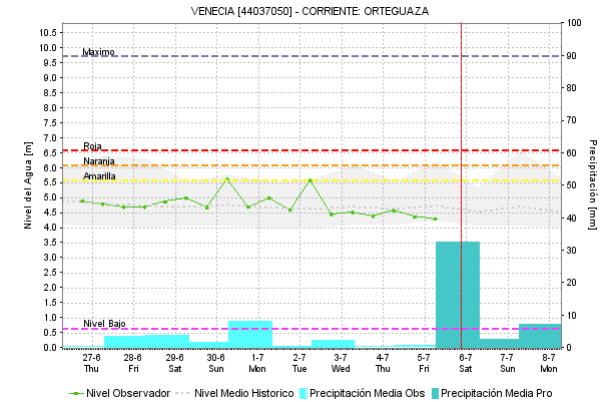
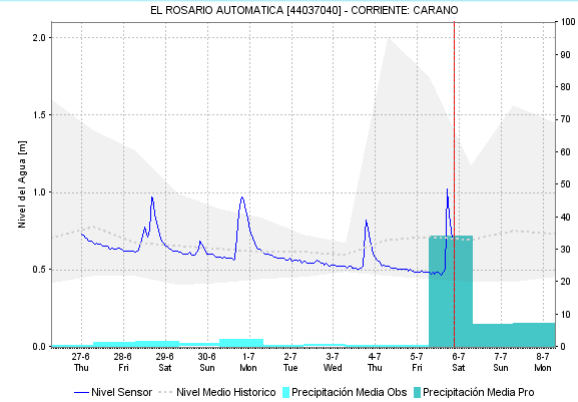
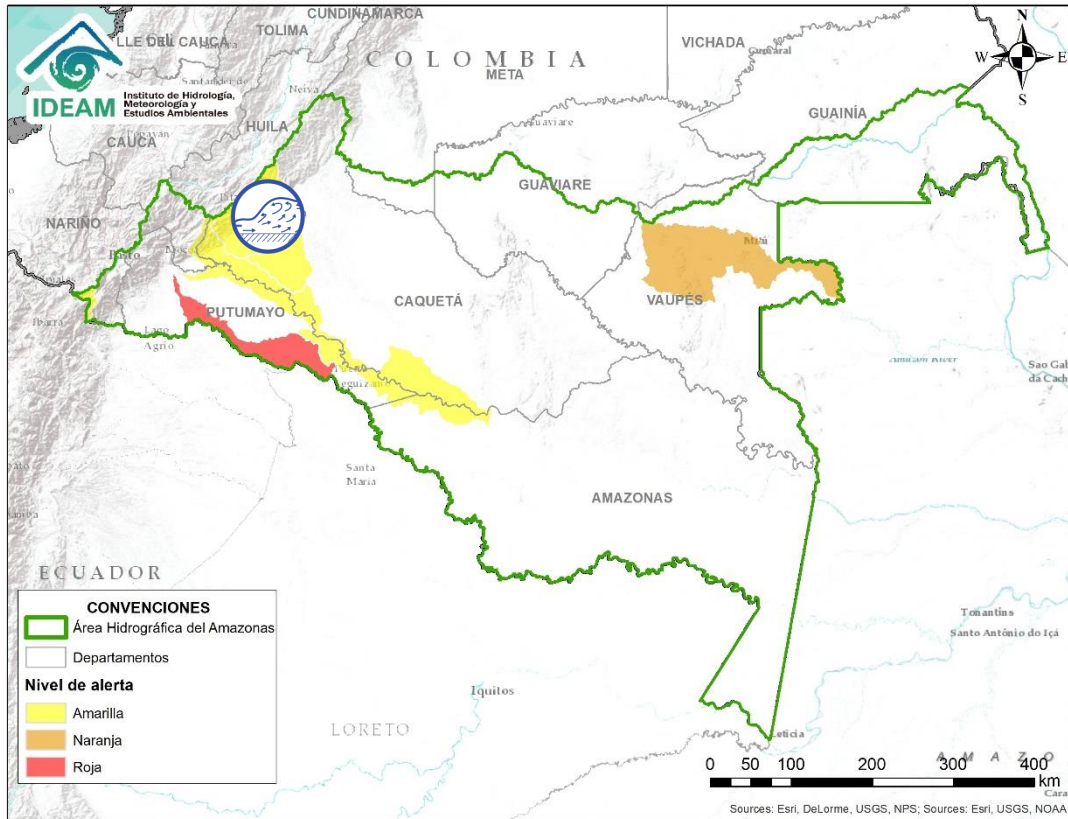
Alerta	Zona Hidrografica	Subzona o Cuenca Hidrografica	Descripción de la alerta hidrológica
	Arauca	Río Arauca	Continua alto el nivel del río Arauca a la altura del municipio de Arauquita.
	Arauca	Afluentes a la cuenca alta del río Arauca	Probabilidad de crecientes súbitas en los ríos Chítaga, Apure, Margua, Cobogón y Cobaría entre otros afluentes al río Arauca en su cuenca alta



Alerta	Zona Hidrografica	Subzona o Cuenca Hidrografica	Descripción de la alerta hidrológica
	Río Orinoco	Directos entre el río Meta y río Orinoco	La alcaldía del municipio de Puerto Carreño (Vichada) ha declarado la alerta amarilla, debido a los incrementos del río Meta y del río Orinoco lo cual puede generar algunas inundaciones si continua la tendencia al ascenso. Dicha alerta se mantendrá si el nivel del agua, a la altura del municipio de Puerto Carreño, supera los 13 metros. Actualmente la tendencia es al ascenso.



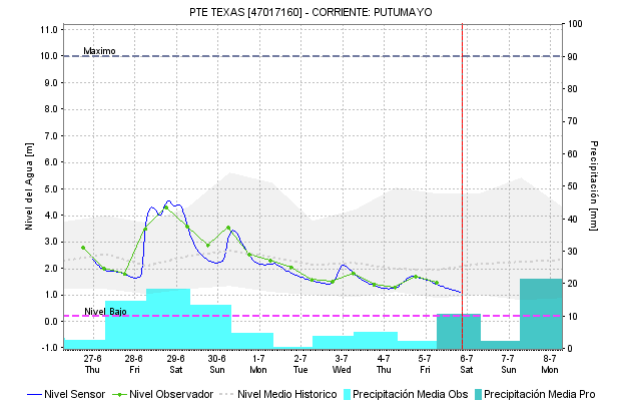
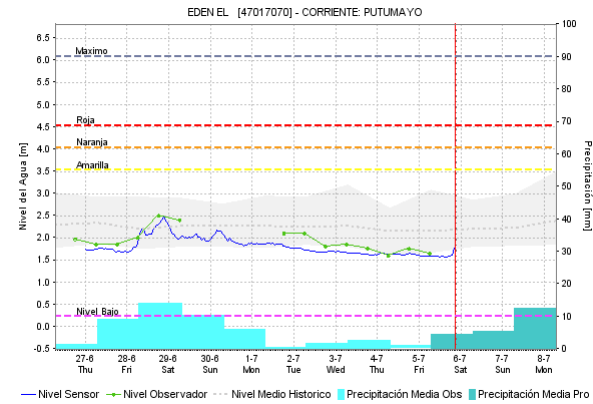
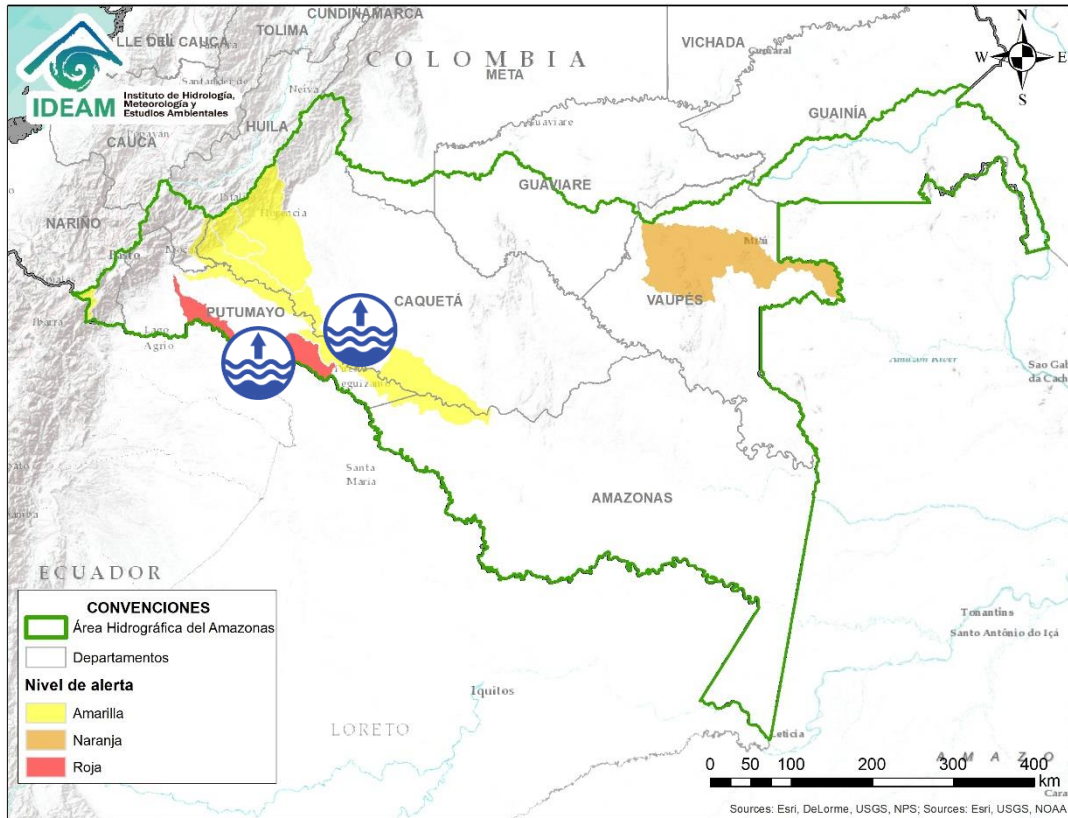
# ÁREA HIDROGRÁFICA DEL AMAZONAS





Por favor, pique aquí para ver otras alertas en esta Área Hidrográfica.

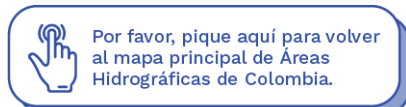
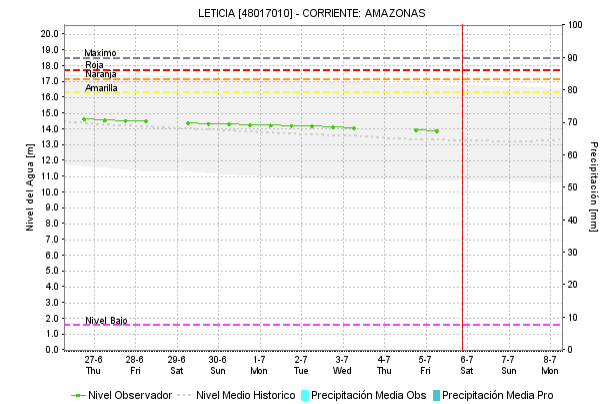
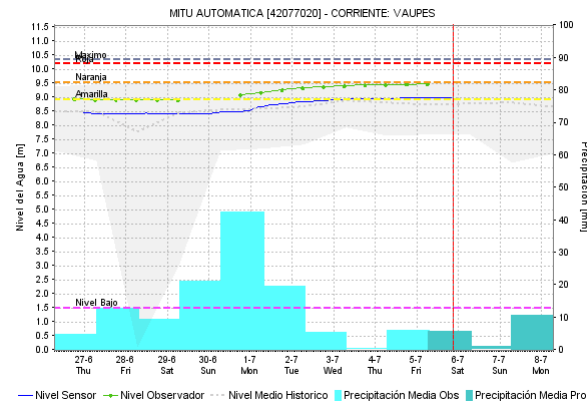
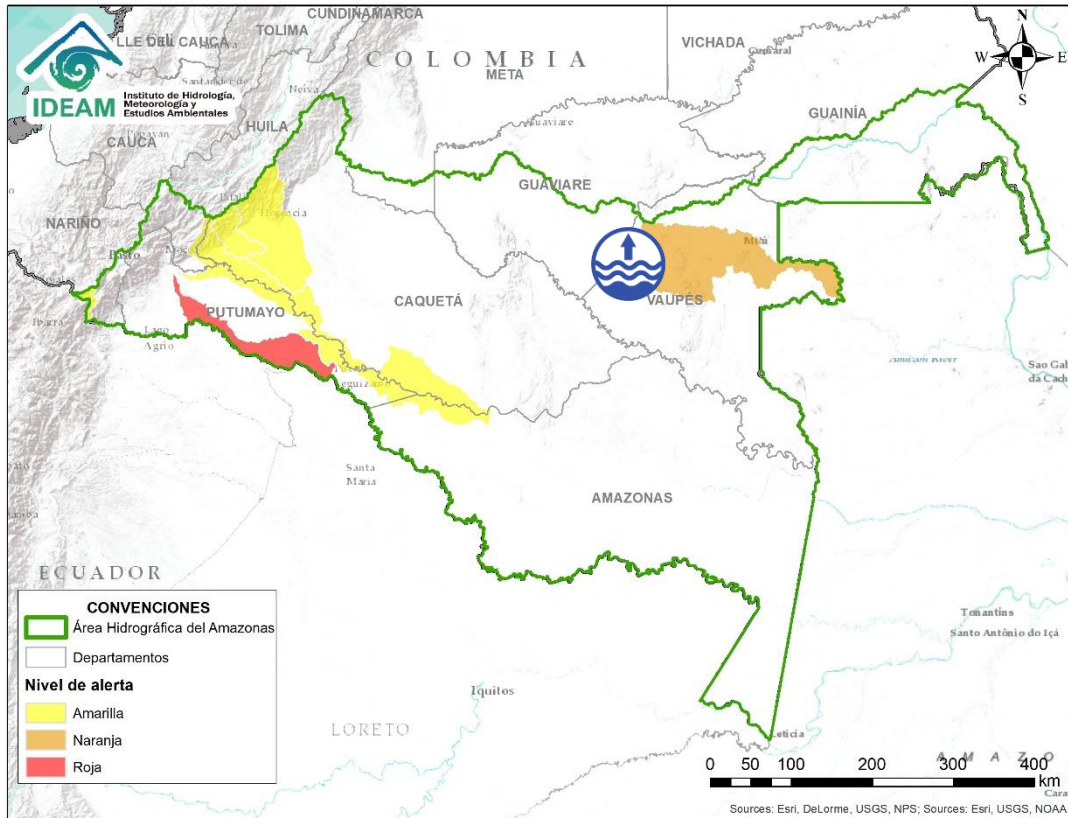
Alerta	Zona Hidrográfica	Subzona o Cuenca Hidrográfica	Descripción de la alerta hidrológica
	Caquetá	Cuenca del río Orteguaza y Pescado	Probabilidad de incrementos en los niveles del río Orteguaza y sus afluentes los ríos Caraño y Hacha en el piedemonte caqueteño, a la altura del municipio de Florencia (Caquetá), similar comportamiento en los niveles se espera para la cuenca del río Pescado. Se recomienda especial atención en las ciudades de Florencia, Paujil, Doncello, Albania y San José de Fragua.


# ÁREA HIDROGRÁFICA DEL AMAZONAS



Alerta	Zona Hidrografica	Subzona o Cuenca Hidrografica	Descripción de la alerta hidrológica
	Caquetá	Cuenca media del río Caquetá	Niveles altos en el río Caquetá en los municipios de Puerto Guzmán, Solita, Curillo y Solano en el departamento de Caquetá.
	Putumayo	Cuenca media del río Putumayo	Probabilidad de crecientes súbitas en afluentes de la cuenca media del río Putumayo. Los niveles en condición de ascenso en el río Putumayo, a la altura de Puerto Leguizamo.

# ÁREA HIDROGRÁFICA DEL AMAZONAS



Alerta	Zona Hidrográfica	Subzona o Cuenca Hidrográfica	Descripción de la alerta hidrológica
	Vaupés	Cuenca baja del río Vaupés	Niveles altos en la parte baja del río Vaupés a la altura del municipio de Mitú. Especial atención para zonas bajas y rurales, particularmente para las comunidades indígenas en Mitú, Pedreras y Taraira.

# ICONOGRAFÍA DE TÉRMINOS HIDROLÓGICOS

## CONVENCIONES

	<b>Lluvias</b>	Lluvias antecedentes intensas o continuas y/o pronostico de las mismas, las cuales pueden generar crecientes súbitas en los ríos principales y sus afluentes.
	<b>Niveles bajos</b>	Nivel de referencia del río cuyos valores iguales o inferiores pueden generar restricciones para navegabilidad, captación de agua para acueductos, actividades de pesca entre otros sectores que pudieran verse afectados por la disminución de los caudales.
	<b>Niveles altos</b>	Nivel de referencia del río cuyos valores iguales o superiores pueden generar afectaciones en las zonas ribereñas.
	<b>Creciente súbita</b>	Fenómeno natural que se presenta en los ríos de montaña como consecuencia de la ocurrencia de lluvias intensas o torrenciales en zonas de alta pendiente del cauce principal y sus afluentes.
	<b>Transito de crecientes</b>	Es el desplazamiento de una onda de creciente de aguas arriba hacia aguas abajo de la corriente.
	<b>Creciente por desembalse</b>	Proceso de transito del flujo de agua por descarga controlada desde un embalse.
	<b>Inundación</b>	Aumento en los niveles y/o caudales de los ríos que superan la capacidad máxima de transporte o modificación de la sección transversal que la reduce, ocasionando el desbordamiento e inundación en zonas aledañas al cauce principal.

## **EQUIPO DE TRABAJO IDEAM**

Director General

**YOLANDA GONZÁLEZ HERNÁNDEZ**

Jefe Oficina del Servicio de Pronósticos y Alertas

**MERY ESPERANZA FERNÁNDEZ PORRAS**

Hidrólogo de turno:

**LAURA DANIELA MACÍAS RODRÍGUEZ**

correo electrónico: [alertasideam@gmail.com](mailto:alertasideam@gmail.com)

Calle 25 D No. 96 B-70. Bogotá D. C.

Teléfono: 3527160 - Ext. 1330 -1334 -1335 -1336

