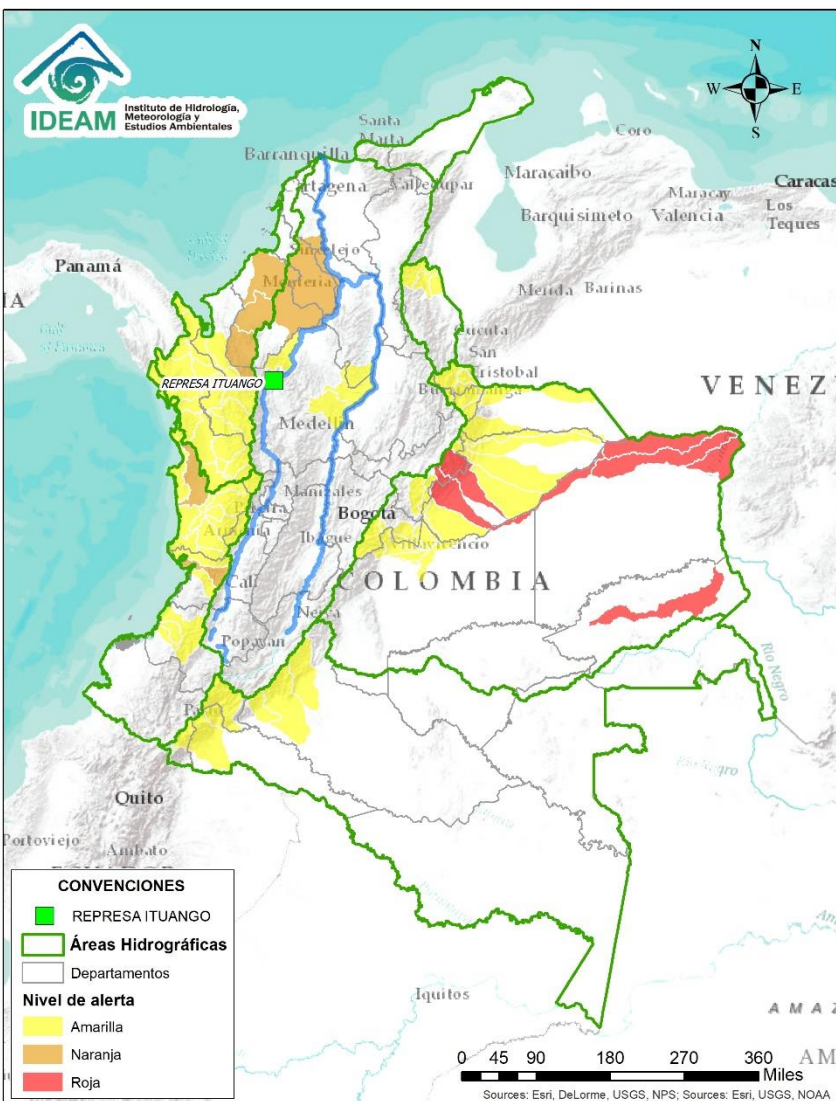




BOLETÍN DE ALERTAS HIDROLÓGICAS N° 240



Bogotá D. C., miércoles 28 de agosto de 2019. Hora de actualización 12:15 HLC.
Observación: El presente informe puede ser corregido y/o actualizado en el futuro.
No representa una certificación oficial del IDEAM



Por favor, haga clic sobre el Área Hidrográfica que desee consultar

- ÁREA HIDROGRÁFICA DEL CARIBE
- ÁREA HIDROGRÁFICA DEL PACÍFICO
- ÁREA HIDROGRÁFICA DEL MAGDALENA-CAUCA
- ÁREA HIDROGRÁFICA DEL ORINOCO
- ÁREA HIDROGRÁFICA DEL AMAZONAS

FEWS COLOMBIA

SISTEMA DE PRONÓSTICOS HIDROLÓGICOS Y ALERTAS TEMPRANAS

Consulte aquí el estado de los niveles en los ríos del país:

<http://fews.ideam.gov.co/colombia/MapaEstacionesColombiaEstado.html>



Alerta ROJA

PARA TOMAR ACCIÓN Advierte a los sistemas de prevención y atención de desastres sobre la amenaza que puede ocasionar un fenómeno con efectos adversos sobre la población, el cual requiere la atención inmediata por parte de la población y de los cuerpos de atención y socorro. Se emite una alerta sólo cuando la identificación de un evento extraordinario indique la probabilidad de amenaza inminente y cuando la gravedad del fenómeno implique la movilización de personas y equipos, interrumpiendo el normal desarrollo de sus actividades cotidianas.



Alerta NARANJA

PARA PREPARARSE Indica la presencia de un fenómeno. No implica amenaza inmediata y como tanto es catalogado como un mensaje para informarse y prepararse. El aviso implica vigilancia continua ya que las condiciones son propicias para el desarrollo de un fenómeno, sin que se requiera permanecer alerta.



Alerta AMARILLA

PARA INFORMARSE Es un mensaje oficial por el cual se difunde información. Por lo regular se refiere a eventos observados, registrados o registrados y puede contener algunos elementos de pronóstico a manera de orientación. Por sus características pretéritas y futuras difiere del aviso y de la alerta, y por lo general no está encaminado a alertar sino a informar.

CONDICIONES NORMALES La información que se suministra se encuentra dentro de los rangos normales.

Nota 1: Es probable que los eventos hidrológicos reportados en las alertas emitidas no se estén presentando sobre los ríos principales sino sobre sus afluentes.

Nota 2: El IDEAM le recomienda a la población ribereña estar muy atentos al comportamiento de los niveles de los ríos y atender las recomendaciones que la Unidad Nacional de Gestión del Riesgo de Desastres (UNGRD) emita para la implementación de medidas de contingencia ante posibles afectaciones por desbordamientos e inundaciones.



LLUVIAS



NIVELES BAJOS



NIVELES ALTOS



CRESCIENTE SÚBITA



TRANSITO DE CRECIENTES

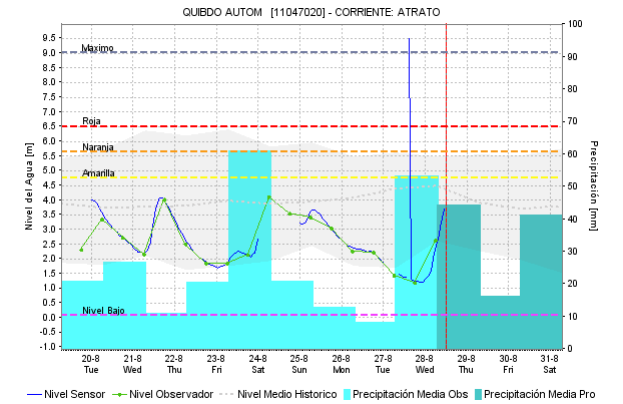
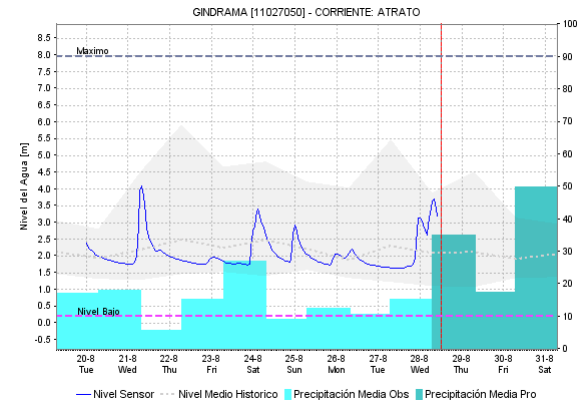
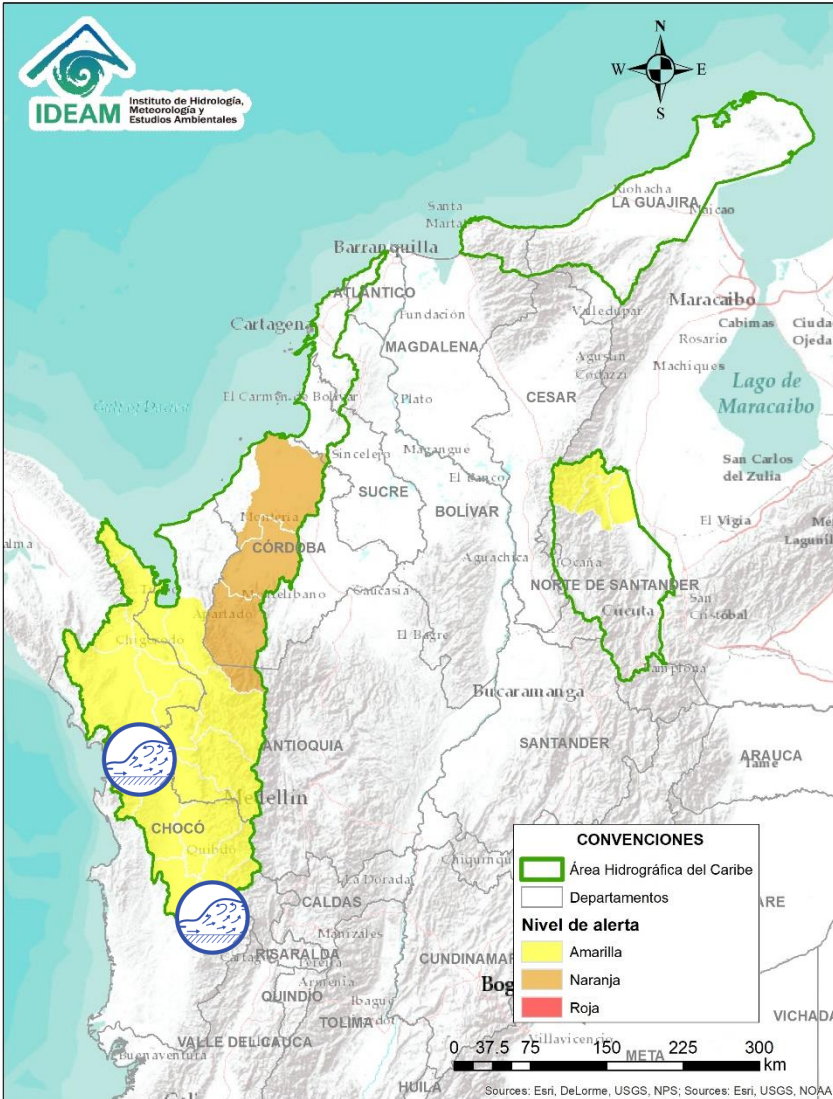


CRESCIENTE POR DESEMBLARSE



INUNDACIONES

ÁREA HIDROGRÁFICA DEL CARIBE

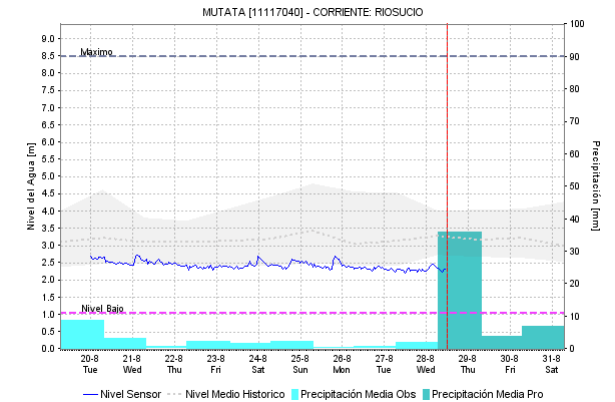
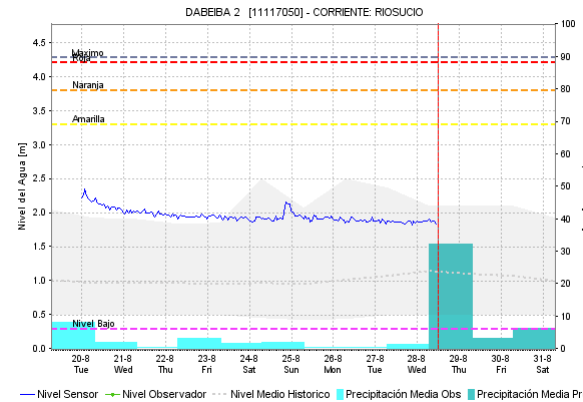
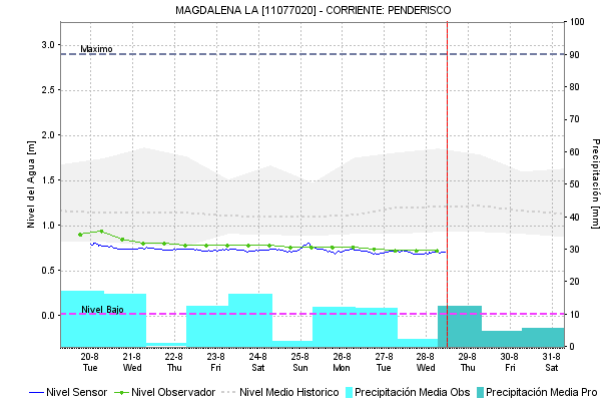
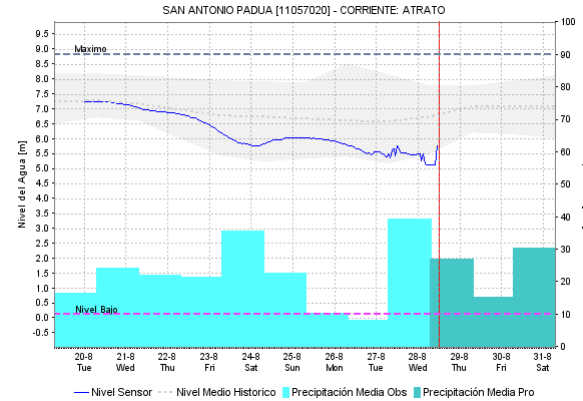
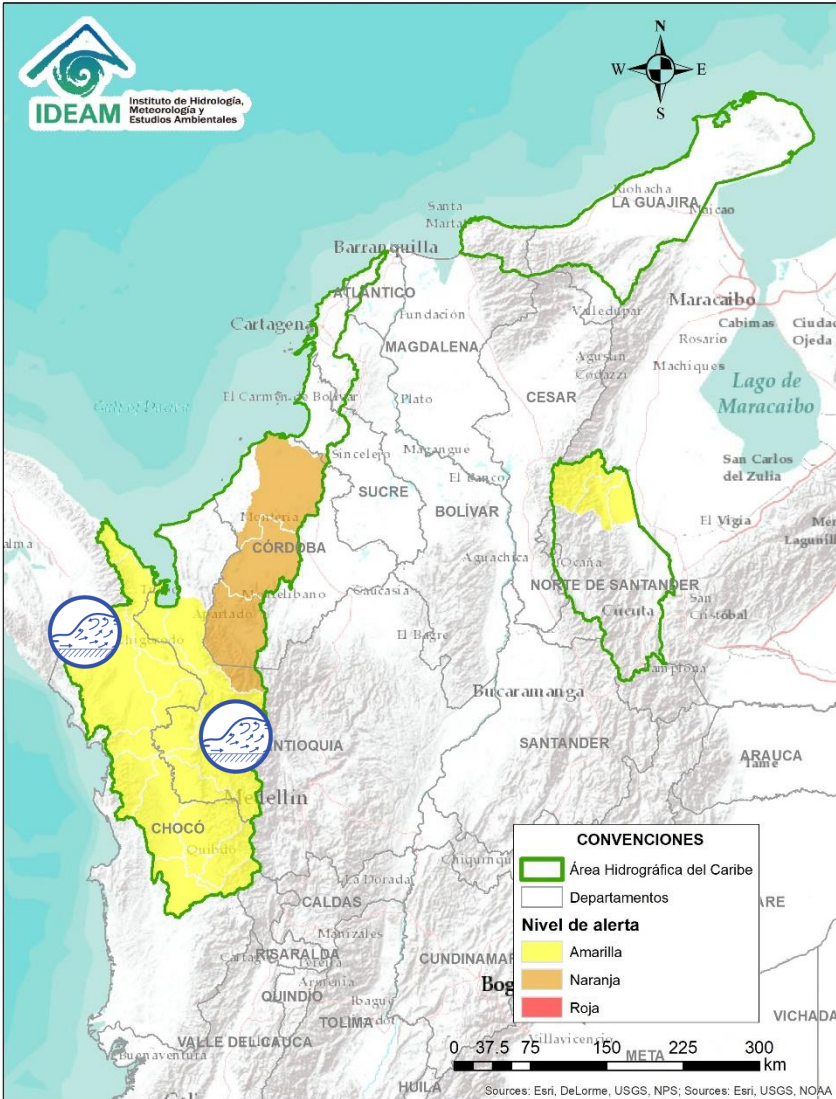


Alerta	Zona Hidrográfica	Subzona o Cuenca Hidrográfica	Descripción de la alerta hidrológica
	Atrato - Darién	Cuenca alta del río Atrato	Probabilidad de incrementos súbitos en los niveles de la parte alta del río Atrato y sus afluentes los ríos Andágueda, Cabí y Quito.
	Atrato - Darién	Cuenca media del río Atrato	Probabilidad de incrementos en el nivel de los ríos Cuía, Chicué, Uva, Pogué, Bebarama, Bojayá, Napipí, Opagadó, Salaquí, entre otros directos a la cuenca media del río Atrato, se recomienda especial atención en el nivel del río Atrato a la altura de los municipios de Vigía de Fuerte.

Por favor, pique aquí para volver al mapa principal de Áreas Hidrográficas de Colombia.

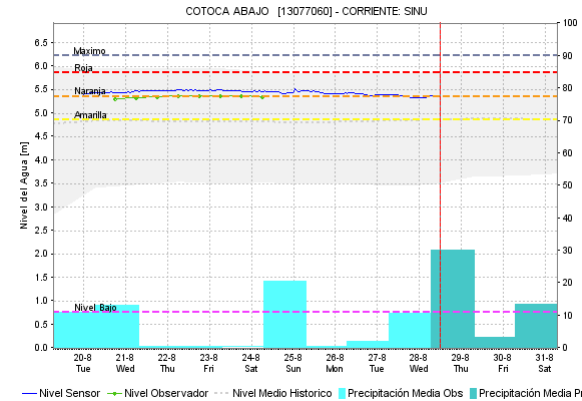
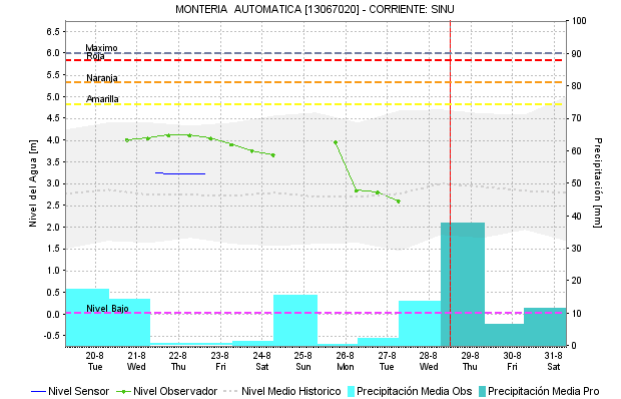
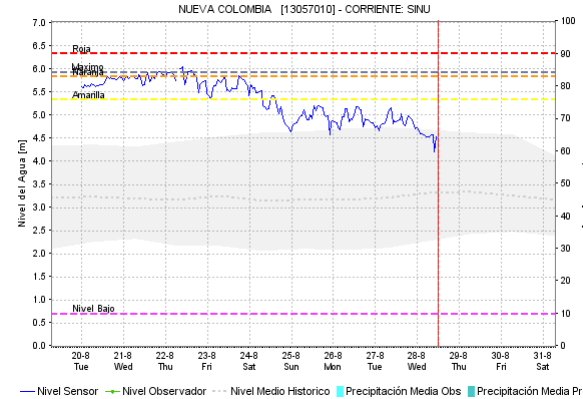
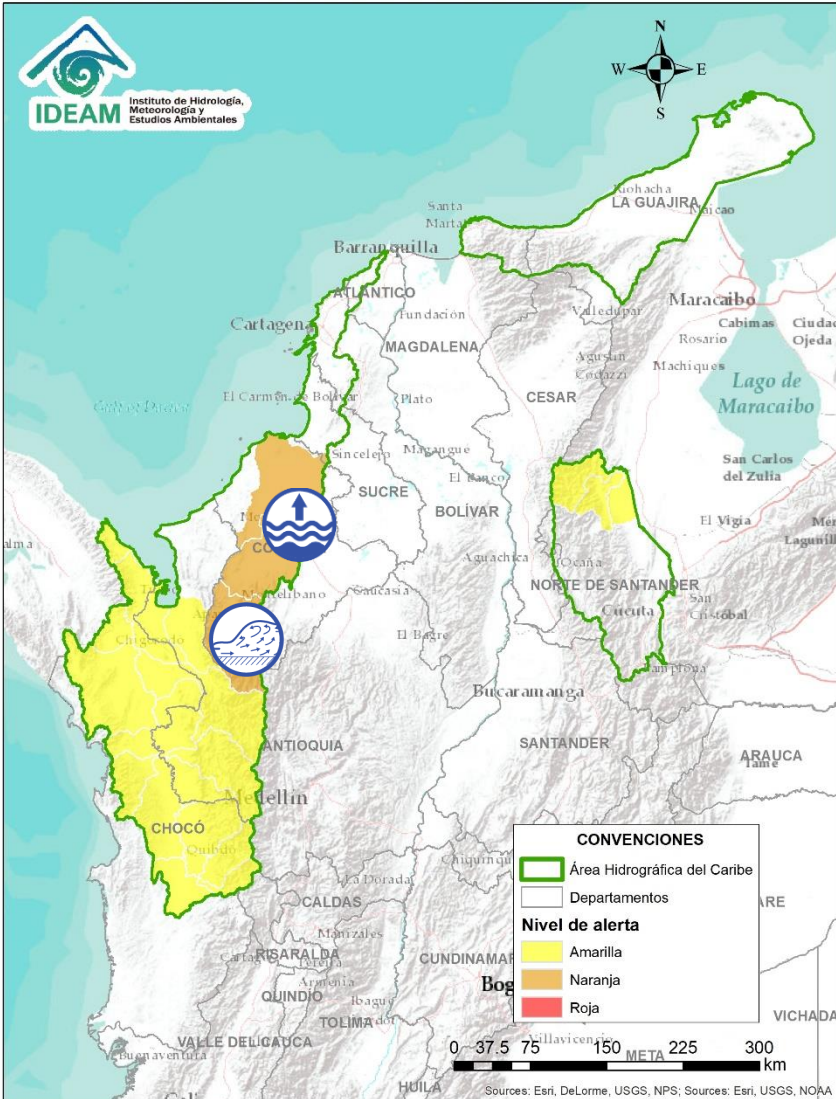
Por favor, pique aquí para ver otras alertas en esta Área Hidrográfica.

ÁREA HIDROGRÁFICA DEL CARIBE

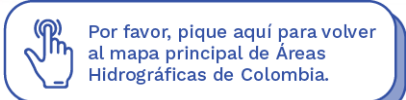


Alerta	Zona Hidrográfica	Subzona o Cuenca Hidrográfica	Descripción de la alerta hidrológica
	Atrato - Darién	Cuenca media del río Atrato	Probabilidad de incrementos súbitos en el nivel de los ríos Murrí, Murindó y Sucio entre otros directos a la cuenca media del río Atrato, se recomienda especial atención en los municipios de Vigía de Fuerte, Urrao, Frontino, Murindó, Dabeiba y Mutatá.
	Atrato - Darién	Cuenca baja del río Atrato	Se prevé crecientes súbitas en los ríos Cacarica, Tanela entre otros afluentes directos al río Atrato en la cuenca baja.

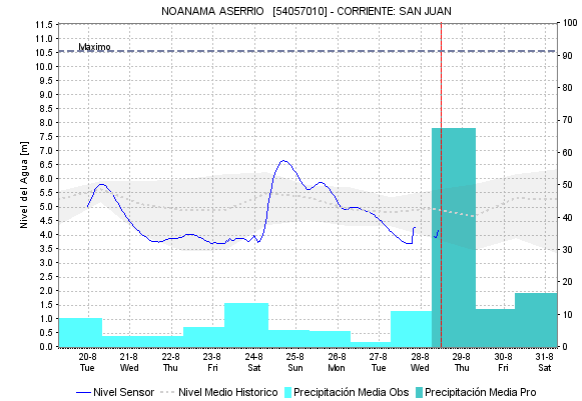
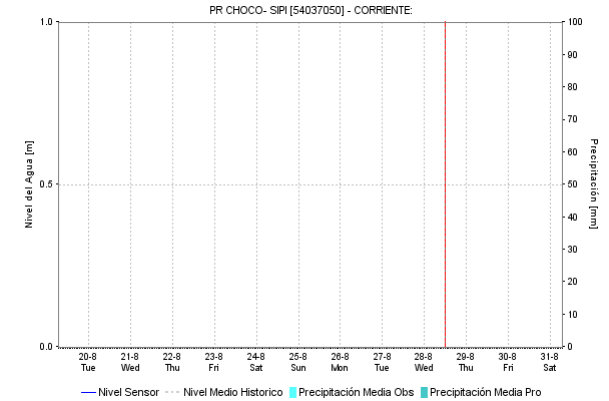
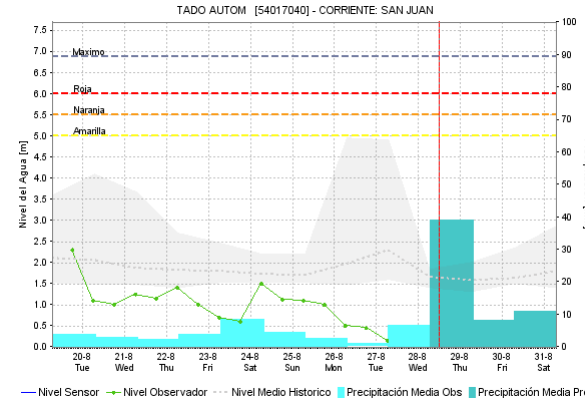
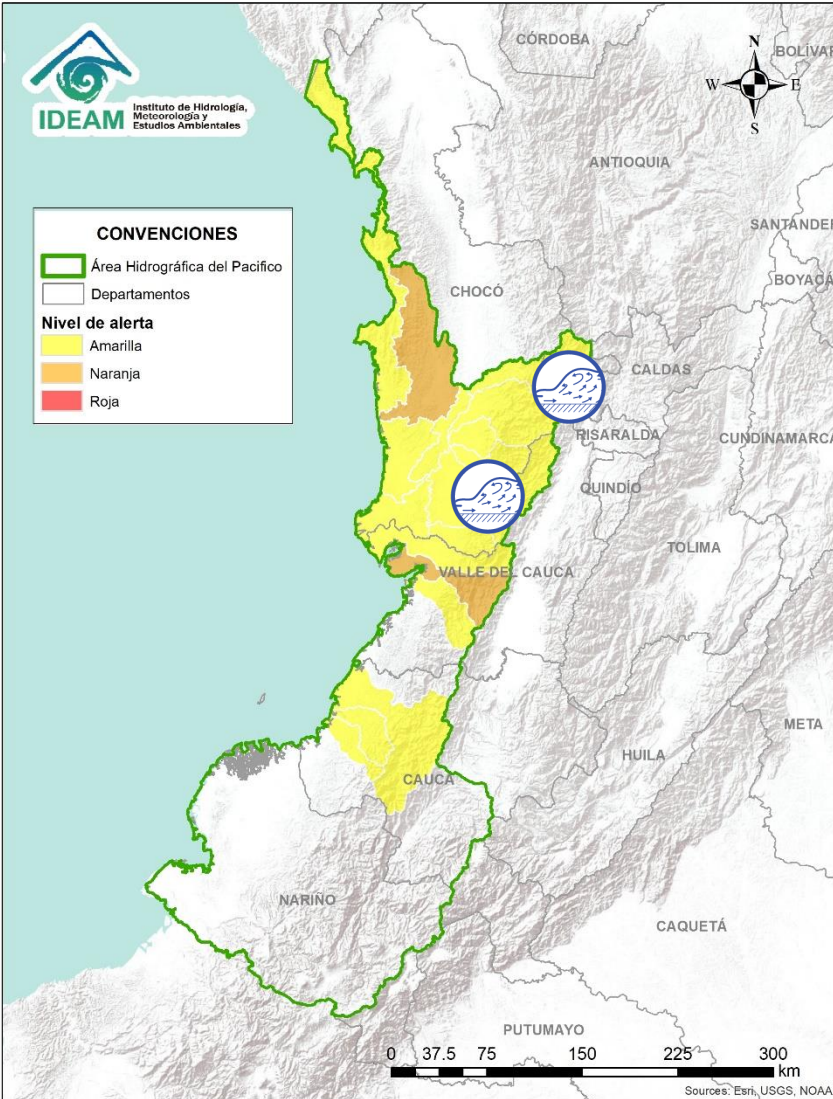
ÁREA HIDROGRÁFICA DEL CARIBE



Alerta	Zona Hidrográfica	Subzona o Cuenca Hidrográfica	Descripción de la alerta hidrológica
	Sinú	Cuenca alta del río Sinú	Probabilidad de incrementos en los niveles del río Sinú y quebradas afluentes en la parte alta (aguas abajo del Embalse de Urrá I), se recomienda especial atención en los centros poblados de Tierralta y Valencia (Córdoba).
	Sinú	Cuenca media y baja del río Sinú	Se mantienen los niveles altos en el río Sinú en la parte media y baja de la cuenca, se recomienda especial atención en los centros poblados de Montería, Cereté, San Pelayo, Cotorra, Lorica, Carrillo, Morales y San Bernardo del Viento, así como en la Ciénaga de Momil.



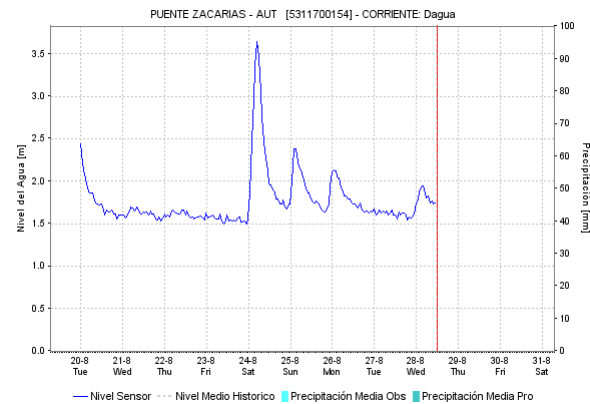
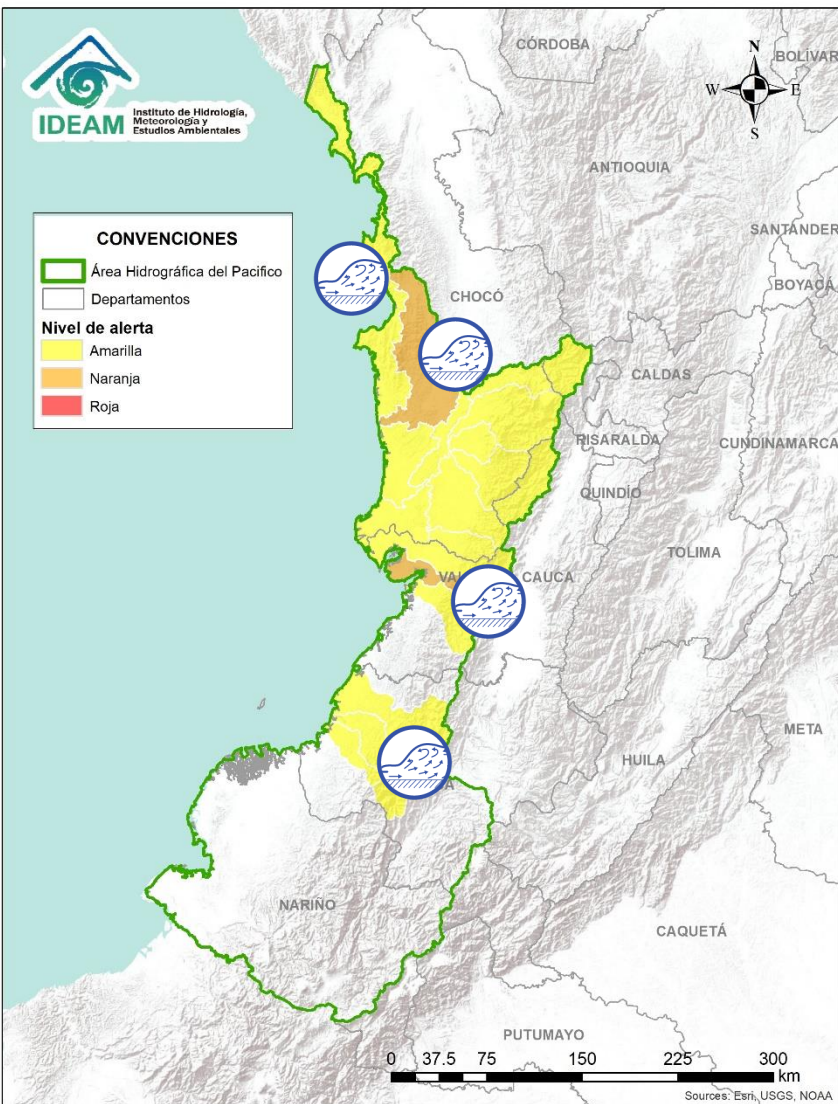
ÁREA HIDROGRÁFICA DEL PACÍFICO







Alerta	Zona Hidrográfica	Subzona o Cuenca Hidrográfica	Descripción de la alerta hidrológica
	San Juan	Cuenca alta del río San Juan	Probabilidad de crecientes súbitas en el río San Juan y sus afluentes, especialmente los ríos Tamaná, Iro, Condoto y Cajón, se recomienda especial atención a la altura de los municipios de Tadó, Istmina, Condoto, Novita, Santa Rita y San José del Palmar.
	San Juan	Cuenca media y baja del río San Juan	Probabilidad de crecientes súbitas en el río San Juan y sus afluentes, especialmente los ríos Sípi, Capoma, Calima y Munguidó, se recomienda especial atención a la altura de los municipios de Sípi, Medio San Juan y Litoral de San Juan.

Por favor, pique aquí para volver al mapa principal de Áreas Hidrográficas de Colombia.

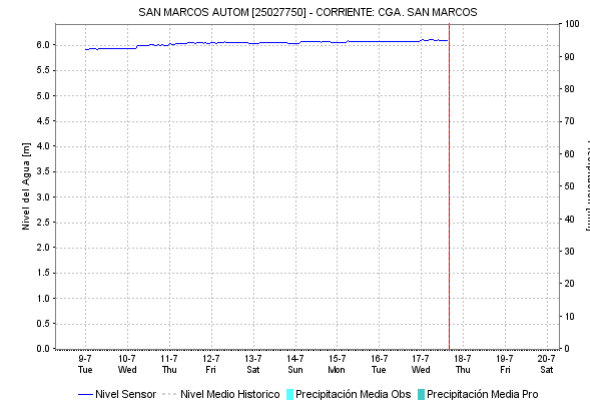
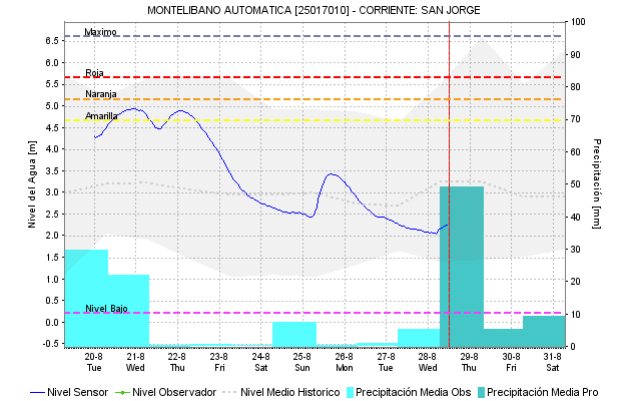
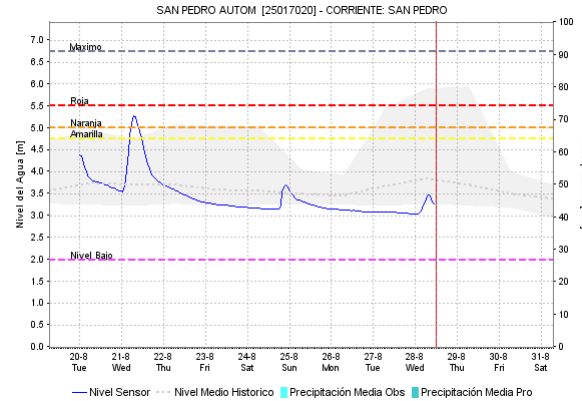
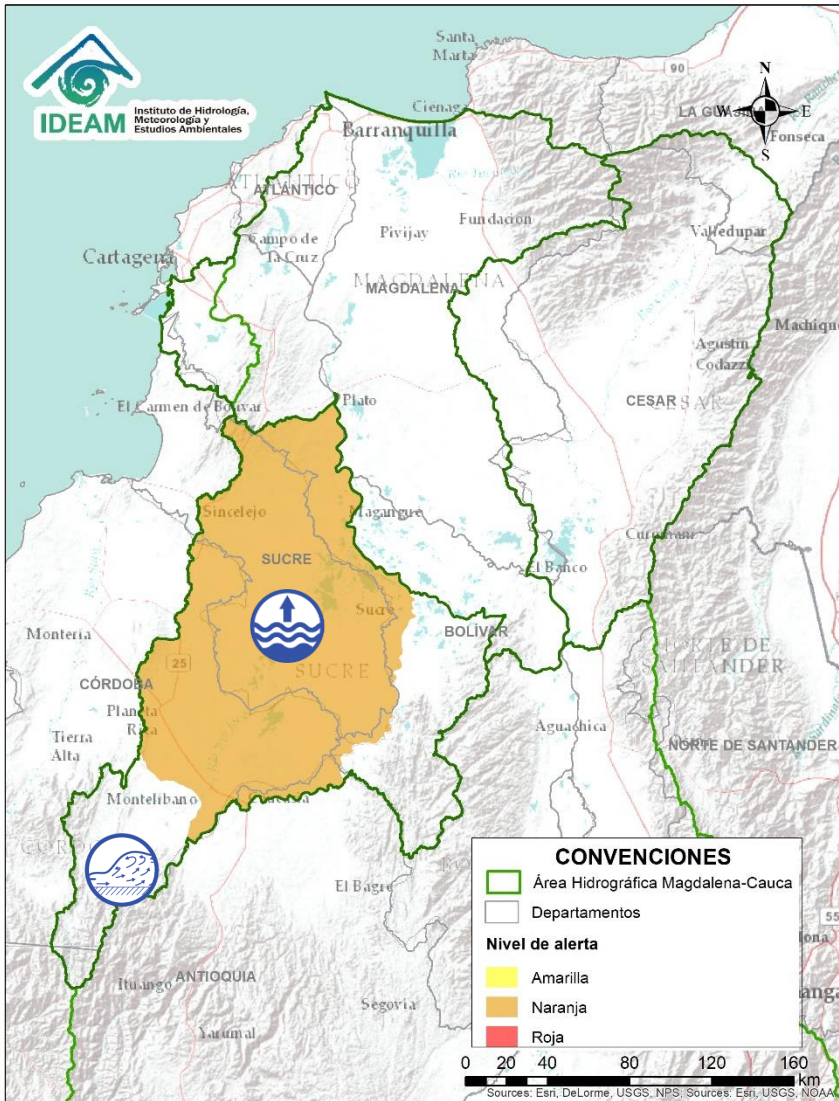
Por favor, pique aquí para ver otras alertas en esta Área Hidrográfica.



Alerta	Zona Hidrográfica	Subzona o Cuenca Hidrográfica	Descripción de la alerta hidrológica
	Baudó	Cuenca del río Baudó	Probabilidad de crecientes súbitas en el río Baudó y sus afluentes, se recomienda especial atención en la cabecera municipal del municipio de Alto, Medio y Bajo Baudó, y para varios de sus corregimientos entre los cuales se destacan Santa María, Miacorá, Divisa, Cohecho, Chachajo, Santa Rita, La Pureza y Nauca.
	Directos al Pacífico	Cuencas directas al Pacífico (Chocó)	Se mantiene esta alerta ante los posibles incrementos súbitos en el nivel de los ríos Jella, Chocolatal y sus afluentes en Bahía Solano, entre otros directos al Océano Pacífico en el departamento de Chocó.
	Directos al Océano Pacífico	Cuencas departamento Valle del Cauca	Probabilidad de crecientes súbitas en los ríos Dagua, Anchicayá y sus afluentes, directos al Océano Pacífico en el departamento de Valle del Cauca. Se recomienda especial atención en los municipios de Dagua y Buenaventura.
	Directos al Océano Pacífico	Cuencas departamento de Cauca	Probabilidad de crecientes súbitas en los ríos Timbiquí, Saija, Micay y sus afluentes, directos al Océano Pacífico en el departamento de Cauca.

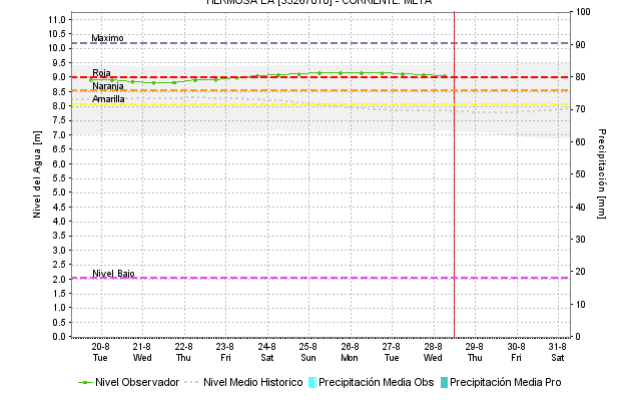
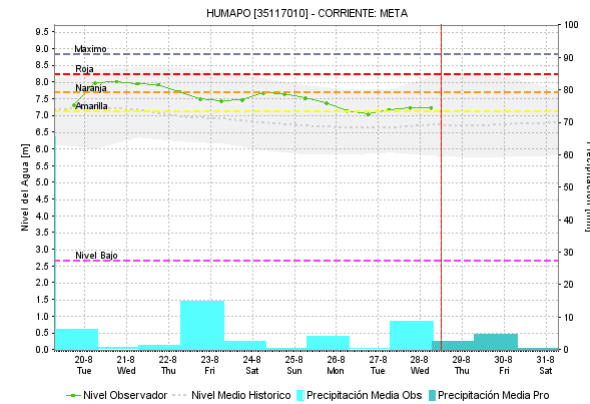
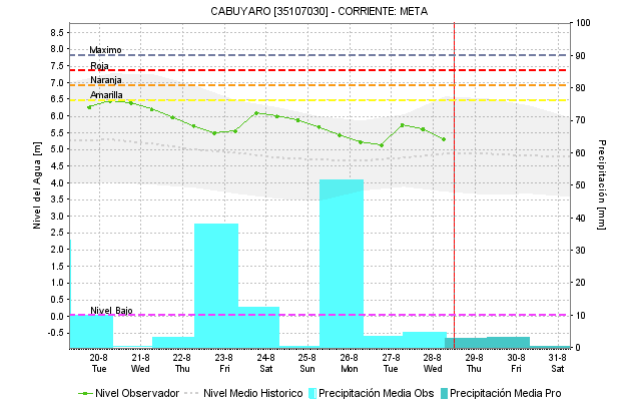
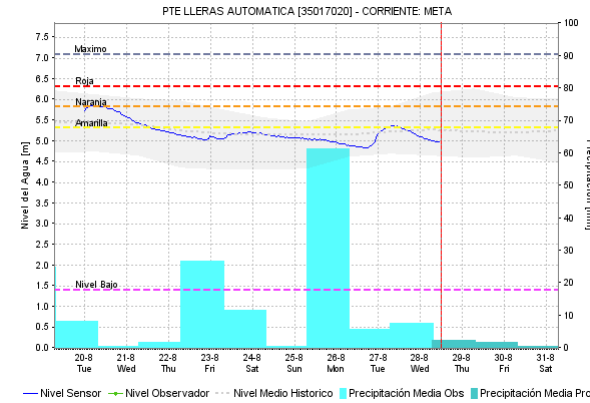
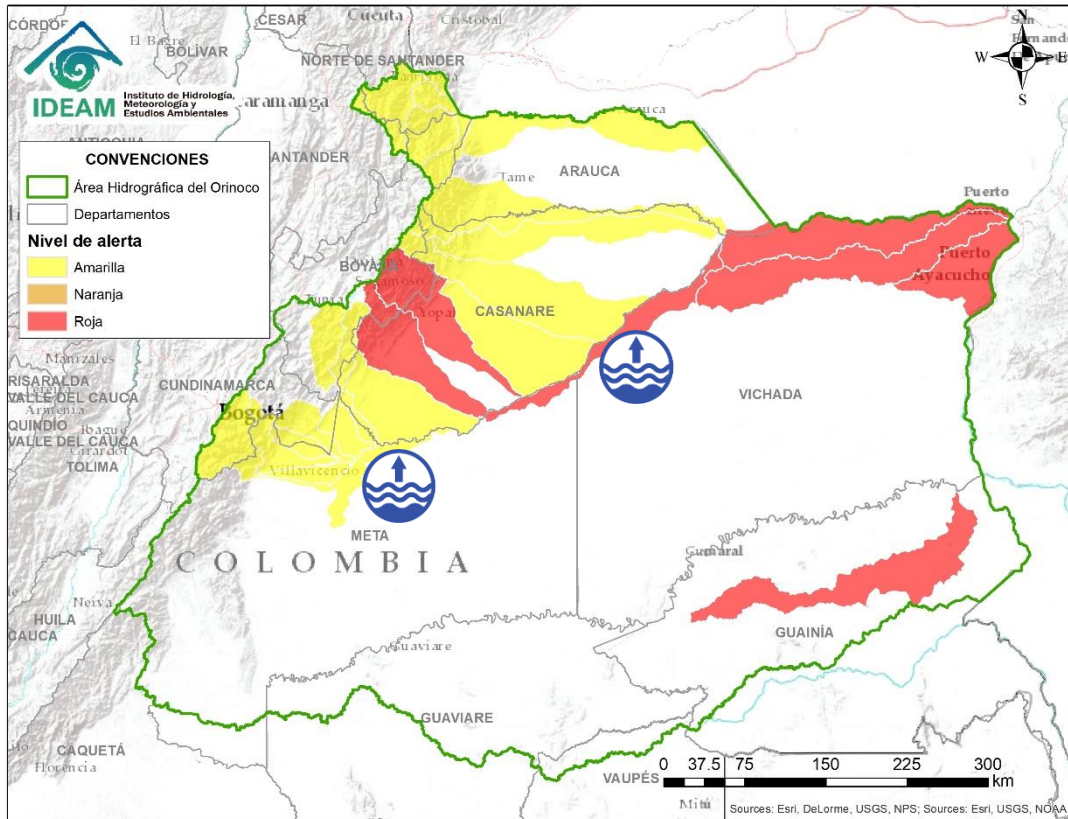


Por favor, pique aquí para volver al mapa principal de Áreas Hidrográficas de Colombia.



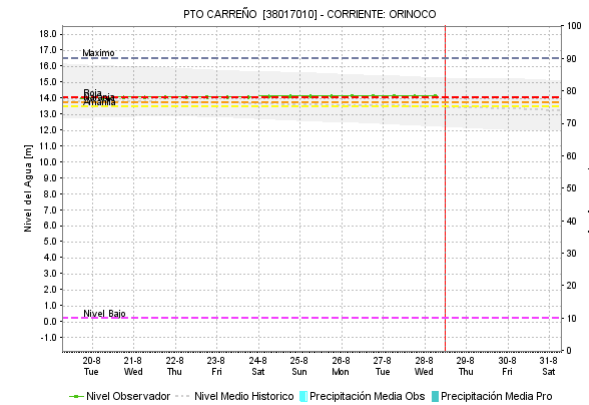
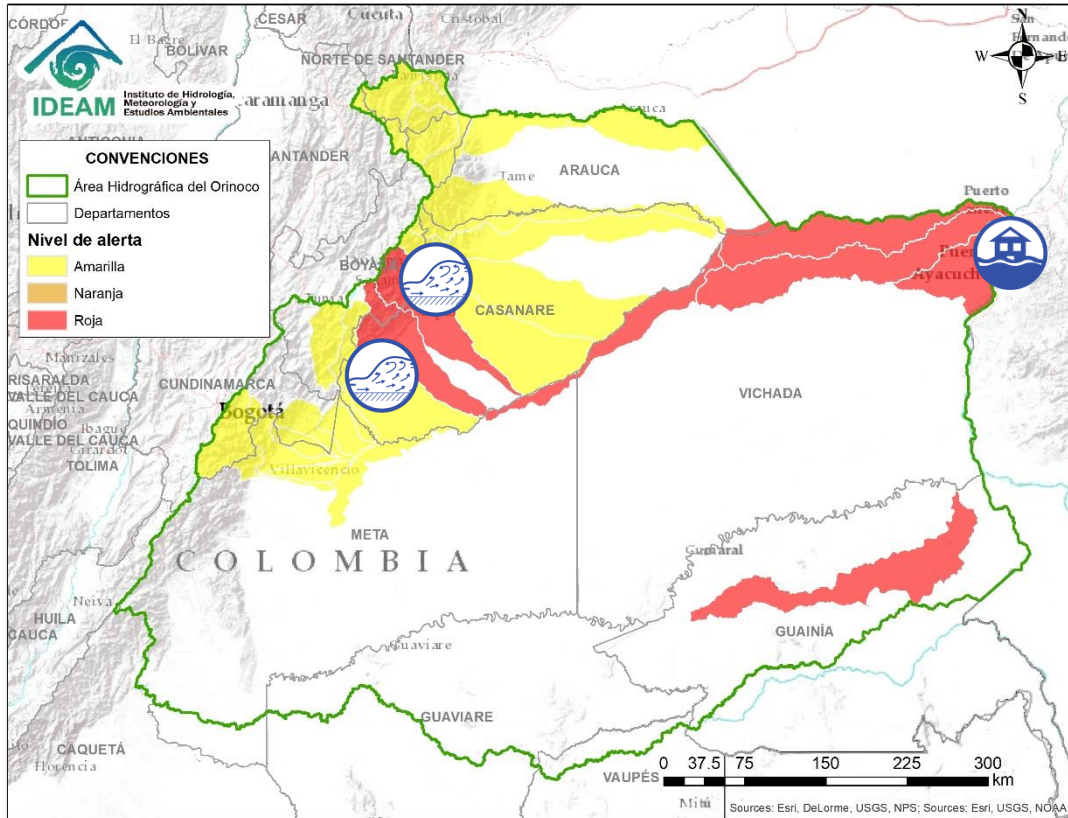
Alerta	Zona Hidrográfica	Subzona o Cuena Hidrográfica	Descripción de la alerta hidrológica
	Bajo Magdalena	Cuena alta – media del río San Jorge	Probabilidad de nuevas crecientes súbitas en los niveles del río San Jorge y su principal afluente el río San Pedro. Se recomienda especial atención en el sector Montelíbano – Buenavista - La Apartada - Ayapel, en el departamento de Córdoba.
	Bajo Magdalena	Cuena baja del río San Jorge	Se mantienen los niveles altos en la Ciénaga de San Marcos en el departamento de Sucre, no se descarta que esta situación afecte otras ciénagas de la región de la Mojana en los departamentos de Córdoba, Sucre y Bolívar, especialmente en los municipios de Ayapel, Caimito, San Benito Abad y Majagual. Igualmente, se han registrado fluctuaciones moderadas en el nivel del caño Barro a la altura del municipio de Ayapel (Córdoba).


ÁREA HIDROGRÁFICA DEL ORINOCO

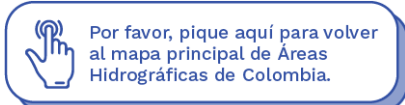


Anterior
 Por favor, pique aquí para volver al mapa principal de Áreas Hidrográficas de Colombia.
 Siguiente

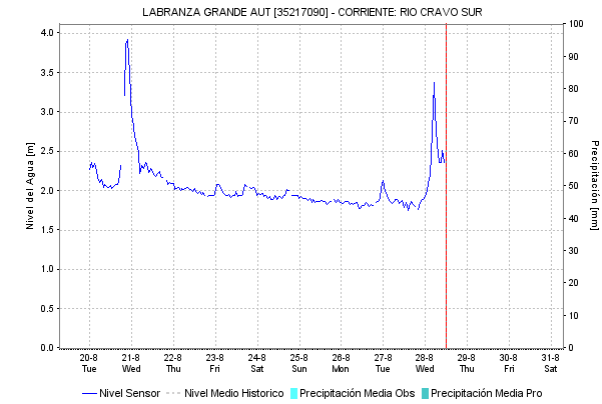
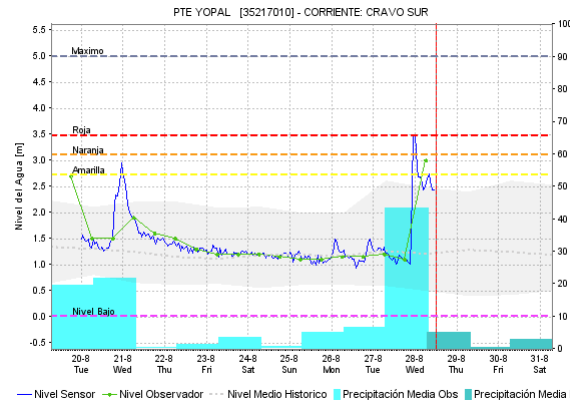
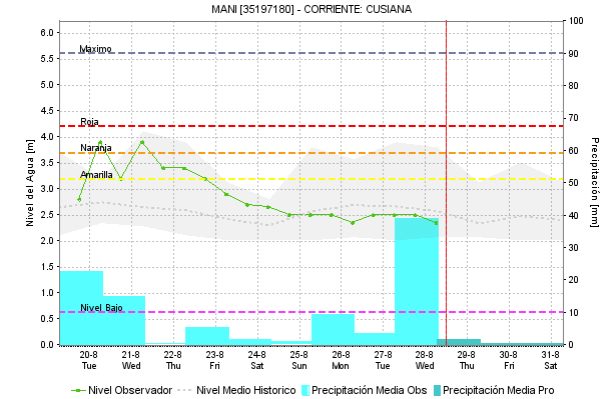
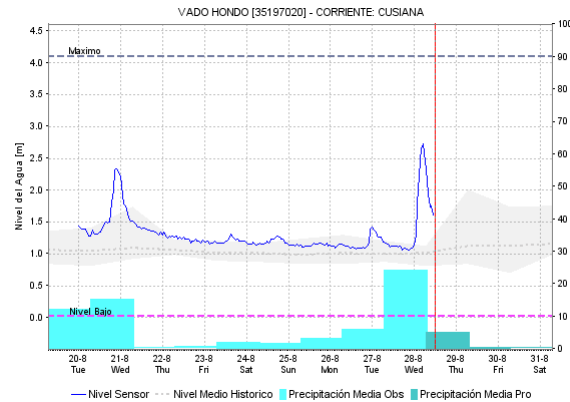
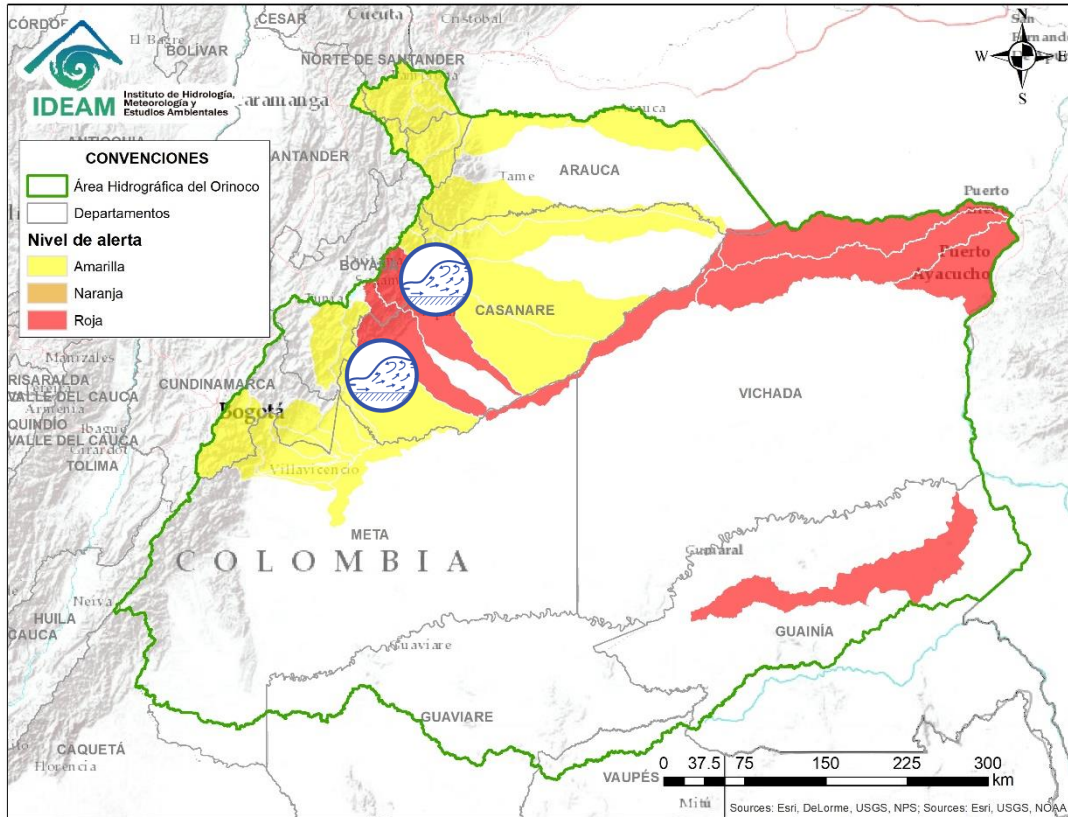
Alerta	Zona Hidrográfica	Subzona o Cuenca Hidrográfica	Descripción de la alerta hidrológica
	Meta	Cuenca alta del río Meta	Niveles altos en el río Meta en el tramo comprendido entre los municipios de Puerto López (Meta) y Puerto Gaitán (Meta).
	Meta	Cuenca media y baja del río Meta	Niveles altos en la parte media y baja del río Meta, especialmente en el tramo comprendido entre los municipios de Orocué y Paz de Ariporo (Casanare), se recomienda especial atención en las veredas Remolino, Nueva Reforma, Caracaro, La Palmita, La Culebra, al igual que varios asentamientos de resguardos indígenas como Saladillo, Macucua y San Juanito, entre otros.



Alerta	Zona Hidrografica	Subzona o Cuenca Hidrografica	Descripción de la alerta hidrológica
	Meta	Cuenca del río Orinoco	Persisten los niveles altos en el río Orinoco a la altura del municipio de Puerto Carreño (Vichada). Se reportan afectaciones en diversos sectores del municipio.



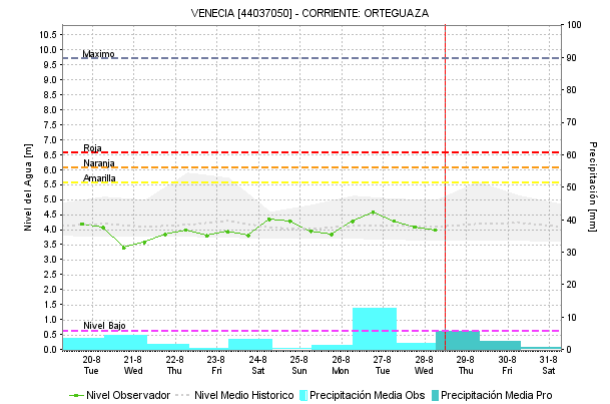
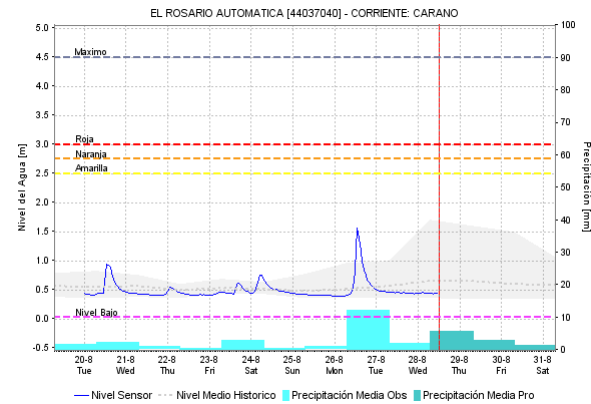
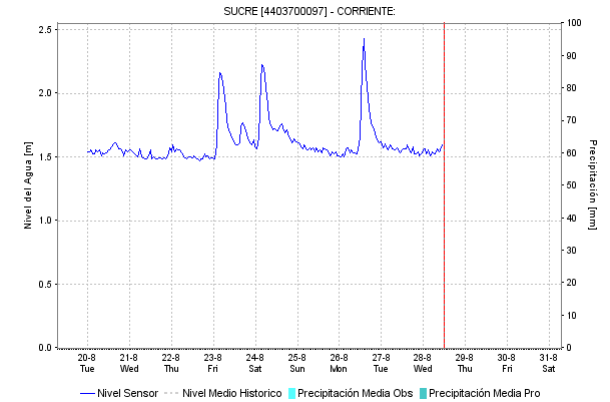
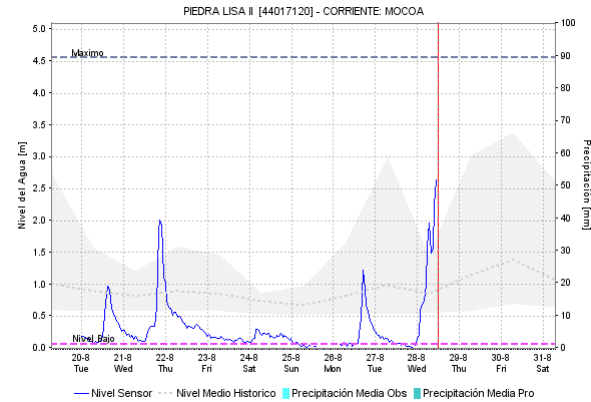
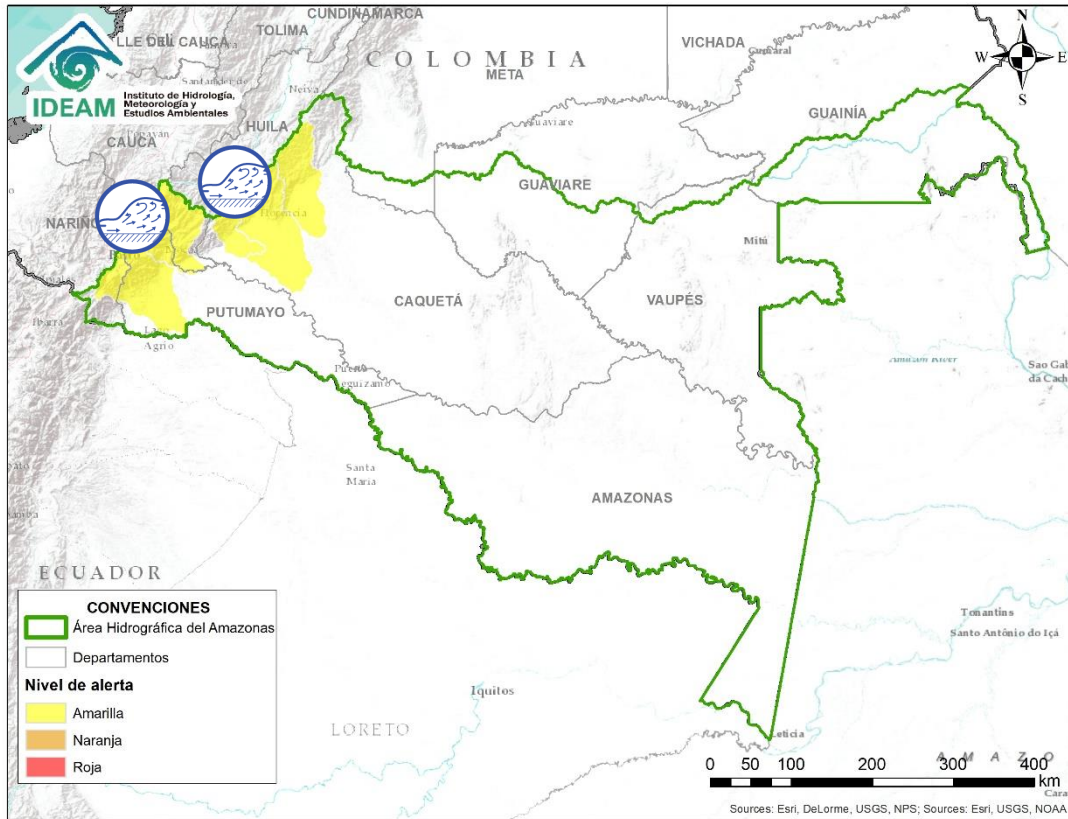
ÁREA HIDROGRÁFICA DEL ORINOCO



Por favor, pique aquí para volver al mapa principal de Áreas Hidrográficas de Colombia.

Alerta	Zona Hidrografica	Subzona o Cuenca Hidrografica	Descripción de la alerta hidrológica
	Meta	Río Cusiana	Crecientes súbitas en el río Cravo Sur y sus afluentes que descienden del piedemonte llanero, se recomienda especial atención ante posibles afectaciones por desbordamientos e inundaciones a la altura de los municipios Labranzagrande (Boyacá) y Yopal (Casanare).
	Meta	Río Cravo Sur	Crecientes súbitas en el río Cusiana y sus afluentes, se recomienda especial atención a la altura del municipio de Pajarito y Maní (Casanare).

ÁREA HIDROGRÁFICA DEL AMAZONAS

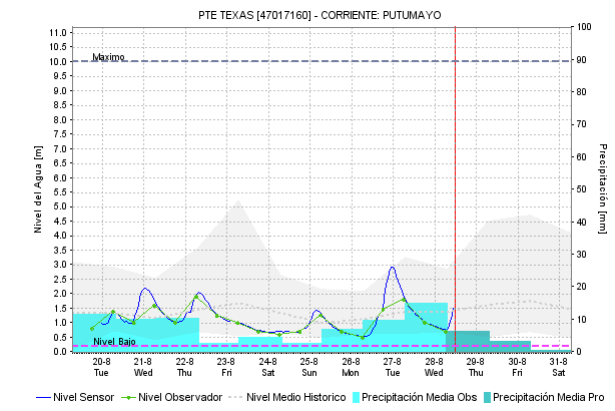
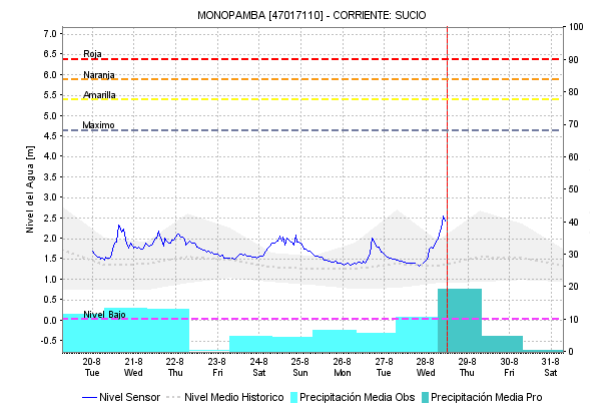
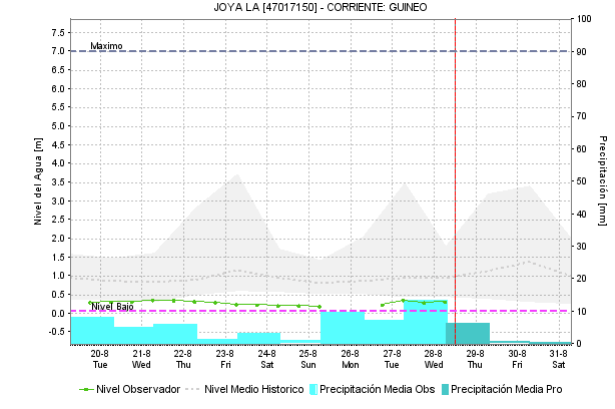
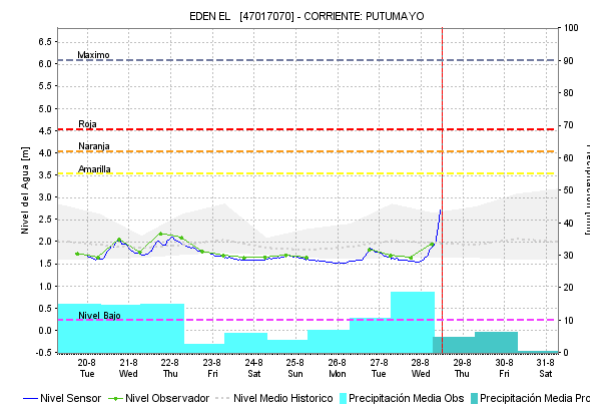
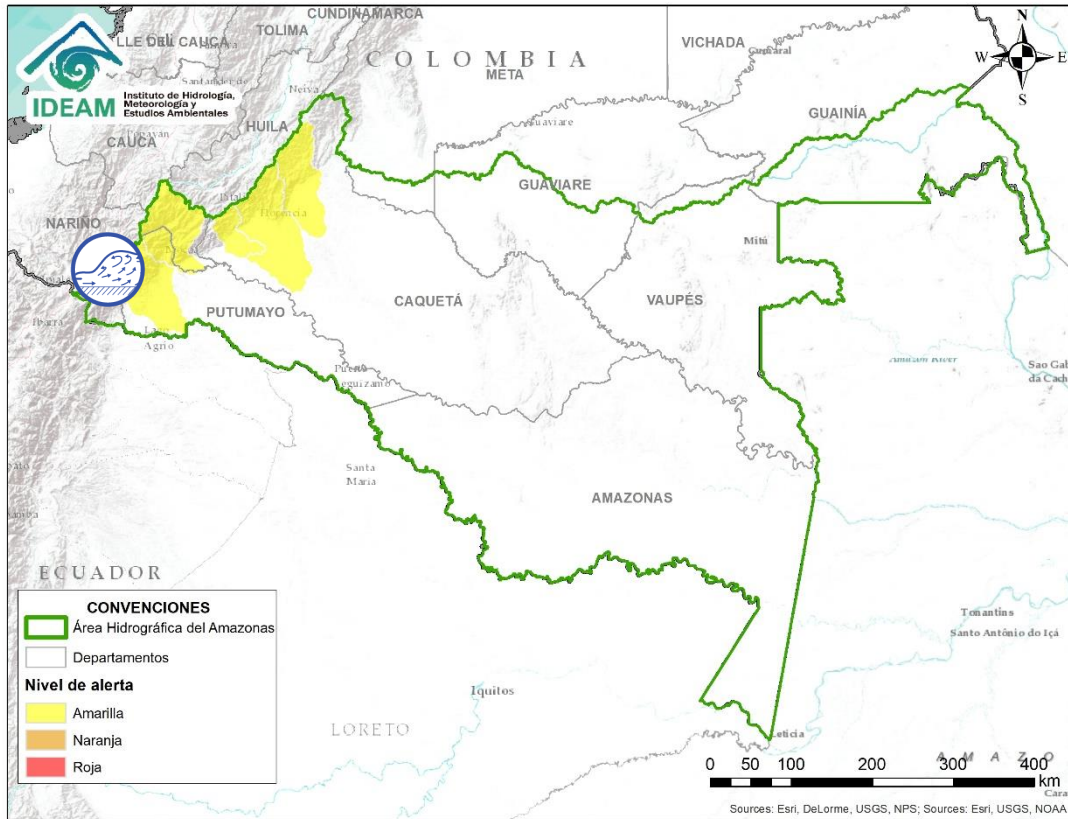


Por favor, pique aquí para volver al mapa principal de Áreas Hidrográficas de Colombia.

Por favor, pique aquí para ver otras alertas en esta Área Hidrográfica.

Alerta	Zona Hidrográfica	Subzona o Cuenca Hidrográfica	Descripción de la alerta hidrológica
	Caquetá	Cuenca del río Mocoa	Se mantiene esta alerta dada la probabilidad de nuevos incrementos súbitos en el nivel del río Mocoa y en sus afluentes, especialmente en los ríos Sangoyaco y Mulato, los cuales atraviesan la ciudad de Mocoa.
	Caquetá	Cuenca del río Orteguzaza y Pescado	Probabilidad de incrementos súbitos en los niveles del río Orteguzaza y sus afluentes los ríos Carañó y Hacha en el piedemonte caqueteño, a la altura del municipio de Florencia (Caquetá), similar comportamiento en los niveles se espera para la cuenca del río Pescado. Se recomienda especial atención en las ciudades de Florencia, Paujil, Doncello, Albania y San José de Fragua.

ÁREA HIDROGRÁFICA DEL AMAZONAS



Por favor, pique aquí para volver al mapa principal de Áreas Hidrográficas de Colombia.

Alerta	Zona Hidrografica	Subzona o Cuenca Hidrografica	Descripción de la alerta hidrológica
	Putumayo	Cuenca alta del río Putumayo	Probabilidad de incrementos súbitos en los niveles de la parte alta del río Putumayo y sus afluentes, especialmente los ríos San Miguel, Sucio, Guineo y Guamuéz, se recomienda especial atención en los municipios de Puerres (Nariño), Santiago, Villagarzón, Orito y Puerto Asís (Putumayo).

ICONOGRAFÍA DE TÉRMINOS HIDROLÓGICOS

CONVENCIONES

	Lluvias	Lluvias antecedentes intensas o continuas y/o pronostico de las mismas, las cuales pueden generar crecientes súbitas en los ríos principales y sus afluentes.
	Niveles bajos	Nivel de referencia del río cuyos valores iguales o inferiores pueden generar restricciones para navegabilidad, captación de agua para acueductos, actividades de pesca entre otros sectores que pudieran verse afectados por la disminución de los caudales.
	Niveles altos	Nivel de referencia del río cuyos valores iguales o superiores pueden generar afectaciones en las zonas ribereñas.
	Creciente súbita	Fenómeno natural que se presenta en los ríos de montaña como consecuencia de la ocurrencia de lluvias intensas o torrenciales en zonas de alta pendiente del cauce principal y sus afluentes.
	Transito de crecientes	Es el desplazamiento de una onda de creciente de aguas arriba hacia aguas abajo de la corriente.
	Creciente por desembalse	Proceso de transito del flujo de agua por descarga controlada desde un embalse.
	Inundación	Aumento en los niveles y/o caudales de los ríos que superan la capacidad máxima de transporte o modificación de la sección transversal que la reduce, ocasionando el desbordamiento e inundación en zonas aledañas al cauce principal.

EQUIPO DE TRABAJO IDEAM

Director General

YOLANDA GONZÁLEZ HERNÁNDEZ

Jefe Oficina del Servicio de Pronósticos y Alertas

MERY ESPERANZA FERNÁNDEZ PORRAS

Hidrólogo de turno:

CARLOS MAURICIO MERCHÁN OLAYA

Correo electrónico: alertasideam@gmail.com

Calle 25 D No. 96 B-70. Bogotá D. C.

Teléfono: 3527160 - Ext. 1330 -1334 -1335 -1336

