

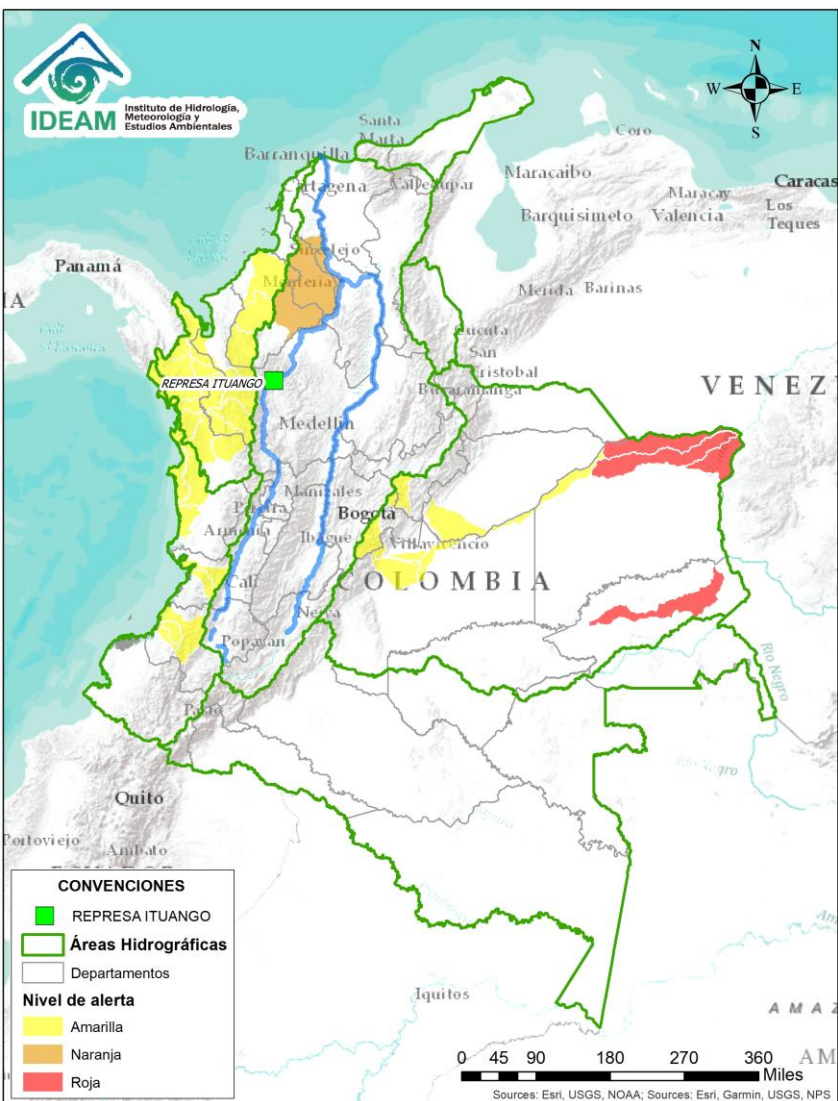


BOLETÍN DE ALERTAS HIDROLÓGICAS N° 248

Bogotá D. C., jueves 05 de septiembre de 2019. Hora de actualización 10:10 HLC.
Observación: El presente informe puede ser corregido y/o actualizado en el futuro.
No representa una certificación oficial del IDEAM



IDEAM



Por favor, haga clic sobre el Área Hidrográfica que desee consultar

- ÁREA HIDROGRÁFICA DEL CARIBE
- ÁREA HIDROGRÁFICA DEL PACÍFICO
- ÁREA HIDROGRÁFICA DEL MAGDALENA-CAUCA
- ÁREA HIDROGRÁFICA DEL ORINOCO
- ÁREA HIDROGRÁFICA DEL AMAZONAS

FEWS COLOMBIA

SISTEMA DE PRONÓSTICOS HIDROLÓGICOS Y ALERTAS TEMPRANAS

Consulte aquí el estado de los niveles en los ríos del país:

<http://fews.ideam.gov.co/colombia/MapaEstacionesColombiaEstado.html>



LLUVIAS



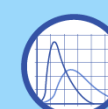
NIVELES BAJOS



NIVELES ALTOS



CRECIENTE SÚBITA



TRANSITO DE CRECIENTES



CRECIENTE POR DESEMBLARSE



INUNDACIONES



Alerta ROJA

PARA TOMAR ACCIÓN Advierte a los sistemas de prevención y atención de desastres sobre la amenaza que puede ocasionar un fenómeno con efectos adversos sobre la población, el cual requiere la atención inmediata por parte de la población y de los cuerpos de atención y socorro. Se emite una alerta sólo cuando la identificación de un evento extraordinario indique la probabilidad de amenaza inminente y cuando la gravedad del fenómeno implique la movilización de personas y equipos, interrumpiendo el normal desarrollo de sus actividades cotidianas.



Alerta NARANJA

PARA PREPARARSE Indica la presencia de un fenómeno. No implica amenaza inmediata y como tanto es catalogado como un mensaje para informarse y prepararse. El aviso implica vigilancia continua ya que las condiciones son propicias para el desarrollo de un fenómeno, sin que se requiera permanecer alerta.



Alerta AMARILLA

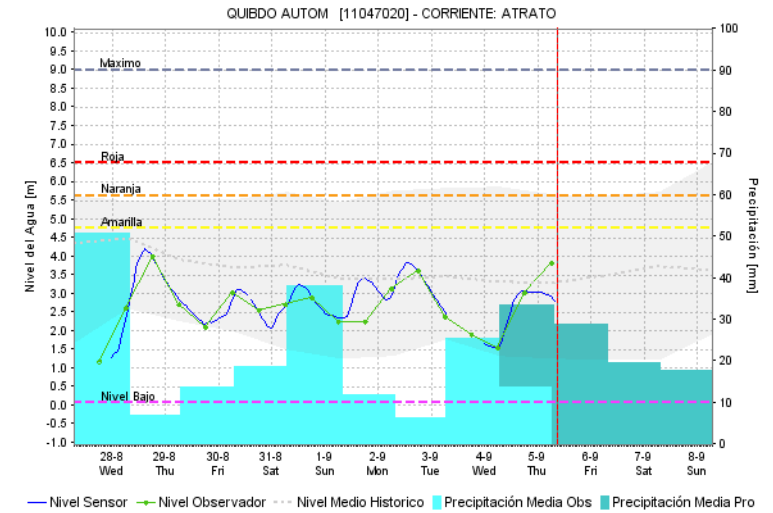
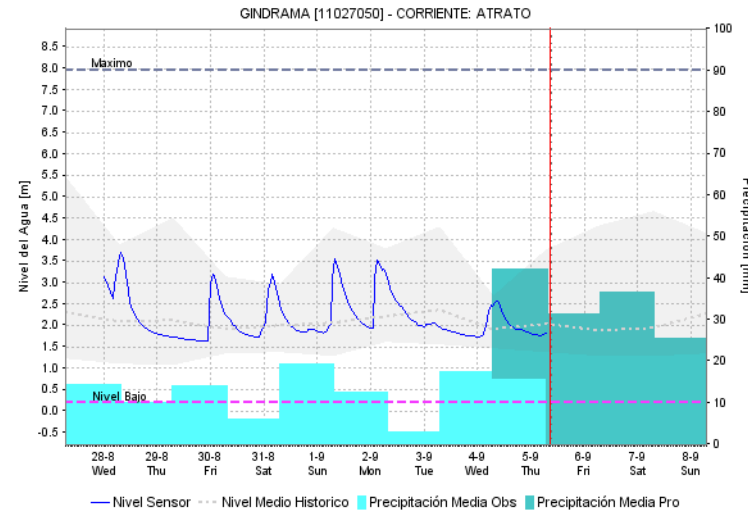
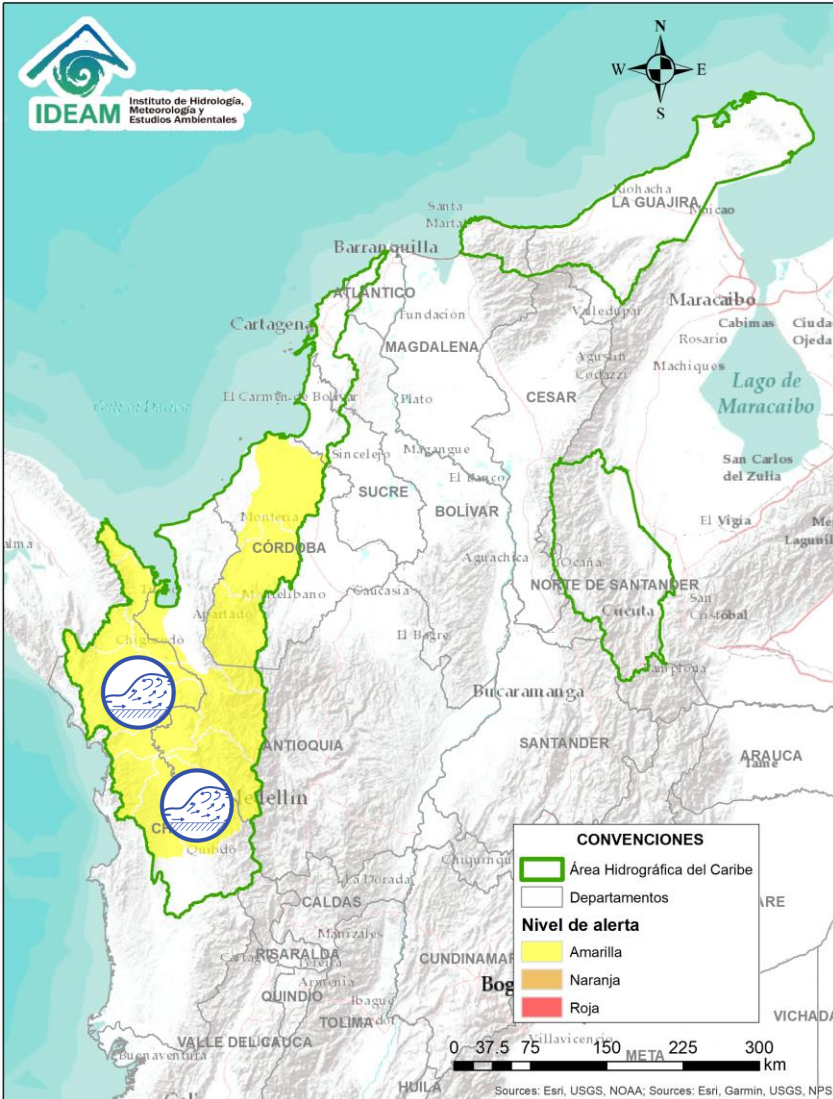
PARA INFORMARSE Es un mensaje oficial por el cual se difunde información. Por lo regular se refiere a eventos observados, registrados o registrados y puede contener algunos elementos de pronóstico a manera de orientación. Por sus características pretéritas y futuras difiere del aviso y de la alerta, y por lo general no está encaminado a alertar sino a informar.

CONDICIONES NORMALES La información que se suministra se encuentra dentro de los rangos normales.

Nota 1: Es probable que los eventos hidrológicos reportados en las alertas emitidas no se estén presentando sobre los ríos principales sino sobre sus afluentes.

Nota 2: El IDEAM le recomienda a la población ribereña estar muy atentos al comportamiento de los niveles de los ríos y atender las recomendaciones que la Unidad Nacional de Gestión del Riesgo de Desastres (UNGRD) emita para la implementación de medidas de contingencia ante posibles afectaciones por desbordamientos e inundaciones.

ÁREA HIDROGRÁFICA DEL CARIBE

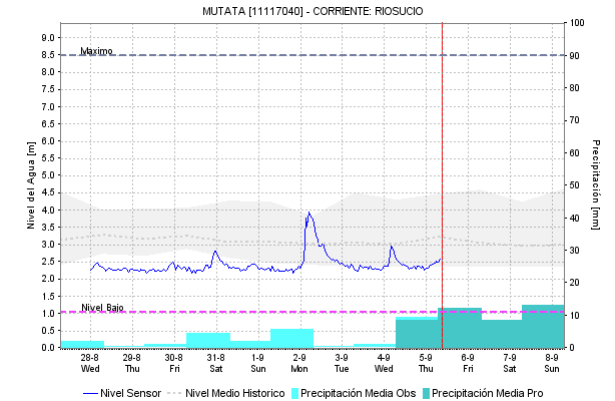
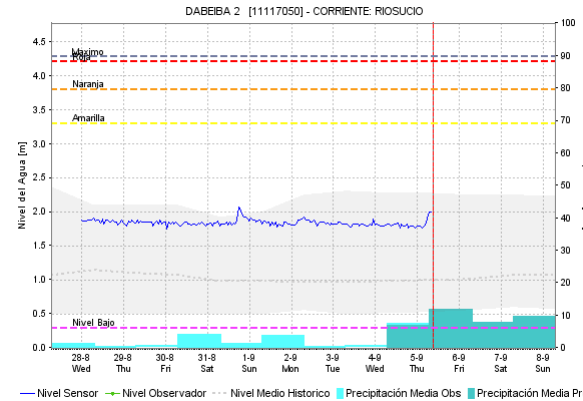
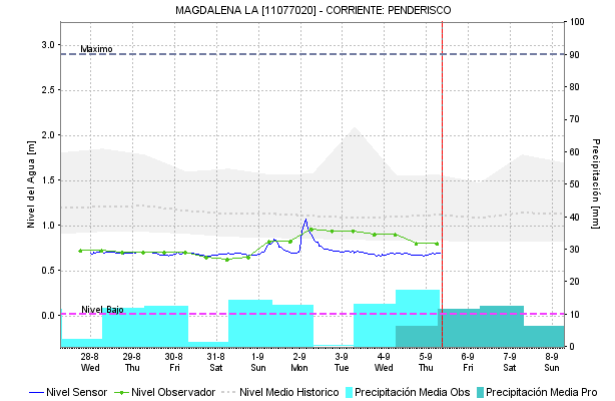
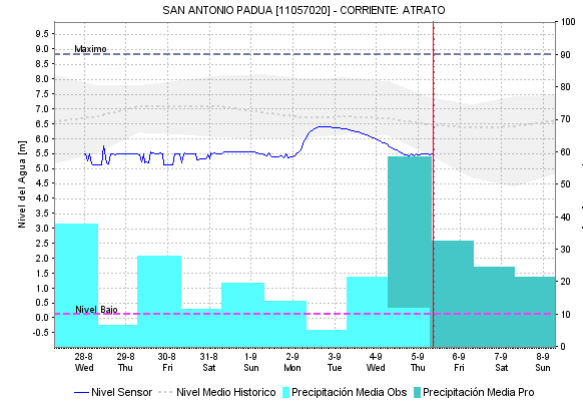
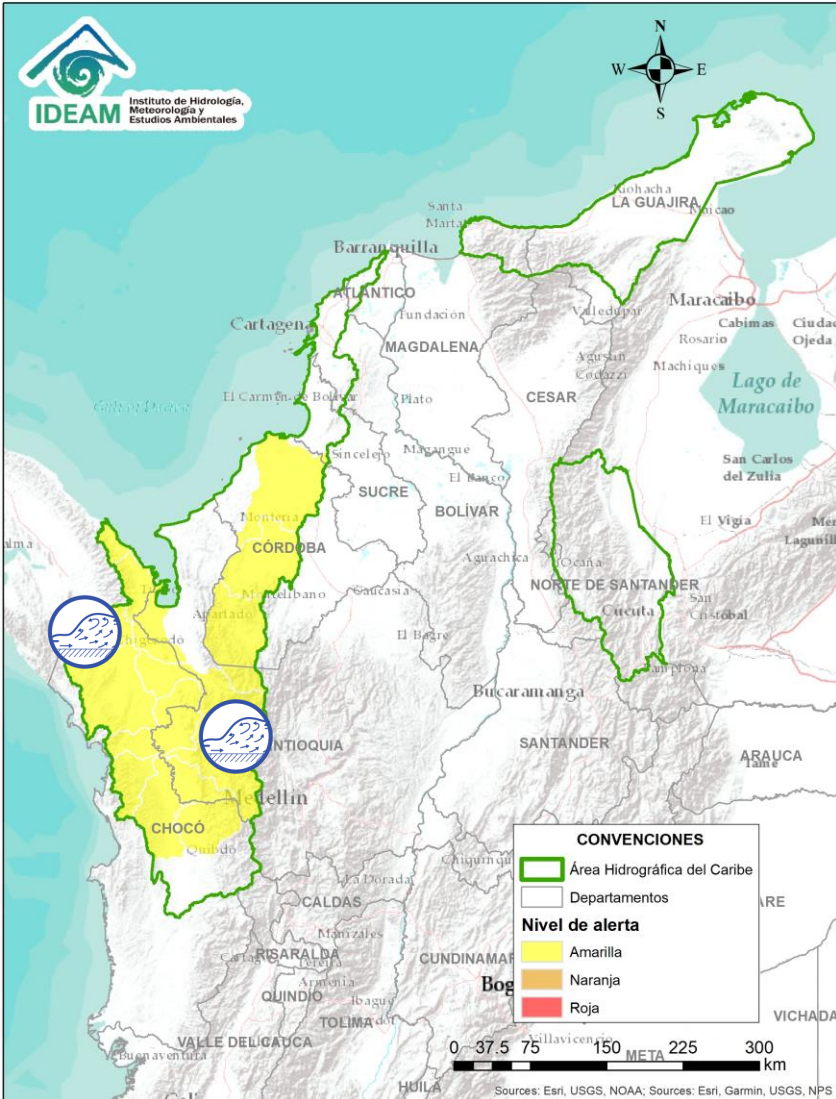


Alerta	Zona Hidrográfica	Subzona o Cuenca Hidrográfica	Descripción de la alerta hidrológica
	Atrato - Darién	Cuenca alta del río Atrato	Probabilidad de incrementos súbitos en los niveles de la parte alta del río Atrato y sus afluentes los ríos Andágueda, Cabí y Quito.
	Atrato - Darién	Cuenca media del río Atrato	Probabilidad de incrementos en el nivel de los ríos Cuía, Chicué, Uva, Pogué, Bebarama, Bojayá, Napipí, Opagadó, Salaquí, entre otros directos a la cuenca media del río Atrato, se recomienda especial atención en el nivel del río Atrato a la altura de los municipios de Vigía de Fuerte.

Por favor, pique aquí para volver al mapa principal de Áreas Hidrográficas de Colombia.

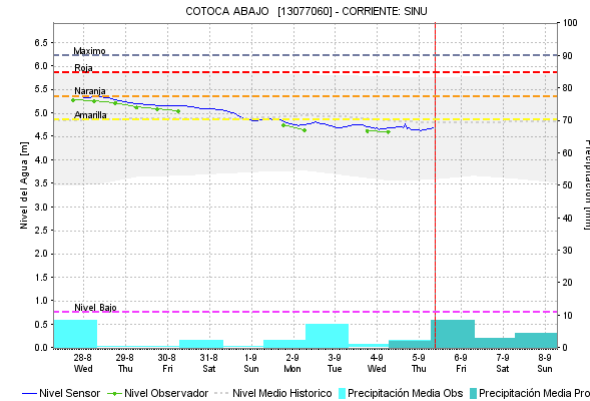
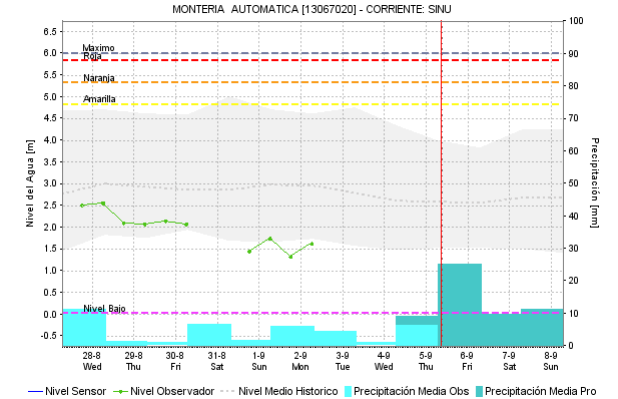
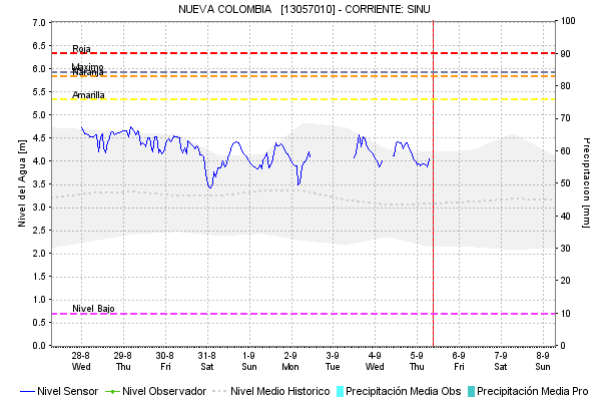
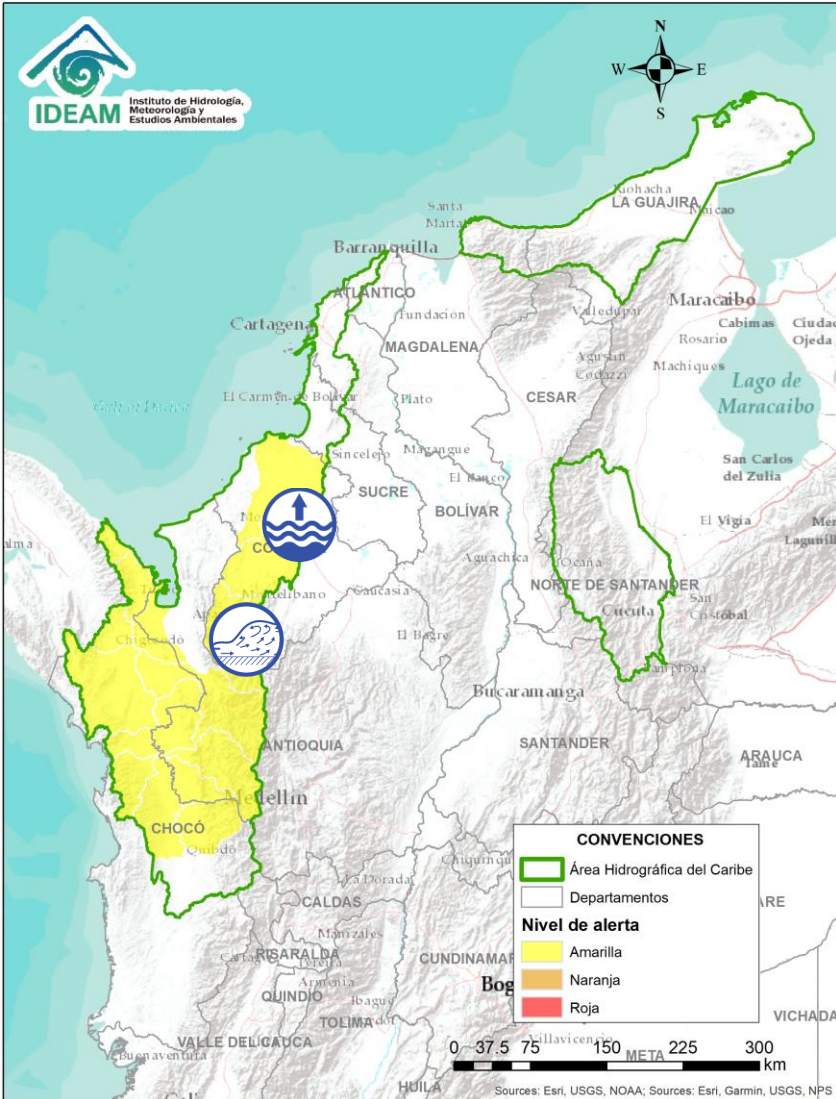
Por favor, pique aquí para ver otras alertas en esta Área Hidrográfica.

ÁREA HIDROGRÁFICA DEL CARIBE

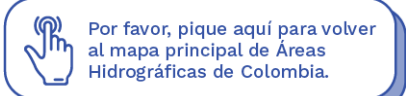


Alerta	Zona Hidrográfica	Subzona o Cuenca Hidrográfica	Descripción de la alerta hidrológica
	Atrato - Darién	Cuenca media del río Atrato	Probabilidad de incrementos súbitos en el nivel de los ríos Murrí, Murindó y Sucio entre otros directos a la cuenca media del río Atrato, se recomienda especial atención en los municipios de Vigía de Fuerte, Urrao, Frontino, Murindó, Dabeiba y Mutatá.
	Atrato - Darién	Cuenca baja del río Atrato	Se prevén crecientes súbitas en los ríos Cacarica, Tanela entre otros afluentes directos al río Atrato en la cuenca baja.

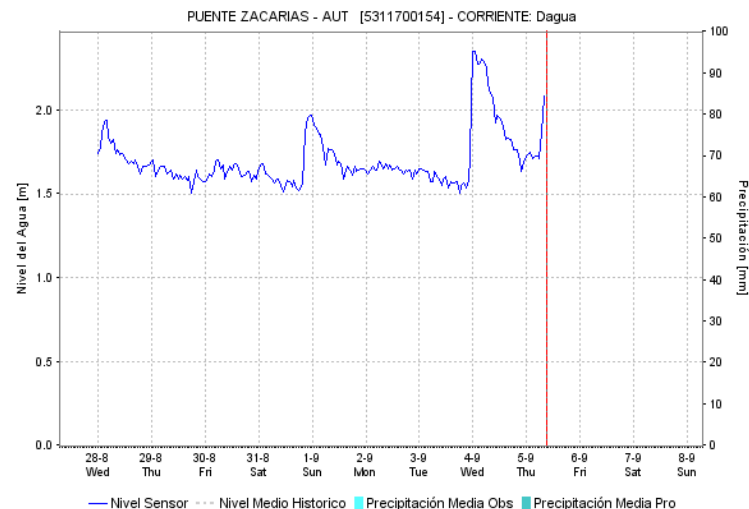
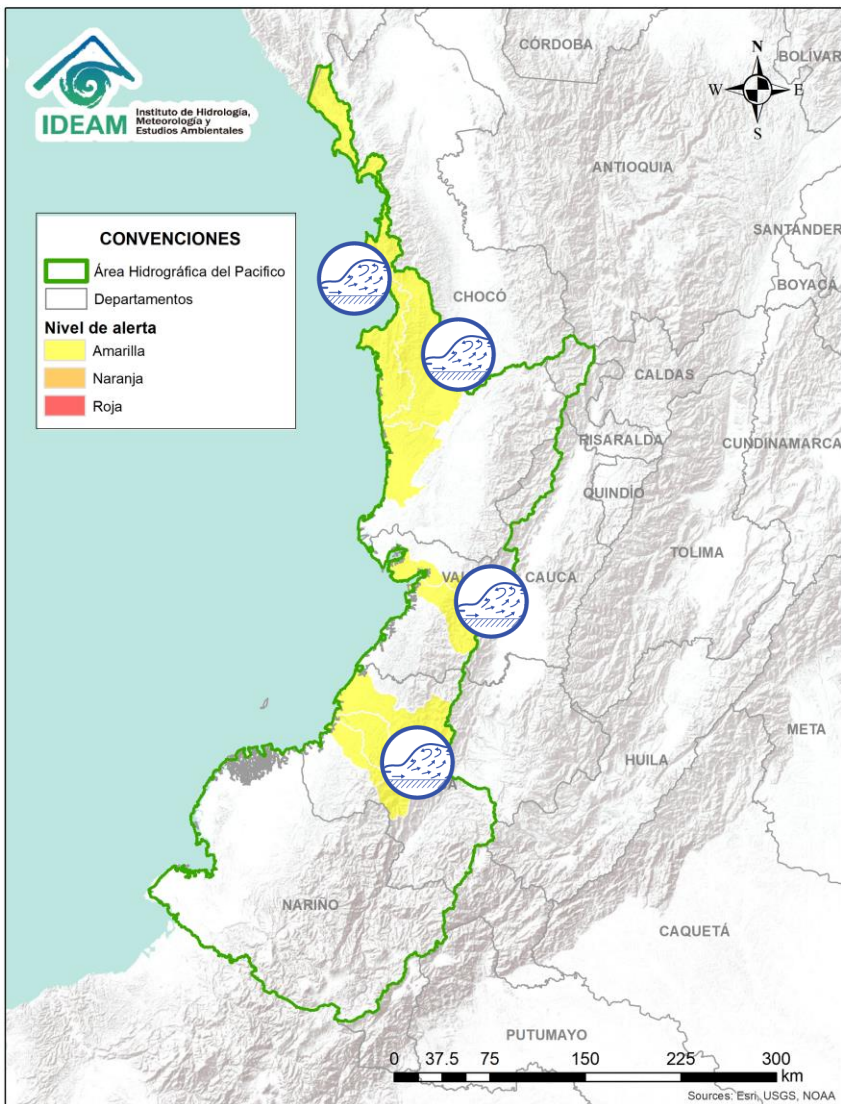
ÁREA HIDROGRÁFICA DEL CARIBE








Alerta	Zona Hidrográfica	Subzona o Cuenca Hidrográfica	Descripción de la alerta hidrológica
	Sinú	Cuenca alta del río Sinú	Probabilidad de incrementos en los niveles del río Sinú y quebradas afluentes en la parte alta (aguas abajo del Embalse de Urrá I), se recomienda especial atención en los centros poblados de Tierralta y Valencia (Córdoba).
	Sinú	Cuenca media y baja del río Sinú	Se mantienen los niveles altos en el río Sinú en la parte media y baja de la cuenca, se recomienda especial atención en los centros poblados de Montería, Cereté, San Pelayo, Cotorra, Lorica, Carrillo, Morales y San Bernardo del Viento, así como en la Ciénaga de Momil.

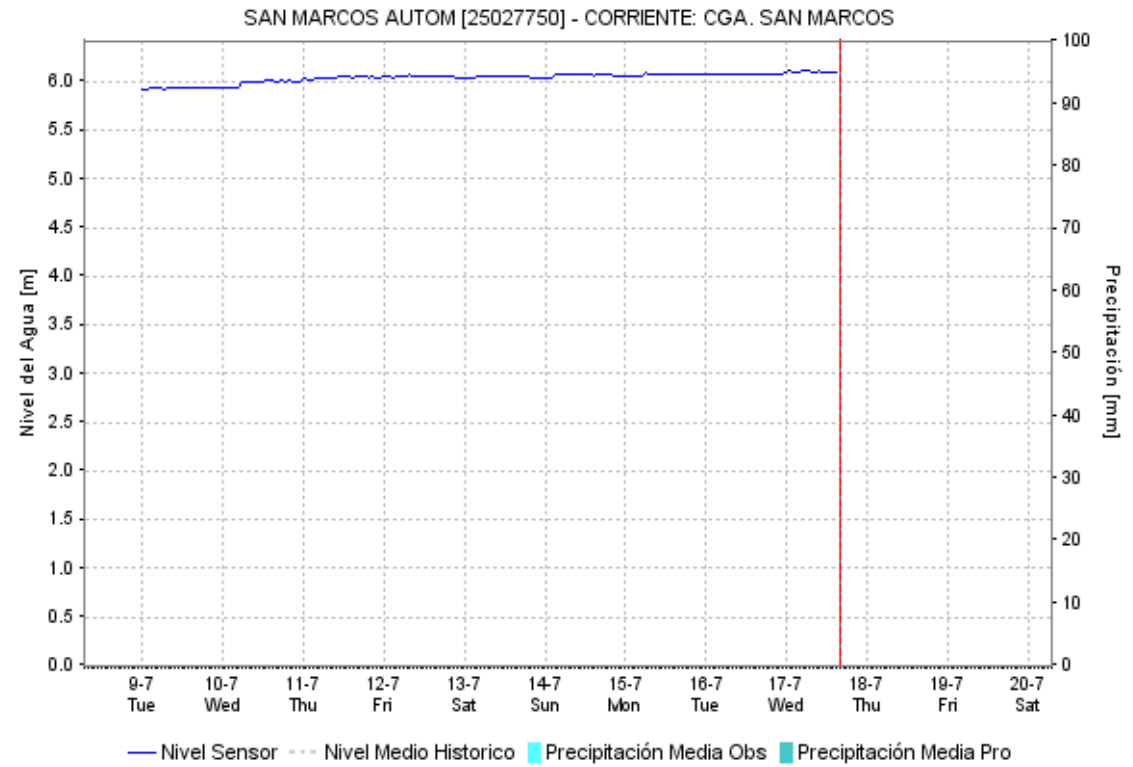
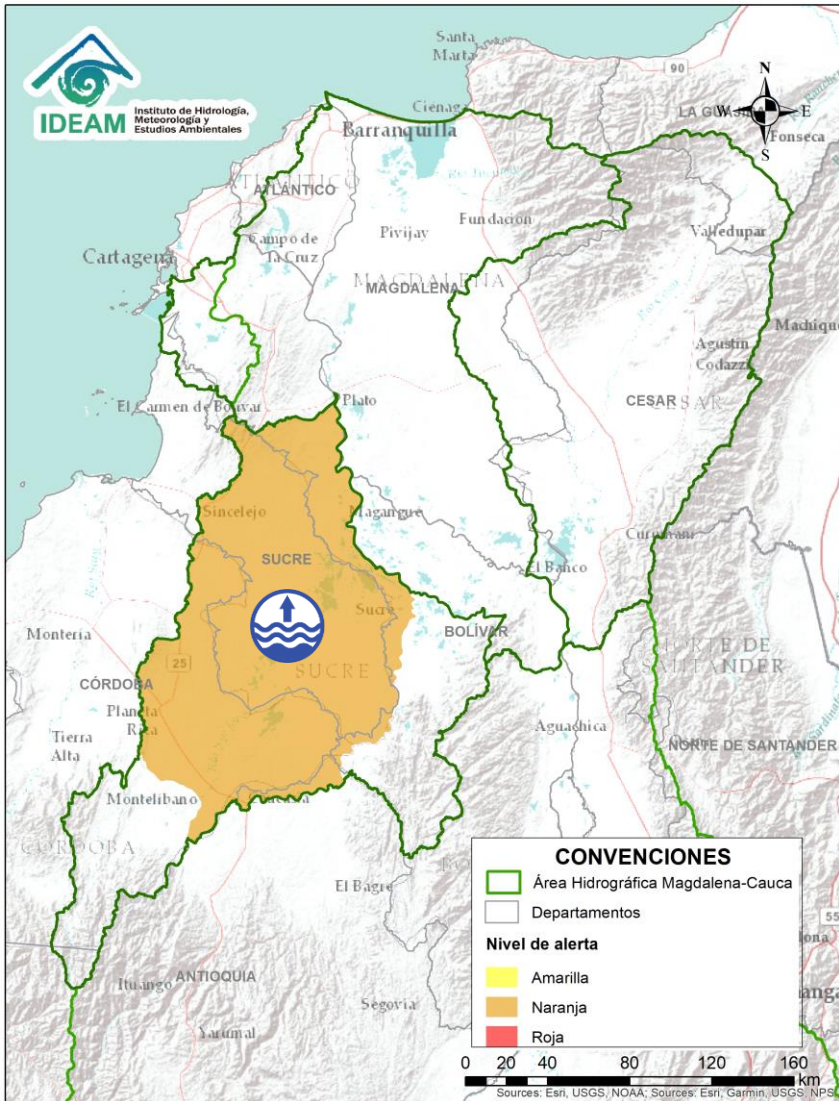



ÁREA HIDROGRÁFICA DEL PACÍFICO

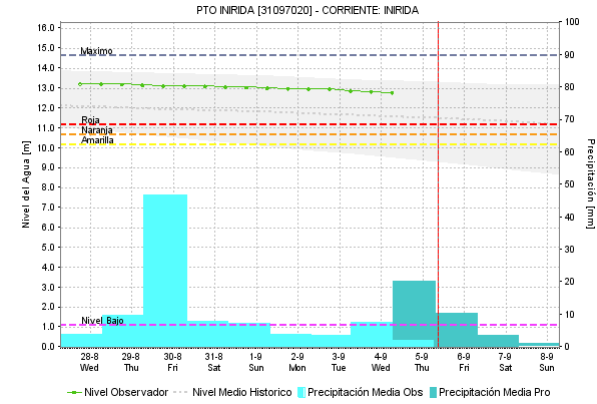
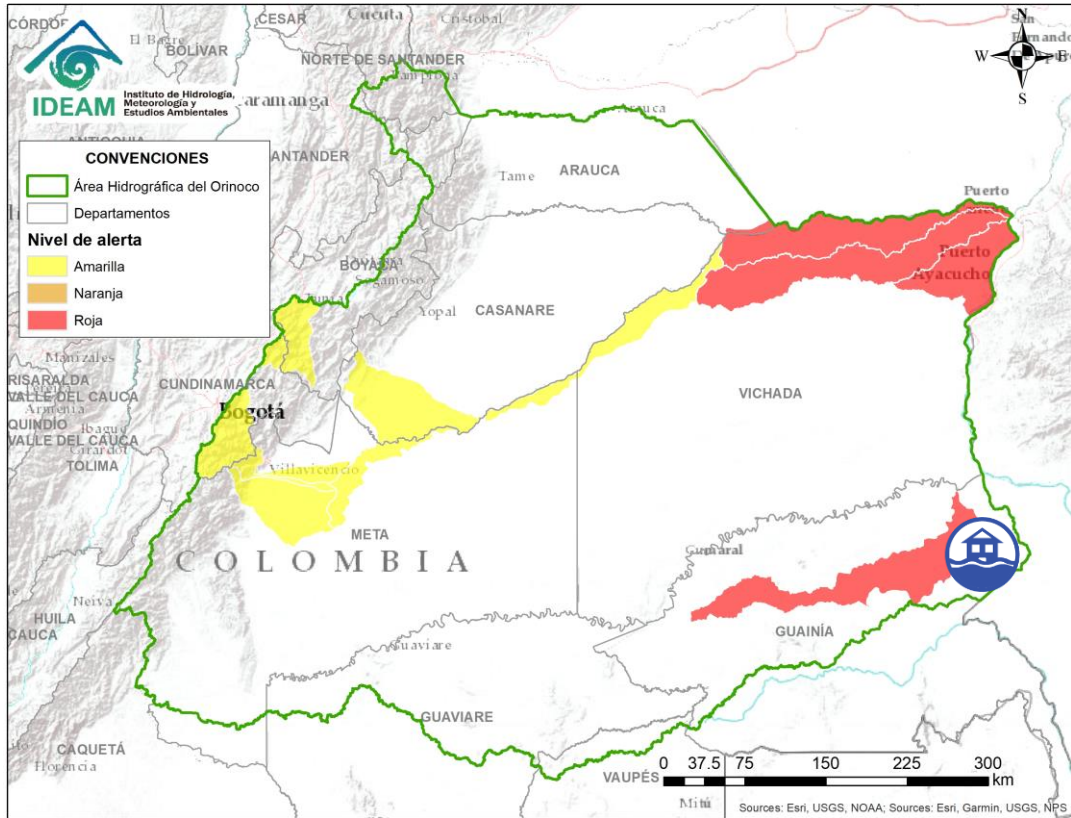


Alerta	Zona Hidrografica	Subzona o Cuenca Hidrografica	Descripción de la alerta hidrológica
	Baudó	Cuenca del río Baudó	Probabilidad de crecientes súbitas en el río Baudó y sus afluentes, se recomienda especial atención en la cabecera municipal del municipio de Alto, Medio y Bajo Baudó, y para varios de sus corregimientos entre los cuales se destacan Santa María, Miacorá, Divisa, Cohecho, Chachajo, Santa Rita, La Pureza y Nauca.
	Directos al Pacífico	Cuencas directas al Pacífico (Chocó)	Se mantiene esta alerta ante los posibles incrementos súbitos en el nivel de los ríos Jella, Chocolatal y sus afluentes en Bahía Solano, entre otros directos al Océano Pacífico en el departamento de Chocó.
	Directos al Océano Pacífico	Cuencas departamento Valle del Cauca	Probabilidad de crecientes súbitas en los ríos Dagua, Anchicayá y sus afluentes, directos al Océano Pacífico en el departamento de Valle del Cauca. Se recomienda especial atención en los municipios de Dagua y Buenaventura.
	Directos al Océano Pacífico	Cuencas departamento de Cauca	Probabilidad de crecientes súbitas en los ríos Timbiquí, Saija, Micay y sus afluentes, directos al Océano Pacífico en el departamento de Cauca.

 Por favor, pique aquí para volver al mapa principal de Áreas Hidrográficas de Colombia.




Alerta	Zona Hidrografica	Subzona o Cuena Hidrografica	Descripción de la alerta hidrológica
	Bajo Magdalena	Cuena baja del río San Jorge	Se mantienen los niveles altos en la Ciénaga de San Marcos en el departamento de Sucre, no se descarta que esta situación afecte otras ciénagas de la región de la Mojana en los departamentos de Córdoba, Sucre y Bolívar, especialmente en los municipios de Ayapel, Caimito, San Benito Abad y Majagual. Igualmente, se han registrado fluctuaciones moderadas en el nivel del caño Barro a la altura del municipio de Ayapel (Córdoba). NOTA: Se recomienda estar atentos en los niveles de agua en estas zonas, debido a las precipitaciones que se han registrado en la zona.

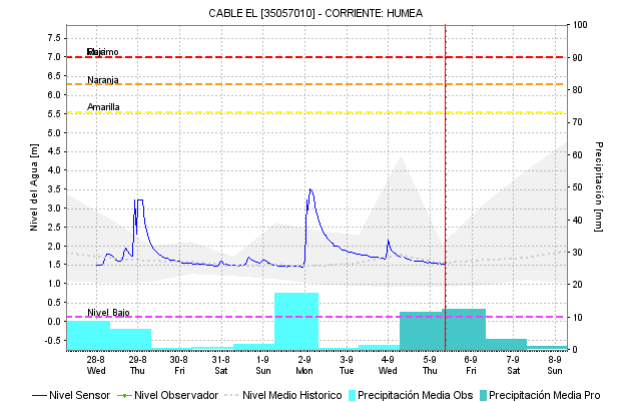
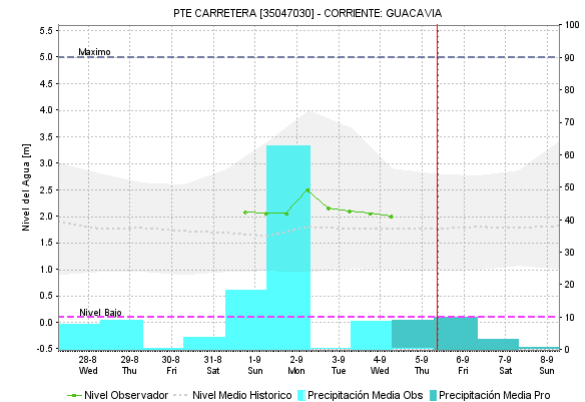
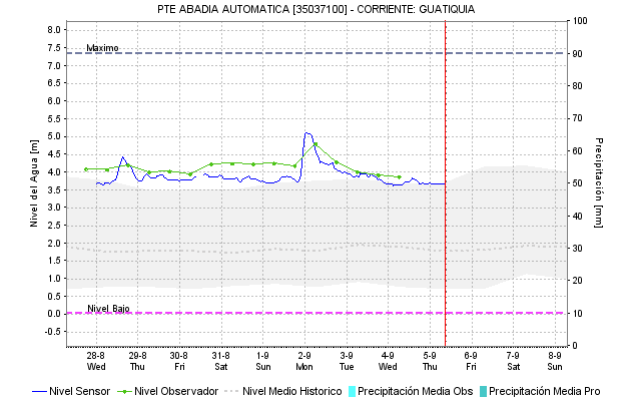
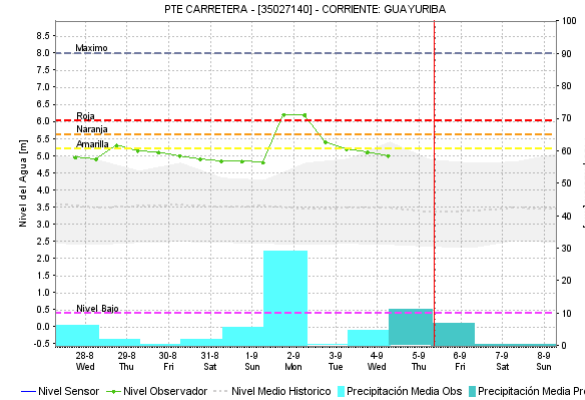
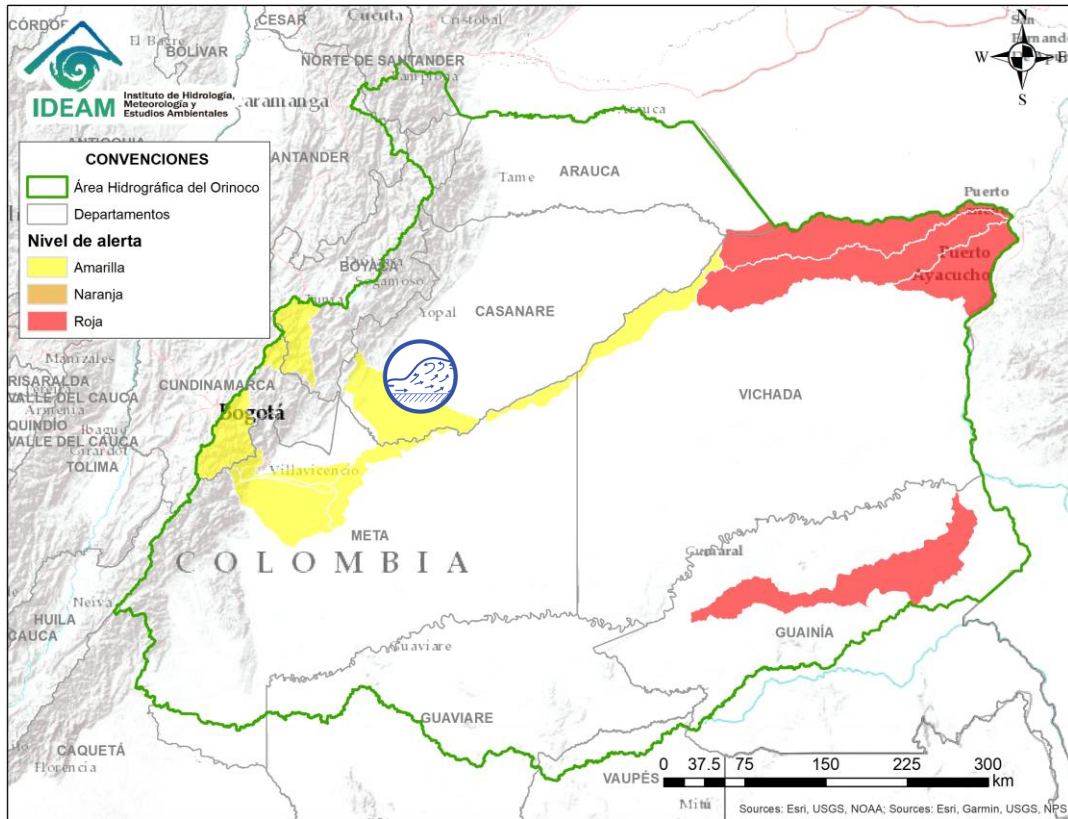


Por favor, pique aquí para volver al mapa principal de Áreas Hidrográficas de Colombia.

Por favor, pique aquí para ver otras alertas en esta Área Hidrográfica.

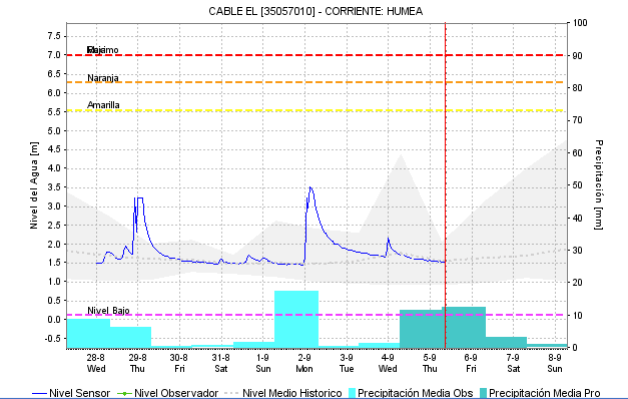
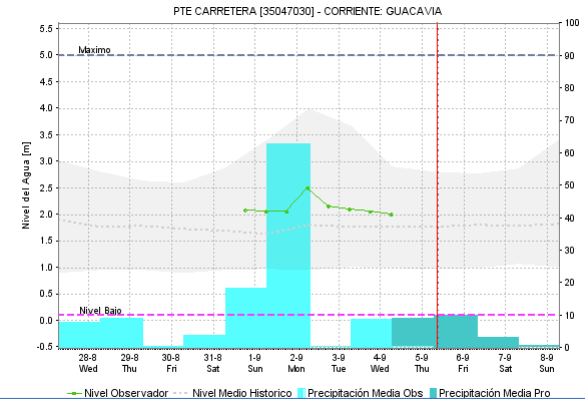
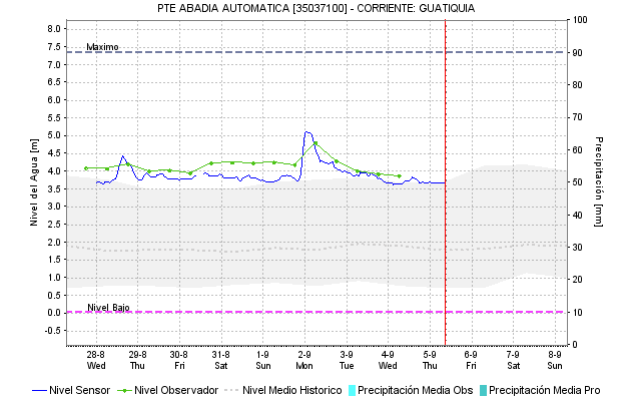
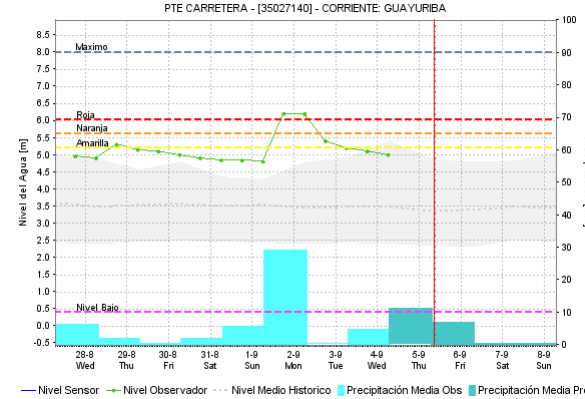
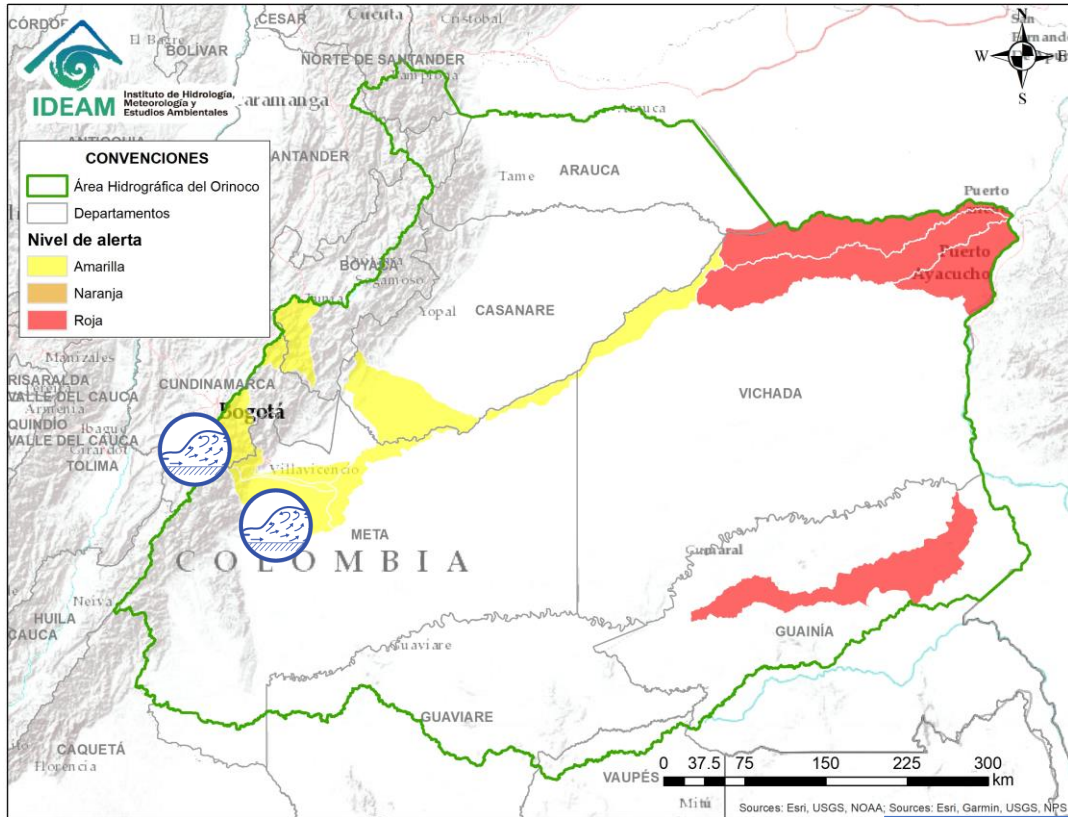
Alerta	Zona Hidrográfica	Subzona o Cuenca Hidrográfica	Descripción de la alerta hidrológica
	Inírida	Cuenca baja del río Inírida	Continúan las inundaciones debido a los niveles altos que persisten en la parte baja del río Inírida a la altura del municipio de Inírida. Los niveles se encuentran en condición de ascenso y se espera que esta situación continúe durante los siguientes días.

ÁREA HIDROGRÁFICA DEL ORINOCO

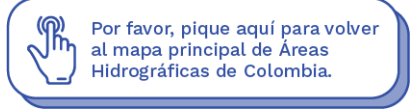


Alerta	Zona Hidrografica	Subzona o Cuenca Hidrografica	Descripción de la alerta hidrológica
	Meta	Cuencas de la parte alta del río Meta	Probabilidad de crecientes súbitas en los ríos Túa, Tacuyá, Chítame y sus afluentes, producto de las precipitaciones presentadas en la zona.

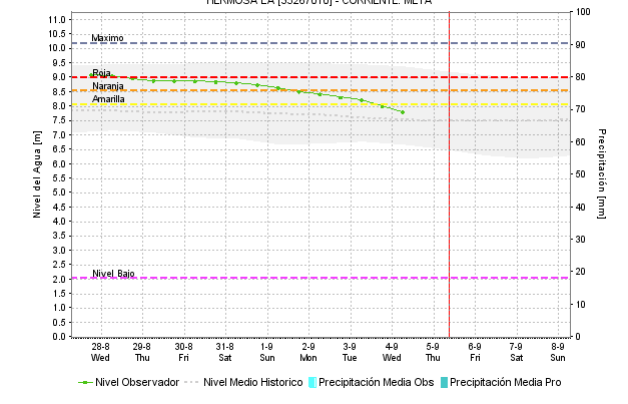
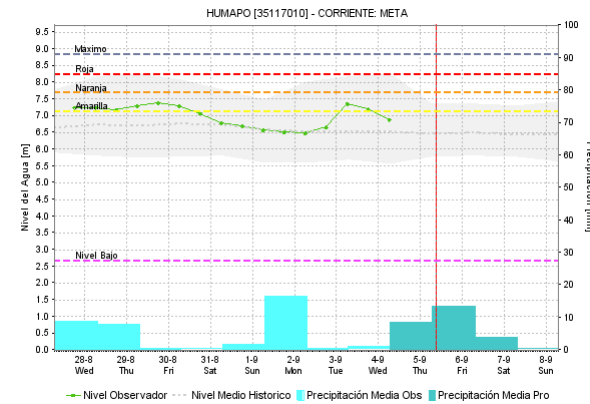
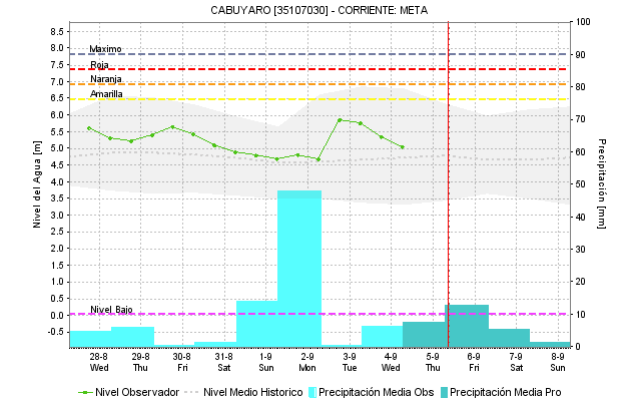
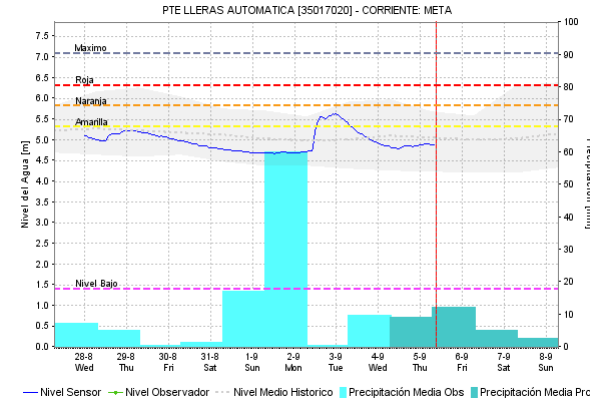
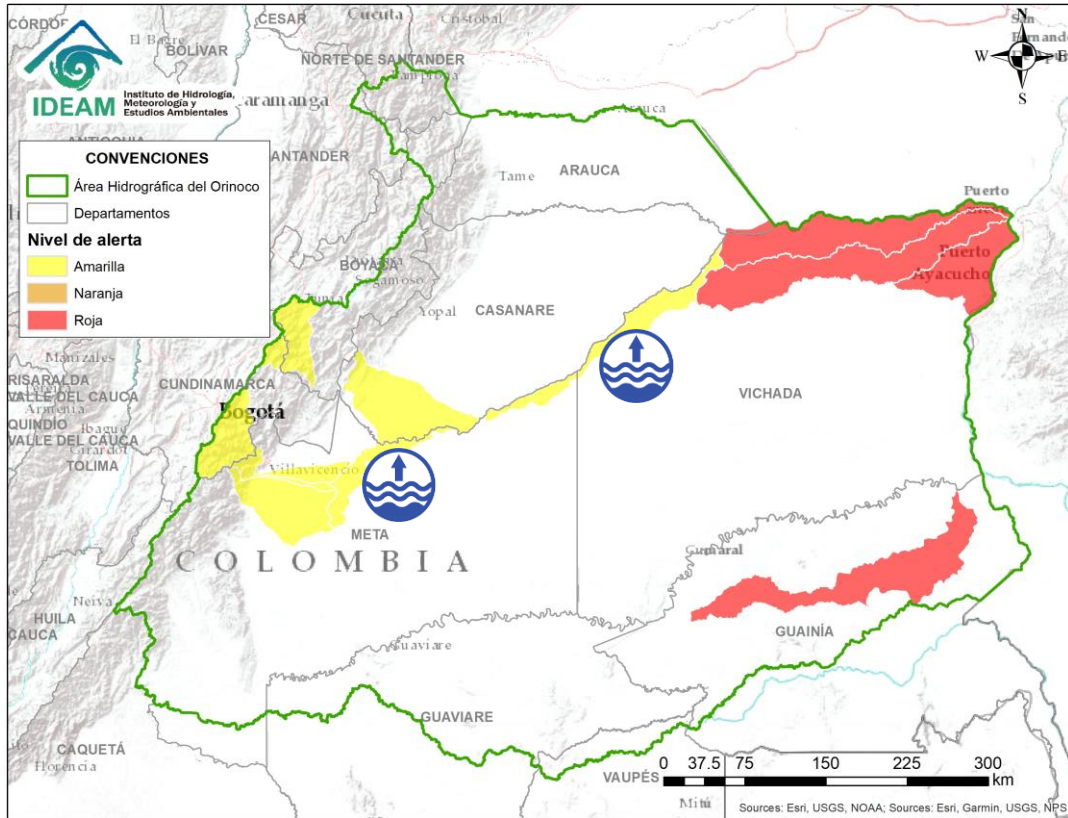
ÁREA HIDROGRÁFICA DEL ORINOCO



Alerta	Zona Hidrográfica	Subzona o Cuenca Hidrográfica	Descripción de la alerta hidrológica
	Meta	Cuencas de la parte alta del río Meta	Se reduce el nivel de alerta, dado que los niveles de los ríos Guayuriba, y sus afluentes tales como el Blanco y el Negro entre Guayabetal (Cundinamarca), Acacias y Villavicencio (Meta) se encuentra descendiendo.
	Meta	Cuencas de la parte alta del río Meta	Se reduce el nivel de alerta dado que los niveles de ríos Guatiquía, Metica, Guamal y Humadea, así como el de sus afluentes ya que se encuentran descendiendo después de la creciente súbita del presentada días atrás. Es de esperar que en los próximos días el río retorne a condiciones normales.



ÁREA HIDROGRÁFICA DEL ORINOCO

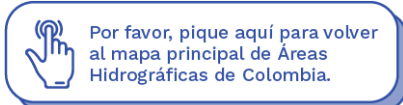
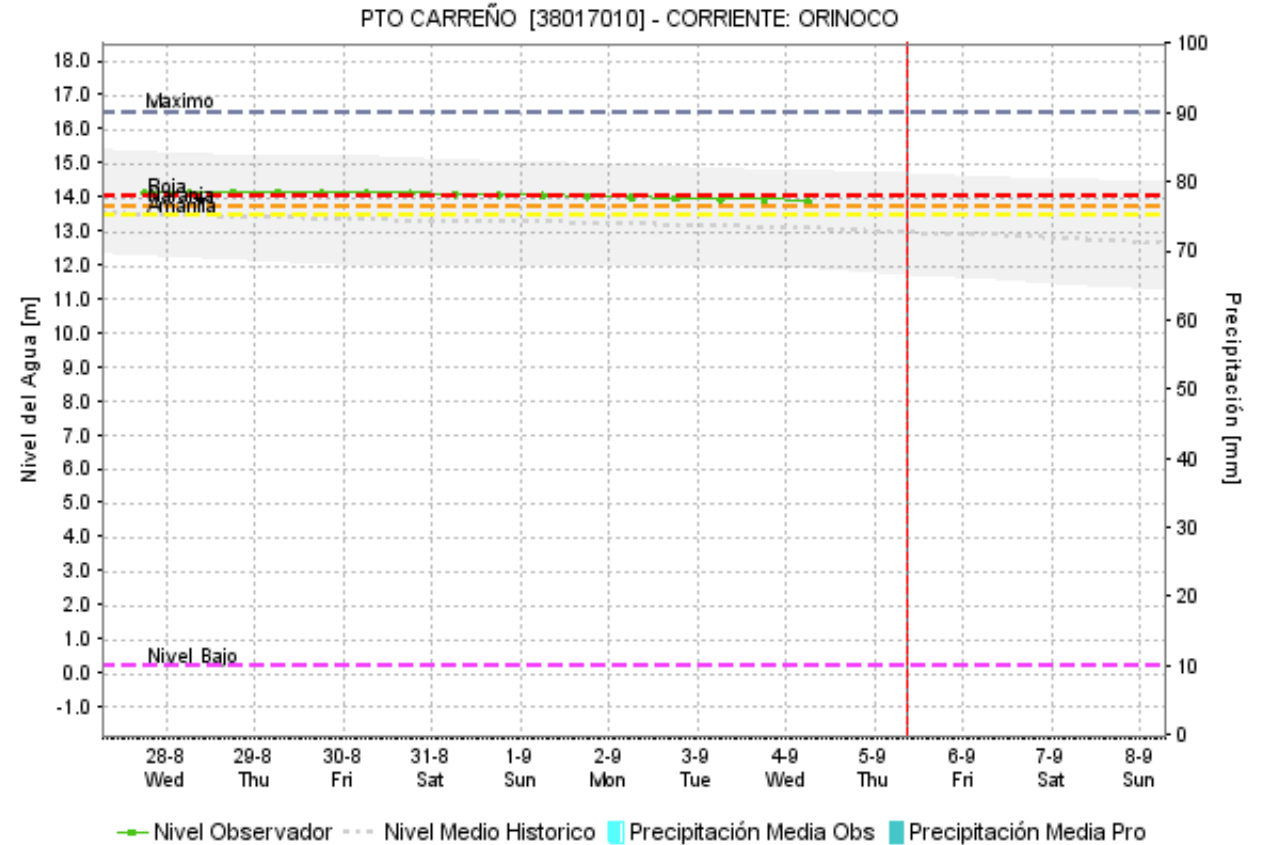
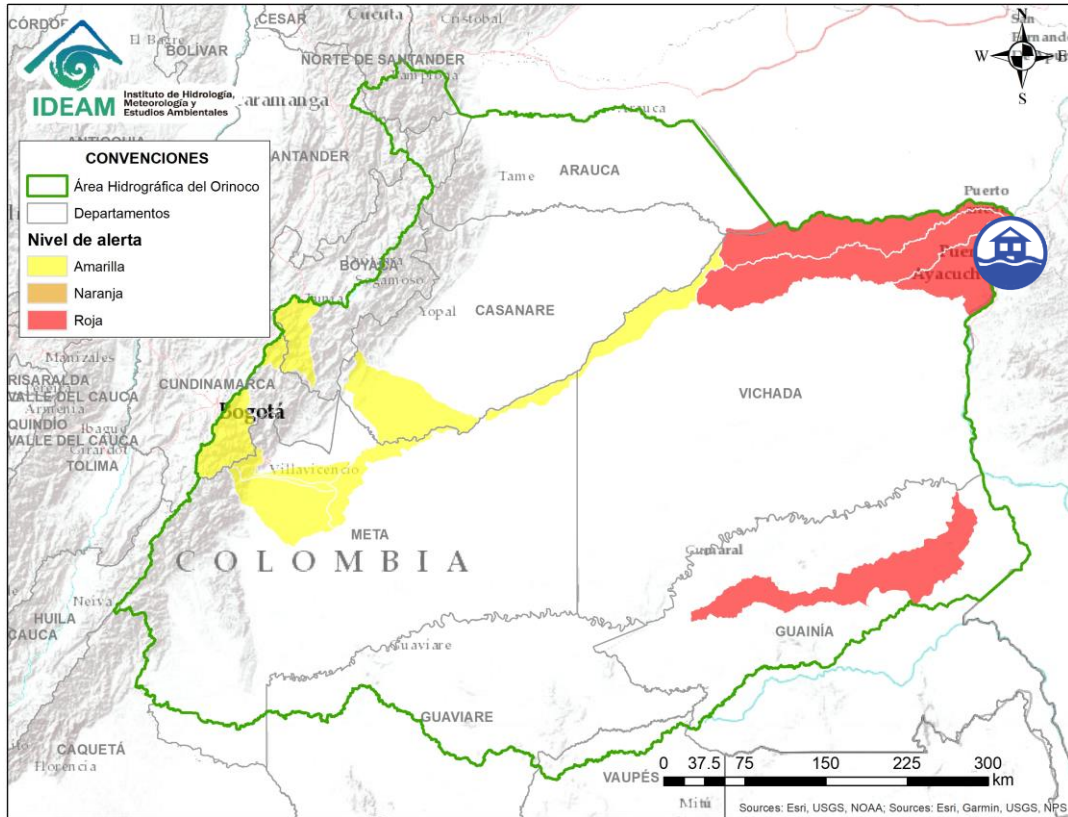



Por favor, pique aquí para volver al mapa principal de Áreas Hidrográficas de Colombia.



Alerta	Zona Hidrográfica	Subzona o Cuenca Hidrográfica	Descripción de la alerta hidrológica
	Meta	Cuenca alta del río Meta	Niveles altos en el río Meta en el tramo comprendido entre los municipios de Puerto López (Meta) y Puerto Gaitán (Meta).
	Meta	Cuenca media del río Meta	Se reduce el nivel de alerta de la cuenca media del río Meta, dado que se ha presentado una reducción en las precipitaciones, lo cual se ve reflejado en los niveles de dicha cuenca. Dado el comportamiento actual y el pronóstico de lluvias, se espera que los niveles sigan descendiendo hasta alcanzar condiciones normales.

ÁREA HIDROGRÁFICA DEL ORINOCO



Alerta	Zona Hidrografica	Subzona o Cuenca Hidrografica	Descripción de la alerta hidrológica
	Meta	Cuenca del río Orinoco	Persisten los niveles altos en el río Orinoco a la altura del municipio de Puerto Carreño (Vichada). Se reportan afectaciones en diversos sectores del municipio.

ICONOGRAFÍA DE TÉRMINOS HIDROLÓGICOS

CONVENCIONES

	Lluvias	Lluvias antecedentes intensas o continuas y/o pronostico de las mismas, las cuales pueden generar crecientes súbitas en los ríos principales y sus afluentes.
	Niveles bajos	Nivel de referencia del río cuyos valores iguales o inferiores pueden generar restricciones para navegabilidad, captación de agua para acueductos, actividades de pesca entre otros sectores que pudieran verse afectados por la disminución de los caudales.
	Niveles altos	Nivel de referencia del río cuyos valores iguales o superiores pueden generar afectaciones en las zonas ribereñas.
	Creciente súbita	Fenómeno natural que se presenta en los ríos de montaña como consecuencia de la ocurrencia de lluvias intensas o torrenciales en zonas de alta pendiente del cauce principal y sus afluentes.
	Transito de crecientes	Es el desplazamiento de una onda de creciente de aguas arriba hacia aguas abajo de la corriente.
	Creciente por desembalse	Proceso de transito del flujo de agua por descarga controlada desde un embalse.
	Inundación	Aumento en los niveles y/o caudales de los ríos que superan la capacidad máxima de transporte o modificación de la sección transversal que la reduce, ocasionando el desbordamiento e inundación en zonas aledañas al cauce principal.

EQUIPO DE TRABAJO IDEAM

Director General

YOLANDA GONZÁLEZ HERNÁNDEZ

Jefe Oficina del Servicio de Pronósticos y Alertas

MERY ESPERANZA FERNÁNDEZ PORRAS

Hidrólogo de turno:

FIDEL ALBERTO PARDO OJEDA

Correo electrónico: alertasideam@gmail.com

Calle 25 D No. 96 B-70. Bogotá D. C.

Teléfono: 3527160 - Ext. 1330 -1334 -1335 -1336

