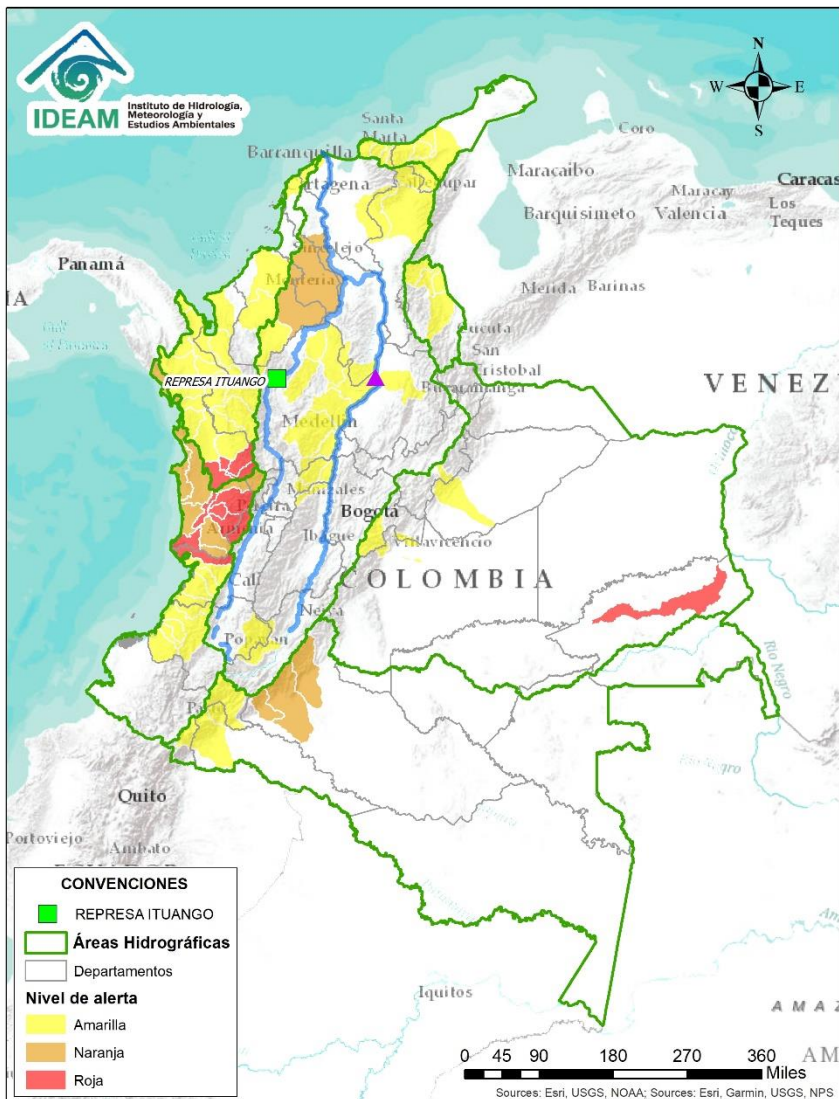




BOLETÍN DE ALERTAS HIDROLÓGICAS N° 258

Bogotá D. C., sábado 14 de septiembre de 2019. Hora de actualización 22:00 HLC.
Observación: El presente informe puede ser corregido y/o actualizado en el futuro.
No representa una certificación oficial del IDEAM



Por favor, haga clic sobre el Área Hidrográfica que desee consultar

- ÁREA HIDROGRÁFICA DEL CARIBE
- ÁREA HIDROGRÁFICA DEL PACÍFICO
- ÁREA HIDROGRÁFICA DEL MAGDALENA-CAUCA
- ÁREA HIDROGRÁFICA DEL ORINOCO
- ÁREA HIDROGRÁFICA DEL AMAZONAS

FEWS COLOMBIA

SISTEMA DE PRONÓSTICOS HIDROLÓGICOS Y ALERTAS TEMPRANAS

Consulte aquí el estado de los niveles en los ríos del país:

<http://fews.ideam.gov.co/colombia/MapaEstacionesColombiaEstado.html>



Alerta ROJA

PARA TOMAR ACCIÓN Advierte a los sistemas de prevención y atención de desastres sobre la amenaza que puede ocasionar un fenómeno con efectos adversos sobre la población, el cual requiere la atención inmediata por parte de la población y de los cuerpos de atención y socorro. Se emite una alerta sólo cuando la identificación de un evento extraordinario indique la probabilidad de amenaza inminente y cuando la gravedad del fenómeno implique la movilización de personas y equipos, interrumpiendo el normal desarrollo de sus actividades cotidianas.



Alerta NARANJA

PARA PREPARARSE Indica la presencia de un fenómeno. No implica amenaza inmediata y como tanto es catalogado como un mensaje para informarse y prepararse. El aviso implica vigilancia continua ya que las condiciones son propicias para el desarrollo de un fenómeno, sin que se requiera permanecer alerta.



Alerta AMARILLA

PARA INFORMARSE Es un mensaje oficial por el cual se difunde información. Por lo regular se refiere a eventos observados, registrados o registrados y puede contener algunos elementos de pronóstico a manera de orientación. Por sus características pretéritas y futuras difiere del aviso y de la alerta, y por lo general no está encaminado a alertar sino a informar.

CONDICIONES NORMALES La información que se suministra se encuentra dentro de los rangos normales.

Nota 1: Es probable que los eventos hidrológicos reportados en las alertas emitidas no se estén presentando sobre los ríos principales sino sobre sus afluentes.

Nota 2: El IDEAM le recomienda a la población ribereña estar muy atentos al comportamiento de los niveles de los ríos y atender las recomendaciones que la Unidad Nacional de Gestión del Riesgo de Desastres (UNGRD) emita para la implementación de medidas de contingencia ante posibles afectaciones por desbordamientos e inundaciones.



LLUVIAS



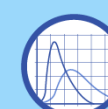
NIVELES BAJOS



NIVELES ALTOS



CRECIENTE SÚBITA



TRANSITO DE CRECIENTES

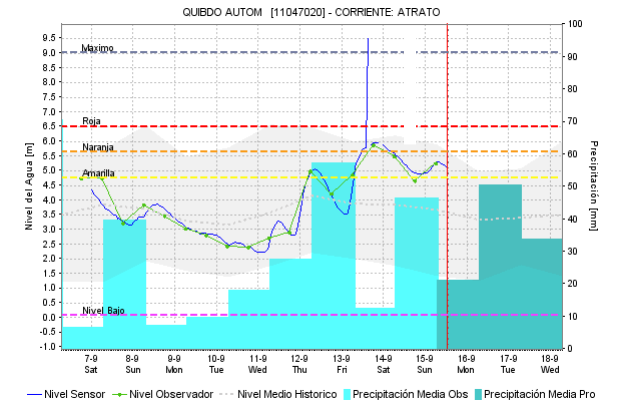
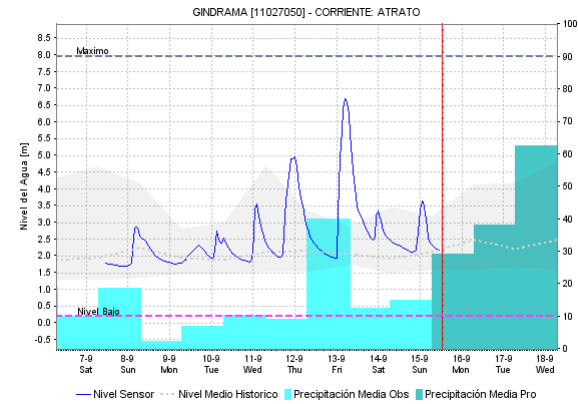


CRECIENTE POR DESEMBLARSE



INUNDACIONES

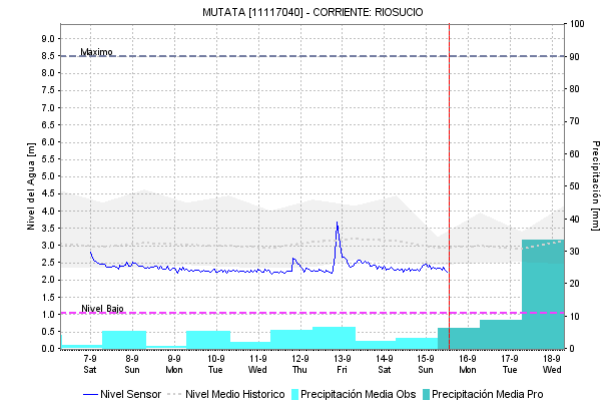
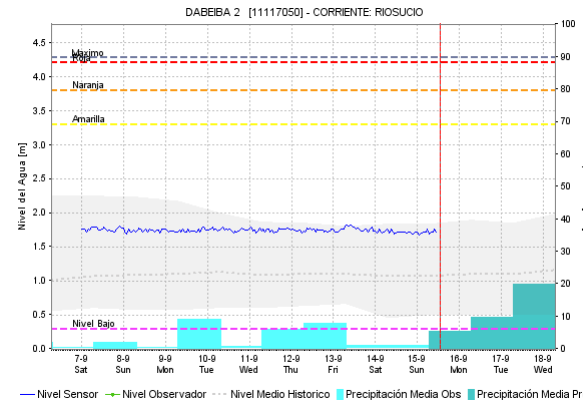
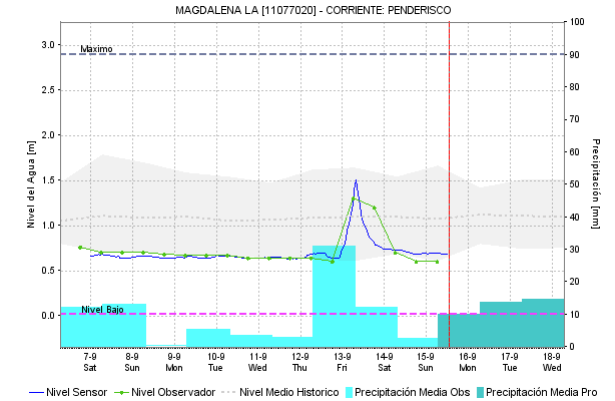
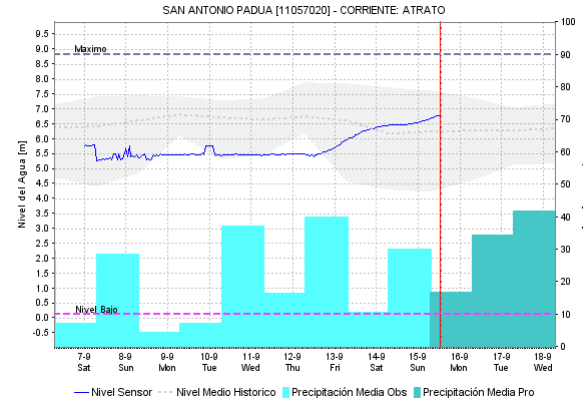
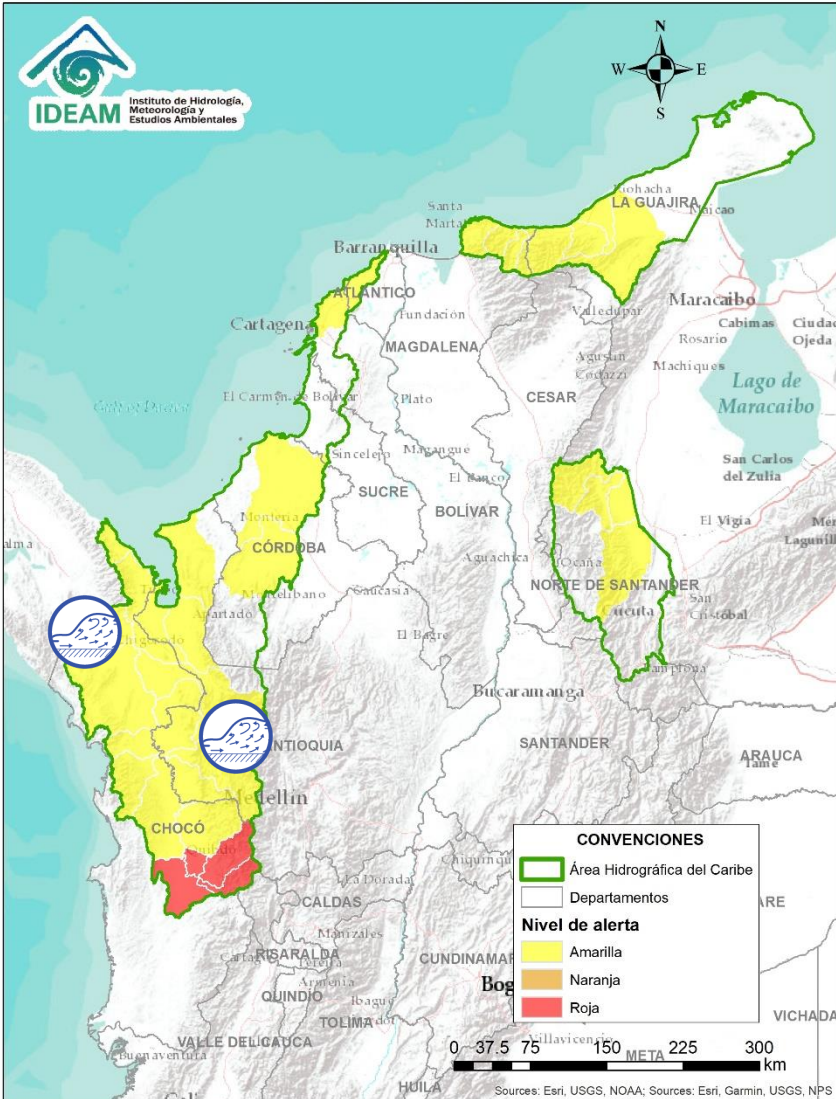
ÁREA HIDROGRÁFICA DEL CARIBE



| Alerta | Zona Hidrográfica | Subzona o Cuenca Hidrográfica | Descripción de la alerta hidrológica |
|--------|-------------------|-------------------------------|---|
| | Atrato - Darién | Cuenca alta del río Atrato | Incrementos súbitos en los niveles de la parte alta del río Atrato y sus afluentes los ríos Andágueda, Cabí y Quito. Nota: La UNGRD reporta desbordamientos en los ríos Andágueda y Atrato, en el municipio de Lloro, corregimiento de Boraudó. |
| | Atrato - Darién | Cuenca media del río Atrato | Probabilidad de incrementos en el nivel de los ríos Cuía, Chicué, Uva, Pogué, Bebarama, Bojayá, Napipí, Opagadó, Salaquí, entre otros directos a la cuenca media del río Atrato, se recomienda especial atención en el nivel del río Atrato a la altura de los municipios de Vigía de Fuerte. |

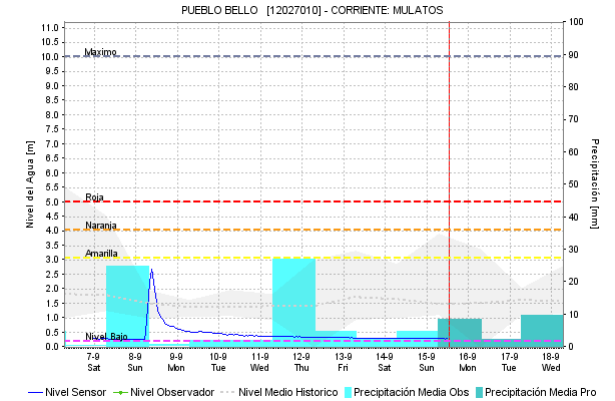
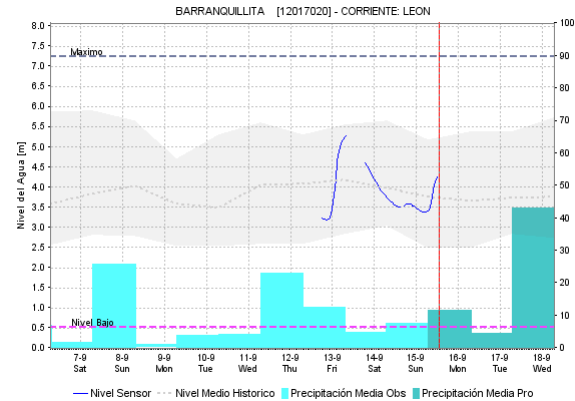
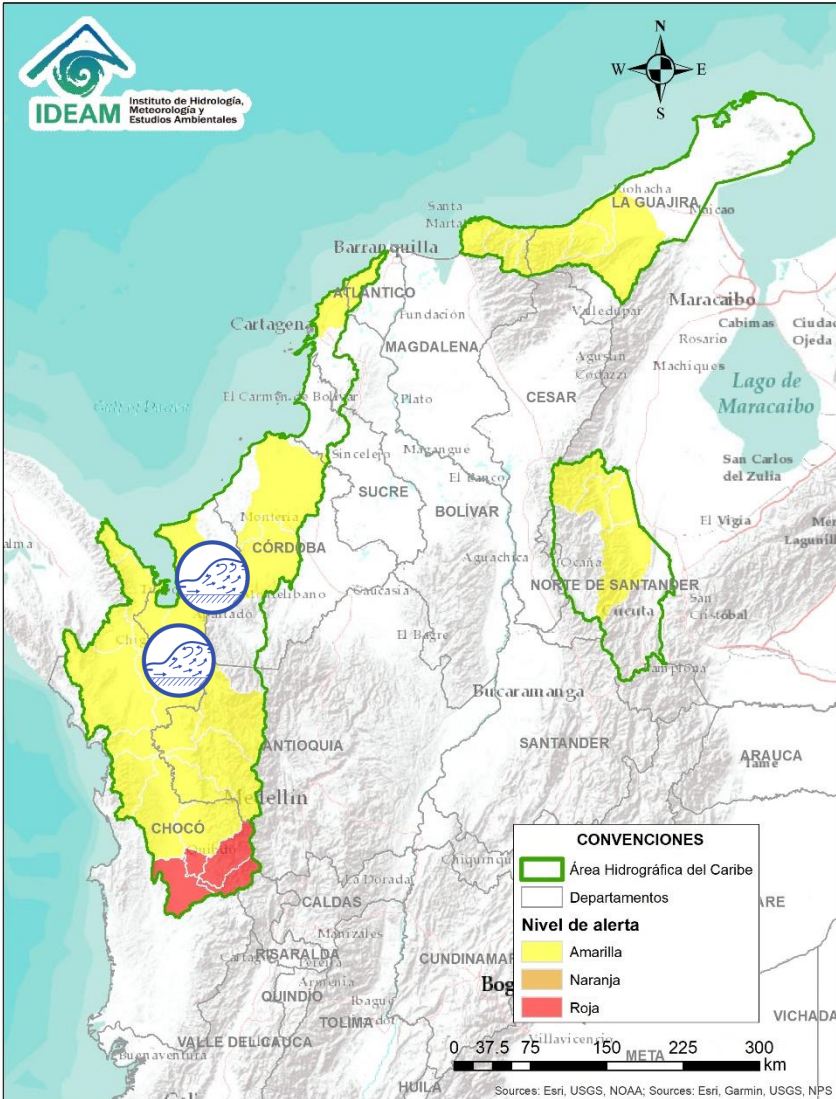
Por favor, pique aquí para volver al mapa principal de Áreas Hidrográficas de Colombia.

ÁREA HIDROGRÁFICA DEL CARIBE



| Alerta | Zona Hidrográfica | Subzona o Cuenca Hidrográfica | Descripción de la alerta hidrológica |
|--------|-------------------|-------------------------------|---|
| | Atrato - Darién | Cuenca media del río Atrato | Probabilidad de incrementos súbitos en el nivel de los ríos Murrí, Murindó y Sucio entre otros directos a la cuenca media del río Atrato, se recomienda especial atención en los municipios de Vigía de Fuerte, Urrao, Frontino, Murindó, Dabeiba y Mutatá. |
| | Atrato - Darién | Cuenca baja del río Atrato | Se prevé crecientes súbitas en los ríos Cacarica, Tanela entre otros afluentes directos al río Atrato en la cuenca baja. |

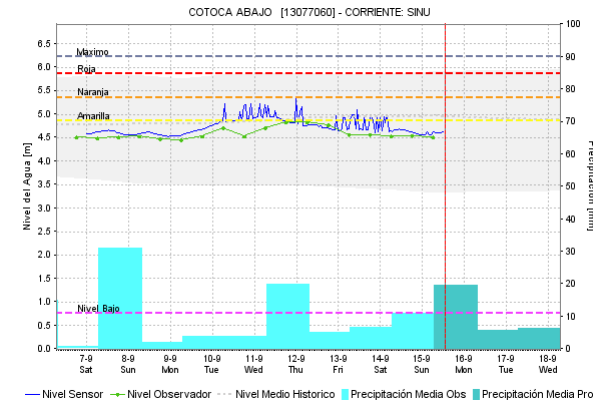
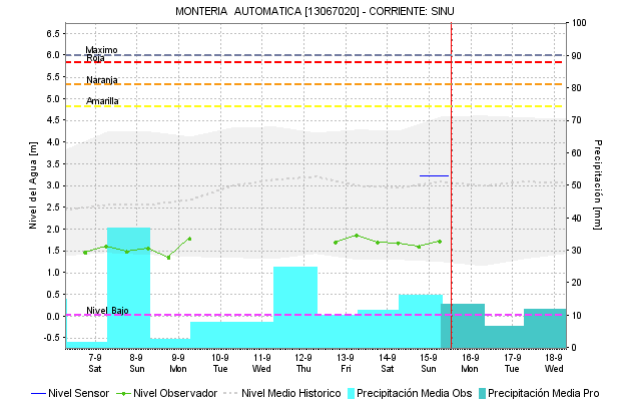
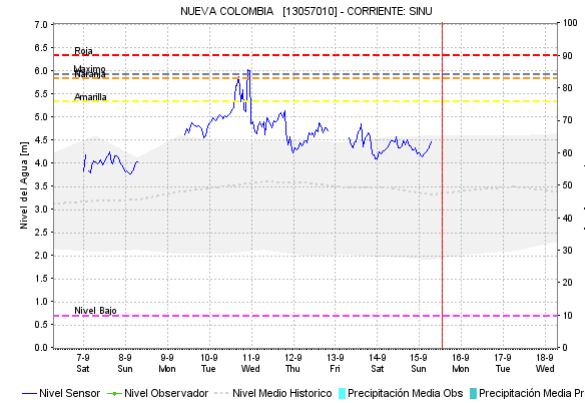
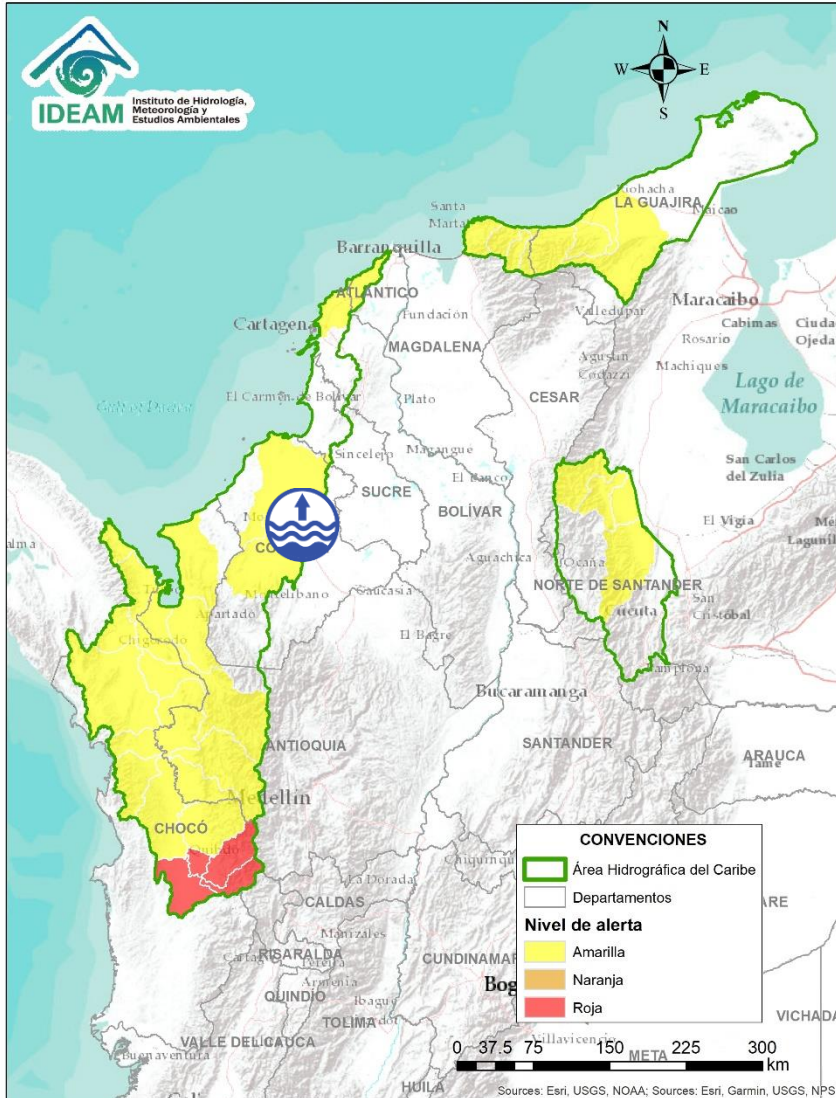
Por favor, pique aquí para volver al mapa principal de Áreas Hidrográficas de Colombia.



| Alerta | Zona Hidrográfica | Subzona o Cuenca Hidrográfica | Descripción de la alerta hidrológica |
|--------|-------------------|-------------------------------|--|
| | Caribe - Litoral | Cuencas del Gofó de Urabá | Probabilidad de crecientes súbitas en los ríos León, Mulatos, Guaduas, Carepa, Apartadó, Grande, Currulao, Guadualito, Zungo, Bobal y Bijagal, entre otros que desembocan al Golfo de Urabá, se recomienda especial atención en los municipios de Chigorodó, Carepa, Apartado y Turbo. |

Por favor, pique aquí para volver al mapa principal de Áreas Hidrográficas de Colombia.

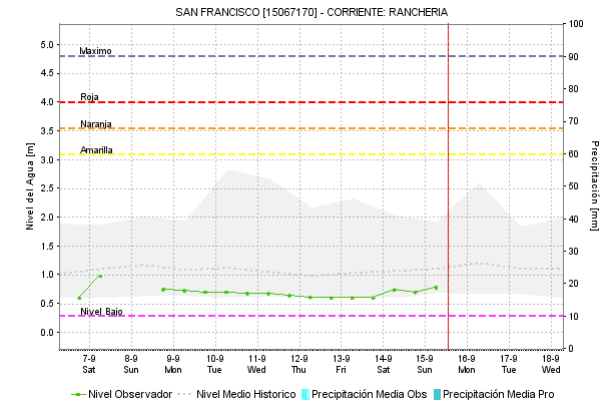
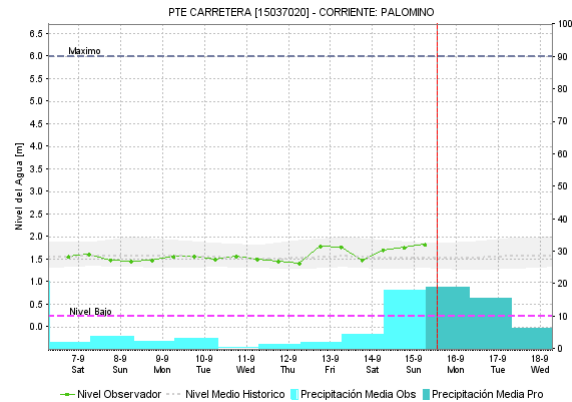
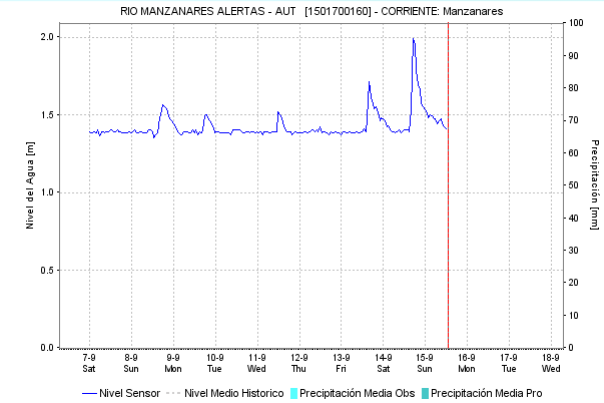
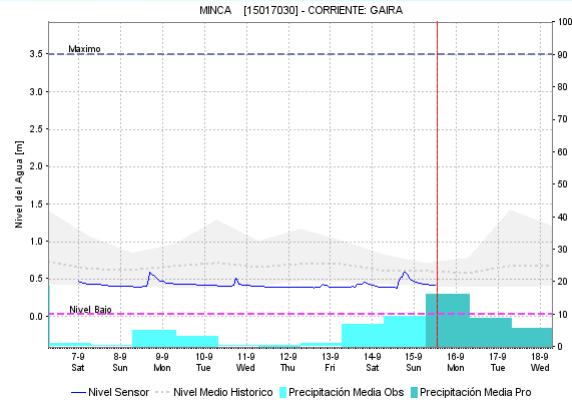
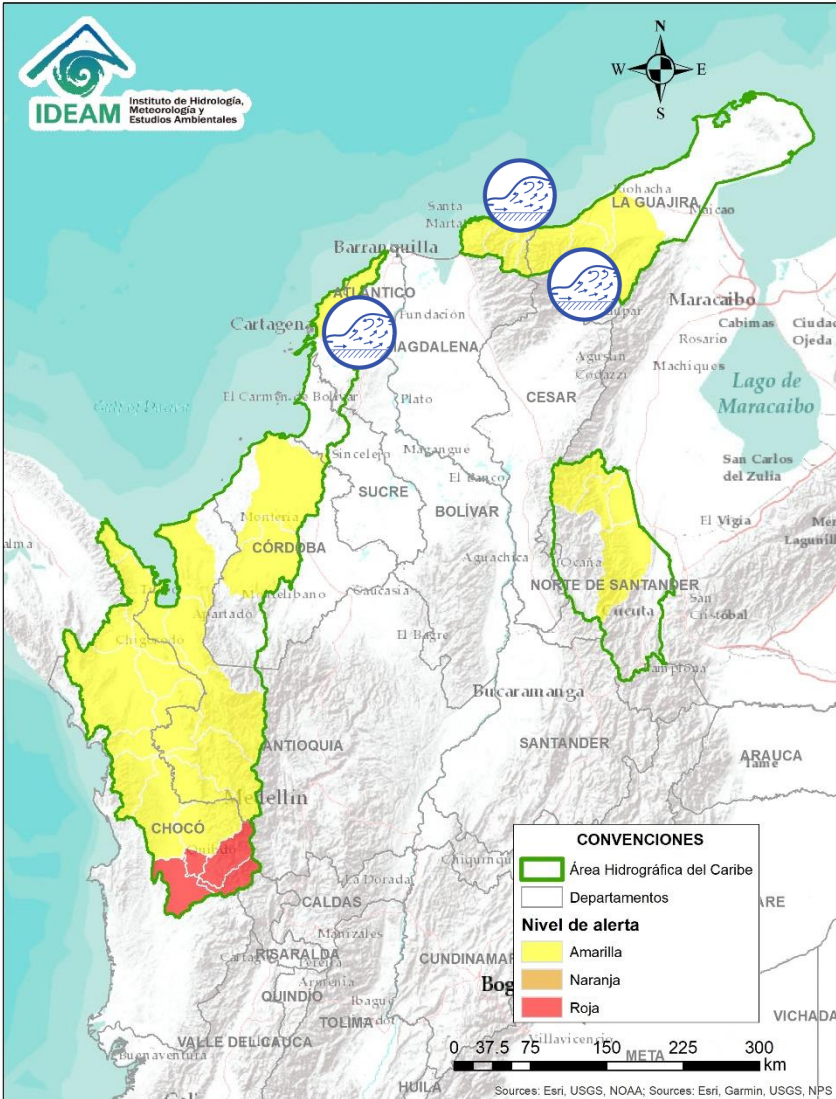
ÁREA HIDROGRÁFICA DEL CARIBE



| Alerta | Zona Hidrográfica | Subzona o Cuenca Hidrográfica | Descripción de la alerta hidrológica |
|--------|-------------------|----------------------------------|--|
| | Sinú | Cuenca media y baja del río Sinú | Se mantienen los niveles altos en el río Sinú en la parte media y baja de la cuenca, se recomienda especial atención en los centros poblados de Montería, Cereté, San Pelayo, Cotorra, Lórica, Carrillo, Morales y San Bernardo del Viento, así como en la Ciénaga de Momil. |

Por favor, pique aquí para volver al mapa principal de Áreas Hidrográficas de Colombia.

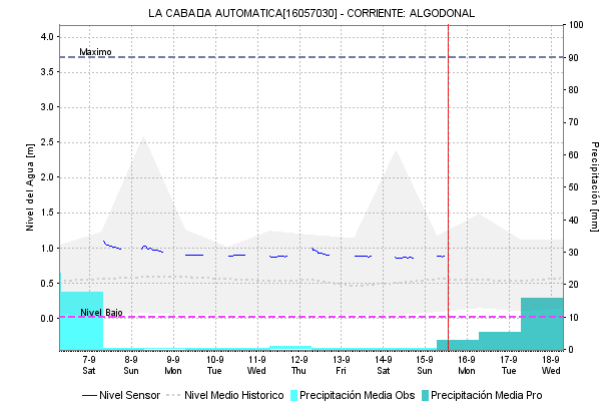
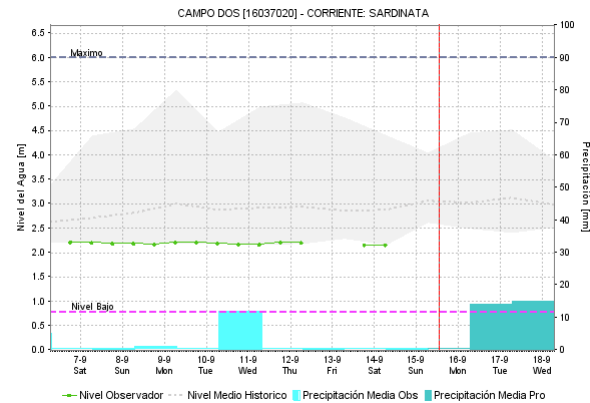
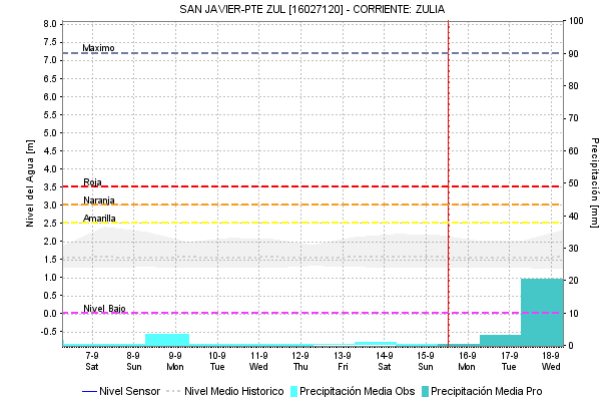
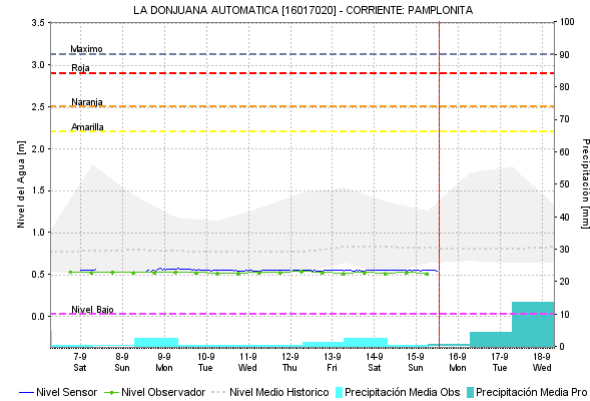
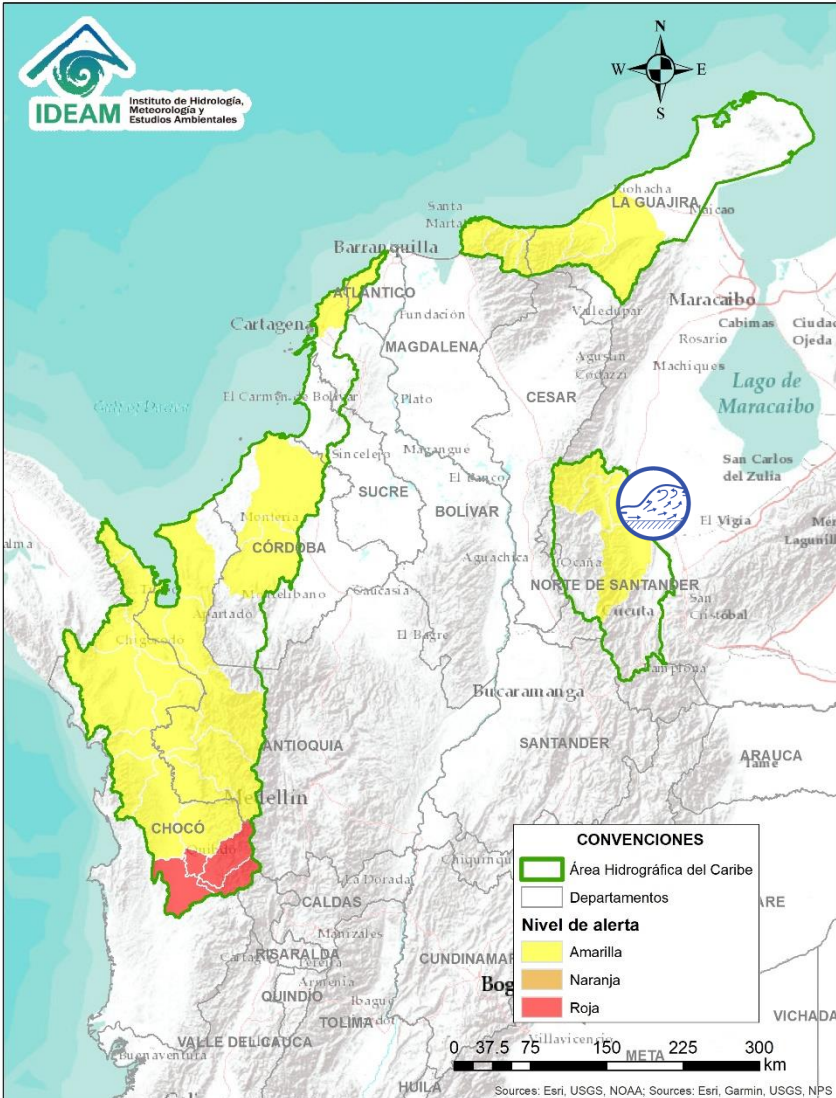
ÁREA HIDROGRÁFICA DEL CARIBE



| Alerta | Zona Hidrográfica | Subzona o Cuenca Hidrográfica | Descripción de la alerta hidrológica |
|--------|-------------------|------------------------------------|---|
| | Caribe - Litoral | Arroyos directos al Caribe | Debido a las precipitaciones en las cuencas de los río que drenan al mar Caribe, no se descartan formaciones de arroyos e incrementos en los niveles de los ríos del departamento de Atlántico y Bolívar, especial atención a la formación de arroyos en la ciudad de Barranquilla. |
| | Caribe - Guajira | Cuencas Sierra Nevada – Mar Caribe | Probabilidad de crecientes súbitas en los ríos que descenden la Sierra Nevada de Santa Marta y descargan sus aguas al Mar Caribe, especialmente los ríos Piedras, Manzanares, Ancho, Tapias, Camarones y Ranchería, entre otros directos al Caribe. |

Por favor, pique aquí para volver al mapa principal de Áreas Hidrográficas de Colombia.

ÁREA HIDROGRÁFICA DEL CARIBE

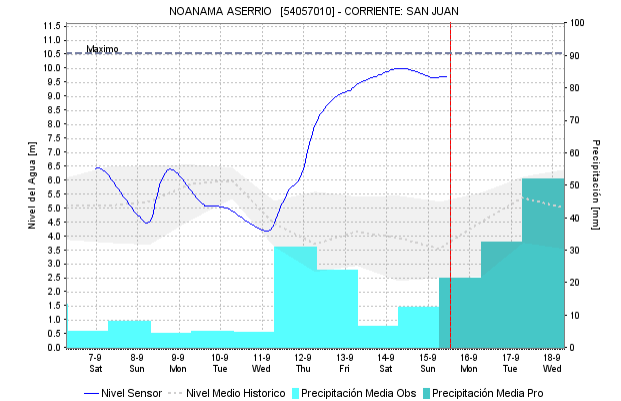
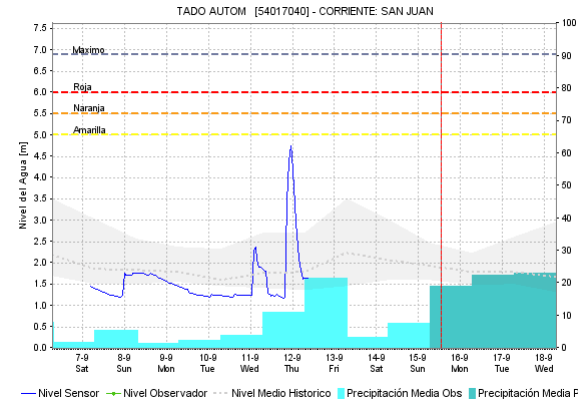
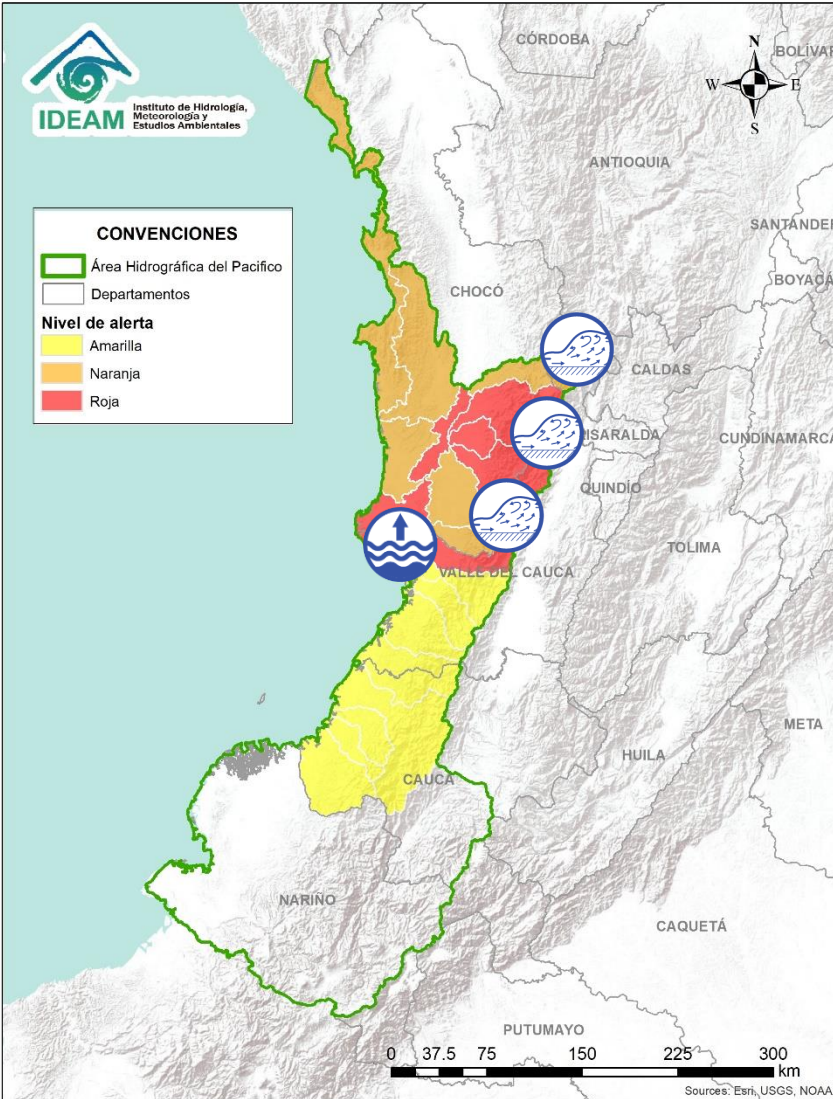





| Alerta | Zona Hidrográfica | Subzona o Cuenca Hidrográfica | Descripción de la alerta hidrológica |
|--------|-------------------|-------------------------------|--|
| | Catatumbo | Cuencas del bajo Catatumbo | Posibilidad de ocurrencia de crecientes súbitas en las cuencas de los ríos Sardinata – Tibú, Socuavo y Río de Oro, afluentes del Bajo Catatumbo. |




Por favor, pique aquí para volver al mapa principal de Áreas Hidrográficas de Colombia.

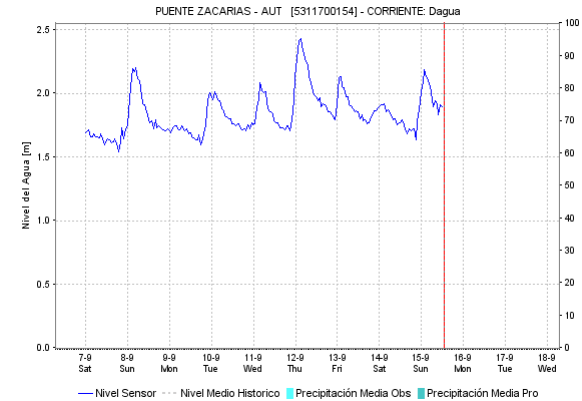
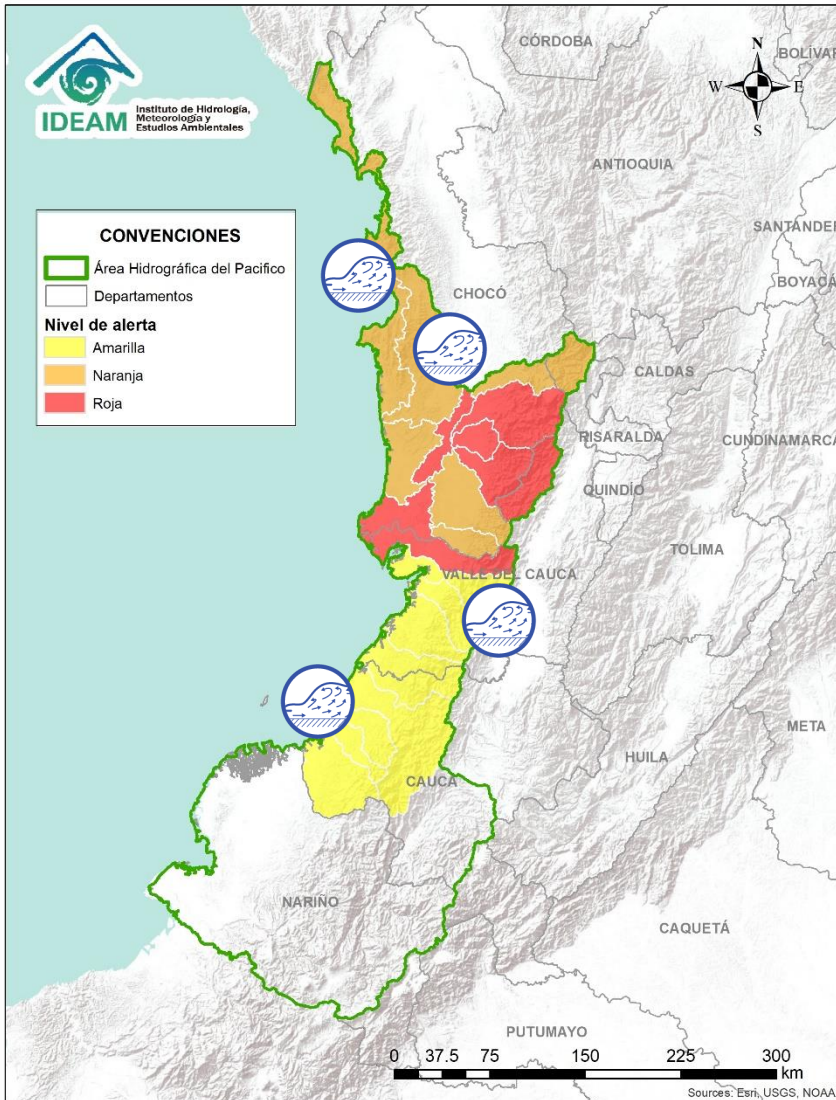
ÁREA HIDROGRÁFICA DEL PACÍFICO







| Alerta | Zona Hidrográfica | Subzona o Cuenca Hidrográfica | Descripción de la alerta hidrológica |
|--|-------------------|--------------------------------------|--|
|  | San Juan | Cuenca alta del río San Juan | Probabilidad de crecientes súbitas en la parte alta del río San Juan y en su afluente el río Iró, se recomienda especial atención a la altura de los municipios de Tadó y Santa Rita. |
|  | San Juan | Cuenca media y baja del río San Juan | Probabilidad de crecientes súbitas en el río San Juan y sus afluentes, especialmente los ríos Tamaná, Condoto, Cajón, Sipi y Calima, se recomienda especial atención a la altura de los municipios de Istmina, Condoto, Novita, San José del Palmar, Sipi, Medio San Juan y Litoral de San Juan. Nota: La UNGRD reporta desbordamientos e inundaciones en el río San Juan a la altura del municipio Medio San Juan. |
|  | San Juan | Cuenca media del río San Juan | El nivel del río San Juan se encuentra en niveles altos a la altura del municipio de Medio San Juan, condición hidrológica que podría incidir en el río Capoma y Munguidó en su parte Baja. |

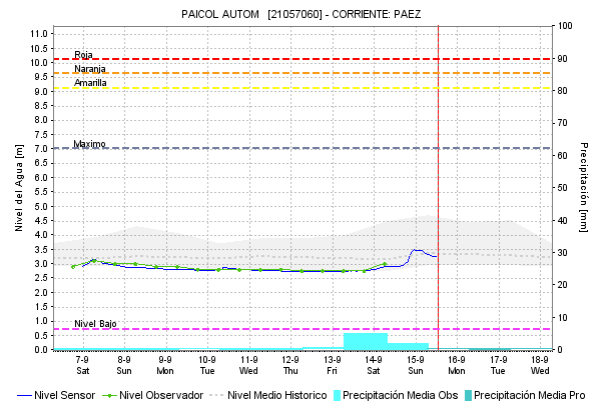
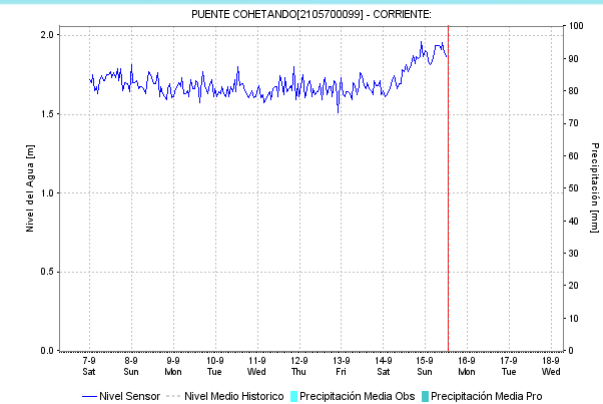
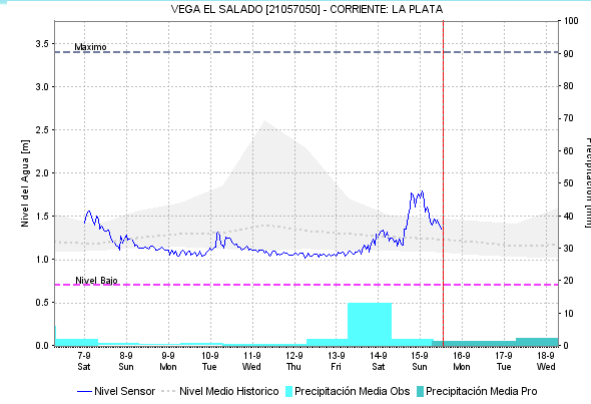
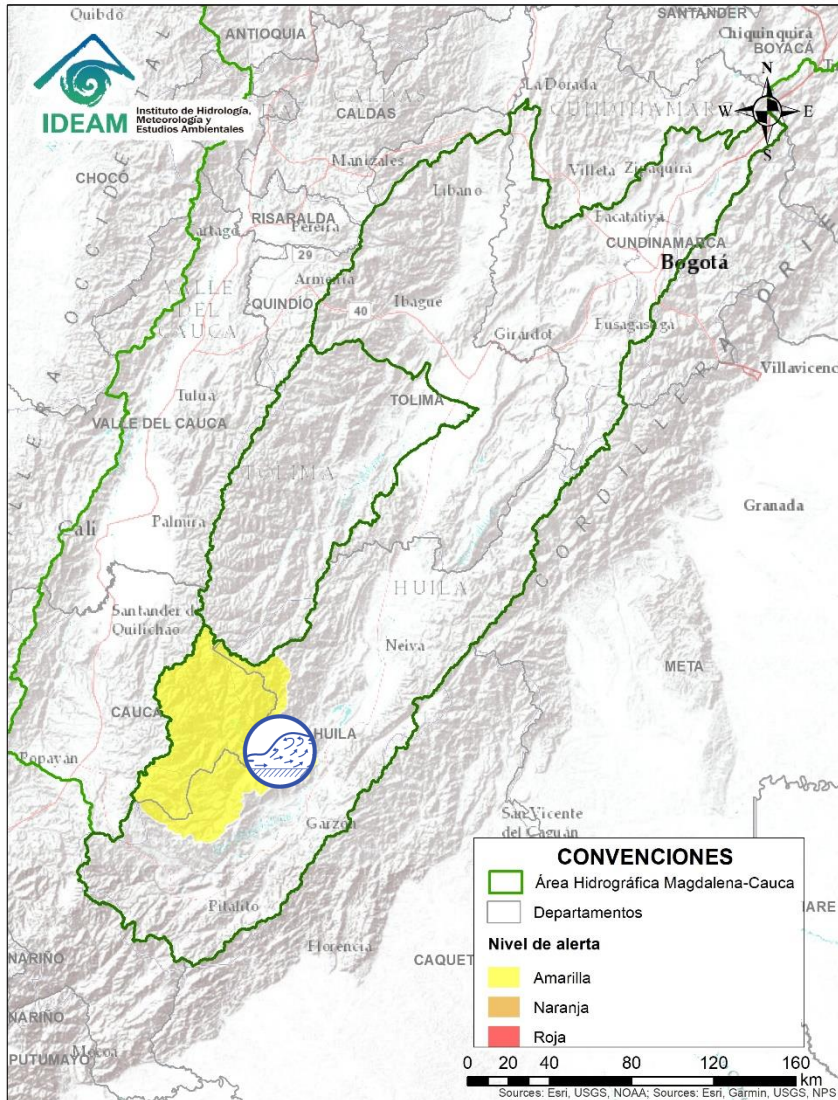
 Por favor, pique aquí para volver al mapa principal de Áreas Hidrográficas de Colombia.

ÁREA HIDROGRÁFICA DEL PACÍFICO



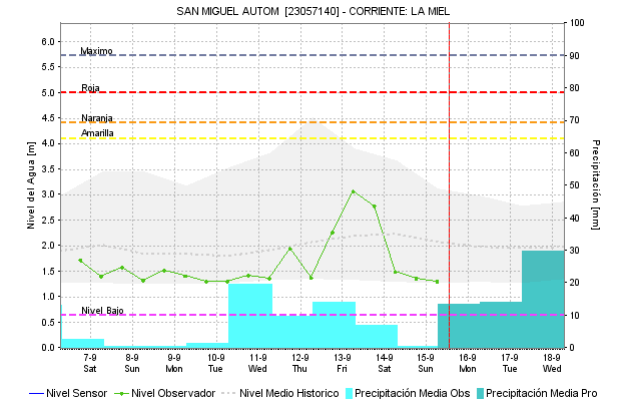
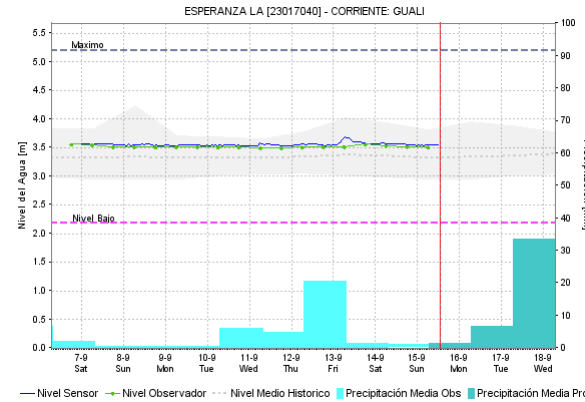
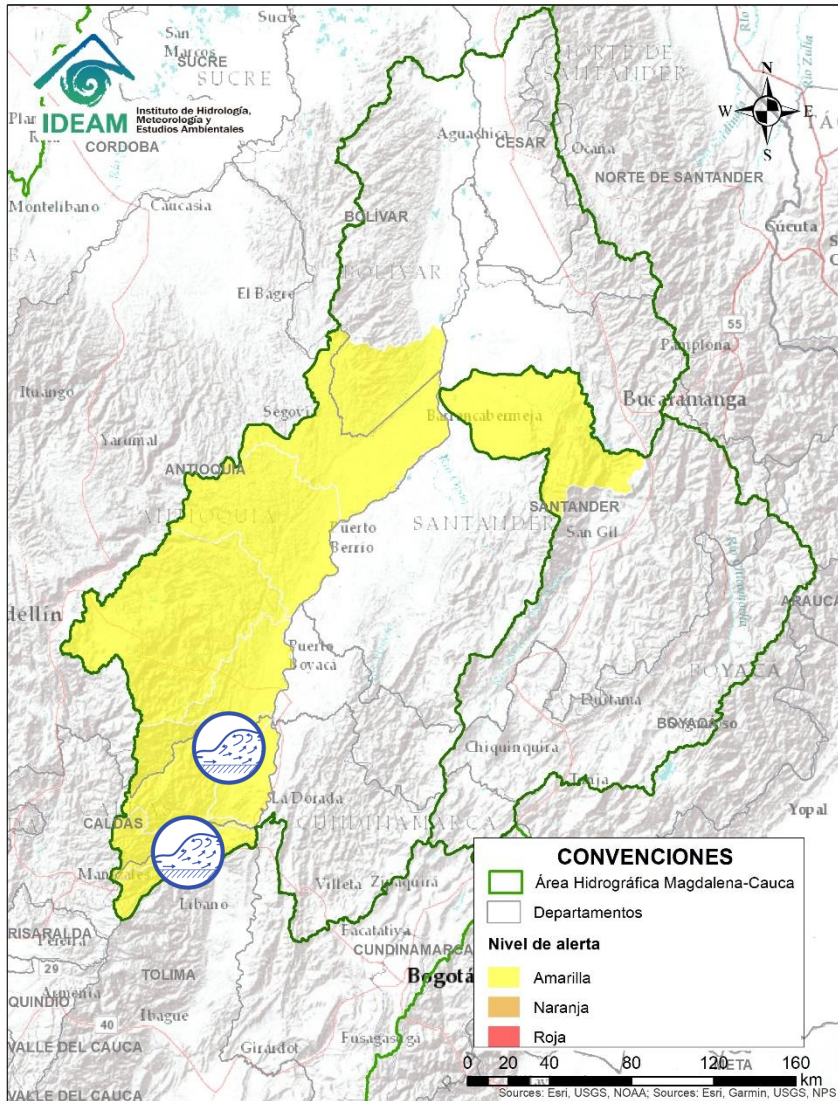
| Alerta | Zona Hidrográfica | Subzona o Cuenca Hidrográfica | Descripción de la alerta hidrológica |
|--|-----------------------------|--------------------------------------|--|
|  | Baudó | Cuenca del río Baudó | Probabilidad de crecientes súbitas en el río Baudó y sus afluentes, se recomienda especial atención en la cabecera municipal del municipio de Alto, Medio y Bajo Baudó, y para varios de sus corregimientos entre los cuales se destacan Santa María, Miacorá, Divisa, Cohecho, Chachajo, Santa Rita, La Pureza y Nauca. |
|  | Directos al Pacífico | Cuencas directas al Pacífico (Chocó) | Se mantiene esta alerta ante los posibles incrementos súbitos en el nivel de los ríos Jella, Chocolatal, Jurado y sus afluentes, entre otros directos al Océano Pacífico en el departamento de Chocó, se recomienda especial atención en los municipios de Bahía Solano y Juradó. |
|  | Directos al Océano Pacífico | Cuencas departamento Valle del Cauca | Probabilidad de crecientes súbitas en los ríos Dagua, Anchicayá y sus afluentes, directos al Océano Pacífico en el departamento de Valle del Cauca, se recomienda especial atención en los municipios de Dagua y Buenaventura. |
|  | Directos al Océano Pacífico | Cuencas departamento del Cauca | Probabilidad de crecientes súbitas en los ríos Guapi, Timbiquí, Saija, San Juan de Micay, Naya y sus afluentes, directos al Océano Pacífico en el departamento de Cauca. |

 Por favor, pique aquí para volver al mapa principal de Áreas Hidrográficas de Colombia.



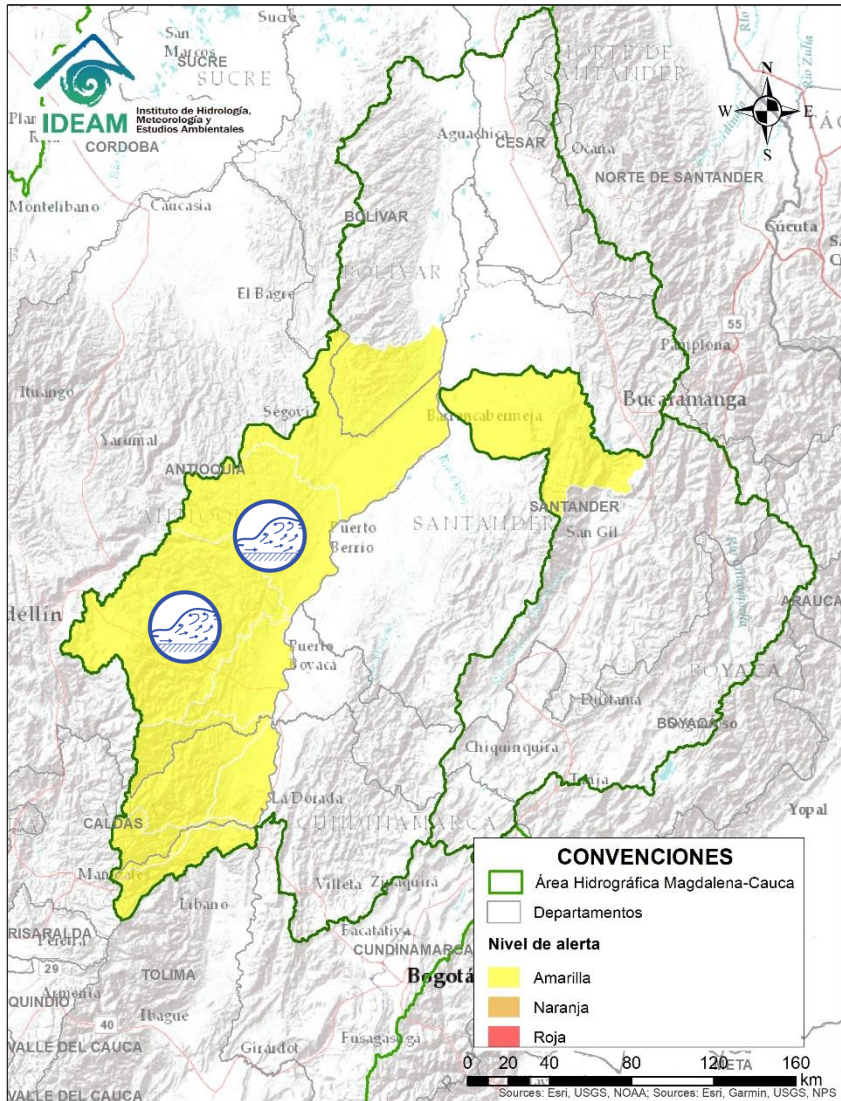
| Alerta | Zona Hidrográfica | Subzona o Cuenca Hidrográfica | Descripción de la alerta hidrológica |
|--------|-------------------|-------------------------------|--|
| | Alto Magdalena | Cuenca del río Paéz | Se emite esta alerta debido a los incrementos del nivel del río La Plata (afluente al río Páez), a la altura del municipio La Plata (Huila). |

Por favor, pique aquí para ver otras alertas en esta Área Hidrográfica.

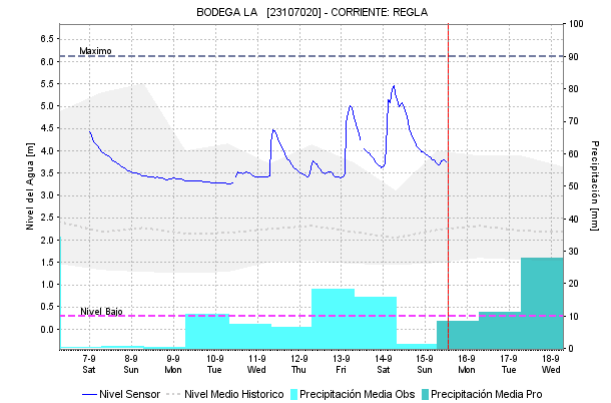
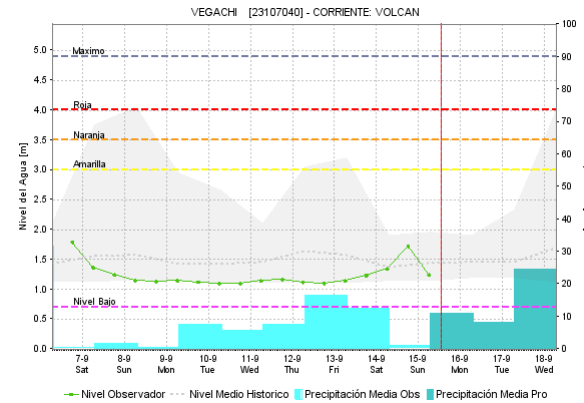
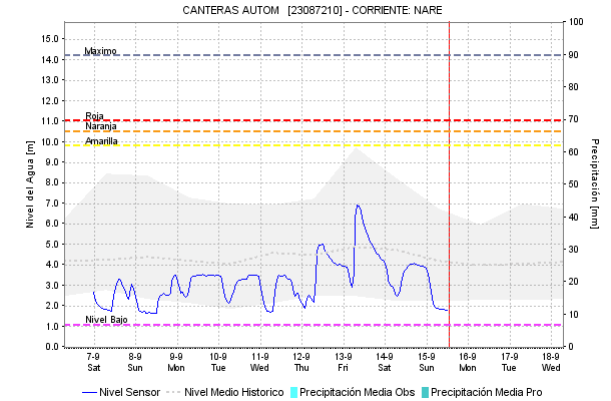
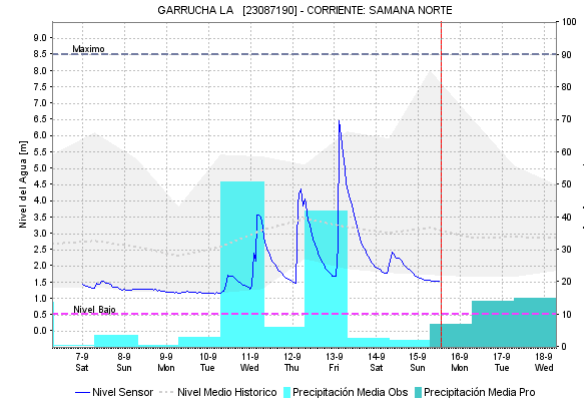


| Alerta | Zona Hidrográfica | Subzona o Cuenca Hidrográfica | Descripción de la alerta hidrológica |
|--------|-------------------|---------------------------------------|---|
| | Medio Magdalena | Cuenca del río Gualí | Probabilidad de crecientes súbitas en el río Gualí y sus afluentes, especial recomendación en el municipio de Fresno, Mariquita, Pensilvania, Samaná (Tolima). |
| | Medio Magdalena | Cuencas de los ríos Guarínó y La Miel | Incrementos en los niveles de los ríos La Miel, Guarínó y sus afluentes, especial recomendación en los municipios de Manzanares, La Victoria (Caldas) y Sansón (Antioquia). |

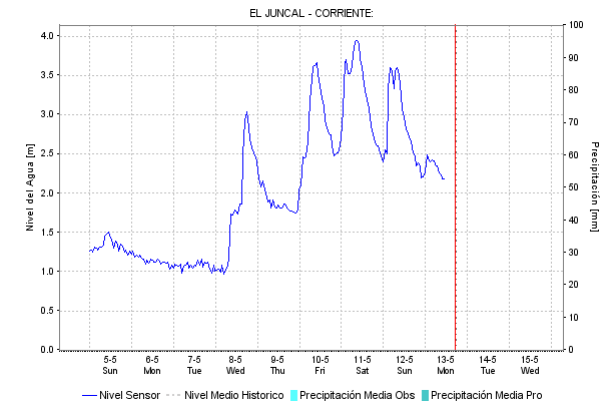
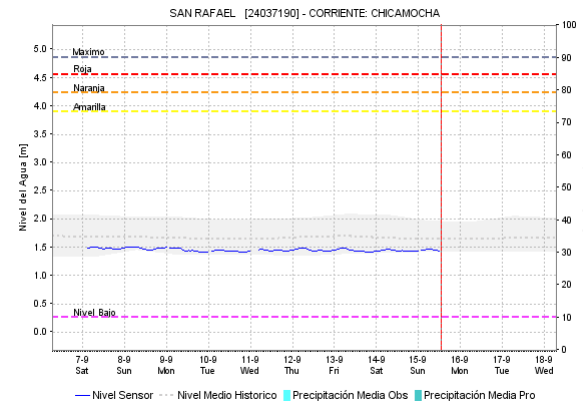
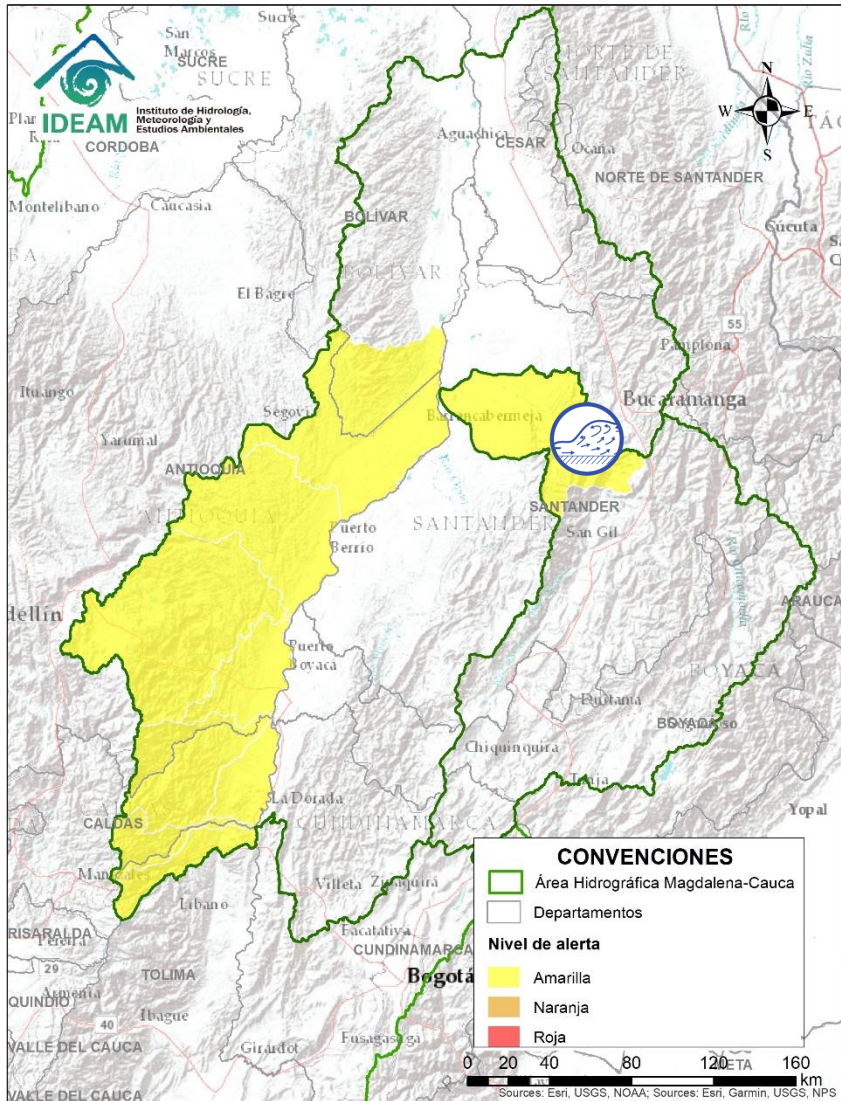
Por favor, pique aquí para volver al mapa principal de Áreas Hidrográficas de Colombia.




Por favor, pique aquí para volver al mapa principal de Áreas Hidrográficas de Colombia.

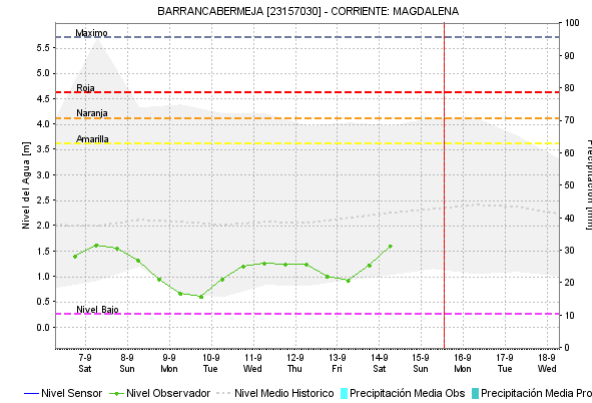
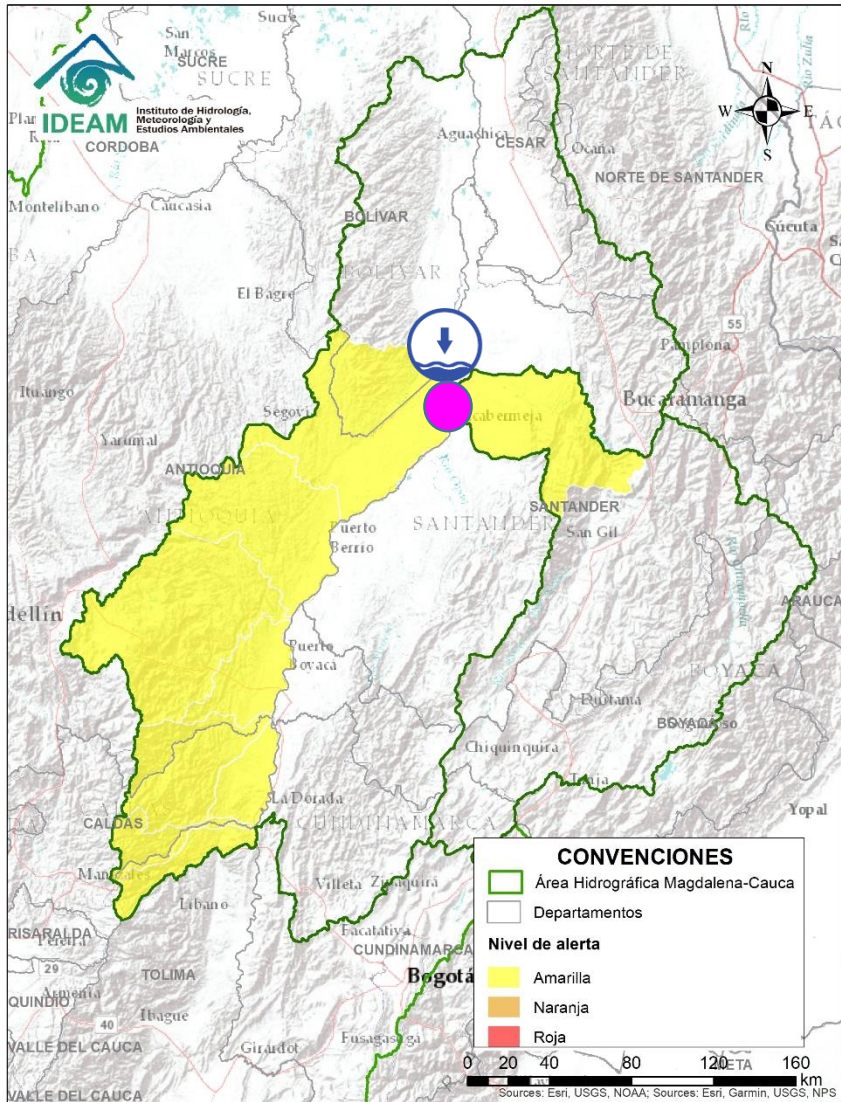



| Alerta | Zona Hidrográfica | Subzona o Cuenca Hidrográfica | Descripción de la alerta hidrológica |
|--------|-------------------|-------------------------------|--|
| | Medio Magdalena | Cuenca del río Nare | Probabilidad de incrementos súbitos en el nivel del río Nare y sus afluentes los ríos Negro, Marinilla, Nus y Samaná entre otros, se recomienda especial atención en los municipios de Rionegro, Marinilla, San Luis, Yolombó y Puerto Nare. |
| | Medio Magdalena | Cuenca del río San Bartolomé | Probabilidad de incrementos súbitos en el nivel del río San Bartolomé y sus afluentes, especialmente en el río Regla. |



| Alerta | Zona Hidrografica | Subzona o Cuenca Hidrografica | Descripción de la alerta hidrológica |
|--|-------------------|-------------------------------|---|
|  | Sogamoso | Cuenca del río Sogamoso | A la altura del municipio de Barrancabermeja, el nivel del río Sogamoso puede presentar incrementos importantes en las próximas horas. Especial atención en el nivel del río Vizcaina (afluente al Sogamoso). |

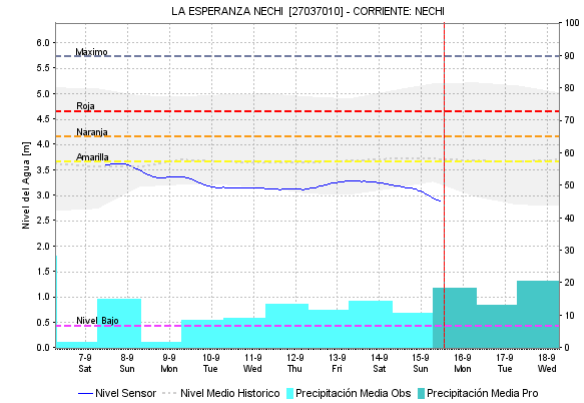
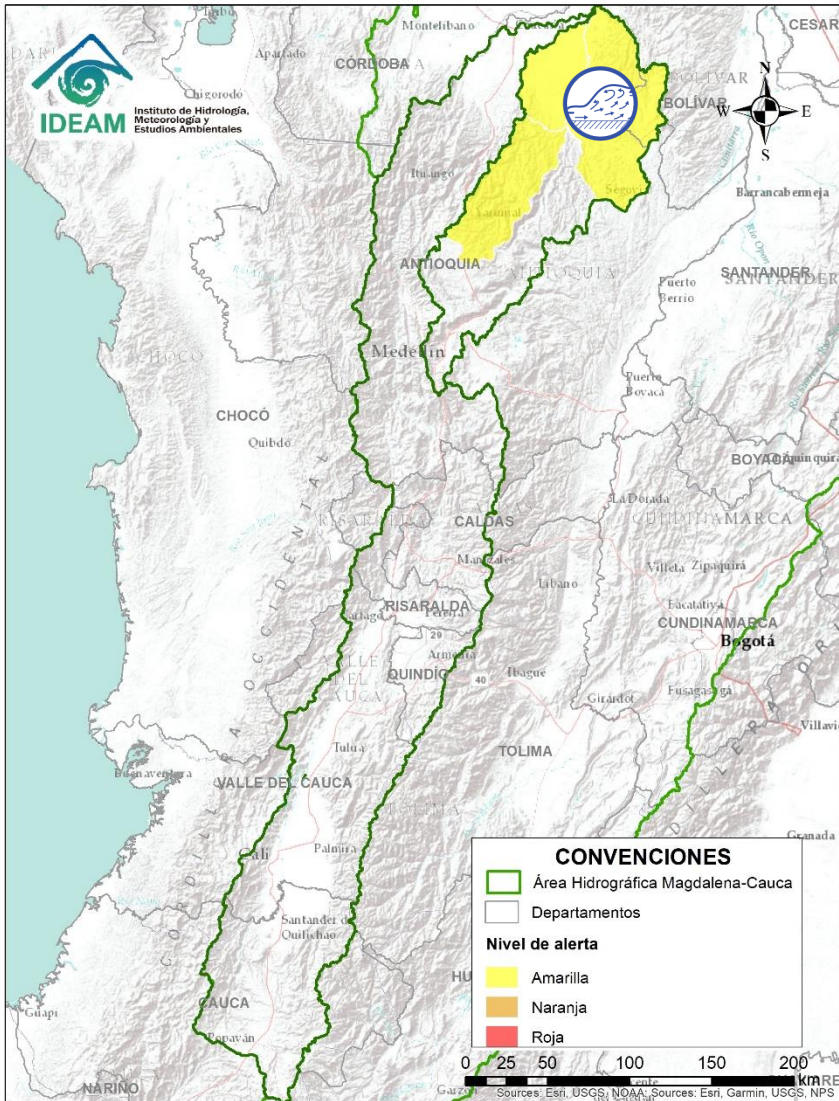






| Alerta | Zona Hidrográfica | Subzona o Cuenca Hidrográfica | Descripción de la alerta hidrológica |
|--|-------------------|-------------------------------|---|
|  | Medio Magdalena | Parte media del río Magdalena | Se prevé que continúe la tendencia al descenso en el nivel del río Magdalena, en el tramo comprendido entre el municipio de Barrancabermeja y Puerto Wilches (Santander), con valores en el rango de los promedios bajos históricos para la época. Se pueden estar presentando restricciones en la navegación fluvial de embarcaciones mayores. El IDEAM recomienda a la población en general estar atentos a las indicaciones de las autoridades locales y las Capitanías de Puerto flete a la reducción en el nivel del río Magdalena en este sector. |


Por favor, pique aquí para volver al mapa principal de Áreas Hidrográficas de Colombia.

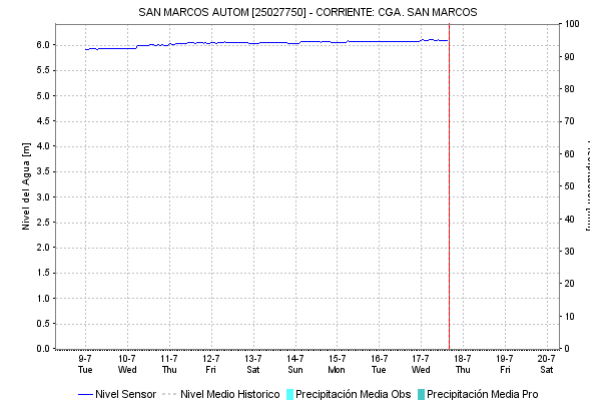
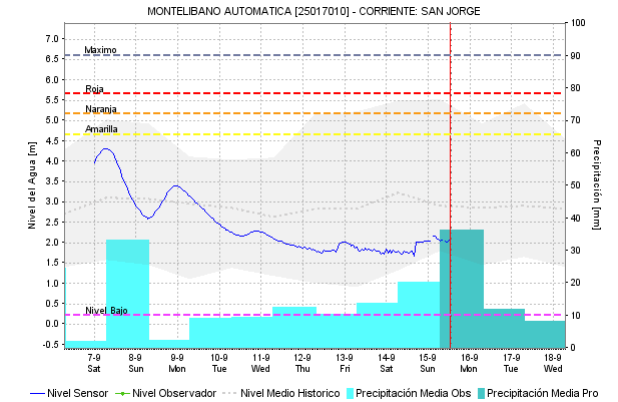
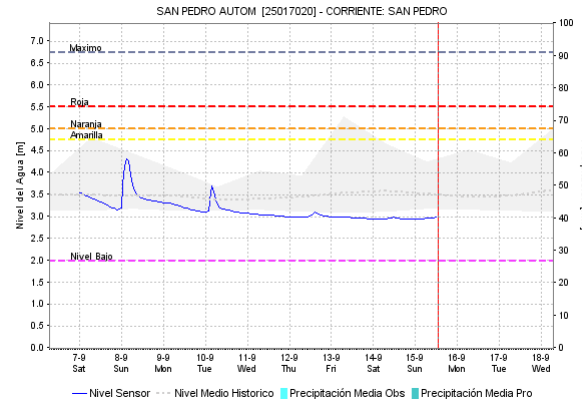
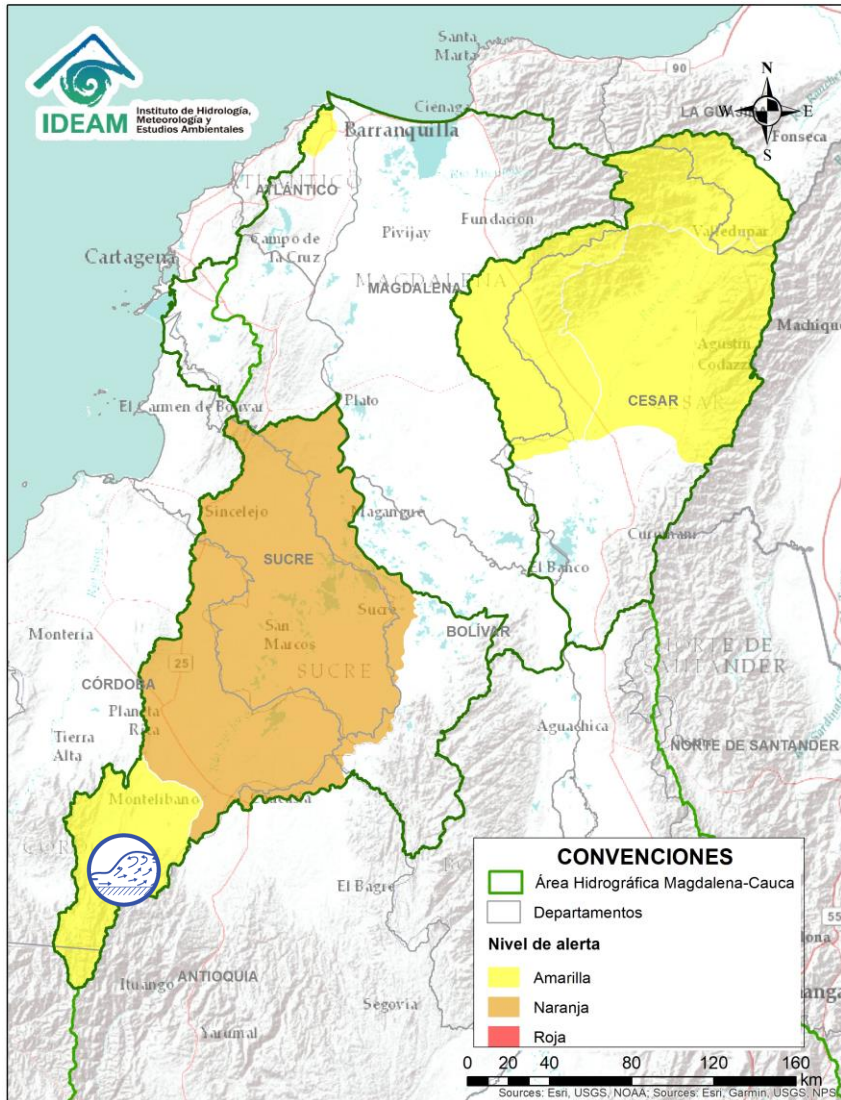
ÁREA HIDROGRÁFICA DEL MAGDALENA – CAUCA (cuenca del río Cauca)




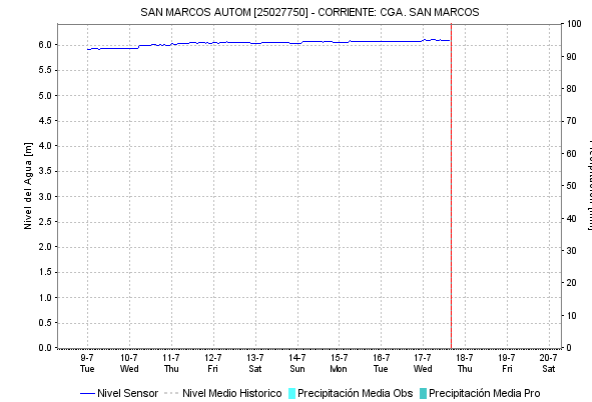
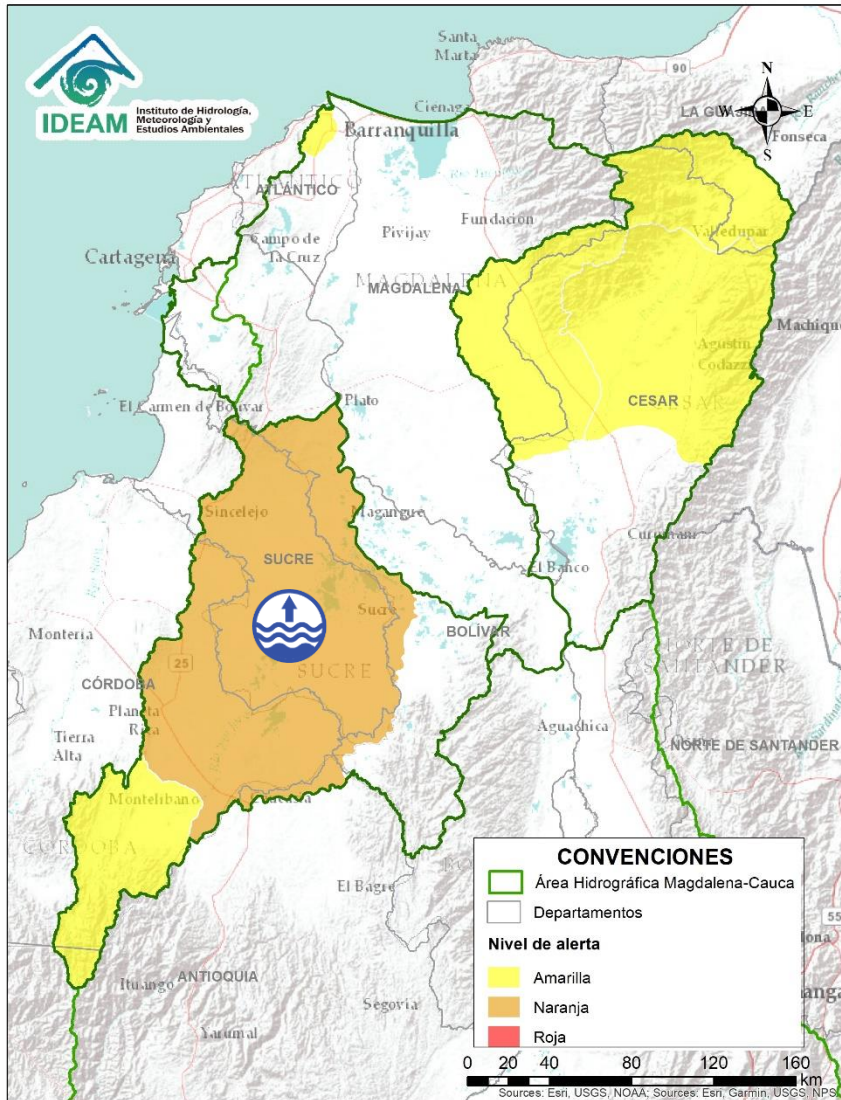
| Alerta | Zona Hidrográfica | Subzona o Cuenca Hidrográfica | Descripción de la alerta hidrológica |
|--|-------------------|-------------------------------|--|
|  | Nechí | Cuenca baja del río Nechí | Probabilidad de incrementos importantes en la cuenca del río Nechí y sus afluentes (Antioquia), debido a las persistencias lluvias con tormenta eléctrica que se ha presentado en la zona. Especial atención en la parte baja del río Nechí y sus afluentes. |


 Por favor, pique aquí para volver al mapa principal de Áreas Hidrográficas de Colombia.

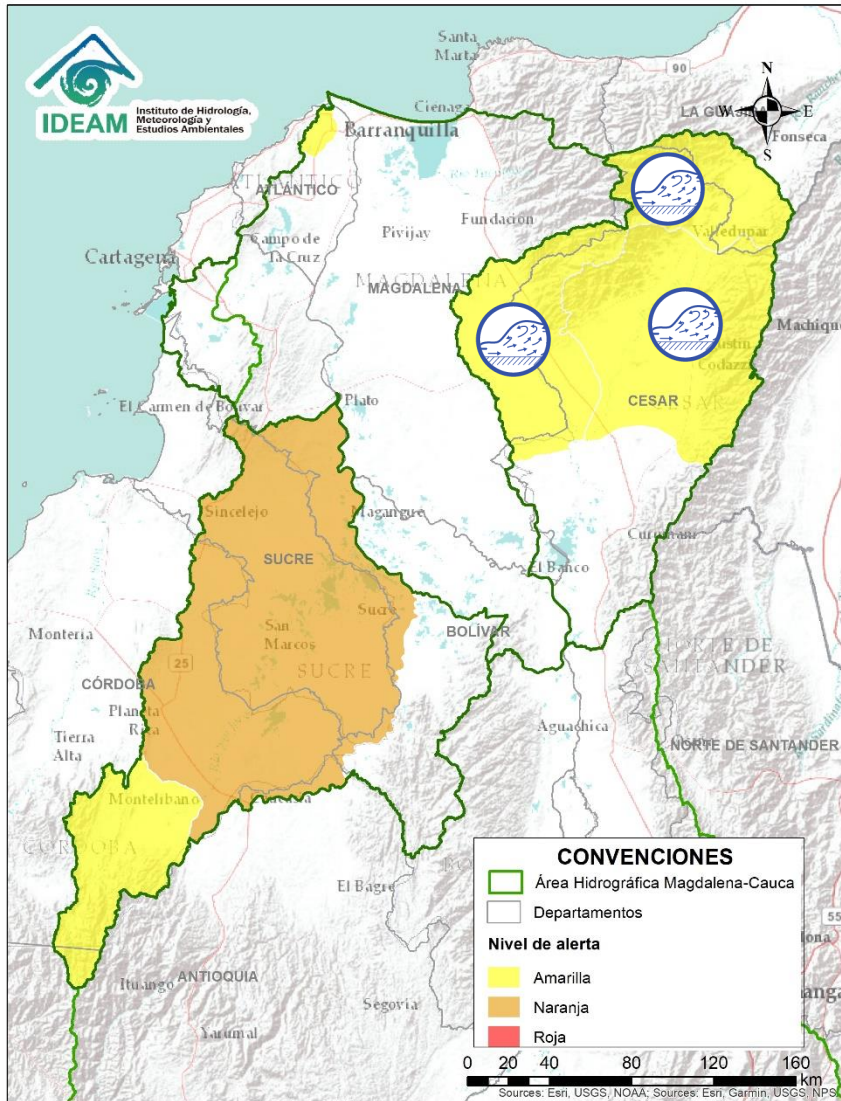
 Por favor, pique aquí para ver otras alertas en esta Área Hidrográfica.



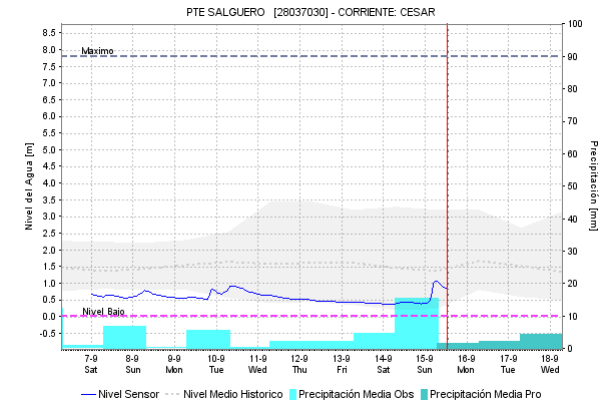
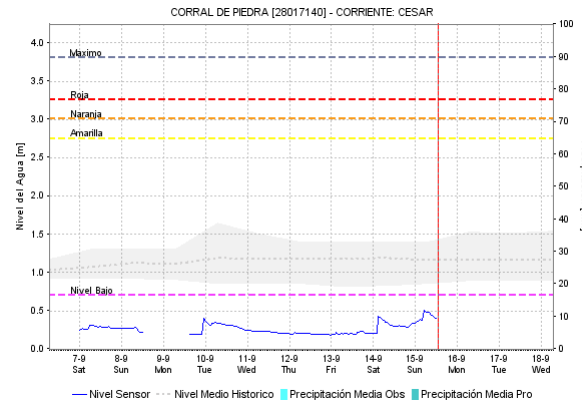
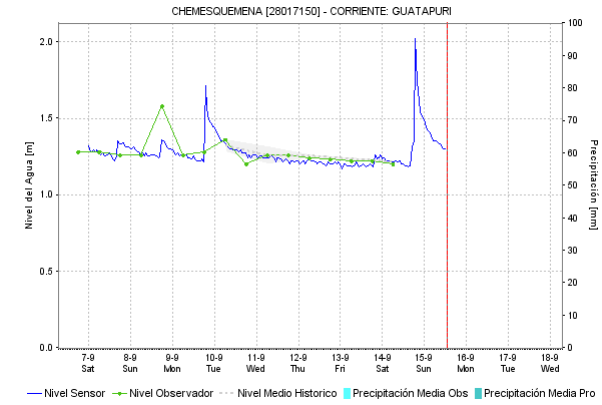
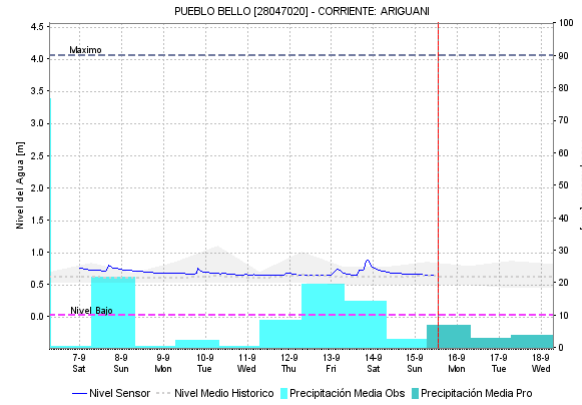
| Alerta | Zona Hidrográfica | Subzona o Cuenca Hidrográfica | Descripción de la alerta hidrológica |
|--|-------------------|---------------------------------------|---|
|  | Bajo Magdalena | Cuenca alta – media del río San Jorge | Probabilidad de ocurrencia de crecientes súbitas en la cuenca alta del río San Jorge. Especial atención a la altura del municipio de Montelíbano. |



| Alerta | Zona Hidrográfica | Subzona o Cuenca Hidrográfica | Descripción de la alerta hidrológica |
|--|-------------------|-------------------------------|---|
|  | Bajo Magdalena | Cuenca baja del río San Jorge | Se mantienen los niveles altos en la Ciénaga de San Marcos en el departamento de Sucre, no se descarta que esta situación afecte otras ciénagas de la región de la Mojana en los departamentos de Córdoba, Sucre y Bolívar, especialmente en los municipios de Ayapel, Caimito, San Benito Abad y Majagual. Incrementos importantes en los niveles de los caños Majagual y Barro, afluentes al río San Jorge en su cuenca baja. |

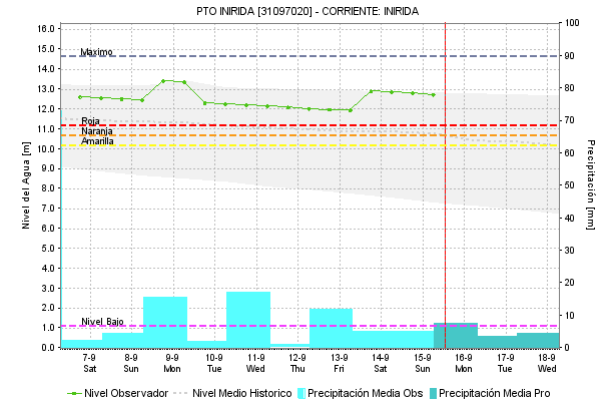
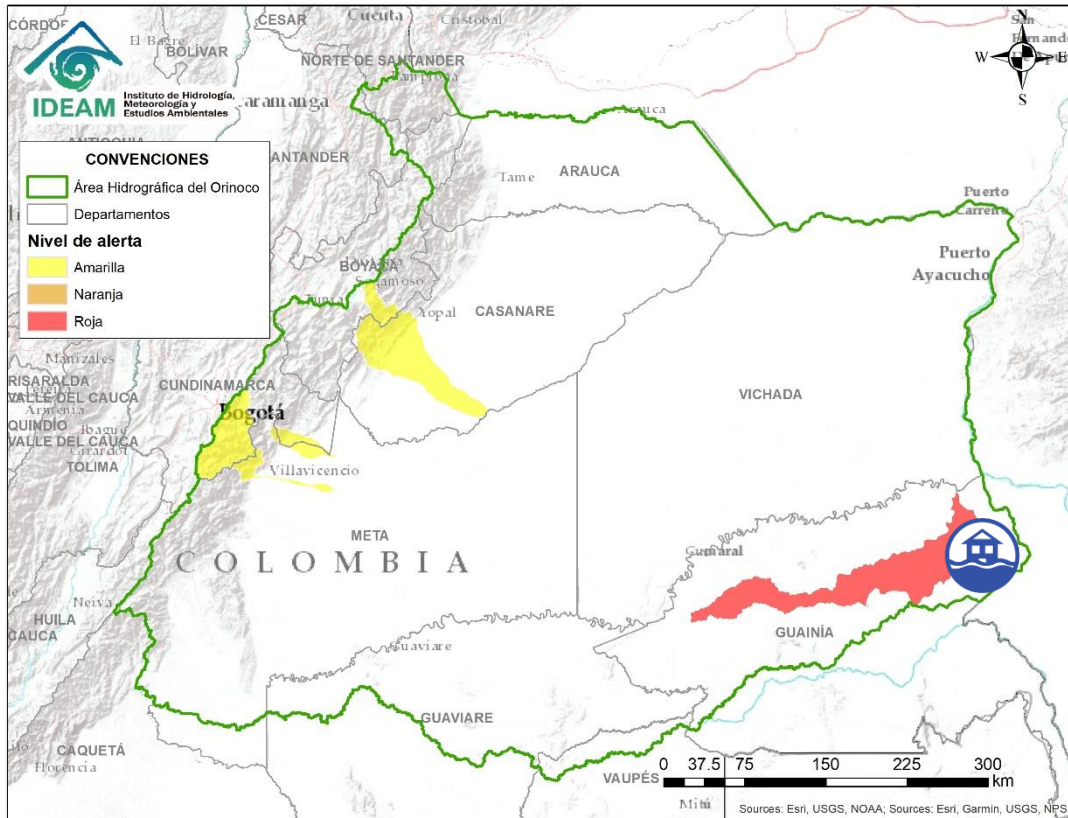


Por favor, pique aquí para volver al mapa principal de Áreas Hidrográficas de Colombia.




| Alerta | Zona Hidrográfica | Subzona o Cuenca Hidrográfica | Descripción de la alerta hidrológica |
|--------|-------------------|-----------------------------------|--|
| | Bajo Magdalena | Cuenca alta y media del río Cesar | Probabilidad de incrementos súbitos en los niveles del río Cesar y sus afluentes en la cuenca alta y media, especialmente en los ríos Ariguani y Guatapurí, se recomienda especial atención en los municipios de San Juan de Cesar, Valledupar, Pueblo Bello, El Copey y Ariguani entre otros. |

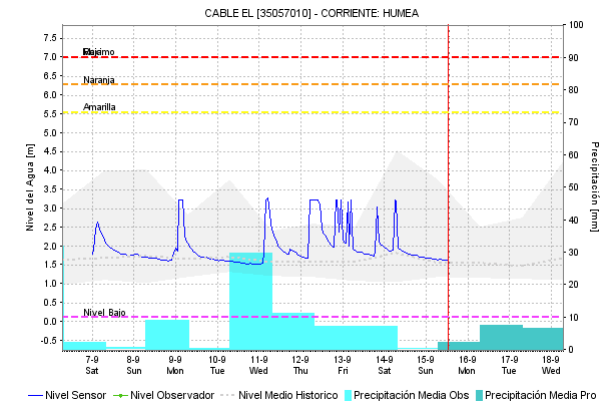
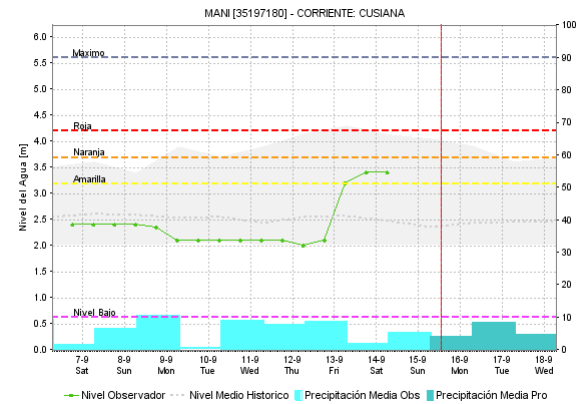
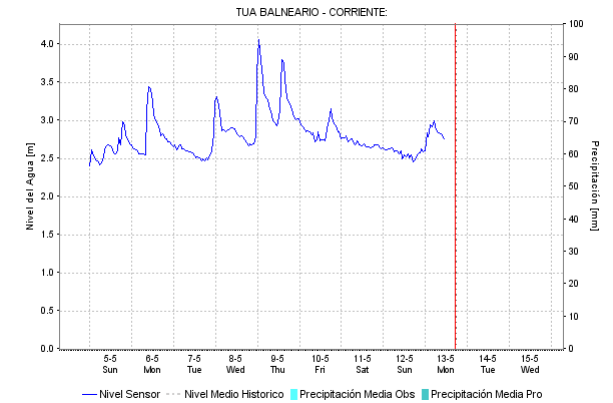
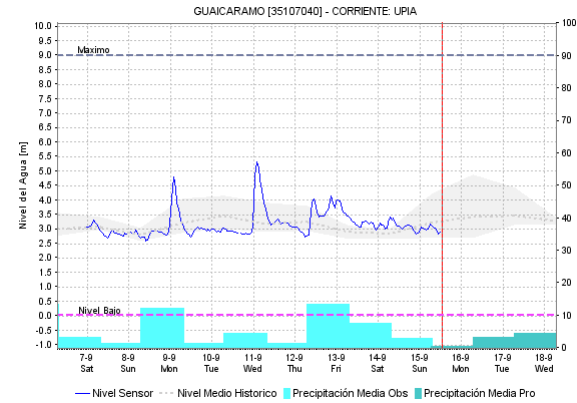
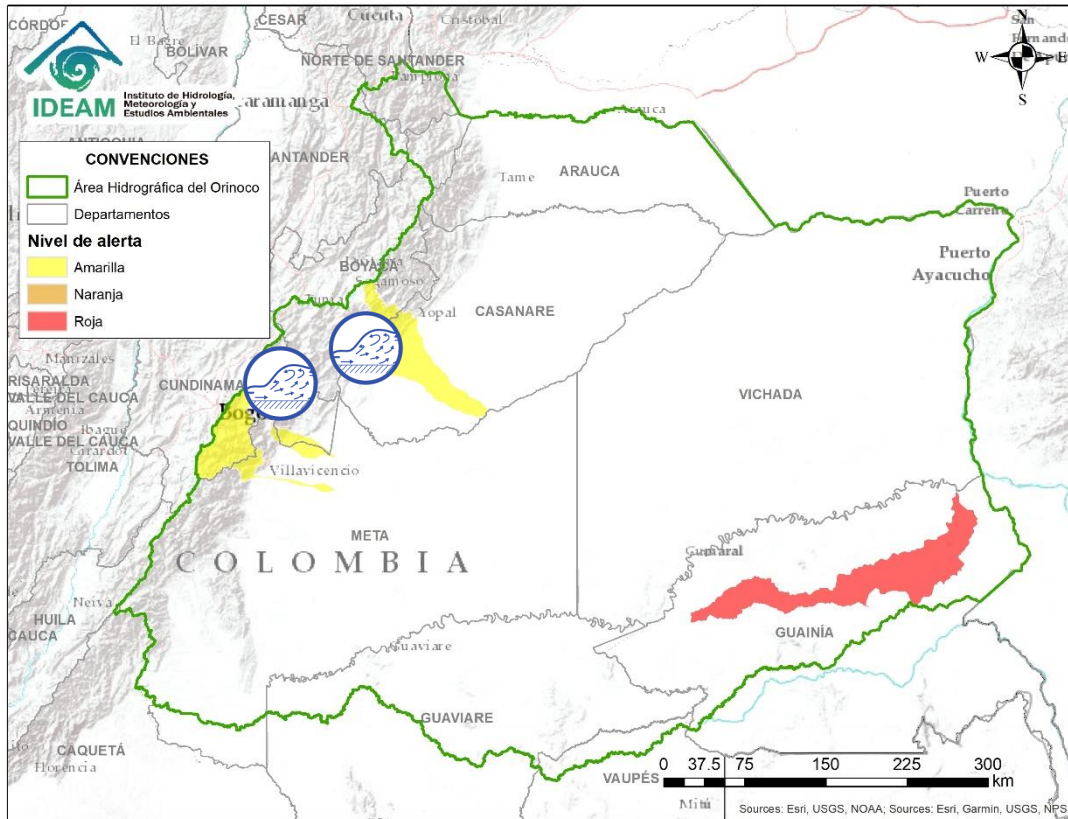
ÁREA HIDROGRÁFICA DEL ORINOCO



Por favor, pique aquí para volver al mapa principal de Áreas Hidrográficas de Colombia.

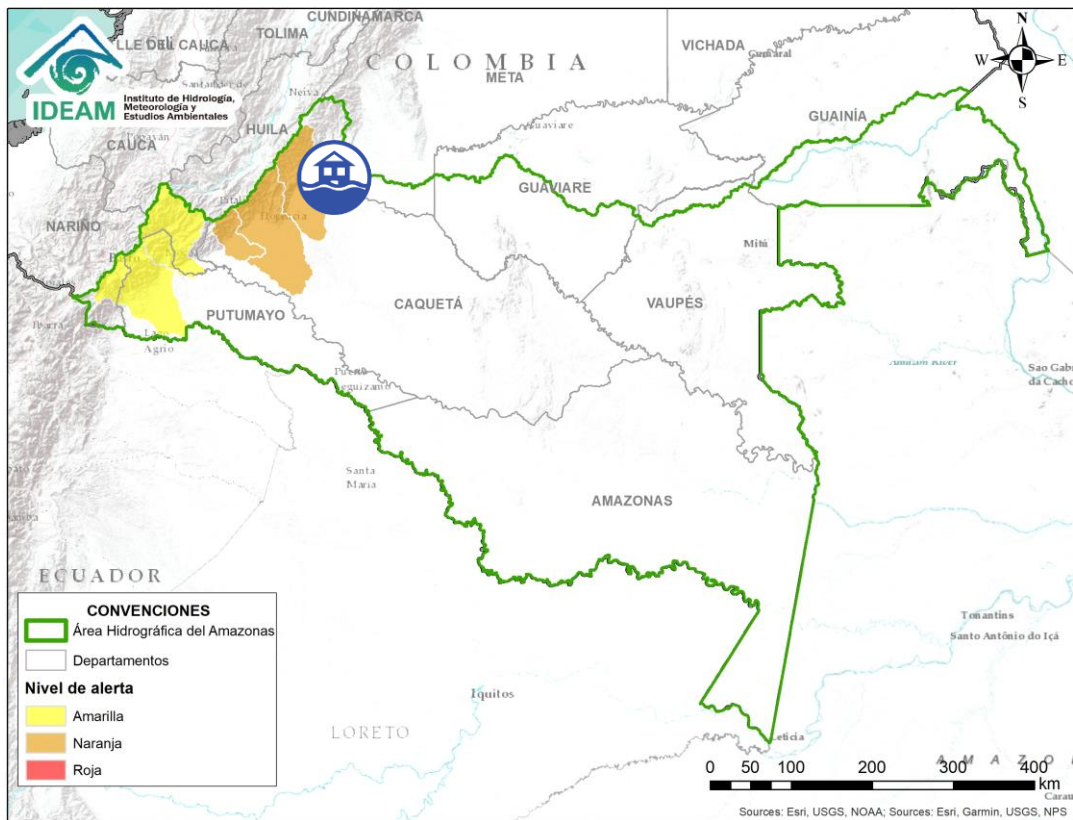
| Alerta | Zona Hidrográfica | Subzona o Cuenca Hidrográfica | Descripción de la alerta hidrológica |
|--|-------------------|-------------------------------|--|
|  | Inírída | Cuenca baja del río Inírída | Continúan las inundaciones debido a los niveles altos que persisten en la parte baja del río Inírída a la altura del municipio de Inírída. |

ÁREA HIDROGRÁFICA DEL ORINOCO




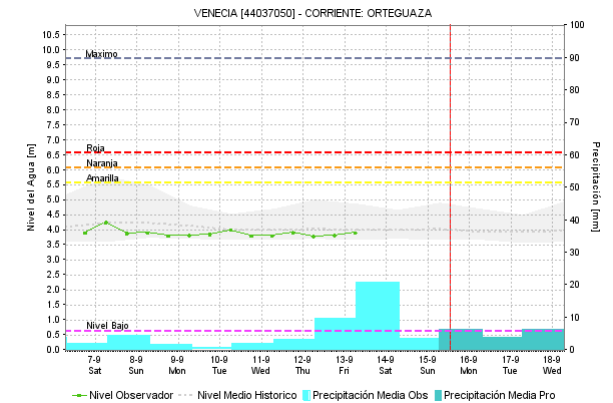
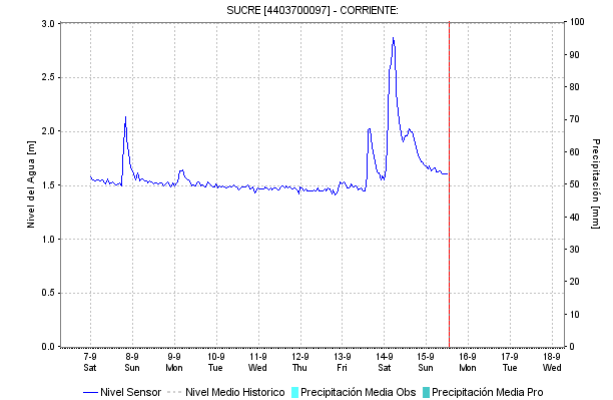
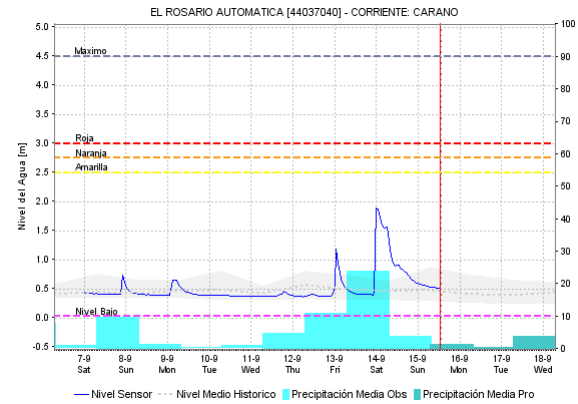
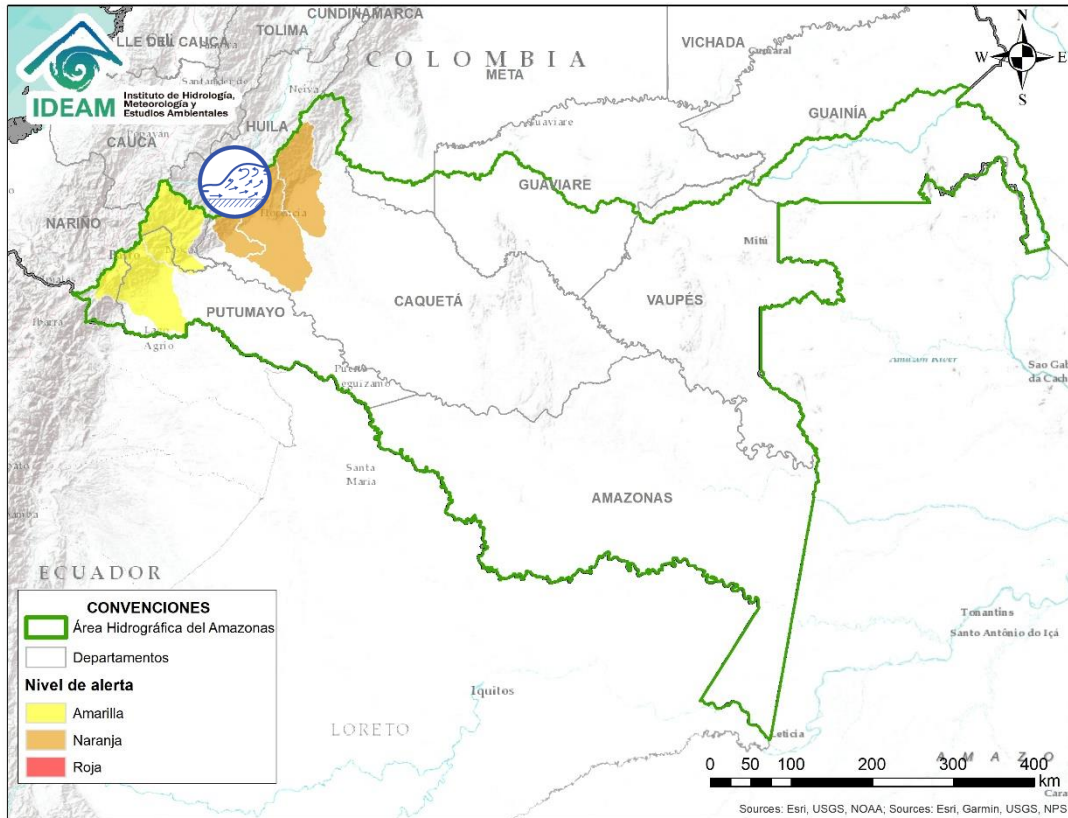
Por favor, pique aquí para volver al mapa principal de Áreas Hidrográficas de Colombia.

| Alerta | Zona Hidrográfica | Subzona o Cuenca Hidrográfica | Descripción de la alerta hidrológica |
|--------|-------------------|---|---|
| | Meta | Cuencas de la parte alta y media del río Meta | Probabilidad de crecientes súbitas en los ríos que descienden del piedemonte llanero, especialmente para los ríos Guayuriba y Guacavía, entre otros directos al río Meta. |
| | Meta | Cuencas del río Cusiana | Crecientes súbitas en el río Cusiana y sus afluentes, especial recomendación a la altura del municipio de Maní (Casanare). |



Por favor, pique aquí para ver otras alertas en esta Área Hidrográfica.

| Alerta | Zona Hidrográfica | Subzona o Cuenca Hidrográfica | Descripción de la alerta hidrológica |
|--|-------------------|-------------------------------|---|
|  | Caguán | Cuenca del río Guayas | Probabilidad de incrementos súbitos en los niveles del río Guayas y sus afluentes, especialmente el río Nemal, a la altura del municipio de El Doncello, Corregimiento Puerto Manrique (Caquetá). |

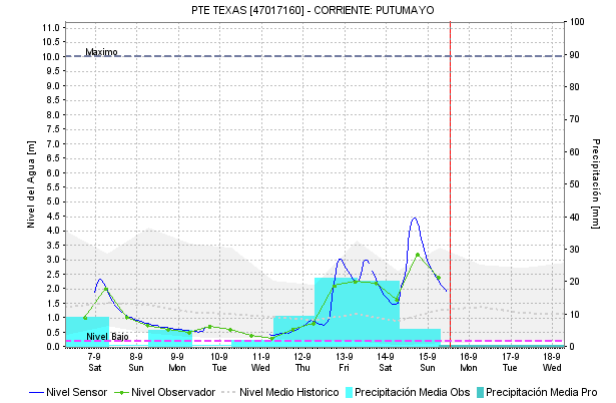
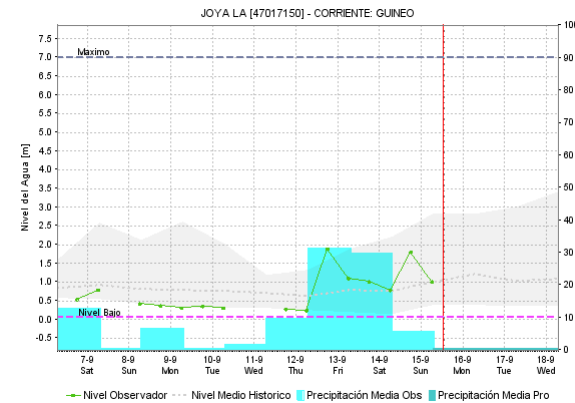
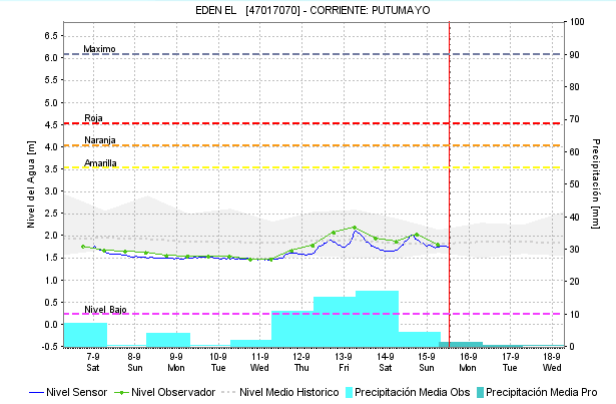
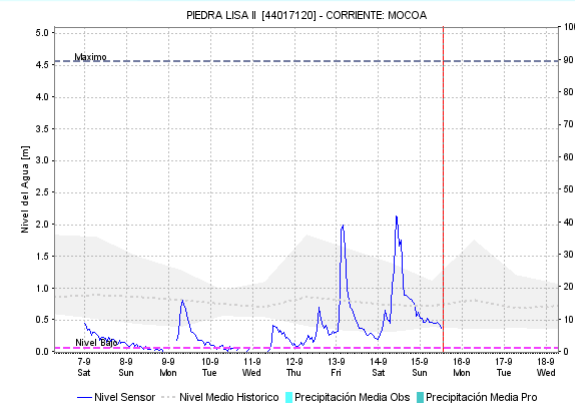
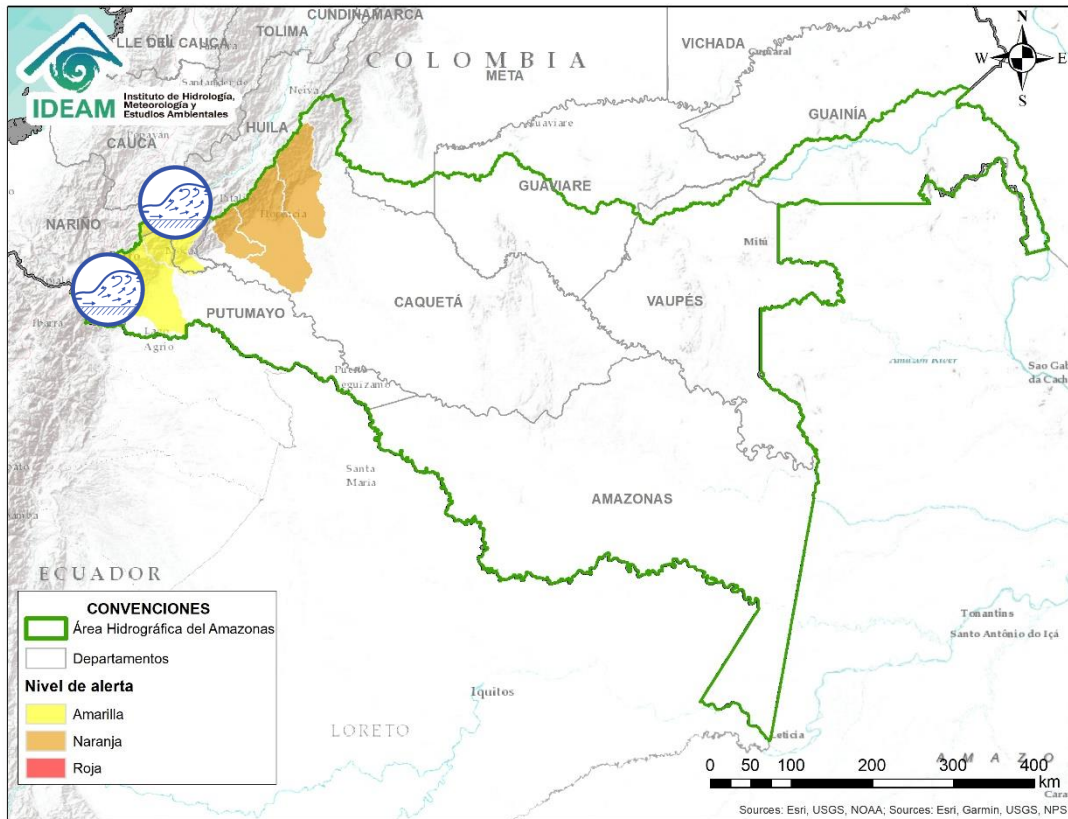


Por favor, pique aquí para volver al mapa principal de Áreas Hidrográficas de Colombia.

Por favor, pique aquí para ver otras alertas en esta Área Hidrográfica.

| Alerta | Zona Hidrográfica | Subzona o Cuenca Hidrográfica | Descripción de la alerta hidrológica |
|--------|-------------------|------------------------------------|--|
| | Caquetá | Cuenca del río Orteguaza y Pescado | Probabilidad de incrementos súbitos en los niveles del río Orteguaza y sus afluentes los ríos Caraño y Hacha en el piedemonte caqueteño, a la altura del municipio de Florencia (Caquetá), similar comportamiento en los niveles se espera para la cuenca del río Pescado. Se recomienda especial atención en las ciudades de Florencia, Paujil, Doncello, Albania y San José de Fragua. |

ÁREA HIDROGRÁFICA DEL AMAZONAS



Por favor, pique aquí para volver al mapa principal de Áreas Hidrográficas de Colombia.

| Alerta | Zona Hidrografica | Subzona o Cuenca Hidrografica | Descripción de la alerta hidrológica |
|--------|-------------------|-------------------------------|--|
| | Putumayo | Cuenca alta del río Putumayo | Probabilidad de incrementos súbitos en los niveles de la parte alta del río Putumayo y sus afluentes, especialmente los ríos San Miguel, Sucio, Guineo y Guamuéz, se recomienda especial atención en los municipios de Puerres (Nariño), Santiago, Villagarzón, Orito y Puerto Asís (Putumayo). Nota: Se ha registran incrementos importantes en el nivel del río Putumayo, a la altura del municipio de Puerto Asís. Especial atención en la zona ribereña, debido al tránsito de onda. |

ICONOGRAFÍA DE TÉRMINOS HIDROLÓGICOS

CONVENCIONES

| | | |
|---|---------------------------------|---|
|  | Lluvias | Lluvias antecedentes intensas o continuas y/o pronostico de las mismas, las cuales pueden generar crecientes súbitas en los ríos principales y sus afluentes. |
|  | Niveles bajos | Nivel de referencia del río cuyos valores iguales o inferiores pueden generar restricciones para navegabilidad, captación de agua para acueductos, actividades de pesca entre otros sectores que pudieran verse afectados por la disminución de los caudales. |
|  | Niveles altos | Nivel de referencia del río cuyos valores iguales o superiores pueden generar afectaciones en las zonas ribereñas. |
|  | Creciente súbita | Fenómeno natural que se presenta en los ríos de montaña como consecuencia de la ocurrencia de lluvias intensas o torrenciales en zonas de alta pendiente del cauce principal y sus afluentes. |
|  | Transito de crecientes | Es el desplazamiento de una onda de creciente de aguas arriba hacia aguas abajo de la corriente. |
|  | Creciente por desembalse | Proceso de transito del flujo de agua por descarga controlada desde un embalse. |
|  | Inundación | Aumento en los niveles y/o caudales de los ríos que superan la capacidad máxima de transporte o modificación de la sección transversal que la reduce, ocasionando el desbordamiento e inundación en zonas aledañas al cauce principal. |

EQUIPO DE TRABAJO IDEAM

Director General

YOLANDA GONZÁLEZ HERNÁNDEZ

Jefe Oficina del Servicio de Pronósticos y Alertas

MERY ESPERANZA FERNÁNDEZ PORRAS

Hidrólogo de turno:

ALEXANDER VILLAMIZAR H

Correo electrónico: alertasideam@gmail.com

Calle 25 D No. 96 B-70. Bogotá D. C.

Teléfono: 3527160 - Ext. 1330 -1334 -1335 -1336

