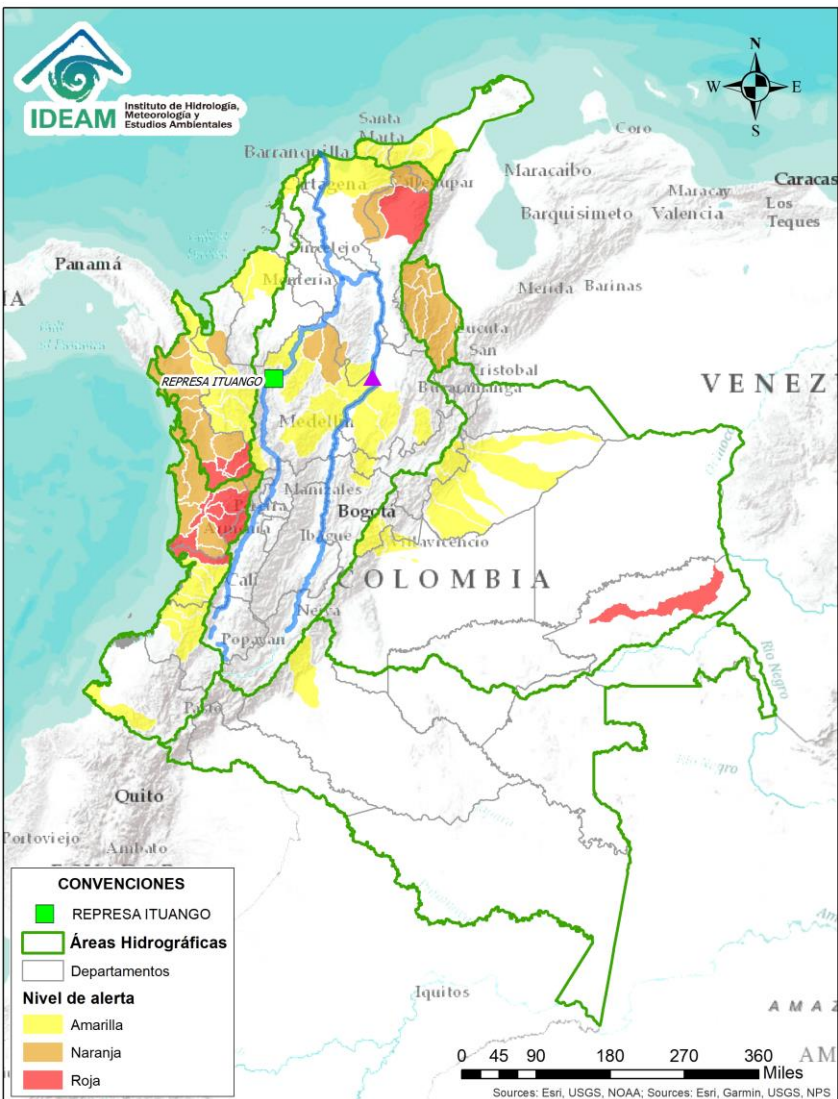




BOLETÍN DE ALERTAS HIDROLÓGICAS N° 265



Bogotá D. C., domingo 22 de septiembre de 2019. Hora de actualización 22:00 HLC.
Observación: El presente informe puede ser corregido y/o actualizado en el futuro.
No representa una certificación oficial del IDEAM



Por favor, haga clic sobre el Área Hidrográfica que desee consultar

- ÁREA HIDROGRÁFICA DEL CARIBE
- ÁREA HIDROGRÁFICA DEL PACÍFICO
- ÁREA HIDROGRÁFICA DEL MAGDALENA-CAUCA
- ÁREA HIDROGRÁFICA DEL ORINOCO
- ÁREA HIDROGRÁFICA DEL AMAZONAS

FEWS COLOMBIA

SISTEMA DE PRONÓSTICOS HIDROLÓGICOS Y ALERTAS TEMPRANAS

Consulte aquí el estado de los niveles en los ríos del país:

<http://fews.ideam.gov.co/colombia/MapaEstacionesColombiaEstado.html>



Alerta ROJA

PARA TOMAR ACCIÓN Advierte a los sistemas de prevención y atención de desastres sobre la amenaza que puede ocasionar un fenómeno con efectos adversos sobre la población, el cual requiere la atención inmediata por parte de la población y de los cuerpos de atención y socorro. Se emite una alerta sólo cuando la identificación de un evento extraordinario indique la probabilidad de amenaza inminente y cuando la gravedad del fenómeno implique la movilización de personas y equipos, interrumpiendo el normal desarrollo de sus actividades cotidianas.



Alerta NARANJA

PARA PREPARARSE Indica la presencia de un fenómeno. No implica amenaza inmediata y como tanto es catalogado como un mensaje para informarse y prepararse. El aviso implica vigilancia continua ya que las condiciones son propicias para el desarrollo de un fenómeno, sin que se requiera permanecer alerta.



Alerta AMARILLA

PARA INFORMARSE Es un mensaje oficial por el cual se difunde información. Por lo regular se refiere a eventos observados, registrados o registrados y puede contener algunos elementos de pronóstico a manera de orientación. Por sus características pretéritas y futuras difiere del aviso y de la alerta, y por lo general no está encaminado a alertar sino a informar.

CONDICIONES NORMALES La información que se suministra se encuentra dentro de los rangos normales.

Nota 1: Es probable que los eventos hidrológicos reportados en las alertas emitidas no se estén presentando sobre los ríos principales sino sobre sus afluentes.

Nota 2: El IDEAM le recomienda a la población ribereña estar muy atentos al comportamiento de los niveles de los ríos y atender las recomendaciones que la Unidad Nacional de Gestión del Riesgo de Desastres (UNGRD) emita para la implementación de medidas de contingencia ante posibles afectaciones por desbordamientos e inundaciones.



LLUVIAS



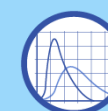
NIVELES BAJOS



NIVELES ALTOS



CRECIENTE SÚBITA



TRANSITO DE CRECIENTES

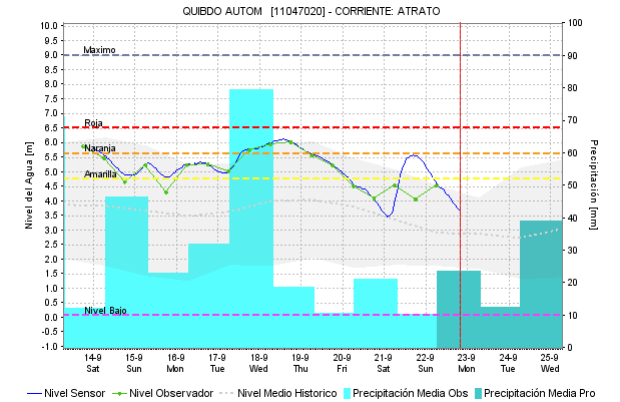
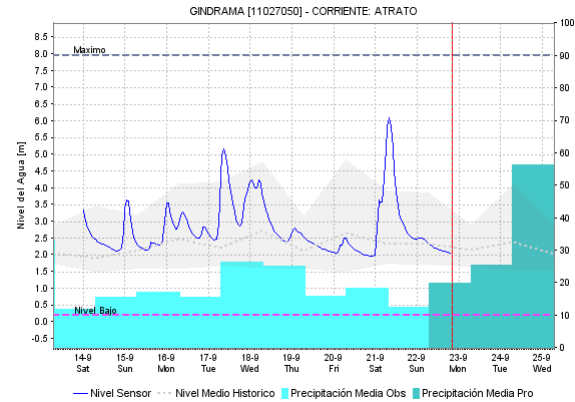
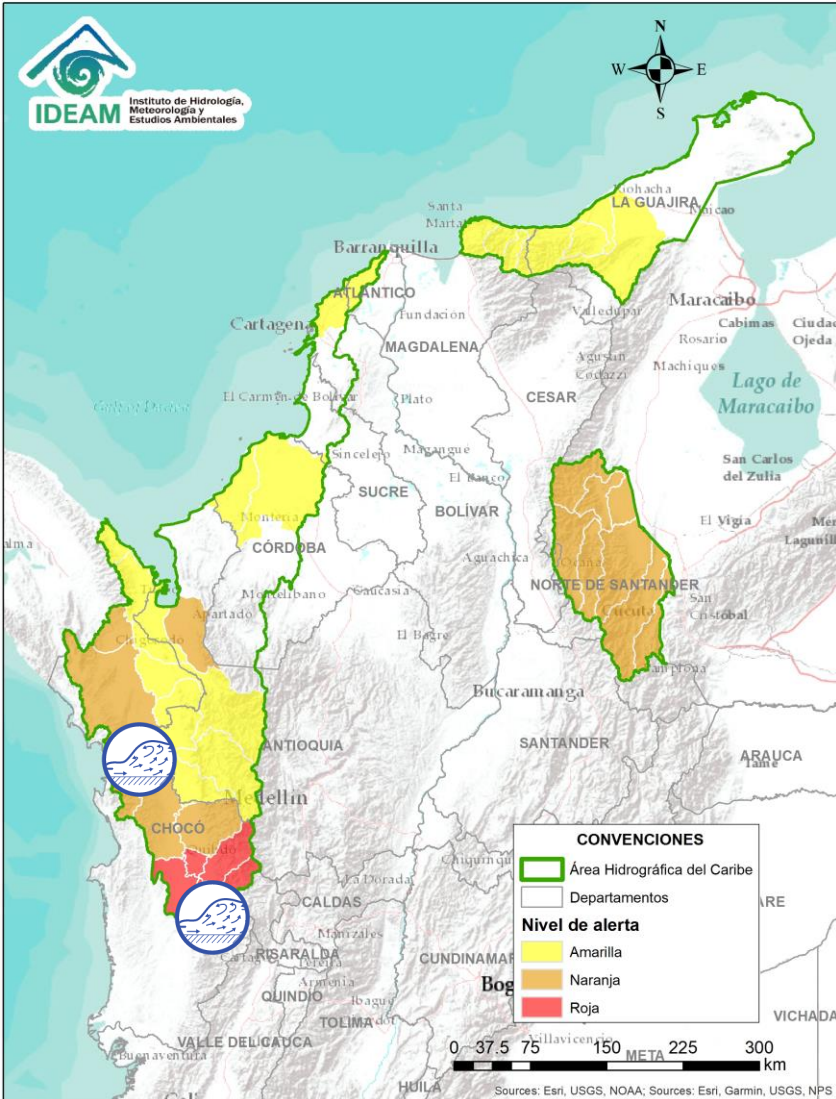




CRECIENTE POR DESEMBLARSE




INUNDACIONES

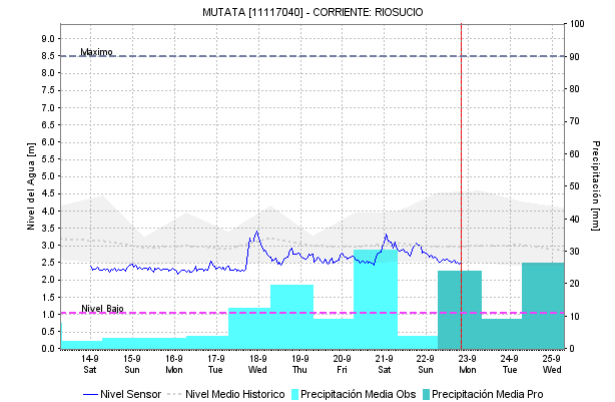
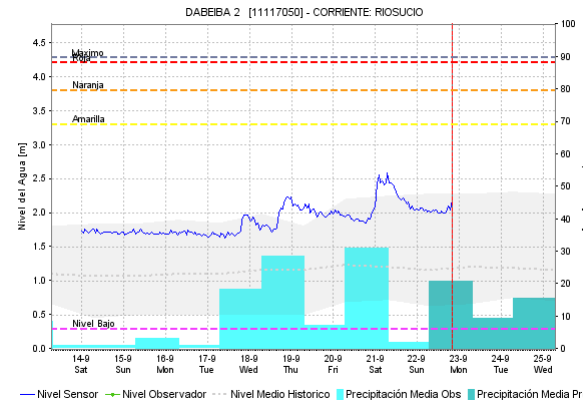
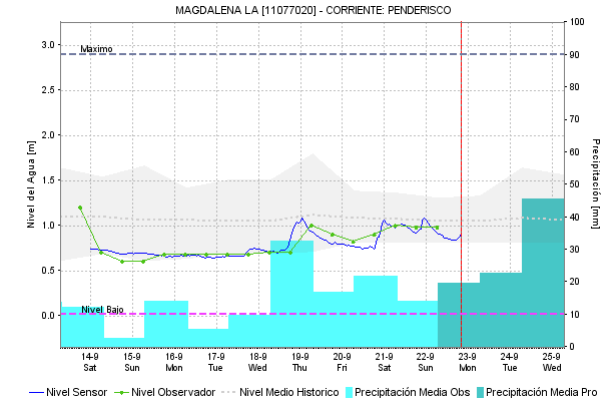
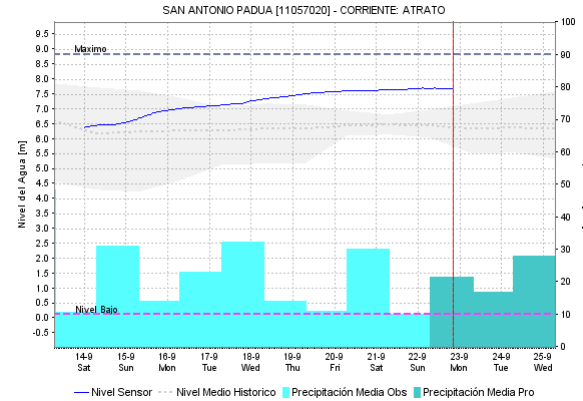
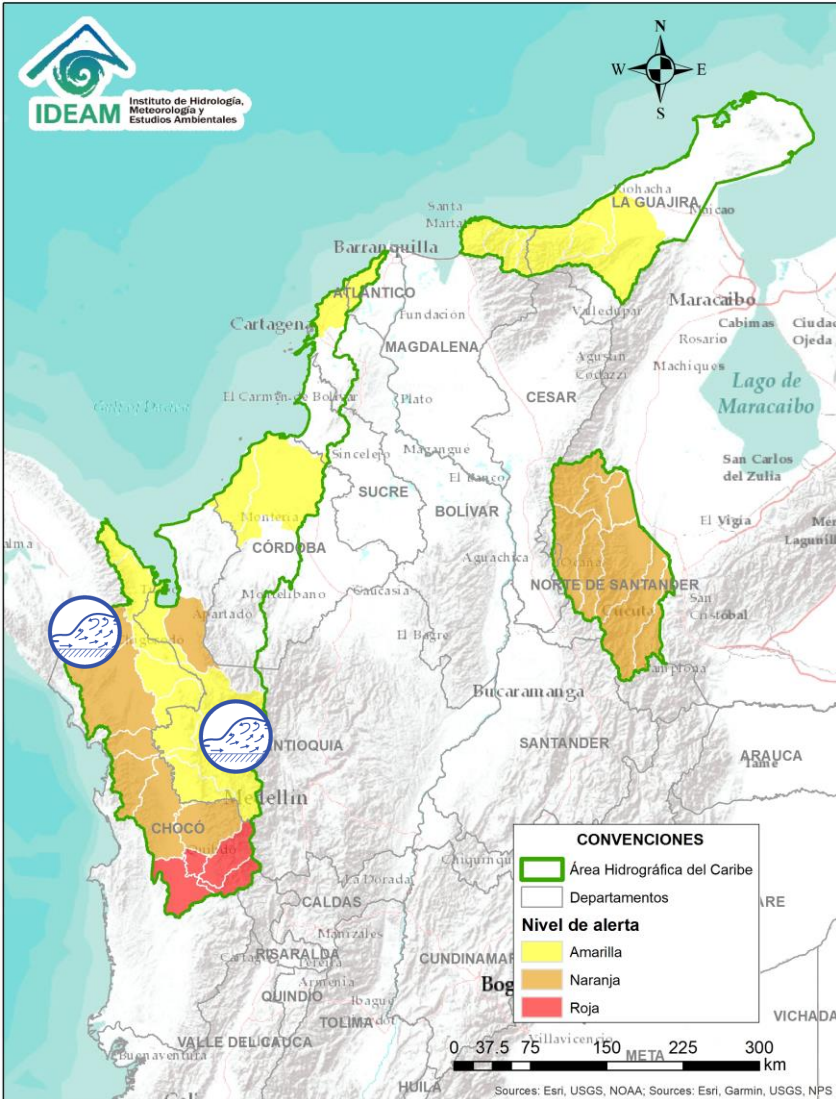
ÁREA HIDROGRÁFICA DEL CARIBE



| Alerta | Zona Hidrográfica | Subzona o Cuenca Hidrográfica | Descripción de la alerta hidrológica |
|--|-------------------|-------------------------------|---|
|  | Atrato - Darién | Cuenca alta del río Atrato | Se mantiene la probabilidad de incrementos súbitos en los niveles de la parte alta del río Atrato y sus afluentes los ríos Andágueda, Cabí y Quito. |
|  | Atrato - Darién | Cuenca media del río Atrato | Probabilidad de incrementos en el nivel de los ríos Cuía, Chicué, Uva, Pogué, Bebarama, Bojayá, Napipí, Opagadó, Salaquí, entre otros directos a la cuenca media del río Atrato, se recomienda especial atención en el nivel del río Atrato a la altura de los municipios de Vigía de Fuerte. |

 Por favor, pique aquí para volver al mapa principal de Áreas Hidrográficas de Colombia.

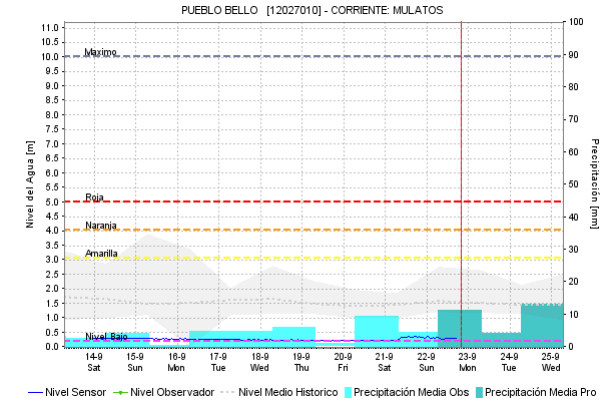
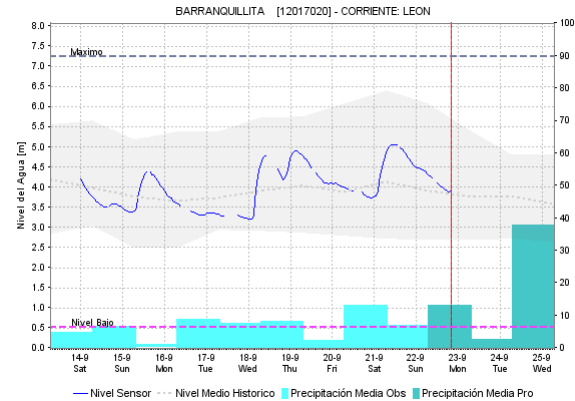
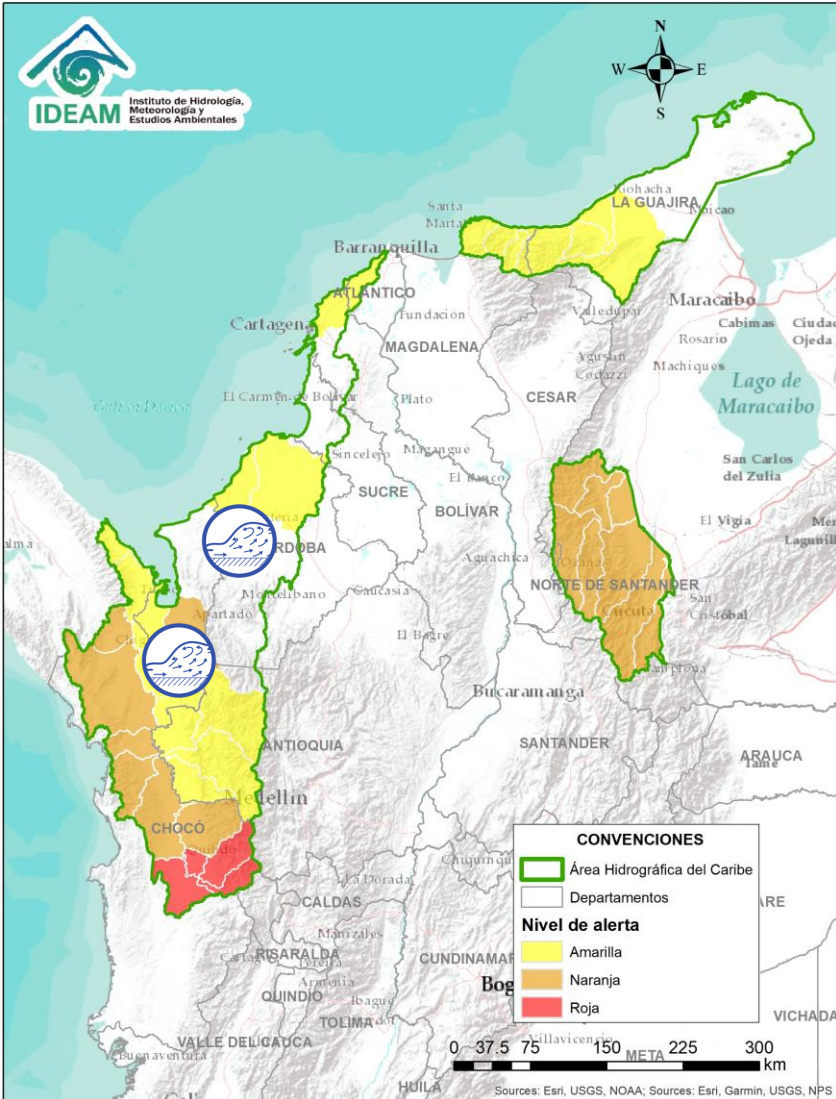
ÁREA HIDROGRÁFICA DEL CARIBE



| Alerta | Zona Hidrográfica | Subzona o Cuenca Hidrográfica | Descripción de la alerta hidrológica |
|--------|-------------------|-------------------------------|---|
| | Atrato - Darién | Cuenca media del río Atrato | Probabilidad de incrementos súbitos en el nivel de los ríos Murrí, Murindó y Sucio entre otros directos a la cuenca media del río Atrato, se recomienda especial atención en los municipios de Vigía de Fuerte, Urrao, Frontino, Murindó, Dabeiba y Mutatá. |
| | Atrato - Darién | Cuenca baja del río Atrato | Se prevén crecientes súbitas en los ríos Cacarica, Tanela entre otros afluentes directos al río Atrato en la cuenca baja. |

Por favor, pique aquí para volver al mapa principal de Áreas Hidrográficas de Colombia.

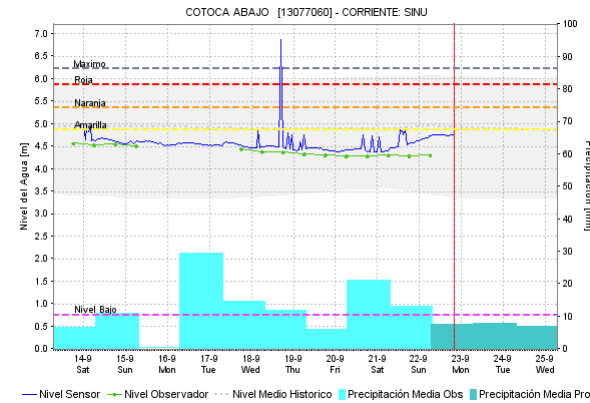
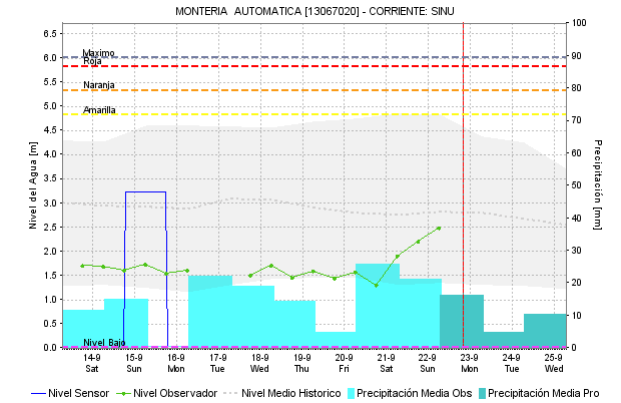
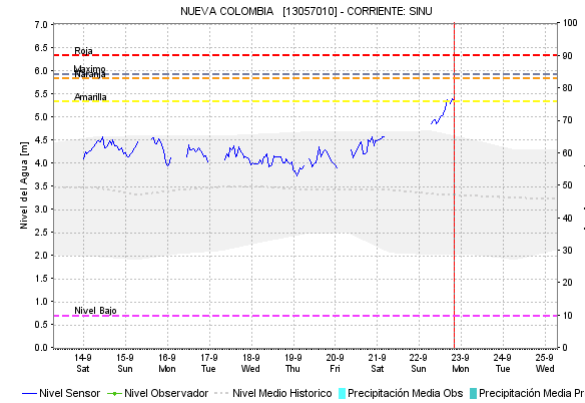
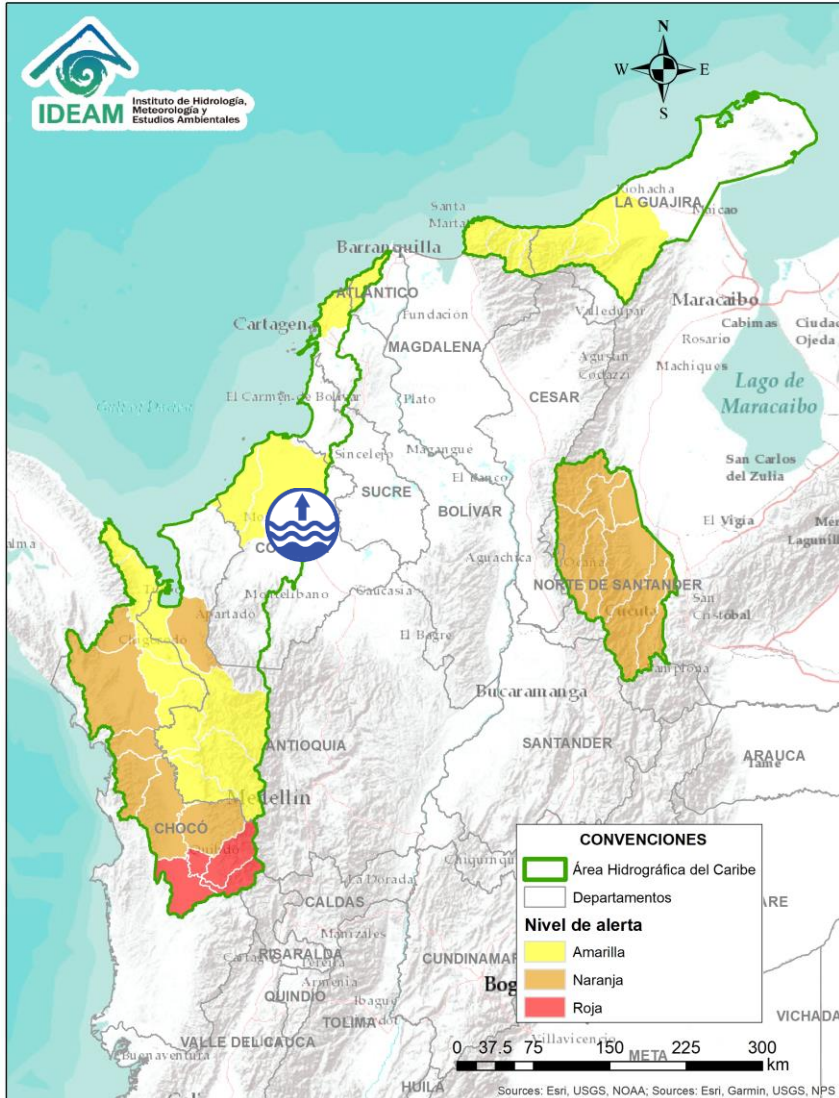
ÁREA HIDROGRÁFICA DEL CARIBE



| Alerta | Zona Hidrográfica | Subzona o Cuenca Hidrográfica | Descripción de la alerta hidrológica |
|--------|-------------------|--------------------------------|--|
| | Caribe - Litoral | Cuencas del Gofó de Urabá | Crecientes súbitas en los ríos León, Guaduas, Carepa, Apartadó, Grande, Currulao, Guadualito, Zungo, Bobal y Bijagal, entre otros que desembocan al Golfo de Urabá, se recomienda especial atención en los municipios de Chigorodó, Carepa y Apartado. |
| | Caribe - Litoral | Cuencas directas al Mar Caribe | Probabilidad de crecientes súbitas en el río Canalete y otros arroyos directos al Caribe, especial atención en el municipio de Arboletes y el Corregimiento La Candelaria (Antioquia). |

Por favor, pique aquí para volver al mapa principal de Áreas Hidrográficas de Colombia.

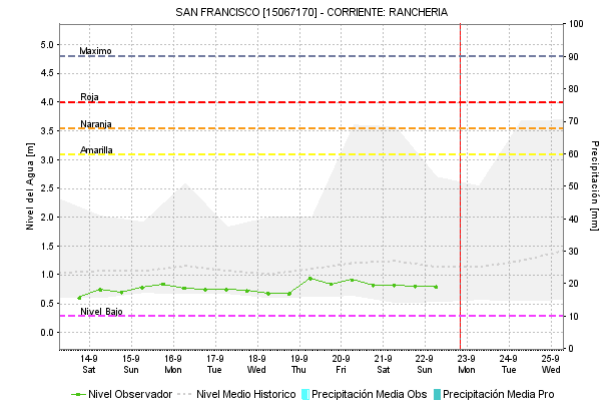
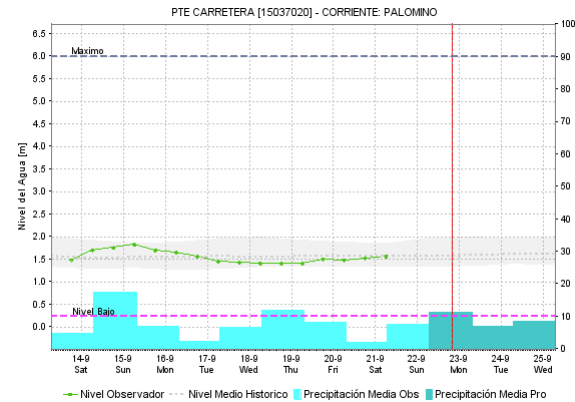
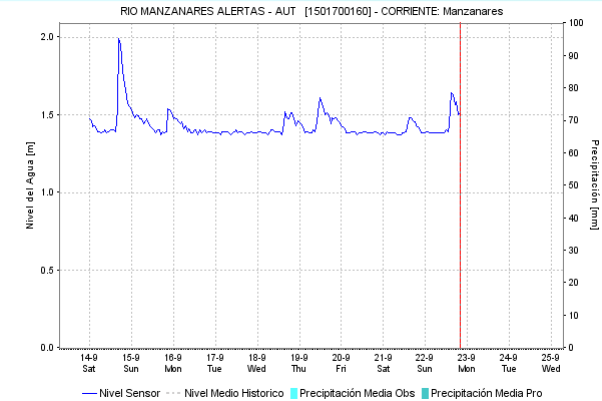
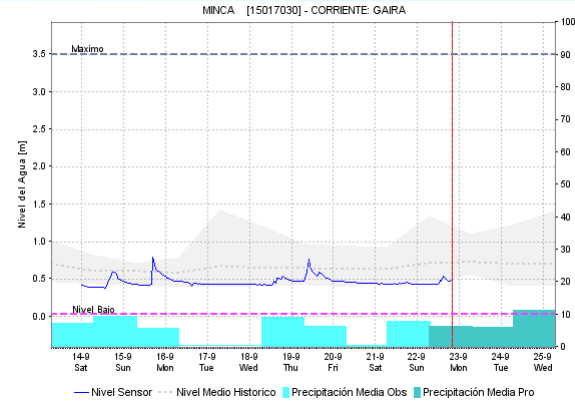
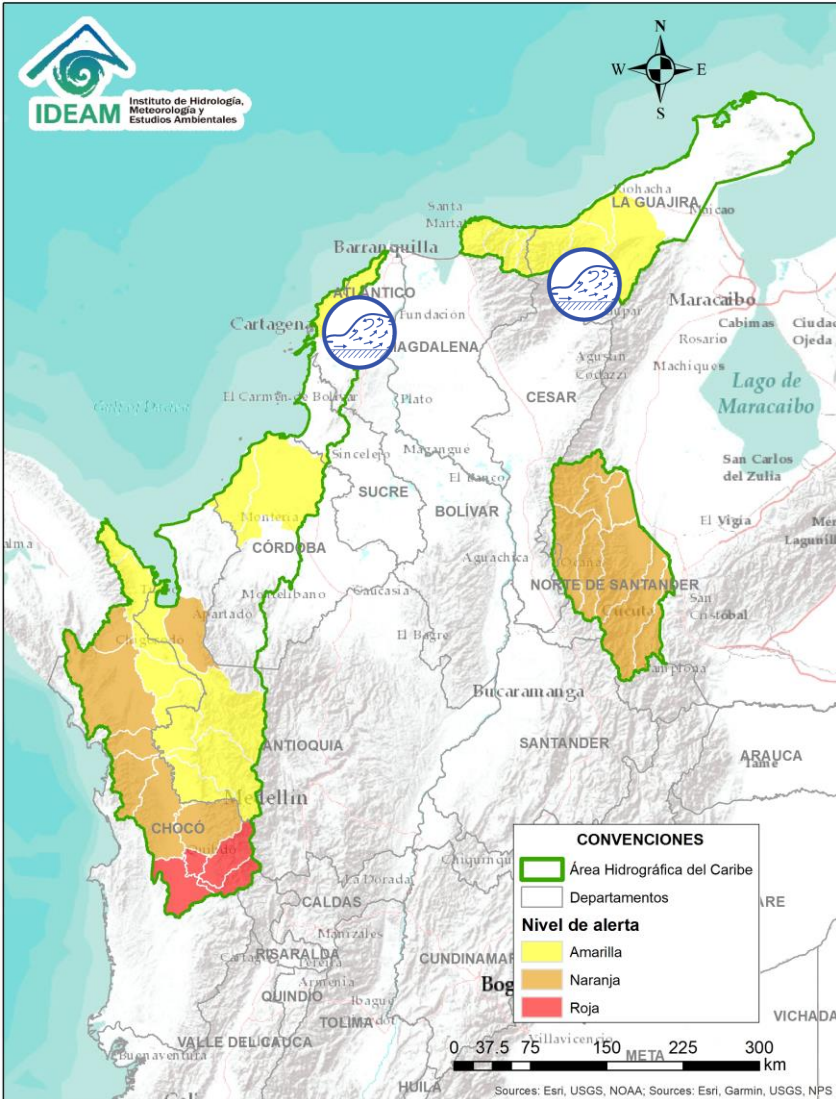
ÁREA HIDROGRÁFICA DEL CARIBE



| Alerta | Zona Hidrográfica | Subzona o Cuenca Hidrográfica | Descripción de la alerta hidrológica |
|--------|-------------------|-------------------------------|--|
| | Sinú | Cuenca baja del río Sinú | Se mantienen los niveles altos en el río Sinú en la parte baja de la cuenca, se recomienda especial atención en los centros poblados de Cereté, San Pelayo, Cotorra, Loricá, Carrillo, Morales y San Bernardo del Viento, así como en la Ciénaga de Momil. |

Por favor, pique aquí para volver al mapa principal de Áreas Hidrográficas de Colombia.

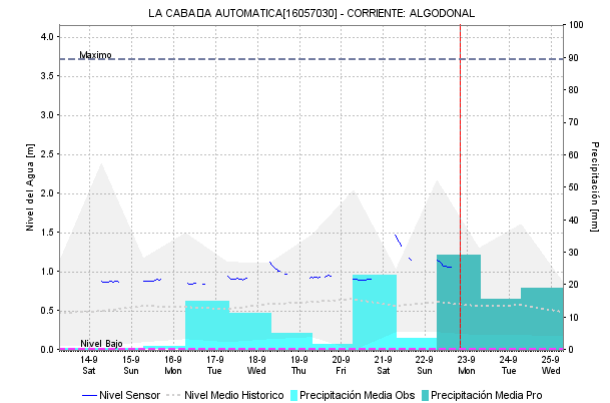
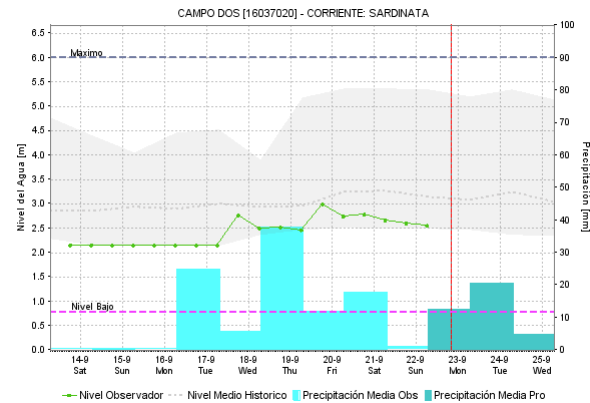
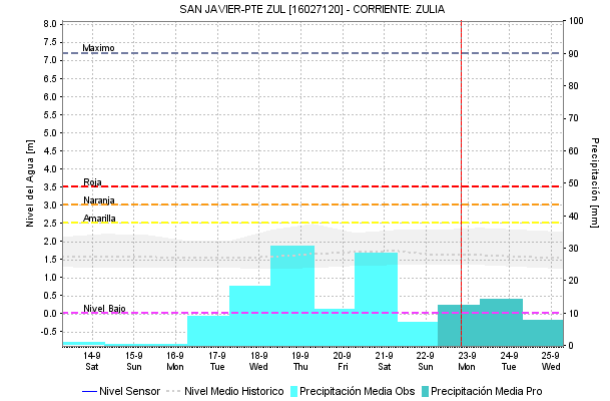
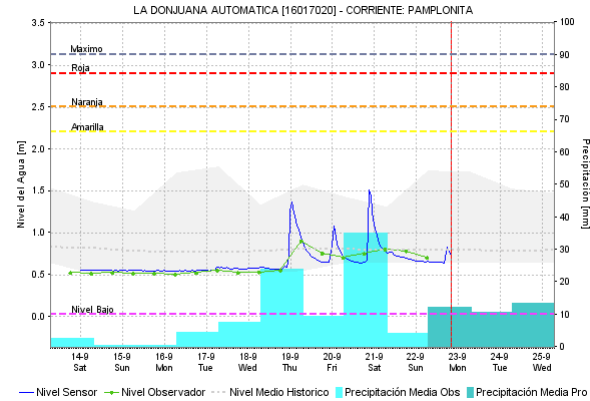
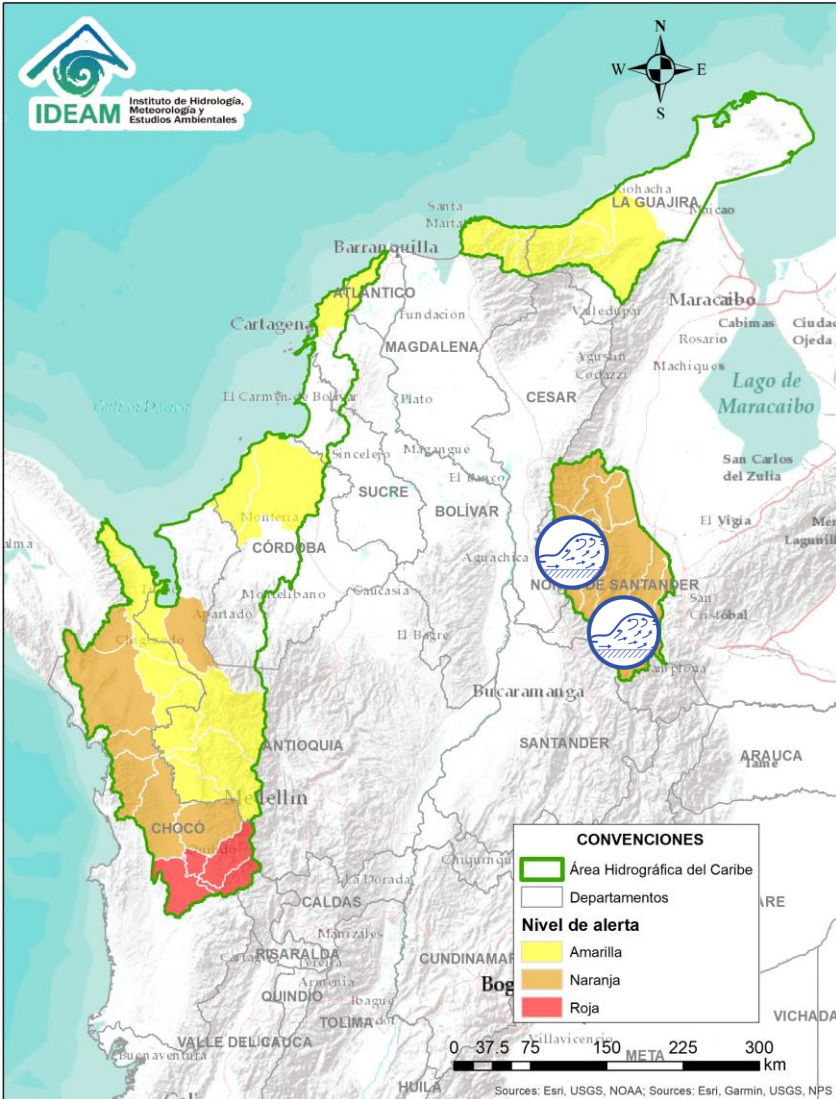
ÁREA HIDROGRÁFICA DEL CARIBE



| Alerta | Zona Hidrográfica | Subzona o Cuenca Hidrográfica | Descripción de la alerta hidrológica |
|--------|-------------------|------------------------------------|--|
| | Caribe - Litoral | Arroyos directos al Caribe | No se descartan formaciones de arroyos e incrementos en los niveles de los ríos del departamento de Atlántico y Bolívar, especial atención a la formación de arroyos en la ciudad de Barranquilla. |
| | Caribe - Guajira | Cuencas Sierra Nevada - Mar Caribe | Probabilidad de crecientes súbitas en los ríos que descienden la Sierra Nevada de Santa Marta y descargan sus aguas al Mar Caribe, especialmente los ríos Piedras, Manzanares, Ancho, Tapias, Camarones y Ranchería, entre otros directos al Caribe. |

Por favor, pique aquí para volver al mapa principal de Áreas Hidrográficas de Colombia.

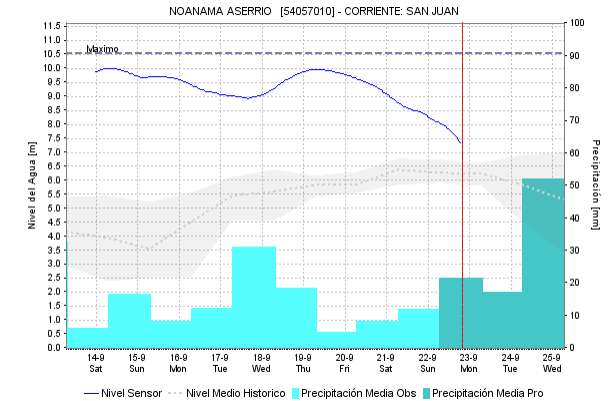
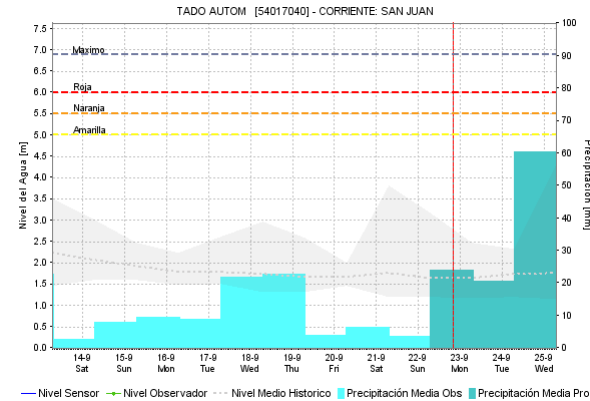
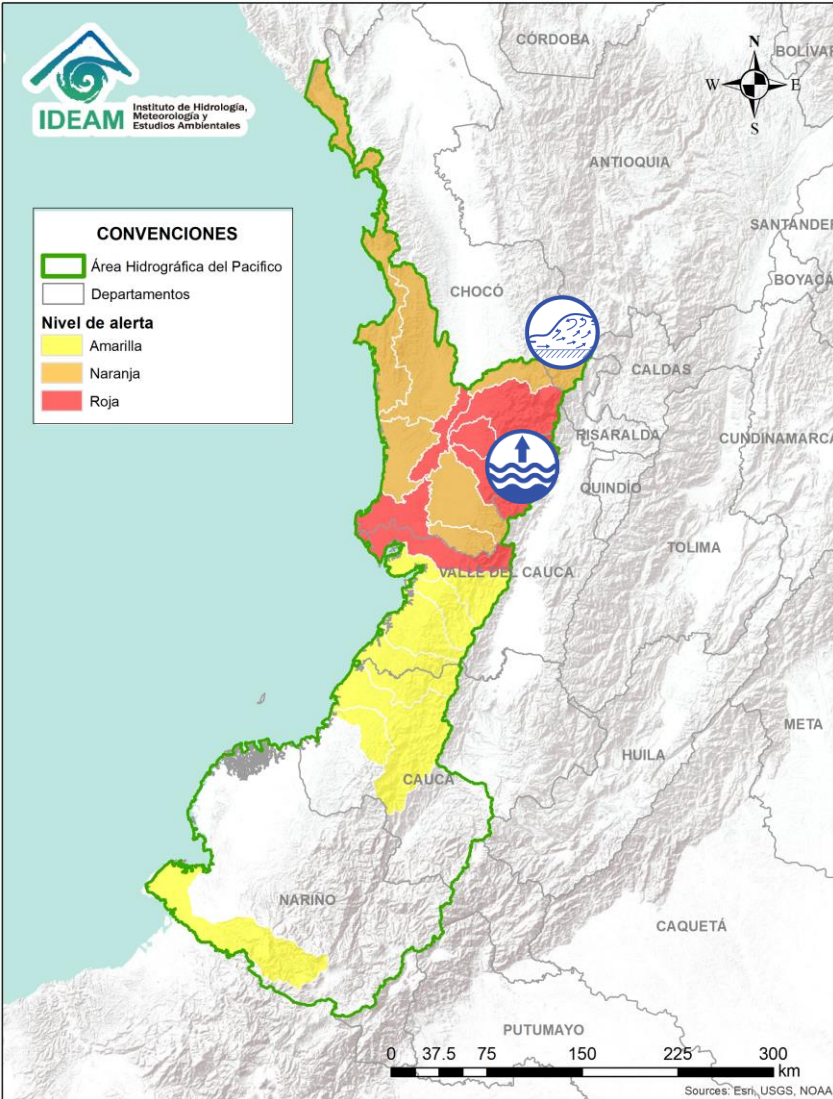
ÁREA HIDROGRÁFICA DEL CARIBE



| Alerta | Zona Hidrográfica | Subzona o Cuenca Hidrográfica | Descripción de la alerta hidrológica |
|--------|-------------------|-------------------------------|--|
| | Catatumbo | Cuencas del alto Catatumbo | Probabilidad de crecientes súbitas en los ríos Pamplona, Zulía, Sardinata, Tibú, Presidente y sus afluentes, en la región del Catatumbo. |
| | Catatumbo | Cuencas del bajo Catatumbo | Posibilidad de ocurrencia de crecientes súbitas en las cuencas de los ríos Tarra, Algodonal, Socuavo y Río de Oro, afluentes del Bajo Catatumbo. |

Por favor, pique aquí para volver al mapa principal de Áreas Hidrográficas de Colombia.

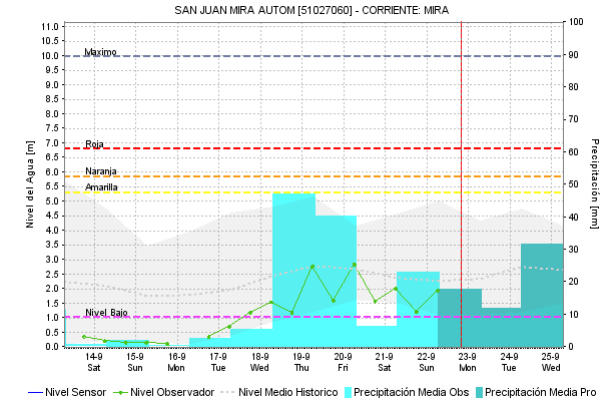
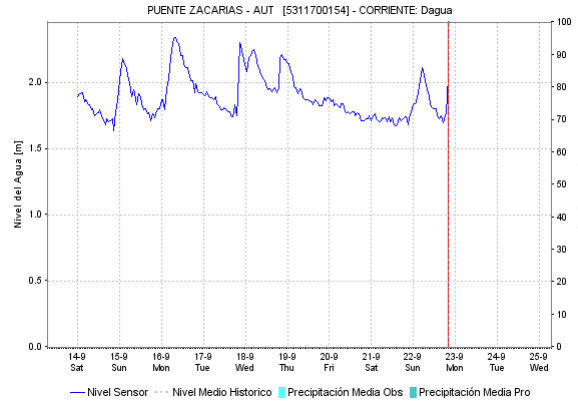
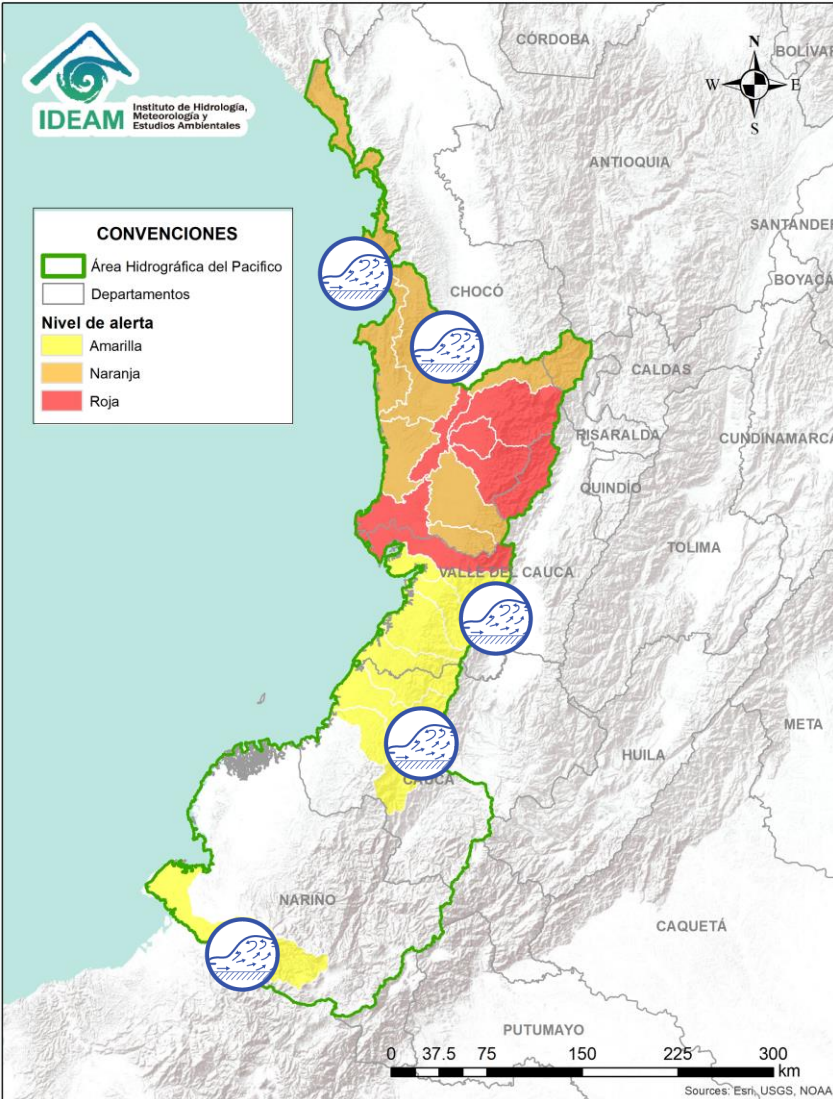
ÁREA HIDROGRÁFICA DEL PACÍFICO








| Alerta | Zona Hidrográfica | Subzona o Cuenca Hidrográfica | Descripción de la alerta hidrológica |
|--------|-------------------|--------------------------------------|---|
| | San Juan | Cuenca alta y media del río San Juan | Probabilidad de crecientes súbitas en la parte alta del río San Juan y en sus afluentes los ríos Iró, Capoma y Munguidó, se recomienda especial atención a la altura de los municipios de Tadó y Santa Rita. |
| | San Juan | Cuenca media y baja del río San Juan | Se mantiene la alerta dado que los niveles altos del río San Juan a la altura de los municipios de Medio San Juan y Litoral de San Juan, de igual forma se resalta la sobresaturación de humedad en los suelos de los ríos Tamaná, Cajón, Sípi y Calima, afluentes de la cuenca media y baja. |

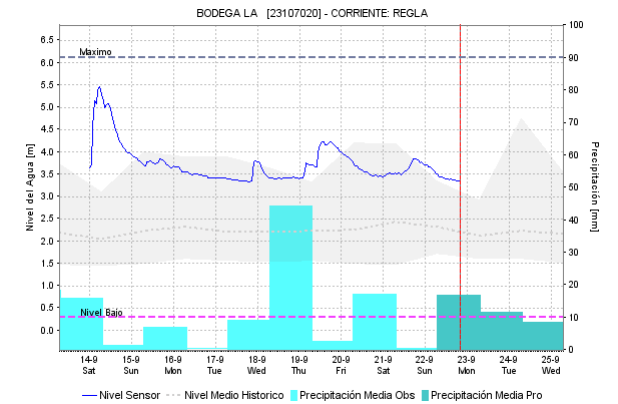
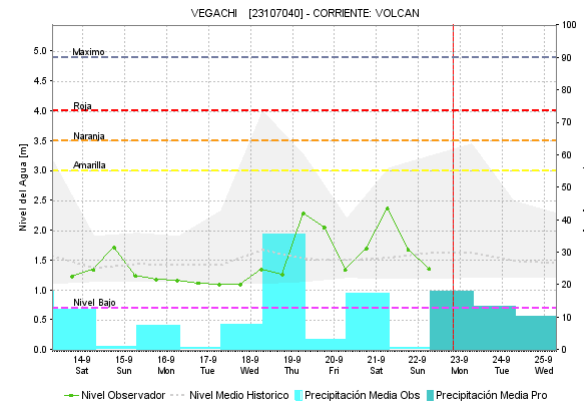
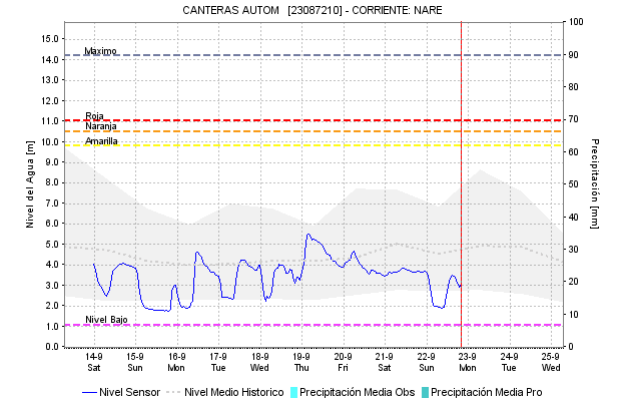
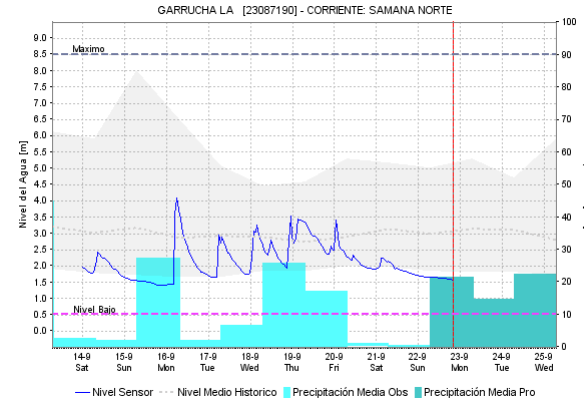
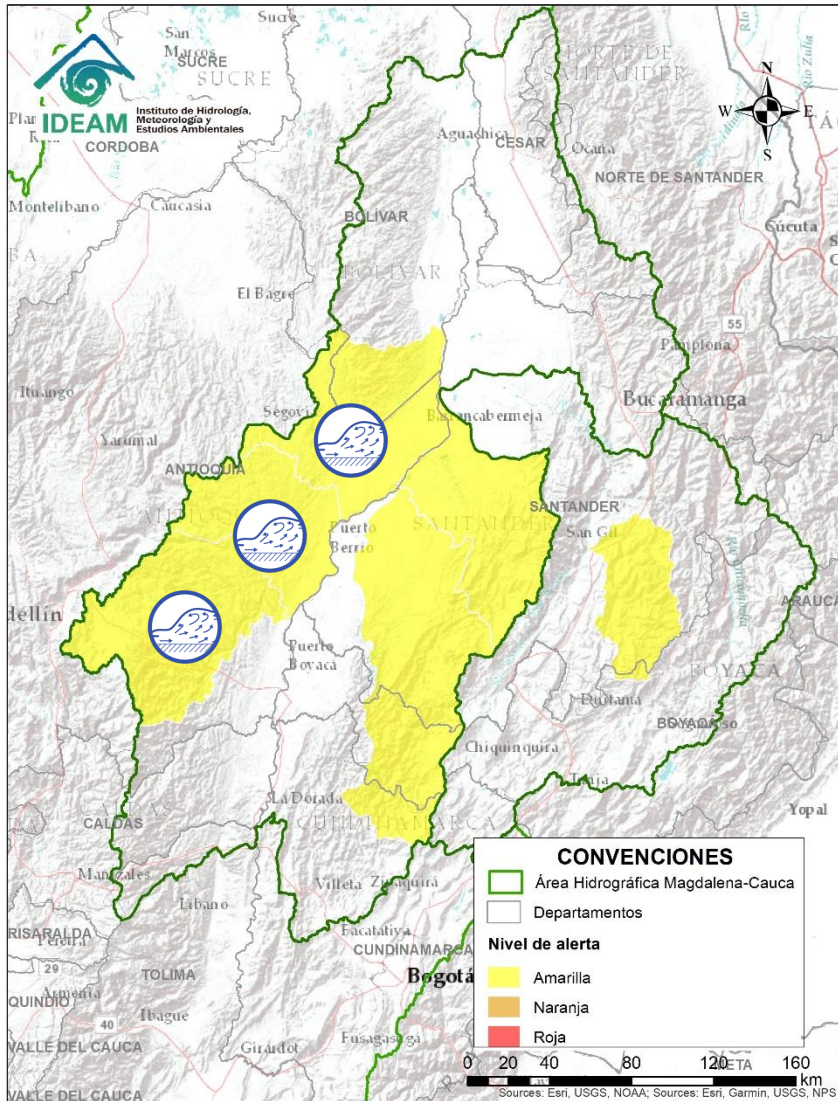
Por favor, pique aquí para volver al mapa principal de Áreas Hidrográficas de Colombia.

ÁREA HIDROGRÁFICA DEL PACÍFICO



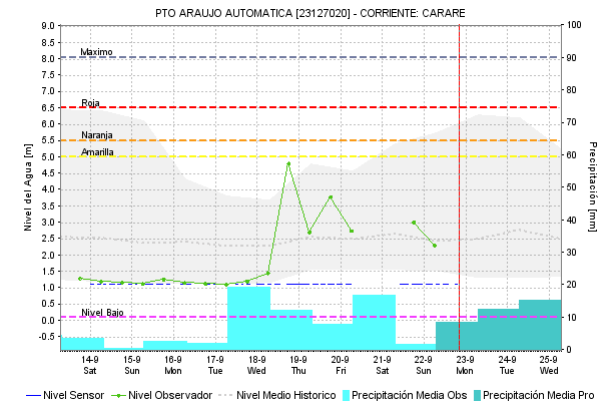
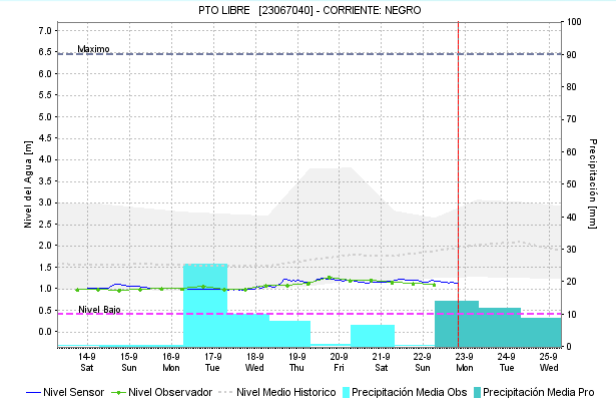
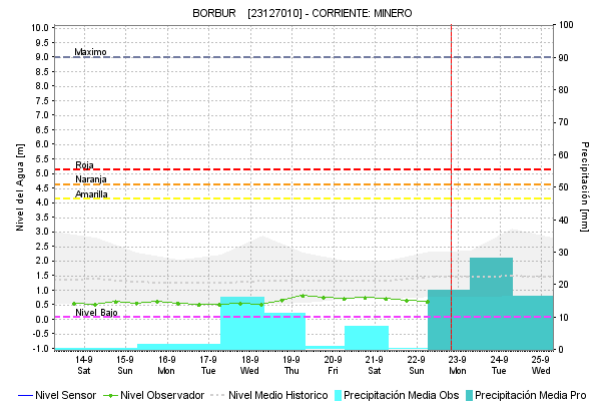
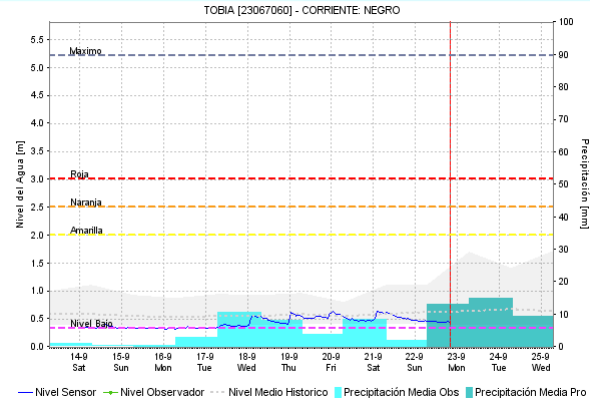
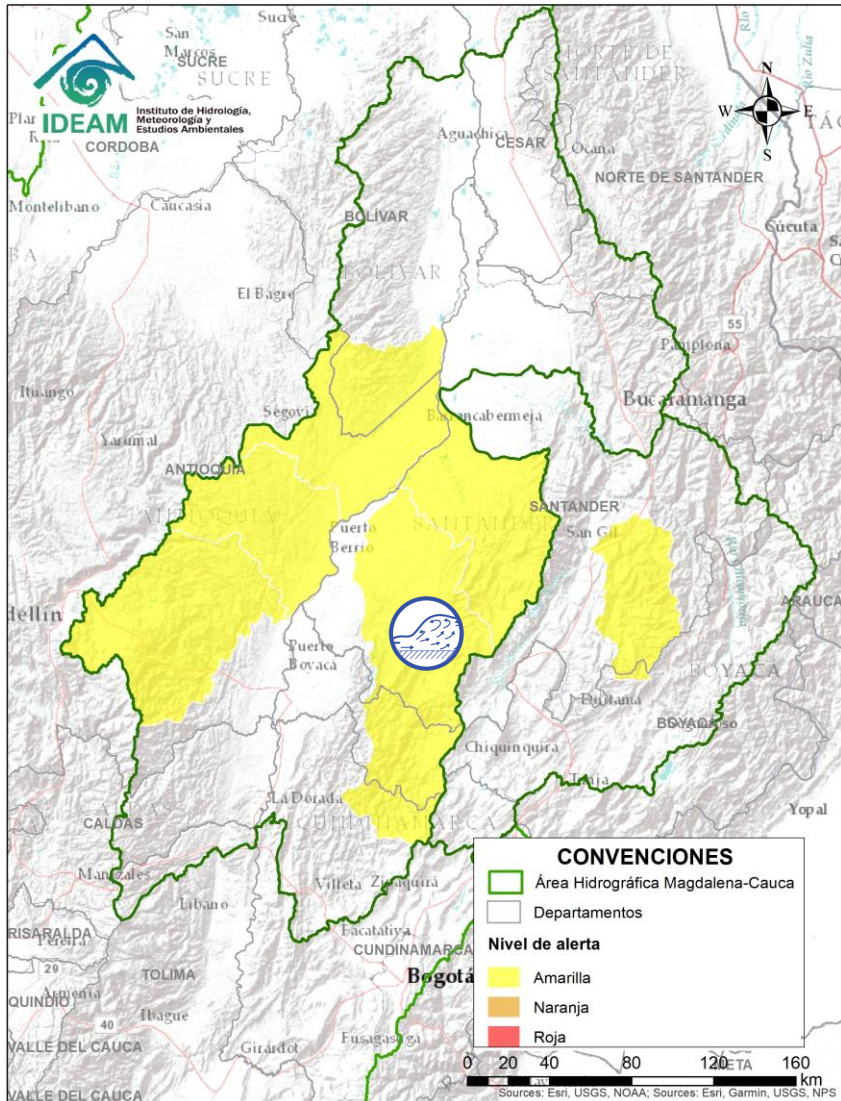
| Alerta | Zona Hidrografica | Subzona o Cuenca Hidrografica | Descripción de la alerta hidrológica |
|--|-----------------------------|--------------------------------------|--|
|  | Baudó | Cuenca del río Baudó | Probabilidad de crecientes súbitas en el río Baudó y sus afluentes, se recomienda especial atención en la cabecera municipal del municipio de Alto, Medio y Bajo Baudó, y para varios de sus corregimientos entre los cuales se destacan Santa María, Miacorá, Divisa, Cohecho, Chachajo, Santa Rita, La Pureza y Nauca. |
|  | Directos al Pacífico | Cuencas directas al Pacífico (Chocó) | Se mantiene esta alerta ante los posibles incrementos súbitos en el nivel de los ríos Jella, Chocolatal, Jurado y sus afluentes, entre otros directos al Océano Pacífico en el departamento de Chocó, se recomienda especial atención en los municipios de Bahía Solano y Juradó. |
|  | Directos al Océano Pacífico | Cuencas departamento Valle del Cauca | Probabilidad de incrementos súbitos en los niveles de los ríos Dagua, Escalerete, Anchicayá, Cajambre, Mayorquín, Raposo y sus afluentes, directos al Océano Pacífico en el departamento de Valle del Cauca. |
|  | Mira | Cuenca del río Mira | Probabilidad de crecientes súbitas en el río Mira y sus afluentes, se recomienda especial atención a la altura de los municipios de Ricaurte y Tumaco (Nariño). |
|  | Directos al Océano Pacífico | Cuencas departamento Cauca | Probabilidad de incrementos súbitos en los niveles de los ríos San Francisco (afluente al Naya), San Juan de Micay, Saija, y sus afluentes, directos al Océano Pacífico en el departamento de Valle del Cauca. |

 Por favor, pique aquí para volver al mapa principal de Áreas Hidrográficas de Colombia.



| Alerta | Zona Hidrográfica | Subzona o Cuenca Hidrográfica | Descripción de la alerta hidrológica |
|--------|-------------------|--|--|
| | Medio Magdalena | Cuenca del río Nare | Probabilidad de incrementos súbitos en el nivel del río Nare y sus afluentes los ríos Negro, Marinilla, Nus y Samaná entre otros, se recomienda especial atención en los municipios de Rionegro, Marinilla, San Luis, Yolombó y Puerto Nare. |
| | Medio Magdalena | Cuenca del río San Bartolomé y Cimitarra | Probabilidad de incrementos súbitos en el nivel de los ríos Cimitarra, San Bartolomé y sus afluentes, espacialmente en el río Regla. |

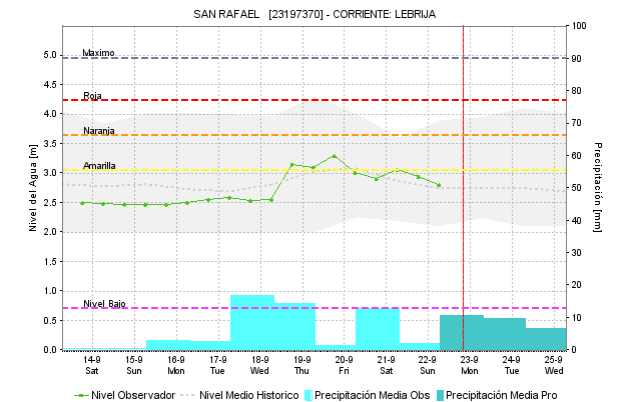
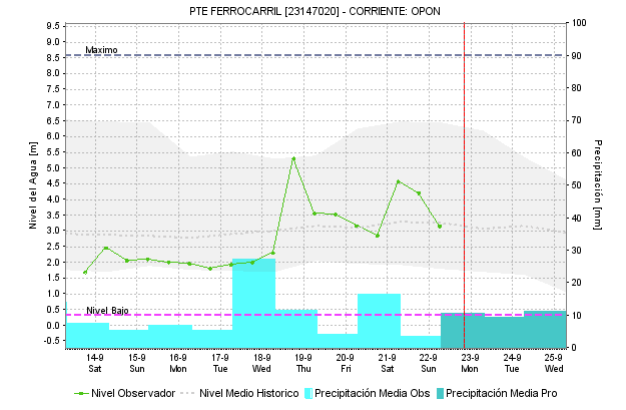
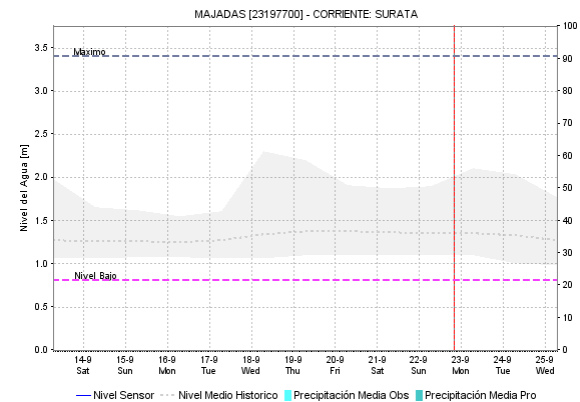
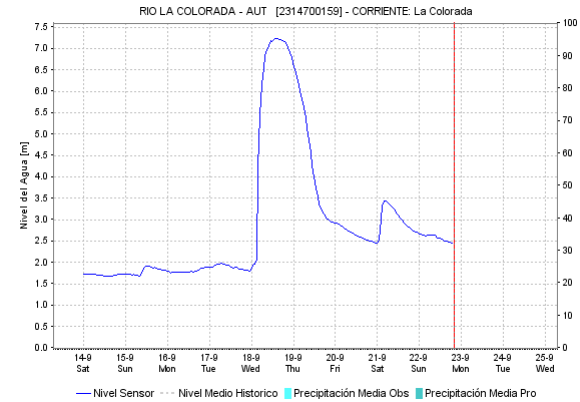
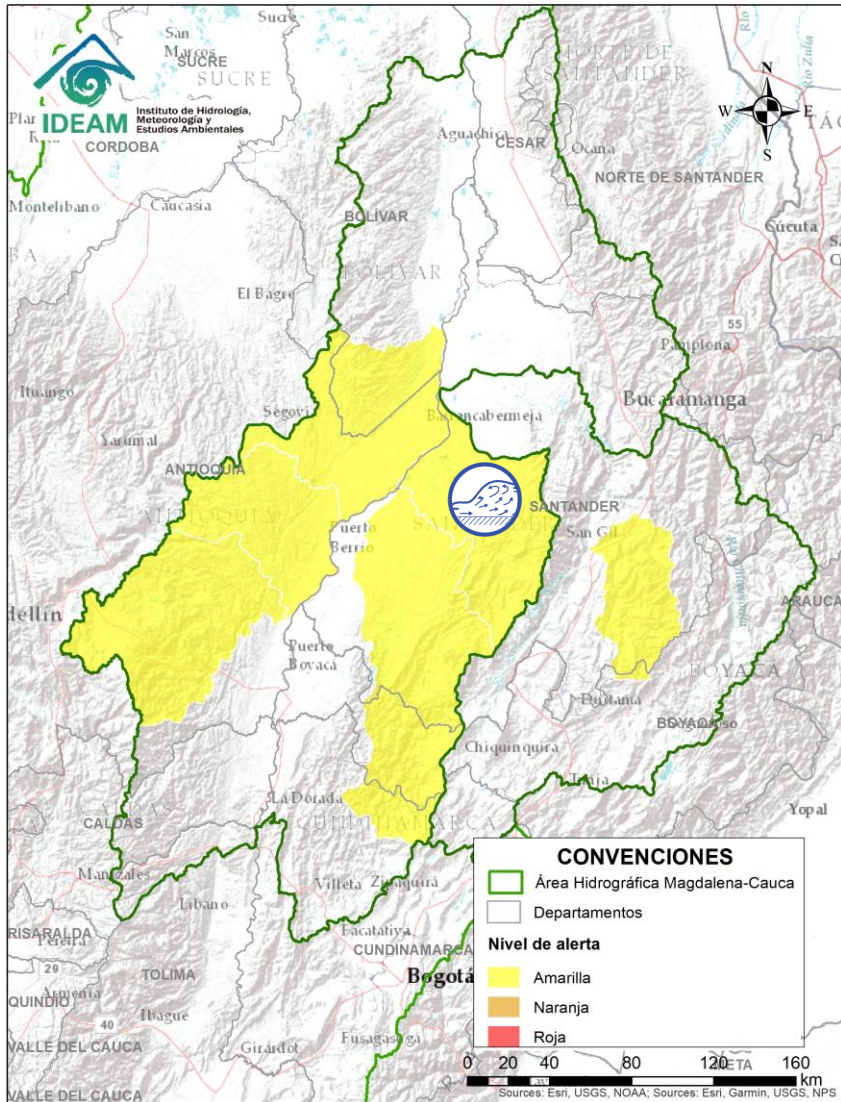
Por favor, pique aquí para volver al mapa principal de Áreas Hidrográficas de Colombia.



| Alerta | Zona Hidrográfica | Subzona o Cuenca Hidrográfica | Descripción de la alerta hidrológica |
|--------|-------------------|-------------------------------|--|
| | Medio Magdalena | Cuenca del río Carare | Probabilidad de incrementos súbitos en el nivel del río Carare y sus afluentes. En las últimas horas se han registrado precipitaciones importantes, estar atentos especialmente en zonas de Boyacá y parte norte de Cundinamarca.. |

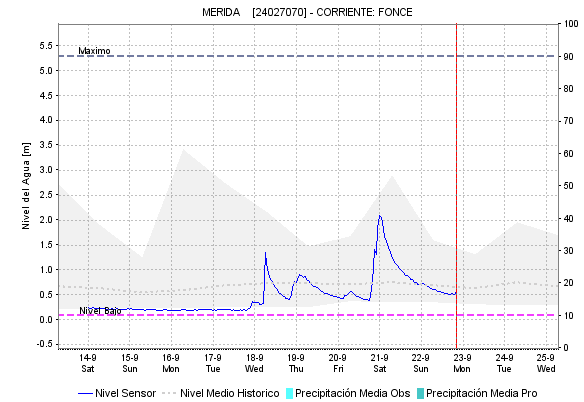
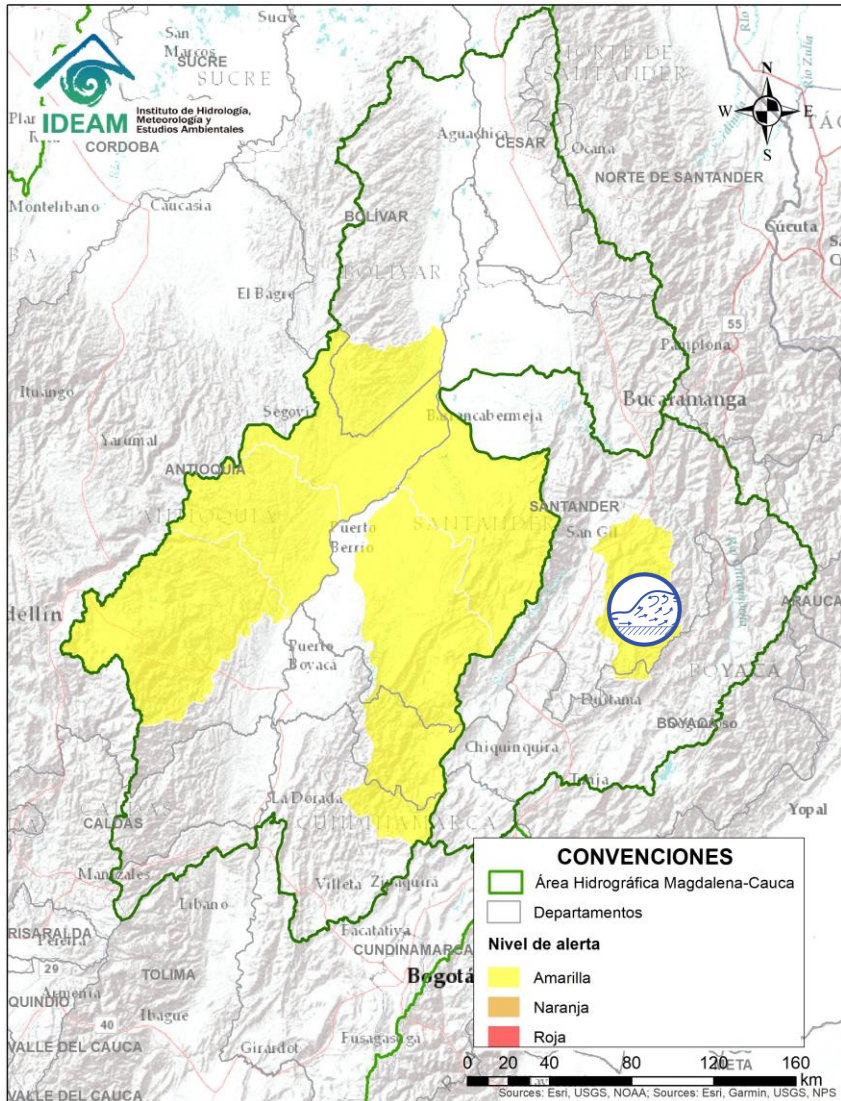
Por favor, pique aquí para volver al mapa principal de Áreas Hidrográficas de Colombia.


ÁREA HIDROGRÁFICA DEL MAGDALENA – CAUCA (cuenca media del río Magdalena)



| Alerta | Zona Hidrográfica | Subzona o Cuenca Hidrográfica | Descripción de la alerta hidrológica |
|--------|-------------------|-------------------------------|--|
| | Medio Magdalena | Cuenca del río Opón | Probabilidad de incrementos súbitos en el nivel del río La Colorada entre otros afluentes al río Opón a la altura del municipio de Simacota (Santander). |

Por favor, pique aquí para volver al mapa principal de Áreas Hidrográficas de Colombia.

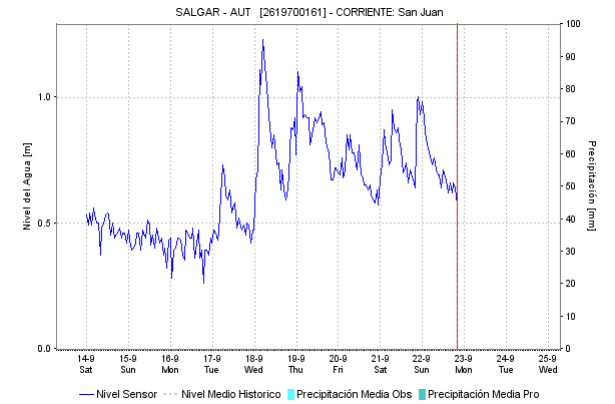
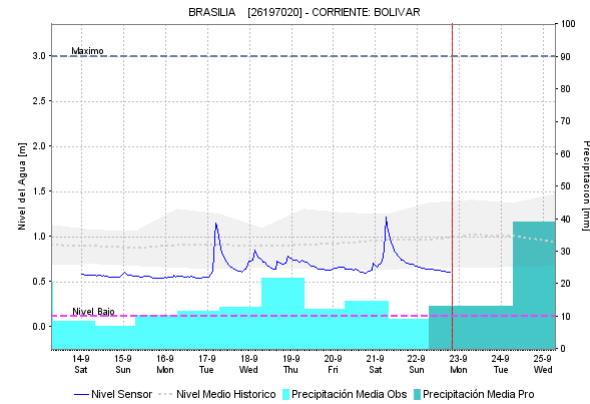
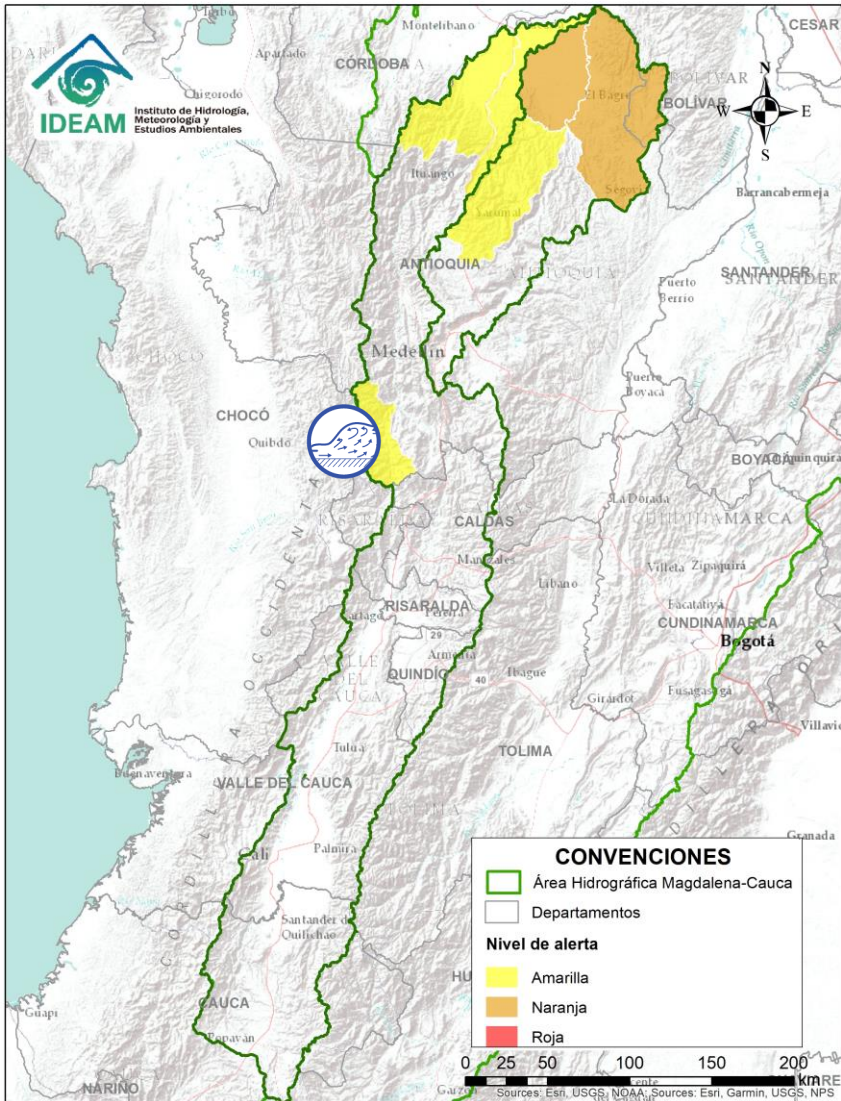



| Alerta | Zona Hidrográfica | Subzona o Cuenca Hidrográfica | Descripción de la alerta hidrológica |
|--|-------------------|-------------------------------|---|
|  | Sogamoso | Cuenca del río Fonce | Se prevé crecientes súbitas en la cuenca del río Fonce y sus afluentes especialmente el río Mogoticos en el municipio de Mogotes (Santander). |



Por favor, pique aquí para volver al mapa principal de Áreas Hidrográficas de Colombia.

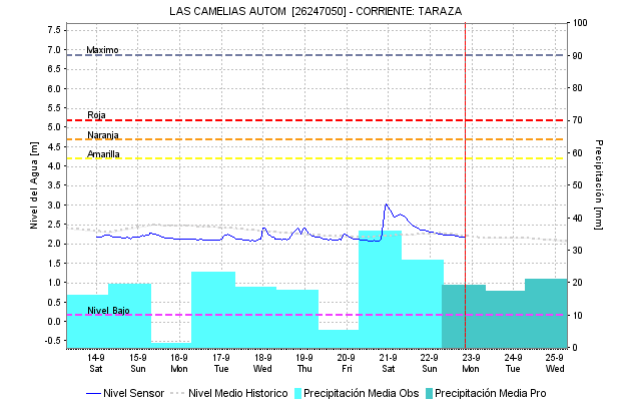
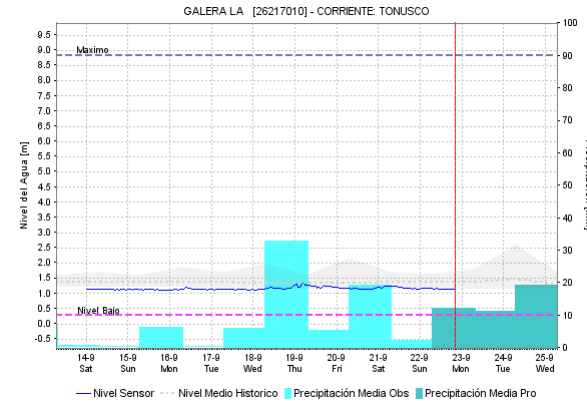
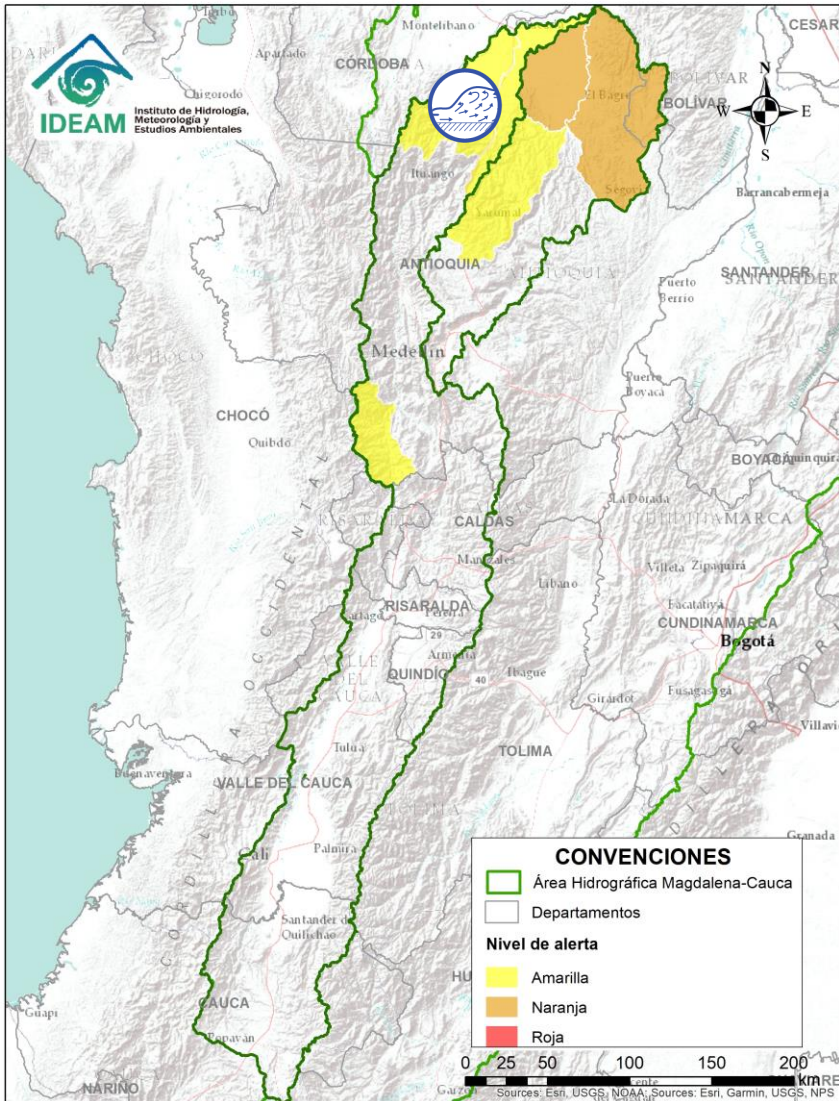
ÁREA HIDROGRÁFICA DEL MAGDALENA – CAUCA (cuenca del río Cauca)






| Alerta | Zona Hidrográfica | Subzona o Cuenca Hidrográfica | Descripción de la alerta hidrológica |
|--|-------------------|-------------------------------|--|
|  | Cauca | Cuenca del río San Juan | Se prevé que continúen las crecientes súbitas en la cuenca del río San Juan y sus afluentes, a la altura de los municipios de Pueblorico y Ciudad Bolívar (Antioquia). |

 Por favor, pique aquí para volver al mapa principal de Áreas Hidrográficas de Colombia.

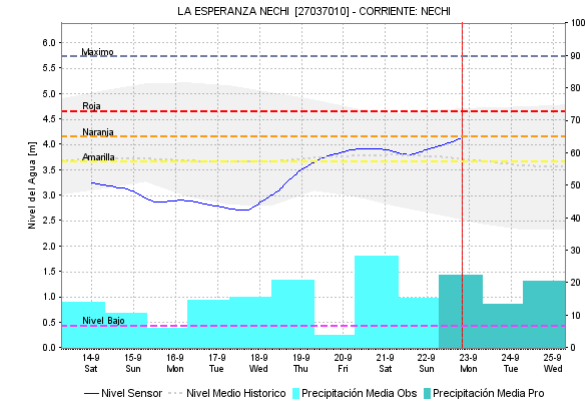
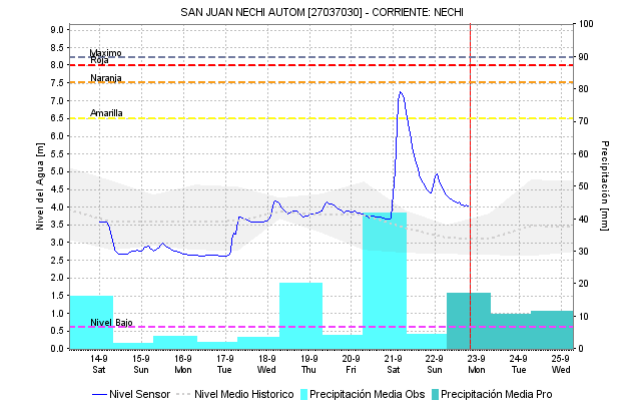
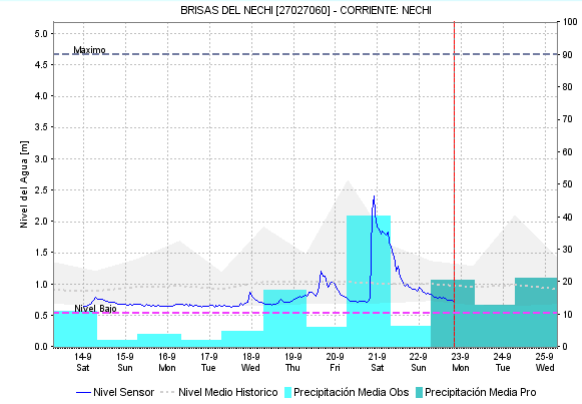
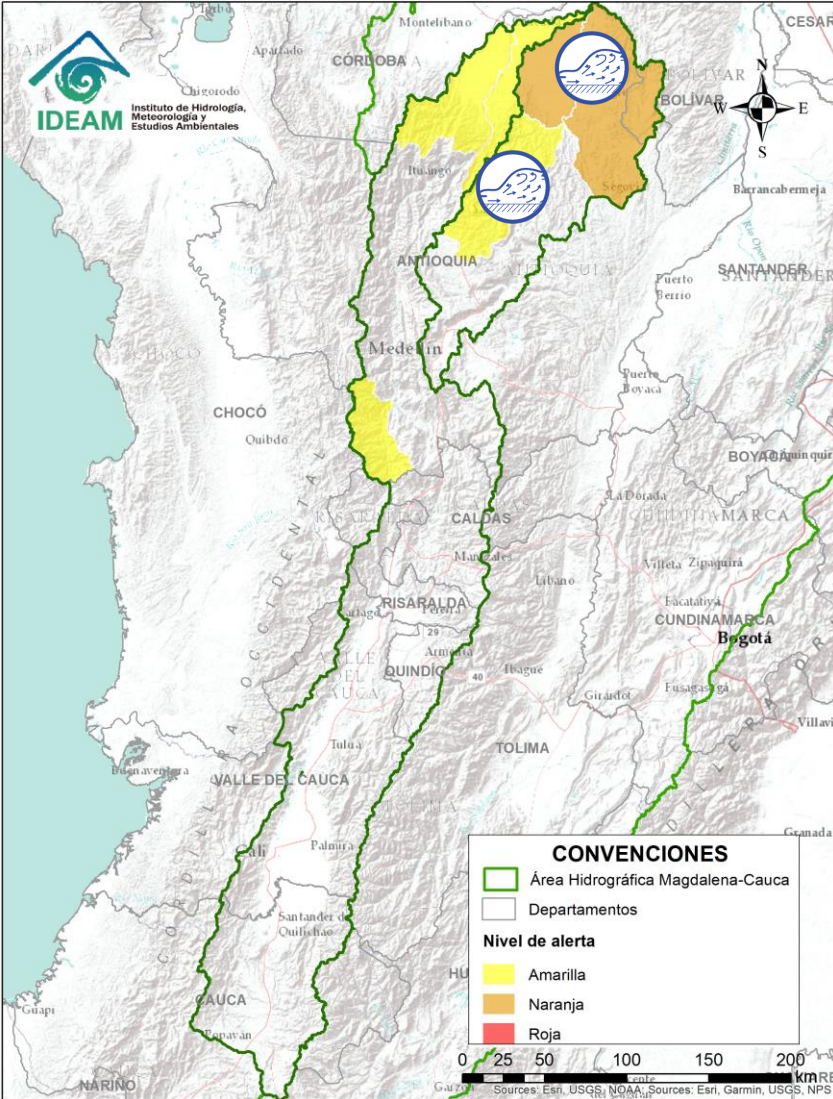
ÁREA HIDROGRÁFICA DEL MAGDALENA – CAUCA (cuenca del río Cauca)



| Alerta | Zona Hidrográfica | Subzona o Cuenca Hidrográfica | Descripción de la alerta hidrológica |
|--|-------------------|--|--|
|  | Cauca | Directos al río Cauca entre Pto Valdivia y Nechi | Probabilidad de incrementos súbitos en el nivel de los ríos directos al Cauca entre Pto Valdivia y Nechi (Antioquia). |
|  | Cauca | Cuenca del río Taraza-Man | Posibles incrementos súbitos en el nivel del río Tarazá-Man y sus afluentes, a la altura del municipio de Cáceres (Antioquia). |

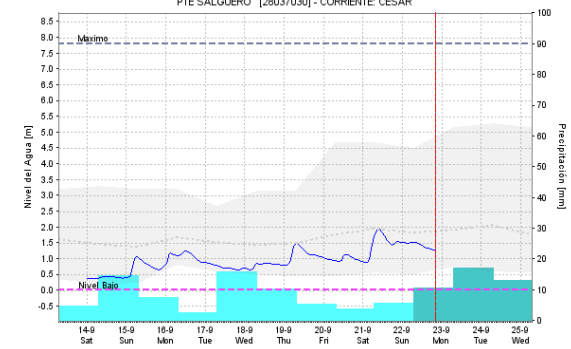
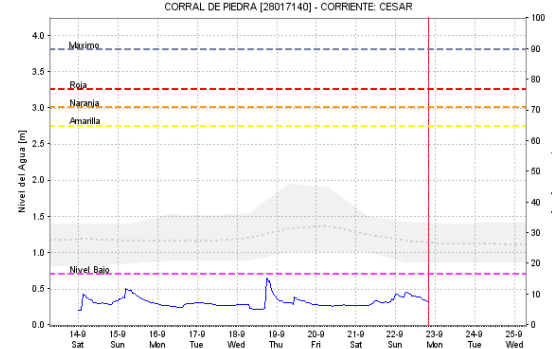
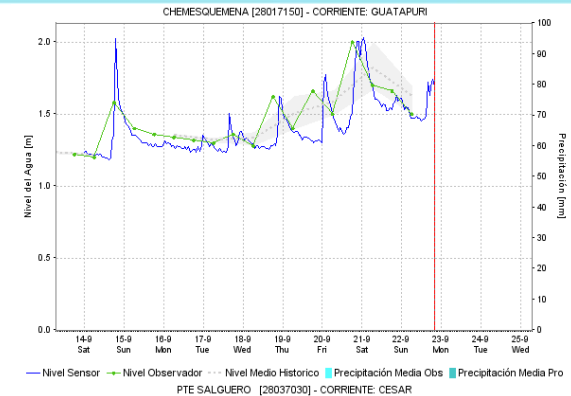
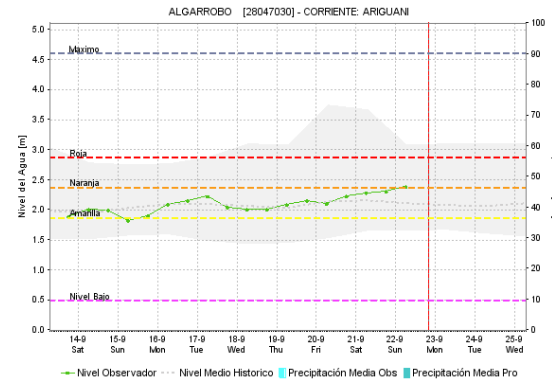
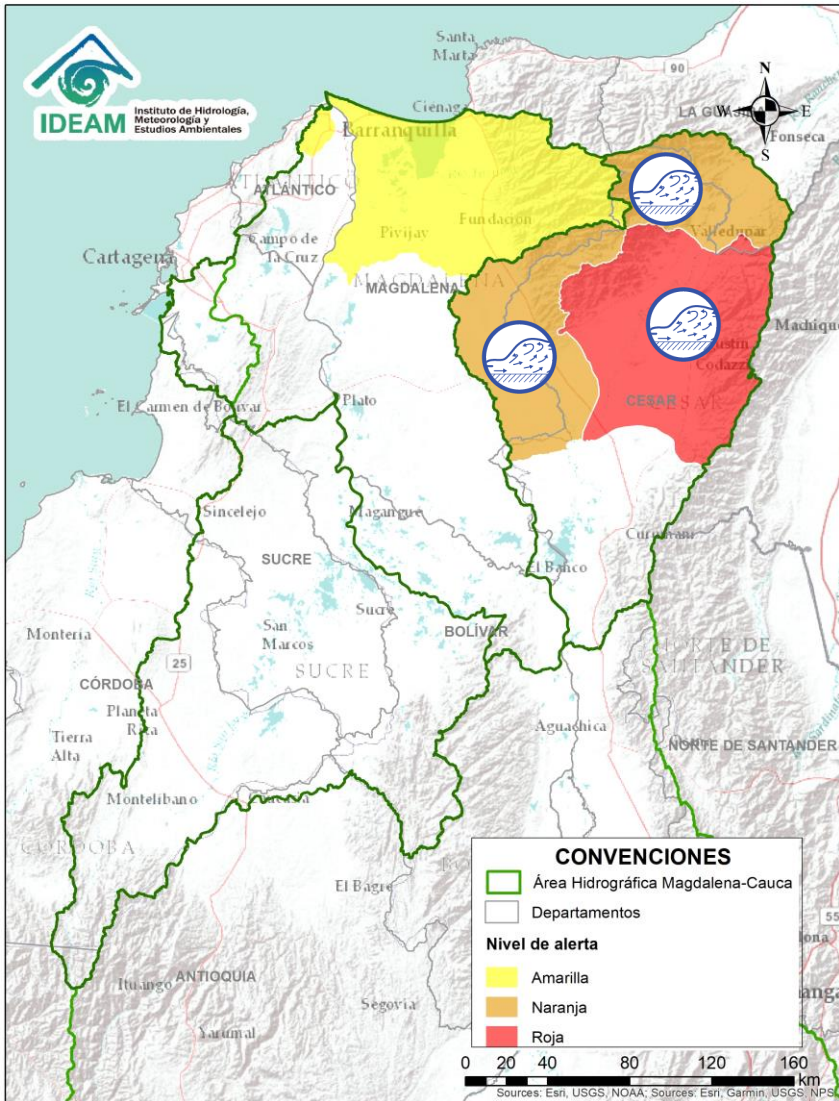
 Por favor, pique aquí para volver al mapa principal de Áreas Hidrográficas de Colombia.

ÁREA HIDROGRÁFICA DEL MAGDALENA – CAUCA (cuenca del río Cauca)



| Alerta | Zona Hidrografica | Subzona o Cuenca Hidrografica | Descripción de la alerta hidrológica |
|--------|-------------------|-----------------------------------|--|
| | Nechí | Cuenca alta y media del río Nechí | Crecientes súbitas en la cuenca alta del río Nechí, especialmente en el municipio de Yarumal (Antioquia). |
| | Nechí | Cuenca media y baja del río Nechí | Crecientes súbitas en el río Nechí y sus afluentes en la cuenca media a la altura del municipio de Zaragoza, dado el transito de la onda de creciente se prevé durante las próximas horas 26 horas incremento moderado en el nivel del río Nechí en el municipio de Nechí (Antioquia). |

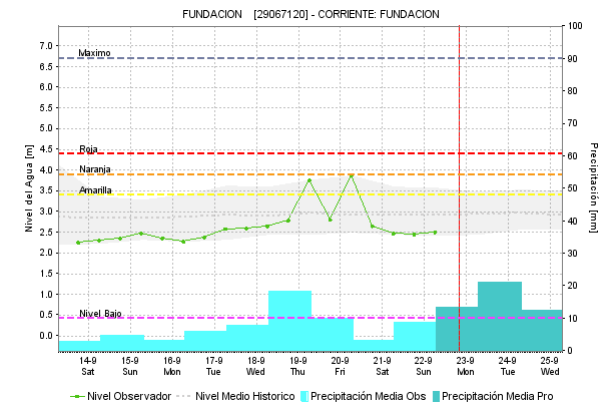
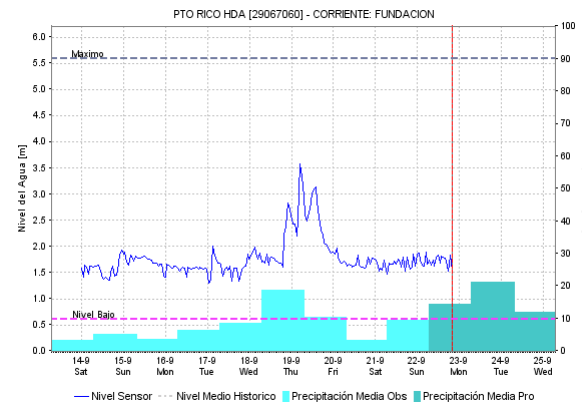
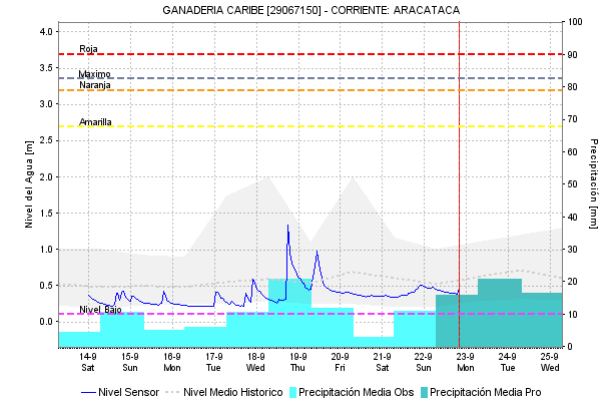
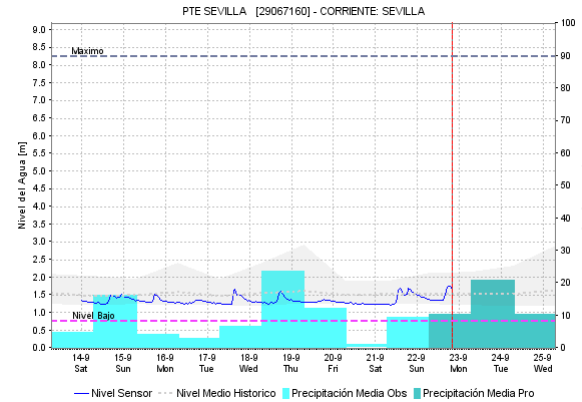
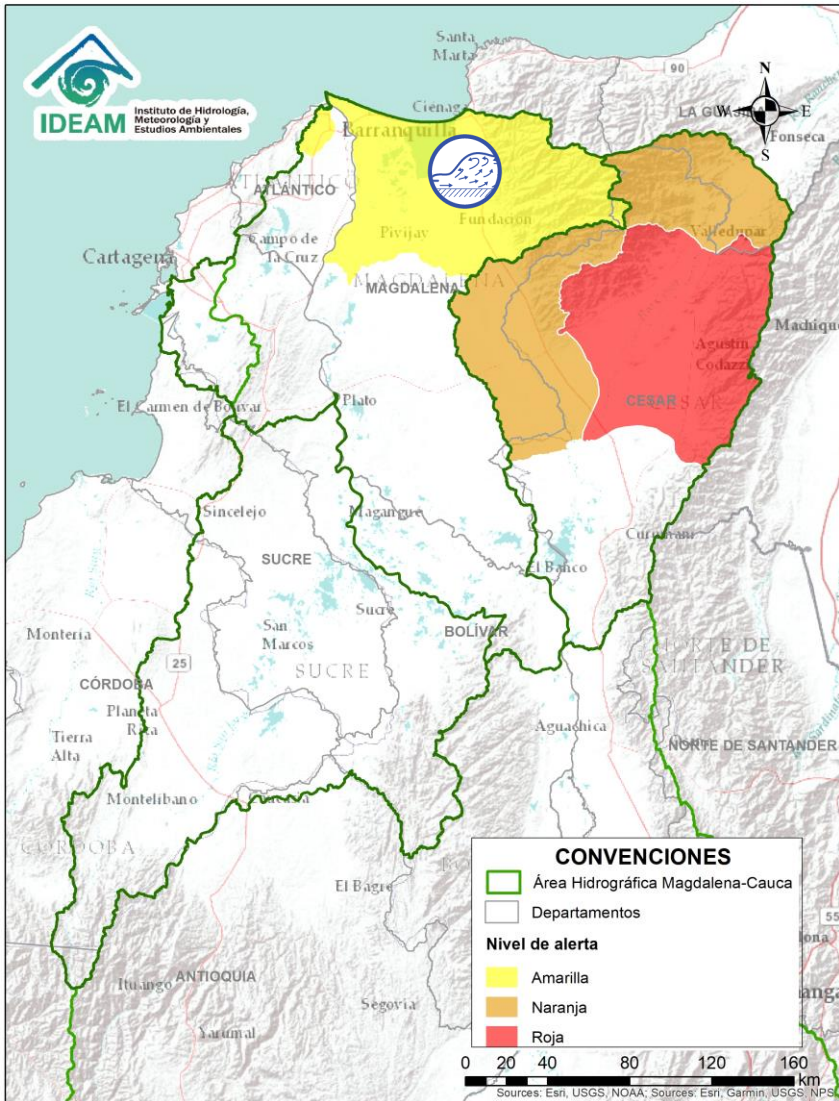
Por favor, pique aquí para volver al mapa principal de Áreas Hidrográficas de Colombia.



| Alerta | Zona Hidrográfica | Subzona o Cuenca Hidrográfica | Descripción de la alerta hidrológica |
|--------|-------------------|-------------------------------|--|
| | Bajo Magdalena | Cuenca alta del río Cesar | Incrementos súbitos en los niveles del río Guatapurí y sus afluentes, especialmente en el municipio de Valledupar (Cesar). |
| | Bajo Magdalena | Cuenca media y del río Cesar | Incrementos súbitos en los niveles de diferentes ríos y quebradas aportantes al río Cesar ubicados en su cuenca media. Nota: se reportan afectaciones en el municipio de Agustín Codazzi. |
| | Bajo Magdalena | Cuenca media y del río Cesar | Probabilidad de incrementos súbitos en los niveles del río Ariguani, se recomienda especial atención en los municipios de El Copey, Bosconia y Ariguani entre otros. Nota: Se reportan incrementos en los niveles de los ríos Caracolicito y Ariguanicito en el municipio de El Copey. |

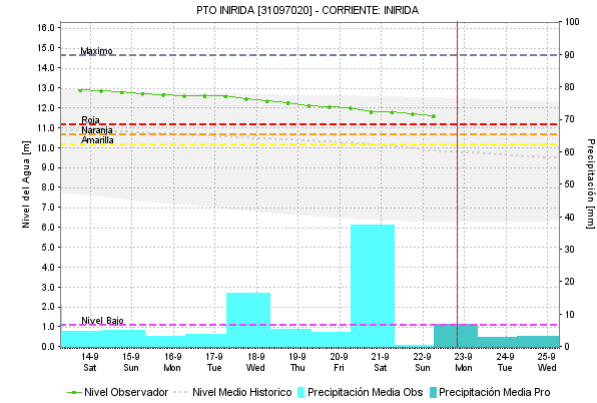
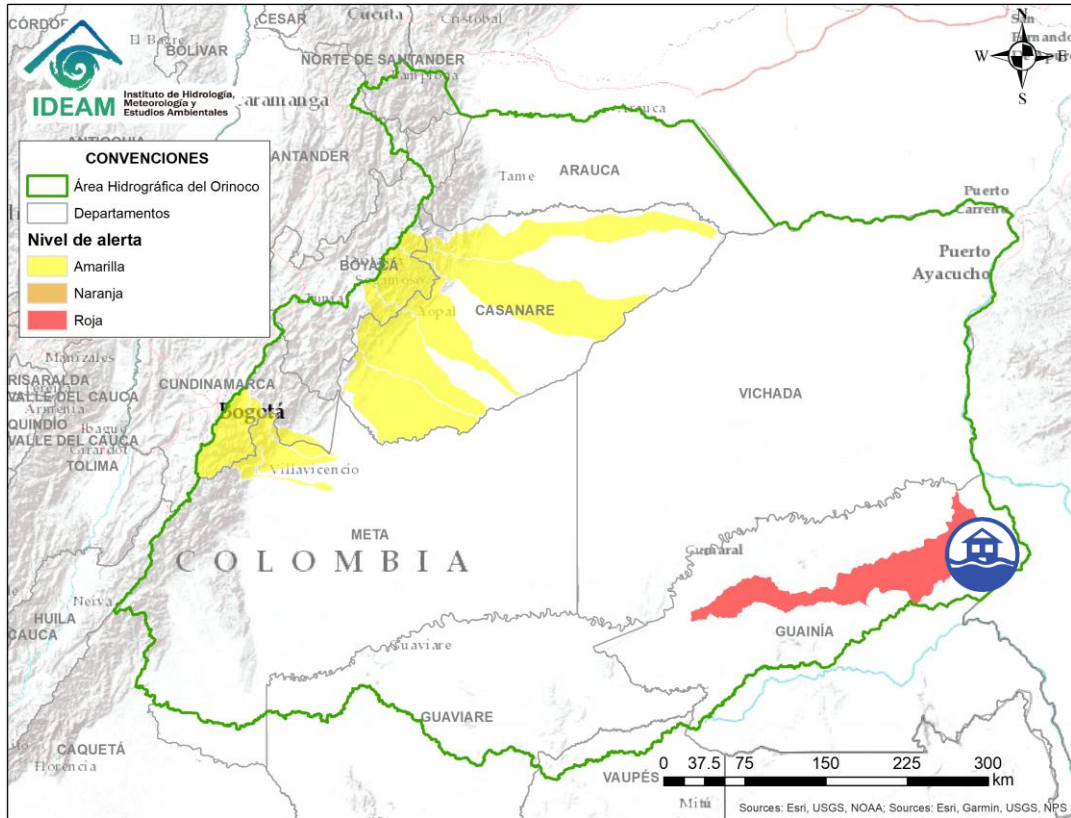
Por favor, pique aquí para volver al mapa principal de Áreas Hidrográficas de Colombia.

ÁREA HIDROGRÁFICA DEL MAGDALENA – CAUCA (cuenca baja del río Magdalena)




| Alerta | Zona Hidrografica | Subzona o Cuenca Hidrografica | Descripción de la alerta hidrológica |
|--------|-------------------|--|---|
| | Bajo Magdalena | Cuencas ríos Sierra Nevada - Ciénaga Grande de Santa Marta | Crecientes súbitas en los ríos que descienden de la Sierra Nevada y descargan sus aguas en la Ciénaga Grande de Santa Marta, tales como los ríos Sevilla, Fundación, Aracataca y sus afluentes. Se recomienda especial atención en los municipios de Ciénaga, Zona Bananera, Aracataca y Fundación. |

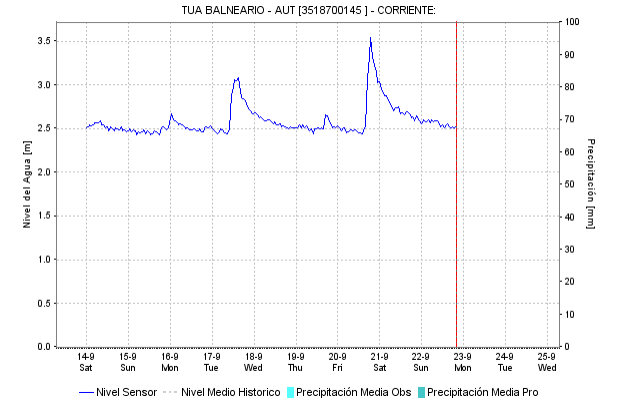
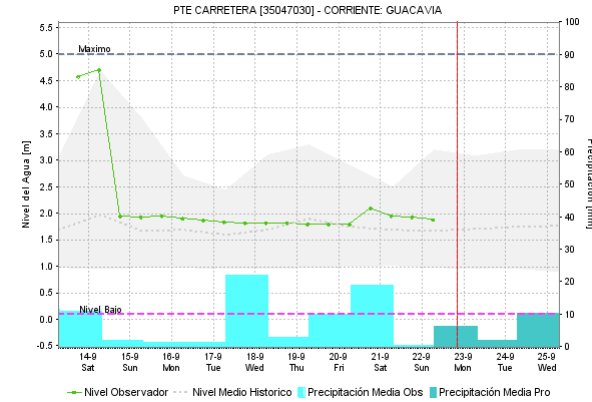
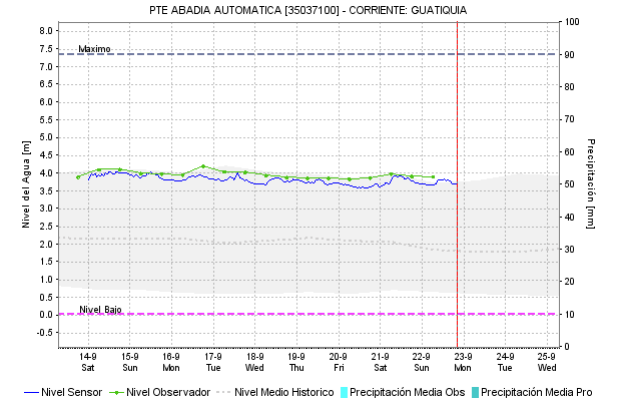
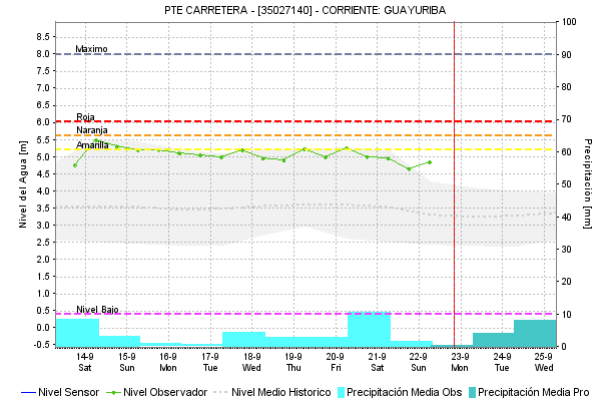
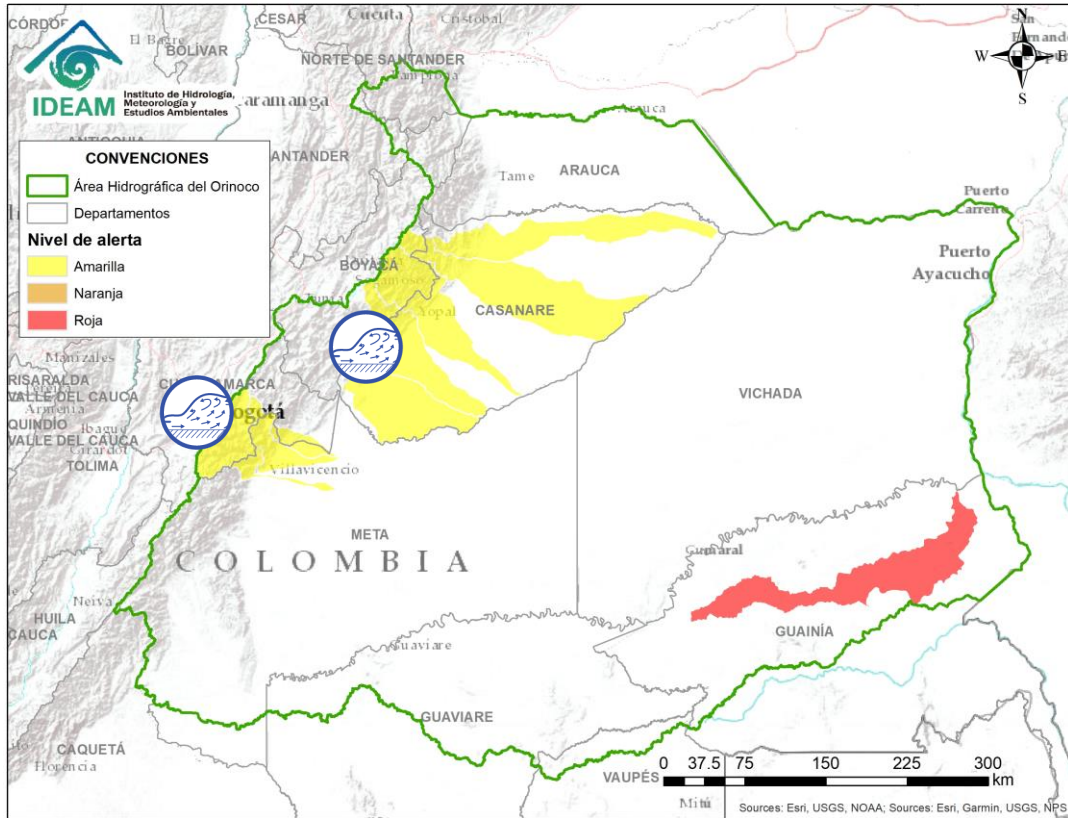
Por favor, pique aquí para volver al mapa principal de Áreas Hidrográficas de Colombia.



Por favor, pique aquí para volver al mapa principal de Áreas Hidrográficas de Colombia.

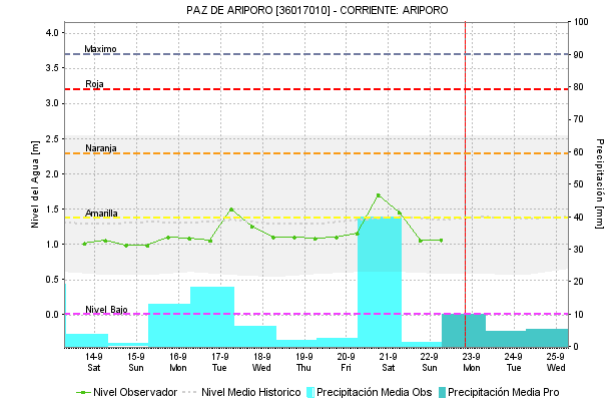
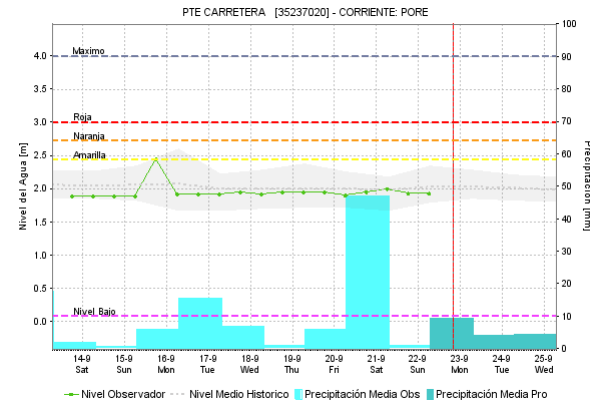
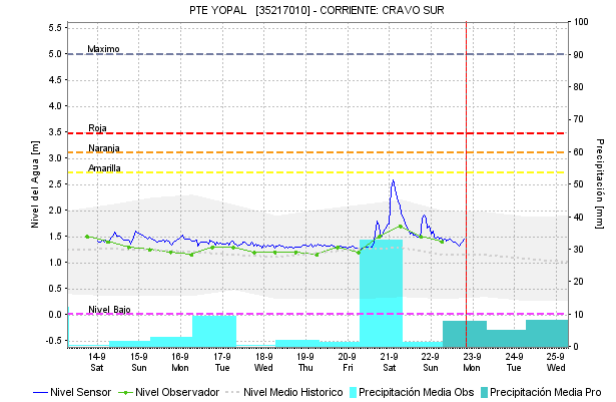
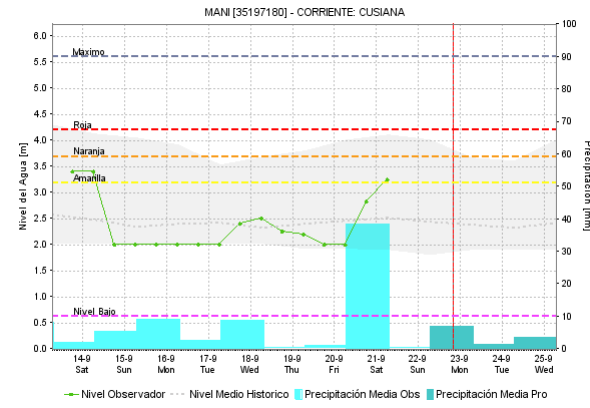
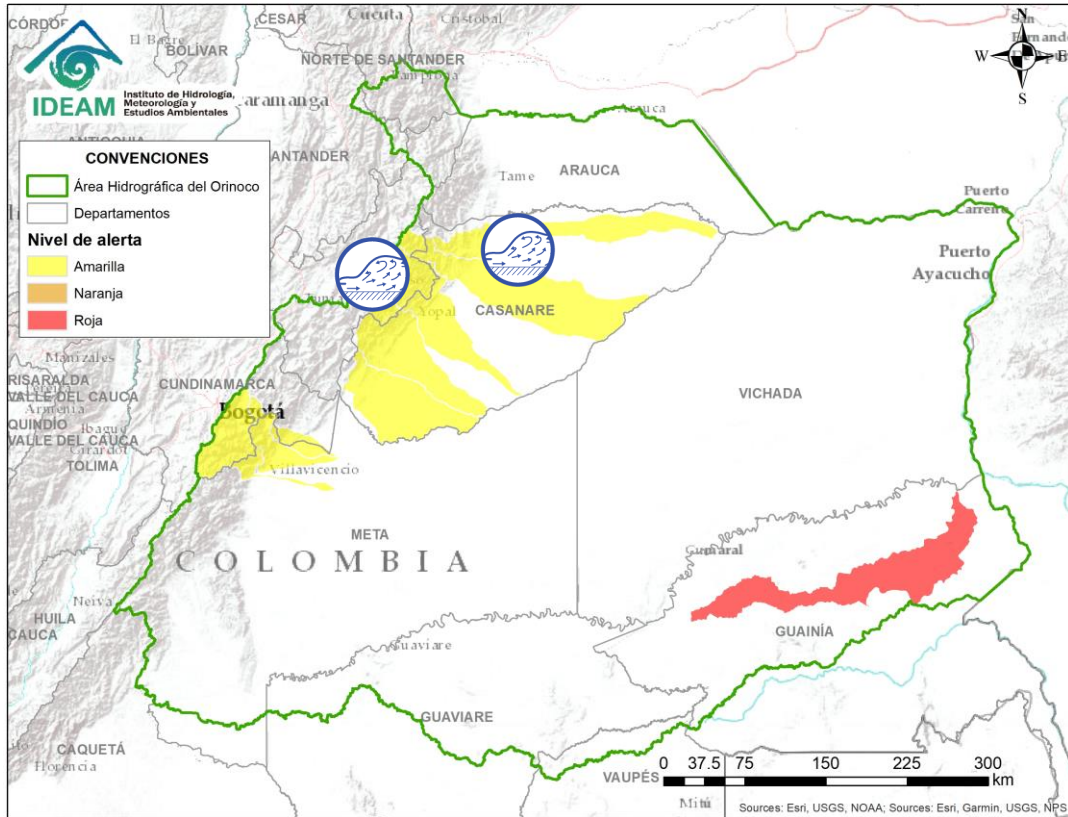
| Alerta | Zona Hidrográfica | Subzona o Cuenca Hidrográfica | Descripción de la alerta hidrológica |
|--|-------------------|-------------------------------|--|
|  | Inírida | Cuenca baja del río Inírida | Continúan las inundaciones debido a los niveles altos que persisten en la parte baja del río Inírida a la altura del municipio de Inírida. |

ÁREA HIDROGRÁFICA DEL ORINOCO



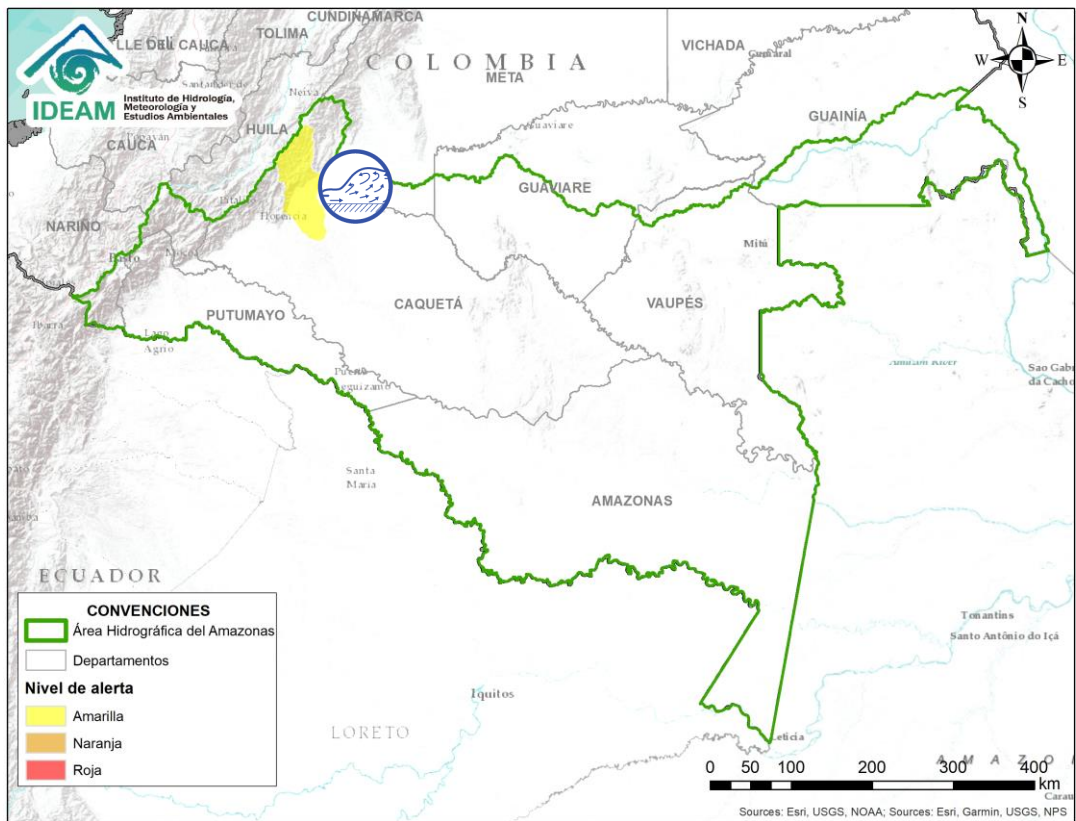
Por favor, pique aquí para volver al mapa principal de Áreas Hidrográficas de Colombia.

| Alerta | Zona Hidrográfica | Subzona o Cuenca Hidrográfica | Descripción de la alerta hidrológica |
|--------|-------------------|--------------------------------|--|
| | Meta | Cuencas del piedemonte llanero | Probabilidad de crecientes súbitas en los ríos que descienden del piedemonte llanero, especialmente para las cuencas de los ríos Guayuriba, Guatiquía, Guacavía y Túa. |




Por favor, pique aquí para volver al mapa principal de Áreas Hidrográficas de Colombia.

| Alerta | Zona Hidrografica | Subzona o Cuenca Hidrografica | Descripción de la alerta hidrológica |
|--------|-------------------|--|---|
| | Meta | Cuencas de la parte media del río Meta | Probabilidad de crecientes súbitas en los ríos que descienden del piedemonte llanero, especialmente para las cuencas de los ríos Cusiana, Cravo Sur, Pauto y Ariporo. |



Por favor, pique aquí para volver al mapa principal de Áreas Hidrográficas de Colombia.

| Alerta | Zona Hidrografica | Subzona o Cuenca Hidrografica | Descripción de la alerta hidrológica |
|--|-------------------|-------------------------------|--|
|  | Caguán | Cuenca del río Guayas | Probabilidad de crecientes súbitas en la cuenca del río Guayas a la altura de los municipios de Puerto Rico y El Doncello. |

ICONOGRAFÍA DE TÉRMINOS HIDROLÓGICOS

CONVENCIONES

| | | |
|---|---------------------------------|---|
|  | Lluvias | Lluvias antecedentes intensas o continuas y/o pronostico de las mismas, las cuales pueden generar crecientes súbitas en los ríos principales y sus afluentes. |
|  | Niveles bajos | Nivel de referencia del río cuyos valores iguales o inferiores pueden generar restricciones para navegabilidad, captación de agua para acueductos, actividades de pesca entre otros sectores que pudieran verse afectados por la disminución de los caudales. |
|  | Niveles altos | Nivel de referencia del río cuyos valores iguales o superiores pueden generar afectaciones en las zonas ribereñas. |
|  | Creciente súbita | Fenómeno natural que se presenta en los ríos de montaña como consecuencia de la ocurrencia de lluvias intensas o torrenciales en zonas de alta pendiente del cauce principal y sus afluentes. |
|  | Transito de crecientes | Es el desplazamiento de una onda de creciente de aguas arriba hacia aguas abajo de la corriente. |
|  | Creciente por desembalse | Proceso de transito del flujo de agua por descarga controlada desde un embalse. |
|  | Inundación | Aumento en los niveles y/o caudales de los ríos que superan la capacidad máxima de transporte o modificación de la sección transversal que la reduce, ocasionando el desbordamiento e inundación en zonas aledañas al cauce principal. |

EQUIPO DE TRABAJO IDEAM

Director General

YOLANDA GONZÁLEZ HERNÁNDEZ

Jefe Oficina del Servicio de Pronósticos y Alertas

MERY ESPERANZA FERNÁNDEZ PORRAS

Hidrólogo de turno:

CHRISTIAN CAMILO ROMERO ROJAS

Correo electrónico: alertasideam@gmail.com

Calle 25 D No. 96 B-70. Bogotá D. C.

Teléfono: 3527160 - Ext. 1330 -1334 -1335 -1336

