

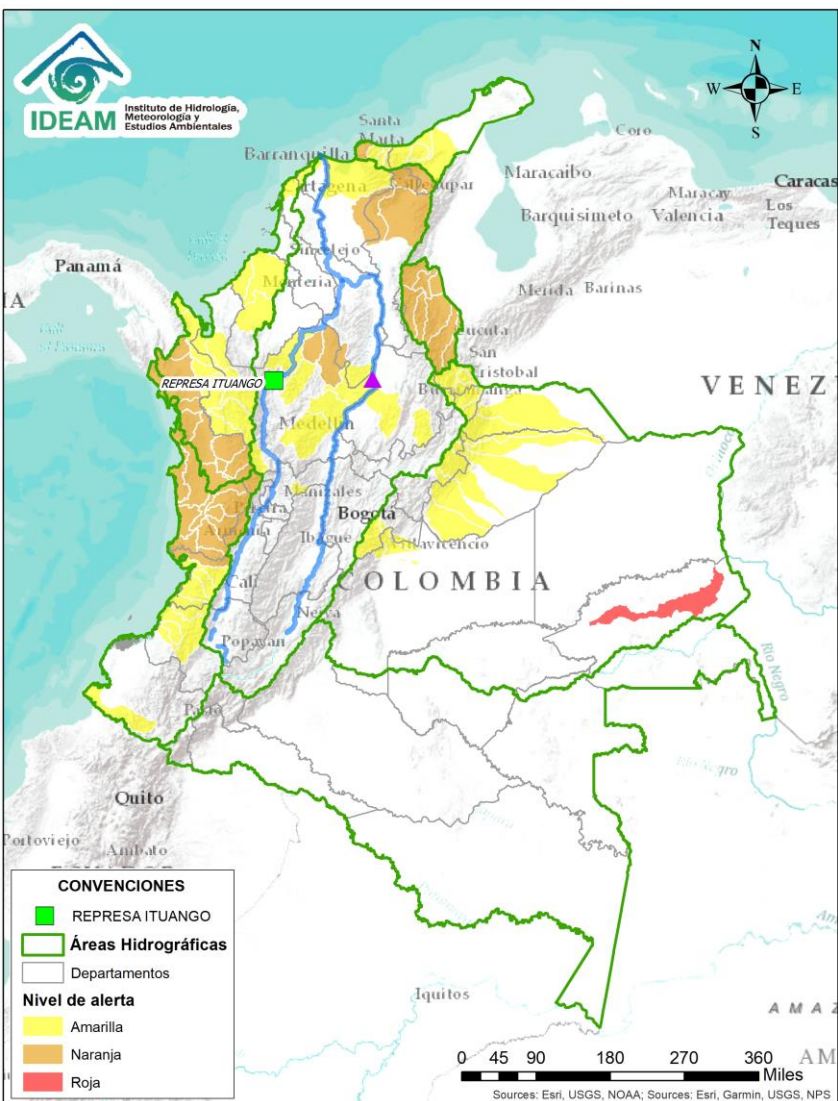


BOLETÍN DE ALERTAS HIDROLÓGICAS N° 266

Bogotá D. C., Lunes 23 de septiembre de 2019. Hora de actualización 21:00 HLC.
Observación: El presente informe puede ser corregido y/o actualizado en el futuro.
No representa una certificación oficial del IDEAM



IDEAM



Por favor, haga clic sobre el Área Hidrográfica que desee consultar

- ÁREA HIDROGRÁFICA DEL CARIBE
- ÁREA HIDROGRÁFICA DEL PACÍFICO
- ÁREA HIDROGRÁFICA DEL MAGDALENA-CAUCA
- ÁREA HIDROGRÁFICA DEL ORINOCO
- ÁREA HIDROGRÁFICA DEL AMAZONAS

FEWS COLOMBIA

SISTEMA DE PRONÓSTICOS HIDROLÓGICOS Y ALERTAS TEMPRANAS

Consulte aquí el estado de los niveles en los ríos del país:

<http://fews.ideam.gov.co/colombia/MapaEstacionesColombiaEstado.html>



Alerta ROJA

PARA TOMAR ACCIÓN Advierte a los sistemas de prevención y atención de desastres sobre la amenaza que puede ocasionar un fenómeno con efectos adversos sobre la población, el cual requiere la atención inmediata por parte de la población y de los cuerpos de atención y socorro. Se emite una alerta sólo cuando la identificación de un evento extraordinario indique la probabilidad de amenaza inminente y cuando la gravedad del fenómeno implique la movilización de personas y equipos, interrumpiendo el normal desarrollo de sus actividades cotidianas.



Alerta NARANJA

PARA PREPARARSE Indica la presencia de un fenómeno. No implica amenaza inmediata y como tanto es catalogado como un mensaje para informarse y prepararse. El aviso implica vigilancia continua ya que las condiciones son propicias para el desarrollo de un fenómeno, sin que se requiera permanecer alerta.



Alerta AMARILLA

PARA INFORMARSE Es un mensaje oficial por el cual se difunde información. Por lo regular se refiere a eventos observados, registrados o registrados y puede contener algunos elementos de pronóstico a manera de orientación. Por sus características pretéritas y futuras difiere del aviso y de la alerta, y por lo general no está encaminado a alertar sino a informar.

CONDICIONES NORMALES La información que se suministra se encuentra dentro de los rangos normales.

Nota 1: Es probable que los eventos hidrológicos reportados en las alertas emitidas no se estén presentando sobre los ríos principales sino sobre sus afluentes.

Nota 2: El IDEAM le recomienda a la población ribereña estar muy atentos al comportamiento de los niveles de los ríos y atender las recomendaciones que la Unidad Nacional de Gestión del Riesgo de Desastres (UNGRD) emita para la implementación de medidas de contingencia ante posibles afectaciones por desbordamientos e inundaciones.



LLUVIAS



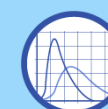
NIVELES BAJOS



NIVELES ALTOS



CRECIENTE SÚBITA



TRANSITO DE CRECIENTES

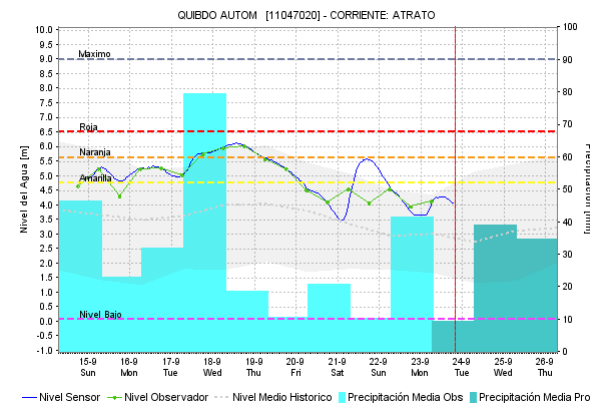
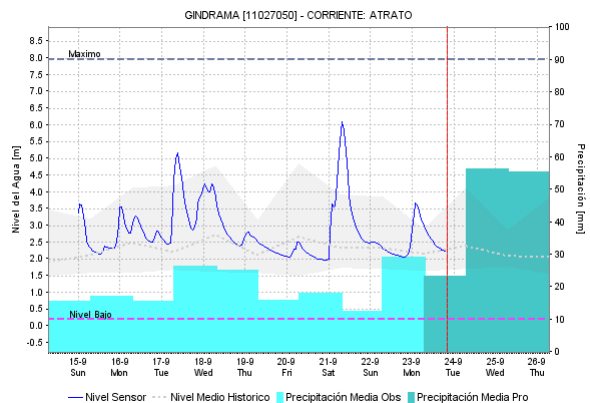
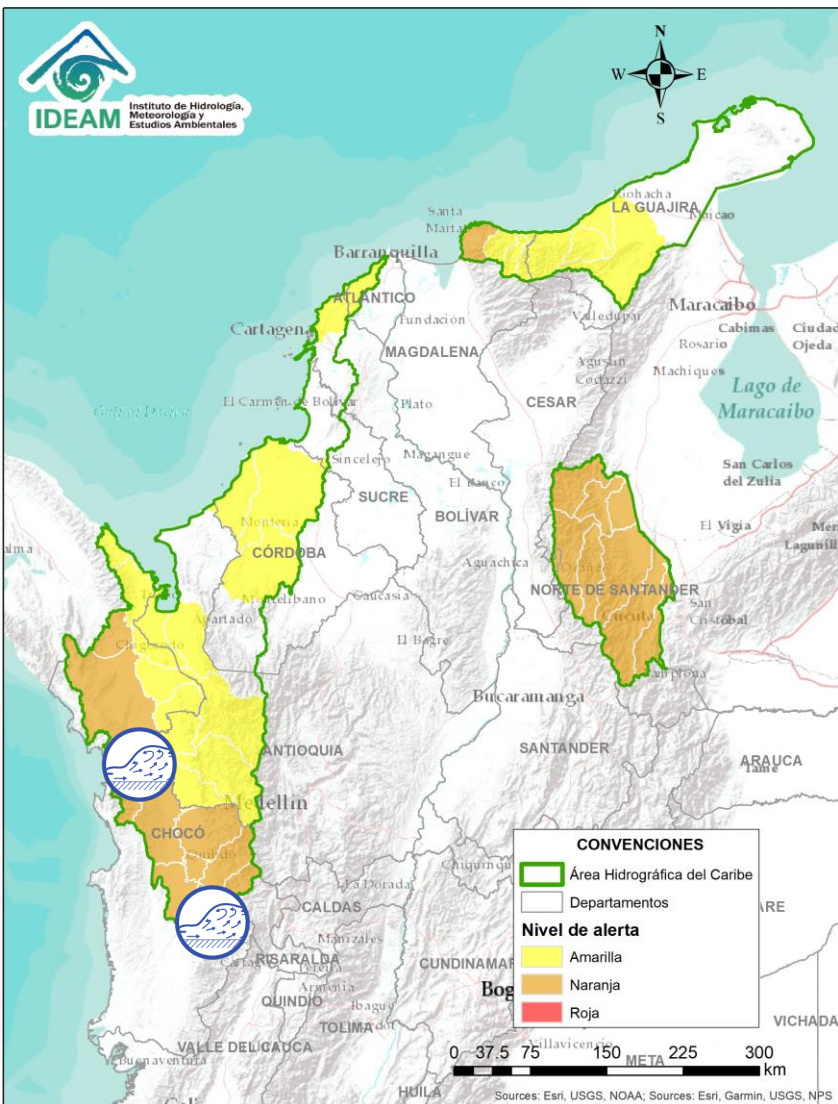


CRECIENTE POR DESEMBLARSE



INUNDACIONES

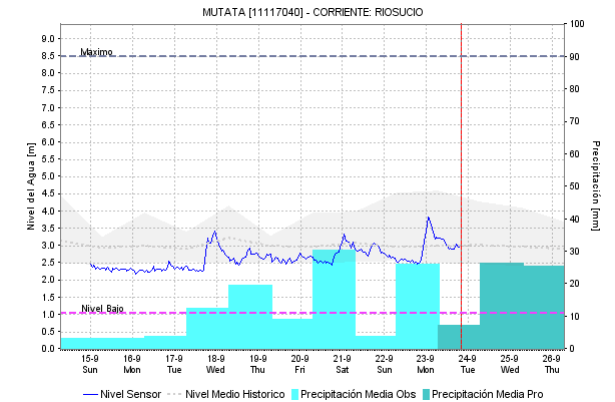
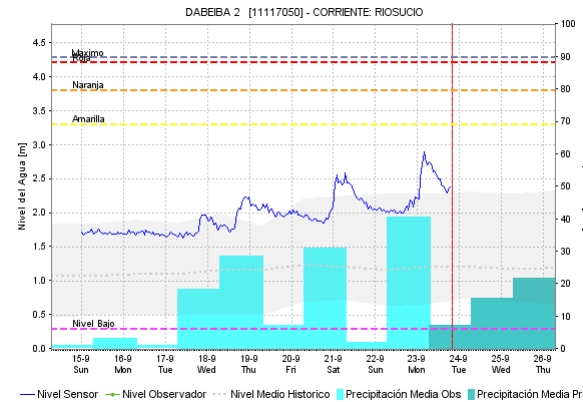
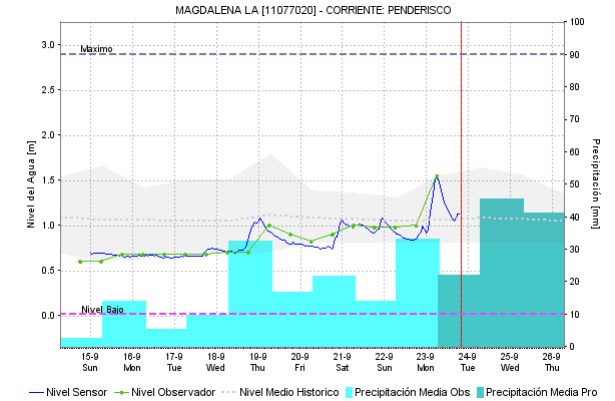
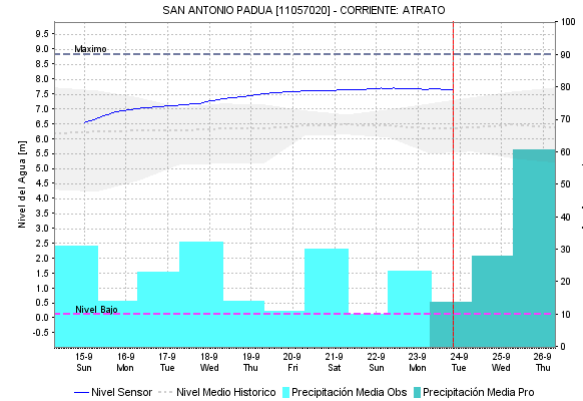
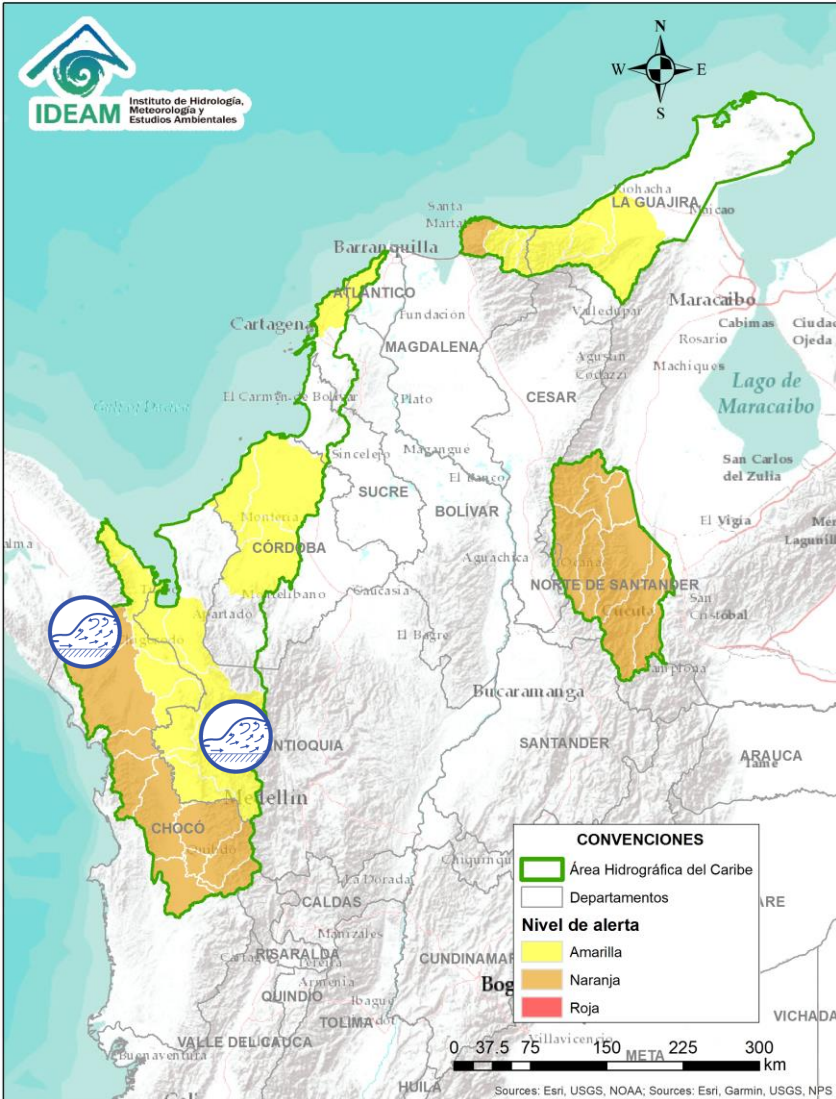
ÁREA HIDROGRÁFICA DEL CARIBE



Alerta	Zona Hidrográfica	Subzona o Cuenca Hidrográfica	Descripción de la alerta hidrológica
	Atrato - Darién	Cuenca alta del río Atrato	Se mantiene la probabilidad de incrementos súbitos en los niveles de la parte alta del río Atrato y sus afluentes los ríos Andágueda, Cabí y Quito.
	Atrato - Darién	Cuenca media del río Atrato	Probabilidad de incrementos en el nivel de los ríos Cuía, Chicué, Uva, Pogué, Bebarama, Bojayá, Napipí, Opagadó, Salaquí, entre otros directos a la cuenca media del río Atrato, se recomienda especial atención en el nivel del río Atrato a la altura de los municipios de Vigía de Fuerte.

Por favor, pique aquí para volver al mapa principal de Áreas Hidrográficas de Colombia.

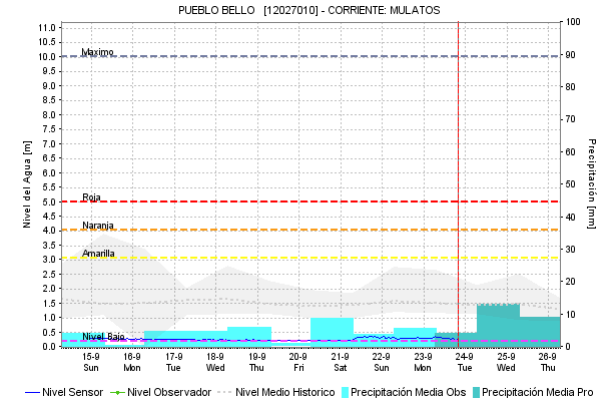
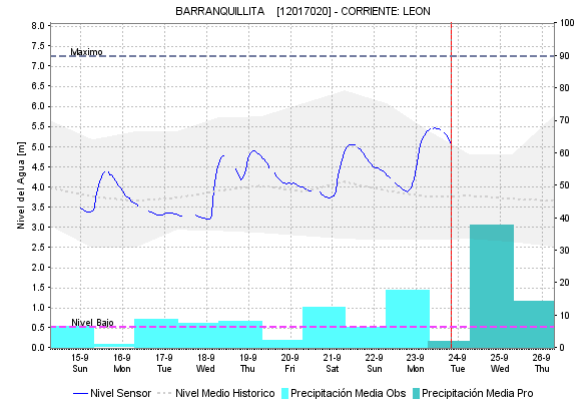
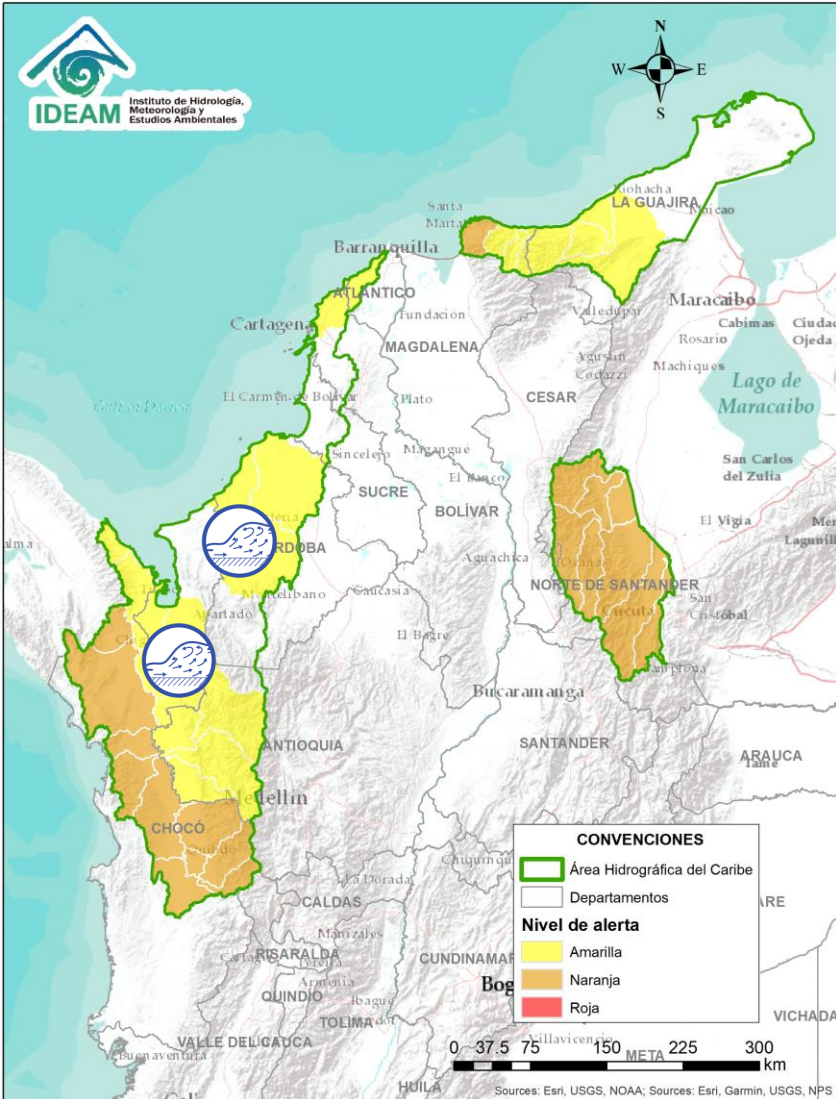
ÁREA HIDROGRÁFICA DEL CARIBE



Alerta	Zona Hidrográfica	Subzona o Cuenca Hidrográfica	Descripción de la alerta hidrológica
	Atrato - Darién	Cuenca media del río Atrato	Probabilidad de incrementos súbitos en el nivel de los ríos Murrí, Murindó y Sucio entre otros directos a la cuenca media del río Atrato, se recomienda especial atención en los municipios de Vigía de Fuerte, Urrao, Frontino, Murindó, Dabeiba y Mutatá.
	Atrato - Darién	Cuenca baja del río Atrato	Se prevén crecientes súbitas en los ríos Cacarica, Tanela entre otros afluentes directos al río Atrato en la cuenca baja.

Por favor, pique aquí para volver al mapa principal de Áreas Hidrográficas de Colombia.

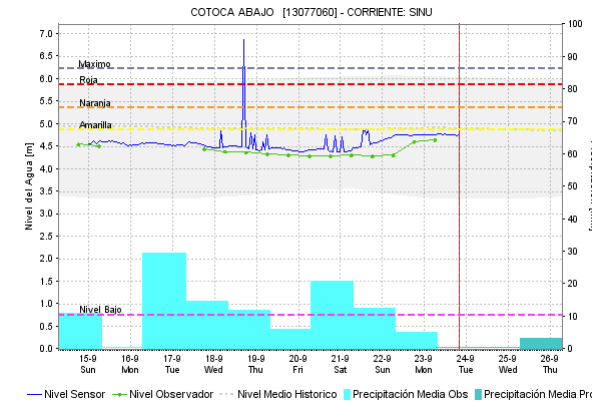
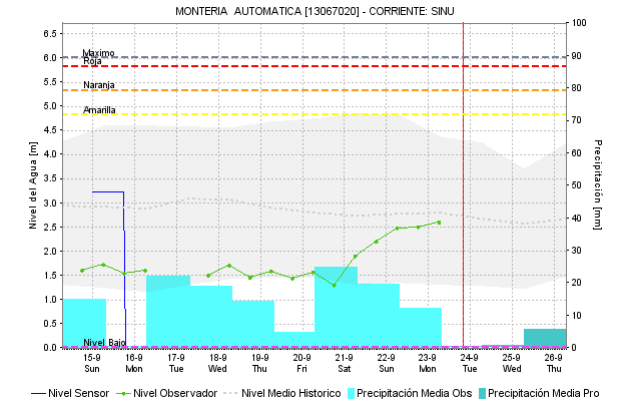
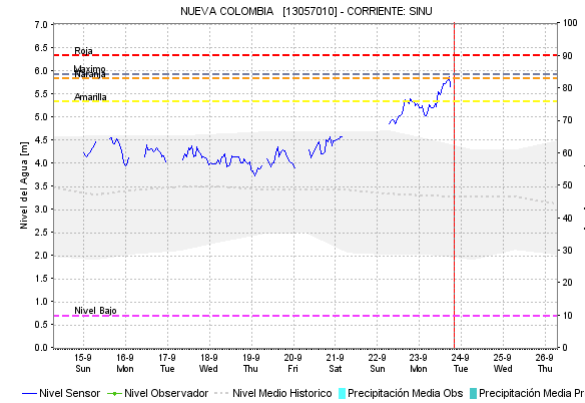
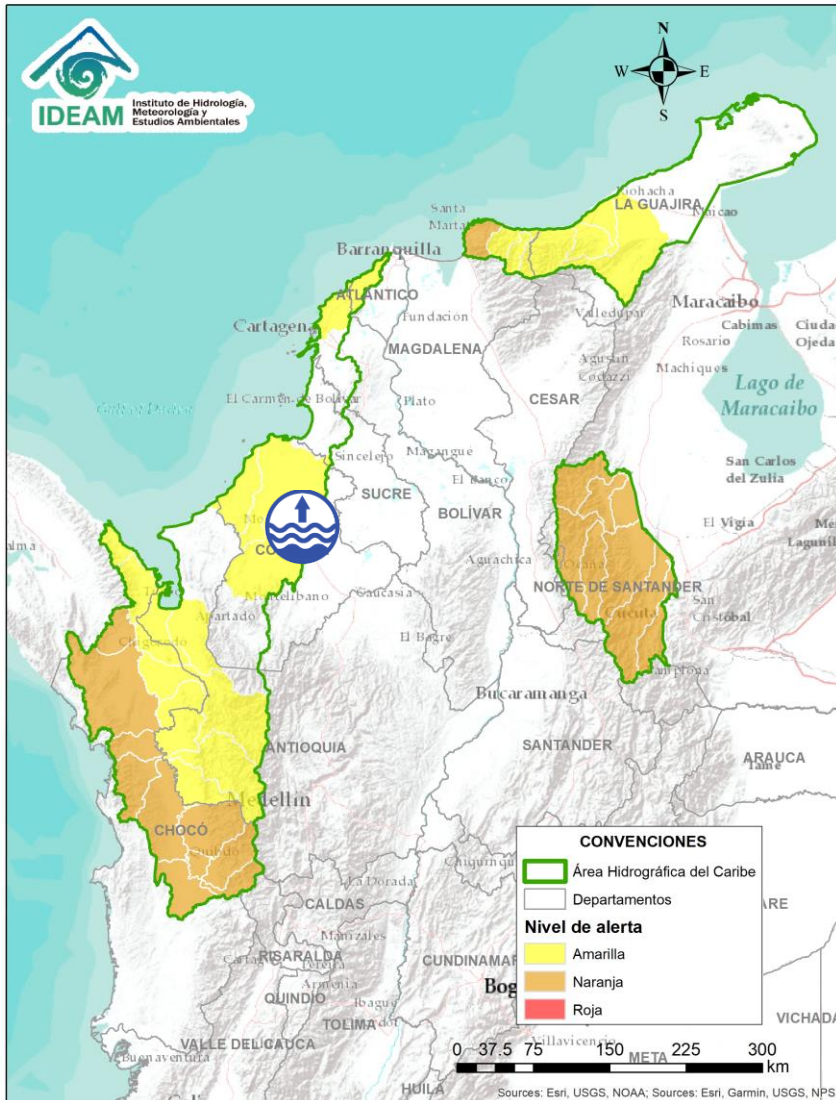
ÁREA HIDROGRÁFICA DEL CARIBE



Alerta	Zona Hidrográfica	Subzona o Cuenca Hidrográfica	Descripción de la alerta hidrológica
	Caribe - Litoral	Cuencas del Gofó de Urabá	Crecientes súbitas en los ríos León, Guaduas, Carepa, Apartadó, Grande, Currulao, Guadualito, Zungo, Bobal y Vijagal, entre otros que desembocan al Golfo de Urabá, se recomienda especial atención en los municipios de Chigorodó, Carepa y Apartado.
	Caribe - Litoral	Cuencas directas al Mar Caribe	Probabilidad de crecientes súbitas en el río Canalete y otros arroyos directos al Caribe, especial atención en el municipio de Arboletes y el Corregimiento La Candelaria (Antioquia).

Por favor, pique aquí para volver al mapa principal de Áreas Hidrográficas de Colombia.

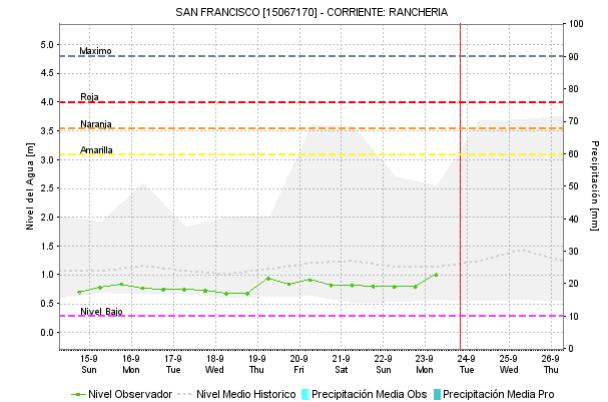
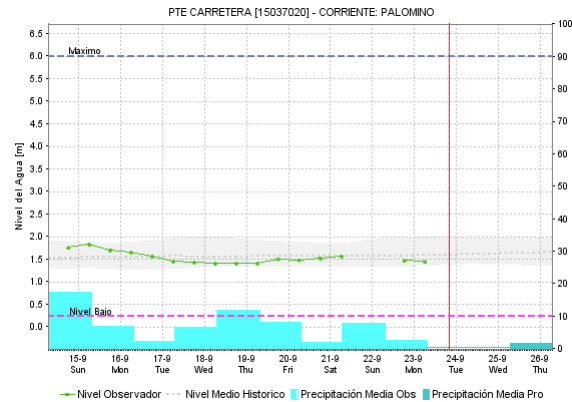
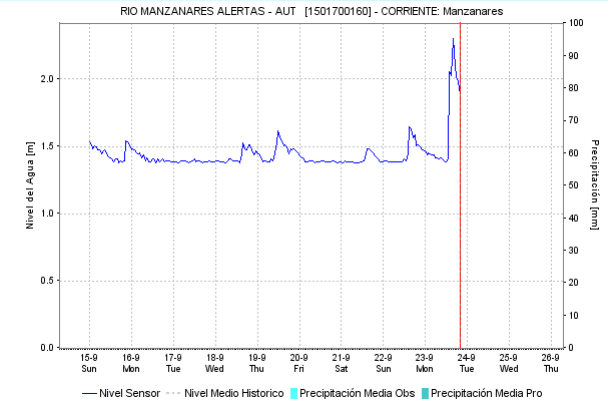
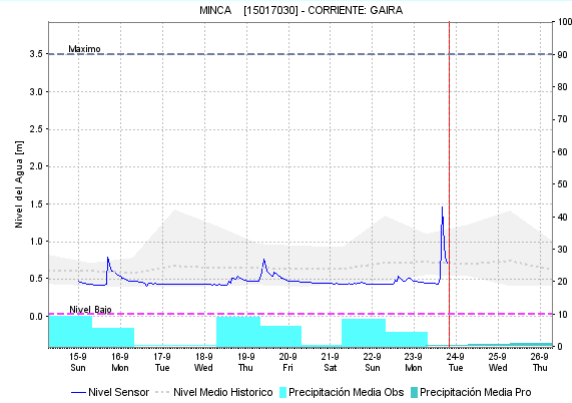
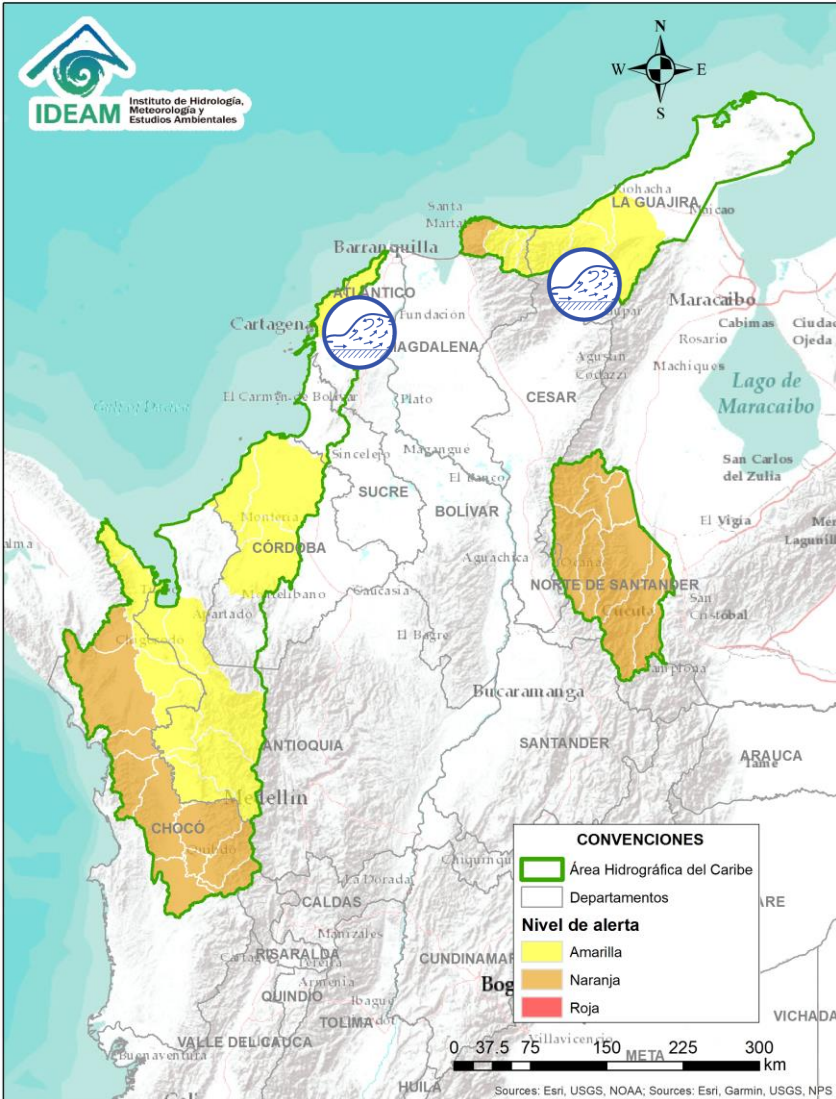
ÁREA HIDROGRÁFICA DEL CARIBE



Alerta	Zona Hidrográfica	Subzona o Cuenca Hidrográfica	Descripción de la alerta hidrológica
	Sinú	Cuenca baja del río Sinú	Se mantienen los niveles altos en el río Sinú en la parte baja de la cuenca, se recomienda especial atención en los centros poblados de Cereté, San Pelayo, Cotorra, Loricá, Carrillo, Morales y San Bernardo del Viento, así como en la Ciénaga de Momil.

Por favor, pique aquí para volver al mapa principal de Áreas Hidrográficas de Colombia.

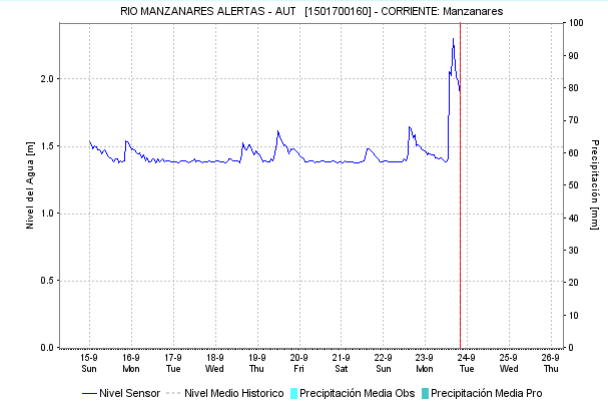
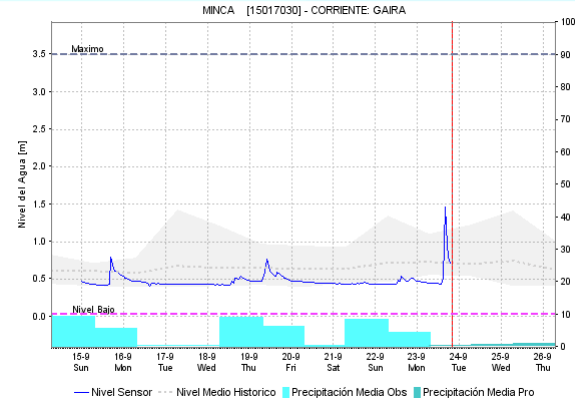
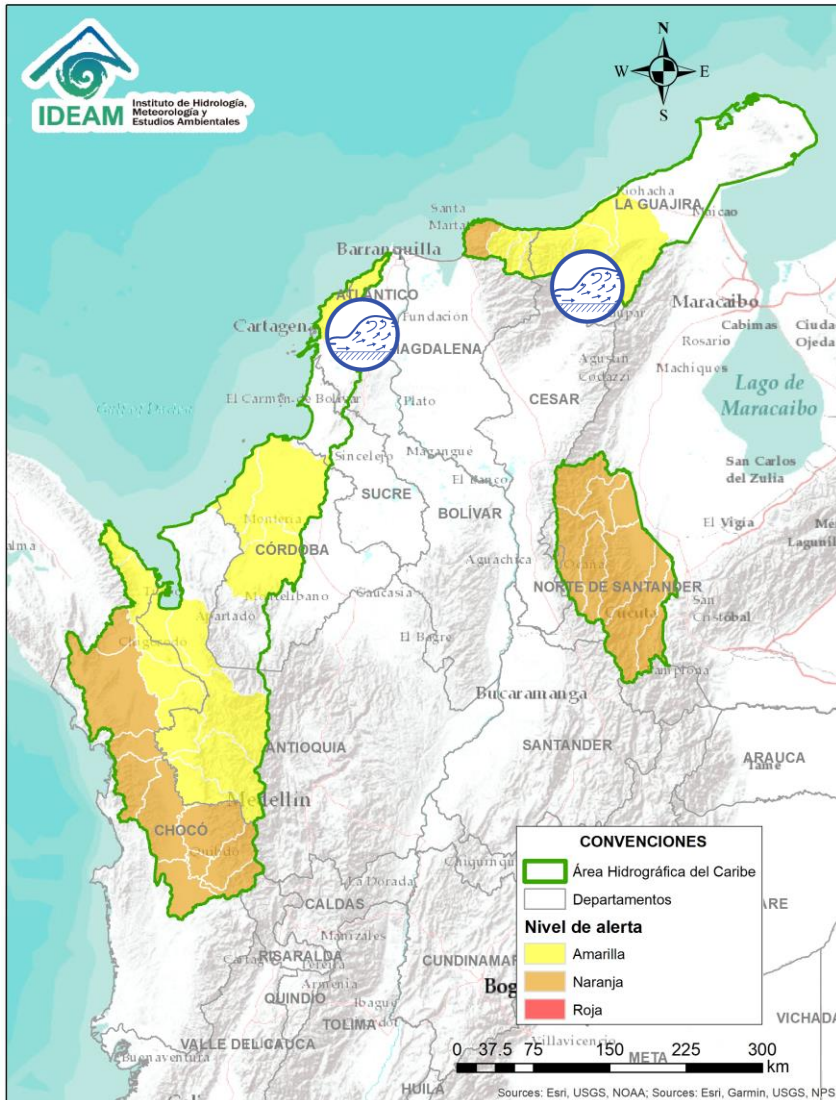
ÁREA HIDROGRÁFICA DEL CARIBE





Alerta	Zona Hidrográfica	Subzona o Cuenca Hidrográfica	Descripción de la alerta hidrológica
	Caribe - Litoral	Arroyos directos al Caribe	No se descartan formaciones de arroyos e incrementos en los niveles de los ríos del departamento de Atlántico y Bolívar, especial atención a la formación de arroyos en la ciudad de Barranquilla.
	Caribe - Guajira	Cuencas Sierra Nevada - Mar Caribe	Probabilidad de crecientes súbitas en los ríos que descenden la Sierra Nevada de Santa Marta y descargan sus aguas al Mar Caribe, especialmente en los ríos Ancho, Tapias, Camarones y Ranchería, entre otros directos al Caribe.

Por favor, pique aquí para volver al mapa principal de Áreas Hidrográficas de Colombia.

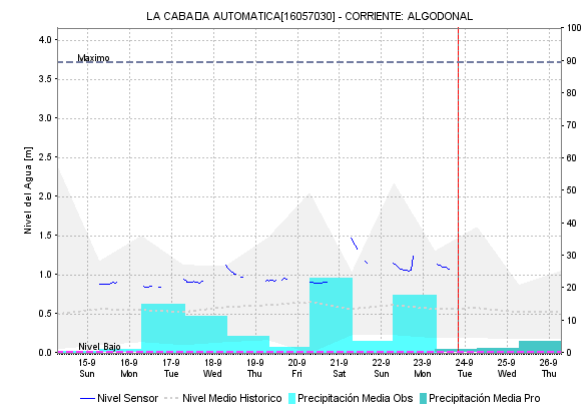
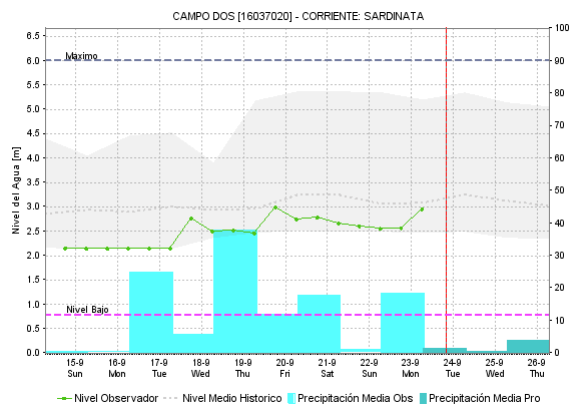
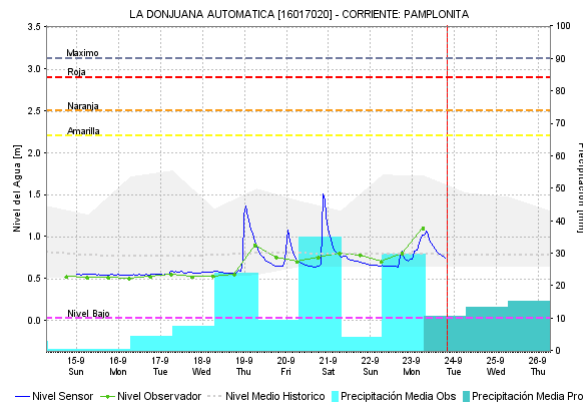
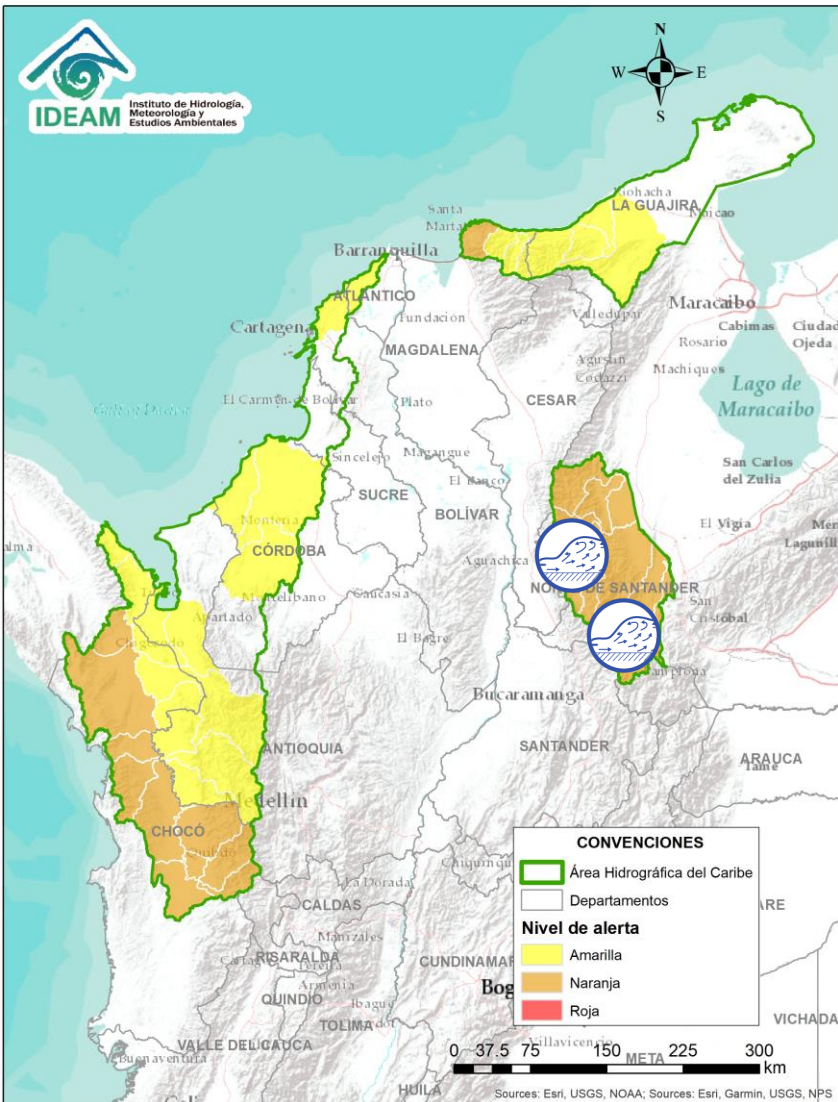
ÁREA HIDROGRÁFICA DEL CARIBE



Alerta	Zona Hidrográfica	Subzona o Cuenca Hidrográfica	Descripción de la alerta hidrológica
	Caribe - Guajira	Cuencas Rio Manzanares y Piedras - (Sierra Nevada - Mar Caribe)	Probabilidad de crecientes súbitas en los ríos Piedras, Manzanares y Gaira, que descienden la Sierra Nevada de Santa Marta y descargan sus aguas al Mar Caribe.

 Por favor, pique aquí para volver al mapa principal de Áreas Hidrográficas de Colombia.

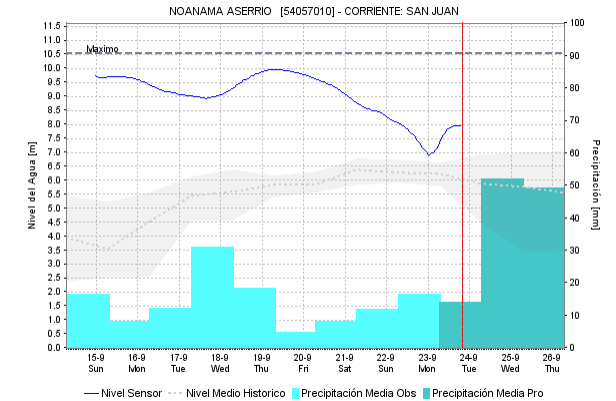
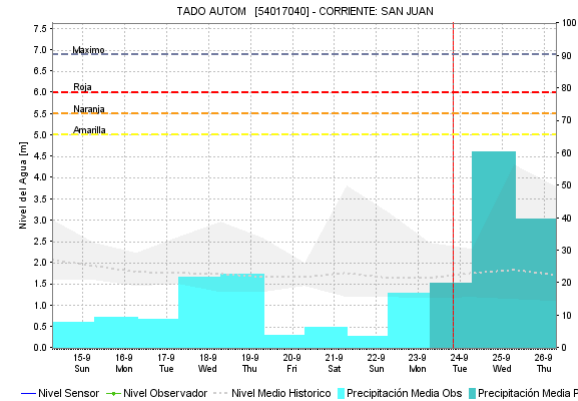
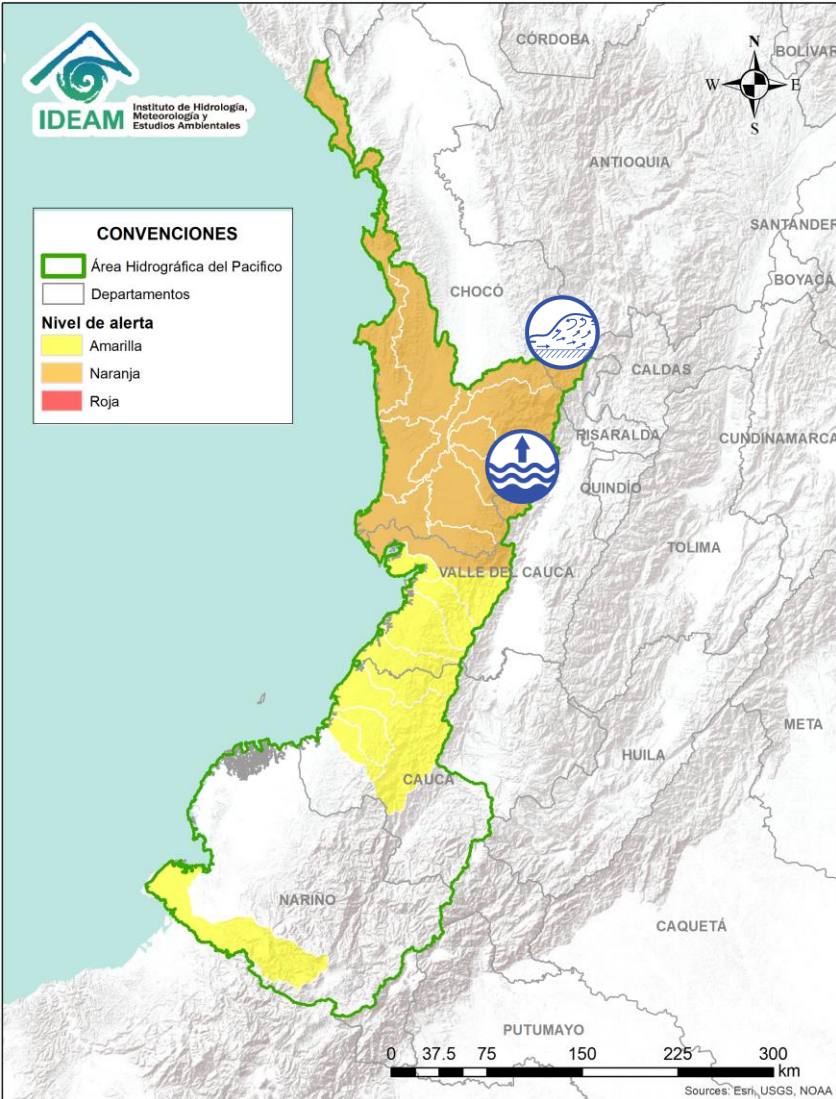
ÁREA HIDROGRÁFICA DEL CARIBE



Alerta	Zona Hidrográfica	Subzona o Cuenca Hidrográfica	Descripción de la alerta hidrológica
	Catatumbo	Cuencas del alto Catatumbo	Probabilidad de crecientes súbitas en los ríos Pamplona, Zulia, Sardinata, Tibú, Presidente y sus afluentes, en la región del Catatumbo.
	Catatumbo	Cuencas del bajo Catatumbo	Posibilidad de ocurrencia de crecientes súbitas en las cuencas de los ríos Tarra, Algodonal, Socuavo y Río de Oro, afluentes del Bajo Catatumbo.

Por favor, pique aquí para volver al mapa principal de Áreas Hidrográficas de Colombia.

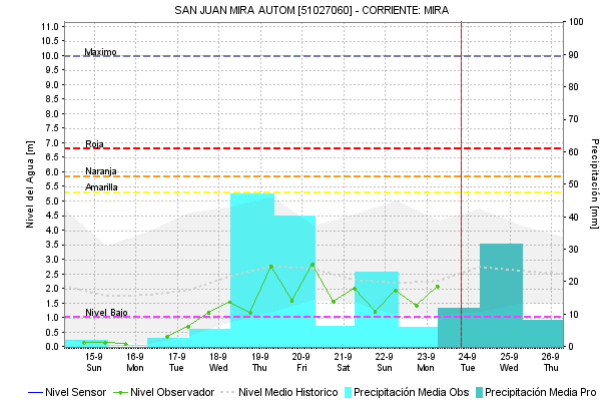
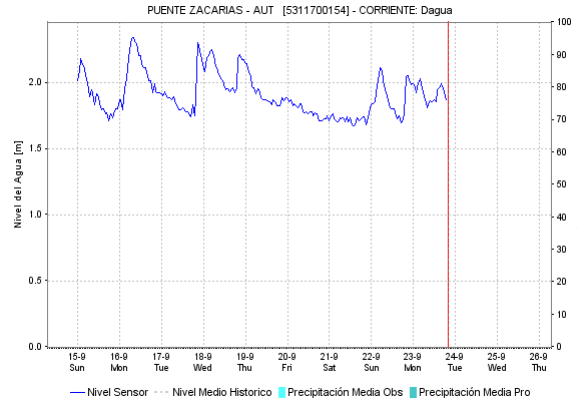
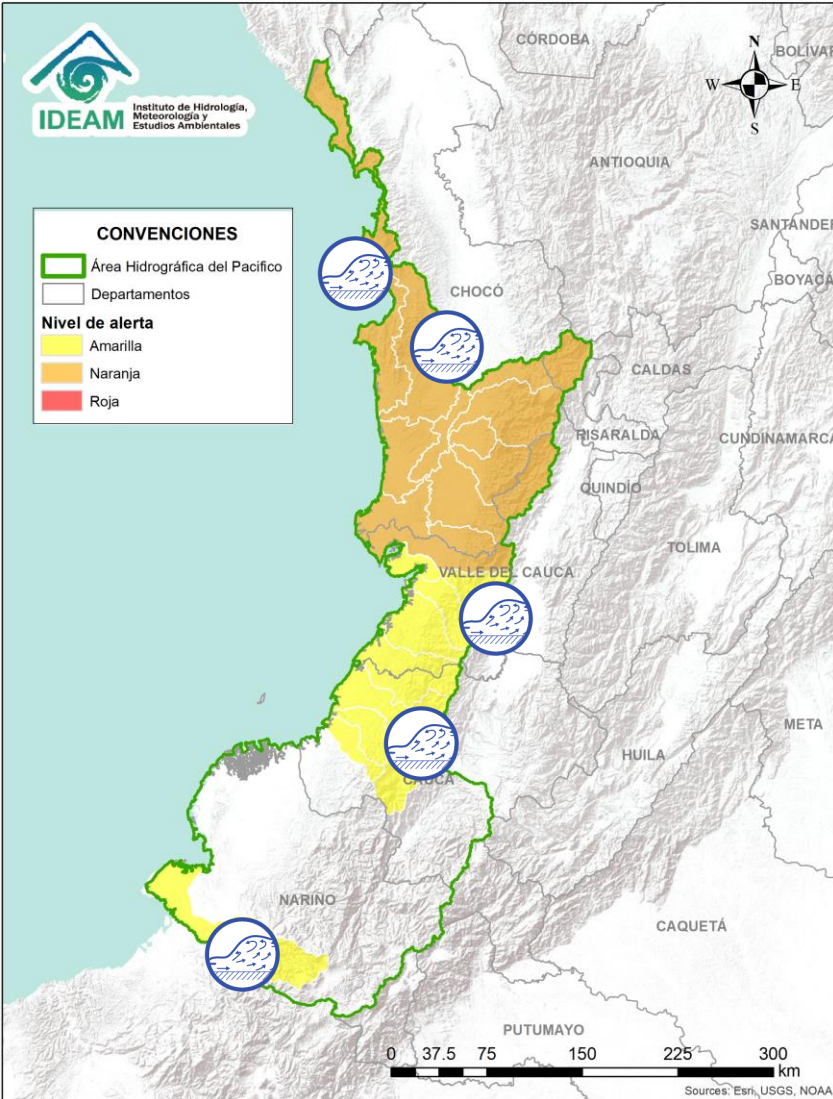
ÁREA HIDROGRÁFICA DEL PACÍFICO



Alerta	Zona Hidrográfica	Subzona o Cuenca Hidrográfica	Descripción de la alerta hidrológica
	San Juan	Cuenca alta y media del río San Juan	Probabilidad de crecientes súbitas en la parte alta del río San Juan y en sus afluentes los ríos Iró, Capoma y Munguidó, se recomienda especial atención a la altura de los municipios de Tadó y Santa Rita.
	San Juan	Cuenca media y baja del río San Juan	Se mantiene la alerta dado que los niveles altos del río San Juan a la altura de los municipios de Medio San Juan y Litoral de San Juan, de igual forma se resalta la sobresaturación de humedad en los suelos de los ríos Tamaná, Cajón, Sípi y Calima, afluentes de la cuenca media y baja.

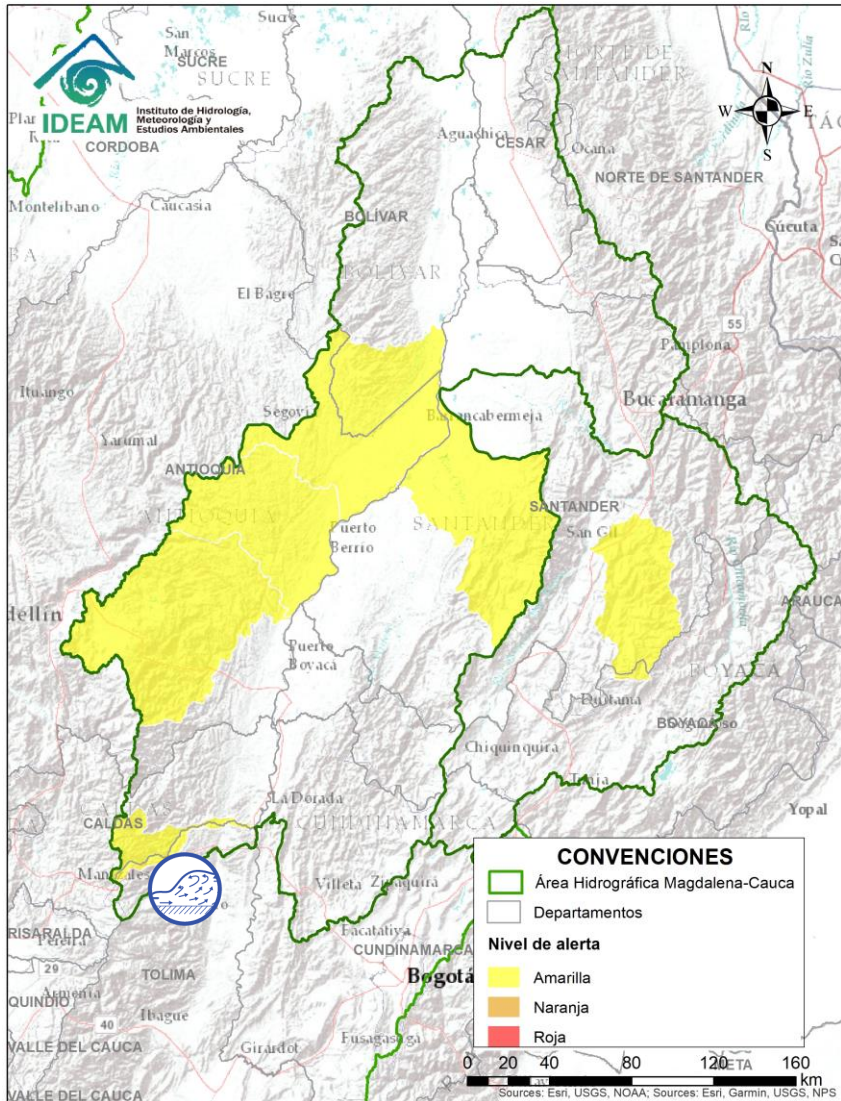
Por favor, pique aquí para volver al mapa principal de Áreas Hidrográficas de Colombia.


ÁREA HIDROGRÁFICA DEL PACÍFICO



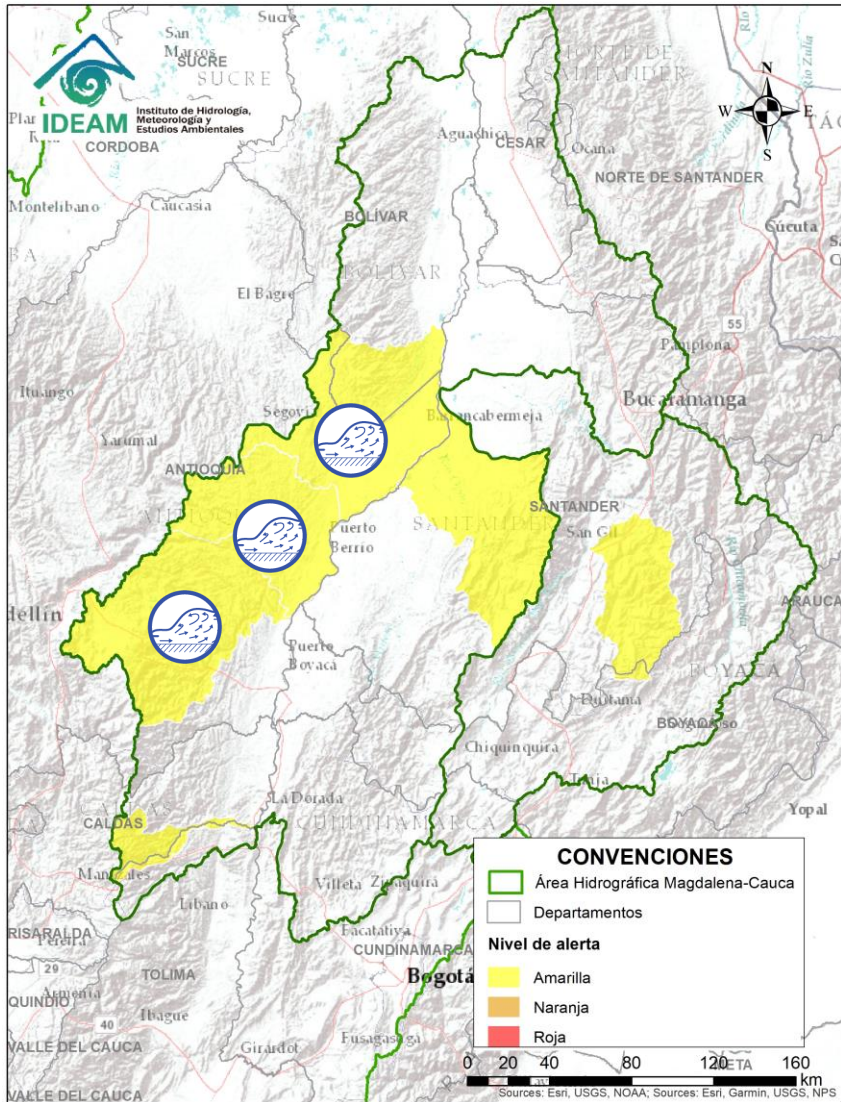
Alerta	Zona Hidrográfica	Subzona o Cuenca Hidrográfica	Descripción de la alerta hidrológica
	Baudó	Cuenca del río Baudó	Probabilidad de crecientes súbitas en el río Baudó y sus afluentes, se recomienda especial atención en la cabecera municipal del municipio de Alto, Medio y Bajo Baudó, y para varios de sus corregimientos entre los cuales se destacan Santa María, Miacorá, Divisa, Cohecho, Chachajo, Santa Rita, La Pureza y Nauca.
	Directos al Pacífico	Cuencas directas al Pacífico (Chocó)	Se mantiene esta alerta ante los posibles incrementos súbitos en el nivel de los ríos Jella, Chocolatal, Jurado y sus afluentes, entre otros directos al Océano Pacífico en el departamento de Chocó, se recomienda especial atención en los municipios de Bahía Solano y Juradó.
	Directos al Océano Pacífico	Cuencas departamento Valle del Cauca	Probabilidad de incrementos súbitos en los niveles de los ríos Dagua, Escalerete, Anchicayá, Cajambre, Mayorquín, Raposo y sus afluentes, directos al Océano Pacífico en el departamento de Valle del Cauca.
	Mira	Cuenca del río Mira	Probabilidad de crecientes súbitas en el río Mira y sus afluentes, se recomienda especial atención a la altura de los municipios de Ricaurte y Tumaco (Nariño).
	Directos al Océano Pacífico	Cuencas departamento Cauca	Probabilidad de incrementos súbitos en los niveles de los ríos San Francisco (afluente al Naya), San Juan de Micay, Saija, y sus afluentes, directos al Océano Pacífico en el departamento de Valle del Cauca.

Por favor, pique aquí para volver al mapa principal de Áreas Hidrográficas de Colombia.

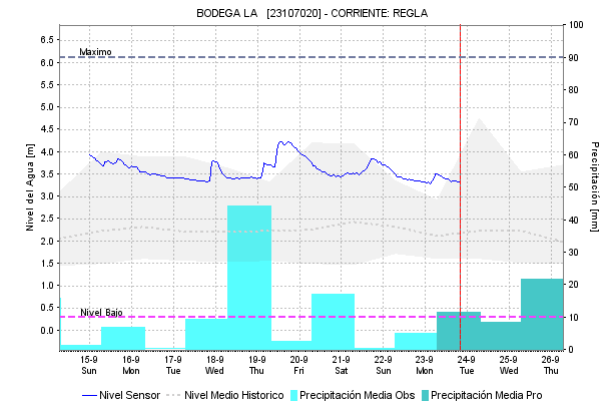
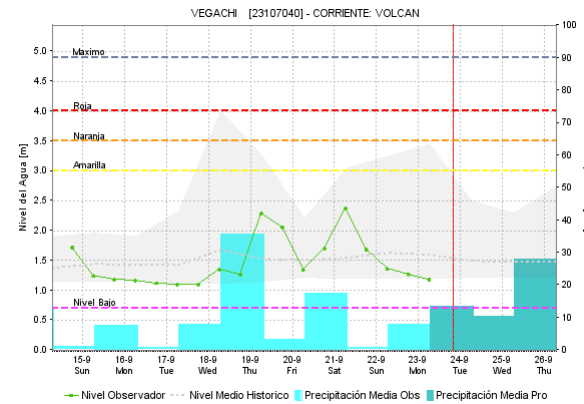
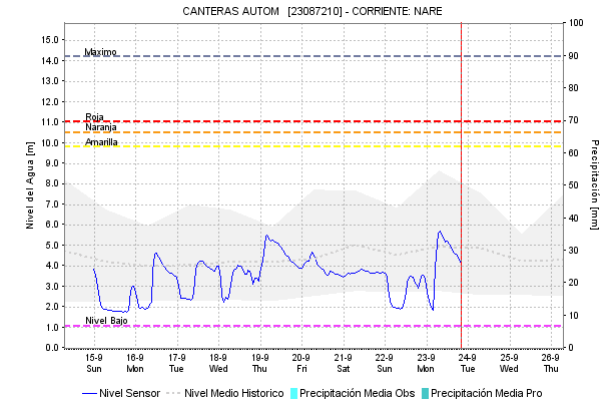
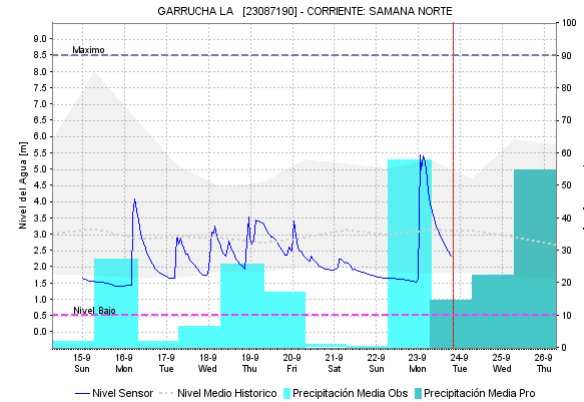


Alerta	Zona Hidrográfica	Subzona o Cuenca Hidrográfica	Descripción de la alerta hidrológica
	Medio Magdalena	Cuencas de los ríos Guarínó	Probabilidad de incrementos en los niveles del río Guarínó y sus afluentes, especial recomendación en los municipios de Manzanares y La Victoria (Caldas).

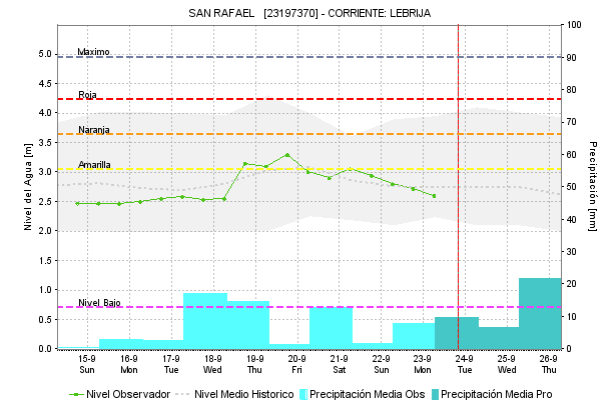
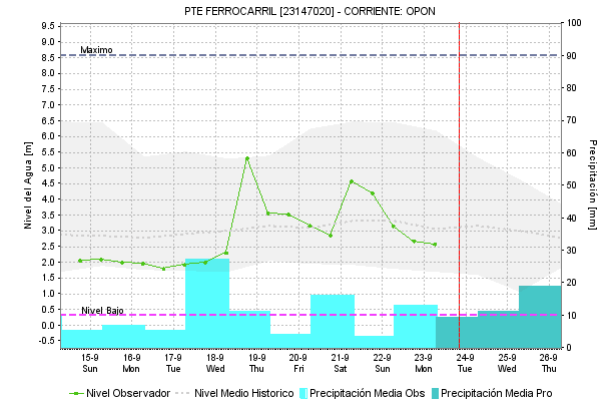
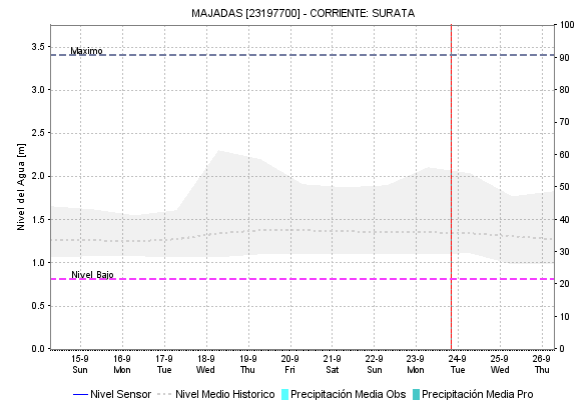
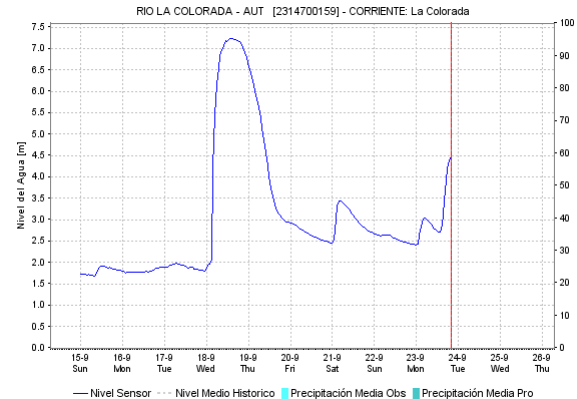
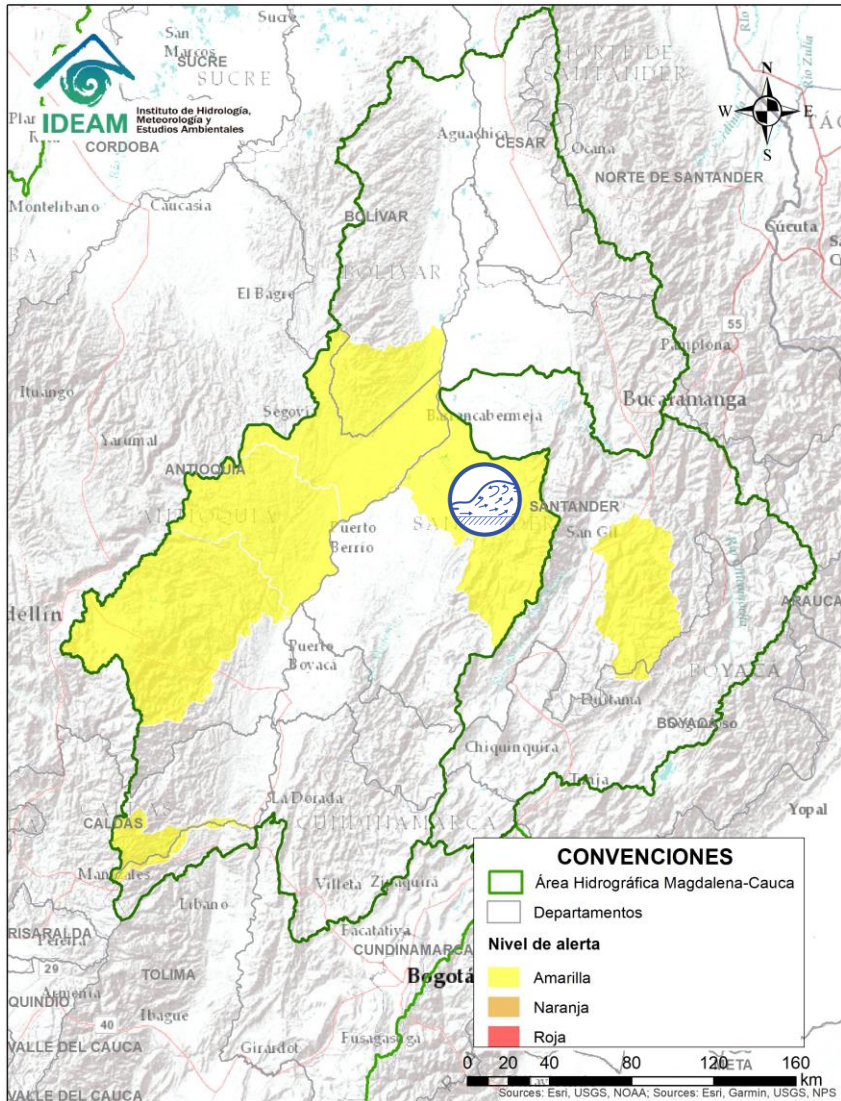
 Por favor, pique aquí para volver al mapa principal de Áreas Hidrográficas de Colombia.



Por favor, pique aquí para volver al mapa principal de Áreas Hidrográficas de Colombia.

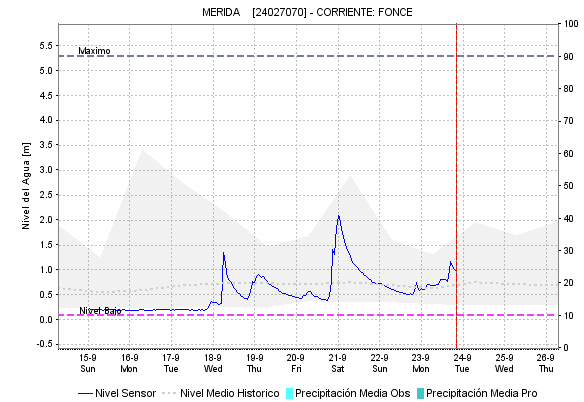
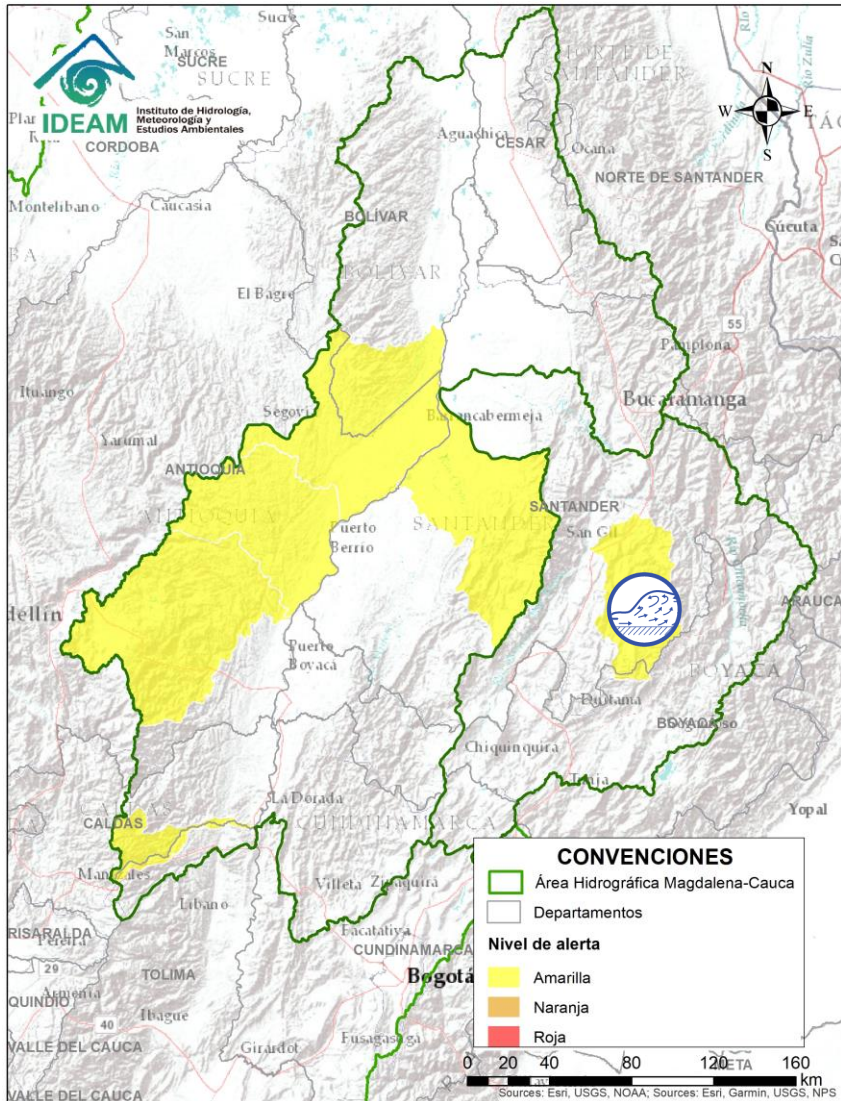



Alerta	Zona Hidrográfica	Subzona o Cuenca Hidrográfica	Descripción de la alerta hidrológica
	Medio Magdalena	Cuenca del río Nare	Probabilidad de incrementos súbitos en el nivel del río Nare y sus afluentes los ríos Negro, Marinilla, Nus y Samaná entre otros, se recomienda especial atención en los municipios de Rionegro, Marinilla, San Luis, Yolombó y Puerto Nare.
	Medio Magdalena	Cuenca del río San Bartolomé y Cimitarra	Probabilidad de incrementos súbitos en el nivel de los ríos Cimitarra, San Bartolomé y sus afluentes, espacialmente en el río Regla.



Alerta	Zona Hidrográfica	Subzona o Cuenca Hidrográfica	Descripción de la alerta hidrológica
	Medio Magdalena	Cuenca del río Opón	El nivel del río opón se incrementó en las últimas horas, se recomienda estar atentos dado que se prevén lluvias variada intensidad que podrían continuar incrementando el nivel de este cauce y sus principales afluentes.

Por favor, pique aquí para volver al mapa principal de Áreas Hidrográficas de Colombia.

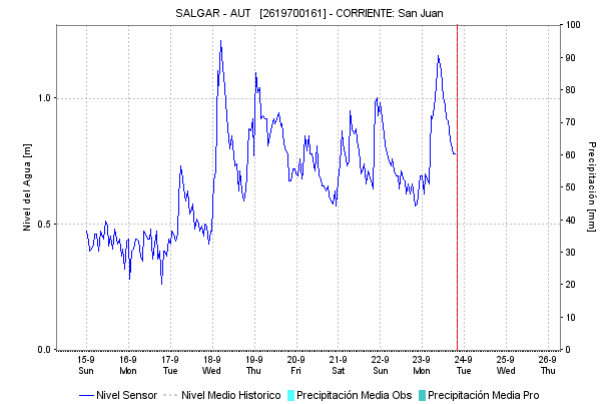
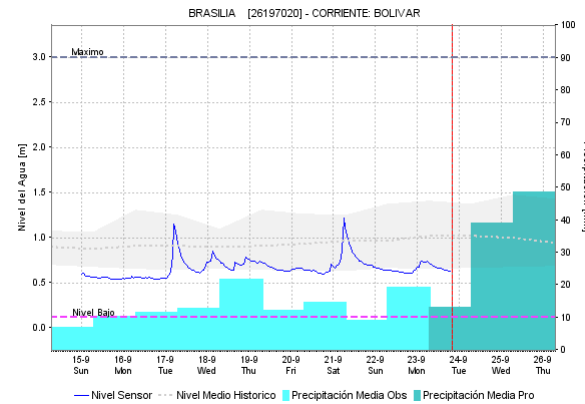
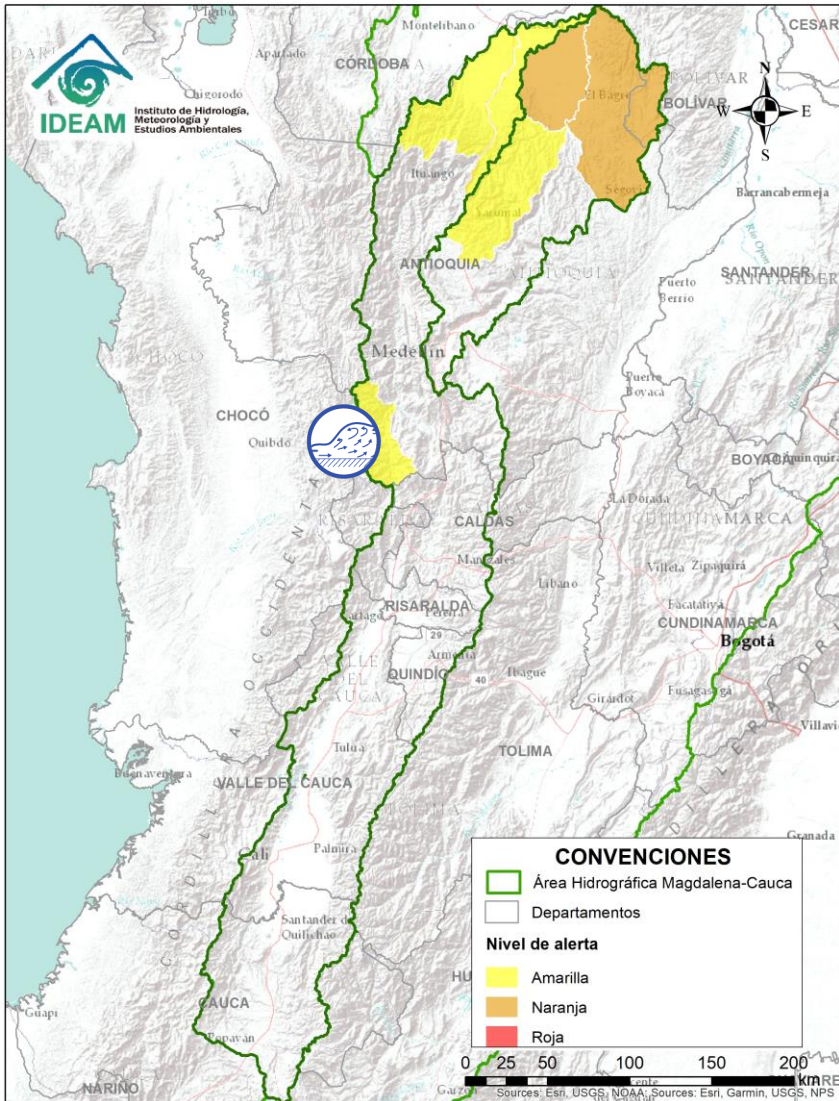



Alerta	Zona Hidrográfica	Subzona o Cuenca Hidrográfica	Descripción de la alerta hidrológica
	Sogamoso	Cuenca del río Fonce	Se prevé crecientes súbitas en la cuenca del río Fonce y sus afluentes especialmente el río Mogoticos en el municipio de Mogotes (Santander).




Por favor, pique aquí para volver al mapa principal de Áreas Hidrográficas de Colombia.

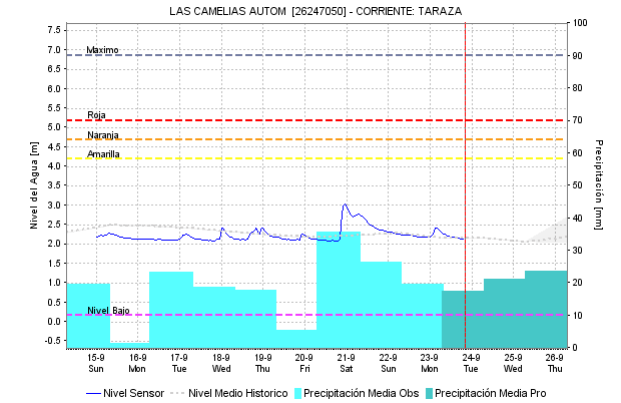
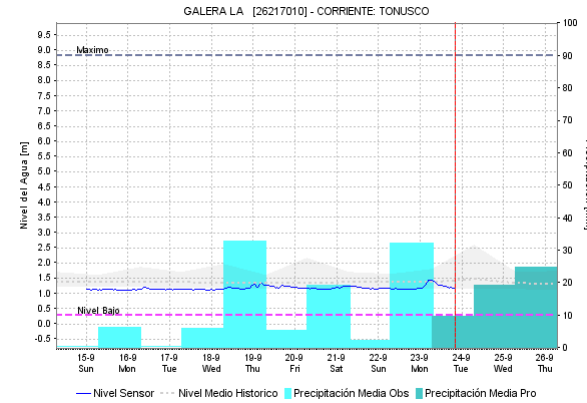
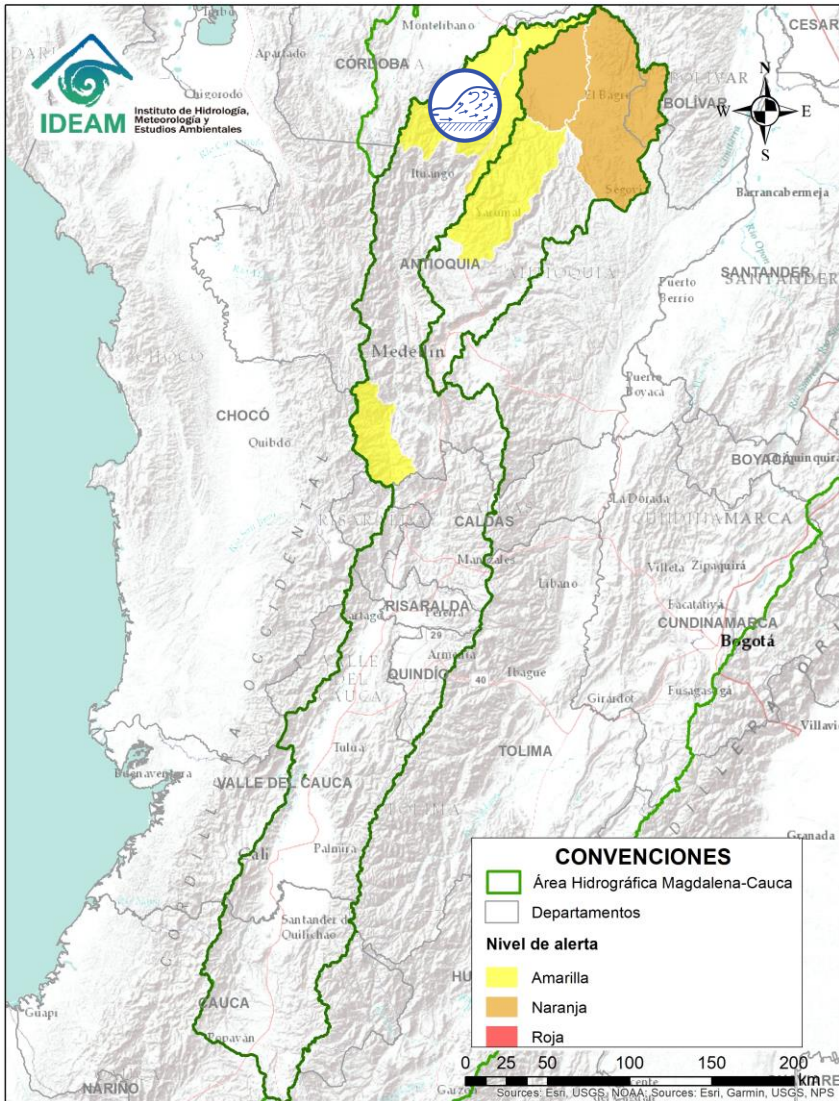
ÁREA HIDROGRÁFICA DEL MAGDALENA – CAUCA (cuenca del río Cauca)






Alerta	Zona Hidrográfica	Subzona o Cuenca Hidrográfica	Descripción de la alerta hidrológica
	Cauca	Cuenca del río San Juan	Se prevé que continúen las crecientes súbitas en la cuenca del río San Juan y sus afluentes, a la altura de los municipios de Pueblorico y Ciudad Bolívar (Antioquia).

 Por favor, pique aquí para volver al mapa principal de Áreas Hidrográficas de Colombia.

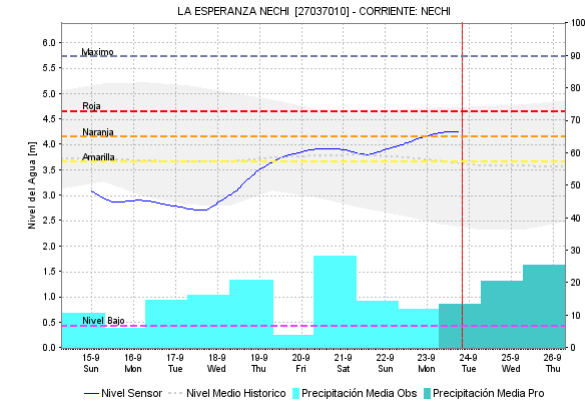
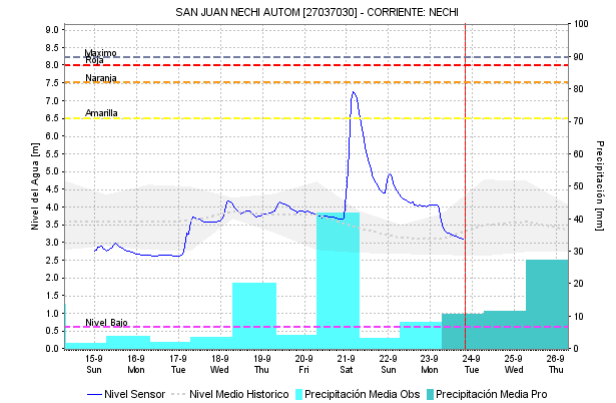
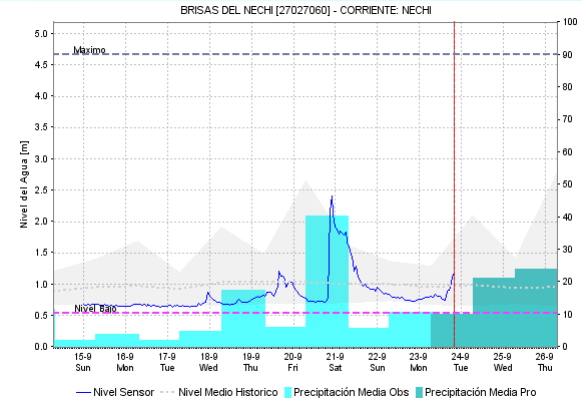
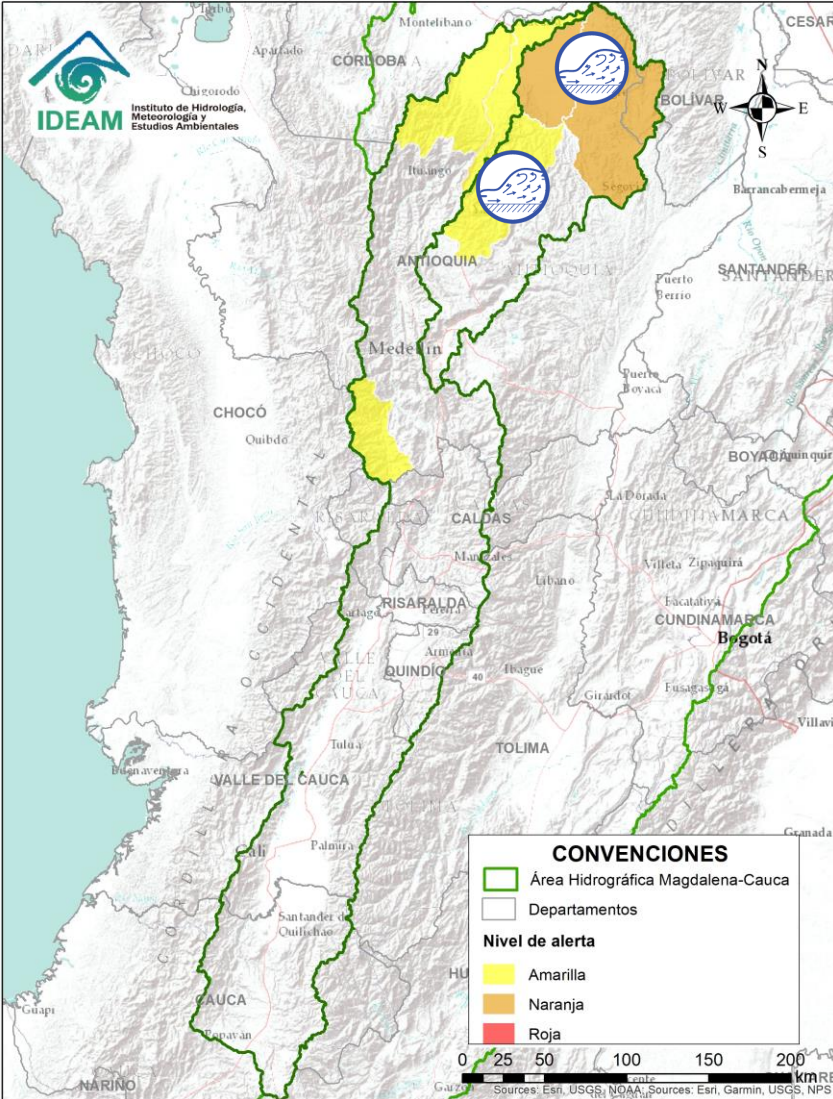
ÁREA HIDROGRÁFICA DEL MAGDALENA – CAUCA (cuenca del río Cauca)



Alerta	Zona Hidrográfica	Subzona o Cuenca Hidrográfica	Descripción de la alerta hidrológica
	Cauca	Directos al río Cauca entre Pto Valdivia y Nechí	Probabilidad de incrementos súbitos en el nivel de los ríos directos al Cauca entre Pto Valdivia y Nechí (Antioquia).
	Cauca	Cuenca del río Taraza-Man	Posibles incrementos súbitos en el nivel del río Tarazá-Man y sus afluentes, a la altura del municipio de Cáceres (Antioquia).

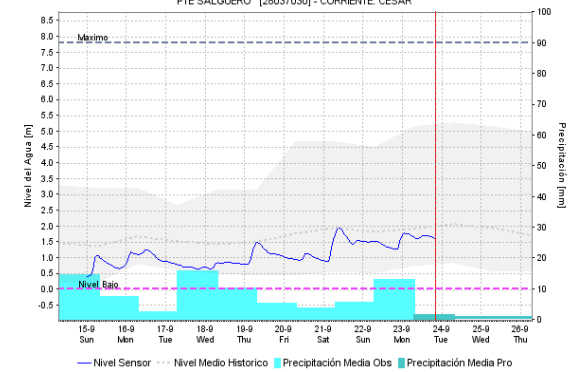
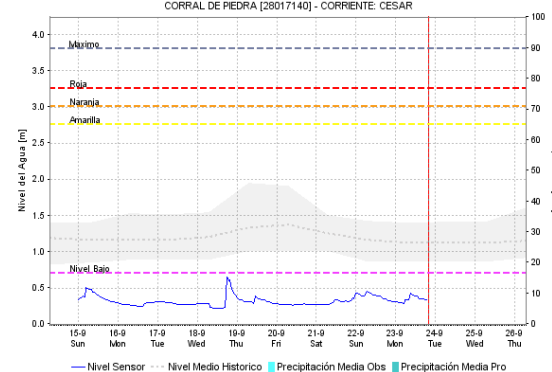
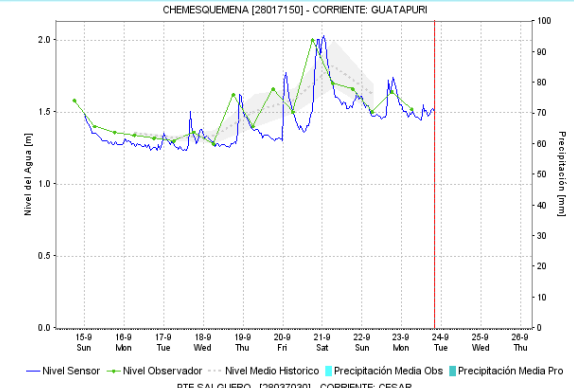
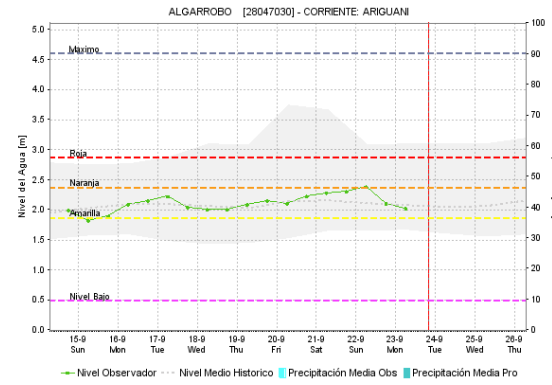
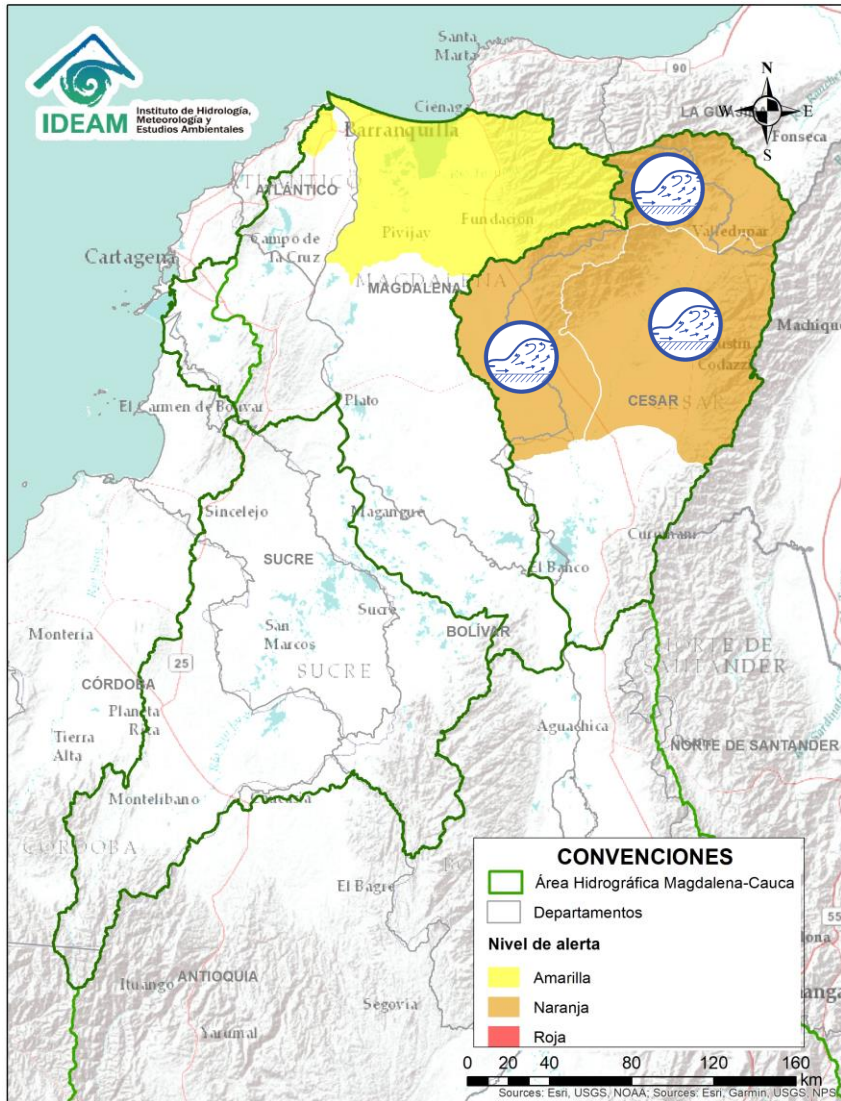
 Por favor, pique aquí para volver al mapa principal de Áreas Hidrográficas de Colombia.

ÁREA HIDROGRÁFICA DEL MAGDALENA – CAUCA (cuenca del río Cauca)



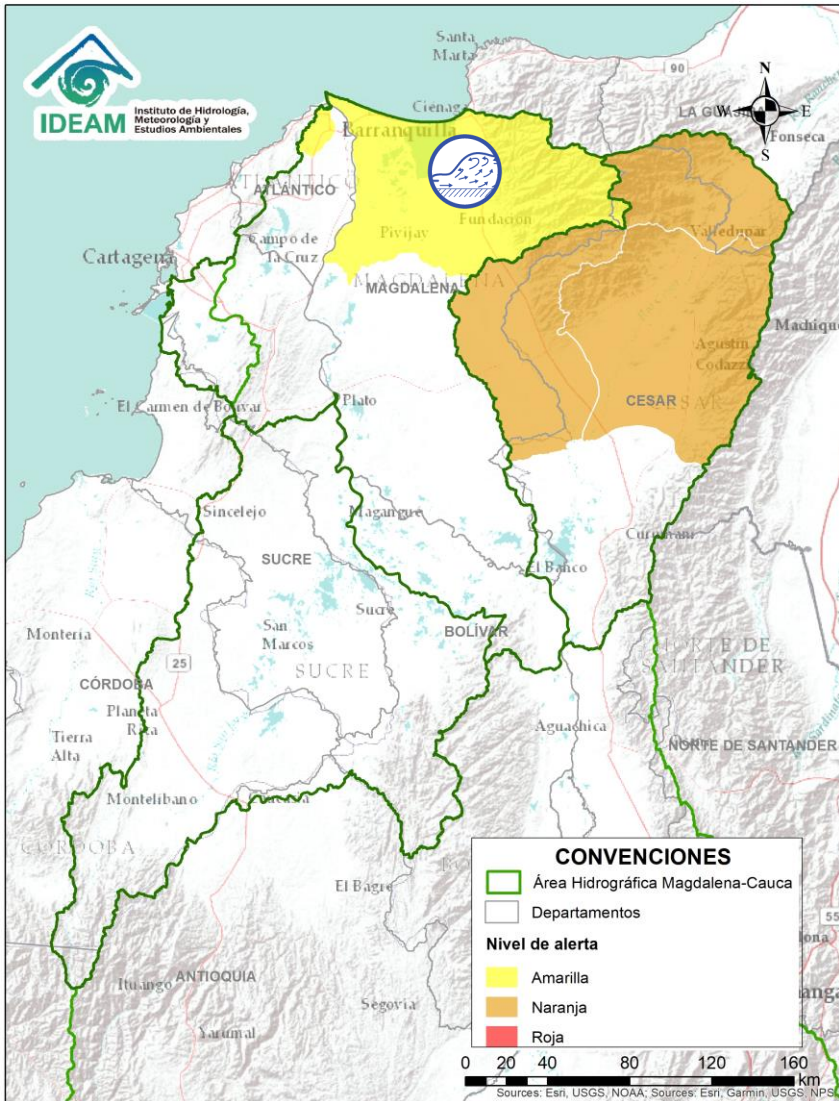
Alerta	Zona Hidrográfica	Subzona o Cuenca Hidrográfica	Descripción de la alerta hidrológica
	Nechí	Cuenca alta y media del río Nechí	Crecientes súbitas en la cuenca alta del río Nechí, especialmente en el municipio de Yarumal (Antioquia).
	Nechí	Cuenca media y baja del río Nechí	Crecientes súbitas en el río Nechí y sus afluentes en la cuenca media y baja a la altura de los municipios de Zaragoza y Nechí (Antioquia).

Por favor, pique aquí para volver al mapa principal de Áreas Hidrográficas de Colombia.

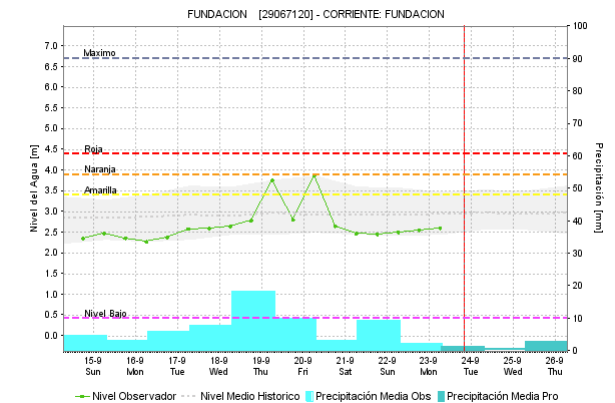
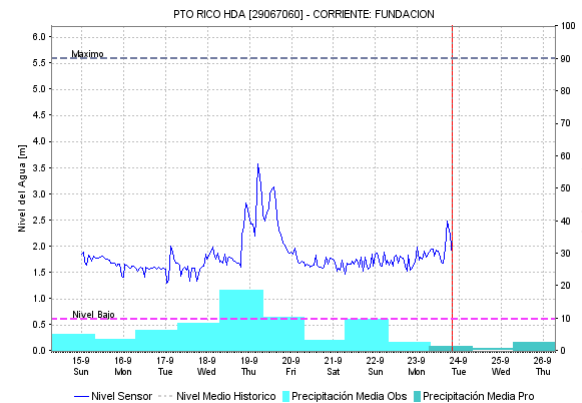
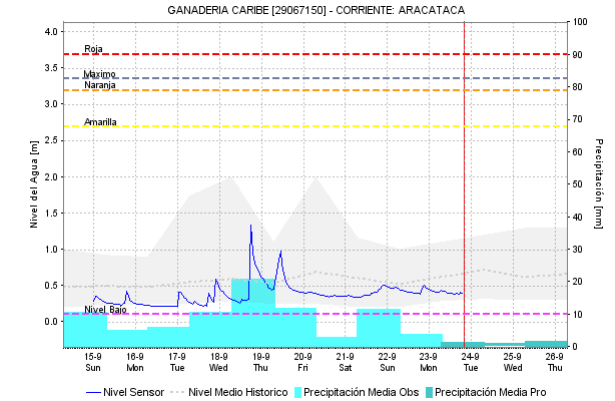
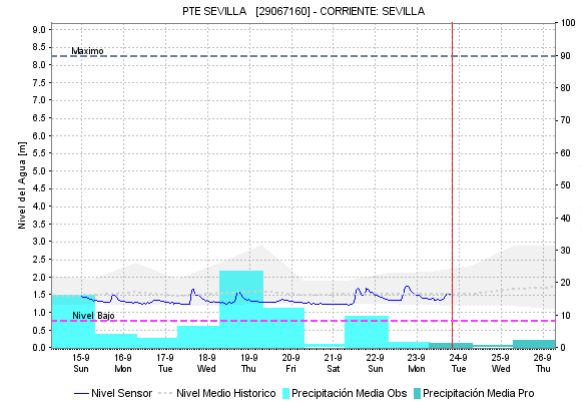


Alerta	Zona Hidrográfica	Subzona o Cuenca Hidrográfica	Descripción de la alerta hidrológica
	Bajo Magdalena	Cuenca alta y Media del río Cesar	Incrementos súbitos en los niveles de los ríos Guatapuri y Ariguani, aportantes a la cuenca del río Cesar. Se recomienda especial atención para sectores bajos de los municipios de Agustín Codazzi, Valledupar, El Copey, Bosconia, Ariguani y El Paso.

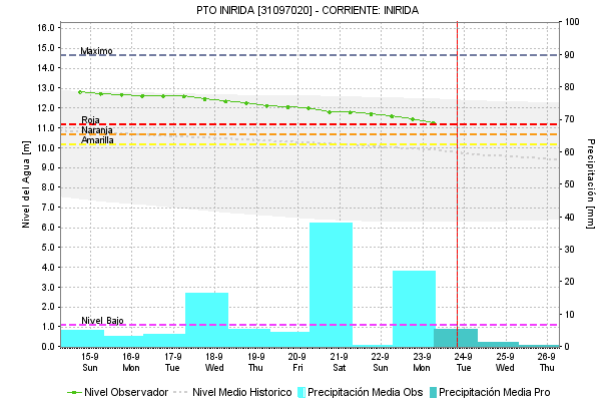
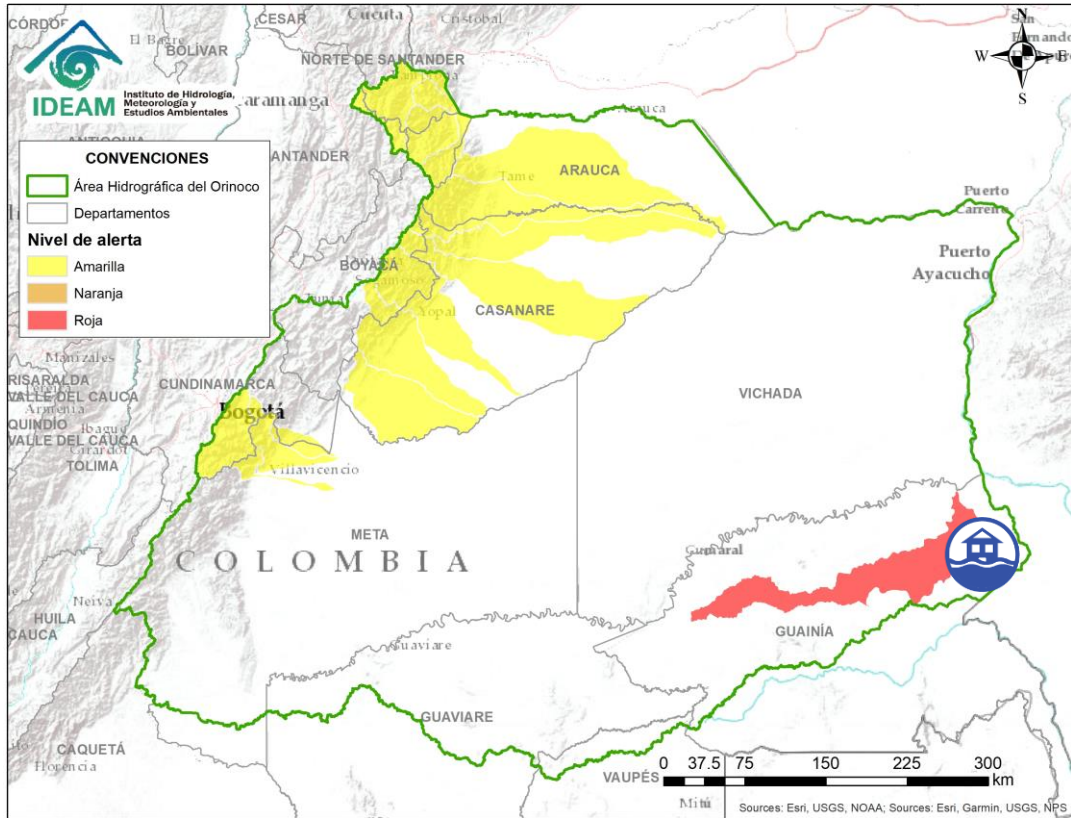
Por favor, pique aquí para volver al mapa principal de Áreas Hidrográficas de Colombia.





Por favor, pique aquí para volver al mapa principal de Áreas Hidrográficas de Colombia.



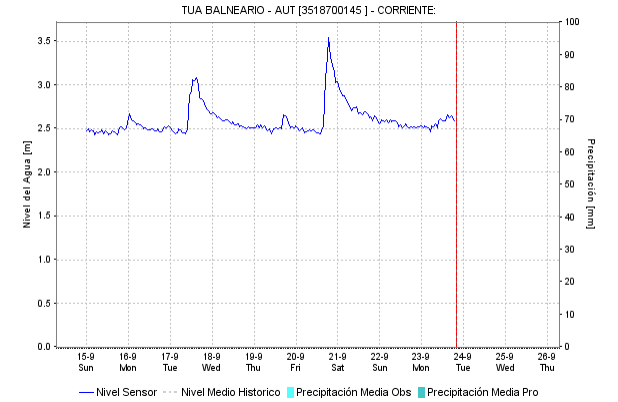
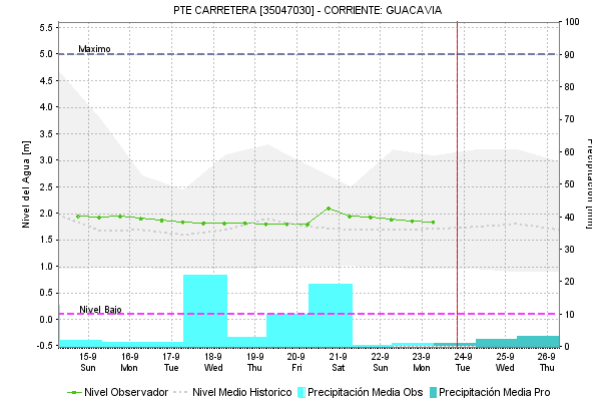
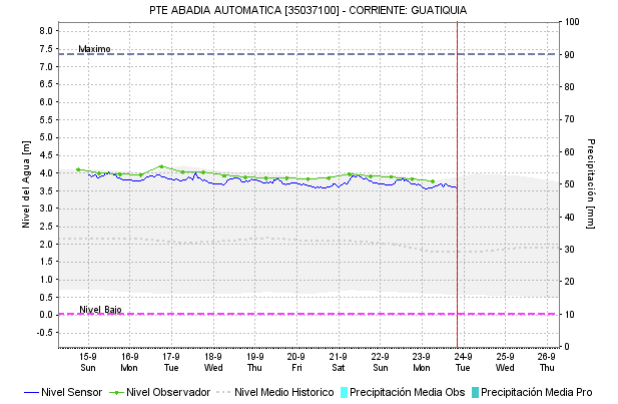
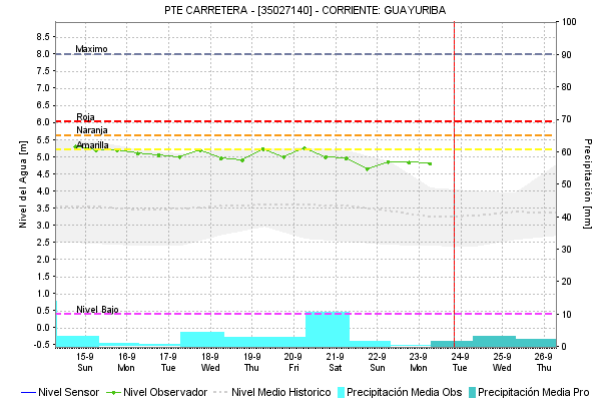
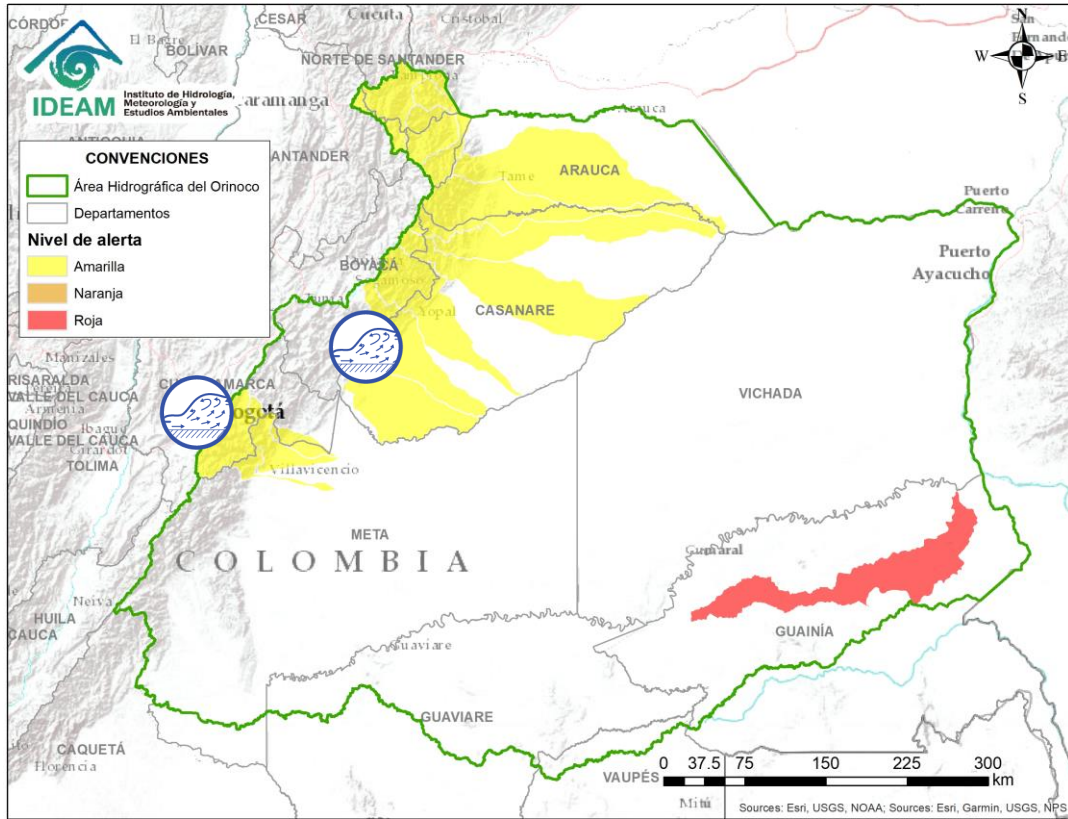
Alerta	Zona Hidrografica	Subzona o Cuenca Hidrografica	Descripción de la alerta hidrológica
	Bajo Magdalena	Cuencas ríos Sierra Nevada - Ciénaga Grande de Santa Marta	Probabilidad de crecientes súbitas en los ríos que descienden de la Sierra Nevada y descargan sus aguas en la Ciénaga Grande de Santa Marta, tales como los ríos Sevilla, Fundación, Aracataca y sus afluentes. Se recomienda especial atención en los municipios de Ciénaga, Zona Bananera, Aracataca y Fundación.





 Por favor, pique aquí para volver al mapa principal de Áreas Hidrográficas de Colombia.

Alerta	Zona Hidrográfica	Subzona o Cuenca Hidrográfica	Descripción de la alerta hidrológica
	Inírda	Cuenca baja del río Inírda	Continúan las inundaciones debido a los niveles altos que persisten en la parte baja del río Inírda a la altura del municipio de Inírda.

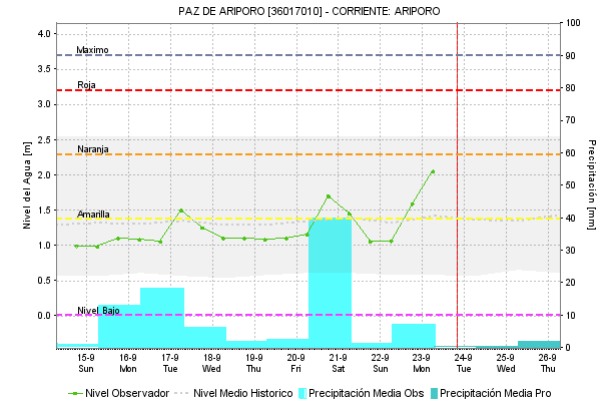
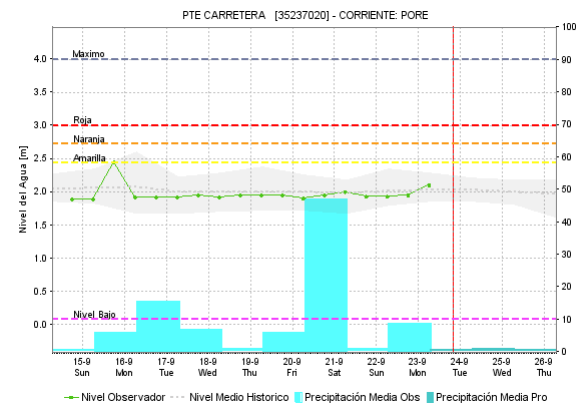
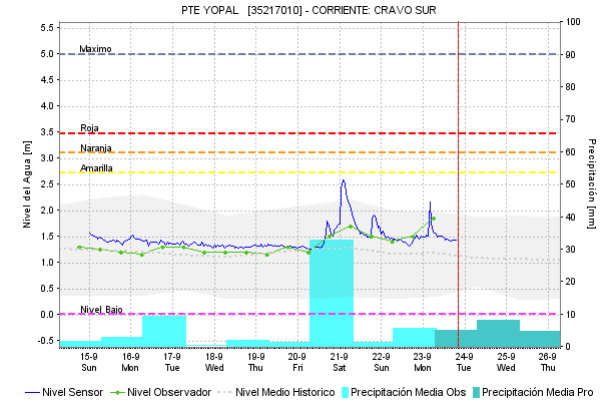
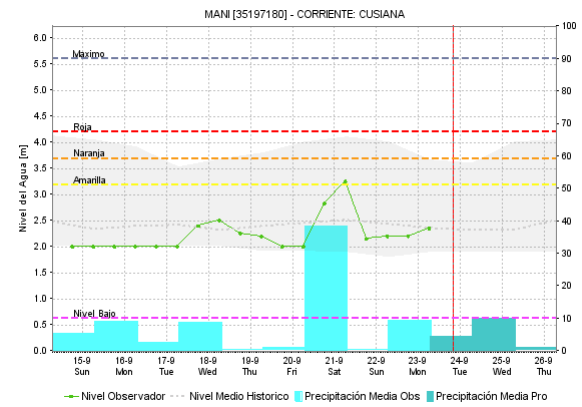
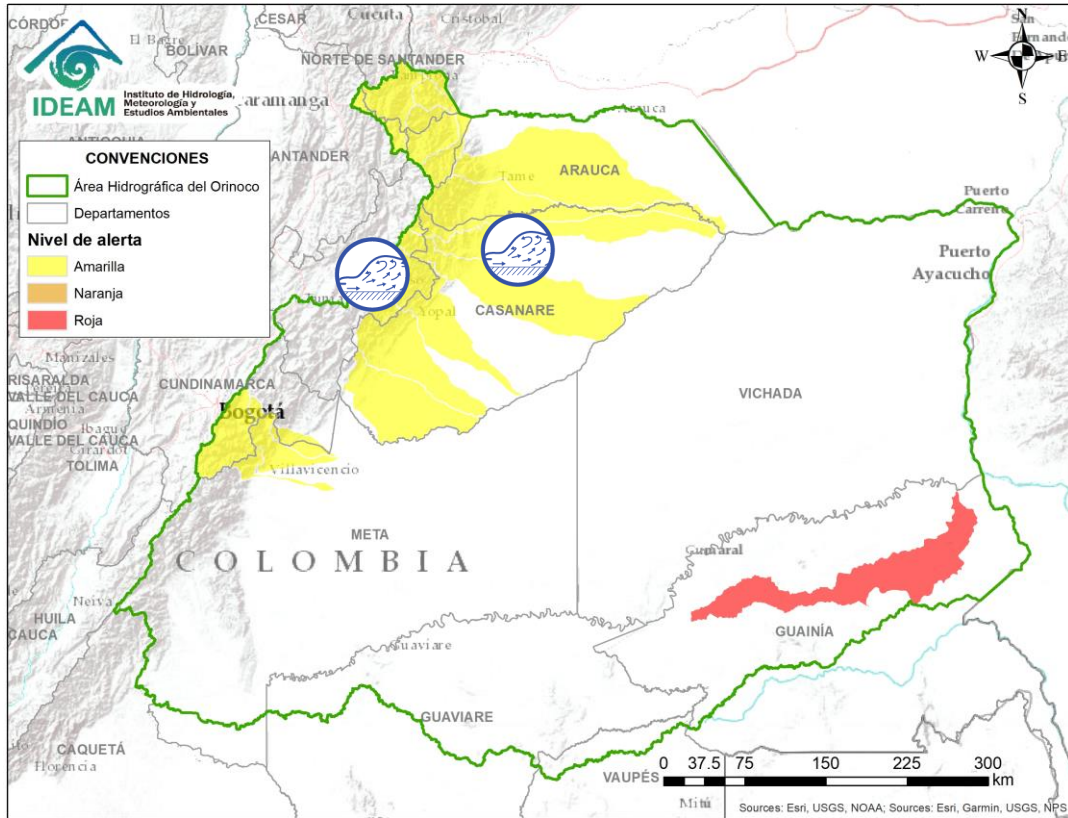
ÁREA HIDROGRÁFICA DEL ORINOCO




Por favor, pique aquí para volver al mapa principal de Áreas Hidrográficas de Colombia.

Alerta	Zona Hidrografica	Subzona o Cuenca Hidrografica	Descripción de la alerta hidrológica
	Meta	Cuencas del piedemonte llanero	Probabilidad de crecientes súbitas en los ríos que descienden del piedemonte llanero, especialmente para las cuencas de los ríos Guayuriba, Guatiquía, Guacavía y Túa.

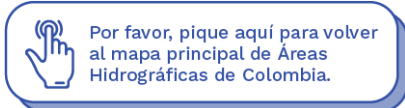
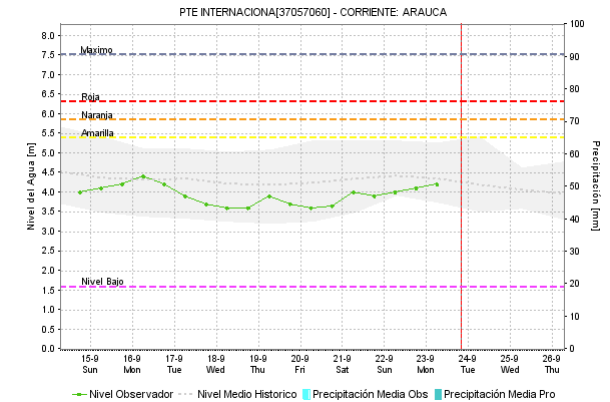
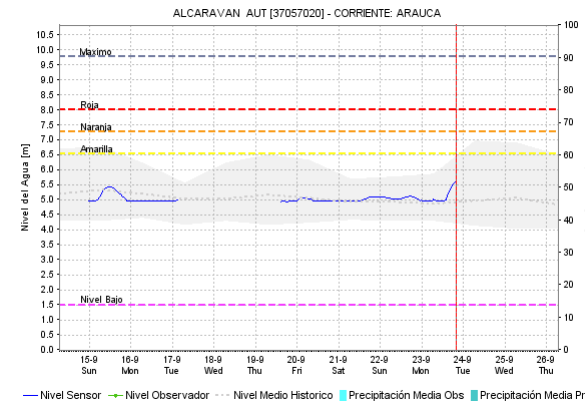
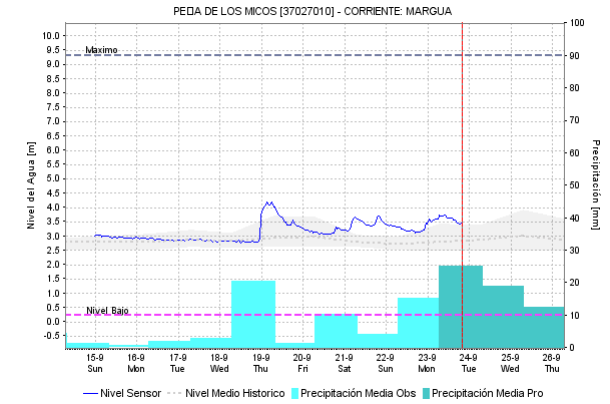
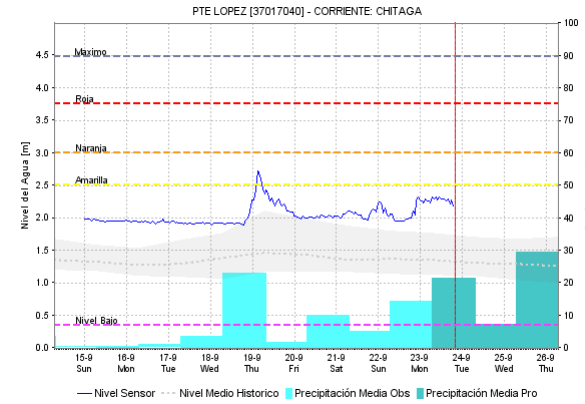
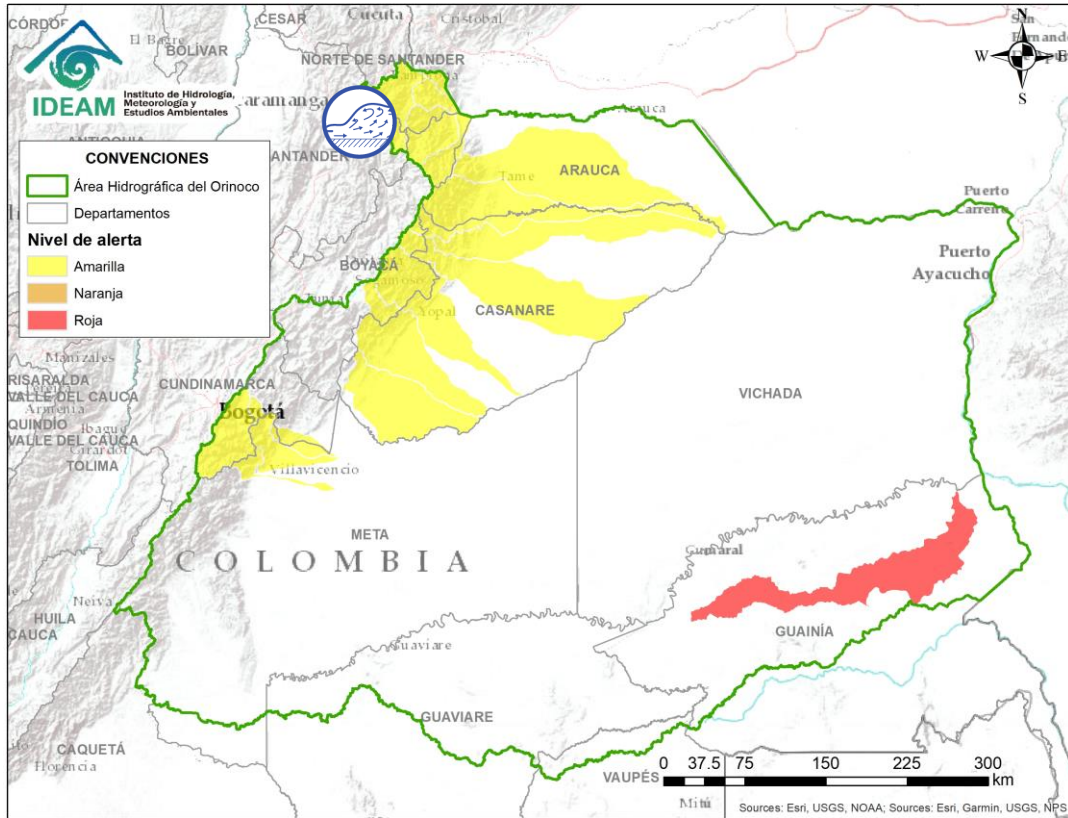
ÁREA HIDROGRÁFICA DEL ORINOCO



Por favor, pique aquí para volver al mapa principal de Áreas Hidrográficas de Colombia.

Alerta	Zona Hidrografica	Subzona o Cuenca Hidrografica	Descripción de la alerta hidrológica
	Meta	Cuencas de la parte media del río Meta	Probabilidad de crecientes súbitas en los ríos que descienden del piedemonte llanero, especialmente para las cuencas de los ríos Cusiana, Cravo Sur, Pauto y Ariporo.

ÁREA HIDROGRÁFICA DEL ORINOCO



Alerta	Zona Hidrográfica	Subzona o Cuenca Hidrográfica	Descripción de la alerta hidrológica
	Arauca	Cuenca alta del río Arauca	Probabilidad de crecientes súbitas en los ríos Chitaga, Margua, Cobugón, Cobaría y Bojabá, aportantes de la cuenca alta del río Arauca. Se recomienda principal atención en los municipios de Cubará (Boyacá), Chitaga y Toledo (Norte Santander).

ICONOGRAFÍA DE TÉRMINOS HIDROLÓGICOS

CONVENCIONES

	Lluvias	Lluvias antecedentes intensas o continuas y/o pronostico de las mismas, las cuales pueden generar crecientes súbitas en los ríos principales y sus afluentes.
	Niveles bajos	Nivel de referencia del río cuyos valores iguales o inferiores pueden generar restricciones para navegabilidad, captación de agua para acueductos, actividades de pesca entre otros sectores que pudieran verse afectados por la disminución de los caudales.
	Niveles altos	Nivel de referencia del río cuyos valores iguales o superiores pueden generar afectaciones en las zonas ribereñas.
	Creciente súbita	Fenómeno natural que se presenta en los ríos de montaña como consecuencia de la ocurrencia de lluvias intensas o torrenciales en zonas de alta pendiente del cauce principal y sus afluentes.
	Transito de crecientes	Es el desplazamiento de una onda de creciente de aguas arriba hacia aguas abajo de la corriente.
	Creciente por desembalse	Proceso de transito del flujo de agua por descarga controlada desde un embalse.
	Inundación	Aumento en los niveles y/o caudales de los ríos que superan la capacidad máxima de transporte o modificación de la sección transversal que la reduce, ocasionando el desbordamiento e inundación en zonas aledañas al cauce principal.

EQUIPO DE TRABAJO IDEAM

Director General
YOLANDA GONZÁLEZ HERNÁNDEZ

Jefe Oficina del Servicio de Pronósticos y Alertas
MERY ESPERANZA FERNÁNDEZ PORRAS

Hidrólogos de turno:
ENRIQUE RODRÍGUEZ AMAYA.

Correo electrónico: alertasideam@gmail.com
Calle 25 D No. 96 B-70. Bogotá D. C.
Teléfono: 3527160 - Ext. 1330 -1334 -1335 -1336

