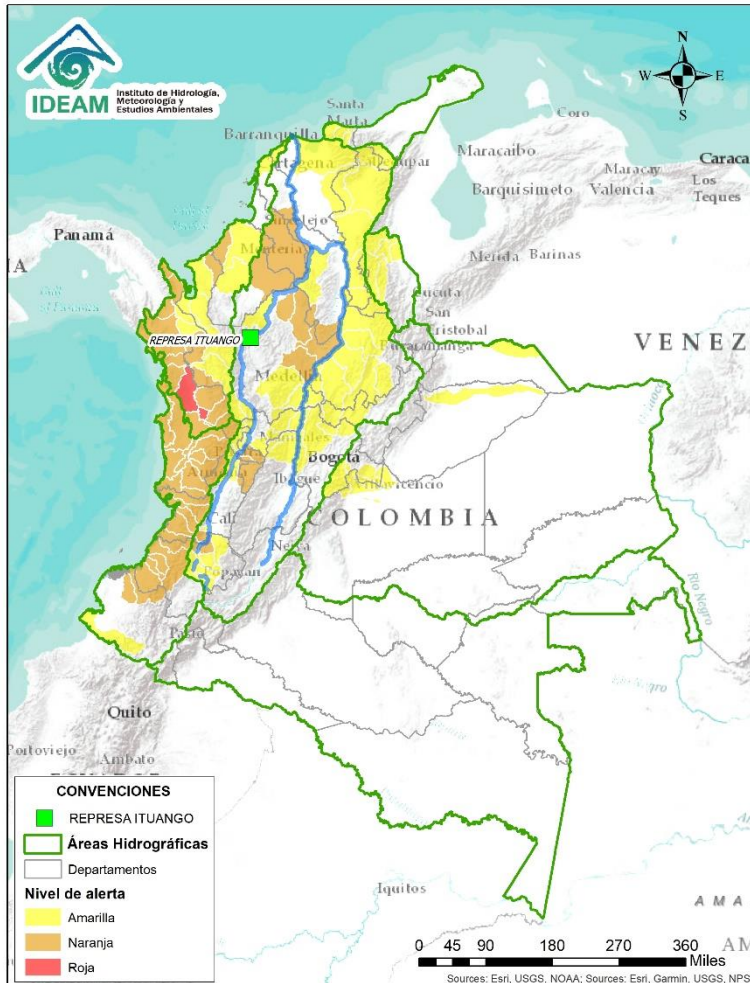




# BOLETÍN DE ALERTAS HIDROLÓGICAS N° 289



Bogotá D. C., miércoles 16 de octubre de 2019. Hora de actualización 11:30 HLC.  
Observación: El presente informe puede ser corregido y/o actualizado en el futuro.  
No representa una certificación oficial del IDEAM



Por favor, haga clic sobre el Área Hidrográfica que desee consultar

- ÁREA HIDROGRÁFICA DEL CARIBE
- ÁREA HIDROGRÁFICA DEL PACÍFICO
- ÁREA HIDROGRÁFICA DEL MAGDALENA-CAUCA
- ÁREA HIDROGRÁFICA DEL ORINOCO
- ÁREA HIDROGRÁFICA DEL AMAZONAS

## FEWS COLOMBIA

SISTEMA DE PRONÓSTICOS HIDROLÓGICOS Y ALERTAS TEMPRANAS

Consulte aquí el estado de los niveles en los ríos del país:

<http://fews.ideam.gov.co/colombia/MapaEstacionesColombiaEstado.html>



**Alerta ROJA**

**PARA TOMAR ACCIÓN** Advierte a los sistemas de prevención y atención de desastres sobre la amenaza que puede ocasionar un fenómeno con efectos adversos sobre la población, el cual requiere la atención inmediata por parte de la población y de los cuerpos de atención y socorro. Se emite una alerta sólo cuando la identificación de un evento extraordinario indique la probabilidad de amenaza inminente y cuando la gravedad del fenómeno implique la movilización de personas y equipos, interrumpiendo el normal desarrollo de sus actividades cotidianas.



**Alerta NARANJA**

**PARA PREPARARSE** Indica la presencia de un fenómeno. No implica amenaza inmediata y como tanto es catalogado como un mensaje para informarse y prepararse. El aviso implica vigilancia continua ya que las condiciones son propicias para el desarrollo de un fenómeno, sin que se requiera permanecer alerta.



**Alerta AMARILLA**

**PARA INFORMARSE** Es un mensaje oficial por el cual se difunde información. Por lo regular se refiere a eventos observados, registrados o registrados y puede contener algunos elementos de pronóstico a manera de orientación. Por sus características pretéritas y futuras difiere del aviso y de la alerta, y por lo general no está encaminado a alertar sino a informar.

**CONDICIONES NORMALES** La información que se suministra se encuentra dentro de los rangos normales.

**Nota 1:** Es probable que los eventos hidrológicos reportados en las alertas emitidas no se estén presentando sobre los ríos principales sino sobre sus afluentes.

**Nota 2:** El IDEAM le recomienda a la población ribereña estar muy atentos al comportamiento de los niveles de los ríos y atender las recomendaciones que la Unidad Nacional de Gestión del Riesgo de Desastres (UNGRD) emita para la implementación de medidas de contingencia ante posibles afectaciones por desbordamientos e inundaciones.



LLUVIAS



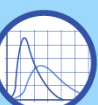
NIVELES BAJOS



NIVELES ALTOS



CRECIENTE SÚBITA



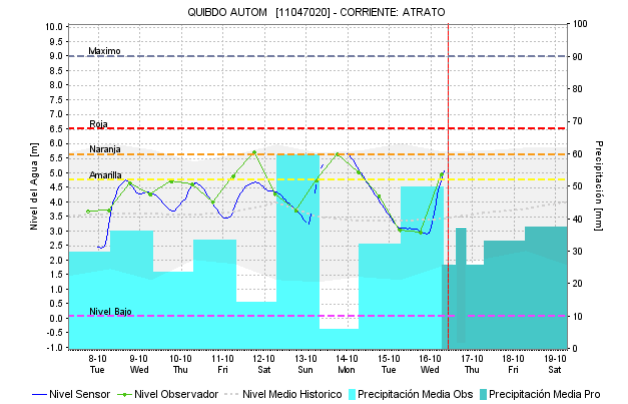
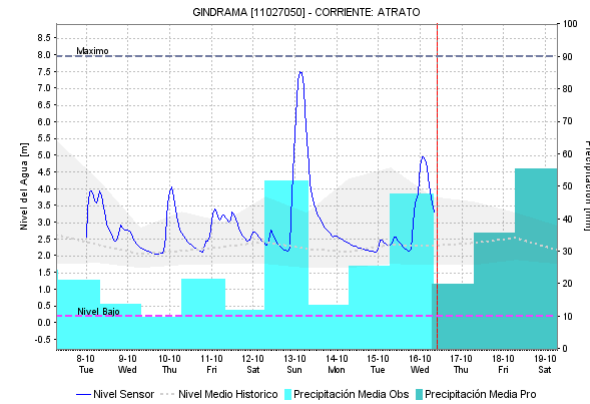
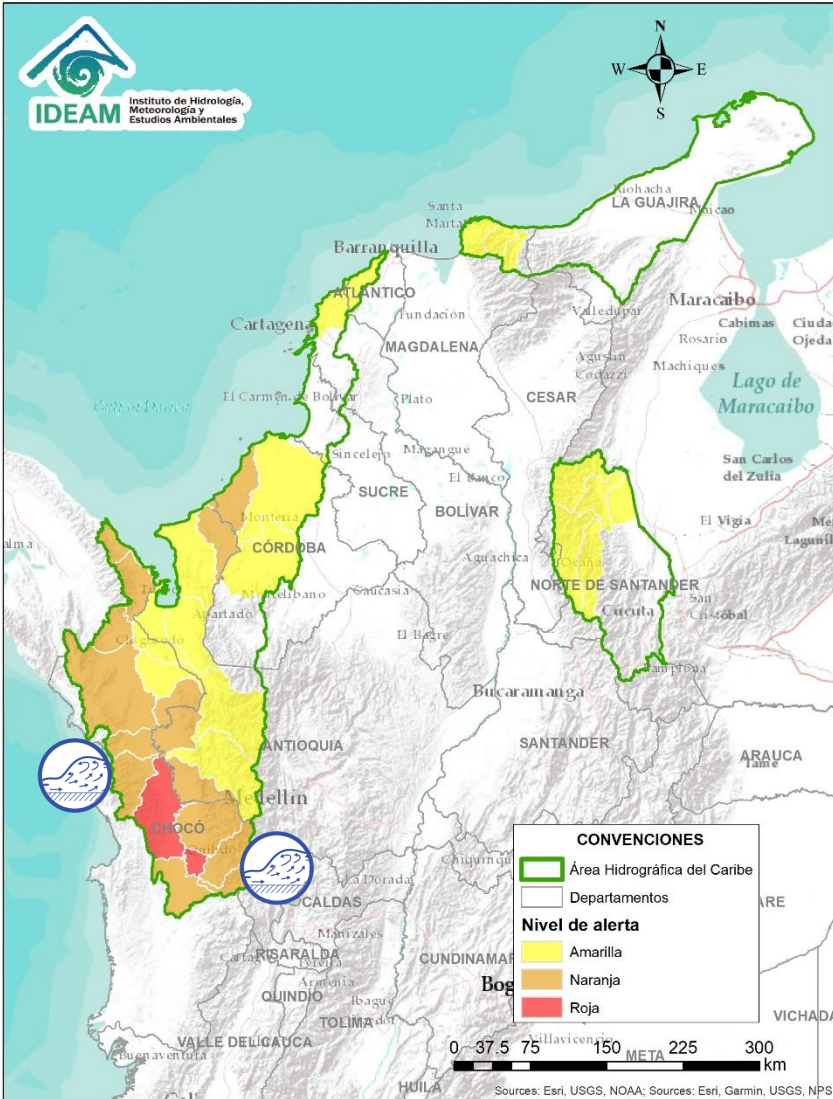
TRANSITO DE CRECIENTES



CRECIENTE POR DESEMBALE



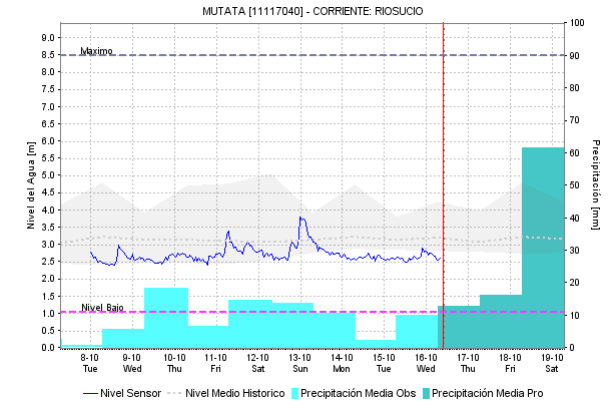
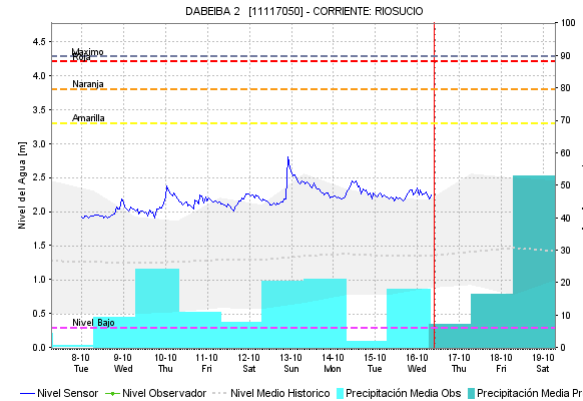
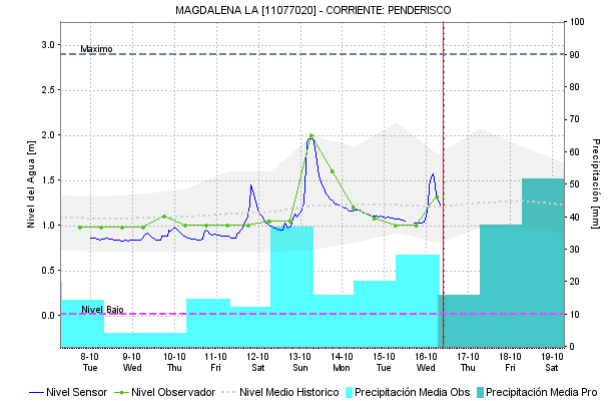
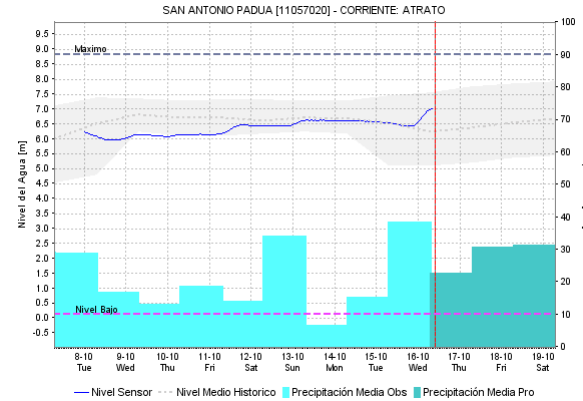
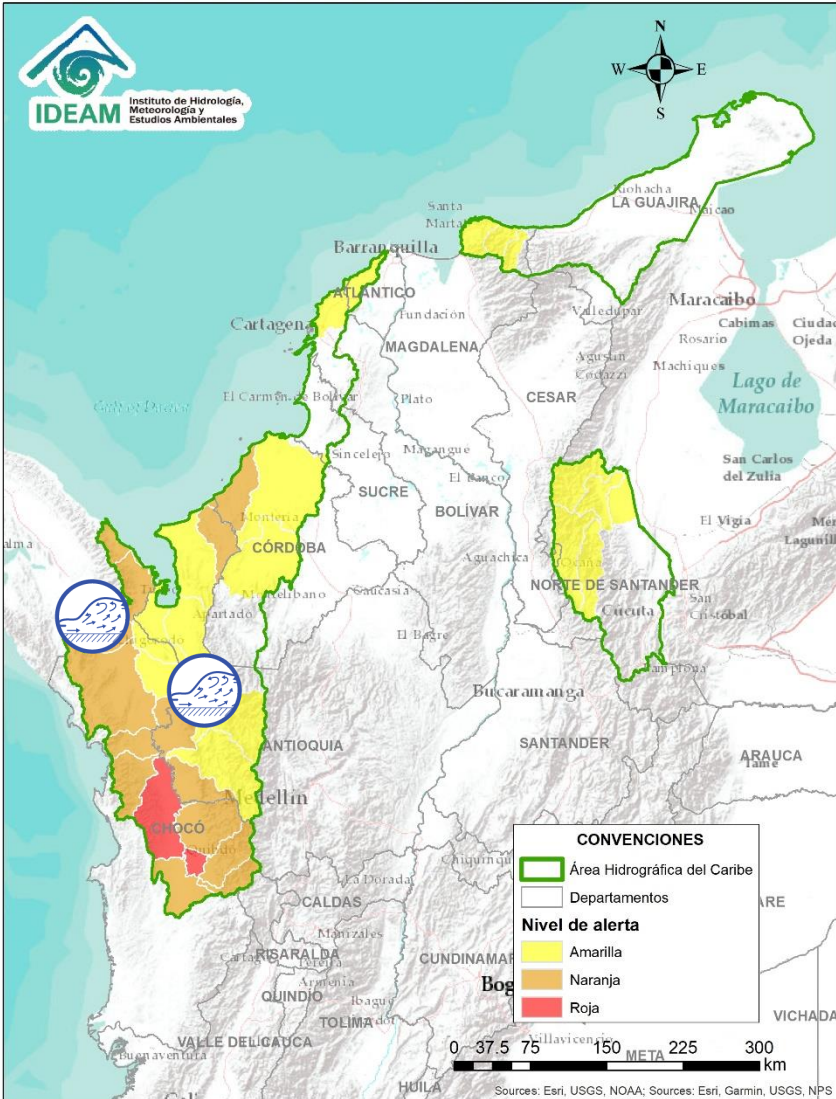
INUNDACIONES



Alerta	Zona Hidrográfica	Subzona o Cuenca Hidrográfica	Descripción de la alerta hidrológica
	Atrato - Darién	Cuenca alta del río Atrato	No se descarta la ocurrencia de ascensos de carácter moderado que mantengan los niveles altos en los ríos Andúgeda y Quito, afluentes de la parte alta del río Atrato.
	Atrato - Darién	Cuenca media del río Atrato	Crecientes súbitas en el río Cabí y otros directos al río Atrato entre río Quito y Bojayá. Se recomienda especial atención en el nivel del río Atrato a la altura de los municipios de Vigía del Fuerte y Murindó (Antioquia).

Por favor, pique aquí para volver al mapa principal de Áreas Hidrográficas de Colombia.

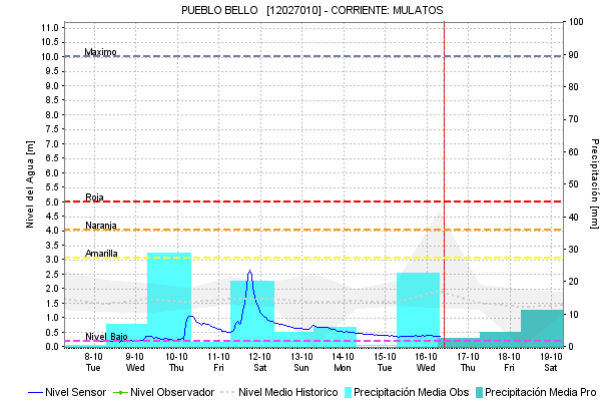
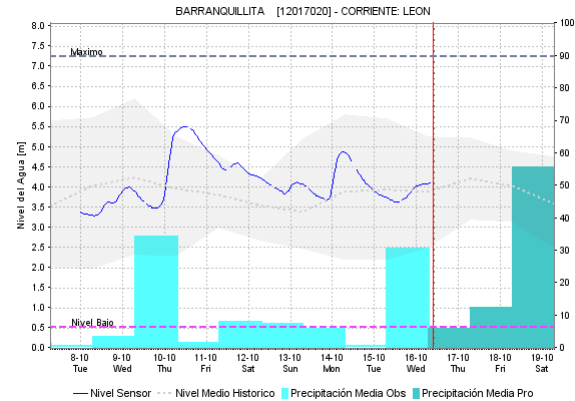
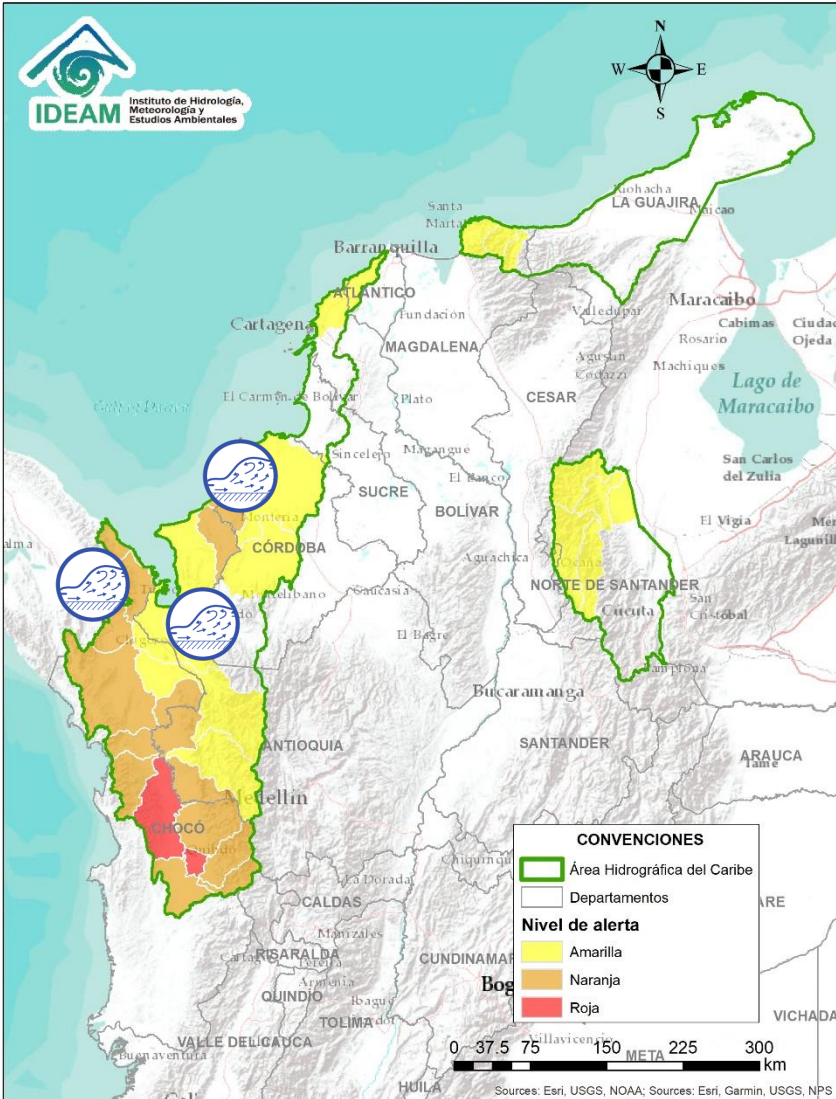
# ÁREA HIDROGRÁFICA DEL CARIBE



Alerta	Zona Hidrográfica	Subzona o Cuenca Hidrográfica	Descripción de la alerta hidrológica
	Atrato - Darién	Cuenca media del río Atrato	Probabilidad de incrementos súbitos en el nivel de los ríos Murri y Sucio entre otros directos a la cuenca media del río Atrato, se recomienda especial atención en los municipios de Urrao, Frontino, Dabeiba y Mutatá.
	Atrato - Darién	Cuenca media y baja del río Atrato	Se prevé crecientes súbitas en los ríos Murindó, Bojayá, Napipí, Opogadó, Salaquí, Cacarica, entre otros afluentes directos al río Atrato en la cuenca media y baja.

Por favor, pique aquí para volver al mapa principal de Áreas Hidrográficas de Colombia.

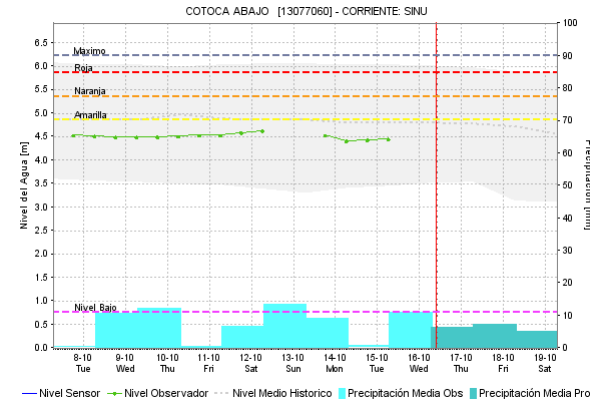
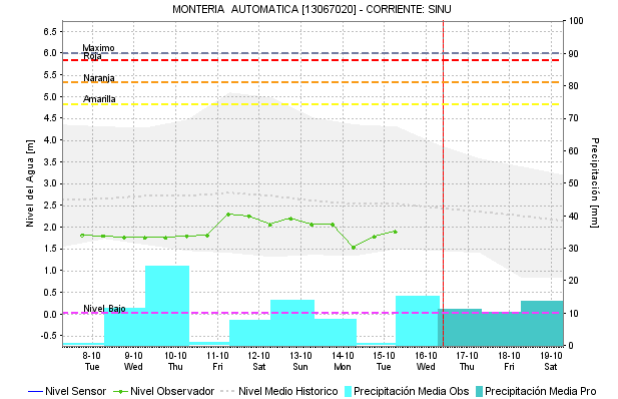
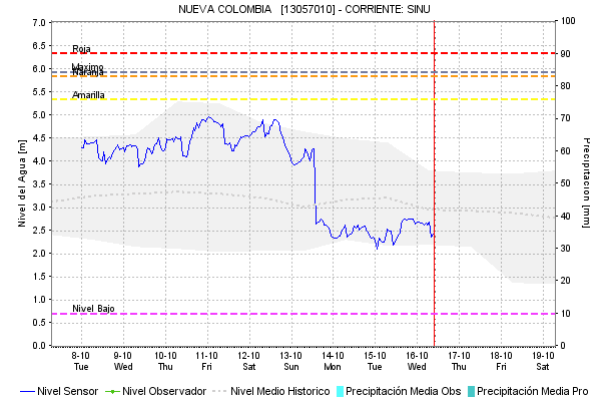
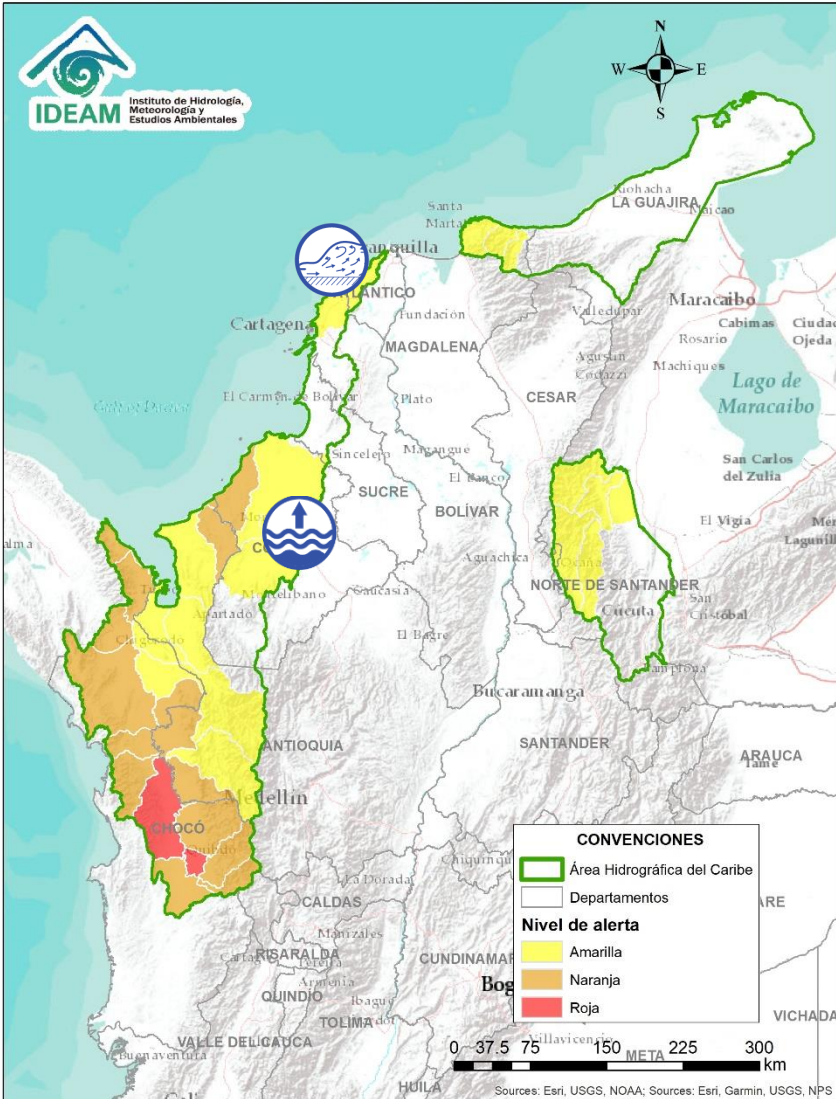
# ÁREA HIDROGRÁFICA DEL CARIBE



Alerta	Zona Hidrográfica	Subzona o Cuenca Hidrográfica	Descripción de la alerta hidrológica
	Caribe - Litoral	Cuencas del Golfo de Urabá	Probabilidad de crecientes súbitas en los ríos León, Carepa, Apartadó, Mulatos y sus afluentes, entre otros que desembocan al Golfo de Urabá, se recomienda especial atención en los municipios de Chigorodó, Carepa, Apartado y Turbo (Antioquia).
	Caribe - Litoral	Cuencas del Golfo de Urabá	Probabilidad de crecientes súbitas en los ríos Tanela y Tolo entre otros directos al caribe en el Golfo de Urabá (Chocó)
	Caribe - Litoral	Arroyos directos al Caribe	Probabilidad de crecientes súbitas en las cuencas de los ríos San Juan y Canalete entre otros arroyos directos al Caribe (Antioquia y Sucre).

Por favor, pique aquí para volver al mapa principal de Áreas Hidrográficas de Colombia.

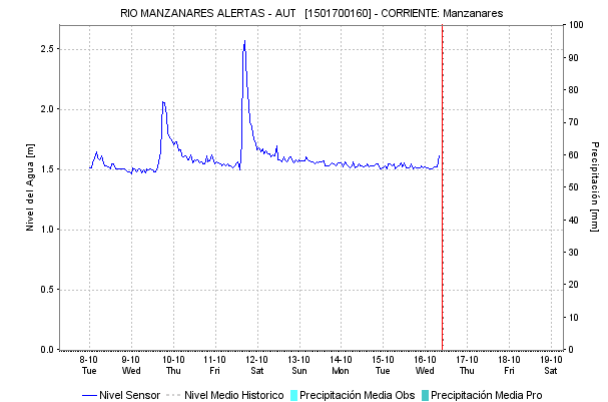
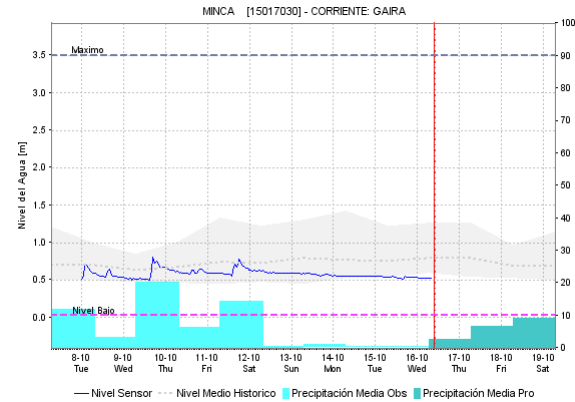
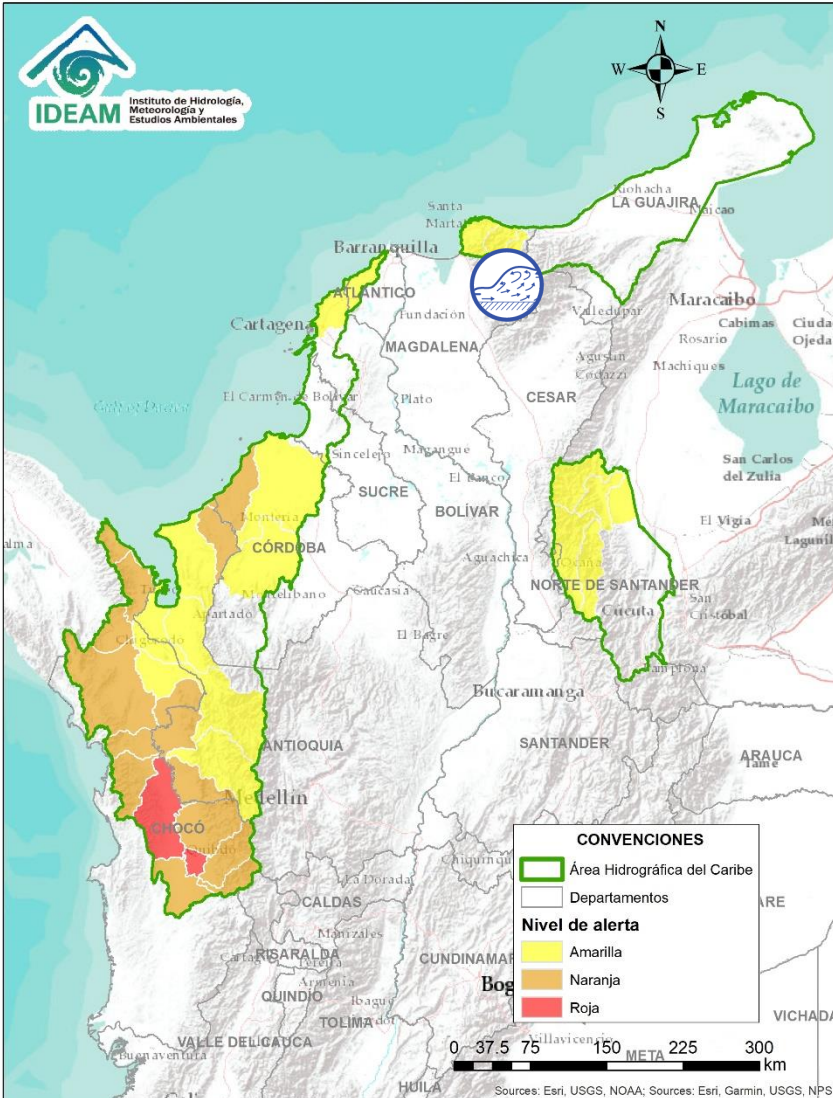
# ÁREA HIDROGRÁFICA DEL CARIBE





Alerta	Zona Hidrográfica	Subzona o Cuenca Hidrográfica	Descripción de la alerta hidrológica
	Sinú	Cuenca media y baja del río Sinú	Niveles altos del río Sinú en su cuenca media y baja. Especial atención municipios de Purísima, San Bernardo del Viento, Momil y Lorica, este último municipio reporto en días anteriores desbordamiento de los ríos Bijao y Sinú y las ciénagas Grande y Playón de Momil.
	Caribe - Litoral	Arroyos directos al Caribe	Probabilidad de formación de arroyos directos al Mar Caribe, especialmente en la ciudad de Cartagena y Barranquilla.

Por favor, pique aquí para volver al mapa principal de Áreas Hidrográficas de Colombia.

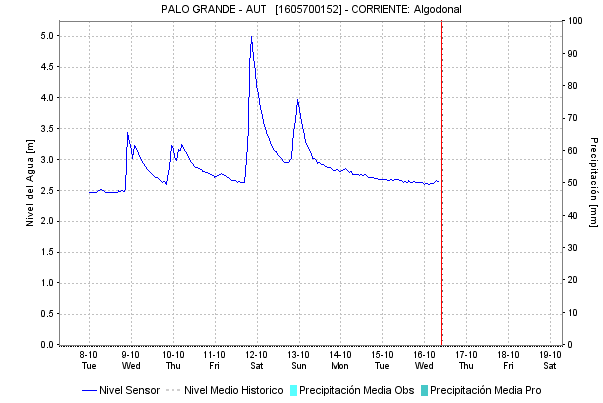
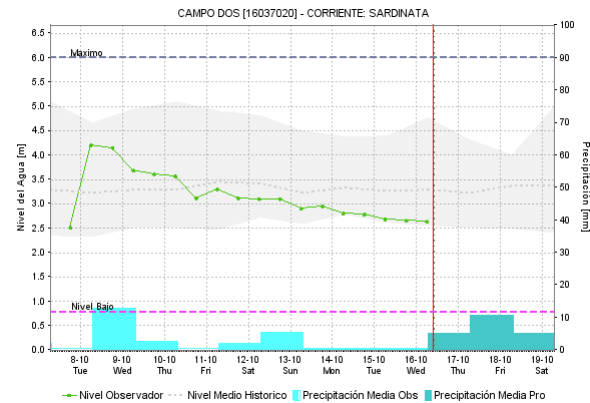
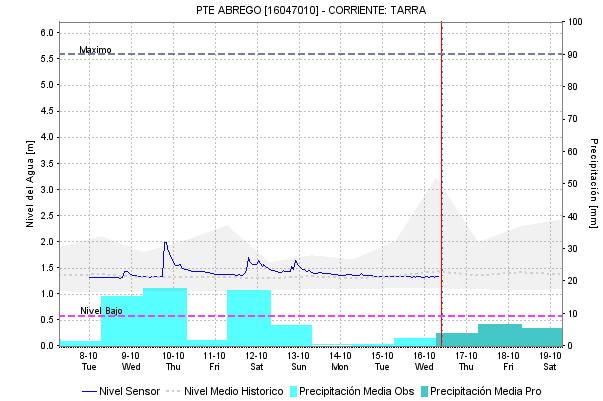
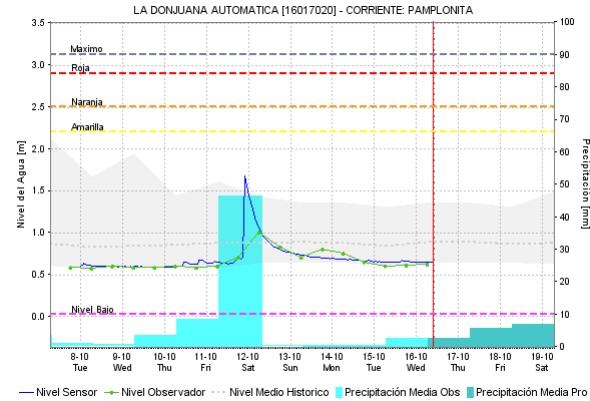
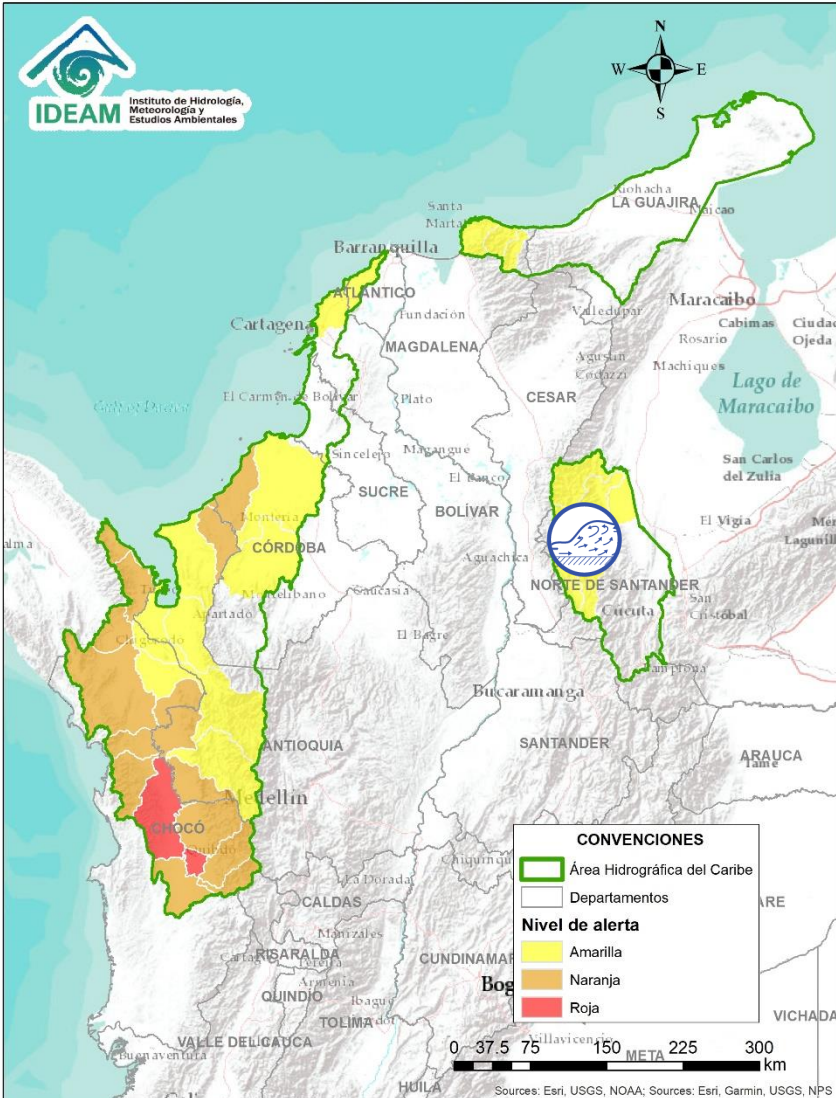
# ÁREA HIDROGRÁFICA DEL CARIBE



Alerta	Zona Hidrográfica	Subzona o Cuenca Hidrográfica	Descripción de la alerta hidrológica
	Caribe	Cuencas Sierra Nevada – Mar Caribe	Probabilidad de crecientes súbitas en los ríos Piedras, Manzanares, Gaira, Guachaca, Mendiguaca, Buritica y Don Diego, que descienden la Sierra Nevada de Santa Marta y descargan sus aguas al Mar Caribe.

 Por favor, pique aquí para volver al mapa principal de Áreas Hidrográficas de Colombia.

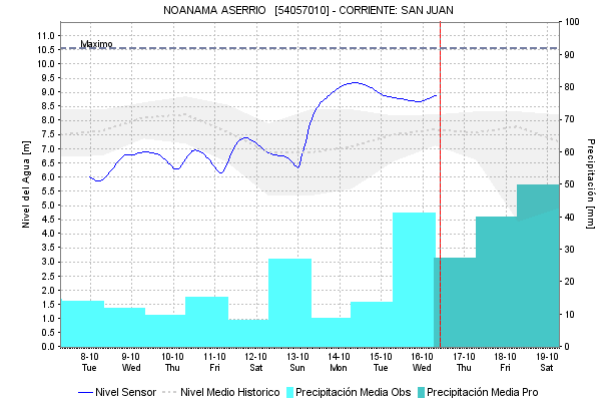
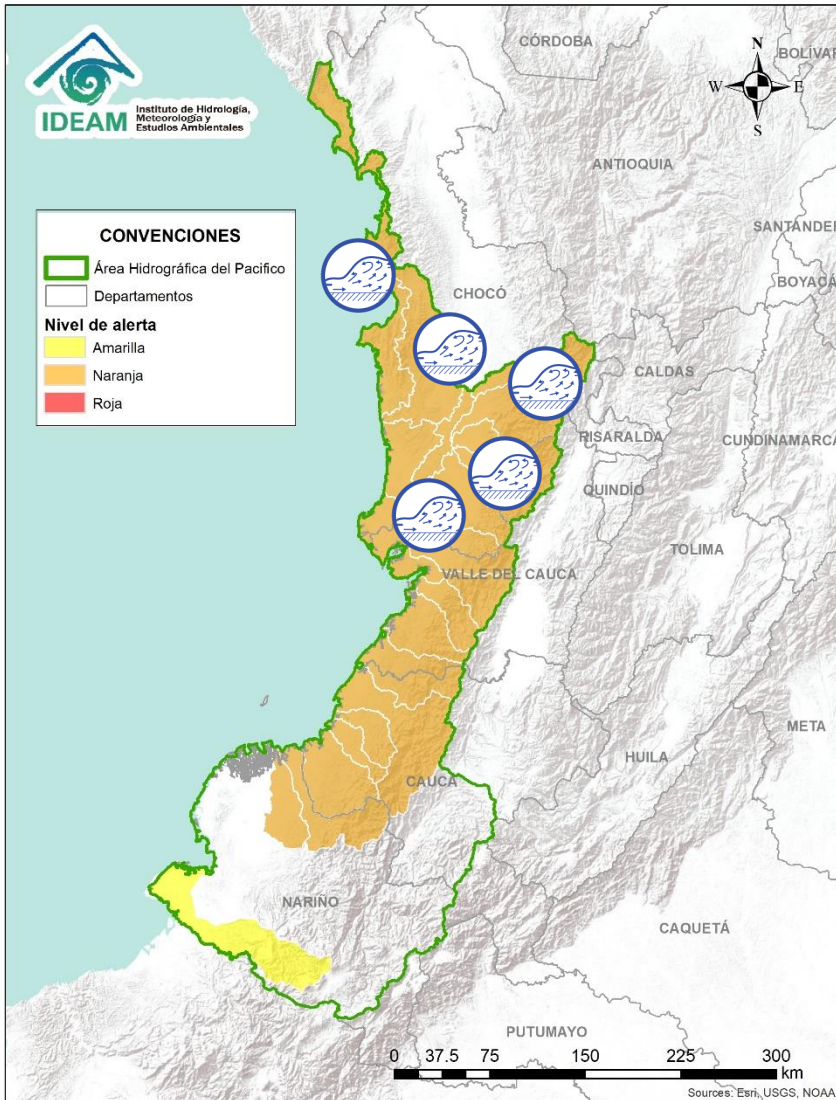
# ÁREA HIDROGRÁFICA DEL CARIBE








Alerta	Zona Hidrográfica	Subzona o Cuenca Hidrográfica	Descripción de la alerta hidrológica
	Catatumbo	Cuencas del Catatumbo	Posibilidad de ocurrencia de crecientes súbitas en las cuencas de los ríos Tarra, Sardinata, Nuevo Presidente, Tibú, Socuavo y Río de Oro, afluentes del Catatumbo.

Por favor, pique aquí para volver al mapa principal de Áreas Hidrográficas de Colombia.

# ÁREA HIDROGRÁFICA DEL PACÍFICO

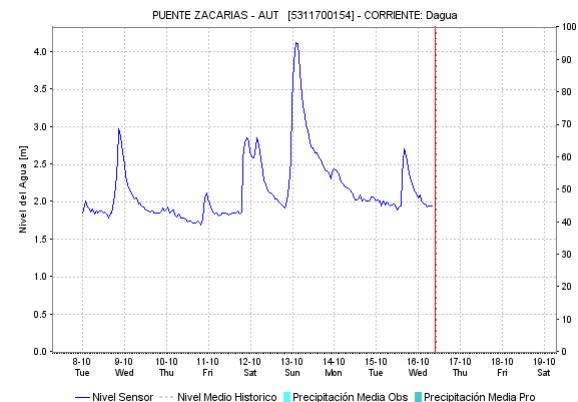
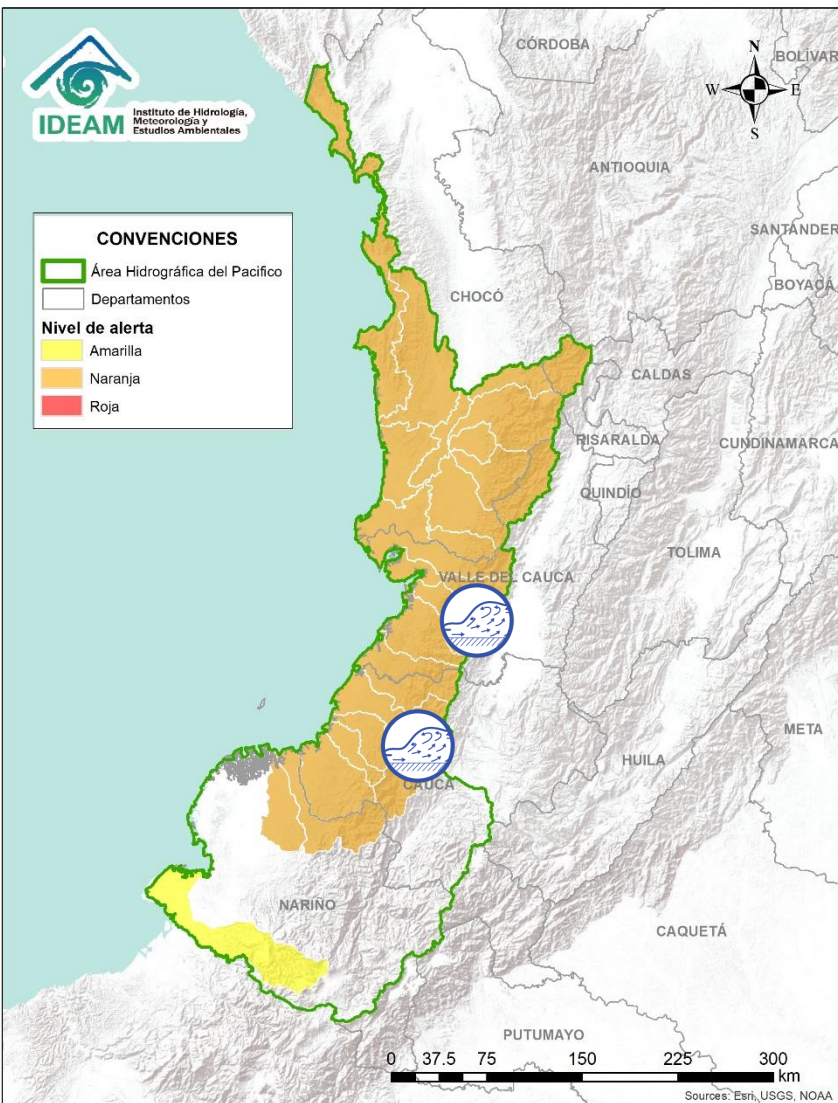




Alerta	Zona Hidrografica	Subzona o Cuenca Hidrografica	Descripción de la alerta hidrológica
	San Juan	Cuenca alta del río San Juan	Probabilidad de crecientes súbitas en el río San Juan y sus afluentes, especialmente los ríos Tamaná, Iro, Condoto y Cajón, se recomienda especial atención a la altura de los municipios de Tadó, Istmina, Condoto, Novita, Santa Rita y San José del Palmar.
	San Juan	Cuenca media y baja del río San Juan	Probabilidad de crecientes súbitas en el río San Juan y sus afluentes, especialmente los ríos Sípi, Capoma, Calima y Munguidó, se recomienda especial atención a la altura de los municipios de Sípi, Medio San Juan y Litoral de San Juan.
	Baudó	Cuenca del río Baudó	Probabilidad de crecientes súbitas en el río Baudó y sus afluentes, se recomienda especial atención en la cabecera municipal del municipio de Alto, Medio y Bajo Baudó, y para varios de sus corregimientos entre los cuales se destacan Santa María, Miacorá, Divisa, Cohecho, Chachajo, Santa Rita, La Pureza y Nauca.
	Directos al Pacífico	Cuencas directas al Pacífico (Chocó)	Se mantiene esta alerta ante los posibles incrementos súbitos en el nivel de los ríos Jella, Chocolatal, Jurado y sus afluentes, entre otros directos al Océano Pacífico en el departamento de Chocó, se recomienda especial atención en los municipios de Bahía Solano y Juradó.


 Por favor, pique aquí para volver al mapa principal de Áreas Hidrográficas de Colombia.



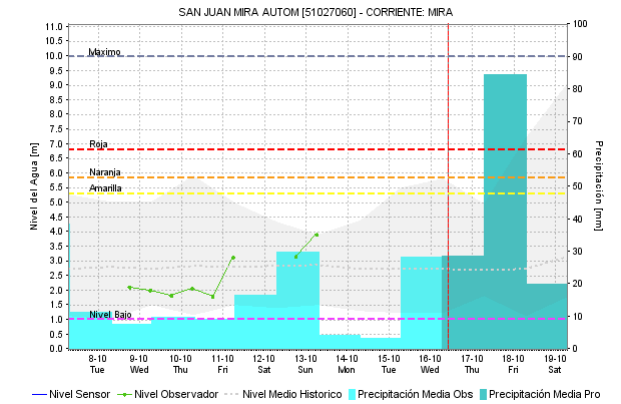
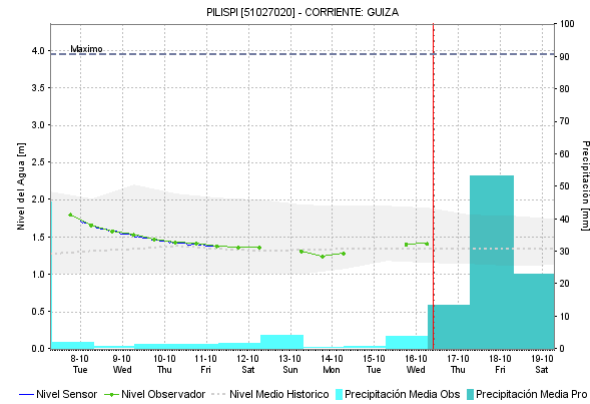
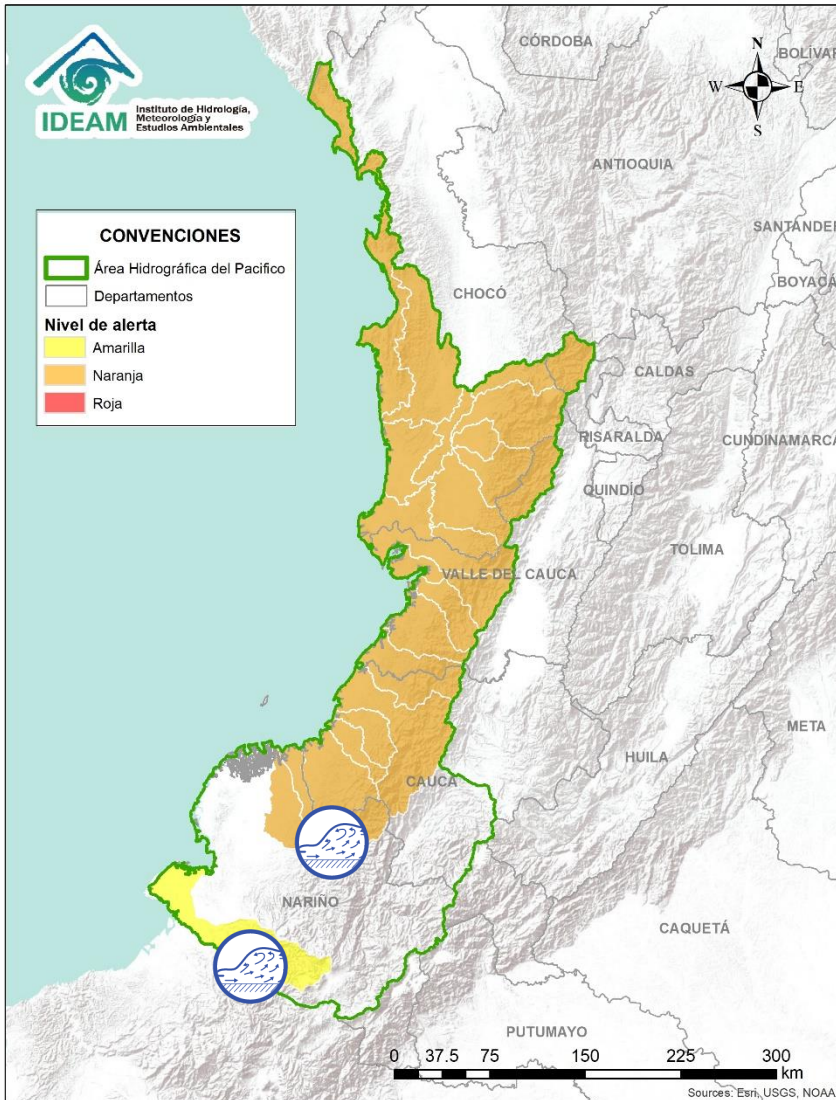
# ÁREA HIDROGRÁFICA DEL PACÍFICO





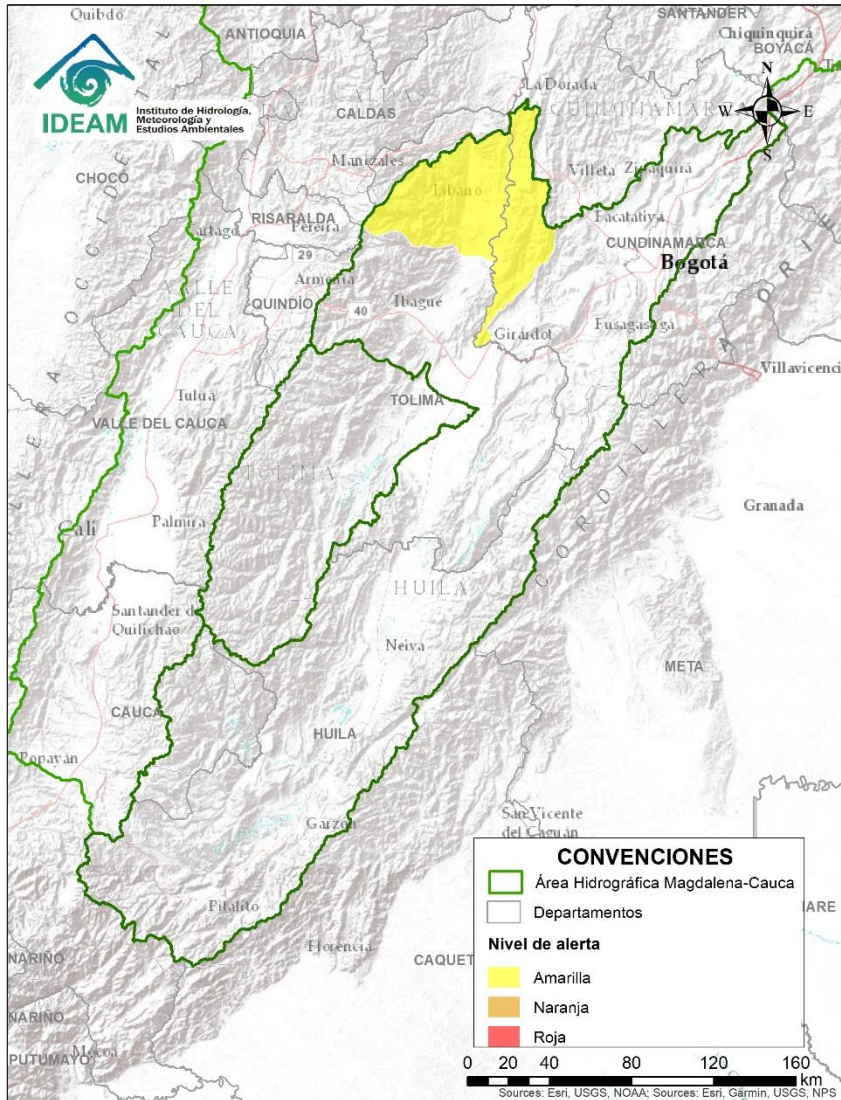
Alerta	Zona Hidrografica	Subzona o Cuenca Hidrografica	Descripción de la alerta hidrológica
	Directos al Océano Pacífico	Cuencas departamento Valle del Cauca	Incrementos súbitos en los niveles de los ríos Dagua, Escalerete, Anchicayá, Cajambre, Mayorquín, Raposo, Naya y sus afluentes, directos al Océano Pacífico en el departamento de Valle del Cauca. <b>CDGRD Valle del Cauca y CMGRD Buenaventura Informan que, en zonas ribereñas de los ríos Yurumanguí y Naya (Zona rural), se presentó una inundación por fuertes lluvias en la tarde del 12 de octubre dejando varias viviendas destruidas y/o averiadas, perdidas en cultivos de pancoger y animales.</b>
	Directos al Océano Pacífico	Cuencas departamento de Cauca	Probabilidad de incrementos súbitos en los niveles de los ríos San Francisco (afluente al Naya), Naya, San Juan de Micay, Saija, Timbiquí y sus afluentes, directos al Océano Pacífico en el departamento de Cauca. <b>CDGRD Cauca informa que en López de Micay, corregimiento Naya, veredas Dosquebradas, San Francisco y Sagrada Familia, se presentó una inundación por aumento en los niveles del río Naya debido a las fuertes lluvias en el sector, causando afectaciones a varias familias.</b>

 Por favor, pique aquí para volver al mapa principal de Áreas Hidrográficas de Colombia.

# ÁREA HIDROGRÁFICA DEL PACÍFICO



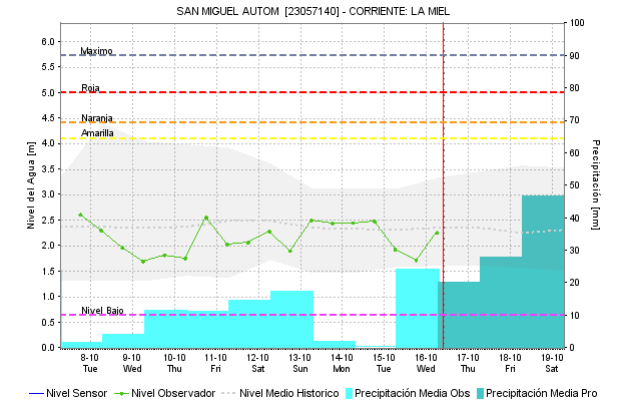
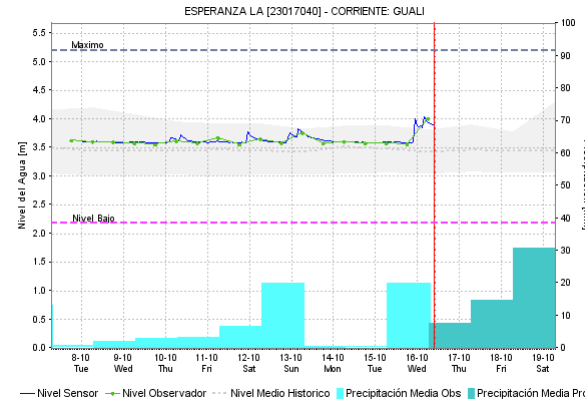
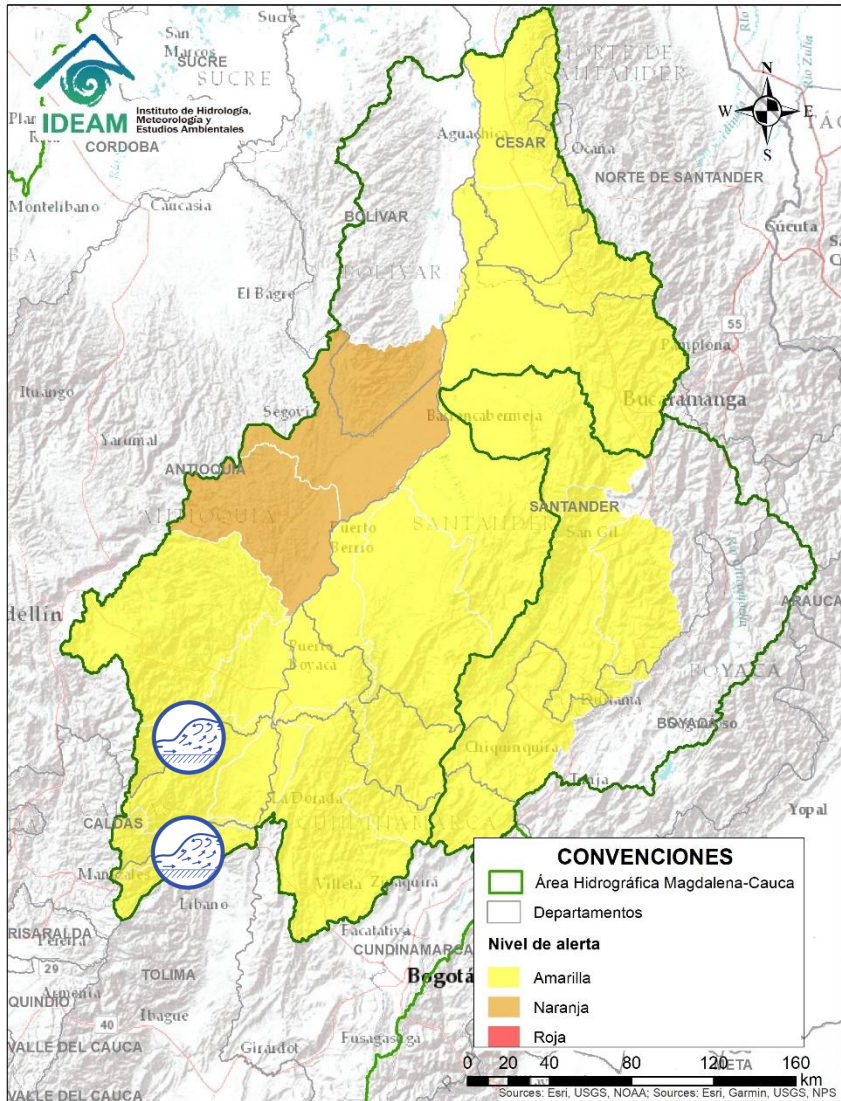
Alerta	Zona Hidrográfica	Subzona o Cuenca Hidrográfica	Descripción de la alerta hidrológica
	Directos al Océano Pacífico	Cuencas de los ríos Iscuandé y Tapaje	Probabilidad de crecientes súbitas en los ríos Iscuandé, Tapaje y sus afluentes, los cuales drenan sus aguas al Océano Pacífico, se recomienda especial atención en el municipio de Santa Bárbara al noroccidente del departamento de Nariño.
	Mira	Cuenca del río Mira	Probabilidad de crecientes súbitas en el río Mira y sus afluentes especialmente el río Guiza, se recomienda especial atención a la altura de los municipios de Ricaurte y Tumaco (Nariño).



**CONDICIONES  
NORMALES**

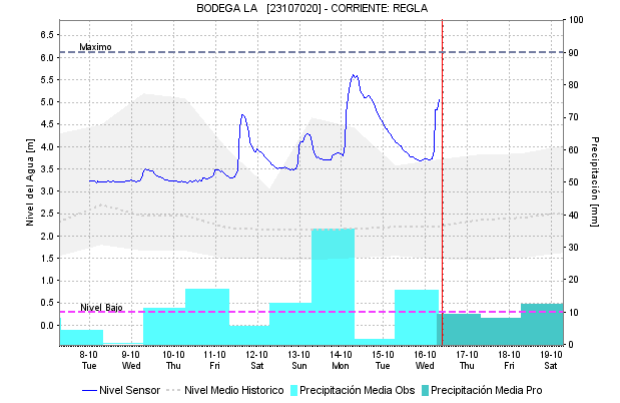
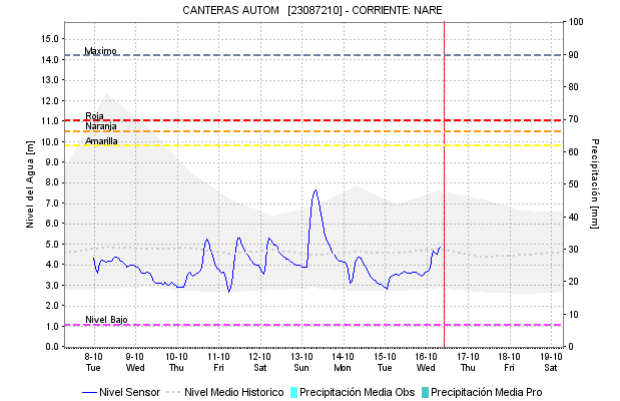
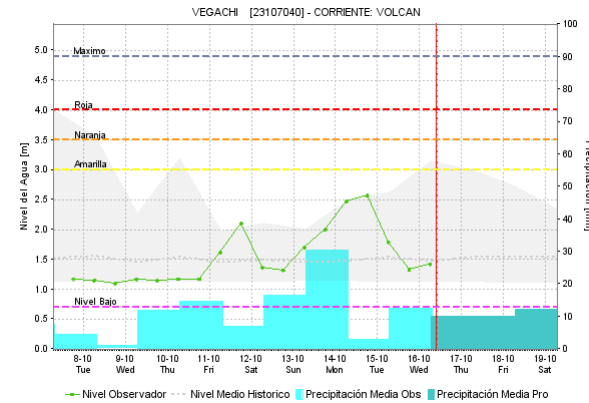
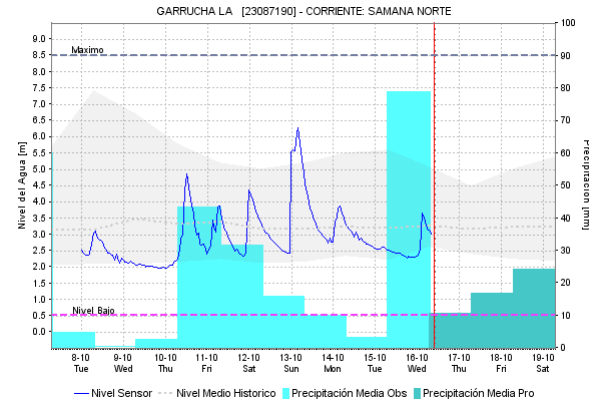
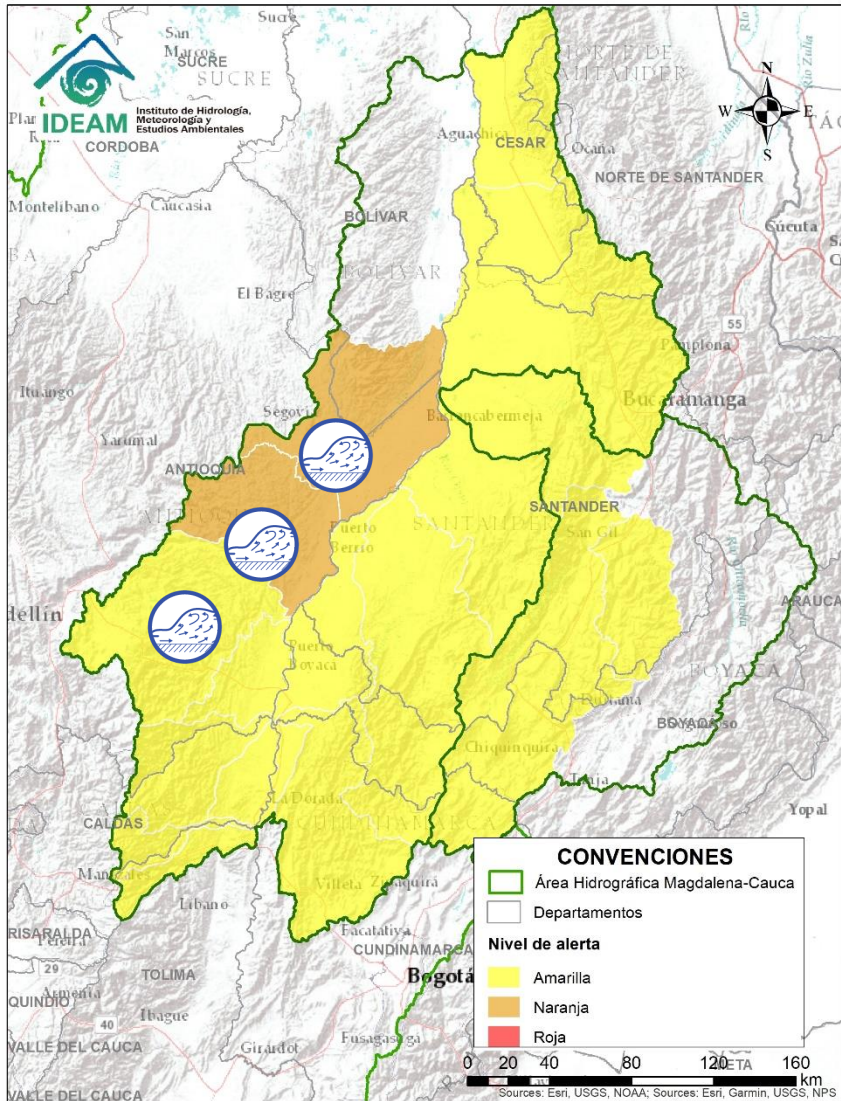


Por favor, pique aquí para volver al mapa principal de Áreas Hidrográficas de Colombia.



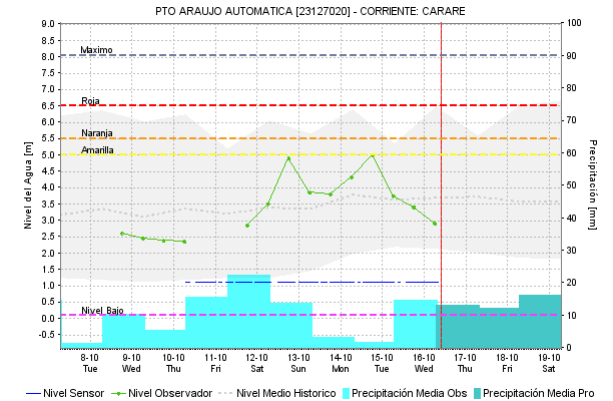
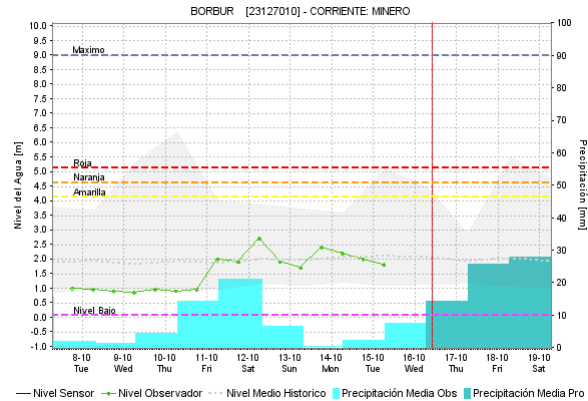
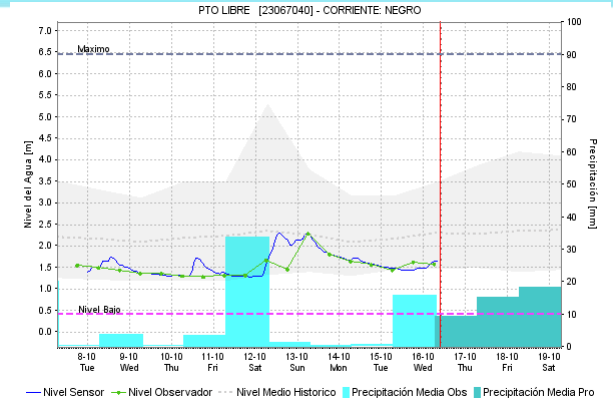
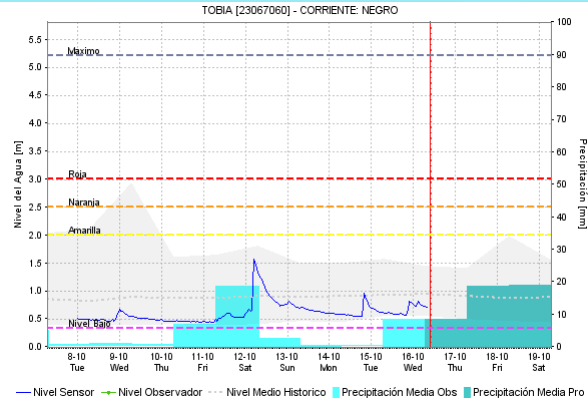
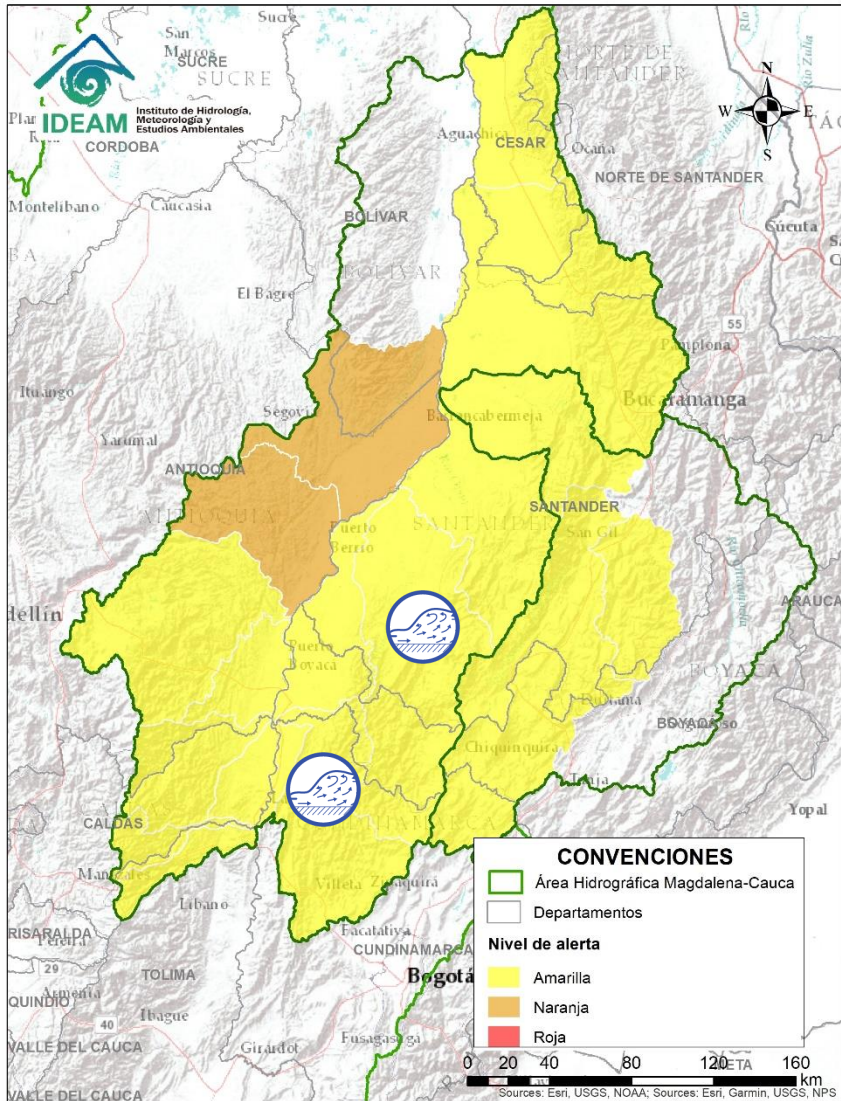
Alerta	Zona Hidrográfica	Subzona o Cuenca Hidrográfica	Descripción de la alerta hidrológica
	Medio Magdalena	Cuenca del río Gualí	Probabilidad de crecientes súbitas en el río Gualí y sus afluentes, especial recomendación en el municipio de Fresno, Mariquita, Pensilvania, Samaná (Tolima).
	Medio Magdalena	Cuencas de los ríos Guarinó y La Miel	Probabilidad de incrementos en los niveles de los ríos La Miel, Guarinó y sus afluentes, especial recomendación en los municipios de Manzanares, La Victoria (Caldas) y Sansón (Antioquia).

Por favor, pique aquí para volver al mapa principal de Áreas Hidrográficas de Colombia.



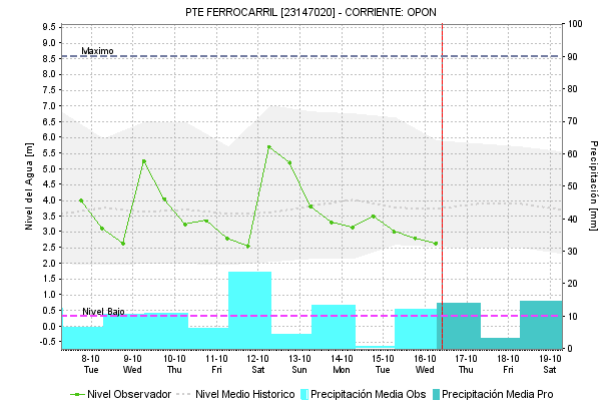
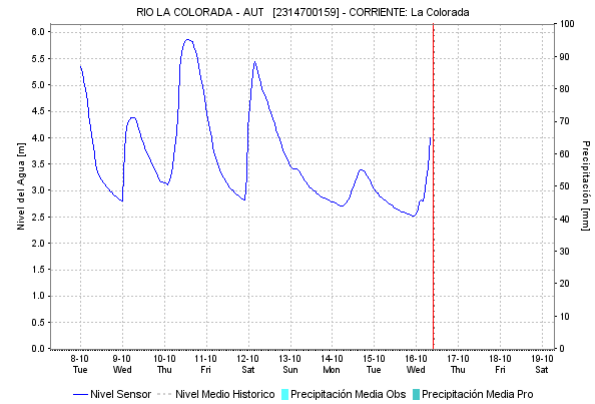
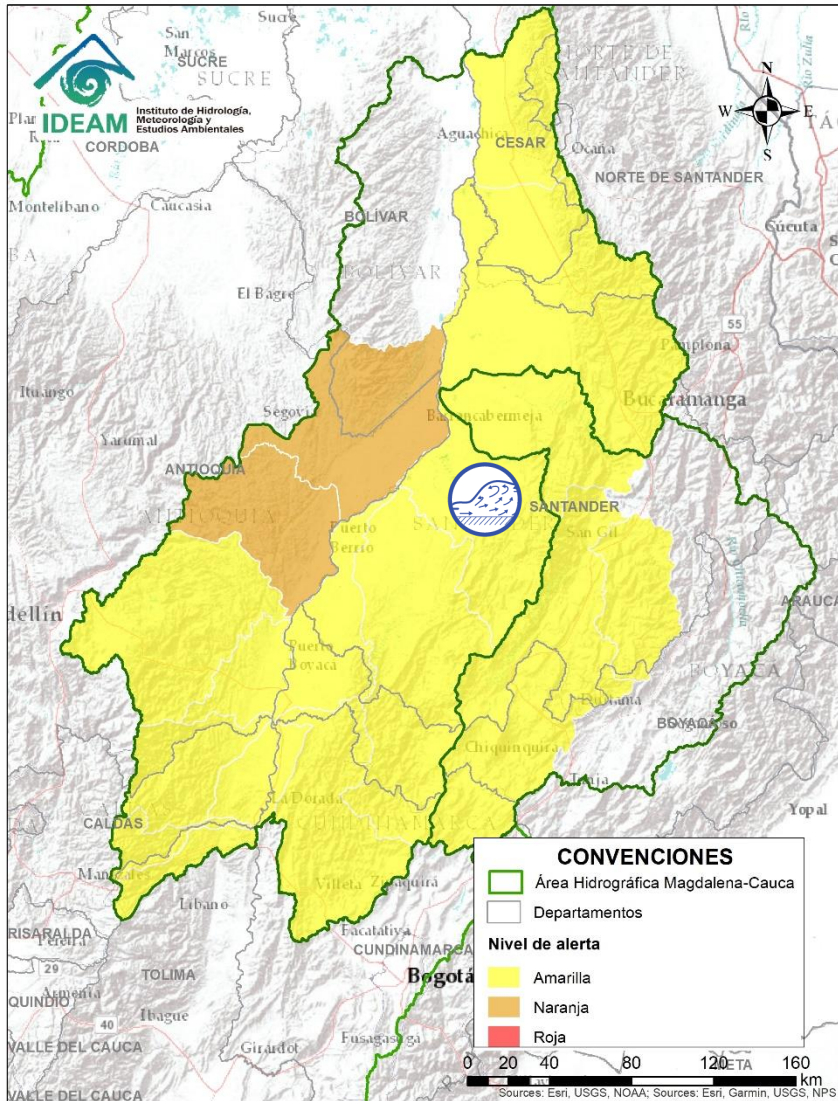
Alerta	Zona Hidrográfica	Subzona o Cuenca Hidrográfica	Descripción de la alerta hidrológica
	Medio Magdalena	Cuenca del río Nare	Incrementos moderados en los ríos Nare, Negro, Samaná, Nus, Marinilla a la altura del municipio de Puerto Nare, Rionegro, San Luis, Yolombó y Marinilla, respectivamente.
	Medio Magdalena	Cuencas de los ríos San Bartolomé y Cimitarra	Probabilidad de crecientes súbitas en las cuencas de los ríos Cimitarra y San Bartolomé, y sus afluentes. Incrementos importantes en el río la Regla (afluente al San Bartolomé), a la altura de Yondó.


Por favor, pique aquí para volver al mapa principal de Áreas Hidrográficas de Colombia.




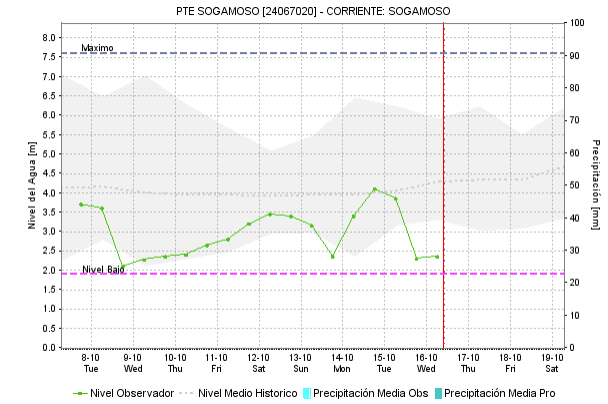
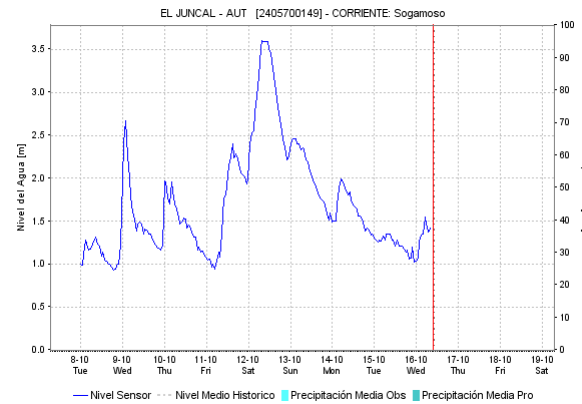
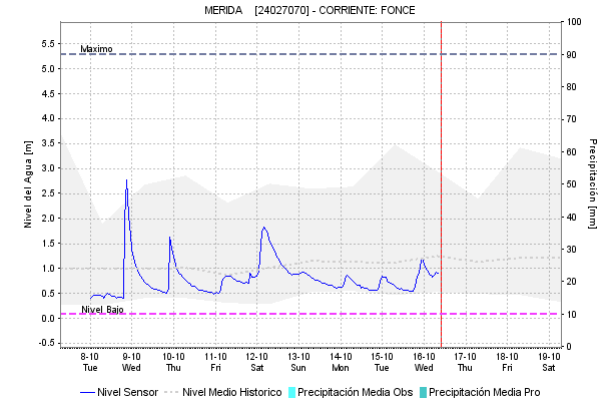
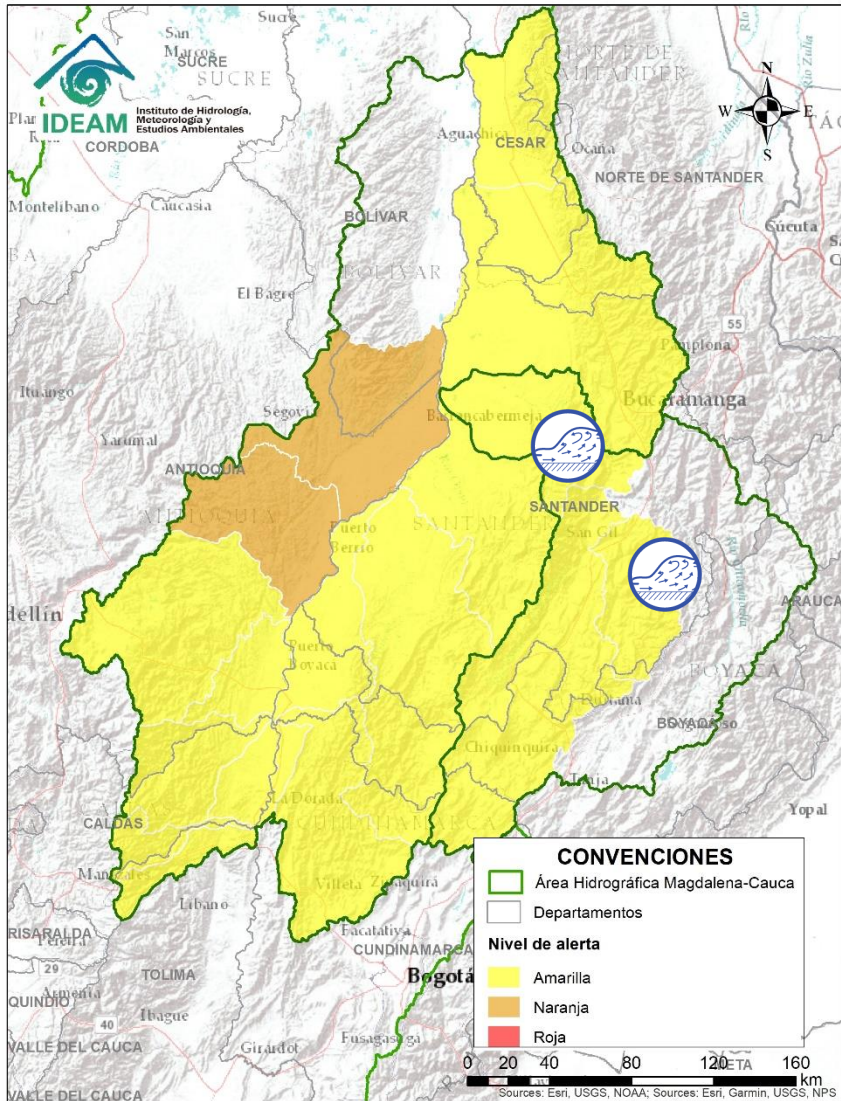
Alerta	Zona Hidrográfica	Subzona o Cuenca Hidrográfica	Descripción de la alerta hidrológica
	Medio Magdalena	Cuenca del río Negro	Probabilidad de crecientes súbitas en el río Negro y sus afluentes, a la altura de los municipios de Nimaima, Villeta y El Peñón (Cundinamarca).
	Medio Magdalena	Cuenca del río Carare	Probabilidad de incrementos súbitos en los niveles de los ríos Minero, Carare y sus afluentes, entre otros directos al Magdalena Medio entre los ríos Negro y Carare, se recomienda especial atención la altura de los municipios de San Pablo de Borbur (Boyacá) y Cimitarra (Santander).

Por favor, pique aquí para volver al mapa principal de Áreas Hidrográficas de Colombia.



Alerta	Zona Hidrográfica	Subzona o Cuenca Hidrográfica	Descripción de la alerta hidrológica
	Medio Magdalena	Cuenca del río Opón	Probabilidad de incrementos súbitos en el nivel del río La Colorada entre otros afluentes al río Opón a la altura del municipio de Simacota (Santander).

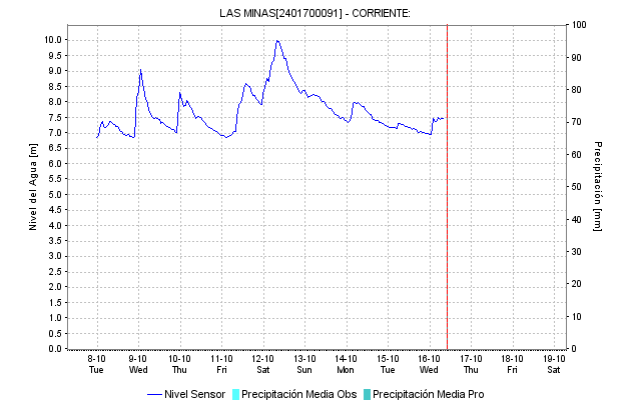
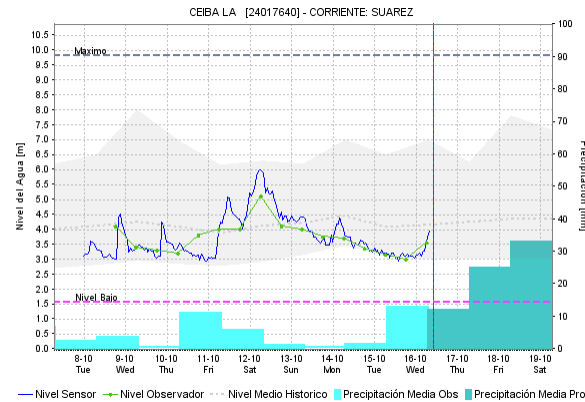
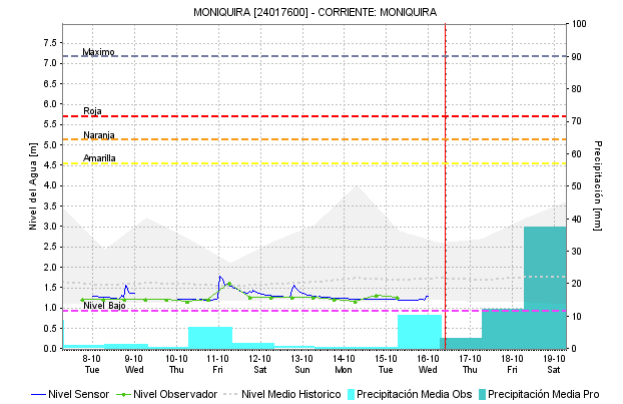
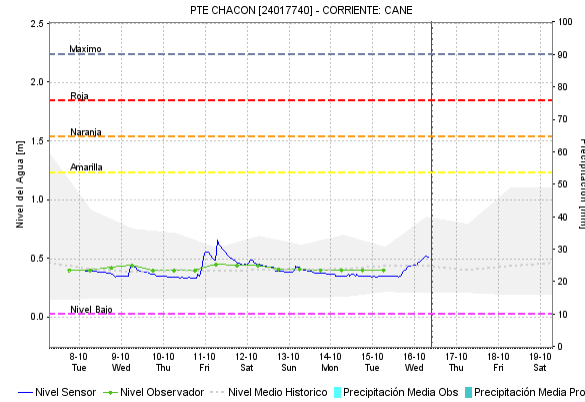
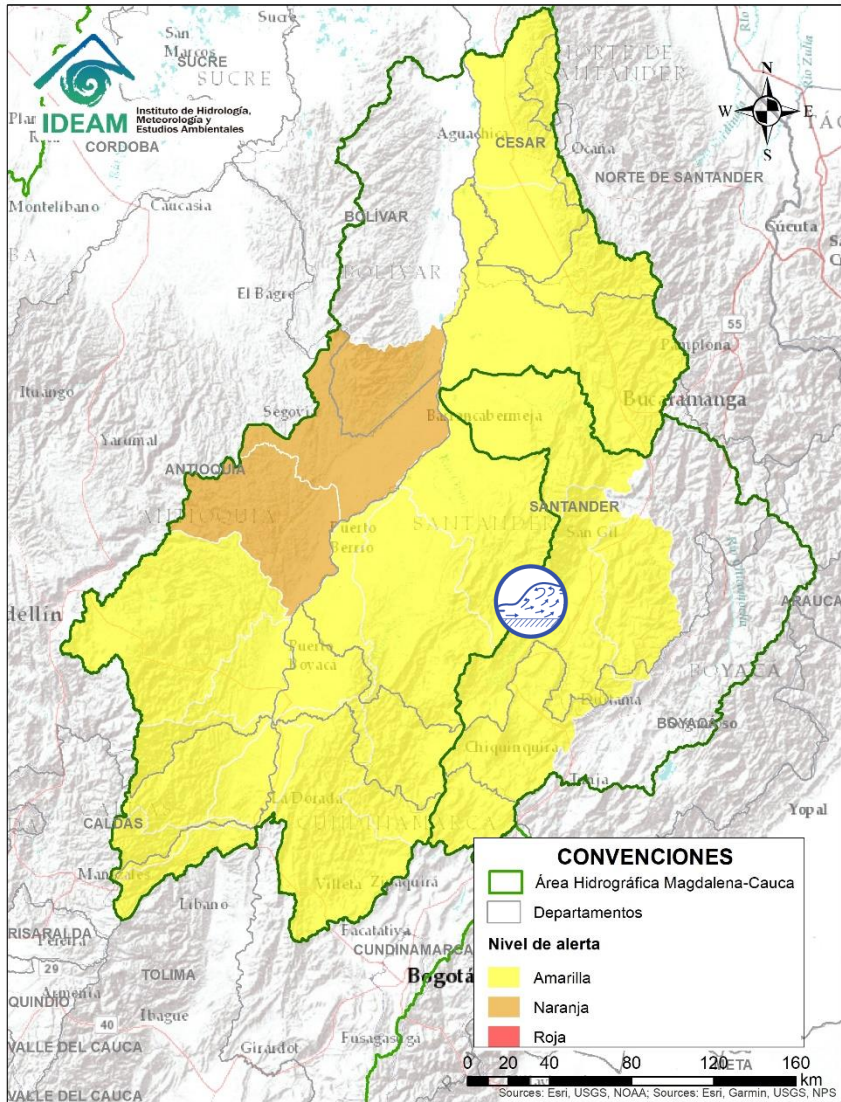
 Por favor, pique aquí para volver al mapa principal de Áreas Hidrográficas de Colombia.



Alerta	Zona Hidrográfica	Subzona o Cuenca Hidrográfica	Descripción de la alerta hidrológica
	Sogamoso	Cuenca del río Fonce	Probabilidad de crecientes súbitas en la cuenca del río Fonce y afluentes, a la altura de los municipios de Páramo, Mogotes y San Gil.
	Sogamoso	Cuenca del río Sogamoso	Se prevé incremento en el nivel del río Sogamoso a la altura de los municipios de los Santos (en la parte alta) y Puerto Wilches (en la parte baja), se espera que esta condición hidrológica se refleje en los demás aportantes al río Sogamoso.

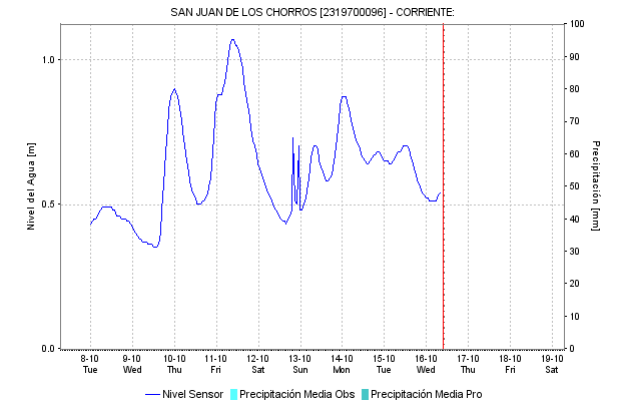
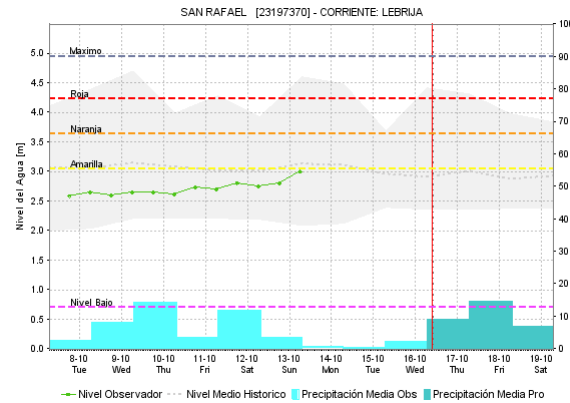
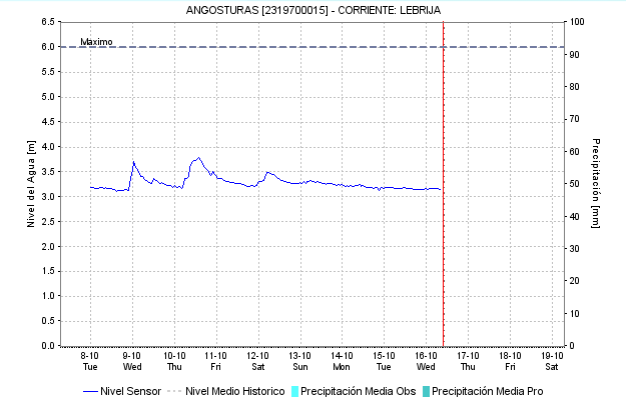
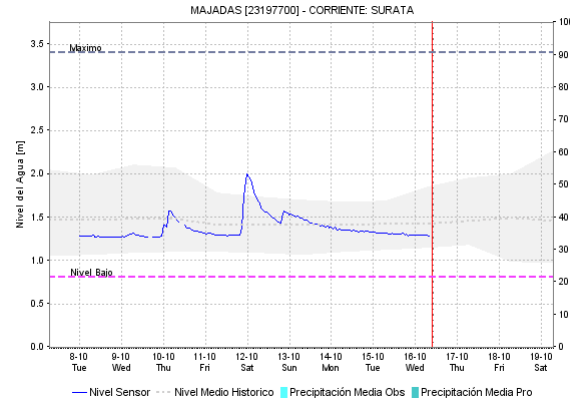
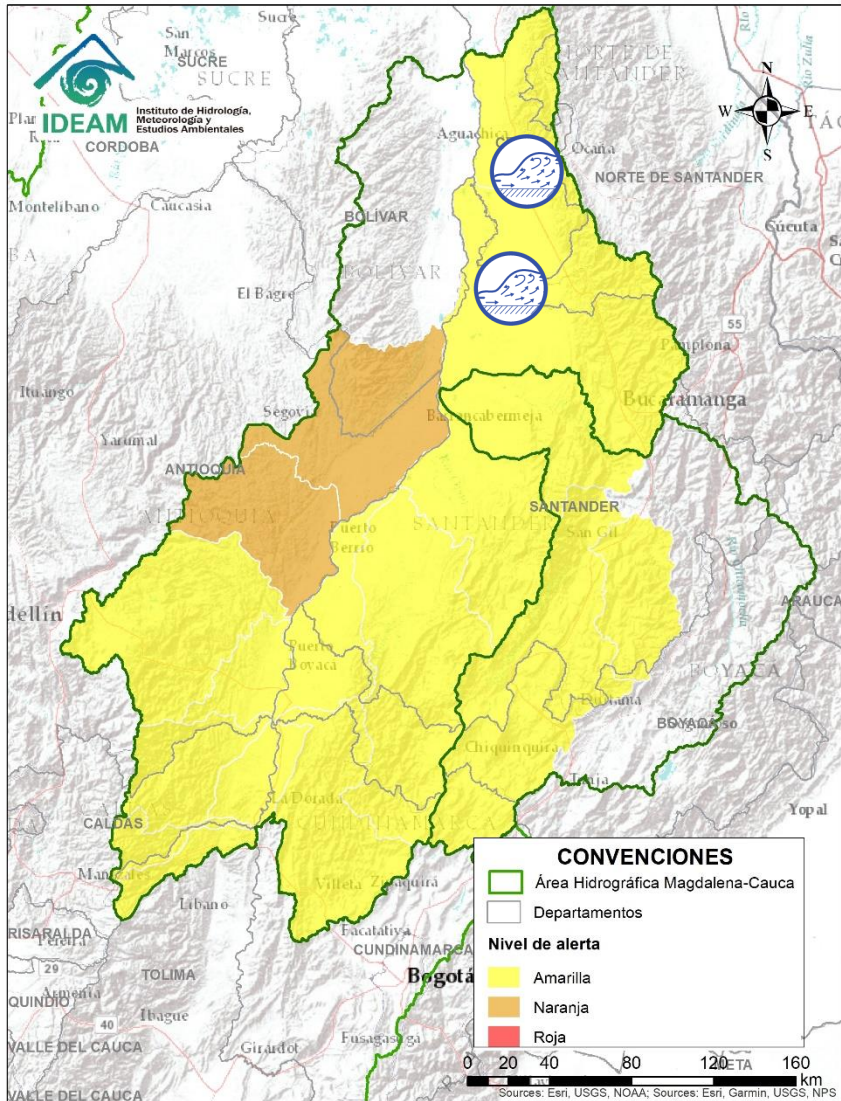
Por favor, pique aquí para volver al mapa principal de Áreas Hidrográficas de Colombia.





Alerta	Zona Hidrográfica	Subzona o Cuenca Hidrográfica	Descripción de la alerta hidrológica
	Sogamoso	Cuenca del río Suárez	Probabilidad de crecientes súbitas en la cuenca del río Suarez y sus afluentes, especialmente los ríos Monquirá y Cane.

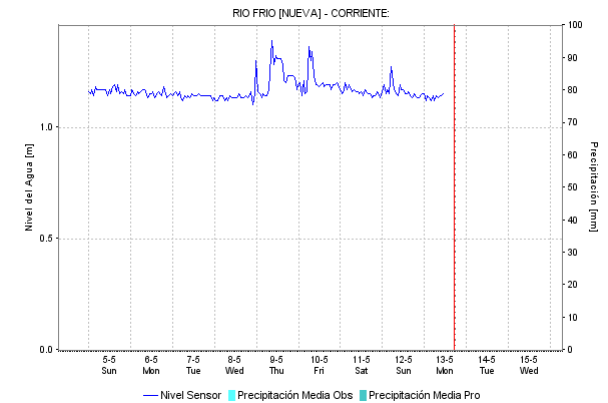
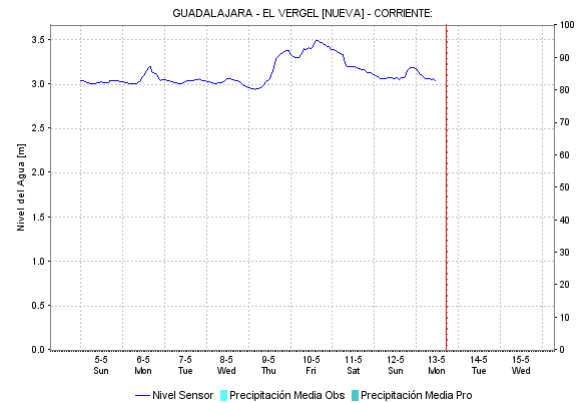
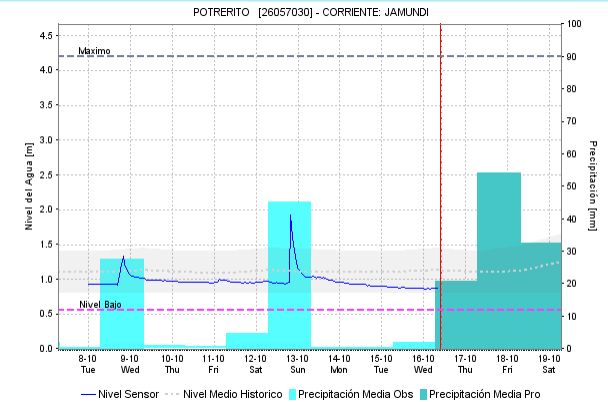
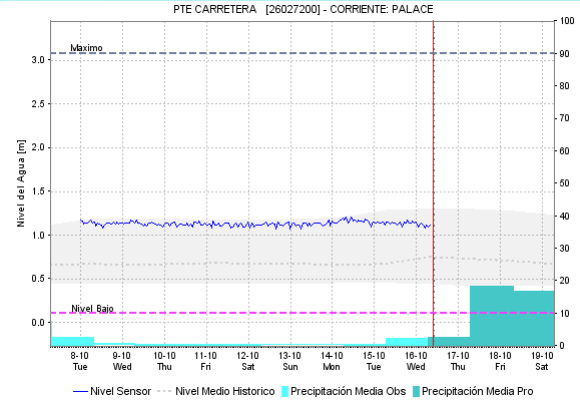
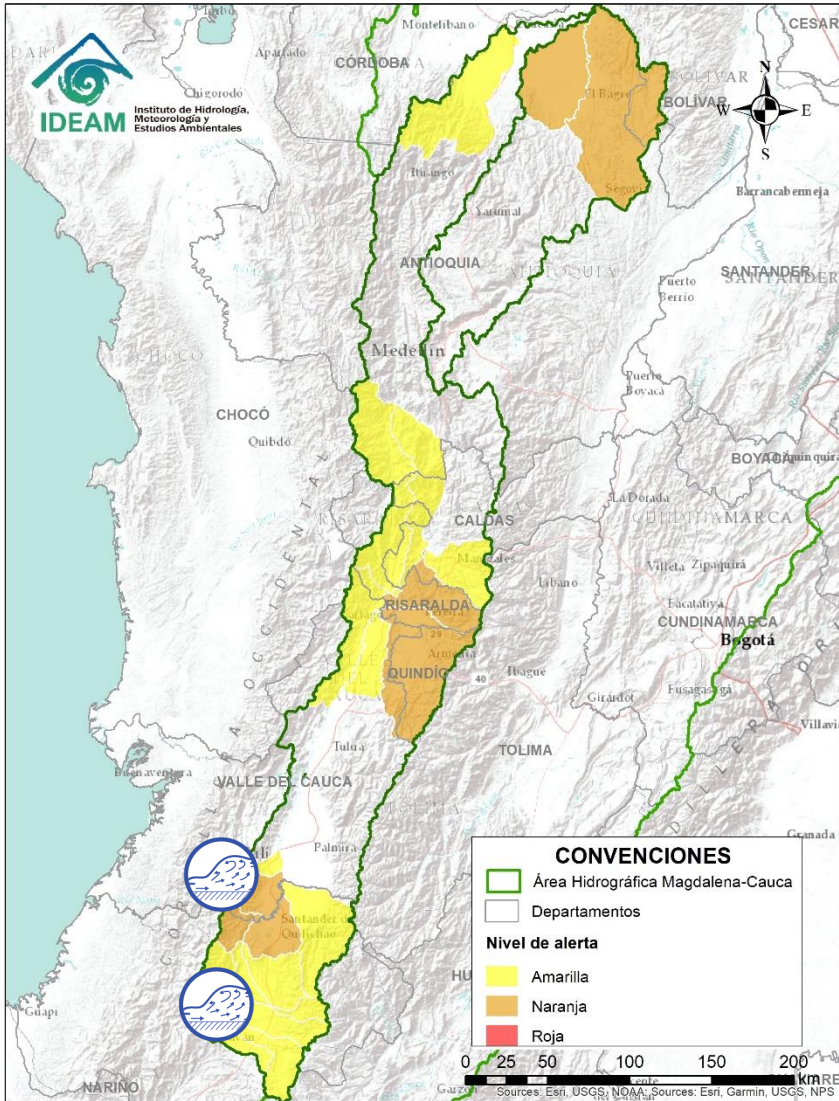
Por favor, pique aquí para volver al mapa principal de Áreas Hidrográficas de Colombia.



Alerta	Zona Hidrográfica	Subzona o Cuenca Hidrográfica	Descripción de la alerta hidrológica
	Medio Magdalena	Cuenca del río Lebrija	Probabilidad de incrementos súbitos en los niveles de los afluentes al río Lebrija, especialmente el río de Oro y la cuenca del río Surata que atraviesan la ciudad de Bucaramanga, al igual que en el cauce principal del río Lebrija a la altura de los municipios de Puerto Wilches y Sabana de Torres (Santander).

Por favor, pique aquí para volver al mapa principal de Áreas Hidrográficas de Colombia.

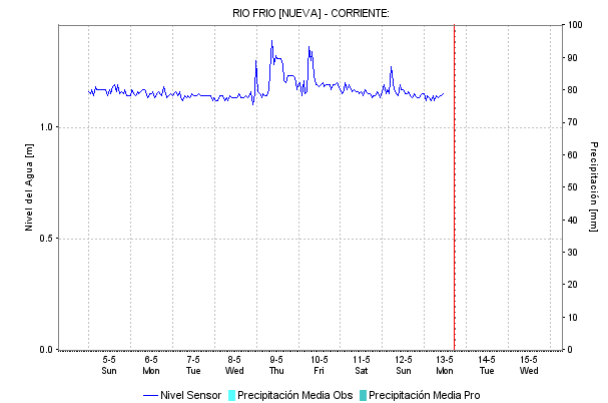
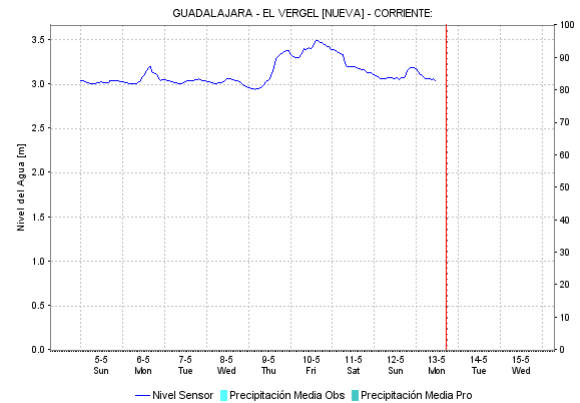
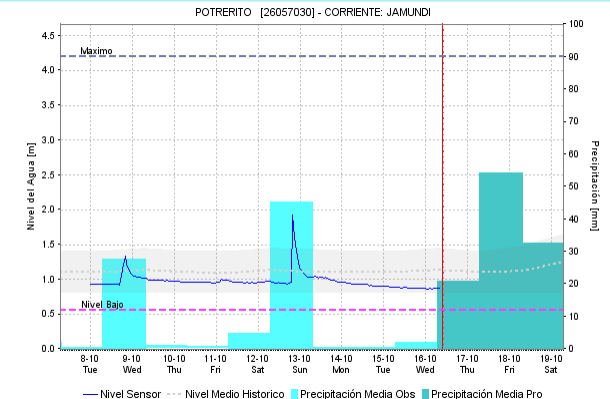
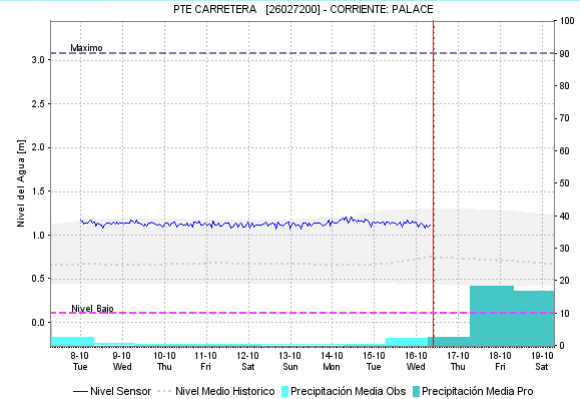
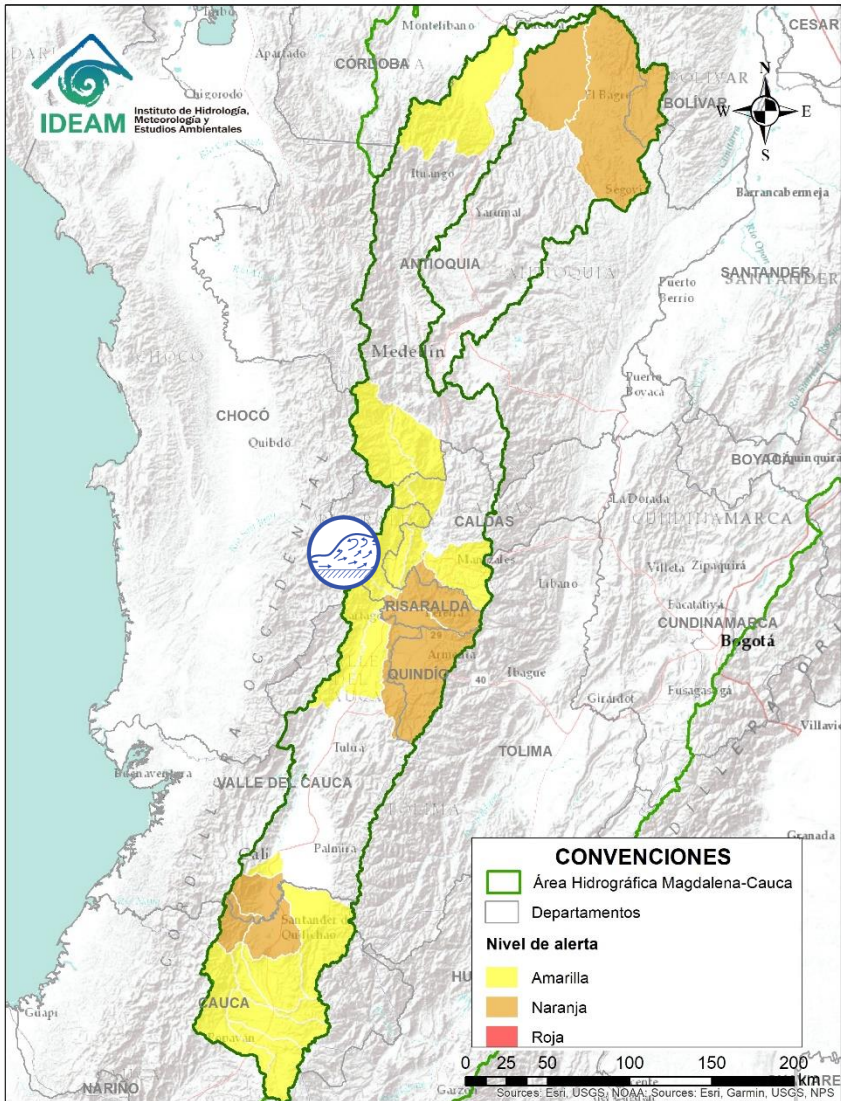
# ÁREA HIDROGRÁFICA DEL MAGDALENA – CAUCA (cuenca del río Cauca)



Alerta	Zona Hidrográfica	Subzona o Cuenca Hidrográfica	Descripción de la alerta hidrológica
	Cauca	Cuenca alta río Cauca	Probabilidad de crecientes súbitas en los ríos de la cuenca alta del río Cauca: Salado, Piendamó, Palace, Palo, Ovejas entre otros directos a la parte alta del río Cauca (departamento de Cauca) y los ríos Lili, Meléndez y Cañaveralejo entre otros directos al río Cauca (departamento de Valle del Cauca).
	Cauca	Cuenca alta río Cauca	Probabilidad de crecientes súbitas en los ríos de la cuenca alta del río Cauca: Quinamayo y Timba, entre otros directos a la parte alta del río Cauca (departamento de Cauca) y los ríos Claro, Jamundí, entre otros directos al río Cauca (departamento de Valle del Cauca).

Por favor, pique aquí para volver al mapa principal de Áreas Hidrográficas de Colombia.

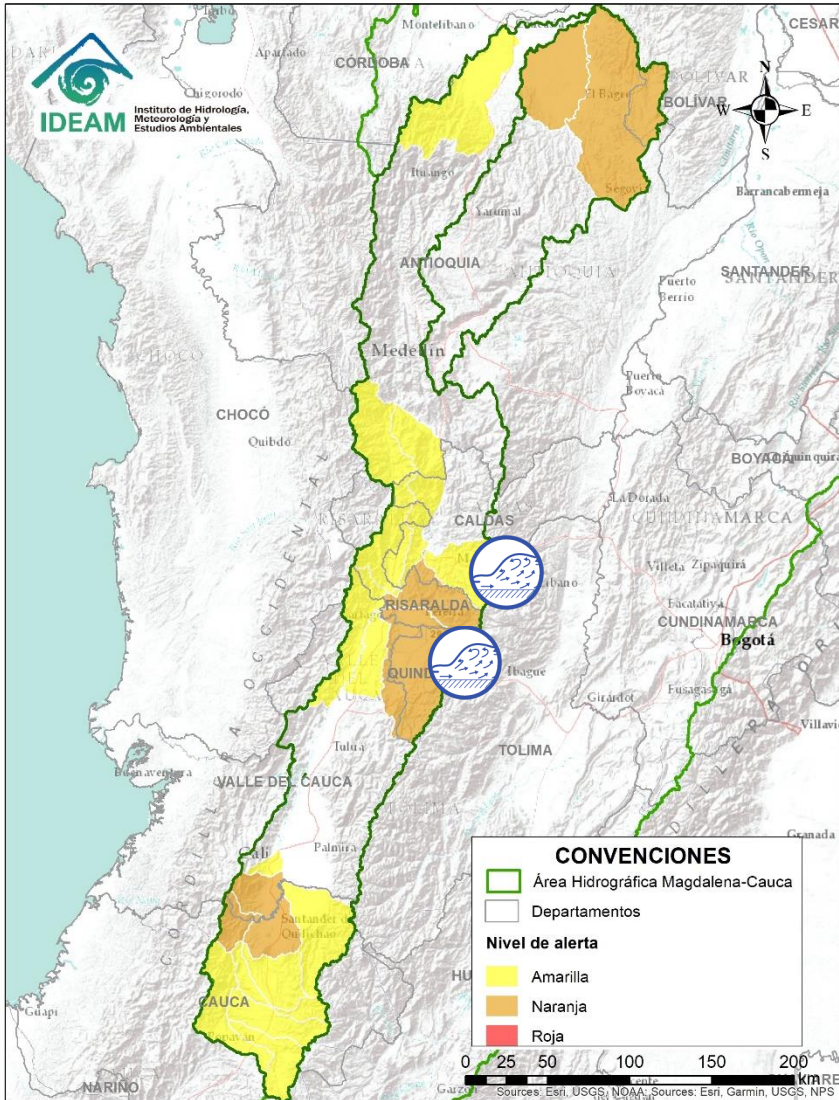
# ÁREA HIDROGRÁFICA DEL MAGDALENA – CAUCA (cuenca del río Cauca)



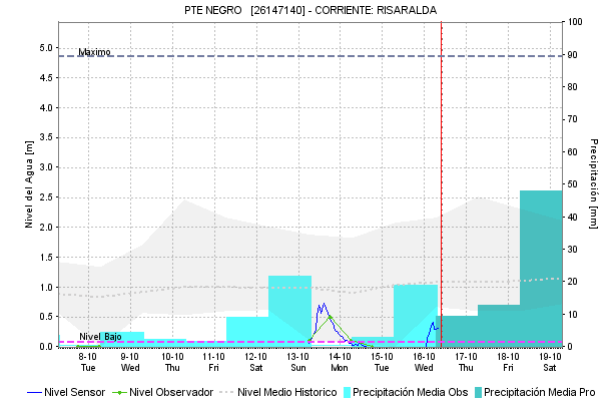
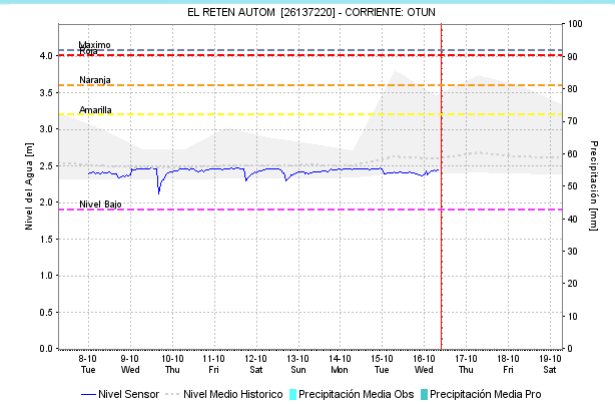
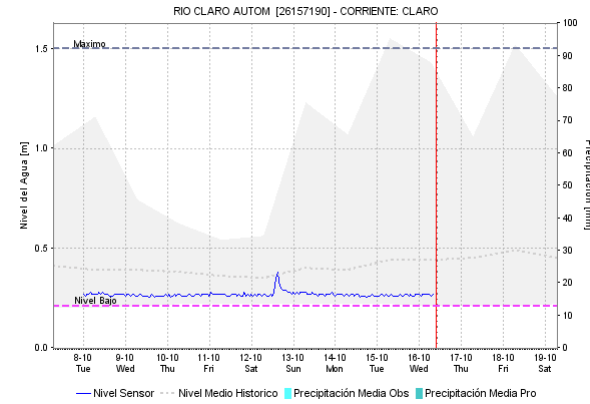
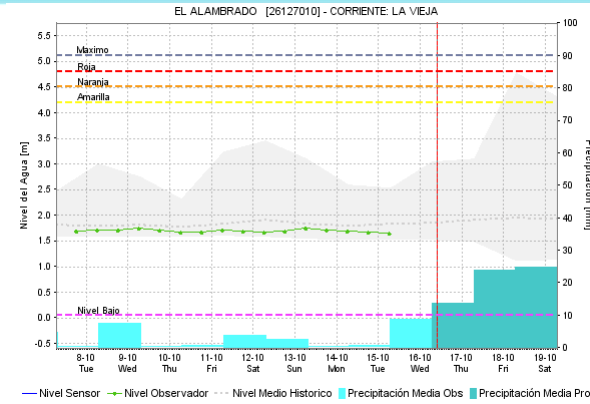
Alerta	Zona Hidrografica	Subzona o Cuenca Hidrografica	Descripción de la alerta hidrológica
	Cauca	Cuenca media río Cauca	Probabilidad de crecientes súbitas en los ríos de la cuenca media del río Cauca: Pescador, RUT, Chanco, Catarina, Cañaveral, Las Cañas, Los Micos y Obando, entre otros directos al río Cauca (departamento de Valle del Cauca).

Por favor, pique aquí para volver al mapa principal de Áreas Hidrográficas de Colombia.

# ÁREA HIDROGRÁFICA DEL MAGDALENA – CAUCA (cuenca del río Cauca)

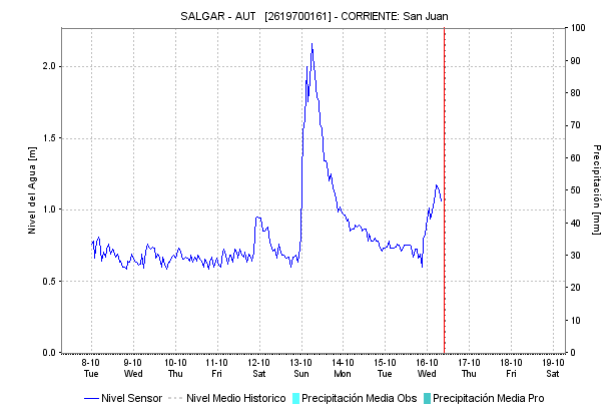
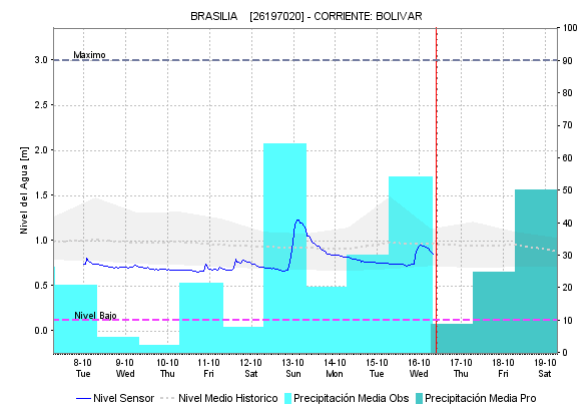
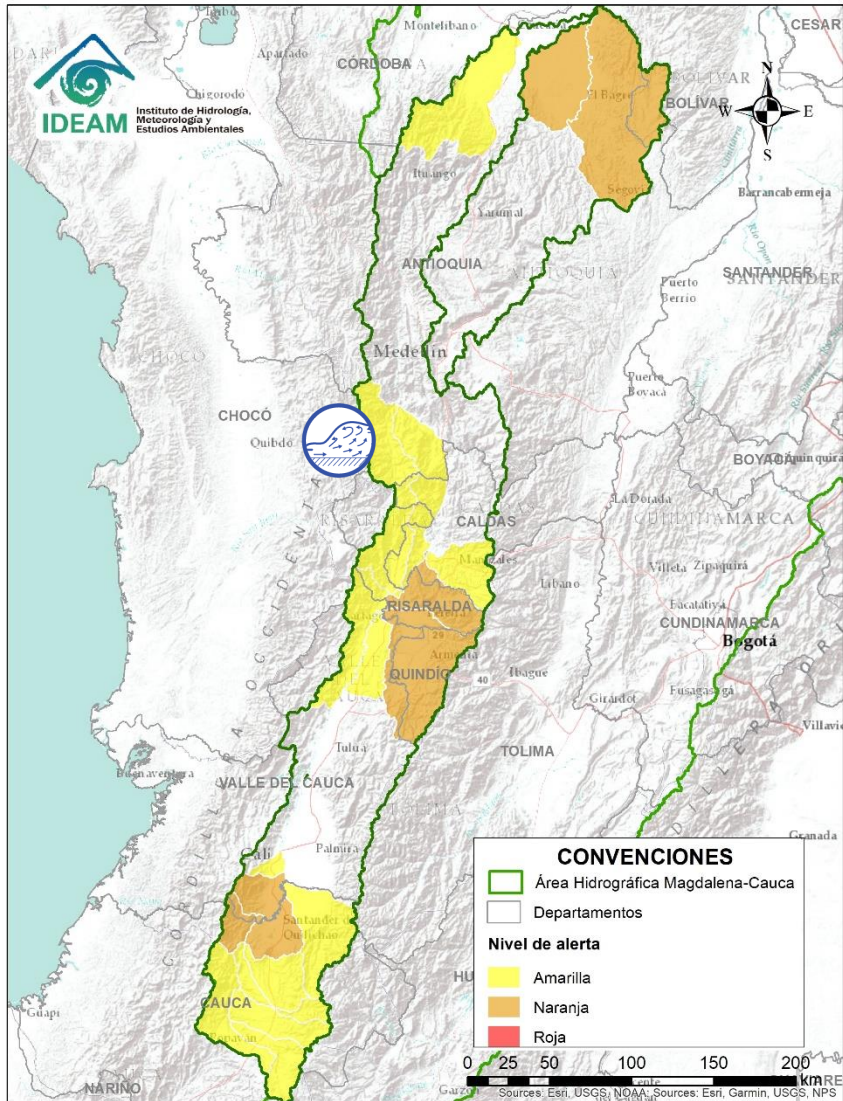



Por favor, pique aquí para volver al mapa principal de Áreas Hidrográficas de Colombia.



Alerta	Zona Hidrográfica	Subzona o Cuenca Hidrográfica	Descripción de la alerta hidrológica
	Cauca	Cuencas de los ríos del Eje Cafetero	Probabilidad de crecientes súbitas en los ríos Frío, Risaralda y Chinchiná, y sus afluentes en los departamentos de Caldas, Quindío y Risaralda.
	Cauca	Cuencas de los ríos Otún y La Vieja	Crecientes súbitas en los ríos Otún y La Vieja. La CDGRD de Risaralda reportan afectaciones por inundaciones el día 13 de octubre en los Sauces, Leningrado, Laureles y Cuba en el municipio de Pereira.

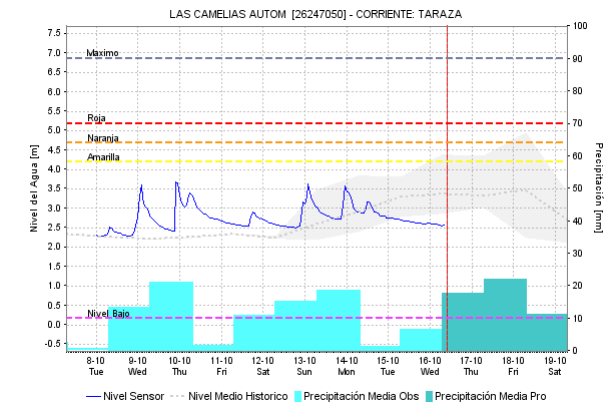
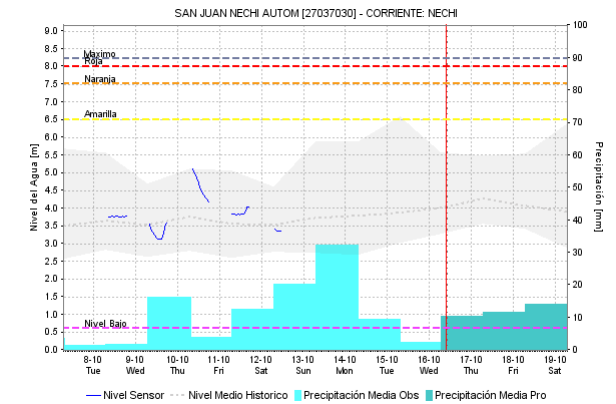
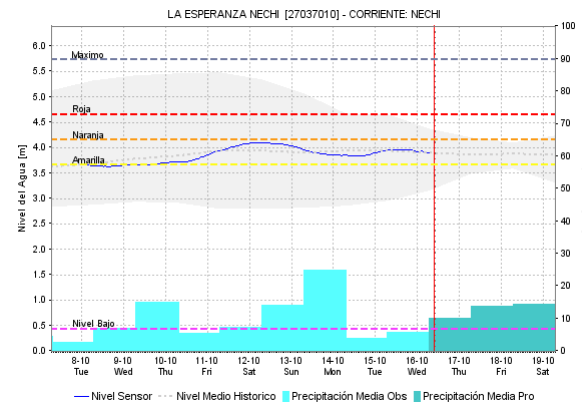
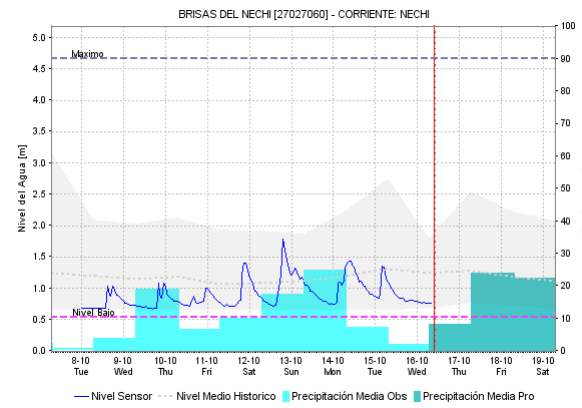
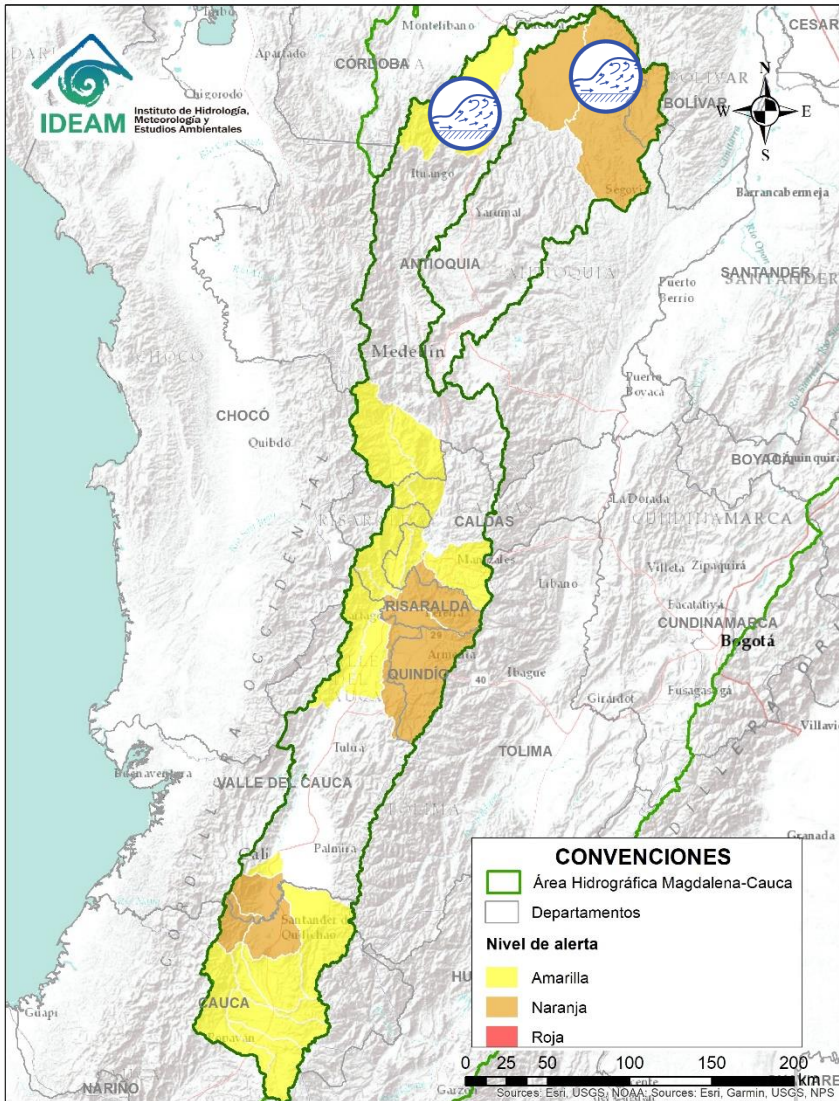
# ÁREA HIDROGRÁFICA DEL MAGDALENA – CAUCA (cuenca del río Cauca)



Alerta	Zona Hidrográfica	Subzona o Cuenca Hidrográfica	Descripción de la alerta hidrológica
	Cauca	Cuenca del río San Juan	Crecientes súbitas en el río San Juan y sus afluentes especialmente el río Bolívar y la quebrada la Liboriana, a la altura de los municipios de Salgar y Ciudad Bolívar (Antioquia).

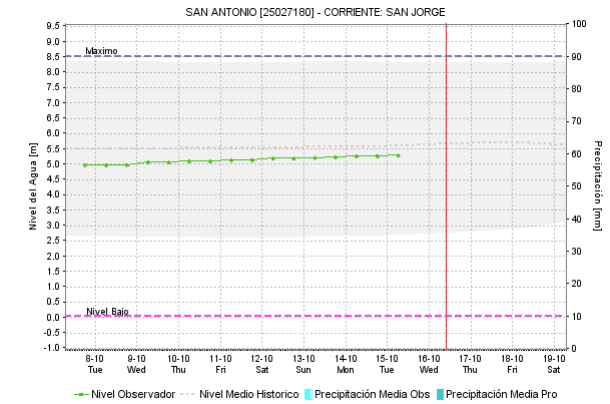
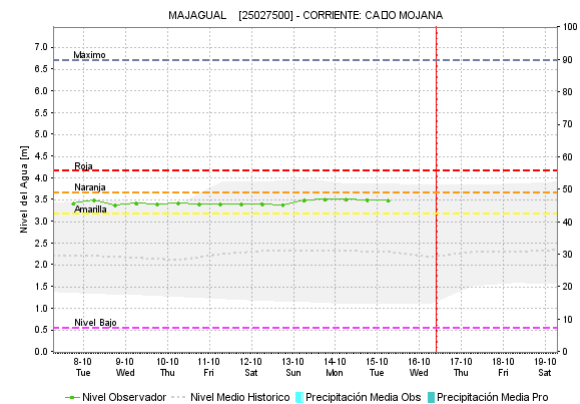
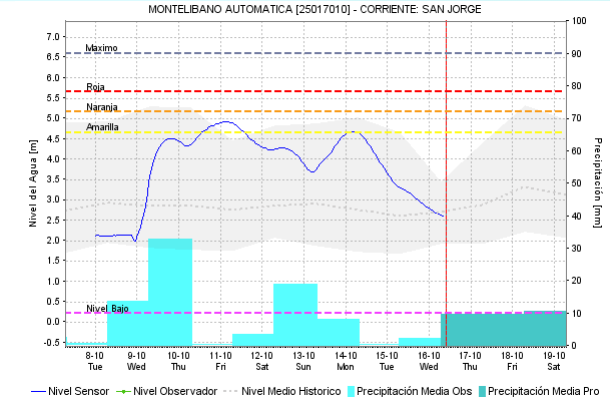
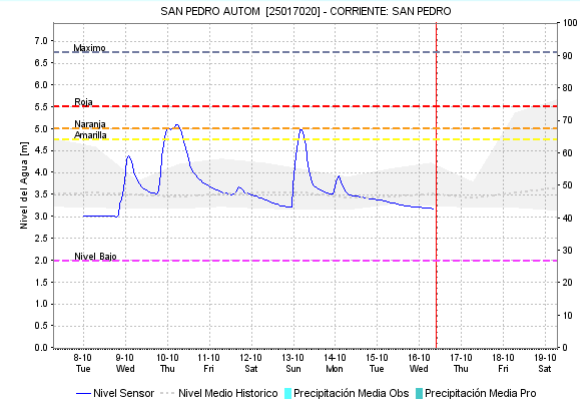
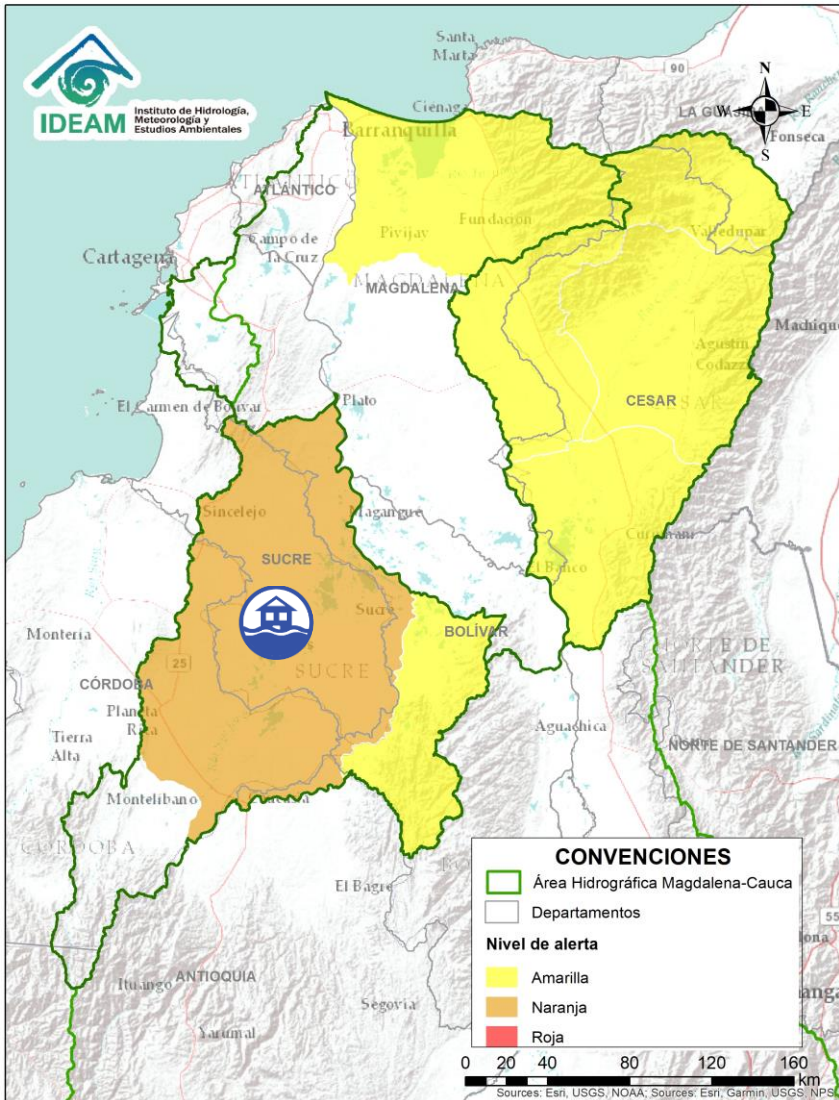
 Por favor, pique aquí para volver al mapa principal de Áreas Hidrográficas de Colombia.

# ÁREA HIDROGRÁFICA DEL MAGDALENA – CAUCA (cuenca del río Cauca)



Alerta	Zona Hidrografica	Subzona o Cuenca Hidrografica	Descripción de la alerta hidrológica
	Nechí	Cuenca baja del río Nechí	Niveles altos en la parte baja del río Nechí, especialmente a la altura del municipio Nechí (Antioquia).
	Cauca	Cuenca del río Taraza-Man	Crecientes súbitas en la cuenca del río Tarazá-Man y sus afluentes, a la altura del municipio de Cáceres (Antioquia).

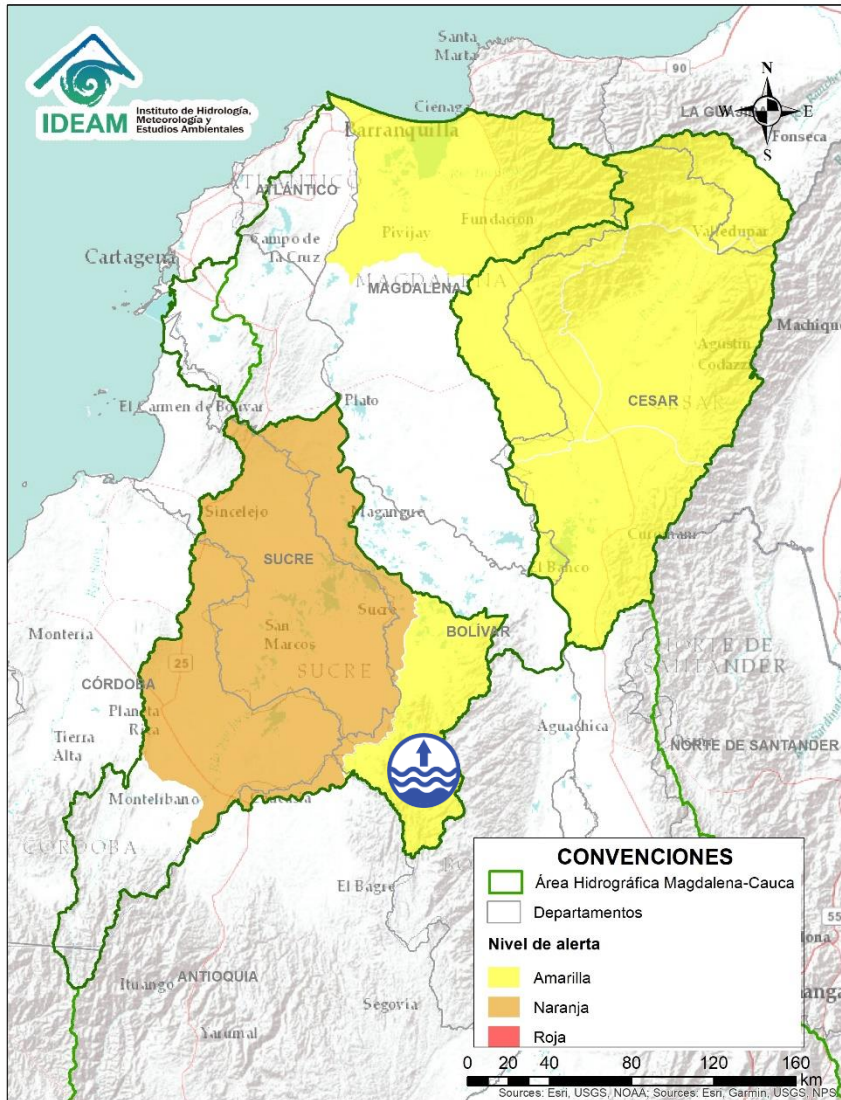
Por favor, pique aquí para volver al mapa principal de Áreas Hidrográficas de Colombia.




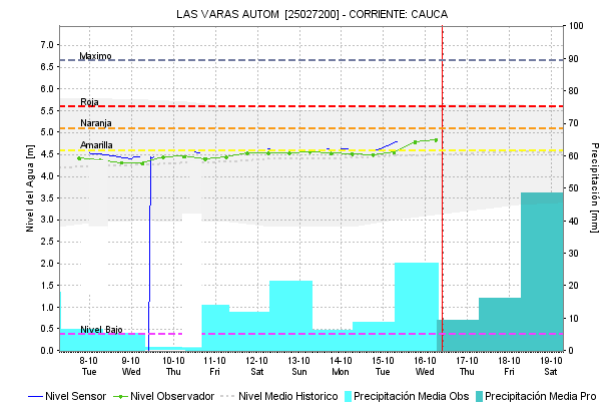
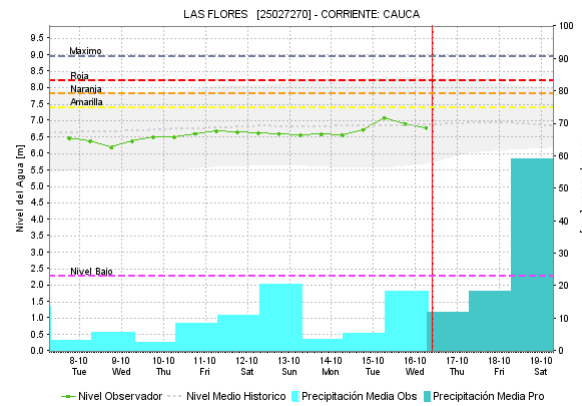
Alerta	Zona Hidrografica	Subzona o Cuenca Hidrografica	Descripción de la alerta hidrológica
	Bajo Magdalena	Ciénaga de San Marcos y parte baja del río San Jorge	Se reportan inundaciones en los municipios de Caimito y Majagual. También reporta inundación en San Benito Abad, por desbordamiento del río San Jorge. Se mantiene la alerta roja para la ciénaga de San Marcos.


Por favor, pique aquí para volver al mapa principal de Áreas Hidrográficas de Colombia.



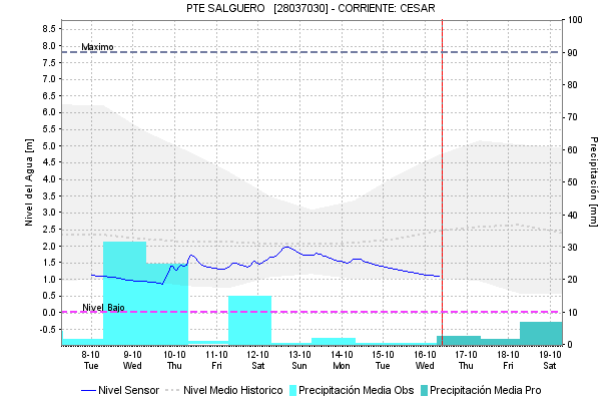
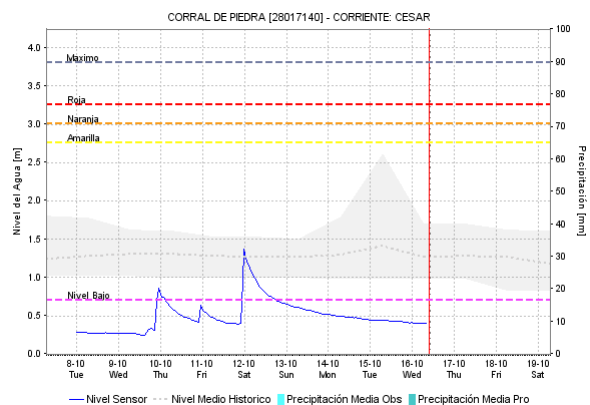
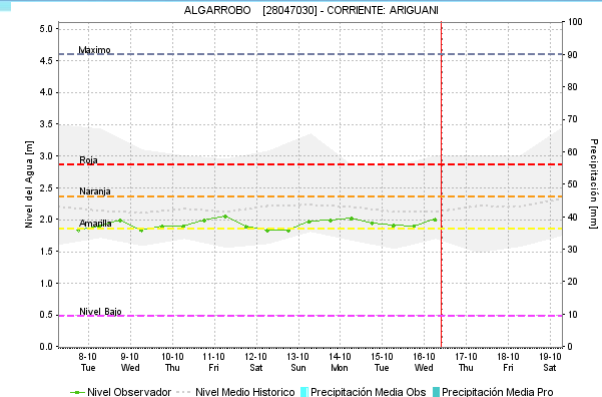
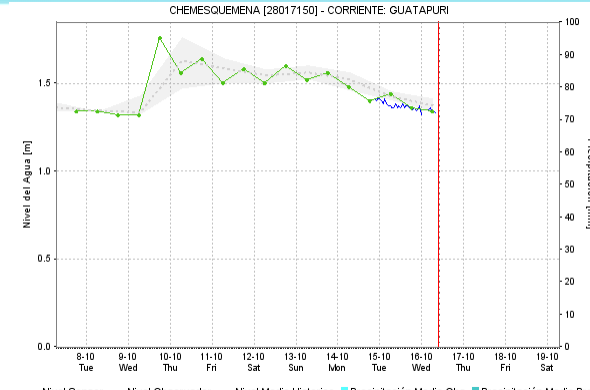
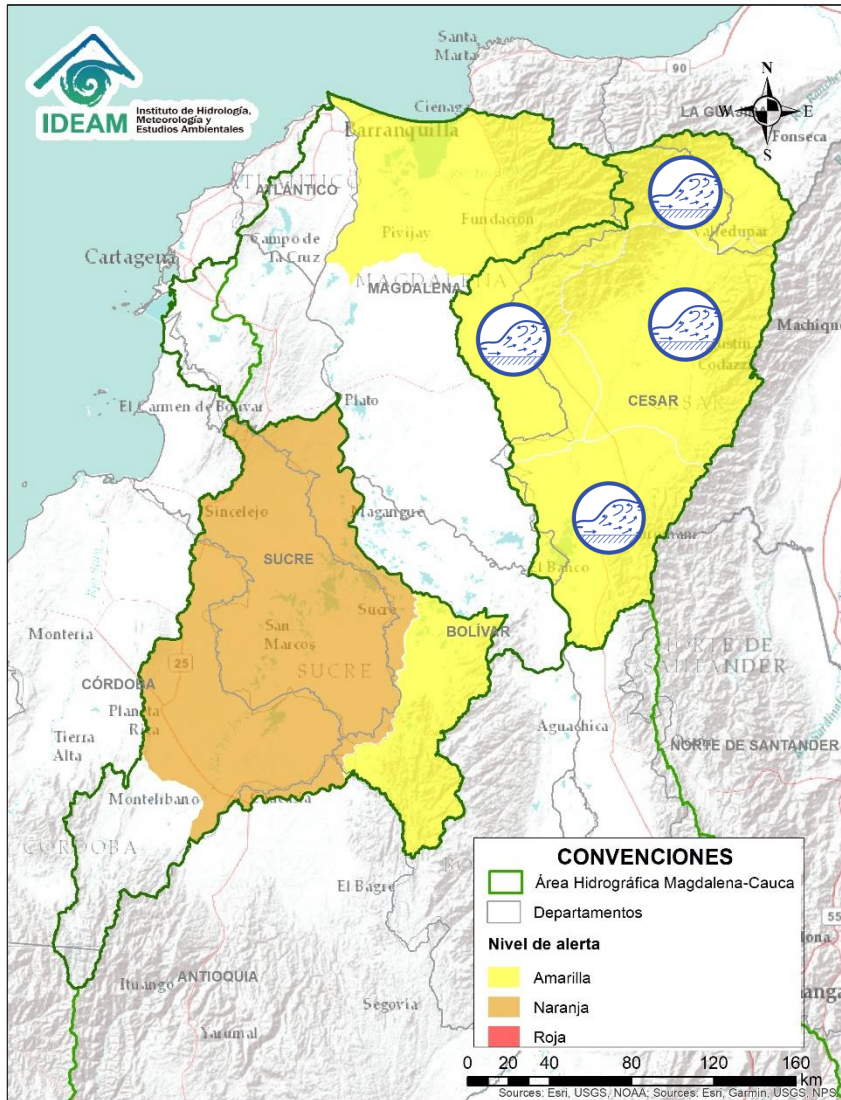



 Por favor, pique aquí para volver al mapa principal de Áreas Hidrográficas de Colombia.



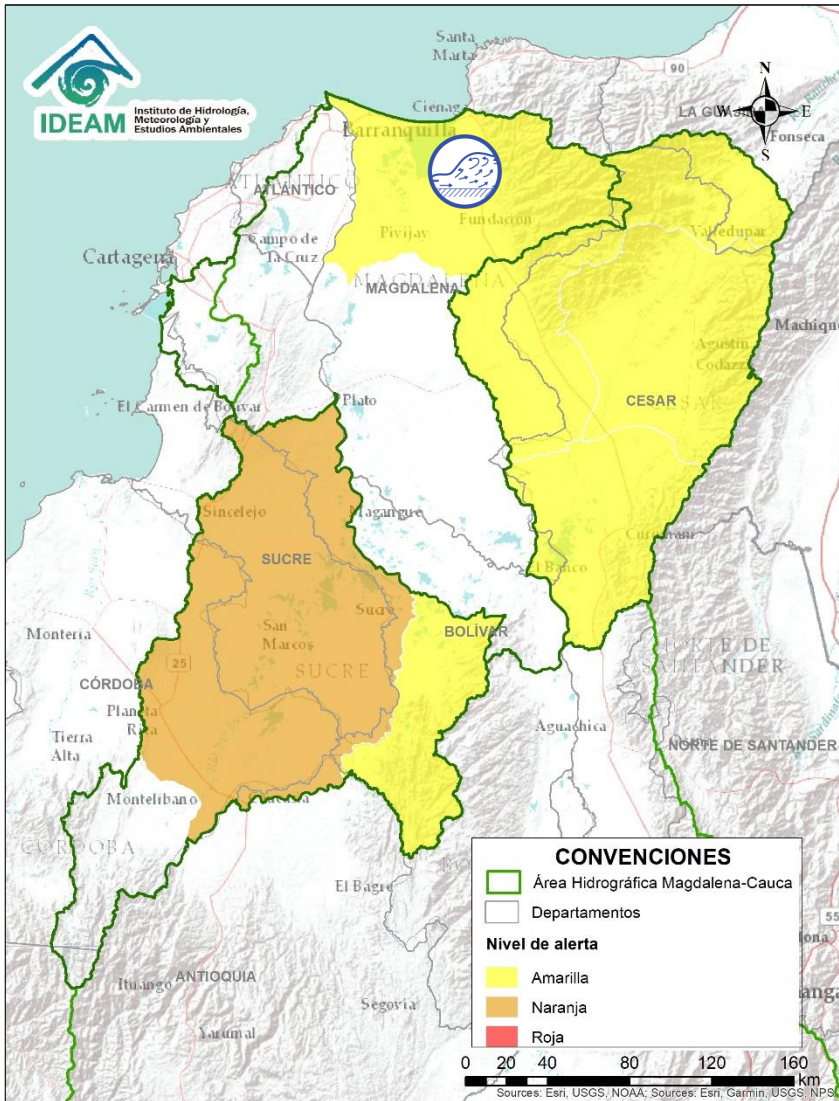
Alerta	Zona Hidrográfica	Subzona o Cuenca Hidrográfica	Descripción de la alerta hidrológica
	Bajo Magdalena	Parte baja del río Cauca	Se emite esta alerta dado que prevé continúen el ascenso en el rango de altos los niveles del río Cauca entre los municipios de San Jacinto del Cauca (Bolívar), Guaranda (Sucre), Achi y Pinillos (Bolívar).

# ÁREA HIDROGRÁFICA DEL MAGDALENA – CAUCA (cuenca baja del río Magdalena)

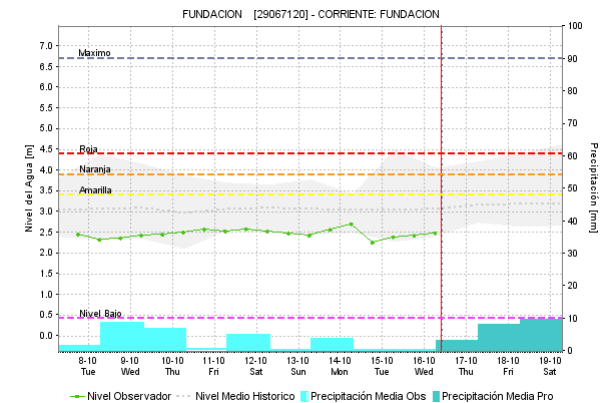
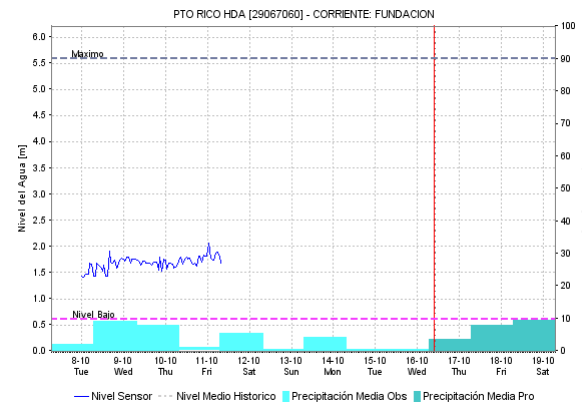
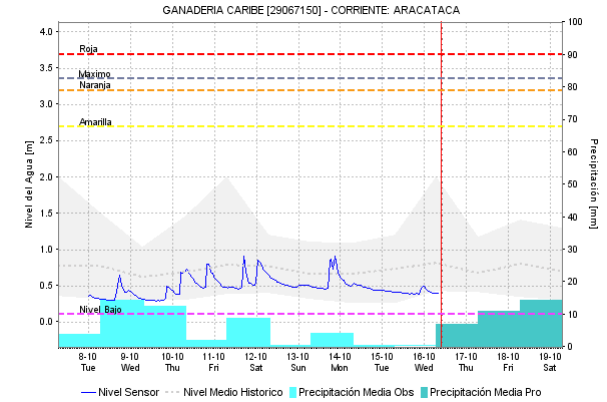
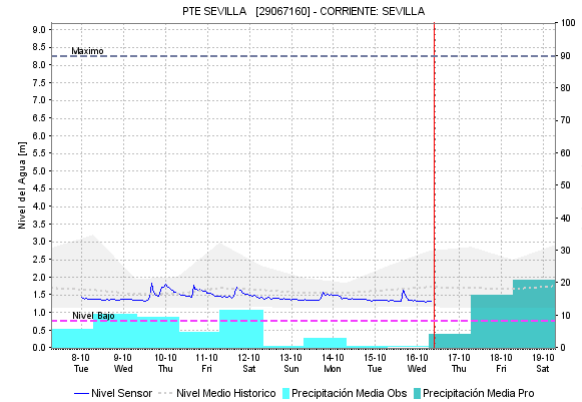


Alerta	Zona Hidrografica	Subzona o Cuenca Hidrografica	Descripción de la alerta hidrológica
	Bajo Magdalena	Cuenca del río Cesar	No se descartan nuevos incrementos en el nivel del río Cesar y sus afluentes en la cuenca alta y media, especialmente los ríos Ariguani y Guatapurí. Actualmente los niveles se encuentran en descenso.

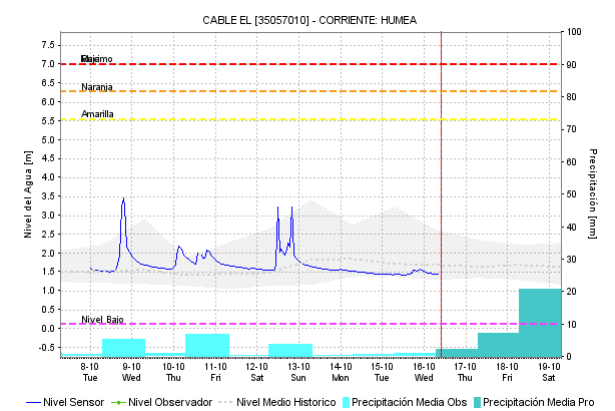
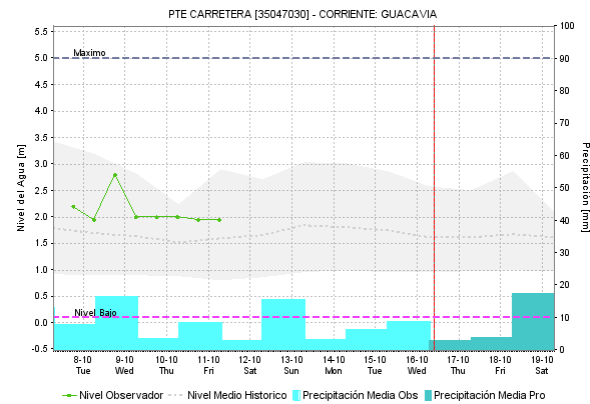
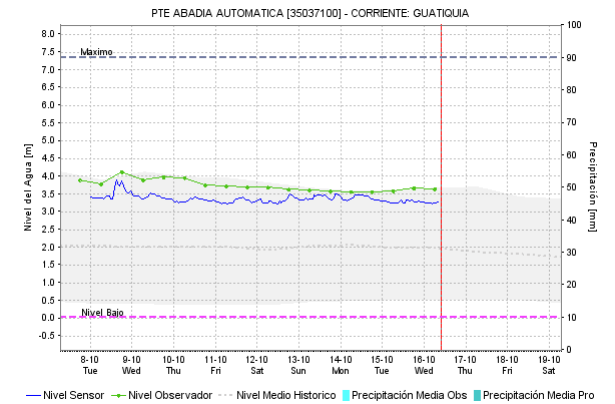
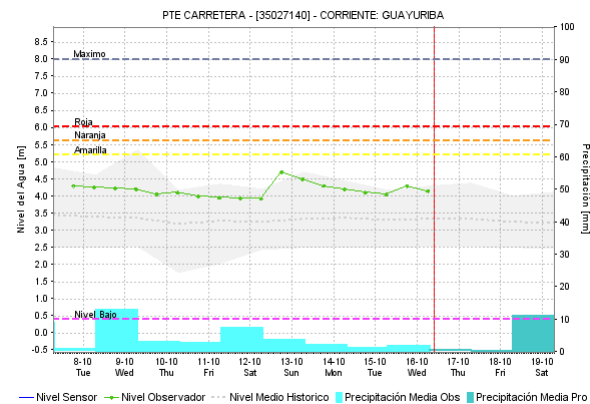
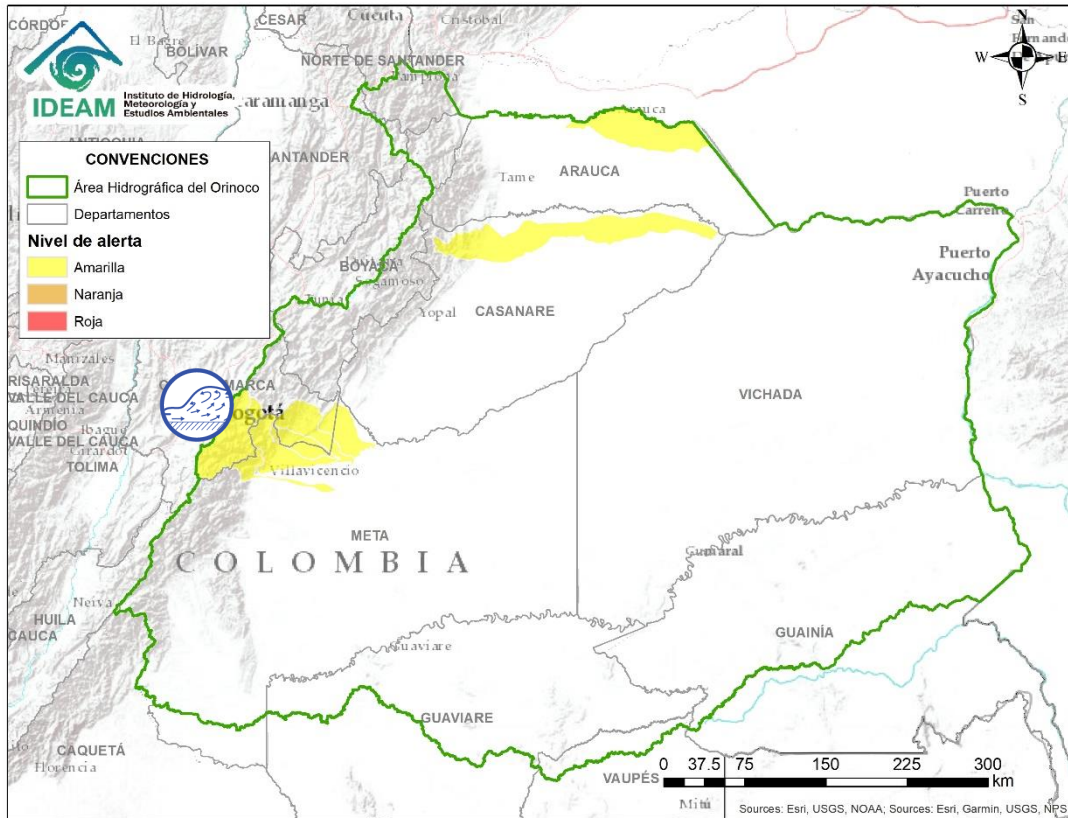
Por favor, pique aquí para volver al mapa principal de Áreas Hidrográficas de Colombia.





Por favor, pique aquí para volver al mapa principal de Áreas Hidrográficas de Colombia.



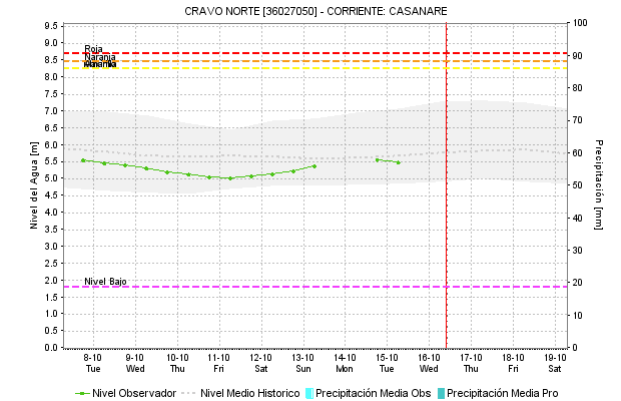
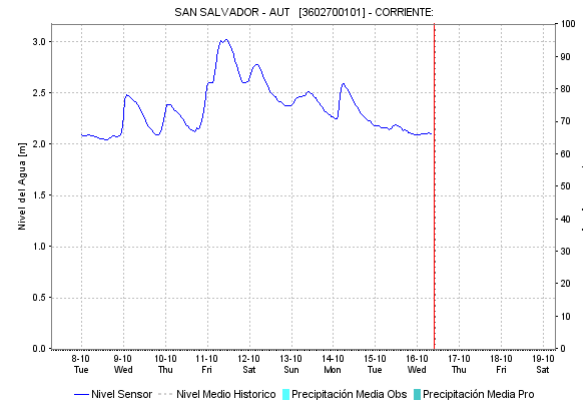
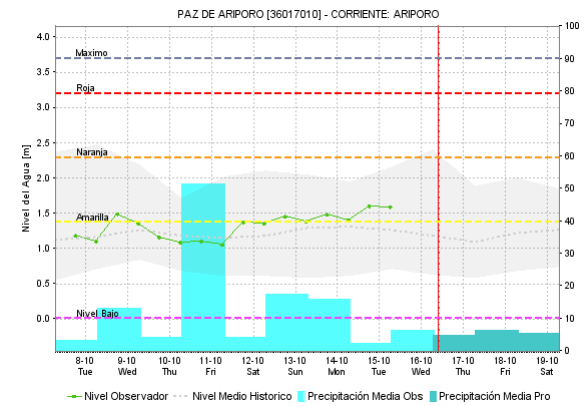
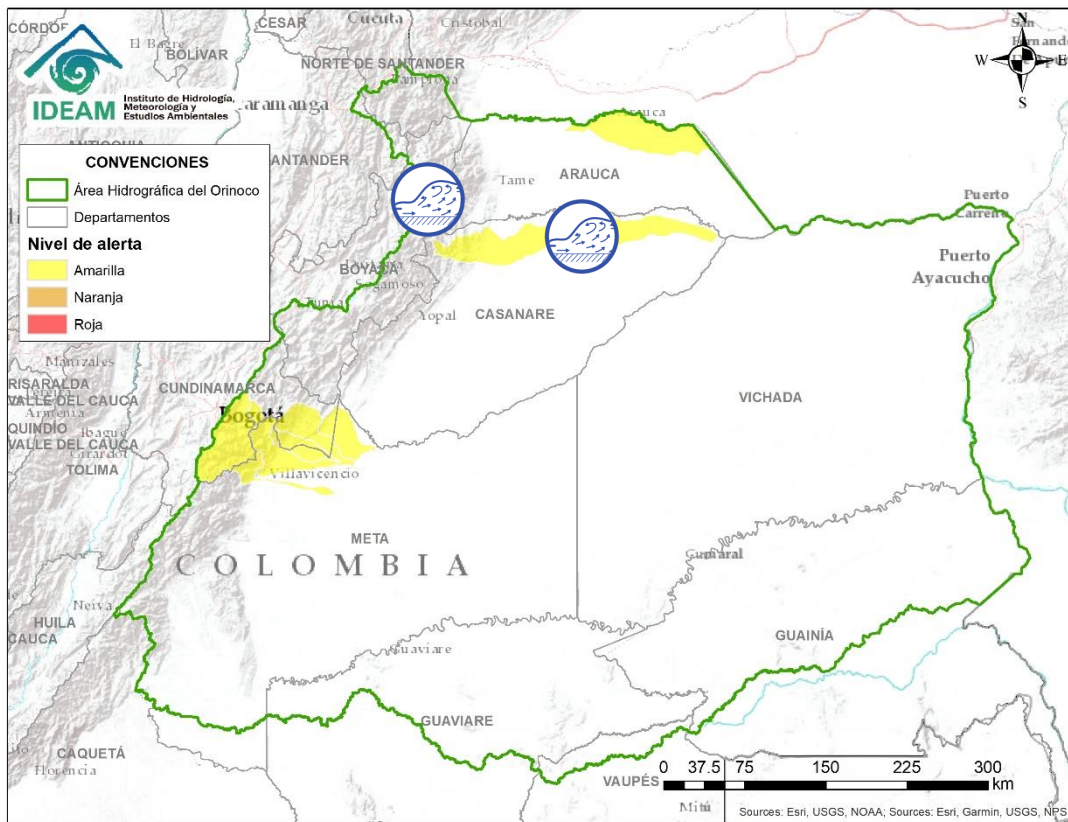
Alerta	Zona Hidrografica	Subzona o Cuenca Hidrografica	Descripción de la alerta hidrológica
	Bajo Magdalena	Cuenca Ciénaga Grande de Santa Marta	Probabilidad de crecientes súbitas en los ríos que descienden de la Sierra Nevada de Santa Marta y que drenan a la Ciénaga Grande de Santa Marta, como son Fundación, Aracataca, Tucurinca, Sevilla y Frio, entre otros.




 Por favor, pique aquí para volver al mapa principal de Áreas Hidrográficas de Colombia.

Alerta	Zona Hidrográfica	Subzona o Cuenca Hidrográfica	Descripción de la alerta hidrológica
	Meta	Ríos de la cuenca alta del río Meta	Probabilidad de crecientes súbitas en los ríos Guayuriba, Guatiquía, Guacavía, Humea, entre otros directos al río Meta en su cuenca alta. Especial atención en la Quebrada Rincón (afluente al río Guayuriba), a la altura del municipio de La Calera.

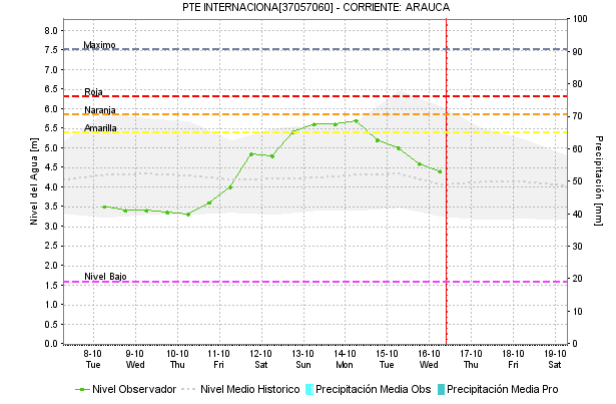
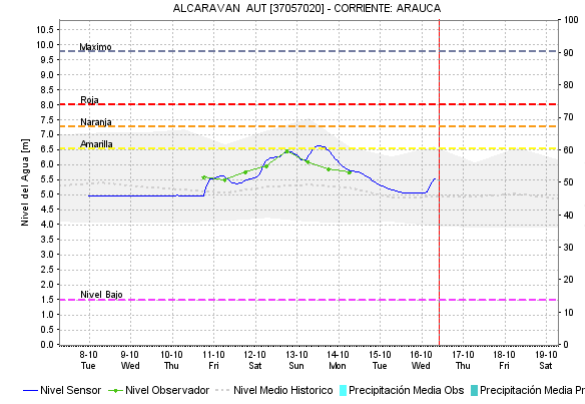
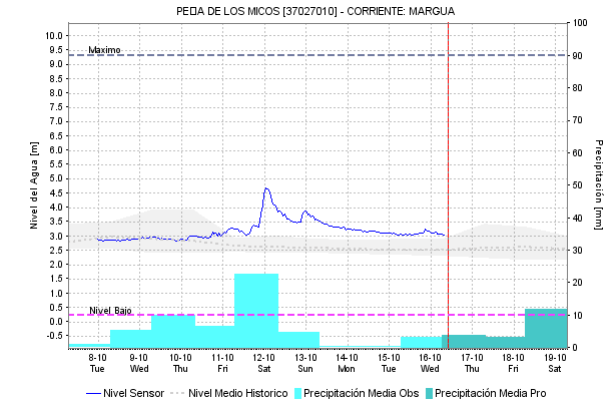
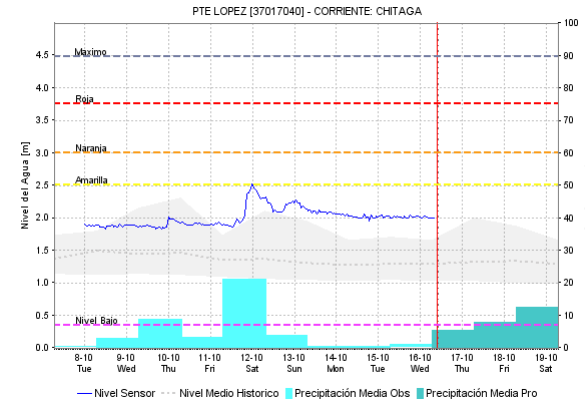
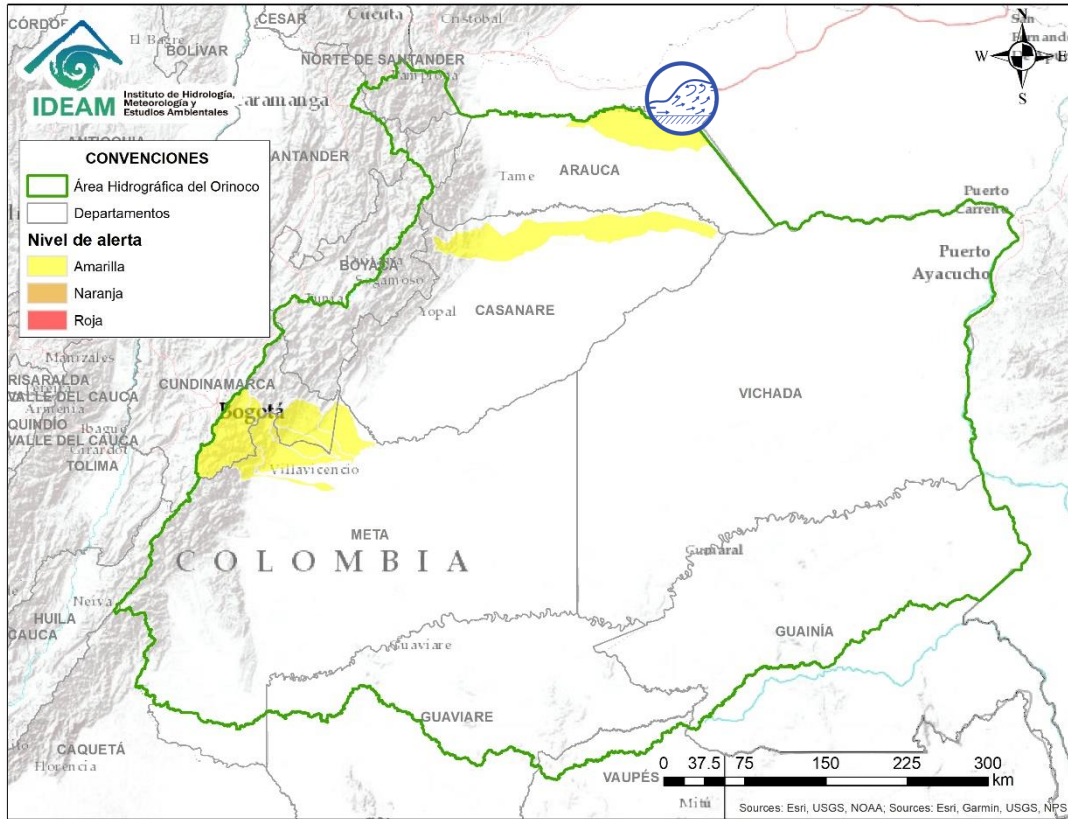
# ÁREA HIDROGRÁFICA DEL ORINOCO



Por favor, pique aquí para volver al mapa principal de Áreas Hidrográficas de Colombia.

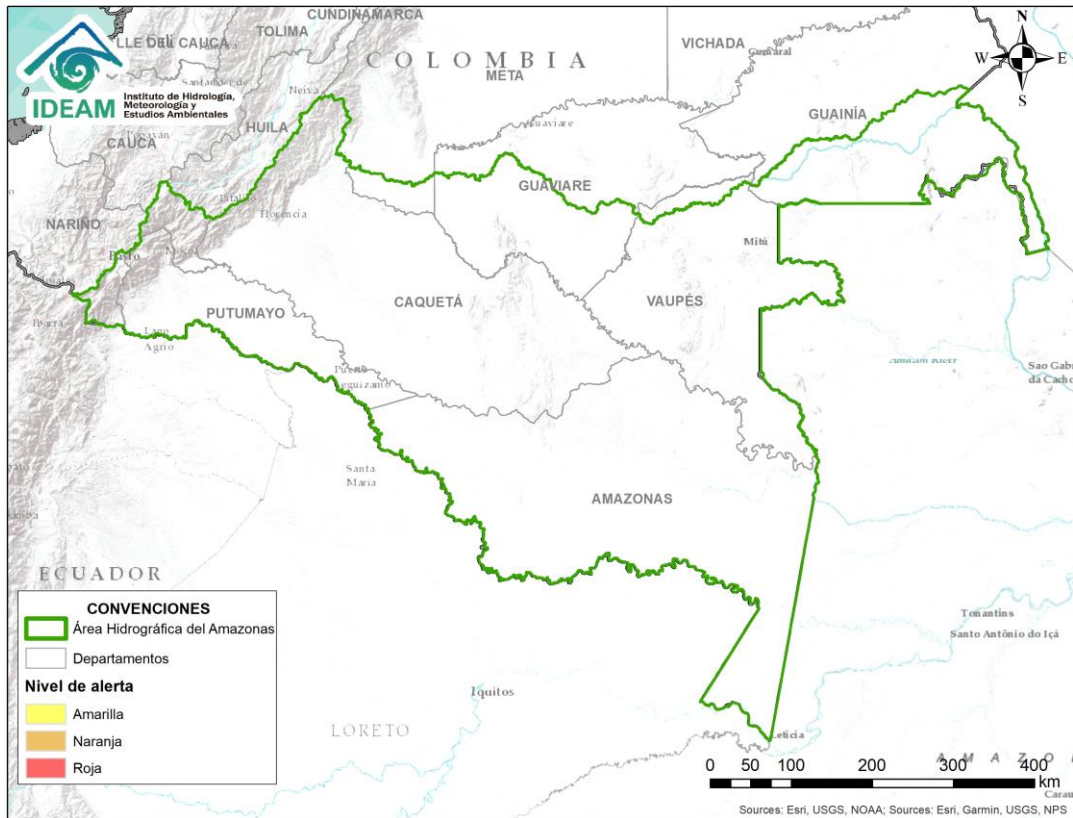
Alerta	Zona Hidrográfica	Subzona o Cuenca Hidrográfica	Descripción de la alerta hidrológica
	Meta	Cuenca del río Ariporo	Probabilidad de crecientes súbitas en la cuenca del río Ariporo y sus afluentes, a la altura de Hato Corozal (Casanare).

# ÁREA HIDROGRÁFICA DEL ORINOCO



Por favor, pique aquí para volver al mapa principal de Áreas Hidrográficas de Colombia.

Alerta	Zona Hidrográfica	Subzona o Cuenca Hidrográfica	Descripción de la alerta hidrológica
	Arauca	Cuenca media y baja del río Arauca	Se mantienen altos los niveles en el río Arauca a la altura del municipio de Arauca.



**CONDICIONES  
NORMALES**



Por favor, pique aquí para volver al mapa principal de Áreas Hidrográficas de Colombia.

# ICONOGRAFÍA DE TÉRMINOS HIDROLÓGICOS

## CONVENCIONES

	<b>Lluvias</b>	Lluvias antecedentes intensas o continuas y/o pronostico de las mismas, las cuales pueden generar crecientes súbitas en los ríos principales y sus afluentes.
	<b>Niveles bajos</b>	Nivel de referencia del río cuyos valores iguales o inferiores pueden generar restricciones para navegabilidad, captación de agua para acueductos, actividades de pesca entre otros sectores que pudieran verse afectados por la disminución de los caudales.
	<b>Niveles altos</b>	Nivel de referencia del río cuyos valores iguales o superiores pueden generar afectaciones en las zonas ribereñas.
	<b>Creciente súbita</b>	Fenómeno natural que se presenta en los ríos de montaña como consecuencia de la ocurrencia de lluvias intensas o torrenciales en zonas de alta pendiente del cauce principal y sus afluentes.
	<b>Transito de crecientes</b>	Es el desplazamiento de una onda de creciente de aguas arriba hacia aguas abajo de la corriente.
	<b>Creciente por desembalse</b>	Proceso de transito del flujo de agua por descarga controlada desde un embalse.
	<b>Inundación</b>	Aumento en los niveles y/o caudales de los ríos que superan la capacidad máxima de transporte o modificación de la sección transversal que la reduce, ocasionando el desbordamiento e inundación en zonas aledañas al cauce principal.



## **EQUIPO DE TRABAJO IDEAM**

Director General

**YOLANDA GONZÁLEZ HERNÁNDEZ**

Jefe Oficina del Servicio de Pronósticos y Alertas

**MERY ESPERANZA FERNÁNDEZ PORRAS**

Hidrólogo de turno:

**CAMILO ALEJANDRO PEDRAZA PÉREZ**

Correo electrónico: [alertasideam@gmail.com](mailto:alertasideam@gmail.com)

Calle 25 D No. 96 B-70. Bogotá D. C.

Teléfono: 3527160 - Ext. 1330 -1334 -1335 -1336

