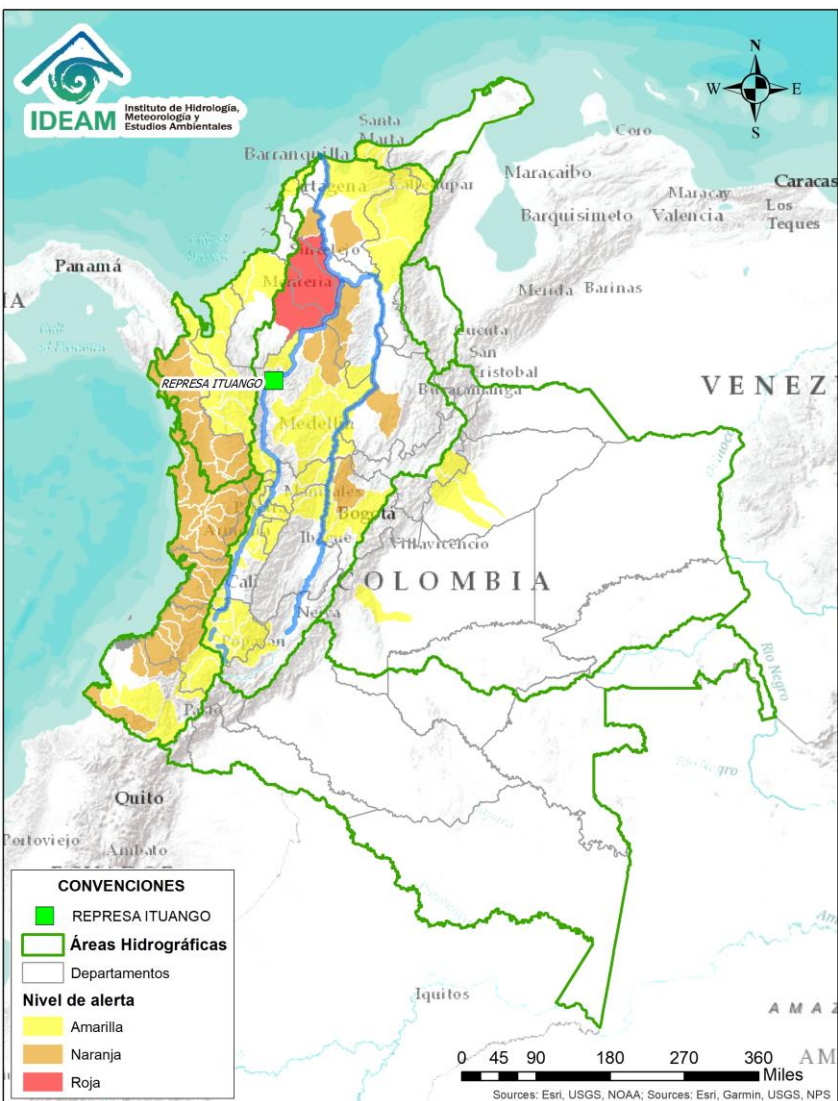




# BOLETÍN DE ALERTAS HIDROLÓGICAS N° 294



Bogotá D. C., lunes 21 de octubre de 2019. Hora de actualización 09:30 HLC.  
Observación: El presente informe puede ser corregido y/o actualizado en el futuro.  
No representa una certificación oficial del IDEAM



Por favor, haga clic sobre el Área Hidrográfica que desee consultar

- ÁREA HIDROGRÁFICA DEL CARIBE
- ÁREA HIDROGRÁFICA DEL PACÍFICO
- ÁREA HIDROGRÁFICA DEL MAGDALENA-CAUCA
- ÁREA HIDROGRÁFICA DEL ORINOCO
- ÁREA HIDROGRÁFICA DEL AMAZONAS

## FEWS COLOMBIA

SISTEMA DE PRONÓSTICOS HIDROLÓGICOS Y ALERTAS TEMPRANAS

Consulte aquí el estado de los niveles en los ríos del país:

<http://fews.ideam.gov.co/colombia/MapaEstacionesColombiaEstado.html>



**Alerta ROJA**

**PARA TOMAR ACCIÓN** Advierte a los sistemas de prevención y atención de desastres sobre la amenaza que puede ocasionar un fenómeno con efectos adversos sobre la población, el cual requiere la atención inmediata por parte de la población y de los cuerpos de atención y socorro. Se emite una alerta sólo cuando la identificación de un evento extraordinario indique la probabilidad de amenaza inminente y cuando la gravedad del fenómeno implique la movilización de personas y equipos, interrumpiendo el normal desarrollo de sus actividades cotidianas.



**Alerta NARANJA**

**PARA PREPARARSE** Indica la presencia de un fenómeno. No implica amenaza inmediata y como tanto es catalogado como un mensaje para informarse y prepararse. El aviso implica vigilancia continua ya que las condiciones son propicias para el desarrollo de un fenómeno, sin que se requiera permanecer alerta.



**Alerta AMARILLA**

**PARA INFORMARSE** Es un mensaje oficial por el cual se difunde información. Por lo regular se refiere a eventos observados, registrados o registrados y puede contener algunos elementos de pronóstico a manera de orientación. Por sus características pretéritas y futuras difiere del aviso y de la alerta, y por lo general no está encaminado a alertar sino a informar.

**CONDICIONES NORMALES** La información que se suministra se encuentra dentro de los rangos normales.

**Nota 1:** Es probable que los eventos hidrológicos reportados en las alertas emitidas no se estén presentando sobre los ríos principales sino sobre sus afluentes.

**Nota 2:** El IDEAM le recomienda a la población ribereña estar muy atentos al comportamiento de los niveles de los ríos y atender las recomendaciones que la Unidad Nacional de Gestión del Riesgo de Desastres (UNGRD) emita para la implementación de medidas de contingencia ante posibles afectaciones por desbordamientos e inundaciones.



LLUVIAS



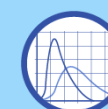
NIVELES BAJOS



NIVELES ALTOS



CRESCIENTE SÚBITA



TRANSITO DE CRESCIENTES

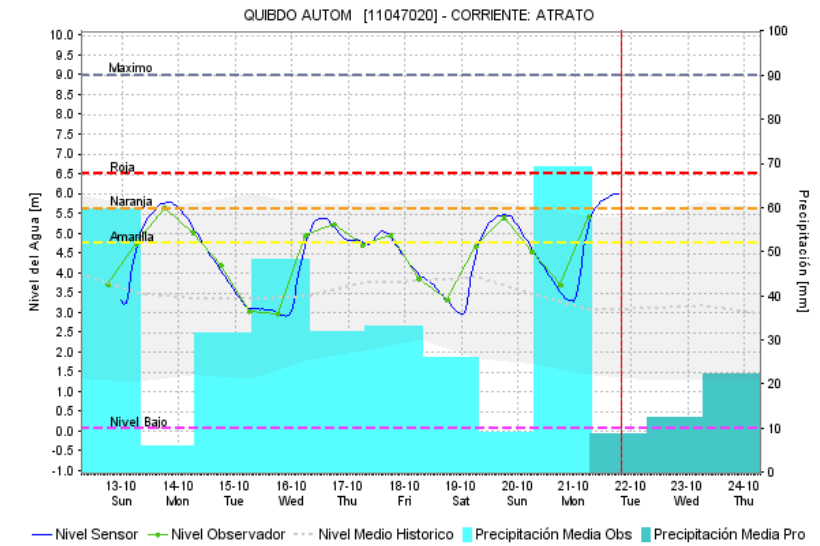
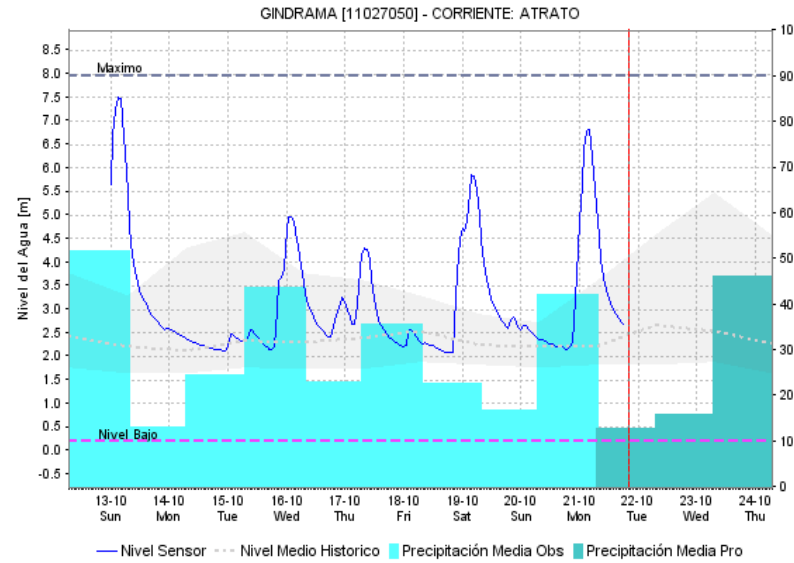
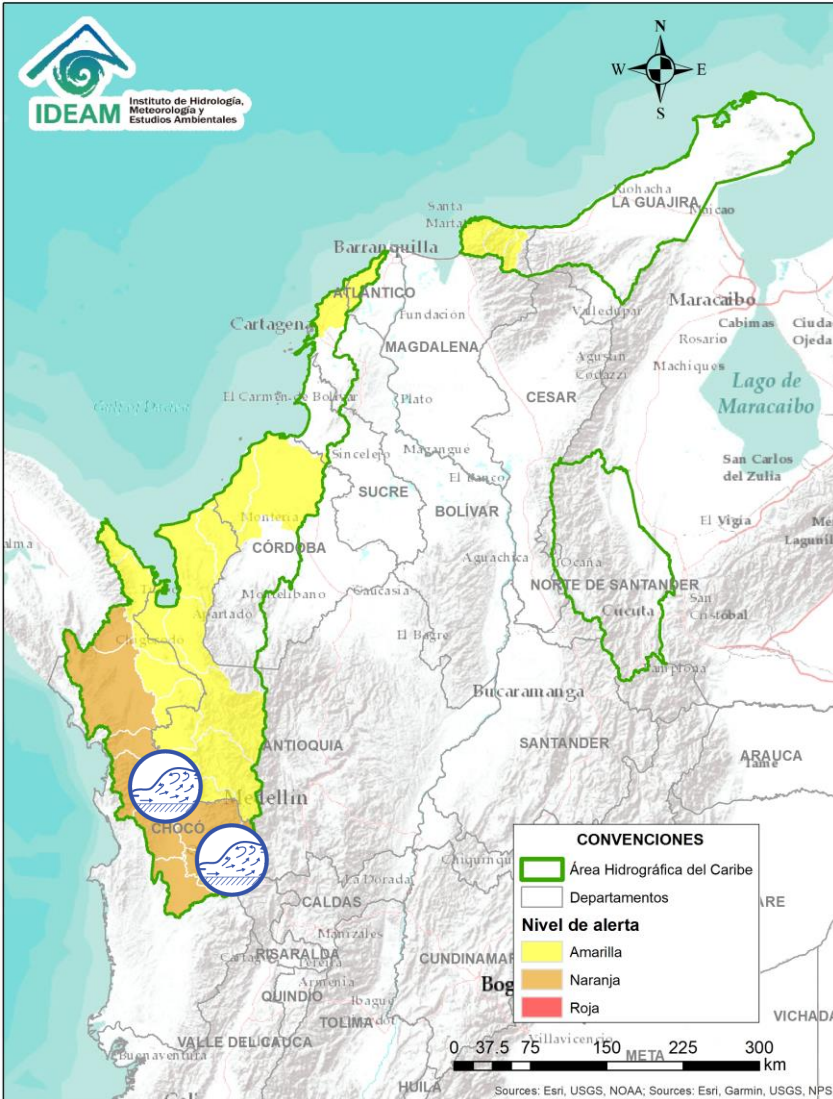


CRESCIENTE POR DESEMBLARSE



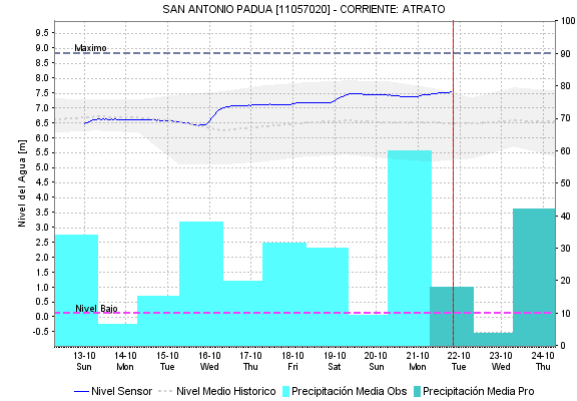
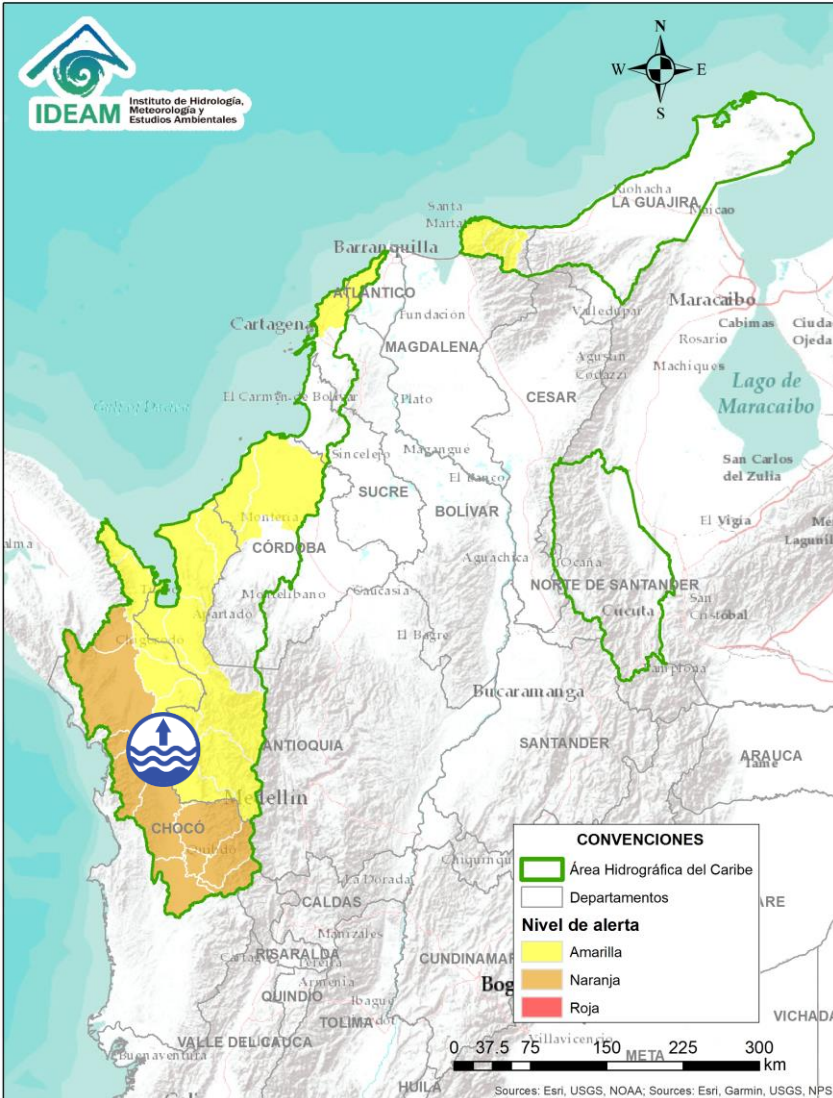
INUNDACIONES


# ÁREA HIDROGRÁFICA DEL CARIBE




| Alerta | Zona Hidrografica | Subzona o Cuenca Hidrografica | Descripción de la alerta hidrológica   |
|--------|-------------------|-------------------------------|--|
|        | Atrato - Darién   | Cuenca alta del río Atrato    | Probabilidad incrementos súbitos en los niveles de las cuencas de los ríos Andágueda, Quito y Cabí, afluentes de la parte alta del río Atrato.   |
|        | Atrato - Darién   | Cuenca media del río Atrato   | Probabilidad de incrementos en el nivel de los ríos Cuía, Chicué, Uva, Pogué, Bebarama, Bojayá, Napipí, Opagadó, Salaquí, entre otros directos a la cuenca media del río Atrato, se recomienda especial atención en el nivel del río Atrato a la altura de los municipios de Quibdó y Vigía de Fuerte. |

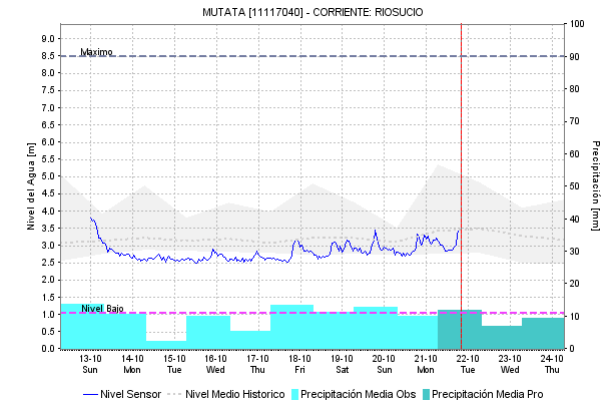
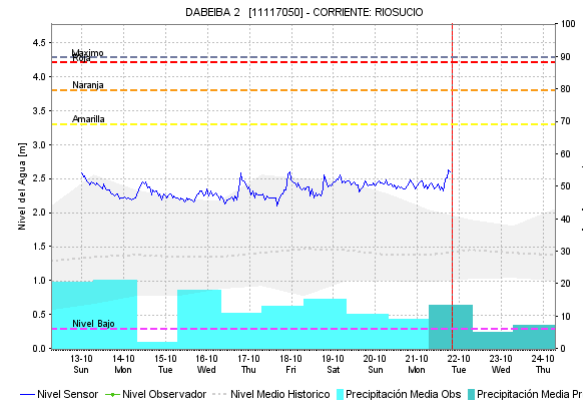
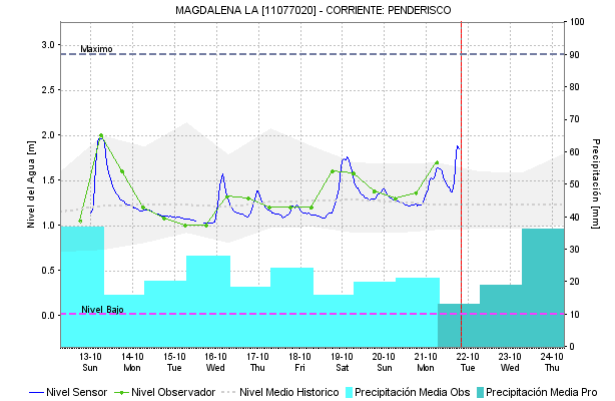
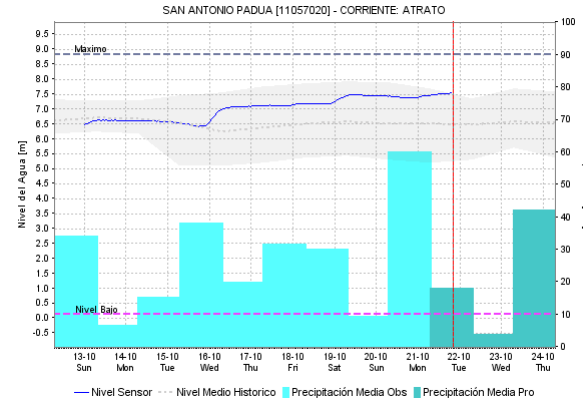
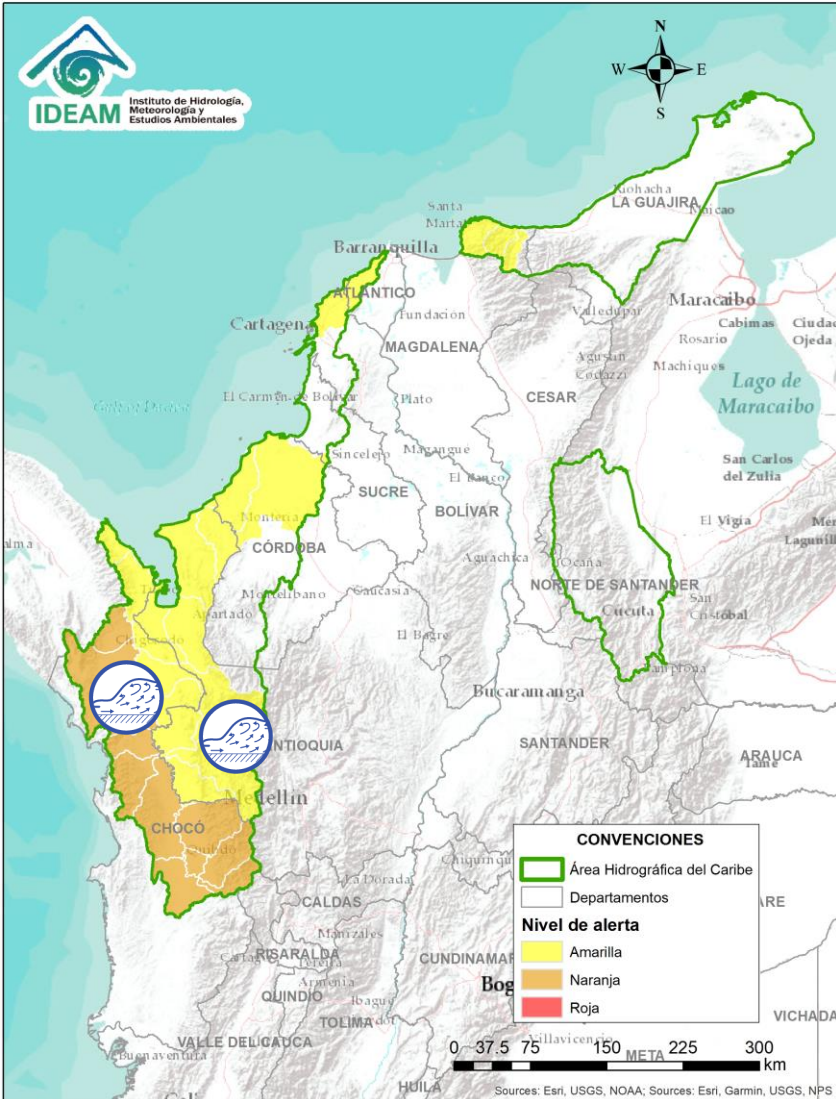
Por favor, pique aquí para volver al mapa principal de Áreas Hidrográficas de Colombia.



| Alerta  | Zona Hidrografica | Subzona o Cuenca Hidrografica      | Descripción de la alerta hidrológica  |
|---|-------------------|------------------------------------|---|
|  | Atrato - Darién   | Cuenca media y baja del río Atrato | Se observan niveles altos del río Atrato a la altura del municipio de Vigía del Fuerte, por lo que debe mantener atentos especialmente en zonas bajas de los municipios de Medio Atrato (Beté), Bojayá, Carmen del Darién (Curbaradó) y Riosucio, e igualmente en Vigía del Fuerte y Urrao en el departamento de Antioquia. |

 Por favor, pique aquí para volver al mapa principal de Áreas Hidrográficas de Colombia.

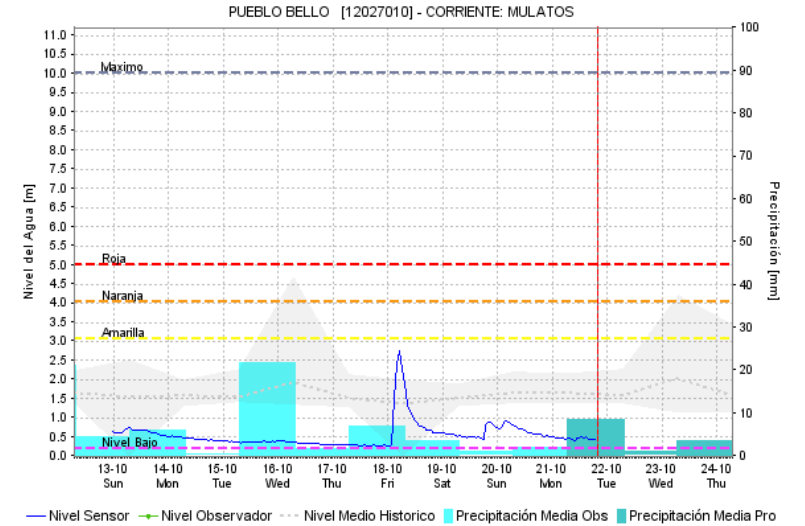
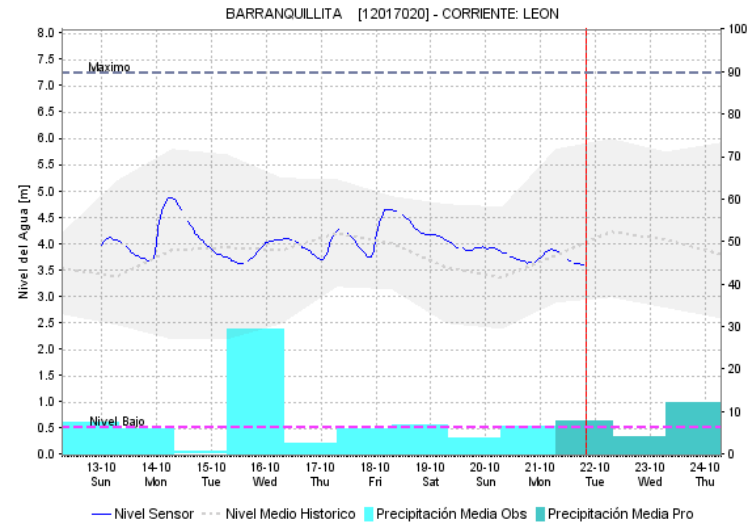
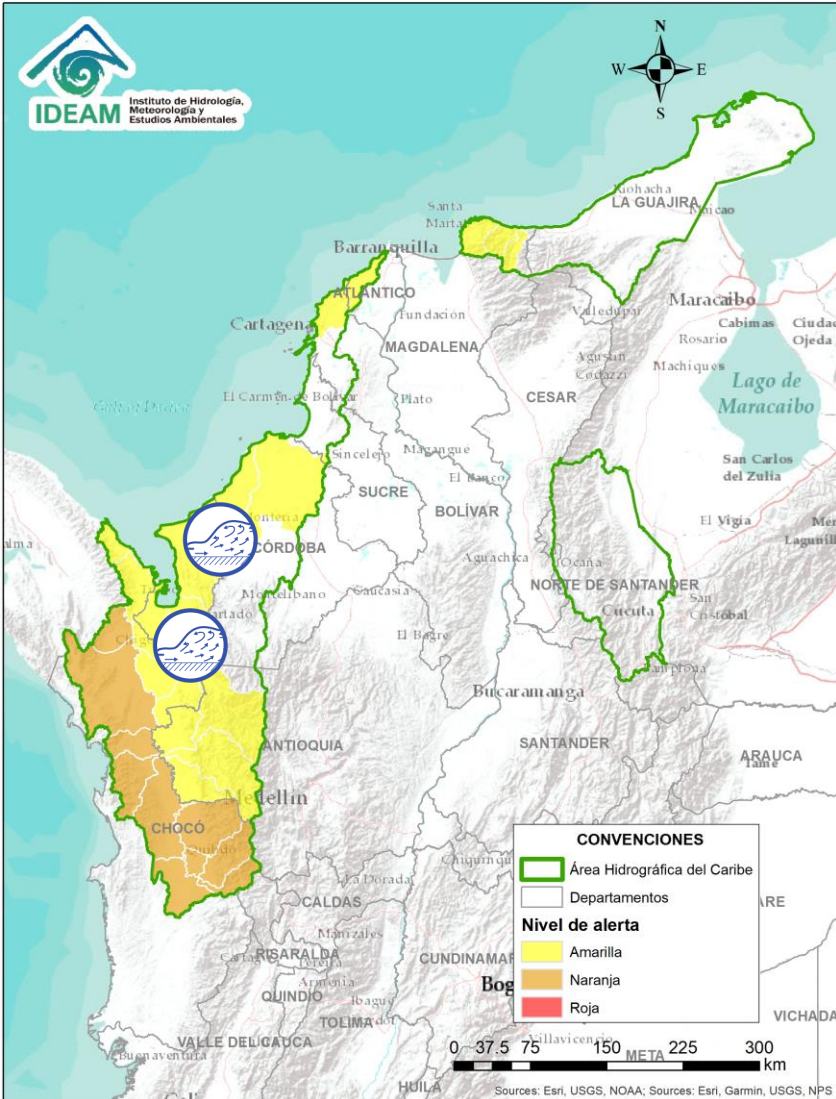
# ÁREA HIDROGRÁFICA DEL CARIBE



| Alerta | Zona Hidrográfica | Subzona o Cuenca Hidrográfica | Descripción de la alerta hidrológica  |
|--------|-------------------|-------------------------------|---|
|        | Atrato - Darién   | Cuenca media del río Atrato   | Probabilidad de incrementos súbitos en el nivel de los ríos Murrí, Murindó y Sucio entre otros directos a la cuenca media del río Atrato, se recomienda especial atención en los municipios de Vigía de Fuerte, Urrao, Frontino, Murindó, Dabeiba y Mutatá. |
|        | Atrato - Darién   | Cuenca baja del río Atrato    | Se prevé crecientes súbitas en el río Cacarica entre otros afluentes directos al río Atrato en la cuenca baja.  |

Por favor, pique aquí para volver al mapa principal de Áreas Hidrográficas de Colombia.

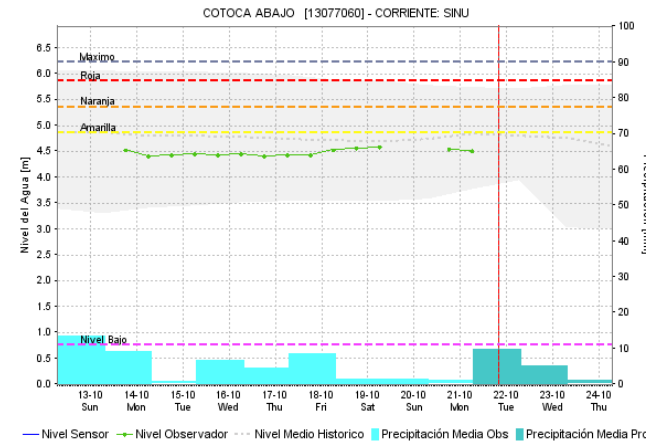
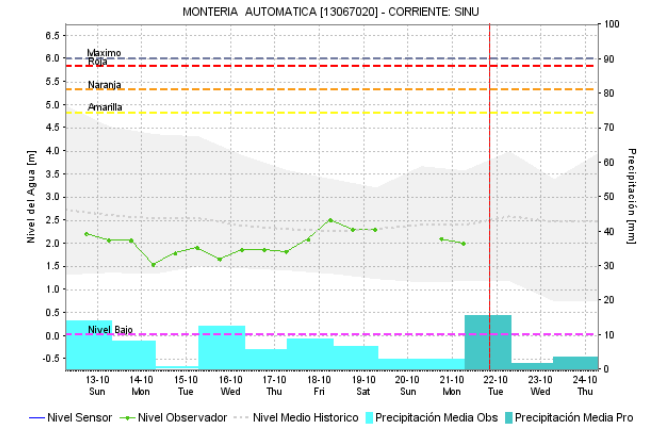
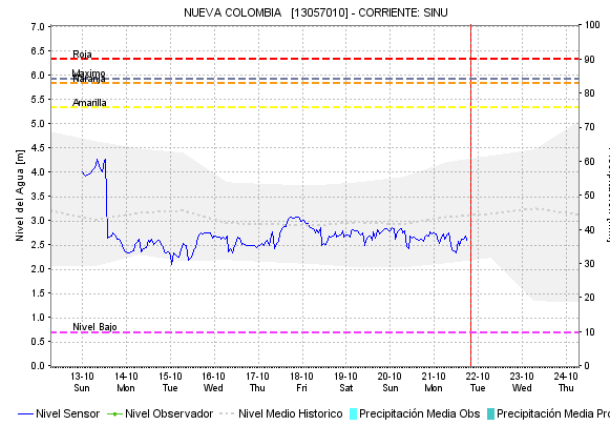
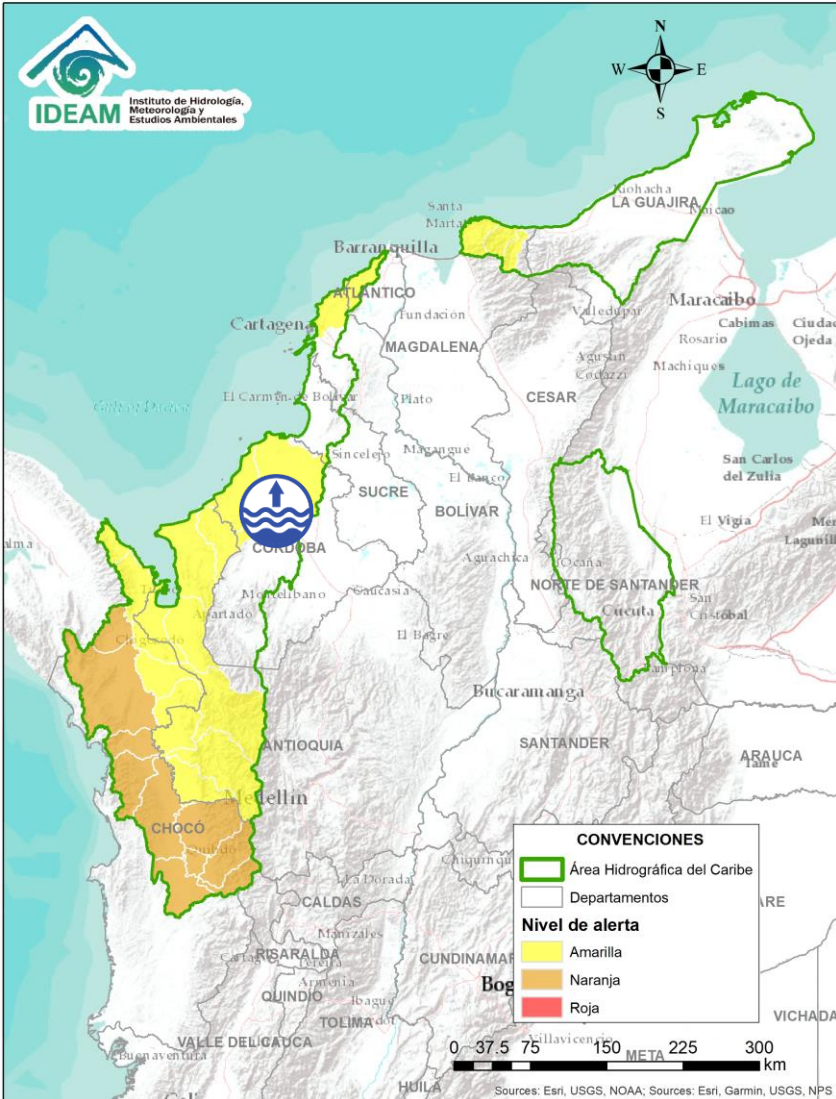
# ÁREA HIDROGRÁFICA DEL CARIBE



| Alerta | Zona Hidrográfica | Subzona o Cuenca Hidrográfica | Descripción de la alerta hidrológica  |
|--------|-------------------|-------------------------------|---|
|        | Caribe - Litoral  | Cuencas del Golfo de Urabá    | Probabilidad de crecientes súbitas en los ríos León, Mulatos, Guaduas, Carepa, Apartadó, Grande, Currulao, Guadualito, Zungo, Bobal, Bijagal, Tanela y Tola entre otros que desembocan al Golfo de Urabá, se recomienda especial atención en los municipios de Chigorodó, Carepa, Apartado y Turbo. |
|        | Caribe - Litoral  | Cuenca directas al Mar Caribe | Probabilidad de crecientes súbitas en los ríos San Juan, Volcán, Canalete y otros arroyos directos al Caribe, especial atención en el municipio de Arboletes y el Corregimiento La Candelaria (Antioquia).  |

Por favor, pique aquí para volver al mapa principal de Áreas Hidrográficas de Colombia.

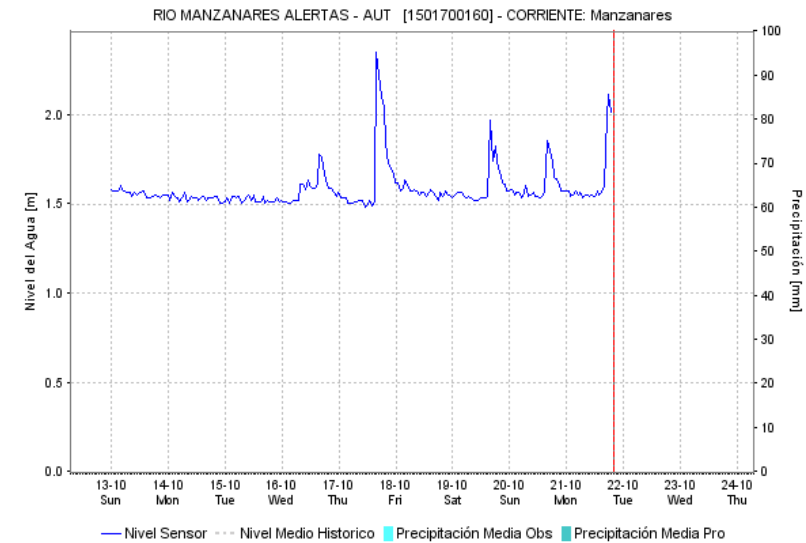
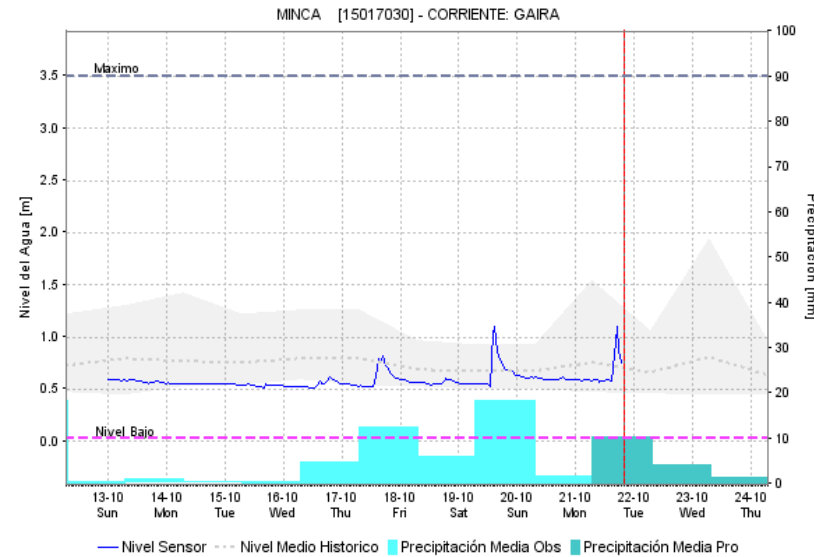
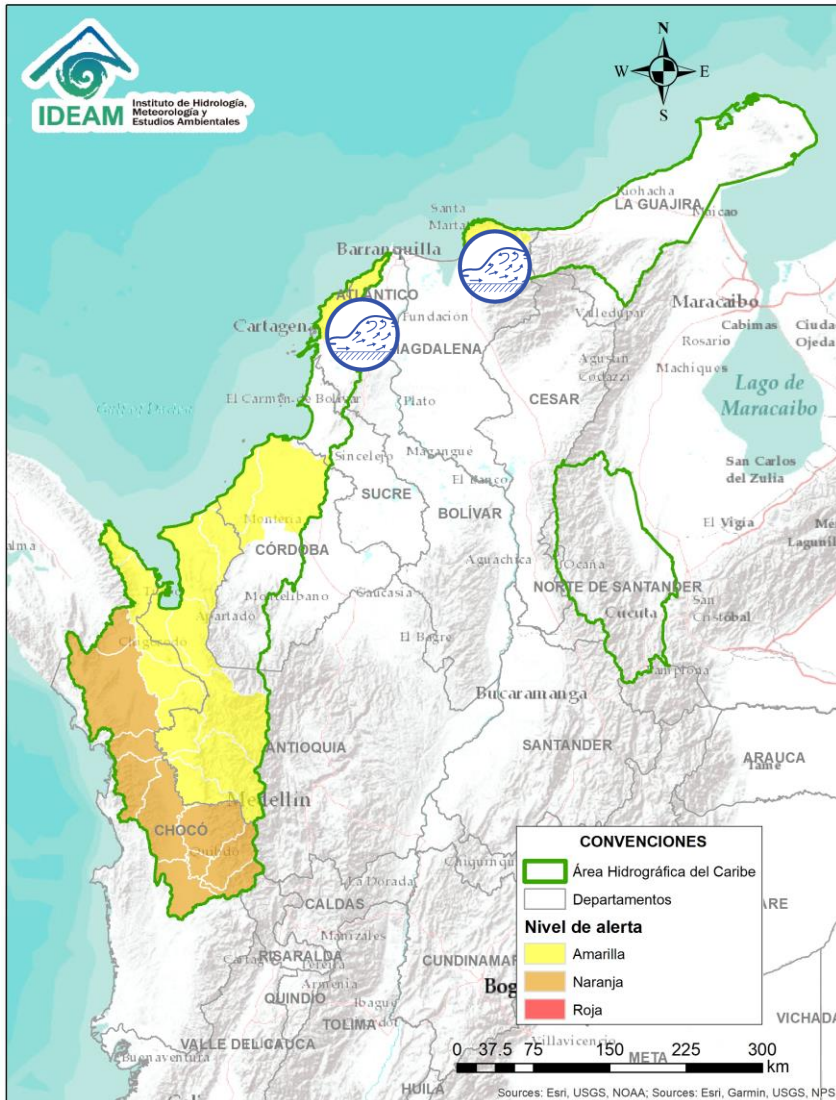
# ÁREA HIDROGRÁFICA DEL CARIBE






| Alerta | Zona Hidrográfica | Subzona o Cuenca Hidrográfica | Descripción de la alerta hidrológica  |
|--------|-------------------|-------------------------------|---|
|        | Sinú              | Cuenca baja del río Sinú      | Niveles altos del río Sinú en su cuenca baja, se recomienda especial atención municipios de Purísima, San Bernardo del Viento, Momil y Lórica, este último municipio reporto en días anteriores desbordamiento de los ríos Bijao y Sinú, y las ciénagas Grande y Playón de Momil. Igualmente, CMGRD informa sobre afectaciones en el municipio de Montería (Córdoba) por fuertes lluvias. |

Por favor, pique aquí para volver al mapa principal de Áreas Hidrográficas de Colombia.

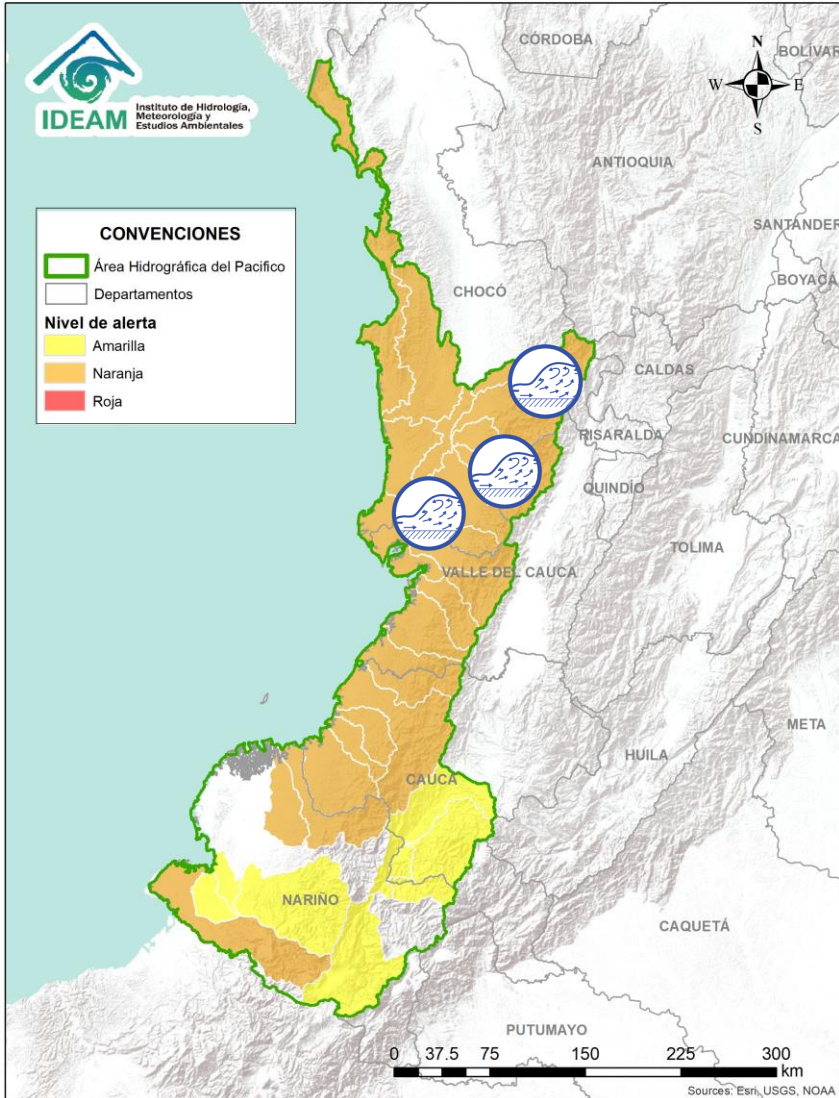
# ÁREA HIDROGRÁFICA DEL CARIBE




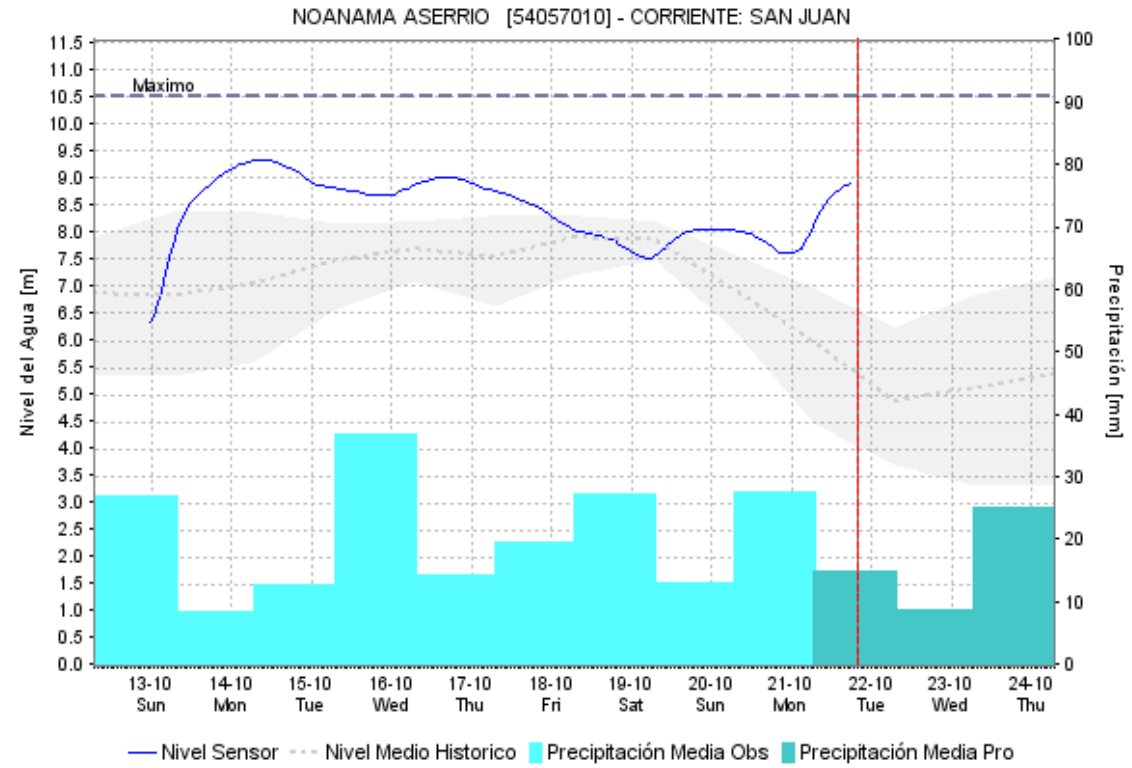
| Alerta   | Zona Hidrográfica | Subzona o Cuenca Hidrográfica      | Descripción de la alerta hidrológica   |
|--|-------------------|------------------------------------|--|
|  | Caribe - Litoral  | Arroyos directos al Caribe         | Probabilidad de formación de arroyos directos al Mar Caribe, especialmente en la ciudad de Cartagena y Barranquilla.   |
|  | Caribe - Guajira  | Cuencas Sierra Nevada - Mar Caribe | Probabilidad de crecientes súbitas en los ríos Piedras, Manzanares, Gaira, Guachaca, Mendiguaca, Buritaca y Don Diego, que descienden la Sierra Nevada de Santa Marta y descargan sus aguas al Mar Caribe. |



 Por favor, pique aquí para volver al mapa principal de Áreas Hidrográficas de Colombia.

# ÁREA HIDROGRÁFICA DEL PACÍFICO



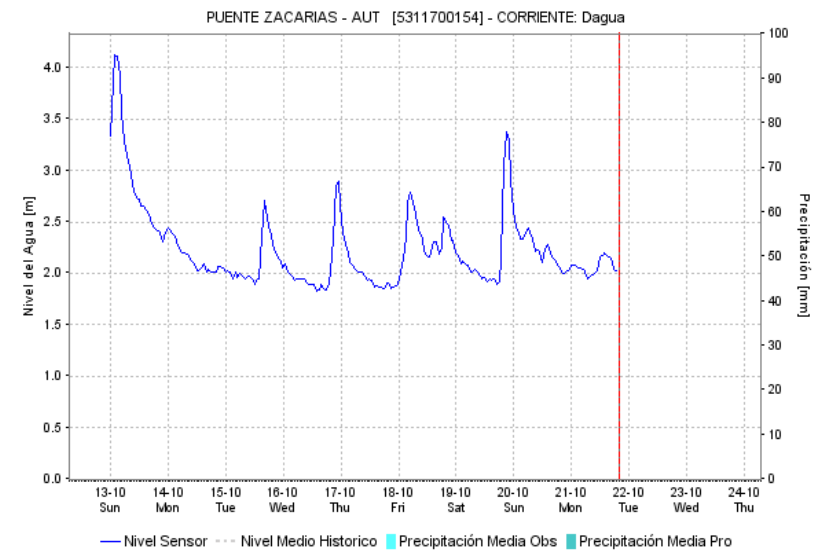
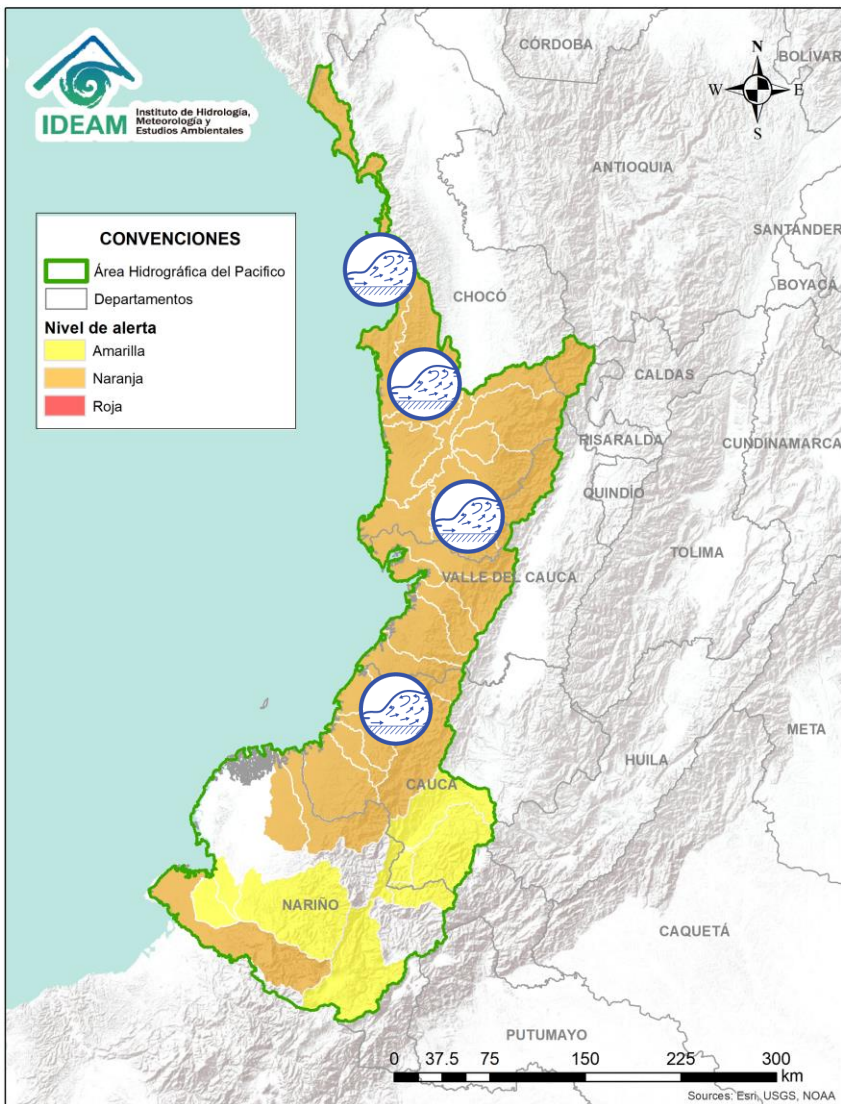

 Por favor, pique aquí para volver al mapa principal de Áreas Hidrográficas de Colombia.







| Alerta   | Zona Hidrográfica | Subzona o Cuenca Hidrográfica        | Descripción de la alerta hidrológica   |
|--|-------------------|--------------------------------------|--|
|  | San Juan          | Cuenca alta del río San Juan         | Probabilidad de crecientes súbitas en el río San Juan y sus afluentes, especialmente los ríos Tamaná, Iro, Condoto y Cajón, se recomienda especial atención a la altura de los municipios de Tadó, Istmina, Condoto, Novita, Santa Rita y San José del Palmar. |
|  | San Juan          | Cuenca media y baja del río San Juan | Probabilidad de crecientes súbitas en el río San Juan y sus afluentes, especialmente los ríos Sípi, Capoma, Calima y Munguidó, se recomienda especial atención a la altura de los municipios de Sipí, Medio San Juan y Litoral de San Juan.                    |



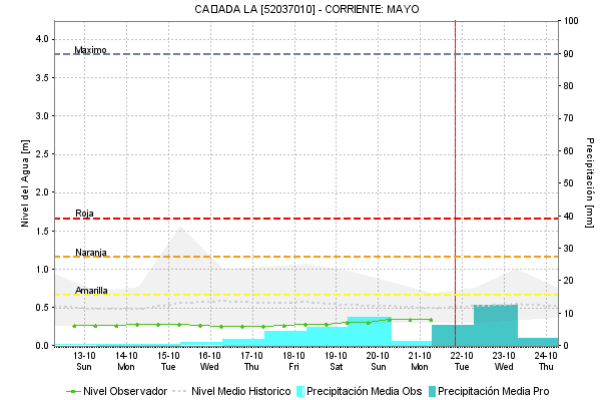
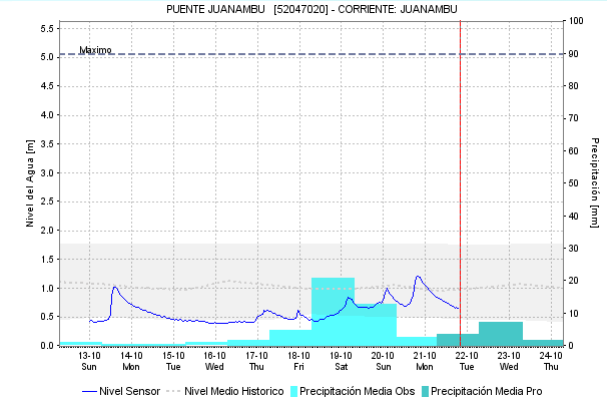
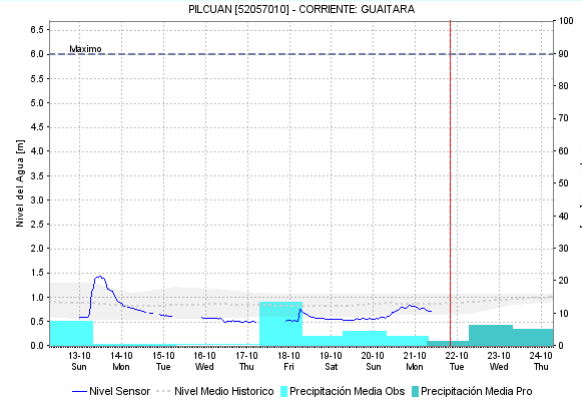
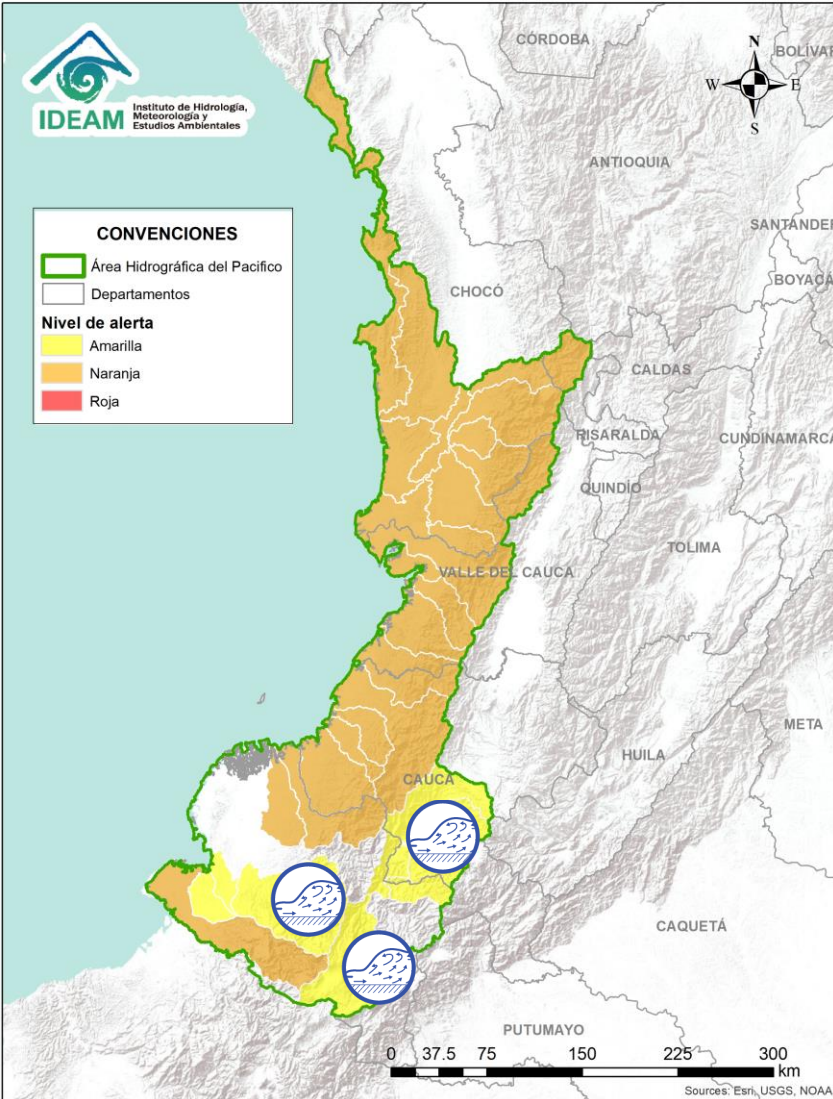
# ÁREA HIDROGRÁFICA DEL PACÍFICO



| Alerta   | Zona Hidrografica           | Subzona o Cuenca Hidrografica        | Descripción de la alerta hidrológica   |
|--|-----------------------------|--------------------------------------|--|
|    | Baudó                       | Cuenca del río Baudó                 | Probabilidad de crecientes súbitas en el río Baudó y sus afluentes, se recomienda especial atención en la cabecera municipal del municipio de Alto, Medio y Bajo Baudó, y para varios de sus corregimientos entre los cuales se destacan Santa María, Miacorá, Divisa, Cohecho, Chachajo, Santa Rita, La Pureza y Nauca. |
|  | Directos al Pacífico        | Cuencas directas al Pacífico (Chocó) | Se mantiene esta alerta ante los posibles incrementos súbitos en el nivel de los ríos Jella, Chocolatal, Jurado y sus afluentes, entre otros directos al Océano Pacífico en el departamento de Chocó, se recomienda especial atención en los municipios de Bahía Solano y Juradó.  |
|  | Directos al Océano Pacífico | Cuencas departamento Valle del Cauca | Probabilidad de incrementos súbitos en los niveles de los ríos Dagua, Escalerete, Anchicayá, Cajambre, Mayorquín, Raposo, Naya y sus afluentes, directos al Océano Pacífico en el departamento de Valle del Cauca.   |
|  | Directos al Océano Pacífico | Cuencas departamento de Cauca        | Probabilidad de incrementos súbitos en los niveles de los ríos San Francisco (afluente al Naya), Naya, San Juan de Micay, Saija, Timbiquí y sus afluentes, directos al Océano Pacífico en el departamento de Cauca.  |

 Por favor, pique aquí para volver al mapa principal de Áreas Hidrográficas de Colombia.

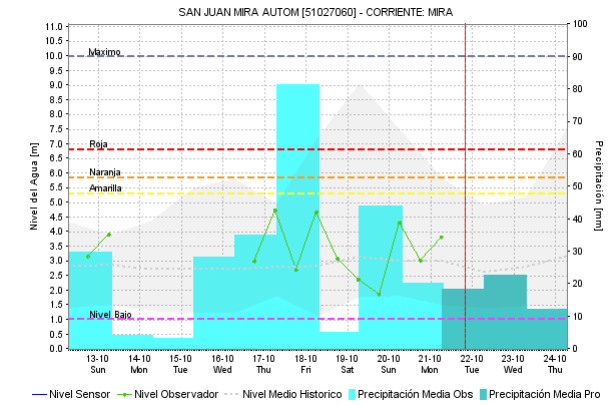
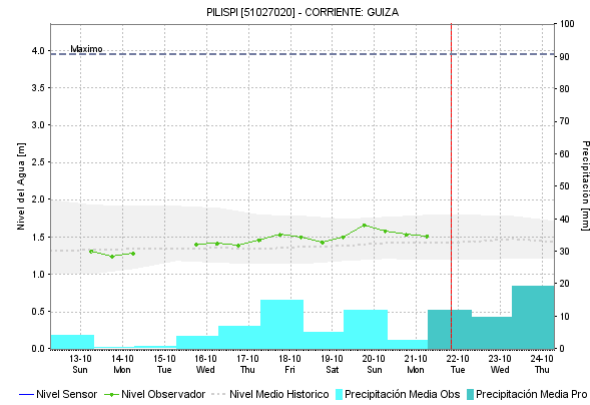
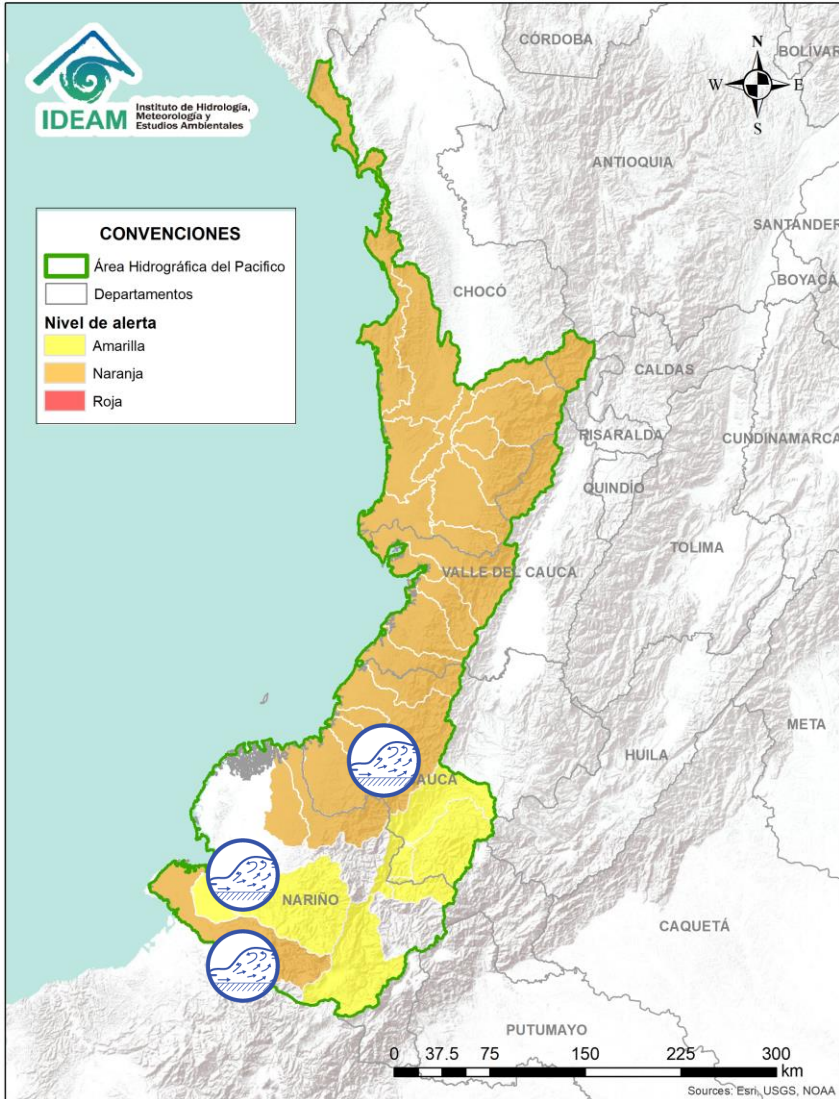
# ÁREA HIDROGRÁFICA DEL PACÍFICO



| Alerta | Zona Hidrografica | Subzona o Cuenca Hidrografica | Descripción de la alerta hidrológica   |
|--------|-------------------|-------------------------------|--|
|        | Patía             | Cuenca alta del río Patía     | Posibles incrementos súbitos en el nivel de los ríos Guachicono, Mayo, Juananbú y Guáitara, afluentes a la cuenca alta del río Patía (Cauca-Nariño). |
|        | Patía             | Cuenca del río Telembí        | Probabilidad de crecientes súbitas en la cuenca del río Telembí y sus aportantes, en el municipio de Barbacoas (Nariño).                             |

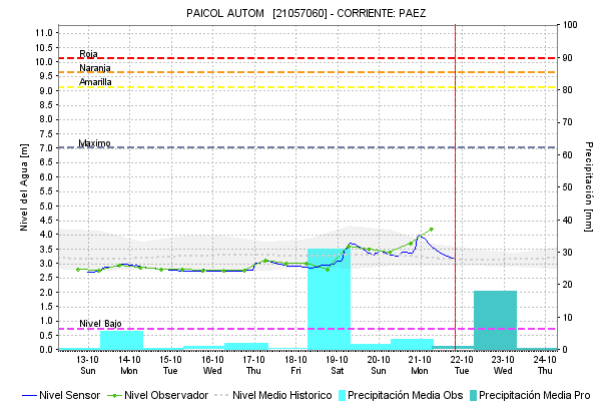
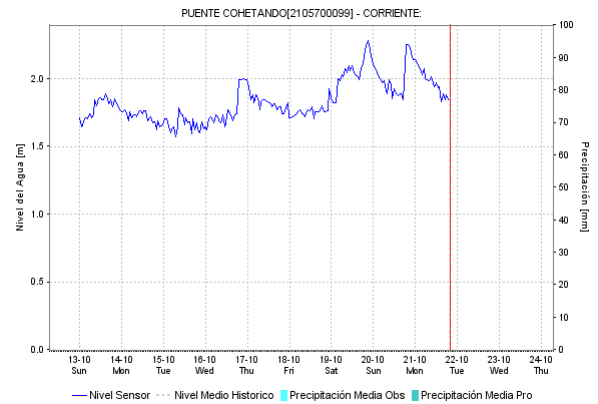
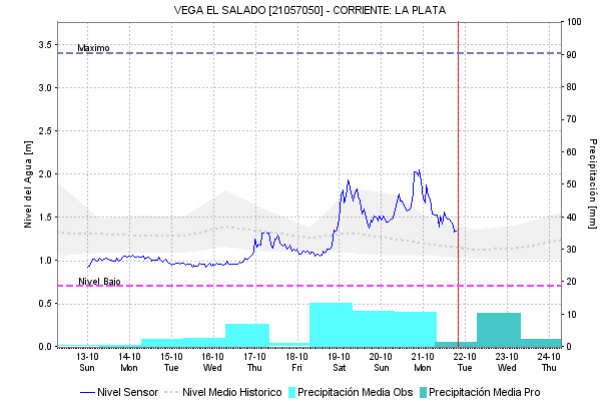
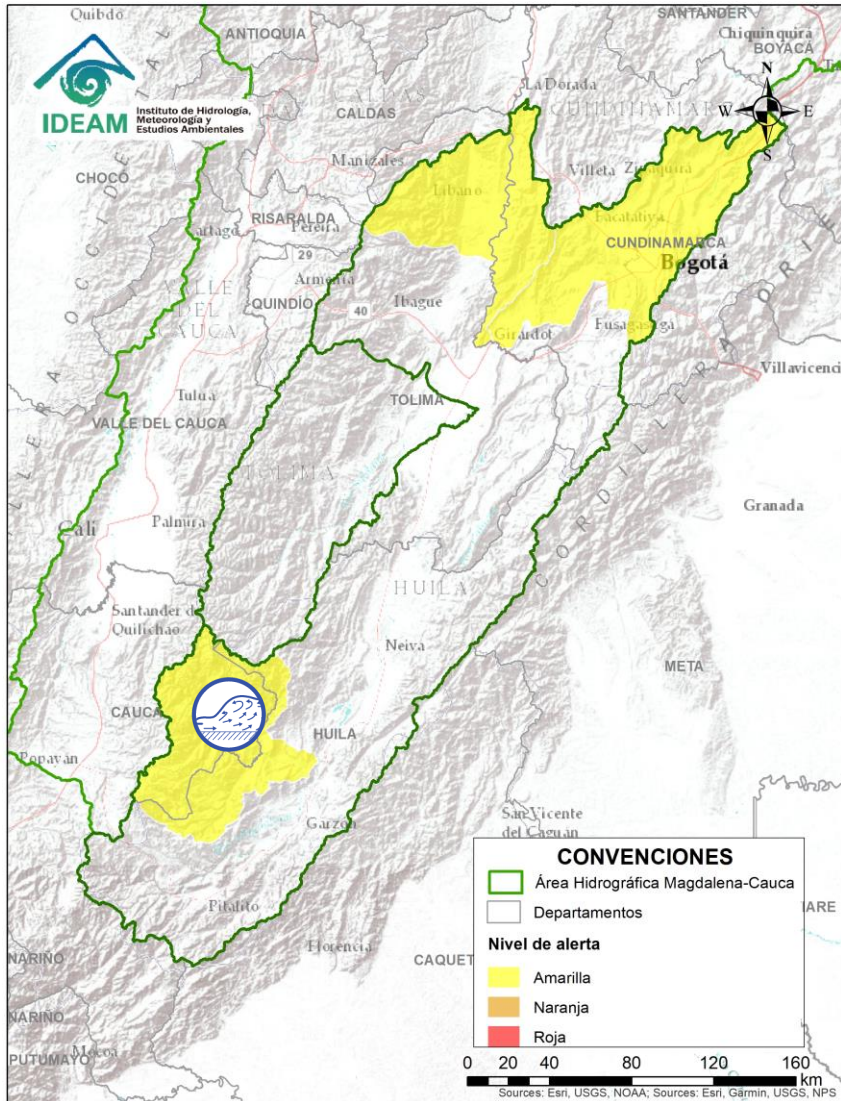
Por favor, pique aquí para volver al mapa principal de Áreas Hidrográficas de Colombia.


# ÁREA HIDROGRÁFICA DEL PACÍFICO




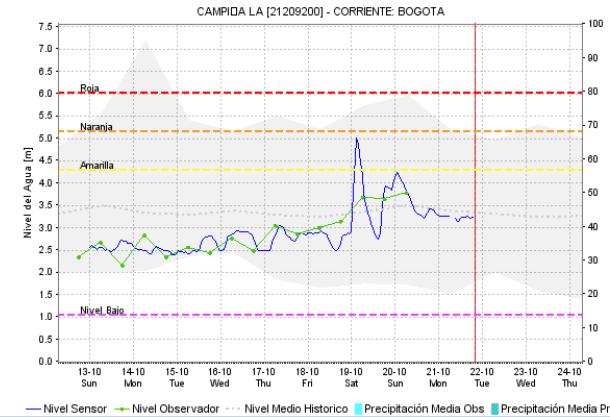
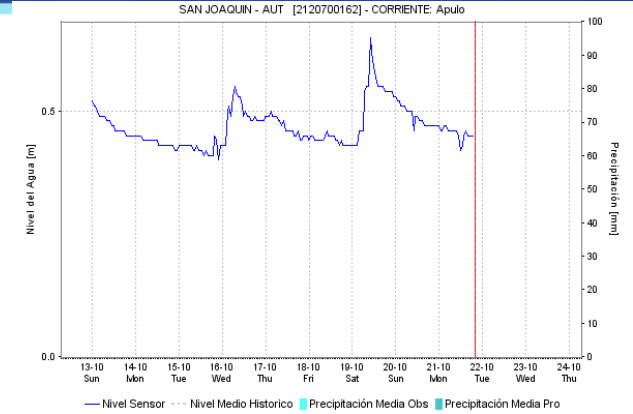
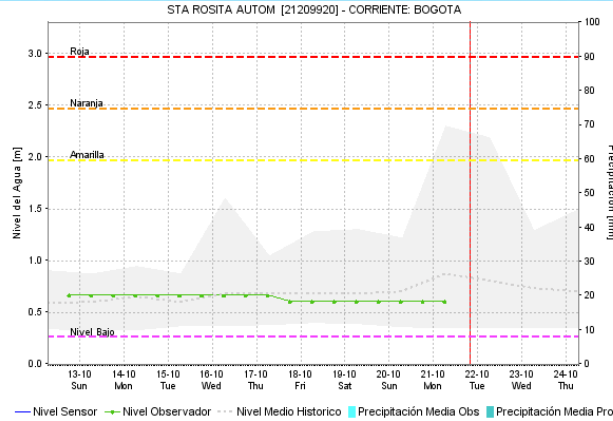
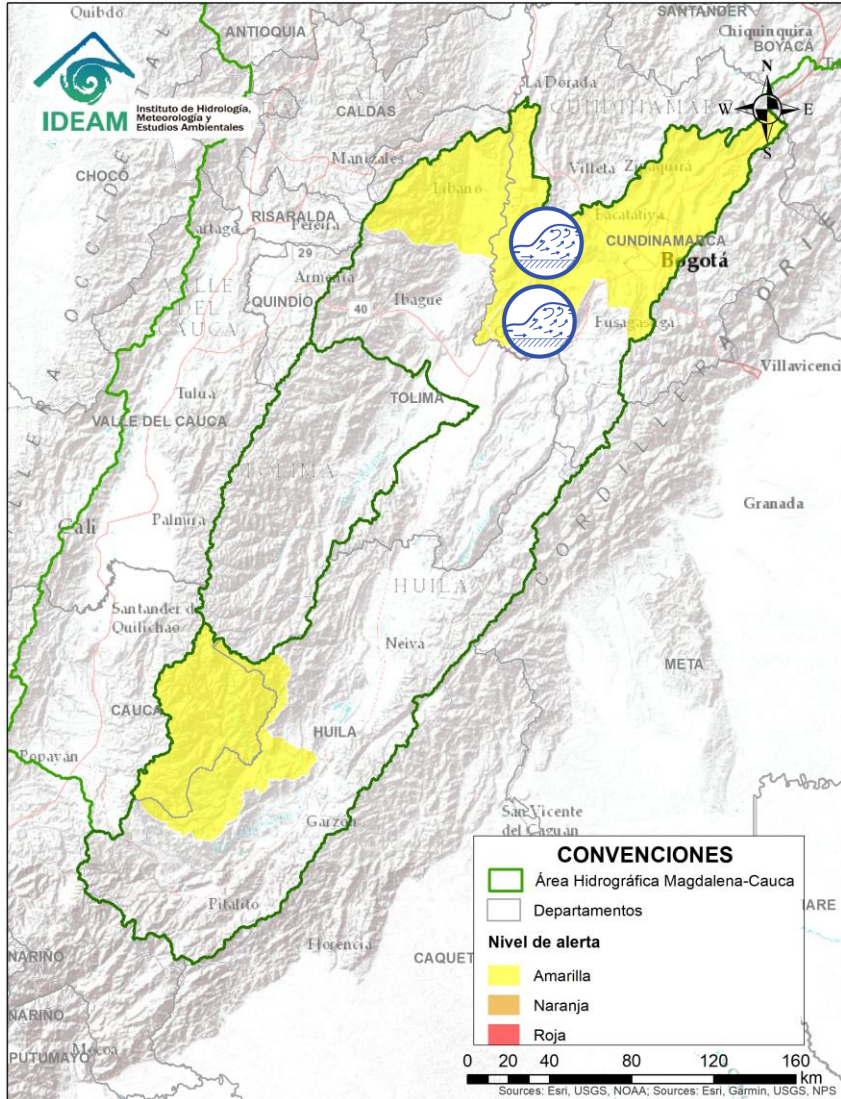
| Alerta | Zona Hidrografica           | Subzona o Cuenca Hidrografica         | Descripción de la alerta hidrológica  |
|--------|-----------------------------|---------------------------------------|---|
|        | Directos al Océano Pacífico | Cuencas de los ríos Iscuandé y Tapaje | Probabilidad de crecientes súbitas en los ríos Iscuandé, Tapaje y sus afluentes, los cuales drenan sus aguas al Océano Pacífico, se recomienda especial atención en el municipio de Santa Bárbara al noroccidente del departamento de Nariño. |
|        | Mira                        | Cuenca del río Mira                   | Probabilidad de crecientes súbitas en el río Mira y sus afluentes especialmente el río Guiza, se recomienda especial atención a la altura de los municipios de Ricaurte y Tumaco (Nariño).  |
|        | Mira                        | Cuencas de los ríos Tola y Rosario    | Probabilidad de crecientes súbitas en los ríos Tola, Rosario y sus afluentes, al sur occidente del departamento de Nariño.  |

Por favor, pique aquí para volver al mapa principal de Áreas Hidrográficas de Colombia.



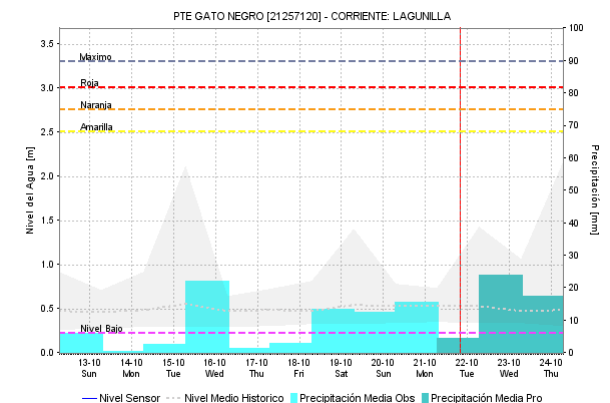
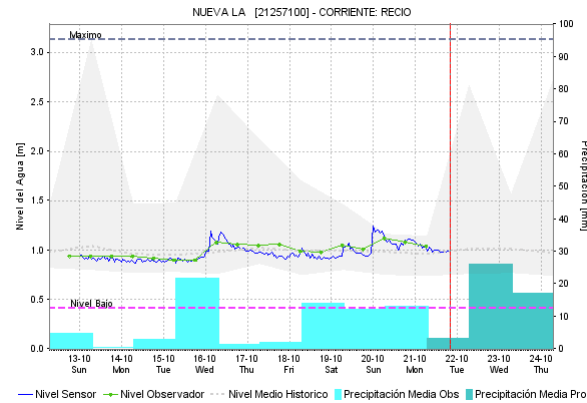
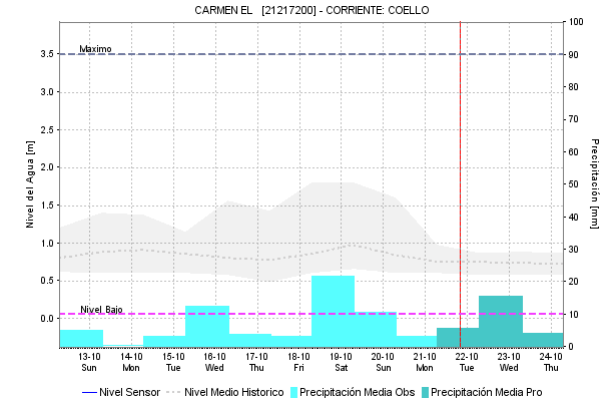
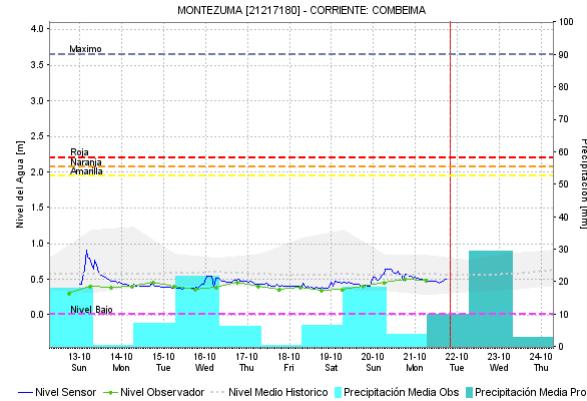
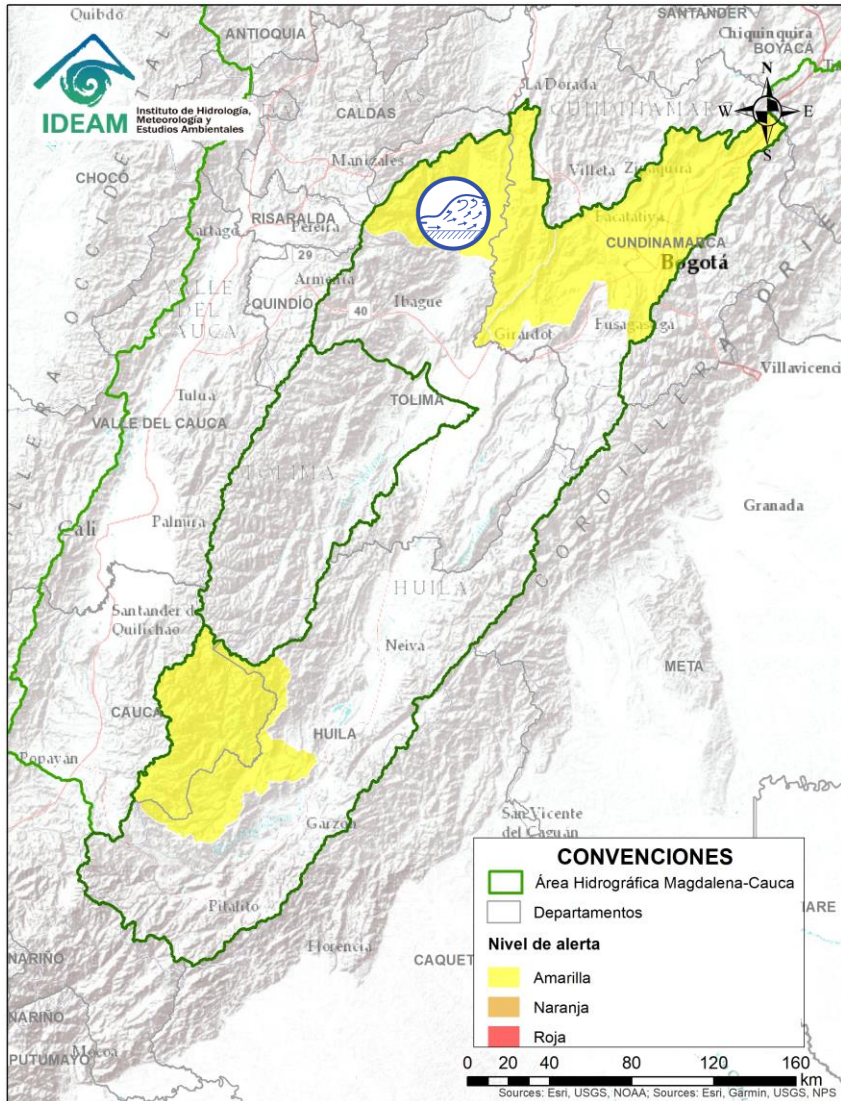
| Alerta   | Zona Hidrográfica | Subzona o Cuenca Hidrográfica | Descripción de la alerta hidrológica   |
|--|-------------------|-------------------------------|--|
|  | Alto Magdalena    | Cuenca del río Paéz           | Crecientes súbitas en el río Plata, Paéz y sus afluentes, a la altura de los municipios de Paéz (Cauca), La Plata y Tesalia (Huila). |

 Por favor, pique aquí para volver al mapa principal de Áreas Hidrográficas de Colombia.



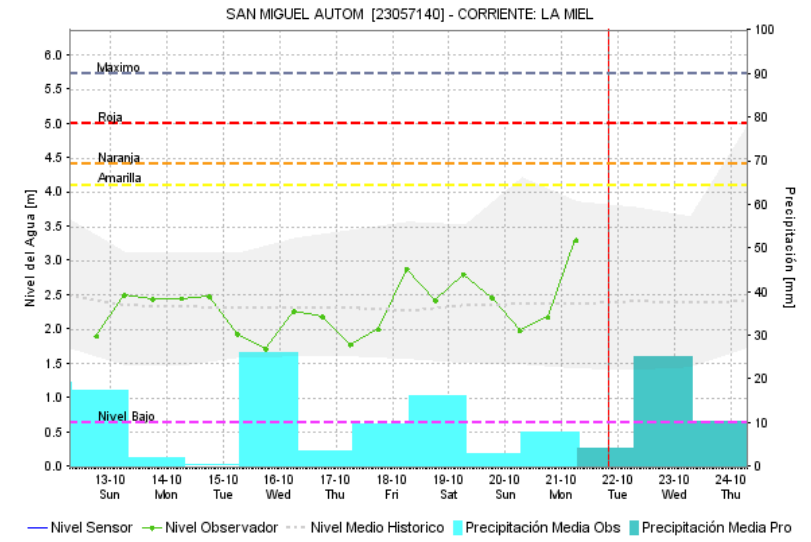
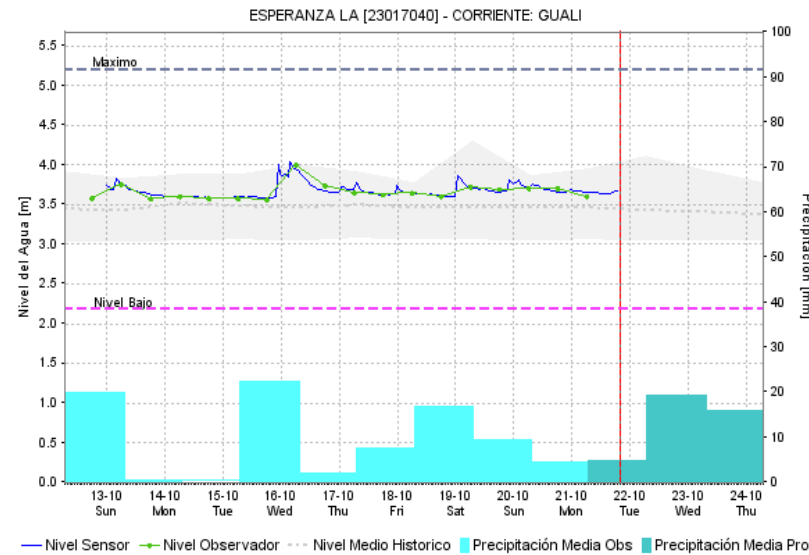
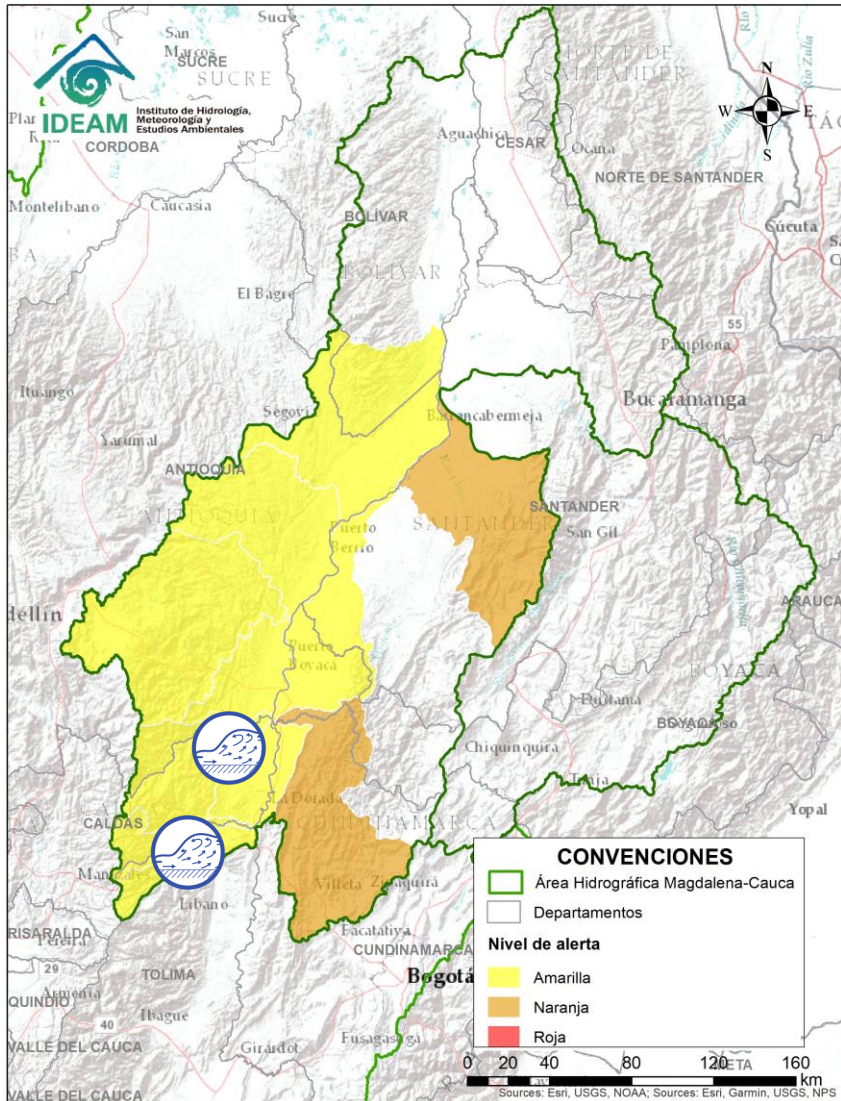
| Alerta | Zona Hidrografica | Subzona o Cuenca Hidrografica | Descripción de la alerta hidrológica  |
|--------|-------------------|-------------------------------|---|
|        | Alto Magdalena    | Cuenca del río Seco           | Probabilidad de incrementos súbitos en el nivel del río Seco entre otros directos al Magdalena en este sector.  |
|        | Alto Magdalena    | Cuenca del río Bogotá         | Probabilidad de crecientes súbitas en los niveles del río Bogotá y sus afluentes los ríos Teusacá, Tunjuelo, Subachoque, Canal Salitre y Cundinamarca, a la altura de los municipios de Cogua, Chocontá, Suesca, Gachancipá, Tocancipá, Funza, La Calera, Tocaima y Girardot entre otros (Cundinamarca). Se presentan en las ultimas horas incrementos en el río Subachoque en el municipio del mismo nombre y en el río Bogotá en Funza. |



Por favor, pique aquí para volver al mapa principal de Áreas Hidrográficas de Colombia.




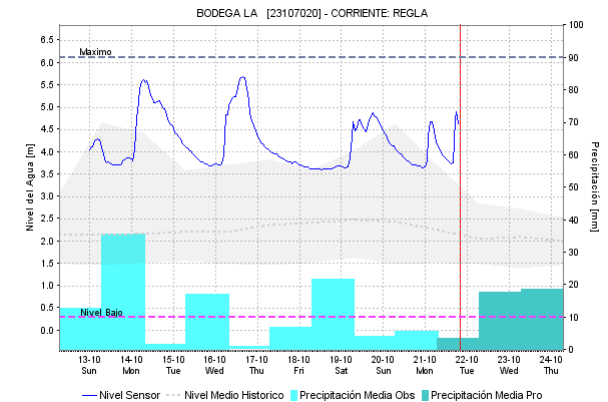
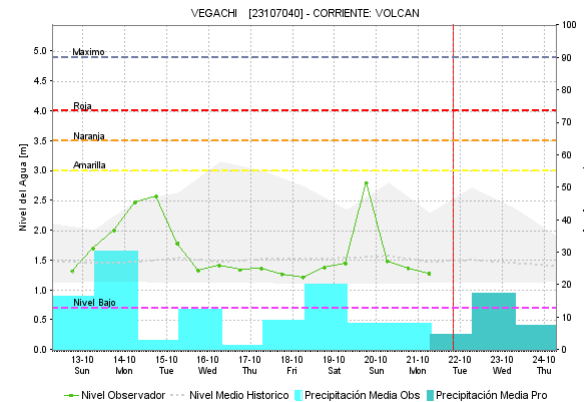
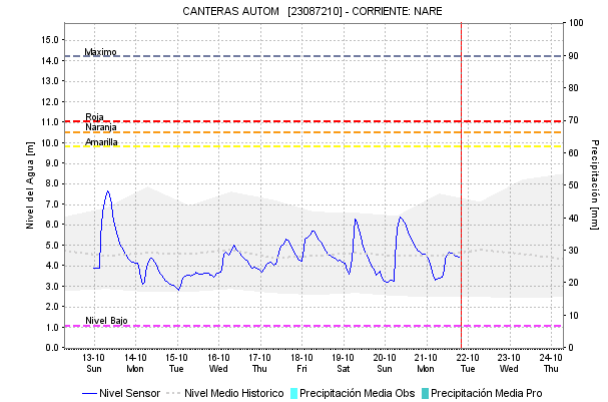
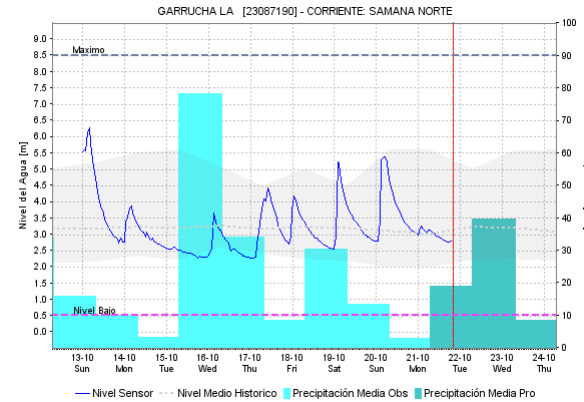
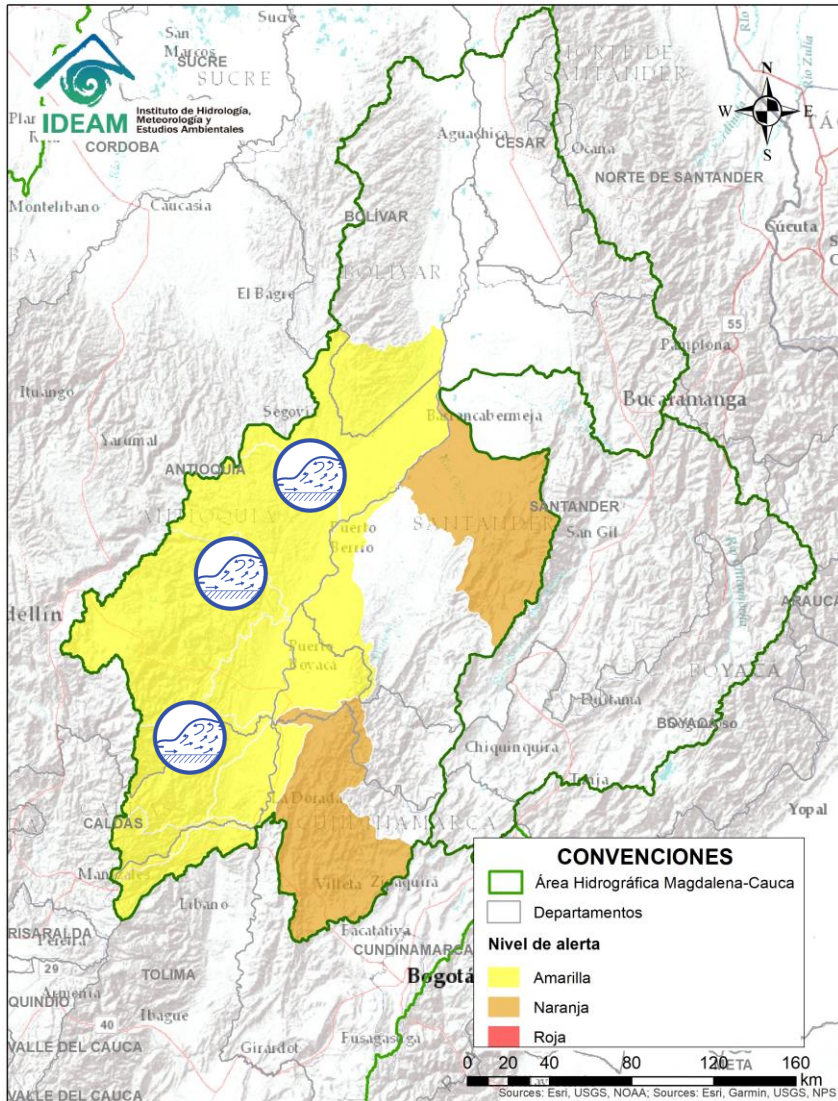
| Alerta | Zona Hidrográfica | Subzona o Cuenca Hidrográfica | Descripción de la alerta hidrológica   |
|--------|-------------------|-------------------------------|--|
|        | Alto Magdalena    | Cuenca del río Lagunilla      | Probabilidad de incrementos súbitos en los niveles de los ríos Sabandija, Recio y Lagunilla, afluentes del alto Magdalena a la altura de los municipios de Lérída, Armero y Líbano (Tolima). |

Por favor, pique aquí para volver al mapa principal de Áreas Hidrográficas de Colombia.



| Alerta   | Zona Hidrográfica | Subzona o Cuenca Hidrográfica         | Descripción de la alerta hidrológica  |
|--|-------------------|---------------------------------------|---|
|  | Medio Magdalena   | Cuenca del río Gualí                  | Probabilidad de crecientes súbitas en el río Gualí y sus afluentes, especial recomendación en el municipio de Fresno, Mariquita, Pensilvania, Samaná (Tolima).              |
|  | Medio Magdalena   | Cuencas de los ríos Guarínó y La Miel | Incrementos en los niveles de los ríos La Miel, Guarínó y sus afluentes, especial recomendación en los municipios de Manzanares, La Victoria (Caldas) y Sansón (Antioquia). |

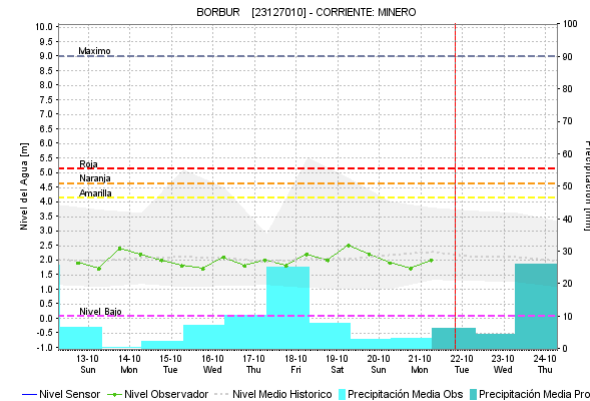
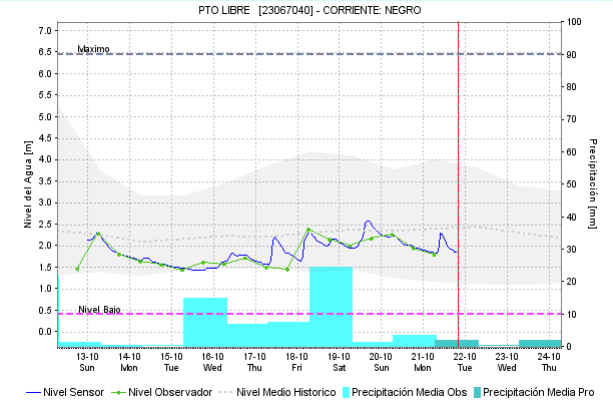
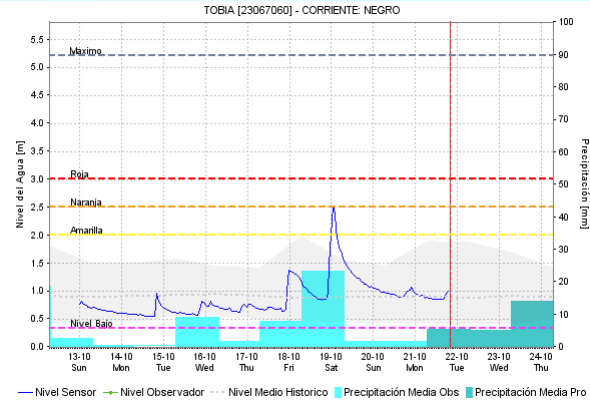
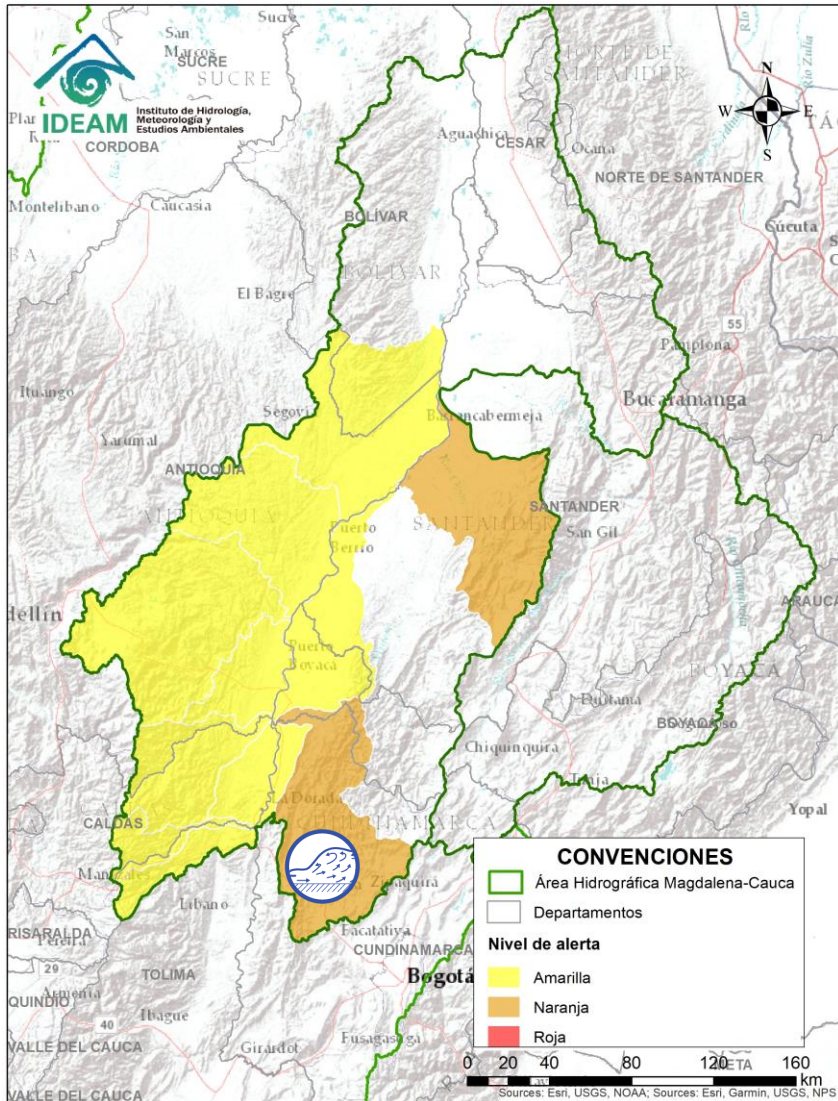
 Por favor, pique aquí para volver al mapa principal de Áreas Hidrográficas de Colombia.




| Alerta | Zona Hidrográfica | Subzona o Cuenca Hidrográfica            | Descripción de la alerta hidrológica  |
|--------|-------------------|--|---|
|        | Medio Magdalena   | Cuenca del río Nare                      | Probabilidad de incrementos súbitos en el nivel del río Nare y sus afluentes los ríos Negro, Marinilla, Nus y Samaná entre otros, se recomienda especial atención en los municipios de Rionegro, Marinilla, San Luis, Yolombó y Puerto Nare. Especial atención en el río Samaná, a la altura del municipio de San Luis. |
|        | Medio Magdalena   | Cuenca del río San Bartolomé y Cimitarra | Probabilidad de incrementos súbitos en el nivel de los ríos Cimitarra, San Bartolomé y sus afluentes, espacialmente en el río Regla.  |

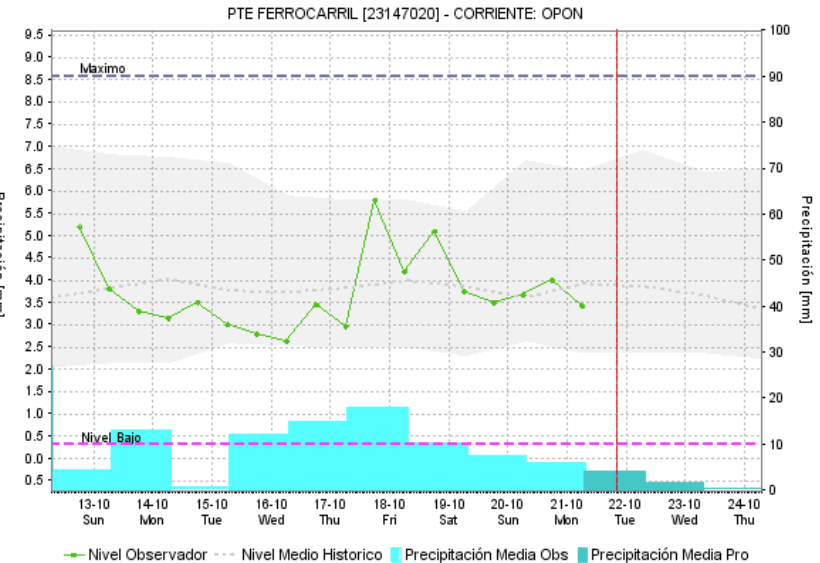
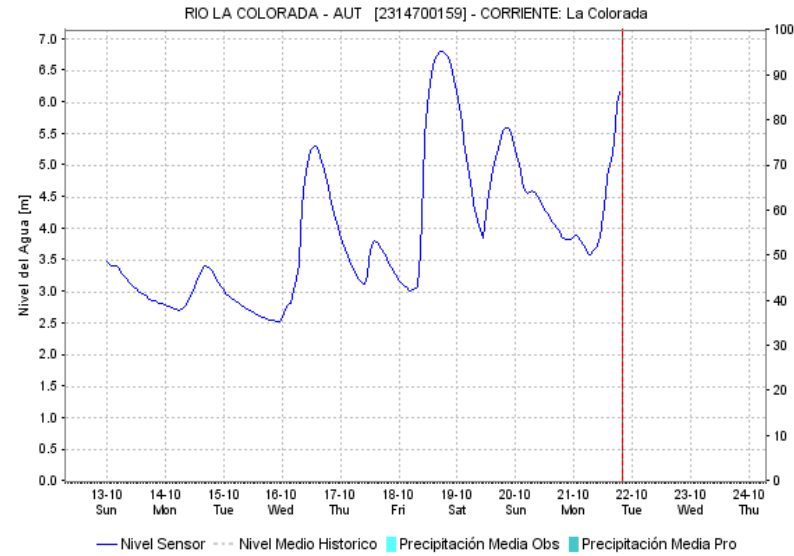
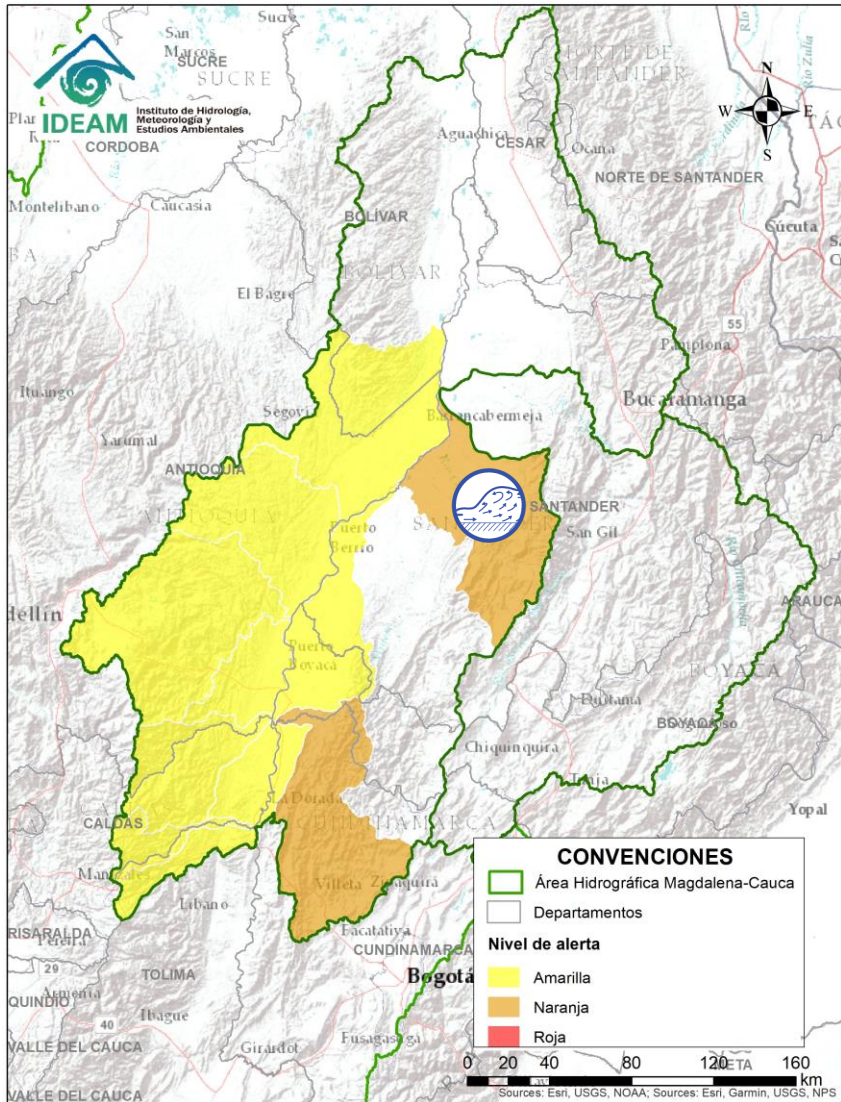
Por favor, pique aquí para volver al mapa principal de Áreas Hidrográficas de Colombia.






| Alerta   | Zona Hidrografica | Subzona o Cuena Hidrografica | Descripción de la alerta hidrológica  |
|--|-------------------|------------------------------|---|
|  | Medio Magdalena   | Cuena del río Negro          | Probabilidad de crecientes súbitas en el río Negro y sus afluentes, a la altura de los municipios de Nimaima y El Peñón (Cundinamarca). Se recomienda especial atención al río Moras en el municipio de Yacopi (Cundinamarca), entre otros directos al Magdalena Medio. |

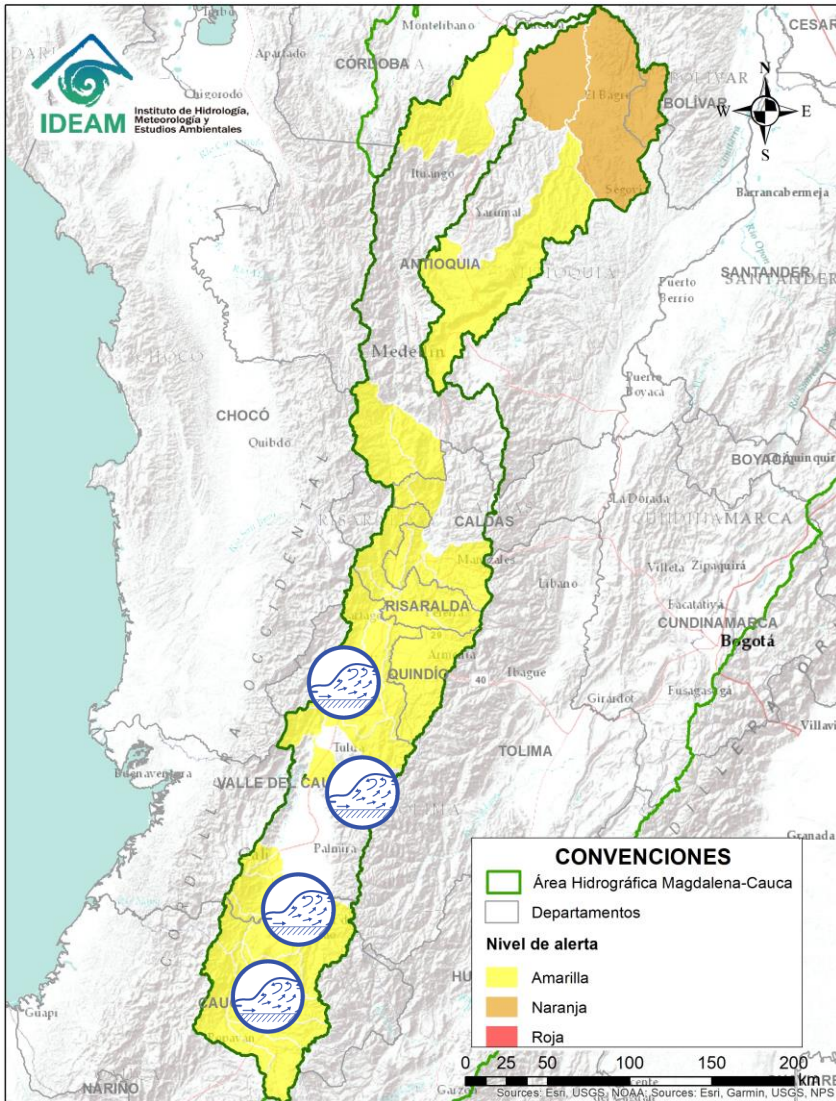
Por favor, pique aquí para volver al mapa principal de Áreas Hidrográficas de Colombia.



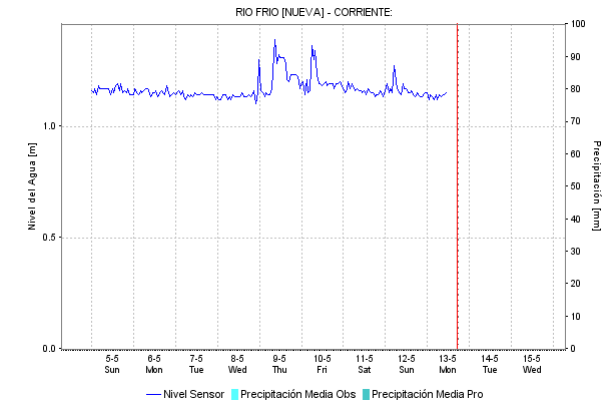
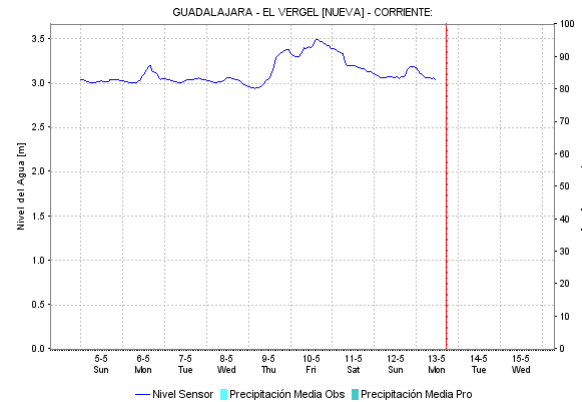
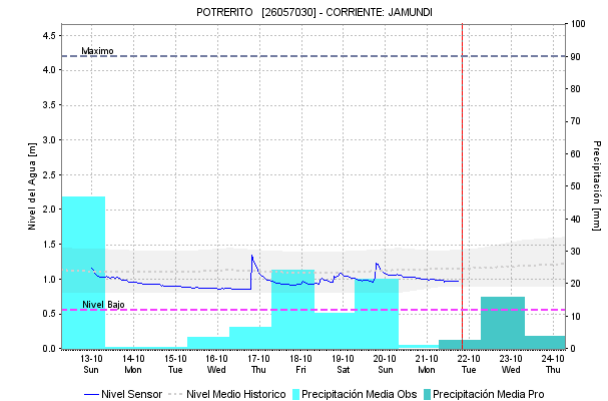
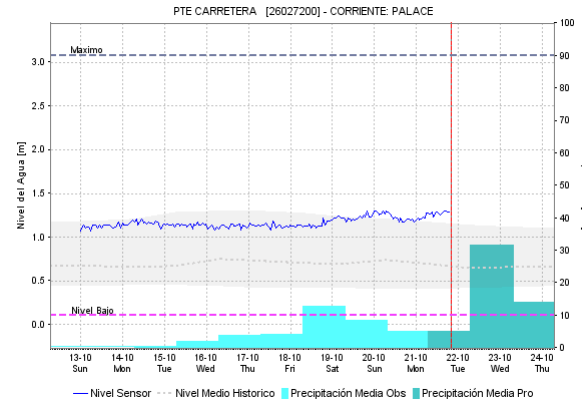
| Alerta   | Zona Hidrografica | Subzona o Cuenca Hidrografica | Descripción de la alerta hidrológica  |
|--|-------------------|-------------------------------|---|
|  | Medio Magdalena   | Cuenca del río Opón           | Crecientes súbitas en el río La Colorada entre otros afluentes al río Opón a la altura del municipio de Simacota (Santander). |


Por favor, pique aquí para volver al mapa principal de Áreas Hidrográficas de Colombia.

# ÁREA HIDROGRÁFICA DEL MAGDALENA – CAUCA (cuenca del río Cauca)

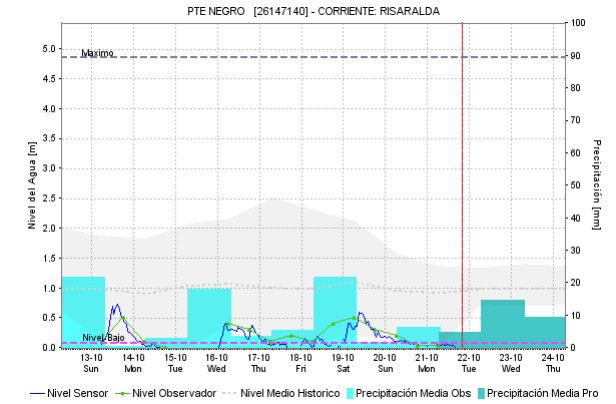
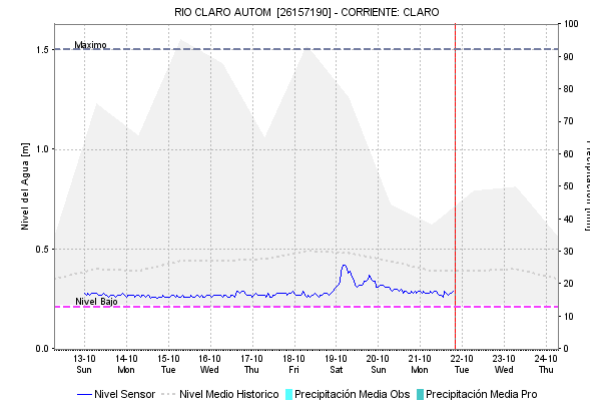
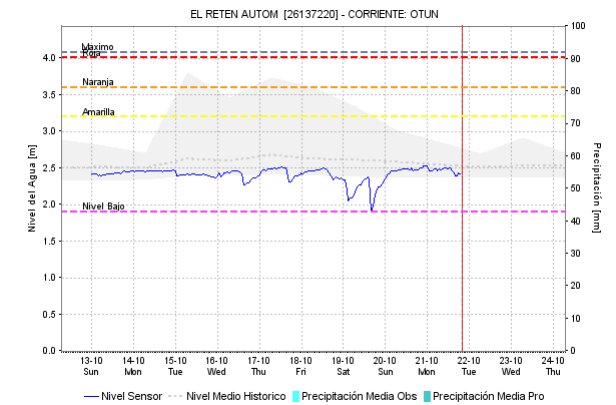
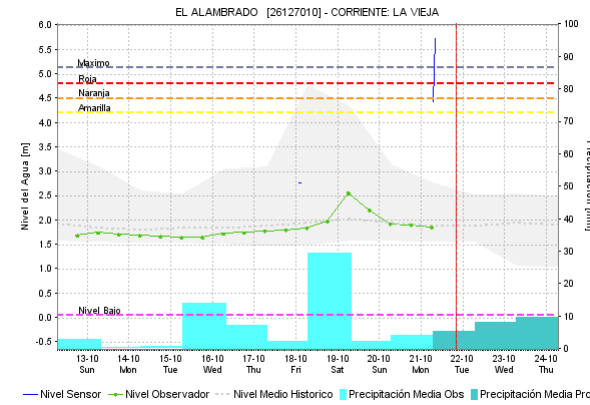
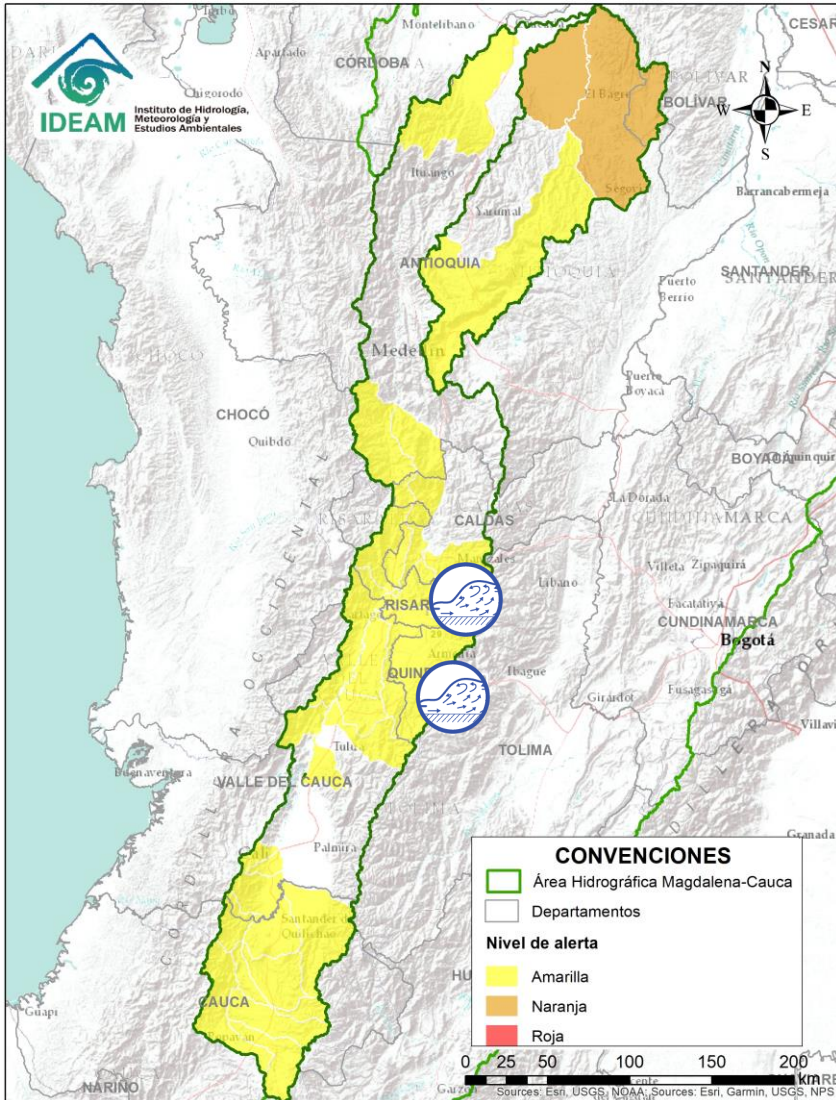


Por favor, pique aquí para volver al mapa principal de Áreas Hidrográficas de Colombia.



| Alerta   | Zona Hidrográfica | Subzona o Cuenca Hidrográfica | Descripción de la alerta hidrológica  |
|--|-------------------|-------------------------------|---|
|  | Cauca             | Cuenca alta y media del Cauca | Probabilidad de crecientes súbitas en los aportantes de la cuenca alta del río Cauca: especialmente en los ríos Quinamayo, Timba, Salado (esta transitando una creciente súbita por el cauce principal), Piendamó, Palace, Ovejas, Palo, Paila entre otros directos a la parte alta del río Cauca (departamento de Cauca) y los ríos Claro, Jamundí, Palace, Cali, Lili, Meléndez, Cañaveralejo, Frio, Pescador, RUT, Chanco, Catarina, Cañaveral, Las Cañas, Los Micos, Obando, Guadalajara, Bugalagrande, Paila y San Pedro, entre otros directos al río Cauca (departamento de Valle del Cauca). |

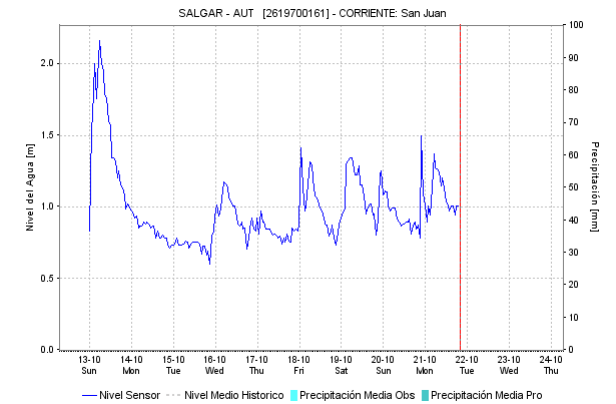
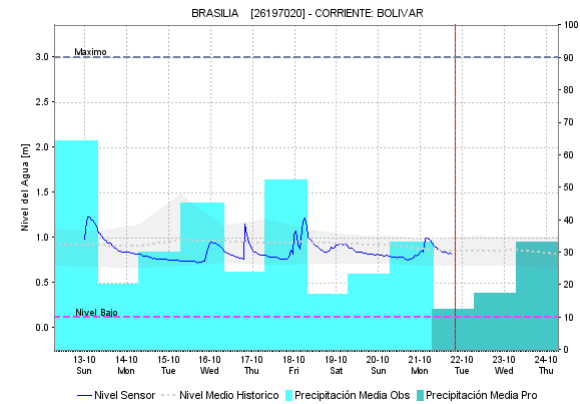
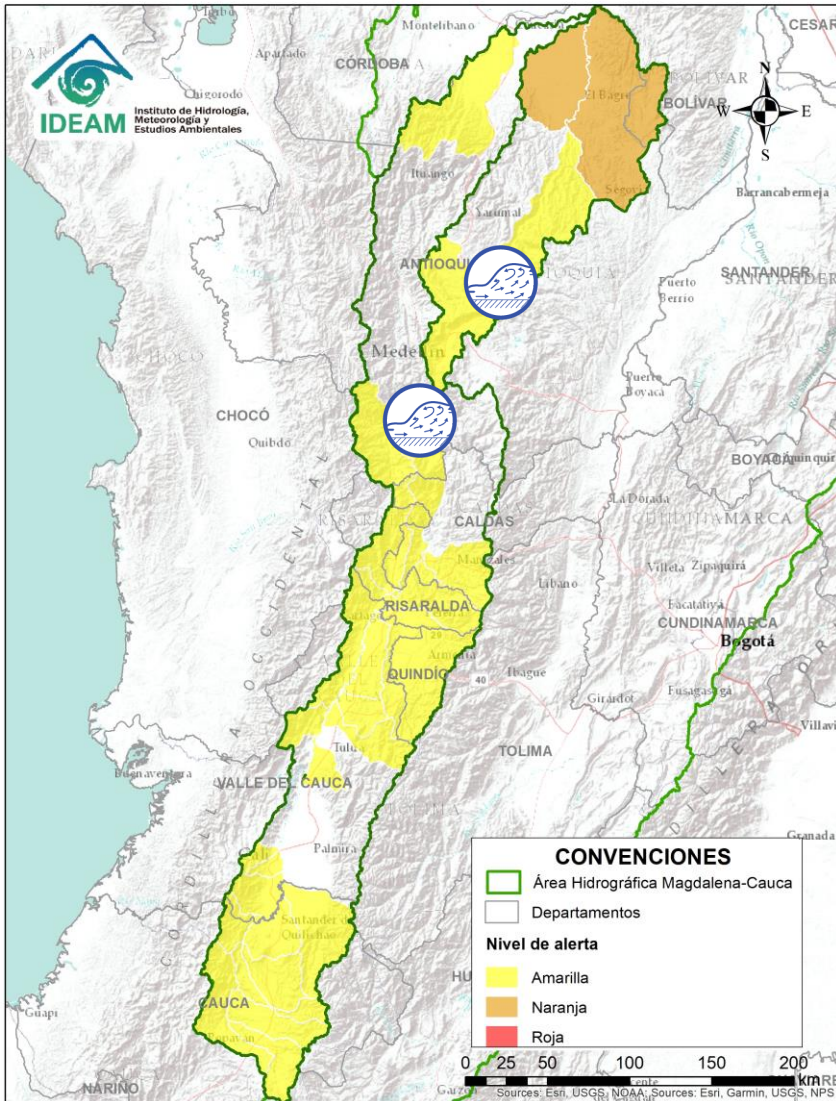
# ÁREA HIDROGRÁFICA DEL MAGDALENA – CAUCA (cuenca del río Cauca)






| Alerta | Zona Hidrografica | Subzona o Cuenca Hidrografica        | Descripción de la alerta hidrológica   |
|--------|-------------------|--------------------------------------|--|
|        | Cauca             | Cuencas de los ríos del Eje Cafetero | Probabilidad de crecientes súbitas en los ríos Otún, La Vieja, Frío, Risaralda y Chinchiná, y sus afluentes en los departamentos de Caldas, Quindío y Risaralda. |

Por favor, pique aquí para volver al mapa principal de Áreas Hidrográficas de Colombia.

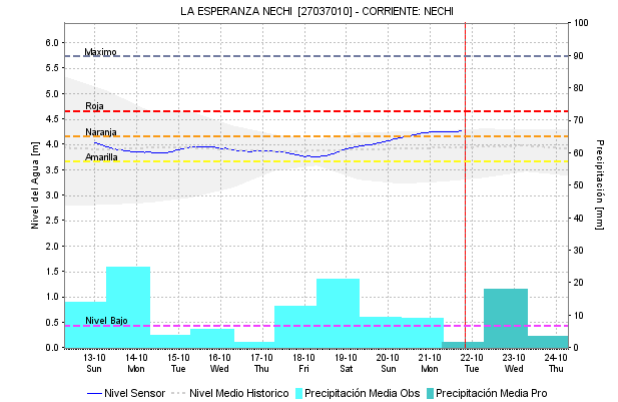
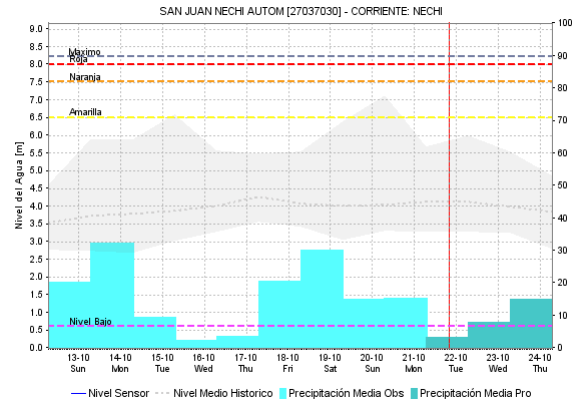
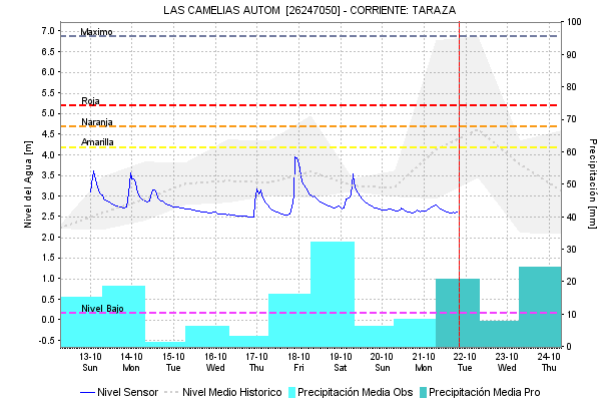
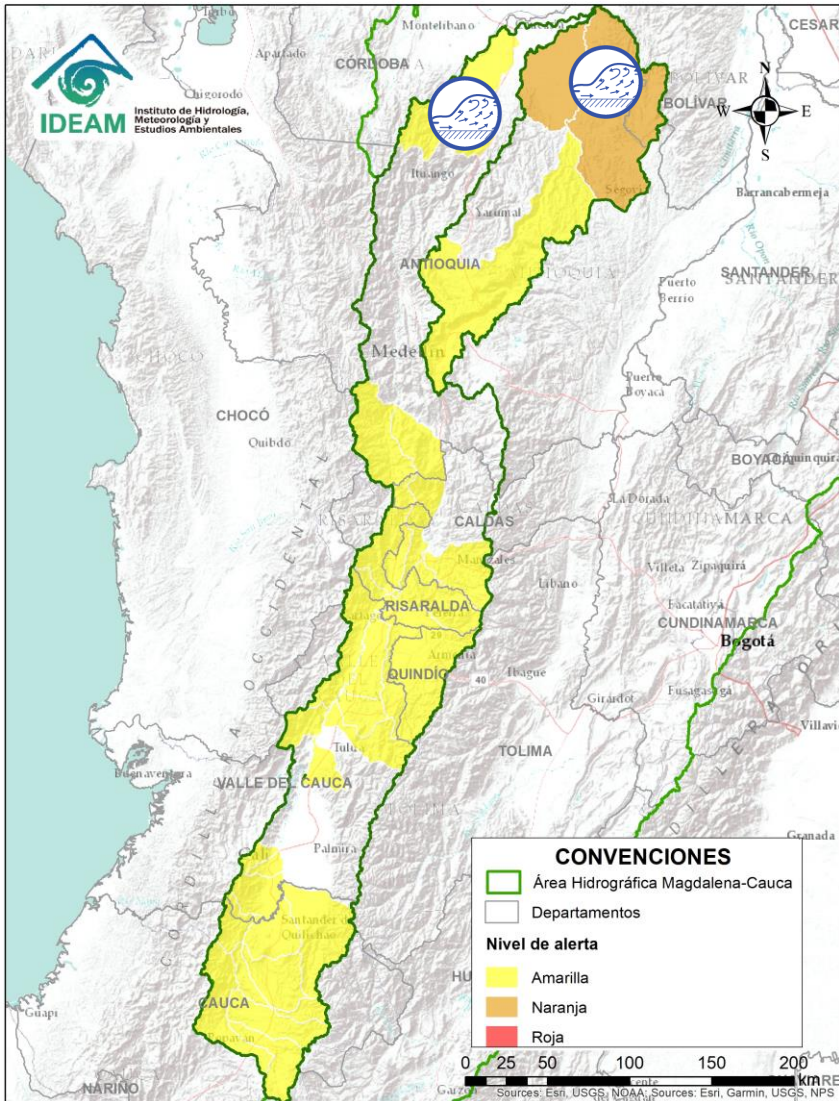
# ÁREA HIDROGRÁFICA DEL MAGDALENA – CAUCA (cuenca del río Cauca)



| Alerta   | Zona Hidrográfica | Subzona o Cuenca Hidrográfica | Descripción de la alerta hidrológica  |
|--|-------------------|-------------------------------|---|
|  | Cauca             | Cuenca del río San Juan       | Se prevé crecientes súbitas en el río San Juan y sus afluentes especialmente la quebrada la Liboriana, a la altura de los municipios de Salgar y Ciudad Bolívar (Antioquia).  |
|  | Cauca             | Cuenca del río Porce          | Probabilidad de crecientes súbitas en las quebradas y ríos del Valle de Aburra, aportante de la cuenca alta del río Porce. Especial atención a los niveles del río Medellín y sus aportantes las quebradas La Guayabala y La Altavista, en los municipios de Rionegro, Caldas, Sabaneta, Itagüí, Bello y La Estrella. |

 Por favor, pique aquí para volver al mapa principal de Áreas Hidrográficas de Colombia.

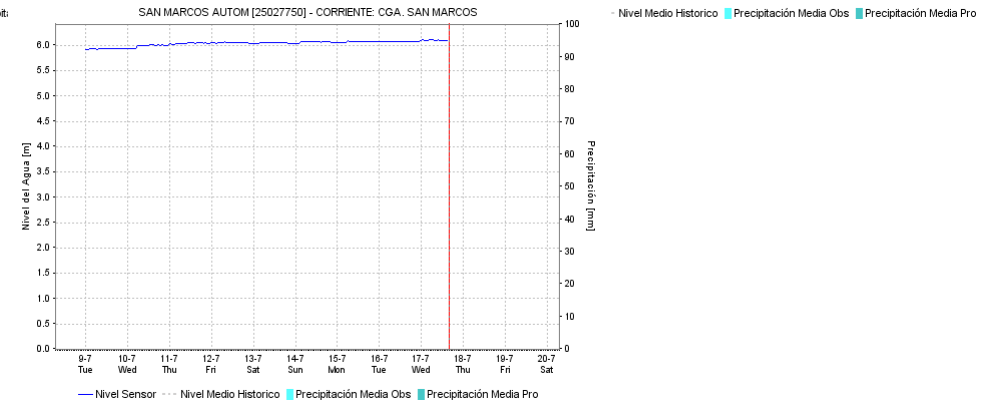
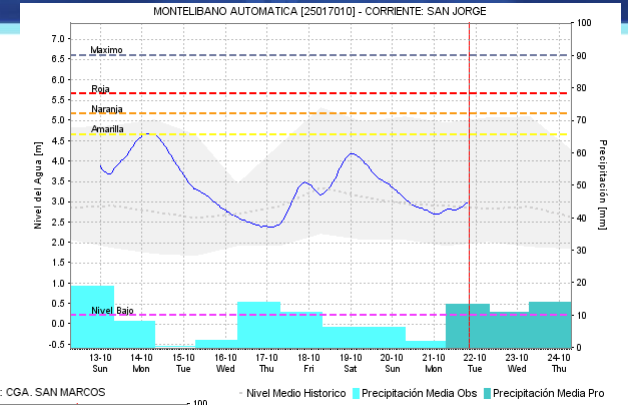
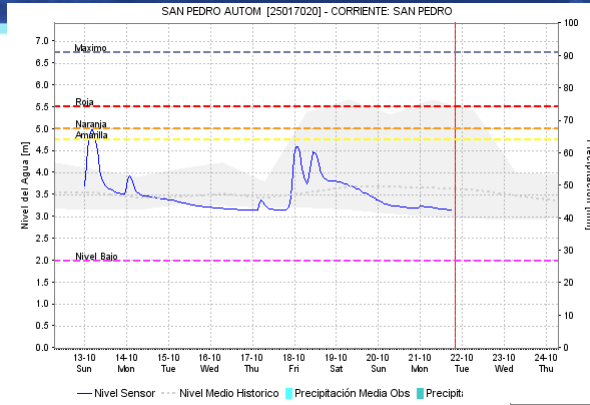
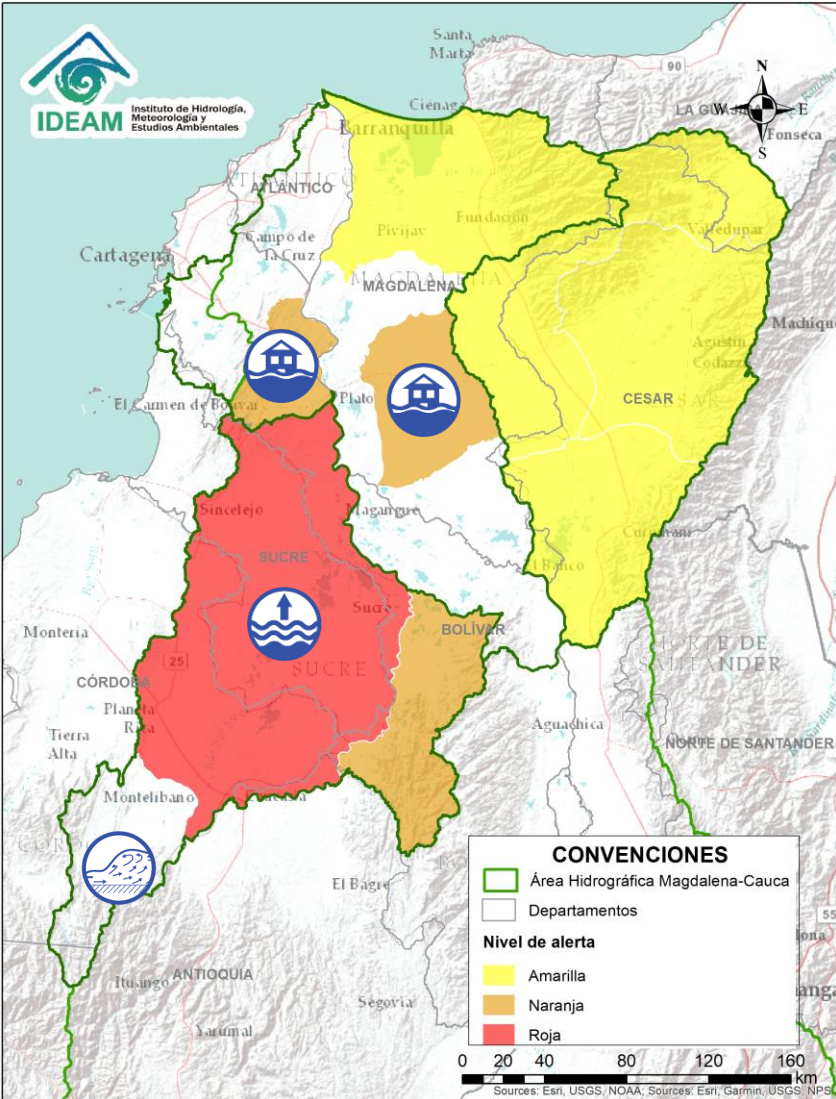
# ÁREA HIDROGRÁFICA DEL MAGDALENA – CAUCA (cuenca del río Cauca)



Por favor, pique aquí para volver al mapa principal de Áreas Hidrográficas de Colombia.

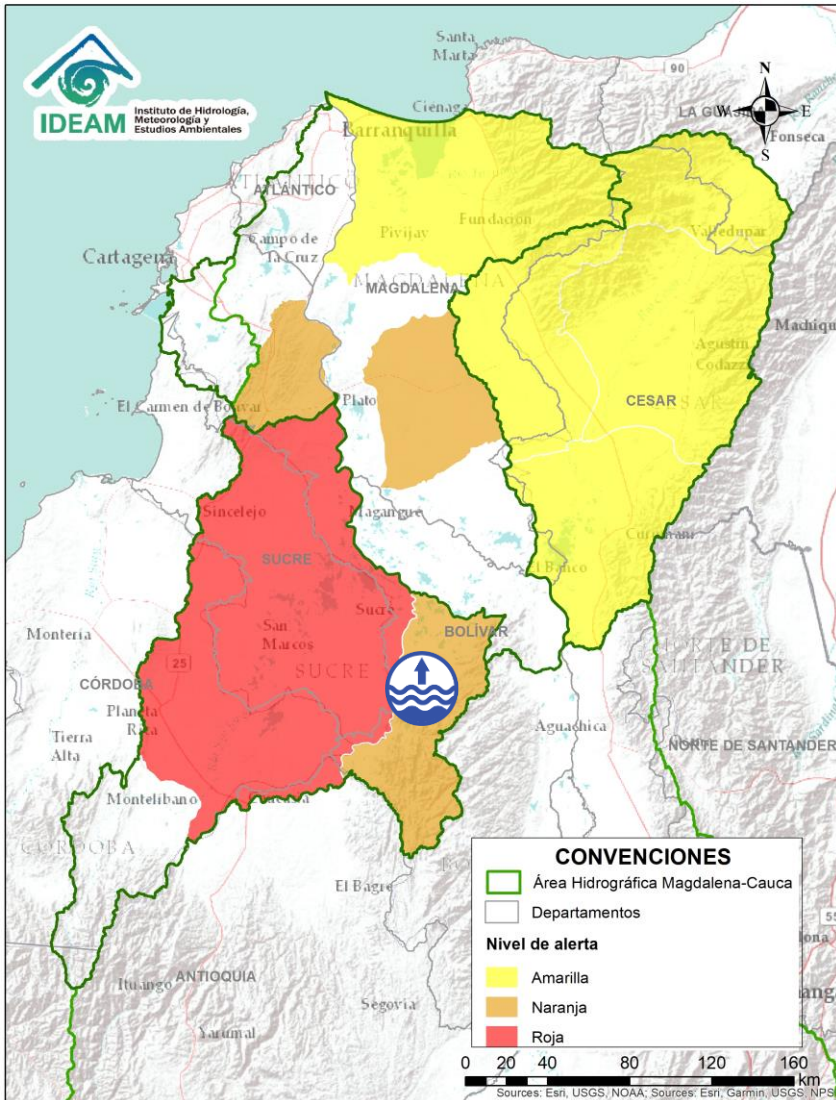
| Alerta | Zona Hidrográfica | Subzona o Cuenca Hidrográfica | Descripción de la alerta hidrológica   |
|--------|-------------------|-------------------------------|--|
|        | Cauca             | Cuenca del río Taraza-Man     | Probabilidad de incrementos súbitos en los niveles del río Tarazá-Man y sus afluentes, a la altura del municipio de Cáceres (Antioquia). |
|        | Nechí             | Cuenca baja del río Nechí     | Niveles altos en la parte baja del río Nechí, especialmente a la altura del municipio Nechí (Antioquia).                                 |

# ÁREA HIDROGRÁFICA DEL MAGDALENA – CAUCA (cuena baja del río Magdalena)

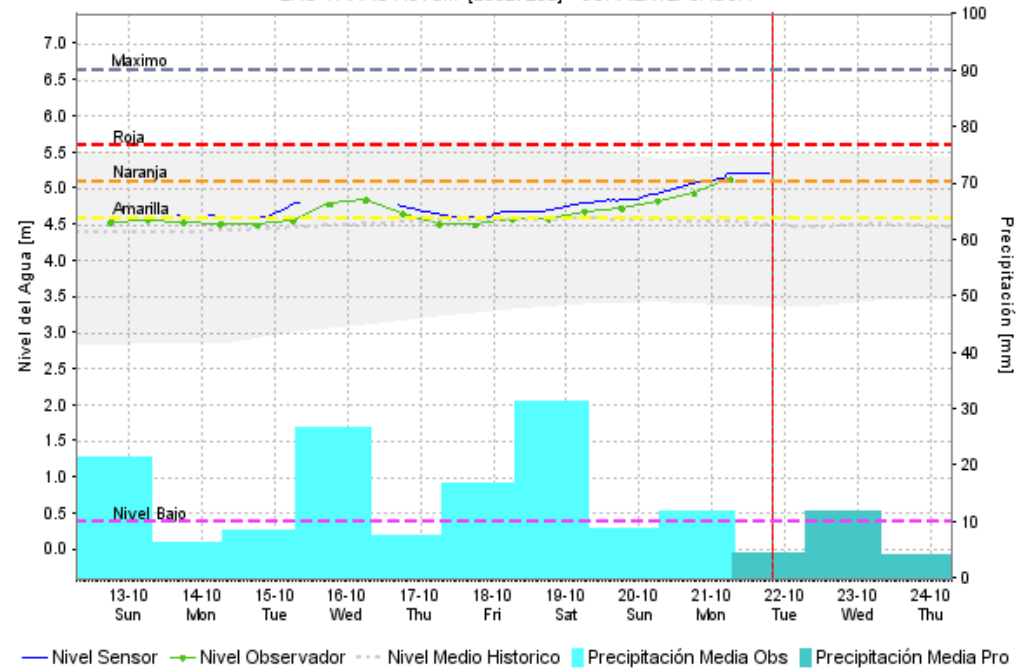



| Alerta | Zona Hidrográfica | Subzona o Cuenca Hidrográfica                        | Descripción de la alerta hidrológica  |
|--------|-------------------|--|---|
|        | Bajo Magdalena    | Cuenca media del río San Jorge                       | Niveles altos en la parte media del río San Jorge, en los municipios de Montelíbano, Buenavista y Ayapel, en Córdoba.   |
|        | Bajo Magdalena    | Ciénaga de San Marcos y parte baja del río San Jorge | Inundaciones en el complejo lacustre en inmediaciones del Municipio de San Marcos (Sucre). La DCC informa sobre afectaciones en el municipio Ovejas (Sucre) por desbordamiento e inundaciones de los arroyos Mancomojan y Villa Laura.  |
|        | Bajo Magdalena    | Directos al bajo Magdalena entre El Plato y Calamar  | El DNBC y CDGRD informan inundaciones por las fuertes lluvias, en diferentes sectores y barrios de Carmen de Bolívar. La DCC informa sobre afectaciones en el municipio de Nueva Granada (Magdalena) por desbordamiento e inundaciones de arroyos, se recomienda especial atención a los ríos Chimicuica y Corozal. |


Por favor, pique aquí para volver al mapa principal de Áreas Hidrográficas de Colombia.



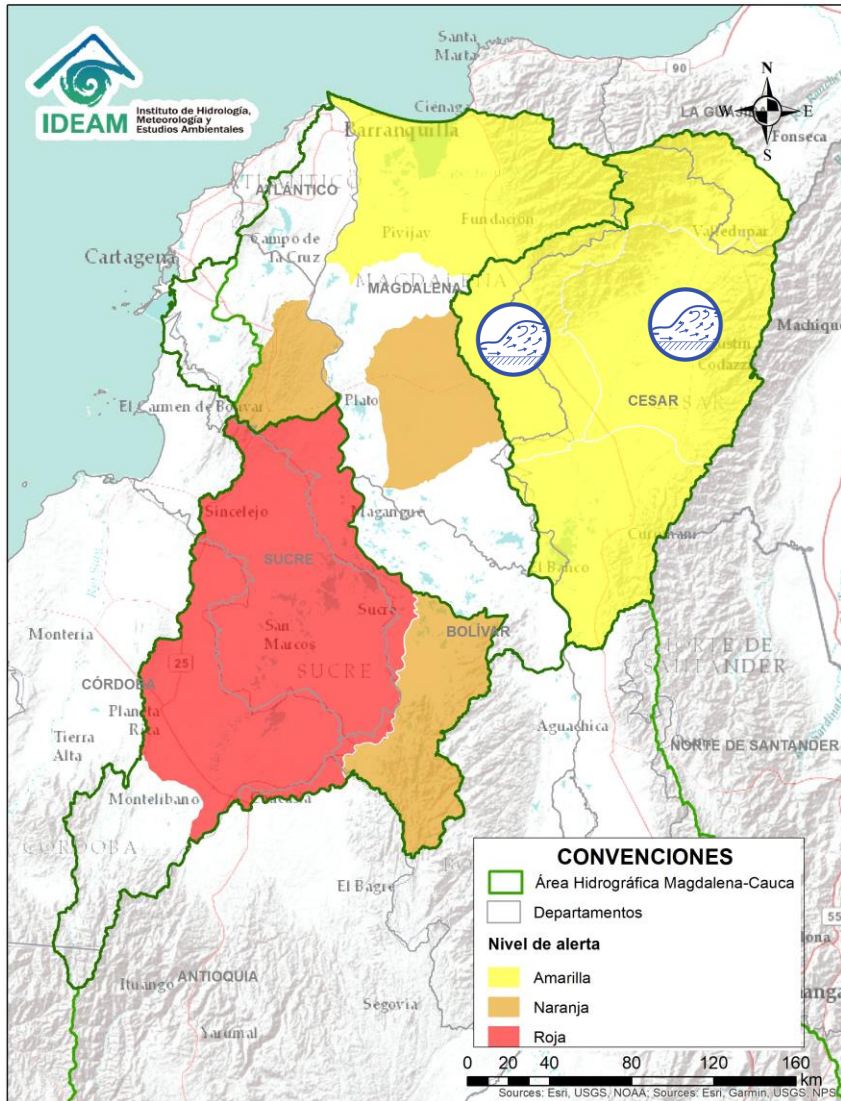
LAS VARAS AUTOM [25027200] - CORRIENTE: CAUCA



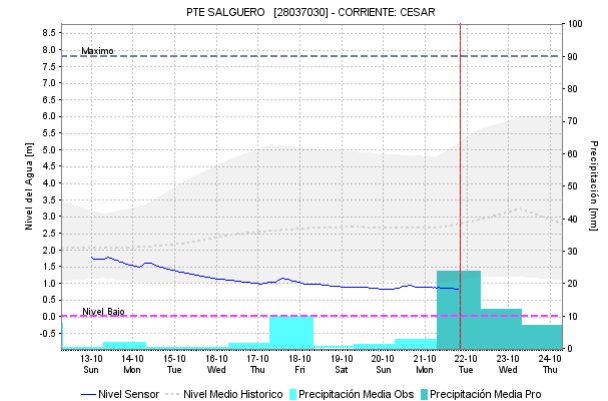
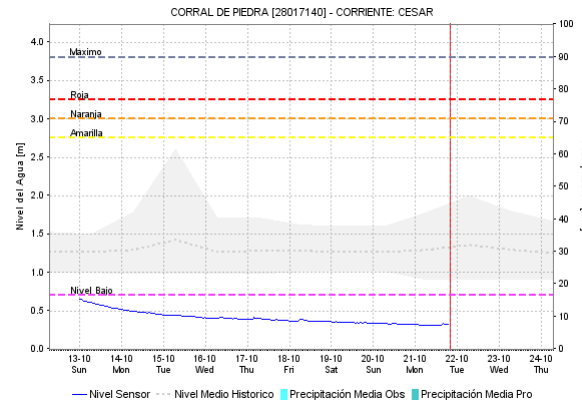
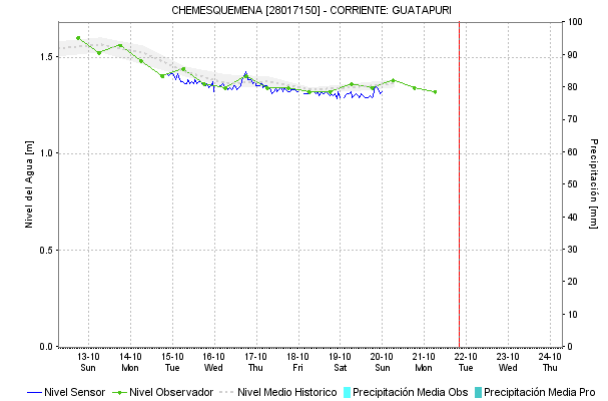
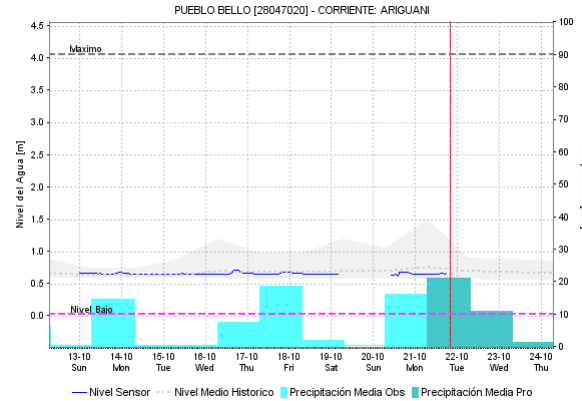
| Alerta   | Zona Hidrográfica | Subzona o Cuenca Hidrográfica | Descripción de la alerta hidrológica  |
|--|-------------------|-------------------------------|---|
|  | Bajo Magdalena    | Parte baja del río Cauca      | Niveles altos en el nivel del río Cauca entre los municipios de San Jacinto del Cauca (Bolívar), Guaranda (Sucre), Achí y Pinillos (Bolívar). |

 Por favor, pique aquí para volver al mapa principal de Áreas Hidrográficas de Colombia.



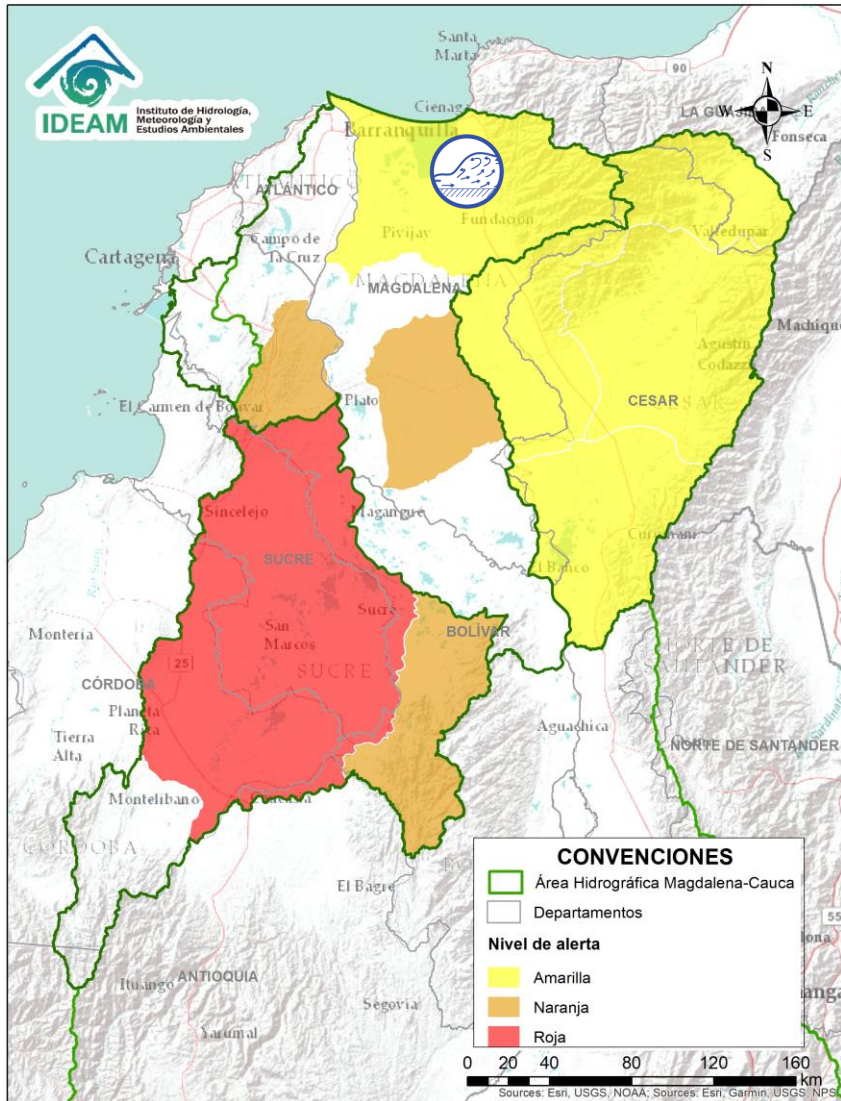


Por favor, pique aquí para volver al mapa principal de Áreas Hidrográficas de Colombia.

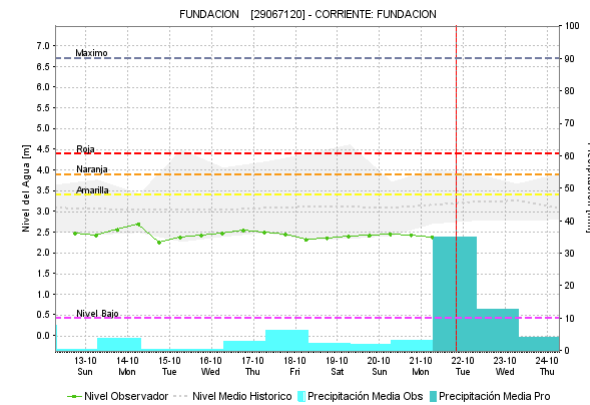
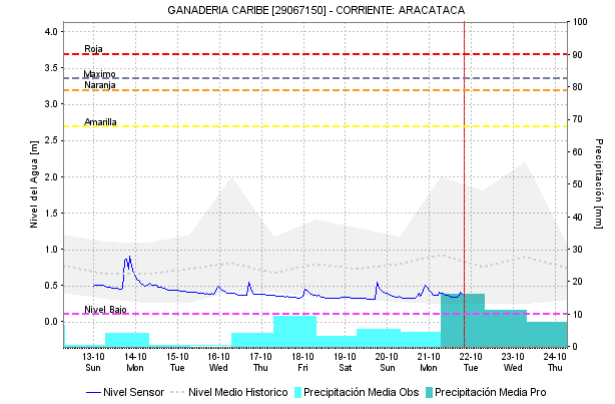
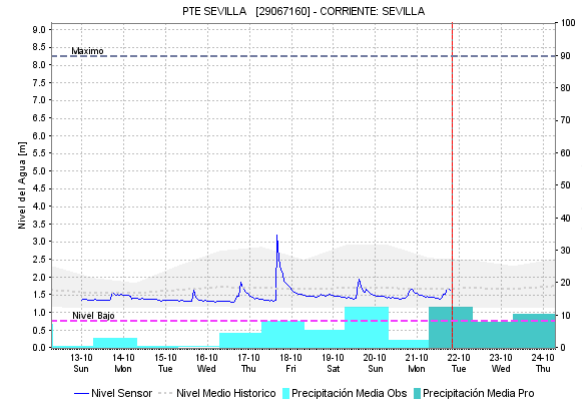


| Alerta | Zona Hidrográfica | Subzona o Cuenca Hidrográfica     | Descripción de la alerta hidrológica   |
|--------|-------------------|-----------------------------------|--|
|        | Bajo Magdalena    | Cuenca alta y media del río Cesar | Probabilidad de incrementos súbitos en los niveles del río Cesar y sus afluentes en la cuenca alta y media, especialmente en los ríos Ariguani y Guatapurí, se recomienda especial atención en los municipios de San Juan de Cesar, Valledupar, Pueblo Bello, El Copey y Ariguani entre otros. |

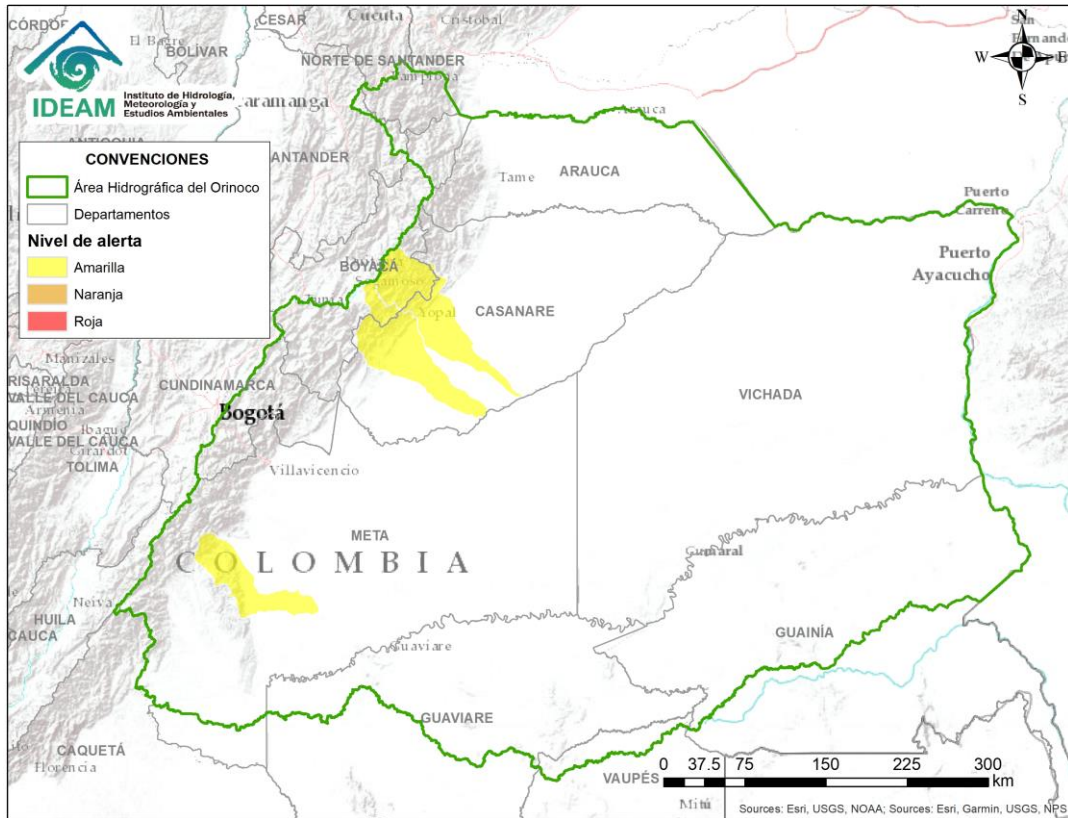
# ÁREA HIDROGRÁFICA DEL MAGDALENA – CAUCA (cuenca baja del río Magdalena)





Por favor, pique aquí para volver al mapa principal de Áreas Hidrográficas de Colombia.



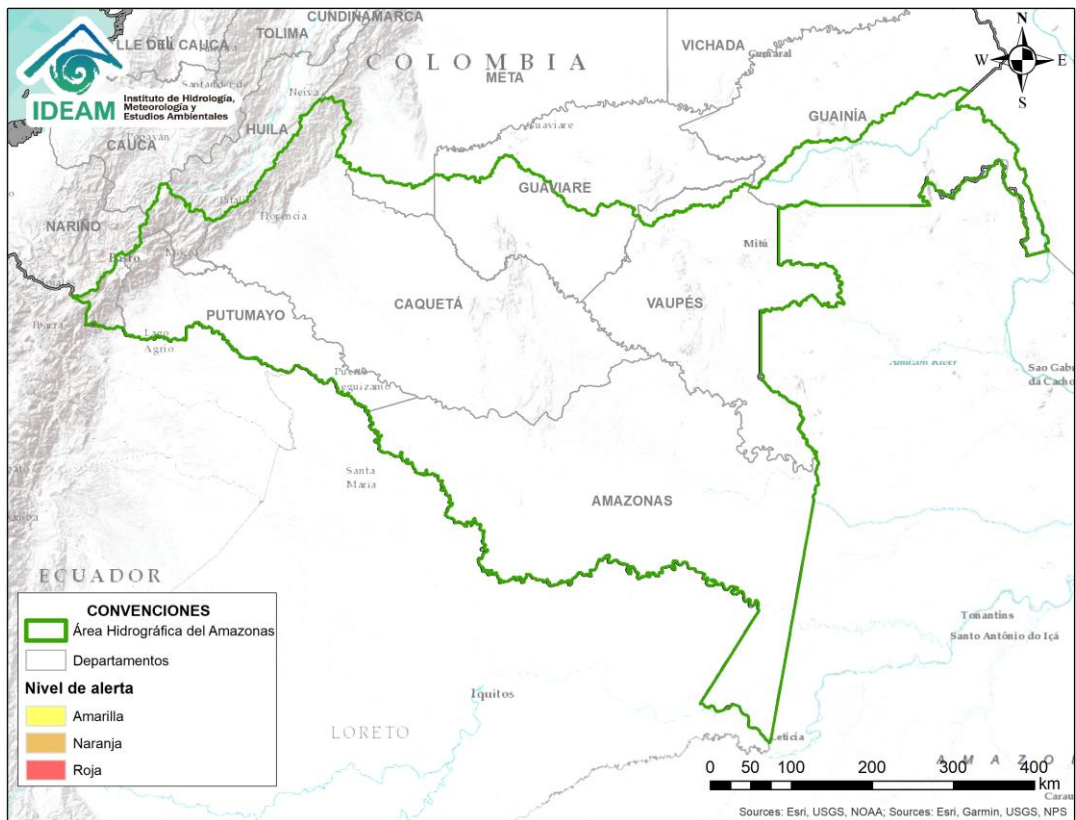
| Alerta | Zona Hidrografica | Subzona o Cuenca Hidrografica                              | Descripción de la alerta hidrológica   |
|--------|-------------------|--|--|
|        | Bajo Magdalena    | Cuencas ríos Sierra Nevada - Ciénaga Grande de Santa Marta | Probabilidad de crecientes súbitas en los ríos que descienden de la Sierra Nevada y descargan sus aguas en la Ciénaga Grande de Santa Marta, tales como los ríos Frío, Sevilla, Tucurínca, Aracataca, Fundación y sus afluentes. Se recomienda especial atención en los municipios de Ciénaga, Zona Bananera, Aracataca y Fundación. |



| Alerta  | Zona Hidrográfica | Subzona o Cuenca Hidrográfica           | Descripción de la alerta hidrológica   |
|---|-------------------|---|--|
|  | Guaviare          | Cuencas de la parte alta del río Ariari | Probabilidad de crecientes súbitas en la cuenca del río Guejar, a la altura del municipio de Vista Hermosa (Meta), el cual es afluente del río Ariari. |
|  | Meta              | Cuencas de la parte media del río Meta  | Probabilidad de crecientes súbitas en las cuencas de los ríos Cusiana y Cravo Sur entre otros aportantes al río Meta en el departamento de Casanare.   |



Por favor, pique aquí para volver al mapa principal de Áreas Hidrográficas de Colombia.



**CONDICIONES  
NORMALES**



Por favor, pique aquí para volver al mapa principal de Áreas Hidrográficas de Colombia.

# ICONOGRAFÍA DE TÉRMINOS HIDROLÓGICOS

## CONVENCIONES

|   |                                 |   |
|---|---------------------------------|---|
|    | <b>Lluvias</b>                  | Lluvias antecedentes intensas o continuas y/o pronostico de las mismas, las cuales pueden generar crecientes súbitas en los ríos principales y sus afluentes.   |
|    | <b>Niveles bajos</b>            | Nivel de referencia del río cuyos valores iguales o inferiores pueden generar restricciones para navegabilidad, captación de agua para acueductos, actividades de pesca entre otros sectores que pudieran verse afectados por la disminución de los caudales. |
|    | <b>Niveles altos</b>            | Nivel de referencia del río cuyos valores iguales o superiores pueden generar afectaciones en las zonas ribereñas.  |
|    | <b>Creciente súbita</b>         | Fenómeno natural que se presenta en los ríos de montaña como consecuencia de la ocurrencia de lluvias intensas o torrenciales en zonas de alta pendiente del cauce principal y sus afluentes.   |
|    | <b>Transito de crecientes</b>   | Es el desplazamiento de una onda de creciente de aguas arriba hacia aguas abajo de la corriente.  |
|  | <b>Creciente por desembalse</b> | Proceso de transito del flujo de agua por descarga controlada desde un embalse.   |
|  | <b>Inundación</b>               | Aumento en los niveles y/o caudales de los ríos que superan la capacidad máxima de transporte o modificación de la sección transversal que la reduce, ocasionando el desbordamiento e inundación en zonas aledañas al cauce principal.                        |

## **EQUIPO DE TRABAJO IDEAM**

Director General

**YOLANDA GONZÁLEZ HERNÁNDEZ**

Jefe Oficina del Servicio de Pronósticos y Alertas

**MERY ESPERANZA FERNÁNDEZ PORRAS**

Hidrólogo de turno:

**ENRIQUE RODRIGUEZ AMAYA**

Correo electrónico: [alertasideam@gmail.com](mailto:alertasideam@gmail.com)

Calle 25 D No. 96 B-70. Bogotá D. C.

Teléfono: 3527160 - Ext. 1330 -1334 -1335 -1336

