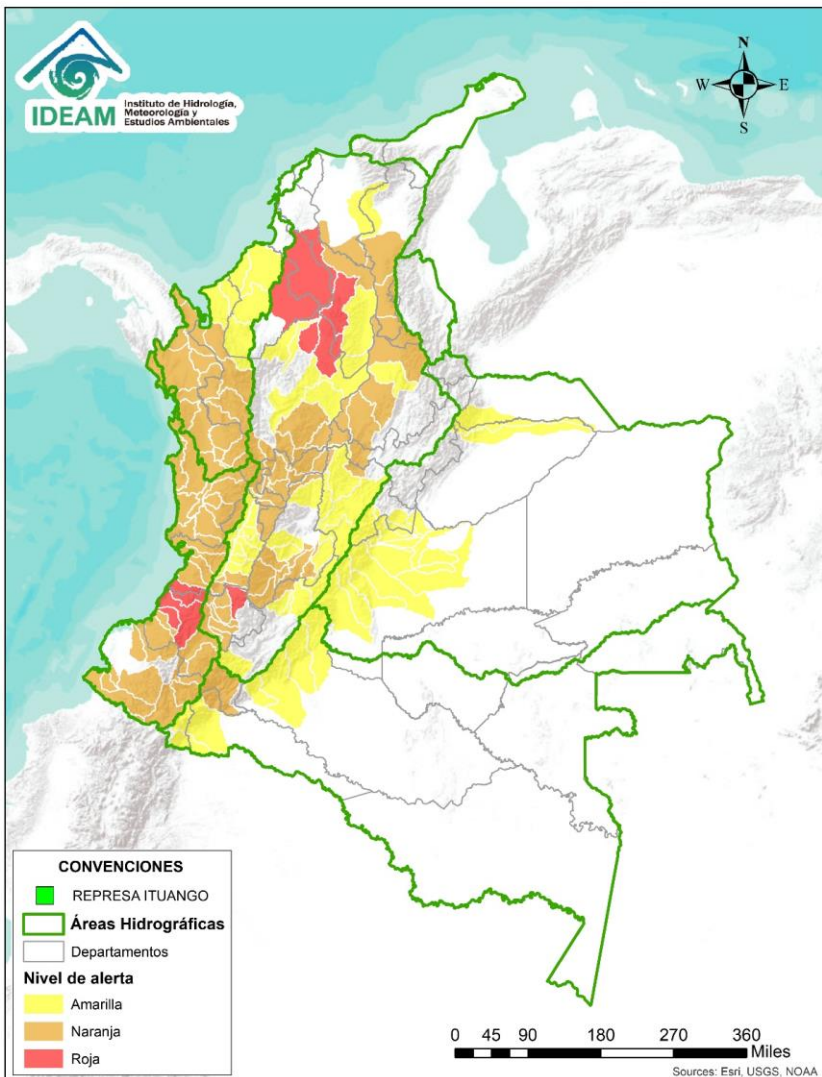




# BOLETÍN DE ALERTAS HIDROLÓGICAS N° 322

Bogotá D. C., Lunes 18 de noviembre de 2019. Hora de actualización 11:30 HLC.  
Observación: El presente informe puede ser corregido y/o actualizado en el futuro.  
No representa una certificación oficial del IDEAM



Por favor, haga clic sobre el Área Hidrográfica que deseconsultar

- [ÁREA HIDROGRÁFICA DEL CARIBE](#)
- [ÁREA HIDROGRÁFICA DEL PACÍFICO](#)
- [ÁREA HIDROGRÁFICA DEL MAGDALENA-CAUCA](#)
- [ÁREA HIDROGRÁFICA DEL ORINOCO](#)
- [ÁREA HIDROGRÁFICA DEL AMAZONAS](#)

## FEWS COLOMBIA

SISTEMA DE PRONÓSTICOS HIDROLÓGICOS Y ALERTAS TEMPRANAS

Consulte aquí el estado de los niveles en los ríos del país:

<http://fews.ideam.gov.co/colombia/MapaEstacionesColombiaEstado.html>



**Alerta ROJA**

**PARA TOMAR ACCIÓN** Advierte a los sistemas de prevención y atención de desastres sobre la amenaza que puede ocasionar un fenómeno con efectos adversos sobre la población, el cual requiere la atención inmediata por parte de la población y de los cuerpos de atención y socorro. Se emite una alerta sólo cuando la identificación de un evento extraordinario indique la probabilidad de amenaza inminente y cuando la gravedad del fenómeno implique la movilización de personas y equipos, interrumpiendo el normal desarrollo de sus actividades cotidianas.



**Alerta NARANJA**

**PARA PREPARARSE** Indica la presencia de un fenómeno. No implica amenaza inmediata y como tanto es catalogado como un mensaje para informarse y prepararse. El aviso implica vigilancia continua ya que las condiciones son propicias para el desarrollo de un fenómeno, sin que se requiera permanecer alerta.



**Alerta AMARILLA**

**PARA INFORMARSE** Es un mensaje oficial por el cual se difunde información. Por lo regular se refiere a eventos observados, registrados o registrados y puede contener algunos elementos de pronóstico a manera de orientación. Por sus características pretéritas y futuras difiere del aviso y de la alerta, y por lo general no está encaminado a alertar sino a informar.

**CONDICIONES NORMALES** La información que se suministra se encuentra dentro de los rangos normales.

**Nota 1:** Es probable que los eventos hidrológicos reportados en las alertas emitidas no se estén presentando sobre los ríos principales sino sobre sus afluentes.

**Nota 2:** El IDEAM le recomienda a la población ribereña estar muy atentos al comportamiento de los niveles de los ríos y atender las recomendaciones que la Unidad Nacional de Gestión del Riesgo de Desastres (UNGRD) emita para la implementación de medidas de contingencia ante posibles afectaciones por desbordamientos e inundaciones.



LLUVIAS



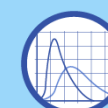
NIVELES BAJOS



NIVELES ALTOS



CRECIENTE SÚBITA



TRANSITO DE CRECIENTES



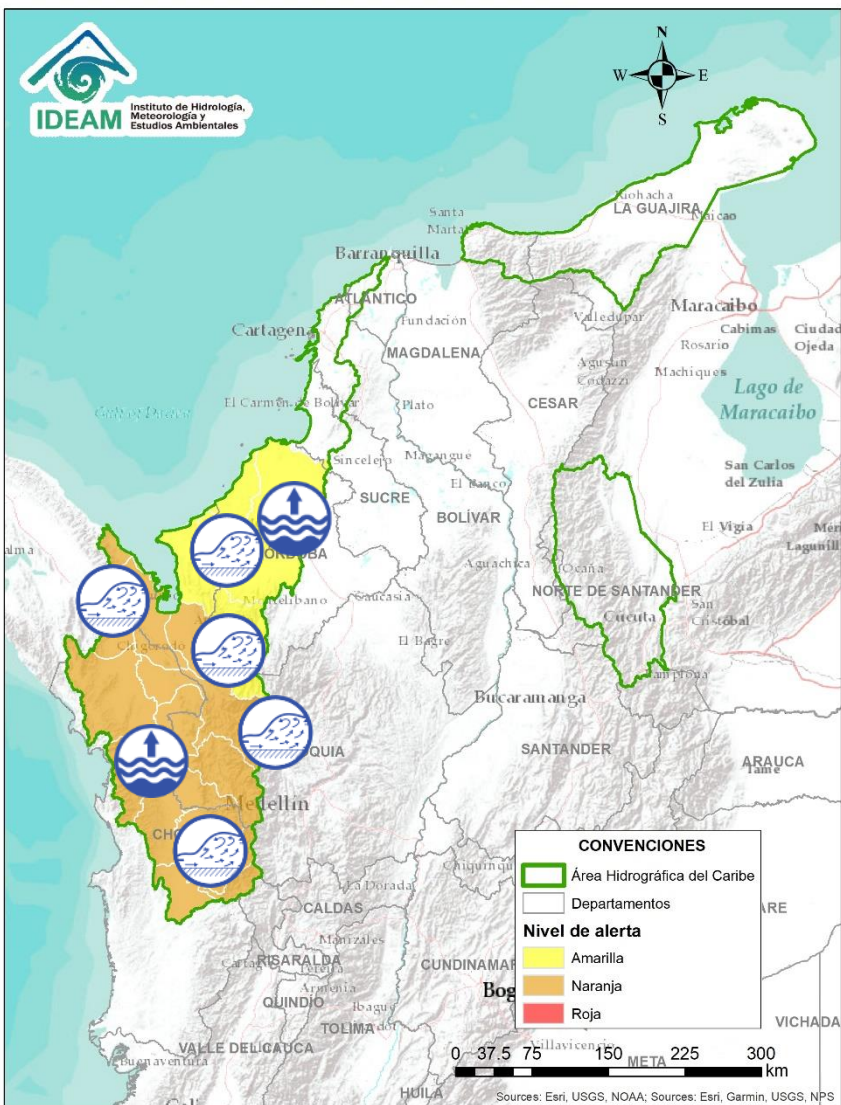
CRECIENTE POR DESEMBLARSE



INUNDACIONES



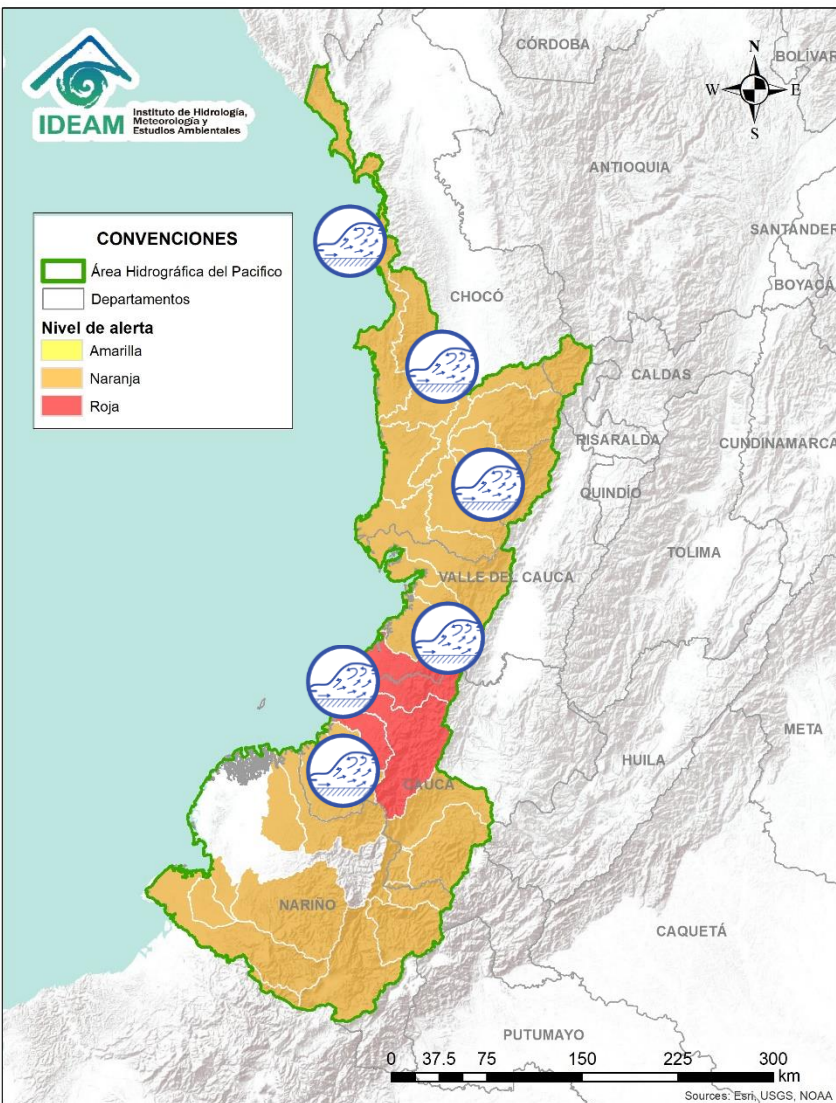
# Área Hidrográfica del Caribe



Alerta	Zona Hidrográfica	Subzona o Cuenca Hidrográfica	Descripción de la alerta hidrológica
	Atrato - Darién	Cuenca alta del río Atrato	Probabilidad incrementos súbitos en los niveles de las cuencas de los ríos Andágueda, Quito y Cabí, afluentes de la parte alta del río Atrato.
	Atrato - Darién	Cuenca media del río Atrato	Probabilidad de incrementos súbitos en el nivel de los ríos Sucio, Murindó, Murri, entre otros directos a la cuenca media del río Atrato, especialmente los municipios de Urao, Mutatá y Dabeiba (Antioquia).
	Atrato - Darién	Cuenca media y baja del río Atrato	Probabilidad de incrementos en el nivel de los ríos Cuía, Chicué, Uva, Pogué, Bebaramá, Bojayá, Napipí, Opagadó, Salaquí, Cacarica, entre otros directos a la cuenca media y baja del río Atrato. Se recomienda especial atención en zonas bajas de los municipios de Medio Atrato (Beté), Bojayá, Carmen del Darién (Curbaradó) y Riosucio.
	Atrato - Darién	Cuenca media y baja del río Atrato	Se observan niveles altos del río Atrato en su cuenca media y baja, se recomienda especial atención a los pobladores ribereños como el municipio de Vigía del fuerte.
	Caribe - Litoral	Cuenca del Golfo de Urabá (Antioquia)	Probabilidad de crecientes súbitas en las cuencas de los ríos León, Apartadó, Carepa, especial atención en los municipios de Chigorodó, Carepa, Apartado y Turbo (Golfo de Urabá).
	Caribe - Litoral	Cuencas del Golfo de Urabá (Chocó)	Probabilidad de crecientes súbitas en los ríos Tanela y Tolo entre otros que desembocan al Golfo de Urabá, se recomienda especial atención en los municipios Unguía y Acandí.
	Caribe - Litoral	Directos mar Caribe	Probabilidad de crecientes súbitas en el río Mulatos, San Juan y Canalete entre otros directos al mar Caribe en los departamentos de Antioquia y Córdoba.
	Sinú	Cuenca del río Sinú	Probabilidad de ascensos en los niveles de la cuenca alta y media del río Sinú, y niveles altos en la parte baja del cauce principal. Se recomienda especial atención en los municipios de Montería, Lorica Purísima y Tierralta.



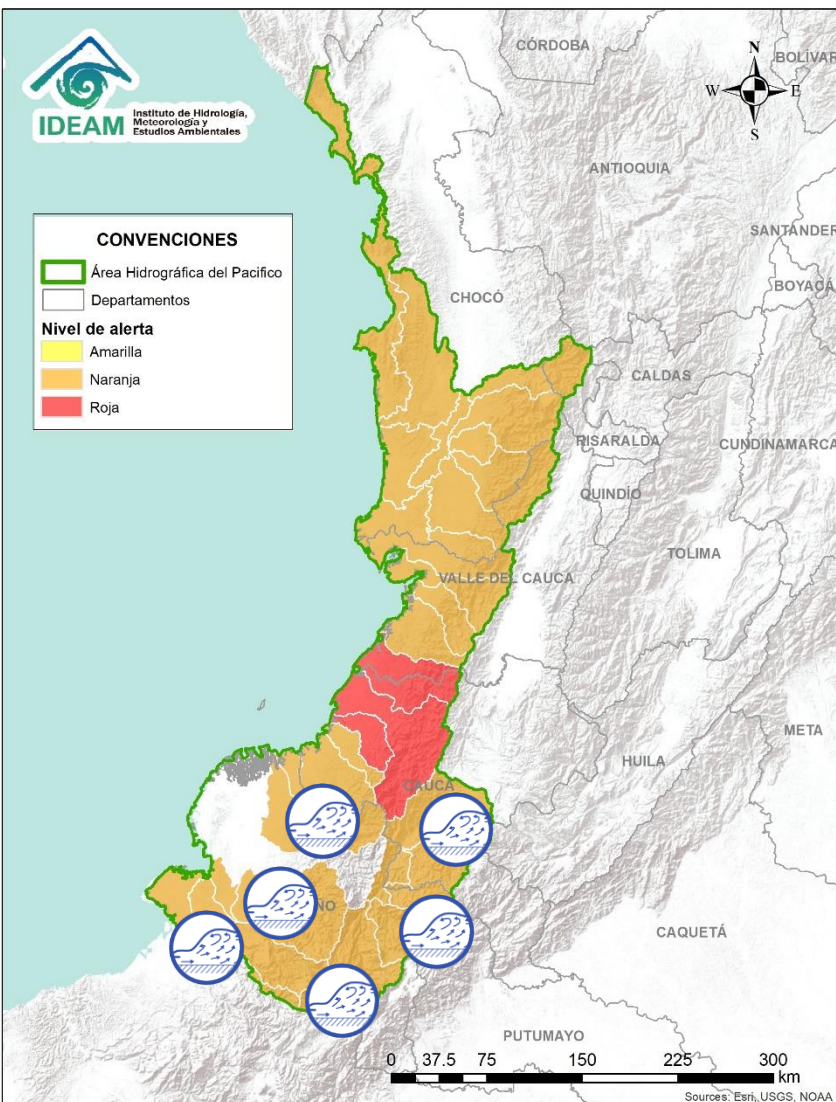
# Área Hidrográfica del Pacífico



Alerta	Zona Hidrográfica	Subzona o Cuenca Hidrográfica	Descripción de la alerta hidrológica
	San Juan	Cuenca alta del río San Juan	Probabilidad de crecientes súbitas en el río San Juan y sus afluentes, especialmente los ríos Tamaná, Condoto y Cajón, se recomienda especial atención a la altura de los municipios de Tadó, Istmina, Condoto, Novita, Santa Rita y <b>San José del Palmar</b> .
	San Juan	Cuenca media y baja del río San Juan	Probabilidad de crecientes súbitas en el río San Juan y sus afluentes, especialmente los ríos Sípi, Cajón, Capoma, Calima, y Munguidó, se recomienda especial atención a la altura de los municipios de Sipí, Medio San Juan y Litoral de San Juan.
	Baudó	Cuenca del río Baudó	Probabilidad de crecientes súbitas en el río Baudó y sus afluentes, se recomienda especial atención en la cabecera municipal del municipio de Alto, Medio y Bajo Baudó, y para varios de sus corregimientos entre los cuales se destacan Santa María, Miacorá, Divisa, Cohecho, Chachajo, Santa Rita, La Pureza y Nauca.
	Directos al Pacífico	Cuencas directas al Pacífico (Chocó)	Se mantiene esta alerta ante los posibles incrementos súbitos en el nivel de los ríos Jella, Chicolatal, Jurado y sus afluentes, entre otros directos al Océano Pacífico en el departamento de Chocó, se recomienda especial atención en los municipios de Bahía Solano y Juradó.
	Directos al Océano Pacífico	Cuencas departamento Valle del Cauca	Probabilidad de incrementos súbitos en los niveles de los ríos Dagua, Escalereite, Anchicayá, Cajambre, Mayorquín, Raposo, Naya y sus afluentes, directos al Océano Pacífico en el departamento de Valle del Cauca. Especial atención en el río Dagua, ya que se han registrado precipitaciones fuertes en las últimas horas.
	Directos al Océano Pacífico	Cuencas departamento de Cauca	Se recomienda especial atención a estos ríos directos al Océano Pacífico en el departamento de Cauca. <b>Nota: La UNGRD informa que el día 15/11/2019 se presentaron afectaciones por desbordamientos e inundaciones en la cuenca del río Micay a la altura del municipio López de Micay (Cauca).</b>
	Directos al Océano Pacífico	Cuencas departamento de Cauca	Probabilidad de crecientes súbitas en los ríos Timbiquí, Guapi y sus afluentes: Se recomienda especial atención a todos los ríos directos al Océano Pacífico en el departamento de Cauca.



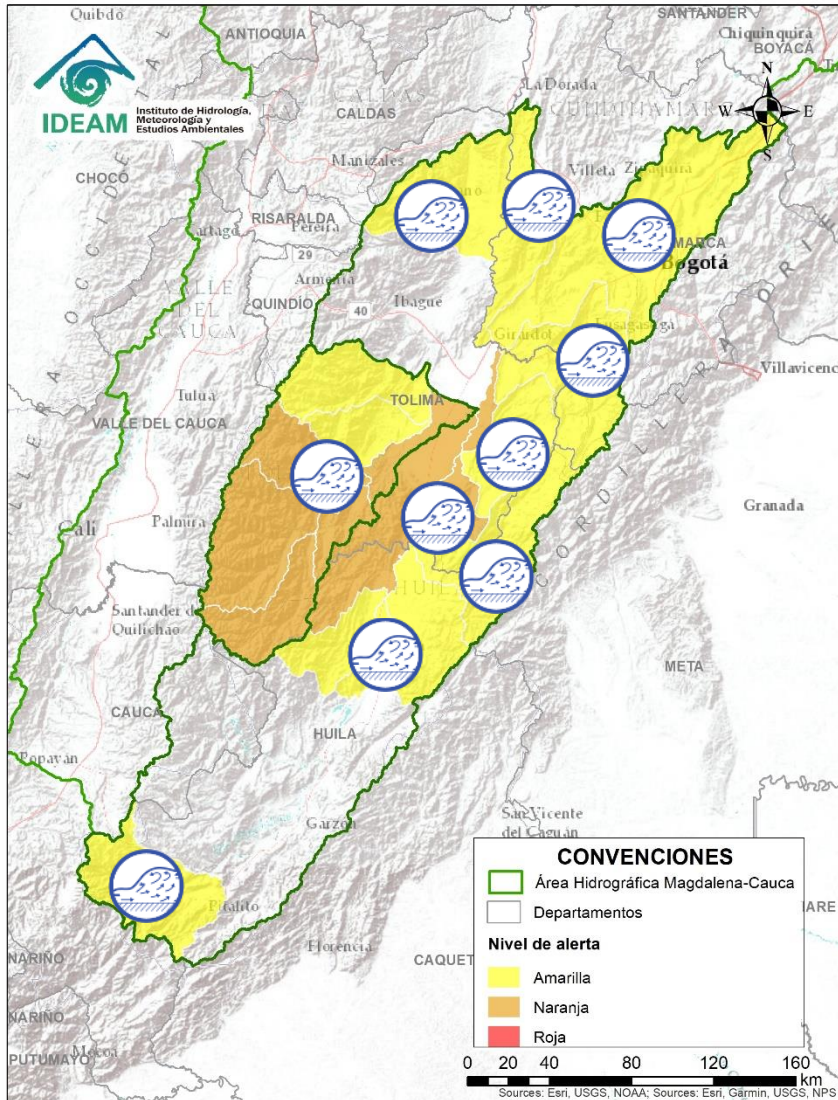
# Área Hidrográfica del Pacífico



Alerta	Zona Hidrográfica	Subzona o Cuenca Hidrográfica	Descripción de la alerta hidrológica
	Patía	Cuenca alta del río Patía	Crecientes súbitas en las cuencas de los ríos Guaitara, Guachicono, Mayo, Juananbú afluentes de la cuenca del río Patía, se recomienda especial atención a la altura de los municipios de Cumbitara, El Tambo, Leiva y Pasto.
	Patía	Cuenca del río Telembí	Probabilidad de crecientes súbitas en la cuenca del río Telembí (afluente al río Patía en su parte baja), se recomienda especial atención en el municipio de Barbacoas en el departamento de Nariño.
	Directos al Océano Pacífico	Cuencas de los ríos Iscuandé y Tapaje	Probabilidad de crecientes súbitas en los ríos Iscuandé, Tapaje y sus afluentes, los cuales drenan sus aguas al Océano Pacífico, se recomienda especial atención en el municipio de Santa Bárbara al noroccidente del departamento de Nariño.
	Mira	Cuencas de los ríos Tola y Rosario	Probabilidad de crecientes súbitas en los ríos Tola, Rosario y sus afluentes, al sur occidente del departamento de Nariño.
	Mira	Cuenca del río Mira	Probabilidad de crecientes súbitas en los ríos San Juan, Mira y sus afluentes especialmente el río Guiza, se recomienda especial atención a la altura de los municipios de Ricaurte y Tumaco (Nariño).

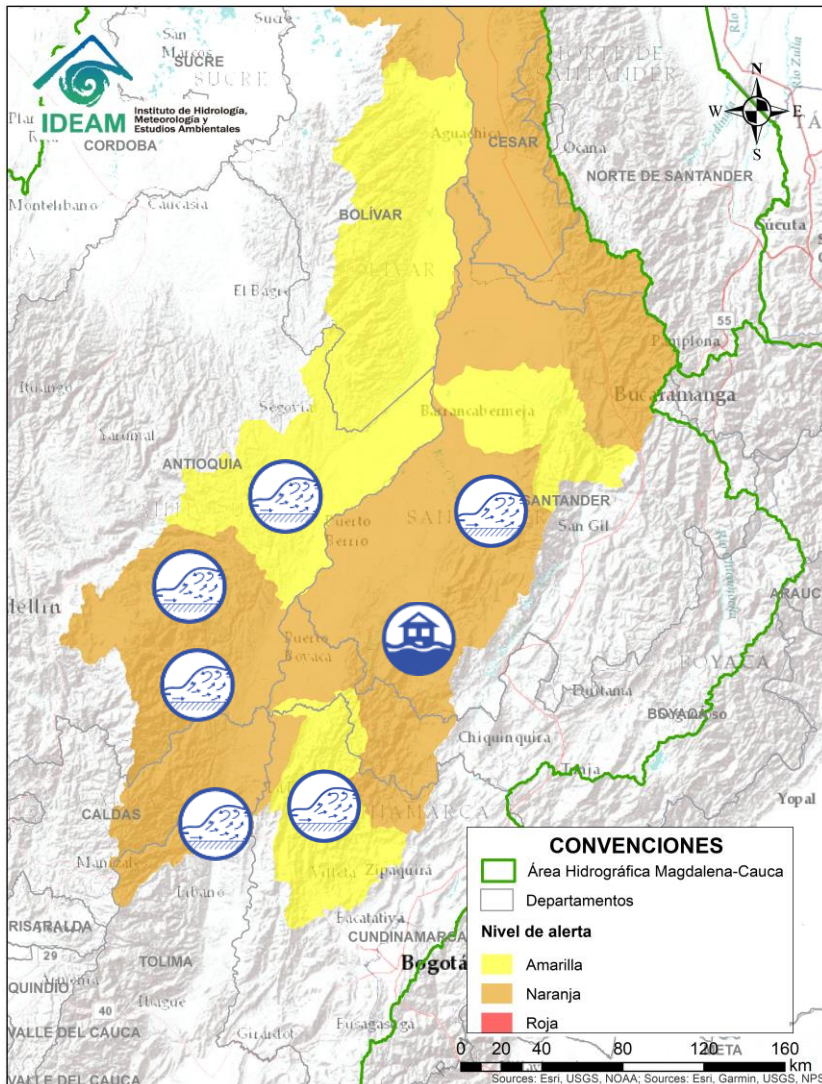









# Área Hidrográfica del Magdalena – Cauca (cuenca alta del río Magdalena)



Alerta	Zona Hidrografica	Subzona o Cuenca Hidrografica	Descripción de la alerta hidrológica
	Alto Magdalena	Cuencas afluentes al alto Magdalena	Probabilidad de crecientes súbitas en los ríos Guarapas, Fortalecillas, Juncal, Baché, Cabrera..
	Alto Magdalena	Cuencas afluentes del alto Magdalena	Probabilidad de crecientes súbitas en las cuencas de los ríos Aipe, Chenche y otros directos al Magdalena.
	Saldaña	Cuenca del río Saldaña	Probabilidad de ocurrencia de crecientes súbitas en los ríos Atá, Saldaña, Amoyá y Ortega (Tolima).
	Saldaña	Cuenca del río Cucuana - Tetuán	Probabilidad de ocurrencia de crecientes súbitas en el río Cucuana y Tetuán (Tolima).
	Alto Magdalena	Cuenca del río Sumapaz y Prado	Probabilidad de Crecientes súbitas en el río Sumapaz a la altura de los municipios de Cabrera, Pandi, San Bernardo., y en afluentes al embalse de Prado, los ríos Prado, Cuinde y Negro, a la altura de Prado, Villarica y Cunday (Tolima).
	Alto Magdalena	Cuenca del río Bogotá	Probabilidad de crecientes súbitas en la cuenca del río Bogotá y sus afluentes los ríos Teusacá, Tunjuelo, Canal Salitre y Cundinamarca, a la altura de los municipios de Chocontá, Suesca, Gachancipá, Tocancipá, Funza, La Calera, Tocaima y Girardot entre otros (Cundinamarca). Niveles en ascenso a la altura de Girardot.
	Alto Magdalena	Cuenca del río Seco	Probabilidad de incrementos súbitos en el nivel del río Seco y otros directos al Magdalena en este sector.
	Alto Magdalena	Cuenca del río Lagunilla	Incrementos súbitos en los niveles de los ríos Sabandija, Recio y Lagunilla, afluentes del alto Magdalena a la altura de los municipios de Lérida, Armero y Libano (Tolima). NOTA: Se reportan nivéleles altos del río Magdalena a la altura de Puerto el retiro en Amblema Tolima.

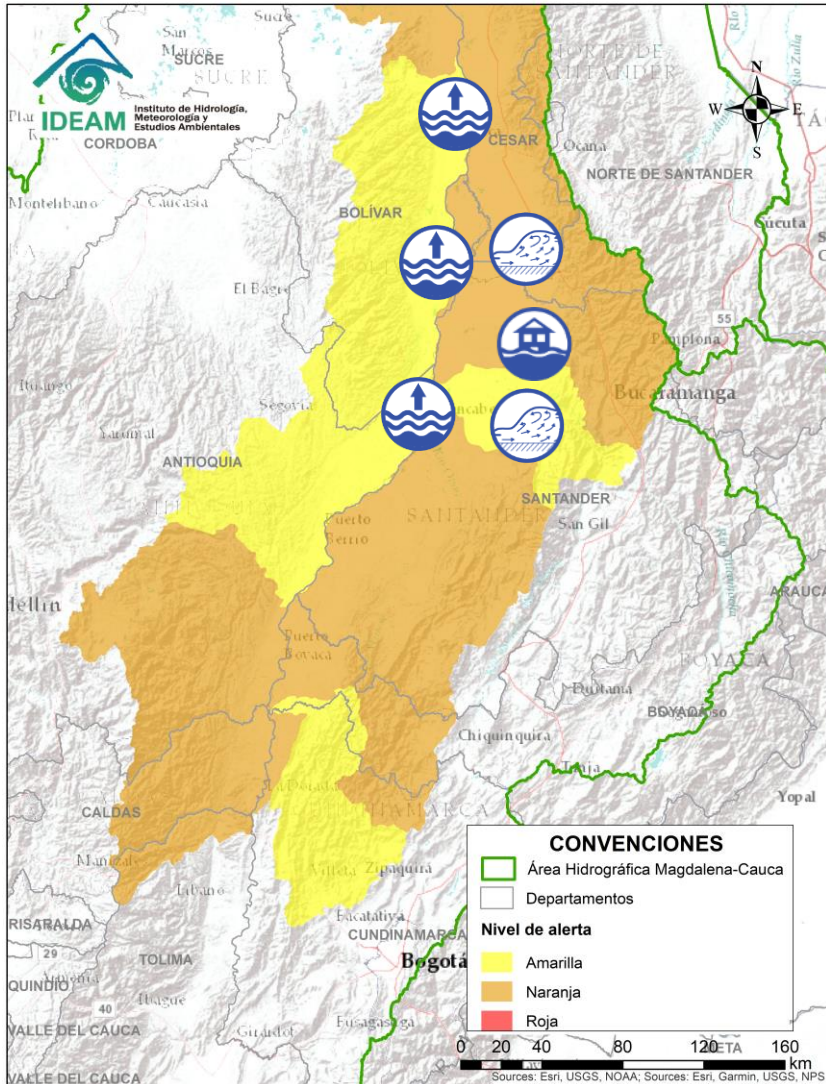
# Área Hidrográfica del Magdalena – Cauca (cuenca media del río Magdalena)



Alerta	Zona Hidrográfica	Subzona o Cuenca Hidrográfica	Descripción de la alerta hidrológica
	Medio Magdalena	Cuencas de los ríos Gualí y Guarinó	Probabilidad de crecientes súbitas los ríos Gualí y sus afluentes, especial recomendación en el municipio de Fresno, Mariquita, Pensilvania, Samaná (Tolima), así como para el río Guarinó y sus afluentes, a la altura de Manzanares, La Victoria (Caldas).
	Medio Magdalena	Cuenca del río La Miel	Probabilidad de incrementos en los niveles de los ríos La Miel a la altura de Sonsón y Samaná (Antioquia).
	Medio Magdalena	Cuenca del río Nare	Probabilidad de crecientes súbitas en el nivel del río Nare y sus afluentes, especialmente los ríos Negro, Marinilla, Nus y Samaná entre otros directos al río Magdalena entre las cuencas de los ríos La Miel y Nare. Se recomienda especial atención a la altura de los municipios de Rionegro, Marinilla, San Luis, Yolombó y Puerto Nare.
	Medio Magdalena	Cuenca del río San Bartolomé y Cimitarra	Probabilidad de incrementos súbitos en el nivel de los ríos Cimitarra, San Bartolomé y sus afluentes, espacialmente el río Regla.
	Medio Magdalena	Cuenca del río Negro	Probabilidad de crecientes súbitas en el río Negro y sus afluentes especialmente en el río Moras, a la altura de los municipios de Nimaima, Villeta, Yacopí y El Peñón (Cundinamarca). entre otros directos al Magdalena Medio.
	Medio Magdalena	Cuenca del río Carare	Probabilidad de crecientes súbitas en el río Carare a la altura del municipio de Cimitarra y Puerto Parra (Santander).
	Medio Magdalena	Cuenca del río Opón	Crecientes súbitas en el río La Colorada entre otros afluentes al río Opón a la altura del municipio de Simacota (Santander).



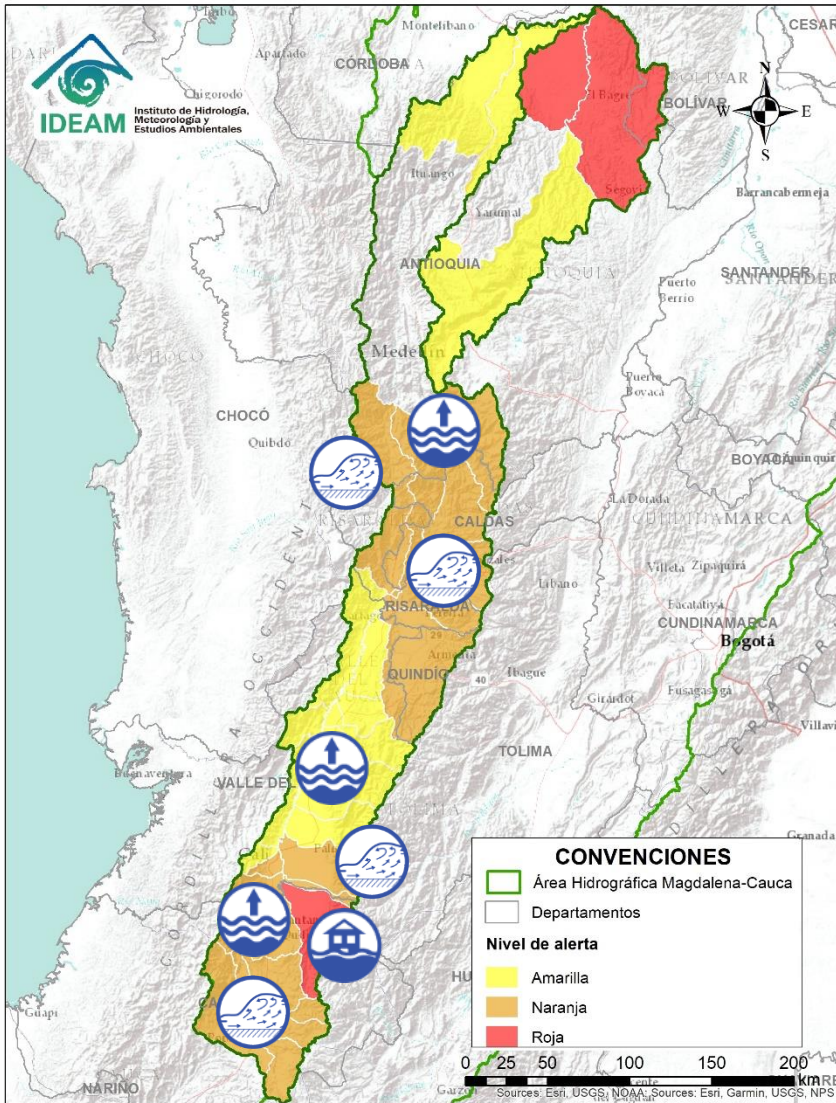
# Área Hidrográfica del Magdalena – Cauca (cuenca media del río Magdalena)



Alerta	Zona Hidrografica	Subzona o Cuenca Hidrografica	Descripción de la alerta hidrológica
	Sogamoso	Cuenca del río Sogamoso	Incremento en el nivel del río Sogamoso a la altura de los municipios de los Santos (en la parte alta) y Puerto Wilches (en la parte baja), se espera que esta condición hidrológica se refleje en los demás aportantes al río Sogamoso.
	Medio Magdalena	Cuenca del río Lebrija	Probabilidad de afectaciones por crecientes súbitas en la cuenca del río Lebrija, y sus afluentes, a la altura de los municipios de Bucaramanga, Floridablanca, Piedecuesta, Puerto Wilches y Sabana de Torres (Santander).
	Medio Magdalena	Quebrada el Carmen	Probabilidad de incrementos súbitos en la cuenca de la Quebrada el Carmen, departamento del Cesar.
	Medio Magdalena	Parte media del río Magdalena	Niveles altos en el río Magdalena en el tramo entre Puerto Boyacá y Puerto Nare (Antioquia), y en el tramo entre Barrancabermeja (Santander) - San Pablo (Bolívar) - Puerto Wilches (Santander) - Gamarra (Cesar).



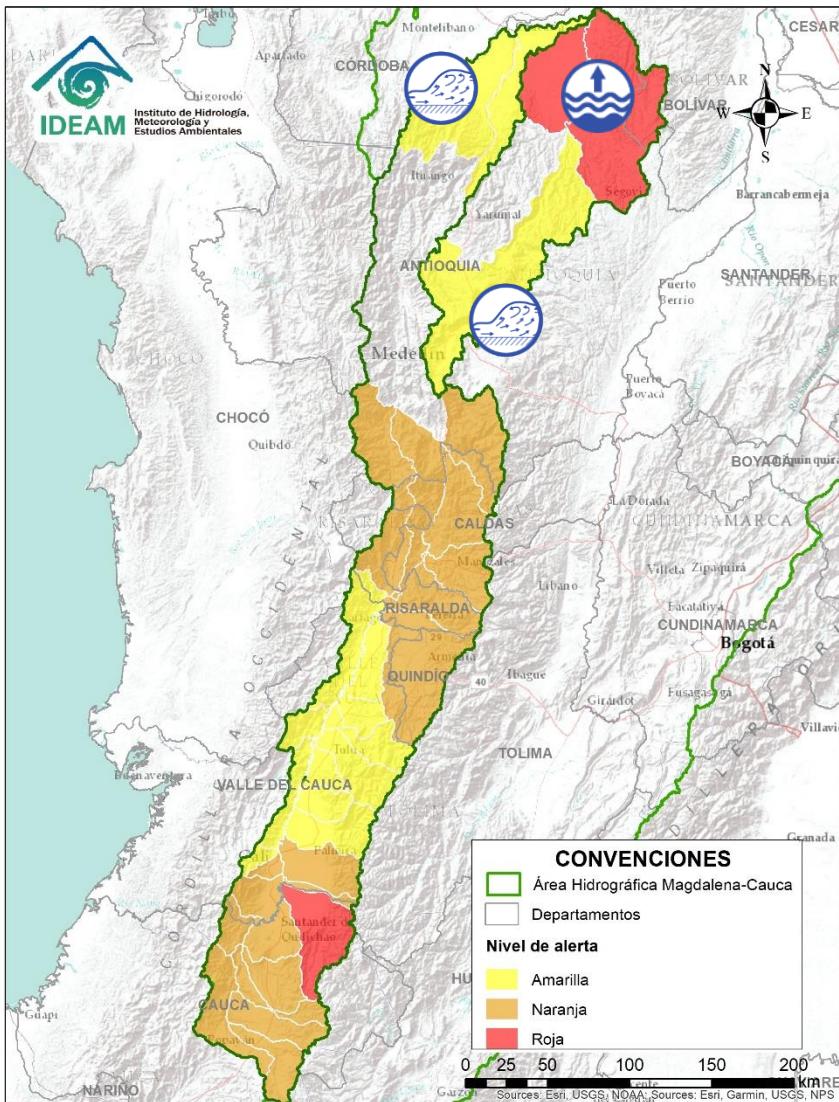
# Área Hidrográfica del Magdalena – Cauca (cuenca del río Cauca)







Alerta	Zona Hidrografica	Subzona o Cuenca Hidrografica	Descripción de la alerta hidrológica
	Cauca	Cuenca alta del Cauca	Crecientes súbitas en los ríos Salado, Palacé, Ovejas, Piendamó, Timba, Claro, Quinamáyo, Jamundí, Bolo, Fraile, Párraga (Guachal) y Desbaratado afluentes de la parte alta del río Cauca.
	Cauca	Parte alta del río Cauca	Niveles altos del río Cauca desde Popayán (Cauca) hasta Cali (Valle del Cauca), con valores en el rango de los promedios altos históricos para la época.
	Cauca	Cuenca del río Palo	<b>La UNGRD informa que el día 15/11/2019 se presentaron afectaciones por desbordamientos e inundaciones en las cuencas de los ríos Desbaratado, Guengüe y la quebrada Caparrosal (aportantes a la cuenca del río Palo), a la altura de los municipios de Corinto y Miranda (Cauca).</b>
	Cauca	Parte alta y media del río Cauca	Niveles altos del río Cauca desde Cali hasta Yotoco (Valle del Cauca), con valores en el rango de los promedios altos históricos para la época.
	Cauca	Cuenca alta y media del Cauca	Probabilidad de crecientes súbitas en los aportantes de la cuenca alta del río Cauca, especialmente en los Arroyohondo, Yumbo, Mulatos, Vije, Yotoco, Mediacanoa, Tulua y Piedras, Cañas, Los Micos, Obando, Pescador, RUT, Chanco, Catarina, Cañaveral, Ovejas, Palo, Cali, Lili, Meléndez, Cañaveral, Pescador, Las Cañas, Los Micos, Obando, Guadalajara, Bugalagrande, Paila y San Pedro, entre otros directos al río Cauca.
	Cauca	Cuencas de los ríos del Eje Cafetero	Crecientes súbitas en las cuencas de los ríos Arma, Tapias, Frio, Risaralda, Chinchiná, Otún y La Vieja, en los departamentos de Quindío, Caldas y Risaralda. <b>Especial atención en el río La Vieja.</b>
	Cauca	Cuenca del río San Juan	Crecientes súbitas en el río San Juan y sus afluentes especialmente la quebrada la Liboriana, a la altura de los municipios de Salgar, Andes, Hispania y Ciudad Bolívar (Antioquia).
	Cauca	Parte media del río Cauca	Niveles altos en el río Cauca en el tramo entre La Pintada hasta Bolombolo, con valores en el rango de altos históricos para la época.

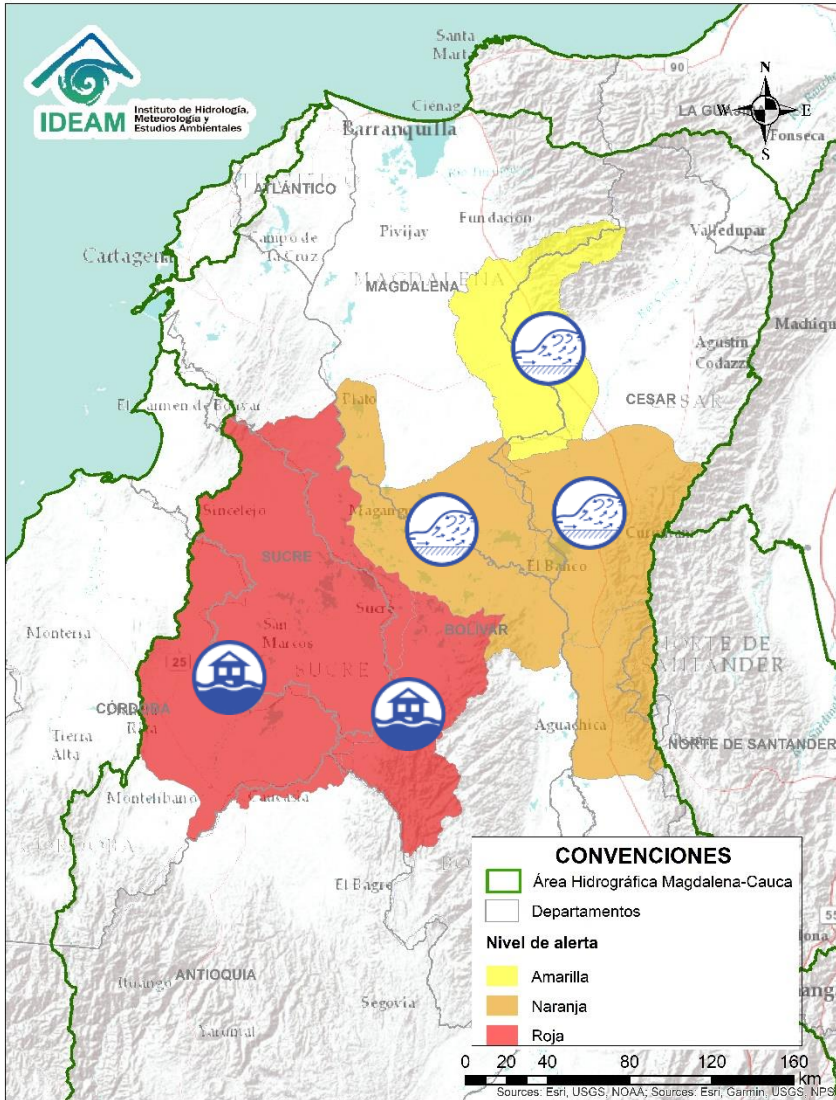


# Área Hidrográfica del Magdalena – Cauca (cuenca del río Cauca)

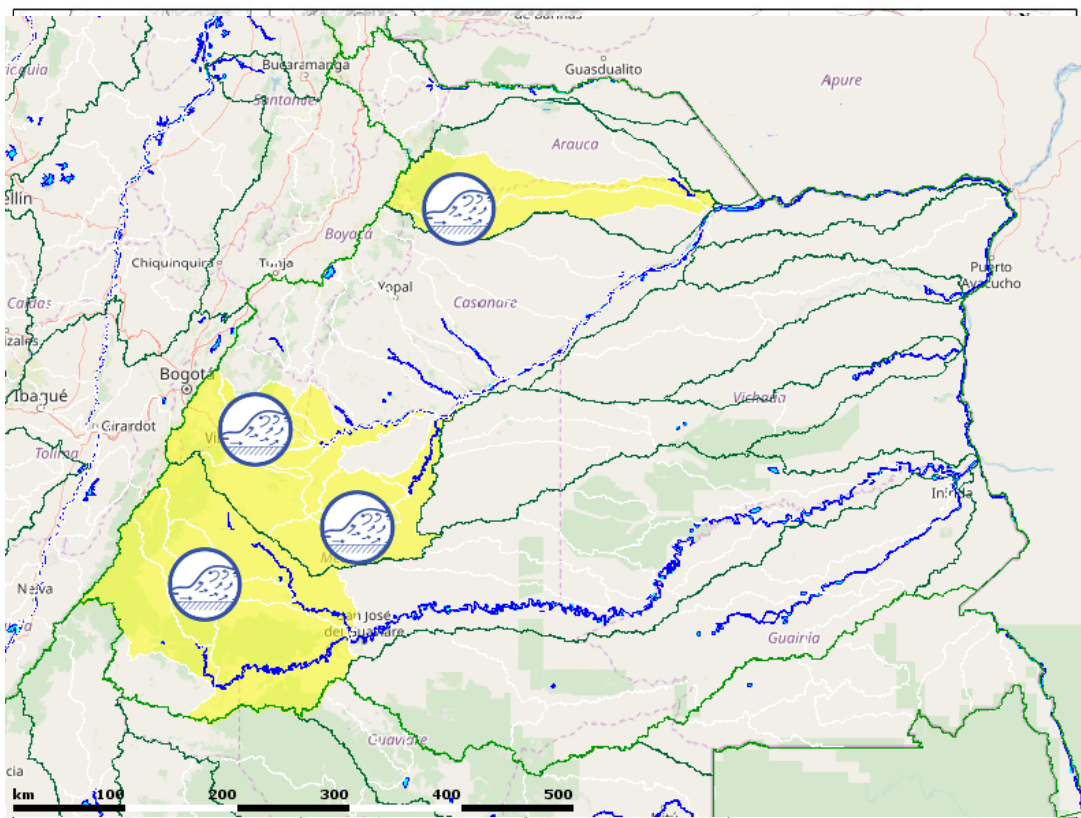


Alerta	Zona Hidrográfica	Subzona o Cuenca Hidrográfica	Descripción de la alerta hidrológica
	Nechí	Cuenca del río Porce	Probabilidad de crecientes súbitas en las quebradas y ríos del Valle de Aburra, aportante de la cuenca alta del río Porce. Especial atención a los niveles del río Medellín y sus aportantes en los municipios de Rionegro, Caldas, Sabaneta, Itagüí, Bello y La Estrella.
	Cauca	Directos al río Cauca entre Pto Valdivia y Nechí	Se mantiene esta alerta por probabilidad de incrementos súbitos en los niveles de los aportantes directos al río Cauca entre Pto Valdivia y Nechí (Antioquia).
	Cauca	Cuenca del río Taraza-Man	Probabilidad de crecientes súbitas en el río Tarazá-Man y sus afluentes, especialmente a la altura del municipio del mismo nombre, no se descarta situación similar en el río Man en Cáceres (Antioquia).
	Nechí	Cuenca baja del río Nechí y Afluentes directos.	Niveles altos en la cuenca baja del río Nechí a la altura del municipio de Nechí (Antioquia).

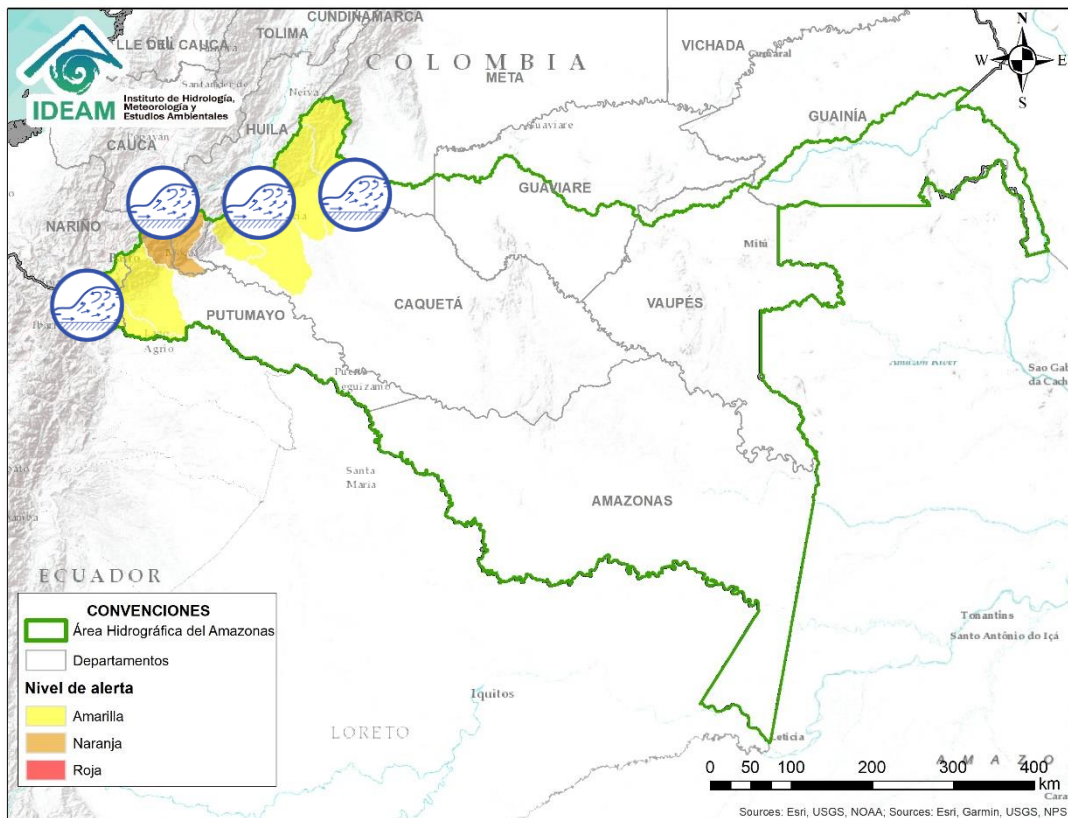
# Área Hidrográfica del Magdalena – Cauca (cuena baja del río Magdalena)



Alerta	Zona Hidrográfica	Subzona o Cuenca Hidrográfica	Descripción de la alerta hidrológica
	Bajo Magdalena	Parte baja del río Cauca	Niveles altos en el río Cauca entre los municipios de Nechí (Antioquia), San Jacinto del Cauca (Bolívar), Guaranda y Majagual (Sucre), Achí y Pinillos (Bolívar) y en el sector La Raya - Brazo de Loba.
	Bajo Magdalena	Cuenca baja del río San Jorge	Se registra niveles en ascenso en el río San Jorge, y niveles altos en las ciénagas de San Marcos y Ayapel, entre otras del complejo Mojana.
	Bajo Magdalena	Parte baja del río Magdalena	Se mantiene esta alerta por niveles altos en el río Magdalena en el municipio El Banco.
	Bajo Magdalena	Cuenca del río Ariguani	Niveles altos en el río Ariguani (afuentes de la cuenca alta del río Cesar), se recomienda especial atención en los municipios de Pueblo Bello, El Copey y Ariguani entre otros.
	Bajo Magdalena	Cuenca baja del río Cesar	Probabilidad de crecientes súbitas en la cuenca baja del río Cesar, a la altura del municipio Pailitas en el departamento de Cesar.










Alerta	Zona Hidrografica	Subzona o Cuenca Hidrografica	Descripción de la alerta hidrológica
	Guaviare	Cuencas de la parte alta del río Guaviare	Probabilidad de incrementos súbitos en los niveles de los ríos Guayabero, Guape, Guejar, Ariari y sus afluentes, aportante a la cuenca alta del río Guaviare.
	Meta	Cuencas de la parte alta del río Meta	Probabilidad de crecientes súbitas en los ríos que descienden del piedemonte llanero, especialmente para los ríos Guayuriba, Guatiquía, Guacavia, Metica, Guamal – Humadea, Humea, Negro, entre otros afluentes de la cuenca alta del río Meta.
	Meta	Cuencas de la parte media del río Meta	Probabilidad de crecientes súbitas en los ríos y afluentes de las cuencas Manacacías, Caño Cumaral y Melúa. <b>Nota: Se observan precipitaciones fuertes y persistentes sobre esta cuenca.</b>
	Meta	Cuenca Ariporo y Casanare	Niveles altos en el río Ariporo a la altura de los municipios de Paz de Ariporo y Hato Corozal.



Alerta	Zona Hidrográfica	Subzona o Cuenca Hidrográfica	Descripción de la alerta hidrológica
	Caquetá	Cuenca del río Orteguaza y Pescado.	Probabilidad de incrementos súbitos en los niveles del río Orteguaza y sus afluentes los ríos Caraño y Hacha en el piedemonte caqueteño, a la altura del municipio de Florencia (Caquetá), similar comportamiento en los niveles se espera para la cuenca del río Pescado.
	Cacuan	Cuenca Caguán y Guayas	Probabilidad de incrementos súbitos en los niveles del río Caguán y Guayas.
	Caquetá	Cuenca alta del río Caquetá	Probables incrementos en el nivel del río Mocoa y sus afluentes, especialmente en los ríos Sangoyaco y Mulato, los cuales atraviesan la ciudad de Mocoa. Por otra parte, a la altura del municipio de Santa Rosa, se registra tendencia en ascenso en los niveles del río Caquetá.
	Putumayo	Cuenca alta del río Putumayo	Probabilidad de crecientes súbitas en la cuenca alta del río Putumayo.

# ICONOGRAFÍA DE TÉRMINOS HIDROLÓGICOS

## CONVENCIONES

	<b>Lluvias</b>	Lluvias antecedentes intensas o continuas y/o pronostico de las mismas, las cuales pueden generar crecientes súbitas en los ríos principales y sus afluentes.
	<b>Niveles bajos</b>	Nivel de referencia del río cuyos valores iguales o inferiores pueden generar restricciones para navegabilidad, captación de agua para acueductos, actividades de pesca entre otros sectores que pudieran verse afectados por la disminución de los caudales.
	<b>Niveles altos</b>	Nivel de referencia del río cuyos valores iguales o superiores pueden generar afectaciones en las zonas ribereñas.
	<b>Creciente súbita</b>	Fenómeno natural que se presenta en los ríos de montaña como consecuencia de la ocurrencia de lluvias intensas o torrenciales en zonas de alta pendiente del cauce principal y sus afluentes.
	<b>Transito de crecientes</b>	Es el desplazamiento de una onda de creciente de aguas arriba hacia aguas abajo de la corriente.
	<b>Creciente por desembalse</b>	Proceso de transito del flujo de agua por descarga controlada desde un embalse.
	<b>Inundación</b>	Aumento en los niveles y/o caudales de los ríos que superan la capacidad máxima de transporte o modificación de la sección transversal que la reduce, ocasionando el desbordamiento e inundación en zonas aledañas al cauce principal.

## EQUIPO DE TRABAJO IDEAM

Director General

**YOLANDA GONZÁLEZ HERNÁNDEZ**

Jefe Oficina del Servicio de Pronósticos y Alertas

**MERY ESPERANZA FERNÁNDEZ PORRAS**

Hidrólogo de turno:

**CHRISTIAN CAMILO ROMERO  
ROJAS**

Correo electrónico: [alertasideam@gmail.com](mailto:alertasideam@gmail.com)

Calle 25 D No. 96 B-70. Bogotá D. C.

Teléfono: 3527160 - Ext. 1330 -1334 -1335 -1336

