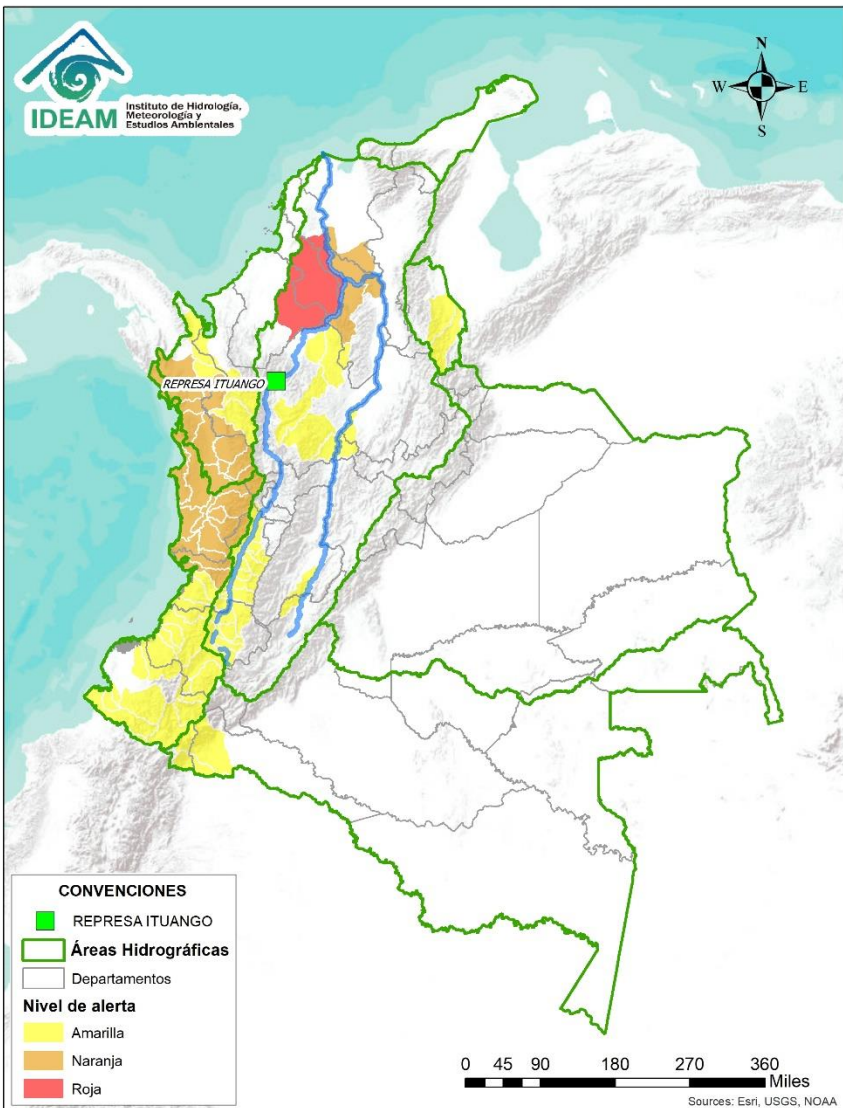




# BOLETÍN DE ALERTAS HIDROLÓGICAS N° 332

Bogotá D. C., viernes 29 de noviembre de 2019. Hora de actualización 10:30 HLC.  
Observación: El presente informe puede ser corregido y/o actualizado en el futuro.  
No representa una certificación oficial del IDEAM



Por favor, haga clic sobre el Área Hidrográfica que desee consultar

- [ÁREA HIDROGRÁFICA DEL CARIBE](#)
- [ÁREA HIDROGRÁFICA DEL PACÍFICO](#)
- [ÁREA HIDROGRÁFICA DEL MAGDALENA-CAUCA](#)
- [ÁREA HIDROGRÁFICA DEL ORINOCO](#)
- [ÁREA HIDROGRÁFICA DEL AMAZONAS](#)

## FEWS COLOMBIA

SISTEMA DE PRONÓSTICOS HIDROLÓGICOS Y ALERTAS TEMPRANAS

Consulte aquí el estado de los niveles en los ríos del país:

<http://fews.ideam.gov.co/colombia/MapaEstacionesColombiaEstado.html>



**Alerta ROJA**

**PARA TOMAR ACCIÓN** Advierte a los sistemas de prevención y atención de desastres sobre la amenaza que puede ocasionar un fenómeno con efectos adversos sobre la población, el cual requiere la atención inmediata por parte de la población y de los cuerpos de atención y socorro. Se emite una alerta sólo cuando la identificación de un evento extraordinario indique la probabilidad de amenaza inminente y cuando la gravedad del fenómeno implique la movilización de personas y equipos, interrumpiendo el normal desarrollo de sus actividades cotidianas.



**Alerta NARANJA**

**PARA PREPARARSE** Indica la presencia de un fenómeno. No implica amenaza inminente y como tanto es catalogado como un mensaje para informarse y prepararse. El aviso implica vigilancia continua ya que las condiciones son propicias para el desarrollo de un fenómeno, sin que se requiera permanecer alerta.



**Alerta AMARILLA**

**PARA INFORMARSE** Es un mensaje oficial por el cual se difunde información. Por lo regular se refiere a eventos observados, registrados o registrados y puede contener algunos elementos de pronóstico a manera de orientación. Por sus características pretéritas y futuras difiere del aviso y de la alerta, y por lo general no está encaminado a alertar sino a informar.

**CONDICIONES NORMALES** La información que se suministra se encuentra dentro de los rangos normales.

**Nota 1:** Es probable que los eventos hidrológicos reportados en las alertas emitidas no se estén presentando sobre los ríos principales sino sobre sus afluentes.

**Nota 2:** El IDEAM le recomienda a la población ribereña estar muy atentos al comportamiento de los niveles de los ríos y atender las recomendaciones que la Unidad Nacional de Gestión del Riesgo de Desastres (UNGRD) emita para la implementación de medidas de contingencia ante posibles afectaciones por desbordamientos e inundaciones.



LLUVIAS



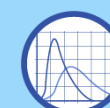
NIVELES BAJOS



NIVELES ALTOS



CRECIENTE SÚBITA



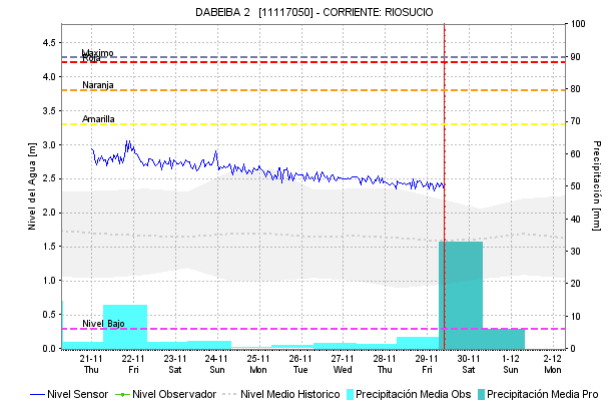
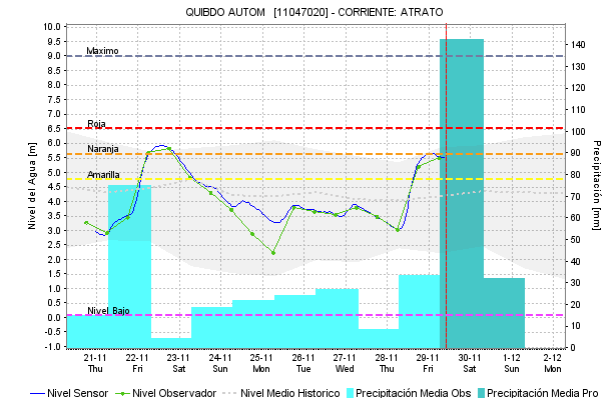
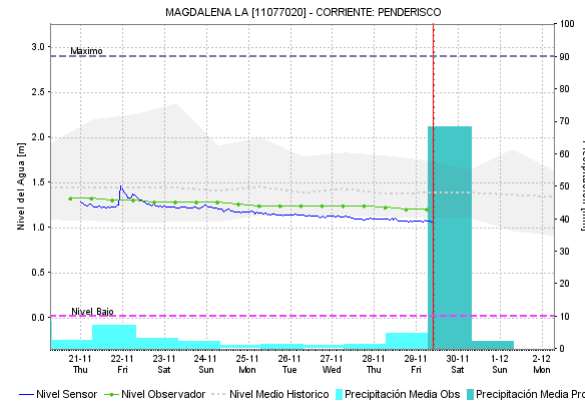
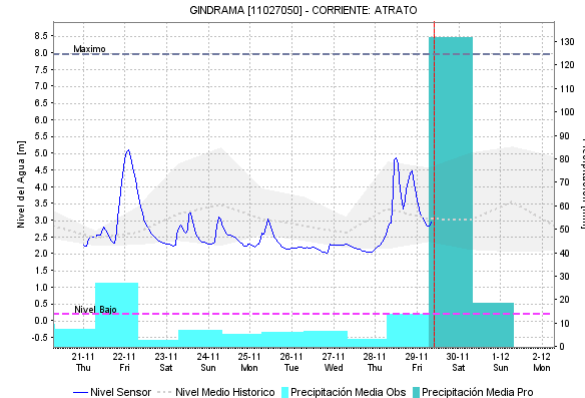
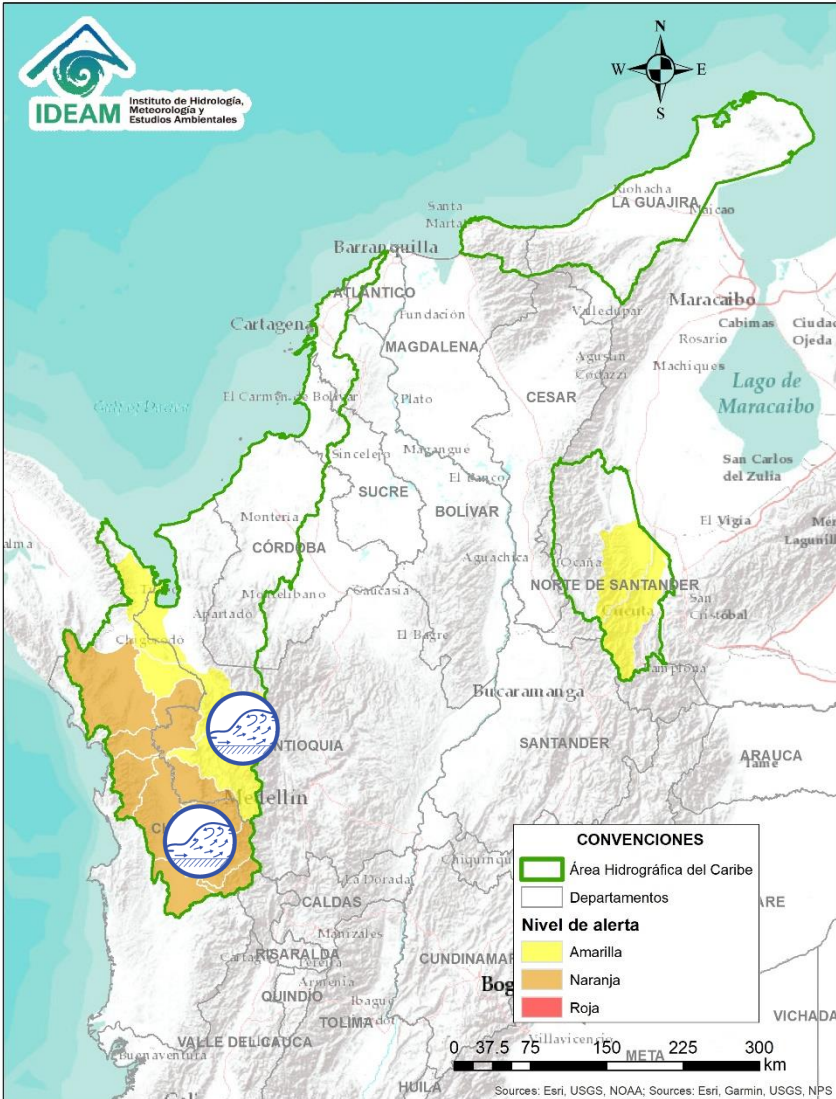
TRANSITO DE CRECIENTES



CRECIENTE POR DESEMBALSE



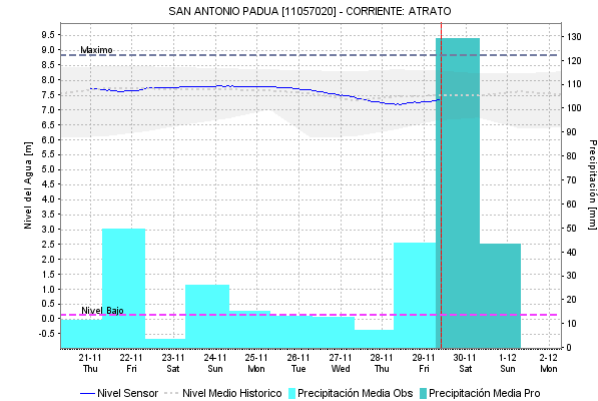
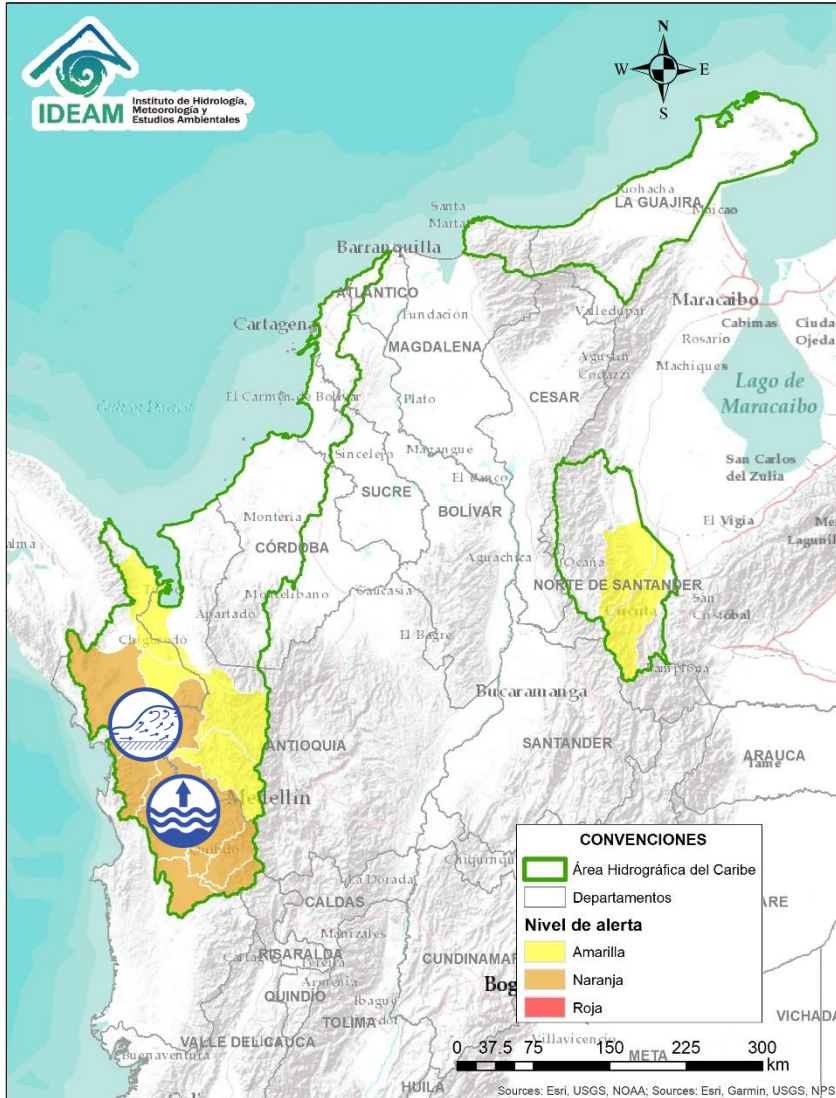
INUNDACIONES







Alerta	Zona Hidrografica	Subzona o Cuenca Hidrografica	Descripción de la alerta hidrológica
	Atrato - Darién	Cuenca alta del río Atrato	Probabilidad de incremento en los niveles de la parte alta del río Atrato y sus aportantes los ríos Andágueda., Quito, Cabí, Bebaramá, entre otros.
	Atrato - Darién	Cuenca media del río Atrato	Probabilidad de incrementos súbitos en el nivel de los ríos Sucio y Murri, entre otros directos a la cuenca media del río Atrato, especial atención en los municipios de Urrao, Mutatá y Dabeiba (Antioquia).

Por favor, pique aquí para volver al mapa principal de Áreas Hidrográficas de Colombia.

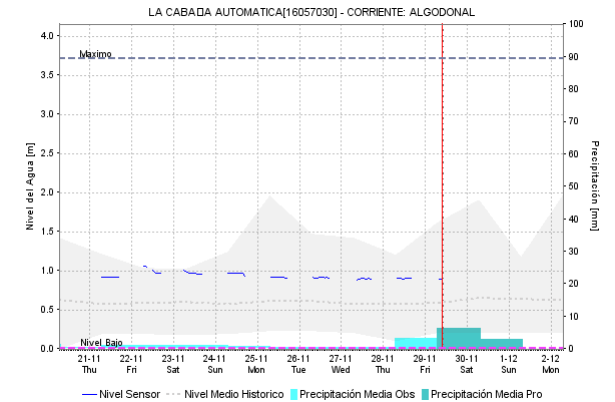
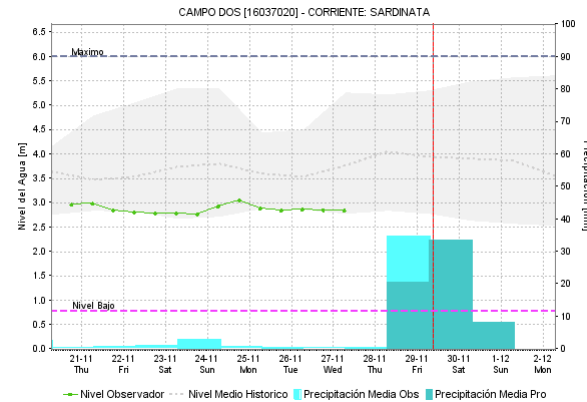
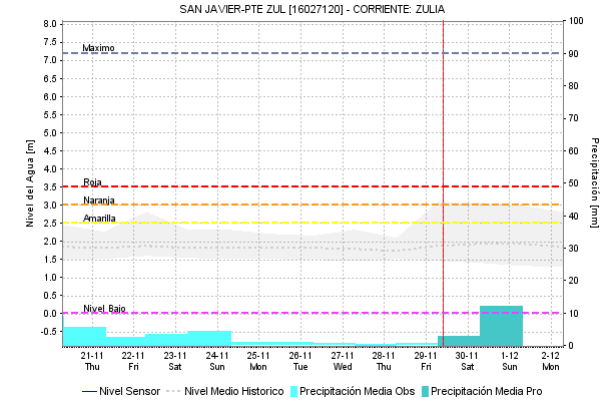
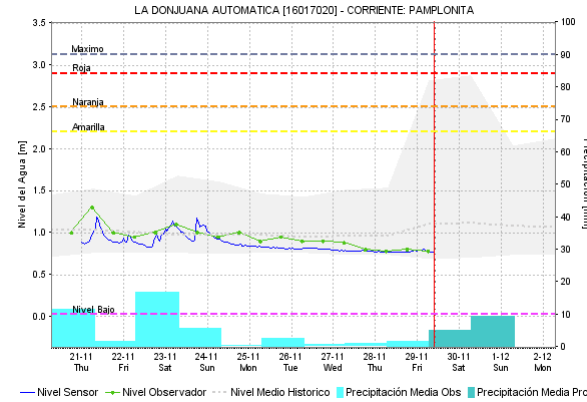
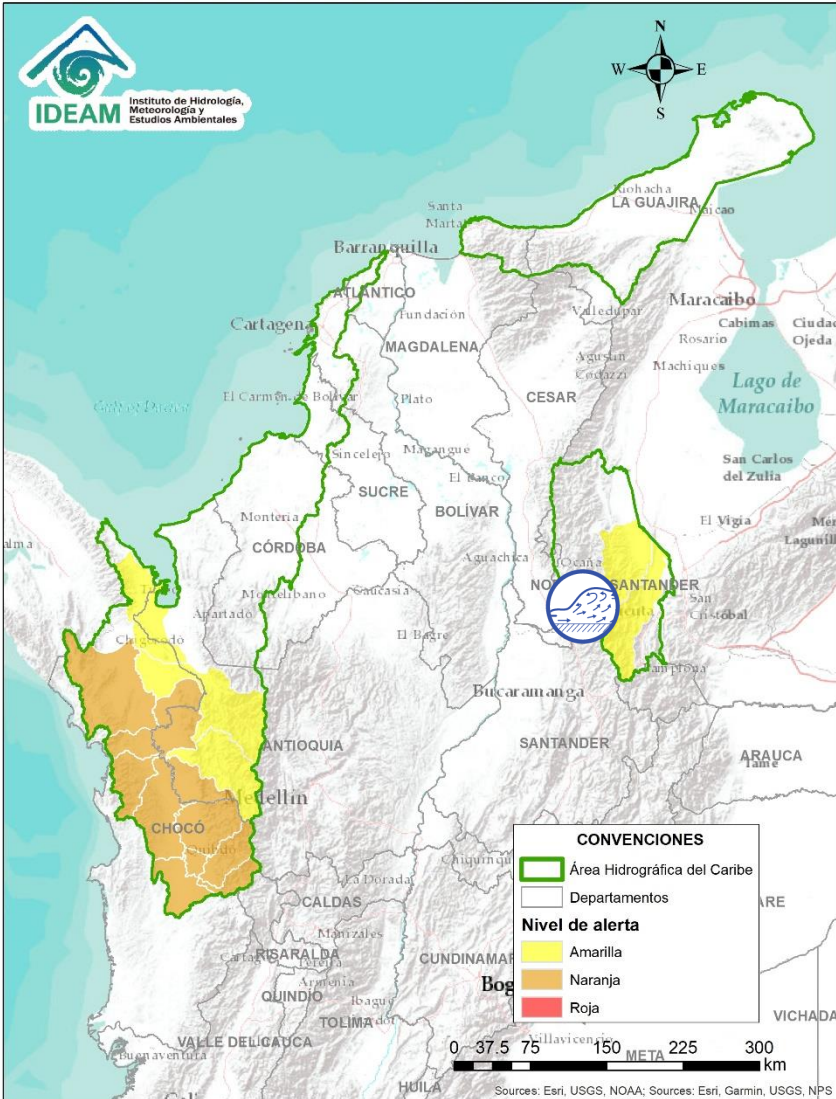




Alerta	Zona Hidrográfica	Subzona o Cuenca Hidrográfica	Descripción de la alerta hidrológica
	Atrato - Darién	Cuenca media y baja del río Atrato	Niveles altos del río Atrato en su parte media y baja., entre Quito y Bojayá y entre Bebaramá y Murri, se recomienda especial atención a los pobladores ribereños del municipio de Vigía del fuerte entre otros.
	Atrato - Darién	Cuenca media y baja del río Atrato	Probabilidad de incrementos subitos en el nivel de los ríos, Bojayá, Napipí, Opogadó, Murindó, y Salaquí, entre otros directos a la cuenca media y baja del río Atrato. Se recomienda especial atención en zonas bajas de los municipios de Medio Atrato (Beté), Bojayá, Carmen del Darién (Curbaradó) y Riosucio.
	Atrato - Darién	Cuenca bajo del río Atrato	Probabilidad de incrementos súbitos en los ríos Tanela y otros directos al Caribe y también en los ríos directos que desembocan al bajo Atrato entre el río Sucio y los directos al mar Caribe.

 Por favor, pique aquí para volver al mapa principal de Áreas Hidrográficas de Colombia.

# ÁREA HIDROGRÁFICA DEL CARIBE

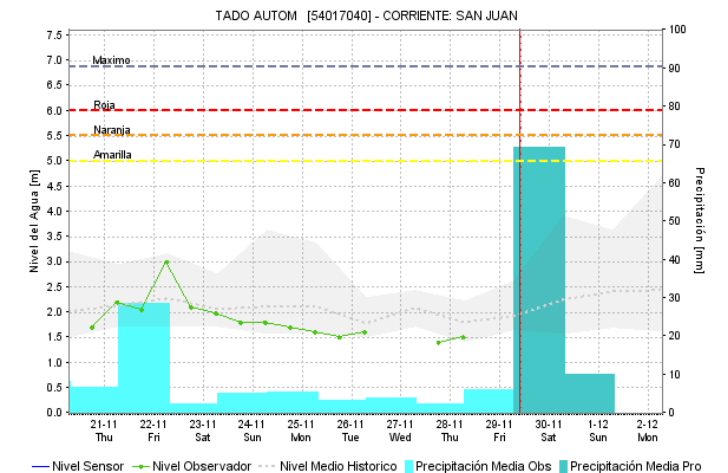
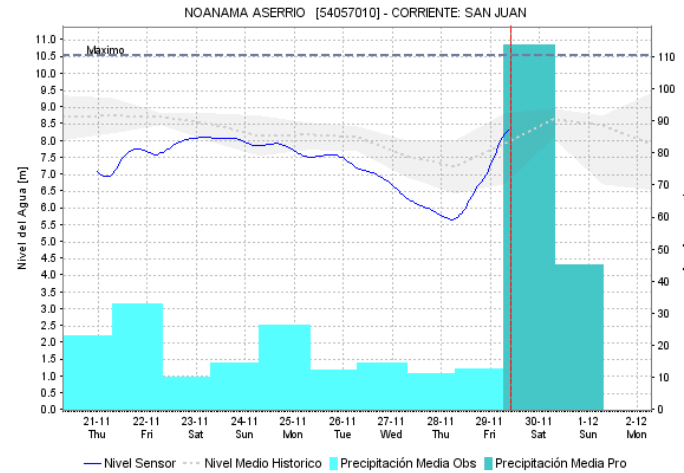
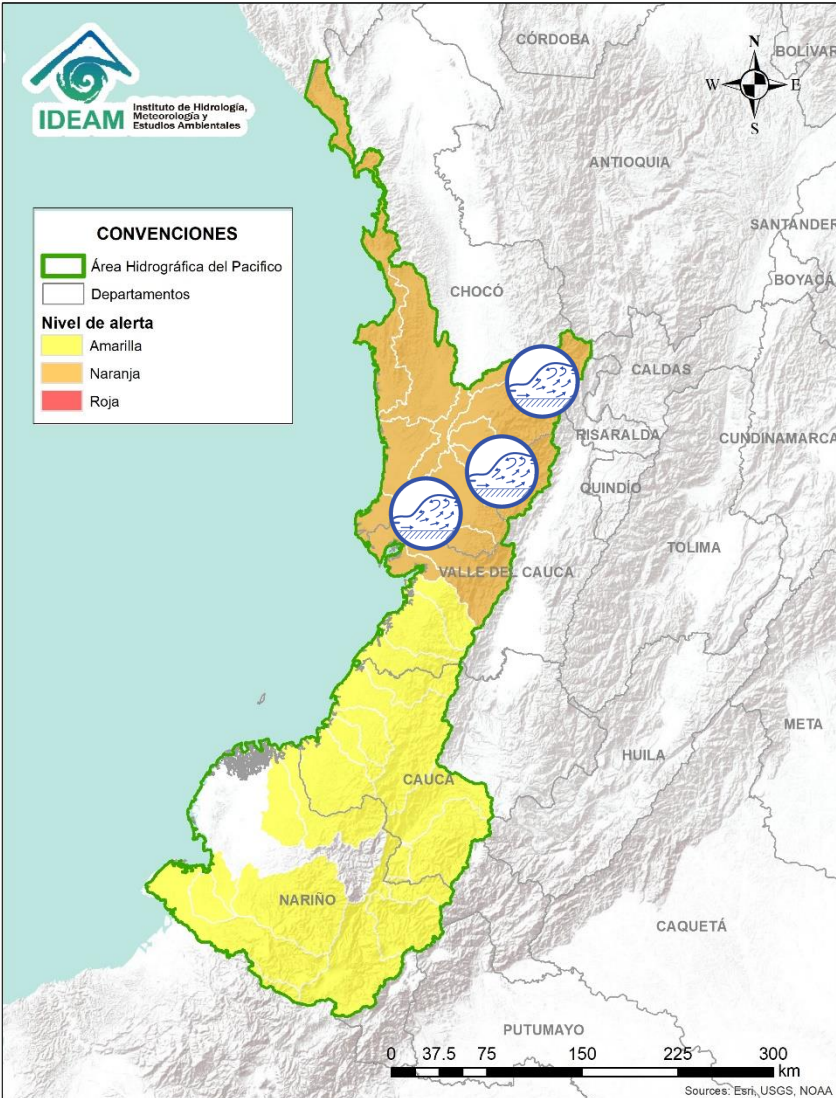




Alerta	Zona Hidrografica	Subzona o Cuenca Hidrografica	Descripción de la alerta hidrológica
	Catatumbo	Cuencas del sur del Catatumbo	Probabilidad de crecientes súbitas en las cuencas de los ríos Zulia, Nuevo Presidente y Tres Bocas (Sardinata-Tibú).


Por favor, pique aquí para volver al mapa principal de Áreas Hidrográficas de Colombia.



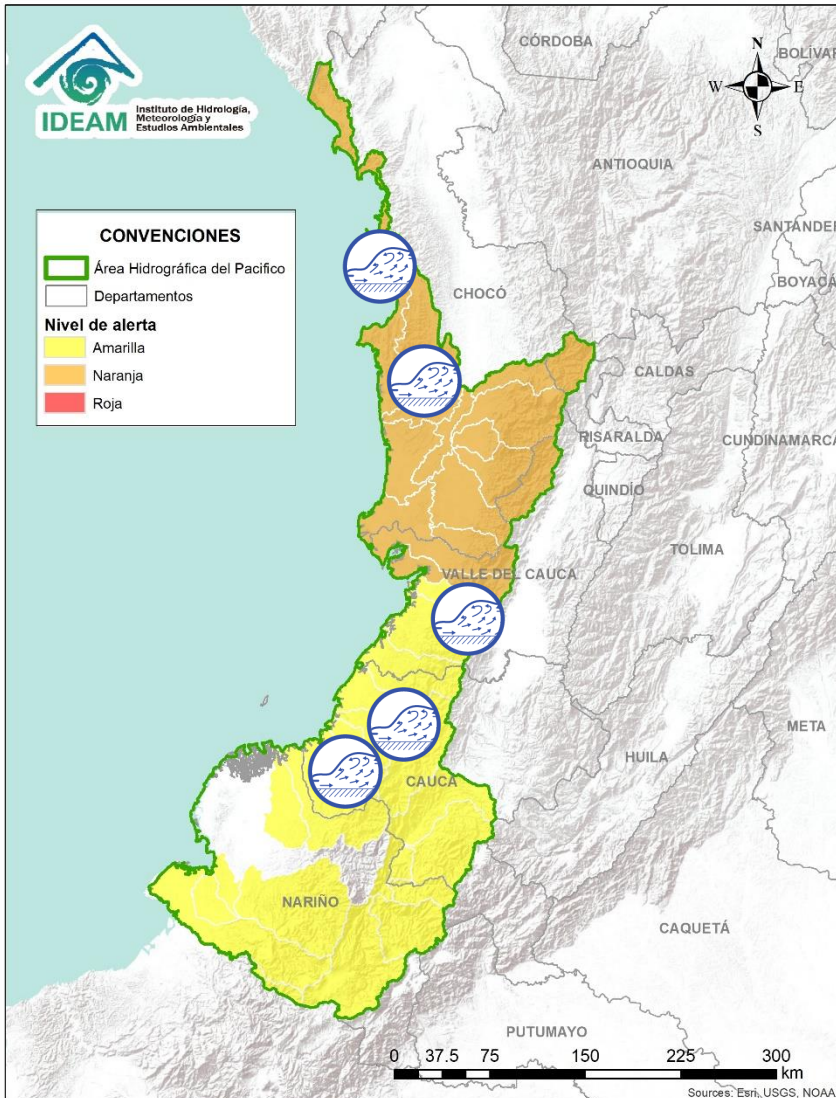
# ÁREA HIDROGRÁFICA DEL PACÍFICO









Alerta	Zona Hidrográfica	Subzona o Cuenca Hidrográfica	Descripción de la alerta hidrológica
	San Juan	Cuenca alta del río San Juan	Probabilidad de crecientes súbitas en la parte alta del río San Juan y sus afluentes, especialmente los ríos Tamaná y Condoto, se recomienda especial atención a la altura de los municipios de Tadó, Istmina, Condoto, Novita, Santa Rita y San José del Palmar.
	San Juan	Cuenca media y baja del río San Juan	Probabilidad de crecientes súbitas en el río San Juan y sus afluentes, especialmente los ríos Sípi, Cajón, Capoma, Calima, y Munguidó, se recomienda especial atención a la altura de los municipios de Sipí, Medio San Juan y Litoral de San Juan.


 Por favor, pique aquí para volver al mapa principal de Áreas Hidrográficas de Colombia.

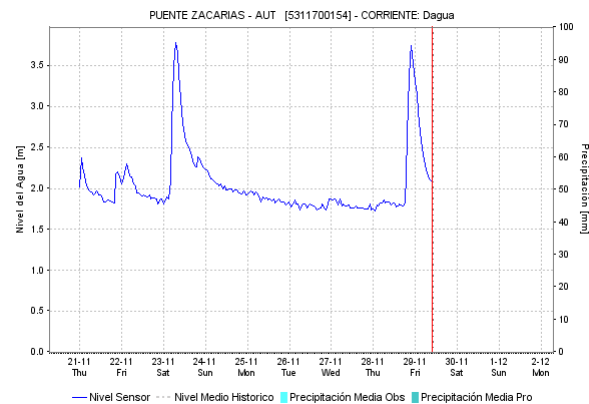
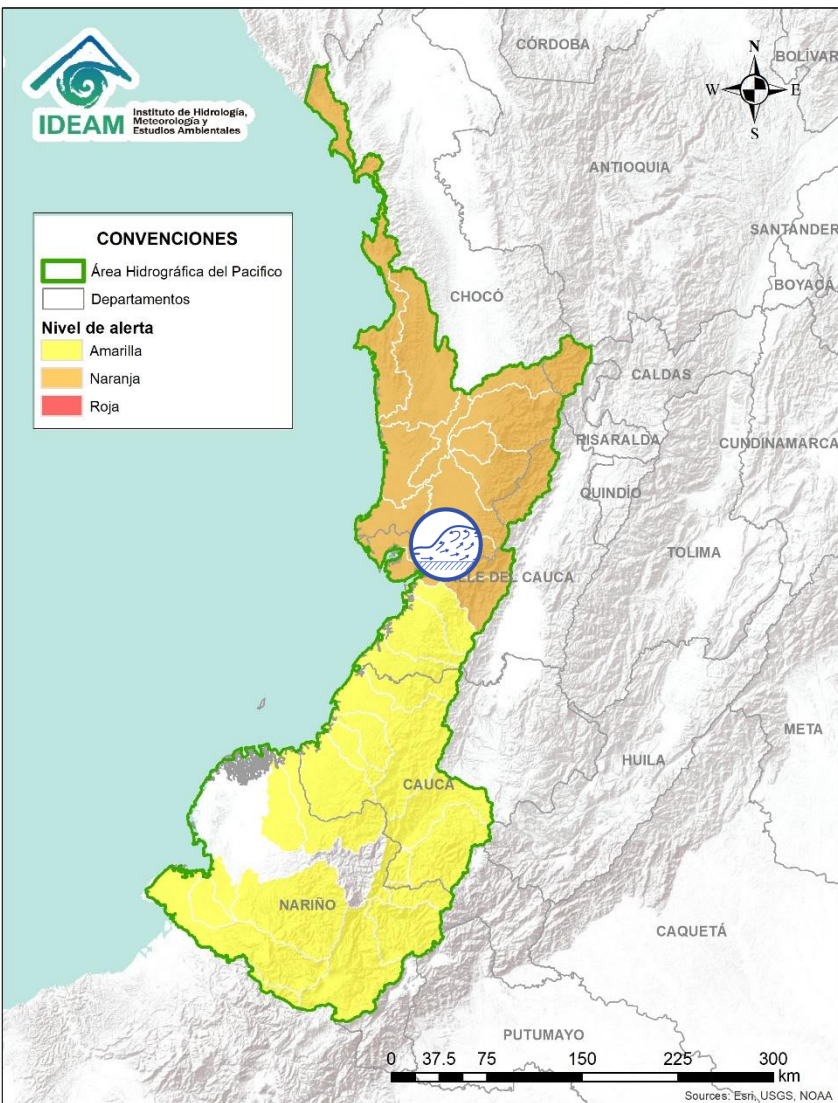
# ÁREA HIDROGRÁFICA DEL PACÍFICO





Alerta	Zona Hidrográfica	Subzona o Cuenca Hidrográfica	Descripción de la alerta hidrológica
	Baudó	Cuenca del río Baudó	Probabilidad de crecientes súbitas en el río Baudó y sus afluentes, se recomienda especial atención en la cabecera municipal del municipio de Alto, Medio y Bajo Baudó, y para varios de sus corregimientos entre los cuales se destacan Santa María, Miacorá, Divisa, Cohecho, Chachajo, Santa Rita, La Pureza y Nauca.
	Directos al Pacífico	Cuencas directas al Pacífico (Chocó)	Se mantiene esta alerta ante los posibles incrementos súbitos en el nivel de los ríos Jella, Chocolatal, Jurado y sus afluentes, entre otros directos al Océano Pacífico en el departamento de Chocó, se recomienda especial atención en los municipios de Bahía Solano y Juradó.
	Directos al Océano Pacífico	Cuencas departamento Valle del Cauca	Probabilidad de incrementos súbitos en los niveles de los ríos Anchicayá, Cajambre, Mayorquín, Raposo y sus afluentes, directos al Océano Pacífico en el departamento de Valle del Cauca.
	Directos al Océano Pacífico	Cuencas departamento de Cauca	Probabilidad de nuevas crecientes súbitas en los ríos San Francisco (afluente al Naya), Naya, San Juan de Micay, Saija, Yurumanguí, Timbiquí, Guapi y sus afluentes. Se recomienda especial atención a todos los ríos directos al Océano Pacífico en el departamento de Cauca.
	Directos al Océano Pacífico	Cuenca del río Guapí	Probabilidad de nuevas crecientes súbitas en el río Guapí y sus afluentes, directos al Océano Pacífico en el departamento de Cauca.

 Por favor, pique aquí para volver al mapa principal de Áreas Hidrográficas de Colombia.

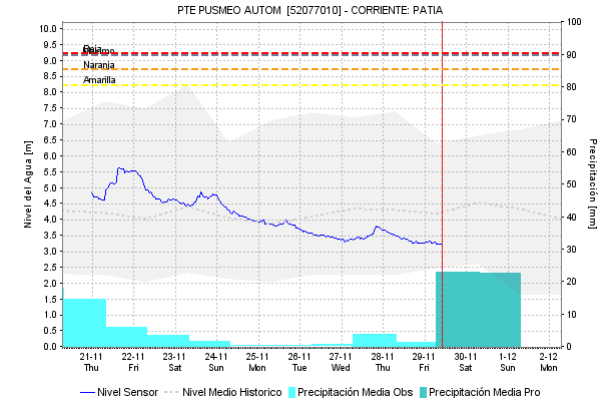
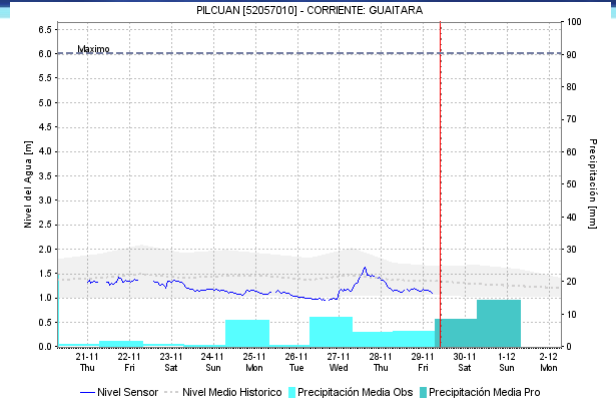
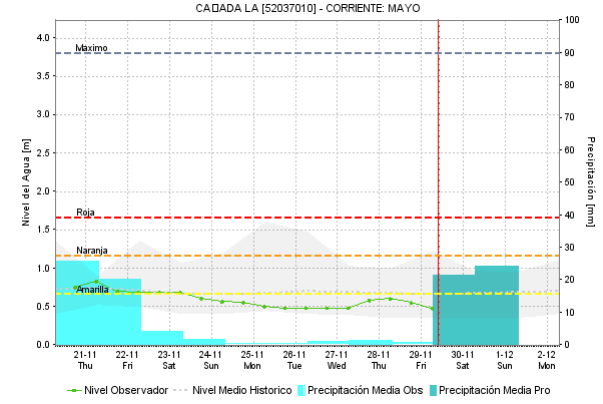
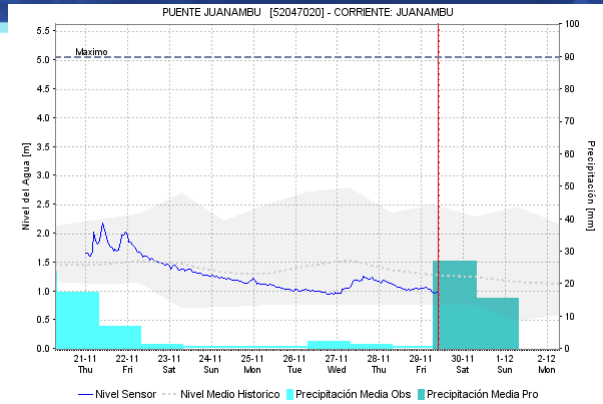
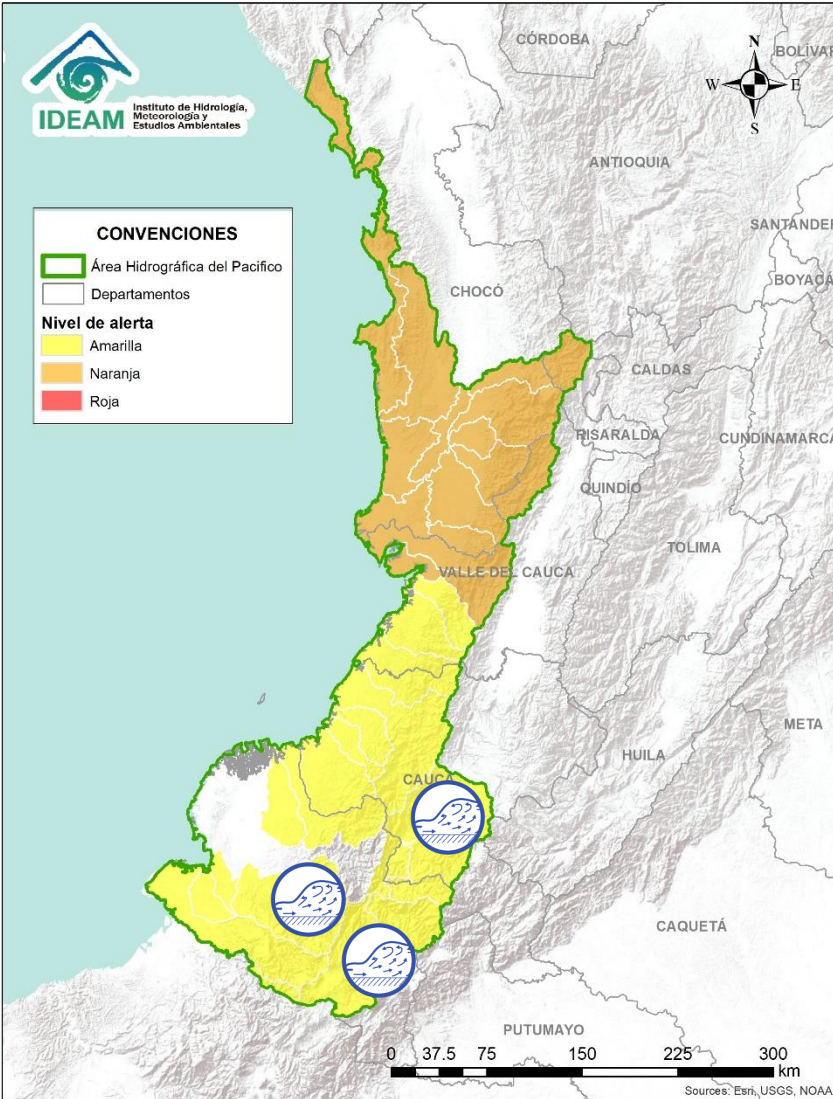




Alerta	Zona Hidrografica	Subzona o Cuenca Hidrografica	Descripción de la alerta hidrológica
	Directos al Océano Pacífico	Cuencas río Dagua, Buenaventura y Bahía Málaga	Probabilidad de nuevas crecientes súbitas en Dagua, Buenaventura y Bahía Málaga Se recomienda especial atención a en buenaventura por lluvias torrenciales


 Por favor, pique aquí para volver al mapa principal de Áreas Hidrográficas de Colombia.

# ÁREA HIDROGRÁFICA DEL PACÍFICO

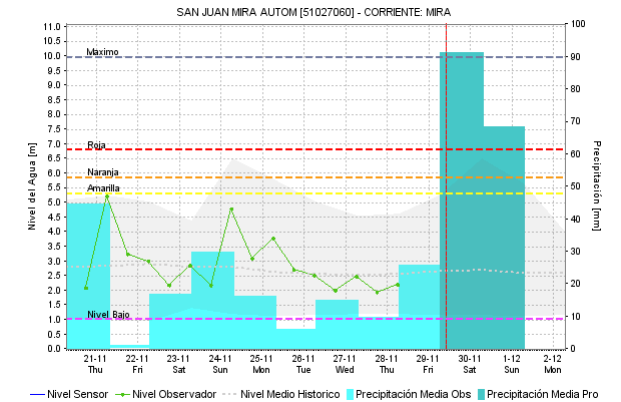
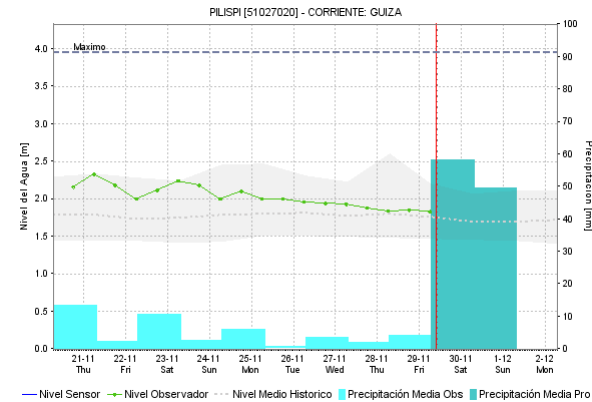
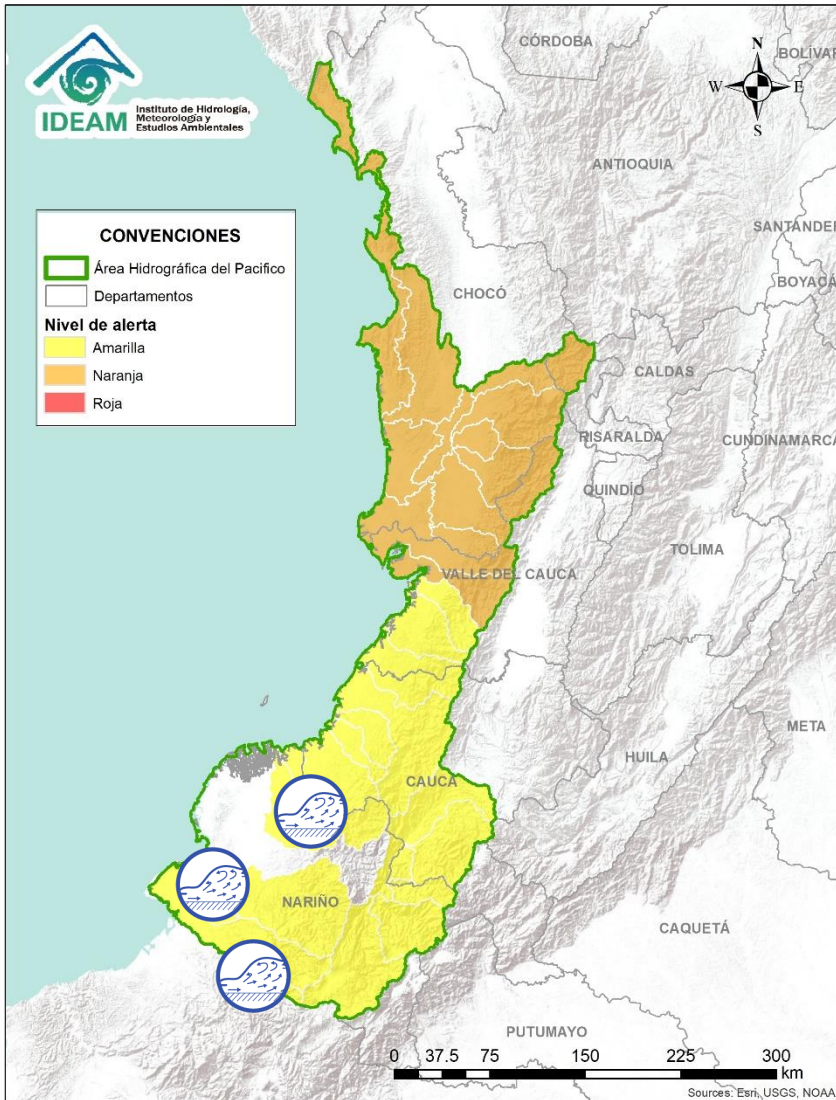





Alerta	Zona Hidrografica	Subzona o Cuenca Hidrografica	Descripción de la alerta hidrológica
	Patía	Cuenca alta del río Patía	Probabilidad de crecientes súbitas en las cuencas de los ríos Guaitara, Guachicono, Mayo, Juananbú afluentes de la cuenca del río Patía, se recomienda especial atención a la altura de los municipios de Cumbitara, El Tambo y Leiva.
	Patía	Cuenca del río Telembí	Probabilidad de crecientes súbitas en la cuenca del río Telembí (afluente al río Patía en su parte baja), se recomienda especial atención en el municipio de Barbacoas en el departamento de Nariño.


Por favor, pique aquí para volver al mapa principal de Áreas Hidrográficas de Colombia.

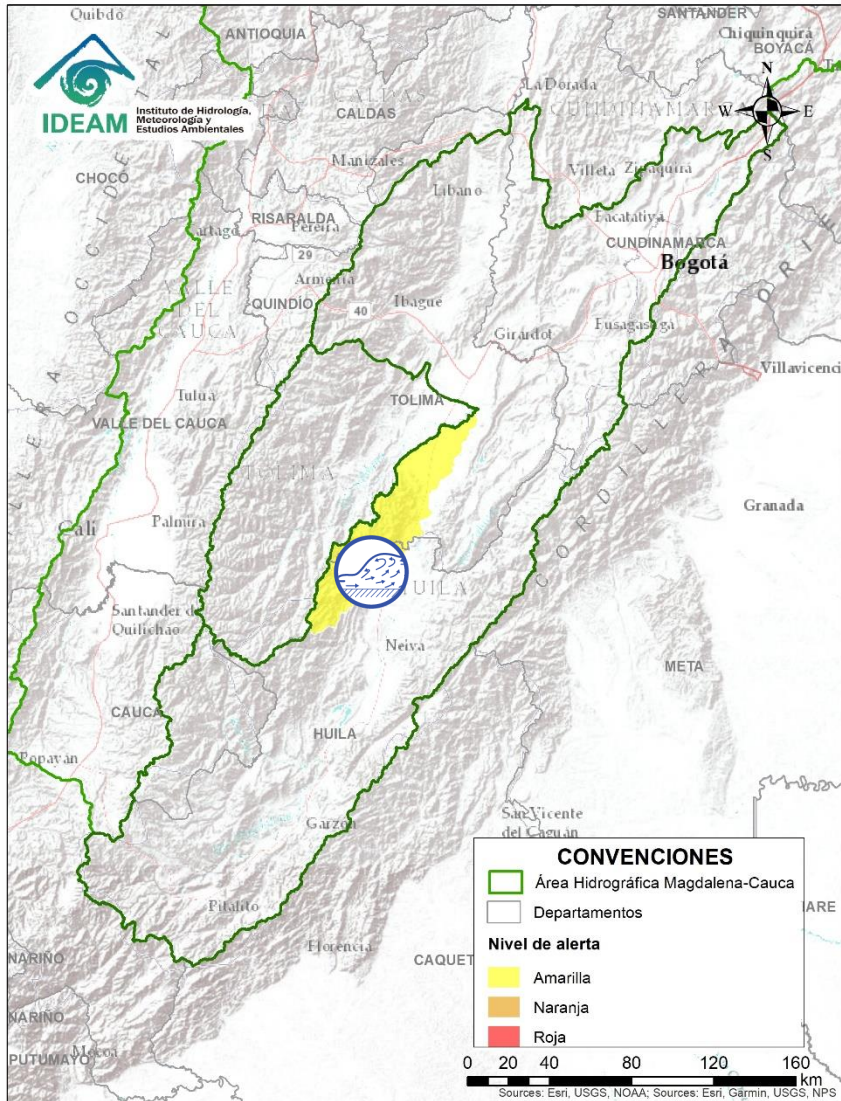



# ÁREA HIDROGRÁFICA DEL PACÍFICO




Alerta	Zona Hidrografica	Subzona o Cuenca Hidrografica	Descripción de la alerta hidrológica
	Directos al Océano Pacífico	Cuencas de los ríos Iscuandé y Tapaje	Probabilidad de crecientes súbitas en los ríos Iscuandé, Tapaje y sus afluentes, los cuales drenan sus aguas al Océano Pacífico, se recomienda especial atención en el municipio de Santa Bárbara al noroccidente del departamento de Nariño.
	Mira	Cuencas de los ríos Tola y Rosario	Probabilidad de crecientes súbitas en los ríos Tola, Rosario y sus afluentes, al sur occidente del departamento de Nariño.
	Mira	Cuenca del río Mira	Probabilidad de crecientes súbitas en los ríos San Juan, Mira y sus afluentes especialmente el río Guiza, se recomienda especial atención a la altura de los municipios de Ricaurte y Tumaco (Nariño).

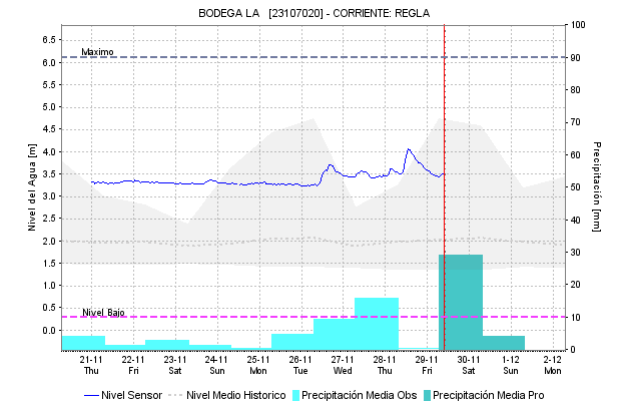
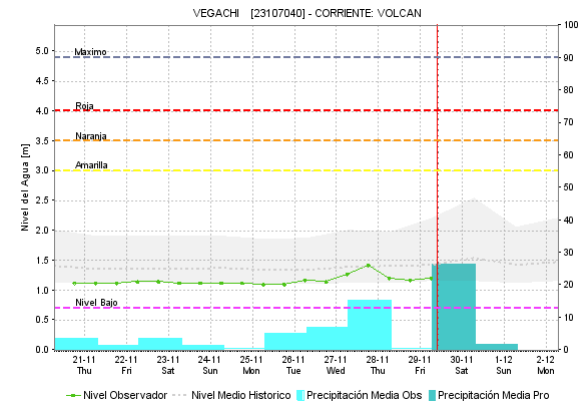
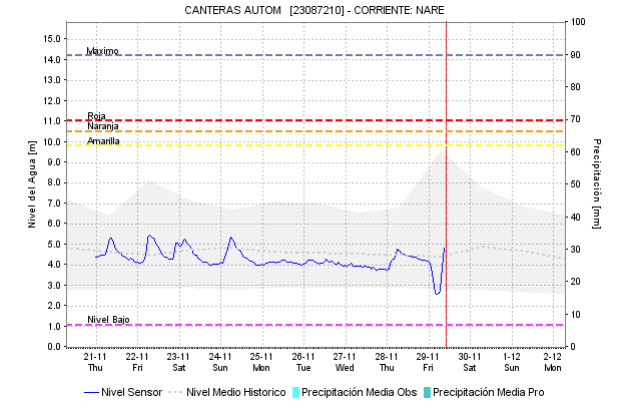
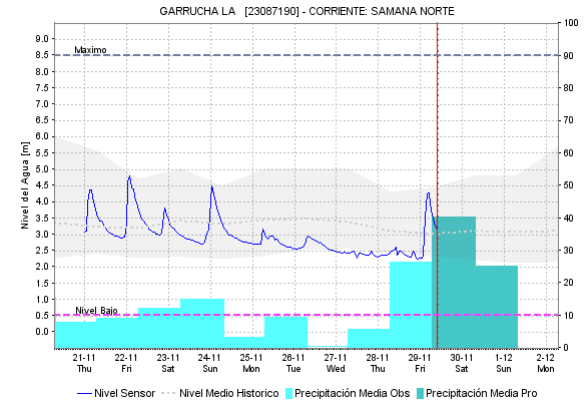
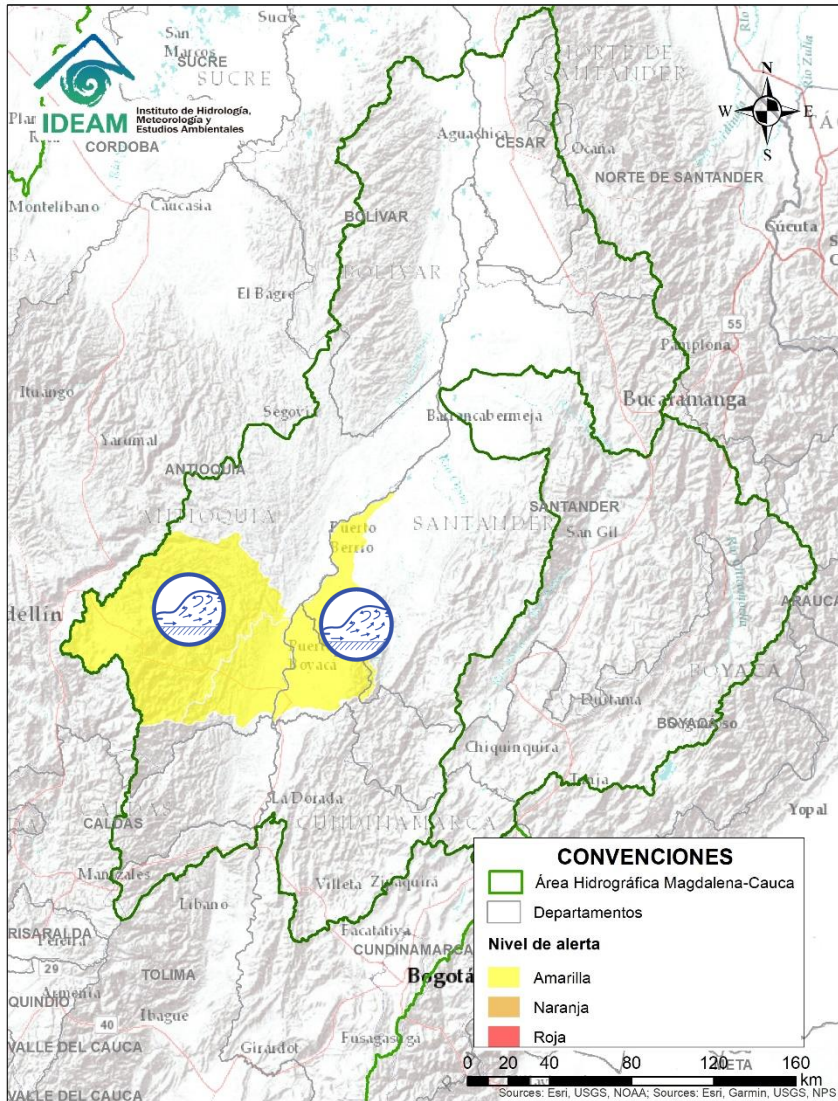
 Por favor, pique aquí para volver al mapa principal de Áreas Hidrográficas de Colombia.



Alerta	Zona Hidrografica	Subzona o Cuenca Hidrografica	Descripción de la alerta hidrológica
	Alto Magdalena	Cuenca de los ríos Aipe y Chenche	Probabilidades de crecientes súbitas en los ríos Aipe, Chenche y otros directos al Magdalena.

 Por favor, pique aquí para volver al mapa principal de Áreas Hidrográficas de Colombia.

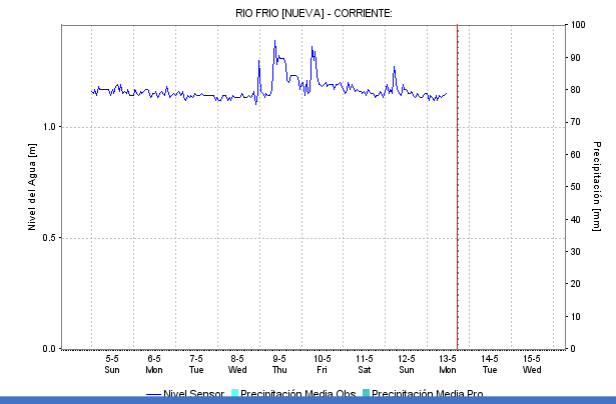
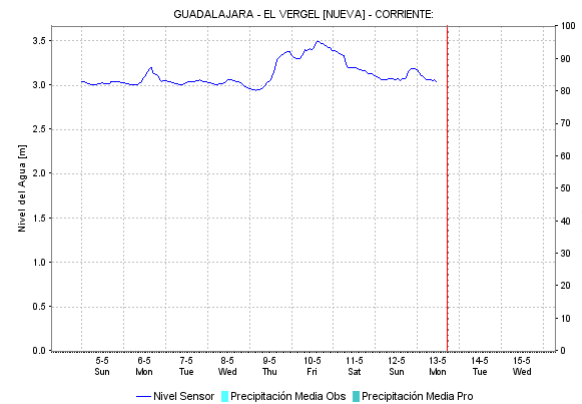
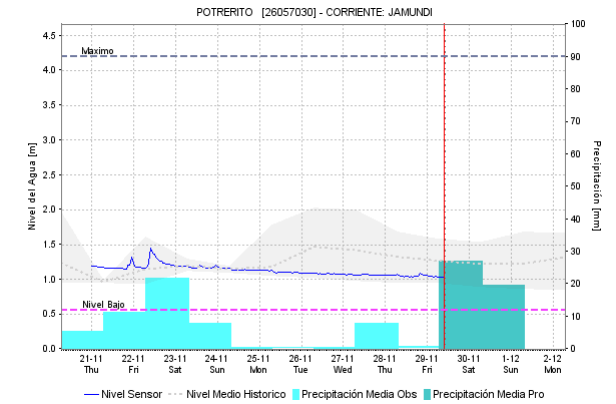
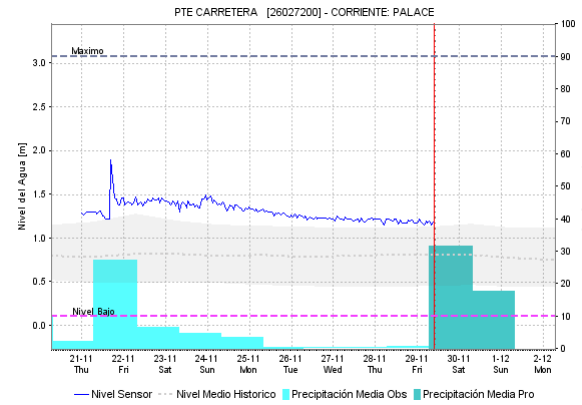
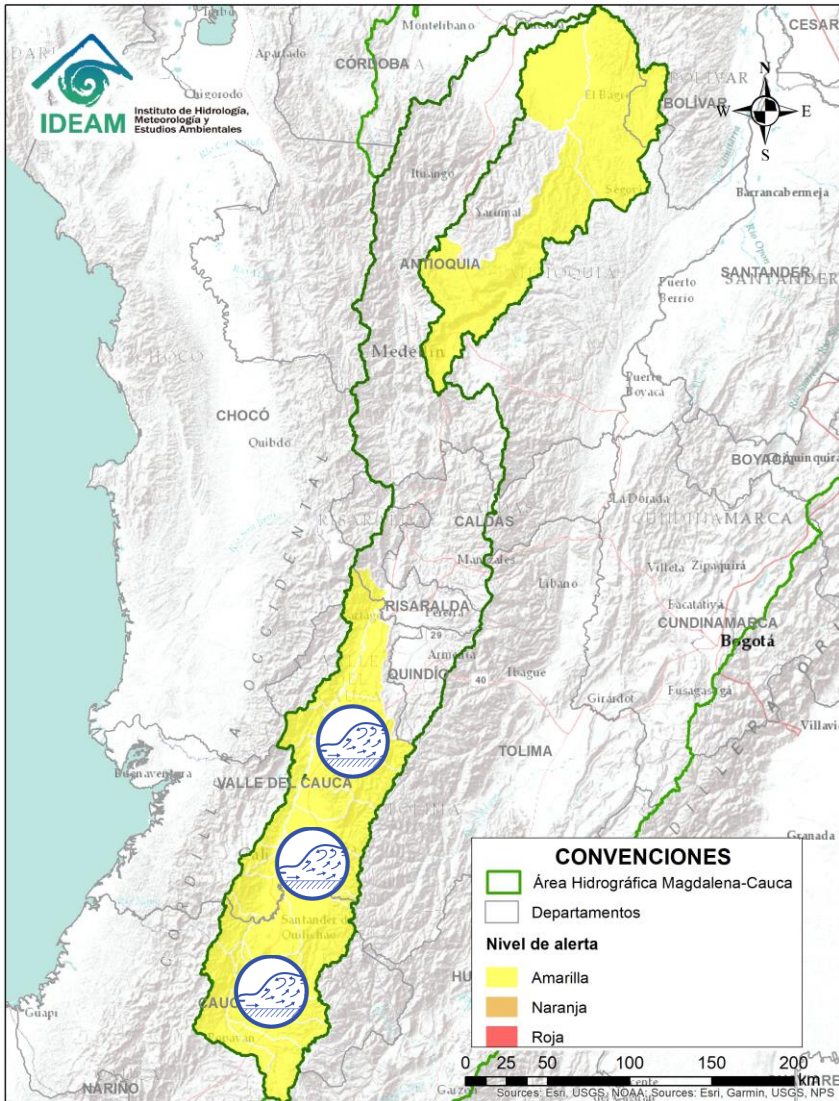




Alerta	Zona Hidrografica	Subzona o Cuenca Hidrografica	Descripción de la alerta hidrológica
	Medio Magdalena	Directos a la cuenca media del río Magdalena	Probabilidad de crecientes súbitas en el nivel del río Magdalena en las cuencas de los ríos Directos Magdalena Medio entre ríos la Miel y Nare, entre Negro y Carare.
	Medio Magdalena	Cuenca del río Nare	Probabilidad de crecientes súbitas en la cuenca del río Nare.

Por favor, pique aquí para volver al mapa principal de Áreas Hidrográficas de Colombia.

# ÁREA HIDROGRÁFICA DEL MAGDALENA – CAUCA (cuenca del río Cauca)

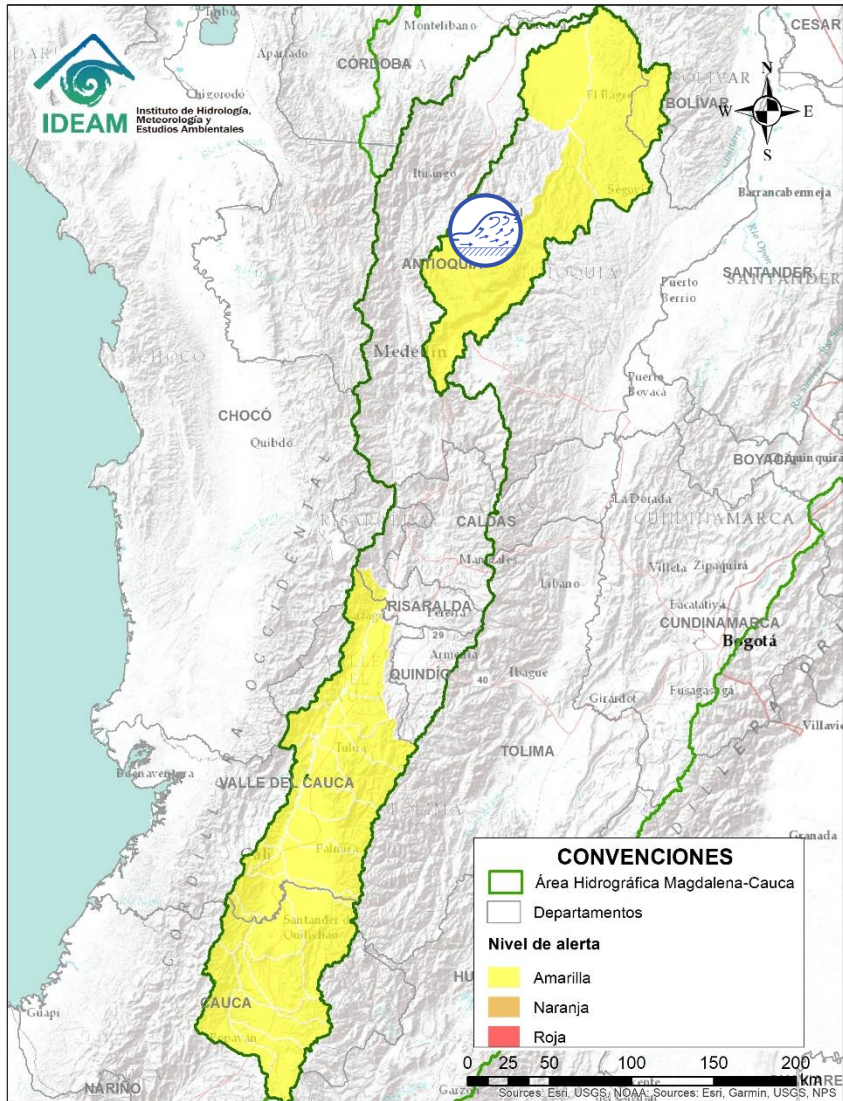



Alerta	Zona Hidrográfica	Subzona o Cuenca Hidrográfica	Descripción de la alerta hidrológica
	Cauca	Cuenca alta del Cauca	Crecientes súbitas en los ríos Salado, Palacé, Ovejas, Piendamó, Timba, Quinamayo, Claro, Jamundí, Lili, Meléndez, Canaveralejo, Guachal, Bolo, Fraile, Parraga, ríos a Cali, Arroyohondo, Yumbo, Mulato, Vijes, Yotoco, Mediacanoa, Piedras, Palo, Desbaratado y sus afluentes de la parte alta del río Cauca.
	Cauca	Cuenca alta y media del Cauca	Probabilidad de crecientes súbitas en los aportantes de la cuenca alta del río Cauca, especialmente en los Amaime, Cerrito, Guabas, Sabaletas, Sonso, Tuluá, Morales, Bugalagrande, Frio, Paila, Las Cañas, Los Micos, Obando, Pescador, RUT, Chanco, Catarina, Cañaver, Cali, Guadalajara y San Pedro, entre otros directos al río Cauca.


Por favor, pique aquí para volver al mapa principal de Áreas Hidrográficas de Colombia.

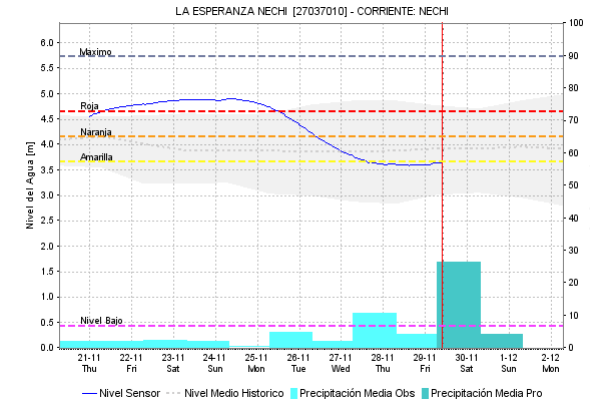
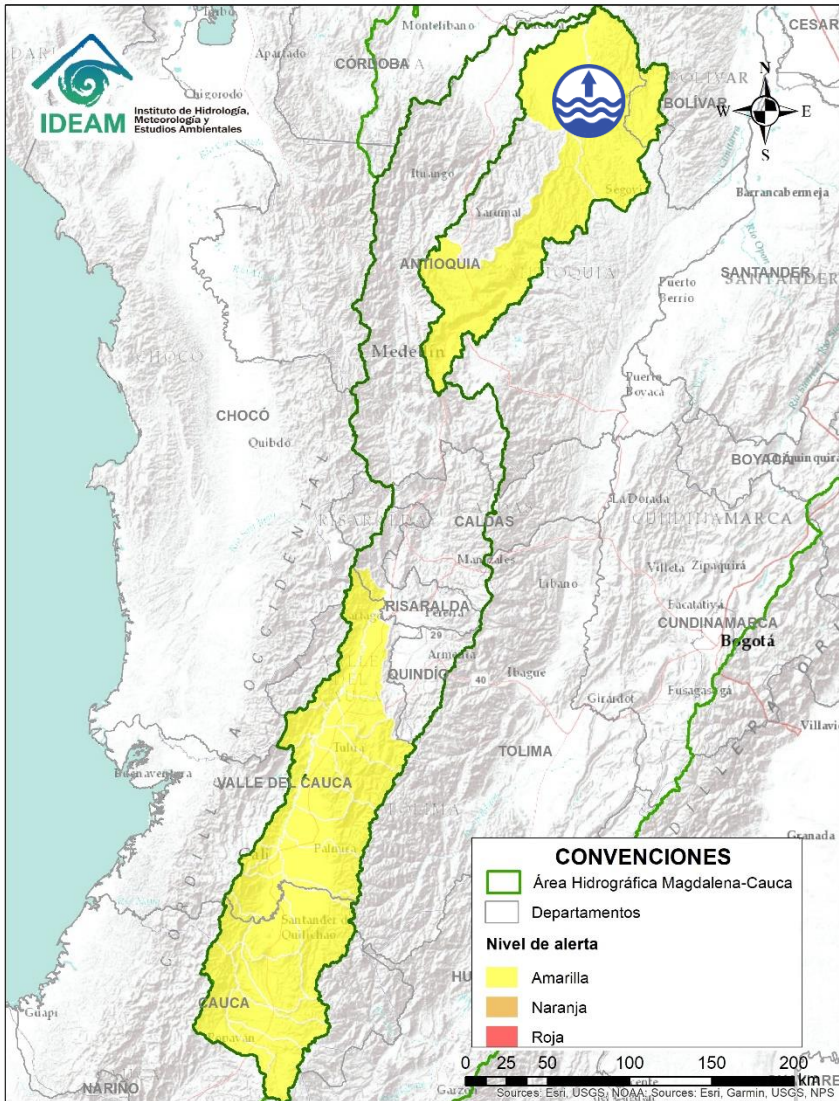



# ÁREA HIDROGRÁFICA DEL MAGDALENA – CAUCA (cuenca del río Cauca)



Alerta	Zona Hidrografica	Subzona o Cuenca Hidrografica	Descripción de la alerta hidrológica
	Nechí	Cuenca del río Porce	No se descartan incrementos súbitos en las quebradas y ríos de la cuenca del río Porce y Valle de Aburra (aportante de la cuenca alta del río Porce).

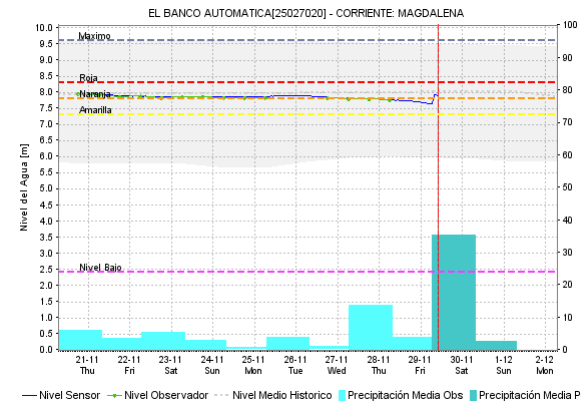
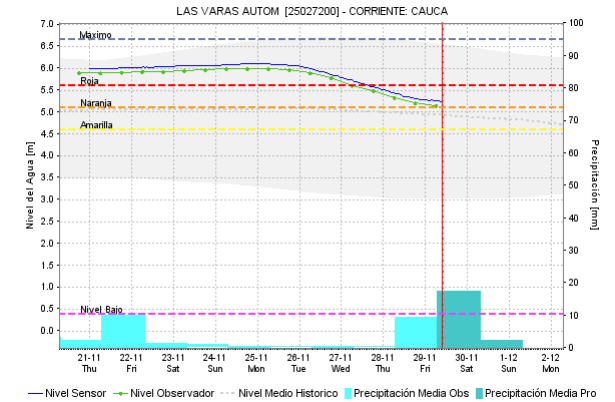
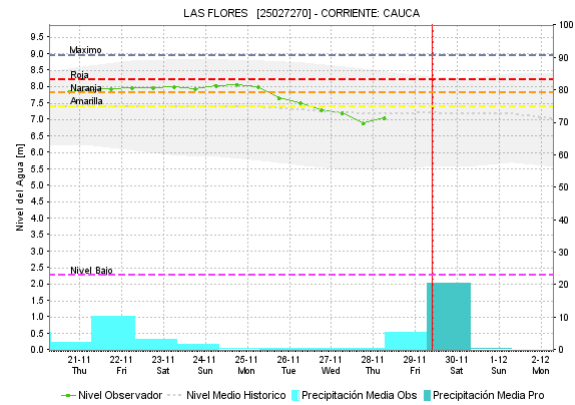
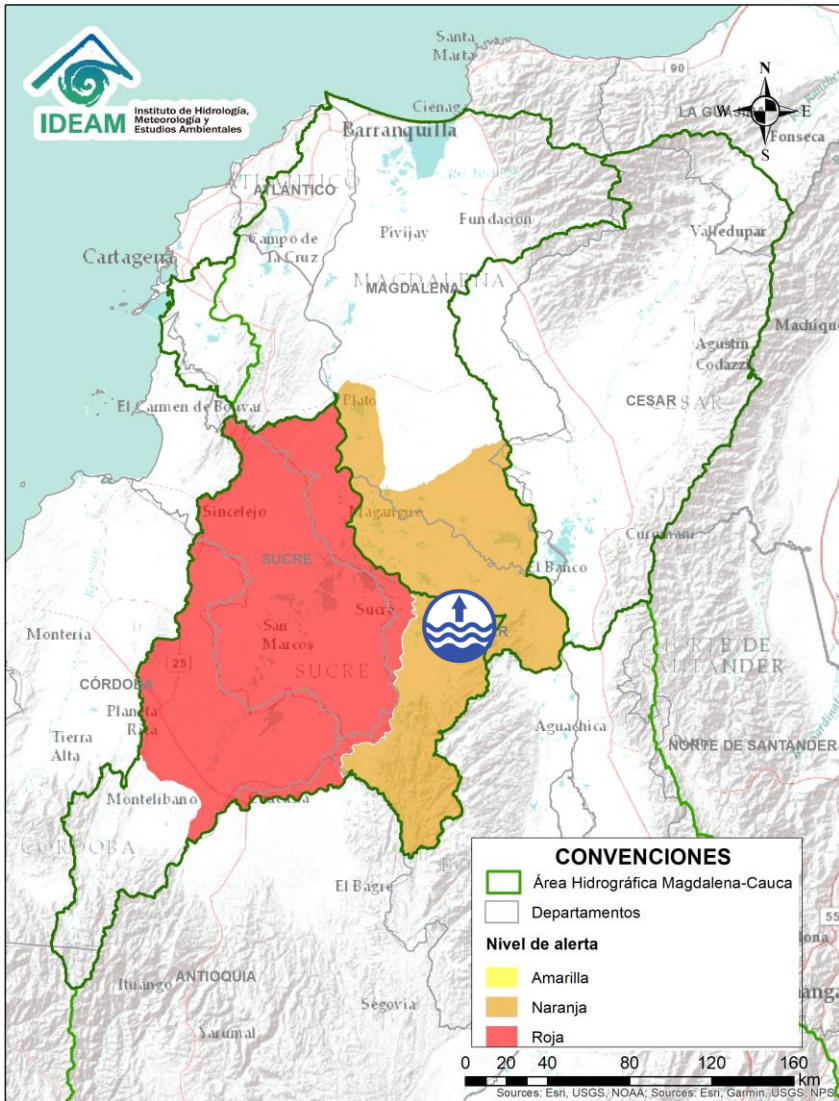
 Por favor, pique aquí para volver al mapa principal de Áreas Hidrográficas de Colombia.



Alerta	Zona Hidrografica	Subzona o Cuenca Hidrografica	Descripción de la alerta hidrológica
	Nechí	Cuenca baja del río Nechí y Afluentes directos.	Niveles altos en la cuenca baja del río Nechí y sus afluentes a la altura del municipio de Nechí (Antioquia).

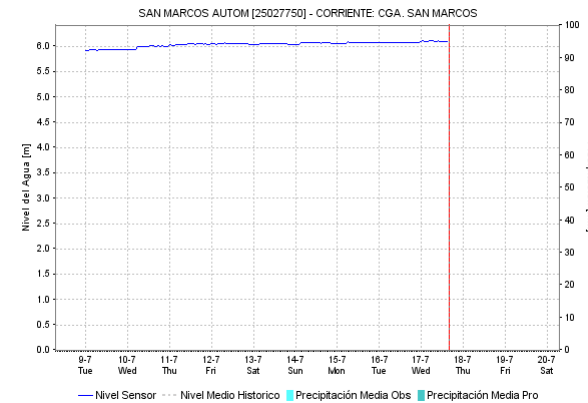
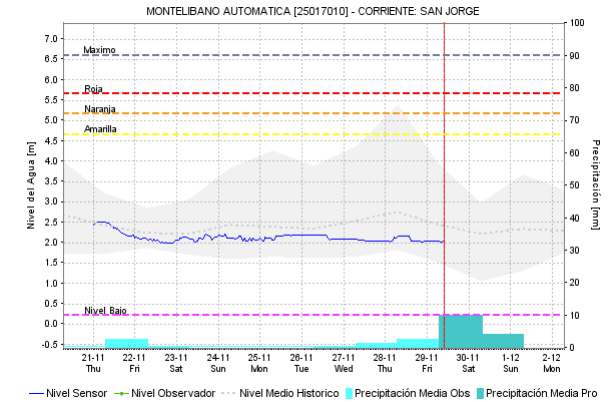
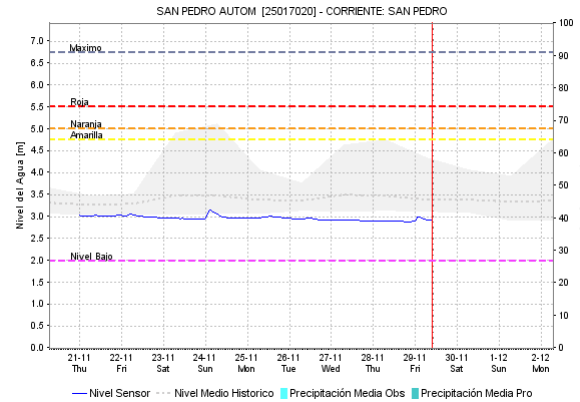
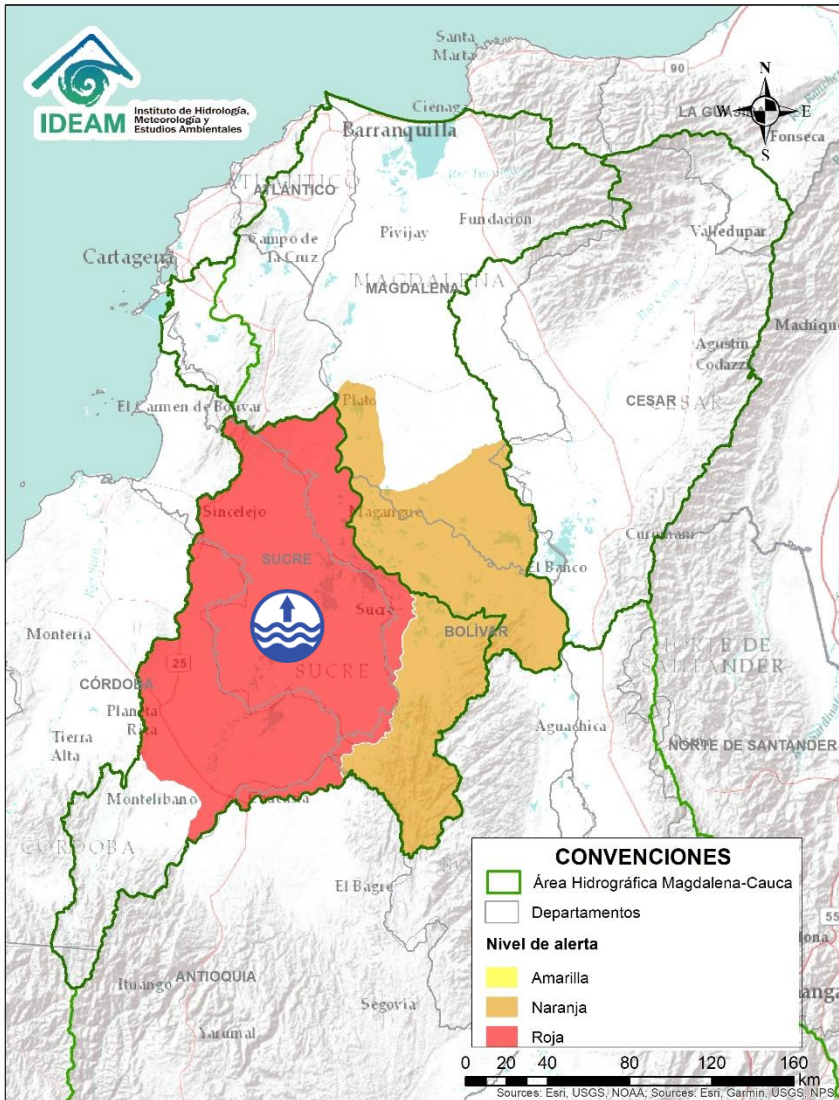
 Por favor, pique aquí para volver al mapa principal de Áreas Hidrográficas de Colombia.





Alerta	Zona Hidrografica	Subzona o Cuenca Hidrografica	Descripción de la alerta hidrológica
	Bajo Magdalena	Parte baja del río Cauca	Niveles altos en el río Cauca entre los municipios de Nechí (Antioquia), San Jacinto del Cauca (Bolívar), Guaranda y Majagual (Sucre), Achí y Pinillos (Bolívar) y en el sector La Raya - Brazo de Loba.

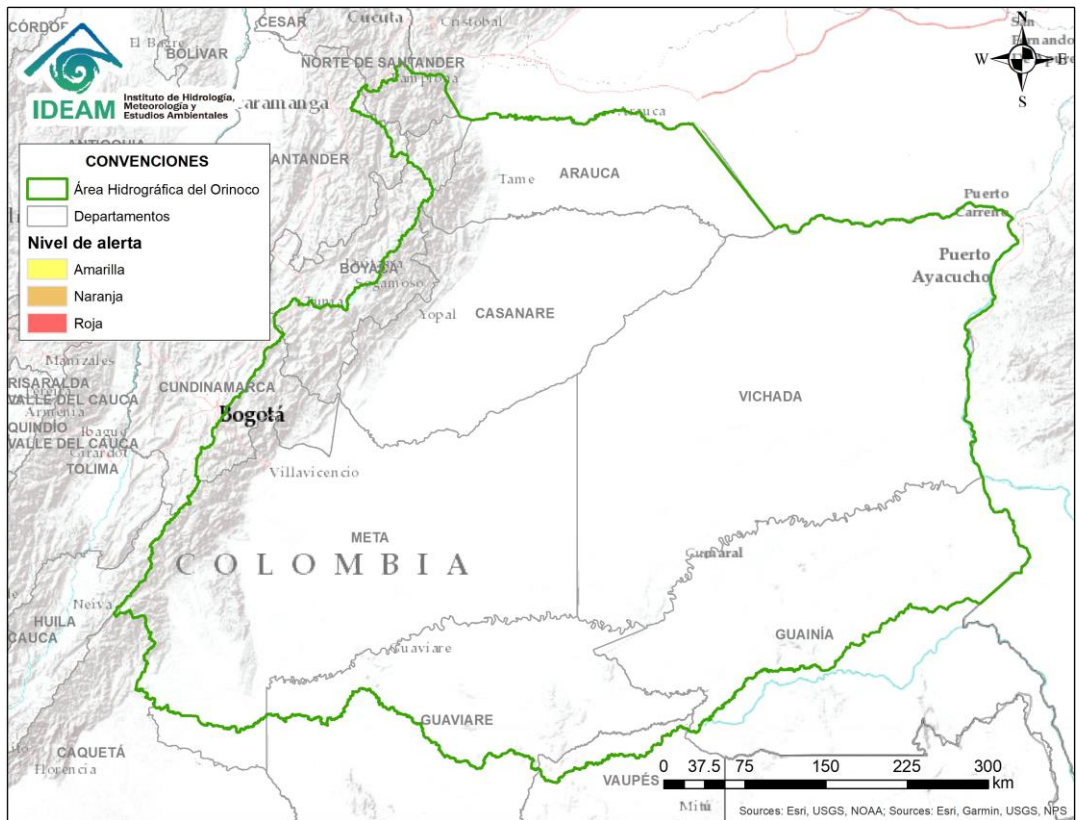
Por favor, pique aquí para volver al mapa principal de Áreas Hidrográficas de Colombia.



Alerta	Zona Hidrográfica	Subzona o Cuenca Hidrográfica	Descripción de la alerta hidrológica
	Bajo Magdalena	Cuenca baja del río San Jorge	Se registra niveles en ascenso en el río San Jorge, y niveles altos en las ciénagas de San Marcos y Ayapel, entre otras del complejo Mojana.

Por favor, pique aquí para volver al mapa principal de Áreas Hidrográficas de Colombia.

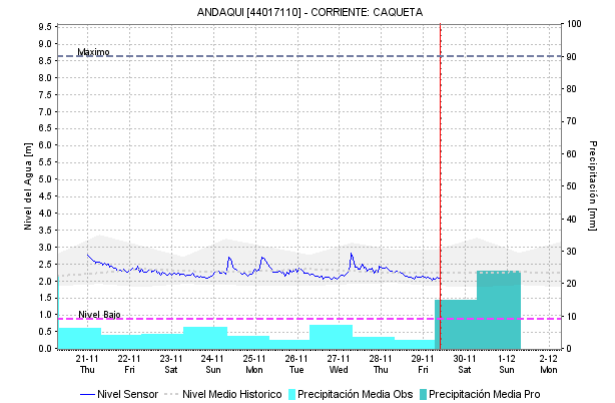
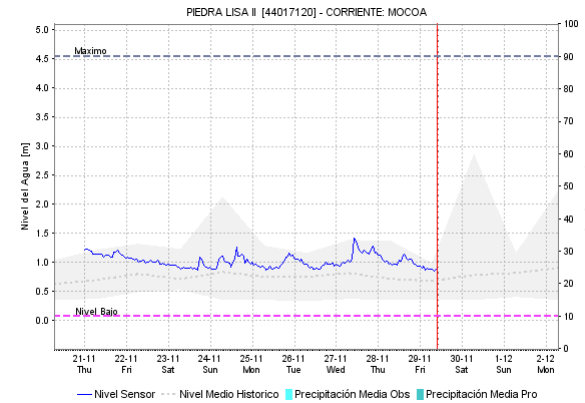
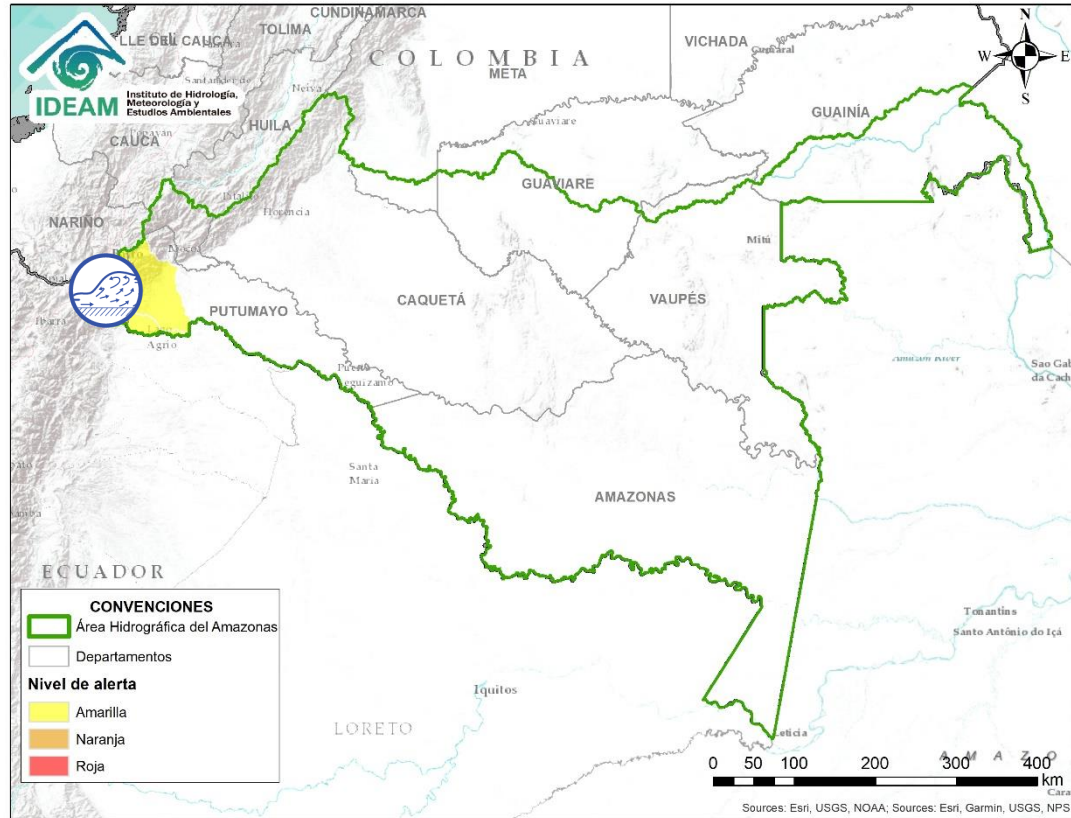





 **CONDICIONES NORMALES**



Por favor, pique aquí para volver al mapa principal de Áreas Hidrográficas de Colombia.










Alerta	Zona Hidrografica	Subzona o Cuenca Hidrografica	Descripción de la alerta hidrológica
	Putumayo	Cuenca alta del río Putumayo y San Miguel	Probabilidad de crecientes súbitas en la cuenca alta río Putumayo y en la cuenca del río San Miguel.

Por favor, pique aquí para volver al mapa principal de Áreas Hidrográficas de Colombia.



# ICONOGRAFÍA DE TÉRMINOS HIDROLÓGICOS

## CONVENCIONES

	<b>Lluvias</b>	Lluvias antecedentes intensas o continuas y/o pronostico de las mismas, las cuales pueden generar crecientes súbitas en los ríos principales y sus afluentes.
	<b>Niveles bajos</b>	Nivel de referencia del río cuyos valores iguales o inferiores pueden generar restricciones para navegabilidad, captación de agua para acueductos, actividades de pesca entre otros sectores que pudieran verse afectados por la disminución de los caudales.
	<b>Niveles altos</b>	Nivel de referencia del río cuyos valores iguales o superiores pueden generar afectaciones en las zonas ribereñas.
	<b>Creciente súbita</b>	Fenómeno natural que se presenta en los ríos de montaña como consecuencia de la ocurrencia de lluvias intensas o torrenciales en zonas de alta pendiente del cauce principal y sus afluentes.
	<b>Transito de crecientes</b>	Es el desplazamiento de una onda de creciente de aguas arriba hacia aguas abajo de la corriente.
	<b>Creciente por desembalse</b>	Proceso de transito del flujo de agua por descarga controlada desde un embalse.
	<b>Inundación</b>	Aumento en los niveles y/o caudales de los ríos que superan la capacidad máxima de transporte o modificación de la sección transversal que la reduce, ocasionando el desbordamiento e inundación en zonas aledañas al cauce principal.

## EQUIPO DE TRABAJO IDEAM

Director General

**YOLANDA GONZÁLEZ HERNÁNDEZ**

Jefe Oficina del Servicio de Pronósticos y Alertas

**MERY ESPERANZA FERNÁNDEZ PORRAS**

Hidrólogo de turno:

**CHRISTIAN CAMILO ROMERO ROJAS**

Correo electrónico: [alertasideam@gmail.com](mailto:alertasideam@gmail.com)

Calle 25 D No. 96 B-70. Bogotá D. C.

Teléfono: 3527160 - Ext. 1330 -1334 -1335 -1336

