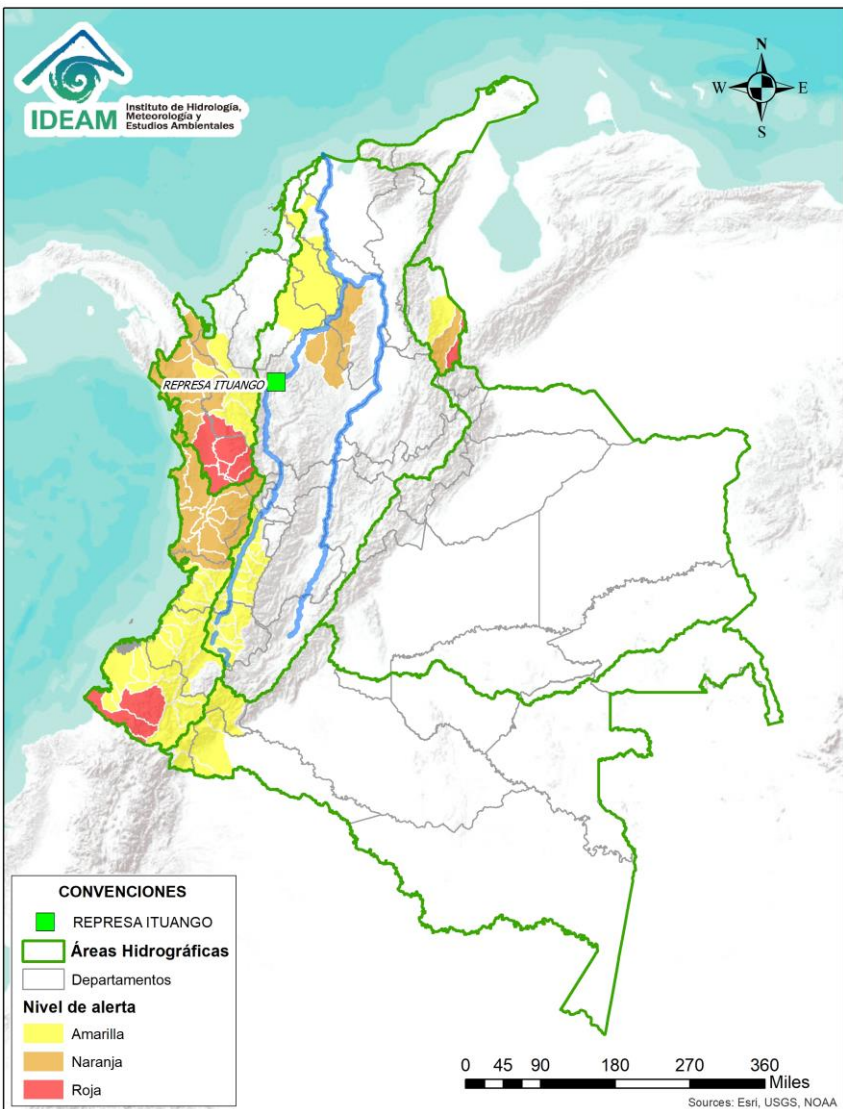




BOLETÍN DE ALERTAS HIDROLÓGICAS N° 342

Bogotá D. C., diciembre 08 de diciembre de 2019. Hora de actualización 22:00 HLC.
Observación: El presente informe puede ser corregido y/o actualizado en el futuro.
No representa una certificación oficial del IDEAM



Por favor, haga clic sobre el Área Hidrográfica que desee consultar

- ÁREA HIDROGRÁFICA DEL CARIBE
- ÁREA HIDROGRÁFICA DEL PACÍFICO
- ÁREA HIDROGRÁFICA DEL MAGDALENA-CAUCA
- ÁREA HIDROGRÁFICA DEL ORINOCO
- ÁREA HIDROGRÁFICA DEL AMAZONAS

FEWS COLOMBIA

SISTEMA DE PRONÓSTICOS HIDROLÓGICOS Y ALERTAS TEMPRANAS

Consulte aquí el estado de los niveles en los ríos del país:

<http://fews.ideam.gov.co/colombia/MapaEstacionesColombiaEstado.html>



Alerta ROJA

PARA TOMAR ACCIÓN Advierte a los sistemas de prevención y atención de desastres sobre la amenaza que puede ocasionar un fenómeno con efectos adversos sobre la población, el cual requiere la atención inmediata por parte de la población y de los cuerpos de atención y socorro. Se emite una alerta sólo cuando la identificación de un evento extraordinario indique la probabilidad de amenaza inminente y cuando la gravedad del fenómeno implique la movilización de personas y equipos, interrumpiendo el normal desarrollo de sus actividades cotidianas.



Alerta NARANJA

PARA PREPARARSE Indica la presencia de un fenómeno. No implica amenaza inminente y como tanto es catalogado como un mensaje para informarse y prepararse. El aviso implica vigilancia continua ya que las condiciones son propicias para el desarrollo de un fenómeno, sin que se requiera permanecer alerta.



Alerta AMARILLA

PARA INFORMARSE Es un mensaje oficial por el cual se difunde información. Por lo regular se refiere a eventos observados, registrados o registrados y puede contener algunos elementos de pronóstico a manera de orientación. Por sus características pretéritas y futuras difiere del aviso y de la alerta, y por lo general no está encaminado a alertar sino a informar.

CONDICIONES NORMALES La información que se suministra se encuentra dentro de los rangos normales.

Nota 1: Es probable que los eventos hidrológicos reportados en las alertas emitidas no se estén presentando sobre los ríos principales sino sobre sus afluentes.

Nota 2: El IDEAM le recomienda a la población ribereña estar muy atentos al comportamiento de los niveles de los ríos y atender las recomendaciones que la Unidad Nacional de Gestión del Riesgo de Desastres (UNGRD) emita para la implementación de medidas de contingencia ante posibles afectaciones por desbordamientos e inundaciones.



LLUVIAS



NIVELES BAJOS



NIVELES ALTOS



CRECIENTE SÚBITA



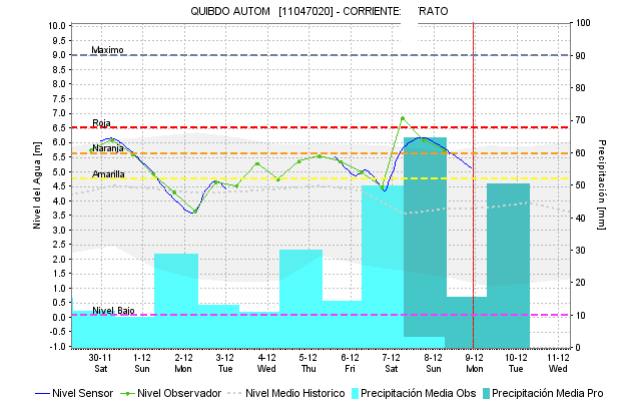
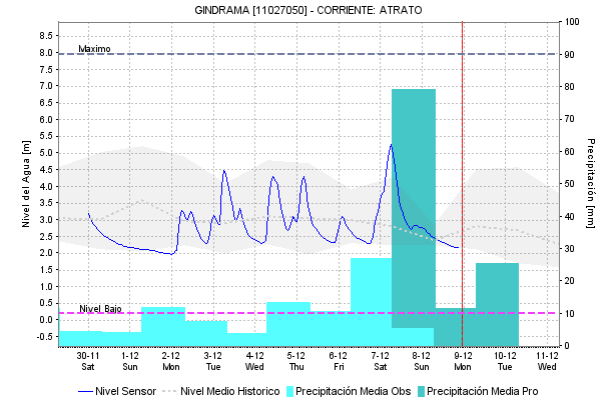
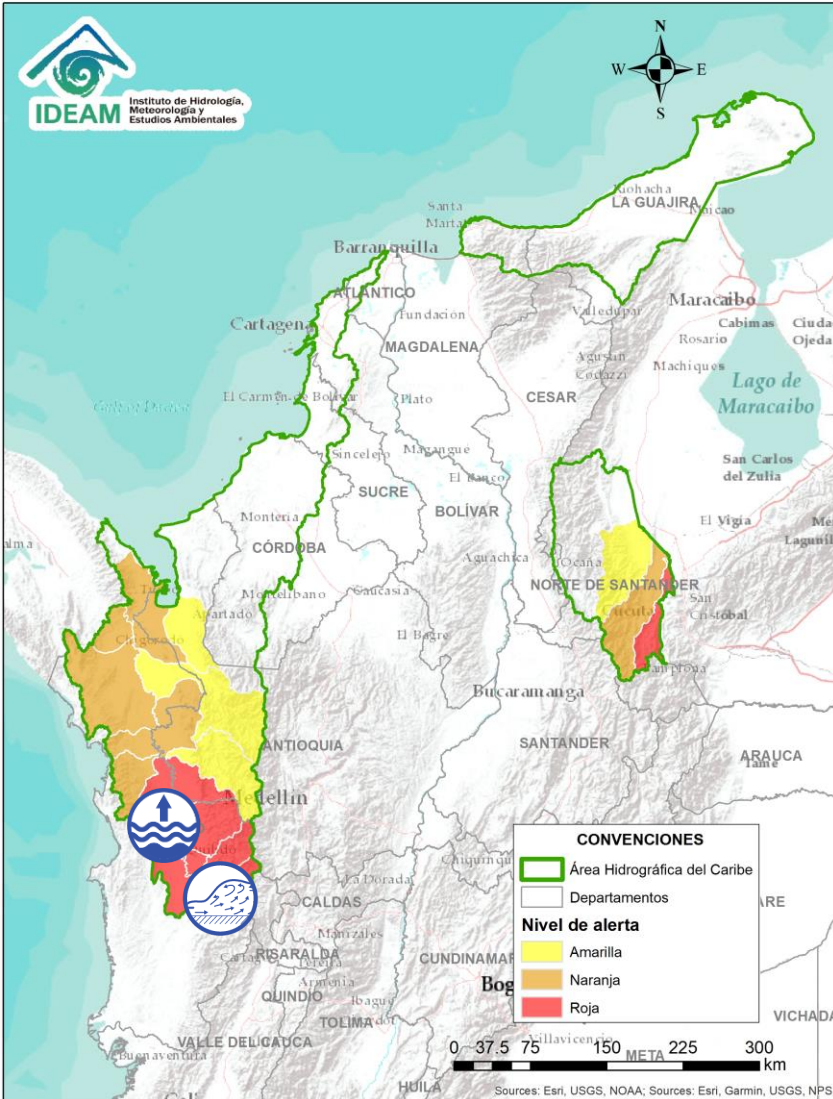
TRANSITO DE CRECIENTES



CRECIENTE POR DESEMBLASE



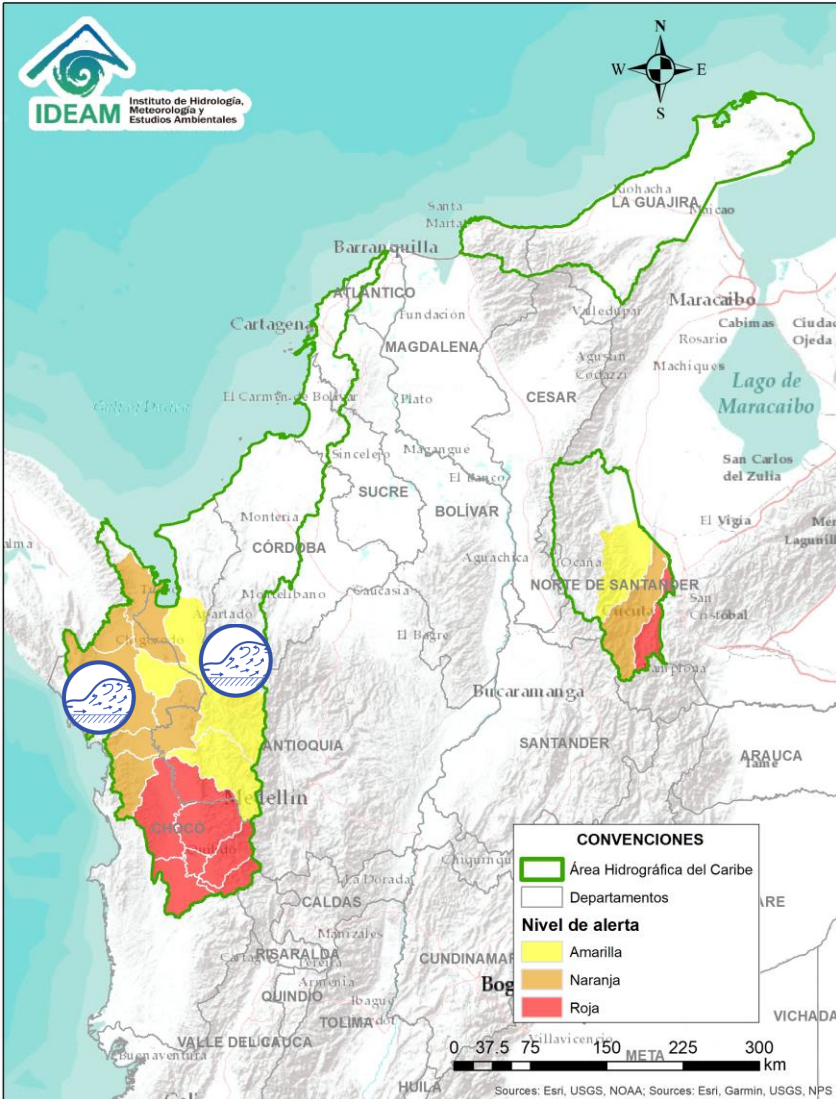
INUNDACIONES



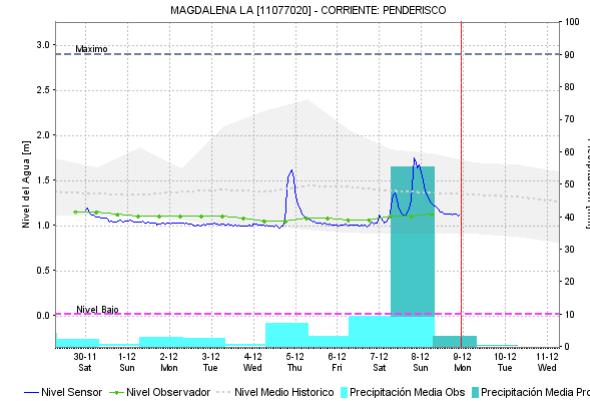
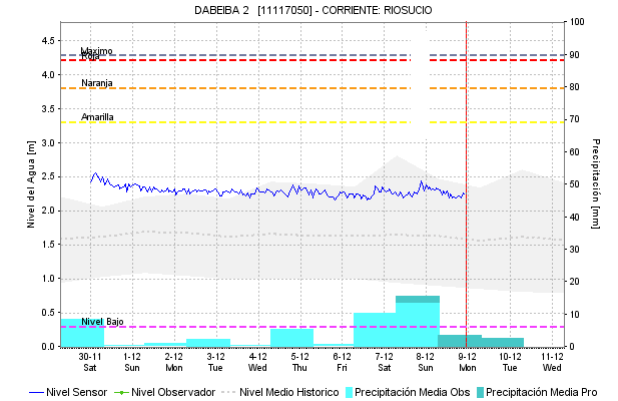
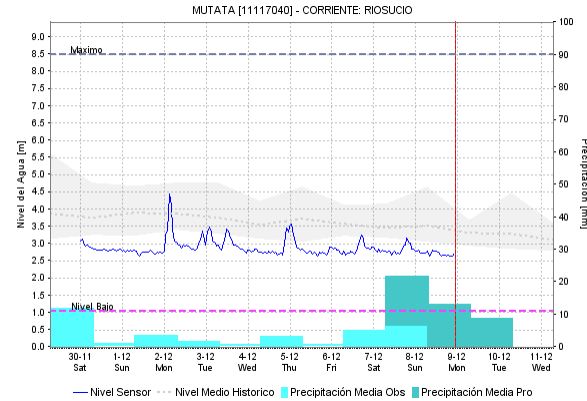
Alerta	Zona Hidrografica	Subzona o Cuenca Hidrografica	Descripción de la alerta hidrológica
	Atrato - Darién	Cuenca alta del río Atrato	Probabilidad de incrementos súbitos en los niveles de los ríos Cabí, Bebaramá, Quito, Andágueda y otros directos al Atrato entre los ríos Quito y Bojayá, y entre Bebaramá y Murrí. Nota: Niveles altos en la parte alta del río Atrato a la altura del municipio de Quito.

Por favor, pique aquí para volver al mapa principal de Áreas Hidrográficas de Colombia.

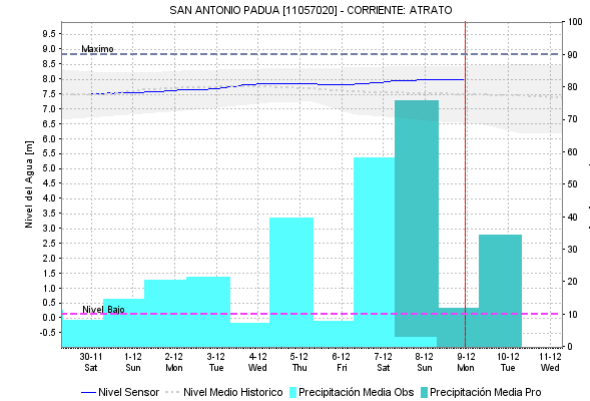
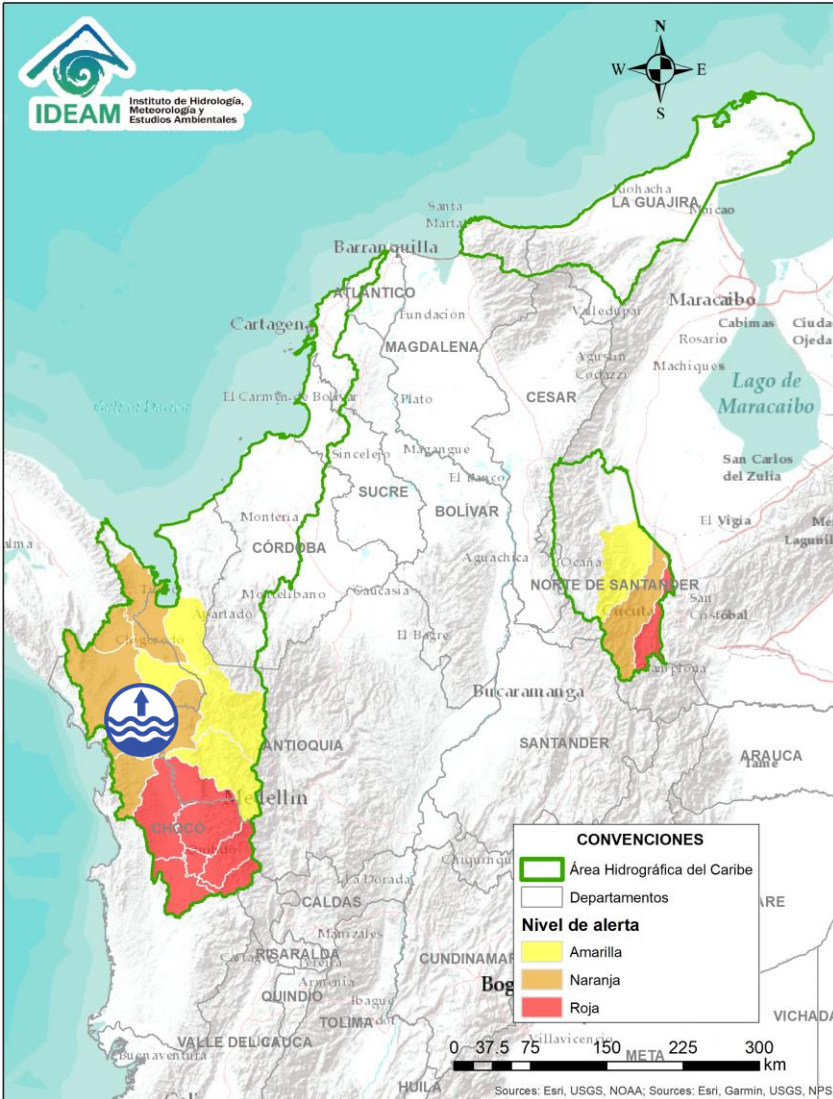
ÁREA HIDROGRÁFICA DEL CARIBE




Por favor, pique aquí para volver al mapa principal de Áreas Hidrográficas de Colombia.



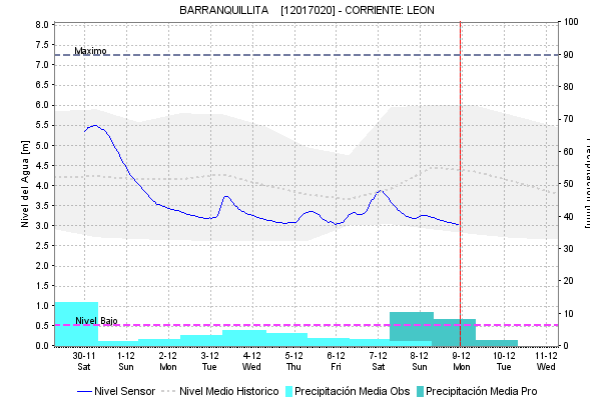
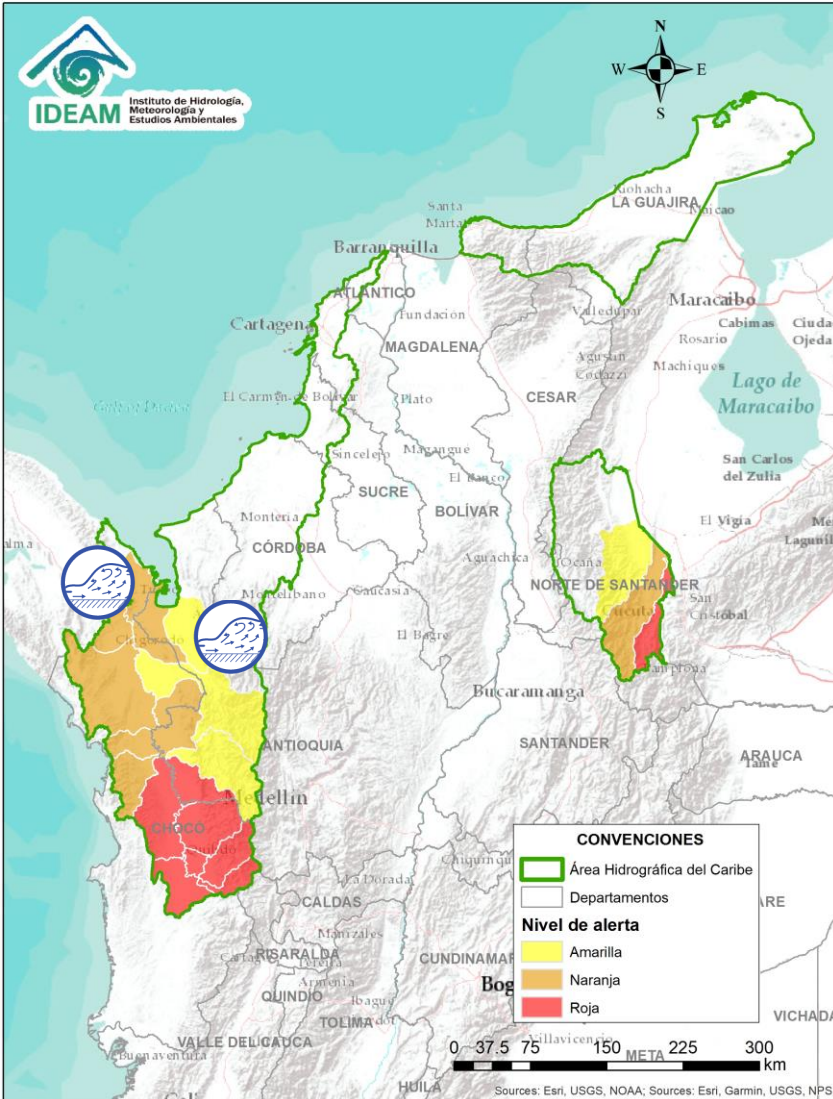
Alerta	Zona Hidrografica	Subzona o Cuenca Hidrografica	Descripción de la alerta hidrológica
	Atrato - Darién	Cuenca media y baja del río Atrato	Probabilidad de incrementos súbitos en el nivel de los ríos Bojayá, Napipí, Opogadó, Murindó, Salaquí, Cacarica, entre otros directos a la cuenca media y baja del río Atrato.
	Atrato - Darién	Cuenca media del río Atrato	Probabilidad de incrementos súbitos en el nivel de los ríos Sucio y Murri, entre otros directos a la cuenca media del río Atrato, especial atención en los municipios de Urrao, Mutatá y Dabeiba (Antioquia).






Alerta	Zona Hidrografica	Subzona o Cuenca Hidrografica	Descripción de la alerta hidrológica
	Atrato - Darién	Cuenca media y baja del río Atrato	Niveles altos del río Atrato en su cuenca media en el área de influencia del municipio de Vigía del Fuerte. Se recomienda especial atención en zonas bajas de los municipios de Medio Atrato (Beté) y Carmen del Darién (Curbaradó).

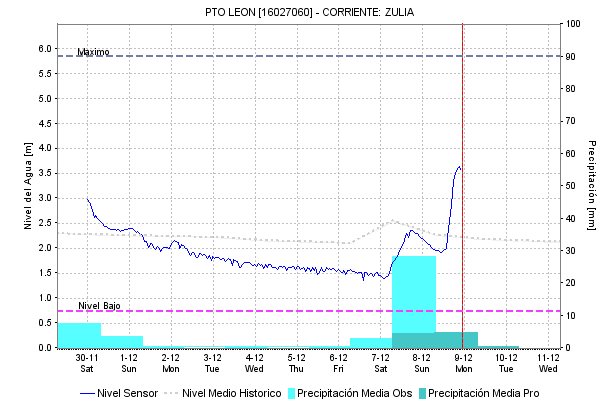
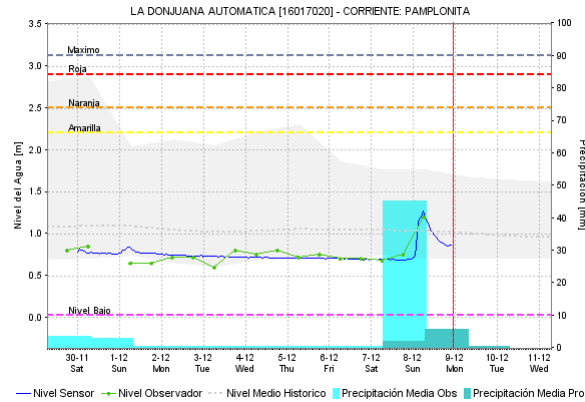
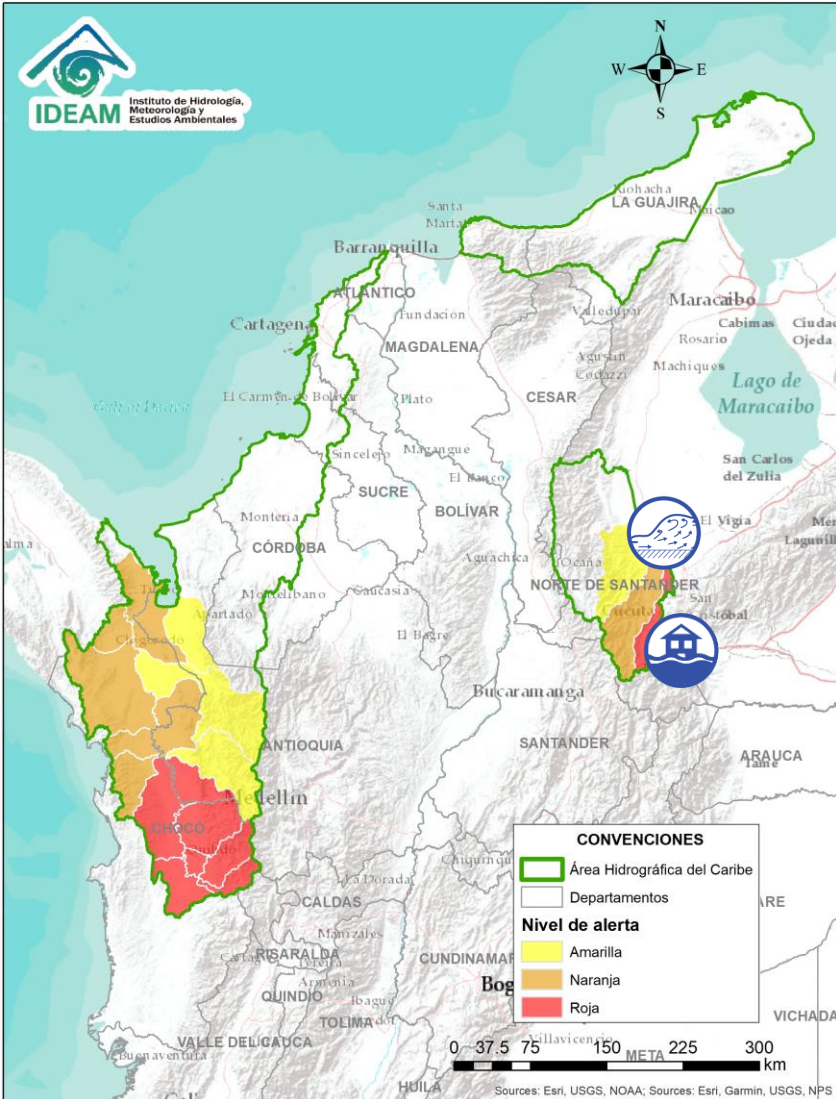
Por favor, pique aquí para volver al mapa principal de Áreas Hidrográficas de Colombia.

ÁREA HIDROGRÁFICA DEL CARIBE



Alerta	Zona Hidrografica	Subzona o Cuenca Hidrografica	Descripción de la alerta hidrológica
	Caribe - Litoral	Cuencas del Golfo de Urabá (Chocó)	Probabilidad de crecientes súbitas en el río Tanela entre otros que desembocan al Golfo de Urabá, se recomienda especial atención en el municipio de Unguía.
	Caribe - Litoral	Cuenca del río León	Probabilidad de crecientes súbitas en la cuenca del río León y afluentes como los ríos Carepa, Apartado, río Guaduas.

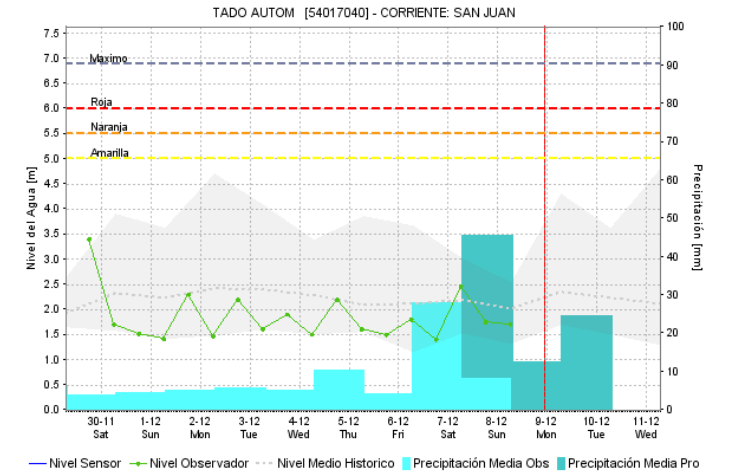
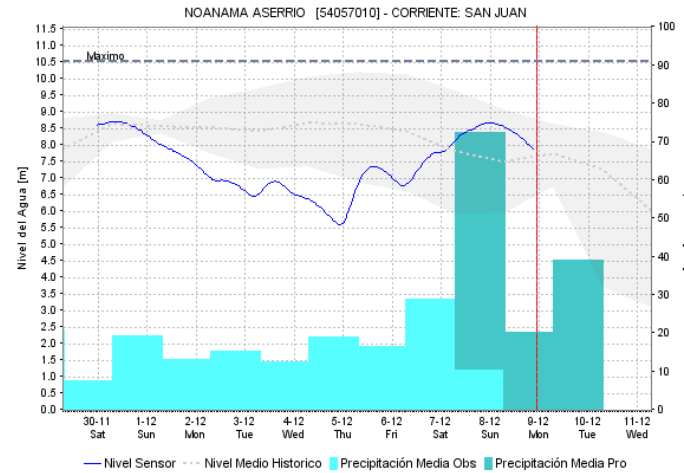
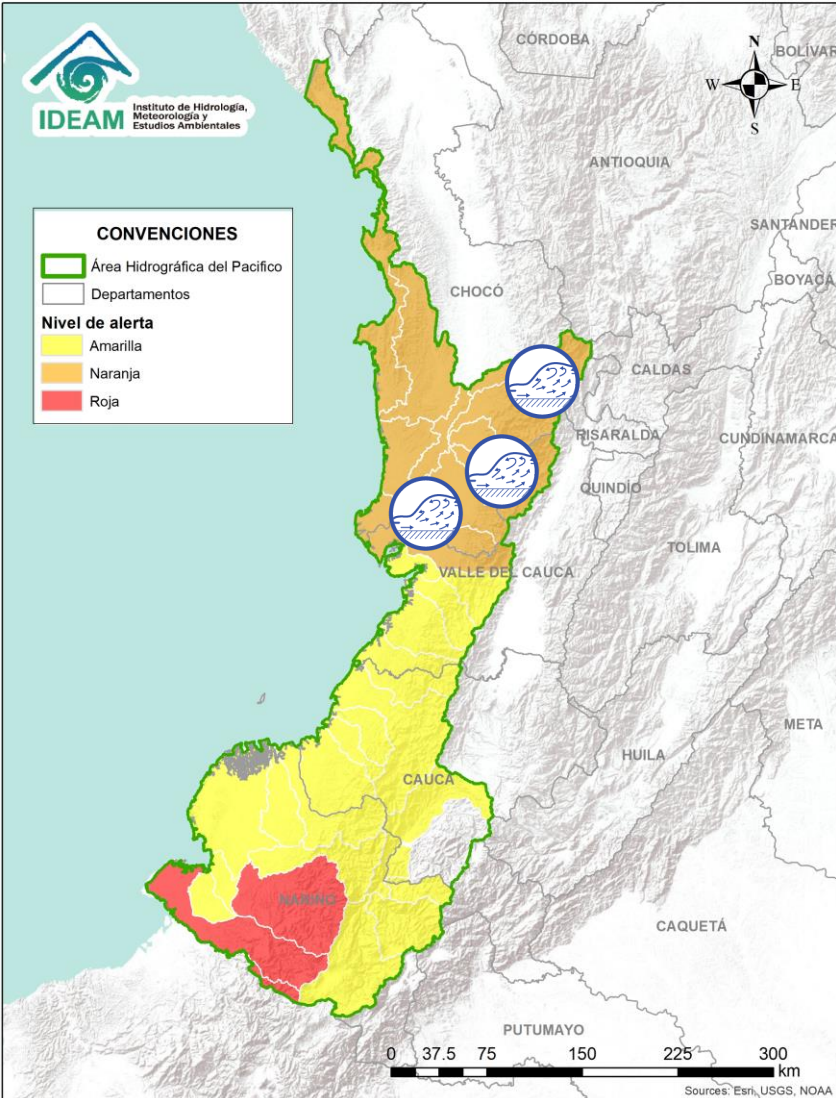
 Por favor, pique aquí para volver al mapa principal de Áreas Hidrográficas de Colombia.





Alerta	Zona Hidrográfica	Subzona o Cuenca Hidrográfica	Descripción de la alerta hidrológica
	Catatumbo	Cuenca del río Pamplonita.	Creciente súbita del río Pamplonita a al altura de Cúcuta. Nota: La UNGRD informo hoy (08/12/2019) que se presentaron inundaciones en el casco urbano del municipio Los Patios (Norte de Santander) por creciente súbita de la quebradas Juana Paula, las cuales generaron afectaciones en varios barrios.
	Catatumbo	Cuenca del río Zulia	Incrementos súbitos en los niveles del río Zulia y sus afluentes, especialmente en Cúcuta.
	Catatumbo	Cuencas de la región del Catatumbo	Incrementos súbitos en los niveles de los ríos Presidente, Sardinata y Tibú, en la región del Catatumbo.

Por favor, pique aquí para volver al mapa principal de Áreas Hidrográficas de Colombia.

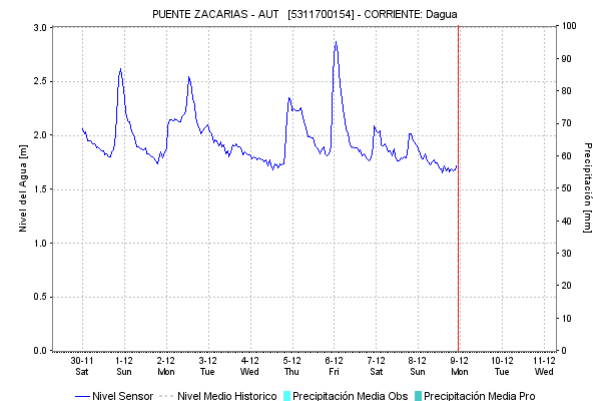
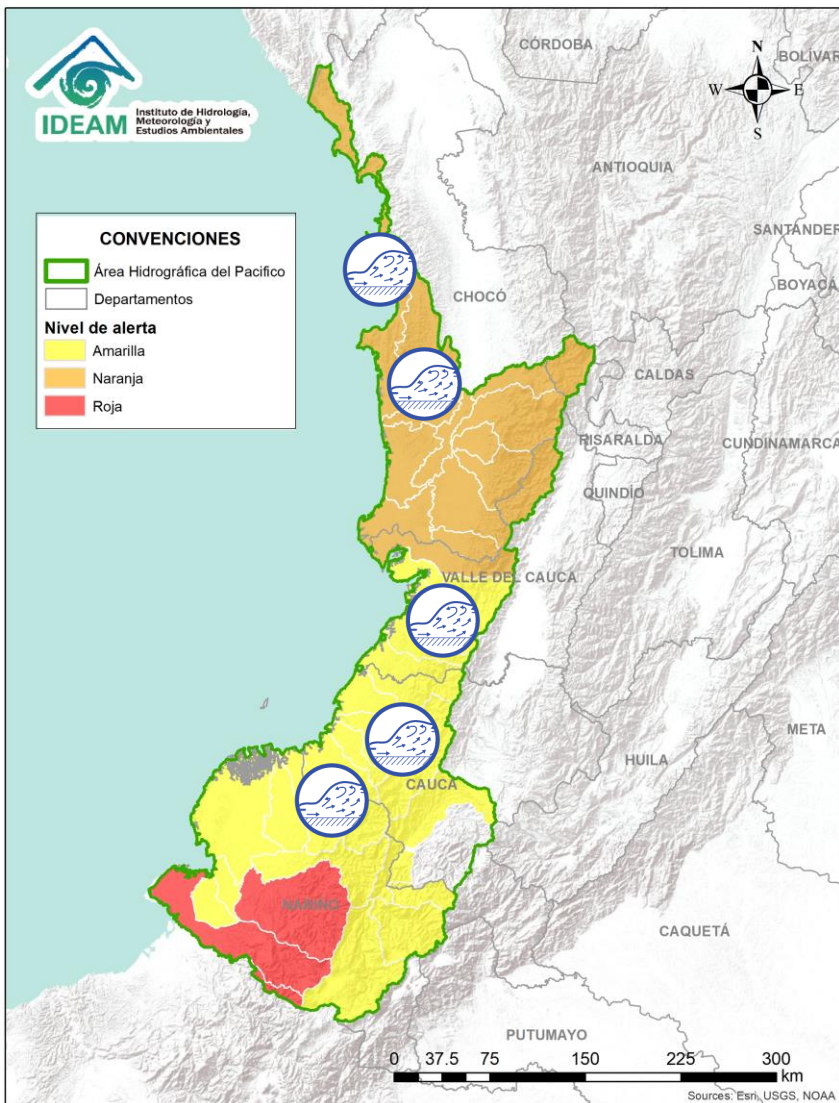
ÁREA HIDROGRÁFICA DEL PACÍFICO








Alerta	Zona Hidrográfica	Subzona o Cuenca Hidrográfica	Descripción de la alerta hidrológica
	San Juan	Cuenca alta del río San Juan	Probabilidad de crecientes súbitas en la parte alta del río San Juan y sus afluentes, especialmente los ríos Tamaña y Condoto, se recomienda especial atención a la altura de los municipios de Tadó, Istmina, Condoto, Novita, Santa Rita y San José del Palmar.
	San Juan	Cuenca media y baja del río San Juan	Probabilidad de crecientes súbitas en el río San Juan y sus afluentes, especialmente los ríos Sípi, Cajón, Capoma, Calima, y Munguidó, se recomienda especial atención a la altura de los municipios de Sipí, Medio San Juan y Litoral de San Juan.

Por favor, pique aquí para volver al mapa principal de Áreas Hidrográficas de Colombia.

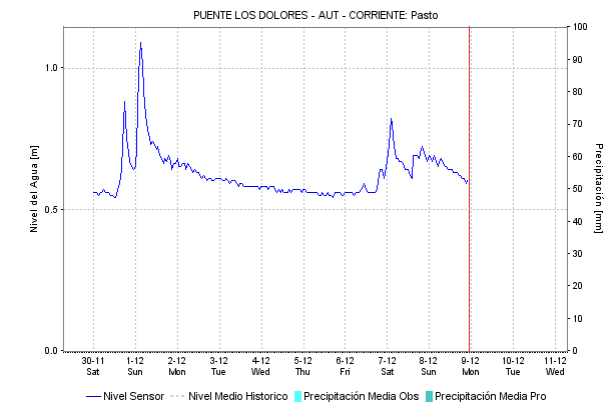
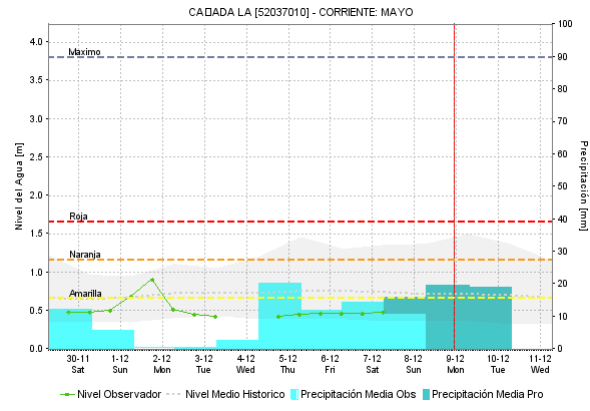
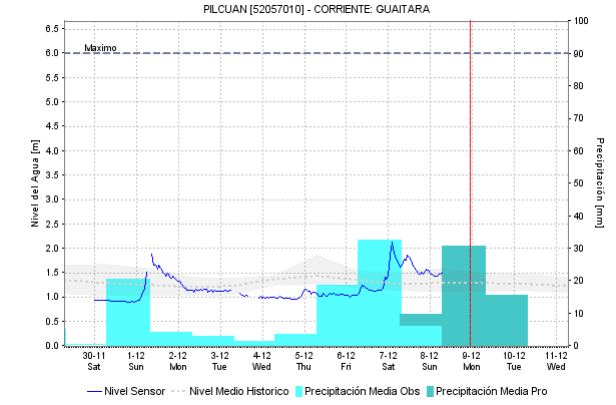
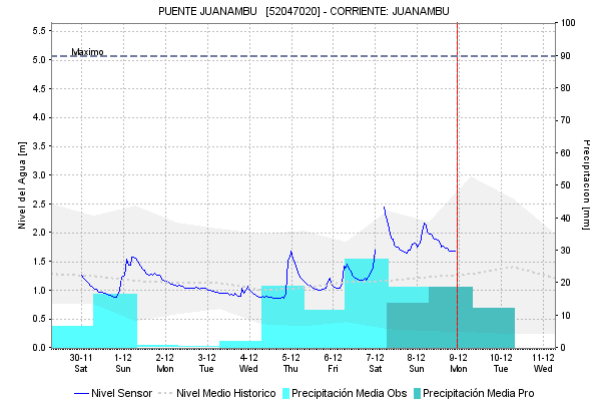
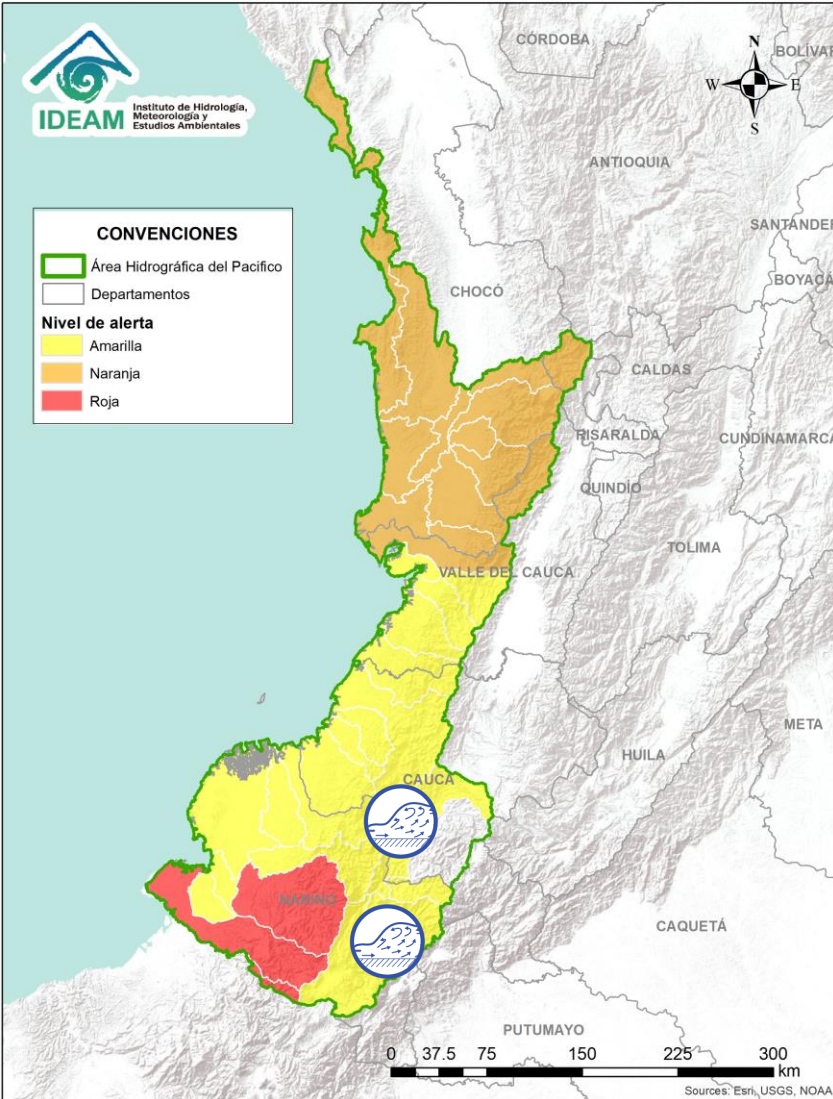
ÁREA HIDROGRÁFICA DEL PACÍFICO





Alerta	Zona Hidrografica	Subzona o Cuenca Hidrografica	Descripción de la alerta hidrológica
	Baudó	Cuenca del río Baudó	Probabilidad de crecientes súbitas en el río Baudó y sus afluentes, se recomienda especial atención en la cabecera municipal del municipio de Alto, Medio y Bajo Baudó, y para varios de sus corregimientos entre los cuales se destacan Santa María, Miacorá, Divisa, Cohecho, Chachajo, Santa Rita, La Pureza y Nauca.
	Directos al Pacífico	Cuencas directas al Pacífico (Chocó)	Se mantiene esta alerta ante los posibles incrementos súbitos en el nivel de los ríos Jella, Chocolatal, Docampadó, Jurado y sus afluentes, entre otros directos al Océano Pacífico en el departamento de Chocó, se recomienda especial atención en los municipios de Bahía Solano y Juradó.
	Directos al Océano Pacífico	Cuencas departamento Valle del Cauca	Probabilidad de incrementos súbitos en los niveles de los ríos Dagua, Anchicayá, Cajambre, Mayorquín, Raposo y sus afluentes, directos al Océano Pacífico en el departamento de Valle del Cauca.
	Directos al Océano Pacífico	Cuencas departamento de Cauca	Probabilidad de nuevas crecientes súbitas en los ríos San Francisco (afluente al Naya), Naya, San Juan de Micay, Saija, Yurumanguí, Timbiquí, Guapí y sus afluentes. Se recomienda especial atención a todos los ríos directos al Océano Pacífico en el departamento de Cauca.
	Tapaje - Dagua - Directos	Cuencas de los ríos Iscuandé y Tapaje	Probabilidad de crecientes súbitas en los ríos Iscuandé, Tapaje y sus afluentes, los cuales drenan sus aguas al Océano Pacífico. Se recomienda especial atención en el municipio de Santa Bárbara al noroccidente del departamento de Nariño.

 Por favor, pique aquí para volver al mapa principal de Áreas Hidrográficas de Colombia.

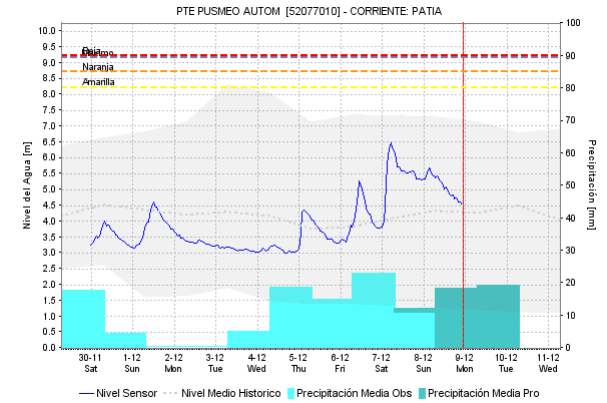
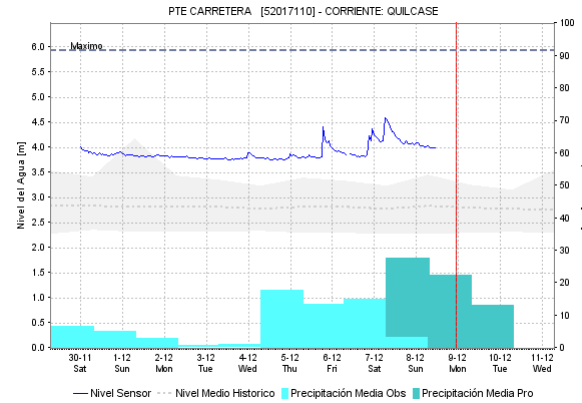
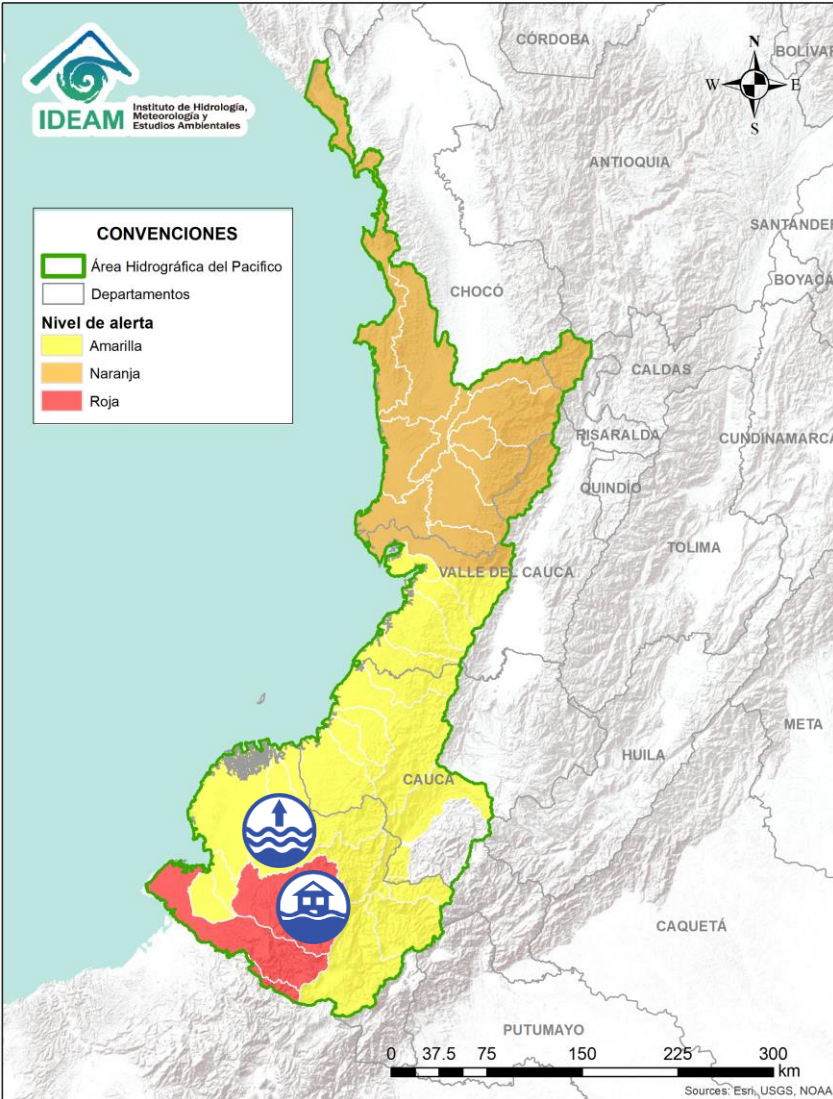
ÁREA HIDROGRÁFICA DEL PACÍFICO





Alerta	Zona Hidrografica	Subzona o Cuenca Hidrografica	Descripción de la alerta hidrológica
	Patía	Cuencas afluentes al alto Patía	Probabilidad de crecientes súbitas en las cuencas de los ríos Guáitara, Juananbú y Mayo (afluente al río Patía). Especial atención en los municipios de Pasto, Contadero y Aldana, en el departamento de Nariño.

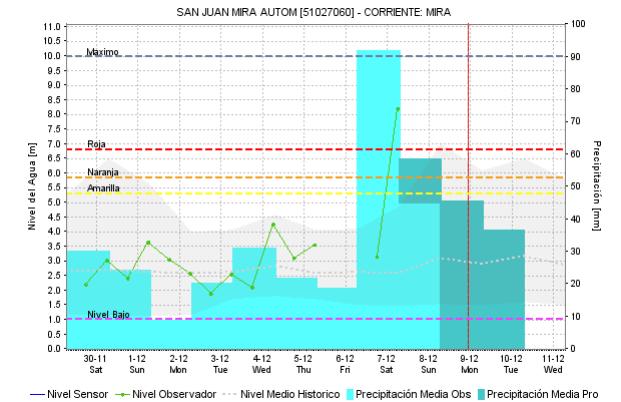
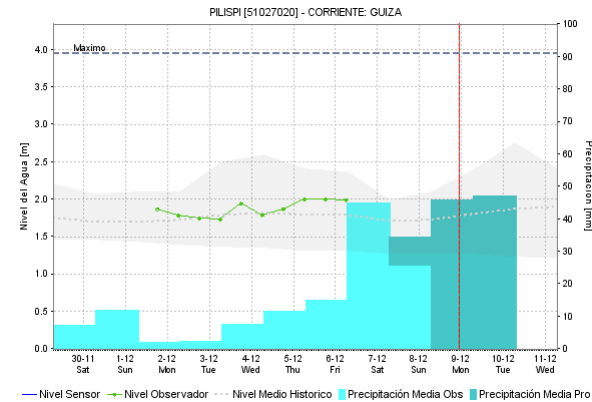
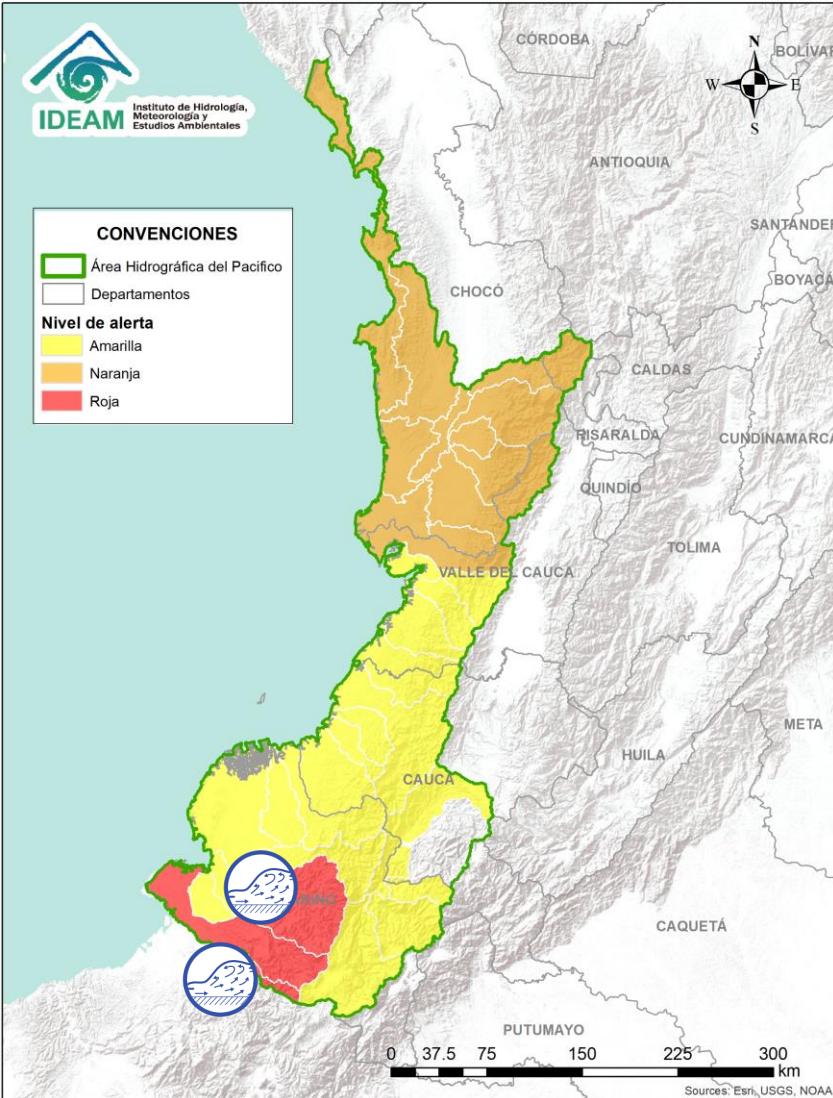
 Por favor, pique aquí para volver al mapa principal de Áreas Hidrográficas de Colombia.



ÁREA HIDROGRÁFICA DEL PACÍFICO

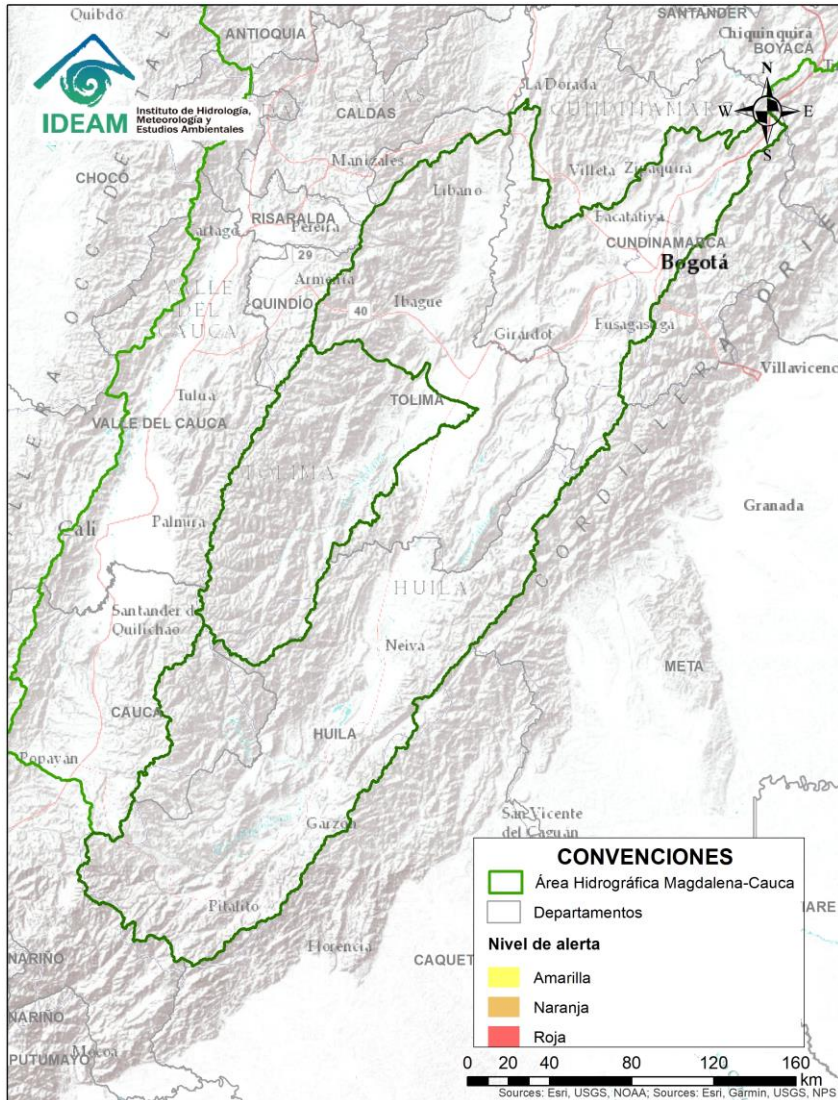


Alerta	Zona Hidrografica	Subzona o Cuenca Hidrografica	Descripción de la alerta hidrológica
	Patía	Cuenca media y baja del río Patía	Probabilidad de incrementos súbitos en los niveles de la parte media y baja del río Patía.
	Patía	Cuenca del río Telembí	Se registraron inundaciones en el municipio de Barbacoas (Nariño) por crecientes súbitas de los ríos Telembí y Guagüí, se recomienda especial atención al cauce entre la zona del Nudo de los Pastos hasta su desembocadura en el Patía.


 Por favor, pique aquí para volver al mapa principal de Áreas Hidrográficas de Colombia.



Alerta	Zona Hidrografica	Subzona o Cuenca Hidrografica	Descripción de la alerta hidrológica
	Mira	Cuencas de los ríos Tola y Rosario	Probabilidad de crecientes súbitas en los ríos Tola, Rosario y sus afluentes, al sur occidente del departamento de Nariño.
	Mira	Cuenca del río Mira	Crecientes súbitas en los ríos San Juan, Mira y sus afluentes especialmente el río Guiza, se recomienda especial atención a la altura de los municipios de Ricaurte y Tumaco (Nariño).

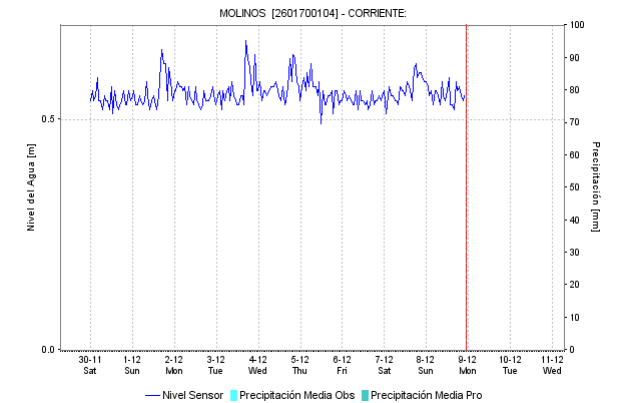
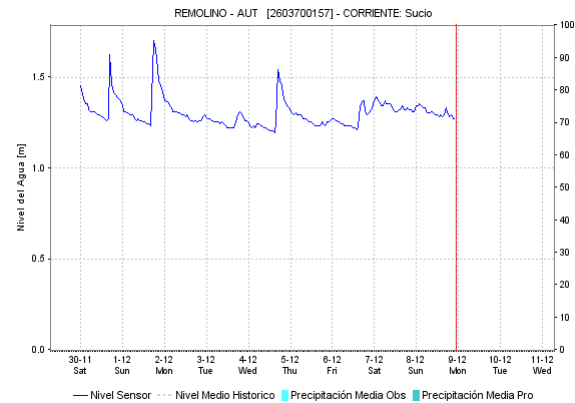
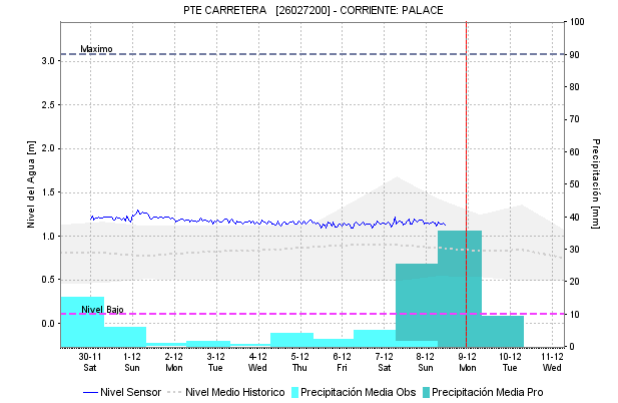
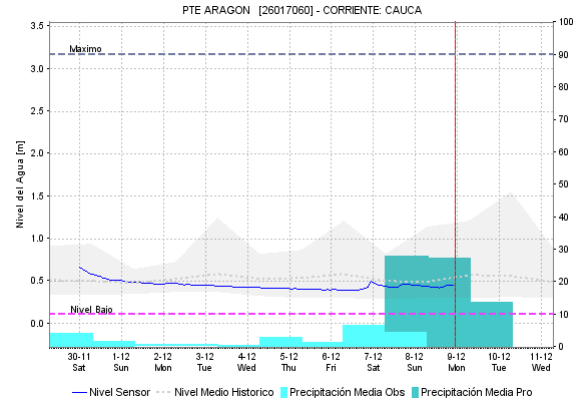
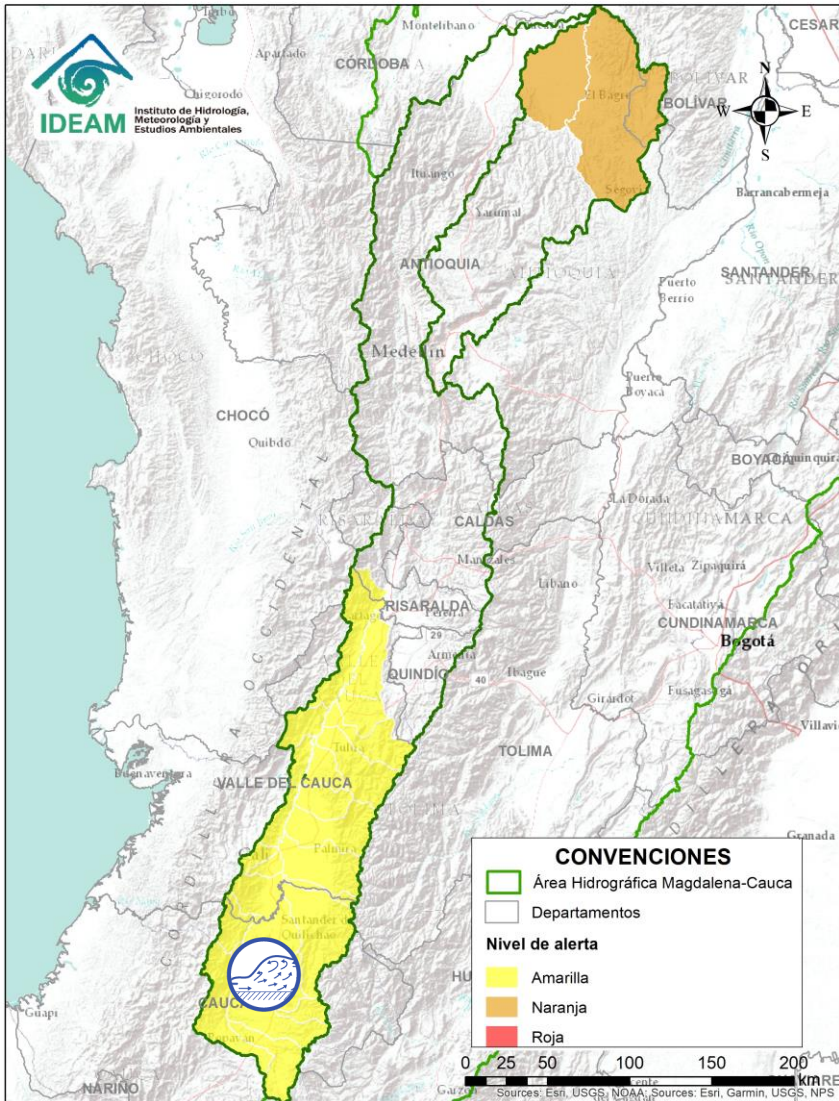


**CONDICIONES
NORMALES**



Por favor, pique aquí para volver al mapa principal de Áreas Hidrográficas de Colombia.

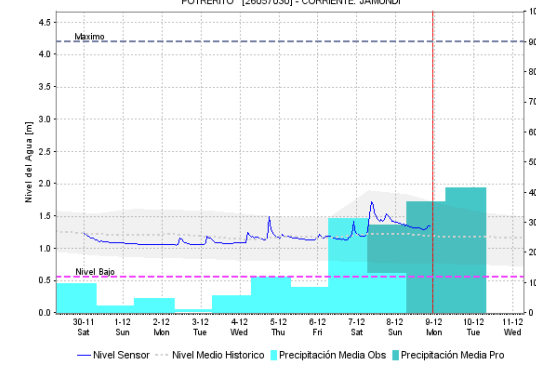
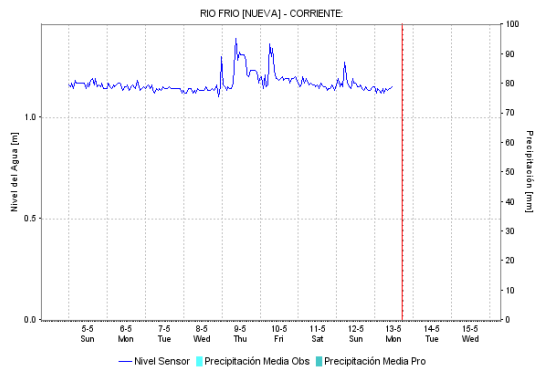
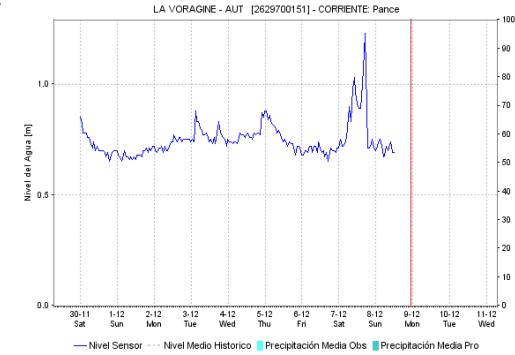
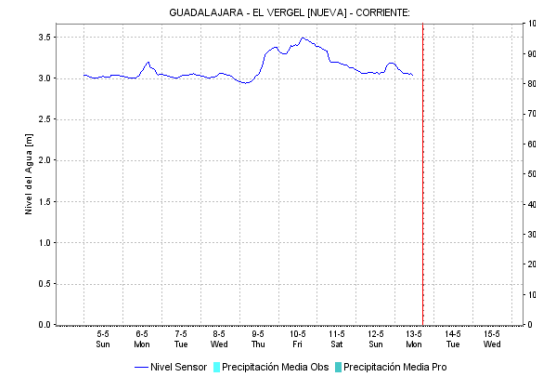
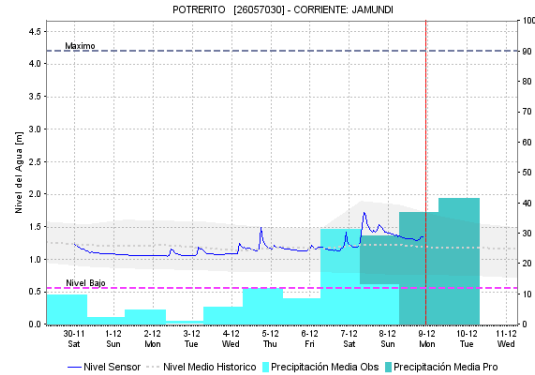
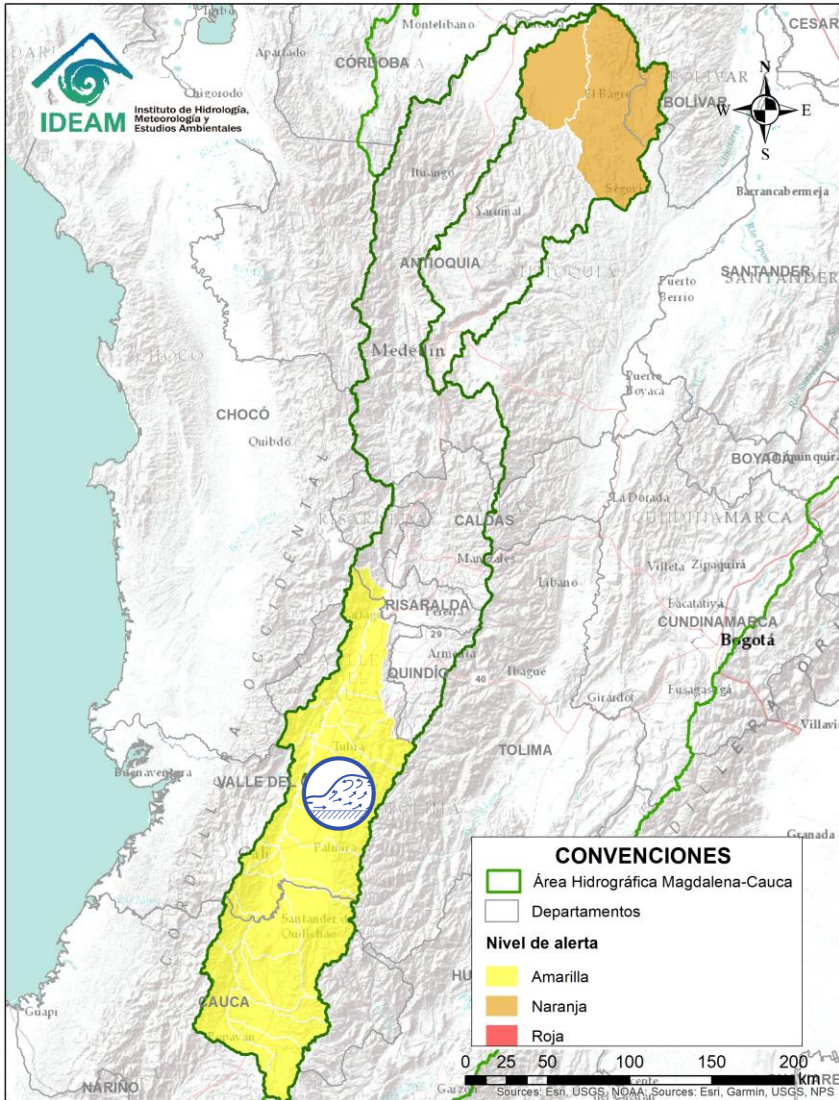
ÁREA HIDROGRÁFICA DEL MAGDALENA – CAUCA (cuenca del río Cauca)



Alerta	Zona Hidrográfica	Subzona o Cuenca Hidrográfica	Descripción de la alerta hidrológica
	Cauca	Cuencas afluentes al río Cauca en su parte alta	Probabilidad de incrementos súbitos en los niveles de los ríos Salado, Piendamó, Palacé, Palo, Timba y Ovejas, entre otros directos a la parte alta del río Cauca (departamento de Cauca).

Por favor, pique aquí para volver al mapa principal de Áreas Hidrográficas de Colombia.

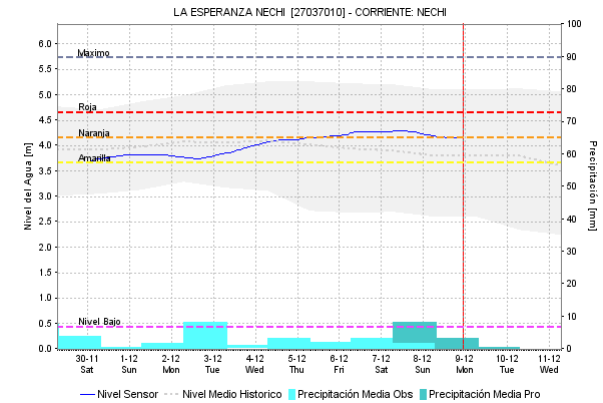
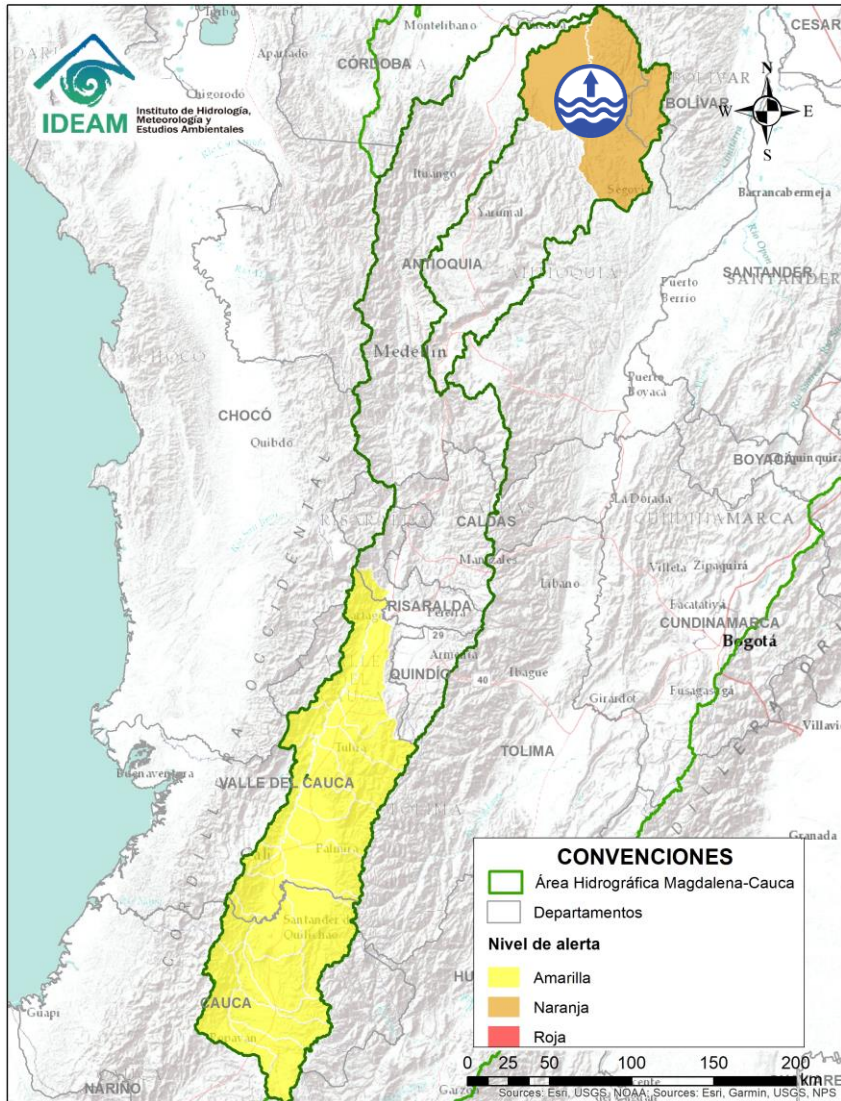
ÁREA HIDROGRÁFICA DEL MAGDALENA – CAUCA (cuenca del río Cauca)




Alerta	Zona Hidrografica	Subzona o Cuenca Hidrografica	Descripción de la alerta hidrológica
	Cauca	Cuencas del medio Cauca	Probabilidad de incrementos súbitos en los niveles de los ríos Lili, Meléndez, Cañaveralejo, Claro, Cali, Pance, Jamundí, Guachal, Amaime, Cerrito, Guabas, Tuluá, Morales, Bugalagrande, Guadalajara de Buga, Paila, Las Cañas, Los Micos, Obando, Frío, Pescador, RUT, Chanco, Catarina, Cañaveral, Arroyohondo, Yumbo, Mulato, Vijes, Yotoco, Mediacanoa y Piedras, entre otros directos al río Cauca (departamento de Valle del Cauca).

Por favor, pique aquí para volver al mapa principal de Áreas Hidrográficas de Colombia.

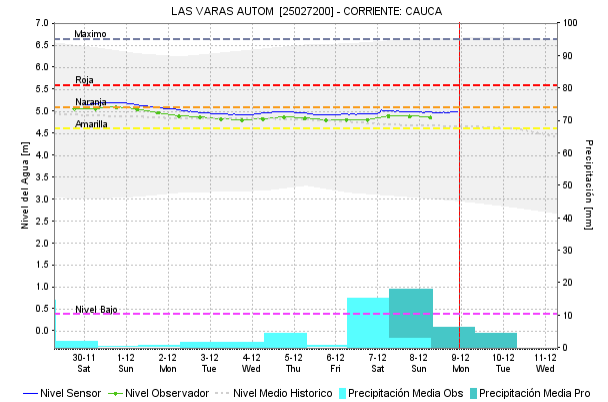
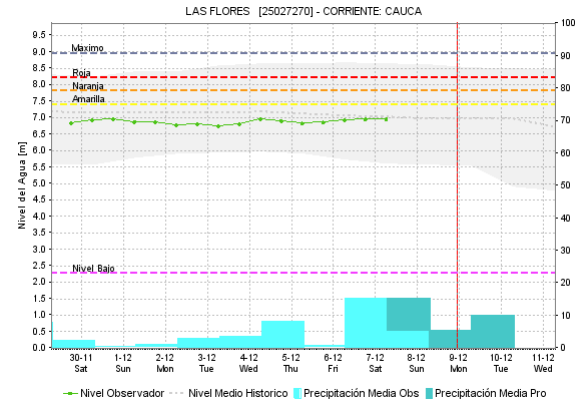
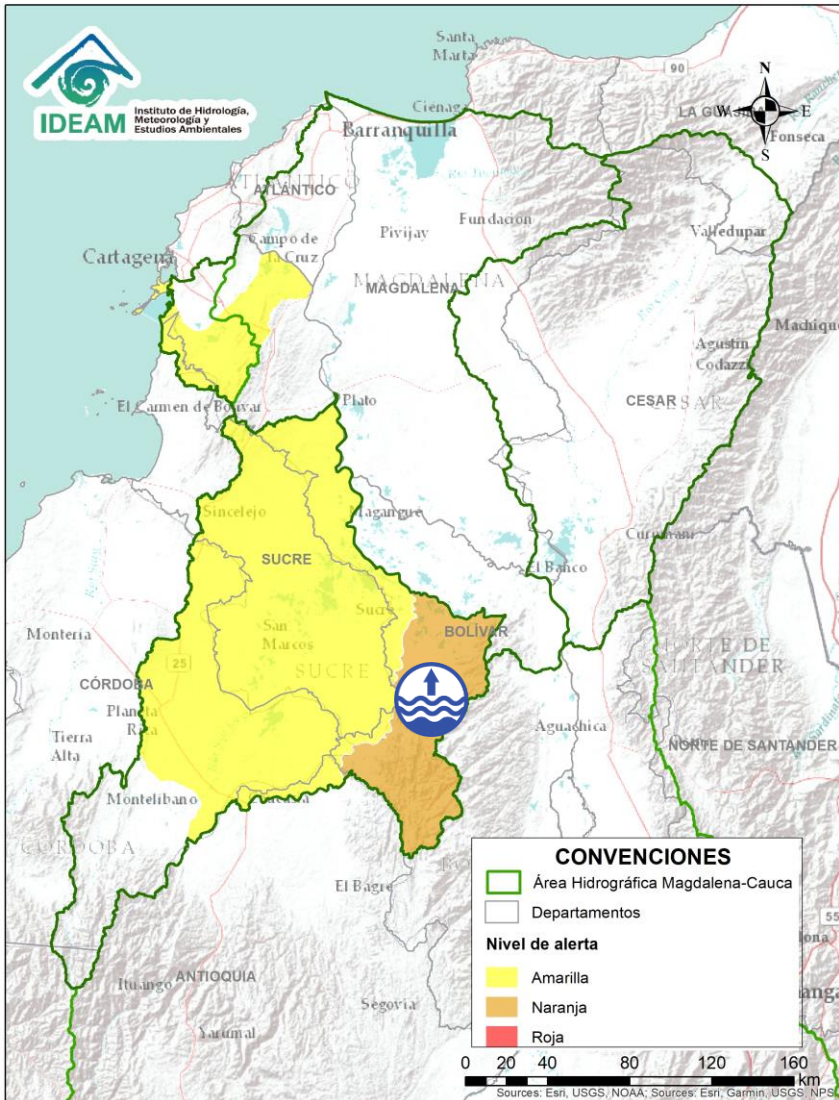
ÁREA HIDROGRÁFICA DEL MAGDALENA – CAUCA (cuenca del río Cauca)



Alerta	Zona Hidrográfica	Subzona o Cuenca Hidrográfica	Descripción de la alerta hidrológica
	Nechí	Cuenca baja del río Nechí y afluentes directos.	Niveles altos en la parte baja del río Nechí y sus aportantes a la altura del municipio de Nechí (Antioquia).

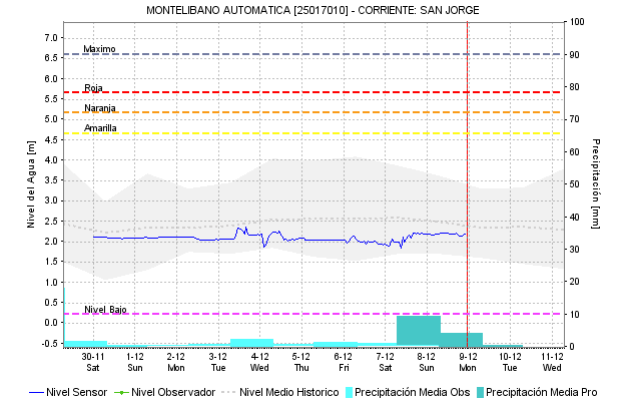
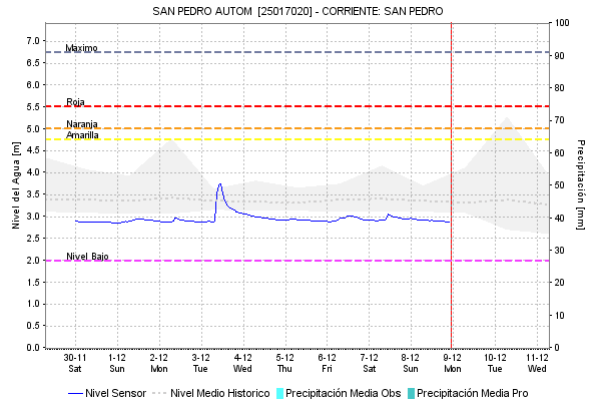
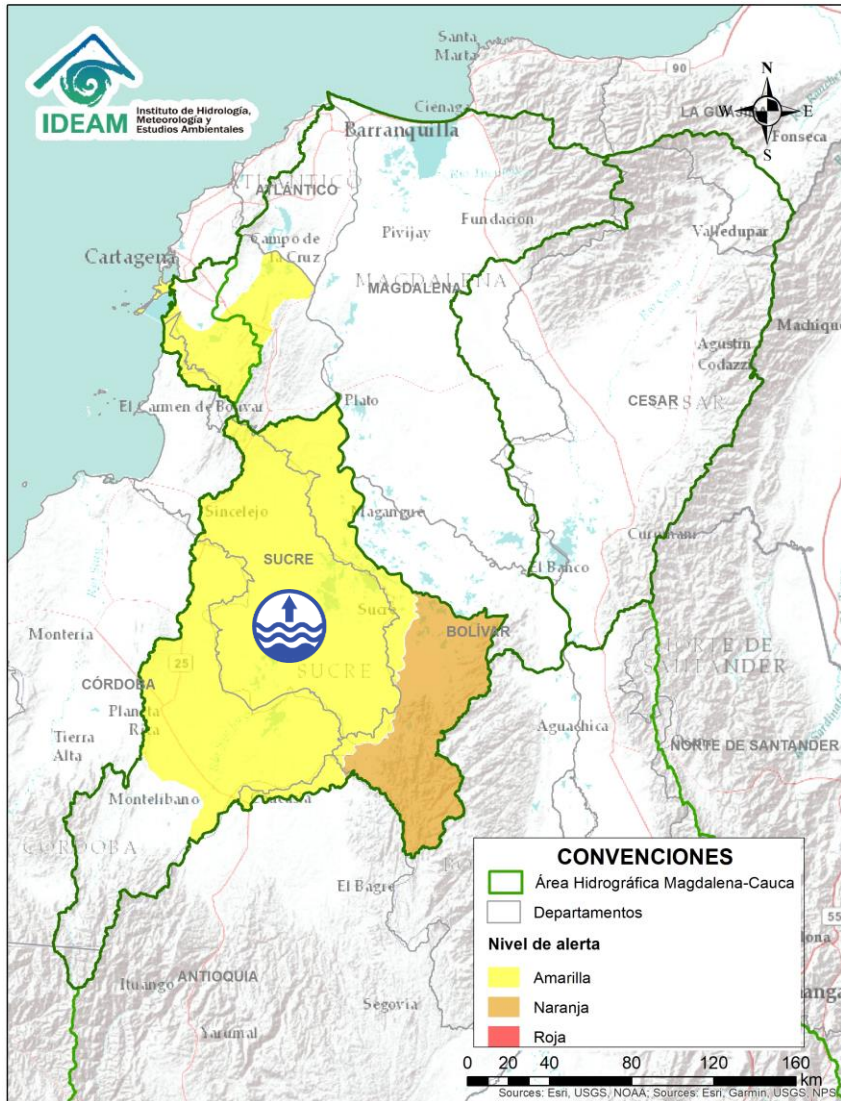



Por favor, pique aquí para volver al mapa principal de Áreas Hidrográficas de Colombia.



Alerta	Zona Hidrográfica	Subzona o Cuenca Hidrográfica	Descripción de la alerta hidrológica
	Bajo Magdalena	Parte baja del río Cauca	Niveles altos en el río Cauca entre los municipios de Nechí (Antioquia), San Jacinto del Cauca (Bolívar), Guaranda y Majagual (Sucre), Achí y Pinillos (Bolívar) y en el sector La Raya - Brazo de Loba.

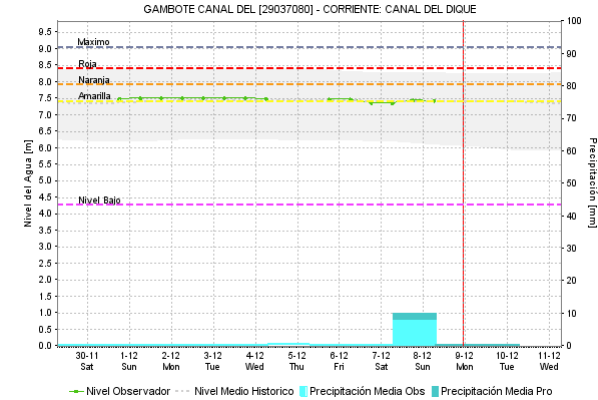
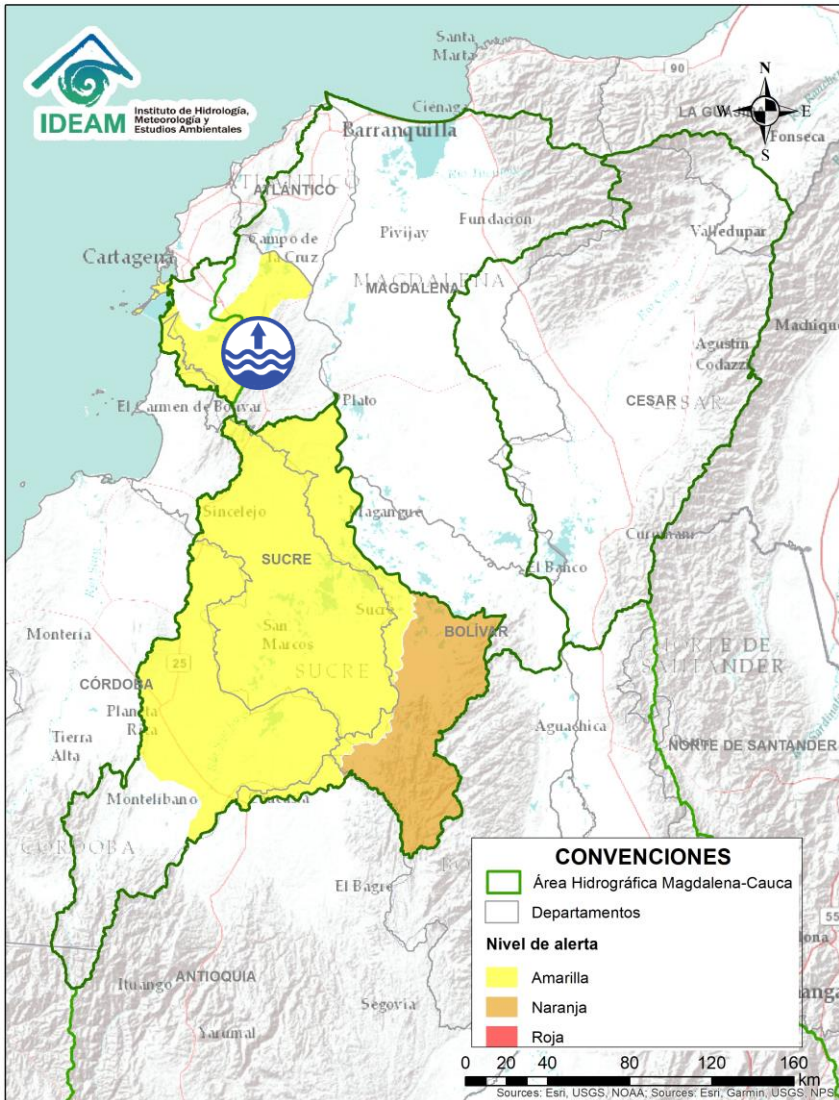
Por favor, pique aquí para volver al mapa principal de Áreas Hidrográficas de Colombia.




Alerta	Zona Hidrografica	Subzona o Cuenca Hidrografica	Descripción de la alerta hidrológica
	Bajo Magdalena	Cuenca baja del río San Jorge	Niveles altos la mayoría de cuerpos de agua de la zona de la Mojana y la cuenca baja del río San Jorge.



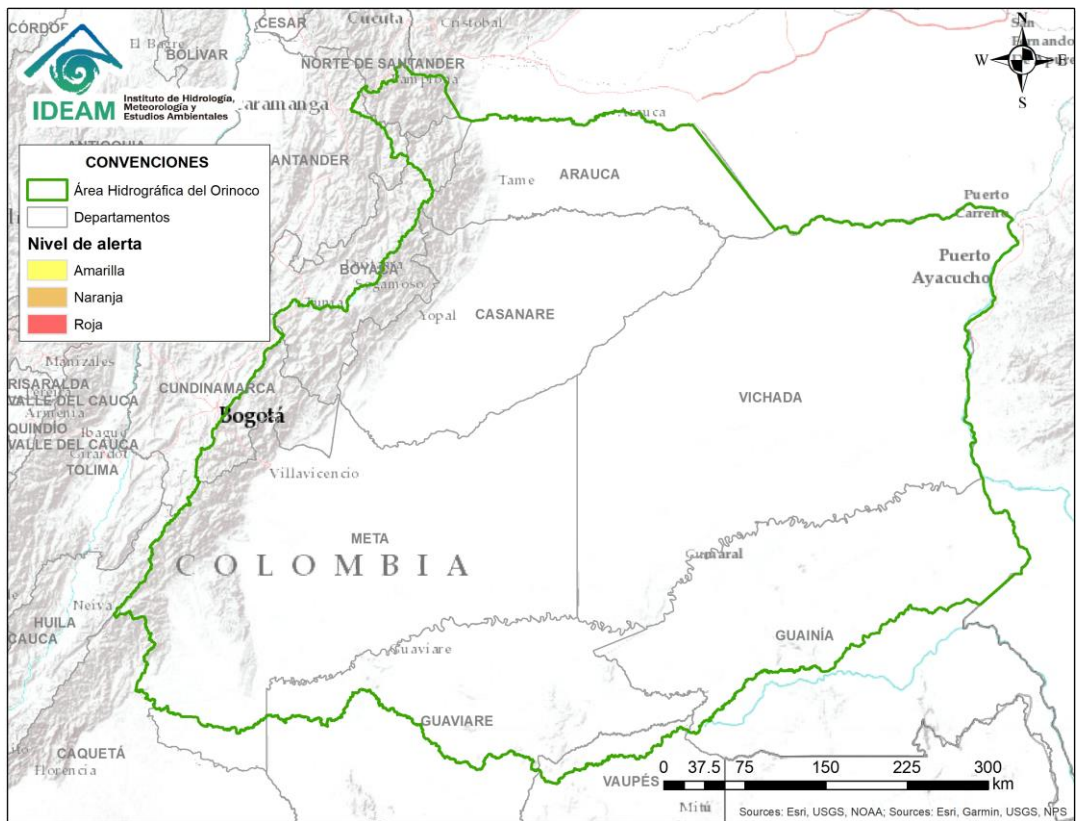
Por favor, pique aquí para volver al mapa principal de Áreas Hidrográficas de Colombia.



Alerta	Zona Hidrografica	Subzona o Cuenca Hidrografica	Descripción de la alerta hidrológica
	Bajo Magdalena	Canal del Dique	Niveles altos en el canal del dique.



Por favor, pique aquí para volver al mapa principal de Áreas Hidrográficas de Colombia.

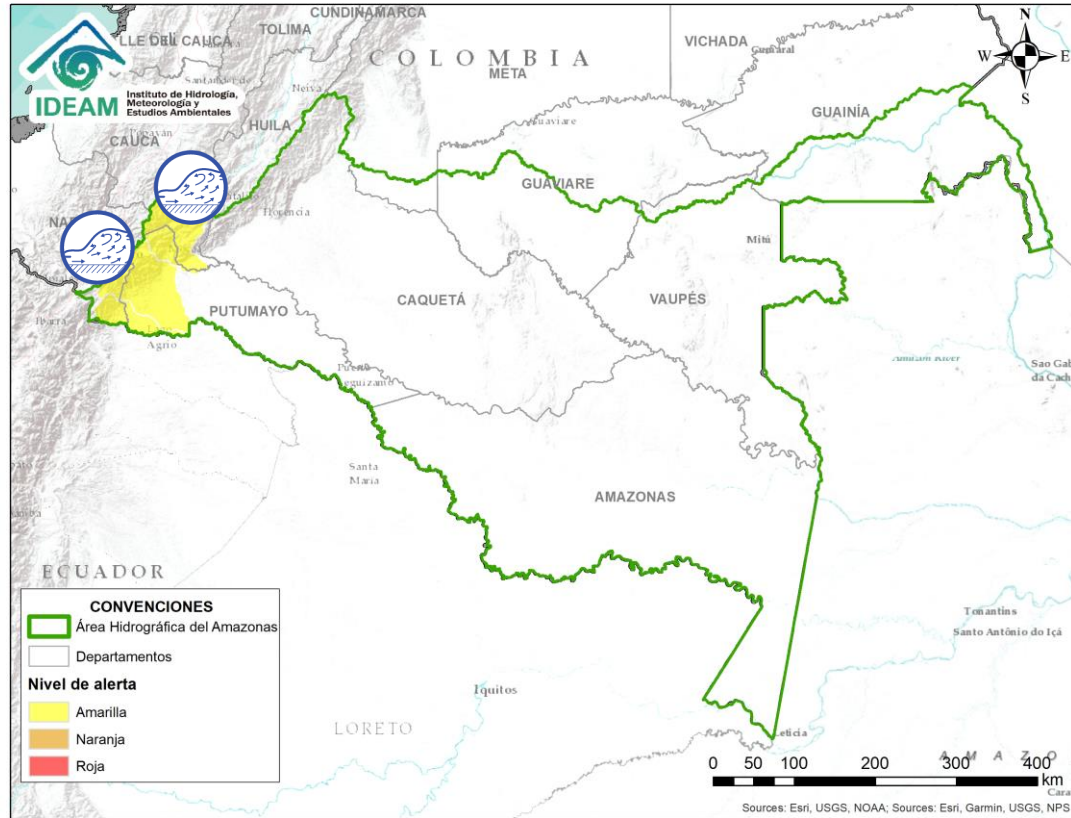


**CONDICIONES
NORMALES**

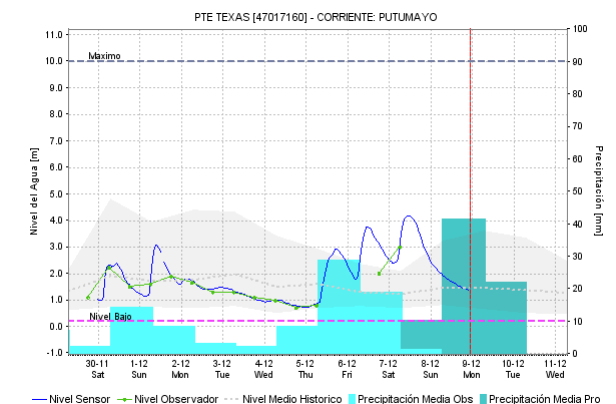
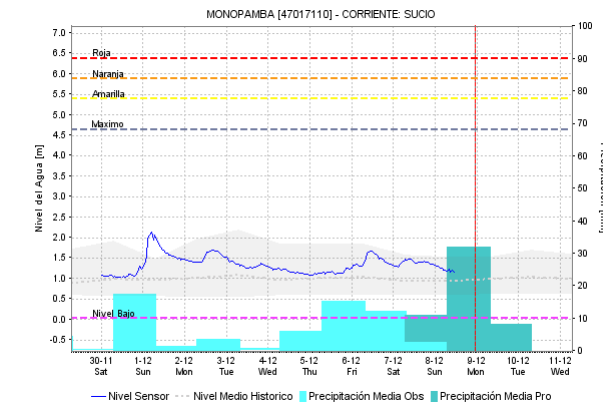
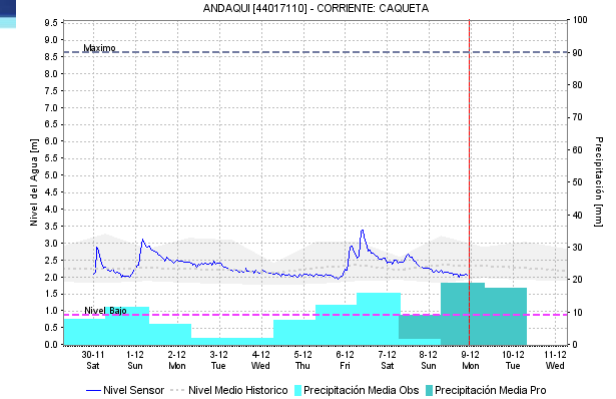
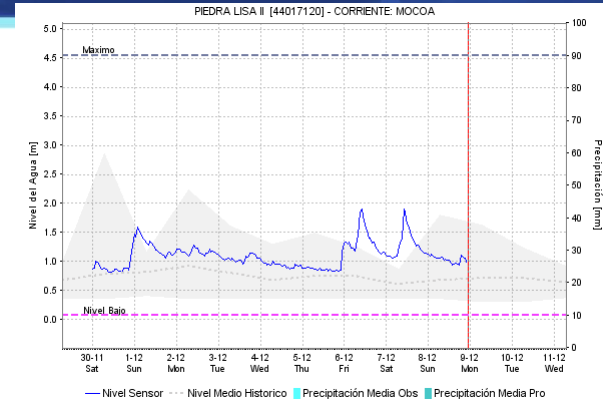




Por favor, pique aquí para volver al mapa principal de Áreas Hidrográficas de Colombia.

ÁREA HIDROGRÁFICA DEL AMAZONAS



Por favor, pique aquí para volver al mapa principal de Áreas Hidrográficas de Colombia.



Alerta	Zona Hidrográfica	Subzona o Cuenca Hidrográfica	Descripción de la alerta hidrológica
	Caquetá	Cuenca del río Mocoa	Se mantiene esta alerta dada la probabilidad de nuevos incrementos en el nivel del río Mocoa y en sus afluentes, especialmente en los ríos Sangoyaco y Mulato, los cuales atraviesan la ciudad de Mocoa.
	Putumayo	Cuenca alta del río Putumayo	Probabilidad de incrementos súbitos en los niveles de la parte alta del río Putumayo y sus afluentes, especialmente los ríos San Miguel, Sucio, Guineo y Guamuéz, se recomienda especial atención en los municipios de Puerres (Nariño), Santiago, Villagarzón, Orito y Puerto Asís (Putumayo).

ICONOGRAFÍA DE TÉRMINOS HIDROLÓGICOS

CONVENCIONES

	Lluvias	Lluvias antecedentes intensas o continuas y/o pronostico de las mismas, las cuales pueden generar crecientes súbitas en los ríos principales y sus afluentes.
	Niveles bajos	Nivel de referencia del río cuyos valores iguales o inferiores pueden generar restricciones para navegabilidad, captación de agua para acueductos, actividades de pesca entre otros sectores que pudieran verse afectados por la disminución de los caudales.
	Niveles altos	Nivel de referencia del río cuyos valores iguales o superiores pueden generar afectaciones en las zonas ribereñas.
	Creciente súbita	Fenómeno natural que se presenta en los ríos de montaña como consecuencia de la ocurrencia de lluvias intensas o torrenciales en zonas de alta pendiente del cauce principal y sus afluentes.
	Transito de crecientes	Es el desplazamiento de una onda de creciente de aguas arriba hacia aguas abajo de la corriente.
	Creciente por desembalse	Proceso de transito del flujo de agua por descarga controlada desde un embalse.
	Inundación	Aumento en los niveles y/o caudales de los ríos que superan la capacidad máxima de transporte o modificación de la sección transversal que la reduce, ocasionando el desbordamiento e inundación en zonas aledañas al cauce principal.

EQUIPO DE TRABAJO IDEAM

Director General

YOLANDA GONZÁLEZ HERNÁNDEZ

Jefe Oficina del Servicio de Pronósticos y Alertas

MERY ESPERANZA FERNÁNDEZ PORRAS

Hidrólogo de turno:

CARLOS MAURICIO MERCHÁN OLAYA

Correo electrónico: alertasideam@gmail.com

Calle 25 D No. 96 B-70. Bogotá D. C.

Teléfono: 3527160 - Ext. 1330 -1334 -1335 -1336

