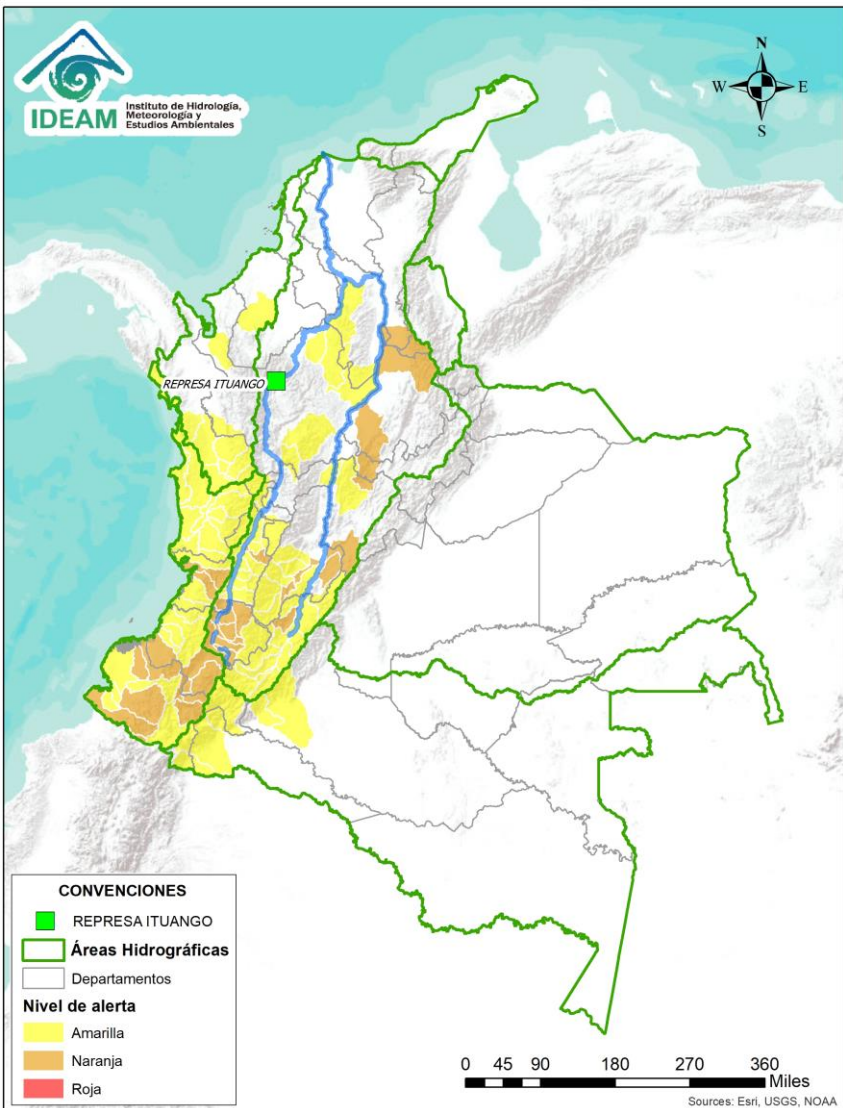




BOLETÍN DE ALERTAS HIDROLÓGICAS N° 349



Bogotá D. C., diciembre 15 de 2019. Hora de actualización 22:00 HLC.
Observación: El presente informe puede ser corregido y/o actualizado en el futuro.
No representa una certificación oficial del IDEAM



Por favor, haga clic sobre el Área Hidrográfica que desee consultar

- ÁREA HIDROGRÁFICA DEL CARIBE
- ÁREA HIDROGRÁFICA DEL PACÍFICO
- ÁREA HIDROGRÁFICA DEL MAGDALENA-CAUCA
- ÁREA HIDROGRÁFICA DEL ORINOCO
- ÁREA HIDROGRÁFICA DEL AMAZONAS

FEWS COLOMBIA

SISTEMA DE PRONÓSTICOS HIDROLÓGICOS Y ALERTAS TEMPRANAS

Consulte aquí el estado de los niveles en los ríos del país:

<http://fews.ideam.gov.co/colombia/MapaEstacionesColombiaEstado.html>



Alerta **ROJA**

PARA TOMAR ACCIÓN Advierte a los sistemas de prevención y atención de desastres sobre la amenaza que puede ocasionar un fenómeno con efectos adversos sobre la población, el cual requiere la atención inmediata por parte de la población y de los cuerpos de atención y socorro. Se emite una alerta sólo cuando la identificación de un evento extraordinario indique la probabilidad de amenaza inminente y cuando la gravedad del fenómeno implique la movilización de personas y equipos, interrumpiendo el normal desarrollo de sus actividades cotidianas.



Alerta **NARANJA**

PARA PREPARARSE Indica la presencia de un fenómeno. No implica amenaza inminente y como tanto es catalogado como un mensaje para informarse y prepararse. El aviso implica vigilancia continua ya que las condiciones son propicias para el desarrollo de un fenómeno, sin que se requiera permanecer alerta.



Alerta **AMARILLA**

PARA INFORMARSE Es un mensaje oficial por el cual se difunde información. Por lo regular se refiere a eventos observados, registrados o registrados y puede contener algunos elementos de pronóstico a manera de orientación. Por sus características pretéritas y futuras difiere del aviso y de la alerta, y por lo general no está encaminado a alertar sino a informar.

CONDICIONES NORMALES La información que se suministra se encuentra dentro de los rangos normales.

Nota 1: Es probable que los eventos hidrológicos reportados en las alertas emitidas no se estén presentando sobre los ríos principales sino sobre sus afluentes.

Nota 2: El IDEAM le recomienda a la población ribereña estar muy atentos al comportamiento de los niveles de los ríos y atender las recomendaciones que la Unidad Nacional de Gestión del Riesgo de Desastres (UNGRD) emita para la implementación de medidas de contingencia ante posibles afectaciones por desbordamientos e inundaciones.



LLUVIAS



NIVELES BAJOS



NIVELES ALTOS



CRECIENTE SÚBITA



TRANSITO DE CRECIENTES

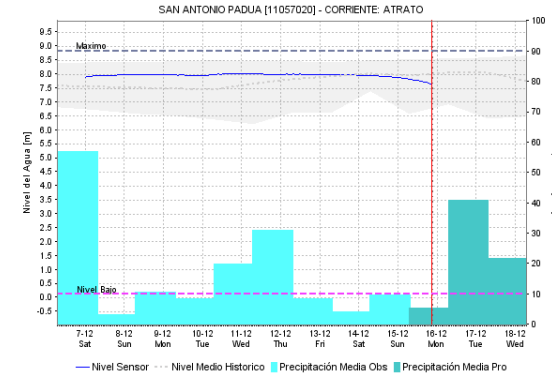
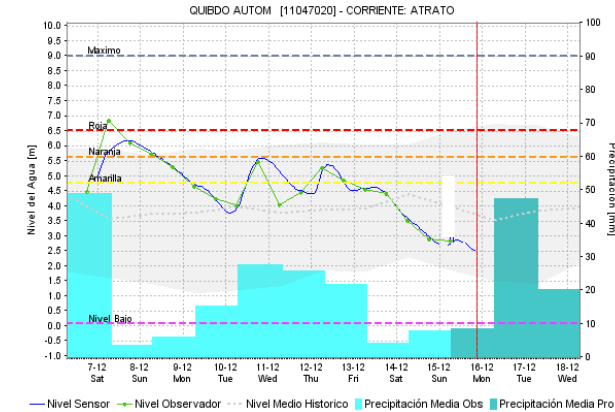
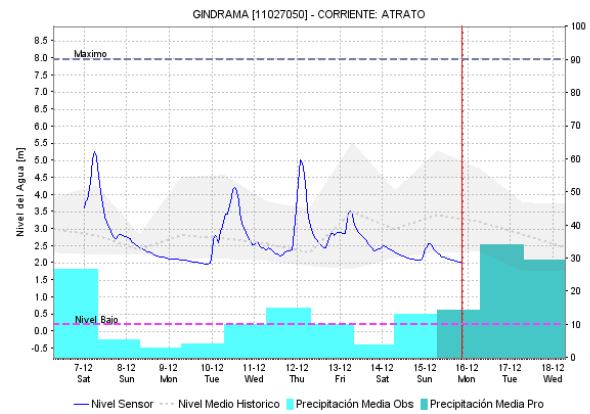
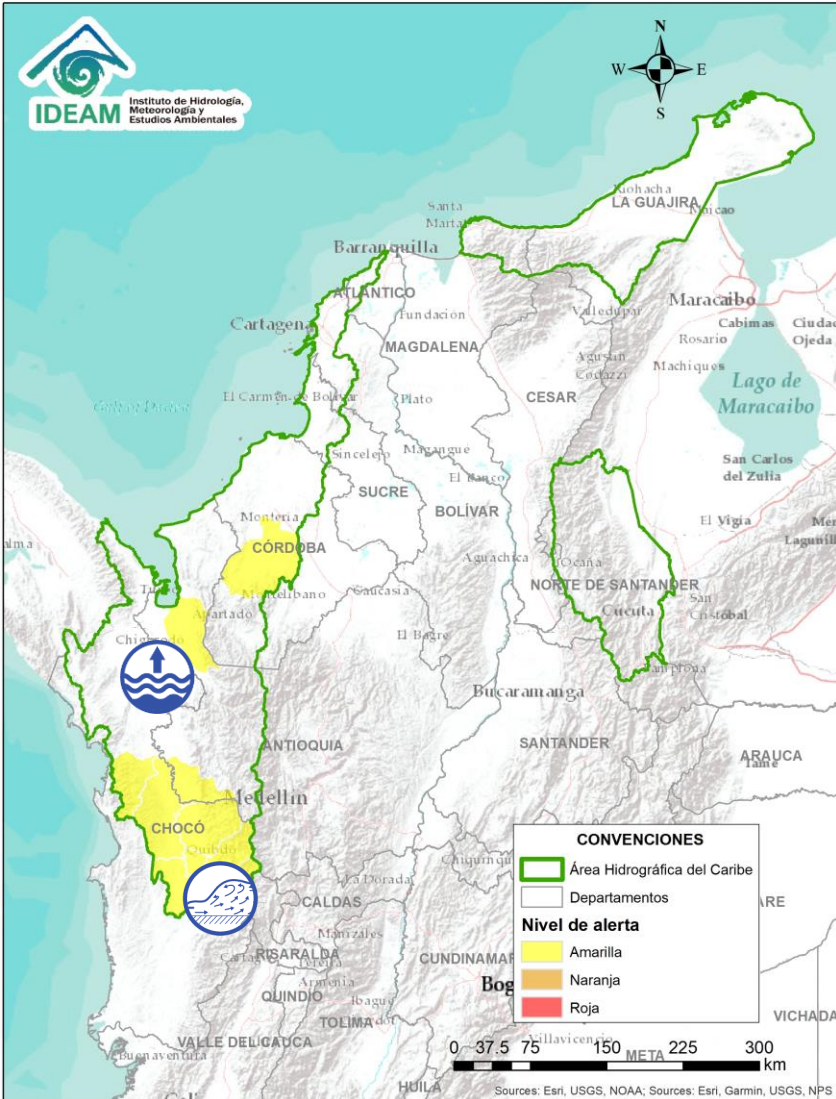


CRECIENTE POR DESEMBLASE



INUNDACIONES

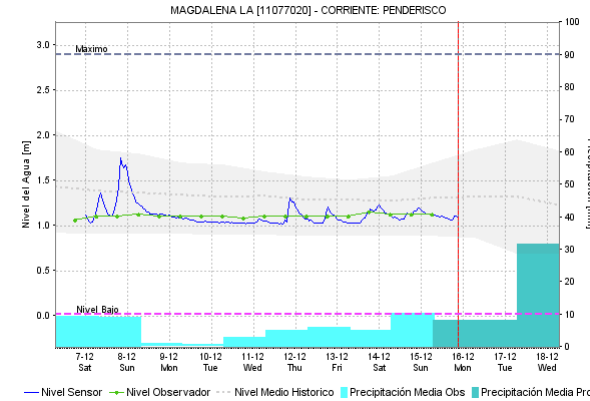
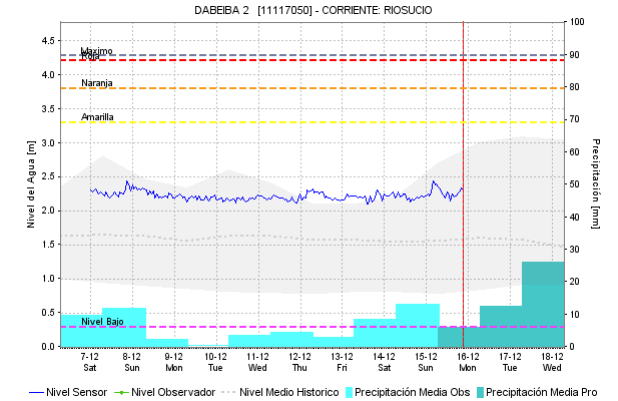
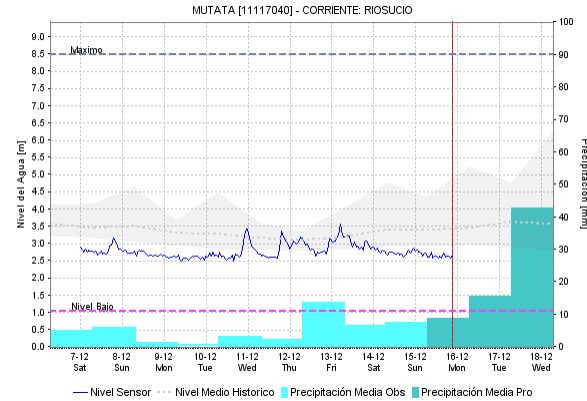
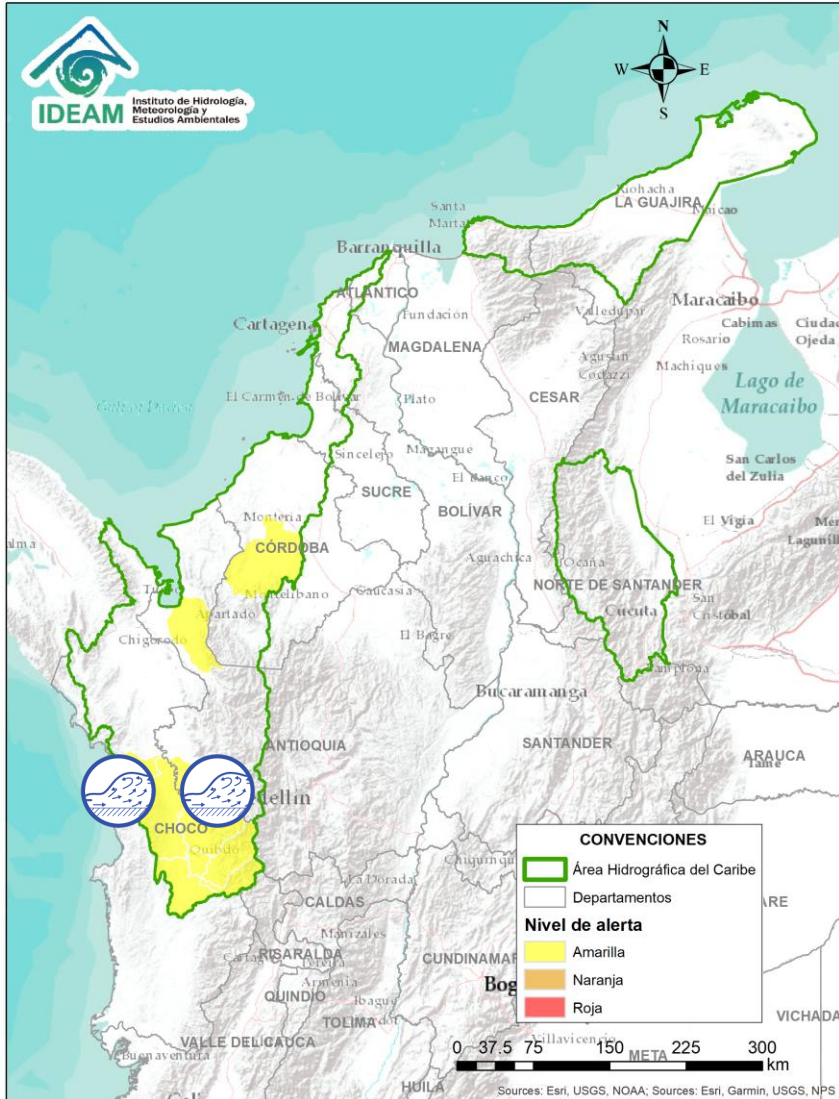
ÁREA HIDROGRÁFICA DEL CARIBE



Alerta	Zona Hidrografica	Subzona o Cuenca Hidrografica	Descripción de la alerta hidrológica
	Atrato - Darién	Cuenca alta del río Atrato	Probabilidad de incrementos súbitos en los niveles de la parte alta del río Atrato y sus afluentes los ríos Andágueda, Cabi y Quito.
	Atrato - Darién	Cuenca media y baja del río Atrato	Niveles altos del río Atrato en su cuenca media en el área de influencia del municipio de Vigía del Fuerte. Se recomienda especial atención en zonas bajas de los municipios de Medio Atrato (Beté) y Carmen del Darién (Curbaradó).

Por favor, pique aquí para volver al mapa principal de Áreas Hidrográficas de Colombia.

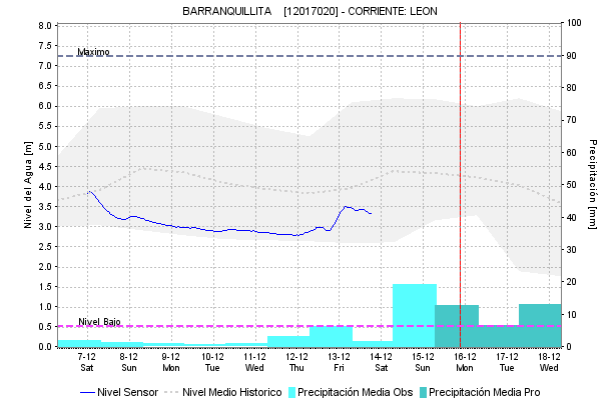
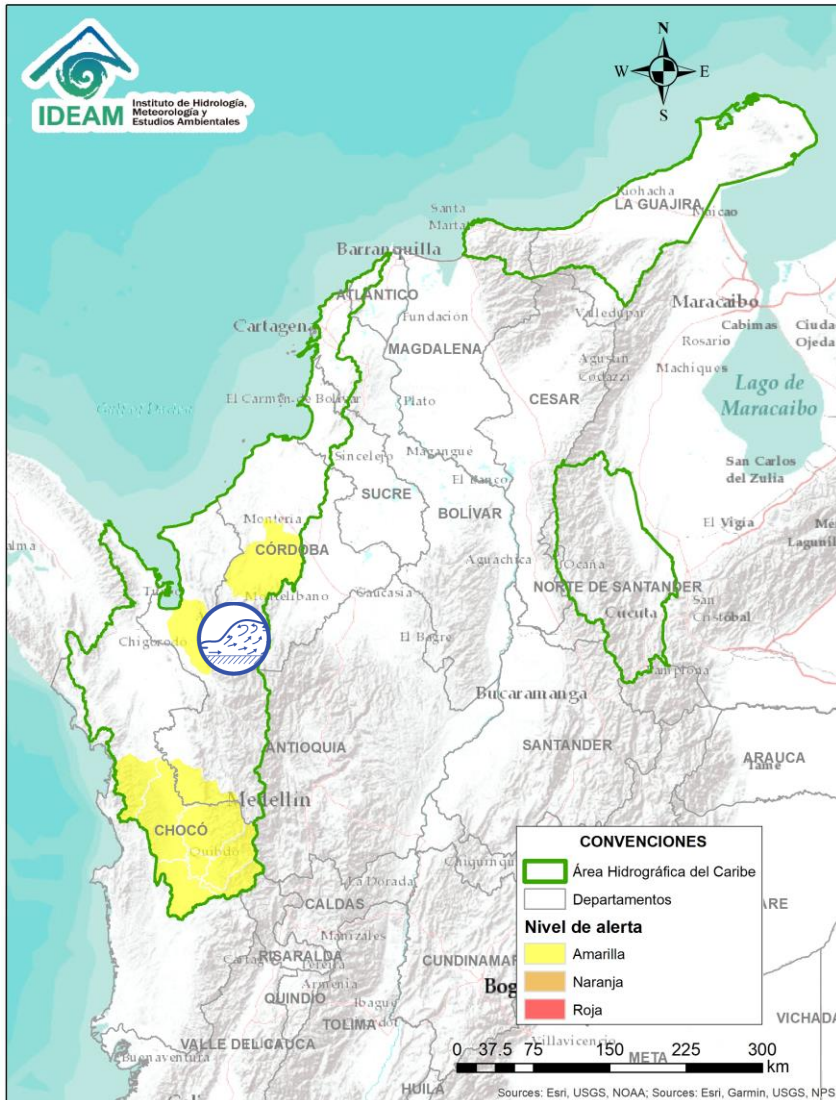
ÁREA HIDROGRÁFICA DEL CARIBE





Alerta	Zona Hidrografica	Subzona o Cuenca Hidrografica	Descripción de la alerta hidrológica
	Atrato - Darién	Cuenca media del río Atrato	Probabilidad de incrementos súbitos en el nivel de los ríos Bebarama y Bojayá, entre otros directos a la cuenca media del río Atrato.

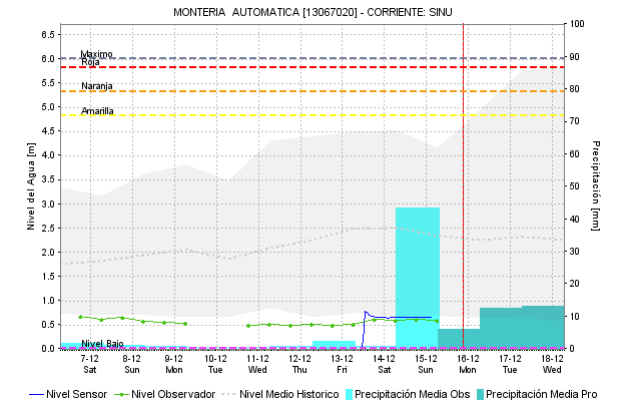
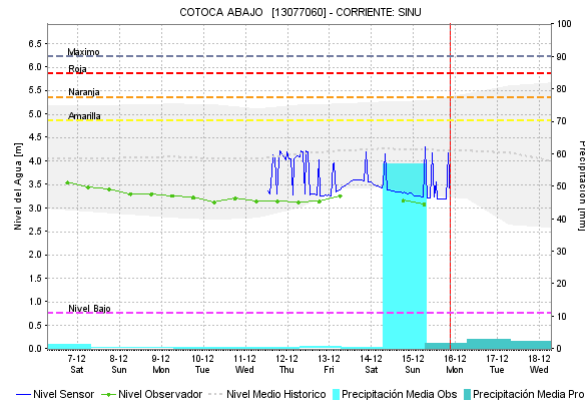
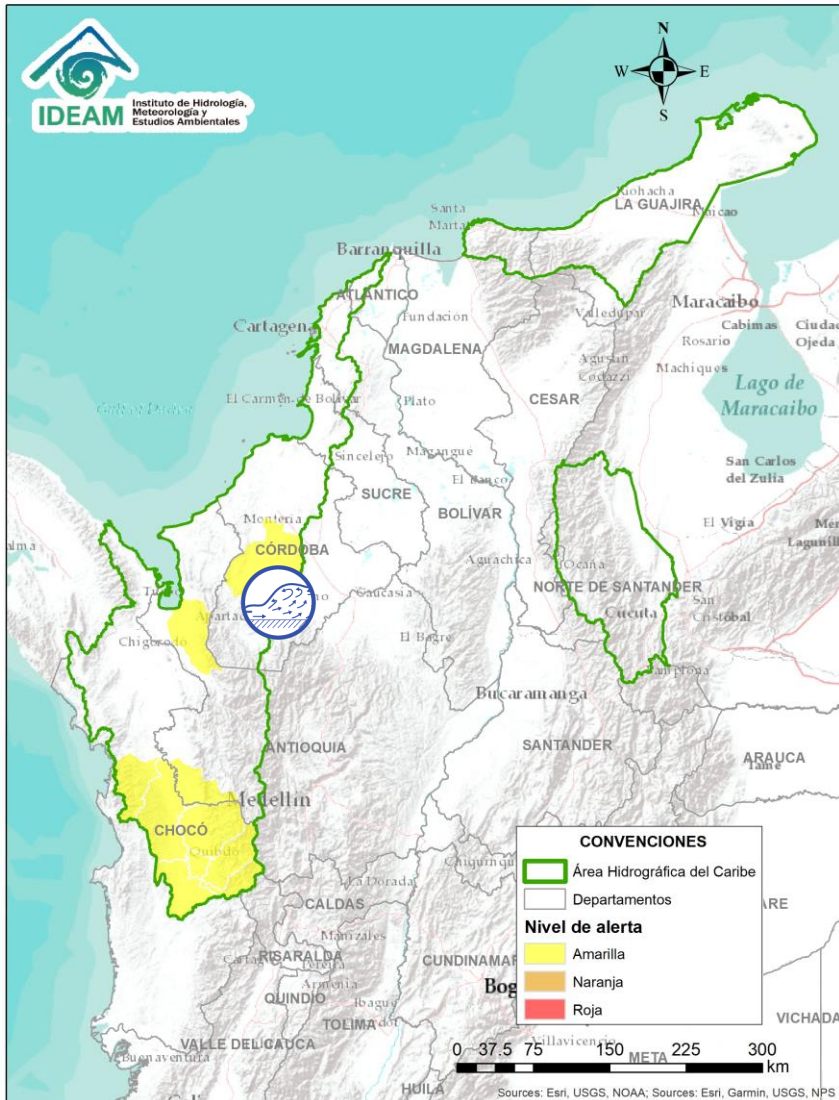
Por favor, pique aquí para volver al mapa principal de Áreas Hidrográficas de Colombia.


ÁREA HIDROGRÁFICA DEL CARIBE



Alerta	Zona Hidrográfica	Subzona o Cuenca Hidrográfica	Descripción de la alerta hidrológica
	Caribe-Litoral	Cuenca del río León	Probabilidad de crecientes súbitas en la cuenca del río León y afluentes como los ríos Carepa, Apartado, río Guaduas.

 Por favor, pique aquí para volver al mapa principal de Áreas Hidrográficas de Colombia.

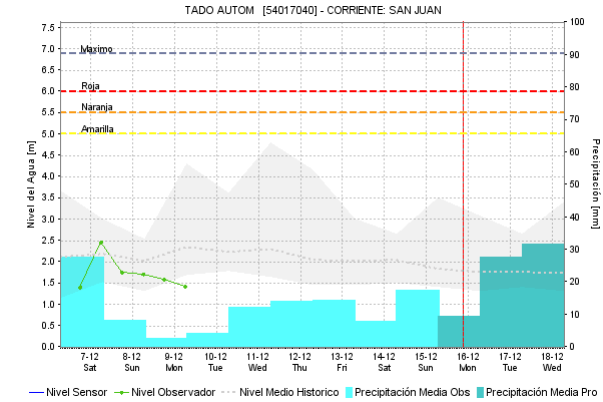
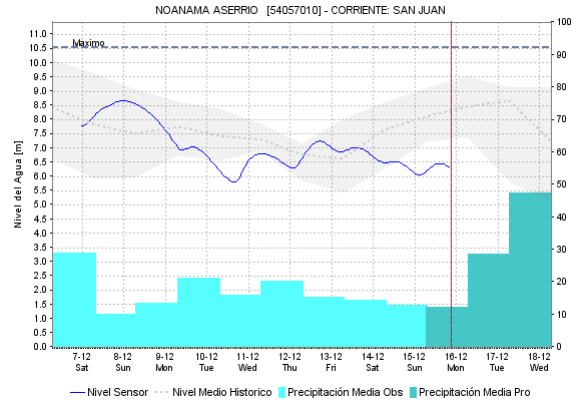
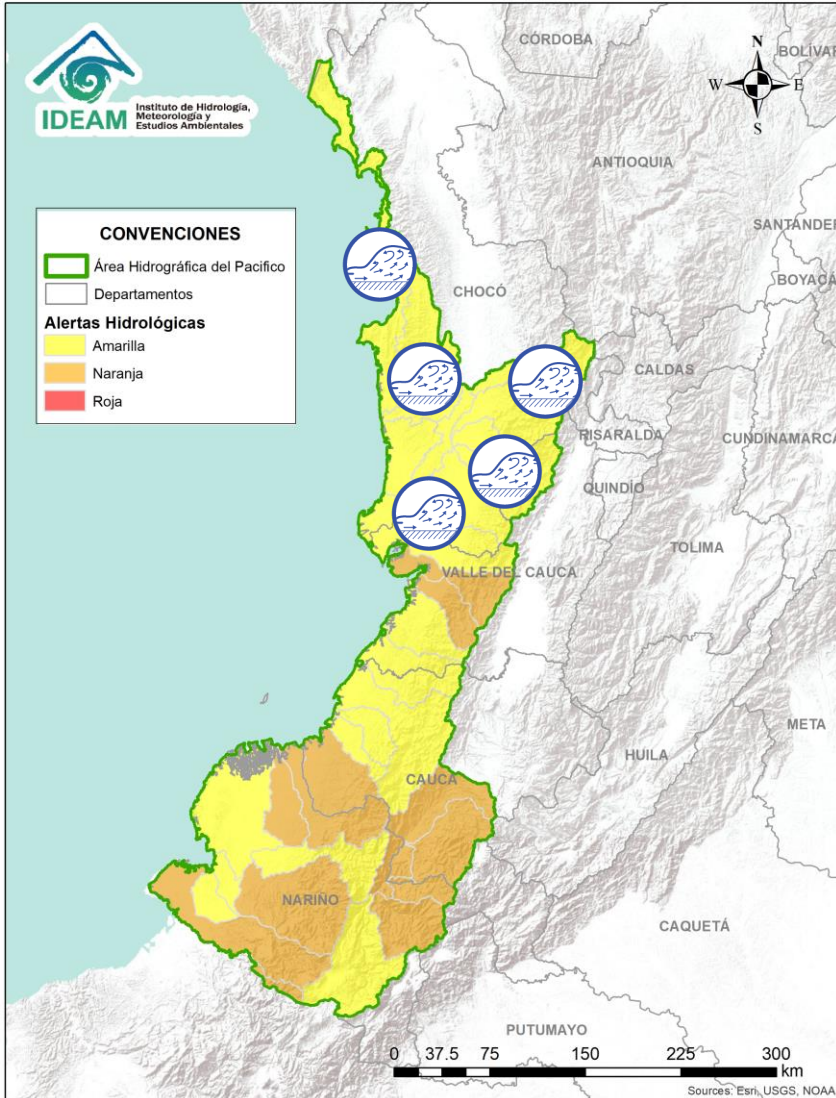






Alerta	Zona Hidrografica	Subzona o Cuenca Hidrografica	Descripción de la alerta hidrológica
	Sinú	Cuenca alta del río Sinú	Probabilidad de crecientes súbitas en la cuenca alta del río Sinú, debido a las fuertes lluvias registradas a la altura de Tierraalta.



Por favor, pique aquí para volver al mapa principal de Áreas Hidrográficas de Colombia.

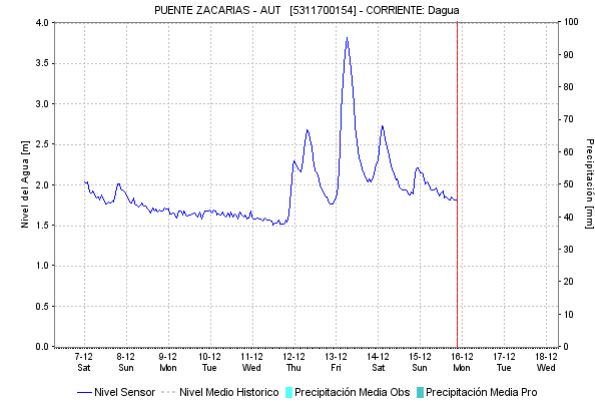
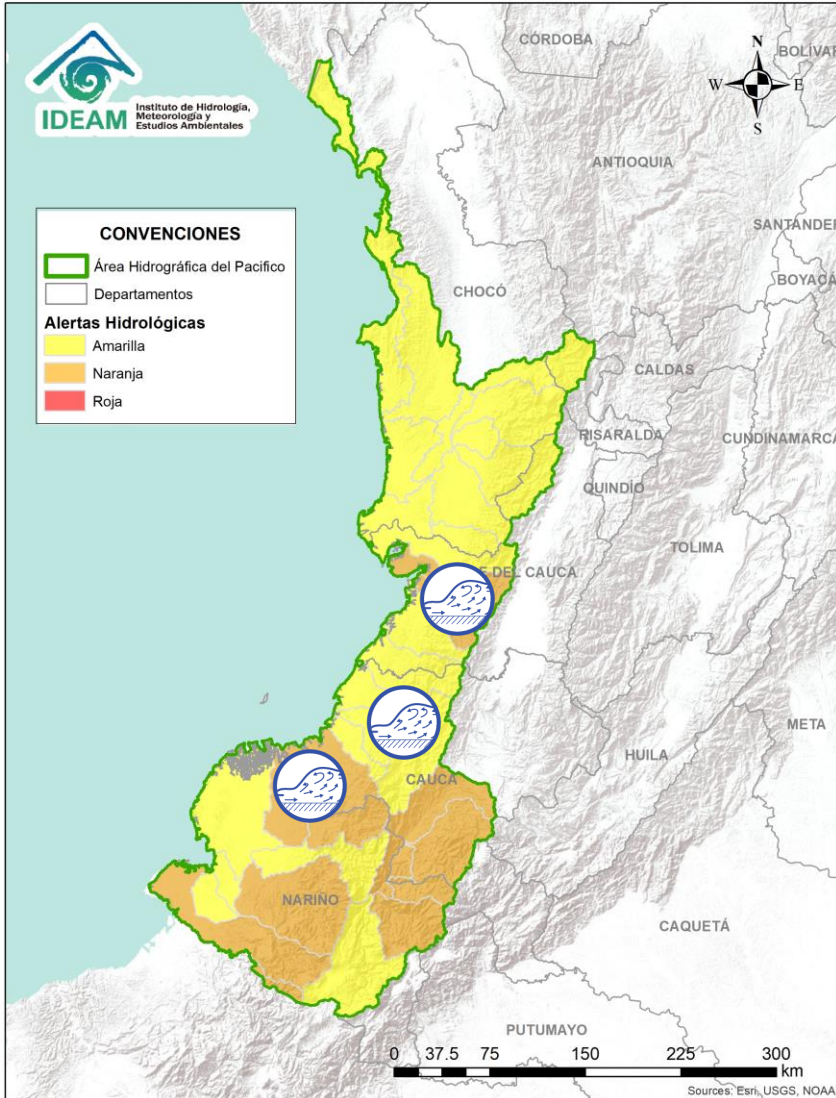
ÁREA HIDROGRÁFICA DEL PACÍFICO








Alerta	Zona Hidrográfica	Subzona o Cuenca Hidrográfica	Descripción de la alerta hidrológica
	San Juan	Cuenca alta del río San Juan	Probabilidad de crecientes súbitas en la parte alta del río San Juan y sus afluentes, especialmente los ríos Tamaná y Condoto, se recomienda especial atención a la altura de los municipios de Tadó, Istmina, Condoto, Novita, Santa Rita y San José del Palmar.
	San Juan	Cuenca media y baja del río San Juan	Probabilidad de crecientes súbitas en el río San Juan y sus afluentes, especialmente los ríos Sípi, Cajón, Capoma, Calima, y Mungudó, se recomienda especial atención a la altura de los municipios de Sípi, Medio San Juan y Litoral de San Juan.
	Baudó	Cuenca del río Baudó	Probabilidad de crecientes súbitas en el río Baudó y sus afluentes, se recomienda especial atención en la cabecera municipal del municipio de Alto, Medio y Bajo Baudó, y para varios de sus corregimientos entre los cuales se destacan Santa María, Miacorá, Divisa, Cohecho, Chachajo, Santa Rita, La Pureza y Nauca.
	Directos al Pacífico	Cuencas directas al Pacífico (Chocó)	Se mantiene esta alerta ante posibles incrementos súbitos en el nivel de los ríos Jella, Chocolatal, Docampadó, Jurado y sus afluentes, entre otros directos al Océano Pacífico en el departamento de Chocó, se recomienda especial atención en los municipios de Bahía Solano y Juradó.

 Por favor, pique aquí para volver al mapa principal de Áreas Hidrográficas de Colombia.

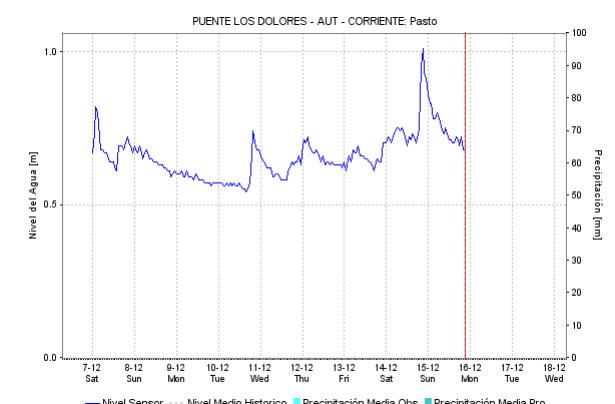
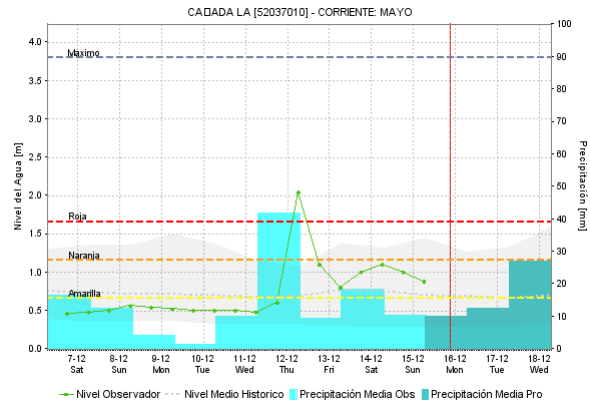
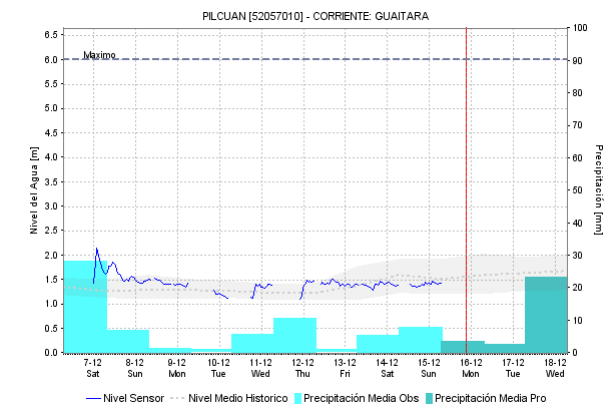
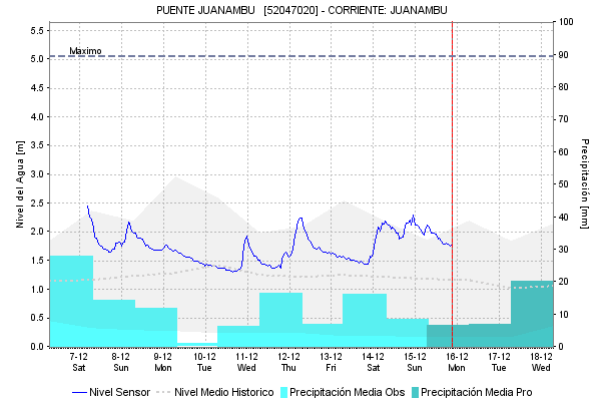
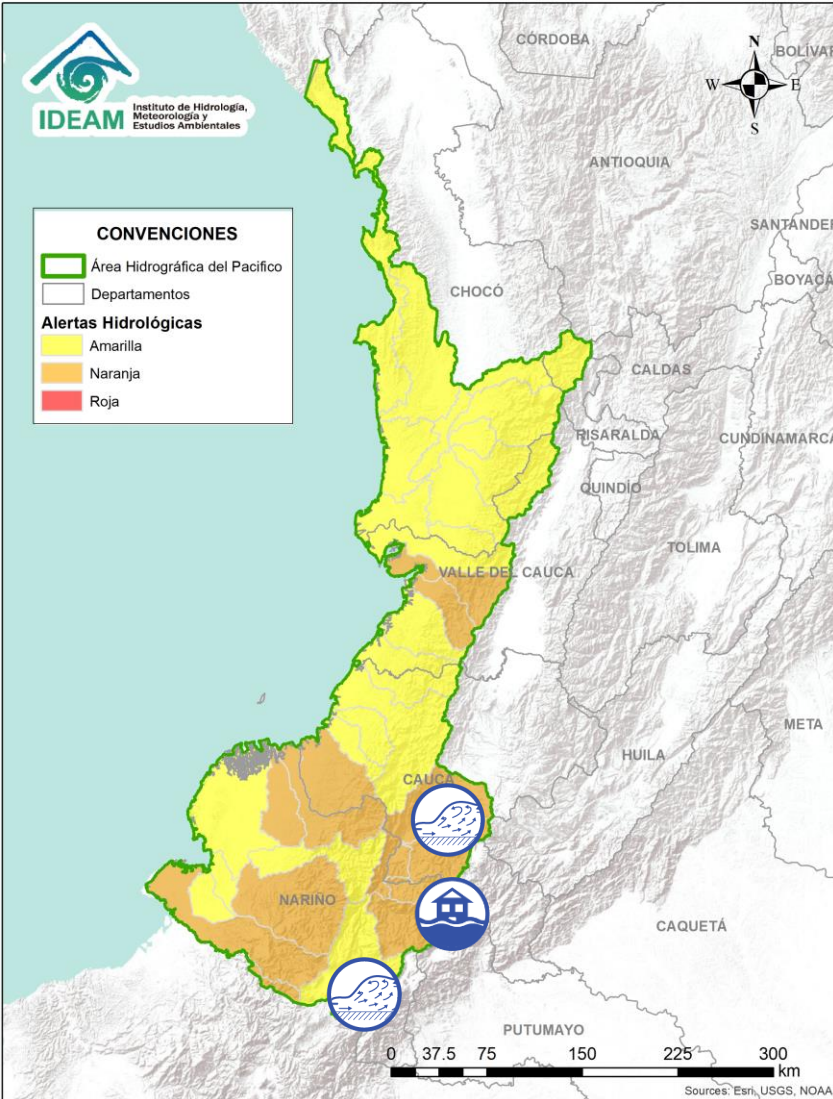
ÁREA HIDROGRÁFICA DEL PACÍFICO



Alerta	Zona Hidrografica	Subzona o Cuenca Hidrografica	Descripción de la alerta hidrológica
	Directos al Océano Pacífico	Cuencas departamento Valle del Cauca	Probabilidad de incrementos súbitos en los niveles de los ríos Cajambre, Mayorquín, Raposo y sus afluentes, directos al Océano Pacífico en el departamento de Valle del Cauca.
	Directos al Océano Pacífico	Cuencas de los ríos Dagua y Anchicayá	Incrementos súbitos en los niveles del río Dagua y sus afluentes, se recomienda especial atención a la altura de Buenaventura. Igualmente, se prevé incrementos súbitos en los niveles de la cuenca del río Anchicayá.
	Directos al Océano Pacífico	Cuencas departamento de Cauca	Probabilidad de nuevas crecientes súbitas en los ríos San Francisco (afluente al Naya), Naya, San Juan de Micay, Saija, Yurumanguí, Timbiquí y sus afluentes. Se recomienda especial atención a todos los ríos directos al Océano Pacífico en el departamento de Cauca.
	Directos al Océano Pacífico	Cuenca del río Guapi	Probabilidad de crecientes súbitas en el río Guapi y sus afluentes.
	Directos al Océano Pacífico	Cuencas de los ríos Iscuandé y Tapaje	Probabilidad de crecientes súbitas en los ríos Iscuandé, Tapaje y sus afluentes, los cuales drenan sus aguas al Océano Pacífico. Se recomienda especial atención en el municipio de Santa Bárbara al noroccidente del departamento de Nariño.

 Por favor, pique aquí para volver al mapa principal de Áreas Hidrográficas de Colombia.

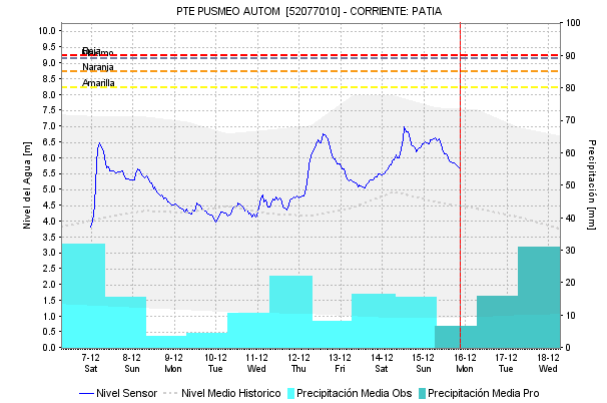
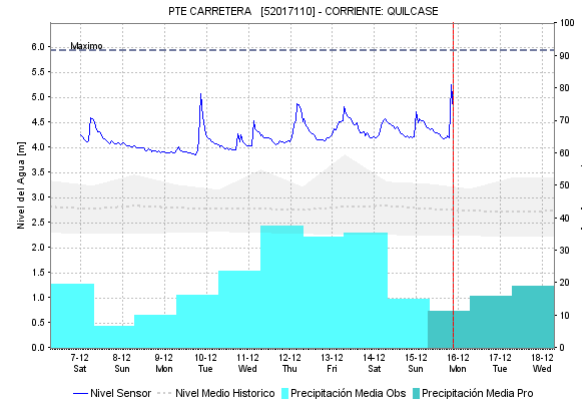
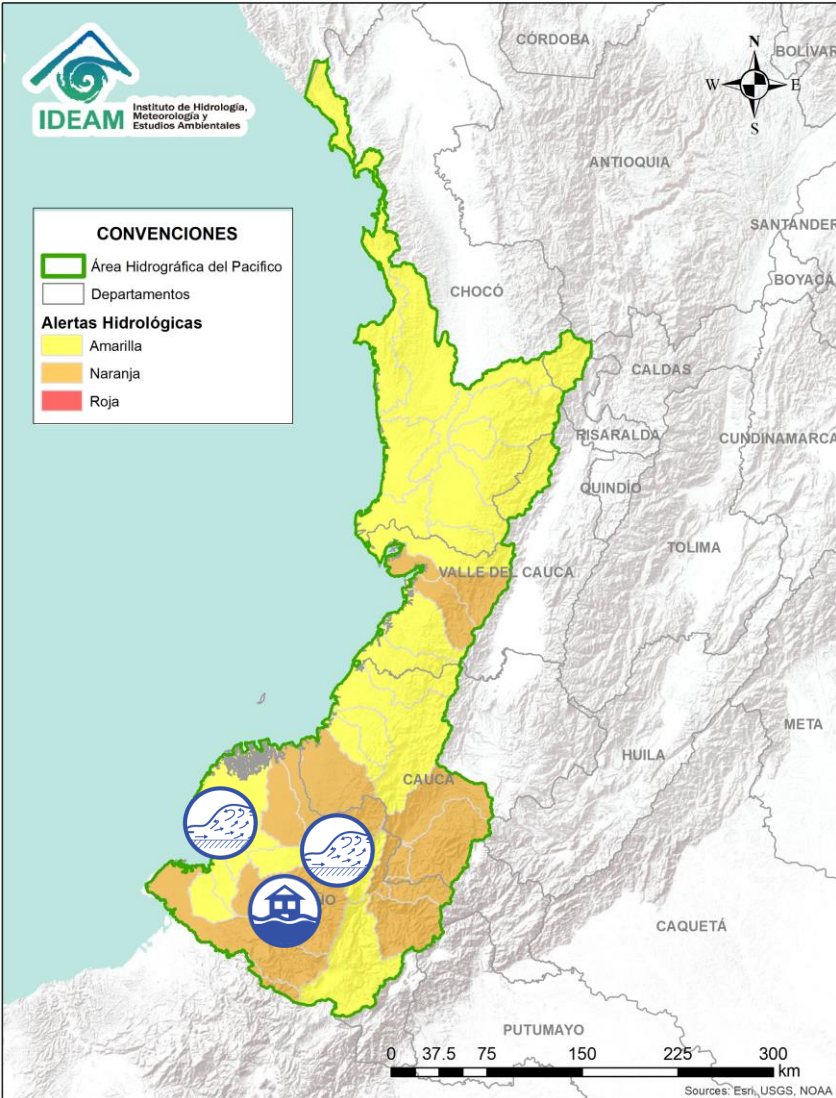
ÁREA HIDROGRÁFICA DEL PACÍFICO





Alerta	Zona Hidrográfica	Subzona o Cuenca Hidrográfica	Descripción de la alerta hidrológica
	Patía	Cuencas afluentes al alto Patía	Crecientes súbitas en los ríos Guachicono, Mayo, Juananbú, Alto Patía y sus afluentes.
	Patía	Cuenca del río Guaitara	Probabilidad de crecientes súbitas en la cuenca del río Guáitara (afluente al alto Patía). Especial atención en el municipio de Pasto en el departamento de Nariño.

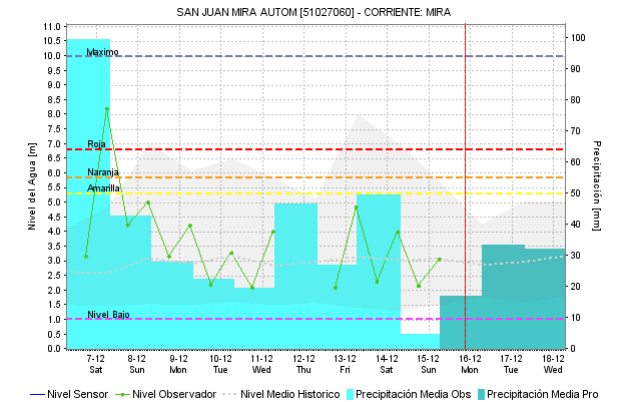
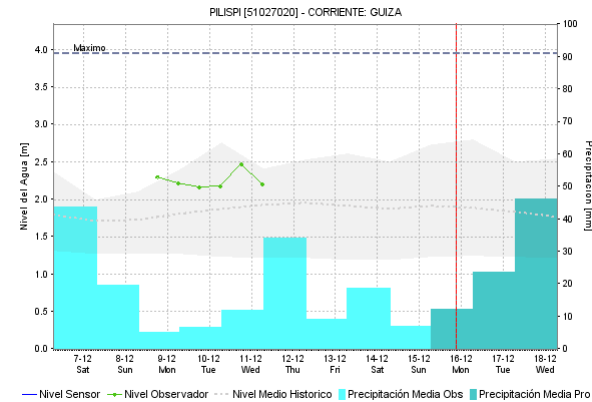
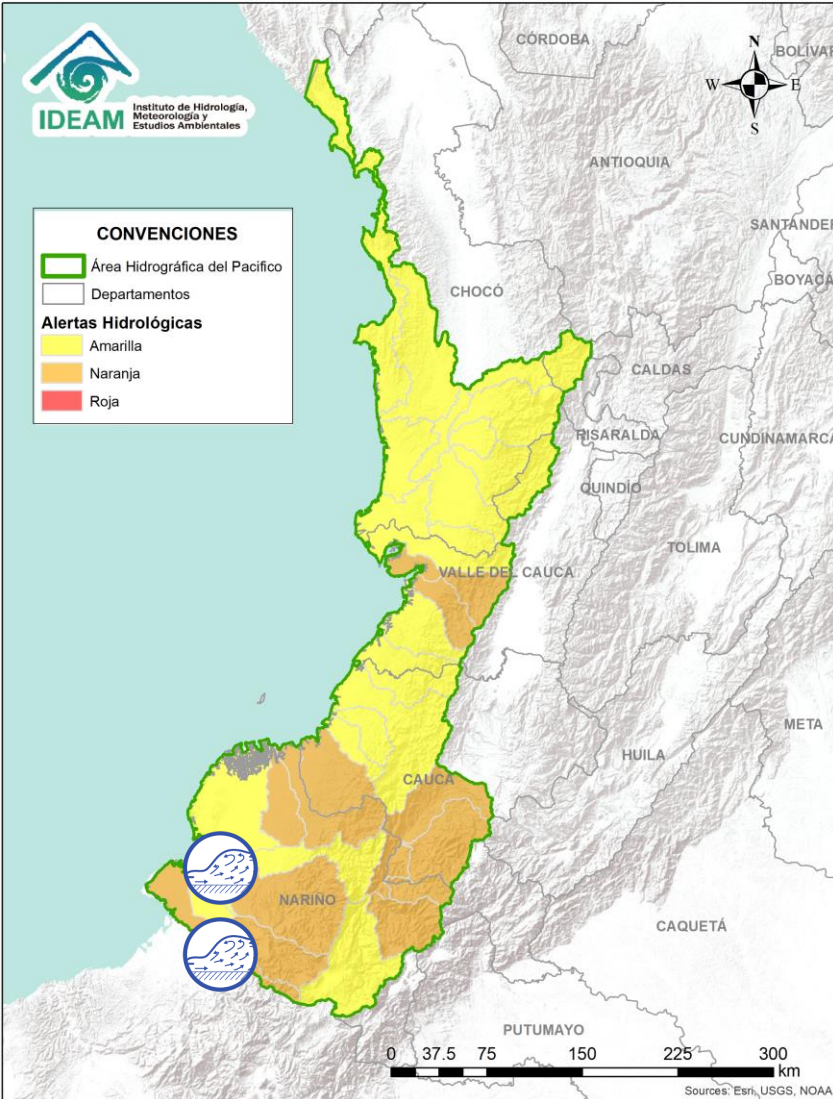
Por favor, pique aquí para volver al mapa principal de Áreas Hidrográficas de Colombia.

ÁREA HIDROGRÁFICA DEL PACÍFICO



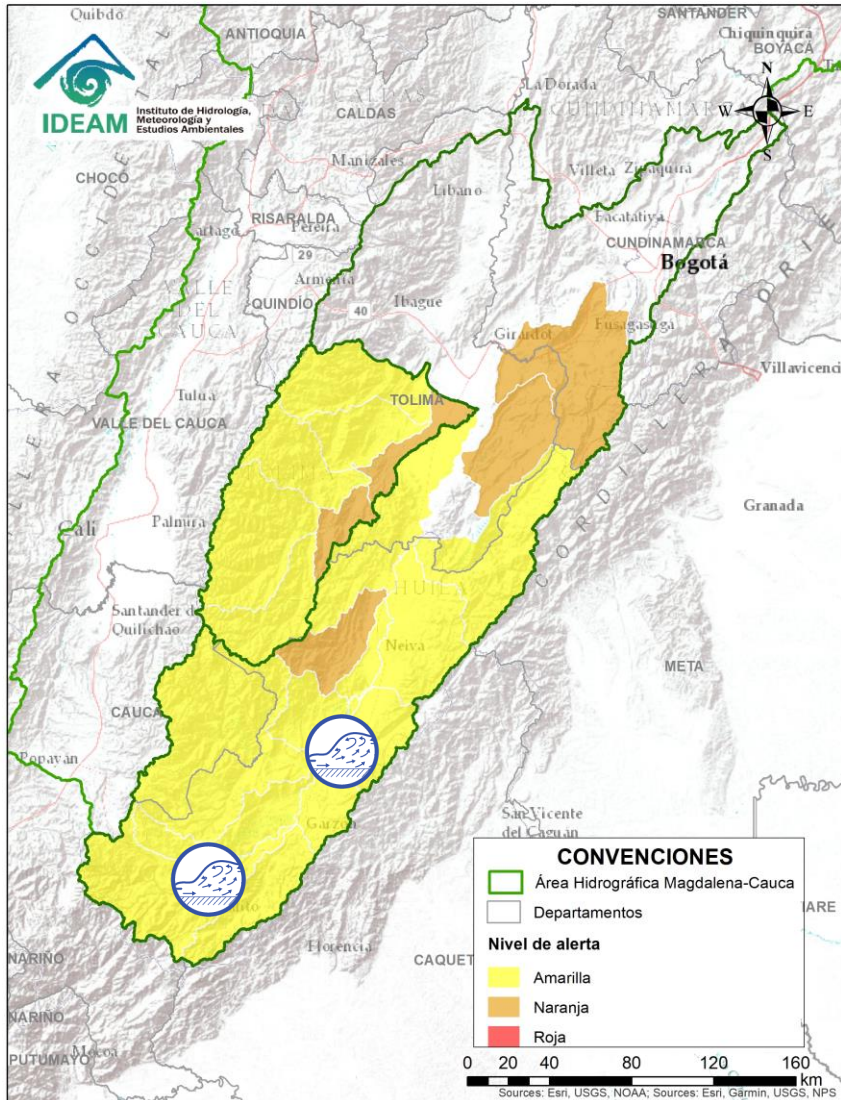
Alerta	Zona Hidrográfica	Subzona o Cuenca Hidrográfica	Descripción de la alerta hidrológica
	Patía	Cuenca media y baja	Probabilidad de incrementos súbitos en los niveles de la parte media y baja del río Patía.
	Patía	Cuenca del río Telembí	Probabilidad de crecientes súbitas en la cuenca del río Telembí y sus aportantes: Nota el 7 de diciembre se reportaron afectaciones por inundaciones en el municipio de Barbacoas.

 Por favor, pique aquí para volver al mapa principal de Áreas Hidrográficas de Colombia.

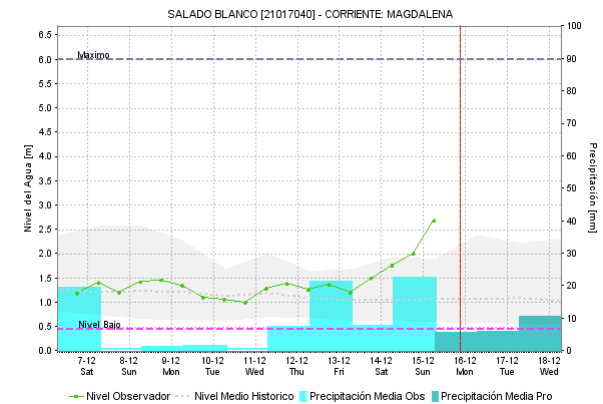
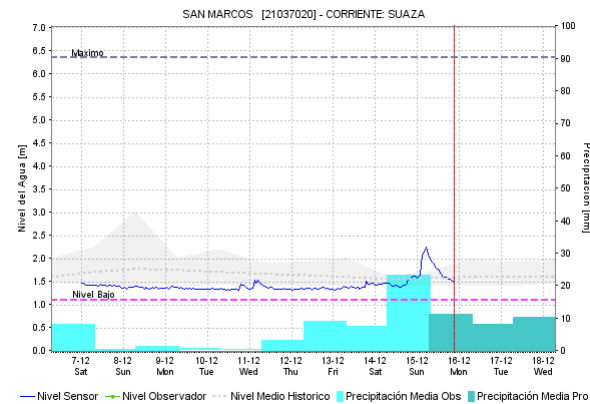
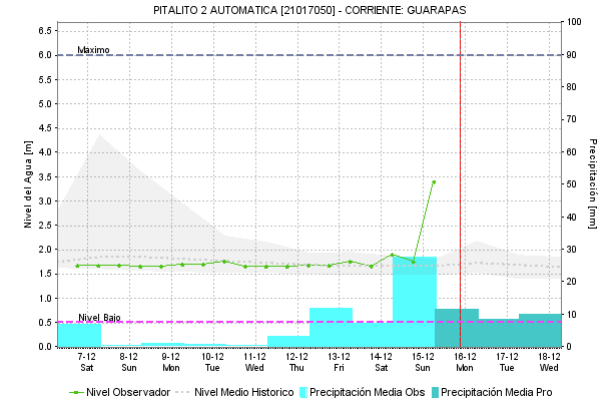
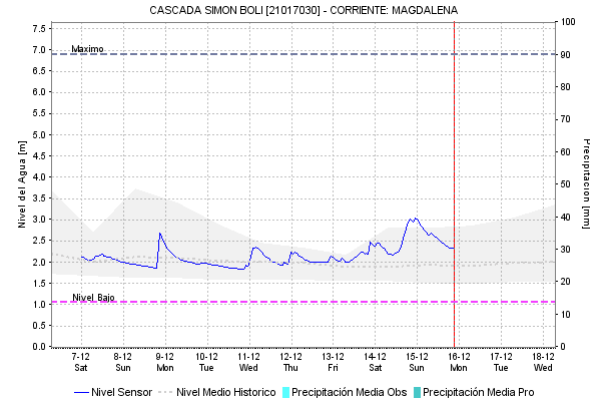


Alerta	Zona Hidrográfica	Subzona o Cuenca Hidrográfica	Descripción de la alerta hidrológica
	Mira	Cuencas de los ríos Tola y Rosario	Probabilidad de crecientes súbitas en los ríos Tola, Rosario y sus afluentes, al sur occidente del departamento de Nariño.
	Mira	Cuenca del río Mira	Crecientes súbitas en los ríos San Juan, Mira y sus afluentes especialmente el río Guiza, se recomienda especial atención a la altura de los municipios de Ricaurte y Tumaco (Nariño).

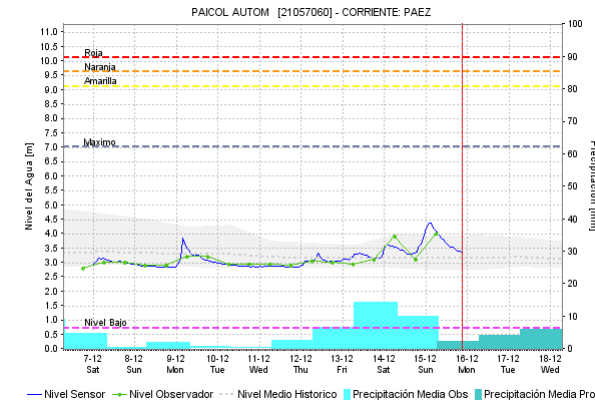
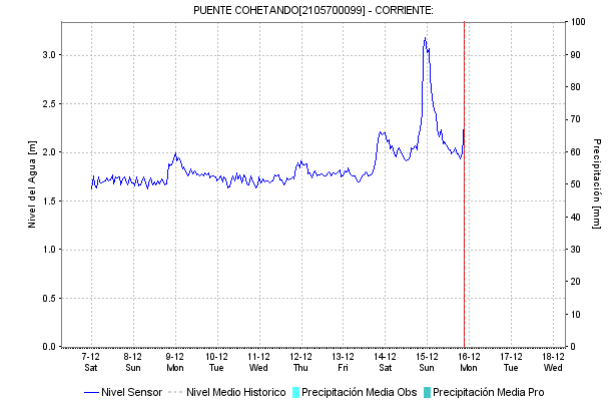
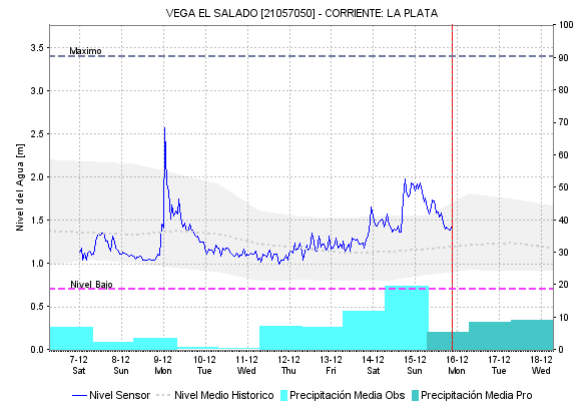
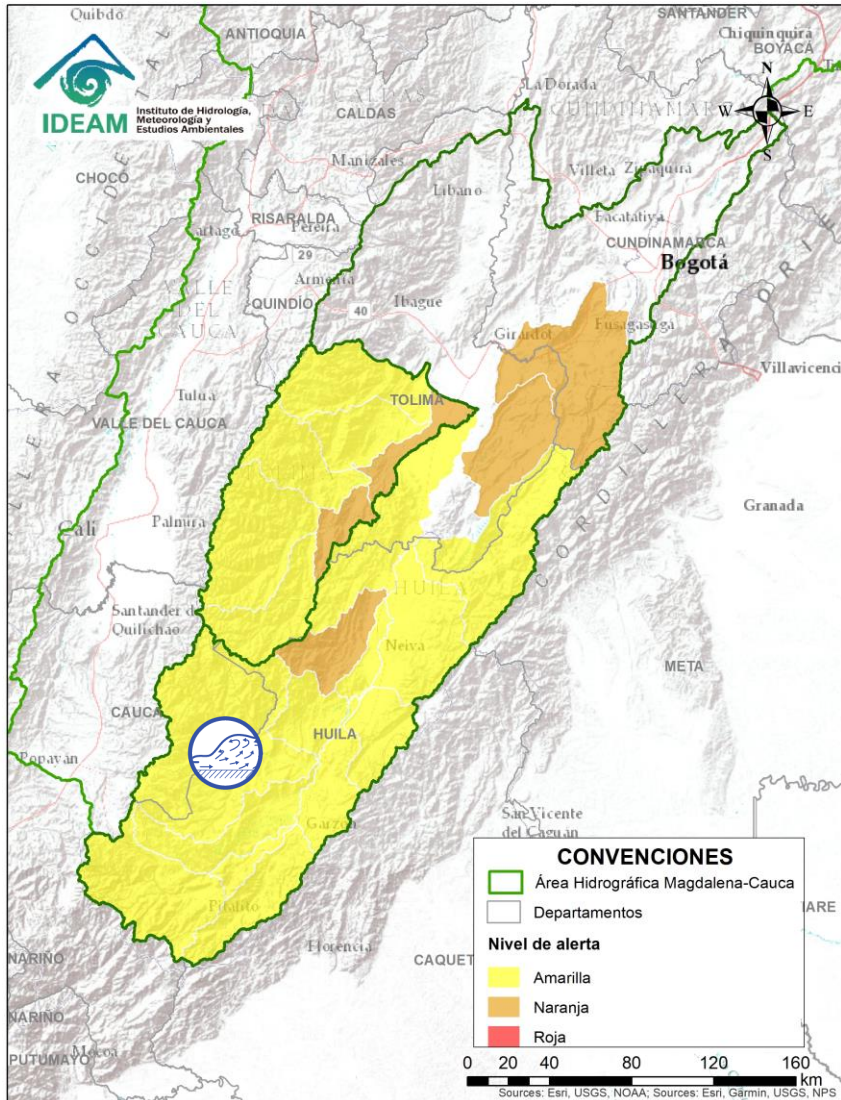
Por favor, pique aquí para volver al mapa principal de Áreas Hidrográficas de Colombia.




Por favor, pique aquí para volver al mapa principal de Áreas Hidrográficas de Colombia.

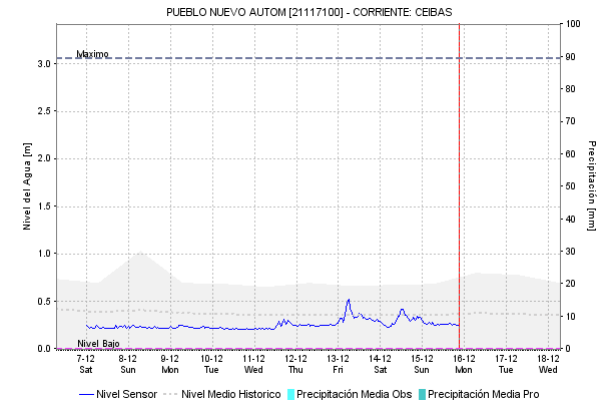
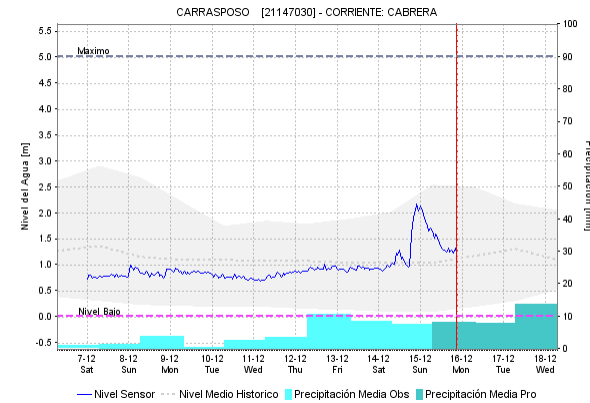
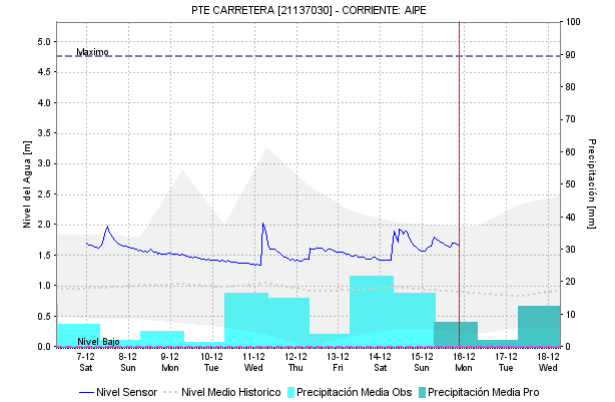
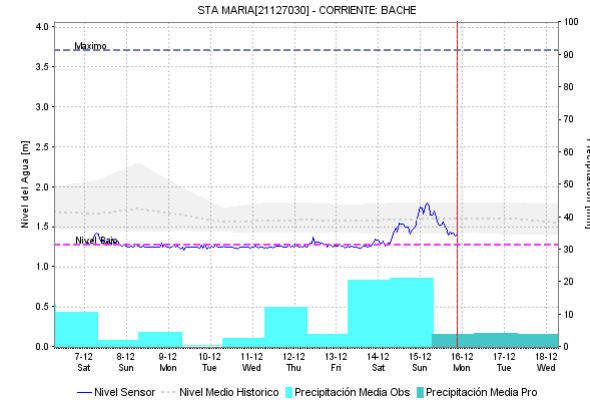
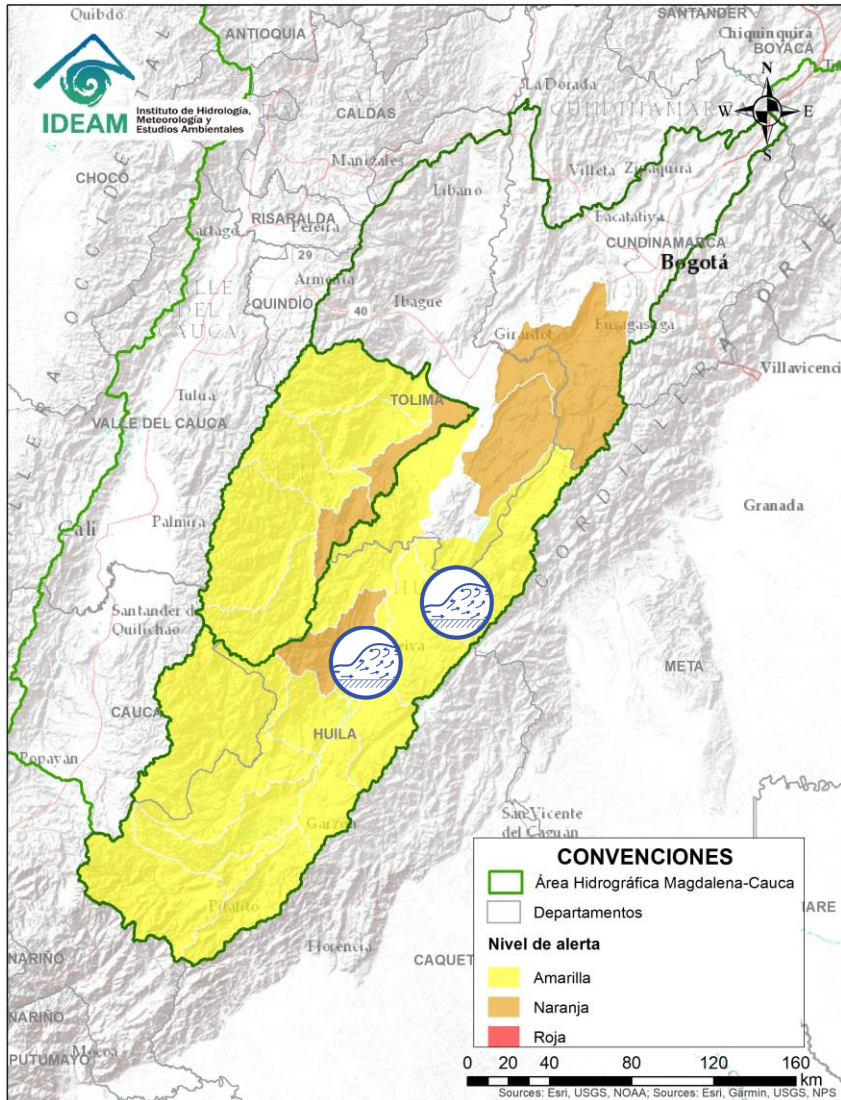


Alerta	Zona Hidrográfica	Subzona o Cuenca Hidrográfica	Descripción de la alerta hidrológica
	Alto Magdalena	Cuencas aportantes al alto Magdalena (Huila)	Probabilidad de crecientes súbitas en las cuencas de los ríos Alto Magdalena, Suaza, Timaná entre otros aportantes directos al alto Magdalena en el departamento del Huila.



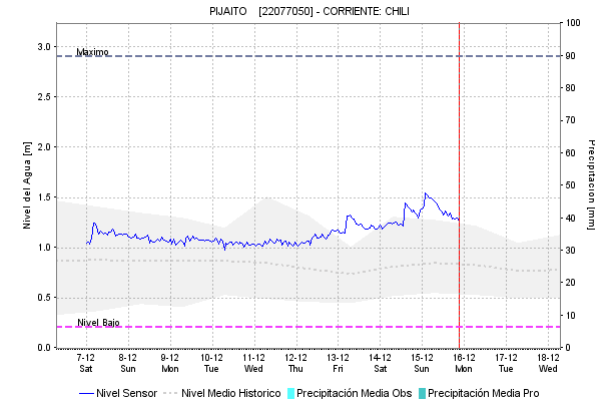
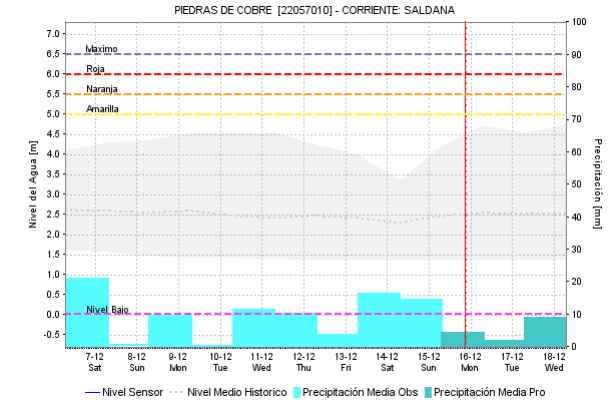
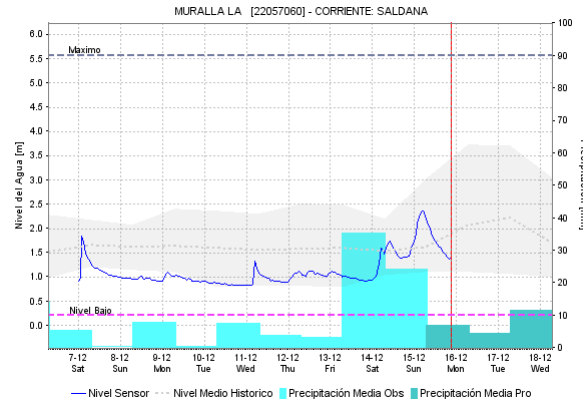
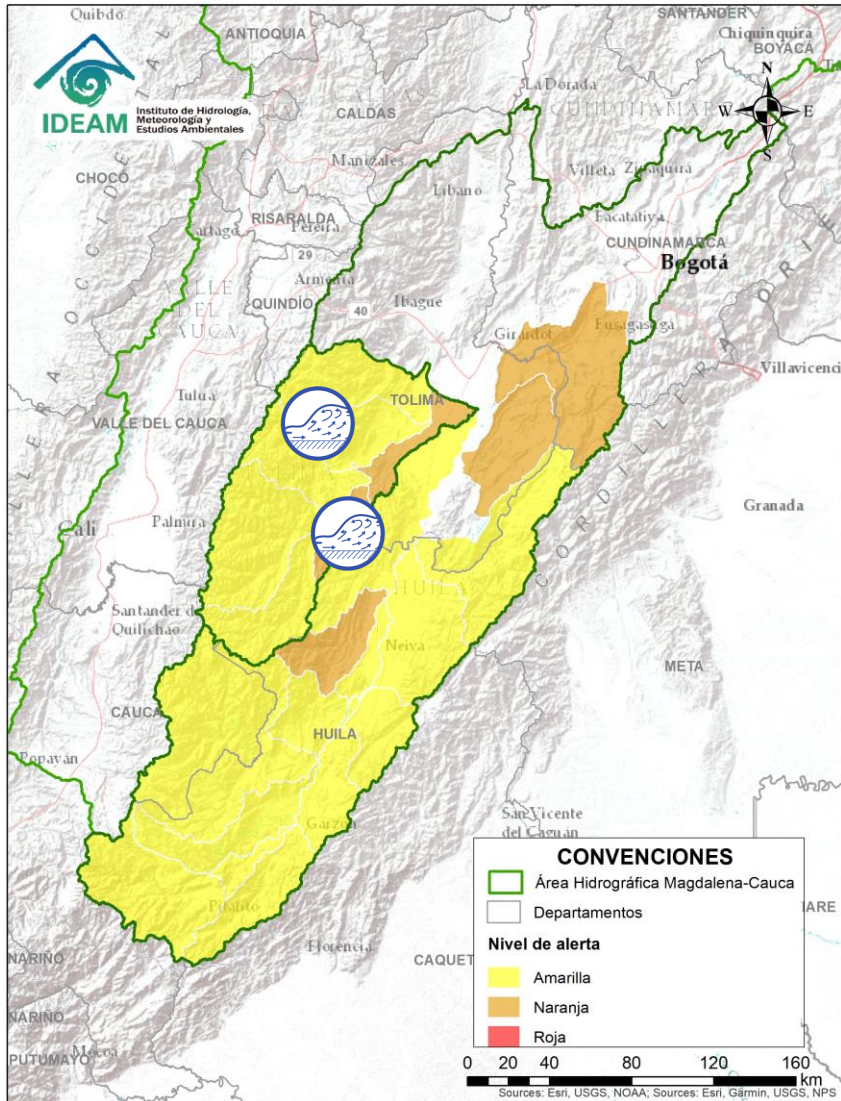
Alerta	Zona Hidrográfica	Subzona o Cuenca Hidrográfica	Descripción de la alerta hidrológica
	Alto Magdalena	Cuenca del río Páez	Probabilidades de crecientes súbitas en el río Páez y sus afluentes, a la altura de los municipios de Páez (Cauca), La Plata y Tesalia (Huila).

Por favor, pique aquí para volver al mapa principal de Áreas Hidrográficas de Colombia.



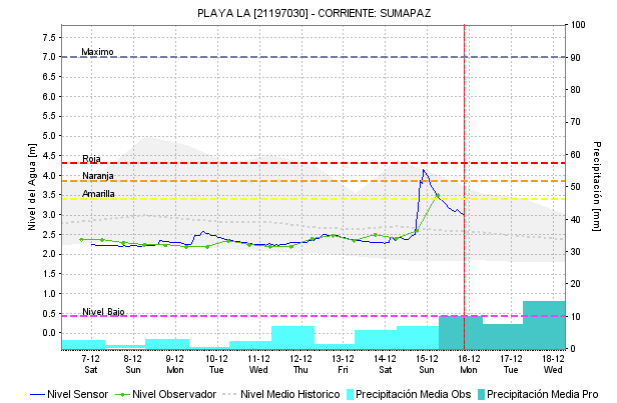
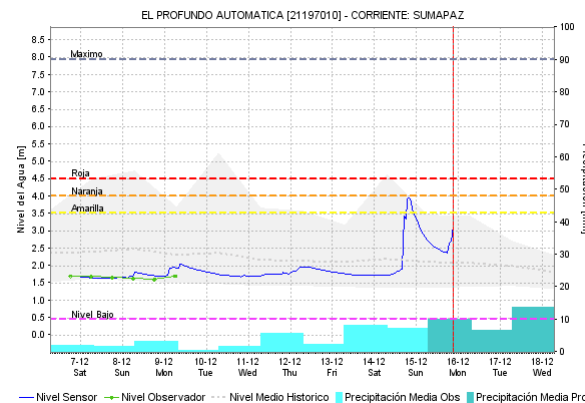
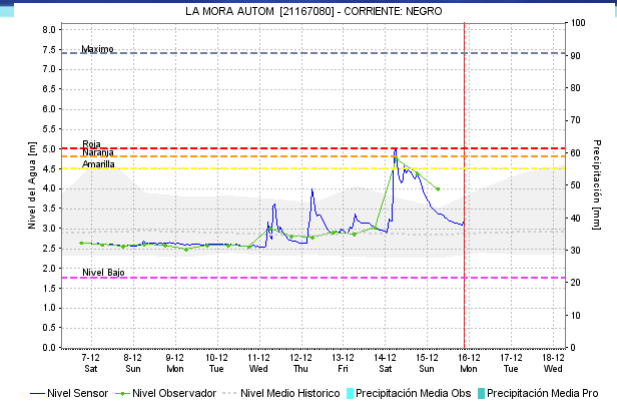
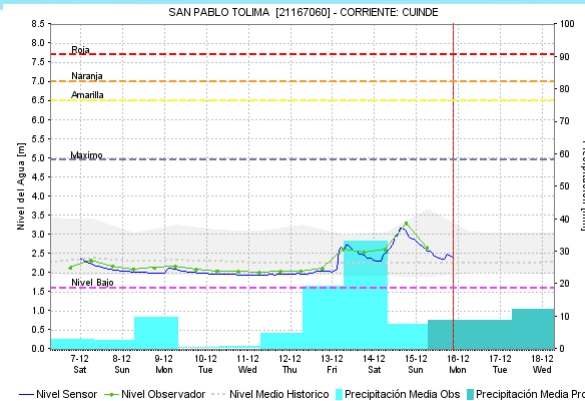
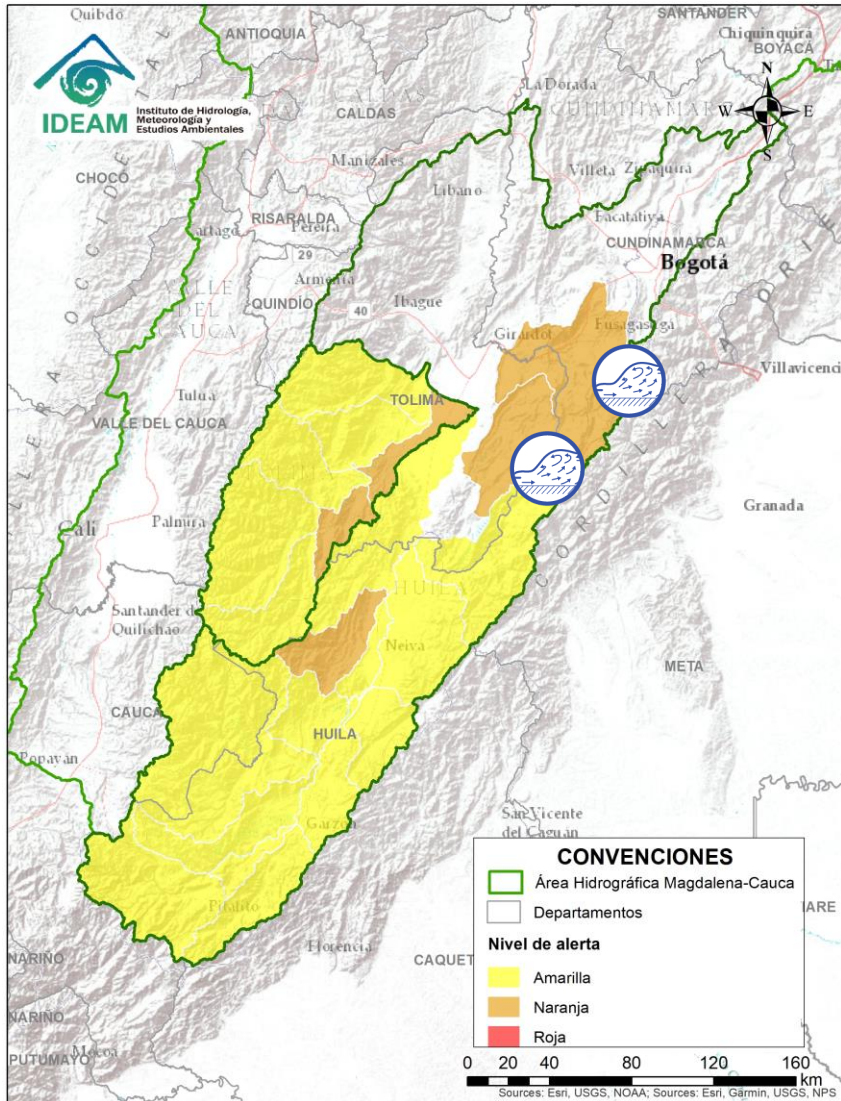
Alerta	Zona Hidrográfica	Subzona o Cuenca Hidrográfica	Descripción de la alerta hidrológica
	Alto Magdalena	Cuenca del río Baché	Probabilidad de crecientes súbitas en la cuenca del río Baché entre otros aportantes al alto Magdalena.
	Alto Magdalena	Cuencas aportantes al alto Magdalena (Huila)	Probabilidad de crecientes súbitas en las cuencas de los ríos Neiva, Yaguará, Iquira, Juancal, Fortalecillas, Cabrera entre otros aportantes directos al alto Magdalena en el departamento del Huila.

Por favor, pique aquí para volver al mapa principal de Áreas Hidrográficas de Colombia.



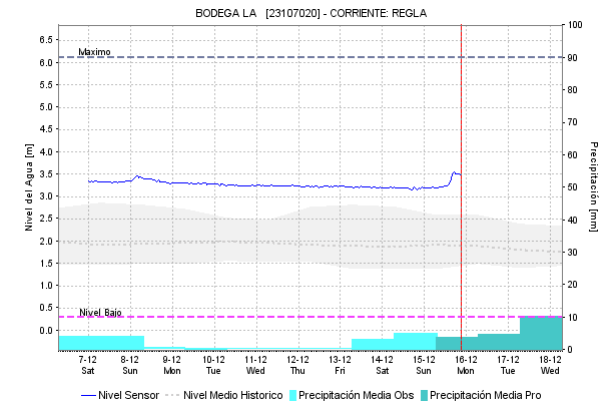
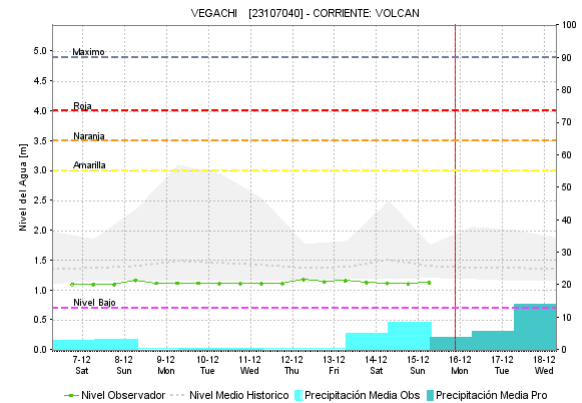
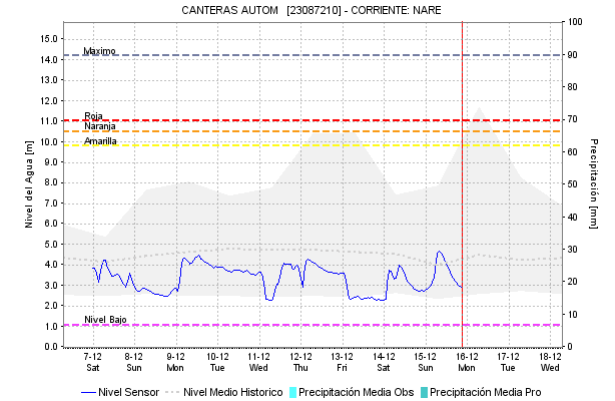
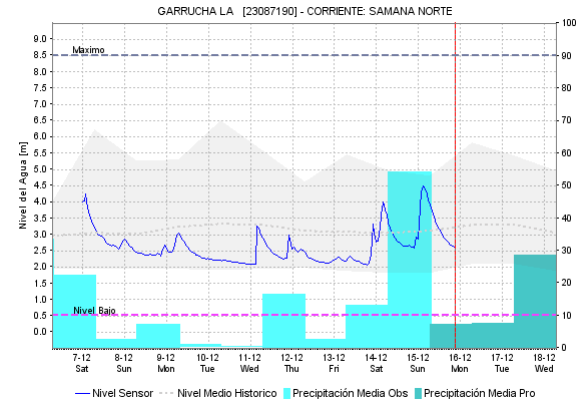
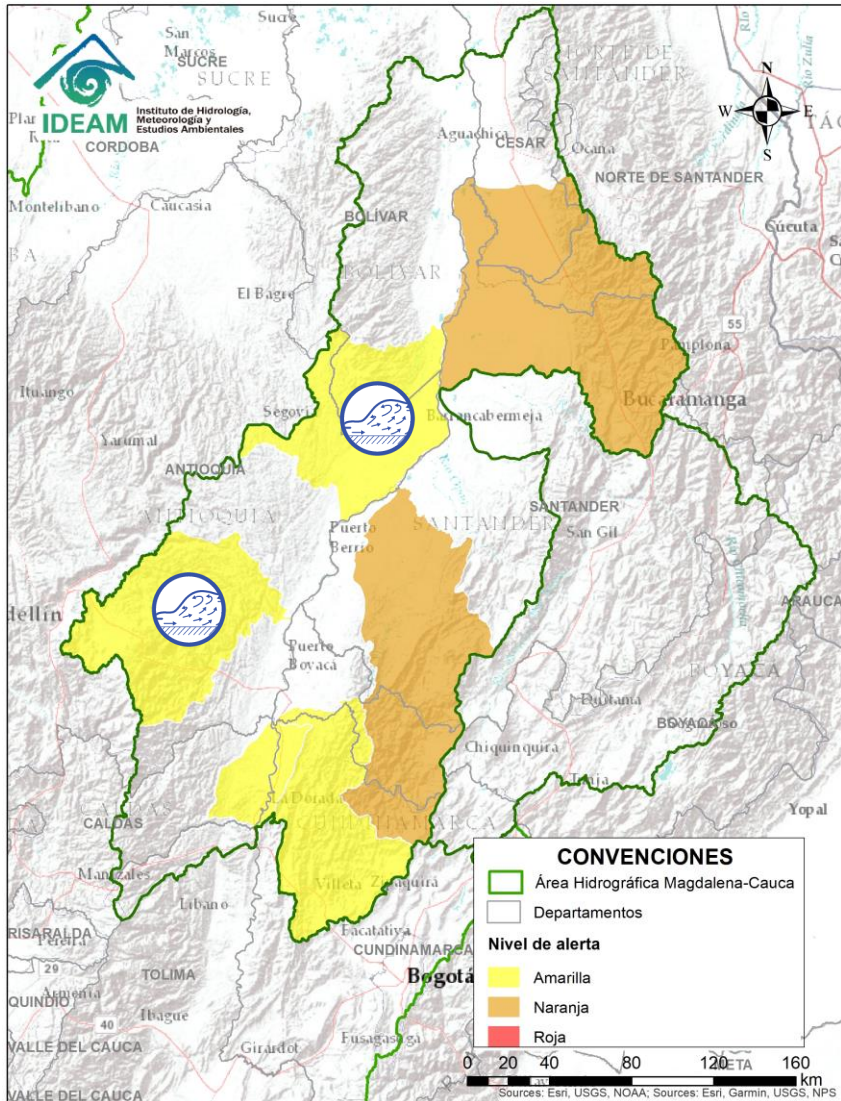
Alerta	Zona Hidrográfica	Subzona o Cuenca Hidrográfica	Descripción de la alerta hidrológica
	Saldaña	Cuenca del río Saldaña	Probabilidad de crecientes súbitas en la cuenca media del río Saldaña entre otros aportantes al alto Magdalena.
	Alto Magdalena	Cuencas aportantes al alto Magdalena (Tolima)	Probabilidad de crecientes súbitas en las cuencas de los ríos Ata, Amoyá, Tetuán, Ortega y Cucuana entre otros aportantes directos al alto Magdalena en el departamento del Tolima.

Por favor, pique aquí para volver al mapa principal de Áreas Hidrográficas de Colombia.



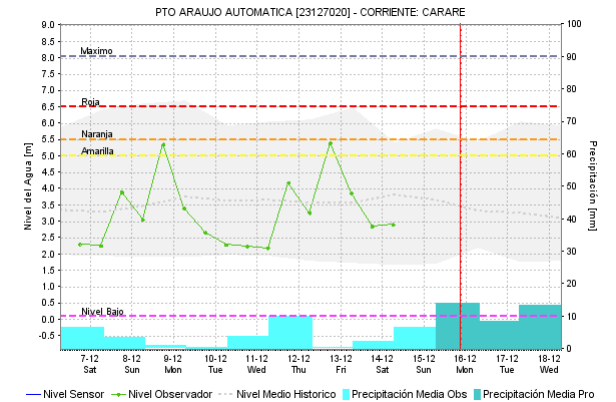
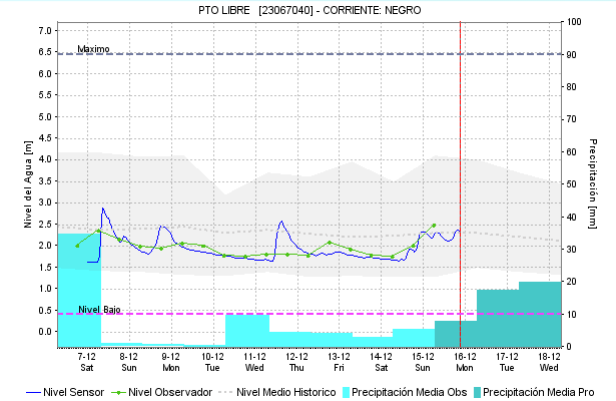
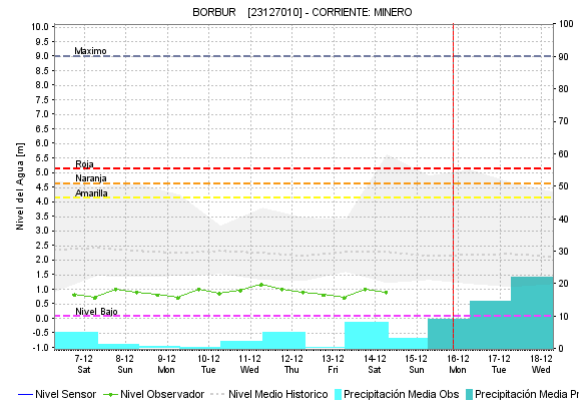
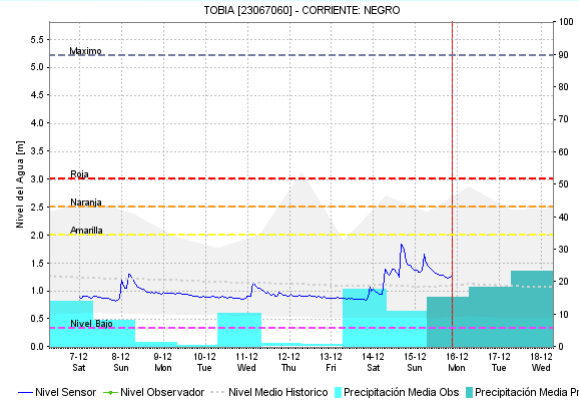
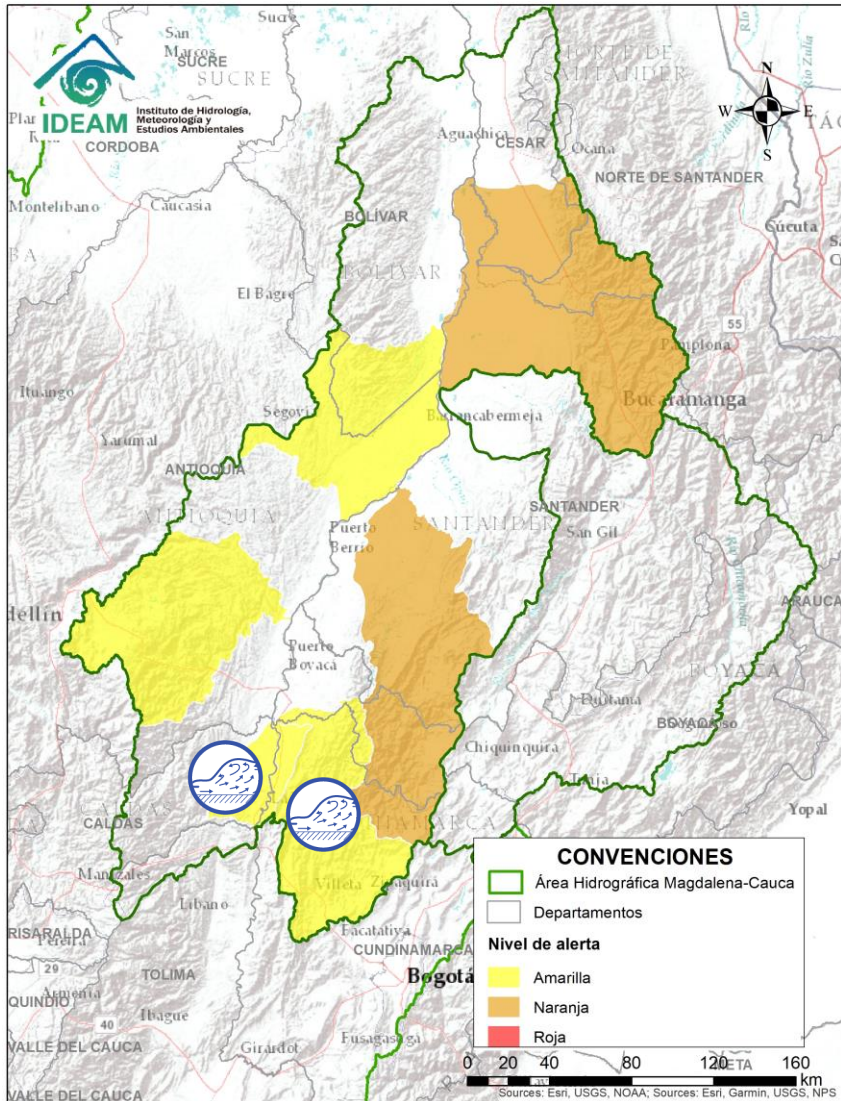
Alerta	Zona Hidrográfica	Subzona o Cuenca Hidrográfica	Descripción de la alerta hidrológica
	Alto Magdalena	Cuenca del río Prado	Crecientes súbitas en los ríos Prado, Cuinde y Negro, afluentes al embalse de Prado.
	Alto Magdalena	Cuenca del río Sumapaz	Probabilidad de incrementos súbitos en los niveles de los aportantes a la cuenca alta del río Sumapaz, especialmente en los ríos Blanco y Sylvania, se recomienda especial atención en los municipios de Sylvania, Cabrera, Pandi, San Bernardo y Melgar.

Por favor, pique aquí para volver al mapa principal de Áreas Hidrográficas de Colombia.



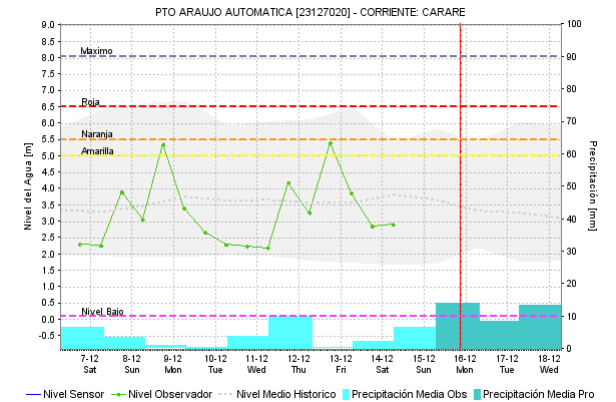
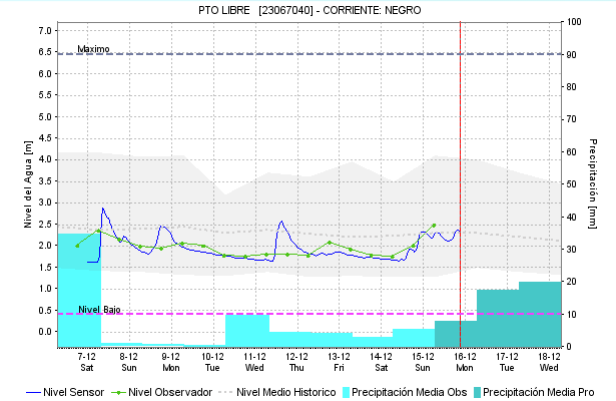
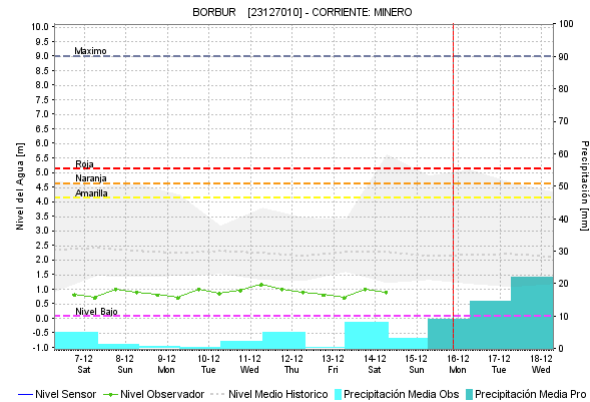
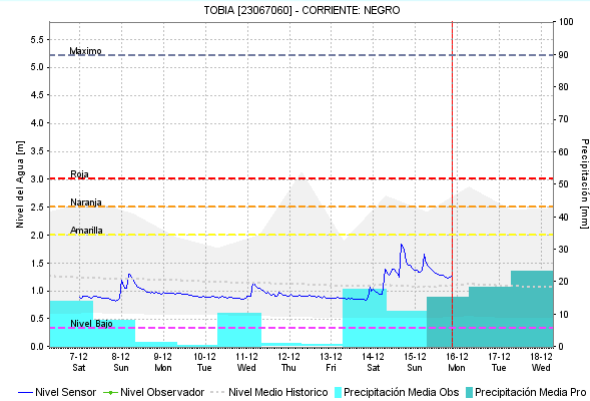
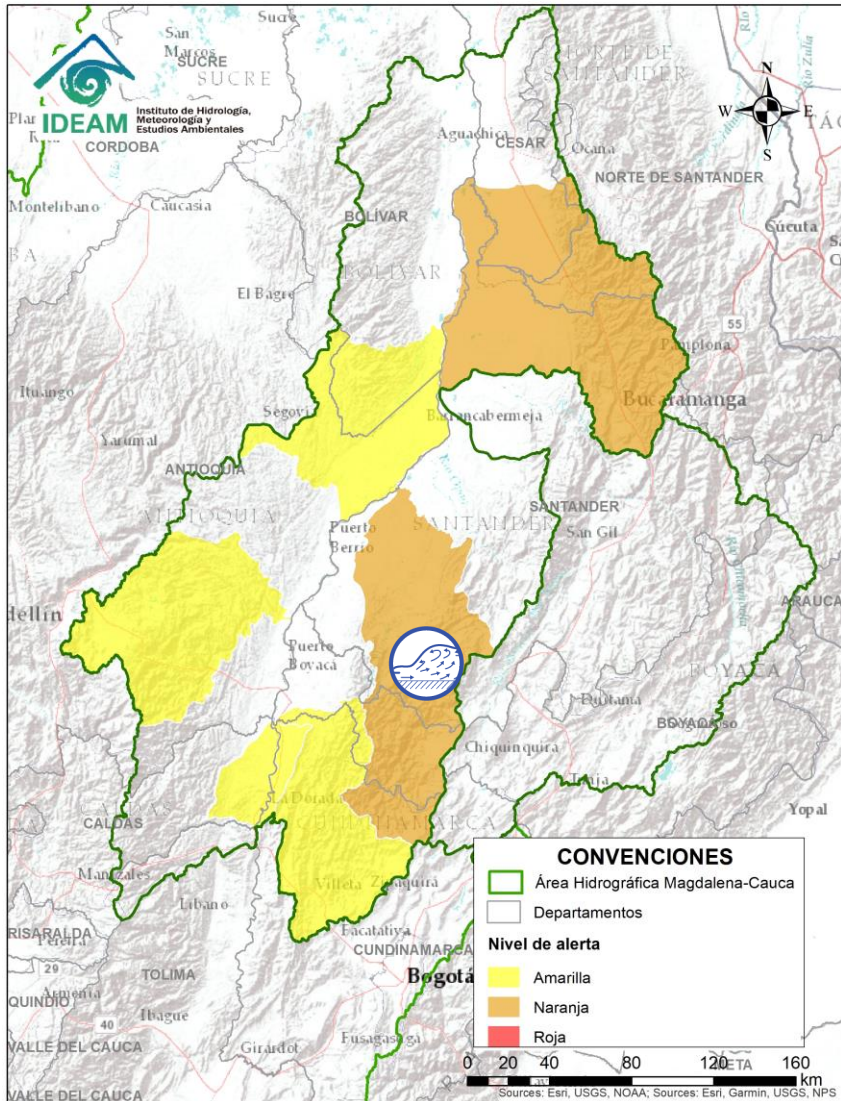
Alerta	Zona Hidrográfica	Subzona o Cuenca Hidrográfica	Descripción de la alerta hidrológica
	Medio Magdalena	Cuenca del río Nare	Probabilidad de incrementos súbitos en la cuenca del río Nare y afluentes, especialmente los ríos Negro y Marinilla.
	Medio Magdalena	Cuenca del río Cimitarra	Probabilidad de incrementos súbitos en el nivel del río Cimitarra y sus afluentes.

Por favor, pique aquí para volver al mapa principal de Áreas Hidrográficas de Colombia.



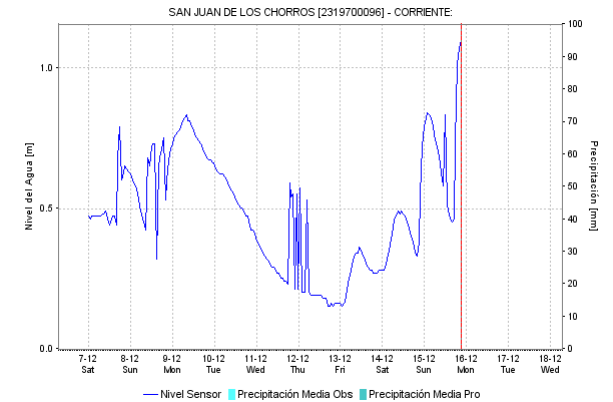
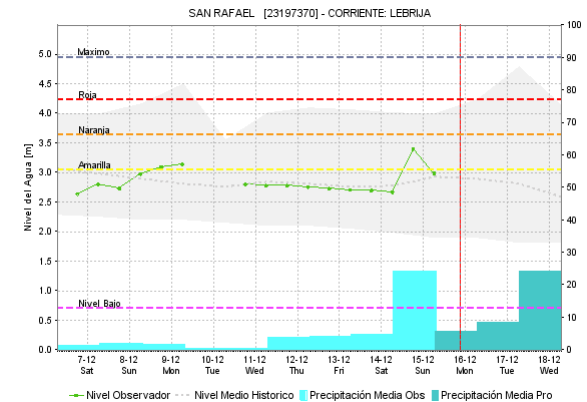
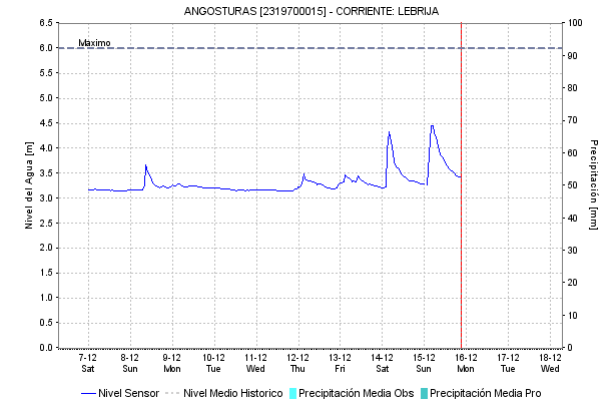
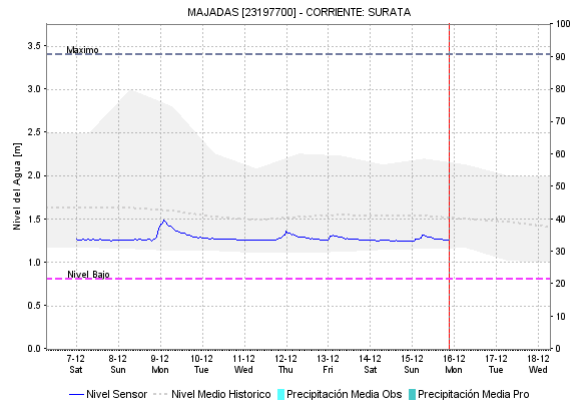
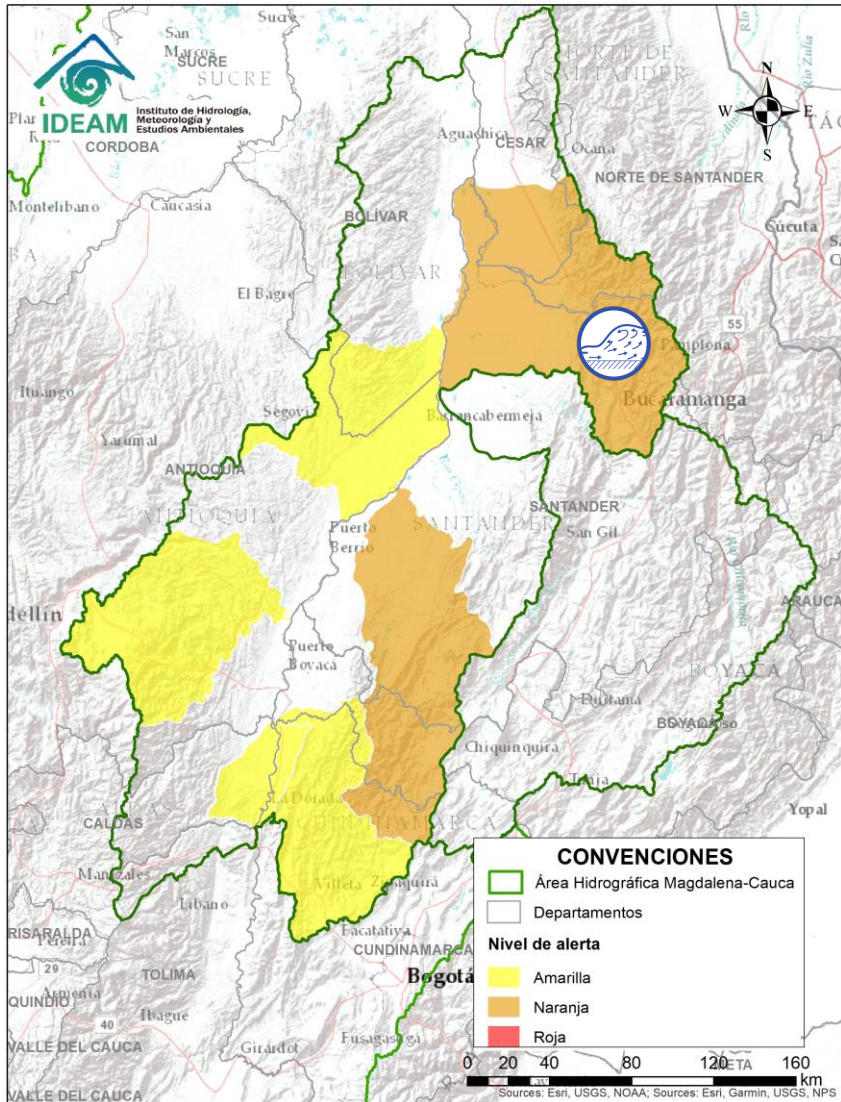
Alerta	Zona Hidrográfica	Subzona o Cuenca Hidrográfica	Descripción de la alerta hidrológica
	Medio Magdalena	Directos al Magdalena entre Guarín y La Miel	Crecientes súbitas en el río Magdalena a la Altura de Puerto Salgar (Cundinamarca).
	Medio Magdalena	Cuenca del río Negro	Crecientes súbitas en el río Negro y sus afluentes, a la altura de los municipios de Nimaima y El Peñón (Cundinamarca).

Por favor, pique aquí para volver al mapa principal de Áreas Hidrográficas de Colombia.



Alerta	Zona Hidrográfica	Subzona o Cuenca Hidrográfica	Descripción de la alerta hidrológica
	Medio Magdalena	Cuenca del río Carare	Crecientes súbitas en la cuenca del río Carare, especialmente a la altura de los municipios de Cimitarra y Puerto Parra (Santander).

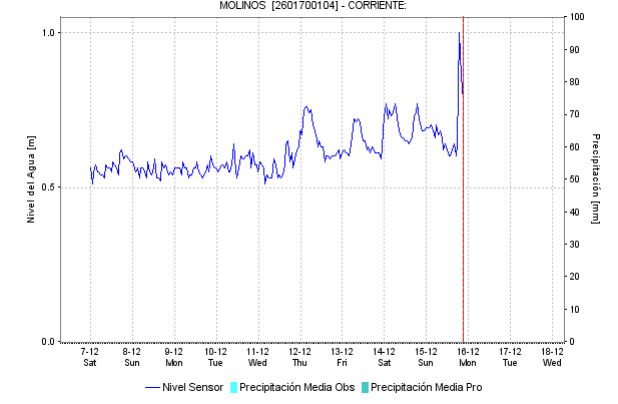
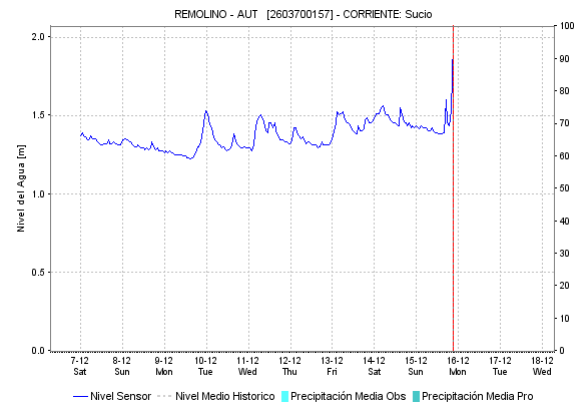
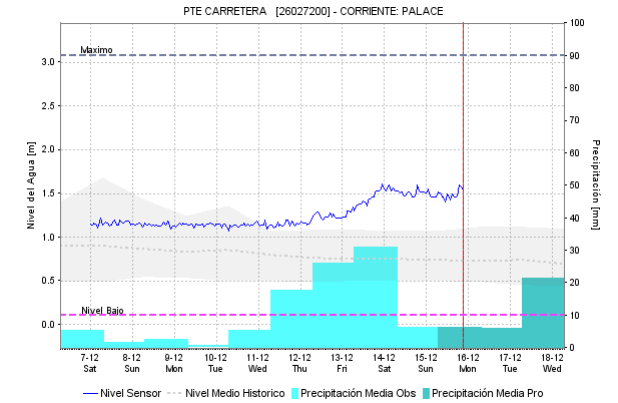
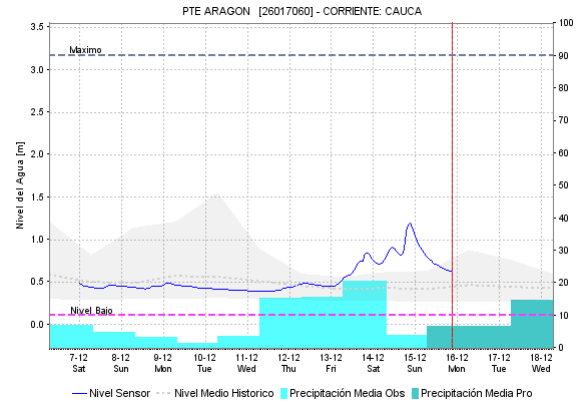
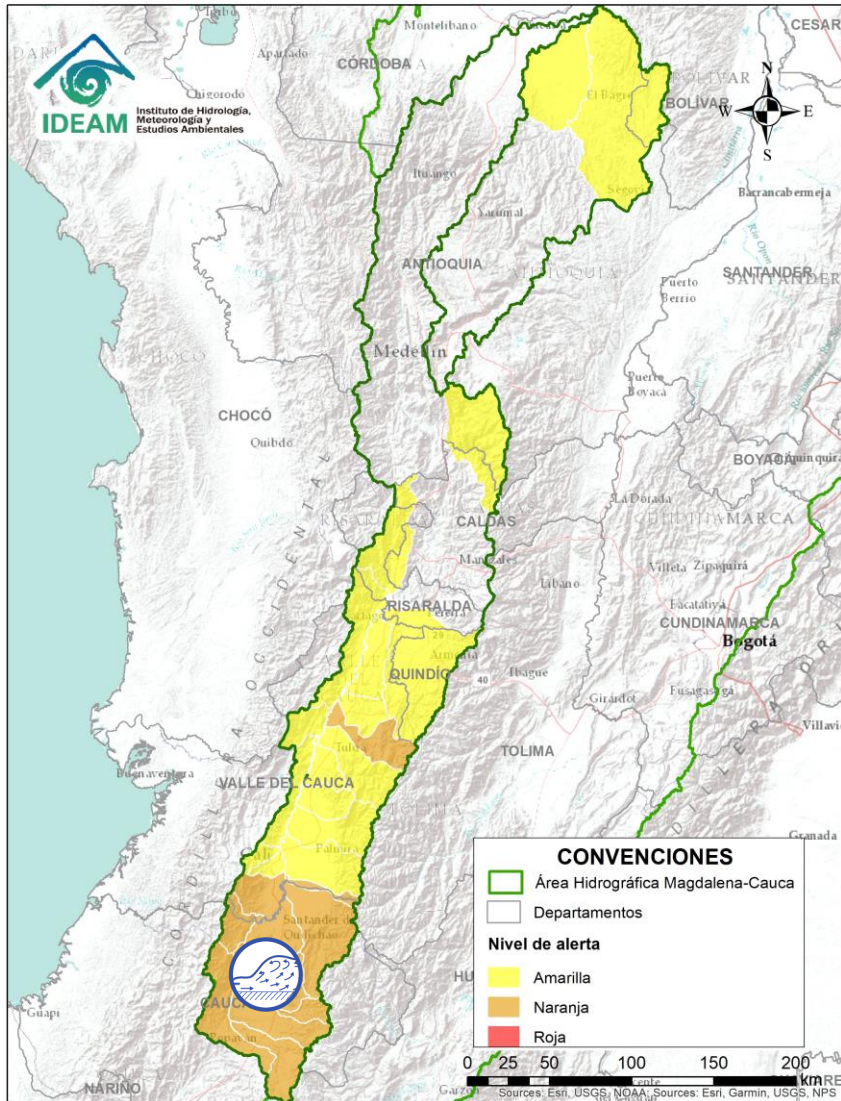
Por favor, pique aquí para volver al mapa principal de Áreas Hidrográficas de Colombia.



Alerta	Zona Hidrográfica	Subzona o Cuenca Hidrográfica	Descripción de la alerta hidrológica
	Medio Magdalena	Cuenca del río Lebrija	Probabilidad de incrementos súbitos en los niveles de los afluentes al río Lebrija, especialmente el río de Oro y la cuenca del río Surata que atraviesan la ciudad de Bucaramanga, al igual que en el cauce principal del río Lebrija a la altura de los municipios de Puerto Wilches y Sabana de Torres (Santander).

Por favor, pique aquí para volver al mapa principal de Áreas Hidrográficas de Colombia.

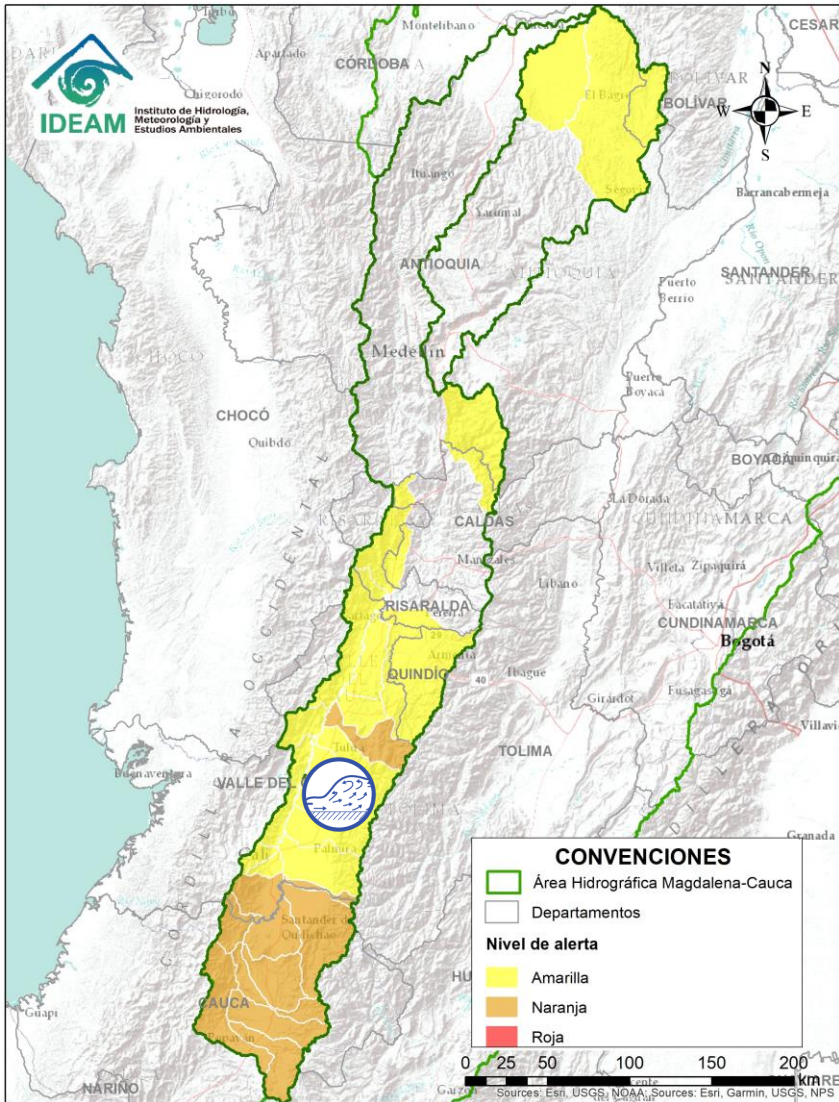
ÁREA HIDROGRÁFICA DEL MAGDALENA – CAUCA (cuenca del río Cauca)



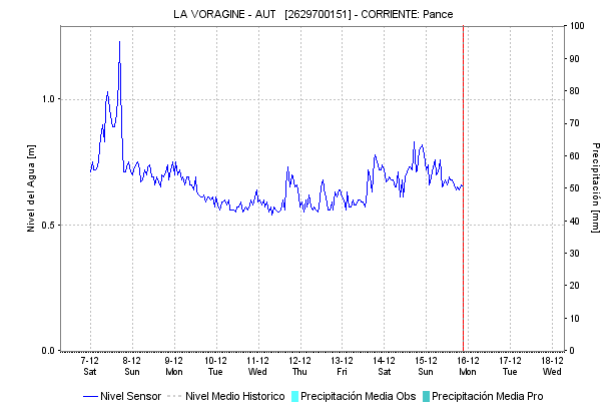
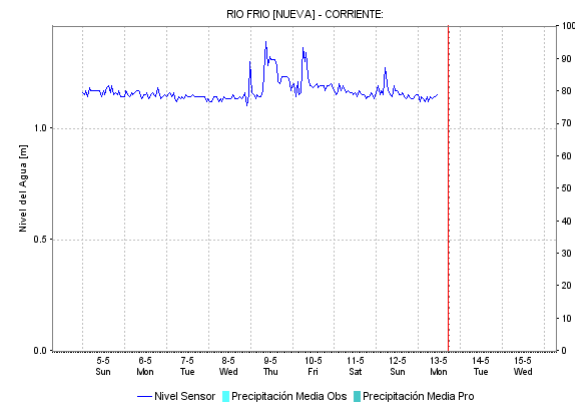
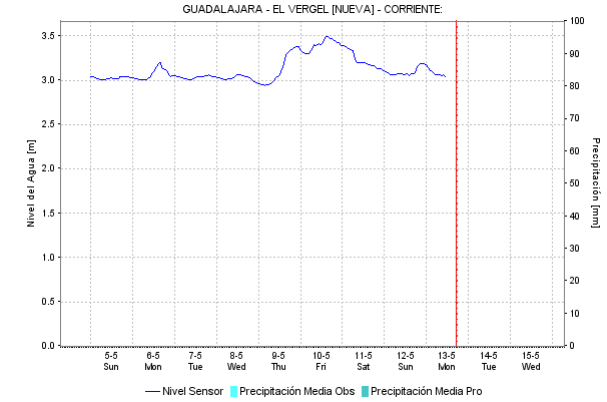
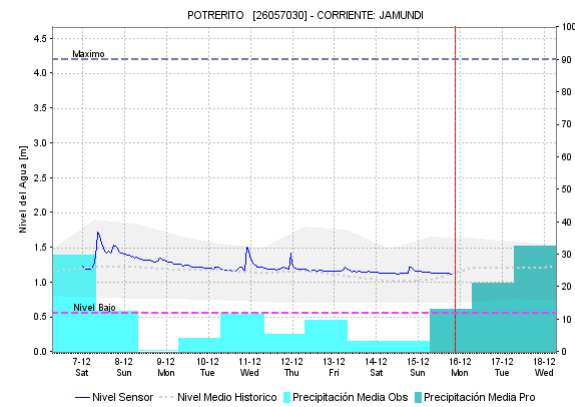
Alerta	Zona Hidrografica	Subzona o Cuenca Hidrografica	Descripción de la alerta hidrológica
	Cauca	Cuencas afluentes al río Cauca en su parte alta	Niveles altos en la parte alta del río Cauca y probabilidad de incrementos súbitos en los niveles de los ríos Salado, Piendamó, Palacé, Palo, Quinamayo, Timba, Ovejas, Desbaratado, entre otros directos a la parte alta del río Cauca (departamento de Cauca) y los ríos Claro, Jamundí y Pance entre otros directos a la parte alta del río Cauca (departamento del Valle del Cauca).

Por favor, pique aquí para volver al mapa principal de Áreas Hidrográficas de Colombia.

ÁREA HIDROGRÁFICA DEL MAGDALENA – CAUCA (cuenca del río Cauca)

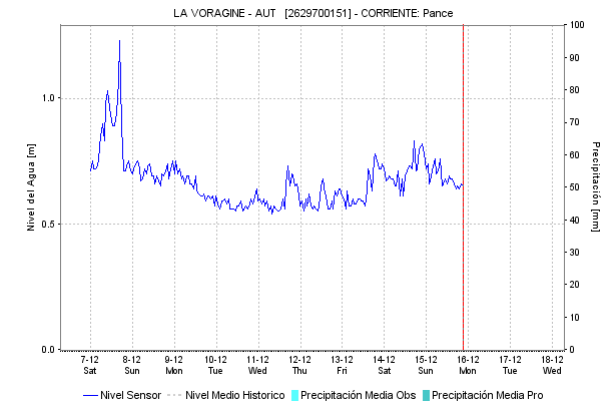
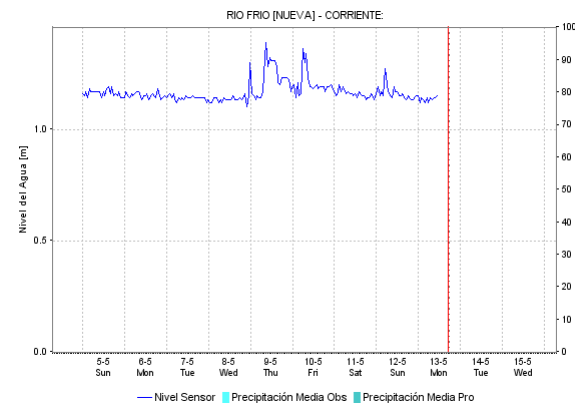
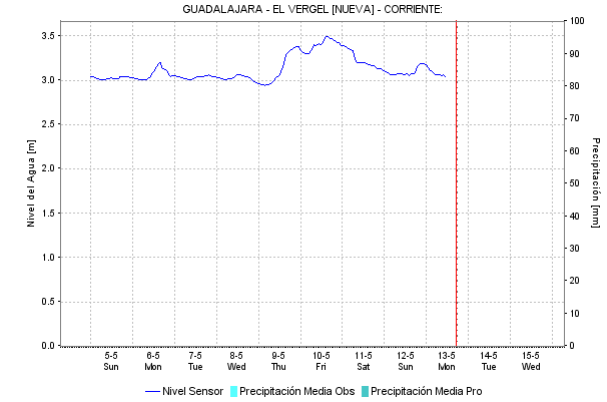
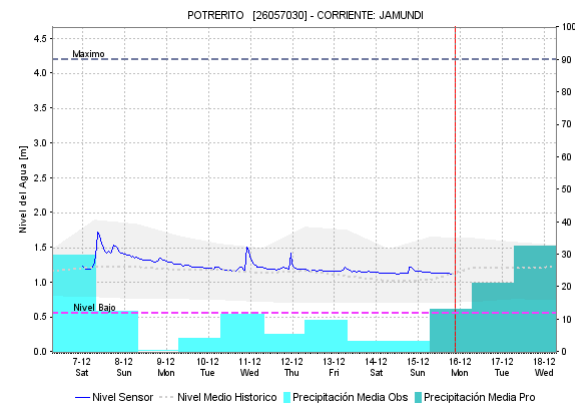
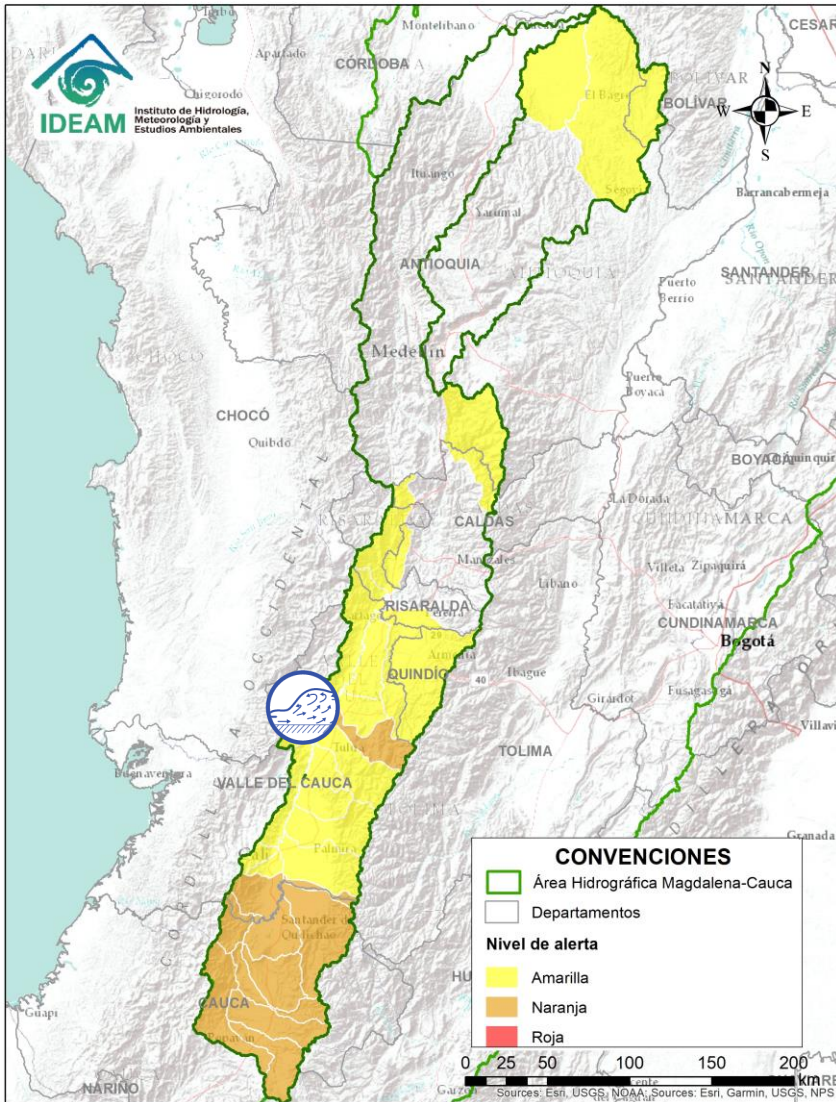


Por favor, pique aquí para volver al mapa principal de Áreas Hidrográficas de Colombia.



Alerta	Zona Hidrografica	Subzona o Cuenca Hidrografica	Descripción de la alerta hidrológica
	Cauca	Cuencas afluentes al río Cauca en su parte media	Niveles altos en el río Cauca a la altura de La Candelaria y Cali, y probabilidad de incrementos súbitos en los niveles de los ríos Lili, Meléndez, Cañaveralejo, Cali, Guachal, Amaime, Cerrito, Guabas, Tuluá, Morales, Guadalajara de Buga, Paila, Las Cañas, Los Micos, Obando, Frío, Pescador, RUT, Chanco, Catarina, Cañaveral, Arroyohondo, Yumbo, Mulato, Vijes, Yotoco, Mediacaño y Piedras, entre otros directos al río Cauca (departamento de Valle del Cauca).

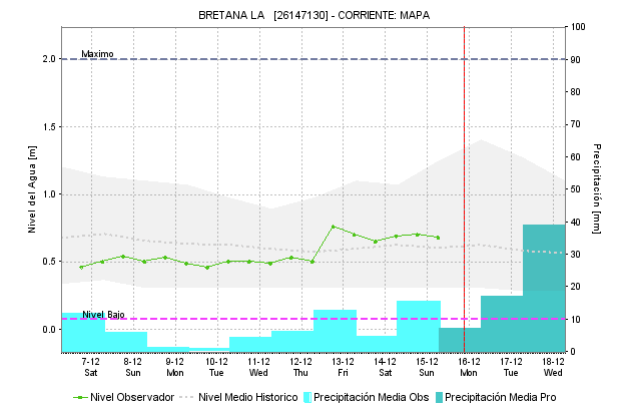
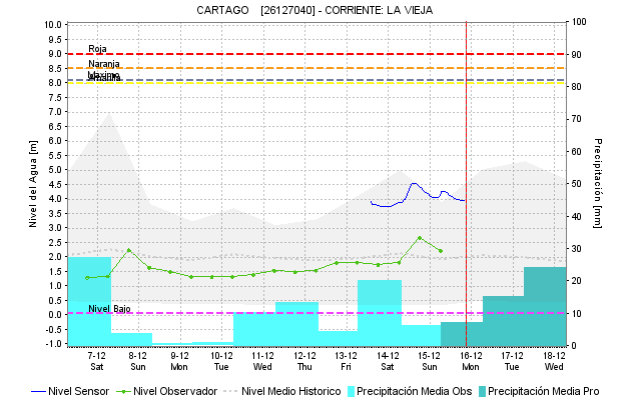
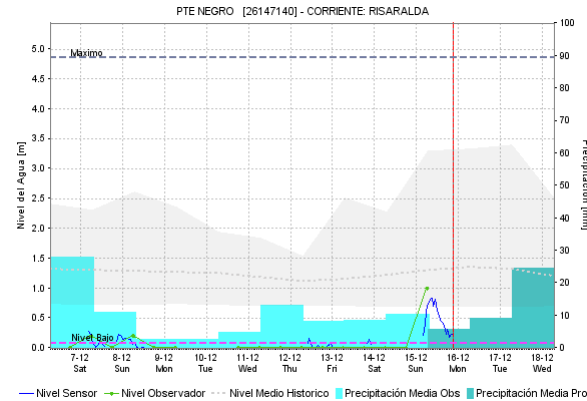
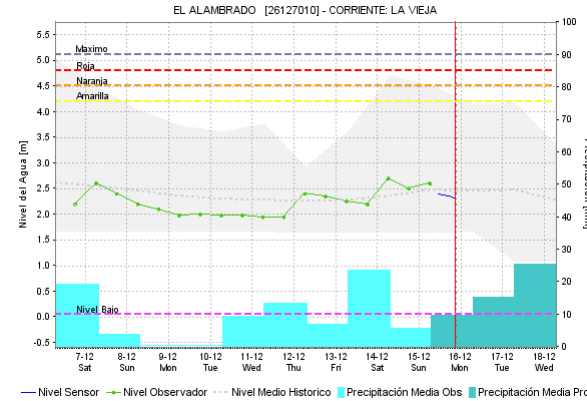
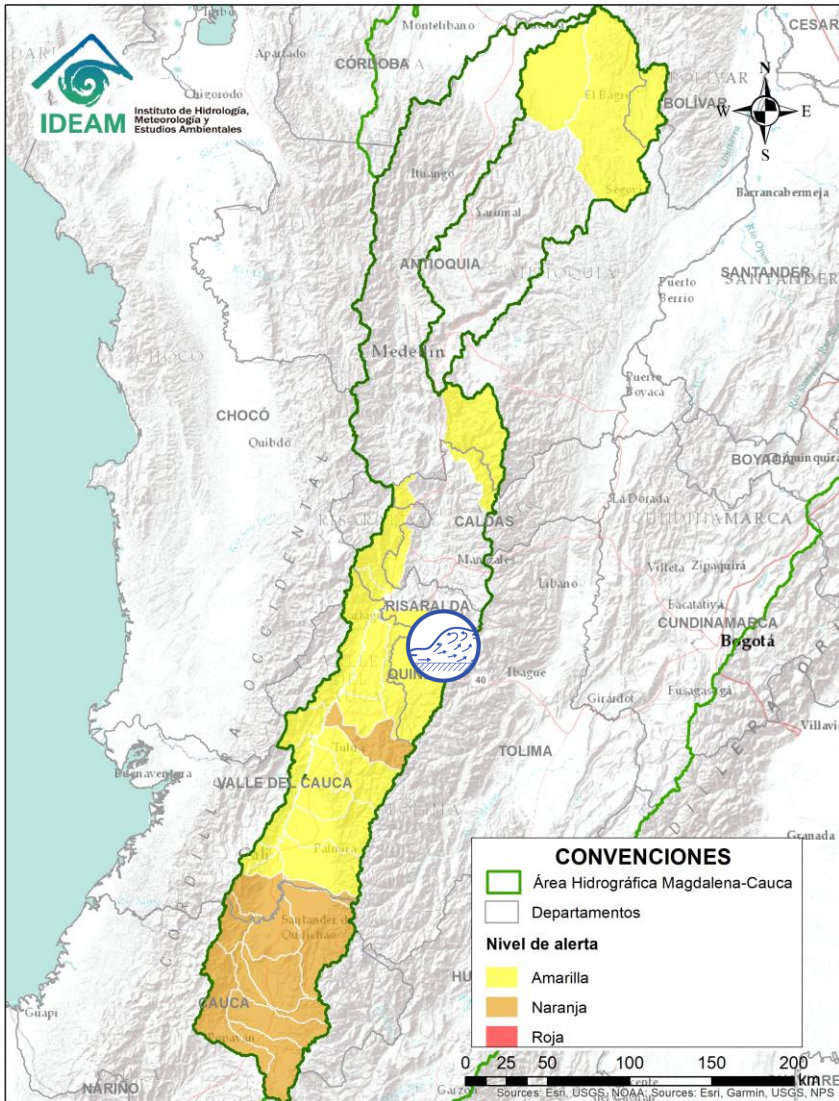
ÁREA HIDROGRÁFICA DEL MAGDALENA – CAUCA (cuenca del río Cauca)



Alerta	Zona Hidrografica	Subzona o Cuenca Hidrografica	Descripción de la alerta hidrológica
	Cauca	Cuencas afluentes al río Cauca en su parte media	Crecientes súbitas a la altura de Bugalagrande especial atención a la altura de su municipio (departamento de Valle del Cauca).

Por favor, pique aquí para volver al mapa principal de Áreas Hidrográficas de Colombia.

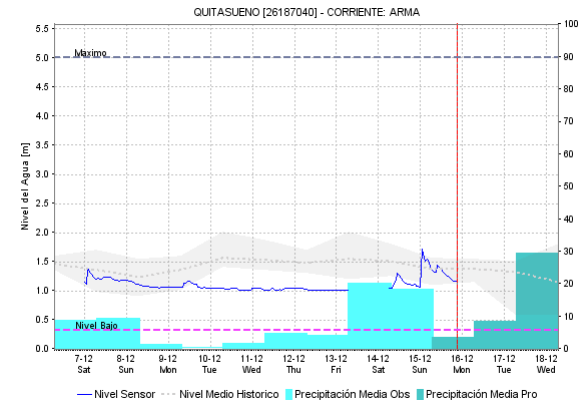
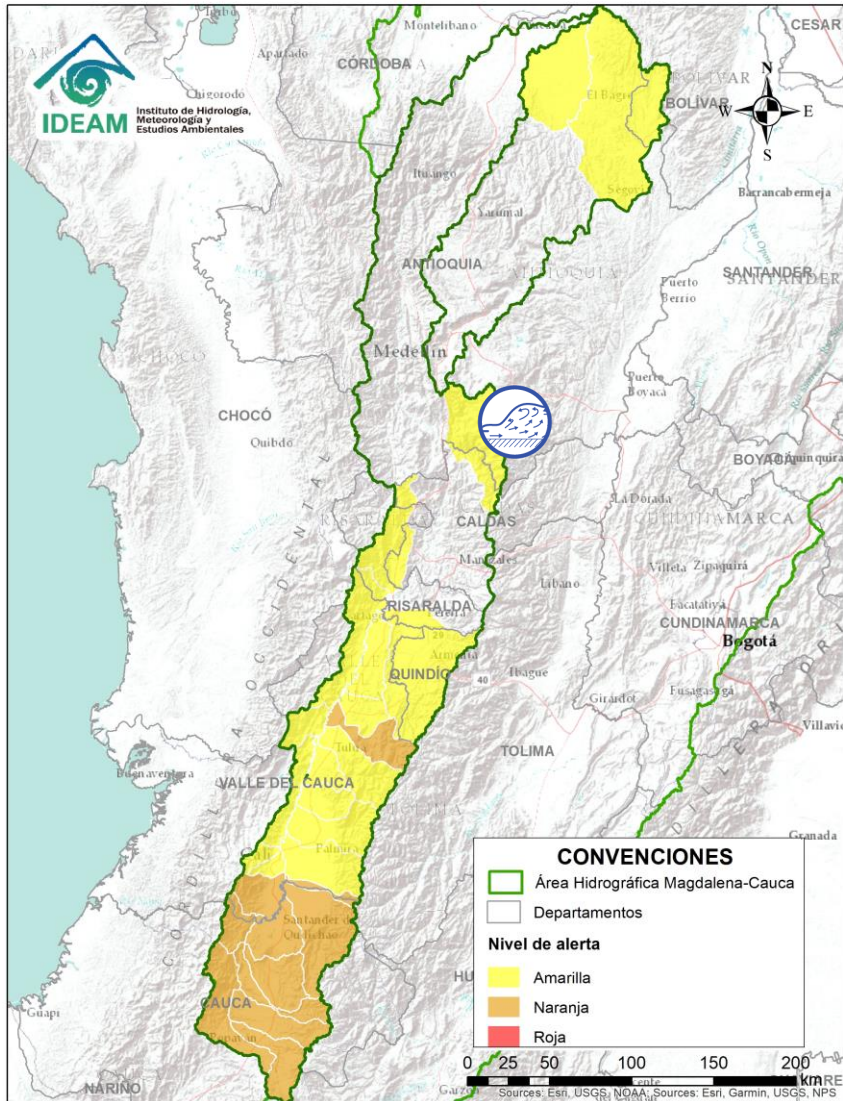
ÁREA HIDROGRÁFICA DEL MAGDALENA – CAUCA (cuenca del río Cauca)




Alerta	Zona Hidrografica	Subzona o Cuenca Hidrografica	Descripción de la alerta hidrológica
	Cauca	Cuenca del ríos La Vieja y Risaralda	Probabilidad de crecientes súbitas en la cuenca del río La Vieja, especialmente en los aportantes de la cuenca alta en los municipios de Calarcá, Armenia y Pijao en el departamento de Quindío, así como en la cuenca del río Risaralda y afluentes a la altura de Belalcazar y Apia.

Por favor, pique aquí para volver al mapa principal de Áreas Hidrográficas de Colombia.

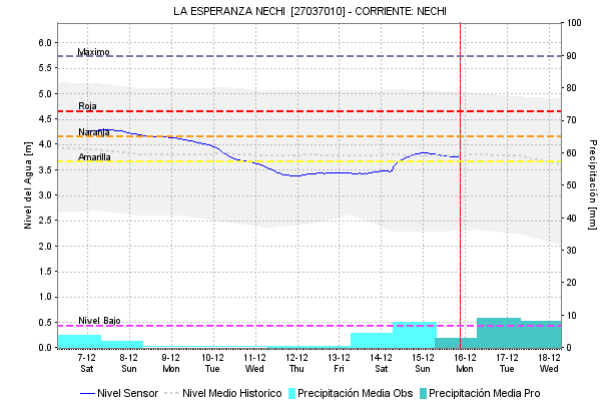
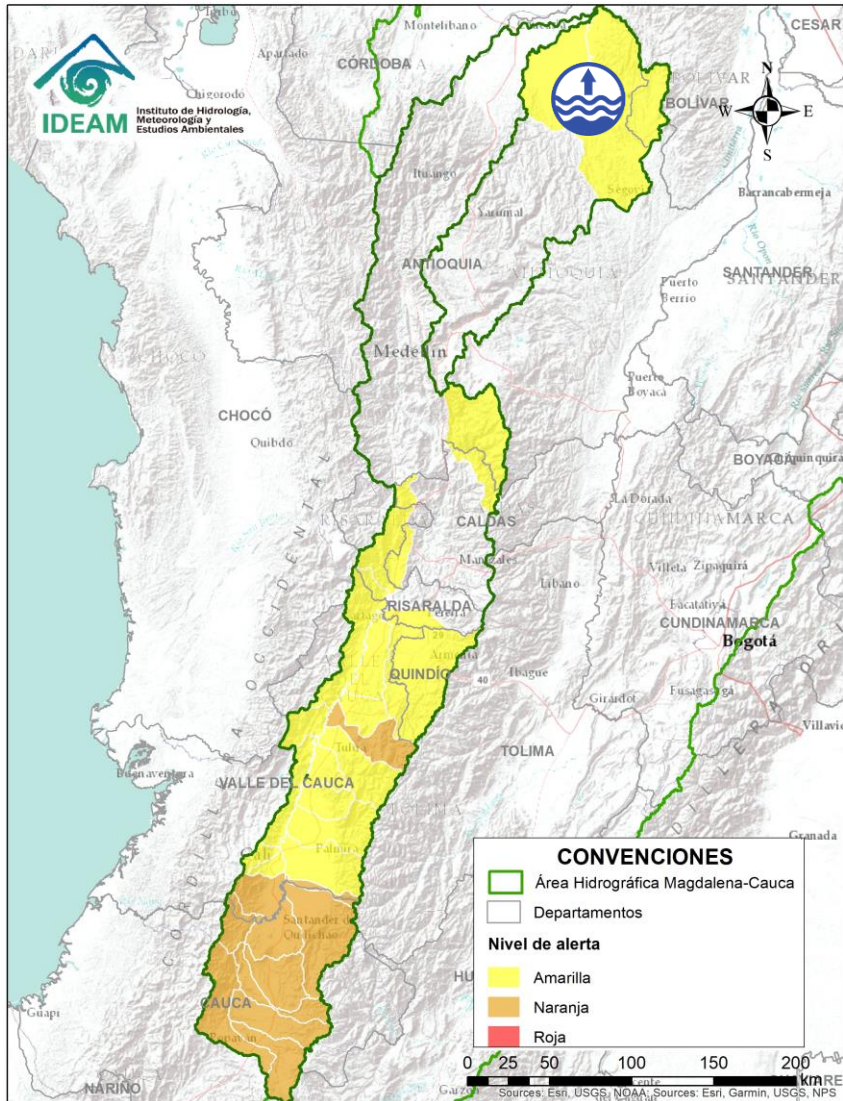
ÁREA HIDROGRÁFICA DEL MAGDALENA – CAUCA (cuenca del río Cauca)




Alerta	Zona Hidrográfica	Subzona o Cuenca Hidrográfica	Descripción de la alerta hidrológica
	Cauca	Cuenca del río Arma	Probabilidad de crecientes súbitas en la cuenca del río Arma a la altura de Aguadas.

 Por favor, pique aquí para volver al mapa principal de Áreas Hidrográficas de Colombia.

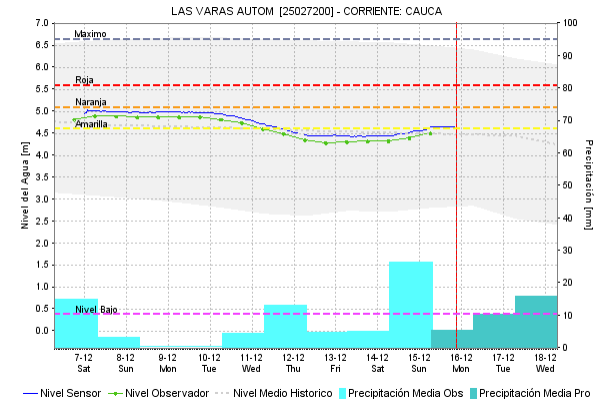
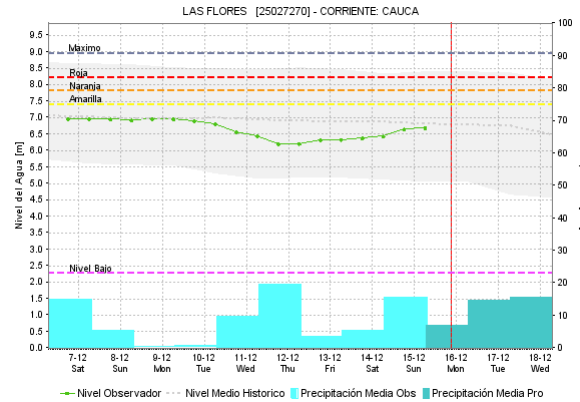
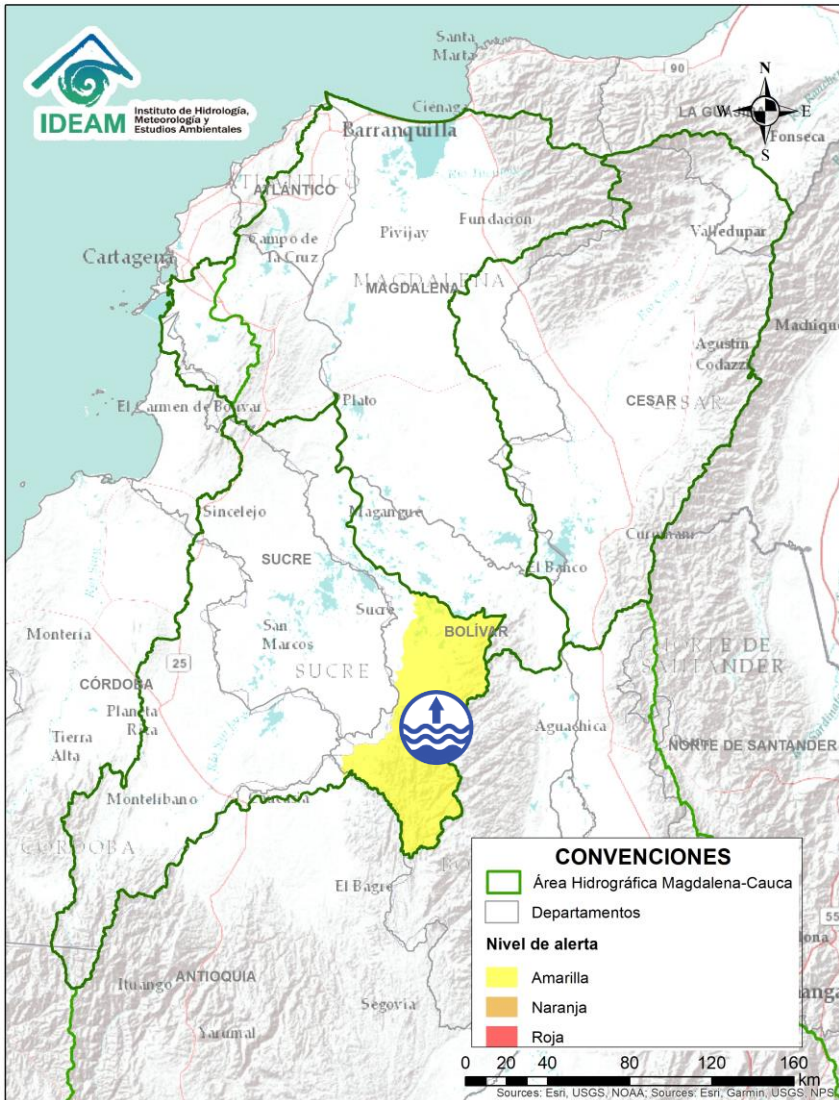
ÁREA HIDROGRÁFICA DEL MAGDALENA – CAUCA (cuenca del río Cauca)



Alerta	Zona Hidrográfica	Subzona o Cuenca Hidrográfica	Descripción de la alerta hidrológica
	Nechí	Cuenca baja del río Nechí	Niveles altos en la parte baja del río Nechí, especialmente en el municipio Nechí (Antioquia).

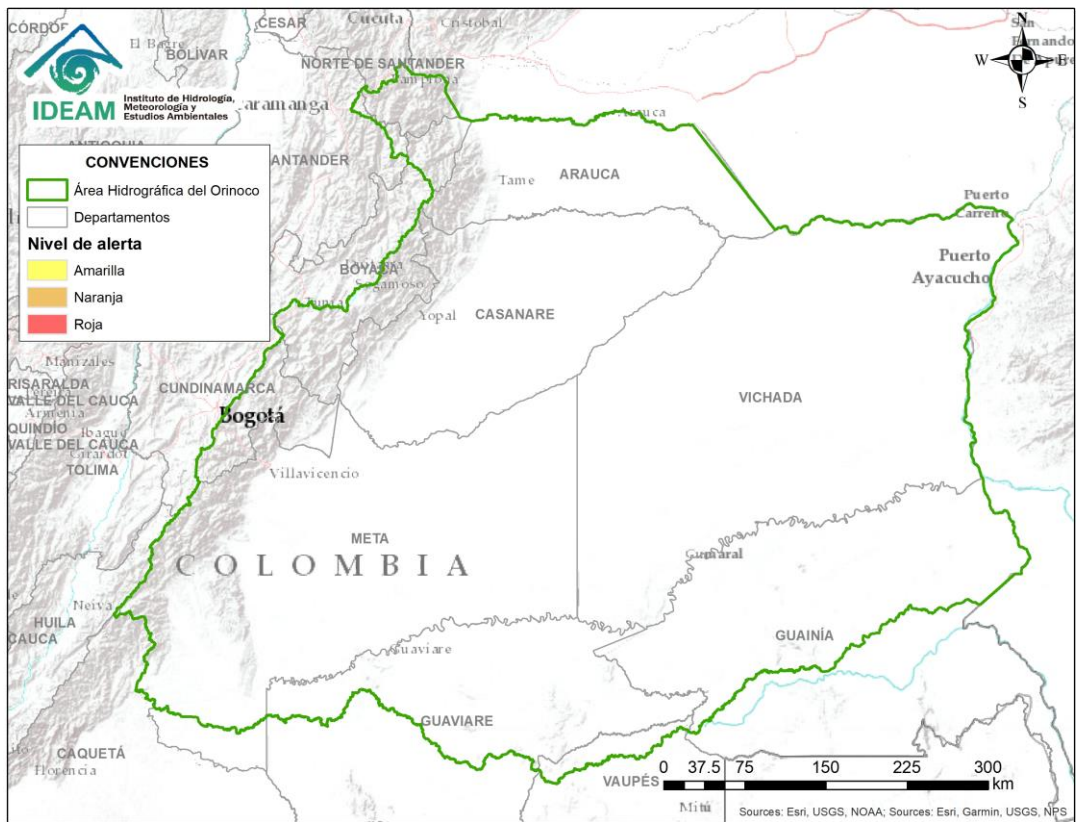


Por favor, pique aquí para volver al mapa principal de Áreas Hidrográficas de Colombia.



Alerta	Zona Hidrografica	Subzona o Cuenca Hidrografica	Descripción de la alerta hidrológica
	Bajo Magdalena	Parte baja del río Cauca	Niveles altos en el río Cauca entre los municipios de Nechí (Antioquia), San Jacinto del Cauca (Bolívar), Guaranda y Majagual (Sucre), Achí y Pinillos (Bolívar) y en el sector La Raya - Brazo de Loba.

Por favor, pique aquí para volver al mapa principal de Áreas Hidrográficas de Colombia.

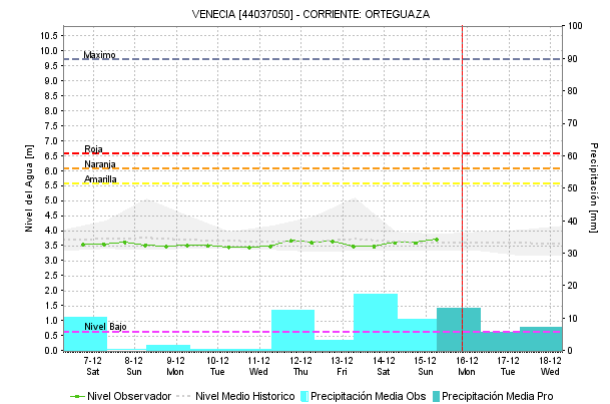
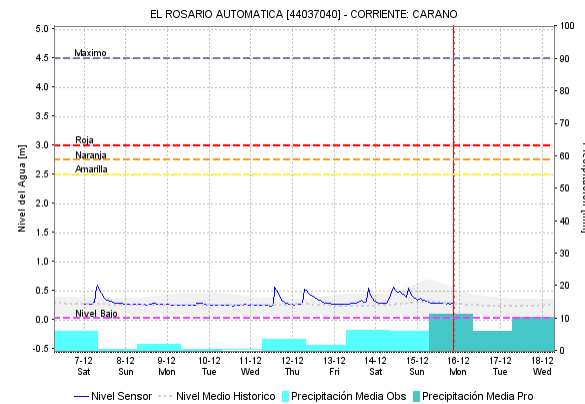
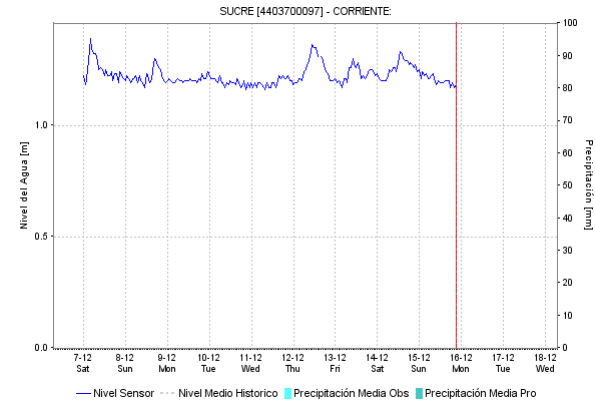
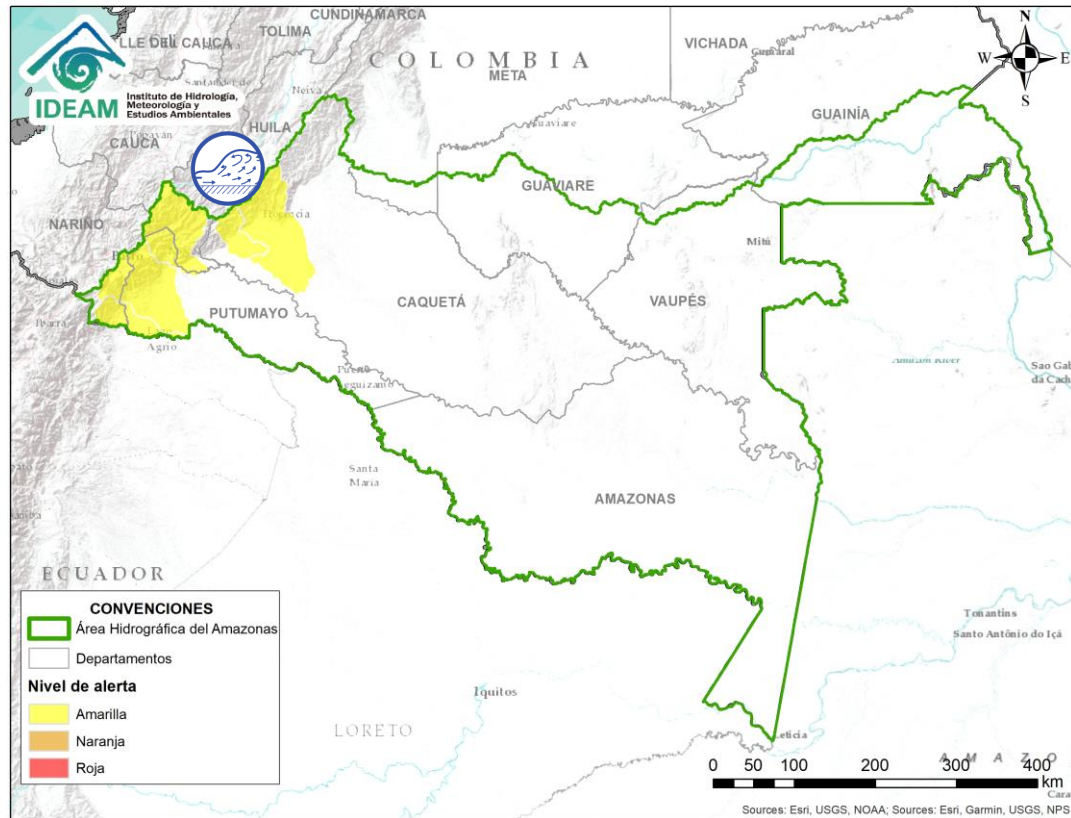


**CONDICIONES
NORMALES**




Por favor, pique aquí para volver al mapa principal de Áreas Hidrográficas de Colombia.

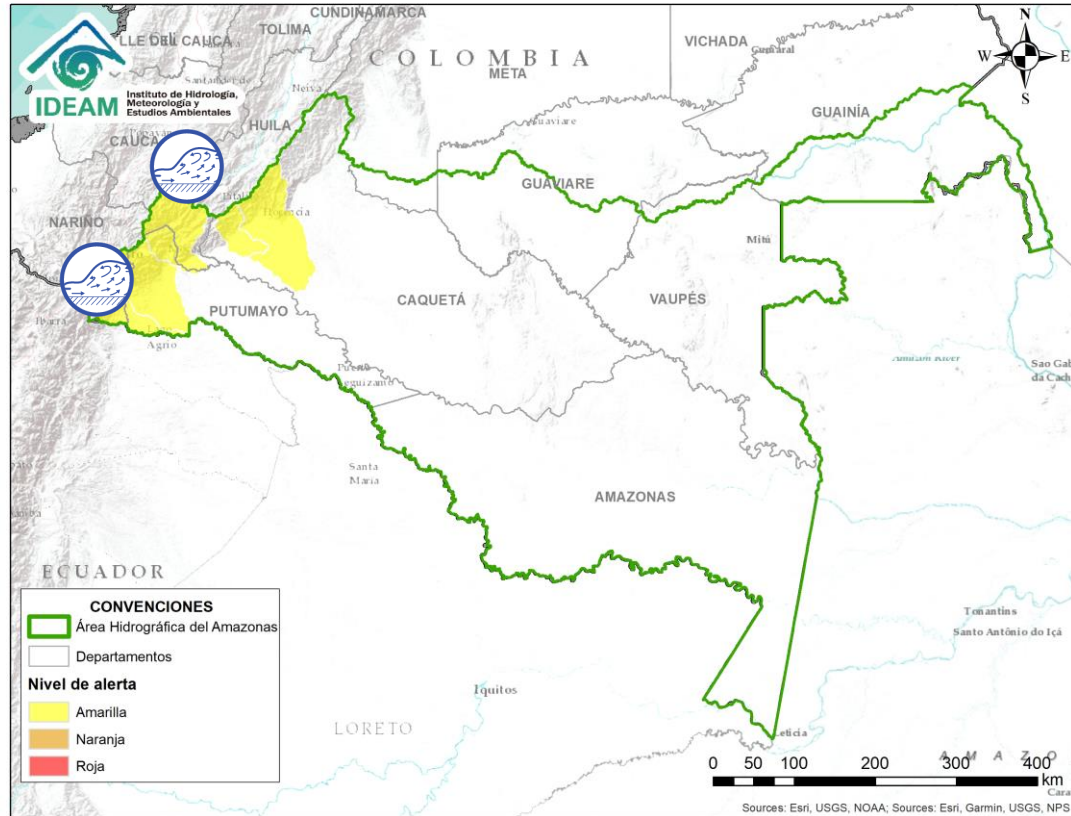
ÁREA HIDROGRÁFICA DEL AMAZONAS



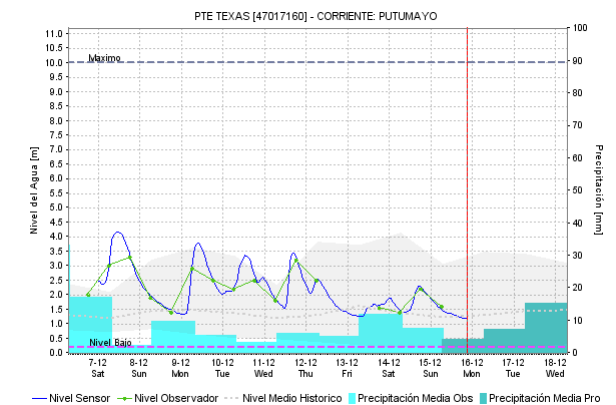
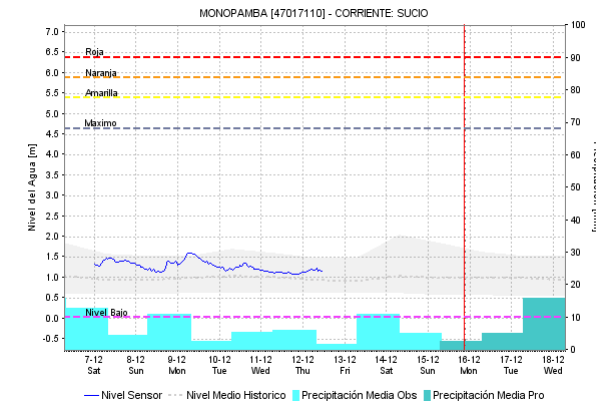
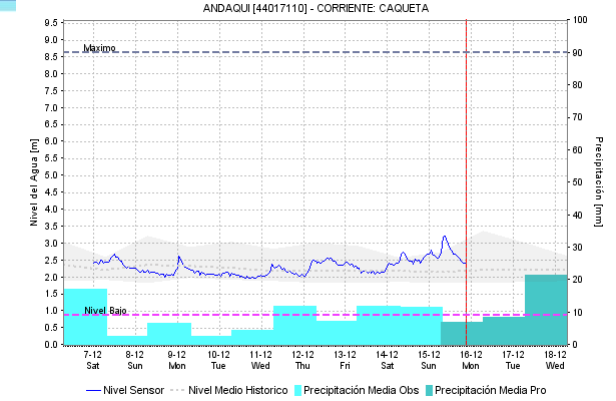
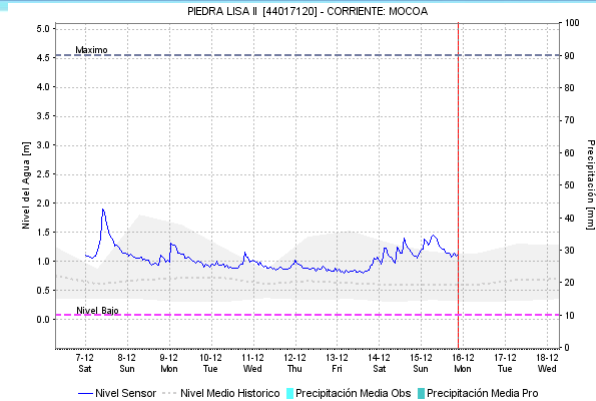
Por favor, pique aquí para volver al mapa principal de Áreas Hidrográficas de Colombia.

Alerta	Zona Hidrográfica	Subzona o Cuenca Hidrográfica	Descripción de la alerta hidrológica
	Caquetá	Cuenca del río Orteguzaza y Pescado.	Probabilidad de crecientes súbitas en las cuencas de los ríos Orteguzaza y Pescado, a la altura de Morelia y Florencia.

ÁREA HIDROGRÁFICA DEL AMAZONAS



Por favor, pique aquí para volver al mapa principal de Áreas Hidrográficas de Colombia.



Alerta	Zona Hidrográfica	Subzona o Cuenca Hidrográfica	Descripción de la alerta hidrológica
	Cuenca Caquetá	Cuenca alta del río Putumayo	Probabilidad de incrementos súbitos en los niveles de la parte alta del río Putumayo y sus afluentes, especialmente los ríos San Miguel, Sucio, Guineo y Guamuéz, se recomienda especial atención en los municipios de Puerres (Nariño), Santiago, Villagarzón, Orito y Puerto Asís (Putumayo).
	Putumayo	Cuenca del alto Caquetá	Probabilidad de crecientes súbitas en la cuenca del Alto Caquetá especialmente el río Mocoa sus afluentes.

ICONOGRAFÍA DE TÉRMINOS HIDROLÓGICOS

CONVENCIONES

	Lluvias	Lluvias antecedentes intensas o continuas y/o pronostico de las mismas, las cuales pueden generar crecientes súbitas en los ríos principales y sus afluentes.
	Niveles bajos	Nivel de referencia del río cuyos valores iguales o inferiores pueden generar restricciones para navegabilidad, captación de agua para acueductos, actividades de pesca entre otros sectores que pudieran verse afectados por la disminución de los caudales.
	Niveles altos	Nivel de referencia del río cuyos valores iguales o superiores pueden generar afectaciones en las zonas ribereñas.
	Creciente súbita	Fenómeno natural que se presenta en los ríos de montaña como consecuencia de la ocurrencia de lluvias intensas o torrenciales en zonas de alta pendiente del cauce principal y sus afluentes.
	Transito de crecientes	Es el desplazamiento de una onda de creciente de aguas arriba hacia aguas abajo de la corriente.
	Creciente por desembalse	Proceso de transito del flujo de agua por descarga controlada desde un embalse.
	Inundación	Aumento en los niveles y/o caudales de los ríos que superan la capacidad máxima de transporte o modificación de la sección transversal que la reduce, ocasionando el desbordamiento e inundación en zonas aledañas al cauce principal.

EQUIPO DE TRABAJO IDEAM

Director General

YOLANDA GONZÁLEZ HERNÁNDEZ

Jefe Oficina del Servicio de Pronósticos y Alertas

MERY ESPERANZA FERNÁNDEZ PORRAS

Hidrólogo de turno:

JOSUE DAVID DAZA ROJAS

Correo electrónico: alertasideam@gmail.com

Calle 25 D No. 96 B-70. Bogotá D. C.

Teléfono: 3527160 - Ext. 1330 -1334 -1335 -1336

