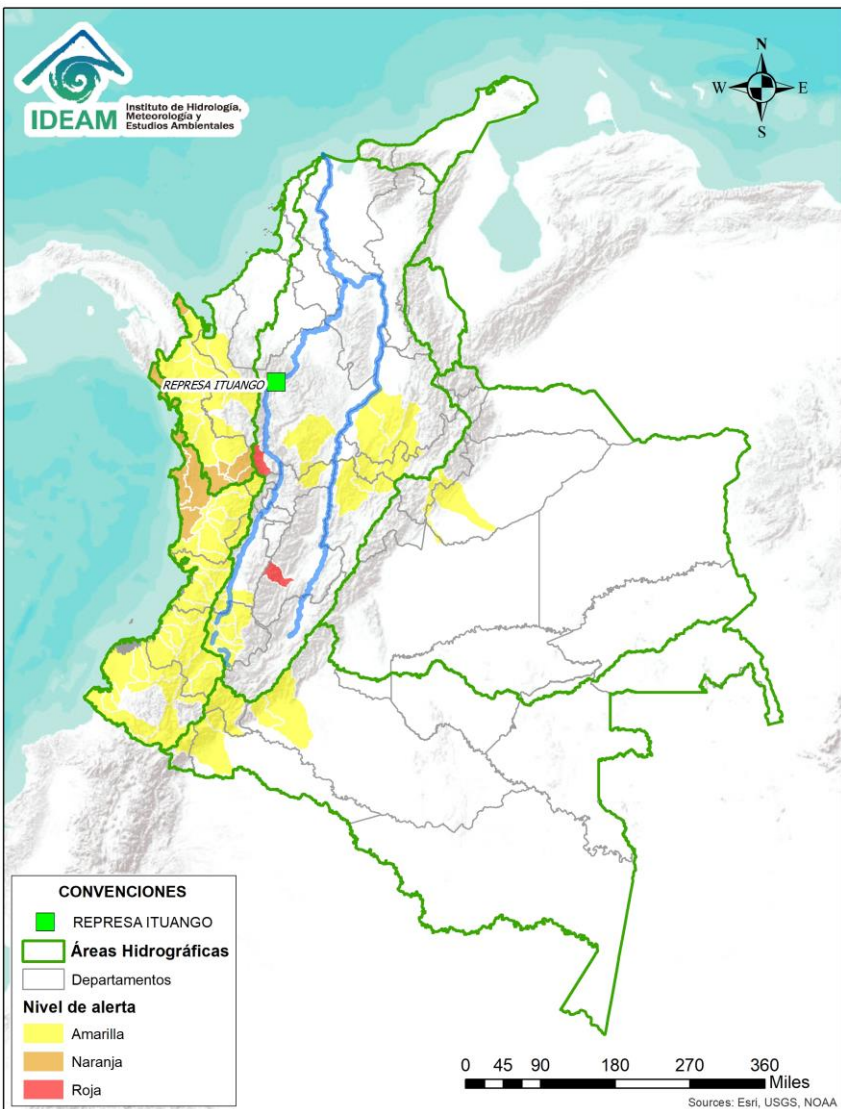




# BOLETÍN DE ALERTAS HIDROLÓGICAS N° 360



Bogotá D. C., diciembre 26 de 2019. Hora de actualización 21:00 HLC.  
Observación: El presente informe puede ser corregido y/o actualizado en el futuro.  
No representa una certificación oficial del IDEAM



Por favor, haga clic sobre el Área Hidrográfica que desee consultar

- [ÁREA HIDROGRÁFICA DEL CARIBE](#)
- [ÁREA HIDROGRÁFICA DEL PACÍFICO](#)
- [ÁREA HIDROGRÁFICA DEL MAGDALENA-CAUCA](#)
- [ÁREA HIDROGRÁFICA DEL ORINOCO](#)
- [ÁREA HIDROGRÁFICA DEL AMAZONAS](#)

## FEWS COLOMBIA

SISTEMA DE PRONÓSTICOS HIDROLÓGICOS Y ALERTAS TEMPRANAS

Consulte aquí el estado de los niveles en los ríos del país:

<http://fews.ideam.gov.co/colombia/MapaEstacionesColombiaEstado.html>



**Alerta ROJA**

**PARA TOMAR ACCIÓN** Advierte a los sistemas de prevención y atención de desastres sobre la amenaza que puede ocasionar un fenómeno con efectos adversos sobre la población, el cual requiere la atención inmediata por parte de la población y de los cuerpos de atención y socorro. Se emite una alerta sólo cuando la identificación de un evento extraordinario indique la probabilidad de amenaza inminente y cuando la gravedad del fenómeno implique la movilización de personas y equipos, interrumpiendo el normal desarrollo de sus actividades cotidianas.



**Alerta NARANJA**

**PARA PREPARARSE** Indica la presencia de un fenómeno. No implica amenaza inminente y como tanto es catalogado como un mensaje para informarse y prepararse. El aviso implica vigilancia continua ya que las condiciones son propicias para el desarrollo de un fenómeno, sin que se requiera permanecer alerta.



**Alerta AMARILLA**

**PARA INFORMARSE** Es un mensaje oficial por el cual se difunde información. Por lo regular se refiere a eventos observados, registrados o registrados y puede contener algunos elementos de pronóstico a manera de orientación. Por sus características pretéritas y futuras difiere del aviso y de la alerta, y por lo general no está encaminado a alertar sino a informar.

**CONDICIONES NORMALES** La información que se suministra se encuentra dentro de los rangos normales.

**Nota 1:** Es probable que los eventos hidrológicos reportados en las alertas emitidas no se estén presentando sobre los ríos principales sino sobre sus afluentes.

**Nota 2:** El IDEAM le recomienda a la población ribereña estar muy atentos al comportamiento de los niveles de los ríos y atender las recomendaciones que la Unidad Nacional de Gestión del Riesgo de Desastres (UNGRD) emita para la implementación de medidas de contingencia ante posibles afectaciones por desbordamientos e inundaciones.



LLUVIAS



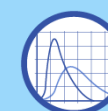
NIVELES BAJOS



NIVELES ALTOS



CRECIENTE SÚBITA



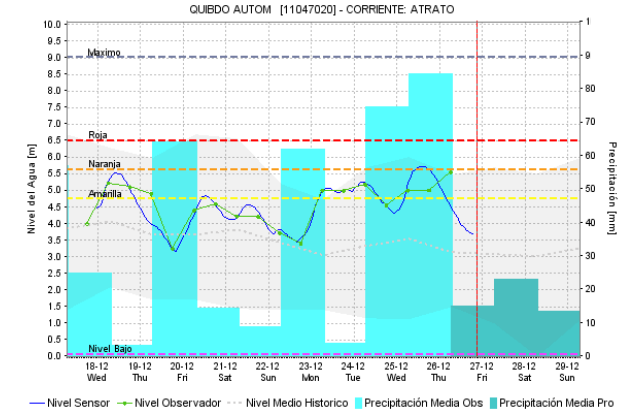
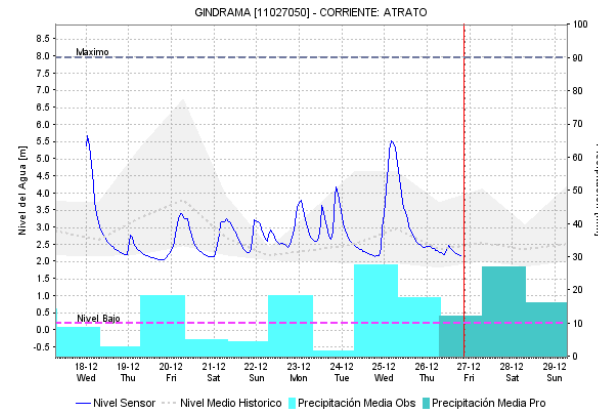
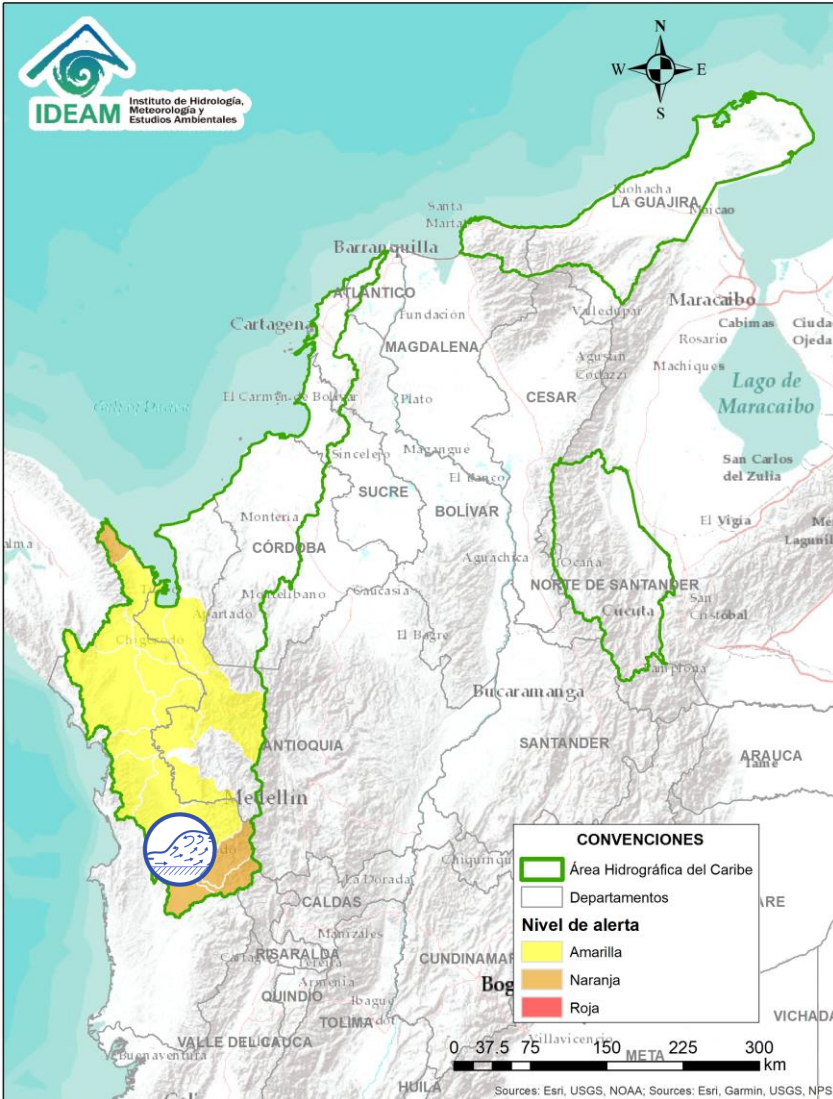
TRANSITO DE CRECIENTES



CRECIENTE POR DESEMBLASE



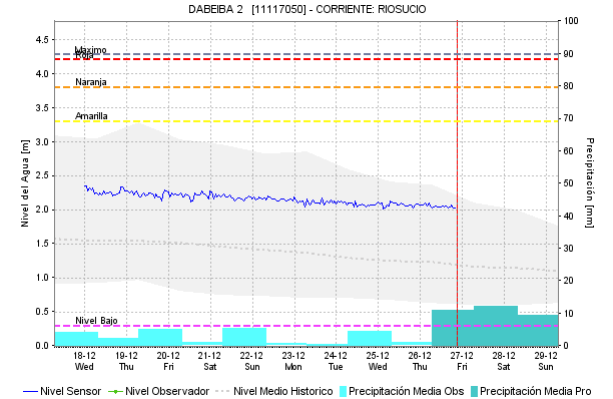
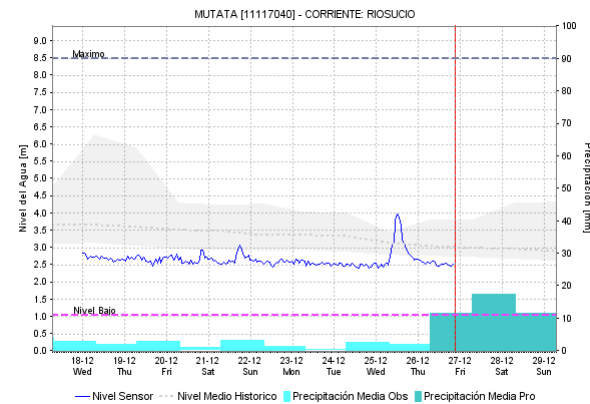
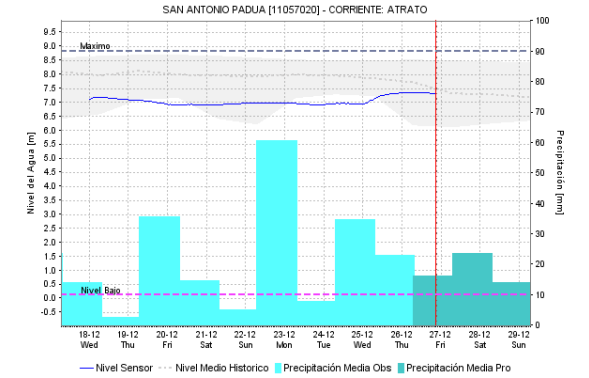
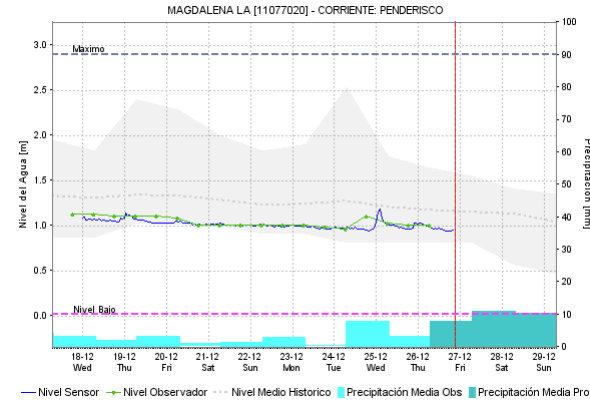
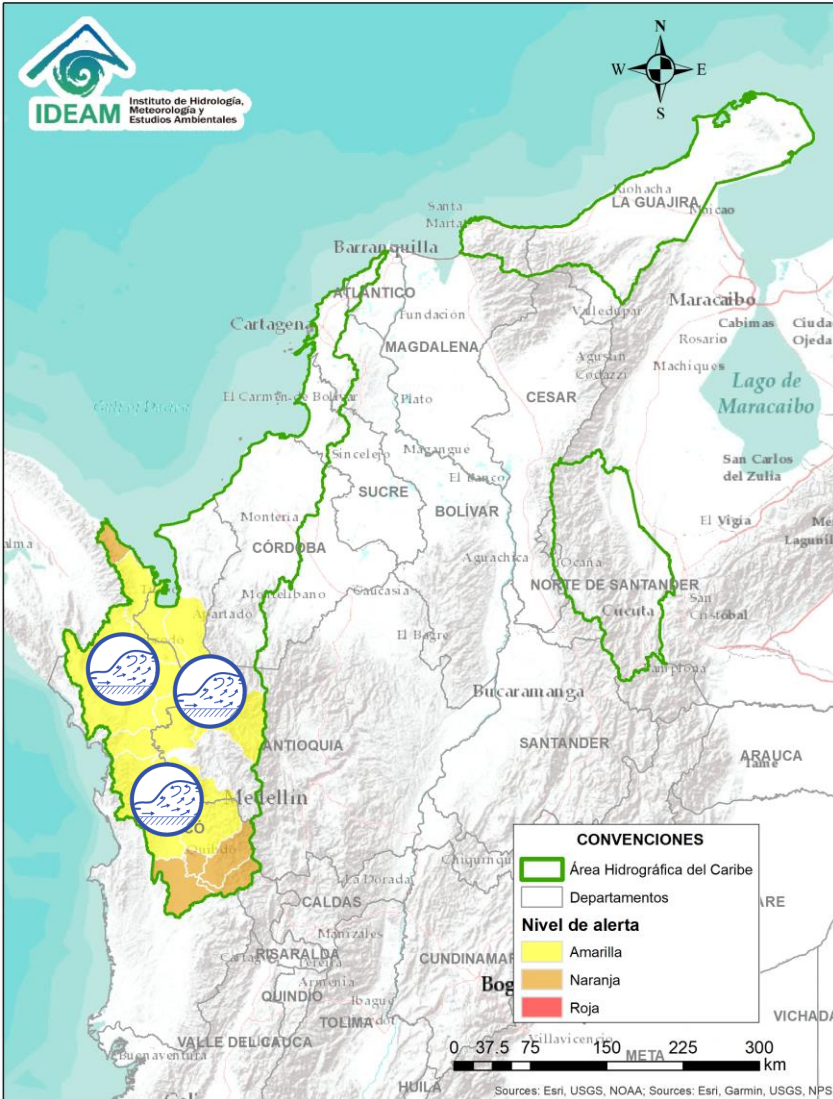
INUNDACIONES



| Alerta | Zona Hidrografica | Subzona o Cuenca Hidrografica | Descripción de la alerta hidrológica   |
|--------|-------------------|-------------------------------|--|
|        | Atrato - Darién   | Cuenca alta del río Atrato    | Probabilidad de crecientes súbitas en la cuenca alta del río Atrato, especialmente en ríos Andágueda, Cabí, Quito y Alto Atrato, se recomienda especial atención a los municipios de Lloró y Quibdó. |

Por favor, pique aquí para volver al mapa principal de Áreas Hidrográficas de Colombia.

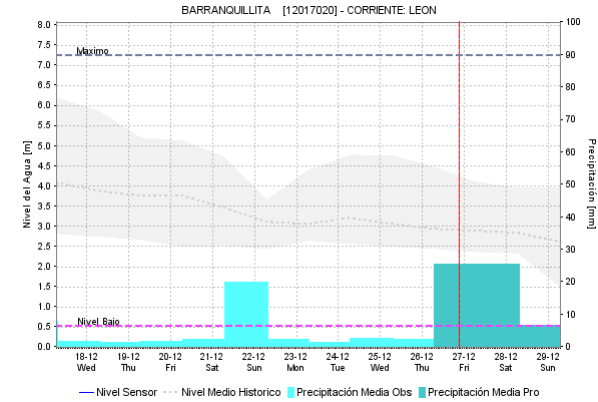
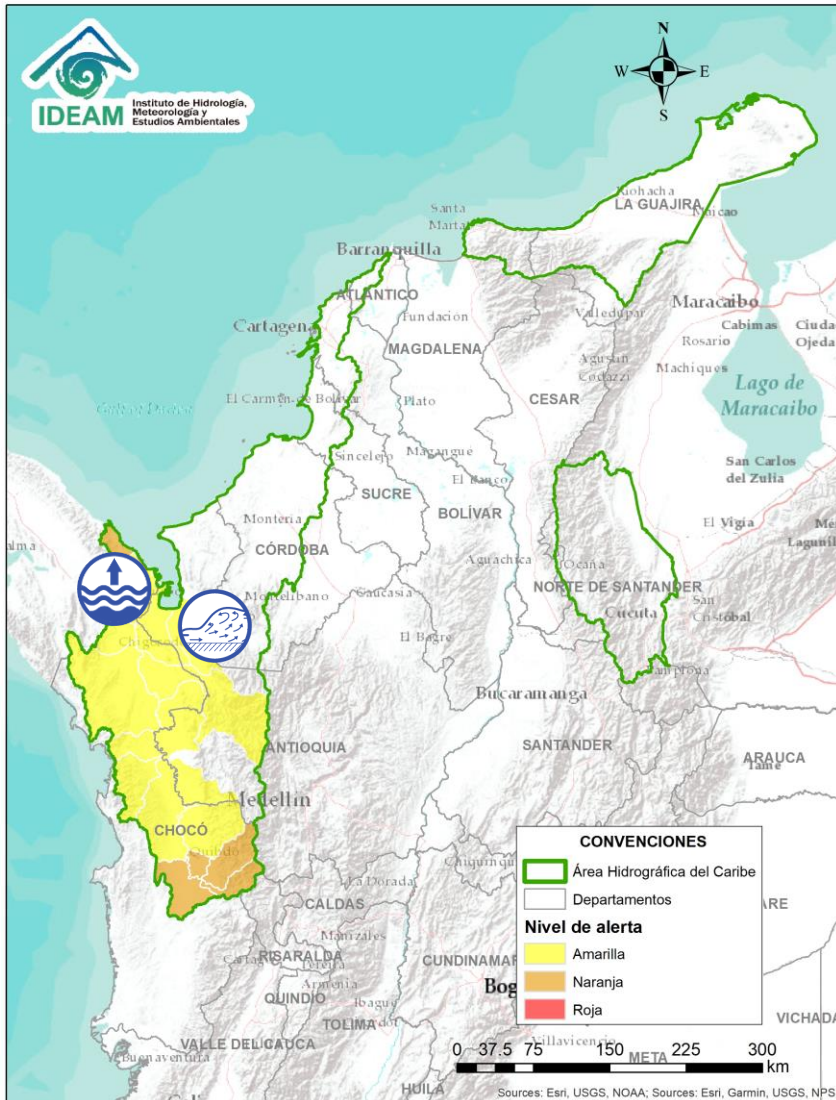
# ÁREA HIDROGRÁFICA DEL CARIBE





| Alerta | Zona Hidrográfica | Subzona o Cuenca Hidrográfica      | Descripción de la alerta hidrológica   |
|--------|-------------------|------------------------------------|--|
|        | Atrato - Darién   | Cuenca media y baja del río Atrato | Probabilidad de incrementos súbitos en el nivel del río Bebarama, Bojayá, Sucio, Cacarica, Murindó, Napipí, Opogadó, Salaqui y Tanela, entre otros directos al Atrato. |

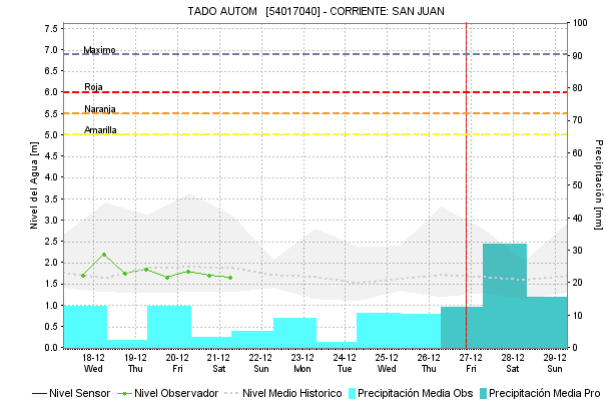
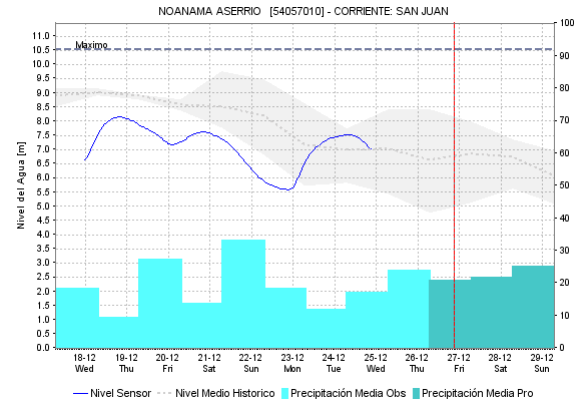
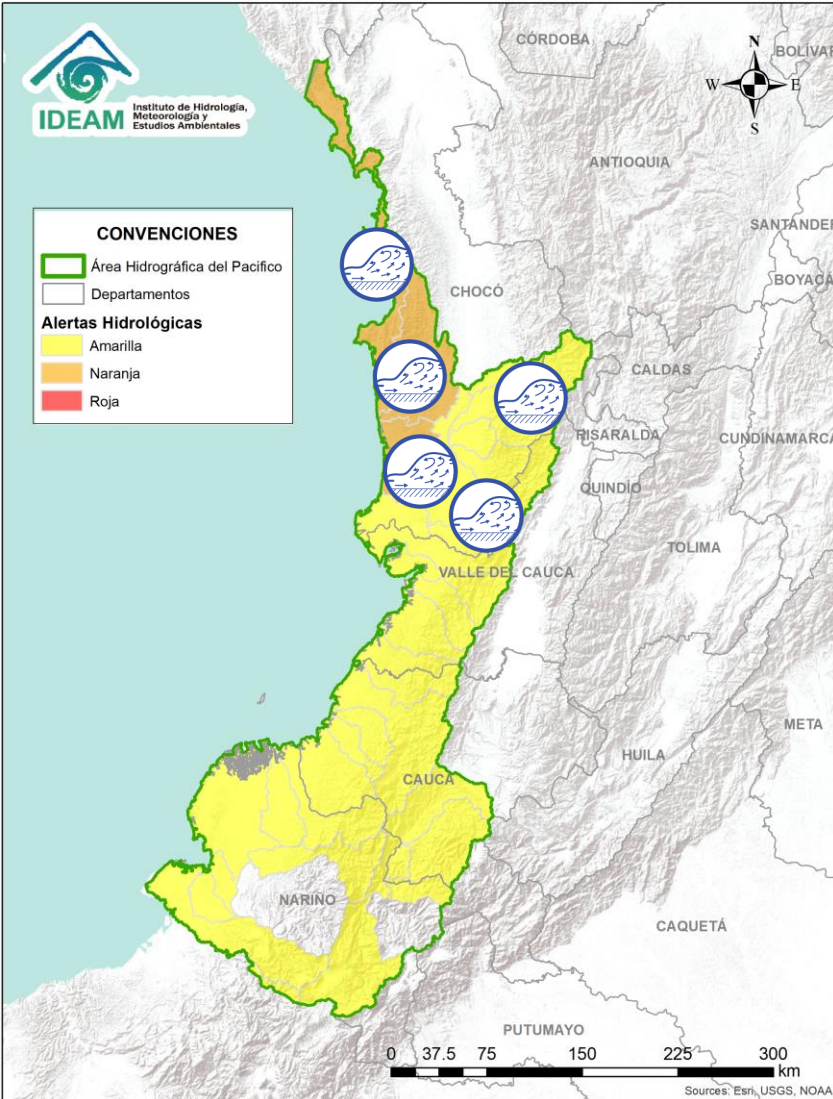
Por favor, pique aquí para volver al mapa principal de Áreas Hidrográficas de Colombia.

# ÁREA HIDROGRÁFICA DEL CARIBE



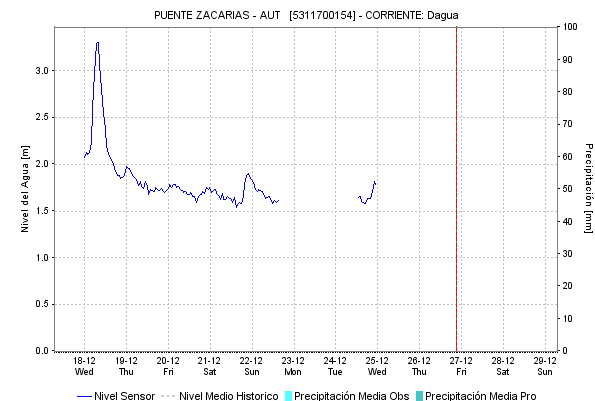
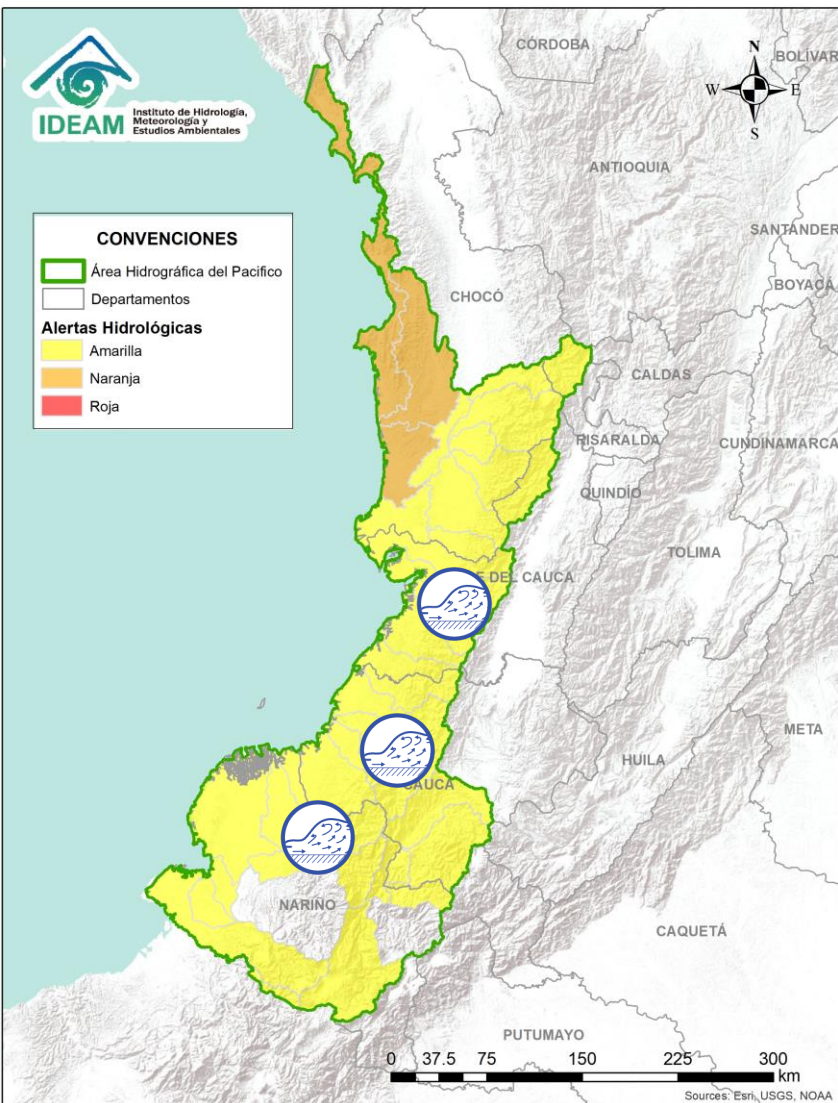
| Alerta   | Zona Hidrográfica | Subzona o Cuenca Hidrográfica                  | Descripción de la alerta hidrológica   |
|--|-------------------|--|--|
|  | Atrato - Darién   | Cuenca del río Tolo y otros directos al Caribe | Incremento en los niveles registrados en el río Acandí. Especial atención en el municipio de Acandí.   |
|  | Caribe - Litoral  | Cuencas del Golfo de Urabá                     | Probabilidad de crecientes súbitas en los ríos León, Carepa y Apartadó, entre otros que desembocan al Golfo de Urabá, se recomienda especial atención en los municipios de Chigorodó, Carepa y Apartado. |




 Por favor, pique aquí para volver al mapa principal de Áreas Hidrográficas de Colombia.



| Alerta | Zona Hidrografica    | Subzona o Cuenca Hidrografica        | Descripción de la alerta hidrológica   |
|--------|----------------------|--------------------------------------|--|
|        | San Juan             | Cuenca alta del río San Juan         | Probabilidad de crecientes súbitas en la parte alta del río San Juan y sus afluentes, especialmente los ríos Tamaná y Condoto, se recomienda especial atención a la altura de los municipios de Tadó, Istmina, Condoto, Novita, Santa Rita y San José del Palmar.                        |
|        | San Juan             | Cuenca baja del río San Juan         | Probabilidad de crecientes súbitas en el río San Juan y sus afluentes, especialmente los ríos Sípi, Cajón, Capoma, Calima, y Munguidó, se recomienda especial atención a la altura de los municipios de Sipi y Litoral de San Juan.  |
|        | Baudó                | Cuenca del río Baudó                 | Probabilidad de crecientes súbitas en el río Baudó y sus afluentes, se recomienda especial atención para las poblaciones ribereñas, se destacan los corregimientos de Santa María, Miacorá, Divisa, Cohecho, Chachajo, Santa Rita, La Pureza y Nauca.                                    |
|        | Directos al Pacífico | Cuencas directas al Pacífico (Chocó) | Se mantiene esta alerta ante posibles incrementos súbitos en el nivel de los ríos Jella, Chocolatal, Docampadó, Jurado y sus afluentes, entre otros directos al Océano Pacífico en el departamento de Chocó, se recomienda especial atención en los municipios de Bahía Solano y Juradó. |

Por favor, pique aquí para volver al mapa principal de Áreas Hidrográficas de Colombia.

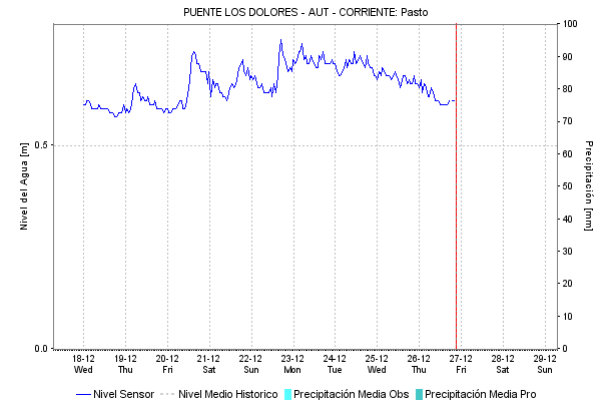
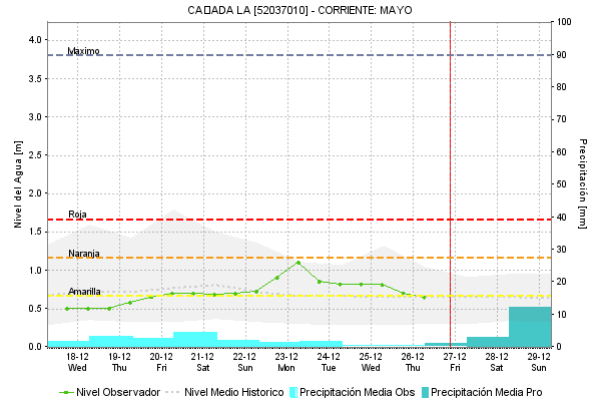
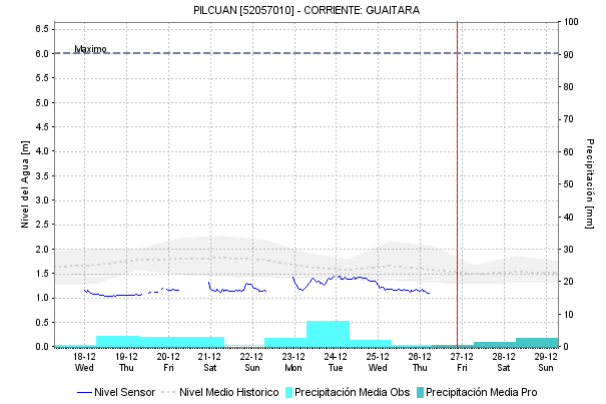
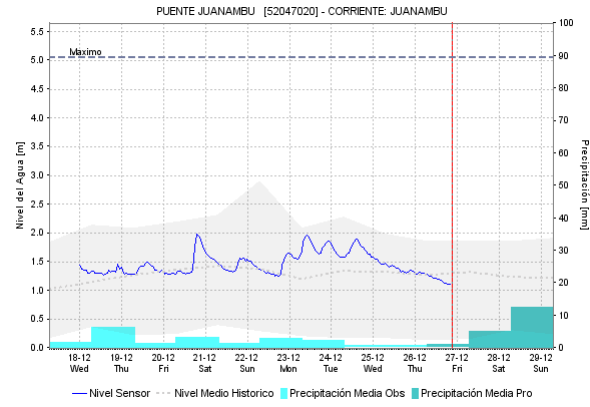
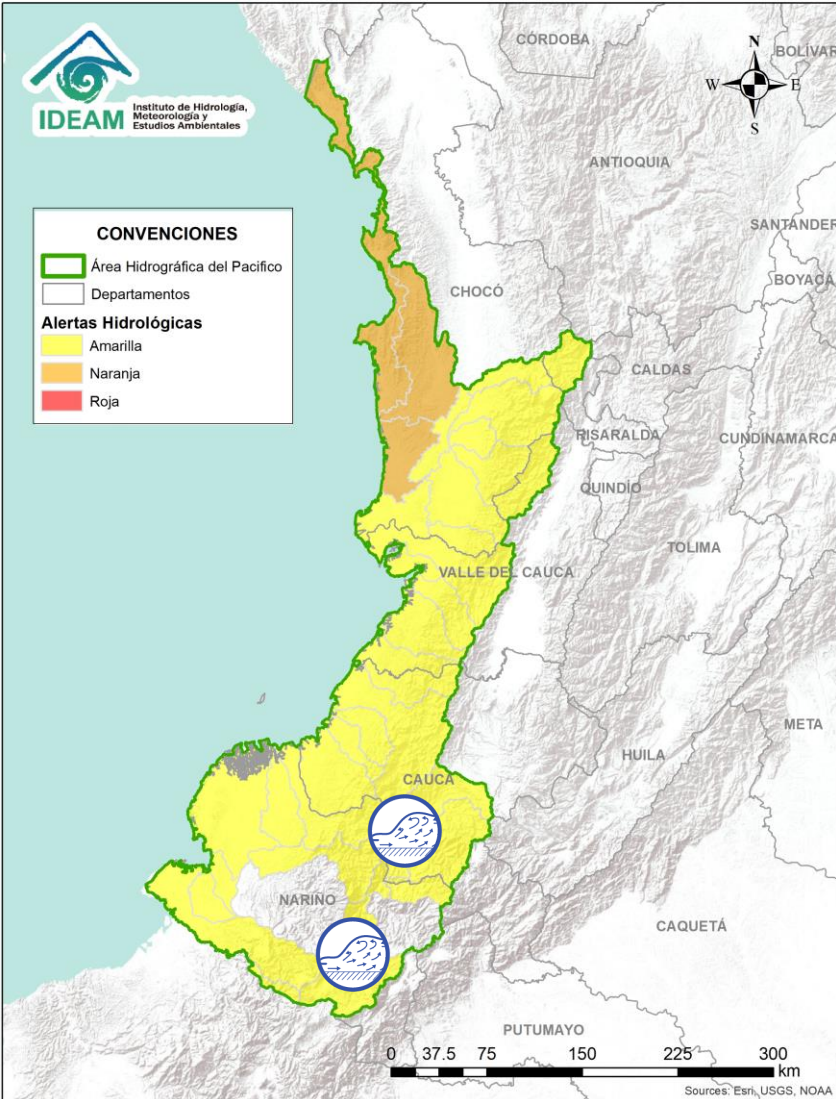


| Alerta   | Zona Hidrografica         | Subzona o Cuenca Hidrografica         | Descripción de la alerta hidrológica  |
|--|---------------------------|---------------------------------------|---|
|    | Tapaje - Dagua - Directos | Cuencas departamento Valle del Cauca  | Probabilidad de incrementos súbitos en los niveles de los ríos Dagua, Anchicayá, Cajambre, Mayorquín, Raposo y sus afluentes, directos al Océano Pacífico en el departamento de Valle del Cauca.  |
|   | Tapaje - Dagua - Directos | Cuencas departamento de Cauca         | Probabilidad de crecientes súbitas en los ríos San Francisco (afluente al Naya), Naya, San Juan de Micay, Saija, Yurumanguí, Timbiquí, Guapí y sus afluentes. Se recomienda especial atención a todos los ríos directos al Océano Pacífico en el departamento de Cauca. |
|  | Tapaje - Dagua - Directos | Cuencas de los ríos Iscuandé y Tapaje | Probabilidad de crecientes súbitas en los ríos Iscuandé, Tapaje y sus afluentes, los cuales drenan sus aguas al Océano Pacífico.  |



Por favor, pique aquí para volver al mapa principal de Áreas Hidrográficas de Colombia.

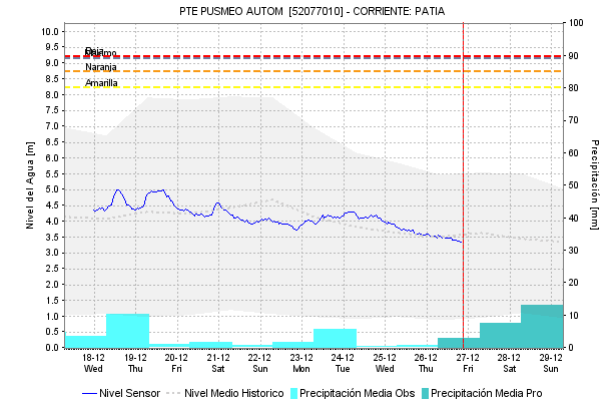
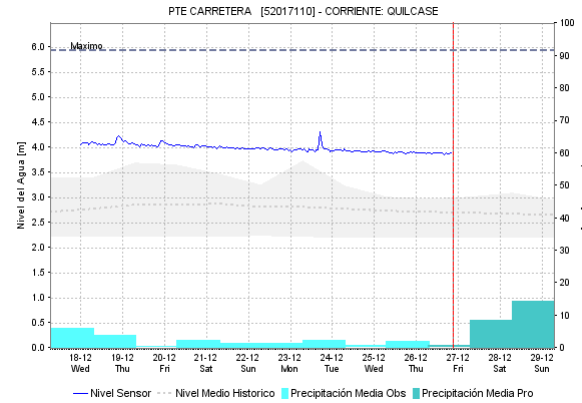
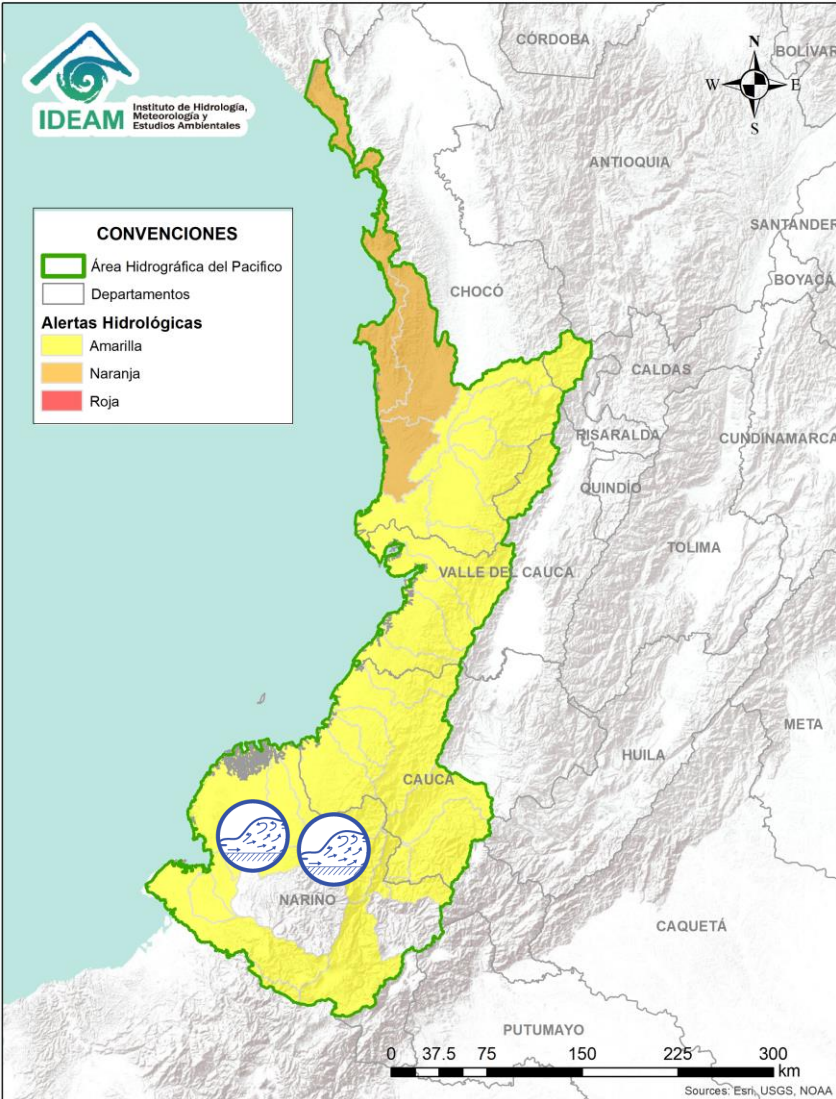
# ÁREA HIDROGRÁFICA DEL PACÍFICO




| Alerta | Zona Hidrografica | Subzona o Cuenca Hidrografica   | Descripción de la alerta hidrológica  |
|--------|-------------------|---------------------------------|---|
|        | Patía             | Cuencas afluentes al alto Patía | Probabilidad de crecientes súbitas en las cuencas de los ríos Guaitara, Guachicono, Mayo y afluentes al Alto Patía. |

Por favor, pique aquí para volver al mapa principal de Áreas Hidrográficas de Colombia.

# ÁREA HIDROGRÁFICA DEL PACÍFICO

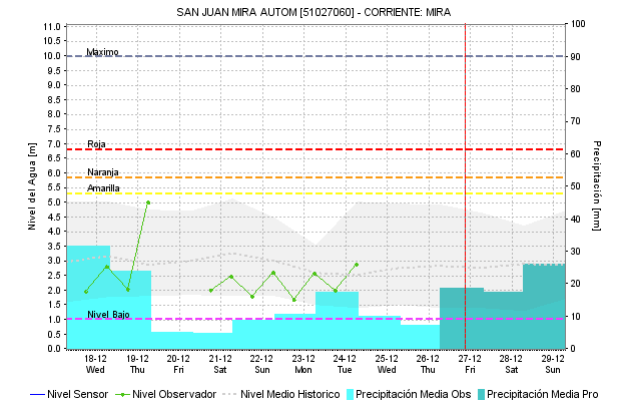
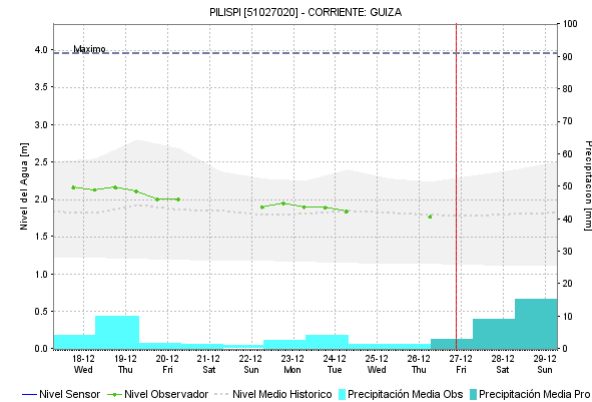
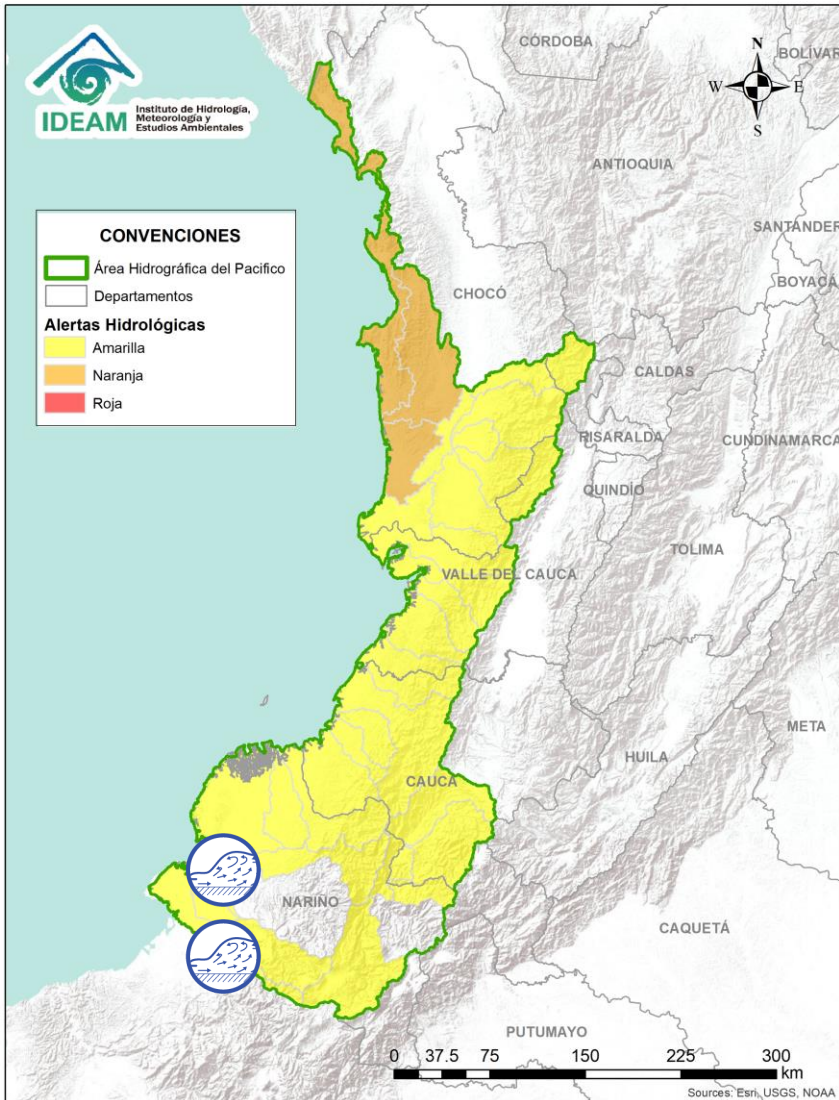




| Alerta   | Zona Hidrográfica | Subzona o Cuenca Hidrográfica | Descripción de la alerta hidrológica   |
|--|-------------------|-------------------------------|--|
|  | Patía             | Cuenca media y baja           | Probabilidad de incrementos súbitos en los niveles de la parte media y baja del río Patía. |

 Por favor, pique aquí para volver al mapa principal de Áreas Hidrográficas de Colombia.

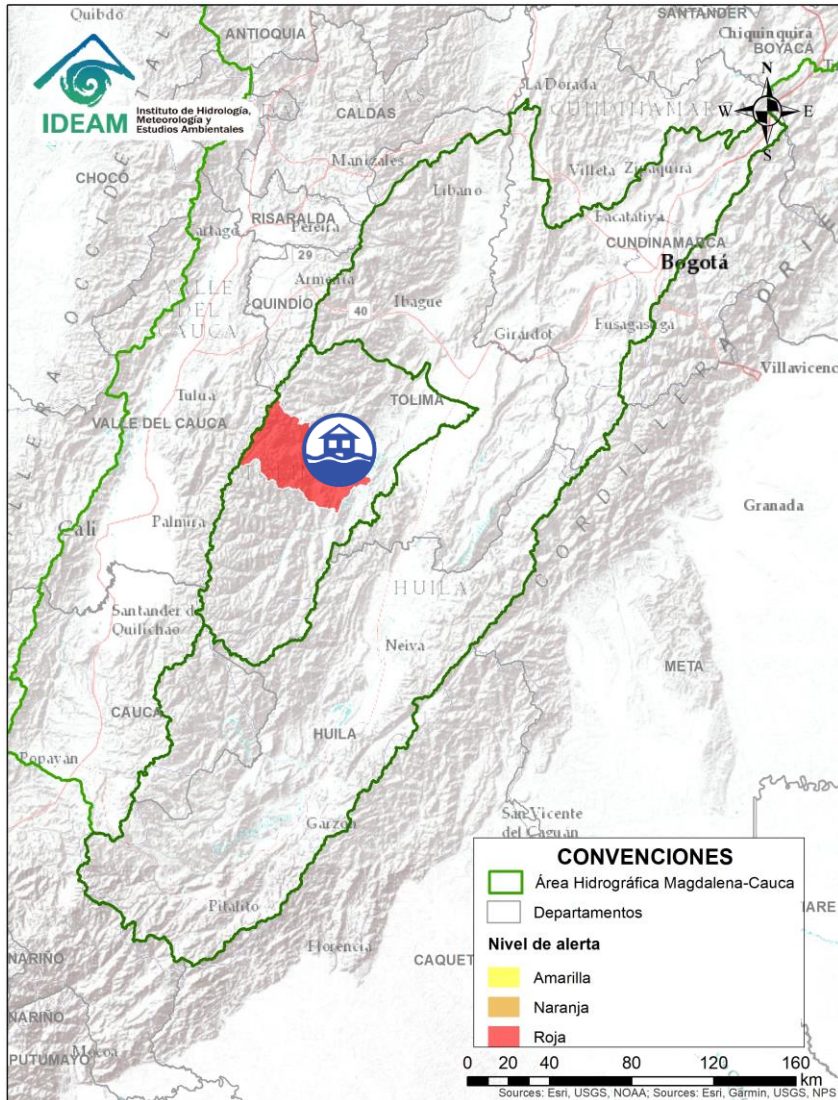



# ÁREA HIDROGRÁFICA DEL PACÍFICO



| Alerta   | Zona Hidrografica | Subzona o Cuenca Hidrografica      | Descripción de la alerta hidrológica   |
|--|-------------------|------------------------------------|--|
|   | Mira              | Cuencas de los ríos Tola y Rosario | Probabilidad de crecientes súbitas en los ríos Tola, Rosario y sus afluentes, al sur occidente del departamento de Nariño.   |
|  | Mira              | Cuenca del río Mira                | Probabilidad de crecientes súbitas en los ríos San Juan, Mira y sus afluentes especialmente el río Guiza, se recomienda especial atención a la altura de los municipios de Ricaurte y Tumaco (Nariño). |

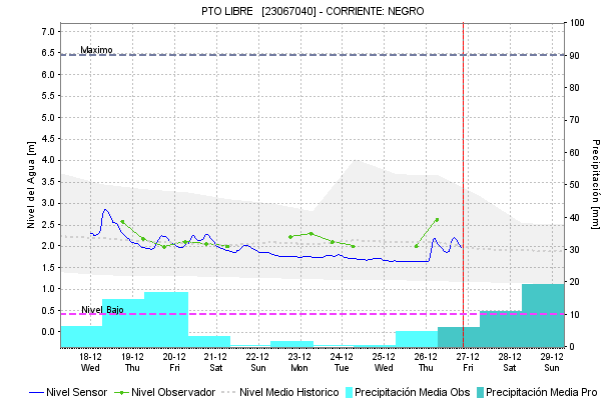
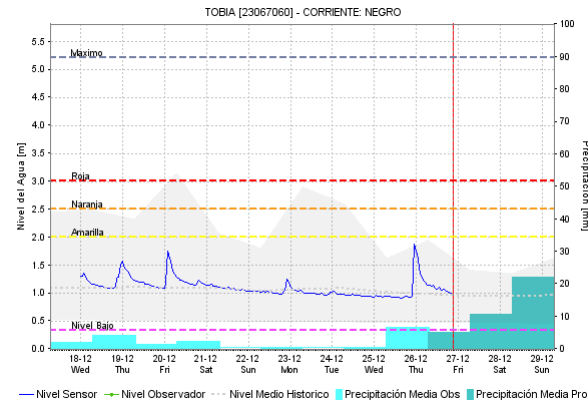
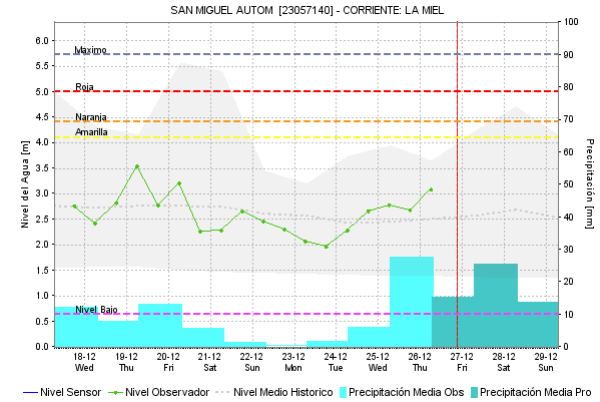
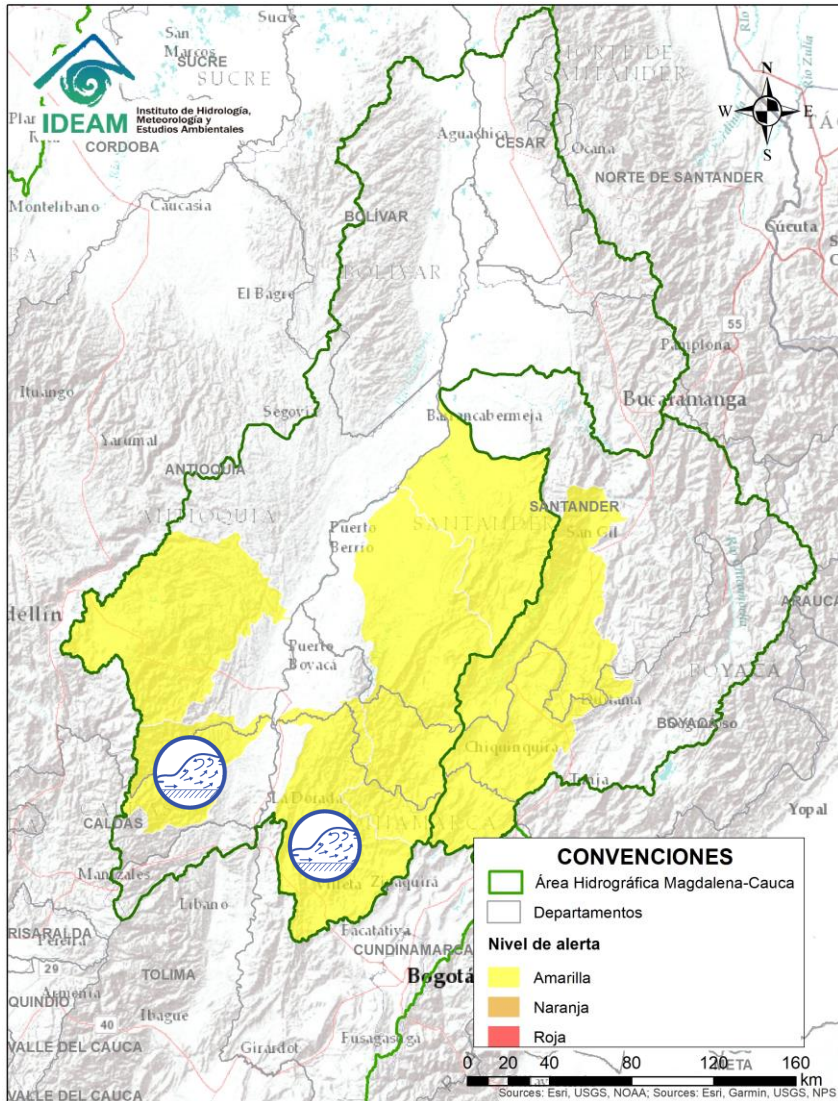
 Por favor, pique aquí para volver al mapa principal de Áreas Hidrográficas de Colombia.



| Alerta   | Zona Hidrografica | Subzona o Cuenca Hidrografica | Descripción de la alerta hidrológica  |
|--|-------------------|-------------------------------|---|
|  | Saldaña           | Cuenca del río Amoyá          | Avenida torrencial en la quebrada el Mono aportante al río Amoyá, dejando afectaciones sobre la vereda La Virginia ubicada en Chaparral (Tolima), |

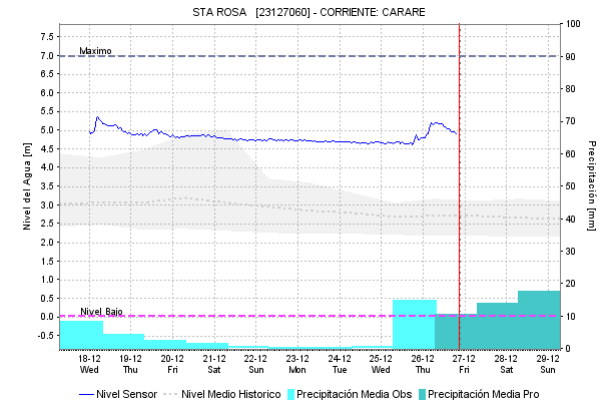
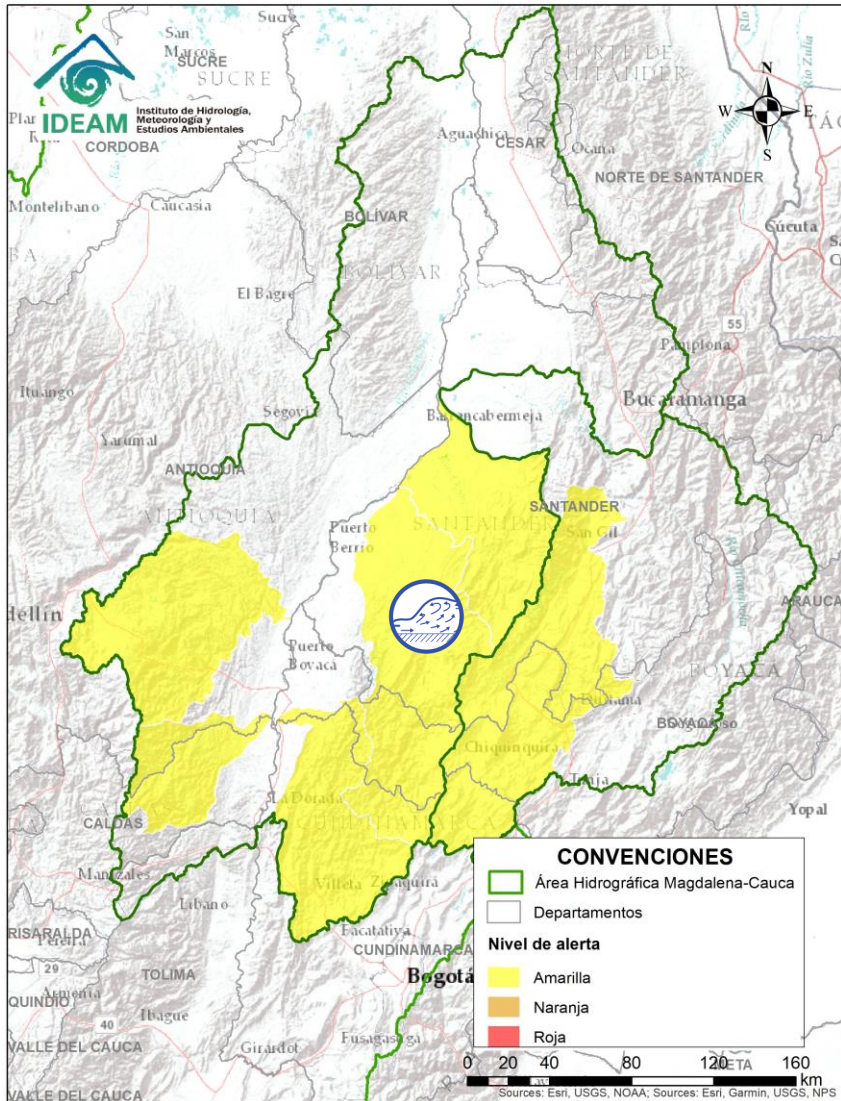



Por favor, pique aquí para volver al mapa principal de Áreas Hidrográficas de Colombia.



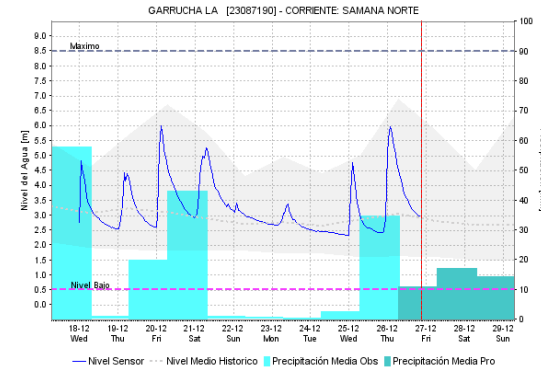
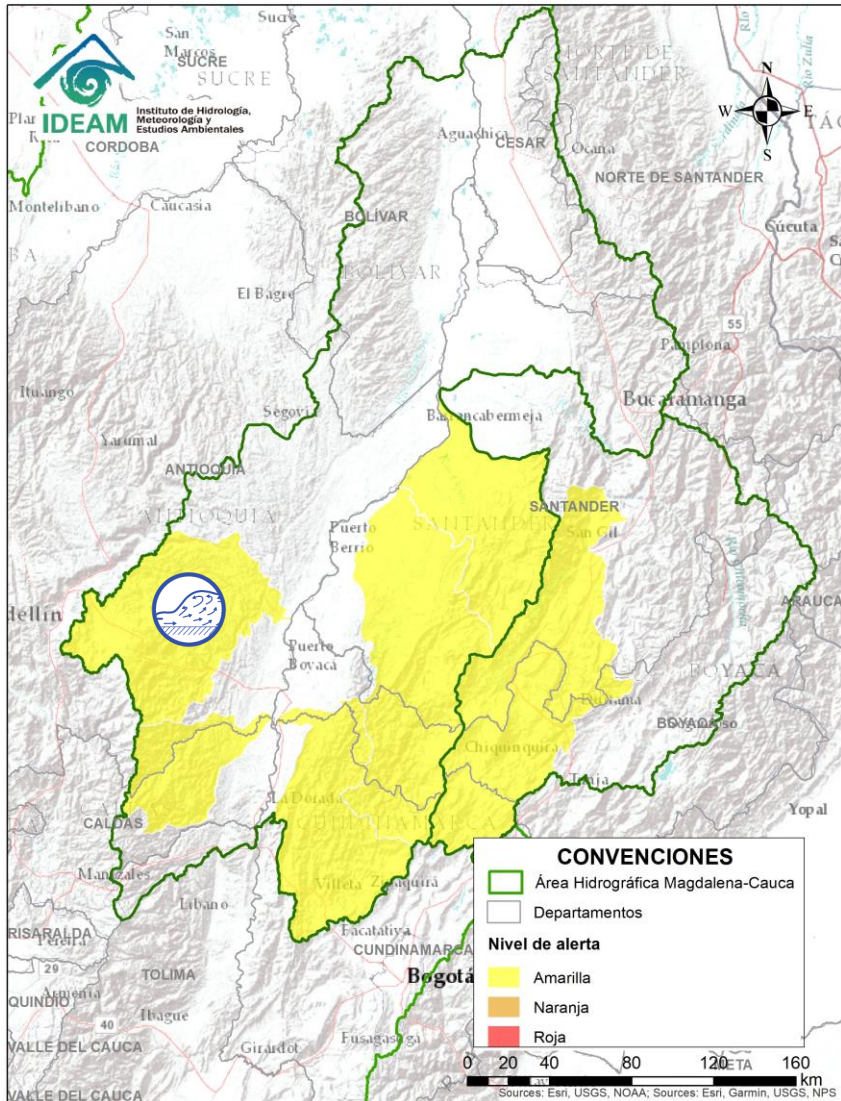
| Alerta | Zona Hidrográfica | Subzona o Cuenca Hidrográfica | Descripción de la alerta hidrológica   |
|--------|-------------------|-------------------------------|--|
|        | Medio Magdalena   | Cuenca del La Miel (Samaná)   | Probabilidad de incrementos en los niveles de los ríos La Miel y afluentes, a la altura de Sonsón y Samaná (Antioquia).                          |
|        | Medio Magdalena   | Cuenca del río Negro          | Probabilidad de crecientes súbitas en el río Negro y sus afluentes, a la altura de los municipios de Villeta, Nimaima y El Peñón (Cundinamarca). |


Por favor, pique aquí para volver al mapa principal de Áreas Hidrográficas de Colombia.



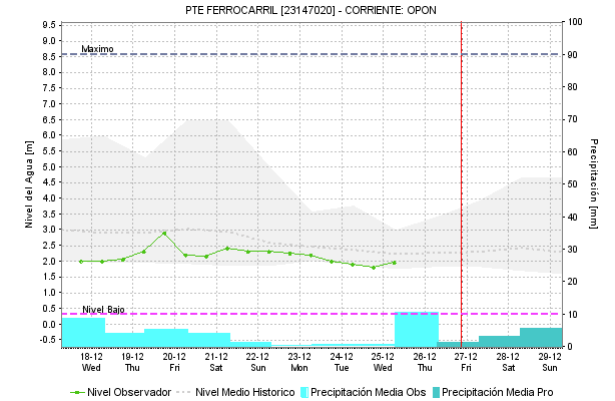
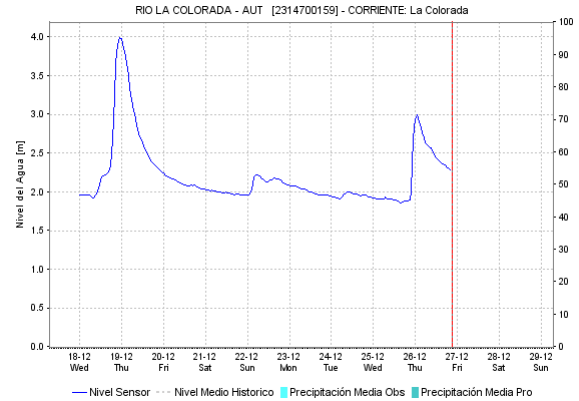
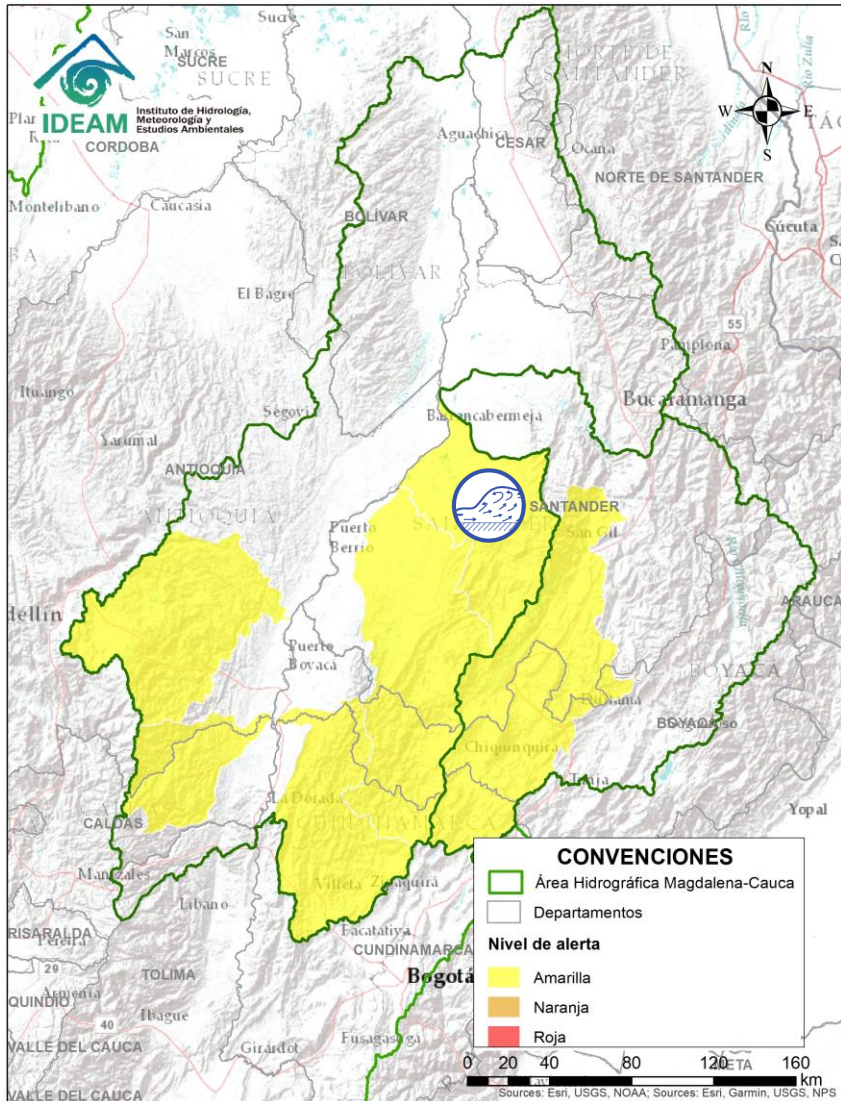
| Alerta  | Zona Hidrografica | Subzona o Cuenca Hidrografica | Descripción de la alerta hidrológica   |
|---|-------------------|-------------------------------|--|
|  | Medio Magdalena   | Cuenca del río Carare         | Probabilidad de crecientes súbitas en el río Carare a la altura del municipio de Cimitarra y Puerto Parra (Santander). |



 Por favor, pique aquí para volver al mapa principal de Áreas Hidrográficas de Colombia.




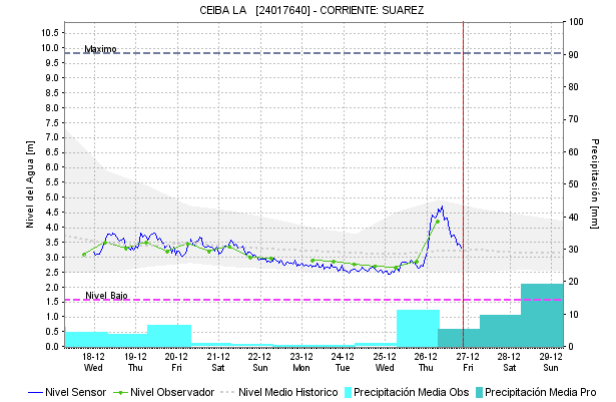
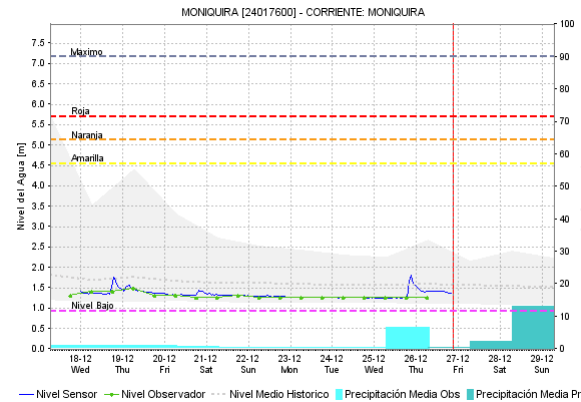
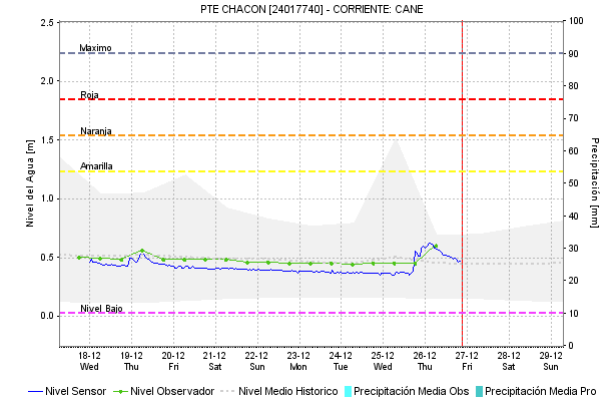
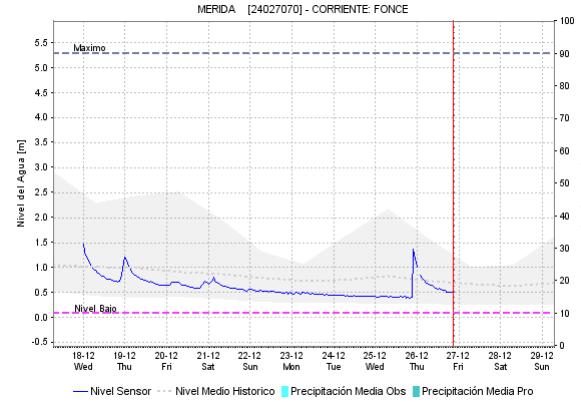
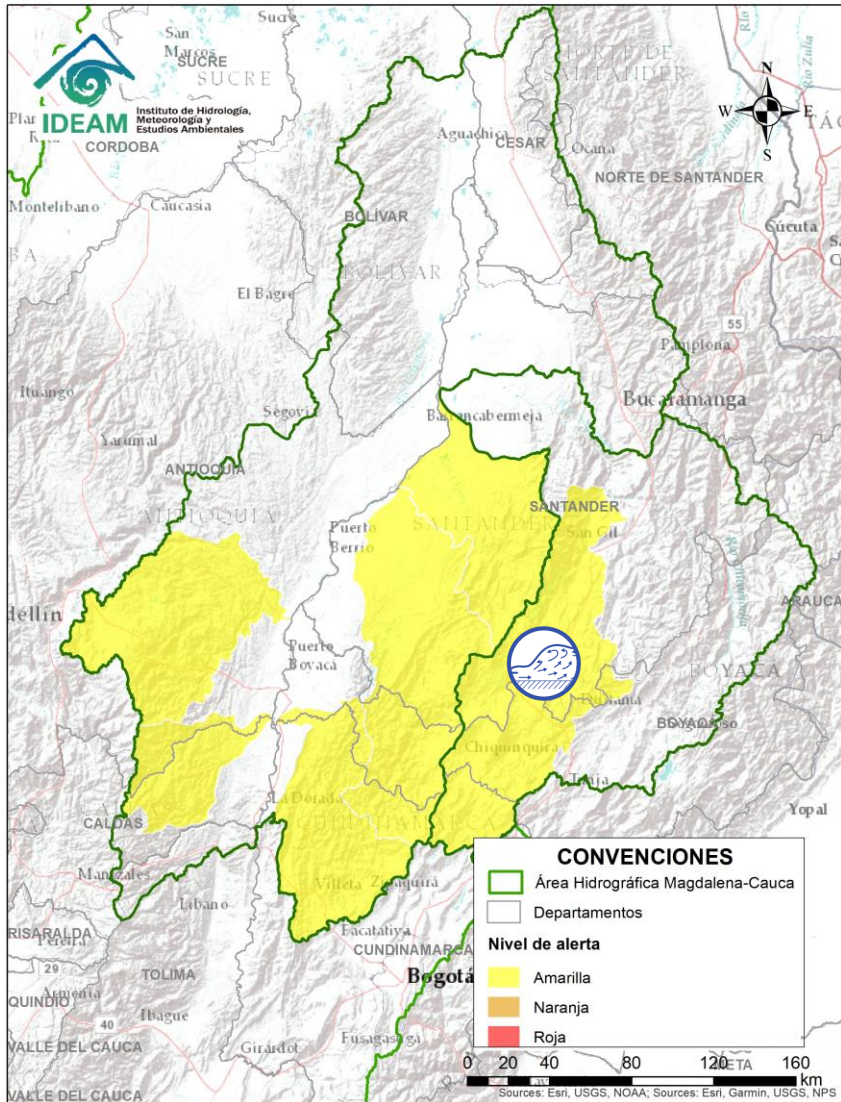
| Alerta   | Zona Hidrografica | Subzona o Cuenca Hidrografica | Descripción de la alerta hidrológica   |
|--|-------------------|-------------------------------|--|
|  | Medio Magdalena   | Cuenca del río Nare           | Incrementos súbitos en la cuenca del río Nare y afluentes, especialmente los ríos Samaná, Negro y Marinilla. |

Por favor, pique aquí para volver al mapa principal de Áreas Hidrográficas de Colombia.



| Alerta   | Zona Hidrografica | Subzona o Cuenca Hidrografica | Descripción de la alerta hidrológica  |
|--|-------------------|-------------------------------|---|
|  | Medio Magdalena   | Cuenca del río Opón           | Crecientes súbitas en el río La Colorada entre otros afluentes al río Opón a la altura del municipio de Simacota (Santander). |

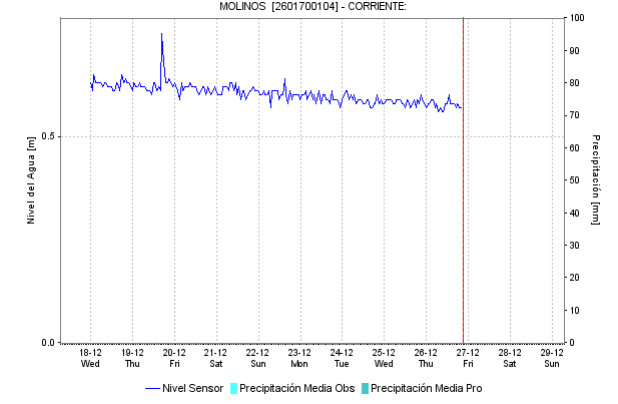
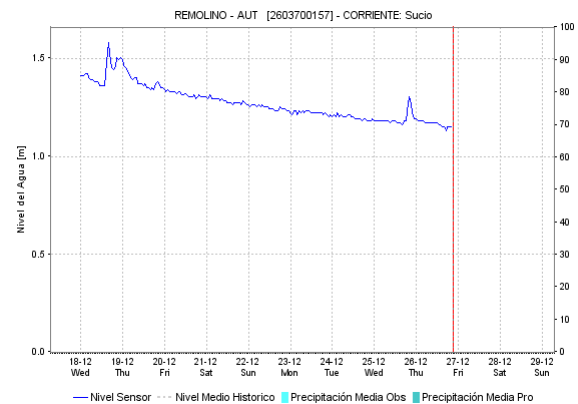
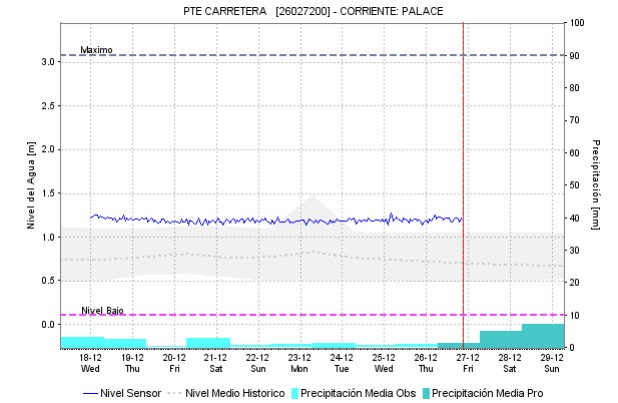
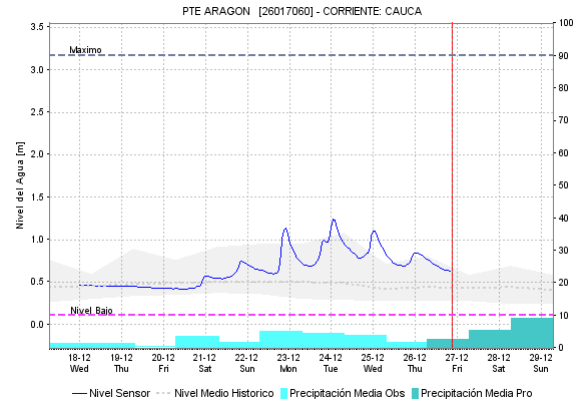
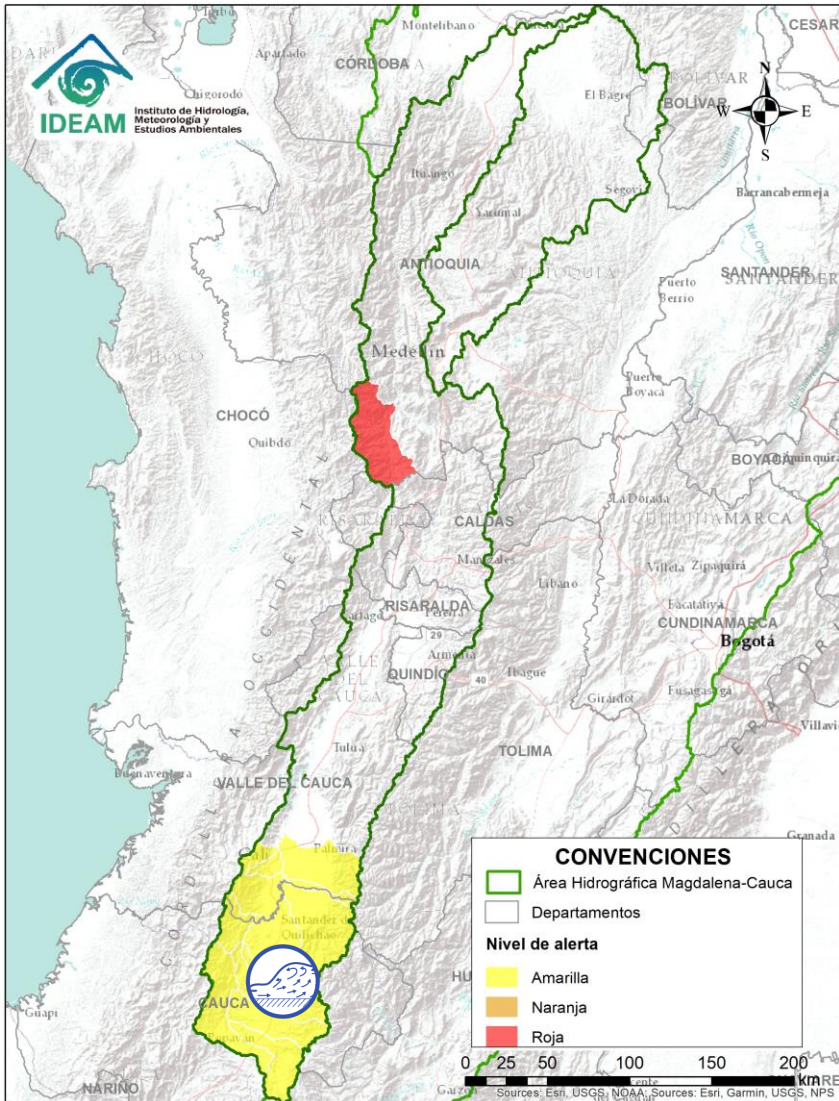
 Por favor, pique aquí para volver al mapa principal de Áreas Hidrográficas de Colombia.



| Alerta | Zona Hidrográfica | Subzona o Cuenca Hidrográfica | Descripción de la alerta hidrológica  |
|--------|-------------------|-------------------------------|---|
|        | Sogamoso          | Cuenca del río Suárez         | Incremento en los niveles registrados en la cuenca del río Suarez aledaño a su desembocadura al río Sogamoso. |

Por favor, pique aquí para volver al mapa principal de Áreas Hidrográficas de Colombia.

# ÁREA HIDROGRÁFICA DEL MAGDALENA – CAUCA (cuenca del río Cauca)

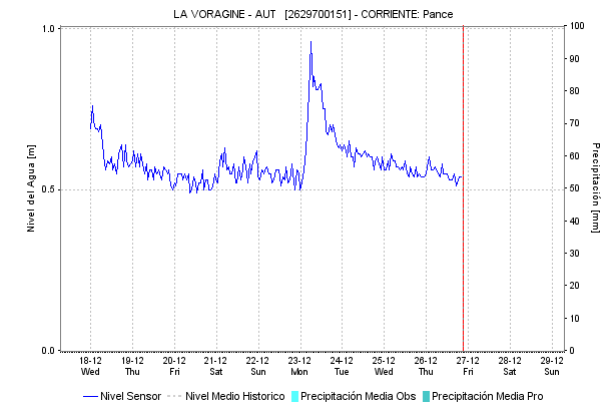
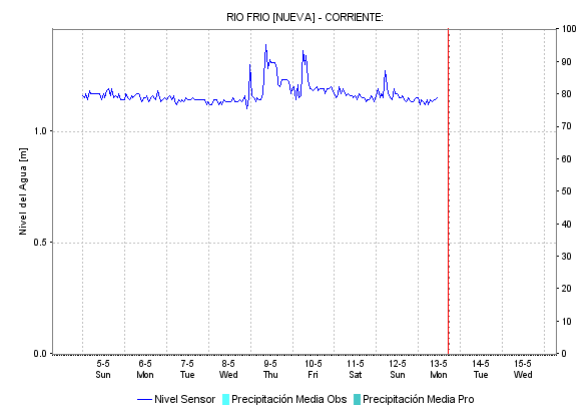
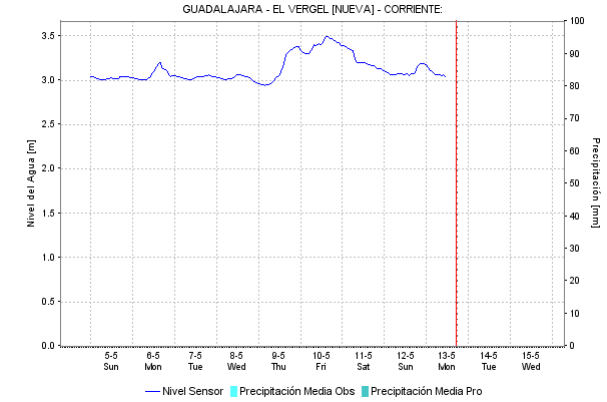
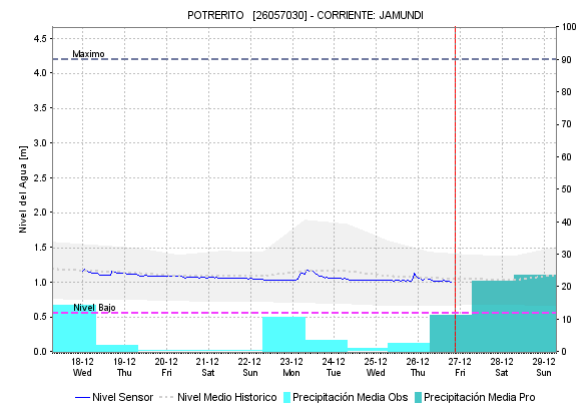
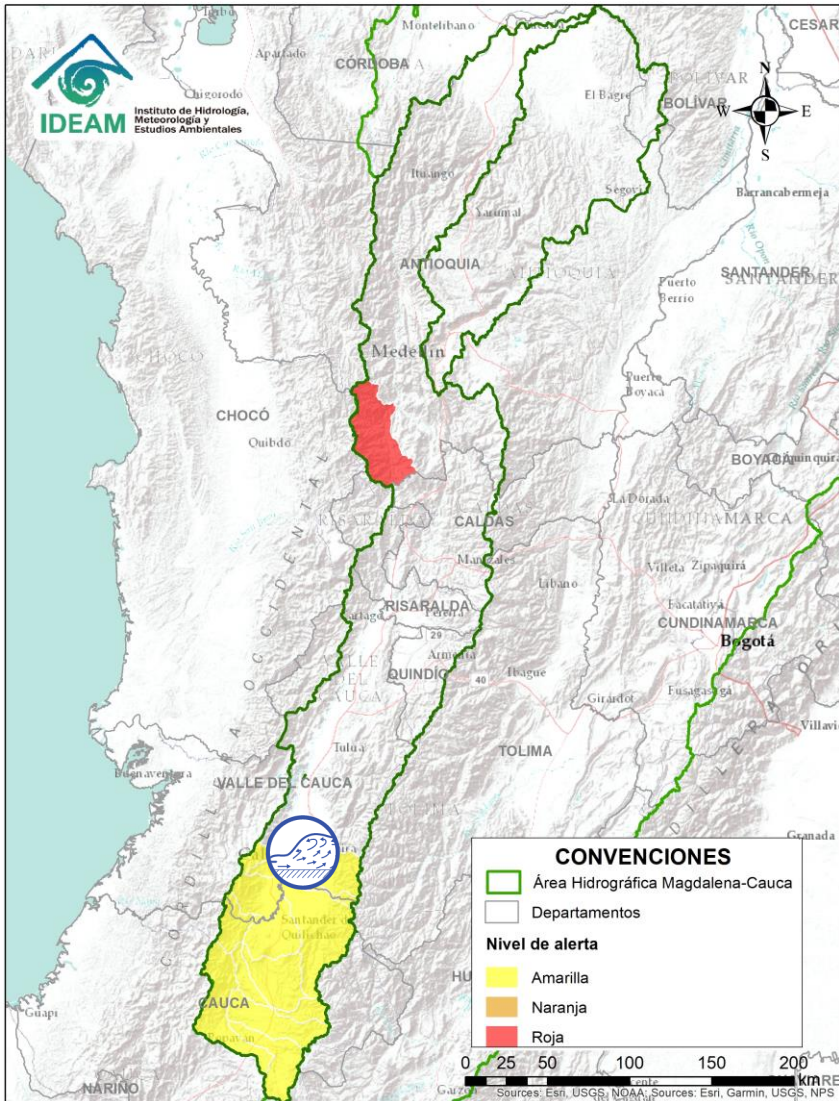



| Alerta | Zona Hidrográfica | Subzona o Cuenca Hidrográfica                   | Descripción de la alerta hidrológica   |
|--------|-------------------|---|--|
|        | Cauca             | Cuencas afluentes al río Cauca en su parte alta | Probabilidad de incrementos en los afluentes de la cuenca alta del río Cauca como son Salado, Palace, Piendamó, Ovejas, Palo, Quinamayo, Timba, en el departamento del Cauca |


Por favor, pique aquí para volver al mapa principal de Áreas Hidrográficas de Colombia.



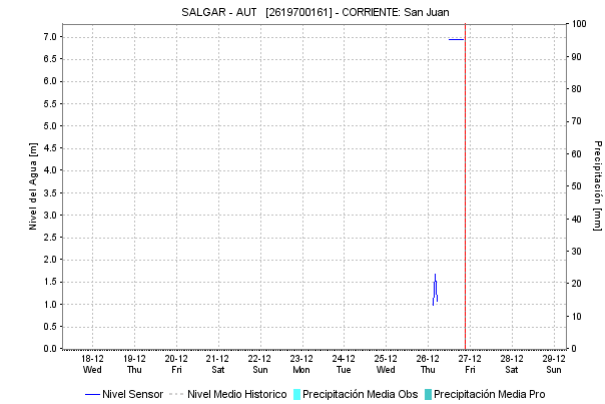
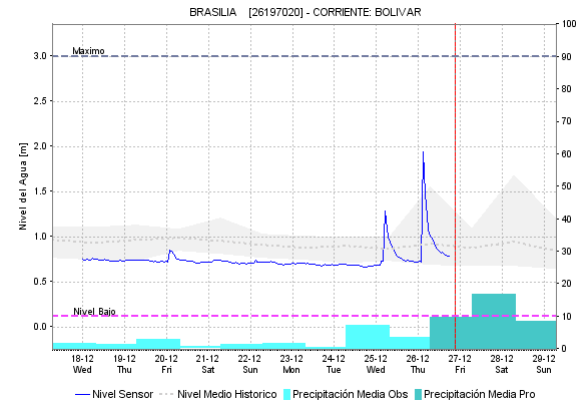
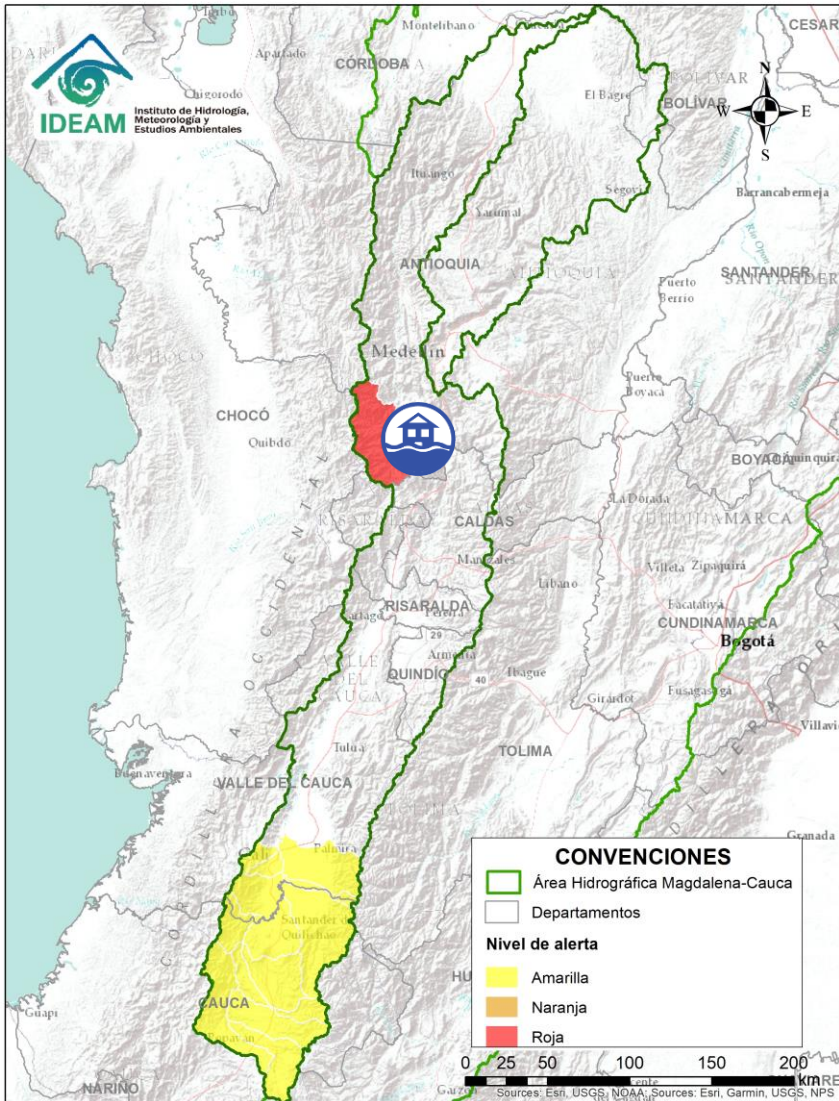
# ÁREA HIDROGRÁFICA DEL MAGDALENA – CAUCA (cuenca del río Cauca)




| Alerta   | Zona Hidrografica | Subzona o Cuenca Hidrografica                    | Descripción de la alerta hidrológica   |
|--|-------------------|--|--|
|  | Cauca             | Cuencas afluentes al río Cauca en su parte media | Probabilidad de incrementos súbitos en los niveles de algunos afluentes de la cuenca media del río Cauca como son los ríos Claro, Jamundí, Desbaratado, Guachal, Bolo, Fraile, Párraga, Lili, Meléndez, Cañaveralejo y Cali, en el departamento del Valle del Cauca. |

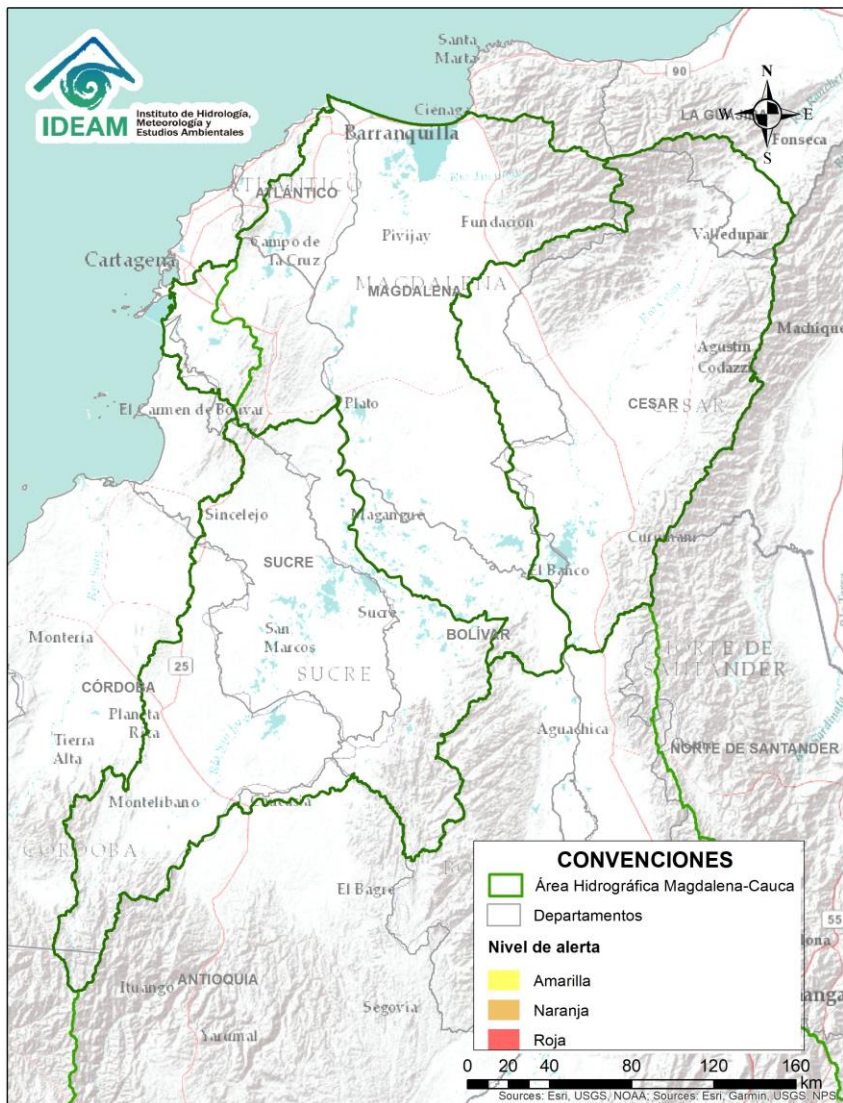
 Por favor, pique aquí para volver al mapa principal de Áreas Hidrográficas de Colombia.

# ÁREA HIDROGRÁFICA DEL MAGDALENA – CAUCA (cuenca del río Cauca)



| Alerta   | Zona Hidrografica | Subzona o Cuenca Hidrografica | Descripción de la alerta hidrológica  |
|--|-------------------|-------------------------------|---|
|  | Cauca             | Cuenca del río San Juan       | Crecientes súbitas en las quebradas La Linda, Los Monos, El Empuje y El Manzanillo, afluentes a la cuenca del río San Juan, afectando a los municipios de Betania y Ciudad Bolívar (Antioquia). |

 Por favor, pique aquí para volver al mapa principal de Áreas Hidrográficas de Colombia.

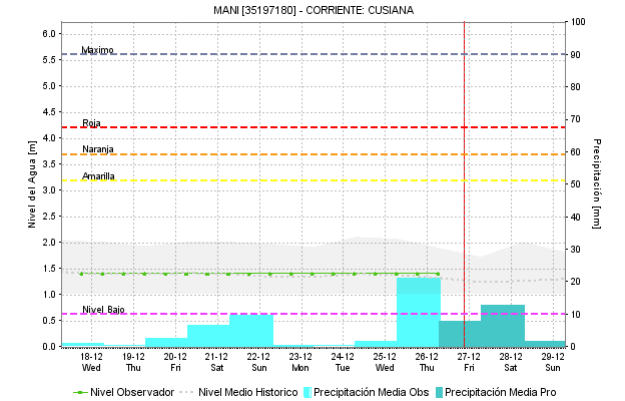
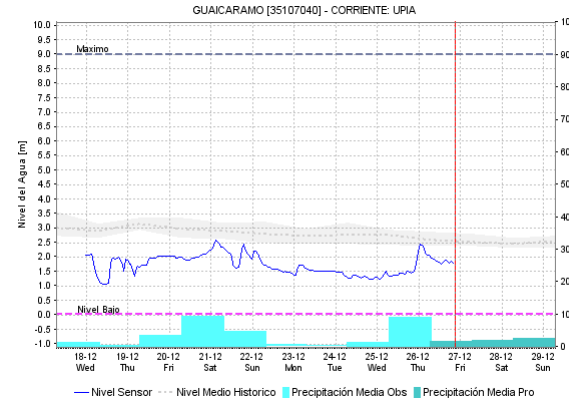
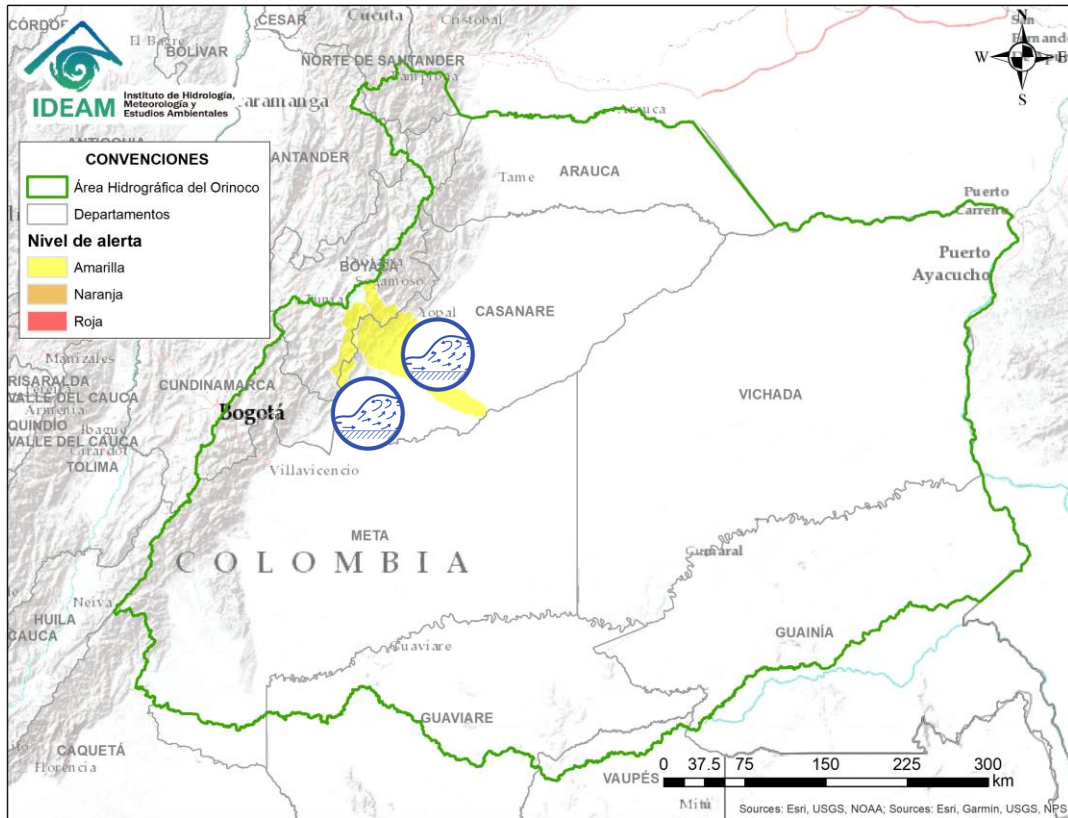


**CONDICIONES  
NORMALES**





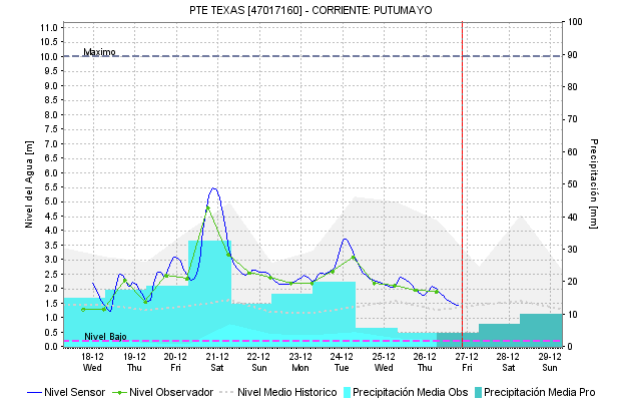
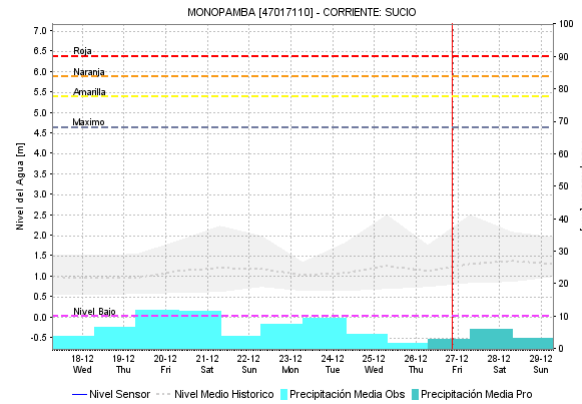
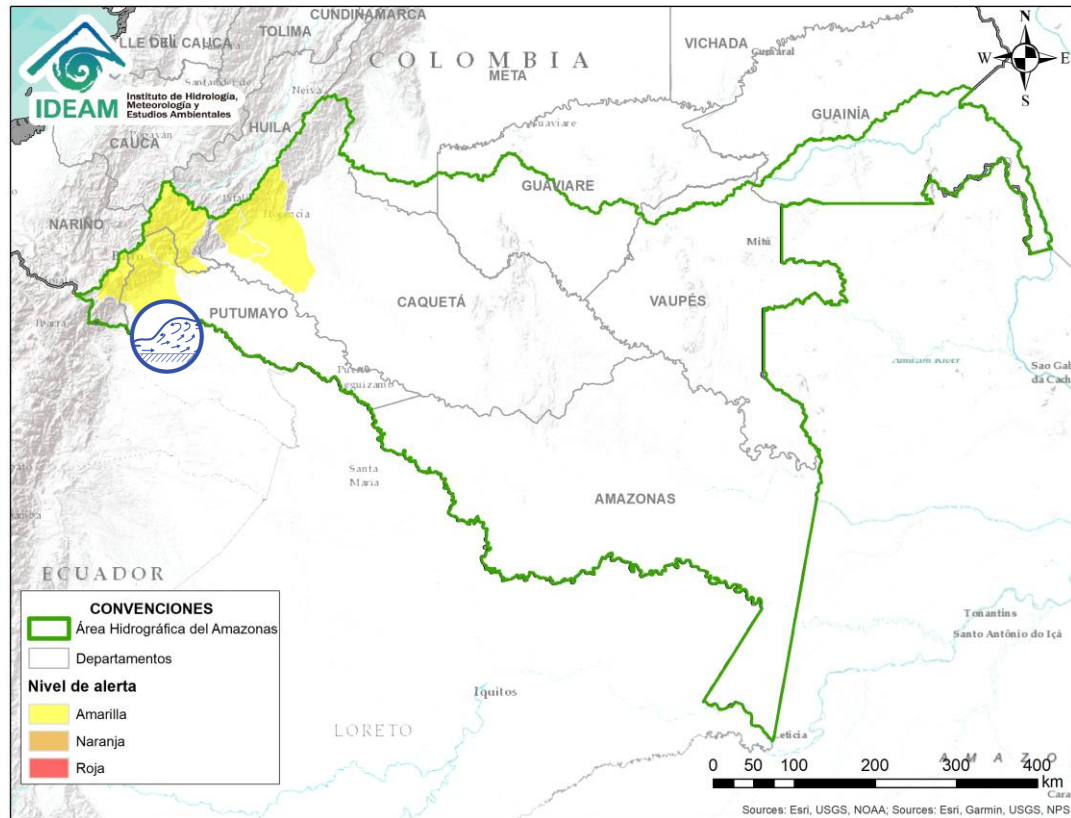
Por favor, pique aquí para volver al mapa principal de Áreas Hidrográficas de Colombia.

# ÁREA HIDROGRÁFICA DEL ORINOCO




Por favor, pique aquí para volver al mapa principal de Áreas Hidrográficas de Colombia.

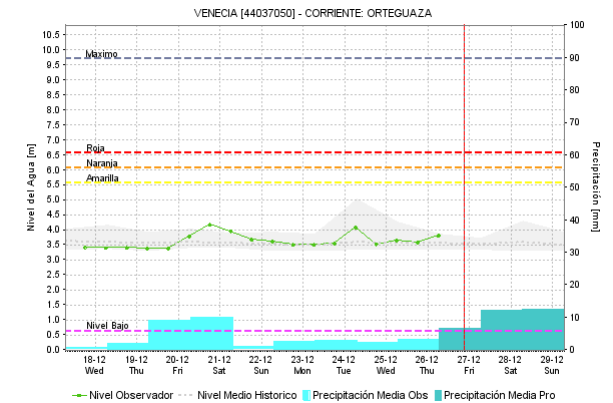
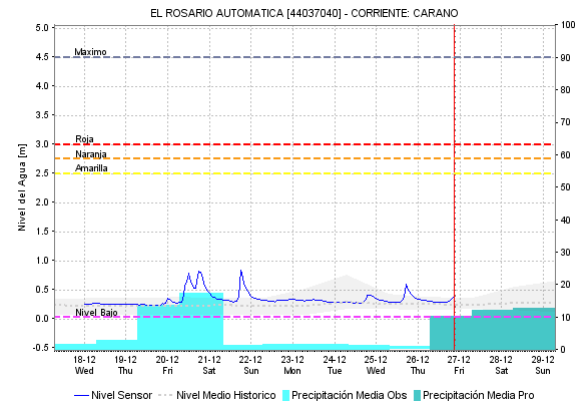
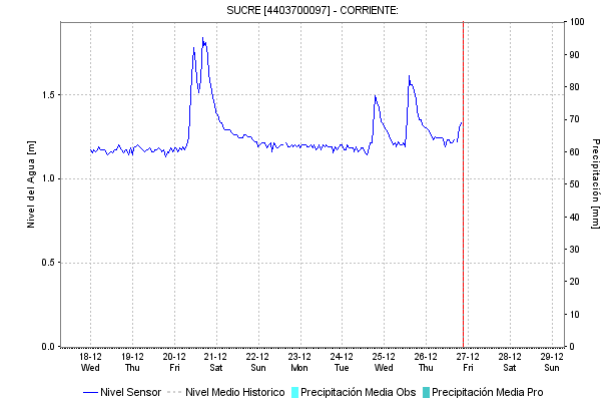
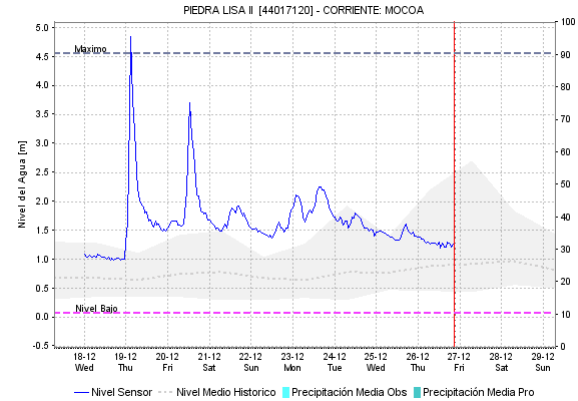
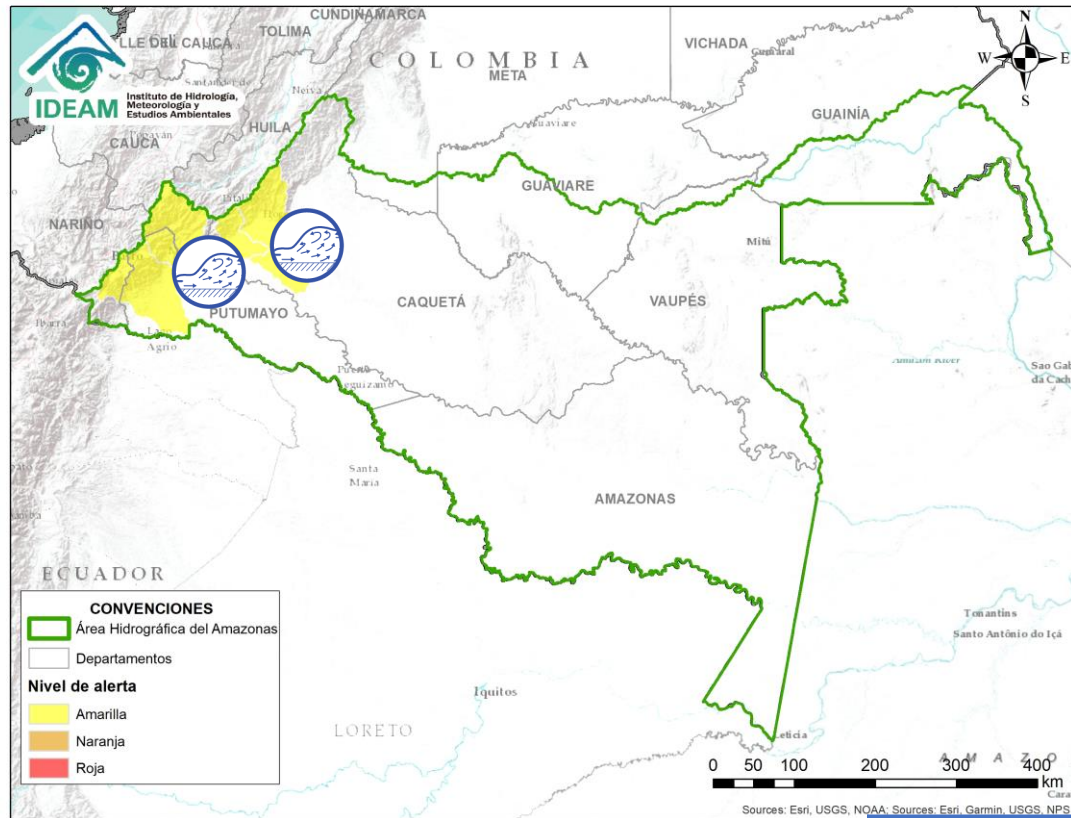
| Alerta   | Zona Hidrográfica | Subzona o Cuenca Hidrográfica | Descripción de la alerta hidrológica   |
|--|-------------------|-------------------------------|--|
|  | Meta              | Cuenca del río Upía           | Probabilidad de crecientes súbitas en la cuenca del río Upía. Especial atención en los municipios de Villanueva y Sabanalarga. |
|  | Meta              | Cuenca del río Cusiana        | Probabilidad de crecientes súbitas en la cuenca del río Cusiana. Especial atención en los municipios de Tauramena y Aguazul.   |



Por favor, pique aquí para volver al mapa principal de Áreas Hidrográficas de Colombia.

| Alerta   | Zona Hidrográfica | Subzona o Cuenca Hidrográfica | Descripción de la alerta hidrológica  |
|--|-------------------|-------------------------------|---|
|  | Putumayo          | Cuenca alta del río Putumayo  | Probabilidad de incrementos súbitos en los niveles de la parte alta del río Putumayo y sus afluentes, especialmente los ríos Sucio, Guineo y Guamuéz, se recomienda especial atención en los municipios de Puerres (Nariño), Santiago, Villagarzón, Orito y Puerto Asís (Putumayo). |

# ÁREA HIDROGRÁFICA DEL AMAZONAS



Por favor, pique aquí para volver al mapa principal de Áreas Hidrográficas de Colombia.

| Alerta | Zona Hidrográfica | Subzona o Cuenca Hidrográfica       | Descripción de la alerta hidrológica   |
|--------|-------------------|-------------------------------------|--|
|        | Caquetá           | Cuenca del río Mocoa                | Probabilidad continúen los incrementos súbitos en los niveles del río Mocoa y sus afluentes, especialmente en los ríos Sangoyaco y Mulato, los cuales atraviesan la ciudad de Mocoa.   |
|        | Caquetá           | Cuenca del río Orteguzaza y Pescado | Probabilidad de incrementos súbitos en los niveles del río Orteguzaza y sus afluentes los ríos Carañó y Hacha en el piedemonte caqueteño, a la altura del municipio de Florencia (Caquetá), similar comportamiento se espera para la cuenca del río Pescado. |

# ICONOGRAFÍA DE TÉRMINOS HIDROLÓGICOS

## CONVENCIONES

|   |                                 |   |
|---|---------------------------------|---|
|    | <b>Lluvias</b>                  | Lluvias antecedentes intensas o continuas y/o pronostico de las mismas, las cuales pueden generar crecientes súbitas en los ríos principales y sus afluentes.   |
|    | <b>Niveles bajos</b>            | Nivel de referencia del río cuyos valores iguales o inferiores pueden generar restricciones para navegabilidad, captación de agua para acueductos, actividades de pesca entre otros sectores que pudieran verse afectados por la disminución de los caudales. |
|    | <b>Niveles altos</b>            | Nivel de referencia del río cuyos valores iguales o superiores pueden generar afectaciones en las zonas ribereñas.  |
|    | <b>Creciente súbita</b>         | Fenómeno natural que se presenta en los ríos de montaña como consecuencia de la ocurrencia de lluvias intensas o torrenciales en zonas de alta pendiente del cauce principal y sus afluentes.   |
|    | <b>Transito de crecientes</b>   | Es el desplazamiento de una onda de creciente de aguas arriba hacia aguas abajo de la corriente.  |
|  | <b>Creciente por desembalse</b> | Proceso de transito del flujo de agua por descarga controlada desde un embalse.   |
|  | <b>Inundación</b>               | Aumento en los niveles y/o caudales de los ríos que superan la capacidad máxima de transporte o modificación de la sección transversal que la reduce, ocasionando el desbordamiento e inundación en zonas aledañas al cauce principal.                        |

## EQUIPO DE TRABAJO IDEAM

Director General

**YOLANDA GONZÁLEZ HERNÁNDEZ**

Jefe Oficina del Servicio de Pronósticos y Alertas

**MERY ESPERANZA FERNÁNDEZ PORRAS**

Hidrólogo de turno:

**CARLOS MAURICIO MERCHÁN OLAYA**

Correo electrónico: [alertasideam@gmail.com](mailto:alertasideam@gmail.com)

Calle 25 D No. 96 B-70. Bogotá D. C.

Teléfono: 3527160 - Ext. 1330 -1334 -1335 -1336

