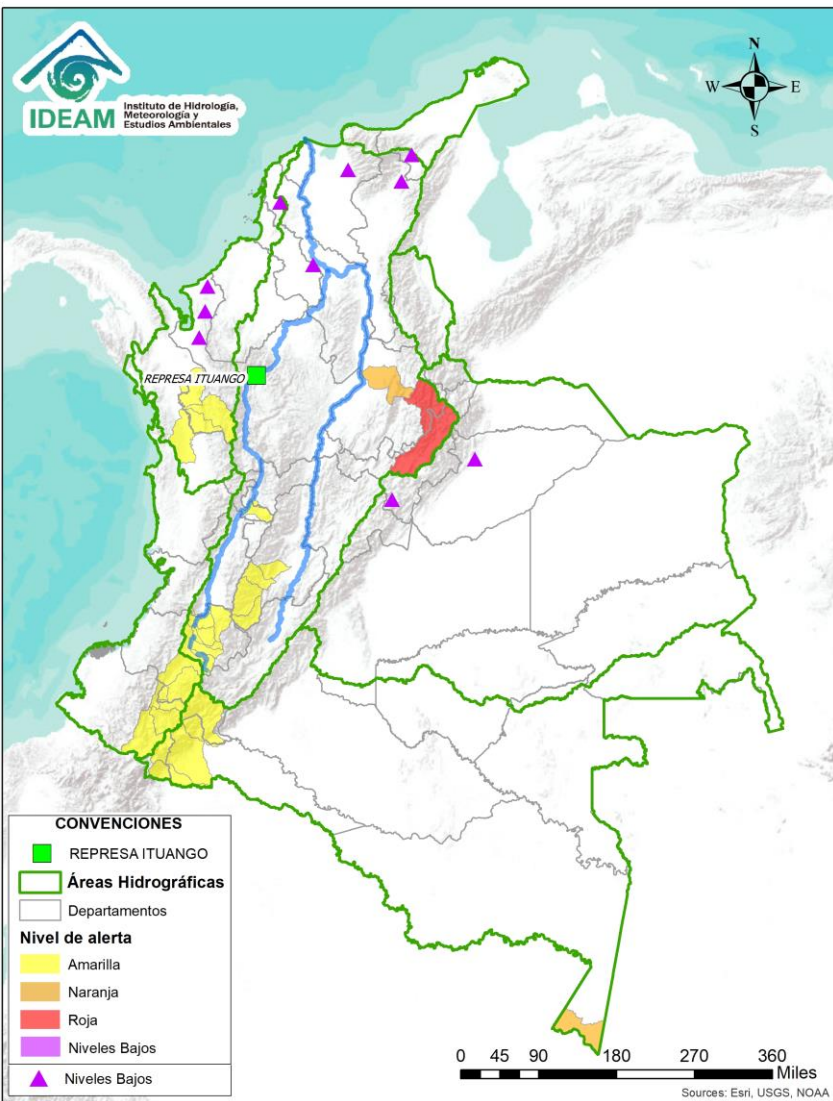




BOLETÍN DE ALERTAS HIDROLÓGICAS N°089



Bogotá D. C., marzo 29 de 2020. Hora de actualización 22:00 HLC
Observación: El presente informe puede ser corregido y/o actualizado en el futuro.
No representa una certificación oficial del IDEAM



Por favor, haga clic sobre el Área Hidrográfica que desee consultar

- ÁREA HIDROGRÁFICA DEL CARIBE
- ÁREA HIDROGRÁFICA DEL PACÍFICO
- ÁREA HIDROGRÁFICA DEL MAGDALENA-CAUCA
- ÁREA HIDROGRÁFICA DEL ORINOCO
- ÁREA HIDROGRÁFICA DEL AMAZONAS

FEWS COLOMBIA

SISTEMA DE PRONÓSTICOS HIDROLÓGICOS Y ALERTAS TEMPRANAS

Consulte aquí el estado de los niveles en los ríos del país:

<http://fews.ideam.gov.co/colombia/MapaEstacionesColombiaEstado.html>



LLUVIAS



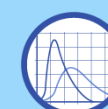
NIVELES BAJOS



NIVELES ALTOS



CRECIENTE SÚBITA



TRANSITO DE CRECIENTES



CRECIENTE POR DESEMBALSE



INUNDACIONES



Alerta **ROJA**

PARA TOMAR ACCIÓN Advierte a los sistemas de prevención y atención de desastres sobre la amenaza que puede ocasionar un fenómeno con efectos adversos sobre la población, el cual requiere la atención inmediata por parte de la población y de los cuerpos de atención y socorro. Se emite una alerta sólo cuando la identificación de un evento extraordinario indique la probabilidad de amenaza inminente y cuando la gravedad del fenómeno implique la movilización de personas y equipos, interrumpiendo el normal desarrollo de sus actividades cotidianas.



Alerta **NARANJA**

PARA PREPARARSE Indica la presencia de un fenómeno. No implica amenaza inminente y como tanto es catalogado como un mensaje para informarse y prepararse. El aviso implica vigilancia continua ya que las condiciones son propicias para el desarrollo de un fenómeno, sin que se requiera permanecer alerta.



Alerta **AMARILLA**

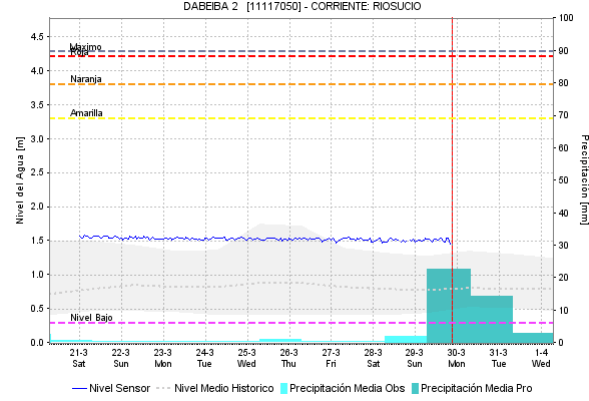
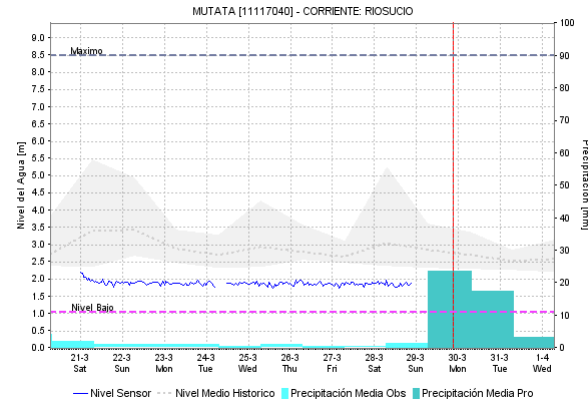
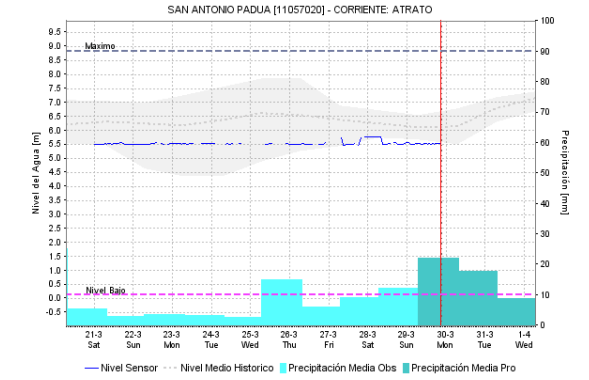
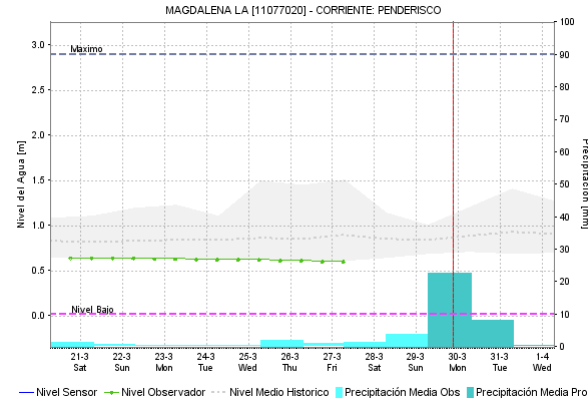
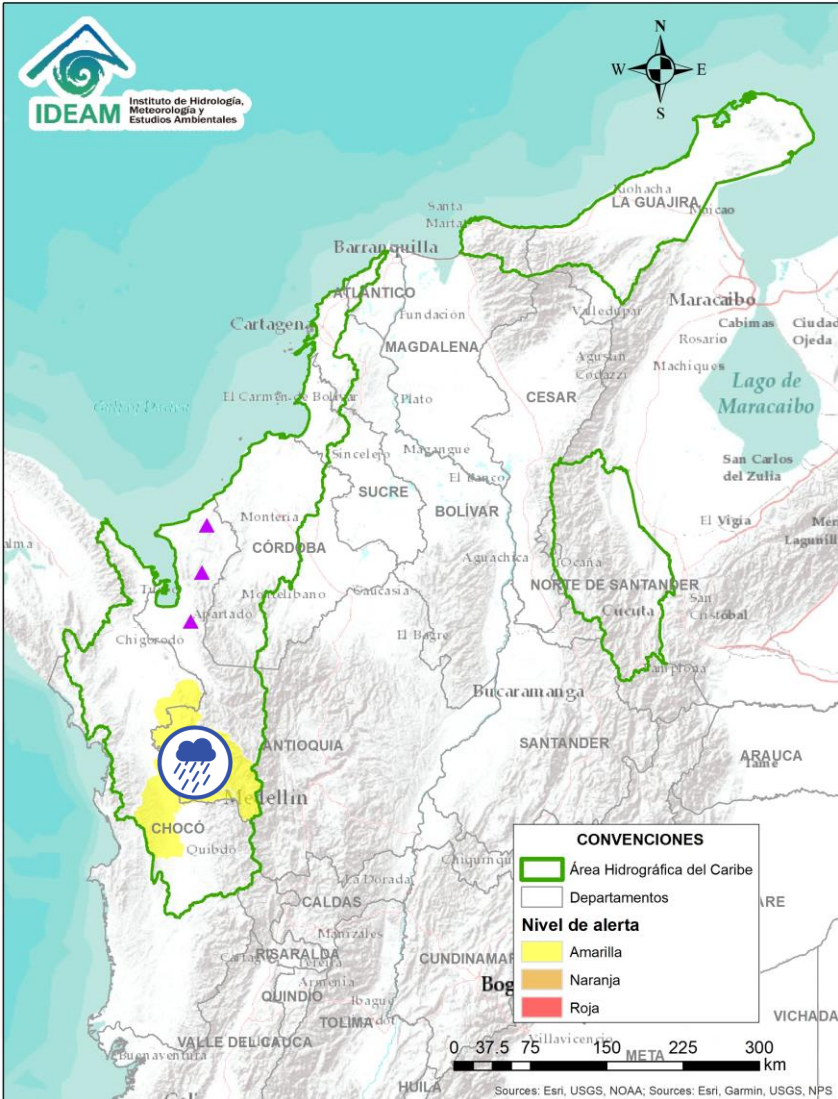
PARA INFORMARSE Es un mensaje oficial por el cual se difunde información. Por lo regular se refiere a eventos observados, registrados o registrados y puede contener algunos elementos de pronóstico a manera de orientación. Por sus características pretéritas y futuras difiere del aviso y de la alerta, y por lo general no está encaminado a alertar sino a informar.

CONDICIONES NORMALES La información que se suministra se encuentra dentro de los rangos normales.

Nota 1: Es probable que los eventos hidrológicos reportados en las alertas emitidas no se estén presentando sobre los ríos principales sino sobre sus afluentes.

Nota 2: El IDEAM le recomienda a la población ribereña estar muy atentos al comportamiento de los niveles de los ríos y atender las recomendaciones que la Unidad Nacional de Gestión del Riesgo de Desastres (UNGRD) emita para la implementación de medidas de contingencia ante posibles afectaciones por desbordamientos e inundaciones.

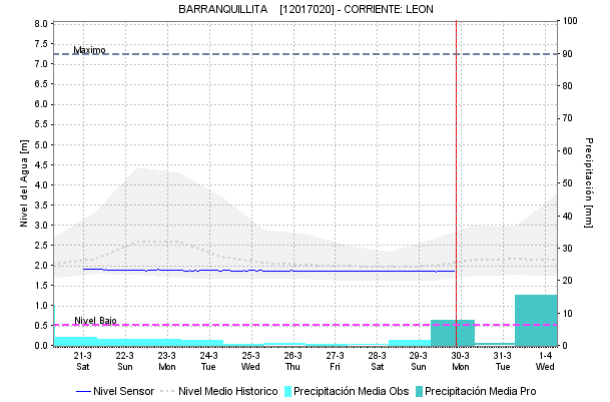
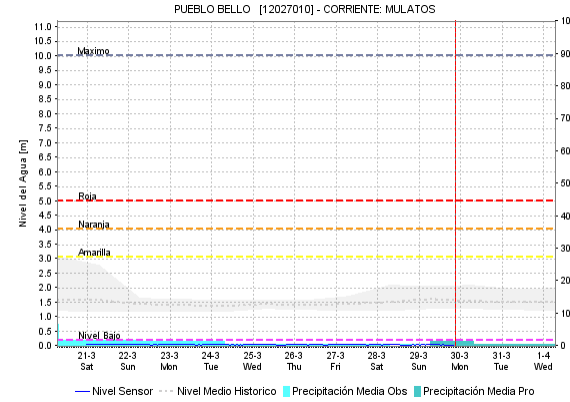
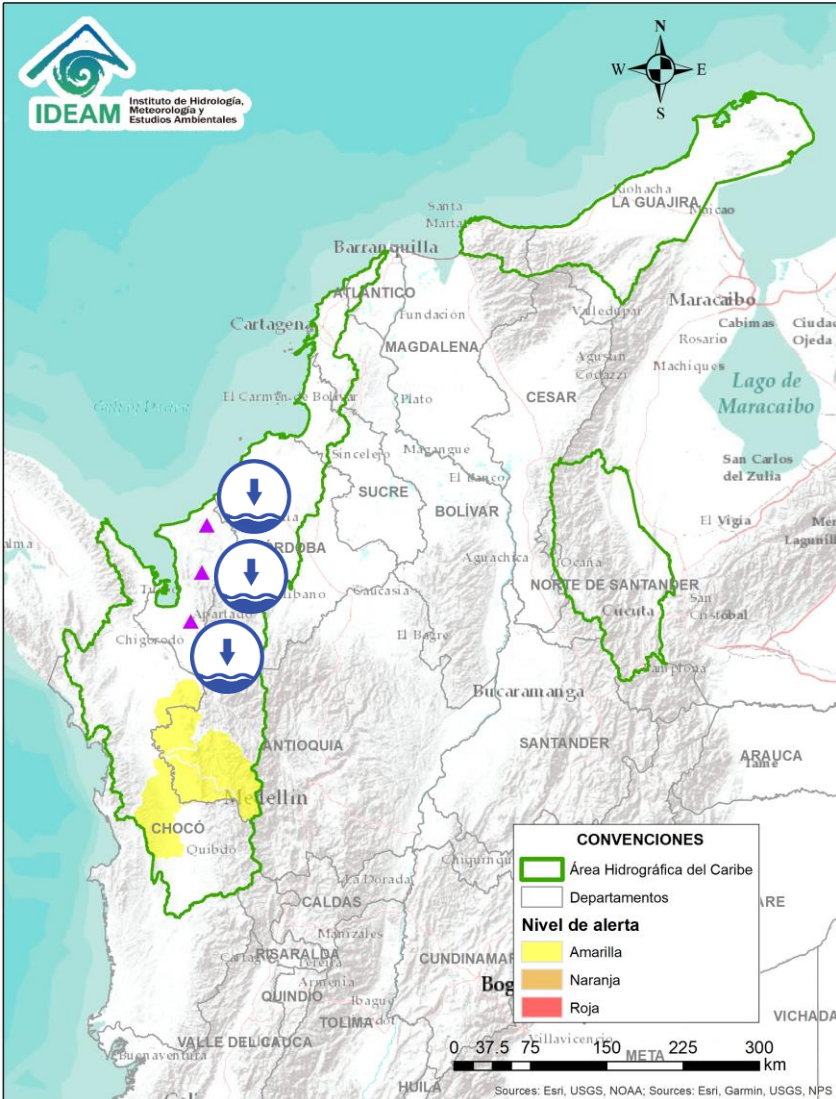
ÁREA HIDROGRÁFICA DEL CARIBE



Alerta	Zona Hidrografica	Subzona o Cuenca Hidrografica	Descripción de la alerta hidrológica
	Cuenca del río Atrato	Cuenca media del río Atrato y sus afluentes	Probabilidad de crecientes súbitas en el río Atrato y sus afluentes como el río Bojayá, Bebaramá, Murri y Murindó. Especial atención en los niveles del río Atrato, a la altura del municipio de Vigía del Fuerte, por posible transito de creciente, sumada a las condiciones de humedad antecedente y a la persistencia de lluvias precipitaciones en las últimas horas. Se recomienda estar atentos aguas abajo.

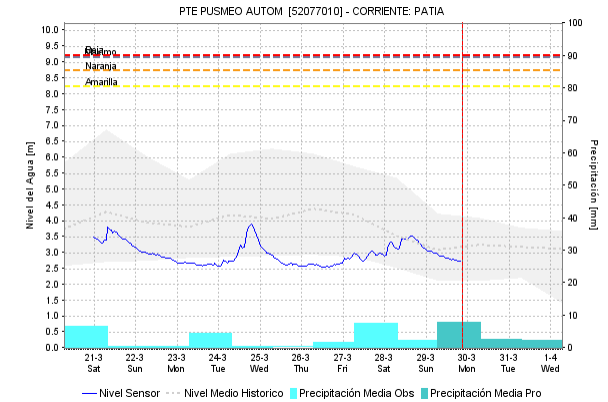
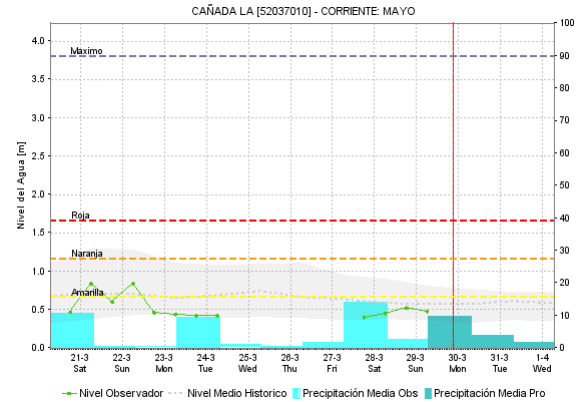
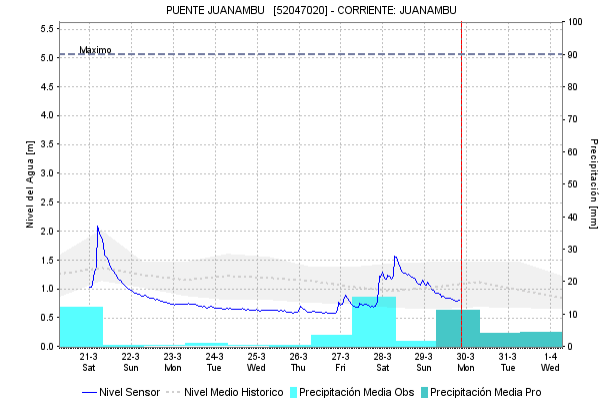
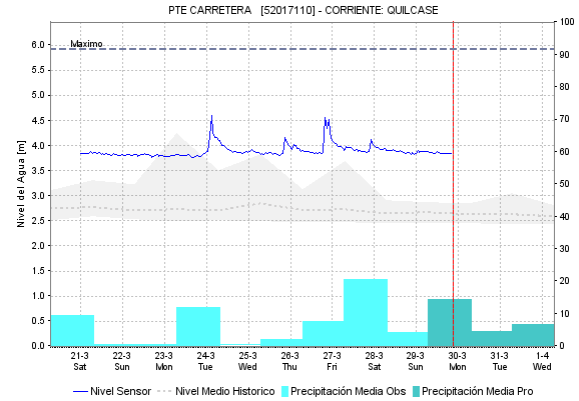
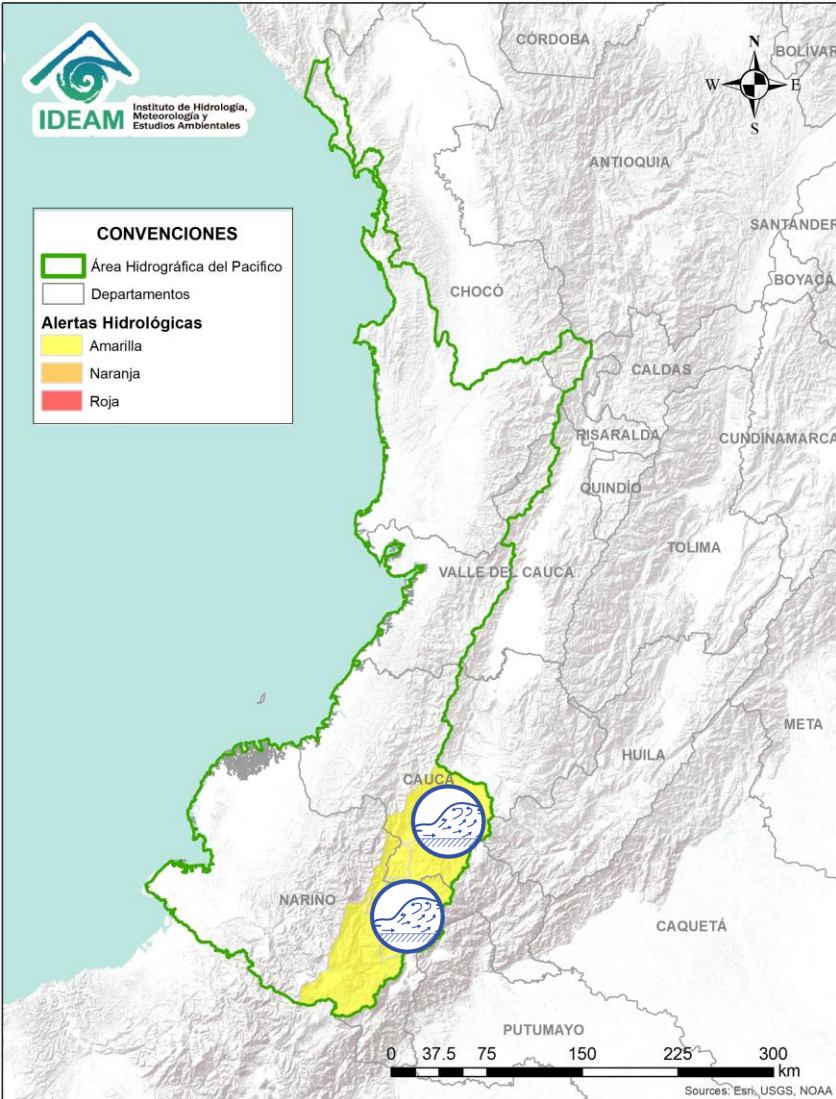
Por favor, pique aquí para volver al mapa principal de Áreas Hidrográficas de Colombia.

ÁREA HIDROGRÁFICA DEL CARIBE



Alerta	Zona Hidrográfica	Subzona o Cuenca Hidrográfica	Descripción de la alerta hidrológica
	Caribe - Litoral	Cuenca del río Mulatos	Niveles bajos en el río Mulatos y sus afluentes, los cuales pueden estar afectando la disponibilidad del recurso hídrico en el municipio de Turbo (Antioquia).
	Caribe - Litoral	Afluentes a la cuenca del río León	Niveles bajos en el río León y sus afluentes, generando desabastecimiento de agua en 6 veredas de la zona rural de Chigorodó.
	Caribe - Litoral	Cuenca de los ríos Jobo y El Bote	Niveles bajos en los ríos Jobo y el Bote, en zona de influencia del municipio de Arboletes (Antioquia), situación que podría causar desabastecimiento de agua.
	Caribe - Litoral	Cuenca del río San Juan	Niveles bajos en el río San Juan y sus afluentes, los cuales están afectando la disponibilidad de agua a la población del municipio de San Juan de Urabá (Antioquia).

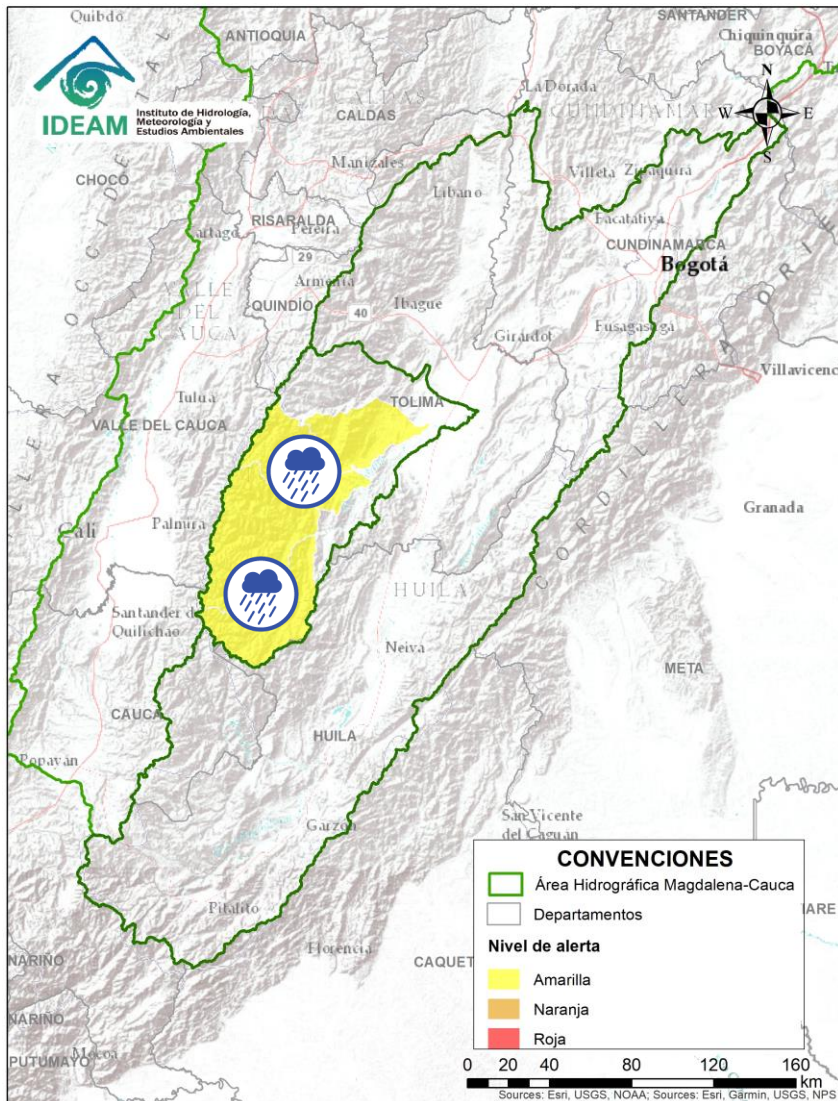
Por favor, pique aquí para volver al mapa principal de Áreas Hidrográficas de Colombia.




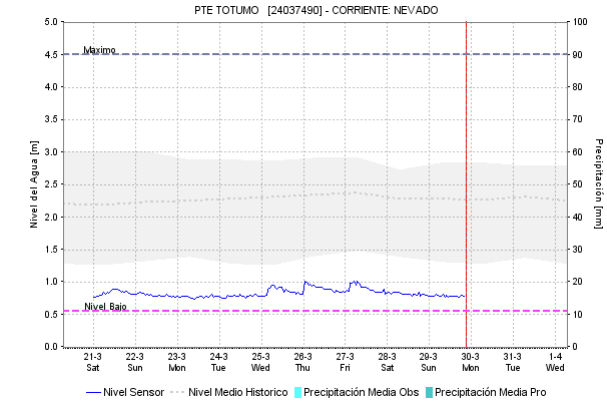
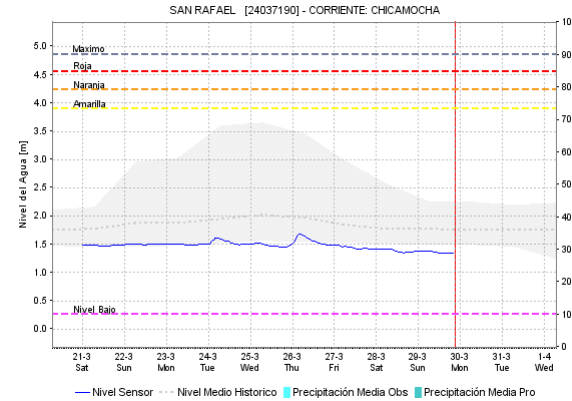
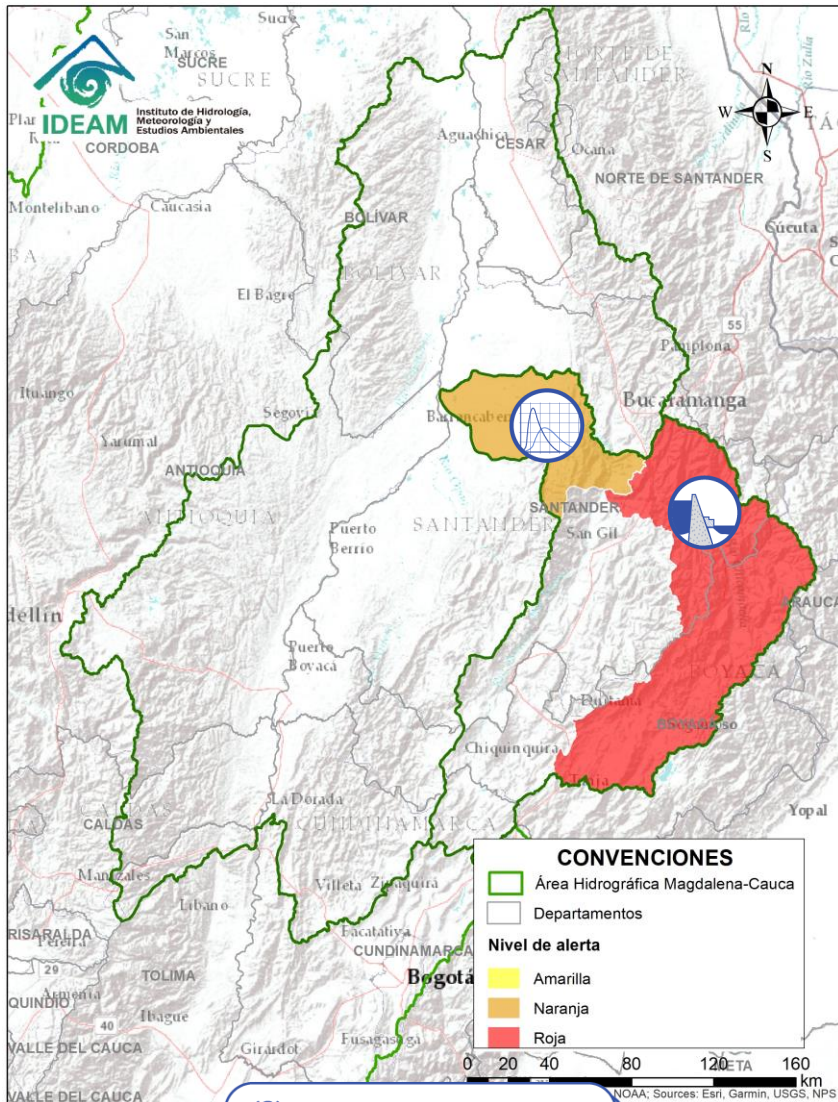
Alerta	Zona Hidrográfica	Subzona o Cuenca Hidrográfica	Descripción de la alerta hidrológica
	Patía	Cuenca alta del río Patía	Probabilidad de incrementos súbitos en el nivel de la parte alta río Patía y sus afluentes entre los departamentos de Cauca y Nariño, especialmente en los ríos Guachicono, Mayo, Juananbú y Guátara.




Por favor, pique aquí para volver al mapa principal de Áreas Hidrográficas de Colombia.


ÁREA HIDROGRÁFICA DEL MAGDALENA – CAUCA (cuenca alta del río Magdalena)



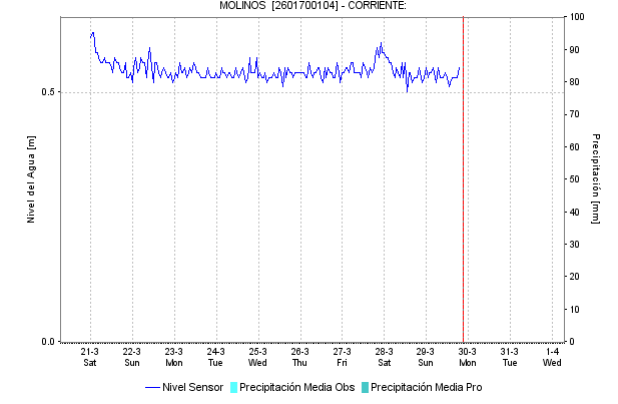
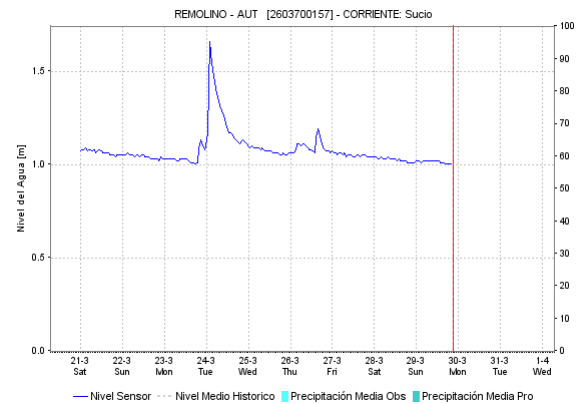
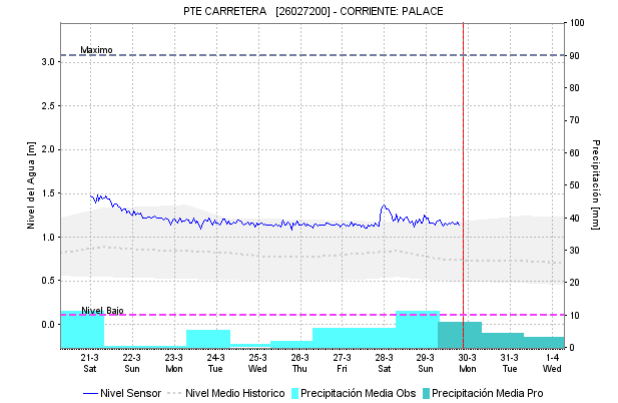
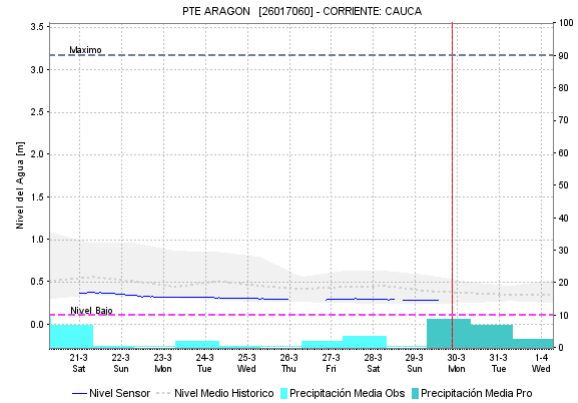
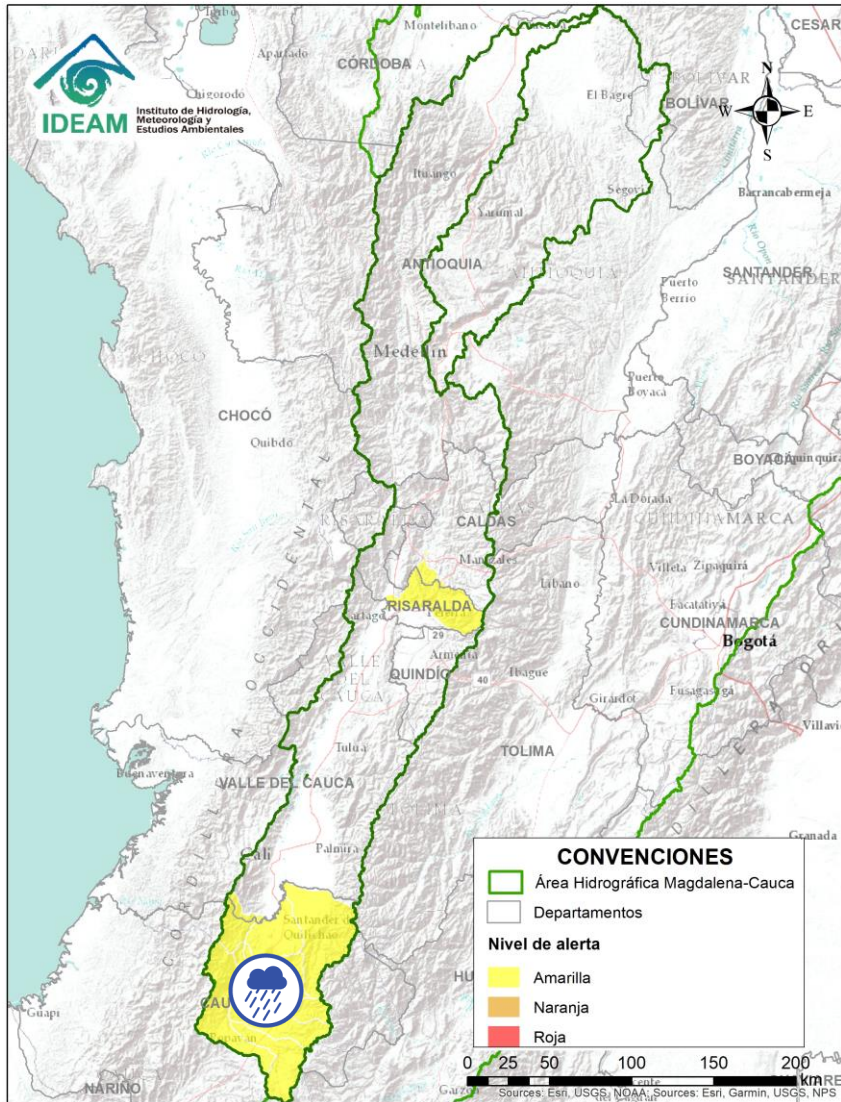
Alerta	Zona Hidrográfica	Subzona o Cuenca Hidrográfica	Descripción de la alerta hidrológica
	Alto Magdalena	Alto Saldaña	Probabilidad de incrementos súbitos de nivel, en las cuencas de los ríos: Atá, Amoyá, Tetuán, Ortega y Alto Saldaña, al sur del departamento del Tolima.



Alerta	Zona Hidrografica	Subzona o Cuenca Hidrografica	Descripción de la alerta hidrológica
	Medio Magdalena	Cuenca del río Chicamocha	Probabilidad de avenida torrencial en la cuenca baja del río Chicamocha, debido al represamiento generado en el cauce principal del río Chicamocha a la altura de la vereda San Miguel en el municipio de Cepitá (Santander). Se recomienda especial atención a los pobladores tanto de la zona rural como del casco urbano de Cepitá. Así mismo, atención en el corregimiento de Pescadero, empresas mineras que extraen material de arrastre en el río Chicamocha y los municipios ubicados aguas abajo.
	Medio Magdalena	Cuenca del río Sogamoso	Se mantiene el predominio de tiempo seco generando la estabilización de los niveles en la parte alta del río Chicamocha, así como en sus tributarios, los ríos: Nevado, Pesca, Tuta y Jordán, con valores por debajo del promedio histórico esperado para la época.
	Medio Magdalena	Cuenca del río Sogamoso	Probabilidad de avenida torrencial en la cuenca del río Sogamoso entre el municipio de Los Santos en la estación El Juncal y el municipio de Puerto Wilches, debido al represamiento generado en la parte baja del río Chicamocha.

 Por favor, pique aquí para volver al mapa principal de Áreas Hidrográficas de Colombia.

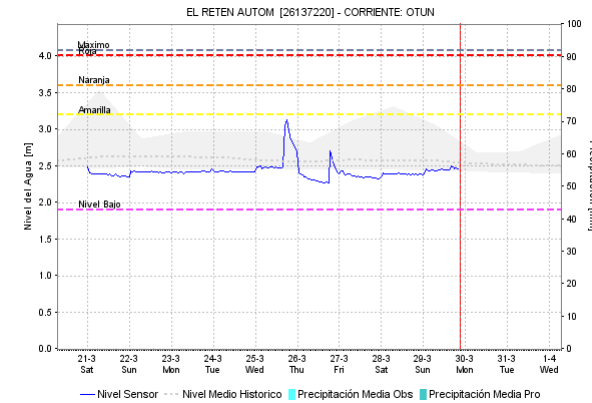
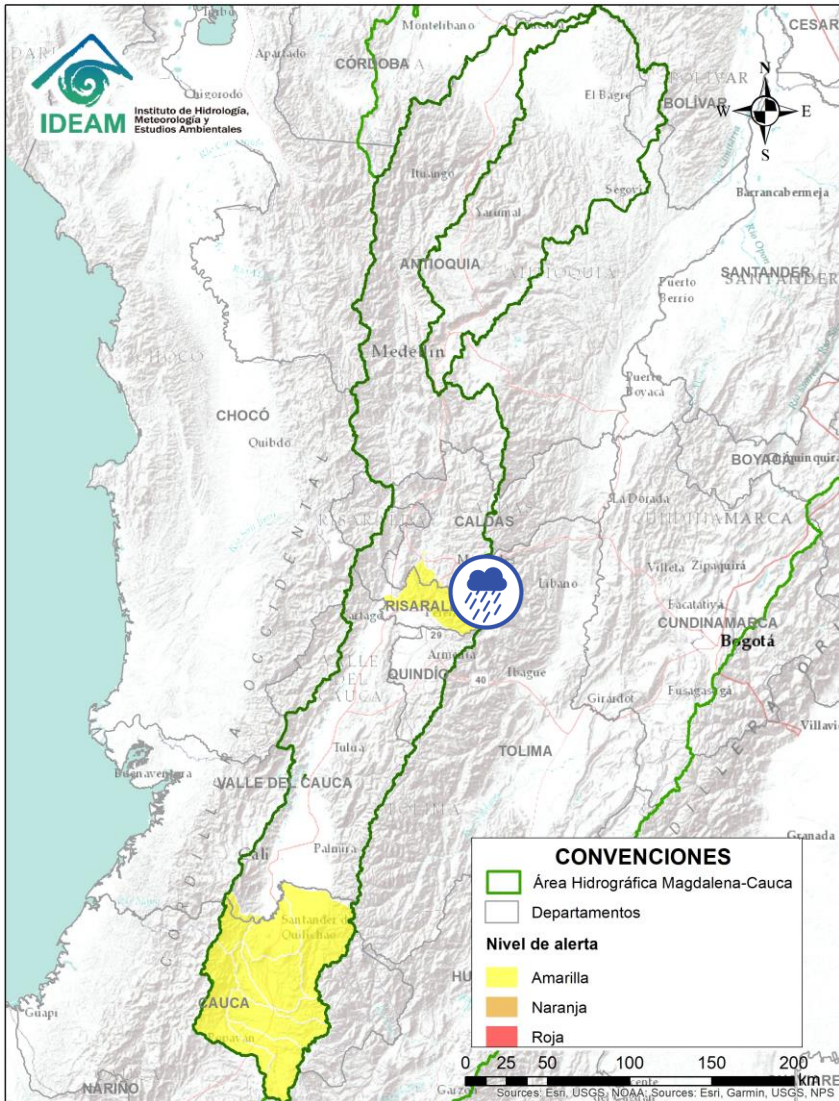
ÁREA HIDROGRÁFICA DEL MAGDALENA – CAUCA (cuenca del río Cauca)





Alerta	Zona Hidrográfica	Subzona o Cuenca Hidrográfica	Descripción de la alerta hidrológica
	Cauca	Cuencas afluentes al alto Cauca en el departamento del Cauca	Probabilidad de incrementos súbitos en los afluentes de la cuenca alta del río Cauca, como son los ríos: Palacé, Salado, Molinos, Piendamó, Ovejas, Palo, Timba, Quinamayo y sus afluentes, ubicados en el departamento del Cauca.

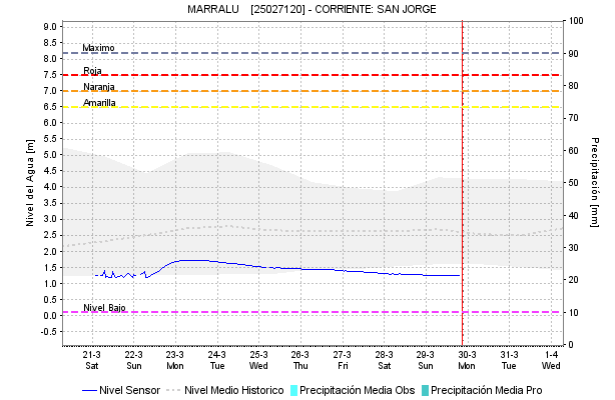
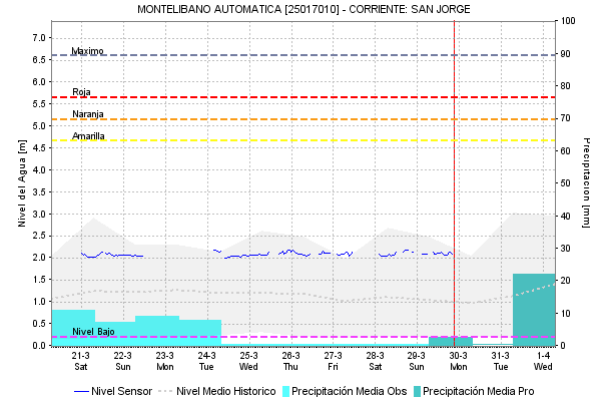
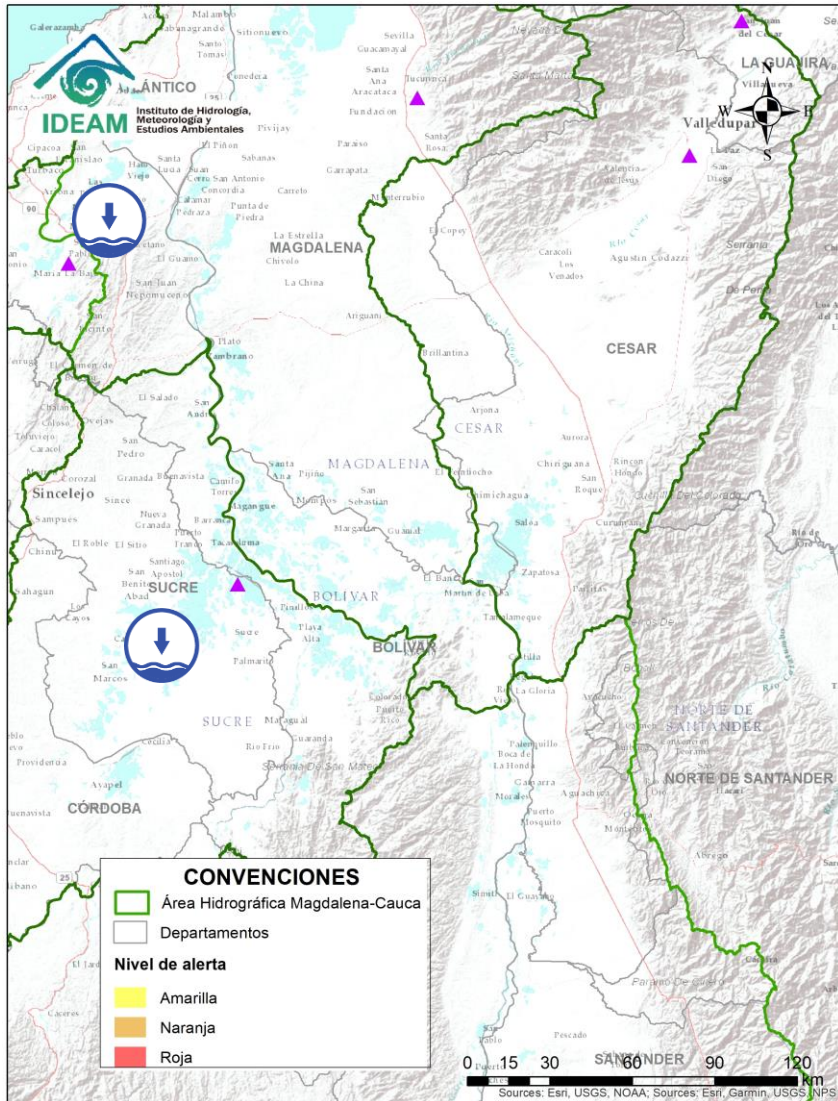
Por favor, pique aquí para volver al mapa principal de Áreas Hidrográficas de Colombia.

ÁREA HIDROGRÁFICA DEL MAGDALENA – CAUCA (cuenca del río Cauca)



Alerta	Zona Hidrografica	Subzona o Cuenca Hidrografica	Descripción de la alerta hidrológica
	Cauca	Cuenca del río Otún y otros tributarios al Cauca	Debido a las precipitaciones registradas durante la tarde y primeras horas de la noche, no se descarta la probabilidad de incrementos súbitos en los ríos: Otún, Campoalegre y Campoalegrito. Especial atención sobre la zona urbana de Pereira y a la altura del municipio de Santa Rosa de Cabal.

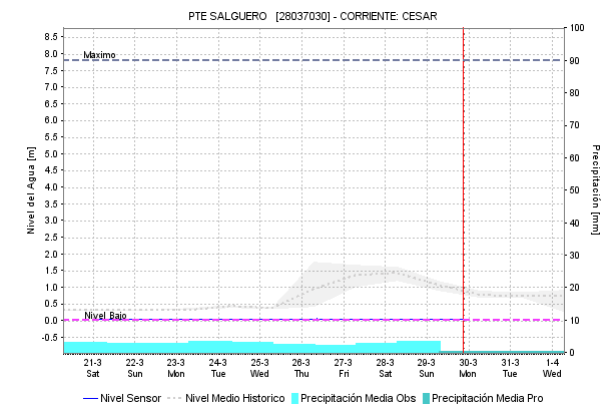
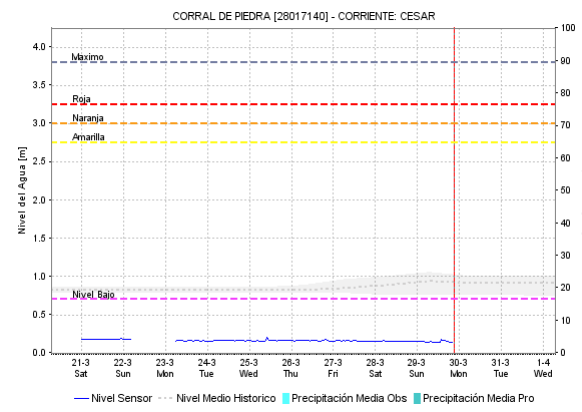
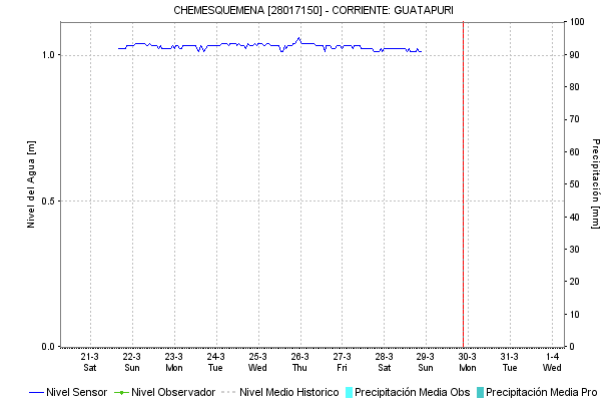
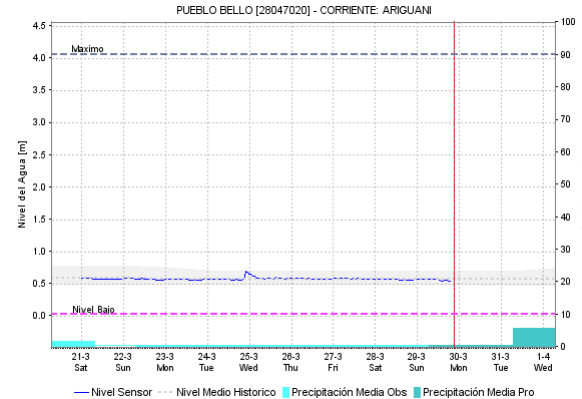
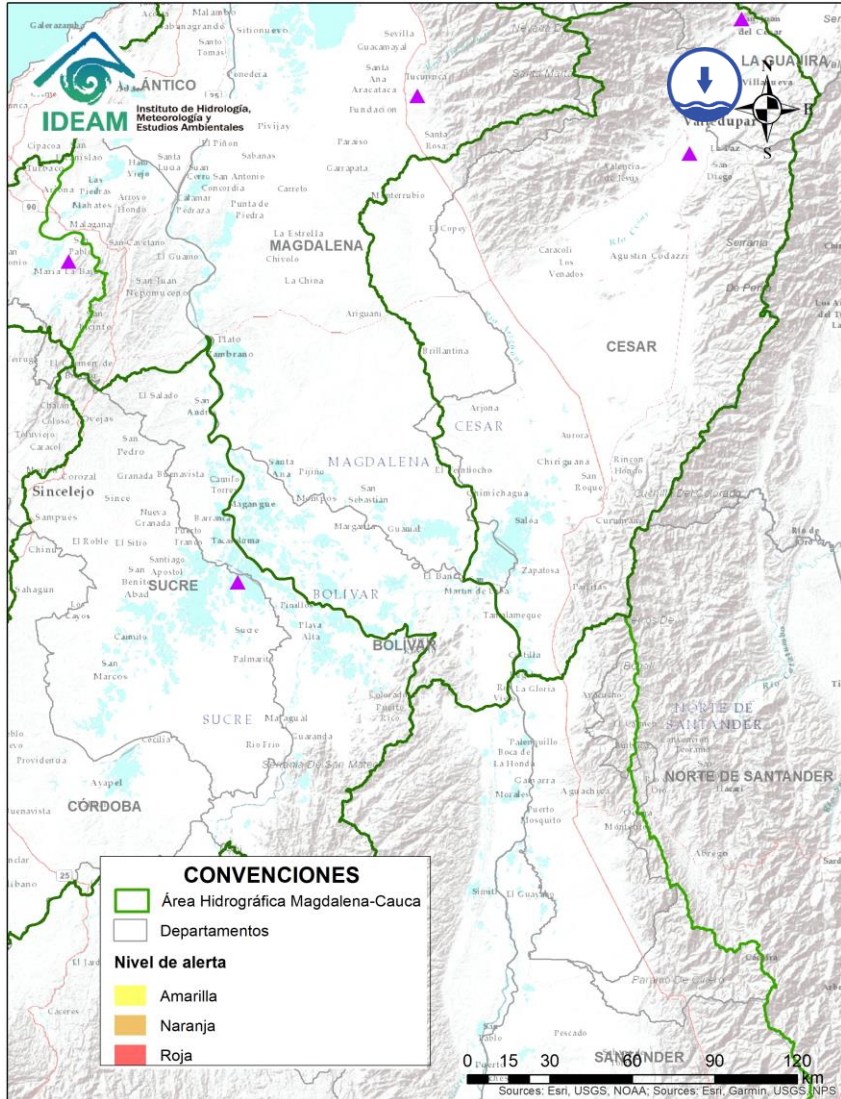
 Por favor, pique aquí para volver al mapa principal de Áreas Hidrográficas de Colombia.



Alerta	Zona Hidrográfica	Subzona o Cuenca Hidrográfica	Descripción de la alerta hidrológica
	Magdalena -Cauca	Bajo San Jorge – La Mojana	Niveles bajos en el río San Jorge (municipio de San Marcos), caño Pasifueres (corregimiento de Pasifueres), caño Mojana (municipios Majagual y Sucre) y caño San Matías (corregimientos de Alfonso López, Sincelejo y Rondón), los cuales actualmente se encuentran limitando la navegabilidad en La Mojana.

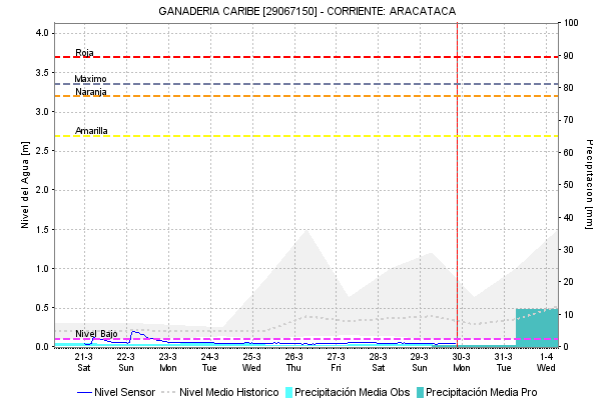
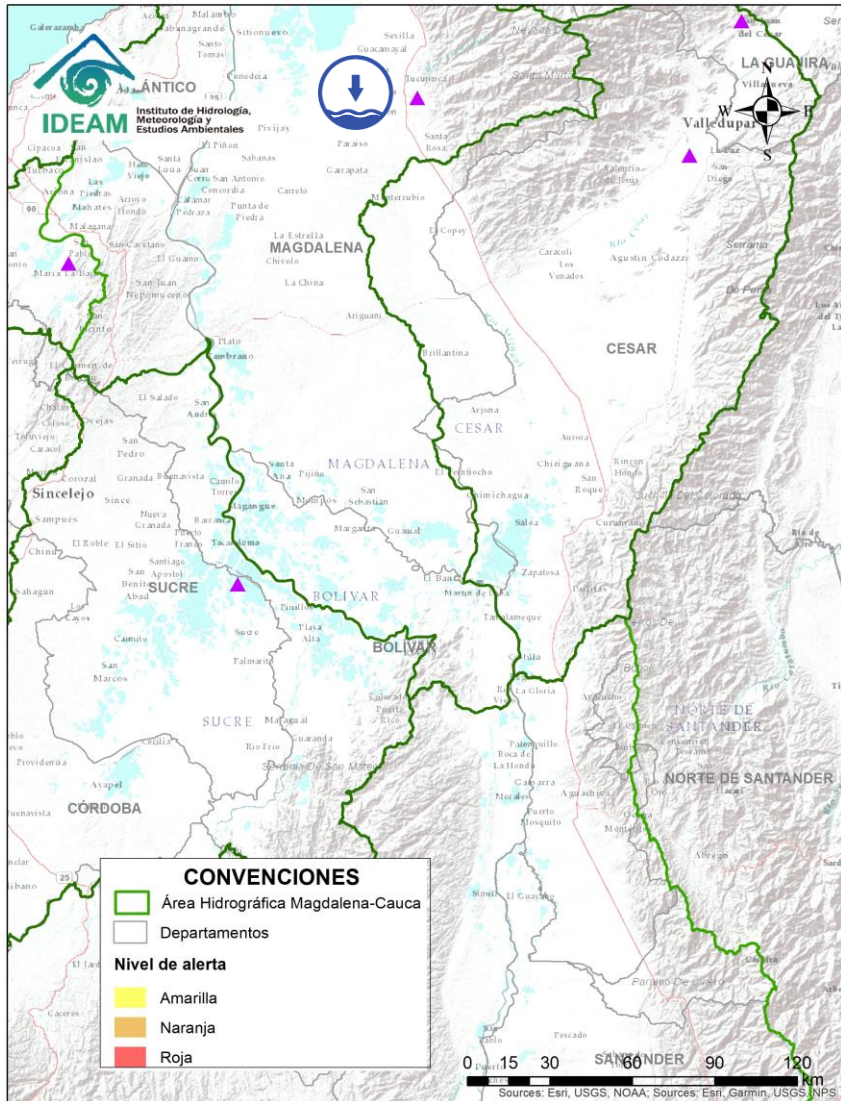
Por favor, pique aquí para volver al mapa principal de Áreas Hidrográficas de Colombia.


ÁREA HIDROGRÁFICA DEL MAGDALENA – CAUCA (cuenca baja del río Magdalena)



Alerta	Zona Hidrográfica	Subzona o Cuenca Hidrográfica	Descripción de la alerta hidrológica
	Cesar	Cuenca del alta y media del río Cesar	Niveles bajos en la parte alta y media del río Cesar y sus afluentes, especialmente el río Guatapuri, los cuales pueden estar afectando la disponibilidad del recurso hídrico en los municipios de San Juan del Cesar (La Guajira) y Valledupar (Cesar).

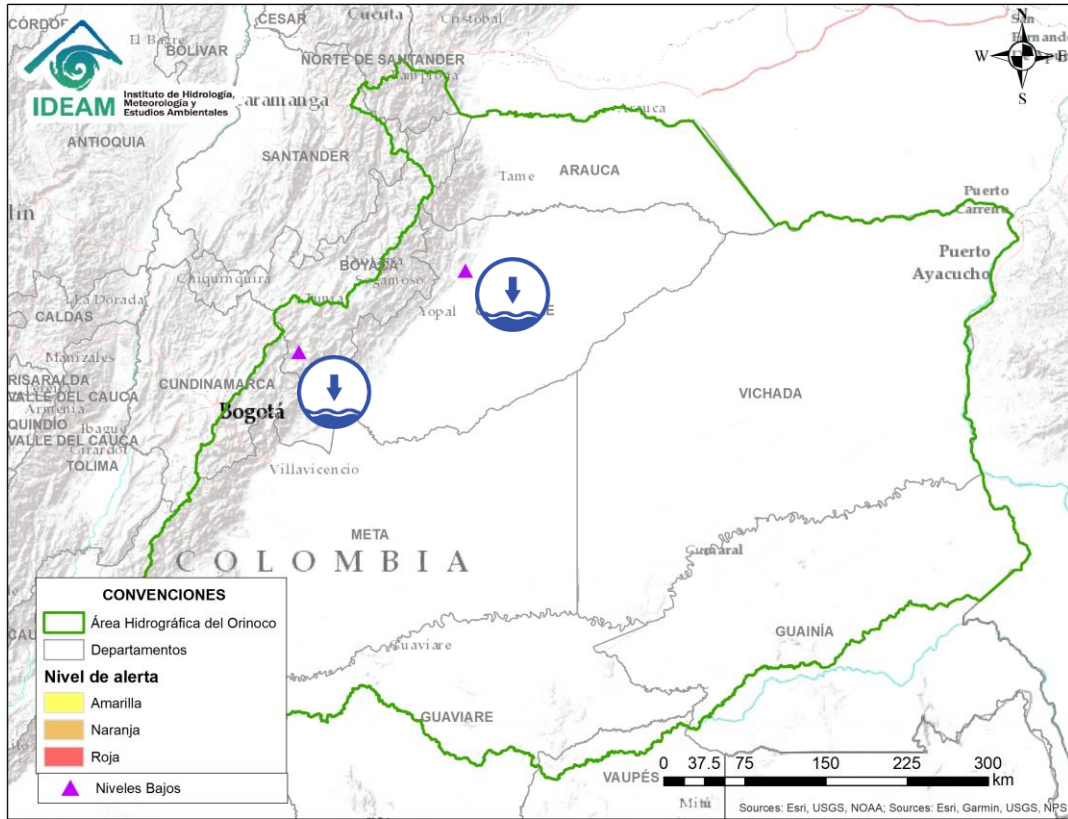
Por favor, pique aquí para volver al mapa principal de Áreas Hidrográficas de Colombia.




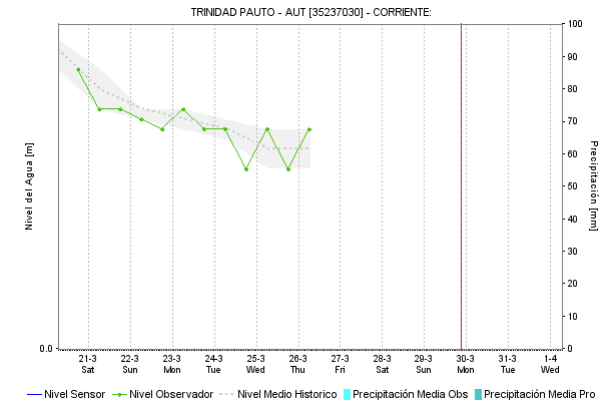
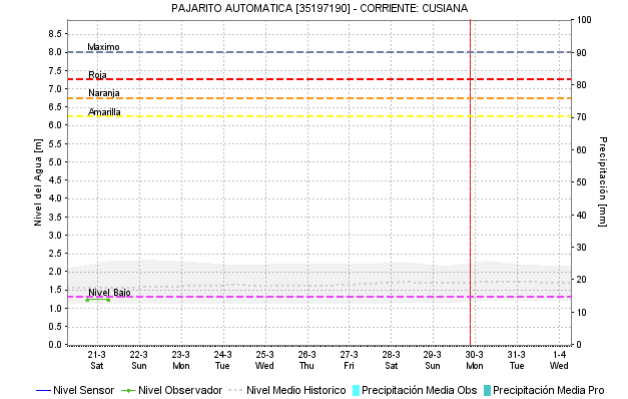
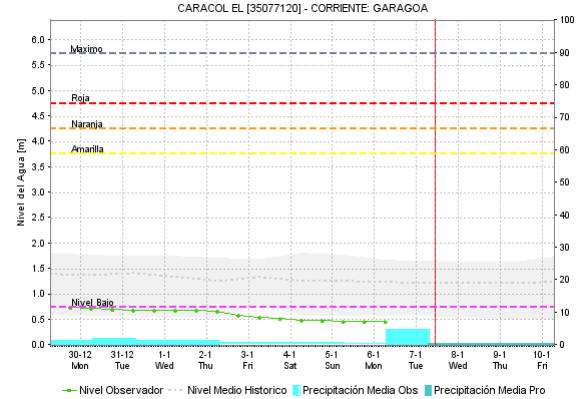
Alerta	Zona Hidrográfica	Subzona o Cuenca Hidrográfica	Descripción de la alerta hidrológica
	Bajo Magdalena	Cuenca del río Aracataca	Niveles bajos en el río Aracataca y sus afluentes, que puede afectar la disponibilidad del recurso hídrico para las actividades agropecuarias del municipio de Aracataca (Magdalena).



 Por favor, pique aquí para volver al mapa principal de Áreas Hidrográficas de Colombia.

ÁREA HIDROGRÁFICA DEL ORINOCO

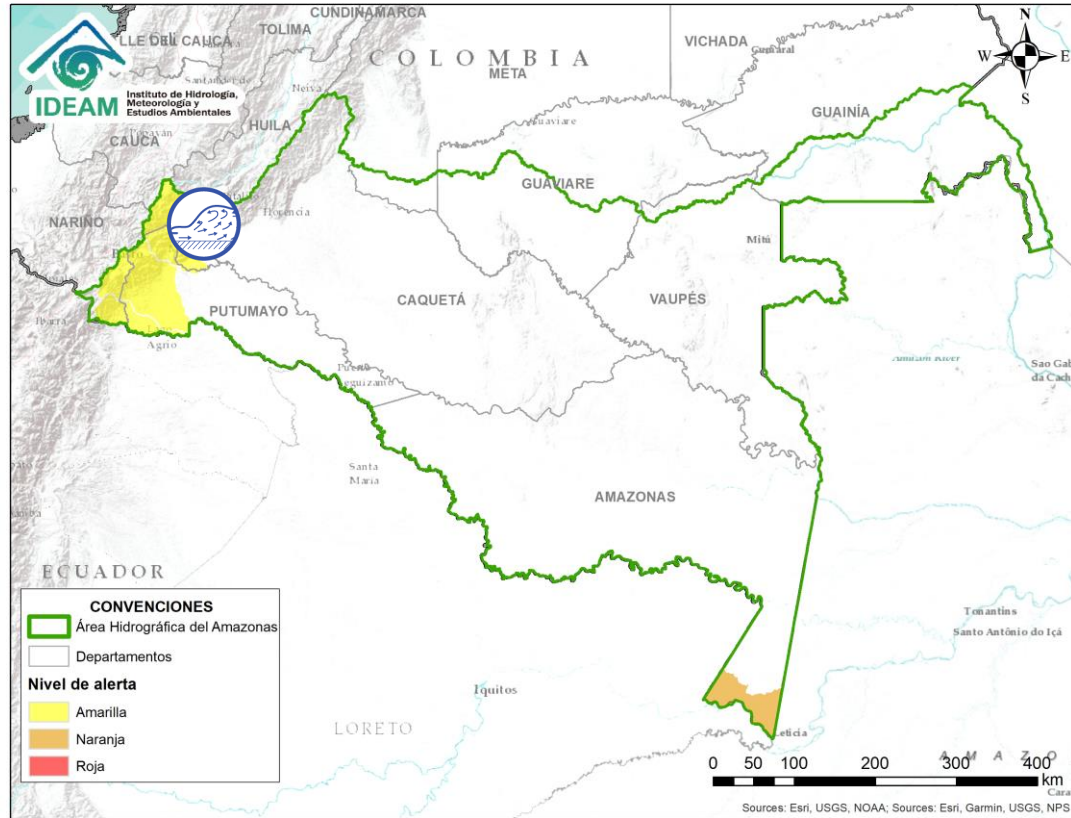



 Por favor, pique aquí para volver al mapa principal de Áreas Hidrográficas de Colombia.

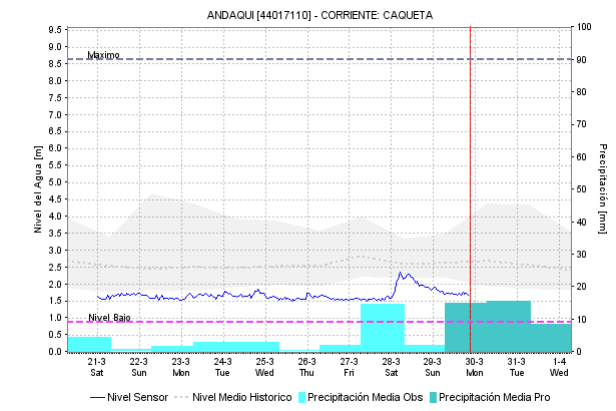
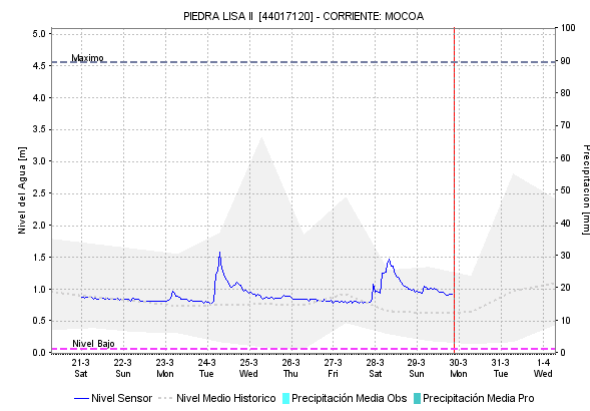



Alerta	Zona Hidrográfica	Subzona o Cuenca Hidrográfica	Descripción de la alerta hidrológica
	Meta	Cuenca del río Garagoa	Persisten los niveles bajos en el río Garagoa, a la altura del municipio de Garagoa, actualmente el río reporta valores de nivel por debajo de los mínimos históricos para la época. En los últimos meses se ha reportado una disminución importante en el volumen almacenado en el embalse La Esmeralda (Chivor).
	Meta	Cuenca del río Pauto	Se registran niveles bajos y en condición de descenso en el río Pauto, a la altura del municipio de Trinidad (Casanare).

ÁREA HIDROGRÁFICA DEL AMAZONAS

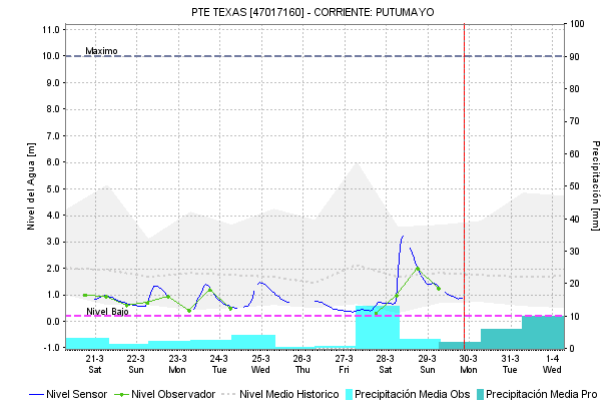
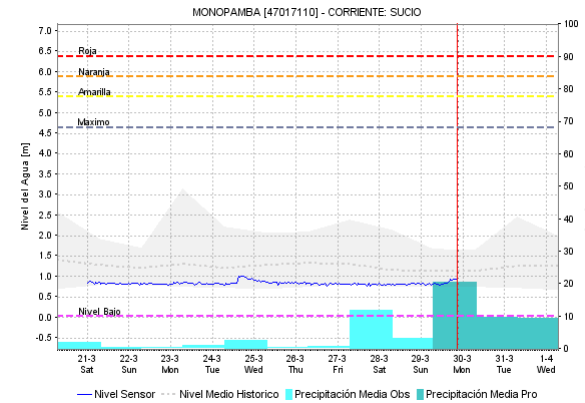
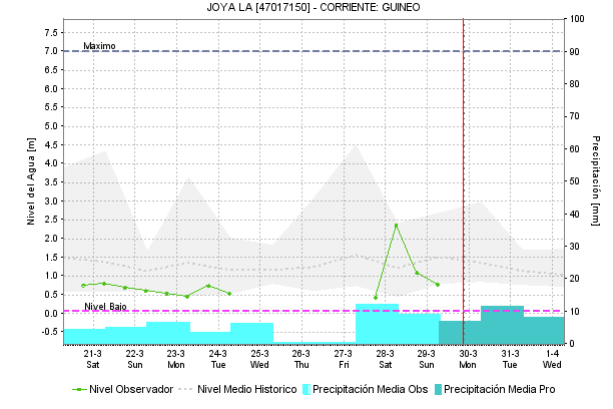
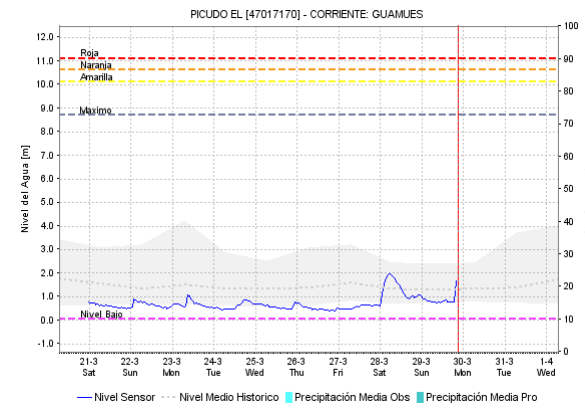
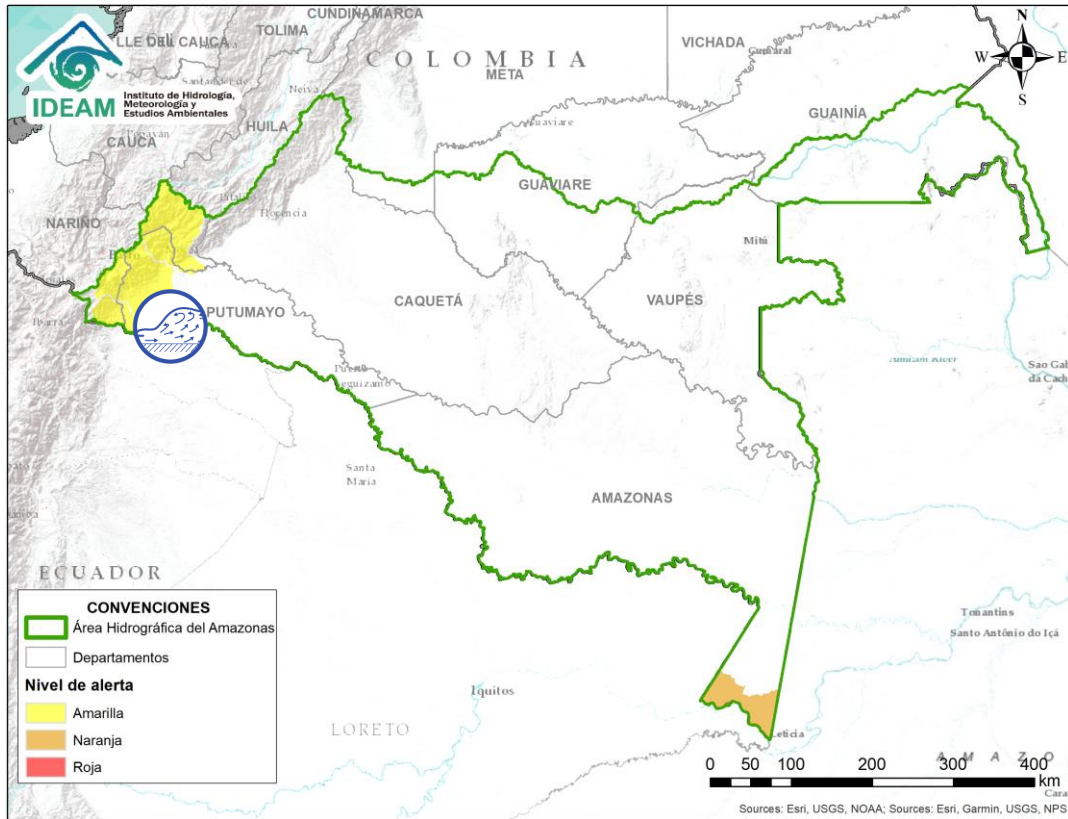


Por favor, pique aquí para volver al mapa principal de Áreas Hidrográficas de Colombia.




Alerta	Zona Hidrografica	Subzona o Cuenca Hidrografica	Descripción de la alerta hidrológica
	Caquetá	Cuenca alta del río Caquetá y sus afluentes	Dado el ingreso de humedad desde el oriente del país, se genera la alerta ante la posibilidad de aumentar súbitamente el nivel del río Mocoa y sus aportantes.

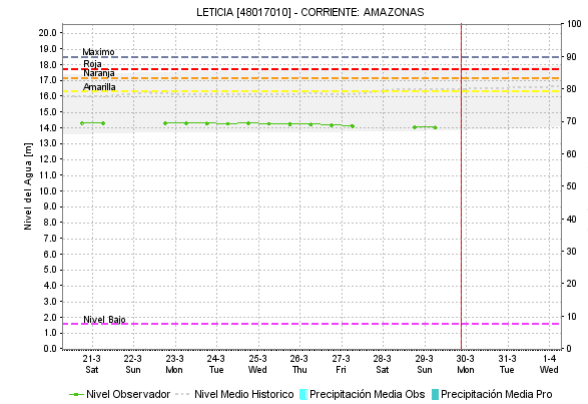
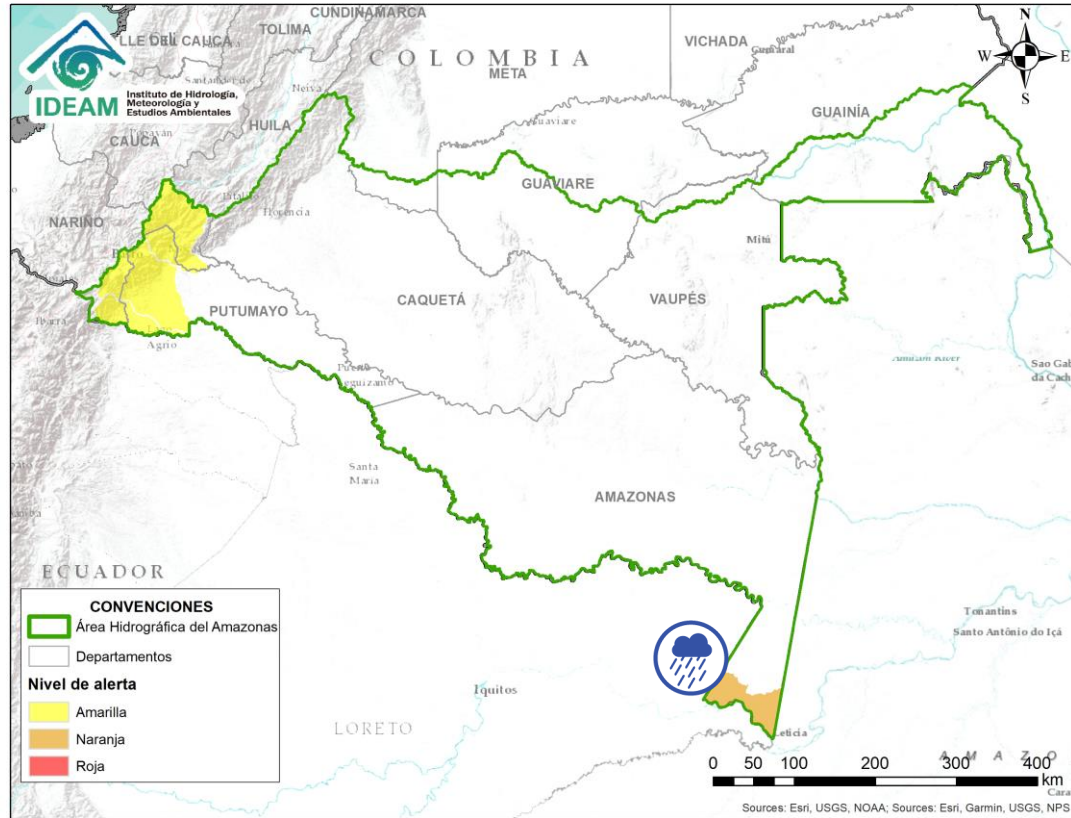
ÁREA HIDROGRÁFICA DEL AMAZONAS





Por favor, pique aquí para volver al mapa principal de Áreas Hidrográficas de Colombia.

Alerta	Zona Hidrografica	Subzona o Cuenca Hidrografica	Descripción de la alerta hidrológica
	Putumayo	Cuenca alta del río Putumayo	Incrementos súbitos en la cuenca del río Putumayo, se recomienda especial atención a sus aportantes los ríos Guamuez, Guineo y San Miguel, a la altura de los municipios de Puerto Asís y Orito.

ÁREA HIDROGRÁFICA DEL AMAZONAS



Alerta	Zona Hidrografica	Subzona o Cuenca Hidrografica	Descripción de la alerta hidrológica
	Amazonas	Directos río Amazonas (mi)	En las últimas horas se observan en las imágenes satelitales un núcleo fuerte nuboso acompañado de amplia actividad eléctrica en zona de influencia del municipio de Leticia, condición que podría incrementar súbitamente el nivel de los ríos directos aportantes al Amazonas. Se advierte especial atención sobre la cabecera municipal de Puerto Nariño, así como sobre los caseríos San Francisco y Paraíso.

 Por favor, pique aquí para volver al mapa principal de Áreas Hidrográficas de Colombia.

ICONOGRAFÍA DE TÉRMINOS HIDROLÓGICOS

CONVENCIONES

	Lluvias	Lluvias antecedentes intensas o continuas y/o pronostico de las mismas, las cuales pueden generar crecientes súbitas en los ríos principales y sus afluentes.
	Niveles bajos	Nivel de referencia del río cuyos valores iguales o inferiores pueden generar restricciones para navegabilidad, captación de agua para acueductos, actividades de pesca entre otros sectores que pudieran verse afectados por la disminución de los caudales.
	Niveles altos	Nivel de referencia del río cuyos valores iguales o superiores pueden generar afectaciones en las zonas ribereñas.
	Creciente súbita	Fenómeno natural que se presenta en los ríos de montaña como consecuencia de la ocurrencia de lluvias intensas o torrenciales en zonas de alta pendiente del cauce principal y sus afluentes.
	Transito de crecientes	Es el desplazamiento de una onda de creciente de aguas arriba hacia aguas abajo de la corriente.
	Creciente por desembalse	Proceso de transito del flujo de agua por descarga controlada desde un embalse.
	Inundación	Aumento en los niveles y/o caudales de los ríos que superan la capacidad máxima de transporte o modificación de la sección transversal que la reduce, ocasionando el desbordamiento e inundación en zonas aledañas al cauce principal.

EQUIPO DE TRABAJO IDEAM

Directora General

YOLANDA GONZÁLEZ HERNÁNDEZ

Jefe (E) Oficina del Servicio de Pronósticos y Alertas

DANIEL USECHE SAMUDIO

Hidrólogo de turno:

NATALIA MUÑOZ HERRERA

Correo electrónico: alertasideam@gmail.com

Calle 25 D N° 96 B - 70. Bogotá D. C.

Teléfono: 3527160 - Ext. 1330 -1334 -1335 -1336

