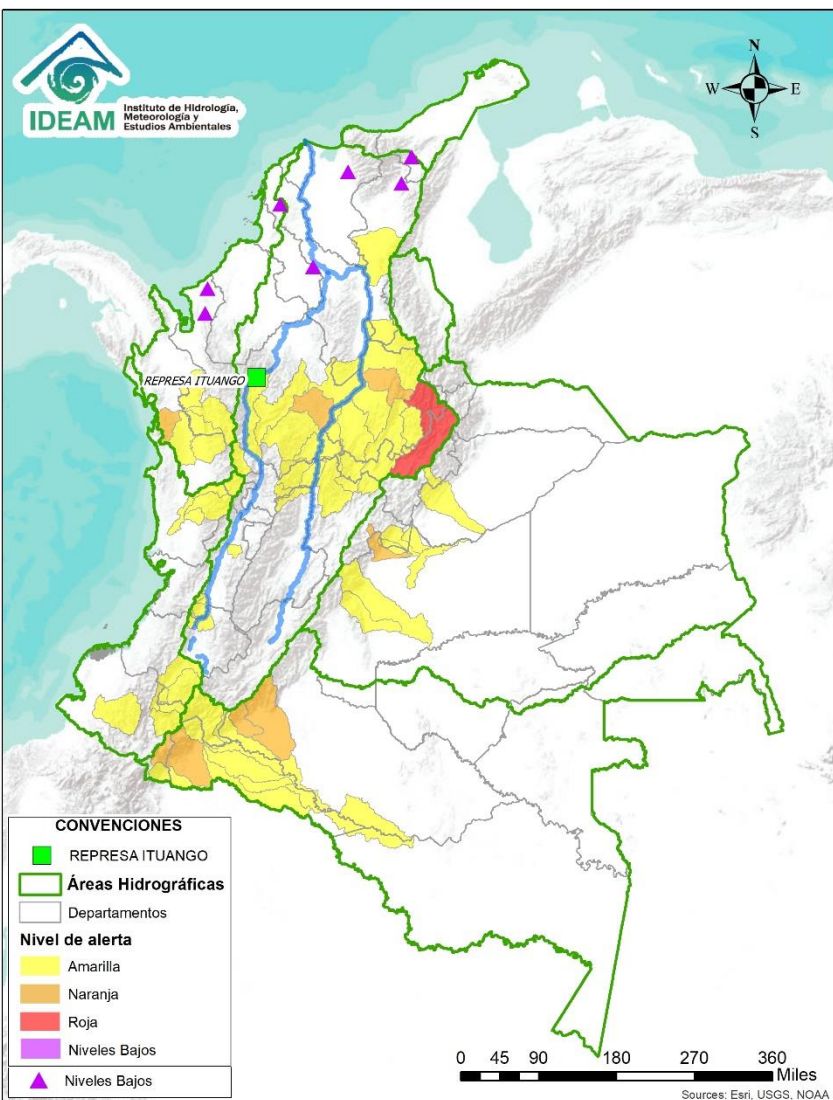




BOLETÍN DE ALERTAS HIDROLÓGICAS N°095



Bogotá D. C., abril 04 de 2020. Hora de actualización 11:00 HLC
Observación: El presente informe puede ser corregido y/o actualizado en el futuro.
No representa una certificación oficial del IDEAM



Por favor, haga clic sobre el Área Hidrográfica que desee consultar

- ÁREA HIDROGRÁFICA DEL CARIBE
- ÁREA HIDROGRÁFICA DEL PACÍFICO
- ÁREA HIDROGRÁFICA DEL MAGDALENA-CAUCA
- ÁREA HIDROGRÁFICA DEL ORINOCO
- ÁREA HIDROGRÁFICA DEL AMAZONAS

FEWS COLOMBIA

SISTEMA DE PRONÓSTICOS HIDROLÓGICOS Y ALERTAS TEMPRANAS

Consulte aquí el estado de los niveles en los ríos del país:

<http://fews.ideam.gov.co/colombia/MapaEstacionesColombiaEstado.html>



Alerta **ROJA**

PARA TOMAR ACCIÓN Advierte a los sistemas de prevención y atención de desastres sobre la amenaza que puede ocasionar un fenómeno con efectos adversos sobre la población, el cual requiere la atención inmediata por parte de la población y de los cuerpos de atención y socorro. Se emite una alerta sólo cuando la identificación de un evento extraordinario indique la probabilidad de amenaza inminente y cuando la gravedad del fenómeno implique la movilización de personas y equipos, interrumpiendo el normal desarrollo de sus actividades cotidianas.



Alerta **NARANJA**

PARA PREPARARSE Indica la presencia de un fenómeno. No implica amenaza inminente y como tanto es catalogado como un mensaje para informarse y prepararse. El aviso implica vigilancia continua ya que las condiciones son propicias para el desarrollo de un fenómeno, sin que se requiera permanecer alerta.



Alerta **AMARILLA**

PARA INFORMARSE Es un mensaje oficial por el cual se difunde información. Por lo regular se refiere a eventos observados, registrados o registrados y puede contener algunos elementos de pronóstico a manera de orientación. Por sus características pretéritas y futuras difiere del aviso y de la alerta, y por lo general no está encaminado a alertar sino a informar.

CONDICIONES NORMALES La información que se suministra se encuentra dentro de los rangos normales.

Nota 1: Es probable que los eventos hidrológicos reportados en las alertas emitidas no se estén presentando sobre los ríos principales sino sobre sus afluentes.

Nota 2: El IDEAM le recomienda a la población ribereña estar muy atentos al comportamiento de los niveles de los ríos y atender las recomendaciones que la Unidad Nacional de Gestión del Riesgo de Desastres (UNGRD) emita para la implementación de medidas de contingencia ante posibles afectaciones por desbordamientos e inundaciones.



LLUVIAS



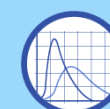
NIVELES BAJOS



NIVELES ALTOS



CRECIENTE SÚBITA



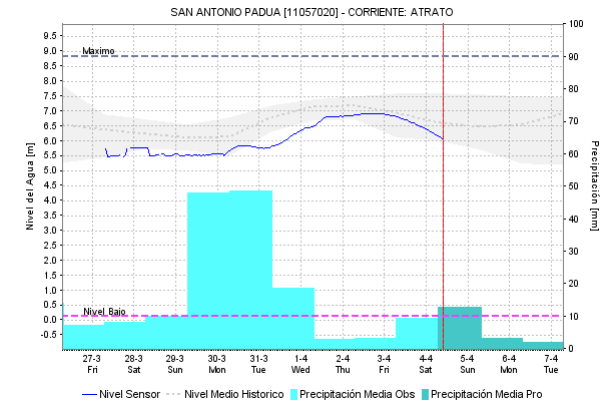
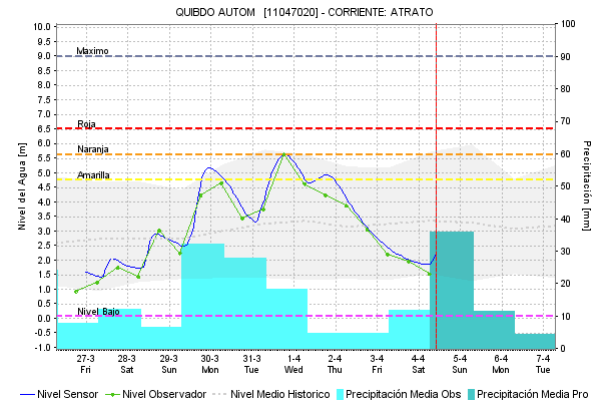
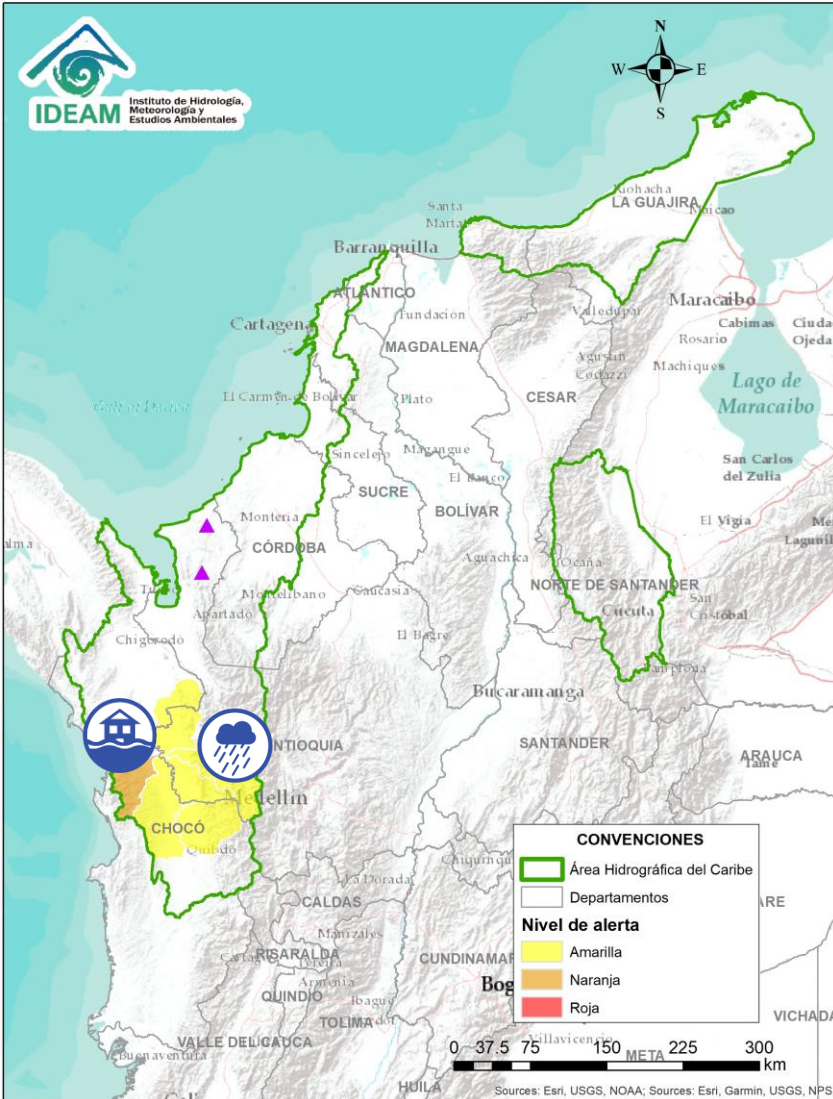
TRANSITO DE CRECIENTES





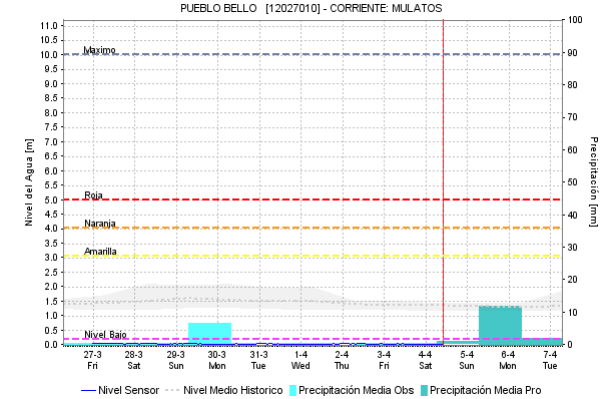
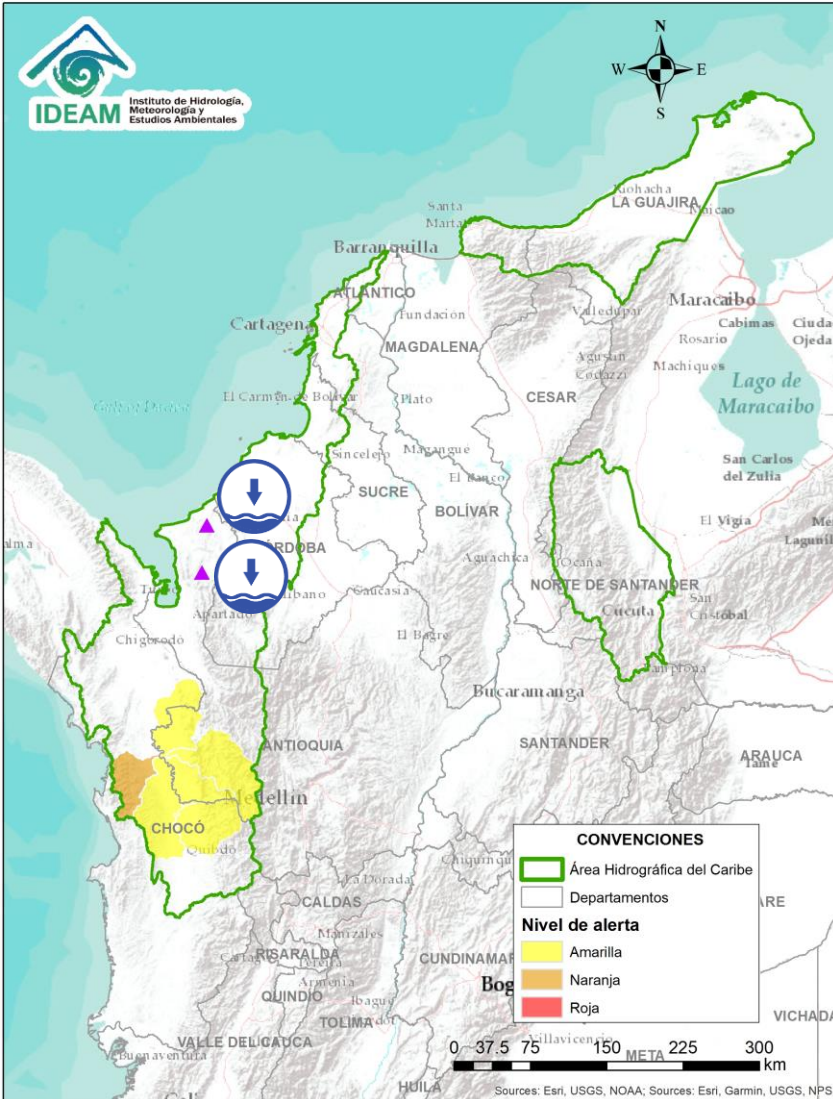
CRECIENTE POR DESEMBALSE







INUNDACIONES

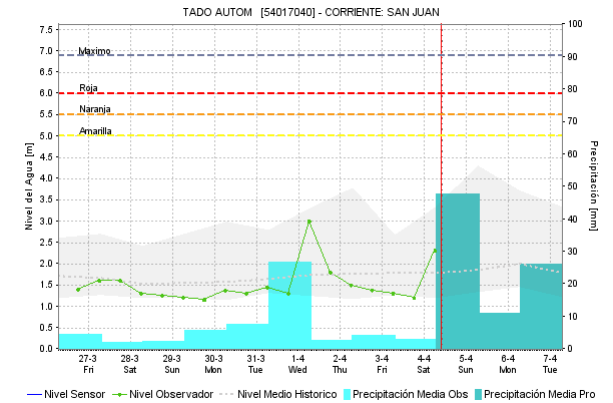
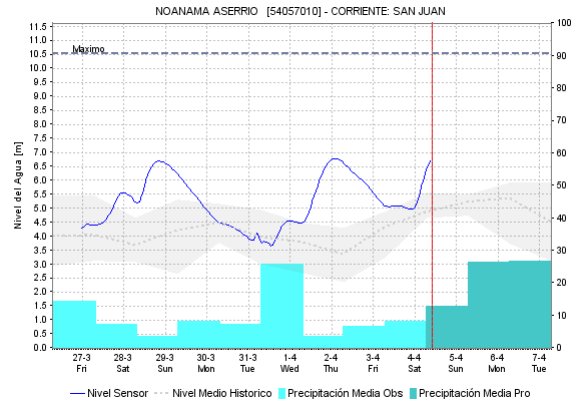
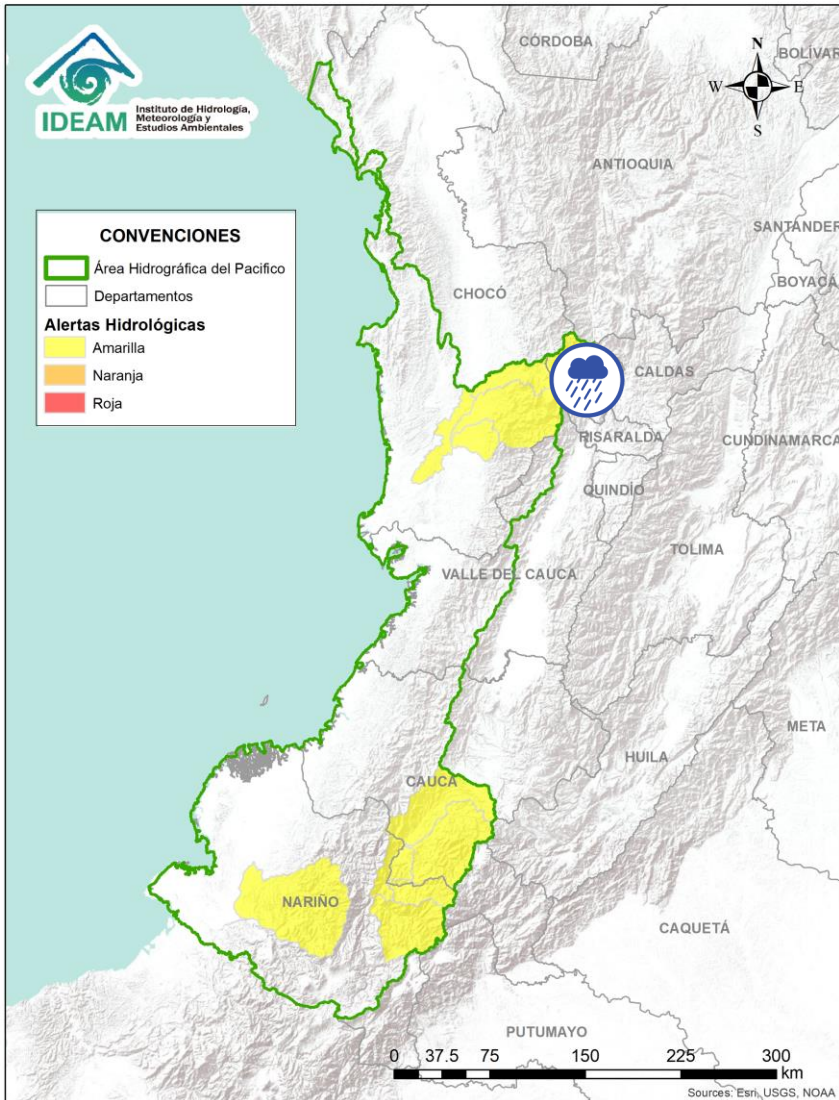



Alerta	Zona Hidrográfica	Subzona o Cuenca Hidrográfica	Descripción de la alerta hidrológica
	Atrato - Darién	Cuenca media del río Atrato	Probabilidad de crecientes súbitas en la cuenca media del río Atrato y sus afluentes, tales como, Bebaramá, Bojayá, Bebaramá, Murri y Murindó. Especial atención en los niveles del río Atrato, entre Quibdó y Vigía del Fuerte, por transito de creciente.
	Atrato - Darién	Cuenca del río Bojayá	Se reportan inundaciones por aumento en los ríos Bojayá y Pogue, a la altura del corregimiento de Pogue, del municipio de Bojayá. Nota: Información suministrar por la UNGRD Chocó, el día 01/04/2020.



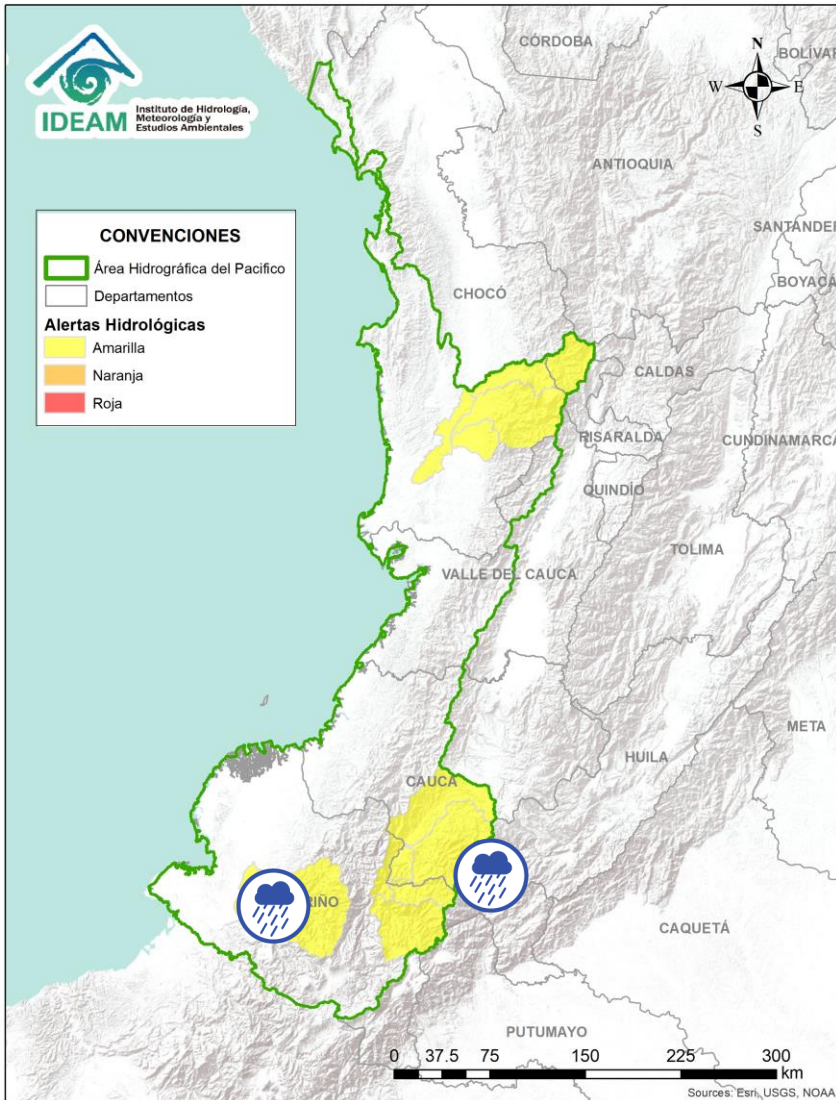
Alerta	Zona Hidrografica	Subzona o Cuenca Hidrografica	Descripción de la alerta hidrológica
	Caribe - Litoral	Cuenca del río Mulatos	Niveles bajos en el río Mulatos y sus afluentes, los cuales pueden estar afectando la disponibilidad del recurso hídrico en el municipio de Turbo (Antioquia).
	Caribe - Litoral	Cuenca de los ríos Jobo y El Bote	Niveles bajos en los ríos Jobo y el Bote, en zona de influencia del municipio de Arboletes (Antioquia), situación que podría causar desabastecimiento de agua.
	Caribe - Litoral	Cuenca del río San Juan	Niveles bajos en el río San Juan y sus afluentes, los cuales están afectando la disponibilidad de agua a la población del municipio de San Juan de Urabá (Antioquia).

 Por favor, pique aquí para volver al mapa principal de Áreas Hidrográficas de Colombia.

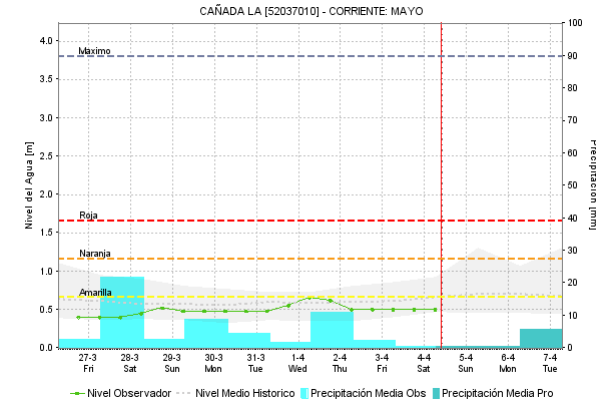
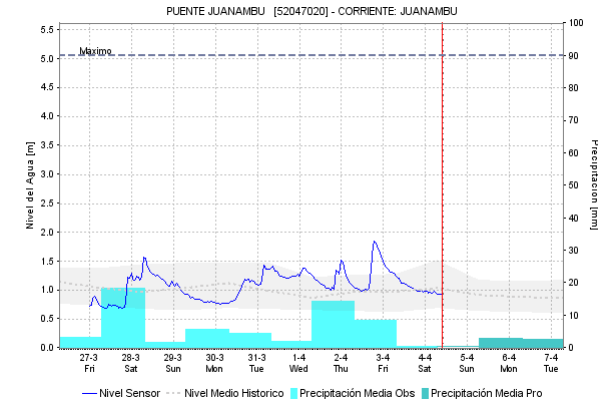
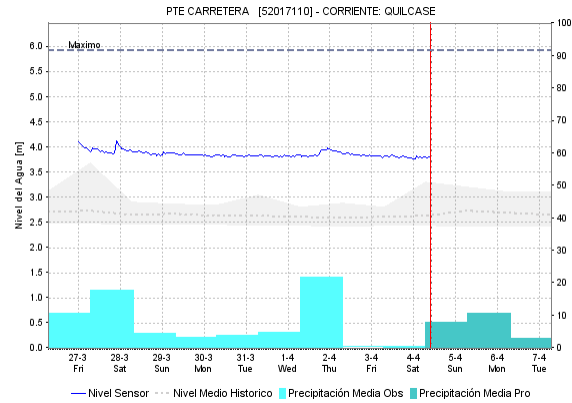


Alerta	Zona Hidrografica	Subzona o Cuenca Hidrografica	Descripción de la alerta hidrológica
	San Juan	Cuenca alta y media del río San Juan	Probabilidad de crecientes súbitas en la parte alta y media del río San Juan, Tamaná, Cajón, afluente al río San Juan, se recomienda especial atención a la altura de los municipios de Tamaná, Nóvita, Condoto y medio San Juan.

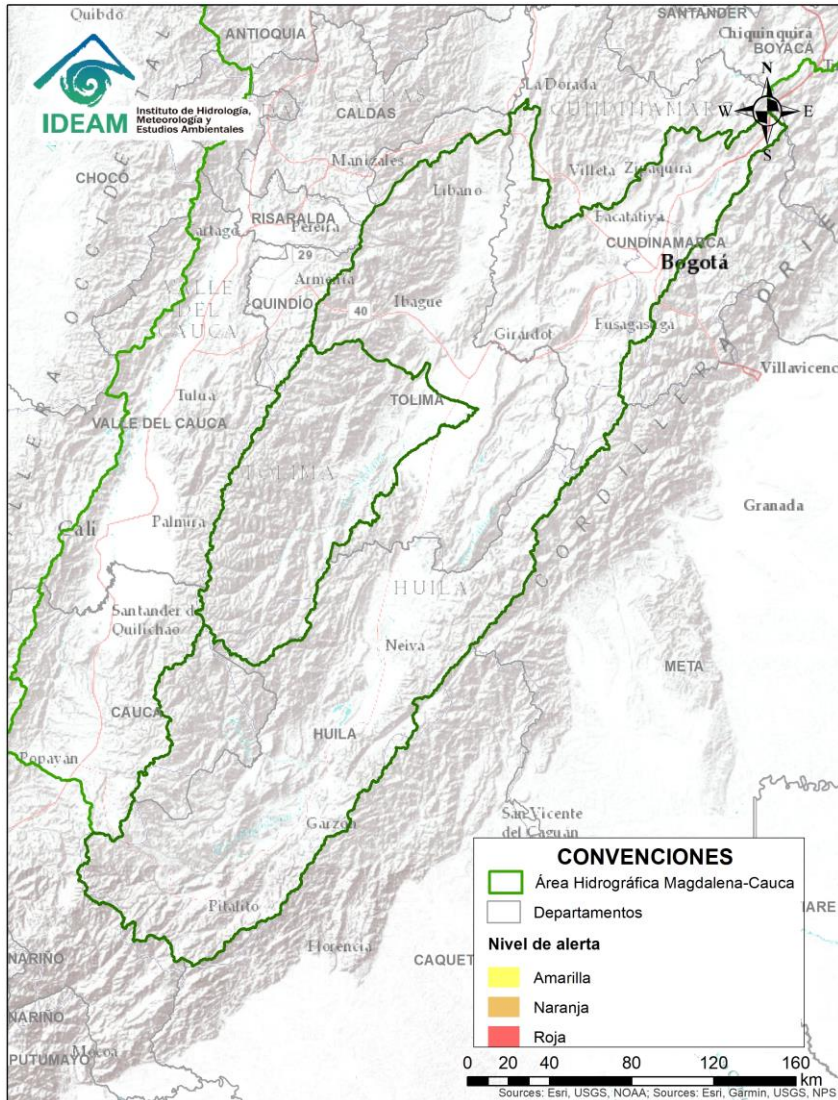
ÁREA HIDROGRÁFICA DEL PACÍFICO



Por favor, pique aquí para volver al mapa principal de Áreas Hidrográficas de Colombia.



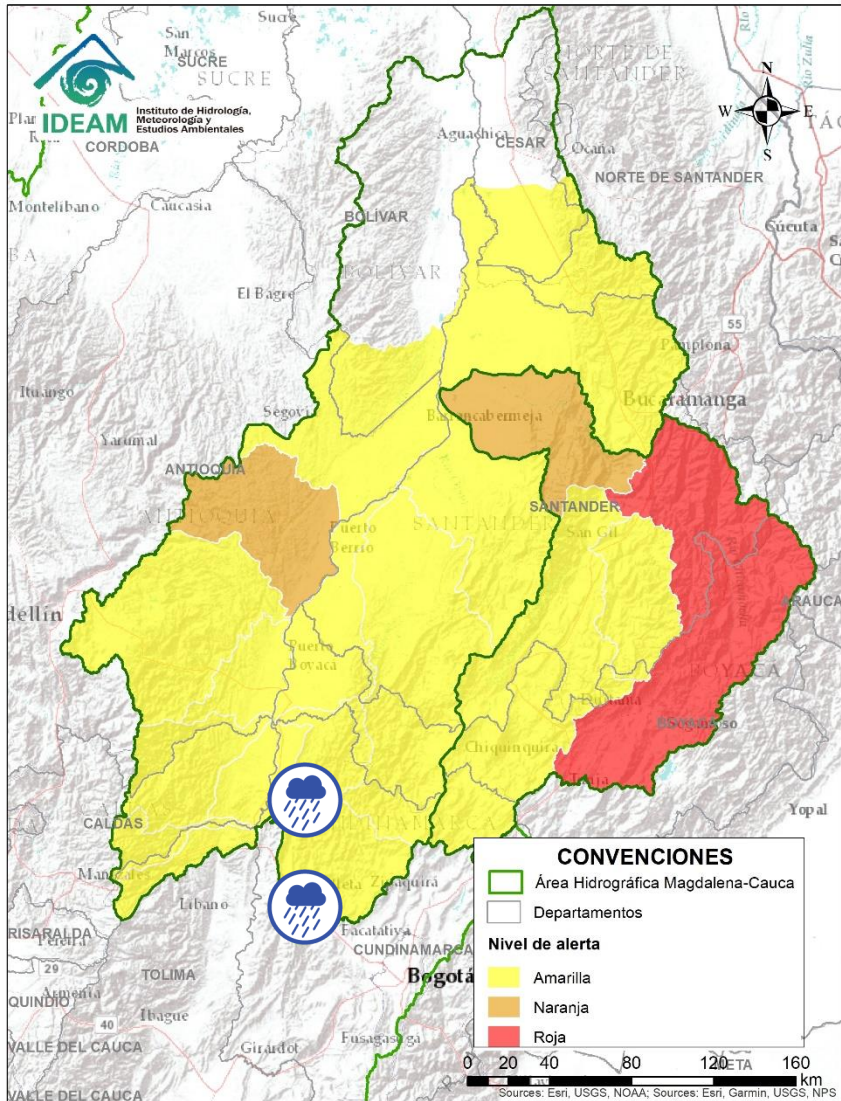
Alerta	Zona Hidrográfica	Subzona o Cuenca Hidrográfica	Descripción de la alerta hidrológica
	Patía	Cuenca alta del río Patía	Probabilidad de incrementos súbitos en el nivel de la parte alta río Patía y sus afluentes entre los departamentos de Cauca y Nariño, especialmente en los ríos Guachicono, Mayo y Juananbú..
	Patía	Cuenca del río Telembí	Probabilidad de crecientes súbitas en el río Telembí y sus aportantes, se recomienda especial atención en el municipio de Barbacoas (Nariño).



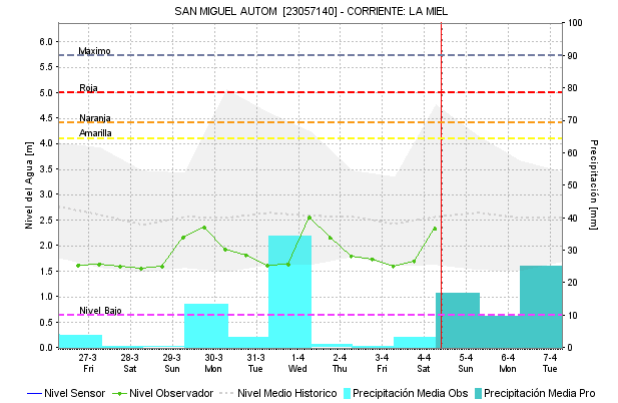
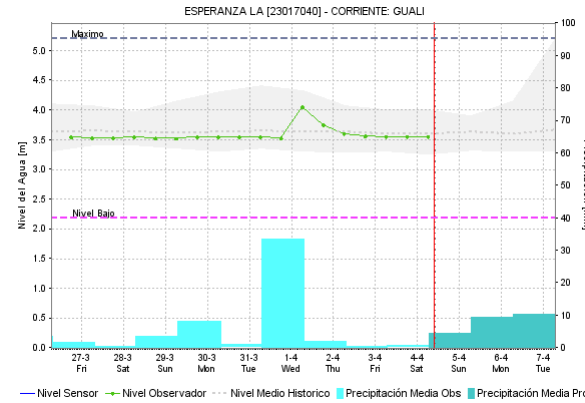
**CONDICIONES
NORMALES**



Por favor, pique aquí para volver al mapa principal de Áreas Hidrográficas de Colombia.

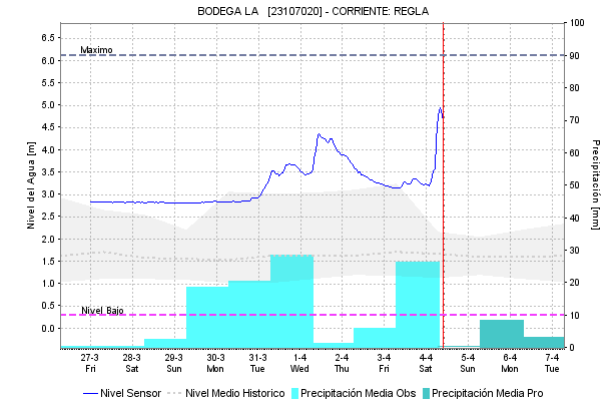
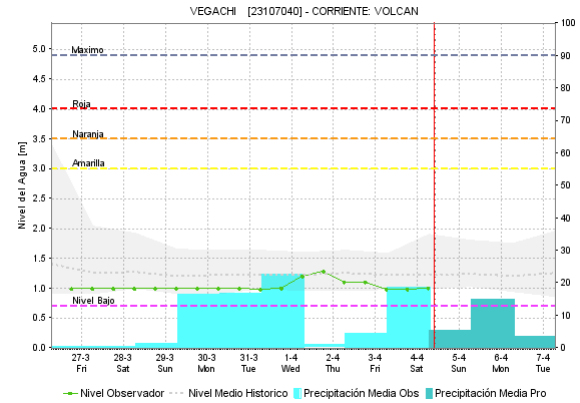
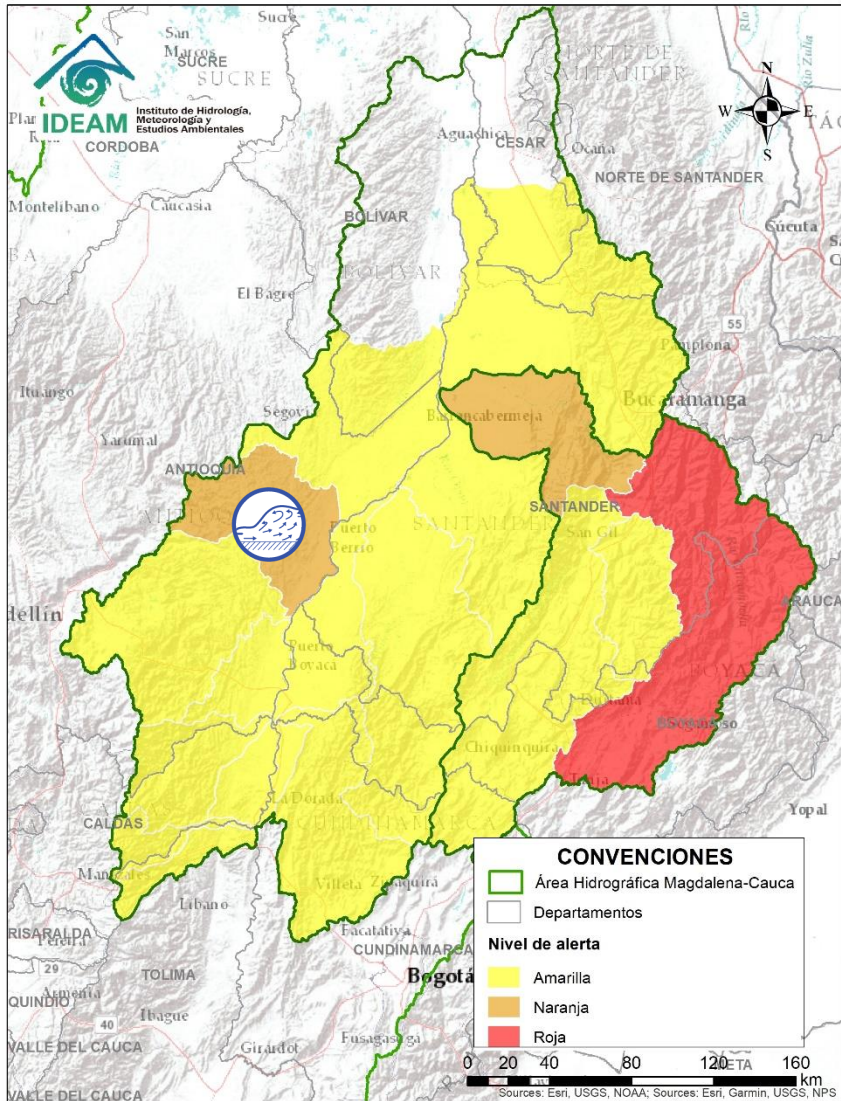



Por favor, pique aquí para volver al mapa principal de Áreas Hidrográficas de Colombia.




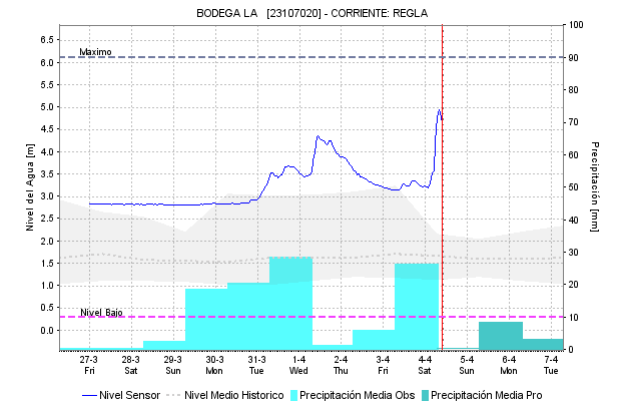
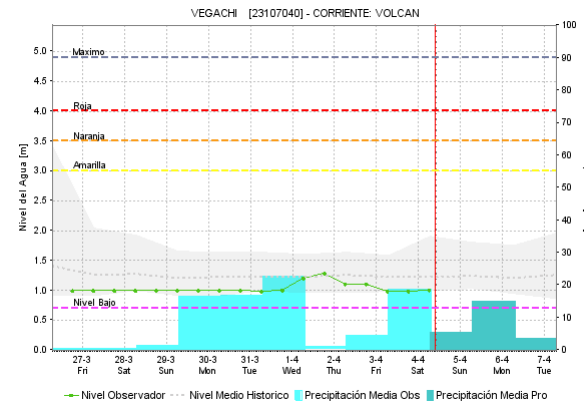
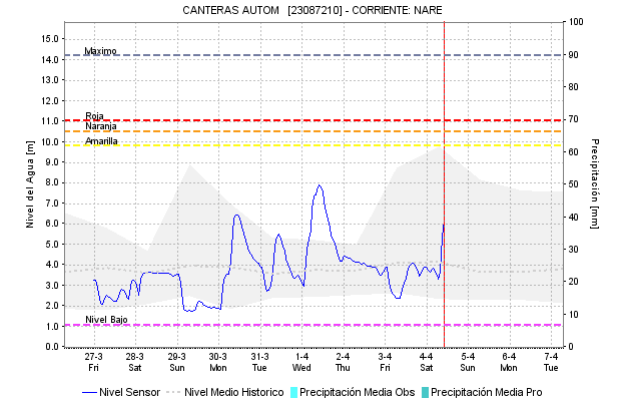
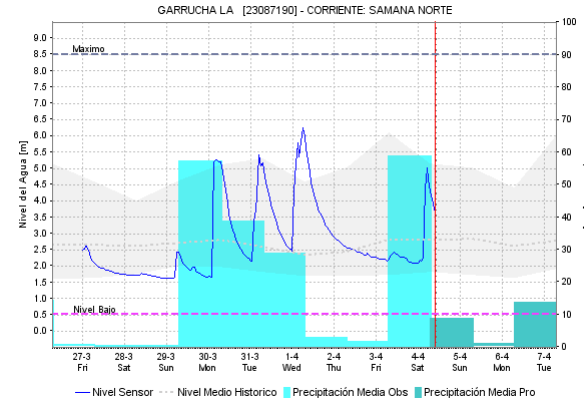
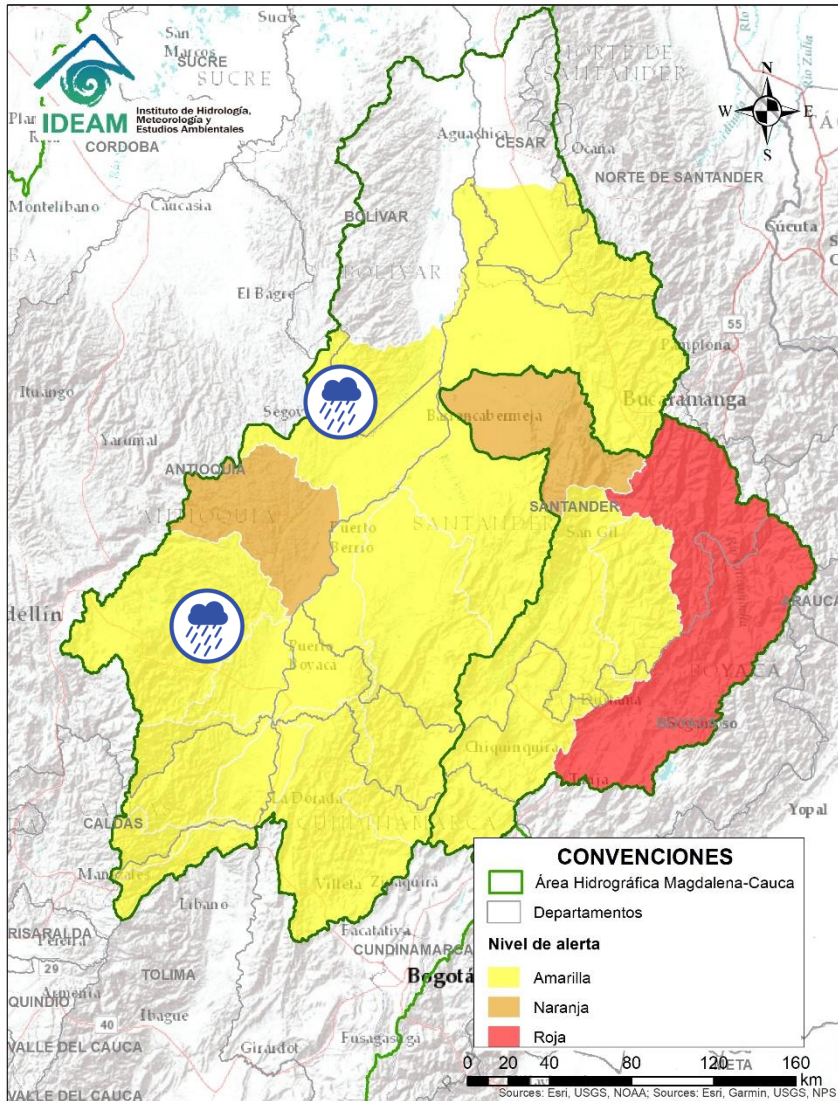
Alerta	Zona Hidrográfica	Subzona o Cuenca Hidrográfica	Descripción de la alerta hidrológica
	Medio Magdalena	Cuenca del río Gualí	Probabilidad de crecientes súbitas en el río Gualí y sus afluentes, especial recomendación en el municipio de Fresno, Mariquita, Pensilvania, Samaná (Tolima).
	Medio Magdalena	Cuencas de los ríos Guarínó y La Miel	Incrementos en los niveles de los ríos La Miel, Guarínó y sus afluentes, especial recomendación en los municipios de Manzanares, La Victoria (Caldas) y Sansón (Antioquia).

ÁREA HIDROGRÁFICA DEL MAGDALENA – CAUCA (cuenca media del río Magdalena)



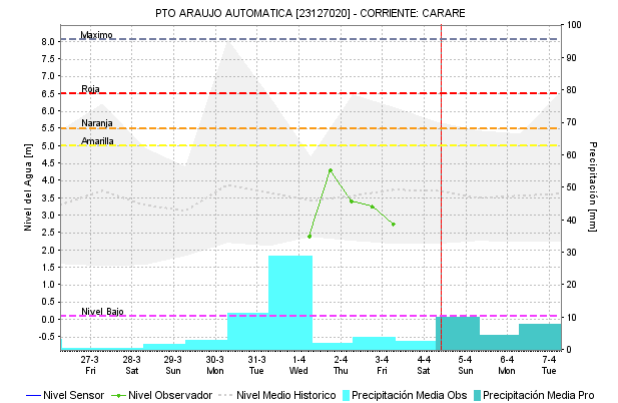
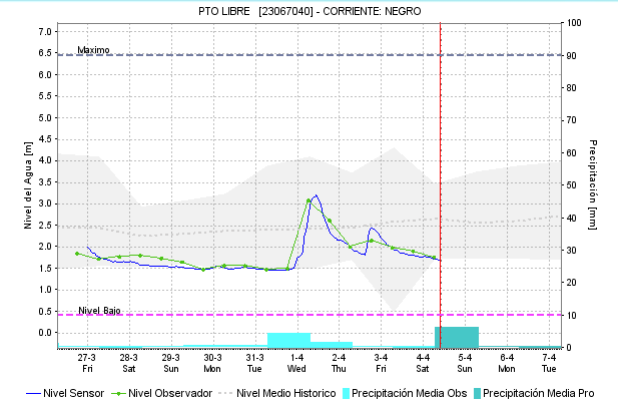
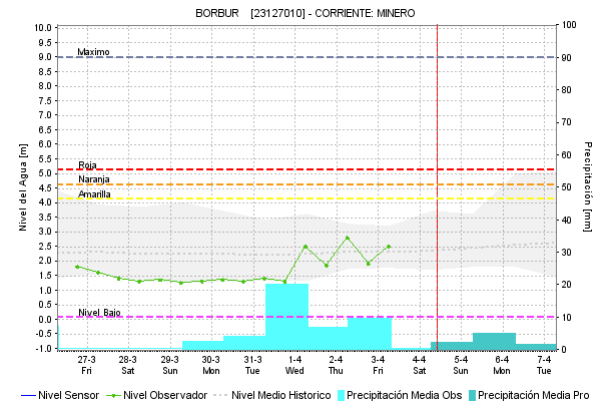
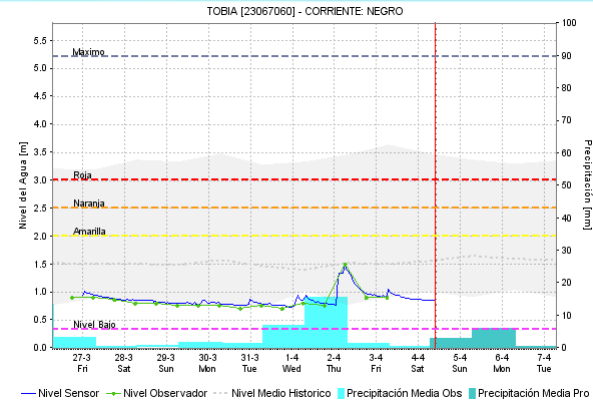
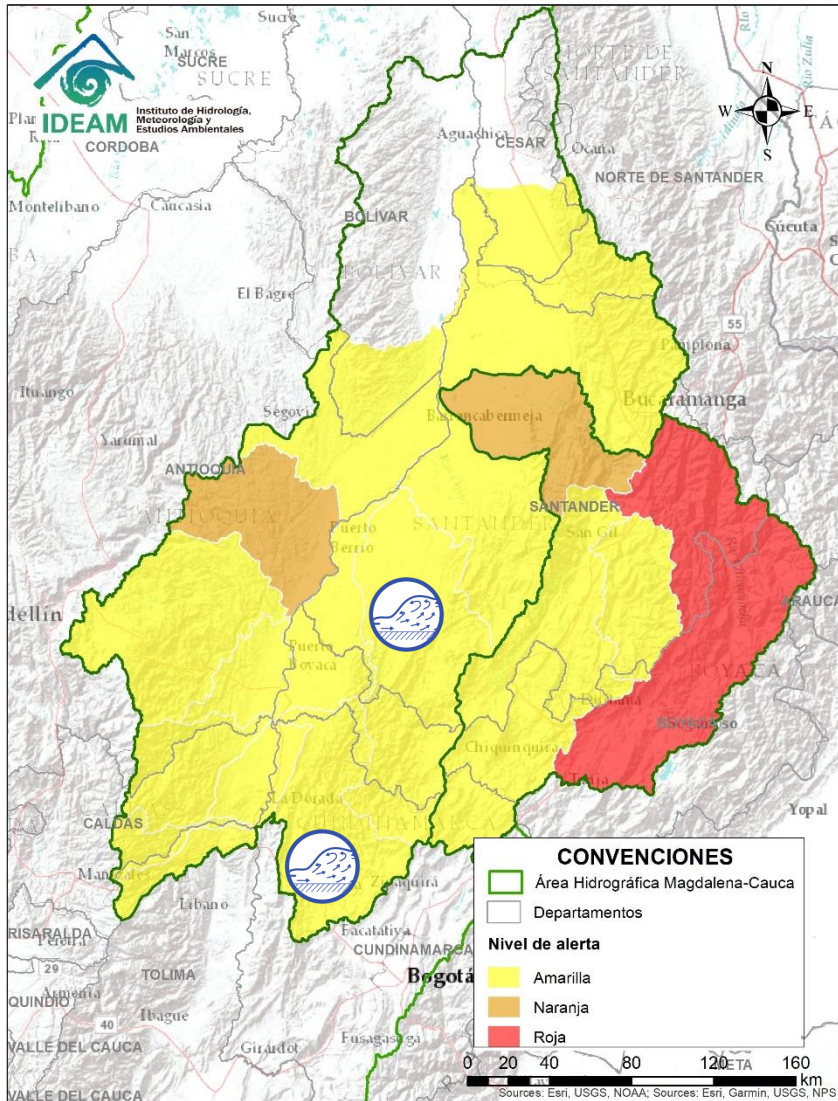
Alerta	Zona Hidrografica	Subzona o Cuenca Hidrografica	Descripción de la alerta hidrológica
	Medio Magdalena	Cuenca del río San Bartolo	Se registra crecientes súbitas de nivel en el río San Bartolo y sus afluentes como el río Regla. Se espera esta misma condición para el río Volcán.

 Por favor, pique aquí para volver al mapa principal de Áreas Hidrográficas de Colombia.



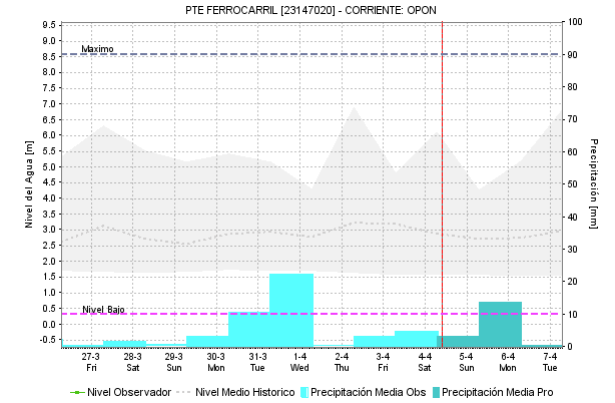
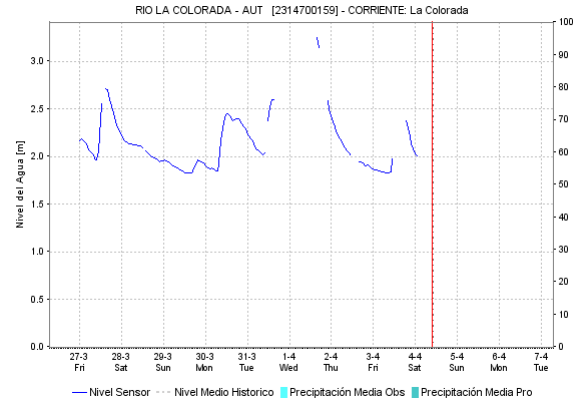
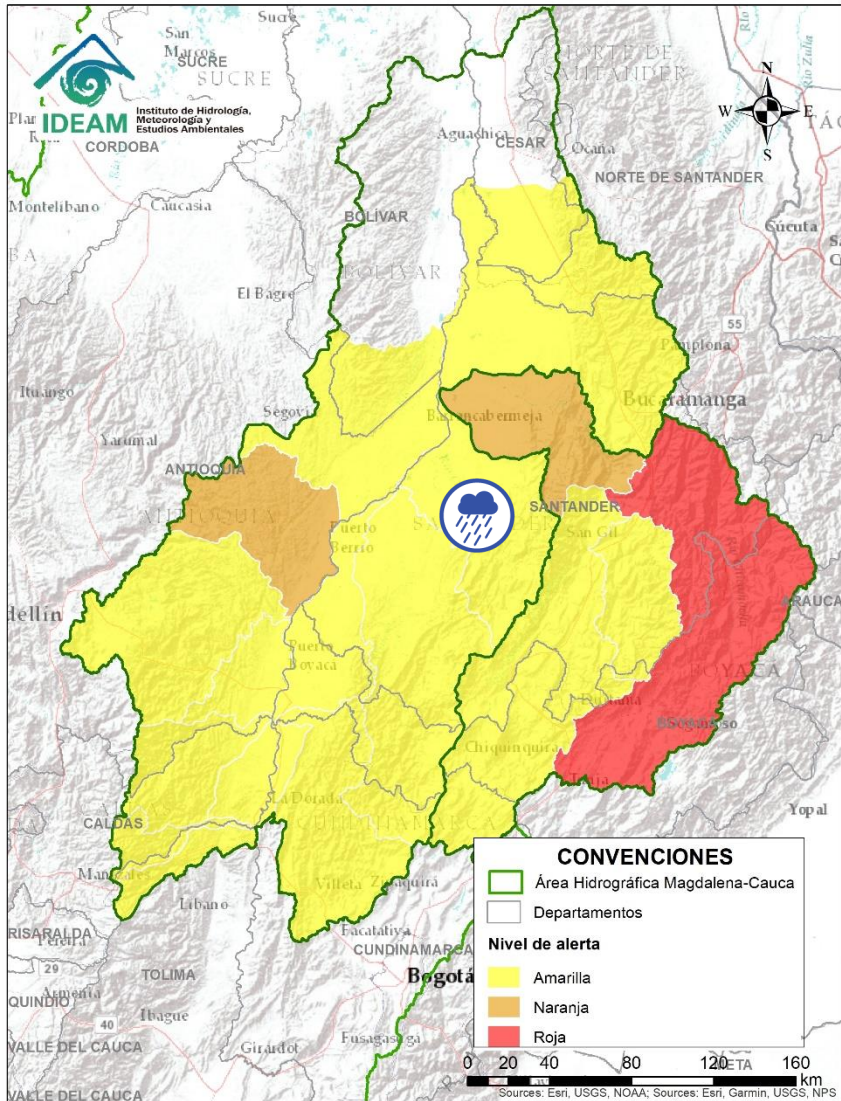
Alerta	Zona Hidrográfica	Subzona o Cuenca Hidrográfica	Descripción de la alerta hidrológica
	Medio Magdalena	Cuenca del río Nare	Probabilidad de incrementos súbitos en el nivel del río Nare y sus afluentes los ríos Negro, Marinilla, Nus y Samaná entre otros, se recomienda especial atención en los municipios de Rionegro, Marinilla, San Luis, Yolombó y Puerto Nare.
	Medio Magdalena	Cuenca del río Cimitarra	Probabilidad de incrementos súbitos en la cuenca del río Cimitarra y sus afluentes.


Por favor, pique aquí para volver al mapa principal de Áreas Hidrográficas de Colombia.



Alerta	Zona Hidrográfica	Subzona o Cuenca Hidrográfica	Descripción de la alerta hidrológica
	Medio Magdalena	Cuenca del río Negro	Probabilidad de crecientes súbitas en el río Negro y sus afluentes, a la altura de los municipios de Nimaima y El Peñón (Cundinamarca). Se recomienda especial atención al río Moras en el municipio de Yacopi (Cundinamarca), entre otros directos al Magdalena Medio.
	Medio Magdalena	Cuenca del río Carare	Probabilidad de incrementos súbitos en los niveles de los ríos Minero, Carare y sus afluentes, entre otros directos al Magdalena Medio entre los ríos Negro y Carare, se recomienda especial atención la altura de los municipios de San Pablo de Borbur (Boyacá) y Cimitarra (Santander).

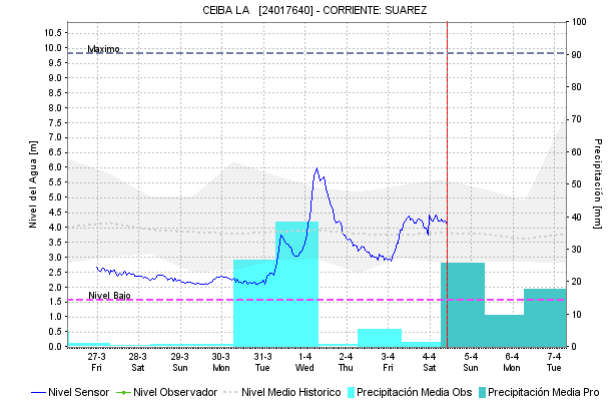
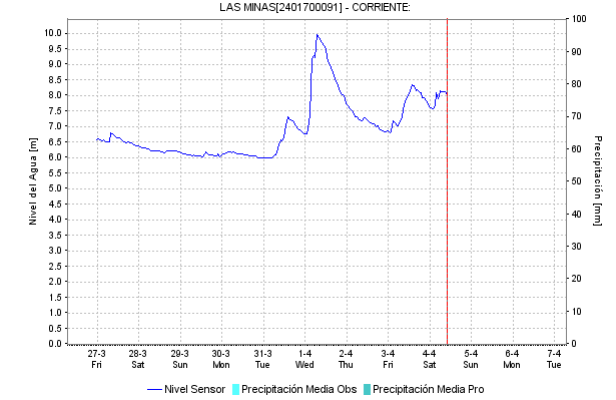
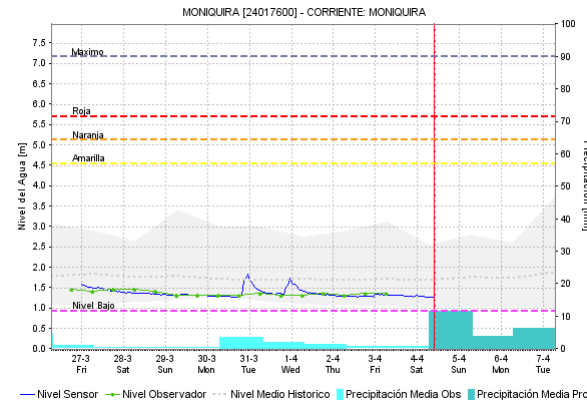
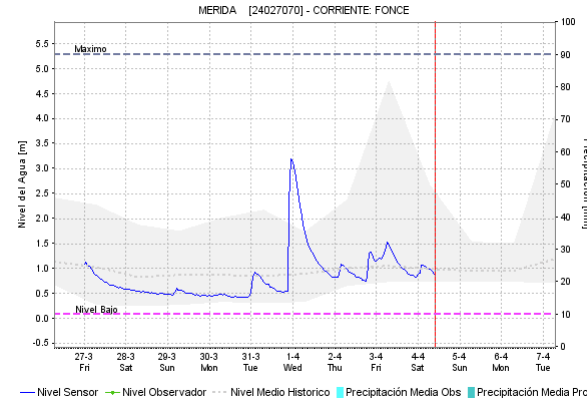
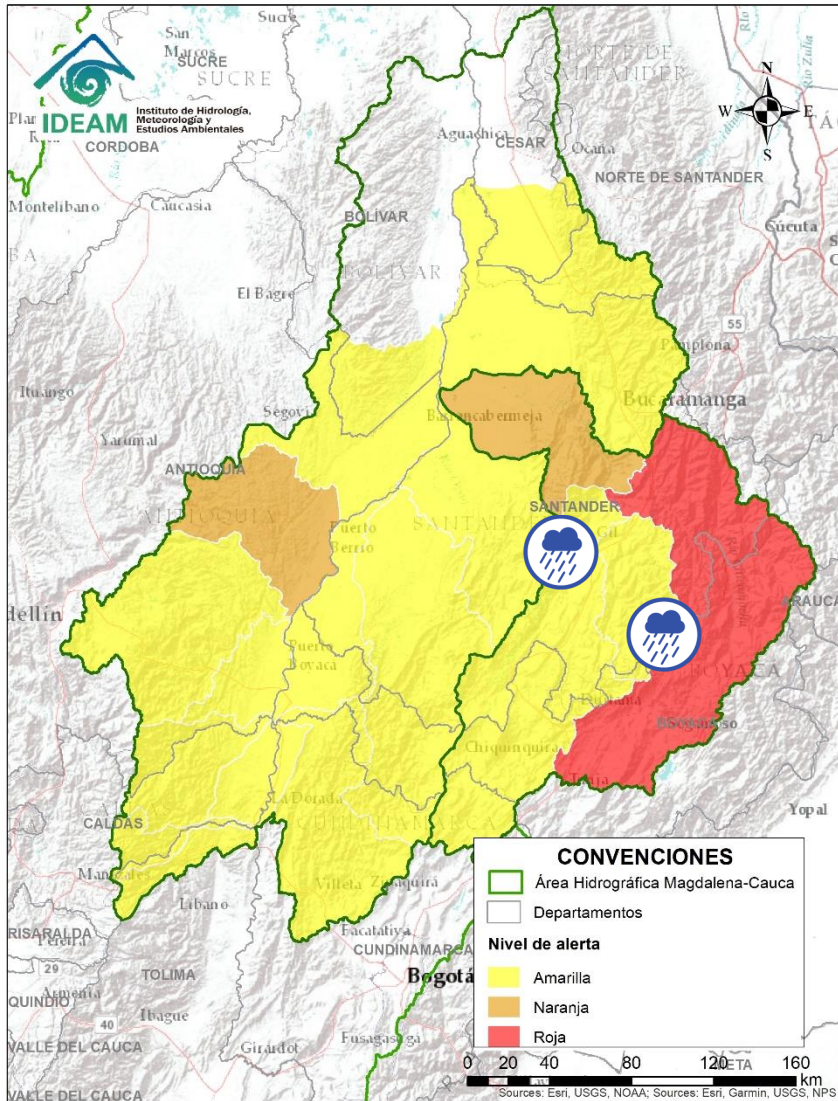
Por favor, pique aquí para volver al mapa principal de Áreas Hidrográficas de Colombia.



Alerta	Zona Hidrográfica	Subzona o Cuenca Hidrográfica	Descripción de la alerta hidrológica
	Medio Magdalena	Cuenca del río Opón	Probabilidad de incrementos súbitos en el nivel del río Opón y sus afluentes, especialmente el río La Colorada a la altura del municipio de Simacota (Santander).

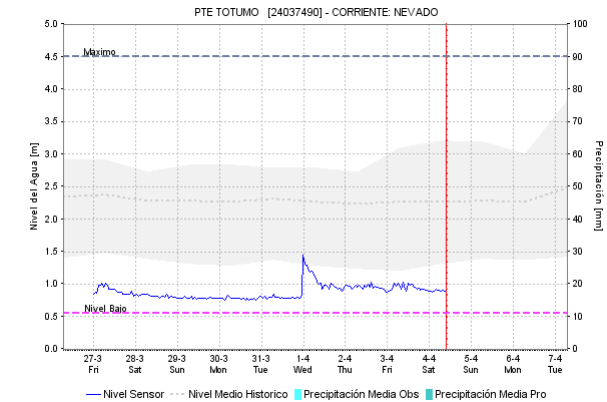
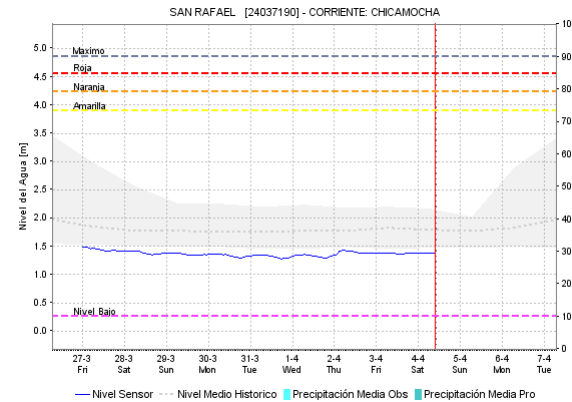
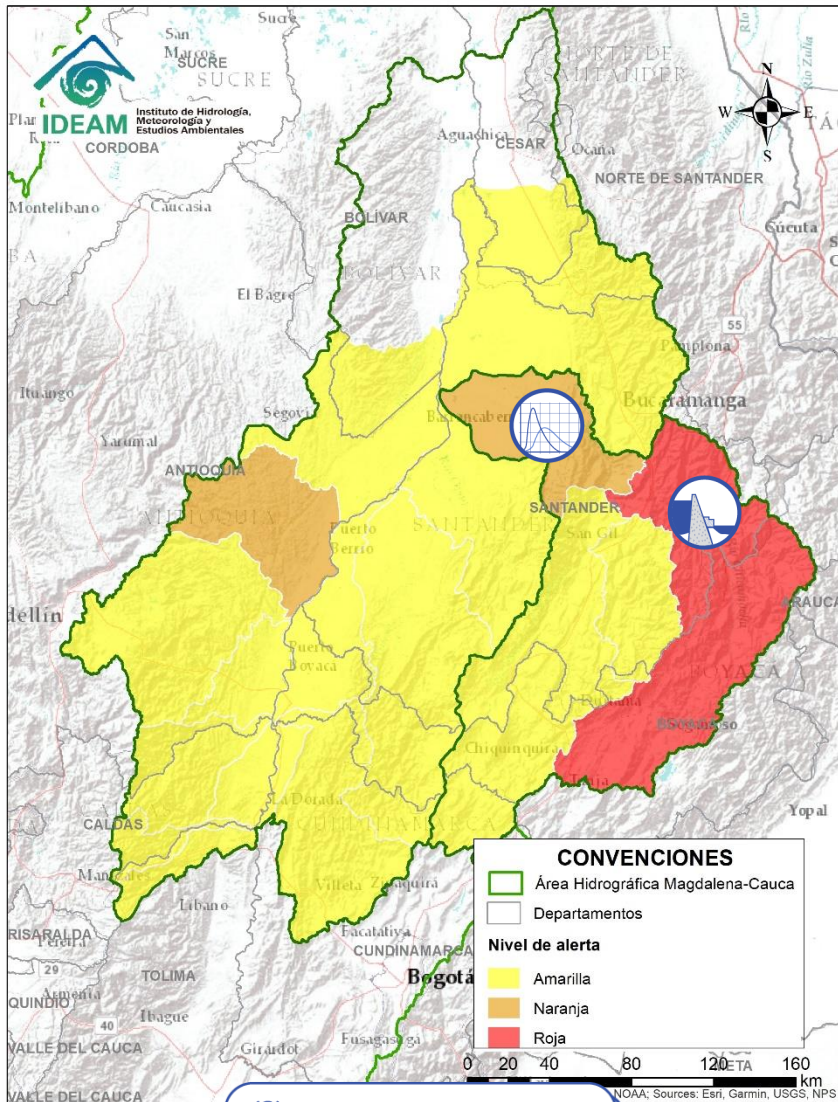




Por favor, pique aquí para volver al mapa principal de Áreas Hidrográficas de Colombia.




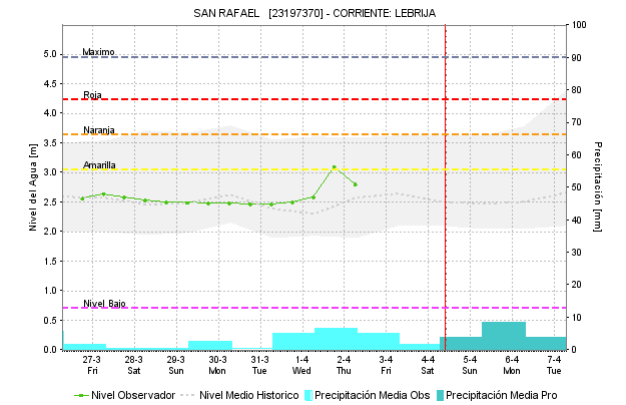
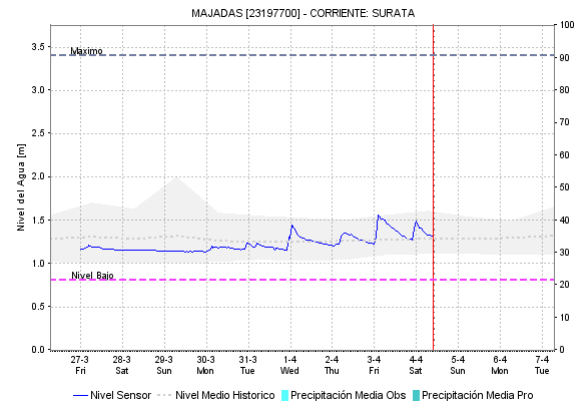
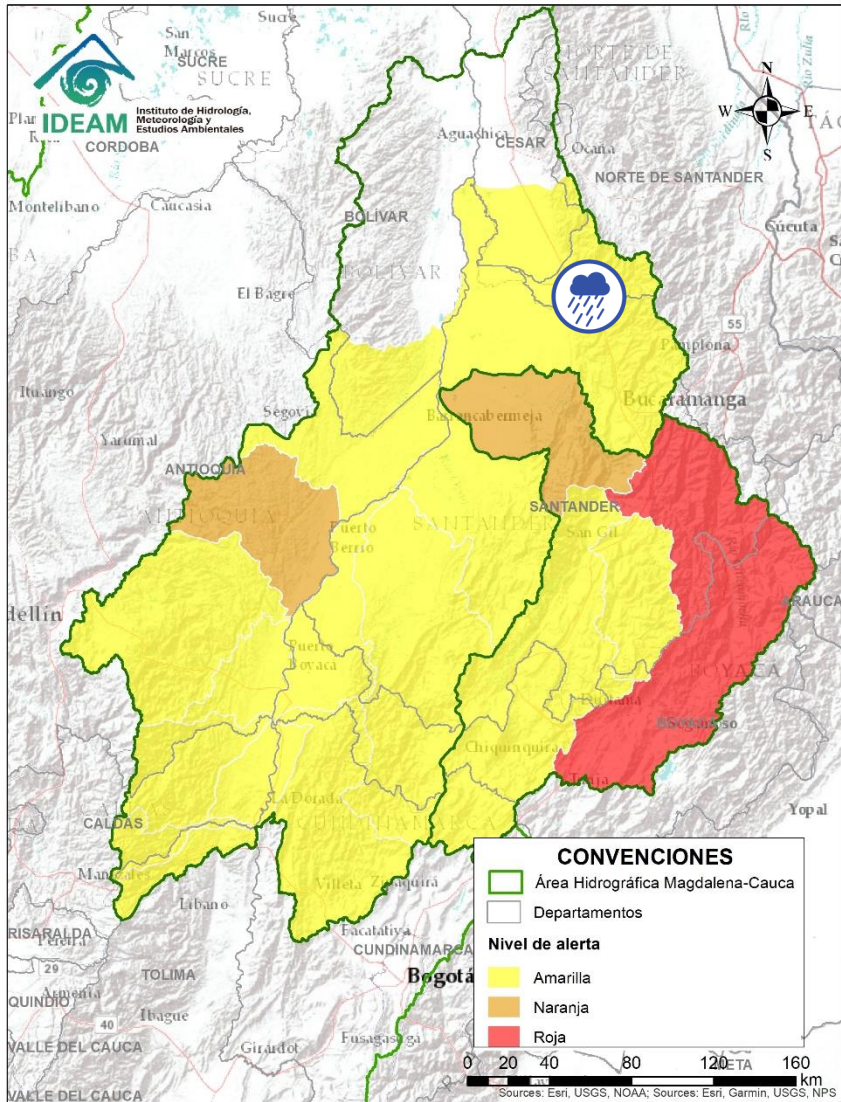
Alerta	Zona Hidrográfica	Subzona o Cuenca Hidrográfica	Descripción de la alerta hidrológica
	Sogamoso	Cuenca del río Fonce	Probabilidad de crecientes súbitas en la cuenca del río Fonce y sus afluentes los ríos Monchia y Taquiza. Especial atención en los municipios de Charalá, Paramo y Valle de San José (Santander).
	Sogamoso	Cuenca baja del río Suárez	Probabilidad de crecientes súbitas en la cuenca del río Suárez y sus afluentes. Especial atención a los municipios de Guañe, Galán y Cabrera.


Por favor, pique aquí para volver al mapa principal de Áreas Hidrográficas de Colombia.




Alerta	Zona Hidrográfica	Subzona o Cuenca Hidrográfica	Descripción de la alerta hidrológica
	Medio Magdalena	Cuenca del río Chicamocha	Probabilidad de avenida torrencial en la cuenca baja del río Chicamocha, debido al represamiento generado en el cauce principal del río Chicamocha a la altura de la vereda San Miguel en el municipio de Cepitá (Santander) (según reporte enviado por el CDGRD el 23/03/2020). Se recomienda especial atención a los pobladores tanto de la zona rural como del casco urbano de Cepitá. Así mismo, atención en el corregimiento de Pescadero, empresas mineras que extraen material de arrastre en el río Chicamocha y los municipios ubicados aguas abajo
	Medio Magdalena	Cuenca del río Sogamoso	Probabilidad de avenida torrencial en la cuenca del río Sogamoso entre los municipios de Los Santos y Puerto Wilches, debido al represamiento generado en la parte baja de la cuenca del río Chicamocha.

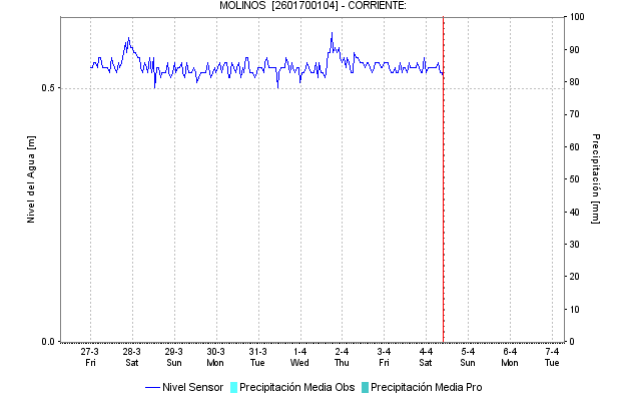
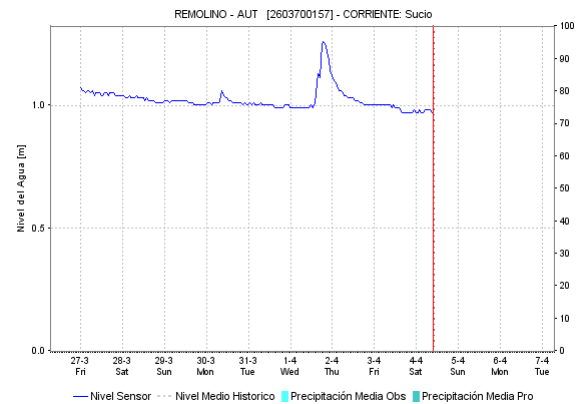
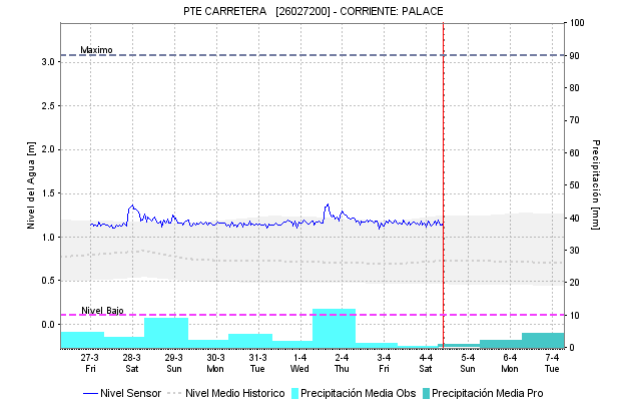
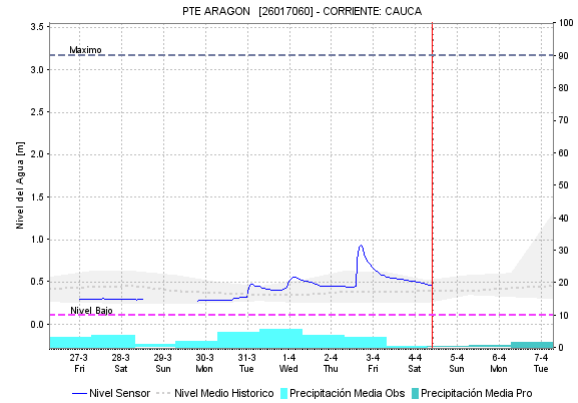
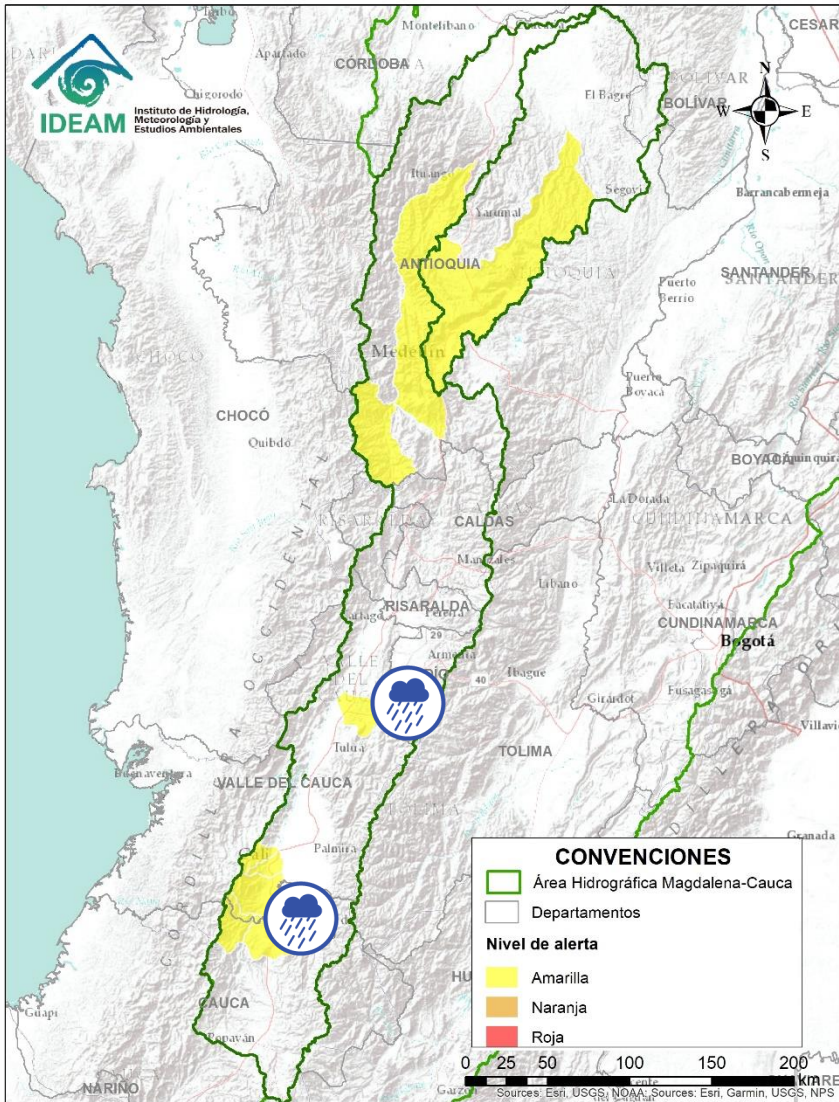
 Por favor, pique aquí para volver al mapa principal de Áreas Hidrográficas de Colombia.



Alerta	Zona Hidrográfica	Subzona o Cuenca Hidrográfica	Descripción de la alerta hidrológica
	Medio Magdalena	Cuenca del río Lebrija	Probabilidad de incrementos súbitos en los niveles de los afluentes al río Lebrija, especialmente el río de Oro y la cuenca del río Surata que atraviesan la ciudad de Bucaramanga, al igual que en el cauce principal del río Lebrija a la altura de los municipios de Puerto Wilches y Sabana de Torres (Santander).

 Por favor, pique aquí para volver al mapa principal de Áreas Hidrográficas de Colombia.

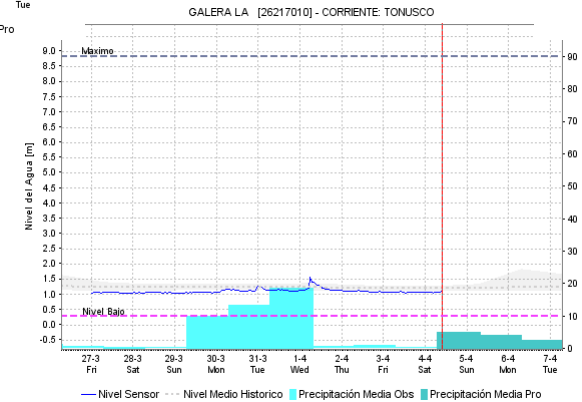
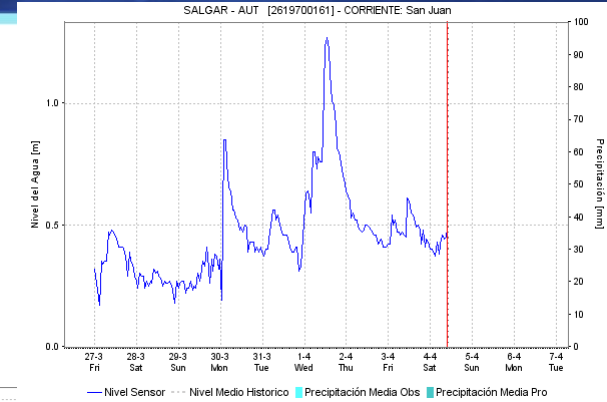
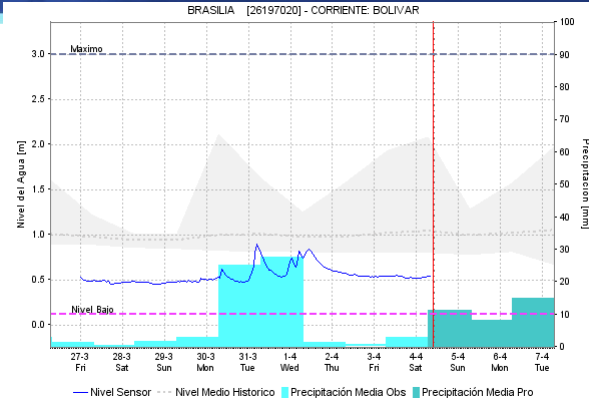
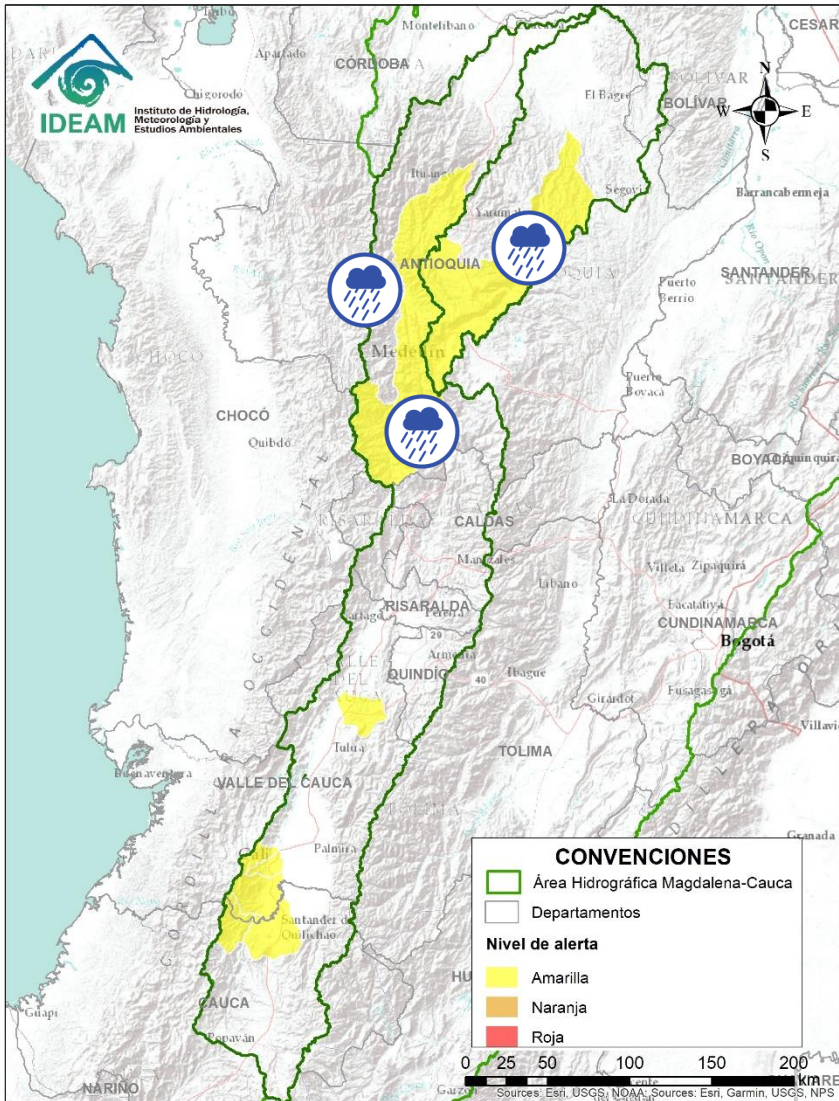
ÁREA HIDROGRÁFICA DEL MAGDALENA – CAUCA (cuenca del río Cauca)



Alerta	Zona Hidrografica	Subzona o Cuenca Hidrografica	Descripción de la alerta hidrológica
	Cauca	Cuencas afluentes al alto Cauca en el departamento del Cauca y Valle del Cauca	Probabilidad de incrementos súbitos en los afluentes de la cuenca alta del río Cauca como son los ríos: Timba, Quinamayo, Claro, Jamundí, Cali, Lili, Meléndez, Cañaveralejo, Paila, y sus afluentes.

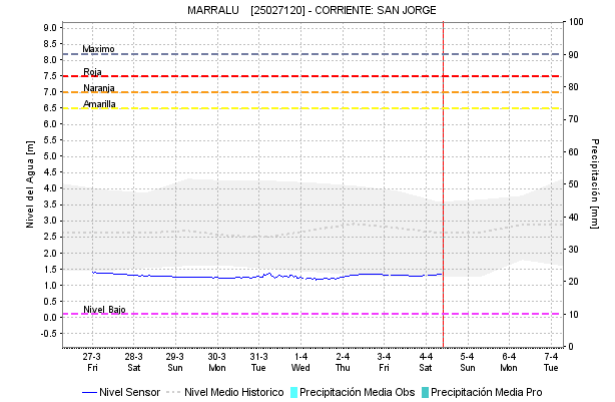
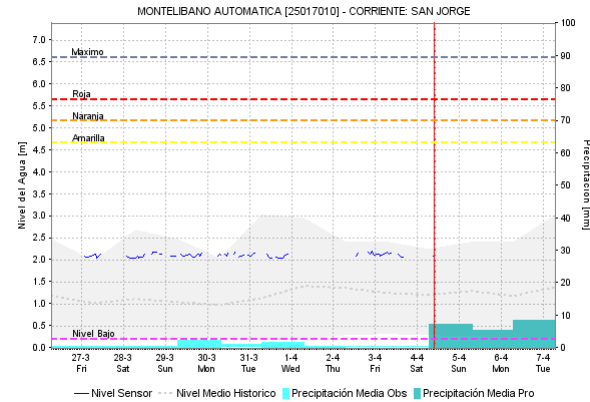
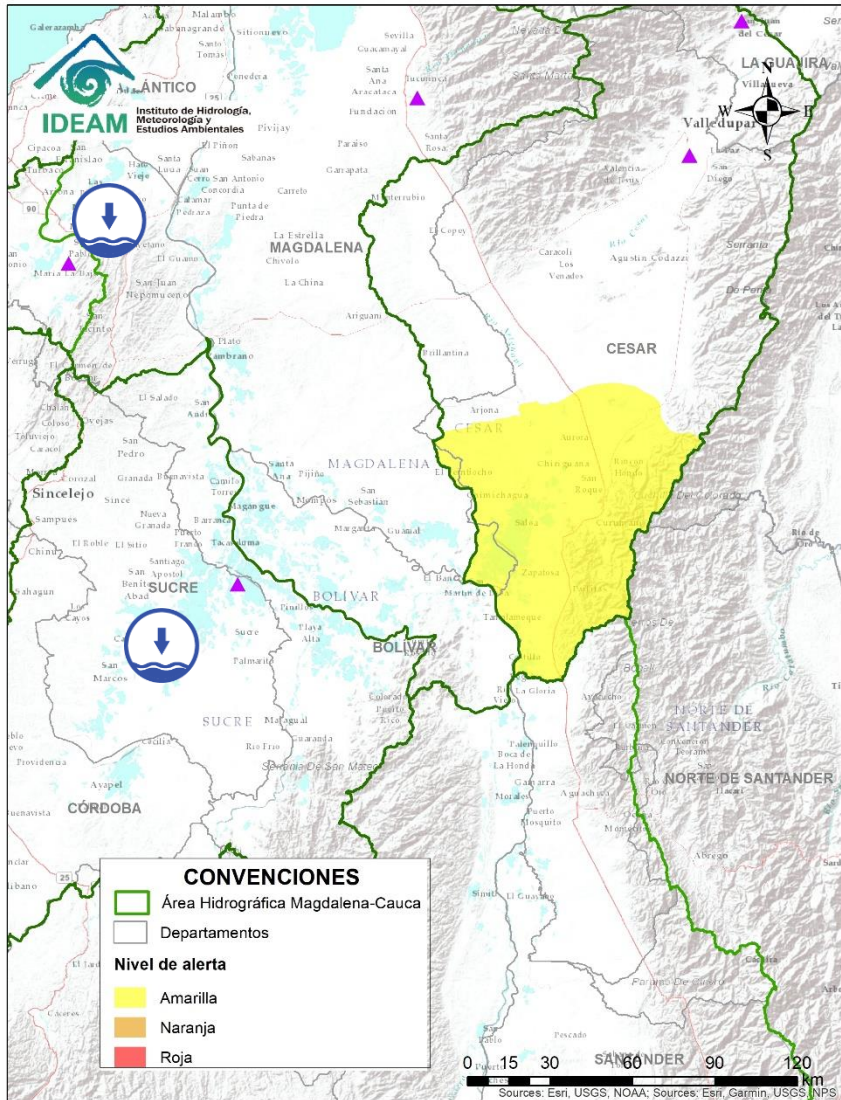
Por favor, pique aquí para volver al mapa principal de Áreas Hidrográficas de Colombia.

ÁREA HIDROGRÁFICA DEL MAGDALENA – CAUCA (cuenca del río Cauca)



Alerta	Zona Hidrografica	Subzona o Cuenca Hidrografica	Descripción de la alerta hidrológica
	Cauca	Directos al río Cauca entre San Juan y Valdivia	Probabilidad de crecientes súbitas diferentes corrientes que atraviesan los municipios de Concordia, La Liborina y Santa Fé de Antioquia, especialmente en la quebrada Sinifaná, el río Tonusco y Juan García.
	Cauca	Cuenca del río Porce	Probabilidad de crecientes súbitas en las quebradas y ríos del Valle de Aburra, aportante de la cuenca alta del río Porce. Especial atención a los niveles del río Medellín y sus quebradas aportantes especialmente en los municipios de Rionegro, Caldas, Sabaneta, Itagüí, Bello y La Estrella.
	Cauca	Cuenca del río San Juan	Probabilidad de crecientes súbitas en el río San Juan y sus afluentes especialmente la quebrada la Liboriana, a la altura de los municipios de Salgar y Ciudad Bolívar (Antioquia).

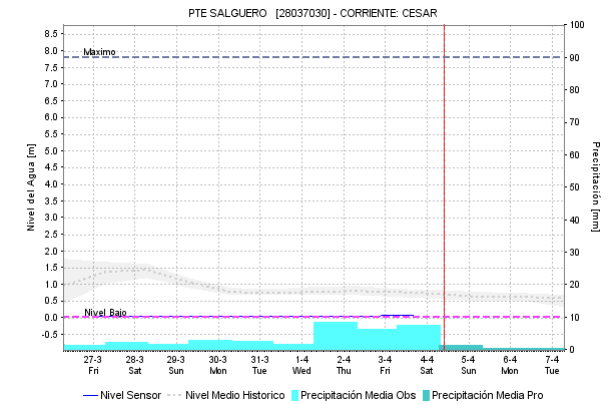
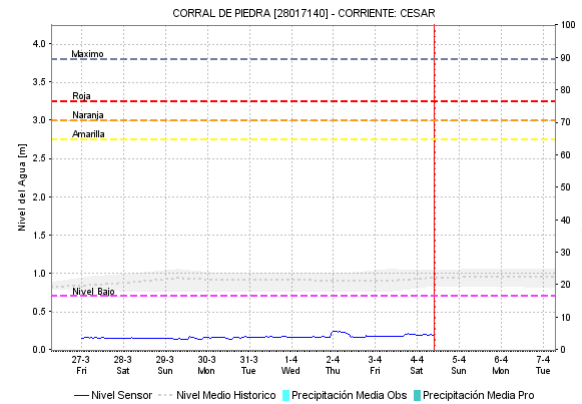
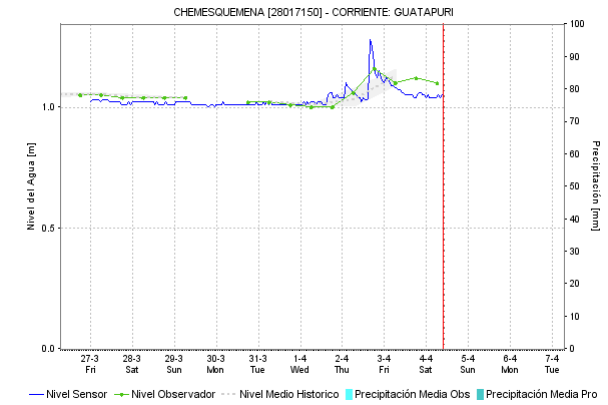
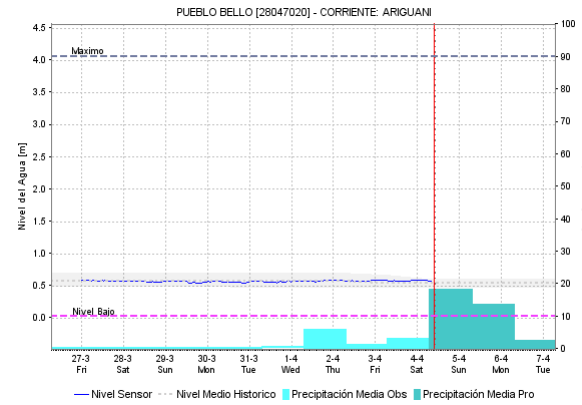
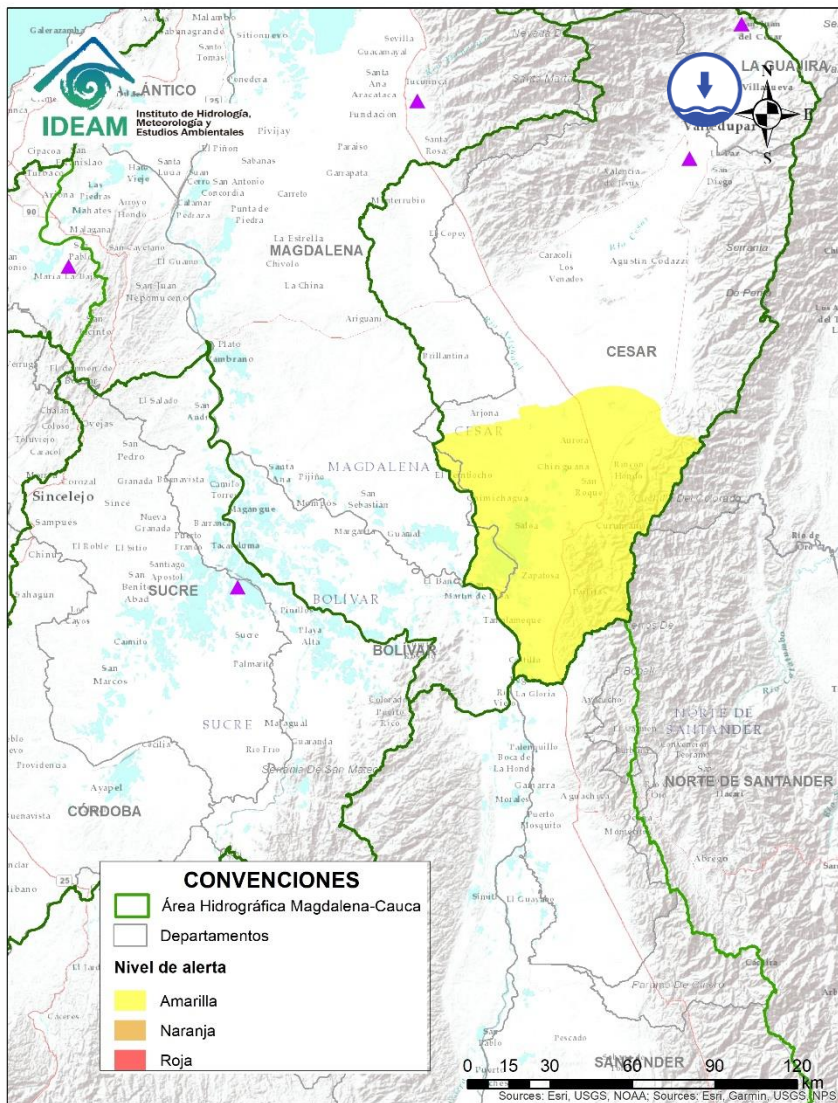
Por favor, pique aquí para volver al mapa principal de Áreas Hidrográficas de Colombia.



Alerta	Zona Hidrografica	Subzona o Cuenca Hidrografica	Descripción de la alerta hidrológica
	Magdalena -Cauca	Bajo San Jorge – La Mojana	Persisten niveles muy bajos en el río San Jorge, así como en el sistema de ciénagas y caños, afectando la navegabilidad de los municipios de Ayapel, San Benito Abad, San Marcos (vereda El Torno), Majagual (caño Mojana), y Sucre incluyendo los caños: Pasifueres (corregimiento de Pasifueres), y San Matías (corregimientos de Alfonso López, Sincelejito y Rondón).

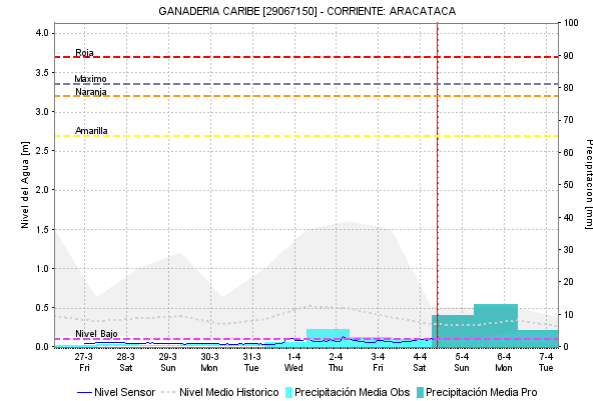
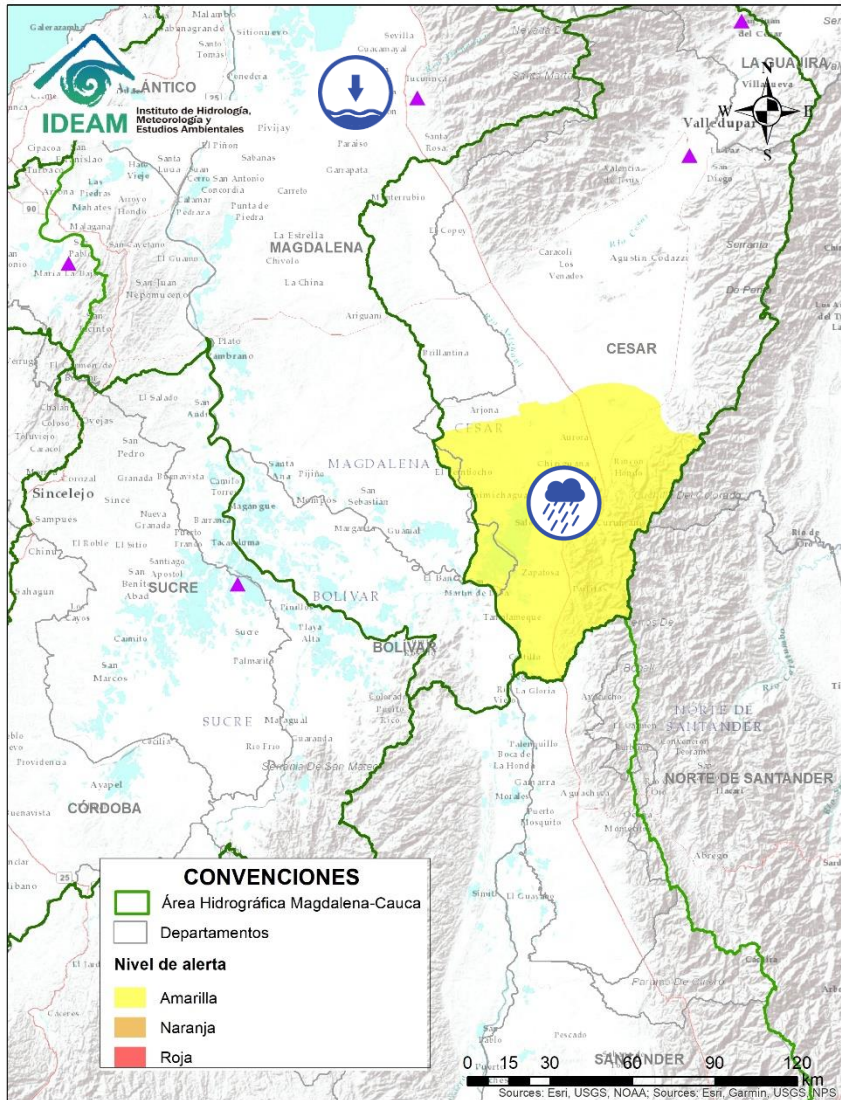
Por favor, pique aquí para volver al mapa principal de Áreas Hidrográficas de Colombia.



ÁREA HIDROGRÁFICA DEL MAGDALENA – CAUCA (cuenca baja del río Magdalena)




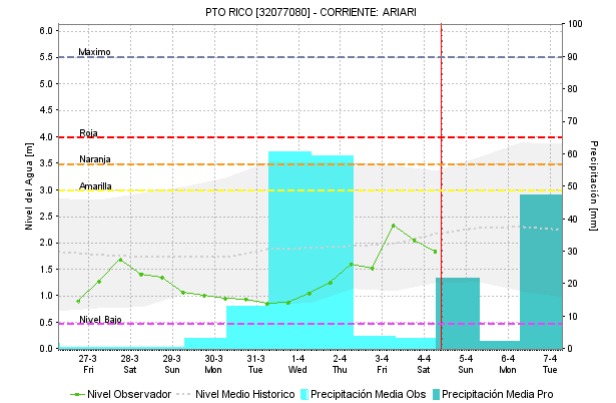
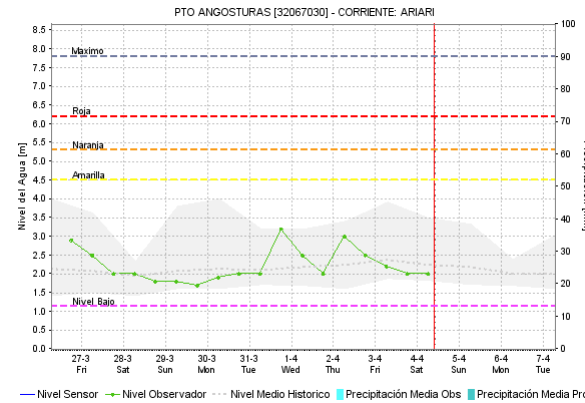
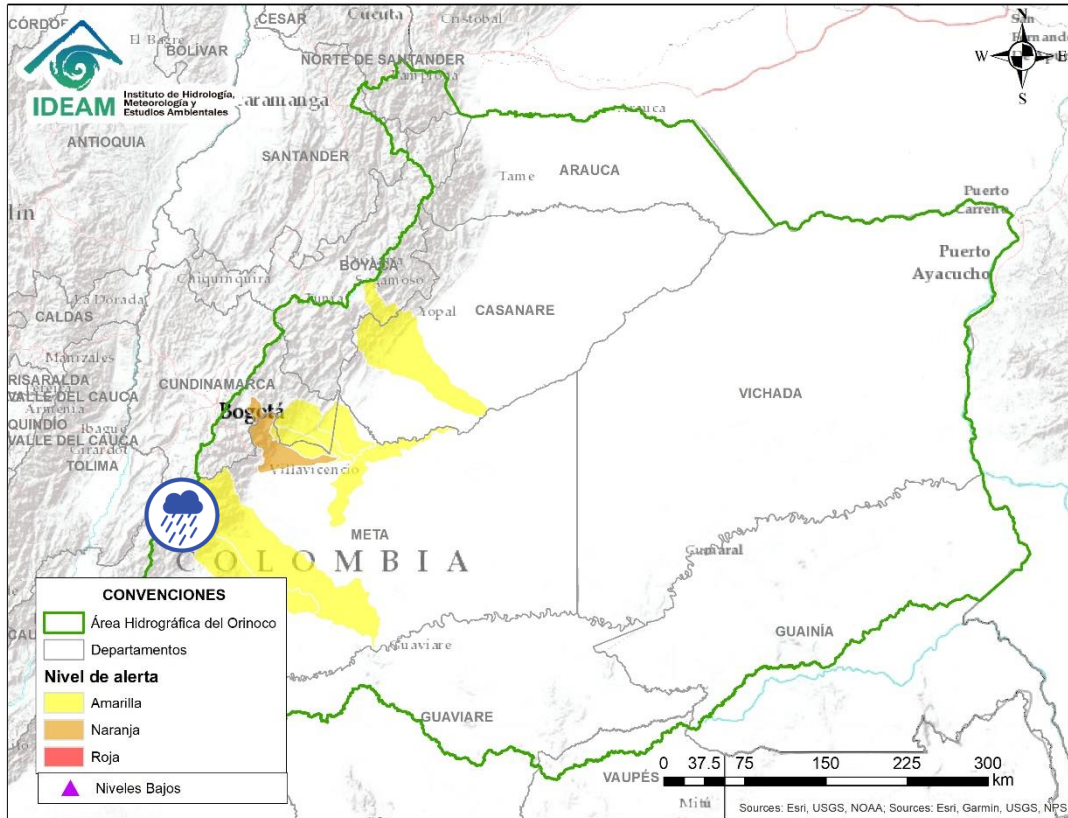
Alerta	Zona Hidrográfica	Subzona o Cuenca Hidrográfica	Descripción de la alerta hidrológica
	Cesar	Cuenca del alta y media del río Cesar	Niveles bajos en la cuenca alta y media del río Cesar, los cuales pueden estar afectando la disponibilidad del recurso hídrico en los municipios de San Juan del Cesar (La Guajira) y Valledupar (Cesar). Sin embargo, el río Guatapuri en las últimas horas registro un ligero ascenso, el cual puede generar aumento en el cauce principal.


Por favor, pique aquí para volver al mapa principal de Áreas Hidrográficas de Colombia.




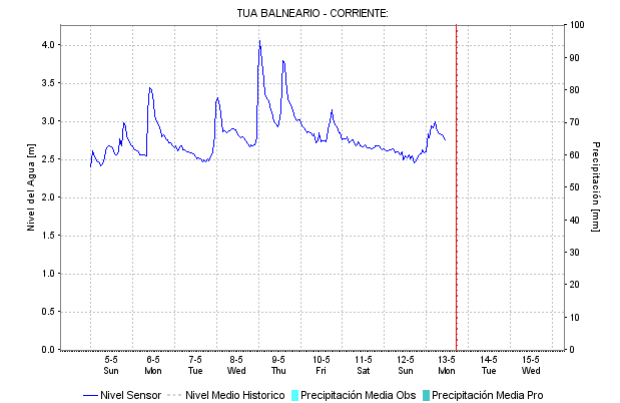
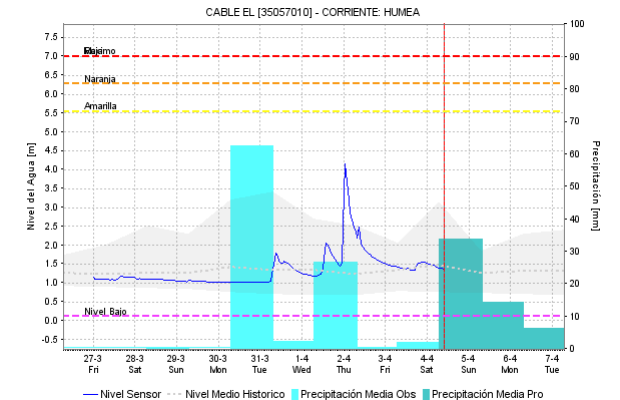
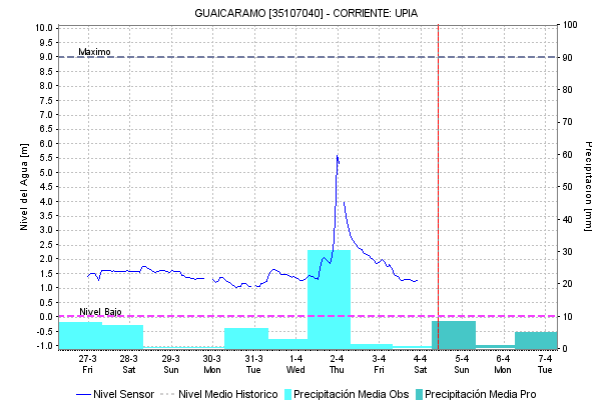
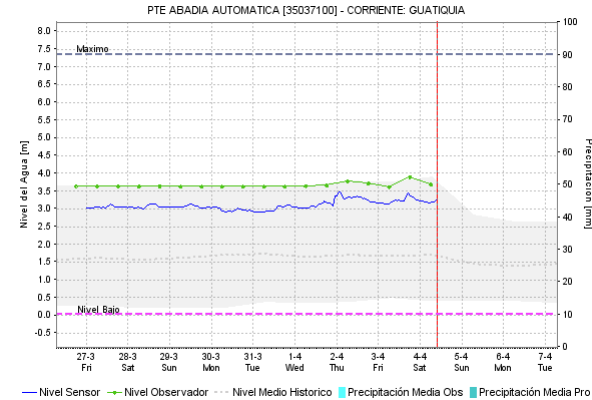
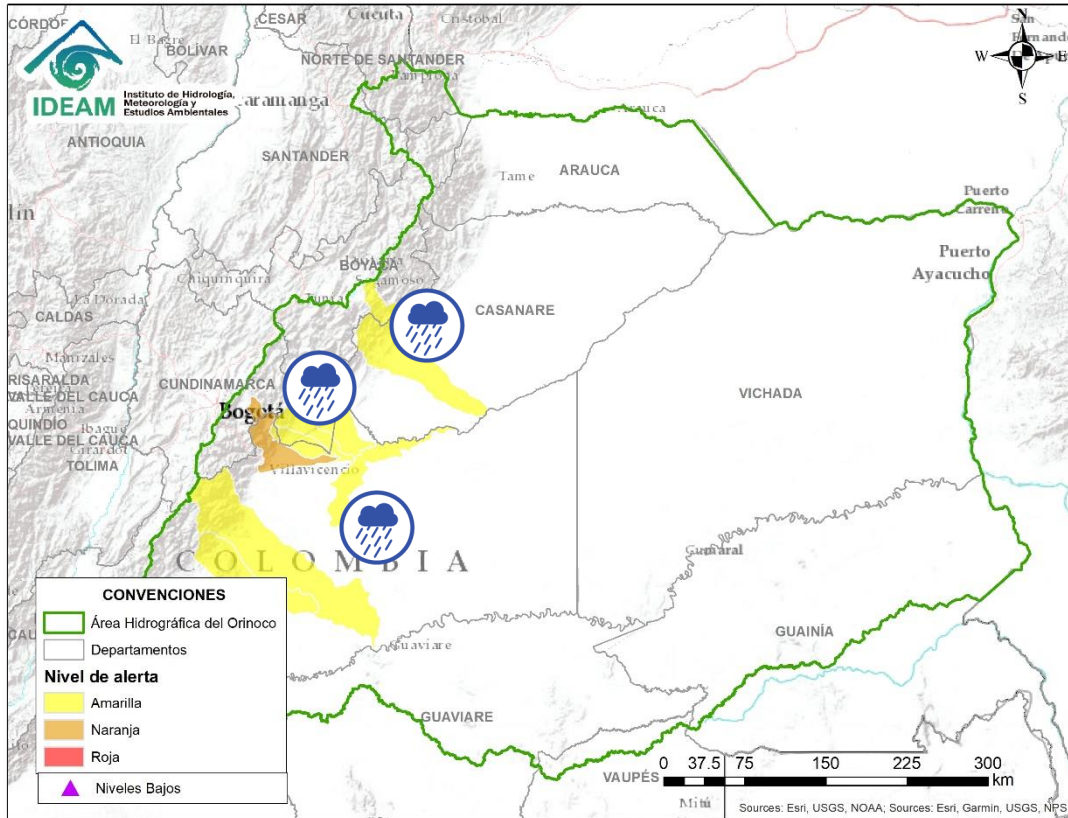
Alerta	Zona Hidrográfica	Subzona o Cuenca Hidrográfica	Descripción de la alerta hidrológica
	Bajo Magdalena	Cuenca del río Aracataca	Niveles bajos en el río Aracataca y sus afluentes, que puede afectar la disponibilidad del recurso hídrico para las actividades agropecuarias del municipio de Aracataca (Magdalena).
	Cesar	Cuenca baja del río Cesar	Probabilidad de crecientes súbitas en la parte baja del río Cesar y sus afluentes, a la altura de los municipios de Pailitas y Curumaní. Donde han persistido las precipitaciones de intensidad importante.

 Por favor, pique aquí para volver al mapa principal de Áreas Hidrográficas de Colombia.



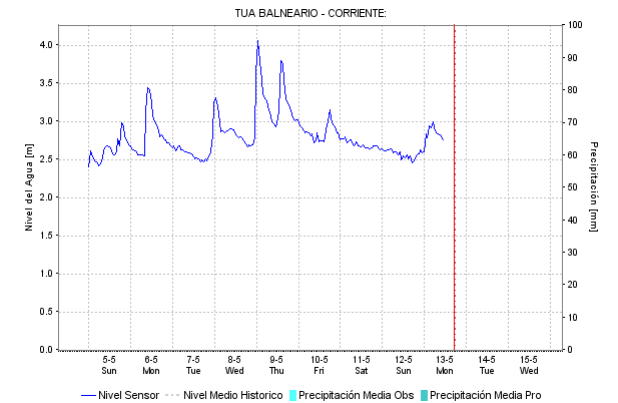
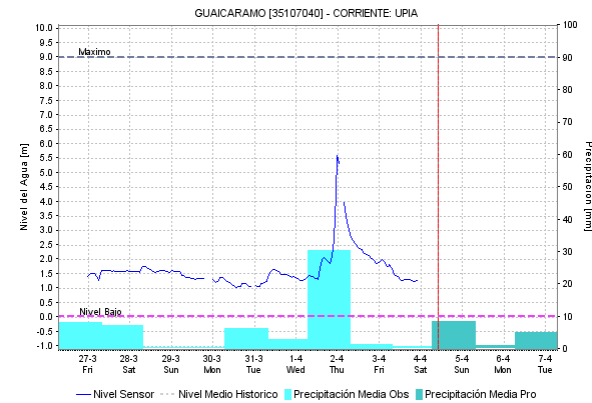
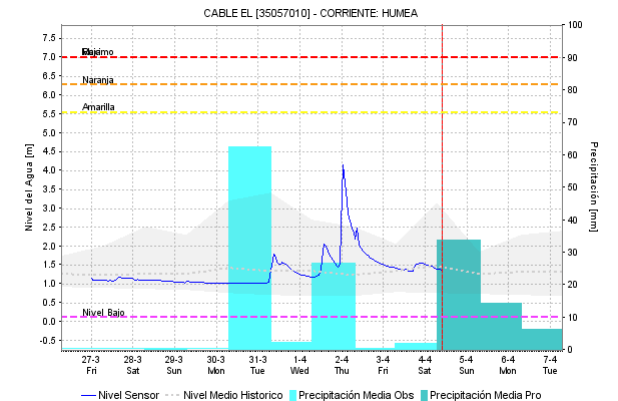
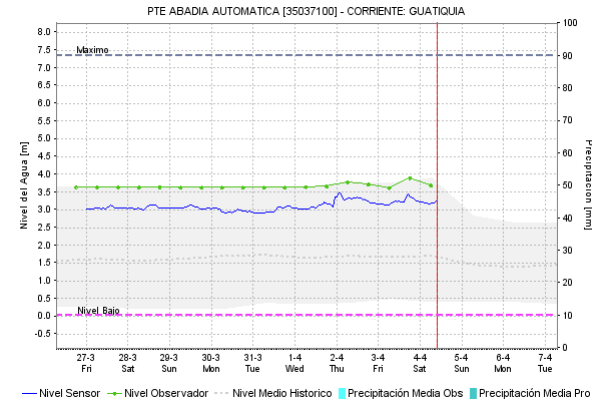
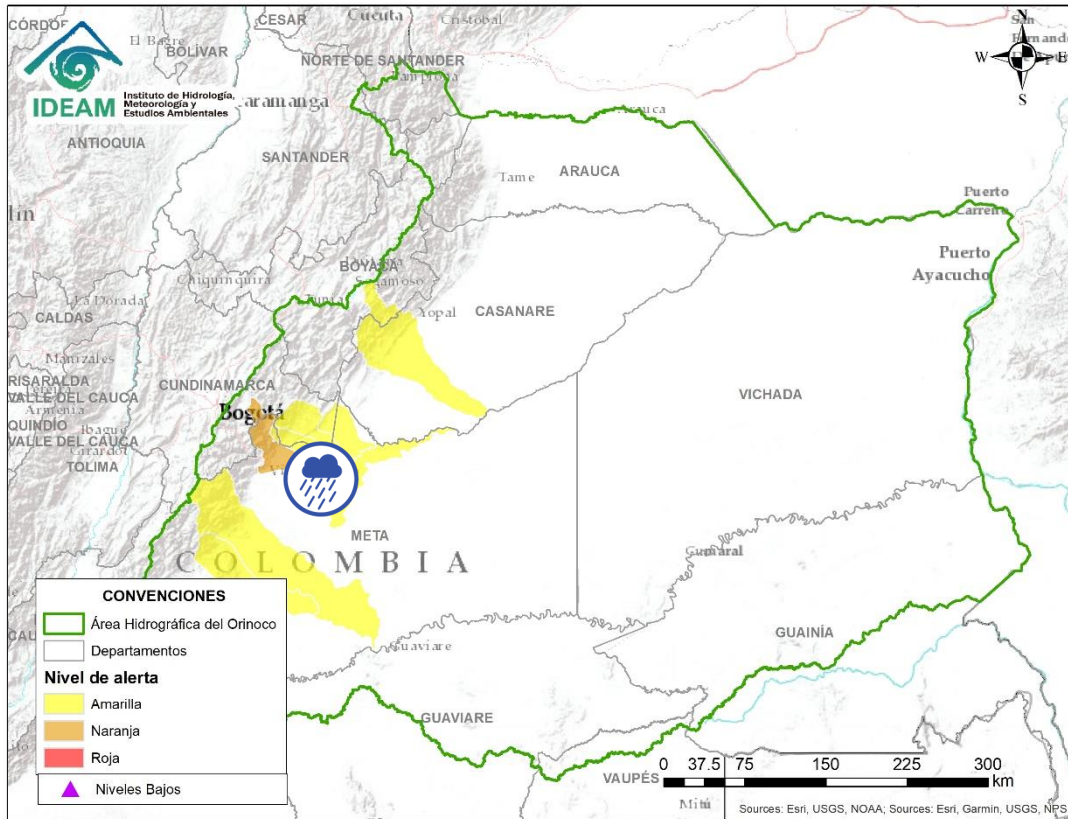

 Por favor, pique aquí para volver al mapa principal de Áreas Hidrográficas de Colombia.

Alerta	Zona Hidrográfica	Subzona o Cuenca Hidrográfica	Descripción de la alerta hidrológica
	Guaviare	Cuenca del río Ariari	Niveles altos en el río Ariari y algunos de sus afluentes, aportante del río Guaviare, se recomienda especial atención en los municipios de Cubarral y Puerto Rico.




Por favor, pique aquí para volver al mapa principal de Áreas Hidrográficas de Colombia.

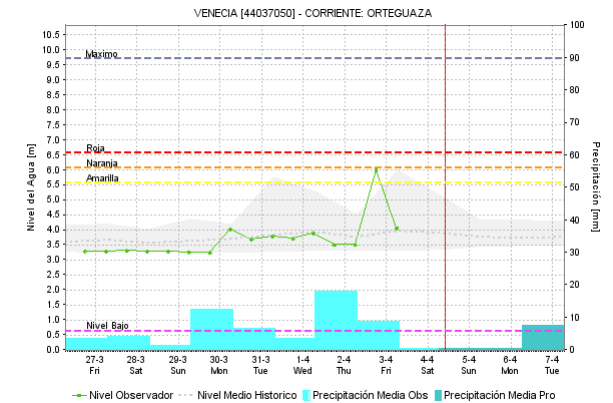
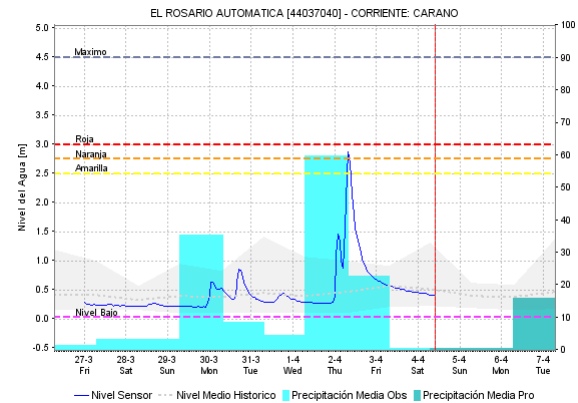
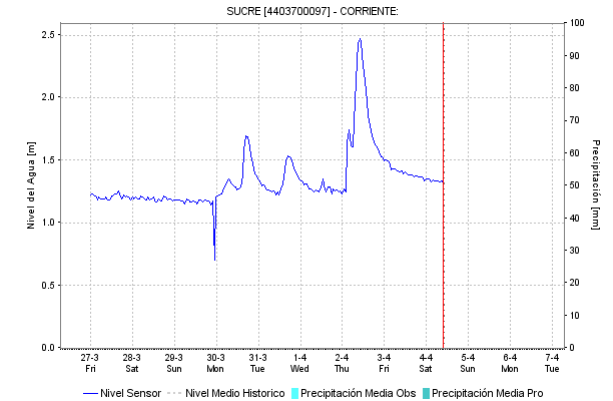
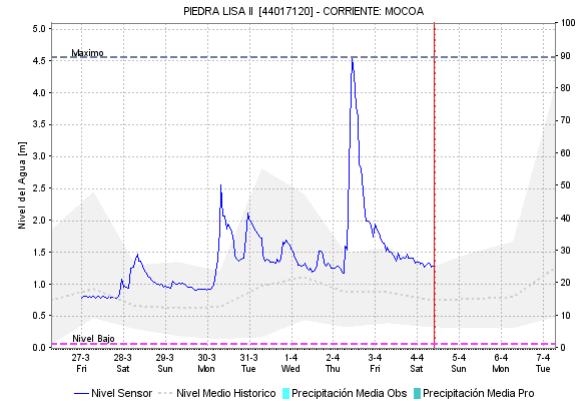
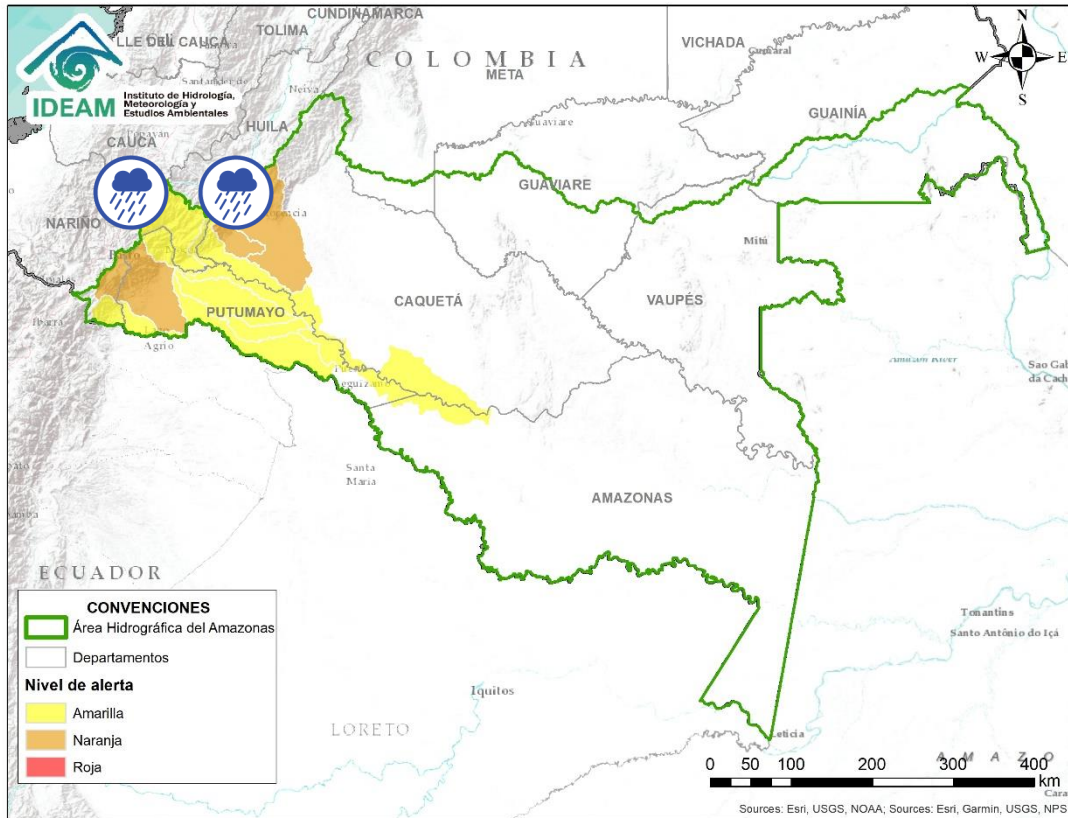
Alerta	Zona Hidrográfica	Subzona o Cuenca Hidrográfica	Descripción de la alerta hidrológica
	Meta	Parte alta del río Meta	Niveles altos en el río Meta en el tramo comprendido entre los municipios de Puerto López (Meta) y Puerto Gaitán (Meta).
	Meta	Cuencas de los ríos Guacavía, Humea y Cusiana	Probabilidad de crecientes súbitas en los ríos Guacavía, Humea, y Cusiana, que descienden del piedemonte llanero, entre otros directos al río Meta. Especial atención a la altura del municipio de Puerto López, donde los niveles se encuentran en ascenso.



Por favor, pique aquí para volver al mapa principal de Áreas Hidrográficas de Colombia.

Alerta	Zona Hidrográfica	Subzona o Cuenca Hidrográfica	Descripción de la alerta hidrológica
	Meta	Cuenca del río Guatiquía	Probabilidad de crecientes súbitas en el río Guatiquía y sus afluentes, que descienden del piedemonte llanero.

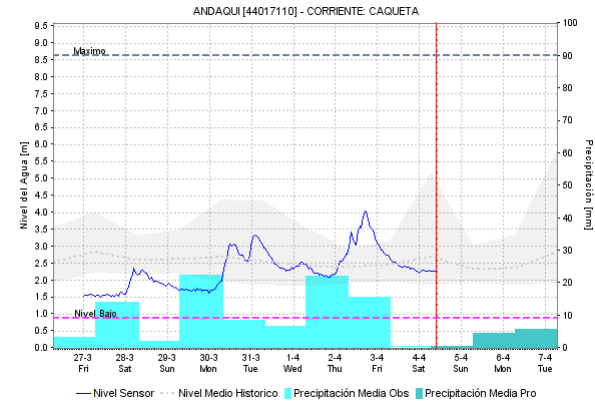
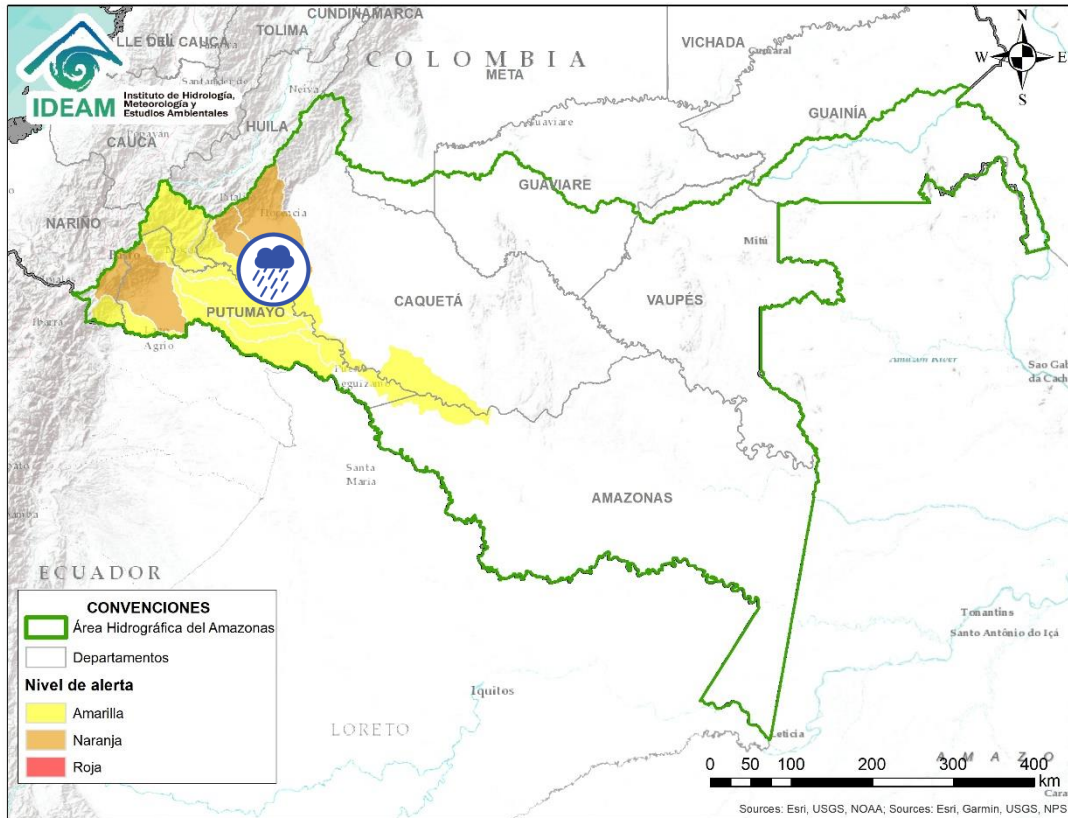
ÁREA HIDROGRÁFICA DEL AMAZONAS




Por favor, pique aquí para volver al mapa principal de Áreas Hidrográficas de Colombia.

Alerta	Zona Hidrográfica	Subzona o Cuenca Hidrográfica	Descripción de la alerta hidrológica
	Caquetá	Cuenca del río Mocoa	Ligera tendencia al descenso en los niveles del río Mocoa. No se descartan nuevos incrementos en esta corriente, por tanto se mantiene esta alerta dadas las crecientes súbitas registradas en el río Mocoa y en sus afluentes, especialmente en los ríos Sangoyaco y Mulato, los cuales atraviesan la ciudad de Mocoa.
	Caquetá	Cuenca del río Orteguaza y Pescado	Incrementos súbitos en los niveles del río Orteguaza y sus afluentes los ríos Caraño y Hacha en el piedemonte caqueteño, a la altura del municipio de Florencia (Caquetá), similar comportamiento en los niveles se espera para la cuenca del río Pescado. Se recomienda especial atención en las ciudades de Florencia, Paujil, Doncello, Albania y San José de Fragua.

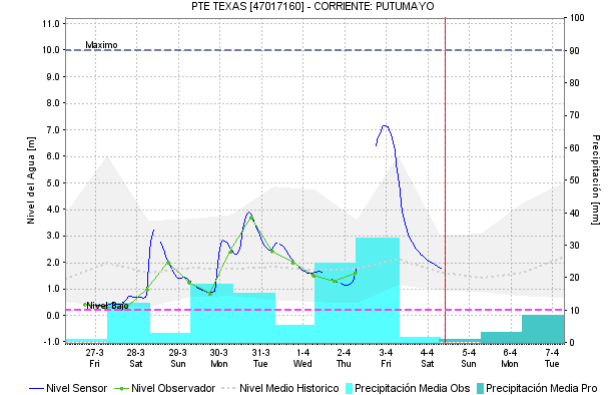
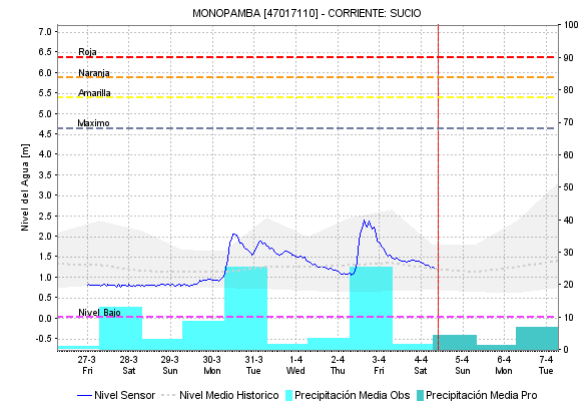
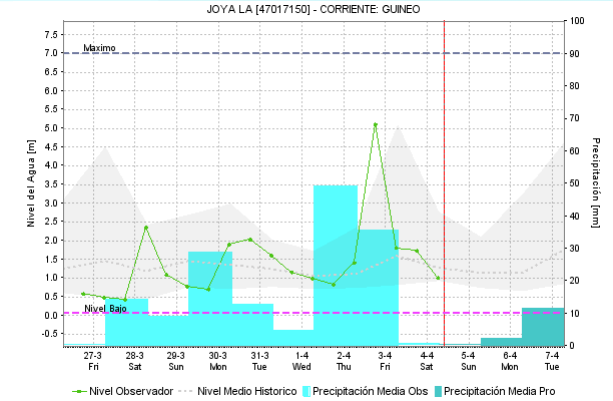
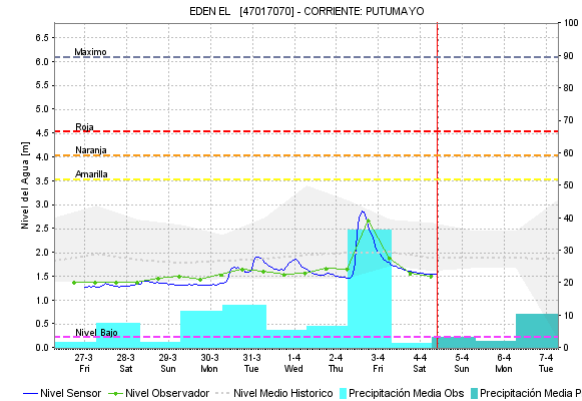
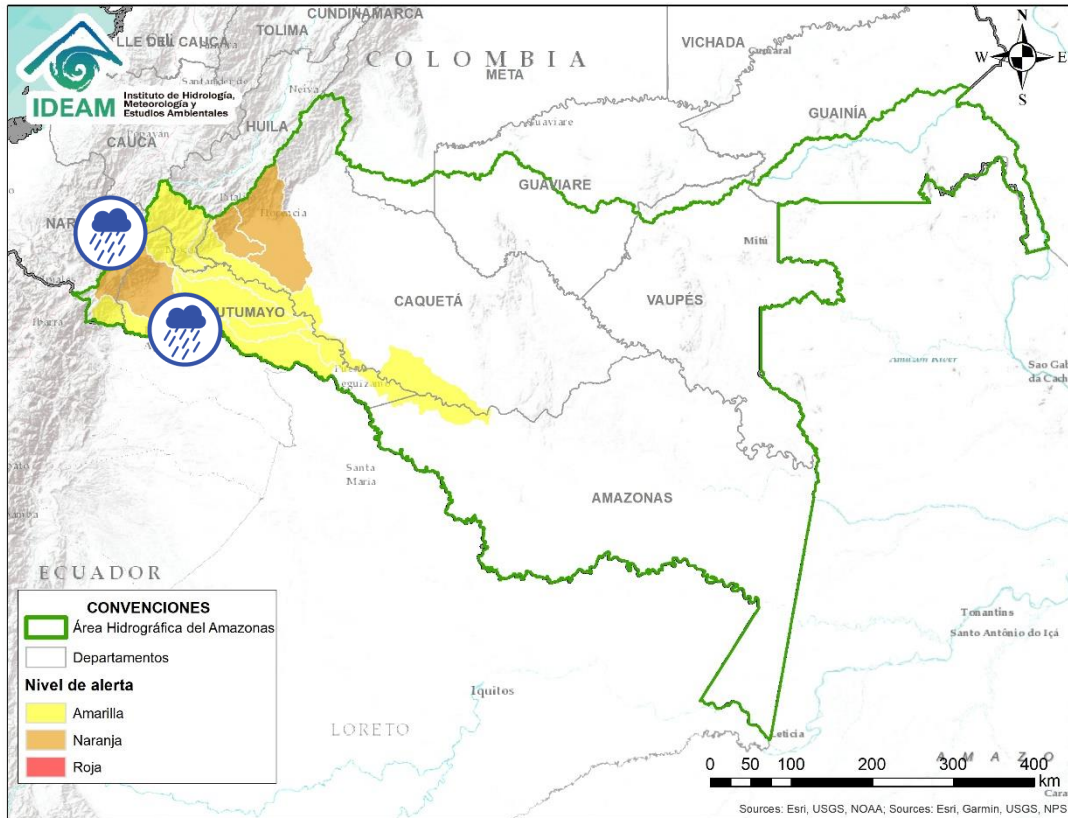
ÁREA HIDROGRÁFICA DEL AMAZONAS



Por favor, pique aquí para volver al mapa principal de Áreas Hidrográficas de Colombia.

Alerta	Zona Hidrografica	Subzona o Cuenca Hidrografica	Descripción de la alerta hidrológica
	Caquetá	Cuenca media del río Caquetá	Probabilidad de crecientes súbitas en la cuenca media del río Caquetá se recomienda especial atención en los municipios de Puerto Guzmán, Solita, Curillo y Solano en el departamento de Caquetá.

ÁREA HIDROGRÁFICA DEL AMAZONAS










Por favor, pique aquí para volver al mapa principal de Áreas Hidrográficas de Colombia.

Alerta	Zona Hidrográfica	Subzona o Cuenca Hidrográfica	Descripción de la alerta hidrológica
	Putumayo	Cuenca alta del río Putumayo	Incrementos súbitos en los niveles de la parte alta del río Putumayo y sus afluentes, especialmente los ríos San Miguel, Sucio, Guineo y Guamuéz, se recomienda especial atención en los municipios de Puerres (Nariño), Sibundoy, Santiago, Villagarzón, Orito y Puerto Asís (Putumayo).
	Putumayo	Cuenca media del río Putumayo	Niveles altos en la parte media del río Putumayo a la altura de Puerto Leguizamo. Especial atención para las poblaciones de Puerto Vega, La Esmeralda, Canacas, Ancura, Playa Rica, Calmaron, Tres Bocanas y Peña Sora, las cuales son aledañas a Puerto Asís.

ICONOGRAFÍA DE TÉRMINOS HIDROLÓGICOS

CONVENCIONES

	Lluvias	Lluvias antecedentes intensas o continuas y/o pronostico de las mismas, las cuales pueden generar crecientes súbitas en los ríos principales y sus afluentes.
	Niveles bajos	Nivel de referencia del río cuyos valores iguales o inferiores pueden generar restricciones para navegabilidad, captación de agua para acueductos, actividades de pesca entre otros sectores que pudieran verse afectados por la disminución de los caudales.
	Niveles altos	Nivel de referencia del río cuyos valores iguales o superiores pueden generar afectaciones en las zonas ribereñas.
	Creciente súbita	Fenómeno natural que se presenta en los ríos de montaña como consecuencia de la ocurrencia de lluvias intensas o torrenciales en zonas de alta pendiente del cauce principal y sus afluentes.
	Transito de crecientes	Es el desplazamiento de una onda de creciente de aguas arriba hacia aguas abajo de la corriente.
	Creciente por desembalse	Proceso de transito del flujo de agua por descarga controlada desde un embalse.
	Inundación	Aumento en los niveles y/o caudales de los ríos que superan la capacidad máxima de transporte o modificación de la sección transversal que la reduce, ocasionando el desbordamiento e inundación en zonas aledañas al cauce principal.

EQUIPO DE TRABAJO IDEAM

Directora General

YOLANDA GONZÁLEZ HERNÁNDEZ

Jefe (E) Oficina del Servicio de Pronósticos y Alertas

DANIEL USECHE SAMUDIO

Hidrólogo de turno:

CHRISTIAN CAMILO ROMERO ROJAS

Correo electrónico: alertasideam@gmail.com

Calle 25 D N° 96 B - 70. Bogotá D. C.

Teléfono: 3527160 - Ext. 1330 -1334 -1335 -1336

