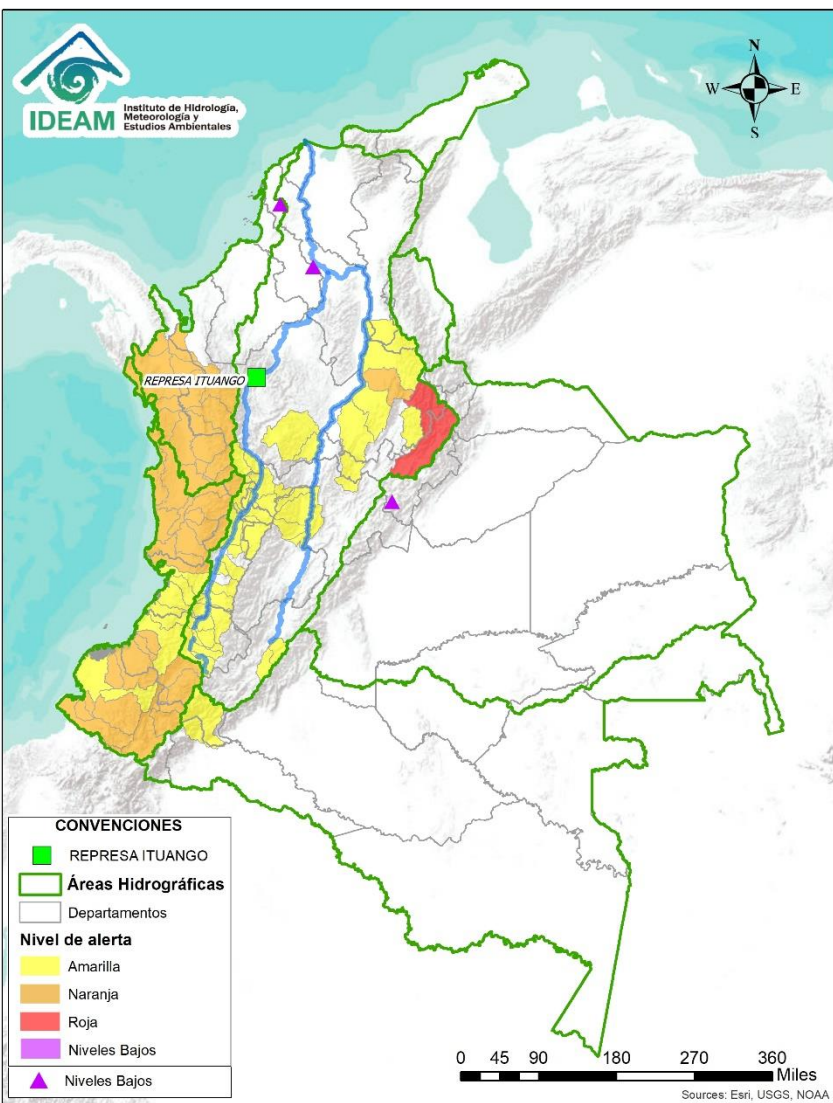




BOLETÍN DE ALERTAS HIDROLÓGICAS N°108



Bogotá D. C., abril 17 de 2020. Hora de actualización 22:00 HLC
Observación: El presente informe puede ser corregido y/o actualizado en el futuro.
No representa una certificación oficial del IDEAM



Por favor, haga clic sobre el Área Hidrográfica que desee consultar

- ÁREA HIDROGRÁFICA DEL CARIBE
- ÁREA HIDROGRÁFICA DEL PACÍFICO
- ÁREA HIDROGRÁFICA DEL MAGDALENA-CAUCA
- ÁREA HIDROGRÁFICA DEL ORINOCO
- ÁREA HIDROGRÁFICA DEL AMAZONAS

FEWS COLOMBIA

SISTEMA DE PRONÓSTICOS HIDROLÓGICOS Y ALERTAS TEMPRANAS

Consulte aquí el estado de los niveles en los ríos del país:

<http://fews.ideam.gov.co/colombia/MapaEstacionesColombiaEstado.html>



LLUVIAS



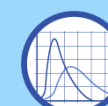
NIVELES BAJOS



NIVELES ALTOS



CRECIENTE SÚBITA



TRANSITO DE CRECIENTES



CRECIENTE POR DESEMBALSE



INUNDACIONES



Alerta **ROJA**

PARA TOMAR ACCIÓN Advierte a los sistemas de prevención y atención de desastres sobre la amenaza que puede ocasionar un fenómeno con efectos adversos sobre la población, el cual requiere la atención inmediata por parte de la población y de los cuerpos de atención y socorro. Se emite una alerta sólo cuando la identificación de un evento extraordinario indique la probabilidad de amenaza inminente y cuando la gravedad del fenómeno implique la movilización de personas y equipos, interrumpiendo el normal desarrollo de sus actividades cotidianas.



Alerta **NARANJA**

PARA PREPARARSE Indica la presencia de un fenómeno. No implica amenaza inminente y como tanto es catalogado como un mensaje para informarse y prepararse. El aviso implica vigilancia continua ya que las condiciones son propicias para el desarrollo de un fenómeno, sin que se requiera permanecer alerta.



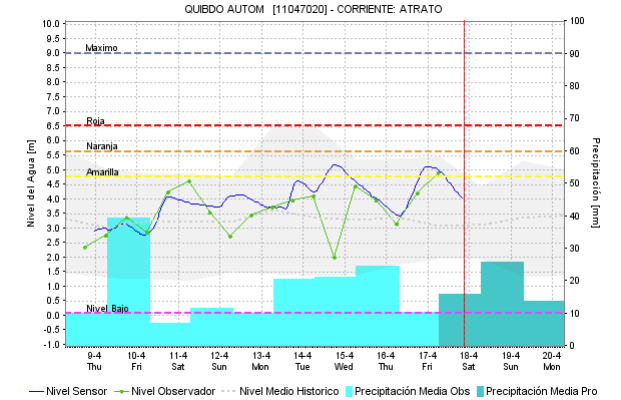
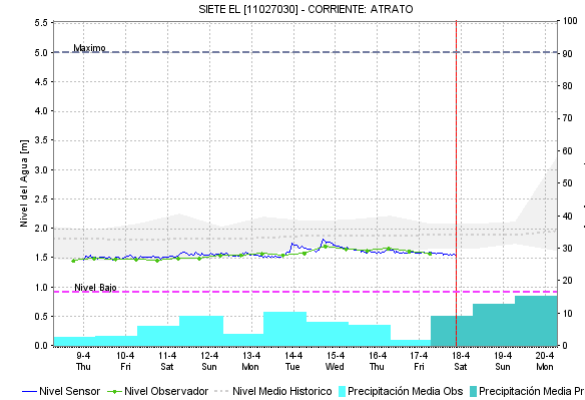
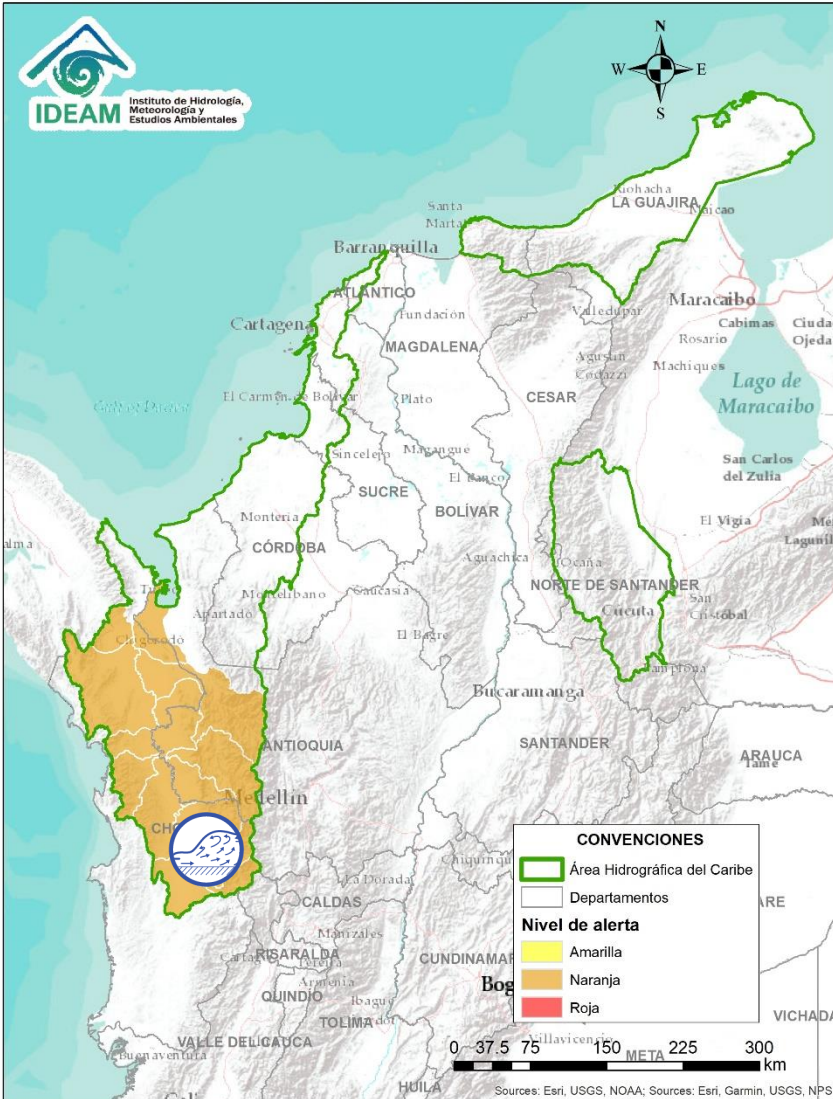
Alerta **AMARILLA**


PARA INFORMARSE Es un mensaje oficial por el cual se difunde información. Por lo regular se refiere a eventos observados, registrados o registrados y puede contener algunos elementos de pronóstico a manera de orientación. Por sus características pretéritas y futuras difiere del aviso y de la alerta, y por lo general no está encaminado a alertar sino a informar.

CONDICIONES NORMALES La información que se suministra se encuentra dentro de los rangos normales.

Nota 1: Es probable que los eventos hidrológicos reportados en las alertas emitidas no se estén presentando sobre los ríos principales sino sobre sus afluentes.

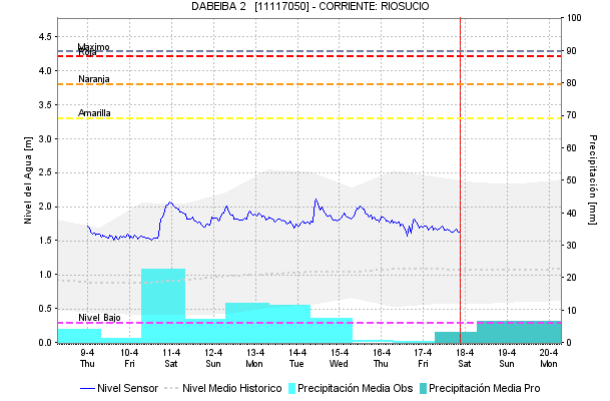
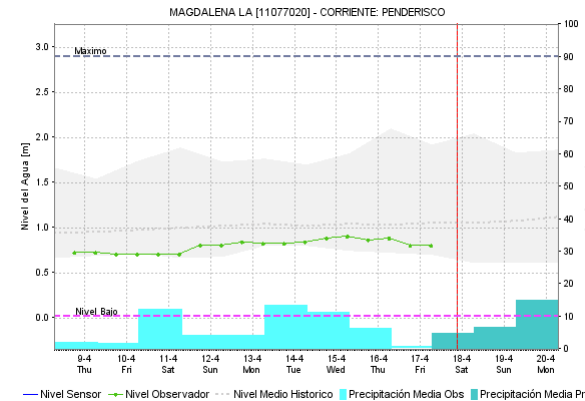
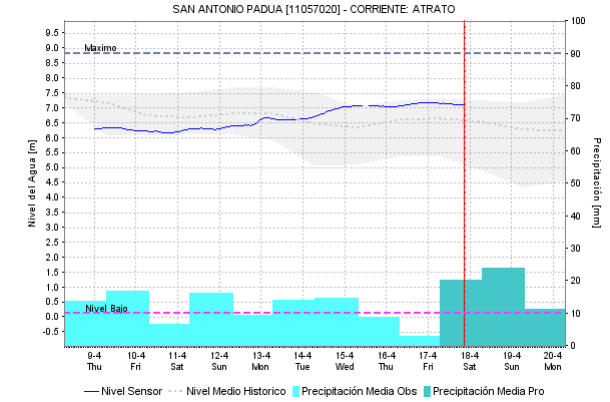
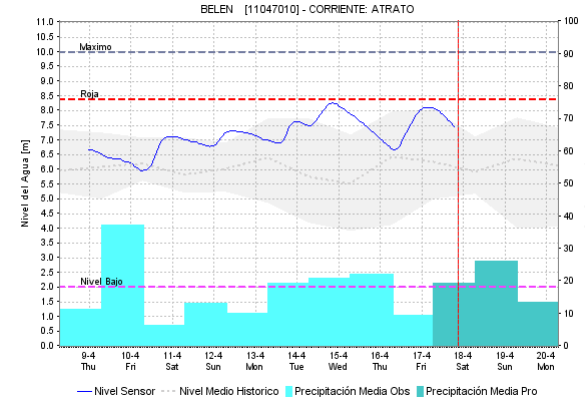
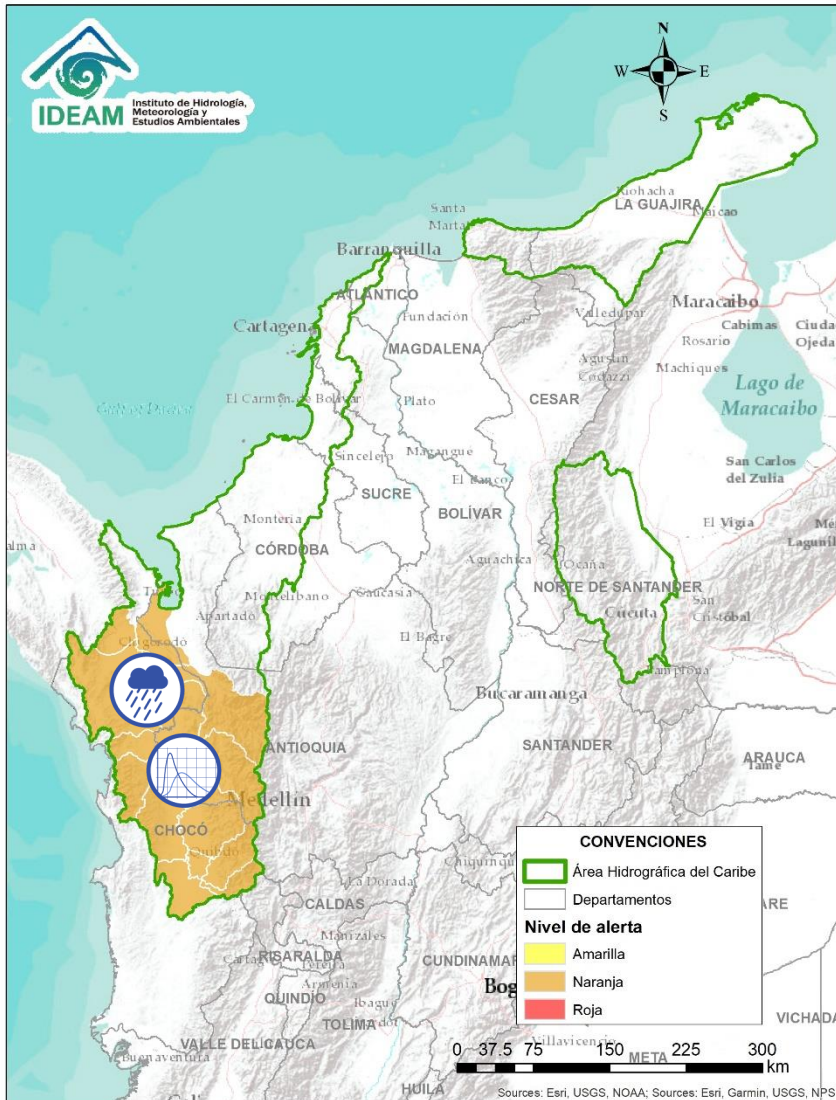
Nota 2: El IDEAM le recomienda a la población ribereña estar muy atentos al comportamiento de los niveles de los ríos y atender las recomendaciones que la Unidad Nacional de Gestión del Riesgo de Desastres (UNGRD) emita para la implementación de medidas de contingencia ante posibles afectaciones por desbordamientos e inundaciones.



Alerta	Zona Hidrografica	Subzona o Cuenca Hidrografica	Descripción de la alerta hidrológica
	Atrato - Darién	Cuenca alta del río Atrato	Incrementos súbitos en los niveles del río Atrato a la altura de los municipios de Lloró y Quibdó. Similar comportamiento se prevé en los afluentes a cuenca alta, tales como los ríos: Andágueda, Quito y Cabí. Especial atención a los municipios de Bagadó, Lloró y Quibdó.

Por favor, pique aquí para volver al mapa principal de Áreas Hidrográficas de Colombia.

ÁREA HIDROGRÁFICA DEL CARIBE



Alerta

Zona Hidrográfica

Subzona o Cuenca Hidrográfica

Descripción de la alerta hidrológica



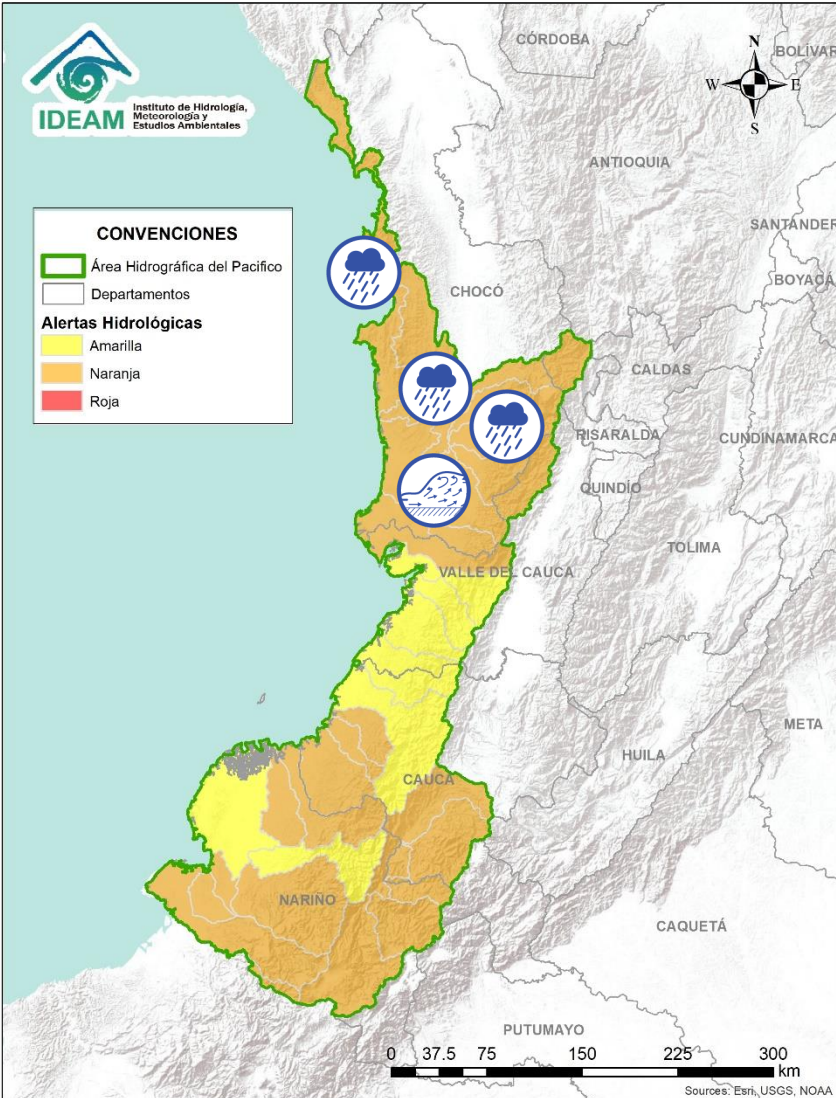
Atrato - Darién

Cuenca media y baja del río Atrato

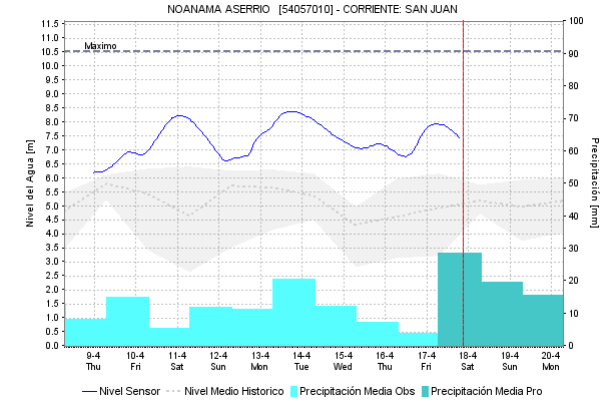
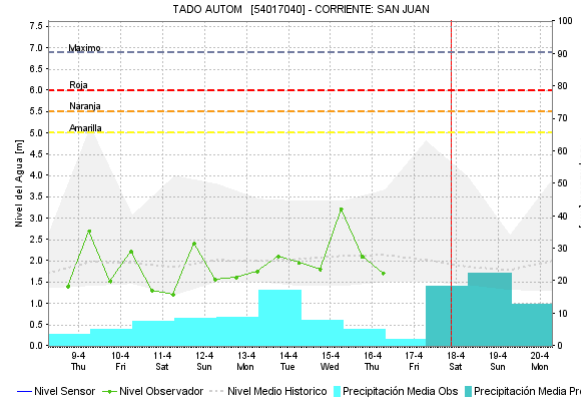
Probabilidad de crecientes súbitas en la cuenca media y Baja del río Atrato, como en sus afluentes los ríos Bebaramá, Bojayá, Cacarica, Murindó, Murrí, Napipi Opogadó, Salaquí y Sucio.



Por favor, pique aquí para volver al mapa principal de Áreas Hidrográficas de Colombia.

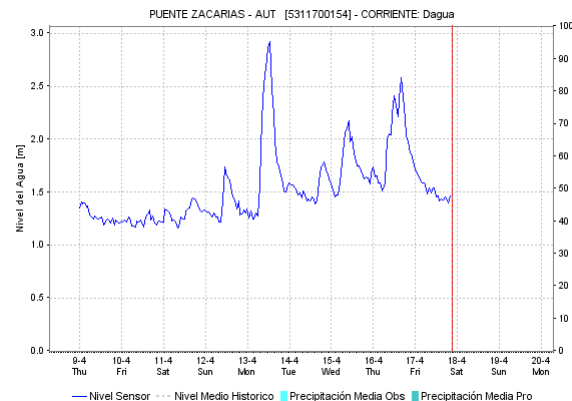
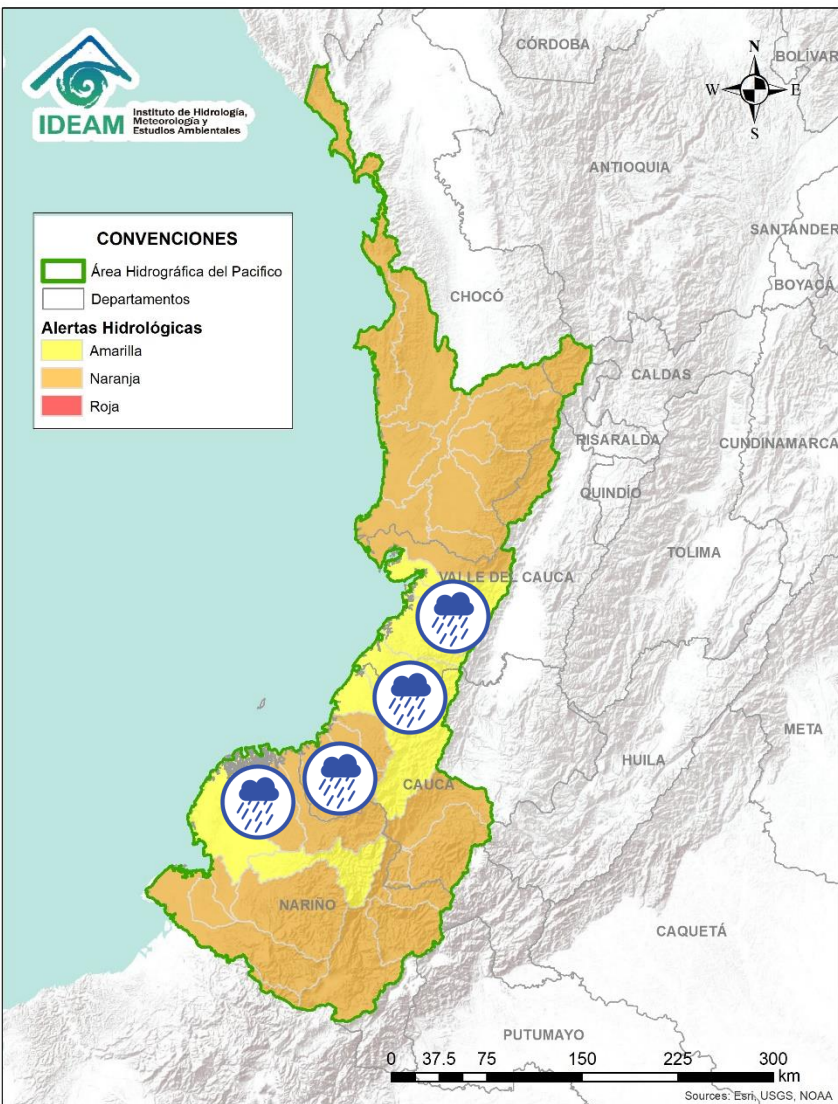






Por favor, pique aquí para volver al mapa principal de Áreas Hidrográficas de Colombia.




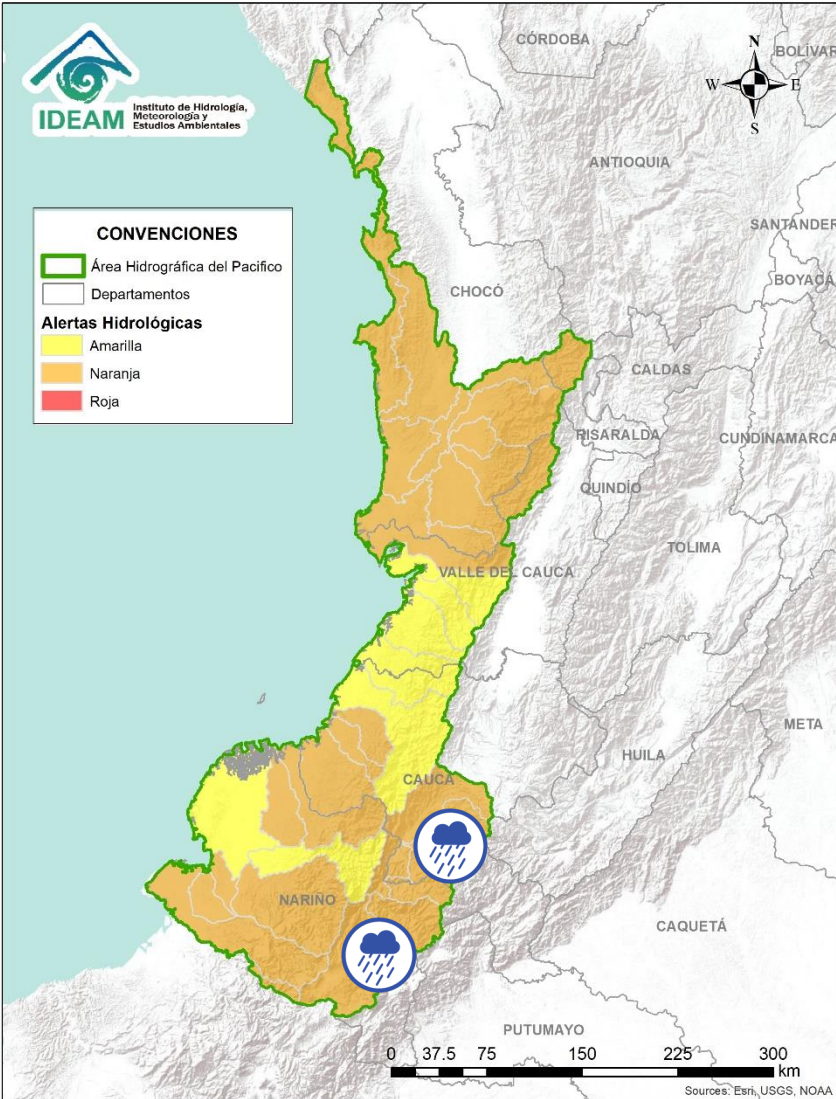
Alerta	Zona Hidrográfica	Subzona o Cuenca Hidrográfica	Descripción de la alerta hidrológica
	Baudó - Directos al Pacífico	Cuenca del río Baudó	Probabilidad de crecientes súbitas en el río Baudó y sus afluentes, se recomienda especial atención para las poblaciones ribereñas, se destacan los corregimientos de Santa María, Miacorá, Divisa, Cohecho, Chachajo, Santa Rita, La Pureza y Nauca.
	Directos al Pacífico	Cuencas directas al Pacífico (Chocó)	Probabilidad de incrementos súbitos en el nivel de los ríos Jella, Chocolatal, Docampadó, Jurado y sus afluentes, entre otros directos al Océano Pacífico en el departamento de Chocó, se recomienda especial atención en los municipios de Bahía Solano y Juradó.
	San Juan	Cuenca alta del río San Juan	Probabilidad de crecientes súbitas en la parte alta del río San Juan y sus afluentes, especialmente los ríos Tamañá y Condoto. Se recomienda especial atención a la altura de los municipios de Tadó, Istmina, Condoto, Novita, Santa Rita y San José del Palmar.
	San Juan	Cuenca media del río San Juan	Probabilidad de crecientes súbitas en el Bajo San Juan y sus afluentes, especialmente los ríos Sípi y Cajón, se recomienda especial atención a la altura de los municipios de Sípi y Litoral de San Juan.
	San Juan	Cuenca baja del río San Juan	Probabilidad de crecientes súbitas los ríos Capoma, Calima y Munguidó.

ÁREA HIDROGRÁFICA DEL PACÍFICO

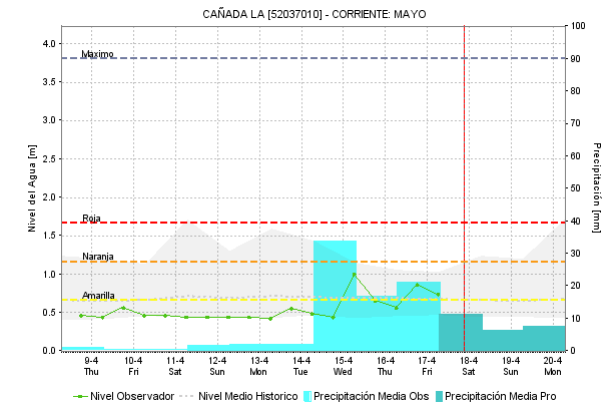
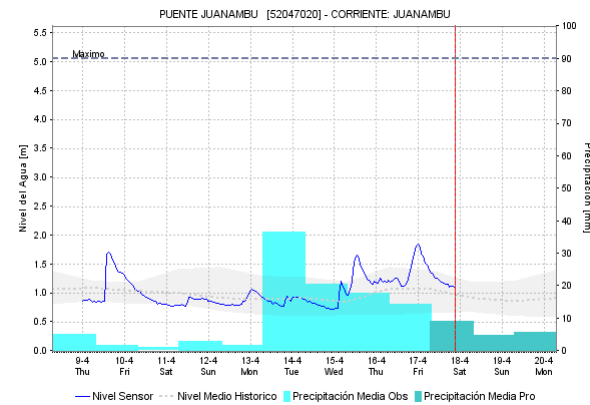
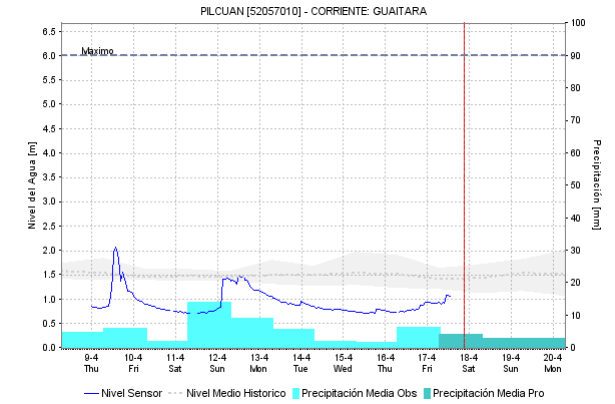
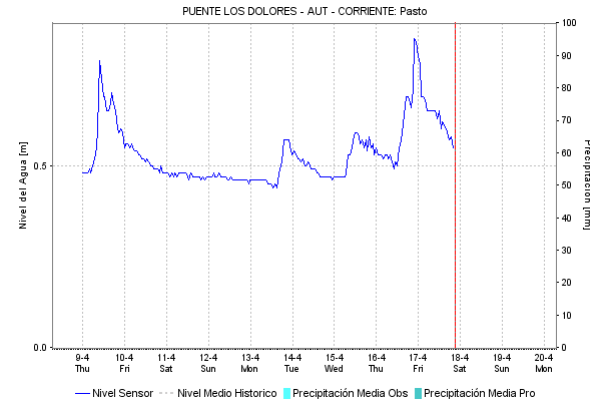


Alerta	Zona Hidrografica	Subzona o Cuenca Hidrografica	Descripción de la alerta hidrológica
	Tapaje – Dagua – Directos	Cuencas departamento Valle del Cauca	Probabilidad de crecientes súbitas en los ríos Dagua, Anchicayá, Cajambre, Mayorquín, Raposo y sus afluentes, directos al océano pacífico en el departamento del Valle del Cauca, se recomienda especial atención a la altura de Buenaventura.
	Tapaje – Dagua - Directos	Cuencas de los ríos Naya y Micay	Probabilidad de crecientes súbitas en los ríos Naya-Yurumanguí, Micay y sus afluentes, se recomienda especial atención en López de Micay.
	Tapaje – Dagua - Directos	Cuencas departamento del Cauca	Probabilidad de crecientes súbitas en los ríos Saija, Timbiquí, San Juan del Micay, Guapí y sus afluentes que drenan sus aguas al océano Pacífico en el departamento de Cauca.
	Tapaje - Dagua - Directos	Cuencas de los ríos Iscuandé y Tapaje	Probabilidad de crecientes súbitas en el río Iscuandé, Tapaje y sus afluentes, los cuales drenan sus aguas al Océano Pacífico en el departamento de Nariño.

 Por favor, pique aquí para volver al mapa principal de Áreas Hidrográficas de Colombia.

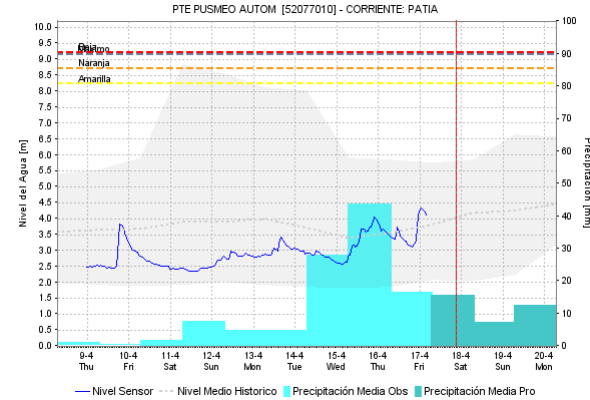
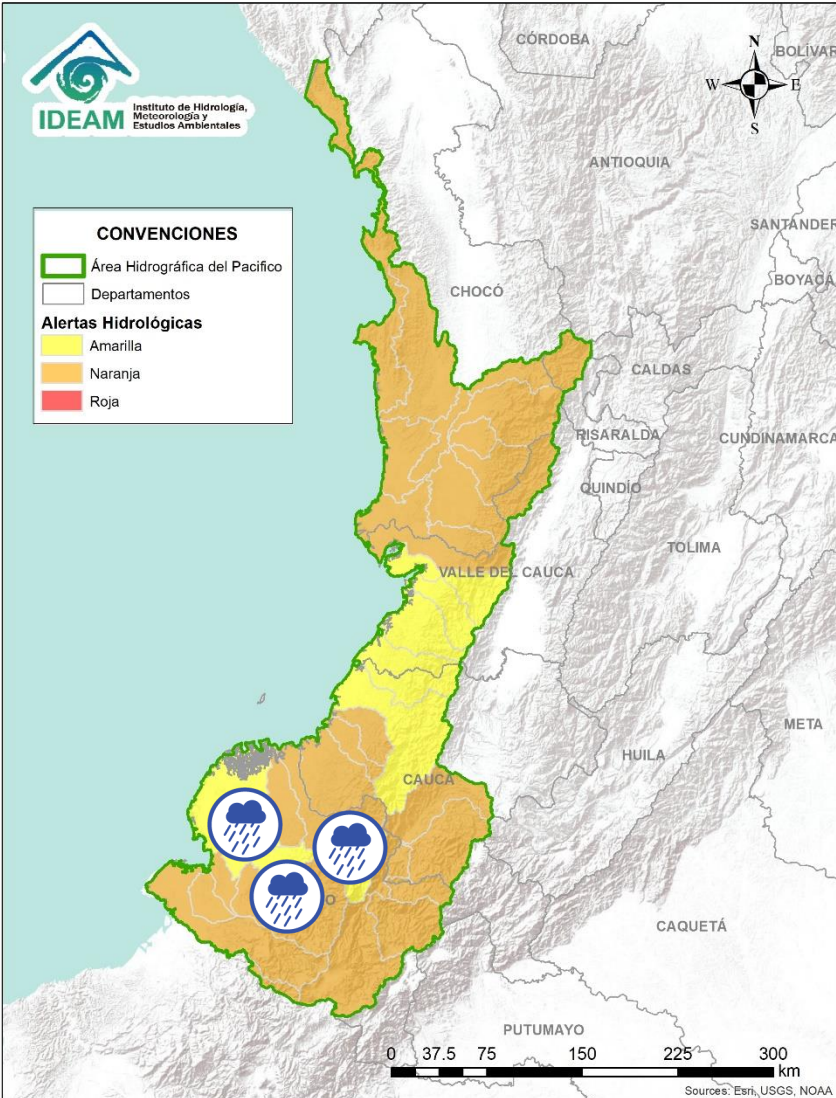




Por favor, pique aquí para volver al mapa principal de Áreas Hidrográficas de Colombia.




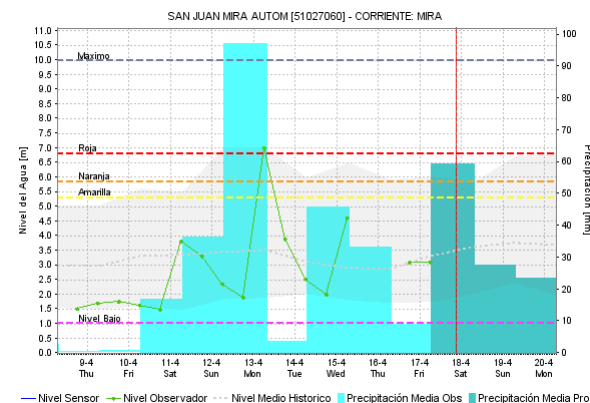
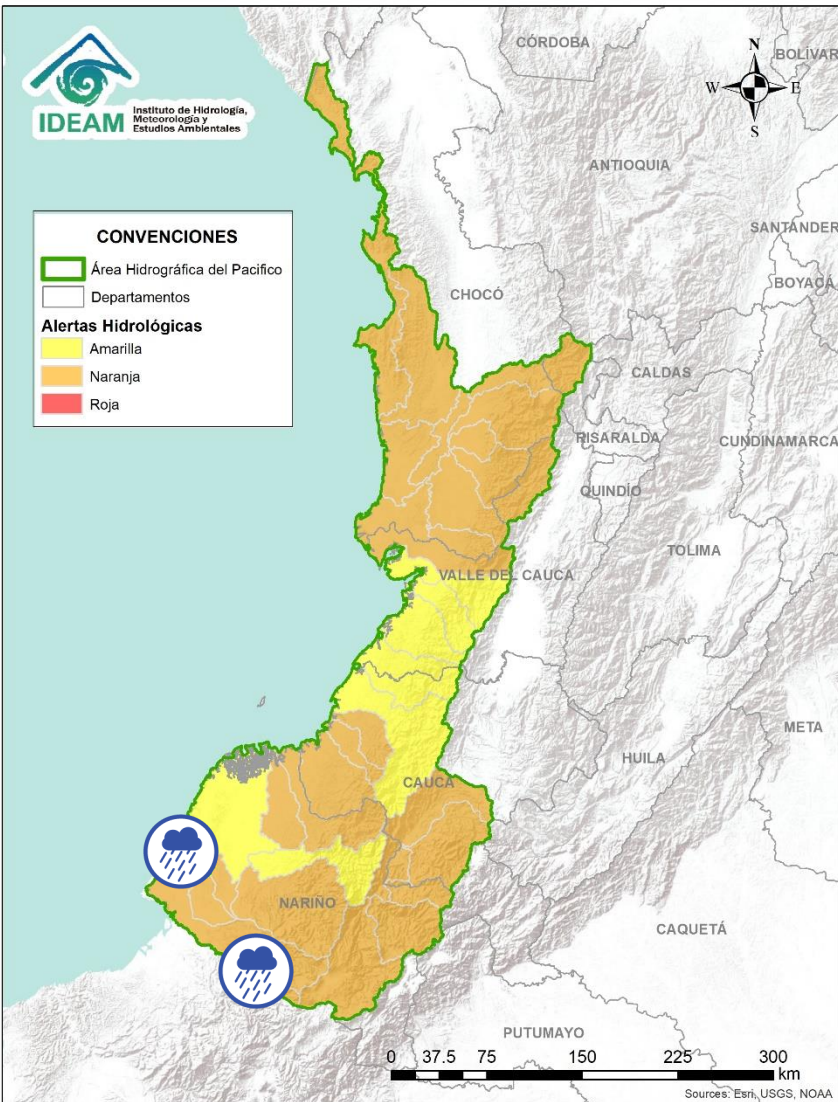
Alerta	Zona Hidrografica	Subzona o Cuenca Hidrografica	Descripción de la alerta hidrológica
	Patía	Cuenca alta del río Patía	Probabilidad de incrementos súbitos en el nivel de la parte alta río Patía y sus afluentes en los departamentos de Cauca y Nariño. Especialmente en los ríos Guachicono, Mayo, Juananbú y Guaitara. Especial atención en los municipios de Balboa (Cauca) y Taminango (Nariño)



ÁREA HIDROGRÁFICA DEL PACÍFICO




Alerta	Zona Hidrografica	Subzona o Cuenca Hidrografica	Descripción de la alerta hidrológica
	Patía	Cuenca del río Telembí	Probabilidad de crecientes súbitas en el río Telembí y sus aportantes, se recomienda especial atención en el municipio de Barbacoas (Nariño).
	Patía	Cuenca media y baja del río Patía	Probabilidad de crecientes súbitas en la cuenca media y baja del río Patía. Especial atención en el municipio de Cumbitara (Nariño).

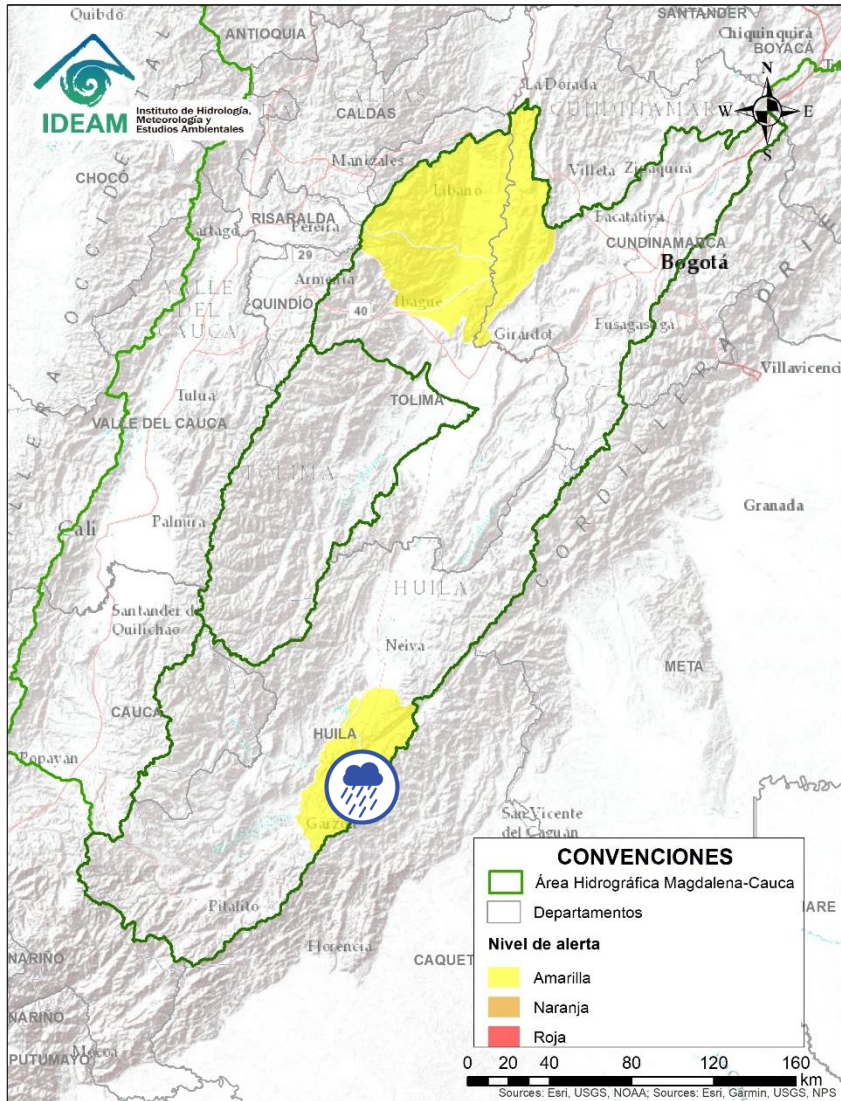
 Por favor, pique aquí para volver al mapa principal de Áreas Hidrográficas de Colombia.




Alerta	Zona Hidrográfica	Subzona o Cuenca Hidrográfica	Descripción de la alerta hidrológica
	Mira	Cuenca del río Mira	Crecientes súbitas en el río Mira y sus afluentes, especialmente el río Guiza, se recomienda especial atención a la altura de los municipios de Ricaurte y Tumaco (Nariño).
	Mira	Cuencas de los ríos Tola y Rosario	Probabilidad de crecientes súbitas en los ríos Rosario y Tola, así como en sus aportantes. Se recomienda especial atención en el municipio de Tumaco (Nariño).

 Por favor, pique aquí para volver al mapa principal de Áreas Hidrográficas de Colombia.

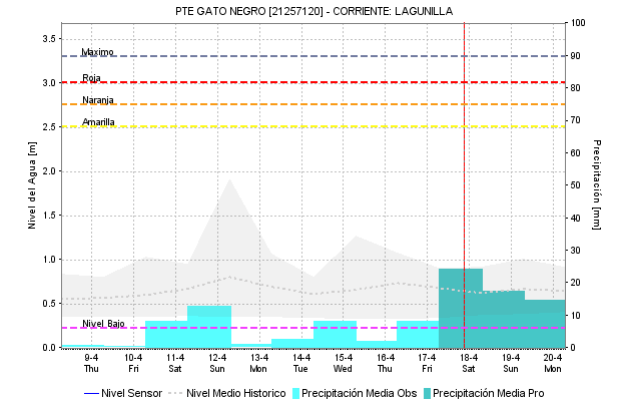
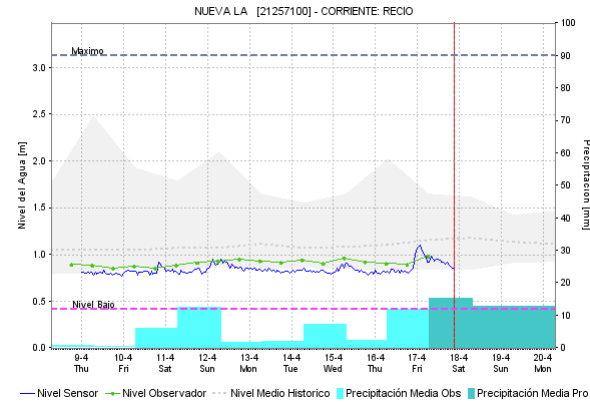
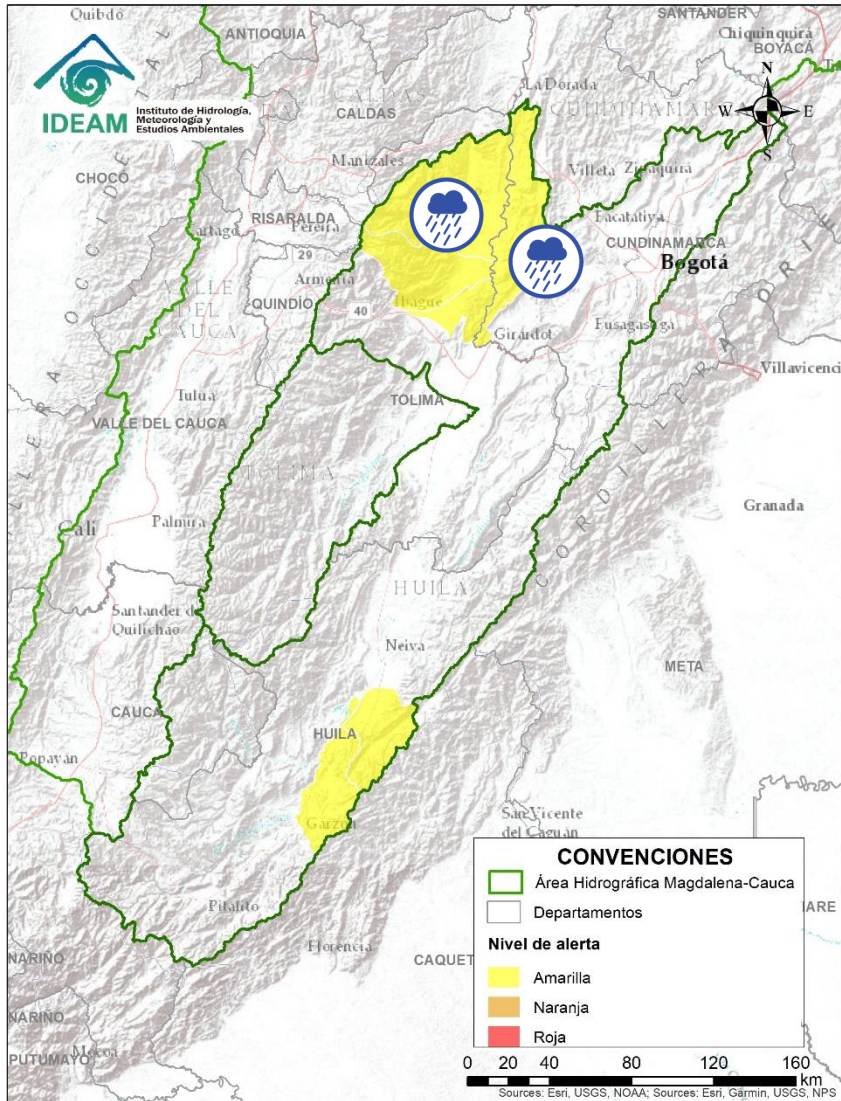
ÁREA HIDROGRÁFICA DEL MAGDALENA – CAUCA (cuenca alta del río Magdalena)





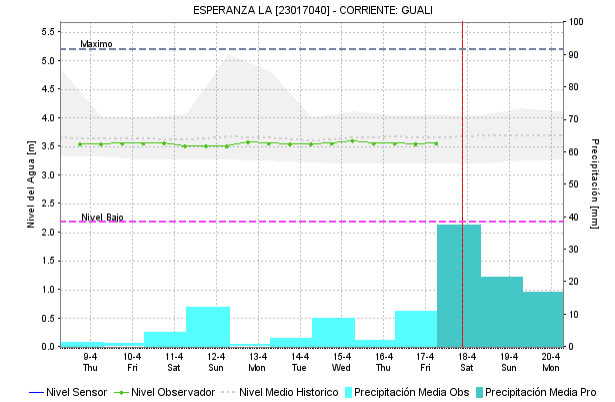
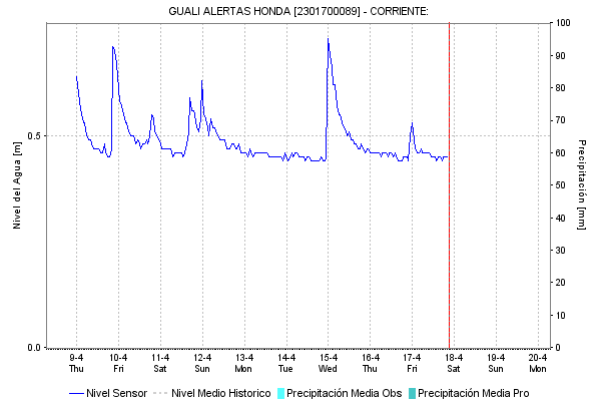
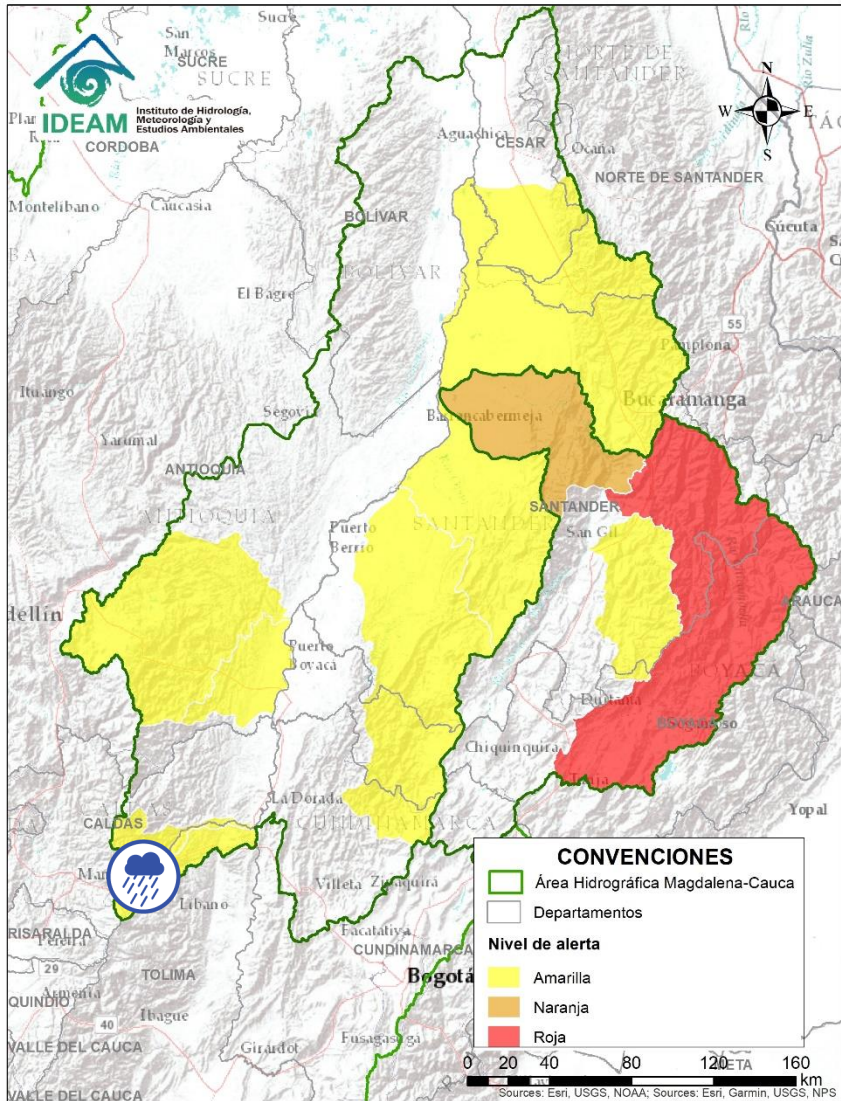
Alerta	Zona Hidrografica	Subzona o Cuenca Hidrografica	Descripción de la alerta hidrológica
	Alto Magdalena	Cuencas de los ríos Neiva y directos al río Magdalena	Probabilidad de crecientes súbitas en las cuencas de los ríos Neiva y directos al río Magdalena. Especial atención en los municipios de Algeciras y Gigante (Huila), .




Por favor, pique aquí para volver al mapa principal de Áreas Hidrográficas de Colombia.



Alerta	Zona Hidrográfica	Subzona o Cuenca Hidrográfica	Descripción de la alerta hidrológica
	Alto Magdalena	Cuenca del río Lagunilla	Probabilidad de incrementos súbitos en los niveles de los ríos Sabandija, Recio y Lagunilla, afluentes del alto Magdalena a la altura de los municipios de Lérída, Armero y Líbano (Tolima).
	Alto Magdalena	Cuenca Río Seco y otros directos al Magdalena	Probabilidad de crecientes súbitas en el río Seco y otros directos al Magdalena.

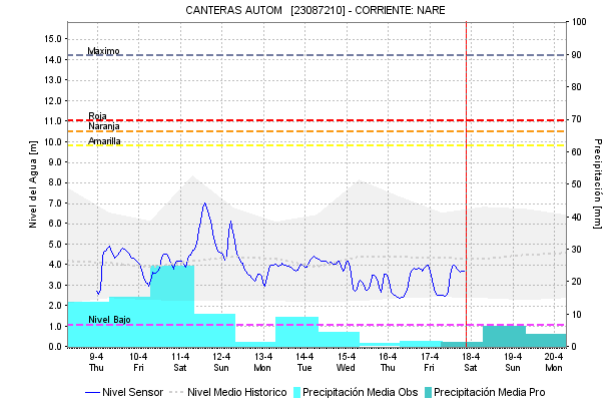
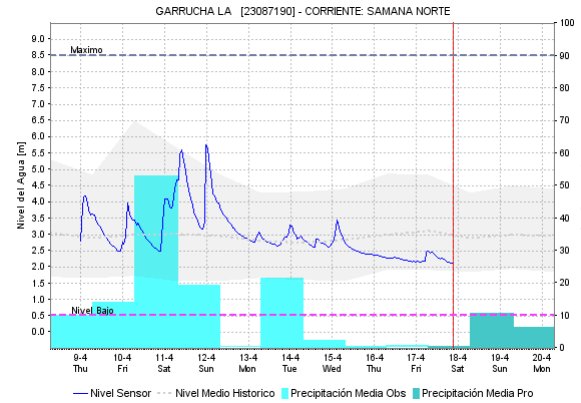
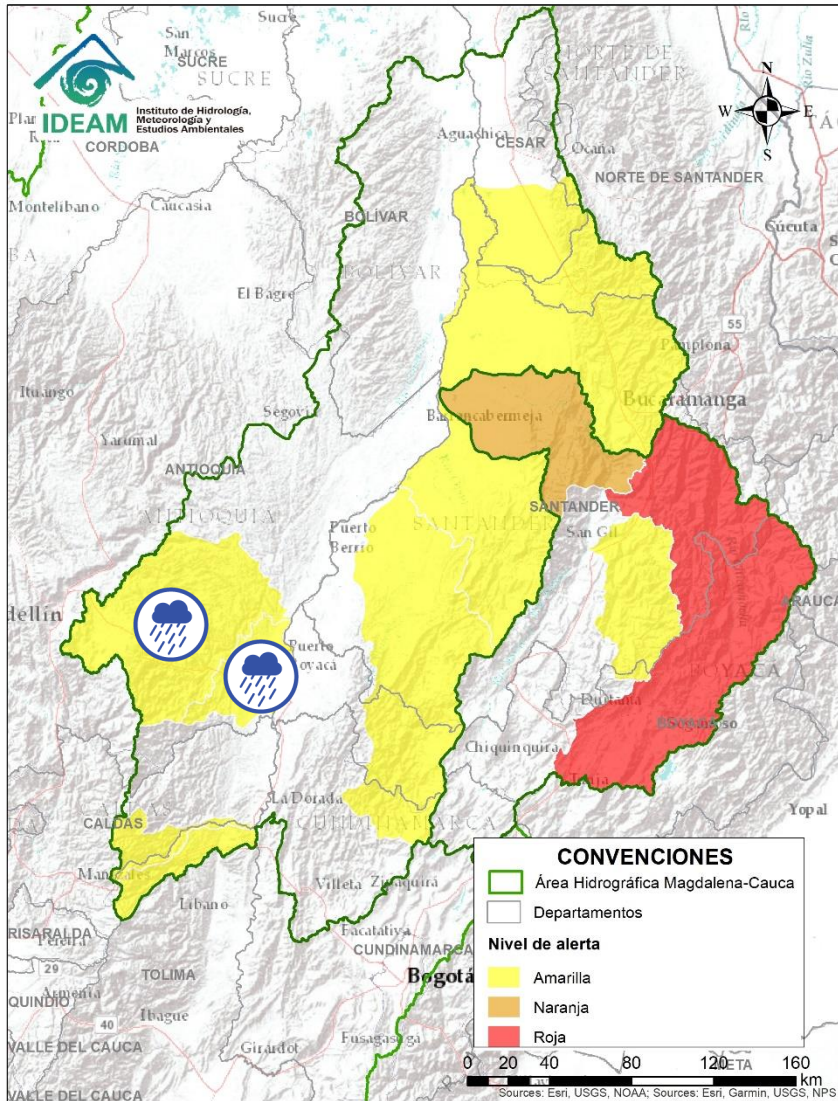




Alerta	Zona Hidrográfica	Subzona o Cuenca Hidrográfica	Descripción de la alerta hidrológica
	Medio Magdalena	Cuenca en el río Gualí	Probabilidad de crecientes súbitas en el río Gualí y sus afluentes, a la altura del municipio de Fresno y San Sebastián de Mariquita (Tolima).



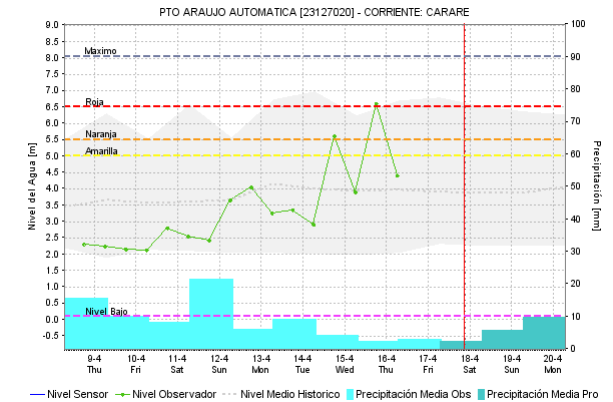
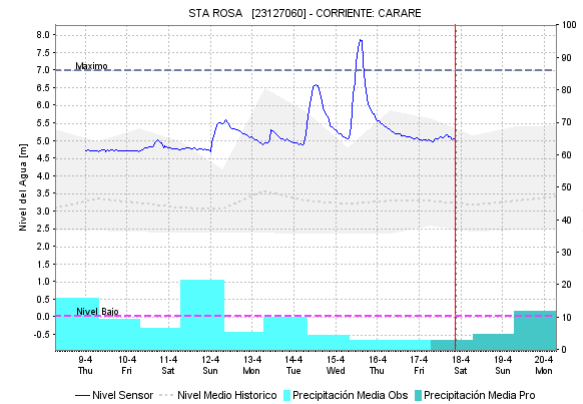
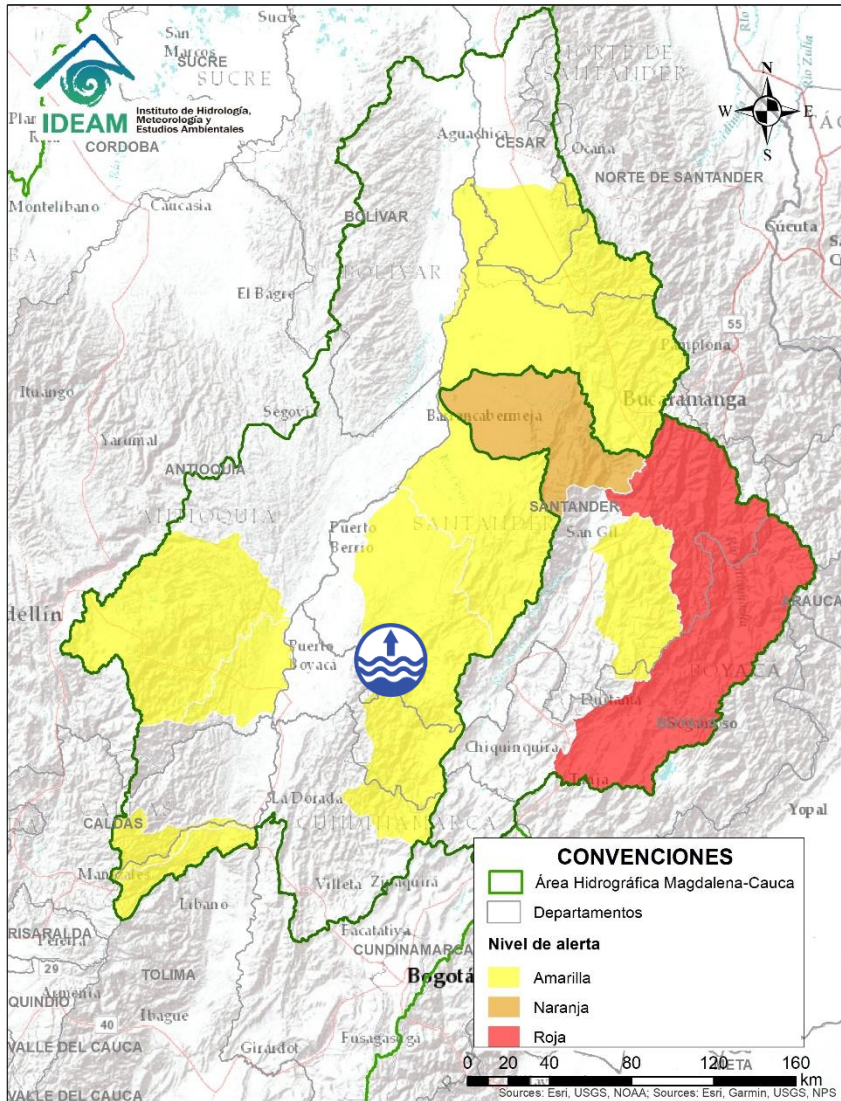
Por favor, pique aquí para volver al mapa principal de Áreas Hidrográficas de Colombia.


ÁREA HIDROGRÁFICA DEL MAGDALENA – CAUCA (cuenca media del río Magdalena)



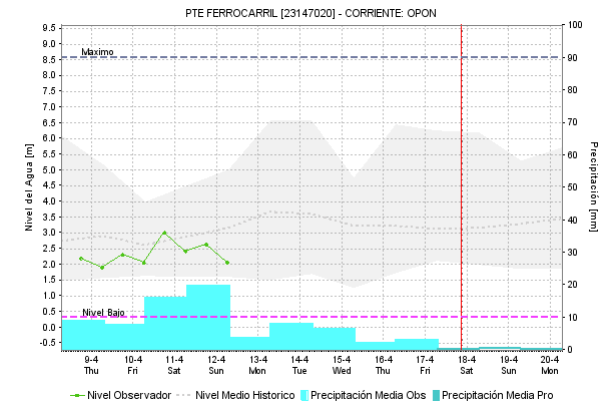
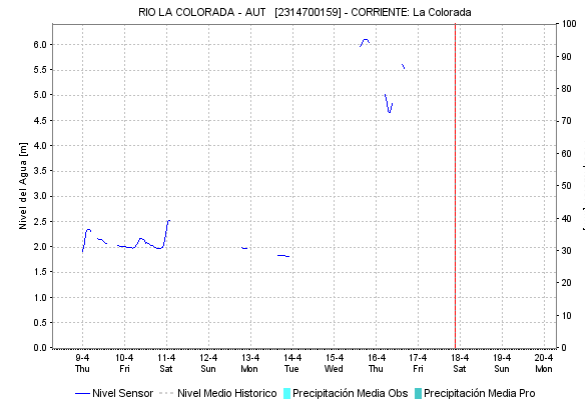
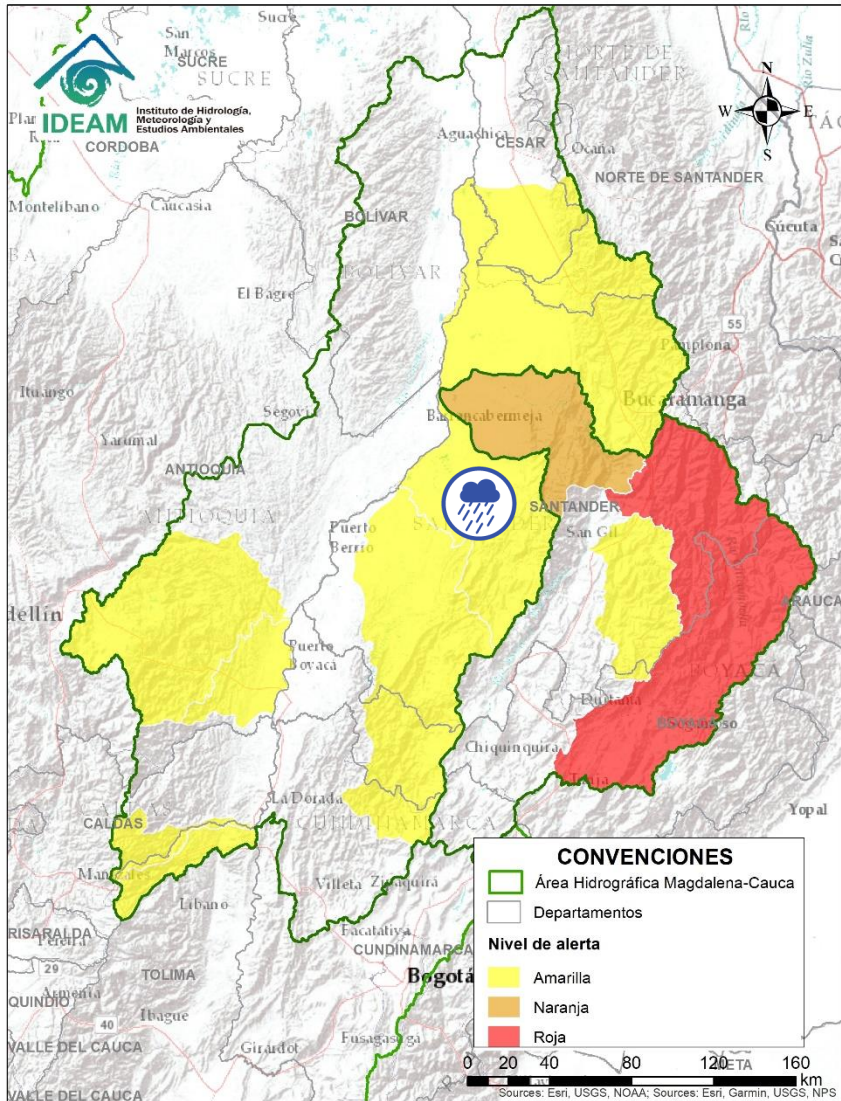
Alerta	Zona Hidrográfica	Subzona o Cuenca Hidrográfica	Descripción de la alerta hidrológica
	Medio Magdalena	Cuenca del río Nare	Probabilidad de incrementos súbitos en el nivel del río Nare y sus afluentes los ríos Negro, Marinilla, Nus y Samaná entre otros, se recomienda especial atención en los municipios de Rionegro, Marinilla, San Luis, Yolombó y Puerto Nare.
	Medio Magdalena	Directos al Magdalena entre Miel y Nare	Probabilidad de crecientes súbitas en la Subzona hidrográfica Directos al Medio Magdalena entre los ríos Miel y Nare.


ÁREA HIDROGRÁFICA DEL MAGDALENA – CAUCA (cuenca media del río Magdalena)



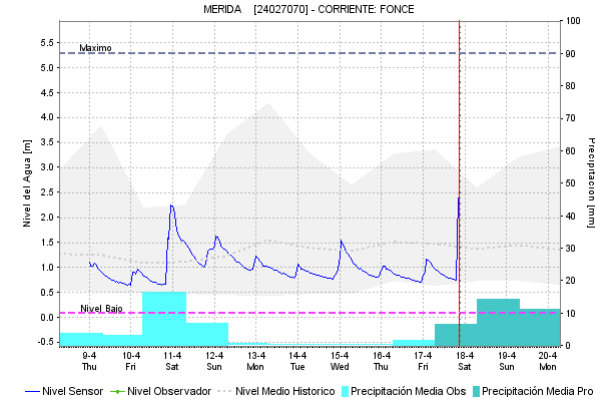
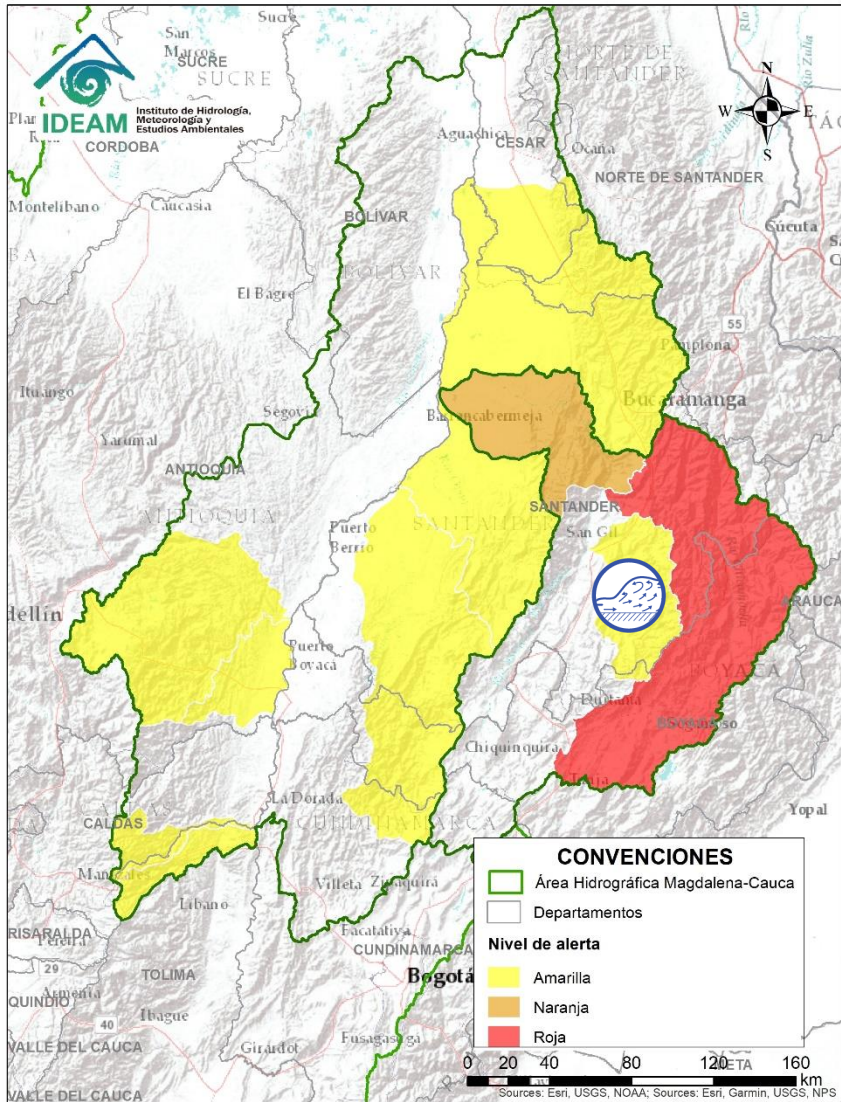
Alerta	Zona Hidrográfica	Subzona o Cuenca Hidrográfica	Descripción de la alerta hidrológica
	Medio Magdalena	Cuenca del río Carare (Minero)	Incrementos súbitos en los niveles de los ríos Carare y sus afluentes, se recomienda especial atención la altura de los municipios de San Pablo de Borbur (Boyacá) y Cimitarra (Santander).


 Por favor, pique aquí para volver al mapa principal de Áreas Hidrográficas de Colombia.

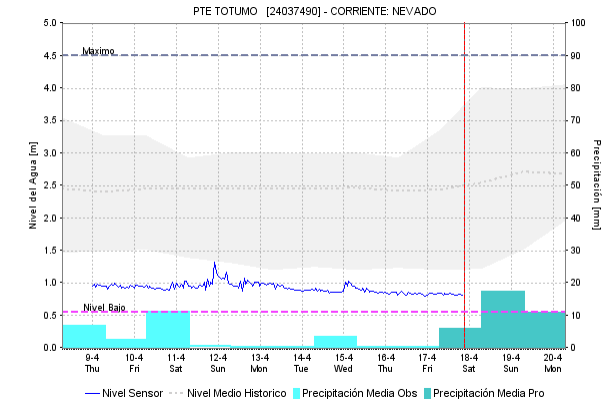
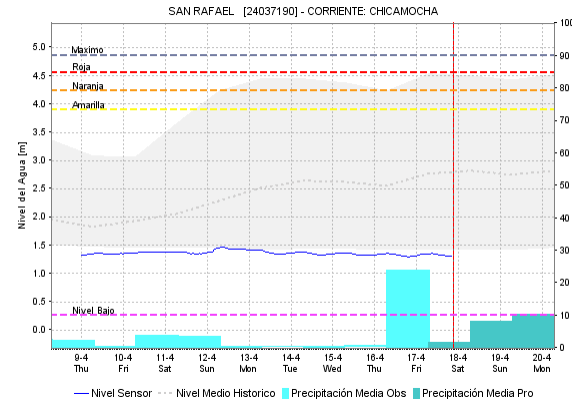
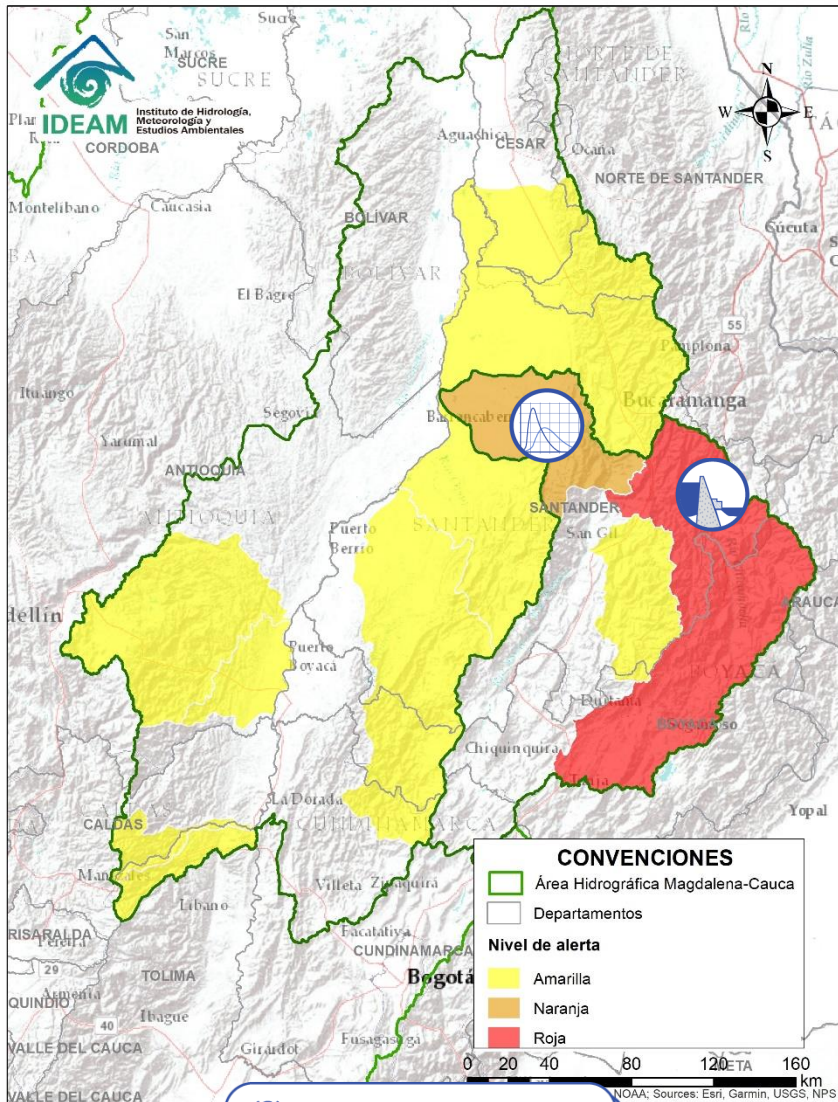


Alerta	Zona Hidrográfica	Subzona o Cuenca Hidrográfica	Descripción de la alerta hidrológica
	Medio Magdalena	Cuenca del río Opón	Probabilidad de incrementos súbitos en la cuenca del río Opón y sus afluentes, especialmente el río Colorado, se recomienda especial atención en el municipio de Simacota (Santander).


 Por favor, pique aquí para volver al mapa principal de Áreas Hidrográficas de Colombia.

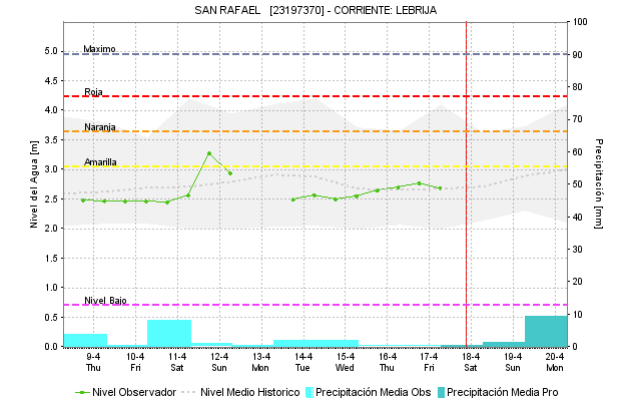
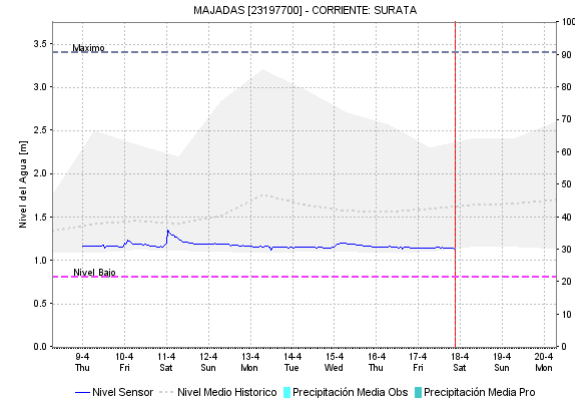
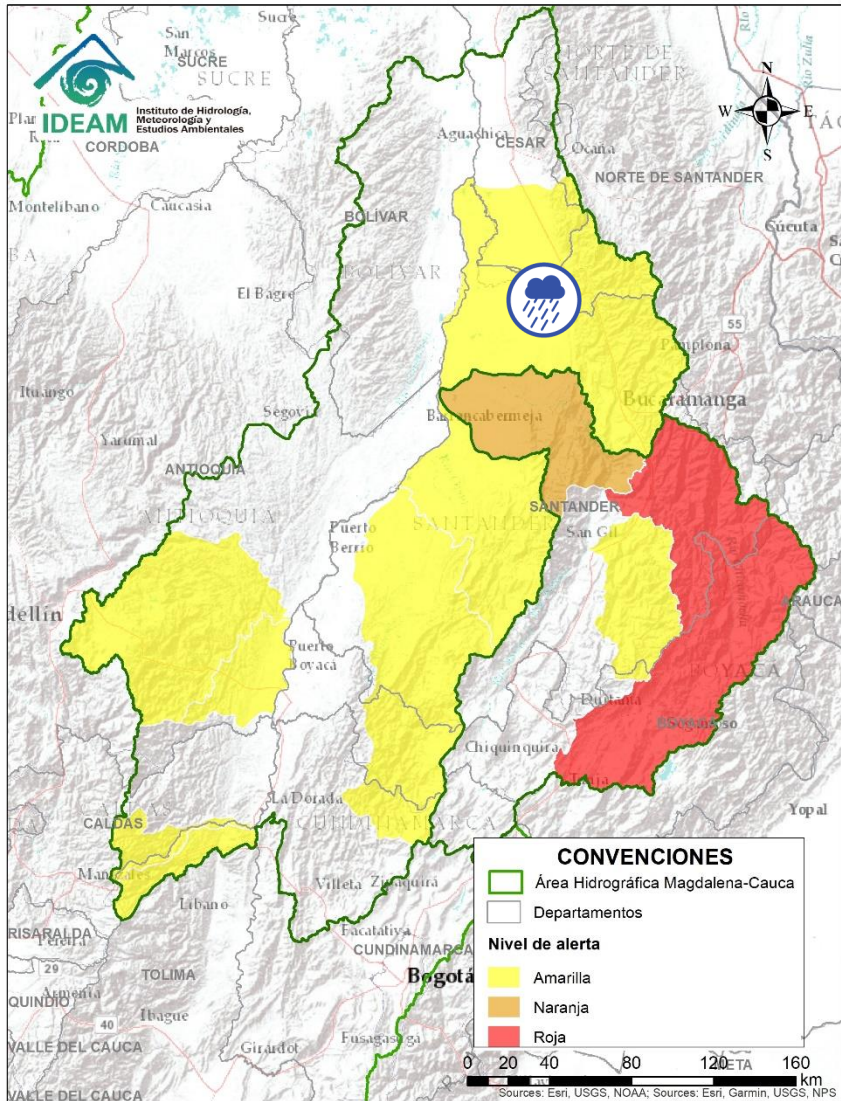



Alerta	Zona Hidrografica	Subzona o Cuenca Hidrografica	Descripción de la alerta hidrológica
	Sogamoso	Cuenca del río Fonce	Se prevé continúen las variaciones en los niveles de la cuenca del río Fonce y sus afluentes, especialmente en los ríos Monchia y Taquiza, entre otros directos al río Fonce.



Alerta	Zona Hidrografica	Subzona o Cuenca Hidrografica	Descripción de la alerta hidrológica
	Sogamoso	Cuenca del río Chicamocha	Probabilidad de avenida torrencial en la cuenca baja del río Chicamocha, debido al represamiento generado en el cauce principal del río Chicamocha a la altura de la vereda San Miguel en el municipio de Cepitá (Santander) (según reporte enviado por el CDGRD el 23/03/2020). Se recomienda especial atención a los pobladores tanto de la zona rural como del casco urbano de Cepitá. Así mismo, atención en el corregimiento de Pescadero, empresas mineras que extraen material de arrastre en el río Chicamocha y los municipios ubicados aguas abajo. Nota: La UNGRD reporta que el 13/04/2020 se reporta crecientes súbita en la vereda San Miguel del municipio de Cepitá, afectando cultivos y vías de acceso al municipio.
	Sogamoso	Cuenca del río Sogamoso	Probabilidad de avenida torrencial en la cuenca del río Sogamoso entre los municipios de Los Santos y Puerto Wilches, debido al represamiento generado en la parte baja de la cuenca del río Chicamocha.

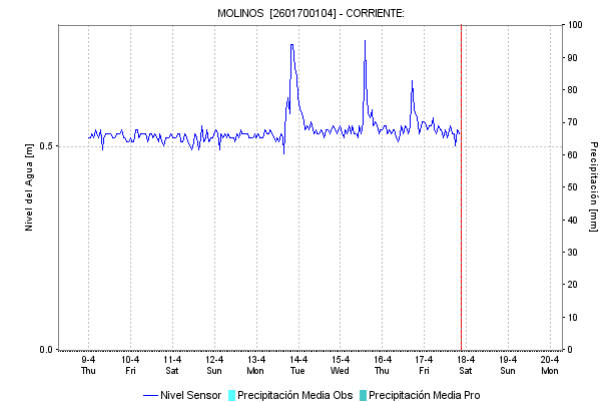
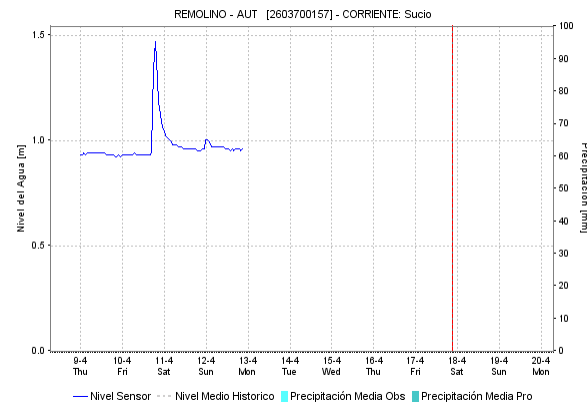
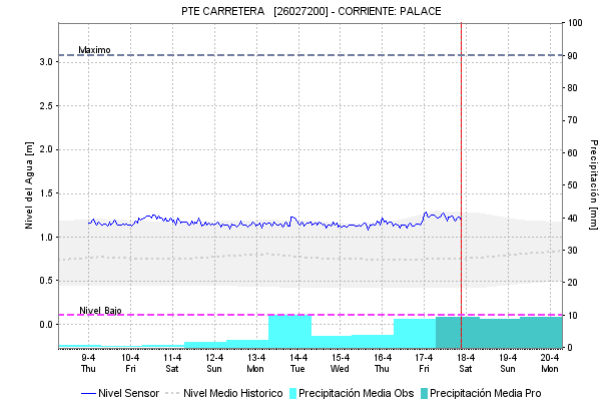
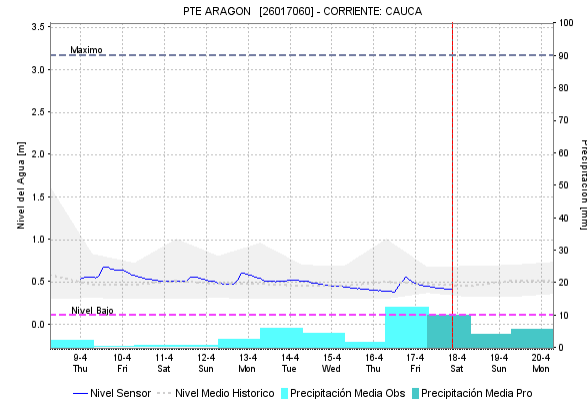
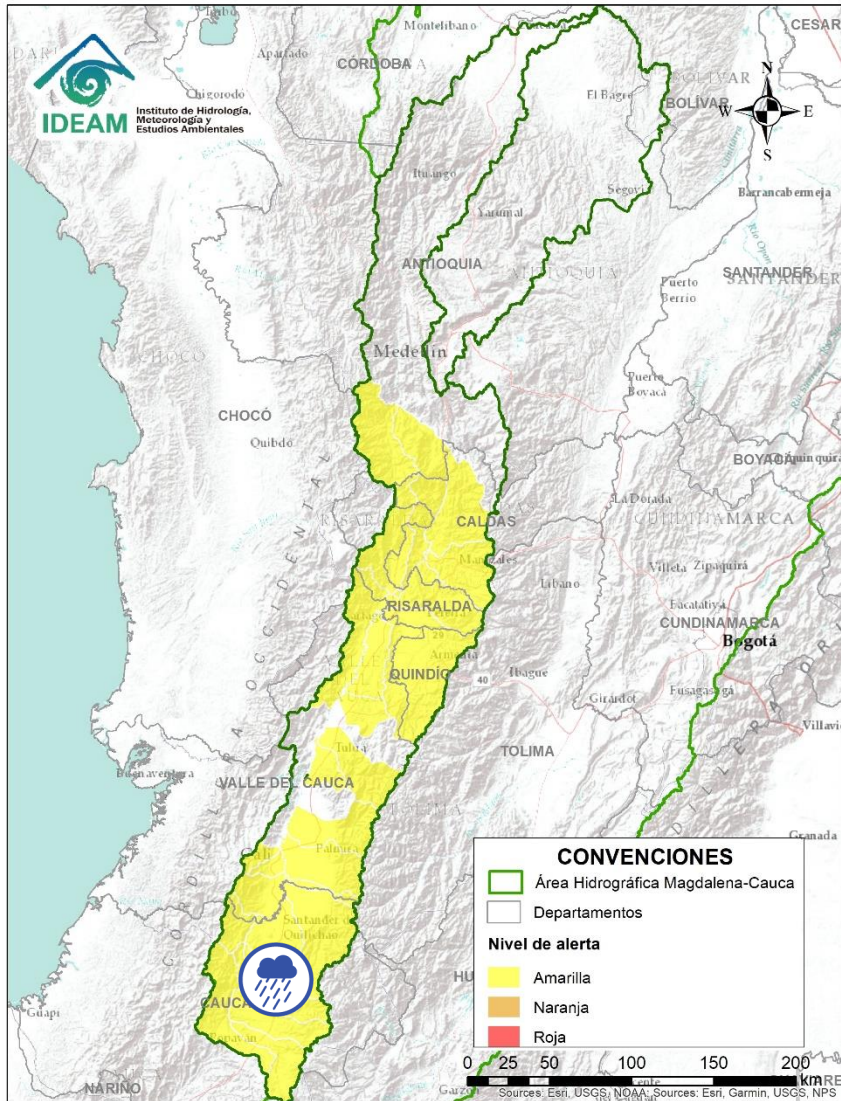
Por favor, pique aquí para volver al mapa principal de Áreas Hidrográficas de Colombia.



Alerta	Zona Hidrografica	Subzona o Cuenca Hidrografica	Descripción de la alerta hidrológica
	Medio Magdalena	Cuenca del río Lebrija	Probabilidad de creciente súbita en la cuenca del río Lebrija; Nota el 10/04/2020 se reportó por parte de la UNGRD una inundación en las quebradas Boquerón, Grande y el Bore que atraviesan el municipio de Piedecuesta (Santander), igualmente por desbordamientos en el río Oro (Girón).

 Por favor, pique aquí para volver al mapa principal de Áreas Hidrográficas de Colombia.

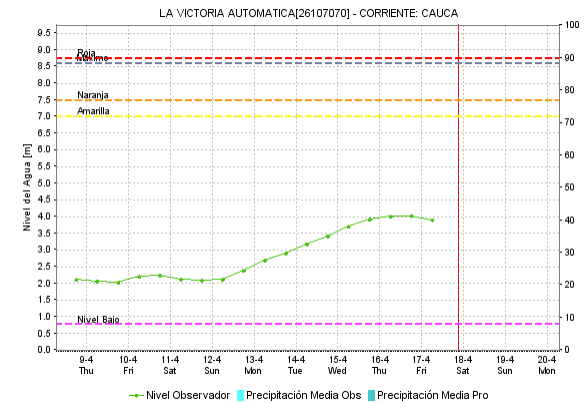
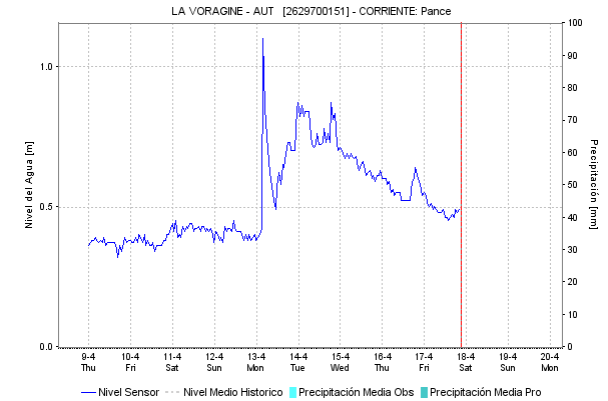
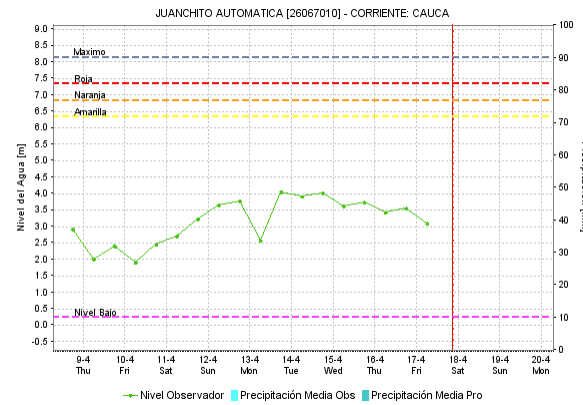
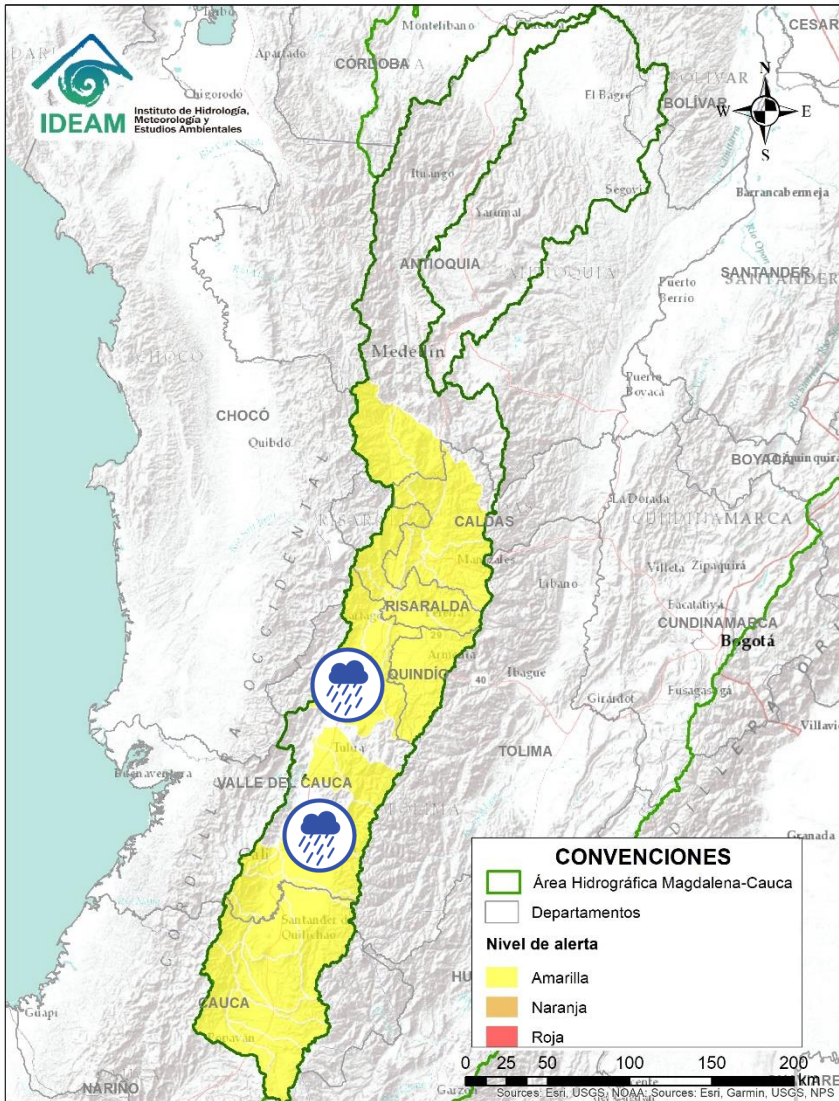
ÁREA HIDROGRÁFICA DEL MAGDALENA – CAUCA (cuenca del río Cauca)



Alerta	Zona Hidrográfica	Subzona o Cuenca Hidrográfica	Descripción de la alerta hidrológica
	Cauca	Cuenca alta del río Cauca (Cauca)	Probabilidad de incrementos súbitos en la cuenca alta del río Cauca y sus apórtales los ríos Salado, Piendamó, Palacé, Palo, Quinamayo, Ovejas y Timba, entre otros directos en el departamento de Cauca.

Por favor, pique aquí para volver al mapa principal de Áreas Hidrográficas de Colombia.

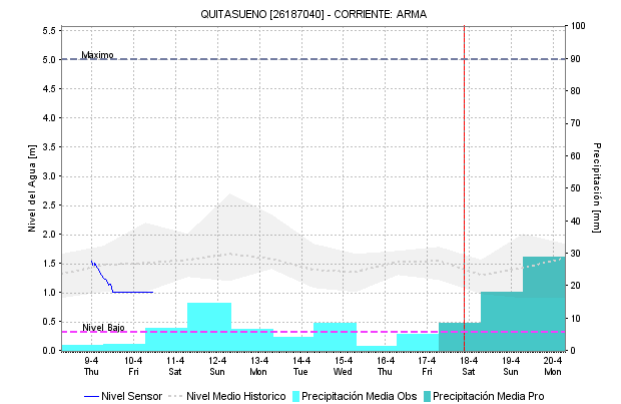
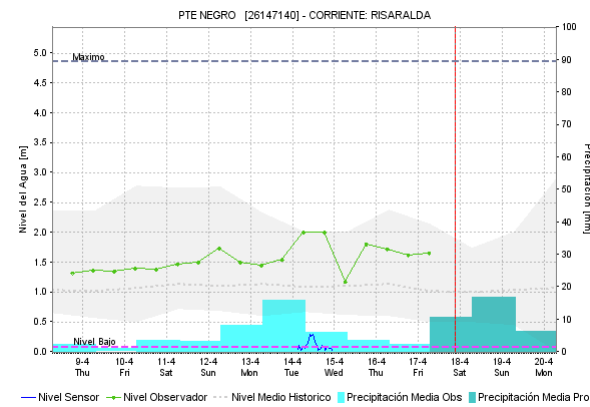
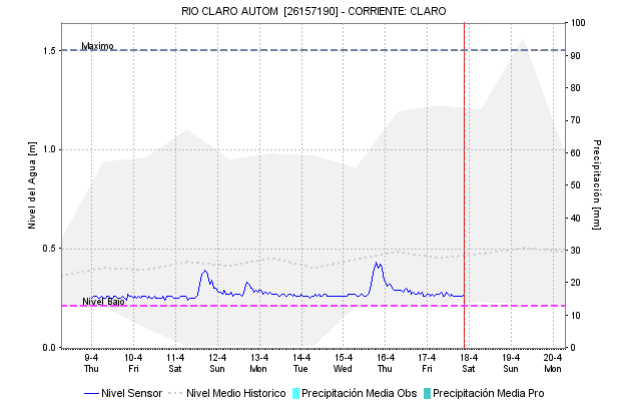
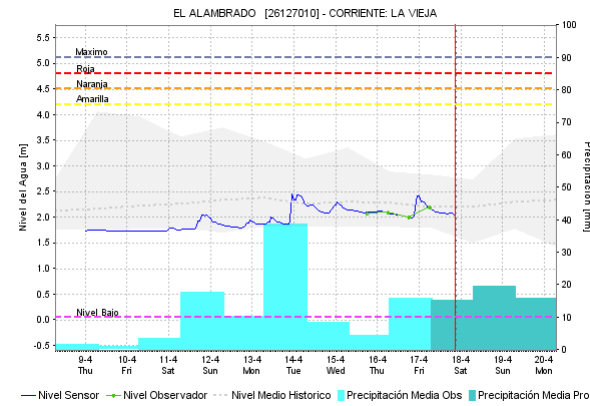
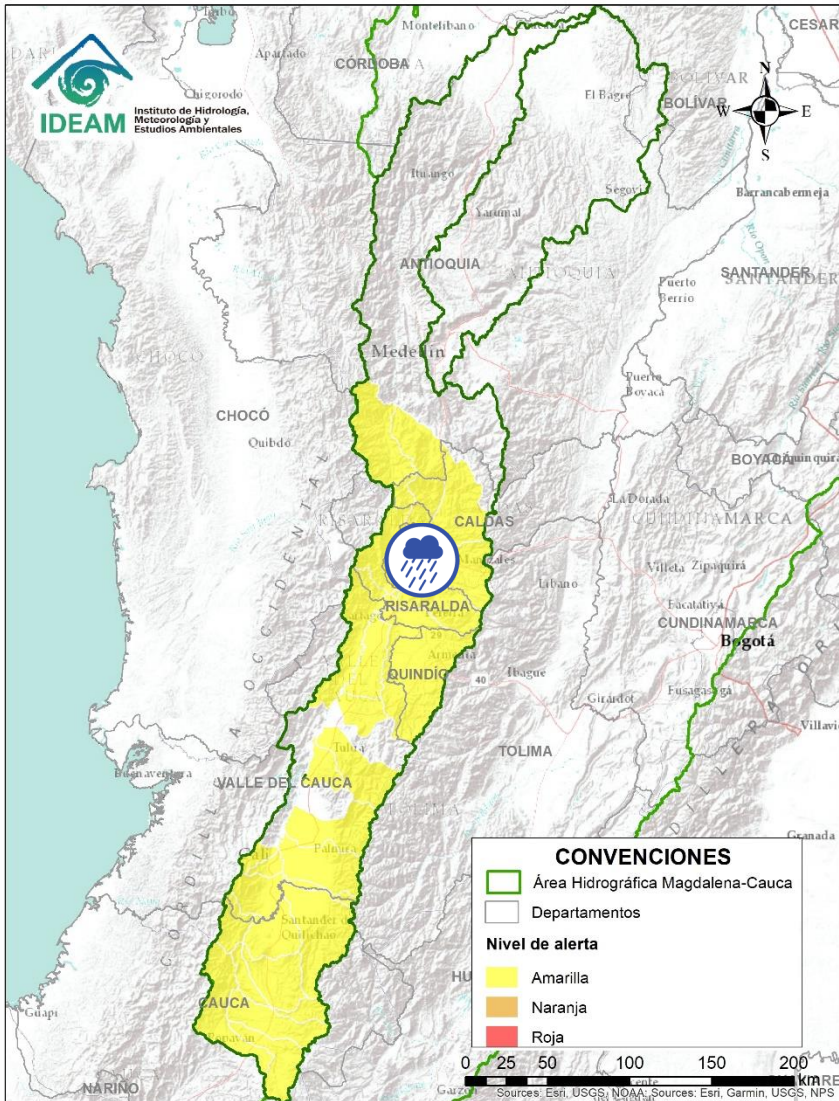
ÁREA HIDROGRÁFICA DEL MAGDALENA – CAUCA (cuenca del río Cauca)



Alerta	Zona Hidrográfica	Subzona o Cuenca Hidrográfica	Descripción de la alerta hidrológica
	Cauca	Cuenca alta y media del río Cauca (Valle del Cauca)	Probabilidad de incrementos súbitos en la cuenca media del río Cauca así como en sus aportantes los ríos Cañas, los Micos, Obando, Pescador, RUT, Chanco, Catarina, Cañaveral, Desbaratado, Guachal, Paila, Amaime, Cerrito, Cali, Claro, Jamundí, Lili, Meléndez, Guadalajara, San Pedro, Cañaverelejo, Tuluá, Morales entre otros directos en el departamento de Valle del Cauca.

Por favor, pique aquí para volver al mapa principal de Áreas Hidrográficas de Colombia.

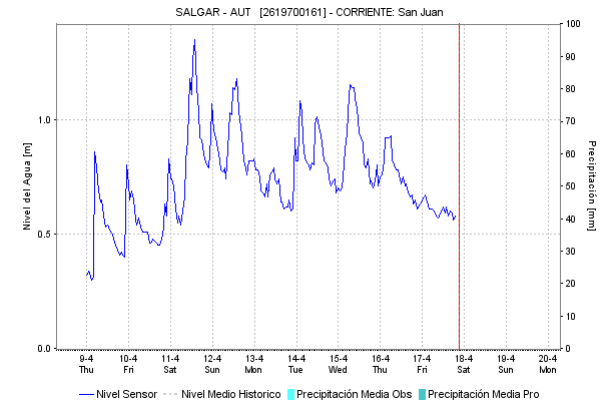
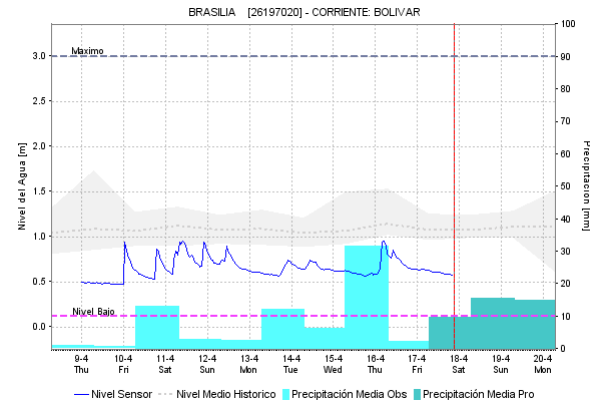
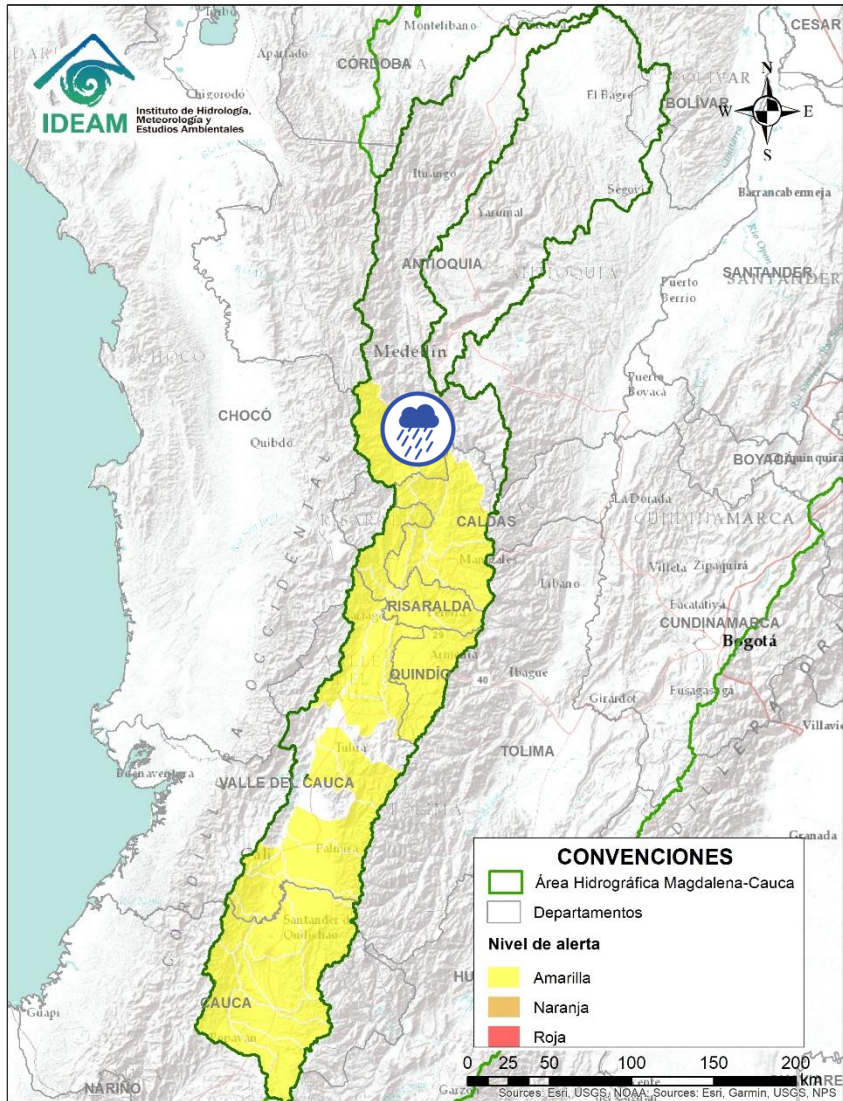
ÁREA HIDROGRÁFICA DEL MAGDALENA – CAUCA (cuenca del río Cauca)





Alerta	Zona Hidrografica	Subzona o Cuenca Hidrografica	Descripción de la alerta hidrológica
	Cauca	Cuencas de los ríos del Eje Cafetero	Probabilidad de crecientes súbitas en los ríos Otún, La Vieja, Frío, Risaralda, Tapias y Chinchiná, y sus afluentes en los departamentos de Caldas, Quindío y Risaralda. Especial atención en el municipio de Santa Rosa de Cabal.

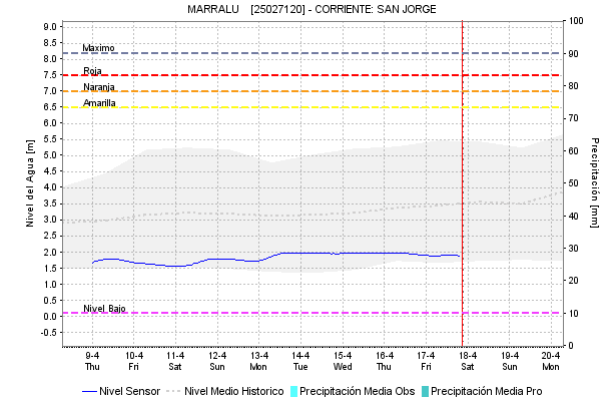
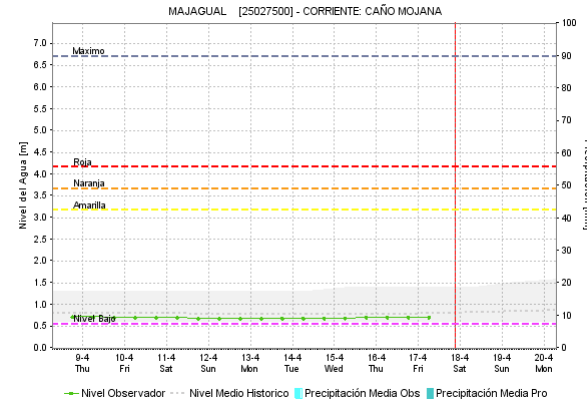
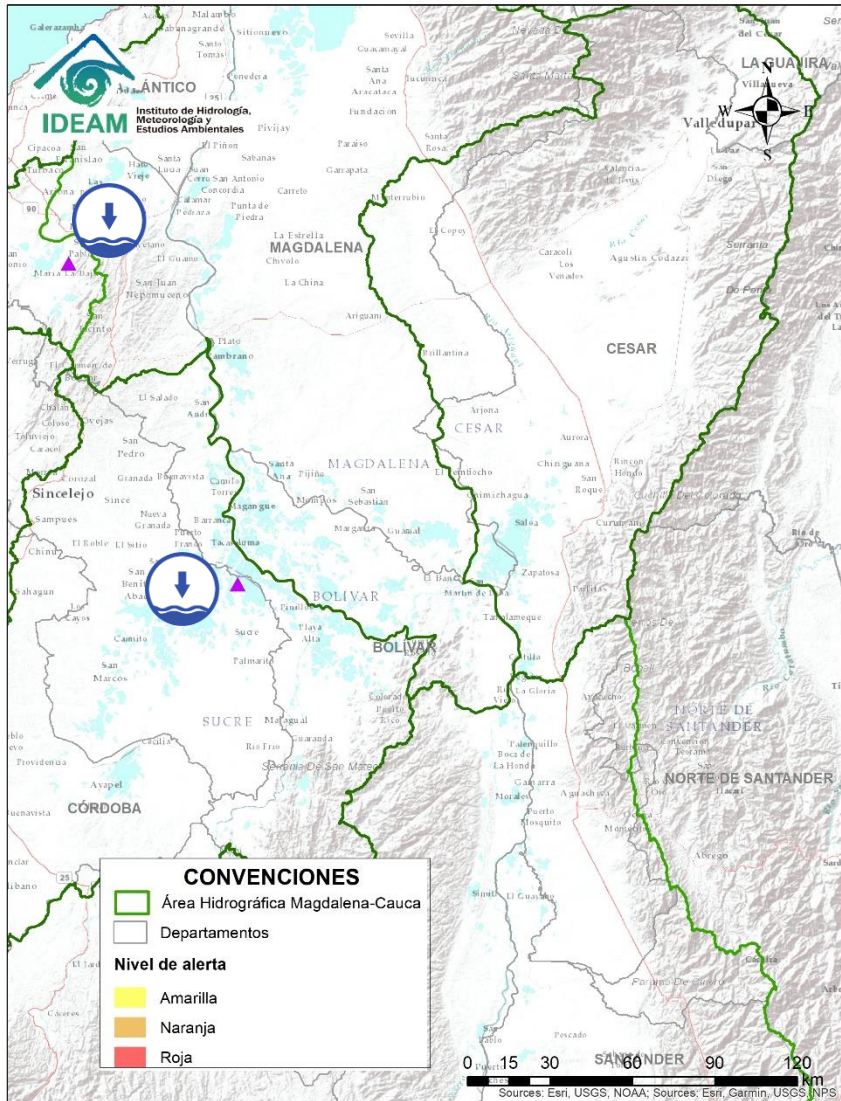
Por favor, pique aquí para volver al mapa principal de Áreas Hidrográficas de Colombia.

ÁREA HIDROGRÁFICA DEL MAGDALENA – CAUCA (cuenca del río Cauca)



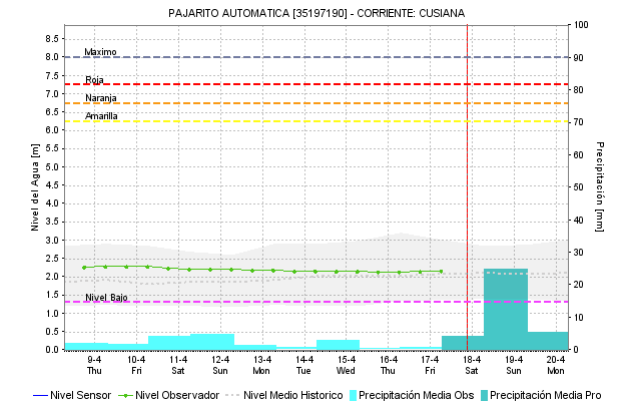
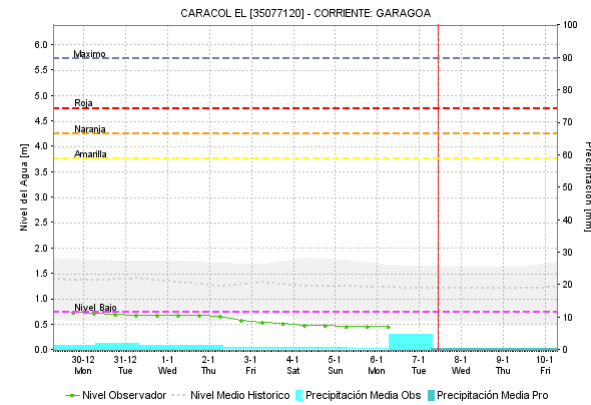
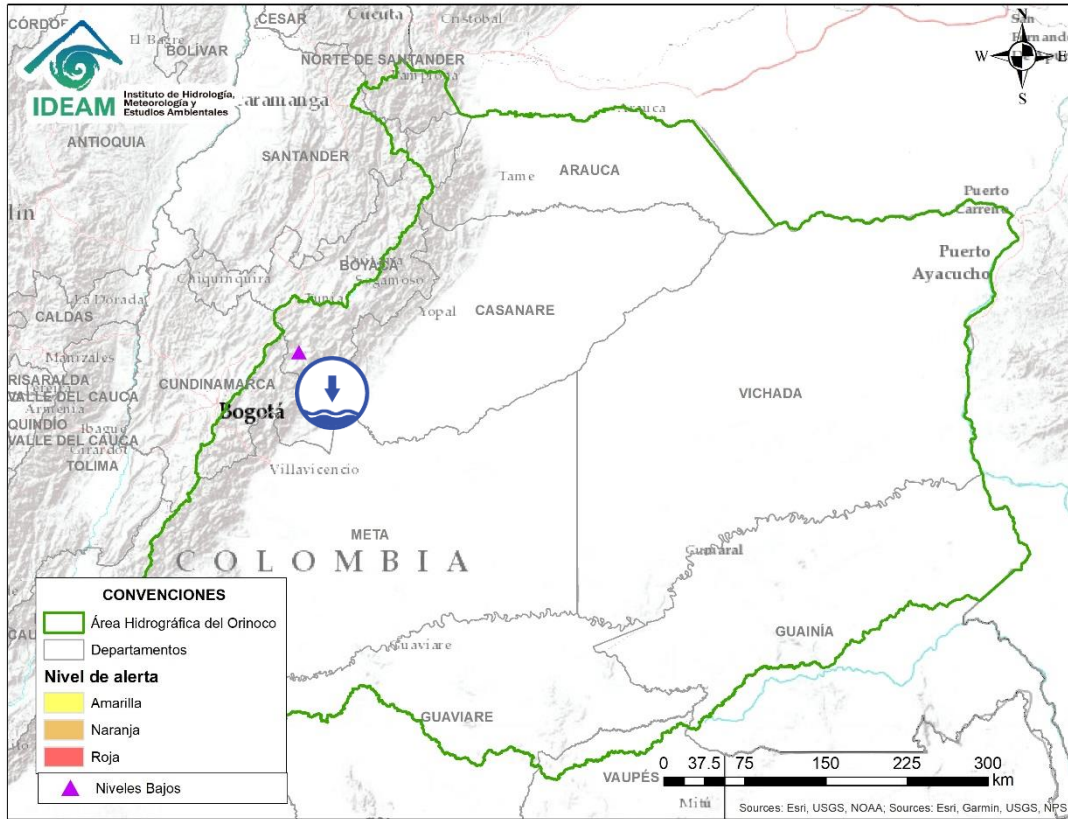
Alerta	Zona Hidrográfica	Subzona o Cuenca Hidrográfica	Descripción de la alerta hidrológica
	Cauca	Cuenca del río San Juan	Se prevé crecientes súbitas en el río San Juan y sus afluentes especialmente la quebrada la Liboriana, a la altura de los municipios de Salgar y Ciudad Bolívar (Antioquia).


 Por favor, pique aquí para volver al mapa principal de Áreas Hidrográficas de Colombia.




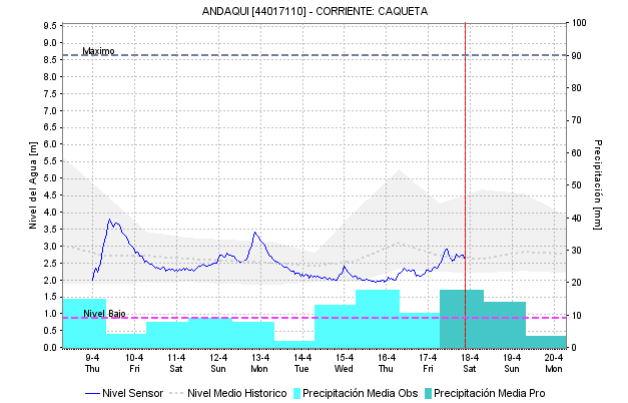
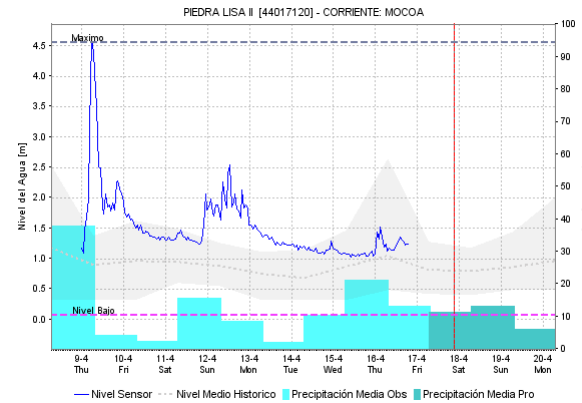
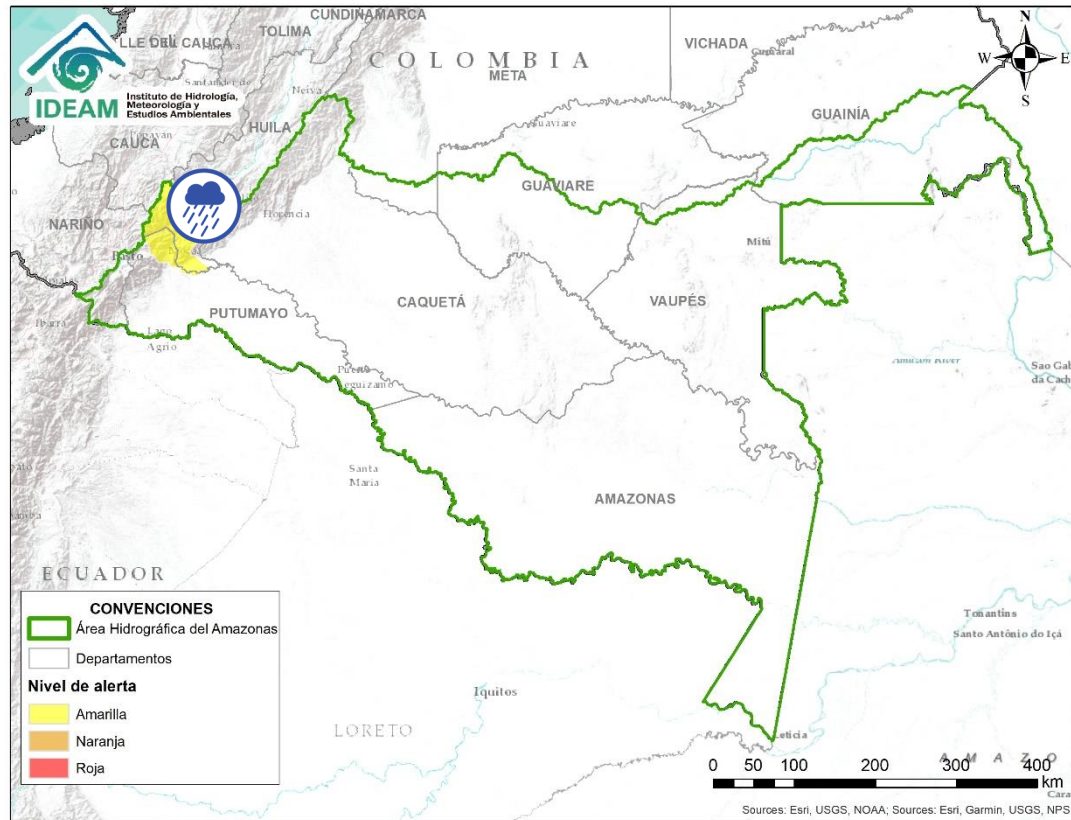
Alerta	Zona Hidrográfica	Subzona o Cuenca Hidrográfica	Descripción de la alerta hidrológica
	Magdalena -Cauca	Bajo San Jorge – La Mojana	Niveles bajos en el río San Jorge, así como en el sistema de ciénagas y caños asociados. Actualmente se encuentran secos los caños Mojana (Majagual), Barro (Ayapel), Pancégüita (Sucre), Pasifueres (San Benito Abad) y San Matías (Ayapel), así como las ciénagas de Las Flores, Cuenca y El Pital (San Marcos), donde se registran muy bajos niveles.

Por favor, pique aquí para volver al mapa principal de Áreas Hidrográficas de Colombia.




Alerta	Zona Hidrografica	Subzona o Cuenca Hidrografica	Descripción de la alerta hidrológica
	Meta	Cuenca del río Garagoa	Niveles bajos y en condición de descenso en el río Garagoa a la altura del municipio de Garagoa (Boyacá), con valores cercanos a los mínimos históricos.

 Por favor, pique aquí para volver al mapa principal de Áreas Hidrográficas de Colombia.



Por favor, pique aquí para volver al mapa principal de Áreas Hidrográficas de Colombia.

Alerta	Zona Hidrográfica	Subzona o Cuenca Hidrográfica	Descripción de la alerta hidrológica
	Caquetá	Cuenca alta del río Caquetá	Probabilidad persistan las fluctuaciones en los niveles del río Mocoa, y sus afluentes, especialmente los ríos Sangoyaco y Mulato los cuales atraviesan el municipio de Mocoa (Putumayo).

ICONOGRAFÍA DE TÉRMINOS HIDROLÓGICOS

CONVENCIONES

	Lluvias	Lluvias antecedentes intensas o continuas y/o pronostico de las mismas, las cuales pueden generar crecientes súbitas en los ríos principales y sus afluentes.
	Niveles bajos	Nivel de referencia del río cuyos valores iguales o inferiores pueden generar restricciones para navegabilidad, captación de agua para acueductos, actividades de pesca entre otros sectores que pudieran verse afectados por la disminución de los caudales.
	Niveles altos	Nivel de referencia del río cuyos valores iguales o superiores pueden generar afectaciones en las zonas ribereñas.
	Creciente súbita	Fenómeno natural que se presenta en los ríos de montaña como consecuencia de la ocurrencia de lluvias intensas o torrenciales en zonas de alta pendiente del cauce principal y sus afluentes.
	Transito de crecientes	Es el desplazamiento de una onda de creciente de aguas arriba hacia aguas abajo de la corriente.
	Creciente por desembalse	Proceso de transito del flujo de agua por descarga controlada desde un embalse.
	Inundación	Aumento en los niveles y/o caudales de los ríos que superan la capacidad máxima de transporte o modificación de la sección transversal que la reduce, ocasionando el desbordamiento e inundación en zonas aledañas al cauce principal.

EQUIPO DE TRABAJO IDEAM

Directora General

YOLANDA GONZÁLEZ HERNÁNDEZ

Jefe (E) Oficina del Servicio de Pronósticos y Alertas

LUIS ALFONSO LOPEZ

Hidrólogo de turno:

JUAN PABLO URREGO ZULUAGA

Correo electrónico: alertasideam@gmail.com

Calle 25 D N° 96 B - 70. Bogotá D. C.

Teléfono: 3527160 - Ext. 1330 -1334 -1335 -1336

